

# 令和元年10月10日から13日にかけての 台風第19号について

(大阪管区气象台管内:近畿・中国・四国地方の気象速報)

この資料は速報として取り急ぎまとめたものです。そのため、後日内容の一部訂正や追加をすることがあります。

## 概要

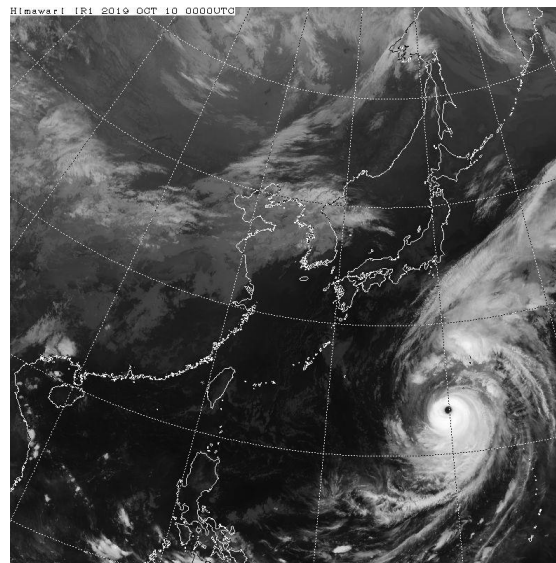
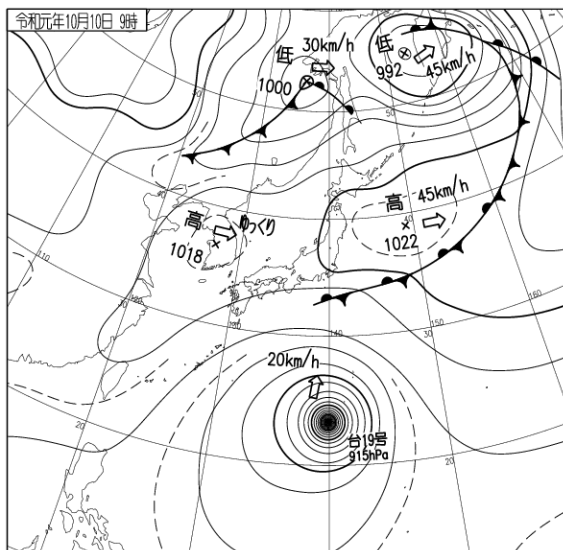
台風第19号は、10月6日03時に南鳥島近海で発生し、急速に発達しながら小笠原諸島へ進み、その後、日本の南海上を北上し本州へ接近し、強い勢力を保ったまま12日19時前に静岡県伊豆半島に上陸しました。その後は関東地方を北東へ進み、13日未明に三陸沖へ進みました。

この台風により、高知県では高波により住家の一部破損や浸水被害等が発生しました。また、鉄道の運休や航空機の欠航など交通機関に影響しました。【被害状況:13日12時現在、自治体調べ、報道等による】

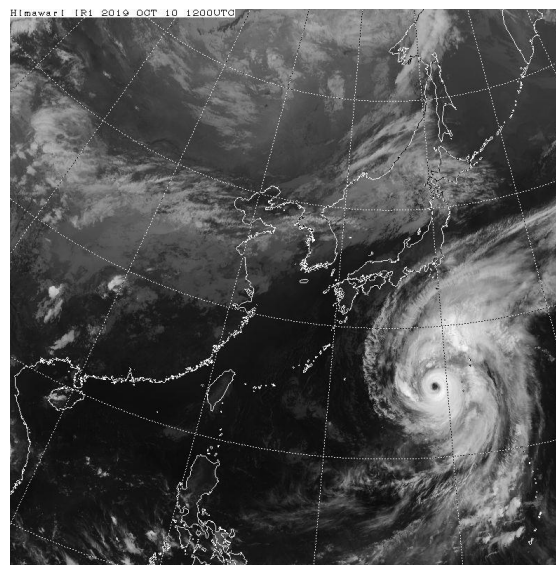
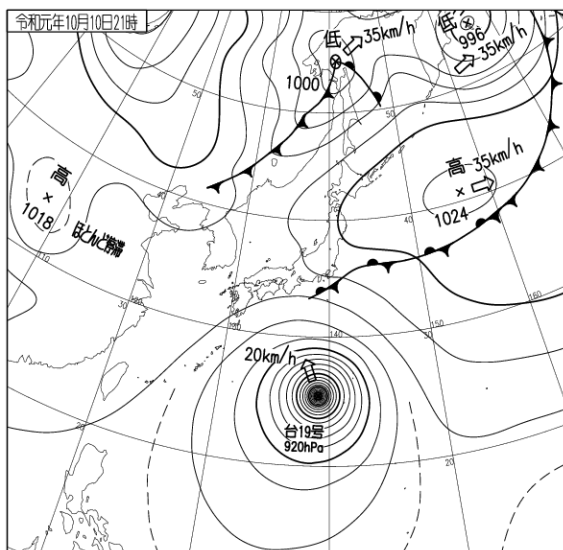
地上天気図

10月10日09時

気象衛星赤外画像



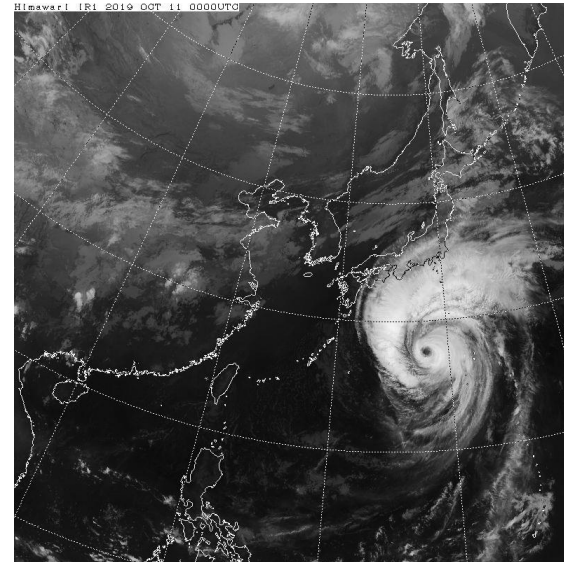
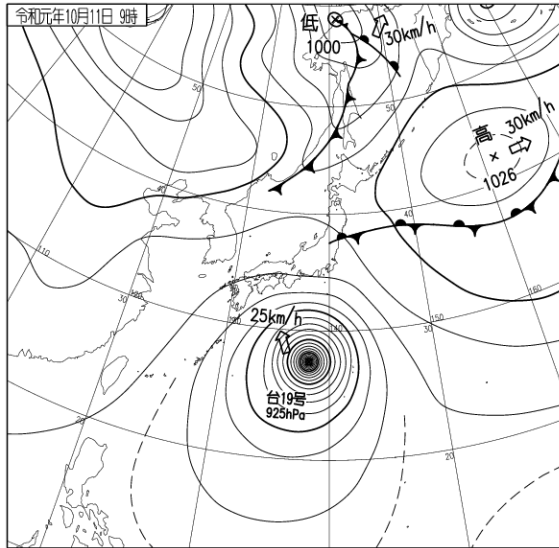
21時



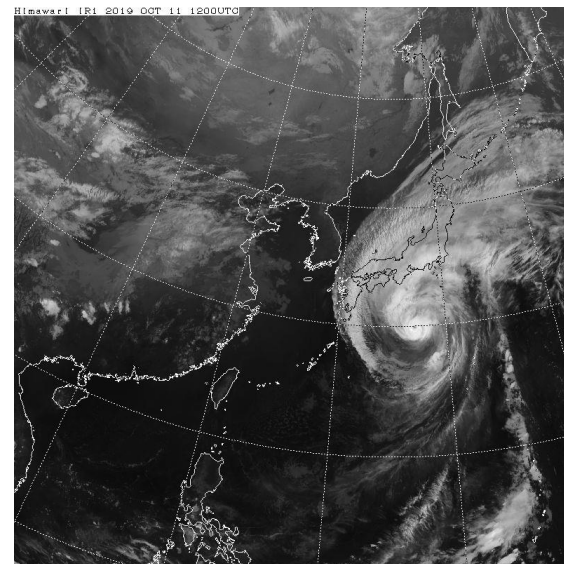
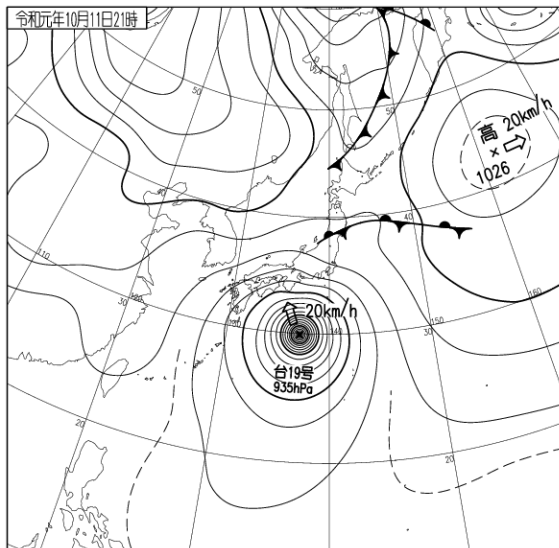
地上天気図

10月11日09時

気象衛星赤外画像



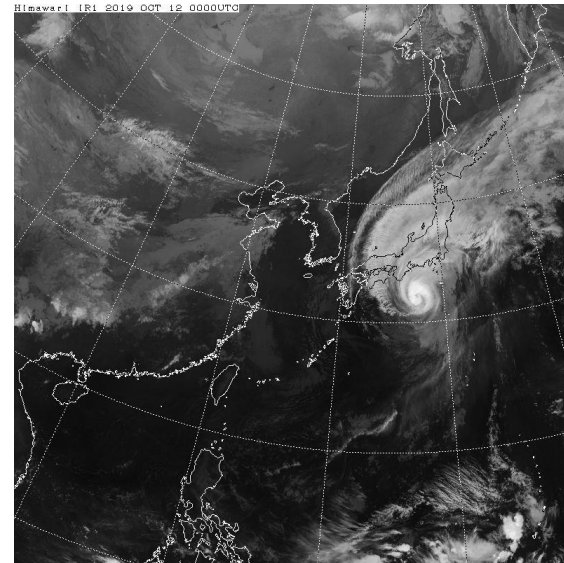
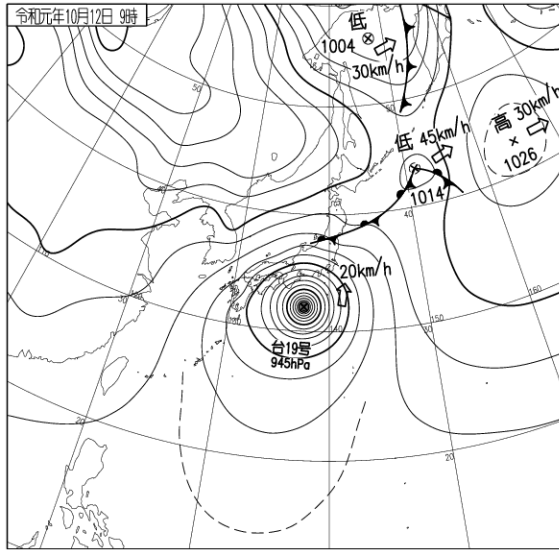
21時



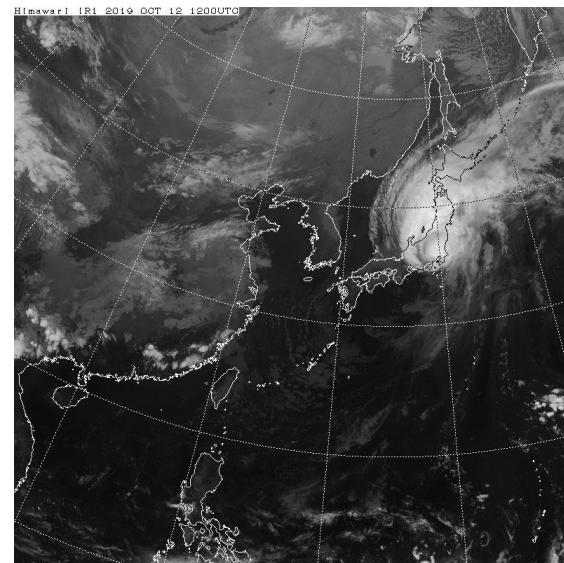
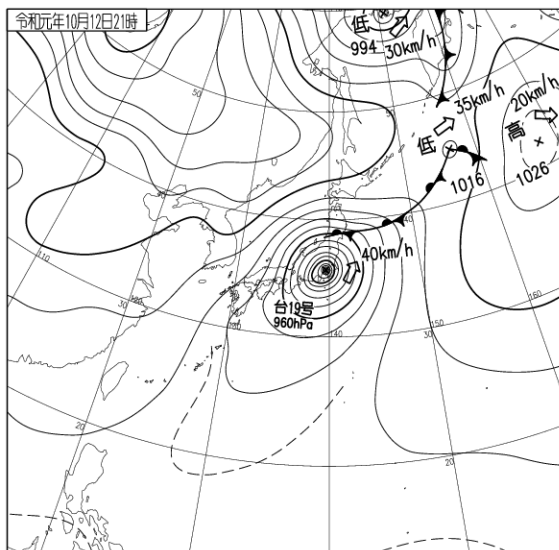
地上天気図

10月12日09時

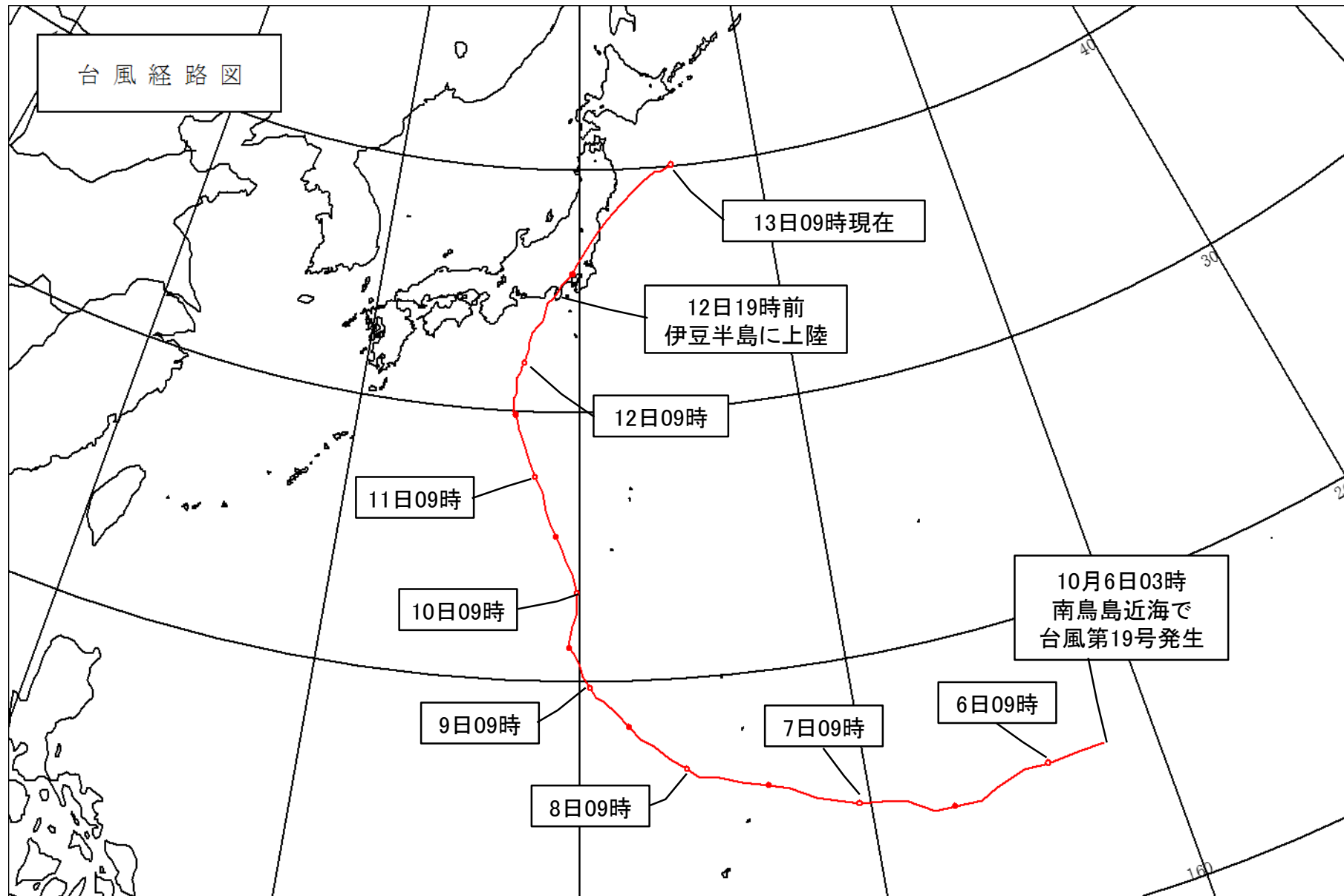
気象衛星赤外画像



21時

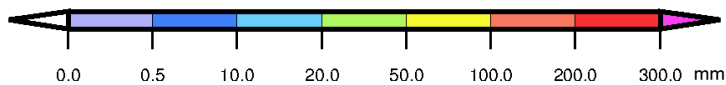
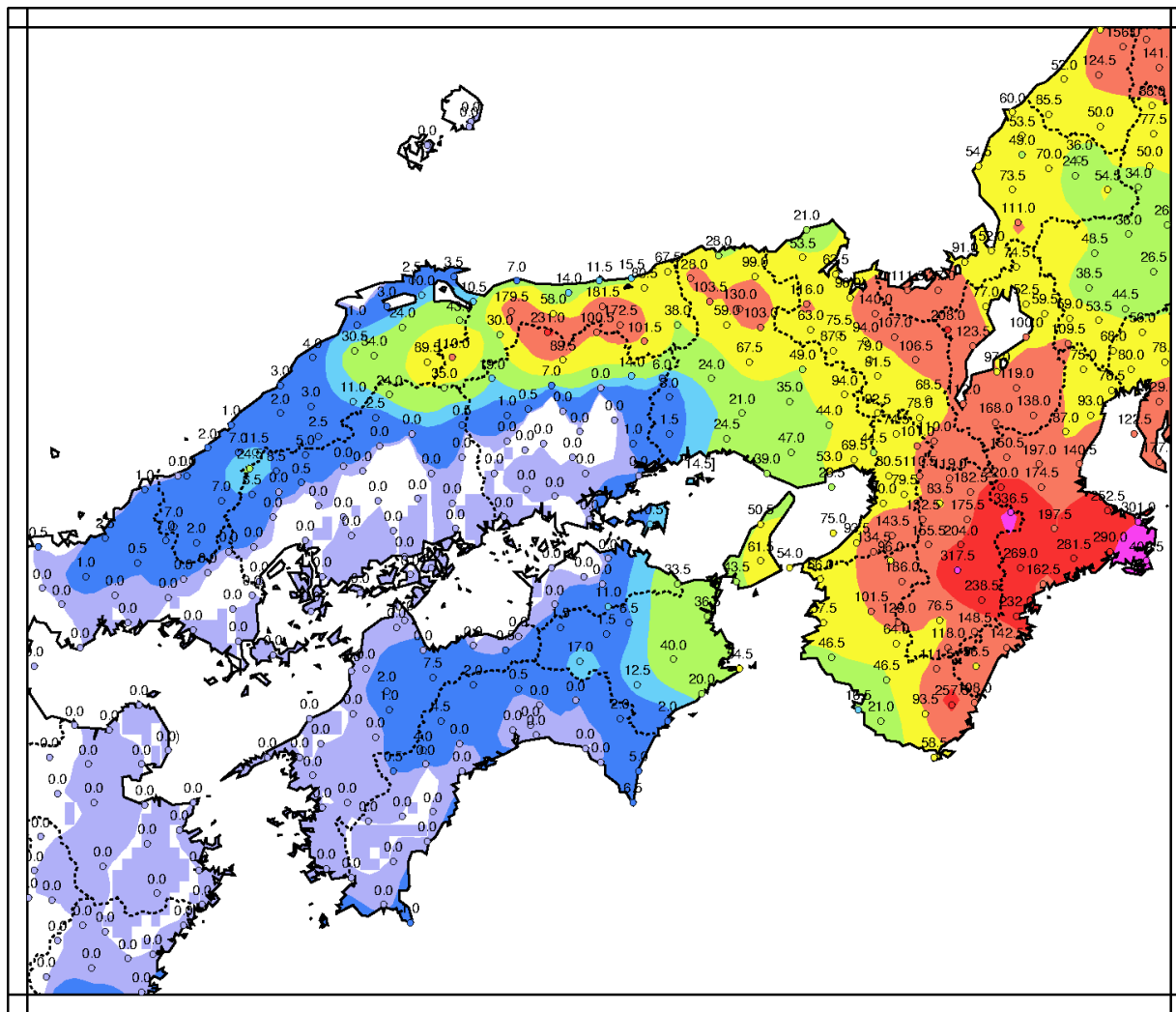


# 台風経路図



# 雨の状況

○アメダス期間降水量(10月10日14時～13日09時)



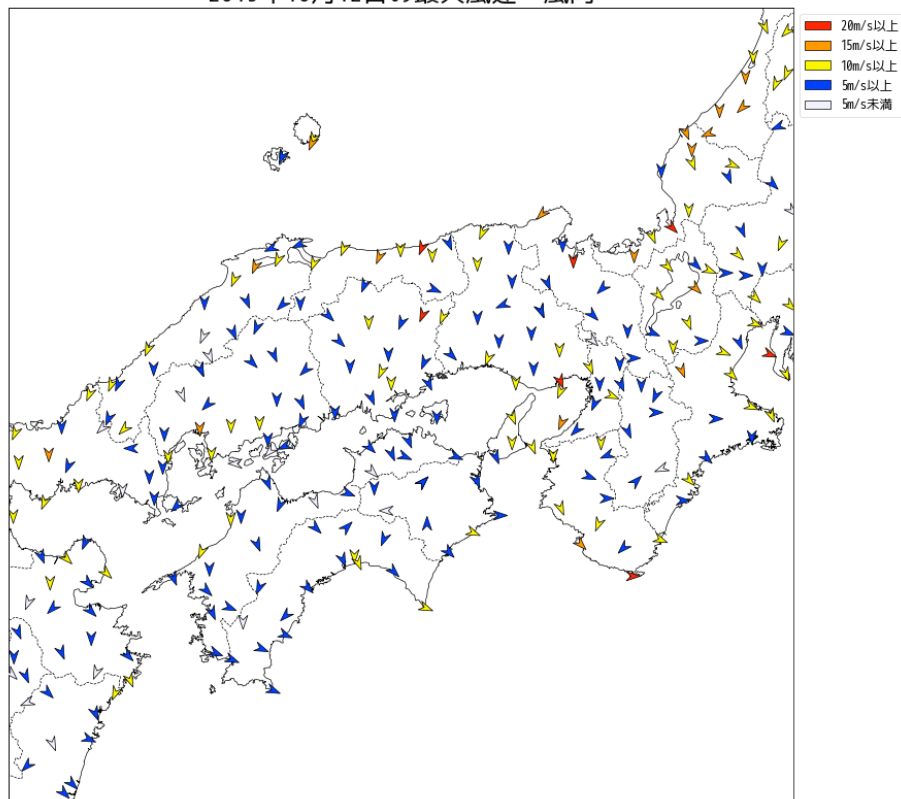
○は期間内に許容範囲内の欠測があることを示す(準正常値)  
]は期間内に許容範囲を超える欠測があることを示す(資料不足値)

# 風の状況

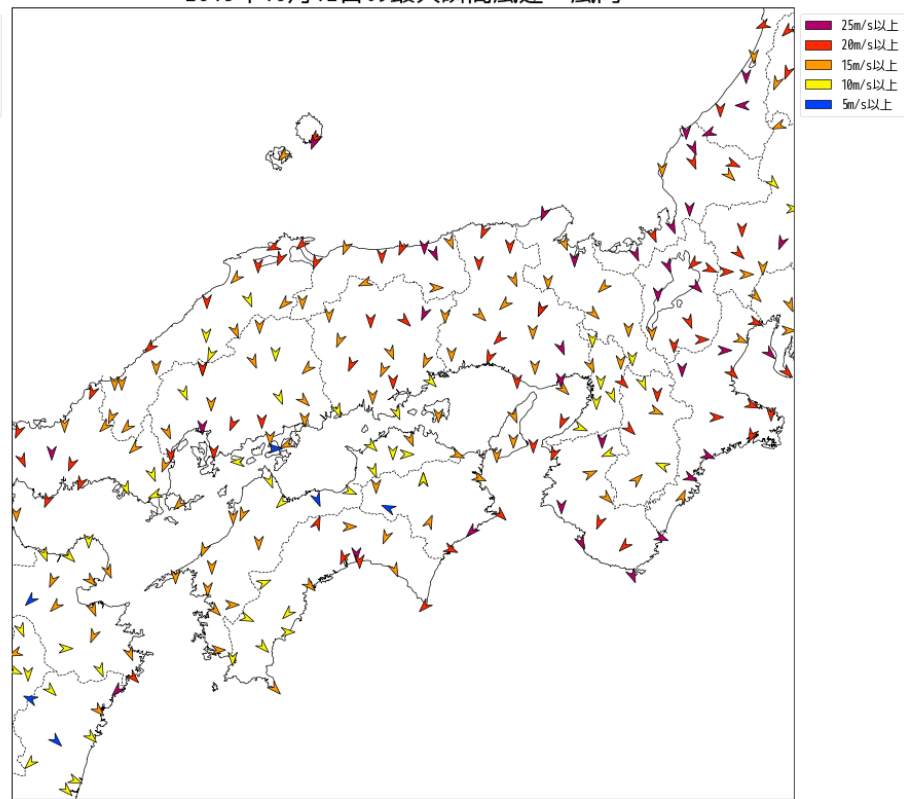
○アメダス日最大風速・風向(10月12日)

○アメダス日最大瞬間風速・風向(10月12日)

2019年10月12日の最大風速・風向



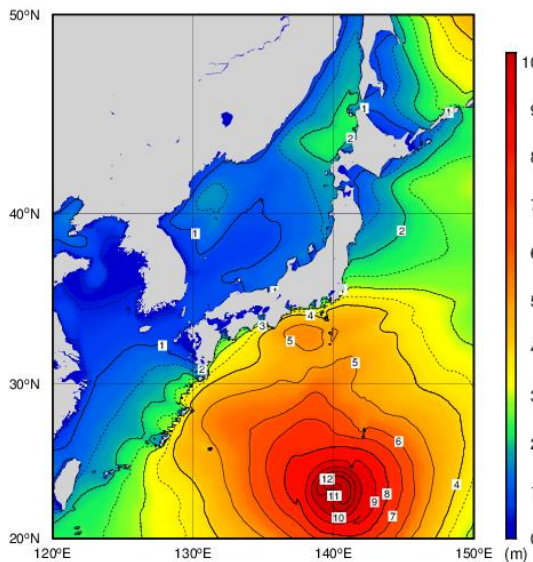
2019年10月12日の最大瞬間風速・風向





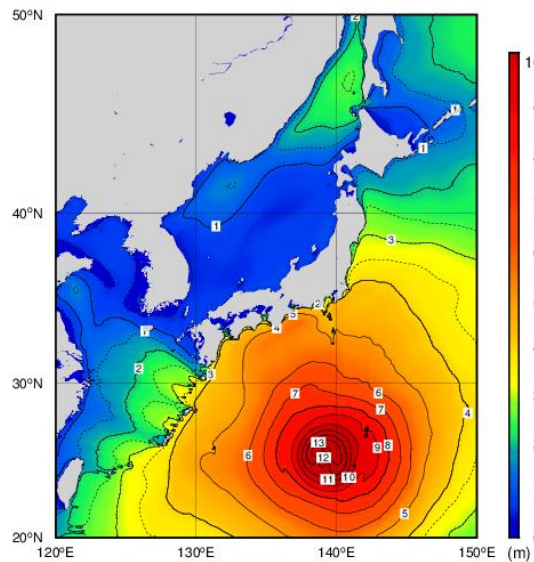
# 沿岸波浪実況図

10月10日09時



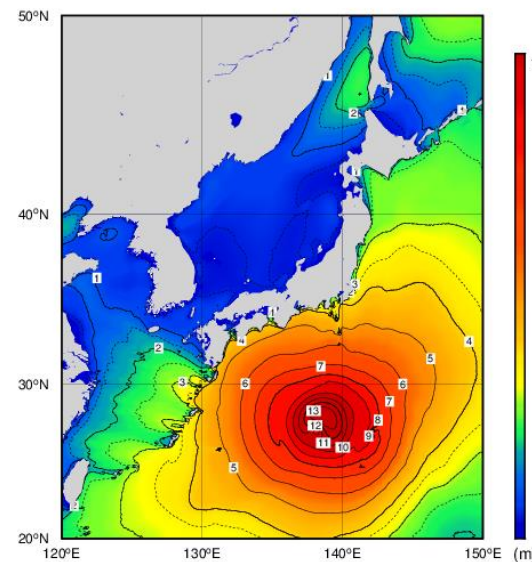
All rights reserved. Copyright © Japan Meteorological Agency

10月10日21時



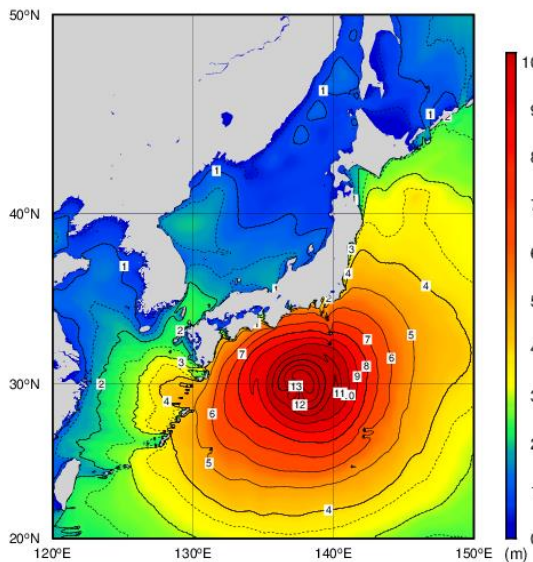
All rights reserved. Copyright © Japan Meteorological Agency

10月11日09時



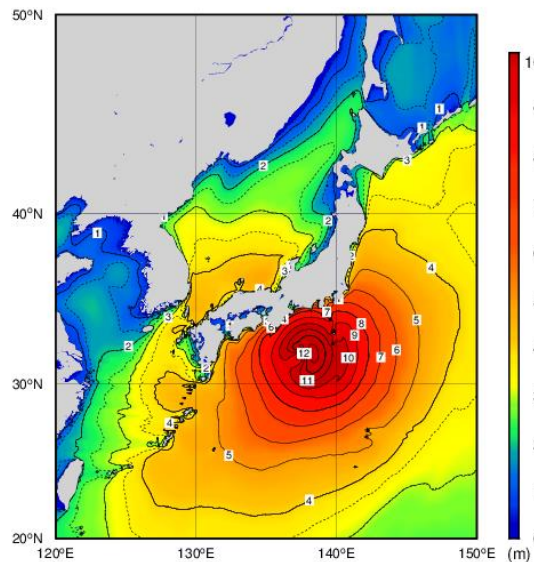
All rights reserved. Copyright © Japan Meteorological Agency

10月11日21時



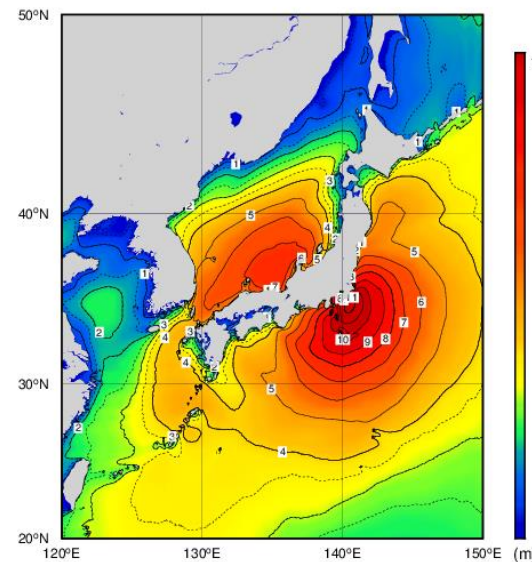
All rights reserved. Copyright © Japan Meteorological Agency

10月12日09時



All rights reserved. Copyright © Japan Meteorological Agency

10月12日21時



All rights reserved. Copyright © Japan Meteorological Agency



## 警報等の発表状況

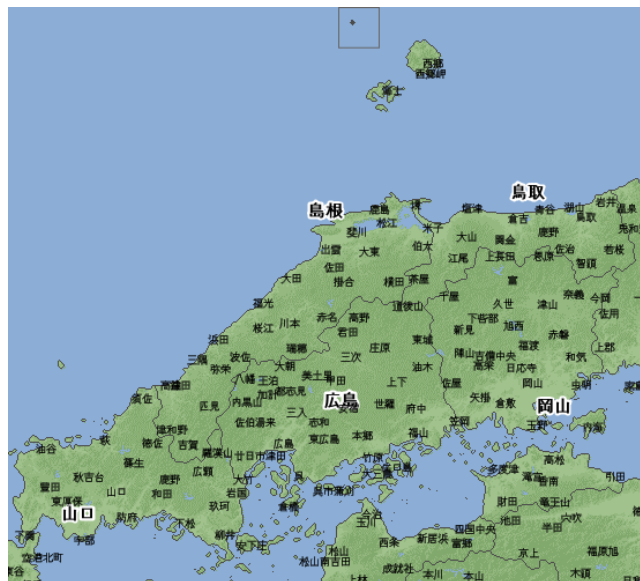
10月10日から13日における、近畿・中国・四国地方の警報・土砂災害警戒情報・指定河川洪水予報・記録的短時間大雨情報・竜巻注意情報の発表状況です。警報等の発表・解除時刻、対象細分区域など、より詳細な情報は、各地方気象台が発表する「気象速報」等をご覧いただくか、該当する気象台に直接お問い合わせください。

府県名	警報					土砂災害 警戒情報	指定河川洪水 予報※	記録的短時間 大雨情報	竜巻注意情報
	大雨	洪水	暴風	波浪	高潮				
滋賀県	○	○	○			-	-	-	-
京都府	○	○	○	○	-	-	-	-	-
兵庫県	-	-	○	○	○	-	-	-	-
大阪府	○	○	○	○	-	-	○	-	-
奈良県	○	○	○			○	-	-	-
和歌山県	-	○	○	○	-	-	-	-	-
鳥取県	○	-	○	○	-	-	-	-	-
島根県	-	-	-	○	-	-	-	-	-
岡山県	-	-	○	-	-	-	-	-	-
広島県	-	-	-	-	-	-	-	-	-
香川県	-	-	-	-	-	-	-	-	-
徳島県	-	-	○	○	-	-	-	-	-
愛媛県	-	-	-	○	-	-	-	-	-
高知県	-	-	○	○	-	-	-	-	-

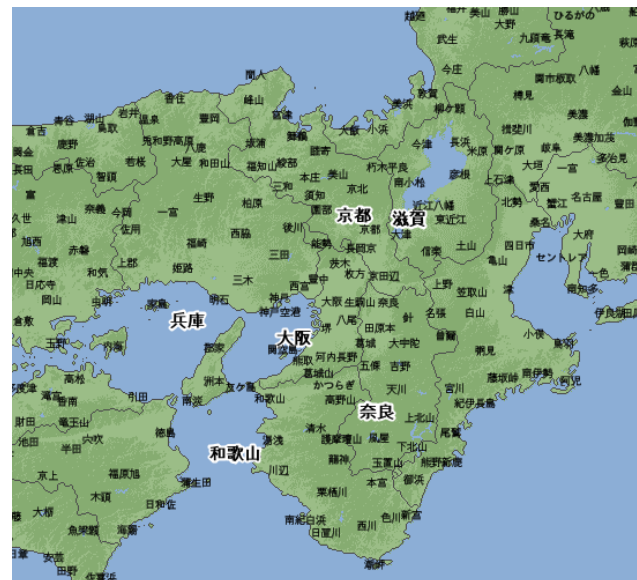
※指定河川洪水予報の一部は、隣接府県の気象台と関係機関が共同発表しています。

# 観測施設の配置図

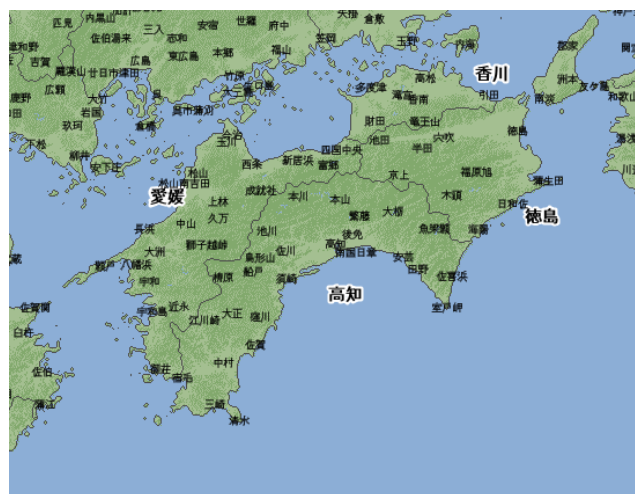
## ○気象観測所配置図



中国地方



近畿地方



四国地方