

## 東北地方災害時気象資料

令和元年台風第19号による大雨と暴風・高波  
(令和元年10月11日～13日)

令和元年10月24日  
仙台管区气象台

### <概況>

10月6日3時に南鳥島近海で発生した台風第19号は、西へ進みながら急速に発達し、7日18時には猛烈な勢力となった。その後も猛烈な勢力を維持したまま北西へ進み、10日21時には父島の西南西で非常に強い勢力に変わって北上し、12日19時前に大型で強い勢力で伊豆半島に上陸した。台風はその後勢力を維持したまま関東地方を北東へ進み、13日未明には福島県を通過して明け方には宮城県沖に抜け、13日12時に北海道の南東海上で温帯低気圧となった。

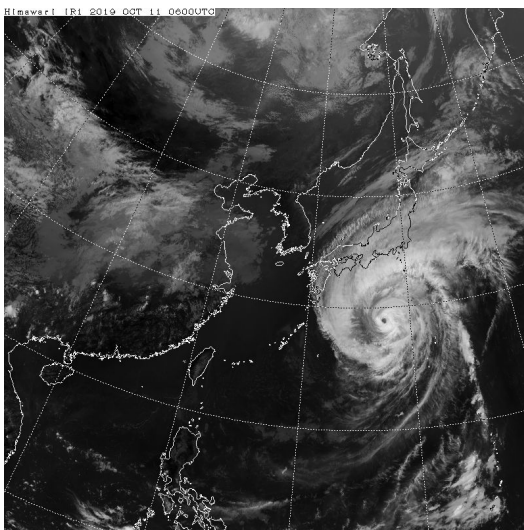
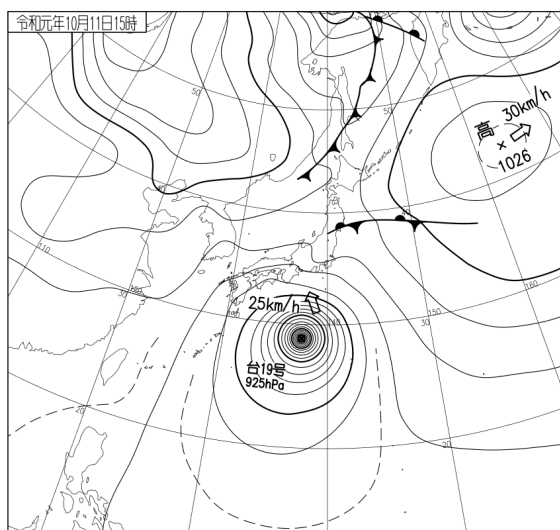
東北地方では、10月11日から前線の影響で雨が降り出した。12日には台風の接近により太平洋側では昼前から激しい雨となり、特に12日夕方から13日明け方にかけては局地的に猛烈な雨となった。この大雨により、10月12日19時50分に福島県と宮城県、13日00時40分に岩手県に大雨特別警報を発表し、最大級の警戒を呼びかけた。なお、特別警報は13日05時45分までに全て解除となった。10月11日から13日までの総雨量は、太平洋側の広い範囲で200mm以上となり、福島県川内453.0mm、宮城県丸森町筆甫607.5mm、丸森441.0mm、仙台401.0mm、岩手県普代467.0mm、岩泉町小本450.0mm、宮古416.5mmなど、多い所では10月1か月分の平年値の3～4倍の雨量となった。

また、風については、台風の接近に伴って海上を中心に12日昼過ぎから強まり、夕方からは非常に強い風となった。最大風速は、福島県猪苗代で12日19時18分に21.1m/s、岩手県花巻では13日4時1分に19.3m/sを記録し、それぞれ観測開始以来第一位となった。波については、太平洋側の海上や海岸では、台風からのうねりの影響で10日から高くなった。12日夜のはじめ頃からは大しけとなり、12日夜遅くから13日昼前は9mを超える猛烈なしけとなった。

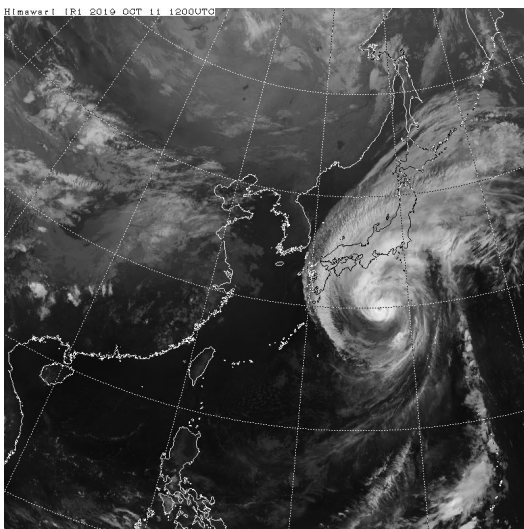
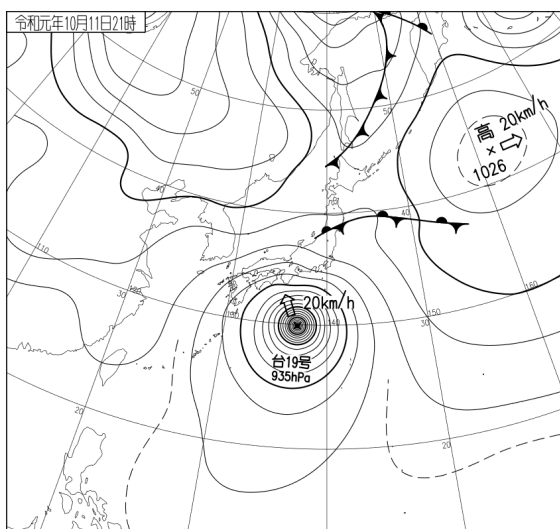
- <資料>
1. 地上天気図と気象衛星画像(赤外)
  2. 台風経路
  3. 気象レーダー画像
  4. 期間降水量分布図
  5. 主な地点の降水量
  6. 主な地点の降水量の時系列図
  7. 期間最大風速と期間最大瞬間風速
  8. 沿岸波浪実況図
  9. 最大潮位偏差及び最高潮位
  10. 極値更新状況
  11. 東北地方気象情報発表状況
  12. 各県の災害時気象資料

※値はすべて速報値であり、後日修正する可能性があります。

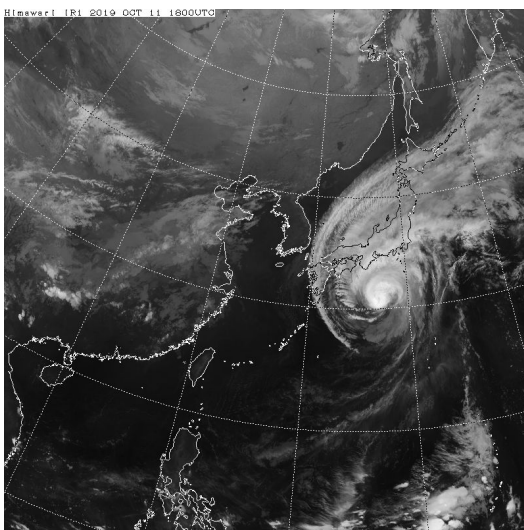
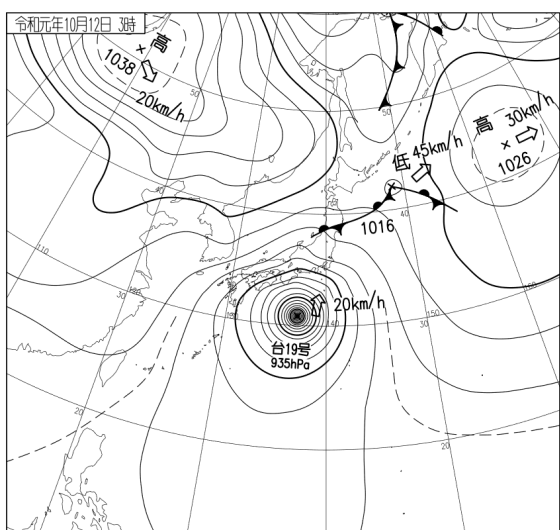
1. 地上天気図（左）と気象衛星画像（右：赤外）①



令和元年 10 月 11 日 15 時

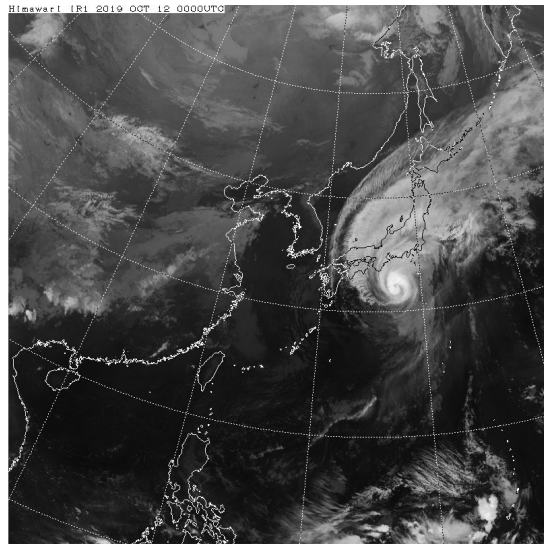
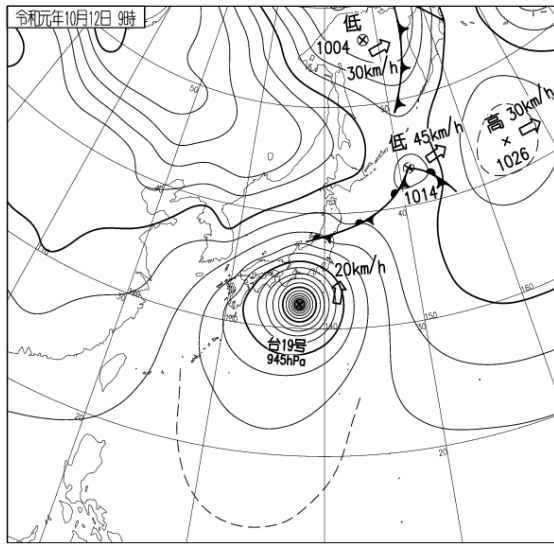


令和元年 10 月 11 日 21 時

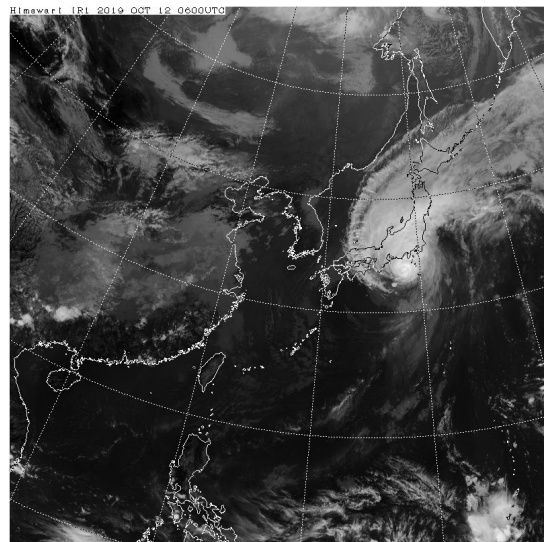
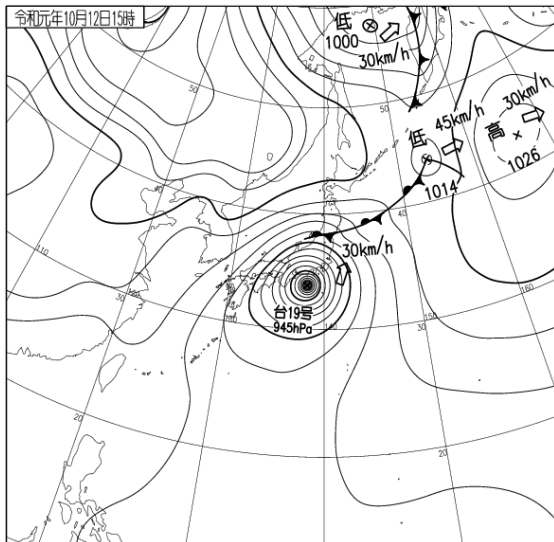


令和元年 10 月 12 日 03 時

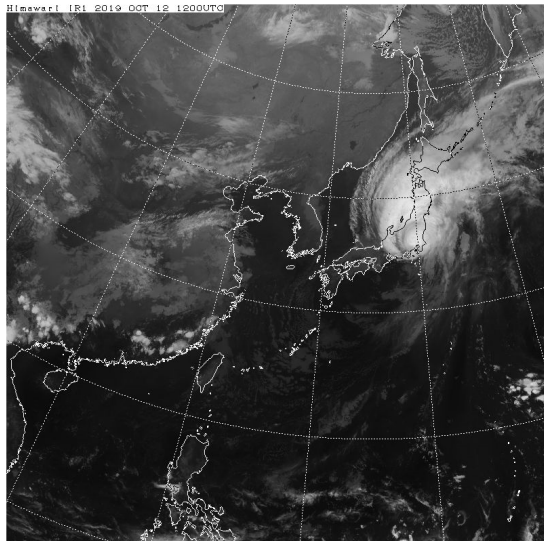
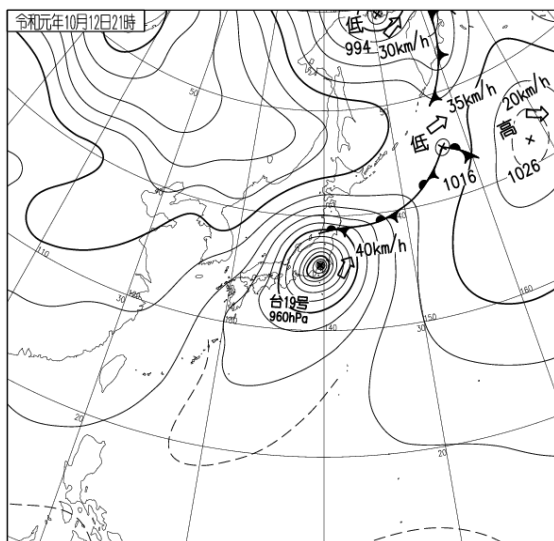
地上天気図（左）と気象衛星画像（右：赤外）②



令和元年 10 月 12 日 09 時

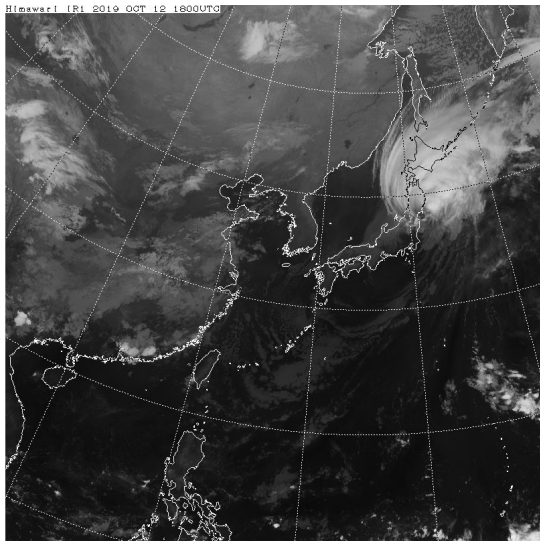
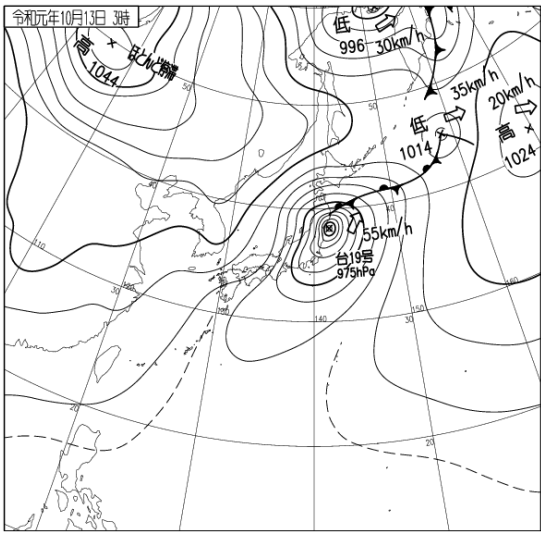


令和元年 10 月 12 日 15 時

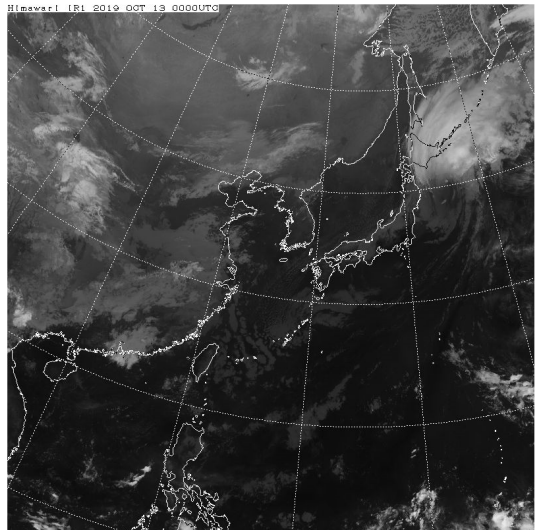
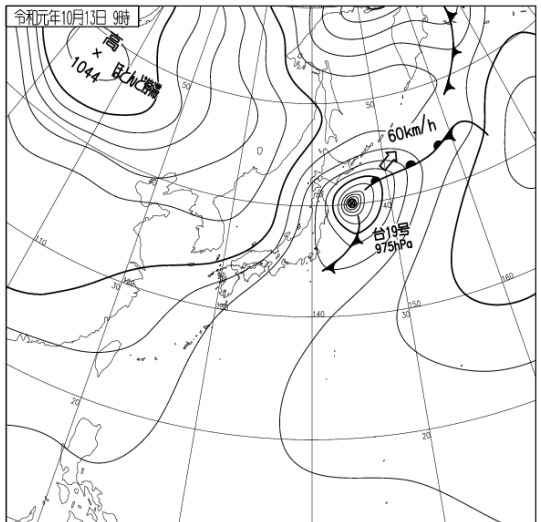


令和元年 10 月 12 日 21 時

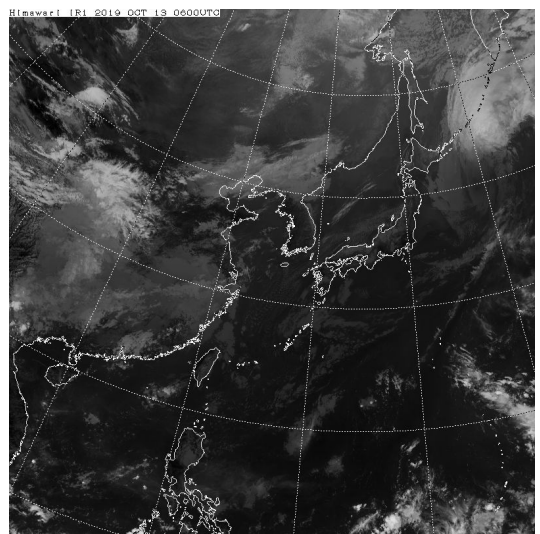
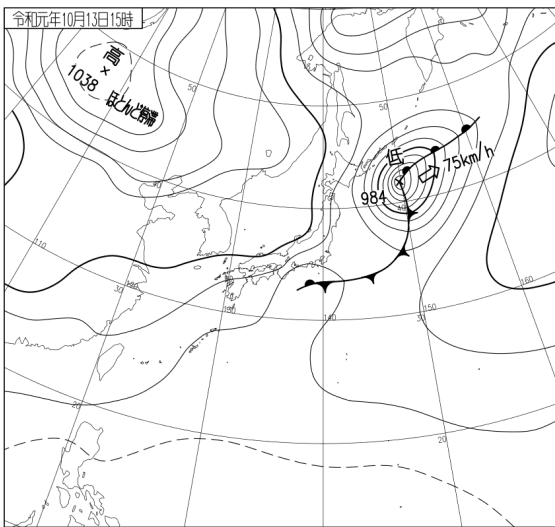
地上天気図（左）と気象衛星画像（右：赤外）③



令和元年10月13日03時



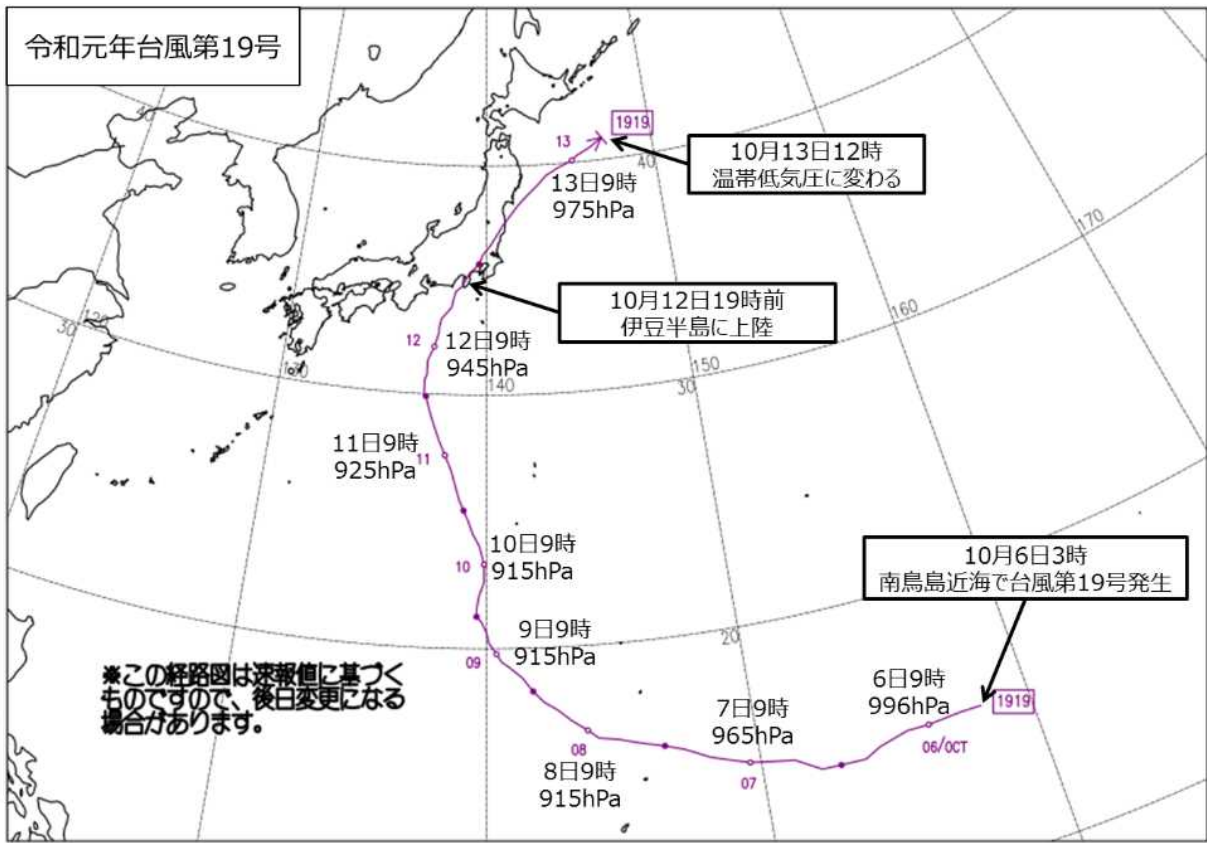
令和元年10月13日09時



令和元年10月13日15時

## 2. 台風経路

### ① 台風経路図



経路上の○印は9時、●印は21時の位置。

台風第19号は、10月12日19時前に大型で強い勢力で伊豆半島に上陸し、大型で強い勢力を維持したまま、関東地方を北東に進み、13日未明には福島県を通過して、明け方には宮城県沖へ進んだ。その後、三陸沖を北東へ進み、13日12時に北海道の南東海上で温帯低気圧に変わった。

②台風位置表

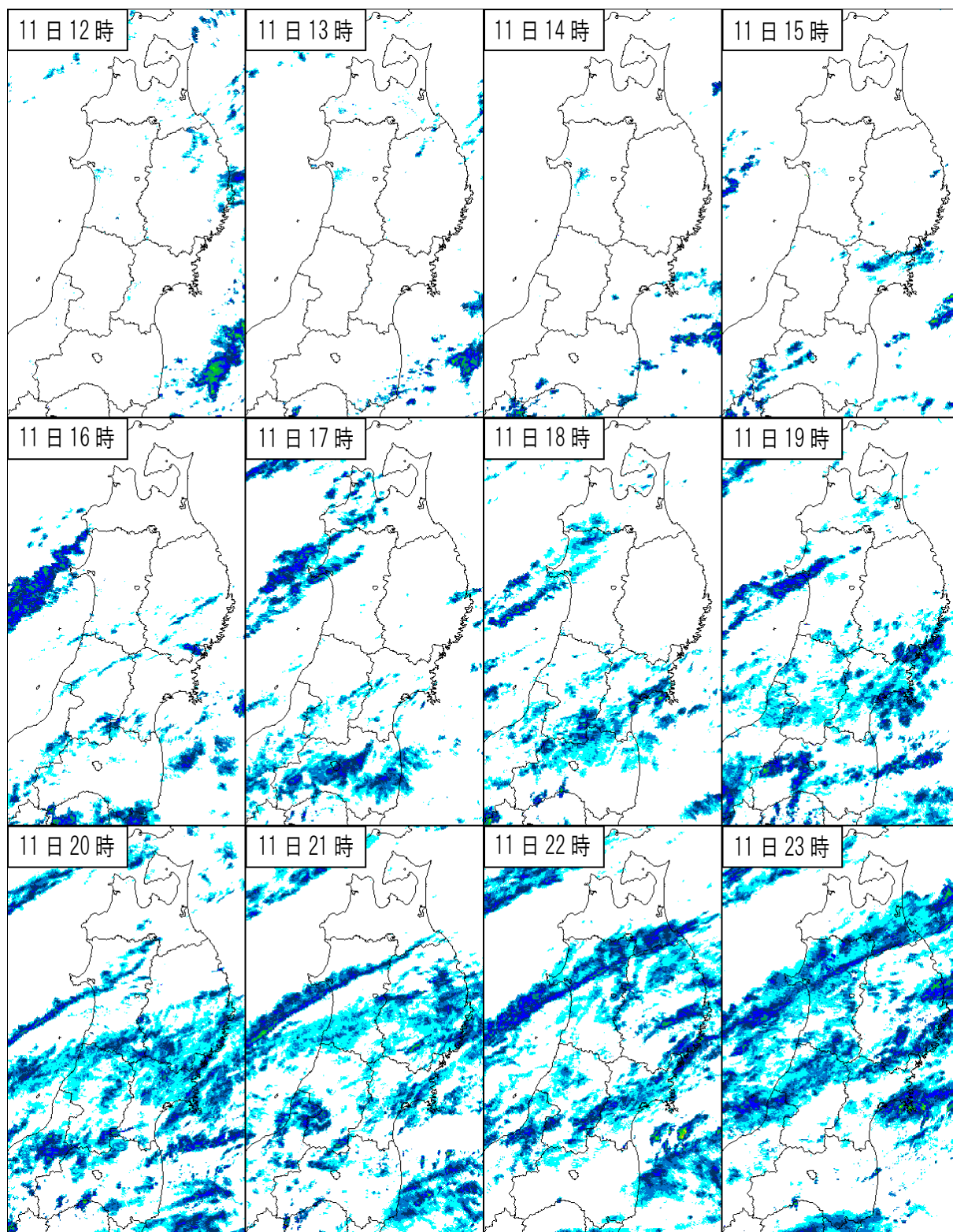
2019 年台風第 19 号 HAGIBIS (1919)

(日本時)		中心位置		中心	最大	暴風域半径		強風域半径		大きさ・強さ 等		
月	日	時	緯度	経度	気圧 hPa	風速 m/s	km		km		大きさ	強さ
10	5	03	14.8 N	163.4 E	1008	--	---	---	---	熱帯低気圧発生		
		09	15.0	162.7	1006	--	---	---	---			
		15	15.3	161.1	1004	--	---	---	---			
		21	15.3	159.9	1004	--	---	---	---			
	6	03	15.1	158.2	1000	18	---	330	---	---	---	
		09	15.0	156.2	996	20	---	390	---	---	---	
		15	14.7	154.3	992	23	---	390	---	---	---	
		21	14.4	152.8	990	25	---	390	---	---	---	
	7	03	14.9	151.2	975	35	80	440	---	---	強い	
		09	15.1	149.6	965	40	110	E: 650 W: 440	大型	強い	強い	
		15	15.5	148.2	925	50	190	E: 650 W: 440	大型	非常に強い	非常に強い	
		21	16.1	146.6	915	55	190	E: 650 W: 440	大型	猛烈な	猛烈な	
	8	03	16.5	144.9	915	55	190	E: 650 W: 440	大型	猛烈な	猛烈な	
		09	16.9	143.8	915	55	190	E: 650 W: 440	大型	猛烈な	猛烈な	
		15	17.7	142.7	915	55	220	E: 800 W: 440	大型	猛烈な	猛烈な	
		21	18.4	141.8	915	55	220	650	大型	猛烈な	猛烈な	
	9	03	19.3	140.9	915	55	240	650	大型	猛烈な	猛烈な	
		09	19.8	140.4	915	55	240	650	大型	猛烈な	猛烈な	
		15	20.6	140.0	915	55	240	650	大型	猛烈な	猛烈な	
		21	21.2	139.6	915	55	240	E: 750 W: 650	大型	猛烈な	猛烈な	
	10	03	22.0	139.7	915	55	240	E: 750 W: 600	大型	猛烈な	猛烈な	
		09	23.2	139.9	915	55	240	E: 750 W: 600	大型	猛烈な	猛烈な	
		15	24.4	139.4	915	55	240	E: 750 W: 650	大型	猛烈な	猛烈な	
		21	25.3	139.0	920	50	E: 330 W: 240	E: 750 W: 650	大型	非常に強い	非常に強い	
	11	03	26.3	138.6	925	50	E: 370 W: 280	E: 750 W: 650	大型	非常に強い	非常に強い	
		09	27.5	138.1	925	50	E: 370 W: 280	E: 750 W: 650	大型	非常に強い	非常に強い	
		15	28.8	137.5	925	50	E: 370 W: 280	E: 750 W: 650	大型	非常に強い	非常に強い	
		21	29.9	137.1	935	45	E: 370 W: 280	E: 750 W: 650	大型	非常に強い	非常に強い	
	12	00	30.3	137.0	935	45	E: 370 W: 280	E: 750 W: 650	大型	非常に強い	非常に強い	
		03	30.8	137.1	935	45	E: 370 W: 280	650	大型	非常に強い	非常に強い	
		06	31.4	137.1	935	45	E: 370 W: 280	650	大型	非常に強い	非常に強い	
		09	32.0	137.4	945	45	E: 370 W: 280	650	大型	非常に強い	非常に強い	
		12	32.8	137.6	945	45	SE: 370 NW: 280	E: 650 W: 560	大型	非常に強い	非常に強い	
		15	33.7	138.2	945	45	SE: 330 NW: 260	E: 650 W: 560	大型	非常に強い	非常に強い	
		18	34.6	138.7	955	40	SE: 330 NW: 260	E: 650 W: 560	大型	強い	強い	
		21	35.6	139.6	960	40	SE: 330 NW: 260	E: 650 W: 560	大型	強い	強い	
	13	00	36.9	140.6	970	35	260	600	大型	強い	強い	
		03	38.2	141.8	975	30	280	600	大型	---	---	
		06	39.5	143.5	975	30	280	600	大型	---	---	
		09	40.1	145.1	975	30	NW: 220 SE: 190	600	大型	---	---	
		12	41.0	147.0	980	--	---	---	温帯低気圧に変わる			

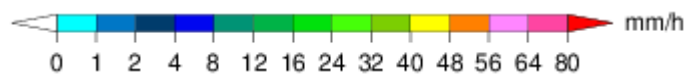
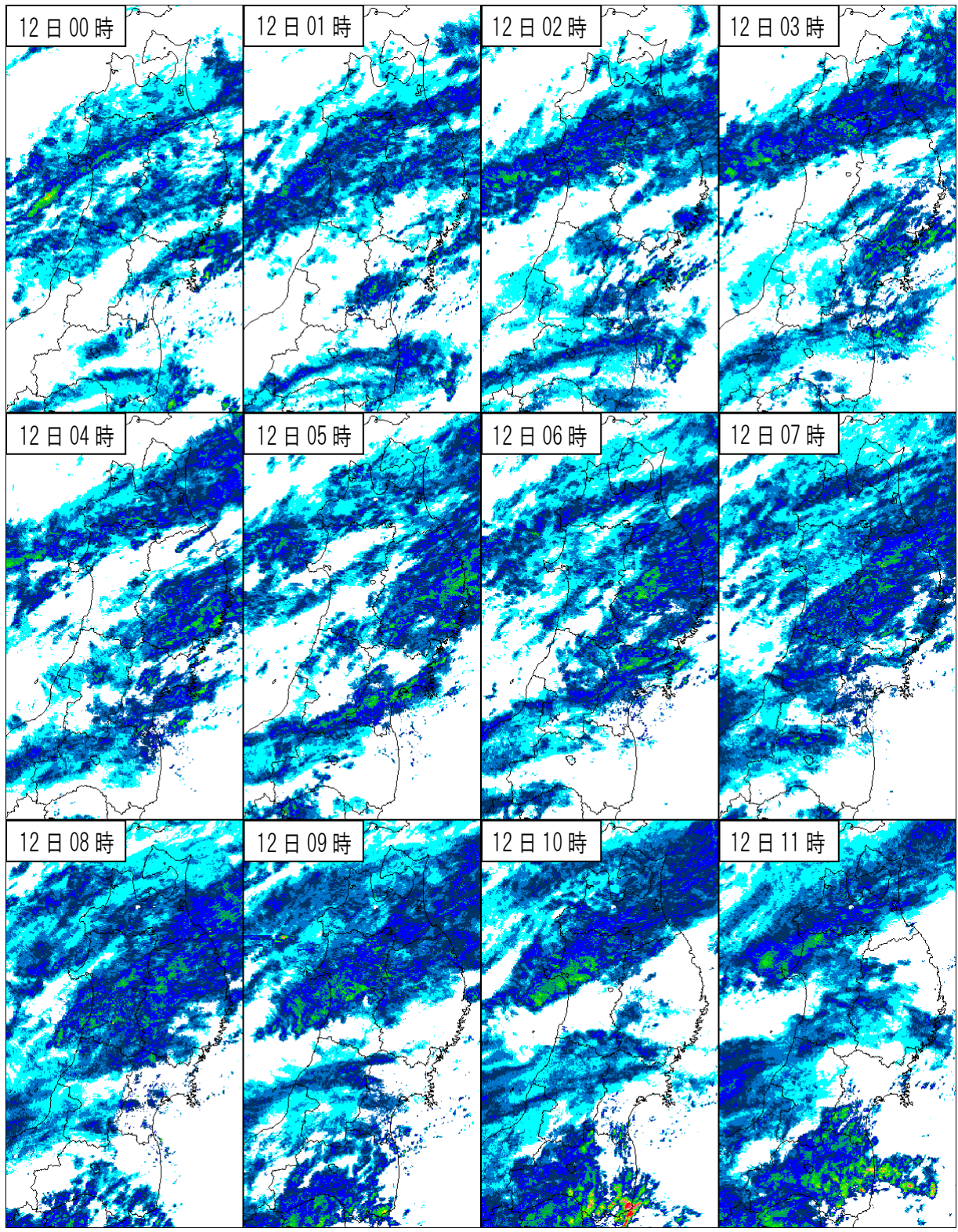
※値はすべて速報値。

※12日18時は、上陸直前の正時の値（12日19時前に、伊豆半島に上陸）。

3. 気象レーダー画像 ① 10月11日12時～23時（1時間ごと）

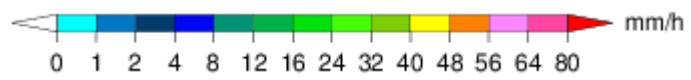
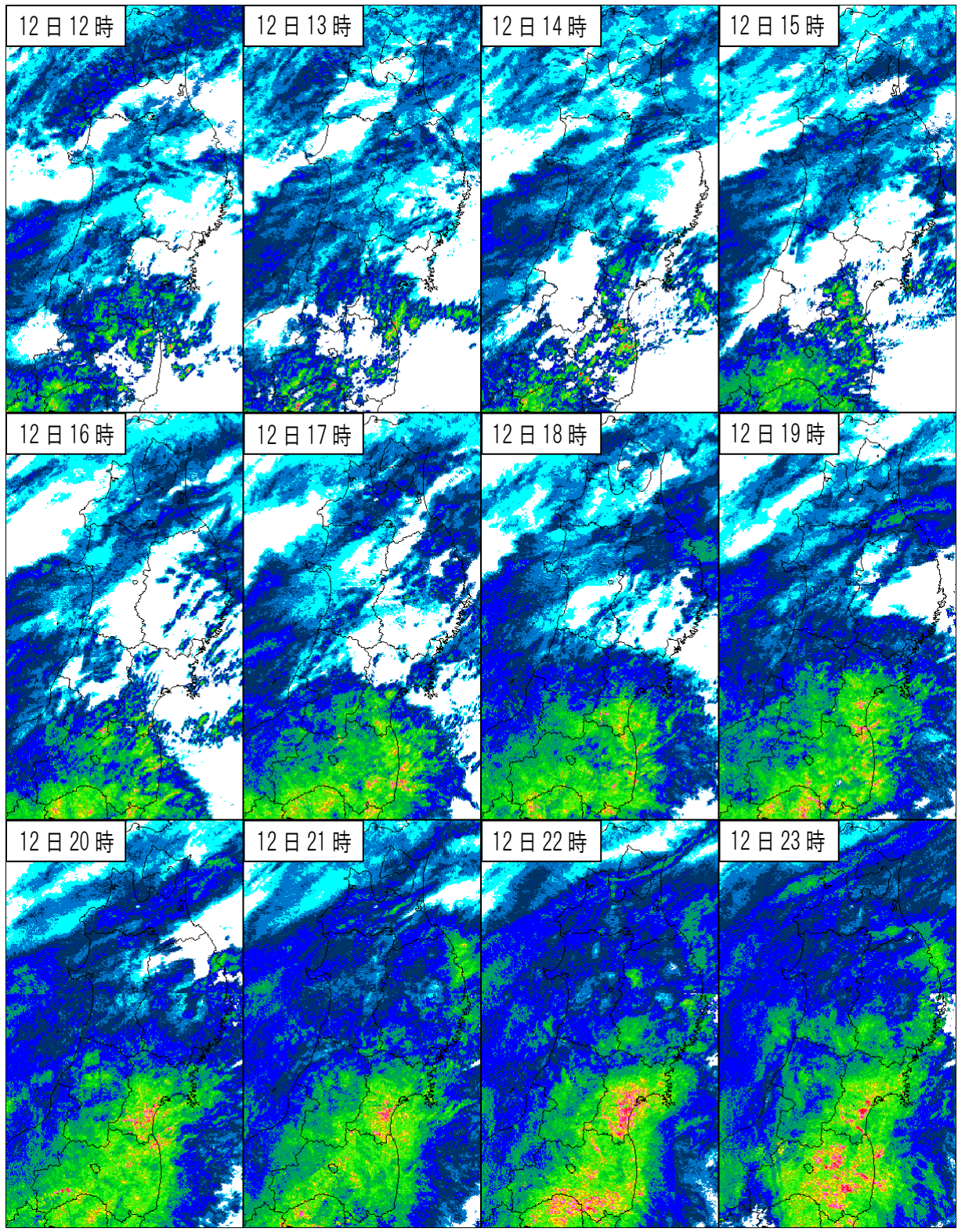


気象レーダー画像 ② 10月12日00時～11時(1時間ごと)

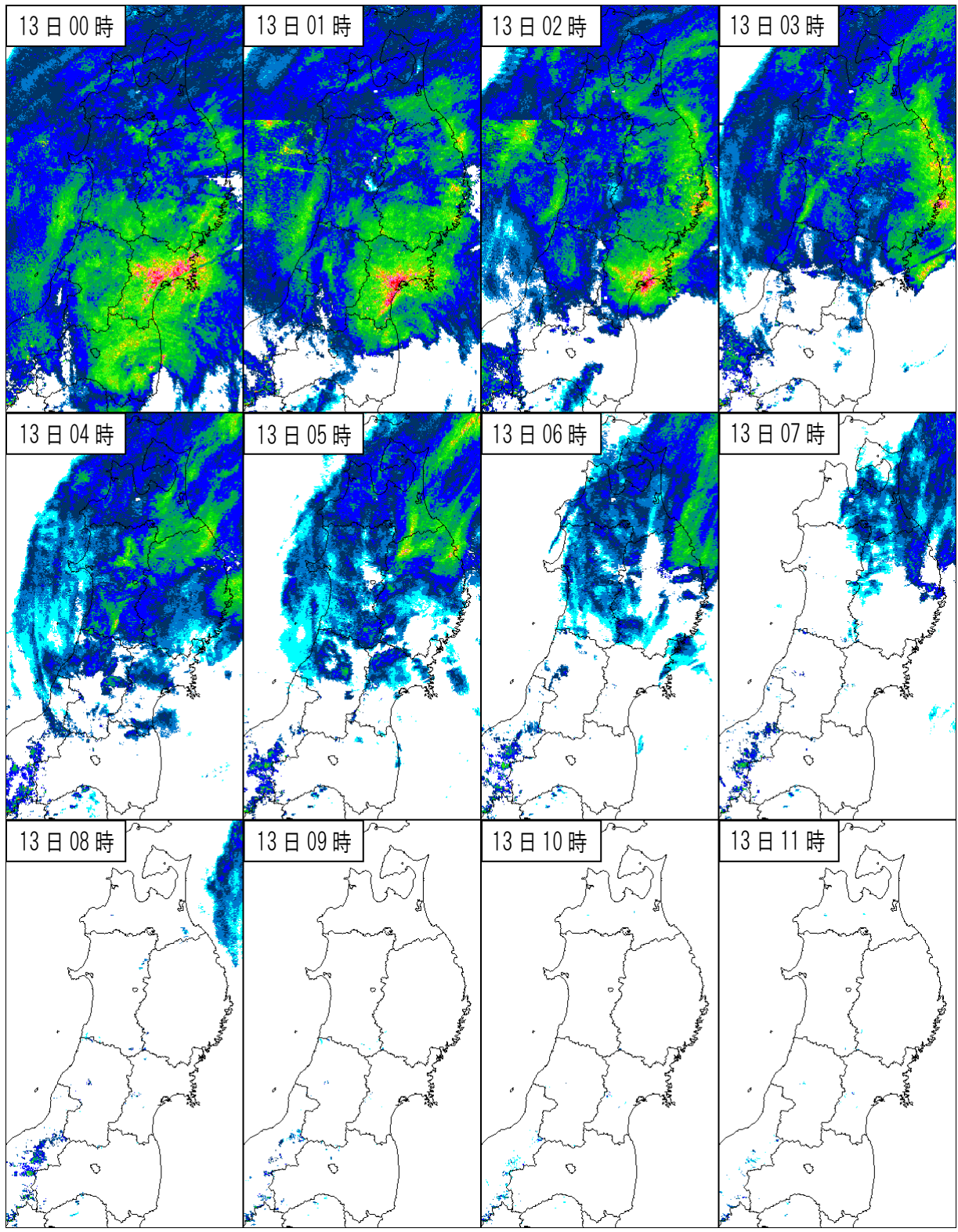




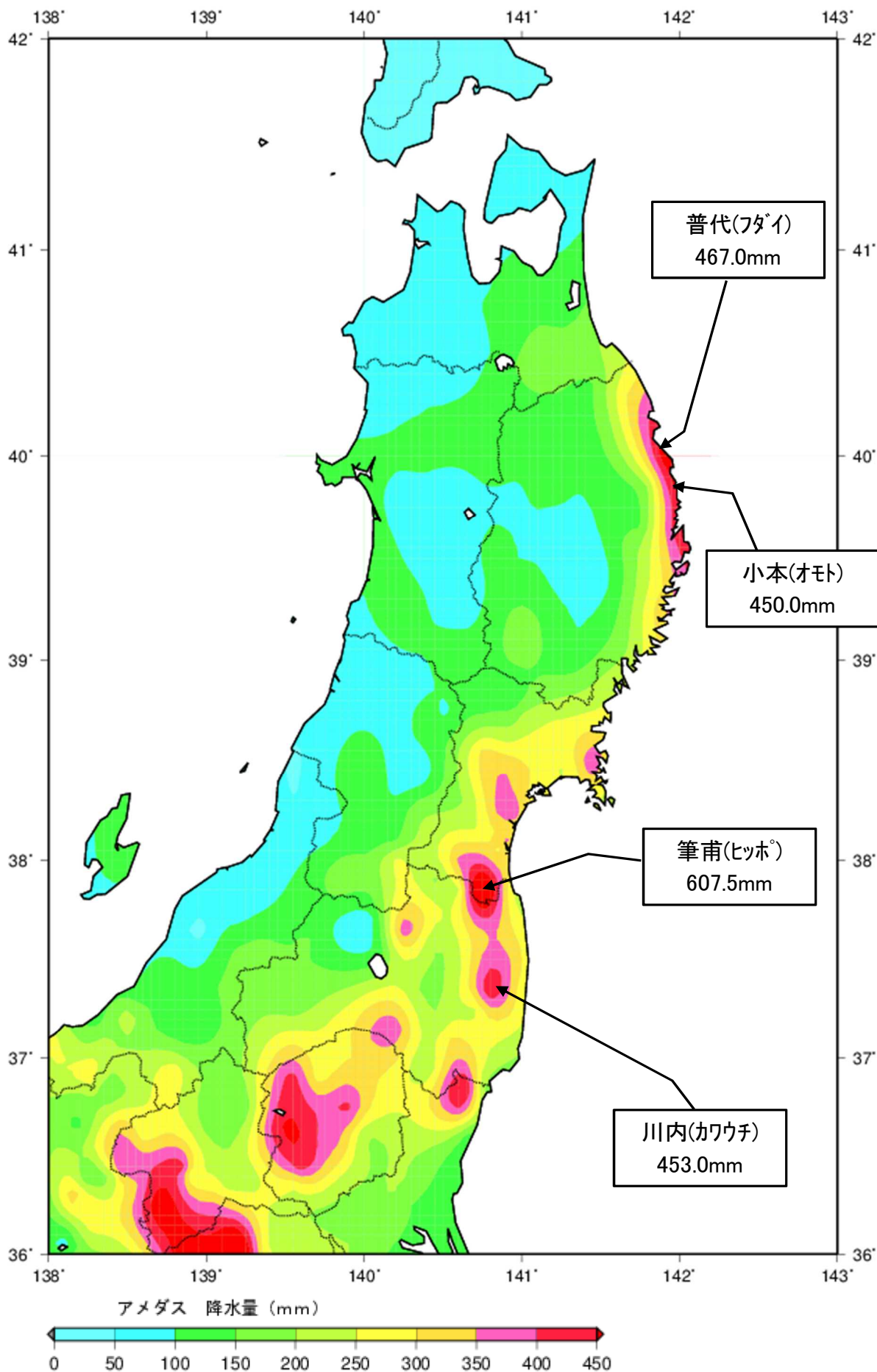
気象レーダー画像 ③ 10月12日12時～23時（1時間ごと）



気象レーダー画像 ④ 10月13日00時～11時（1時間ごと）



4. 期間降水量分布図 (10月11日~10月13日)



5. 主な地点の降水量

①期間降水量（10月11日～10月13日、東北地方のアメダス上位30地点）

観測地点	県	市町村	降水量 単位:mm
筆甫(ヒツホ)	宮城県	伊具郡丸森町	607.5
普代(フダイ)	岩手県	下閉伊郡普代村	467.0
川内(カウチ)	福島県	双葉郡川内村	453.0
小本(オホト)	岩手県	下閉伊郡岩泉町	450.0
丸森(マルモリ)	宮城県	伊具郡丸森町	441.0
宮古(ミヤコ)	岩手県	宮古市	417.5
仙台(センダイ)	宮城県	仙台市宮城野区	401.0
鷺倉(ワシクラ)	福島県	福島市	397.5
雄勝(オカツ)	宮城県	石巻市	391.0
白河(シらかわ)	福島県	白河市	380.5
女川(オナガワ)	宮城県	牡鹿郡女川町	375.0
白石(シロイシ)	宮城県	白石市	373.5
岩沼(イワヌマ)	宮城県	岩沼市	372.0
久慈(クジ)	岩手県	久慈市	359.5
山田(ヤマダ)	岩手県	下閉伊郡山田町	353.0
飯舘(イタテ)	福島県	相馬郡飯舘村	345.5
津島(ツシマ)	福島県	双葉郡浪江町	343.0
大衡(オオヒラ)	宮城県	黒川郡大衡村	343.0
釜石(カマイシ)	岩手県	釜石市	334.0
浪江(ナエ)	福島県	双葉郡浪江町	327.5
古殿(フルドノ)	福島県	石川郡古殿町	313.5
大野(オオノ)	岩手県	九戸郡洋野町	308.5
新町(シンチョウ)	岩手県	上閉伊郡大槌町	306.5
塩釜(シオガマ)	宮城県	塩竈市	306.0
名取(ナトリ)	宮城県	名取市	304.5
湯本(ユモト)	福島県	岩瀬郡天栄村	303.5
下戸鎖(シモトクサリ)	岩手県	久慈市	296.5
加美(カミ)	宮城県	加美郡加美町	295.0
鹿島台(カシマダイ)	宮城県	大崎市	292.5
長沼(ナガヌマ)	福島県	須賀川市	292.0

② 主な地点の時間降水量

(期間：10月11日～10月13日、東北地方のアメダス上位10地点)

① 最大1時間降水量 (単位：mm)

観測地点	県	市町村	降水量	起時
普代(フダイ)	岩手県	下閉伊郡普代村	95.0	13日 1時 54分
小本(オモト)	岩手県	下閉伊郡岩泉町	93.5	13日 1時 55分
宮古(ミヤコ)	岩手県	宮古市	84.5	13日 1時 21分
筆甫(ヒッポ)	宮城県	伊具郡丸森町	80.5	12日 20時 30分
山田(ヤマダ)	岩手県	下閉伊郡山田町	77.5	13日 0時 59分
久慈(クジ)	岩手県	久慈市	71.0	13日 1時 43分
仙台(センダイ)	宮城県	仙台市宮城野区	63.5	12日 23時 32分
川内(カノウチ)	福島県	双葉郡川内村	60.5	12日 20時 37分
釜石(カマイシ)	岩手県	釜石市	60.0	13日 0時 45分
丸森(マルモリ)	宮城県	伊具郡丸森町	60.0	12日 23時 00分

② 最大3時間降水量 (単位：mm)

観測地点	県	市町村	降水量	起時
普代(フダイ)	岩手県	下閉伊郡普代村	236.5	13日 2時 20分
小本(オモト)	岩手県	下閉伊郡岩泉町	224.0	13日 2時 30分
宮古(ミヤコ)	岩手県	宮古市	211.5	13日 2時 20分
筆甫(ヒッポ)	宮城県	伊具郡丸森町	211.5	12日 20時 40分
山田(ヤマダ)	岩手県	下閉伊郡山田町	186.5	13日 1時 20分
仙台(センダイ)	宮城県	仙台市宮城野区	170.0	13日 0時 30分
久慈(クジ)	岩手県	久慈市	165.0	13日 2時 30分
川内(カノウチ)	福島県	双葉郡川内村	161.5	12日 20時 40分
丸森(マルモリ)	宮城県	伊具郡丸森町	152.5	12日 23時 00分
釜石(カマイシ)	岩手県	釜石市	147.5	13日 2時 00分

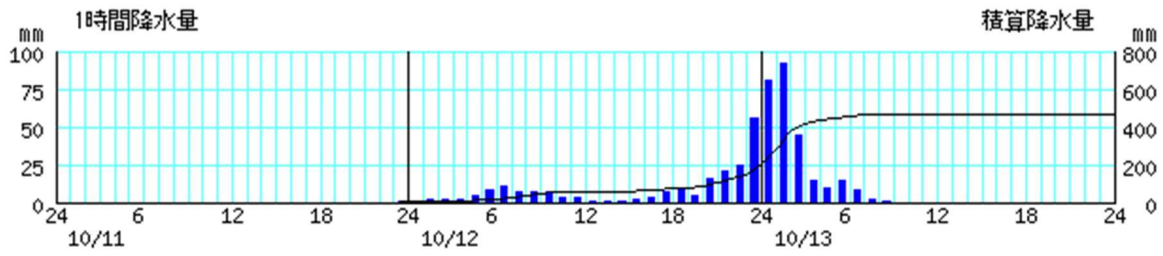
③ 最大24時間降水量 (単位：mm)

観測地点	県	市町村	降水量	起時
筆甫(ヒッポ)	宮城県	伊具郡丸森町	588.0	13日 3時 50分
川内(カノウチ)	福島県	双葉郡川内村	441.0	13日 1時 40分
普代(フダイ)	岩手県	下閉伊郡普代村	437.0	13日 6時 10分
丸森(マルモリ)	宮城県	伊具郡丸森町	421.0	13日 2時 20分
小本(オモト)	岩手県	下閉伊郡岩泉町	416.0	13日 6時 50分
宮古(ミヤコ)	岩手県	宮古市	394.5	13日 4時 10分
仙台(センダイ)	宮城県	仙台市宮城野区	378.0	13日 3時 30分
鷺倉(ワシクラ)	福島県	福島市	378.0	13日 1時 40分
白河(シラカワ)	福島県	白河市	371.0	13日 1時 20分
白石(シロイシ)	宮城県	白石市	357.5	13日 2時 10分

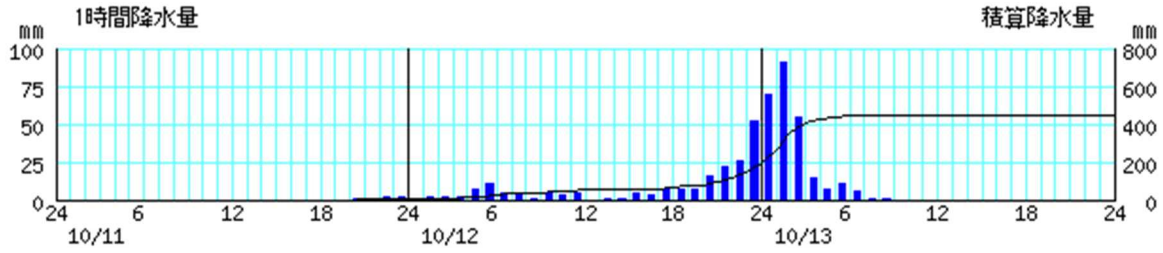
6. 主な地点の降水量の時系列図

(10月11日～10月13日、各県のアメダス上位2地点ずつ)

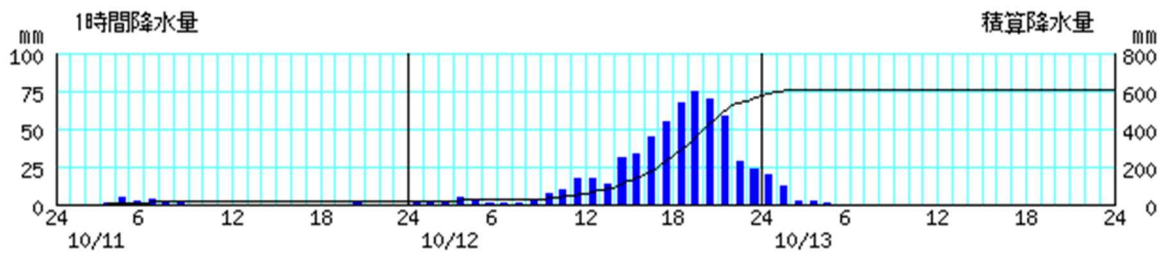
普代(岩手県)



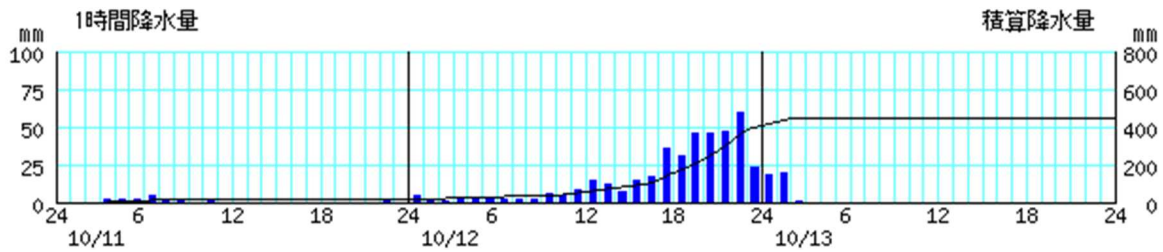
小本(岩手県)



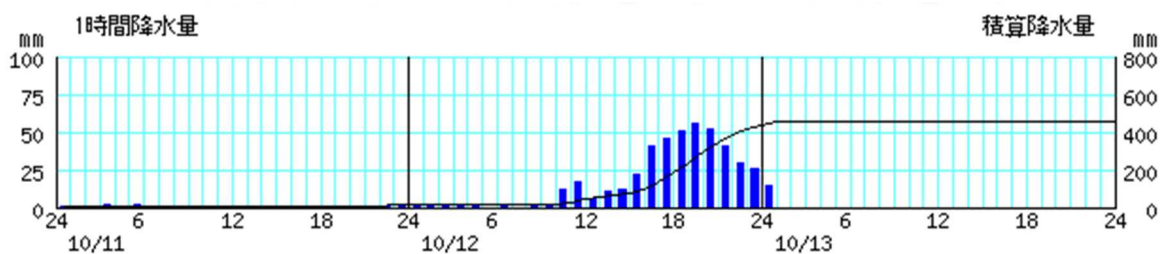
筆甫(宮城県)



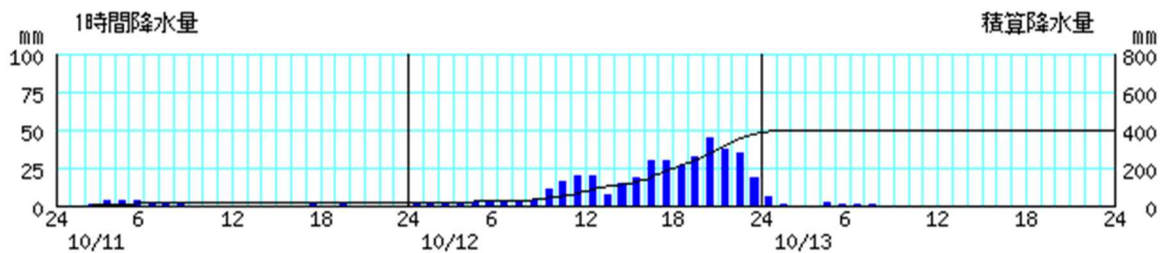
丸森(宮城県)



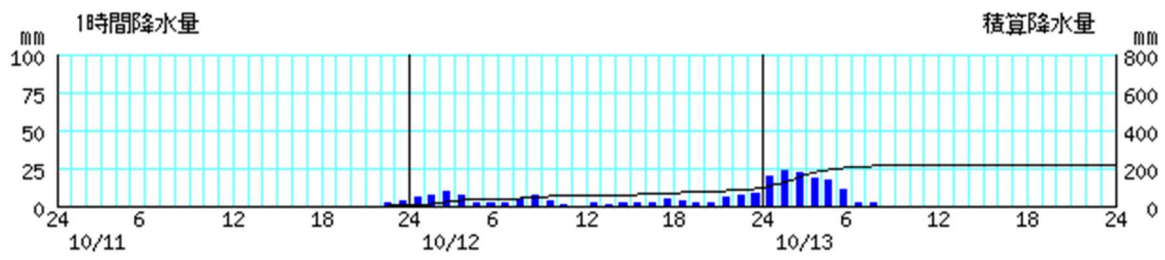
川内(福島県)



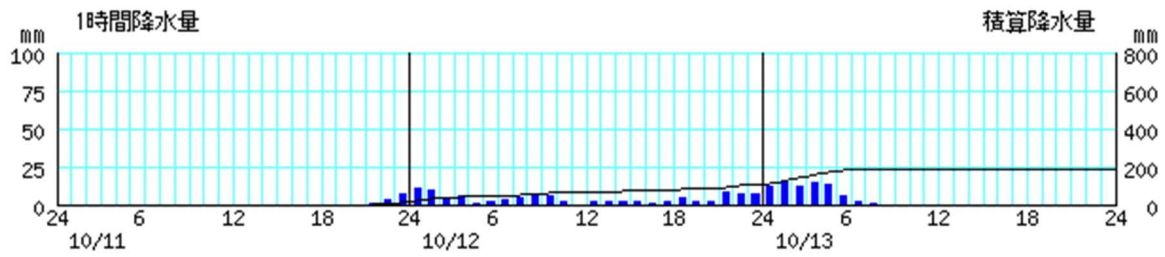
鷺倉(福島県)



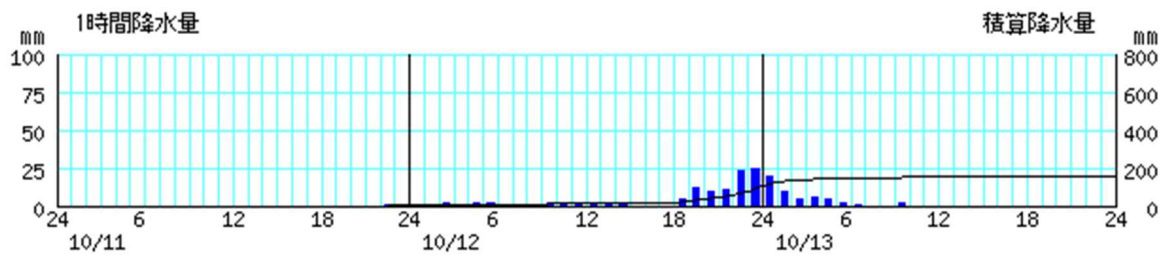
### 八戸(青森県)



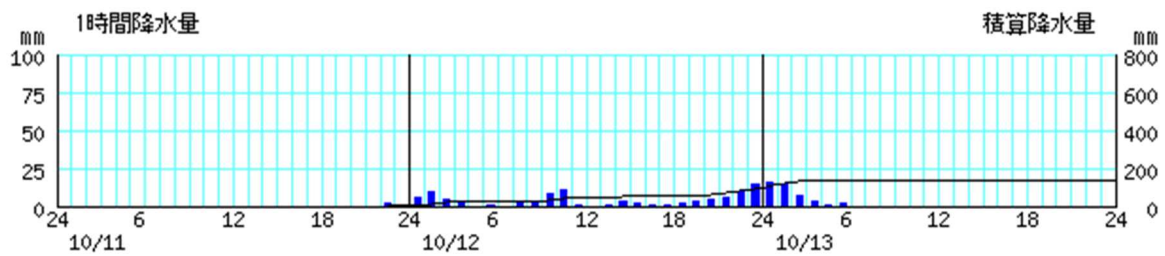
### 三戸(青森県)



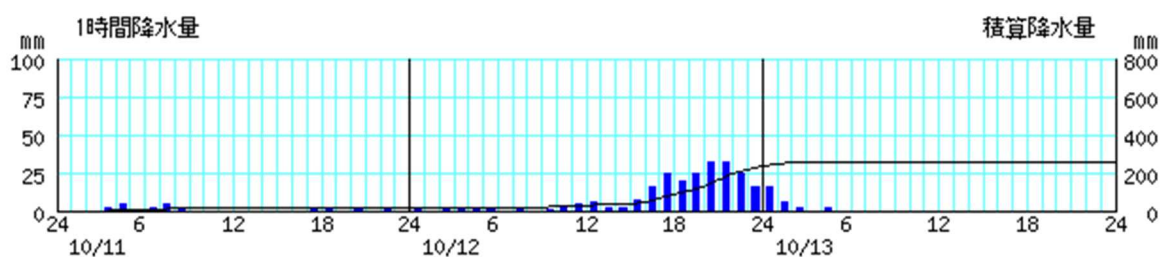
### 湯の岱(秋田県)



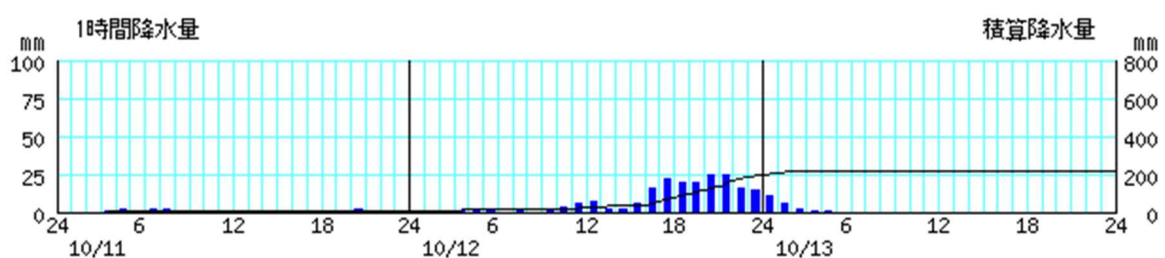
### 男鹿(秋田県)



### 高島(山形県)



### 米沢(山形県)



## 7. 期間最大風速と期間最大瞬間風速

(10月11日～10月13日、東北地方のアメダス上位15地点ずつ)

### 期間最大風速

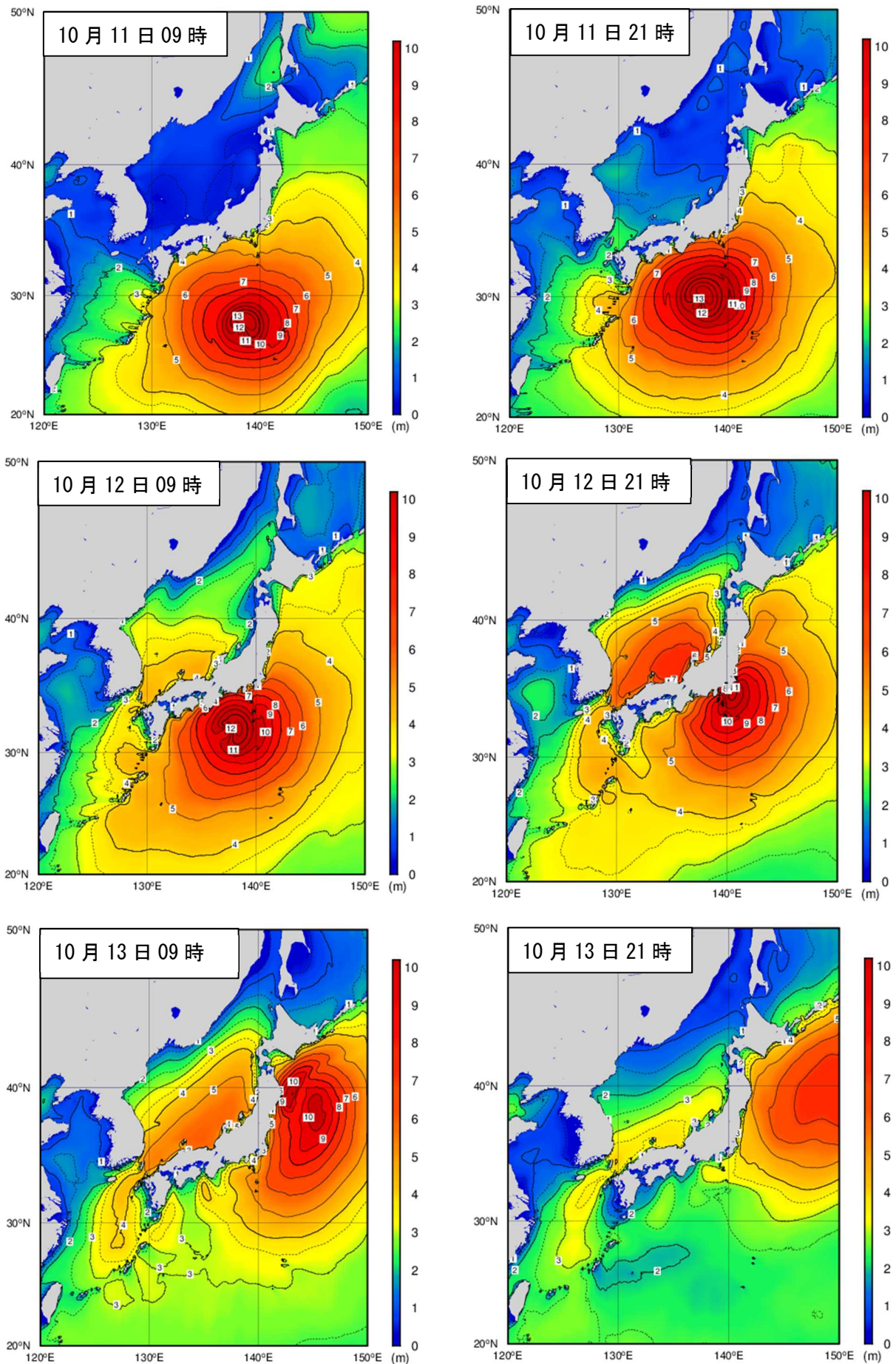
地点名	県	市町村	値 (m/s)	風向	起時
江ノ島(エノシマ)	宮城県	牡鹿郡女川町	24.1	北東	12日20時10分
石巻(イシノマキ)	宮城県	石巻市	23.9	北東	12日18時49分
猪苗代(イワシロ)	福島県	耶麻郡猪苗代町	21.1	北東	12日19時18分
仙台(センダイ)	宮城県	仙台市宮城野区	19.4	北北西	13日02時14分
花巻(ハナマキ)	岩手県	花巻市	19.3	北	13日04時01分
紫波(シラ)	岩手県	紫波郡紫波町	18.8	北北西	13日03時55分
名取(ナトリ)	宮城県	名取市	18.6	北北西	13日02時06分
小名浜(オナハマ)	福島県	いわき市	18.5	南南東	13日00時10分
八戸(ハチノヘ)	青森県	八戸市	18.3	北	13日07時12分
桃生(モノウ)	宮城県	石巻市	18.0	北東	12日20時49分
白河(シらかわ)	福島県	白河市	16.4	北西	13日00時24分
酒田(サカタ)	山形県	酒田市	16.3	北北西	13日01時13分
丸森(マルモリ)	宮城県	伊具郡丸森町	16.2	北北東	12日21時13分
郡山(コオリヤマ)	福島県	郡山市	16.2	北北東	12日20時06分
盛岡(モリオカ)	岩手県	盛岡市	15.9	北	13日03時29分
若柳(ワカヤナギ)	岩手県	奥州市	15.9	北北西	13日04時26分

### 期間最大瞬間風速

地点名	県	市町村	値 (m/s)	風向	起時
猪苗代(イワシロ)	福島県	耶麻郡猪苗代町	34.3	北東	12日17時09分
石巻(イシノマキ)	宮城県	石巻市	34.2	北東	12日18時44分
江ノ島(エノシマ)	宮城県	牡鹿郡女川町	32.4	北東	12日20時02分
小名浜(オナハマ)	福島県	いわき市	32.1	南南東	12日23時55分
大船渡(オオフナト)	岩手県	大船渡市	31.6	北	13日03時41分
仙台(センダイ)	宮城県	仙台市宮城野区	30.4	北	13日02時01分
新町(シンチョウ)	岩手県	上閉伊郡大槌町	30.1	北北東	13日03時31分
八戸(ハチノヘ)	青森県	八戸市	29.2	北東	13日01時50分
丸森(マルモリ)	宮城県	伊具郡丸森町	29.2	北	12日22時04分
釜石(カマイシ)	岩手県	釜石市	28.6	北北東	13日04時40分
志津川(シツガワ)	宮城県	本吉郡南三陸町	28.6	北北東	12日22時31分
八森(ハチモリ)	秋田県	山本郡八峰町	27.9	北東	13日00時56分
宮古(ミヤコ)	岩手県	宮古市	27.9	北北東	13日04時47分
花巻(ハナマキ)	岩手県	花巻市	27.8	北	13日04時06分
桃生(モノウ)	宮城県	石巻市	27.4	北東	12日20時52分



## 8. 沿岸波浪実況図



## 9. 最大潮位偏差及び最高潮位

令和元年 10 月 10 日 00 時～10 月 14 日 00 時の台風第 19 号による最大潮位偏差及び最高潮位。  
 (最大潮位偏差 50cm 以上又は注意報基準に達した地点を潮位偏差の大きい順に記載)

観測点	県	最大潮位偏差				最高潮位				注警報基準	
		3分平均値		平滑値		3分平均値		平滑値		注意報	警報
		偏差 (cm)	起時	偏差 (cm)	起時	標高 (cm)	起時	標高 (cm)	起時		
相馬 (*2)	福島	85	10月12日 21時10分	56	10月12日 21時	105	10月13日 01時48分	86	10月13日 02時06分	70	110
小名浜	福島	63	10月12日 23時41分	44	10月13日 00時	79	10月13日 03時11分	66	10月13日 03時15分	70	110
仙台新港 (*1)	宮城	59	10月12日 23時51分	42	10月13日 00時	105	10月13日 02時10分	77	10月13日 01時49分	90	160
宮古	岩手	58	10月13日 06時38分	34	10月13日 05時	97	10月13日 03時33分	80	10月13日 03時14分	70	100
石巻 (*1)	宮城	53	10月13日 00時21分	43	10月13日 01時	90	10月13日 01時49分	73	10月13日 01時56分	80	110
鮎川	宮城	52	10月12日 23時59分	30	10月13日 01時	88	10月13日 02時34分	69	10月13日 02時36分	80	110
久慈 (*1)	岩手	52	10月13日 01時45分	26	10月13日 05時	107	10月13日 03時13分	80	10月13日 02時56分	80	120
大船渡	岩手	45	10月13日 04時38分	30	10月13日 04時	90	10月13日 03時30分	76	10月13日 03時14分	80	110
釜石 (*3)	岩手	36	10月13日 05時22分	32	10月13日 05時	80	10月13日 03時37分	77	10月13日 03時22分	80	110
八戸港 (*1)	青森	31	10月13日 04時03分	20	10月13日 03時	95	10月13日 02時30分	86	10月13日 02時51分	90	130

- ・値は令和元年 10 月 15 日 09 時時点の速報値。
- ・3 分平均値は波浪等の短周期成分を除いた海面の高さ。
- ・平滑値は日々の潮汐(満干潮)を決定するために、津波や副振動成分を平滑・除去した 海面の高さ。
- ・潮位偏差は推算潮位(計算上の潮位)からの偏差。
- (\*1)は国土交通省港湾局管轄検潮所を示す。
- (\*2)は国土地理院管轄検潮所を示す。
- (\*3)は海上保安庁管轄検潮所を示す。
- ・「注警報基準」欄に記載している基準値は、検潮所が所在する市町村の高潮警報・注意報の基準値。

## 10. 極値更新状況

### ○通年での1位の記録を更新した観測地点及び観測値

(1976年以降のアメダスデータ、統計期間10年以上の観測地点を記載)

#### (1) 最大1時間降水量

観測地点	県	値 単位 (mm)	起 時	これまでの1位		統計開始
				値 (mm)	起日	
久慈(クジ)	岩手県	71.0	10/13 01:43	65	2001/9/11	1976年
普代(フダイ)	岩手県	95.0	10/13 01:54	65.0	2012/9/5	1976年
小本(オモト)	岩手県	93.5	10/13 01:55	65	1989/10/13	1977年
宮古(ミヤコ)	岩手県	84.5	10/13 01:21	80.0	2016/8/30	1937年
山田(ヤマダ)	岩手県	77.5	10/13 00:59	74	1990/12/1	1976年
米山(ヨネヤマ)	宮城県	55.0	10/13 00:43	53.0	2011/7/27	1976年

#### (2) 最大3時間降水量

観測地点	県	値 単位 (mm)	起 時	これまでの1位		統計開始
				値 (mm)	起日	
大野(オオノ)	岩手県	127.0	10/13 03:40	98	1982/5/21	1976年
久慈(クジ)	岩手県	165.0	10/13 02:30	145	1986/9/17	1976年
普代(フダイ)	岩手県	236.5	10/13 02:20	153	2006/12/27	1976年
小本(オモト)	岩手県	224.0	10/13 02:30	141	1989/10/13	1977年
宮古(ミヤコ)	岩手県	211.5	10/13 02:20	126	2000/7/8	1976年
山田(ヤマダ)	岩手県	186.5	10/13 01:20	145	1990/12/1	1976年
釜石(カマイシ)	岩手県	147.5	10/13 02:00	135.5	2017/9/18	1976年
大船渡(オオフナト)	岩手県	106.5	10/13 00:40	96	2004/6/22	1976年
米山(ヨネヤマ)	宮城県	128.0	10/13 02:00	81.0	2011/7/27	1976年
志津川(シツガワ)	宮城県	117.0	10/13 01:30	109	1988/8/30	1976年
加美(カミ)	宮城県	114.0	10/13 00:10	110.0	2009/10/8	2005年
雄勝(オガツ)	宮城県	138.0	10/12 23:20	136.5	2011/9/21	1976年
鹿島台(カシマダイ)	宮城県	129.0	10/13 01:10	98	1999/10/28	1976年
塩釜(シオガマ)	宮城県	127.0	10/13 00:00	126	1990/9/20	1976年
仙台(センダイ)	宮城県	170.0	10/13 00:30	130	1990/9/20	1982年
白石(シロイシ)	宮城県	119.5	10/12 22:50	103	1982/9/12	1976年
丸森(マルモリ)	宮城県	152.5	10/12 23:00	106	1986/8/5	1977年
筆甫(ヒツポ)	宮城県	211.5	10/12 20:40	151	2007/9/5	1978年
福島(フクシマ)	福島県	101.5	10/12 22:40	91	1989/10/13	1976年
川内(カノウチ)	福島県	161.5	10/12 20:40	151.5	2008/8/29	1976年
桧枝岐(ヒノエマタ)	福島県	87.5	10/12 18:40	76	1982/9/12	1978年

## (3) 最大24時間降水量

観測地点	県	値 単位 (mm)	起 時	これまでの1位		統計開始
				値 (mm)	起日	
八戸(ハチノへ)	青森県	171.5	10/13 06:10	170	2001/9/12	1976年
種市(タネイチ)	岩手県	241.5	10/13 05:30	237	2004/9/30	1976年
大野(オオノ)	岩手県	289.5	10/13 06:40	261	2000/7/9	1976年
久慈(クジ)	岩手県	337.5	10/13 06:30	235	1982/5/21	1976年
普代(フダイ)	岩手県	437.0	10/13 06:10	343.5	2015/6/28	1976年
小本(オモト)	岩手県	416.0	10/13 06:50	351	1981/9/27	1977年
宮古(ミヤコ)	岩手県	394.5	10/13 04:10	333	1981/9/27	1976年
金ヶ崎 (カネガサキ)	岩手県	161.5	10/13 03:00	137	2007/9/18	2006年
築館(ツキダテ)	宮城県	186.0	10/13 02:40	178	1986/8/5	1976年
米山(ヨネヤマ)	宮城県	229.0	10/13 03:10	200	2002/7/11	1976年
志津川(シヅガワ)	宮城県	240.5	10/13 03:50	219	2005/10/23	1976年
加美(カミ)	宮城県	275.0	10/13 03:50	238.0	2015/9/11	2005年
大衡(オオヒラ)	宮城県	309.5	10/13 03:50	273	1986/8/5	1976年
名取(ナトリ)	宮城県	286.0	10/13 02:20	255.0	2011/9/21	2003年
白石(シロイシ)	宮城県	357.5	10/13 02:10	263	1986/8/5	1976年
蔵王(サオウ)	宮城県	226.5	10/13 03:00	180.5	2015/9/11	2005年
丸森(マルモリ)	宮城県	421.0	10/13 02:20	288	1986/8/5	1977年
筆甫(ヒツポ)	宮城県	588.0	10/13 03:50	379	1989/8/6	1978年
高畠(タカハタ)	山形県	240.5	10/13 05:00	157.5	2013/7/23	1977年
米沢(ヨネザワ)	山形県	205.0	10/13 04:40	140	1986/8/5	1976年
梁川(ヤナガワ)	福島県	213.5	10/13 02:00	187	1986/8/5	1976年
飯舘(イイタテ)	福島県	331.5	10/13 03:40	322	1989/8/6	1976年
原町(ハラマチ)	福島県	271.0	10/13 01:20	258	2000/7/8	1976年
津島(ツシマ)	福島県	332.0	10/13 01:20	271	1989/8/06	1977年
浪江(ナミエ)	福島県	314.5	10/13 00:50	285	1996/9/23	1976年
川内(カノウチ)	福島県	441.0	10/13 01:40	331	1989/8/6	1976年
南郷(ナンゴウ)	福島県	164.5	10/13 08:10	164.0	2017/7/18	1976年
湯本(ユモト)	福島県	293.0	10/13 03:20	251	2002/7/11	1988年
小野新町 (オノイマチ)	福島県	247.0	10/13 08:10	229	1986/8/5	1976年
田島(タジマ)	福島県	239.5	10/13 07:50	210	1981/8/23	1976年
白河(シラカワ)	福島県	371.0	10/13 01:20	313	1998/8/27	1976年
桧枝岐(ヒノエマタ)	福島県	257.5	10/13 07:50	223.5	2011/7/30	1978年
舘岩(タテイワ)	福島県	279.0	10/13 04:30	262.0	2015/9/10	1978年
山田(ヤマダ)	福島県	257.0	10/13 01:00	210.5	2009/8/10	2009年

(4) 日最大風速・風向

観測地点	値		起 時	これまでの1位			統計開始
	m/s	風向		m/s	風向	起日	
花巻(ハマキ) [岩手県]	19.3	北	10/13 04:01	17.1	北	2009/10/8	2003 年
猪苗代(イワシロ) [福島県]	21.1	北東	10/12 19:18	20.6	東北東	2014/2/15	1976 年

(5) 日最大瞬間風速・風向

観測地点	値		起 時	これまでの1位			統計開始
	m/s	風向		m/s	風向	起日	
花巻(ハマキ) [岩手県]	27.8	北	10/13 04:06	27.3]	北	2013/10/16	2009 年

〕 付きの観測値は、期間内に一定の割合以上の欠測を含む値。

1 1. 東北地方気象情報発表状況

発表時刻	標題 及び 情報番号
8 日 17 時 00 分	令和元年 台風第 1 9 号に関する東北地方気象情報 第 1 号
9 日 17 時 00 分	令和元年 台風第 1 9 号に関する東北地方気象情報 第 2 号
10 日 16 時 27 分	令和元年 台風第 1 9 号に関する東北地方気象情報 第 3 号
11 日 05 時 43 分	令和元年 台風第 1 9 号に関する東北地方気象情報 第 4 号
11 日 16 時 35 分	令和元年 台風第 1 9 号に関する東北地方気象情報 第 5 号
12 日 05 時 57 分	令和元年 台風第 1 9 号に関する東北地方気象情報 第 6 号
12 日 11 時 11 分	令和元年 台風第 1 9 号に関する東北地方気象情報 第 7 号
12 日 11 時 50 分	令和元年 台風第 1 9 号に関する東北地方気象情報 第 8 号 (図情報)
12 日 16 時 14 分	令和元年 台風第 1 9 号に関する東北地方気象情報 第 9 号
12 日 19 時 51 分	記録的な大雨に関する東北地方気象情報 第 1 0 号
12 日 20 時 46 分	令和元年 台風第 1 9 号に関する東北地方気象情報 第 1 1 号
12 日 23 時 28 分	令和元年 台風第 1 9 号に関する東北地方気象情報 第 1 2 号
13 日 00 時 41 分	記録的な大雨に関する東北地方気象情報 第 1 3 号
13 日 01 時 45 分	令和元年 台風第 1 9 号に関する東北地方気象情報 第 1 4 号
13 日 04 時 38 分	令和元年 台風第 1 9 号に関する東北地方気象情報 第 1 5 号
13 日 06 時 54 分	令和元年 台風第 1 9 号に関する東北地方気象情報 第 1 6 号
13 日 09 時 42 分	令和元年 台風第 1 9 号に関する東北地方気象情報 第 1 7 号
13 日 16 時 00 分	令和元年 台風第 1 9 号に関する東北地方気象情報 第 1 8 号

## 12. 各県の災害時気象資料

### 令和元年台風第19号による大雨と暴風等

宮城県：

<https://www.jma-net.go.jp/sendai/yohou/saigaijisokuhou/20191017miyagi.pdf>

青森県：

<https://www.jma-net.go.jp/aomori/koho/info/saigaikishou20191013.pdf>

岩手県：

[https://www.jma-net.go.jp/morioka/saigaidata/saigai\\_T1919.pdf](https://www.jma-net.go.jp/morioka/saigaidata/saigai_T1919.pdf)

山形県：

[https://www.jma-net.go.jp/yamagata/saigai\\_shiryou/saigaiji\\_shiryou\\_20191017.pdf](https://www.jma-net.go.jp/yamagata/saigai_shiryou/saigaiji_shiryou_20191017.pdf)

福島県：

[https://www.jma-net.go.jp/fukushima/saigai/saigai\\_topics/saigaiji20191011-13.pdf](https://www.jma-net.go.jp/fukushima/saigai/saigai_topics/saigaiji20191011-13.pdf)