

令和元年台風第19号に関する三重県気象速報

目次

- 1 概要
- 2 気象の状況
- 3 観測記録
- 4 特別警報・警報・注意報、府県気象情報の発表状況
- 5 土砂災害警戒情報の発表状況
- 6 指定河川洪水予報の発表状況
- 7 被害状況
- 8 防災関係機関への説明会等
- 9 津地方気象台警戒体制状況等

令和元年10月17日

津地方気象台

注：この資料は速報としてまとめた暫定値です。
台風の経路や観測実況値等については、事後の調査で修正する場合があります。

本件に関する問い合わせ先

津地方気象台

電話：059-228-6818

1 概要

10月11日から13日にかけて、台風第19号の影響により三重県では強い風が吹き、非常に激しい雨が降った。また海上ではうねりを伴った猛烈なしけとなった所があった。

このため、伊勢市（床上浸水20棟、床下浸水1棟）、志摩市（床上浸水11棟、床下浸水19棟）で浸水し、鉄道、バスの運休や船舶の欠航、停電等の被害があった。

津地方気象台では、JETT※（気象庁防災対応支援チーム）を県庁へ派遣し気象の解説を行ったほか、気象台で台風説明会、県庁の緊急部長会議においての台風説明や県知事への気象状況と予測（2回）についての解説を実施した。

このときの気象状況を取りまとめる目的で本資料を作成した。

本資料は、10月17日10時現在のものである。

※JETTは、大規模な自然災害等の際に地方公共団体等へ支援を行う国土交通省の緊急災害対策派遣隊（TEC-FORCE）の気象・地象情報提供班です。

2 気象の状況

（1）気象概況

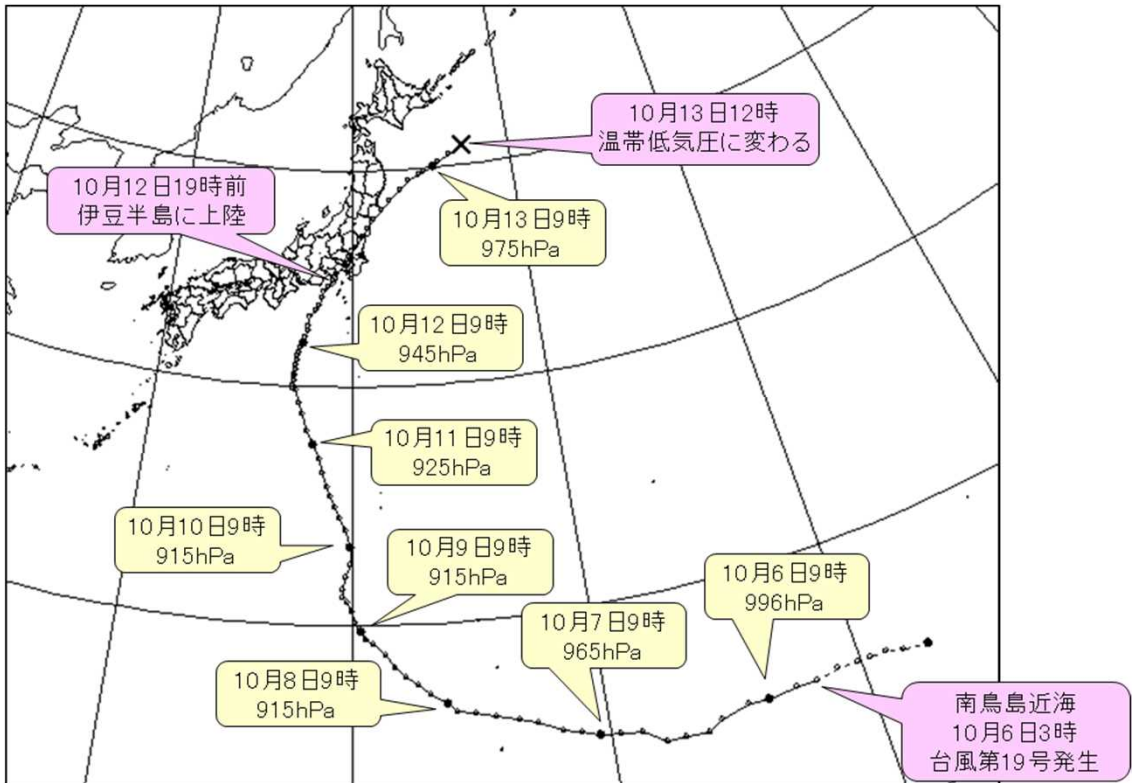
10月6日に南鳥島近海で発生した台風第19号は、マリアナ諸島を西に進みながら、7日には大型で猛烈な台風となった。その後、小笠原近海を北北西に進み、12日には北よりに進路を変え東海道沖を北北東に進んだ。12日19時前には大型で強い勢力を保ったまま伊豆半島に上陸した後、関東地方を通過し、13日未明に東北地方の東海上に抜けた（以上、速報解析による）。

三重県では、台風第19号の影響により、11日昼過ぎから雨が降り12日にかけて大雨となった。降り始めの11日12時から12日21時までの総雨量（アメダス速報値）の多いところは、志摩市阿児409.0ミリ、鳥羽300.5ミリ、南伊勢289.0ミリの雨を観測した。なお解析雨量では、伊勢市付近で総雨量が600ミリを超えた所があった。

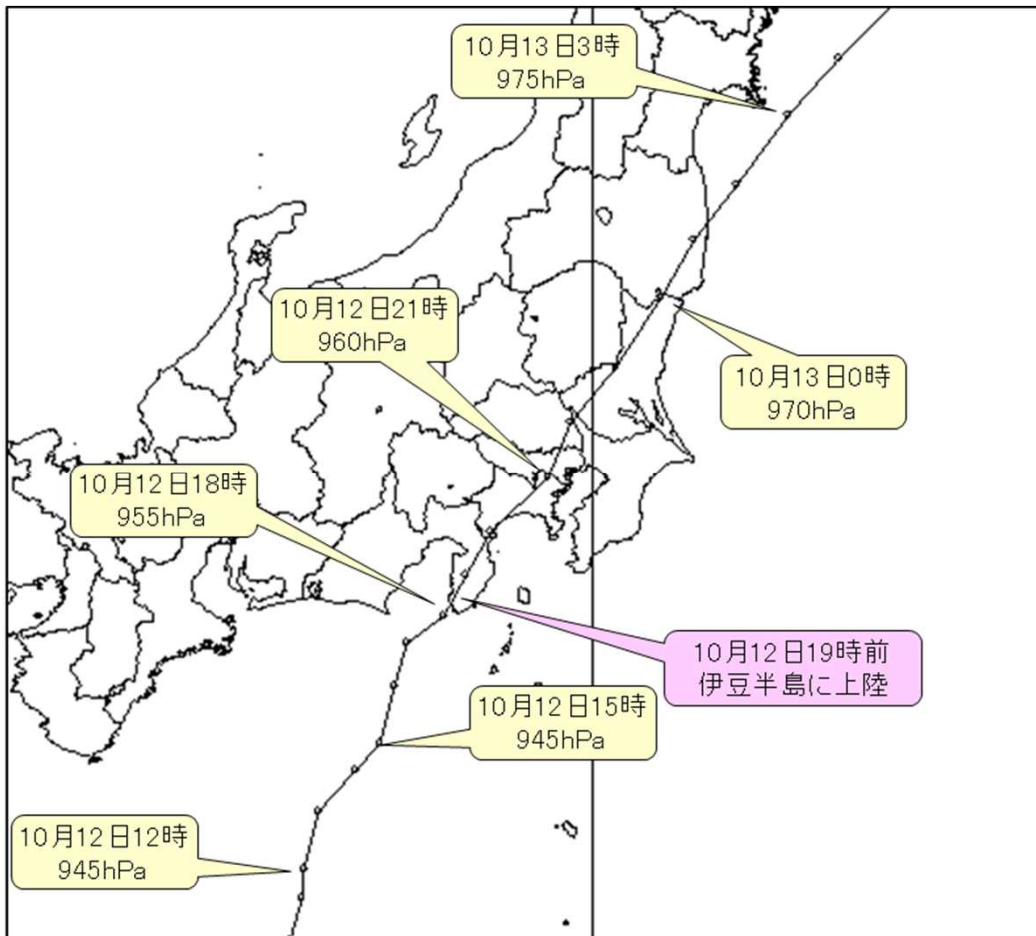
尾鷲の期間最大風速は12日16時43分に14.2メートル（北西）、期間最大瞬間風速は12日16時20分に29.7メートル（西北西）、紀北町紀伊長島の期間最大風速は12日16時50分に9.6メートル（北西）、期間最大瞬間風速は12日16時53分に28.9メートル（西北西）、上野の期間最大風速は12日16時02分に15.8メートル（北北西）、期間最大瞬間風速は12日15時31分に28.8メートル（北）を観測した。

海上では台風の接近に伴って波が高くうねりを伴い、12日朝には外海で10メートルを超える猛烈なしけとなった。

(2) 台風経路図・位置表



台風第19号 経路図（日時、中心気圧（hPa））速報解析



台風第19号 経路図（日時、中心気圧（hPa））速報解析 拡大

台風位置表（台風第19号 速報解析）

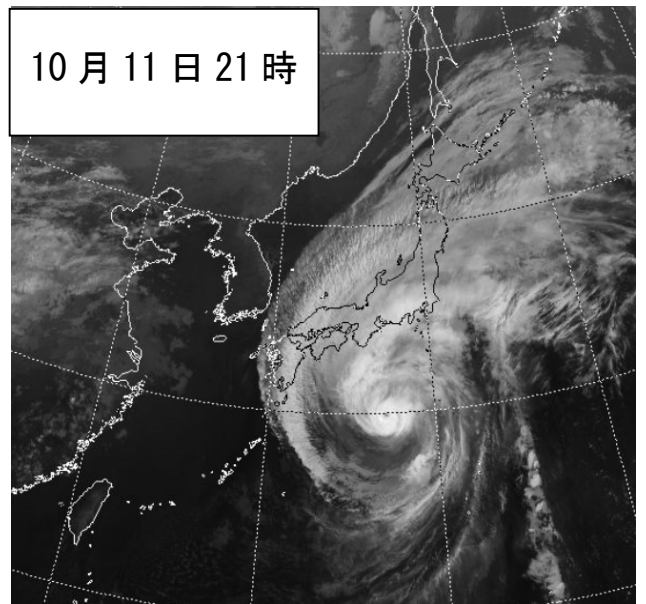
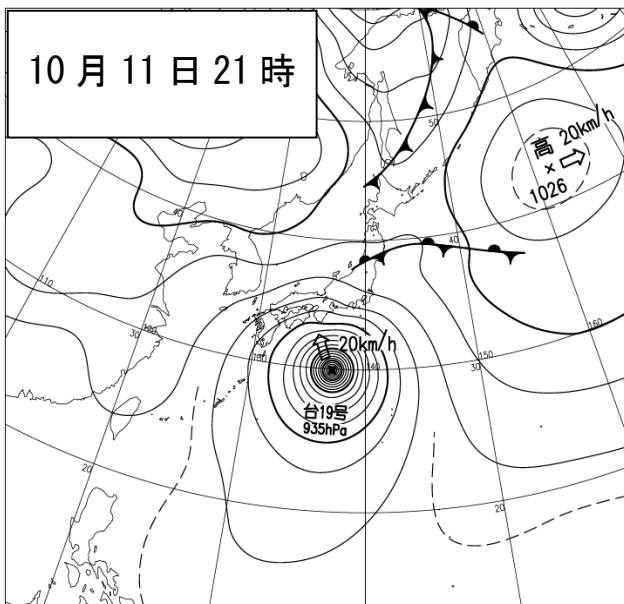
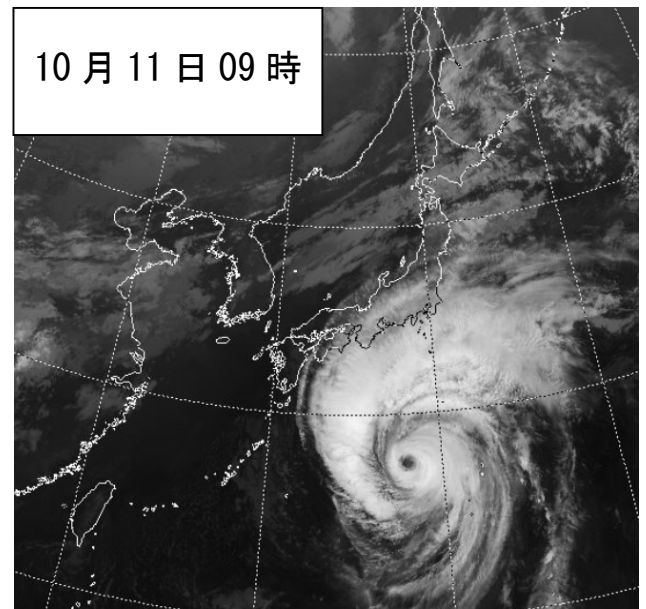
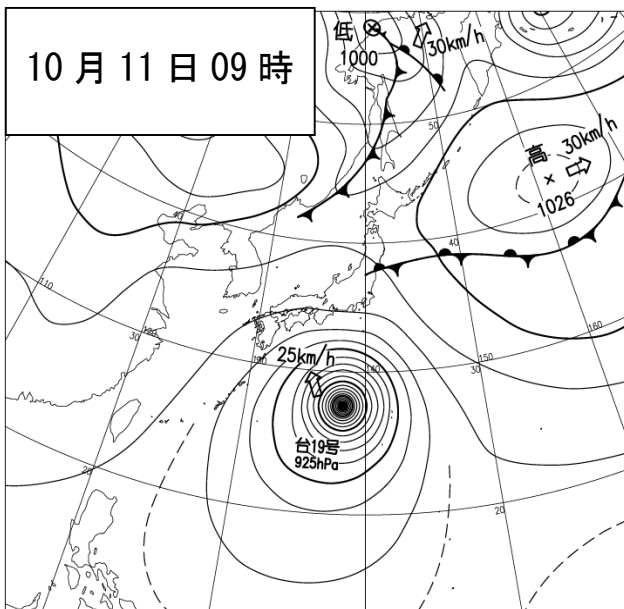
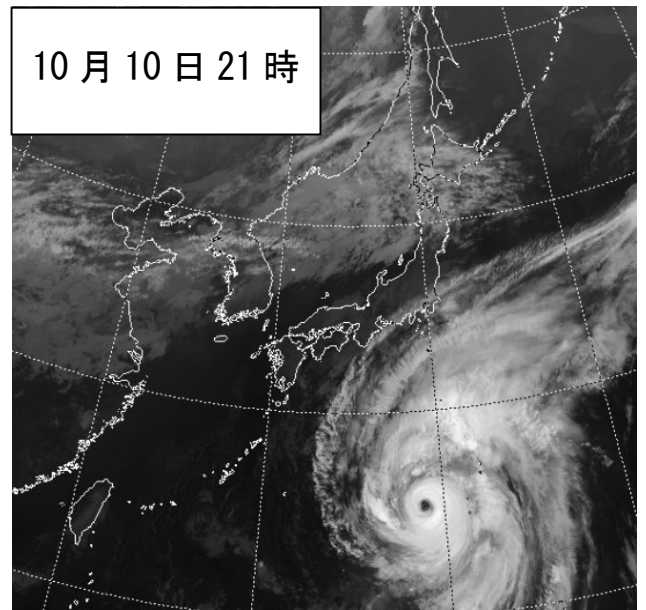
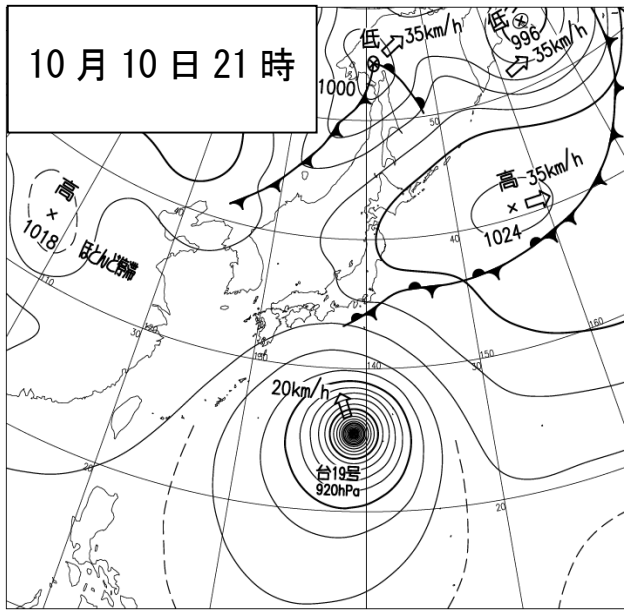
月日時			中心位置		中心気圧 (hPa)	最大風速 (m/s)	進行方向・速度 (km/h)		暴風半径 (km)				強風半径 (km)			大きさ	強さ	
月	日	時	北緯	東経														
10	5	9	15.0	162.7	1006	15	西	20									熱帯低気圧	
10	5	12	15.1	161.7	1004	15	西	25									熱帯低気圧	
10	5	15	15.3	161.1	1004	15	西	25									熱帯低気圧	
10	5	18	15.3	160.4	1004	15	西	25									熱帯低気圧	
10	5	21	15.3	159.9	1004	15	西	20									熱帯低気圧	
10	6	0	15.3	159.1	1004	15	西	25									熱帯低気圧	
10	6	3	15.1	158.2	1000	18	西	25					全域	330				
10	6	6	15.1	157.4	1000	18	西	30					全域	330				
10	6	9	15.0	156.2	996	20	西	30					全域	390				
10	6	12	15.0	155.4	996	20	西	30					全域	390				
10	6	15	14.7	154.3	992	23	西	30					全域	390				
10	6	18	14.4	153.7	992	23	西	30					全域	390				
10	6	21	14.4	152.8	990	25	西	30					全域	390				
10	7	0	14.4	152.1	985	30	西	30	全域	70			全域	390				
10	7	3	14.9	151.2	975	35	西北西	30	全域	80			全域	440			強い	
10	7	6	15.0	150.4	970	35	西北西	30	全域	90			全域	440			強い	
10	7	9	15.1	149.6	965	40	西	30	全域	110			東側	650	西側	440	大型	強い
10	7	12	15.3	148.9	950	45	西	30	全域	150			東側	650	西側	440	大型	非常に強い
10	7	15	15.5	148.2	925	50	西北西	25	全域	190			東側	650	西側	440	大型	非常に強い
10	7	18	15.9	147.3	915	55	西北西	30	全域	190			東側	650	西側	440	大型	猛烈な
10	7	21	16.1	146.6	915	55	西北西	30	全域	190			東側	650	西側	440	大型	猛烈な
10	8	0	16.3	145.7	915	55	西	30	全域	190			東側	650	西側	440	大型	猛烈な
10	8	3	16.5	144.9	915	55	西北西	30	全域	190			東側	650	西側	440	大型	猛烈な
10	8	6	16.6	144.2	915	55	西北西	30	全域	190			東側	650	西側	440	大型	猛烈な
10	8	9	16.9	143.8	915	55	西北西	25	全域	190			東側	650	西側	440	大型	猛烈な
10	8	12	17.3	143.2	915	55	北西	20	全域	220			東側	790	西側	440	大型	猛烈な
10	8	15	17.7	142.7	915	55	北西	25	全域	220			東側	790	西側	440	大型	猛烈な
10	8	18	18.0	142.2	915	55	北西	20	全域	220			東側	790	西側	440	大型	猛烈な
10	8	21	18.4	141.8	915	55	北西	20	全域	220			全域	650			大型	猛烈な
10	9	0	18.9	141.4	915	55	北西	20	全域	220			全域	650			大型	猛烈な
10	9	3	19.3	140.9	915	55	北西	20	全域	240			全域	650			大型	猛烈な
10	9	6	19.5	140.6	915	55	北西	20	全域	240			全域	650			大型	猛烈な
10	9	9	19.8	140.4	915	55	北西	20	全域	240			全域	650			大型	猛烈な
10	9	12	20.2	140.1	915	55	北西	15	全域	240			全域	650			大型	猛烈な
10	9	15	20.6	140.0	915	55	北北西	15	全域	240			全域	650			大型	猛烈な
10	9	18	21.0	139.8	915	55	北北西	15	全域	240			全域	650			大型	猛烈な
10	9	21	21.2	139.6	915	55	北北西	15	全域	240			東側	740	西側	650	大型	猛烈な
10	10	0	21.5	139.6	915	55	北北西	10	全域	240			東側	740	西側	650	大型	猛烈な
10	10	3	22.0	139.7	915	55	北	10	全域	240			東側	740	西側	600	大型	猛烈な
10	10	6	22.5	139.9	915	55	北	15	全域	240			東側	740	西側	600	大型	猛烈な
10	10	9	23.2	139.9	915	55	北	20	全域	240			東側	740	西側	600	大型	猛烈な
10	10	12	23.9	139.7	915	55	北	20	全域	240			東側	740	西側	650	大型	猛烈な
10	10	15	24.4	139.4	915	55	北	20	全域	240			東側	740	西側	650	大型	猛烈な
10	10	18	24.9	139.2	915	55	北北西	20	全域	240			東側	740	西側	650	大型	猛烈な
10	10	21	25.3	139.0	920	50	北北西	20	東側	330	西側	240	東側	740	西側	650	大型	非常に強い

（次頁へ続く）

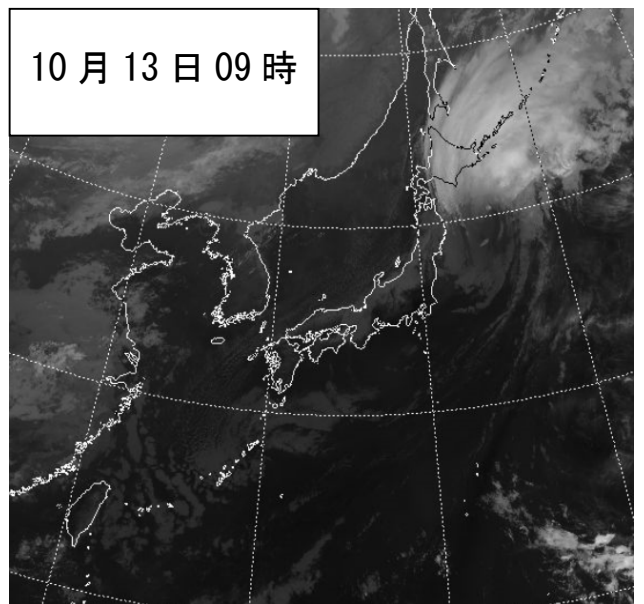
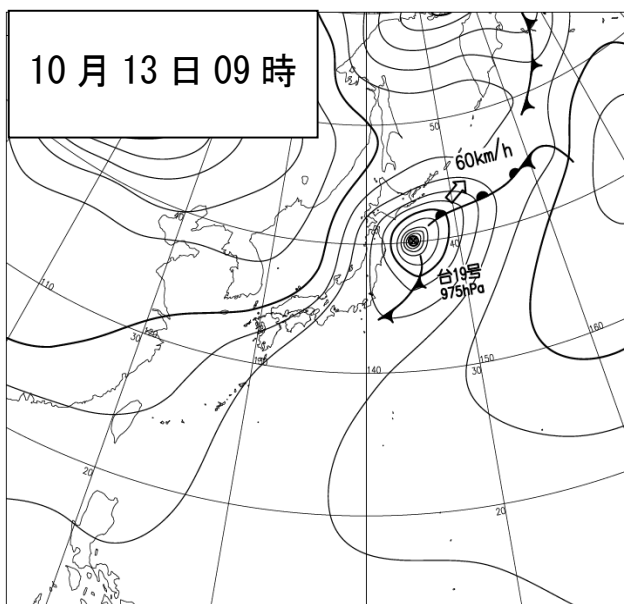
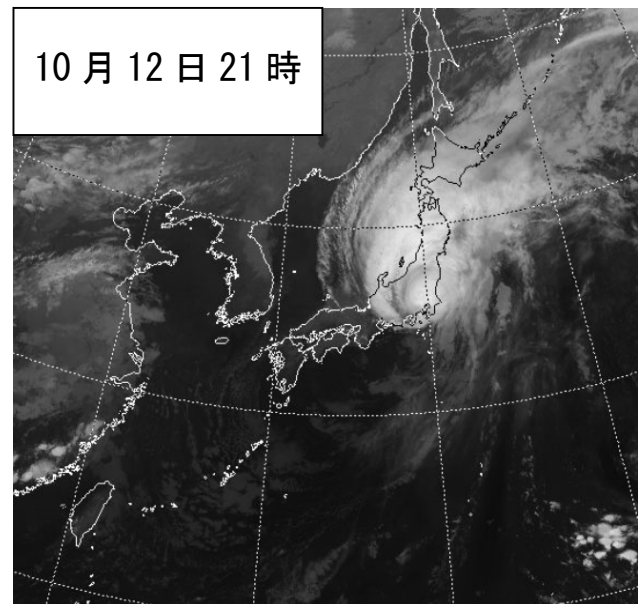
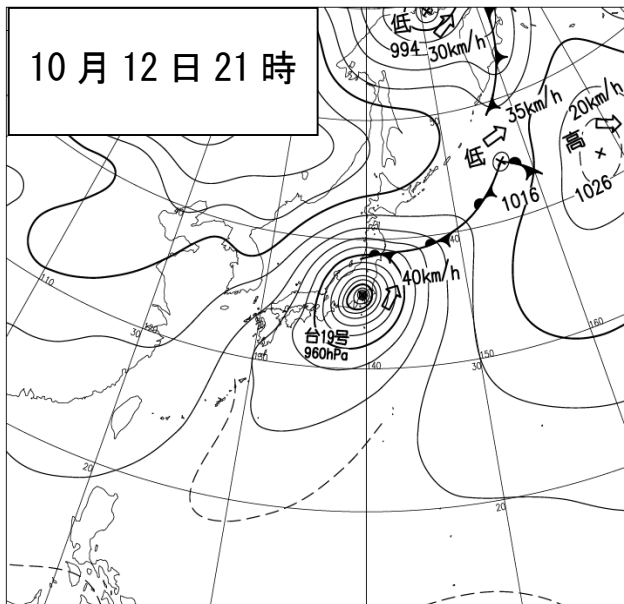
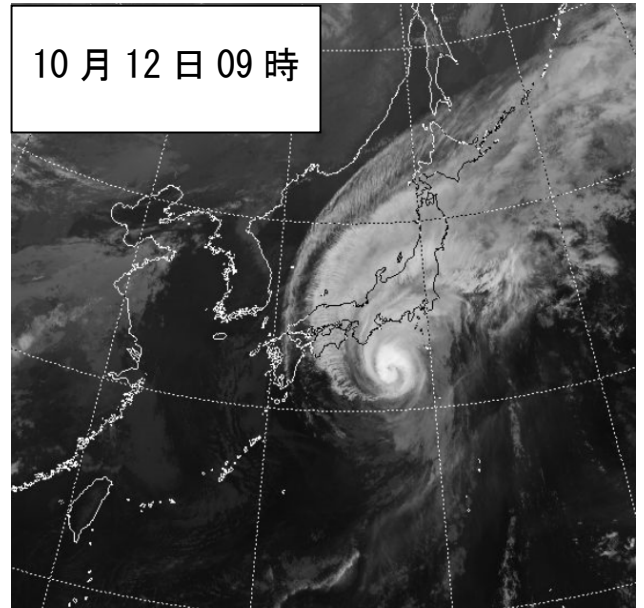
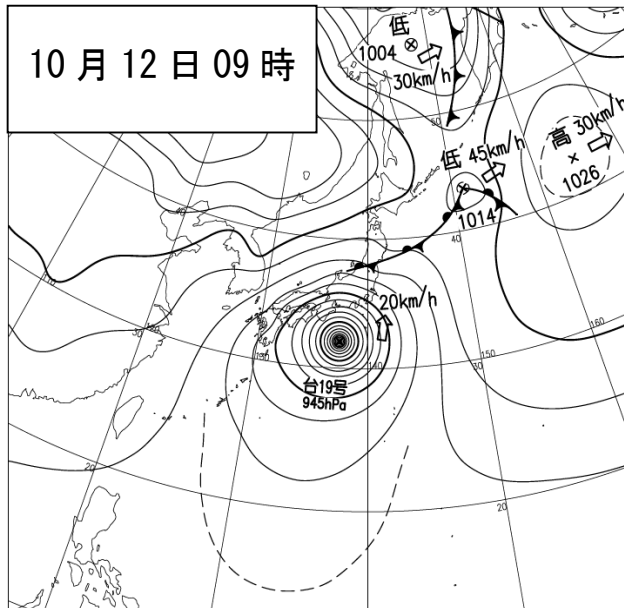
台風位置表（続き）

月日時			中心位置		中心気圧 (hPa)	最大風速 (m/s)	進行方向・速度 (km/h)		暴風半径 (km)			強風半径 (km)			大きさ	強さ		
月	日	時	北緯	東経														
10	11	0	25.7	138.8	920	50	北北西	15	東側	330	西側	240	東側	740	西側	650	大型	非常に強い
10	11	3	26.3	138.6	925	50	北北西	20	東側	370	西側	280	東側	740	西側	650	大型	非常に強い
10	11	6	26.9	138.4	925	50	北北西	25	東側	370	西側	280	東側	740	西側	650	大型	非常に強い
10	11	9	27.5	138.1	925	50	北北西	25	東側	370	西側	280	東側	740	西側	650	大型	非常に強い
10	11	12	28.1	137.8	925	50	北北西	25	東側	370	西側	280	東側	740	西側	650	大型	非常に強い
10	11	15	28.8	137.5	925	50	北北西	25	東側	370	西側	280	東側	740	西側	650	大型	非常に強い
10	11	18	29.3	137.3	925	50	北北西	25	東側	370	西側	280	東側	740	西側	650	大型	非常に強い
10	11	21	29.9	137.1	935	45	北北西	20	東側	370	西側	280	東側	740	西側	650	大型	非常に強い
10	11	22	30.0	137.0	935	45	北北西	20	東側	370	西側	280	東側	740	西側	650	大型	非常に強い
10	11	23	30.1	137.0	935	45	北北西	20	東側	370	西側	280	東側	740	西側	650	大型	非常に強い
10	12	0	30.3	137.0	935	45	北	20	東側	370	西側	280	東側	740	西側	650	大型	非常に強い
10	12	1	30.5	137.0	935	45	北	20	東側	370	西側	280	東側	740	西側	650	大型	非常に強い
10	12	2	30.6	137.0	935	45	北	20	東側	370	西側	280	東側	740	西側	650	大型	非常に強い
10	12	3	30.8	137.1	935	45	北	20	東側	370	西側	280	全域	650			大型	非常に強い
10	12	4	31.0	137.1	935	45	北	20	東側	370	西側	280	全域	650			大型	非常に強い
10	12	5	31.2	137.1	935	45	北	20	東側	370	西側	280	全域	650			大型	非常に強い
10	12	6	31.4	137.1	935	45	北	20	東側	370	西側	280	全域	650			大型	非常に強い
10	12	7	31.6	137.2	935	45	北	20	東側	370	西側	280	全域	650			大型	非常に強い
10	12	8	31.8	137.3	935	45	北	20	東側	370	西側	280	全域	650			大型	非常に強い
10	12	9	32.0	137.4	945	45	北	20	東側	370	西側	280	全域	650			大型	非常に強い
10	12	10	32.3	137.5	945	45	北	25	東側	370	西側	280	全域	650			大型	非常に強い
10	12	11	32.6	137.6	945	45	北北東	30	東側	370	西側	280	全域	650			大型	非常に強い
10	12	12	32.8	137.6	945	45	北北東	30	南東側	370	北西側	280	東側	650	西側	560	大型	非常に強い
10	12	13	33.2	137.7	945	45	北北東	30	南東側	330	北西側	260	東側	650	西側	560	大型	非常に強い
10	12	14	33.5	138.0	945	45	北北東	30	南東側	330	北西側	260	東側	650	西側	560	大型	非常に強い
10	12	15	33.7	138.2	945	45	北北東	30	南東側	330	北西側	260	東側	650	西側	560	大型	非常に強い
10	12	16	34.1	138.3	945	45	北北東	35	南東側	330	北西側	260	東側	650	西側	560	大型	非常に強い
10	12	17	34.4	138.4	945	45	北北東	35	南東側	330	北西側	260	東側	650	西側	560	大型	非常に強い
10	12	18	34.6	138.7	955	40	北北東	35	南東側	330	北西側	260	東側	650	西側	560	大型	強い
10	12	19	34.9	138.9	955	40	北北東	35	南東側	330	北西側	260	東側	650	西側	560	大型	強い
10	12	20	35.2	139.1	960	40	北北東	35	南東側	330	北西側	260	東側	650	西側	560	大型	強い
10	12	21	35.6	139.6	960	40	北北東	40	南東側	330	北西側	260	東側	650	西側	560	大型	強い
10	12	22	36.0	139.8	965	35	北北東	45	南東側	330	北西側	260	東側	650	西側	560	大型	強い
10	12	23	36.4	140.2	965	35	北東	45	南東側	330	北西側	260	東側	650	西側	560	大型	強い
10	13	0	36.9	140.6	970	35	北東	50	全域	260			全域	600			大型	強い
10	13	1	37.3	140.9	970	35	北北東	55	全域	260			全域	600			大型	強い
10	13	2	37.7	141.3	970	35	北北東	55	全域	260			全域	600			大型	強い
10	13	3	38.2	141.8	975	30	北北東	55	全域	280			全域	600			大型	
10	13	4	38.6	142.3	975	30	北東	60	全域	280			全域	600			大型	
10	13	5	39.1	143.0	975	30	北東	65	全域	280			全域	600			大型	
10	13	6	39.5	143.5	975	30	北東	65	全域	280			全域	600			大型	
10	13	7	39.8	144.2	975	30	北東	65	全域	220			全域	600			大型	
10	13	8	39.9	144.5	975	30	北東	65	全域	220			全域	600			大型	
10	13	9	40.1	145.1	975	30	北東	60	北西側	220	南東側	190	全域	600			大型	
10	13	10	40.3	145.4	980	30	北東	60	北西側	220	南東側	190	全域	600			大型	
10	13	11	40.6	146.2	980	30	東北東	60	北西側	220	南東側	190	全域	600			大型	
10	13	12	41.0	147.0	980	30	東北東	65										温帯低気圧

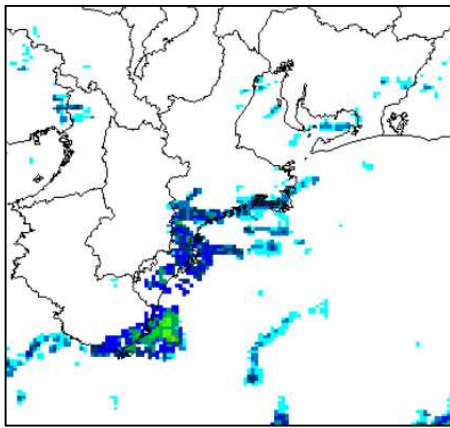
○地上天気図および気象衛星赤外画像（10月10日21時～13日09時）



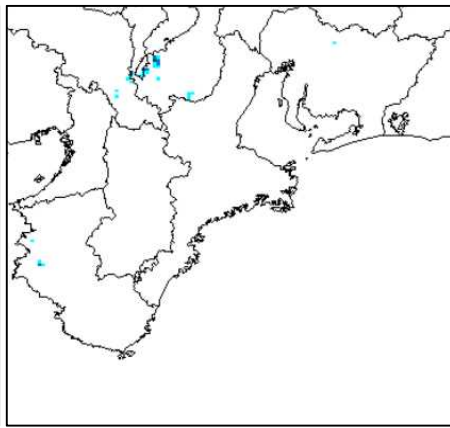
○地上天気図および気象衛星赤外画像（10月10日21時～13日09時）



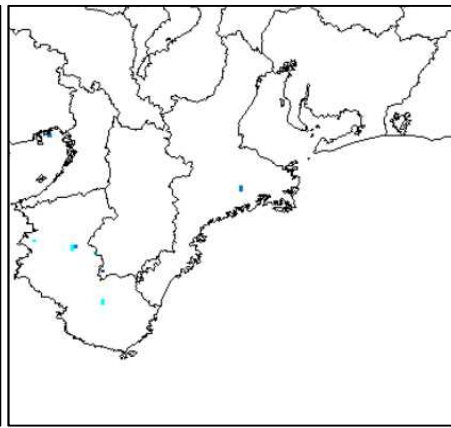
○ レーダー実況図 (10月10日21時~13日09時)



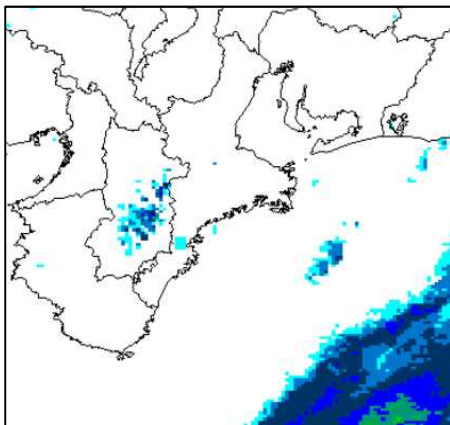
10月10日21時00分



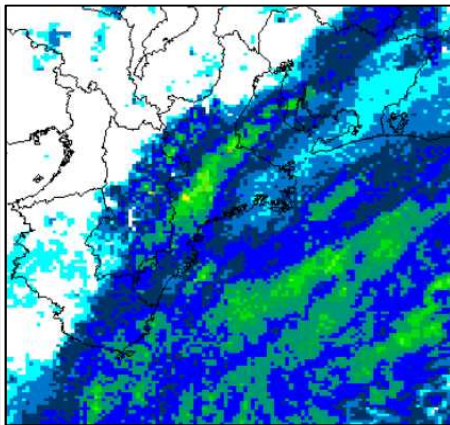
10月11日03時00分



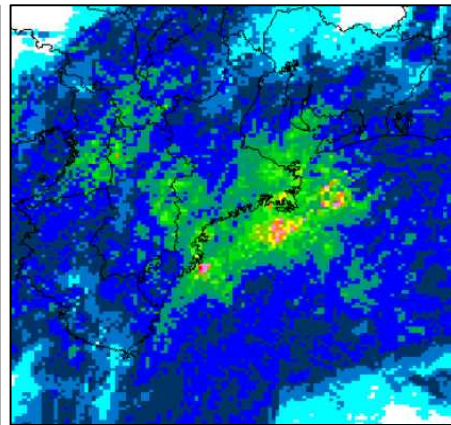
10月11日09時00分



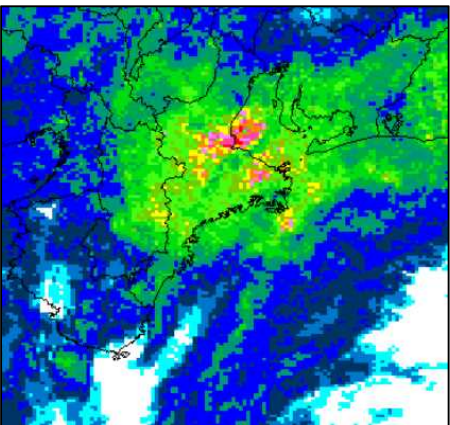
10月11日15時00分



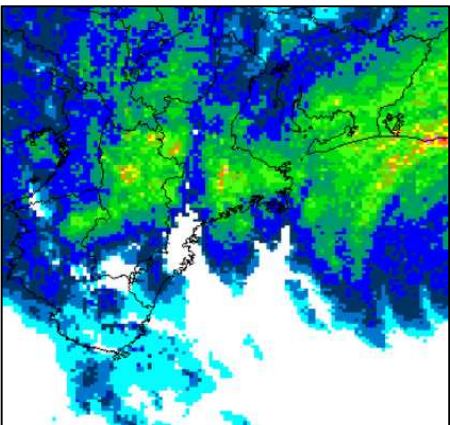
10月11日21時00分



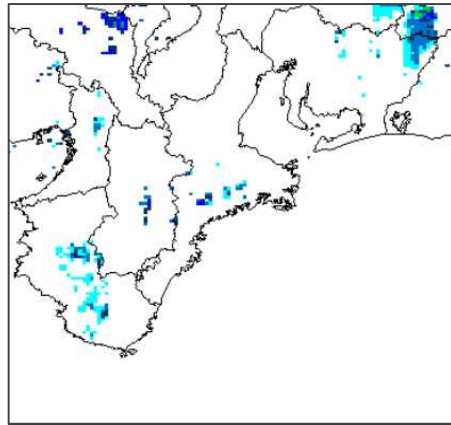
10月12日03時00分



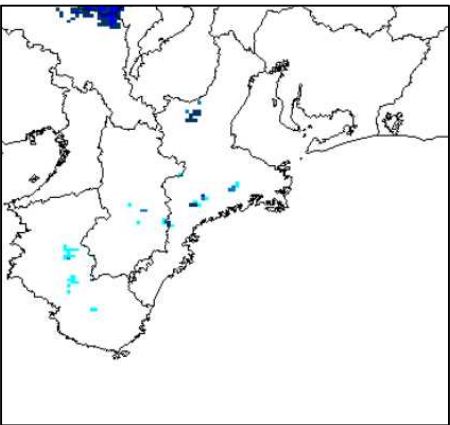
10月12日09時00分



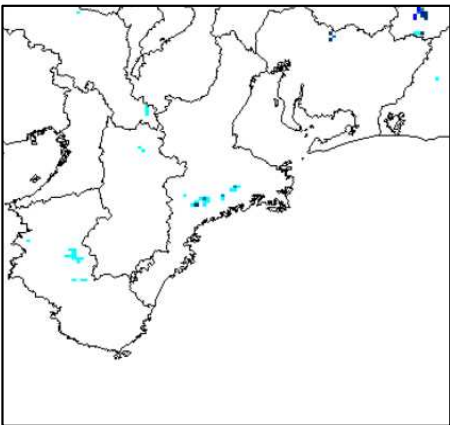
10月12日15時00分



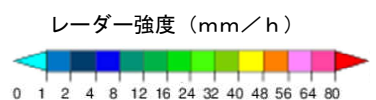
10月12日21時00分



10月13日03時00分

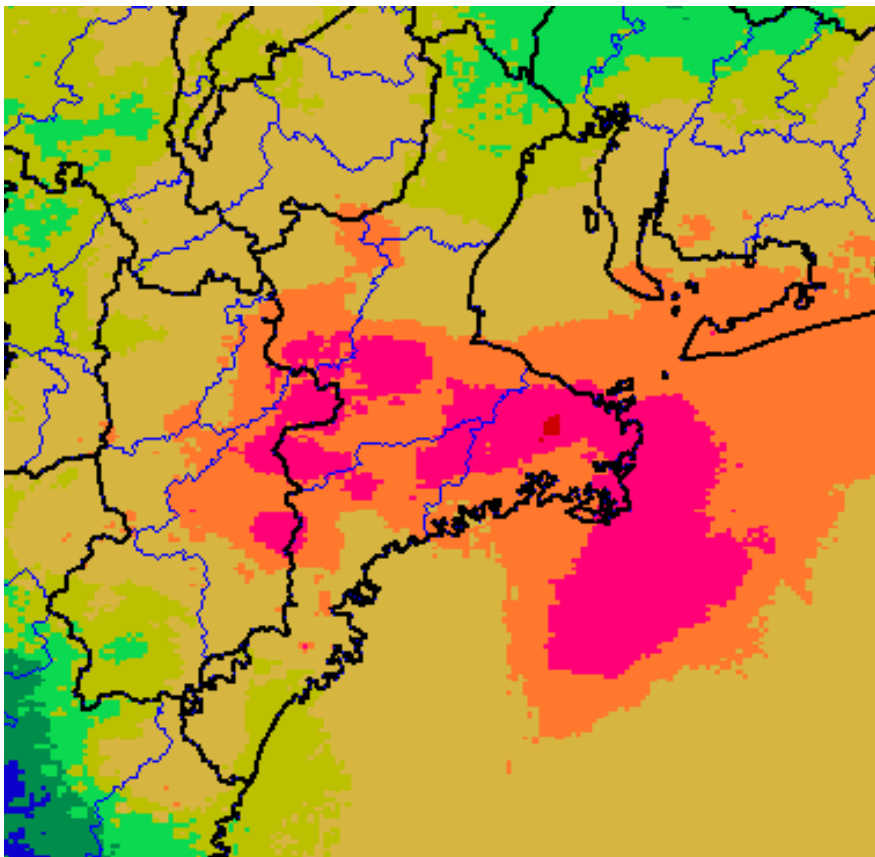


10月13日09時00分



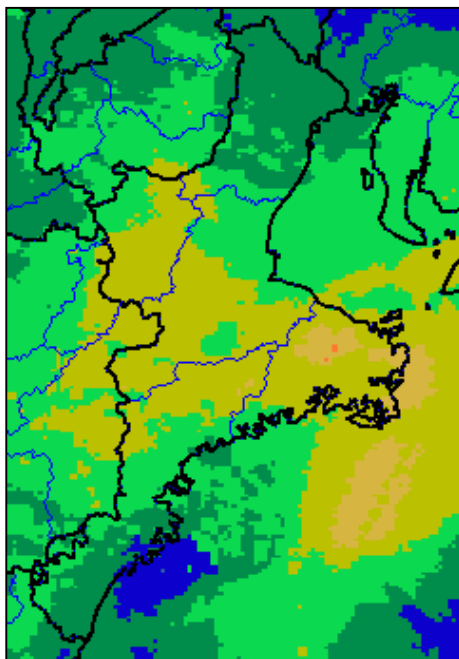
3 観測記録

○解析雨量（積算）



積算降水量（10月11日12時～10月12日21時）

○解析雨量（1時間）

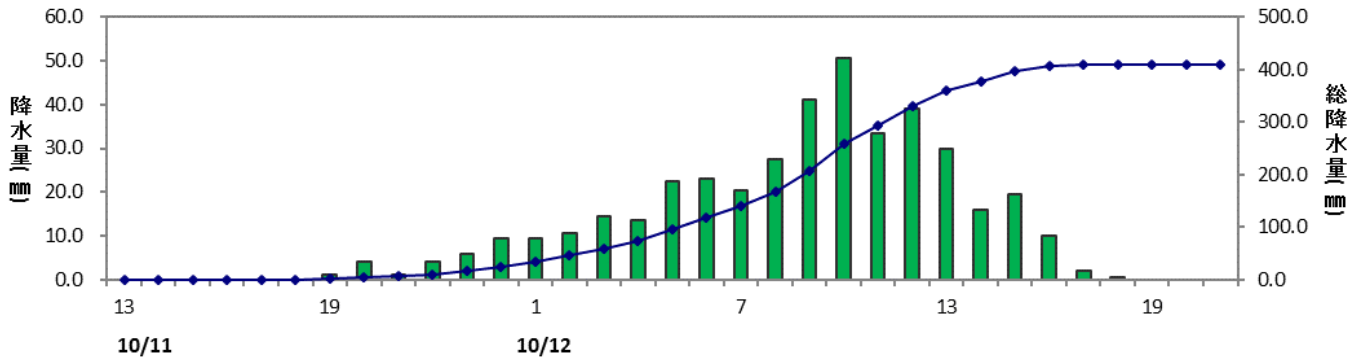


10月12日10時

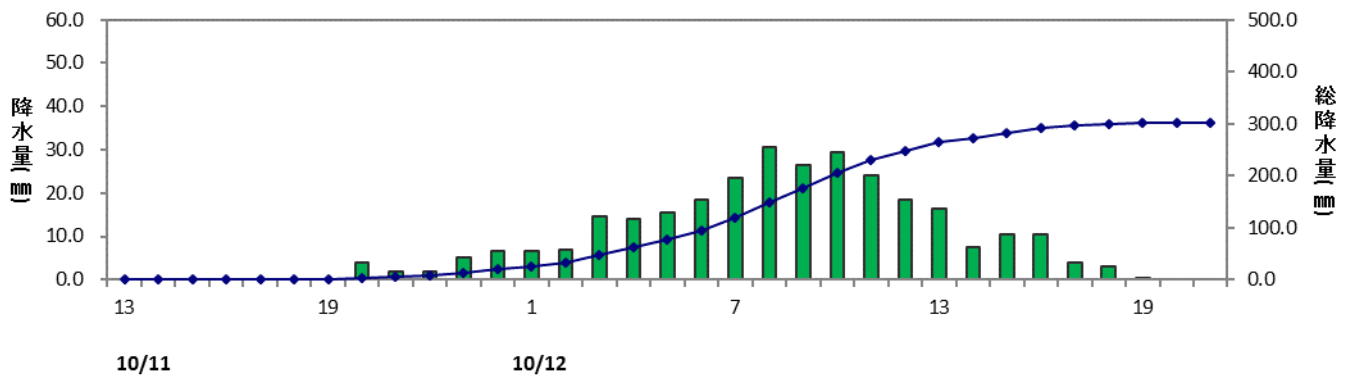
解析雨量とは、全国に設置しているレーダーと、アメダス及び自治体等の地上の雨量計を組み合わせ、雨量分布を1km四方の細かさで解析したものです。

○降水量時系列図(10月11日12時~10月12日21時)

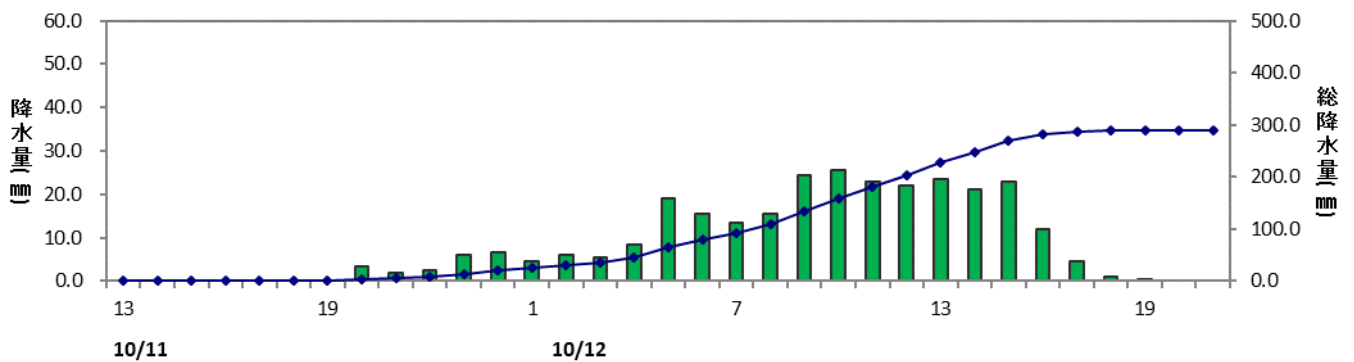
阿児(三重県志摩市阿児町)



鳥羽(三重県鳥羽市)



南伊勢(三重県度会郡南伊勢町)



○ 気象官署および特別地域気象観測所の日別降水量と期間最大1時間降水量

(10月11日12時～10月12日21時)※ 降水量の単位：mm

観測所	11日 (12時～)	12日 (～21時)	合計値	期間最大1時間降水量 (起日時)	
津	8.0	132.5	140.5	14.5	12日06時27分
尾鷲	40.5	154.5	195.0	22.0	12日05時32分
上野	7.0	143.5	150.5	17.5	12日10時51分
四日市	4.5	88.5	93.0	11.0	12日10時32分

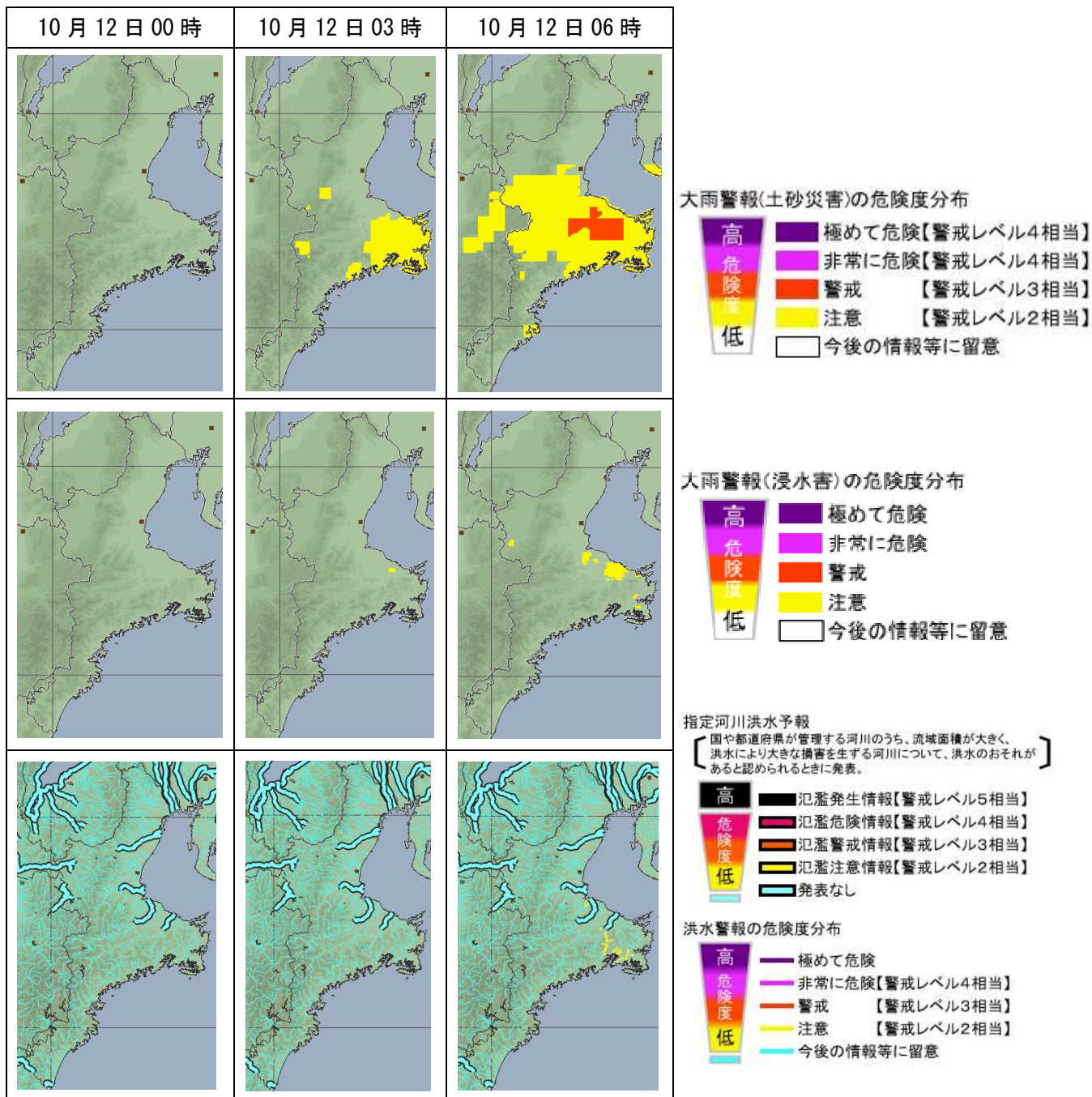
○ アメダスの日別降水量と期間最大1時間降水量

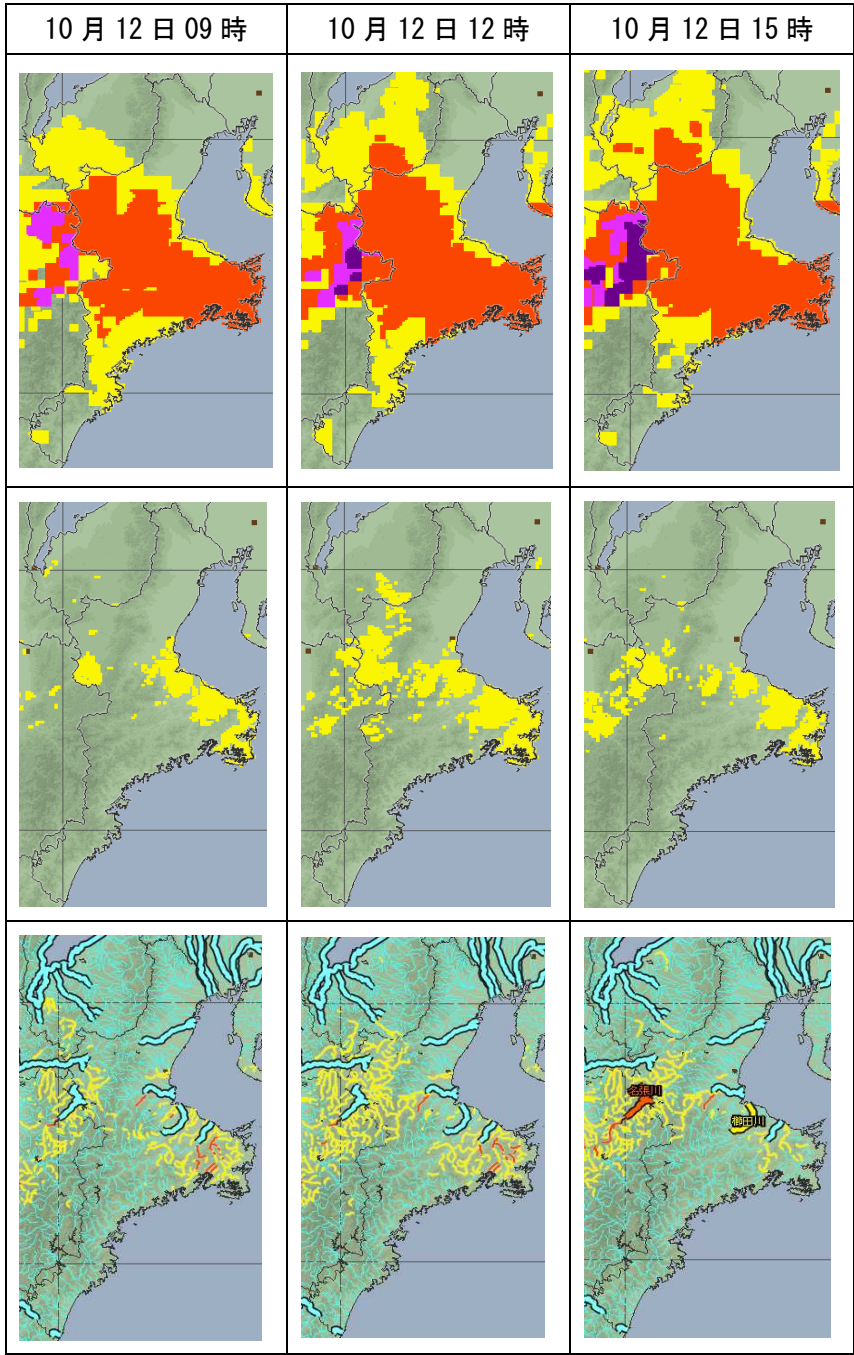
(10月11日12時～10月12日21時)※ 降水量の単位：mm

観測所	11日 (12時～)	12日 (～21時)	合計値	期間最大1時間降水量 (起日時)	
北勢	1.0	74.0	75.0	8.5	12日06時58分
桑名	3.0	73.5	76.5	10.0	12日08時57分
亀山	5.5	81.0	86.5	10.0	12日10時36分
笠取山	12.0	163.0	175.0	19.5	12日14時07分
名張	11.5	208.5	220.0	29.5	12日10時52分
白山	16.0	157.5	173.5	16.5	12日12時32分
小俣	18.0	234.5	252.5	23.5	12日07時47分
粥見	22.5	174.0	196.5	17.0	12日06時09分
鳥羽	19.5	281.0	300.5	32.0	12日07時39分
藤坂峠	26.5	252.5	279.0	25.0	12日11時19分
南伊勢	20.5	268.5	289.0	26.0	12日10時32分
阿児	25.5	383.5	409.0	51.5	12日10時03分
宮川	27.0	214.0	241.0	25.0	12日10時13分
紀伊長島	23.0	132.0	155.0	16.0	12日05時32分
熊野新鹿	37.0	88.5	125.5	14.0	12日01時15分
御浜	19.5	53.5	73.0	10.0	12日09時53分

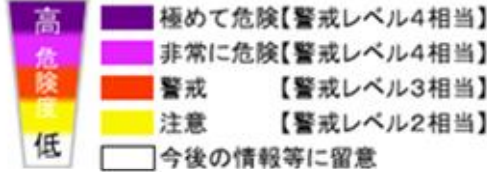
○大雨警報（土砂災害）、大雨警報（浸水害）及び洪水警報の危険度分布
 （令和元年 10 月 12 日 00 時～13 日 00 時まで 3 時間ごと）

大雨警報（土砂災害）、大雨警報（浸水害）及び洪水警報の危険度分布は、土砂災害警戒情報や大雨警報（土砂災害）、大雨警報（浸水害）及び洪水警報を補足する情報です。





大雨警報(土砂災害)の危険度分布

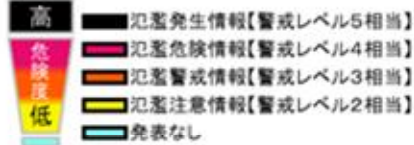


大雨警報(浸水害)の危険度分布



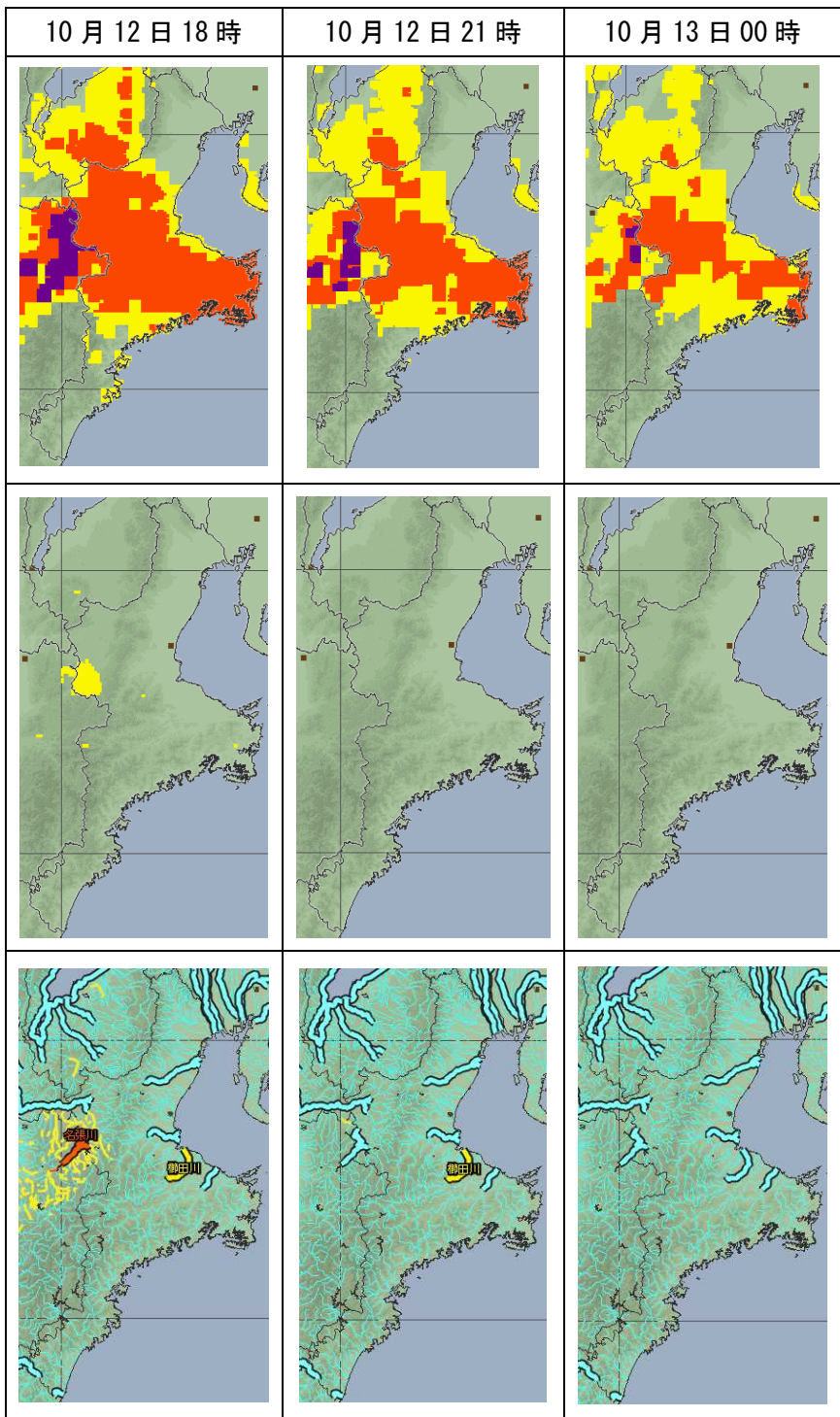
指定河川洪水予報

国や都道府県が管理する河川のうち、流域面積が大きく、洪水により大きな損害を生ずる河川について、洪水のおそれがあると認められるときに発表。

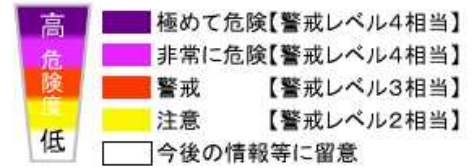


洪水警報の危険度分布





大雨警報(土砂災害)の危険度分布

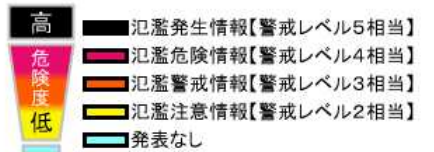


大雨警報(浸水害)の危険度分布

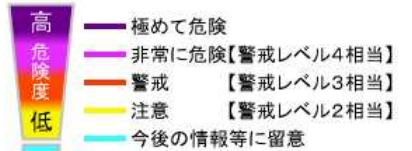


指定河川洪水予報

国や都道府県が管理する河川のうち、流域面積が大きく、洪水により大きな損害を生ずる河川について、洪水のおそれがあると認められるときに発表。

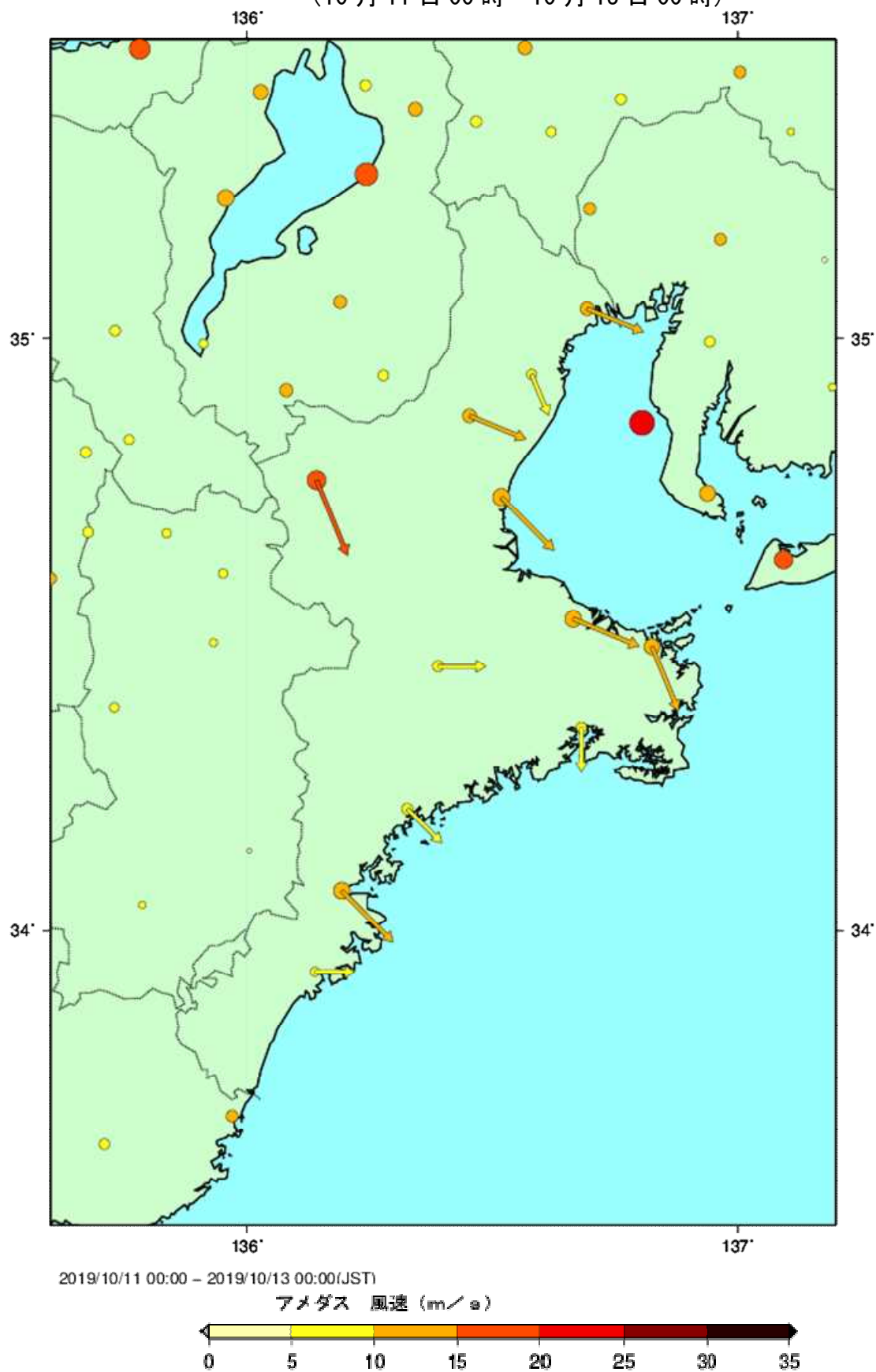


洪水警報の危険度分布



○ 最大風速（10 分間平均風速の最大値）と風向の分布図

（10 月 11 日 00 時～10 月 13 日 00 時）



注：矢印の向きは風の向きを示し、矢印の長さや丸の大きさで、風速の大小を表している。
表示最大風速分布図はアメダスデータを用いて描画しています。

○ 気象官署および特別地域気象観測所の期間最大風速、期間最大瞬間風速

(10月11日～10月13日)

観測所	期間最大風速			期間最大瞬間風速		
	風向 (16方位)	風速 (m/s)	起日時	風向 (16方位)	風速 (m/s)	起日時
津	北西	14.6	12日17時20分	北西	24.2	12日17時20分
尾鷲	北西	14.2	12日16時43分	西北西	29.7	12日16時20分
上野	北北西	15.8	12日16時02分	北	28.8	12日15時31分
四日市	北北西	8.7	12日18時27分	西北西	18.5	12日21時59分

○ アメダスの期間最大風速、期間最大瞬間風速

(10月11日～10月13日)

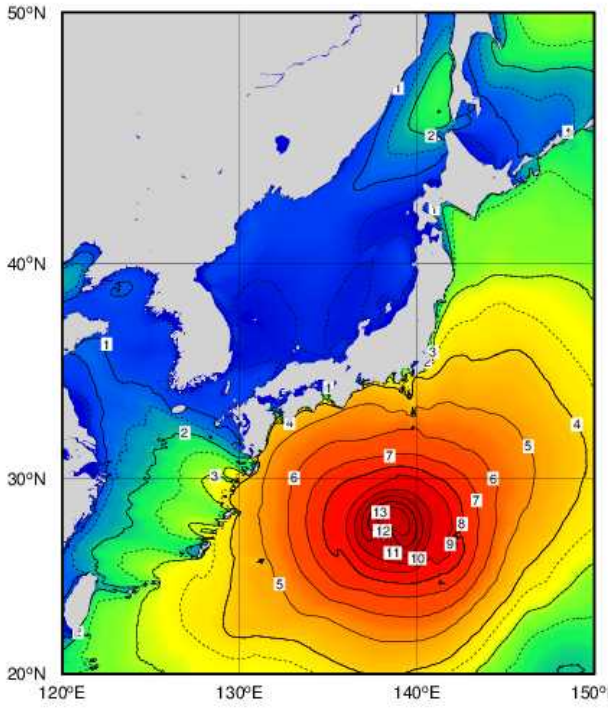
観測所	期間最大風速			期間最大瞬間風速		
	風向 (16方位)	風速 (m/s)	起日時	風向 (16方位)	風速 (m/s)	起日時
桑名	西北西	12.0	12日21時49分	西北西	21.7	12日21時27分
亀山	西北西	12.0	12日20時38分	西	26.1	12日21時01分
小俣	西北西	14.0	12日21時25分	西北西	23.6	12日21時23分
粥見	西	9.4	12日21時36分	西	23.7	12日15時49分
鳥羽	北北西	13.5	12日13時44分	北	20.4	12日14時03分
南伊勢	北	8.8	12日11時39分	北北東	21.5	12日11時23分
紀伊長島	北西	9.6	12日16時50分	西北西	28.9	12日16時53分
熊野新鹿	西	7.8	12日13時18分	南南西	19.2	12日04時33分

○ 気象官署および特別地域気象観測所の期間最低海面気圧

(10月11日～10月13日)

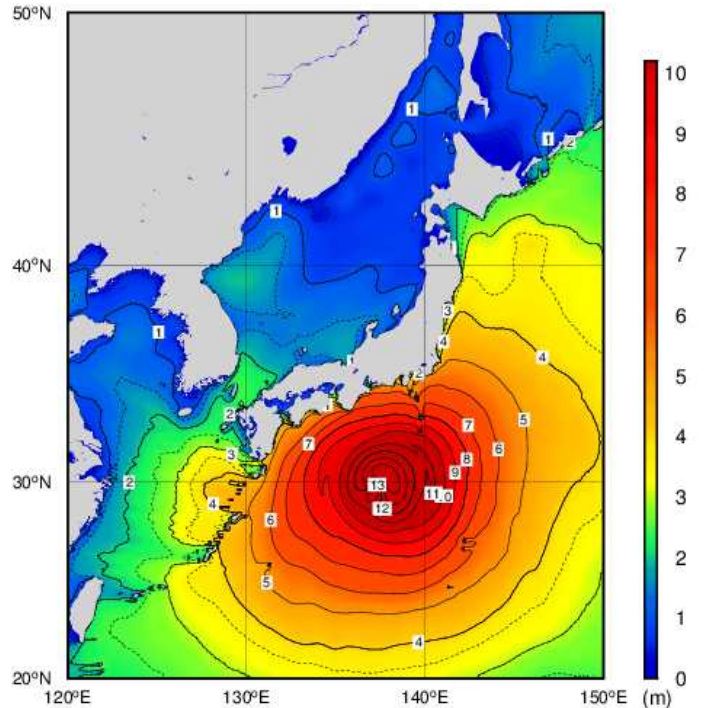
観測所	期間最低海面気圧 (hPa)	起日時
津	983.4	12日18時31分
尾鷲	980.8	12日14時36分
上野	986.4	12日14時24分
四日市	982.8	12日18時53分

○ 波の状況



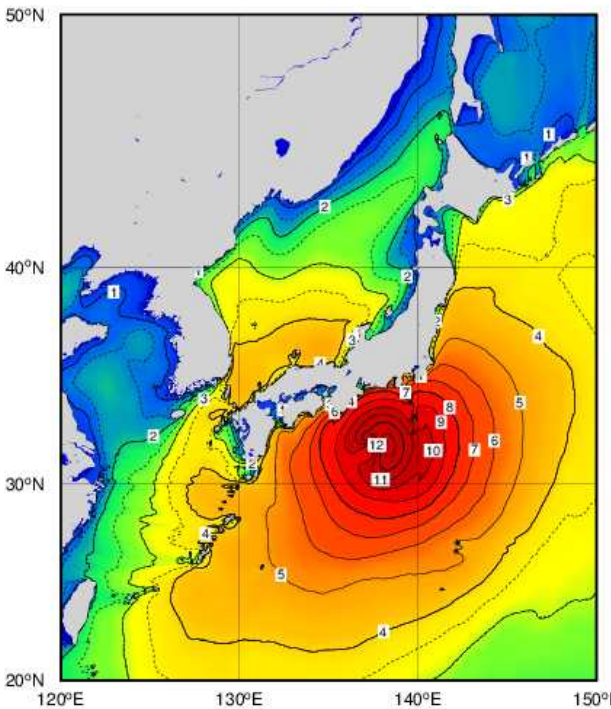
All rights reserved. Copyright © Japan Meteorolo

波浪実況図（10月11日09時00分）



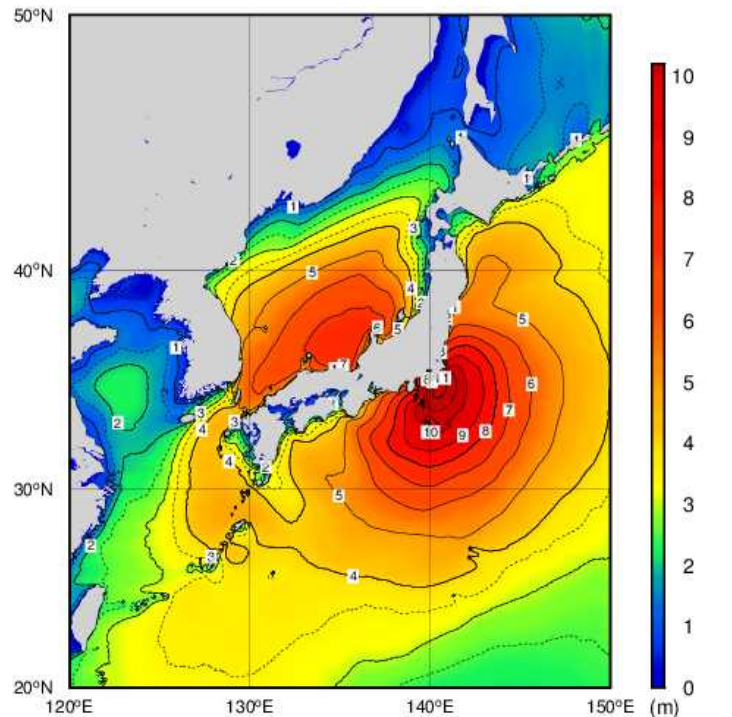
All rights reserved. Copyright © Japan Meteorological Agency

波浪実況図（10月11日21時00分）



All rights reserved. Copyright © Japan Meteorolo

波浪実況図（10月12日09時00分）



All rights reserved. Copyright © Japan Meteorological Agency

波浪実況図（10月12日21時00分）

波の高さを等波高線で示しています。等波高線は1メートルごとの実線と0.5メートルごとの破線（4メートル未満の領域のみ）を表示しています。なお、波の高さは有義波高で表しています。実際の波には有義波高よりも高い波が含まれているので、注意が必要です。

- 気象官署、特別地域気象観測所及びアメダスの極値更新状況
台風第19号における極値更新（期間：10月11日～10月12日）

◇気象官署、特別地域気象観測所

今期間における統計開始以来及び10月の極値更新はありませんでした。

◇アメダス（統計期間10年以上の観測所）

統計開始以来の極値更新

日降水量

観測所	更新した値		これまでの1位の値		統計開始年
	降水量 (mm)	起日	降水量 (mm)	年月日	
阿児	383.5	12日	292.5	2017年 10月22日	1982年

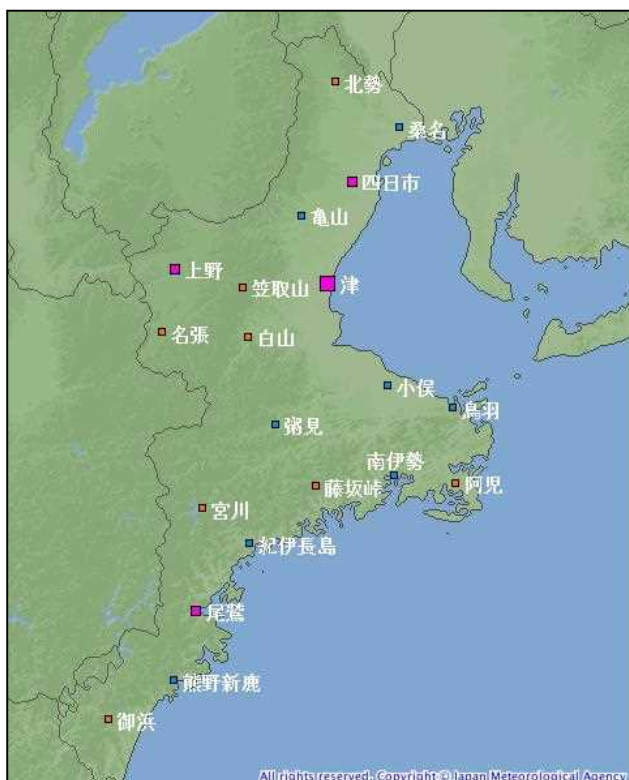
今期間における10月の極値更新

日降水量

観測所	更新した値		これまでの1位の値		統計開始年
	降水量 (mm)	起日	降水量 (mm)	年月日	
阿児	383.5	12日	292.5	2017年 10月22日	1982年

日最大1時間降水量

観測所	更新した値		これまでの1位の値		統計開始年
	降水量 (mm)	起日	降水量 (mm)	年月日	
名張	29.5	12日	29.5	2017年 10月22日	1976年



アメダス配置図 気象庁HPより

4 特別警報・警報・注意報、府県気象情報の発表状況

○ 特別警報・警報・注意報

●:発表 ◇:特別警報から警報 ▽:特別警報から注意報 ▼:警報から注意報 ○:継続 解:解除
 浸:浸水害 土:土砂災害 土浸:土砂災害、浸水害 斜体字:発達 下線:特別警報から警報

津地方気象台 発表

発表時刻	対象市町 注:警報名称	津市	松阪市	多気町	明和町	四日市市	桑名市	鈴鹿市	亀山市	いなべ市	木曽岬町	東員町	菟野町	朝日町	川越町	名張市	伊賀市	伊勢市	鳥羽市	志摩市	玉城町	度会町	南伊勢町	尾鷲市	熊野市	大台町	大紀町	紀北町	御浜町	紀宝町	
		11日05時15分	強風注意報 波浪注意報	●	●	●	●	●	●	●	●	●	●	●	●	●	●	●	●	●	●	●	●	●	●	●	●	●	●	●	●
11日10時36分	波浪警報 強風注意報 波浪注意報	○	○	●	○	○	○	○	○	○	○	○	○	○	○	○	○	○	○	○	○	○	○	○	○	○	○	○	○	○	○
11日16時25分	雷注意報 強風注意報 波浪注意報	●	●	●	●	●	●	●	●	●	●	●	●	●	●	●	●	●	●	●	●	●	●	●	●	●	●	●	●	●	●
11日21時34分	暴風警報 波浪警報 大雨注意報 雷注意報 強風注意報 波浪注意報 高潮注意報	○	○	○	○	○	○	○	○	○	○	○	○	○	○	○	○	○	○	○	○	○	○	○	○	○	○	○	○	○	○
12日04時29分	暴風警報 波浪警報 大雨注意報 雷注意報 強風注意報 波浪注意報 洪水注意報 高潮注意報	○	○	○	○	○	○	○	○	○	○	○	○	○	○	○	○	○	○	○	○	○	○	○	○	○	○	○	○	○	○
12日05時40分	大雨警報 暴風警報 波浪警報 大雨注意報 雷注意報 波浪注意報 洪水注意報 高潮注意報	土浸	土	土	土	●	●	●	●	●	●	●	●	●	●	●	●	●	●	●	●	●	●	●	●	●	●	●	●	●	●
12日06時08分	大雨警報 洪水警報 暴風警報 波浪警報 大雨注意報 雷注意報 洪水注意報 高潮注意報	土浸	土	土	土	○	○	○	○	○	○	○	○	○	○	○	○	○	○	○	○	○	○	○	○	○	○	○	○	○	○
12日06時56分	大雨警報 洪水警報 暴風警報 波浪警報 大雨注意報 雷注意報 洪水注意報 高潮注意報	土浸	土	土	土	○	○	○	○	○	○	○	○	○	○	○	○	○	○	○	○	○	○	○	○	○	○	○	○	○	○
12日08時10分	大雨警報 洪水警報 暴風警報 波浪警報 大雨注意報 雷注意報 洪水注意報	土浸	土浸	土	土	○	○	○	○	○	○	○	○	○	○	○	○	○	○	○	○	○	○	○	○	○	○	○	○	○	○
12日09時29分	大雨警報 洪水警報 暴風警報 波浪警報 大雨注意報 雷注意報 洪水注意報	土浸	土浸	土	土	○	○	○	○	○	○	○	○	○	○	○	○	○	○	○	○	○	○	○	○	○	○	○	○	○	○
12日11時13分	大雨警報 洪水警報 暴風警報 波浪警報 大雨注意報 雷注意報 洪水注意報	土浸	土浸	土	土	○	○	○	○	○	○	○	○	○	○	○	○	○	○	○	○	○	○	○	○	○	○	○	○	○	○
12日14時22分	大雨警報 洪水警報 暴風警報 波浪警報 大雨注意報 雷注意報 波浪注意報 洪水注意報 高潮注意報	土	土	土	土	○	○	○	○	○	○	○	○	○	○	○	○	○	○	○	○	○	○	○	○	○	○	○	○	○	○
12日16時36分	大雨警報 洪水警報 暴風警報 波浪警報 大雨注意報 雷注意報 波浪注意報 洪水注意報 高潮注意報	土	土	土	土	○	○	○	○	○	○	○	○	○	○	○	○	○	○	○	○	○	○	○	○	○	○	○	○	○	○
12日18時40分	大雨警報 洪水警報 暴風警報 波浪警報 大雨注意報 雷注意報 波浪注意報 洪水注意報 高潮注意報	土	土	土	土	○	○	○	○	○	○	○	○	○	○	○	○	○	○	○	○	○	○	○	○	○	○	○	○	○	○
12日21時09分	大雨警報 強風注意報 波浪注意報 洪水注意報	▼	▼	▼	▼	解	解	○	○	○	○	○	○	○	○	○	○	○	○	○	○	○	○	○	○	○	○	○	○	○	○
12日23時35分	大雨注意報 強風注意報 波浪注意報 洪水注意報	○	○	○	○	○	○	○	○	○	○	○	○	○	○	○	○	○	○	○	○	○	○	○	○	○	○	○	○	○	○

○ 府県気象情報の発表状況

(10月9日16時54分～10月12日21時29分)

発表日時	府県気象情報
10月9日 16時54分	台風第19号に関する三重県気象情報 第1号
10月10日 05時58分	台風第19号に関する三重県気象情報 第2号
10月10日 17時20分	台風第19号に関する三重県気象情報 第3号
10月11日 05時57分	台風第19号に関する三重県気象情報 第4号
10月11日 17時07分	台風第19号に関する三重県気象情報 第5号
10月12日 05時31分	台風第19号に関する三重県気象情報 第6号
10月12日 11時22分	台風第19号に関する三重県気象情報 第7号
10月12日 11時55分	台風第19号に関する三重県気象情報 第8号
10月12日 17時40分	台風第19号に関する三重県気象情報 第9号
10月12日 19時05分	台風第19号に関する三重県気象情報 第10号
10月12日 21時29分	台風第19号に関する三重県気象情報 第11号

5 土砂災害警戒情報の発表状況（三重県と津地方気象台の共同発表）

*印は、新たに警戒対象となった市町を示します。

(10月12日10時55分～12日15時27分)

情報番号	発表日時	警戒対象地域	警戒解除地域
第1号	10月12日10時55分	伊勢市* 玉城町* 度会町*	
第2号	10月12日15時27分		伊勢市 玉城町 度会町

6 指定河川洪水予報の発表状況

櫛田川（三重河川国道事務所と津地方気象台の共同発表）

(10月12日13時20分～12日22時30分)

発表日時	情報名	洪水予報	警報・注意報
10月12日13時20分	櫛田川氾濫注意情報	櫛田川洪水予報 第1号	洪水注意報（発表）
10月12日22時30分	櫛田川氾濫注意情報解除	櫛田川洪水予報 第2号	洪水注意報解除

7 被害状況 (10月13日17時00分現在、三重県まとめ)

○人的被害

軽傷者 2名(津市1名、伊賀市1名)

○住家被害 なし

住宅：床上浸水31棟(伊勢市20棟、志摩市11棟)

：床下浸水20棟(伊勢市1棟、志摩市19棟)

非住家：一部損壊8棟(伊勢市)

○土砂災害 なし

○道路の状況

雨量規制・冠水・倒木・法面崩落・強風による通行止め及び全面通行止め

高速道路 1件

県管理国道及び県道 61件

○公共交通機関の運休

JR西日本、JR東海、近鉄、伊賀鉄道、三岐鉄道、三交バス、鳥羽市定期船、

津エアポートライン、伊勢湾フェリー

○電力障害

停電 (県内 9,930戸)

○灯台

紀北町の長島港大石灯台が13日08時10分頃、根こそぎ無くなっているとの情報があり、尾鷲海上保安部が同灯台が流失していることを確認。

○避難勧告等 発令

避難指示(緊急) 伊勢市

避難勧告 伊勢市、鳥羽市、志摩市、名張市、伊賀市、明和町

避難準備・高齢者等避難開始 鳥羽市、志摩市、松阪市、桑名市、明和町、
伊賀市、玉城町、度会町、南伊勢町、津市
多気町

8 防災関係機関への説明会等

名称	実施場所	実施日時
紀宝町タイムライン 連携会議	津地方気象台・紀宝町役場間	令和元年10月10日10時30分
県緊急部長会議	三重県庁	令和元年10月11日11時25分
台風説明会	津地方気象台 防災連絡室	令和元年10月11日11時00分
県への JETT 派遣	三重県庁	令和元年10月11日23時30分 ～10月12日20時50分まで

9 津地方気象台警戒体制状況等

日時	防災体制
令和元年10月11日09時00分	注意体制
令和元年10月11日15時00分	警戒体制
令和元年10月12日21時09分	注意体制（警戒体制解除）
令和元年10月13日17時00分	注意体制解除