

令和元年 台風第19号に関する栃木県気象速報

目 次

1. 概況
 - (1) 資料作成の目的
 - (2) 気象概況
2. 気象状況
 - (1) 台風経路図
 - (2) 台風位置表
 - (3) 地上天気図・気象衛星赤外画像
 - (4) レーダーエコー図
 - (5) 雨の状況
 - (6) 風の状況
 - (7) 極値更新状況
3. 気象台の執った措置
 - (1) 特別警報・警報・注意報発表状況
 - (2) 気象情報発表状況
 - (3) 竜巻注意情報発表状況
 - (4) 土砂災害警戒情報発表状況
 - (5) 指定河川洪水予報発表状況
 - (6) 関係機関への説明会等
4. 主な被害の状況
5. 避難勧告・指示の状況
6. 参考資料

令和元年10月16日
宇都宮地方気象台

注) 本資料は速報として10月15日12時現在で取りまとめたものです。後日内容の一部訂正や追加をすることがあります。

1. 概要

(1) 資料作成の目的

10月12日から13日にかけて、台風第19号の影響により栃木県では、強い風が吹き、猛烈な雨が降った。このため、大雨による土砂災害、浸水害、洪水害および強風等による人的被害や建物等の被害、交通障害（鉄道の運休や道路の通行止め）、広域の停電などのライフラインへの影響があった。

宇都宮地方気象台では、（JETT※（気象庁防災対応支援チーム）を県庁等へ派遣し気象の解説を行ったほか、気象台や県庁等において台風説明会を実施した。このときの気象状況を取りまとめる目的で本資料を作成した。

本資料は、10月15日12時現在のものである。

※JETTは、大規模な自然災害等の際に地方公共団体等へ支援を行う国土交通省の緊急災害対策派遣隊（TEC-FORCE）の気象・地象情報提供班です。

(2) 気象概況

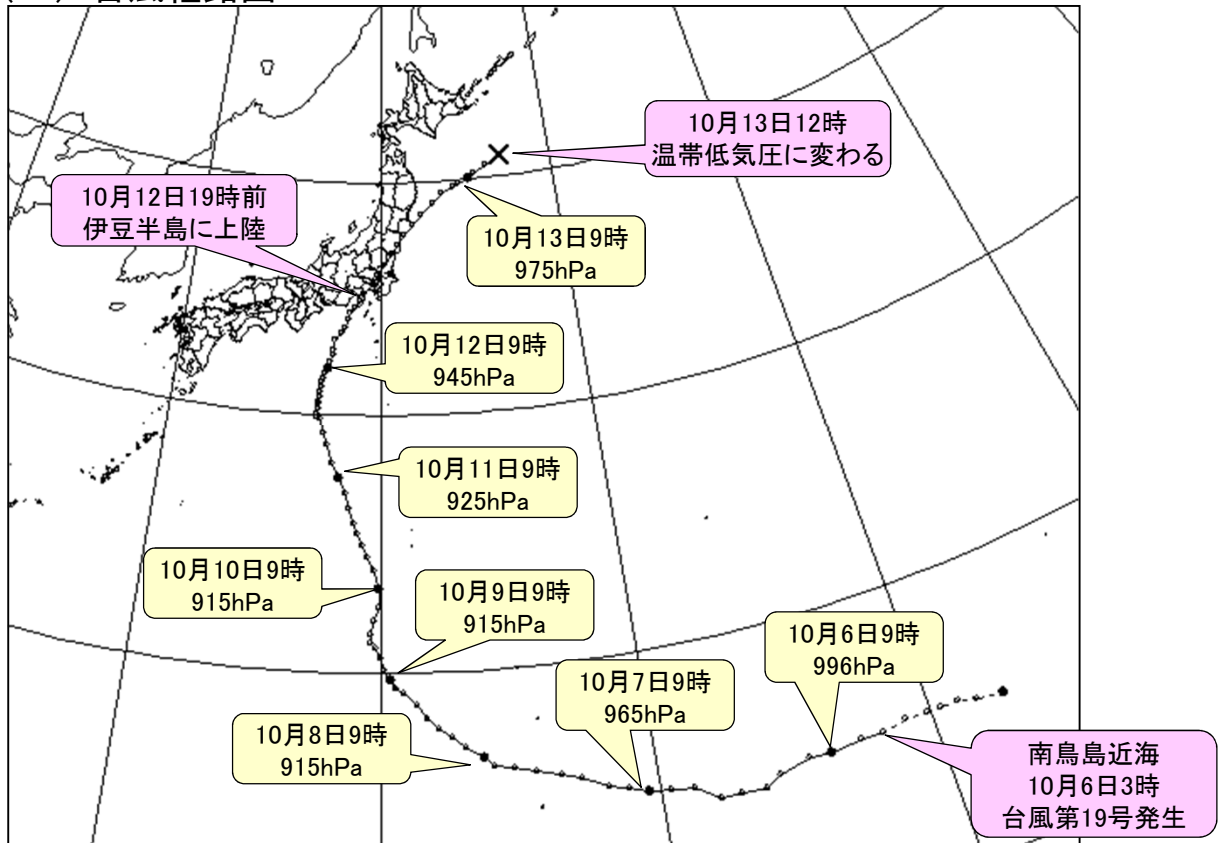
10月6日に南鳥島近海で発生した台風第19号は、マリアナ諸島を西に進みながら、7日には大型で猛烈な台風となった。小笠原近海を北北西に進み、12日には北よりに進路を変え伊豆諸島北部を北北東に進んだ。12日19時前に大型で強い勢力で伊豆半島に上陸した後、関東地方を通過し、13日未明に東北地方の東海上に抜けた。（以上、速報解析による）

栃木県内では、この台風の影響により、宇都宮で16.7メートル（北北西、10月12日23時10分）の最大風速を、26.7メートル（北北西、10月12日23時17分）の最大瞬間風速を観測した。

10月11日00時から13日09時の総降水量は、奥日光で512.5ミリ、足尾で438.5ミリ、土呂部で424.5ミリとなり山間部を中心に大雨となった。

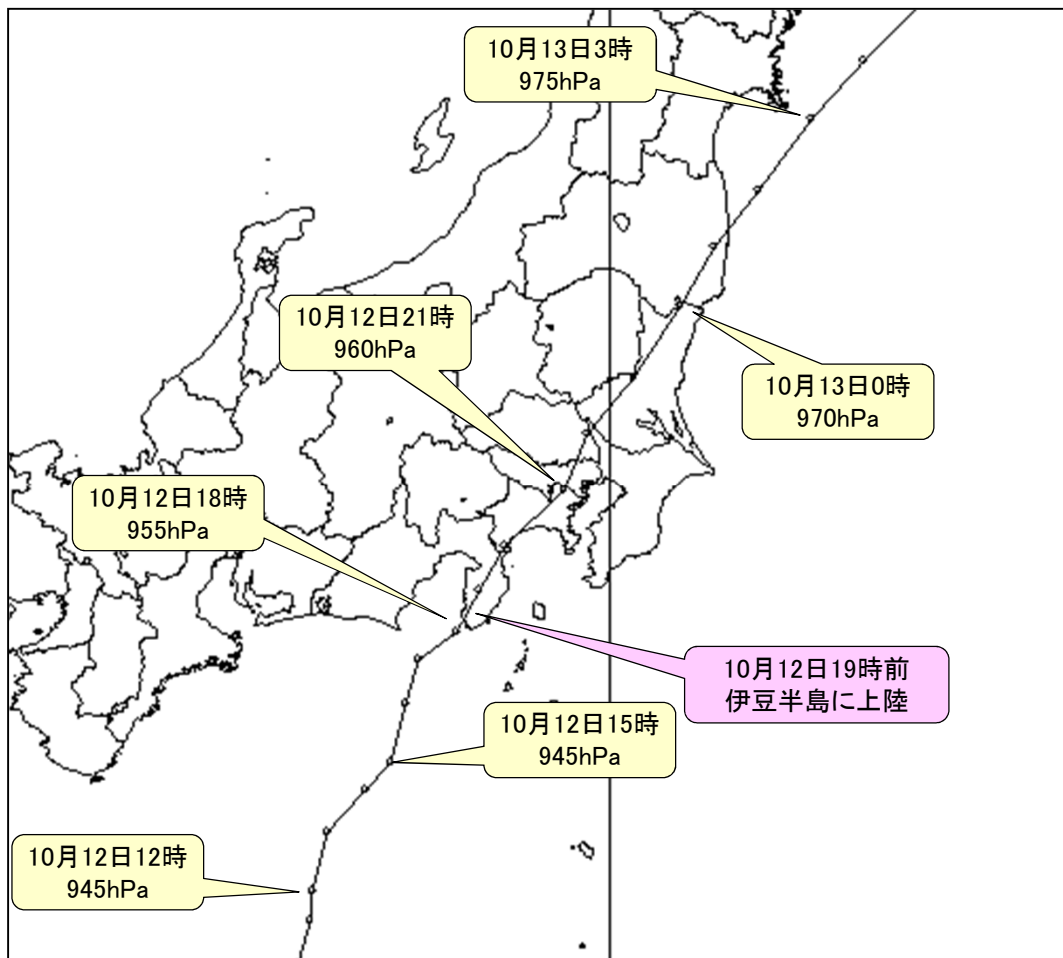
2. 気象の状況

(1) 台風経路図



台風第19号 経路図 (日時、中心気圧 (hPa)) 速報解析※

※点線の経路は熱帯低気圧時の経路を示しています。



台風第19号 経路図 (日時、中心気圧 (hPa)) 速報解析 拡大

台風位置表（台風第19号 速報解析）

（2）台風位置表

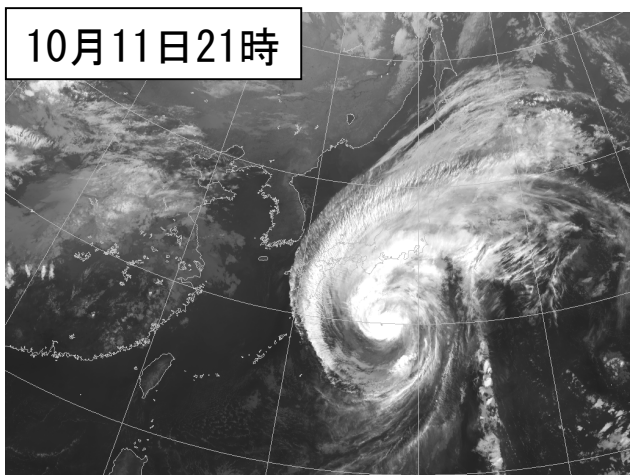
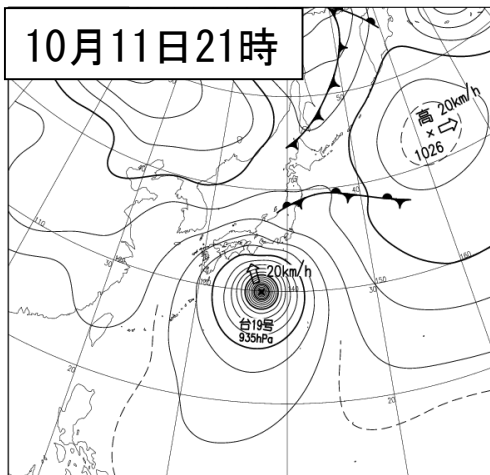
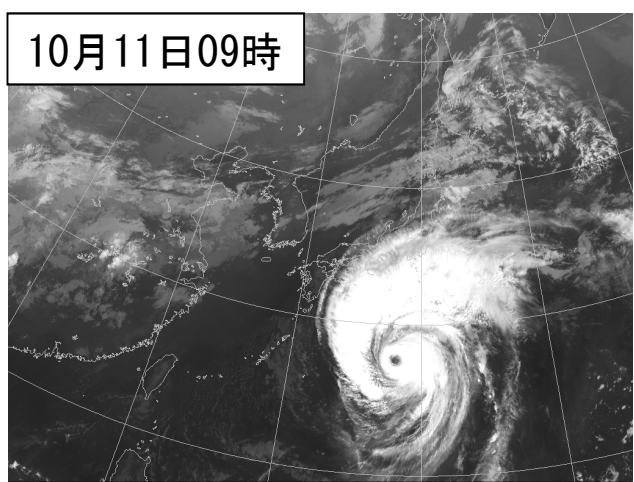
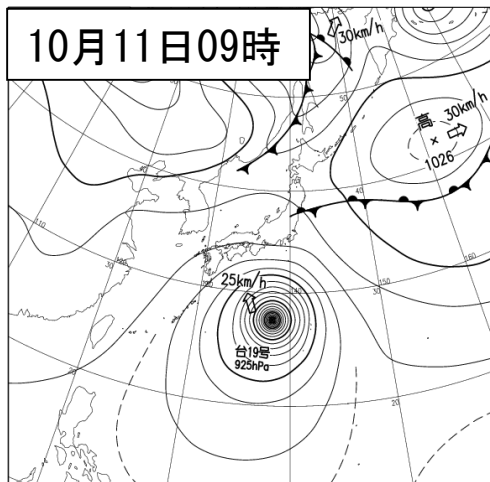
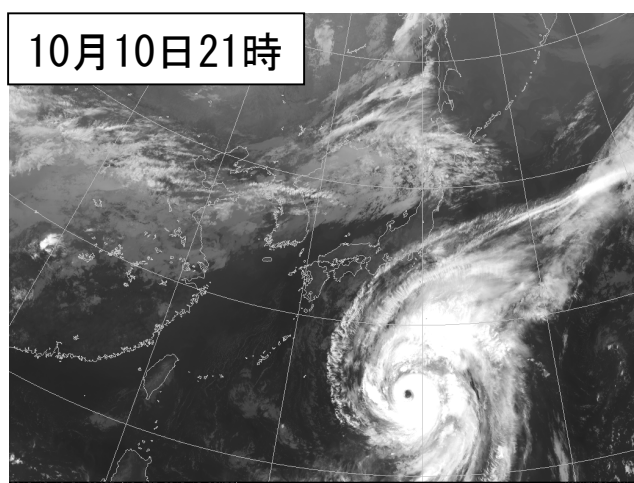
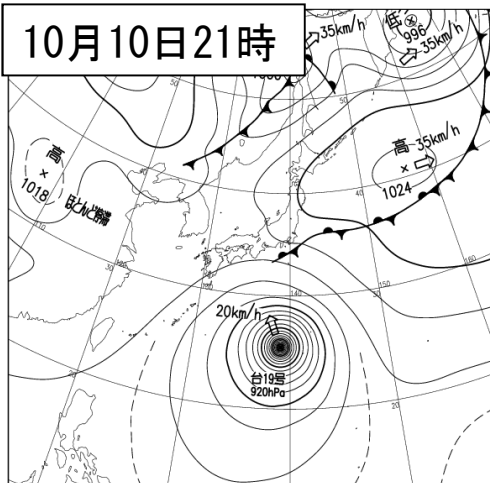
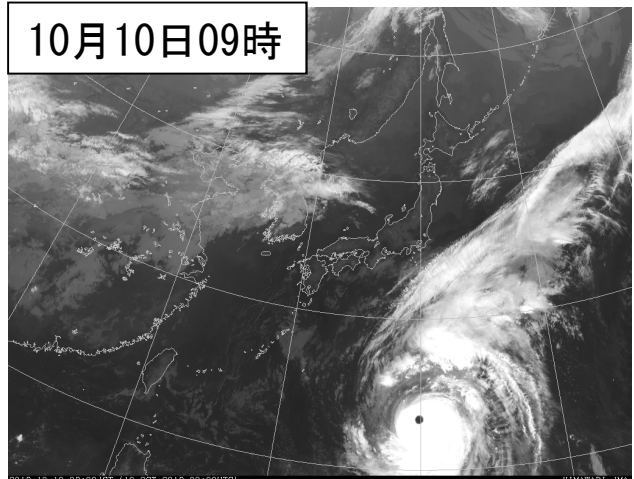
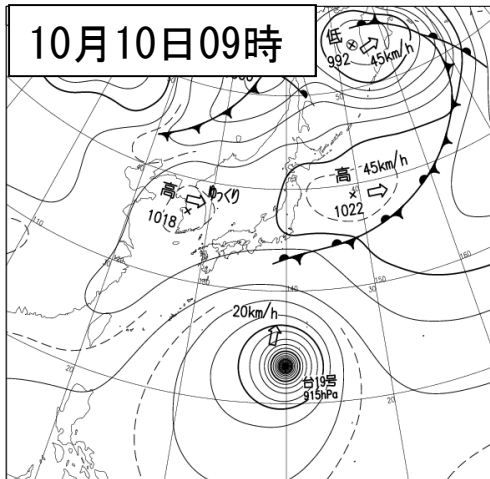
月日時			中心位置		中心気圧 (hPa)	最大風速 (m/s)	進行方向・速度 (km/h)		暴風半径 (km)			強風半径 (km)			大きさ	強さ		
月	日	時	北緯	東経														
10	5	9	15.0	162.7	1006	15	西	20								熱帯低気圧		
10	5	12	15.1	161.7	1004	15	西	25								熱帯低気圧		
10	5	15	15.3	161.1	1004	15	西	25								熱帯低気圧		
10	5	18	15.3	160.4	1004	15	西	25								熱帯低気圧		
10	5	21	15.3	159.9	1004	15	西	20								熱帯低気圧		
10	6	0	15.3	159.1	1004	15	西	25								熱帯低気圧		
10	6	3	15.1	158.2	1000	18	西	25				全域	330					
10	6	6	15.1	157.4	1000	18	西	30				全域	330					
10	6	9	15.0	156.2	996	20	西	30				全域	390					
10	6	12	15.0	155.4	996	20	西	30				全域	390					
10	6	15	14.7	154.3	992	23	西	30				全域	390					
10	6	18	14.4	153.7	992	23	西	30				全域	390					
10	6	21	14.4	152.8	990	25	西	30				全域	390					
10	7	0	14.4	152.1	985	30	西	30	全域	70		全域	390					
10	7	3	14.9	151.2	975	35	西北西	30	全域	80		全域	440			強い		
10	7	6	15.0	150.4	970	35	西北西	30	全域	90		全域	440			強い		
10	7	9	15.1	149.6	965	40	西	30	全域	110		東側	650	西側	440	大型	強い	
10	7	12	15.3	148.9	950	45	西	30	全域	150		東側	650	西側	440	大型	非常に強い	
10	7	15	15.5	148.2	925	50	西北西	25	全域	190		東側	650	西側	440	大型	非常に強い	
10	7	18	15.9	147.3	915	55	西北西	30	全域	190		東側	650	西側	440	大型	猛烈な	
10	7	21	16.1	146.6	915	55	西北西	30	全域	190		東側	650	西側	440	大型	猛烈な	
10	8	0	16.3	145.7	915	55	西	30	全域	190		東側	650	西側	440	大型	猛烈な	
10	8	3	16.5	144.9	915	55	西北西	30	全域	190		東側	650	西側	440	大型	猛烈な	
10	8	6	16.6	144.2	915	55	西北西	30	全域	190		東側	650	西側	440	大型	猛烈な	
10	8	9	16.9	143.8	915	55	西北西	25	全域	190		東側	650	西側	440	大型	猛烈な	
10	8	12	17.3	143.2	915	55	北西	20	全域	220		東側	790	西側	440	大型	猛烈な	
10	8	15	17.7	142.7	915	55	北西	25	全域	220		東側	790	西側	440	大型	猛烈な	
10	8	18	18.0	142.2	915	55	北西	20	全域	220		東側	790	西側	440	大型	猛烈な	
10	8	21	18.4	141.8	915	55	北西	20	全域	220		全域	650			大型	猛烈な	
10	9	0	18.9	141.4	915	55	北西	20	全域	220		全域	650			大型	猛烈な	
10	9	3	19.3	140.9	915	55	北西	20	全域	240		全域	650			大型	猛烈な	
10	9	6	19.5	140.6	915	55	北西	20	全域	240		全域	650			大型	猛烈な	
10	9	9	19.8	140.4	915	55	北西	20	全域	240		全域	650			大型	猛烈な	
10	9	12	20.2	140.1	915	55	北西	15	全域	240		全域	650			大型	猛烈な	
10	9	15	20.6	140.0	915	55	北北西	15	全域	240		全域	650			大型	猛烈な	
10	9	18	21.0	139.8	915	55	北北西	15	全域	240		全域	650			大型	猛烈な	
10	9	21	21.2	139.6	915	55	北北西	15	全域	240		東側	740	西側	650	大型	猛烈な	
10	10	0	21.5	139.6	915	55	北北西	10	全域	240		東側	740	西側	650	大型	猛烈な	
10	10	3	22.0	139.7	915	55	北	10	全域	240		東側	740	西側	600	大型	猛烈な	
10	10	6	22.5	139.9	915	55	北	15	全域	240		東側	740	西側	600	大型	猛烈な	
10	10	9	23.2	139.9	915	55	北	20	全域	240		東側	740	西側	600	大型	猛烈な	
10	10	12	23.9	139.7	915	55	北	20	全域	240		東側	740	西側	650	大型	猛烈な	
10	10	15	24.4	139.4	915	55	北	20	全域	240		東側	740	西側	650	大型	猛烈な	
10	10	18	24.9	139.2	915	55	北北西	20	全域	240		東側	740	西側	650	大型	猛烈な	
10	10	21	25.3	139.0	920	50	北北西	20	東側	330	西側	240	東側	740	西側	650	大型	非常に強い

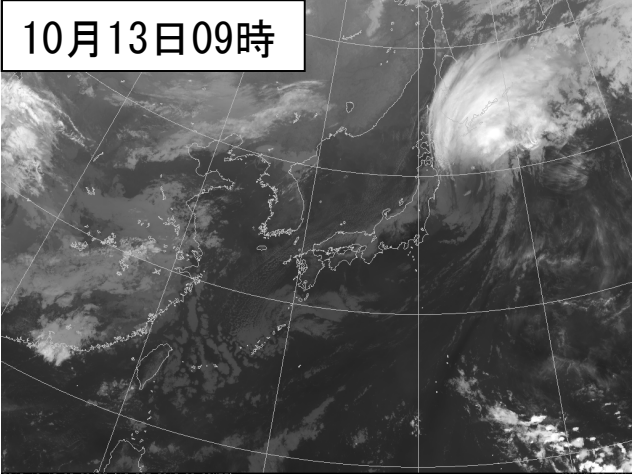
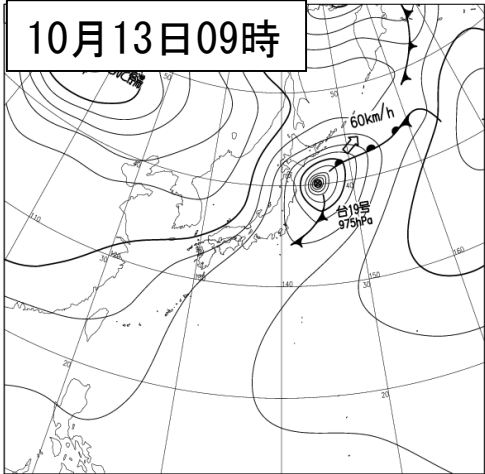
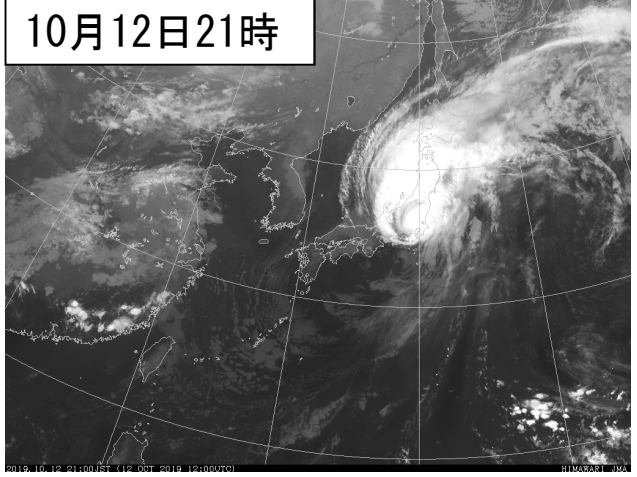
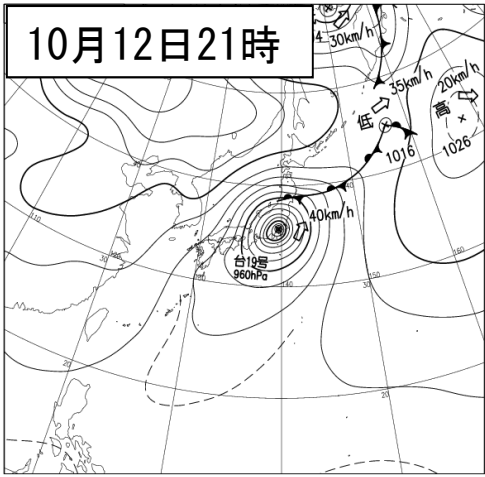
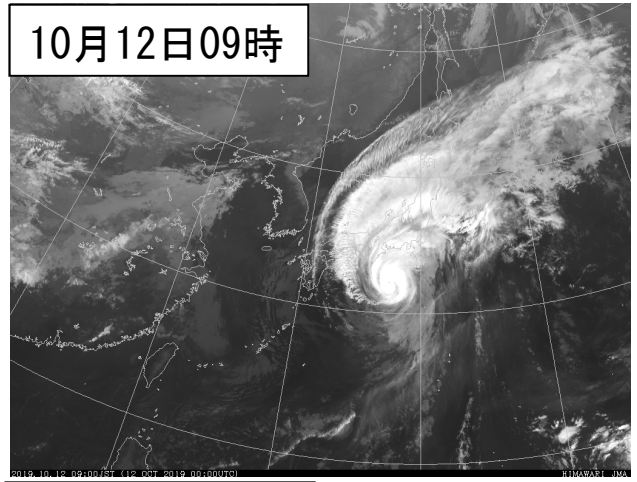
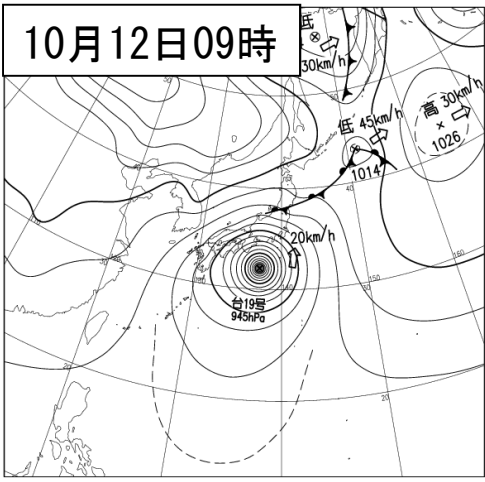
（次頁へ続く）

台風位置表（続き）

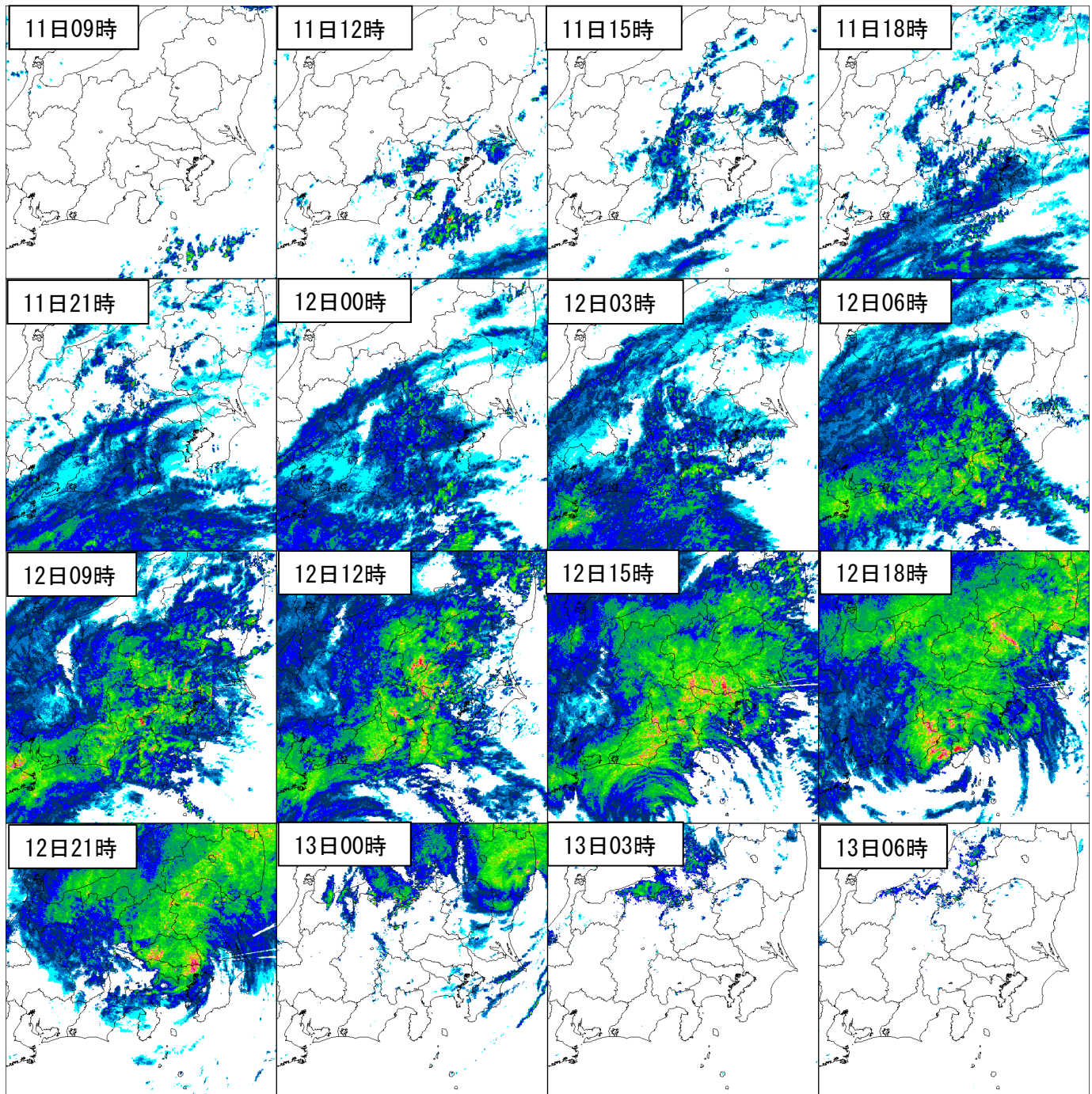
月日時			中心位置		中心気圧 (hPa)	最大風速 (m/s)	進行方向・速度 (km/h)		暴風半径 (km)			強風半径 (km)			大きさ	強さ		
月	日	時	北緯	東経														
10	11	0	25.7	138.8	920	50	北北西	15	東側	330	西側	240	東側	740	西側	650	大型	非常に強い
10	11	3	26.3	138.6	925	50	北北西	20	東側	370	西側	280	東側	740	西側	650	大型	非常に強い
10	11	6	26.9	138.4	925	50	北北西	25	東側	370	西側	280	東側	740	西側	650	大型	非常に強い
10	11	9	27.5	138.1	925	50	北北西	25	東側	370	西側	280	東側	740	西側	650	大型	非常に強い
10	11	12	28.1	137.8	925	50	北北西	25	東側	370	西側	280	東側	740	西側	650	大型	非常に強い
10	11	15	28.8	137.5	925	50	北北西	25	東側	370	西側	280	東側	740	西側	650	大型	非常に強い
10	11	18	29.3	137.3	925	50	北北西	25	東側	370	西側	280	東側	740	西側	650	大型	非常に強い
10	11	21	29.9	137.1	935	45	北北西	20	東側	370	西側	280	東側	740	西側	650	大型	非常に強い
10	11	22	30.0	137.0	935	45	北北西	20	東側	370	西側	280	東側	740	西側	650	大型	非常に強い
10	11	23	30.1	137.0	935	45	北北西	20	東側	370	西側	280	東側	740	西側	650	大型	非常に強い
10	12	0	30.3	137.0	935	45	北	20	東側	370	西側	280	東側	740	西側	650	大型	非常に強い
10	12	1	30.5	137.0	935	45	北	20	東側	370	西側	280	東側	740	西側	650	大型	非常に強い
10	12	2	30.6	137.0	935	45	北	20	東側	370	西側	280	東側	740	西側	650	大型	非常に強い
10	12	3	30.8	137.1	935	45	北	20	東側	370	西側	280	全域	650			大型	非常に強い
10	12	4	31.0	137.1	935	45	北	20	東側	370	西側	280	全域	650			大型	非常に強い
10	12	5	31.2	137.1	935	45	北	20	東側	370	西側	280	全域	650			大型	非常に強い
10	12	6	31.4	137.1	935	45	北	20	東側	370	西側	280	全域	650			大型	非常に強い
10	12	7	31.6	137.2	935	45	北	20	東側	370	西側	280	全域	650			大型	非常に強い
10	12	8	31.8	137.3	935	45	北	20	東側	370	西側	280	全域	650			大型	非常に強い
10	12	9	32.0	137.4	945	45	北	20	東側	370	西側	280	全域	650			大型	非常に強い
10	12	10	32.3	137.5	945	45	北	25	東側	370	西側	280	全域	650			大型	非常に強い
10	12	11	32.6	137.6	945	45	北北東	30	東側	370	西側	280	全域	650			大型	非常に強い
10	12	12	32.8	137.6	945	45	北北東	30	南東側	370	北西側	280	東側	650	西側	560	大型	非常に強い
10	12	13	33.2	137.7	945	45	北北東	30	南東側	330	北西側	260	東側	650	西側	560	大型	非常に強い
10	12	14	33.5	138.0	945	45	北北東	30	南東側	330	北西側	260	東側	650	西側	560	大型	非常に強い
10	12	15	33.7	138.2	945	45	北北東	30	南東側	330	北西側	260	東側	650	西側	560	大型	非常に強い
10	12	16	34.1	138.3	945	45	北北東	35	南東側	330	北西側	260	東側	650	西側	560	大型	非常に強い
10	12	17	34.4	138.4	945	45	北北東	35	南東側	330	北西側	260	東側	650	西側	560	大型	非常に強い
10	12	18	34.6	138.7	955	40	北北東	35	南東側	330	北西側	260	東側	650	西側	560	大型	強い
10	12	19	34.9	138.9	955	40	北北東	35	南東側	330	北西側	260	東側	650	西側	560	大型	強い
10	12	20	35.2	139.1	960	40	北北東	35	南東側	330	北西側	260	東側	650	西側	560	大型	強い
10	12	21	35.6	139.6	960	40	北北東	40	南東側	330	北西側	260	東側	650	西側	560	大型	強い
10	12	22	36.0	139.8	965	35	北北東	45	南東側	330	北西側	260	東側	650	西側	560	大型	強い
10	12	23	36.4	140.2	965	35	北東	45	南東側	330	北西側	260	東側	650	西側	560	大型	強い
10	13	0	36.9	140.6	970	35	北東	50	全域	260			全域	600			大型	強い
10	13	1	37.3	140.9	970	35	北北東	55	全域	260			全域	600			大型	強い
10	13	2	37.7	141.3	970	35	北北東	55	全域	260			全域	600			大型	強い
10	13	3	38.2	141.8	975	30	北北東	55	全域	280			全域	600			大型	
10	13	4	38.6	142.3	975	30	北東	60	全域	280			全域	600			大型	
10	13	5	39.1	143.0	975	30	北東	65	全域	280			全域	600			大型	
10	13	6	39.5	143.5	975	30	北東	65	全域	280			全域	600			大型	
10	13	7	39.8	144.2	975	30	北東	65	全域	220			全域	600			大型	
10	13	8	39.9	144.5	975	30	北東	65	全域	220			全域	600			大型	
10	13	9	40.1	145.1	975	30	北東	60	北西側	220	南東側	190	全域	600			大型	
10	13	10	40.3	145.4	980	30	北東	60	北西側	220	南東側	190	全域	600			大型	
10	13	11	40.6	146.2	980	30	東北東	60	北西側	220	南東側	190	全域	600			大型	
10	13	12	41.0	147.0	980	30	東北東	65										温帯低気圧

(3) 地上天気図・気象衛星赤外面像 (10月10日09時～13日09時：間隔12時間)

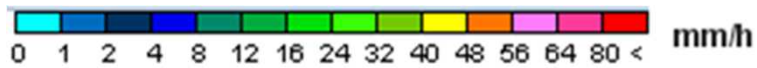




(4) レーダーエコー図 (10月11日09時～10月13日06時 : 間隔3時間)



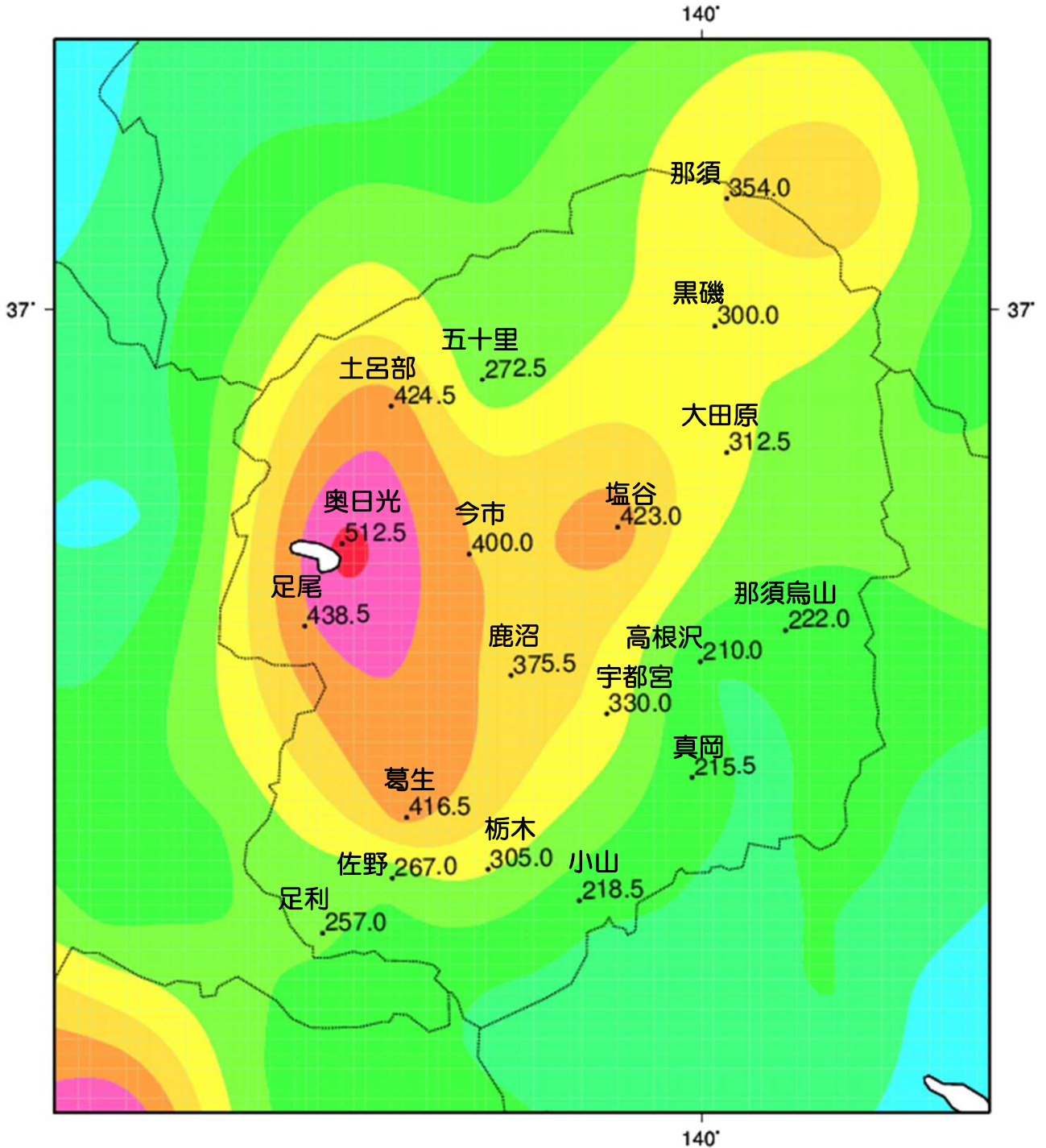
レーダーエコー降雨強度



(5) 雨の状況

台風第19号の接近に伴い、栃木県では10月11日から13日朝にかけて雨が降り12日夜ピークとなった。

10月11日00時から13日09時までの総降水量は、奥日光で512.5ミリ、足尾で438.5ミリ、土呂部で424.5ミリ、塩谷で423.0ミリ、葛生で416.5ミリ、今市で400.0ミリの雨が降り、山間部を中心に大雨となった。



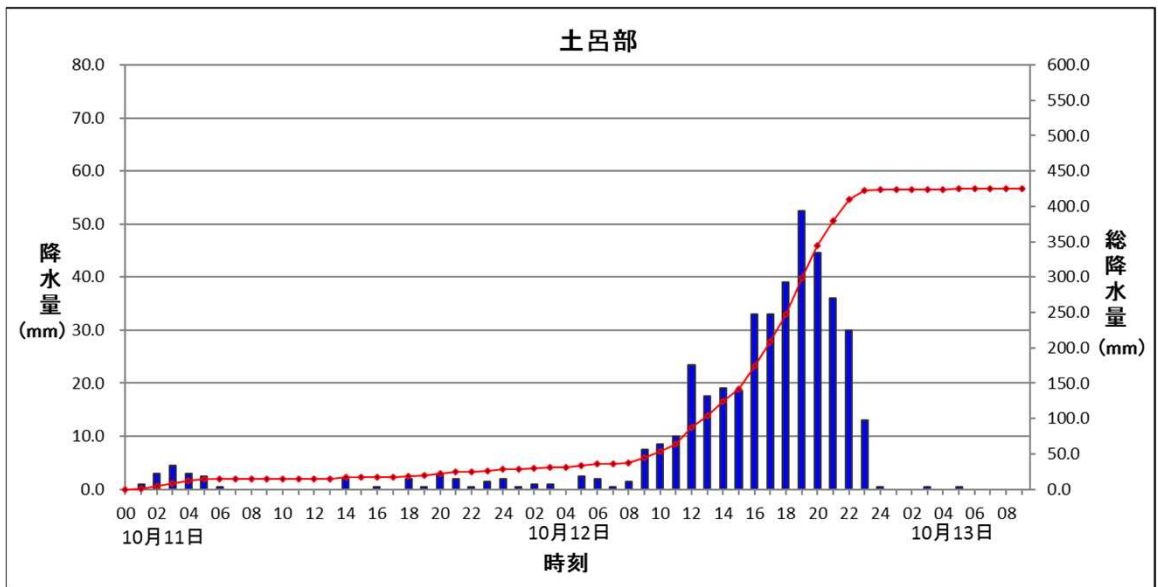
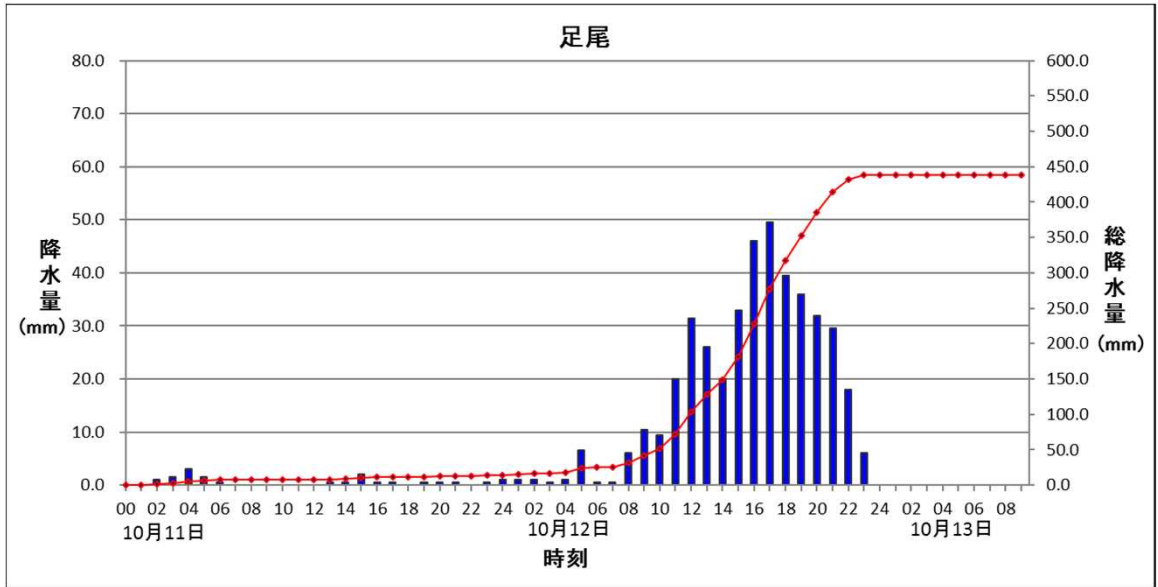
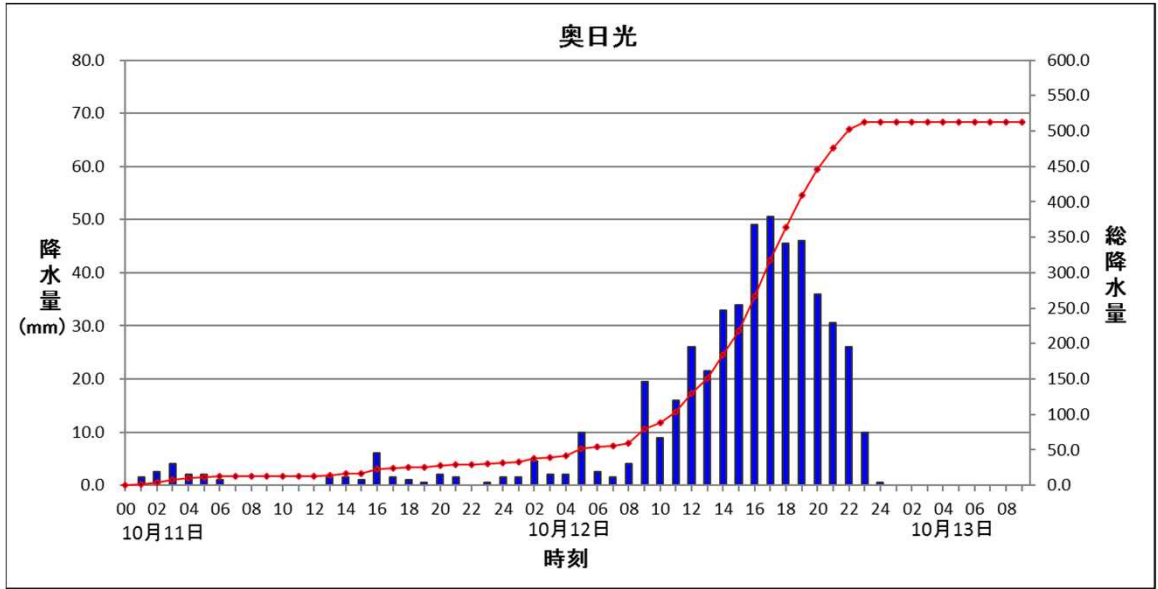
アメダス 降水量 (mm)

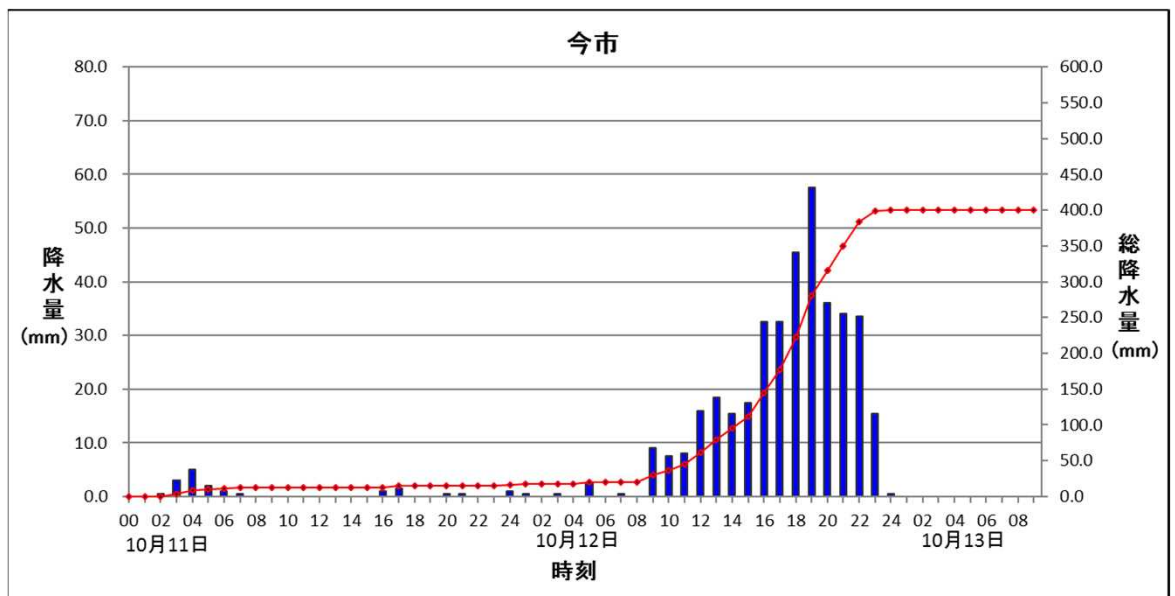
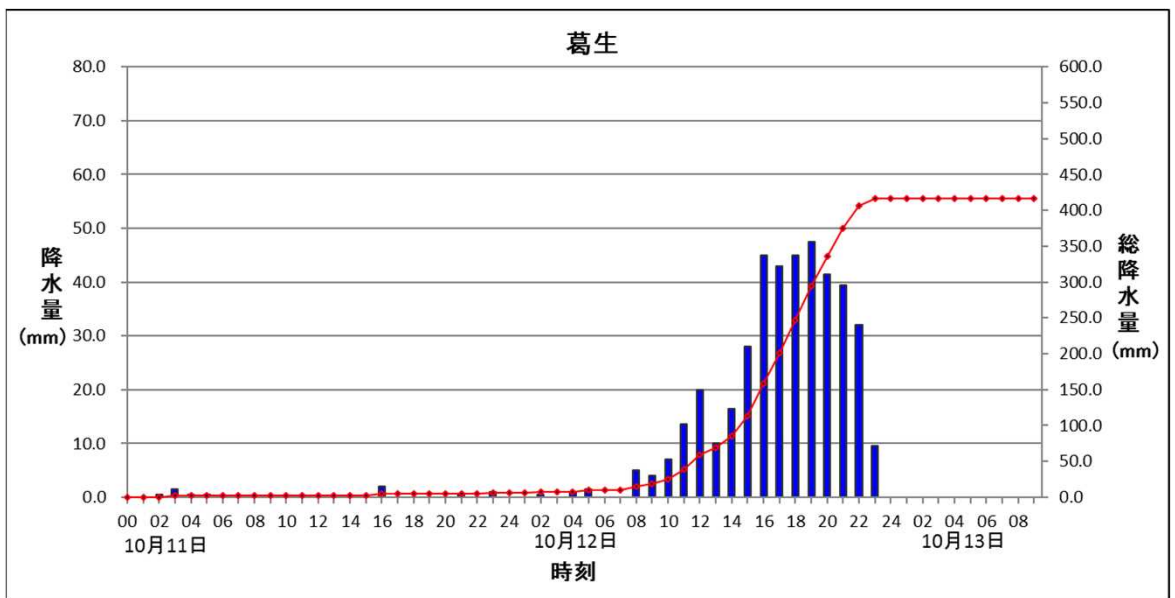
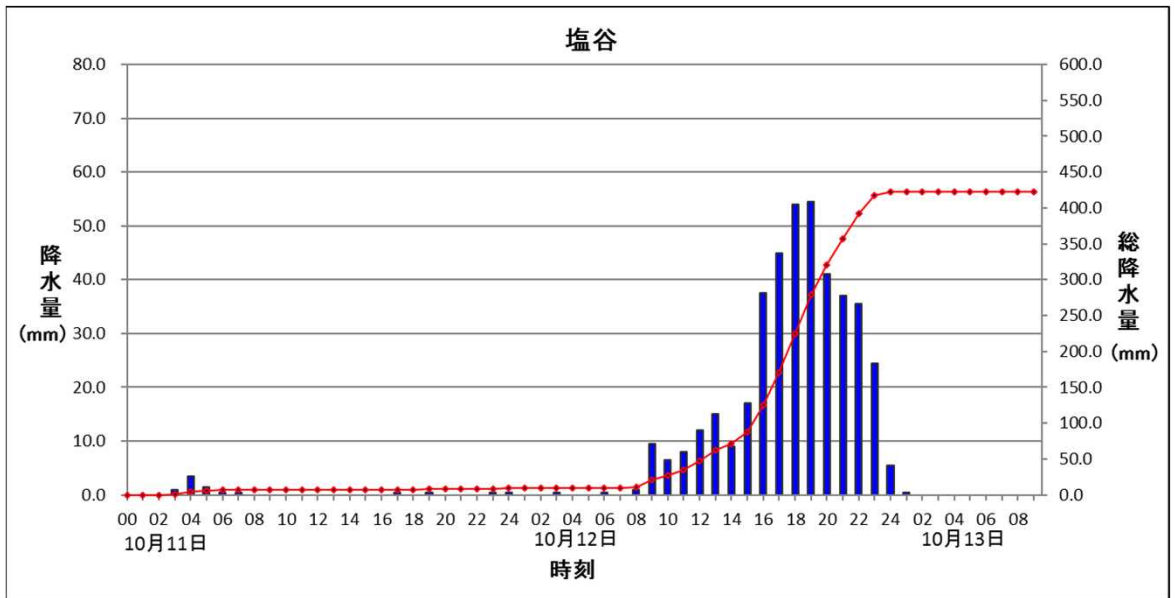


アメダス積算降水量分布図(10月11日00時~10月13日09時)

○ 降水量の推移(10月11日00時～10月13日09時)

※ 総降水量の多い方から6地点





○ 降水量表 (単位:mm)

10月11日 01時~24時

No	時刻 観測所名	01	02	03	04	05	06	07	08	09	10	11	12	13	14	15	16	17	18	19	20	21	22	23	24	日合計	日最大		日最大	
																											1時間降水量		10分間降水量	
																											最大	時分	最大	時分
41011	那須高原	0.0	0.0	2.0	1.0	5.0	3.5	2.0	0.5	0.0	0.0	0.0	0.0	0.0	0.5	0.0	0.0	0.0	1.0	0.0	2.5	0.0	0.0	0.0	1.0	19.0	6.0	0515	2.0	0422
41076	五十里	0.0	1.5	2.0	2.5	3.0	1.0	0.5	0.0	0.0	0.0	0.0	0.0	0.0	0.0	0.5	0.0	2.0	0.5	0.0	1.0	1.0	0.0	0.5	0.5	16.5	3.5	0453	1.5	1657
41091	黒磯	0.0	0.5	0.5	1.0	4.0	1.0	1.0	0.0	0.0	0.0	0.0	0.0	0.0	0.0	0.0	0.0	0.0	1.0	0.0	1.0	0.0	0.0	0.0	1.0	11.0	4.0	0501	1.5	0411
41116	土呂部	1.0	3.0	4.5	3.0	2.5	0.5	0.0	0.0	0.0	0.0	0.0	0.0	0.0	2.0	0.0	0.5	0.0	2.0	0.5	3.0	2.0	0.5	1.5	2.0	28.5	5.5	0313	1.5	0302
41141	大田原	0.5	1.5	0.0	4.5	1.5	0.5	0.0	0.0	0.0	0.0	0.0	0.0	0.0	0.0	0.0	0.0	0.0	0.0	0.5	0.5	0.0	0.0	0.5	1.0	10.0	5.0	0418	1.5	0349
41166	奥日光	1.5	2.5	4.0	2.0	2.0	1.0	0.0	0.0	0.0	0.0	0.0	0.0	1.5	1.5	1.0	6.0	1.5	1.0	0.5	2.0	1.5	0.0	0.5	1.5	31.5	6.5	1605	3.0	1529
41171	今市	0.0	0.5	3.0	5.0	2.0	1.0	0.5	0.0	0.0	0.0	0.0	0.0	0.0	0.0	0.0	1.0	1.5	0.0	0.0	0.5	0.5	0.0	0.0	1.0	16.5	5.5	0349	1.5	0336
41181	塩谷	0.0	0.0	1.0	3.5	1.5	0.5	0.5	0.0	0.0	0.0	0.0	0.0	0.0	0.0	0.0	0.5	0.5	0.0	0.5	0.0	0.0	0.0	0.5	0.5	9.0	4.5	0416	1.5	0342
41211	足尾	0.0	1.0	1.5	3.0	1.5	0.5	0.0	0.0	0.0	0.0	0.0	0.0	0.5	0.5	2.0	0.5	0.5	0.0	0.5	0.5	0.5	0.0	0.5	1.0	14.5	4.0	0422	2.0	1421
41241	高根沢	0.0	0.0	2.5	2.5	0.0	0.0	0.0	0.0	0.0	0.0	0.0	0.0	0.0	0.0	0.0	0.0	0.0	0.0	0.0	0.0	0.0	0.5	0.5	0.0	6.0	4.0	0345	1.5	0304
41247	那須烏山	0.5	0.5	3.0	3.5	0.0	0.0	0.0	0.0	0.0	0.0	0.0	0.0	0.0	0.0	0.0	0.0	0.0	0.0	0.5	0.0	0.0	0.5	0.5	0.0	9.0	6.0	0326	2.0	0320
41271	鹿沼	0.0	0.0	1.0	1.5	0.5	0.0	0.0	0.0	0.0	0.0	0.0	0.0	0.0	0.0	0.0	0.5	0.5	0.0	0.0	0.0	0.0	0.5	0.5	0.0	5.0	2.0	0344	0.5	2304
41277	宇都宮	0.0	0.5	1.0	1.0	0.0	0.0	0.0	0.0	0.0	0.0	0.0	0.0	0.0	0.5	0.0	0.5	0.0	0.0	0.0	0.0	0.0	0.5	0.5	0.0	4.5	1.5	0342	0.5	2252
41311	葛生	0.0	0.5	1.5	0.5	0.5	0.0	0.0	0.0	0.0	0.0	0.0	0.0	0.0	0.0	2.0	0.0	0.0	0.0	0.0	0.0	0.5	0.0	1.0	0.0	6.5	2.0	1615	1.5	1525
41331	真岡	0.0	1.5	2.0	1.5	0.0	0.0	0.0	0.0	0.0	0.0	0.0	0.0	0.0	0.0	0.5	0.0	0.0	0.0	0.0	0.0	0.0	0.5	0.0	0.0	4.0	2.5	0343	1.5	0152
41356	足利	0.0	0.0	0.5	0.0	0.0	0.0	0.0	0.0	0.0	0.0	0.0	2.0	0.0	0.0	0.0	0.0	0.0	0.0	0.5	0.0	0.0	0.5	0.5	0.0	6.0	2.0	1341	2.0	1251
41361	佐野	0.0	0.0	1.0	0.5	0.0	0.0	0.0	0.0	0.0	0.0	0.0	0.0	0.0	0.0	2.5	0.0	0.0	0.0	0.0	0.0	0.5	0.0	0.5	0.5	5.5	2.5	1606	2.0	1516
41371	栃木	0.0	0.5	0.5	0.5	0.0	0.0	0.0	0.0	0.0	0.0	0.0	0.0	0.0	0.0	1.5	3.0	0.0	0.0	0.0	0.0	0.0	0.5	0.5	0.0	7.0	4.0	1555	2.5	1510
41376	小山	0.0	1.5	1.0	0.5	0.0	0.0	0.0	0.0	0.0	0.0	0.0	0.0	0.0	0.5	1.0	0.0	0.0	0.0	0.0	0.0	0.0	0.5	0.0	0.0	5.0	1.5	0332	1.0	1454

10月12日 01時~24時

時刻 観測所名	01	02	03	04	05	06	07	08	09	10	11	12	13	14	15	16	17	18	19	20	21	22	23	24	日合計	日最大		日最大	
																										1時間降水量		10分間降水量	
																										最大	時分	最大	時分
那須高原	0.0	0.5	0.5	0.0	0.5	0.5	0.5	1.5	3.5	6.0	13.0	3.0	5.0	13.0	11.5	27.0	34.5	34.5	34.5	31.0	30.5	35.0	32.0	14.5	332.5	39.5	1824	8.0	2156
五十里	0.5	2.0	0.5	0.0	0.5	1.0	0.0	0.5	5.0	7.5	6.5	11.5	14.0	11.0	16.0	23.5	23.0	21.0	20.0	20.5	20.5	31.0	18.0	1.5	255.5	34.5	2219	7.5	2204
黒磯	0.0	0.0	0.0	0.0	0.5	0.0	0.0	0.0	4.0	2.5	5.0	3.0	7.5	4.0	7.5	21.5	31.0	32.5	41.0	29.5	31.5	32.5	22.5	13.0	289.0	41.5	1903	8.5	1903
土呂部	0.5	1.0	1.0	0.0	2.5	2.0	0.5	1.5	7.5	8.5	10.0	23.5	17.5	19.0	18.5	33.0	33.0	39.0	52.5	44.5	36.0	30.0	13.0	0.5	395.0	55.0	1851	12.0	1819
大田原	0.0	0.5	0.0	0.0	0.0	0.0	0.0	0.5	8.0	3.0	6.0	5.0	6.0	2.5	8.0	25.0	28.0	18.5	36.0	40.0	39.0	35.0	24.0	13.5	298.5	43.0	2053	10.5	2006
奥日光	1.5	4.5	2.0	2.0	10.0	2.5	1.5	4.0	19.5	9.0	16.0	26.0	21.5	33.0	34.0	49.0	50.5	45.5	46.0	36.0	30.5	26.0	10.0	0.5	481.0	52.5	1617	11.0	1623
今市	0.5	0.0	0.5	0.0	2.5	0.0	0.5	0.0	9.0	7.5	8.0	16.0	18.5	15.5	17.5	32.5	32.5	45.5	57.5	36.0	34.0	33.5	15.5	0.5	383.5	70.5	1839	17.0	1810
塩谷	0.0	0.0	0.5	0.0	0.0	0.5	0.0	1.0	9.5	6.5	8.0	12.0	15.0	9.0	17.0	37.5	45.0	54.0	54.5	41.0	37.0	35.5	24.5	5.5	413.5	58.0	1848	11.0	1847
足尾	1.0	1.0	0.5	1.0	6.5	0.5	0.5	6.0	10.5	9.5	20.0	31.5	26.0	20.0	33.0	46.0	49.5	39.5	36.0	32.0	29.5	18.0	6.0	0.0	424.0	51.0	1706	9.5	1731
高根沢	0.0	0.0	0.0	0.0	0.5	0.0	0.0	2.5	7.5	7.0	3.0	8.5	11.5	2.5	14.5	17.0	14.0	13.0	17.0	14.5	22.0	23.0	18.5	7.0	203.5	26.0	2142	6.5	1818
那須烏山	0.5	0.0	0.0	0.0	0.0	0.0	0.0	1.0	9.5	5.5	3.0	7.5	5.5	2.5	13.5	22.0	22.0	20.0	25.5	16.5	14.0	16.0	19.5	8.5	212.5	28.0	1845	9.0	1830
鹿沼	0.0	0.0	0.5	0.0	2.0	0.0	0.0	5.5	5.0	4.5	7.0	10.5	11.0	14.0	22.0	37.0	39.0	49.0	33.0	38.5	39.0	32.0	19.5	1.0	370.0	49.0	1803	11.0	1750
宇都宮	0.0	0.0	0.0	0.5	1.0	0.0	0.0	4.0	8.5	7.5	5.5	14.5	9.5	6.5	12.5	26.5	18.0	47.0	35.0	37.5	31.0	34.0	23.5	3.0	325.5	52.5	1827	14.5	1751
葛生	0.0	0.5	0.0	1.0	1.5	0.0	0.0	5.0	4.0	7.0	13.5	20.0	10.0	16.5	28.0	45.0	43.0	45.0	47.5	41.5	39.5	32.0	9.5	0.0	410.0	53.0	1740	11.0	1657
真岡	0.0	0.0	0.5	0.0	0.0	0.0	0.0	4.0	7.5	9.5	3.5	12.5	6.0	6.5	13.0	19.0	13.5	27.5	12.5	15.5	13.5	21.5	19.5	4.0	209.5	27.5	1807	10.5	1757
足利	0.0	0.5	0.0	1.5	0.5	0.5	0.5	7.5	2.5	11.0	11.5	9.0	8.5	9.5	19.5	20.5	20.0	21.0	21.0	34.0	29.5	20.5	4.0	0.0	253.0	34.0	2003	8.0	1913
佐野	0.0	0.0	0.0	1.0	0.5	0.0	0.0	5.5	2.5	7.0	13.5	10.5	6.0	11.5	19.5	26.5	23.0	22.5	22.0	28.0	29.5	25.5	6.5	0.5	261.5	31.0	2127	7.0	1656
栃木	0.0	0.0	0.5	0.5	0.5	0.5	0.0	4.5	3.0	7.0	15.5	17.0	7.0	9.5	19.0	24.5	31.0	23.5	21.5	34.5	30.0	33.5	14.5	0.5	298.0	37.0	1727	9.0	1640
小山	0.0	0.5	0.0	0.5	0.0	0.0	0.0	5.0	2.5	8.5	16.5	9.0	2.0	8.0	23.0	24.0	21.5	10.0	12.0	17.5	13.5	20.0	18.0	1.5	213.5	27.5	1520	6.5	1946

○ 降水量表 (単位:mm)

10月13日 01時~24時

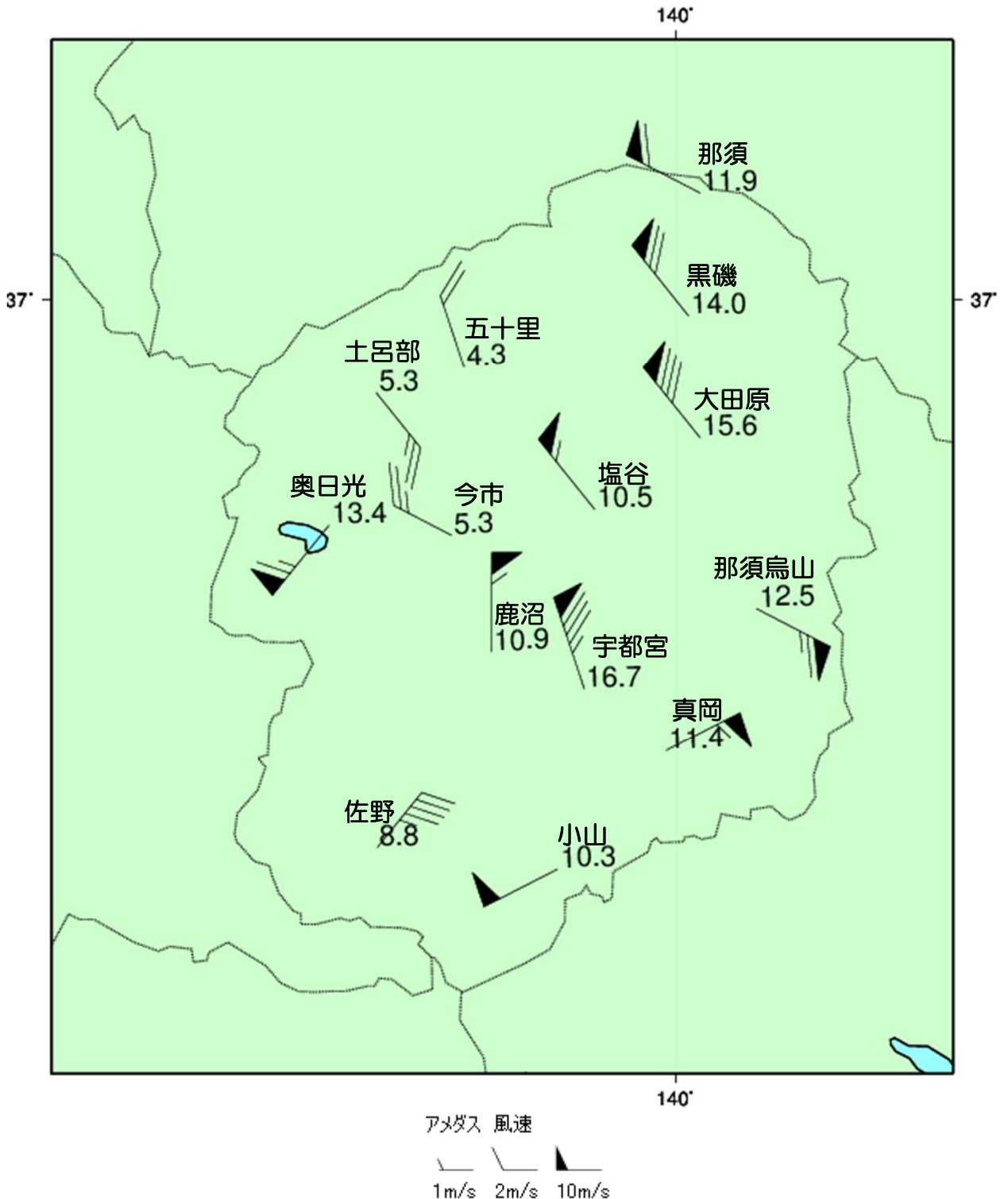
時刻 観測所名	時刻																								日合計	日最大		日最大		
	01	02	03	04	05	06	07	08	09	10	11	12	13	14	15	16	17	18	19	20	21	22	23	24		1時間降水量		10分間降水量		
																										最大	時分	最大	時分	
那須高原	1.0	0.5	0.5	0.5	0.0	0.0	0.0	0.0	0.0	0.0	0.0	0.0	0.0	0.0	0.0	0.0	0.0	0.0	0.0	0.0	0.0	0.0	0.0	0.0	0.0	2.5	14.0	0001	1.5	0006
五十里	0.0	0.0	0.5	0.0	0.0	0.0	0.0	0.0	0.0	0.0	0.0	0.0	0.0	0.0	0.0	0.0	0.0	0.0	0.0	0.0	0.0	0.0	0.0	0.0	0.0	0.5	1.0	0004	0.5	0301
黒磯	0.0	0.0	0.0	0.0	0.0	0.0	0.0	0.0	0.0	0.0	0.0	0.0	0.0	0.0	0.0	0.0	0.0	0.0	0.0	0.0	0.0	0.0	0.0	0.0	0.0	0.0	13.0	0001	0.5	0002
土呂部	0.0	0.0	0.5	0.0	0.5	0.0	0.0	0.0	0.0	0.0	0.0	0.0	0.0	0.0	0.0	0.0	0.0	0.0	0.0	0.0	0.0	0.0	0.0	0.0	0.0	1.0	0.5	0533	0.5	0443
大田原	0.0	4.0	0.0	0.0	0.0	0.0	0.0	0.0	0.0	0.0	0.0	0.0	0.0	0.0	0.0	0.0	0.0	0.0	0.0	0.0	0.0	0.0	0.0	0.0	0.0	4.0	13.5	0001	2.0	0148
奥日光	0.0	0.0	0.0	0.0	0.0	0.0	0.0	0.0	0.0	0.0	0.0	0.0	0.0	0.0	0.0	0.0	0.0	0.0	0.0	0.0	0.0	0.0	0.0	0.0	0.0	0.0	0.5	0011	0.0	2400
今市	0.0	0.0	0.0	0.0	0.0	0.0	0.0	0.0	0.0	0.0	0.0	0.0	0.0	0.0	0.0	0.0	0.0	0.0	0.0	0.0	0.0	0.0	0.0	0.0	0.0	0.0	0.0	2400	0.0	2400
塩谷	0.5	0.0	0.0	0.0	0.0	0.0	0.0	0.0	0.0	0.0	0.0	0.0	0.0	0.0	0.0	0.0	0.0	0.0	0.0	0.0	0.0	0.0	0.0	0.0	0.0	0.5	5.0	0001	0.5	0055
足尾	0.0	0.0	0.0	0.0	0.0	0.0	0.0	0.0	0.0	0.0	0.0	0.0	0.0	0.0	0.0	0.0	0.0	0.0	0.0	0.0	0.0	0.0	0.0	0.0	0.0	0.0	0.0	2400	0.0	2400
高根沢	0.0	0.0	0.0	0.0	0.5	0.0	0.0	0.0	0.0	0.0	0.0	0.0	0.0	0.0	0.0	0.0	0.0	0.0	0.0	0.0	0.0	0.0	0.0	0.0	0.0	0.5	6.5	0002	0.5	0415
那須烏山	0.0	0.5	0.0	0.0	0.0	0.0	0.0	0.0	0.0	0.0	0.0	0.0	0.0	0.0	0.0	0.0	0.0	0.0	0.0	0.0	0.0	0.0	0.0	0.0	0.0	0.5	8.0	0002	0.5	0125
鹿沼	0.5	0.0	0.0	0.0	0.0	0.0	0.0	0.0	0.0	0.0	0.0	0.0	0.0	0.0	0.0	0.0	0.0	0.0	0.0	0.0	0.0	0.0	0.0	0.0	0.0	0.5	1.0	0004	0.5	0047
宇都宮	0.0	0.0	0.0	0.0	0.0	0.0	0.0	0.0	0.0	0.0	0.0	0.0	0.0	0.0	0.0	0.0	0.0	0.0	0.0	0.0	0.0	0.0	0.0	0.0	0.0	0.0	2.5	0003	0.0	2400
葛生	0.0	0.0	0.0	0.0	0.0	0.0	0.0	0.0	0.0	0.0	0.0	0.0	0.0	0.0	0.0	0.0	0.0	0.0	0.0	0.0	0.0	0.0	0.0	0.0	0.0	0.0	0.0	2400	0.0	2400
真岡	0.0	0.0	0.0	0.0	0.0	0.0	0.0	0.0	0.0	0.0	0.0	0.0	0.0	0.0	0.0	0.0	0.0	0.0	0.0	0.0	0.0	0.0	0.0	0.0	0.0	0.0	3.5	0003	0.0	2400
足利	0.0	0.0	0.0	0.0	0.0	0.0	0.0	0.0	0.0	0.0	0.0	0.0	0.0	0.0	0.0	0.0	0.0	0.0	0.0	0.0	0.0	0.0	0.0	0.0	0.0	0.0	0.0	2400	0.0	2400
佐野	0.0	0.0	0.0	0.0	0.0	0.0	0.0	0.0	0.0	0.0	0.0	0.0	0.0	0.0	0.0	0.0	0.0	0.0	0.0	0.0	0.0	0.0	0.0	0.0	0.0	0.0	0.5	0011	0.0	2400
栃木	0.0	0.0	0.0	0.0	0.0	0.0	0.0	0.0	0.0	0.0	0.0	0.0	0.0	0.0	0.0	0.0	0.0	0.0	0.0	0.0	0.0	0.0	0.0	0.0	0.0	0.0	0.5	0005	0.0	2400
小山	0.0	0.0	0.0	0.0	0.0	0.0	0.0	0.0	0.0	0.0	0.0	0.0	0.0	0.0	0.0	0.0	0.0	0.0	0.0	0.0	0.0	0.0	0.0	0.0	0.0	0.0	1.5	0005	0.0	2400

10月11日 00時~13日09時の総降水量

観測所名	総降水量
那須高原	354.0
五十里	272.5
黒磯	300.0
土呂部	424.5
大田原	312.5
奥日光	512.5
今市	400.0
塩谷	423.0
足尾	438.5
高根沢	210.0
那須烏山	222.0
鹿沼	375.5
宇都宮	330.0
葛生	416.5
真岡	215.5
足利	257.0
佐野	267.0
栃木	305.0
小山	218.5

(6) 風の状況

台風の接近に伴い風が強まり、県内の一部を除き最大風速10メートル以上の強風を観測した。宇都宮では、16.7メートル（北北西、10月12日23時10分）、大田原では、15.6メートル（北西、10月13日00時25分）の最大風速を観測した。

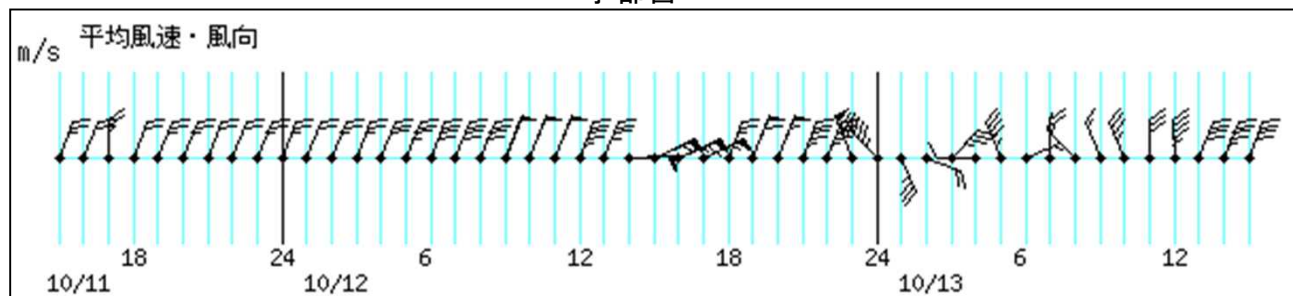


アメダス最大風速（10分間平均風速の最大値）分布図
 （10月11日00時～10月13日24時の最大風速）

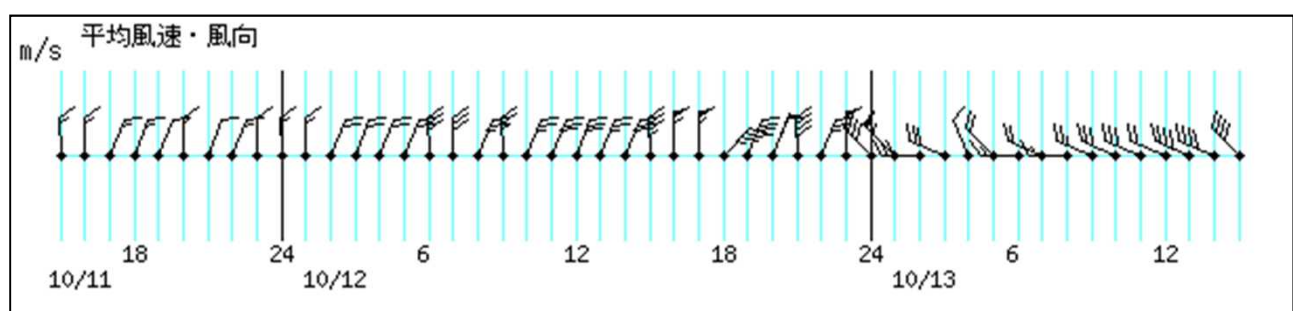
○ 風向・風速の推移(10月11日15時～10月13日15時 単位:m/s)

※ 最大風速の値の大きい方から4地点

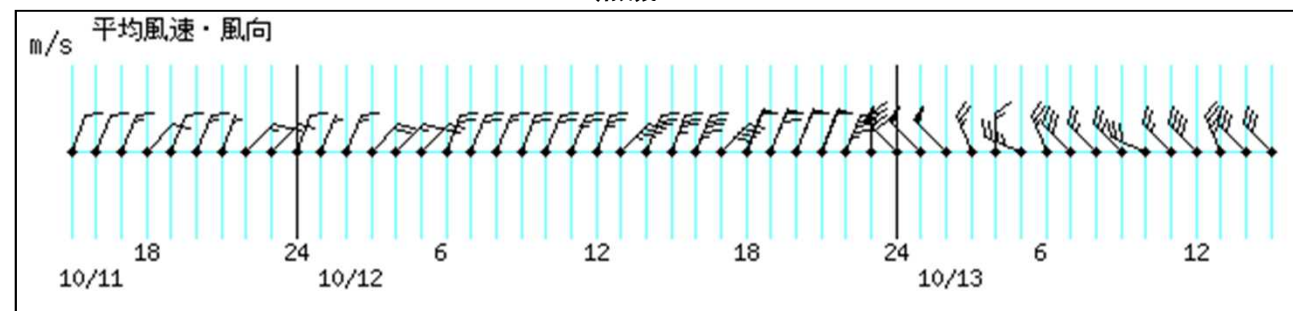
宇都宮



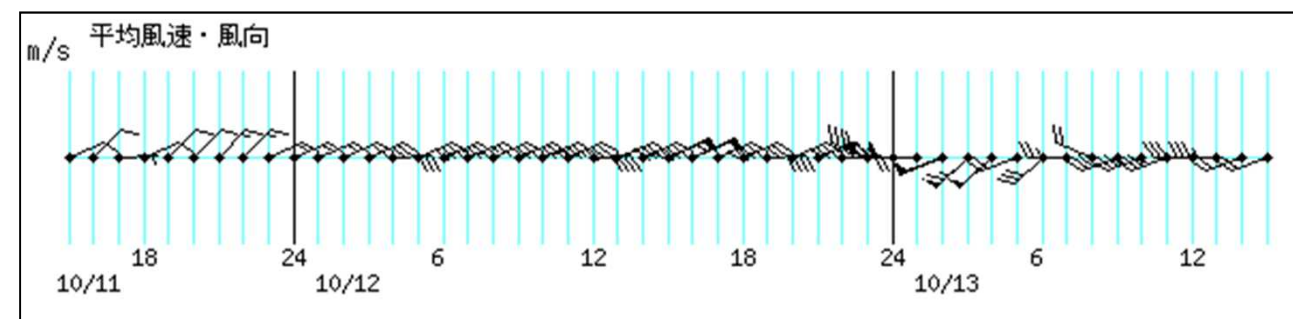
大田原



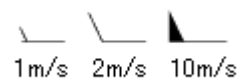
黒磯



奥日光



アメダス 風速



(7) 極値更新状況 (統計期間10年以上の観測所)

気象官署・特別地域気象観測所・地域気象観測所 (*: 気象官署・特別地域気象観測所)

日降水量

統計開始以来の極値更新

観測所	更新した値		これまでの1位の値		統計開始年月
	降水量	年月日	降水量	年月日	
大田原	298.5	10月12日	211	1998年8月7日	1976年
今市	383.5	10月12日	366.5	2015年9月9日	1978年
塩谷	413.5	10月12日	247	1998年8月27日	1978年
那須烏山	212.5	10月12日	201.0	2011年9月21日	2009年
鹿沼	370.0	10月12日	325.5	2015年9月9日	1976年
宇都宮*	325.5	10月12日	219.4	1957年8月7日	1890年
真岡	209.5	10月12日	172.5	2011年9月21日	1976年
佐野	261.5	10月12日	163.5	2015年9月9日	1976年
小山	213.5	10月12日	212.0	2015年9月9日	1976年
足尾	424.0	10月12日	267	2002年7月10日	1976年
高根沢	203.5	10月12日	192.5	2011年9月21日	1976年
葛生	410.0	10月12日	205.5	2015年9月9日	1976年
足利	253.0	10月12日	203.0	2011年7月19日	1976年

10月としての極値更新

観測所	更新した値		これまでの10月の1位の値		統計開始年
	降水量	月日	降水量	年月日	
那須高原	332.5	10月12日	153	2004年10月20日	1976年
五十里	255.5	10月12日	160	2006年10月6日	1976年
黒磯	289.0	10月12日	123	2004年10月20日	1976年
土呂部	395.0	10月12日	221	1979年10月19日	1978年
大田原	298.5	10月12日	135	2004年10月20日	1976年
奥日光*	481.0	10月12日	335.4	1961年10月27日	1944年
今市	383.5	10月12日	198	2001年10月10日	1979年
塩谷	413.5	10月12日	130	2004年10月20日	1979年
那須烏山	212.5	10月12日	96.0	2014年10月6日	2009年
鹿沼	370.0	10月12日	137	2001年10月10日	1976年
宇都宮*	325.5	10月12日	161.0	1943年10月3日	1890年
真岡	209.5	10月12日	130	2004年10月20日	1976年
佐野	261.5	10月12日	112	2004年10月9日	1976年
小山	213.5	10月12日	124	1981年10月22日	1976年
足尾	424.0	10月12日	167	1979年10月19日	1976年
高根沢	203.5	10月12日	128	2004年10月20日	1976年
葛生	410.0	10月12日	126	2001年10月10日	1976年
足利	253.0	10月12日	148.0	2013年10月16日	1976年
栃木	298.0	10月12日	110.0	2017年10月23日	1976年

24時間降水量
統計開始以来の極値更新

観測所	更新した値		これまでの1位の値		統計開始年
	降水量	月日	降水量	年月日	
大田原	302.5	10月13日	285	1986年8月5日	1976年
塩谷	414.0	10月13日	265	1998年8月28日	1978年
足尾	425.0	10月12日	395	2007年9月7日	1976年
那須烏山	212.5	10月13日	201.0	2011年9月22日	2009年
宇都宮*	325.5	10月13日	251.0	2015年9月10日	1976年
葛生	410.0	10月13日	216.5	2015年9月10日	1976年
足利	253.0	10月13日	226	1998年8月30日	1976年
佐野	261.5	10月13日	179	1986年8月5日	1976年

10月としての極値更新

観測所	更新した値		これまでの10月の1位の値		統計開始年
	降水量	月日	降水量	年月日	
那須高原	334.0	10月13日	186.5	2017年10月23日	1976年
五十里	256.0	10月12日	164	2006年10月7日	1976年
黒磯	289.0	10月13日	124	2004年10月20日	1976年
土呂部	397.0	10月12日	252	1979年10月19日	1977年
大田原	302.5	10月13日	137	2004年10月21日	1976年
奥日光*	482.0	10月12日	283	1979年10月19日	1976年
今市	384.0	10月12日	209	2001年10月11日	1978年
塩谷	414.0	10月13日	158.5	2014年10月14日	1978年
足尾	425.0	10月12日	193	1979年10月19日	1976年
高根沢	204.0	10月13日	148.0	2017年10月23日	1976年
那須烏山	212.5	10月13日	142.5	2014年10月6日	2009年
鹿沼	370.5	10月13日	155	2004年10月9日	1976年
宇都宮*	325.5	10月13日	150.0	2017年10月22日	1949年
葛生	410.0	10月13日	143.0	2017年10月23日	1976年
真岡	209.5	10月13日	168.0	2014年10月6日	1976年
足利	253.0	10月13日	181.5	2017年10月23日	1976年
佐野	261.5	10月13日	140	2004年10月9日	1976年
栃木	298.0	10月13日	173.5	2017年10月23日	1976年
小山	213.5	10月13日	148.0	2014年10月6日	1976年

日最大1時間降水量

統計開始以来の極値更新

観測所	更新した値		これまでの1位の値		統計開始年
	降水量	月日	降水量	年月日	
土呂部	55.0	2019年10月12日	52	1991年8月31日	1977年

10月としての極値更新

観測所	更新した値		これまでの10月の1位の値		統計開始年
	降水量	月日	降水量	年月日	
那須高原	39.5	10月12日	38.0	2018年10月1日	1976年
五十里	34.5	10月12日	32	2002年10月1日	1976年
黒磯	41.5	10月12日	28.0	2014年10月14日	1976年
土呂部	55.0	10月12日	48.5	2018年10月1日	1977年
大田原	43.0	10月12日	35.0	2014年10月14日	1976年
奥日光*	52.5	10月12日	45.5	2018年10月1日	1944年
今市	70.5	10月12日	35	1998年10月16日	1978年
塩谷	58.0	10月12日	43.0	2014年10月14日	1978年
鹿沼	49.0	10月12日	36.5	2014年10月14日	1976年
宇都宮*	52.5	10月12日	38.0	2012年10月11日	1930年
佐野	31.0	10月12日	27	1980年10月14日	1976年
足尾	51.0	10月12日	46.5	2018年10月1日	1976年
葛生	53.0	10月12日	35	1986年10月4日	1976年

日最大10分間降水量

統計開始以来の極値更新

該当なし

10月としての極値更新

観測所	更新した値		これまでの10月の1位の値		統計開始年
	降水量	月日	降水量	年月日	
五十里	8.5	10月4日	7.5	2019年10月12日	2009年
黒磯	11.5	10月4日	8.5	2019年10月12日	2009年
土呂部	12.0	10月12日	11.5	2018年10月1日	2009年
大田原	10.5	10月12日	10.5	2011年10月11日	2009年
奥日光*	12.5	10月4日	11.5	2018年10月1日	1944年
今市	17.0	10月12日	9.5	2011年10月11日	2008年
塩谷	11.0	10月12日	9.5	2014年10月14日	2008年
鹿沼	11.0	10月12日	9.5	2017年10月23日	2008年
葛生	11.0	10月12日	10.0	2012年10月11日	2009年
足利	8.0	10月12日	8.0	2012年10月6日	2009年

日最大瞬間風速・風向
統計開始以来の極値更新

該当なし

10月としての極値更新

観測所	更新した値		これまでの10月の1位の値			統計開始年
	風速・風向	月日	風速・風向	年月日		
奥日光	34.1 西南西	10月13日	32.6 西	2018年10月1日	1951年	

3. 気象台の執った措置

(1) 特別警報・警報・注意報発表状況(10月11日～10月15日) 宇都宮地方気象台 発表

●:発表 ◇:特別警報から警報 ▽:特別警報から注意報 ▼:警報から注意報 ○:継続 解:解除
 浸:浸水害 土:土砂災害 土浸:土砂災害、浸水害 斜体字:発表 下線:特別警報から警報

発表時刻	警報・注意報	宇都宮市	足利市	栃木市	佐野市	鹿沼市	日光市	小山市	真岡市	大田原市	矢板市	那須塩原市	さくら市	那須烏山市	下野市	上三川町	益子町	茂木町	市貝町	芳賀町	壬生町	野木町	塩谷町	高根沢町	那須町	那珂川町	
2019/10/2 1:55	濃霧注意報	●	●	●	●	●	●	●	●	●	●	●	●	●	●	●	●	●	●	●	●	●	●	●	●	●	
2019/10/2 9:02	濃霧注意報	解	解	解	解	解	解	解	解	解	解	解	解	解	解	解	解	解	解	解	解	解	解	解	解	解	
2019/10/3 16:21	雷注意報	●	●	●	●	●	●	●	●	●	●	●	●	●	●	●	●	●	●	●	●	●	●	●	●	●	
2019/10/4 10:53	雷注意報	○	○	○	○	○	○	○	○	○	○	○	○	○	○	○	○	○	○	○	○	○	○	○	○	○	
2019/10/4 16:47	雷注意報	解	解	解	解	解	解	解	解	解	解	解	解	解	解	解	解	解	解	解	解	解	解	解	解	解	
	強風注意報						●			●	●	●											●		●		
2019/10/5 4:02	強風注意報						解			解	解	解											解		解		
2019/10/9 6:45	強風注意報						●			●	●	●											●		●		
2019/10/9 10:16	強風注意報						解			解	解	解											解		解		
2019/10/11 10:12	雷注意報	●	●	●	●	●	●	●	●	●	●	●	●	●	●	●	●	●	●	●	●	●	●	●	●	●	●
	大雨注意報	●	●	●	●	●	●	●	●	●	●	●	●	●	●	●	●	●	●	●	●	●	●	●	●	●	●
2019/10/11 22:07	雷注意報	○	○	○	○	○	○	○	○	○	○	○	○	○	○	○	○	○	○	○	○	○	○	○	○	○	○
	強風注意報	●	●	●	●	●	●	●	●	●	●	●	●	●	●	●	●	●	●	●	●	●	●	●	●	●	●
	大雨警報	浸	浸	浸	浸	浸	浸	浸		浸	浸	浸	浸		浸	浸					浸	浸		浸			
2019/10/12 6:19	大雨注意報								○					○			○	○	○	○	○	○	○	○	○	○	○
	雷注意報	○	○	○	○	○	○	○	○	○	○	○	○	○	○	○	○	○	○	○	○	○	○	○	○	○	○
	強風注意報	○	○	○	○	○	○	○	○	○	○	○	○	○	○	○	○	○	○	○	○	○	○	○	○	○	○
	洪水注意報	●	●	●	●	●	●	●	●	●	●	●	●	●	●	●	●	●	●	●	●	●	●	●	●	●	●
	大雨警報	浸	土浸	浸	土浸	土浸	土浸	浸		浸	浸	土浸	浸		浸	浸					浸	浸		浸		土	
2019/10/12 11:26	大雨注意報								○					○			○	○	○	○	○	○	○	○	○	○	○
	雷注意報	○	○	○	○	○	○	○	○	○	○	○	○	○	○	○	○	○	○	○	○	○	○	○	○	○	○
	強風注意報	○	○	○	○	○	○	○	○	○	○	○	○	○	○	○	○	○	○	○	○	○	○	○	○	○	○
	洪水注意報	○	○	○	○	○	○	○	○	○	○	○	○	○	○	○	○	○	○	○	○	○	○	○	○	○	○
	大雨警報	浸	土浸	土浸	土浸	土浸	土浸	浸	浸	土浸	土浸	土浸	浸	浸	浸	浸	浸	浸	浸	浸	浸	浸	浸	土浸	浸	土浸	浸
2019/10/12 13:44	洪水警報	●	●	●	●	●	●	●	●	●	●	●	●	●	●	●	●	●	●	●	●	●	●	●	●	●	●
	暴風警報	●	●	●	●	●	●	●	●	●	●	●	●	●	●	●	●	●	●	●	●	●	●	●	●	●	●
	雷注意報	○	○	○	○	○	○	○	○	○	○	○	○	○	○	○	○	○	○	○	○	○	○	○	○	○	○
	洪水注意報																										
	大雨警報	土浸	土浸	土浸	土浸	土浸	土浸	土浸	土浸	土浸	土浸	土浸	土浸	土浸	浸	浸	土浸	土浸	土浸	土浸	土浸	浸	土浸	土浸	土浸	土浸	土浸
2019/10/12 15:41	洪水警報	○	○	○	○	○	○	○	●	●	●	○		●	○	○	○	○	○	○	○	○	○	○	○	○	○
	暴風警報	○	○	○	○	○	○	○	○	○	○	○	○	○	○	○	○	○	○	○	○	○	○	○	○	○	○
	雷注意報	○	○	○	○	○	○	○	○	○	○	○	○	○	○	○	○	○	○	○	○	○	○	○	○	○	○
	洪水注意報																										
	大雨警報	土浸	土浸	土浸	土浸	土浸	土浸	土浸	土浸	土浸	土浸	土浸	土浸	土浸	浸	浸	土浸	土浸	土浸	土浸	土浸	浸	土浸	土浸	土浸	土浸	土浸
2019/10/12 17:57	洪水警報	○	○	○	○	○	○	○	○	○	○	○	○	○	○	○	○	○	○	○	○	○	○	○	○	○	○
	暴風警報	○	○	○	○	○	○	○	○	○	○	○	○	○	○	○	○	○	○	○	○	○	○	○	○	○	○
	雷注意報	○	○	○	○	○	○	○	○	○	○	○	○	○	○	○	○	○	○	○	○	○	○	○	○	○	○
	洪水注意報																										
	大雨警報	土浸	土浸	土浸	土浸	土浸	土浸	土浸	土浸	土浸	土浸	土浸	土浸	土浸	浸	浸	土浸	土浸	土浸	土浸	土浸	浸	土浸	土浸	土浸	土浸	土浸
2019/10/12 19:26	洪水警報	○	○	○	○	○	○	○	○	○	○	○	○	○	○	○	○	○	○	○	○	○	○	○	○	○	○
	暴風警報	○	○	○	○	○	○	○	○	○	○	○	○	○	○	○	○	○	○	○	○	○	○	○	○	○	○
	雷注意報	○	○	○	○	○	○	○	○	○	○	○	○	○	○	○	○	○	○	○	○	○	○	○	○	○	○
	大雨特別警報	土浸	土浸	土浸	土浸	土浸	土浸			土浸	土浸	土浸	土浸										土浸	土浸	土浸	土浸	土浸
2019/10/12 19:50	大雨警報							土浸	土浸					土浸	浸	浸	土浸	土浸	土浸	土浸	土浸	浸	土浸				
	洪水警報	○	○	○	○	○	○	○	○	○	○	○	○	○	○	○	○	○	○	○	○	○	○	○	○	○	○
	暴風警報	○	○	○	○	○	○	○	○	○	○	○	○	○	○	○	○	○	○	○	○	○	○	○	○	○	○
	雷注意報	○	○	○	○	○	○	○	○	○	○	○	○	○	○	○	○	○	○	○	○	○	○	○	○	○	○
	大雨警報	土	土	土	土	土	土	土	土	土	土	土	土	土			土	土	土	土	土		土	土	土	土	土
2019/10/13 2:20	洪水警報	○	○	○	○	○	○	○	○	○	○	○	○	○	○	○	○	○	○	○	○	○	○	○	○	○	○
	暴風警報						○			○	○													○		○	
	大雨注意報														▼	▼						▼					
	雷注意報	解	解	解	解	解	解	解	解	解	解	解	解	解	解	解	解	解	解	解	解	解	解	解	解	解	
	強風注意報	▼	▼	▼	▼	▼		▼	▼			▼	▼	▼	▼	▼	▼	▼	▼	▼	▼	▼	▼	▼	▼	▼	▼

発表時刻	警報・注意報	宇都宮市	足利市	栃木市	佐野市	鹿沼市	日光市	小山市	真岡市	大田原市	矢板市	那須塩原市	さくら市	那須烏山市	下野市	上三川町	益子町	茂木町	市貝町	芳賀町	壬生町	野木町	塩谷町	高根沢町	那須町	那珂川町		
2019/10/13 4:58	大雨警報	土	土		土		土	解					土															
	洪水警報	○	○	○	○	○		○	○	○		○	○	○	○	○	○	○	○	○	○	○				○	○	
	大雨注意報			▼		▼			▼	▼	▼	▼		▼	解	○	▼	▼	▼	▼	解		▼	▼	▼	▼	▼	
	強風注意報	○	○	○	○	○	▼	○	○	▼	▼	▼	○	○	○	○	○	○	○	○	○	○	○	▼	○	▼	○	
	洪水注意報						▼				▼												▼	▼				
2019/10/13 5:59	大雨警報	解	土		土								解															
	洪水警報	○	○	○	○	○		○	○	○		○	○	○	○	○	○	○	○	○	○	○				○	○	
	大雨注意報			解		解	▼		解	解	解	解		解		解	解	解	解	解			解	解	解	解	解	
	強風注意報	○	○	○	○	○	○	○	○	○	○	○	○	○	○	○	○	○	○	○	○	○	○	○	○	○	○	○
	洪水注意報						○				○												○	○				
2019/10/13 6:18	大雨警報		解		解																							
	洪水警報	○	○	○	○	○		○	○	○		○	○	○	○	○	○	○	○	○	○	○				○	○	
	大雨注意報						解																					
	強風注意報	○	○	○	○	○	○	○	○	○	○	○	○	○	○	○	○	○	○	○	○	○	○	○	○	○	○	○
	洪水注意報						○				○												○	○				
2019/10/13 6:52	洪水警報	○	○	○	○	○		○	○	○		○	○	○	○	○	○	○	○	○	○	○				○	○	
	大雨注意報						●					●														●		
	強風注意報	○	○	○	○	○	○	○	○	○	○	○	○	○	○	○	○	○	○	○	○	○	○	○	○	○	○	
	洪水注意報						○				○												○	○				
	2019/10/13 10:30	洪水警報	○	○	○	○	○		○	○	○		○	○	○	○	○	○	○	○	○	○	○				○	○
大雨注意報							○					○														○	○	
強風注意報		解	解	解	解	解	解	解	解	解	解	解	解	解	解	解	解	解	解	解	解	解	解	解	解	解	解	
洪水注意報							○				○												○	○				
2019/10/13 16:27		洪水警報	○	解	○	○	○		○	○	○		○	○	○	○	○	○	○	○	○	○	○				○	○
	大雨注意報						○					解														解		
	洪水注意報						解				解											▼		解	解			
2019/10/13 20:58	洪水警報	○		○	○	○		○	○	○		○	○	○	○	○	○	○	○	○	○	○				○	○	
	大雨注意報						解															○						
	洪水注意報																					○						
2019/10/14 7:45	洪水警報	○		○	○	○		○	○	○		○	○	○	○	○	○	○	○	○	○	○				○	○	
	大雨注意報	●	●	●	●	●	●			●	●	●	●											●	●	●		
	洪水注意報																					○						
2019/10/14 9:40	洪水警報	解		○	○	○		○	解	○		○	○	○	○	○	○	○	○	○	○					解	解	
	大雨注意報	○	○	○	○	○	○			○	○	○	○											○		○	○	
	洪水注意報																					解						
2019/10/14 16:13	洪水警報			○	○	○		○		○		○	○	○	○											○	○	
	大雨注意報	○	○	○	○	○	○			○	○	○	○											○		○	○	
2019/10/15 5:37	洪水警報			○	○	○		○		○		○	○	○	○											○	○	
	大雨注意報	解	解	解	解	解	○			解	解	解	解											解		解	解	
2019/10/15 10:23	洪水警報			○	○	○		○		○		○	○	○	○													
	大雨注意報						解																					
2019/10/15 16:18	洪水警報			○	○	○		○		○		○	○	○														

(2) 気象情報発表状況 宇都宮地方気象台発表(10月10日～13日)

発表日時	情報名称・番号
令和元年10月10日17時18分	令和元年 台風第19号に関する栃木県気象情報 第1号
令和元年10月11日06時14分	令和元年 台風第19号に関する栃木県気象情報 第2号
令和元年10月11日11時45分	令和元年 台風第19号に関する栃木県気象情報 第3号(凶情報)
令和元年10月11日16時47分	令和元年 台風第19号に関する栃木県気象情報 第4号
令和元年10月11日16時50分	令和元年 台風第19号に関する栃木県気象情報 第5号(凶情報)
令和元年10月12日06時24分	令和元年 台風第19号に関する栃木県気象情報 第6号
令和元年10月12日06時26分	令和元年 台風第19号に関する栃木県気象情報 第7号(凶情報)
令和元年10月12日17時27分	令和元年 台風第19号に関する栃木県気象情報 第8号
令和元年10月12日19時51分	令和元年 記録的な大雨に関する栃木県気象情報 第9号
令和元年10月12日23時04分	令和元年 台風第19号に関する栃木県気象情報 第10号
令和元年10月13日03時05分	令和元年 台風第19号に関する栃木県気象情報 第11号
令和元年10月13日07時33分	令和元年 台風第19号に関する栃木県気象情報 第12号
令和元年10月13日11時44分	令和元年 台風第19号に関する栃木県気象情報 第13号

(3) 竜巻注意情報発表状況(10月13日)

発表日時	情報名称・番号
令和元年10月13日 01時14分	栃木県竜巻注意情報 第1号(対象北部地域)

(4) 土砂災害警戒情報発表状況

(栃木県・宇都宮地方気象台共同発表:10月12日～13日)

発表日時	情報名称・番号
令和元年10月12日 14時45分	栃木県土砂災害警戒情報 第1号(日光市)
令和元年10月12日 15時25分	栃木県土砂災害警戒情報 第2号(日光市、鹿沼市*)
令和元年10月12日 15時50分	栃木県土砂災害警戒情報 第3号(鹿沼市、日光市、那須塩原市*)
令和元年10月12日 16時40分	栃木県土砂災害警戒情報 第4号(鹿沼市、日光市、那須塩原市、足利市*、佐野市*)
令和元年10月12日 17時20分	栃木県土砂災害警戒情報 第5号(足利市、佐野市、鹿沼市、日光市、那須塩原市、那須町*、栃木市*)
令和元年10月12日 18時45分	栃木県土砂災害警戒情報 第6号(足利市、栃木市、佐野市、鹿沼市、日光市、那須塩原市、那須町、宇都宮市*、大田原市*、矢板市*、さくら市*、塩谷町*)
令和元年10月12日 19時05分	栃木県土砂災害警戒情報 第7号(宇都宮市、足利市、栃木市、佐野市、鹿沼市、日光市、大田原市、矢板市、那須塩原市、さくら市、塩谷町、那須町、那珂川町*、高根沢町*)

令和元年10月12日 19時45分	栃木県土砂災害警戒情報 第8号(宇都宮市、足利市、栃木市、佐野市、鹿沼市、日光市、大田原市、矢板市、那須塩原市、さくら市、塩谷町、高根沢町、那須町、那珂川町、須烏山市*、芳賀町*)
令和元年10月12日 20時45分	栃木県土砂災害警戒情報 第9号(宇都宮市、足利市、栃木市、佐野市、鹿沼市、日光市、大田原市、矢板市、那須塩原市、さくら市、那須烏山市、芳賀町、塩谷町、高根沢町、那須町、那珂川町、茂木町*)
令和元年10月12日 21時10分	栃木県土砂災害警戒情報 第10号(宇都宮市、足利市、栃木市、佐野市、鹿沼市、日光市、大田原市、矢板市、那須塩原市、さくら市、那須烏山市、茂木町、芳賀町、塩谷町、高根沢町、那須町、那珂川町、真岡市*、益子町*)
令和元年10月12日 22時10分	栃木県土砂災害警戒情報 第11号(宇都宮市、足利市、栃木市、佐野市、鹿沼市、日光市、真岡市、大田原市、矢板市、那須塩原市、さくら市、那須烏山市、益子町、茂木町、芳賀町、塩谷町、高根沢町、那須町、那珂川町、市貝町*)
令和元年10月13日 02時40分	栃木県土砂災害警戒情報 第12号(宇都宮市、足利市、栃木市、佐野市、鹿沼市、日光市、大田原市、矢板市、那須塩原市、さくら市、塩谷町、高根沢町、那須町) 警戒解除地域(真岡市 那須烏山市 益子町 茂木町 市貝町 芳賀町 那珂川町)
令和元年10月13日 03時25分	栃木県土砂災害警戒情報 第13号(宇都宮市、足利市、栃木市、佐野市、鹿沼市、日光市、矢板市、さくら市、塩谷町、高根沢町、那須町) 警戒解除地域(大田原市 那須塩原市)
令和元年10月13日 04時25分	栃木県土砂災害警戒情報 第14号(宇都宮市、足利市、佐野市、日光市、さくら市) 警戒解除地域(栃木市 鹿沼市 矢板市 塩谷町 高根沢町 那須町)
令和元年10月13日 05時00分	栃木県土砂災害警戒情報 第15号(足利市、佐野市、日光市) 警戒解除地域(宇都宮市 さくら市)
令和元年10月13日 05時55分	栃木県土砂災害警戒情報 第16号(足利市、佐野市) 警戒解除地域(日光市)
令和元年10月13日 06時15分	栃木県土砂災害警戒情報 第17号 全警戒解除

※()内は警戒対象市町、*は新たに警戒対象となった市町

(5) 指定河川洪水予報発表状況

(栃木県・宇都宮地方气象台共同発表:10月12日~13日)

発表日時	情報名称・番号
令和元年10月12日 16時30分	秋山川氾濫注意情報 第1号
令和元年10月12日 16時30分	姿川氾濫注意情報 第1号
令和元年10月12日 17時20分	小貝川上流部氾濫注意情報 第1号
令和元年10月12日 17時30分	田川氾濫注意情報 第1号
令和元年10月12日 17時30分	秋山川氾濫警戒情報 第2号
令和元年10月12日 17時50分	永野川氾濫注意情報 第1号
令和元年10月12日 17時50分	袋川氾濫注意情報 第1号
令和元年10月12日 18時00分	姿川氾濫警戒情報 第2号
令和元年10月12日 18時00分	黒川氾濫注意情報 第1号
令和元年10月12日 18時50分	田川氾濫警戒情報 第2号
令和元年10月12日 18時50分	秋山川氾濫危険情報 第3号
令和元年10月12日 19時10分	永野川氾濫警戒情報 第2号
令和元年10月12日 19時30分	姿川氾濫危険情報 第3号
令和元年10月12日 19時40分	田川氾濫危険情報 第3号
令和元年10月12日 19時50分	荒川氾濫警戒情報 第1号
令和元年10月12日 20時05分	永野川氾濫危険情報 第3号
令和元年10月12日 20時10分	袋川氾濫警戒情報 第2号
令和元年10月12日 20時25分	小貝川上流部氾濫警戒情報 第2号
令和元年10月12日 20時30分	思川氾濫警戒情報 第1号
令和元年10月12日 20時40分	五行川氾濫注意情報 第1号
令和元年10月12日 20時40分	蛇尾川氾濫注意情報 第1号
令和元年10月12日 20時55分	荒川氾濫危険情報 第2号
令和元年10月12日 20時55分	箒川氾濫注意情報 第1号
令和元年10月12日 21時15分	余笹川氾濫注意情報 第1号
令和元年10月12日 21時35分	那珂川上流部氾濫警戒情報 第1号
令和元年10月12日 21時45分	秋山川氾濫発生情報 第4号
令和元年10月12日 22時05分	黒川氾濫警戒情報 第2号
令和元年10月12日 22時20分	那珂川上流部氾濫危険情報 第2号
令和元年10月12日 22時30分	田川氾濫発生情報 第4号
令和元年10月12日 23時00分	思川氾濫危険情報 第2号
令和元年10月12日 23時35分	黒川氾濫危険情報 第3号
令和元年10月13日 00時00分	五行川氾濫警戒情報 第2号
令和元年10月13日 00時20分	荒川氾濫発生情報 第3号
令和元年10月13日 02時00分	永野川氾濫発生情報 第4号
令和元年10月13日 02時45分	余笹川氾濫注意情報解除 第2号
令和元年10月13日 03時20分	袋川氾濫注意情報解除 第3号
令和元年10月13日 04時25分	蛇尾川氾濫発生情報 第2号
令和元年10月13日 06時40分	箒川氾濫注意情報解除 第2号

令和元年10月13日 14時00分	小貝川上流部氾濫注意情報解除 第3号
令和元年10月13日 14時15分	五行川氾濫注意情報(警戒情報解除) 第3号
令和元年10月13日 18時00分	那珂川上流部氾濫注意情報解除 第3号
令和元年10月13日 18時25分	五行川氾濫注意情報解除 第4号
令和元年10月13日 22時10分	田川氾濫注意情報解除 第5号
令和元年10月13日 22時20分	姿川氾濫注意情報解除 第4号

国管理河川(下館河川事務所、宇都宮・水戸地方气象台共同発表:10月12日~14日)

発表日時	情報名称・番号
令和元年10月12日 20時50分	鬼怒川氾濫注意情報 第1号
令和元年10月12日 23時20分	鬼怒川氾濫注意情報 第2号
令和元年10月13日 00時10分	鬼怒川氾濫警戒情報 第3号
令和元年10月13日 01時10分	鬼怒川氾濫危険情報 第4号
令和元年10月13日 04時00分	鬼怒川氾濫危険情報 第5号
令和元年10月13日 04時40分	鬼怒川氾濫危険情報 第6号
令和元年10月13日 05時30分	鬼怒川氾濫危険情報 第7号
令和元年10月13日 09時20分	鬼怒川氾濫危険情報 第8号
令和元年10月13日 10時30分	鬼怒川氾濫危険情報 第9号
令和元年10月13日 13時30分	鬼怒川氾濫危険情報 第10号
令和元年10月13日 19時30分	鬼怒川氾濫警戒情報 第11号
令和元年10月13日 21時10分	鬼怒川氾濫注意情報(警戒情報解除) 第12号
令和元年10月14日 01時30分	鬼怒川氾濫注意情報解除 第13号

国管理河川(常陸河川国道事務所、水戸・宇都宮地方气象台共同発表:10月12日~14日)

発表日時	情報名称・番号
令和元年10月12日 21時00分	那珂川氾濫警戒情報 第1号
令和元年10月12日 21時15分	那珂川氾濫危険情報 第2号
令和元年10月13日 00時20分	那珂川氾濫危険情報 第3号
令和元年10月13日 01時20分	那珂川氾濫危険情報 第4号
令和元年10月13日 02時50分	那珂川氾濫危険情報 第5号
令和元年10月13日 09時10分	那珂川氾濫危険情報 第6号
令和元年10月13日 10時20分	那珂川氾濫危険情報 第7号
令和元年10月13日 11時20分	那珂川氾濫危険情報 第8号
令和元年10月13日 12時20分	那珂川氾濫危険情報 第9号
令和元年10月13日 20時30分	那珂川氾濫警戒情報 第10号
令和元年10月13日 21時05分	那珂川氾濫注意情報(警戒情報解除) 第11号
令和元年10月14日 02時30分	那珂川氾濫注意情報解除 第12号

国管理河川(下館河川事務所、水戸・宇都宮地方気象台共同発表:10月12日～14日)

発表日時	情報名称・番号
令和元年10月12日 18時30分	小貝川氾濫注意情報 第1号
令和元年10月12日 22時20分	小貝川氾濫注意情報 第2号
令和元年10月12日 23時20分	小貝川氾濫警戒情報 第3号
令和元年10月13日 02時00分	小貝川氾濫警戒情報 第4号
令和元年10月13日 05時40分	小貝川氾濫警戒情報 第5号
令和元年10月13日 07時40分	小貝川氾濫警戒情報 第6号
令和元年10月13日 10時00分	小貝川氾濫警戒情報 第7号
令和元年10月13日 10時40分	小貝川氾濫警戒情報 第8号
令和元年10月13日 14時10分	小貝川氾濫警戒情報 第9号
令和元年10月13日 19時00分	小貝川氾濫注意情報(警戒情報解除) 第10号
令和元年10月13日 22時20分	小貝川氾濫注意情報 第11号
令和元年10月14日 06時20分	小貝川氾濫注意情報 第12号
令和元年10月14日 13時40分	小貝川氾濫注意情報解除 第13号

国管理河川(渡良瀬河川事務所、前橋・宇都宮地方気象台共同発表:10月12日～13日)

発表日時	情報名称・番号
令和元年10月12日 18時50分	渡良瀬川上流部氾濫注意情報 第1号
令和元年10月12日 21時30分	渡良瀬川上流部氾濫警戒情報 第2号
令和元年10月13日 08時30分	渡良瀬川上流部氾濫注意情報(警戒情報解除) 第3号
令和元年10月13日 11時00分	渡良瀬川上流部氾濫注意情報解除 第4号

(6) 関係機関への説明会等

台風説明会

日時	場所	対象者
10月10日 14時00分	宇都宮地方気象台防災連絡室	防災関係機関及び報道機関
10月10日 15時00分	栃木県災害対策本部室	栃木県防災関係部署

県庁JETT派遣

日時	場所	対象者
10月12日 16時20分～17時20分	栃木県庁8階災害対策本部	栃木県関係部署
10月12日 21時30分～13日10時15分	栃木県庁8階災害対策本部	栃木県関係部署
10月13日 09時00分～17時30分	栃木県庁8階災害対策本部	栃木県関係部署
10月13日 15時40分～19時40分	栃木県庁8階災害対策本部	栃木県関係部署
10月14日 09時30分～19時45分	栃木県庁8階災害対策本部	栃木県関係部署
10月15日 09時10分～18時10分	栃木県庁8階災害対策本部	栃木県関係部署

4. 主な被害の状況

- (1) 人的被害:死者:4名(足利市1名、栃木市1名、鹿沼市2名)
重症:1名(鹿沼市1名)
中等症:4名(足利市2名、佐野市1名、鹿沼市1名)
軽傷:15名(宇都宮市1名、栃木市1名、佐野市2名、鹿沼市1名、矢板市10名)
けがの程度不明:1名(大田原市)

- (2) 住家被害:※内訳が判明している市町は以下のとおり。

宇都宮市 : 床上浸水70棟、床下浸水10棟
足利市 : 床上浸水92棟、床下浸水57棟
鹿沼市 : 床上浸水6棟、床下浸水5棟
日光市 : 床上浸水5棟、床下浸水6棟
小山市 : 床上浸水151棟、床下浸水140棟
大田原市 : 床上浸水20棟、床下浸水9棟
矢板市 : 床上浸水2棟
那須塩原市: 床下浸水7棟
さくら市 : 床下浸水7棟
那須烏山市: 床上浸水152棟、床下浸水53棟
下野市 : 床上浸水11棟、床下浸水25棟(14日16:00時点)
上三川町 : 床上浸水10棟、床下浸水99棟
益子町 : 床下浸水4棟
茂木町 : 床上浸水52棟、床下浸水4棟
市貝町 : 床上浸水3棟
壬生町 : 床上浸水7棟、床下浸水19棟(15日11:00時点)
塩谷町 : 床上浸水1棟、床下浸水7棟
那須町 : 床上浸水15棟、床下浸水17棟
那珂川町 : 床上浸水1棟、床下浸水1棟

その他:栃木市:菌部浄水場が浸水
那須烏山市:配水施設水没(断水)
茂木町:上水場取水場冠水、機械故障3取水場
鹿沼市:アンダーパスで車両が水没(要救助者なし)

- (3) 河川の状況 ※()内は発表時間

① 氾濫発生情報

- ・ 荒川(10/13 0:20)
- ・ 蛇尾川(10/13 4:25)
- ・ 田川(10/12 22:30)→解除
- ・ 永野川(10/13 2:00)
- ・ 秋山川(10/12 21:45)

②氾濫危険情報

- ・ 那珂川上流部(10/12 22:20)→解除
- ・ 思川(10/12 23:00)
- ・ 姿川(10/12 19:30)→解除
- ・ 黒川(10/12 23:35)
- ・ 鬼怒川(10/13 5:30)→解除

③氾濫警戒情報

- ・ 小貝川上流部(10/12 20:25)→解除
- ・ 小貝川下流部(10/13 5:40)→解除
- ・ 五行川(10/13 0:00)→解除
- ・ 利根川(10/13 10:50)→解除

④氾濫注意情報

- ・ 箒川(10/12 20:55)→解除

(4) 土砂崩れ等 : 宇都宮市3か所、足利市11か所、佐野市3か所、鹿沼市1か所、日光市1か所、真岡市1か所、大田原市8か所、矢板市1か所、さくら市3か所、那須烏山市2か所、茂木町3か所、塩谷町2か所、那須町9か所、那珂川町6か所

(5) 道路(通行止め等) ・高速道路: 通行止め等なし
・国 道: 通行止め等なし
・県 道: 28箇所
・市町道 : 多数

(6) 鉄道の状況 ・JR: 東北新幹線 平常運行

両毛線 足利～小山駅間長期間運転見合わせ

※両毛線 大平下～栃木駅間(川連付近)永野川にかかる線路土台部が流出

東北本線 平常運行、その他の路線 平常運行

- ・真岡鐵道: 平常運行
- ・東武鐵道: 日光線特急 一部運休、伊勢崎線特急 一部運休、佐野線終日運転見合わせ、日光線(南栗橋～栃木・新鹿沼～下今市)終日運転見合わせ

(7) ライフライン：・停電：なし

- ・断水：栃木市：平井町、藤岡町甲、藤岡町大田和、藤岡町大前、藤岡町太田、藤岡町都賀
- 鹿沼市：永野地区
- 佐野市：野上中地区、秋山町
- 那須烏山市：烏山地区、七合地区、境地区、野上地区、滝地区、神長地区、高瀬地区、森田地区、大里地区、曲田地区、小埜地区、
- 那須町：蓑沢地区、大畑地区
- ・電話(NTT)：鹿沼市：中粕尾、上粕尾エリアで150回線通信不可

(8) 県、市町の体制：・県：11日15:00 災害警戒本部を設置

12日19:50 災害対策本部を設置

県内15市町に30名緊急対策要員を派遣（15日現在派遣：佐野市）

13日 8:30 第1回本部会議を開催

16:00 第2回本部会議を開催

14日14:00 第3回本部会議を開催

15日 8:40 県版総括支援員を佐野市へ派遣

・市町(災害対策本部設置市町)

対策本部設置中：宇都宮市、足利市、栃木市、佐野市、鹿沼市、

日光市、小山市、那須烏山市、市貝町、塩谷町

警戒本部設置中：下野市

栃木県県民生活部危機管理課

(令和元年10月15日第9報 12時00分現在とりまとめ)

5. 避難勧告・指示の状況：

4市(栃木市、佐野市、鹿沼市、小山市)で避難指示を発令中

6. 参考資料

台風とは

熱帯の海上で発生する低気圧を「熱帯低気圧」と呼びますが、このうち北西太平洋（赤道より北で東経180度より西の領域）または南シナ海に存在し、なおかつ低気圧域内の最大風速（10分間平均）がおおよそ17m/s（34ノット、風力8）以上のものを「台風」と呼びます。

台風の定義と強さ・大きさ

台風のおおよその勢力を示す目安として、下表のように風速（10分間平均）をもとに台風の「大きさ」と「強さ」を表現します。「大きさ」は「強風域（風速15m/s以上の強い風が吹いているか、地形の影響などが無い場合に吹く可能性のある範囲）」の半径で、「強さ」は「最大風速」で区分しています。

さらに、強風域の内側で風速25m/s以上の風が吹いているか、地形の影響などが無い場合に吹く可能性のある範囲を「暴風域」と呼びます。

強さの階級分け

階級	最大風速
強い	33m/s (64ノット) 以上 ~ 44m/s (85ノット) 未満
非常に強い	44m/s (85ノット) 以上 ~ 54m/s (105ノット) 未満
猛烈な	54m/s (105ノット) 以上

大きさの階級分け

階級	強風域の半径
大型	500km以上~800km未満
超大型	800km以上

台風に関する情報の中では台風の大きさと強さを組み合わせて、「大型で強い台風」のように呼びます。ただし、強風域の半径が500km未満の場合には大きさを表現せず、最大風速が33m/s未満の場合には強さを表現しません。例えば「強い台風」と発表している場合、その台風は、強風域の半径が500km未満で、中心付近の最大風速は33~43m/sあって暴風域を伴っていることを表します。

問い合わせ先

宇都宮地方気象台

電話：028-635-7260

※速報の内容について私的利用又は引用等著作権法上認められた行為を除き、宇都宮地方気象台に無断で転載等を行なうことはできません。また、利用を行なう際は適宜の方法により、必ず出所(宇都宮地方気象台)を明示してください。速報の内容の全部又は一部について、宇都宮地方気象台に無断で改変を行なうことはできません。