

山形県災害時気象資料

令和元年台風第19号による大雨と暴風 (令和元年10月11日～13日)

令和元年 10 月 17 日
山形地方気象台

<概況>

10月6日3時に南鳥島近海で発生した台風第19号は、西へ進みながら急速に発達し、7日18時には猛烈な勢力となった。10日21時には父島の西南西で非常に強い勢力に変わって北上し、12日19時前に大型で強い勢力で伊豆半島に上陸した。台風はその後も勢力を維持したまま関東地方を北東へ進み、13日未明には福島県を通過して明け方には宮城県沖に抜け、13日12時に北海道の南東海上で温帯低気圧となった。

この台風により、東日本や北日本を中心に広い範囲において記録的な大雨となり、1都12県（東北地方では福島県、宮城県、岩手県）に対し大雨特別警報が発表された。

山形県では、前線と台風接近に伴い11日から13日にかけて雨が降り続き、11日15時から13日9時までの総雨量は、高島244.5mm、米沢207.5mm、大蔵村肘折189.5mm、山形171.0mmを観測した。なお、12日の日降水量は、高島218.0mm、米沢185.0mmなど、4地点で観測史上1位を更新し置賜を中心に記録的な大雨となった。

また、東北地方では、台風の接近に伴って海上を中心に12日昼過ぎから風が強まり、夕方からは非常に強い風となって、最大風速は20m/sを超えるなど、太平洋側を中心に暴風となった。

山形県でも最大風速が酒田で13日01時13分に16.3m/s、鶴岡市鼠ヶ関で13日00時14分に15.4m/s、東根で13日00時10分に13.3m/sと強い風を観測した。

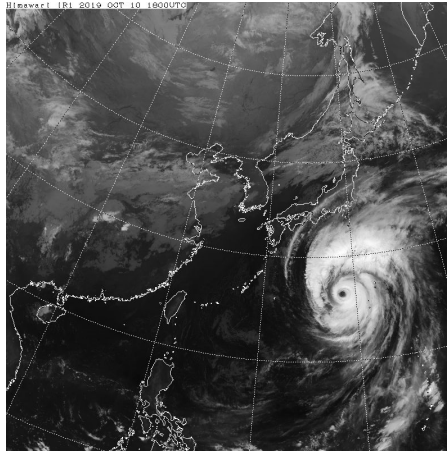
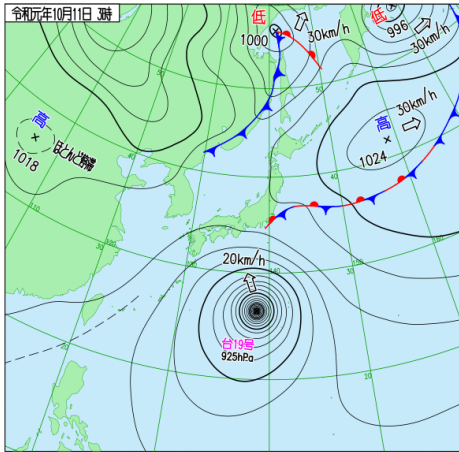
この大雨により、置賜を中心に村山でも住家の床上・床下浸水の被害が発生したほか、各地で土砂災害や道路冠水、農地冠水などの被害が発生した。また、強風による住家の一部損壊等の被害も発生した。

<添付資料>

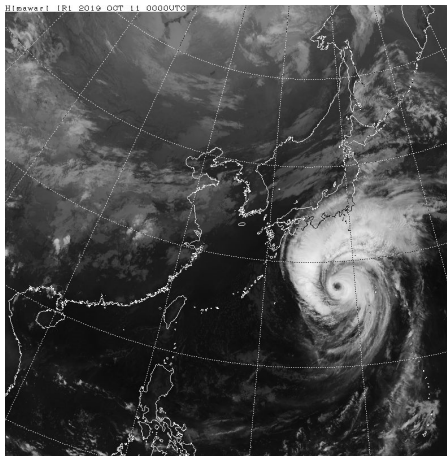
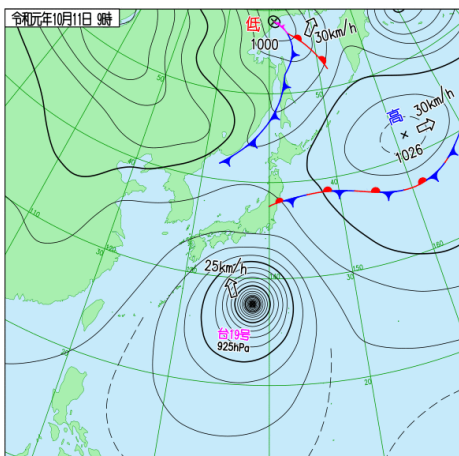
1. 地上天気図と気象衛星画像（赤外画像）
2. 台風経路図
3. 沿岸波浪図実況図
4. 主な地点の風向風速の時系列図
5. 主な地点の日最大風速・風向と日最大瞬間風速・風向
6. 気象レーダー画像
7. 降水量分布図
8. 主な地点の降水量の時系列図
9. 主な地点の総降水量
10. 主な地点の日最大1時間降水量
11. 極値更新状況
12. 山形県気象情報等の発表状況
13. 警報・注意報発表状況
14. 山形県土砂災害警戒情報発表状況
15. 指定河川洪水予報発表状況
16. 大雨警報（土砂災害）の危険度分布（土砂災害警戒判定メッシュ情報）
17. 大雨警報（浸水害）の危険度分布
18. 洪水警報の危険度分布

※値はすべて速報値であり、後日修正する場合があります。

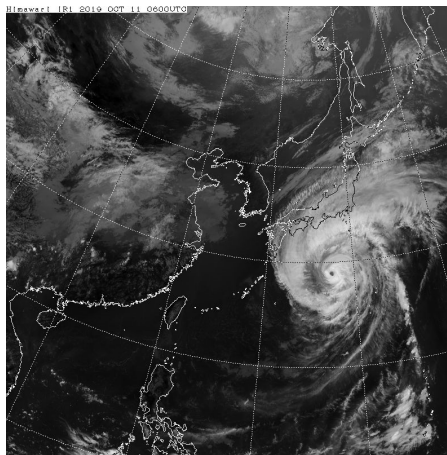
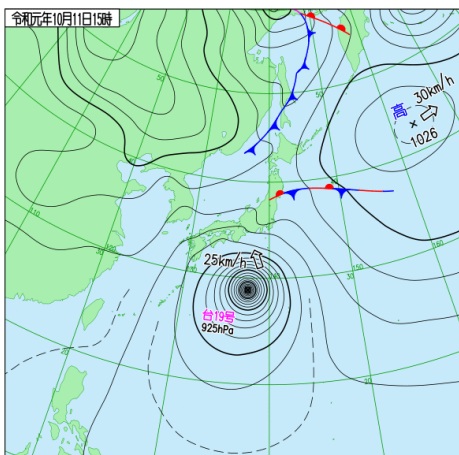
1. 地上天気図と気象衛星画像（赤外面像）



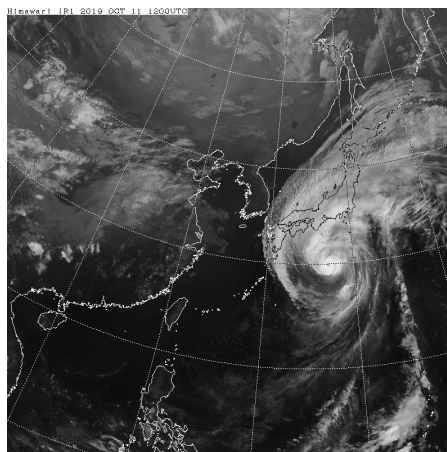
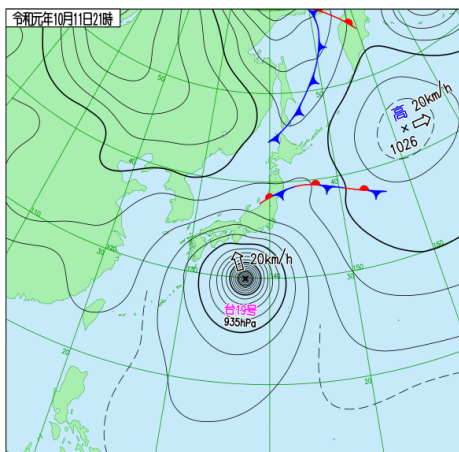
10月11日 03時



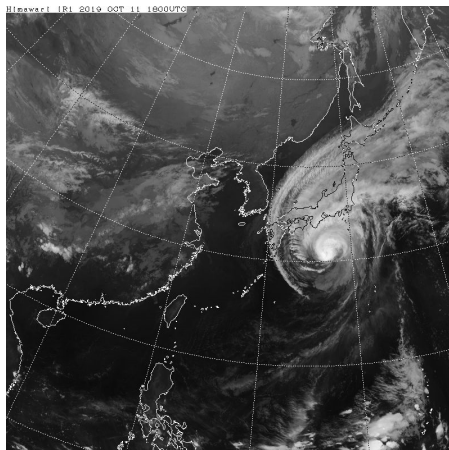
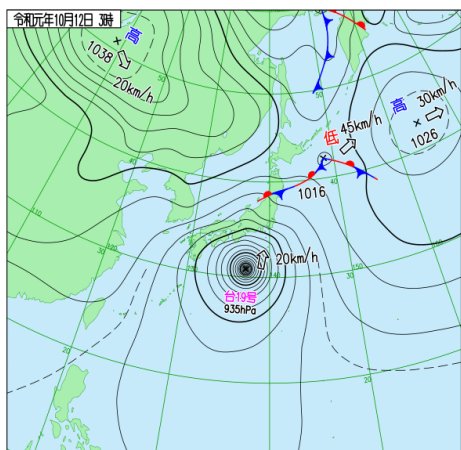
10月11日 09時



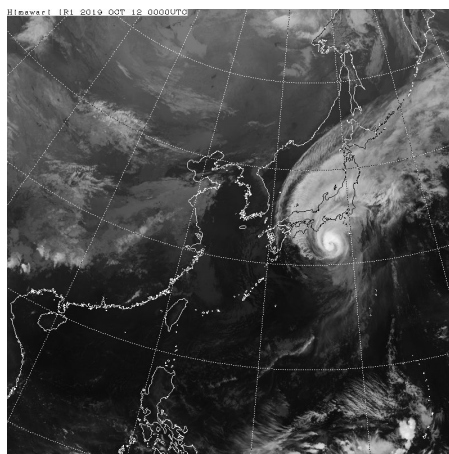
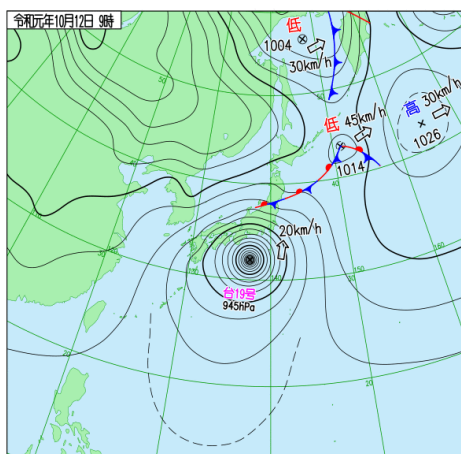
10月11日 15時



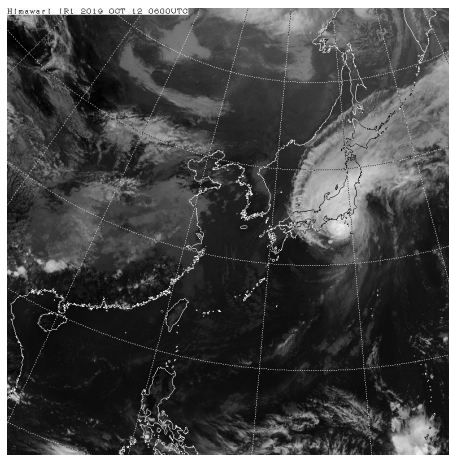
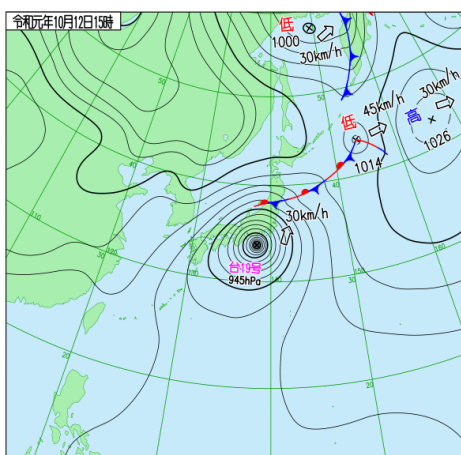
10月11日 21時



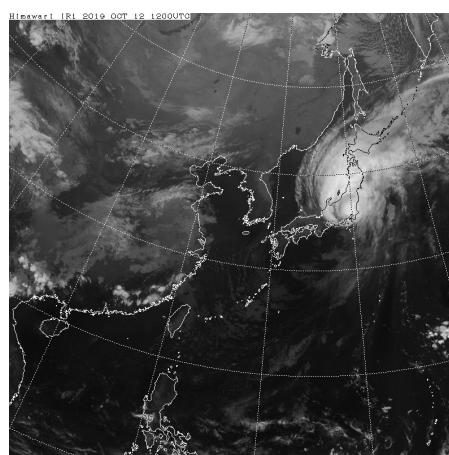
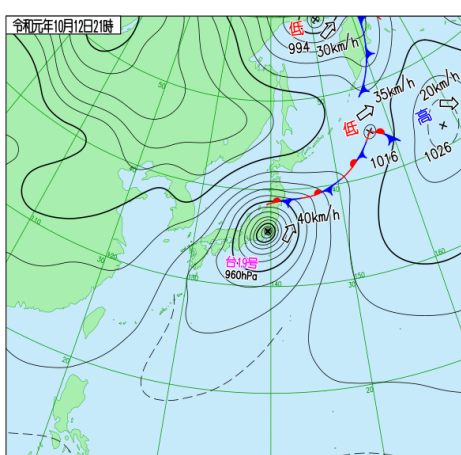
10月12日03時



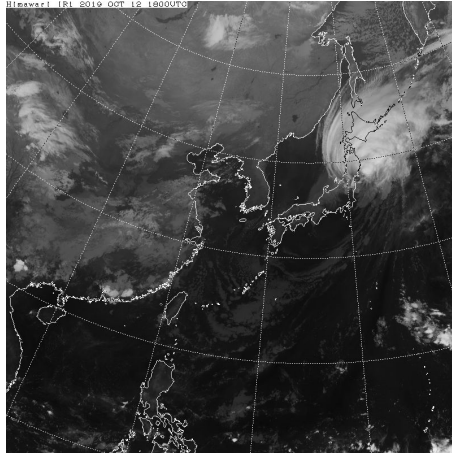
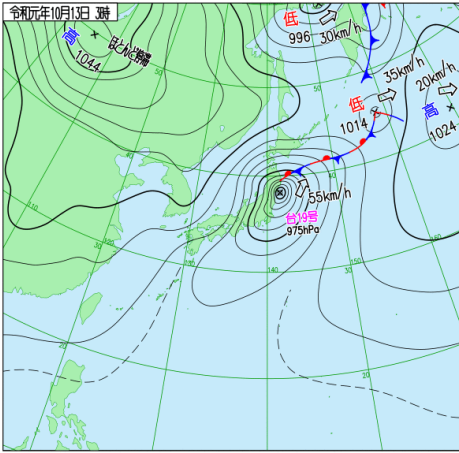
10月12日09時



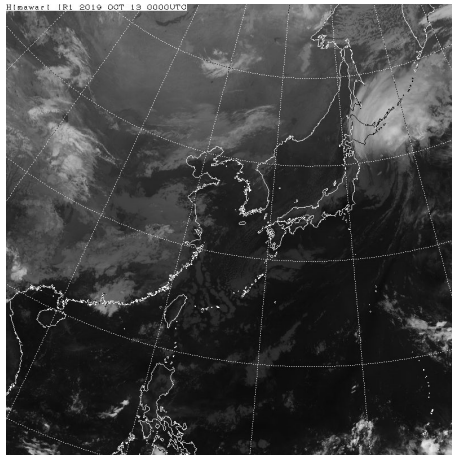
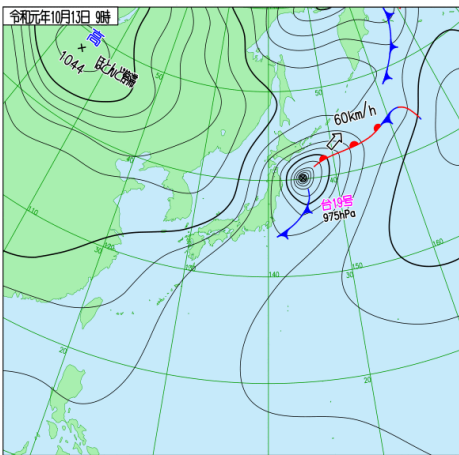
10月12日15時



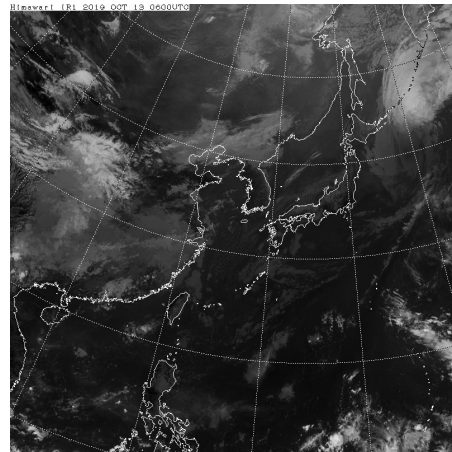
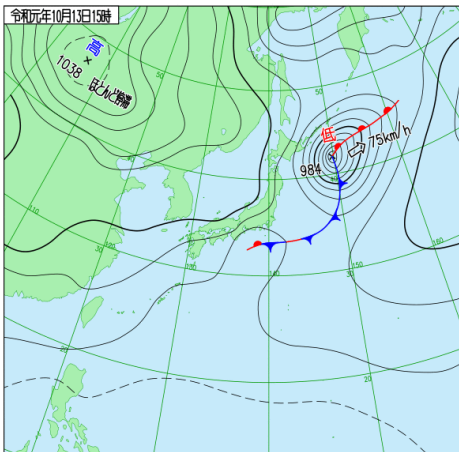
10月12日21時



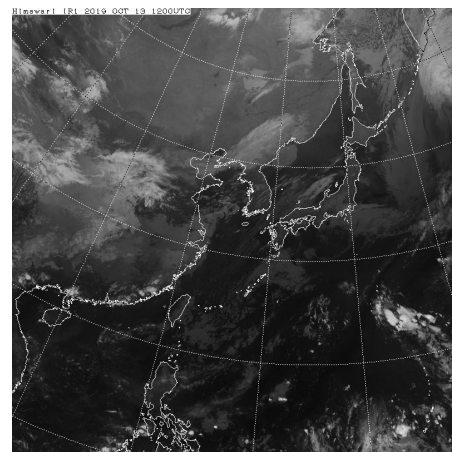
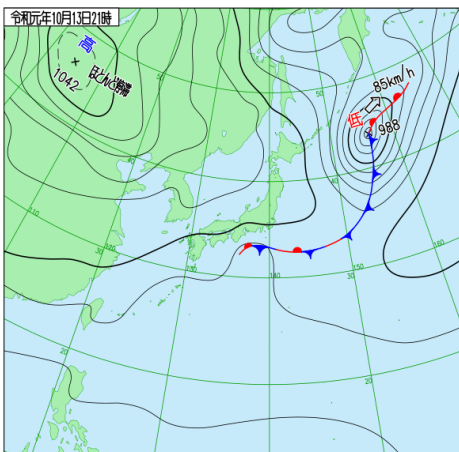
10月13日03時



10月13日09時



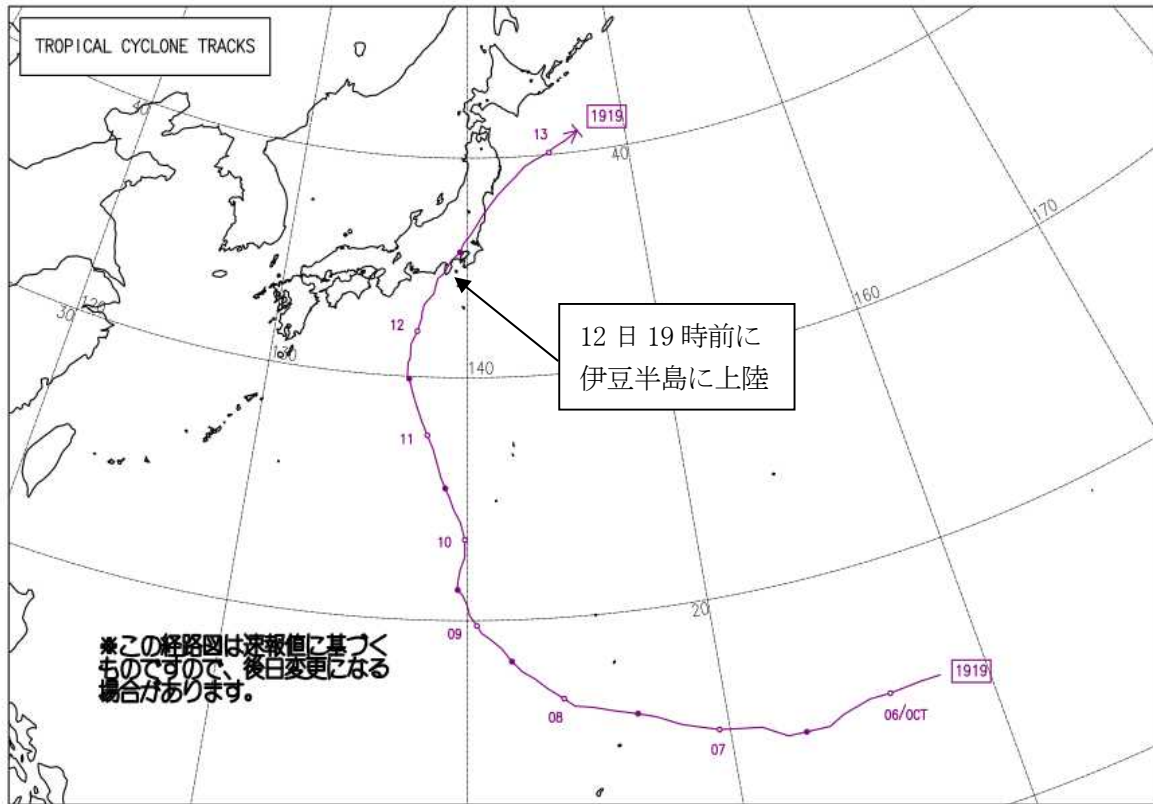
10月13日15時



10月13日21時

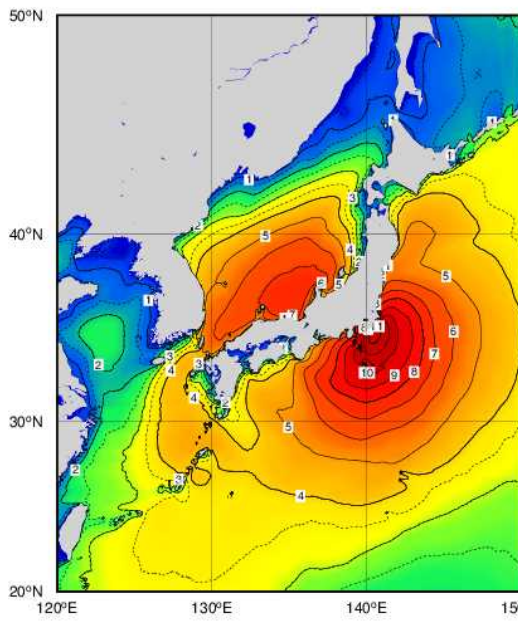
2. 台風経路図

台風第19号は、10月12日19時前に大型で強い勢力で伊豆半島に上陸した。台風はその後も勢力を維持したまま関東地方を北東へ進み、13日未明には福島県を通過して明け方には宮城県沖に抜け、13日12時に北海道の南東海上で温帯低気圧となった。



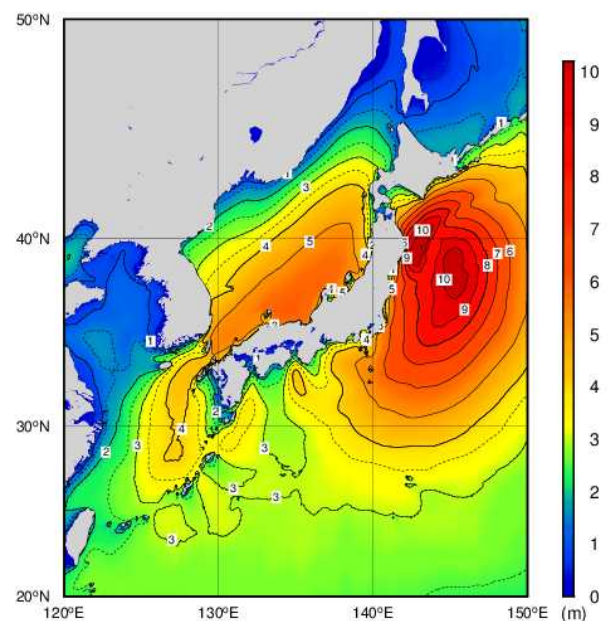
経路上の○印は傍らに記した日の午前9時、●印は午後9時の位置で→は消滅を示します。

3. 沿岸波浪実況図



All rights reserved. Copyright © Japan Meteorological Agency

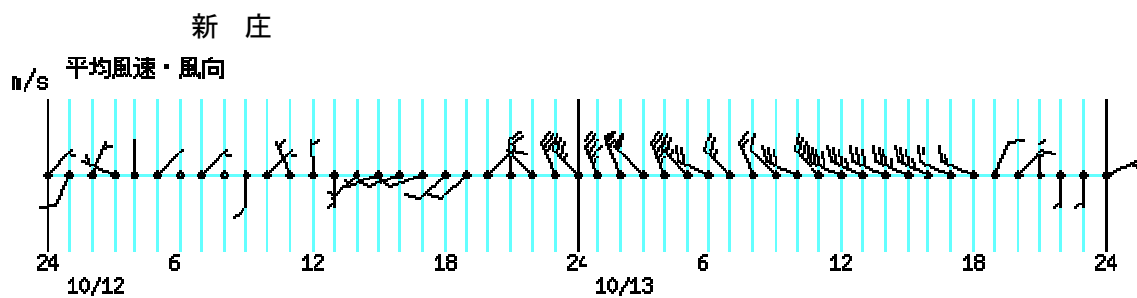
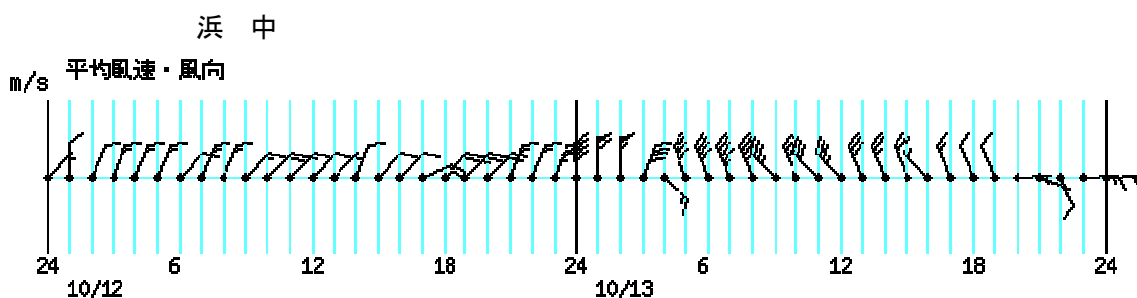
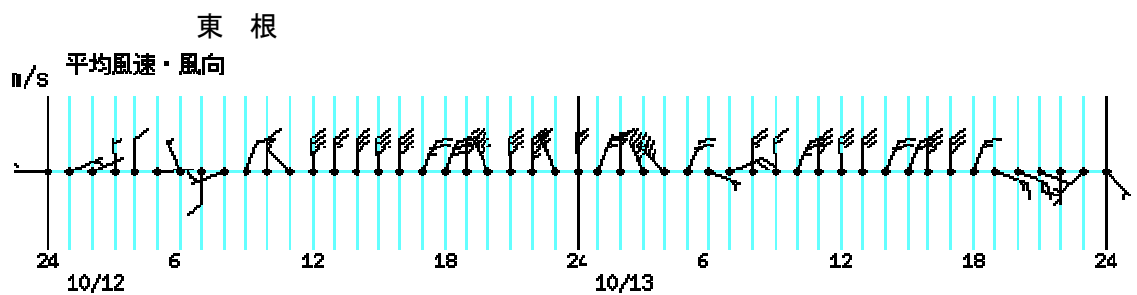
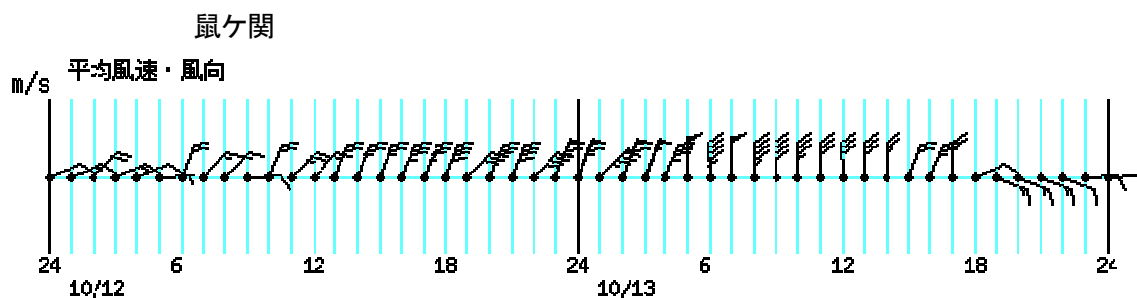
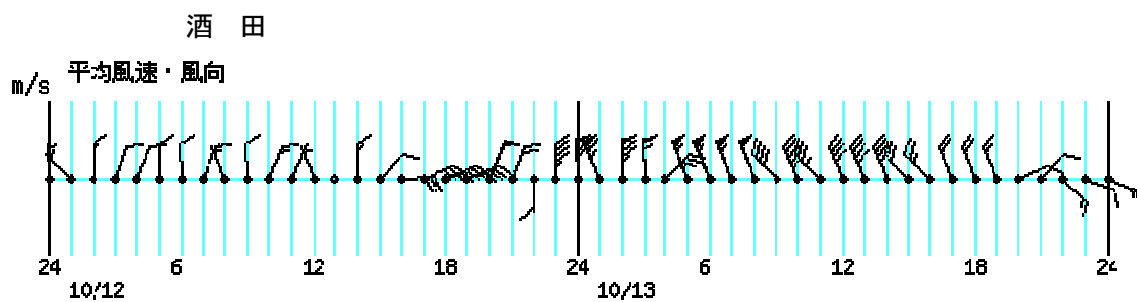
10月12日21時



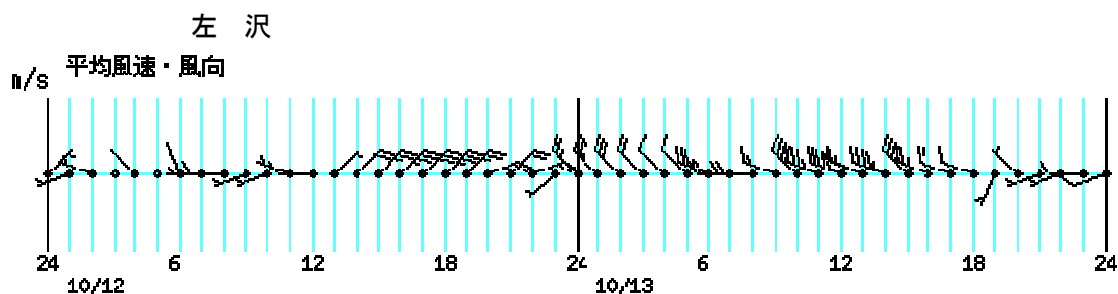
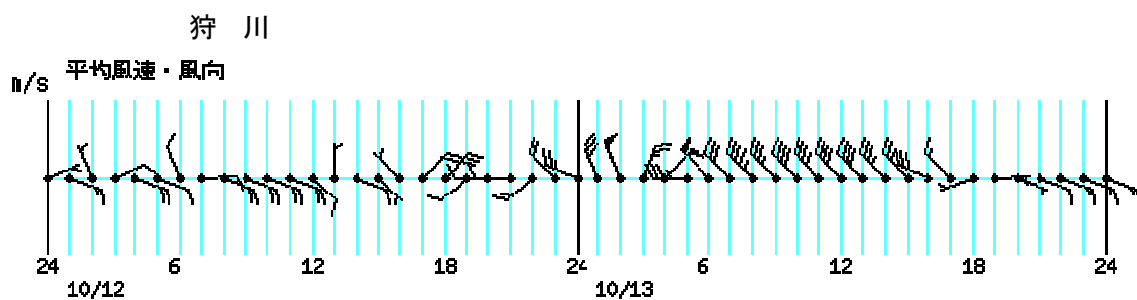
All rights reserved. Copyright © Japan Meteorological Agency

10月13日09時

4. 主な地点の風向風速の時系列図 (10月11日24時～13日24時)



(単位 : m/s、旗 : 10m/s、長線 : 2m/s、短線 : 1m/s 例) 西の風 13m/s)



(単位 : m/s、旗 : 10m/s、長線 : 2m/s、短線 : 1m/s 例) 西の風 13m/s)

5. 主な地点の日最大風速・風向と日最大瞬間風速・風向 (単位 m/s)

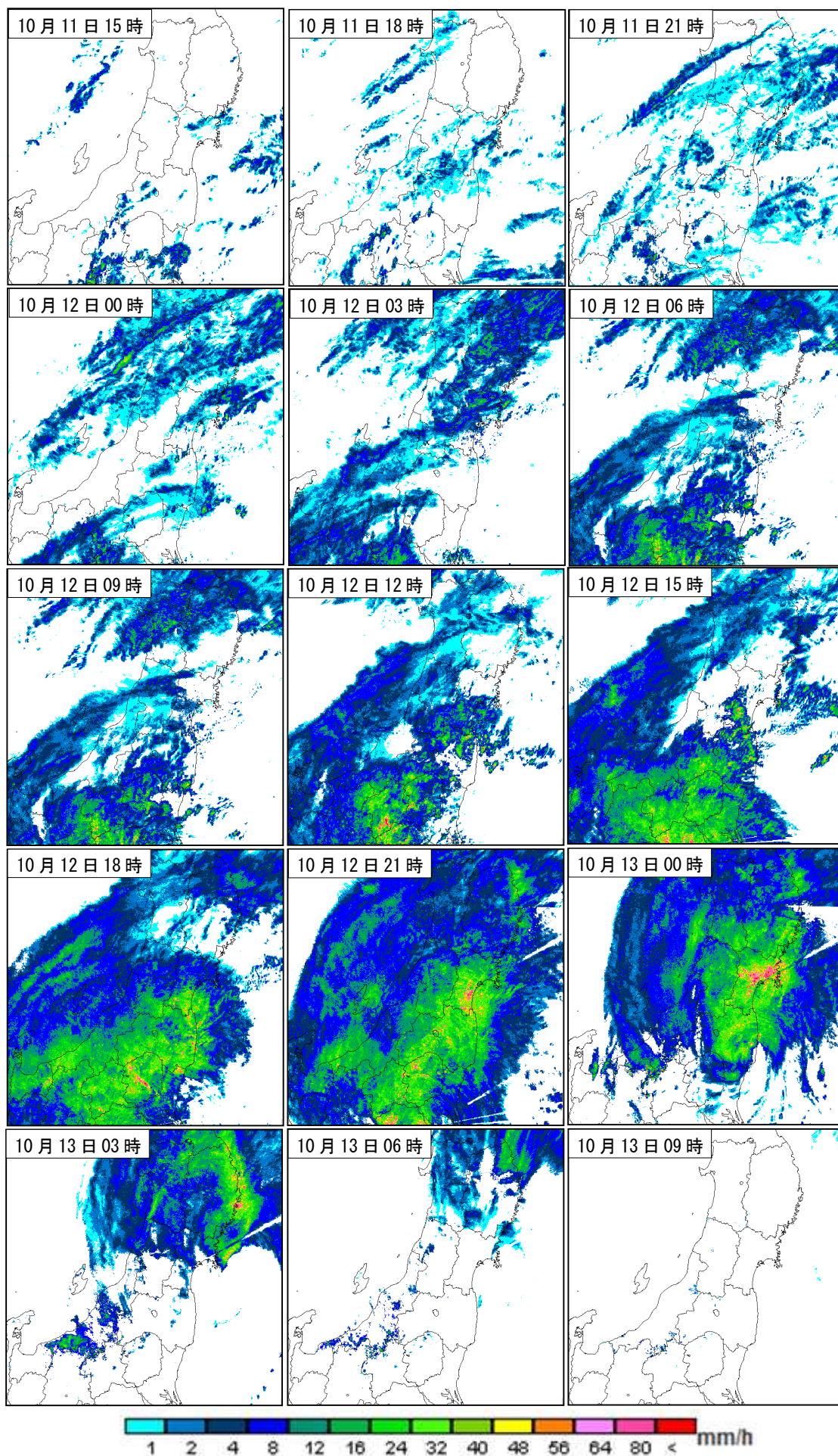
10月12日

観測地点	日最大風速・風向		日最大瞬間風速・風向	
	(単位 m/s)	起時	(単位 m/s)	起時
酒田	北 14.5	23時59分	北 26.2	23時55分
鼠ヶ関	北北東 14.5	23時36分	北 23.7	23時28分
東根	北 12.5	23時56分	北 18.0	23時33分

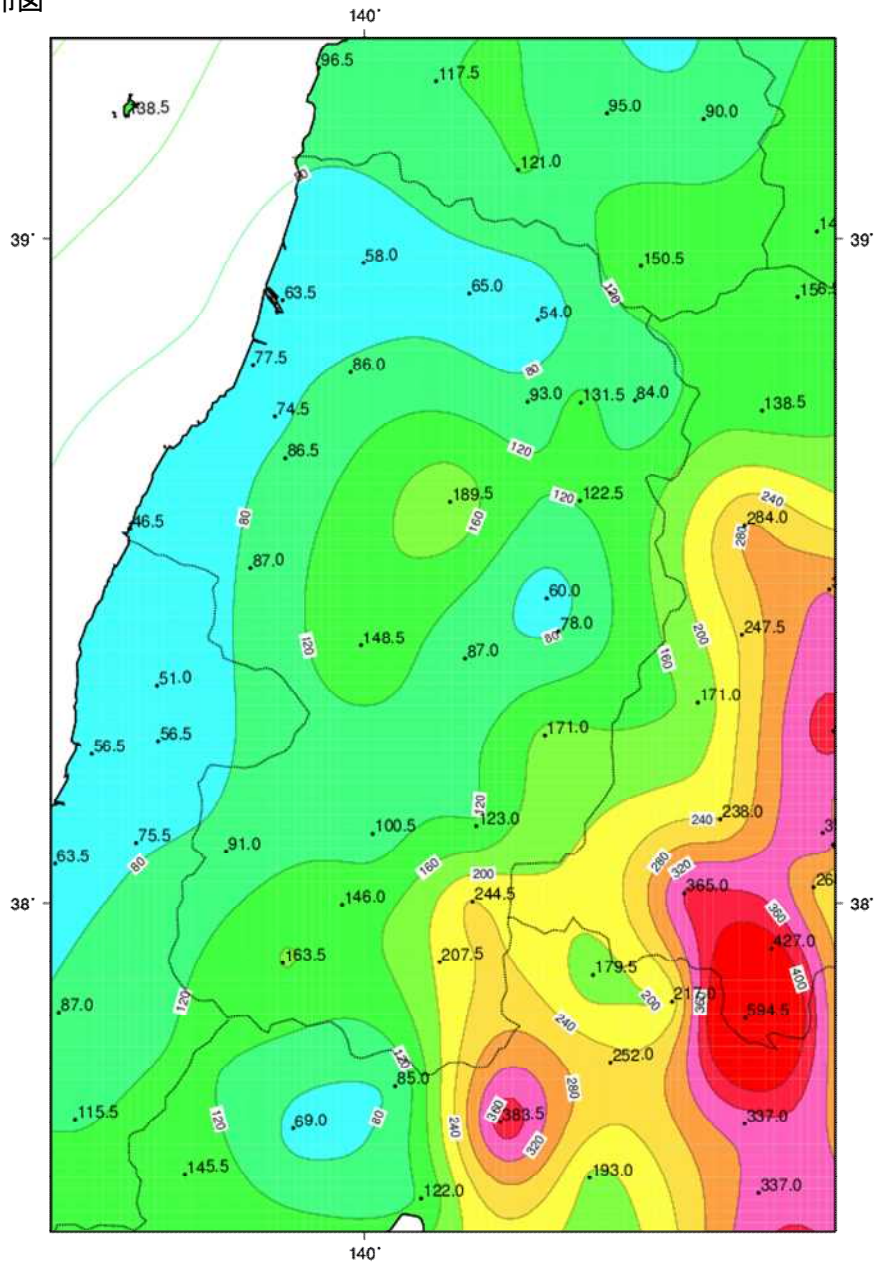
10月13日

観測地点	日最大風速・風向		日最大瞬間風速・風向	
	(単位 m/s)	起時	(単位 m/s)	起時
酒田	北北西 16.3	01時13分	北北西 26.7	00時51分
鼠ヶ関	北北東 15.4	00時14分	北東 24.0	01時07分
東根	北 13.3	00時10分	北北西 17.5	02時30分
浜中	北 12.1	01時02分	北 21.6	01時01分
新庄	北北西 11.9	01時50分	北北西 19.1	01時53分
狩川	北東 11.4	04時29分	北北東 19.0	04時27分
左沢	西北西 11.3	12時19分	西北西 17.3	12時51分

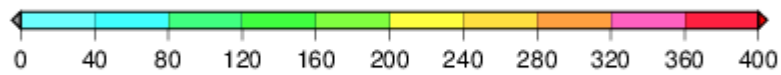
6. 気象レーダー画像



7. 降水量分布図

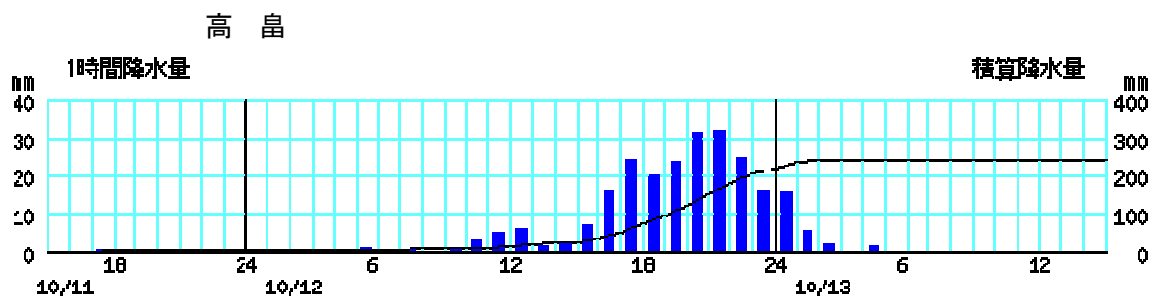


アメダス 降水量 (mm)

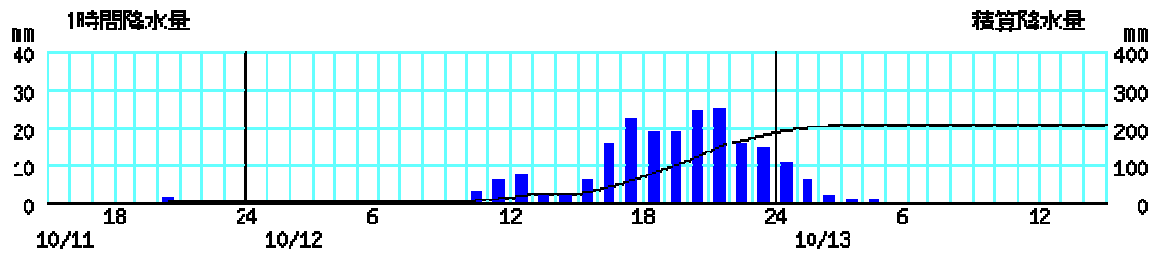


10月11日15時～10月13日15時

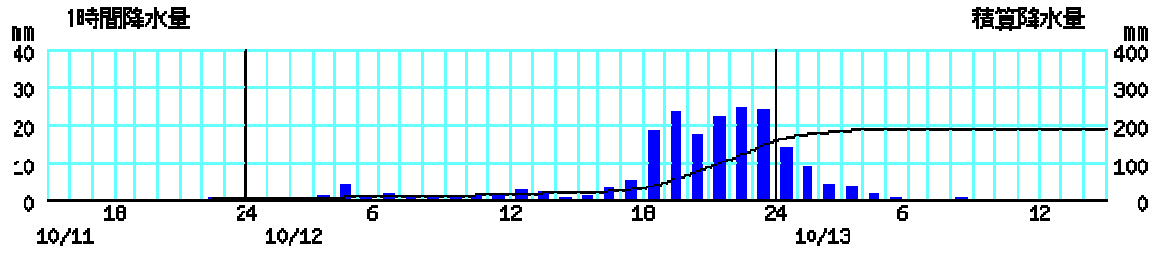
8. 主な地点の降水量の時系列図 (10月11日15時～13日15時)



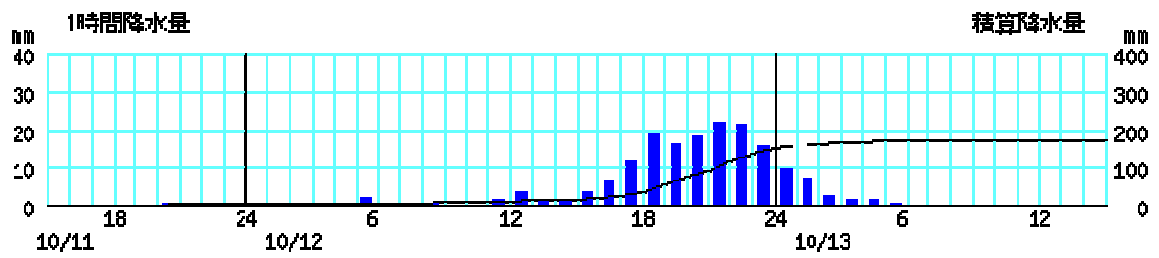
米 沢



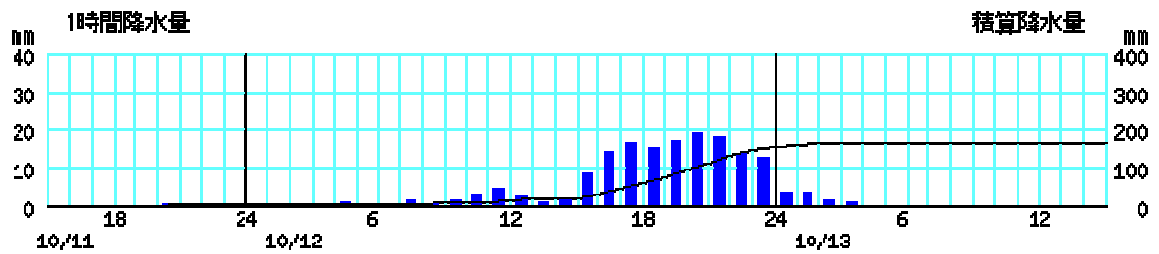
肘 折



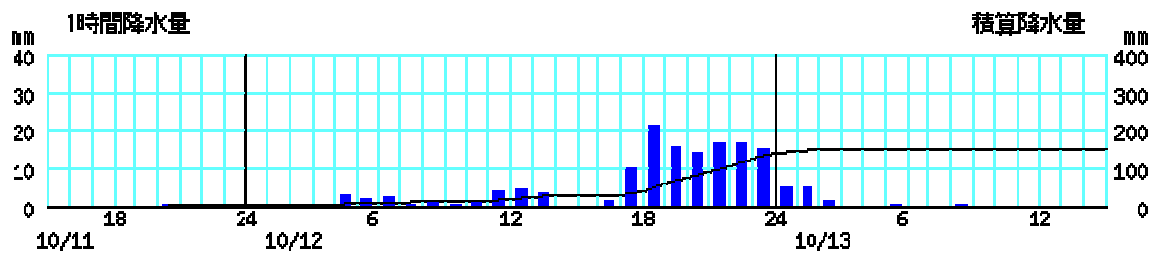
山 形



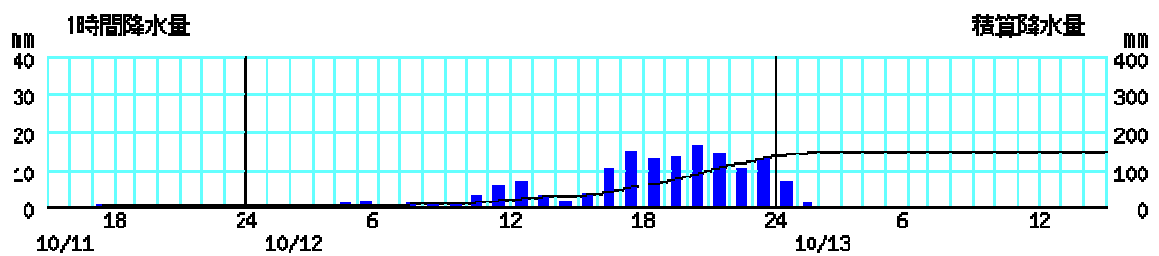
中津川



大井沢



高 峰



9. 主な地点の総降水量（10月11日15時～13日15時）（単位 mm）

市町村	観測地点	総降水量	市町村	観測地点	総降水量
高島町	高島	244.5	山形市	山形	171.0
米沢市	米沢	207.5	飯豊町	中津川	163.5
大蔵村	肘折	189.5	西川町	大井沢	148.5

10. 主な地点の日最大1時間降水量（10月11日00時～13日24時）（単位 mm）

市町村	観測地点	日最大1時間降水量	起時	市町村	観測地点	日最大1時間降水量	起時
高島町	高島	36.5	12日21時41分	酒田市	飛島	24.0	13日00時31分
大蔵村	肘折	26.5	12日19時35分	山形市	山形	24.0	12日22時35分
米沢市	米沢	26.0	12日21時52分	尾花沢市	尾花沢	22.0	13日00時07分
最上町	瀬見	26.0	13日00時20分	西川町	大井沢	21.0	12日19時05分

11. 極値更新状況（観測史上1位の記録を更新した観測地点及び値）

日降水量

市町村	観測地点	更新した値		これまでの1位の値		統計開始年
		mm	月日	mm	年月日	
高島町	高島	218.0	10月12日	157.5	2013年7月22日	1977年
米沢市	米沢	185.0	10月12日	119	1978年6月26日	1976年
大蔵村	肘折	155.5	10月12日	142.0	2016年8月22日	1976年
飯豊町	中津川	153.5	10月12日	124	2002年7月10日	1981年

24時間降水量

市町村	観測地点	更新した値		これまでの1位の値		統計開始年
		mm	日時	mm	年月日	
高島町	高島	240.5	13日05時00分	157.5	2013年7月23日	1977年
米沢市	米沢	205.0	13日04時40分	140	1986年8月5日	1976年

12. 山形県気象情報等の発表状況（10月10日～10月13日）

発表日時	標 題
10月10日16時45分	令和元年 台風第19号に関する山形県気象情報 第1号
10月11日06時04分	令和元年 台風第19号に関する山形県気象情報 第2号
10月11日16時40分	令和元年 台風第19号に関する山形県気象情報 第3号
10月11日17時02分	令和元年 台風第19号に関する山形県気象情報 第4号（凶情報）
10月12日06時32分	令和元年 台風第19号に関する山形県気象情報 第5号
10月12日06時41分	令和元年 台風第19号に関する山形県気象情報 第6号（凶情報）
10月12日16時39分	令和元年 台風第19号に関する山形県気象情報 第7号
10月12日17時26分	令和元年 台風第19号に関する山形県気象情報 第8号（凶情報）
10月12日21時33分	令和元年 台風第19号に関する山形県気象情報 第9号
10月13日06時51分	令和元年 台風第19号に関する山形県気象情報 第10号
10月13日11時20分	令和元年 台風第19号に関する山形県気象情報 第11号
10月13日16時18分	令和元年 台風第19号に関する山形県気象情報 第12号

13. 警報・注意報発表状況 (10月11日~10月15日)

●:発表 ▼:警報から注意報 ○:継続 解:解除 ※大雨警報の記載(浸:浸水害 土:土砂災害 土浸:土砂災害、浸水害 斜体字:発表)

発表時刻	警報・注意報	山形市	上市市	天童市	山辺町	中山町	村山市	東根市	尾花沢市	大石田町	寒河江市	河北町	西川町	朝日町	大江町	米沢市	南陽市	高畠町	川西町	長井市	小国町	白鷹町	飯豊町	酒田市	遊佐町	鶴岡市	三川町	庄内町	新庄市	金山町	最上町	舟形町	真室川町	大蔵村	鮭川村	戸沢村			
10月11日 16時27分	強風注意報																							●	●	●													
10月12日 10時21分	暴風警報	●	●	●	●	●	●	●	●	●	●	●	●	●	●	●	●	●	●	●	●	●	●	●	●	●	●	●	●	●	●	●	●	●	●	●	●	●	
	雷注意報																								●	●	●	●	●	●	●	●	●	●	●	●	●	●	
10月12日 13時50分	強風注意報	●	●	●	●	●	●	●	●	●	●	●	●	●	●	●	●	●	●	●	●	●	●	●	●	●	●	●	●	●	●	●	●	●	●	●	●	●	
	雷注意報																●	●	●	●	●	●	●	●	●	●	●	●	●	●	●	●	●	●	●	●	●	●	
10月12日 15時28分	大雨注意報																●	●	●	●	●	●	●	●	●	●	●	●	●	●	●	●	●	●	●	●	●	●	
	雷注意報	○	○	○	○	○	○	○	○	○	○	○	○	○	○	○	○	○	○	○	○	○	○	○	○	○	○	○	○	○	○	○	○	○	○	○	○	○	
10月12日 16時06分	強風注意報	○	○	○	○	○	○	○	○	○	○	○	○	○	○	○	○	○	○	○	○	○	○	○	○	○	○	○	○	○	○	○	○	○	○	○	○	○	
	雷注意報	○	○	○	○	○	○	○	○	○	○	○	○	○	○	○	○	○	○	○	○	○	○	○	○	○	○	○	○	○	○	○	○	○	○	○	○	○	○
10月12日 17時48分	波浪注意報																																						
	洪水注意報	●	●	●	●	●	●	●	●	●	●	●	●	●	●	●	●	●	●	●	●	●	●	●	●	●	●	●	●	●	●	●	●	●	●	●	●	●	●
10月12日 18時17分	大雨警報	土	土														土	土	土	土	土	土	土	土	土	土	土	土	土	土	土	土	土	土	土	土	土	土	
	洪水警報																○	○	○	○	○	○	○	○	○	○	○	○	○	○	○	○	○	○	○	○	○	○	○
10月12日 18時17分	暴風警報	●	●	●	●	●	●	●	●	●	●	●	●	●	●	●	●	●	●	●	●	●	●	●	●	●	●	●	●	●	●	●	●	●	●	●	●	●	●
	波浪警報																																						
10月12日 18時17分	大雨注意報																																						
	雷注意報	○	○	○	○	○	○	○	○	○	○	○	○	○	○	○	○	○	○	○	○	○	○	○	○	○	○	○	○	○	○	○	○	○	○	○	○	○	○
10月12日 18時17分	洪水注意報	○	○	○	○	○	○	○	○	○	○	○	○	○	○	○	○	○	○	○	○	○	○	○	○	○	○	○	○	○	○	○	○	○	○	○	○	○	○

14. 山形県土砂災害警戒情報発表状況（10月12日～10月13日）

情報番号	発表日時	警戒対象地域	警戒解除地域
第1号	10月12日17時10分	米沢市*	
第2号	10月12日19時45分	山形市* 米沢市 上山市* 高島町* 川西町* 小国町* 飯豊町*	
第3号	10月12日20時45分	山形市 米沢市 上山市 長井市* 東根市* 尾花沢市* 南陽市* 高島町 川西町 小国町 飯豊町	
第4号	10月12日21時45分	山形市 米沢市 上山市 長井市 天童市* 東根市 尾花沢市 南陽市 山辺町* 中山町* 高島町 川西町 小国町 飯豊町	
第5号	10月12日22時45分	山形市 米沢市 鶴岡市南部* 寒河江市* 上山市 長井市 天童市 東根市 尾花沢市 南陽市 山辺町 中山町 河北町* 朝日町* 大江町* 大石田町* 最上町* 高島町 川西町 小国町 白鷹町* 飯豊町	
第6号	10月12日23時25分	山形市 米沢市 鶴岡市北部* 鶴岡市南部 寒河江市 上山市 村山市* 長井市 天童市 東根市 尾花沢市 南陽市 山辺町 中山町 河北町 朝日町 大江町 大石田町 最上町 舟形町* 大蔵村* 高島町 川西町 小国町 白鷹町 飯豊町	
第7号	10月13日00時10分	山形市 米沢市 鶴岡市北部 鶴岡市南部 新庄市* 寒河江市 上山市 村山市 長井市 天童市 東根市 尾花沢市 南陽市 山辺町 中山町 河北町 朝日町 大江町 大石田町 最上町 舟形町 大蔵村 戸沢村* 高島町 川西町 小国町 白鷹町 飯豊町	
第8号	10月13日01時15分	山形市 米沢市 鶴岡市北部 鶴岡市南部 酒田市飛島* 新庄市 寒河江市 上山市 村山市 長井市 天童市 東根市 尾花沢市 南陽市 山辺町 中山町 河北町 朝日町 大江町 大石田町 最上町 舟形町 大蔵村 戸沢村 高島町 川西町 小国町 白鷹町 飯豊町	
第9号	10月13日05時15分	山形市 米沢市 鶴岡市北部 鶴岡市南部 寒河江市 上山市 村山市 天童市 東根市 尾花沢市 南陽市 山辺町 中山町 河北町 大石田町 最上町 舟形町 大蔵村 戸沢村 高島町 川西町 小国町 飯豊町	酒田市飛島 新庄市 長井市 朝日町 大江町 白鷹町
第10号	10月13日06時45分	山形市 米沢市 鶴岡市北部 鶴岡市南部 上山市 村山市 天童市 東根市 尾花沢市 河北町 大石田町 最上町 舟形町 大蔵村 高島町 川西町 小国町 飯豊町	寒河江市 南陽市 山辺町 中山町 戸沢村
第11号	10月13日08時15分	山形市 米沢市 鶴岡市北部 鶴岡市南部 上山市 東根市 尾花沢市 大石田町 高島町 川西町 小国町 飯豊町	村山市 天童市 河北町 最上町 舟形町 大蔵村
第12号	10月13日09時35分	山形市 米沢市 鶴岡市北部 鶴岡市南部 上山市 東根市 尾花沢市 大石田町 高島町	川西町 小国町 飯豊町
第13号	10月13日10時35分	山形市 鶴岡市北部 鶴岡市南部 上山市 東根市 尾花沢市	米沢市 大石田町 高島町
第14号	10月13日13時25分	鶴岡市南部	山形市 鶴岡市北部 上山市 東根市 尾花沢市
第15号	10月13日15時20分		鶴岡市南部

注) *印の付いた市町村は、新たに警戒対象地域となったことを示す
山形県と山形地方気象台が共同発表

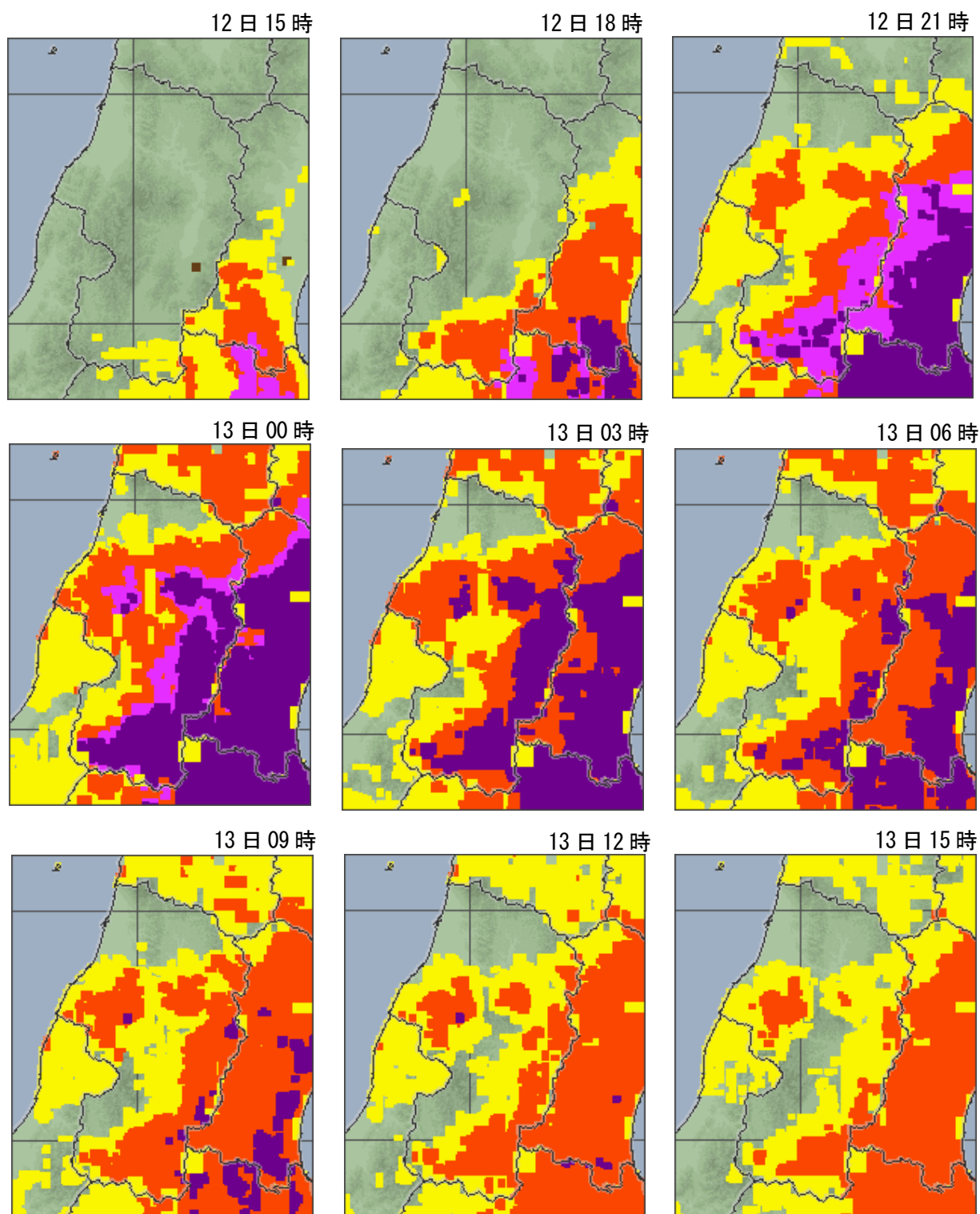
15. 指定河川洪水予報発表状況（10月12日～10月14日）

水系名	河川名	情報番号	発表日時	種 類
最上川	須川上流	第1号	10月12日20時40分	氾濫警戒情報
		第2号	10月12日21時20分	氾濫警戒情報
		第3号	10月13日2時30分	氾濫注意情報（警戒情報解除）
		第4号	10月13日3時30分	氾濫注意情報解除
最上川	屋代川	第1号	10月12日21時30分	氾濫危険情報
		第2号	10月13日4時50分	氾濫警戒情報
		第3号	10月13日5時40分	氾濫注意情報解除
最上川	最上川上流	第1号	10月12日22時10分	氾濫注意情報
		第2号	10月12日22時50分	氾濫危険情報
		第3号	10月13日3時50分	氾濫危険情報
		第4号	10月13日4時40分	氾濫危険情報
		第5号	10月13日7時20分	氾濫危険情報
		第6号	10月13日10時20分	氾濫注意情報（警戒情報解除）
		第7号	10月13日13時20分	氾濫注意情報
		第8号	10月13日17時40分	氾濫注意情報
		第9号	10月14日6時20分	氾濫注意情報解除
最上川	須川下流	第1号	10月12日23時40分	氾濫警戒情報
		第2号	10月13日6時50分	氾濫注意情報（警戒情報解除）
		第3号	10月13日9時10分	氾濫注意情報解除
最上川	丹生川	第1号	10月12日23時45分	氾濫警戒情報
		第2号	10月13日1時10分	氾濫危険情報
		第3号	10月13日3時00分	氾濫注意情報（警戒情報解除）
		第4号	10月13日4時50分	氾濫注意情報解除
最上川	最上小国川	第1号	10月13日0時30分	氾濫警戒情報
		第2号	10月13日6時00分	氾濫注意情報（警戒情報解除）
		第3号	10月13日7時50分	氾濫注意情報解除
最上川	最上川中流	第1号	10月13日2時30分	氾濫警戒情報
		第2号	10月13日5時00分	氾濫注意情報（警戒情報解除）
		第3号	10月13日6時00分	氾濫注意情報
		第4号	10月13日9時50分	氾濫注意情報
		第5号	10月13日15時30分	氾濫注意情報
		第6号	10月13日21時20分	氾濫注意情報
		第7号	10月14日4時50分	氾濫注意情報
		第8号	10月14日7時40分	氾濫注意情報解除

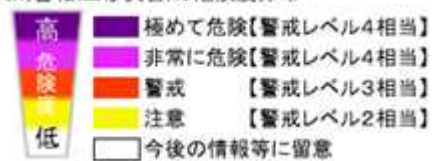
山形河川国道事務所、新庄河川事務所、山形県と山形地方気象台が共同発表

16. 大雨警報（土砂災害）の危険度分布（土砂災害警戒判定メッシュ情報）

（10月12日15時～13日15時）



大雨警報(土砂災害)の危険度分布

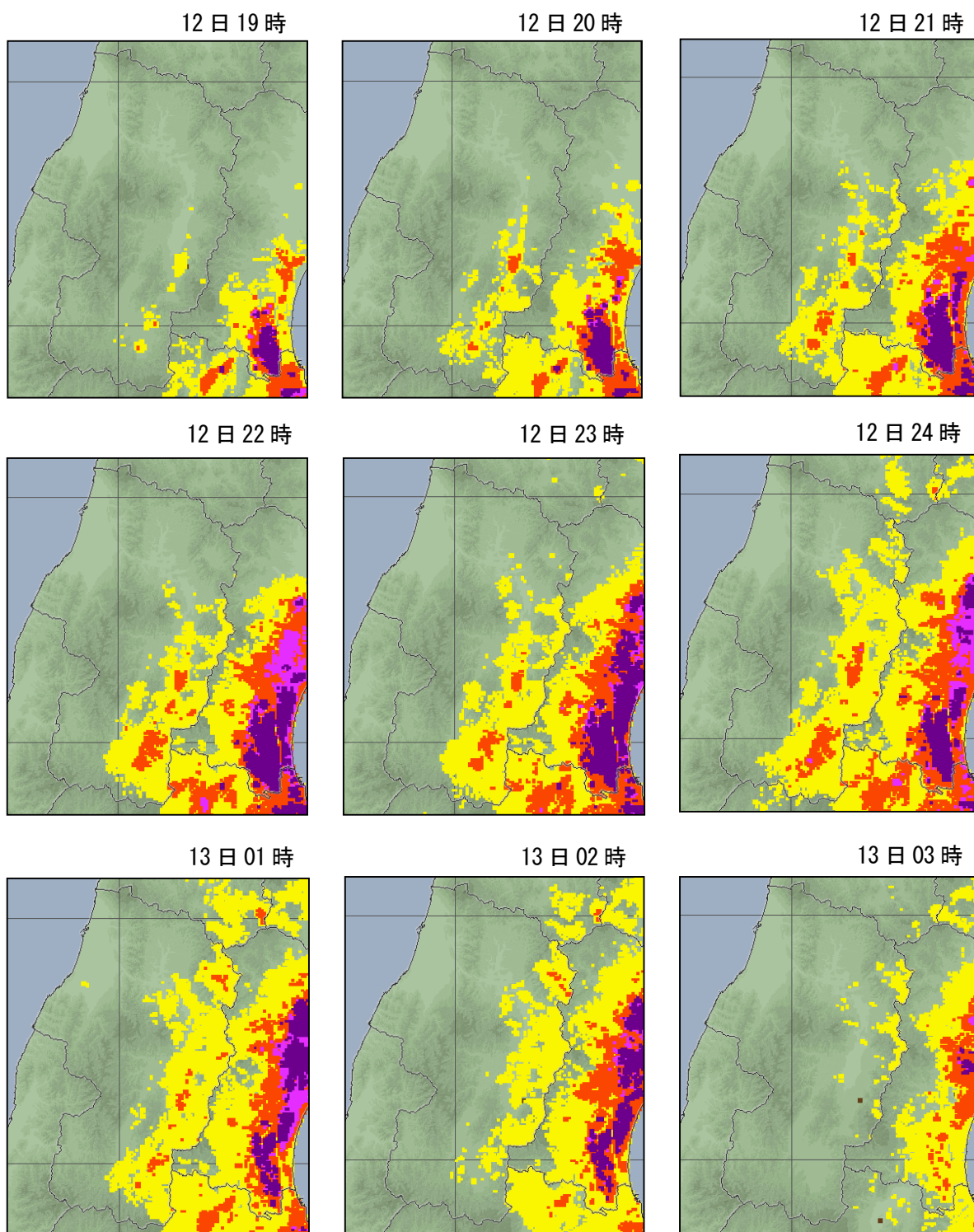


色が持つ意味	住民等の行動の例※1	内閣府のガイドラインで 発令の目安とされる 避難情報	相当する 警戒レベル※2
極めて危険 すでに 土砂災害警戒情報の 基準に到達	過去の重大な土砂災害発生時に匹敵する 極めて危険 な状況。命に危険が及ぶ土砂災害が すでに発生 していてもおかしくない。 この状況になる前に 土砂災害危険箇所や土砂災害警戒区域の外の少しでも安全な場所への 避難を完了しておく必要がある 。	避難指示 (緊急)	4 相当
非常に危険 2時間先までに 土砂災害警戒情報の 基準に到達すると予想	命に危険が及ぶ土砂災害がいつ発生してもおかしくない 非常に危険 な状況。 速やかに 土砂災害危険箇所や土砂災害警戒区域の外の少しでも安全な場所への 避難を開始する 。	避難勧告	4 相当
警戒 (警報級) 2時間先までに警報 基準に到達すると予想	避難の準備が整い次第 、土砂災害危険箇所や土砂災害警戒区域等の外の少しでも安全な場所への 避難を開始 。 高齢者等は速やかに避難を開始する 。	避難準備・ 高齢者等 避難開始	3 相当
注意 (注意報級) 2時間先までに注意報 基準に到達すると予想	ハザードマップ等により避難行動を確認する。 今後の情報や周囲の状況、雨の降り方に注意する。 特に、危険度分布をこまめに確認する。	—	2 相当
今後の 情報等に留意	今後の情報や周囲の状況、雨の降り方に留意する。	—	—

※1 大雨警報（土砂災害）の危険度分布に関わらず、自治体から避難勧告（警戒レベル4）等が発令された場合には速やかに避難行動をとってください。

※2 警戒レベルについては内閣府ホームページをご覧ください。

17. 大雨警報（浸水害）の危険度分布（10月12日19時～13日03時）



大雨警報（浸水害）の危険度分布

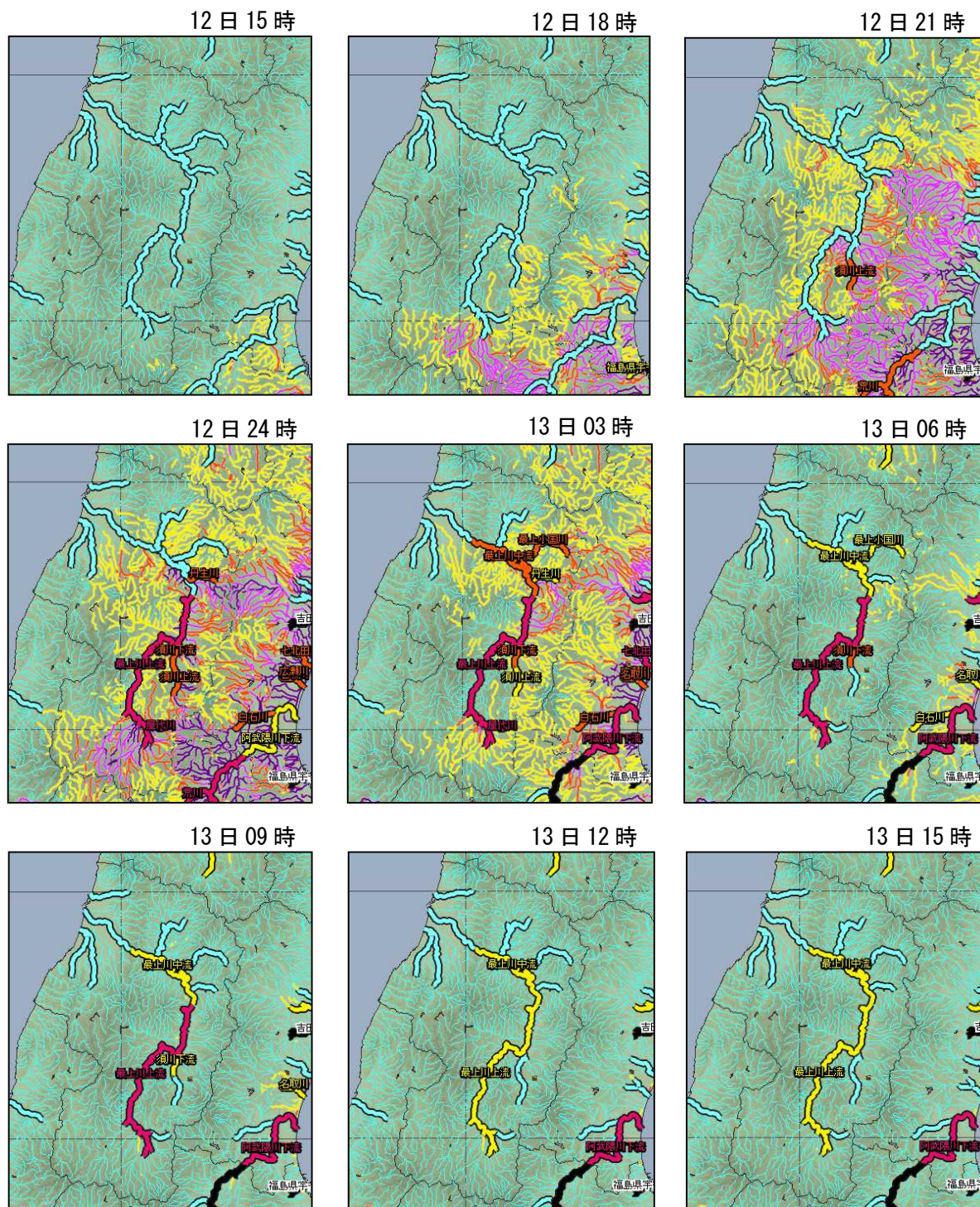


色が持つ意味	住民等の行動の例※1	想定される周囲の状況例
極めて危険 すでに 警報基準を大きく 超過した基準に到達	《表面雨量指数の実況値が過去の重大な浸水害発生時に匹敵する値にすでに到達。 重大な浸水害が すでに発生 しているおそれが高い 極めて危険 な状況。》	
非常に危険 1時間先までに 警報基準を大きく超過した 基準に到達すると予想	周囲の状況を確認し、 各自の判断で、屋内の浸水が及ばない階に移動 する。	道路が一面冠水し、側溝やマンホールの場所が分からなくなるおそれがある。道路冠水等のために鉄道やバスなどの交通機関の運行に影響が出るおそれがある。周囲より低い場所にある多くの家屋が、床上まで水に浸かるおそれがある。
警戒 ※2 (警報級) 1時間先までに警報 基準に到達すると予想	安全確保行動をとる準備 が整い次第、早めの行動をとる。高齢者等には速やかに安全確保行動をとる。	側溝や下水が溢れ、道路がいつ冠水してもおかしくない。周囲より低い場所にある家屋が、床上まで水に浸かるおそれがある。
注意 (注意報級) 1時間先までに注意報 基準に到達すると予想	今後の情報や周囲の状況、雨の降り方に注意。ただし、 各自の判断で、住宅の地下室からは地上に移動し、道路のアンダーパスには近づかないようにする。	周囲より低い場所で側溝や下水が溢れ、道路が冠水するおそれがある。住宅の地下室や道路のアンダーパスに水が流れ込むおそれがある。周囲より低い場所にある家屋が、床下まで水に浸かるおそれがある。
今後の 情報等に留意	今後の情報や周囲の状況、雨の降り方に留意。	普段と同じ状況。雨のときは、雨水が周囲より低い場所に集まる。

※1 大雨警報(浸水害)の危険度分布に関わらず、自治体から避難勧告等が発令された場合や下水道管理者から氾濫危険情報等が発表された場合には速やかに避難行動をとってください。

※2 自治体から避難準備・高齢者等避難開始が発令される状況です。

18. 洪水警報の危険度分布 (10月12日15時~13日15時)

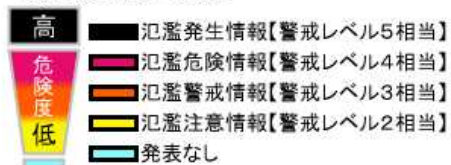


洪水警報の危険度分布



指定河川洪水予報

〔 国や都道府県が管理する河川のうち、流域面積が大きく、洪水により大きな損害を生ずる河川について、洪水のおそれがあると認められるときに発表。 〕



【洪水警報の危険度分布】

色が持つ意味	住民等の行動の例※1・2	内閣府のガイドラインで発令の目安とされる避難情報	相当する警戒レベル
極めて危険 すでに警戒基準を大きく超えた基準に到達	流域雨量指数の実況値が過去の重大な洪水発生時に匹敵する値にすでに到達。重大な洪水害が すでに発生 している可能性が高い極めて危険な状況。	—	—
非常に危険 3時間先までに警戒基準を大きく超えた基準に到達する予想	水位周知河川・その他河川がさらに増水し、今後氾濫し、重大な洪水害が発生する可能性が高い。 水位が一定の水位を越えている場合には速やかに避難を開始する。 ※3	避難勧告	4相当
警戒 (警戒級) 3時間先までに警戒基準に到達する予想	水位が一定の水位を越えている場合には、避難の準備が整い次第、避難を開始する。 ※4 高齢者等は速やかに避難を開始する。	避難準備・高齢者等避難開始	3相当
注意 (注意級) 3時間先までに注意基準に到達する予想	ハザードマップ等により避難行動を確認する。 今後の情報や周囲の状況、雨の降り方に注意する。	—	2相当
今後の情報等に留意	今後の情報や周囲の状況、雨の降り方に留意する。	—	—

- ※1 洪水警報の危険度分布に関わらず、自治体から避難勧告等が発令された場合や河川管理者から氾濫危険警報等が発令された場合には速やかに避難行動をとってください。
- ※2 洪水予報河川の外水氾濫については、洪水警報の危険度分布ではなく、河川管理者と気象台が共同で発表している指定河川洪水予報等を踏まえて避難勧告等が発令されますので、それらに留意し、速やかに避難行動を心がけてください。
- ※3 洪水予報河川・水位周知河川以外で水位を観測していない場合は、早めの避難の観点から、速やかに避難を開始することが重要です。
- ※4 洪水予報河川・水位周知河川以外で水位を観測していない場合は、避難の準備をして早めの避難を心がけてください。

【指定河川洪水予報】

情報	とるべき行動	警戒レベル
氾濫発生情報	災害がすでに発生していることを示す警戒レベル5に相当します。 災害がすでに発生している状況 となっています。 命を守るための最善の行動をとってください。	警戒レベル5相当
氾濫危険情報	地元の自治体が避難勧告を発令する目安となる情報です。避難が必要とされる警戒レベル4に相当します。災害が想定されている区域等では、 自治体からの避難勧告の発令に留意するとともに、避難勧告が発令されていなくても自ら避難の判断をしてください。	警戒レベル4相当
氾濫警戒情報	地元の自治体が避難準備・高齢者等避難開始を発令する目安となる情報です。高齢者等の避難が必要とされる警戒レベル3に相当します。災害が想定されている区域等では、 自治体からの避難準備・高齢者等避難開始の発令に留意するとともに、高齢者等の方は自ら避難の判断をしてください。	警戒レベル3相当
氾濫注意情報	避難行動の確認が必要とされる警戒レベル2に相当します。 ハザードマップ等により、災害が想定されている区域や避難先、避難経路を確認してください。	警戒レベル2相当