

低気圧等による大雨

令和元年(2019年)10月24日～10月26日

(これは速報であり、数値等は変わることがある)

概要

10月23日に東シナ海で発生した低気圧が、24日から26日にかけて、西日本、東日本、北日本の太平洋沿岸に沿って進んだ。この低気圧に向かって南から暖かく湿った空気が流れ込むとともに、日本の東海上を北上した台風第21号周辺の湿った空気が流れ込み、大気の状態が非常に不安定となった。このため、関東地方から東北地方の太平洋側を中心に広い範囲で総降水量が100ミリを超え、12時間降水量が10月の降水量平年値を超えたところがあった。特に、千葉県や福島県では総降水量が200ミリを超えたほか、3、6時間降水量の観測史上1位の値を更新する記録的な大雨となった。

この大雨の影響で、土砂災害、浸水害、河川の氾濫が発生し、千葉県や福島県を中心に人的被害や住家被害があったほか、停電や断水等ライフラインへの被害や鉄道の運休等の交通障害が発生した(被害に関する情報は令和元年10月29日内閣府とりまとめ等による)。

目次

1. 天気図・衛星画像・雨量分布	P3
2. 危険度分布	P9
3. 雨の状況	P11
4. その他	P30

付録

記録的な大雨の気象要因について

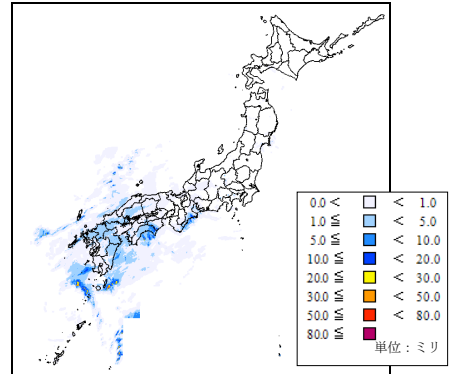
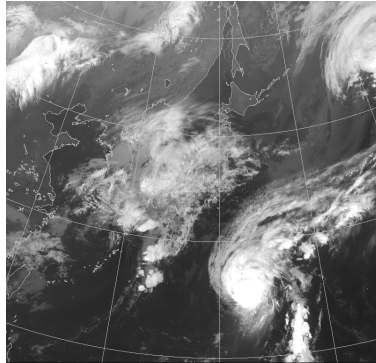
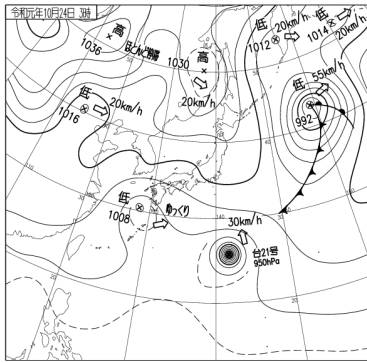
1. 天気図・衛星画像・雨量分布

天気図

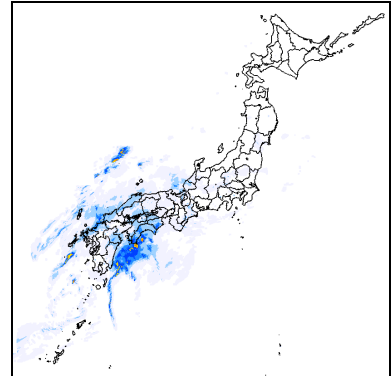
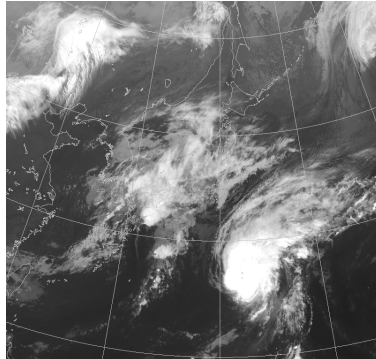
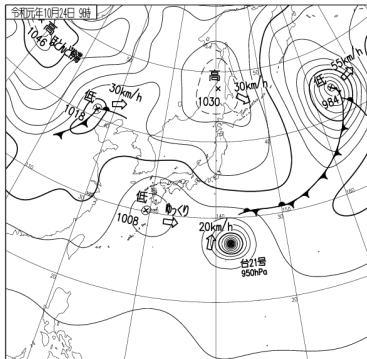
衛星赤外画像

1時間降水量(解析雨量※)

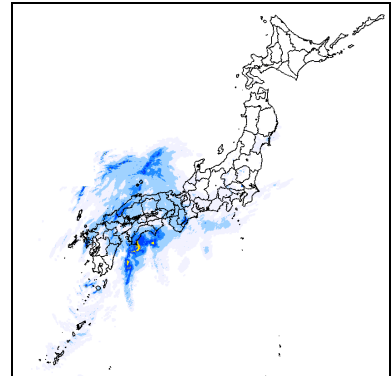
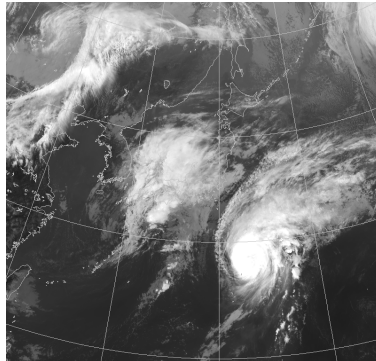
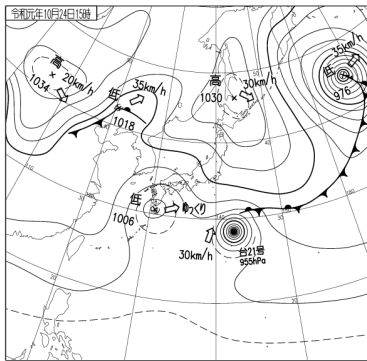
10月24日 03時



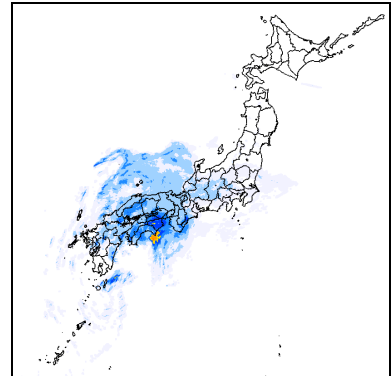
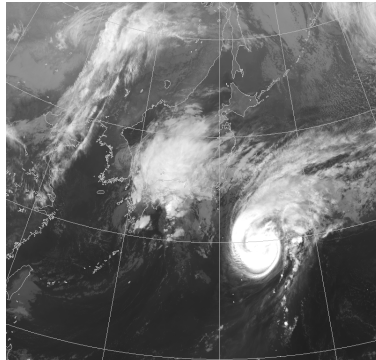
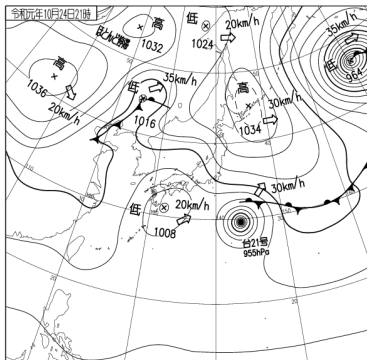
10月24日 09時



10月24日 15時



10月24日 21時



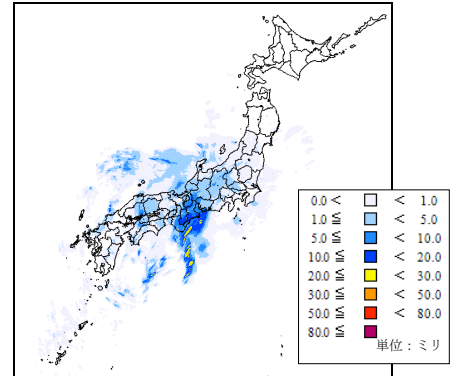
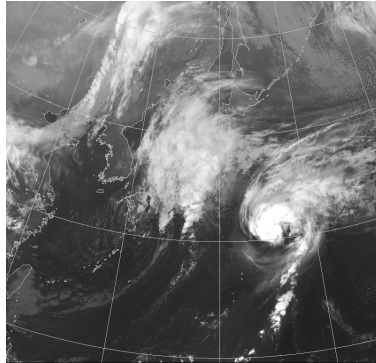
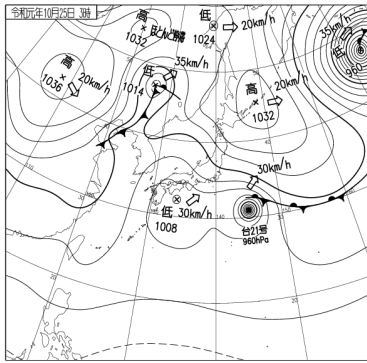
※解析雨量とは、気象レーダーと、アメダス等の雨量計を組み合わせ、雨量分布を1km四方の細かさで解析したもの。

天気図

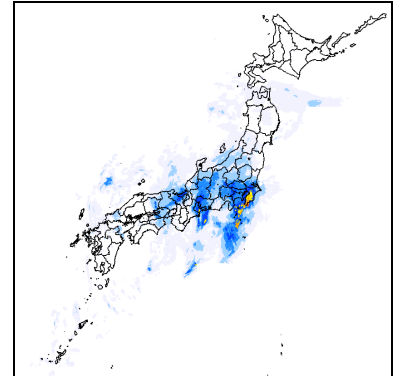
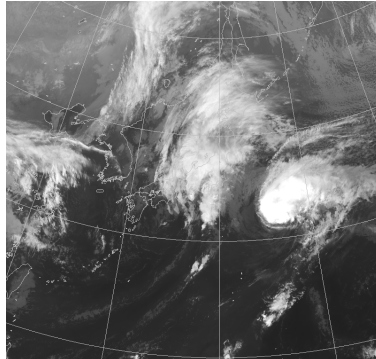
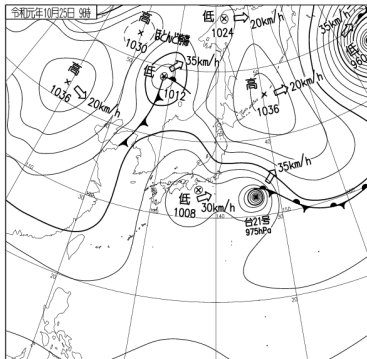
衛星赤外画像

1時間降水量(解析雨量)

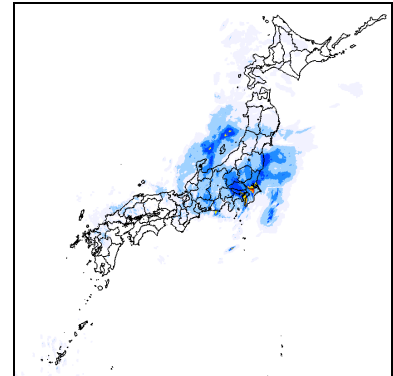
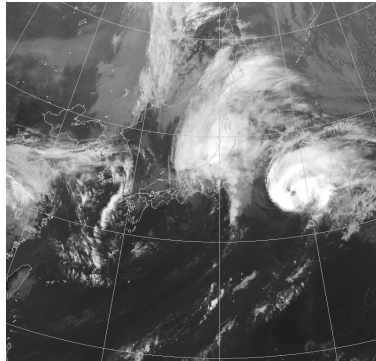
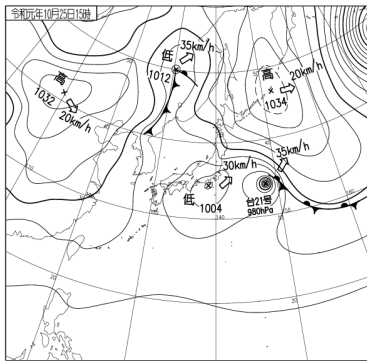
10月25日03時



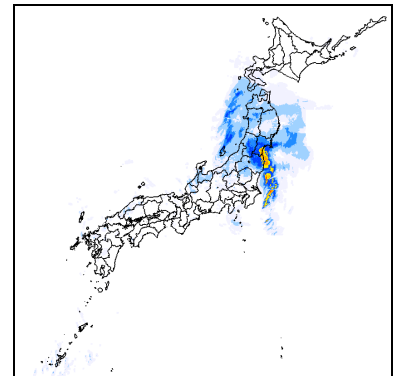
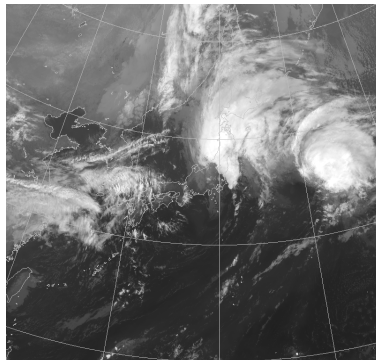
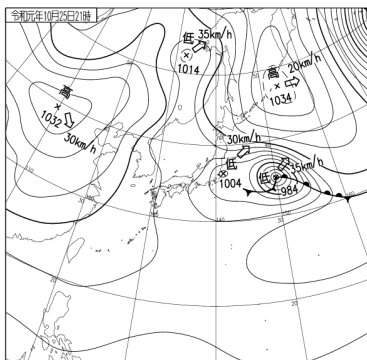
10月25日09時



10月25日15時



10月25日21時

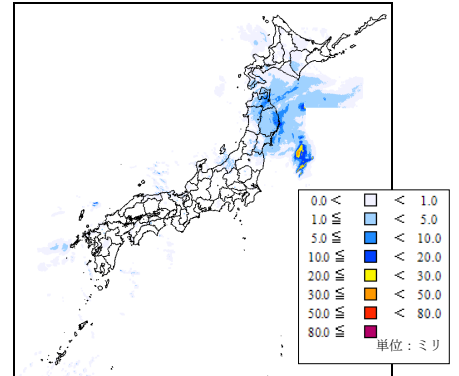
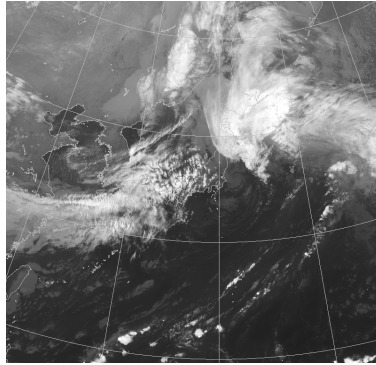
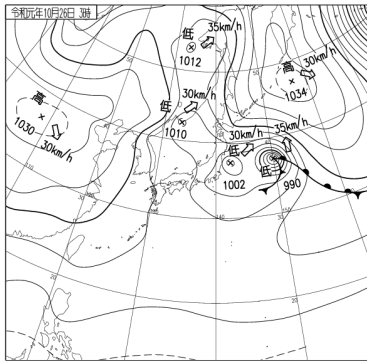


天気図

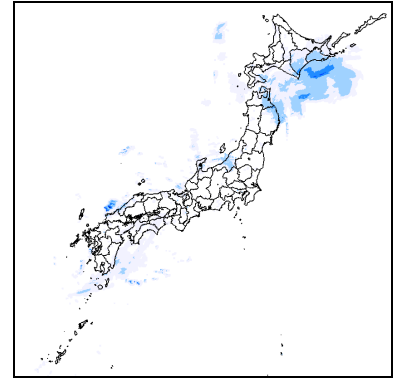
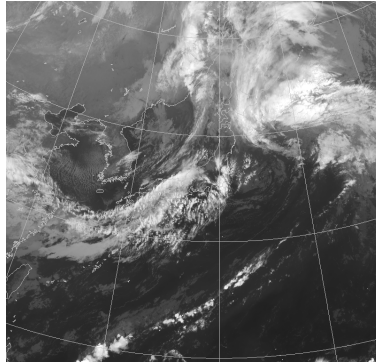
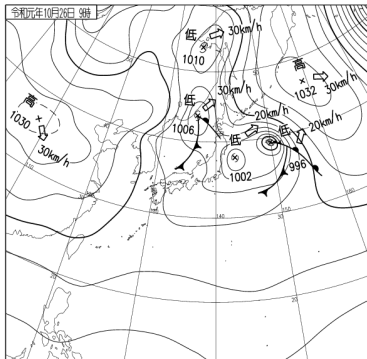
衛星赤外画像

1時間降水量(解析雨量)

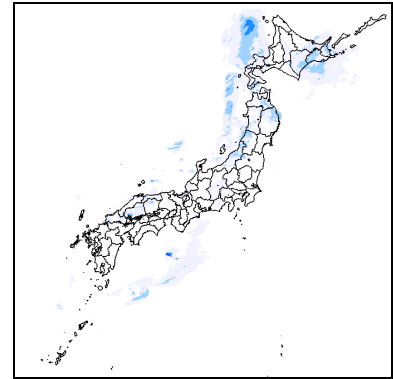
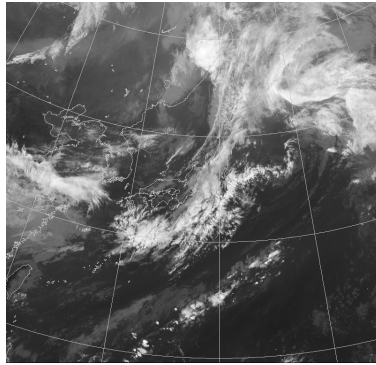
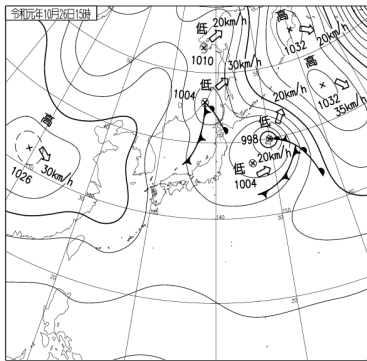
10月26日03時



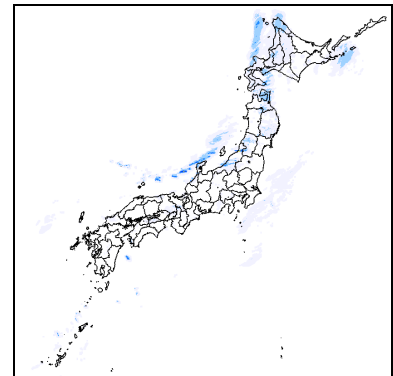
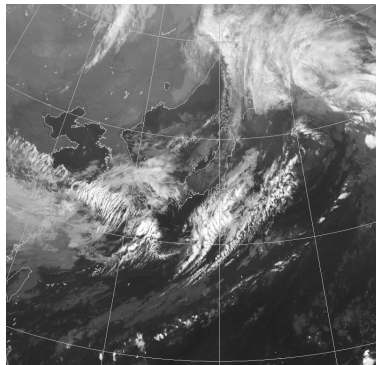
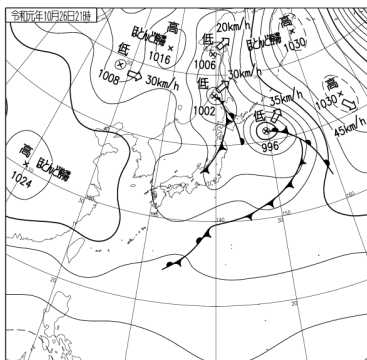
10月26日09時



10月26日15時

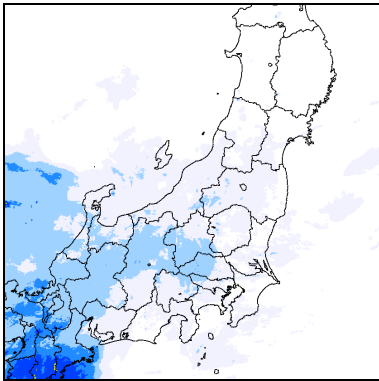


10月26日21時

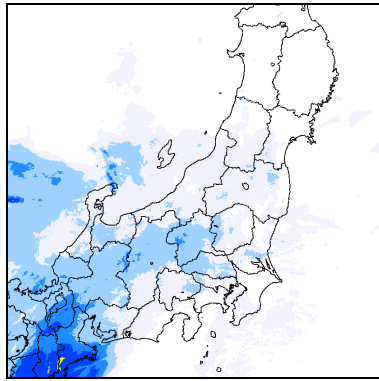


1 時間降水量(解析雨量)

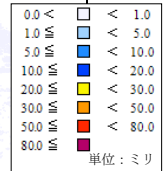
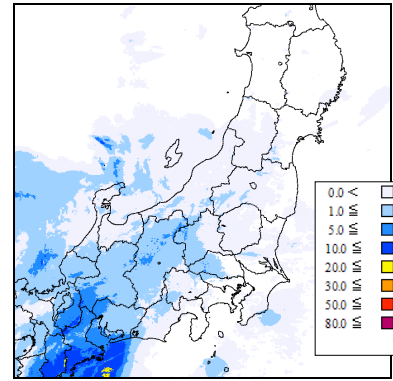
10 月 25 日 0 時～1 時



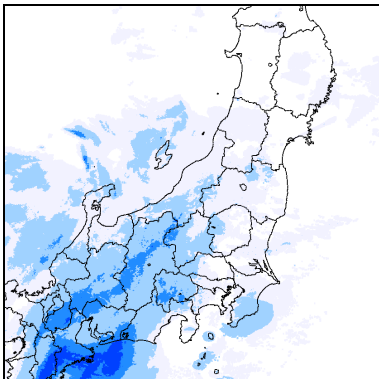
10 月 25 日 1 時～2 時



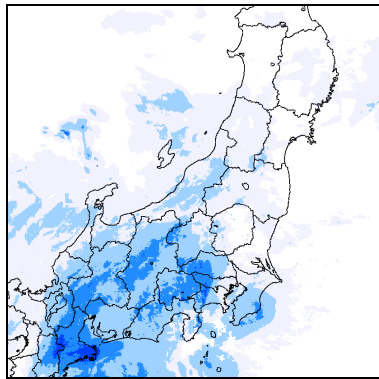
10 月 25 日 2 時～3 時



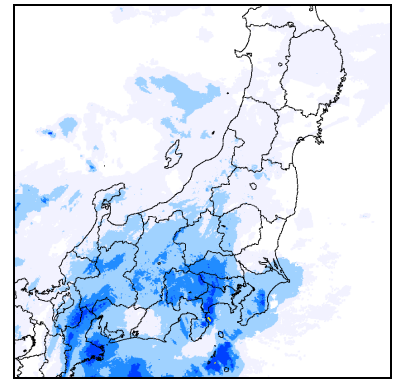
10 月 25 日 3 時～4 時



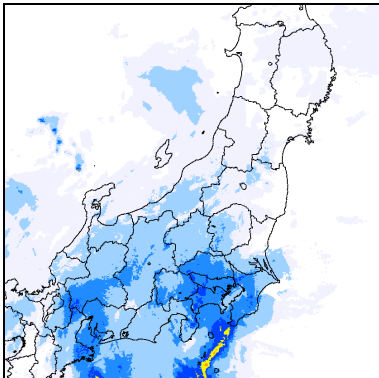
10 月 25 日 4 時～5 時



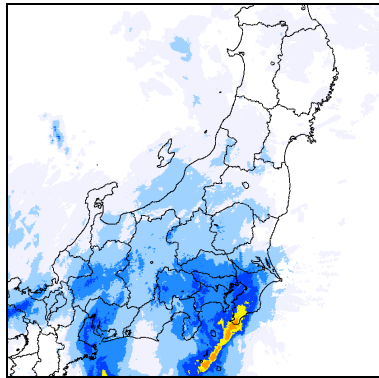
10 月 25 日 5 時～6 時



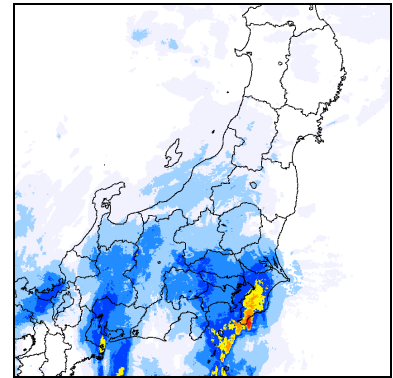
10 月 25 日 6 時～7 時



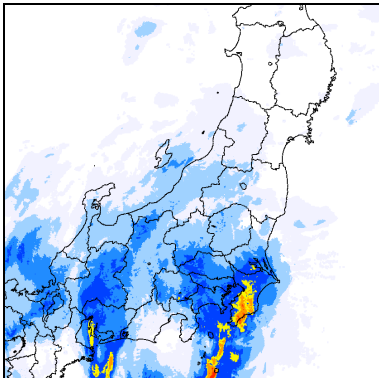
10 月 25 日 7 時～8 時



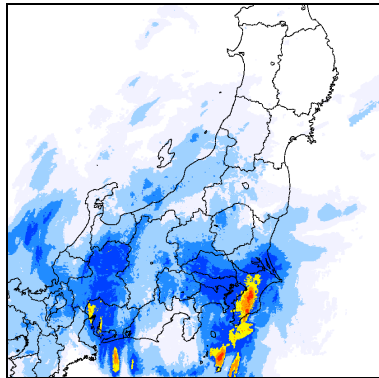
10 月 25 日 8 時～9 時



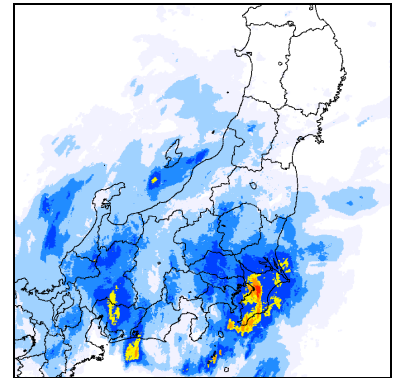
10 月 25 日 9 時～10 時



10 月 25 日 10 時～11 時

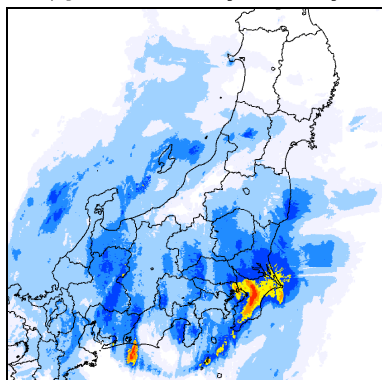


10 月 25 日 11 時～12 時

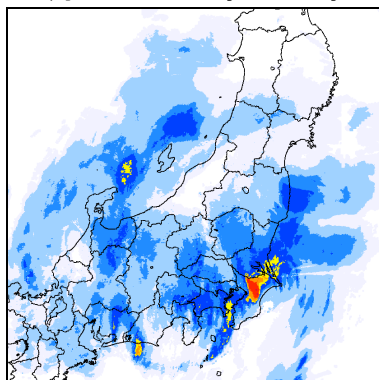


1 時間降水量(解析雨量)

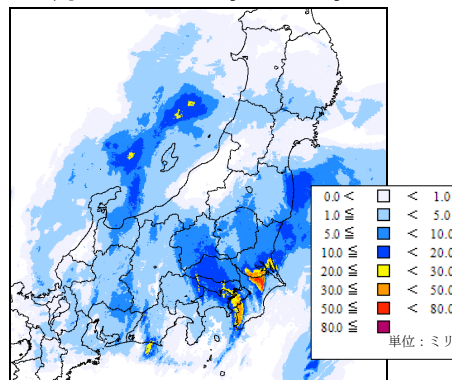
10 月 25 日 12 時～13 時



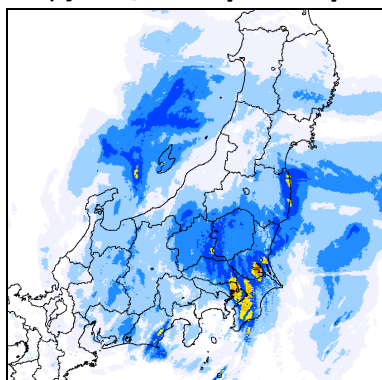
10 月 25 日 13 時～14 時



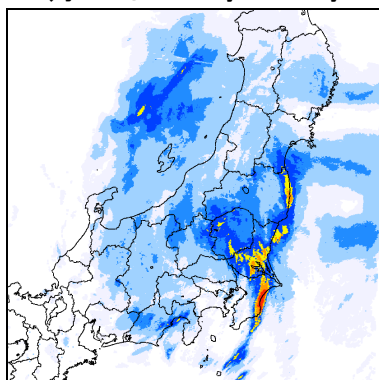
10 月 25 日 14 時～15 時



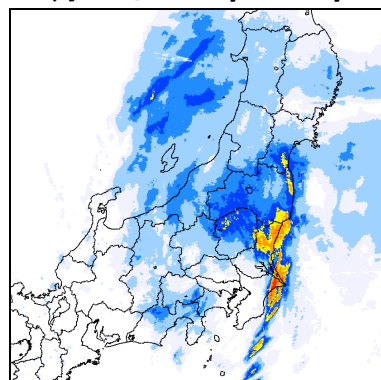
10 月 25 日 15 時～16 時



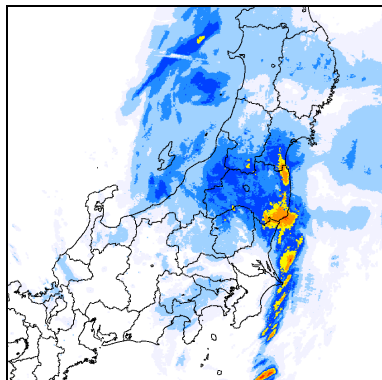
10 月 25 日 16 時～17 時



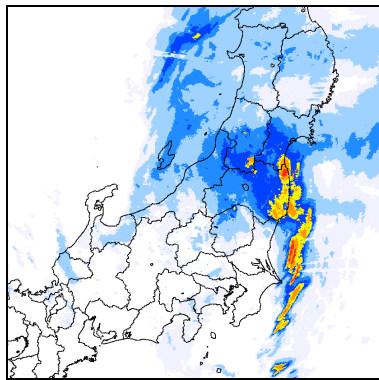
10 月 25 日 17 時～18 時



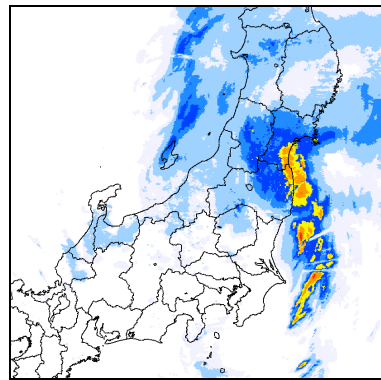
10 月 25 日 18 時～19 時



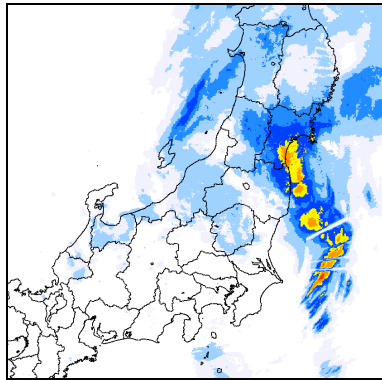
10 月 25 日 19 時～20 時



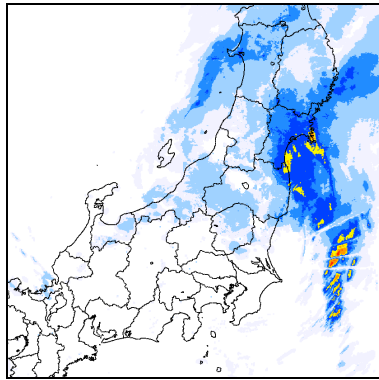
10 月 25 日 20 時～21 時



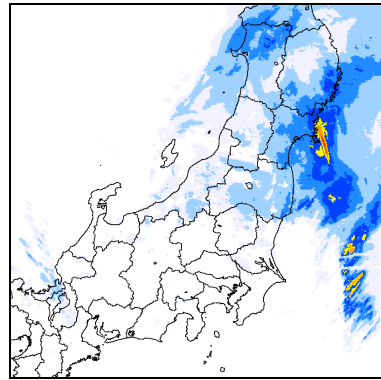
10 月 25 日 21 時～22 時



10 月 25 日 22 時～23 時

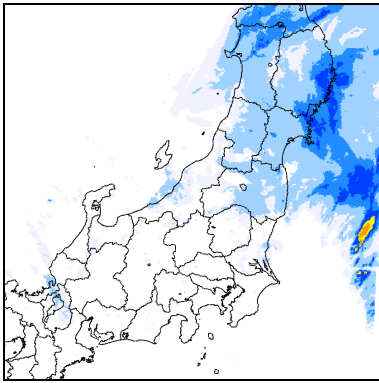


10 月 25 日 23 時～24 時

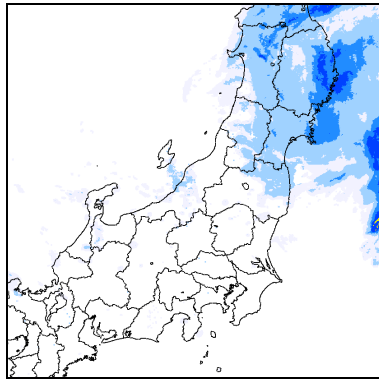


1 時間降水量(解析雨量)

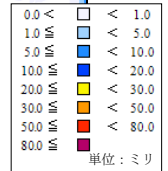
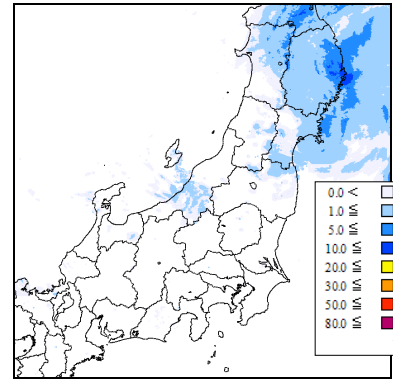
10 月 26 日 0 時～1 時



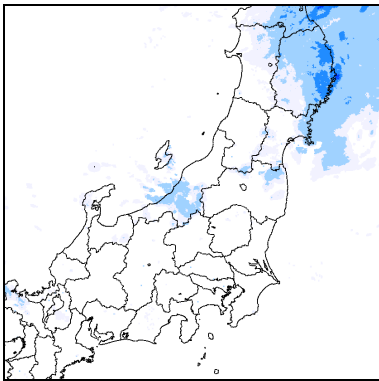
10 月 26 日 1 時～2 時



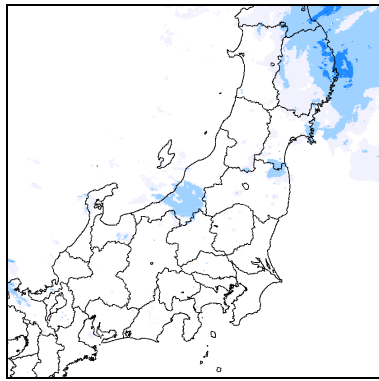
10 月 26 日 2 時～3 時



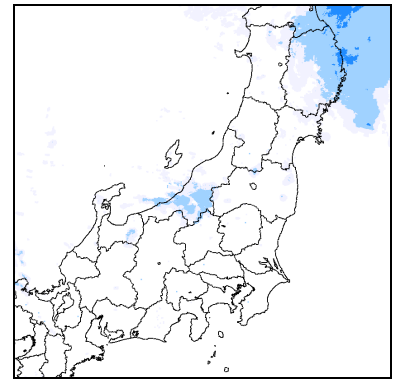
10 月 26 日 3 時～4 時



10 月 26 日 4 時～5 時



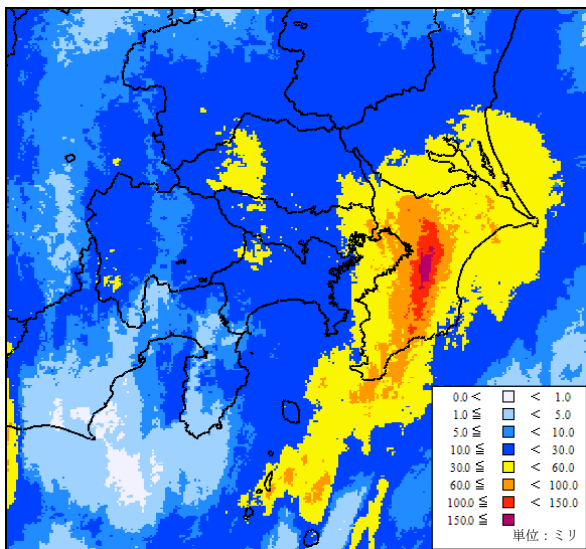
10 月 26 日 5 時～6 時



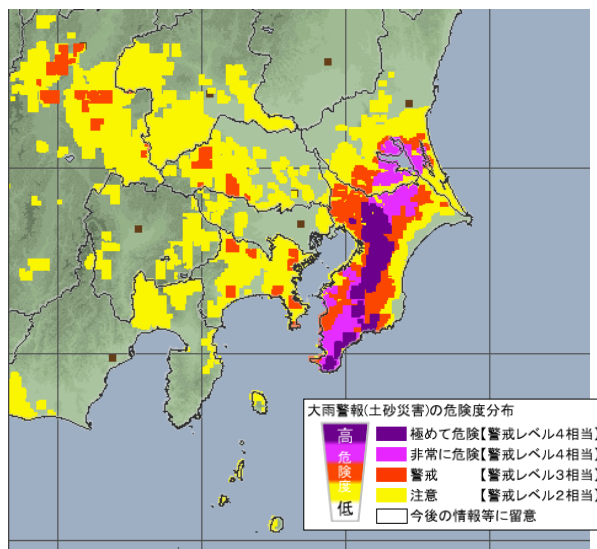
2. 危険度分布

10月25日13時(千葉県で危険度が特に高まった時間)

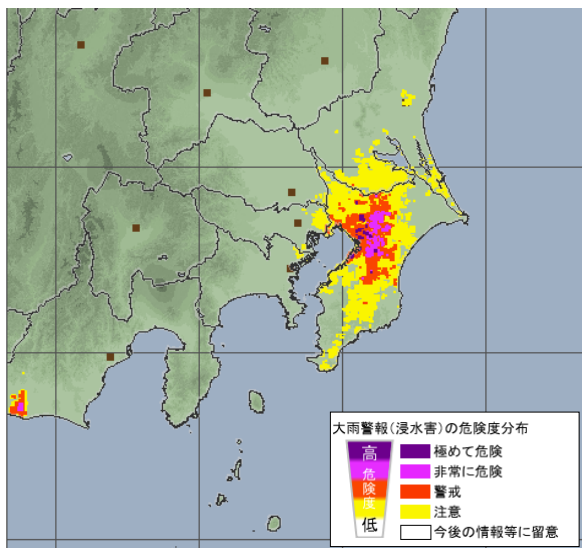
3時間降水量(解析雨量)



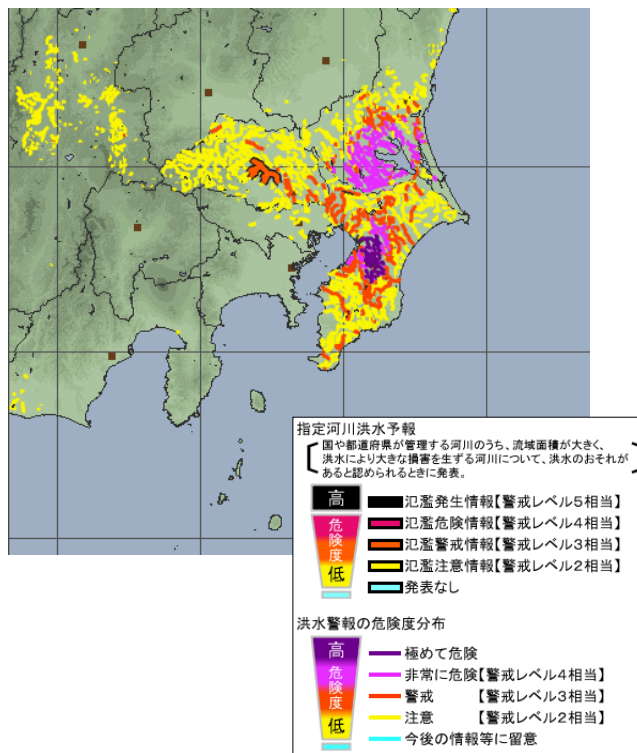
大雨警報(土砂災害)の危険度分布



大雨警報(浸水害)の危険度分布



洪水警報の危険度分布

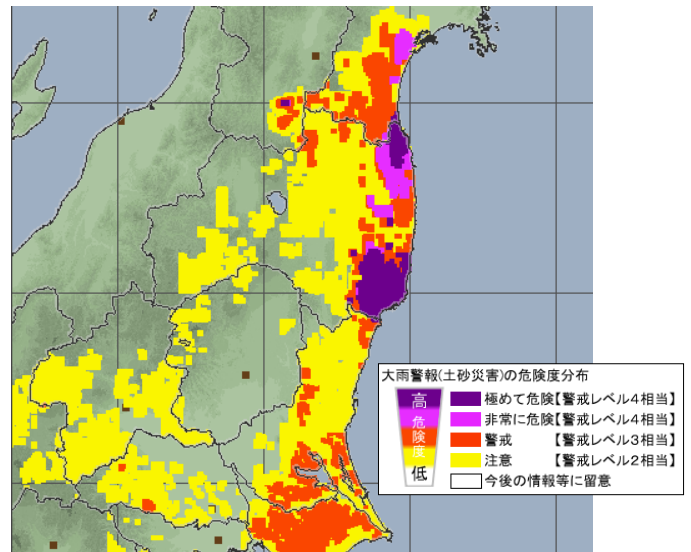
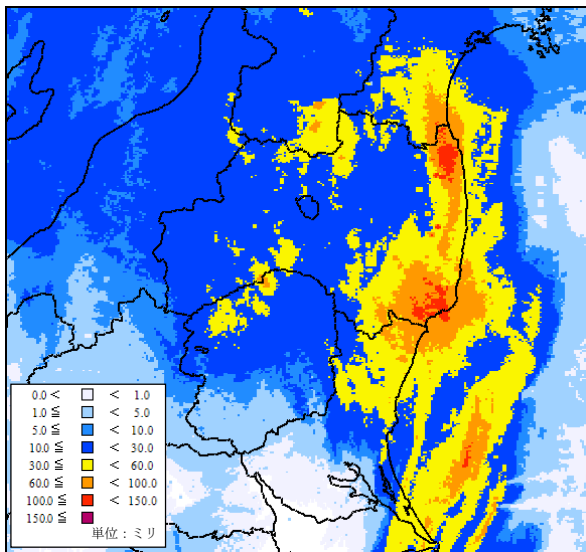


※大雨警報・洪水警報の危険度分布とは、土砂災害、浸水害、洪水害の発生する危険度の高まりを5段階に色分けして地図表示した情報。大雨警報や洪水警報が発表されたときに実際にどこで危険度が高まっているかが一目で確認できる。台風第19号による被災状況を考慮し、宮城県、福島県、茨城県、栃木県、埼玉県、長野県では、洪水警報・注意報の発表基準を引き下げており、洪水警報の危険度分布にも反映されている。

10月25日20時(福島県で危険度が特に高まった時間)

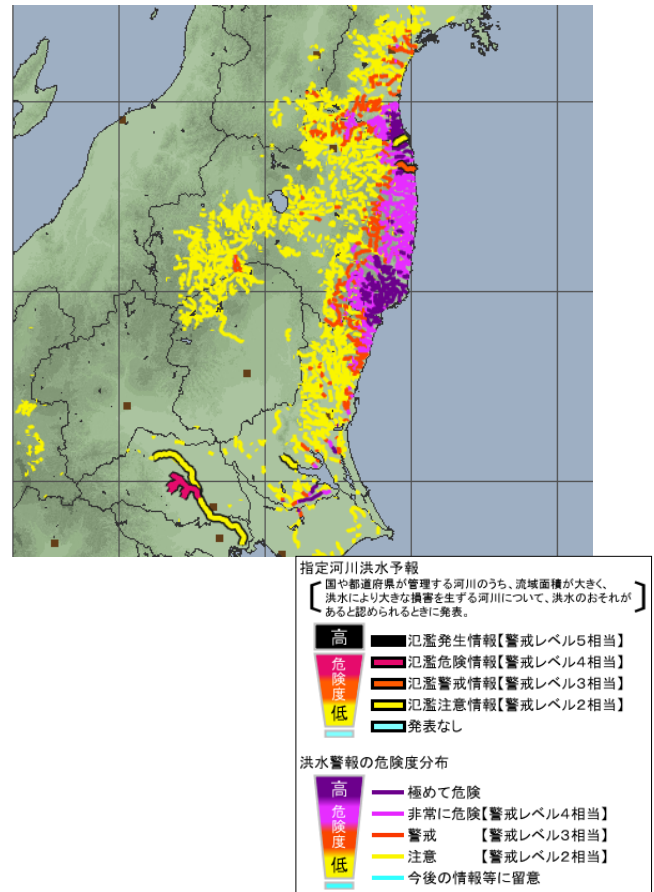
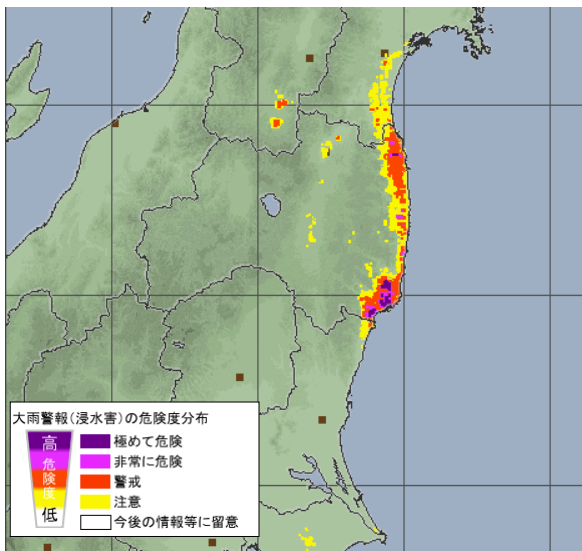
3時間降水量(解析雨量)

大雨警報(土砂災害)の危険度分布



大雨警報(浸水害)の危険度分布

洪水警報の危険度分布



指定河川洪水予報

【国や都道府県が管理する河川のうち、流域面積が大きく、洪水により大きな損害を生ずる河川について、洪水のおそれがあると認められるときに発表。】

高	氾濫発生情報【警戒レベル5相当】
危険度	氾濫危険情報【警戒レベル4相当】
低	氾濫警戒情報【警戒レベル3相当】
	氾濫注意情報【警戒レベル2相当】
	発表なし

洪水警報の危険度分布

高	極めて危険
危険度	非常に危険【警戒レベル4相当】
	警戒【警戒レベル3相当】
低	注意【警戒レベル2相当】
	今後の情報等に留意

※大雨警報・洪水警報の危険度分布とは、土砂災害、浸水害、洪水害の発生する危険度の高まりを5段階に色分けして地図表示した情報。大雨警報や洪水警報が発表されたときに実際にどこで危険度が高まっているかが一目で確認できる。台風第19号による被災状況を考慮し、宮城県、福島県、茨城県、栃木県、埼玉県、長野県では、洪水警報・注意報の発表基準を引き下げており、洪水警報の危険度分布にも反映されている。

3. 雨の状況

解析雨量(表)	P12
期間降水量分布図	P15
期間降水量と平年値(10月の降水量)との比較図	P16
12時間降水量の期間最大値が平年の10月の降水量を超えた地点(表)	P17
1時間降水量の期間最大値の分布図	P18
3時間降水量の期間最大値の分布図	P18
6時間降水量の期間最大値の分布図	P18
12時間降水量の期間最大値の分布図	P19
24時間降水量の期間最大値の分布図	P19
48時間降水量の期間最大値の分布図	P19
降水量時系列図	P20
期間降水量の多い方から20位(表)	P22
観測史上1位を更新した地点(表)	P29

※期間はいずれも10月24日0時～10月26日24時

解析雨量(10月24日0時～10月26日24時)

1時間降水量(解析雨量による)の多い方から(10月24日～10月26日)

約 100 ミリ	千葉県	千葉市	10月25日13時30分まで
	千葉県	八街市	10月25日13時30分まで
約 90 ミリ	千葉県	佐倉市	10月25日13時30分まで
	千葉県	東金市	10月25日13時30分まで
	千葉県	市原市	10月25日13時30分まで
	千葉県	南房総市	10月25日09時30分まで
	千葉県	大網白里市	10月25日13時30分まで
	千葉県	九十九里町	10月25日17時00分まで
	千葉県	長柄町	10月25日11時30分まで
約 80 ミリ	福島県	川内村	10月25日19時00分まで
	千葉県	茂原市	10月25日13時30分まで
	千葉県	鴨川市	10月25日10時30分まで
	千葉県	山武市	10月25日13時30分まで
	千葉県	酒々井町	10月25日13時30分まで
約 70 ミリ	福島県	相馬市	10月25日19時30分まで
	福島県	南相馬市	10月25日20時00分まで
	茨城県	稲敷市	10月25日15時30分まで
	千葉県	成田市	10月25日15時30分まで
	千葉県	君津市	10月25日10時30分まで
	千葉県	四街道市	10月25日13時30分まで
	千葉県	印西市	10月25日14時00分まで
	千葉県	富里市	10月25日14時30分まで
	千葉県	匝瑳市	10月25日17時30分まで
	千葉県	横芝光町	10月25日17時30分まで
	千葉県	白子町	10月25日17時00分まで

解析雨量(10月24日0時～10月26日24時)

3時間降水量(解析雨量による)の多い方から(10月24日～10月26日)

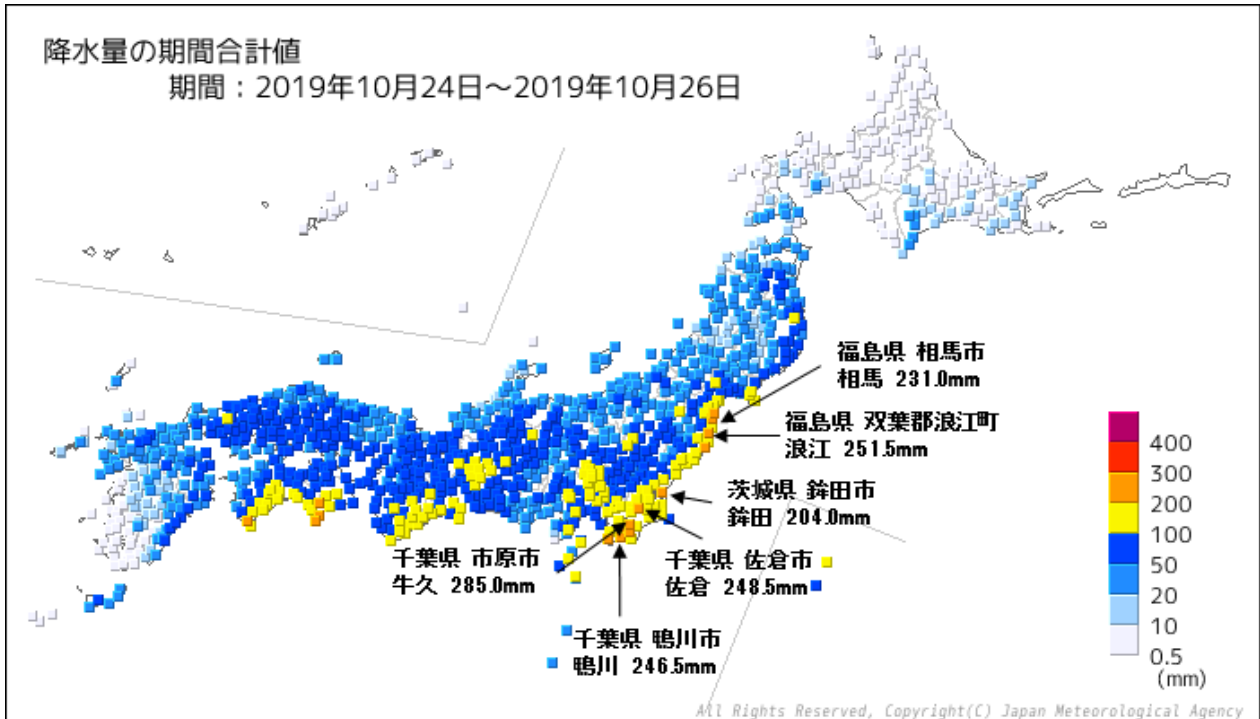
約 200 ミリ	福島県	南相馬市	10月25日21時00分まで
	千葉県	長柄町	10月25日13時00分まで
約 190 ミリ	千葉県	市原市	10月25日13時00分まで
約 180 ミリ	千葉県	千葉市	10月25日14時00分まで
約 170 ミリ	福島県	川内村	10月25日20時00分まで
	千葉県	八街市	10月25日14時00分まで
	千葉県	南房総市	10月25日10時00分まで
	千葉県	酒々井町	10月25日15時00分まで
約 160 ミリ	千葉県	佐倉市	10月25日15時00分まで
	千葉県	鴨川市	10月25日12時00分まで
	千葉県	印西市	10月25日15時00分まで
	千葉県	山武市	10月25日15時00分まで
約 150 ミリ	福島県	相馬市	10月25日21時00分まで
	福島県	新地町	10月25日22時00分まで
	福島県	飯舘村	10月25日21時00分まで
	千葉県	東金市	10月25日14時00分まで
	千葉県	四街道市	10月25日14時00分まで
	千葉県	大網白里市	10月25日14時00分まで
	千葉県	長南町	10月25日13時00分まで
約 140 ミリ	千葉県	茂原市	10月25日14時00分まで
	千葉県	成田市	10月25日15時00分まで
	千葉県	富里市	10月25日15時00分まで

解析雨量(10月24日0時～10月26日24時)

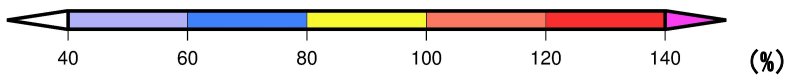
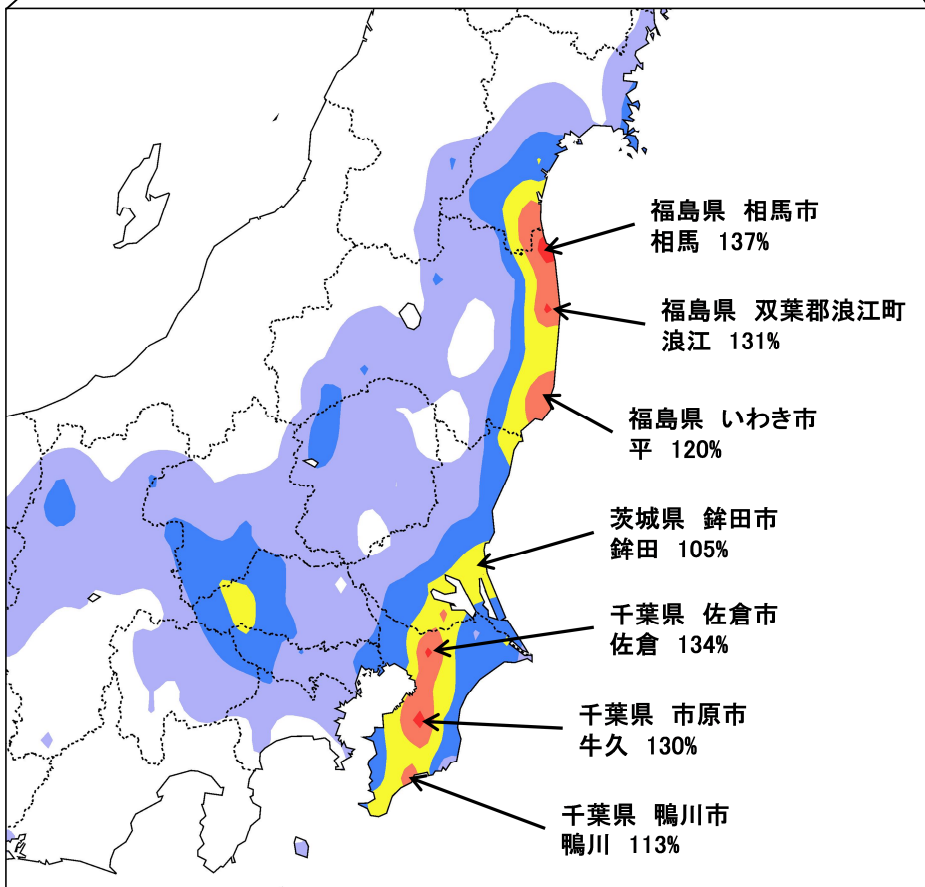
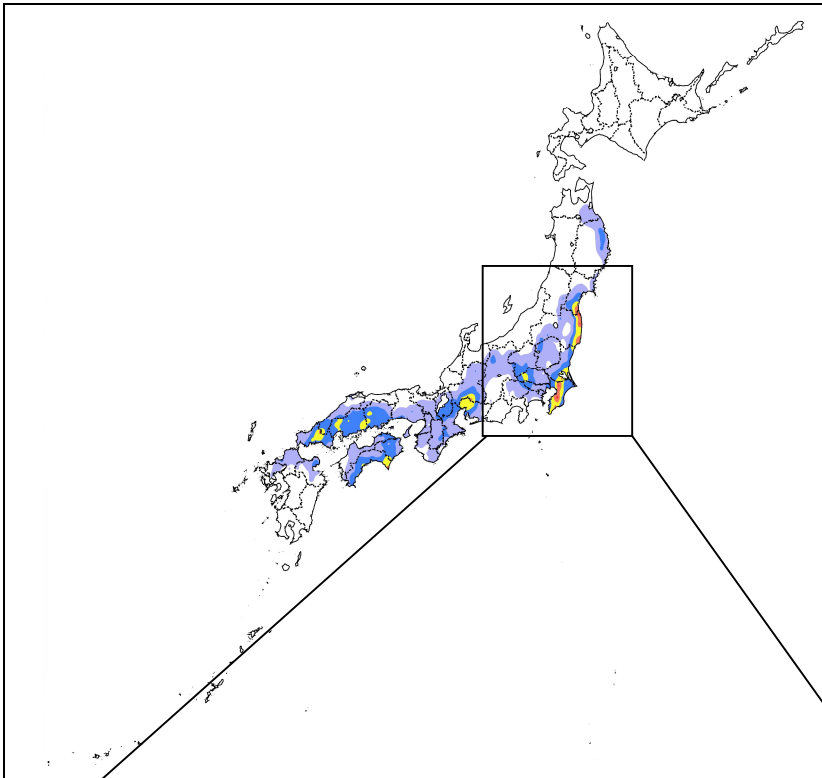
24時間降水量(解析雨量による)の多い方から(10月24日～10月26日)

約 350 ミリ	福島県	南相馬市	10月26日11時00分まで
	千葉県	千葉市	10月25日20時00分まで
	千葉県	茂原市	10月25日20時00分まで
	千葉県	市原市	10月25日20時00分まで
	千葉県	長柄町	10月25日22時00分まで
	三重県	大台町	10月25日06時00分まで
	高知県	室戸市	10月25日01時00分まで
約 300 ミリ	福島県	相馬市	10月26日12時00分まで
	福島県	川内村	10月26日10時00分まで
	千葉県	佐倉市	10月25日20時00分まで
	千葉県	東金市	10月25日20時00分まで
	千葉県	四街道市	10月25日20時00分まで
	千葉県	八街市	10月25日20時00分まで
	千葉県	印西市	10月25日20時00分まで
	千葉県	大網白里市	10月25日20時00分まで
	千葉県	酒々井町	10月25日20時00分まで
	千葉県	長南町	10月25日23時00分まで
	千葉県	大多喜町	10月25日17時00分まで
	三重県	尾鷲市	10月25日07時00分まで
	三重県	紀北町	10月25日06時00分まで
	奈良県	上北山村	10月25日07時00分まで
	奈良県	川上村	10月25日06時00分まで
	高知県	北川村	10月25日00時00分まで

期間降水量分布図(10月24日0時~10月26日24時)



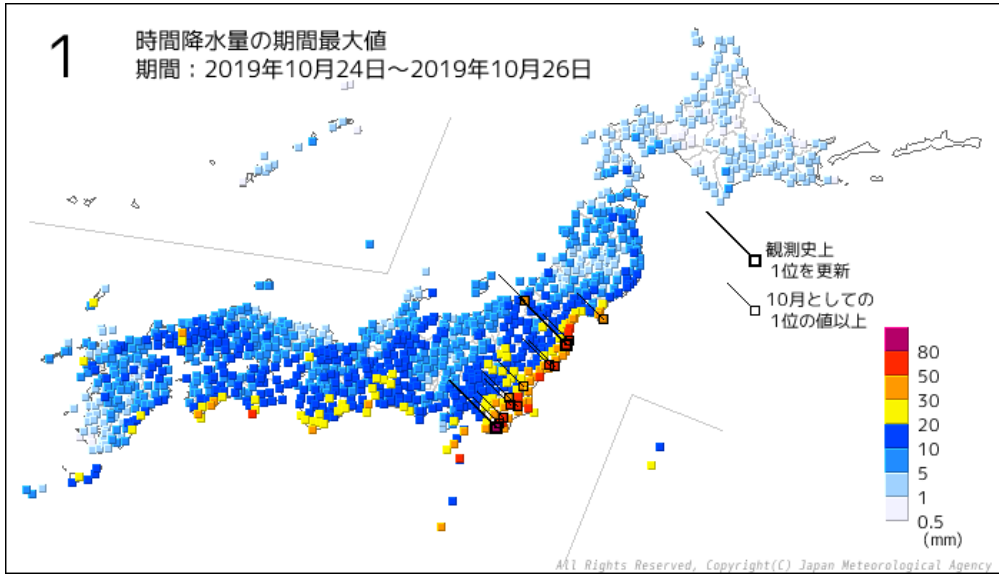
期間降水量と平年値(10月の降水量)との比較図(10月24日0時~10月26日24時)



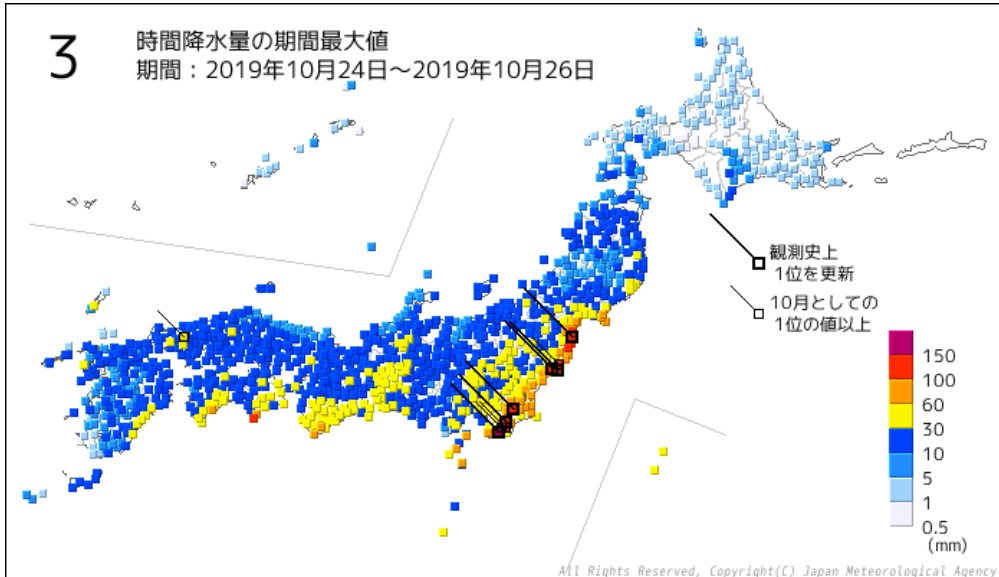
12時間降水量の期間最大値が平年の10月の降水量を超えた地点(10月24日0時～10月26日24時)

都道府県	市町村	地点(ヨミ)	12時間降水量 期間最大値 (mm) [A]	平年の 10月の降水量 (mm) [B]	比 (%) [A/B]
福島県	相馬市	相馬(ソウマ)	229.0	168.4	136
千葉県	佐倉市	佐倉(サクラ)	248.0	185.8	133
千葉県	市原市	牛久(ウシク)	283.5	218.6	130
福島県	双葉郡浪江町	浪江(ナミエ)	245.5	192.7	127
福島県	いわき市	平(タイラ)	192.5	165.4	116
千葉県	鴨川市	鴨川(カモガワ)	246.0	217.2	113
高知県	室戸市	室戸岬(ムロトミサキ)	228.0	202.3	113
福島県	いわき市	小名浜(オナハマ)	191.0	173.8	110
福島県	南相馬市	原町(ハラマチ)	177.5	168.1	106
茨城県	稲敷市	江戸崎(エトサキ)	194.0	183.1	106
宮城県	伊具郡丸森町	丸森(マルモリ)	146.0	139.7	105
宮城県	亶理郡亶理町	亶理(ワタリ)	146.0	140.0	104
茨城県	鉾田市	鉾田(ホコタ)	200.0	195.2	102

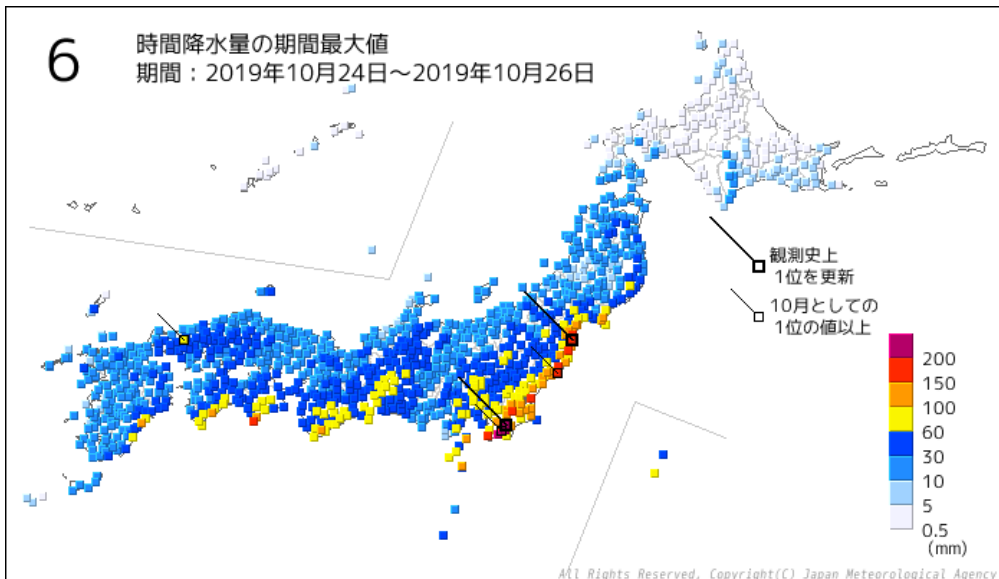
1時間降水量の期間最大値の分布図(10月24日0時～10月26日24時)



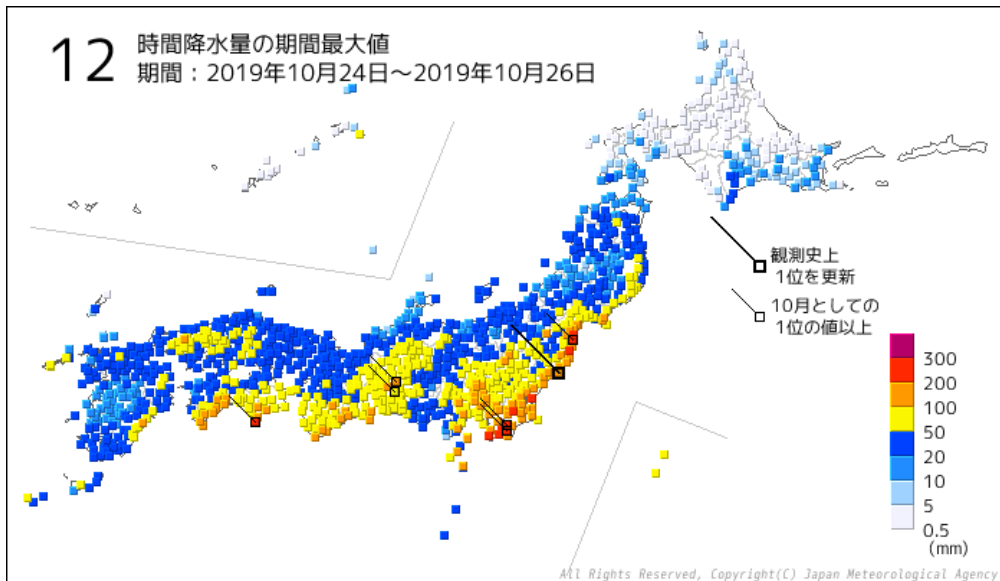
3時間降水量の期間最大値の分布図(10月24日0時～10月26日24時)



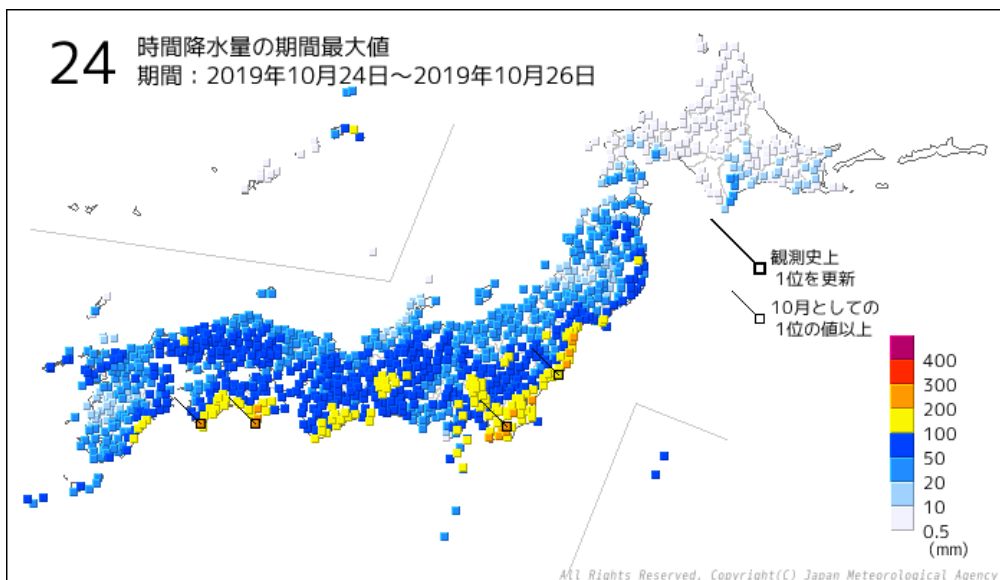
6時間降水量の期間最大値の分布図(10月24日0時～10月26日24時)



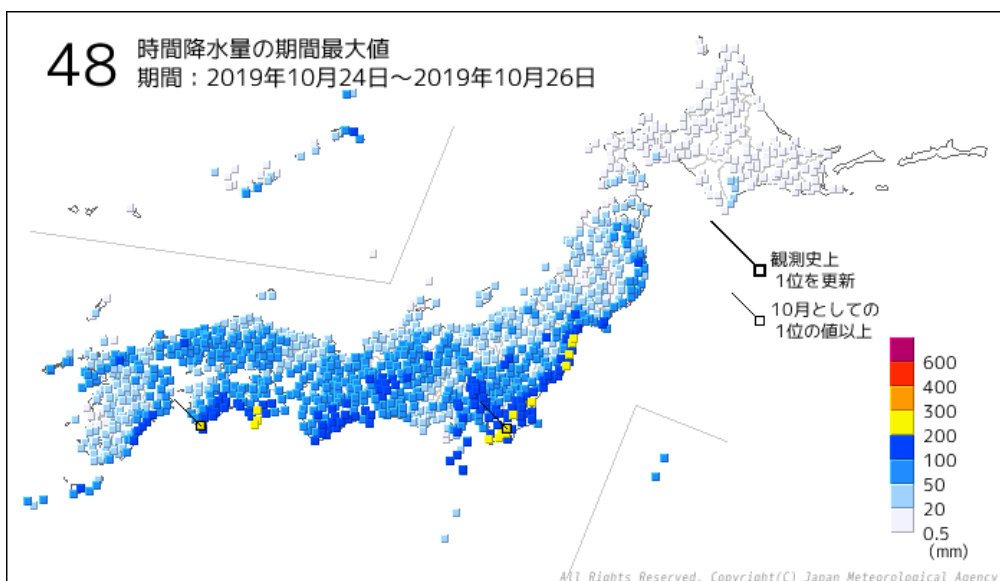
12 時間降水量の期間最大値の分布図(10 月 24 日 0 時～10 月 26 日 24 時)



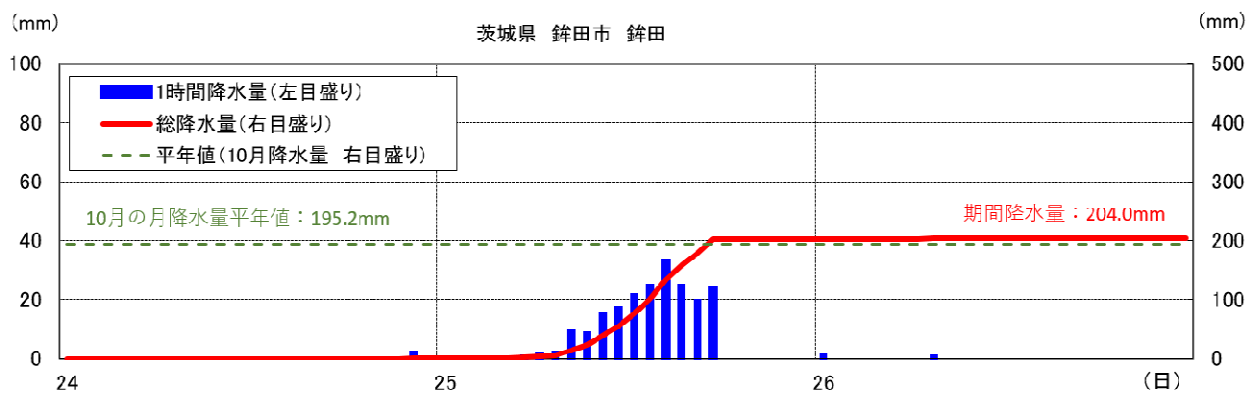
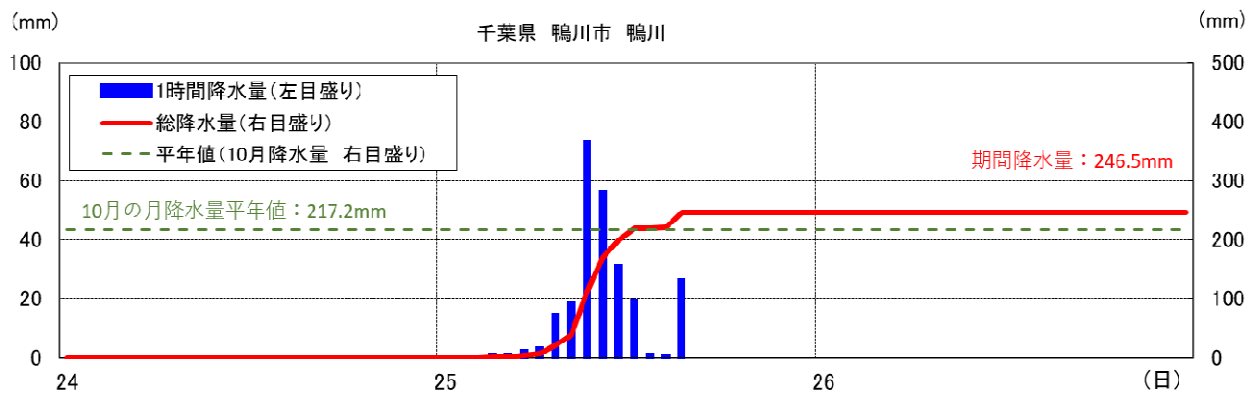
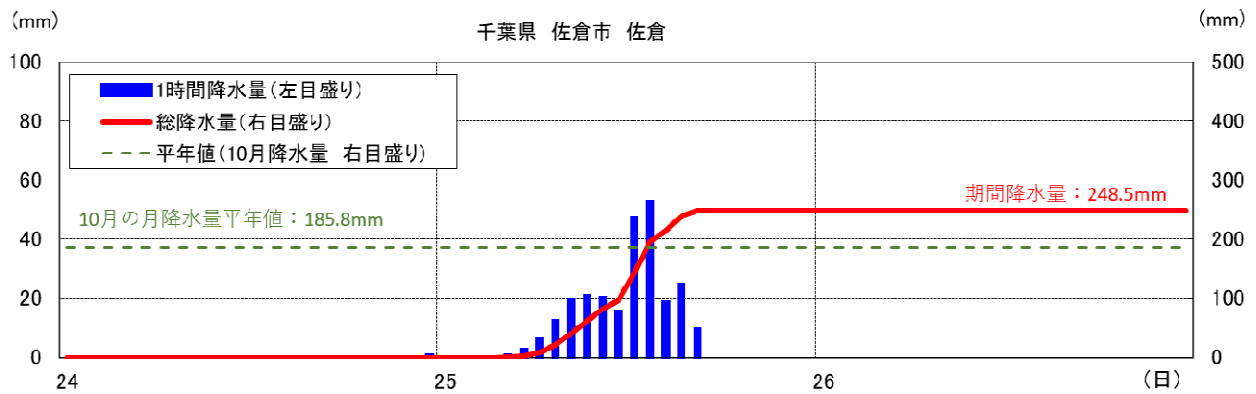
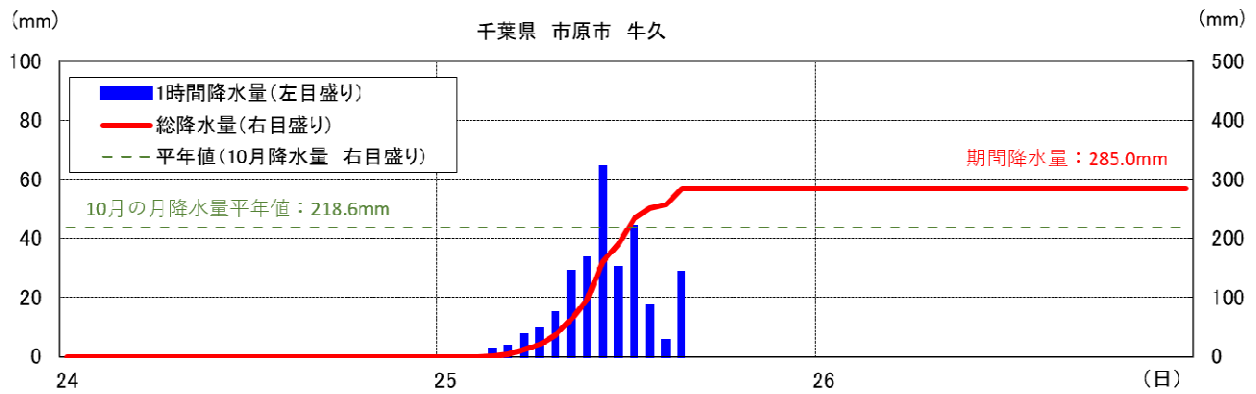
24 時間降水量の期間最大値の分布図(10 月 24 日 0 時～10 月 26 日 24 時)



48 時間降水量の期間最大値の分布図(10 月 24 日 0 時～10 月 26 日 24 時)



降水量時系列図(10月24日0時~10月26日24時)



期間降水量の多い方から 20 位(10 月 24 日 0 時～10 月 26 日 24 時)

1 時間降水量

順位	都道府県	市町村	地点名(ヨミ)	期間最大値	
				(mm)	年月日 時分(まで)
1	千葉県	鴨川市	鴨川(カモガワ)	85.5	2019/10/25 10:16
2	千葉県	市原市	牛久(ウシク)	64.5	2019/10/25 10:57
3	福島県	双葉郡浪江町	浪江(ナミエ)	62.0	2019/10/25 20:59
"	東京都	三宅村	三宅島(ミヤケジマ)	62.0	2019/10/25 10:19
5	福島県	いわき市	小名浜(オナハマ)	61.0	2019/10/25 19:09
6	千葉県	香取郡東庄町	東庄(トウノショウ)	56.5	2019/10/25 17:54
7	茨城県	稲敷市	江戸崎(エドサキ)	55.5	2019/10/25 15:32
8	茨城県	日立市	日立(ヒタチ)	55.0	2019/10/25 17:52
9	千葉県	佐倉市	佐倉(サクラ)	54.0	2019/10/25 13:46
10	千葉県	夷隅郡大多喜町	大多喜(オオタキ)	53.5	2019/10/25 10:20
11	福島県	いわき市	山田(ヤマダ)	53.0	2019/10/25 19:29
"	千葉県	君津市	坂畑(サカハタ)	53.0	2019/10/25 10:33
13	高知県	室戸市	室戸岬(ムロトミサキ)	52.5	2019/10/24 19:57
14	福島県	南相馬市	原町(ハラマチ)	52.0	2019/10/25 21:52
15	福島県	相馬市	相馬(ソウマ)	51.5	2019/10/25 21:32
16	千葉県	成田市	成田(ナリタ)	50.5	2019/10/25 15:01
17	福島県	相馬郡新地町	新地(シンチ)	50.0	2019/10/25 21:50
18	福島県	いわき市	平(タイラ)	47.0	2019/10/25 19:03
19	茨城県	水戸市	水戸(ミト)	46.5	2019/10/25 17:21
"	茨城県	鉾田市	鉾田(ホコタ)	46.5	2019/10/25 15:24

期間降水量の多い方から 20 位(10 月 24 日 0 時～10 月 26 日 24 時)

3 時間降水量

順位	都道府県	市町村	地点名(ヨミ)	期間最大値	
				(mm)	年月日 時分(まで)
1	千葉県	鴨川市	鴨川(カモガワ)	160.0	2019/10/25 12:00
2	福島県	相馬市	相馬(ソウマ)	141.0	2019/10/25 21:50
3	千葉県	市原市	牛久(ウシク)	139.5	2019/10/25 12:50
4	千葉県	夷隅郡大多喜町	大多喜(オオタキ)	131.5	2019/10/25 12:20
5	福島県	相馬郡新地町	新地(シンチ)	130.5	2019/10/25 22:10
6	千葉県	君津市	坂畑(サカハタ)	126.0	2019/10/25 11:00
7	福島県	いわき市	小名浜(オナハマ)	123.5	2019/10/25 19:30
8	福島県	いわき市	平(タイラ)	121.0	2019/10/25 19:50
〃	千葉県	佐倉市	佐倉(サクラ)	121.0	2019/10/25 14:30
10	高知県	室戸市	室戸岬(ムロトミサキ)	117.5	2019/10/24 21:00
11	福島県	双葉郡浪江町	浪江(ナミエ)	112.0	2019/10/25 22:00
12	福島県	いわき市	山田(ヤマダ)	104.5	2019/10/25 19:50
13	福島県	南相馬市	原町(ハラマチ)	100.5	2019/10/25 22:30
14	茨城県	北茨城市	花園(ハナゾノ)	97.5	2019/10/25 19:10
〃	茨城県	稲敷市	江戸崎(エドサキ)	97.5	2019/10/25 16:40
16	千葉県	成田市	成田(ナリタ)	93.5	2019/10/25 15:00
17	千葉県	館山市	館山(タテヤマ)	92.5	2019/10/25 10:10
18	茨城県	鉾田市	鉾田(ホコタ)	91.5	2019/10/25 17:20
19	東京都	三宅村	三宅島(ミヤケジマ)	91.0	2019/10/25 10:20
20	福島県	双葉郡川内村	川内(カワウチ)	88.0	2019/10/25 20:40
〃	茨城県	日立市	日立(ヒタチ)	88.0	2019/10/25 18:10

期間降水量の多い方から 20 位(10 月 24 日 0 時～10 月 26 日 24 時)

6 時間降水量

順位	都道府県	市町村	地点名(ヨミ)	期間最大値	
				(mm)	年月日 時分(まで)
1	千葉県	市原市	牛久(ウシク)	219.5	2019/10/25 13:50
2	千葉県	鴨川市	鴨川(カモガワ)	212.0	2019/10/25 13:10
3	千葉県	夷隅郡大多喜町	大多喜(オオタキ)	209.5	2019/10/25 12:40
4	福島県	相馬市	相馬(ソウマ)	195.5	2019/10/25 22:10
5	福島県	相馬郡新地町	新地(シンチ)	192.5	2019/10/25 23:10
6	千葉県	君津市	坂畑(サカハタ)	190.5	2019/10/25 13:10
7	福島県	双葉郡浪江町	浪江(ナミエ)	188.0	2019/10/25 21:30
8	千葉県	佐倉市	佐倉(サクラ)	183.0	2019/10/25 14:20
9	高知県	室戸市	室戸岬(ムロトミサキ)	161.0	2019/10/24 21:20
10	福島県	いわき市	小名浜(オナハマ)	158.0	2019/10/25 19:50
11	茨城県	鉾田市	鉾田(ホコタ)	156.5	2019/10/25 17:30
12	福島県	いわき市	平(タイラ)	156.0	2019/10/25 20:20
13	千葉県	館山市	館山(タテヤマ)	156.0	2019/10/25 13:00
14	千葉県	成田市	成田(ナリタ)	144.0	2019/10/25 15:00
15	茨城県	稲敷市	江戸崎(エドサキ)	139.5	2019/10/25 15:30
16	茨城県	北茨城市	花園(ハナゾノ)	139.0	2019/10/25 19:40
17	千葉県	我孫子市	我孫子(アビコ)	138.0	2019/10/25 16:00
18	千葉県	茂原市	茂原(モバラ)	136.5]	2019/10/25 13:30
19	福島県	双葉郡広野町	広野(ヒロノ)	134.5	2019/10/25 21:10
20	福島県	いわき市	山田(ヤマダ)	131.0	2019/10/25 20:00

※]: 欠測が含まれる(資料不足値)

期間降水量の多い方から 20 位(10 月 24 日 0 時～10 月 26 日 24 時)

12 時間降水量

順位	都道府県	市町村	地点名(ヨミ)	期間最大値	
				(mm)	年月日 時分(まで)
1	千葉県	市原市	牛久(ウシク)	283.5	2019/10/25 15:50
2	千葉県	夷隅郡大多喜町	大多喜(オオタキ)	271.5	2019/10/25 16:00
3	千葉県	佐倉市	佐倉(サクラ)	248.0	2019/10/25 16:50
4	千葉県	鴨川市	鴨川(カモガワ)	246.0	2019/10/25 15:40
5	福島県	双葉郡浪江町	浪江(ナミエ)	245.5	2019/10/26 00:20
6	千葉県	君津市	坂畑(サカハタ)	236.5	2019/10/25 15:50
7	福島県	相馬郡新地町	新地(シンチ)	230.5	2019/10/26 02:00
8	福島県	相馬市	相馬(ソウマ)	229.0	2019/10/26 02:00
9	高知県	室戸市	室戸岬(ムロトミサキ)	228.0	2019/10/24 23:20
10	千葉県	館山市	館山(タテヤマ)	207.0	2019/10/25 16:00
11	茨城県	鉾田市	鉾田(ホコタ)	200.0	2019/10/25 18:20
12	福島県	双葉郡広野町	広野(ヒロノ)	196.5	2019/10/25 23:40
13	茨城県	稲敷市	江戸崎(エドサキ)	194.0	2019/10/25 17:50
14	福島県	いわき市	平(タイラ)	192.5	2019/10/25 23:50
〃	千葉県	我孫子市	我孫子(アビコ)	192.5	2019/10/25 16:50
16	千葉県	成田市	成田(ナリタ)	192.0	2019/10/25 17:30
17	福島県	いわき市	小名浜(オナハマ)	191.0	2019/10/25 23:40
18	高知県	室戸市	佐喜浜(サキハマ)	185.5	2019/10/24 22:50
19	千葉県	茂原市	茂原(モバラ)	185.0]	2019/10/25 16:30
20	千葉県	千葉市中央区	千葉(チバ)	181.5	2019/10/25 16:10

※]: 欠測が含まれる(資料不足値)

期間降水量の多い方から 20 位(10 月 24 日 0 時～10 月 26 日 24 時)

24 時間降水量

順位	都道府県	市町村	地点名(ヨミ)	期間最大値	
				(mm)	年月日 時分(まで)
1	千葉県	市原市	牛久(ウシク)	285.0	2019/10/26 3:20
2	千葉県	夷隅郡大多喜町	大多喜(オオタキ)	276.5	2019/10/25 23:30
3	高知県	室戸市	室戸岬(ムロトミサキ)	264.0	2019/10/25 0:30
4	福島県	双葉郡浪江町	浪江(ナミエ)	251.5	2019/10/26 11:50
5	千葉県	佐倉市	佐倉(サクラ)	248.5	2019/10/25 23:50
6	千葉県	鴨川市	鴨川(カモガワ)	246.5	2019/10/26 3:10
7	千葉県	君津市	坂畑(サカハタ)	241.5	2019/10/26 0:50
8	高知県	室戸市	佐喜浜(サキハマ)	239.5	2019/10/25 1:00
9	福島県	相馬郡新地町	新地(シンチ)	231.5	2019/10/26 13:50
10	福島県	相馬市	相馬(ソウマ)	231.0	2019/10/26 13:30
11	高知県	安芸郡馬路村	魚梁瀬(ヤナセ)	226.5	2019/10/25 1:00
12	高知県	土佐清水市	三崎(ミサキ)	209.5	2019/10/24 23:40
13	千葉県	館山市	館山(タテヤマ)	207.5	2019/10/26 3:40
14	茨城県	鉾田市	鉾田(ホコタ)	202.5	2019/10/25 22:50
15	福島県	双葉郡広野町	広野(ヒロノ)	202.0	2019/10/26 11:10
16	福島県	いわき市	平(タイラ)	198.0	2019/10/26 10:40
17	茨城県	稲敷市	江戸崎(エドサキ)	194.5	2019/10/26 5:30
18	千葉県	我孫子市	我孫子(アビコ)	193.5	2019/10/25 22:30
//	千葉県	成田市	成田(ナリタ)	193.5	2019/10/25 23:10
20	福島県	いわき市	小名浜(オナハマ)	193.0	2019/10/26 10:30

期間降水量の多い方から 20 位(10 月 24 日 0 時～10 月 26 日 24 時)

48 時間降水量

順位	都道府県	市町村	地点名(ヨミ)	期間最大値	
				(mm)	年月日 時分(まで)
1	千葉県	市原市	牛久(ウシク)	285.0	2019/10/26 24:00
2	千葉県	夷隅郡大多喜町	大多喜(オオタキ)	276.5	2019/10/26 23:30
3	高知県	室戸市	室戸岬(ムロトミサキ)	266.5	2019/10/26 00:30
4	高知県	室戸市	佐喜浜(サキハマ)	255.0	2019/10/26 01:00
5	福島県	双葉郡浪江町	浪江(ナミエ)	251.5	2019/10/26 24:00
6	千葉県	佐倉市	佐倉(サクラ)	248.5	2019/10/26 23:50
7	千葉県	鴨川市	鴨川(カモガワ)	246.5	2019/10/26 24:00
8	千葉県	君津市	坂畑(サカハタ)	241.5	2019/10/26 24:00
9	高知県	安芸郡馬路村	魚梁瀬(ヤナセ)	234.5	2019/10/26 01:00
10	福島県	相馬郡新地町	新地(シンチ)	231.5	2019/10/26 24:00
11	福島県	相馬市	相馬(ソウマ)	231.0	2019/10/26 24:00
12	高知県	土佐清水市	三崎(ミサキ)	221.5	2019/10/25 21:10
13	千葉県	館山市	館山(タテヤマ)	207.5	2019/10/26 24:00
14	茨城県	鉾田市	鉾田(ホコタ)	204.0	2019/10/26 22:50
15	福島県	双葉郡広野町	広野(ヒロノ)	202.0	2019/10/26 24:00
16	福島県	いわき市	平(タイラ)	198.0	2019/10/26 24:00
17	茨城県	稲敷市	江戸崎(エドサキ)	194.5	2019/10/26 24:00
18	千葉県	我孫子市	我孫子(アビコ)	193.5	2019/10/26 22:30
〃	千葉県	成田市	成田(ナリタ)	193.5	2019/10/26 23:10
20	福島県	いわき市	小名浜(オナハマ)	193.0	2019/10/26 24:00
〃	高知県	幡多郡黒潮町	佐賀(サガ)	193.0	2019/10/25 24:00

期間降水量の多い方から 20 位(10 月 24 日 0 時～10 月 26 日 24 時)

期間内の総降水量

順位	都道府県	市町村	地点名(ヨミ)	降水量 (mm)
1	千葉県	市原市	牛久(ウシク)	285.0
2	千葉県	夷隅郡大多喜町	大多喜(オオタキ)	276.5
3	高知県	室戸市	室戸岬(ムロトミサキ)	266.5
4	高知県	室戸市	佐喜浜(サキハマ)	255.0
5	福島県	双葉郡浪江町	浪江(ナミエ)	251.5
6	千葉県	佐倉市	佐倉(サクラ)	248.5
7	千葉県	鴨川市	鴨川(カモガワ)	246.5
8	千葉県	君津市	坂畑(サカハタ)	241.5
9	高知県	安芸郡馬路村	魚梁瀬(ヤナセ)	234.5
10	福島県	相馬郡新地町	新地(シンチ)	231.5
11	福島県	相馬市	相馬(ソウマ)	231.0
12	高知県	土佐清水市	三崎(ミサキ)	210.5
13	千葉県	館山市	館山(タテヤマ)	207.5
14	茨城県	鉾田市	鉾田(ホコタ)	204.0
15	福島県	双葉郡広野町	広野(ヒロノ)	202.0
16	福島県	いわき市	平(タイラ)	198.0
17	茨城県	稲敷市	江戸崎(エドサキ)	194.5
18	千葉県	我孫子市	我孫子(アビコ)	193.5
〃	千葉県	成田市	成田(ナリタ)	193.5
20	福島県	いわき市	小名浜(オナハマ)	193.0
〃	高知県	幡多郡黒潮町	佐賀(サガ)	193.0

観測史上 1 位を更新した地点(10月24日0時～10月26日24時)

1 時間降水量 2 地点 ※地上気象観測値およびアメダス観測値による統計

都道府県	市町村	地点(ヨミ)	最大 1 時間降水量		これまでの観測史上 1 位	
			mm	年月日 時分(まで)	mm	年月日
福島県	双葉郡浪江町	浪江(ナミエ)	62.0	2019/10/25 20:59	53.5	2011/9/21
千葉県	鴨川市	鴨川(カモガワ)	85.5	2019/10/25 10:16	78	2002/12/4

3 時間降水量 6 地点 ※アメダス観測値による統計

都道府県	市町村	地点(ヨミ)	最大 3 時間降水量		これまでの観測史上 1 位	
			mm	年月日 時分(まで)	mm	年月日
福島県	相馬市	相馬(ソウマ)	141.0	2019/10/25 21:50	117.5	2009/10/8
福島県	いわき市	山田(ヤマダ)	104.5	2019/10/25 19:50	95.5	2009/8/10
福島県	いわき市	小名浜(オナハマ)	123.5	2019/10/25 19:30	104	1977/9/19
千葉県	佐倉市	佐倉(サクラ)	121.0	2019/10/25 14:30	114.0	2013/10/16
千葉県	市原市	牛久(ウシク)	139.5	2019/10/25 12:50	126.0	2019/9/9
千葉県	鴨川市	鴨川(カモガワ)	160.0	2019/10/25 12:00	139	2004/10/9

6 時間降水量 2 地点 ※アメダス観測値による統計

都道府県	市町村	地点(ヨミ)	最大 6 時間降水量		これまでの観測史上 1 位	
			mm	年月日 時分(まで)	mm	年月日
福島県	相馬市	相馬(ソウマ)	195.5	2019/10/25 22:10	179	2000/7/8
千葉県	市原市	牛久(ウシク)	219.5	2019/10/25 13:50	194.0	2019/9/9

12 時間降水量 1 地点 ※アメダス観測値による統計

都道府県	市町村	地点(ヨミ)	最大 12 時間降水量		これまでの観測史上 1 位	
			mm	年月日 時分(まで)	mm	年月日
福島県	いわき市	小名浜(オナハマ)	191.0	2019/10/25 23:40	180	1981/10/23

24 時間降水量 0 地点 ※アメダス観測値による統計

48 時間降水量 0 地点 ※アメダス観測値による統計

4. その他

注意事項

この資料は、気象庁で観測したデータによるものであり、令和元年 10 月 28 日現在のデータを用いている。

各気象台作成資料へのリンク(令和元年 10 月 29 日現在)

福島地方気象台

https://www.jma-net.go.jp/fukushima/saigai/saigai_topics/saigaiji20191025-26.pdf

東京管区気象台(地方版)

https://www.jma-net.go.jp/tokyo/sub_index/bosai/disaster/20191025/20191025.pdf

この資料に関する問い合わせ先:気象庁観測部計画課情報管理室

電話 03-3212-8341(内線 4157, 4150)

付録

記録的な大雨の気象要因について(速報)

千葉県に記録的な大雨をもたらした気象要因について、速報的に解析した結果、主に次の3点が影響していると考えている(左下図参照)。

- ・寒気を伴う上空の低気圧の接近による上昇流の励起と大気の状態の不安定化
- ・局地的な前線の強化・停滞
- ・この前線に向かって台風第21号周辺などからの多量の湿った空気の流れ込み

西日本付近にあった寒気を伴う上空の低気圧が接近したことにより、この低気圧の東側では上昇流が励起され、また大気の状態が不安定となったことにより、東日本では強雨が生じやすい状態であった。その状況下で、千葉県では局地的な前線が停滞し、台風第21号周辺などの暖かく湿った空気が強風により局地的な前線に流れ込み続け、猛烈な雨を伴った記録的な大雨となった。

この局地的な前線は、関東地方内陸部の寒気と台風第21号周辺や東海沖から近づく低気圧周辺の相対的な暖気との間で発生していた。この前線をはさんで、北西側では寒気の流れ込みが、南東側でも暖気の流れ込みがどちらも強かったため停滞した。局地的な前線は千葉県において25日朝には発生し、25日夕方頃まで停滞していた。

福島県から宮城県側の太平洋側では、25日夜を中心に、低気圧(右下図の天気図にある、関東付近の低気圧)の北上に伴い、この低気圧と千島近海に中心を持つ高気圧と間で気圧の傾きが大きいことから、大気下層では東よりの強風により湿った空気が流れ込み、大雨となった。

