

令和元年10月25日の大雨に関する 茨城県気象速報

目次

- 1 概要
 - (1) 気象概況
- 2 気象の状況
 - (1) 地上天気図及び気象衛星赤外面像
 - (2) レーダー画像
 - (3) アメダス積算降水量分布図
 - (4) 日降水量
 - (5) 気象官署とアメダスの日最大1時間降水量及び日最大10分間降水量
 - (6) アメダス日最大風速分布図（10分間平均風速の最大値）
 - (7) 気象官署とアメダスの日最大風速及び日最大瞬間風速
 - (8) 大雨警報（土砂災害、浸水害）、洪水警報の危険度分布
 - (9) 気象官署およびアメダスの極値更新状況
- 3 特別警報・警報・注意報、気象情報等の発表状況
 - (1) 特別警報・警報・注意報
 - (2) 茨城県気象情報
 - (3) 茨城県土砂災害警戒情報
 - (4) 指定河川洪水予報
 - (5) 茨城県竜巻注意情報
 - (6) 茨城県記録的短時間大雨情報
 - (7) 関係機関への説明等
- 4 災害の状況
 - (1) 被害の状況
- 5 参考資料

令和元年10月29日

水戸地方気象台

1 概要

(1) 気象概況

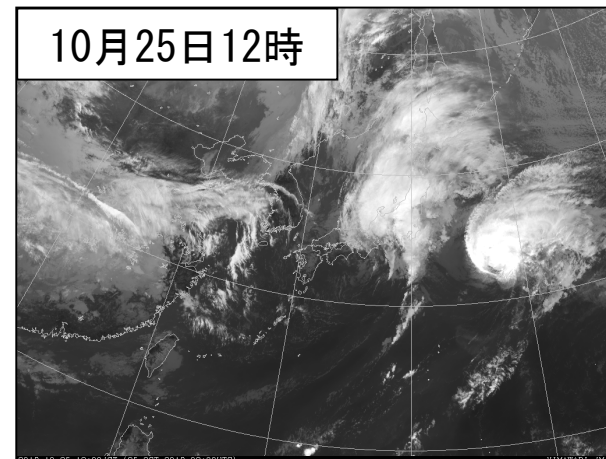
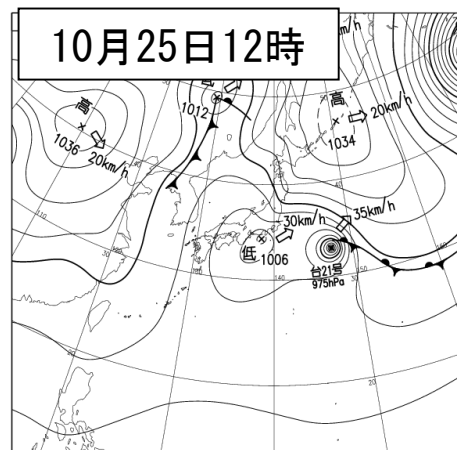
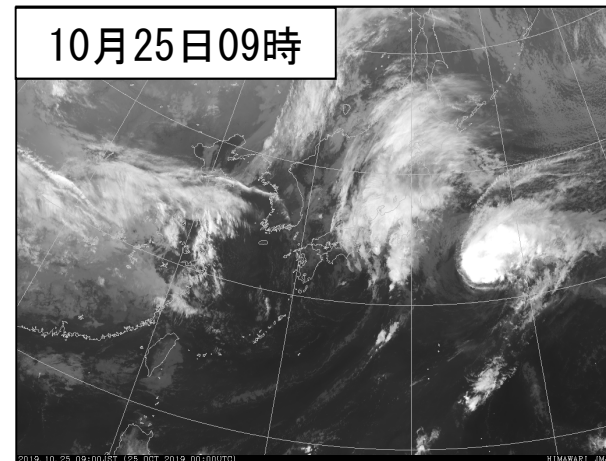
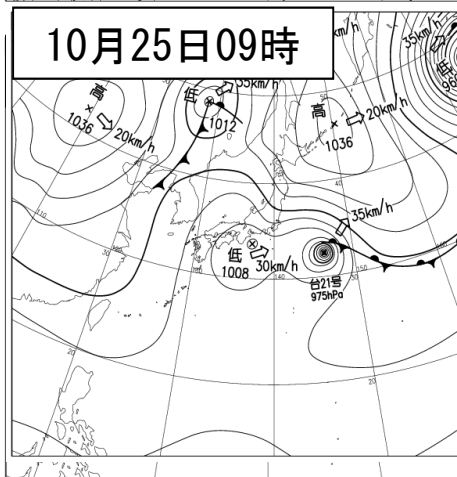
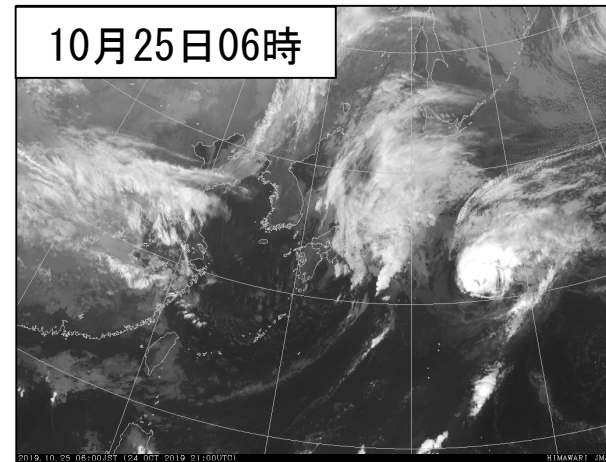
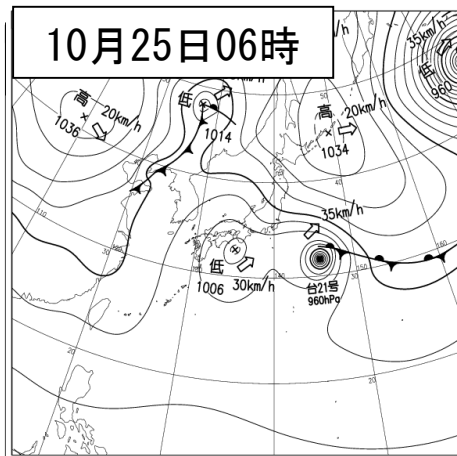
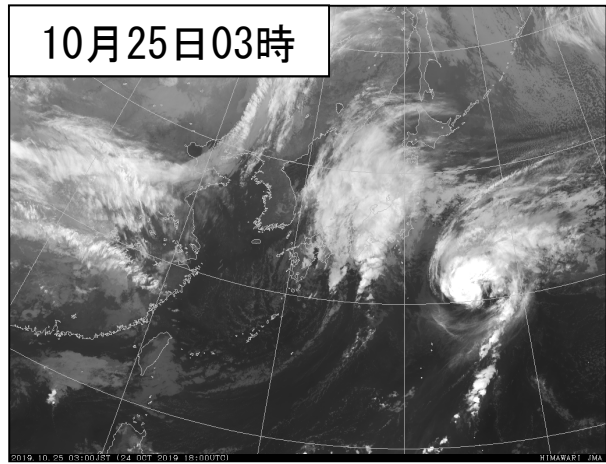
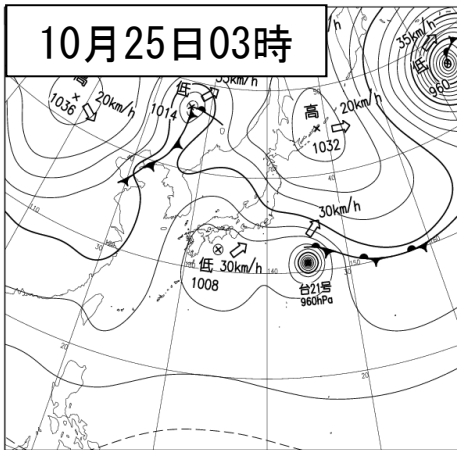
10月25日、強い台風第21号が日本の東海上を東北東に進み、夜には温帯低気圧に変わった。また、低気圧が本州の南岸を北東に進み、台風周辺の暖かく湿った空気が流れ込み、上空の寒気の影響を受け大雨となり、茨城県では25日日中から夜にかけて強い雨雲が発達して非常に激しい雨が降り、広範囲で記録的な大雨となった。このため、浸水害、土砂災害、洪水害に対する危険度の高い状況が26日にかけて継続し、所々で極めて危険な状況となった。

10月25日の日降水量は、鉾田（鉾田市）で200.5ミリ、江戸崎（稲敷市）で194.5ミリ、花園（北茨城市）で180.5ミリ、龍ヶ崎（龍ヶ崎市）で173.5ミリなど大雨となった。最大1時間降水量は、江戸崎（稲敷市）で55.5ミリ（25日15時32分まで）、日立（日立市）で55.0ミリ（25日17時52分まで）など非常に激しい雨となった所があった。また、県内では強い風が吹き、最大瞬間風速は、水戸（水戸市）で24.1メートル（北北東、25日15時55分）を観測した。

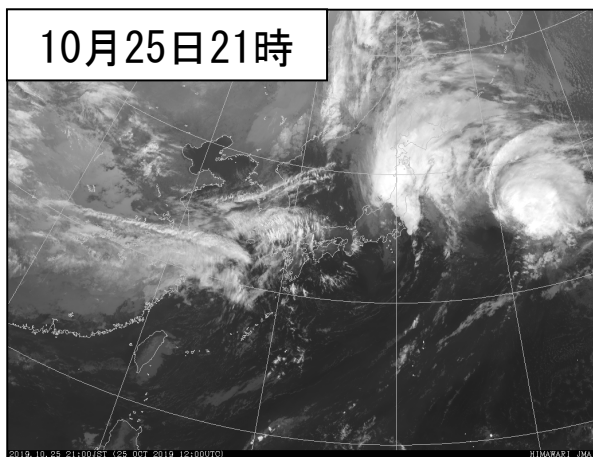
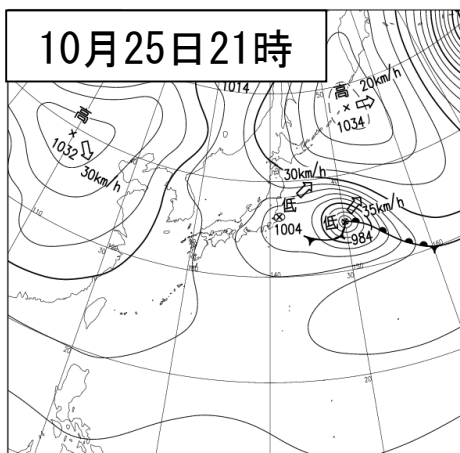
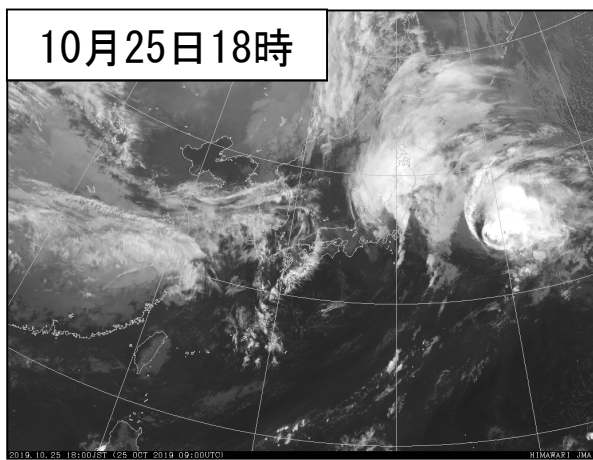
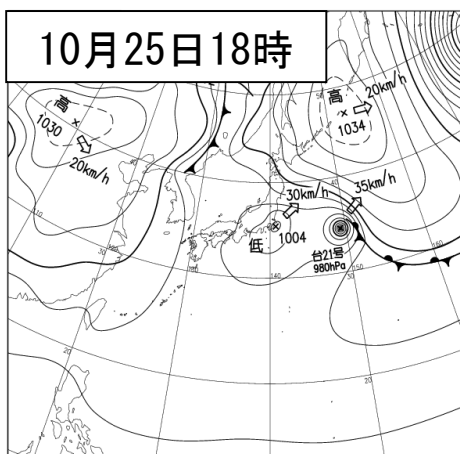
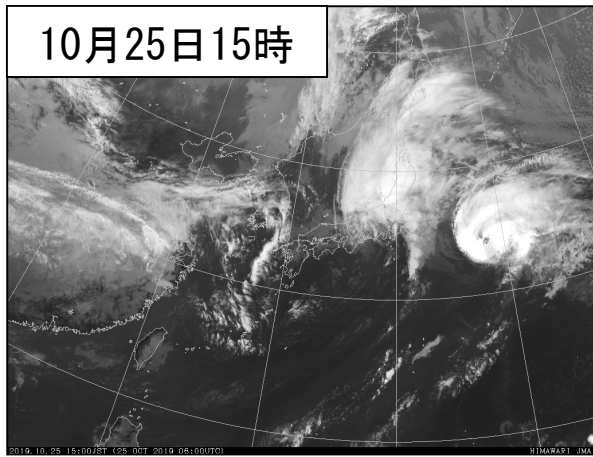
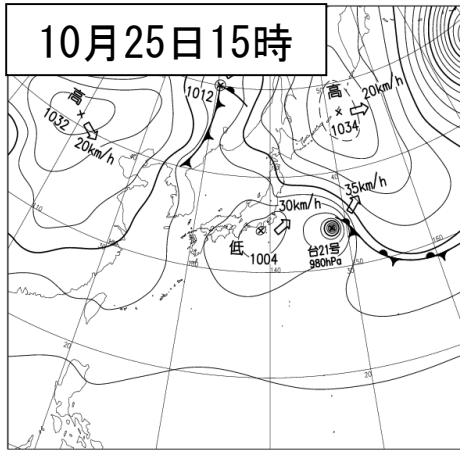
本資料は、10月29日09時現在のものである。

2 気象の状況

(1) 地上天気図及び気象衛星赤外画像（令和元年10月25日03時～10月25日12時）

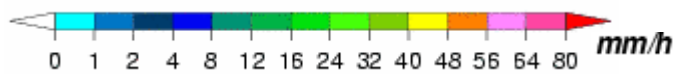
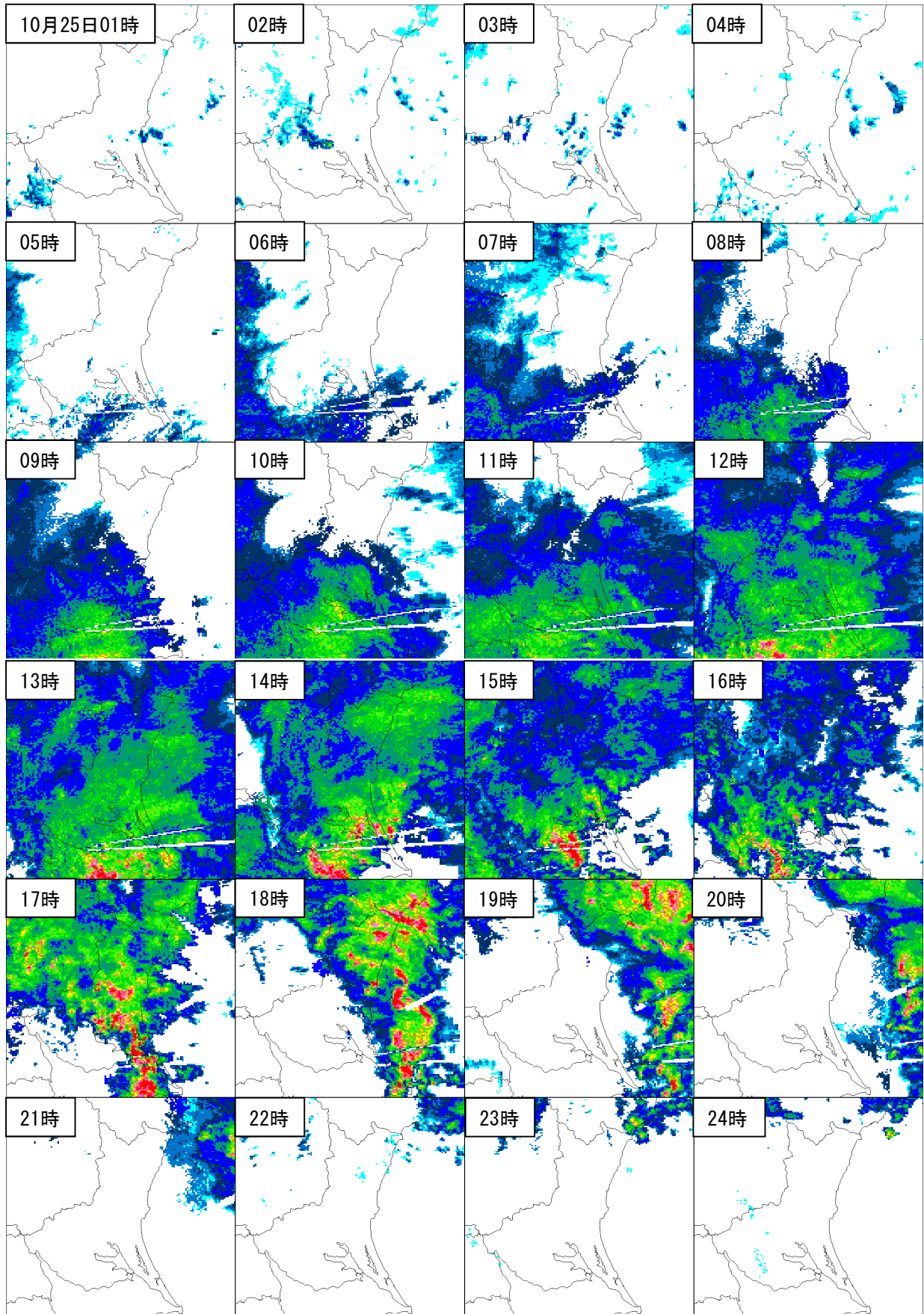


(令和元年10月25日15時～10月25日21時)

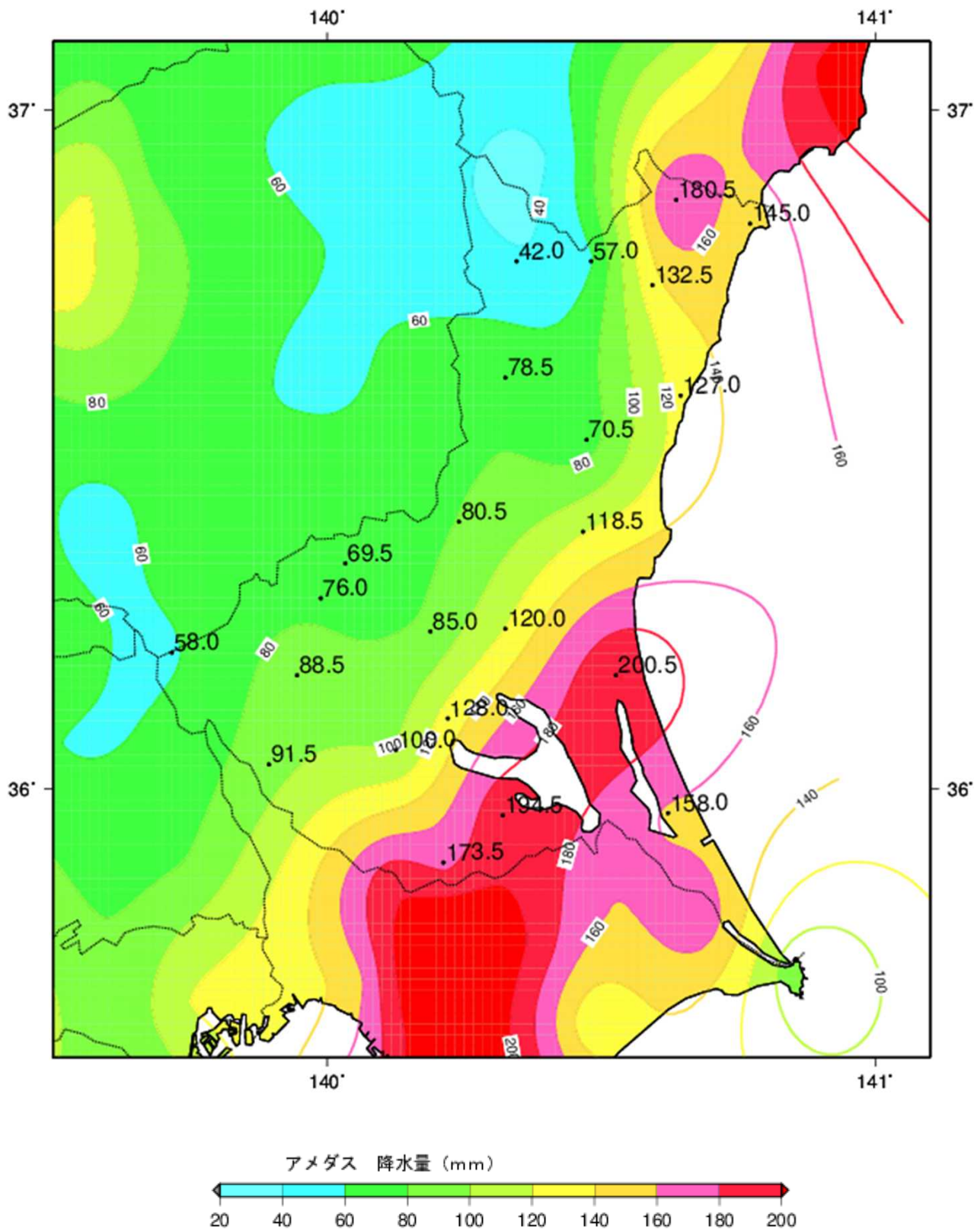


(2) レーダー画像

(令和元年10月25日01時～10月25日24時)



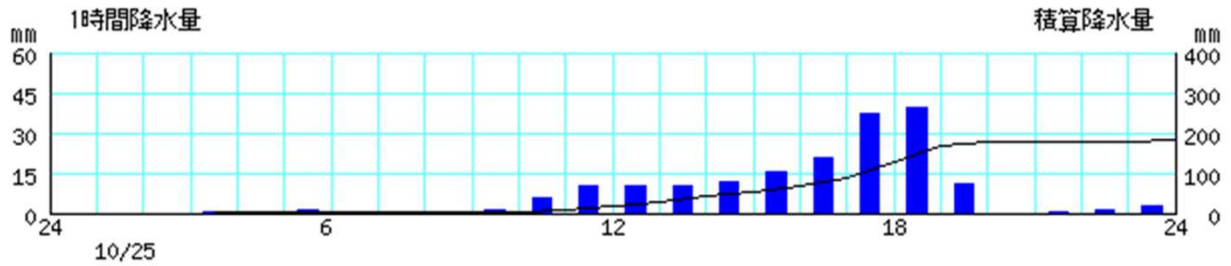
(3) アメダス積算降水量分布図 (令和元年10月25日00時~10月25日24時)



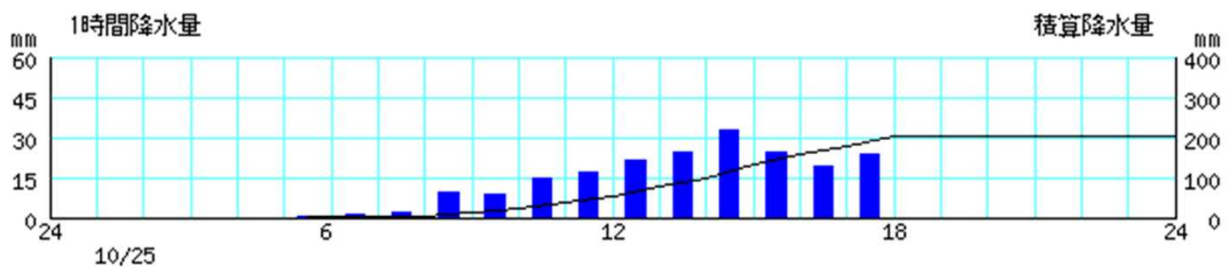
(4) 日降水量 (令和元年10月25日)

ア. 降水量の多かった主なアメダス地点 (単位: mm)

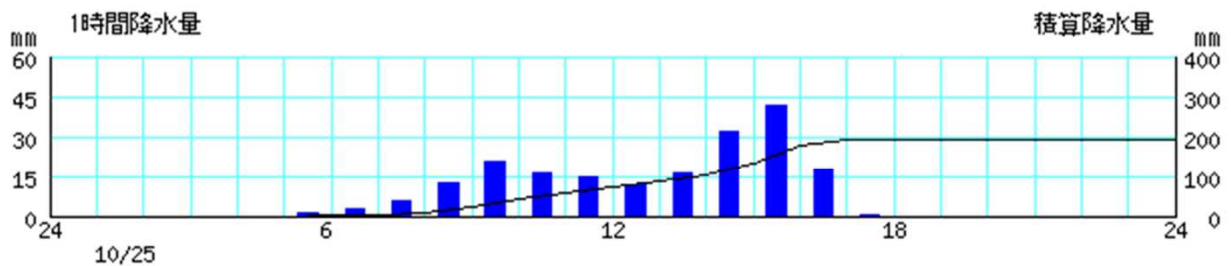
北茨城市 花園 日降水量: 180.5 mm



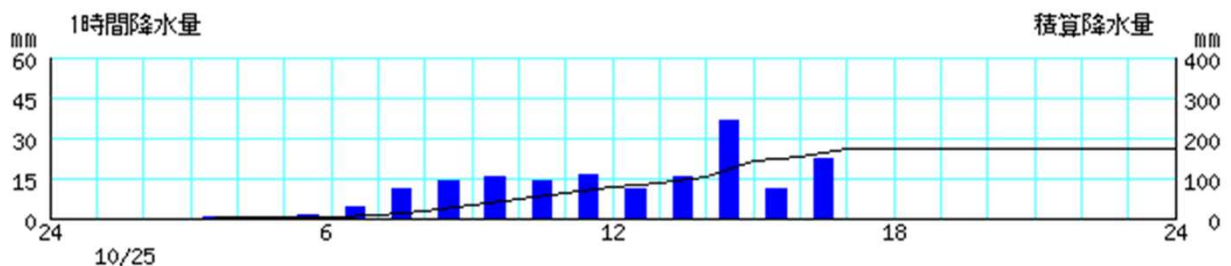
銚田市 銚田 日降水量: 200.5 mm



稲敷市 江戸崎 日降水量: 194.5 mm



龍ヶ崎市 龍ヶ崎 日降水量: 173.5 mm



イ. 気象官署とアメダスの日降水量

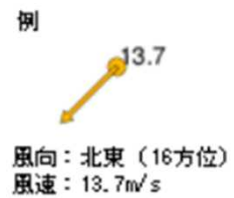
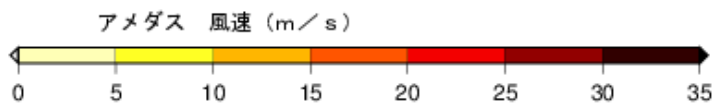
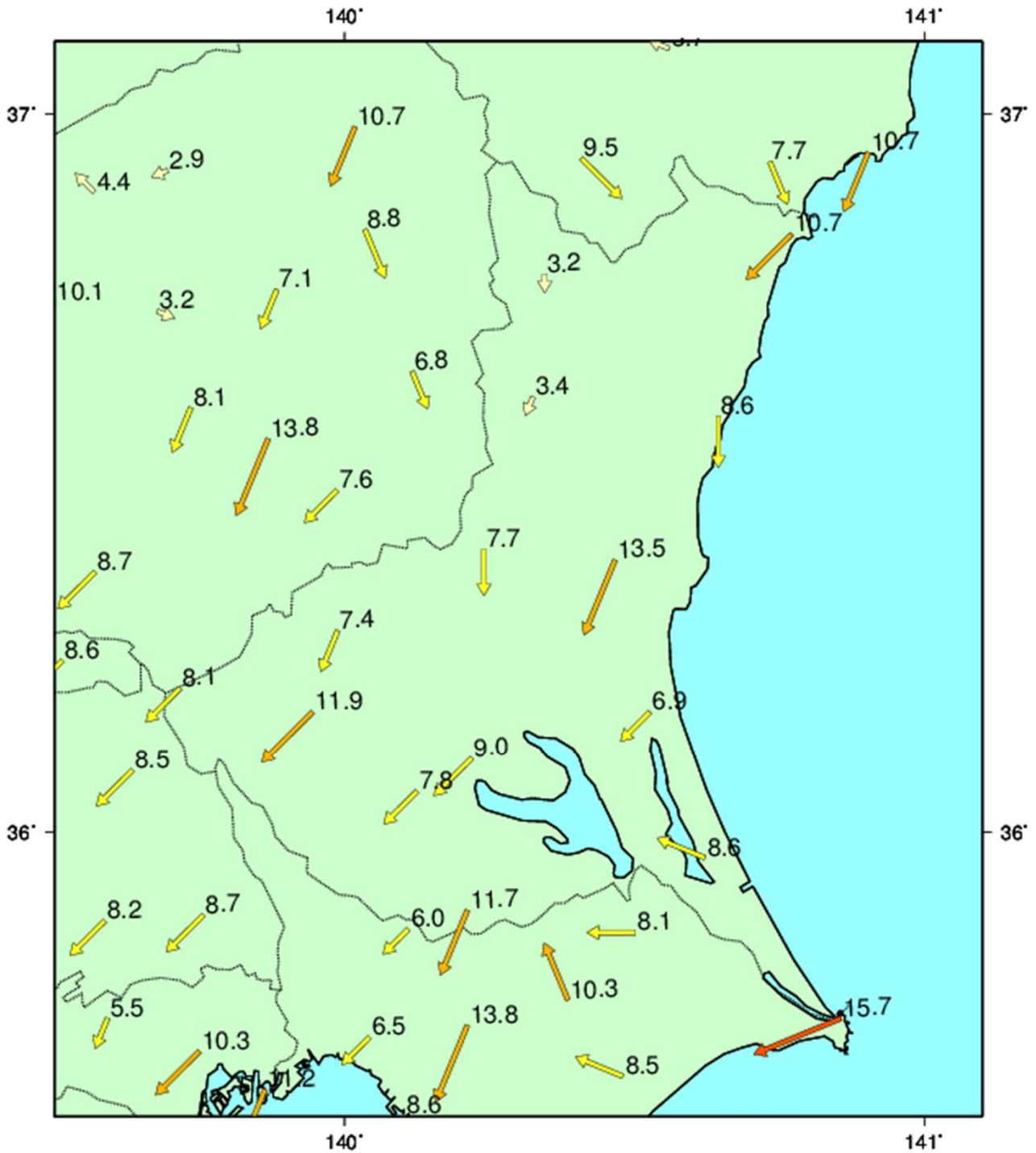
(令和元年10月25日)

市町村名	観測所名	日降水量 (mm)
北茨城市	花園	180.5
北茨城市	北茨城	145.0
久慈郡大子町	大子	42.0
常陸太田市	徳田	57.0
高萩市	大能	132.5
常陸大宮市	常陸大宮	78.5
常陸太田市	中野	70.5
日立市	日立	127.0
筑西市	門井	70.0
笠間市	笠間	81.0
水戸市	水戸	118.5
古河市	古河	58.0
筑西市	下館	76.0
石岡市	柿岡	85.0
小美玉市	美野里	120.0
下妻市	下妻	88.5
鉾田市	鉾田	200.5
坂東市	坂東	92.0
つくば市	つくば	100.0
土浦市	土浦	128.0
稲敷市	江戸崎	194.5
鹿嶋市	鹿嶋	158.0
龍ヶ崎市	龍ヶ崎	173.5

(5) 気象官署とアメダスの日最大1時間降水量及び日最大10分間降水量
(令和元年10月25日)

市町村名	観測所名	日最大1時間降水量			日最大10分間降水量		
		mm	月日	時分	mm	月日	時分
北茨城市	花園	44.5	10/25	18:48	11.5	10/25	18:41
北茨城市	北茨城	40.0	10/25	18:29	11.0	10/25	18:02
久慈郡大子町	大子	14.5	10/25	18:34	4.0	10/25	17:53
常陸太田市	徳田	19.0	10/25	18:26	6.5	10/25	17:50
高萩市	大能	41.0	10/25	18:39	8.5	10/25	18:37
常陸大宮市	常陸大宮	35.0	10/25	18:04	7.5	10/25	17:59
常陸太田市	中野	33.5	10/25	18:06	8.0	10/25	17:24
日立市	日立	55.0	10/25	17:52	11.5	10/25	17:22
筑西市	門井	17.5	10/25	17:03	4.0	10/25	16:50
笠間市	笠間	20.5	10/25	17:41	7.5	10/25	17:36
水戸市	水戸	46.5	10/25	17:21	13.0	10/25	17:05
古河市	古河	15.5	10/25	16:43	6.0	10/25	15:53
筑西市	下館	22.5	10/25	17:07	6.5	10/25	16:38
石岡市	柿岡	18.5	10/25	17:10	5.0	10/25	16:57
小美玉市	美野里	41.0	10/25	16:48	11.5	10/25	16:40
下妻市	下妻	24.0	10/25	16:50	7.5	10/25	16:13
鉾田市	鉾田	46.5	10/25	15:24	14.5	10/25	17:19
坂東市	坂東	19.0	10/25	16:44	6.5	10/25	16:24
つくば市	つくば	19.5	10/25	16:41	7.0	10/25	16:23
土浦市	土浦	26.0	10/25	17:00	7.5	10/25	16:55
稲敷市	江戸崎	55.5	10/25	15:32	16.5	10/25	15:14
鹿嶋市	鹿嶋	30.5	10/25	13:32	14.0	10/25	17:09
龍ヶ崎市	龍ヶ崎	37.0	10/25	15:11	11.0	10/25	14:40

(6) アメダス日最大風速分布図 (10分間平均風速の最大値)
 (令和元年10月25日00時~10月25日24時)



(7) 気象官署とアメダスの日最大風速及び日最大瞬間風速
(令和元年10月25日)

○日最大風速

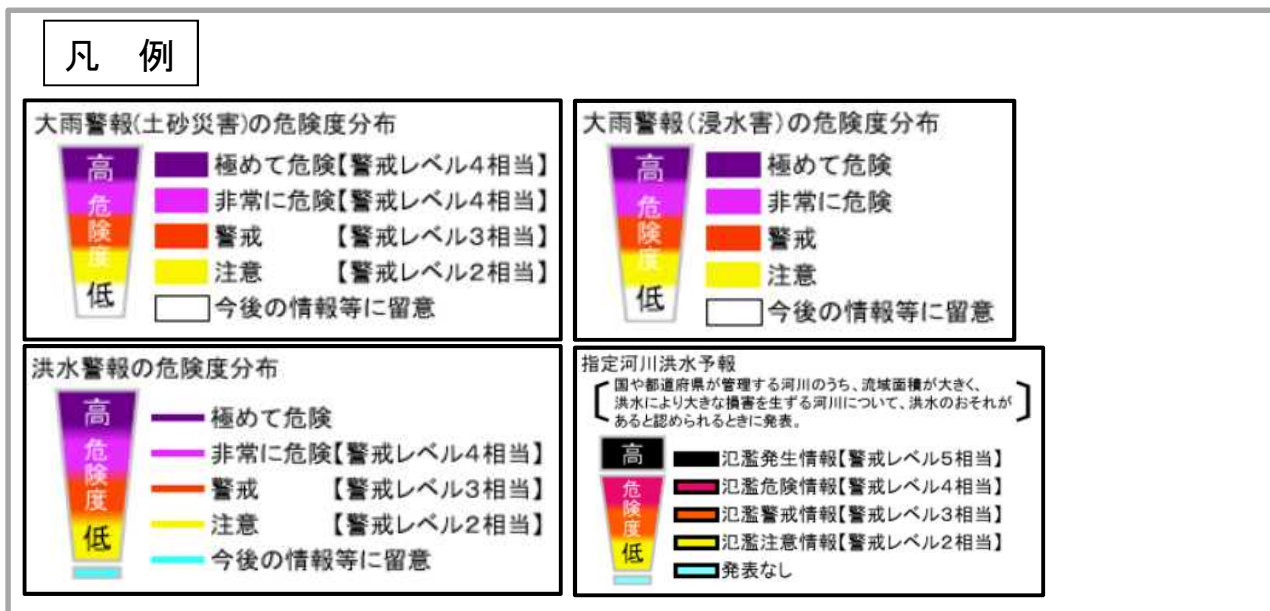
市町村名	観測所名	最大風速			
		風向 (16方位)	風速 (m/s)	月日	時分
北茨城市	北茨城	北東	10.7	10/25	10:42
久慈郡大子町	大子	北	3.2	10/25	05:41
常陸大宮市	常陸大宮	北北東	3.4	10/25	08:28
日立市	日立	北	8.6	10/25	17:36
笠間市	笠間	北	7.7	10/25	17:53
水戸市	水戸	北北東	13.5	10/25	16:02
古河市	古河	北東	8.1	10/25	13:25
筑西市	下館	北北東	7.4	10/25	12:29
下妻市	下妻	北東	11.9	10/25	13:59
鉾田市	鉾田	北東	6.9	10/25	10:50
つくば市	つくば	北東	7.8	10/25	15:29
土浦市	土浦	北東	9.0	10/25	15:06
鹿嶋市	鹿嶋	東南東	8.6	10/25	16:40
龍ヶ崎市	龍ヶ崎	北北東	11.7	10/25	14:12

○日最大瞬間風速

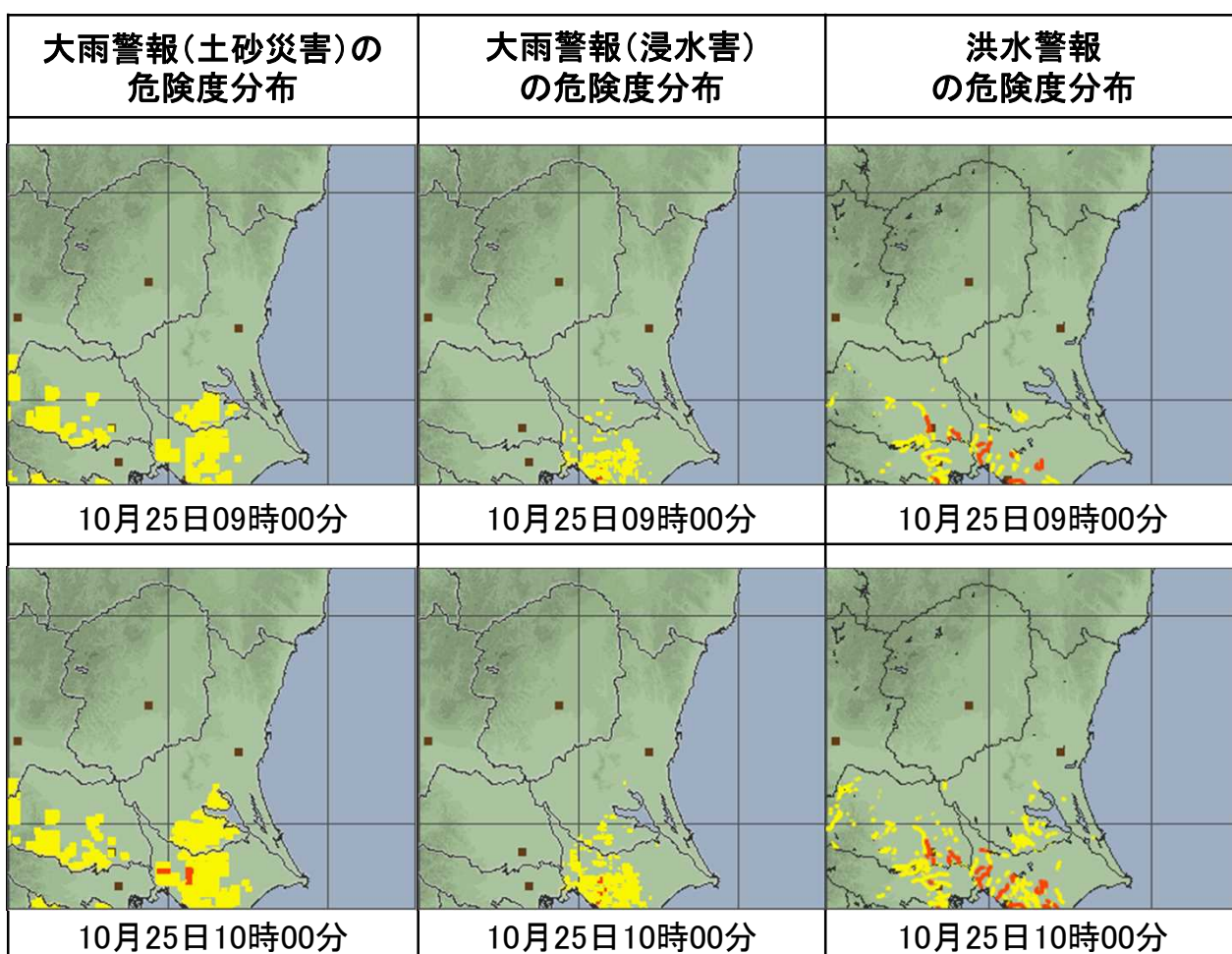
市町村名	観測所名	最大瞬間風速			
		風向 (16方位)	風速 (m/s)	月日	時分
北茨城市	北茨城	北東	17.3	10/25	08:33
久慈郡大子町	大子	北北西	7.5	10/25	14:33
常陸大宮市	常陸大宮	北東	10.4	10/25	15:55
日立市	日立	北北東	18.1	10/25	14:19
笠間市	笠間	北	14.1	10/25	17:26
水戸市	水戸	北北東	24.1	10/25	15:55
古河市	古河	北北東	16.6	10/25	13:18
筑西市	下館	北北東	11.5	10/25	14:01
下妻市	下妻	北東	18.7	10/25	13:51
鉾田市	鉾田	北東	16.1	10/25	09:25
つくば市	つくば	北北東	16.4	10/25	13:53
土浦市	土浦	北北東	16.6	10/25	13:54
鹿嶋市	鹿嶋	東南東	18.5	10/25	16:47
龍ヶ崎市	龍ヶ崎	北東	18.1	10/25	14:09

(8) 大雨警報（土砂災害、浸水害）、洪水警報の危険度分布
 (令和元年10月25日09時00分～10月26日02時00分)

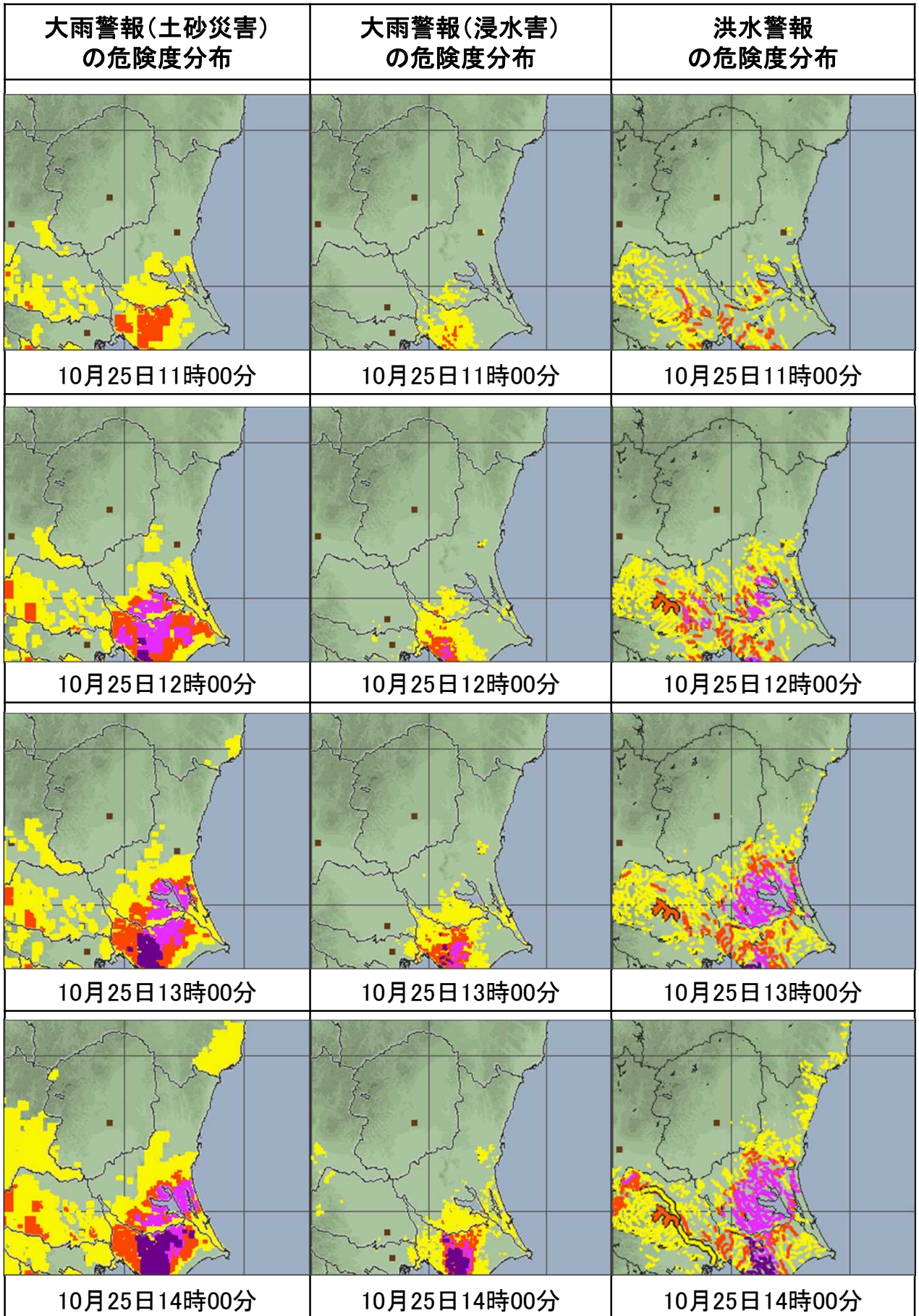
大雨警報（土砂災害、浸水害）、洪水警報の危険度分布は、土砂災害警戒情報や大雨警報（土砂災害）、大雨警報（浸水害）及び、洪水警報を補足する情報です。最新の大雨・洪水警報の危険度分布はこちらをご覧ください（気象庁ホームページ）
<https://www.jma.go.jp/jp/suigaimesh/inund.html>



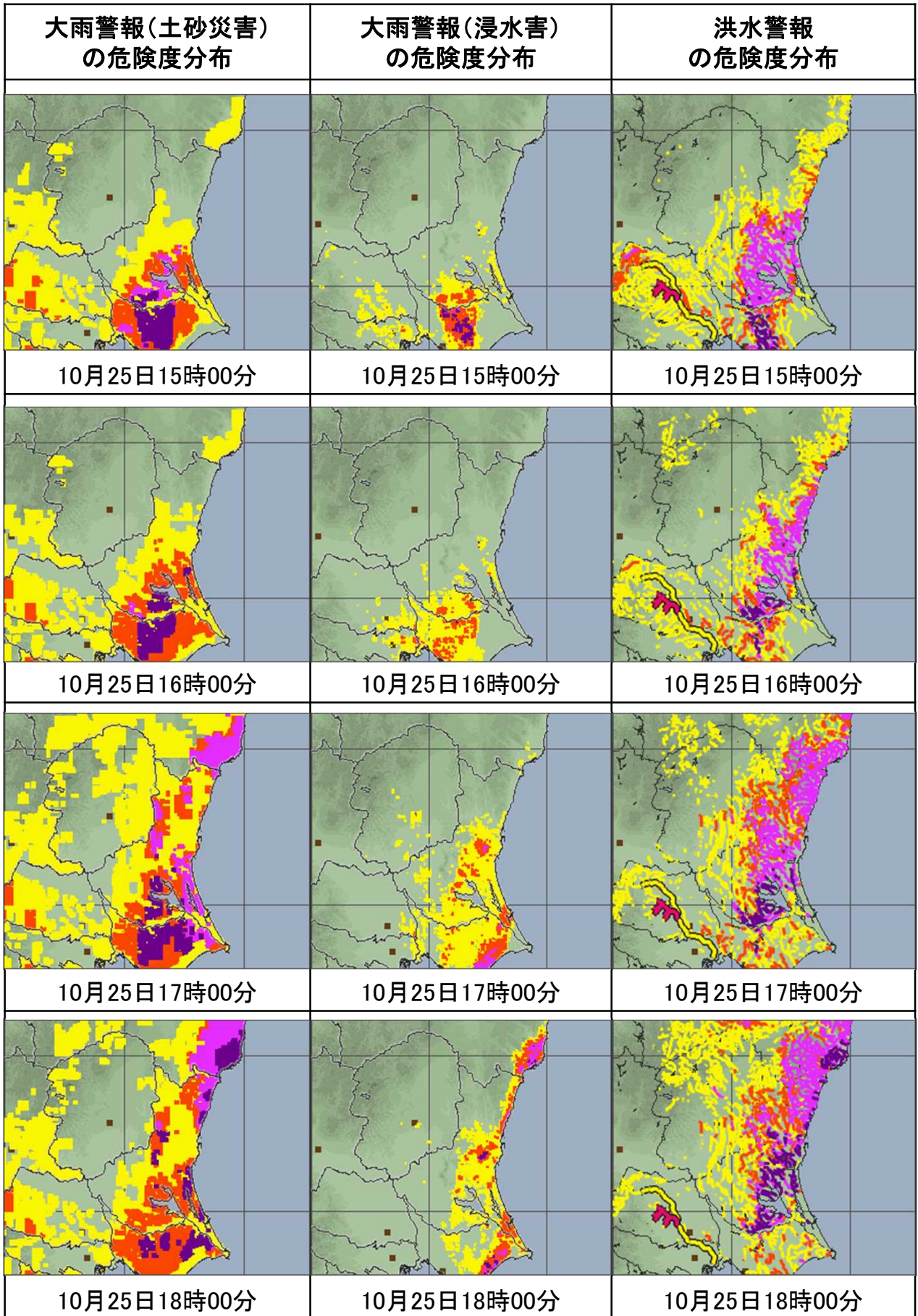
(令和元年10月25日09時00分～10月25日10時00分)



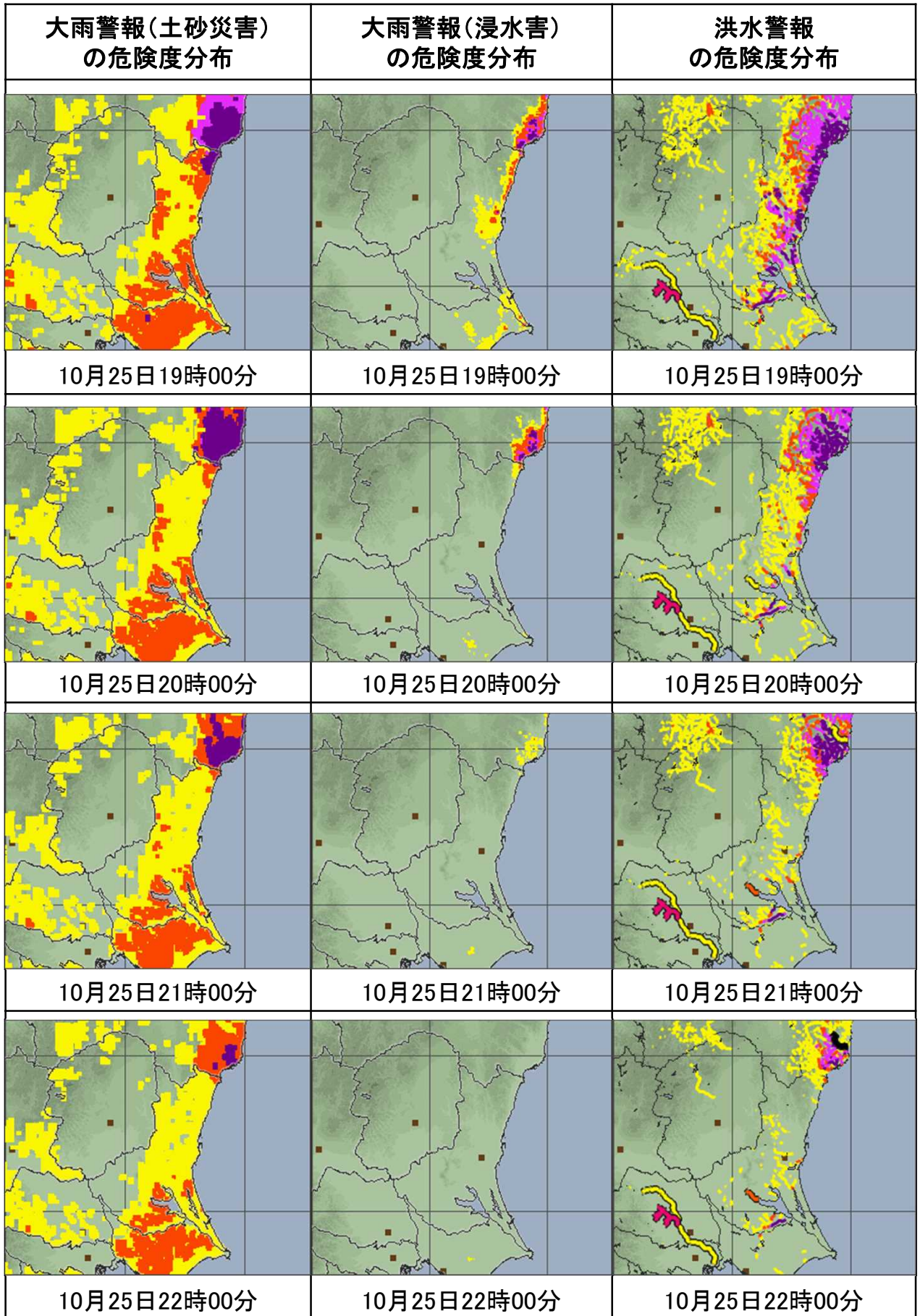
大雨警報（土砂災害、浸水害）、洪水警報の危険度分布
 （令和元年10月25日11時00分～10月25日14時00分）



大雨警報（土砂災害、浸水害）、洪水警報の危険度分布
 （令和元年10月25日15時00分～10月25日18時00分）



大雨警報（土砂災害、浸水害）、洪水警報の危険度分布
 （令和元年10月25日19時00分～10月25日22時00分）



大雨警報（土砂災害、浸水害）、洪水警報の危険度分布
 （令和元年10月25日23時00分～10月26日02時00分）

大雨警報(土砂災害) の危険度分布	大雨警報(浸水害) の危険度分布	洪水警報 の危険度分布
10月25日23時00分	10月25日23時00分	10月25日23時00分
10月26日00時00分	10月26日00時00分	10月26日00時00分
10月26日01時00分	10月26日01時00分	10月26日01時00分
10月26日02時00分	10月26日02時00分	10月26日02時00分

(9) 気象官署およびアメダスの極値更新状況

ア. 気象官署

- ・ 極値更新はありませんでした。

イ. アメダス（統計期間10年以上を対象とする）

○年間を通じた記録として1位を観測した値

- ・ 極値更新はありませんでした。

○10月の記録として1位を観測した値

・ 日最大10分間降水量

観測所名	日最大10分間降水量		従来 of 1位		統計開始年月
	(mm)	年月日	(mm)	年月日	
銚田	14.5	2019年10月25日	12.0	2013年10月16日	2009年10月
江戸崎	16.5	2019年10月25日	14.5	2015年10月2日	2009年10月

・ 日最大1時間降水量

観測所名	日最大1時間降水量		従来 of 1位		統計開始年月
	(mm)	年月日	(mm)	年月日	
美野里	41.0	2019年10月25日	40	1981年10月22日	1980年10月

3 特別警報・警報・注意報、気象情報等の発表状況

(1) 特別警報・警報・注意報

水戸市から那珂市 令和元年10月24日10時12分から10月25日19時27分まで

●：発表 ◇：特別警報から警報 ▽：特別警報から注意報 ▼：警報から注意報 ○：継続
 解：解除 浸：浸水害 土：土砂災害 土浸：土砂災害、浸水害 斜体字：発表

発表時刻	警報・注意報	水戸市	日立市	土浦市	古河市	石岡市	結城市	龍ヶ崎市	下妻市	常総市	常陸太田市	高萩市	北茨城市	笠間市	取手市	牛久市	つくば市	ひたちなか市	鹿嶋市	潮来市	守谷市	常陸大宮市	那珂市
2019/10/24 10:12	強風注意報	●	●								●	●	●	●				●	●	●		●	●
	波浪注意報		○									○	○	○				○	○	○		○	○
2019/10/25 5:11	大雨注意報	●	●	●	●	●	●	●	●	●	●	●	●	●	●	●	●	●	●	●	●	●	●
	雷注意報	●	●	●	●	●	●	●	●	●	●	●	●	●	●	●	●	●	●	●	●	●	●
	強風注意報	○	○								○	○	○	○				○	○	○		○	○
	波浪注意報		○									○	○	○				○	○	○		○	○
	洪水注意報	●	●	●	●	●	●		●	●	●	●	●	●	●	●	●	●	●	●	●	●	●
2019/10/25 6:56	高潮注意報		●									●	●					●	●				
	波浪警報		●									●	●					●	●				
	大雨注意報	○	○	○	○	○	○	○	○	○	○	○	○	○	○	○	○	○	○	○	○	○	○
	雷注意報	○	○	○	○	○	○	○	○	○	○	○	○	○	○	○	○	○	○	○	○	○	○
	強風注意報	○	○	○	○	○	○	○	○	○	○	○	○	○	○	○	○	○	○	○	○	○	○
2019/10/25 10:10	洪水注意報	○	○	○	○	○	○	○	○	○	○	○	○	○	○	○	○	○	○	○	○	○	○
	高潮注意報		○									○	○					○	○				
	大雨警報	浸		土浸	土浸	土	土	土浸	土	土浸					土浸	土浸	土浸		土	土	土浸	土	
	洪水警報	●		●	●	●	●	●	●	●					●	●	●	●		●	●	●	●
	波浪警報		○									○	○					○	○				
	大雨注意報	○	○	○	○	○	○	○	○	○	○	○	○	○	○	○	○	○	○	○	○	○	○
	雷注意報	○	○	○	○	○	○	○	○	○	○	○	○	○	○	○	○	○	○	○	○	○	○
2019/10/25 11:33	強風注意報	○	○	○	○	○	○	○	○	○	○	○	○	○	○	○	○	○	○	○	○	○	○
	洪水注意報		○									○	○					○	○				
	波浪警報		○									○	○					○	○				
	大雨注意報		○									○	○					○	○				
	雷注意報	○	○	○	○	○	○	○	○	○	○	○	○	○	○	○	○	○	○	○	○	○	○
	強風注意報	○	○	○	○	○	○	○	○	○	○	○	○	○	○	○	○	○	○	○	○	○	○
	高潮注意報		○									○	○					○	○				
2019/10/25 12:40	洪水注意報		○									○	○					○	○				
	大雨警報	土浸		土浸	土浸	土	土	土浸	土	土浸					土	土浸	土浸	土浸		土	土	土浸	土
	洪水警報	○	○	○	○	○	○	○	○	○					○	○	○	○	○	○	○	○	○
	波浪警報		○									○	○					○	○				
	大雨注意報		○									○	○					○	○				
	雷注意報	○	○	○	○	○	○	○	○	○	○	○	○	○	○	○	○	○	○	○	○	○	○
	強風注意報	○	○	○	○	○	○	○	○	○	○	○	○	○	○	○	○	○	○	○	○	○	○
2019/10/25 16:28	洪水注意報		○									○	○					○	○				
	大雨警報	土浸	土	土浸	土浸	土	土	土浸	土	土浸	土	土	土	土	土浸	土浸	土浸	土浸		土浸	土浸	土浸	土
	洪水警報	○	○	○	○	○	○	○	○	○	○	○	○	○	○	○	○	○	○	○	○	○	○
	波浪警報		○									○	○					○	○				
	大雨注意報		○									○	○					○	○				
	雷注意報	○	○	○	○	○	○	○	○	○	○	○	○	○	○	○	○	○	○	○	○	○	○
	強風注意報	○	○	○	○	○	○	○	○	○	○	○	○	○	○	○	○	○	○	○	○	○	○
2019/10/25 17:43	高潮注意報		○									○	○					○	○				
	大雨警報	土浸	土浸	土浸	土浸	土	土	土浸	土	土浸	土	土浸	土浸	土浸	土浸	土浸	土浸	土浸	土浸	土浸	土浸	土浸	土浸
	洪水警報	○	○	○	○	○	○	○	○	○	○	○	○	○	○	○	○	○	○	○	○	○	○
	波浪警報		○									○	○					○	○				
	大雨注意報		○									○	○					○	○				
	雷注意報	○	○	○	○	○	○	○	○	○	○	○	○	○	○	○	○	○	○	○	○	○	○
	強風注意報	○	○	○	○	○	○	○	○	○	○	○	○	○	○	○	○	○	○	○	○	○	○
2019/10/25 18:23	高潮注意報		○									○	○					○	○				
	大雨警報	土浸	土浸	土浸	土浸	土	土	土浸	土	土浸	土	土浸	土浸	土浸	土浸	土浸	土浸	土浸	土浸	土浸	土浸	土浸	土浸
	洪水警報	○	○	○	○	○	○	○	○	○	○	○	○	○	○	○	○	○	○	○	○	○	○
	波浪警報		○									○	○					○	○				
	大雨注意報		○									○	○					○	○				
2019/10/25 19:27	雷注意報	○	○	○	○	○	○	○	○	○	○	○	○	○	○	○	○	○	○	○	○	○	○
	強風注意報	○	○	○	○	○	○	○	○	○	○	○	○	○	○	○	○	○	○	○	○	○	○
	洪水注意報		○									○	○					○	○				
	高潮注意報		○									○	○					○	○				
	大雨警報	土浸	土浸	土		土		土			土浸	土浸	土浸	土浸	土	土	土	土浸	土浸	土浸	土	土浸	土浸

水戸市から那珂市 令和元年10月25日21時12分から10月26日16時12分まで

●：発表 ◇：特別警報から警報 ▽：特別警報から注意報 ▼：警報から注意報 ○：継続
 解：解除 浸：浸水害 土：土砂災害 土浸：土砂災害、浸水害 斜体字：発表

発表時刻	警報・注意報	水戸市	日立市	土浦市	古河市	石岡市	結城市	龍ヶ崎市	下妻市	常総市	常陸太田市	高萩市	北茨城市	笠間市	取手市	牛久市	つくば市	ひたちなか市	鹿嶋市	潮来市	守谷市	常陸大宮市	那珂市	
2019/10/25 21:12	大雨警報	土	土	土		土		土				土	土	土	土	土	土		土	土		土		
	洪水警報	○	○	○		○		○			○	○	○	○	○	○	○	○	○	○	○	○	○	
	波浪警報		○									○	○					○	○					
	大雨注意報				解		解		○	○	▼							▼			▼		▼	
	雷注意報	○	○	○	○	○	○	○	○	○	○	○	○	○	○	○	○	○	○	○	○	○	○	○
	強風注意報	○	○									○	○	○	○	○	○	○	○	○	○	○	○	○
	洪水注意報				▼		▼		▼	▼														
高潮注意報		○									○	○					○	○						
2019/10/26 0:15	大雨警報												土											
	洪水警報	○	○	○							○	○	○				○	○				○	○	
	波浪警報		○								○	○	○				○	○	○					
	大雨注意報	▼	▼	▼	▼	▼	▼	○	○	○	▼	▼	▼	▼	▼	▼	▼	○	▼	▼	○	▼	○	
	雷注意報	解	解	解	解	解	解	解	解	解	解	解	解	解	解	解	解	解	解	解	解	解	解	
	強風注意報	○	○									○	○	○	○	○	○	○	○	○	○	○	○	○
	洪水注意報				○	▼	○	▼	○	○				▼	▼	▼			▼	▼	▼			
高潮注意報		○									○	○					○	○						
2019/10/26 4:30	大雨警報												土											
	洪水警報	○	○	○							○	○	○				○	○				○	○	
	波浪警報		○								○	○	○				○	○	○					
	大雨注意報	○	○	○		○		○	○	○	○	○	○		○	○	○	○	○	○	○	○	○	
	強風注意報	解	解								解	解	解	解	解	解	解	解	解	解	解	解	解	
	洪水注意報				○	○	○	○	○	○				○	○	○				○	○	○	○	
	高潮注意報		○									○	○					○	○					
2019/10/26 5:50	大雨警報												解											
	洪水警報	○	○	○							○	○	○				○	○				○	○	
	波浪警報		○								○	○	○				○	○						
	大雨注意報	解	解	解		解		解	解	解	解	解		解	解	解	解	解	解	解	解	解	解	
	洪水注意報				○	○	○	○	○	○				○	○	○				○	○	○	○	
	高潮注意報		○									○	○					○	○					
	波浪警報		○									○	○					○	○					
2019/10/26 9:40	大雨警報																							
	洪水警報	○	○									○	○					○	○					
	波浪警報		○									○	○					○	○					
	大雨注意報			▼	▼	解	解	解	解	○	▼	▼	▼	解	解	解	▼	▼	解	解	解	▼	▼	
	洪水注意報		○								○	○						○	○					
	高潮注意報		○									○	○					○	○					
	波浪警報		○									○	○					○	○					
2019/10/26 11:38	洪水注意報	▼	○	○						○	○	○	○				○	○				○	○	
	高潮注意報		○									○	○					○	○					
	波浪注意報		▼									▼	▼				▼	▼						
2019/10/26 16:12	洪水注意報	○	解							解	○	解					解	解				解	解	
	高潮注意報		○								○	○						○	○					

筑西市から利根町 令和元年10月24日10時12分から10月25日19時27分まで

●：発表 ◇：特別警報から警報 ▽：特別警報から注意報 ▼：警報から注意報 ○：継続
 解：解除 浸：浸水害 土：土砂災害 土浸：土砂災害、浸水害 斜体字：発表

発表時刻	警報・注意報	筑西市	坂東市	稲敷市	かすみがうら市	桜川市	神栖市	行方市	銚田市	つくばみらい市	小美玉市	茨城県	大洗町	城里町	東海村	大子町	美浦村	阿見町	河内町	八千代町	五霞町	境町	利根町	
2019/10/24 10:12	強風注意報 波浪注意報						●	●	●	●	●	●	●	●	●	●								
2019/10/25 5:11	大雨注意報	●	●	●	●	●	●	●	●	●	●	●	●	●	●	●	●	●	●	●	●	●	●	●
	雷注意報	●	●	●	●	●	●	●	●	●	●	●	●	●	●	●	●	●	●	●	●	●	●	●
	強風注意報																							
	波浪注意報																							
	洪水注意報 高潮注意報	●	●	●	●	●	●	●	●	●	●	●	●	●	●	●	●	●	●	●	●	●	●	●
2019/10/25 6:56	波浪警報						●		●				●		●									
	大雨注意報	○	○	○	○	○	○	○	○	○	○	○	○	○	○	○	○	○	○	○	○	○	○	○
	雷注意報	○	○	○	○	○	○	○	○	○	○	○	○	○	○	○	○	○	○	○	○	○	○	○
	強風注意報																							
	洪水注意報 高潮注意報	○	○	○	○	○	○	○	○	○	○	○	○	○	○	○	○	○	○	○	○	○	○	○
2019/10/25 10:10	大雨警報	土	土浸	土	土	土		土	土	土浸	土	土		土			土	土浸						土
	洪水警報	●	●	●	●	●		●	●	●	●	●		●			●	●	●	●	●	●	●	●
	波浪警報																							
	大雨注意報	○	○	○	○	○		○	○	○	○	○		○			○	○	○	○	○	○	○	○
	雷注意報 強風注意報 洪水注意報 高潮注意報	○	○	○	○	○		○	○	○	○	○		○			○	○	○	○	○	○	○	○
2019/10/25 11:33	大雨警報	土	土浸	土	土	土		土	土	土浸	土浸	土浸	土	土			土	土浸						土浸
	洪水警報	○	○	○	○	○		○	○	○	○	○	○	○	○	○	○	○	○	○	○	○	○	○
	波浪警報																							
	大雨注意報	○	○	○	○	○		○	○	○	○	○	○	○	○	○	○	○	○	○	○	○	○	○
	雷注意報 強風注意報 洪水注意報 高潮注意報	○	○	○	○	○		○	○	○	○	○	○	○	○	○	○	○	○	○	○	○	○	○
2019/10/25 12:40	大雨警報	土	土浸	土浸	土浸	土	土浸	土浸	土浸	土浸	土浸	土浸	土	土			土浸	土浸	浸					土浸
	洪水警報	○	○	○	○	○	●	○	○	○	○	○	○	○	○	○	○	○	○	○	○	○	○	○
	波浪警報																							
	大雨注意報	○	○	○	○	○		○	○	○	○	○	○	○	○	○	○	○	○	○	○	○	○	○
	雷注意報 強風注意報 洪水注意報 高潮注意報	○	○	○	○	○		○	○	○	○	○	○	○	○	○	○	○	○	○	○	○	○	○
2019/10/25 16:28	大雨警報	土	土浸	土浸	土浸	土	土浸	土浸	土浸	土浸	土浸	土浸	土	土			土浸	土浸	浸					土浸
	洪水警報	○	○	○	○	○	○	○	○	○	○	○	○	○	○	○	○	○	○	○	○	○	○	○
	波浪警報																							
	大雨注意報	○	○	○	○	○		○	○	○	○	○	○	○	○	○	○	○	○	○	○	○	○	○
	雷注意報 強風注意報 洪水注意報 高潮注意報	○	○	○	○	○		○	○	○	○	○	○	○	○	○	○	○	○	○	○	○	○	○
2019/10/25 17:43	大雨警報	土	土浸	土浸	土浸	土	土浸	土浸	土浸	土浸	土浸	土浸	土	土			土浸	土浸	浸					土浸
	洪水警報	○	○	○	○	○	○	○	○	○	○	○	○	○	○	○	○	○	○	○	○	○	○	○
	波浪警報																							
	大雨注意報	○	○	○	○	○		○	○	○	○	○	○	○	○	○	○	○	○	○	○	○	○	○
	雷注意報 強風注意報 洪水注意報 高潮注意報	○	○	○	○	○		○	○	○	○	○	○	○	○	○	○	○	○	○	○	○	○	○
2019/10/25 18:23	大雨警報	土	土浸	土浸	土浸	土	土浸	土浸	土浸	土浸	土浸	土浸	土浸	土浸	土	土	土浸	土浸	浸					土浸
	洪水警報	○	○	○	○	○	○	○	○	○	○	○	○	○	○	○	○	○	○	○	○	○	○	○
	波浪警報																							
	大雨注意報	○	○	○	○	○		○	○	○	○	○	○	○	○	○	○	○	○	○	○	○	○	○
	雷注意報 強風注意報 洪水注意報 高潮注意報	○	○	○	○	○		○	○	○	○	○	○	○	○	○	○	○	○	○	○	○	○	○
2019/10/25 19:27	大雨警報			土	土		土浸	土浸	土浸	土	土浸	土浸	土浸	土浸	土浸	土	土	土						土
	洪水警報	○	○	○	○	○	○	○	○	○	○	○	○	○	○	○	○	○	○	○	○	○	○	○
	波浪警報																							
	大雨注意報	▼	▼			▼														▼	○	○	○	○
	雷注意報 強風注意報 洪水注意報 高潮注意報	○	○	○	○	○		○	○	○	○	○	○	○	○	○	○	○	○	○	○	○	○	○

筑西市から利根町 令和元年10月25日21時12分から10月26日16時12分まで

●：発表 ◇：特別警報から警報 ▽：特別警報から注意報 ▼：警報から注意報 ○：継続
 解：解除 浸：浸水害 土：土砂災害 土浸：土砂災害、浸水害 斜体字：発表

発表時刻	警報・注意報	筑西市	坂東市	稲敷市	かすみがうら市	桜川市	神栖市	行方市	銚田市	つくばみらい市	小美玉市	茨城町	大洗町	城里町	東海村	大子町	美浦村	阿見町	河内町	八千代町	五霞町	境町	利根町		
2019/10/25 21:12	大雨警報			土	土		土	土	土	土	土	土	土	土			土	土						土	
	洪水警報			○	○		○	○	○	○	○	○	○	○			○	○						○	
	波浪警報						○		○				○												
	大雨注意報	○	○			○									▼	▼				○	解	解	解		
	雷注意報	○	○	○	○	○	○	○	○	○	○	○	○	○	○	○	○	○	○	○	○	○	○	○	○
	強風注意報						○	○	○	○	○	○	○	○	○	○	○	○	○	○	○	○	○	○	○
	洪水注意報	▼	▼			▼															▼	○	○		
高潮注意報						○		○				○		○							○	○			
2019/10/26 0:15	大雨警報																								
	洪水警報			○			○									○	○		○	○					
	波浪警報						○		○				○		○										
	大雨注意報	○	○	▼	▼	○	▼	▼	▼	▼	▼	▼	▼	▼	○	○	▼	▼	○					▼	
	雷注意報	解	解	解	解	解	解	解	解	解	解	解	解	解	解	解	解	解	解	解	解	解	解	解	
	強風注意報						○	○	○	○	○	○	○	○	○	○	○	○	○	○	○	○	○	○	○
	洪水注意報	○	○		▼	○		▼	▼	▼	▼	▼	▼	▼			▼				○	○	○	▼	
高潮注意報						○		○				○		○							○	○	○		
2019/10/26 4:30	大雨警報																								
	洪水警報			○			○									○	○		○	○					
	波浪警報						○		○				○		○										
	大雨注意報	○	○	○	○	○	○	○	○	○	○	○	○	○	○	○	○	○	○	○				○	
	強風注意報						解	解	解		解	解	解	解	解	解									
	洪水注意報	○	○		○	○	○	○	○	○	○	○	○	○	○	○		○			○	○	○	○	
	高潮注意報						○		○				○		○										
2019/10/26 5:50	大雨警報																								
	洪水警報			○			○									○	○		○	○					
	波浪警報						○		○				○		○										
	大雨注意報	解	解	解	解	解	解	解	解	解	解	解	解	解	解	解	解	解	解	解				○	
	洪水注意報	○	○		○	○	○	○	○	○	○	○	○	○	○	○		○			○	○	○	○	
	高潮注意報						○		○				○		○										
	波浪警報						○		○				○		○										
2019/10/26 9:40	大雨警報																								
	洪水警報			○			○																		
	波浪警報						○		○				○		○										
	大雨注意報	解	○	▼	解	解		解	○	解	解	○	○	○	▼	▼	解	▼	▼	解	解	解	解	解	
	洪水注意報	解	○	▼	解	解		解	○	解	解	○	○	○	▼	▼	解	▼	▼	解	解	解	解	解	
	高潮注意報						○		○				○		○										
	波浪警報						○		○				○		○										
2019/10/26 11:38	洪水注意報		○	○			▼		○			○	○	○		○		○	○						
	高潮注意報						○		○				○		○										
	波浪注意報						○		○				○		○										
2019/10/26 16:12	洪水注意報		解	○			○		○			○	○	○		解		解	解						
	高潮注意報						○		○				○		○										
	波浪注意報						○		○				○		○										

(2) 茨城県気象情報 (令和元年10月24日11時55分～10月26日10時25分)

発表日時	情報名
令和元年10月24日 11時55分	大雨と洪水及び高波に関する茨城県気象情報 第1号
令和元年10月24日 11時59分	大雨と洪水及び高波に関する茨城県気象情報 第2号 (図)
令和元年10月24日 17時00分	大雨と洪水及び高波に関する茨城県気象情報 第3号 (図)
令和元年10月24日 17時07分	大雨と洪水及び高波に関する茨城県気象情報 第4号
令和元年10月25日 06時00分	大雨と洪水及び高波に関する茨城県気象情報 第5号
令和元年10月25日 10時48分	大雨と洪水及び高波に関する茨城県気象情報 第6号 (図)
令和元年10月25日 16時55分	大雨と洪水及び高波に関する茨城県気象情報 第7号
令和元年10月25日 23時58分	大雨と洪水及び高波に関する茨城県気象情報 第8号
令和元年10月26日 07時01分	洪水と高波に関する茨城県気象情報 第9号
令和元年10月26日 10時25分	洪水と高波に関する茨城県気象情報 第10号

(3) 茨城県土砂災害警戒情報

(令和元年10月25日12時40分～10月25日18時10分)

茨城県・水戸地方気象台 共同発表

発表日時	情報名
令和元年10月25日 12時40分	茨城県土砂災害警戒情報 第1号 【警戒対象地域】 龍ヶ崎市* 取手市* 牛久市* つくば市* 稲敷市* つくばみらい市* 美浦村* 阿見町* 利根町*
令和元年10月25日 15時35分	茨城県土砂災害警戒情報 第2号 【警戒対象地域】 龍ヶ崎市 取手市 牛久市 つくば市 稲敷市 行方市* 鉾田市* つくばみらい市 美浦村 阿見町 利根町
令和元年10月25日 16時30分	茨城県土砂災害警戒情報 第3号 【警戒対象地域】 龍ヶ崎市 取手市 牛久市 つくば市 稲敷市 かすみがうら市* 行方市 鉾田市 つくばみらい市 美浦村 阿見町 利根町
令和元年10月25日 16時50分	茨城県土砂災害警戒情報 第4号 【警戒対象地域】 土浦市* 石岡市* 龍ヶ崎市 取手市 牛久市 つくば市 稲敷市 かすみがうら市 行方市 鉾田市 つくばみらい市 美浦村 阿見町 利根町
令和元年10月25日 17時30分	茨城県土砂災害警戒情報 第5号 【警戒対象地域】 水戸市* 土浦市 石岡市 龍ヶ崎市 笠間市* 取手市 牛久市 つくば市 鹿嶋市* 潮来市* 稲敷市 かすみがうら市 神栖市* 行方市 鉾田市 つくばみらい市 小美玉市* 茨城町* 大洗町* 城里町* 美浦村 阿見町 利根町
令和元年10月25日 18時10分	茨城県土砂災害警戒情報 第6号 【警戒対象地域】 水戸市 日立市* 土浦市 石岡市 龍ヶ崎市 高萩市* 北茨城市* 笠間市 取手市 牛久市 つくば市 鹿嶋市 潮来市 稲敷市 かすみがうら市 神栖市 行方市 鉾田市 つくばみらい市 小美玉市 茨城町 大洗町 城里町 美浦村 利根町

(令和元年10月25日19時20分～10月25日22時30分)

発表日時	情報名
令和元年10月25日 19時20分	茨城県土砂災害警戒情報 第7号 【警戒対象地域】 水戸市 日立市 土浦市 石岡市 高萩市 北茨城市 笠間市 鹿嶋市 潮来市 かすみがうら市 神栖市 行方市 鉾田市 小美玉市 茨城町 大洗町 城里町 【警戒解除地域】 龍ヶ崎市 取手市 牛久市 つくば市 稲敷市 つくばみらい市 美浦村 阿見町 利根町
令和元年10月25日 20時35分	茨城県土砂災害警戒情報 第8号 【警戒対象地域】 水戸市 日立市 高萩市 北茨城市 鹿嶋市 神栖市 大洗町 城里町 【警戒解除地域】 土浦市 石岡市 笠間市 潮来市 かすみがうら市 行方市 鉾田市 小美玉市 茨城町
令和元年10月25日 21時15分	茨城県土砂災害警戒情報 第9号 【警戒対象地域】 高萩市 北茨城市 【警戒解除地域】 水戸市 日立市 鹿嶋市 神栖市 大洗町 城里町
令和元年10月25日 22時30分	茨城県土砂災害警戒情報 第10号 【警戒解除地域】 高萩市 北茨城市

*は、新たに警戒対象となった市町村を示します。

(4) 指定河川洪水予報

○利根川水系桜川（令和元年10月25日19時30分～10月26日09時10分）

茨城県・水戸地方気象台 共同発表

発表日時	情報の名称、番号
令和元年10月25日 19時30分	利根川水系桜川氾濫注意情報（利根川水系桜川洪水予報 第1号）
令和元年10月25日 20時10分	利根川水系桜川氾濫警戒情報（利根川水系桜川洪水予報 第2号）
令和元年10月26日 07時00分	利根川水系桜川氾濫注意情報（警戒情報解除）（利根川水系桜川洪水予報 第3号）
令和元年10月26日 09時10分	利根川水系桜川氾濫注意情報解除（利根川水系桜川洪水予報 第4号）

○久慈川（令和元年10月26日01時30分～10月26日04時45分）

常陸河川国道事務所・水戸地方気象台 共同発表

発表日時	情報の名称、番号
令和元年10月26日 01時30分	久慈川氾濫警戒情報（久慈川洪水予報 第1号）
令和元年10月26日 04時45分	久慈川氾濫注意情報解除（久慈川洪水予報 第2号）

(5) 茨城県竜巻注意情報

(令和元年10月25日14時45分～10月25日19時00分)

発表日時	情報名	対象地域
令和元年10月25日 14時45分	茨城県竜巻注意情報 第1号	南部
令和元年10月25日 15時39分	茨城県竜巻注意情報 第2号	南部
令和元年10月25日 16時36分	茨城県竜巻注意情報 第3号	南部
令和元年10月25日 16時56分	茨城県竜巻注意情報 第4号	北部、南部
令和元年10月25日 18時04分	茨城県竜巻注意情報 第5号	北部、南部
令和元年10月25日 19時00分	茨城県竜巻注意情報 第6号	北部、南部

(6) 茨城県記録的短時間大雨情報

- ・発表なし

(7) 関係機関への説明等

- ・なし

4 災害の状況

(令和元年10月28日15時00分現在 茨城県災害対策本部調べ)

(1) 被害状況

ア. 建物被害

○住家

一部損壊 1棟 (神栖市1棟)

床上浸水 12棟 (高萩市1棟、稲敷市6棟、鉾田市2棟、茨城町1棟、美浦村2棟)

床下浸水 107棟 (北茨城市4棟、龍ヶ崎市2棟、常陸太田市2棟、高萩市23棟、ひたちなか市4棟、鹿嶋市1棟、稲敷市16棟、那珂市8棟、坂東市3棟、行方市3棟、鉾田市7棟、茨城町7棟、東海村2棟、美浦村23棟、阿見町1棟、河内町1棟)

○非住家

一部損壊 1棟 (稲敷市1棟)

床下浸水 3棟 (茨城町3棟)

床下浸水 13棟 (鹿嶋市1棟、那珂市3棟、行方市2棟、茨城町7棟)

※ 上記数値は現時点での判明件数であり、今後増減する可能性あり

イ. 農林水産業被害 (10月28日11時00分現在)

農林水産業推計被害額合計

6,532千円

○農作物

6,434千円 (7市町)

○農業用施設

98千円 (1市)

ウ. その他被害

○交通関係

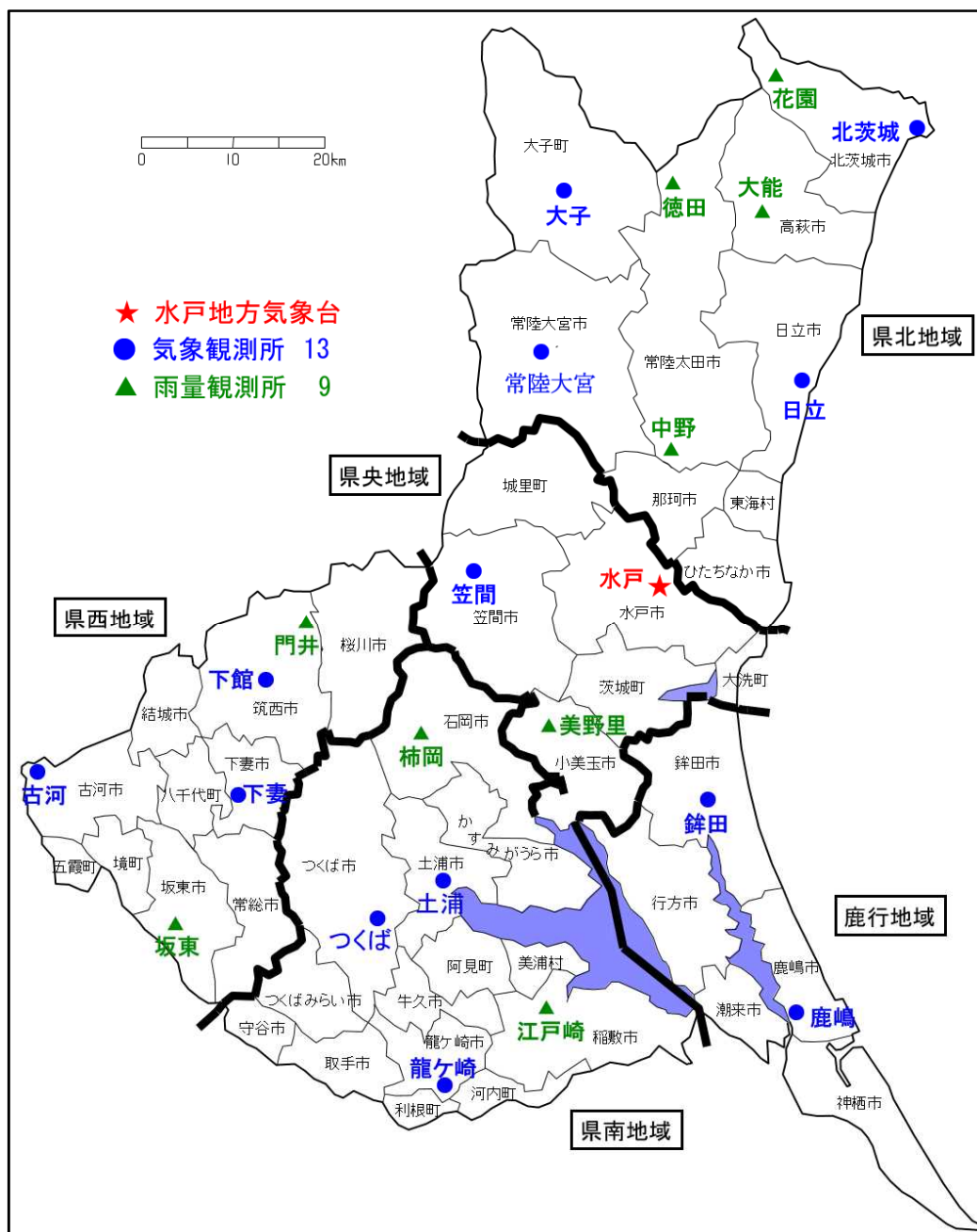
- ・ 鉄道で運転見合わせなどの対応がとられた。
- ・ 県内高速道路での通行止めや一般道の通行規制などの対応がとられた。

○停電 (10月25日19時00分時点)

- ・ 全て解消
- ・ 最大で約2,700件 (神栖市約2,400件、鉾田市約300件) に停電発生。

5 参考資料

ア. 茨城県アメダス観測所配置図



問い合わせ先
水戸地方気象台
電話：029-224-1106

※速報の内容について、私的使用又は引用等著作権法上認められた行為を除き、水戸地方気象台に無断で転載等を行うことはできません。また、引用を行う際は適宜の方法により、必ず出所（水戸地方気象台）を明示してください。速報の内容の全部または一部について、水戸地方気象台に無断で改変を行うことはできません。