

令和2年7月3日から14日の 大雨に関する岐阜県気象速報

目 次

- 1 気象概況
- 2 降水の状況
- 3 極値更新状況
- 4 特別警報・警報・注意報、気象情報等の発表状況
- 5 被害状況
- 6 岐阜地方気象台が執った措置

令和2年7月21日

(注) この資料は、速報としてまとめたもので、後日内容の一部訂正や追加をすることがあります。
なお、本資料は7月17日09時現在のものです。

岐 阜 地 方 気 象 台

1 気象概況

7月3日から7月14日にかけて梅雨前線（以下、前線）が本州付近に停滞していた。前線に向かって暖かく湿った空気が継続して流れ込んだため、大気の状態が非常に不安定となって前線の活動が活発となった。

下呂市萩原では7日から8日にかけて24時間降水量414.0ミリ、6日から8日にかけて48時間降水量557.5ミリを観測するなど、飛騨地方を中心に記録的な大雨となった。

岐阜県では前線の北上に伴い、7月3日昼過ぎから雨が降りはじめ、4日未明から断続的に強い雨が降り大雨となった。5日の午前中は前線が南下し、一旦、雨は小康となったが、5日夜から再び前線が北上し、広範囲で雨となり7日にかけて大雨が続いた。7日は暖かく湿った空気の流れ込みが強まり、中濃から飛騨地方を中心に断続的に非常に激しい雨となった。さらに8日は上空の寒気の影響もあって、大気の状態が非常に不安定となり、昼前にかけて広い範囲で非常に激しい雨となった。

これまでの大雨で飛騨地方、中濃地方及び東濃地方では、災害の危険度が著しく高まり、8日6時30分に飛騨市、高山市、下呂市、郡上市、中津川市及び恵那市に大雨特別警報を発表した。また、飛騨川ではこれまでの大雨により氾濫し、8日7時10分に県と共同で氾濫発生情報を発表し、これらの情報により最大級の警戒を呼びかけた。

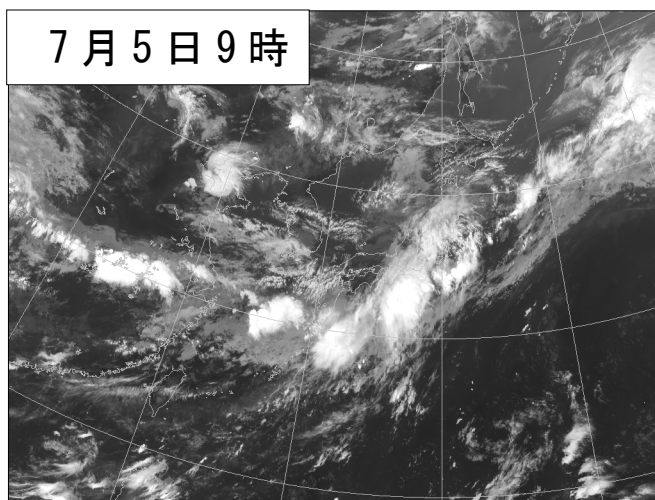
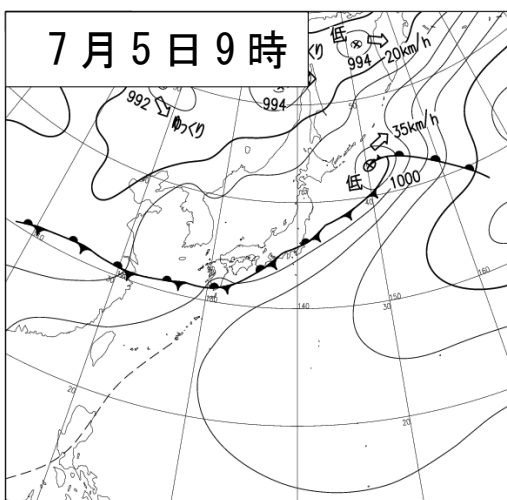
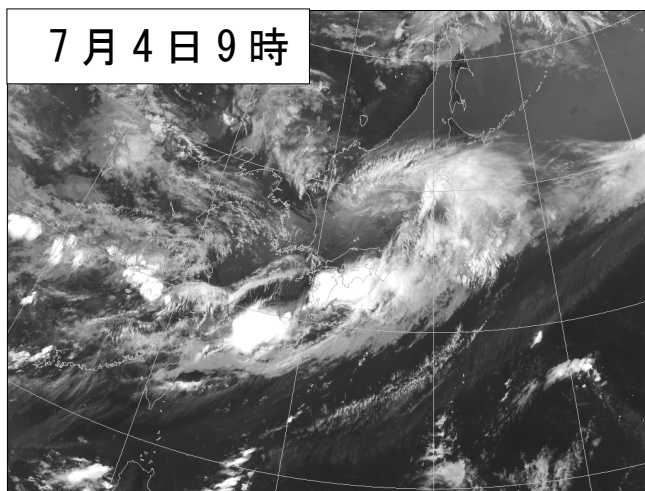
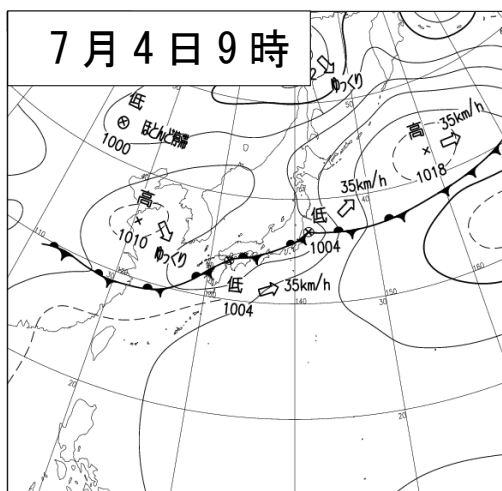
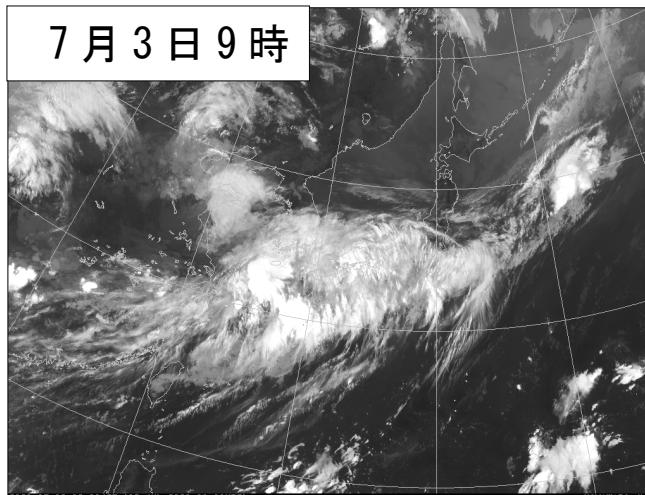
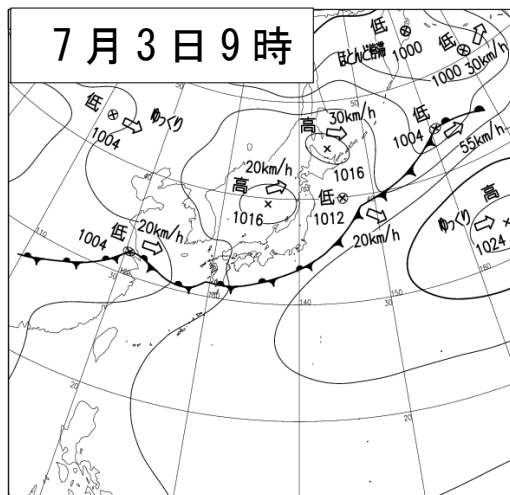
なお、8日の7時頃、発達した積乱雲の通過に伴い、加茂郡八百津町では突風が発生した。

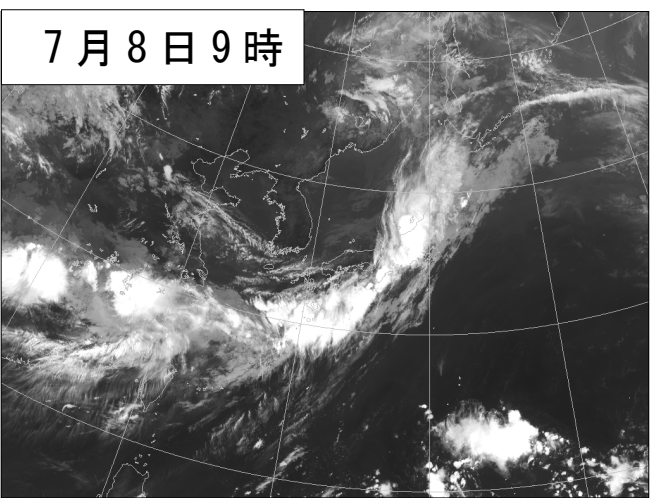
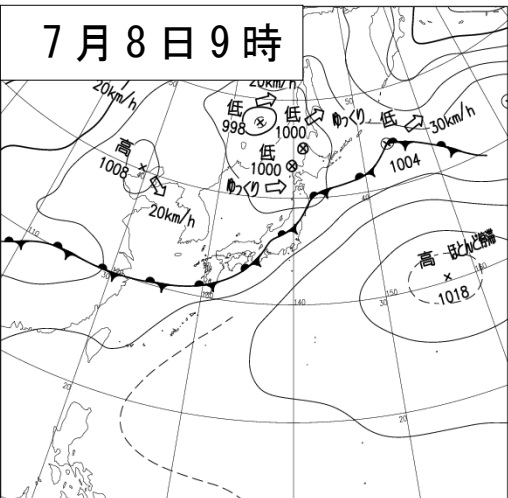
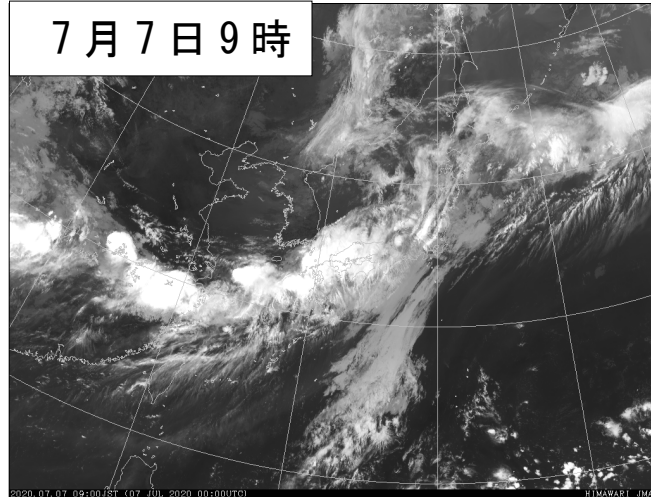
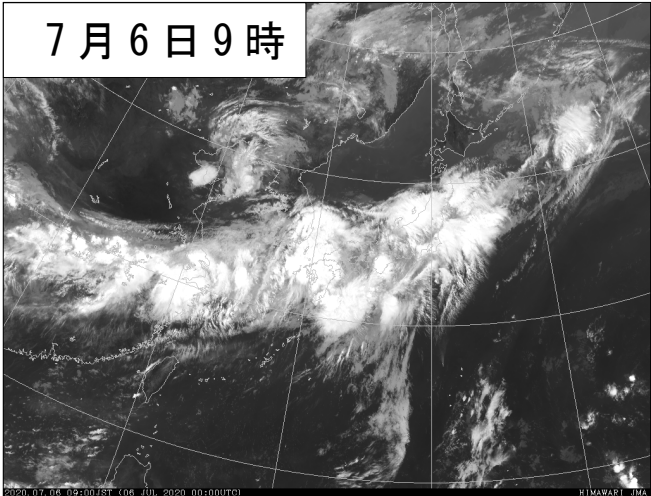
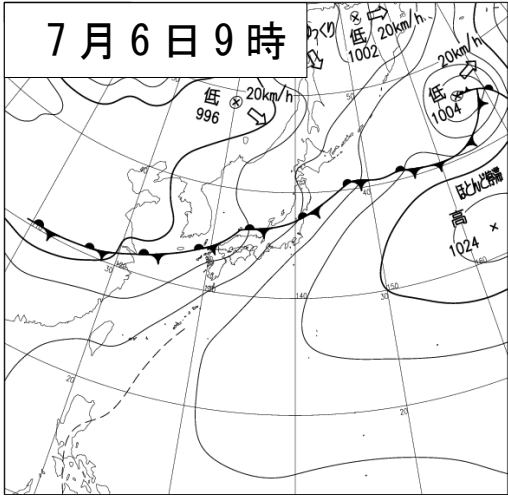
8日の日中、雨は小康となったが、8日夜から9日朝にかけて局地的に非常に激しい雨となった。

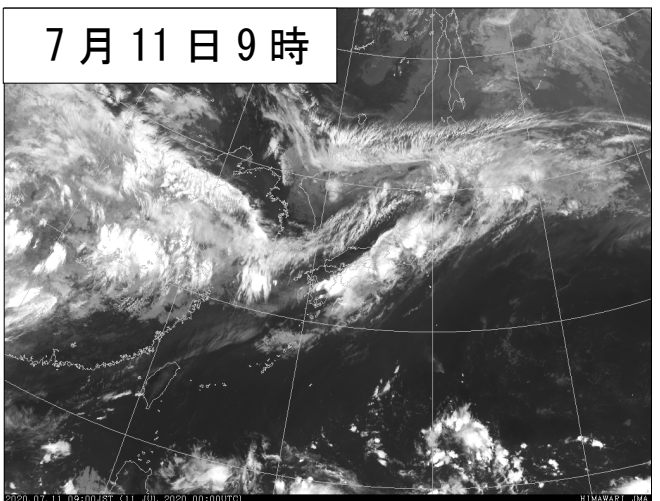
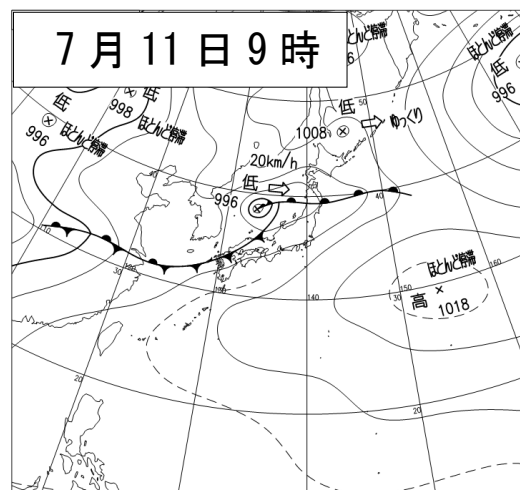
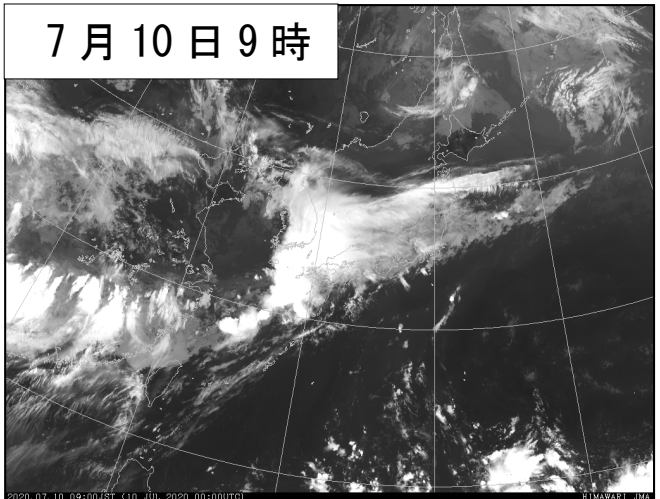
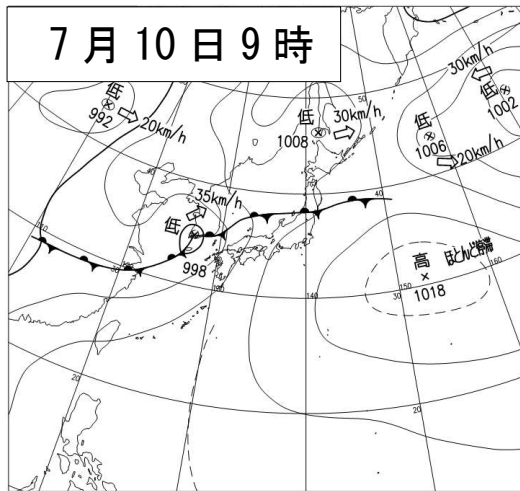
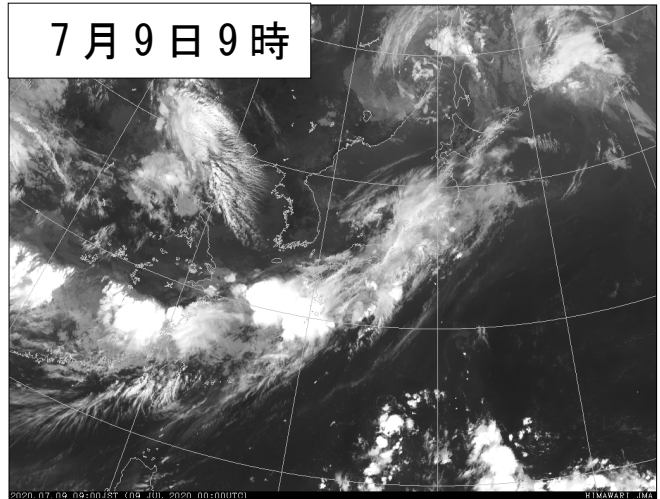
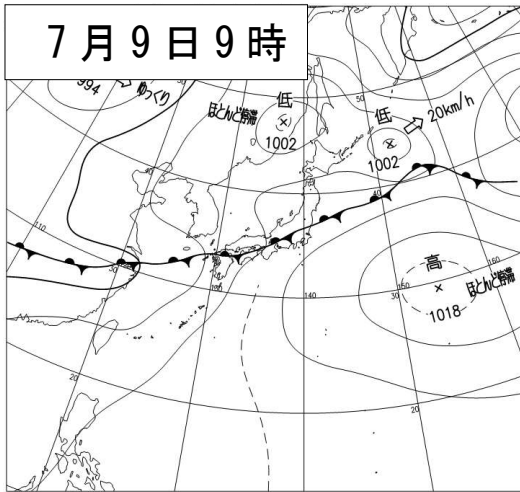
9日夕方から10日明け方にかけては前線の活動が弱まり、雨は小康となったが、11日にかけて前線上を低気圧が東進し、湿った空気の流れ込みが強まった。11日朝にかけて中濃地方から飛騨地方では激しい雨となり、11日夕方から夜にかけては東濃地方を中心に非常に激しい雨となり、大雨となった。

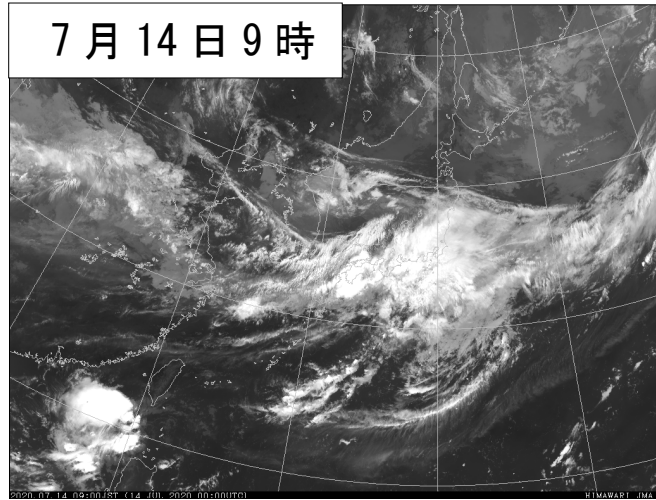
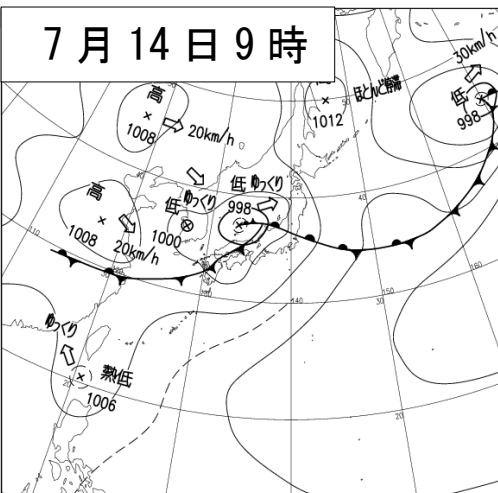
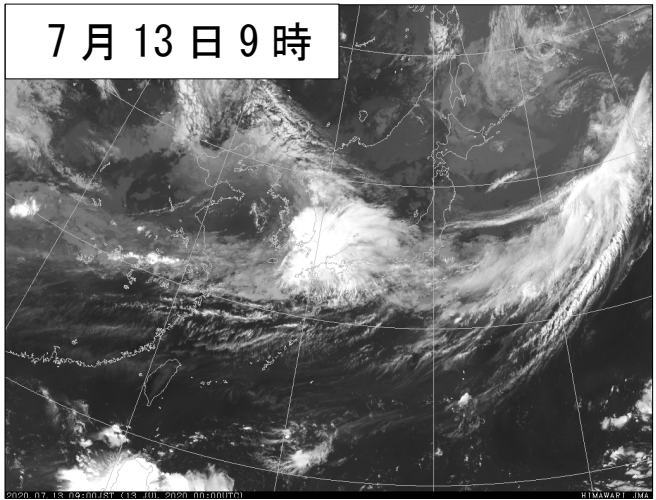
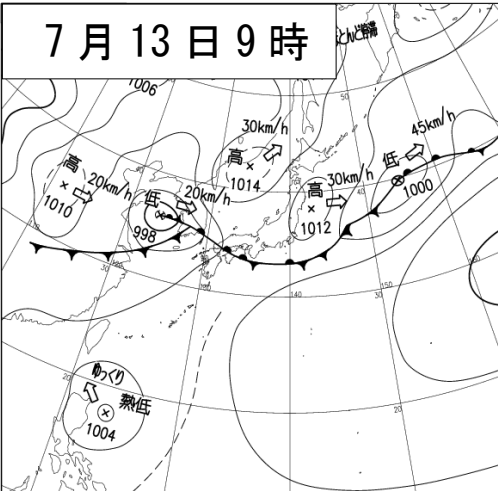
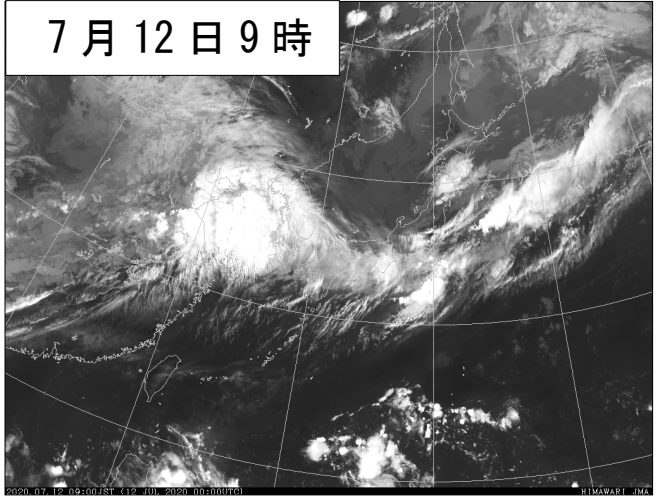
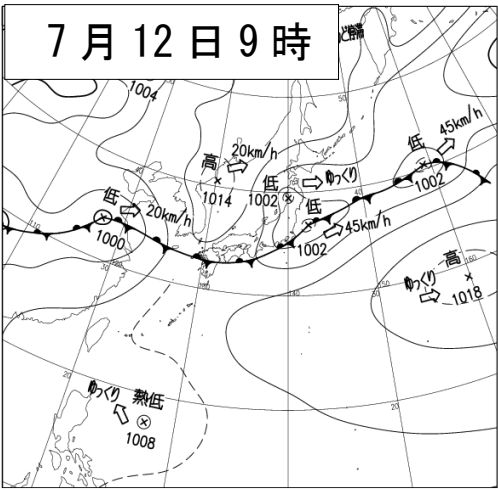
12日から13日午前中は前線の活動が弱まり雨は小康となったが、13日午後から14日午前中にかけて、前線上を低気圧が東進し再び大雨となった。

○地上天気図および気象衛星赤外画像



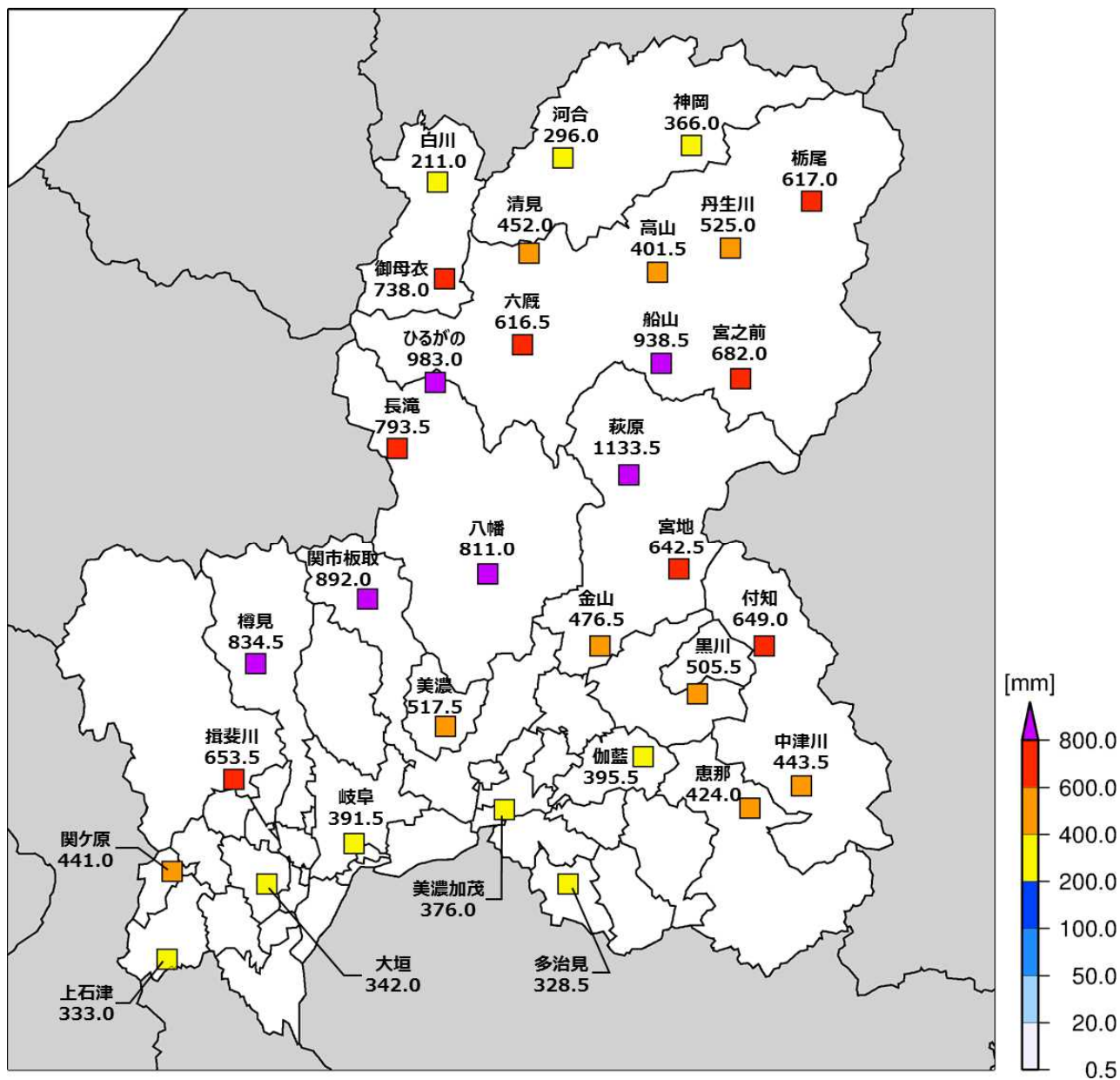






2 降水の状況

○アメダス総降水量分布図（7月3日0時～14日24時）



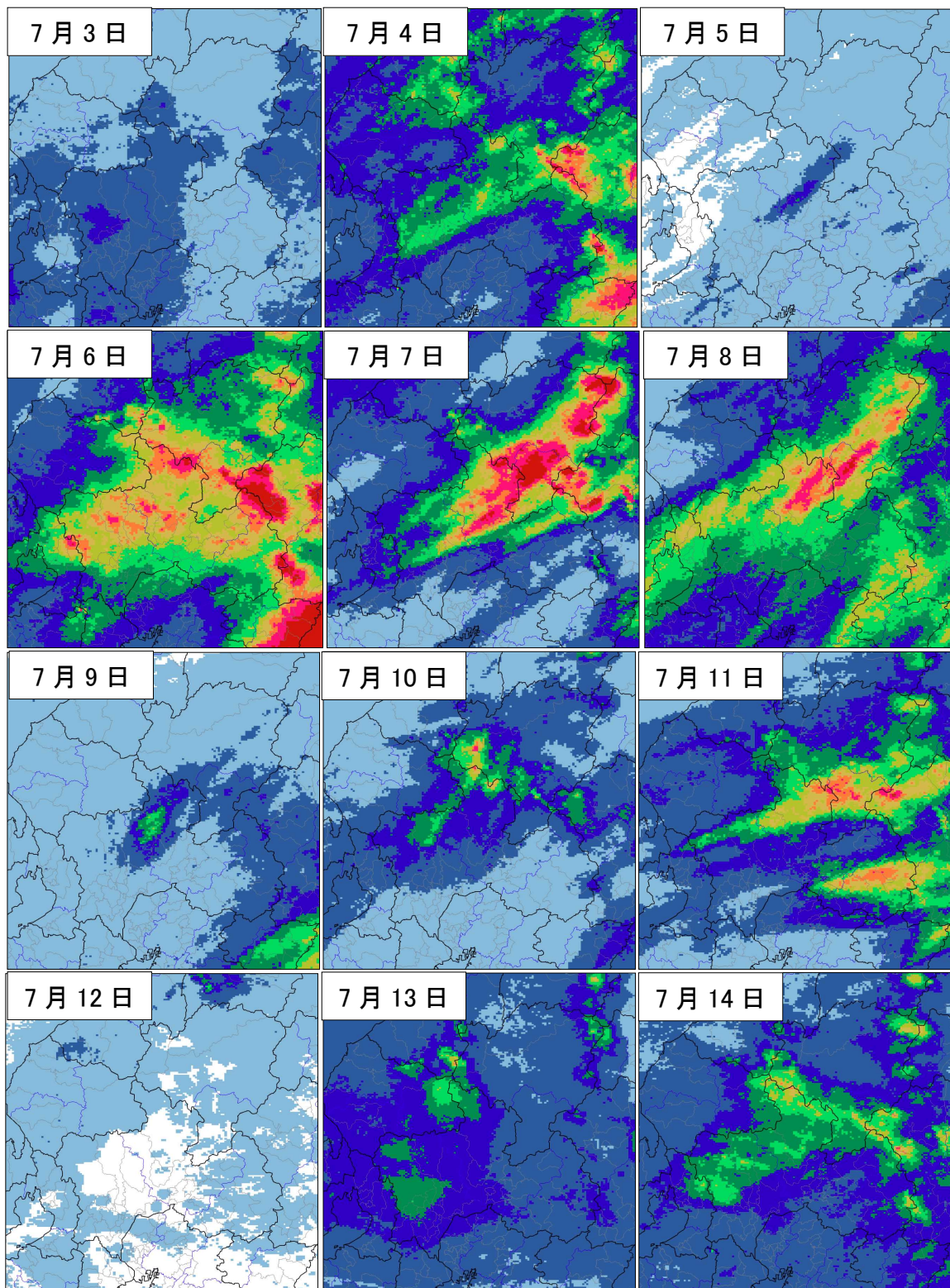
○アメダス日別降水量表（7月3日～14日）

| 市町村名 | アメダス地点名 | 3日 | 4日 | 5日 | 6日 | 7日 | 8日 | 9日 | 10日 | 11日 | 12日 | 13日 | 14日 | 合計 |
|---------|---------|------|-------|------|-------|-------|-------|------|-------|-------|------|------|-------|---------|
| | | (mm) | (mm) | (mm) | (mm) | (mm) | (mm) | (mm) | (mm) | (mm) | (mm) | (mm) | (mm) | (mm) |
| 飛騨市 | 河合 | 6.0 | 30.5 | 0.0 | 60.5 | 22.5 | 51.5 | 1.0 | 27.5 | 38.5 | 1.5 | 19.0 | 37.5 | 296.0 |
| 飛騨市 | 神岡 | 8.0 | 37.5 | 3.0 | 74.5 | 39.0 | 64.5 | 6.0 | 31.5 | 36.5 | 2.5 | 20.5 | 42.5 | 366.0 |
| 大野郡白川村 | 白川 | 9.5 | 28.5 | 0.0 | 39.5 | 15.0 | 32.5 | 0.0 | 13.5 | 23.0 | 0.0 | 30.5 | 19.0 | 211.0 |
| 高山市 | 栃尾 | 13.0 | 60.5 | 0.5 | 90.5 | 143.5 | 115.5 | 13.5 | 19.5 | 69.5 | 2.5 | 25.5 | 63.0 | 617.0 |
| 大野郡白川村 | 御母衣 | 33.0 | 85.0 | 0.5 | 148.5 | 85.0 | 46.0 | 2.5 | 151.0 | 70.5 | 1.0 | 37.0 | 78.0 | 738.0 |
| 高山市 | 清見 | 16.5 | 49.0 | 1.5 | 89.5 | 48.0 | 56.0 | 12.0 | 58.5 | 60.5 | 3.0 | 21.0 | 36.5 | 452.0 |
| 高山市 | 高山 | 10.0 | 39.5 | 0.0 | 60.0 | 73.0 | 75.0 | 13.0 | 26.5 | 59.5 | 0.0 | 17.0 | 28.0 | 401.5 |
| 高山市 | 丹生川 | 11.5 | 43.5 | 0.0 | 63.5 | 120.5 | 123.5 | 13.5 | 18.5 | 65.5 | 1.0 | 26.0 | 38.0 | 525.0 |
| 郡上市 | ひるがの | 25.0 | 81.0 | 2.5 | 175.5 | 90.5 | 108.0 | 13.5 | 155.0 | 113.0 | 1.0 | 70.0 | 148.0 | 983.0 |
| 高山市 | 六厩 | 20.5 | 42.0 | 1.0 | 115.5 | 86.5 | 86.5 | 16.0 | 71.5 | 81.5 | 0.5 | 31.5 | 63.5 | 616.5 |
| 高山市 | 船山 | 16.5 | 104.0 | 11.0 | 142.5 | 226.0 | 131.5 | 18.0 | 67.5 | 132.5 | 0.5 | 17.0 | 71.5 | 938.5 |
| 高山市 | 宮之前 | 13.5 | 45.0 | 6.0 | 77.5 | 193.0 | 154.0 | 17.0 | 16.0 | 96.5 | 4.5 | 18.0 | 41.0 | 682.0 |
| 郡上市 | 長滝 | 23.0 | 54.0 | 1.0 | 162.5 | 68.5 | 111.5 | 21.5 | 104.5 | 75.0 | 1.0 | 76.0 | 95.0 | 793.5 |
| 下呂市 | 萩原 | 22.0 | 89.0 | 28.0 | 142.5 | 265.5 | 222.5 | 17.0 | 52.5 | 162.5 | 1.0 | 27.0 | 104.0 | 1,133.5 |
| 関市 | 関市板取 | 27.5 | 69.0 | 1.0 | 162.0 | 129.5 | 108.5 | 81.0 | 51.0 | 121.0 | 0.0 | 52.0 | 89.5 | 892.0 |
| 郡上市 | 八幡 | 24.0 | 69.5 | 26.0 | 109.0 | 167.0 | 131.0 | 22.0 | 29.5 | 126.0 | 0.0 | 34.0 | 73.0 | 811.0 |
| 下呂市 | 宮地 | 15.0 | 112.0 | 6.0 | 115.5 | 94.5 | 102.5 | 12.0 | 24.0 | 60.0 | 0.0 | 27.5 | 73.5 | 642.5 |
| 本巣市 | 樽見 | 38.0 | 90.5 | 3.5 | 189.5 | 74.0 | 97.0 | 18.5 | 85.0 | 76.5 | 0.0 | 54.5 | 107.5 | 834.5 |
| 下呂市 | 金山 | 16.5 | 76.0 | 5.0 | 90.5 | 49.5 | 93.5 | 7.5 | 20.0 | 36.0 | 0.0 | 28.5 | 53.5 | 476.5 |
| 中津川市 | 付知 | 13.5 | 81.0 | 6.5 | 162.0 | 117.0 | 77.0 | 32.0 | 27.5 | 36.5 | 1.0 | 34.0 | 61.0 | 649.0 |
| 美濃市 | 美濃 | 23.0 | 67.0 | 10.0 | 121.0 | 59.5 | 84.0 | 7.5 | 25.0 | 40.0 | 0.0 | 39.5 | 41.0 | 517.5 |
| 加茂郡八百津町 | 伽藍 | 12.0 | 35.0 | 7.5 | 117.5 | 31.0 | 44.5 | 11.5 | 9.5 | 65.5 | 0.0 | 27.0 | 34.5 | 395.5 |
| 加茂郡白川町 | 黒川 | 12.5 | 57.0 | 13.0 | 146.0 | 63.0 | 66.5 | 16.5 | 27.5 | 33.5 | 2.0 | 30.0 | 38.0 | 505.5 |
| 揖斐郡揖斐川町 | 揖斐川 | 57.0 | 89.5 | 7.0 | 119.5 | 80.0 | 62.0 | 15.5 | 35.5 | 33.5 | 0.0 | 73.0 | 81.0 | 653.5 |
| 美濃加茂市 | 美濃加茂 | 18.0 | 31.5 | 1.5 | 85.0 | 49.0 | 67.0 | 5.0 | 9.0 | 36.0 | 0.0 | 38.5 | 35.5 | 376.0 |
| 恵那市 | 恵那 | 9.5 | 29.5 | 7.0 | 70.0 | 11.0 | 69.0 | 14.5 | 8.0 | 137.0 | 1.0 | 33.5 | 34.0 | 424.0 |
| 中津川市 | 中津川 | 11.0 | 31.5 | 13.5 | 65.0 | 11.5 | 71.0 | 16.0 | 10.5 | 145.0 | 0.0 | 34.5 | 34.0 | 443.5 |
| 不破郡関ヶ原町 | 関ヶ原 | 37.0 | 86.0 | 7.5 | 63.0 | 47.0 | 65.5 | 4.0 | 15.5 | 27.0 | 1.0 | 56.0 | 31.5 | 441.0 |
| 大垣市 | 大垣 | 27.5 | 51.0 | 3.0 | 66.5 | 14.5 | 57.5 | 5.0 | 14.0 | 13.5 | 0.0 | 56.5 | 33.0 | 342.0 |
| 岐阜市 | 岐阜 | 26.5 | 43.0 | 11.5 | 85.0 | 22.0 | 62.5 | 8.5 | 18.0 | 13.0 | 0.0 | 53.5 | 48.0 | 391.5 |
| 多治見市 | 多治見 | 16.5 | 25.0 | 3.0 | 64.0 | 16.5 | 68.0 | 8.0 | 3.5 | 59.0 | 0.0 | 34.0 | 31.0 | 328.5 |
| 大垣市 | 上石津 | 28.5 | 45.5 | 8.0 | 66.0 | 19.5 | 47.5 | 5.5 | 9.0 | 25.5 | 0.0 | 47.5 | 30.5 | 333.0 |

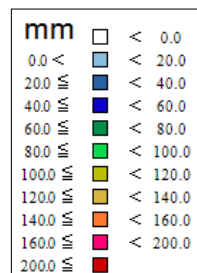
○アメダス最大1時間降水量表（期間：7月3日0時～14日24時）

| 市町村名 | アメダス地点名 | 降水量(mm) | 月日 | 時分 |
|---------|---------|---------|-------|-------|
| 飛騨市 | 河合 | 15.5 | 07/11 | 06:54 |
| 飛騨市 | 神岡 | 20.0 | 07/08 | 04:38 |
| 大野郡白川村 | 白川 | 11.0 | 07/08 | 06:27 |
| 高山市 | 栃尾 | 29.5 | 07/08 | 03:25 |
| 大野郡白川村 | 御母衣 | 26.0 | 07/10 | 23:12 |
| 高山市 | 清見 | 19.5 | 07/11 | 07:14 |
| 高山市 | 高山 | 20.5 | 07/11 | 08:13 |
| 高山市 | 丹生川 | 38.5 | 07/08 | 03:20 |
| 郡上市 | ひるがの | 41.5 | 07/08 | 04:00 |
| 高山市 | 六厩 | 31.0 | 07/08 | 04:13 |
| 高山市 | 船山 | 36.5 | 07/08 | 03:10 |
| 高山市 | 宮之前 | 65.5 | 07/08 | 01:34 |
| 郡上市 | 長滝 | 45.0 | 07/08 | 04:01 |
| 下呂市 | 萩原 | 71.5 | 07/08 | 01:24 |
| 関市 | 関市板取 | 43.5 | 07/09 | 07:07 |
| 郡上市 | 八幡 | 45.5 | 07/08 | 22:42 |
| 下呂市 | 宮地 | 54.0 | 07/08 | 07:23 |
| 本巣市 | 樽見 | 32.0 | 07/08 | 06:32 |
| 下呂市 | 金山 | 52.5 | 07/08 | 07:11 |
| 中津川市 | 付知 | 39.0 | 07/07 | 18:40 |
| 美濃市 | 美濃 | 39.5 | 07/08 | 07:34 |
| 加茂郡八百津町 | 伽藍 | 39.0 | 07/11 | 18:03 |
| 加茂郡白川町 | 黒川 | 37.0 | 07/08 | 07:44 |
| 揖斐郡揖斐川町 | 揖斐川 | 23.5 | 07/08 | 06:31 |
| 美濃加茂市 | 美濃加茂 | 42.5 | 07/08 | 07:32 |
| 恵那市 | 恵那 | 43.0 | 07/11 | 21:14 |
| 中津川市 | 中津川 | 51.5 | 07/11 | 18:23 |
| 不破郡関ヶ原町 | 関ヶ原 | 33.0 | 07/08 | 06:59 |
| 大垣市 | 大垣 | 28.5 | 07/08 | 07:14 |
| 岐阜市 | 岐阜 | 37.5 | 07/08 | 07:22 |
| 多治見市 | 多治見 | 30.5 | 07/08 | 07:33 |
| 大垣市 | 上石津 | 24.0 | 07/08 | 07:00 |

○解析雨量日別の24時間積算（7月3日～14日）

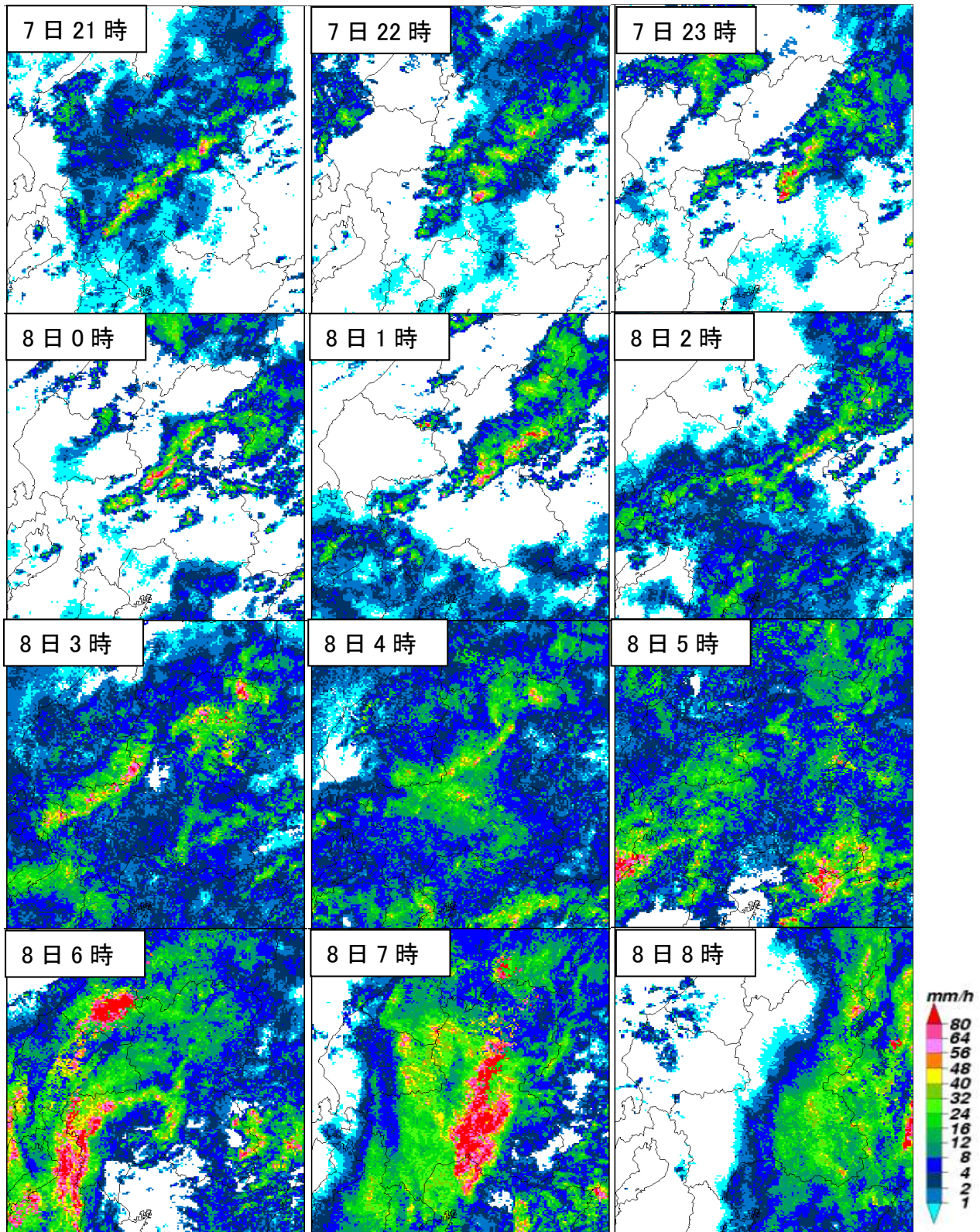


* 解析雨量とは、気象レーダーとアメダス等の地上の雨量計により観測されたデータを組み合わせ 1km 四方ごとに 1 時間雨量を解析したものです。

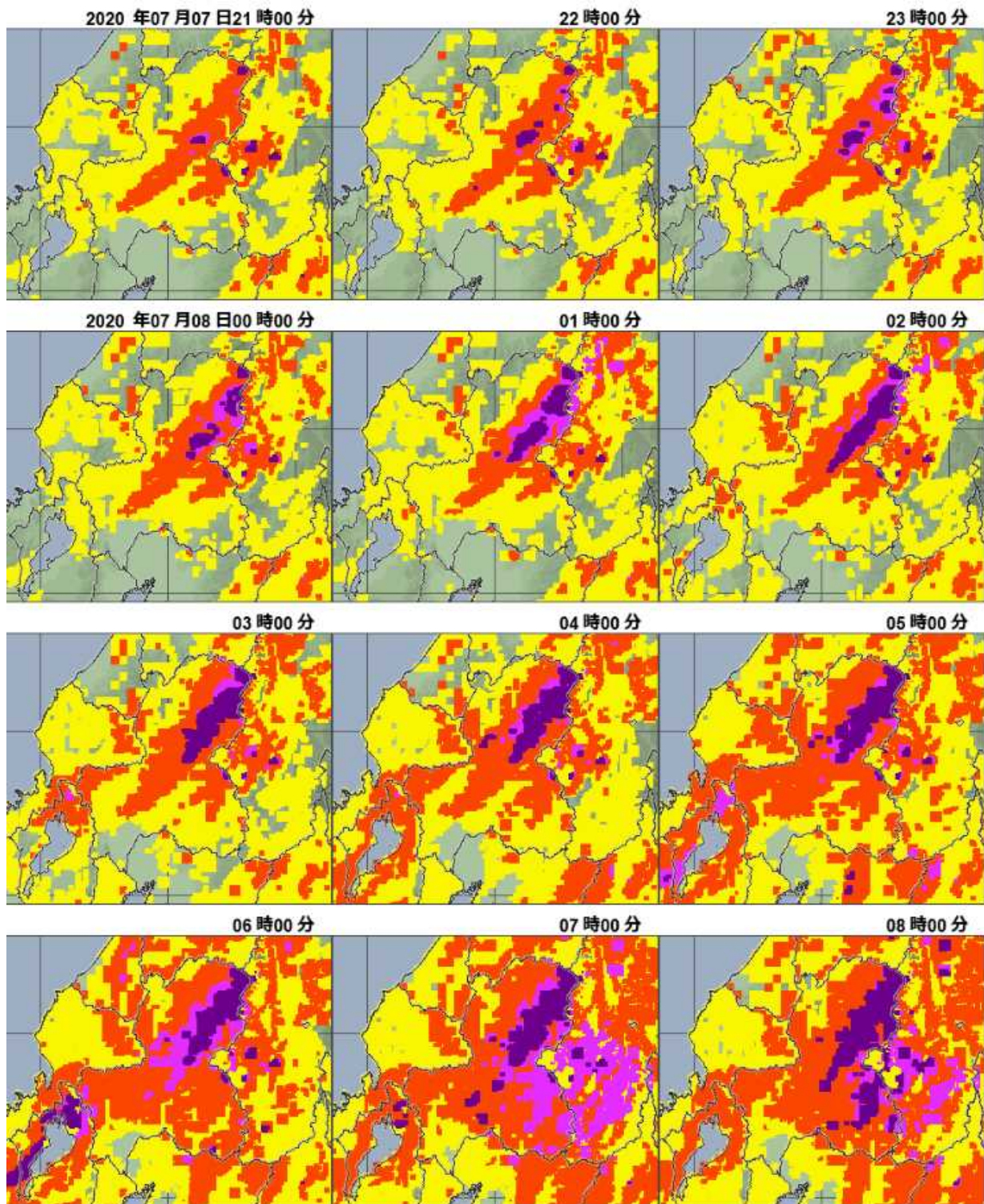


大雨特別警報発表前後の状況

○1時間毎のレーダーエコーの状況（7月7日21時～8日8時）



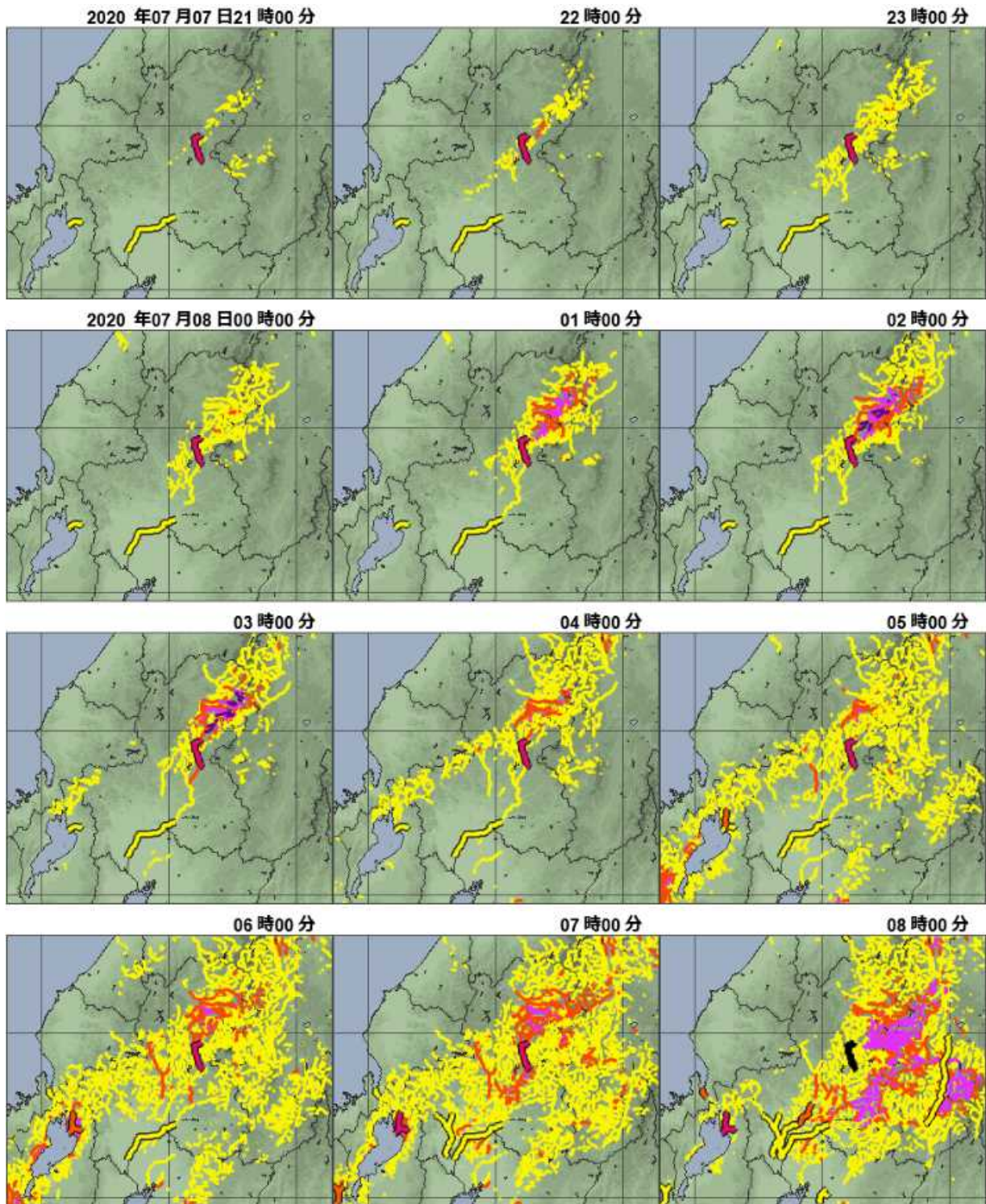
○1時間毎の土砂災害の危険度分布の状況（7月7日21時～8日8時）



大雨警報(土砂災害)の危険度分布



○1時間毎の洪水警報の危険度分布の状況（7月7日21時～8日8時）



指定河川洪水予報

国や都道府県が管理する河川のうち、流域面積が大きく、洪水により大きな被害を生ずる河川について、洪水のおそれがあると認められるときに発表。



洪水警報の危険度分布



3 極値更新状況

○統計開始以来の極値更新

岐阜地方气象台及び高山特別地域気象観測所の極値更新はありませんでした。

アメダス（統計期間 10 年以上を対象）

日降水量（通年の極値更新）

| 地点名 | 更新値 | | 従来値 | | 統計開始年 |
|-----|---------|------|---------|------------|-------|
| | 降水量(mm) | 更新月日 | 降水量(mm) | 従来年月日 | |
| 萩原 | 265.5 | 7月7日 | 260 | 1999年9月22日 | 1976 |

日最大1時間降水量（通年の極値更新）

| 地点名 | 更新値 | | 従来値 | | 統計開始年 |
|-----|---------|------|---------|------------|-------|
| | 降水量(mm) | 更新月日 | 降水量(mm) | 従来年月日 | |
| 宮之前 | 65.5 | 7月8日 | 61 | 1985年7月21日 | 1978 |

日最大10分間降水量（通年の極値更新）

| 地点名 | 更新値 | | 従来値 | | 統計開始年 |
|-----|---------|-------|---------|------------|-------|
| | 降水量(mm) | 更新月日 | 降水量(mm) | 従来年月日 | |
| 伽藍 | 21.5 | 7月11日 | 20.5 | 2009年7月21日 | 2009 |

○7月としての極値更新

岐阜地方气象台及び高山特別地域気象観測所の極値更新はありませんでした。

アメダス（統計期間 10 年以上を対象）

日降水量（7月としての極値更新）

| 地点名 | 更新値 | | 従来値 | | 統計開始年 |
|-----|---------|-------|---------|------------|-------|
| | 降水量(mm) | 更新月日 | 降水量(mm) | 従来年月日 | |
| 萩原 | 265.5 | 7月7日 | 200.0 | 2012年7月15日 | 1976 |
| 船山 | 226.0 | 7月7日 | 190.5 | 2018年7月5日 | 2003 |
| 宮之前 | 193.0 | 7月7日 | 139 | 2006年7月17日 | 1979 |
| 中津川 | 145.0 | 7月11日 | 98.5 | 2018年7月5日 | 2010 |
| 栢尾 | 143.5 | 7月7日 | 127 | 1995年7月3日 | 1976 |

日最大1時間降水量（7月としての極値更新）

| 地点名 | 更新値 | | 従来値 | | 統計開始年 |
|-----|---------|------|---------|------------|-------|
| | 降水量(mm) | 更新月日 | 降水量(mm) | 従来年月日 | |
| 萩原 | 71.5 | 7月8日 | 64.0 | 2016年7月13日 | 1976 |
| 宮之前 | 65.5 | 7月8日 | 61 | 1985年7月21日 | 1979 |

日最大10分間降水量（7月としての極値更新）

| 地点名 | 更新値 | | 従来値 | | 統計開始年 |
|------|---------|-------|---------|------------|-------|
| | 降水量(mm) | 更新月日 | 降水量(mm) | 従来年月日 | |
| 美濃加茂 | 23.0 | 7月8日 | 23.0 | 2009年7月25日 | 2009 |
| 伽藍 | 21.5 | 7月11日 | 20.5 | 2009年7月21日 | 2009 |
| 長滝 | 19.0 | 7月8日 | 13.5 | 2018年7月7日 | 2009 |

日最大風向・風速(7月としての極値更新)

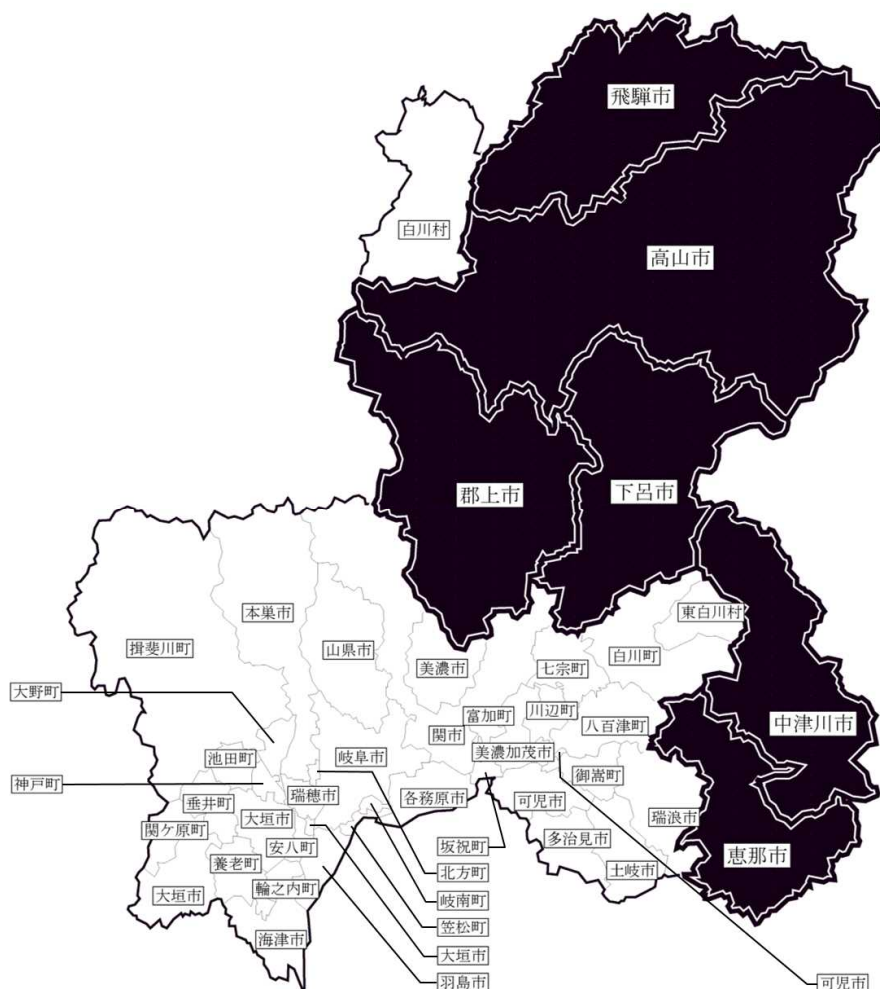
| 地点名 | 更新値 | | | 従来値 | | | 統計開始年 |
|------|---------|-----|-------|---------|-----|-------------|-------|
| | 風速(m/s) | 風向 | 更新月日 | 風速(m/s) | 風向 | 従来年月日 | |
| 美濃加茂 | 10.7 | 西北西 | 7月11日 | 8.5 | 西北西 | 2020年07月08日 | 1979 |

日最大瞬間風向・風速(7月としての極値更新)

| 地点名 | 更新値 | | | 従来値 | | | 統計開始年 |
|------|---------|-----|-------|---------|-----|------------|-------|
| | 風速(m/s) | 風向 | 更新月日 | 風速(m/s) | 風向 | 従来年月日 | |
| 恵那 | 18.9 | 西南西 | 7月8日 | 14.4 | 西北西 | 2012年7月6日 | 2009 |
| 美濃加茂 | 18.8 | 西北西 | 7月11日 | 18.3 | 南 | 2018年7月29日 | 2009 |
| 萩原 | 17.9 | 南東 | 7月7日 | 16.5 | 北西 | 2018年7月28日 | 2009 |
| 中津川 | 13.4 | 北西 | 7月8日 | 12.4 | 北西 | 2013年7月6日 | 2010 |

4 特別警報・警報・注意報、気象情報等の発表状況

○大雨特別警報発表地域（黒で塗りつぶし）



7月8日6時30分 6市に大雨特別警報発表

7月8日11時40分 6市の大雨特別警報を大雨警報へ切替

●：発表 ◇：特別警報から警報 ▽：特別警報から注意報 ▼：警報から注意報 ○：継続 解：解除

岐阜地方気象台 発表

浸：浸水害 土：土砂災害 土浸：土砂災害、浸水害 斜体字：発表 下線：特別警報から警報

| 発表時刻 | 市町村 名称 | 岐阜市 | 大垣市 | 羽島市 | 各務原市 | 山県市 | 瑞穂市 | 本巣市 | 海津市 | 岐阜市 | 笠松町 | 養老町 | 垂井町 | 関ヶ原町 | 神戸町 | 輪之内町 | 安八町 | 揖斐川町 | 大野町 | 池田町 | 北方町 | 多治見市 | 中津川市 | 瑞浪市 | 恵那市 | 土岐市 | 関市 | 美濃市 | 美濃加茂市 | 可児市 | 郡上市 | 坂祝町 | 富加町 | 川辺町 | 七宗町 | 八百津町 | 白川町 | 東白川村 | 御嵩町 | 高山市 | 飛騨市 | 白川村 | 下呂市 | | | | | | | | | |
|-----------|-----------|-----------|--------|-----|------|-----|-----|-----|-----|-----|-----|-----|-----|------|-----|------|-----|------|-----|-----|-----|------|------|-----|-----|-----|----|-----|-------|-----|-----|-----|-----|-----|-----|------|-----|------|-----|-----|-----|-----|-----|---|---|---|---|---|---|---|---|---|
| | | 08日07時14分 | 大雨特別警報 | 土浸 | 土 | 土浸 | 土 | 土 | 土 | 土 | 土 | 土 | 土 | 土 | 土 | 土 | 土 | 土 | 土 | 土 | 土 | 土 | 土 | 土 | 土 | 土 | 土 | 土 | 土 | 土 | 土 | 土 | 土 | 土 | 土 | 土 | 土 | 土 | 土 | 土 | 土 | 土 | 土 | 土 | 土 | 土 | 土 | 土 | 土 | 土 | | |
| 08日07時34分 | 大雨警報 | 土浸 | 土 | 土浸 | 土 | 土 | 土 | 土 | 土 | 土 | 土 | 土 | 土 | 土 | 土 | 土 | 土 | 土 | 土 | 土 | 土 | 土 | 土 | 土 | 土 | 土 | 土 | 土 | 土 | 土 | 土 | 土 | 土 | 土 | 土 | 土 | 土 | 土 | 土 | 土 | 土 | 土 | 土 | 土 | 土 | 土 | 土 | 土 | 土 | 土 | 土 | |
| 08日08時03分 | 大雨特別警報 | 土浸 | 土 | 土浸 | 土 | 土 | 土 | 土 | 土 | 土 | 土 | 土 | 土 | 土 | 土 | 土 | 土 | 土 | 土 | 土 | 土 | 土 | 土 | 土 | 土 | 土 | 土 | 土 | 土 | 土 | 土 | 土 | 土 | 土 | 土 | 土 | 土 | 土 | 土 | 土 | 土 | 土 | 土 | 土 | 土 | 土 | 土 | 土 | 土 | 土 | 土 | |
| 08日10時34分 | 大雨警報 | 土 | 土 | 土 | 土 | 土 | 土 | 土 | 土 | 土 | 土 | 土 | 土 | 土 | 土 | 土 | 土 | 土 | 土 | 土 | 土 | 土 | 土 | 土 | 土 | 土 | 土 | 土 | 土 | 土 | 土 | 土 | 土 | 土 | 土 | 土 | 土 | 土 | 土 | 土 | 土 | 土 | 土 | 土 | 土 | 土 | 土 | 土 | 土 | 土 | 土 | |
| 08日11時40分 | 大雨警報 | 土 | 土 | 土 | 土 | 土 | 土 | 土 | 土 | 土 | 土 | 土 | 土 | 土 | 土 | 土 | 土 | 土 | 土 | 土 | 土 | 土 | 土 | 土 | 土 | 土 | 土 | 土 | 土 | 土 | 土 | 土 | 土 | 土 | 土 | 土 | 土 | 土 | 土 | 土 | 土 | 土 | 土 | 土 | 土 | 土 | 土 | 土 | 土 | 土 | 土 | |
| 08日13時52分 | 大雨警報 | 土 | 土 | 土 | 土 | 土 | 土 | 土 | 土 | 土 | 土 | 土 | 土 | 土 | 土 | 土 | 土 | 土 | 土 | 土 | 土 | 土 | 土 | 土 | 土 | 土 | 土 | 土 | 土 | 土 | 土 | 土 | 土 | 土 | 土 | 土 | 土 | 土 | 土 | 土 | 土 | 土 | 土 | 土 | 土 | 土 | 土 | 土 | 土 | 土 | 土 | |
| 08日16時20分 | 大雨警報 | 土 | 土 | 土 | 土 | 土 | 土 | 土 | 土 | 土 | 土 | 土 | 土 | 土 | 土 | 土 | 土 | 土 | 土 | 土 | 土 | 土 | 土 | 土 | 土 | 土 | 土 | 土 | 土 | 土 | 土 | 土 | 土 | 土 | 土 | 土 | 土 | 土 | 土 | 土 | 土 | 土 | 土 | 土 | 土 | 土 | 土 | 土 | 土 | 土 | 土 | |
| 08日22時10分 | 大雨警報 | 土 | 土 | 土 | 土 | 土 | 土 | 土 | 土 | 土 | 土 | 土 | 土 | 土 | 土 | 土 | 土 | 土 | 土 | 土 | 土 | 土 | 土 | 土 | 土 | 土 | 土 | 土 | 土 | 土 | 土 | 土 | 土 | 土 | 土 | 土 | 土 | 土 | 土 | 土 | 土 | 土 | 土 | 土 | 土 | 土 | 土 | 土 | 土 | 土 | 土 | 土 |
| 08日22時41分 | 大雨警報 | 土 | 土 | 土 | 土 | 土 | 土 | 土 | 土 | 土 | 土 | 土 | 土 | 土 | 土 | 土 | 土 | 土 | 土 | 土 | 土 | 土 | 土 | 土 | 土 | 土 | 土 | 土 | 土 | 土 | 土 | 土 | 土 | 土 | 土 | 土 | 土 | 土 | 土 | 土 | 土 | 土 | 土 | 土 | 土 | 土 | 土 | 土 | 土 | 土 | 土 | 土 |
| 09日04時02分 | 大雨警報 | 土 | 土 | 土 | 土 | 土 | 土 | 土 | 土 | 土 | 土 | 土 | 土 | 土 | 土 | 土 | 土 | 土 | 土 | 土 | 土 | 土 | 土 | 土 | 土 | 土 | 土 | 土 | 土 | 土 | 土 | 土 | 土 | 土 | 土 | 土 | 土 | 土 | 土 | 土 | 土 | 土 | 土 | 土 | 土 | 土 | 土 | 土 | 土 | 土 | 土 | 土 |
| 09日07時26分 | 大雨警報 | 土 | 土 | 土 | 土 | 土 | 土 | 土 | 土 | 土 | 土 | 土 | 土 | 土 | 土 | 土 | 土 | 土 | 土 | 土 | 土 | 土 | 土 | 土 | 土 | 土 | 土 | 土 | 土 | 土 | 土 | 土 | 土 | 土 | 土 | 土 | 土 | 土 | 土 | 土 | 土 | 土 | 土 | 土 | 土 | 土 | 土 | 土 | 土 | 土 | 土 | 土 |
| 09日10時17分 | 大雨警報 | 土 | 土 | 土 | 土 | 土 | 土 | 土 | 土 | 土 | 土 | 土 | 土 | 土 | 土 | 土 | 土 | 土 | 土 | 土 | 土 | 土 | 土 | 土 | 土 | 土 | 土 | 土 | 土 | 土 | 土 | 土 | 土 | 土 | 土 | 土 | 土 | 土 | 土 | 土 | 土 | 土 | 土 | 土 | 土 | 土 | 土 | 土 | 土 | 土 | 土 | 土 |
| 09日15時08分 | 大雨警報 | 土 | 土 | 土 | 土 | 土 | 土 | 土 | 土 | 土 | 土 | 土 | 土 | 土 | 土 | 土 | 土 | 土 | 土 | 土 | 土 | 土 | 土 | 土 | 土 | 土 | 土 | 土 | 土 | 土 | 土 | 土 | 土 | 土 | 土 | 土 | 土 | 土 | 土 | 土 | 土 | 土 | 土 | 土 | 土 | 土 | 土 | 土 | 土 | 土 | 土 | 土 |
| 10日04時26分 | 大雨警報 | 土 | 土 | 土 | 土 | 土 | 土 | 土 | 土 | 土 | 土 | 土 | 土 | 土 | 土 | 土 | 土 | 土 | 土 | 土 | 土 | 土 | 土 | 土 | 土 | 土 | 土 | 土 | 土 | 土 | 土 | 土 | 土 | 土 | 土 | 土 | 土 | 土 | 土 | 土 | 土 | 土 | 土 | 土 | 土 | 土 | 土 | 土 | 土 | 土 | 土 | 土 |

●：発表 ◇：特別警報から警報 ▽：特別警報から注意報 ▼：警報から注意報 ○：継続 解：解除
 浸：浸水害 土：土砂災害 土浸：土砂災害、浸水害 **斜体字：発表 下線：特別警報から警報**

| 発表時刻 | 市町村 名称 | 岐阜市 | 大垣市 | 羽島市 | 各務原市 | 山県市 | 瑞穂市 | 本巣市 | 海津市 | 岐南町 | 笠松町 | 養老町 | 垂井町 | 関ヶ原町 | 神戸町 | 輪之内町 | 安八町 | 揖斐川町 | 池田町 | 北方町 | 多治見市 | 中津川市 | 瑞浪市 | 恵那市 | 土岐市 | 関市 | 美濃市 | 美濃加茂市 | 可児市 | 郡上市 | 坂祝町 | 富加町 | 川辺町 | 七宗町 | 八百津町 | 白川町 | 東白川村 | 御嵩町 | 高山市 | 飛騨市 | 白川村 | 下呂市 | | | | | | | | | | | |
|-----------|-----------|-----------|------|-----|------|-----|-----|-----|-----|-----|-----|-----|-----|------|-----|------|-----|------|-----|-----|------|------|-----|-----|-----|----|-----|-------|-----|-----|-----|-----|-----|-----|------|-----|------|-----|-----|-----|-----|-----|---|---|---|---|---|---|---|---|---|---|---|
| | | 10日21時22分 | 大雨警報 | | | | | | | | | | | | | | | | | | | | | 土 | | | | | | | | 土 | | | | | | | | | | | | 土 | 土 | 土 | | | | | | | |
| | 大雨注意報 | ○ | | | ○ | ○ | | ○ | | | | | | | | | | ○ | ○ | | | | ○ | ○ | ○ | ○ | ○ | ○ | ○ | ○ | ○ | ○ | ○ | ○ | ○ | ○ | ○ | ○ | ○ | ○ | ○ | ○ | ○ | ○ | ○ | ○ | ○ | | | | | | |
| | 雷注意報 | ○ | ○ | ○ | ○ | ○ | ○ | ○ | ○ | ○ | ○ | ○ | ○ | ○ | ○ | ○ | ○ | ○ | ○ | ○ | ○ | ○ | ○ | ○ | ○ | ○ | ○ | ○ | ○ | ○ | ○ | ○ | ○ | ○ | ○ | ○ | ○ | ○ | ○ | ○ | ○ | ○ | ○ | ○ | ○ | ○ | ○ | ○ | | | | | |
| 10日23時47分 | 大雨警報 | | | | | | | | | | | | | | | | | | | | | | 土 | | | | | | | 土 | | | | | | | | | | | | | | 土 | 土 | 土 | | | | | | | |
| | 大雨注意報 | ○ | | | ○ | | | ○ | | | | | | | | | | | ○ | ○ | | | | ○ | ○ | ○ | ○ | ○ | ○ | ○ | ○ | ○ | ○ | ○ | ○ | ○ | ○ | ○ | ○ | ○ | ○ | ○ | ○ | ○ | ○ | ○ | ○ | ○ | | | | | |
| | 雷注意報 | ○ | ○ | ○ | ○ | ○ | ○ | ○ | ○ | ○ | ○ | ○ | ○ | ○ | ○ | ○ | ○ | ○ | ○ | ○ | ○ | ○ | ○ | ○ | ○ | ○ | ○ | ○ | ○ | ○ | ○ | ○ | ○ | ○ | ○ | ○ | ○ | ○ | ○ | ○ | ○ | ○ | ○ | ○ | ○ | ○ | ○ | ○ | ○ | | | | |
| | 洪水注意報 | | | | | | | | | | | | | | | | | | | | | | | | | | | ● | | | ● | | | | | | | | | | | | | ● | ● | | | | | | | | |
| 11日04時32分 | 大雨警報 | | | | | | | | | | | | | | | | | | | | | | 土 | | | | | | | 土 | | | | | | | | | | | | | | | 土 | 土 | 土 | | | | | | |
| | 大雨注意報 | ○ | | | ○ | ○ | | ○ | | | | | | | | | | | ○ | ○ | | | | ○ | ○ | ○ | ○ | ○ | ○ | ○ | ○ | ○ | ○ | ○ | ○ | ○ | ○ | ○ | ○ | ○ | ○ | ○ | ○ | ○ | ○ | ○ | ○ | ○ | ○ | | | | |
| | 雷注意報 | ○ | ○ | ○ | ○ | ○ | ○ | ○ | ○ | ○ | ○ | ○ | ○ | ○ | ○ | ○ | ○ | ○ | ○ | ○ | ○ | ○ | ○ | ○ | ○ | ○ | ○ | ○ | ○ | ○ | ○ | ○ | ○ | ○ | ○ | ○ | ○ | ○ | ○ | ○ | ○ | ○ | ○ | ○ | ○ | ○ | ○ | ○ | ○ | ○ | | | |
| | 洪水注意報 | | | | | | | | | | | | | | | | | | | | | | | | | | | ○ | | | ○ | | | | | | | | | | | | | | | ○ | ● | ● | | | | | |
| 11日05時52分 | 大雨警報 | | | | | | | | | | | | | | | | | | | | | | 土 | | | | | | | 土 | | | | | | | | | | | | | | | 土 | 土 | 土 | 土 | | | | | |
| | 大雨注意報 | ○ | | | ○ | | | ○ | | | | | | | | | | | ○ | ○ | | | | ○ | ○ | ○ | ○ | ○ | ○ | ○ | ○ | ○ | ○ | ○ | ○ | ○ | ○ | ○ | ○ | ○ | ○ | ○ | ○ | ○ | ○ | ○ | ○ | ○ | ○ | ○ | | | |
| | 雷注意報 | ○ | ○ | ○ | ○ | ○ | ○ | ○ | ○ | ○ | ○ | ○ | ○ | ○ | ○ | ○ | ○ | ○ | ○ | ○ | ○ | ○ | ○ | ○ | ○ | ○ | ○ | ○ | ○ | ○ | ○ | ○ | ○ | ○ | ○ | ○ | ○ | ○ | ○ | ○ | ○ | ○ | ○ | ○ | ○ | ○ | ○ | ○ | ○ | ○ | ○ | | |
| | 洪水注意報 | | | | | | | | | | | | | | | | | | | | | | | | | | | ○ | | | ○ | | | | | | | | | | | | | | | | | ○ | ○ | ○ | | | |
| 11日07時25分 | 大雨警報 | | | | | | 土 | 土 | | | | | | | | | | 土 | | | | | 土 | 土 | 土 | | | | 土 | | | | | | | | | | | | | | | 土 | 土 | 土 | 土 | | | | | | |
| | 大雨注意報 | ○ | ● | | ○ | | | | | | | ● | | | | | | ○ | ○ | | | | ○ | ○ | ○ | ○ | ○ | ○ | ○ | ○ | ○ | ○ | ○ | ○ | ○ | ○ | ○ | ○ | ○ | ○ | ○ | ○ | ○ | ○ | ○ | ○ | ○ | ○ | ○ | | | | |
| | 雷注意報 | ○ | ○ | ○ | ○ | ○ | ○ | ○ | ○ | ○ | ○ | ○ | ○ | ○ | ○ | ○ | ○ | ○ | ○ | ○ | ○ | ○ | ○ | ○ | ○ | ○ | ○ | ○ | ○ | ○ | ○ | ○ | ○ | ○ | ○ | ○ | ○ | ○ | ○ | ○ | ○ | ○ | ○ | ○ | ○ | ○ | ○ | ○ | ○ | ○ | ○ | | |
| | 洪水注意報 | | | | | | | | | | | | | | | | | | | | | | | | | | | | ○ | | | ○ | | | | | | | | | | | | | | | | | | | | | |
| 11日09時05分 | 大雨警報 | | | | | | 土 | 土 | | | | | | | | | | 土 | | | | | 土 | 土 | 土 | | | | 土 | | | | | | | | | | | | | | | 土 | 土 | 土 | 土 | | | | | | |
| | 大雨注意報 | ○ | ○ | ○ | ○ | | | | | | | | ○ | | | | | ○ | ○ | | | | ○ | ○ | ○ | ○ | ○ | ○ | ○ | ○ | ○ | ○ | ○ | ○ | ○ | ○ | ○ | ○ | ○ | ○ | ○ | ○ | ○ | ○ | ○ | ○ | ○ | ○ | ○ | ○ | | | |
| | 雷注意報 | ○ | ○ | ○ | ○ | ○ | ○ | ○ | ○ | ○ | ○ | ○ | ○ | ○ | ○ | ○ | ○ | ○ | ○ | ○ | ○ | ○ | ○ | ○ | ○ | ○ | ○ | ○ | ○ | ○ | ○ | ○ | ○ | ○ | ○ | ○ | ○ | ○ | ○ | ○ | ○ | ○ | ○ | ○ | ○ | ○ | ○ | ○ | ○ | ○ | ○ | | |
| | 洪水注意報 | | | | | | | | | | | | | | | | | | | | | | | | | | | | ○ | | | ○ | | | | | | | | | | | | | | | | | | | | | |
| 11日16時14分 | 大雨警報 | | | | | | 土 | 土 | | | | | | | | | | 土 | | | | | 土 | 土 | 土 | | | | 土 | | | | | | | | | | | | | | | | 土 | 土 | 土 | 土 | | | | | |
| | 大雨注意報 | ○ | ○ | ○ | ○ | | | | | | | | ○ | | | | | ○ | ○ | | | | ○ | ○ | ○ | ○ | ○ | ○ | ○ | ○ | ○ | ○ | ○ | ○ | ○ | ○ | ○ | ○ | ○ | ○ | ○ | ○ | ○ | ○ | ○ | ○ | ○ | ○ | ○ | ○ | ○ | | |
| | 雷注意報 | ○ | ○ | ○ | ○ | ○ | ○ | ○ | ○ | ○ | ○ | ○ | ○ | ○ | ○ | ○ | ○ | ○ | ○ | ○ | ○ | ○ | ○ | ○ | ○ | ○ | ○ | ○ | ○ | ○ | ○ | ○ | ○ | ○ | ○ | ○ | ○ | ○ | ○ | ○ | ○ | ○ | ○ | ○ | ○ | ○ | ○ | ○ | ○ | ○ | ○ | ○ | |
| | 洪水注意報 | | | | | | | | | | | | | | | | | | | | | | | | | | | | ○ | | | ○ | | | | | | | | | | | | | | | | | | | | | |
| 11日17時49分 | 大雨警報 | | | | | | 土 | 土 | | | | | | | | | | 土 | | | | | 土 | 土 | 土 | | | | 土 | | | | | | | | | | | | | | | | 土 | 土 | 土 | 土 | | | | | |
| | 大雨注意報 | ○ | ○ | ○ | ○ | | | | | | | ○ | | | | | | ○ | ○ | | | | ○ | ○ | ○ | ○ | ○ | ○ | ○ | ○ | ○ | ○ | ○ | ○ | ○ | ○ | ○ | ○ | ○ | ○ | ○ | ○ | ○ | ○ | ○ | ○ | ○ | ○ | ○ | ○ | ○ | | |
| | 雷注意報 | ○ | ○ | ○ | ○ | ○ | ○ | ○ | ○ | ○ | ○ | ○ | ○ | ○ | ○ | ○ | ○ | ○ | ○ | ○ | ○ | ○ | ○ | ○ | ○ | ○ | ○ | ○ | ○ | ○ | ○ | ○ | ○ | ○ | ○ | ○ | ○ | ○ | ○ | ○ | ○ | ○ | ○ | ○ | ○ | ○ | ○ | ○ | ○ | ○ | ○ | ○ | |
| | 洪水注意報 | | | | | | | | | | | | | | | | | | | | | | | | | | | | | ○ | | | ○ | | | | | | | | | | | | | | | | | | | | |
| 11日18時06分 | 大雨警報 | | | | | | 土 | 土 | | | | | | | | | | 土 | | | | | 土 | 土 | 土 | | | | 土 | | | | | | | | | | | | | | | | | 土 | 土 | 土 | 土 | | | | |
| | 大雨注意報 | ○ | ○ | ○ | ○ | | | | | | | | ○ | | | | | ○ | ○ | | | | ○ | ○ | ○ | ○ | ○ | ○ | ○ | ○ | ○ | ○ | ○ | ○ | ○ | ○ | ○ | ○ | ○ | ○ | ○ | ○ | ○ | ○ | ○ | ○ | ○ | ○ | ○ | ○ | ○ | ○ | |
| | 雷注意報 | ○ | ○ | ○ | ○ | ○ | ○ | ○ | ○ | ○ | ○ | ○ | ○ | ○ | ○ | ○ | ○ | ○ | ○ | ○ | ○ | ○ | ○ | ○ | ○ | ○ | ○ | ○ | ○ | ○ | ○ | ○ | ○ | ○ | ○ | ○ | ○ | ○ | ○ | ○ | ○ | ○ | ○ | ○ | ○ | ○ | ○ | ○ | ○ | ○ | ○ | ○ | |
| | 洪水注意報 | | | | | | | | | | | | | | | | | | | | | | | | | | | | | ○ | | | ○ | | | | | | | | | | | | | | | | | | | | |
| 11日18時31分 | 大雨警報 | | | | | | 土 | 土 | | | | | | | | | | 土 | | | | | 土 | 土 | 土 | | | | 土 | | | | | | | | | | | | | | | | | | 土 | 土 | 土 | 土 | | | |
| | 大雨注意報 | ○ | ○ | ○ | ○ | | | | | | | ○ | | | | | | ○ | ○ | | | | ○ | ○ | ○ | ○ | ○ | ○ | ○ | ○ | ○ | ○ | ○ | ○ | ○ | ○ | ○ | ○ | ○ | ○ | ○ | ○ | ○ | ○ | ○ | ○ | ○ | ○ | ○ | ○ | ○ | ○ | |
| | 雷注意報 | ○ | ○ | ○ | ○ | ○ | ○ | ○ | ○ | ○ | ○ | ○ | ○ | ○ | ○ | ○ | ○ | ○ | ○ | ○ | ○ | ○ | ○ | ○ | ○ | ○ | ○ | ○ | ○ | ○ | ○ | ○ | ○ | ○ | ○ | ○ | ○ | ○ | ○ | ○ | ○ | ○ | ○ | ○ | ○ | ○ | ○ | ○ | ○ | ○ | ○ | ○ | ○ |
| | 洪水注意報 | | | | | | | | | | | | | | | | | | | | | | | | | | | | | | | | | | | | | | | | | | | | | | | | | | | | |
| 11日18時50分 | 大雨警報 | | | | | | 土 | 土 | | | | | | | | | | 土 | | | | | 土 | 土 | 土 | | | | 土 | | | | | | | | | | | | | | | | | | | | | | | | |
| | 洪水警報 | | | | | | | | | | | | | | | | | | | | | | | | | | | | | | | | | | | | | | | | | | | | | | | | | | | | |
| | 大雨注意報 | ○ | ○ | ○ | ○ | | | | | | | ○ | | | | | | ○ | ○ | | | | ○ | ○ | ○ | ○ | ○ | ○ | ○ | ○ | ○ | ○ | ○ | ○ | ○ | ○ | ○ | ○ | ○ | ○ | ○ | ○ | ○ | ○ | ○ | ○ | ○ | ○ | ○ | ○ | ○ | | |
| | 雷注意報 | ○ | ○ | ○ | ○ | ○ | ○ | ○ | ○ | ○ | ○ | ○ | ○ | ○ | ○ | ○ | ○ | ○ | ○ | ○ | ○ | ○ | ○ | ○ | ○ | ○ | ○ | ○ | ○ | ○ | ○ | ○ | ○ | ○ | ○ | ○ | ○ | ○ | ○ | ○ | ○ | ○ | ○ | ○ | ○ | ○ | ○ | ○ | ○ | ○ | ○ | ○ | |
| | 洪水注意報 | | | | | | | | | | | | | | | | | | | | | | | | | | | | | | | | | | | | | | | | | | | | | | | | | | | | |
| 11日19時02分 | 大雨警報 | | | | | | 土 | 土 | | | | | | | | | | 土 | | | | | | | | | | | | | | | | | | | | | | | | | | | | | | | | | | | |

○岐阜県気象情報 (7月3日04時22分～15日09時11分)

| 情報名 | 発表時刻 |
|------------------------------|-----------------|
| 大雨に関する岐阜県気象情報 第1号 | 令和2年7月3日04時22分 |
| 大雨に関する岐阜県気象情報 第2号 | 令和2年7月3日16時51分 |
| 大雨と雷及び突風に関する岐阜県気象情報 第3号 | 令和2年7月4日06時10分 |
| 大雨と雷及び突風に関する岐阜県気象情報 第4号 | 令和2年7月4日16時56分 |
| 大雨と雷及び突風に関する岐阜県気象情報 第5号 | 令和2年7月5日05時56分 |
| 大雨と雷及び突風に関する岐阜県気象情報 第6号 | 令和2年7月5日16時43分 |
| 大雨と雷及び突風に関する岐阜県気象情報 第7号 | 令和2年7月6日05時08分 |
| 大雨と雷及び突風に関する岐阜県気象情報 第8号 | 令和2年7月6日17時09分 |
| 大雨と雷及び突風に関する岐阜県気象情報(図) 第9号 | 令和2年7月6日18時07分 |
| 大雨と雷及び突風に関する岐阜県気象情報 第10号 | 令和2年7月7日05時06分 |
| 大雨と雷及び突風に関する岐阜県気象情報 第11号 | 令和2年7月7日10時47分 |
| 大雨と雷及び突風に関する岐阜県気象情報(図) 第12号 | 令和2年7月7日12時47分 |
| 大雨と雷及び突風に関する岐阜県気象情報 第13号 | 令和2年7月7日16時48分 |
| 大雨と雷及び突風に関する岐阜県気象情報(図) 第14号 | 令和2年7月8日01時33分 |
| 大雨と雷及び突風に関する岐阜県気象情報 第15号 | 令和2年7月8日05時30分 |
| 記録的な大雨に関する岐阜県気象情報 第16号 | 令和2年7月8日06時33分 |
| 大雨と雷及び突風に関する岐阜県気象情報 第17号 | 令和2年7月8日07時30分 |
| 大雨と雷及び突風に関する岐阜県気象情報(図) 第18号 | 令和2年7月8日09時53分 |
| 大雨と雷及び突風に関する岐阜県気象情報 第19号 | 令和2年7月8日11時47分 |
| 大雨と雷及び突風に関する岐阜県気象情報 第20号 | 令和2年7月8日16時51分 |
| 大雨と雷及び突風に関する岐阜県気象情報 第21号 | 令和2年7月9日05時50分 |
| 大雨と雷及び突風に関する岐阜県気象情報 第22号 | 令和2年7月9日17時06分 |
| 大雨と雷及び突風に関する岐阜県気象情報 第23号 | 令和2年7月10日05時07分 |
| 大雨と雷及び突風に関する岐阜県気象情報 第24号 | 令和2年7月10日16時47分 |
| 大雨と雷及び突風に関する岐阜県気象情報 第25号 | 令和2年7月11日05時19分 |
| 大雨と雷及び突風に関する岐阜県気象情報(図) 第26号 | 令和2年7月11日09時35分 |
| 大雨と雷及び突風に関する岐阜県気象情報 第27号 | 令和2年7月11日16時32分 |
| 大雨と雷及び突風に関する岐阜県気象情報(図) 第28号 | 令和2年7月11日19時54分 |
| 大雨と雷及び突風に関する岐阜県気象情報 第29号 | 令和2年7月12日05時25分 |
| 大雨と雷及び突風に関する岐阜県気象情報 第30号 | 令和2年7月13日05時32分 |
| 大雨と雷及び突風に関する岐阜県気象情報 第30号(訂正) | 令和2年7月13日05時32分 |
| 大雨と雷及び突風に関する岐阜県気象情報 第31号 | 令和2年7月13日17時03分 |
| 大雨と雷及び突風に関する岐阜県気象情報 第32号 | 令和2年7月14日05時48分 |
| 大雨に関する岐阜県気象情報 第33号 | 令和2年7月14日16時47分 |
| 大雨に関する岐阜県気象情報 第34号 | 令和2年7月15日05時05分 |
| 大雨に関する岐阜県気象情報 第35号 | 令和2年7月15日09時11分 |

○岐阜県竜巻注意情報(7月3日～7月14日)

| 情報番号 | 発表日時 |
|------|----------------|
| 第1号 | 令和2年7月8日05時45分 |

○指定河川洪水予報(7月3日~7月14日)

揖斐川中流(岐阜地方気象台と木曽川上流河川事務所 共同発表)

| 種類 | 洪水予報 発表番号 | 発表時刻 |
|----------|---------------|----------------|
| 氾濫注意情報 | 揖斐川中流洪水予報 第1号 | 令和2年7月8日06時55分 |
| 氾濫注意情報 | 揖斐川中流洪水予報 第2号 | 令和2年7月8日11時20分 |
| 氾濫注意情報 | 揖斐川中流洪水予報 第3号 | 令和2年7月8日13時50分 |
| 氾濫注意情報解除 | 揖斐川中流洪水予報 第4号 | 令和2年7月8日15時00分 |

木曽川中流(岐阜地方気象台と木曽川上流河川事務所 共同発表)

| 種類 | 洪水予報 発表番号 | 発表時刻 |
|----------|---------------|-----------------|
| 氾濫注意情報 | 木曽川中流洪水予報 第1号 | 令和2年7月6日18時10分 |
| 氾濫注意情報 | 木曽川中流洪水予報 第2号 | 令和2年7月6日21時40分 |
| 氾濫注意情報 | 木曽川中流洪水予報 第3号 | 令和2年7月8日10時50分 |
| 氾濫注意情報 | 木曽川中流洪水予報 第4号 | 令和2年7月8日18時10分 |
| 氾濫注意情報解除 | 木曽川中流洪水予報 第5号 | 令和2年7月8日21時00分 |
| 氾濫注意情報 | 木曽川中流洪水予報 第1号 | 令和2年7月11日20時20分 |
| 氾濫注意情報解除 | 木曽川中流洪水予報 第2号 | 令和2年7月12日03時40分 |

木曽川水系長良川上流(岐阜地方気象台と岐阜土木事務所・美濃土木事務所 共同発表)

| 種類 | 洪水予報 発表番号 | 発表時刻 |
|----------------|--------------------|----------------|
| 氾濫警戒情報 | 木曽川水系長良川上流洪水予報 第1号 | 令和2年7月8日07時20分 |
| 氾濫注意情報(警戒情報解除) | 木曽川水系長良川上流洪水予報 第2号 | 令和2年7月8日11時10分 |
| 氾濫注意情報解除 | 木曽川水系長良川上流洪水予報 第3号 | 令和2年7月8日13時20分 |

長良川中流(岐阜地方気象台と木曽川上流河川事務所 共同発表)

| 種類 | 洪水予報 発表番号 | 発表時刻 |
|----------|---------------|----------------|
| 氾濫注意情報 | 長良川中流洪水予報 第1号 | 令和2年7月6日22時10分 |
| 氾濫注意情報解除 | 長良川中流洪水予報 第2号 | 令和2年7月7日01時20分 |
| 氾濫注意情報 | 長良川中流洪水予報 第1号 | 令和2年7月8日07時20分 |
| 氾濫注意情報 | 長良川中流洪水予報 第2号 | 令和2年7月8日10時10分 |
| 氾濫注意情報解除 | 長良川中流洪水予報 第3号 | 令和2年7月8日17時50分 |

木曽川水系飛驒川(岐阜地方気象台と下呂土木事務所 共同発表)

| 種類 | 洪水予報 発表番号 | 発表時刻 |
|----------------|------------------|-----------------|
| 氾濫注意情報 | 木曽川水系飛驒川洪水予報 第1号 | 令和2年7月6日19時00分 |
| 氾濫警戒情報 | 木曽川水系飛驒川洪水予報 第2号 | 令和2年7月7日06時30分 |
| 氾濫危険情報 | 木曽川水系飛驒川洪水予報 第3号 | 令和2年7月7日12時00分 |
| 氾濫危険情報 | 木曽川水系飛驒川洪水予報 第4号 | 令和2年7月8日01時20分 |
| 氾濫危険情報 | 木曽川水系飛驒川洪水予報 第5号 | 令和2年7月8日02時20分 |
| 氾濫発生情報 | 木曽川水系飛驒川洪水予報 第6号 | 令和2年7月8日07時10分 |
| 氾濫警戒情報 | 木曽川水系飛驒川洪水予報 第7号 | 令和2年7月8日16時50分 |
| 氾濫注意情報(警戒情報解除) | 木曽川水系飛驒川洪水予報 第8号 | 令和2年7月8日18時10分 |
| 氾濫注意情報解除 | 木曽川水系飛驒川洪水予報 第9号 | 令和2年7月9日02時15分 |
| 氾濫注意情報 | 木曽川水系飛驒川洪水予報 第1号 | 令和2年7月11日11時45分 |
| 氾濫警戒情報 | 木曽川水系飛驒川洪水予報 第2号 | 令和2年7月11日19時05分 |
| 氾濫危険情報 | 木曽川水系飛驒川洪水予報 第3号 | 令和2年7月11日19時20分 |
| 氾濫警戒情報 | 木曽川水系飛驒川洪水予報 第4号 | 令和2年7月11日22時10分 |
| 氾濫注意情報(警戒情報解除) | 木曽川水系飛驒川洪水予報 第5号 | 令和2年7月11日23時35分 |
| 氾濫注意情報解除 | 木曽川水系飛驒川洪水予報 第6号 | 令和2年7月12日02時40分 |

○岐阜県土砂災害警戒情報（7月3日～7月14日）

| 番号 | 発表時刻 | 警戒対象市町村 | 解除対象市町村 |
|------|-----------------|---|---|
| 第1号 | 令和2年7月6日18時00分 | 中津川市* | |
| 第2号 | 令和2年7月7日8時15分 | 高山市* 中津川市 | |
| 第3号 | 令和2年7月7日14時10分 | 高山市 中津川市 下呂市* | |
| 第4号 | 令和2年7月7日19時00分 | 高山市 中津川市 下呂市 白川町* 東白川村* | |
| 第5号 | 令和2年7月8日1時10分 | 高山市 中津川市 郡上市* 下呂市 白川町 東白川村 | |
| 第6号 | 令和2年7月8日3時50分 | 高山市 中津川市 飛騨市* 郡上市 下呂市 揖斐川町* 白川町 東白川村 | |
| 第7号 | 令和2年7月8日6時10分 | 高山市 中津川市 恵那市* 飛騨市 郡上市 下呂市 揖斐川町 白川町 東白川村 | |
| 第8号 | 令和2年7月8日6時50分 | 高山市 中津川市 瑞浪市* 恵那市 飛騨市 郡上市 下呂市 揖斐川町 白川町 東白川村 | |
| 第9号 | 令和2年7月8日7時15分 | 高山市 関市* 中津川市 美濃市* 瑞浪市 恵那市 山県市* 飛騨市 郡上市 下呂市 揖斐川町 白川町 東白川村 | |
| 第10号 | 令和2年7月8日7時45分 | 高山市 関市 中津川市 美濃市 瑞浪市 恵那市 美濃加茂市* 可児市* 山県市 飛騨市 本巣市* 郡上市 下呂市 揖斐川町 大野町* 富加町* 川辺町* 白川町 東白川村 御嵩町* | |
| 第11号 | 令和2年7月8日13時20分 | 高山市 中津川市 瑞浪市 恵那市 飛騨市 郡上市 下呂市 | 関市 美濃市 美濃加茂市 可児市 山県市 本巣市 揖斐川町 大野町 富加町 川辺町 白川町 東白川村 御嵩町 |
| 第12号 | 令和2年7月8日15時25分 | 高山市 中津川市 飛騨市 下呂市 | 瑞浪市 恵那市 郡上市 |
| 第13号 | 令和2年7月9日9時50分 | 高山市 下呂市 | 中津川市 飛騨市 |
| 第14号 | 令和2年7月9日13時30分 | | 高山市 下呂市 |
| 第1号 | 令和2年7月11日9時20分 | 下呂市* | |
| 第2号 | 令和2年7月11日17時20分 | 高山市* 下呂市 | |
| 第3号 | 令和2年7月11日18時25分 | 高山市 恵那市* 下呂市 | |
| 第4号 | 令和2年7月11日21時05分 | 高山市 中津川市* 瑞浪市* 恵那市 下呂市 | |
| 第5号 | 令和2年7月11日23時50分 | 中津川市 瑞浪市 恵那市 | 高山市 下呂市 |
| 第6号 | 令和2年7月12日1時50分 | | 中津川市 瑞浪市 恵那市 |

* は新規の発表市町村を表す。

5 被害状況

| 圏域 | 市町村名 | 人的被害(人) | | | 住家 | | | | | 非住家 | | |
|----|-------|---------|----|----|----|----|------|------|------|-----|----|------|
| | | 死者 | 重傷 | 軽傷 | 全壊 | 半壊 | 一部損壊 | 床上浸水 | 床下浸水 | 全壊 | 半壊 | 一部損壊 |
| 岐阜 | 岐阜市 | | | 1 | | | | 1 | 3 | | | |
| | 羽島市 | | | | | | | | | | | |
| | 各務原市 | | | | | | | | 24 | | | |
| | 山県市 | | | | | | | | | | | |
| | 瑞穂市 | | | | | | | | | | | |
| | 本巣市 | | | | | | | | | | | |
| | 岐南町 | | | | | | | | | | | |
| | 笠松町 | | | | | | | | | | | |
| | 北方町 | | | | | | | | | | | |
| 西濃 | 大垣市 | | | | | | | | | | | |
| | 海津市 | | | | | | | | | | | |
| | 養老町 | | | | | | | | | | | |
| | 垂井町 | | | | | | | | | | | |
| | 関ヶ原町 | | | | | | | | | | | |
| | 神戸町 | | | | | | | | | | | |
| | 輪之内町 | | | | | | | | | | | |
| | 安八町 | | | | | | | | | | | |
| | 揖斐川町 | | | | | | | | | | | |
| | 大野町 | | | | | | | | | | | |
| | 池田町 | | | | | | | | | | | |
| 中濃 | 関市 | | | | | | | | | | | |
| | 美濃市 | | | | | | | | 2 | | | |
| | 郡上市 | | | | | | | | | | | |
| | 美濃加茂市 | | | | | | | | 2 | | | |
| | 可児市 | | | | | | | | | | | |
| | 坂祝町 | | | | | | | | 4 | | | |
| | 富加町 | | | | | | | | | | | |
| | 川辺町 | | | | | | | | | | | |
| | 七宗町 | | | | | | | | | | | |
| | 八百津町 | | | | | 1 | 55 | | 1 | | | |
| 東濃 | 白川町 | | | | | | | 13 | 19 | | | |
| | 東白川村 | | | | | | | | | | | |
| | 御嵩町 | | | | | | | | 1 | | | |
| | 多治見市 | | | | | | | | 2 | | | 1 |
| | 中津川市 | | | | | | | | | | | 21 |
| | 瑞浪市 | | | | | | 2 | | | | | |
| | 恵那市 | | | | | | | | 19 | | | |
| 飛驒 | 土岐市 | | | | | | 1 | | | | | |
| | 高山市 | | | | | 6 | 6 | 15 | 49 | 5 | | 4 |
| | 飛驒市 | | | | | | | | | | | |
| | 下呂市 | | | | | 6 | | 45 | 150 | | | |
| | 白川村 | | | | | | | | | | | |
| 合計 | | 0 | 0 | 1 | 0 | 13 | 64 | 74 | 276 | 5 | 0 | 26 |

(岐阜県災害情報集約センター調べ 7月17日08時30分現在)

6 岐阜地方気象台が執った措置

- (1) 県及び市町村への支援状況（7月3日～14日）
 - ・防災メール（大雨に関する解説資料） 21回
 - ・電話による問い合わせ及び気象台からの情報提供 204回
 - ・防災責任者ホットライン 9回
 - ・首長ホットライン 13回
 - ・岐阜県本部員会議での解説 5回

- (2) 国の地方出先機関等への支援状況（7月3日～14日）
 - ・防災メール（大雨に関する解説資料）21回

- (3) 岐阜地方気象台の体制等（7月3日～14日）
 - ・7月4日05時21分 注意体制
 - ・7月6日18時00分 警戒体制
 - ・7月8日06時30分 非常体制

- (4) JETT（気象庁防災対応支援チーム）派遣
 - ・7/8 八百津町にJMA-MOT（気象庁機動調査班）を兼ねて4名派遣（巡回）
 - ・7/9 高山市、下呂市、白川町に2名派遣（巡回）
 - ・7/10 下呂市、郡上市へ3名派遣
 - ・7/10 下呂市へ1名駐在（7/16まで）
 - ・7/13 中津川市、恵那市に2名派遣（巡回）
 - ・7/16 飛騨市に2名派遣（巡回）

| |
|---|
| 問い合わせ先 岐阜地方気象台 調査官 太田 電話：058-271-4108 |
|---|