

令和2年7月5日から14日にかけての 梅雨前線による大雨について (広島県の気象速報)

この資料は速報として取り急ぎまとめたものです。そのため、後日内容の一部訂正や追加をすることがあります。

概要

西日本に停滞していた梅雨前線は、7月5日から6日にかけて日本海まで北上し、その後、10日と13日には日本海を低気圧が通過したことに伴い、北上と南下を繰り返しました。この前線に向かって暖かく湿った空気が流れ込んだ影響で、前線は断続的に活動を強め、14日に三次市君田で、24時間降水量193.5ミリと観測史上1位を更新したほか、広島市中区と東広島市志和で、5日から14日までの降水量が平年の7月の2倍を超える大雨となりました。

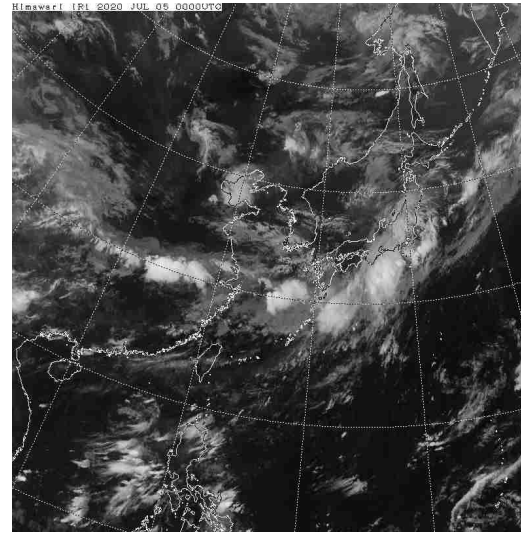
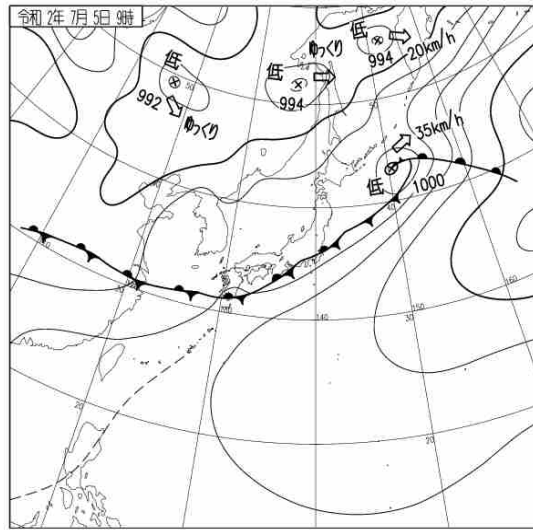
この大雨の影響で、東広島市で土砂崩落による死者2人、広島市で重傷者1人、北広島町で軽傷者1人の人的被害がありました。また住家被害で一部損壊4棟、床上浸水2棟、床下浸水58棟などの被害がありました。【被害状況：15日08時30分現在、広島県調べ】

地上天気図、気象衛星赤外画像

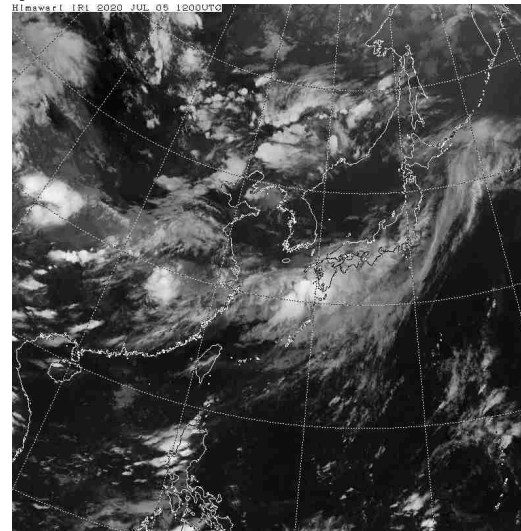
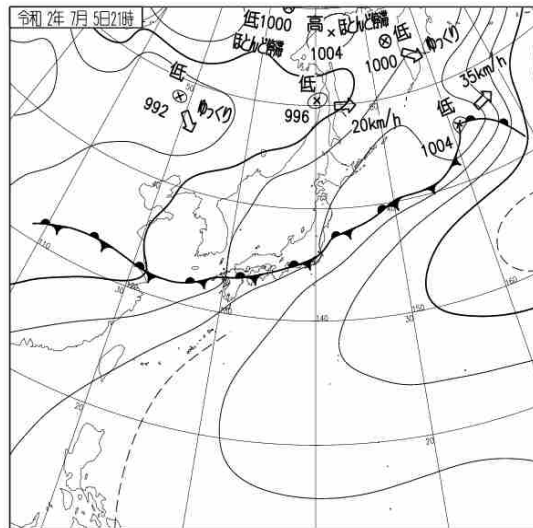
地上天気図

7月5日09時

気象衛星赤外画像



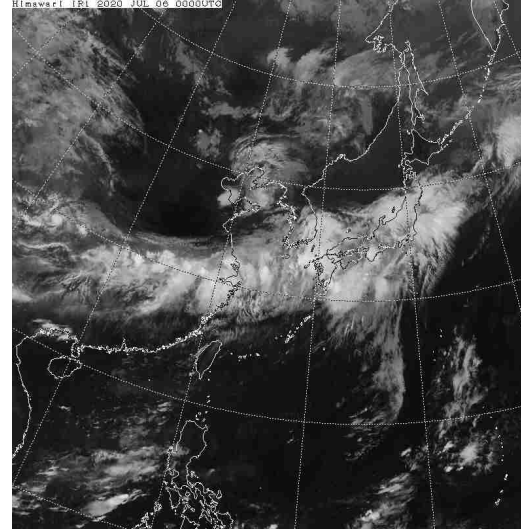
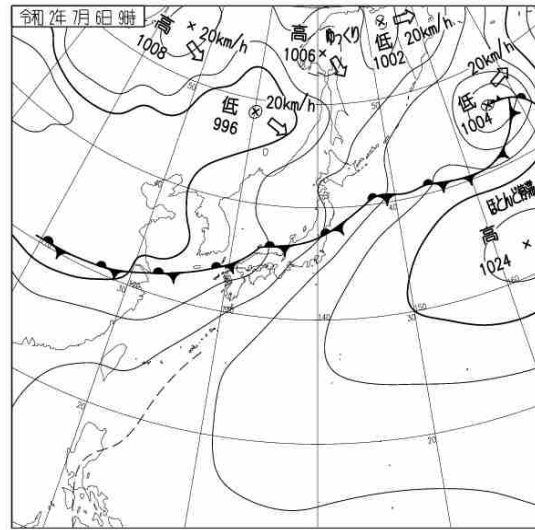
7月5日21時



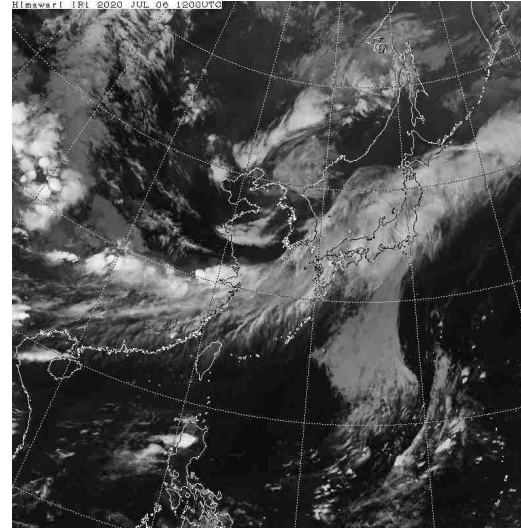
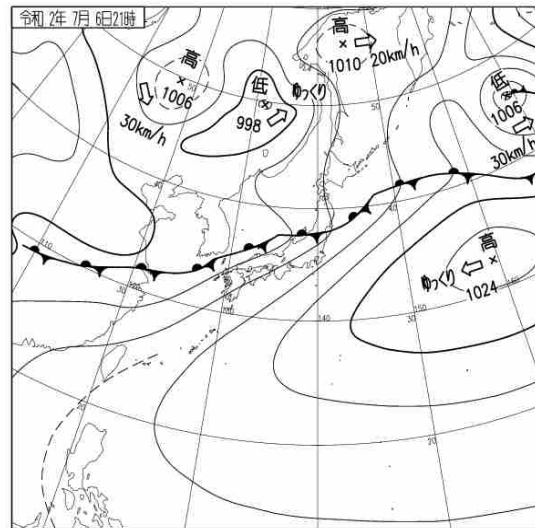
地上天気図

7月6日09時

気象衛星赤外画像



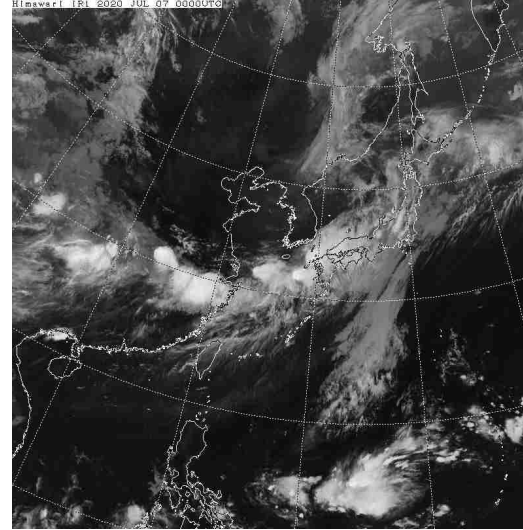
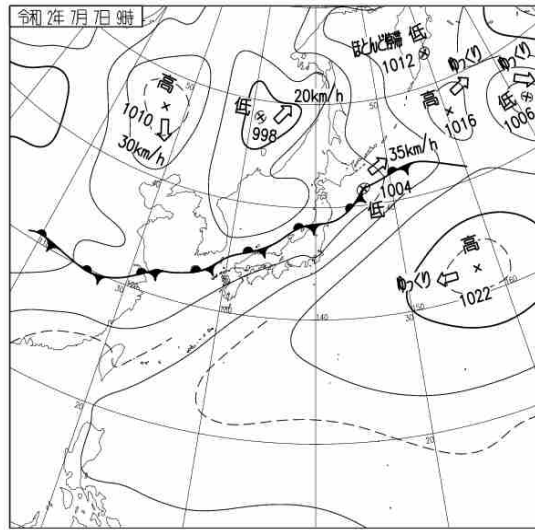
7月6日21時



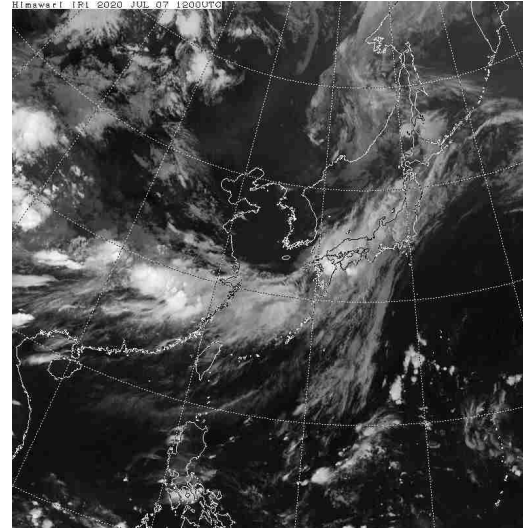
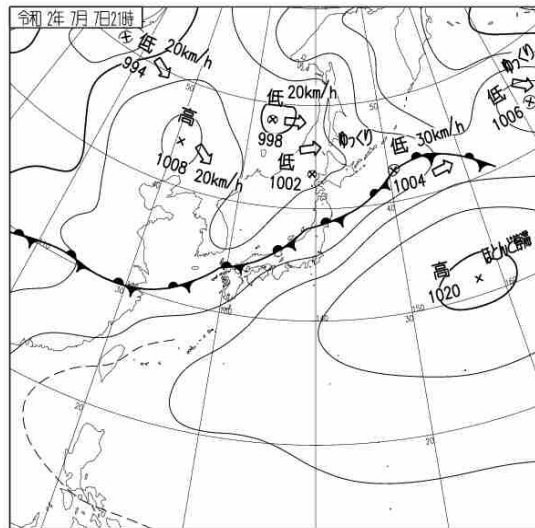
地上天気図

7月7日09時

気象衛星赤外画像



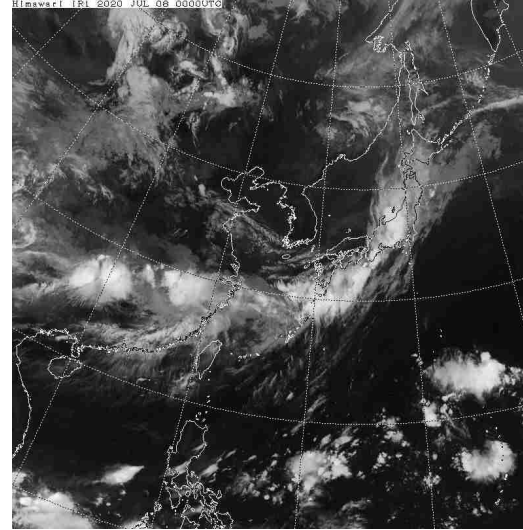
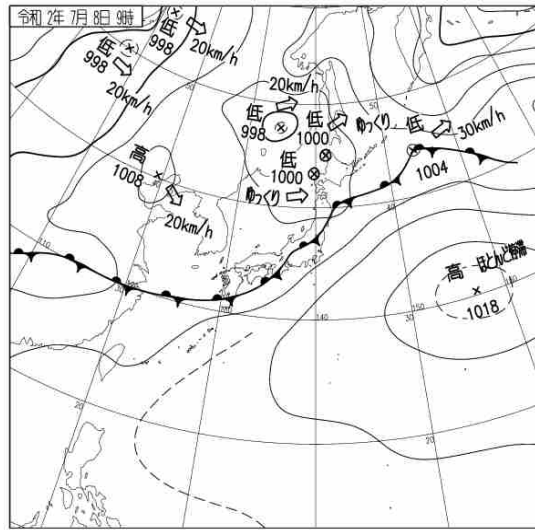
7月7日21時



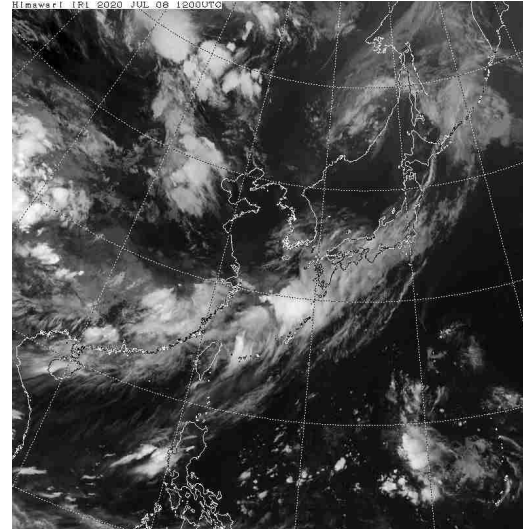
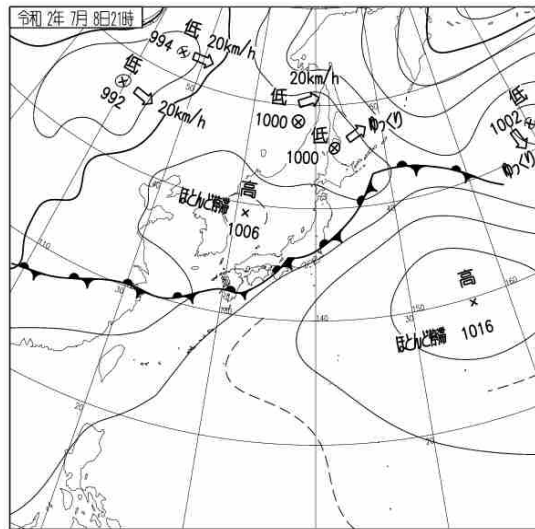
地上天気図

7月8日09時

気象衛星赤外画像



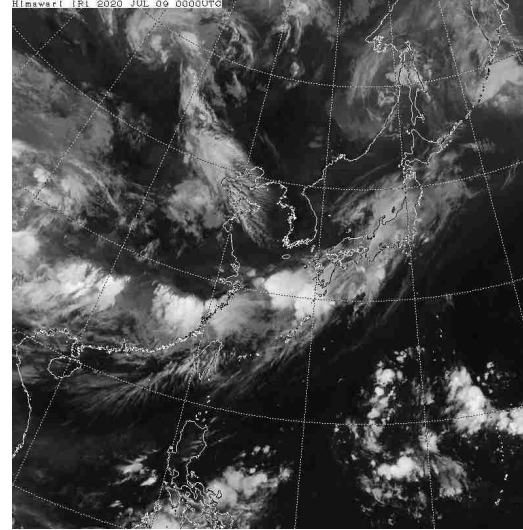
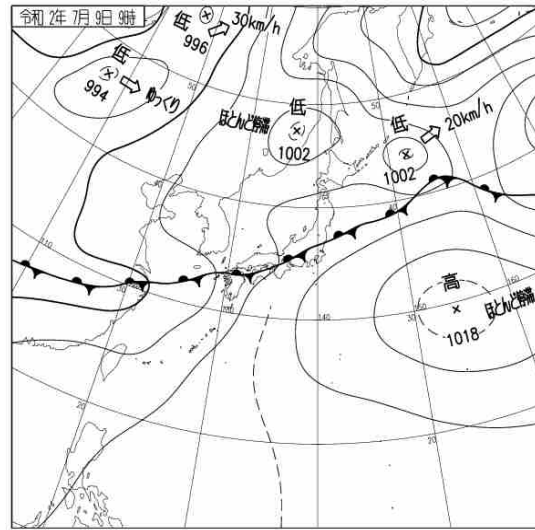
7月8日21時



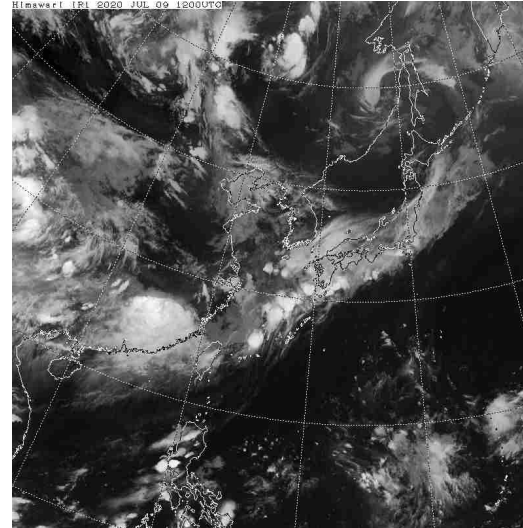
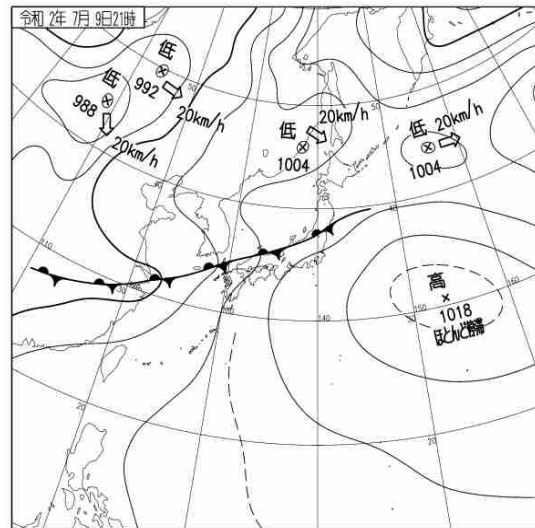
地上天気図

7月9日09時

気象衛星赤外画像



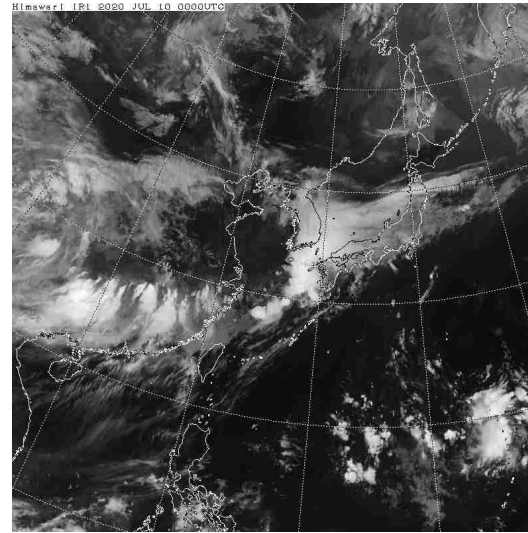
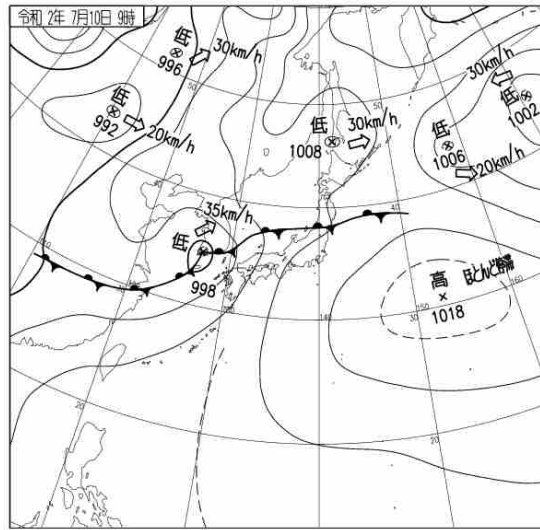
7月9日21時



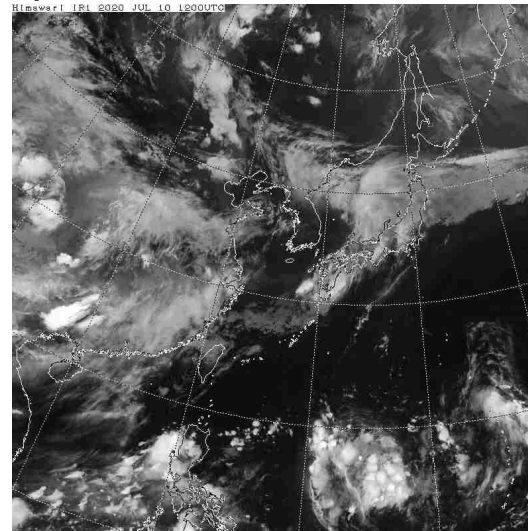
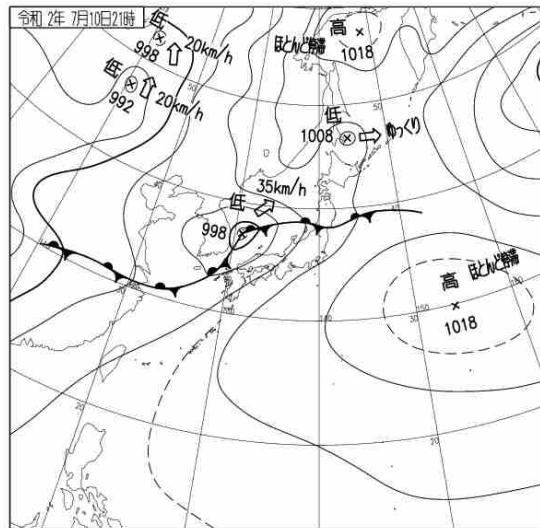
地上天気図

7月10日09時

気象衛星赤外画像



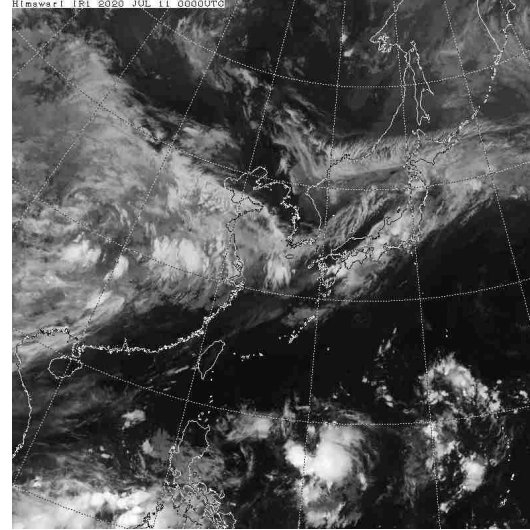
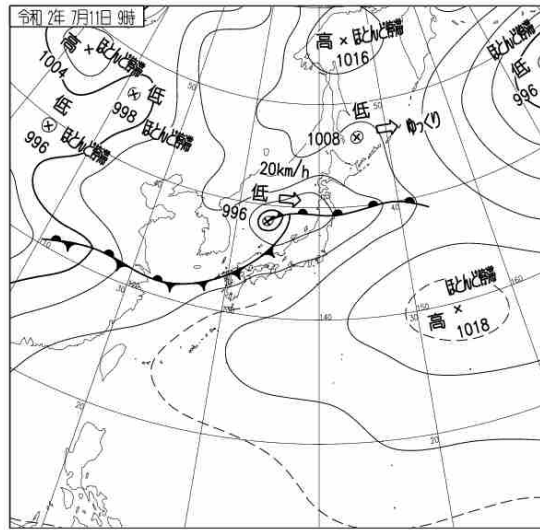
7月10日21時



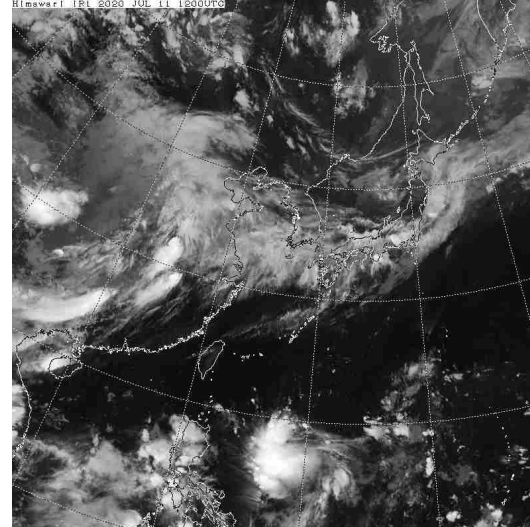
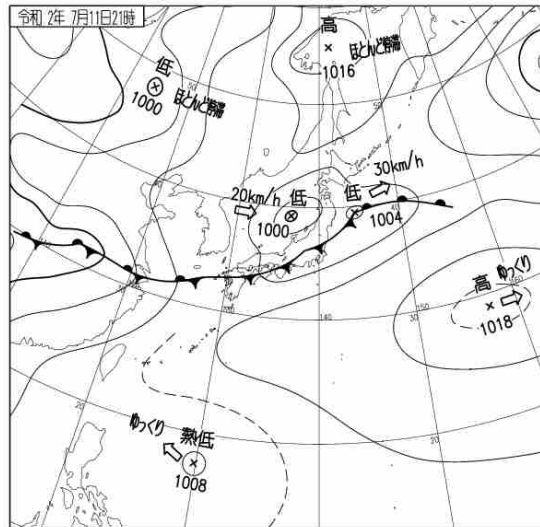
地上天気図

7月11日09時

気象衛星赤外画像



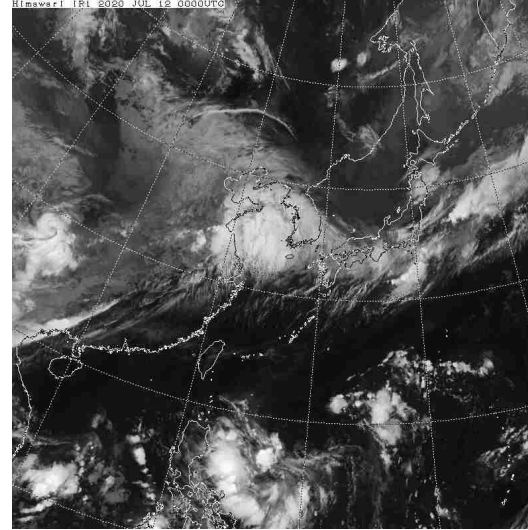
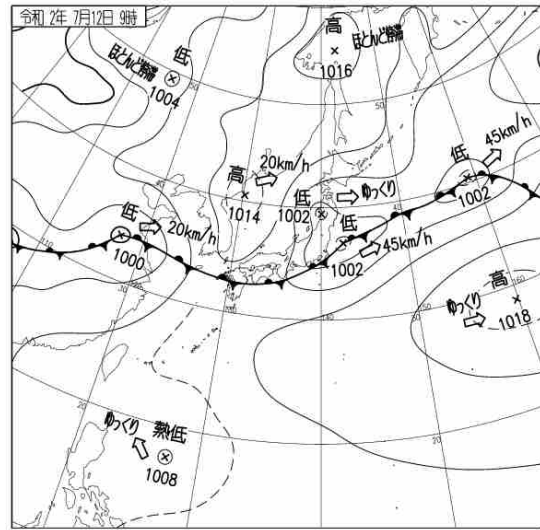
7月11日21時



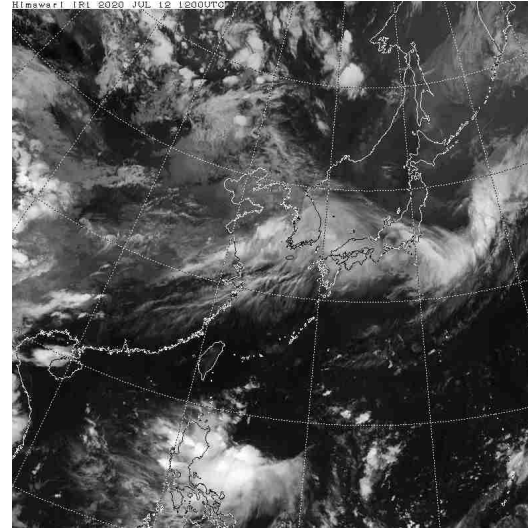
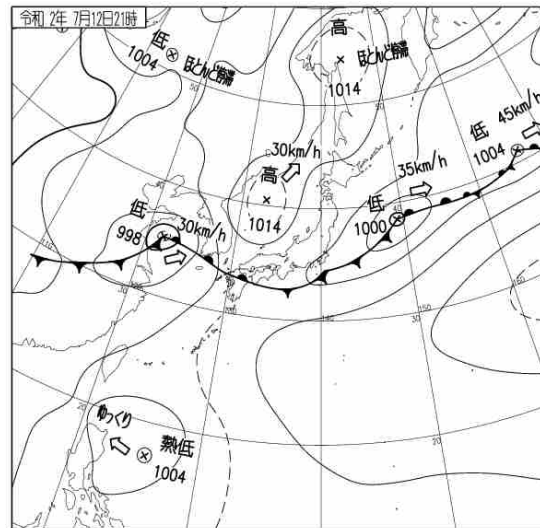
地上天気図

7月12日09時

気象衛星赤外画像



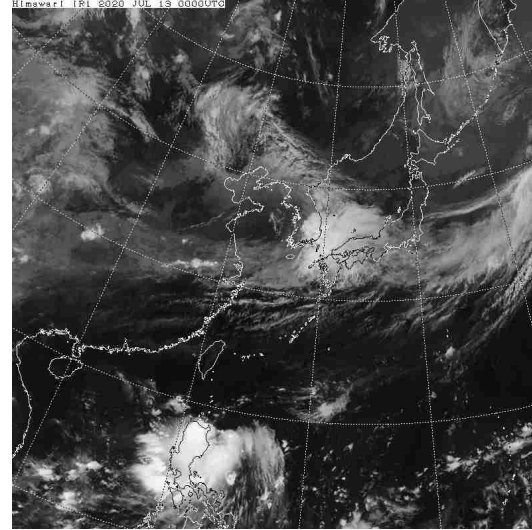
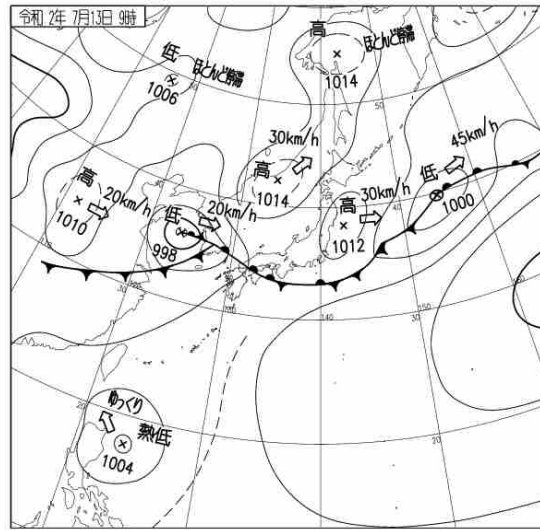
7月12日21時



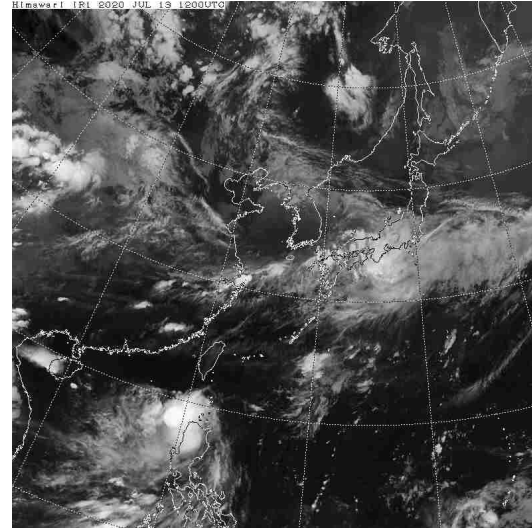
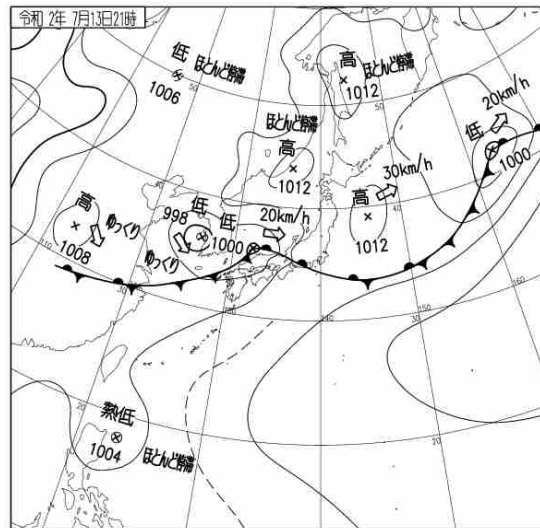
地上天気図

7月13日09時

気象衛星赤外画像



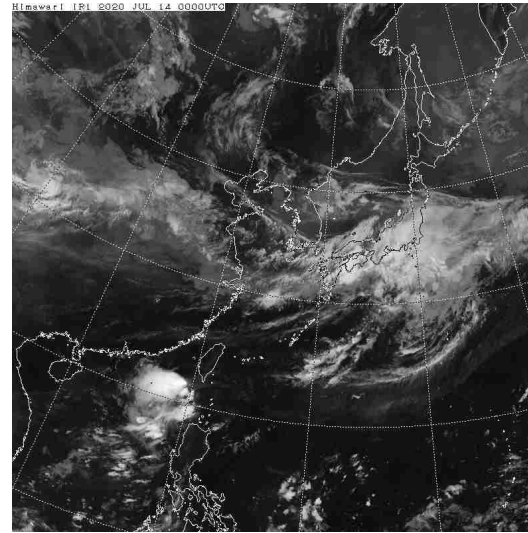
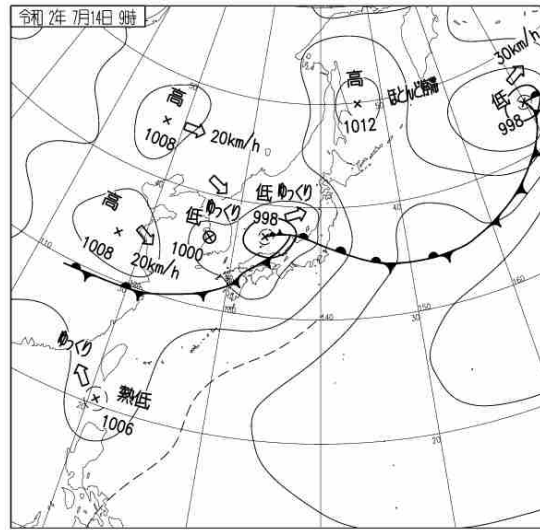
7月13日21時



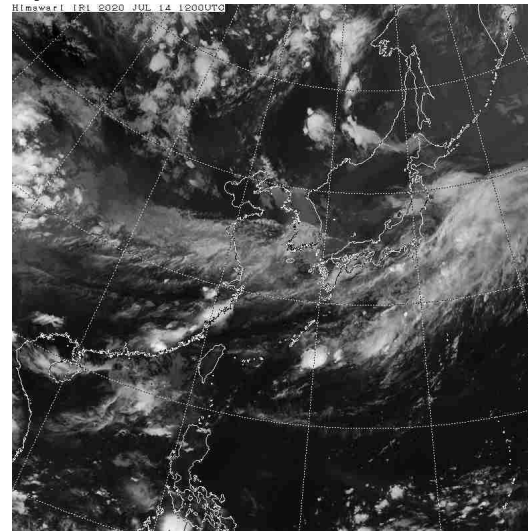
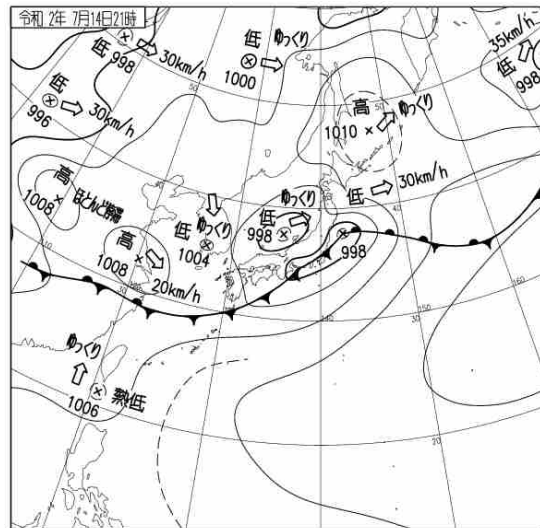
地上天気図

7月14日09時

気象衛星赤外画像

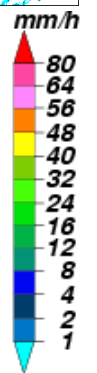
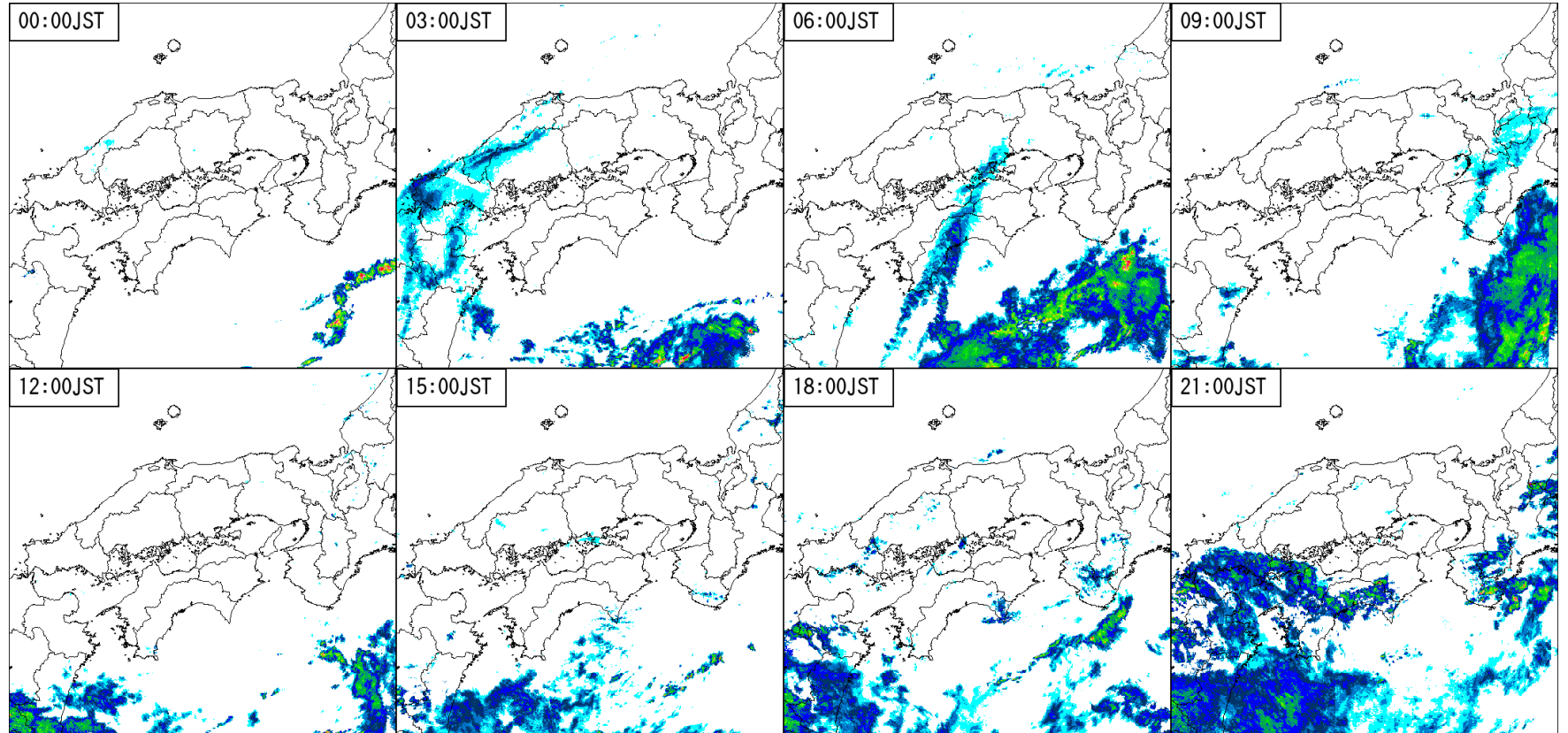


7月14日21時

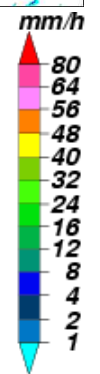
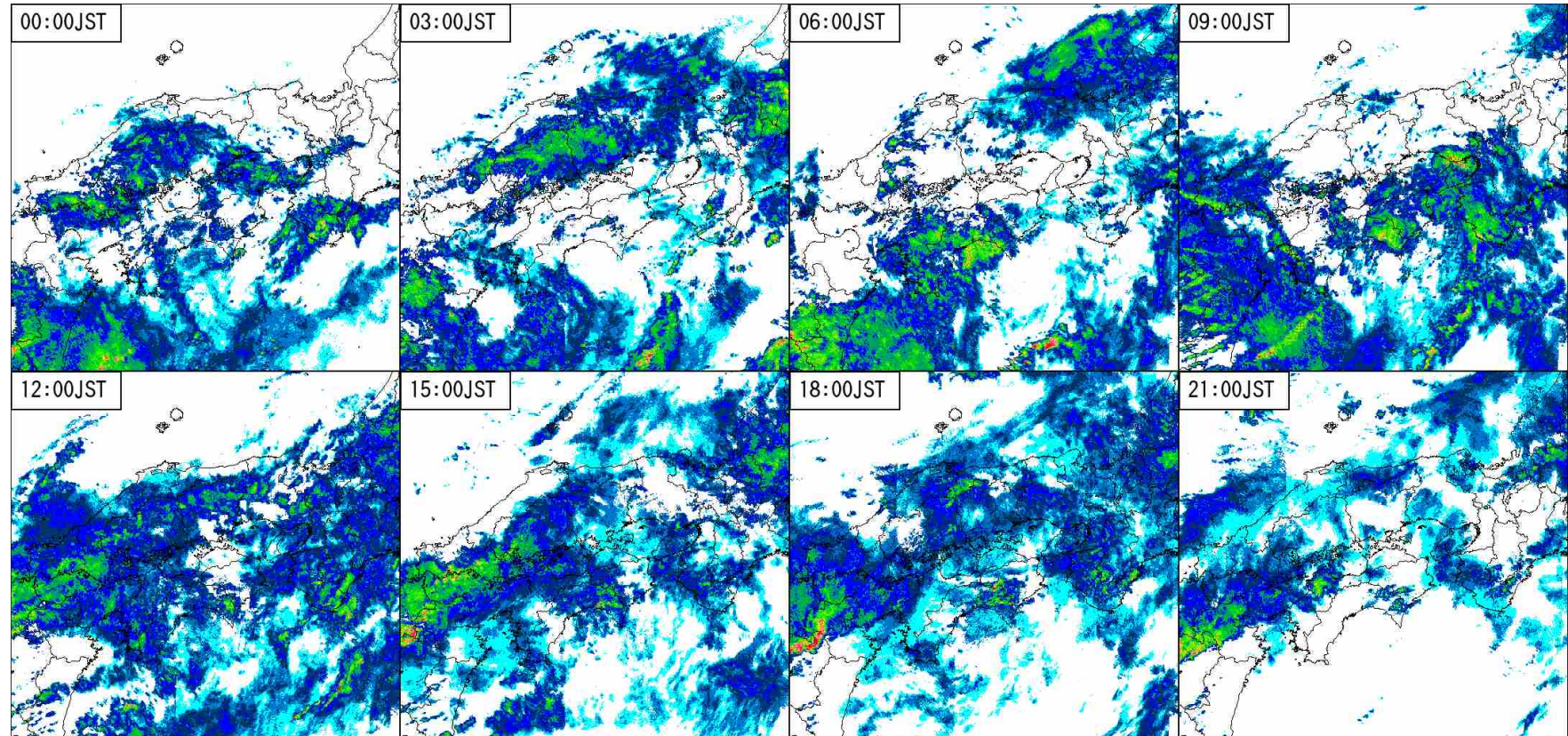


レーダー画像

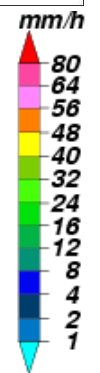
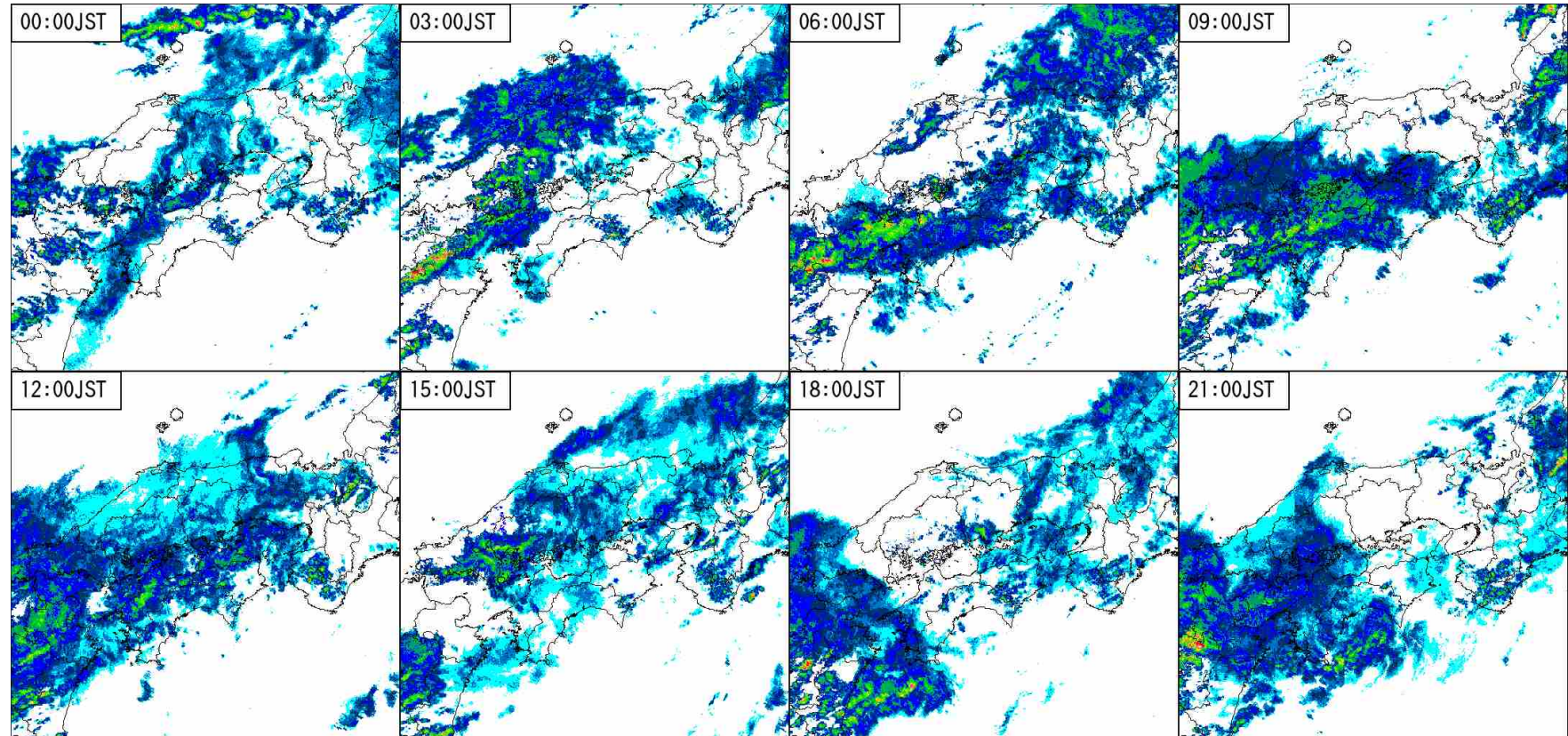
7月5日00時～21時



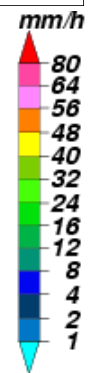
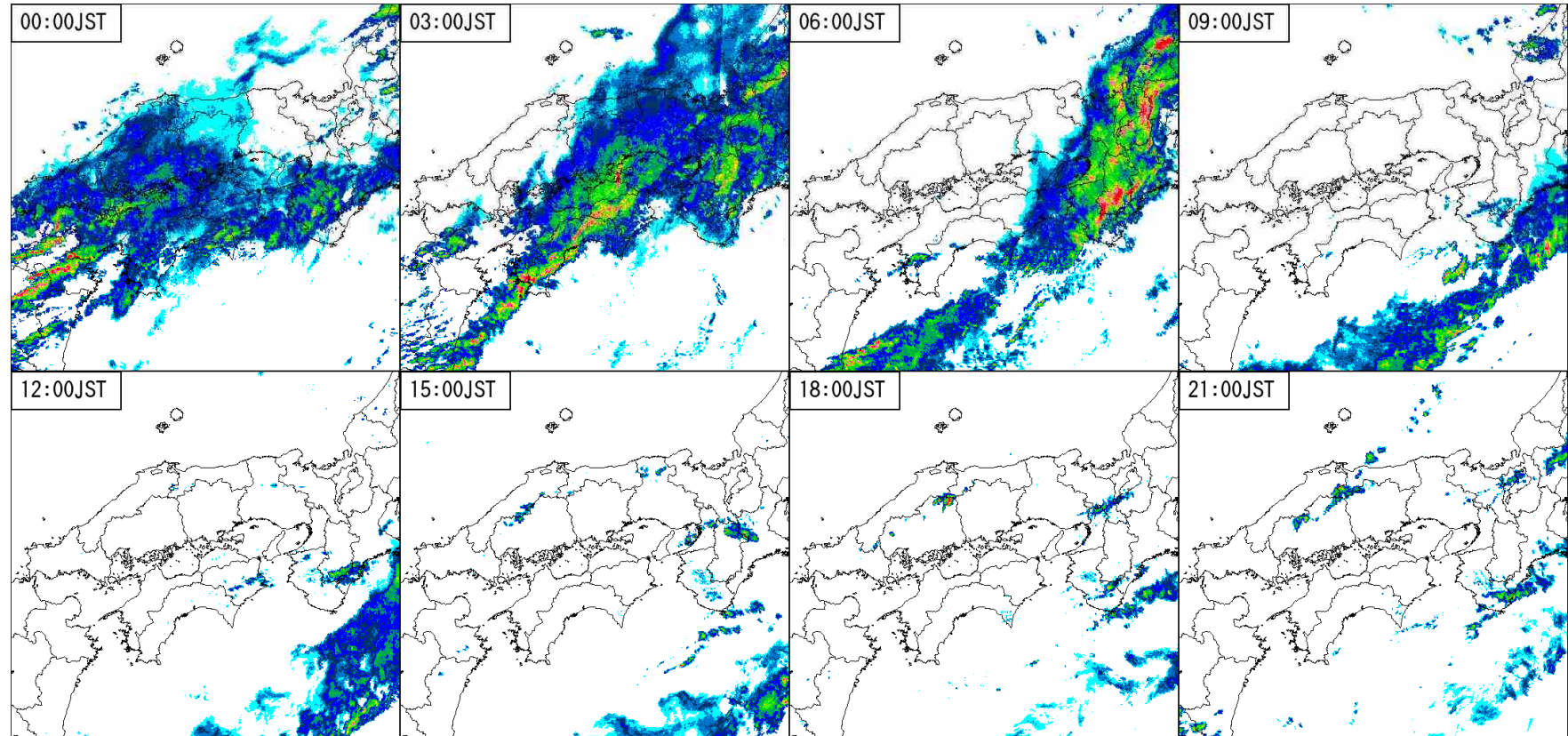
7月6日00時～21時



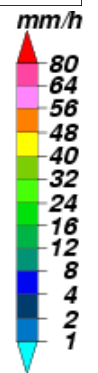
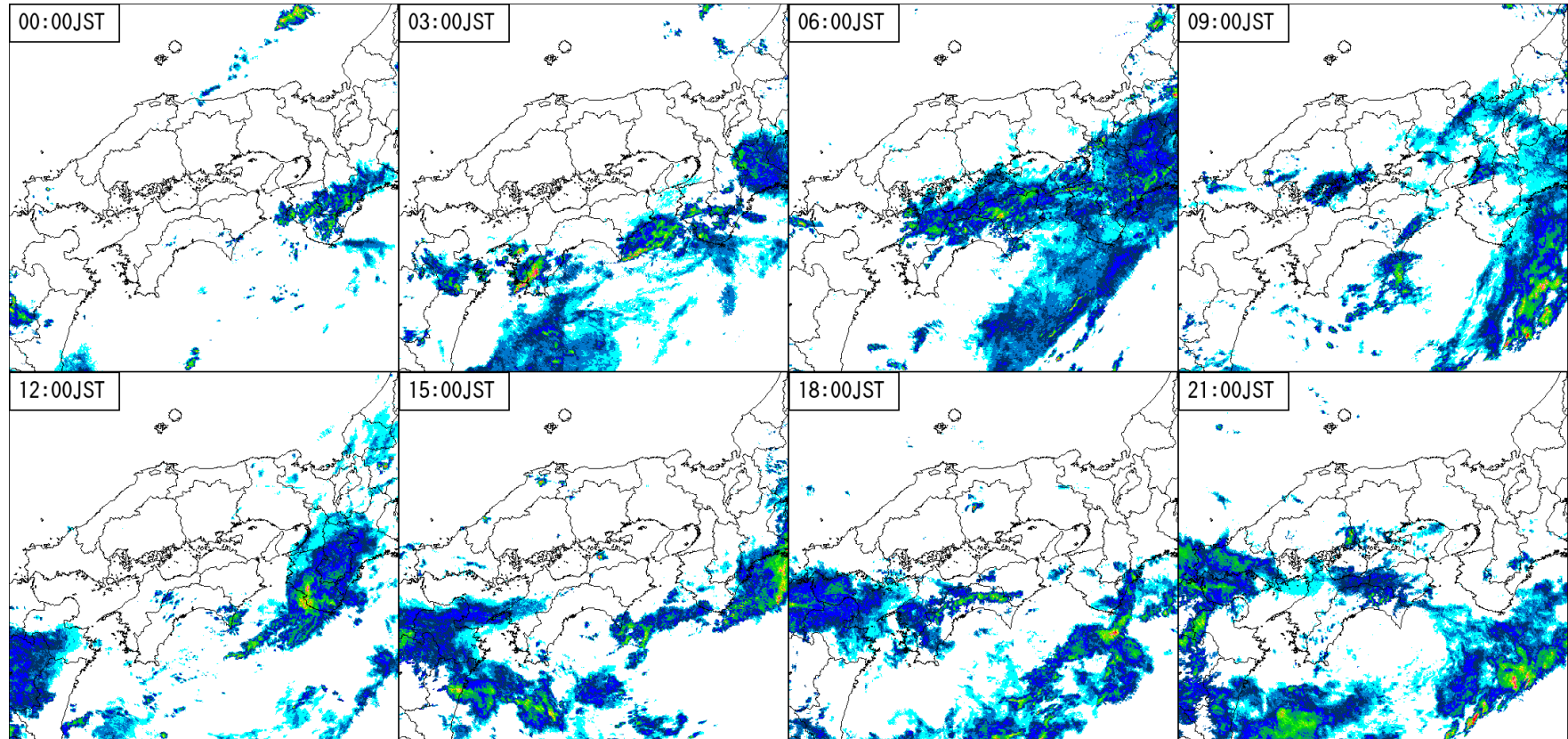
7月7日00時～21時



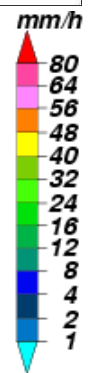
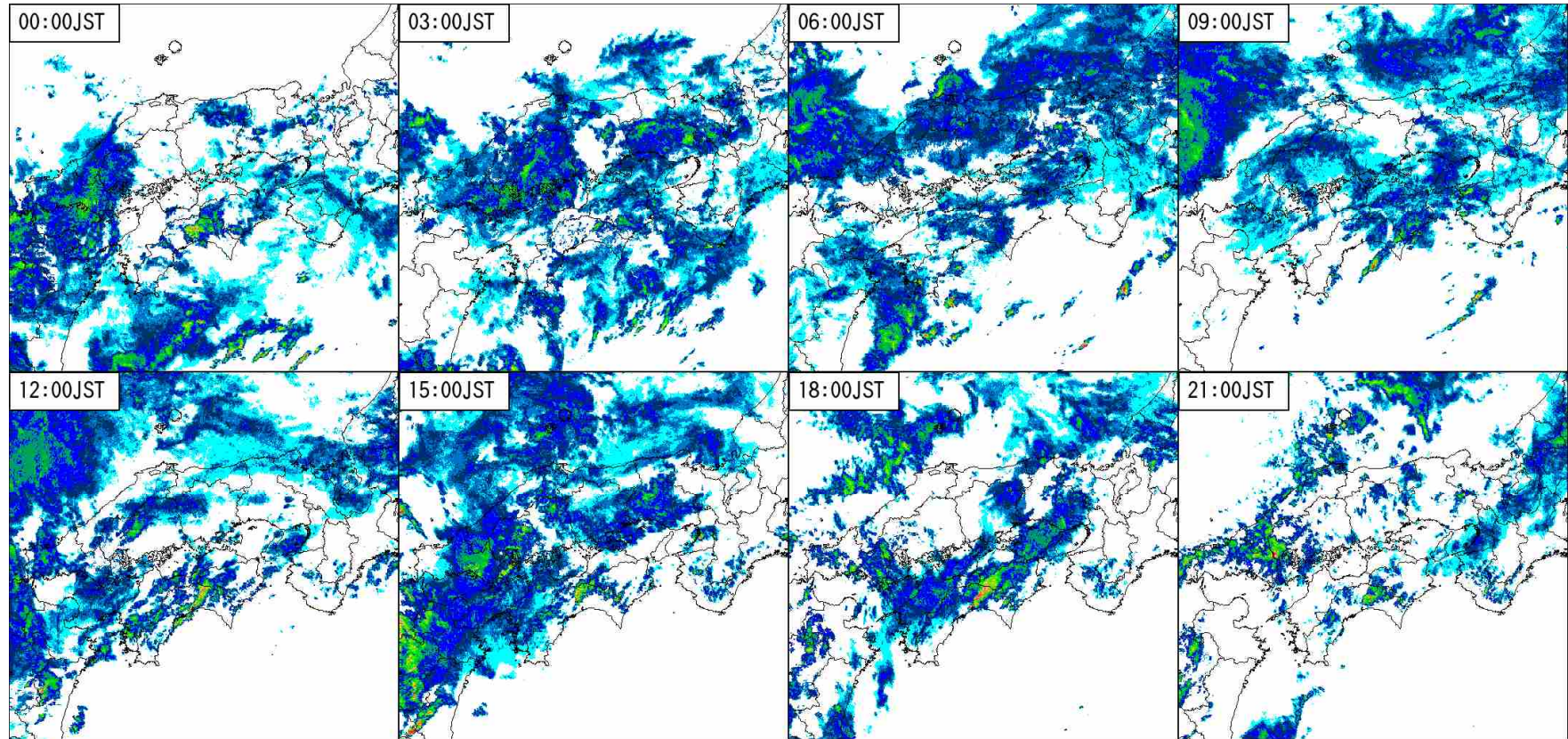
7月8日00時～21時



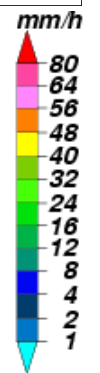
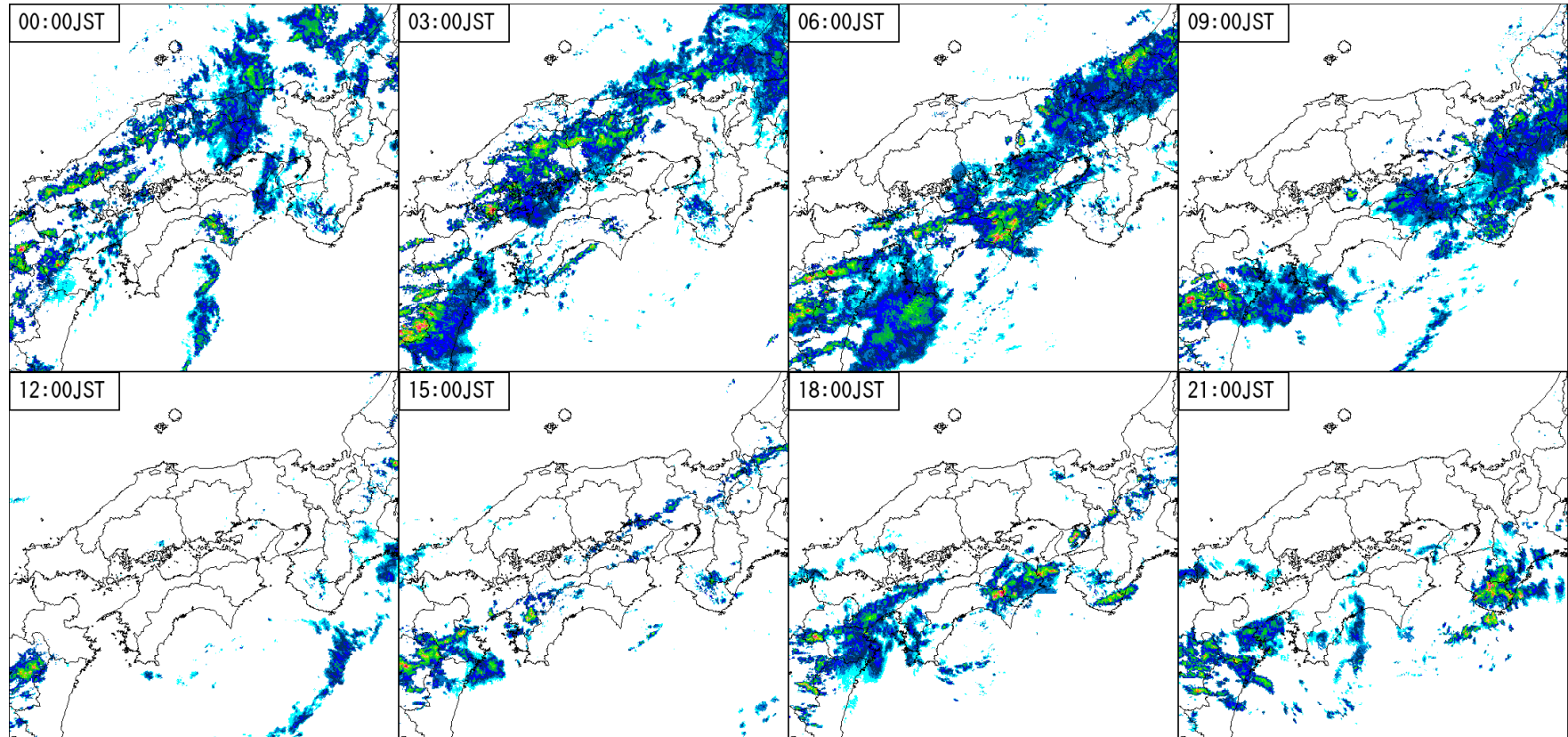
7月9日00時～21時



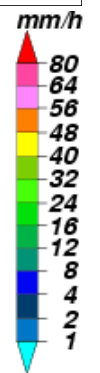
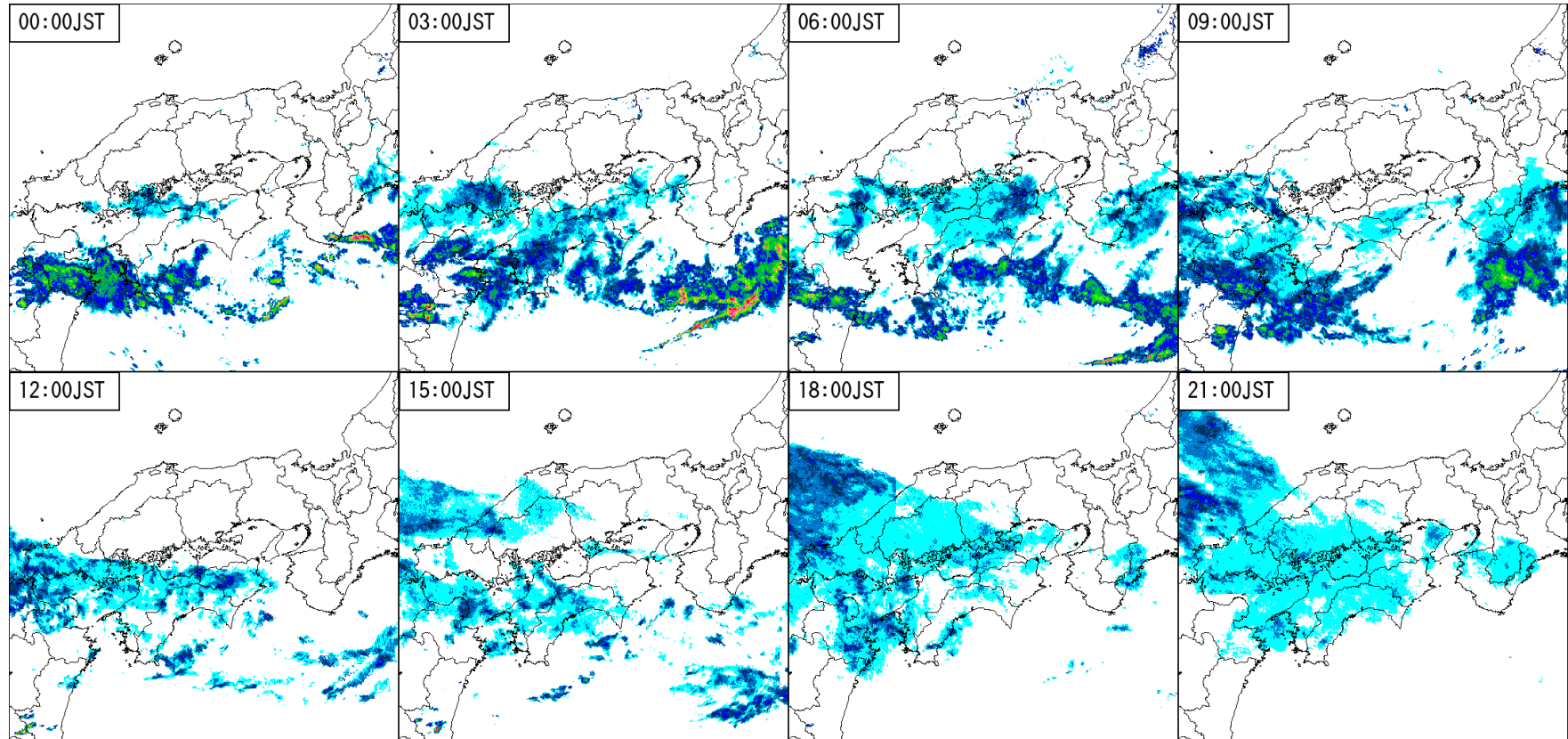
7月10日00時～21時



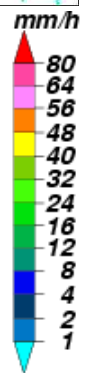
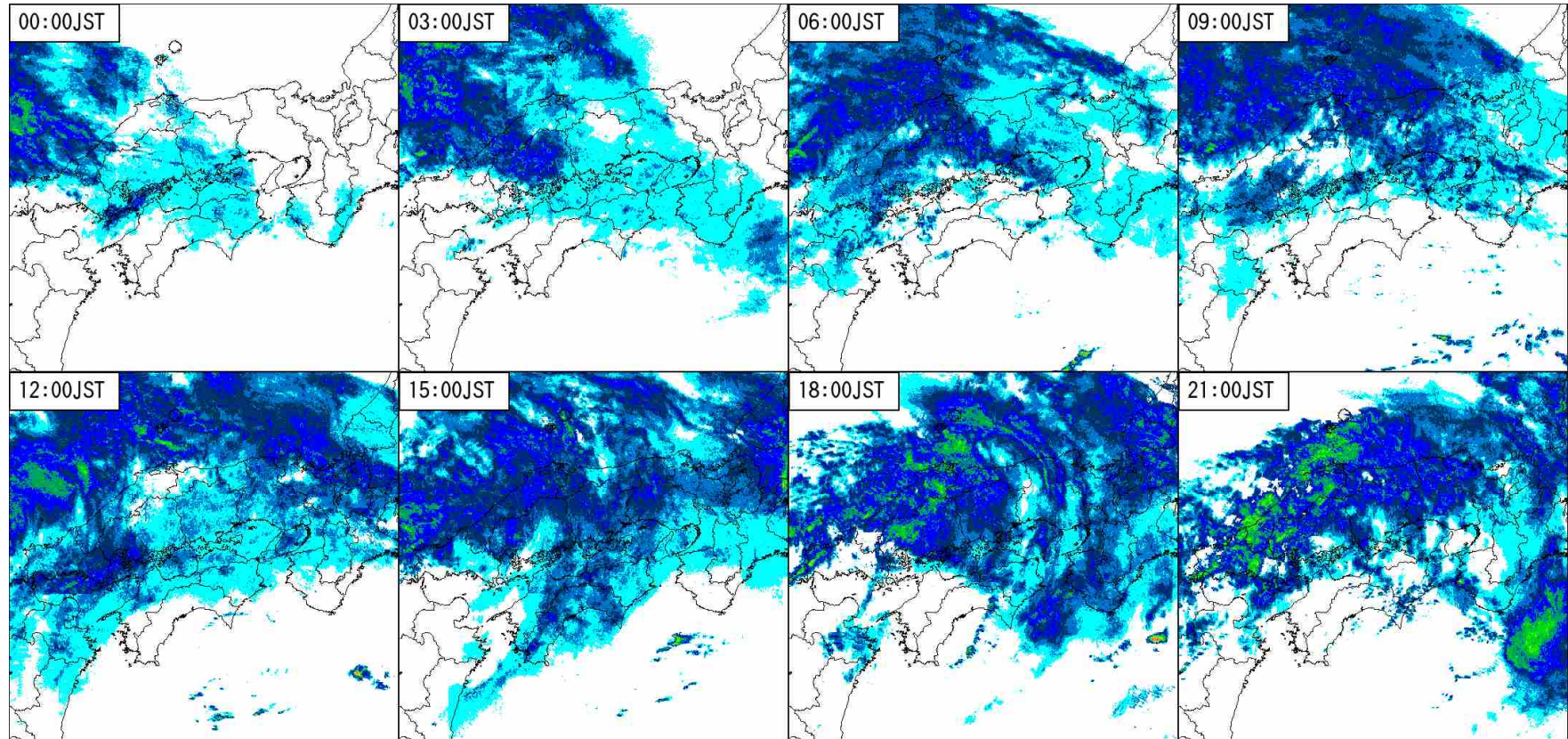
7月11日00時～21時



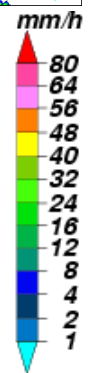
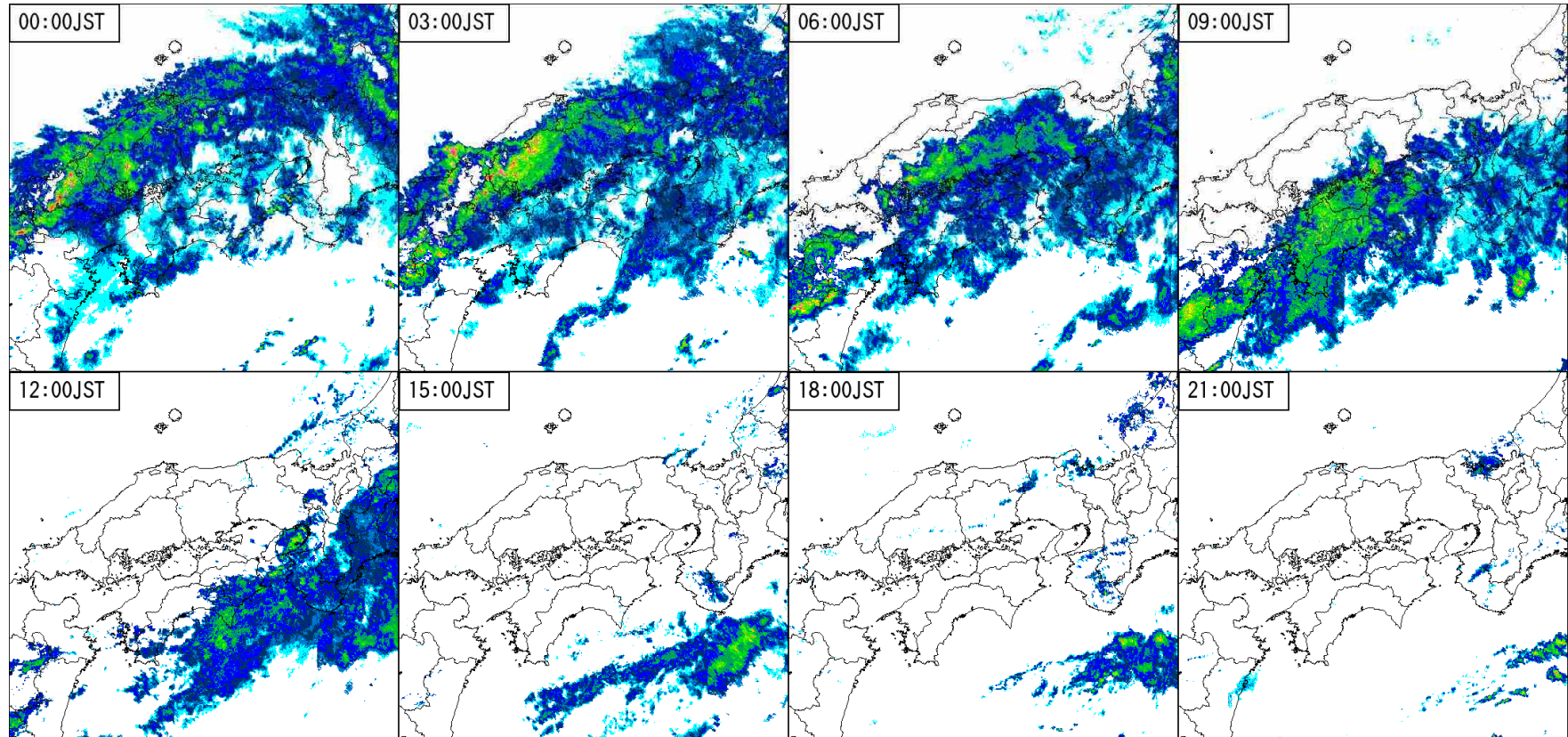
7月12日00時～21時



7月13日00時～21時



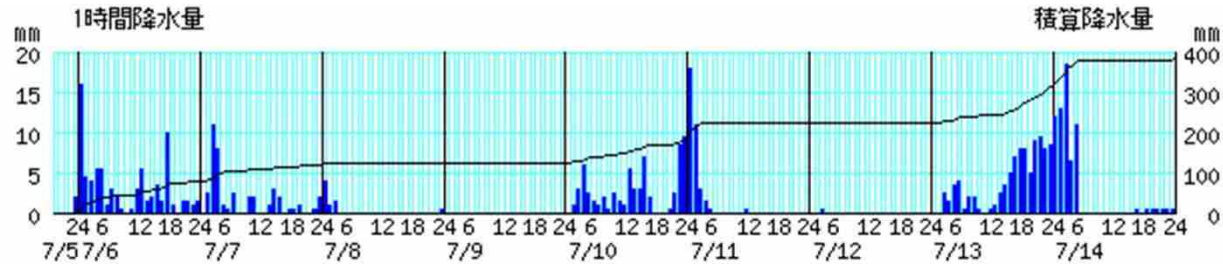
7月14日00時～21時



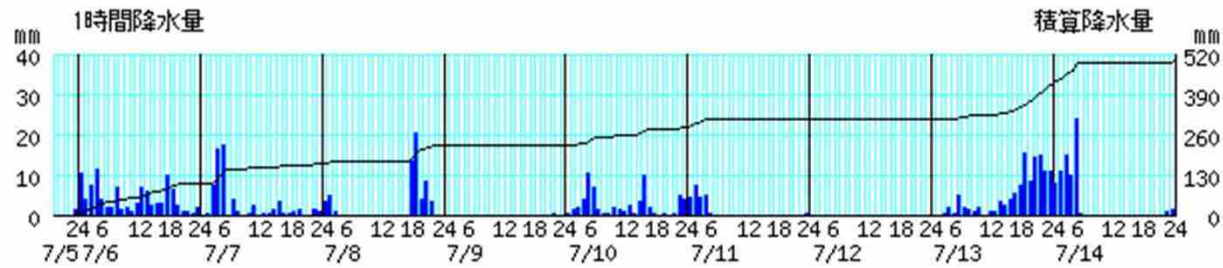
アメダス時系列グラフ

○降水量(7月5日19時～14日24時)

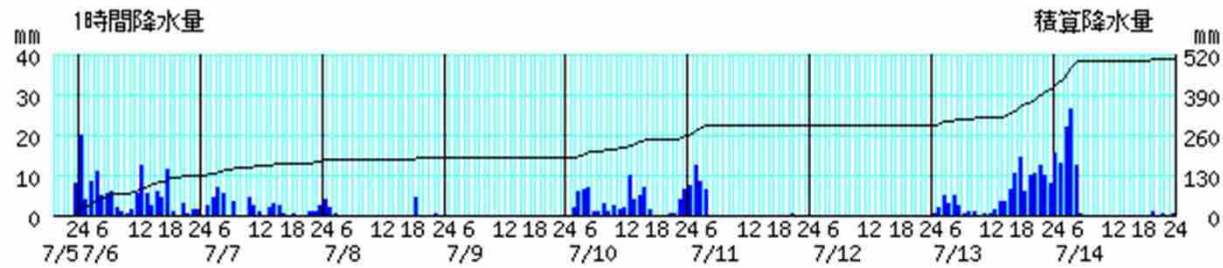
高野



道後山



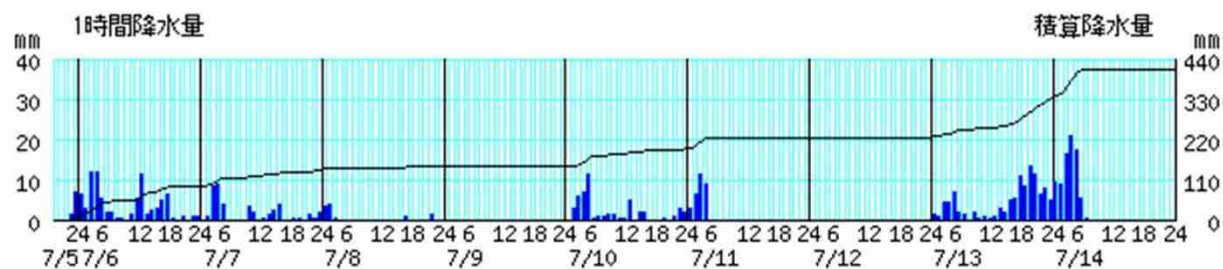
君田



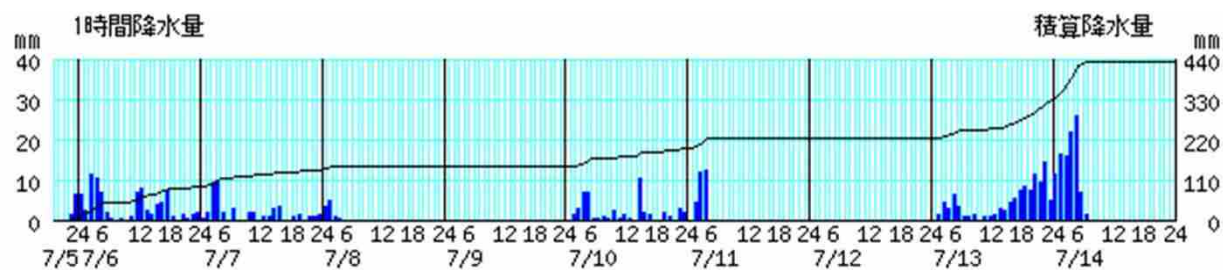
※棒グラフは1時間降水量(左軸)、折れ線グラフは積算降水量(右軸)を示す。横軸は時刻を示す。

○降水量(7月5日19時～14日24時)

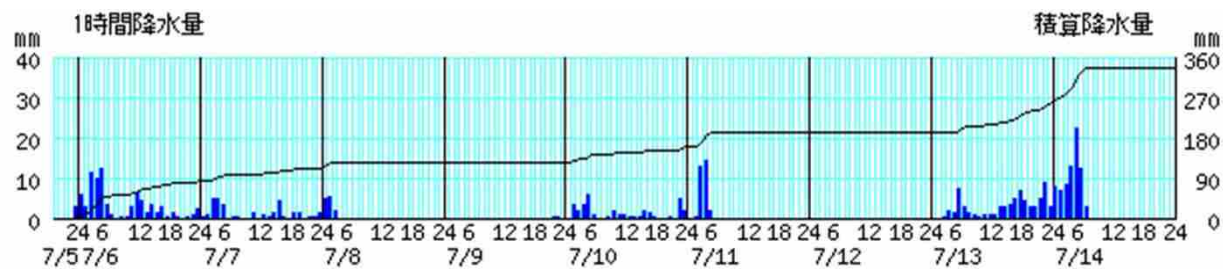
三次



庄原



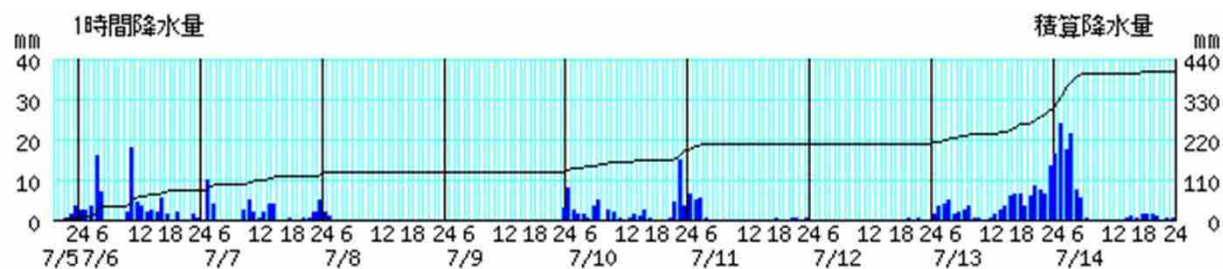
東城



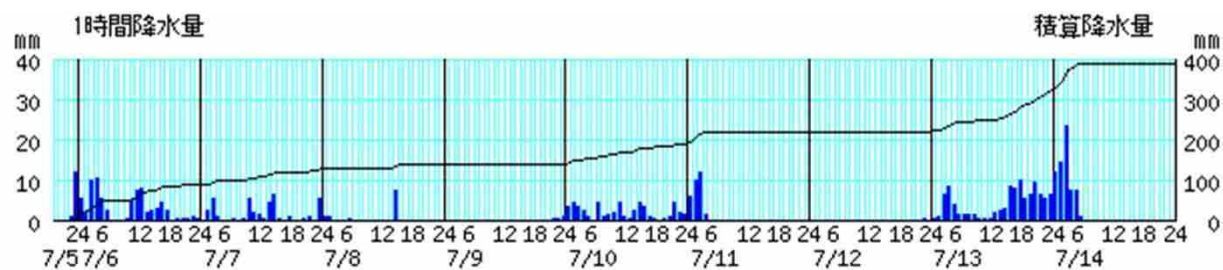
※棒グラフは1時間降水量(左軸)、折れ線グラフは積算降水量(右軸)を示す。横軸は時刻を示す。

○降水量(7月5日19時～14日24時)

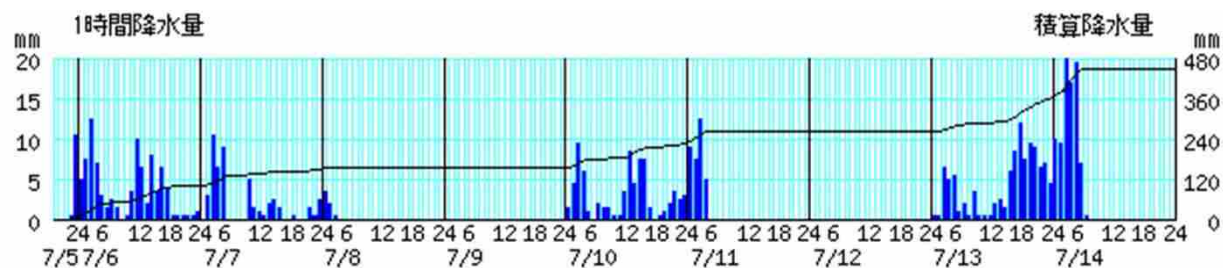
八幡



大朝



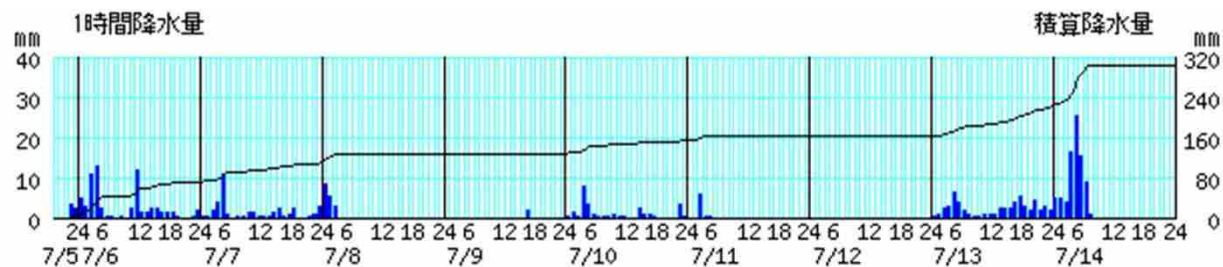
美土里



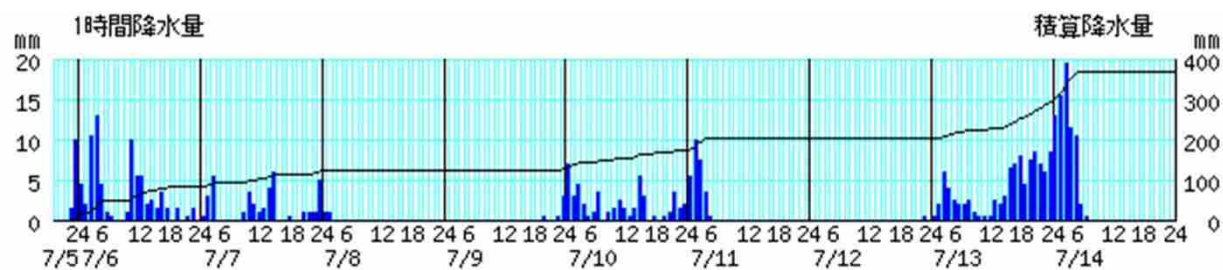
※棒グラフは1時間降水量(左軸)、折れ線グラフは積算降水量(右軸)を示す。横軸は時刻を示す。

○降水量(7月5日19時～14日24時)

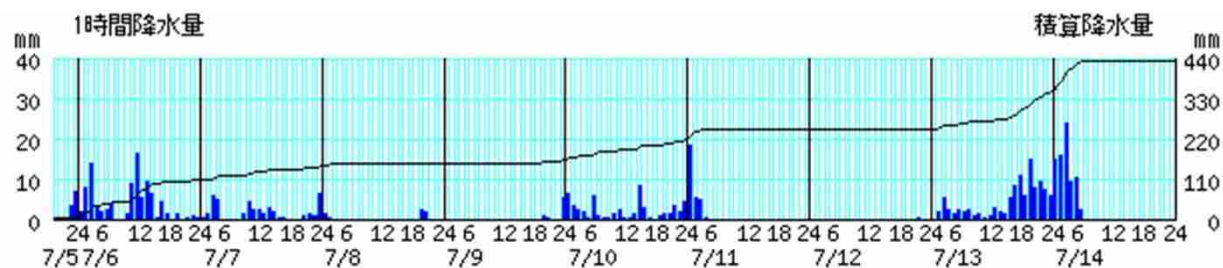
油木



王泊



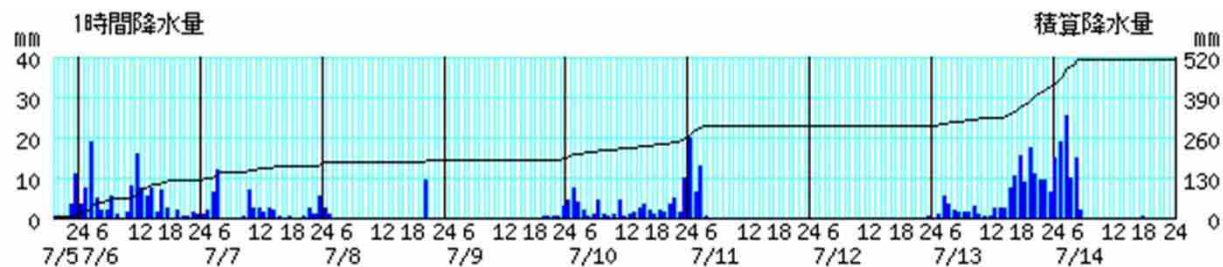
加計



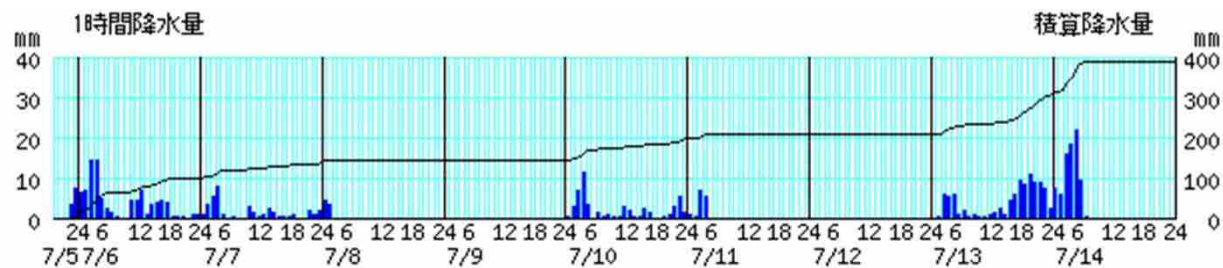
※棒グラフは1時間降水量(左軸)、折れ線グラフは積算降水量(右軸)を示す。横軸は時刻を示す。

○降水量(7月5日19時～14日24時)

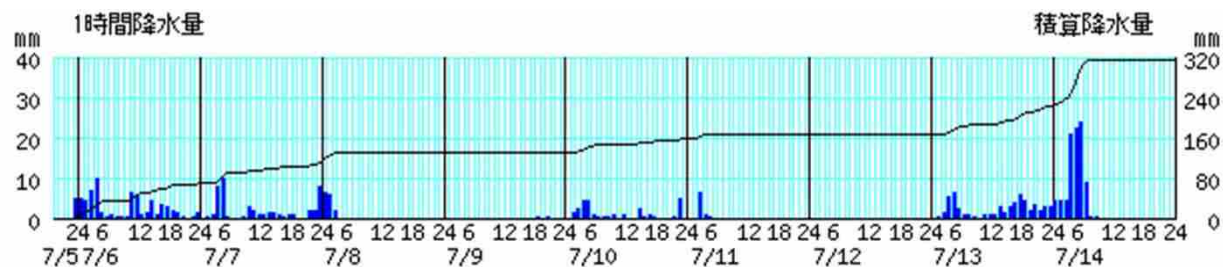
都志見



甲田



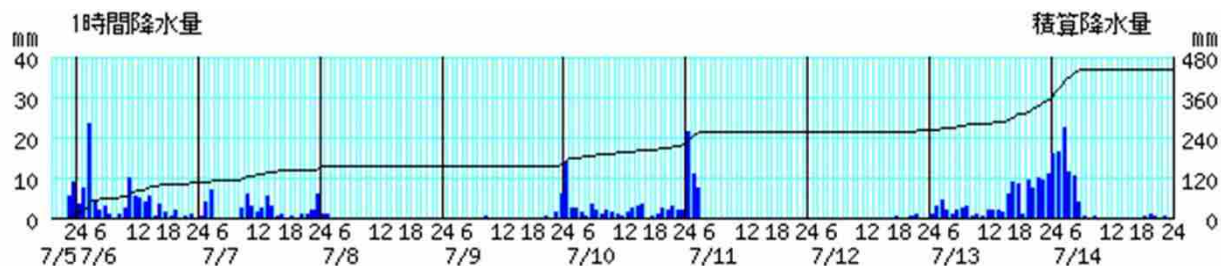
上下



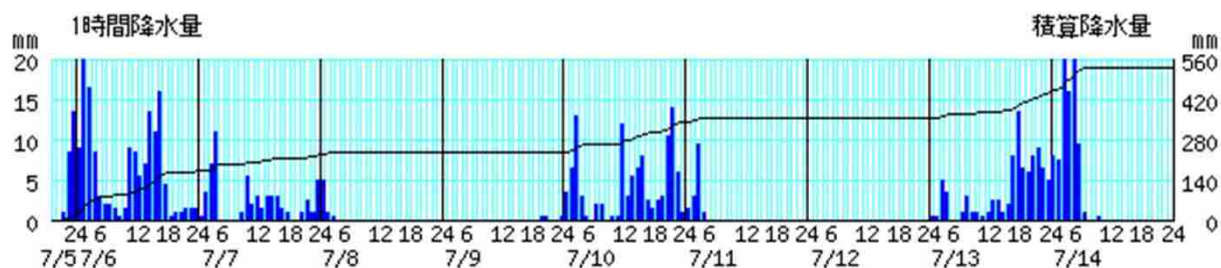
※棒グラフは1時間降水量(左軸)、折れ線グラフは積算降水量(右軸)を示す。横軸は時刻を示す。

○降水量(7月5日19時～14日24時)

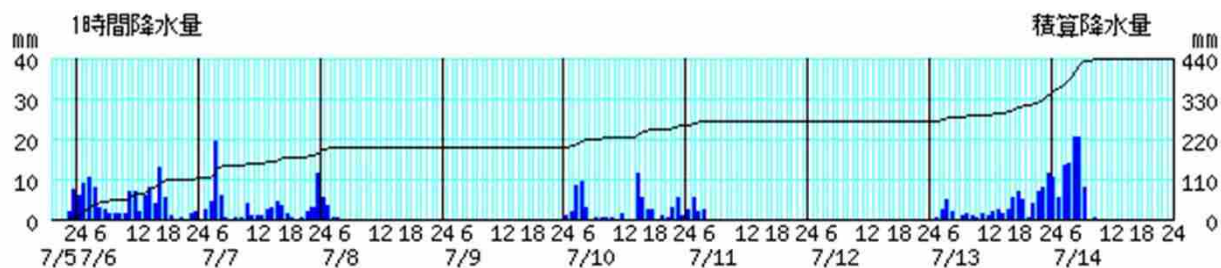
内黒山



三入



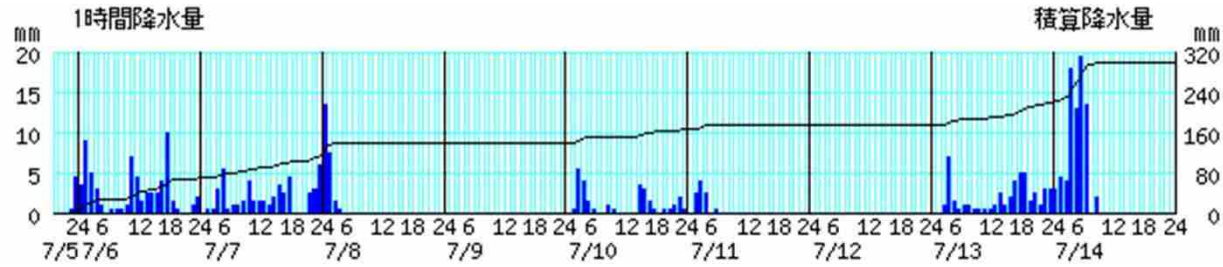
安宿



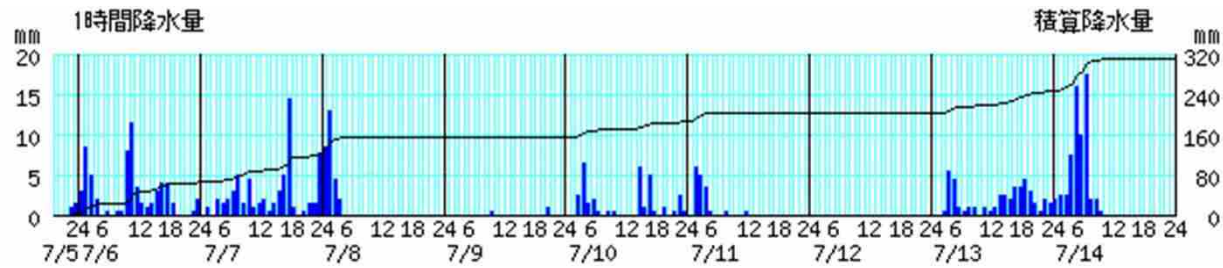
※棒グラフは1時間降水量(左軸)、折れ線グラフは積算降水量(右軸)を示す。横軸は時刻を示す。

○降水量(7月5日19時～14日24時)

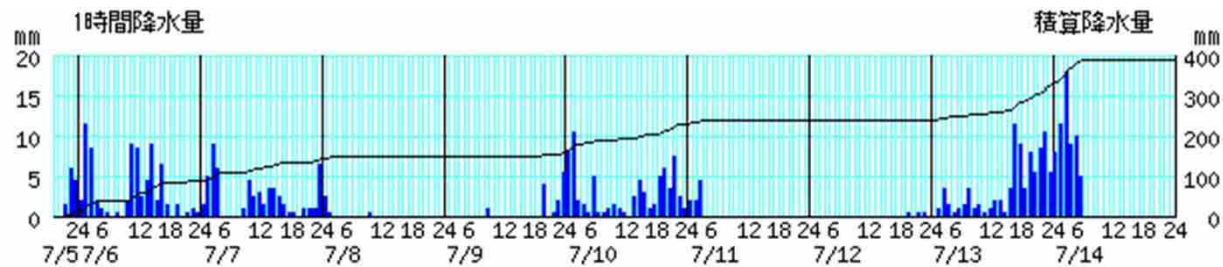
世羅



府中



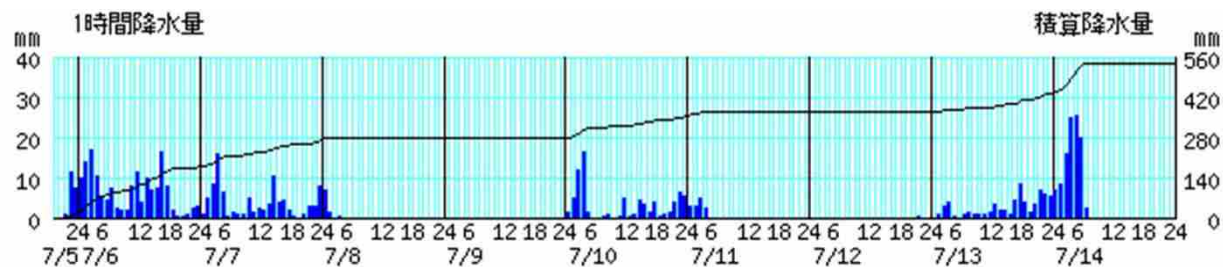
佐伯湯来



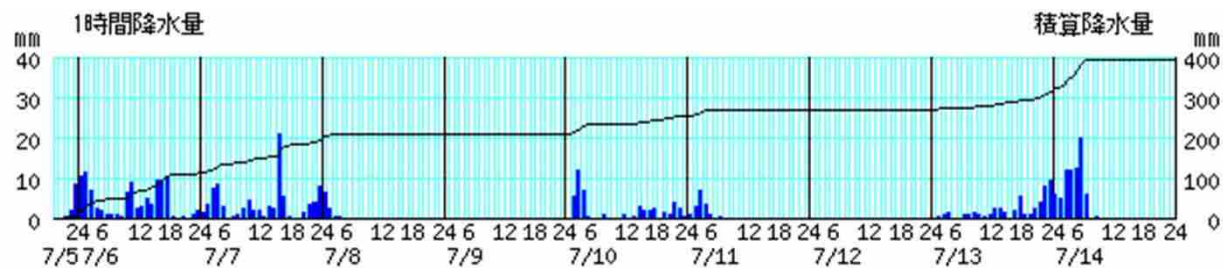
※棒グラフは1時間降水量(左軸)、折れ線グラフは積算降水量(右軸)を示す。横軸は時刻を示す。

○降水量(7月5日19時～14日24時)

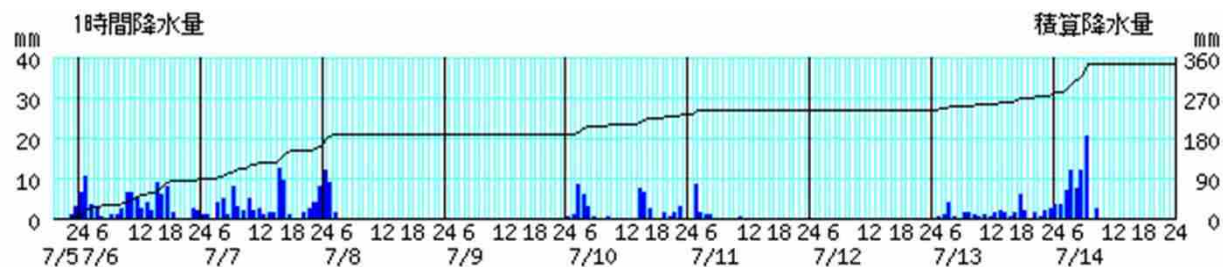
志和



東広島



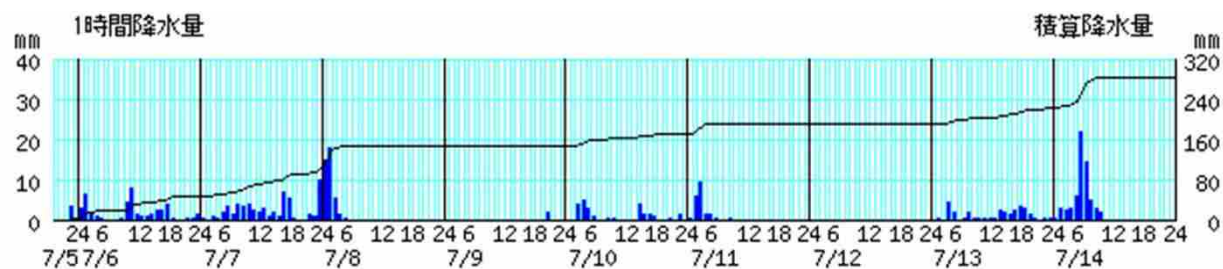
本郷



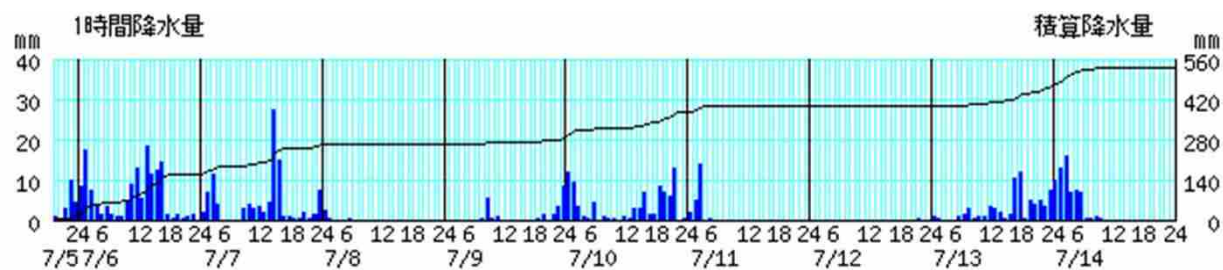
※棒グラフは1時間降水量(左軸)、折れ線グラフは積算降水量(右軸)を示す。横軸は時刻を示す。

○降水量(7月5日19時～14日24時)

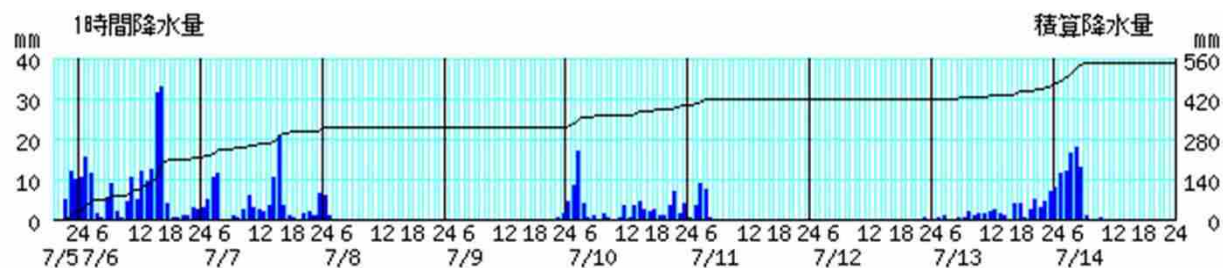
福山



廿日市津田



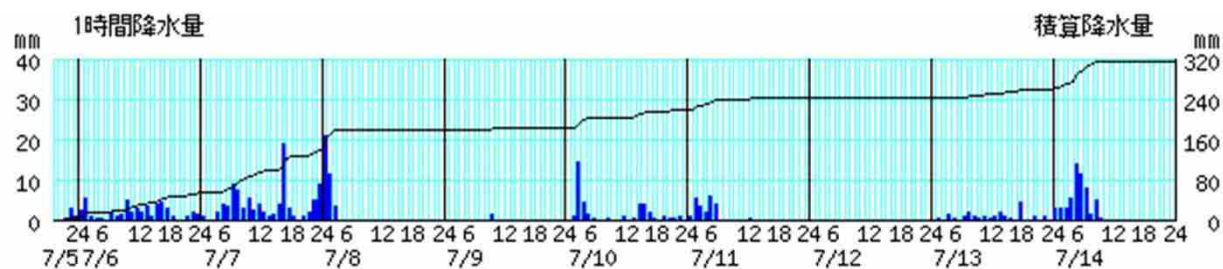
広島



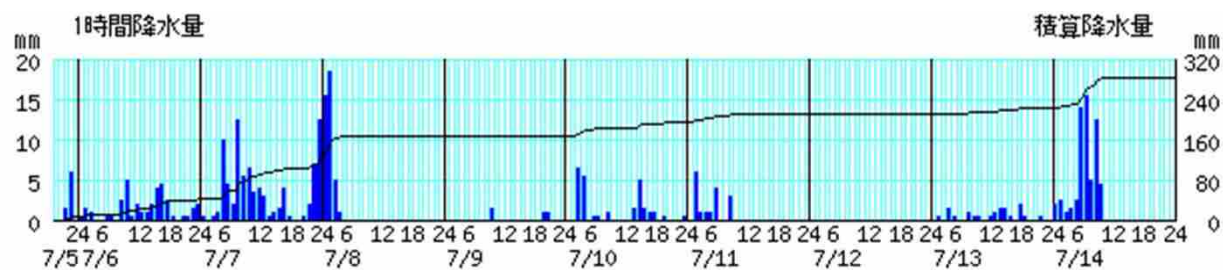
※棒グラフは1時間降水量(左軸)、折れ線グラフは積算降水量(右軸)を示す。横軸は時刻を示す。

○降水量(7月5日19時～14日24時)

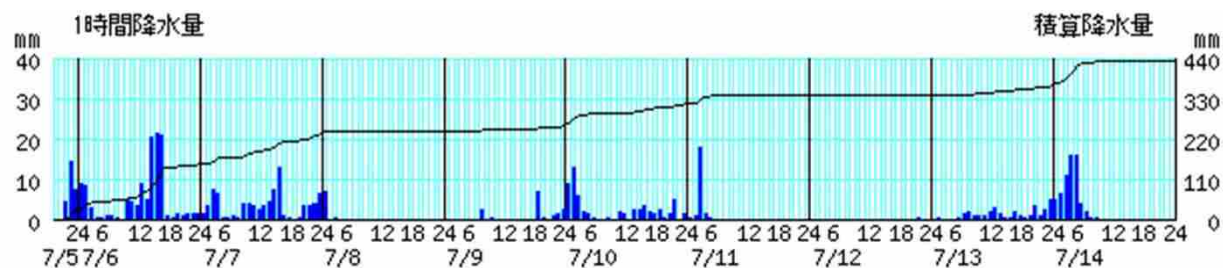
竹原



生口島



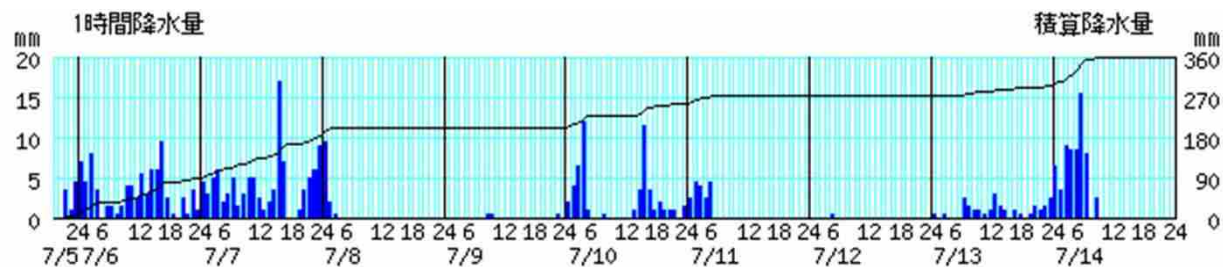
大竹



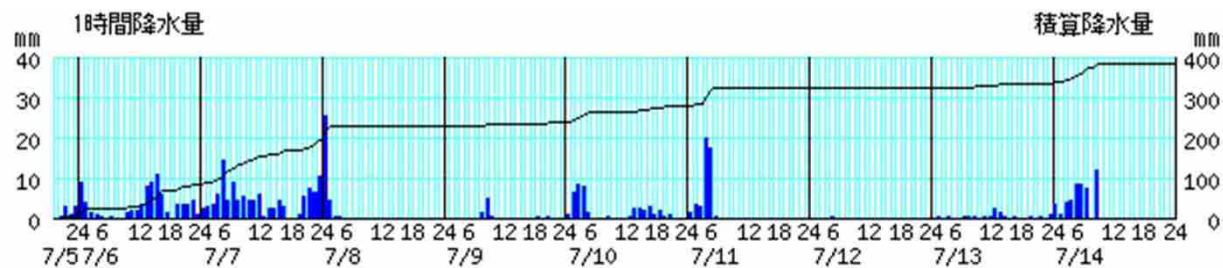
※棒グラフは1時間降水量(左軸)、折れ線グラフは積算降水量(右軸)を示す。横軸は時刻を示す。

○降水量(7月5日19時～14日24時)

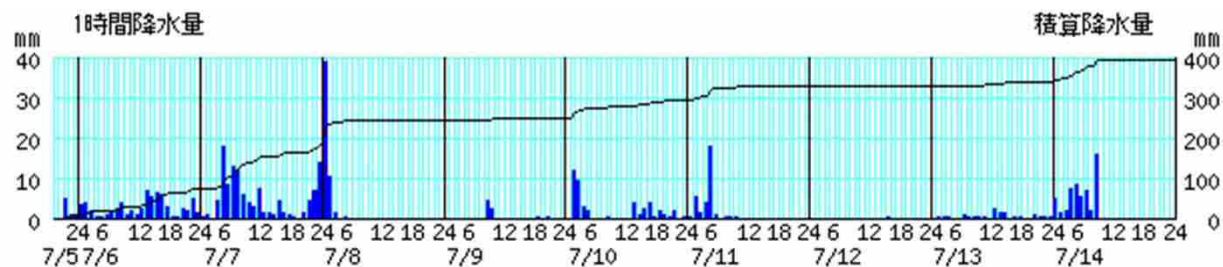
呉



倉橋



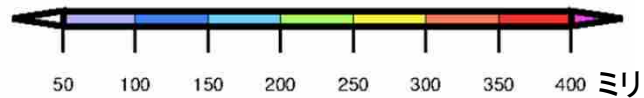
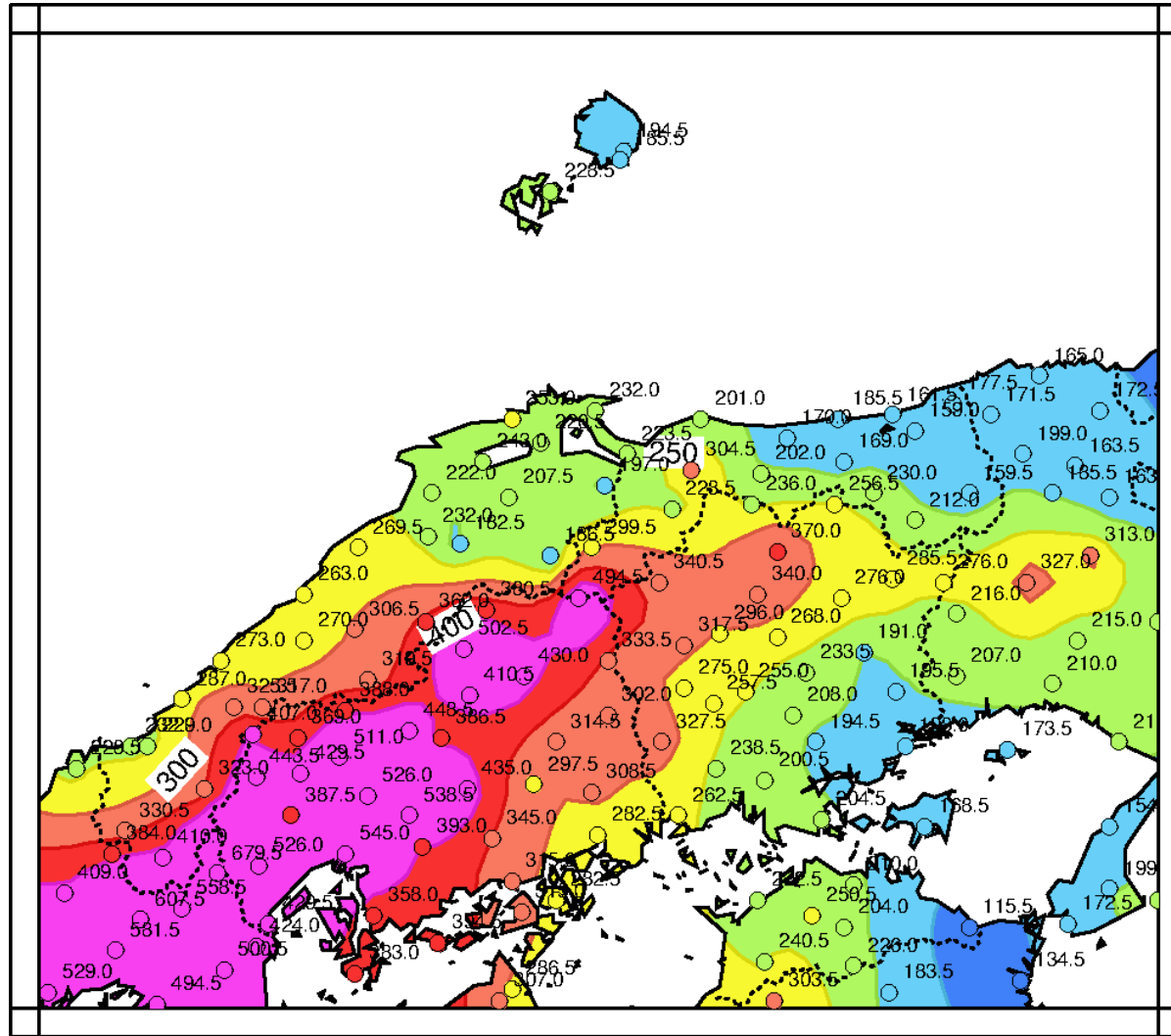
呉市蒲刈



※棒グラフは1時間降水量(左軸)、折れ線グラフは積算降水量(右軸)を示す。横軸は時刻を示す。

アメダス雨量分布図

○期間降水量(7月5日00時~14日24時)



○は期間内に許容範囲内の欠測があることを示す(準正常値)
]は期間内に許容範囲を超える欠測があることを示す(資料不足値)

観測表

○期間降水量(7月5日19時~14日24時、多い方から)

単位:ミリ

市町村名	地点名	7月5日	7月6日	7月7日	7月8日	7月9日	7月10日	7月11日	7月12日	7月13日	7月14日	期間合計
広島市中区	広島(ヒロシマ)	27.0	187.5	98.5	7.0	2.0	75.0	21.0	0.5	46.0	80.5	545.0
東広島市	志和(シワ)	20.0	157.0	92.0	9.0	0.0	77.5	13.5	0.5	64.5	104.5	538.5
広島市安佐北区	三入(ミイリ)	23.0	146.5	56.0	6.5	1.5	107.5	15.0	0.0	87.5	82.5	526.0
廿日市市	廿日市津田(ハツカイチツタ)	18.5	141.0	101.5	3.5	23.0	85.5	21.5	0.5	68.0	63.0	526.0
山県郡北広島町	都志見(ツジミ)	15.0	108.0	50.5	13.0	5.0	66.5	40.0	0.5	125.5	87.0	511.0
三次市	君田(キミタ)	8.0	120.5	44.0	11.5	0.0	72.5	35.5	0.0	118.5	92.0	502.5
庄原市	道後山(ドウゴヤマ)	1.5	101.0	62.0	59.5	0.5	61.5	22.5	0.0	115.0	71.0	494.5
安芸高田市	美土里(ミドリ)	11.0	88.5	48.0	6.0	0.0	74.0	34.0	0.0	103.0	83.5	448.0
山県郡安芸太田町	内黒山(ウチグロヤマ)	14.5	88.0	47.5	2.0	8.5	56.0	40.0	2.0	100.5	84.5	443.5
東広島市	安宿(アスカ)	9.5	102.5	73.5	10.0	0.0	60.5	12.5	0.0	73.5	93.0	435.0
庄原市	庄原(ショウハラ)	8.0	83.5	45.5	10.0	0.0	48.0	29.0	0.0	105.5	100.5	430.0
山県郡安芸太田町	加計(カケ)	11.0	94.5	41.5	6.5	7.0	55.5	29.5	0.5	106.0	77.5	429.5
大竹市	大竹(オオタケ)	26.5	122.5	83.5	7.5	15.5	59.0	21.5	0.5	31.5	61.5	429.5
三次市	三次(ミヨシ)	8.5	84.5	41.5	10.5	0.0	49.5	30.0	0.0	106.5	79.5	410.5
山県郡北広島町	八幡(ヤワタ)	5.5	77.0	42.5	3.0	3.0	57.0	19.5	1.0	97.0	101.5	407.0
呉市	呉市蒲刈(クルシカマガリ)	6.5	66.0	116.5	51.5	8.0	45.0	32.0	0.5	13.5	55.0	394.5
東広島市	東広島(ヒガシヒロシマ)	11.0	100.0	86.5	10.0	0.0	46.5	16.0	0.0	49.0	74.0	393.0
山県郡北広島町	大朝(オオアサ)	13.0	74.5	39.0	10.0	2.0	51.5	29.5	0.5	102.0	66.0	388.0
広島市佐伯区	佐伯湯来(サエキユキ)	12.0	75.0	55.5	3.5	13.0	70.5	8.5	1.5	86.5	61.5	387.5
安芸高田市	甲田(コウダ)	11.0	88.5	37.0	8.0	0.0	51.0	14.0	0.0	97.0	80.0	386.5
呉市	倉橋(クラハン)	7.5	77.0	112.0	31.0	8.0	41.0	46.0	0.5	10.5	49.5	383.0
庄原市	高野(タカノ)	2.0	76.0	40.0	7.0	0.0	64.0	34.5	0.5	92.0	64.5	380.5
山県郡北広島町	王泊(オオトマリ)	11.5	72.5	36.5	2.0	4.0	47.5	27.0	0.5	95.0	72.5	369.0
呉市	呉(クル)	9.0	79.0	100.5	12.0	1.5	53.0	18.0	0.5	22.5	62.0	358.0
三原市	本郷(ホンゴウ)	4.0	83.5	77.5	22.5	0.0	43.0	12.5	0.0	33.5	68.5	345.0
庄原市	東城(トウジョウ)	3.0	78.5	31.0	12.5	1.0	33.5	30.0	0.0	69.5	74.5	333.5
竹原市	竹原(タケハラ)	4.5	48.0	90.5	36.0	1.5	37.5	22.5	0.0	19.5	55.0	315.0
府中市	上下(ジョウゲ)	5.0	64.0	46.0	14.5	1.0	27.5	8.0	0.0	57.5	91.0	314.5
府中市	府中(フチュウ)	2.5	62.0	61.5	28.0	1.5	31.0	16.0	0.0	43.5	62.5	308.5
神石郡神石高原町	油木(ユキ)	6.0	66.0	37.0	17.0	2.0	27.5	7.0	0.0	58.0	81.5	302.0
世羅郡世羅町	世羅(セラ)	5.0	63.5	47.0	23.0	0.0	26.5	9.5	0.0	45.5	77.5	297.5
福山市	福山(フクヤマ)	4.0	43.0	57.5	40.5	2.0	24.0	20.0	0.0	30.0	61.5	282.5
尾道市	生口島(イクチジマ)	7.5	34.0	83.0	40.0	3.5	25.0	16.0	0.0	12.5	61.0	282.5

○日最大1時間降水量(7月5日19時～14日24時、多い方から)

単位:ミリ

市町村名	地点名	値(mm)	起時
呉市	呉市蒲刈(クレシカマガリ)	39.5	7月8日 01時03分
広島市中区	広島(ヒロシマ)	34.5	7月6日 16時32分
廿日市市	廿日市津田(ハツカイツタ)	34.0	7月7日 15時14分
庄原市	道後山(ドウゴヤマ)	33.0	7月8日 18時47分
山県郡北広島町	八幡(ヤワタ)	29.0	7月14日 02時29分
三次市	君田(キミタ)	28.0	7月14日 03時32分
庄原市	庄原(ショウハラ)	28.0	7月14日 04時49分
大竹市	大竹(オオタケ)	27.5	7月6日 15時29分
呉市	倉橋(クラハシ)	27.5	7月8日 00時49分
府中市	上下(ジョウケ)	26.5	7月14日 05時41分
山県郡安芸太田町	内黒山(ウチグロヤマ)	26.5	7月6日 02時45分
山県郡北広島町	大朝(オオアサ)	26.0	7月14日 02時50分
神石郡神石高原町	油木(ユキ)	26.0	7月14日 04時53分
山県郡北広島町	都志見(ツシミ)	26.0	7月14日 03時05分
東広島市	志和(シワ)	26.0	7月14日 05時05分
東広島市	安宿(アスカ)	25.5	7月14日 05時27分
庄原市	東城(トウジョウ)	25.0	7月14日 05時20分
山県郡安芸太田町	加計(カケ)	24.5	7月14日 02時58分
広島市安佐北区	三入(ミイリ)	24.5	7月14日 03時24分
三原市	本郷(ホンゴウ)	24.0	7月14日 06時47分
安芸高田市	美土里(ミドリ)	23.5	7月14日 05時09分
福山市	福山(フクヤマ)	23.5	7月14日 06時21分
三次市	三次(ミヨシ)	23.0	7月14日 04時37分
安芸高田市	甲田(コウダ)	23.0	7月14日 05時13分
竹原市	竹原(タケハラ)	23.0	7月8日 01時20分
山県郡北広島町	王泊(オオトマリ)	21.5	7月14日 02時45分
東広島市	東広島(ヒガシヒロシマ)	21.0	7月7日 16時00分
世羅郡世羅町	世羅(セラ)	20.5	7月14日 06時08分
尾道市	生口島(イクチジマ)	20.5	7月8日 01時49分
庄原市	高野(タカノ)	19.5	7月14日 02時55分
広島市佐伯区	佐伯湯来(サエキユキ)	18.5	7月14日 02時59分
府中市	府中(フチュウ)	17.5	7月14日 07時01分
呉市	呉(クレ)	17.0	7月7日 16時01分

広島地方気象台が発表した情報

○特別警報・警報・注意報発表状況

●:発表 ◇:特別警報から警報 ▽:特別警報から注意報 ▼:警報から注意報 ○:継続 解:解除
 浸:浸水害 土:土砂災害 土浸:土砂災害、浸水害 斜体字:発表 下線:特別警報から警報

発表時刻	警報・注意報	広島市	呉市	大竹市	廿日市市	江田島市	府中町	海田町	熊野町	坂町	三原市	尾道市	福山市	府中市	世羅町	神石高原町	竹原市	東広島市	大崎上島町	三次市	庄原市	安芸高田市	安芸太田町	北広島町
7月5日 18時40分	雷注意報	●	●	●	●	●	●	●	●	●	●	●	●	●	●	●	●	●	●	●	●	●	●	●
7月6日 01時19分	大雨注意報	●	●	●	●	●	●	●	●								●			●				
	雷注意報	○	○	○	○	○	○	○	○	○	○	○	○	○	○	○	○	○	○	○	○	○	○	○
	洪水注意報	●			●																			
7月6日 02時46分	大雨警報	土																						
	大雨注意報		○	○	○	○	○	○	○	○								○			○	●		
	雷注意報	○	○	○	○	○	○	○	○	○	○	○	○	○	○	○	○	○	○	○	○	○	○	○
7月6日 04時15分	洪水注意報	○			○		●	●					●					●						
	大雨警報	土																						
	大雨注意報		○	○	○	○	○	○	○	○								○			○	○		
7月6日 10時06分	雷注意報	○	○	○	○	○	○	○	○	○	○	○	○	○	○	○	○	○	○	○	○	○	○	○
	洪水注意報	○	●		○		○	○					○			●		○		○			○	○
	大雨警報	土	土	土	土	土	土	土	土	土														
7月6日 12時47分	大雨注意報										○	○	○	○	○	○	○	○	○	○	○	○	○	○
	雷注意報	○	○	○	○	○	○	○	○	○	○	○	○	○	○	○	○	○	○	○	○	○	○	○
	洪水注意報	○	○		○		○	○			●	●	○	●	●	○	●	○		○	●	○	○	○
7月6日 14時09分	大雨警報	土浸	土	土	土	土	土	土	土	土	土浸	土浸	土浸		土		土	土	土		土	土		
	大雨注意報												○			○				○			○	○
	雷注意報	○	○	○	○	○	○	○	○	○	○	○	○	○	○	○	○	○	○	○	○	○	○	○
	洪水注意報	○	○		○		○	○			○	○	○	○	○	○	○	○		○	○	○	○	○
	高潮注意報	●		●	●		●		●	●	●								●					

●:発表 ◇:特別警報から警報 ▽:特別警報から注意報 ▼:警報から注意報 ○:継続 解:解除
 浸:浸水害 土:土砂災害 土浸:土砂災害、浸水害 斜体字:発表 下線:特別警報から警報

発表時刻	警報・注意報	広島市	呉市	大竹市	廿日市市	江田島市	府中町	海田町	熊野町	坂町	三原市	尾道市	福山市	府中市	世羅町	神石高原町	竹原市	東広島市	大崎上島町	三次市	庄原市	安芸高田市	安芸太田町	北広島町	
7月6日 15時37分	大雨警報	土浸	土浸	土	土	土浸	土浸	土浸	土	土	土浸	土浸	土浸		土		土	土	土		土	土浸			
	洪水警報	●	●								●						●	●							
	大雨注意報													○		○				○			○	○	
	雷注意報	○	○	○	○	○	○	○	○	○	○	○	○	○	○	○	○	○	○	○	○	○	○	○	○
	洪水注意報				○		○	○				○	○	○	○	○				○	○	○	○	○	○
	高潮注意報	○		○	○	○		○		○	○	○								○					
7月6日 16時39分	大雨警報	土浸	土浸	土	土	土浸	土浸	土浸	土	土	土浸	土浸	土浸		土		土	土	土		土	土浸	土	土	
	洪水警報	○	○		●						○	●	●		●		○	○							
	大雨注意報													○		○				○					
	雷注意報	○	○	○	○	○	○	○	○	○	○	○	○	○	○	○	○	○	○	○	○	○	○	○	○
	洪水注意報			●			○	○						○		○				○	○	○	○	○	○
	高潮注意報	○		○	○	○		○		○	○	○								○					
7月6日 17時14分	大雨警報	土浸	土浸	土	土	土浸	土浸	土浸	土	土	土浸	土浸	土浸		土		土	土浸	土		土	土浸	土	土	
	洪水警報	○	○		○						○	○	○		○		○	○							
	大雨注意報													○		○				○					
	雷注意報	○	○	○	○	○	○	○	○	○	○	○	○	○	○	○	○	○	○	○	○	○	○	○	○
	洪水注意報			○			○	○	●	●				○		○				○	○	○	○	○	○
	高潮注意報	○		○	○	○		○		○	○	○								○					

●:発表 ◇:特別警報から警報 ▽:特別警報から注意報 ▼:警報から注意報 ○:継続 解:解除
 浸:浸水害 土:土砂災害 土浸:土砂災害、浸水害 斜体字:発表 下線:特別警報から警報

発表時刻	警報・注意報	広島市	呉市	大竹市	廿日市市	江田島市	府中町	海田町	熊野町	坂町	三原市	尾道市	福山市	府中市	世羅町	神石高原町	竹原市	東広島市	大崎上島町	三次市	庄原市	安芸高田市	安芸太田町	北広島町
7月6日 20時37分	大雨警報	土浸	土浸	土	土	土浸	土浸	土浸	土	土	土浸	土浸	土浸		土		土	土浸	土		土	土浸	土	土
	洪水警報	○																						
	大雨注意報													○		○				○				
	雷注意報	○	○	○	○	○	○	○	○	○	○	○	○	○	○	○	○	○	○	○	○	○	○	○
	洪水注意報		▼	○	▼		○	○	○	○	▼	▼	▼	○	▼	○	▼	▼		○	○	○	○	○
	高潮注意報	○		○	○	○				○	○	○							○					
7月6日 22時23分	大雨警報	土浸	土浸	土	土	土浸	土浸	土浸	土	土	土浸	土浸	土浸		土		土	土浸	土		土	土浸	土	土
	大雨注意報													○		○				○				
	雷注意報	○	○	○	○	○	○	○	○	○	○	○	○	○	○	○	○	○	○	○	○	○	○	○
	洪水注意報	▼	○	○	○		○	○	○	○	○	○	○	○	○	○	○	○		○	○	○	○	○
	高潮注意報	○		○	○	○				○	○	○							○					
7月7日 01時16分	大雨警報	土浸	土浸	土	土	土浸	土浸	土浸	土	土	土浸	土浸	土浸		土		土	土浸	土		土	土浸	土	土
	大雨注意報													○		○				○				
	雷注意報	○	○	○	○	○	○	○	○	○	○	○	○	○	○	○	○	○	○	○	○	○	○	○
	洪水注意報	○	○	○	○		○	○	○	○	○	○	○	○	○	○	○	○		○	○	○	○	○
	高潮注意報	解		解	解	解		解		解	解	解							解					
7月7日 05時13分	大雨警報	土	土	土	土	土	土	土	土	土	土				土		土				土	土		
	大雨注意報											▼	▼	○		○	▼	▼	○				▼	▼
	雷注意報	○	○	○	○	○	○	○	○	○	○	○	○	○	○	○	○	○	○	○	○	○	○	○
	洪水注意報	○	○	○	解		○	○	解	解	○	解	解	解	解	解	○	○		○	○	○	解	○

●:発表 ◇:特別警報から警報 ▽:特別警報から注意報 ▼:警報から注意報 ○:継続 解:解除
 浸:浸水害 土:土砂災害 土浸:土砂災害、浸水害 斜体字:発表 下線:特別警報から警報

発表時刻	警報・注意報	広島市	呉市	大竹市	廿日市市	江田島市	府中町	海田町	熊野町	坂町	三原市	尾道市	福山市	府中市	世羅町	神石高原町	竹原市	東広島市	大崎上島町	三次市	庄原市	安芸高田市	安芸太田町	北広島町
7月7日 08時02分	大雨警報	土	土	土	土	土	土	土	土	土	土				土			土	土		土	土		
	大雨注意報											○	○	○		○	○			○			○	○
	雷注意報	○	○	○	○	○	○	○	○	○	○	○	○	○	○	○	○	○	○	○	○	○	○	○
	洪水注意報	○	解	解			解	解			○	●	●				○	○	●	○	○	○		解
7月7日 11時46分	大雨警報	土	土	土	土	土	土	土	土	土	土	土			土			土	土		土	土		
	大雨注意報												○	○		○	○			○			○	○
	雷注意報	○	○	○	○	○	○	○	○	○	○	○	○	○	○	○	○	○	○	○	○	○	○	○
	洪水注意報	○	●								○	○	○				○	○	○	○	○	○	○	
7月7日 15時39分	大雨警報	土浸	土	土	土	土	土	土	土	土	土	土	土	土	土		土	土	土		土	土		
	大雨注意報															○				○			○	○
	雷注意報	○	○	○	○	○	○	○	○	○	○	○	○	○	○	○	○	○	○	○	○	○	○	○
	洪水注意報	○	○	●	●		●				○	○	○				○	○	○	○	○	○	○	
7月7日 18時18分	大雨警報	土浸	土	土	土	土	土	土	土	土	土	土	土	土	土	土	土	土	土	土	土	土	土	土
	洪水警報										●	●	●				●							
	雷注意報	○	○	○	○	○	○	○	○	○	○	○	○	○	○	○	○	○	○	○	○	○	○	○
	洪水注意報	○	○	○	○		○	●	●	●				●	●	●		○	○	○	○	○	○	●
7月7日 22時13分	大雨警報	土浸	土浸	土	土	土浸	土浸	土浸	土	土	土浸	土浸	土浸	土浸	土	土	土浸	土浸	土浸	土浸	土	土	土	土
	洪水警報	●	●								○	○	○		●		○	●	●	●	●			
	雷注意報	○	○	○	○	○	○	○	○	○	○	○	○	○	○	○	○	○	○	○	○	○	○	○
	洪水注意報			○	○		○	○	○	○				○		○							○	○

●:発表 ◇:特別警報から警報 ▽:特別警報から注意報 ▼:警報から注意報 ○:継続 解:解除
 浸:浸水害 土:土砂災害 土浸:土砂災害、浸水害 斜体字:発表 下線:特別警報から警報

発表時刻	警報・注意報	広島市	呉市	大竹市	廿日市市	江田島市	府中町	海田町	熊野町	坂町	三原市	尾道市	福山市	府中市	世羅町	神石高原町	竹原市	東広島市	大崎上島町	三次市	庄原市	安芸高田市	安芸太田町	北広島町	
7月8日 04時15分	大雨警報	土	土	土	土	土					土	土	土	土	土		土	土	土	解		解	解	解	
	洪水警報		○								○	○	○		解		○				解	解			
	大雨注意報						▼	▼	▼	▼						▼						▼			
	雷注意報	○	○	○	○	○	○	○	○	○	○	○	○	○	○	○	○	○	○	○	○	○	○	○	○
	洪水注意報	▼		解	解		解	解	解	解				解		解		▼	▼				解	解	解
7月8日 05時29分	大雨警報	土	土								土	土	土	土			土		土						
	洪水警報		解														解								
	大雨注意報			▼	▼	▼	○	○	○	○					▼	○		▼				○			
	雷注意報	○	○	○	○	○	○	○	○	○	○	○	○	○	○	○	○	○	○	○	○	○	○	○	○
	洪水注意報	解									▼	▼	▼					解	解						
7月8日 07時38分	大雨注意報	▼	▼	○	○	○	○	○	解	○	▼	▼	▼	▼	解	解	▼	○	▼			解			
	雷注意報	○	○	○	○	○	○	○	○	○	○	○	○	○	○	○	○	○	○	○	○	○	○	○	○
	洪水注意報										○	○	○												
7月8日 10時27分	大雨注意報	○	○	解	○	解	解	解		解	○	○	解	解			解	解	解						
	雷注意報	○	○	○	○	○	○	○	○	○	○	○	○	○	○	○	○	○	○	○	○	○	○	○	○
	洪水注意報										○	○	解												
7月8日 16時21分	大雨注意報	○	○		○						解	解													
	雷注意報	○	○	○	○	○	○	○	○	○	○	○	○	○	○	○	○	○	○	○	○	○	○	○	○
	洪水注意報										解	解													
7月8日 18時21分	大雨注意報	○	解		○																	●			
	雷注意報	○	○	○	○	○	○	○	○	○	○	○	○	○	○	○	○	○	○	○	○	○	○	○	○
7月8日 18時53分	大雨注意報	○			○																	○			
	雷注意報	○	○	○	○	○	○	○	○	○	○	○	○	○	○	○	○	○	○	○	○	○	○	○	○
	洪水注意報																					●			

●:発表 ◇:特別警報から警報 ▽:特別警報から注意報 ▼:警報から注意報 ○:継続 解:解除
 浸:浸水害 土:土砂災害 土浸:土砂災害、浸水害 斜体字:発表 下線:特別警報から警報

発表時刻	警報・注意報	広島市	呉市	大竹市	廿日市市	江田島市	府中町	海田町	熊野町	坂町	三原市	尾道市	福山市	府中市	世羅町	神石高原町	竹原市	東広島市	大崎上島町	三次市	庄原市	安芸高田市	安芸太田町	北広島町
7月8日 21時02分	大雨警報																				土			
	大雨注意報	○			○																			
	雷注意報	○	○	○	○	○	○	○	○	○	○	○	○	○	○	○	○	○	○	○	○	○	○	○
	洪水注意報																					○		
7月8日 22時38分	大雨警報																				土			
	大雨注意報	○			○																	●		
	雷注意報	○	○	○	○	○	○	○	○	○	○	○	○	○	○	○	○	○	○	○	○	○	○	○
	洪水注意報																					○		
7月8日 23時15分	大雨警報																				土			
	大雨注意報	○			○																●	○		
	雷注意報	○	○	○	○	○	○	○	○	○	○	○	○	○	○	○	○	○	○	○	○	○	○	○
	洪水注意報																					○		
7月8日 23時52分	大雨注意報	○			○																○	▼	○	
	雷注意報	○	○	○	○	○	○	○	○	○	○	○	○	○	○	○	○	○	○	○	○	○	○	○
	洪水注意報																					解		
	7月9日 01時26分	大雨注意報	○	●	●	○															○	○	○	
雷注意報	○	○	○	○	○	○	○	○	○	○	○	○	○	○	○	○	○	○	○	○	○	○	○	
7月9日 04時34分	大雨注意報	○	○	○	○	●	●	●	●	●	●	●	●	●	●	●	●	●	●	○	○	○		
	雷注意報	○	○	○	○	○	○	○	○	○	○	○	○	○	○	○	○	○	○	○	○	○	○	○
	7月9日 10時14分	大雨警報	土	土	土	土															土			
7月9日 16時54分	大雨注意報																					○		
	大雨注意報					○	○	○	○	○	○	○	○	○	○	○	○	○	○	○	○	○	○	○
	雷注意報	○	○	○	○	○	○	○	○	○	○	○	○	○	○	○	○	○	○	○	○	○	○	○

●:発表 ◇:特別警報から警報 ▽:特別警報から注意報 ▼:警報から注意報 ○:継続 解:解除
 浸:浸水害 土:土砂災害 土浸:土砂災害、浸水害 斜体字:発表 下線:特別警報から警報

発表時刻	警報・注意報	広島市	呉市	大竹市	廿日市市	江田島市	府中町	海田町	熊野町	坂町	三原市	尾道市	福山市	府中市	世羅町	神石高原町	竹原市	東広島市	大崎上島町	三次市	庄原市	安芸高田市	安芸太田町	北広島町		
7月9日 20時30分	大雨警報	土	土	土	土																	土				
	大雨注意報					○	○	○	○	○	○	○	○	○	○	○	○	○	○	○	○	○	○	○	●	●
	雷注意報	○	○	○	○	○	○	○	○	○	○	○	○	○	○	○	○	○	○	○	○	○	○	○	○	○
7月9日 21時44分	大雨警報	土	土	土	土																	土				
	大雨注意報					○	○	○	○	○	○	○	○	○	○	○	○	○	○	○	○	○	○	○	○	
	雷注意報	○	○	○	○	○	○	○	○	○	○	○	○	○	○	○	○	○	○	○	○	○	○	○	○	
7月10日 02時35分	大雨警報	土	土	土	土																	土				
	大雨注意報					○	○	○	○	○	○	○	○	○	○	○	○	○	○	○	○	○	○	○	○	
	雷注意報	○	○	○	○	○	○	○	○	○	○	○	○	○	○	○	○	○	○	○	○	○	○	○	○	
7月10日 07時02分	大雨警報	土	土	土	土																					
	大雨注意報					○	○	○	○	○	○	○	○	○	○	○	○	○	○	○	○	○	▼	○	○	
	雷注意報	○	○	○	○	○	○	○	○	○	○	○	○	○	○	○	○	○	○	○	○	○	○	○	○	
7月10日 10時06分	大雨警報	土		土	土																					
	大雨注意報		▼			○	○	○	○	○	○	○	○	解	解	○	○	○	○	○	○	○	○	○	○	
	雷注意報	○	○	○	○	○	○	○	○	○	○	○	○	○	○	○	○	○	○	○	○	○	○	○	○	
7月10日 12時42分	大雨警報	土		土	土																					
	大雨注意報		○			○	○	○	○	○	○	○	○			○	○	○	○	○	○	○	○	○	○	
	雷注意報	○	○	○	○	○	○	○	○	○	○	○	○	○	○	○	○	○	○	○	○	○	○	○	○	
	洪水注意報	●																								

●:発表 ◇:特別警報から警報 ▽:特別警報から注意報 ▼:警報から注意報 ○:継続 解:解除
 浸:浸水害 土:土砂災害 土浸:土砂災害、浸水害 斜体字:発表 下線:特別警報から警報

発表時刻	警報・注意報	広島市	呉市	大竹市	廿日市市	江田島市	府中町	海田町	熊野町	坂町	三原市	尾道市	福山市	府中市	世羅町	神石高原町	竹原市	東広島市	大崎上島町	三次市	庄原市	安芸高田市	安芸太田町	北広島町	
7月10日 15時38分	大雨警報	土		土	土																				
	大雨注意報		○			○	○	○	○	○	○	○	○			○	○	○	○	○	○	○	○	○	○
	雷注意報	○	○	○	○	○	○	○	○	○	○	○	○	○	○	○	○	○	○	○	○	○	○	○	○
	洪水注意報	○																			●		●		●
7月11日 00時13分	大雨警報	土	土	土	土	土	土	土	土	土										土	土	土	土	土	土
	大雨注意報										○	○	○	●	●	○	○	○	○						
	雷注意報	○	○	○	○	○	○	○	○	○	○	○	○	○	○	○	○	○	○	○	○	○	○	○	○
	洪水注意報	○	●	●	●						●										○		○		○
7月11日 03時02分	大雨警報	土	土	土	土	土	土	土	土	土										土	土	土	土	土	土
	大雨注意報										○	○	○	○	○	○	○	○	○						
	雷注意報	○	○	○	○	○	○	○	○	○	○	○	○	○	○	○	○	○	○	○	○	○	○	○	○
	洪水注意報	○	○	○	○						○	●	●					●		○	●	○	●		○
7月11日 07時06分	大雨警報	土	土	土	土	土															土				
	大雨注意報						▼	▼	▼	▼	○	○	○	○	○	○	○	○	○	○	▼		▼	▼	▼
	雷注意報	○	○	○	○	○	○	○	○	○	○	○	○	○	○	○	○	○	○	○	○	○	○	○	○
	洪水注意報	解	解	解	解						○	解	解					解		○	○	○	解	解	
7月11日 10時15分	大雨注意報	▼	▼	▼	▼	○	○	○	○	○	○	○	○	○	○	○	○	○	○	○	○	○	○	○	○
	雷注意報	○	○	○	○	○	○	○	○	○	○	○	○	○	○	○	○	○	○	○	○	○	○	○	○
	洪水注意報										○									○	○	○			
7月11日 15時43分	大雨注意報	○	○	○	○	○	○	○	○	○	○	○	○	○	○	○	○	○	○	○	○	○	○	○	○
	雷注意報	○	○	○	○	○	○	○	○	○	○	○	○	○	○	○	○	○	○	○	○	○	○	○	○
	洪水注意報										解									解	解	解			
7月11日 17時36分	大雨注意報	○	解	解	解	解	解	解	解	解	解	解	解	解	解	解	解	解	解	解	○				
	雷注意報	解	解	解	解	解	解	解	解	解	解	解	解	解	解	解	解	解	解	解	解	解	解	解	解
7月11日 19時23分	大雨注意報	解																			解				

●:発表 ◇:特別警報から警報 ▽:特別警報から注意報 ▼:警報から注意報 ○:継続 解:解除
 浸:浸水害 土:土砂災害 土浸:土砂災害、浸水害 斜体字:発表 下線:特別警報から警報

発表時刻	警報・注意報	広島市	呉市	大竹市	廿日市市	江田島市	府中町	海田町	熊野町	坂町	三原市	尾道市	福山市	府中市	世羅町	神石高原町	竹原市	東広島市	大崎上島町	三次市	庄原市	安芸高田市	安芸太田町	北広島町	
7月13日 06時56分	大雨注意報	●																				●			
	雷注意報	●	●	●	●	●	●	●	●	●	●	●	●	●	●	●	●	●	●	●	●	●	●	●	●
7月13日 15時33分	大雨注意報	○	●	●	●				●			●	●				●	●		●	○	●	●	●	
	雷注意報	○	○	○	○	○	○	○	○	○	○	○	○	○	○	○	○	○	○	○	○	○	○	○	○
7月13日 17時45分	大雨警報	土			土																				
	大雨注意報		○	○		●	●	●	○	●	●	○	○	●	●	●	○	○	○	○	○	○	○	○	○
7月13日 18時41分	大雨警報	土浸			土							浸	浸					浸		土	土				
	大雨注意報		○	○		○	○	○	○	○	○			○	○	○	○		○				○	○	○
7月13日 19時41分	大雨警報	土浸			土							浸	浸					浸		土	土				
	大雨注意報		○	○		○	○	○	○	○	○			○	○	○	○		○				○	○	○
7月13日 20時11分	雷注意報	○	○	○	○	○	○	○	○	○	○	○	○	○	○	○	○	○	○	○	○	○	○	○	○
	洪水注意報	●																			●	●	●		●
	大雨警報	土浸			土							浸	浸					浸		土	土			土	
	大雨注意報		○	○		○	○	○	○	○	○			○	○	○	○		○				○	○	
7月13日 20時11分	雷注意報	○	○	○	○	○	○	○	○	○	○	○	○	○	○	○	○	○	○	○	○	○	○	○	○
	洪水注意報	○																			○	○	○		○

●:発表 ◇:特別警報から警報 ▽:特別警報から注意報 ▼:警報から注意報 ○:継続 解:解除
 浸:浸水害 土:土砂災害 土浸:土砂災害、浸水害 斜体字:発表 下線:特別警報から警報

発表時刻	警報・注意報	広島市	呉市	大竹市	廿日市市	江田島市	府中町	海田町	熊野町	坂町	三原市	尾道市	福山市	府中市	世羅町	神石高原町	竹原市	東広島市	大崎上島町	三次市	庄原市	安芸高田市	安芸太田町	北広島町	
7月13日 20時47分	大雨警報	土浸			土								浸	浸				浸		土	土		土	土	
	洪水警報																				●				
	大雨注意報		○	○		○	○	○	○	○	○			○	○	○	○	○	○	○			○		
	雷注意報	○	○	○	○	○	○	○	○	○	○	○	○	○	○	○	○	○	○	○	○	○	○	○	○
	洪水注意報	○																				○	○		○
7月13日 21時36分	大雨警報	土浸			土								浸	浸				浸		土	土	土	土	土	
	洪水警報																				○				
	大雨注意報		○	○		○	○	○	○	○	○			○	○	○	○	○	○	○					
	雷注意報	○	○	○	○	○	○	○	○	○	○	○	○	○	○	○	○	○	○	○	○	○	○	○	○
	洪水注意報	○																				○	○	●	○
7月13日 22時46分	大雨警報	土浸		土	土								浸	浸				浸		土	土	土	土	土	
	洪水警報																				○				
	大雨注意報		○			○	○	○	○	○	○			○	○	○	○	○	○	○					
	雷注意報	○	○	○	○	○	○	○	○	○	○	○	○	○	○	○	○	○	○	○	○	○	○	○	○
	洪水注意報	○																				○	○	○	○
7月14日 00時11分	大雨警報	土浸	土	土	土	土	土	土	土	土			浸	浸		土	土	浸		土	土	土	土	土	
	洪水警報	●																			○	●		●	
	大雨注意報										○			○	○		○		○						
	雷注意報	○	○	○	○	○	○	○	○	○	○	○	○	○	○	○	○	○	○	○	○	○	○	○	○
	洪水注意報				●		●										●						○	○	

●:発表 ◇:特別警報から警報 ▽:特別警報から注意報 ▼:警報から注意報 ○:継続 解:解除
 浸:浸水害 土:土砂災害 土浸:土砂災害、浸水害 斜体字:発表 下線:特別警報から警報

発表時刻	警報・注意報	広島市	呉市	大竹市	廿日市市	江田島市	府中町	海田町	熊野町	坂町	三原市	尾道市	福山市	府中市	世羅町	神石高原町	竹原市	東広島市	大崎上島町	三次市	庄原市	安芸高田市	安芸太田町	北広島町	
7月14日 01時45分	大雨警報	土浸	土	土	土	土	土	土	土	土	土	土浸	土浸	土	土	土	土	土浸	土	土	土	土	土	土	土
	洪水警報	○																		○	○	●		○	
	雷注意報	○	○	○	○	○	○	○	○	○	○	○	○	○	○	○	○	○	○	○	○	○	○	○	○
	洪水注意報		●		○			○	●		●				●	●	●	○						○	
7月14日 02時29分	大雨警報	土浸	土	土	土	土	土	土	土	土	土	土浸	土浸	土	土	土	土	土浸	土	土浸	土	土	土浸	土	土浸
	洪水警報	○	●		●						●				●		●	●		○	○	○	●	○	○
	雷注意報	○	○	○	○	○	○	○	○	○	○	○	○	○	○	○	○	○	○	○	○	○	○	○	○
	洪水注意報			●			●	○	○	●		●	●	●		○			●						
7月14日 04時26分	大雨警報	土浸	土	土	土	土	土	土	土	土	土	土浸	土浸	土	土	土	土	土浸	土	土浸	土	土	土浸	土	土浸
	洪水警報	○	○		○						○				○		○	○		○	○	○	○	○	○
	雷注意報	○	○	○	○	○	○	○	○	○	○	○	○	○	○	○	○	○	○	○	○	○	○	○	○
	洪水注意報			○			○	○	○	○		○	○	○		○			○						
7月14日 05時01分	大雨警報	土浸	土	土	土	土	土	土	土	土	土浸	土浸	土浸	土	土	土	土	土浸	土	土浸	土	土	土浸	土	土浸
	洪水警報	○	○		○						○				○	●	○	○		○	○	○	○	○	○
	雷注意報	○	○	○	○	○	○	○	○	○	○	○	○	○	○	○	○	○	○	○	○	○	○	○	○
	洪水注意報			○			○	○	○	○		○	○	○					○						
7月14日 06時25分	大雨警報	土浸	土	土	土	土	土	土	土	土	土浸	土浸	土浸	土	土	土	土	土浸	土	土浸	土	土	土浸	土	土浸
	洪水警報	○	○		○						○		●		○	○	○	○		○	○	○	○	○	○
	雷注意報	○	○	○	○	○	○	○	○	○	○	○	○	○	○	○	○	○	○	○	○	○	○	○	○
	洪水注意報			○			○	○	○	○		○	○	○					○						

●:発表 ◇:特別警報から警報 ▽:特別警報から注意報 ▼:警報から注意報 ○:継続 解:解除
 浸:浸水害 土:土砂災害 土浸:土砂災害、浸水害 斜体字:発表 下線:特別警報から警報

発表時刻	警報・注意報	広島市	呉市	大竹市	廿日市市	江田島市	府中町	海田町	熊野町	坂町	三原市	尾道市	福山市	府中市	世羅町	神石高原町	竹原市	東広島市	大崎上島町	三次市	庄原市	安芸高田市	安芸太田町	北広島町	
7月14日 08時14分	大雨警報	土	土	土	土	土	土	土	土	土	土	土浸	土浸	土	土	土	土	土	土	土	土	土	土	土	土
	洪水警報	○	○		解						○		○		○		○	○		○	○	○	○	○	○
	雷注意報	解	解	解	解	解	解	解	解	解	解	解	解	解	解	解	解	解	解	解	解	解	解	解	解
	洪水注意報			○			○	○	○	解		○		○		▼			解						
7月14日 10時08分	大雨警報	土	土	土	土	土	土	土	土	土	土	土	土	土	土	土		土		土	土	土	土	土	土
	洪水警報	○									○		○		○			○		○	○	○	○	○	
	大雨注意報																▼		▼						
	洪水注意報		▼	○			解	○	解			○		○		○	▼								▼
7月14日 14時43分	洪水警報										○				解		解						○		
	大雨注意報	▼	▼	▼	▼	▼	▼	▼	▼	▼	▼	▼	▼	▼	▼	▼	解	▼	解	▼	▼	▼	▼	▼	▼
	洪水注意報	▼	解	○				解				○	▼	○		解	○			▼	▼		▼	解	
7月14日 15時51分	洪水警報																						○		
	大雨注意報	○	解	解	○	解	解	解	解	解	解	解	解	解	解	解		解		解	○	解	解	解	
	洪水注意報	○		○							▼	○	○	○			○				○	○		○	
7月14日 18時05分	大雨注意報	○			○																	○			
	洪水注意報	解		解							解	解	解	解			解			解	解	▼	解		
7月14日 20時47分	大雨注意報	○			○																	○			
	洪水注意報																						解		

※以後も継続

○気象情報

発表日時		情報名及び番号
7月5日	05時46分	大雨に関する広島県気象情報 第1号
	16時14分	大雨に関する広島県気象情報 第2号
7月6日	03時05分	大雨に関する広島県気象情報 第3号
	05時52分	大雨に関する広島県気象情報 第4号
	11時04分	大雨に関する広島県気象情報 第5号
	15時33分	大雨に関する広島県気象情報 第6号
	16時30分	大雨と突風及び落雷に関する広島県気象情報 第7号
7月7日	22時07分	大雨と突風及び落雷に関する広島県気象情報 第8号
	05時51分	大雨と突風及び落雷に関する広島県気象情報 第9号
	11時09分	大雨と突風及び落雷に関する広島県気象情報 第10号
	15時00分	大雨と突風及び落雷に関する広島県気象情報 第11号
	16時42分	大雨と突風及び落雷に関する広島県気象情報 第12号
7月8日	22時35分	大雨と突風及び落雷に関する広島県気象情報 第13号
	05時40分	大雨と突風及び落雷に関する広島県気象情報 第14号
	21時13分	大雨に関する広島県気象情報 第1号
7月9日	21時29分	大雨に関する広島県気象情報 第2号
	00時16分	大雨に関する広島県気象情報 第3号
	05時53分	大雨に関する広島県気象情報 第4号
	11時01分	大雨に関する広島県気象情報 第5号
	16時47分	大雨に関する広島県気象情報 第6号
7月10日	05時28分	大雨に関する広島県気象情報 第7号
	11時42分	大雨に関する広島県気象情報 第8号
	16時26分	大雨と突風及び落雷に関する広島県気象情報 第9号
7月11日	03時57分	大雨と突風及び落雷に関する広島県気象情報 第10号
	05時51分	大雨と突風及び落雷に関する広島県気象情報 第11号
	07時46分	大雨と突風及び落雷に関する広島県気象情報 第12号
	11時20分	大雨と突風及び落雷に関する広島県気象情報 第13号
7月12日	16時39分	大雨に関する広島県気象情報 第1号
7月13日	06時02分	大雨と突風及び落雷に関する広島県気象情報 第2号
	16時41分	大雨と突風及び落雷に関する広島県気象情報 第3号
	17時51分	大雨と突風及び落雷に関する広島県気象情報 第4号
	18時03分	大雨と突風及び落雷に関する広島県気象情報 第5号
	22時04分	大雨と突風及び落雷に関する広島県気象情報 第6号
7月14日	01時58分	大雨と突風及び落雷に関する広島県気象情報 第7号
	05時22分	大雨と突風及び落雷に関する広島県気象情報 第8号
	11時22分	大雨に関する広島県気象情報 第9号
	14時50分	大雨に関する広島県気象情報 第10号

○土砂災害警戒情報(広島県と共同発表)

発表日時		情報名及び番号	警戒対象地域(*は、新たに警戒対象となった市町村)
7月6日	15時25分	広島県土砂災害警戒情報 第1号	広島市* 廿日市市*
7月7日	05時50分	広島県土砂災害警戒情報 第2号	全警戒解除
	14時50分	広島県土砂災害警戒情報 第1号	広島市*
7月8日	00時15分	広島県土砂災害警戒情報 第2号	広島市 呉市*
	00時40分	広島県土砂災害警戒情報 第3号	広島市 呉市 三原市* 尾道市* 大崎上島町*
	04時00分	広島県土砂災害警戒情報 第4号	全警戒解除
7月11日	03時50分	広島県土砂災害警戒情報 第1号	庄原市*
	05時50分	広島県土砂災害警戒情報 第2号	全警戒解除
7月14日	01時45分	広島県土砂災害警戒情報 第1号	広島市* 廿日市市*
	01時55分	広島県土砂災害警戒情報 第2号	広島市 呉市* 庄原市* 廿日市市
	02時10分	広島県土砂災害警戒情報 第3号	広島市 呉市 三次市* 庄原市 廿日市市
	02時35分	広島県土砂災害警戒情報 第4号	広島市 呉市 三次市 庄原市 廿日市市 北広島町*
	03時10分	広島県土砂災害警戒情報 第5号	広島市 呉市 三次市 庄原市 廿日市市 安芸高田市* 安芸太田町* 北広島町 神石高原町*
	11時30分	広島県土砂災害警戒情報 第6号	広島市 庄原市
	14時25分	広島県土砂災害警戒情報 第7号	全警戒解除

○指定河川洪水予報

芦田川(福山河川国道事務所と共同発表)

発表日時		号数	種類
7月14日	07時40分	第1号	氾濫注意情報
	15時10分	第2号	氾濫注意情報解除

江の川上流(三次河川国道事務所と共同発表)

発表日時		号数	種類
7月14日	03時30分	第1号	氾濫警戒情報
	05時40分	第2号	氾濫危険情報
	06時10分	第3号	氾濫危険情報
	08時30分	第4号	氾濫危険情報
	11時55分	第5号	氾濫警戒情報
	12時35分	第6号	氾濫注意情報(警戒情報解除)
	13時55分	第7号	氾濫注意情報解除

根谷川(太田川河川事務所と共同発表)

発表日時		号数	種類
7月6日	17時00分	第1号	氾濫注意情報
	17時40分	第2号	氾濫警戒情報
	19時40分	第3号	氾濫注意情報(警戒情報解除)
	20時10分	第4号	氾濫注意情報解除
7月14日	03時10分	第1号	氾濫警戒情報
	09時10分	第2号	氾濫警戒情報
	10時00分	第3号	氾濫注意情報(警戒情報解除)
	10時30分	第4号	氾濫注意情報解除

三篠川(太田川河川事務所と共同発表)

発表日時		号数	種類
7月14日	05時20分	第1号	氾濫警戒情報
	06時50分	第2号	氾濫危険情報
	08時50分	第3号	氾濫警戒情報
	10時50分	第4号	氾濫注意情報解除

○指定河川洪水予報

小瀬川(太田川河川事務所、下関地方气象台と共同発表)

発表日時		号数	種類
7月6日	16時40分	第1号	氾濫注意情報
7月7日	05時30分	第2号	氾濫注意情報解除
7月14日	04時00分	第1号	氾濫注意情報
	15時50分	第2号	氾濫注意情報解除

神野瀬川(三次河川国道事務所と共同発表)

発表日時		号数	種類
7月14日	03時40分	第1号	氾濫注意情報
	05時50分	第2号	氾濫注意情報
	10時25分	第3号	氾濫注意情報
	14時05分	第4号	氾濫注意情報解除

西城川(三次河川国道事務所と共同発表)

発表日時		号数	種類
7月14日	03時10分	第1号	氾濫警戒情報
	08時20分	第2号	氾濫注意情報
	11時30分	第3号	氾濫注意情報解除

太田川下流(太田川河川事務所と共同発表)

発表日時		号数	種類
7月14日	05時50分	第1号	氾濫注意情報
	12時00分	第2号	氾濫注意情報解除

太田川上流(太田川河川事務所と共同発表)

発表日時		号数	種類
7月14日	00時30分	第1号	氾濫注意情報
	06時40分	第2号	氾濫注意情報
	16時25分	第3号	氾濫注意情報解除

○指定河川洪水予報

馬洗川(三次河川国道事務所と共同発表)

発表日時		号数	種類
7月14日	04時20分	第1号	氾濫注意情報
	06時40分	第2号	氾濫警戒情報
	09時40分	第3号	氾濫注意情報(警戒情報解除)
	14時15分	第4号	氾濫注意情報解除

黒瀬川水系黒瀬川(広島県西部建設事務所と共同発表)

発表日時		号数	種類
7月6日	18時45分	第1号	氾濫注意情報
	22時10分	第2号	氾濫注意情報解除
7月14日	06時40分	第1号	氾濫注意情報
	12時20分	第2号	氾濫注意情報解除

沼田川水系沼田川(広島県東部建設事務所と共同発表)

発表日時		号数	種類
7月6日	18時40分	第1号	氾濫注意情報
7月7日	06時25分	第2号	氾濫注意情報解除
7月8日	02時40分	第1号	氾濫注意情報
	05時20分	第2号	氾濫注意情報解除
7月14日	04時25分	第1号	氾濫警戒情報
	07時40分	第2号	氾濫警戒情報
	10時20分	第3号	氾濫注意情報(警戒情報解除)
	17時10分	第4号	氾濫注意情報解除

○竜巻注意情報

発表はありません。

○記録的短時間大雨情報

発表はありません。

広島地方気象台が執った措置

○災害対策本部等への職員派遣状況

実施日	派遣先	種類
7月6日～7日	広島県	災害対策本部会議
7月6日～7日	広島県	リエゾン

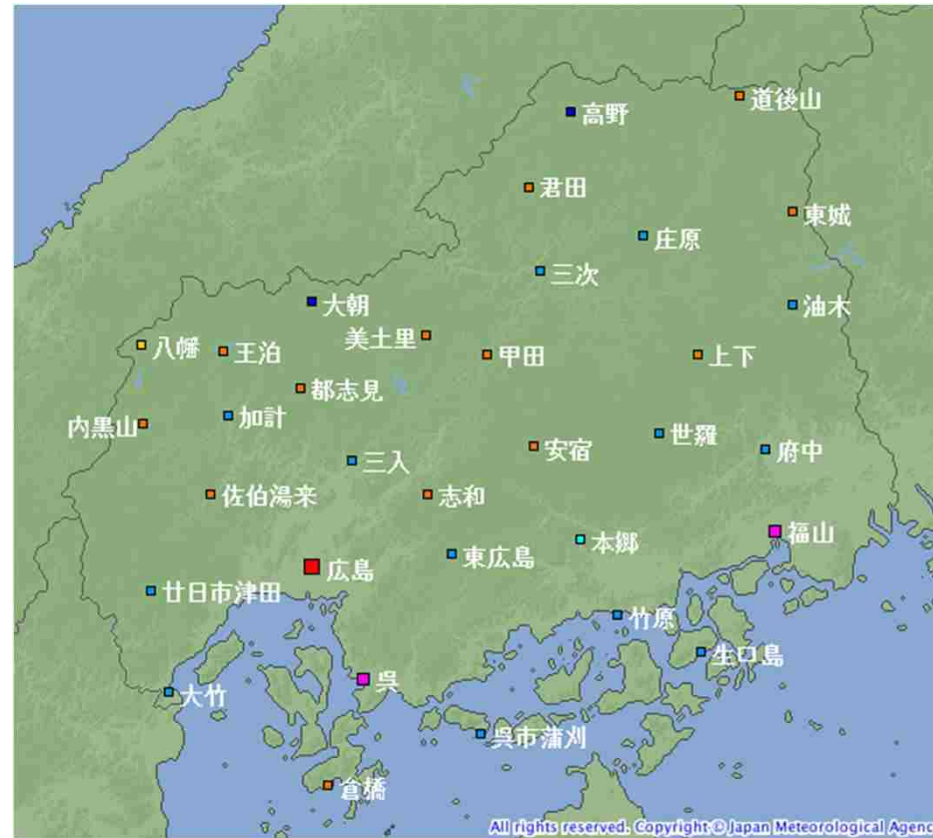
○説明会等実施状況

実施日時	対象機関	種類
7月4日～15日	中国地方整備局	今後の気象の見通しなどを解説

○広島県・市町村への支援状況

実施日時	支援状況と対象市町
7月3日～14日	市町へホットラインを実施(今後の気象の見通しなどを解説)
7月14日～	東広島市に災害時気象支援資料を提供及び今後の気象の見通しについて解説
7月6日～7日 10日～14日	台長から首長へ今後の見通しや避難判断を助言

観測施設の配置図



気象観測所配置図

シンボル	観測所の種類	観測要素
■	気象台	気温・降水量・風向風速・日照時間・積雪深・湿度・気圧
■	測候所・特別地域気象観測所	気温・降水量・風向風速・日照時間・湿度・気圧
■	地域気象観測所(アメダス)	降水量
■	地域気象観測所(アメダス)	降水量・積雪深
■	地域気象観測所(アメダス)	気温・降水量・風向風速
■	地域気象観測所(アメダス)	気温・降水量・風向風速・日照時間
■	地域気象観測所(アメダス)	気温・降水量・風向風速・日照時間・積雪深