

災害時気象資料

—令和2年7月3日から4日にかけての鹿児島県の大雨について—

概要	1
天気図及び気象衛星画像	2
気象レーダー画像	3～4
解析雨量積算分布図	5
アメダス総降水量の分布図	6
アメダス降水量の時系列図	7～8
アメダス降水量の極値表	9
アメダス降水量の時系列表	10～11
警報・注意報の発表状況	12～13
土砂災害警戒情報の発表状況	14
指定河川洪水予報の発表状況	15
気象情報の発表状況	16～17
竜巻注意情報の発表状況	18
記録的短時間大雨情報の発表状況	18
参考資料（雨の強さと降り方）	19

注)この資料に使用した値はすべて速報値であり、後日修正することがあります。

令和2年7月5日
鹿児島地方気象台

概要

【気象の状況】

7月3日09時中国大陸東岸で梅雨前線上に発生した低気圧が4日にかけて九州を東へ進んだ。3日から4日朝にかけて梅雨前線が九州南部から次第に九州北部付近へ北上、高気圧の周辺と低気圧に向かう暖かく湿った空気が鹿児島県の西海上で収束することにより、発生・発達した雨雲が薩摩地方や大隅地方へ断続的に流れこみ大雨となった。梅雨前線は、4日の日中には九州南岸まで南下して活動が弱まった。

【大雨の状況】

7月2日18時から降り始めた雨は、3日昼前から断続的に激しい雨となり、3日夜には薩摩半島の西海上で発達した雨雲が線状に連なり東進、薩摩、大隅地方を中心に大雨となった。解析雨量では、3日19時30分までの1時間に薩摩川内市甕島付近で約100ミリの猛烈な雨となり、薩摩川内市甕島で3日20時30分までの3時間積算解析雨量が50年に一度の値となった。その後、薩摩地方や大隅地方に、土砂災害警戒情報を発表(指宿・川辺、錦江町、南大隅町を除く)して、土砂災害に嚴重な警戒を呼びかけた。そして、4日04時50分、鹿児島地方気象台はこれまでに経験したことの内容な大雨となっているとして長島町、出水市、阿久根市、伊佐市に大雨特別警報(土砂災害)、長島町に大雨特別警報(浸水害)を発表して、最大級の警戒を呼びかけた。

この大雨で、東市来(日置市)で98.5ミリ、八重山(薩摩川内市)で94.5ミリの1時間降水量を観測し、ともに観測史上1位の値を更新した。また、八重山(薩摩川内市)では3時間降水量176.5ミリを観測し、7月1位の値を更新した。

【災害の状況】(鹿児島県災害対策課調べ 7月4日20時00分現在)

人的被害：負傷者1名(出水市1名)

住家被害：全壊1棟(長島町1棟)

一部損壊1棟(長島町1棟)

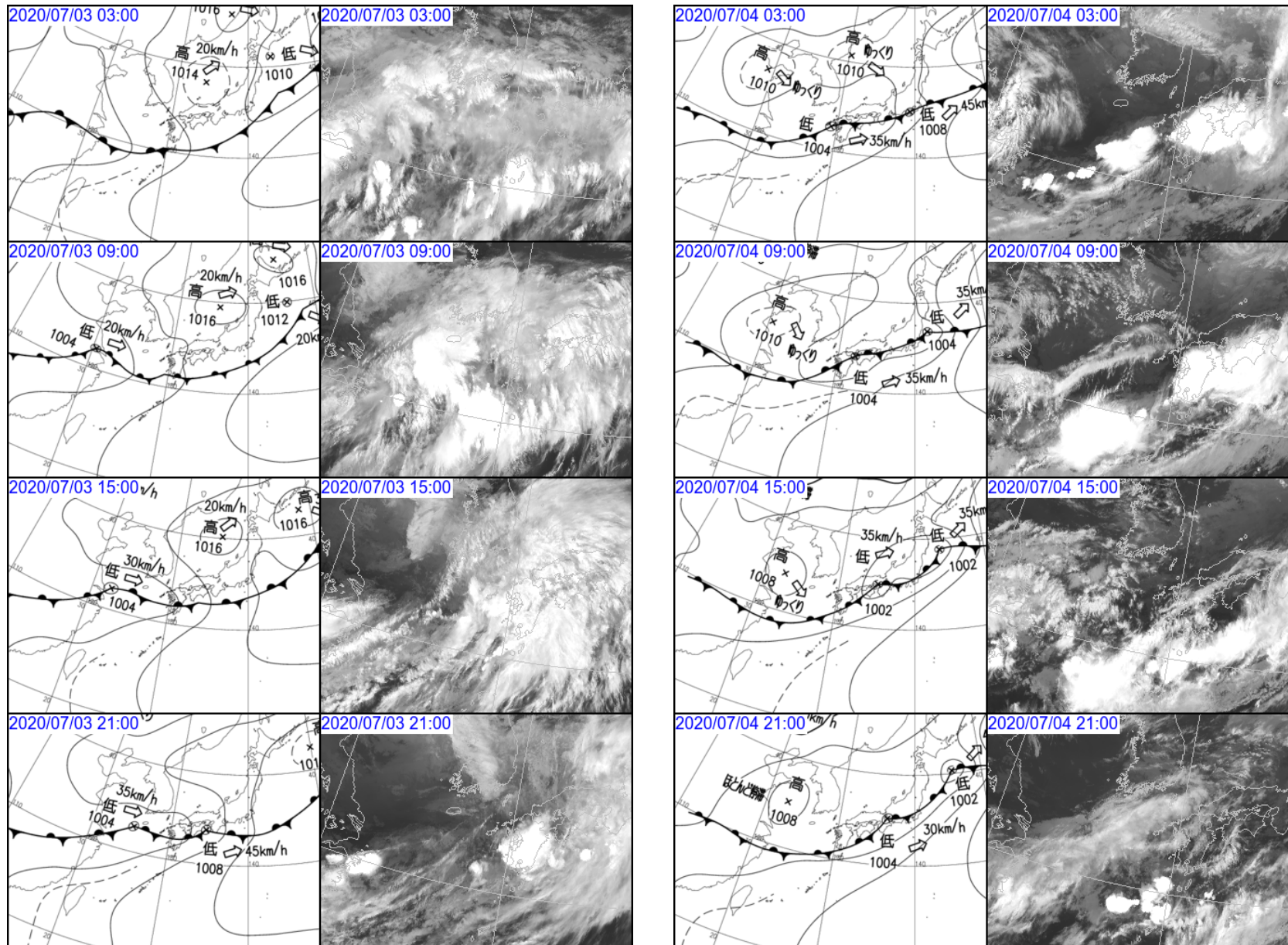
床上浸水6棟(出水市1棟、いちき串木野市4棟、伊佐市1棟)

床下浸水40棟(出水市4棟、指宿市1棟、いちき串木野市14棟、伊佐市2棟、始良市1棟、長島町18棟)

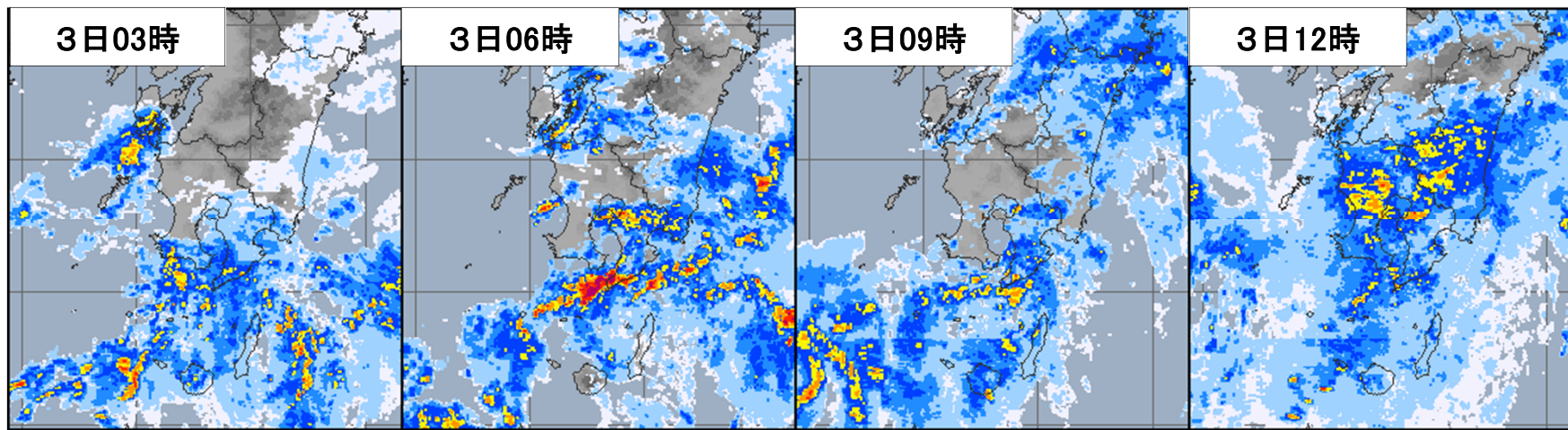
その他の被害：崖崩れ4箇所(長島町2箇所、始良市1箇所、薩摩川内市下甕1箇所)

河川被害3箇所(百次川(薩摩川内市)堤防決壊、勝目川(薩摩川内市)堤防決壊、山野川(伊佐市)越水)

天気図及び気象衛星画像(7月3日03時~4日21時 6時間毎)



気象レーダー画像(7月3日 3時間毎)

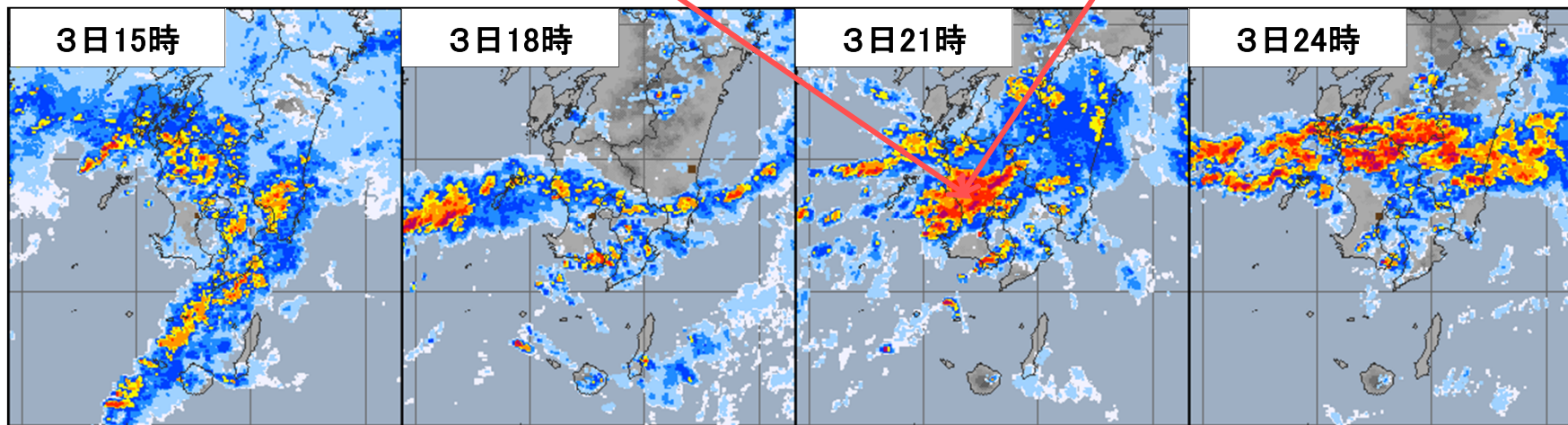


観測史上最大の雨量を更新(1時間降水量)

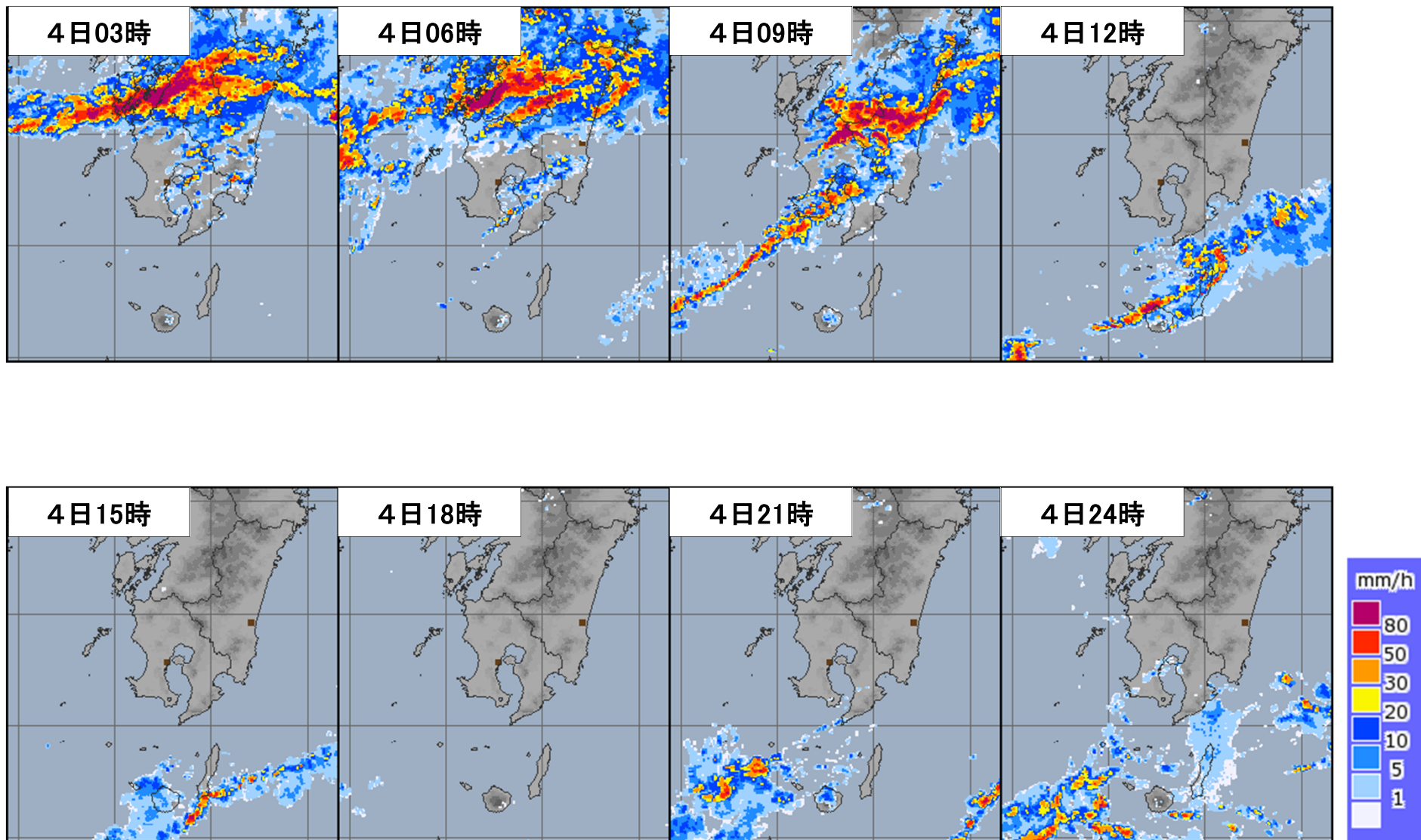
21時35分までの1時間：東市来で98.5ミリ(統計開始:1976年)
21時39分までの1時間：八重山で94.5ミリ(統計開始:1976年)

7月の月最大雨量を更新(3時間降水量)

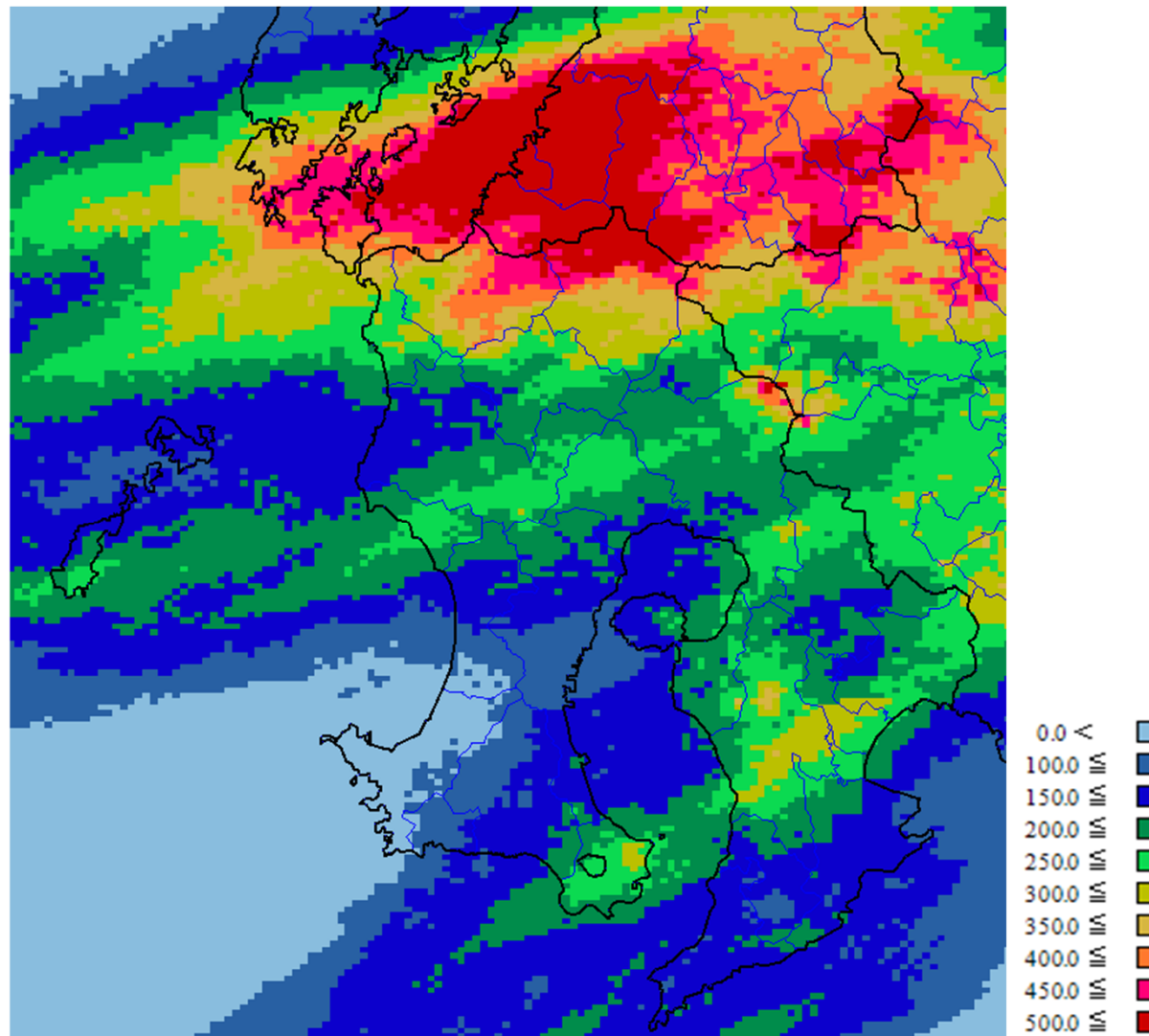
22時50分までの3時間：八重山で176.5ミリ(統計開始:1976年)



気象レーダー画像(7月4日 3時間毎)

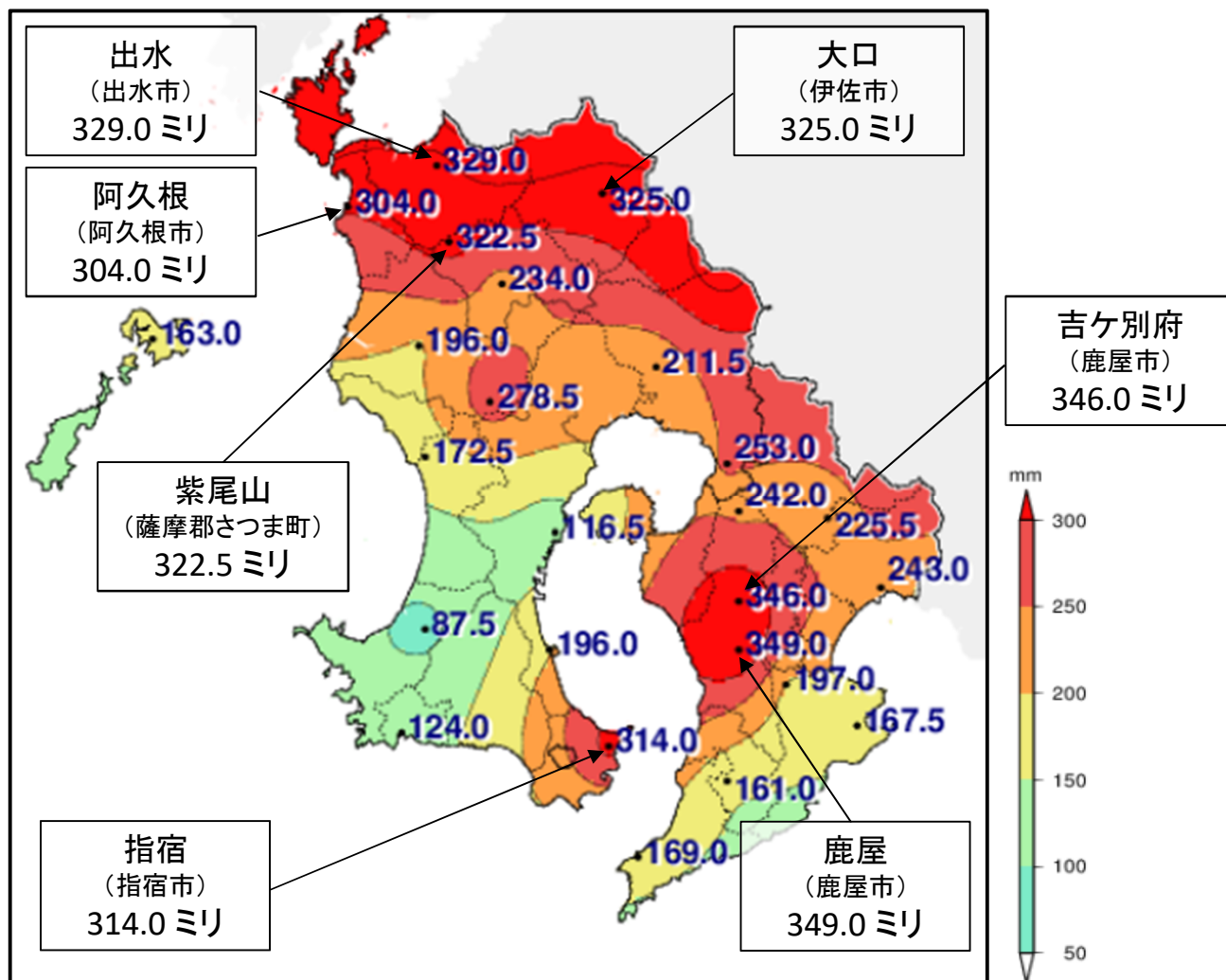


解析雨量積算分布図（7月3日～4日）



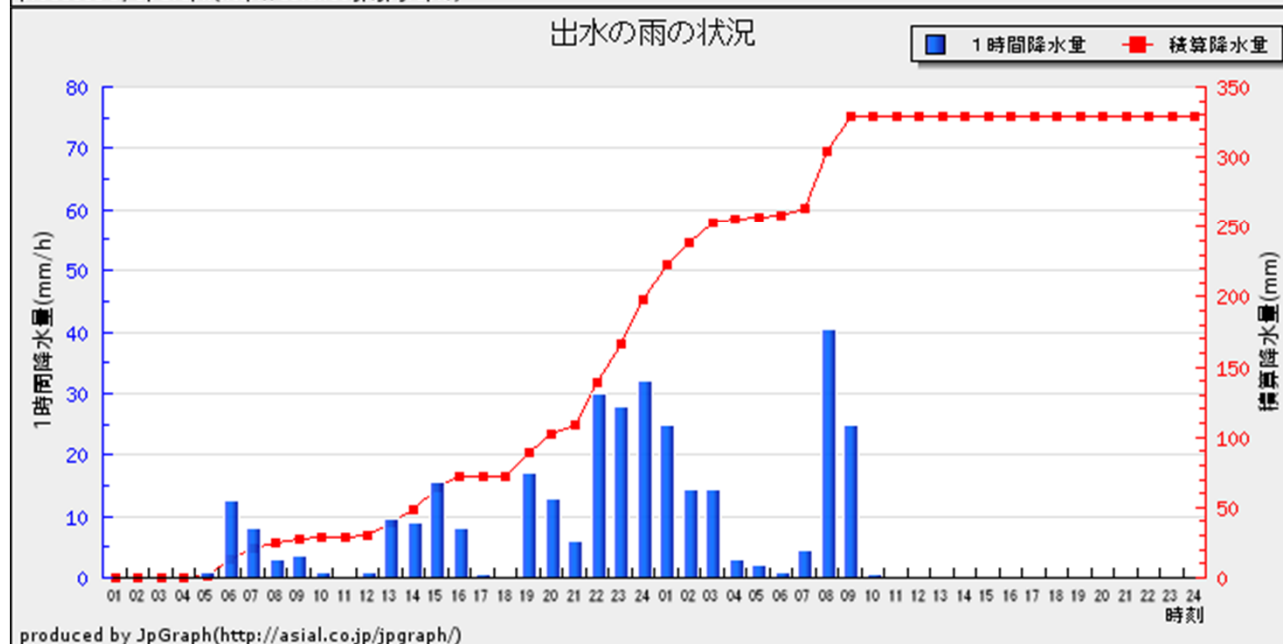
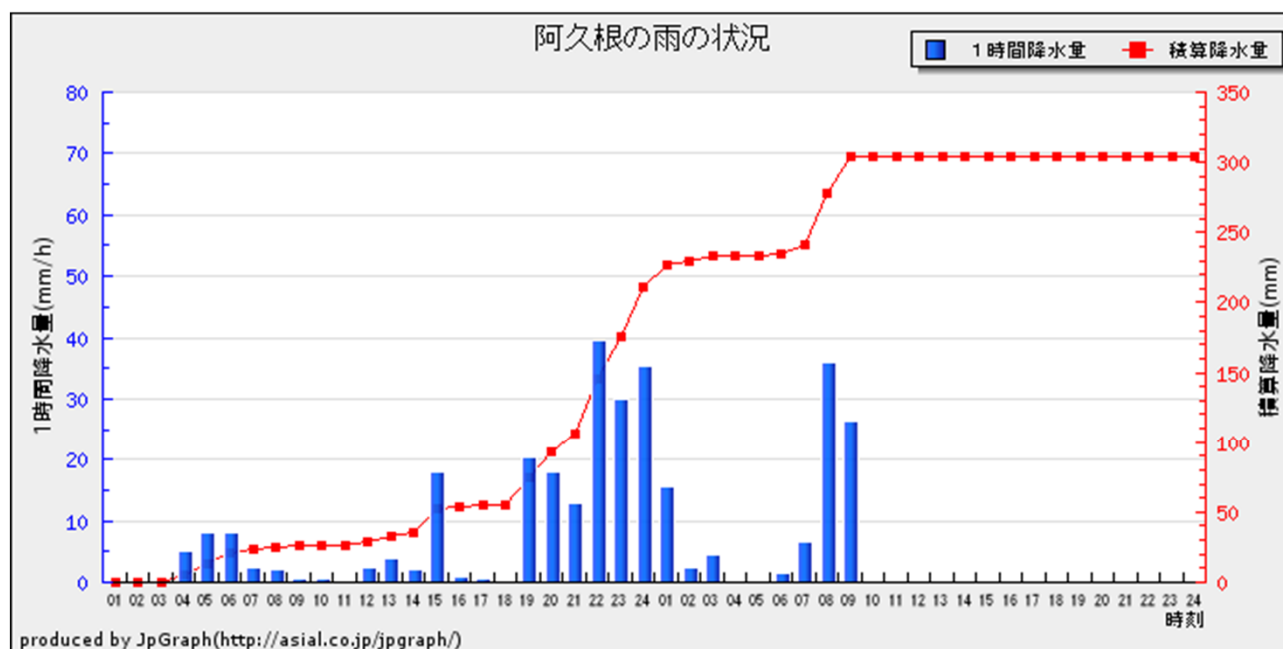
出水・伊佐を中心に300ミリを超える大雨となり、伊佐市や長島町では500ミリを超えた所があった。

アメダス総降水量の分布図(7月3日~4日)

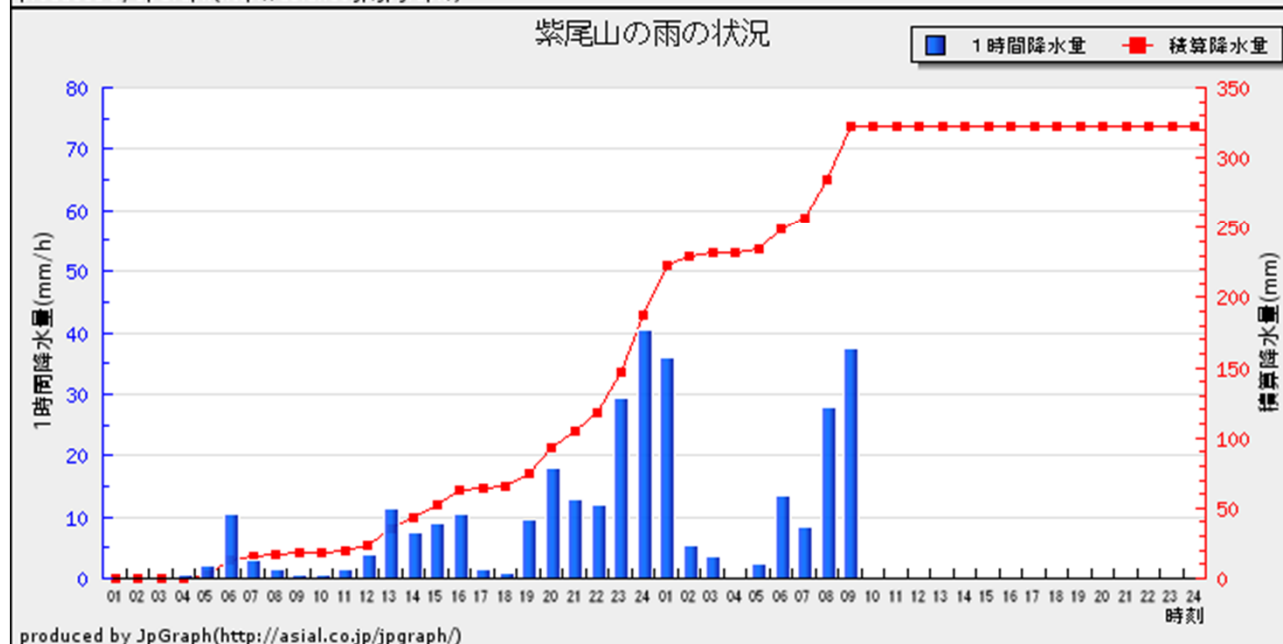
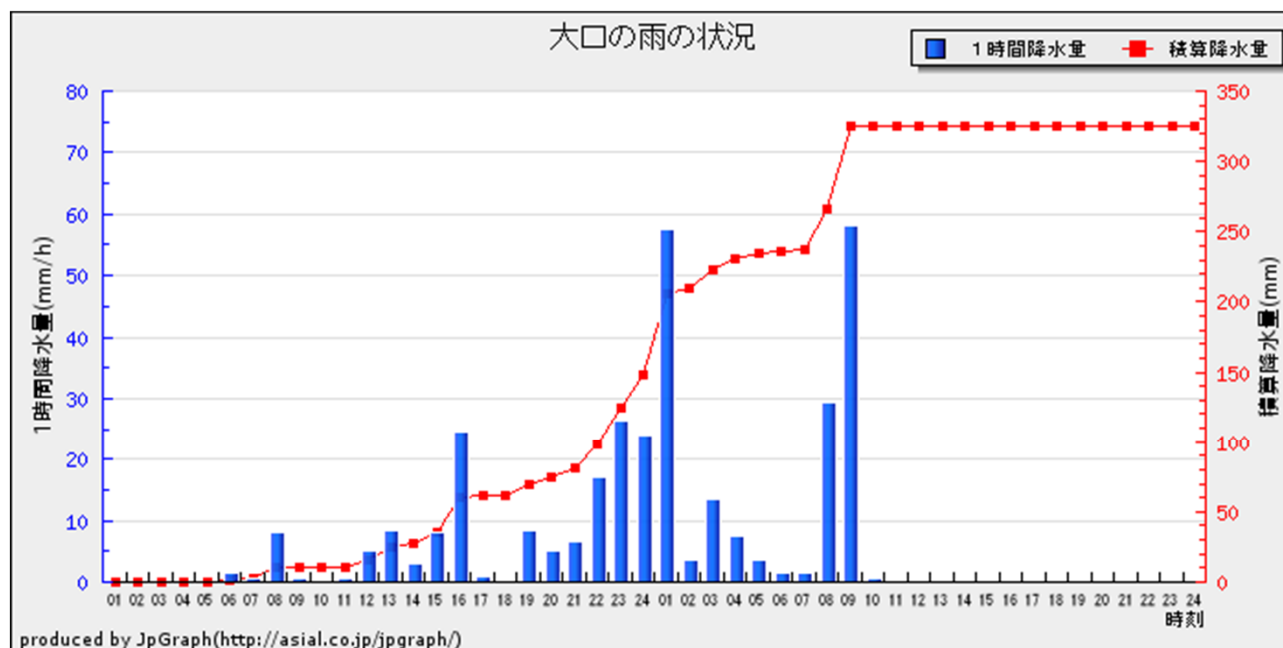


地点名	総降水量 (ミリ)
阿久根	304.0
出水	329.0
大口	325.0
紫尾山	322.5
さつま柏原	234.0
中甕	163.0
川内	196.0
溝辺	211.5
八重山	278.5
東市来	172.5
牧之原	253.0
鹿児島	116.5
輝北	242.0
大隅	225.5
加世田	87.5
吉ヶ別府	346.0
志布志	243.0
喜入	196.0
鹿屋	349.0
肝付前田	197.0
枕崎	124.0
指宿	314.0
内之浦	167.5
田代	161.0
佐多	169.0

アメダス降水量の時系列図(7月3日~4日)



アメダス降水量の時系列図(7月3日~4日)



アメダス降水量の極値表(7月3日～4日)

地点名 (市区町村名)	期間合計	最大日降水量		最大1時間降水量		3時間降水量		6時間降水量		12時間降水量		24時間降水量		48時間降水量		72時間降水量		統計 開始年
	降水量 (ミリ)	降水量 (ミリ)	起日	降水量 (ミリ)	起時	降水量 (ミリ)	起時	降水量 (ミリ)	起時	降水量 (ミリ)	起時	降水量 (ミリ)	起時	降水量 (ミリ)	起時	降水量 (ミリ)	起時	
阿久根(阿久根市)	304.0	211.0	7月3日	55.5	7月4日08時27分	106.0	7月3日23時50分	158.0	7月4日00時30分	206.0	7月4日08時30分	278.0	7月4日09時30分	304.0	7月4日24時00分	304.0	7月4日24時00分	1976
出水(出水市)	329.0	198.5	7月3日	48.0	7月4日08時33分	96.0	7月4日00時20分	144.5	7月4日02時50分	220.5	7月4日08時40分	301.0	7月4日09時10分	329.0	7月4日24時00分	329.0	7月4日24時00分	1976
大口(伊佐市)	325.0	176.5	7月4日	61.0	7月4日00時57分	108.0	7月4日01時10分	142.0	7月4日03時00分	243.5	7月4日09時00分	314.5	7月4日10時30分	325.0	7月4日24時00分	325.0	7月4日24時00分	1976
紫尾山(さつま町)	322.5	187.5	7月3日	54.0	7月4日00時43分	107.0	7月4日00時50分	150.0	7月4日00時50分	217.0	7月4日09時00分	304.5	7月4日09時30分	322.5	7月4日24時00分	322.5	7月4日24時00分	1976
さつま柏原(さつま町)	234.0	187.5	7月3日	33.0	7月3日15時18分	66.5	7月3日23時10分	108.0	7月4日00時10分	160.5	7月4日00時40分	216.0	7月4日10時40分	234.0	7月4日24時00分	234.0	7月4日24時00分	1976
中甌(薩摩川内市)	163.0	143.5	7月3日	35.5	7月3日20時15分	74.0	7月3日20時40分	102.5	7月3日23時50分	126.0	7月4日00時40分	150.0	7月4日10時50分	163.0	7月4日24時00分	163.0	7月4日24時00分	1976
川内(薩摩川内市)	196.0	180.0	7月3日	53.0	7月3日21時12分	87.5	7月3日23時00分	120.0	7月3日23時50分	159.0	7月3日23時50分	187.0	7月4日04時20分	196.0	7月4日24時00分	196.0	7月4日24時00分	1977
溝辺(霧島市)	211.5	198.5	7月3日	64.5	7月3日22時04分	115.0	7月3日23時10分	139.5	7月3日24時00分	176.5	7月3日23時10分	206.0	7月4日09時50分	211.5	7月4日24時00分	211.5	7月4日24時00分	1976
八重山(薩摩川内市)	278.5	267.5	7月3日	94.5	7月3日21時39分	176.5	7月3日22時50分	206.5	7月3日23時40分	254.0	7月3日22時50分	274.0	7月4日09時20分	278.5	7月4日24時00分	278.5	7月4日24時00分	1976
東市来(日置市)	172.5	168.5	7月3日	98.5	7月3日21時35分	115.0	7月3日22時40分	125.5	7月3日23時30分	164.0	7月3日22時30分	172.0	7月4日09時00分	172.5	7月4日24時00分	172.5	7月4日24時00分	1976
牧之原(霧島市)	253.0	212.0	7月3日	52.5	7月3日22時34分	84.5	7月3日23時10分	101.5	7月3日23時50分	164.5	7月3日22時30分	228.0	7月4日04時20分	253.0	7月4日24時00分	253.0	7月4日24時00分	1976
鹿児島(鹿児島市)	116.5	109.0	7月3日	22.5	7月3日11時02分	35.5	7月3日13時00分	50.5	7月3日16時00分	84.5	7月3日21時50分	109.5	7月4日02時20分	116.5	7月4日24時00分	128.0	7月3日00時20分	1976
輝北(鹿屋市)	242.0	180.0	7月3日	23.5	7月3日11時24分	51.5	7月3日13時10分	74.0	7月3日16時10分	128.0	7月3日16時20分	205.0	7月4日04時10分	242.0	7月4日24時00分	242.0	7月4日24時00分	1977
大隅(曾於市)	225.5	181.0	7月3日	26.0	7月3日05時26分	39.5	7月3日17時30分	68.0	7月3日16時50分	126.0	7月3日16時50分	186.0	7月4日02時10分	225.5	7月4日24時00分	225.5	7月4日24時00分	1977
加世田(南さつま市)	87.5	59.0	7月3日	27.5	7月4日09時02分	28.0	7月4日11時00分	39.0	7月3日15時10分	47.5	7月3日14時10分	76.5	7月4日09時10分	87.5	7月4日24時00分	119.5	7月3日04時20分	1976
吉ヶ別府(鹿屋市)	346.0	283.0	7月3日	52.0	7月4日09時57分	67.5	7月3日15時20分	123.5	7月3日15時10分	199.0	7月3日15時30分	289.5	7月4日01時00分	346.5	7月4日22時50分	346.5	7月4日24時00分	1977
志布志(志布志市)	243.0	192.5	7月3日	37.0	7月3日22時13分	45.5	7月3日15時30分	71.5	7月3日15時40分	124.5	7月3日22時00分	199.0	7月4日02時40分	243.0	7月4日24時00分	243.0	7月4日24時00分	1976
喜入(鹿児島市)	196.0	161.0	7月3日	30.5	7月3日10時37分	51.0	7月3日12時30分	73.0	7月3日11時00分	132.5	7月3日15時10分	163.5	7月4日01時50分	197.0	7月4日22時20分	197.0	7月4日24時00分	1977
鹿屋(鹿屋市)	349.0	254.0	7月3日	68.5	7月4日10時12分	69.0	7月4日10時40分	100.0	7月3日22時30分	178.0	7月3日21時40分	270.5	7月4日02時40分	349.5	7月4日22時30分	349.5	7月4日24時00分	1977
肝付前田(肝付町)	197.0	169.0	7月3日	21.0	7月4日10時27分	44.0	7月3日07時10分	75.5	7月3日10時30分	131.5	7月3日15時20分	172.0	7月4日02時10分	197.0	7月4日24時00分	197.0	7月4日24時00分	1977
枕崎(枕崎市)	124.0	101.5	7月3日	21.0	7月4日09時26分	43.5	7月3日05時20分	49.0	7月3日07時50分	94.0	7月3日13時50分	101.5	7月4日01時50分	125.0	7月4日21時20分	125.0	7月4日24時00分	1976
指宿(指宿市)	314.0	248.0	7月3日	47.5	7月4日10時15分	53.0	7月3日05時30分	85.0	7月3日09時40分	158.5	7月3日15時00分	252.0	7月4日02時00分	314.0	7月4日24時00分	314.0	7月4日24時00分	1976
内之浦(肝付町)	167.5	144.5	7月3日	18.5	7月4日10時43分	34.0	7月3日12時40分	60.5	7月3日15時40分	111.0	7月3日15時40分	145.0	7月4日01時00分	167.5	7月4日24時00分	167.5	7月4日24時00分	1976
田代(錦江町)	161.0	136.0	7月3日	19.5	7月4日10時50分	31.5	7月3日13時00分	58.5	7月3日12時50分	111.0	7月3日15時00分	136.5	7月4日01時00分	161.0	7月4日24時00分	161.0	7月4日24時00分	1977
佐多(南大隅町)	169.0	150.5	7月3日	25.5	7月3日06時44分	40.0	7月3日12時30分	73.5	7月3日11時50分	128.0	7月3日15時10分	150.5	7月3日24時00分	169.0	7月4日24時00分	169.0	7月4日24時00分	1977

セルの背景色	背景色が表す順位
	年間の1位
	月別の1位

アメダス降水量の時系列表(7月3日)

鹿児島県 アメダス降水量データ (2020/07/03 01:00~2020/07/04 00:00)

	1時	2時	3時	4時	5時	6時	7時	8時	9時	10時	11時	12時	13時	14時	15時	16時	17時	18時	19時	20時	21時	22時	23時	24時	合計
阿久根 (阿久根市)	0.0	0.0	0.0	5.0	8.0	8.0	2.5	2.0	0.5	0.5	0.0	2.5	4.0	2.0	18.0	1.0	0.5	0.0	20.5	18.0	13.0	39.5	30.0	35.5	211.0
出水 (出水市)	0.0	0.0	0.0	0.0	1.0	12.5	8.0	3.0	3.5	1.0	0.0	1.0	9.5	9.0	15.5	8.0	0.5	0.0	17.0	13.0	6.0	30.0	28.0	32.0	198.5
大口 (伊佐市)	0.0	0.0	0.0	0.0	0.0	1.5	0.5	8.0	0.5	0.0	0.5	5.0	8.5	3.0	8.0	24.5	1.0	0.0	8.5	5.0	6.5	17.0	26.5	24.0	148.5
紫尾山 (さつま町)	0.0	0.0	0.0	0.5	2.0	10.5	3.0	1.5	0.5	0.5	1.5	4.0	11.5	7.5	9.0	10.5	1.5	1.0	9.5	18.0	13.0	12.0	29.5	40.5	187.5
さつま柏原 (さつま町)	0.0	0.0	0.0	0.0	1.0	0.0	6.0	10.5	0.0	0.5	0.5	10.0	11.0	3.0	22.0	14.0	0.5	1.5	15.0	8.0	23.0	18.0	19.5	23.5	187.5
中甌 (薩摩川内市)	0.0	2.0	9.5	0.5	0.5	0.5	0.0	0.0	0.0	0.0	0.5	5.0	1.0	9.0	9.5	0.0	0.0	11.0	23.5	31.5	9.0	7.0	17.5	6.0	143.5
川内 (薩摩川内市)	0.0	0.0	0.0	0.0	0.5	0.0	11.5	1.0	0.0	0.5	1.0	8.0	10.5	2.5	21.5	1.5	0.0	4.0	15.0	6.5	51.0	16.0	20.5	8.5	180.0
溝辺 (霧島市)	0.0	0.5	0.0	0.0	2.5	0.0	2.0	0.0	0.0	1.0	9.5	15.5	7.0	3.0	8.0	7.0	3.0	0.0	13.0	7.5	8.0	63.0	37.5	10.5	198.5
八重山 (薩摩川内市)	0.0	0.0	0.0	0.5	1.0	0.5	0.5	1.0	0.5	2.0	7.5	12.0	10.5	8.0	12.0	2.5	1.0	6.5	13.0	10.0	51.5	81.0	42.0	4.0	267.5
東市来 (日置市)	0.0	0.0	0.0	0.0	0.0	0.5	0.0	0.0	0.0	0.5	9.0	13.0	7.0	9.0	2.5	1.0	0.5	3.5	3.5	2.5	57.5	51.5	5.0	2.0	168.5
牧之原 (霧島市)	0.0	0.0	0.0	1.0	5.5	3.0	9.5	3.5	2.0	4.5	15.5	32.0	11.0	4.5	5.0	7.0	2.0	5.0	4.0	5.0	15.0	44.5	24.5	8.0	212.0
鹿児島 (鹿児島市)	0.0	0.0	1.5	1.5	1.0	8.5	2.0	1.5	1.0	2.0	22.5	4.5	8.5	9.0	3.5	2.5	4.5	2.5	2.0	3.0	3.5	18.0	2.0	4.0	109.0
輝北 (鹿屋市)	0.0	0.0	1.0	1.0	19.0	9.0	10.5	5.5	7.0	3.0	17.0	19.5	14.0	4.5	11.0	7.5	4.0	11.5	1.5	5.5	1.0	12.5	7.0	7.5	180.0
大隅 (曾於市)	0.0	1.5	1.0	2.5	18.0	14.5	6.0	8.0	7.0	2.0	14.0	7.5	13.5	6.5	13.0	12.0	14.0	7.5	6.5	9.5	3.5	4.5	3.5	5.0	181.0
加世田 (南さつま市)	0.0	0.0	2.0	4.0	0.0	3.5	0.5	0.0	0.5	4.5	10.0	10.0	4.5	8.0	1.0	1.5	1.5	2.0	0.5	0.5	1.0	1.0	0.0	2.5	59.0
吉ヶ別府 (鹿屋市)	0.5	0.5	4.0	6.5	19.0	24.5	6.5	11.5	7.0	11.0	26.0	17.5	19.5	6.5	37.0	9.5	14.0	16.5	17.5	1.5	16.0	10.5	0.0	0.0	283.0
志布志 (志布志市)	0.0	1.5	2.0	5.0	11.0	13.0	12.5	8.0	2.0	4.5	15.5	3.0	17.0	9.0	19.5	7.0	0.5	0.5	15.0	0.5	2.0	35.0	7.5	1.0	192.5
喜入 (鹿児島市)	0.0	1.5	3.5	22.5	5.5	19.0	6.5	4.5	6.0	19.5	17.5	10.0	6.5	8.5	6.5	2.5	7.5	2.5	4.0	0.0	2.0	1.0	1.5	2.5	161.0
鹿屋 (鹿屋市)	0.5	0.5	4.0	6.0	13.5	10.5	6.0	17.0	5.0	18.5	14.5	7.5	18.5	5.5	21.5	4.0	3.0	12.0	20.0	0.0	12.0	53.0	0.0	1.0	254.0
肝付前田 (肝付町)	0.5	0.0	4.0	8.5	13.5	13.0	17.0	9.5	6.5	13.5	13.0	4.0	18.0	6.5	6.5	4.0	1.0	9.0	4.5	0.5	3.5	3.5	5.0	4.0	169.0
枕崎 (枕崎市)	0.0	1.0	12.0	15.0	10.0	9.5	1.0	0.5	0.5	7.5	12.5	13.0	5.0	6.5	2.0	0.5	2.0	0.0	1.5	0.0	0.5	0.0	0.0	1.0	101.5
指宿 (指宿市)	1.0	1.5	6.5	17.5	23.5	10.0	9.5	9.0	8.0	22.0	8.5	8.0	13.5	12.0	17.0	1.5	4.0	30.5	10.0	3.0	16.0	6.5	1.0	8.0	248.0
内之浦 (肝付町)	0.0	2.5	5.0	10.5	12.5	6.0	9.0	6.0	3.5	17.5	6.5	8.0	16.5	3.5	4.0	14.0	0.5	2.0	5.5	2.0	3.0	3.5	2.5	0.5	144.5
田代 (錦江町)	0.0	2.0	5.5	15.0	9.5	4.5	11.5	7.5	6.0	12.0	11.0	7.5	13.0	3.5	10.0	4.0	0.0	3.5	1.5	0.5	1.0	5.0	1.0	1.0	136.0
佐多 (南大隅町)	0.0	5.0	6.0	8.5	5.5	16.0	13.5	4.5	7.5	24.0	5.0	9.5	17.0	0.5	16.5	4.0	0.0	0.5	0.5	0.0	0.5	2.0	3.5	0.5	150.5
種子島 (西之表市)	6.0	1.0	10.0	5.0	13.5	3.0	0.5	0.0	3.0	5.0	1.5	6.0	4.0	1.5	0.5	4.0	7.0	0.5	0.0	0.0	0.0	0.0	0.0	0.0	72.0
中種子 (中種子町)	7.0	0.5	2.0	3.0	2.5	1.0	0.0	0.0	1.0	3.5	1.0	3.0	5.0	1.5	0.0	1.0	7.5	1.0	0.0	0.0	0.0	0.0	0.0	0.0	40.5
上中 (南種子町)	7.0	3.5	2.5	2.0	1.0	0.5	0.0	0.0	1.5	2.5	1.5	2.0	1.0	0.0	0.0	4.0	7.0	10.0	0.5	0.0	0.0	0.0	0.0	0.5	47.0
屋久島 (屋久島町)	1.5	0.0	2.5	3.0	2.0	0.0	0.0	1.0	3.0	0.5	0.5	6.5	1.0	3.0	1.0	2.0	4.5	0.5	0.5	0.5	1.0	1.0	0.0	0.0	35.5
尾之間 (屋久島町)	1.0	0.5	1.5	0.0	1.0	0.5	0.0	0.5	7.5	3.0	4.5	8.5	2.0	0.0	0.0	2.5	20.5	1.0	0.0	0.0	0.0	0.0	0.0	0.0	54.5

単位:ミリ

単位:ミリ (×は欠測)

緑色:1~9ミリ

黄色:10~19ミリ(長く降り続くと注意を要する)、20~29ミリ(側溝や小さい川があふれたり、小規模の崖崩れが始まる)

桃色:30~49ミリ(山崩れや崖崩れが起きやすくなる)、50ミリ~(都市部では地下街等に雨水が流れ込むことがある。土石流がおこりやすくなる)

アメダス降水量の時系列表(7月4日)

鹿児島県 アメダス降水量データ (2020/07/04 01:00~2020/07/05 00:00)

	1時	2時	3時	4時	5時	6時	7時	8時	9時	10時	11時	12時	13時	14時	15時	16時	17時	18時	19時	20時	21時	22時	23時	24時	合計
阿久根 (阿久根市)	15.5	2.5	4.5	0.0	0.0	1.5	6.5	36.0	26.5	0.0	0.0	0.0	0.0	0.0	0.0	0.0	0.0	0.0	0.0	0.0	0.0	0.0	0.0	0.0	93.0
出水 (出水市)	25.0	14.5	14.5	3.0	2.0	1.0	4.5	40.5	25.0	0.5	0.0	0.0	0.0	0.0	0.0	0.0	0.0	0.0	0.0	0.0	0.0	0.0	0.0	0.0	130.5
大口 (伊佐市)	57.5	3.5	13.5	7.5	3.5	1.5	1.5	29.5	58.0	0.5	0.0	0.0	0.0	0.0	0.0	0.0	0.0	0.0	0.0	0.0	0.0	0.0	0.0	0.0	176.5
紫尾山 (さつま町)	36.0	5.5	3.5	0.0	2.5	13.5	8.5	28.0	37.5	0.0	0.0	0.0	0.0	0.0	0.0	0.0	0.0	0.0	0.0	0.0	0.0	0.0	0.0	0.0	135.0
さつま柏原 (さつま町)	8.5	2.0	0.5	0.0	0.0	1.0	4.0	7.5	22.5	0.0	0.5	0.0	0.0	0.0	0.0	0.0	0.0	0.0	0.0	0.0	0.0	0.0	0.0	0.0	46.5
中甕 (薩摩川内市)	1.5	0.0	0.0	0.0	0.0	0.0	5.0	7.5	5.5	0.0	0.0	0.0	0.0	0.0	0.0	0.0	0.0	0.0	0.0	0.0	0.0	0.0	0.0	0.0	19.5
川内 (薩摩川内市)	6.5	0.5	0.0	0.0	0.0	0.0	0.5	3.5	4.5	0.5	0.0	0.0	0.0	0.0	0.0	0.0	0.0	0.0	0.0	0.0	0.0	0.0	0.0	0.0	16.0
溝辺 (霧島市)	2.0	0.0	5.0	0.0	0.0	0.0	0.0	0.0	4.5	1.5	0.0	0.0	0.0	0.0	0.0	0.0	0.0	0.0	0.0	0.0	0.0	0.0	0.0	0.0	13.0
八重山 (薩摩川内市)	1.5	1.0	0.0	0.0	0.0	0.0	0.5	1.5	4.5	2.0	0.0	0.0	0.0	0.0	0.0	0.0	0.0	0.0	0.0	0.0	0.0	0.0	0.0	0.0	11.0
東市来 (日置市)	1.0	0.0	0.0	0.0	0.0	0.0	0.0	0.5	2.5	0.0	0.0	0.0	0.0	0.0	0.0	0.0	0.0	0.0	0.0	0.0	0.0	0.0	0.0	0.0	4.0
牧之原 (霧島市)	3.0	4.0	8.5	1.5	2.0	0.5	0.0	2.5	4.5	14.5	0.0	0.0	0.0	0.0	0.0	0.0	0.0	0.0	0.0	0.0	0.0	0.0	0.0	0.0	41.0
鹿児島 (鹿児島市)	0.0	0.5	0.0	0.0	0.0	0.5	0.0	0.5	4.5	1.5	0.0	0.0	0.0	0.0	0.0	0.0	0.0	0.0	0.0	0.0	0.0	0.0	0.0	0.0	7.5
輝北 (鹿屋市)	15.0	3.0	1.5	7.0	7.0	4.5	2.5	0.5	9.5	11.5	0.0	0.0	0.0	0.0	0.0	0.0	0.0	0.0	0.0	0.0	0.0	0.0	0.0	0.0	62.0
大隅 (曾於市)	5.0	1.5	0.0	0.0	0.0	4.0	2.5	5.5	4.5	16.5	5.0	0.0	0.0	0.0	0.0	0.0	0.0	0.0	0.0	0.0	0.0	0.0	0.0	0.0	44.5
加世田 (南さつま市)	0.0	0.0	0.0	0.0	0.0	0.0	0.0	0.0	27.5	0.5	0.0	0.0	0.0	0.0	0.0	0.0	0.0	0.0	0.0	0.0	0.0	0.0	0.0	0.5	28.5
吉ヶ別府 (鹿屋市)	7.0	0.0	0.5	0.0	0.0	0.0	0.5	0.0	3.5	51.0	0.5	0.0	0.0	0.0	0.0	0.0	0.0	0.0	0.0	0.0	0.0	0.0	0.0	0.0	63.0
志布志 (志布志市)	4.5	1.0	3.5	3.5	3.0	0.0	4.0	0.0	0.0	15.0	16.0	0.0	0.0	0.0	0.0	0.0	0.0	0.0	0.0	0.0	0.0	0.0	0.0	0.0	50.5
喜入 (鹿児島市)	2.5	0.0	0.0	0.0	0.0	0.5	0.0	0.0	11.5	20.5	0.0	0.0	0.0	0.0	0.0	0.0	0.0	0.0	0.0	0.0	0.0	0.0	0.0	0.0	35.0
鹿屋 (鹿屋市)	8.5	0.5	10.5	3.0	0.0	1.0	2.5	0.5	0.0	67.5	1.0	0.0	0.0	0.0	0.0	0.0	0.0	0.0	0.0	0.0	0.0	0.0	0.0	0.0	95.0
肝付前田 (肝付町)	3.0	0.5	0.0	0.0	0.0	0.0	1.5	0.0	0.0	18.5	2.5	1.5	0.0	0.0	0.0	0.0	0.0	0.0	0.0	0.0	0.0	0.0	0.0	0.5	28.0
枕崎 (枕崎市)	0.0	0.0	0.0	0.0	0.0	0.0	0.0	0.0	10.5	12.0	0.0	0.0	0.0	0.0	0.0	0.0	0.0	0.0	0.0	0.0	0.0	0.0	0.0	0.0	22.5
指宿 (指宿市)	3.0	3.5	0.0	3.5	0.0	2.5	1.5	0.0	1.0	47.5	1.5	1.5	0.0	0.0	0.0	0.0	0.0	0.0	0.0	0.0	0.0	0.5	0.0	0.0	66.0
内之浦 (肝付町)	0.5	0.0	0.0	0.0	0.0	0.0	0.0	0.0	0.0	4.5	14.5	3.0	0.5	0.0	0.0	0.0	0.0	0.0	0.0	0.0	0.0	0.0	0.0	0.0	23.0
田代 (錦江町)	0.5	0.0	0.0	0.0	0.0	0.0	0.0	0.0	0.0	4.5	17.0	2.0	0.0	0.0	0.0	0.0	0.0	0.0	0.0	0.0	0.0	0.0	0.0	1.0	25.0
佐多 (南大隅町)	0.0	0.0	0.0	0.0	0.0	0.0	0.0	0.0	0.0	0.5	14.5	0.5	0.0	0.0	0.0	0.0	0.0	0.0	0.0	0.0	0.0	0.0	1.5	1.5	18.5
種子島 (西之表市)	0.0	0.0	0.0	0.0	0.0	0.0	0.0	0.0	0.0	0.0	0.0	8.0	2.5	0.0	0.0	0.5	0.0	0.0	0.0	0.0	0.0	0.0	0.0	2.0	13.0
中種子 (中種子町)	0.0	0.0	0.0	0.0	0.0	0.0	0.0	0.0	0.0	0.0	0.0	0.0	9.5	0.5	0.5	0.0	0.0	0.0	0.0	0.0	0.0	1.5	0.5	2.0	14.5
上中 (南種子町)	0.0	0.0	0.0	0.0	0.0	0.0	0.0	0.0	0.0	0.0	0.5	0.0	3.5	12.0	12.0	0.0	0.0	0.0	0.0	0.0	0.0	0.0	0.0	1.0	29.0
屋久島 (屋久島町)	0.5	0.0	0.0	0.0	0.0	0.0	0.0	0.0	0.5	0.0	0.0	0.5	5.0	6.0	0.5	0.0	0.0	0.0	0.0	0.0	0.0	0.5	1.0	0.5	15.0
尾之間 (屋久島町)	0.0	0.0	0.0	0.0	0.0	0.0	0.0	0.0	0.0	0.0	0.0	0.5	0.5	6.5	0.5	0.5	0.0	2.5	0.0	0.0	1.0	0.0	0.5	0.0	12.5

単位:ミリ

単位:ミリ (×は欠測)

緑色:1~9ミリ

黄色:10~19ミリ(長く降り続くと注意を要する)、20~29ミリ(側溝や小さい川があふれたり、小規模の崖崩れが始まる)

桃色:30~49ミリ(山崩れや崖崩れが起きやすくなる)、50ミリ~(都市部では地下街等に雨水が流れ込むことがある。土石流がおこりやすくなる)

大雨警報・注意報の発表状況(7月3日～4日):鹿児島県(奄美地方を除く)

一次細分区域名		薩摩地方											大隅地方							種子島・屋久島地方												
市町村等をまとめた地域名		鹿児島・日置			出水・伊佐			川薩・始良				甑島	指宿・川辺			曾於		肝属					種子島地方			屋久島地方						
市町村等	日時	鹿児島市	日置市	いちき串木野市	阿久根市	出水市	伊佐市	長島町	薩摩川内市	霧島市	始良市	さつま町	湧水町	薩摩川内市甑島	枕崎市	指宿市	南さつま市	南九州市	曾於市	志布志市	大崎町	鹿屋市	垂水市	東串良町	錦江町	南大隅町	肝付町	西之表市	三島村	中種子町	南種子町	屋久島町
		7月3日	03時13分	△	△	△					△	△					△	△	△	△	△	△	△	△	△	△	△	△	△	△	△	△
10時25分	●		△	△	△	△	△	△	△	●	△	△	△	△	△	●	△	●	●	●	●	●	●	●	△	△	●	△	●	△	△	△
12時40分	●		●	△	△	△	△	△	●	●	●	●	△	△	△	●	●	●	●	●	●	●	●	●	△	●	△	●	△	△	△	
15時07分	●		●	●	△	△	△	△	●	●	●	●	△	△	△	●	●	●	●	●	●	●	●	●	△	●	△	●	△	△	△	
18時30分	●		●	●	△	△	△	△	●	●	●	●	△	●	△	●	●	●	●	●	●	●	●	●	△	●	△	△	△	△	△	
19時48分	●		●	●	●	●	●	△	◎	●	●	●	●	◎	△	●	●	●	●	●	●	●	●	●	△	●	△	△	△	△	△	
20時36分	●		◎	◎	●	●	●	△	◎	●	●	●	●	◎	△	●	●	●	●	●	●	●	●	●	△	●	△	△	△	△	△	
21時15分	●		◎	◎	●	●	●	●	◎	●	●	●	●	◎	△	●	●	●	●	●	●	●	●	●	△	●	△	△	△	△	△	
21時38分	●		◎	◎	◎	●	●	●	◎	●	●	●	●	◎	△	●	●	●	●	●	●	●	●	●	△	●	△	△	△	△	△	
22時06分	◎	◎	◎	◎	◎	◎	●	◎	◎	◎	●	●	◎	△	●	●	●	●	●	●	●	●	◎	●	●	△	●	△	△	△		
7月4日	01時51分	◎	◎	◎	◎	◎	◎	◎	◎	◎	◎	●	●	◎	△	●	●	●	●	●	●	●	◎	●	●	△	●	△	△	△	△	
	04時50分	◎	◎	◎	■	■	■	☆	◎	◎	◎	●	●	◎	△	●	●	●	●	●	●	◎	●	●	△	●	△	△	△	△		
	08時57分	◎	◎	◎	■	■	■	■	◎	◎	◎	●	●	◎	△	●	●	●	●	●	●	●	●	△	●	△	△	△	△	△		
	10時34分	◎	◎	◎	◎	◎	■	●	◎	◎	◎	●	●	◎	△	●	●	●	●	●	●	◎	●	●	△	●	△	△	△	△		
	11時50分	●	●	●	●	●	●	●	●	●	●	●	●	△	△	●	△	△	●	●	●	●	●	●	△	●	△	△	△	△	△	
	13時44分	●	△	●	△	●	●	△	●	●	●	●	●	△	△	△	△	△	●	●	●	●	●	●	△	●	△	△	△	△	△	
16時15分	△	△	△	△	△	△	△	△	△	△	△	△	△	△	△	△	△	△	△	△	△	△	△	△	△	△	△	△	△	△		

□:特別警報(浸水害) ■:特別警報(土砂災害) ☆:特別警報(浸水害、土砂災害)
 ○:警報(浸水害) ●:警報(土砂災害) ◎:警報(浸水害、土砂災害) △:注意報 解:解除

土砂災害警戒情報の発表状況(7月3日～4日):鹿児島県(奄美地方を除く)

一次細分区域名			薩摩地方											大隅地方						種子島・屋久島地方															
市町村等をまとめた地域名			鹿児島・日置			出水・伊佐			川薩・始良				甑島	指宿・川辺			曾於			肝属			種子島地方			屋久島地方									
市町村名 日時／番号			鹿児島市	日置市	いちき串木野市	阿久根市	出水市	伊佐市	長島町	薩摩川内市	霧島市	始良市	さつま町	湧水町	薩摩川内市甑島	枕崎市	指宿市	南さつま市	南九州市	曾於市	志布志市	大崎町	鹿屋市	垂水市	東串良町	錦江町	南大隅町	肝付町	西之表市	三島村	中種子町	南種子町	屋久島町		
			7月3日	18時40分	第1号												●																		
7月3日	19時05分	第2号			●				●					●																					
7月3日	19時20分	第3号			●				●		●	●		●																					
7月3日	20時00分	第4号			●	●			●		●	●		●																					
7月3日	20時20分	第5号	●	●	●	●			●		●	●		●																					
7月3日	20時45分	第6号	●	●	●	●			●	●	●	●		●																					
7月3日	21時10分	第7号	●	●	●	●			●	●	●	●		●					●				●	●											
7月3日	21時40分	第8号	●	●	●	●	●		●	●	●	●		●					●				●	●											
7月3日	22時10分	第9号	●	●	●	●	●	●	●	●	●	●		●					●			●	●	●				●							
7月3日	22時35分	第10号	●	●	●	●	●	●	●	●	●	●		●					●	●	●	●	●	●	●			●							
7月4日	08時05分	第11号	●	●	●	●	●	●	●	●	●	●	●	●	●				●	●	●	●	●	●	●			●							
7月4日	10時35分	第12号	解	解	解	●	●	●	●	解	●	解	●	解					●	●	●	●	●	●	●			●							
7月4日	11時40分	第13号				解	解	●	解		解		解						解	解	解	解	解	解				解							
7月4日	13時10分	第14号						解																											

●:発表及び継続 解:解除

指定河川洪水予報の発表状況(7月3日～5日)

川内川下流部

発表日時		号数	種類
7月4日	18時20分	第1号	氾濫注意情報
7月5日	08時10分	第2号	氾濫注意情報解除

川内川上流部

発表日時		号数	種類
7月4日	04時10分	第1号	氾濫注意情報
	10時30分	第2号	氾濫注意情報
	11時40分	第3号	氾濫警戒情報
	12時30分	第4号	氾濫警戒情報
	15時40分	第5号	氾濫注意情報(警戒情報解除)
	16時20分	第6号	氾濫注意情報解除

地方気象情報の発表状況(7月2日～4日)

発表日時		情報名及び番号	形式
7月2日	16時00分	大雨に関する九州南部・奄美地方気象情報 第1号	文章形式
7月3日	05時03分	大雨と突風に関する九州南部・奄美地方気象情報 第2号	文章形式
	11時08分	大雨と突風に関する九州南部・奄美地方気象情報 第3号	文章形式
	15時54分	大雨と突風に関する九州南部・奄美地方気象情報 第4号	文章形式
	23時16分	大雨と突風に関する九州南部・奄美地方気象情報 第5号	文章形式
7月4日	04時50分	記録的な大雨に関する九州南部・奄美地方気象情報 第6号	文章形式
	05時35分	大雨と突風に関する九州南部・奄美地方気象情報 第7号	文章形式
	11時07分	大雨と突風に関する九州南部・奄美地方気象情報 第8号	文章形式
	12時14分	大雨と突風に関する九州南部・奄美地方気象情報 第9号	文章形式
	16時07分	大雨と突風に関する九州南部・奄美地方気象情報 第10号	文章形式

府県気象情報の発表状況(7月2日～4日)

発表日時		情報名及び番号	形式
7月2日	10時41分	大雨に関する鹿児島県(奄美地方を除く)気象情報 第1号	文章形式
	16時05分	大雨に関する鹿児島県(奄美地方を除く)気象情報 第2号	文章形式
7月3日	05時09分	大雨と突風に関する鹿児島県(奄美地方を除く)気象情報 第3号	文章形式
	11時10分	大雨と突風に関する鹿児島県(奄美地方を除く)気象情報 第4号	文章形式
	16時10分	大雨と突風に関する鹿児島県(奄美地方を除く)気象情報 第5号	文章形式
	19時05分	大雨と突風に関する鹿児島県(奄美地方を除く)気象情報 第6号	図形式
	20時31分	大雨と突風に関する鹿児島県(奄美地方を除く)気象情報 第7号	図形式
	20時59分	大雨と突風に関する鹿児島県(奄美地方を除く)気象情報 第8号	文章形式
	21時57分	大雨と突風に関する鹿児島県(奄美地方を除く)気象情報 第9号	図形式
7月4日	23時33分	大雨と突風に関する鹿児島県(奄美地方を除く)気象情報 第10号	文章形式
	03時49分	大雨と突風に関する鹿児島県(奄美地方を除く)気象情報 第11号	図形式
	04時50分	記録的な大雨に関する鹿児島県(奄美地方を除く)気象情報 第12号	文章形式
	05時30分	大雨と突風に関する鹿児島県(奄美地方を除く)気象情報 第13号	文章形式
	07時16分	大雨と突風に関する鹿児島県(奄美地方を除く)気象情報 第14号	図形式
	10時48分	大雨と突風に関する鹿児島県(奄美地方を除く)気象情報 第15号	図形式
	11時26分	大雨と突風に関する鹿児島県(奄美地方を除く)気象情報 第16号	文章形式
	12時15分	大雨と突風に関する鹿児島県(奄美地方を除く)気象情報 第17号	文章形式
	13時41分	大雨と突風に関する鹿児島県(奄美地方を除く)気象情報 第18号	図形式
16時12分	大雨と突風に関する鹿児島県(奄美地方を除く)気象情報 第19号	文章形式	

竜巻注意情報の発表状況(7月3日～4日)




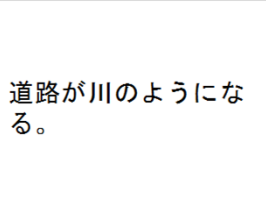



発表日時		情報名及び番号
7月3日	20時45分	鹿児島県(奄美地方を除く)竜巻注意情報 第1号
	21時40分	鹿児島県(奄美地方を除く)竜巻注意情報 第2号
	22時29分	鹿児島県(奄美地方を除く)竜巻注意情報 第3号
	23時46分	鹿児島県(奄美地方を除く)竜巻注意情報 第4号
7月4日	00時45分	鹿児島県(奄美地方を除く)竜巻注意情報 第5号
	01時45分	鹿児島県(奄美地方を除く)竜巻注意情報 第6号
	02時39分	鹿児島県(奄美地方を除く)竜巻注意情報 第7号
	03時35分	鹿児島県(奄美地方を除く)竜巻注意情報 第8号
	04時29分	鹿児島県(奄美地方を除く)竜巻注意情報 第9号
	07時45分	鹿児島県(奄美地方を除く)竜巻注意情報 第10号
	08時40分	鹿児島県(奄美地方を除く)竜巻注意情報 第11号
	12時45分	鹿児島県(奄美地方を除く)竜巻注意情報 第12号
13時45分	鹿児島県(奄美地方を除く)竜巻注意情報 第13号	

記録的短時間大雨情報の発表状況(7月3日～4日)

発表なし

参考資料

雨の強さと降り方

1時間雨量 (mm)	雨の強さ (予報用語)	人の受ける イメージ	人への影響	屋内 (木造住宅を想定)	屋外の様子	車に乗っていて
10 ~20	やや 強い雨	ザーザーと 降る。	地面からの跳ね返り で足元がぬれる。	雨の音で話し声 が良く聞き取れ ない。	地面一面に水たまり ができる。 	
20 ~30	強い雨	どしゃ降り。	傘をさしていても ぬれる。 	寝ている人の半数 くらいが雨に気が つく。 		ワイパーを速くして も見づらい。
30 ~50	激しい雨	バケツを ひっくり返した ように降る。	高速走行時、車輪と 路面の間に水膜が生 じブレーキが効かな くなる。 (ハイドロブレーニ ング現象)			
50 ~80	非常に 激しい雨	滝のように降る。 (ゴーゴーと降り 続く)	傘は全く役に立たな くなる。 	水しぶきであたり一 面が白っぽくなり、 視界が悪くなる。 	車の運転は危険。 	
80 ~	猛烈な雨	息苦しくなる ような圧迫感 がある。恐怖 を感じる。				