

金沢地方気象台  
対象地域 石川県

## 令和2年7月4日の大雨に関する石川県気象速報 (警報発表事例の解説)

### 目次

- 1 概況
- 2 気象の状況
- 3 特別警報・警報・注意報・防災気象情報の発表状況

令和2年7月7日  
金沢地方気象台

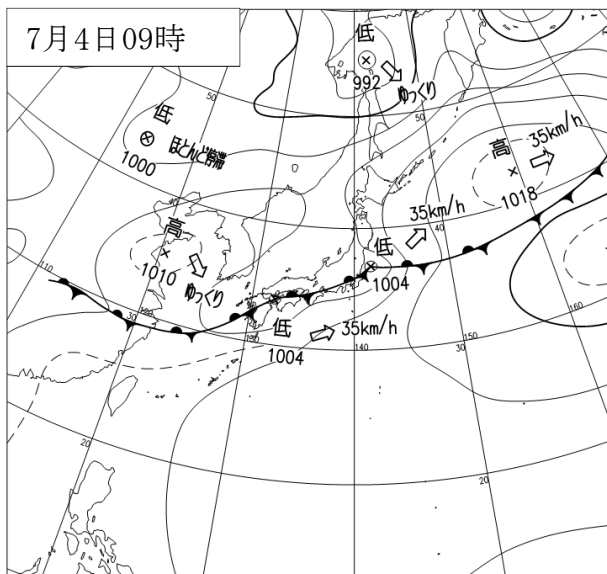
注：この資料は、速報として取り急ぎまとめたもので後日内容の一部訂正や追加をすることがあります。

なお、本資料は7月6日09時現在のものです。

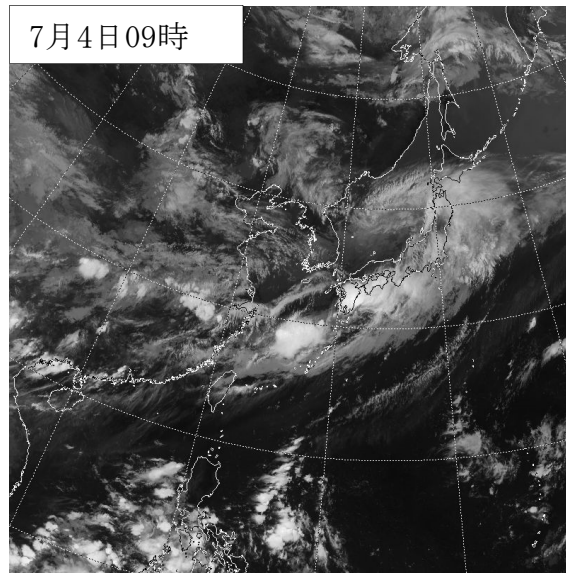
# 1 概況

## (1) 気象概況

梅雨前線が本州付近に停滞し、前線上の低気圧が、4日から5日にかけて西日本から東日本を通過した。低気圧や前線に向かって暖かく湿った空気が流れ込んだため、石川県では大気の状態が不安定となった。このため、石川県では3日夕方から4日夜にかけて断続的に雨が降り、加賀地域中心に大雨となった。3日から4日にかけての総降水量は、金沢で92.5ミリ、医王山で91.5ミリ、宝達志水で86.5ミリ、白山白峰で86.0ミリなどとなった。



地上天気図 (令和2年7月4日9時)



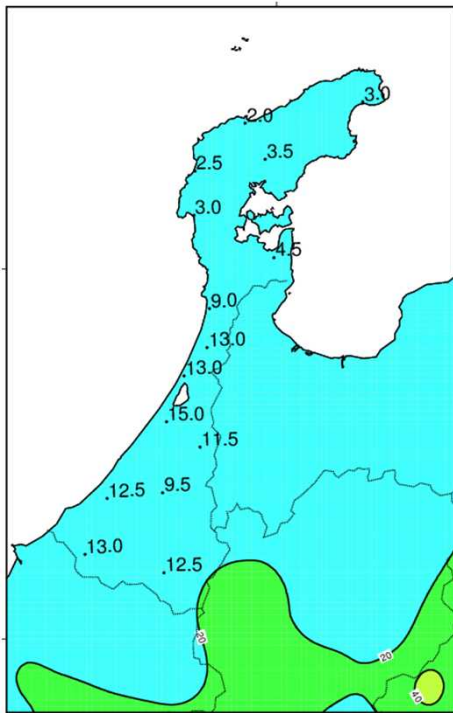
気象衛星赤外面像 (令和2年7月4日9時)

日降水量及び期間降水量合計 (令和2年7月3日～4日)

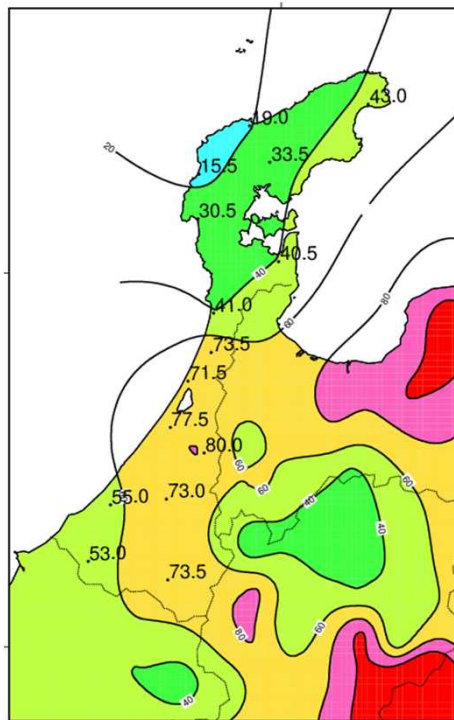
| アメダス<br>地点名 | 3日   | 4日   | 期間降水量<br>合計(mm) |
|-------------|------|------|-----------------|
| 珠洲          | 3.0  | 43.0 | 46.0            |
| 輪島          | 2.0  | 19.0 | 21.0            |
| 門前          | 2.5  | 15.5 | 18.0            |
| 三井          | 3.5  | 33.5 | 37.0            |
| 志賀          | 3.0  | 30.5 | 33.5            |
| 七尾          | 4.5  | 40.5 | 45.0            |
| 羽咋          | 9.0  | 41.0 | 50.0            |
| かほく         | 13.0 | 71.5 | 84.5            |
| 宝達志水        | 13.0 | 73.5 | 86.5            |
| 金沢          | 15.0 | 77.5 | 92.5            |
| 医王山         | 11.5 | 80.0 | 91.5            |
| 小松          | 12.5 | 55.0 | 67.5            |
| 白山河内        | 9.5  | 73.0 | 82.5            |
| 加賀菅谷        | 13.0 | 53.0 | 66.0            |
| 白山白峰        | 12.5 | 73.5 | 86.0            |
| 舳倉島         | 0.5  | 17.0 | 17.5            |

## (2) 降水量

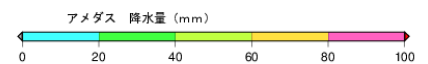
### ・日降水量



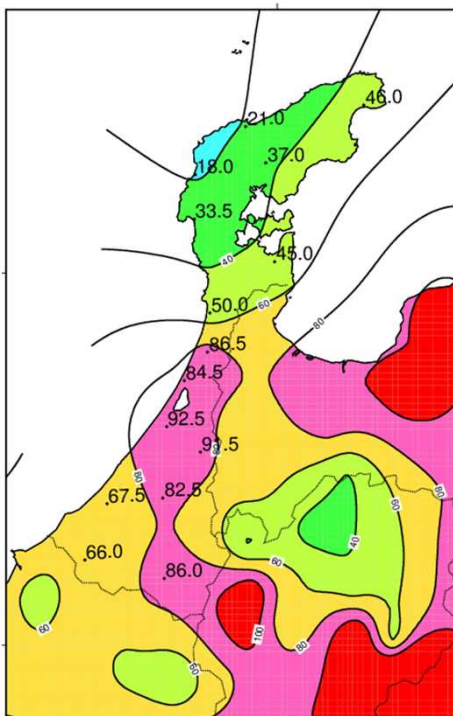
7月3日



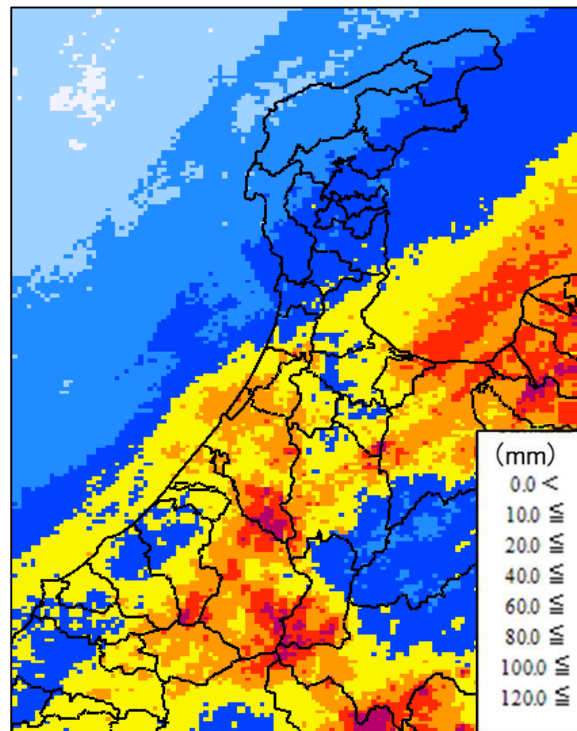
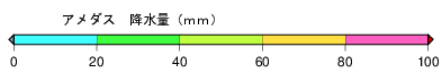
7月4日



### ・積算降水量（令和2年7月3日00時～5日00時 48時間積算）



アメダス降水量



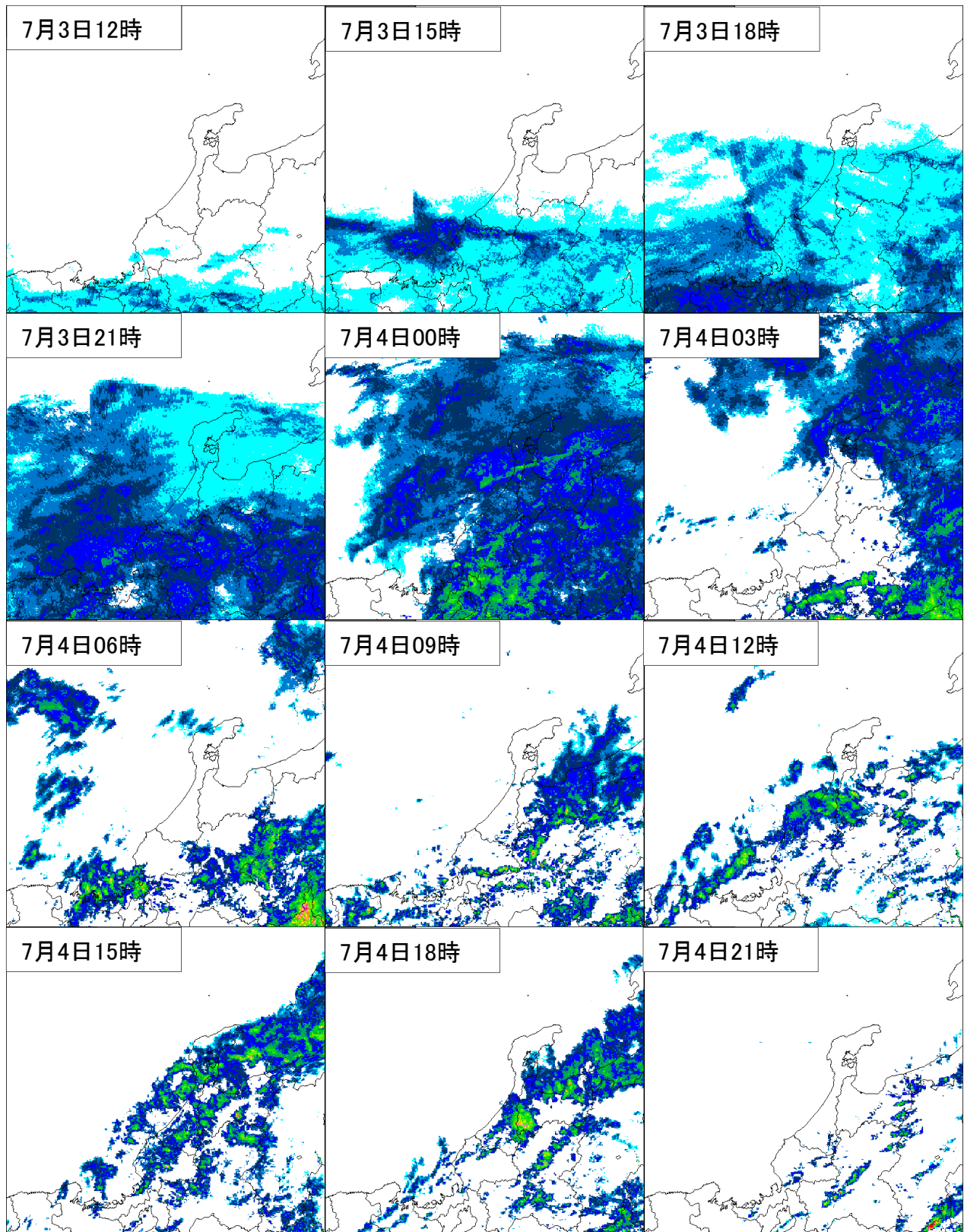
解析雨量

| (mm) |         |
|------|---------|
| □    | < 0.0   |
| □    | < 10.0  |
| □    | < 20.0  |
| □    | < 40.0  |
| □    | < 60.0  |
| □    | < 80.0  |
| □    | < 100.0 |
| □    | < 120.0 |

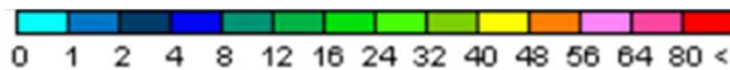
(注：解析雨量とは、気象レーダーとアメダス等の地上の雨量計により観測されたデータを組み合わせ、1km四方ごとに過去1時間雨量分布を解析したものです。)

## 2 気象の状況

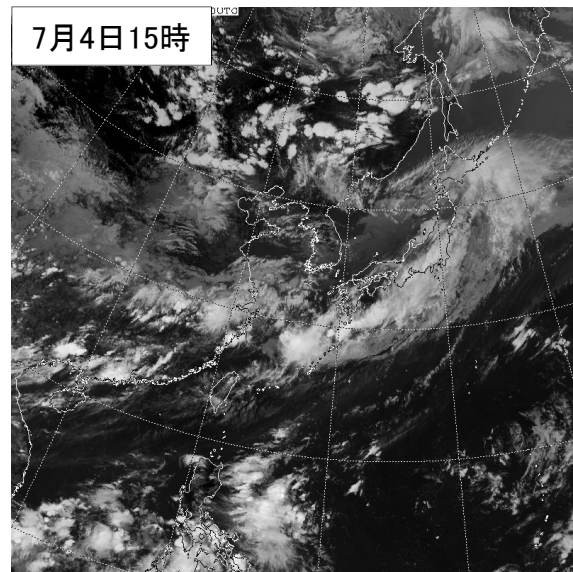
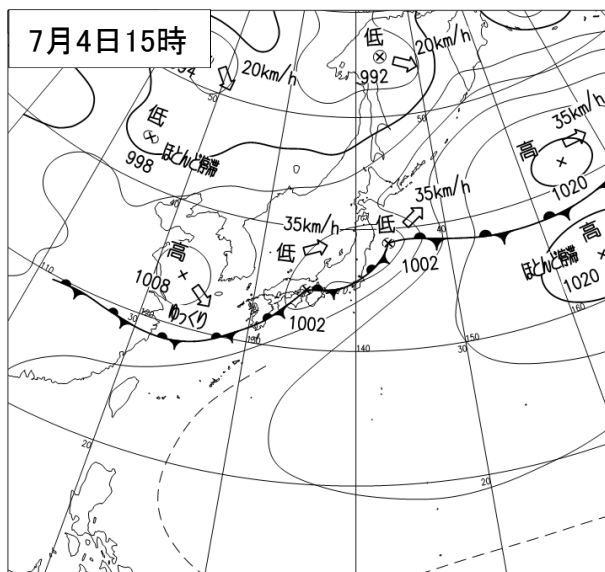
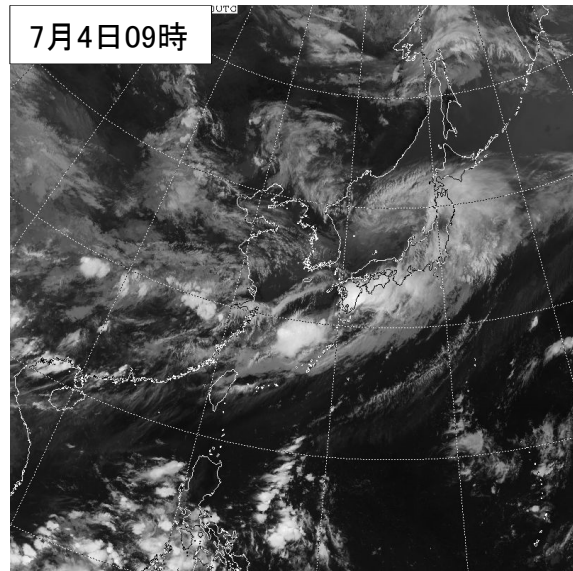
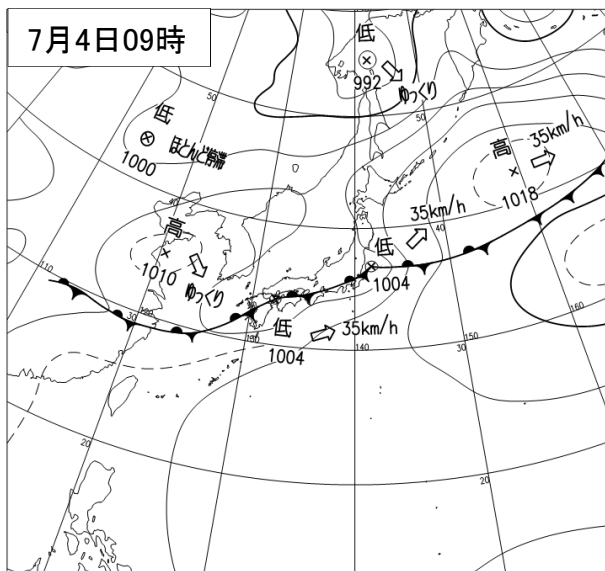
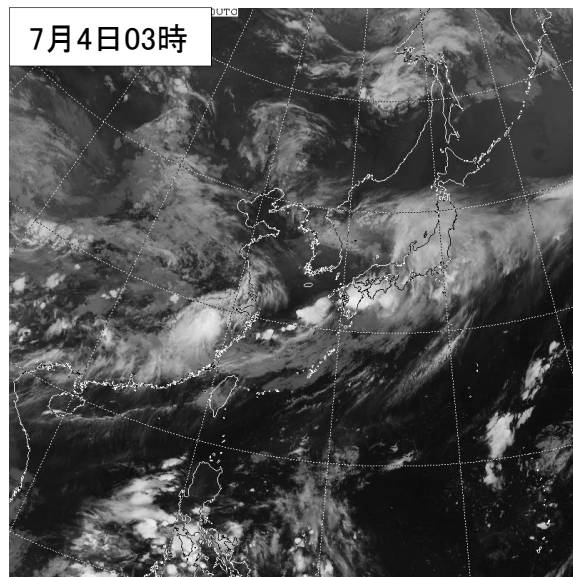
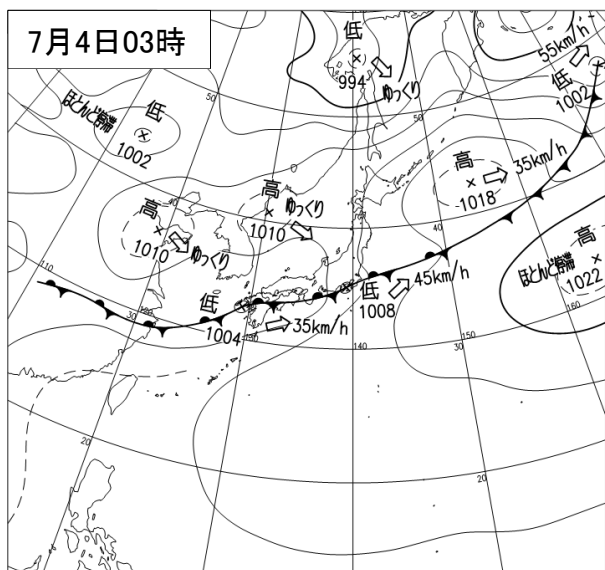
(1) 気象気象レーダー (令和2年7月3日12時～4日21時)

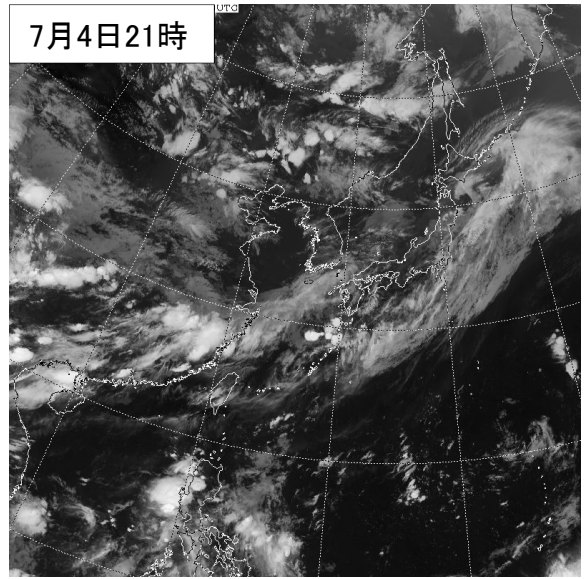
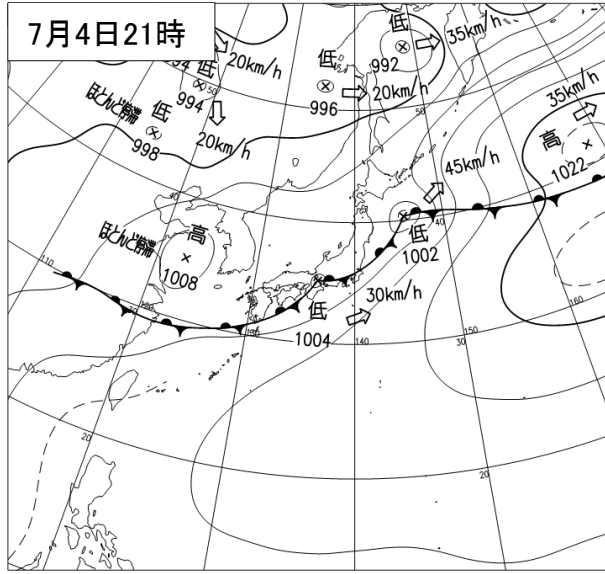


レーダー降水強度 (mm)



(2) 地上天気図、気象衛星赤外面像 (令和2年7月4日03時~4日21時)





(3) 地域気象観測 (アメダス) 降水量 (令和2年7月3日~4日)

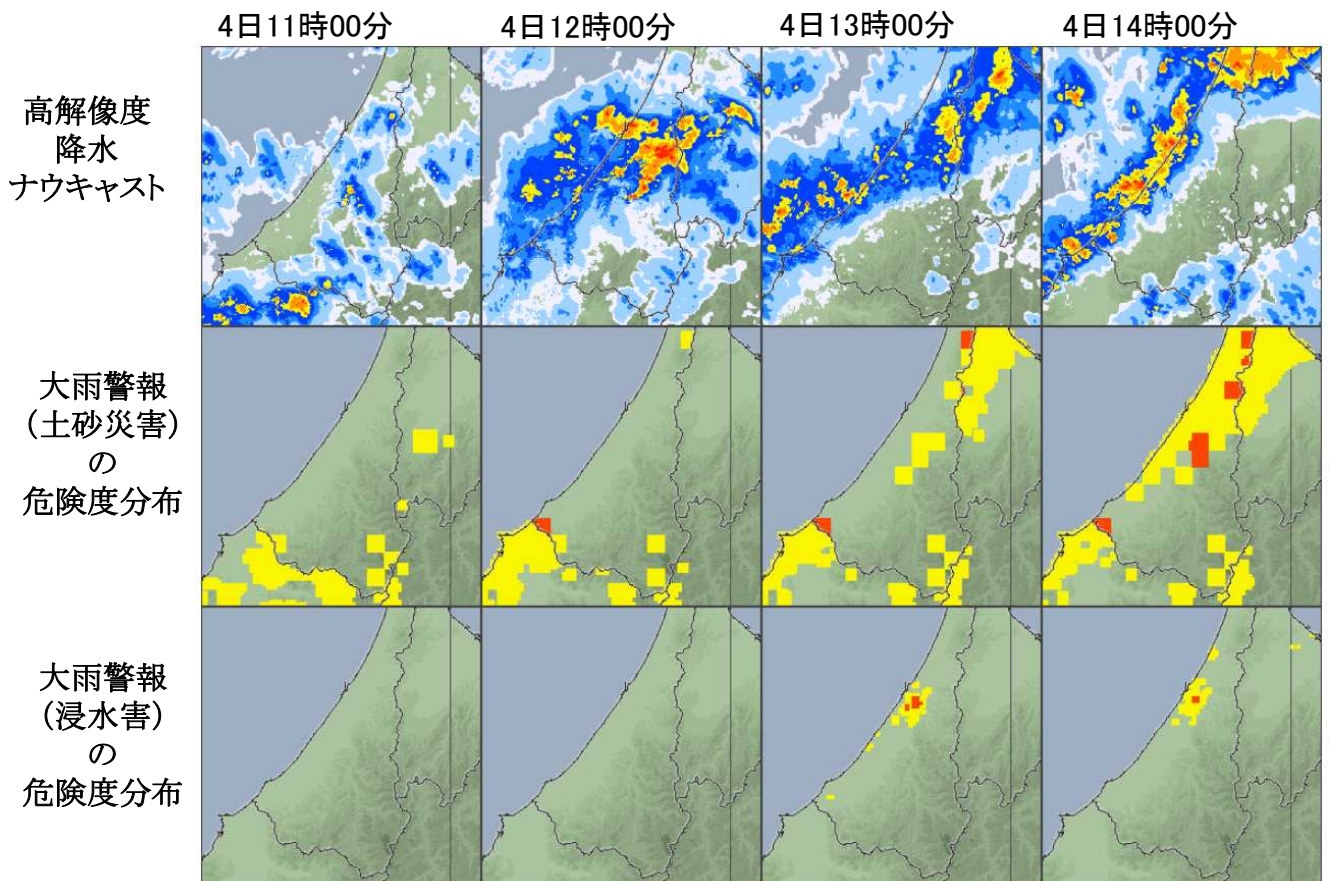
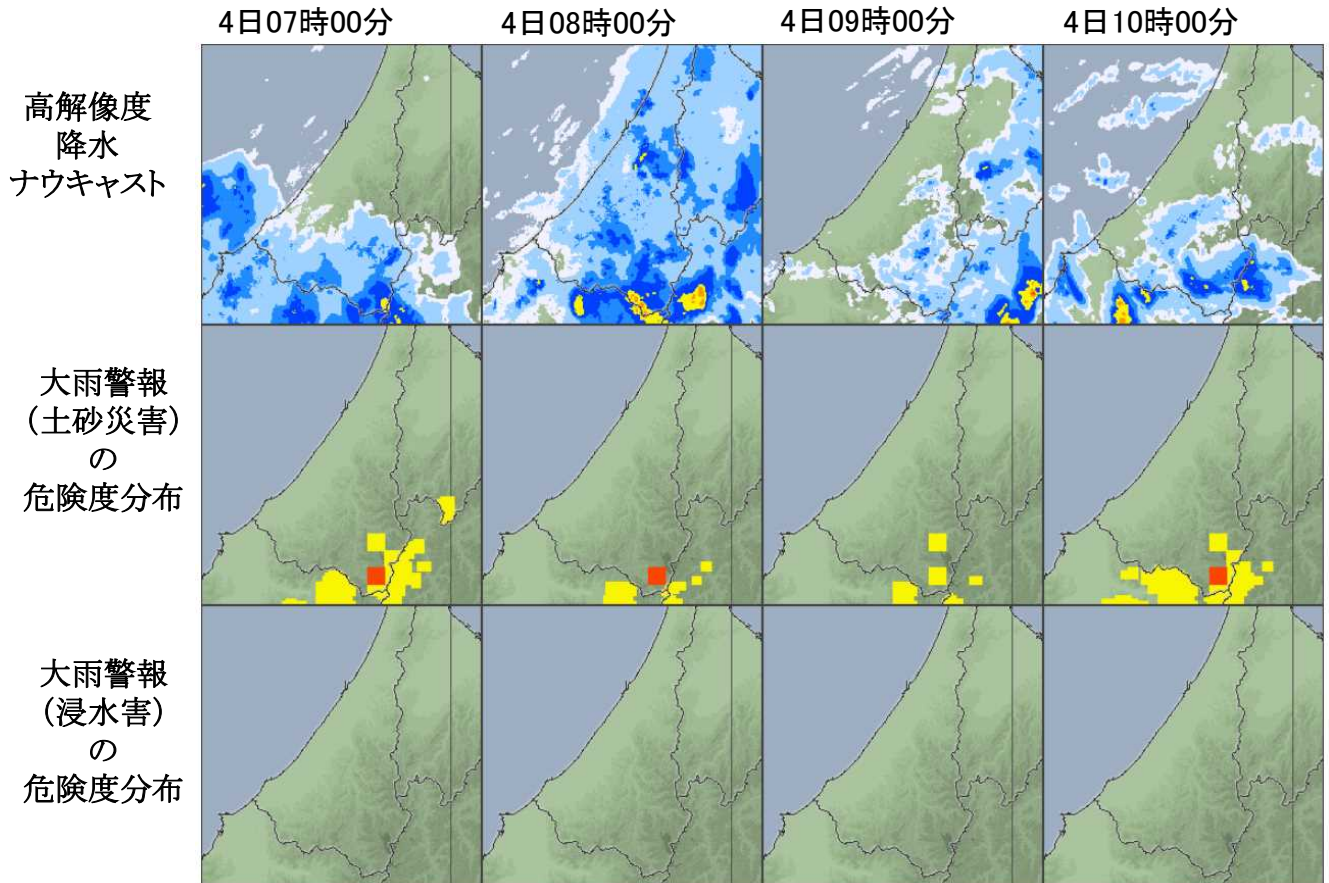
令和2年7月3日

| 時刻<br>観測所名 | 01  | 02  | 03  | 04  | 05  | 06  | 07  | 08  | 09  | 10  | 11  | 12  | 13  | 14  | 15  | 16  | 17  | 18  | 19  | 20  | 21  | 22  | 23  | 24  | 日合計  | 日最大<br>1時間降水量<br>最大 | 日最大<br>10分間降水量<br>最大 | 日最大<br>10分間降水量<br>時分 |      |      |
|------------|-----|-----|-----|-----|-----|-----|-----|-----|-----|-----|-----|-----|-----|-----|-----|-----|-----|-----|-----|-----|-----|-----|-----|-----|------|---------------------|----------------------|----------------------|------|------|
|            | 珠洲  | 0.0 | 0.0 | 0.0 | 0.0 | 0.0 | 0.5 | 0.0 | 0.0 | 0.0 | 0.0 | 0.0 | 0.0 | 0.0 | 0.0 | 0.0 | 0.0 | 0.0 | 0.0 | 0.0 | 0.0 | 0.0 | 0.0 | 0.5 | 2.0  | 3.0                 | 2.0                  | 2400                 | 0.5  | 2400 |
| 輪島         | 0.0 | 0.0 | 0.0 | 0.0 | 0.0 | 0.0 | 0.0 | 0.0 | 0.0 | 0.0 | 0.0 | 0.0 | 0.0 | 0.0 | 0.0 | 0.0 | 0.0 | 0.0 | 0.0 | 0.0 | 0.0 | 0.5 | 0.5 | 1.0 | 2.0  | 1.5                 | 2352                 | 0.5                  | 2400 |      |
| 門前         | 0.0 | 0.0 | 0.0 | 0.0 | 0.0 | 0.0 | 0.0 | 0.0 | 0.0 | 0.0 | 0.0 | 0.0 | 0.0 | 0.0 | 0.0 | 0.0 | 0.0 | 0.0 | 0.0 | 0.0 | 0.0 | 0.5 | 0.0 | 2.0 | 2.5  | 2.0                 | 2400                 | 0.5                  | 2400 |      |
| 三井         | 0.0 | 0.0 | 0.0 | 0.0 | 0.0 | 0.0 | 0.0 | 0.0 | 0.0 | 0.0 | 0.0 | 0.0 | 0.0 | 0.0 | 0.0 | 0.0 | 0.0 | 0.0 | 0.0 | 0.0 | 0.5 | 0.0 | 1.0 | 2.0 | 3.5  | 2.0                 | 2400                 | 0.5                  | 2400 |      |
| 志賀         | 0.0 | 0.0 | 0.0 | 0.0 | 0.0 | 0.0 | 0.0 | 0.0 | 0.0 | 0.0 | 0.0 | 0.0 | 0.0 | 0.0 | 0.0 | 0.0 | 0.0 | 0.0 | 0.0 | 0.0 | 0.0 | 0.0 | 1.5 | 1.5 | 3.0  | 2.0                 | 2358                 | 0.5                  | 2359 |      |
| 七尾         | 0.0 | 0.5 | 0.0 | 0.0 | 0.0 | 0.0 | 0.0 | 0.0 | 0.0 | 0.0 | 0.0 | 0.0 | 0.0 | 0.0 | 0.0 | 0.0 | 0.0 | 0.0 | 0.0 | 0.0 | 0.0 | 0.5 | 1.0 | 2.5 | 4.5  | 2.5                 | 2400                 | 0.5                  | 2400 |      |
| 羽咋         | 0.0 | 0.0 | 0.0 | 0.0 | 0.0 | 0.0 | 0.0 | 0.0 | 0.0 | 0.0 | 0.0 | 0.0 | 0.0 | 0.0 | 0.0 | 0.0 | 0.0 | 0.0 | 0.0 | 0.0 | 0.0 | 1.0 | 4.0 | 6.0 | 9.0  | 4.5                 | 2400                 | 1.0                  | 2359 |      |
| かほく        | 0.5 | 0.0 | 0.0 | 0.0 | 0.0 | 0.0 | 0.0 | 0.0 | 0.0 | 0.0 | 0.0 | 0.0 | 0.0 | 0.0 | 0.0 | 0.0 | 0.0 | 0.0 | 0.0 | 0.0 | 0.5 | 1.5 | 4.0 | 6.0 | 13.0 | 7.5                 | 2345                 | 2.0                  | 2342 |      |
| 宝達志水       | 0.0 | 0.0 | 0.0 | 0.0 | 0.0 | 0.0 | 0.0 | 0.0 | 0.0 | 0.0 | 0.0 | 0.0 | 0.0 | 0.0 | 0.0 | 0.0 | 0.0 | 0.0 | 0.0 | 0.5 | 0.0 | 1.0 | 3.0 | 8.0 | 13.0 | 8.0                 | 2400                 | 2.0                  | 2348 |      |
| 金沢         | 0.0 | 0.0 | 0.0 | 0.0 | 0.0 | 0.0 | 0.0 | 0.0 | 0.0 | 0.0 | 0.0 | 0.0 | 0.0 | 0.0 | 0.0 | 0.0 | 0.0 | 0.5 | 0.0 | 0.5 | 0.5 | 2.0 | 8.5 | 3.0 | 15.0 | 9.0                 | 2324                 | 3.0                  | 2252 |      |
| 医王山        | 0.0 | 0.0 | 0.0 | 0.0 | 0.0 | 0.0 | 0.0 | 0.0 | 0.0 | 0.0 | 0.0 | 0.0 | 0.0 | 0.0 | 0.0 | 0.0 | 0.0 | 0.5 | 0.0 | 0.5 | 0.0 | 3.5 | 5.0 | 1.5 | 11.5 | 6.0                 | 2248                 | 1.5                  | 2242 |      |
| 小松         | 0.0 | 0.0 | 0.0 | 0.0 | 0.0 | 0.0 | 0.0 | 0.0 | 0.0 | 0.0 | 0.0 | 0.0 | 0.0 | 0.0 | 0.0 | 0.0 | 0.0 | 0.5 | 0.0 | 0.0 | 1.5 | 4.5 | 4.0 | 1.5 | 12.5 | 5.5                 | 2241                 | 1.5                  | 2229 |      |
| 白山河内       | 0.0 | 0.0 | 0.0 | 0.0 | 0.0 | 0.0 | 0.0 | 0.0 | 0.0 | 0.0 | 0.0 | 0.0 | 0.0 | 0.0 | 0.0 | 0.0 | 0.0 | 0.5 | 0.0 | 0.0 | 0.5 | 1.0 | 3.5 | 2.5 | 1.5  | 9.5                 | 4.5                  | 2235                 | 1.5  | 2150 |
| 加賀菅谷       | 0.0 | 0.0 | 0.0 | 0.0 | 0.0 | 0.0 | 0.0 | 0.0 | 0.0 | 0.0 | 0.0 | 0.0 | 0.0 | 0.0 | 0.0 | 0.0 | 0.0 | 0.0 | 0.0 | 0.5 | 1.0 | 2.0 | 4.0 | 3.0 | 2.5  | 13.0                | 5.0                  | 2214                 | 1.5  | 2323 |
| 白山白峰       | 0.0 | 0.0 | 0.0 | 0.0 | 0.0 | 0.0 | 0.0 | 0.0 | 0.0 | 0.0 | 0.0 | 0.0 | 0.0 | 0.0 | 0.0 | 0.0 | 0.0 | 0.5 | 0.0 | 0.0 | 1.0 | 3.0 | 2.0 | 1.0 | 5.0  | 5.0                 | 2400                 | 2.0                  | 2400 |      |
| 舳倉島        | 0.0 | 0.0 | 0.0 | 0.0 | 0.0 | 0.0 | 0.0 | 0.0 | 0.0 | 0.0 | 0.0 | 0.0 | 0.0 | 0.0 | 0.0 | 0.0 | 0.0 | 0.0 | 0.0 | 0.0 | 0.0 | 0.0 | 0.0 | 0.0 | 0.5  | 0.5                 | 2400                 | 0.5                  | 2316 |      |

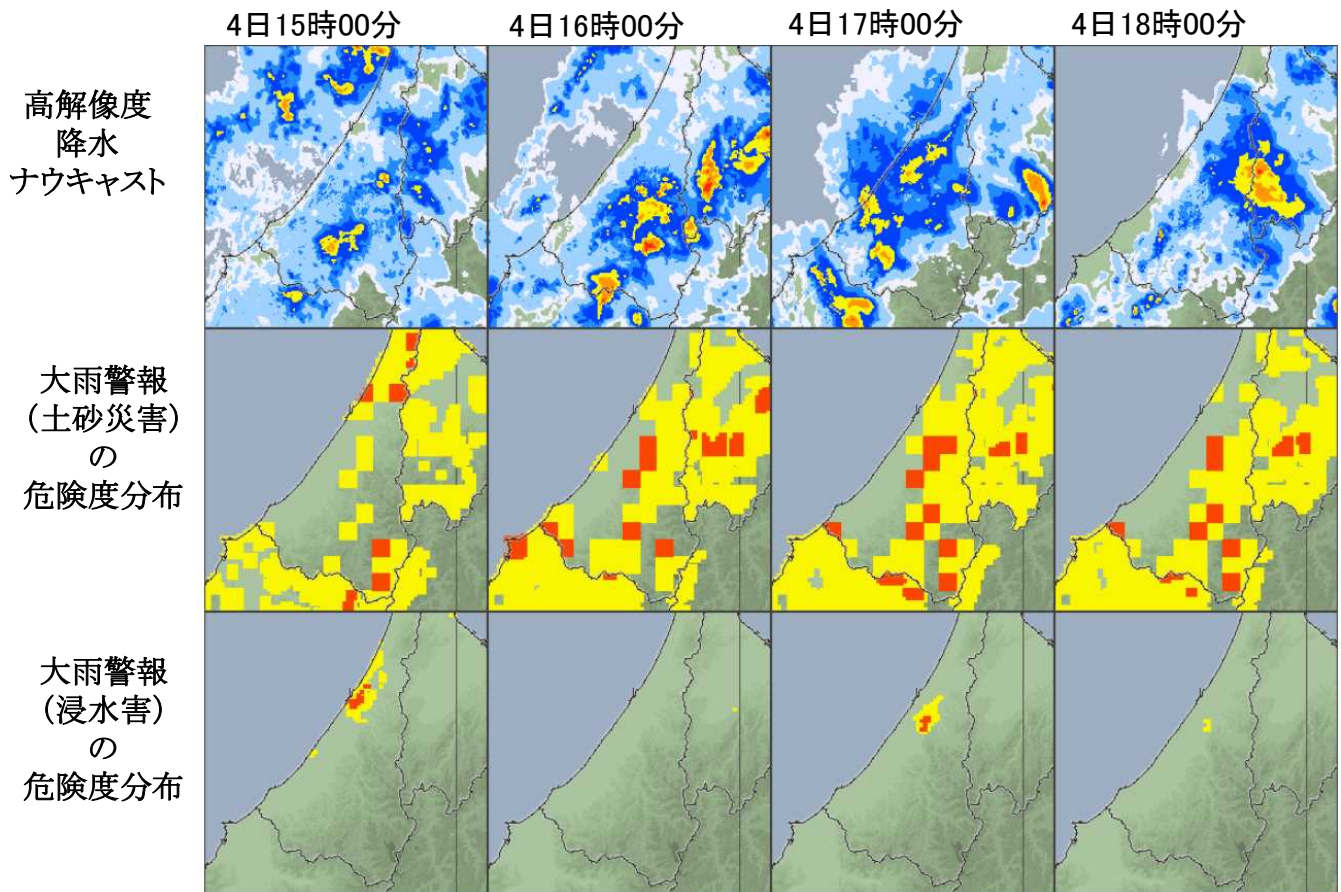
令和2年7月4日

| 時刻<br>観測所名 | 01   | 02  | 03  | 04  | 05  | 06  | 07  | 08  | 09  | 10  | 11  | 12  | 13   | 14   | 15   | 16  | 17  | 18   | 19  | 20  | 21  | 22  | 23  | 24  | 日合計  | 日最大<br>1時間降水量<br>最大 | 日最大<br>10分間降水量<br>最大 | 日最大<br>10分間降水量<br>時分 |      |
|------------|------|-----|-----|-----|-----|-----|-----|-----|-----|-----|-----|-----|------|------|------|-----|-----|------|-----|-----|-----|-----|-----|-----|------|---------------------|----------------------|----------------------|------|
|            | 珠洲   | 3.5 | 6.5 | 6.5 | 5.5 | 0.5 | 1.0 | 0.0 | 0.0 | 0.0 | 0.0 | 0.0 | 0.0  | 0.0  | 5.5  | 2.0 | 2.5 | 8.0  | 1.0 | 0.5 | 0.0 | 0.0 | 0.0 | 0.0 | 0.0  | 43.0                | 9.0                  | 0340                 | 3.0  |
| 輪島         | 2.5  | 5.0 | 4.5 | 3.0 | 1.5 | 0.0 | 0.0 | 0.0 | 0.0 | 0.0 | 0.0 | 0.0 | 1.0  | 1.0  | 0.0  | 0.5 | 0.0 | 0.0  | 0.0 | 0.0 | 0.0 | 0.0 | 0.0 | 0.0 | 19.0 | 6.0                 | 0237                 | 1.5                  | 0243 |
| 門前         | 3.0  | 2.0 | 4.0 | 2.0 | 1.0 | 0.0 | 0.0 | 0.0 | 0.0 | 0.0 | 0.0 | 0.0 | 2.5  | 0.5  | 0.0  | 0.5 | 0.0 | 0.0  | 0.0 | 0.0 | 0.0 | 0.0 | 0.0 | 0.0 | 15.5 | 4.0                 | 0301                 | 1.5                  | 1247 |
| 三井         | 4.5  | 4.5 | 5.5 | 3.0 | 1.5 | 0.5 | 0.0 | 0.0 | 0.0 | 0.0 | 0.0 | 0.0 | 3.5  | 2.0  | 1.5  | 4.0 | 2.5 | 0.0  | 0.0 | 0.0 | 0.0 | 0.0 | 0.5 | 0.0 | 33.5 | 6.0                 | 0303                 | 3.0                  | 1301 |
| 志賀         | 4.0  | 4.0 | 6.0 | 3.5 | 1.0 | 0.0 | 0.0 | 0.0 | 0.0 | 0.0 | 0.0 | 0.0 | 2.0  | 1.0  | 1.0  | 7.5 | 0.5 | 0.0  | 0.0 | 0.0 | 0.0 | 0.0 | 0.0 | 0.0 | 30.5 | 8.0                 | 1609                 | 4.0                  | 1519 |
| 七尾         | 5.5  | 7.0 | 7.5 | 2.5 | 0.5 | 0.5 | 0.5 | 0.0 | 0.5 | 0.5 | 0.0 | 0.0 | 2.5  | 3.0  | 5.5  | 3.0 | 0.5 | 0.5  | 0.5 | 0.0 | 0.0 | 0.0 | 0.0 | 0.0 | 40.5 | 8.0                 | 0322                 | 3.0                  | 0244 |
| 羽咋         | 6.5  | 3.0 | 2.0 | 1.0 | 0.5 | 0.0 | 0.0 | 0.0 | 0.5 | 0.0 | 0.5 | 0.0 | 9.5  | 3.5  | 9.0  | 3.5 | 0.5 | 1.0  | 0.0 | 0.0 | 0.0 | 0.0 | 0.0 | 0.0 | 41.0 | 10.5                | 1320                 | 3.5                  | 1236 |
| かほく        | 1.5  | 3.0 | 0.5 | 0.5 | 0.5 | 0.0 | 0.0 | 2.0 | 1.0 | 0.0 | 0.0 | 1.0 | 15.5 | 18.0 | 18.5 | 0.5 | 0.5 | 7.5  | 1.0 | 0.0 | 0.0 | 0.0 | 0.0 | 0.0 | 71.5 | 27.5                | 1429                 | 7.5                  | 1346 |
| 宝達志水       | 2.5  | 3.5 | 1.0 | 0.0 | 0.5 | 0.0 | 0.0 | 1.0 | 1.0 | 0.5 | 0.0 | 1.0 | 17.0 | 17.0 | 18.5 | 1.0 | 1.0 | 6.5  | 1.0 | 0.0 | 0.0 | 0.0 | 0.0 | 0.5 | 73.5 | 27.0                | 1438                 | 7.0                  | 1358 |
| 金沢         | 2.0  | 3.5 | 0.5 | 0.5 | 0.0 | 0.0 | 0.0 | 3.0 | 1.0 | 0.0 | 1.5 | 3.5 | 23.5 | 15.0 | 11.5 | 0.5 | 2.0 | 8.5  | 0.5 | 0.5 | 0.0 | 0.0 | 0.0 | 0.0 | 77.5 | 25.0                | 1253                 | 6.0                  | 1236 |
| 医王山        | 2.5  | 3.5 | 0.5 | 0.0 | 0.0 | 0.5 | 0.0 | 2.0 | 4.0 | 0.0 | 0.0 | 9.5 | 19.0 | 5.0  | 2.5  | 8.5 | 8.5 | 7.5  | 4.5 | 2.0 | 0.0 | 0.0 | 0.0 | 0.0 | 80.0 | 21.0                | 1249                 | 6.5                  | 1206 |
| 小松         | 1.0  | 2.0 | 0.0 | 0.0 | 0.0 | 0.0 | 0.0 | 3.5 | 0.5 | 0.0 | 0.5 | 9.0 | 15.5 | 4.0  | 1.5  | 3.5 | 6.0 | 7.0  | 0.0 | 1.0 | 0.0 | 0.0 | 0.0 | 0.0 | 55.0 | 20.5                | 1231                 | 6.0                  | 1228 |
| 白山河内       | 3.0  | 3.0 | 0.0 | 0.0 | 0.5 | 0.0 | 0.0 | 3.5 | 2.0 | 0.5 | 1.5 | 9.5 | 5.5  | 0.0  | 4.0  | 9.0 | 7.0 | 12.5 | 6.5 | 4.0 | 0.0 | 0.5 | 0.5 | 0.0 | 73.0 | 14.0                | 1821                 | 5.5                  | 1146 |
| 加賀菅谷       | 2.0  | 1.5 | 0.0 | 0.5 | 0.0 | 0.0 | 0.0 | 4.0 | 0.5 | 0.5 | 0.5 | 9.5 | 3.0  | 1.5  | 2.0  | 7.0 | 3.5 | 9.0  | 5.0 | 2.5 | 0.5 | 0.0 | 0.0 | 0.0 | 53.0 | 10.0                | 1214                 | 4.0                  | 1124 |
| 白山白峰       | 12.0 | 3.5 | 0.0 | 0.0 | 0.5 | 0.5 | 1.0 | 8.0 | 4.0 | 2.0 | 5.5 | 3.0 | 1.0  | 0.0  | 5.5  | 6.0 | 2.0 | 9.0  | 4.5 | 4.5 | 1.0 | 0.0 | 0.0 | 0.0 | 73.5 | 13.5                | 0050                 | 6.5                  | 1741 |
| 舳倉島        | 1.0  | 1.5 | 2.0 | 2.5 | 3.5 | 1.5 | 1.5 | 2.5 | 1.0 | 0.0 | 0.0 | 0.0 | 0.0  | 0.0  | 0.0  | 0.0 | 0.0 | 0.0  | 0.0 | 0.0 | 0.0 | 0.0 | 0.0 | 0.0 | 17.0 | 4.5                 | 0450                 | 1.5                  | 0416 |

(4) 大雨警報（土砂災害、浸水害）の危険度分布（令和2年7月4日）

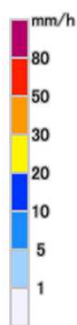




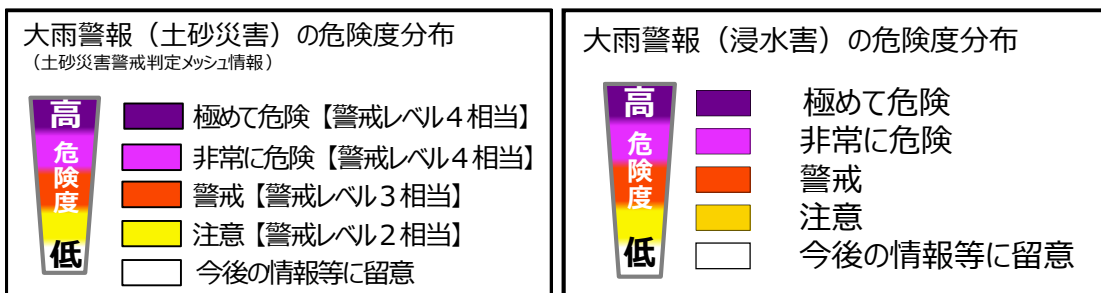


大雨警報（土砂災害）、大雨警報（浸水害）の危険度分布は、土砂災害警戒情報や大雨警報（土砂災害）、大雨警報（浸水害）を補足する情報です。

#### 高解像度降水ナウキャストの凡例



#### 大雨警報（土砂災害、浸水害）の危険度分布の凡例



### 3 特別警報・警報・注意報・防災気象情報の発表状況

#### (1) 特別警報・警報・注意報の発表状況（令和2年7月3日～4日）

●:発表 ◇:特別警報から警報 ▼:特別警報から注意報 ▼:警報から注意報 ○:継続 解:解除  
 浸:浸水害 土:土砂災害 土浸:土砂災害、浸水害 斜体字:発表 下線:特別警報から警報 警報から注意報

| 発表時刻           | 警報<br>注意報 | 金<br>沢<br>市 | か<br>ほ<br>く<br>市 | 津<br>幡<br>町 | 内<br>灘<br>町 | 小<br>松<br>市 | 加<br>賀<br>市 | 白<br>山<br>市 | 能<br>美<br>市 | 川<br>北<br>町 | 野<br>々<br>市<br>市 | 輪<br>島<br>市 | 珠<br>洲<br>市 | 穴<br>水<br>町 | 能<br>登<br>町 | 七<br>尾<br>市 | 羽<br>咋<br>市 | 志<br>賀<br>町 | 宝<br>達<br>志<br>水<br>町 | 中<br>能<br>登<br>町 |
|----------------|-----------|-------------|------------------|-------------|-------------|-------------|-------------|-------------|-------------|-------------|------------------|-------------|-------------|-------------|-------------|-------------|-------------|-------------|-----------------------|------------------|
| 2020/7/3 16:25 | 雷注意報      | ●           | ●                | ●           | ●           | ●           | ●           | ●           | ●           | ●           | ●                | ●           | ●           | ●           | ●           | ●           | ●           | ●           | ●                     | ●                |
| 2020/7/4 4:43  | 雷注意報      | ○           | ○                | ○           | ○           | ○           | ○           | ○           | ○           | ○           | ○                | ○           | ○           | ○           | ○           | ○           | ○           | ○           | ○                     | ○                |
| 2020/7/4 6:12  | 大雨注意報     |             |                  |             |             |             |             | ●           |             |             |                  |             |             |             |             |             |             |             |                       |                  |
|                | 雷注意報      | ○           | ○                | ○           | ○           | ○           | ○           | ○           | ○           | ○           | ○                | ○           | ○           | ○           | ○           | ○           | ○           | ○           | ○                     | ○                |
| 2020/7/4 10:27 | 大雨警報      |             |                  |             |             |             |             | 土           |             |             |                  |             |             |             |             |             |             |             |                       |                  |
|                | 雷注意報      | ○           | ○                | ○           | ○           | ○           | ○           | ○           | ○           | ○           | ○                | ○           | ○           | ○           | ○           | ○           | ○           | ○           | ○                     | ○                |
| 2020/7/4 12:36 | 大雨注意報     | ●           |                  | ●           |             | ●           | ●           | ●           | ●           |             |                  |             |             |             |             |             |             |             | ●                     |                  |
|                | 雷注意報      | ○           | ○                | ○           | ○           | ○           | ○           | ○           | ○           | ○           | ○                | ○           | ○           | ○           | ○           | ○           | ○           | ○           | ○                     | ○                |
|                | 大雨警報      | 土浸          |                  |             |             |             |             | 土           |             |             |                  |             |             |             |             |             |             |             |                       |                  |
| 2020/7/4 13:29 | 大雨注意報     |             | ●                | ○           | ●           | ○           | ○           | ○           | ○           |             | ●                |             |             |             |             | ●           |             |             | ○                     |                  |
|                | 雷注意報      | ○           | ○                | ○           | ○           | ○           | ○           | ○           | ○           | ○           | ○                | ○           | ○           | ○           | ○           | ○           | ○           | ○           | ○                     | ○                |
|                | 洪水注意報     | ●           |                  | ●           | ●           | ●           | ●           | ●           | ●           |             | ●                |             |             |             |             |             |             |             |                       |                  |
| 2020/7/4 14:46 | 大雨警報      | 土浸          |                  | 土           |             | 土           | 土           | 土           |             |             |                  |             |             |             |             |             |             |             | 土                     |                  |
|                | 大雨注意報     |             | ○                |             | ○           | ○           | ○           | ○           | ○           | ●           | ○                | ●           | ○           | ○           | ●           | ○           | ○           | ○           | ○                     | ○                |
|                | 雷注意報      | ○           | ○                | ○           | ○           | ○           | ○           | ○           | ○           | ○           | ○                | ○           | ○           | ○           | ○           | ○           | ○           | ○           | ○                     | ○                |
|                | 洪水注意報     | ○           | ●                | ○           | ○           | ○           | ○           | ○           | ○           |             |                  |             |             |             |             |             | ●           |             | ●                     |                  |
| 2020/7/4 16:42 | 大雨警報      | 土           |                  | 土           |             | 土           | 土           | 土           |             |             |                  |             |             |             |             |             |             |             | 土                     |                  |
|                | 大雨注意報     |             | ○                |             |             |             |             |             |             |             | ○                | ○           | ○           | ○           | ○           | ○           | ○           | ○           | ○                     | ○                |
|                | 雷注意報      | ○           | ○                | ○           | ○           | ○           | ○           | ○           | ○           | ○           | ○                | ○           | ○           | ○           | ○           | ○           | ○           | ○           | ○                     | ○                |
|                | 洪水注意報     | ○           | ○                | ○           | ○           | ○           | ○           | ○           | ○           |             | 解                |             |             |             |             |             | 解           |             | 解                     |                  |
| 2020/7/4 18:13 | 大雨警報      | 土           |                  | 土           |             | 土           | 土           | 土           |             |             |                  |             |             |             |             |             |             |             | 土                     |                  |
|                | 大雨注意報     |             | ○                |             | ○           | ○           | ○           | ○           | ○           |             | ○                | ○           | ○           | ○           | ○           | ○           | ○           | ○           | ○                     | ○                |
|                | 雷注意報      | ○           | ○                | ○           | ○           | ○           | ○           | ○           | ○           | ○           | ○                | ○           | ○           | ○           | ○           | ○           | ○           | ○           | ○                     | ○                |
|                | 洪水注意報     | ○           | ○                | ○           | ○           | ○           | ○           | ○           | ○           |             | ●                |             |             |             |             |             |             |             |                       |                  |
| 2020/7/4 19:28 | 大雨警報      | 土           |                  |             |             | 土           | 土           | 土           |             |             |                  |             |             |             |             |             |             |             |                       |                  |
|                | 大雨注意報     |             | ○                | ▼           | ○           |             |             |             | ○           | ○           | ○                | ○           | ○           | ○           | ○           | ○           | ○           | ○           | ○                     | ○                |
|                | 雷注意報      | ○           | ○                | ○           | ○           | ○           | ○           | ○           | ○           | ○           | ○                | ○           | ○           | ○           | ○           | ○           | ○           | ○           | ○                     | ○                |
|                | 洪水注意報     | ○           | 解                | 解           | 解           | ○           | ○           | ○           | ○           |             |                  |             |             |             |             |             |             |             |                       |                  |
| 2020/7/4 20:42 | 大雨警報      | 土           |                  |             |             | 土           | 土           | 土           |             |             |                  |             |             |             |             |             |             |             |                       |                  |
|                | 大雨注意報     |             | 解                | ○           | 解           |             | ▼           |             | ○           | ○           | ○                | ○           | ○           | ○           | ○           | ○           | ○           | ○           | ○                     | ○                |
|                | 雷注意報      | 解           | 解                | 解           | 解           | 解           | 解           | 解           | 解           | 解           | 解                | 解           | 解           | 解           | 解           | 解           | 解           | 解           | 解                     | 解                |
|                | 洪水注意報     | ○           |                  |             |             | 解           | 解           | ○           |             |             | 解                |             |             |             |             |             |             |             |                       |                  |
| 2020/7/4 22:38 | 大雨警報      |             |                  |             |             |             |             | 土           |             |             |                  |             |             |             |             |             |             |             |                       |                  |
|                | 大雨注意報     | ▼           |                  | 解           |             | ▼           | ○           |             | ○           |             |                  |             |             |             |             |             |             |             |                       |                  |
|                | 洪水注意報     | ○           |                  |             |             |             | 解           |             | 解           |             |                  |             |             |             |             |             |             |             |                       |                  |
| 2020/7/4 23:06 | 大雨注意報     |             |                  |             |             | 解           | 解           | ▼           | 解           |             |                  |             |             |             |             |             |             |             |                       |                  |
|                | 洪水注意報     | 解           |                  |             |             |             |             |             |             |             |                  |             |             |             |             |             |             |             |                       |                  |
| 2020/7/4 23:33 | 大雨注意報     |             |                  |             |             |             |             | 解           |             |             |                  |             |             |             |             |             |             |             |                       |                  |

※ 令和2年3月13日の地震で揺れの大きかった輪島市では、大雨警報・注意報の土壌雨量指数基準を通常より引き下げた暫定基準で運用しています。

#### (2) 気象情報の発表状況（令和2年7月3日～4日）

| 標 題               | 発表日時         |
|-------------------|--------------|
| 大雨に関する石川県気象情報 第1号 | 7月03日 11時04分 |
| 大雨に関する石川県気象情報 第2号 | 7月03日 16時54分 |
| 大雨に関する石川県気象情報 第3号 | 7月04日 05時17分 |
| 大雨に関する石川県気象情報 第4号 | 7月04日 11時15分 |
| 大雨に関する石川県気象情報 第5号 | 7月04日 15時01分 |
| 大雨に関する石川県気象情報 第6号 | 7月04日 17時00分 |

本件のお問い合わせ先  
 金 沢 地 方 気 象 台  
 防 災 担 当  
 TEL 076-260-1462