

金沢地方気象台
対象地域 石川県

令和2年7月6日から11日の大雨に関する石川県気象速報 (警報発表事例の解説)

目次

- 1 概況
- 2 気象の状況
- 3 特別警報・警報・注意報・防災気象情報の発表状況

令和2年7月17日
金沢地方気象台

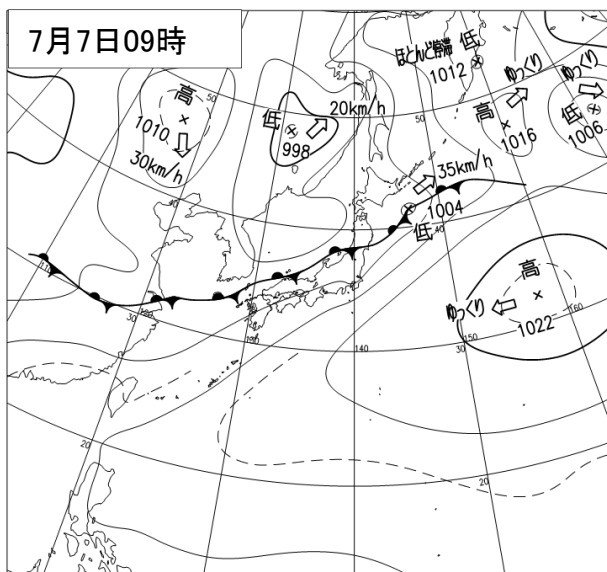
注：この資料は、速報として取り急ぎまとめたもので後日内容の一部訂正や追加をすることがあります。

なお、本資料は7月15日09時現在のものです。

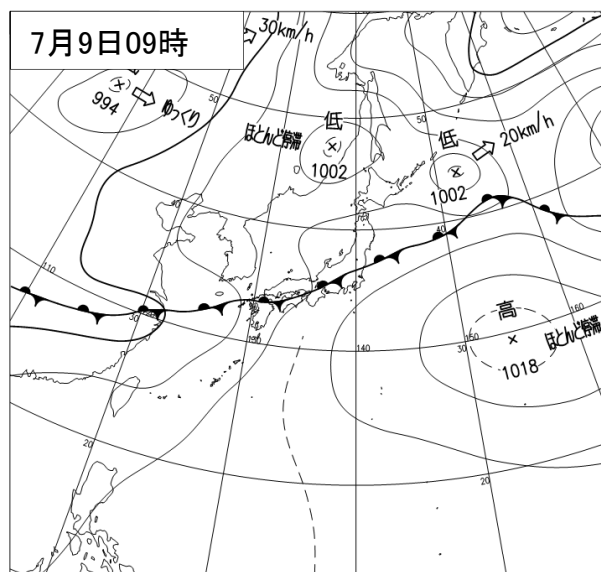
1 概況

(1) 気象概況

梅雨前線が6日から9日にかけて本州付近に停滞し、前線に向かって暖かく湿った空気が流れ込んだため、石川県では大気の状態が不安定となった。10日は梅雨前線が日本海に北上し、11日は前線上に発生した低気圧が日本海を東進した。このため、石川県では6日朝から9日昼過ぎにかけて断続的に雨が降り、能登南部から加賀北部、白山周辺で大雨となった。その後も11日にかけて雨が続き、6日から11日にかけての総降水量は、宝達志水で249.5ミリ、白山白峰で193.0ミリ、かほくで183.5ミリ、金沢で176.0ミリなどとなった。9日には能登南部から加賀北部でやや強い雨が降り、09時55分には宝達志水町に土砂災害警戒情報が発表された。



地上天気図（令和2年7月7日9時）



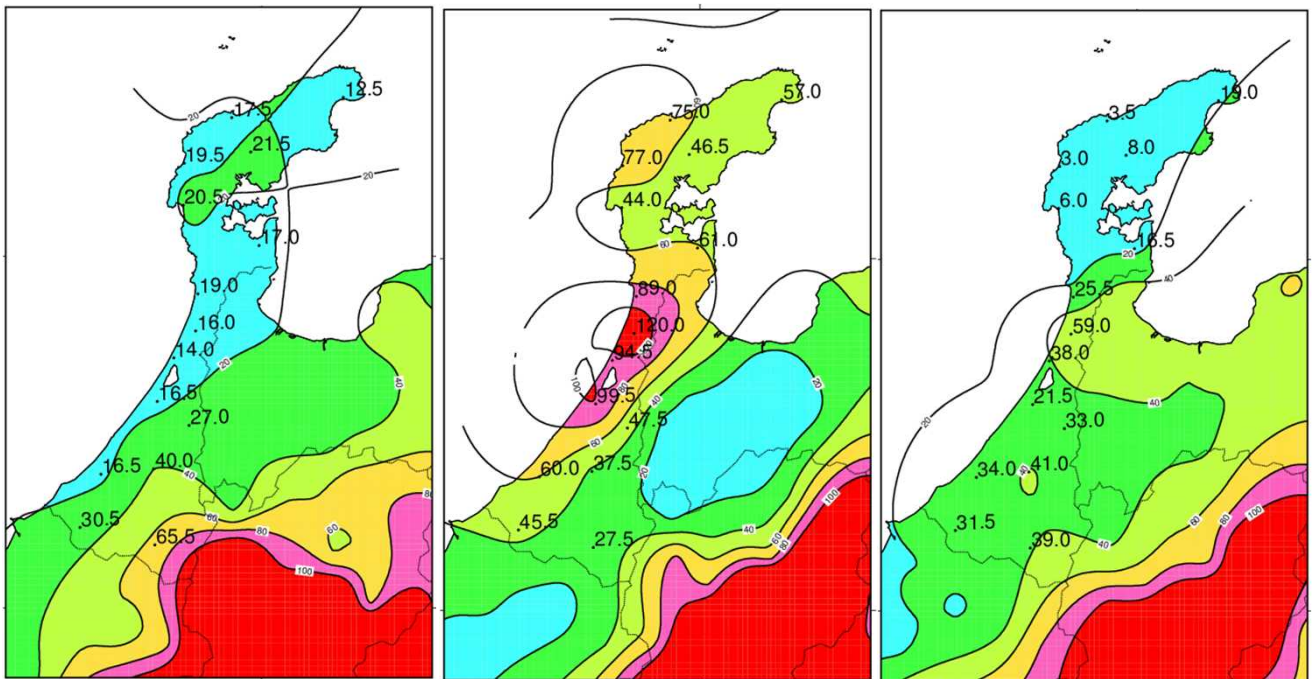
地上天気図（令和2年7月9日9時）

日降水量及び期間降水量合計（令和2年7月6日～11日）

アメダス 地点名	6日	7日	8日	9日	10日	11日	期間降水量 合計(mm)
珠洲	12.5	57.0	19.0	16.0	22.5	2.0	129.0
輪島	17.5	75.0	3.5	22.0	22.0	3.0	143.0
門前	19.5	77.0	3.0	9.5	17.5	5.0	131.5
三井	21.5	46.5	8.0	6.5	15.5	6.5	104.5
志賀	20.5	44.0	6.0	0.5	12.5	10.0	93.5
七尾	17.0	61.0	16.5	22.5	13.0	7.0	137.0
羽咋	19.0	89.0	25.5	5.0	8.0	7.5	154.0
かほく	14.0	94.5	38.0	23.5	9.0	4.5	183.5
宝達志水	16.0	120.0	59.0	40.5	8.0	6.0	249.5
金沢	16.5	99.5	21.5	26.0	8.5	4.0	176.0
医王山	27.0	47.5	33.0	0.0	9.0	13.0	129.5
小松	16.5	60.0	34.0	0.0	9.0	19.0	138.5
白山河内	40.0	37.5	41.0	0.5	11.0	28.0	158.0
加賀菅谷	30.5	45.5	31.5	1.5	10.5	27.0	146.5
白山白峰	65.5	27.5	39.0	0.0	22.0	39.0	193.0
舳倉島	51.0	10.0	0.5	2.0	17.0	3.5	84.0

(2) 降水量分布

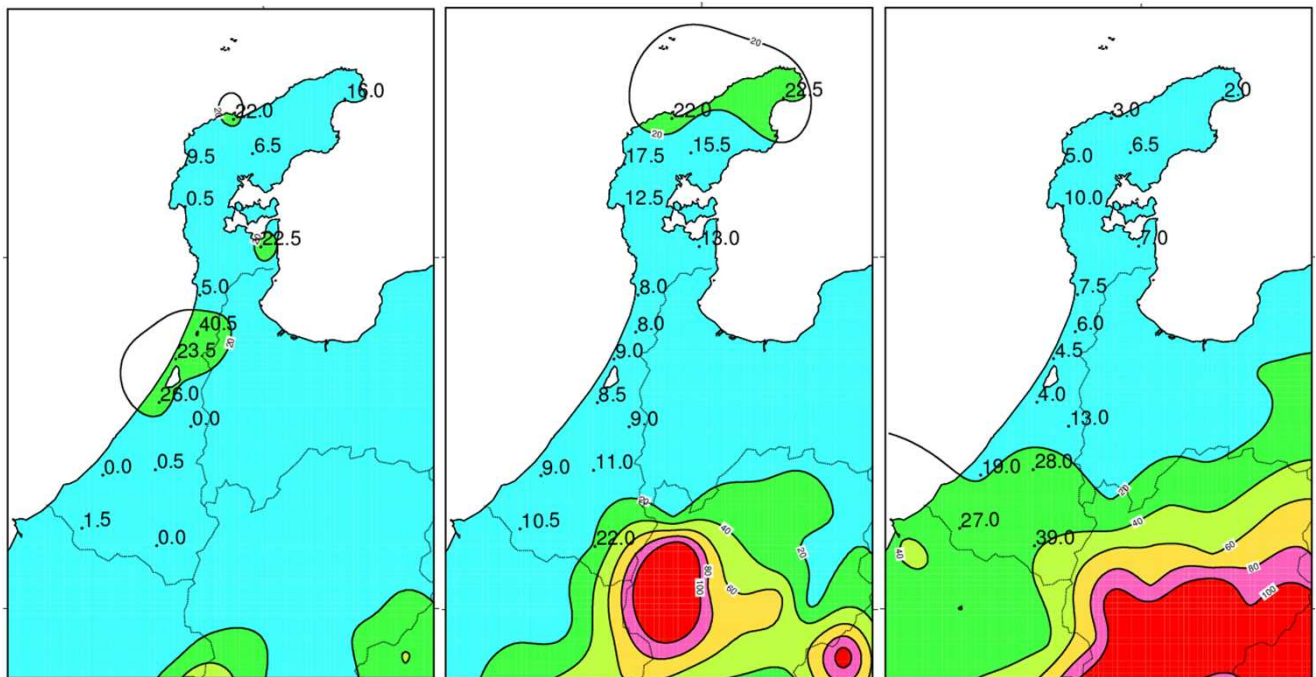
・日降水量



7月6日

7月7日

7月8日



7月9日

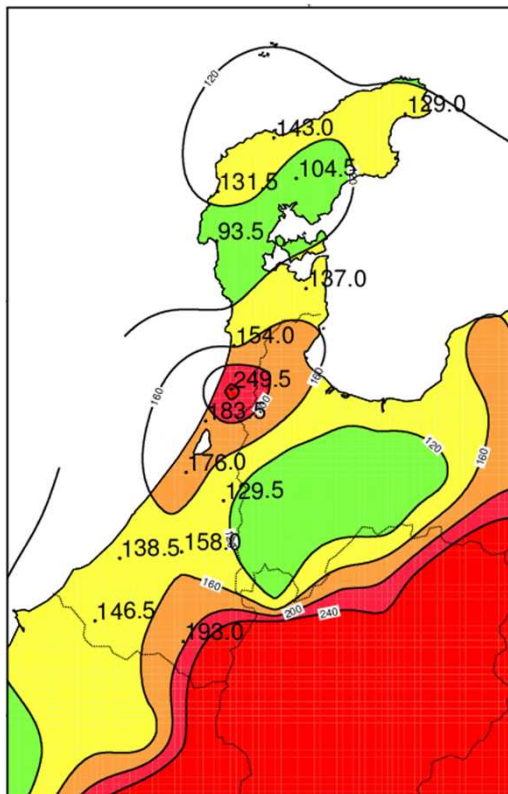
7月10日

7月11日

アメダス降水量 (mm)



・積算降水量

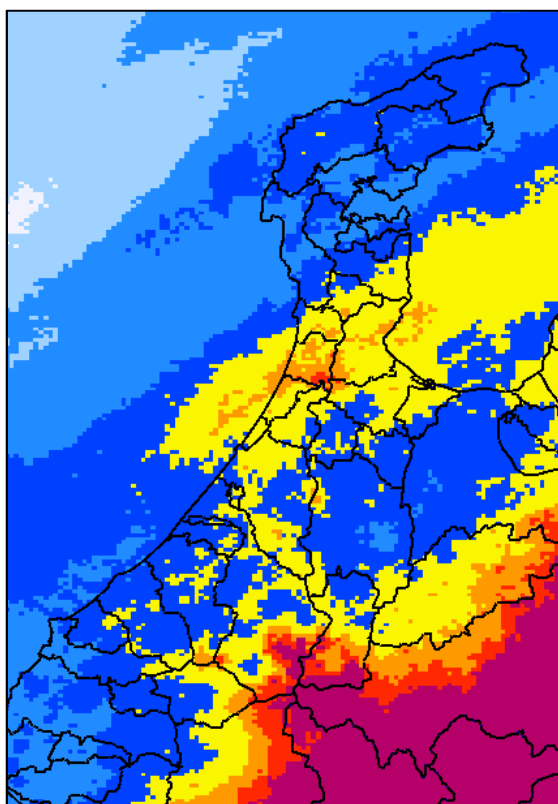


アメダス降水量 (mm)

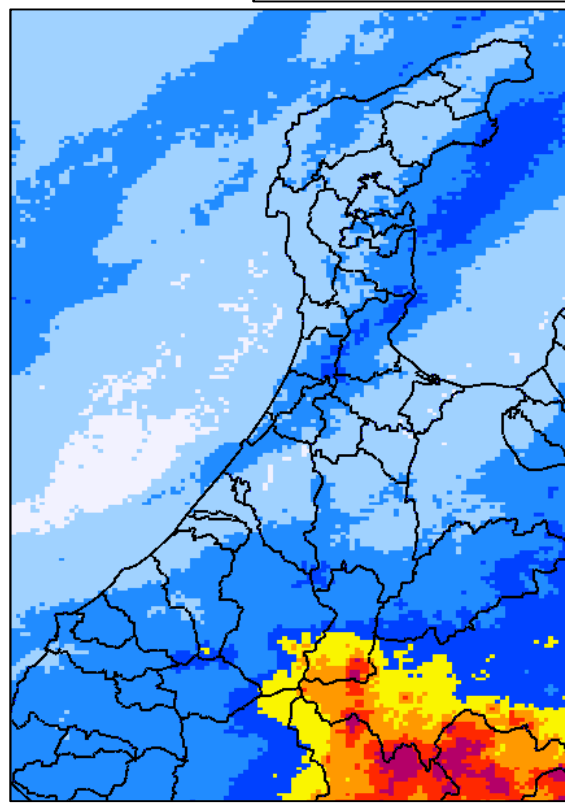


(mm)	色	範囲
< 0.0	白	< 0.0
0.0 ≦	淡青	< 20.0
20.0 ≦	青	< 40.0
40.0 ≦	濃青	< 80.0
80.0 ≦	黄緑	< 120.0
120.0 ≦	黄	< 160.0
160.0 ≦	オレンジ	< 200.0
200.0 ≦	赤	< 240.0
240.0 ≦	紫	> 240.0

総降水量 (令和2年7月6日00時～11日24時)



解析雨量の72時間積算値
令和2年7月6日00時～8日24時

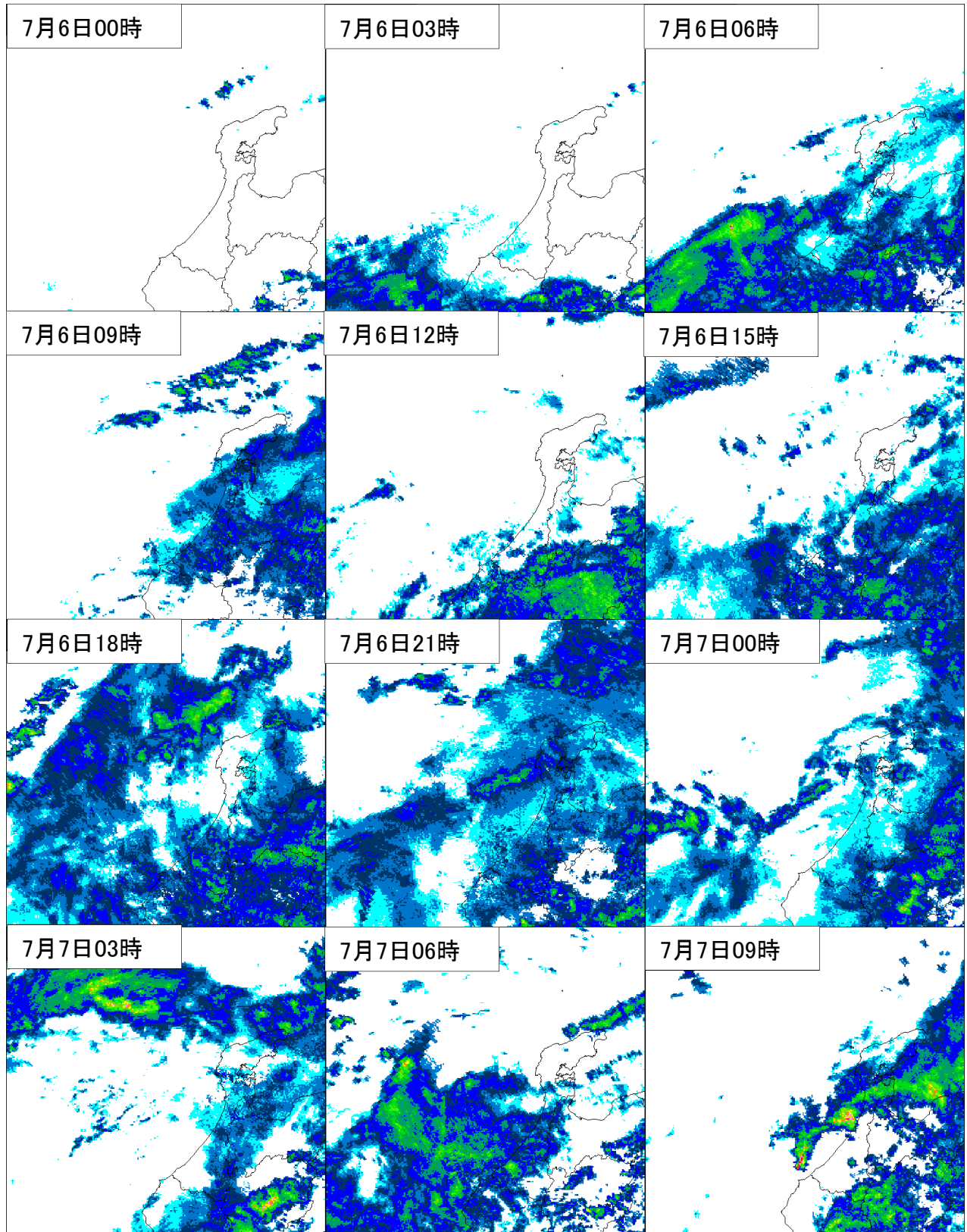


解析雨量の72時間積算値
令和2年7月9日00時～11日24時

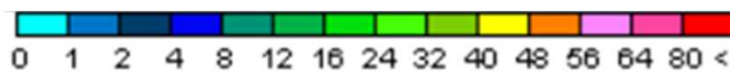
(注：解析雨量とは、気象レーダーとアメダス等の地上の雨量計により観測されたデータを組み合わせ、1km四方ごとに過去1時間雨量分布を解析したものです。)

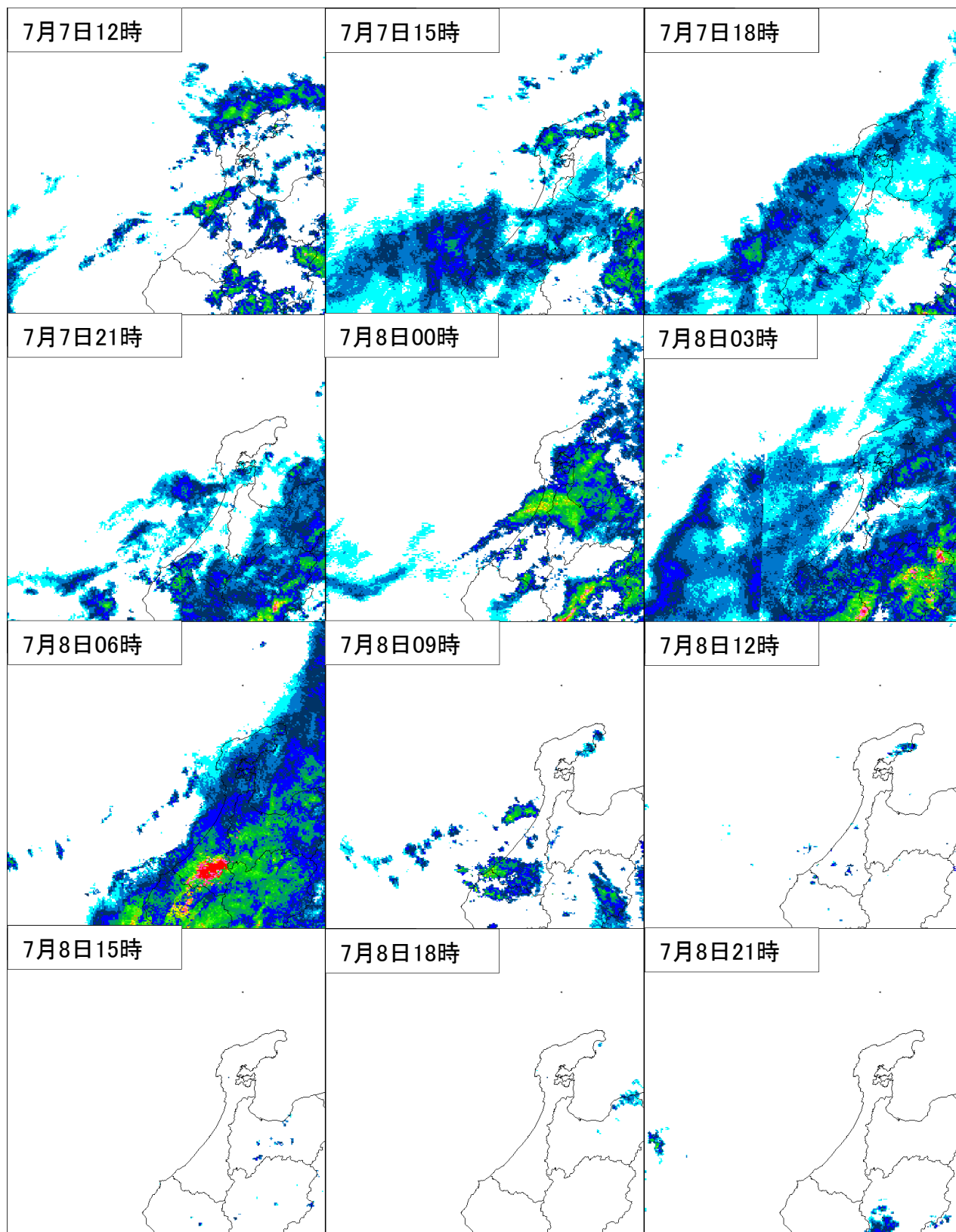
2 気象の状況

(1) 気象レーダー (令和2年7月6日00時～11日21時)

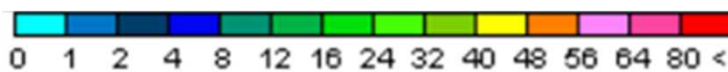


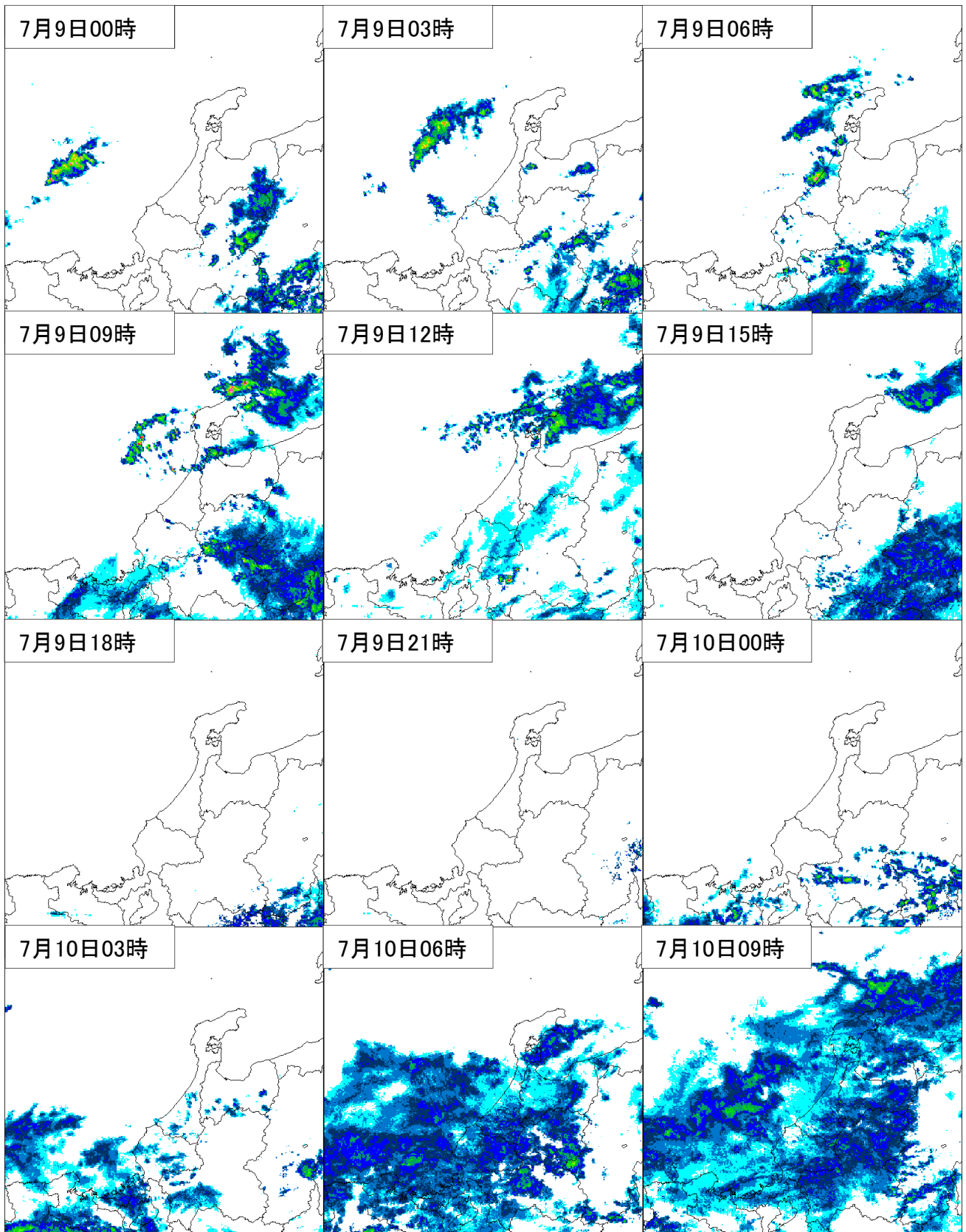
レーダー降水強度 (mm)



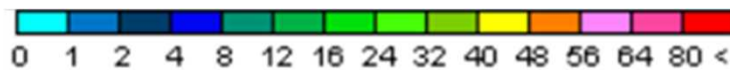


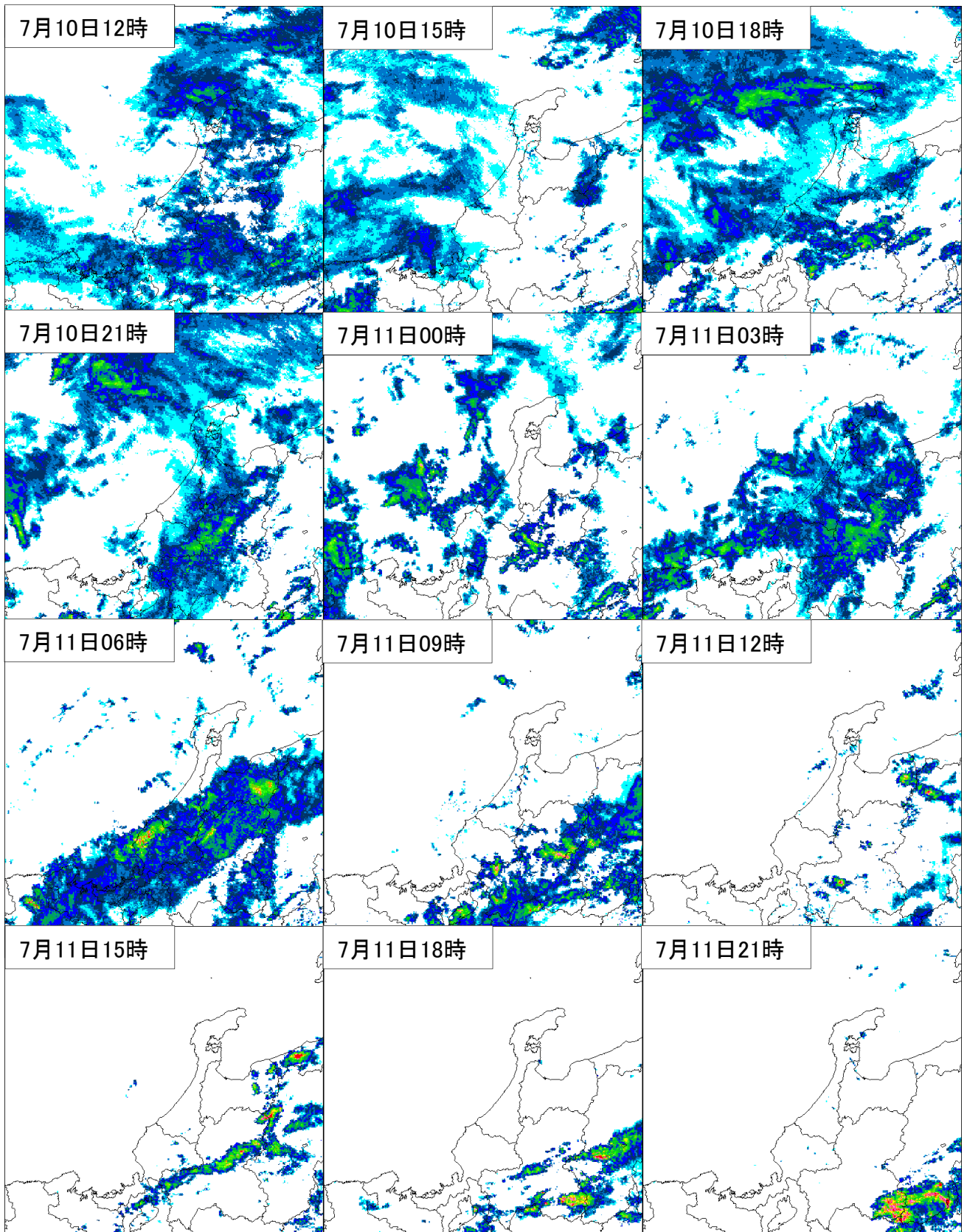
レーダー降水強度 (mm)



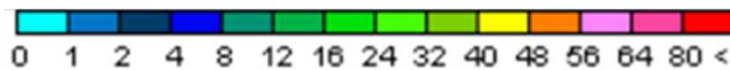


レーダー降水強度 (mm)

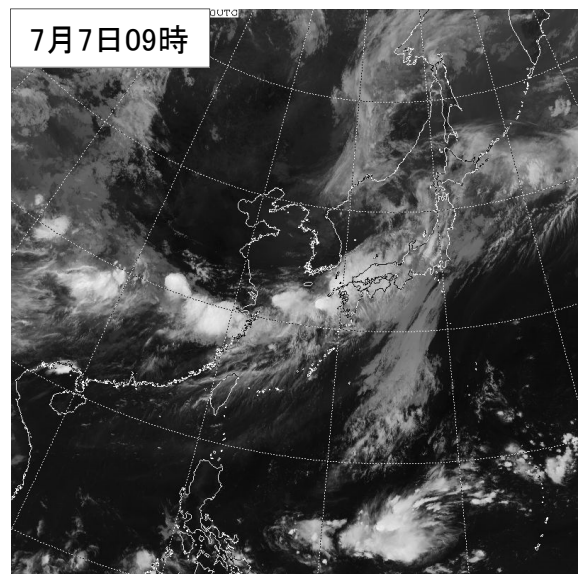
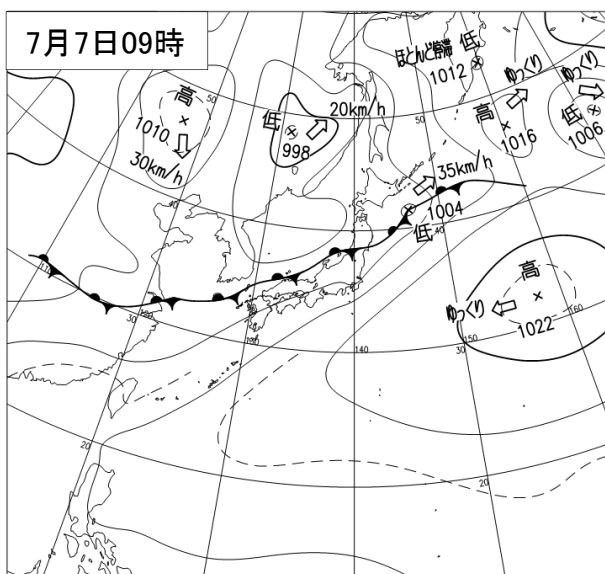
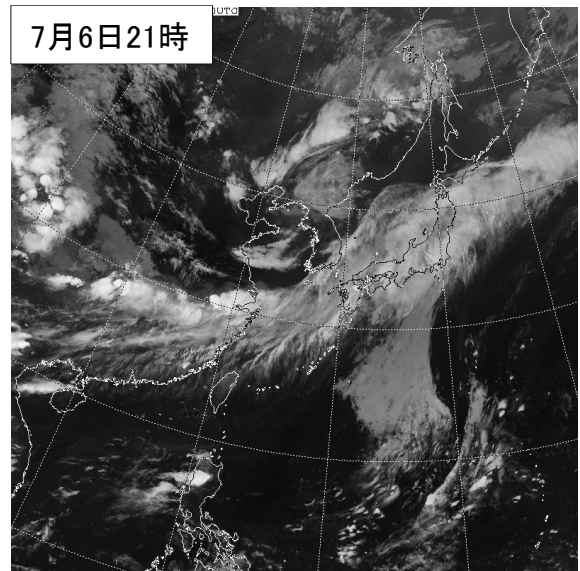
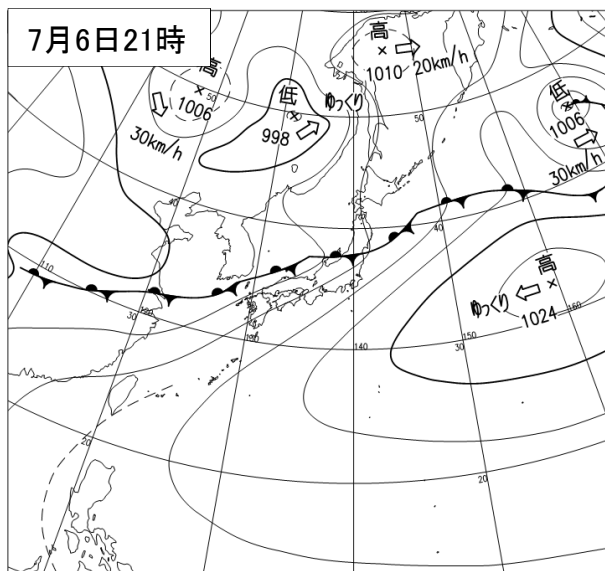
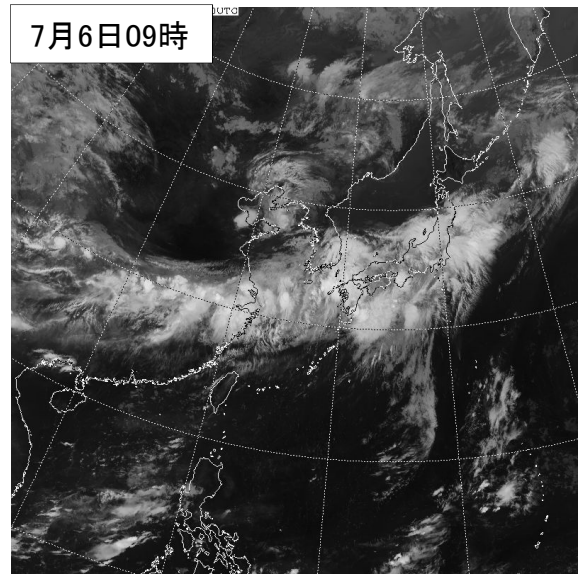
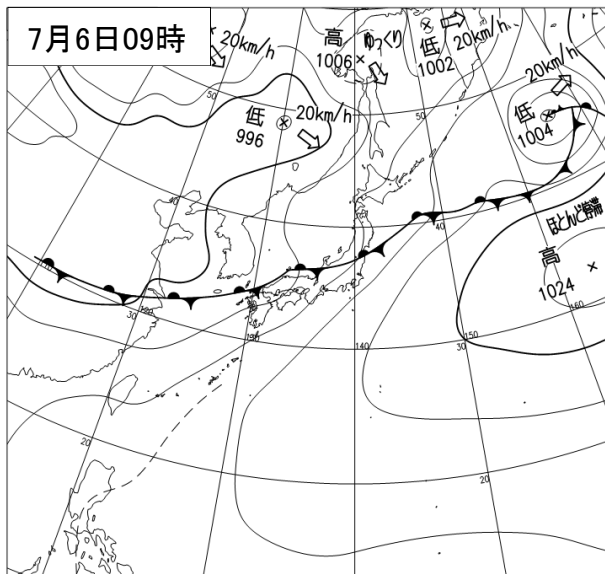


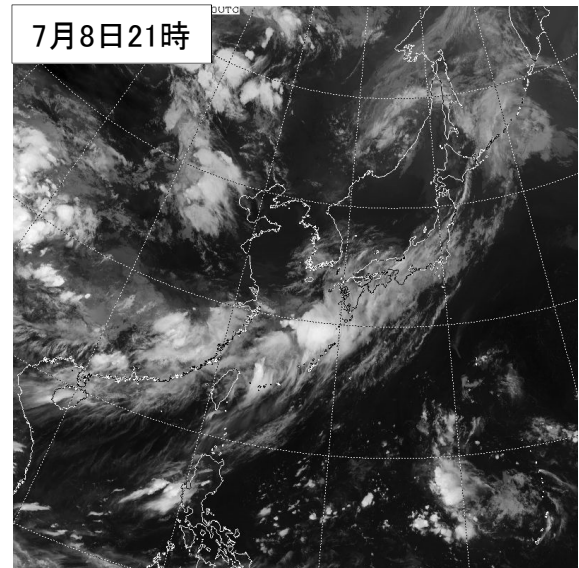
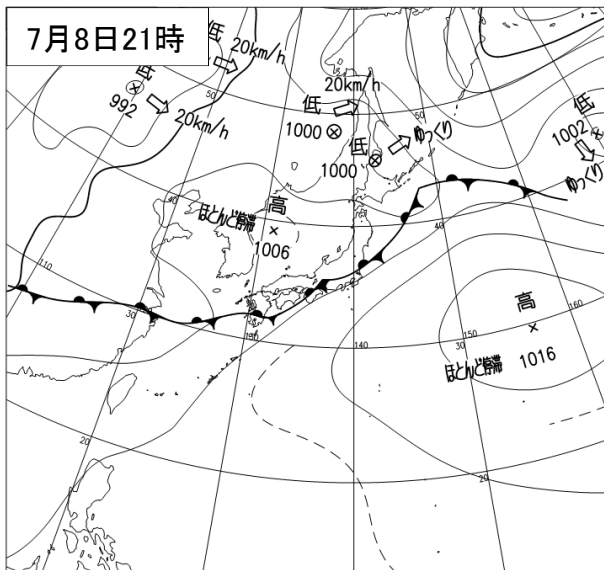
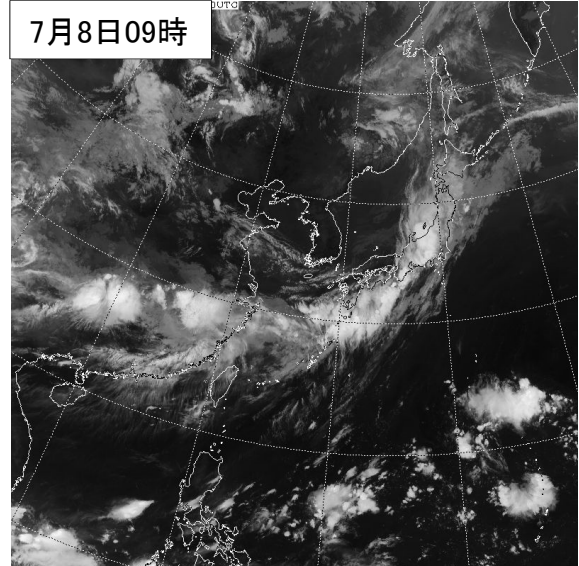
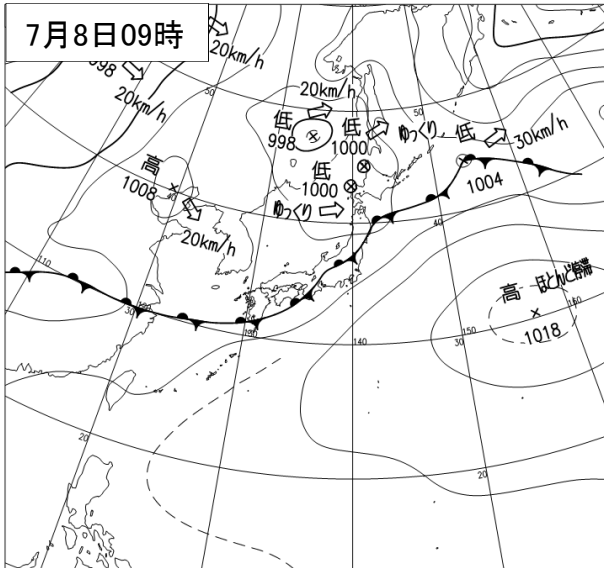
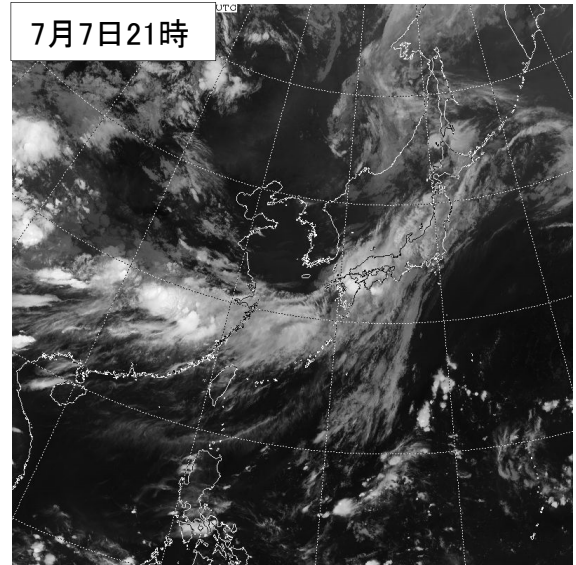
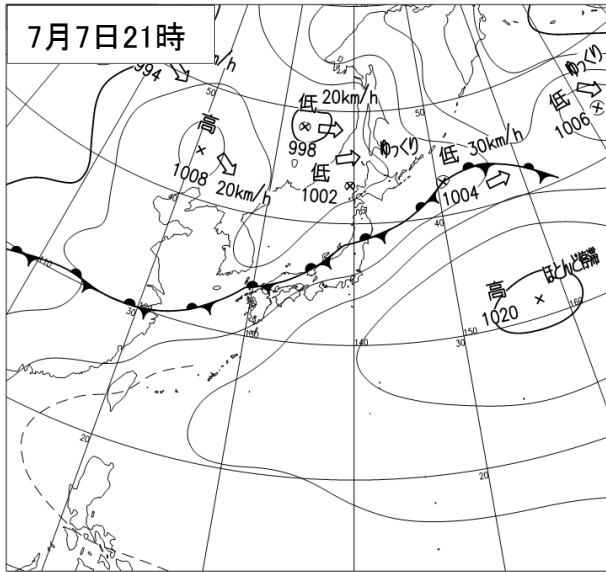


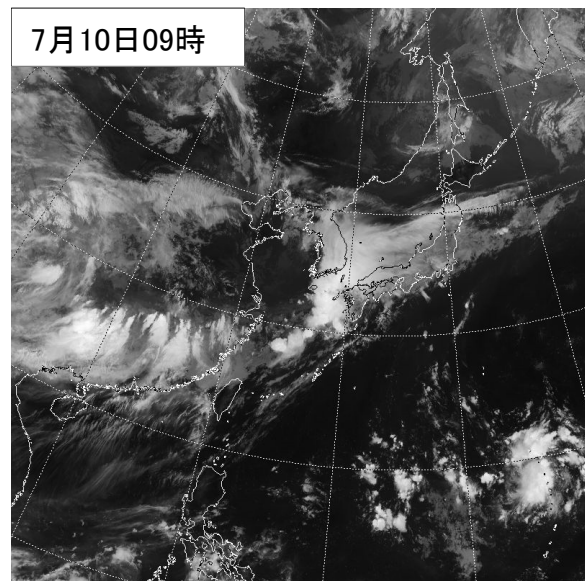
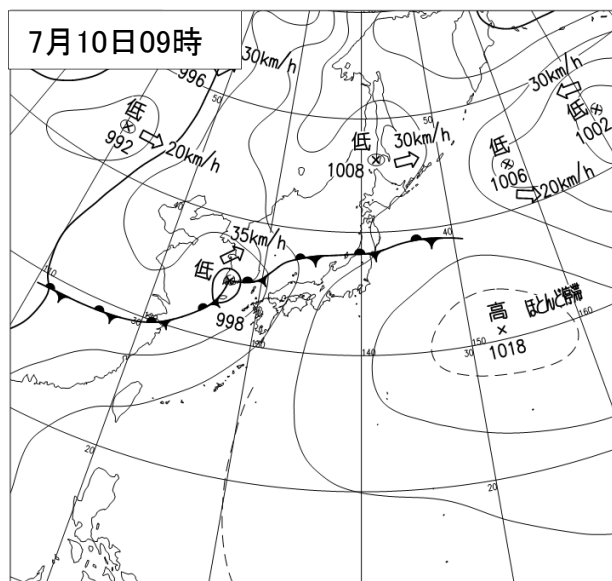
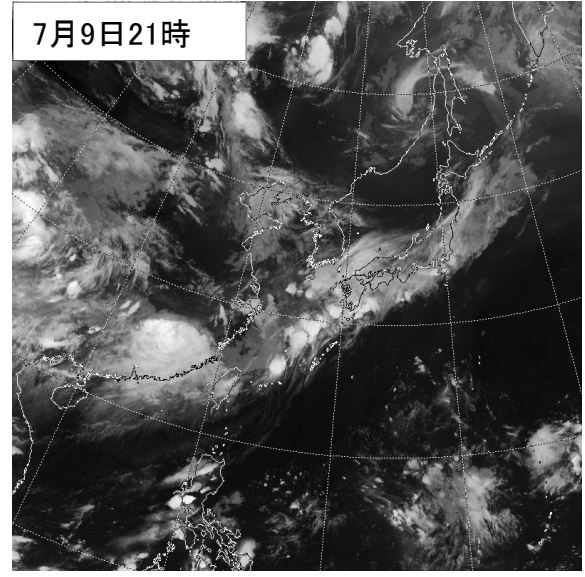
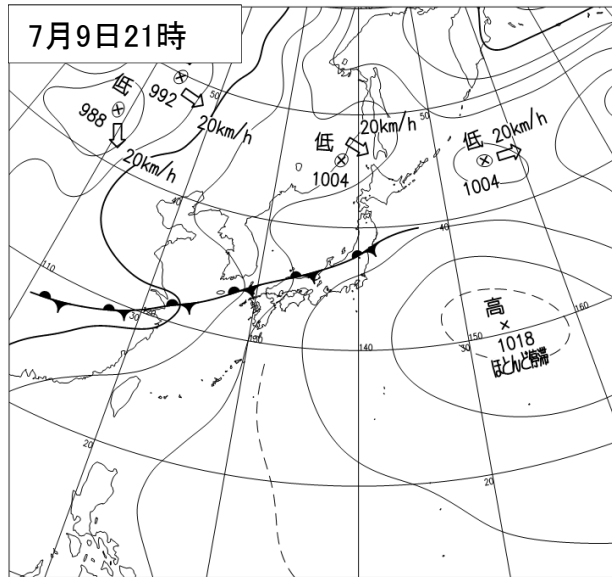
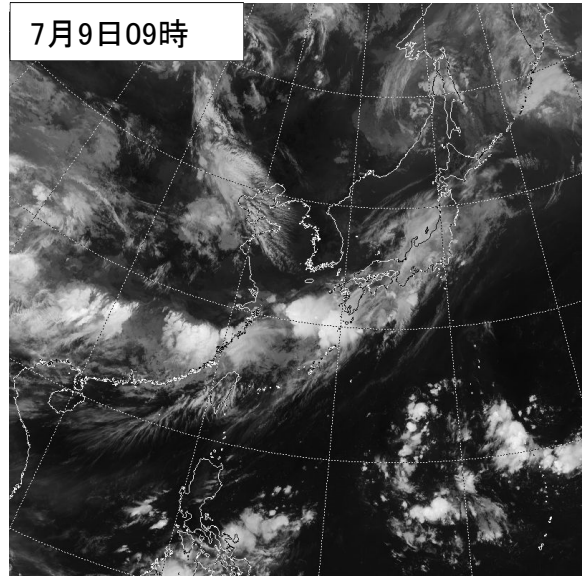
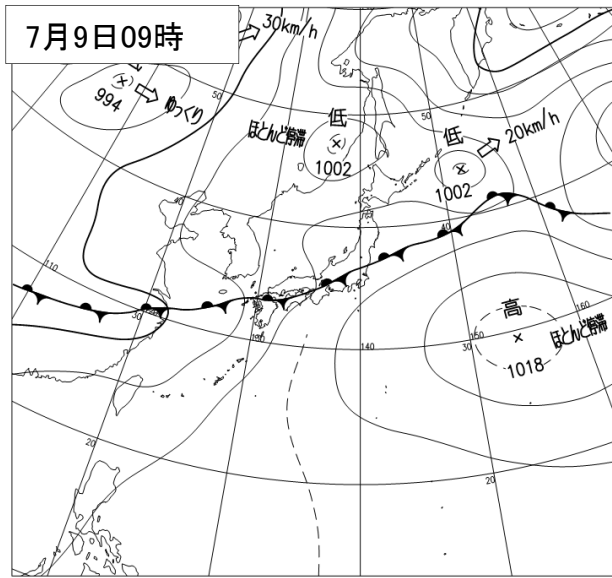
レーダー降水強度 (mm)

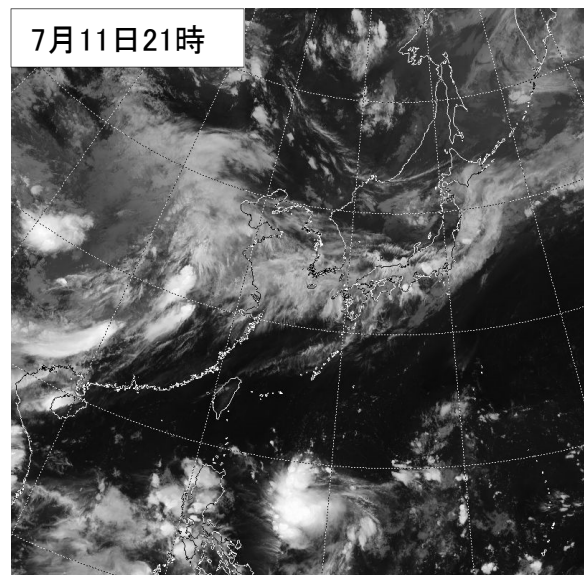
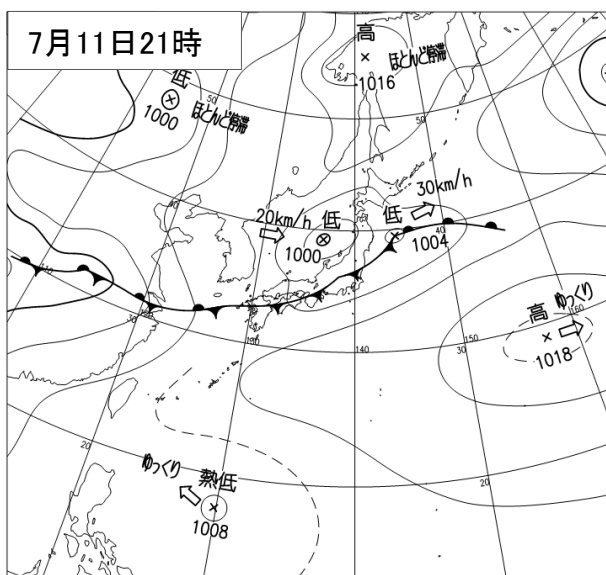
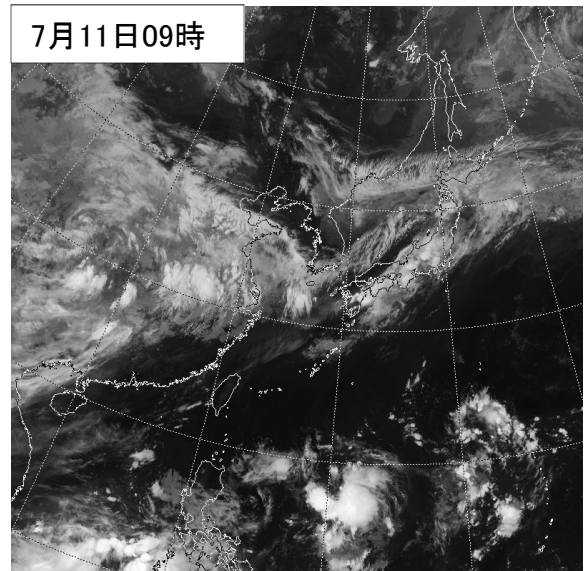
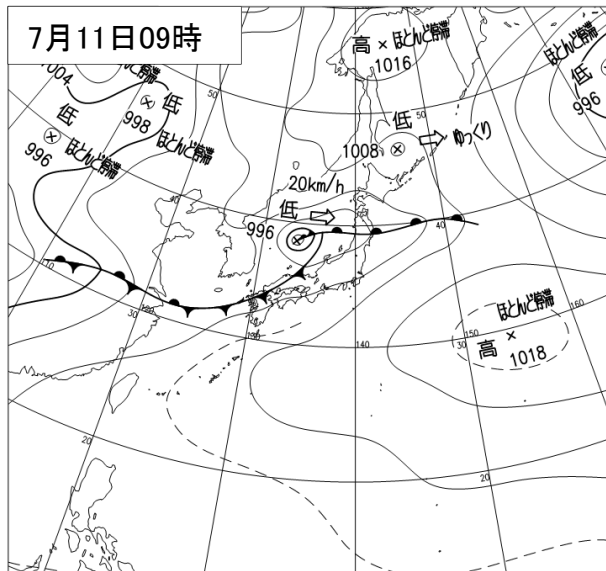
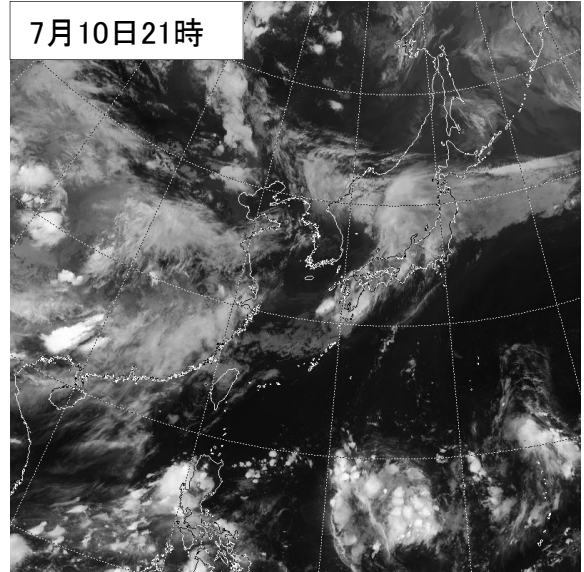
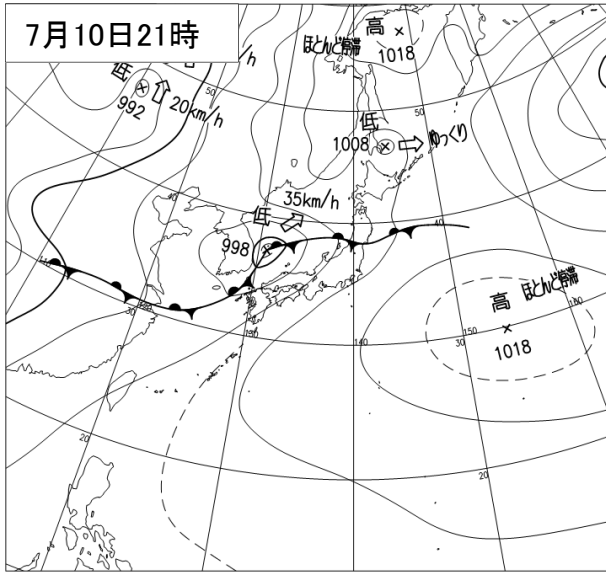


(2) 地上天気図、気象衛星赤外面像 (令和2年7月6日09時~11日21時)









(3) 地域気象観測毎時降水量日報 (令和2年7月6日～11日)

令和2年7月6日

時刻 観測所名	01	02	03	04	05	06	07	08	09	10	11	12	13	14	15	16	17	18	19	20	21	22	23	24	日合計	日最大 1時間降水量 最大	日最大 10分間降水量 最大	日最大 10分間降水量 時分	
	珠洲	0.0	0.0	0.0	0.0	0.0	0.0	0.0	0.5	1.0	0.0	0.0	0.0	0.0	0.0	0.5	0.0	0.0	2.5	1.5	1.0	0.5	2.5	1.0	1.5	12.5	2.5	2234	1.0
輪島	0.0	0.0	0.0	0.0	0.0	0.0	0.0	0.5	0.5	0.0	0.0	0.0	0.0	0.0	0.0	0.0	0.0	0.0	0.5	0.5	1.0	6.5	6.0	1.5	17.5	8.5	2236	2.0	2150
門前	0.0	0.0	0.0	0.0	0.0	0.0	0.0	0.0	0.0	0.0	0.0	0.0	0.0	0.0	0.0	0.0	0.0	0.5	0.0	0.5	2.5	11.5	3.0	1.5	19.5	11.5	2208	3.0	2142
三井	0.0	0.0	0.0	0.0	0.0	0.0	0.0	6.5	0.0	0.0	0.0	0.0	0.0	0.5	0.0	1.0	0.0	2.0	1.0	0.5	1.5	5.5	2.0	1.0	21.5	6.5	0812	3.0	0743
志賀	0.0	0.0	0.0	0.0	0.0	0.5	1.0	1.5	1.5	0.5	0.0	0.0	0.0	0.0	0.0	0.0	0.0	1.0	0.0	1.0	5.5	5.0	2.0	1.0	20.5	8.5	2124	2.5	2113
七尾	0.0	0.0	0.0	0.0	0.0	0.0	1.0	3.0	2.5	1.0	0.5	0.0	0.0	1.5	0.0	0.5	0.0	1.0	0.5	1.0	1.5	1.0	0.5	2.5	17.0	4.0	0838	1.5	1331
羽咋	0.0	0.0	0.0	0.0	0.0	0.0	2.5	3.5	1.5	1.0	0.0	0.0	1.0	0.5	0.5	1.0	0.5	1.0	0.5	1.0	1.5	0.5	1.0	1.5	19.0	4.0	0808	1.0	2330
かほく	0.0	0.0	0.0	0.0	0.0	0.0	0.5	3.0	1.5	0.0	0.0	0.0	0.5	0.0	0.0	0.5	0.5	1.5	1.0	2.0	0.5	0.5	1.0	0.5	14.0	3.0	0823	1.0	1741
宝達志水	0.0	0.0	0.0	0.0	0.5	0.0	1.5	3.5	0.5	0.5	0.0	0.0	0.5	0.0	1.0	1.0	0.0	1.0	1.0	2.0	0.5	0.5	1.0	1.0	16.0	3.5	0800	1.0	0741
金沢	0.0	0.0	0.0	0.0	0.0	0.0	1.0	2.5	1.0	0.5	0.0	0.0	0.5	0.0	0.5	0.0	1.5	0.5	1.5	2.5	1.0	0.5	0.5	0.5	16.5	3.0	1957	1.5	1804
医王山	0.0	0.0	0.0	0.0	1.0	0.5	1.0	4.0	1.0	0.5	0.5	0.0	4.0	1.0	1.0	1.5	3.0	0.5	2.0	2.0	2.0	1.0	0.5	0.0	27.0	5.0	1315	2.5	1303
小松	0.0	0.0	0.0	0.0	0.5	0.5	1.0	2.5	0.5	0.5	0.0	0.0	0.5	1.5	1.5	1.5	0.5	2.5	0.5	1.5	0.5	0.5	0.0	0.0	16.5	3.0	1820	1.5	1403
白山河内	0.0	0.0	0.0	0.0	0.0	1.0	1.5	5.5	1.5	0.5	0.0	0.0	3.0	0.5	1.0	7.0	2.0	5.0	4.0	5.0	1.0	1.0	0.5	0.0	40.0	8.0	1634	3.0	1601
加賀菅谷	0.0	0.0	0.0	0.0	0.5	0.0	3.5	2.5	1.5	0.0	0.0	0.0	1.0	0.0	1.0	4.5	0.5	6.5	1.5	5.0	1.0	0.5	1.0	0.0	30.5	7.0	1808	3.5	1726
白山白峰	0.0	0.0	0.0	0.0	1.0	1.0	4.5	2.5	1.5	0.0	0.0	4.0	5.0	3.5	3.0	6.5	8.0	9.0	3.0	4.5	4.5	2.5	0.5	1.0	65.5	11.0	1729	2.5	1725
舳倉島	0.0	0.0	0.0	0.0	0.0	0.0	0.0	0.0	2.0	0.5	0.0	0.0	0.0	0.0	0.5	0.0	0.5	0.5	16.5	10.5	6.0	3.5	10.0	0.5	51.0	17.5	1910	7.0	2238

令和2年7月7日

時刻 観測所名	01	02	03	04	05	06	07	08	09	10	11	12	13	14	15	16	17	18	19	20	21	22	23	24	日合計	日最大 1時間降水量 最大	日最大 10分間降水量 最大	日最大 10分間降水量 時分	
	珠洲	0.5	0.5	8.0	0.5	1.5	1.5	0.0	2.0	2.5	2.0	3.0	5.0	1.0	3.5	7.5	10.5	0.0	0.0	0.5	0.5	0.0	0.0	1.5	5.0	57.0	10.5	1616	7.5
輪島	8.5	13.5	4.0	1.0	22.5	5.0	2.0	1.0	0.0	0.5	2.0	8.0	1.5	0.0	0.5	3.0	0.5	0.0	0.0	0.0	0.0	0.0	1.0	0.5	75.0	22.5	0502	7.0	0419
門前	8.5	12.0	5.0	6.5	13.5	1.5	2.0	1.0	0.0	0.5	3.0	4.5	2.5	0.0	12.0	1.0	0.0	0.0	1.0	0.0	0.0	0.5	2.0	0.0	77.0	18.5	0445	8.5	1456
三井	0.5	3.0	7.0	1.5	2.0	3.5	0.5	1.0	0.5	2.0	6.0	4.0	2.0	3.0	3.0	3.5	0.0	0.0	0.5	0.0	0.0	0.0	2.5	0.5	46.5	9.0	1107	6.5	1105
志賀	1.5	8.5	2.0	0.0	0.0	0.0	2.0	0.5	1.0	4.5	6.0	0.0	0.5	9.0	1.5	0.0	0.0	0.0	1.0	0.0	0.0	2.0	4.0	0.0	44.0	10.0	0229	8.0	1342
七尾	0.0	1.5	0.5	0.0	2.0	0.0	3.0	11.5	7.0	13.0	3.0	0.0	3.5	2.0	0.5	0.5	0.5	0.0	0.5	1.0	0.0	0.5	2.5	8.0	61.0	16.5	0951	4.0	0941
羽咋	0.5	0.5	0.5	1.0	0.5	0.0	6.0	21.5	14.5	19.5	2.0	0.5	7.5	0.0	0.5	0.0	0.0	0.0	0.5	1.0	0.5	1.0	2.0	9.0	89.0	27.5	0932	9.5	0921
かほく	0.5	0.0	0.5	0.0	0.0	0.0	0.5	8.0	27.0	12.0	8.0	0.0	5.5	6.5	0.0	0.0	0.5	0.0	0.5	0.5	0.0	0.5	3.0	21.0	94.5	29.0	0807	8.5	0750
宝達志水	0.0	0.0	1.0	0.0	0.0	0.5	9.0	25.5	15.5	11.5	1.5	1.5	14.0	0.0	0.0	0.0	0.5	0.0	0.5	1.0	0.0	1.5	3.0	27.5	120.0	27.5	2400	8.5	1216
金沢	0.0	0.0	0.5	0.0	0.0	3.5	12.0	41.0	7.0	3.0	0.0	3.5	0.5	0.0	0.0	0.0	0.0	0.0	0.5	0.5	0.5	2.0	4.5	20.5	99.5	43.0	0804	10.0	0741
医王山	0.5	0.0	0.0	0.0	0.0	1.5	8.5	11.0	0.5	0.5	0.0	1.5	0.5	0.5	0.0	0.0	0.0	0.0	0.5	1.0	1.0	3.0	1.5	15.5	47.5	16.0	2359	6.5	2332
小松	0.0	1.0	0.0	0.0	0.0	7.0	9.0	15.5	0.0	0.0	0.0	0.0	0.0	0.0	0.0	0.0	0.0	0.0	0.5	0.5	0.5	4.0	16.5	5.5	60.0	19.0	2334	8.5	2252
白山河内	0.5	0.0	0.0	0.0	0.0	3.0	6.0	2.5	0.5	0.0	0.0	2.0	0.0	1.0	1.0	0.0	0.0	0.0	0.5	1.0	1.0	6.5	2.0	10.0	37.5	11.5	2343	7.0	2315
加賀菅谷	0.0	0.5	0.0	0.0	0.0	7.0	3.0	4.0	0.5	0.0	1.0	0.0	0.5	7.5	0.0	0.0	0.0	0.0	0.5	2.5	3.5	5.0	10.0	0.0	45.5	10.0	2318	5.0	2246
白山白峰	0.5	0.5	0.5	0.0	0.0	0.5	2.5	1.0	3.0	0.0	1.5	4.5	0.0	0.5	1.0	0.0	0.0	0.0	0.5	1.5	2.0	1.5	0.0	6.0	27.5	6.0	2400	3.0	2313
舳倉島	0.0	0.0	0.0	1.5	1.0	0.0	0.5	0.0	0.5	0.0	0.0	0.0	2.0	0.5	1.0	3.0	0.0	0.0	0.0	0.0	0.0	0.0	0.0	0.0	10.0	3.0	1617	2.0	1543

令和2年7月8日

時刻 観測所名	01	02	03	04	05	06	07	08	09	10	11	12	13	14	15	16	17	18	19	20	21	22	23	24	日合計	日最大 1時間降水量 最大	日最大 10分間降水量 最大	日最大 10分間降水量 時分	
	珠洲	3.0	2.0	0.0	1.5	2.5	3.5	2.5	0.0	2.0	2.0	0.0	0.0	0.0	0.0	0.0	0.0	0.0	0.0	0.0	0.0	0.0	0.0	0.0	0.0	19.0	5.0	0003	3.5
輪島	0.0	0.0	0.0	0.5	1.5	1.0	0.5	0.0	0.0	0.0	0.0	0.0	0.0	0.0	0.0	0.0	0.0	0.0	0.0	0.0	0.0	0.0	0.0	0.0	3.5	1.5	0554	0.5	0634
門前	0.0	0.0	0.0	1.0	0.5	1.0	0.5	0.0	0.0	0.0	0.0	0.0	0.0	0.0	0.0	0.0	0.0	0.0	0.0	0.0	0.0	0.0	0.0	0.0	3.0	1.5	0533	0.5	0617
三井	0.0	0.0	0.0	2.0	2.0	2.5	1.0	0.5	0.0	0.0	0.0	0.0	0.0	0.0	0.0	0.0	0.0	0.0	0.0	0.0	0.0	0.0	0.0	0.0	8.0	3.5	0536	1.0	0537
志賀	0.0	0.0	0.5	1.0	1.5	2.5	0.5	0.0	0.0	0.0	0.0	0.0	0.0	0.0	0.0	0.0	0.0	0.0	0.0	0.0	0.0	0.0	0.0	0.0	6.0	2.5	0600	0.5	0635
七尾	7.5	1.0	1.5	0.5	2.5	2.0	1.5	0.0	0.0	0.0	0.0	0.0	0.0	0.0	0.0	0.0	0.0	0.0	0.0	0.0	0.0	0.0	0.0	0.0	16.5	10.5	0040	3.0	0035
羽咋	12.5	0.5	3.5	1.0	2.5	2.0	2.0	0.0	0.0	0.5	1.0	0.0	0.0	0.0	0.0	0.0	0.0	0.0	0.0	0.0	0.0	0.0	0.0	0.0	25.5	13.0	0057	4.0	0014
かほく	14.5	2.5	7.5	1.0	3.0	1.5	3.0	0.5	0.0	1.0	3.5	0.0	0.0	0.0	0.0	0.0	0.0	0.0	0.0	0.0	0.0	0.0	0.0	0.0	38.0	23.0	0042	5.0	0004
宝達志水	23.0	7.0	12.5	1.0	3.0	2.0	2.5	0.5	0.0	2.0	5.0	0.0	0.0	0.5	0.0	0.0	0.0	0.0	0.0	0.0	0.0	0.0	0.0	0.0	59.0	33.5	0017	8.0	0009
金沢	5.0	0.5	0.0	1.5	3.5	1.5	5.0	2.0	2.0	0.5	0.0	0.0	0.0	0.0	0.0	0.0	0.0	0.0	0.0	0.0	0.0	0.0	0.0	0.0	21.5	20.5	0003	2.5	0037
医王山	2.5	0.0	0.5	4.5	8.5	6.5	4.0	5.0	0.0	0.5	1.0	0.0	0.0	0.0	0.0	0.0	0.0	0.0	0.0	0.0	0.0	0.0	0.0	0.0	33.0	16.0	0002	2.5	0527
小松	1.5	0.0	0.0	4.5	4.0	2.0	6.5	8.0	2.5	5.0	0.0	0.0	0.0	0.0	0.0	0.0	0.0	0.0	0.0	0.0	0.0	0.0	0.0	0.0	34.0	11.5	0740	4.5	0723
白山河内	0.5	0.0	0.0	7.0	12.0	4.0	6.0	4.5	0.5	3.0	2.5	0.5	0.0	0.0	0.0	0.0	0.0	0.0	0.0	0.0	0.0	0.0	0.0	0.0	41.0	14.5	0440	3.5	0434
加賀菅谷	0.0	0.0	0.0	2.0	11.0	3.5	5.0	2.0	3.0	4.0	1.0	0.0	0.0	0.0	0.0	0.0	0.0	0.0	0.0	0.0	0.0	0.0	0.0	0.0	31.5	11.5	0446	7.0	0425
白山白峰	2.0	0.0	6.0	5.5	3.5	6.5	5.0	2.5	2.0	5.0	1.0	0.0	0.0	0.0	0.0	0.0	0.0	0.0	0.0	0.0	0.0	0.0	0.0	0.0	39.0	8.5	0336	4.0	0249
舳倉島	0.0	0.0	0.0	0.0	0.0	0.5	0.0	0.0	0.0	0.0	0.0	0.0	0.0	0.0	0.0	0.0	0.0	0.0	0.0	0.0	0.0	0.0	0.0	0.0	0.5	0.5	0619	0.5	0529

令和2年7月9日

時刻 観測所名	01	02	03	04	05	06	07	08	09	10	11	12	13	14	15	16	17	18	19	20	21	22	23	24	日合計	日最大 1時間降水量 最大	日最大 10分間降水量 最大	日最大 10分間降水量 時分		
	珠洲	0.0	0.0	0.0	0.0	0.0	0.0	0.0	0.5	0.0	0.0	0.0	8.5	4.5	1.5	1.0	0.0	0.0	0.0	0.0	0.0	0.0	0.0	0.0	0.0	16.0	8.5	1204	5.0	1142
輪島	0.0	0.0	0.0	0.0	0.0	0.0	0.0	1.0	4.5	5.0	0.0	1.5	9.5	0.5	0.0	0.0	0.0	0.0	0.0	0.0	0.0	0.0	0.0	0.0	22.0	10.5	1231	5.5	1216	
門前	0.0	0.0	0.0	0.0	0.0	0.0	0.5	0.5	0.0	0.0	0.0	8.0	0.5	0.0	0.0	0.0	0.0	0.0	0.0	0.0	0.0	0.0	0.0	0.0	9.5	8.5	1212	4.5	1158	
三井	0.0	0.0	0.0	0.0	0.0	0.0	0.0	0.0	0.0	0.0	1.5	4.5	0.5	0.0	0.0	0.0	0.0	0.0	0.0	0.0	0.0	0.0	0.0	0.0	6.5	5.0	1229	3.5	1141	
志賀	0.0	0.0	0.0	0.0	0.0	0.0	0.0	0.0	0.0	0.0	0.5	0.0	0.0	0.0	0.0	0.0	0.0	0.0	0.0	0.0	0.0	0.0	0.0	0.0	0.5	0.5	1133	0.5	1043	
七尾	0.0	0.0	0.0	0.0	0.0	0.0	5.5	0.0	0.0	1.0	10.0	1.5	4.0	0.5	0.0	0.0	0.0	0.0	0.0	0.0	0.0	0.0	0.0	0.0	22.5	10.0	1114	6.0	1038	
羽咋	0.0	0.0	0.0	0.0	0.0	0.0	2.0	1.0	0.0	0.5	1.5	0.0	0.0	0.0	0.0	0.0	0.0	0.0	0.0	0.0	0.0	0.0	0.0	0.0	5.0	2.0	1059	2.0	1009	
かほく	0.0	0.0	0.0	0.0	0.0	0.0	15.0	7.5	1.0	0.0	0.0	0.0	0.0	0.0	0.0	0.0	0.0	0.0	0.0	0.0	0.0	0.0	0.0	0.0	23.5	21.0	0723	8.0	0649	
宝達志水	0.0	0.0	0.0	0.0	0.0	0.0	1.0	25.0	5.0	9.0	0.5	0.0	0.0	0.0	0.0	0.0	0.0	0.0	0.0	0.0	0.0	0.0	0.0	0.0	40.5	25.5	0758	11.0	0731	
金沢	0.0	0.0	0.0	0.0	0.0	1.0	24.0	1.0	0.0	0.0	0.0	0.0	0.0	0.0	0.0	0.0	0.0	0.0	0.0	0.0	0.0	0.0	0.0	0.0	26.0	24.5	0711	15.5	0631	
医王山	0.0	0.0	0.0	0.0	0.0	0.0	0.0	0.0	0.0	0.0	0.0	0.0	0.0	0.0	0.0	0.0	0.0	0.0	0.0	0.0	0.0	0.0	0.0	0.0	0.0	0.0	0.0	2400	0.0	2400
小松	0.0	0.0	0.0	0.0	0.0	0.0	0.0	0.0	0.0	0.0	0.0	0.0	0.0	0.0	0.0	0.0	0.0	0.0	0.0	0.0	0.0	0.0	0.0	0.0	0.0	0.0	0.0	2400	0.0	2400
白山河内	0.0	0.0	0.0	0.5	0.0	0.0	0.0	0.0	0.0	0.0	0.0	0.0	0.0	0.0	0.0	0.0	0.0	0.0	0.0	0.0	0.0	0.0	0.0	0.0	0.5	0.5	0439	0.5	0349	
加賀菅谷	0.0	0.0	1.5	0.0	0.0	0.0	0.0	0.0	0.0	0.0	0.0	0.0	0.0	0.0	0.0	0.0	0.0	0.0	0.0	0.0	0.0	0.0	0.0	0.0	1.5	1.5	0323	1.5	0233	
白山白峰	0.0	0.0	0.0	0.0	0.0	0.0	0.0	0.0	0.0	0.0	0.0	0.0	0.0	0.0	0.0	0.0	0.0	0.0	0.0	0.0	0.0	0.0	0.0	0.0	0.0	0.0	0.0	2400	0.0	2400
舳倉島	0.0	0.0	0.0	0.0	0.0	0.0	0.0	1.0	1.0	0.0	0.0	0.0	0.0	0.0	0.0	0.0	0.0	0.0	0.0	0.0	0.0	0.0	0.0	0.0	2.0	2.0	0849	1.0	0813	

令和2年7月10日

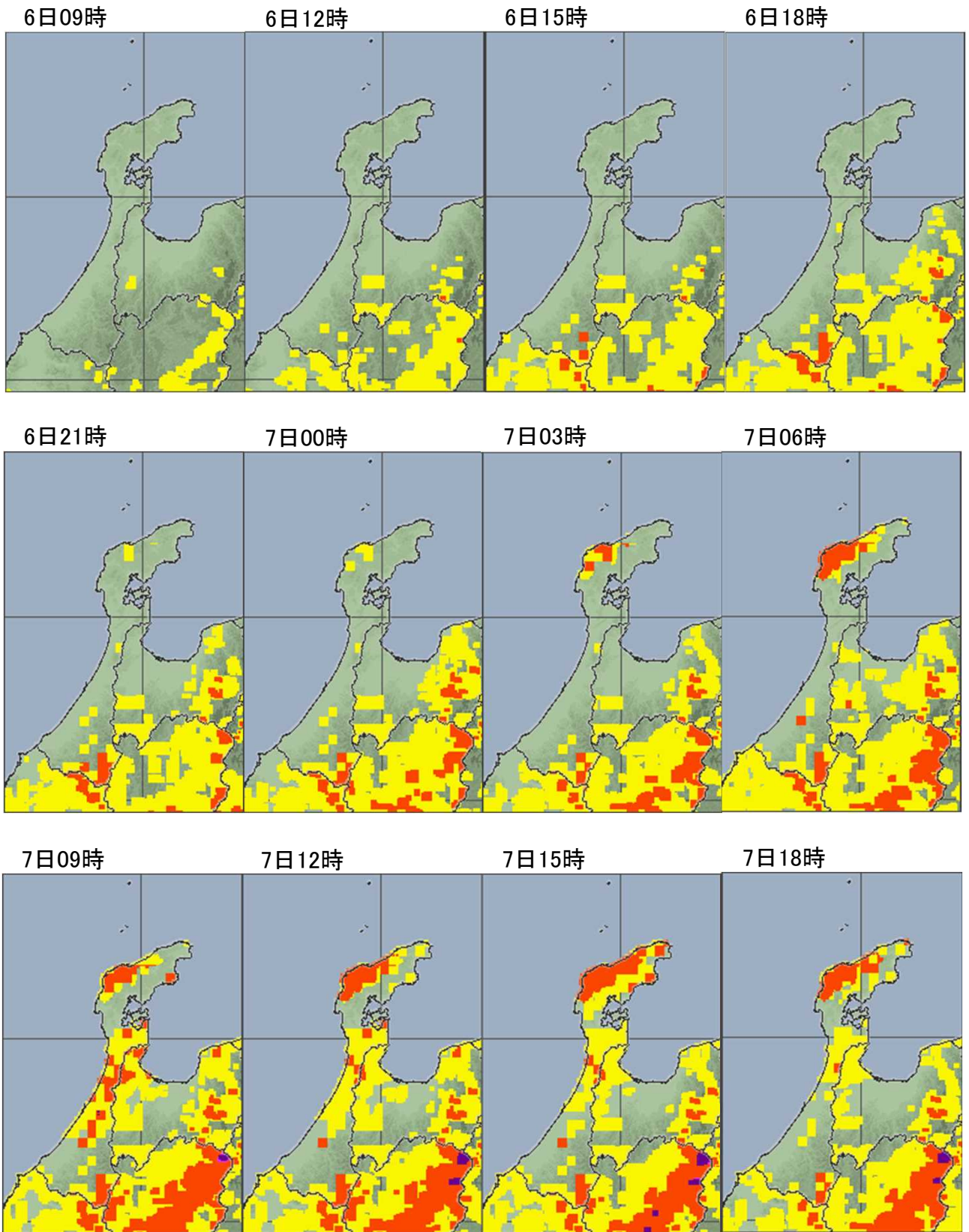
時刻 観測所名	01	02	03	04	05	06	07	08	09	10	11	12	13	14	15	16	17	18	19	20	21	22	23	24	日合 計	日最大 1時間降水量 最大	日最大 10分間降水量 最大	日最大 10分間降水量 時分	
	珠洲	0.0	0.0	0.0	0.0	0.0	0.0	3.0	7.5	4.0	1.5	0.5	1.0	2.5	0.0	0.5	0.0	0.0	1.0	0.0	0.5	0.0	0.5	0.0	0.0	22.5	9.0	743	2.5
輪島	0.0	0.0	0.0	0.0	0.0	0.0	0.0	0.5	1.0	1.0	2.0	9.5	3.5	1.0	0.0	0.0	0.0	0.0	1.5	0.5	0.0	1.0	0.5	0.0	22.0	10.0	1207	3.0	1155
門前	0.0	0.0	0.0	0.0	0.0	0.0	0.0	1.5	1.0	1.5	3.5	7.0	0.0	0.0	0.0	0.0	0.0	0.0	1.5	0.0	0.0	1.5	0.0	0.0	17.5	8.0	1145	2.5	1134
三井	0.0	0.0	0.0	0.0	0.0	0.0	0.0	1.5	2.0	0.5	1.5	4.0	2.0	1.0	0.0	0.0	0.5	1.5	0.5	0.0	0.5	0.0	0.5	0.0	15.5	4.5	1221	1.5	1734
志賀	0.0	0.0	0.0	0.0	0.0	0.0	1.5	1.0	1.0	1.5	2.5	2.5	0.0	0.0	0.0	0.0	0.0	0.5	1.0	0.5	0.0	0.5	0.0	0.0	12.5	4.5	1135	2.0	1109
七尾	0.0	0.0	0.0	0.0	0.5	3.5	1.5	1.5	1.0	0.5	0.5	3.0	0.0	0.5	0.0	0.0	0.0	0.0	0.0	0.0	0.5	0.0	0.0	13.0	3.5	1147	2.0	1137	
羽咋	0.0	0.0	0.0	0.0	0.0	1.0	0.5	1.0	1.0	1.0	0.5	1.5	0.0	0.0	0.0	0.0	0.5	0.0	0.5	0.0	0.5	0.5	0.0	8.0	2.0	1157	1.5	1111	
かほく	0.0	0.0	0.0	0.0	0.5	0.5	1.5	1.5	0.5	0.5	3.5	0.5	0.0	0.0	0.0	0.0	0.0	0.0	0.0	0.5	0.0	0.5	0.0	9.0	4.0	1137	2.5	1049	
宝達志水	0.0	0.0	0.0	0.0	0.0	0.5	1.0	1.0	1.0	0.0	3.0	1.0	0.0	0.0	0.0	0.0	0.0	0.0	0.0	0.5	0.0	0.0	0.0	8.0	3.5	1148	2.5	1058	
金沢	0.0	0.0	0.0	0.5	0.0	0.5	1.5	1.0	0.0	0.5	2.0	1.0	0.0	0.0	0.0	0.0	0.0	0.0	0.5	0.5	0.0	0.0	0.0	8.5	2.5	1126	1.5	1040	
医王山	0.0	0.0	0.0	1.0	0.0	1.0	1.0	1.0	0.5	0.5	1.5	0.5	1.0	0.0	0.0	0.0	0.0	0.0	0.0	0.5	0.0	0.5	0.0	9.0	2.0	1130	1.0	0339	
小松	0.0	0.0	0.0	0.5	0.5	1.0	1.0	1.5	0.5	1.0	1.5	0.5	0.0	0.0	0.0	0.0	0.0	0.0	0.5	0.0	0.5	0.0	0.0	9.0	2.5	1055	1.5	1005	
白山河内	0.0	0.0	0.0	0.0	0.5	1.0	2.0	2.0	0.5	0.5	1.5	1.5	0.0	0.5	0.0	0.0	0.0	0.0	1.0	0.0	0.0	0.0	0.0	11.0	2.5	0753	1.0	0753	
加賀菅谷	0.0	0.0	0.0	0.0	0.5	1.0	1.0	1.0	0.5	0.0	3.0	2.0	0.5	0.0	0.0	0.0	0.0	0.0	0.5	0.0	0.0	0.0	0.0	10.5	3.0	1145	1.5	1127	
白山白峰	0.0	0.0	0.0	0.0	0.0	2.0	3.5	1.0	2.0	3.0	3.0	1.5	0.5	0.0	0.0	0.0	0.0	0.5	0.0	2.0	0.5	1.0	0.5	22.0	3.5	1031	1.5	0944	
舳倉島	0.0	0.0	0.0	0.0	0.0	0.0	0.0	0.0	0.5	1.5	1.0	1.5	1.0	1.0	1.0	0.0	0.0	0.0	0.5	3.5	1.5	0.5	2.5	17.0	4.5	1933	2.0	1847	

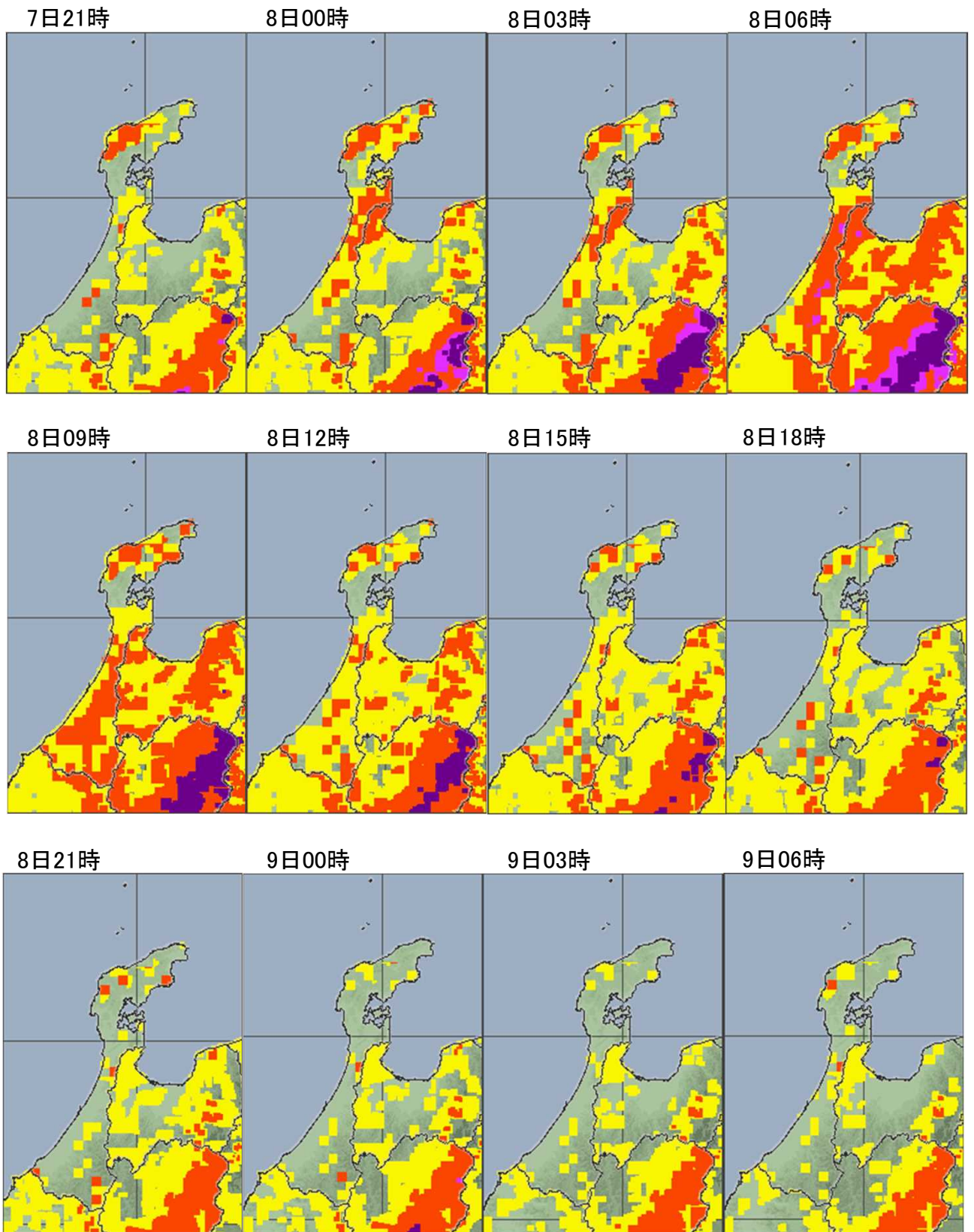
令和2年7月11日

時刻 観測所名	01	02	03	04	05	06	07	08	09	10	11	12	13	14	15	16	17	18	19	20	21	22	23	24	日合 計	日最大 1時間降水量 最大	日最大 10分間降水量 最大	日最大 10分間降水量 時分	
	珠洲	0.0	0.0	0.5	0.5	0.0	0.0	0.0	1.0	0.0	0.0	0.0	0.0	0.0	0.0	0.0	0.0	0.0	0.0	0.0	0.0	0.0	0.0	0.0	0.0	2.0	1.0	0811	0.5
輪島	0.0	0.0	0.5	0.0	0.5	0.0	1.5	0.0	0.0	0.0	0.0	0.0	0.0	0.0	0.0	0.0	0.0	0.0	0.0	0.0	0.0	0.0	0.0	0.5	3.0	1.5	0709	1.0	0649
門前	0.5	0.5	1.0	0.5	1.0	0.0	1.5	0.0	0.0	0.0	0.0	0.0	0.0	0.0	0.0	0.0	0.0	0.0	0.0	0.0	0.0	0.0	0.0	0.0	5.0	1.5	0722	1.5	0632
三井	0.0	1.0	1.0	1.0	0.5	0.0	0.5	0.5	0.0	0.0	1.5	0.0	0.0	0.0	0.0	0.0	0.0	0.0	0.0	0.0	0.0	0.0	0.0	0.5	6.5	2.0	0336	1.0	1051
志賀	0.5	0.5	5.0	0.0	1.5	0.0	0.5	0.0	0.0	0.5	1.5	0.0	0.0	0.0	0.0	0.0	0.0	0.0	0.0	0.0	0.0	0.0	0.0	0.0	10.0	5.0	0302	2.5	0251
七尾	0.0	1.0	1.5	0.5	2.0	0.0	0.0	0.0	0.0	0.0	0.0	0.5	1.5	0.0	0.0	0.0	0.0	0.0	0.0	0.0	0.0	0.0	0.0	7.0	2.5	0432	1.0	1234	
羽咋	0.0	0.5	3.5	3.0	0.0	0.0	0.0	0.0	0.0	0.0	0.0	0.0	0.0	0.5	0.0	0.0	0.0	0.0	0.0	0.0	0.0	0.0	0.0	7.5	4.0	0335	2.0	0248	
かほく	1.0	0.5	1.5	1.0	0.5	0.0	0.0	0.0	0.0	0.0	0.0	0.0	0.0	0.0	0.0	0.0	0.0	0.0	0.0	0.0	0.0	0.0	0.0	4.5	2.0	0315	1.0	0225	
宝達志水	0.5	0.5	1.5	3.0	0.0	0.0	0.0	0.0	0.0	0.0	0.0	0.0	0.0	0.0	0.0	0.0	0.0	0.0	0.0	0.0	0.0	0.5	0.0	6.0	3.5	0342	2.0	0345	
金沢	1.0	0.0	1.0	1.5	0.0	0.5	0.0	0.0	0.0	0.0	0.0	0.0	0.0	0.0	0.0	0.0	0.0	0.0	0.0	0.0	0.0	0.0	0.0	4.0	1.5	0400	1.0	0304	
医王山	0.0	0.0	0.5	1.0	2.5	2.5	0.5	0.0	0.0	0.0	0.0	0.0	5.5	0.0	0.0	0.0	0.0	0.0	0.0	0.0	0.0	0.0	0.5	13.0	5.5	1337	5.5	1247	
小松	0.0	0.0	1.5	5.0	4.0	8.0	0.0	0.0	0.0	0.5	0.0	0.0	0.0	0.0	0.0	0.0	0.0	0.0	0.0	0.0	0.0	0.0	0.0	19.0	10.0	0540	4.0	0520	
白山河内	0.0	0.5	0.5	1.0	10.0	13.5	0.5	0.0	0.0	0.0	0.0	0.0	0.0	1.5	0.5	0.0	0.0	0.0	0.0	0.0	0.0	0.0	0.0	28.0	15.0	0556	5.0	0415	
加賀菅谷	0.0	0.0	2.0	3.0	11.0	3.5	5.5	0.0	0.5	0.0	0.0	0.0	0.0	1.5	0.0	0.0	0.0	0.0	0.0	0.0	0.0	0.0	0.0	27.0	12.0	0455	3.5	0440	
白山白峰	0.0	0.0	2.5	2.5	3.5	11.0	12.0	1.5	0.5	0.0	2.5	0.0	0.0	0.5	0.0	0.5	0.0	0.0	0.0	0.5	0.5	0.5	0.0	39.0	12.0	0731	6.5	0656	
舳倉島	2.5	0.5	0.0	0.0	0.0	0.0	0.0	0.0	0.0	0.5	0.0	0.0	0.0	0.0	0.0	0.0	0.0	0.0	0.0	0.0	0.0	0.0	0.0	3.5	2.5	0127	1.5	0037	

(4) 大雨警報（土砂災害、浸水害）、洪水警報の危険度分布

・大雨警報（土砂災害）の危険度分布（令和2年7月6日09時～12日00時）



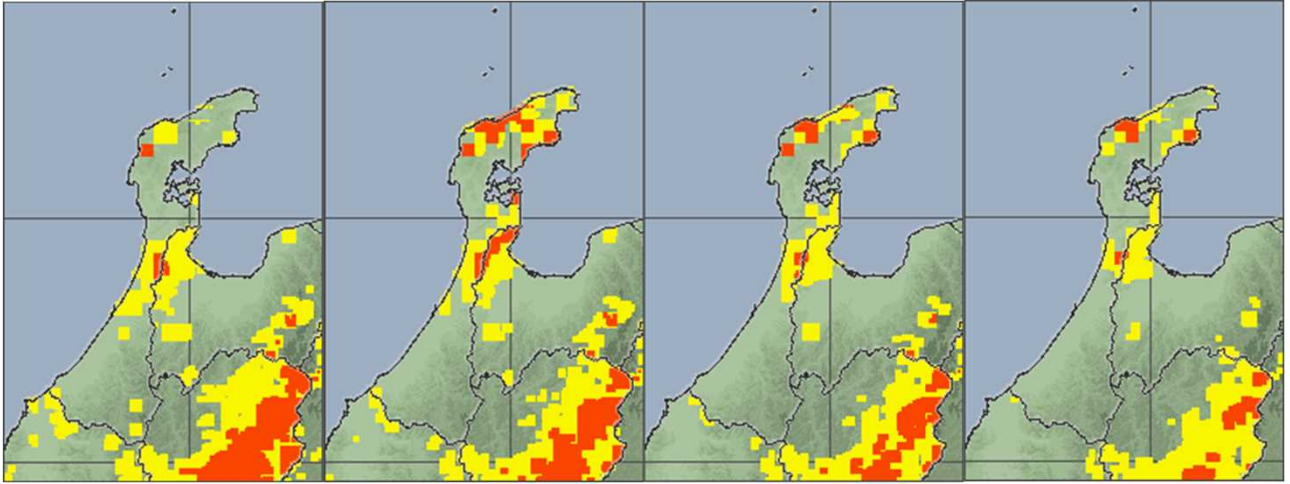


9日09時

9日12時

9日15時

9日18時

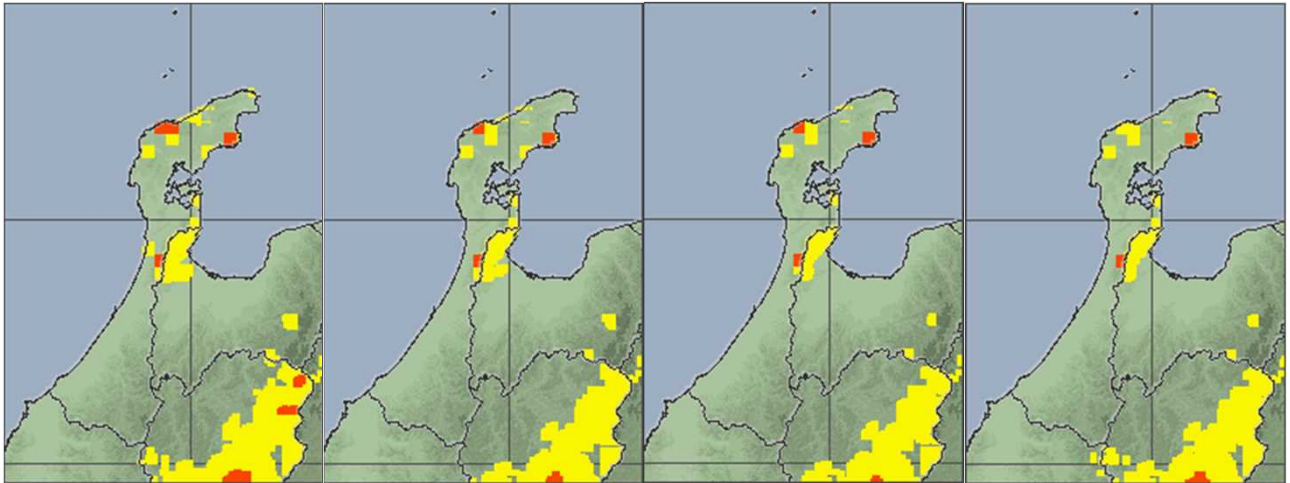


9日21時

10日00時

10日03時

10日06時

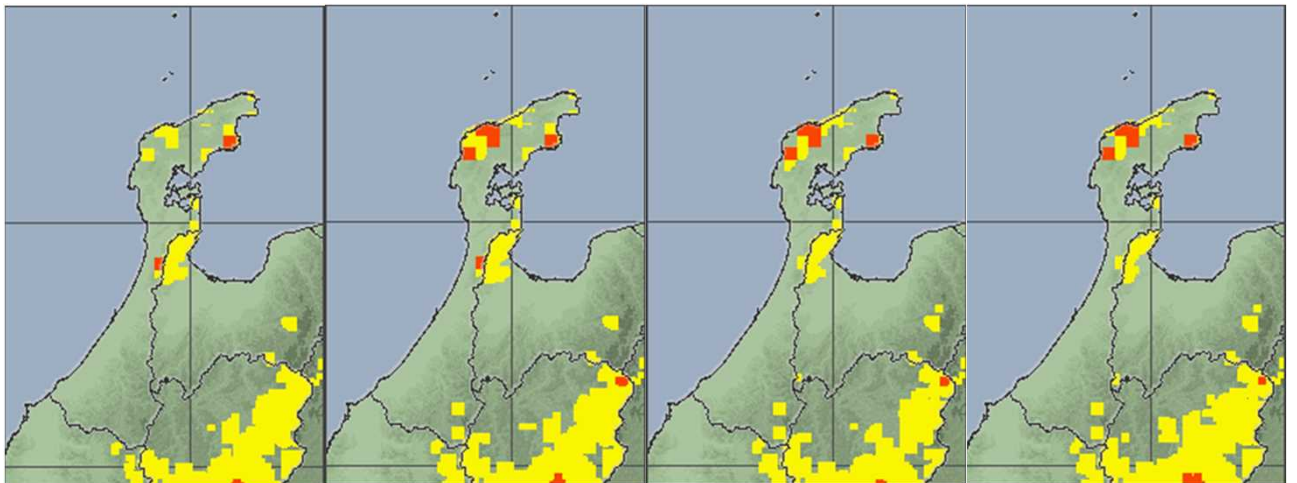


10日09時

10日12時

10日15時

10日18時

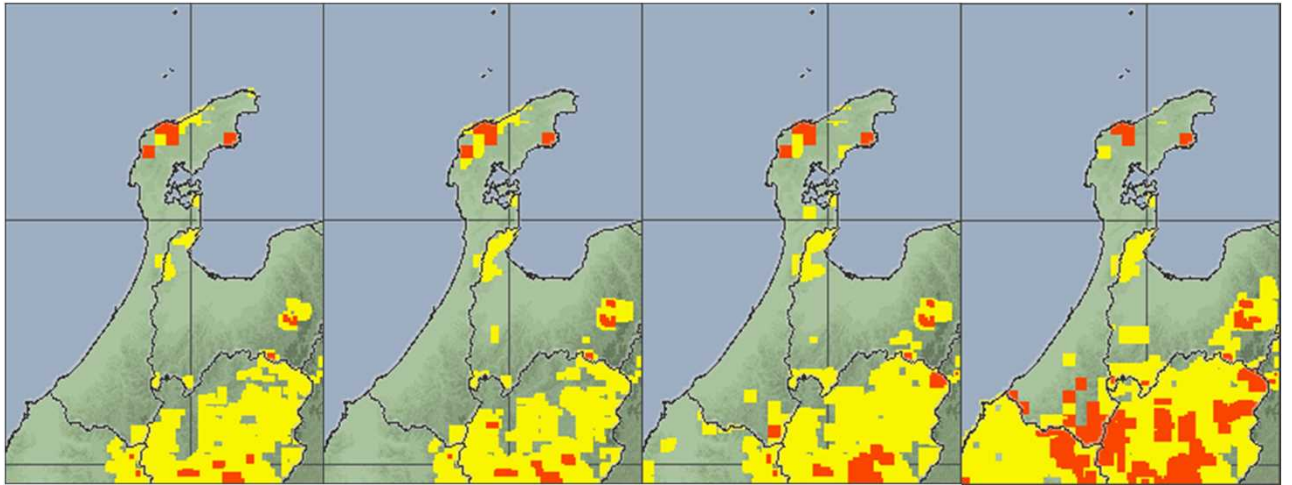


10日21時

11日00時

11日03時

11日06時

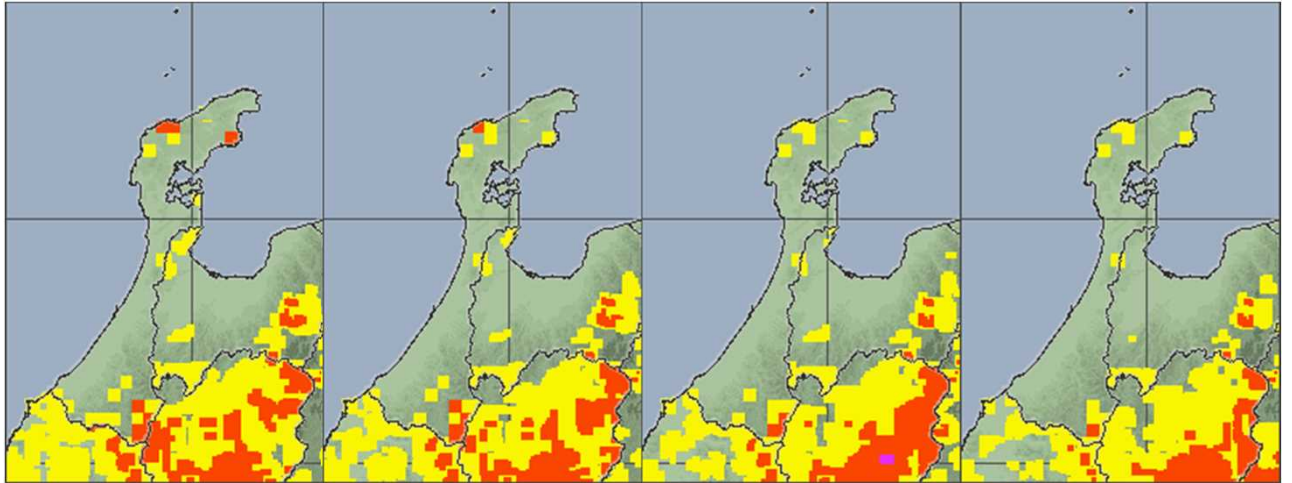


11日09時

11日12時

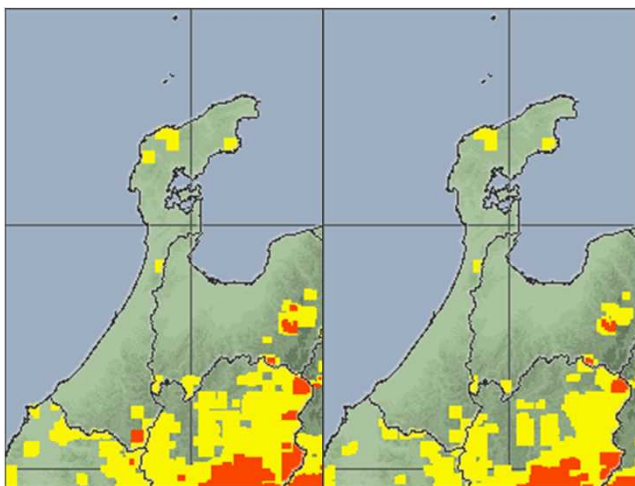
11日15時

11日18時

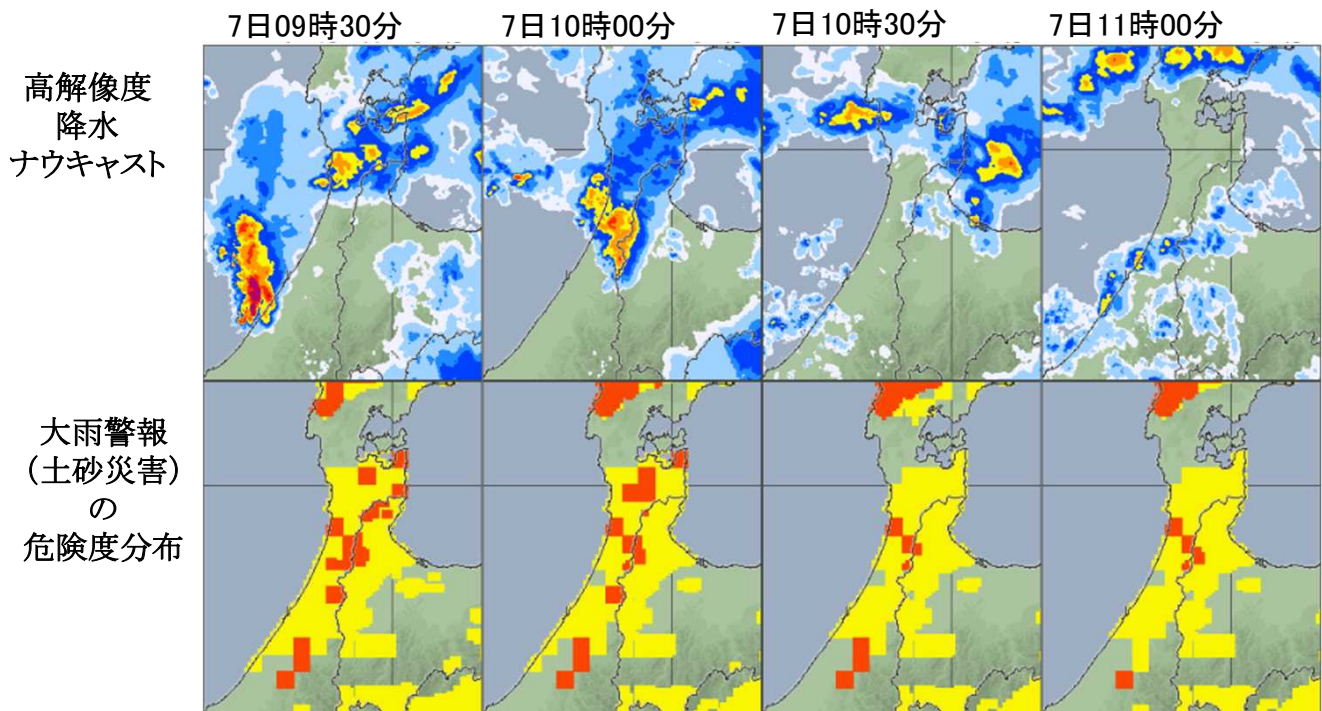
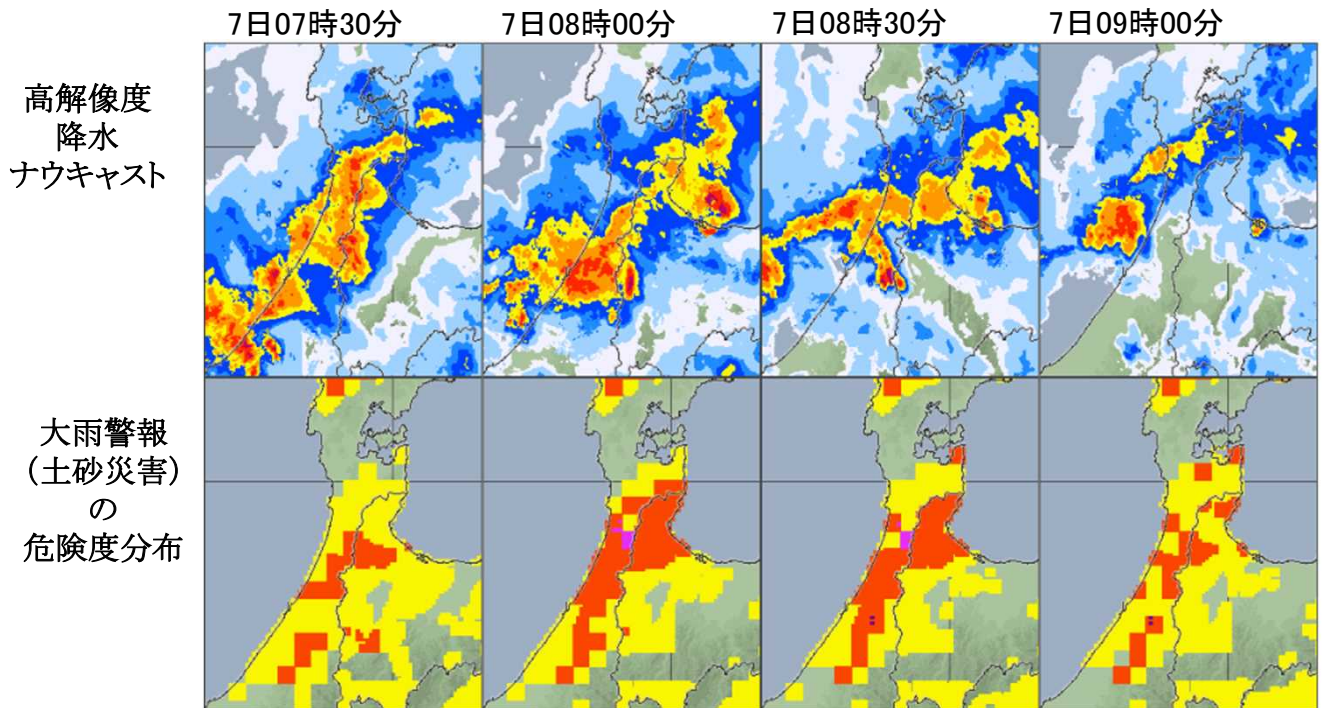


11日21時

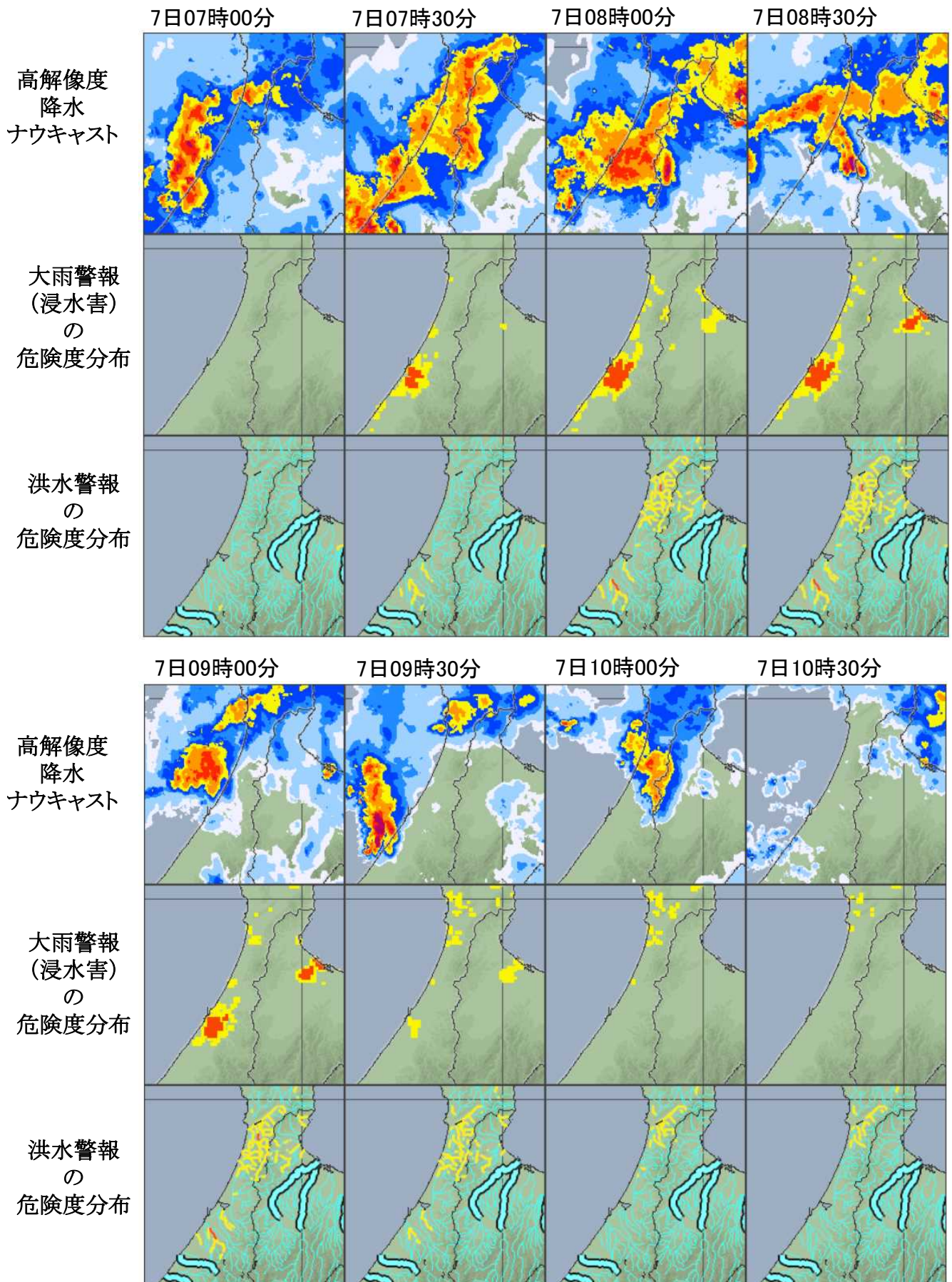
12日00時



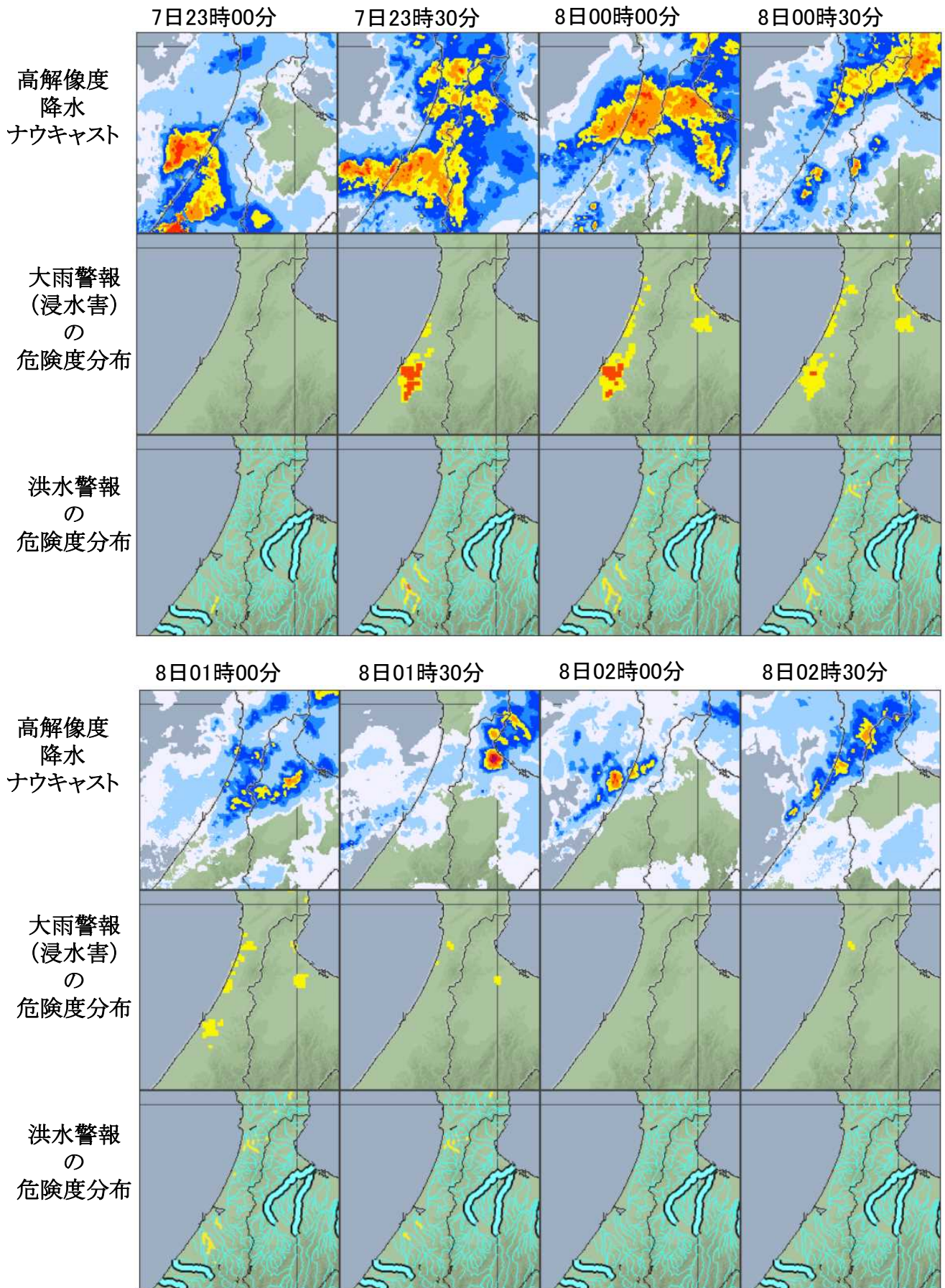
・大雨警報（土砂災害）の危険度分布（令和2年7月7日07時30分～7日11時00分）



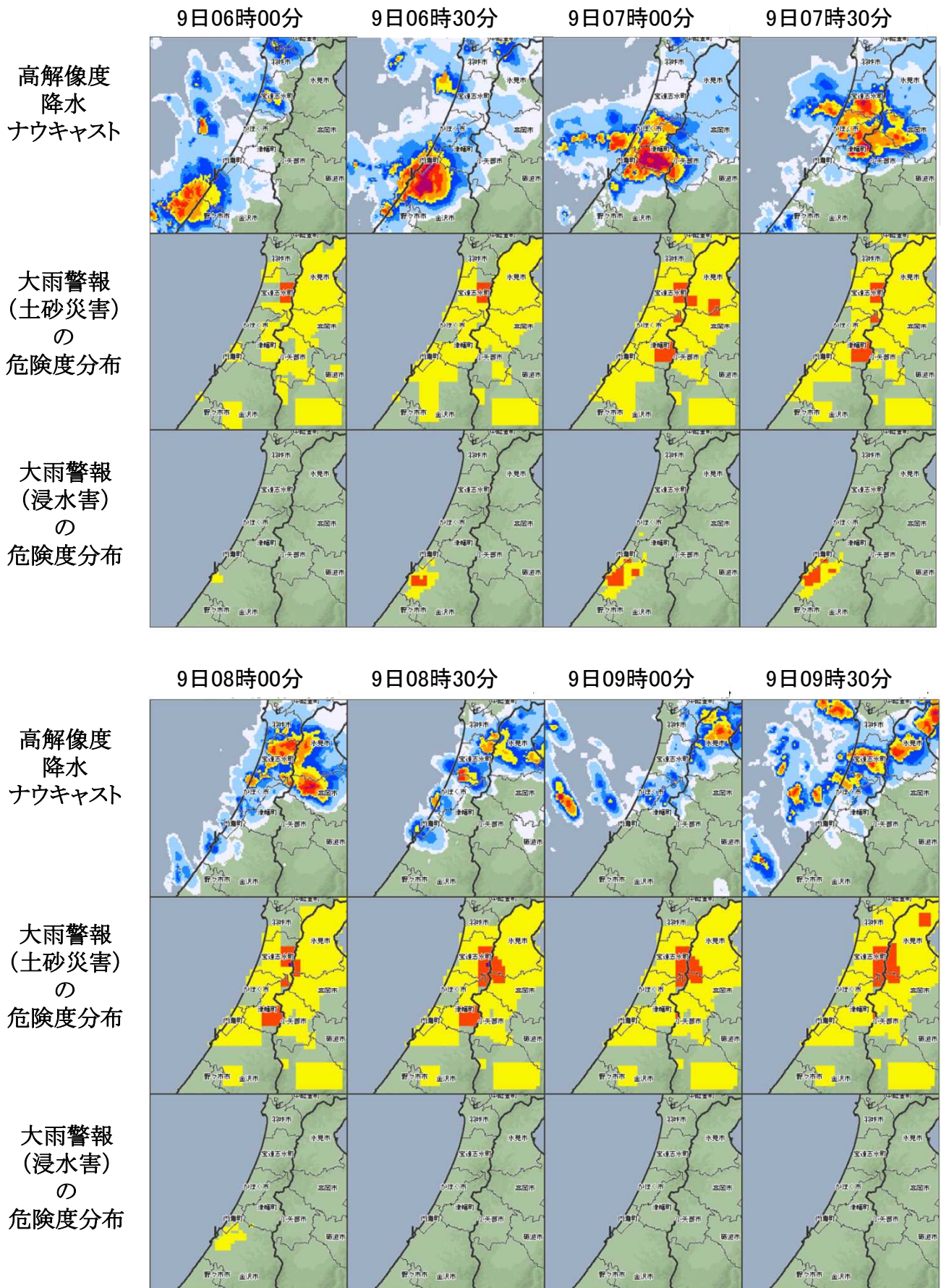
・大雨警報（浸水害）、洪水警報の危険度分布（令和2年7月7日07時00分～7日10時30分）



・大雨警報（浸水害）、洪水警報の危険度分布（令和2年7月7日23時00分～8日02時30分）

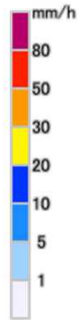


・大雨警報（土砂災害、浸水害）の危険度分布（7月9日06時00分～09時30分）



大雨警報（土砂災害）、大雨警報（浸水害）、洪水警報の危険度分布は、土砂災害警戒情報や大雨警報（土砂災害）、大雨警報（浸水害）、洪水警報を補足する情報です。

高解像度降水ナウキャストの凡例



大雨警報（土砂災害、浸水害）、洪水警報の危険度分布の凡例

大雨警報（土砂災害）の危険度分布
（土砂災害警戒判定メッシュ情報）

	極めて危険【警戒レベル4相当】
	非常に危険【警戒レベル4相当】
	警戒【警戒レベル3相当】
	注意【警戒レベル2相当】
	今後の情報等に留意

指定河川洪水予報
（国や都道府県が管理する河川のうち、流域面積が大きく、洪水により大きな損害を生ずる河川について、洪水のおそれがあると認められるときに発表。）

	氾濫発生情報【警戒レベル5相当】
	氾濫危険情報【警戒レベル4相当】
	氾濫警戒情報【警戒レベル3相当】
	氾濫注意情報【警戒レベル2相当】
	発表なし

大雨警報（浸水害）の危険度分布

	極めて危険
	非常に危険
	警戒
	注意
	今後の情報等に留意

洪水警報の危険度分布

	極めて危険
	非常に危険【警戒レベル4相当】
	警戒【警戒レベル3相当】
	注意【警戒レベル2相当】
	今後の情報等に留意

3 特別警報・警報・注意報・防災気象情報の発表状況

(1) 特別警報・警報・注意報の発表状況（令和2年7月6日～12日）

●:発表 ◇:特別警報から警報 ▼:特別警報から注意報 ▼:警報から注意報 ○:継続 解:解除

浸:浸水害 土:土砂災害 土浸:土砂災害、浸水害

斜体字:発表 下線:特別警報から警報 警報から注意報

発表時刻	警報 注意報	金 沢 市	か ほ く 市	津 幡 町	内 灘 町	小 松 市	加 賀 市	白 山 市	能 美 市	川 北 町	野 々 市 市	輪 島 市	珠 洲 市	穴 水 町	能 登 町	七 尾 市	羽 昨 市	志 賀 町	宝 達 志 水 町	中 能 登 町	
2020/7/6 4:31	大雨注意報							●													
	雷注意報	○	○	○	○	○	○	○	○	○	○	○	○	○	○	○	○	○	○	○	○
2020/7/6 12:24	大雨警報							土													
	大雨注意報	●				●	●		●											●	
2020/7/6 16:33	雷注意報	○	○	○	○	○	○	○	○	○	○	○	○	○	○	○	○	○	○	○	○
	大雨警報							土													
	大雨注意報	○		●		○	○	○	○			●	●	●	●	●	●	○	○	○	●
	雷注意報	○	○	○	○	○	○	○	○	○	○	○	○	○	○	○	○	○	○	○	○
	強風注意報	○	○	○	○	○	○	○	○	○	○	○	○	○	○	○	○	○	○	○	○
2020/7/6 22:30	強風注意報	○	○	○	○	○	○	○	○	○	○	○	○	○	○	○	○	○	○	○	○
	洪水注意報	○	○	○	○	○	○	○	○	○	○	○	○	○	○	○	○	○	○	○	○
	大雨警報	土				土	土	土	土			土									
	大雨注意報	○	○	○	○	○	○	○	○	○	○	○	○	○	○	○	○	○	○	○	○
	雷注意報	○	○	○	○	○	○	○	○	○	○	○	○	○	○	○	○	○	○	○	○
2020/7/7 1:08	強風注意報	○	○	○	○	○	○	○	○	○	○	○	○	○	○	○	○	○	○	○	○
	洪水注意報	○	○	○	○	○	○	○	○	○	○	○	○	○	○	○	○	○	○	○	○
	大雨警報	土				土	土	土	土			土									
	大雨注意報	○	○	○	○	○	○	○	○	○	○	○	○	○	○	○	○	○	○	○	○
2020/7/7 4:21	雷注意報	○	○	○	○	○	○	○	○	○	○	○	○	○	○	○	○	○	○	○	○
	強風注意報	○	解	○	○	○	○	○	○	○	○	○	○	○	○	○	○	○	○	○	○
	洪水注意報	○	○	○	○	○	○	○	○	○	○	○	○	○	○	○	○	○	○	○	○
	大雨警報	土				土	土	土	土			土									
2020/7/7 5:53	大雨注意報	○	○	○	○	○	○	○	○	○	○	○	○	○	○	○	○	○	○	○	○
	雷注意報	○	○	○	○	○	○	○	○	○	○	○	○	○	○	○	○	○	○	○	○
	洪水注意報	○	○	○	○	○	○	○	○	○	○	○	○	○	○	○	○	○	○	○	○
2020/7/7 7:39	大雨警報	土浸		土		土	土	土	土			土	土	土	土					土	
	大雨注意報	○	○	○	○	○	○	○	○	○	○	○	○	○	○	○	○	○	○	○	○
	雷注意報	○	○	○	○	○	○	○	○	○	○	○	○	○	○	○	○	○	○	○	○
	洪水注意報	○	○	○	○	○	○	○	○	○	○	○	○	○	○	○	○	○	○	○	○
2020/7/7 8:14	大雨警報	土浸	土	土	土	土	土	土	土			土	土	土	土	土	土	土	土	土	土
	洪水警報	●																			●
	大雨注意報	○	○	○	○	○	○	○	○	○	○	○	○	○	○	○	○	○	○	○	○
	雷注意報	○	○	○	○	○	○	○	○	○	○	○	○	○	○	○	○	○	○	○	○
2020/7/7 8:34	洪水注意報	○	○	○	○	○	○	○	○	○	○	○	○	○	○	○	○	○	○	○	○
	大雨警報	土浸	土	土	土	土	土	土	土			土	土	土	土	土	土	土	土	土	土
	洪水警報	○																			○
2020/7/7 10:22	大雨注意報	○	○	○	○	○	○	○	○	○	○	○	○	○	○	○	○	○	○	○	○
	雷注意報	○	○	○	○	○	○	○	○	○	○	○	○	○	○	○	○	○	○	○	○
	洪水注意報	○	○	○	○	○	○	○	○	○	○	○	○	○	○	○	○	○	○	○	○
	大雨警報	土	土	土	土	土	土	土	土			土	土	土	土	土	土	土	土	土	土
2020/7/7 16:52	大雨注意報	○	○	○	○	○	○	○	○	○	○	○	○	○	○	○	○	○	○	○	○
	雷注意報	○	○	○	○	○	○	○	○	○	○	○	○	○	○	○	○	○	○	○	○
	洪水注意報	○	○	○	○	○	○	○	○	○	○	○	○	○	○	○	○	○	○	○	○
2020/7/8 0:09	大雨警報	土	土	土	土	土	土	土	土			土	土	土	土	土	土	土	土	土	土
	大雨注意報	○	○	○	○	○	○	○	○	○	○	○	○	○	○	○	○	○	○	○	○
	雷注意報	○	○	○	○	○	○	○	○	○	○	○	○	○	○	○	○	○	○	○	○
2020/7/8 4:23	洪水注意報	○	○	○	○	○	○	○	○	○	○	○	○	○	○	○	○	○	○	○	○
	大雨警報	土	土	土		土	土	土	土			土	土	土	土	土	土	土	土	土	土
	大雨注意報	○	○	○	○	○	○	○	○	○	○	○	○	○	○	○	○	○	○	○	○
2020/7/8 10:31	雷注意報	○	○	○	○	○	○	○	○	○	○	○	○	○	○	○	○	○	○	○	○
	洪水注意報	○	○	○	○	○	○	○	○	○	○	○	○	○	○	○	○	○	○	○	○
	大雨警報	土	土	土		土	土	土	土			土	土	土	土	土	土	土	土	土	土
2020/7/8 11:48	大雨注意報	○	○	○	○	○	○	○	○	○	○	○	○	○	○	○	○	○	○	○	○
	雷注意報	○	○	○	○	○	○	○	○	○	○	○	○	○	○	○	○	○	○	○	○
	洪水注意報	○	○	○	○	○	○	○	○	○	○	○	○	○	○	○	○	○	○	○	○
2020/7/8 15:46	大雨警報	解	解									解	解				解				
	大雨注意報	○	○	○	○	○	○	○	○	○	○	○	○	○	○	○	○	○	○	○	○
2020/7/8 20:41	雷注意報	○	○	○	○	○	○	○	○	○	○	○	○	○	○	○	○	○	○	○	○
	大雨注意報	○	○	○	○	○	○	○	○	○	○	○	○	○	○	○	○	○	○	○	○

●:発表 ◇:特別警報から警報 ▼:特別警報から注意報 ▼:警報から注意報 ○:継続 解:解除
 浸:浸水害 土:土砂災害 土浸:土砂災害、浸水害 斜体字:発表 下線:特別警報から警報 警報から注意報

発表時刻	警報 注意報	金 沢 市	か ほ く 市	津 幡 町	内 灘 町	小 松 市	加 賀 市	白 山 市	能 美 市	川 北 町	野 々 市 市	輪 島 市	珠 洲 市	穴 水 町	能 登 町	七 尾 市	羽 咋 市	志 賀 町	宝 達 志 水 町	中 能 登 町
2020/7/9 4:18	大雨注意報 雷注意報	●	●	●	●	●	●	●	●	●	●	●	●	●	●	●	●	●	●	●
2020/7/9 5:54	大雨警報 大雨注意報	○	○	○	○	○	○	○	○	○	○	土	○	○	○	○	○	○	○	○
2020/7/9 7:05	大雨注意報 雷注意報	○	●	土	●	○	○	○	○	○	○	土	○	○	○	○	○	○	○	○
2020/7/9 7:40	大雨注意報 雷注意報 洪水注意報	○	○	土	○	○	○	○	○	○	○	土	○	○	○	○	○	○	○	○
2020/7/9 9:27	大雨警報 大雨注意報 洪水注意報	○	○	○	○	○	○	○	○	○	○	土	○	○	○	○	○	○	○	○
2020/7/9 10:26	大雨注意報 雷注意報 洪水注意報	○	○	○	○	○	○	○	○	○	○	土	○	○	土	土	○	○	○	○
2020/7/9 11:16	大雨注意報 雷注意報 洪水注意報	○	○	○	○	○	○	○	○	○	○	土	○	土	土	土	○	○	○	○
2020/7/9 11:54	大雨警報 大雨注意報 雷注意報 洪水注意報	○	○	○	○	○	○	○	○	○	○	土	土	土	土	土	○	○	○	○
2020/7/9 14:39	大雨注意報 雷注意報 洪水注意報	○	○	○	○	○	○	○	○	○	○	土	土	土	土	○	○	○	○	○
2020/7/9 16:36	大雨注意報 雷注意報 洪水注意報	○	○	○	○	○	○	○	○	○	○	○	○	○	○	○	○	○	○	○
2020/7/9 19:25	大雨注意報 雷注意報	○	○	○	○	○	○	○	○	○	○	○	○	○	○	○	○	○	○	○
2020/7/10 4:32	大雨警報 大雨注意報 雷注意報	○	○	○	○	○	○	○	○	○	○	土	○	○	土	○	○	○	○	○
2020/7/10 9:49	大雨注意報 雷注意報	○	○	○	○	○	○	○	○	○	○	土	○	○	土	○	○	○	○	○
2020/7/10 16:51	大雨注意報 雷注意報 強風注意報	○	○	○	○	○	○	○	○	○	○	土	○	○	土	○	○	○	○	○
2020/7/10 22:22	大雨警報 大雨注意報 雷注意報 強風注意報	○	○	○	○	○	○	○	○	○	○	土	○	○	土	○	○	○	○	○
2020/7/11 3:41	大雨注意報 雷注意報 強風注意報	○	○	○	○	○	○	○	○	○	○	土	○	○	土	○	○	○	○	○
2020/7/11 4:57	大雨注意報 雷注意報 強風注意報	○	○	○	○	○	○	○	○	○	○	土	○	○	土	○	○	○	○	○
2020/7/11 7:07	大雨注意報 雷注意報 強風注意報 洪水注意報	○	○	○	○	○	○	○	○	○	○	土	○	○	土	○	○	○	○	○
2020/7/11 8:05	大雨注意報 雷注意報 強風注意報 洪水注意報	○	○	○	○	○	○	○	○	○	○	土	○	○	土	○	○	○	○	○
2020/7/11 10:17	大雨警報 大雨注意報 雷注意報 強風注意報 波浪注意報 洪水注意報	○	○	○	○	○	○	○	○	○	○	土	○	○	土	○	○	○	○	○
2020/7/11 16:32	大雨注意報 雷注意報 強風注意報 波浪注意報	○	○	○	○	○	○	○	○	○	○	○	○	○	○	○	○	○	○	○

●:発表 ◇:特別警報から警報 ▽:特別警報から注意報 ▼:警報から注意報 ○:継続 解:解除

浸:浸水害 土:土砂災害 土浸:土砂災害、浸水害 斜体字:発表 下線:特別警報から警報 警報から注意報

発表時刻	警報 注意報	金 沢 市	か ほ く 市	津 幡 町	内 灘 町	小 松 市	加 賀 市	白 山 市	能 美 市	川 北 町	野 々 市 市	輪 島 市	珠 洲 市	穴 水 町	能 登 町	七 尾 市	羽 昨 市	志 賀 町	宝 達 志 水 町	中 能 登 町	
2020/7/11 21:22	大雨警報							土													
	大雨注意報					○	○		○			○	○	○	○	○	○	○	○	○	○
	雷注意報	○	○	○	○	○	○	○	○	○	○	○	○	○	○	○	○	○	○	○	○
	強風注意報																				
2020/7/12 4:08	大雨警報							土													
	大雨注意報					○	○		○			○	解	○	○	○				○	
	雷注意報	解	解	解	解	解	解	解	解	解	解	解	解	解	解	解	解	解	解	解	解
	強風注意報																				
2020/7/12 10:11	波浪注意報	●	●		●	●	●	●	●			○	○				○	○	○		
	大雨注意報					解	○	▼	解			○	解	解	解	解	解	解	解	○	
2020/7/12 16:32	波浪注意報					解	解	解	解			解	解				解	解	解		
	大雨注意報							解	解			解								解	

※ 令和2年3月13日の地震で揺れの大きかった輪島市では、大雨警報・注意報の
 土壌雨量指数基準を通常より引き下げた暫定基準で運用しています。

(2) 気象情報の発表状況（令和2年7月5日～13日）

標 題	発表日時
大雨に関する石川県気象情報 第1号	7月5日 16時52分
大雨に関する石川県気象情報 第2号	7月6日 05時19分
大雨に関する石川県気象情報 第3号	7月6日 16時55分
大雨に関する石川県気象情報 第4号	7月7日 05時29分
大雨に関する石川県気象情報 第5号	7月7日 17時08分
大雨に関する石川県気象情報 第6号	7月8日 05時39分
大雨に関する石川県気象情報 第7号	7月8日 16時30分
大雨に関する石川県気象情報 第1号	7月9日 07時10分
大雨に関する石川県気象情報 第2号	7月9日 11時26分
大雨に関する石川県気象情報 第3号	7月9日 17時08分
大雨に関する石川県気象情報 第4号	7月10日 06時04分
大雨と雷及び突風に関する石川県気象情報 第5号	7月10日 17時05分
大雨と雷及び突風に関する石川県気象情報 第6号	7月10日 22時51分
大雨と雷及び突風に関する石川県気象情報 第7号	7月11日 05時23分
大雨と雷及び突風に関する石川県気象情報 第8号	7月11日 17時06分
大雨に関する石川県気象情報 第9号	7月12日05時15分
大雨に関する石川県気象情報 第10号	7月12日10時55分
大雨に関する石川県気象情報 第11号	7月12日16時58分
大雨に関する石川県気象情報 第12号	7月13日05時11分

(3) 土砂災害警戒情報の発表状況（令和2年7月9日）

標 題	警戒対象地域	警戒解除地域	発表日時
石川県土砂災害警戒情報 第1号	宝達志水町*		7月9日 10時55分
石川県土砂災害警戒情報 第2号		宝達志水町	7月9日 14時35分

本件のお問い合わせ先
 金 沢 地 方 気 象 台
 防 災 担 当
 TEL 076-260-1462