

金沢地方気象台  
対象地域 石川県

## 令和2年7月18日の大雨に関する石川県気象速報 (警報発表事例の解説)

### 目次

- 1 概況
- 2 気象の状況
- 3 特別警報・警報・注意報・防災気象情報の発表状況

令和2年7月21日  
金沢地方気象台

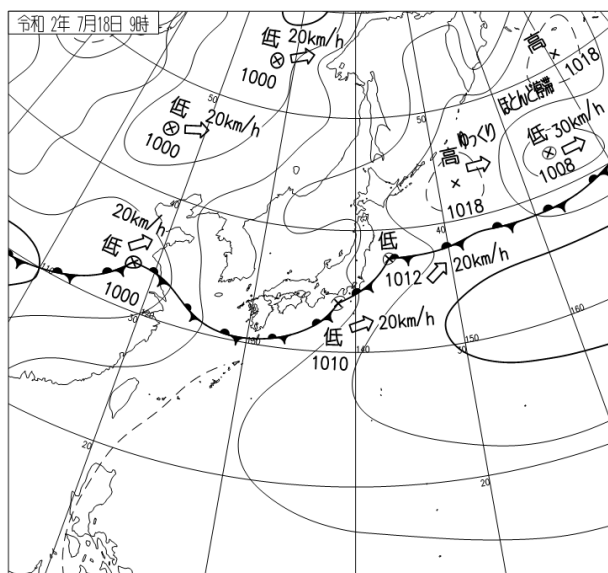
注：この資料は、速報として取り急ぎまとめたもので後日内容の一部訂正や追加をすることがあります。

なお、本資料は7月20日09時現在のものです。

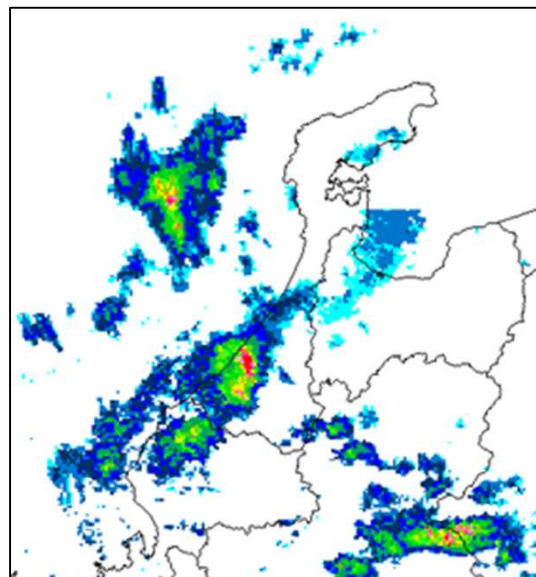
# 1 概況

## (1) 気象概況

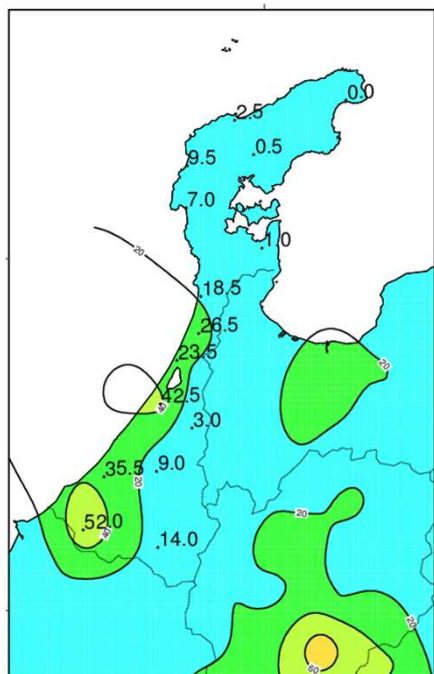
上空に寒気を伴った気圧の谷が日本海を東進したため、石川県では18日昼前にかけて大気の状態が非常に不安定となった。このため、加賀地域中心に18日明け方から昼前にかけて雷を伴って激しい雨の降った所があった。1時間降水量は、多い所で加賀菅谷で39.0ミリ、金沢で35.5ミリ、小松で25.5ミリ、宝達志水で25.0ミリなどとなった。



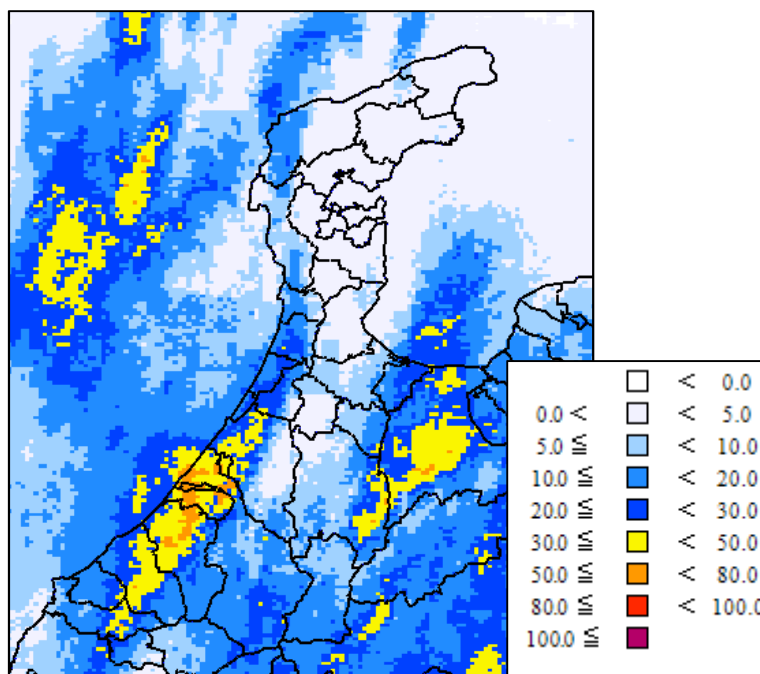
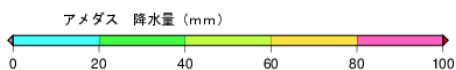
地上天気図（令和2年7月18日09時）



レーダー画像（令和2年7月18日06時00分）



日降水量（令和2年7月18日）

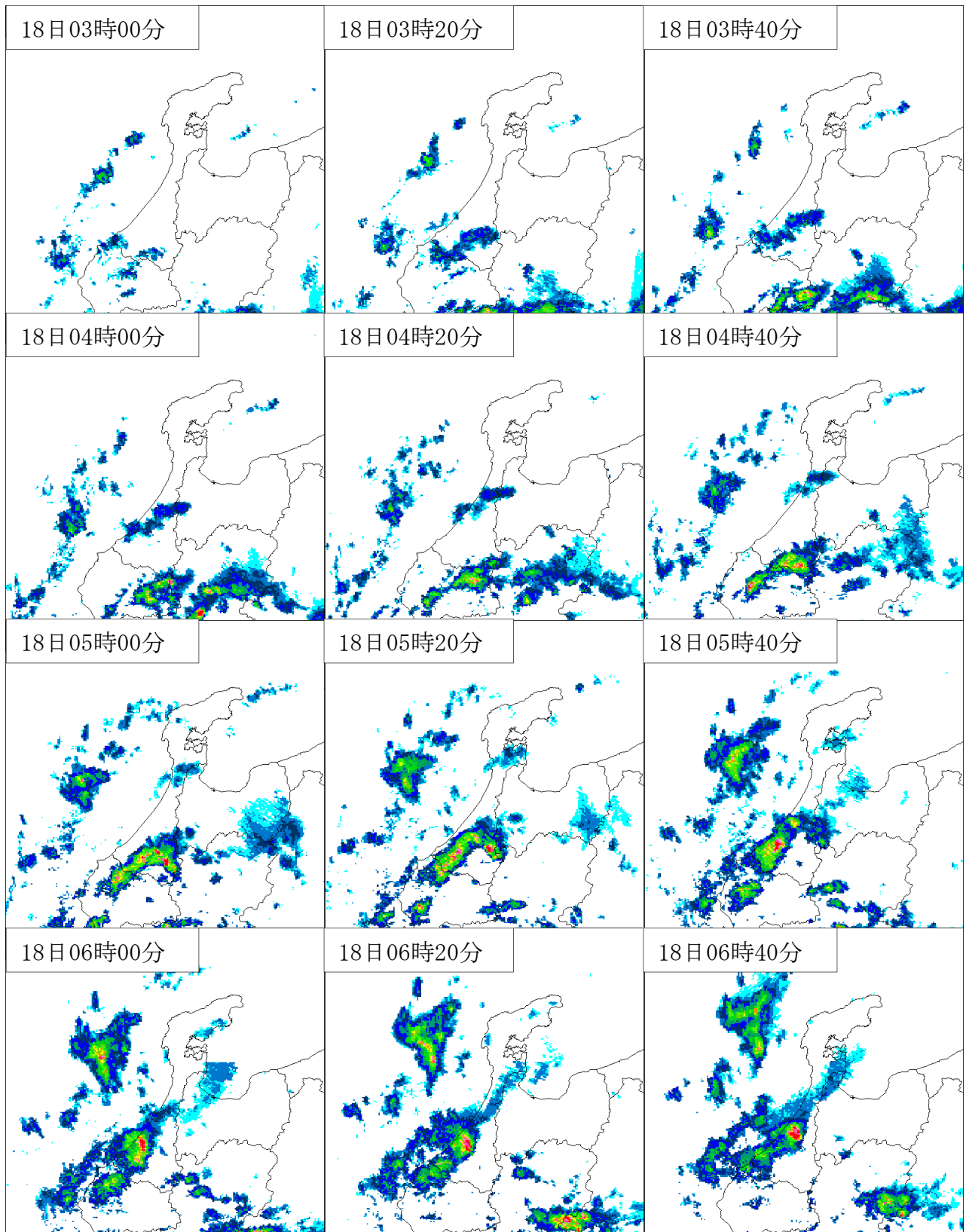


解析雨量の24時間積算値（令和2年7月18日）

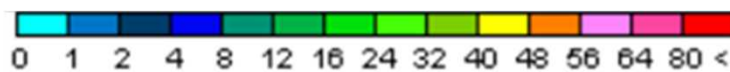
（注：解析雨量とは、気象レーダーとアメダス等の地上の雨量計により観測されたデータを組み合わせ、1km四方ごとに過去1時間雨量分布を解析したものです。）

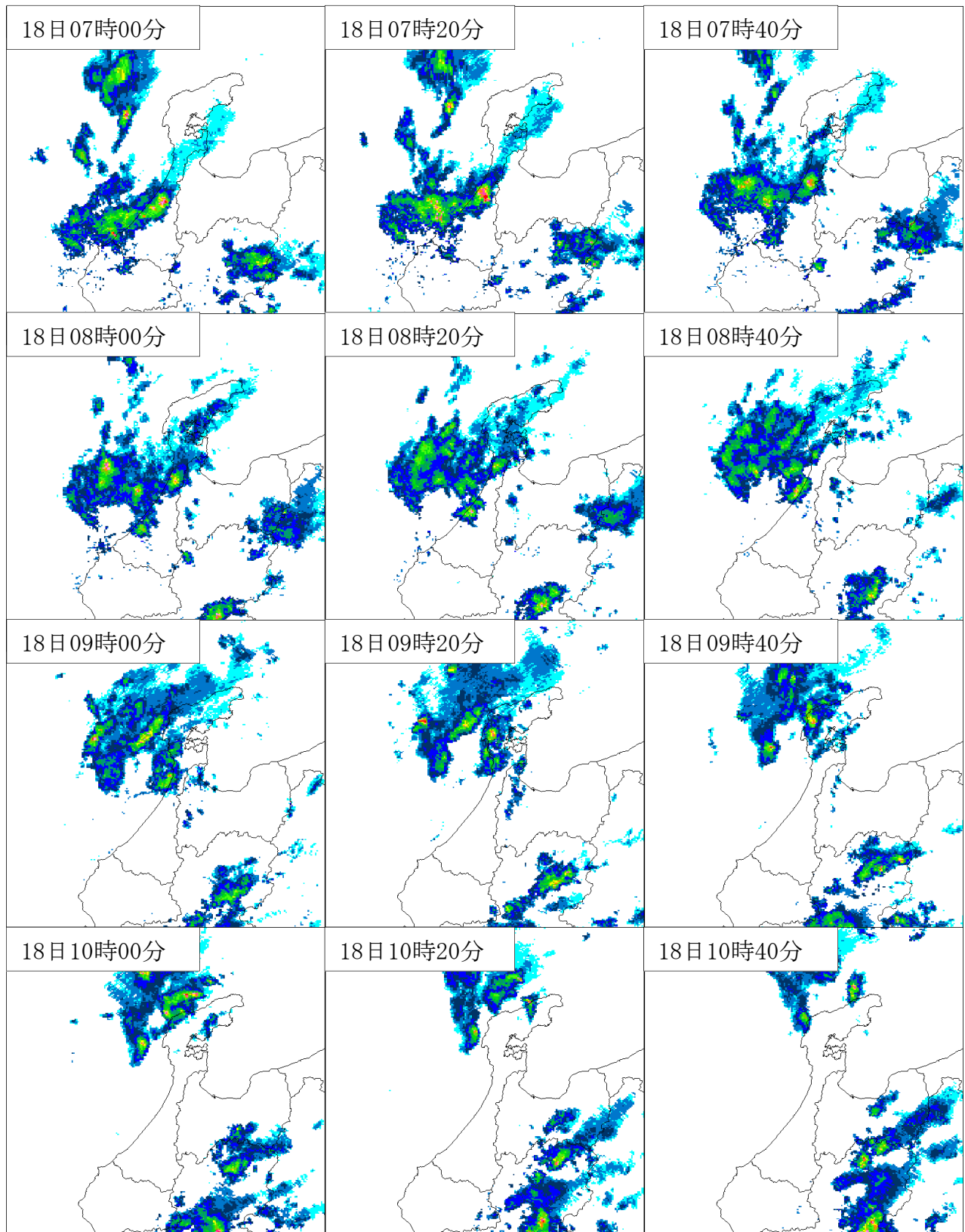
## 2 気象の状況

(1) 気象レーダー (令和2年7月18日03時00分～18日10時40分)

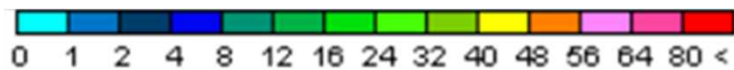


レーダー降水強度 (mm)

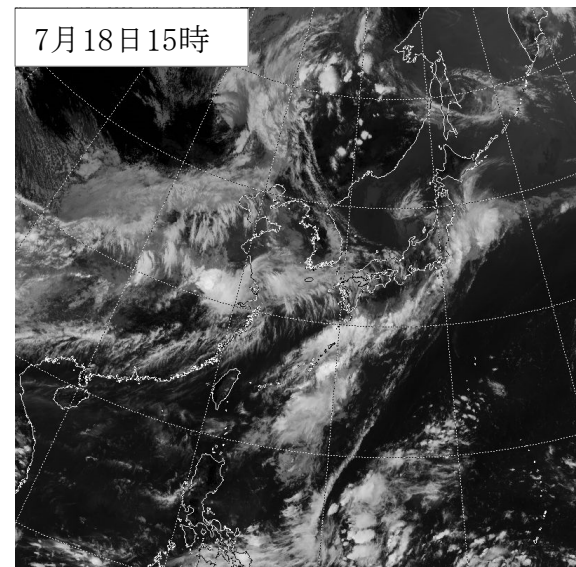
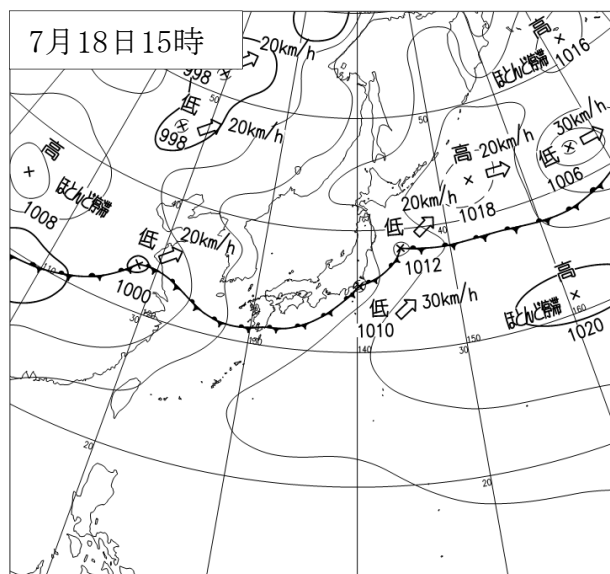
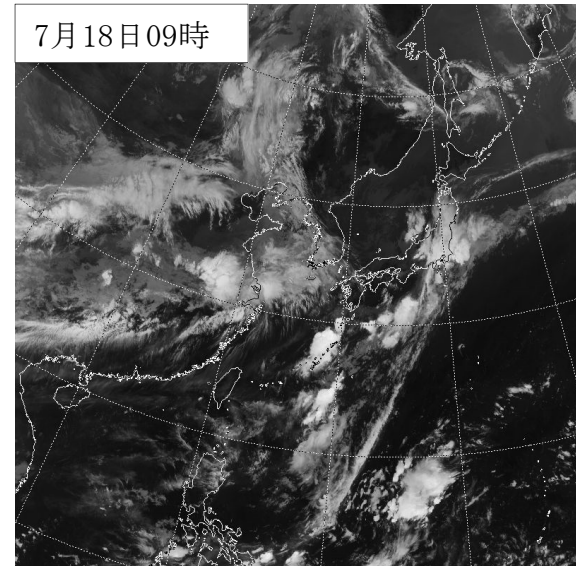
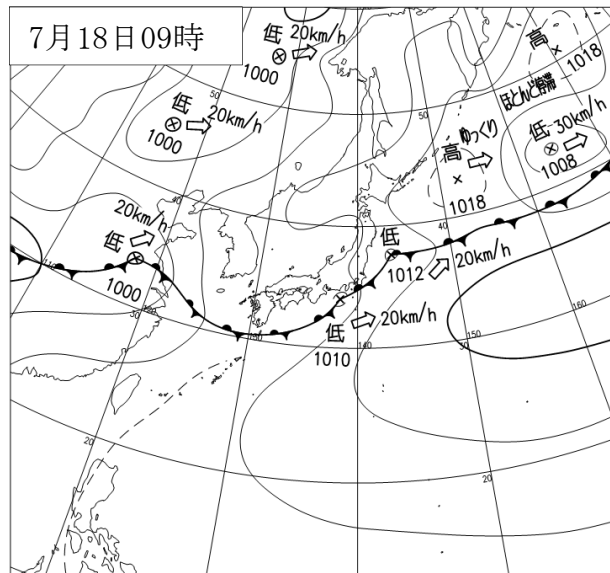
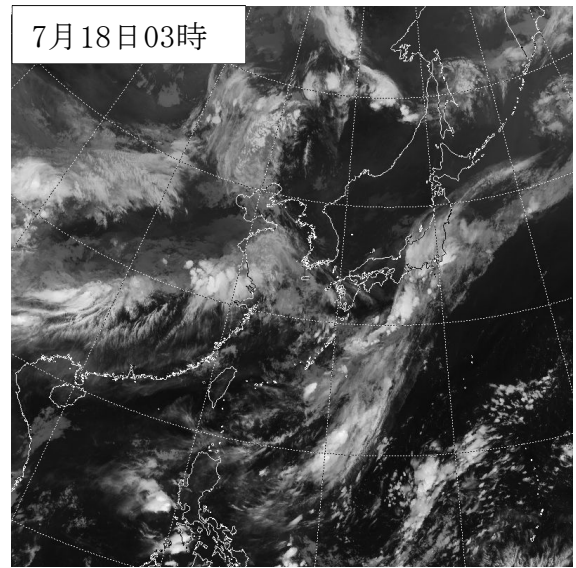
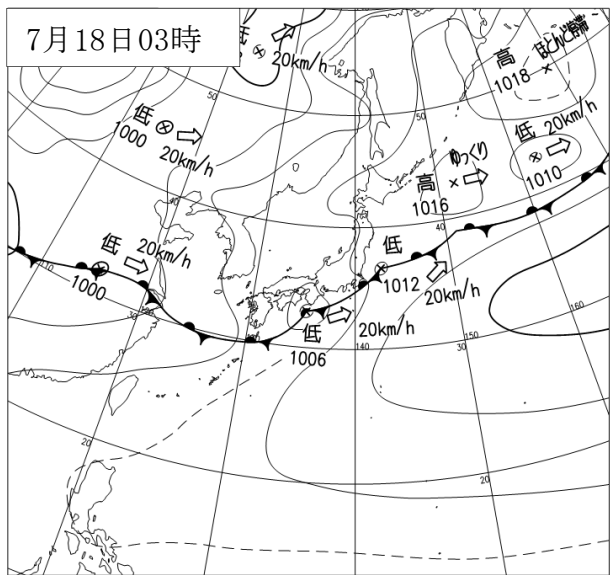




レーダー降水強度 (mm)



(2) 地上天気図、気象衛星赤外面像 (令和2年7月18日03時～18日15時)



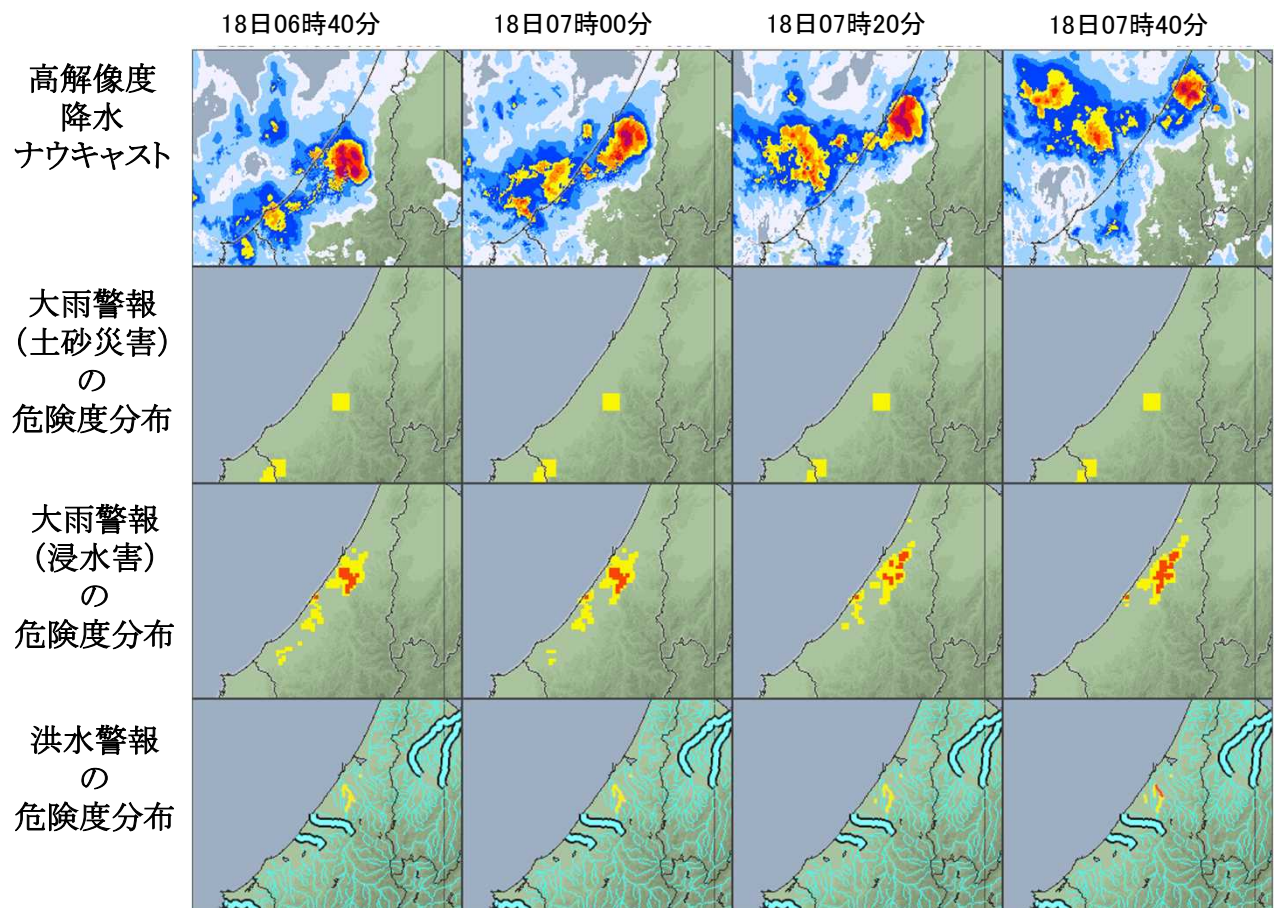
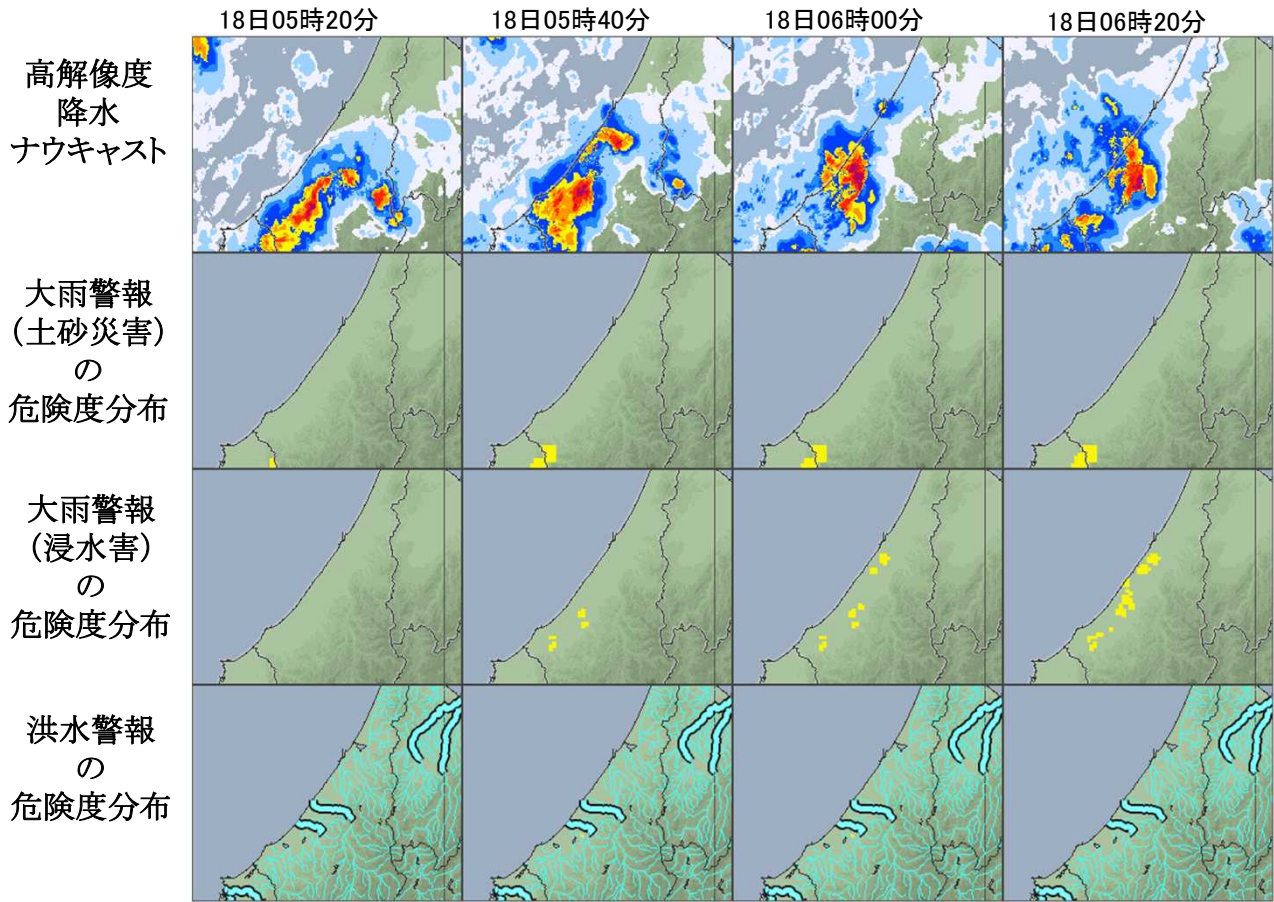
(3) 地域気象観測 (アメダス) 毎時降水量日報 (令和2年7月18日)

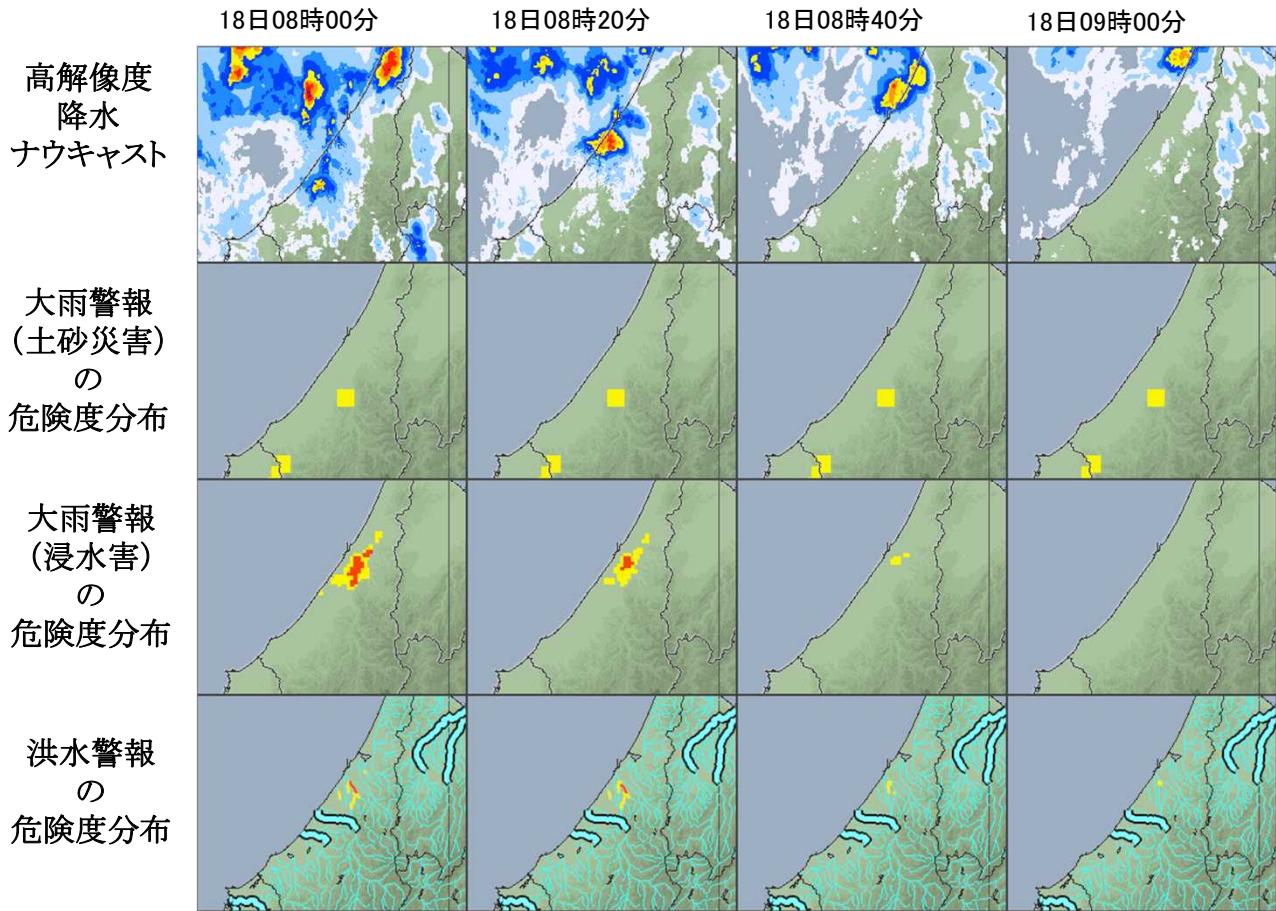
令和2年7月18日

時刻 観測所名	01	02	03	04	05	06	07	08	09	10	11	12	13	14	15	16	17	18	19	20	21	22	23	24	日合計	日最大 1時間降水量		日最大 10分間降水量		
	最大	最大	最大	最大	最大	最大	最大	最大	最大	最大	最大	最大	最大	最大	最大	最大	最大	最大	最大	最大	最大	最大	最大	最大	最大	最大	最大	最大	最大	最大
珠洲	0.0	0.0	0.0	0.0	0.0	0.0	0.0	0.0	0.0	0.0	0.0	0.0	0.0	0.0	0.0	0.0	0.0	0.0	0.0	0.0	0.0	0.0	0.0	0.0	0.0	0.0	0.0	2400	0.0	2400
輪島	0.0	0.0	0.0	0.0	0.0	0.0	0.0	0.0	0.5	2.0	0.0	0.0	0.0	0.0	0.0	0.0	0.0	0.0	0.0	0.0	0.0	0.0	0.0	0.0	0.0	2.5	2.0	1036	1.5	0946
門前	0.0	0.0	0.0	0.0	0.0	0.0	0.0	0.0	1.5	8.0	0.0	0.0	0.0	0.0	0.0	0.0	0.0	0.0	0.0	0.0	0.0	0.0	0.0	0.0	0.0	9.5	8.0	1024	5.0	0937
三井	0.0	0.0	0.0	0.0	0.0	0.0	0.0	0.0	0.5	0.0	0.0	0.0	0.0	0.0	0.0	0.0	0.0	0.0	0.0	0.0	0.0	0.0	0.0	0.0	0.0	0.5	0.5	0914	0.5	0824
志賀	0.0	0.0	0.0	0.0	0.0	0.0	0.0	0.0	1.0	6.0	0.0	0.0	0.0	0.0	0.0	0.0	0.0	0.0	0.0	0.0	0.0	0.0	0.0	0.0	0.0	7.0	6.5	0941	4.0	0922
七尾	0.0	0.0	0.0	0.0	0.0	0.0	0.0	0.0	1.0	0.0	0.0	0.0	0.0	0.0	0.0	0.0	0.0	0.0	0.0	0.0	0.0	0.0	0.0	0.0	0.0	1.0	1.0	0911	0.5	0849
羽咋	0.0	0.0	0.0	0.0	0.0	0.0	0.0	2.0	13.5	3.0	0.0	0.0	0.0	0.0	0.0	0.0	0.0	0.0	0.0	0.0	0.0	0.0	0.0	0.0	0.0	18.5	15.5	0911	8.0	0828
かほく	0.0	0.0	0.0	0.0	0.5	0.5	0.0	18.5	3.5	0.5	0.0	0.0	0.0	0.0	0.0	0.0	0.0	0.0	0.0	0.0	0.0	0.0	0.0	0.0	0.0	23.5	18.5	0816	9.0	0741
宝達志水	0.0	0.0	0.0	0.0	0.0	0.0	0.5	16.0	9.0	1.0	0.0	0.0	0.0	0.0	0.0	0.0	0.0	0.0	0.0	0.0	0.0	0.0	0.0	0.0	0.0	26.5	25.0	0821	10.5	0803
金沢	0.0	0.0	0.0	0.0	0.5	2.5	10.0	26.5	3.0	0.0	0.0	0.0	0.0	0.0	0.0	0.0	0.0	0.0	0.0	0.0	0.0	0.0	0.0	0.0	0.0	42.5	35.5	0746	10.5	0718
医王山	0.0	0.0	0.0	0.5	0.0	0.5	0.0	0.0	0.0	0.0	0.0	0.0	0.0	0.0	0.0	0.0	1.5	0.5	0.0	0.0	0.0	0.0	0.0	0.0	0.0	3.0	1.5	1703	0.5	1752
小松	0.0	0.0	0.0	0.5	0.0	13.0	17.0	4.5	0.5	0.0	0.0	0.0	0.0	0.0	0.0	0.0	0.0	0.0	0.0	0.0	0.0	0.0	0.0	0.0	0.0	35.5	25.5	0623	6.5	0623
白山河内	0.0	0.0	0.0	1.0	0.0	6.5	0.5	0.0	0.5	0.0	0.0	0.0	0.0	0.0	0.0	0.0	0.5	0.0	0.0	0.0	0.0	0.0	0.0	0.0	0.0	9.0	6.5	0611	5.5	0522
加賀菅谷	0.0	0.0	0.0	1.0	0.0	38.5	9.0	3.5	0.0	0.0	0.0	0.0	0.0	0.0	0.0	0.0	0.0	0.0	0.0	0.0	0.0	0.0	0.0	0.0	0.0	52.0	39.0	0605	16.0	0538
白山白峰	0.0	0.0	0.0	0.0	13.5	0.0	0.5	0.0	0.0	0.0	0.0	0.0	0.0	0.0	0.0	0.0	0.0	0.0	0.0	0.0	0.0	0.0	0.0	0.0	0.0	14.0	13.5	0528	7.5	0451
舳倉島	0.0	0.0	0.0	0.0	0.0	0.0	0.0	0.0	0.0	0.0	0.0	0.0	0.0	0.0	0.0	0.0	0.0	0.0	0.0	0.0	0.0	0.0	0.0	0.0	0.0	0.0	0.0	2400	0.0	2400



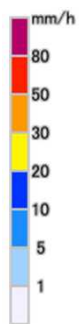
(4) 大雨警報（土砂災害、浸水害）、洪水警報の危険度分布  
 (令和2年7月18日05時20分～18日09時00分)





大雨警報（土砂災害）、大雨警報（浸水害）、洪水警報の危険度分布は、土砂災害警戒情報や大雨警報（土砂災害）、大雨警報（浸水害）、洪水警報を補足する情報です。

高解像度降水ナウキャストの凡例



大雨警報(土砂災害、浸水害)、洪水警報の危険度分布の凡例

<b>大雨警報（土砂災害）の危険度分布</b> <small>（土砂災害警戒判定メッシュ情報）</small>		<b>指定河川洪水予報</b> <small>（国や都道府県が管理する河川のうち、流域面積が大きく、洪水により大きな損害を生ずる河川について、洪水のおそれがあると認められるときに発表。）</small>	
	<ul style="list-style-type: none"> <li><span style="background-color: purple; color: white; padding: 2px;">高</span> 極めて危険【警戒レベル4相当】</li> <li><span style="background-color: magenta; color: white; padding: 2px;">非常に危険</span> 非常に危険【警戒レベル4相当】</li> <li><span style="background-color: orange; color: white; padding: 2px;">警戒</span> 警戒【警戒レベル3相当】</li> <li><span style="background-color: yellow; color: black; padding: 2px;">注意</span> 注意【警戒レベル2相当】</li> <li><span style="background-color: white; border: 1px solid black; padding: 2px;"> </span> 今後の情報等に留意</li> </ul>		<ul style="list-style-type: none"> <li><span style="background-color: black; color: white; padding: 2px;">高</span> 氾濫発生情報【警戒レベル5相当】</li> <li><span style="background-color: red; color: white; padding: 2px;">非常に危険</span> 氾濫危険情報【警戒レベル4相当】</li> <li><span style="background-color: orange; color: white; padding: 2px;">警戒</span> 氾濫警戒情報【警戒レベル3相当】</li> <li><span style="background-color: yellow; color: black; padding: 2px;">注意</span> 氾濫注意情報【警戒レベル2相当】</li> <li><span style="background-color: cyan; color: black; padding: 2px;"> </span> 発表なし</li> </ul>
<b>大雨警報（浸水害）の危険度分布</b>		<b>洪水警報の危険度分布</b>	
	<ul style="list-style-type: none"> <li><span style="background-color: purple; color: white; padding: 2px;">高</span> 極めて危険</li> <li><span style="background-color: magenta; color: white; padding: 2px;">非常に危険</span> 非常に危険</li> <li><span style="background-color: orange; color: white; padding: 2px;">警戒</span> 警戒</li> <li><span style="background-color: yellow; color: black; padding: 2px;">注意</span> 注意</li> <li><span style="background-color: white; border: 1px solid black; padding: 2px;"> </span> 今後の情報等に留意</li> </ul>		<ul style="list-style-type: none"> <li><span style="background-color: purple; color: white; padding: 2px;">高</span> 極めて危険</li> <li><span style="background-color: magenta; color: white; padding: 2px;">非常に危険</span> 非常に危険【警戒レベル4相当】</li> <li><span style="background-color: orange; color: white; padding: 2px;">警戒</span> 警戒【警戒レベル3相当】</li> <li><span style="background-color: yellow; color: black; padding: 2px;">注意</span> 注意【警戒レベル2相当】</li> <li><span style="background-color: cyan; color: black; padding: 2px;"> </span> 今後の情報等に留意</li> </ul>



### 3 特別警報・警報・注意報・防災気象情報の発表状況

#### (1) 特別警報・警報・注意報の発表状況（令和2年7月18日）

●:発表 ◇:特別警報から警報 ▼:特別警報から注意報 ▼:警報から注意報 ○:継続 解:解除  
 浸:浸水害 土:土砂災害 土浸:土砂災害、浸水害 **斜体字:発表** 下線:特別警報から警報 警報から注意報

発表時刻	警報 注意報	金 沢 市	か ほ く 市	津 幡 町	内 灘 町	小 松 市	加 賀 市	白 山 市	能 美 市	川 北 町	野 々 市 市	輪 島 市	珠 洲 市	穴 水 町	能 登 町	七 尾 市	羽 昨 市	志 賀 町	宝 達 志 水 町	中 能 登 町
2020/7/18 4:14	雷注意報	●	●	●	●	●	●	●	●	●	●	●	●	●	●	●	●	●	●	●
2020/7/18 6:16	大雨注意報	●				●	●	●			●									
	雷注意報	○	○	○	○	○	○	○	○	○	○	○	○	○	○	○	○	○	○	○
	洪水注意報					●														
2020/7/18 6:31	大雨注意報	○				○	○	○	●	●	○									
	雷注意報	○	○	○	○	○	○	○	○	○	○	○	○	○	○	○	○	○	○	○
	洪水注意報					○	●													
2020/7/18 7:06	大雨注意報	○				○	○	○	○	○	○									
	雷注意報	○	○	○	○	○	○	○	○	○	○	○	○	○	○	○	○	○	○	○
	洪水注意報	●				○	○	●	●	●										
2020/7/18 7:17	大雨警報	浸						浸												
	大雨注意報					○	○	○	○	○	○									
	雷注意報	○	○	○	○	○	○	○	○	○	○	○	○	○	○	○	○	○	○	○
2020/7/18 8:32	洪水注意報	○				○	○	○	○	○	○									
	大雨警報	浸						浸												
	大雨注意報			●		○	○	○	○	○	○									
2020/7/18 10:24	雷注意報	○	○	○	○	○	○	○	○	○	○	○	○	○	○	○	○	○	○	○
	洪水注意報	○		●		○	○	○	○	○	○									
	大雨警報	解						解												
2020/7/18 18:42	大雨注意報			解		解	解	解	解	解	解									
	雷注意報	○	○	○	○	○	○	○	○	○	○	○	○	○	○	○	○	○	○	○
	洪水注意報	解		解		解	解	解	解	解	解									

※「令和2年3月13日02時18分頃の石川県能登地方の地震」に伴い、輪島市では大雨警報・注意報の土壌雨量指数基準について、通常基準の8割の暫定基準を適用しています。

#### (2) 気象情報の発表状況（令和2年7月18日）

標 題	発表日時
雷と突風に関する石川県気象情報 第1号	7月18日 04時37分
大雨と雷及び突風に関する石川県気象情報 第2号	7月18日 08時02分
雷と突風に関する石川県気象情報 第3号	7月18日 11時17分
雷と突風に関する石川県気象情報 第4号	7月18日 16時45分

本件のお問い合わせ先  
 金 沢 地 方 気 象 台  
 防 災 担 当  
 TEL 076-260-1462