

金沢地方気象台  
対象地域 石川県

## 令和2年7月27日から28日及び31日の 大雨に関する石川県気象速報（警報発表事例の解説）

### 目次

- 1 概況
- 2 気象の状況
- 3 特別警報・警報・注意報・防災気象情報の発表状況

令和2年8月11日  
金沢地方気象台

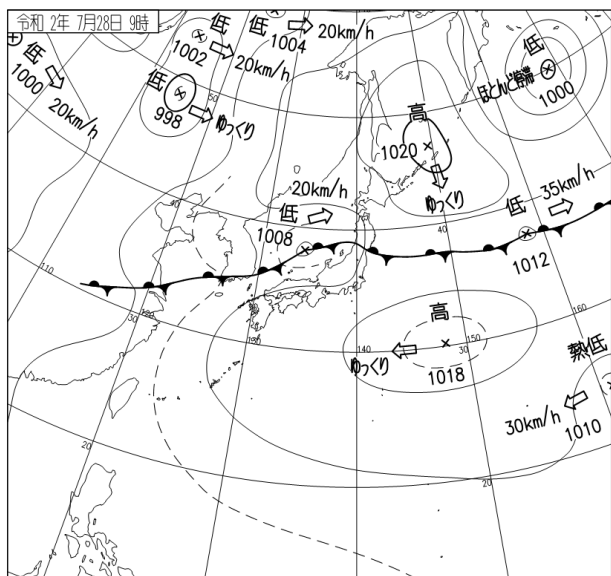
注：この資料は、速報として取り急ぎまとめたもので後日内容の一部訂正や追加をすることがあります。

なお、本資料は8月3日09時現在のものです。

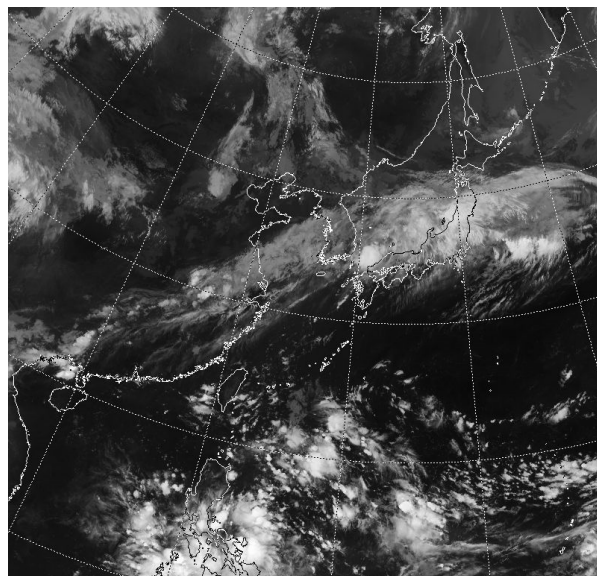
# 1 概況

## (1) 気象概況

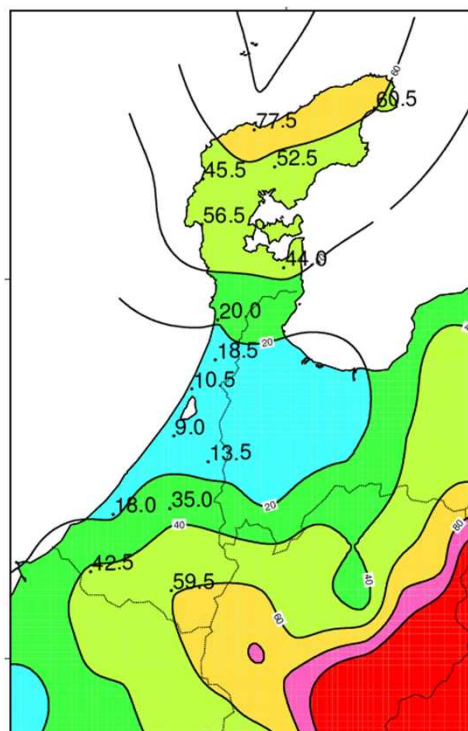
27日から28日にかけて梅雨前線が停滞し、前線上の低気圧が日本海を東北東に進んだ。その後前線は南下し、30日にかけて不明瞭となったが、31日は上空に寒気を伴った低気圧が能登の北の海上を通過した。このため、石川県では断続的に降水が続き、27日～28日にかけて能登地域や白山周辺で大雨となり、各市町で大雨警報（土砂災害）を発表した。27日～28日の総降水量は輪島で77.5ミリ、珠洲で60.5ミリ、白山白峰で59.5ミリなどとなった。また、31日も未明から朝にかけて激しい雨が降り、能登町で大雨警報（土砂災害）を発表した。



地上天気図（令和2年7月28日09時）

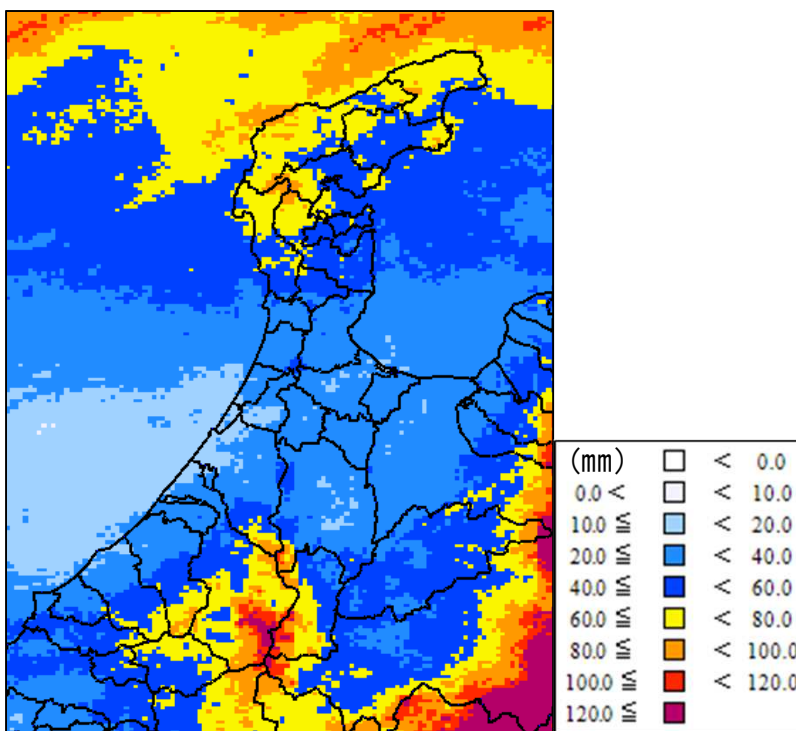


気象衛星赤外面像（令和2年7月28日09時）



アメダス 降水量 (mm)

アメダス積算降水量  
（令和2年7月27日～28日）

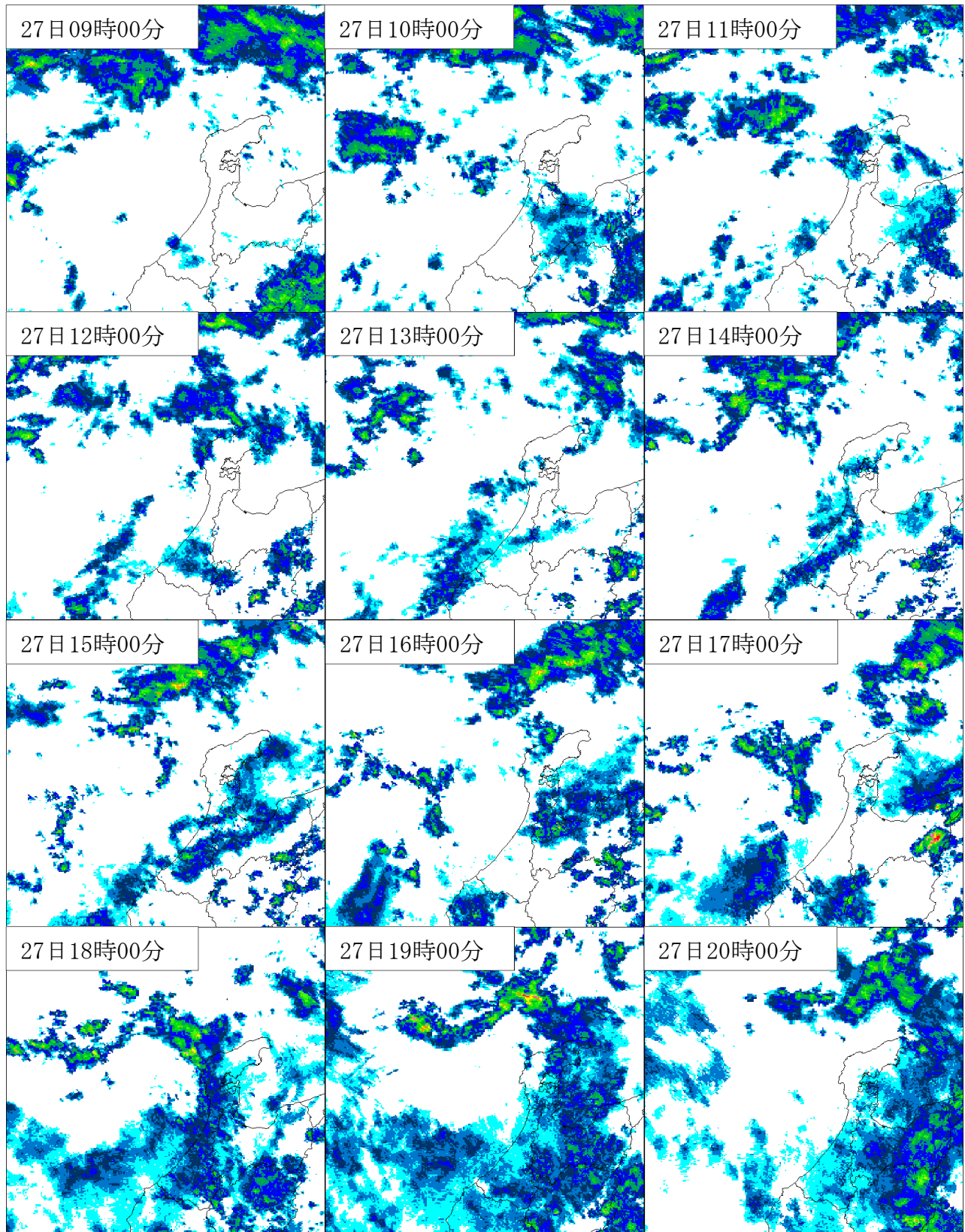


解析雨量の48時間積算値  
（令和2年7月27日～28日）

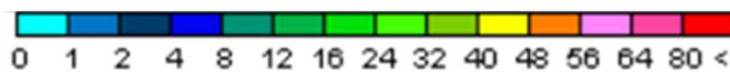
## 2 気象の状況

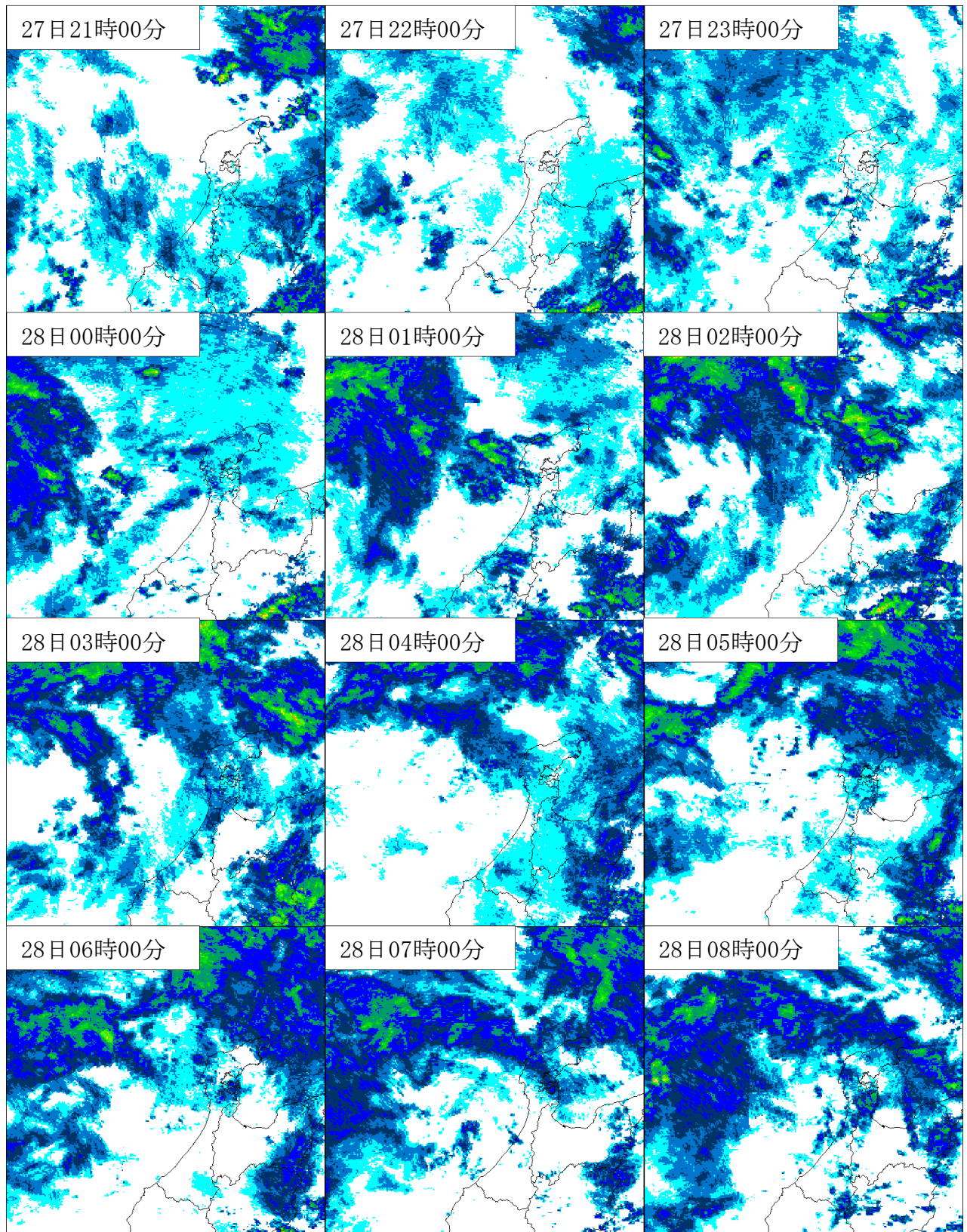
### (1) 気象レーダー

・令和2年7月27日09時00分～28日20時00分

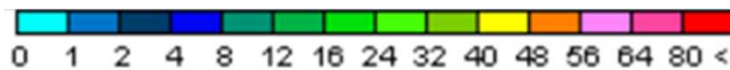


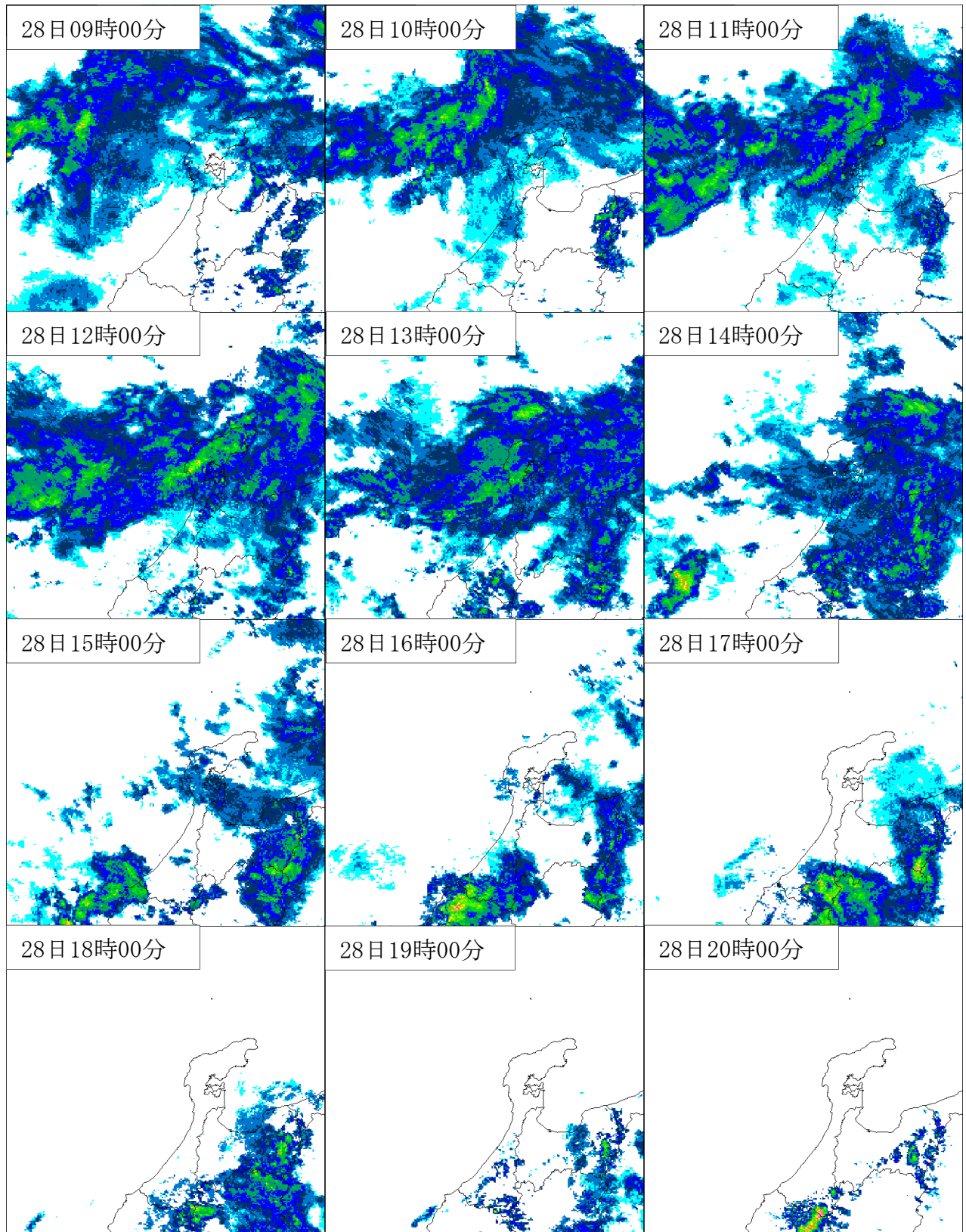
レーダー降水強度 (mm)



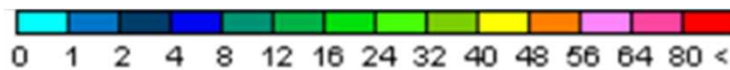


レーダー降水強度 (mm)

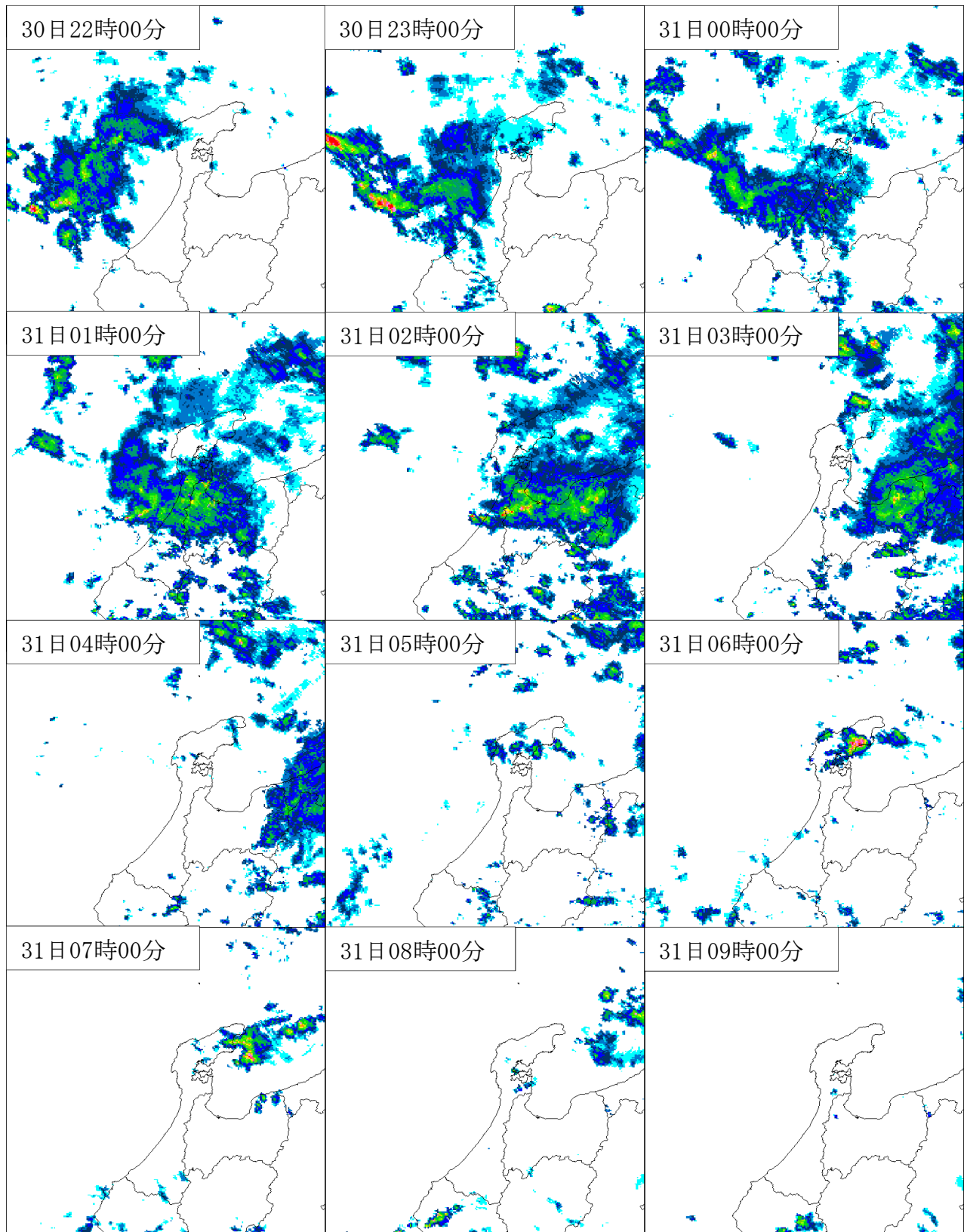




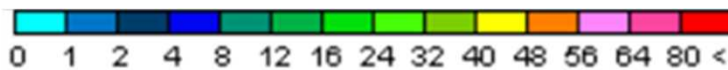
レーダー降水強度 (mm)



・令和2年7月30日22時00分～31日09時00分)

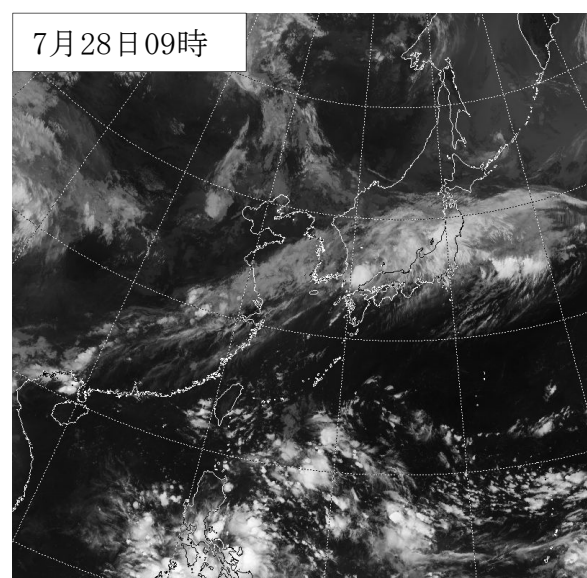
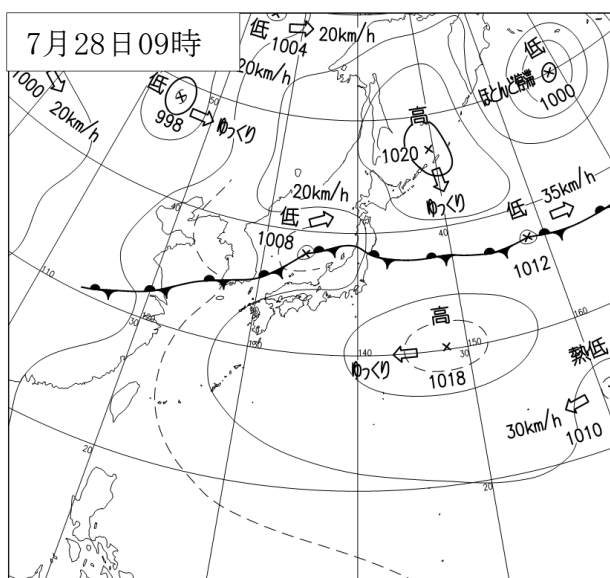
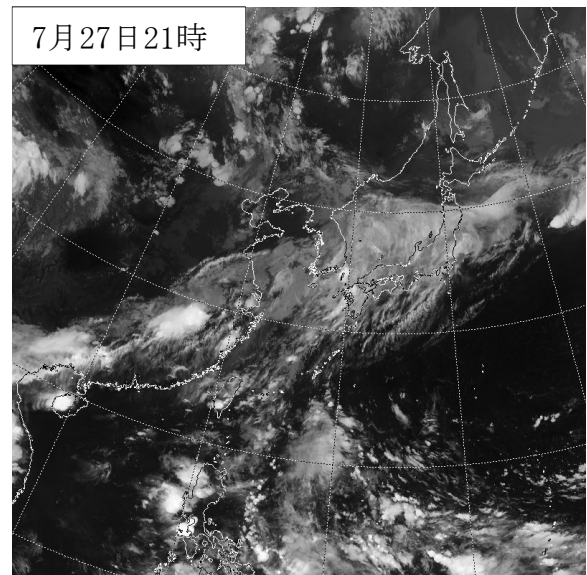
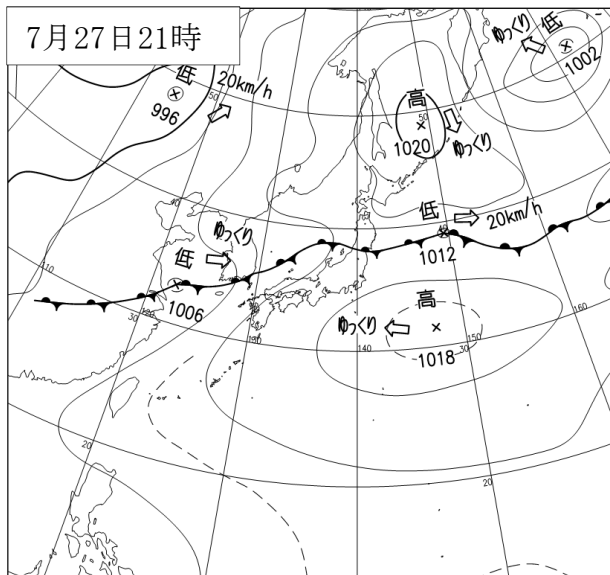
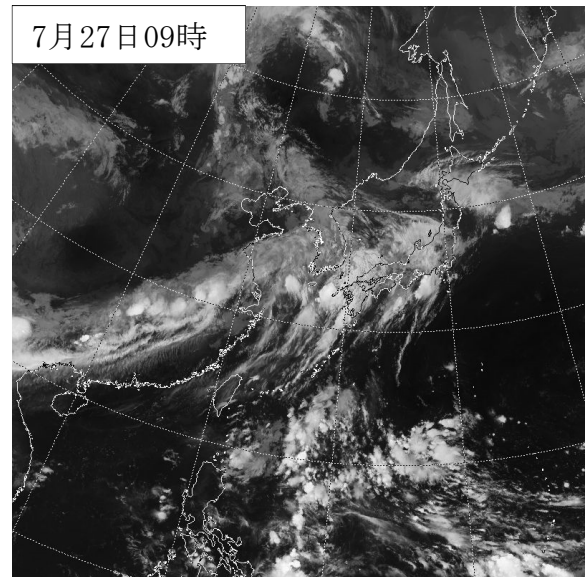
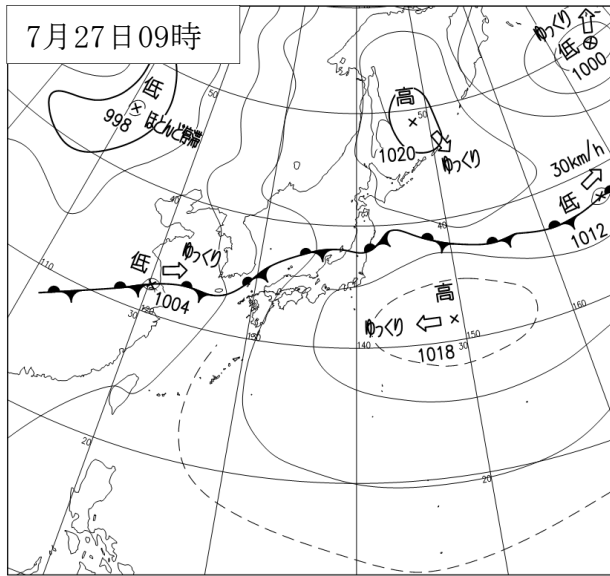


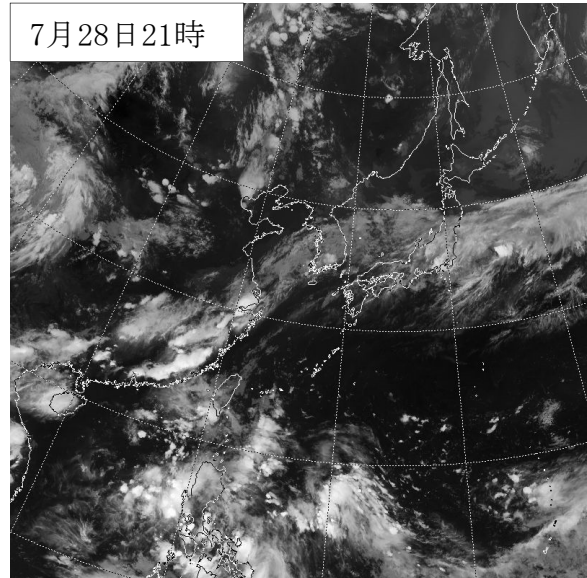
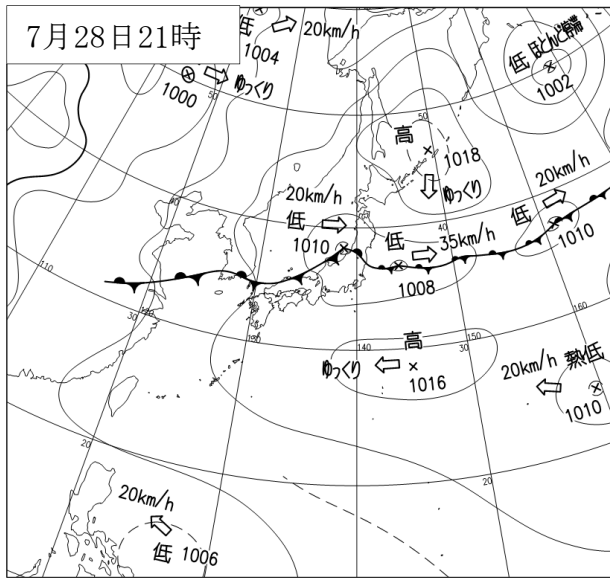
レーダー降水強度 (mm)



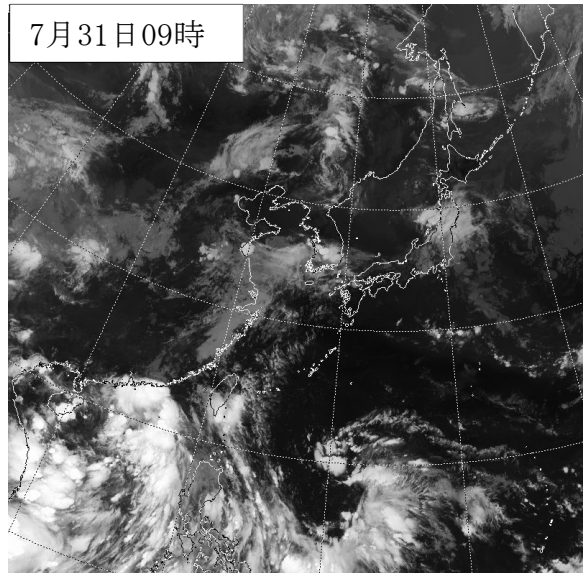
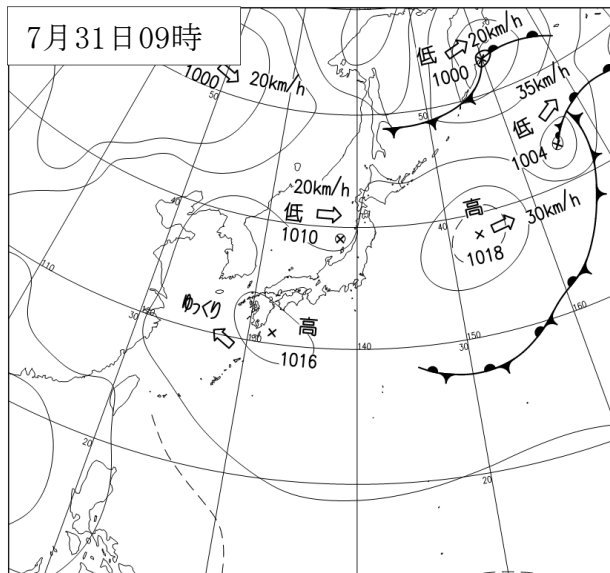
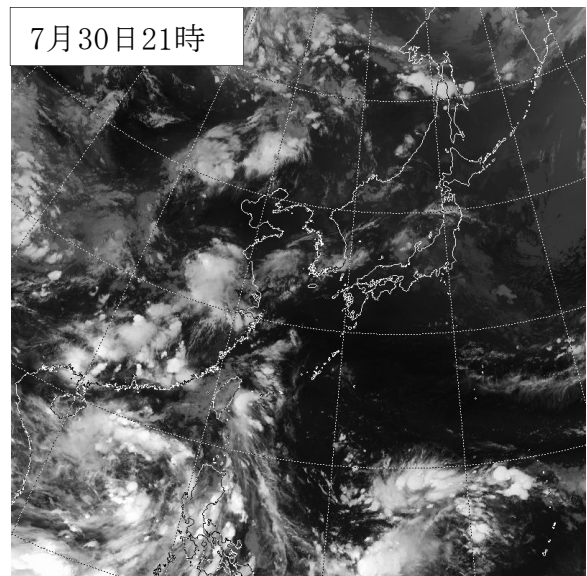
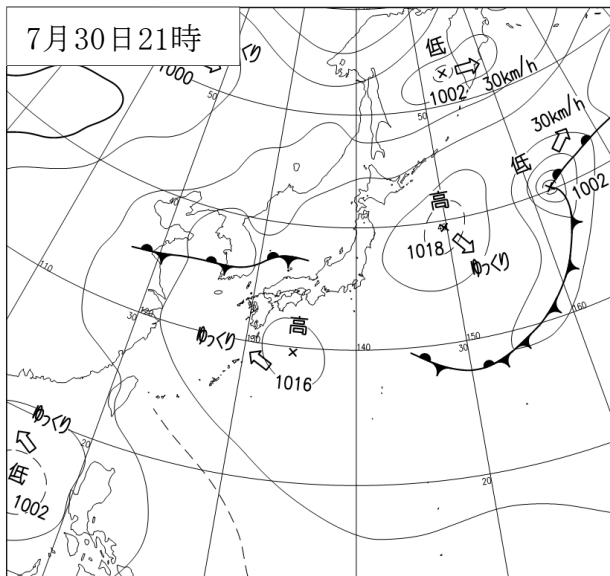
(2) 地上天気図、気象衛星赤外面像

・ 令和2年7月27日09時～28日21時





・ 令和2年7月30日21時～31日09時





(3) 地域気象観測 (アメダス) 毎時降水量日報 (令和2年7月27日~31日)

令和2年7月27日 単位:mm

時刻 観測所名	01	02	03	04	05	06	07	08	09	10	11	12	13	14	15	16	17	18	19	20	21	22	23	24	日合計	日最大 1時間降水量		日最大 10分間降水量	
	最大	時分	最大	時分																									
珠洲	0.0	0.0	0.0	0.0	0.0	1.5	0.0	0.0	0.0	0.0	0.0	2.0	0.5	0.0	0.5	0.0	0.0	0.0	0.5	6.0	0.0	0.0	0.5	0.0	11.5	6.5	1948	3.0	1941
輪島	0.0	0.0	0.0	0.0	1.0	2.5	0.0	0.0	0.0	0.0	0.0	4.0	1.0	0.0	0.0	1.0	0.5	0.0	4.0	0.0	0.0	0.0	0.0	0.5	14.5	4.0	1906	2.5	1850
門前	0.0	0.0	0.0	0.0	0.0	0.0	0.0	0.0	0.0	0.0	2.5	1.0	0.5	0.0	0.0	0.5	0.0	0.0	1.0	0.0	0.0	0.0	0.0	0.5	6.0	3.5	1145	2.0	1104
三井	0.0	0.5	0.0	0.0	0.0	0.5	0.0	0.5	0.0	0.0	0.0	1.0	0.5	0.0	0.0	0.0	0.5	0.0	1.5	0.5	0.0	0.0	0.0	0.5	6.0	2.0	1940	1.5	1850
志賀	0.0	0.5	0.0	0.0	0.5	0.0	0.0	0.0	0.0	0.0	0.5	1.0	0.5	0.5	0.0	0.0	0.0	1.0	0.5	0.0	0.0	0.0	0.0	0.5	5.5	1.5	1846	1.0	1756
七尾	0.5	0.0	0.0	2.0	0.0	0.0	0.0	0.0	0.0	0.0	0.0	0.0	0.0	0.0	0.0	0.5	0.0	0.0	3.5	0.0	0.0	0.0	0.5	0.0	7.0	3.5	1907	1.5	1848
羽咋	0.5	0.0	1.0	0.5	0.0	0.0	0.0	0.0	0.0	0.0	0.0	0.0	0.0	0.0	0.0	0.0	0.0	0.0	2.0	0.0	0.0	0.0	0.0	0.5	4.5	2.0	1904	1.5	0308
かほく	0.5	0.0	0.0	0.5	0.0	0.0	0.0	0.0	0.0	0.0	0.0	0.0	0.0	0.0	2.0	0.5	0.0	0.0	0.5	0.5	0.0	0.0	0.5	0.0	5.0	2.0	1526	1.5	1443
宝達志水	0.5	0.0	0.0	0.0	0.0	0.0	0.0	0.0	0.0	0.0	0.0	0.0	0.0	0.0	1.0	4.0	0.0	1.5	1.0	0.0	0.0	0.0	0.5	0.0	8.5	4.0	1603	1.5	1803
金沢	0.0	0.0	0.0	0.0	0.0	0.0	0.0	0.0	0.0	0.0	0.0	0.5	0.0	0.0	0.5	1.5	0.0	1.0	0.5	0.5	0.0	0.0	0.0	0.0	4.5	1.5	1845	1.0	1544
医王山	0.0	0.0	0.0	0.0	0.0	0.0	0.0	0.0	0.0	0.0	0.0	0.0	0.5	0.5	1.5	0.0	0.5	1.5	0.0	0.5	0.0	0.0	0.0	0.0	5.0	2.0	1859	1.5	1809
小松	0.0	0.0	0.0	0.0	0.0	0.0	0.0	0.0	0.0	0.0	0.0	0.0	0.5	5.5	0.0	0.0	0.5	1.0	0.0	0.5	0.0	0.0	0.0	0.0	8.0	6.0	1453	4.0	1440
白山河内	0.0	0.0	0.0	0.0	0.5	1.0	0.0	0.0	0.0	0.0	0.0	0.0	0.5	5.0	1.0	0.0	0.5	2.0	0.0	0.5	0.0	0.5	0.0	0.0	11.5	5.5	1507	3.0	1417
加賀菅谷	0.0	0.0	0.0	0.0	0.5	1.0	0.0	0.0	0.0	0.0	0.0	0.0	0.5	0.0	0.0	0.5	0.0	2.0	0.5	0.0	0.0	0.0	0.0	0.0	5.0	2.0	1905	2.0	1815
白山白峰	0.0	0.0	0.0	0.0	0.5	0.0	0.0	1.0	0.0	0.0	0.0	0.0	0.0	0.0	0.0	0.0	1.5	1.0	1.0	0.5	0.5	0.0	0.0	0.0	6.0	2.0	1837	1.0	1652
舳倉島	0.0	0.0	0.0	0.0	0.0	0.5	2.0	12.5	4.5	0.0	0.5	0.5	2.0	0.5	0.0	0.0	2.0	0.0	1.0	12.5	8.0	7.0	0.0	0.0	53.5	14.5	0750	8.5	2105

令和2年7月28日 単位:mm

時刻 観測所名	01	02	03	04	05	06	07	08	09	10	11	12	13	14	15	16	17	18	19	20	21	22	23	24	日合計	日最大 1時間降水量		日最大 10分間降水量	
	最大	時分	最大	時分																									
珠洲	0.5	0.5	10.5	1.0	1.5	4.5	1.5	2.0	1.5	0.5	1.0	6.5	12.0	3.0	2.0	0.0	0.0	0.0	0.0	0.0	0.0	0.0	0.0	0.5	49.0	12.0	1300	6.0	0220
輪島	3.0	6.5	2.0	0.5	3.0	1.0	1.5	2.5	1.5	0.5	7.5	13.5	9.5	6.5	0.5	1.0	0.0	0.0	0.5	0.0	0.0	1.0	1.0	0.0	63.0	15.0	1236	5.0	1200
門前	0.5	6.0	0.0	0.5	1.0	0.5	1.0	0.5	0.5	0.5	6.0	11.5	6.0	3.0	1.0	0.5	0.0	0.0	0.0	0.0	0.5	0.0	0.0	0.0	39.5	12.5	1210	5.5	1200
三井	0.5	5.0	2.0	0.5	2.0	2.0	0.5	1.0	1.0	0.5	1.5	10.0	11.0	5.5	1.0	2.0	0.0	0.0	0.5	0.0	0.0	0.0	0.0	0.0	46.5	13.0	1222	4.5	1214
志賀	0.0	7.0	0.5	0.0	1.5	0.0	1.0	0.0	0.5	0.5	4.0	10.0	15.5	5.5	2.0	1.0	1.0	0.5	0.0	0.0	0.0	0.0	0.5	0.0	51.0	16.0	1258	7.0	1212
七尾	0.0	0.0	0.5	0.0	0.5	0.0	1.5	2.0	2.5	0.0	0.0	11.5	5.5	7.0	1.5	2.0	0.5	1.0	1.0	0.0	0.0	0.0	0.0	0.0	37.0	14.0	1234	7.5	1145
羽咋	0.0	0.0	0.0	0.0	0.5	0.0	0.0	3.0	0.5	0.0	0.0	1.5	2.0	5.5	1.0	0.5	0.5	0.0	0.5	0.0	0.0	0.0	0.0	0.0	15.5	6.0	1348	2.5	0752
かほく	0.0	0.0	0.0	0.0	0.0	0.0	0.0	0.5	1.0	0.0	0.0	0.0	0.0	3.0	0.0	0.0	0.0	0.5	0.0	0.0	0.0	0.0	0.5	0.0	5.5	3.0	1401	1.0	1348
宝達志水	0.0	0.0	0.0	0.0	0.0	0.0	0.0	1.0	1.5	0.0	0.0	0.5	1.0	4.0	0.5	0.0	0.0	0.5	0.5	0.0	0.0	0.0	0.0	0.5	10.0	4.5	1351	1.5	1334
金沢	0.0	0.0	0.0	0.5	0.0	0.0	0.0	0.0	0.0	0.0	0.0	0.0	0.0	2.5	0.0	0.0	0.5	0.0	0.0	0.0	0.5	0.0	0.0	0.5	4.5	2.5	1412	2.0	1322
医王山	0.0	1.0	0.0	0.0	0.0	0.0	0.0	0.0	0.0	0.0	0.0	0.0	0.0	2.0	0.0	0.5	0.5	0.5	2.0	2.0	0.0	0.0	0.0	0.0	8.5	4.0	1916	2.0	1917
小松	0.5	0.0	0.0	0.0	0.0	0.0	0.0	0.0	0.0	0.0	0.5	0.0	0.0	2.5	0.0	2.5	3.5	0.5	0.0	0.0	0.0	0.0	0.0	0.0	10.0	5.0	1629	2.0	1618
白山河内	2.0	2.0	0.0	0.5	0.5	0.0	0.0	0.0	0.0	0.0	0.0	0.0	0.5	3.5	0.5	1.5	7.5	1.5	1.5	2.0	0.0	0.0	0.0	0.0	23.5	8.0	1725	3.0	1637
加賀菅谷	2.5	0.0	0.5	0.0	0.0	0.0	0.0	0.0	0.0	0.0	0.0	0.0	2.5	0.0	0.5	13.5	14.0	0.5	1.0	2.0	0.0	0.5	0.0	0.0	37.5	23.0	1633	6.5	1605
白山白峰	0.5	0.5	0.0	0.0	0.0	0.0	0.0	0.5	0.5	0.0	0.0	1.5	0.5	5.5	0.5	2.5	24.0	8.5	1.5	3.5	2.0	1.0	0.5	0.0	53.5	24.0	1702	8.5	1645
舳倉島	0.5	0.5	3.5	1.0	2.5	3.0	2.5	1.0	2.5	4.5	6.5	4.5	1.0	1.0	0.0	0.0	0.0	0.0	0.0	0.0	0.0	0.0	0.0	0.0	34.5	6.5	1111	3.5	1152

令和2年7月29日 単位:mm

時刻 観測所名	01	02	03	04	05	06	07	08	09	10	11	12	13	14	15	16	17	18	19	20	21	22	23	24	日合計	日最大1時間降水量		日最大10分間降水量		
																										最大	時分	最大	時分	
珠洲	1.0	0.5	0.0	0.0	0.5	0.0	1.5	0.5	0.0	0.0	0.0	0.0	0.0	0.0	0.0	0.0	0.0	0.0	0.0	0.0	0.0	0.0	0.0	0.0	4.0	2.0	0725	1.0	0642	
輪島	0.0	0.5	0.0	0.0	1.5	0.0	0.0	0.0	0.0	1.0	0.0	0.0	0.0	0.0	0.0	0.0	0.0	0.0	0.0	0.0	0.0	0.0	0.0	0.0	3.0	1.5	0523	1.0	0433	
門前	0.0	0.0	0.0	0.5	0.0	0.0	0.0	0.0	0.0	0.0	0.0	0.0	0.0	0.0	0.0	0.0	0.0	0.0	0.0	0.0	0.0	0.0	0.0	0.0	0.5	0.5	0451	0.5	0401	
三井	0.0	0.0	0.5	0.0	0.0	0.5	0.0	0.0	0.0	0.0	0.0	0.0	0.0	0.0	0.0	0.0	0.0	0.0	0.0	0.0	0.0	0.0	0.0	0.0	1.0	0.5	0616	0.5	0526	
志賀	0.0	0.0	0.0	3.0	0.5	0.0	0.0	0.0	0.0	0.0	0.0	0.0	0.0	0.0	0.0	0.0	0.0	0.0	0.0	0.0	0.0	0.0	0.0	0.0	3.5	3.5	0435	1.5	0404	
七尾	0.0	0.0	0.0	0.0	0.0	0.5	0.0	0.0	0.0	0.0	0.0	0.0	0.0	0.0	0.0	0.5	0.0	0.0	0.0	0.0	0.0	0.0	0.0	0.0	1.0	0.5	1629	0.5	1539	
羽咋	0.0	0.0	0.0	0.0	0.0	1.5	0.0	0.5	0.0	0.0	0.0	0.0	0.0	0.0	0.0	0.0	0.0	0.0	0.0	0.0	0.0	0.0	0.0	0.0	2.0	1.5	0616	0.5	0805	
かほく	0.0	0.0	0.0	0.0	0.0	0.0	1.5	0.0	0.0	0.0	0.0	0.0	0.0	0.0	0.0	0.0	0.0	0.0	0.0	0.0	0.0	0.0	0.0	0.0	1.5	1.5	0715	1.0	0625	
宝達志水	0.5	0.5	0.0	0.0	0.0	0.0	1.0	0.0	0.0	0.0	0.0	0.0	0.0	0.0	0.0	0.0	0.0	0.0	0.0	0.0	0.0	0.0	0.0	0.0	2.0	1.0	0714	1.0	0624	
金沢	0.0	0.0	0.0	0.0	0.0	0.0	0.0	0.0	0.0	0.0	0.0	0.0	0.0	0.0	0.0	0.0	0.0	0.0	0.0	0.0	0.0	0.0	0.0	0.0	0.0	0.5	0006	0.0	2400	
医王山	0.5	0.5	1.5	1.5	0.5	0.0	0.0	0.0	0.5	0.0	0.0	0.0	0.0	0.0	0.0	0.0	0.0	0.0	0.0	0.0	0.0	0.0	0.0	0.0	5.0	2.0	0350	0.5	0857	
小松	0.5	0.0	0.0	0.0	0.0	0.0	0.0	0.0	0.0	0.0	0.0	0.0	0.0	0.0	0.0	0.0	0.0	0.0	0.0	0.0	0.0	0.0	0.0	0.0	0.5	0.5	0134	0.5	0044	
白山河内	0.0	0.0	0.0	0.0	0.0	0.0	0.0	0.0	0.0	0.0	0.5	0.0	0.0	0.0	0.0	0.0	0.0	0.0	0.0	0.0	0.0	0.0	0.0	0.0	0.5	0.5	1129	0.5	1039	
加賀菅谷	0.0	0.0	0.0	0.0	0.0	0.0	0.0	0.0	0.0	0.0	0.0	0.0	0.0	0.0	0.0	0.0	0.0	0.0	0.0	0.0	0.0	0.0	0.0	0.0	0.0	0.0	0.0	2400	0.0	2400
白山白峰	0.0	0.0	0.0	0.0	0.0	0.0	0.0	0.0	0.0	0.0	0.0	0.0	0.0	0.0	0.0	0.0	0.0	0.0	0.0	0.0	0.0	0.0	0.0	0.0	0.0	0.0	0.0	2400	0.0	2400
舳倉島	0.0	0.0	0.5	0.0	0.0	0.0	1.0	0.5	0.0	0.0	0.0	0.0	0.0	0.0	0.0	0.0	0.0	0.0	0.0	0.0	0.0	0.0	0.0	0.0	2.0	1.5	0736	0.5	0718	

令和2年7月30日 単位:mm

時刻 観測所名	01	02	03	04	05	06	07	08	09	10	11	12	13	14	15	16	17	18	19	20	21	22	23	24	日合計	日最大1時間降水量		日最大10分間降水量		
																										最大	時分	最大	時分	
珠洲	0.0	0.0	0.0	0.0	0.0	0.0	0.0	0.0	0.0	0.0	0.0	4.0	0.0	0.0	0.0	0.0	0.0	0.0	0.0	0.0	0.0	0.0	0.0	0.0	4.0	4.0	1205	2.0	1127	
輪島	0.0	0.0	0.0	0.0	0.0	0.0	0.0	0.0	0.0	0.0	0.0	0.0	0.0	0.0	0.0	0.0	0.0	0.0	0.0	0.0	0.0	0.0	0.0	0.5	0.5	0.5	2400	0.5	2329	
門前	0.0	0.0	0.0	0.0	0.0	0.0	0.0	0.0	0.0	0.0	0.0	0.0	0.0	0.0	0.0	0.0	0.0	0.0	0.0	0.0	0.0	0.0	0.5	2.5	3.0	2.5	2400	1.5	2324	
三井	0.0	0.0	0.0	0.0	0.0	0.0	0.0	0.0	0.0	0.0	0.0	0.0	0.0	0.0	0.0	0.0	0.0	0.0	0.0	0.0	0.0	0.0	0.5	1.0	1.5	1.0	2400	0.5	2400	
志賀	0.0	0.0	0.0	0.0	0.0	0.0	0.0	0.0	0.0	0.0	0.0	0.0	0.0	0.0	0.0	0.0	0.0	0.0	0.0	0.0	0.0	0.0	1.5	0.5	2.0	1.5	2349	1.5	2259	
七尾	0.0	0.0	0.0	0.0	0.0	0.0	0.0	0.0	0.0	0.0	0.0	0.0	0.0	0.0	0.0	0.0	0.0	0.0	0.0	0.0	0.0	0.0	0.0	0.0	0.0	0.0	0.0	2400	0.0	2400
羽咋	0.0	0.0	0.0	0.0	0.0	0.0	0.0	0.0	0.0	0.0	0.0	0.0	0.0	0.0	0.0	0.0	0.0	0.0	0.0	0.0	0.0	0.0	0.0	1.5	1.5	1.5	2400	1.0	2345	
かほく	0.0	0.0	0.0	0.0	0.0	0.0	0.0	0.0	0.0	0.0	0.0	0.0	0.0	0.0	0.0	0.0	0.0	0.0	0.0	0.0	0.0	0.0	0.0	4.5	4.5	4.5	2400	2.0	2335	
宝達志水	0.0	0.0	0.0	0.0	0.0	0.0	0.0	0.0	0.0	0.0	0.0	0.0	0.0	0.0	0.0	0.0	0.0	0.5	0.5	0.0	0.0	0.0	0.0	4.5	5.5	4.5	2400	2.0	2359	
金沢	0.0	0.0	0.0	0.0	0.0	0.0	0.0	0.0	0.0	0.0	0.0	0.0	0.0	0.0	0.0	0.0	0.0	0.0	0.0	0.0	0.0	0.0	0.0	2.5	2.5	2.5	2400	1.0	2351	
医王山	0.0	0.0	0.0	0.0	0.0	0.0	0.0	0.0	0.0	0.0	0.0	0.0	0.0	0.0	0.0	0.0	0.0	0.0	0.0	0.0	0.0	0.0	0.0	1.0	1.0	1.0	2400	0.5	2400	
小松	0.0	0.0	0.0	0.0	0.0	0.0	0.0	0.0	0.0	0.0	0.0	0.0	0.0	0.0	0.0	0.0	0.0	0.0	0.0	0.0	0.0	0.0	0.5	1.0	1.5	1.5	2353	1.0	2329	
白山河内	0.0	0.0	0.5	0.0	0.0	0.0	0.0	0.0	0.0	0.0	0.0	0.0	0.0	0.0	0.0	0.0	0.0	0.0	0.0	0.0	0.0	0.0	0.0	1.5	2.0	1.5	2400	1.0	2325	
加賀菅谷	0.0	0.0	0.0	0.0	0.0	0.0	0.0	0.0	0.0	0.0	0.0	0.0	0.0	0.0	0.0	0.0	0.0	0.0	0.0	0.0	0.0	0.0	0.0	0.0	0.0	0.0	0.0	2400	0.0	2400
白山白峰	0.0	0.0	0.5	0.5	0.0	1.0	0.0	0.0	0.0	0.0	0.0	0.0	0.0	0.0	0.0	0.0	0.0	0.0	0.0	0.0	0.0	0.0	0.0	0.5	2.5	1.0	0618	1.0	0528	
舳倉島	0.0	0.0	0.0	0.0	0.0	0.0	0.0	0.0	0.0	0.0	0.0	0.0	0.0	0.0	0.0	0.0	0.0	0.0	0.0	0.0	0.0	0.0	0.0	0.0	0.0	0.0	0.0	2400	0.0	2400

令和2年7月31日 単位:mm

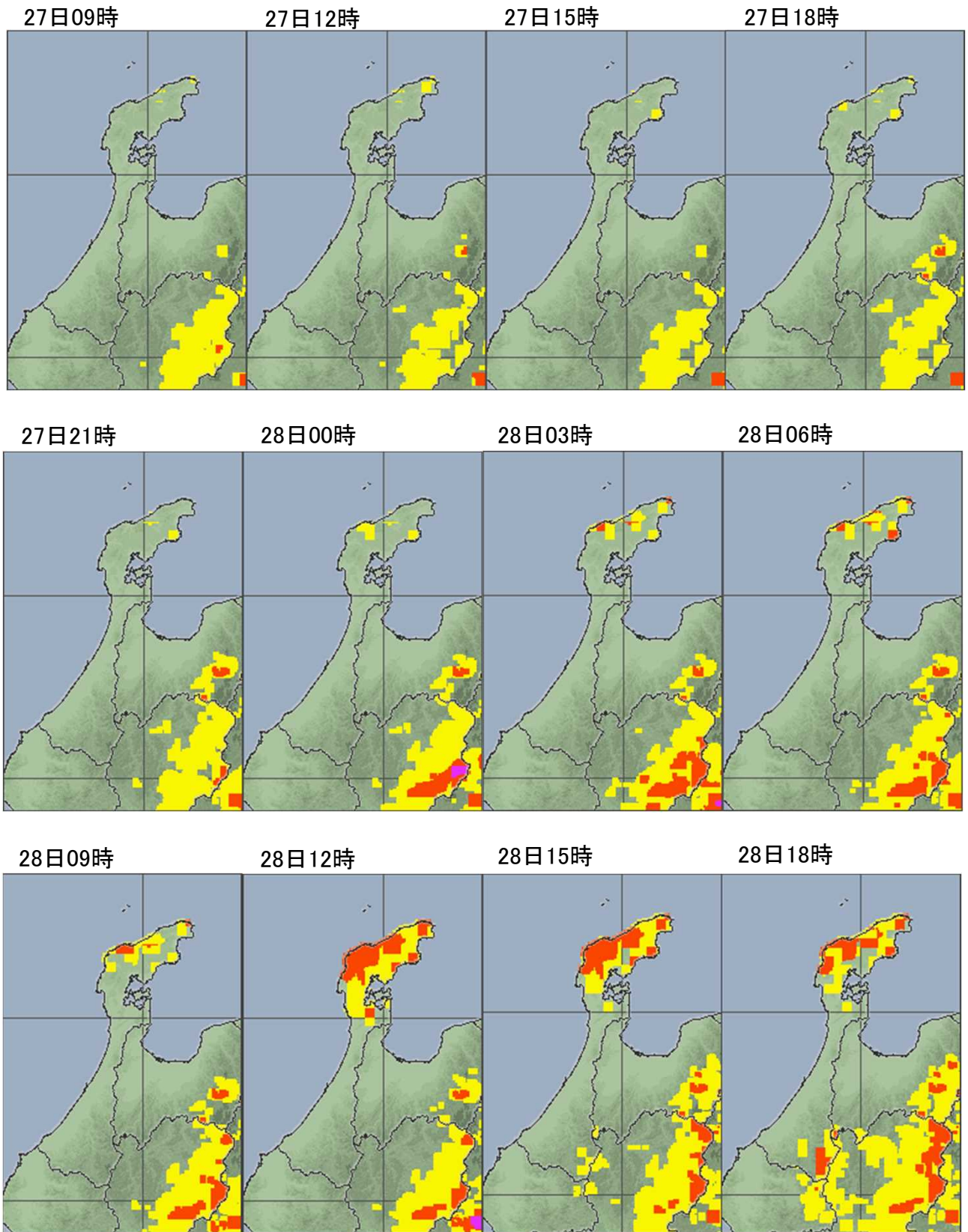
時刻 観測所名	01	02	03	04	05	06	07	08	09	10	11	12	13	14	15	16	17	18	19	20	21	22	23	24	日合計	日最大 1時間降水量		日最大 10分間降水量		
	最大	時分	最大	時分																										
珠洲	0.0	0.5	0.5	0.5	0.0	0.0	5.5	1.5	0.0	0.0	0.0	0.0	0.0	0.0	0.0	0.0	0.0	0.0	0.0	0.0	0.0	0.0	0.0	0.0	8.5	7.0	0729	5.5	0639	
輪島	0.0	1.0	5.5	0.0	1.5	2.0	5.0	0.0	0.0	0.0	0.0	0.0	0.0	0.0	0.0	0.0	0.0	0.0	0.0	0.0	0.0	0.0	0.0	0.0	15.0	7.0	0636	5.0	0613	
門前	0.0	1.5	0.0	0.0	2.0	6.0	0.0	0.0	0.0	0.0	0.0	0.0	0.0	0.0	0.0	0.0	0.0	0.0	0.0	0.0	0.0	0.0	0.0	0.0	9.5	8.0	0554	6.0	0508	
三井	0.0	0.0	0.5	0.0	1.0	22.5	0.0	0.5	0.0	0.0	0.0	0.0	0.0	0.0	0.0	0.0	0.0	0.0	0.0	0.0	0.0	0.0	0.0	0.0	24.5	23.0	0552	11.5	0544	
志賀	0.5	1.0	0.0	0.0	0.0	0.0	0.0	0.0	0.0	0.0	0.0	0.0	0.0	0.0	0.0	0.0	0.0	0.0	0.0	0.0	0.0	0.0	0.0	0.0	1.5	1.0	0223	1.0	0006	
七尾	1.0	2.0	1.0	0.0	0.0	0.0	0.0	0.5	0.5	0.0	0.0	0.0	0.0	0.0	0.0	0.0	0.0	0.0	0.0	0.0	0.0	0.0	0.0	0.0	5.0	2.5	0159	1.0	0109	
羽咋	8.0	11.0	0.0	0.0	0.0	0.0	0.0	0.0	0.0	0.0	0.0	0.0	0.0	0.0	0.0	0.0	0.0	0.0	0.0	0.0	0.0	0.0	0.0	0.0	19.0	14.5	0146	3.5	0116	
かほく	11.0	18.5	0.5	0.0	0.0	0.0	0.0	0.0	0.0	0.0	0.0	0.0	0.0	0.0	0.0	0.0	0.0	0.0	0.0	0.0	0.0	0.0	0.0	0.0	30.0	20.0	0140	8.0	0143	
宝達志水	13.5	21.0	1.0	0.0	0.0	0.0	0.0	0.0	0.0	0.0	0.0	0.0	0.0	0.0	0.0	0.0	0.0	0.0	0.0	0.0	0.0	0.0	0.0	0.0	35.5	26.5	0139	10.0	0135	
金沢	10.5	1.5	0.0	0.0	0.0	0.0	0.0	0.0	0.0	0.0	0.0	0.0	0.0	0.0	0.0	0.0	0.0	0.0	0.0	0.0	0.0	0.0	0.0	0.0	12.0	11.0	0050	4.0	0017	
医王山	5.5	0.5	0.0	0.0	0.0	0.0	0.0	0.0	0.0	0.0	0.0	0.0	0.0	0.0	0.0	0.0	0.0	0.0	0.0	0.0	0.0	0.0	0.0	0.0	6.0	6.0	0059	2.5	0049	
小松	0.0	0.0	0.0	0.0	0.0	0.0	0.0	0.0	0.0	0.0	0.0	0.0	0.0	0.0	0.0	0.0	0.0	0.0	0.0	0.0	0.0	0.0	0.0	0.0	0.0	0.0	1.0	0019	0.0	2400
白山河内	1.5	0.0	0.0	0.0	0.0	0.0	0.0	0.0	0.0	0.0	0.0	0.0	0.0	0.0	0.0	0.0	0.0	0.0	0.0	0.0	0.0	0.0	0.0	0.0	1.5	3.0	0015	1.5	0016	
加賀菅谷	0.5	1.5	0.0	1.0	0.0	0.0	0.0	0.0	0.0	0.0	0.0	0.0	0.0	0.0	0.0	0.0	0.0	0.0	0.0	0.0	0.0	0.0	0.0	0.0	3.0	1.5	0244	1.5	0154	
白山白峰	1.0	3.0	3.5	0.0	0.0	0.0	0.0	0.0	0.0	0.0	0.0	0.0	0.0	0.0	0.0	0.0	0.0	0.0	0.0	0.0	0.0	0.0	0.0	0.0	7.5	5.5	0247	2.5	0240	
舳倉島	0.0	2.5	2.5	0.0	0.5	0.0	0.5	0.0	0.0	0.0	0.0	0.0	0.0	0.0	0.0	0.0	0.0	0.0	0.0	0.0	0.0	0.0	0.0	0.0	6.0	5.0	0245	2.5	0208	

(4) アメダスの期間降水量、最大1時間降水量 (令和2年7月27日～31日) 単位:mm

アメダス 地点名	27日	28日	29日	30日	31日	期間合計	最大1時間 降水量	月日	時分
珠洲	11.5	49.0	4.0	4.0	8.5	77.0	12.0	07/28	13:00
輪島	14.5	63.0	3.0	0.5	15.0	96.0	15.0	07/28	12:36
門前	6.0	39.5	0.5	3.0	9.5	58.5	12.5	07/28	12:10
三井	6.0	46.5	1.0	1.5	24.5	79.5	23.0	07/31	05:52
志賀	5.5	51.0	3.5	2.0	1.5	63.5	16.0	07/28	12:58
七尾	7.0	37.0	1.0	0.0	5.0	50.0	14.0	07/28	12:34
羽咋	4.5	15.5	2.0	1.5	19.0	42.5	14.5	07/31	01:46
かほく	5.0	5.5	1.5	4.5	30.0	46.5	20.0	07/31	01:40
宝達志水	8.5	10.0	2.0	5.5	35.5	61.5	26.5	07/31	01:39
金沢	4.5	4.5	0.0	2.5	12.0	23.5	11.0	07/31	00:50
医王山	5.0	8.5	5.0	1.0	6.0	25.5	6.0	07/31	00:59
小松	8.0	10.0	0.5	1.5	0.0	20.0	6.0	07/27	14:53
白山河内	11.5	23.5	0.5	2.0	1.5	39.0	8.0	07/28	17:25
加賀菅谷	5.0	37.5	0.0	0.0	3.0	45.5	23.0	07/28	16:33
白山白峰	6.0	53.5	0.0	2.5	7.5	69.5	24.0	07/28	17:02
舳倉島	53.5	34.5	2.0	0.0	6.0	96.0	14.5	07/27	07:50

(5) 大雨警報（土砂災害）の危険度分布

・大雨警報（土砂災害）の危険度分布（令和2年7月27日09時～30日00時）

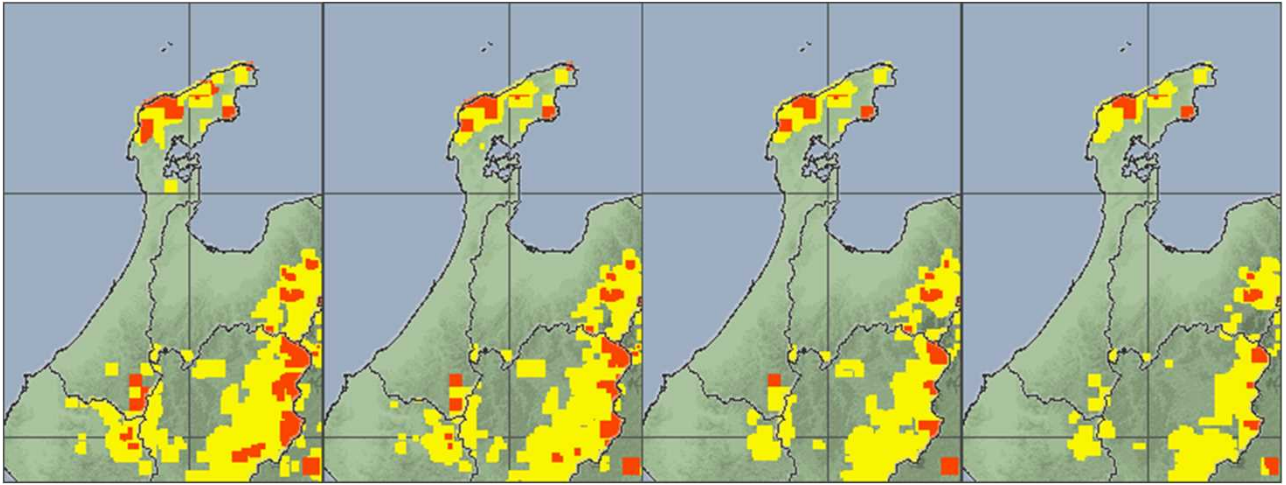


28日21時

29日00時

29日03時

29日06時

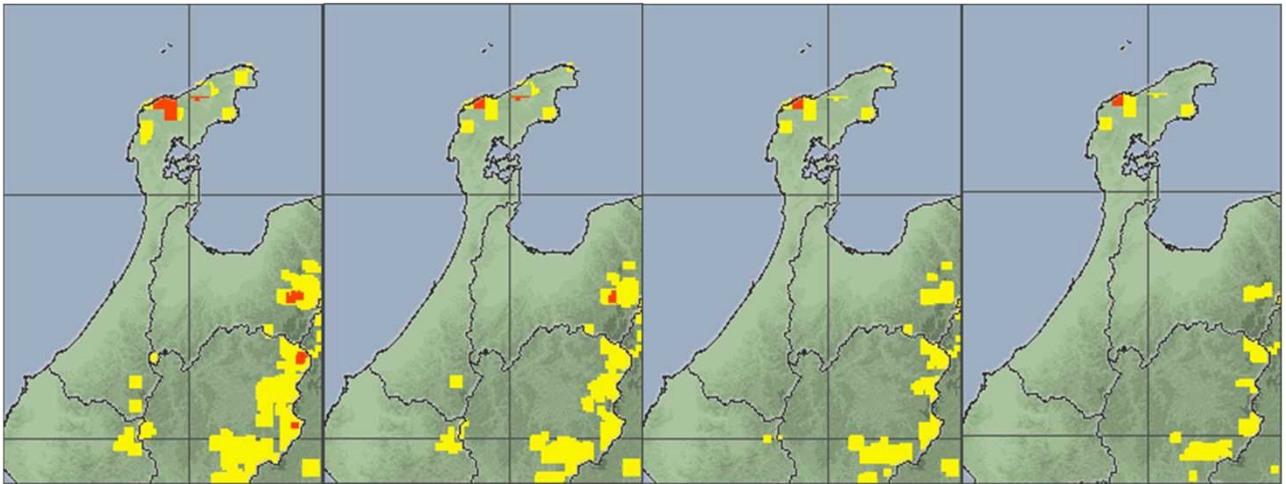


29日09時

29日12時

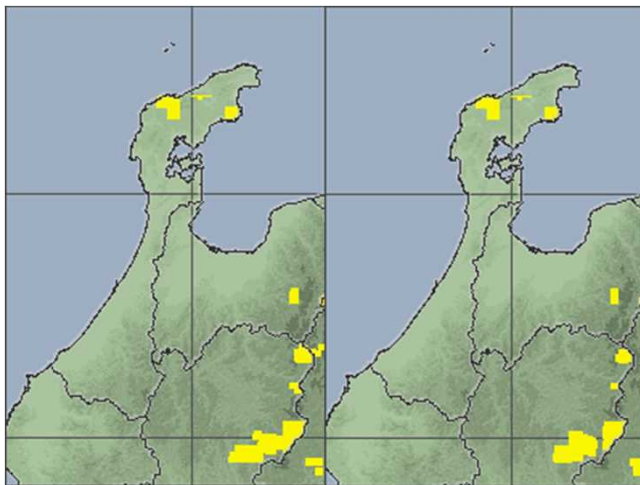
29日15時

29日18時



29日21時

30日00時



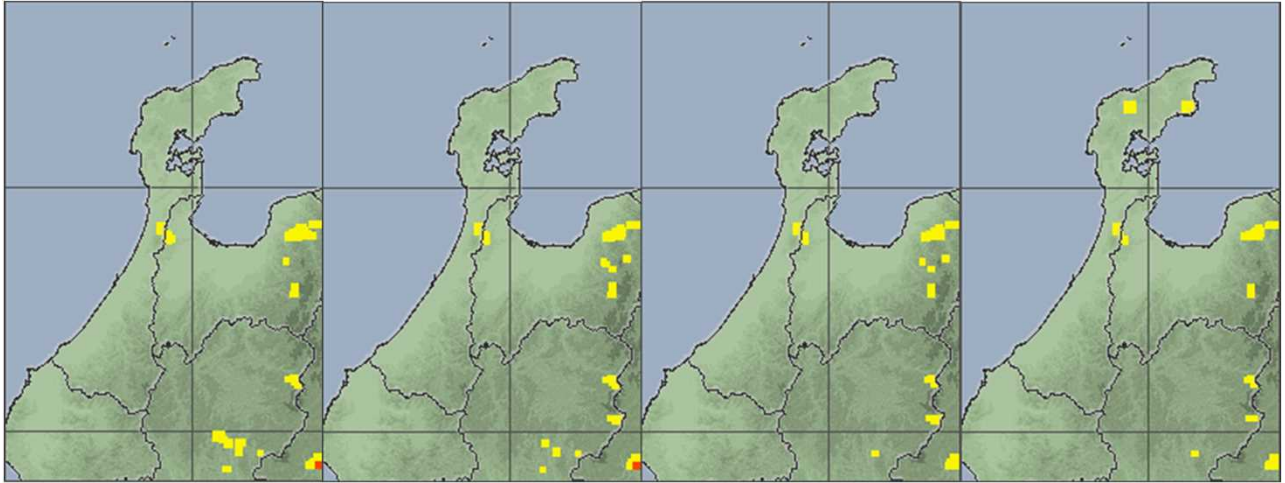
・大雨警報（土砂災害）の危険度分布（令和2年7月31日04時30分～09時00分）

31日04時30分

31日05時00分

31日05時30分

31日06時00分

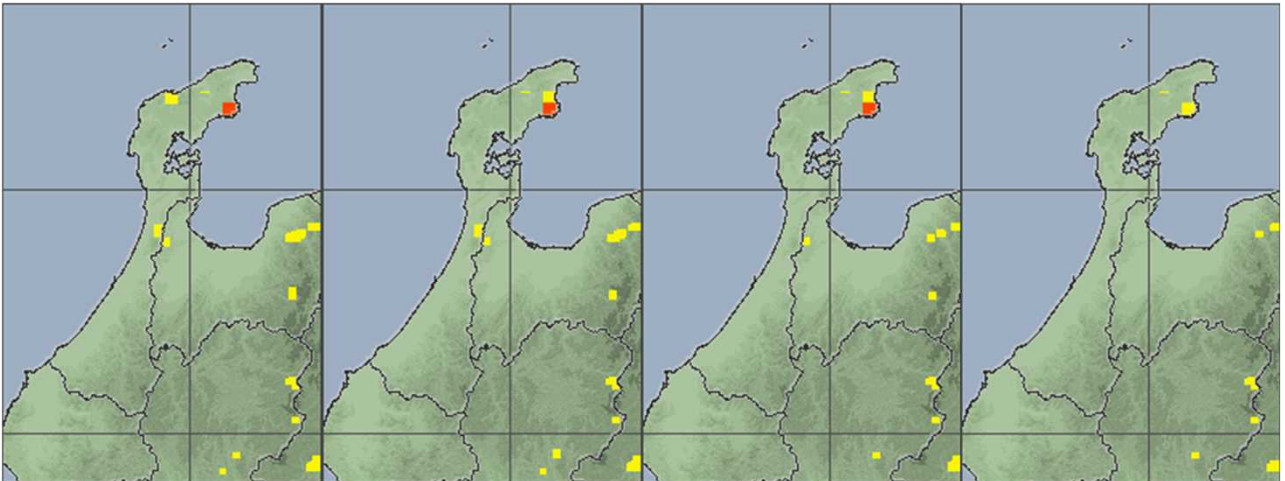


31日06時30分

31日07時00分

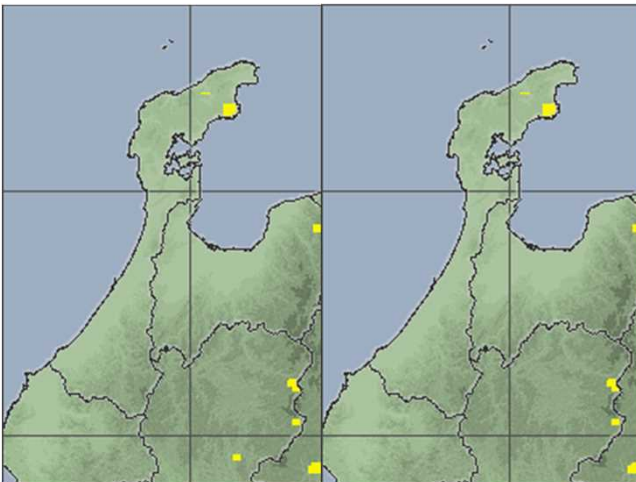
31日07時30分

31日08時00分



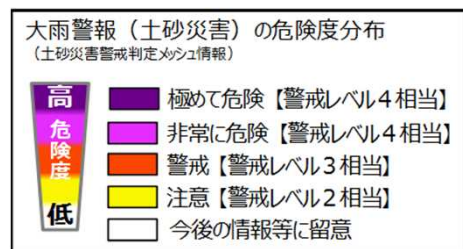
31日08時30分

31日09時00分



大雨警報（土砂災害）の危険度分布は、土砂災害警戒情報や大雨警報（土砂災害）を補足する情報です。

大雨警報（土砂災害）の危険度分布の凡例



### 3 特別警報・警報・注意報・防災気象情報の発表状況

#### (1) 特別警報・警報・注意報の発表状況 (令和2年7月26日～31日)

●:発表 ◇:特別警報から警報 ▽:特別警報から注意報 ▼:警報から注意報 ○:継続 解:解除

浸:浸水害 土:土砂災害 土浸:土砂災害、浸水害 斜体字:発表 下線:特別警報から警報 警報から注意報

発表時刻	警報 注意報	金沢市	かほく市	津幡町	内灘町	小松市	加賀市	白山市	能美市	川北町	野々市市	輪島市	珠洲市	穴水町	能登町	七尾市	羽咋市	志賀町	宝達志水町	中能登町
2020/7/26 15:23	大雨注意報 雷注意報															●				
2020/7/26 18:03	大雨注意報 雷注意報	○	○	○	○	○	○	○	○	○	○	●	○	○	○	●	○	○	○	○
2020/7/26 19:13	大雨注意報 雷注意報	○	○	○	○	○	○	○	○	○	○	○	●	○	○	○	○	○	○	○
2020/7/27 4:24	大雨注意報 濃霧注意報	○	○	○	○	○	○	○	○	○	○	○	○	○	○	○	○	○	○	○
2020/7/27 7:13	大雨注意報 濃霧注意報	○	○	○	○	○	○	○	○	○	○	○	○	○	○	○	○	○	○	○
2020/7/27 16:31	大雨注意報 雷注意報	○	○	○	○	○	○	○	○	○	○	○	○	○	○	○	○	○	○	○
2020/7/28 2:13	大雨注意報 大雨警報	○	○	○	○	○	○	○	○	○	○	○	○	○	○	○	○	○	○	○
2020/7/28 2:57	大雨注意報 雷注意報	○	○	○	○	○	○	○	○	○	○	○	○	○	○	○	○	○	○	○
2020/7/28 4:39	大雨注意報 雷注意報	○	○	○	○	○	○	○	○	○	○	○	○	○	○	○	○	○	○	○
2020/7/28 10:35	大雨注意報 雷注意報	●	●	○	○	○	○	○	○	○	○	○	○	○	○	○	○	○	○	○
2020/7/28 12:48	大雨注意報 雷注意報	○	○	○	○	○	○	○	○	○	○	○	○	○	○	○	○	○	○	○
2020/7/28 14:52	大雨注意報 雷注意報	○	○	○	○	○	○	○	○	○	○	○	○	○	○	○	○	○	○	○
2020/7/28 16:28	大雨注意報 雷注意報	○	○	○	○	○	○	○	○	○	○	○	○	○	○	○	○	○	○	○
2020/7/28 17:29	大雨注意報 雷注意報	○	○	○	○	○	○	○	○	○	○	○	○	○	○	○	○	○	○	○
2020/7/28 20:43	大雨注意報 雷注意報	○	○	○	○	○	○	○	○	○	○	○	○	○	○	○	○	○	○	○
2020/7/28 23:40	大雨注意報 雷注意報	○	○	○	○	○	○	○	○	○	○	○	○	○	○	○	○	○	○	○
2020/7/29 4:14	大雨注意報 雷注意報	○	○	○	○	○	○	○	○	○	○	○	○	○	○	○	○	○	○	○
2020/7/29 10:24	大雨注意報																			
2020/7/29 18:18	大雨注意報																			
2020/7/30 4:21	雷注意報	●	●	●	●	●	●	●	●	●	●	●	●	●	●	●	●	●	●	●
2020/7/30 16:29	雷注意報	○	○	○	○	○	○	○	○	○	○	○	○	○	○	○	○	○	○	○
2020/7/30 21:24	大雨注意報 雷注意報	○	○	○	○	○	○	○	○	○	○	○	○	○	○	○	○	○	○	○
2020/7/31 1:07	大雨注意報 雷注意報	○	○	○	○	○	○	○	○	○	○	○	○	○	○	○	○	○	○	○
2020/7/31 1:50	大雨注意報 雷注意報	○	○	○	○	○	○	○	○	○	○	○	○	○	○	○	○	○	○	○
2020/7/31 4:22	大雨注意報 雷注意報	○	○	○	○	○	○	○	○	○	○	○	○	○	○	○	○	○	○	○
2020/7/31 6:47	大雨注意報 雷注意報	○	○	○	○	○	○	○	○	○	○	○	○	○	○	○	○	○	○	○
2020/7/31 9:53	大雨注意報 雷注意報	○	○	○	○	○	○	○	○	○	○	○	○	○	○	○	○	○	○	○
2020/7/31 16:24	大雨注意報 雷注意報	○	○	○	○	○	○	○	○	○	○	○	○	○	○	○	○	○	○	○

※「令和2年3月13日02時18分頃の石川県能登地方の地震」に伴い、輪島市では大雨警報・注意報の土壌雨量指数基準について、通常基準の8割の暫定基準を適用しています。

(2) 気象情報の発表状況（令和2年7月23日～31日）

標 題	発表日時
大雨に関する石川県気象情報 第1号	7月23日17時16分
大雨に関する石川県気象情報 第2号	7月24日05時21分
大雨に関する石川県気象情報 第3号	7月24日16時57分
大雨に関する石川県気象情報 第4号	7月25日05時06分
大雨に関する石川県気象情報 第5号	7月25日16時45分
大雨に関する石川県気象情報 第6号	7月26日05時12分
大雨に関する石川県気象情報 第7号	7月26日17時05分
大雨と雷及び突風に関する石川県気象情報 第8号	7月27日04時55分
大雨に関する石川県気象情報 第9号	7月27日17時08分
大雨に関する石川県気象情報 第10号	7月28日05時19分
大雨に関する石川県気象情報 第11号	7月28日17時14分
大雨に関する石川県気象情報 第12号	7月29日05時23分
大雨に関する石川県気象情報 第1号	7月31日07時26分
大雨に関する石川県気象情報 第2号	7月31日10時18分

本件のお問い合わせ先  
金 沢 地 方 気 象 台  
防 災 担 当  
TEL 076-260-1462