

令和2年7月24日から27日にかけての梅雨前線による大雨について

令和2年7月28日15時現在
気象速報 神戸地方气象台

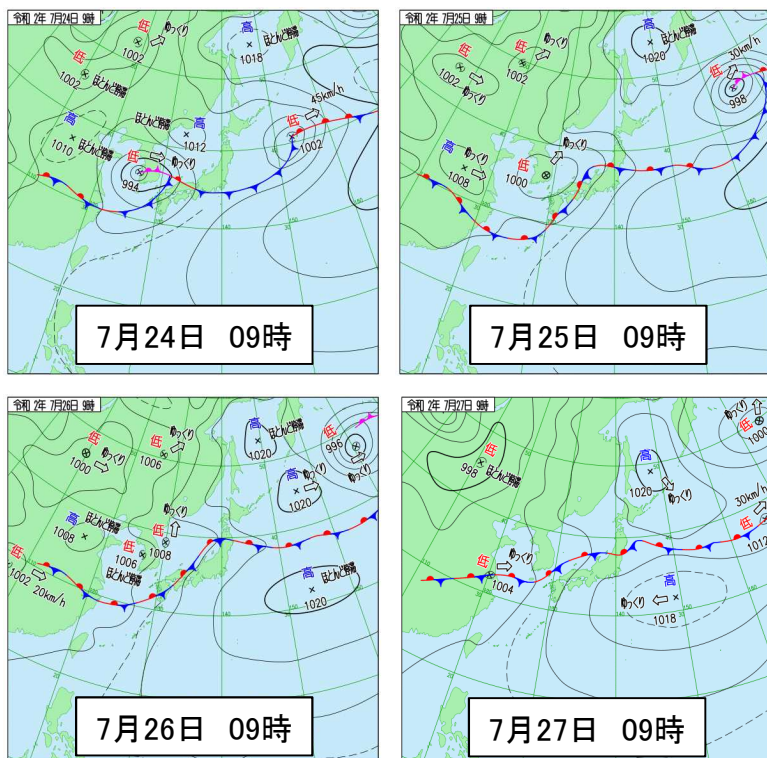
この資料は速報として取り急ぎまとめたものです。そのため、後日内容の一部訂正や追加をすることがあります。

【気象の概要等】

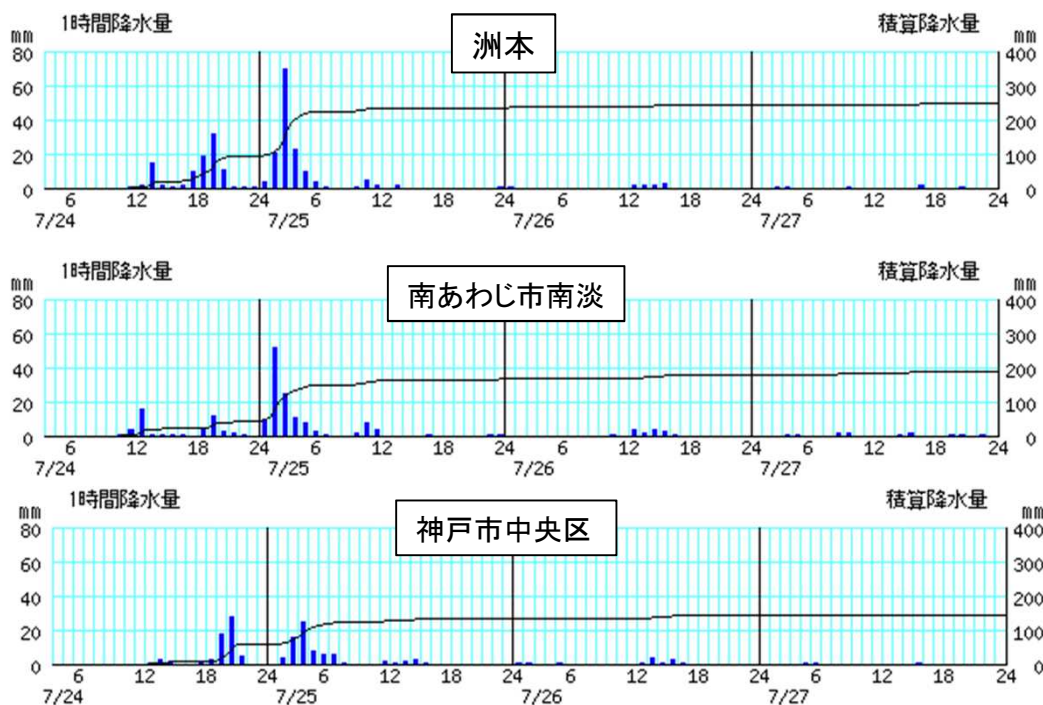
7月24日から27日にかけて、西日本付近に停滞した梅雨前線に向かって暖かく湿った空気が流れ込み、大気的不安定な状態が継続したため、兵庫県では南部を中心に大雨となり、24日03時(降り始め)から27日24時までの総降水量は、洲本で247.5ミリ、南あわじ市南淡で187.5ミリ、神戸市中央区で143.5ミリなど、淡路島や阪神を中心に100ミリを超えるところがありました。

特に25日未明には、洲本や南あわじ市南淡で、最大1時間降水量が7月としての極値を更新する非常に激しい雨となりました。この大雨により、土砂災害警戒情報を洲本市、南あわじ市、淡路市、神戸市、西宮市、芦屋市、宝塚市に発表しました。

○天気図

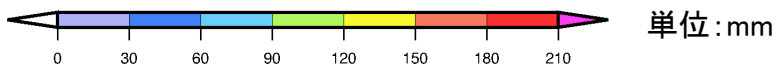
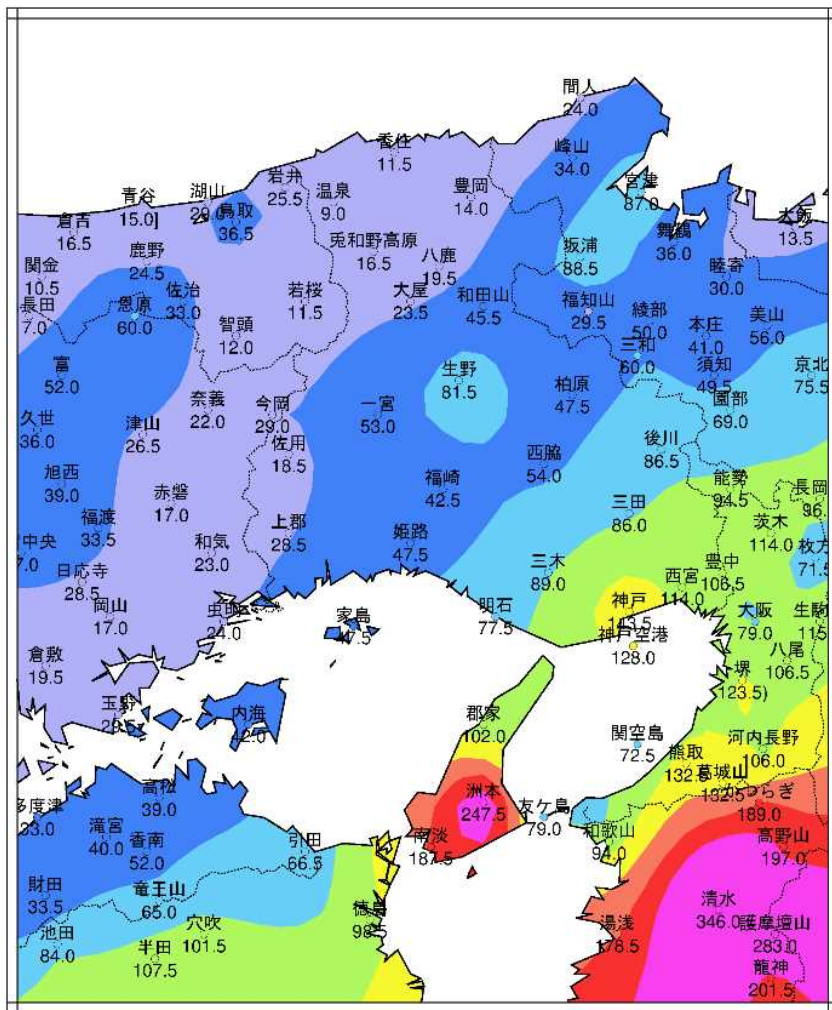


○降水量(7月24日03時～27日24時)



※ 棒グラフは1時間降水量(左軸)、折れ線グラフは積算降水量(右軸)を示す。横軸は時刻を示す。

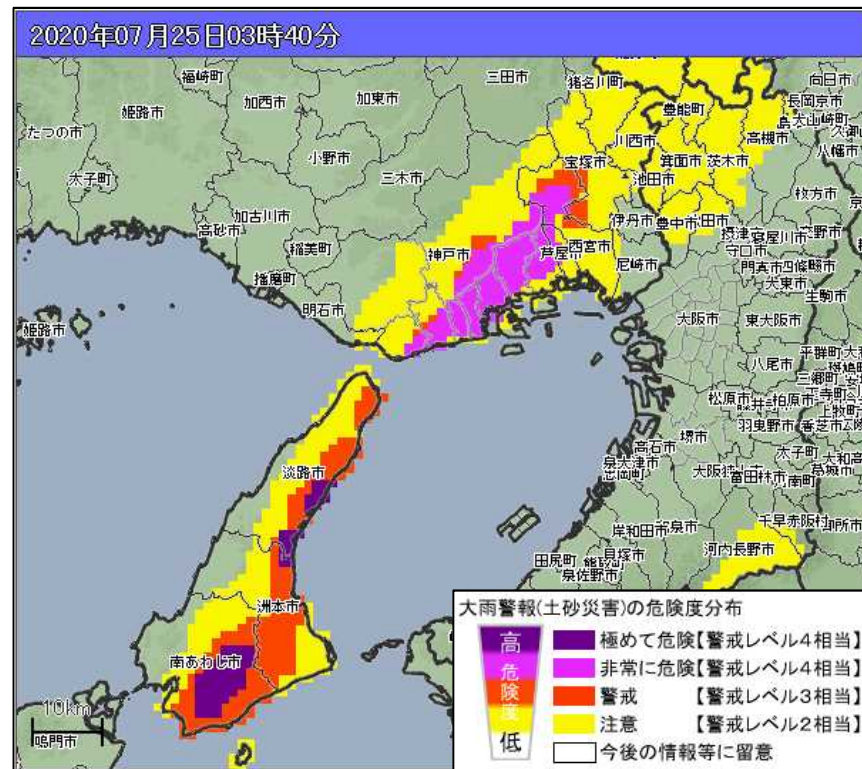
○アメダス期間降水量(7月24日03時～27日24時)



単位: mm

)は準正常値
]は資料不足値

○7月25日03時40分の大雨警報(土砂災害)の危険度分布



大雨警報(土砂災害)の危険度分布



○アメダス降水量(7月24日03時～27日24時)(速報値)

	期間降水量	日最大1時間降水量	7月の月降水量 (平年値)
洲本	247.5 ミリ	70.5 ミリ※ (25日)	139.8 ミリ
南あわじ市南淡	187.5 ミリ	56.0 ミリ※ (25日)	(平年値はありません)
神戸市中央区	143.5 ミリ	28.0 ミリ (24日)	152.1 ミリ
神戸空港	128.0 ミリ	32.0 ミリ (25日)	(平年値はありません)

※ 日最大1時間降水量の7月としての極値を更新