

令和2年7月3日から14日にかけての 梅雨前線による大雨について (高知県の気象速報)

この資料は速報として取り急ぎまとめたものです。そのため、後日内容の一部訂正や追加をすることがあります。

概要

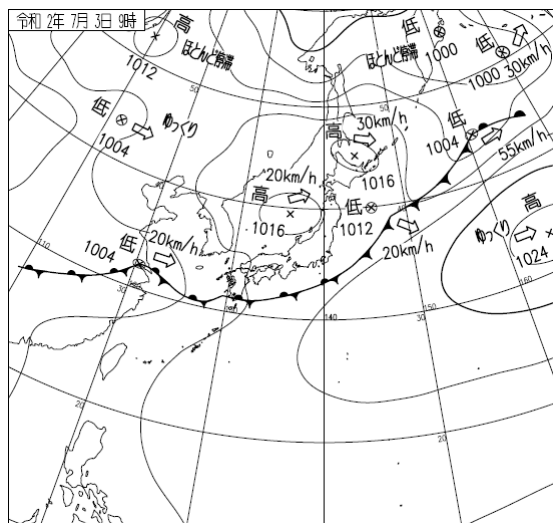
梅雨前線が7月3日から14日にかけて西日本付近に停滞し、南から湿った空気が流れ込んだため、前線の活動が活発となり、高知県では広範囲で大雨となりました。

7月3日から14日までの総降水量は、県内すべての観測地点で7月の月降水量の平年値を超えており、平年値の2倍に達している地点や総降水量が1000ミリを超えた地点もありました。

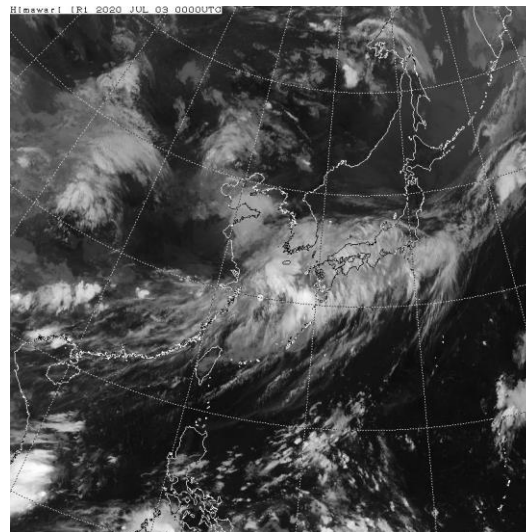
この大雨により、いの町、土佐清水市、安芸市、大豊町で土砂災害が発生しました。5日には、いの町で住家の裏山が崩れ、離れの壁の一部を破損する被害がありました。8日には、土佐清水市で国道沿いの斜面が崩落し、通行止めとなりました。また安芸市では市道の土砂崩れにより、3世帯4人が孤立状態となりました。10日には、大豊町で国道に土砂が流れ込み、通行止めとなりました。【被害状況：NHK高知NEWS WEB(8日18時)、高知新聞(8日、10日、11日)、土佐国道事務所HP(10日)より】

地上天気図

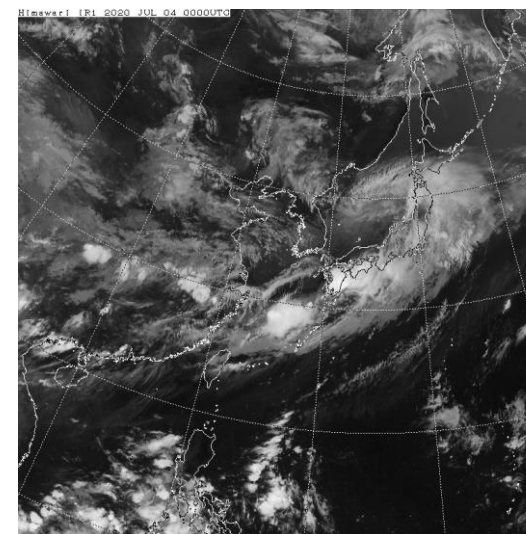
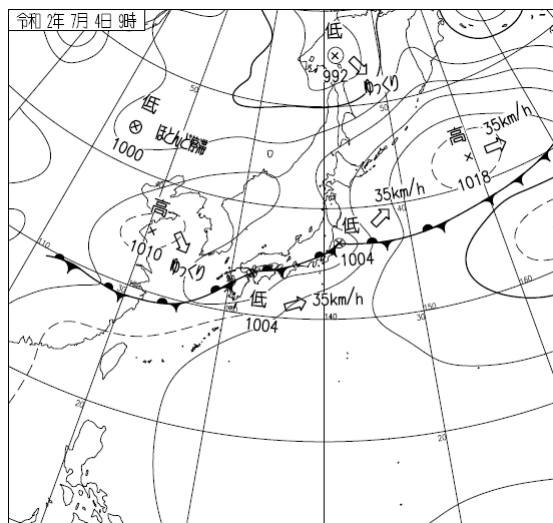
7月3日09時



気象衛星赤外画像

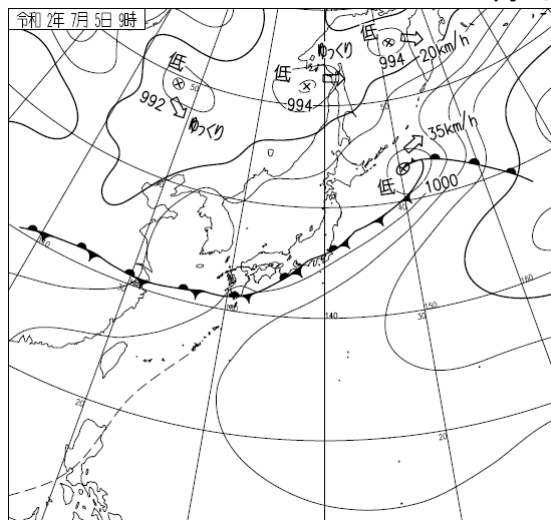


7月4日09時

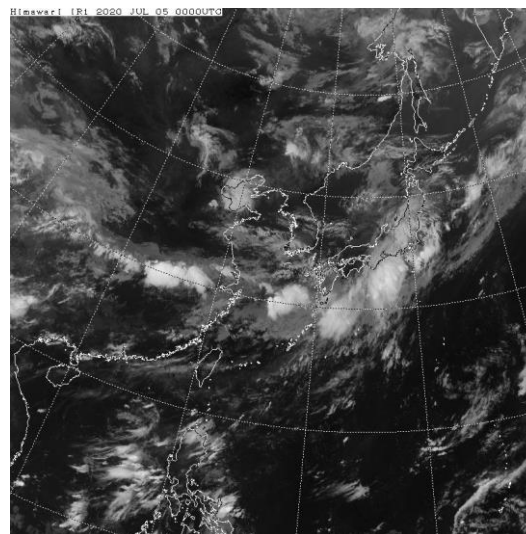


地上天気図

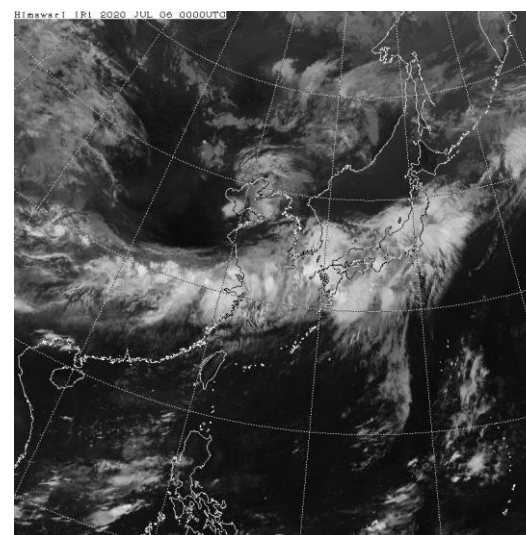
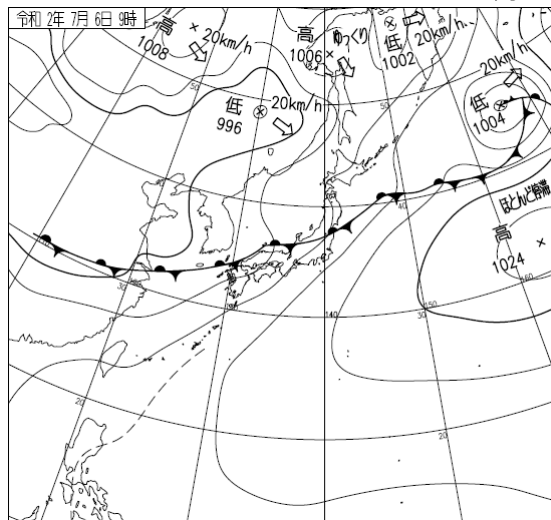
7月5日09時



気象衛星赤外画像

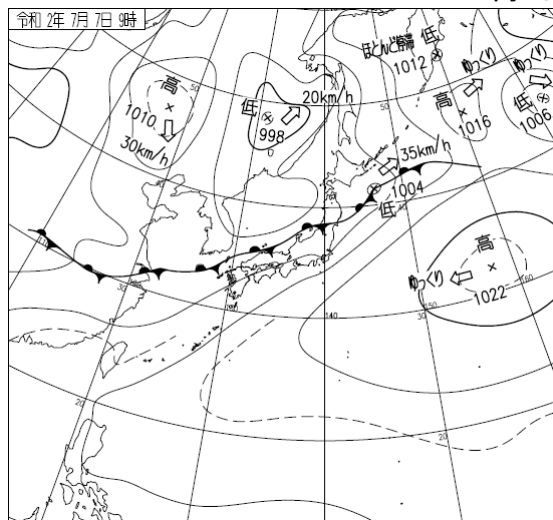


7月6日09時

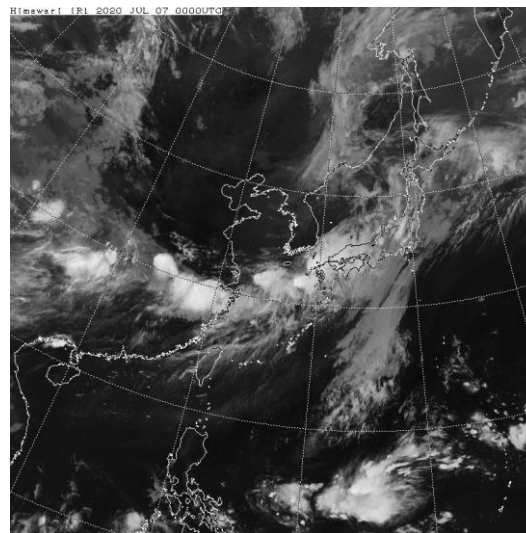


地上天気図

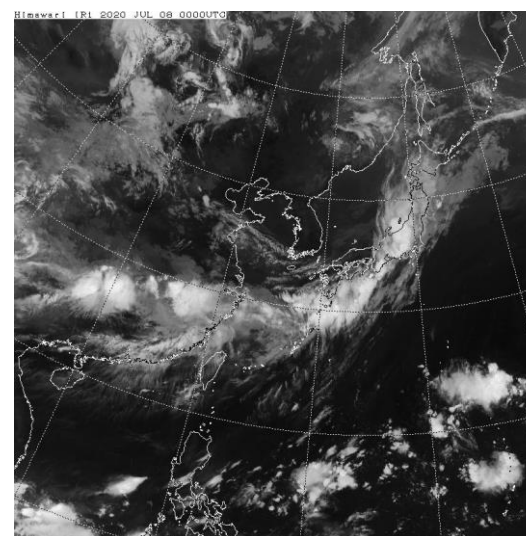
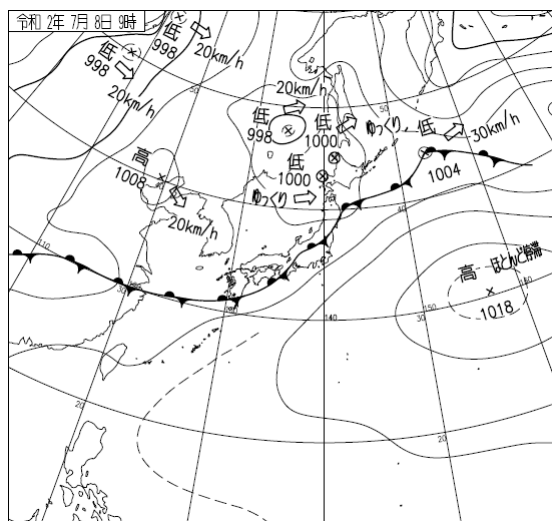
7月7日09時



気象衛星赤外画像

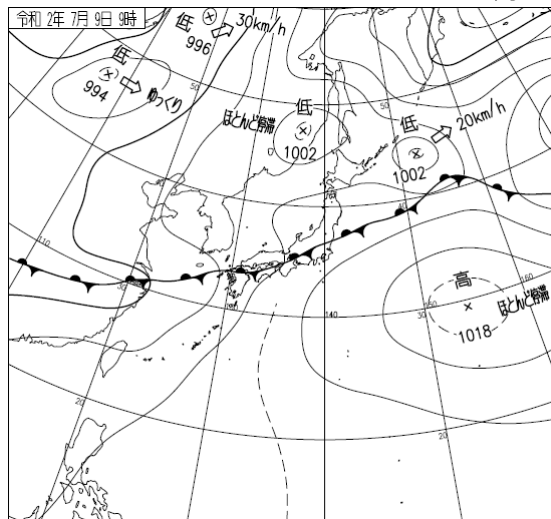


7月8日09時

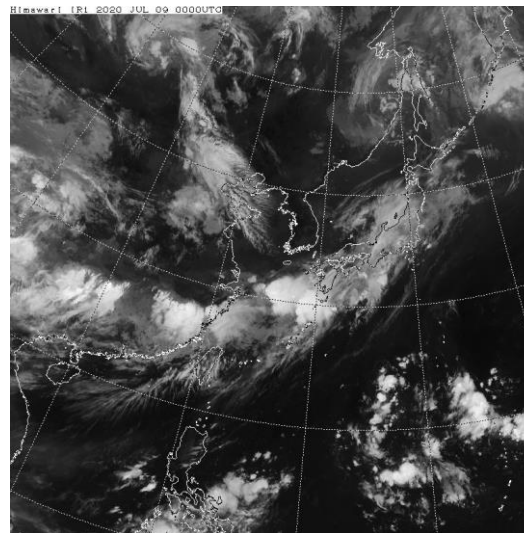


地上天気図

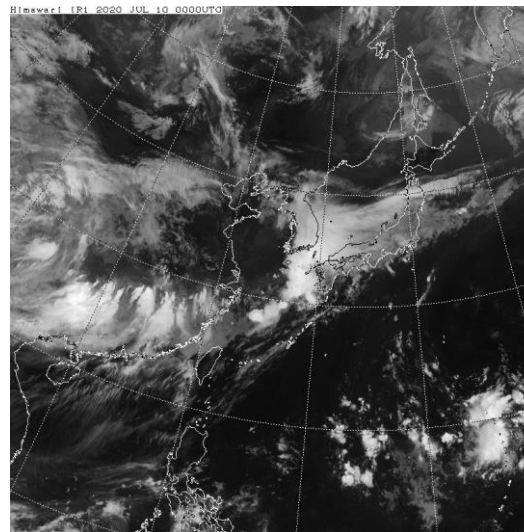
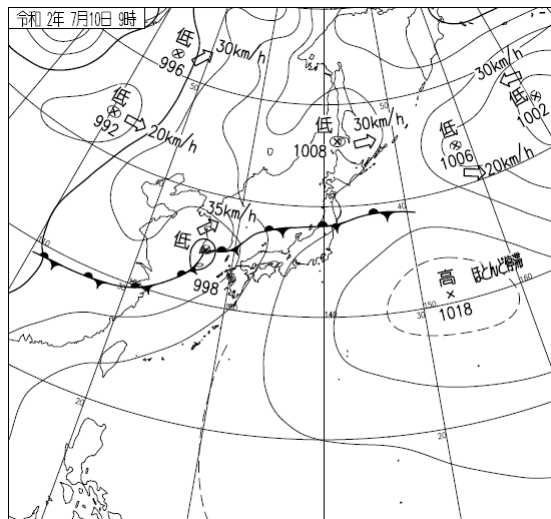
7月9日09時



気象衛星赤外画像

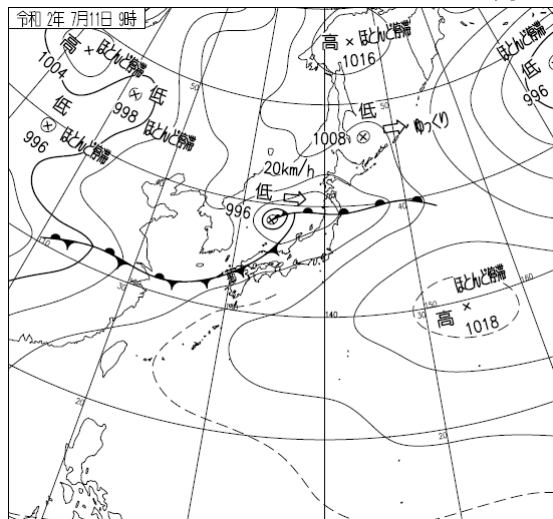


7月10日09時

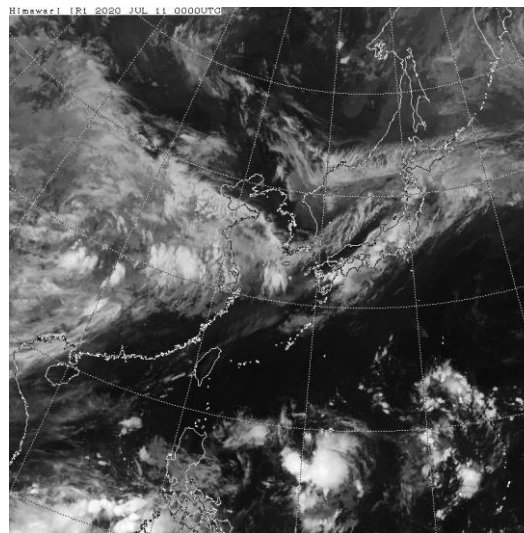


地上天気図

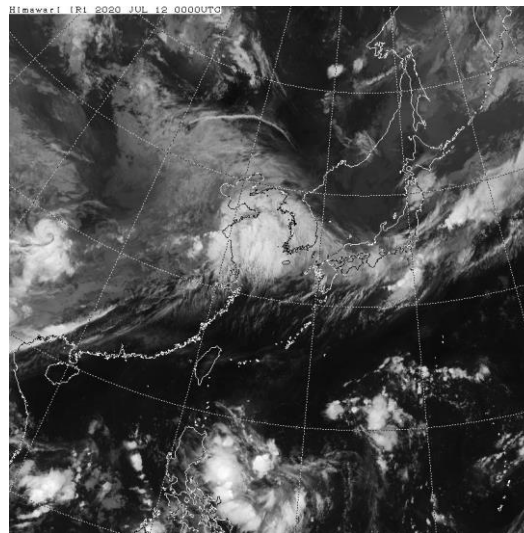
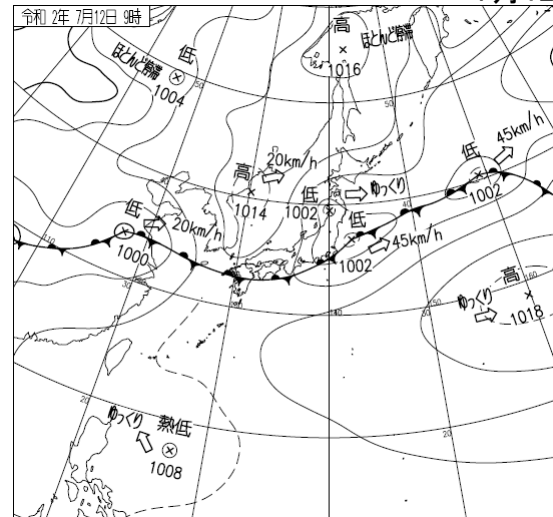
7月11日09時



気象衛星赤外画像

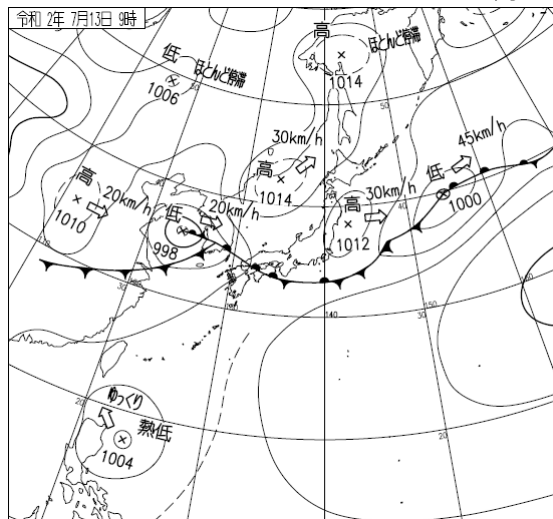


7月12日09時

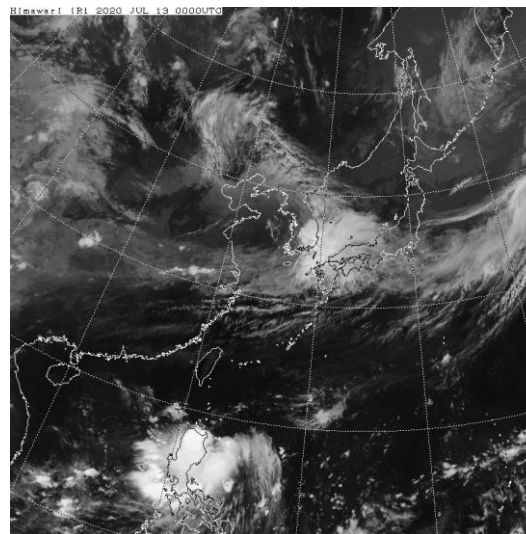


地上天気図

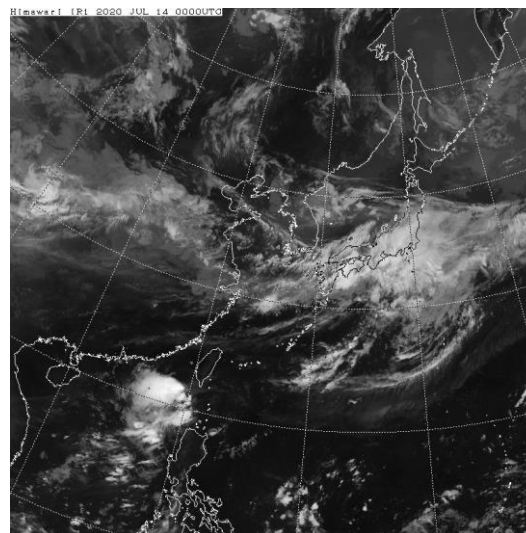
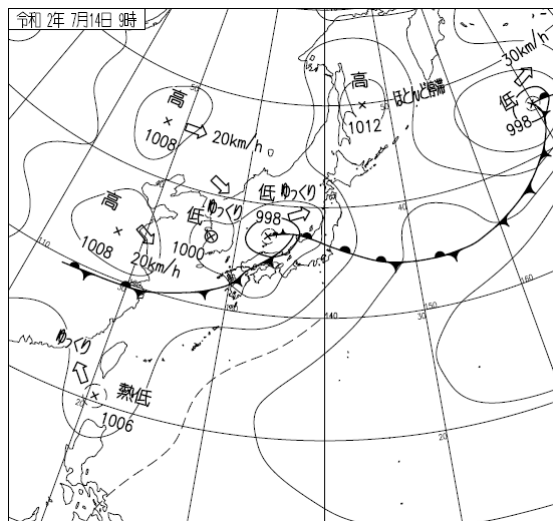
7月13日09時



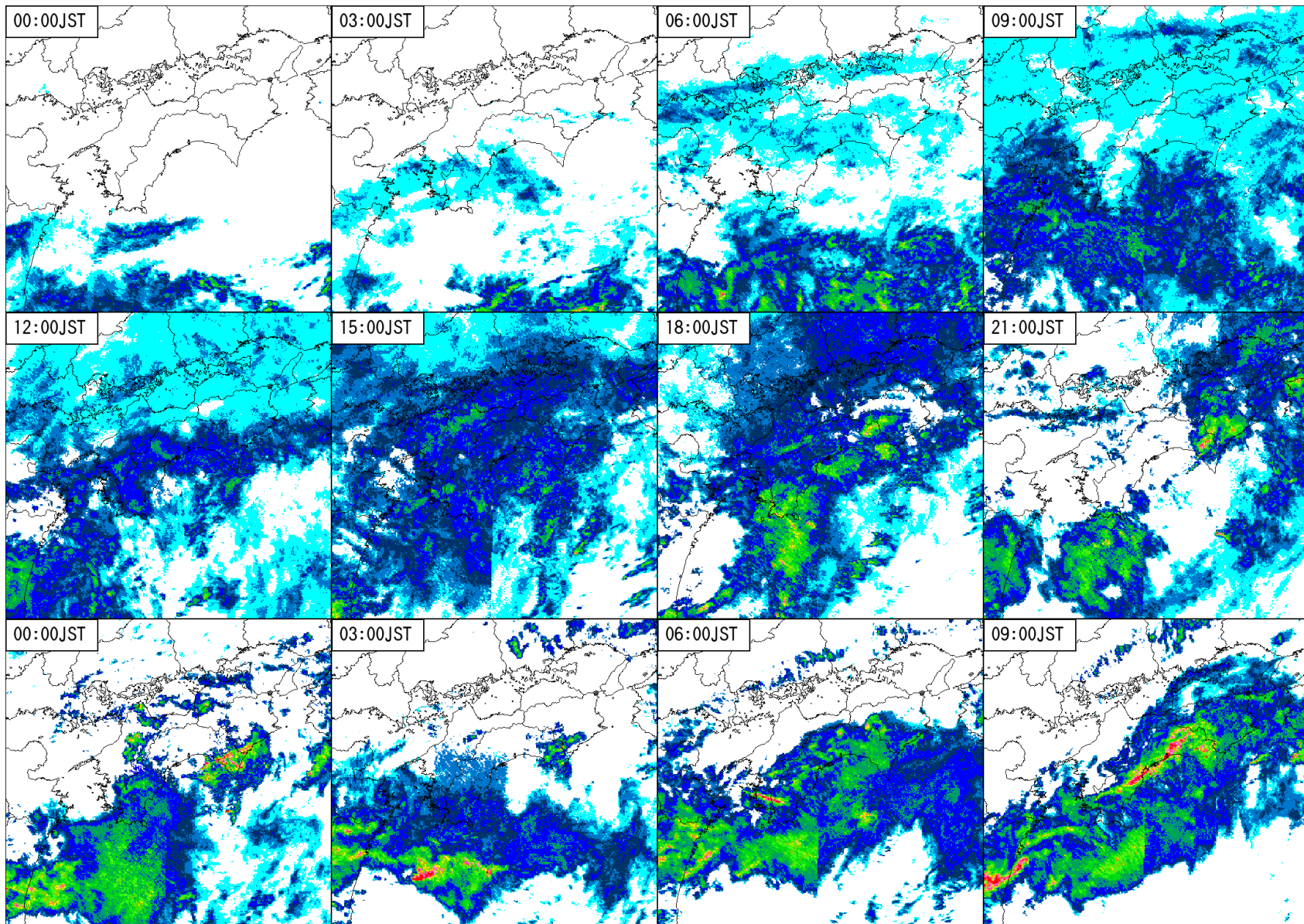
気象衛星赤外画像



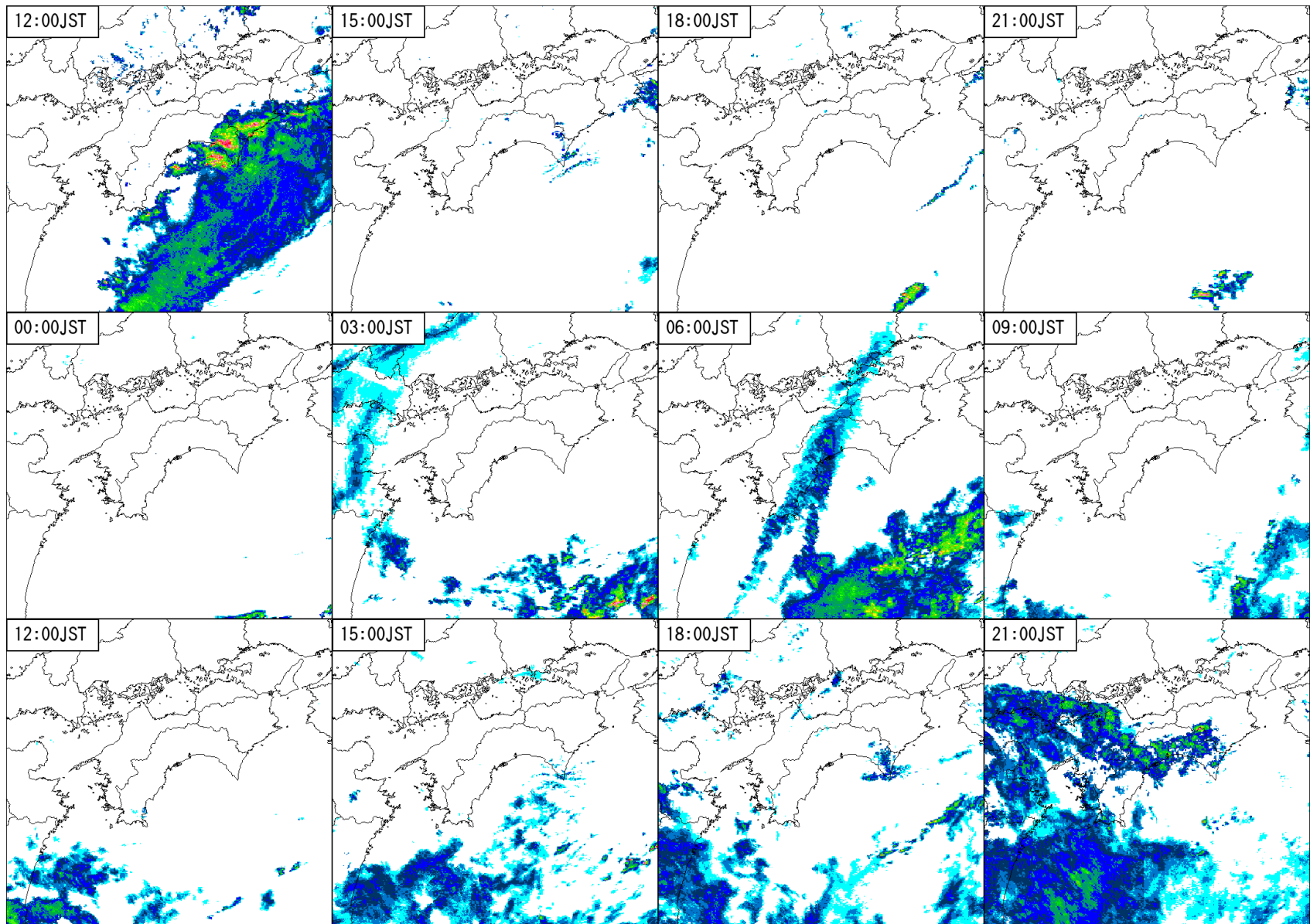
7月14日09時



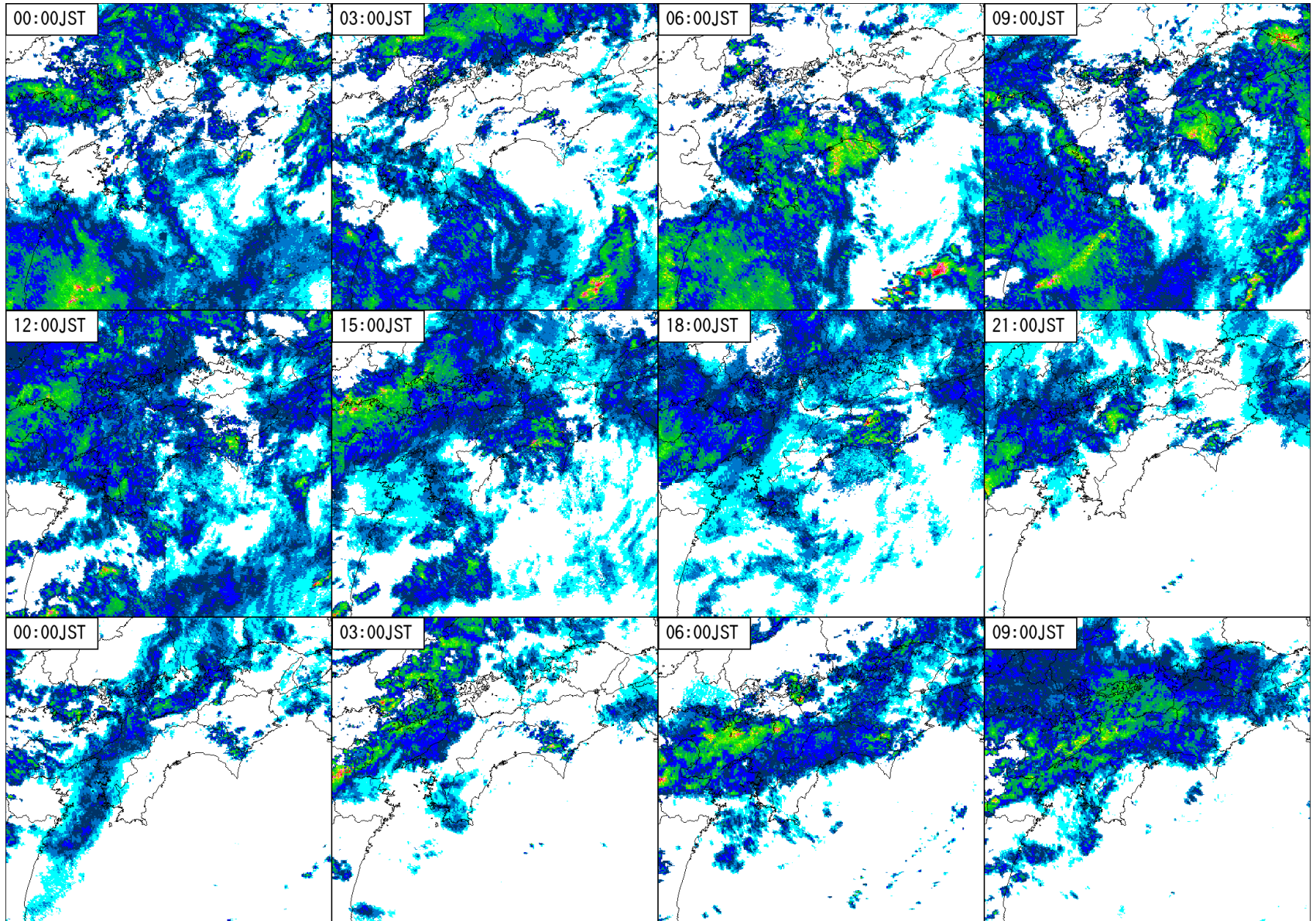
7月3日00時～4日09時



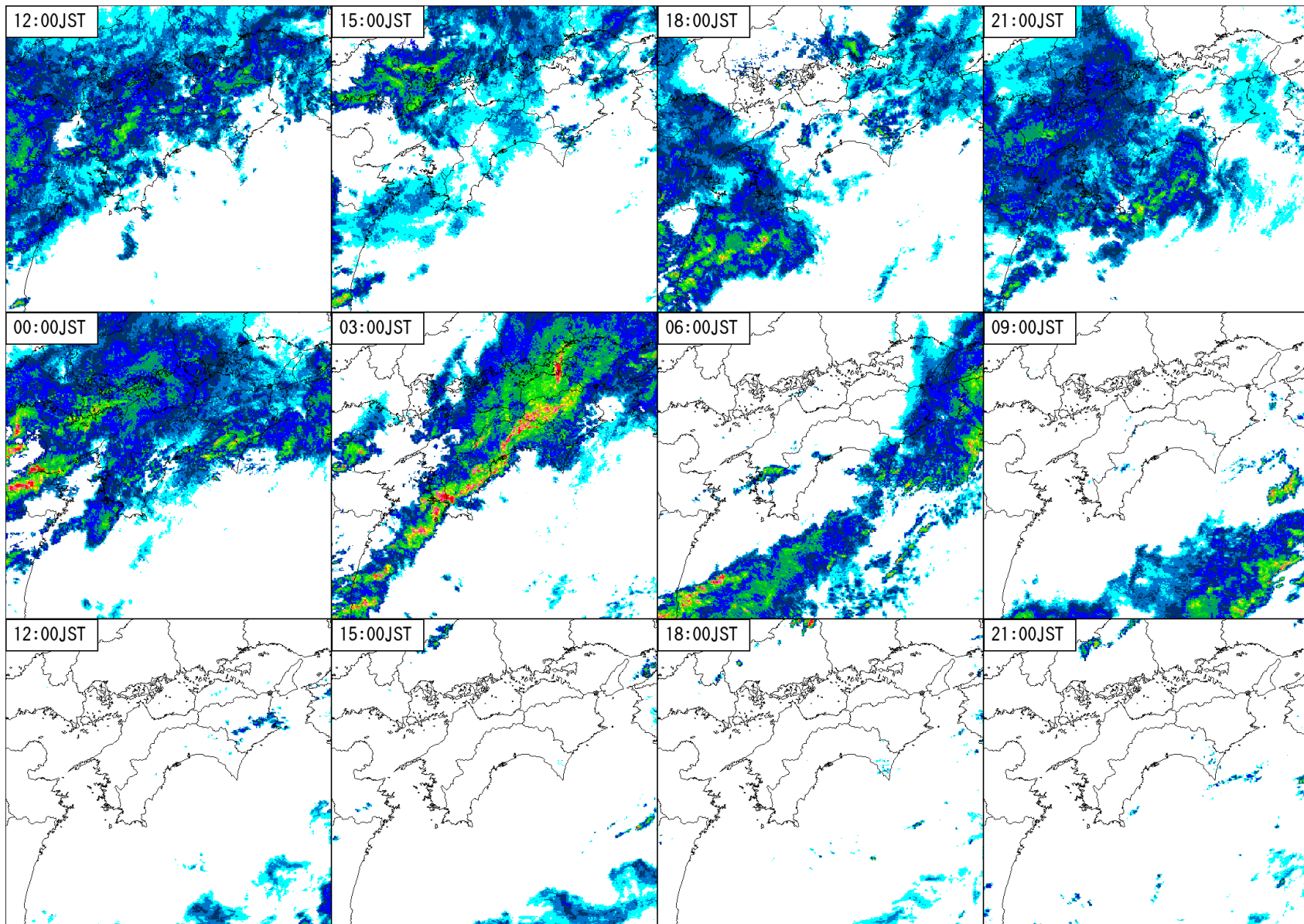
7月4日12時～5日21時



7月6日00時～7日09時

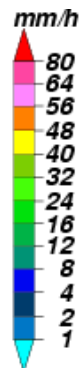
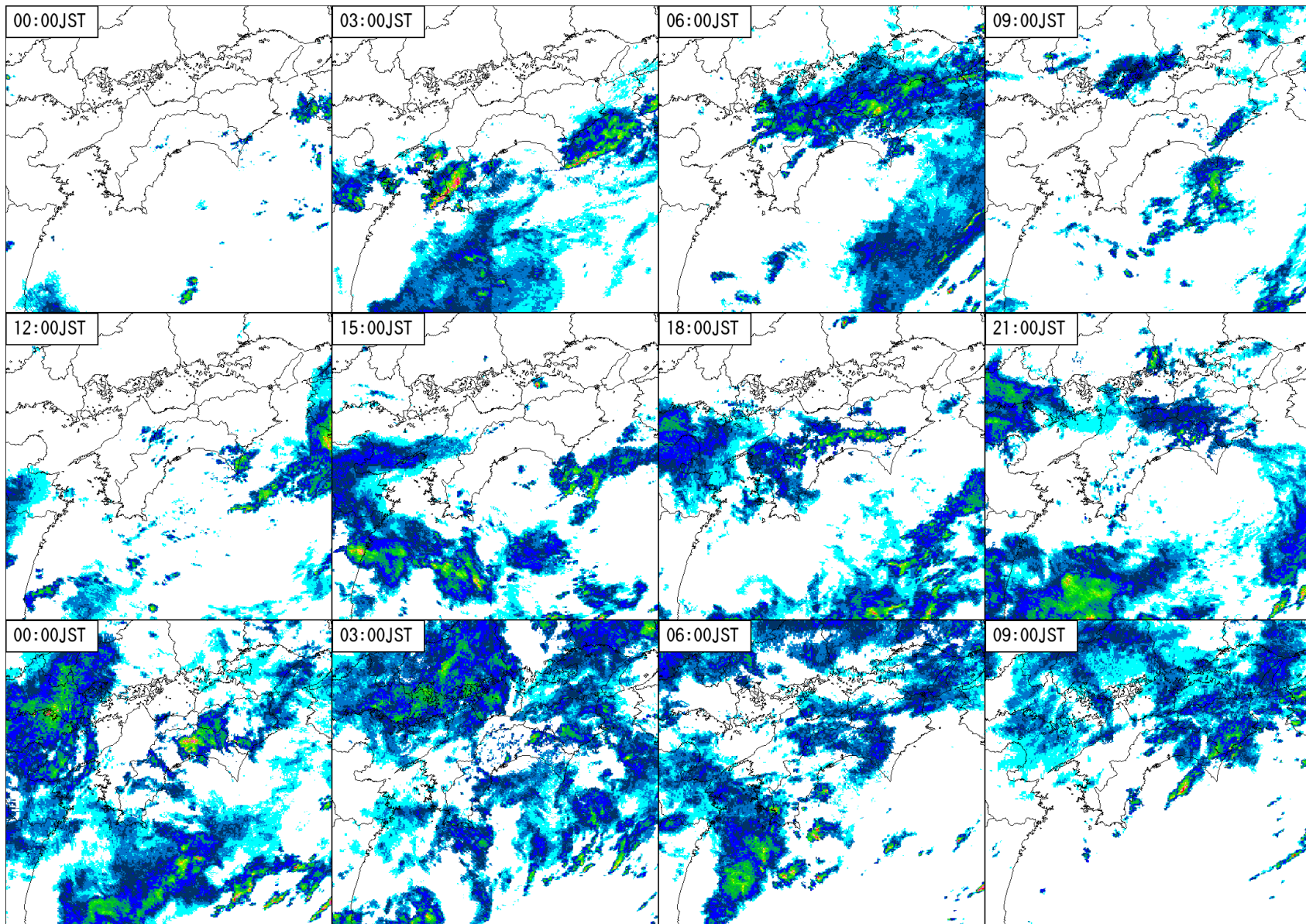


7月7日12時～8日21時

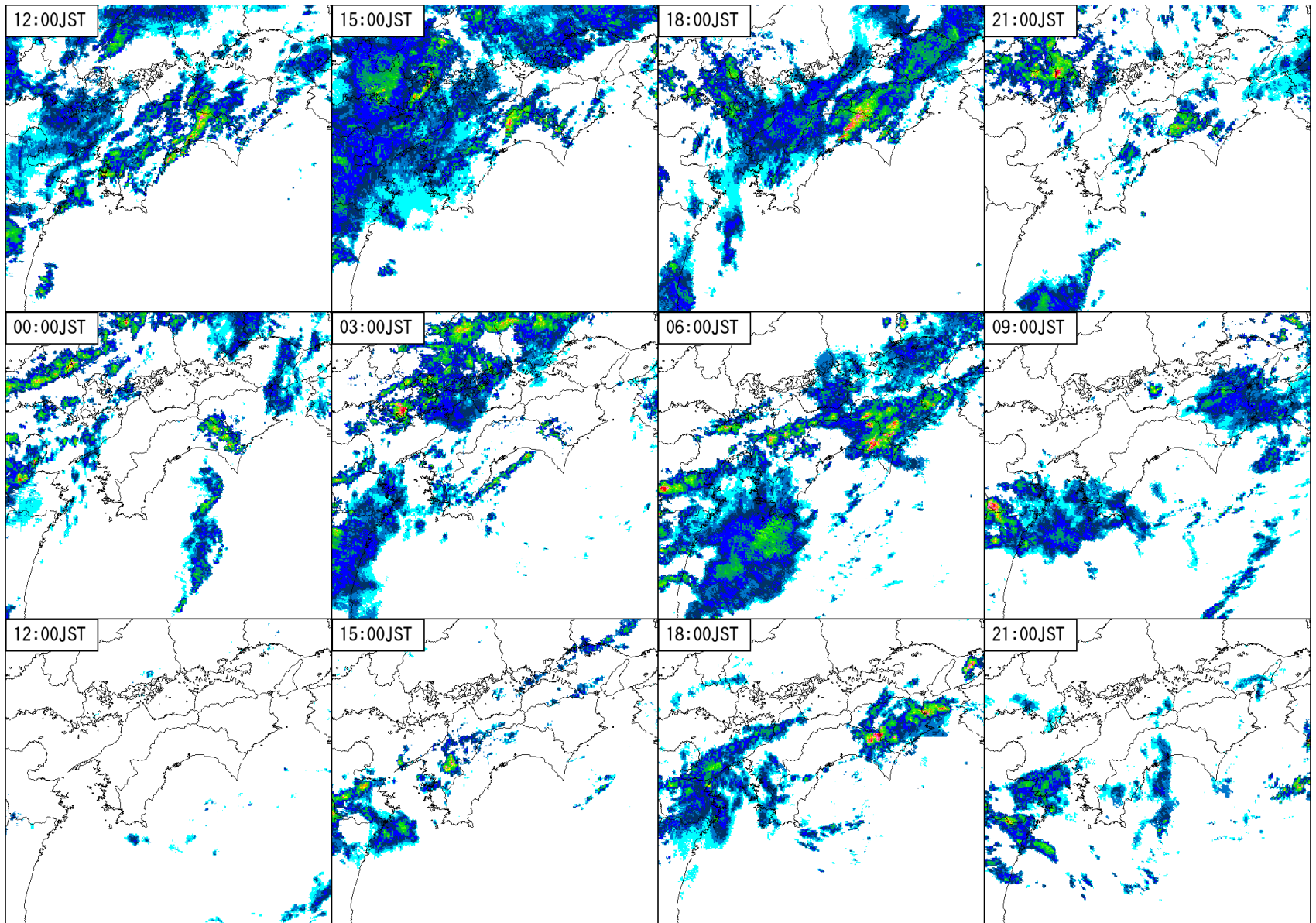


レーダー画像

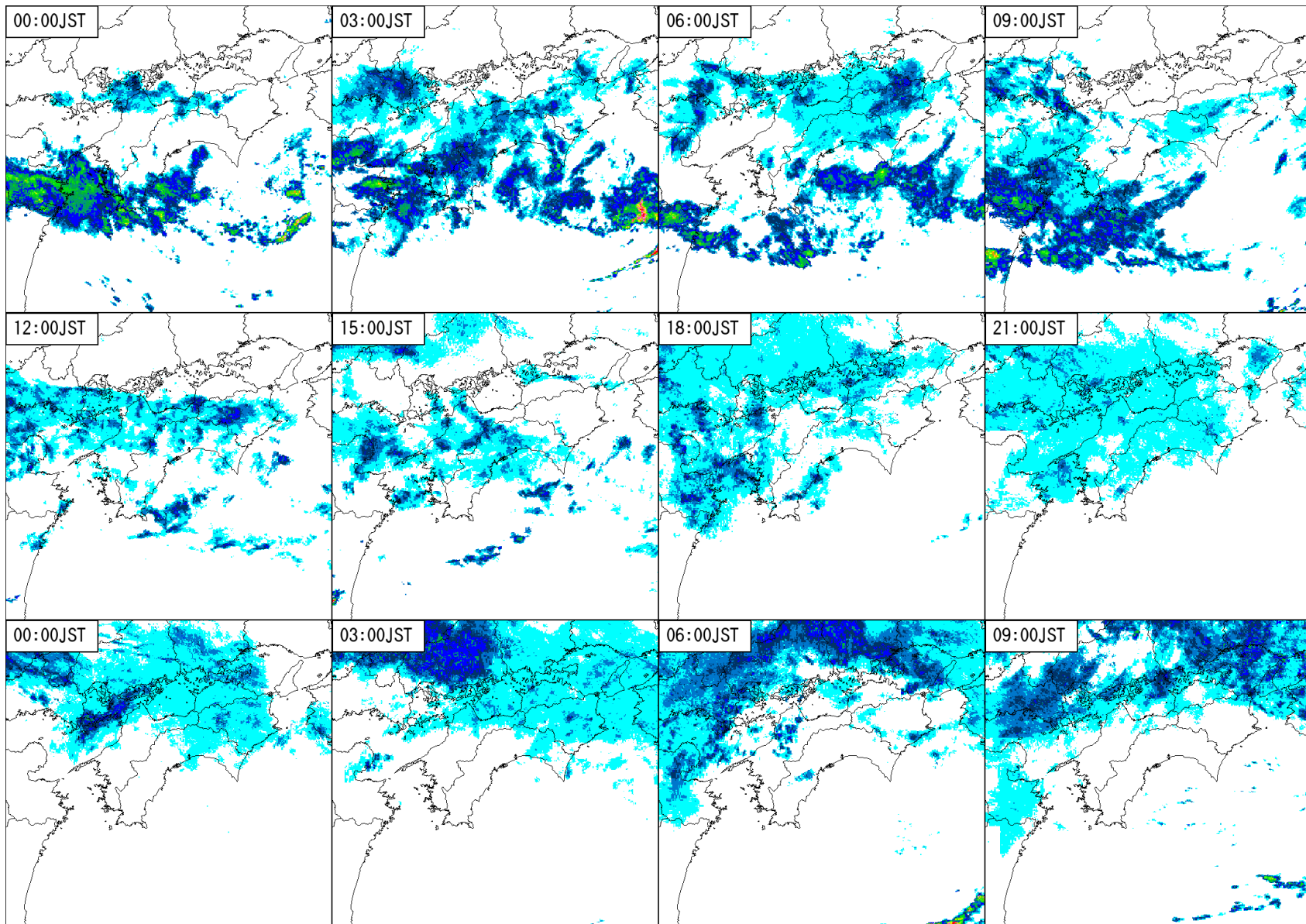
7月9日00時～10日09時



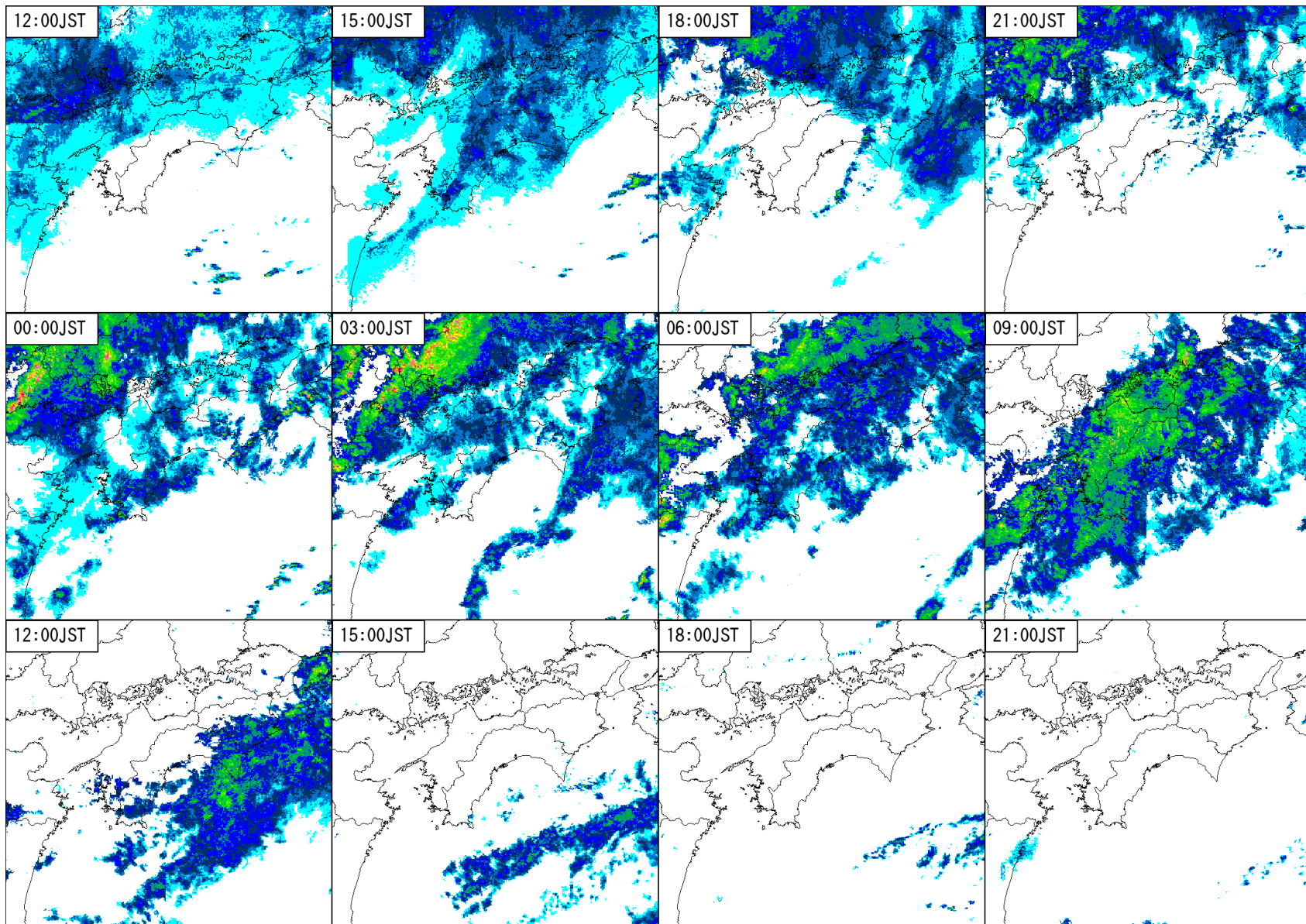
7月10日12時～11日21時



7月12日00時～13日09時

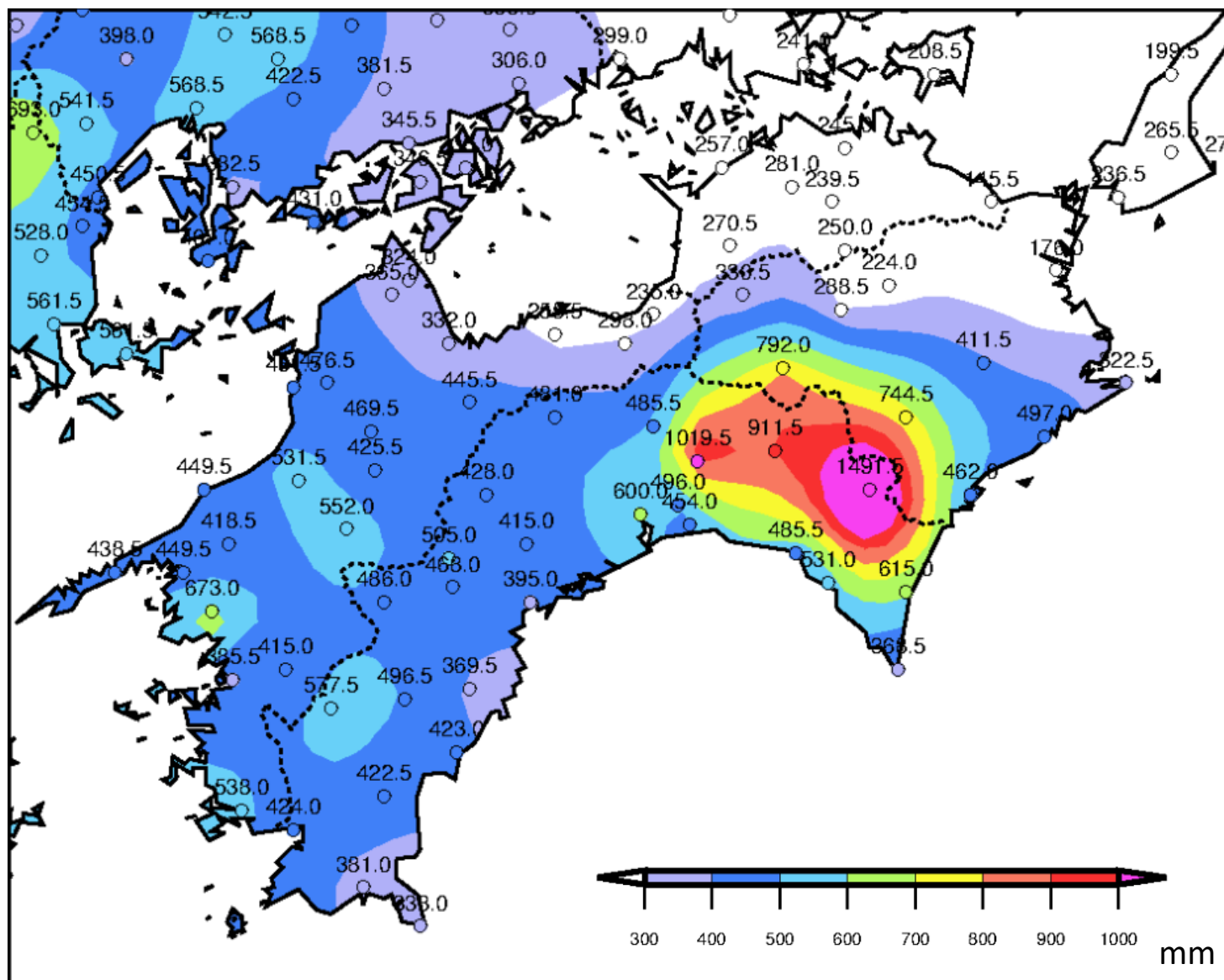


7月13日12時～14日21時



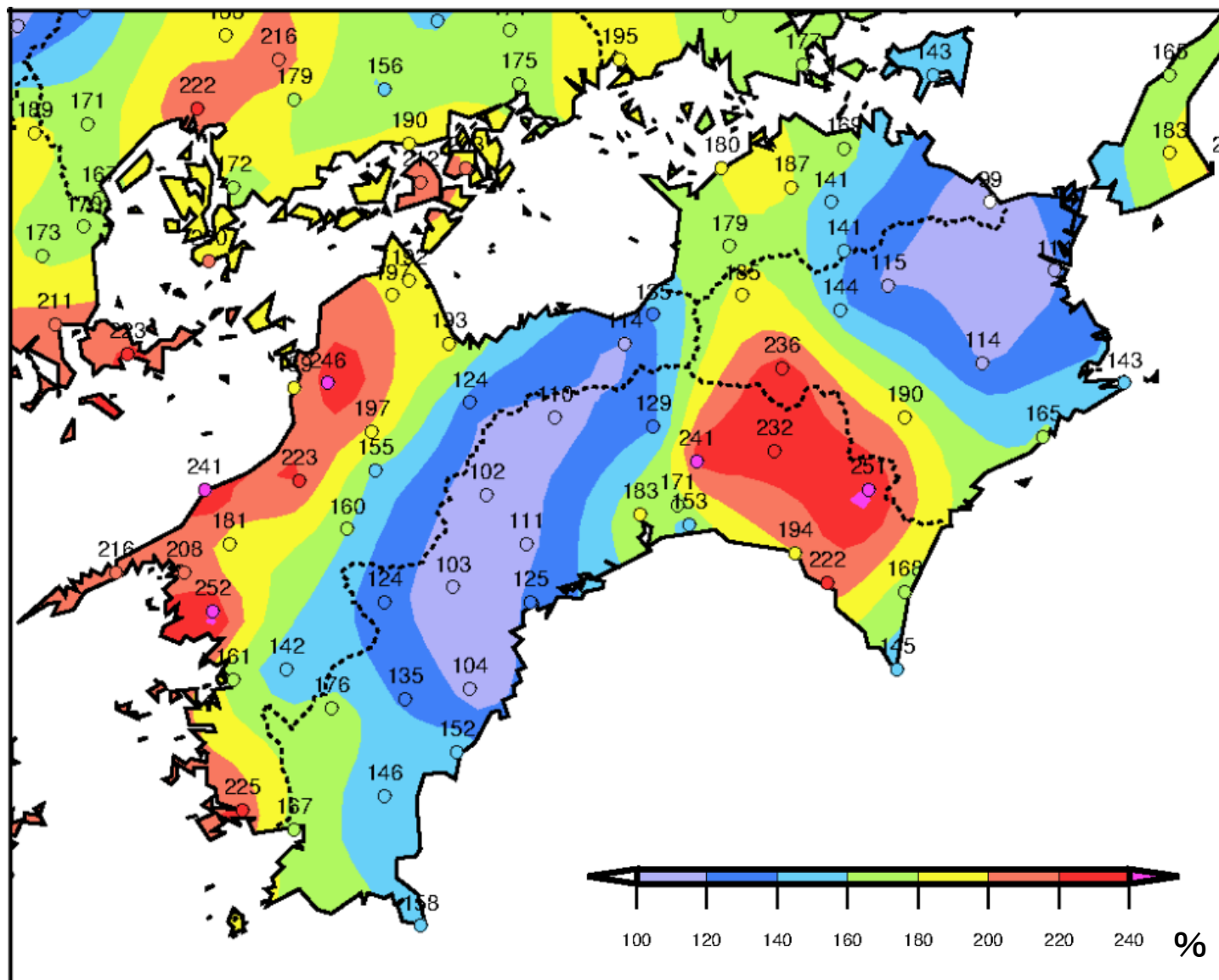
雨の状況

○アメダス期間降水量(7月3日00時~14日24時)



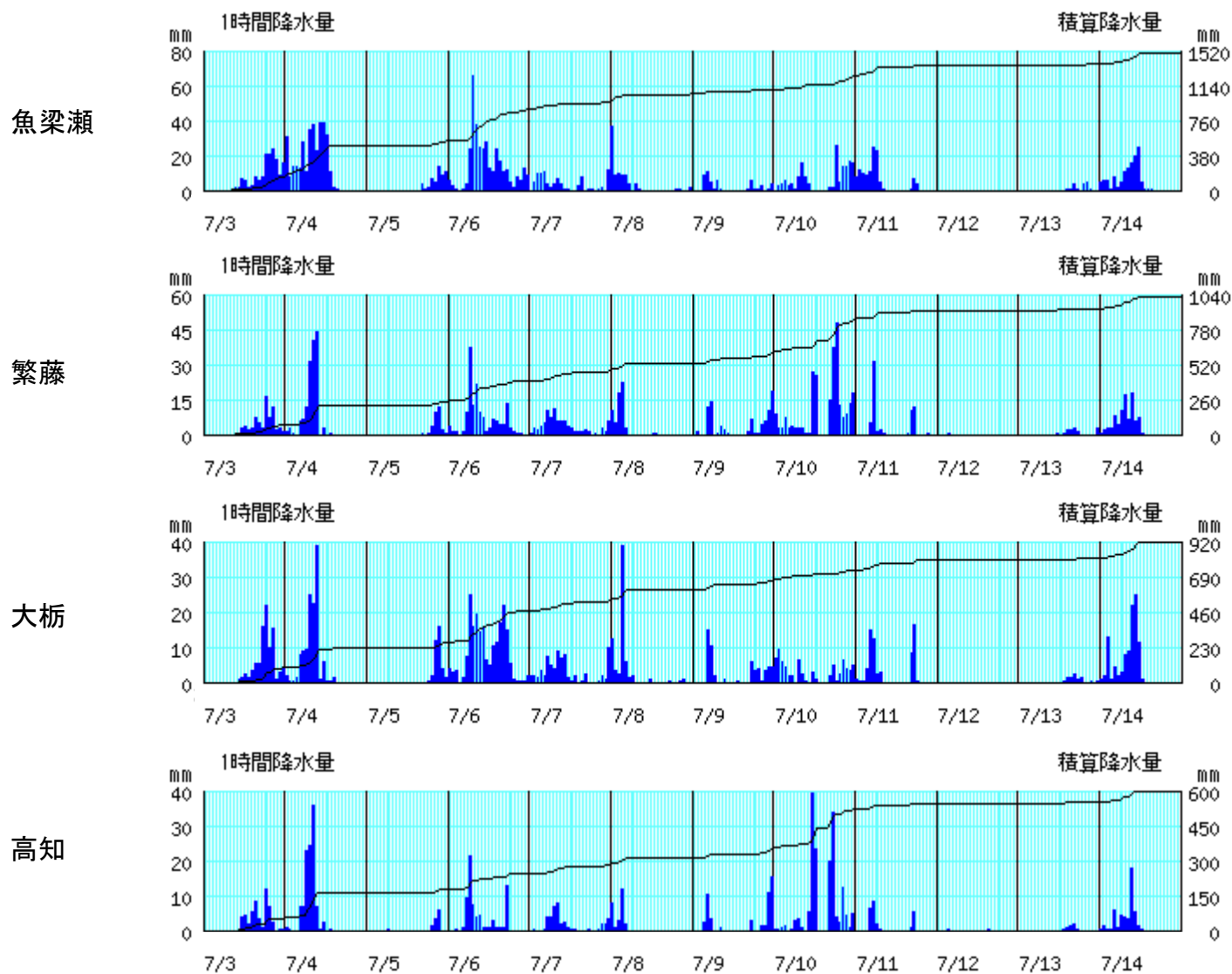
雨の状況

○アメダス期間降水量(7月3日00時~14日24時)と7月の月降水量の平年値との比



アメダス時系列グラフ

○降水量(7月3日00時～7月14日24時)



※棒グラフは1時間降水量(左軸)、折れ線グラフは積算降水量(右軸)を示す。横軸は時刻を示す。

高知地方気象台が発表した情報(7月3日00時～7月14日24時)

○特別警報・警報・注意報発表状況

●:発表 ◇:特別警報から警報 ▼:特別警報から注意報 ▼:警報から注意報 ○:継続 解:解除
 浸:浸水害 土:土砂災害 土浸:土砂災害、浸水害 斜体字:発表 下線:特別警報から警報

発表時刻	警報・注意報	高知市	南国市	土佐市	須崎市	香南市	香美市	いの町	日高村	本山町	大豊町	土佐町	大川村	仁淀川町	佐川町	越知町	室戸市	東洋町	安芸市	奈半利町	田野町	安田町	北川村	馬路村	芸西村	宿毛市	土佐清水市	四万十市	大月町	三原村	黒潮町	中土佐町	檮原町	津野町	四万十町			
7月3日 10時21分	大雨注意報																		●																			
	雷注意報	●	●	●	●	●	●	●	●	●	●	●	●	●	●	●	●	●	●	●	●	●	●	●	●	●	●	●	●	●	●	●	●	●	●	●	●	
	強風注意報																●	●	●	●	●	●	●	●	●	●	●	●	●	●	●	●	●	●	●	●		
	波浪注意報																●	●	●	●	●	●	●	●	●	●	●	●	●	●	●	●	●	●	●	●		
7月3日 18時34分	大雨注意報					●	●												○			●	●	●	●	●		●										
	雷注意報	○	○	○	○	○	○	○	○	○	○	○	○	○	○	○	○	○	○	○	○	○	○	○	○	○	○	○	○	○	○	○	○	○	○	○	○	
	強風注意報																○	○	○	○	○	○	○	○	○	○	○	○	○	○	○	○	○	○	○	○	○	
	波浪注意報																○	○	○	○	○	○	○	○	○	○	○	○	○	○	○	○	○	○	○	○	○	
7月4日 00時54分	大雨注意報					○	○												○		●	○	○	○	○	○	○	○										
	雷注意報	○	○	○	○	○	○	○	○	○	○	○	○	○	○	○	○	○	○	○	○	○	○	○	○	○	○	○	○	○	○	○	○	○	○	○	○	
	強風注意報	●	●	●	●	●	●	●	●	●	●	●	●	●	●	●	○	○	○	○	○	○	○	○	○	○	○	○	○	○	○	○	○	○	○	○	○	
	波浪注意報	●	●	●	●	●											○	○	○	○	○	○	○	○	○	○	○	○	○	○	○	○	○	○	○	○	○	
	洪水注意報																●		●	●	●	●	●															
7月4日 04時29分	大雨注意報					○	○										●		○		○	○	○	○	○	○	○	●	○	●								
	雷注意報	○	○	○	○	○	○	○	○	○	○	○	○	○	○	○	○	○	○	○	○	○	○	○	○	○	○	○	○	○	○	○	○	○	○	○	○	○
	強風注意報	○	○	○	○	○	○	○	○	○	○	○	○	○	○	○	○	○	○	○	○	○	○	○	○	○	○	○	○	○	○	○	○	○	○	○	○	○
	波浪注意報	○	○	○	○	○											○	○	○	○	○	○	○	○	○	○	○	○	○	○	○	○	○	○	○	○	○	○
	洪水注意報																○		○	○	○	○	○	○	○	○	○	○	○	○	○	○	○	○	○	○	○	○
7月4日 06時52分	大雨注意報					○	○										○	●	○	●	○	○	○	○	○	○	○	○	○	○			●					
	雷注意報	○	○	○	○	○	○	○	○	○	○	○	○	○	○	○	○	○	○	○	○	○	○	○	○	○	○	○	○	○	○	○	○	○	○	○	○	○
	強風注意報	○	○	○	○	○	○	○	○	○	○	○	○	○	○	○	○	○	○	○	○	○	○	○	○	○	○	○	○	○	○	○	○	○	○	○	○	○
	波浪注意報	○	○	○	○	○											○		○	○	○	○	○	○	○	○	○	○	○	○	○	○	○	○	○	○	○	○
	洪水注意報																○		○	○	○	○	○	○	○	○	○	○	○	○	○	○	○	○	○	○	○	○

高知地方気象台が発表した情報(7月3日00時～7月14日24時)

○特別警報・警報・注意報発表状況

●:発表 ◇:特別警報から警報 ▽:特別警報から注意報 ▼:警報から注意報 ○:継続 解:解除
 浸:浸水害 土:土砂災害 土浸:土砂災害、浸水害 斜体字:発表 下線:特別警報から警報

発表時刻	警報・注意報	高知市	南国市	土佐市	須崎市	香南市	香美市	いの町	日高村	本山町	大豊町	土佐町	大川村	仁淀川町	佐川町	越知町	室戸市	東洋町	安芸市	奈半利町	田野町	安田町	北川村	馬路村	芸西村	宿毛市	土佐清水市	四万十市	大月町	三原村	黒潮町	中土佐町	檮原町	津野町	四万十町				
7月4日 07時39分	大雨警報																		土			土	土	土															
	大雨注意報	●	●	●	●	○	○										○	○			○	○	○	○	○	○	○	○	○	○	○	○	○	○	●	●			
	雷注意報	○	○	○	○	○	○	○	○	○	○	○	○	○	○	○	○	○	○	○	○	○	○	○	○	○	○	○	○	○	○	○	○	○	○	○	○		
	強風注意報	○	○	○	○	○	○	○	○	○	○	○	○	○	○	○	○	○	○	○	○	○	○	○	○	○	○	○	○	○	○	○	○	○	○	○	○		
	波浪注意報	○	○	○	○	○											○	○	○	○	○	○	○	○	○	○	○	○	○	○	○	○	○	○	○	○	○		
	洪水注意報	●					●										○				○	○	○	○	●			○				●							
7月4日 08時07分	大雨警報					土	土												土			土	土	土	土	土													
	洪水警報	●				●	●											●								●		●											
	大雨注意報	○	○	○	○			●								●	●	○	○		○	○						○	○	○		○	○	○	○	○	○	○	
	雷注意報	○	○	○	○	○	○	○	○	○	○	○	○	○	○	○	○	○	○	○	○	○	○	○	○	○	○	○	○	○	○	○	○	○	○	○	○	○	
	強風注意報	○	○	○	○	○	○	○	○	○	○	○	○	○	○	○	○	○	○	○	○	○	○	○	○	○	○	○	○	○	○	○	○	○	○	○	○	○	
	波浪注意報	○	○	○	○	○											○	○	○	○	○	○	○	○	○	○	○	○	○	○	○	○	○	○	○	○	○	○	
洪水注意報																○				○	○	○	○	○	●						○		●	●					
7月4日 08時24分	大雨警報					土	土												土			土	土	土	土	土													
	洪水警報	○				○	○												○							○		○											
	大雨注意報	○	○	○	○			○								○	○	○	○		○	○						○	○	○		○	○	○	○	○	○	○	○
	雷注意報	○	○	○	○	○	○	○	○	○	○	○	○	○	○	○	○	○	○	○	○	○	○	○	○	○	○	○	○	○	○	○	○	○	○	○	○	○	○
	強風注意報	○	○	○	○	○	○	○	○	○	○	○	○	○	○	○	○	○	○	○	○	○	○	○	○	○	○	○	○	○	○	○	○	○	○	○	○	○	○
	波浪注意報	○	○	○	○	○											○	○	○	○	○	○	○	○	○	○	○	○	○	○	○	○	○	○	○	○	○	○	○
洪水注意報		●		●			●	●								○				○	○	○	○	○	○						○		○	○	○	○	○		

高知地方気象台が発表した情報(7月3日00時~7月14日24時)

○特別警報・警報・注意報発表状況

●:発表 ◇:特別警報から警報 ▼:特別警報から注意報 ▼:警報から注意報 ○:継続 解:解除
 浸:浸水害 土:土砂災害 土浸:土砂災害、浸水害 斜体字:発表 下線:特別警報から警報

発表時刻	警報・注意報	高知市	南国市	土佐市	須崎市	香南市	香美市	いの町	日高村	本山町	大豊町	土佐町	大川村	仁淀川町	佐川町	越知町	室戸市	東洋町	安芸市	奈半利町	田野町	安田町	北川村	馬路村	芸西村	宿毛市	土佐清水市	四万十市	大月町	三原村	黒潮町	中土佐町	檮原町	津野町	四万十町		
7月4日 08時54分	大雨警報	浸	浸	浸	土	土								浸				土			土	土	土	土	土	土	土										
	洪水警報	○			○	○		●											○							○	○										
	大雨注意報		○					○	●									○		○							○	○									
	雷注意報	○	○	○	○	○	○	○	○	○	○	○	○	○	○	○	○	○	○	○	○	○	○	○	○	○	○	○	○	○	○	○	○	○	○	○	○
	強風注意報	○	○	○	○	○	○	○	○	○	○	○	○	○	○	○	○	○	○	○	○	○	○	○	○	○	○	○	○	○	○	○	○	○	○	○	○
	波浪注意報	○	○	○	○	○												○	○	○	○	○	○	○	○	○	○	○	○								
	洪水注意報		○		○			○										○			○	○	○	○	○	○	○	○					○	○	○	○	
7月4日 09時48分	大雨警報	浸	浸	浸	土	土	浸							浸				土			土	土	土	土	土	土	土										
	洪水警報	○			○	○		○											○							○	○										
	大雨注意報		○					○								○	○	○		○	○						○	○			○		○	○	○	○	○
	雷注意報	○	○	○	○	○	○	○	○	○	○	○	○	○	○	○	○	○	○	○	○	○	○	○	○	○	○	○	○	○	○	○	○	○	○	○	○
	強風注意報	○	○	○	○	○	○	○	○	○	○	○	○	○	○	○	○	○	○	○	○	○	○	○	○	○	○	○	○	○	○	○	○	○	○	○	○
	波浪注意報	○	○	○	○	○												○	○	○	○	○	○	○	○	○	○	○	○								
	洪水注意報		○		○			○										○			○	○	○	○	○	○	○	○					○	○	○	○	
7月4日 10時07分	大雨警報	浸	浸	浸	土	土	浸							浸				土			土	土	土	土	土	土	土										
	洪水警報	○			○	○		○											○							○	○										
	大雨注意報		○					○		●						○	○	○		○	○						○	○			○		○	○	○	○	
	雷注意報	○	○	○	○	○	○	○	○	○	○	○	○	○	○	○	○	○	○	○	○	○	○	○	○	○	○	○	○	○	○	○	○	○	○	○	○
	強風注意報	○	○	○	○	○	○	○	○	○	○	○	○	○	○	○	○	○	○	○	○	○	○	○	○	○	○	○	○	○	○	○	○	○	○	○	○
	波浪注意報	○	○	○	○	○												○	○	○	○	○	○	○	○	○	○	○	○								
	洪水注意報		○		○			○			●							○			○	○	○	○	○	○	○	○					○	○	○	○	

高知地方気象台が発表した情報(7月3日00時~7月14日24時)

○特別警報・警報・注意報発表状況

●:発表 ◇:特別警報から警報 ▼:特別警報から注意報 ▼:警報から注意報 ○:継続 解:解除
 浸:浸水害 土:土砂災害 土浸:土砂災害、浸水害 斜体字:発表 下線:特別警報から警報

発表時刻	警報・注意報	高知市	南国市	土佐市	須崎市	香南市	香美市	いの町	日高村	本山町	大豊町	土佐町	大川村	仁淀川町	佐川町	越知町	室戸市	東洋町	安芸市	奈半利町	田野町	安田町	北川村	馬路村	芸西村	宿毛市	土佐清水市	四万十市	大月町	三原村	黒潮町	中土佐町	檮原町	津野町	四万十町		
7月4日 11時04分	大雨警報	浸		浸	浸	土浸	土	浸							浸		土	土	土	土	土	土	土	土	土	土	土										
	洪水警報	○				○	○		○										○							○	○										
	大雨注意報		○						○		○					○		○									○		○		○		○	○	○	○	
	雷注意報	○	○	○	○	○	○	○	○	○	○	○	○	○	○	○	○	○	○	○	○	○	○	○	○	○	○	○	○	○	○	○	○	○	○	○	○
	強風注意報	○	○	○	○	○	○	○	○	○	○	○	○	○	○	○	○	○	○	○	○	○	○	○	○	○	○	○	○	○	○	○	○	○	○	○	○
	波浪注意報	○	○	○	○	○											○	○	○	○	○	○	○	○	○	○	○	○	○			○	○			○	○
	洪水注意報		○		○			○				○										○	○	○	○	○	○	○					○	○	○	○	○
7月4日 11時34分	大雨警報	浸		浸	浸	土浸	土	浸							浸		土		土浸	土	土浸	土浸	土	土	土	土	土	土									
	洪水警報	○				○	○		○										○	●	●	●	●	●		○	○										
	大雨注意報		○						○		○					○		○								○		○		○		○	○	○	○	○	○
	雷注意報	○	○	○	○	○	○	○	○	○	○	○	○	○	○	○	○	○	○	○	○	○	○	○	○	○	○	○	○	○	○	○	○	○	○	○	○
	強風注意報	○	○	○	○	○	○	○	○	○	○	○	○	○	○	○	○	○	○	○	○	○	○	○	○	○	○	○	○	○	○	○	○	○	○	○	○
	波浪注意報	○	○	○	○	○											○	○	○	○	○	○	○	○	○	○	○	○	○			○	○			○	○
	洪水注意報		○		○			○				○						●							○								○	○	○	○	○
7月4日 12時02分	大雨警報					土	土										土		土浸	土	土浸	土浸	土	土	土	土	土	土									
	洪水警報																		○	○	○	○	○	○	○	○	○	○									
	大雨注意報	▼	○	▼	▼			▼	解		○				▼	解		○									○		○		○		○	○	○	○	
	雷注意報	○	○	○	○	○	○	○	○	○	○	○	○	○	○	○	○	○	○	○	○	○	○	○	○	○	○	○	○	○	○	○	○	○	○	○	○
	強風注意報	○	○	○	○	○	○	○	○	○	○	○	○	○	○	○	○	○	○	○	○	○	○	○	○	○	○	○	○	○	○	○	○	○	○	○	○
	波浪注意報	○	○	○	○	○											○	○	○	○	○	○	○	○	○	○	○	○	○			○	○			○	○
	洪水注意報	▼	○		○	▼	▼	○	▼			○					○	○								○	▼					○	○	○	○	○	

高知地方気象台が発表した情報(7月3日00時~7月14日24時)

○特別警報・警報・注意報発表状況

●:発表 ◇:特別警報から警報 ▼:特別警報から注意報 ▼:警報から注意報 ○:継続 解:解除
 浸:浸水害 土:土砂災害 土浸:土砂災害、浸水害 斜体字:発表 下線:特別警報から警報

発表時刻	警報・注意報	高知市	南国市	土佐市	須崎市	香南市	香美市	いの町	日高村	本山町	大豊町	土佐町	大川村	仁淀川町	佐川町	越知町	室戸市	東洋町	安芸市	奈半利町	田野町	安田町	北川村	馬路村	芸西村	宿毛市	土佐清水市	四万十市	大月町	三原村	黒潮町	中土佐町	橋原町	津野町	四万十町			
7月4日 13時53分	大雨警報																土		土	土	土	土	土	土														
	大雨注意報	解	○	解	解	▼	▼	解			解				解			○								▼	○	▼	○		解	解	解	解	○			
	雷注意報	○	○	○	○	○	○	○	○	○	○	○	○	○	○	○	○	○	○	○	○	○	○	○	○	○	○	○	○	○	○	○	○	○	○	○	○	
	強風注意報	○	○	○	○	○	○	○	○	○	○	○	○	○	○	○	○	○	○	○	○	○	○	○	○	○	○	○	○	○	○	○	○	○	○	○	○	
	波浪注意報	○	○	○	○	○																																
	洪水注意報	解	解		解	解	解	解	解			解						○	○	▼	▼	▼	▼	▼	▼	○		▼			解	解	解	解	解	解		
7月4日 14時56分	大雨警報																土		土	土	土	土	土	土	土													
	大雨注意報		○			○	○											○								○	解	○	解								○	
	雷注意報	解	解	解	解	解	解	解	解	解	解	解	解	解	解	解	解	解	解	解	解	解	解	解	解	解	解	解	解	解	解	解	解	解	解	解		
	強風注意報	○	○	○	○	○	○	○	○	○	○	○	○	○	○	○	○	○	○	○	○	○	○	○	○	○	○	○	○	○	○	○	○	○	○	○	○	○
	波浪注意報	○	○	○	○	○																																
	洪水注意報																	○	○	○	○	○	○	○	○	○	解	解	解									
7月4日 16時46分	大雨警報																解				解				解													
	大雨注意報		解			解	解											解	▼	▼		▼	▼	▼		解		解									解	
	強風注意報	○	○	○	○	○	○	○	○	○	○	○	○	○	○	○	○	○	○	○	○	○	○	○	○	○	○	○	○	○	○	○	○	○	○	○	○	○
	波浪注意報	○	○	○	○	○												○	○	○	○	○	○	○	○	○	○	○	○	○	○	○	○	○	○	○	○	○
	洪水注意報																解	解	解	解	解	解	解	解	解													
7月4日 17時54分	大雨注意報																	○	解		○	解	○															
	強風注意報	解	解	解	解	解	解	解	解	解	解	解	解	解	解	解	解	解	解	解	解	解	解	解	解	解	解	解	解	解	解	解	解	解	解	解	解	
	波浪注意報	○	○	○	○	○											○	○	○	○	○	○	○			○	○	○	○	○		○	○					○
7月4日 20時19分	大雨注意報																		解		解		解															
	波浪注意報	解	解	解	解	解											解	解	解	解	解	解			解	解	解	解	解		解	解					解	
7月5日 16時09分	大雨注意報					●	●										●		●	●	●	●	●	●	●	●	●	●	●	●								
	雷注意報	●	●	●	●	●	●	●	●	●	●	●	●	●	●	●	●	●	●	●	●	●	●	●	●	●	●	●	●	●	●	●	●	●	●	●	●	●

高知地方気象台が発表した情報(7月3日00時～7月14日24時)

○特別警報・警報・注意報発表状況

●:発表 ◇:特別警報から警報 ▼:特別警報から注意報 ▼:警報から注意報 ○:継続 解:解除
 浸:浸水害 土:土砂災害 土浸:土砂災害、浸水害 斜体字:発表 下線:特別警報から警報

発表時刻	警報・注意報	高知市	南国市	土佐市	須崎市	香南市	香美市	いの町	日高村	本山町	大豊町	土佐町	大川村	仁淀川町	佐川町	越知町	室戸市	東洋町	安芸市	奈半利町	田野町	安田町	北川村	馬路村	芸西村	宿毛市	土佐清水市	四万十市	大月町	三原村	黒潮町	中土佐町	檮原町	津野町	四万十町			
7月6日 04時32分	大雨注意報					○	○										○		○	○	○	○	○	○	○	○	○	○										
	雷注意報	○	○	○	○	○	○	○	○	○	○	○	○	○	○	○	○	○	○	○	○	○	○	○	○	○	○	○	○	○	○	○	○	○	○	○	○	
	強風注意報																●	●	●	●	●	●	●	●	●	●	●	●	●	●	●	●	●	●	●	●	●	
7月6日 06時57分	大雨注意報	●	●			○	○										○		○	○	○	○	○	○	○	○	○	○	○									
	雷注意報	○	○	○	○	○	○	○	○	○	○	○	○	○	○	○	○	○	○	○	○	○	○	○	○	○	○	○	○	○	○	○	○	○	○	○	○	
	強風注意報																○	○	○	○	○	○	○	○	○	○	○	○	○	○	○	○	○	○	○	○	○	
	洪水注意報																										●											
7月6日 07時33分	大雨警報																		土			土	土	土														
	大雨注意報	○	○			○	○				●						○	●		○	○					○	○	○	○	○	○	○	○	○	○	○	○	○
	雷注意報	○	○	○	○	○	○	○	○	○	○	○	○	○	○	○	○	○	○	○	○	○	○	○	○	○	○	○	○	○	○	○	○	○	○	○	○	○
	強風注意報																○	○	○	○	○	○	○	○	○	○	○	○	○	○	○	○	○	○	○	○	○	○
洪水注意報		●			●	●													●			●	●			○		●										
7月6日 08時33分	大雨警報																		土			土	土	土														
	大雨注意報	○	○			○	○				○						○	○		○	○					○	○	○	○	○	○	○	○	○	○	○	○	○
	雷注意報	○	○	○	○	○	○	○	○	○	○	○	○	○	○	○	○	○	○	○	○	○	○	○	○	○	○	○	○	○	○	○	○	○	○	○	○	○
	強風注意報																○	○	○	○	○	○	○	○	○	○	○	○	○	○	○	○	○	○	○	○	○	○
洪水注意報		○			○	○													○			○	○	●	●	○		○										
7月6日 11時22分	大雨警報																土		土			土	土	土	土													
	大雨注意報	○	○			○	○				○						○		○	○						○	○	○	○	○	○	○	○	○	○	○	○	○
	雷注意報	○	○	○	○	○	○	○	○	○	○	○	○	○	○	○	○	○	○	○	○	○	○	○	○	○	○	○	○	○	○	○	○	○	○	○	○	○
	強風注意報																○	○	○	○	○	○	○	○	○	○	○	○	○	○	○	○	○	○	○	○	○	○
洪水注意報		○			○	○										●		○	●	●	○	○	○	○	○	○	○	○	○									

高知地方気象台が発表した情報(7月3日00時～7月14日24時)

○特別警報・警報・注意報発表状況

●:発表 ◇:特別警報から警報 ▽:特別警報から注意報 ▼:警報から注意報 ○:継続 解:解除
 浸:浸水害 土:土砂災害 土浸:土砂災害、浸水害 斜体字:発表 下線:特別警報から警報

発表時刻	警報・注意報	高知市	南国市	土佐市	須崎市	香南市	香美市	いの町	日高村	本山町	大豊町	土佐町	大川村	仁淀川町	佐川町	越知町	室戸市	東洋町	安芸市	奈半利町	田野町	安田町	北川村	馬路村	芸西村	宿毛市	土佐清水市	四万十市	大月町	三原村	黒潮町	中土佐町	橋原町	津野町	四万十町				
7月6日 12時31分	大雨警報																土	土				土	土	土	土	土													
	大雨注意報	○	○			○	○				○							○	○	○	○						○	○	○	○	○	○	○	○	○	○	○		
	雷注意報	○	○	○	○	○	○	○	○	○	○	○	○	○	○	○	○	○	○	○	○	○	○	○	○	○	○	○	○	○	○	○	○	○	○	○	○		
	強風注意報																	○	○	○	○	○	○	○	○	○	○	○	○	○	○	○	○	○	○	○	○		
	洪水注意報		○			○	○											○		○	○	○	○	○	○	○	○		○										
7月6日 14時36分	大雨警報																土	土				土	土	土	土	土													
	大雨注意報	解	○			○	○				○							○		○	○							○	○	○	○	○	○	○	○	○	○	○	
	雷注意報	○	○	○	○	○	○	○	○	○	○	○	○	○	○	○	○	○	○	○	○	○	○	○	○	○	○	○	○	○	○	○	○	○	○	○	○	○	
	強風注意報																	○	○	○	○	○	○	○	○	○	○	○	○	○	○	○	○	○	○	○	○	○	
	洪水注意報		○			○	○											○		○	○	○	○	○	○	○	○		○										
7月6日 16時03分	大雨警報					土	土										土	土				土	土	土	土	土													
	大雨注意報		○								○							○		○	○							○	○	○	○	○	○	○	○	○	○	○	○
	雷注意報	○	○	○	○	○	○	○	○	○	○	○	○	○	○	○	○	○	○	○	○	○	○	○	○	○	○	○	○	○	○	○	○	○	○	○	○	○	○
	強風注意報																	○	○	○	○	○	○	○	○	○	○	○	○	○	○	○	○	○	○	○	○	○	○
	洪水注意報		○			○	○											○		○	○	○	○	○	○	○	○		○										
7月6日 17時14分	大雨警報					土	土											土				土	土	土	土														
	大雨注意報		解								解						▼	○		○	○						▼	○	○	○	解	解	解	解	解	解	解	解	
	雷注意報	○	○	○	○	○	○	○	○	○	○	○	○	○	○	○	○	○	○	○	○	○	○	○	○	○	○	○	○	○	○	○	○	○	○	○	○	○	○
	強風注意報																	○	○	○	○	○	○	○	○	○	○	○	○	○	○	○	○	○	○	○	○	○	○
	洪水注意報		解			○	○										解		○	○	○	○	○	○	○	○	解		解										
7月6日 18時36分	大雨警報					土	土											土				土	土	土	土														
	大雨注意報										●							○	○		○	○					○	解	○	解									
	雷注意報	○	○	○	○	○	○	○	○	○	○	○	○	○	○	○	○	○	○	○	○	○	○	○	○	○	○	○	○	○	○	○	○	○	○	○	○	○	○
	強風注意報																	○	○	○	○	○	○	○	○	○	○	○	○	○	○	○	○	○	○	○	○	○	○
	洪水注意報					○	○											○		○	○	○	○	○	○	○													

高知地方気象台が発表した情報(7月3日00時~7月14日24時)

○特別警報・警報・注意報発表状況

●:発表 ◇:特別警報から警報 ▼:特別警報から注意報 ▼:警報から注意報 ○:継続 解:解除
 浸:浸水害 土:土砂災害 土浸:土砂災害、浸水害 斜体字:発表 下線:特別警報から警報

発表時刻	警報・注意報	高知市	南国市	土佐市	須崎市	香南市	香美市	いの町	日高村	本山町	大豊町	土佐町	大川村	仁淀川町	佐川町	越知町	室戸市	東洋町	安芸市	奈半利町	田野町	安田町	北川村	馬路村	芸西村	宿毛市	土佐清水市	四万十市	大月町	三原村	黒潮町	中土佐町	檮原町	津野町	四万十町		
7月6日 22時06分	大雨警報																		土			土	土	土													
	大雨注意報					▼	▼				解						○	○		○	○				▼	○		解									
	雷注意報	○	○	○	○	○	○	○	○	○	○	○	○	○	○	○	○	○	○	○	○	○	○	○	○	○	○	○	○	○	○	○	○	○	○	○	○
	強風注意報																解	解	解	解	解	解	解	解	解	解	解	解	解	解	解	解	解	解	解	解	
	洪水注意報					解	解												解	解	解	解	解	解	解	解											
7月7日 07時57分	大雨警報																		土			土	土	土													
	大雨注意報					○	○				●						○	○		○	○					○	○										
	雷注意報	○	○	○	○	○	○	○	○	○	○	○	○	○	○	○	○	○	○	○	○	○	○	○	○	○	○	○	○	○	○	○	○	○	○	○	○
7月7日 10時22分	大雨警報																		土			土	土	土													
	大雨注意報					○	○				○						○	○		○	○					○	○								●		
	雷注意報	○	○	○	○	○	○	○	○	○	○	○	○	○	○	○	○	○	○	○	○	○	○	○	○	○	○	○	○	○	○	○	○	○	○	○	○
7月7日 13時19分	大雨警報																		土																		
	大雨注意報					○	○				○						○	○		○	○	▼	▼	▼	○	○										○	
	雷注意報	○	○	○	○	○	○	○	○	○	○	○	○	○	○	○	○	○	○	○	○	○	○	○	○	○	○	○	○	○	○	○	○	○	○	○	○
7月7日 14時47分	大雨注意報					○	○				○									▼	○	○	○	○	○	○	○	○	○	○	○	○	○	○	○	○	○
	雷注意報	○	○	○	○	○	○	○	○	○	○	○	○	○	○	○	○	○	○	○	○	○	○	○	○	○	○	○	○	○	○	○	○	○	○	○	○
7月7日 16時02分	大雨注意報					○	○				○						解	解	○	解	解	○	○	○	○	○	○	○	○	○	○	○	○	○	○	○	○
	雷注意報	○	○	○	○	○	○	○	○	○	○	○	○	○	○	○	○	○	○	○	○	○	○	○	○	○	○	○	○	○	○	○	○	○	○	○	○
7月7日 22時21分	大雨注意報	●	●			○	○				○						●	●	○	●	●	○	○	○	○	○	○	○	○	○	○	○	○	○	○	○	○
	雷注意報	○	○	○	○	○	○	○	○	○	○	○	○	○	○	○	○	○	○	○	○	○	○	○	○	○	○	○	○	○	○	○	○	○	○	○	○
	強風注意報	●	●	●	●	●	●	●	●	●	●	●	●	●	●	●	●	●	●	●	●	●	●	●	●	●	●	●	●	●	●	●	●	●	●	●	●
7月8日 00時56分	大雨警報					土													土			土	土	土													
	大雨注意報	○	○			○					○						○	○		○	○				○	○		○						○	●	●	
	雷注意報	○	○	○	○	○	○	○	○	○	○	○	○	○	○	○	○	○	○	○	○	○	○	○	○	○	○	○	○	○	○	○	○	○	○	○	○
	強風注意報	○	○	○	○	○	○	○	○	○	○	○	○	○	○	○	○	○	○	○	○	○	○	○	○	○	○	○	○	○	○	○	○	○	○	○	○

高知地方気象台が発表した情報(7月3日00時～7月14日24時)

○特別警報・警報・注意報発表状況

●:発表 ◇:特別警報から警報 ▽:特別警報から注意報 ▼:警報から注意報 ○:継続 解:解除
 浸:浸水害 土:土砂災害 土浸:土砂災害、浸水害 斜体字:発表 下線:特別警報から警報

発表時刻	警報・注意報	高知市	南国市	土佐市	須崎市	香南市	香美市	いの町	日高村	本山町	大豊町	土佐町	大川村	仁淀川町	佐川町	越知町	室戸市	東洋町	安芸市	奈半利町	田野町	安田町	北川村	馬路村	芸西村	宿毛市	土佐清水市	四万十市	大月町	三原村	黒潮町	中土佐町	檜原町	津野町	四万十町		
7月8日 03時25分	大雨警報					土													土			土	土	土		土											
	大雨注意報	○	○			○				●	○						○	○		○	○	○	○	○	○	○	○	○	○	○	○	○	○	○	○	○	
	雷注意報	○	○	○	○	○	○	○	○	○	○	○	○	○	○	○	○	○	○	○	○	○	○	○	○	○	○	○	○	○	○	○	○	○	○	○	
	強風注意報	○	○	○	○	○	○	○	○	○	○	○	○	○	○	○	○	○	○	○	○	○	○	○	○	○	○	○	○	○	○	○	○	○	○	○	
	洪水注意報						●			●	●	●				●			●							●		●				●					
7月8日 04時17分	大雨警報					土				土	土								土			土	土	土		土											
	大雨注意報	○	○			○				○							○	○		○	○				○			○				●		○	○	○	
	雷注意報	○	○	○	○	○	○	○	○	○	○	○	○	○	○	○	○	○	○	○	○	○	○	○	○	○	○	○	○	○	○	○	○	○	○	○	
	強風注意報	○	○	○	○	○	○	○	○	○	○	○	○	○	○	○	○	○	○	○	○	○	○	○	○	○	○	○	○	○	○	○	○	○	○	○	
	洪水注意報						○			○	○	○				○			○								○		○			○					
7月8日 07時45分	大雨警報					土													土							土											
	大雨注意報	解	解			○				解	▼						○	○		○	○	▼	▼	▼	○			○				○		○	○		
	雷注意報	○	○	○	○	○	○	○	○	○	○	○	○	○	○	○	○	○	○	○	○	○	○	○	○	○	○	○	○	○	○	○	○	○	○	○	
	強風注意報	○	○	○	○	○	○	○	○	○	○	○	○	○	○	○	○	○	○	○	○	○	○	○	○	○	○	○	○	○	○	○	○	○	○	○	
	洪水注意報						解			解	解	解				解			解							解		解				解					
7月8日 08時16分	大雨警報					土													土							土											
	大雨注意報					○					○							○		○	○	○	○	○	○	○			○				○		○	○	
	雷注意報	○	○	○	○	○	○	○	○	○	○	○	○	○	○	○	○	○	○	○	○	○	○	○	○	○	○	○	○	○	○	○	○	○	○	○	
	強風注意報	○	○	○	○	○	○	○	○	○	○	○	○	○	○	○	○	○	○	○	○	○	○	○	○	○	○	○	○	○	○	○	○	○	○	○	○
	洪水注意報																											●									
7月8日 09時59分	大雨注意報					解	▼				○						解	解	▼	解	解	○	○	○	解	▼		○			解		○	解	○		
	雷注意報	○	○	○	○	○	○	○	○	○	○	○	○	○	○	○	○	○	○	○	○	○	○	○	○	○	○	○	○	○	○	○	○	○	○	○	
	強風注意報	○	○	○	○	○	○	○	○	○	○	○	○	○	○	○	○	○	○	○	○	○	○	○	○	○	○	○	○	○	○	○	○	○	○	○	
	洪水注意報																											解									

高知地方気象台が発表した情報(7月3日00時~7月14日24時)

○特別警報・警報・注意報発表状況

●:発表 ◇:特別警報から警報 ▼:特別警報から注意報 ▼:警報から注意報 ○:継続 解:解除
 浸:浸水害 土:土砂災害 土浸:土砂災害、浸水害 斜体字:発表 下線:特別警報から警報

発表時刻	警報・注意報	高知市	南国市	土佐市	須崎市	香南市	香美市	いの町	日高村	本山町	大豊町	土佐町	大川村	仁淀川町	佐川町	越知町	室戸市	東洋町	安芸市	奈半利町	田野町	安田町	北川村	馬路村	芸西村	宿毛市	土佐清水市	四万十市	大月町	三原村	黒潮町	中土佐町	橋原町	津野町	四万十町		
7月8日 13時08分	大雨注意報					解				解									解		解	解	解	解	解	解	解						解	解			
	雷注意報	○	○	○	○	○	○	○	○	○	○	○	○	○	○	○	○	○	○	○	○	○	○	○	○	○	○	○	○	○	○	○	○	○	○	○	
	強風注意報	解	解	解	解	解	解	解	解	解	解	解	解	解	解	解	解	解	解	解	解	解	解	解	解	解	解	解	解	解	解	解	解	解	解		
7月9日 03時22分	大雨注意報	●	●			●	●												●		●	●	●	●	●	●	●	●								●	
	雷注意報	○	○	○	○	○	○	○	○	○	○	○	○	○	○	○	○	○	○	○	○	○	○	○	○	○	○	○	○	○	○	○	○	○	○	○	
	洪水注意報																										●										
7月9日 03時39分	大雨警報																										土										
	洪水警報																										●										
	大雨注意報	○	○			○	○												○		○	○	○	○	○	○		○								○	
	雷注意報	○	○	○	○	○	○	○	○	○	○	○	○	○	○	○	○	○	○	○	○	○	○	○	○	○	○	○	○	○	○	○	○	○	○	○	○
	洪水注意報																											●									
7月9日 04時31分	大雨警報																										土										
	洪水警報																										○										
	大雨注意報	○	○	●	●	○	○								●	●			○		○	○	○	○	○	○		●	○					●		○	
	雷注意報	○	○	○	○	○	○	○	○	○	○	○	○	○	○	○	○	○	○	○	○	○	○	○	○	○	○	○	○	○	○	○	○	○	○	○	○
洪水注意報																												○									
7月9日 07時19分	洪水警報																										解										
	大雨注意報	解	解	解	解	○	○							解	解			○		○	○	○	○	○	○	○	▼	解	○						○	○	
	雷注意報	○	○	○	○	○	○	○	○	○	○	○	○	○	○	○	○	○	○	○	○	○	○	○	○	○	○	○	○	○	○	○	○	○	○	○	○
洪水注意報																											解										
7月9日 15時51分	大雨注意報					○	○												○		○	○	○	○	○	○		○							○	○	
	雷注意報	○	○	○	○	○	○	○	○	○	○	○	○	○	○	○	○	○	○	○	○	○	○	○	○	○	○	○	○	○	○	○	○	○	○	○	○
7月9日 22時55分	大雨警報						土																				土										
	大雨注意報					○				●	●						●		○		○	○	○	○	○	○		○	●		●			○	●	○	
	雷注意報	○	○	○	○	○	○	○	○	○	○	○	○	○	○	○	○	○	○	○	○	○	○	○	○	○	○	○	○	○	○	○	○	○	○	○	○

高知地方気象台が発表した情報(7月3日00時～7月14日24時)

○特別警報・警報・注意報発表状況

●:発表 ◇:特別警報から警報 ▼:特別警報から注意報 ▼:警報から注意報 ○:継続 解:解除
 浸:浸水害 土:土砂災害 土浸:土砂災害、浸水害 斜体字:発表 下線:特別警報から警報

発表時刻	警報・注意報	高知市	南国市	土佐市	須崎市	香南市	香美市	いの町	日高村	本山町	大豊町	土佐町	大川村	仁淀川町	佐川町	越知町	室戸市	東洋町	安芸市	奈半利町	田野町	安田町	北川村	馬路村	芸西村	宿毛市	土佐清水市	四万十市	大月町	三原村	黒潮町	中土佐町	檮原町	津野町	四万十町			
7月10日 08時02分	大雨警報						土																															
	大雨注意報					○				○	○						○		○		○	○	○	○	○	○	▼		解	解		解		○	○	○		
	雷注意報	○	○	○	○	○	○	○	○	○	○	○	○	○	○	○	○	○	○	○	○	○	○	○	○	○	○	○	○	○	○	○	○	○	○	○	○	
7月10日 10時15分	大雨注意報					解	▼			解	○						解		○		○	○	○	○	○	解	○						解	解	解			
	雷注意報	○	○	○	○	○	○	○	○	○	○	○	○	○	○	○	○	○	○	○	○	○	○	○	○	○	○	○	○	○	○	○	○	○	○	○	○	
7月10日 11時38分	大雨注意報	●					○				○									○		○	○	○	○	○												
	雷注意報	○	○	○	○	○	○	○	○	○	○	○	○	○	○	○	○	○	○	○	○	○	○	○	○	○	○	○	○	○	○	○	○	○	○	○	○	
7月10日 13時36分	大雨注意報	○					○			●	○									○		○	○	○	○	○												
	雷注意報	○	○	○	○	○	○	○	○	○	○	○	○	○	○	○	○	○	○	○	○	○	○	○	○	○	○	○	○	○	○	○	○	○	○	○	○	
7月10日 15時20分	大雨注意報	解					○			○	○									○		○	○	○	○	○												
	雷注意報	○	○	○	○	○	○	○	○	○	○	○	○	○	○	○	○	○	○	○	○	○	○	○	○	○	○	○	○	○	○	○	○	○	○	○	○	
7月10日 16時04分	大雨注意報						○			○	○	●	●							○		○	○	○	○	○												
	雷注意報	○	○	○	○	○	○	○	○	○	○	○	○	○	○	○	○	○	○	○	○	○	○	○	○	○	○	○	○	○	○	○	○	○	○	○	○	
7月10日 17時01分	大雨注意報	●	●				○			○	○	○	○							○		○	○	○	○	○	○											
	雷注意報	○	○	○	○	○	○	○	○	○	○	○	○	○	○	○	○	○	○	○	○	○	○	○	○	○	○	○	○	○	○	○	○	○	○	○	○	
	洪水注意報									●	●																											
7月10日 18時02分	大雨警報										土																											
	大雨注意報	○	○				○	●		○		○	○							○		○	○	○	○	○	○	○	○	○	○	○	○	○	○	○	○	
	雷注意報	○	○	○	○	○	○	○	○	○	○	○	○	○	○	○	○	○	○	○	○	○	○	○	○	○	○	○	○	○	○	○	○	○	○	○	○	○
	洪水注意報	●	●				●			○	○																											
7月10日 18時48分	大雨警報						土				土																											
	大雨注意報	○	○				○			○		○	○							○		○	○	○	○	○	○	○	○	○	○	○	○	○	○	○	○	
	雷注意報	○	○	○	○	○	○	○	○	○	○	○	○	○	○	○	○	○	○	○	○	○	○	○	○	○	○	○	○	○	○	○	○	○	○	○	○	○
	洪水注意報	○	○				○			○	○																											

高知地方気象台が発表した情報(7月3日00時～7月14日24時)

○特別警報・警報・注意報発表状況

●:発表 ◇:特別警報から警報 ▼:特別警報から注意報 ▼:警報から注意報 ○:継続 解:解除
 浸:浸水害 土:土砂災害 土浸:土砂災害、浸水害 斜体字:発表 下線:特別警報から警報

発表時刻	警報・注意報	高知市	南国市	土佐市	須崎市	香南市	香美市	いの町	日高村	本山町	大豊町	土佐町	大川村	仁淀川町	佐川町	越知町	室戸市	東洋町	安芸市	奈半利町	田野町	安田町	北川村	馬路村	芸西村	宿毛市	土佐清水市	四万十市	大月町	三原村	黒潮町	中土佐町	橋原町	津野町	四万十町			
7月10日 19時29分	大雨警報						土				土																											
	洪水警報						●				●																											
	大雨注意報	○	○					○		○		○	○							○		○	○	○			○		○						○	○	○	
	雷注意報	○	○	○	○	○	○	○	○	○	○	○	○	○	○	○	○	○	○	○	○	○	○	○	○	○	○	○	○	○	○	○	○	○	○	○	○	
	洪水注意報	○	○							○										●				●														
7月11日 02時03分	大雨警報						土				土								土																			
	大雨注意報	○	○					○		○		○	○									○	○	○	○		○		○						○	○	○	
	雷注意報	○	○	○	○	○	○	○	○	○	○	○	○	○	○	○	○	○	○	○	○	○	○	○	○	○	○	○	○	○	○	○	○	○	○	○	○	○
	強風注意報																	●	●	●	●	●	●	●	●	●	●	●	●	●	●	●	●	●	●	●	●	
	洪水注意報	○	○					▼			▼									○				○														
7月11日 05時22分	大雨警報						土				土								土																			
	大雨注意報	○	○	●		●		○		○		○	○									○	○	○	○	●	○		○						○	○	○	
	雷注意報	○	○	○	○	○	○	○	○	○	○	○	○	○	○	○	○	○	○	○	○	○	○	○	○	○	○	○	○	○	○	○	○	○	○	○	○	○
	強風注意報																	○	○	○	○	○	○	○	○	○	○	○	○	○	○	○	○	○	○	○	○	○
	洪水注意報	○	○					○			○	○								○					○													
7月11日 11時02分	大雨注意報	解	解	解		解	▼	解		解	▼	解	解						▼		解	解	○	○	解	解	解							解	解	解		
	雷注意報	○	○	○	○	○	○	○	○	○	○	○	○	○	○	○	○	○	○	○	○	○	○	○	○	○	○	○	○	○	○	○	○	○	○	○	○	○
	強風注意報																																					
	洪水注意報	解	解				解			解	解								解					解														
7月11日 16時11分	大雨注意報						○			○									○				○	○														
	雷注意報	○	○	○	○	○	○	○	○	○	○	○	○	○	○	○	○	○	○	○	○	○	○	○	○	○	○	○	○	○	○	○	○	○	○	○	○	○
	強風注意報																	○	○	○	○	○	○	○	○	○	○	○	○	○	○	○	○	○	○	○	○	○
7月11日 21時06分	大雨注意報						○			○									○				○	○														
	雷注意報	○	○	○	○	○	○	○	○	○	○	○	○	○	○	○	○	○	○	○	○	○	○	○	○	○	○	○	○	○	○	○	○	○	○	○	○	○
	強風注意報																	解	解	解	解	解	解	解	解	解	解	解	解	解	解	解	解	解	解	解	解	解

高知地方気象台が発表した情報(7月3日00時～7月14日24時)

○特別警報・警報・注意報発表状況

●:発表 ◇:特別警報から警報 ▼:特別警報から注意報 ▼:警報から注意報 ○:継続 解:解除
 浸:浸水害 土:土砂災害 土浸:土砂災害、浸水害 斜体字:発表 下線:特別警報から警報

発表時刻	警報・注意報	高知市	南国市	土佐市	須崎市	香南市	香美市	いの町	日高村	本山町	大豊町	土佐町	大川村	仁淀川町	佐川町	越知町	室戸市	東洋町	安芸市	奈半利町	田野町	安田町	北川村	馬路村	芸西村	宿毛市	土佐清水市	四万十市	大月町	三原村	黒潮町	中土佐町	橋原町	津野町	四万十町		
7月12日 04時01分	大雨注意報						○				○									解			解	解													
	雷注意報	解	解	解	解	解	解	解	解	解	解	解	解	解	解	解	解	解	解	解	解	解	解	解	解	解	解	解	解	解	解	解	解	解	解	解	解
7月12日 10時25分	大雨注意報						解				解																										
7月13日 10時23分	雷注意報	●	●	●	●	●	●	●	●	●	●	●	●	●	●	●	●	●	●	●	●	●	●	●	●	●	●	●	●	●	●	●	●	●	●	●	●
7月13日 16時19分	雷注意報	○	○	○	○	○	○	○	○	○	○	○	○	○	○	○	○	○	○	○	○	○	○	○	○	○	○	○	○	○	○	○	○	○	○	○	○
	強風注意報	●	●	●	●	●	●	●	●	●	●	●	●	●	●	●	●	●	●	●	●	●	●	●	●	●	●	●	●	●	●	●	●	●	●	●	●
7月13日 21時40分	大雨注意報						●				●								●																		
	雷注意報	○	○	○	○	○	○	○	○	○	○	○	○	○	○	○	○	○	○	○	○	○	○	○	○	○	○	○	○	○	○	○	○	○	○	○	○
	強風注意報	○	○	○	○	○	○	○	○	○	○	○	○	○	○	○	○	○	○	○	○	○	○	○	○	○	○	○	○	○	○	○	○	○	○	○	○
7月14日 04時15分	大雨注意報	●	●			●	○				○									○																	
	雷注意報	○	○	○	○	○	○	○	○	○	○	○	○	○	○	○	○	○	○	○	○	○	○	○	○	○	○	○	○	○	○	○	○	○	○	○	○
	強風注意報	○	○	○	○	○	○	○	○	○	○	○	○	○	○	○	○	○	○	○	○	○	○	○	○	○	○	○	○	○	○	○	○	○	○	○	○
7月14日 12時03分	大雨注意報	解	解			解	解				解									○																	
	雷注意報	○	○	○	○	○	○	○	○	○	○	○	○	○	○	○	○	○	○	○	○	○	○	○	○	○	○	○	○	○	○	○	○	○	○	○	○
	強風注意報	○	○	○	○	○	○	○	○	○	○	○	○	○	○	○	○	○	○	○	○	○	○	○	○	○	○	○	○	○	○	○	○	○	○	○	○
7月14日 14時17分	大雨注意報																			解																	
	雷注意報	解	解	解	解	解	解	解	解	解	解	解	解	解	解	解	解	解	解	解	解	解	解	解	解	解	解	解	解	解	解	解	解	解	解	解	解
	強風注意報	○	○	○	○	○	○	○	○	○	○	○	○	○	○	○	○	○	○	○	○	○	○	○	○	○	○	○	○	○	○	○	○	○	○	○	○
7月14日 16時21分	強風注意報	解	解	解	解	解	解	解	解	解	解	解	解	解	解	解	解	解	解	解	解	解	解	解	解	解	解	解	解	解	解	解	解	解	解	解	解

高知地方気象台が発表した情報(7月3日00時～7月14日24時)

○気象情報

発表日時		情報名及び番号
7月3日	05時13分	大雨と落雷及び突風に関する高知県気象情報 第2号
	16時03分	大雨と落雷及び突風に関する高知県気象情報 第3号
7月4日	05時22分	大雨と落雷及び突風に関する高知県気象情報 第4号
	09時58分	大雨と落雷及び突風に関する高知県気象情報 第5号
	14時14分	大雨と落雷及び突風に関する高知県気象情報 第6号
	16時12分	大雨に関する高知県気象情報 第7号
7月5日	05時20分	大雨と落雷及び突風に関する高知県気象情報 第8号
	16時18分	大雨と落雷及び突風に関する高知県気象情報 第9号
7月6日	05時05分	大雨と落雷及び突風に関する高知県気象情報 第10号
	07時50分	大雨と落雷及び突風に関する高知県気象情報 第11号
	09時12分	大雨と落雷及び突風に関する高知県気象情報 第12号
	11時29分	大雨と落雷及び突風に関する高知県気象情報 第13号
	16時07分	大雨と落雷及び突風に関する高知県気象情報 第14号
	22時14分	大雨と落雷及び突風に関する高知県気象情報 第15号
7月7日	05時23分	大雨と落雷及び突風に関する高知県気象情報 第16号
	11時30分	大雨と落雷及び突風に関する高知県気象情報 第17号
	11時33分	大雨と落雷及び突風に関する高知県気象情報 第18号
	16時27分	大雨と落雷及び突風に関する高知県気象情報 第19号
7月8日	05時43分	大雨と落雷及び突風に関する高知県気象情報 第20号
	10時36分	大雨と落雷及び突風に関する高知県気象情報 第21号
	16時12分	大雨と落雷及び突風に関する高知県気象情報 第22号
7月9日	05時49分	大雨と落雷及び突風に関する高知県気象情報 第23号
	11時26分	大雨と落雷及び突風に関する高知県気象情報 第24号
	16時26分	大雨と落雷及び突風に関する高知県気象情報 第25号

高知地方気象台が発表した情報(7月3日00時～7月14日24時)

○気象情報

発表日時		情報名及び番号
7月10日	05時11分	大雨と落雷及び突風に関する高知県気象情報 第26号
	11時09分	大雨と落雷及び突風に関する高知県気象情報 第27号
	16時25分	大雨と落雷及び突風に関する高知県気象情報 第28号
	18時35分	大雨と落雷及び突風に関する高知県気象情報 第29号
	20時26分	大雨と落雷及び突風に関する高知県気象情報 第30号
7月11日	05時26分	大雨と落雷及び突風に関する高知県気象情報 第31号
	11時35分	大雨と落雷及び突風に関する高知県気象情報 第32号
	16時25分	大雨と落雷及び突風に関する高知県気象情報 第33号
7月12日	05時17分	大雨と落雷及び突風に関する高知県気象情報 第34号
	11時23分	大雨と落雷及び突風に関する高知県気象情報 第35号
7月13日	05時30分	大雨と落雷及び突風に関する高知県気象情報 第36号
	16時26分	大雨と落雷及び突風に関する高知県気象情報 第37号
7月14日	05時22分	大雨と落雷及び突風に関する高知県気象情報 第38号
	14時41分	大雨と落雷及び突風に関する高知県気象情報 第39号

高知地方気象台が発表した情報(7月3日00時～7月14日24時)

○竜巻注意情報

発表日時		情報名及び番号	対象地域
7月3日	22時42分	高知県竜巻注意情報 第1号	東部
7月4日	10時55分	高知県竜巻注意情報 第1号	東部、西部
	10時59分	高知県竜巻注意情報 第2号	中部、東部、西部
	11時55分	高知県竜巻注意情報 第3号	中部、東部、西部
	12時55分	高知県竜巻注意情報 第4号	中部、東部
7月7日	20時45分	高知県竜巻注意情報 第1号	西部
7月8日	01時25分	高知県竜巻注意情報 第2号	西部
	02時10分	高知県竜巻注意情報 第3号	中部、西部
	03時05分	高知県竜巻注意情報 第4号	中部、西部
	03時16分	高知県竜巻注意情報 第5号	中部、東部、西部
	04時15分	高知県竜巻注意情報 第6号	中部、東部、西部
	05時09分	高知県竜巻注意情報 第7号	中部、東部、西部
7月10日	09時34分	高知県竜巻注意情報 第1号	東部
	10時35分	高知県竜巻注意情報 第2号	東部
	16時35分	高知県竜巻注意情報 第3号	中部
	17時35分	高知県竜巻注意情報 第4号	中部
	18時35分	高知県竜巻注意情報 第5号	中部
	18時45分	高知県竜巻注意情報 第6号	中部、東部

高知地方気象台が発表した情報(7月3日00時～7月14日24時)

○土砂災害警戒情報(高知県と共同発表)

発表日時		情報名及び番号	警戒対象地域(*は、新たに警戒対象となった市町村)
7月4日	08時50分	高知県土砂災害警戒情報 第1号	安芸市* 宿毛市* 香南市* 香美市*
	11時20分	高知県土砂災害警戒情報 第2号	安芸市 宿毛市 香南市 香美市 安田町* 北川村* 馬路村*
	11時45分	高知県土砂災害警戒情報 第3号	安芸市 香南市 香美市 田野町* 安田町 北川村 馬路村
	12時40分	高知県土砂災害警戒情報 第4号	安芸市 田野町 安田町 北川村 馬路村
	14時50分	高知県土砂災害警戒情報 第5号	全警戒解除
7月6日	08時15分	高知県土砂災害警戒情報 第1号	安芸市* 安田町* 馬路村*
7月7日	08時40分	高知県土砂災害警戒情報 第2号	全警戒解除
7月8日	03時50分	高知県土砂災害警戒情報 第1号	香美市*
	05時20分	高知県土砂災害警戒情報 第2号	全警戒解除
7月10日	19時30分	高知県土砂災害警戒情報 第1号	香美市*
	20時20分	高知県土砂災害警戒情報 第2号	香美市 大豊町*
7月11日	09時30分	高知県土砂災害警戒情報 第3号	全警戒解除

○指定河川洪水予報

物部川(高知河川国道事務所と共同発表)

発表日時		号数	種類
7月4日	11時10分	第1号	物部川氾濫注意情報
	13時10分	第2号	物部川氾濫注意情報解除

○記録的短時間大雨情報

発表はありません。

高知地方気象台が執った措置(7月3日00時～7月14日24時)

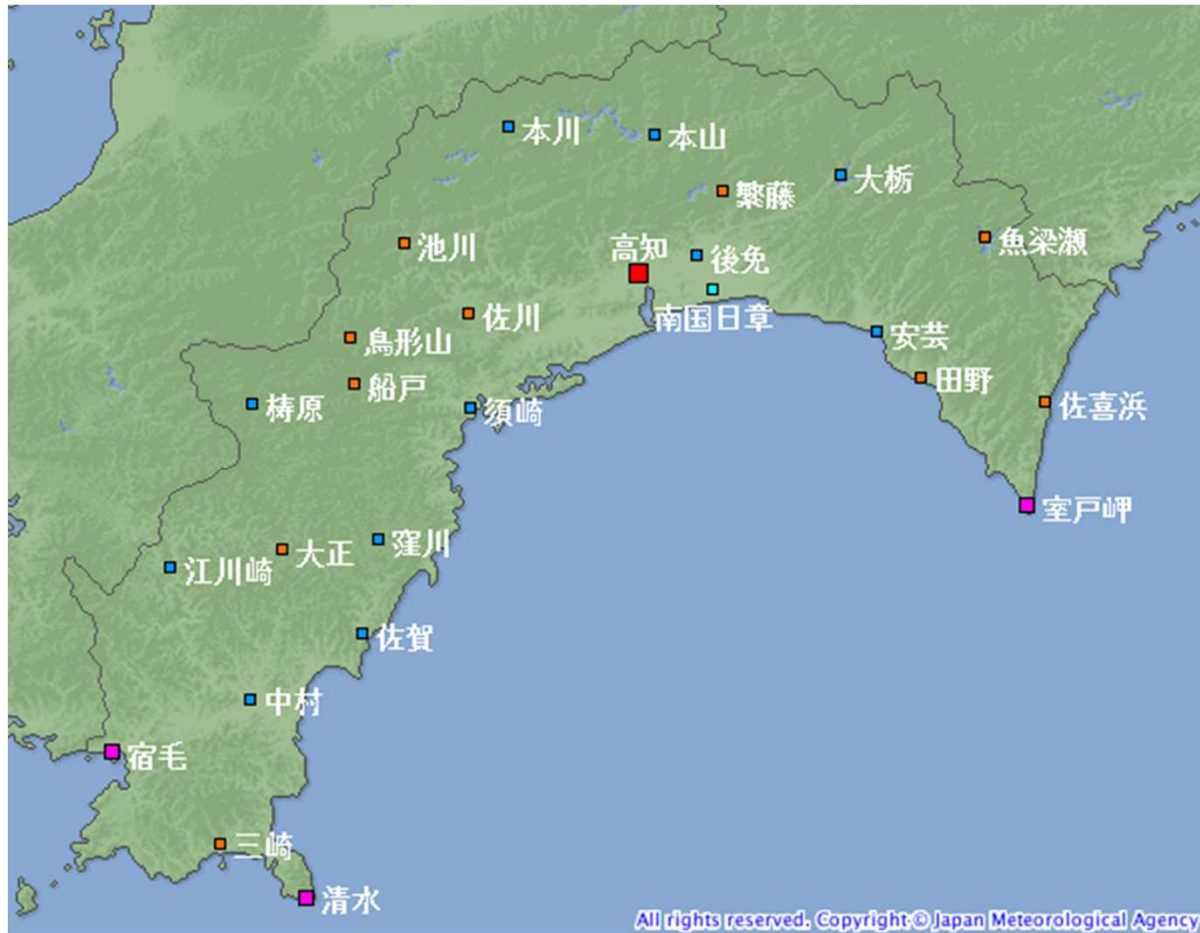
○説明会等実施状況

実施日時	対象機関	説明内容
7月9日15時30分	高知県(土木事務所含む)、市町村、消防本部	気象解説、大雨への警戒呼びかけ等

○高知県・市町村への支援状況

実施日時	支援状況
7月3日～7月14日	ホットラインによる支援(今後の見通しなどを解説):高知県危機管理・防災課及び市町村へ実施
7月3日～7月13日	気象台から防災支援メール(防災シナリオ)の送付

観測施設の配置図



気象観測所配置図

シンボル	観測所の種類	観測要素
■	気象台	気温・降水量・風向風速・日照時間・積雪深・湿度・気圧
■	特別地域気象観測所	気温・降水量・風向風速・日照時間・湿度・気圧
■	地域気象観測所(アメダス)	降水量
■	地域気象観測所(アメダス)	気温・降水量・風向風速
■	地域気象観測所(アメダス)	気温・降水量・風向風速・日照時間