

# 令和2年7月5日から8日にかけての 梅雨前線による大雨について (京都府の気象速報)

この資料は速報として取り急ぎまとめたものです。そのため、後日内容の一部訂正や追加をすることがあります。

## 概要

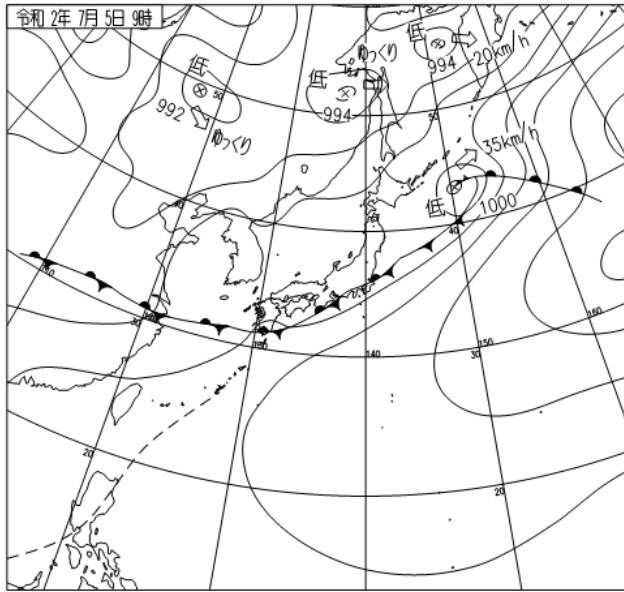
7月5日から8日にかけて、西日本に停滞した梅雨前線に向かって南から湿った空気が流れ込み、大気の状態が非常に不安定となったため、京都府では南部を中心に大雨となりました。

降り始めの7月5日20時から7月8日13時までの総雨量は、長岡京で152.0ミリ、南丹市美山で147.5ミリ、京都市京北で132.5ミリ、京都市中京区で131.0ミリ、京田辺で111.5ミリ、南丹市園部で101.5ミリを観測しました。

この大雨により、土砂災害警戒情報を京都市北区、京都市左京区、京都市右京区、亀岡市、宇治田原町、和束町に発表しました。

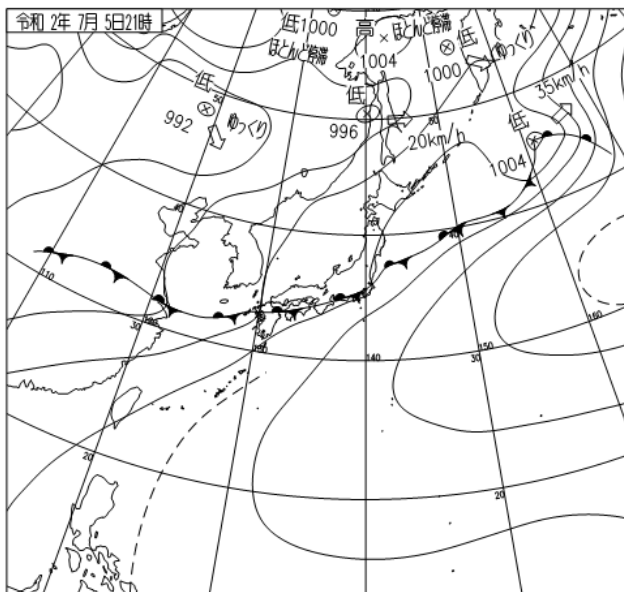
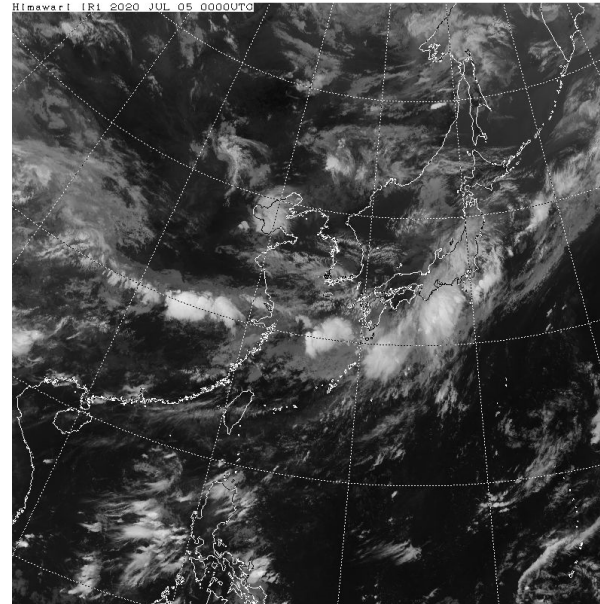
地上天気図、気象衛星赤外画像

地上天気図

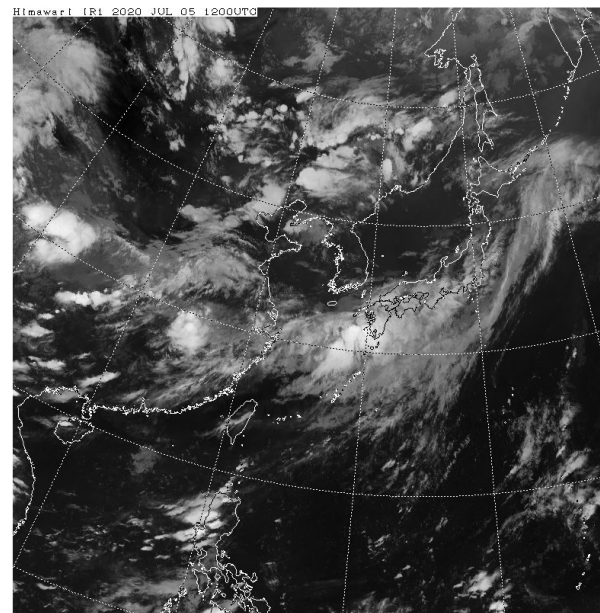


7月5日09時

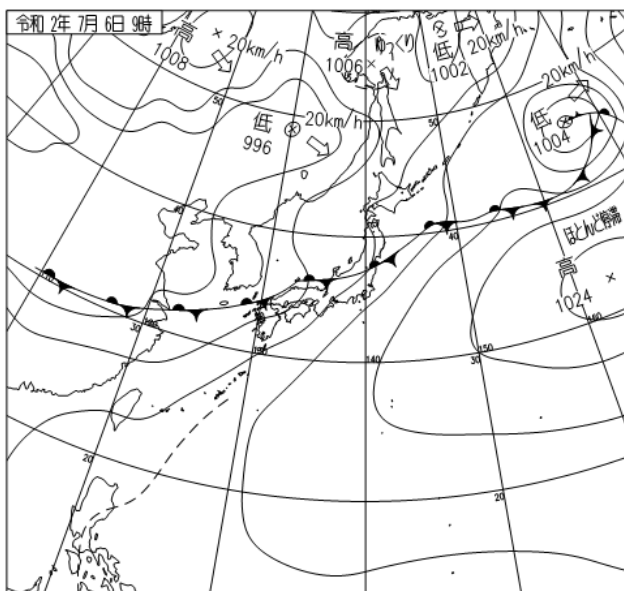
気象衛星赤外画像



21時

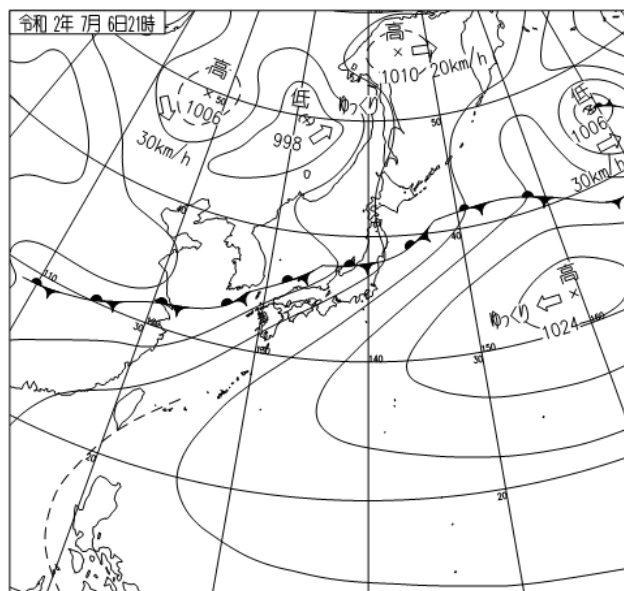
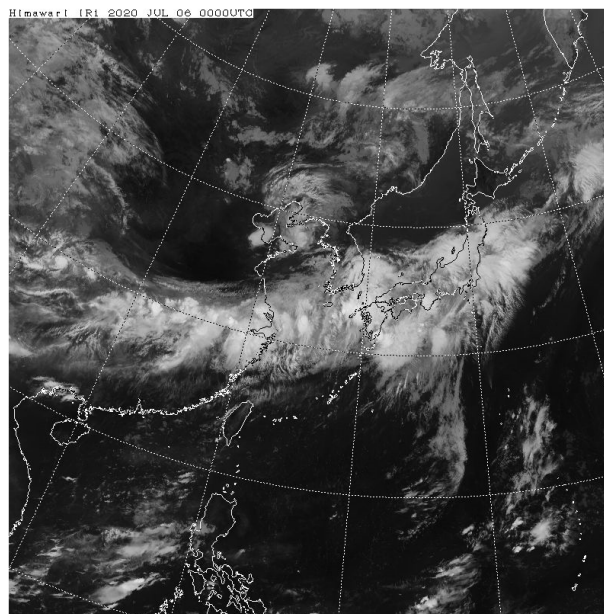


### 地上天気図

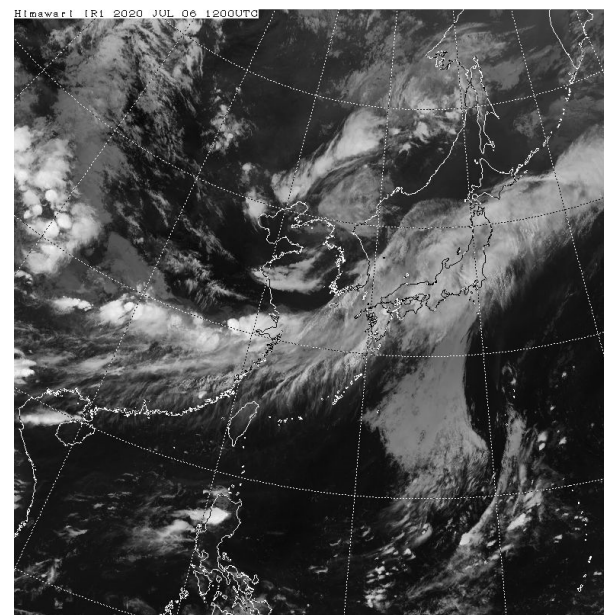


7月6日09時

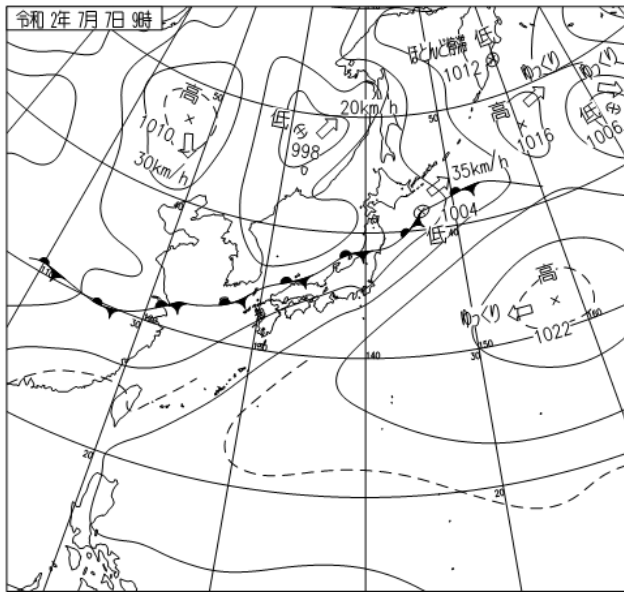
### 気象衛星赤外画像



21時

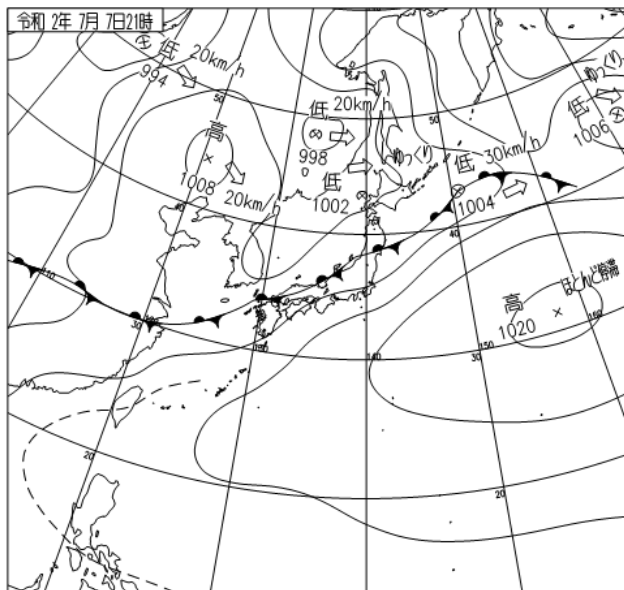
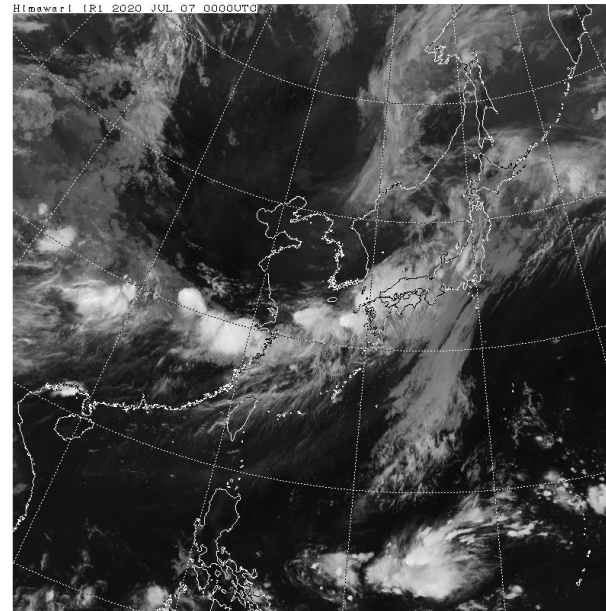


地上天気図

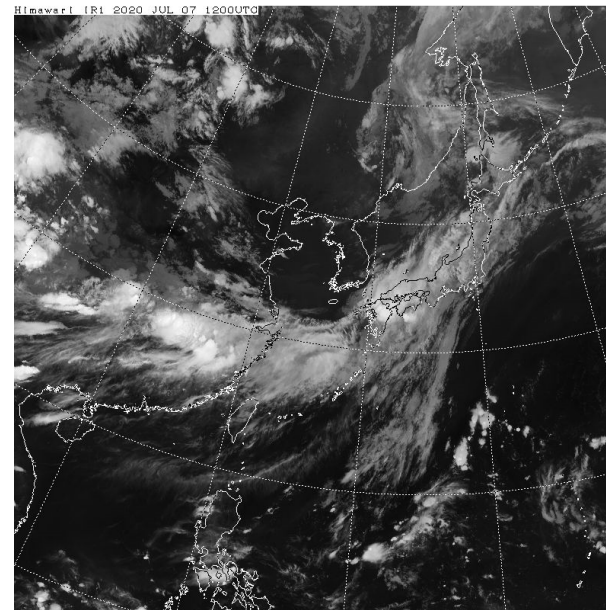


7月7日09時

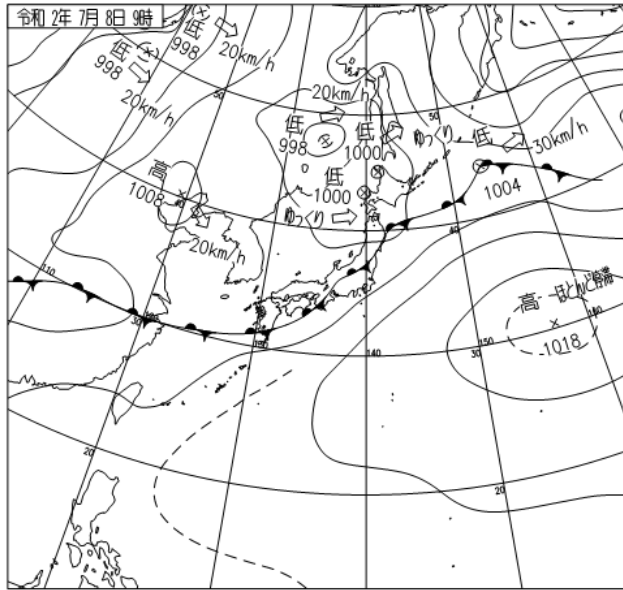
気象衛星赤外画像



21時

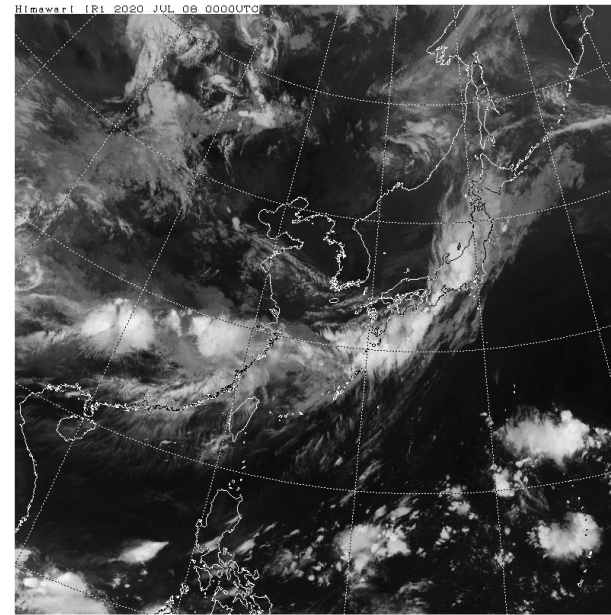


地上天気図



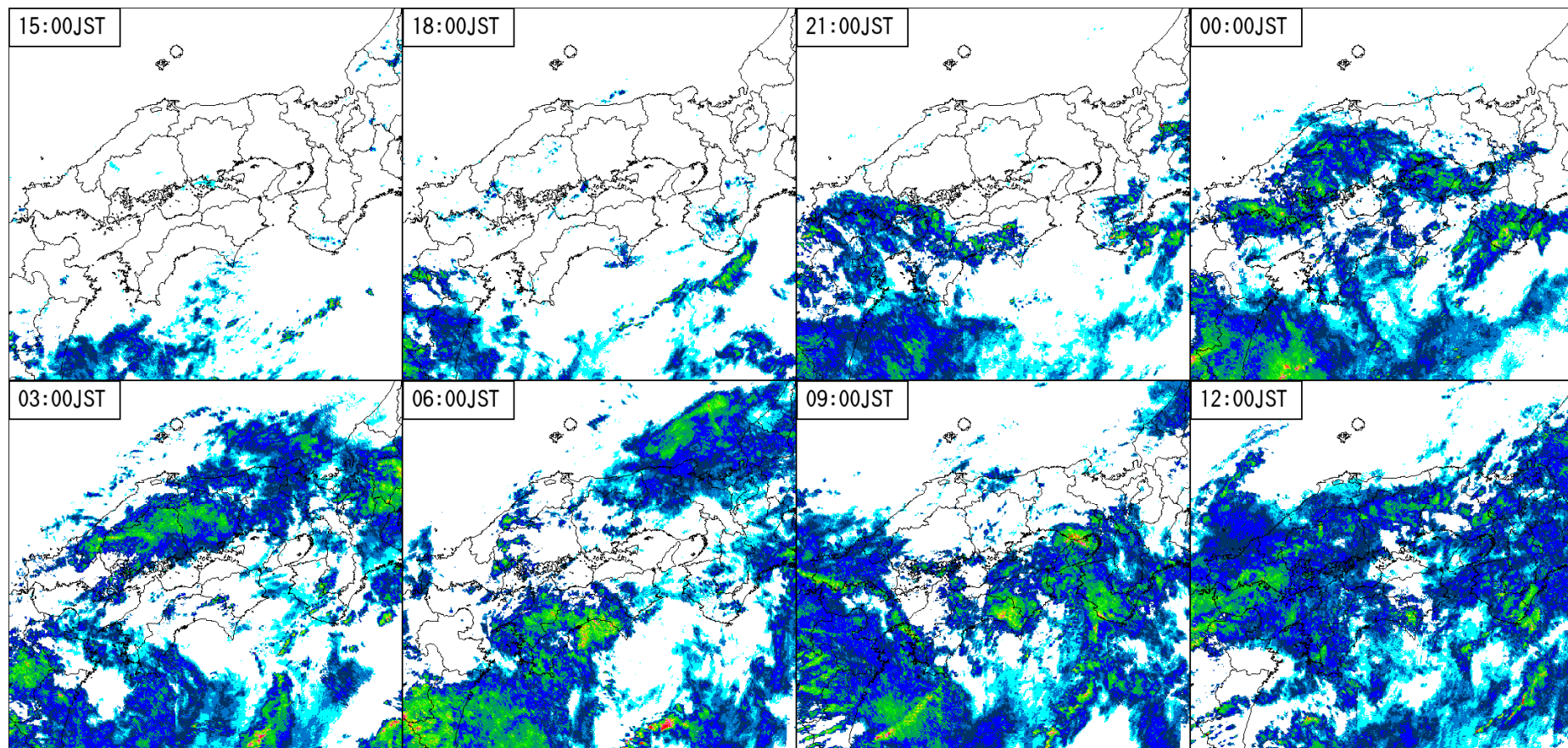
7月8日09時

気象衛星赤外画像

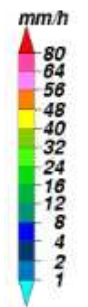
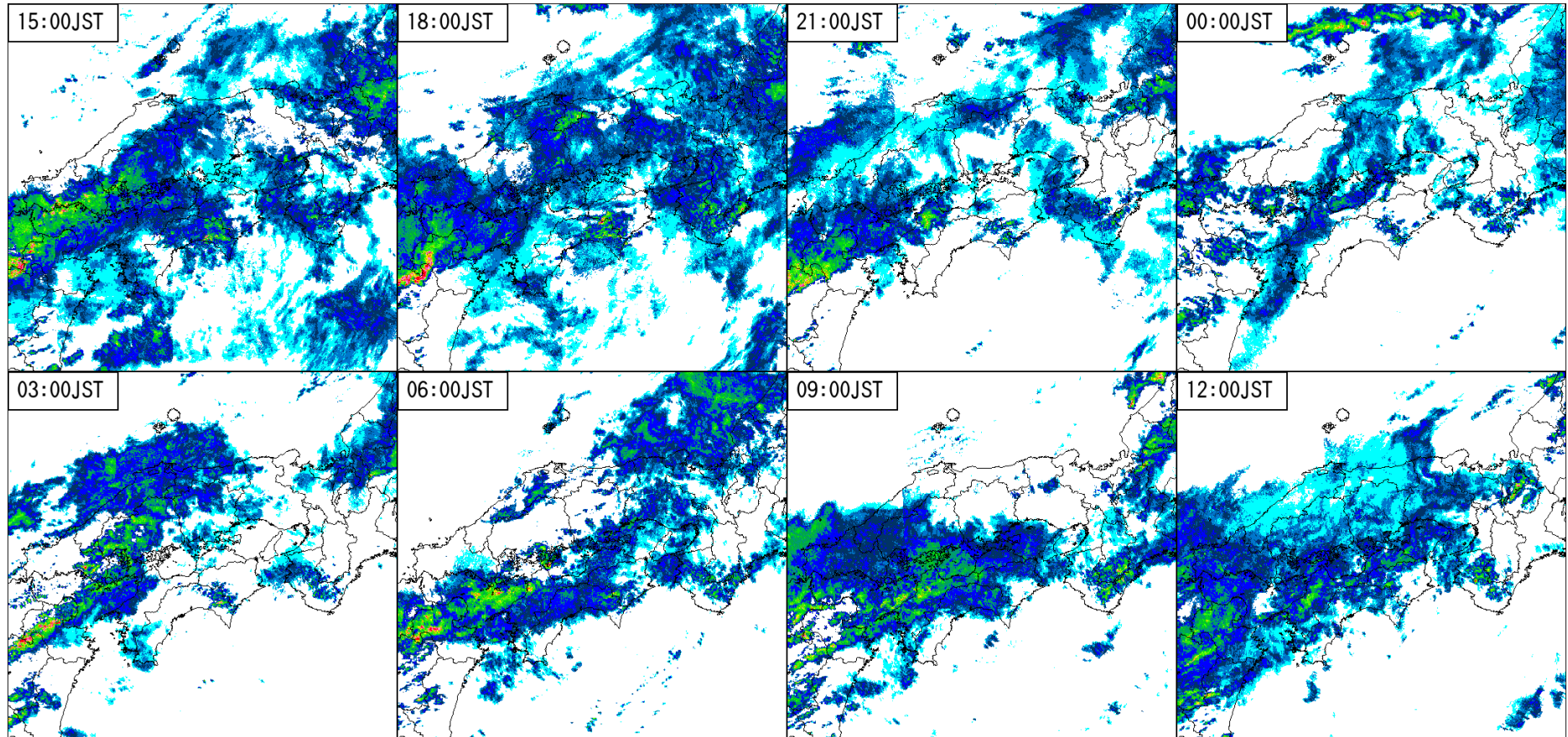


レーダー画像

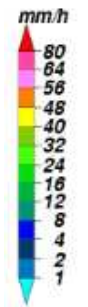
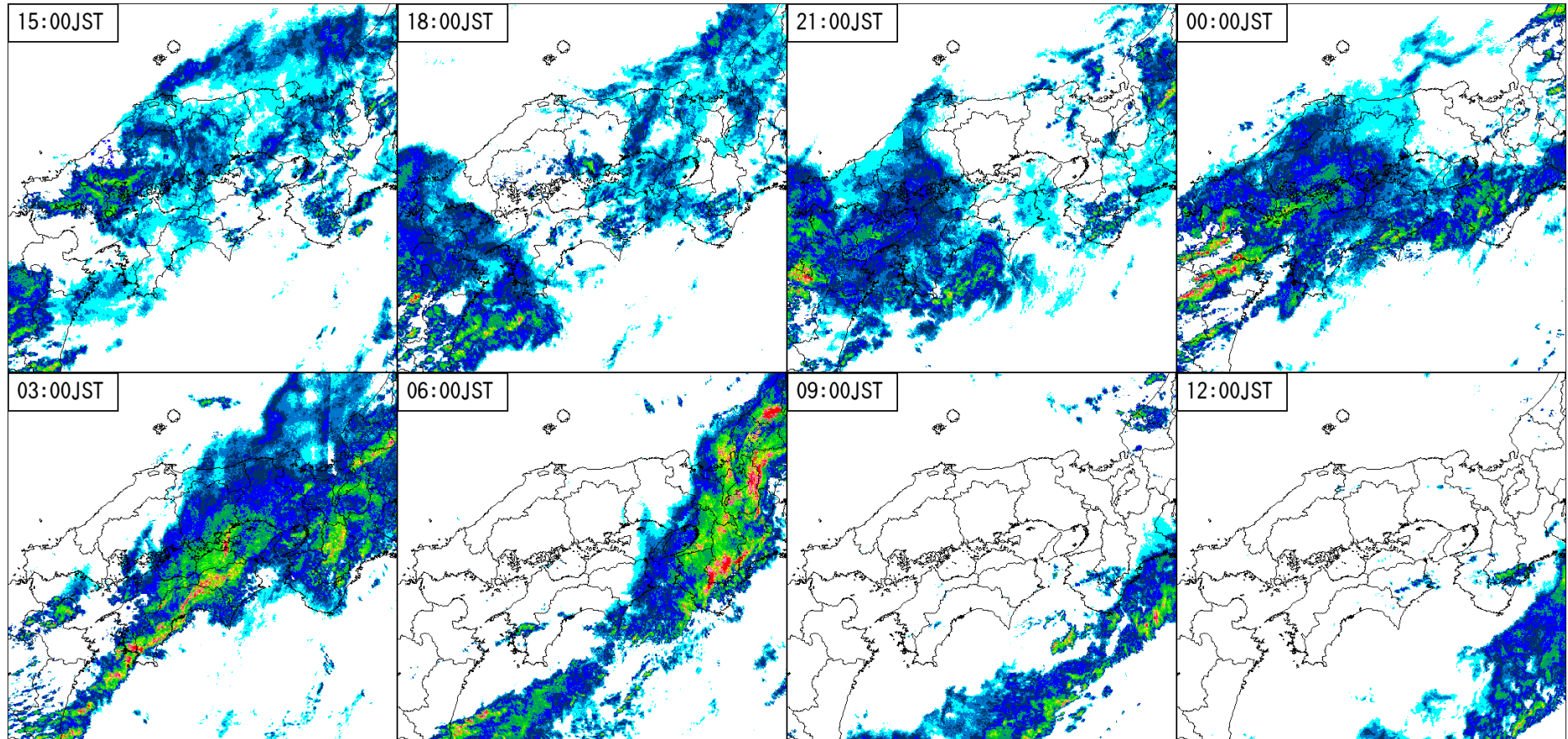
7月5日15時～6日12時



7月6日15時～7日12時



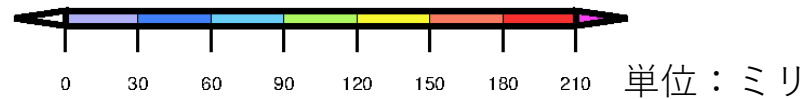
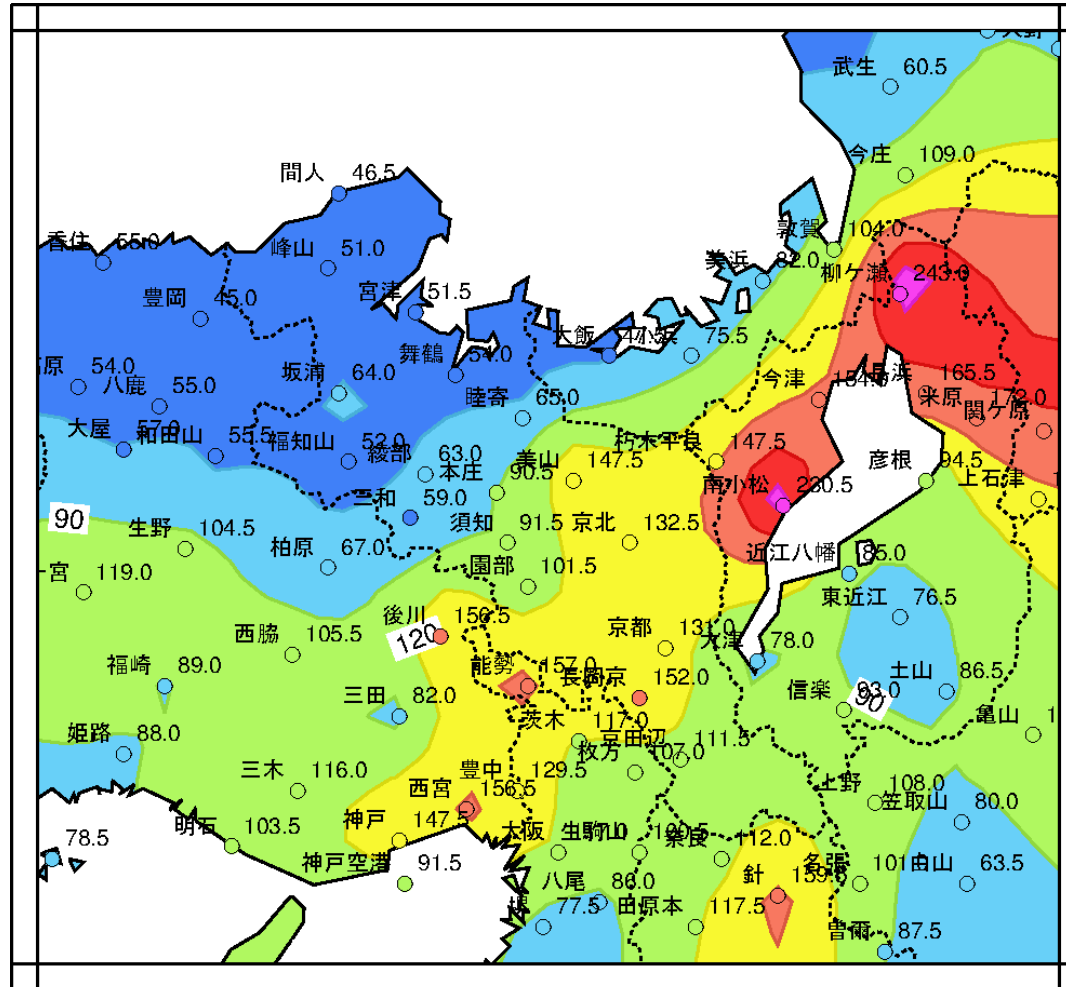
7月7日15時～8日12時





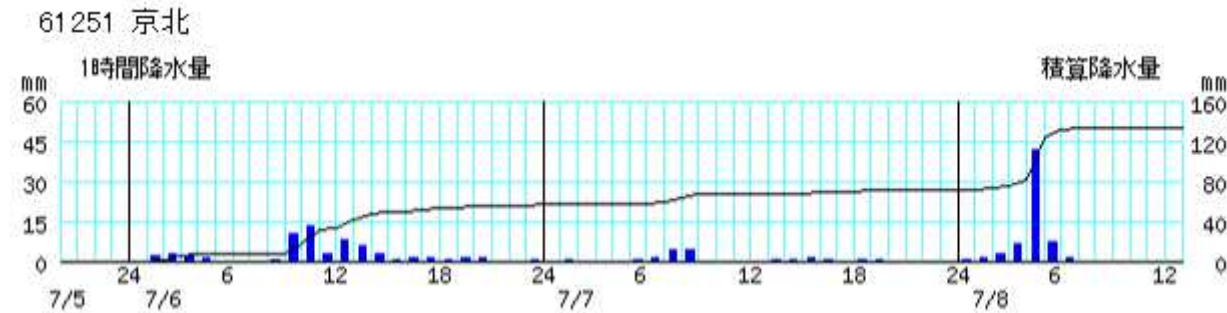
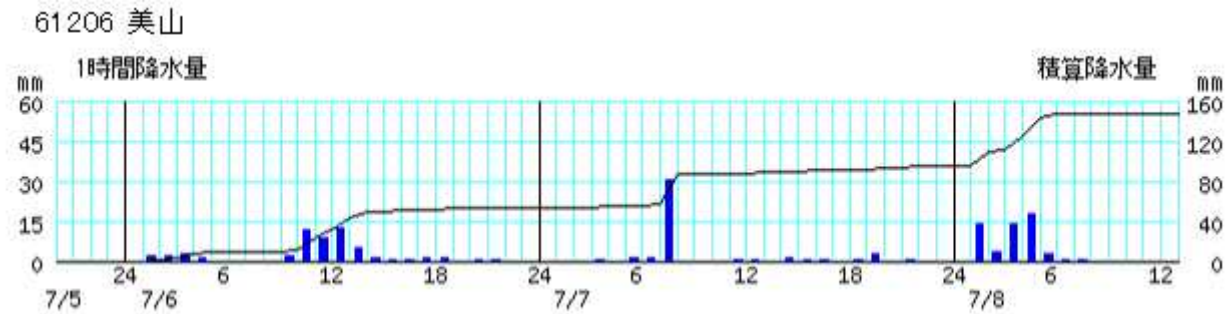
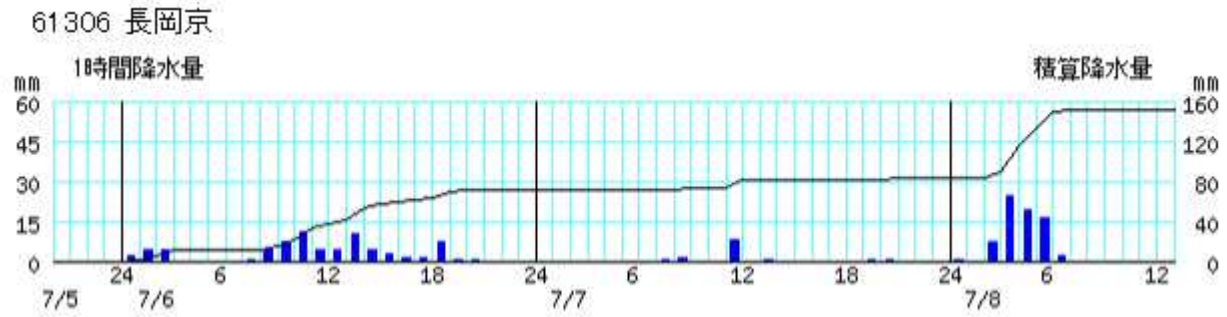
# 雨の状況

○アメダス期間降水量（7月5日20時～8日13時）



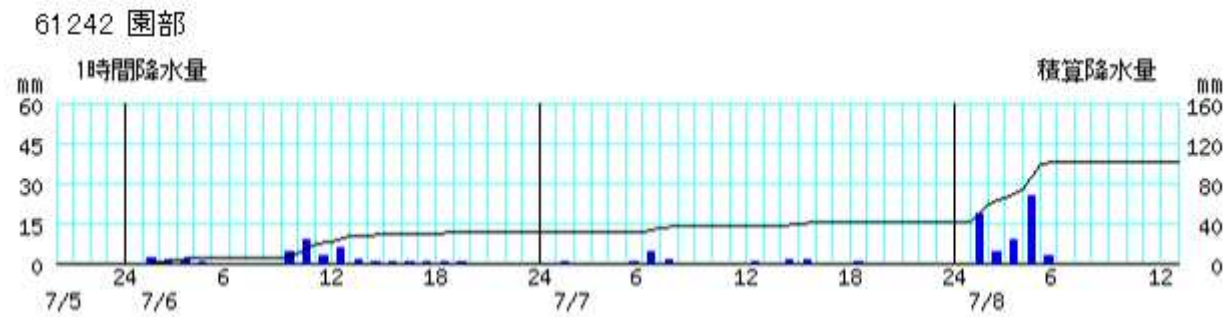
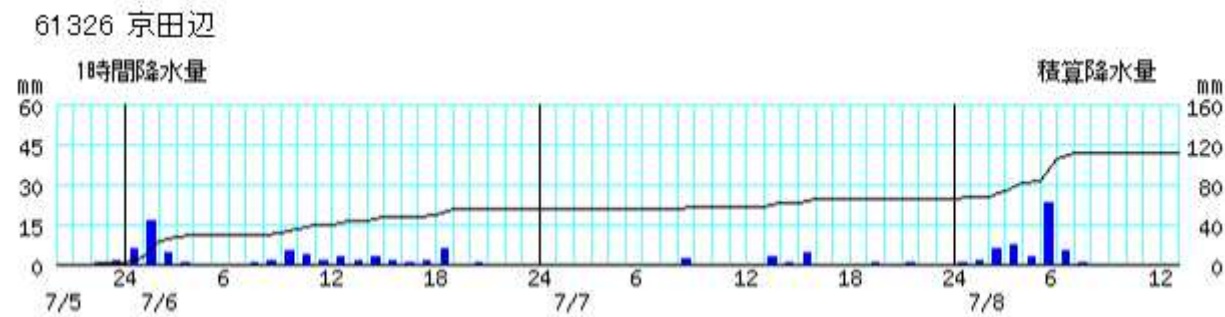
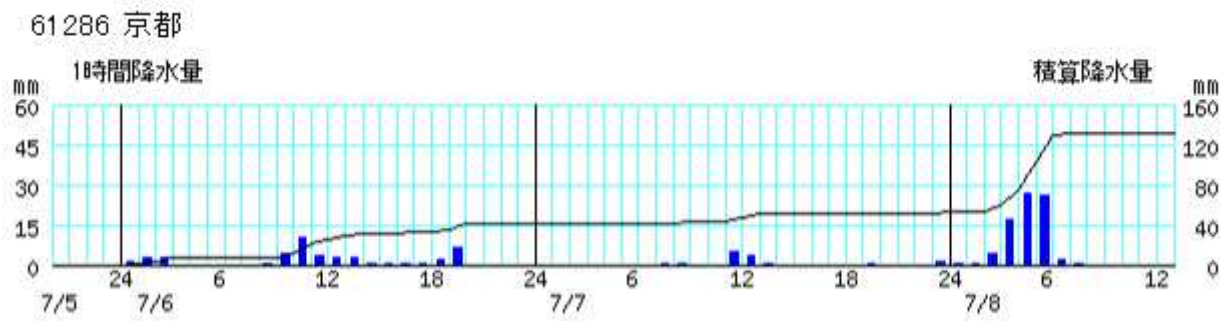
## アメダス時系列グラフ

○降水量（7月5日20時～8日13時）



※棒グラフは1時間降水量（左軸）、折れ線グラフは積算降水量（右軸）を示す。横軸は時刻を示す。

○降水量（7月5日20時～8日13時）



※棒グラフは1時間降水量（左軸）、折れ線グラフは積算降水量（右軸）を示す。横軸は時刻を示す。

## 観測表

期間降水量(7月5日20時～7月8日13時、多い方から)

単位:ミリ

府県名	市町村名	地点名	7月5日	7月6日	7月7日	7月8日	期間合計
京都府	長岡京市	長岡京(ナガオカキョウ)	0.0	71.0	11.5	69.5	152.0
京都府	南丹市	美山(ミヤマ)	0.0	54.0	40.5	53.0	147.5
京都府	京都市右京区	京北(ケイトク)	0.0	56.5	14.5	61.5	132.5
京都府	京都市中京区	京都(キョウト)	0.0	41.5	11.5	78.0	131.0
京都府	京田辺市	京田辺(キョウタナベ)	2.0	54.0	10.0	45.5	111.5
京都府	南丹市	園部(ソノベ)	0.0	31.0	10.5	60.0	101.5
京都府	船井郡京丹波町	須知(シュウチ)	0.0	34.0	21.5	36.0	91.5
京都府	船井郡京丹波町	本庄(ホンヅョウ)	0.0	38.5	19.0	33.0	90.5
京都府	綾部市	睦寄(ムツヨリ)	0.0	31.0	11.0	23.0	65.0
京都府	福知山市	坂浦(サカウラ)	0.0	40.0	9.5	14.5	64.0
京都府	綾部市	綾部(アヤベ)	0.0	31.0	9.5	22.5	63.0
京都府	福知山市	三和(ミワ)	0.0	25.0	10.5	23.5	59.0
京都府	舞鶴市	舞鶴(マイヅル)	0.0	30.0	9.0	15.0	54.0
京都府	福知山市	福知山(フクチヤマ)	0.0	23.0	10.5	18.5	52.0
京都府	宮津市	宮津(ミヤヅ)	0.0	34.0	9.0	8.5	51.5
京都府	京丹後市	峰山(ミネヤマ)	0.0	35.5	8.5	7.0	51.0
京都府	京丹後市	間人(タイザ)	0.5	25.5	14.5	6.0	46.5

日最大1時間降水量(7月5日20時～7月8日13時、多い方から)

単位:ミリ

府県名	市町村名	地点名	値(mm)	起時
京都府	京都市右京区	京北(ケイホク)	43.0	7月8日 05時14分
京都府	京都市中京区	京都(キョウト)	41.0	7月8日 05時15分
京都府	南丹市	美山(ミヤマ)	31.0	7月7日 07時59分
京都府	長岡京市	長岡京(ナガオカキョウ)	29.5	7月8日 05時24分
京都府	南丹市	園部(ソノベ)	27.5	7月8日 04時46分
京都府	京田辺市	京田辺(キョウタナベ)	23.5	7月8日 06時04分
京都府	船井郡京丹波町	須知(シュウチ)	17.0	7月8日 04時47分
京都府	船井郡京丹波町	本庄(ホンジョウ)	15.0	7月8日 04時41分
京都府	京丹後市	峰山(ミネヤマ)	12.0	7月6日 05時13分
京都府	綾部市	睦寄(ムツヨリ)	12.0	7月8日 04時52分
京都府	福知山市	三和(ミワ)	12.0	7月8日 04時37分
京都府	京丹後市	間人(マイサ)	10.5	7月6日 05時41分
京都府	宮津市	宮津(ミヤツ)	10.5	7月6日 04時54分
京都府	綾部市	綾部(アヤベ)	10.0	7月8日 04時40分
京都府	福知山市	坂浦(サクラ)	8.0	7月6日 04時55分
京都府	福知山市	福知山(フクチヤマ)	8.0	7月8日 04時31分
京都府	舞鶴市	舞鶴(マイヅル)	7.0	7月6日 04時37分

日最大10分間降水量が7月として1位を更新した地点(統計開始から10年目以降)

単位:ミリ

府県名	市町村名	地点名	観測所の種類	値(mm)	起日	統計開始年	極値の種別
京都府	長岡京市	長岡京(ナガオカキョウ)	アメダス	19.0	7月8日	2009年	7月の1位
京都府	京田辺市	京田辺(キョウタナベ)	アメダス	18.0	7月8日	2009年	7月の1位

# 京都地方気象台が発表した情報

## ○特別警報・警報・注意報発表状況

●:発表 ◇:特別警報から警報 ▽:特別警報から注意報 ▼:警報から注意報 ○:継続 解:解除  
 浸:浸水害 土:土砂災害 土浸:土砂災害、浸水害 斜体字:発表 下線:特別警報から警報

発表時刻	警報・注意報	京都市	亀岡市	向日市	長岡京市	大山崎町	南丹市	京丹波町	宇治市	城陽市	八幡市	京田辺市	久御山町	井手町	宇治田原町	木津川市	笠置町	和束町	精華町	南山城村	宮津市	京丹後市	伊根町	与謝野町	舞鶴市	綾部市	福知山市
7月5日 15時10分	雷注意報	●	●	●	●	●	●	●	●	●	●	●	●	●	●	●	●	●	●	●	●	●	●	●	●	●	●
7月6日 03時24分	大雨注意報	●	●	●	●	●	●	●	●	●	●	●	●	●	●	●	●	●	●	●							
	雷注意報	○	○	○	○	○	○	○	○	○	○	○	○	○	○	○	○	○	○	○	○	○	○	○	○	○	○
	洪水注意報							●														●		●	●		
7月6日 10時07分	高潮注意報																					●		●	●	●	●
	大雨注意報	○	○	○	○	○	○	○	○	○	○	○	○	○	○	○	○	○	○	○	○	●	●	●	●	●	●
	雷注意報	○	○	○	○	○	○	○	○	○	○	○	○	○	○	○	○	○	○	○	○	○	○	○	○	○	○
7月6日 13時04分	洪水注意報					●		○														●					●
	高潮注意報																					○		○	○		
	大雨注意報	○	○	○	○	○	○	○	○	○	○	○	○	○	○	○	○	○	○	○	○	○	○	○	○	○	○
7月6日 15時51分	雷注意報	○	○	○	○	○	○	○	○	○	○	○	○	○	○	○	○	○	○	○	○	○	○	○	○	○	○
	洪水注意報	○	○			○		○														○					○
	高潮注意報																					解		解	解		
7月6日 20時30分	大雨警報	土																									
	大雨注意報		○	○	○	○	○	○	○	○	○	○	○	○	○	○	○	○	○	○	○	○	○	○	○	○	○
	雷注意報	○	○	○	○	○	○	○	○	○	○	○	○	○	○	○	○	○	○	○	○	○	○	○	○	○	○
7月7日 03時30分	洪水注意報	○	○			○		○														○					○
	高潮注意報																					○		○	○		○
	大雨注意報	▼	○	○	○	○	○	○	○	○	○	○	○	○	○	○	○	○	○	○	○	○	○	○	○	○	○
7月7日 05時46分	雷注意報	○	○	○	○	○	○	○	○	○	○	○	○	○	○	○	○	○	○	○	○	○	○	○	○	○	○
	洪水注意報	○	○			○																○					
	高潮注意報																					○		○	○		

○特別警報・警報・注意報発表状況

●:発表 ◇:特別警報から警報 ▽:特別警報から注意報 ▼:警報から注意報 ○:継続 解:解除  
 浸:浸水害 土:土砂災害 土浸:土砂災害、浸水害 斜体字:発表 下線:特別警報から警報

発表時刻	警報・注意報	京都市	亀岡市	向日市	長岡京市	大山崎町	南丹市	京丹波町	宇治市	城陽市	八幡市	京田辺市	久御山町	井手町	宇治田原町	木津川市	笠置町	和束町	精華町	南山城村	宮津市	京丹後市	伊根町	与謝野町	舞鶴市	綾部市	福知山市
7月7日 09時58分	大雨注意報	○	○	○	○	○	○	○	○	○	○	○	○	○	○	○	○	○	○	○	○	○	○	○	○	○	○
	雷注意報	○	○	○	○	○	○	○	○	○	○	○	○	○	○	○	○	○	○	○	○	○	○	○	○	○	○
	洪水注意報	解	解			解																解					
	高潮注意報																					○		○	○		
7月7日 16時23分	大雨注意報	○	○	○	○	○	○	○	○	○	○	○	○	○	○	○	○	○	○	○	○	○	○	○	○	○	○
	雷注意報	○	○	○	○	○	○	○	○	○	○	○	○	○	○	○	○	○	○	○	○	○	○	○	○	○	○
	高潮注意報																				解		解	解			
7月8日 01時45分	大雨警報	土	土			土	土																				
	大雨注意報			○	○	○		○	○	○	○	○	○	○	○	○	○	○	○	○	○	○	○	○	○	○	○
	雷注意報	○	○	○	○	○	○	○	○	○	○	○	○	○	○	○	○	○	○	○	○	○	○	○	○	○	○
	洪水注意報																					●		●	●		●
7月8日 02時55分	大雨警報	土	土			土	土									土	土	土	土	土							
	大雨注意報			○	○	○		○	○	○	○	○	○	○	○	○	○	○	○	○	○	○	○	○	○	○	○
	雷注意報	○	○	○	○	○	○	○	○	○	○	○	○	○	○	○	○	○	○	○	○	○	○	○	○	○	○
	洪水注意報	●	●			●	●	●	●							●											○
7月8日 03時49分	大雨警報	土	土			土	土	土	土	土	土	土	土	土	土	土	土	土	土	土							
	大雨注意報			○	○	○						○										○	○	○	○	○	○
	雷注意報	○	○	○	○	○	○	○	○	○	○	○	○	○	○	○	○	○	○	○	○	○	○	○	○	○	○
	洪水注意報	○	○			○	○	○	○		●					○					●						○
7月8日 04時24分	大雨警報	土浸	土浸	土浸	土浸	土	土	土	土浸	土浸	土	土		土	土	土浸	土	土	土	土							
	洪水警報	●	●						●							●											
	大雨注意報											○									○	○	○	○	○	○	○
	雷注意報	○	○	○	○	○	○	○	○	○	○	○	○	○	○	○	○	○	○	○	○	○	○	○	○	○	○
	洪水注意報			●	●	●	○	○			○	●		●	●		●	●	●	○							○
高潮注意報																					○		○	○			

○特別警報・警報・注意報発表状況

●:発表 ◇:特別警報から警報 ▽:特別警報から注意報 ▼:警報から注意報 ○:継続 解:解除  
 浸:浸水害 土:土砂災害 土浸:土砂災害、浸水害 斜体字:発表 下線:特別警報から警報

発表時刻	警報・注意報	京都市	亀岡市	向日市	長岡京市	大山崎町	南丹市	京丹波町	宇治市	城陽市	八幡市	京田辺市	久御山町	井手町	宇治田原町	木津川市	笠置町	和束町	精華町	南山城村	宮津市	京丹後市	伊根町	与謝野町	舞鶴市	綾部市	福知山市	
7月8日 04時48分	大雨警報	土浸	土浸	土浸	土浸	土	土浸	土	土浸	土浸	土	土		土	土	土浸	土	土	土	土								
	洪水警報	○	○	●	●		●	●	●	○						○												
	大雨注意報												○									○	○	○	○	○	○	○
	雷注意報	○	○	○	○	○	○	○	○	○	○	○	○	○	○	○	○	○	○	○	○	○	○	○	○	○	○	○
	洪水注意報					○						○	○															○
高潮注意報																					○			○	○			
7月8日 05時22分	大雨警報	土浸	土浸	土浸	土浸	土浸	土浸	土	土浸	土浸	土浸	土浸	浸	土浸	土	土浸	土	土	土	土								
	洪水警報	○	○	○	○	●	○	○	○	○						○												
	大雨注意報																					○	○	○	○	○	○	○
	雷注意報	○	○	○	○	○	○	○	○	○	○	○	○	○	○	○	○	○	○	○	○	○	○	○	○	○	○	○
	洪水注意報											○	○															○
高潮注意報																					○			○	○			
7月8日 05時39分	大雨警報	土浸	土浸	土浸	土浸	土浸	土浸	土	土浸	土浸	土浸	土浸	浸	土浸	土	土浸	土	土	土	土	土							
	洪水警報	○	○	○	○	○	○	○	○	○				●	●	○				●								
	大雨注意報																					○	○	○	○	○	○	○
	雷注意報	○	○	○	○	○	○	○	○	○	○	○	○	○	○	○	○	○	○	○	○	○	○	○	○	○	○	○
	洪水注意報											○	○	●														○
高潮注意報																					○			○	○			
7月8日 05時51分	大雨警報	土浸	土浸	土浸	土浸	土浸	土浸	土	土浸	土浸	土浸	土浸	浸	土浸	土	土浸	土	土	土	土	土							
	洪水警報	○	○	○	○	○	○	○	○	○	○	○	○	○	○	○	○	○	○	○	○							
	大雨注意報																					○	○	○	○	○	○	○
	雷注意報	○	○	○	○	○	○	○	○	○	○	○	○	○	○	○	○	○	○	○	○	○	○	○	○	○	○	○
	洪水注意報											○																○
高潮注意報																					○			○	○			



○特別警報・警報・注意報発表状況

●:発表 ◇:特別警報から警報 ▽:特別警報から注意報 ▼:警報から注意報 ○:継続 解:解除  
 浸:浸水害 土:土砂災害 土浸:土砂災害、浸水害 斜体字:発表 下線:特別警報から警報

発表時刻	警報・注意報	京都市	亀岡市	向日市	長岡京市	大山崎町	南丹市	京丹波町	宇治市	城陽市	八幡市	京田辺市	久御山町	井手町	宇治田原町	木津川市	笠置町	和束町	精華町	南山城村	宮津市	京丹後市	伊根町	与謝野町	舞鶴市	綾部市	福知山市	
7月8日 08時10分	大雨警報	土	土	土	土	土	土	土	土	土	土	土		土	土	土	土	土	土	土								
	洪水警報	○	○	○	○	○	○	○	○																			
	大雨注意報												▼									解	解	解	解	○	○	○
	雷注意報	○	○	○	○	○	○	○	○	○	○	○	○	○	○	○	○	○	○	○	○	○	○	○	○	○	○	○
	洪水注意報										▼	▼	○	▼	▼	▼	▼	○	○	▼	○							解
	高潮注意報																					○			○	○		
7月8日 10時13分	大雨警報	土	土	土	土	土																						
	洪水警報		○	解	解	解	○																					
	大雨注意報					▼		▼	▼	▼	▼	▼	○	▼	▼	▼	▼	▼	▼	▼						解	解	○
	雷注意報	○	○	○	○	○	○	○	○	○	○	○	○	○	○	○	○	○	○	○	○	○	○	○	○	○	○	○
	洪水注意報	▼						▼	▼	解	解	解	解	解	解	解	解	解	解	解								
	高潮注意報																					○			○	○		
7月8日 13時06分	大雨警報	土	土																									
	大雨注意報			▼	▼	○	▼	○	○	○	○	○	○	○	○	○	○	○	○	○	○							○
	雷注意報	○	○	○	○	○	○	○	○	○	○	○	○	○	○	○	○	○	○	○	○	○	○	○	○	○	○	○
	洪水注意報	○	▼				▼	解	解																			
	高潮注意報																					○			○	○		

※以後も継続

○気象情報

発表日時		情報名及び番号
7月5日	16時35分	大雨に関する京都府気象情報 第1号
7月6日	05時46分	大雨に関する京都府気象情報 第2号
	16時33分	大雨と突風及び落雷に関する京都府気象情報 第3号
7月7日	05時58分	大雨と突風及び落雷に関する京都府気象情報 第4号
	16時20分	大雨と突風及び落雷に関する京都府気象情報 第5号
7月8日	06時34分	大雨と突風及び落雷に関する京都府気象情報 第6号
	11時15分	大雨と突風及び落雷に関する京都府気象情報 第7号

○竜巻注意情報(気象庁発表)

発表日時		情報名及び番号
7月8日	04時56分	京都府竜巻注意情報 第1号
	05時54分	京都府竜巻注意情報 第2号

○土砂災害警戒情報(京都府と共同発表)

発表日時		情報名及び番号	警戒対象地域 (*は、新たに警戒対象となった地域)
7月8日	05時00分	京都府土砂災害警戒情報 第1号	京都市北区* 京都市左京区*
	05時15分	京都府土砂災害警戒情報 第2号	京都市北区 京都市左京区 京都市右京区* 亀岡市*
	05時40分	京都府土砂災害警戒情報 第3号	京都市北区 京都市左京区 京都市右京区 亀岡市 宇治田原町* 和束町*
	09時35分	京都府土砂災害警戒情報 第4号	【警戒解除地域】京都市北区 京都市左京区 京都市右京区 亀岡市 宇治田原町 和束町

○指定河川洪水予報

淀川水系 鴨川・高野川（京都府京都土木事務所と共同発表）

発表日時		番号	標題
7月8日	06時20分	第1号	淀川水系 鴨川・高野川氾濫警戒情報
	07時45分	第2号	淀川水系 鴨川・高野川氾濫注意情報（警戒情報解除）
	10時10分	第3号	淀川水系 鴨川・高野川氾濫注意情報解除

淀川水系 桂川中流・園部川（京都府南丹土木事務所と共同発表）

発表日時		番号	標題
7月8日	07時00分	第1号	淀川水系 桂川中流・園部川氾濫警戒情報
	11時40分	第2号	淀川水系 桂川中流・園部川氾濫注意情報（警戒情報解除）
	12時50分	第3号	淀川水系 桂川中流・園部川氾濫注意情報解除

○記録的短時間大雨情報

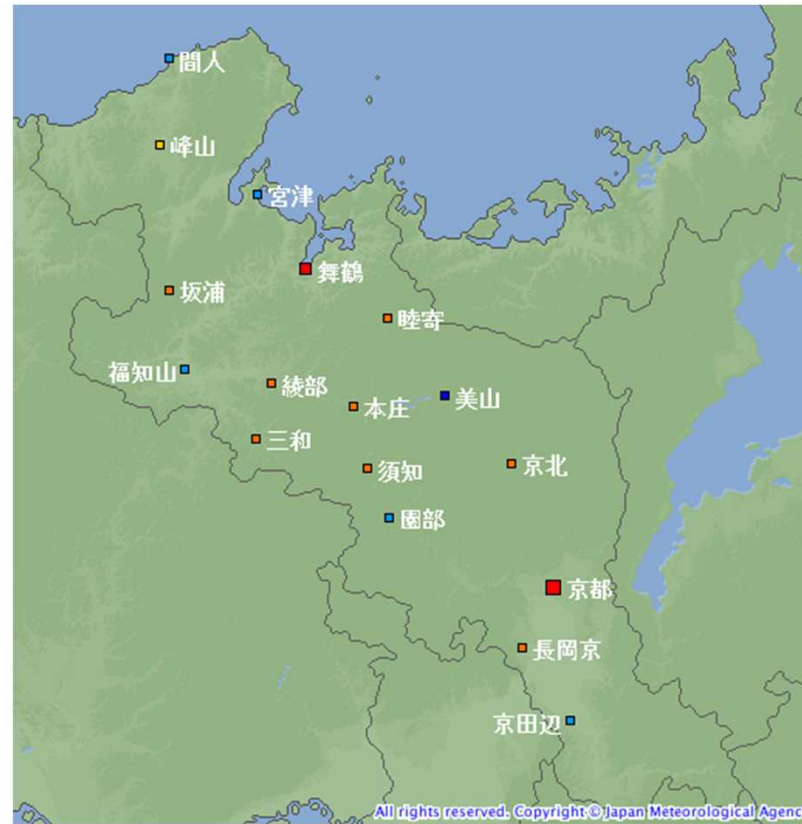
発表はありません。

## 京都地方気象台が執った措置

### ○京都府・市町村への支援状況

実施日時	支援状況
7月3日～8日	防災時系列を提供
7月3日～8日	テレビ会議システムで気象解説を実施
7月3日～8日	複数の市町村へホットラインを実施

## 観測施設の配置図



気象観測所配置図

シンボル	観測所の種類	観測要素
■	气象台	気温・降水量・風向風速・日照時間・積雪深・湿度・気圧
■	測候所・特別地域気象観測所	気温・降水量・風向風速・日照時間・積雪深・湿度・気圧
■	地域気象観測所(アメダス)	降水量
■	地域気象観測所(アメダス)	降水量・積雪深
■	地域気象観測所(アメダス)	気温・降水量・風向風速・日照時間
■	地域気象観測所(アメダス)	気温・降水量・風向風速・日照時間・積雪深