

令和2年7月13日から15日にかけての 梅雨前線による大雨について (島根県の気象速報)

この資料は速報として取り急ぎまとめたものです。そのため、後日内容の一部訂正や追加をすることがあります。

概要

日本海西部の低気圧からのびる前線が、13日から14日にかけて中国地方を通過しました。低気圧や前線に向かって暖かく湿った空気が流れ込んだため、前線の活動が活発となり、島根県の大田邑智地区、浜田地区から広島県北部を中心に広い範囲で150～200ミリの大雨となりました。また、15日も雨が降り続けました。

このため、江の川下流にあたる江津市では氾濫が発生し、14日09時30分と19時30分に指定河川洪水予報である江の川下流氾濫発生情報を発表し、15日22時20分に解除しました。

13日00時から15日24時までの降水量は、大田市大田で196.0ミリを観測しました。

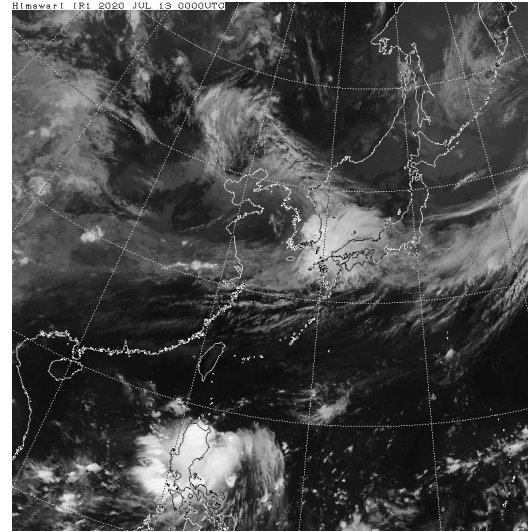
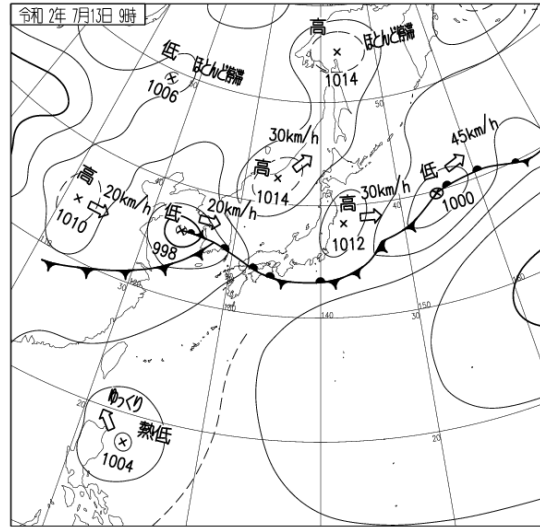
この大雨の影響で、島根県内では、床上浸水50棟、床下浸水31棟、一部破損1棟の住家被害の他、非住家で浸水被害16棟が発生しました。【被害状況：16日09時現在、島根県防災危機管理課調べ】

地上天気図、気象衛星赤外画像

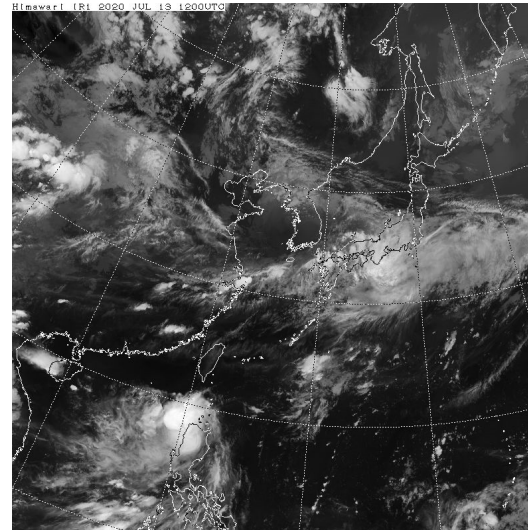
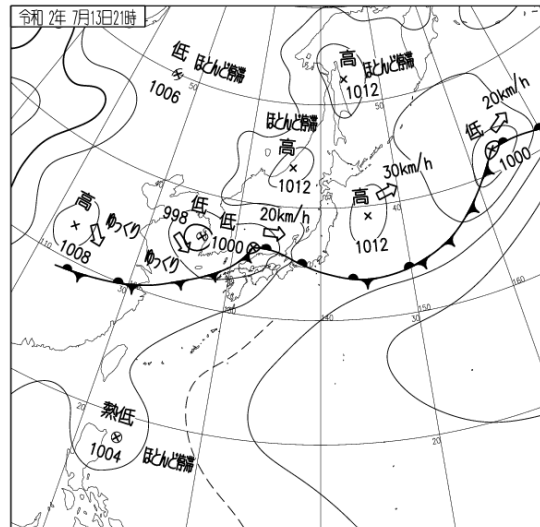
地上天気図

7月13日09時

気象衛星赤外画像



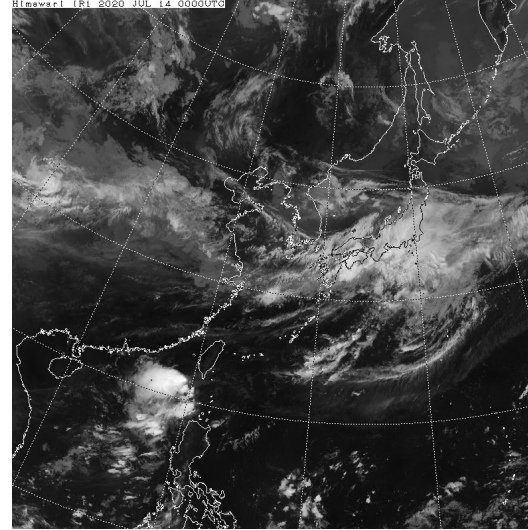
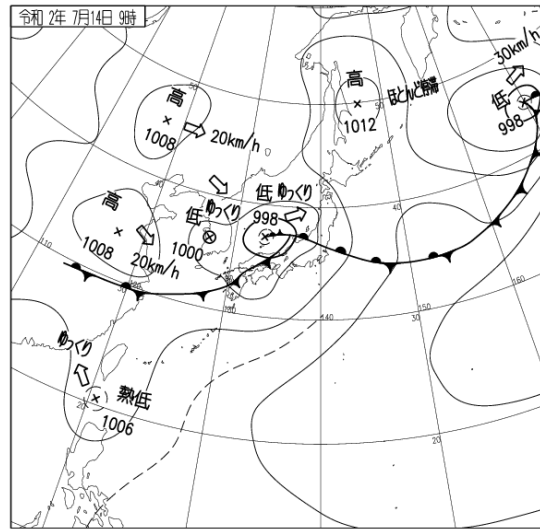
7月13日21時



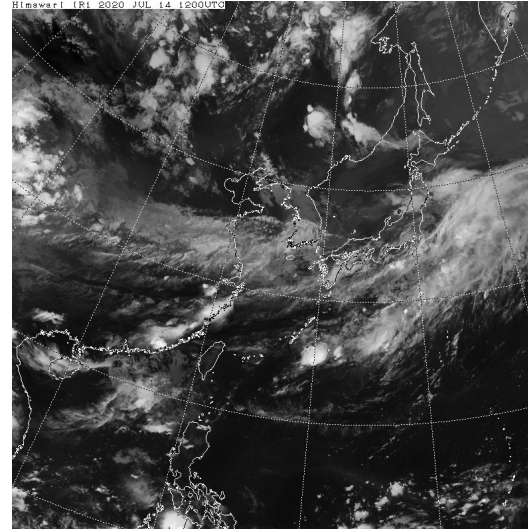
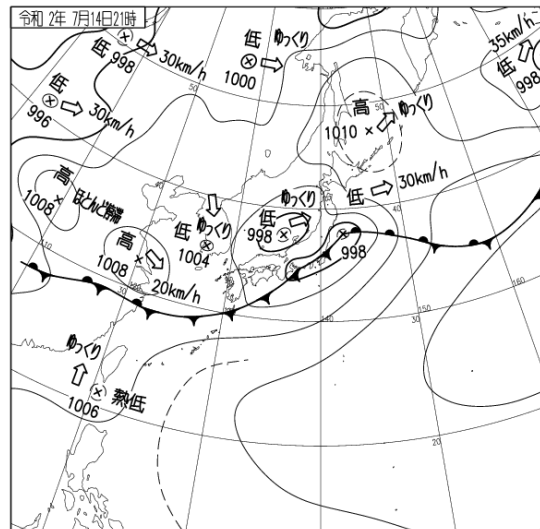
地上天気図

7月14日09時

気象衛星赤外面像



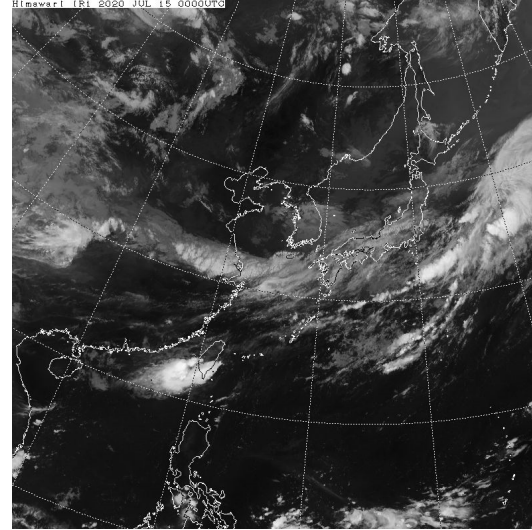
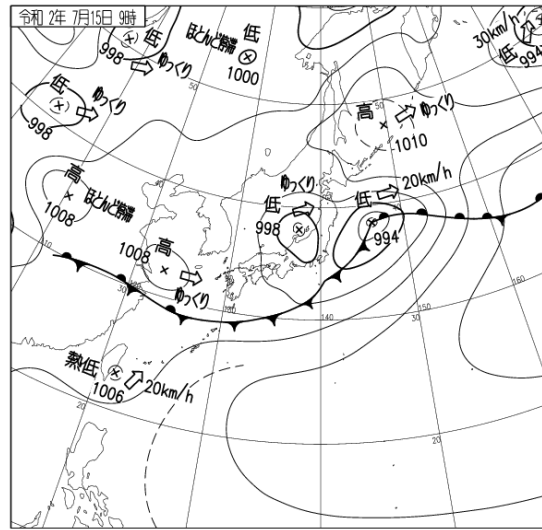
7月14日21時



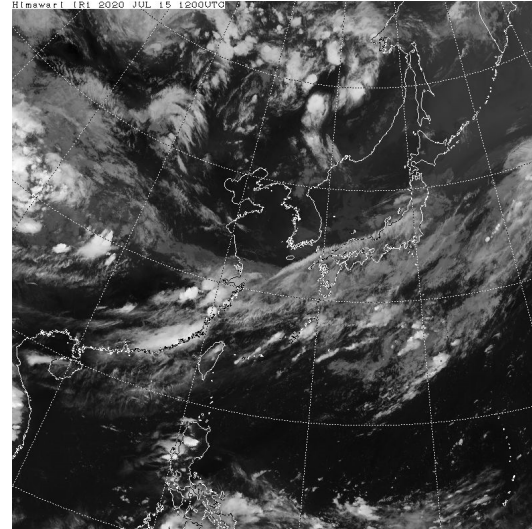
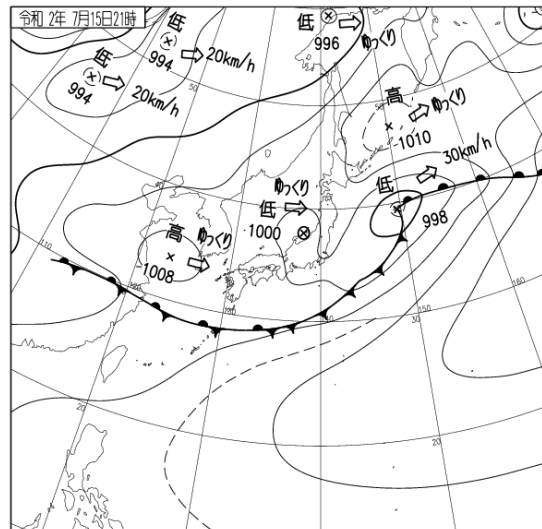
地上天気図

7月15日09時

気象衛星赤外画像

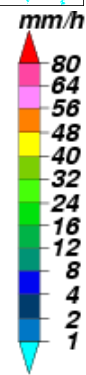
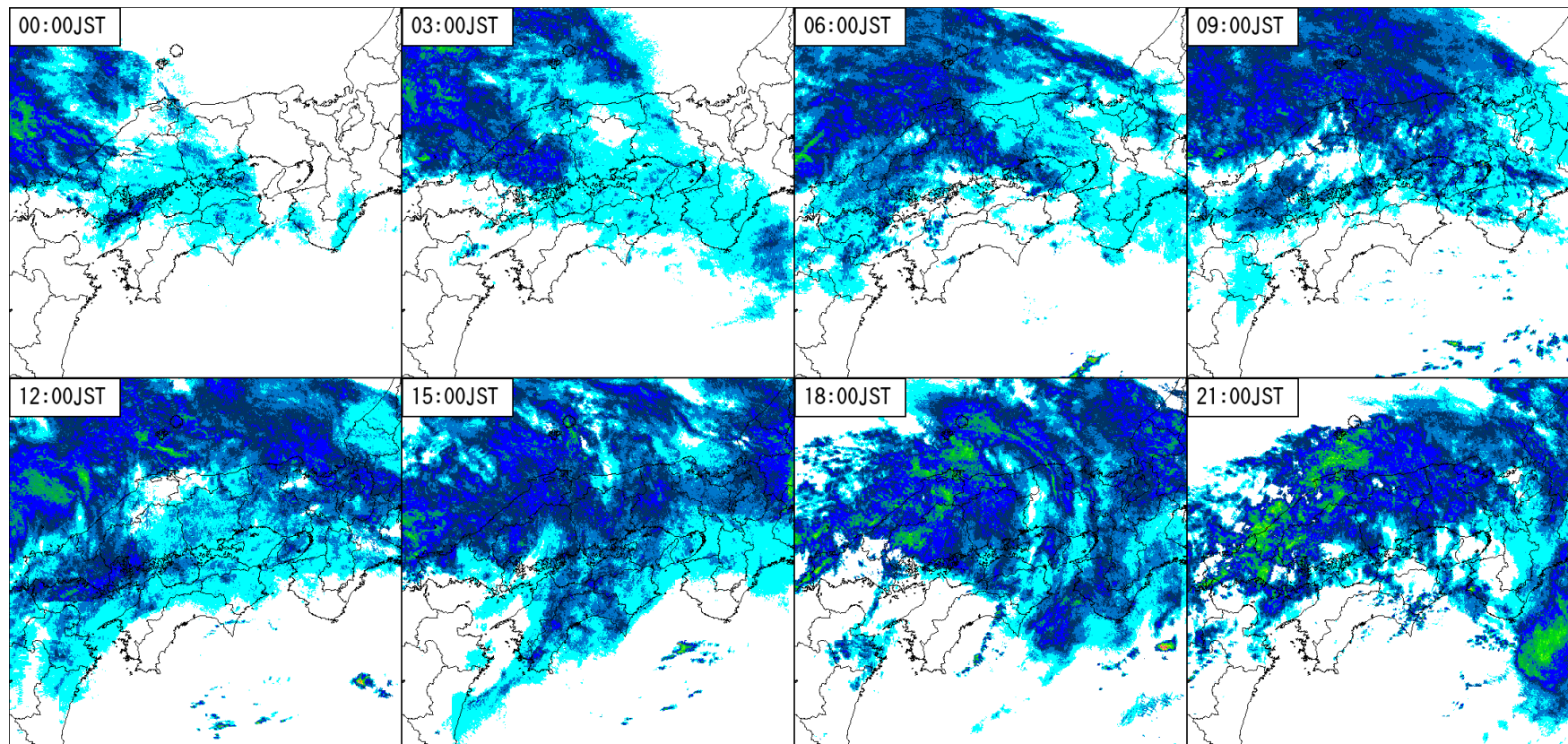


7月15日21時

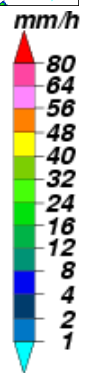
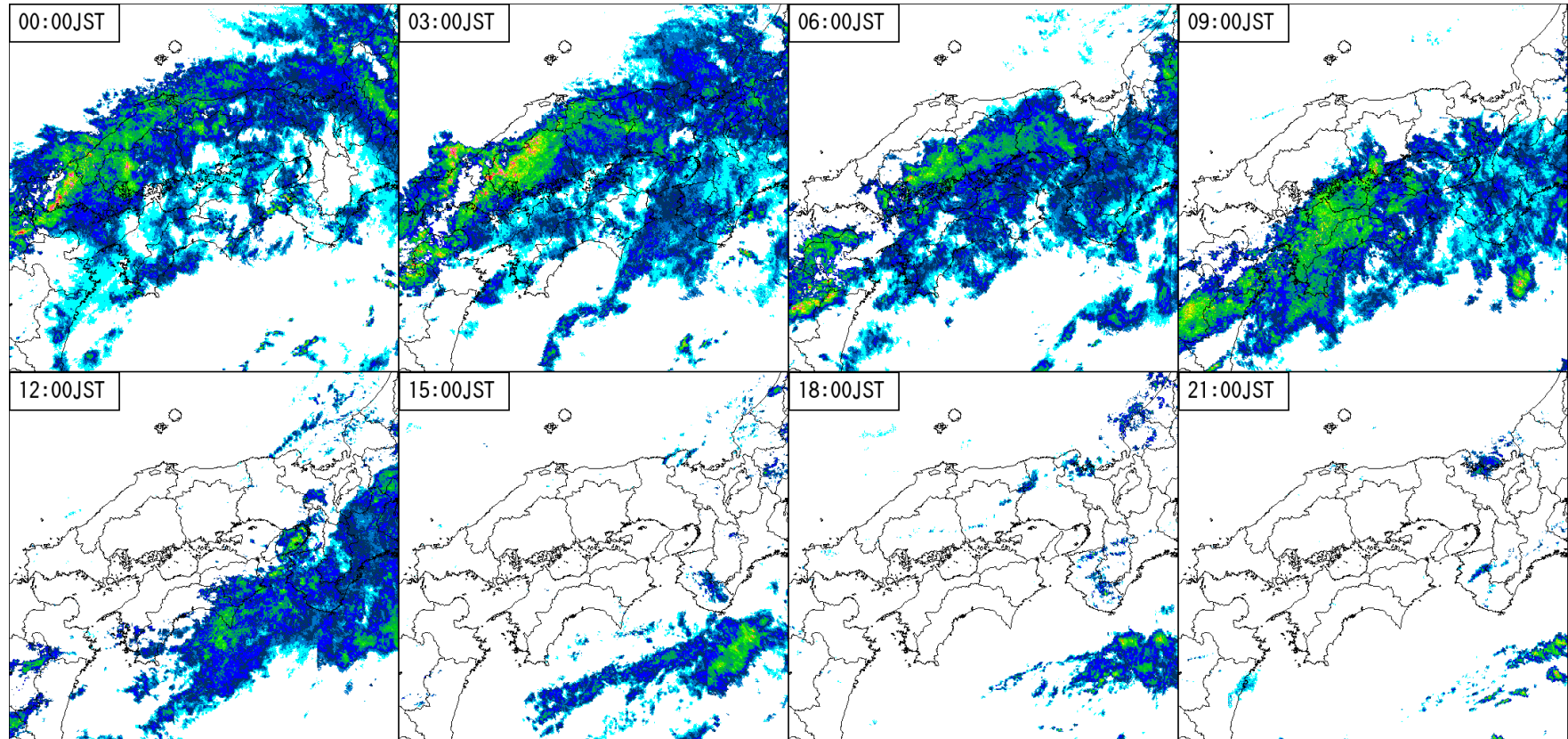


レーダー画像

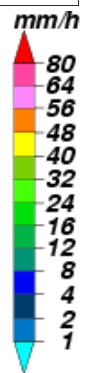
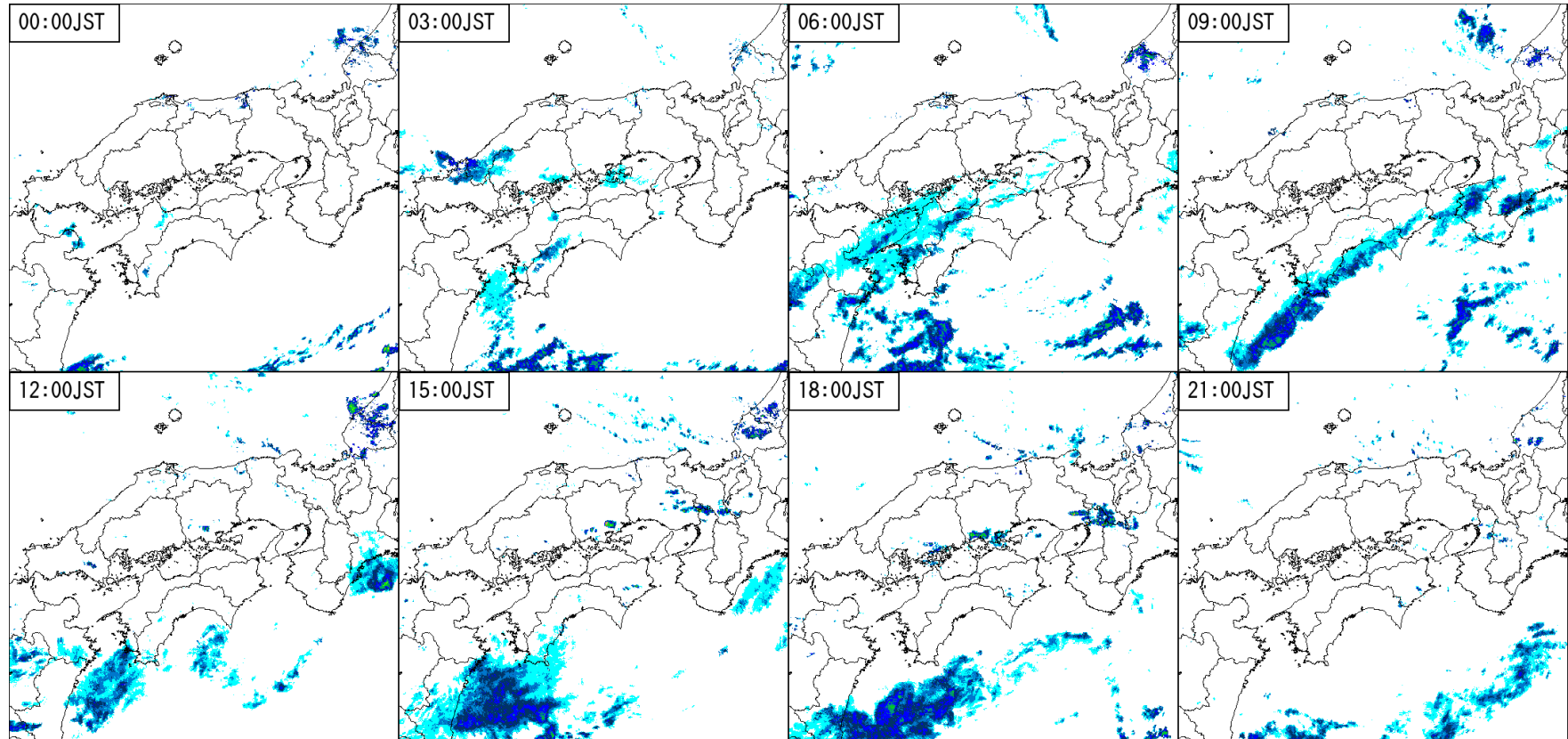
7月13日00時～21時



7月14日00時～21時

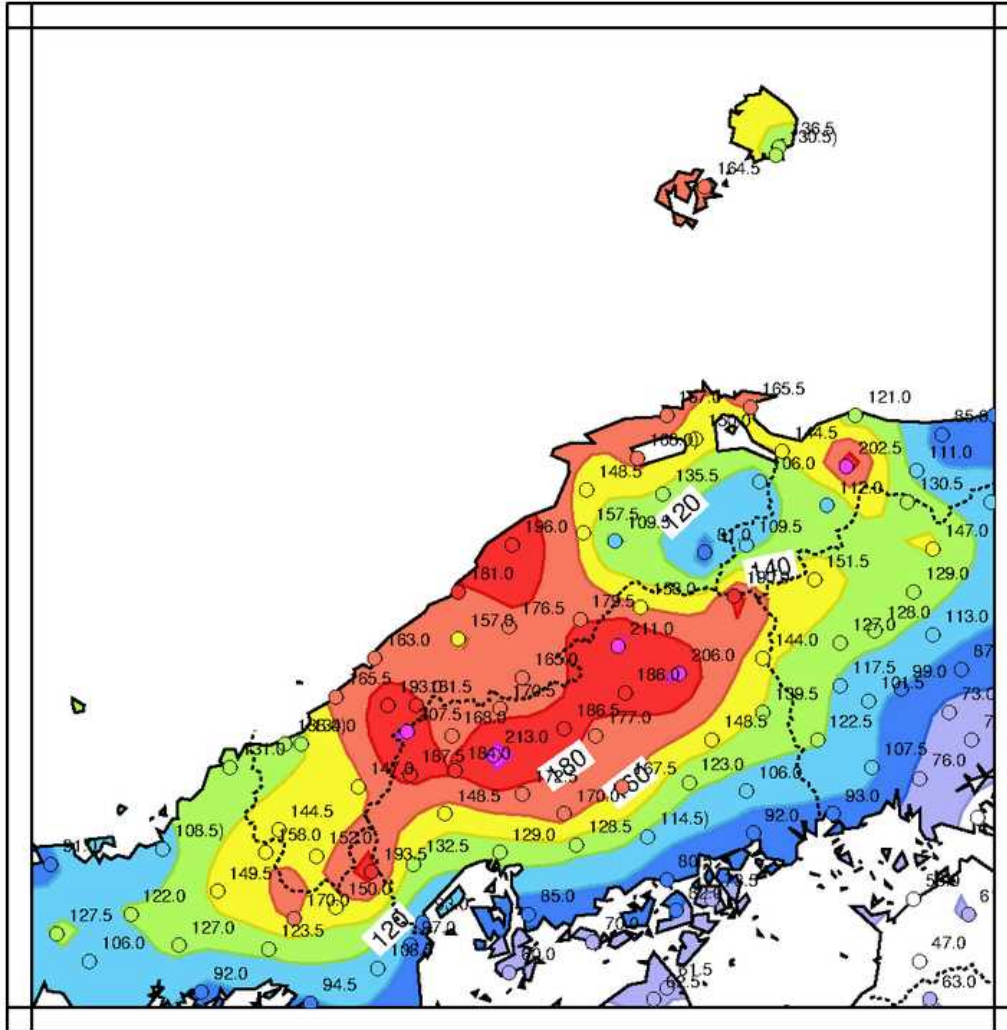


7月15日00時～21時



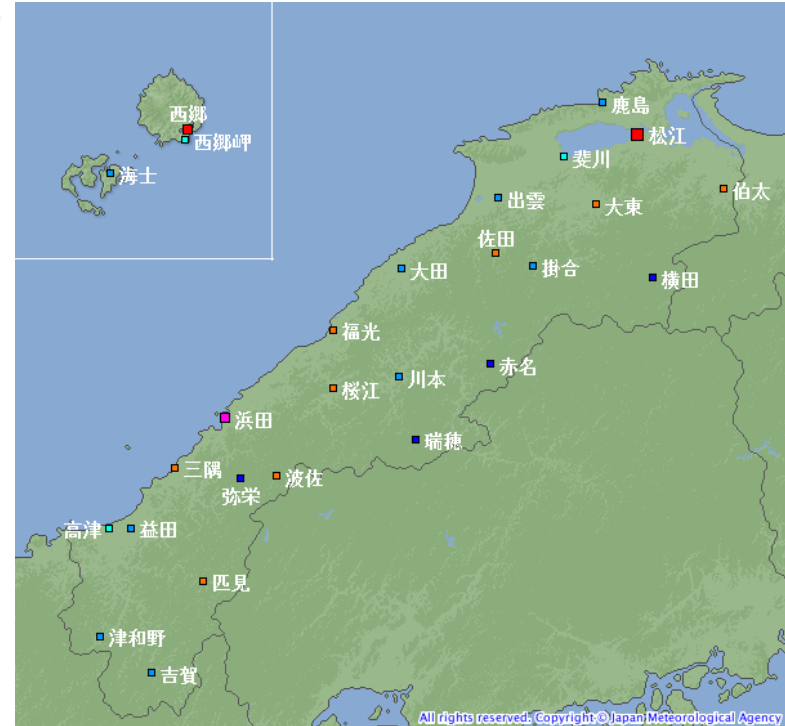
雨の状況

○7月13日00時～7月15日24時のアメダス降水量



60 80 100 120 140 160 180 200 mm

)は期間内に許容範囲内の欠測があることを示す(準正常値)

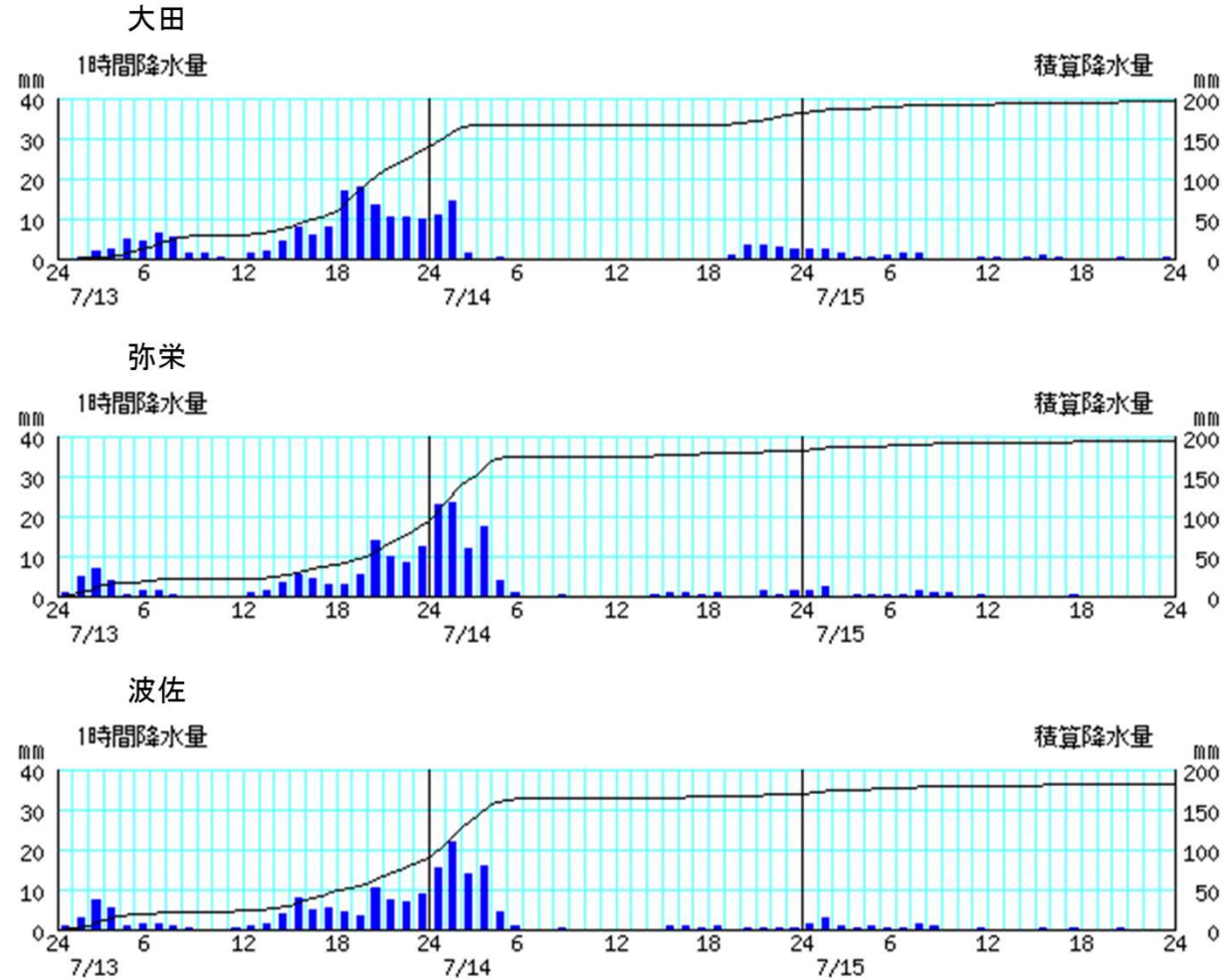


アメダス配置図

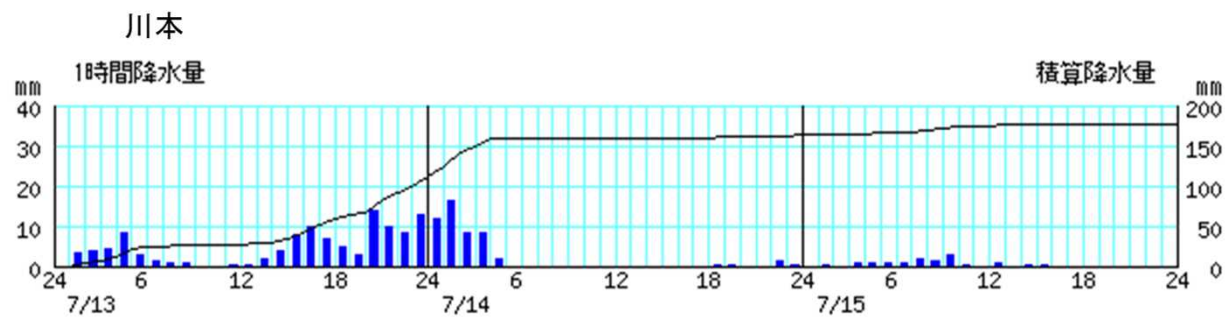
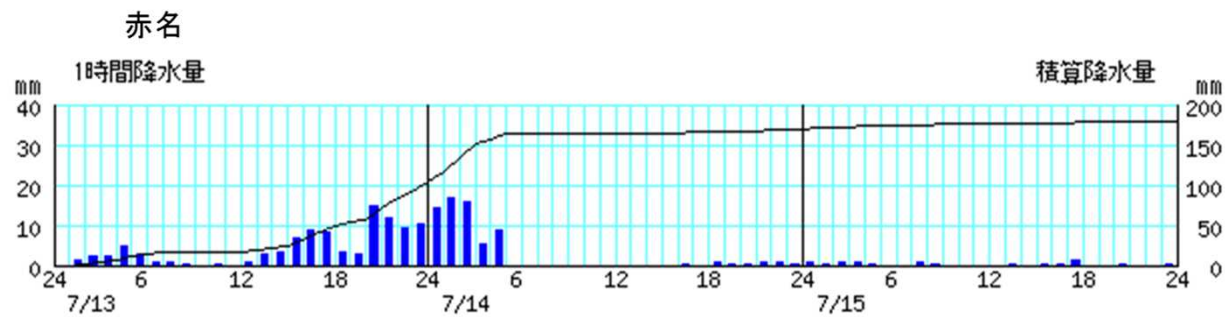
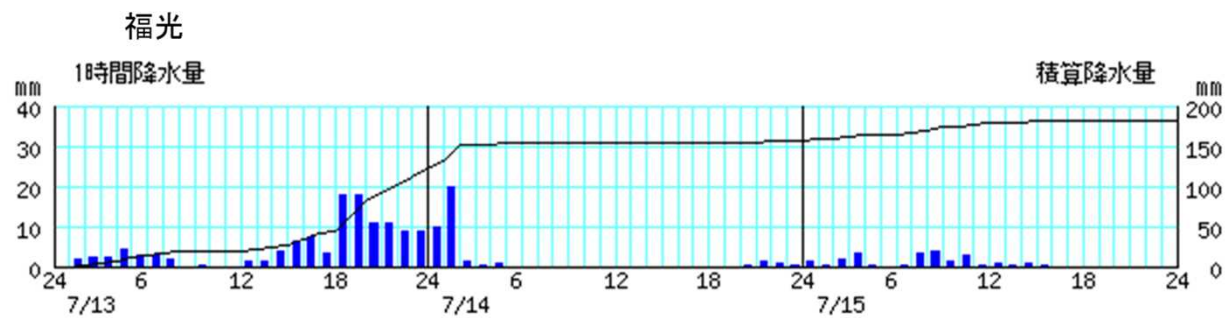
シンボル	観測所の種類	観測要素
■	気象台	気温・降水量・風向風速・日照時間・積雪深・湿度・気圧
■	測候所・特別地域気象観測所	気温・降水量・風向風速・日照時間・湿度・気圧
■	測候所・特別地域気象観測所	気温・降水量・風向風速・日照時間・積雪深・湿度・気圧
■	地域気象観測所(アメダス)	降水量
■	地域気象観測所(アメダス)	気温・降水量・風向風速
■	地域気象観測所(アメダス)	気温・降水量・風向風速・日照時間
■	地域気象観測所(アメダス)	気温・降水量・風向風速・日照時間・積雪深

アメダス時系列グラフ

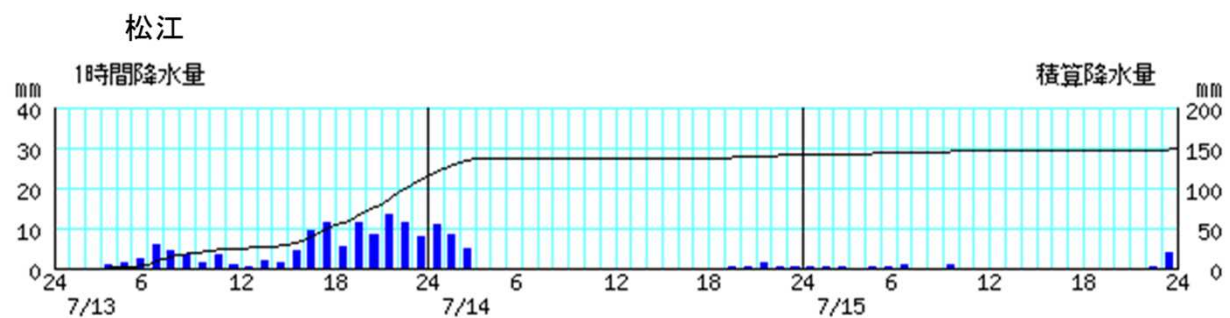
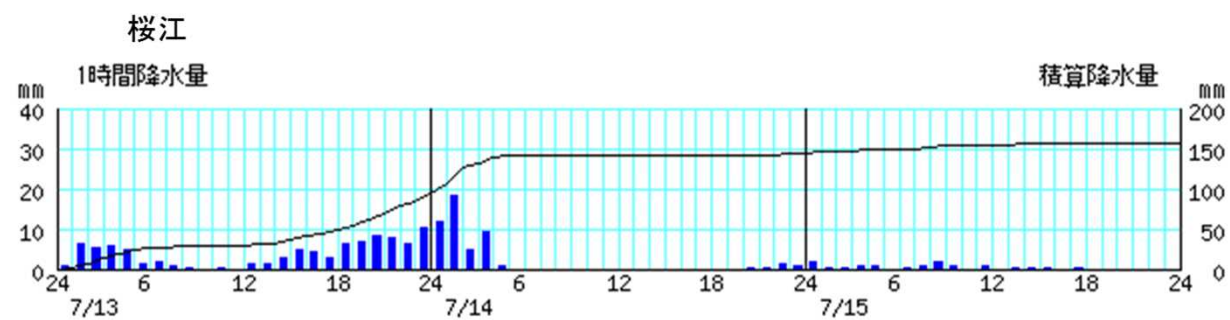
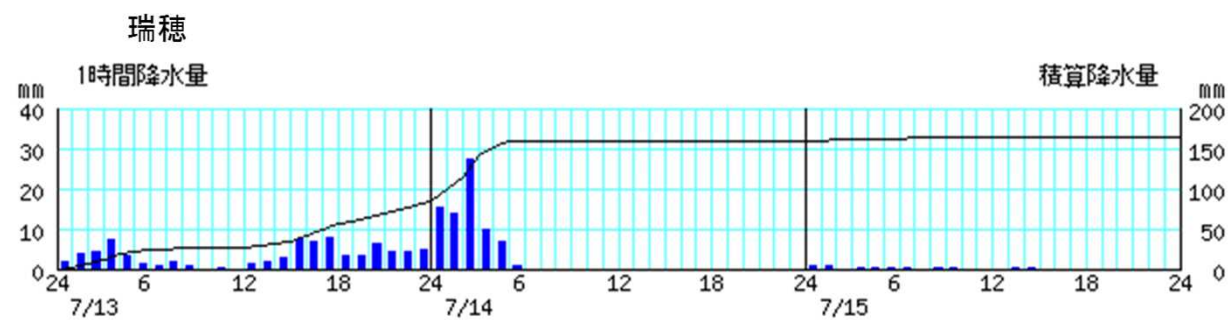
○降水量(7月13日00時～15日24時)



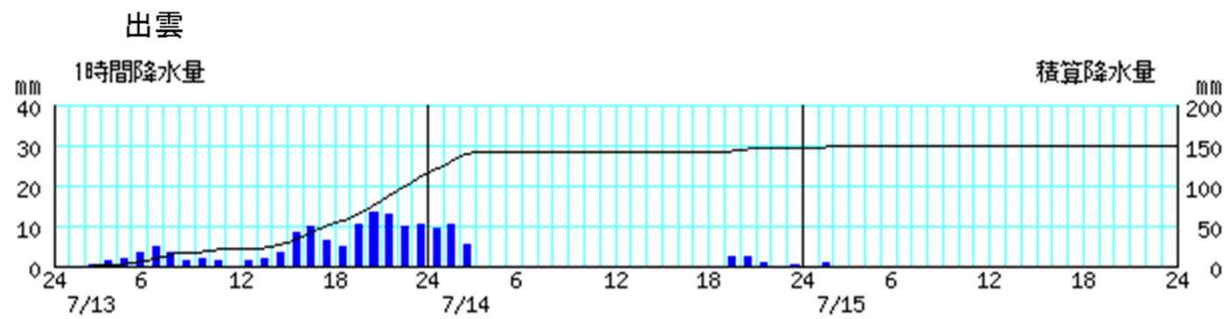
※棒グラフは1時間降水量(左軸)、折れ線グラフは積算降水量(右軸)を示す。横軸は時刻を示す。



※棒グラフは1時間降水量(左軸)、折れ線グラフは積算降水量(右軸)を示す。横軸は時刻を示す。



※棒グラフは1時間降水量(左軸)、折れ線グラフは積算降水量(右軸)を示す。横軸は時刻を示す。



※棒グラフは1時間降水量(左軸)、折れ線グラフは積算降水量(右軸)を示す。横軸は時刻を示す。

松江地方気象台が発表した情報

○特別警報・警報・注意報発表状況

●:発表 ◇:特別警報から警報 ▽:特別警報から注意報 ▼:警報から注意報 ○:継続 解:解除
 浸:浸水害 土:土砂災害 土浸:土砂災害、浸水害 斜体字:発表 下線:特別警報から警報

発表時刻	警報・注意報	松江市	安来市	出雲市	雲南市	奥出雲町	飯南町	大田市	川本町	美郷町	邑南町	浜田市	江津市	益田市	津和野町	吉賀町	海士町	西ノ島町	知夫村	隠岐の島町	
7月13日 04時22分	大雨注意報	●	●	●	●	●	●	●	●	●	●	●	●	●	●	●					
	雷注意報	●	●	●	●	●	●	●	●	●	●	●	●	●	●	●	●	●	●	●	
7月13日 10時28分	大雨注意報	○	○	○	○	○	○	○	○	○	○	○	○	○	○	○	●	●	●	●	
	雷注意報	○	○	○	○	○	○	○	○	○	○	○	○	○	○	○	○	○	○	○	
	強風注意報											●	●	●	●	●					
7月13日 16時35分	大雨警報						土	土	土	土	土	土	土	土	土	土	土	土	土	土	
	大雨注意報	○	○	○	○	○															
	雷注意報	○	○	○	○	○	○	○	○	○	○	○	○	○	○	○	○	○	○	○	
	強風注意報											○	○	○	○	○					
	波浪注意報																●	●	●	●	
	洪水注意報			●																	
7月13日 17時15分	大雨警報						土	土	土	土	土	土	土	土	土	土	土	土	土	土	
	洪水警報			●																	
	大雨注意報	○	○	○	○	○															
	雷注意報	○	○	○	○	○	○	○	○	○	○	○	○	○	○	○	○	○	○	○	○
	強風注意報											○	○	○	○	○					
7月13日 18時07分	大雨警報	土	土	土	土	土	土	土	土	土	土	土	土	土	土	土	土	土	土	土	
	洪水警報			○																	
	雷注意報	○	○	○	○	○	○	○	○	○	○	○	○	○	○	○	○	○	○	○	○
	強風注意報											○	○	○	○	○					
	波浪注意報																○	○	○	○	
	洪水注意報																			●	●
高潮注意報	●	●	●					●				●	●	●							

発表時刻	警報・注意報	松江市	安来市	出雲市	雲南市	奥出雲町	飯南町	大田市	川本町	美郷町	邑南町	浜田市	江津市	益田市	津和野町	吉賀町	海士町	西ノ島町	知夫村	隠岐の島町	
7月13日 18時35分	大雨警報	土	土	土	土	土	土	土	土	土	土	土	土	土	土	土	土	土	土	土	
	洪水警報			○																	
	雷注意報	○	○	○	○	○	○	○	○	○	○	○	○	○	○	○	○	○	○	○	
	強風注意報											○	○	○	○	○					
	波浪注意報																○	○	○	○	
	洪水注意報	●																		○	○
	高潮注意報	○	○	○				○				○	○	○							
7月13日 20時29分	大雨警報	土	土	土	土	土	土	土	土	土	土	土	土	土	土	土	土	土	土	土	
	洪水警報			○																	
	雷注意報	○	○	○	○	○	○	○	○	○	○	○	○	○	○	○	○	○	○	○	
	強風注意報											○	○	○	○	○					
	波浪注意報																○	○	○	○	
	洪水注意報	○	●		●		●	●	●	●	●		●							○	○
	高潮注意報	○	○	○				○				○	○	○							
7月13日 20時54分	大雨警報	土	土	土	土	土	土	土浸	土	土	土	土	土	土	土	土	土	土	土	土	
	洪水警報			○				●													
	雷注意報	○	○	○	○	○	○	○	○	○	○	○	○	○	○	○	○	○	○	○	
	強風注意報											解	解	解	解	解					
	波浪注意報																○	○	○	○	
	洪水注意報	○	○		○		○		○	○	○		○	○	○					○	○
	高潮注意報	○	○	○				○				○	○	○							

発表時刻	警報・注意報	松江市	安来市	出雲市	雲南市	奥出雲町	飯南町	大田市	川本町	美郷町	邑南町	浜田市	江津市	益田市	津和野町	吉賀町	海士町	西ノ島町	知夫村	隠岐の島町
7月13日 21時35分	大雨警報	土	土	土	土	土	土	土浸	土	土	土	土	土	土	土	土	土	土	土	土
	洪水警報			○				○												
	雷注意報	○	○	○	○	○	○	○	○	○	○	○	○	○	○	○	○	○	○	○
	波浪注意報																○	○	○	○
	洪水注意報	○	○		○	●	○		○	○	○	●	○	●	●		●	●	○	○
	高潮注意報	○	○	○				○				○	○	○						
7月13日 22時37分	大雨警報	土	土	土	土	土	土	土浸	土	土	土	土	土	土	土	土	土	土	土	土
	洪水警報	●		○				○												
	雷注意報	○	○	○	○	○	○	○	○	○	○	○	○	○	○	○	○	○	○	○
	波浪注意報																○	○	○	○
	洪水注意報		○		○	○	○		○	○	○	○	○	○	○		○	○	○	○
	高潮注意報	○	○	○				○				○	○	○						
7月13日 22時57分	大雨警報	土浸	土	土浸	土	土	土	土浸	土	土	土	土	土	土	土	土	土	土	土	土
	洪水警報	○		○				○												
	雷注意報	○	○	○	○	○	○	○	○	○	○	○	○	○	○	○	○	○	○	○
	波浪注意報																○	○	○	○
	洪水注意報		○		○	○	○		○	○	○	○	○	○	○		○	○	○	○
	高潮注意報	○	○	○				○				○	○	○						
7月13日 23時29分	大雨警報	土浸	土	土浸	土	土浸	土	土浸	土	土	土	土	土	土	土	土	土	土	土	土
	洪水警報	○		○				○				●								
	雷注意報	○	○	○	○	○	○	○	○	○	○	○	○	○	○	○	○	○	○	○
	波浪注意報																○	○	○	○
	洪水注意報		○		○	○	○		○	○	○	○		○	○	●	○	○	○	○
	高潮注意報	○	○	○				○				○	○	○						

発表時刻	警報・注意報	松江市	安来市	出雲市	雲南市	奥出雲町	飯南町	大田市	川本町	美郷町	邑南町	浜田市	江津市	益田市	津和野町	吉賀町	海士町	西ノ島町	知夫村	隠岐の島町
7月14日 00時16分	大雨警報	土浸	土	土浸	土	土浸	土	土浸	土	土	土	土浸	土浸	土	土	土	土	土	土	土
	洪水警報	○		○				○					○	●	●					
	雷注意報	○	○	○	○	○	○	○	○	○	○	○	○	○	○	○	○	○	○	○
	強風注意報	●	●	●				●	●	●	●	●	●	●	●	●	●	●	●	●
	波浪注意報	●		●				●				●	●	●			○	○	○	○
	洪水注意報		○		○	○	○		○	○	○	○				○	○	○	○	○
	高潮注意報	○	○	○				○				○	○	○						
7月14日 00時30分	大雨警報	土浸	土	土浸	土	土浸	土	土浸	土	土	土	土浸	土浸	土浸	土	土	土	土	土	土
	洪水警報	○		○				○					○	○	○					
	雷注意報	○	○	○	○	○	○	○	○	○	○	○	○	○	○	○	○	○	○	○
	強風注意報	○	○	○				○	○	○	○	○	○	○	○	○	○	○	○	○
	波浪注意報	○		○				○				○	○	○			○	○	○	○
	洪水注意報		○		○	○	○		○	○	○	○				○	○	○	○	○
	高潮注意報	○	○	○				○				○	○	○						
7月14日 02時01分	大雨警報	土浸	土	土浸	土	土浸	土	土浸	土	土	土	土浸	土浸	土浸	土浸	土	土	土	土	土
	洪水警報	○		○				○					○	○	○					
	雷注意報	○	○	○	○	○	○	○	○	○	○	○	○	○	○	○	○	○	○	○
	強風注意報	○	○	○				○	○	○	○	○	○	○	○	○	○	○	○	○
	波浪注意報	○		○				○				○	○	○			○	○	○	○
	洪水注意報		○		○	○	○		○	○	○	○				○	○	○	○	○
	高潮注意報	○	○	○				○				○	○	○						

発表時刻	警報・注意報	松江市	安来市	出雲市	雲南市	奥出雲町	飯南町	大田市	川本町	美郷町	邑南町	浜田市	江津市	益田市	津和野町	吉賀町	海士町	西ノ島町	知夫村	隠岐の島町
7月14日 02時15分	大雨警報	土浸	土	土浸	土	土浸	土	土浸	土	土	土	土浸	土浸	土浸	土浸	土浸	土	土	土	土
	洪水警報	○		○				○	●				○	○	○					
	雷注意報	○	○	○	○	○	○	○	○	○	○	○	○	○	○	○	○	○	○	○
	強風注意報	○	○	○				○	○	○	○	○	○	○	○	○	○	○	○	○
	波浪注意報	○		○				○				○	○	○			○	○	○	○
	洪水注意報		○		○	○	○			○	○	○				○	○	○	○	○
	高潮注意報	○	○	○				○				○	○	○						
7月14日 02時24分	大雨警報	土浸	土	土浸	土	土浸	土	土浸	土	土	土	土浸	土浸	土浸	土浸	土浸	土	土	土	土
	洪水警報	○	●	○	●			○	○	●	●	●	○	○	○	●				
	雷注意報	○	○	○	○	○	○	○	○	○	○	○	○	○	○	○	○	○	○	○
	強風注意報	○	○	○				○	○	○	○	○	○	○	○	○	○	○	○	○
	波浪注意報	○		○				○				○	○	○			○	○	○	○
	洪水注意報					○	○										○	○	○	○
	高潮注意報	○	○	○				○				○	○	○						
7月14日 02時46分	大雨警報	土浸	土	土浸	土	土浸	土	土浸	土	土	土浸	土浸	土浸	土浸	土浸	土浸	土	土	土	土
	洪水警報	○	○	○	○			○	○	○	○	○	○	○	○	○				
	雷注意報	○	○	○	○	○	○	○	○	○	○	○	○	○	○	○	○	○	○	○
	強風注意報	○	○	○				○	○	○	○	○	○	○	○	○	○	○	○	○
	波浪注意報	○		○				○				○	○	○			○	○	○	○
	洪水注意報					○	○										○	○	○	○
	高潮注意報	○	○	○				○				○	○	○						

発表時刻	警報・注意報	松江市	安来市	出雲市	雲南市	奥出雲町	飯南町	大田市	川本町	美郷町	邑南町	浜田市	江津市	益田市	津和野町	吉賀町	海士町	西ノ島町	知夫村	隠岐の島町
7月14日 03時50分	大雨警報	土浸	土	土浸	土	土浸	土	土浸	土	土	土浸	土浸	土浸	土浸	土浸	土浸			土	
	洪水警報	○	○	○	○			○	○	○	○	○	○	○	○	○				
	大雨注意報																▼	▼		▼
	雷注意報	○	○	○	○	○	○	○	○	○	○	○	○	○	○	○	解	解	解	解
	強風注意報	○	○	○				○	○	○	○	○	○	○	○	○	○	○	○	○
	波浪注意報	○		○				○				○	○	○			○	○	○	○
	洪水注意報					○	○										解	解	解	解
	高潮注意報	○	○	○				○				○	○	○						
7月14日 04時34分	大雨警報	土浸	土	土浸	土	土浸	土	土浸	土	土	土浸	土浸	土浸	土浸	土浸	土浸			土	
	洪水警報	○	○	○	○		●	○	○	○	○	○	○	○	○	○				
	大雨注意報																○	○		○
	雷注意報	○	○	○	○	○	○	○	○	○	○	○	○	○	○	○				
	強風注意報	○	○	○				○	○	○	○	○	○	○	○	○	○	○	○	○
	波浪注意報	○		○				○				○	○	○			○	○	○	○
	洪水注意報					○														
	高潮注意報	○	○	○				○				○	○	○						
7月14日 07時09分	大雨警報	土	土	土	土	土	土	土	土	土	土	土	土	土	土	土			土	
	洪水警報	○	○	○	○		○	○	○	○	○	○	○	○	○	○				
	大雨注意報																○	○		○
	雷注意報	解	解	解	解	解	解	解	解	解	解	解	解	解	解	解				
	強風注意報	○	○	○				○	○	○	○	○	○	○	○	○	○	○	○	○
	波浪注意報	○		○				○				○	○	○			○	○	○	○
	洪水注意報					○														
	高潮注意報	○	○	○				○				○	○	○						

発表時刻	警報・注意報	松江市	安来市	出雲市	雲南市	奥出雲町	飯南町	大田市	川本町	美郷町	邑南町	浜田市	江津市	益田市	津和野町	吉賀町	海士町	西ノ島町	知夫村	隠岐の島町	
7月14日 10時08分	大雨警報					土	土		土	土	土										
	洪水警報								○	○	○	○	○	○							
	大雨注意報	▼	▼	▼	▼			▼				▼	▼	▼	▼	▼	○	○	▼	○	
	強風注意報	○	○	○				○	○	○	○	○	○	○	○	○	○	○	○	○	○
	波浪注意報	○		○				○				○	○	○			○	○	○	○	○
	洪水注意報	▼	▼	▼	▼	解	▼	▼							▼	▼					
	高潮注意報	○	○	○				○					○	○	○						
7月14日 16時15分	大雨警報										土										
	洪水警報								○	○	○		○								
	大雨注意報	○	○	○	○	▼	▼	○	▼	▼		○	○	○	○	○	○	○	○	○	○
	強風注意報	○	○	○				解	解	解	解	解	解	解	解	解	解	解	解	解	解
	波浪注意報	○		○				○				○	○	○				○	○	○	○
	洪水注意報	解	解	解	解		解	解				▼		▼	解	解					
高潮注意報	解	解	解				解				解	解	解								
7月14日 20時42分	大雨警報										土										
	洪水警報								○	○	○		○								
	大雨注意報	○	○	○	○	○	○	○	○	○		○	○	○	○	○	○	○	○	○	○
	強風注意報	解	解	解																	
	波浪注意報	○		○				○				○	○	○				○	○	○	○
洪水注意報											○		○								
7月14日 21時33分	大雨警報										土										
	洪水警報								○	○	○		○								
	大雨注意報	○	○	○	○	○	○	○	○	○		○	○	○	○	○	○	○	○	○	○
	波浪注意報	○		○				解				解	解	解			○	○	○	○	○
洪水注意報											解		解								

発表時刻	警報・注意報	松江市	安来市	出雲市	雲南市	奥出雲町	飯南町	大田市	川本町	美郷町	邑南町	浜田市	江津市	益田市	津和野町	吉賀町	海士町	西ノ島町	知夫村	隠岐の島町
7月15日 04時11分	洪水警報								○	○	○		○							
	大雨注意報	○	○	○	○	○	○	○	○	○	▼	○	○	○	○	○	○	○	○	○
	波浪注意報	解		解													○	○	○	○
7月15日 11時24分	洪水警報								○	○	○		○							
	大雨注意報	○	○	○	○	○	○	○	○	○	○	○	○	○	○	○	○	○	○	○
	波浪注意報																解	解	解	解
7月15日 20時16分	洪水警報								○	○	○		○							
	大雨注意報	解	解	○	解	解	解	○	○	○	○	○	○	解	解	解	解	解	解	解
7月15日 22時36分	洪水警報								解	解	解		解							
	大雨注意報			○				○	○	○	○	○	○							
7月16日 04時12分	大雨注意報			解				解	解	解	解	解	解							

○気象情報

発表日時		情報名及び番号
7月12日	16時43分	大雨に関する島根県気象情報 第1号
7月13日	05時49分	大雨に関する島根県気象情報 第2号
	16時55分	大雨に関する島根県気象情報 第3号
	17時35分	大雨に関する島根県気象情報 第4号
	22時34分	大雨に関する島根県気象情報 第5号
7月14日	03時23分	大雨に関する島根県気象情報 第6号
	06時05分	大雨に関する島根県気象情報 第7号
	10時02分	大雨に関する島根県気象情報 第8号
	11時52分	大雨に関する島根県気象情報 第9号
	17時03分	大雨に関する島根県気象情報 第10号
7月15日	05時13分	大雨に関する島根県気象情報 第11号
	11時40分	大雨に関する島根県気象情報 第12号
	16時51分	大雨に関する島根県気象情報 第13号
	20時40分	大雨に関する島根県気象情報 第14号
	22時56分	大雨に関する島根県気象情報 第15号

○土砂災害警戒情報(島根県と共同発表)

発表日時		情報名及び番号	警戒対象地域(*は、新たに警戒対象となった市町村)
7月14日	03時15分	島根県土砂災害警戒情報 第1号	邑南町*
	05時57分	島根県土砂災害警戒情報 第2号	解除

○指定河川洪水予報

江の川下流(浜田河川国道事務所と共同発表)

発表日時		号数	種類
7月14日	02時10分	第1号	氾濫警戒情報
	05時10分	第2号	氾濫危険情報
	06時00分	第3号	氾濫危険情報
	06時40分	第4号	氾濫危険情報
	09時30分	第5号	氾濫発生情報
	19時30分	第6号	氾濫発生情報
7月15日	22時20分	第7号	氾濫注意情報解除

高津川(浜田河川国道事務所と共同発表)

発表日時	号数	種類
7月14日	03時40分	第1号 氾濫警戒情報
	07時50分	第2号 氾濫危険情報
	10時00分	第3号 氾濫警戒情報
	10時50分	第4号 氾濫注意情報(警戒情報解除)
	16時10分	第5号 氾濫注意情報解除

斐伊川(出雲河川事務所と共同発表)

発表日時	号数	種類
7月14日	04時00分	第1号 氾濫注意情報
	15時40分	第2号 氾濫注意情報解除

周布川水系周布川(島根県と共同発表)

発表日時	号数	種類
7月14日	01時20分	第1号 氾濫注意情報
	05時40分	第2号 氾濫警戒情報
	07時10分	第3号 氾濫危険情報
	09時00分	第4号 氾濫警戒情報
	12時30分	第5号 氾濫注意情報(警戒情報解除)
	21時20分	第6号 氾濫注意情報解除

○竜巻注意情報

発表はありません。

○記録的短時間大雨情報

発表はありません。

松江地方気象台が執った措置

○災害対策本部等への職員派遣状況

実施日時	派遣先
7月13日10時25分	島根県知事に気象解説のためJETT派遣 2名派遣
7月13日12時20分	島根県防災対策本部会議のためJETT派遣 2名派遣
7月14日12時00分	島根県へJETT派遣(駐在) 1名派遣
7月14日15時00分	島根県災害警戒本部会議のためJETT派遣 2名派遣
7月15日09時00分	島根県へJETT派遣(駐在) 1名派遣
7月15日09時40分	江津市災害対策本部会議のためJETT派遣 2名派遣

○説明会等実施状況

説明会等は実施していません

○島根県・市町村への支援状況

実施日時	支援状況
7月13日	気象台から警報発表のホットライン:島根県及び全市町村
7月13日	市町村からホットライン:奥出雲町、美郷町、邑南町、浜田市、江津市、海士町、西ノ島町、隠岐の島町
7月13日	気象台からホットライン:島根県、松江市、安来市、出雲市、雲南市、奥出雲町、飯南町、大田市、江津市、益田市、津和野町、吉賀町、知夫村
7月14日07時33分	気象台長から美郷町長へホットライン:今後の雨の見通し、引き続き嚴重に警戒
7月14日07時46分	気象台長から江津市長へホットライン(留守番電話):今後の雨の見通し、引き続き嚴重に警戒
7月14日07時51分	気象台長から川本町長へホットライン:今後の雨の見通し、引き続き嚴重に警戒
7月14日	気象台から警報発表のホットライン:島根県及び全市町村
7月14日	県・市町村からホットライン:島根県、美郷町、邑南町、浜田市、西ノ島町、隠岐の島町
7月15日	市町村からホットライン:江津市、川本町、邑南町
7月15日	気象台からホットライン:島根県、江津市、川本町、邑南町
7月15日09時10分	気象台長から江津市長へホットライン:災害状況聞き取り、JETT派遣要望確認、災害対策本部会議での気象解説等の説明について
7月15日09時13分	気象台長から川本町長へホットライン:災害状況聞き取り、JETT派遣要望確認、気象解説について
7月15日09時20分	気象台長から美郷町長へホットライン:災害状況聞き取り、JETT派遣要望確認、気象解説について
7月15日09時27分	気象台長から邑南町長へホットライン:災害状況聞き取り、JETT派遣要望確認、気象解説について