

災害時気象資料

—令和2年7月6日から8日にかけての宮崎県の大雨について—

概要	1
天気図および気象衛星画像	2～3
気象レーダー画像	4～6
アメダス総降水量の分布図	7
アメダス降水量の時系列表	8～10
アメダス降水量の時系列図	11
アメダス降水量の極値表	12～13
警報・注意報の発表状況	14～15
土砂災害警戒情報の発表状況	16
指定河川洪水予報の発表状況	17
気象情報、竜巻注意情報、記録的短時間大雨情報の発表状況	18
参考資料（雨の強さと降り方）	19

注)この資料に使用した値はすべて速報値であり、後日修正することがあります。

令和2年7月8日
宮崎地方気象台

概要

【気象の状況】

7月6日から8日にかけて梅雨前線が九州付近に停滞し、太平洋高気圧の周辺から梅雨前線に向かって暖かく湿った空気が流れ込んだ影響で、宮崎県では大気の状態が非常に不安定な状況が続いた。このため、串間市付近で解析雨量が約120ミリの記録的短時間大雨情報が発表されるなど広い範囲で大雨となった。

【大雨の状況】

宮崎県では、7月6日から8日にかけて大雨となり、日最大1時間降水量が深瀬(日南市)で67.5ミリ、串間(串間市)で50.5ミリの非常に激しい雨を観測した。72時間降水量では、西米良(西米良村)で606.0ミリ、都農(都農町)で377.5ミリを、3時間降水量では串間(串間市)で112.5ミリを観測し、それぞれ7月の極値を更新した。

この期間(7月6日から8日09時)における総降水量は、深瀬(日南市)で473.0ミリ、加久藤(えびの市)で354.5ミリ、西米良(西米良村)で298.0ミリ、串間(串間市)で272.5ミリに達した。

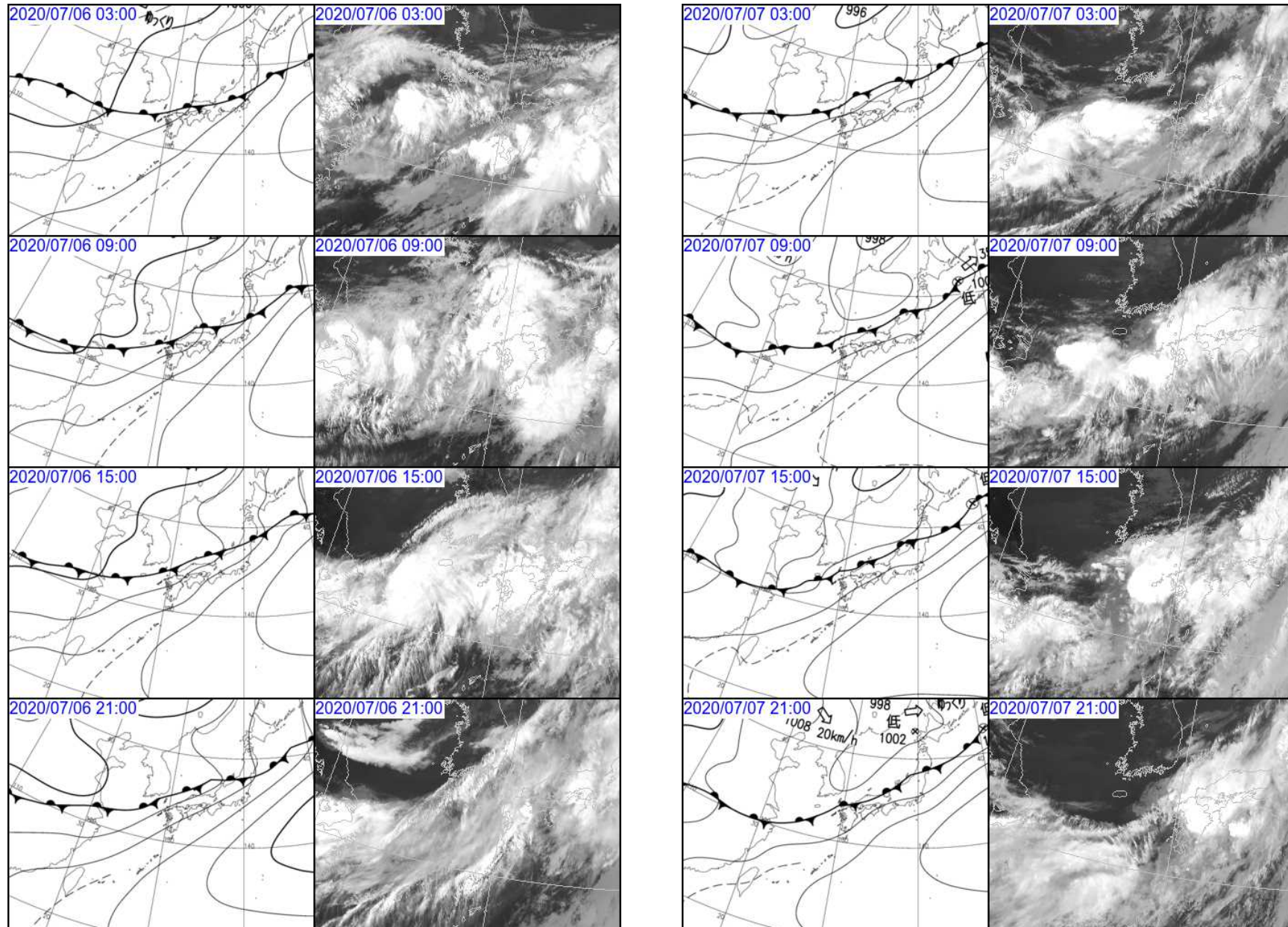
また、宮崎県の南部を中心に土砂災害警戒情報を発表し、大淀川上流部と広渡川水系酒谷川に氾濫危険情報を、広渡川水系広渡川に氾濫警戒情報を、大淀川下流部に氾濫注意情報を発表した。

【被害の状況】 宮崎県危機管理局調べ(7月8日15時30分現在)

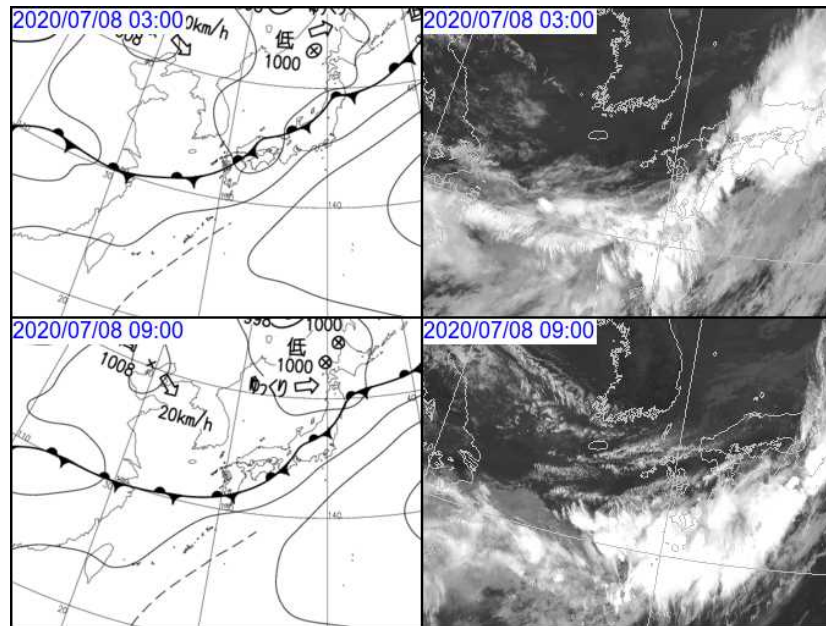
住家被害 : 日南市 床下浸水1棟

崩土: 1路線1区間 路肩決壊 : 2路線2区間 冠水: 1路線1区間 土砂流出: 1路線1区間

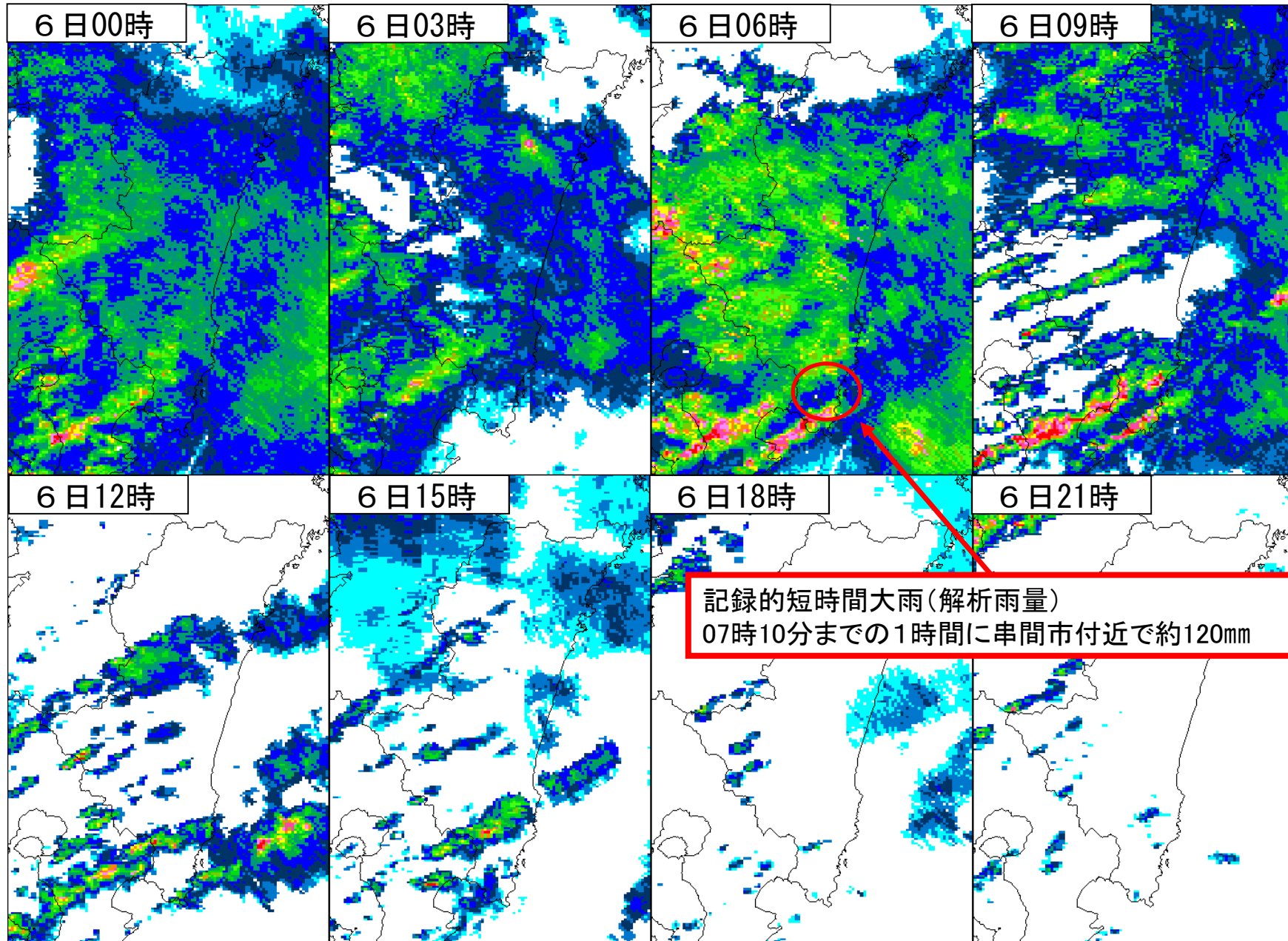
天気図および気象衛星画像(7月6日03時~7日21時 6時間毎)



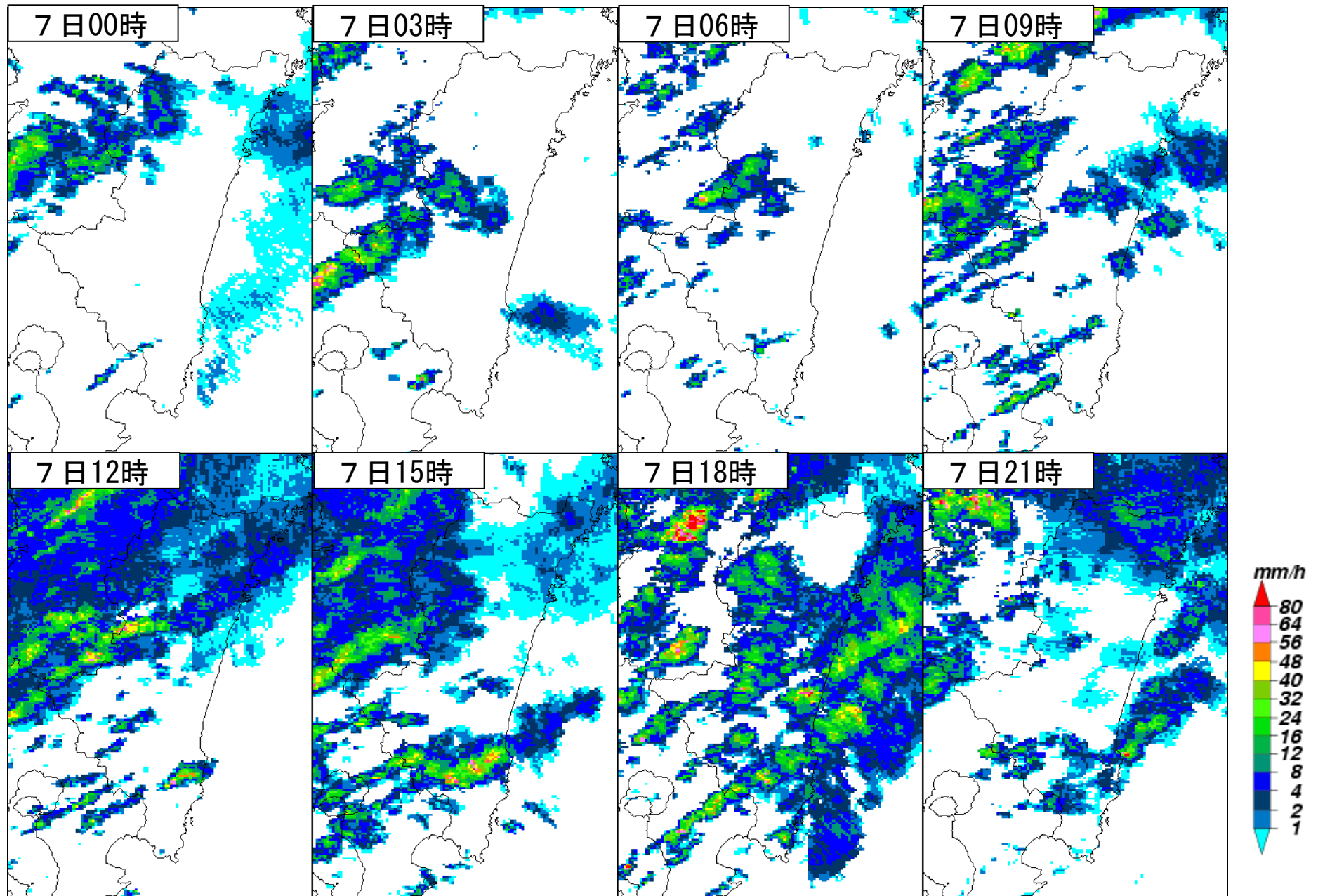
天気図および気象衛星画像(7月8日03時~09時 6時間毎)



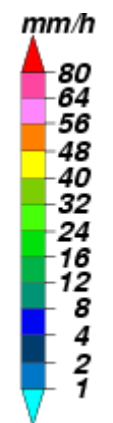
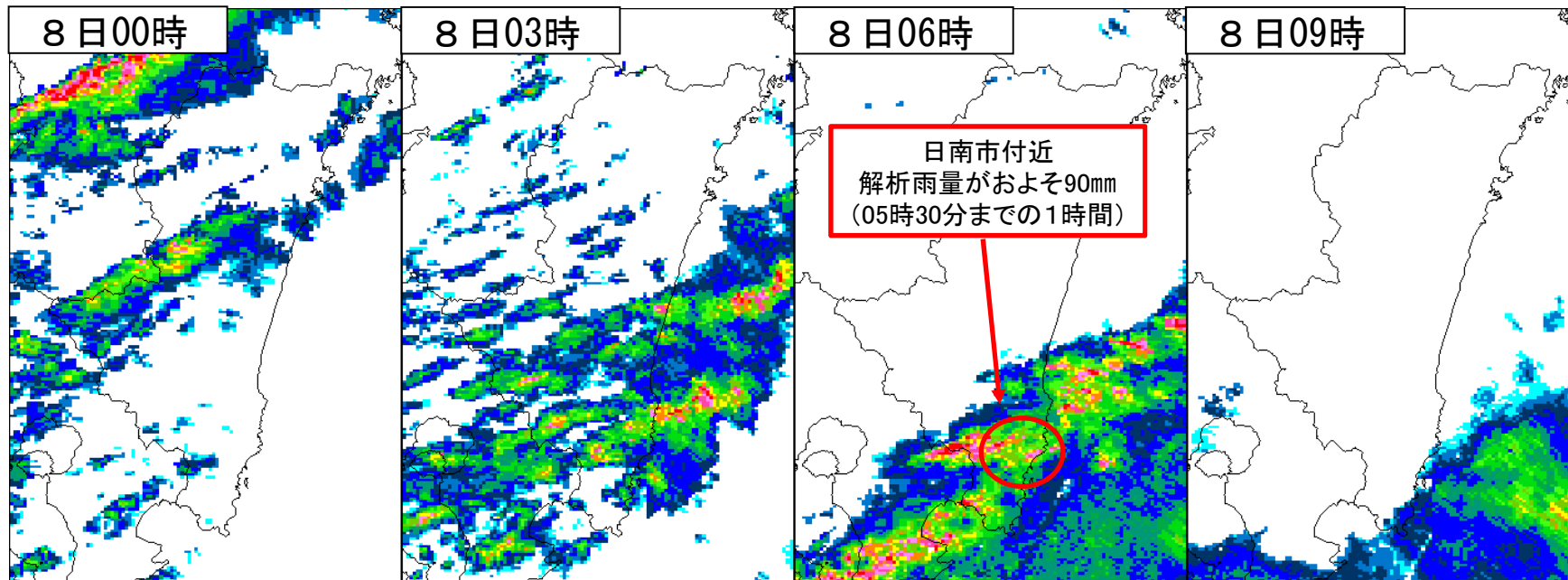
気象レーダー画像 (7月6日00時~21時 3時間毎)



気象レーダー画像 (7月7日00時~21時 3時間毎)

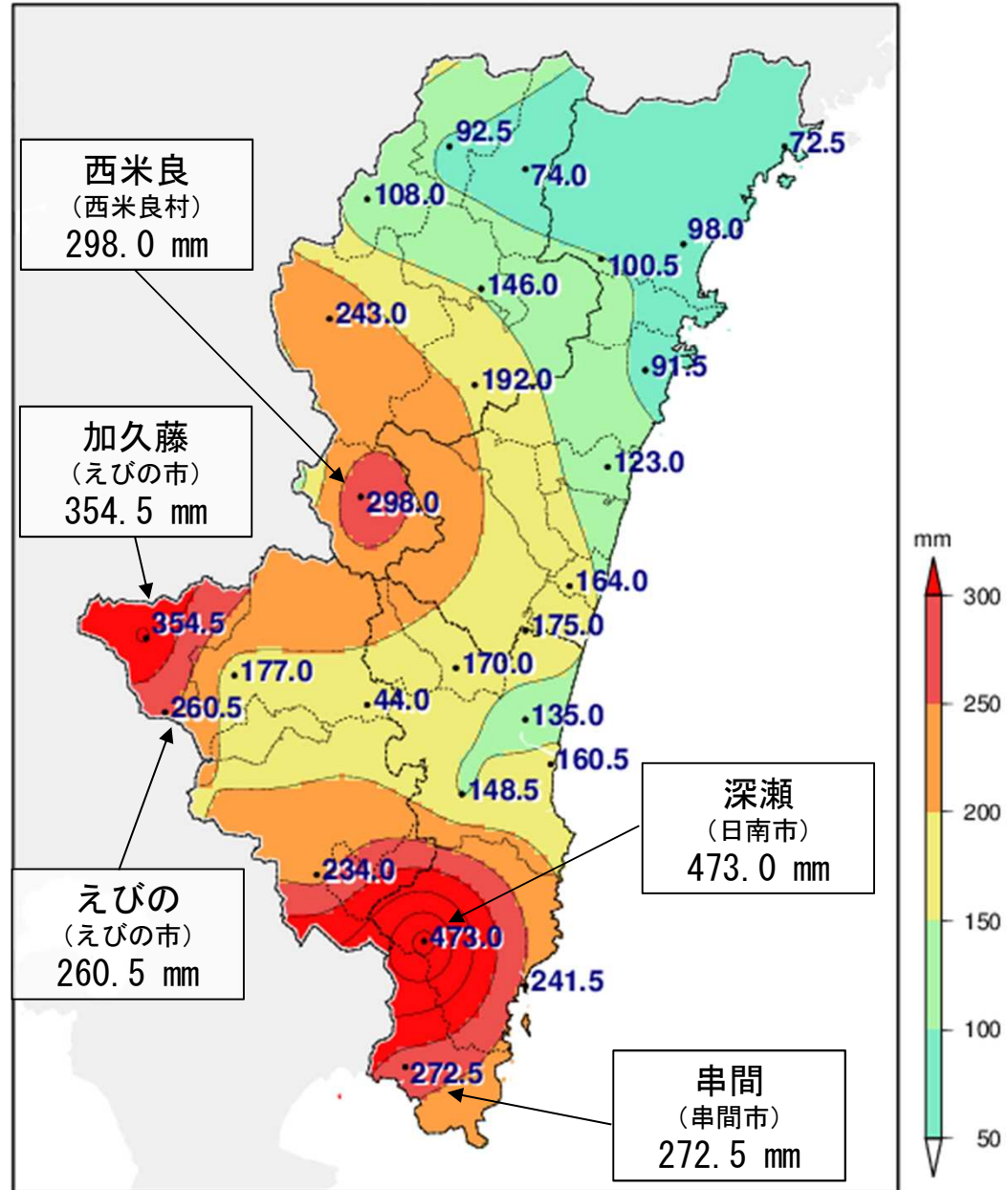


気象レーダー画像（7月8日00時～09時 3時間毎）



アメダス総降水量の分布図(7月6日00時～8日09時)

地点名	総雨量 (mm)
高千穂	92.5
古江	72.5
鞍岡	108.0
日之影	74.0
諸塚	146.0
北方	100.5
延岡	98.0
椎葉	243.0
日向	91.5
神門	192.0
西米良	298.0
都農	123.0
高鍋	164.0
加久藤	354.5
西都	175.0
えびの	260.5
小林	177.0
野尻	44.0
国富	170.0
宮崎	135.0
田野	148.5
赤江	160.5
都城	234.0
深瀬	473.0
油津	241.5
串間	272.5



アメダス降水量の時系列表(7月6日)

	1	2	3	4	5	6	7	8	9	10	11	12	13	14	15	16	17	18	19	20	21	22	23	24	合計	
高千穂(高千穂町)	5.0	1.5	1.0	4.5	2.5	0.0	7.0	6.5	12.5	5.5	2.5	0.0	0.0	0.0	0.0	0.0	0.0	0.0	0.0	0.0	0.0	0.0	0.0	1.0	49.5	
古江(延岡市)	1.5	4.5	1.5	1.0	2.5	2.5	2.5	5.5	5.0	6.5	1.5	1.5	0.0	0.0	0.0	1.0	2.0	0.0	0.0	0.0	0.0	0.0	0.0	0.0	0.0	39.0
鞍岡(五ヶ瀬町)	3.5	2.5	1.5	4.0	1.5	1.0	17.0	9.5	12.0	3.0	0.5	0.0	0.0	0.0	0.0	0.0	0.0	0.0	0.0	0.5	0.0	0.0	0.0	1.5	58.0	
日之影(日之影町)	2.5	0.5	0.0	2.0	0.5	0.0	5.5	7.0	9.5	2.5	0.5	0.0	0.0	0.0	0.0	0.0	0.0	0.0	0.0	0.0	0.0	0.0	0.0	0.0	0.0	30.5
諸塚(諸塚村)	3.0	1.5	2.0	2.0	4.0	6.5	9.0	7.0	15.0	1.0	1.0	0.0	0.0	0.5	1.5	1.5	0.0	0.0	0.0	0.0	2.5	0.5	1.0	0.0	59.5	
北方(延岡市)	5.0	2.5	0.0	2.0	2.5	5.5	8.5	5.5	8.5	4.0	0.0	1.0	1.5	0.0	0.0	0.5	3.5	0.0	0.0	0.0	0.0	0.0	0.0	0.0	0.0	50.5
延岡(延岡市)	3.0	5.0	0.0	2.0	2.5	9.0	6.0	7.0	8.0	5.5	3.5	0.5	1.0	0.0	0.0	0.0	1.5	0.0	0.0	0.0	0.0	0.0	0.0	0.0	0.0	54.5
椎葉(椎葉村)	6.0	7.5	7.5	4.0	7.0	15.0	8.5	12.5	13.5	2.0	0.0	0.5	0.0	0.0	1.0	0.0	0.0	0.0	0.0	0.0	0.0	0.0	0.0	0.0	11.5	96.5
日向(日向市)	4.0	0.5	0.5	1.5	1.5	13.5	8.5	4.5	7.5	9.0	1.5	2.0	0.5	0.0	0.0	0.0	0.0	0.0	0.0	0.0	0.0	0.0	0.0	0.0	0.0	55.0
神門(美郷町)	9.0	3.0	4.0	2.0	4.0	9.0	16.5	6.5	10.0	12.5	5.5	9.5	5.0	0.5	0.0	0.5	2.0	2.5	0.0	0.0	0.0	0.0	0.0	0.0	0.0	102.0
西米良(西米良村)	14.5	1.5	11.5	6.0	15.5	15.5	16.5	16.0	22.0	9.5	15.5	9.0	0.5	0.5	4.0	0.5	0.0	0.0	0.0	0.5	0.0	0.0	0.0	0.0	0.0	159.0
都農(都農町)	8.0	3.5	0.5	1.5	11.0	22.0	13.5	8.0	10.0	2.0	4.5	0.5	0.0	0.0	0.5	0.0	0.0	0.0	0.0	0.0	0.0	0.0	0.0	0.0	0.0	85.5
高鍋(高鍋町)	11.0	2.5	2.5	2.5	5.0	21.5	15.0	17.5	5.5	10.0	0.0	0.0	0.5	4.5	0.0	0.0	0.0	0.0	0.0	0.0	0.0	0.0	0.0	0.0	0.0	98.0
加久藤(えびの市)	27.5	3.0	6.5	22.5	27.5	24.5	47.0	27.5	6.0	14.5	1.0	0.0	0.0	1.0	0.0	0.0	0.0	0.5	0.0	0.0	0.0	0.0	0.0	0.0	0.0	209.0
西都(西都市)	9.5	3.5	2.5	3.5	5.0	17.0	15.5	30.5	2.5	5.0	1.0	0.0	0.0	0.0	0.0	0.0	0.0	0.0	0.0	0.0	0.0	0.0	0.0	0.0	0.0	95.5
えびの(えびの市)	12.0	12.0	14.5	16.5	43.5	22.0	16.0	2.5	0.5	2.5	0.5	0.0	0.5	2.0	2.0	3.0	0.0	0.0	0.0	0.0	0.0	0.0	0.0	0.0	0.0	150.0
小林(小林市)	7.0	3.5	4.5	7.0	22.0	22.5	20.5	7.0	0.0	2.0	0.5	1.0	1.5	0.0	2.0	2.5	0.5	0.0	0.0	0.0	0.0	0.0	0.0	0.0	0.0	104.0
野尻(小林市)	×	×	×	×	×	×	×	×	×	×	0.5	0.0	0.0	0.5	0.5	0.0	0.5	0.5	0.0	0.0	0.0	0.0	0.0	0.0	0.0	2.5
国富(国富町)	11.0	2.5	5.0	3.5	8.5	15.5	25.0	35.5	1.0	2.0	2.5	0.0	0.0	0.0	0.0	0.0	0.0	0.5	0.0	0.0	0.0	0.0	0.0	0.0	0.0	112.5
宮崎(宮崎市)	8.0	2.5	3.0	10.0	9.5	18.5	11.5	8.5	2.0	0.0	0.0	0.0	0.0	0.5	0.0	0.0	0.5	0.5	0.0	0.0	0.0	0.0	0.0	0.0	0.0	75.0
田野(宮崎市)	10.0	2.5	3.5	14.5	18.5	18.5	8.5	3.5	3.5	0.5	0.0	4.0	5.5	0.0	0.0	0.0	0.5	0.0	0.0	0.0	0.0	0.0	0.0	1.0	0.0	94.5
赤江(宮崎市)	11.0	2.5	2.0	13.5	16.5	14.5	11.5	4.0	5.0	0.5	0.0	3.0	1.0	1.5	0.0	0.0	0.0	0.0	0.0	0.0	0.0	0.0	0.0	0.0	0.0	86.5
都城(都城市)	10.5	1.5	6.0	18.5	36.0	30.0	14.0	6.5	0.5	2.0	11.5	11.5	4.5	0.5	0.0	0.0	0.0	0.0	0.0	0.0	0.0	0.0	1.0	0.0	0.0	154.5
深瀬(日南市)	19.0	3.5	4.0	13.5	12.0	39.5	21.5	36.0	63.5	13.5	8.0	2.0	24.0	18.5	7.5	4.0	7.0	0.0	0.0	0.0	0.0	0.0	0.0	0.0	0.0	297.0
油津(日南市)	17.0	6.5	0.5	4.0	25.0	13.0	9.5	8.5	21.0	15.5	12.5	2.0	1.0	1.0	0.0	1.0	0.0	0.0	0.0	0.0	0.0	0.0	0.0	0.0	0.0	138.0
串間(串間市)	20.0	2.5	0.5	7.0	19.0	11.5	12.5	5.5	6.0	12.5	16.5	0.0	0.5	0.0	0.5	0.5	0.0	0.0	0.0	0.0	0.0	0.0	0.0	0.0	0.0	115.0
	1	2	3	4	5	6	7	8	9	10	11	12	13	14	15	16	17	18	19	20	21	22	23	24	合計	

単位:mm (×は欠測)

緑色:1~9mm

黄色:10~29mm

桃色:30mm以上

アメダス降水量の時系列表(7月7日)

	1	2	3	4	5	6	7	8	9	10	11	12	13	14	15	16	17	18	19	20	21	22	23	24	合計
高千穂(高千穂町)	2.5	1.0	0.0	0.0	0.0	0.0	1.0	0.5	0.0	0.5	0.5	0.0	3.5	3.5	2.0	2.5	3.5	0.5	1.0	5.0	2.5	0.0	2.5	0.0	32.5
古江(延岡市)	0.0	0.0	0.0	0.0	0.0	0.0	0.0	0.0	0.0	0.5	0.5	1.0	1.5	1.5	0.5	0.5	3.5	5.5	1.5	3.0	3.0	1.0	1.0	5.0	29.5
鞍岡(五ヶ瀬町)	1.5	0.5	0.0	0.5	0.0	0.0	1.0	0.0	1.0	1.0	0.5	0.0	5.0	4.5	3.5	4.0	2.0	1.5	2.0	3.5	2.0	0.5	3.5	0.5	38.5
日之影(日之影町)	1.5	0.0	0.0	0.0	0.0	0.0	0.0	0.0	0.0	1.0	0.0	0.5	1.5	3.5	2.0	2.5	4.5	0.5	3.5	5.0	4.0	0.5	3.5	0.0	34.0
踏塚(踏塚村)	0.5	0.5	0.5	0.0	0.5	1.0	0.5	0.5	0.0	1.5	1.0	0.0	3.5	1.0	1.5	5.0	12.0	3.0	4.5	9.5	16.0	0.0	10.5	0.0	73.0
北方(延岡市)	0.0	0.0	0.0	0.0	0.0	0.5	0.0	0.0	0.5	0.0	1.0	0.0	2.5	2.5	1.5	1.0	5.5	3.0	1.0	5.5	4.5	0.0	3.5	6.0	38.5
延岡(延岡市)	0.0	0.0	0.0	0.0	0.0	0.0	0.0	0.0	0.0	0.0	0.5	0.0	1.5	4.5	1.0	1.0	5.0	5.0	1.5	2.0	2.5	0.0	1.5	11.0	37.0
椎葉(椎葉村)	17.0	4.5	3.0	2.5	5.0	1.0	1.0	0.0	2.0	5.0	0.0	17.5	3.0	3.0	2.0	10.0	12.0	7.0	2.0	3.5	3.5	13.5	6.0	1.5	125.5
日向(日向市)	0.0	0.0	0.0	0.0	0.0	0.0	0.0	0.0	0.0	0.0	0.5	0.0	1.0	2.0	0.0	0.0	11.5	3.0	1.5	4.5	3.0	0.0	0.0	0.5	27.5
神門(美郷町)	0.0	0.5	0.0	2.0	1.0	1.0	2.5	0.0	0.0	1.0	0.5	3.0	18.0	2.0	5.0	2.0	2.5	3.5	1.5	3.5	0.5	0.0	18.5	6.5	75.0
西米良(西米良村)	0.0	0.5	6.5	5.0	1.0	1.0	0.5	4.5	4.5	3.0	11.0	5.5	6.5	4.5	1.5	1.5	3.5	2.0	1.5	0.5	0.5	0.5	4.0	26.5	96.0
都農(都農町)	0.0	0.0	0.0	0.0	0.0	0.0	0.0	0.0	0.0	0.5	0.0	0.0	0.0	0.5	0.0	0.0	0.5	8.5	6.5	3.5	3.5	0.0	0.0	0.0	23.5
高鍋(高鍋町)	0.0	0.0	0.0	0.0	0.0	0.0	0.0	0.0	0.0	0.0	0.0	0.0	0.0	0.5	1.0	0.5	5.0	39.0	5.5	1.0	0.5	1.0	0.0	0.0	54.0
加久藤(えびの市)	0.0	1.0	10.5	16.0	1.0	2.5	3.0	38.5	14.0	3.5	0.5	0.0	9.5	2.0	0.0	13.5	0.0	0.0	0.0	0.0	0.0	0.0	2.0	9.5	127.0
西都(西都市)	0.0	0.0	0.0	0.0	0.0	0.0	0.0	0.0	4.5	0.0	0.0	0.0	0.5	0.0	0.5	0.0	10.0	19.0	5.5	5.0	0.5	1.0	0.0	0.0	46.5
えびの(えびの市)	0.0	0.0	0.5	3.5	0.0	0.5	2.0	4.5	0.0	0.5	0.0	0.5	0.5	0.0	2.5	7.5	43.0	1.5	3.5	8.0	0.0	0.0	3.5	6.5	88.5
小林(小林市)	0.0	0.0	0.0	3.0	0.5	0.5	2.5	3.0	0.0	1.0	3.0	0.0	1.0	0.0	0.0	3.0	18.0	3.0	2.0	9.0	0.0	0.5	0.0	2.5	52.5
野尻(小林市)	0.0	0.0	0.0	0.0	0.0	0.0	0.0	0.0	4.5	0.0	0.0	3.0	0.5	0.0	4.0	1.0	9.0	0.5	0.0	0.0	0.5	3.5	0.0	0.5	27.0
国富(国富町)	0.0	0.0	0.0	0.0	0.0	0.0	0.0	0.0	3.5	0.0	0.0	0.0	1.0	0.5	1.0	6.5	9.5	10.0	0.5	0.5	0.0	1.5	0.0	0.0	34.5
宮崎(宮崎市)	0.0	0.0	0.0	0.0	0.0	0.0	0.0	0.0	1.0	0.0	0.0	0.0	0.0	0.0	0.0	18.5	9.0	2.5	0.5	0.0	1.5	0.0	0.0	0.0	33.0
田野(宮崎市)	0.0	0.0	0.0	0.0	0.0	0.0	0.0	0.0	0.0	0.0	0.0	0.0	0.0	0.0	2.0	11.5	8.5	9.0	0.5	0.0	2.5	0.5	0.0	0.0	34.5
赤江(宮崎市)	0.0	0.0	0.0	0.0	0.0	0.0	0.0	0.0	0.0	0.0	0.0	0.5	0.0	0.0	1.0	10.5	6.5	19.5	4.5	0.0	5.0	0.0	0.0	0.0	47.5
都城(都城市)	0.0	0.0	0.0	0.0	0.5	0.0	0.0	0.5	0.0	0.0	0.0	0.0	0.0	9.5	7.5	20.0	8.0	3.5	0.0	0.5	4.0	0.0	0.0	0.0	54.0
深瀬(日南市)	0.0	0.0	0.0	0.5	0.5	0.5	0.5	0.0	0.0	0.0	0.5	0.5	1.5	5.0	0.5	0.5	4.0	1.5	3.5	3.5	2.5	0.5	0.0	0.0	26.0
油津(日南市)	0.0	0.0	0.0	0.0	0.0	0.0	0.0	0.0	0.0	0.0	0.0	0.0	0.0	0.0	0.0	1.0	0.5	0.5	0.0	0.5	0.5	0.0	0.0	0.0	3.0
串間(串間市)	0.0	0.0	0.0	0.0	0.0	0.0	0.0	0.0	0.0	0.0	0.0	0.0	0.0	0.0	0.0	0.0	0.0	0.5	0.0	0.0	0.0	0.0	0.0	0.0	0.5
	1	2	3	4	5	6	7	8	9	10	11	12	13	14	15	16	17	18	19	20	21	22	23	24	合計

単位:mm (×は欠測)

緑色:1~9mm

黄色:10~29mm

桃色:30mm以上

アメダス降水量の時系列表(7月8日)

	1	2	3	4	5	6	7	8	9	合計
高千穂(高千穂町)	0.0	10.0	0.5	0.0	0.0	0.0	0.0	0.0	0.0	10.5
古江(延岡市)	0.5	0.5	3.0	0.0	0.0	0.0	0.0	0.0	0.0	4.0
鞍岡(五ヶ瀬町)	0.0	9.5	2.0	0.0	0.0	0.0	0.0	0.0	0.0	11.5
日之影(日之影町)	0.0	9.5	0.0	0.0	0.0	0.0	0.0	0.0	0.0	9.5
諸塚(諸塚村)	0.0	12.5	1.0	0.0	0.0	0.0	0.0	0.0	0.0	13.5
北方(延岡市)	0.5	9.5	1.5	0.0	0.0	0.0	0.0	0.0	0.0	11.5
延岡(延岡市)	0.0	2.0	4.0	0.5	0.0	0.0	0.0	0.0	0.0	6.5
椎葉(椎葉村)	1.5	17.0	2.5	0.0	0.0	0.0	0.0	0.0	0.0	21.0
日向(日向市)	3.5	1.5	4.0	0.0	0.0	0.0	0.0	0.0	0.0	9.0
神門(美郷町)	2.5	8.5	4.0	0.0	0.0	0.0	0.0	0.0	0.0	15.0
西米良(西米良村)	25.5	5.5	7.0	4.5	0.0	0.0	0.5	0.0	0.0	43.0
都農(都農町)	1.5	2.5	9.0	1.0	0.0	0.0	0.0	0.0	0.0	14.0
高鍋(高鍋町)	0.0	0.0	1.5	9.0	1.5	0.0	0.0	0.0	0.0	12.0
加久藤(えびの市)	4.0	10.0	2.5	2.0	0.0	0.0	0.0	0.0	0.0	18.5
西都(西都市)	0.0	0.0	23.0	3.0	7.0	0.0	0.0	0.0	0.0	33.0
えびの(えびの市)	6.0	7.0	8.0	0.0	1.0	0.0	0.0	0.0	0.0	22.0
小林(小林市)	6.0	2.0	2.5	8.5	1.5	0.0	0.0	0.0	0.0	20.5
野尻(小林市)	0.5	3.0	4.5	6.0	0.5	0.0	0.0	0.0	0.0	14.5
国富(国富町)	0.0	5.0	12.0	4.5	1.5	0.0	0.0	0.0	0.0	23.0
宮崎(宮崎市)	0.0	0.0	12.0	4.5	3.5	7.0	0.0	0.0	0.0	27.0
田野(宮崎市)	0.0	0.0	7.5	11.5	0.5	0.0	0.0	0.0	0.0	19.5
赤江(宮崎市)	0.0	0.0	3.5	12.0	3.5	3.0	4.5	0.0	0.0	26.5
都城(都城市)	0.0	3.0	15.5	6.0	0.5	0.5	0.0	0.0	0.0	25.5
深瀬(日南市)	0.5	1.0	18.0	16.5	31.0	56.0	25.5	1.5	0.0	150.0
油津(日南市)	0.0	1.5	12.0	5.5	12.0	34.5	16.0	12.5	6.5	100.5
串間(串間市)	0.0	0.5	8.5	20.5	20.0	40.0	48.0	13.5	6.0	157.0
	1	2	3	4	5	6	7	8	9	合計

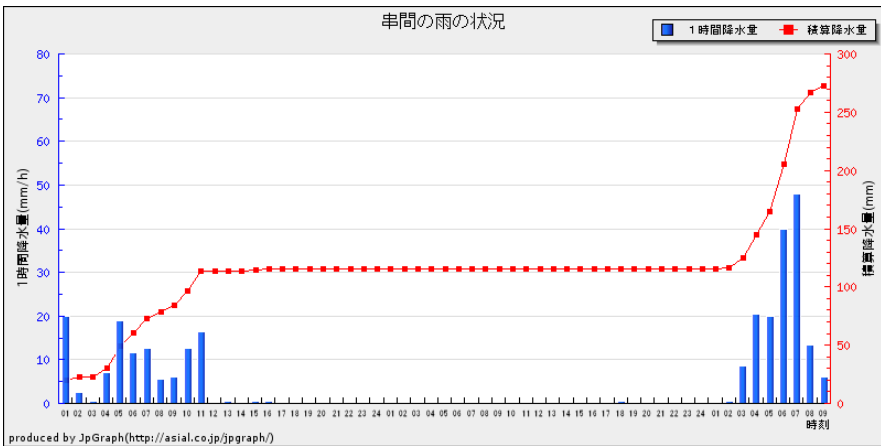
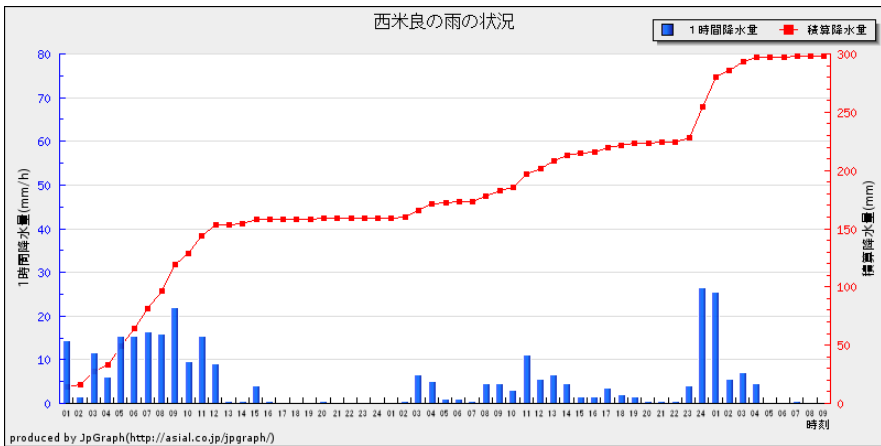
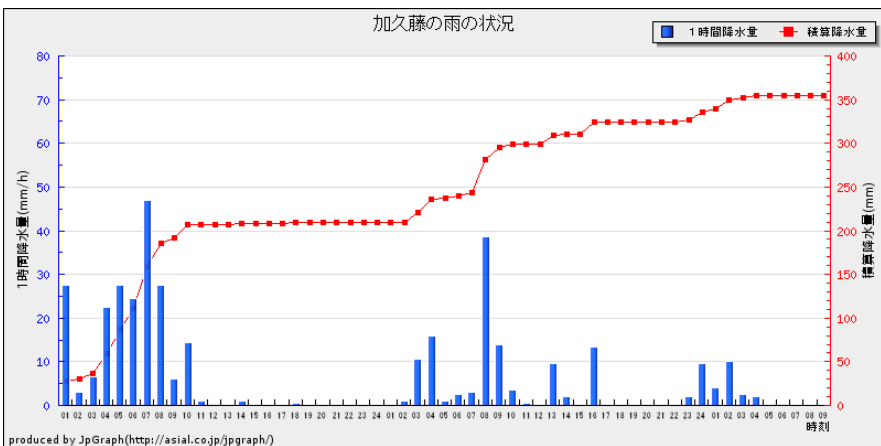
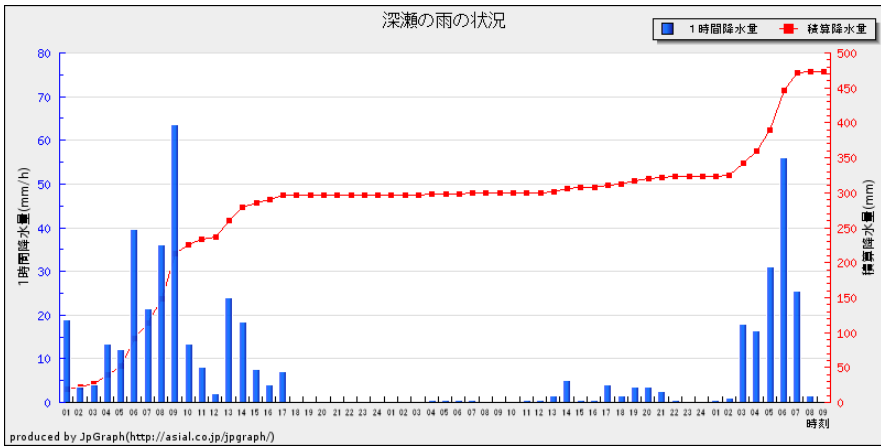
単位:mm (×は欠測)

緑色:1~9mm

黄色:10~29mm

桃色:30mm以上

アメダス降水量の時系列図(7月6日00時～8日09時)



アメダス降水量の極値表(7月6日00時～8日09時)

アメダス地点名 (市町村名)	日降水量(mm)			期間合計降水量 (mm)	最大日降水量(mm)		最大1時間降水量(mm)		3時間降水量(mm)	
	6日	7日	8日		降水量	起日	降水量	起日	降水量	起日
高千穂(高千穂町)	49.5	32.5	10.5]	92.5]	49.5	7月6日	13.5	6日 8:40	27.5	6日 9:40
古江(延岡市)	39.0	29.5	4.0]	72.5]	39.0	7月6日	8.5	6日 9:36	17.0	6日 10:20
鞍岡(五ヶ瀬町)	58.0	38.5	11.5]	108.0]	58.0	7月6日	17.5	6日 6:59	39.0	6日 8:50
日之影(日之影町)	30.5	34.0	9.5]	74.0]	34.0	7月7日	10.0	6日 7:47	23.5	6日 9:40
諸塚(諸塚村)	59.5	73.0	13.5]	146.0]	73.0	7月7日	19.5	7日 20:44	31.5	6日 8:50
北方(延岡市)	50.5	38.5	11.5]	100.5]	50.5	7月6日	10.0]	8日 02:32]	23.5	6日 9:10
延岡(延岡市)	54.5	37.0	6.5]	98.0]	54.5	7月6日	12.5	7日 23:52	23.0	6日 8:40
椎葉(椎葉村)	96.5	125.5	21.0]	243.0]	125.5	7月7日	18.5]	8日 01:37]	39.5	6日 8:20
日向(日向市)	55.0	27.5	9.0]	91.5]	55.0	7月6日	13.5	6日 6:03	26.5	6日 8:00
神門(美郷町)	102.0	75.0	15.0]	192.0]	102.0	7月6日	21.0	7日 23:29	34.5	6日 8:40
西米良(西米良村)	159.0	96.0	43.0]	298.0]	159.0	7月6日	44.5]	8日 00:35]	62.0	8日 2:20
都農(都農町)	85.5	23.5	14.0]	123.0]	85.5	7月6日	24.0	6日 6:28	47.5	6日 7:30
高鍋(高鍋町)	98.0	54.0	12.0]	164.0]	98.0	7月6日	39.0	7日 18:02	54.5	6日 7:50
加久藤(えびの市)	209.0	127.0	18.5]	354.5]	209.0	7月6日	49.0	6日 7:14	108.5	6日 7:20
西都(西都市)	95.5	46.5	33.0]	175.0]	95.5	7月6日	35.0	6日 7:40	63.0	6日 8:00
えびの(えびの市)	150.0	88.5	22.0]	260.5]	150.0	7月6日	46.5	7日 16:52	91.0	6日 6:40
小林(小林市)	104.0	52.5	20.5]	177.0]	104.0	7月6日	30.5	6日 5:41	65.0	6日 7:00
野尻(小林市)	2.5]	27.0	14.5]	44.0]	27.0	7月7日	9.5	7日 16:55	14.0	7日 17:00
国富(国富町)	112.5	34.5	23.0]	170.0]	112.5	7月6日	45.5	6日 7:34	78.0	6日 7:50
宮崎(宮崎市)	75.0	33.0	27.0]	135.0]	75.0	7月6日	23.5	7日 16:34	41.0	6日 6:30
田野(宮崎市)	94.5	34.5	19.5]	148.5]	94.5	7月6日	20.0	6日 4:20	51.5	6日 6:00
赤江(宮崎市)	86.5	47.5	26.5]	160.5]	86.5	7月6日	20.0	7日 18:13	46.5	6日 6:20
都城(都城市)	154.5	54.0	25.5]	234.0]	154.5	7月6日	45.0	6日 5:36	85.5	6日 5:50
深瀬(日南市)	297.0	26.0	150.0]	473.0]	297.0	7月6日	67.5	6日 8:31	123.0	6日 8:50
油津(日南市)	138.0	3.0	100.5]	241.5]	138.0	7月6日	35.0]	8日 05:58]	64.0	8日 7:50
串間(串間市)	115.0	0.5	157.0]	272.5]	157.0]	7月8日]	50.5]	8日 06:50]	112.5	8日 6:50

観測史上最大

月別の観測1位

アメダス降水量の極値表(7月6日00時～8日09時)

アメダス地点名 (市町村名)	6時間降水量(mm)		12時間降水量(mm)		24時間降水量(mm)		48時間降水量(mm)		72時間降水量(mm)	
	降水量	起日	降水量	起日	降水量	起日	降水量	起日	降水量	起日
高千穂(高千穂町)	35.0	6日 10:40	50.5	6日 10:40	56.0	6日 15:50	110.0	6日 0:50	189.5	6日 12:50
古江(延岡市)	25.0	6日 10:20	37.0	6日 11:40	44.5	6日 18:30	99.0	6日 2:20	178.0	6日 8:00
鞍岡(五ヶ瀬町)	45.5	6日 8:50	58.5	6日 10:20	65.5	6日 17:50	131.5	6日 1:10	223.5	6日 12:30
日之影(日之影町)	25.5	6日 10:30	36.5	8日 1:40	42.0	8日 9:20	114.0	6日 1:00	170.5	6日 10:20
諸塚(諸塚村)	50.0	7日 21:00	75.0	8日 1:50	85.5	8日 2:50	175.5	6日 1:00	277.5	6日 9:20
北方(延岡市)	35.0	6日 9:50	48.5	6日 9:50	63.5	6日 18:00	143.0	6日 1:40	216.5	6日 10:10
延岡(延岡市)	39.5	6日 10:50	54.5	6日 11:10	65.0	6日 18:30	132.0	6日 1:50	215.0	6日 8:00
椎葉(椎葉村)	61.5	6日 8:30	98.0	6日 9:40	135.5	7日 23:10	279.0	6日 1:20	437.0	6日 9:40
日向(日向市)	44.5	6日 11:00	57.5	6日 10:00	76.0	6日 13:40	144.0	6日 1:20	258.0	6日 12:00
神門(美郷町)	61.0	6日 10:40	93.5	6日 12:30	125.5	6日 18:00	226.5	6日 1:20	378.5	6日 12:20
西米良(西米良村)	99.0	6日 10:10	154.0	6日 11:30	211.5	6日 12:30	347.0	6日 0:10	606.0	6日 11:20
都農(都農町)	67.0	6日 9:20	97.0	6日 9:20	113.0	6日 13:00	206.5	6日 1:00	377.5	6日 9:20
高鍋(高鍋町)	74.5	6日 10:00	111.0	6日 10:00	132.5	6日 11:00	173.5	7日 18:30	367.5	6日 10:00
加久藤(えびの市)	160.0	6日 9:10	229.0	6日 10:10	287.5	6日 10:10	379.5	7日 16:00	611.5	6日 10:10
西都(西都市)	77.0	6日 9:40	113.5	6日 9:50	142.5	6日 11:00	190.0	6日 8:30	364.5	6日 9:40
えびの(えびの市)	125.5	6日 7:20	213.0	6日 6:10	307.0	6日 9:50	363.0	6日 6:40	697.0	6日 6:50
小林(小林市)	84.5	6日 7:40	121.0	6日 8:10	160.5	6日 10:20	223.0	6日 7:30	396.5	6日 10:20
野尻(小林市)	17.5	7日 17:10	29.0	8日 3:50	41.5	8日 8:00	66.5	6日 0:10	243.5	6日 5:10
国富(国富町)	93.0	6日 8:00	133.0	6日 9:20	168.5	6日 10:40	213.0	6日 8:20	413.5	6日 8:00
宮崎(宮崎市)	61.5	6日 8:40	93.0	6日 9:00	124.0	6日 9:40	175.5	6日 9:00	349.0	6日 7:40
田野(宮崎市)	70.0	6日 8:20	103.0	6日 8:50	133.5	6日 11:50	149.5	7日 18:40	358.5	6日 5:40
赤江(宮崎市)	66.0	6日 8:40	95.5	6日 8:40	117.0	6日 12:00	148.5	7日 21:10	301.5	6日 6:10
都城(都城市)	111.0	6日 8:00	170.0	6日 8:30	227.5	6日 11:20	260.0	7日 17:40	464.0	6日 11:10
深瀬(日南市)	186.5	6日 10:10	259.5	6日 15:20	351.5	6日 17:00	384.5	7日 8:00	603.0	6日 10:20
油津(日南市)	98.0	8日 8:30	141.0	6日 10:30	174.0	6日 11:50	185.0	6日 10:00	298.5	6日 10:30
串間(串間市)	154.5	8日 8:30	157.0	8日 10:00	157.5	8日 10:00	191.0	8日 8:20	319.0	8日 8:50

観測史上最大

月別の観測1位

大雨警報・注意報の発表状況(7月6日～8日)

一次細分区域名		南部平野部					北部平野部								南部山沿い				北部山沿い								
市町村等をまとめた地域名		宮崎地区			日南・串間地区		延岡・日向地区			西都・高鍋地区					小林・えびの地区			都城地区		高千穂地区			椎葉・美郷地区				
市町村等		宮崎市	国富町	綾町	日南市	串間市	延岡市	日向市	門川町	西都市	高鍋町	新富町	木城町	川南町	都農町	小林市	えびの市	高原町	都城市	三股町	高千穂町	日之影町	五ヶ瀬町	西米良村	諸塚村	椎葉村	美郷町
日時																											
7月6日	05時36分	●	●	●	◎	◎	△	△	△	●	●	●	●	●	●	●	●	◎	●	△	△	△	●	△	●	△	
	07時09分	●	●	●	◎	◎	△	△	△	●	●	●	●	●	●	◎	◎	●	◎	●	△	△	△	●	△	●	△
	10時18分	●	●	●	◎	◎	△	△	△	●	●	●	●	●	●	●	●	●	●	△	△	△	●	△	●	△	
	14時55分	●	●	●	●	●	△	△	△	△	●	●	△	△	△	●	●	△	●	●	△	△	△	●	△	●	△
	17時40分	●	●	●	●	●	△	△	△	△	●	●	△	△	△	●	●	△	●	●	△	△	△	●	解	●	△
	21時25分	●	●	●	●	●	△	△	△	△	●	●	△	△	△	●	●	△	●	△	△	△	△	●		●	△
7月7日	03時25分	△	△	●	△	△	△	△	△	△	△	△	△	△	●	●	△	△	△	△	△	△	△	●		●	△
	07時50分	△	△	△	△	△	△	△	△	△	△	△	△	△	●	●	△	△	△	△	△	△	△	●		●	△
	16時10分	●	●	●	●	●	△	△	△	●	●	●	△	△	△	●	●	●	●	●	△	△	△	●	△	●	△
7月8日	00時08分	●	●	●	●	●	△	△	△	●	●	●	△	△	△	●	●	●	●	●	△	△	△	●	△	●	●
	05時36分	△	△	△	◎	◎	△	解	△	△	△	△	△	△	△	△	△	△	△	△	△	解	△	△	△	△	
	06時09分	△	△	△	◎	◎	△		△	△	△	△	△	△	△	△	△	◎	△	△		△	△	△	△	△	
	08時25分	△	△	△	◎	◎	解		解	△	解	△	解	解	解	△	解	解	●	△	解		解	△	解	△	解
	11時05分	△	△	△	●	●				△		△			△			△	△				△		△		

□:特別警報(浸水害) ■:特別警報(土砂災害) ☆:特別警報(浸水害、土砂災害)
 ○:警報(浸水害) ●:警報(土砂災害) ◎:警報(浸水害、土砂災害) △:注意報 解:解除

洪水警報・注意報の発表状況(7月6日～8日)

一次細分区域名		南部平野部					北部平野部							南部山沿い				北部山沿い									
市町村等をまとめた地域名		宮崎地区			日南・串間地区		延岡・日向地区			西都・高鍋地区				小林・えびの地区			都城地区		高千穂地区			椎葉・美郷地区					
市町村等		宮崎市	国富町	綾町	日南市	串間市	延岡市	日向市	門川町	西都市	高鍋町	新富町	木城町	川南町	都農町	小林市	えびの市	高原町	都城市	三股町	高千穂町	日之影町	五ヶ瀬町	西米良村	諸塚村	椎葉村	美郷町
日時																											
7月6日	05時36分	●	●	●	●	●	△	△	△	●	△	△	△	△	△	●	●	△	●	●				△		△	△
	07時09分	●	●	●	●	●	△	△	△	●	△	●	△	△	●	●	●	△	●	●				●		△	△
	14時55分	●	△	△	●	●	解	解	解	△	△	△	解	解	△	△	△	解	△	△				△		解	解
	17時40分	△	△	解	△	△				解	解	解			解	解	解		解	解				解			
	21時25分	△	解		解	解																					
7月7日	03時25分	解																									
	16時10分	△																									
	18時25分	△			△					△	△			△	△				△					△		△	
7月8日	00時08分	△	△	△	△	△				△	△			△	△		△		△	△				●		△	△
	01時25分	△	△	△	△	△				△	△			△	△	△	△		△	△	△		△	●		△	△
	05時36分	△	△	△	●	●				解	解	△		解	解	解	解		△	解	解		解	解		解	解
	06時09分	△	△	△	●	●						△							●								
	08時25分	解	解	解	●	●						解							△								
	11時05分				△	△													解								

●:警報 △:注意報 解:解除

土砂災害警戒情報の発表状況(7月6日～8日)

一次細分区域名			南部平野部					北部平野部							南部山沿い				北部山沿い									
市町村等をまとめた地域名			宮崎地区			日南・串間地区		延岡・日向地区			西都・高鍋地区				小林・えびの地区			都城地区		高千穂地区			椎葉・美郷地区					
市町村名			宮崎市	国富町	綾町	日南市	串間市	延岡市	日向市	門川町	西都市	高鍋町	新富町	木城町	川南町	都農町	小林市	えびの市	高原町	都城市	三股町	高千穂町	日之影町	五ヶ瀬町	西米良村	諸塚村	椎葉村	美郷町
日時／番号																												
7月6日	04時45分	第2号	●	●	●											●	●		●	●								
	05時35分	第3号	●	●	●	●					●	●				●	●		●	●				●				
	06時25分	第4号	●	●	●	●	●				●	●				●	●		●	●				●				
	15時00分	第5号	●	●	●	●	●				●	●				●	解		解	解				解				
	17時30分	第6号	解	解	解	●	●				解	解				解												
	19時00分	第7号				解	解																					
7月7日	23時15分	第1号																						●		●		
7月8日	05時00分	第2号																						解		解		
	05時25分	第1号				●	●																					
	06時15分	第2号				●	●												●									
	08時15分	第3号				●	●												解									

●:発表及び継続 解:解除

指定河川洪水予報の発表状況(7月6日～8日)

大淀川下流部

発表日時	号数	種類
7月6日	10時25分	第1号 氾濫注意情報
	15時15分	第2号 氾濫注意情報
	18時05分	第3号 氾濫注意情報解除

広渡川水系広渡川

発表日時	号数	種類
7月6日	08時45分	第1号 氾濫警戒情報
	10時40分	第2号 氾濫注意情報(警戒情報解除)
	14時35分	第3号 氾濫注意情報解除

大淀川上流部

発表日時	号数	種類
7月6日	05時20分	第1号 氾濫警戒情報
	06時20分	第2号 氾濫危険情報
	07時30分	第3号 氾濫危険情報
	09時35分	第4号 氾濫警戒情報
	10時45分	第5号 氾濫注意情報(警戒情報解除)
	15時55分	第6号 氾濫注意情報解除

広渡川水系酒谷川

発表日時	号数	種類
7月6日	08時55分	第1号 氾濫警戒情報
	09時40分	第2号 氾濫危険情報
	09時55分	第3号 氾濫危険情報
	11時30分	第4号 氾濫危険情報
	15時25分	第5号 氾濫危険情報
	15時50分	第6号 氾濫警戒情報
	17時00分	第7号 氾濫注意情報解除
7月8日	06時40分	第1号 氾濫警戒情報
	07時10分	第2号 氾濫警戒情報
	09時00分	第3号 氾濫注意情報解除

気象情報の発表状況(7月6日～8日)

発表日時		情報名及び番号	形式
7月6日	05時25分	大雨と落雷及び突風に関する宮崎県気象情報 第15号	文章形式
	07時23分	大雨と落雷及び突風に関する宮崎県気象情報 第16号	図形式
	11時21分	大雨と落雷及び突風に関する宮崎県気象情報 第17号	文章形式
	16時21分	大雨と落雷及び突風に関する宮崎県気象情報 第18号	文章形式
	19時35分	大雨と落雷及び突風に関する宮崎県気象情報 第19号	文章形式
7月7日	06時07分	大雨と落雷及び突風に関する宮崎県気象情報 第20号	文章形式
	11時35分	大雨と落雷及び突風に関する宮崎県気象情報 第21号	文章形式
	16時50分	大雨と落雷及び突風に関する宮崎県気象情報 第22号	文章形式
	23時27分	大雨と落雷及び突風に関する宮崎県気象情報 第23号	文章形式
7月8日	05時56分	大雨と落雷及び突風に関する宮崎県気象情報 第24号	文章形式
	08時51分	大雨と落雷及び突風に関する宮崎県気象情報 第25号	文章形式




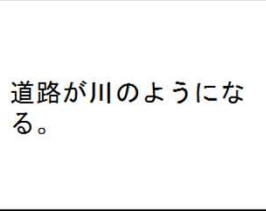



竜巻注意情報の発表状況(7月6日～8日):発表なし

記録的短時間大雨情報の発表状況(7月6日)

発表日時		情報名及び番号	形式
7月6日	07時22分	宮崎県記録的短時間大雨情報 第1号	文章形式

参考資料

雨の強さと降り方

1時間雨量 (mm)	雨の強さ (予報用語)	人の受ける イメージ	人への影響	屋内 (木造住宅を想定)	屋外の様子	車に乗っていて
10 ~20	やや 強い雨	ザーザーと 降る。	地面からの跳ね返り で足元がぬれる。	雨の音で話し声 が良く聞き取れ ない。	地面一面に水たまり ができる。 	
20 ~30	強い雨	どしゃ降り。	傘をさしていても ぬれる。 	寝ている人の半数 くらいが雨に気が つく。 		ワイパーを速くして も見づらい。
30 ~50	激しい雨	バケツを ひっくり返した ように降る。	高速走行時、車輪と 路面の間に水膜が生 じブレーキが効か なくなる。 (ハイドロブレー ニング現象)			
50 ~80	非常に 激しい雨	滝のように降る。 (ゴーゴーと降り 続く)	傘は全く役に立た なくなる。 	水しぶきであたり一 面が白っぽくなり、 視界が悪くなる。 	車の運転は危険。 	
80 ~	猛烈な雨	息苦しくなる ような圧迫感 がある。恐怖 を感じる。				