

# 災害時気象資料

—令和2年7月3日から4日にかけての宮崎県の大雨について—

概要	-----	1
天気図および気象衛星画像	-----	2
気象レーダー画像	-----	3～4
アメダス総降水量の分布図	-----	5
アメダス降水量の時系列表	-----	6～7
アメダス降水量の時系列図	-----	8～9
アメダス降水量の極値表	-----	10～11
警報・注意報の発表状況	-----	12～13
土砂災害警戒情報の発表状況	-----	14
指定河川洪水予報の発表状況	-----	15
気象情報、竜巻注意情報、記録的短時間大雨情報の発表状況	-----	16
参考資料（雨の強さと降り方）	-----	17

注)この資料に使用した値はすべて速報値であり、後日修正することがあります。

令和2年7月16日  
宮崎地方気象台

# 概要

## 【気象の状況】

7月3日に東シナ海の梅雨前線上に発生した低気圧が4日にかけて九州を東へ進んだ。3日から4日朝にかけて梅雨前線が九州南部から九州北部地方まで北上し、九州付近には南から暖かく湿った空気が流れ込み、大気の状態が非常に不安定となった。このため、宮崎県では記録的な大雨となったところがあった。

## 【大雨の状況】

宮崎県では、7月3日から4日にかけて山沿いを中心に大雨となり、えびの市及び小林市付近で4日08時30分までの1時間に解析雨量がおよそ100ミリの猛烈な雨となった。また、アメダスで日最大1時間降水量が加久藤(えびの市)で74.5ミリの非常に激しい雨を観測し観測史上1位となり、西米良(西米良村)で70.0ミリの非常に激しい雨を観測し7月の極値を更新した。

この期間における総降水量は、西米良(西米良村)で411.0ミリ、えびの(えびの市)で400.0ミリ、深瀬(日南市)で353.5ミリ、加久藤(えびの市)と椎葉(椎葉村)で330.0ミリに達した。

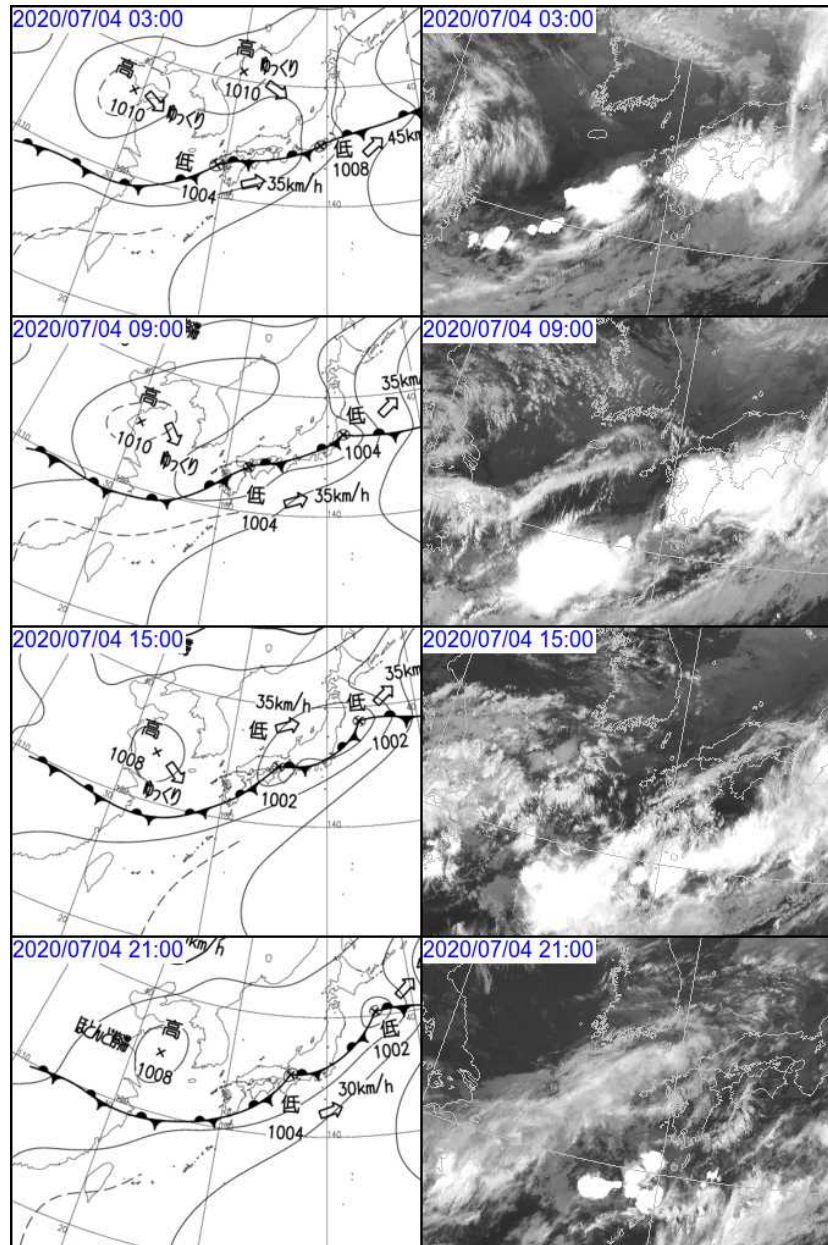
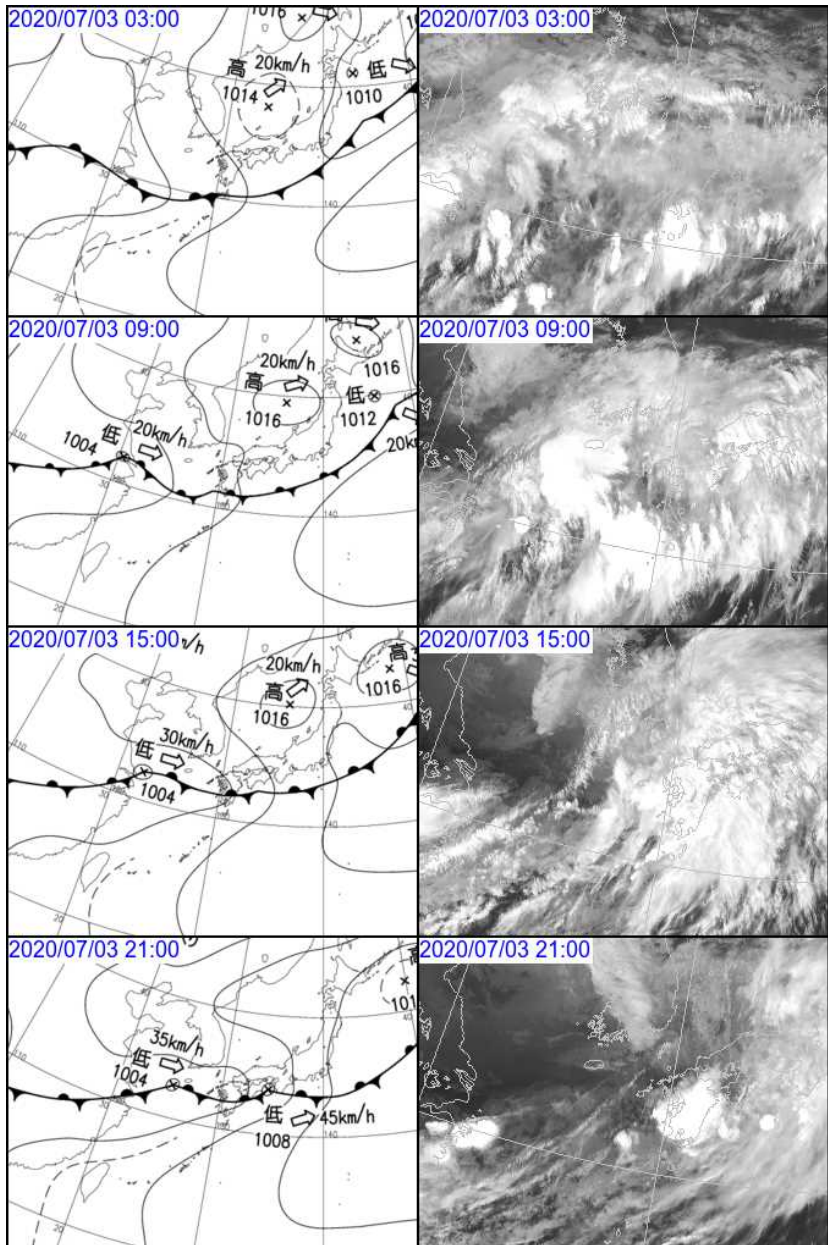
また、宮崎県内の市町村に土砂災害警戒情報を発表し、本庄川に氾濫警戒情報を、小丸川及び大淀川上流部と下流部に氾濫注意情報を発表した。

## 【被害の状況】 宮崎県危機管理局調べ(令和2年7月7日(10時00分現在))

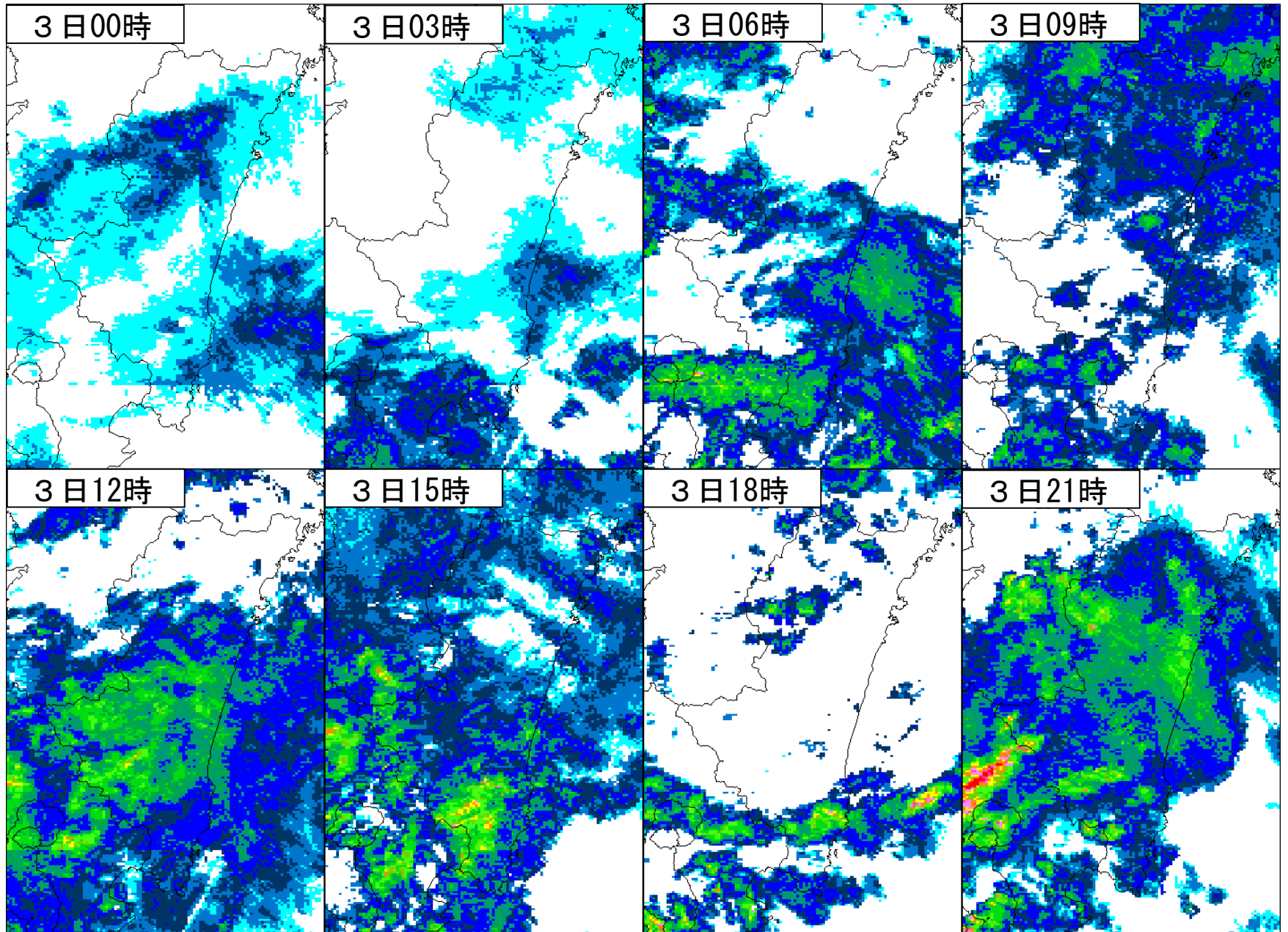
住家被害:えびの市 床上浸水2棟

路肩決壊:2路線2区間 崩土:4路線4区間 倒木:1路線1区間 冠水:3路線3区間

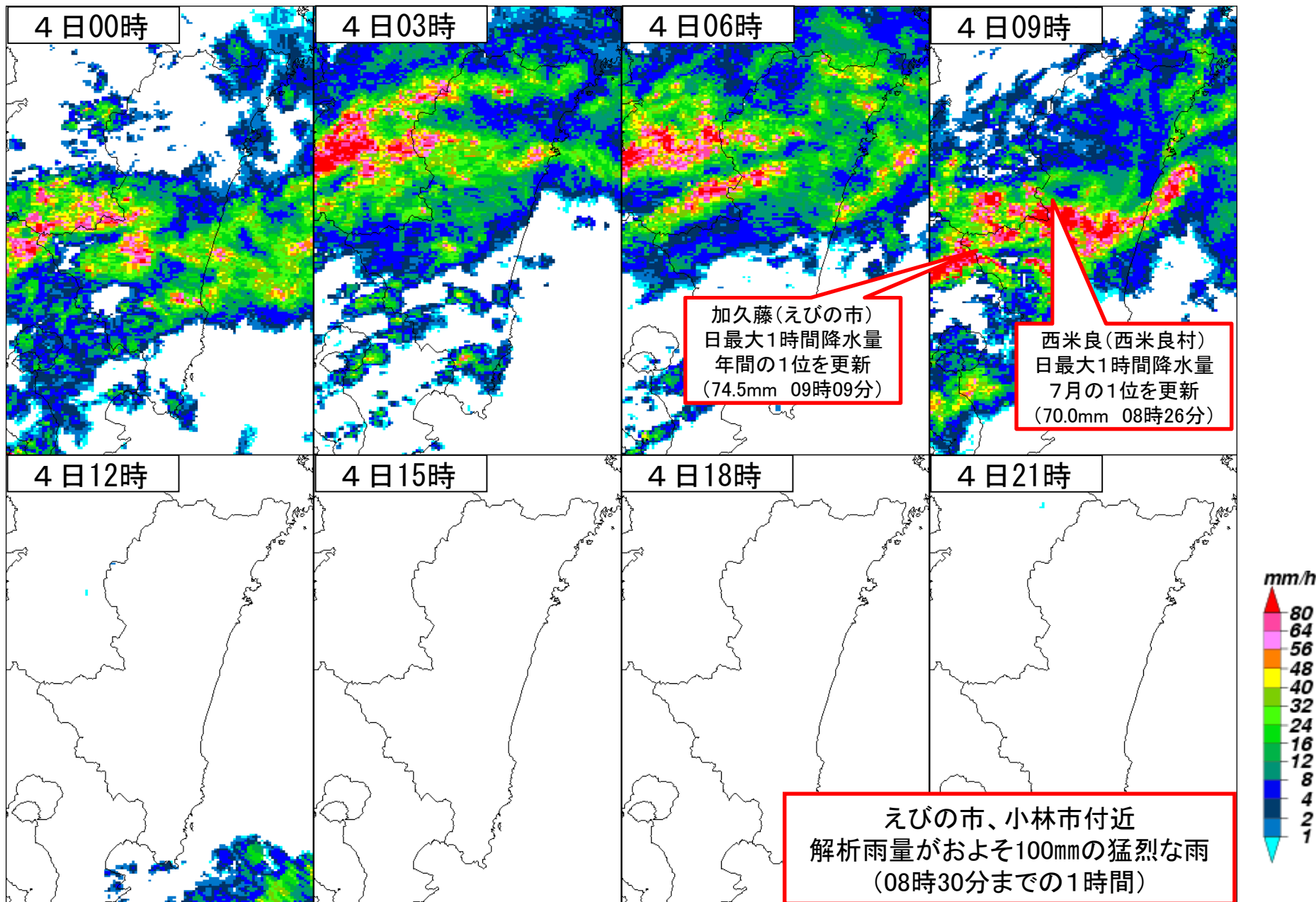
# 天気図および気象衛星画像(7月3日~4日 6時間毎)



# 気象レーダー画像 (7月3日 3時間毎)

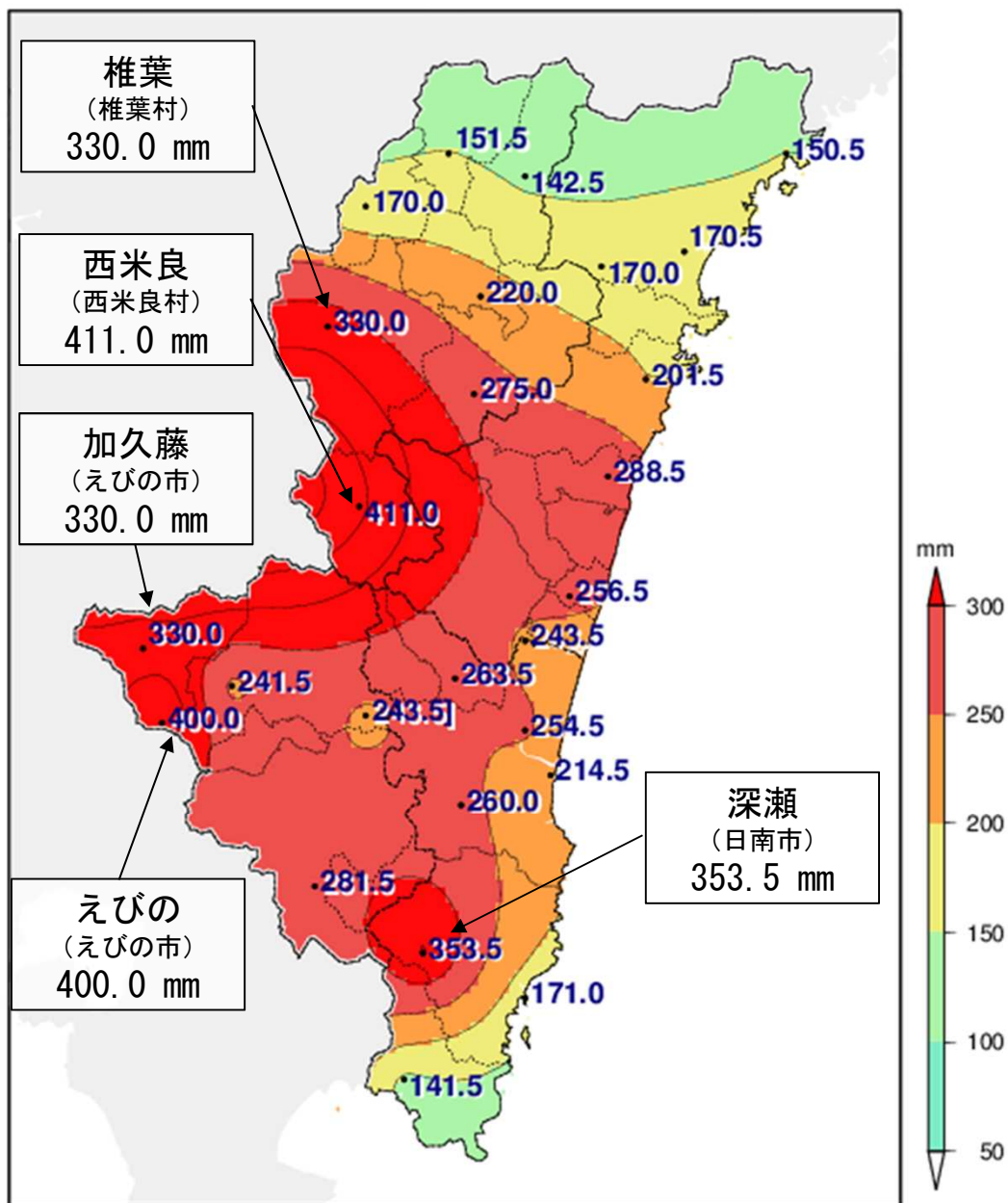


# 気象レーダー画像 (7月4日 3時間毎)



# アメダス総降水量の分布図(7月3日~4日)

地点名	総雨量 (mm)
高千穂	151.5
古江	150.5
鞍岡	170.0
日之影	142.5
諸塚	220.0
北方	170.0
延岡	170.5
椎葉	330.0
日向	201.5
神門	275.0
西米良	411.0
都農	288.5
高鍋	256.5
加久藤	330.0
西都	243.5
えびの	400.0
小林	241.5
野尻	243.5]
国富	263.5
宮崎	254.5
田野	260.0
赤江	214.5
都城	281.5
深瀬	353.5
油津	171.0
串間	141.5



# アメダス降水量の時系列表(7月3日)

	1	2	3	4	5	6	7	8	9	10	11	12	13	14	15	16	17	18	19	20	21	22	23	24	合計	
高千穂(高千穂町)	0.0	0.0	0.0	0.0	0.0	0.0	0.0	0.0	5.0	6.5	5.5	1.0	0.0	0.5	1.0	2.5	2.5	7.0	8.5	0.5	0.0	0.5	6.0	0.0	5.5	52.5
古江(延岡市)	0.0	0.0	0.0	0.0	0.0	0.0	0.0	0.0	0.0	15.0	6.0	1.0	2.0	3.5	6.5	6.0	2.0	5.0	3.0	0.5	0.5	0.0	5.0	4.5	2.0	62.5
鞍岡(五ヶ瀬町)	0.0	0.0	0.0	0.0	0.0	0.0	0.0	0.5	3.5	5.0	2.5	0.5	0.0	0.5	1.0	2.5	2.0	13.5	3.0	0.0	0.5	0.5	6.5	2.5	6.0	50.5
日之影(日之影町)	0.0	0.0	0.0	0.0	0.0	0.0	0.0	0.0	3.0	5.5	2.0	0.5	0.0	1.5	1.0	2.5	2.0	3.5	4.0	0.5	0.0	1.0	3.0	1.5	7.0	38.5
踏塚(踏塚村)	0.0	0.5	0.0	0.0	0.0	0.0	0.0	0.0	4.5	4.0	2.0	1.5	1.5	2.0	2.0	2.0	3.0	5.0	5.0	3.5	1.5	6.0	11.5	3.5	4.5	63.5
北方(延岡市)	0.0	0.0	0.0	0.0	0.0	0.0	0.0	0.0	3.0	5.5	2.5	1.5	0.5	5.5	2.0	3.0	1.5	5.5	1.0	2.0	0.5	1.5	6.0	2.0	3.0	46.5
延岡(延岡市)	0.0	0.0	0.0	0.0	0.0	0.0	0.0	0.0	1.5	13.0	5.0	1.5	0.0	4.5	5.0	4.5	1.0	5.5	3.5	0.5	0.0	1.0	5.5	3.0	2.5	57.5
椎葉(椎葉村)	0.5	0.0	0.0	0.0	0.0	0.0	1.0	2.0	4.5	6.0	2.0	0.5	2.0	3.5	6.5	4.0	8.0	6.5	10.5	4.0	1.0	9.5	13.0	9.5	2.0	96.5
日向(日向市)	0.0	0.0	0.0	0.0	0.0	0.0	0.0	0.0	5.5	7.0	4.0	2.0	1.0	7.0	5.0	3.0	2.0	28.0	2.0	0.0	1.0	2.5	6.0	4.0	3.0	83.0
神門(美郷町)	0.0	0.0	0.0	0.0	0.0	0.0	0.0	1.5	2.0	5.0	2.0	2.0	6.0	8.0	6.0	4.0	4.0	14.0	2.0	2.0	2.5	11.5	7.0	4.5	2.0	86.0
西米良(西米良村)	0.0	0.5	0.0	0.0	0.0	0.0	0.0	4.0	1.0	6.0	0.5	1.0	6.0	14.5	7.0	1.5	12.0	15.0	0.0	0.0	7.0	10.5	7.5	13.0	11.0	118.0
都農(都農町)	0.0	0.0	0.0	0.0	0.0	0.0	0.0	1.5	8.5	8.0	7.0	5.5	5.5	8.5	9.5	2.0	3.0	14.0	0.5	0.0	15.0	6.0	6.5	4.5	8.5	114.0
高鍋(高鍋町)	0.0	0.0	0.0	0.0	0.0	0.0	1.0	4.5	4.5	9.0	2.5	3.0	6.0	19.0	9.5	3.0	7.5	13.0	2.5	0.0	11.0	4.5	5.5	9.5	15.5	131.0
加久藤(えびの市)	0.0	0.0	0.0	0.0	0.0	0.0	1.5	0.5	3.0	1.0	0.0	1.0	9.5	16.5	2.5	7.0	25.0	3.0	0.0	14.5	8.0	7.5	15.0	11.5	21.0	148.0
西都(西都市)	0.0	0.0	0.0	0.0	0.0	0.0	2.5	6.0	5.0	5.5	2.5	2.5	6.0	20.0	7.0	4.5	7.0	15.0	3.0	1.0	15.5	6.0	6.5	13.5	24.0	153.0
えびの(えびの市)	0.0	0.0	0.5	0.0	0.0	0.0	3.0	3.0	3.5	1.0	2.0	3.5	22.0	12.0	6.0	13.0	21.5	3.0	0.5	22.5	17.5	28.5	32.0	24.0	57.0	276.0
小林(小林市)	0.0	0.0	0.0	0.0	0.0	0.0	1.0	0.5	2.5	1.0	0.5	1.0	13.0	8.5	8.0	4.5	13.5	3.5	0.0	5.5	12.5	7.0	10.5	19.5	25.0	137.5
野尻(小林市)	0.0	0.0	0.0	0.0	0.0	0.0	2.0	2.0	4.0	2.0	1.0	2.0	15.5	22.5	6.5	6.0	13.5	8.5	1.0	9.0	8.5	5.0	7.0	15.5	39.5	171.0
国富(国富町)	0.0	0.0	0.0	0.0	0.5	3.0	5.0	4.5	3.0	1.5	2.0	9.5	25.0	9.5	7.0	12.5	11.5	1.0	4.0	17.0	6.0	9.5	16.0	37.5	185.5	
宮崎(宮崎市)	0.0	0.0	0.0	0.5	1.0	6.0	11.5	9.5	4.5	2.0	2.5	8.5	7.5	17.0	4.0	12.5	9.0	1.5	3.5	6.5	4.0	20.0	14.0	32.0	177.5	
田野(宮崎市)	0.0	0.0	0.5	0.5	1.0	16.5	10.5	11.0	7.0	2.0	5.0	10.5	9.5	20.0	5.0	20.5	8.5	0.5	2.0	4.0	7.0	8.5	19.0	35.5	204.5	
赤江(宮崎市)	0.0	0.0	1.5	0.5	1.5	5.0	12.5	8.0	4.0	1.0	6.0	9.5	7.5	18.5	3.0	22.0	7.0	3.5	2.5	10.0	2.0	5.5	7.0	35.5	173.5	
都城(都城市)	0.0	0.0	0.0	1.0	4.0	15.5	8.5	6.5	2.5	3.0	7.0	22.5	22.5	5.0	12.5	15.0	1.5	0.5	3.0	4.0	5.0	17.5	59.5	13.0	229.5	
深瀬(日南市)	0.0	1.0	1.5	2.5	8.5	12.5	19.5	11.0	7.5	2.5	11.5	10.5	17.0	22.0	13.0	22.0	15.0	29.0	16.5	19.5	7.5	17.5	9.0	1.0	277.5	
油津(日南市)	0.5	0.5	0.5	2.5	6.5	7.0	10.5	12.0	2.0	0.0	18.5	6.0	7.0	13.0	9.0	12.0	2.5	2.0	9.0	5.5	0.0	5.5	7.5	1.5	141.0	
串間(串間市)	0.5	0.5	3.0	4.0	9.0	8.0	6.5	9.5	3.0	2.0	15.0	3.0	14.5	5.0	2.5	10.0	0.0	0.5	7.0	1.5	1.0	11.5	7.0	1.0	125.5	
	1	2	3	4	5	6	7	8	9	10	11	12	13	14	15	16	17	18	19	20	21	22	23	24	合計	

単位:mm (×は欠測)

緑色:1~9mm

黄色:10~29mm

桃色:30mm以上

# アメダス降水量の時系列表(7月4日)

	1	2	3	4	5	6	7	8	9	10	11	12	13	14	15	16	17	18	19	20	21	22	23	24	合計
高千穂(高千穂町)	2.0	4.5	14.5	35.0	10.5	15.0	8.0	3.5	5.0	1.0	0.0	0.0	0.0	0.0	0.0	0.0	0.0	0.0	0.0	0.0	0.0	0.0	0.0	0.0	99.0
古江(延岡市)	1.0	0.5	14.0	12.0	17.5	20.0	11.0	5.5	2.0	3.5	1.0	0.0	0.0	0.0	0.0	0.0	0.0	0.0	0.0	0.0	0.0	0.0	0.0	0.0	88.0
鞍岡(五ヶ瀬町)	1.0	6.0	24.0	27.0	14.5	17.5	14.0	5.5	8.5	1.5	0.0	0.0	0.0	0.0	0.0	0.0	0.0	0.0	0.0	0.0	0.0	0.0	0.0	0.0	119.5
日之影(日之影町)	0.5	4.0	21.0	27.0	12.5	18.0	8.0	4.0	8.5	0.5	0.0	0.0	0.0	0.0	0.0	0.0	0.0	0.0	0.0	0.0	0.0	0.0	0.0	0.0	104.0
踏塚(踏塚村)	0.5	16.0	14.0	29.0	30.0	29.0	14.5	11.5	9.0	3.0	0.0	0.0	0.0	0.0	0.0	0.0	0.0	0.0	0.0	0.0	0.0	0.0	0.0	0.0	156.5
北方(延岡市)	0.5	5.0	19.5	16.5	26.5	24.0	10.0	9.5	9.5	2.0	0.5	0.0	0.0	0.0	0.0	0.0	0.0	0.0	0.0	0.0	0.0	0.0	0.0	0.0	123.5
延岡(延岡市)	0.5	0.5	21.5	13.5	18.5	26.0	10.5	8.5	10.0	2.5	1.0	0.0	0.0	0.0	0.0	0.0	0.0	0.0	0.0	0.0	0.0	0.0	0.0	0.0	113.0
椎葉(椎葉村)	2.5	26.5	24.0	52.5	39.5	33.0	33.5	6.5	12.5	3.0	0.0	0.0	0.0	0.0	0.0	0.0	0.0	0.0	0.0	0.0	0.0	0.0	0.0	0.0	233.5
日向(日向市)	0.0	7.5	26.5	20.5	6.5	12.5	9.5	12.5	18.5	4.0	0.5	0.0	0.0	0.0	0.0	0.0	0.0	0.0	0.0	0.0	0.0	0.0	0.0	0.0	118.5
神門(美郷町)	1.0	24.5	18.0	23.0	21.5	19.0	38.5	19.0	19.0	4.5	0.5	0.0	0.5	0.0	0.0	0.0	0.0	0.0	0.0	0.0	0.0	0.0	0.0	0.0	189.0
西米良(西米良村)	25.5	59.5	37.5	7.0	16.0	23.0	22.0	49.5	44.0	8.5	0.5	0.0	0.0	0.0	0.0	0.0	0.0	0.0	0.0	0.0	0.0	0.0	0.0	0.0	293.0
都農(都農町)	4.5	28.5	21.0	9.5	6.5	22.0	11.5	13.5	48.0	9.5	0.0	0.0	0.0	0.0	0.0	0.0	0.0	0.0	0.0	0.0	0.0	0.0	0.0	0.0	174.5
高鍋(高鍋町)	31.5	19.5	5.5	7.5	0.5	6.0	0.5	0.5	15.5	34.0	4.5	0.0	0.0	0.0	0.0	0.0	0.0	0.0	0.0	0.0	0.0	0.0	0.0	0.0	125.5
加久藤(えびの市)	57.0	7.5	2.5	0.0	6.0	7.5	5.0	10.0	72.0	14.5	0.0	0.0	0.0	0.0	0.0	0.0	0.0	0.0	0.0	0.0	0.0	0.0	0.0	0.0	182.0
西都(西都市)	19.5	9.5	0.5	3.0	0.5	1.0	1.0	0.0	5.5	48.0	2.0	0.0	0.0	0.0	0.0	0.0	0.0	0.0	0.0	0.0	0.0	0.0	0.0	0.0	90.5
えびの(えびの市)	10.5	11.0	2.5	2.5	17.5	10.0	12.0	10.5	24.5	22.5	0.0	0.0	0.0	0.5	0.0	0.0	0.0	0.0	0.0	0.0	0.0	0.0	0.0	0.0	124.0
小林(小林市)	13.0	7.0	1.5	1.0	6.5	5.5	3.0	3.5	39.5	21.5	2.0	0.0	0.0	0.0	0.0	0.0	0.0	0.0	0.0	0.0	0.0	0.0	0.0	0.0	104.0
野尻(小林市)	15.0	0.0	0.0	1.5	0.0	1.0	0.0	0.5	15.5	39.0	×	×	×	×	×	×	×	×	×	×	×	×	×	×	72.5
国富(国富町)	23.5	0.5	0.5	1.0	0.0	1.5	0.5	0.5	10.0	40.0	0.0	0.0	0.0	0.0	0.0	0.0	0.0	0.0	0.0	0.0	0.0	0.0	0.0	0.0	78.0
宮崎(宮崎市)	15.5	2.5	1.0	2.5	2.0	1.5	0.0	0.0	0.5	30.5	21.0	0.0	0.0	0.0	0.0	0.0	0.0	0.0	0.0	0.0	0.0	0.0	0.0	0.0	77.0
田野(宮崎市)	12.5	5.5	3.0	3.5	8.5	7.5	0.0	1.0	0.0	8.0	6.0	0.0	0.0	0.0	0.0	0.0	0.0	0.0	0.0	0.0	0.0	0.0	0.0	0.0	55.5
赤江(宮崎市)	16.0	6.0	0.5	2.0	0.5	1.5	1.0	0.0	1.0	6.0	6.5	0.0	0.0	0.0	0.0	0.0	0.0	0.0	0.0	0.0	0.0	0.0	0.0	0.0	41.0
都城(都城市)	13.0	5.5	5.5	7.0	5.0	4.0	0.5	0.0	1.5	10.0	0.0	0.0	0.0	0.0	0.0	0.0	0.0	0.0	0.0	0.0	0.0	0.0	0.0	0.0	52.0
深瀬(日南市)	9.5	10.5	3.5	1.0	0.0	1.5	2.5	0.0	1.0	34.0	12.5	0.0	0.0	0.0	0.0	0.0	0.0	0.0	0.0	0.0	0.0	0.0	0.0	0.0	76.0
油津(日南市)	1.5	2.5	0.5	1.0	0.0	0.0	0.5	0.0	0.0	2.5	21.5	0.0	0.0	0.0	0.0	0.0	0.0	0.0	0.0	0.0	0.0	0.0	0.0	0.0	30.0
串間(串間市)	0.5	0.0	0.0	0.0	0.0	0.0	0.0	0.0	0.0	3.5	12.0	0.0	0.0	0.0	0.0	0.0	0.0	0.0	0.0	0.0	0.0	0.0	0.0	0.0	16.0
	1	2	3	4	5	6	7	8	9	10	11	12	13	14	15	16	17	18	19	20	21	22	23	24	合計

単位:mm (×は欠測)

緑色:1~9mm

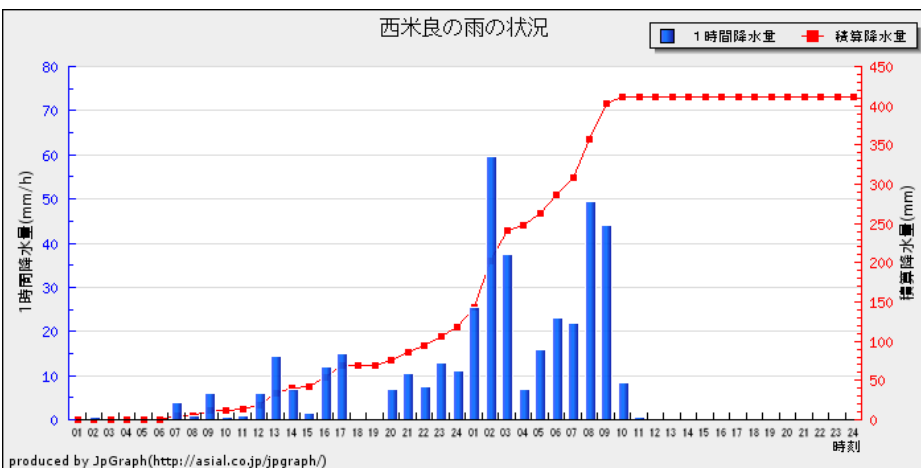
黄色:10~29mm

桃色:30mm以上

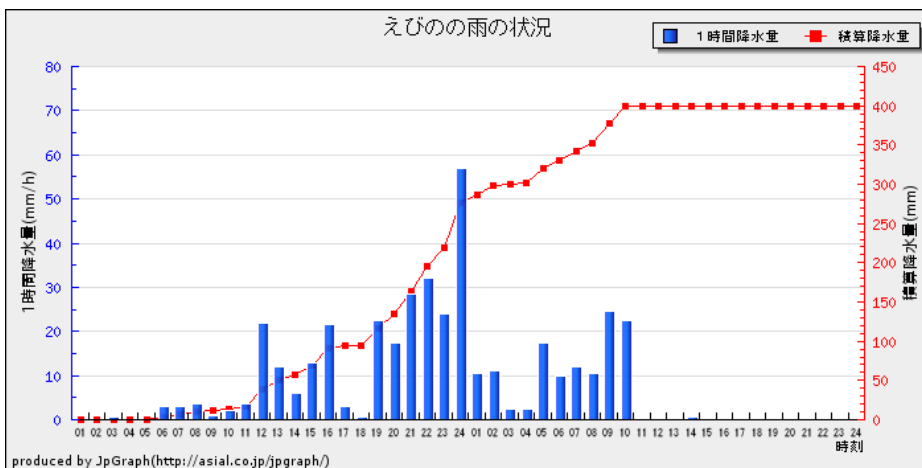


# アメダス降水量の時系列図(7月3日~4日)

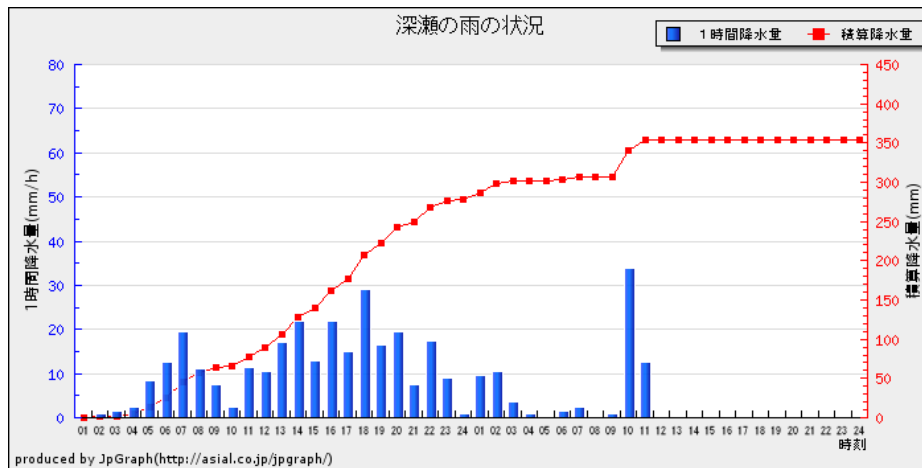
西米良の雨の状況



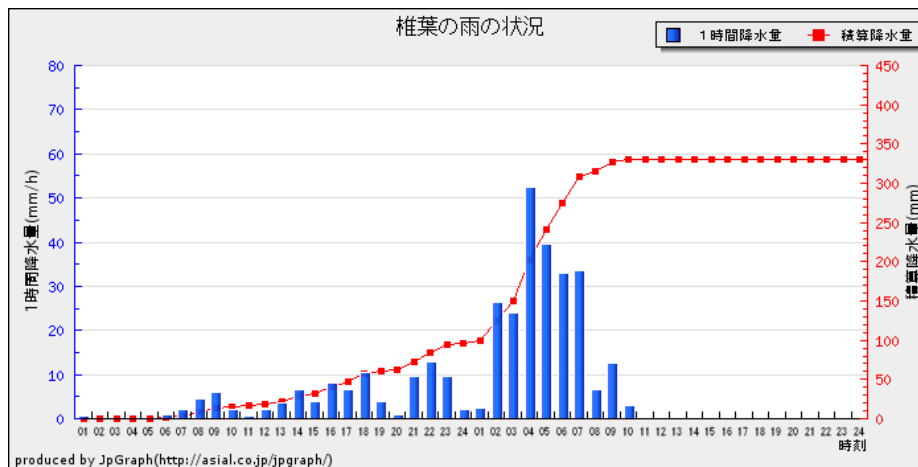
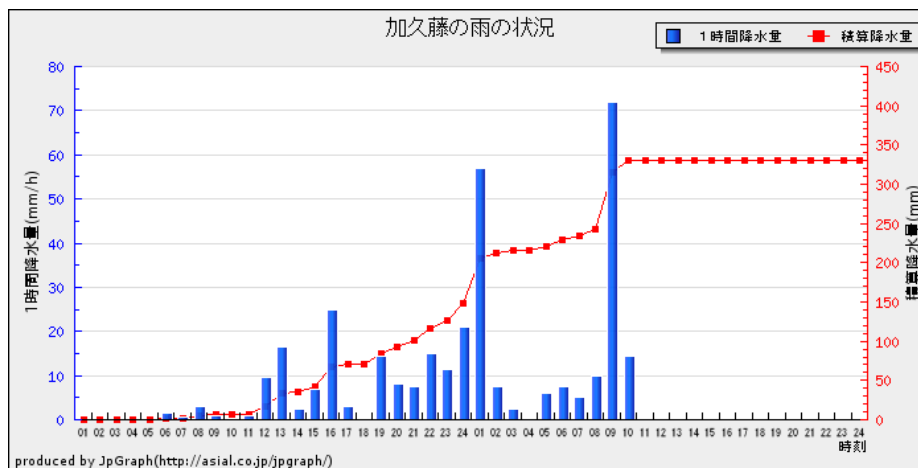
えびのの雨の状況



深瀬の雨の状況



# アメダス降水量の時系列図(7月3日~4日)



# アメダス降水量の極値表(7月3日～4日)

アメダス地点名 (市町村名)	日降水量(mm)		期間合計降水量 (mm)	最大日降水量(mm)		最大1時間降水量(mm)		3時間降水量(mm)	
	3日	4日		降水量	起日	降水量	起日	降水量	起日
高千穂(高千穂町)	52.5	99.0	151.5	99.0	7月4日	40.0	4日 03:46	64.0	4日 05:50
古江(延岡市)	62.5	88.0	150.5	88.0	7月4日	21.0	4日 06:24	52.0	4日 05:40
鞍岡(五ヶ瀬町)	50.5	119.5	170.0	119.5	7月4日	39.5	4日 03:39	72.0	4日 05:30
日之影(日之影町)	38.5	104.0	142.5	104.0	7月4日	28.5	4日 03:54	62.0	4日 04:50
踏塚(踏塚村)	63.5	156.5	220.0	156.5	7月4日	36.0	4日 05:27	88.5	4日 06:20
北方(延岡市)	46.5	123.5	170.0	123.5	7月4日	28.0	4日 04:50	68.0	4日 06:20
延岡(延岡市)	57.5	113.0	170.5	113.0	7月4日	28.0	4日 05:37	64.5	4日 05:30
椎葉(椎葉村)	96.5	233.5	330.0	233.5	7月4日	54.5	4日 03:54	126.0	4日 05:50
日向(日向市)	83.0	118.5	201.5	118.5	7月4日	29.0	4日 03:37	57.0	4日 04:20
神門(美郷町)	86.0	189.0	275.0	189.0	7月4日	39.0	4日 06:59	84.5	4日 07:40
西米良(西米良村)	118.0	293.0	411.0	293.0	7月4日	70.0	4日 08:26	123.5	4日 02:50
都農(都農町)	114.0	174.5	288.5	174.5	7月4日	48.5	4日 08:58	77.0	4日 09:40
高鍋(高鍋町)	131.0	125.5	256.5	131.0	7月3日	45.0	4日 01:15	71.5	4日 01:20
加久藤(えびの市)	148.0	182.0	330.0	182.0	7月4日	74.5	4日 09:09	99.5	4日 09:30
西都(西都市)	153.0	90.5	243.5	153.0	7月3日	48.5	4日 09:59	61.5	4日 01:20
えびの(えびの市)	276.0	124.0	400.0	276.0	7月3日	63.0	3日 23:44	122.0	3日 23:50
小林(小林市)	137.5	104.0	241.5	137.5	7月3日	53.5	4日 09:29	66.0	4日 10:30
野尻(小林市)	171.0	72.5]	243.5]	171.0	7月3日	43.5	4日 09:53	71.5	4日 00:50
国富(国富町)	185.5	78.0	263.5	185.5	7月3日	45.0	4日 09:56	77.0	4日 01:00
宮崎(宮崎市)	177.5	77.0	254.5	177.5	7月3日	44.0	4日 10:17	69.5	4日 00:20
田野(宮崎市)	204.5	55.5	260.0	204.5	7月3日	36.0	4日 00:10	70.0	4日 00:40
赤江(宮崎市)	173.5	41.0	214.5	173.5	7月3日	39.0	4日 00:15	60.0	4日 00:50
都城(都城市)	229.5	52.0	281.5	229.5	7月3日	65.0	3日 22:53	93.0	4日 00:20
深瀬(日南市)	277.5	76.0	353.5	277.5	7月3日	42.5	4日 10:25	70.5	3日 19:50
油津(日南市)	141.0	30.0	171.0	141.0	7月3日	23.0	4日 10:43	38.5	3日 13:20
串間(串間市)	125.5	16.0	141.5	125.5	7月3日	16.5	3日 13:14	32.5	3日 13:00

観測史上最大 : 月別の観測1位

極値の統計は統計期間10年以上の地点を対象。

# アメダス降水量の極値表(7月3日～4日)

アメダス地点名 (市町村名)	6時間降水量(mm)		12時間降水量(mm)		24時間降水量(mm)		48時間降水量(mm)		72時間降水量(mm)	
	降水量	起日	降水量	起日	降水量	起日	降水量	起日	降水量	起日
高千穂(高千穂町)	89.0	4日 07:20	110.0	4日 09:30	144.0	4日 07:30	151.5	4日 24:00	151.5	4日 24:00
古江(延岡市)	80.5	4日 08:10	97.5	4日 09:30	144.0	4日 08:10	150.5	4日 24:00	150.5	4日 24:00
鞍岡(五ヶ瀬町)	104.5	4日 07:30	133.0	4日 09:00	159.5	4日 09:00	170.0	4日 24:00	170.0	4日 24:00
日之影(日之影町)	93.0	4日 07:50	115.5	4日 09:10	133.5	4日 09:10	142.5	4日 24:00	142.5	4日 24:00
諸塚(諸塚村)	140.0	4日 07:30	174.0	4日 08:50	209.0	4日 10:00	220.0	4日 24:00	220.0	4日 24:00
北方(延岡市)	109.5	4日 07:50	132.5	4日 09:10	159.5	4日 09:10	170.0	4日 24:00	170.0	4日 24:00
延岡(延岡市)	98.5	4日 08:00	121.0	4日 09:20	155.5	4日 08:00	170.5	4日 24:00	170.5	4日 24:00
椎葉(椎葉村)	210.5	4日 07:20	259.5	4日 08:30	314.0	4日 10:30	330.0	4日 24:00	330.0	4日 24:00
日向(日向市)	88.0	4日 08:00	127.0	4日 09:10	185.0	4日 09:10	201.5	4日 24:00	201.5	4日 24:00
神門(美郷町)	154.5	4日 07:40	201.0	4日 08:30	264.0	4日 10:10	275.0	4日 24:00	275.0	4日 24:00
西米良(西米良村)	171.5	4日 05:50	320.0	4日 09:30	399.0	4日 10:10	411.0	4日 24:00	411.0	4日 24:00
都農(都農町)	114.0	4日 09:40	189.0	4日 09:40	264.0	4日 09:50	288.5	4日 24:00	288.5	4日 24:00
高鍋(高鍋町)	91.5	4日 01:20	148.5	4日 10:20	234.5	4日 10:20	256.5	4日 24:00	256.5	4日 24:00
加久藤(えびの市)	121.5	4日 00:50	221.5	4日 09:30	324.0	4日 10:10	330.0	4日 24:00	330.0	4日 24:00
西都(西都市)	92.0	4日 01:10	130.0	4日 01:10	222.0	4日 10:10	243.5	4日 24:00	243.5	4日 24:00
えびの(えびの市)	186.5	4日 00:20	241.0	4日 02:00	387.5	4日 09:40	400.0	4日 24:00	400.0	4日 24:00
小林(小林市)	90.5	4日 00:40	151.0	4日 09:30	236.0	4日 10:20	241.5	4日 24:00	241.5	4日 24:00
野尻(小林市)	95.5	4日 00:50	145.0	4日 00:10	232.5	4日 10:10	243.5	4日 24:00	243.5	4日 24:00
国富(国富町)	109.5	4日 01:00	157.0	4日 00:20	246.0	4日 10:10	263.5	4日 24:00	263.5	4日 24:00
宮崎(宮崎市)	94.5	4日 00:50	140.0	4日 00:50	218.0	4日 10:40	254.5	4日 24:00	254.5	4日 24:00
田野(宮崎市)	88.5	4日 01:50	147.5	4日 00:20	239.0	4日 05:30	260.5	4日 23:10	260.5	4日 24:00
赤江(宮崎市)	78.0	4日 00:50	136.5	4日 00:40	196.0	4日 04:00	214.5	4日 24:00	214.5	4日 24:00
都城(都城市)	117.5	4日 03:30	168.5	3日 23:00	261.5	4日 04:40	281.5	4日 24:00	281.5	4日 24:00
深瀬(日南市)	125.0	3日 18:40	207.0	3日 22:20	299.0	4日 03:10	354.0	4日 23:20	354.0	4日 24:00
油津(日南市)	67.0	3日 16:20	104.5	3日 16:10	145.0	4日 03:10	171.5	4日 23:30	171.5	4日 24:00
串間(串間市)	50.5	3日 15:50	89.5	3日 15:40	126.0	4日 00:30	141.5	4日 24:00	141.5	4日 24:00

：観測史上最大      : 月別の観測1位

極値の統計は統計期間10年以上の地点を対象。

# 大雨警報・注意報の発表状況(7月3日～4日)

一次細分区域名		南部平野部					北部平野部								南部山沿い					北部山沿い								
市町村等をまとめた地域名		宮崎地区			日南・串間地区		延岡・日向地区		西都・高鍋地区						小林・えびの地区			都城地区		高千穂地区			椎葉・美郷地区					
市町村等		宮崎市	国富町	綾町	日南市	串間市	延岡市	日向市	門川町	西都市	高鍋町	新富町	木城町	川南町	都農町	小林市	えびの市	高原町	都城市	三股町	高千穂町	日之影町	五ヶ瀬町	西米良村	諸塚村	椎葉村	美郷町	
日時																												
7月3日	04時08分	△	△	△												△												
	07時53分	△	△	△	△	△										△			△									
	10時10分	△	△	△	△	△	△		△	△	△				△		△	△	△	△	△		△					
	13時47分	△	△	△	△	△	△	△	△	△	△	△	△	△	△	△	△	△	△	△	△		△	△				
	16時30分	●	●	●	△	△	△	△	△	△	△	△	△	△	△	●	△	△	△	△	△	△		△	△		△	△
	18時53分	●	●	●	●	△	△	△	△	△	△	△	△	△	△	●	△	△	△	△	△	△		△	△		△	△
	20時50分	●	●	●	●	△	△	△	△	△	△	△	△	△	△	●	△	●	●	●	△		△	△		△	△	
	22時43分	●	●	●	●	△	△	△	△	△	△	△	△	△	△	●	△	●	◎	◎	△		△	△		△	△	
23時18分	●	●	●	●	△	△	△	△	●	●	●	●	●	●	●	◎	●	◎	◎	△		△	△		△	△		
7月4日	00時23分	●	●	●	●	△	△	△	△	●	●	●	●	●	●	●	◎	●	◎	◎	△	△	△	△	△	△	△	
	01時03分	●	●	●	●	△	△	△	△	●	●	●	●	●	●	●	◎	●	◎	◎	△	△	△	●	△	●	△	
	02時08分	●	●	●	●	△	△	△	△	●	●	●	●	●	●	●	◎	●	◎	◎	△	△	△	●	△	◎	△	
	03時30分	●	●	●	●	△	●	△	△	●	●	●	●	●	●	●	◎	●	◎	◎	●	●	●	●	●	◎	●	
	06時04分	●	●	●	●	△	●	△	△	●	●	●	●	●	●	●	●	●	●	●	●	●	●	●	●	●	●	
	07時32分	●	●	●	●	△	●	△	△	●	●	●	●	●	●	●	●	●	●	●	●	●	●	●	◎	●	◎	
	08時12分	●	●	●	●	△	●	△	△	●	●	●	●	●	●	◎	◎	●	●	●	●	●	●	●	◎	●	◎	
	08時31分	●	●	●	●	△	●	●	●	●	●	●	●	●	●	◎	◎	●	●	●	●	●	●	●	◎	●	◎	
	08時56分	◎	◎	◎	●	△	●	●	●	●	●	●	◎	●	●	◎	◎	●	●	●	●	●	●	●	◎	●	◎	
	11時48分	●	●	●	△	△	△	△	△	●	●	●	●	●	△	●	●	●	●	△	△	△	△	●	△	●	●	
	12時45分	●	●	●	△	△	△	△	△	●	●	●	●	●	△	●	●	△	△	解	解	解	解	●	解	△	△	
	13時43分	●	●	△	△	△	△	△	△	△	△	△	△	△	△	△	△	△	△					△		解	解	
	15時03分	△	△	△	解	解	解	解	解	△	解	△	解	解	解	△	解	解	解					△		△		
	16時52分	△	△	△						△		解				△								△		解		
20時34分	解	△	△						解						解								解					
23時24分		解	解																									

□:特別警報(浸水害) ■:特別警報(土砂災害) ☆:特別警報(浸水害、土砂災害)  
 ○:警報(浸水害) ●:警報(土砂災害) ◎:警報(浸水害、土砂災害) △:注意報 解:解除

# 洪水警報・注意報の発表状況(7月3日～4日)

一次細分区域名		南部平野部					北部平野部								南部山沿い					北部山沿い								
市町村等をまとめた地域名		宮崎地区			日南・串間地区		延岡・日向地区			西都・高鍋地区					小林・えびの地区			都城地区		高千穂地区			椎葉・美郷地区					
市町村等		宮崎市	国富町	綾町	日南市	串間市	延岡市	日向市	門川町	西都市	高鍋町	新富町	木城町	川南町	都農町	小林市	えびの市	高原町	都城市	三股町	高千穂町	日之影町	五ヶ瀬町	西米良村	諸塚村	椎葉村	美郷町	
日時																												
7月3日	10時10分	△																△	△									
	13時47分	△	△		△	△				△					△	△			△	△								
	16時30分	△	△	△	△	△				△		△			△	△	△	△	△	△				△				
	23時18分	△	△	△	△	△				△		△			△	△	△	△	●	●				△				
7月4日	00時23分	●	●	●	△	△				△		△			△	△	△	△	●	●				△				
	01時03分	●	●	●	△	△	△	△	△	●	△	●	△	△	△	△	●	△	●	●				△	△	△	△	△
	02時08分	●	●	●	△	△	△	△	△	●	●	●	●	●	●	●	●	●	●	●	△	△	△	●	△	●	●	●
	06時04分	●	●	●	△	△	●	●	△	●	●	●	●	●	●	●	●	●	●	●	△	△	△	●	●	●	●	●
	07時32分	●	●	●	△	△	●	●	△	●	●	●	●	●	●	●	●	△	△	△	△	△	△	●	●	●	●	●
	08時31分	●	●	●	△	△	●	●	●	●	●	●	●	●	●	●	●	△	△	△	△	△	△	●	●	●	●	●
	11時48分	●	△	△	解	解	解	△	解	●	●	●	△	解	△	●	●	△	△	解	解	解	解	●	解	解	解	解
	12時45分	●	△	△				△		●	△	●	△		解	●	●	△	△					●				
	13時43分	●	●	●				△		●	△	●	△			●	●	解	△					△				
	15時03分	●	●	●				解		●	解	●	解			解	●		解					解				
16時52分	△	△	△						△		△					解												
20時34分	解	解	解						解		解																	

●:警報 △:注意報 解:解除

# 土砂災害警戒情報の発表状況(7月3日～4日)

一次細分区域名			南部平野部			北部平野部							南部山沿い			北部山沿い												
市町村等をまとめた地域名			宮崎地区			日南・串間地区		延岡・日向地区			西都・高鍋地区				小林・えびの地区			都城地区		高千穂地区			椎葉・美郷地区					
市町村名			宮崎市	国富町	綾町	日南市	串間市	延岡市	日向市	門川町	西都市	高鍋町	新富町	木城町	川南町	都農町	小林市	えびの市	高原町	都城市	三股町	高千穂町	日之影町	五ヶ瀬町	西米良村	諸塚村	椎葉村	美郷町
日時／番号																												
7月3日	21時05分	第1号																	●									
	21時25分	第2号	●																●									
	23時15分	第3号	●	●	●														●									
	23時30分	第4号	●	●	●											●		●	●									
7月4日	01時55分	第5号	●	●	●											●		●	●						●			
	03時10分	第6号	●	●	●											●		●	●						●		●	
	05時00分	第7号	●	●	●					●						●		●	●						●		●	
	08時10分	第8号	●	●	●					●						●	●	●	●						●		●	
	08時40分	第9号	●	●	●					●						●	●	●	●						●		●	●
	08時50分	第10号	●	●	●					●			●			●	●	●	●						●		●	●
	09時20分	第11号	●	●	●					●	●	●	●			●	●	●	●						●		●	●
	11時50分	第12号	解	解	解					解	解	解	解			解	解	解	解						●		解	解
	12時30分	第13号																								解		

●:発表及び継続 解:解除

# 指定河川洪水予報の発表状況(7月4日)

## 小丸川

発表日時		号数	種類
7月4日	11時10分	第1号	氾濫注意情報
	14時15分	第2号	氾濫注意情報解除

## 大淀川下流部

発表日時		号数	種類
7月4日	04時00分	第1号	氾濫注意情報
	08時30分	第2号	氾濫注意情報
	17時10分	第3号	氾濫注意情報解除

## 大淀川上流部

発表日時		号数	種類
7月4日	01時10分	第1号	氾濫注意情報
	04時40分	第2号	氾濫注意情報
	07時20分	第3号	氾濫注意情報解除

## 本庄川

発表日時		号数	種類
7月4日	11時20分	第1号	氾濫注意情報
	13時20分	第2号	氾濫警戒情報
	15時25分	第3号	氾濫注意情報(警戒情報解除)
	18時10分	第4号	氾濫注意情報解除



## 気象情報の発表状況(7月3日～4日)

発表日時		情報名及び番号	形式
7月3日	05時13分	大雨と落雷及び突風に関する宮崎県気象情報 第2号	文章形式
	16時45分	大雨と落雷及び突風に関する宮崎県気象情報 第3号	文章形式
	21時39分	大雨と落雷及び突風に関する宮崎県気象情報 第4号	図形式
	23時42分	大雨と落雷及び突風に関する宮崎県気象情報 第5号	文章形式
7月4日	05時27分	大雨と落雷及び突風に関する宮崎県気象情報 第6号	文章形式
	08時56分	大雨と落雷及び突風に関する宮崎県気象情報 第7号	図形式
	11時33分	大雨と落雷及び突風に関する宮崎県気象情報 第8号	文章形式
	12時37分	大雨に関する宮崎県気象情報 第9号	文章形式
	16時53分	大雨に関する宮崎県気象情報 第10号	文章形式







## 竜巻注意情報の発表状況(7月3日～4日)

発表日時		情報名及び番号
7月3日	23時46分	宮崎県竜巻注意情報 第1号
7月4日	00時45分	宮崎県竜巻注意情報 第2号
	01時54分	宮崎県竜巻注意情報 第3号
	08時28分	宮崎県竜巻注意情報 第4号
	08時40分	宮崎県竜巻注意情報 第5号
	09時35分	宮崎県竜巻注意情報 第6号
	10時35分	宮崎県竜巻注意情報 第7号

記録的短時間大雨情報の発表状況:発表なし

# 参考資料

## 雨の強さと降り方

1時間雨量 (mm)	雨の強さ (予報用語)	人の受ける イメージ	人への影響	屋内 (木造住宅を想定)	屋外の様子	車に乗っていて
10 ~20	やや 強い雨	ザーザーと 降る。	地面からの跳ね返 りで足元がぬれる。	雨の音で話し声 が良く聞き取れ ない。	地面一面に水たまり ができる。 	
20 ~30	強い雨	どしゃ降り。	傘をさして いてもぬれる。 			ワイパーを速くして も見づらい。
30 ~50	激しい雨	バケツを ひっくり返した ように降る。		寝ている人の半数 くらいが雨に気が つく。 	道路が川のような になる。	高速走行時、車輪と 路面の間に水膜が生 じブレーキが効かな くなる。 (ハイドロブレーニ ング現象)
50 ~80	非常に 激しい雨	滝のように降る。 (ゴーゴーと降り 続く)	傘は全く役に立たな くなる。 		水しぶきであたり一 面が白っぽくなり、 視界が悪くなる。 	車の運転は危険。 
80 ~	猛烈な雨	息苦しくなる ような圧迫感 がある。恐怖 を感じる。				