

## 令和2年7月3日から7月14日の大雨に関する 長野県気象速報

1. 概要
  - (1) 資料作成の目的
  - (2) 気象概況
2. 気象の状況
  - (1) 地上天気図及び気象衛星赤外画像
  - (2) 雨の状況
  - (3) 極値更新状況
3. 長野地方気象台の執った措置
  - (1) 特別警報・警報・注意報発表状況
  - (2) 気象情報発表状況
  - (3) 土砂災害警戒情報発表状況
  - (4) 指定河川洪水予報発表状況
  - (5) 竜巻注意情報発表状況
  - (6) 関係機関への説明会等
4. 主な被害等の状況

令和2年7月29日  
長野地方気象台

## 1 概要

### (1) 資料作成の目的

7月3日から14日にかけて、梅雨前線や低気圧の影響により、県の南部を中心に広い範囲で大雨となり、土砂災害や浸水害等が発生した。

長野地方気象台では、JETT（気象庁防災対応支援チーム）※<sup>1</sup>により県庁や県南部の地域振興局と自治体に大雨に関する説明を行った。

また、ホットライン※<sup>2</sup>により気象の見通しを解説したほか、気象資料を適宜提供するなど自治体の防災活動を支援した。

本資料は、このときの長野県の気象状況をとりとまとめる目的で作成したもので、7月22日12時現在のものである。

※1「JETT」：大規模な自然災害等の際に地方公共団体等へ支援を行う国土交通省の緊急災害対策派遣（TEC-FORCE）の気象・地震情報提供班

※2「ホットライン」：県や市町村と気象台との間で、今後の気象状況の見通しなどの質問や解説を行う電話連絡

気象庁では令和2年7月3日からの豪雨に対して、「令和2年7月豪雨」と名称を定めた。

### (2) 気象概況

7月3日から7月14日にかけて、梅雨前線が本州付近に停滞し、前線上に低気圧が次々と発生して東に進んだ。前線に向かって暖かく湿った空気が継続して流れ込み、大気の状態が非常に不安定となって前線の活動が活発となった。

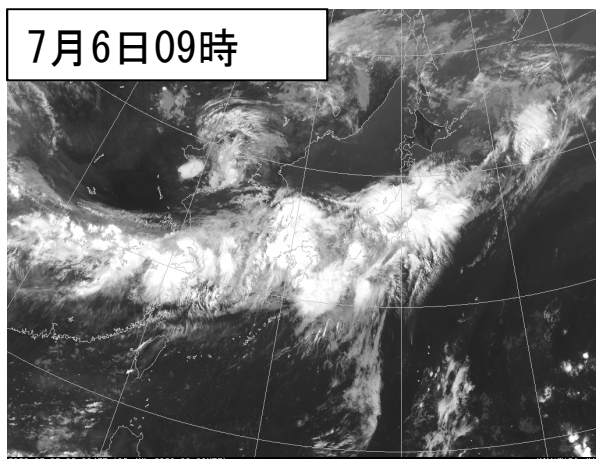
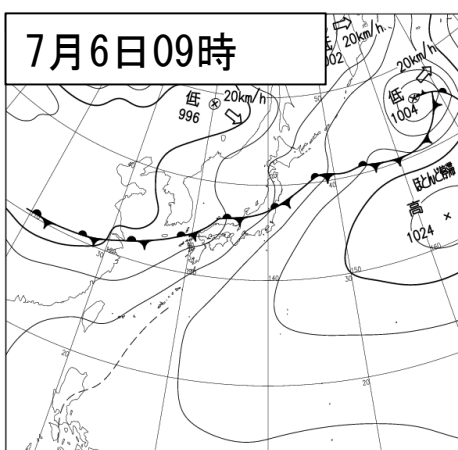
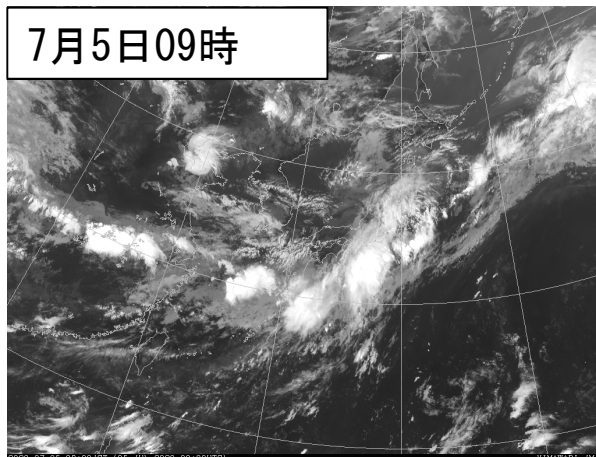
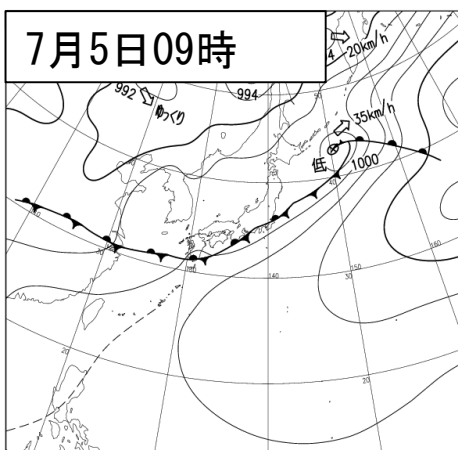
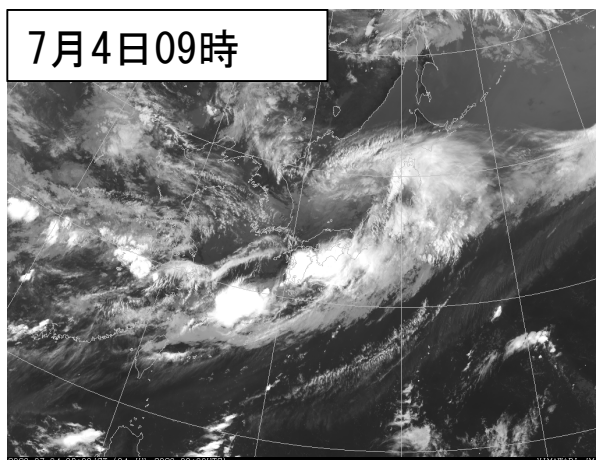
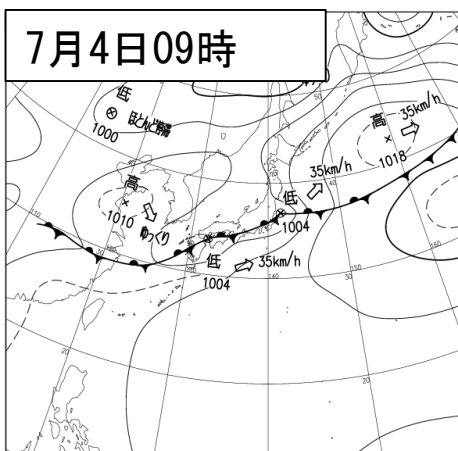
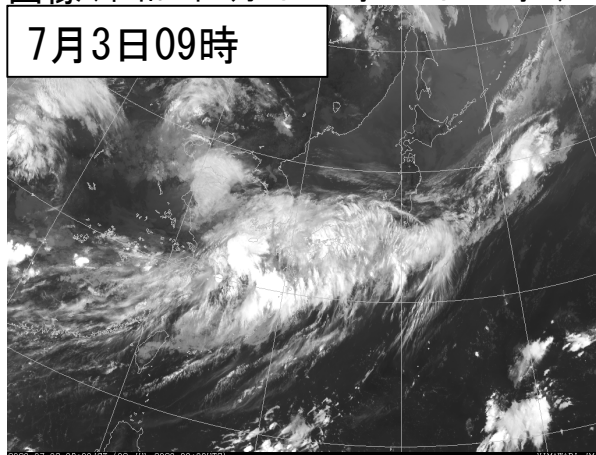
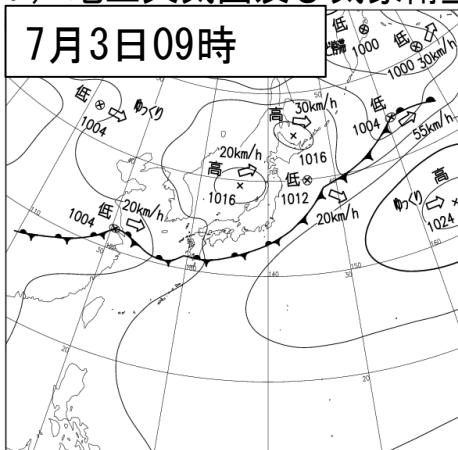
梅雨前線は、3日から次第に北上し5日にかけて本州の太平洋沿岸に停滞した。6日から7日にかけて日本海沿岸に北上した後、8日は再び南下し、上空に寒気を伴った気圧の谷の影響もあり大雨となった。それまで地盤の緩んでいた地域では土砂災害の危険度が更に高まり、長野地方気象台は、8日6時43分に県内14市町村に大雨特別警報（土砂災害）を発表して最大級の警戒を呼びかけた。

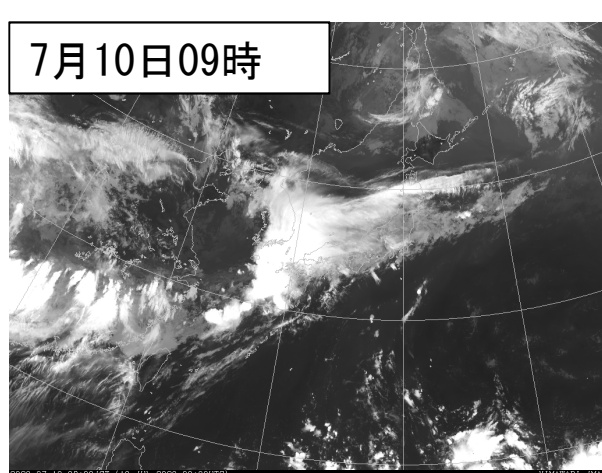
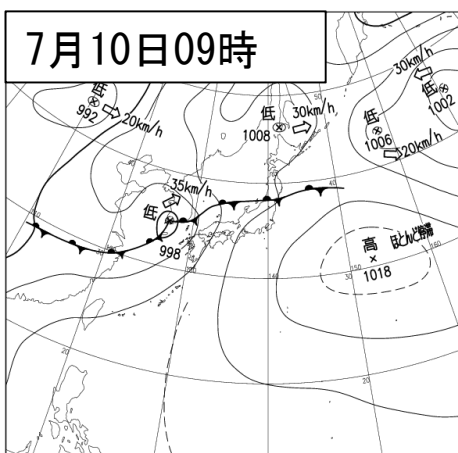
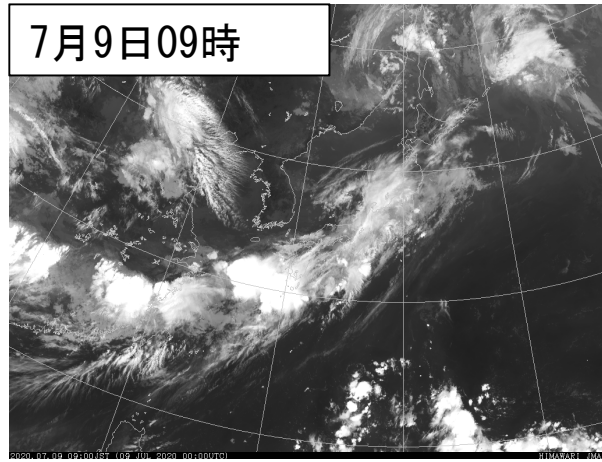
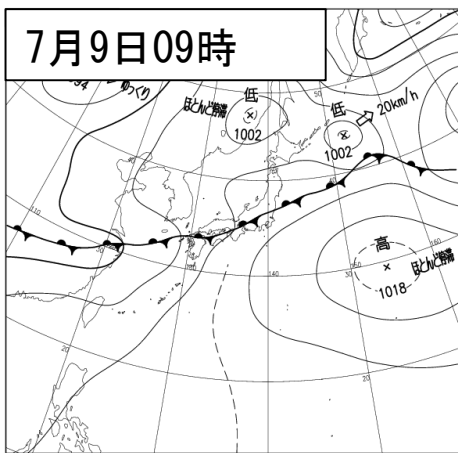
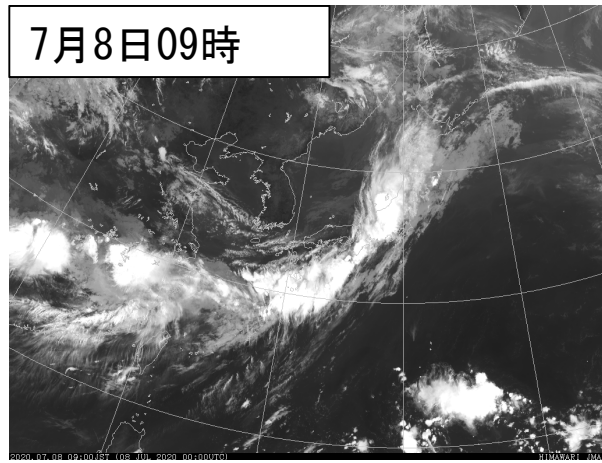
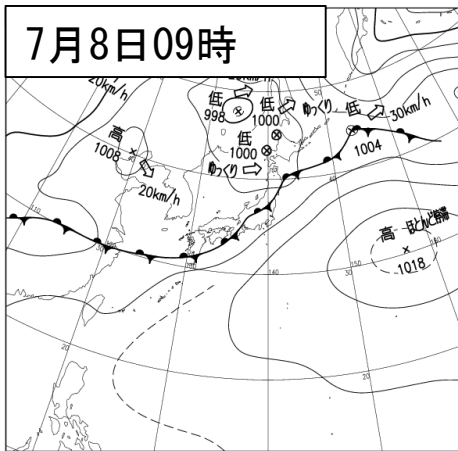
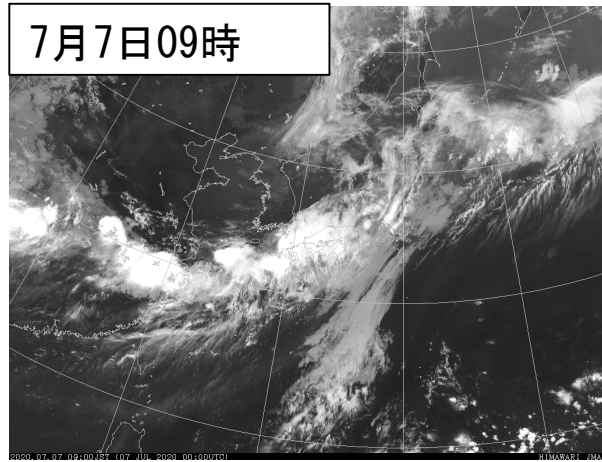
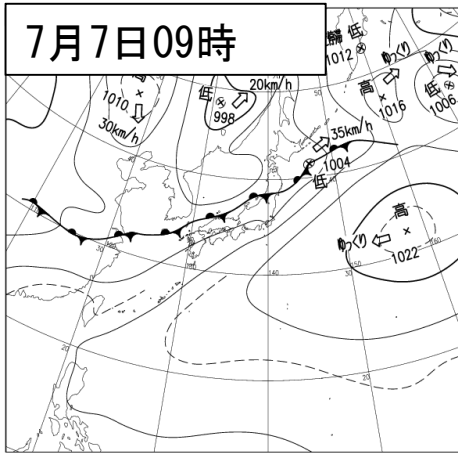
梅雨前線は9日から10日に日本海へ北上、12日には伊豆諸島付近へ南下、13日から14日にかけて東日本を北上した。前線に向かって暖かく湿った空気が流れ込み、大気の状態が不安定となって、9日から14日にかけても大雨となって激しく降った所があった。

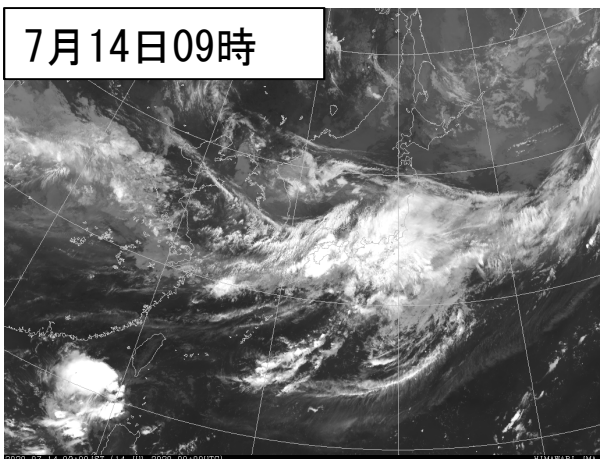
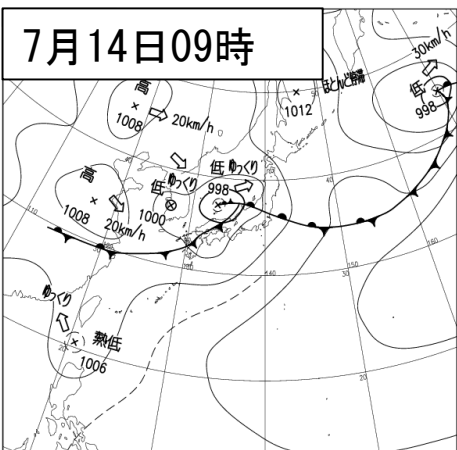
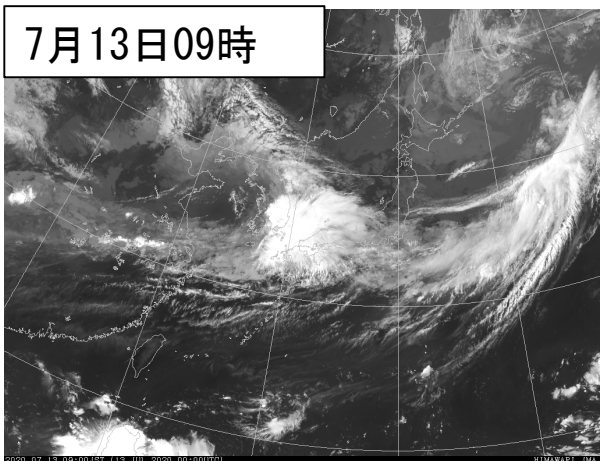
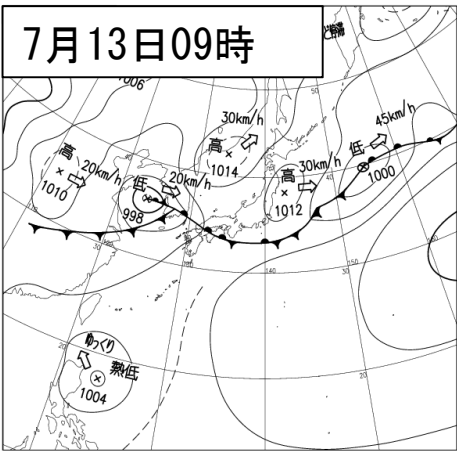
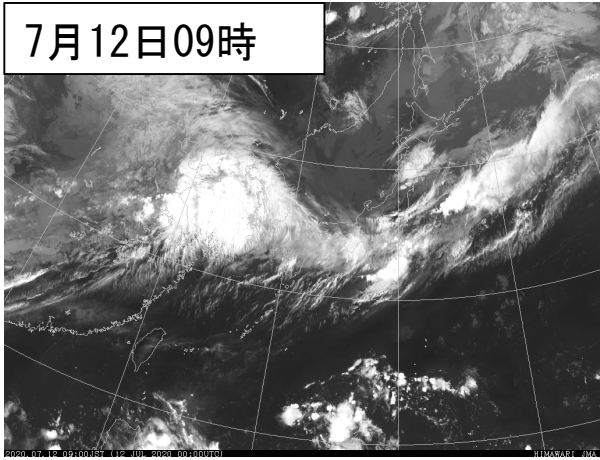
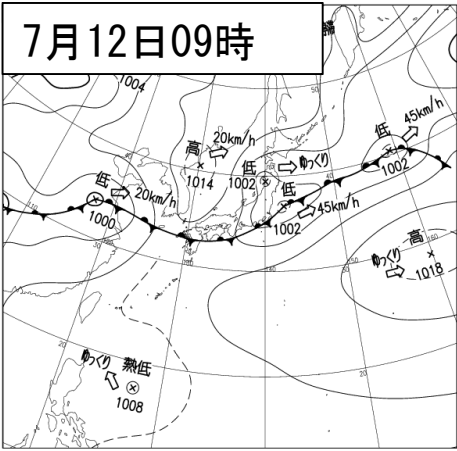
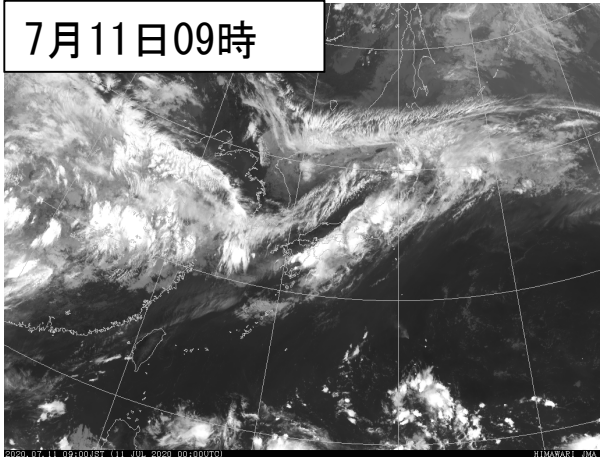
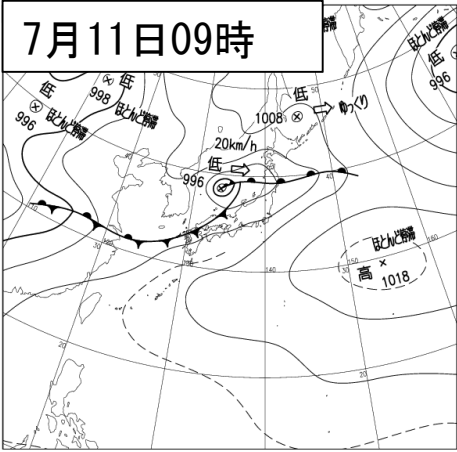
7月3日から14日までのアメダスによる総降水量は、王滝村御嶽山で1453.0mm、阿智村浪合で767.5mmを観測するなど、南部を中心に7月の月降水量を大きく上回る大雨となった。

## 2. 気象の状況

(1) 地上天気図及び気象衛星赤外面像(令和2年7月3日09時～14日09時(24時間毎))



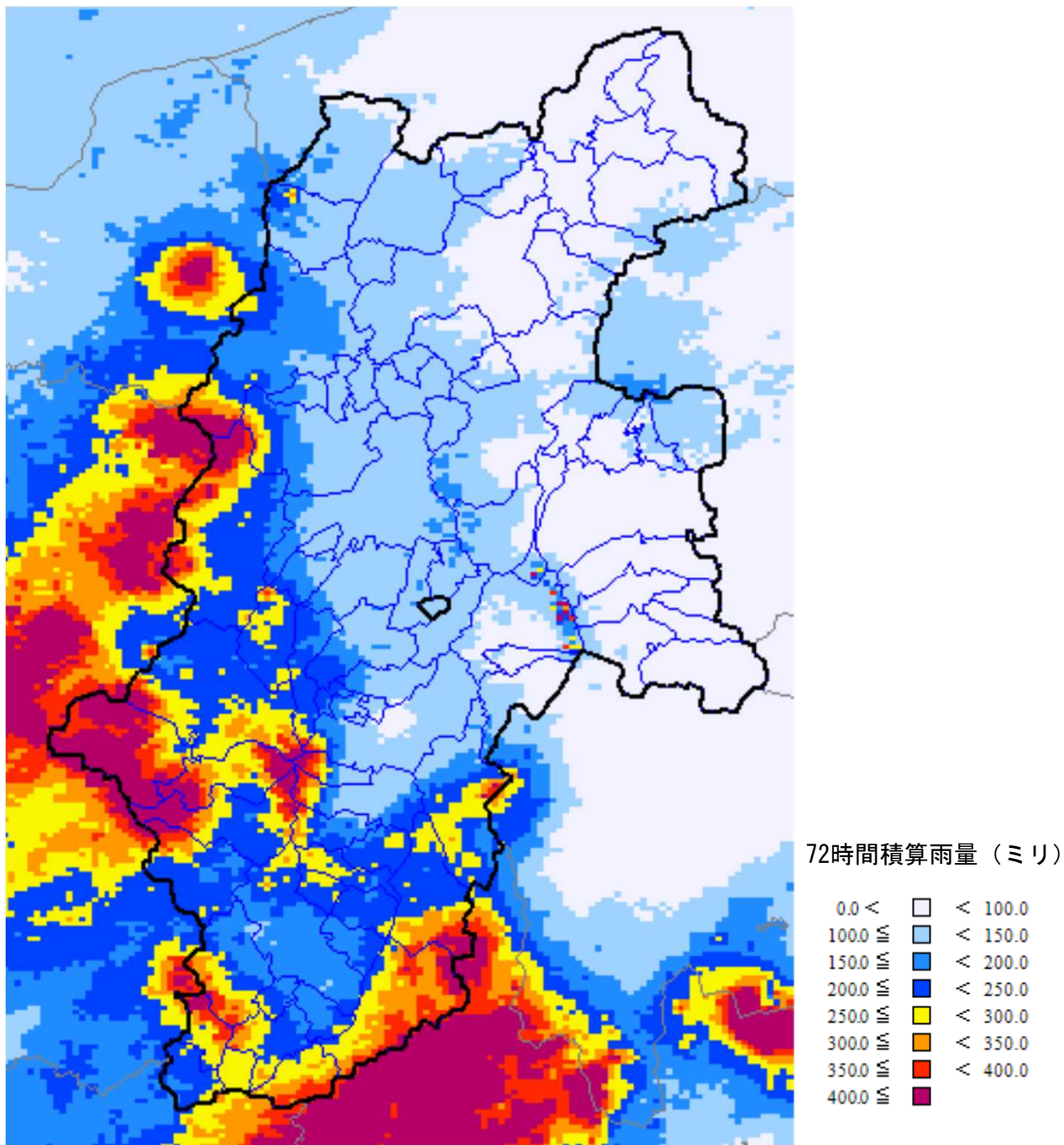




## (2) 雨の状況

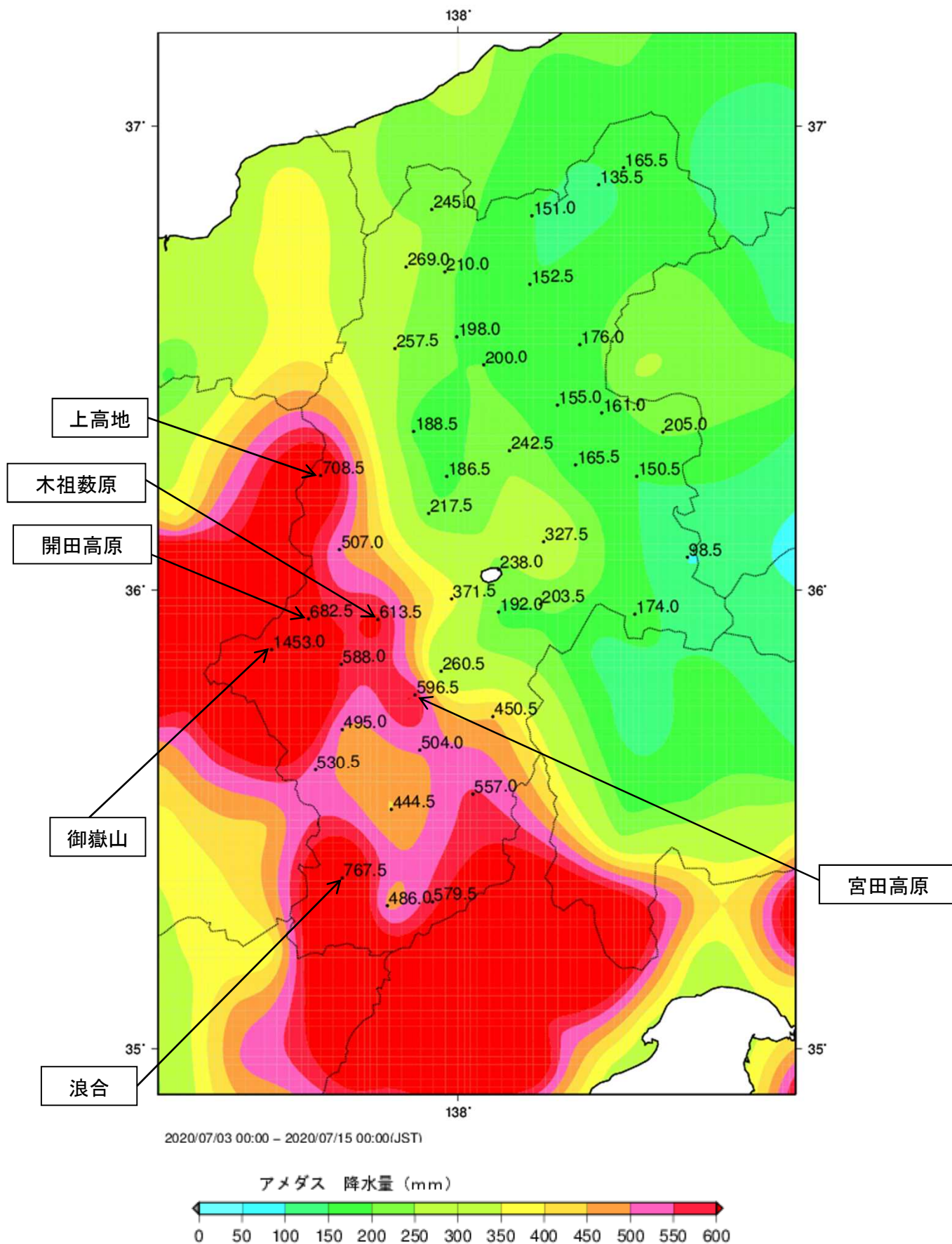
○解析雨量積算図（令和2年7月6日00時～7月8日24時までの72時間積算雨量）

大雨特別警報（土砂災害）が発表された7月8日を含む6日～8日の解析雨量積算図

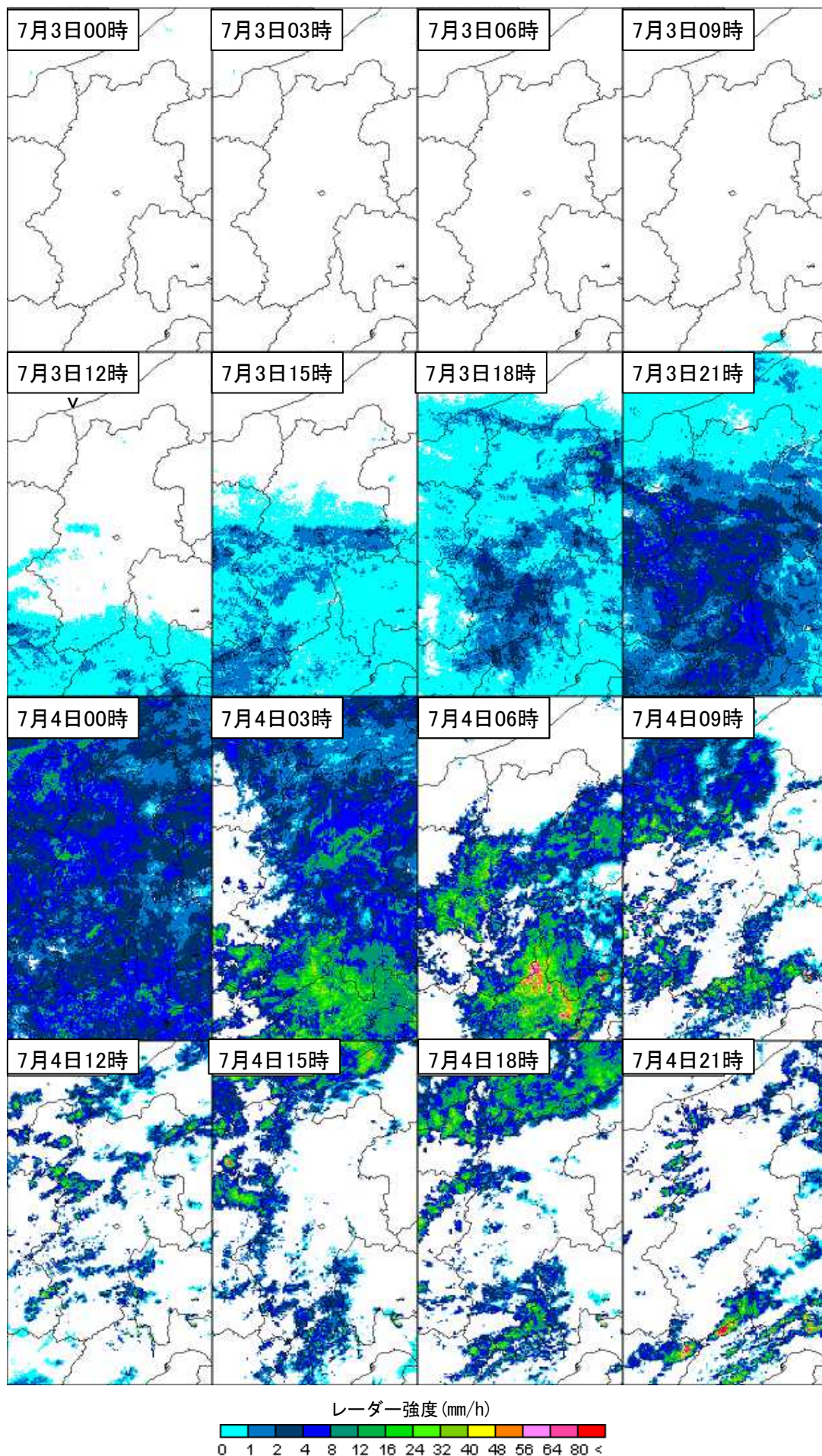


※ 解析雨量とは、気象レーダーとアメダス等の地上の雨量計により観測されたデータを組み合わせ、1km四方ごとに過去1時間雨量分布を解析したものです。なお、レーダーの電波が雨雲以外のものから反射されることなどが原因で、実際の降水よりもはるかに強い降水が表示されることがあります。

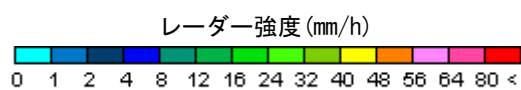
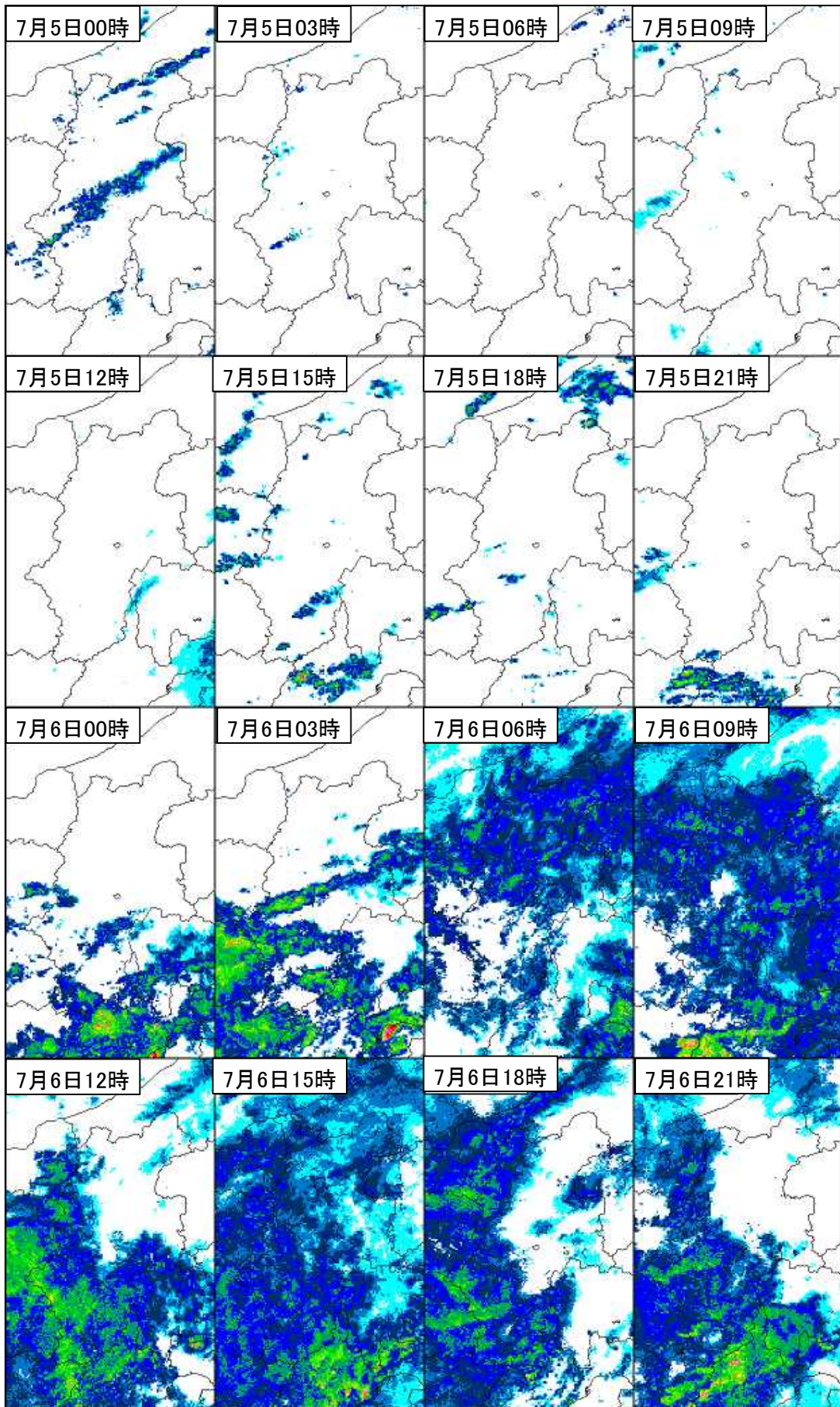
○アメダス総降水量分布図（令和2年7月3日00時～7月14日24時）

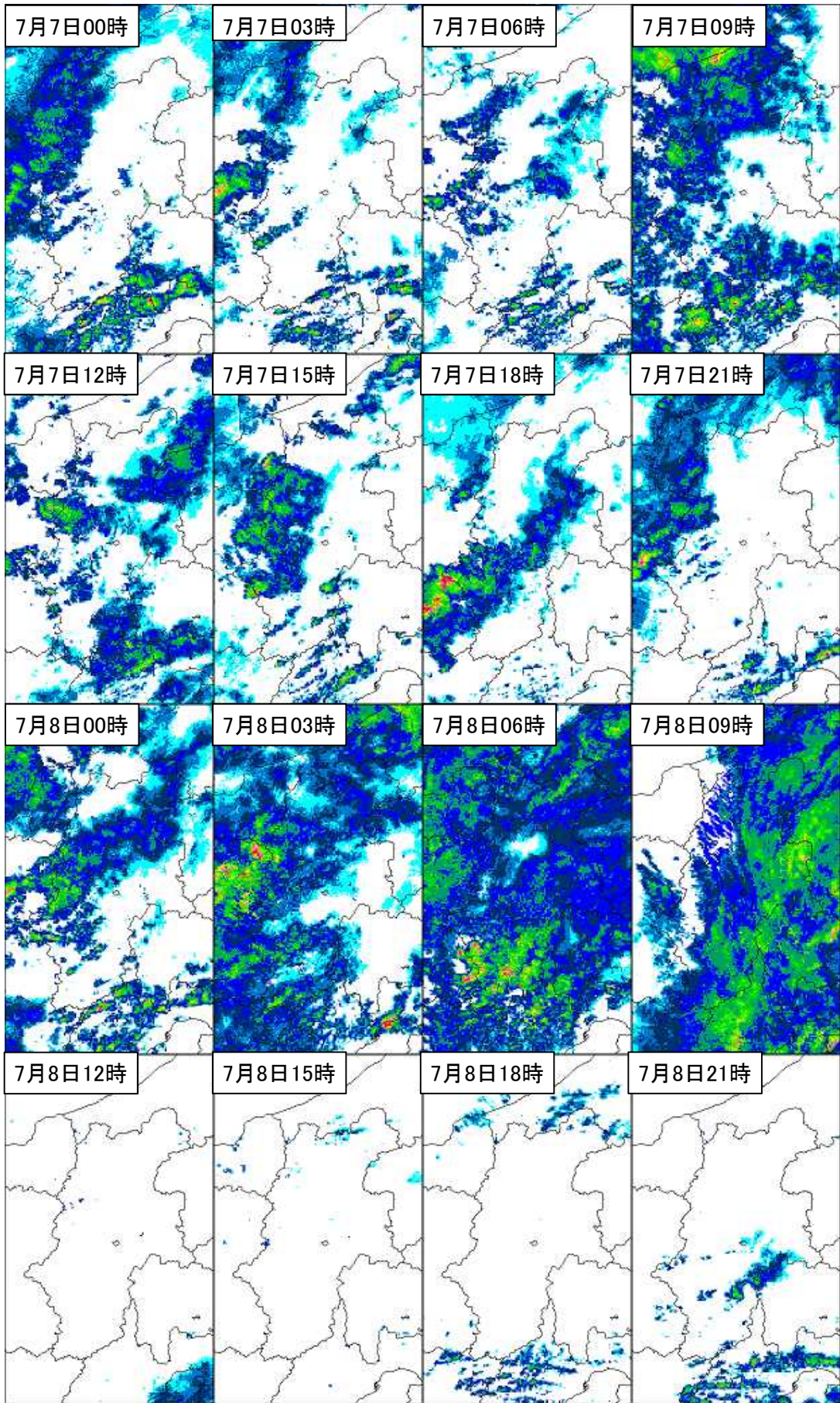


○ 気象レーダー実況図（令和2年7月3日00時～7月14日24時（3時間ごと））



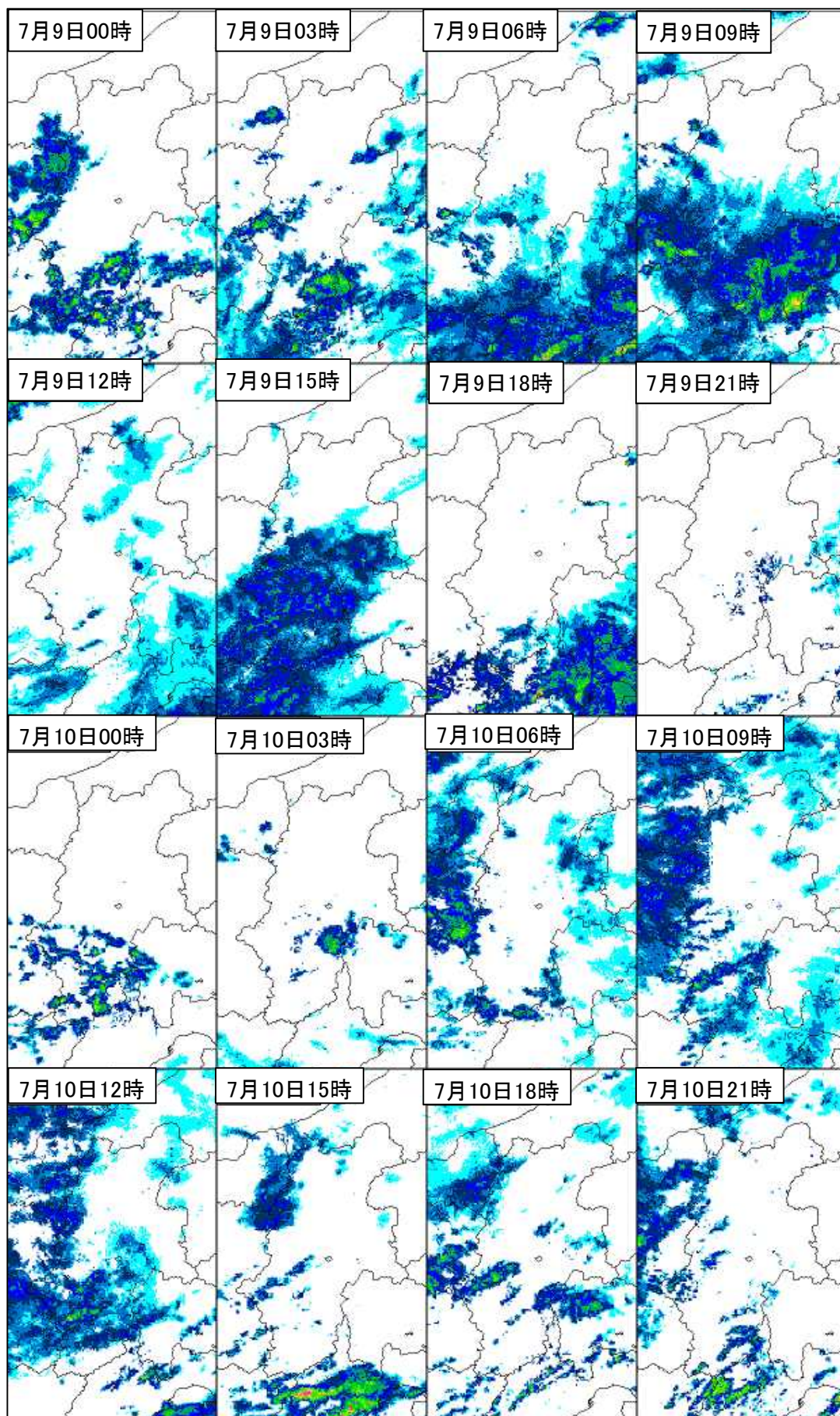






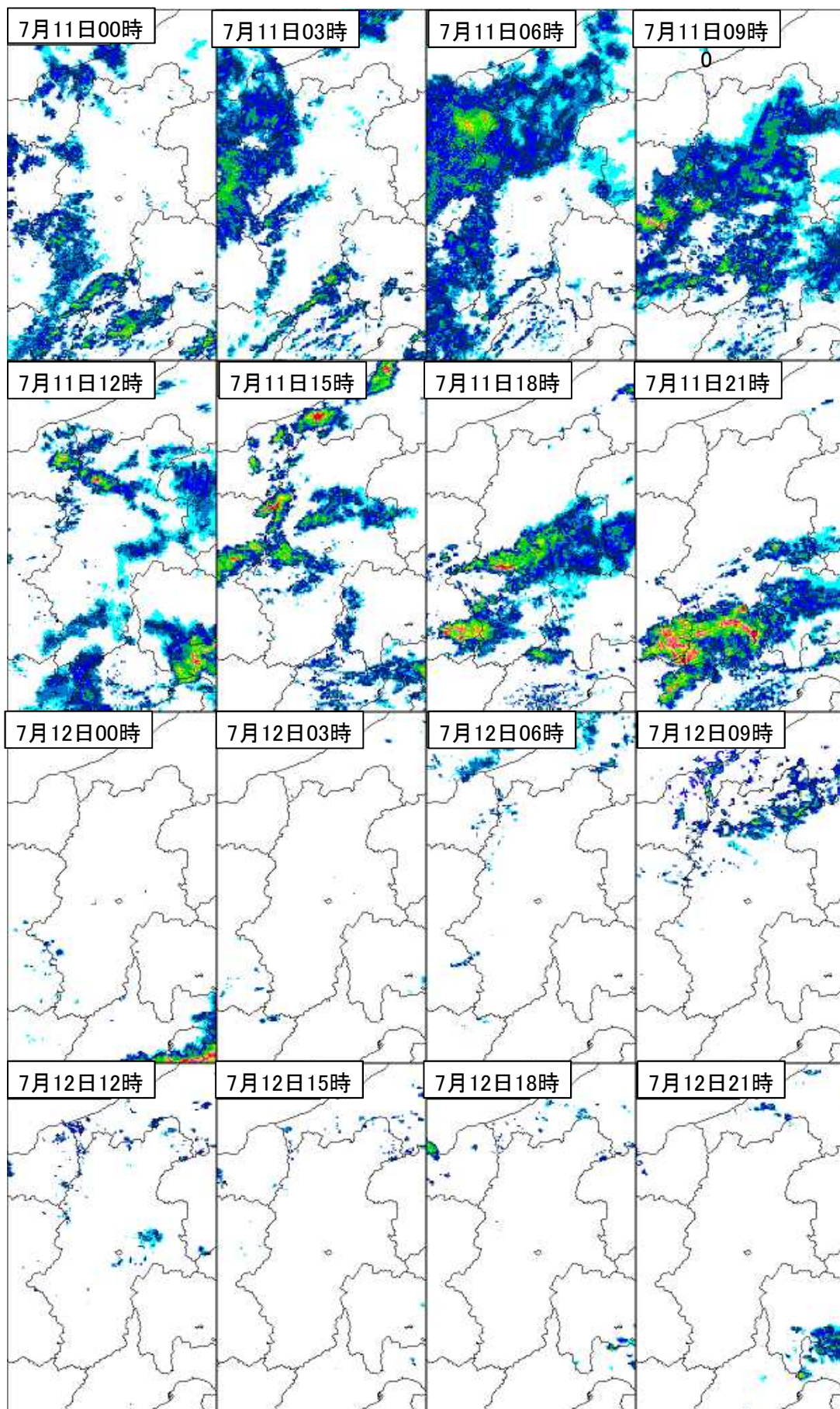
レーダー強度 (mm/h)





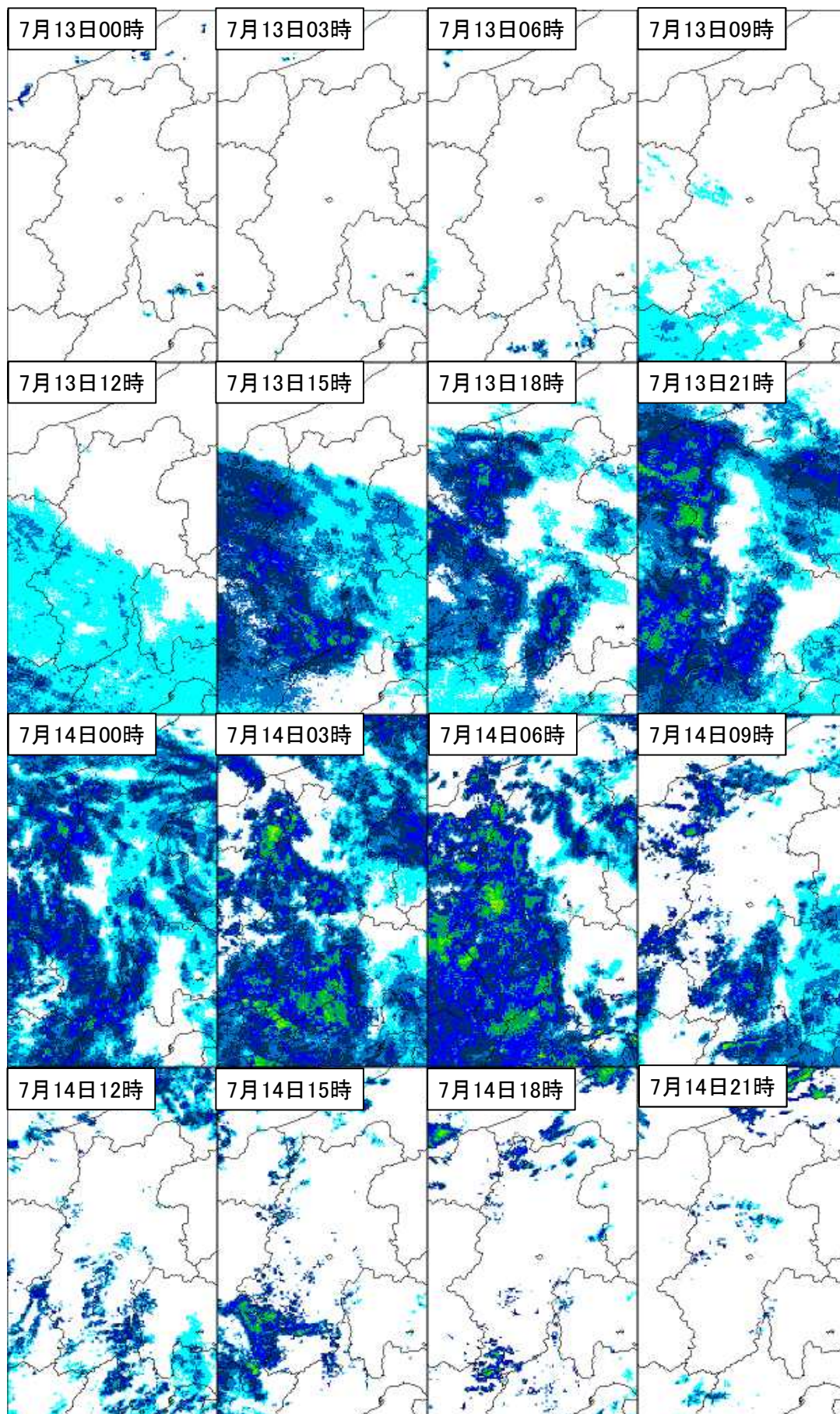
レーダー強度 (mm/h)

0 1 2 4 8 12 16 24 32 40 48 56 64 80 <



レーダー強度 (mm/h)





レーダー強度 (mm/h)



○期間降水量（令和2年7月3日00時～7月14日24時）

| 観測所名   | 期間降水量<br>(mm) | 最大1時間<br>降水量(mm) |            | 最大10分間<br>降水量(mm) |            | 日降水量 |       |      |       |       |       |      |       |       |      |      |       |  |  |
|--------|---------------|------------------|------------|-------------------|------------|------|-------|------|-------|-------|-------|------|-------|-------|------|------|-------|--|--|
|        |               | mm               | 起日時        | mm                | 起日時        | 3日   | 4日    | 5日   | 6日    | 7日    | 8日    | 9日   | 10日   | 11日   | 12日  | 13日  | 14日   |  |  |
| 長野(気)  | 152.5         | 21.0             | 8日 08時23分  | 6.0               | 8日 08時19分  | 7.5  | 29.5  | 0.0  | 19.5  | 11.0  | 52.0  | 0.5  | 1.5   | 14.5  | 2.5  | 3.5  | 10.5  |  |  |
| 松本(特)  | 186.5         | 20.0             | 8日 08時21分  | 7.0               | 8日 08時14分  | 18.0 | 34.0  | 0.0  | 33.0  | 16.5  | 47.0  | 6.0  | 1.5   | 20.0  | 0.0  | 1.0  | 9.5   |  |  |
| 諏訪(特)  | 238.0         | 18.0             | 11日 20時14分 | 9.0               | 11日 19時50分 | 19.0 | 42.5  | 3.0  | 40.5  | 22.5  | 33.0  | 5.5  | 3.0   | 48.5  | 0.0  | 14.0 | 6.5   |  |  |
| 軽井沢(特) | 205.0         | 29.0             | 8日 09時19分  | 10.5              | 8日 09時05分  | 14.0 | 33.5  | 2.5  | 41.5  | 13.0  | 49.5  | 3.5  | 3.0   | 16.5  | 0.0  | 16.5 | 11.5  |  |  |
| 飯田(特)  | 444.5         | 38.5             | 11日 21時28分 | 12.0              | 11日 20時54分 | 18.5 | 47.5  | 4.0  | 75.0  | 17.5  | 72.5  | 24.0 | 11.5  | 97.0  | 0.0  | 25.0 | 52.0  |  |  |
| 野沢温泉   | 165.5         | 25.0             | 8日 06時46分  | 8.0               | 8日 06時19分  | 2.0  | 40.0  | 4.0  | 12.5  | 6.0   | 65.5  | 0.5  | 0.5   | 3.5   | 10.5 | 5.0  | 15.5  |  |  |
| 信濃町    | 151.0         | 17.5             | 8日 08時18分  | 6.0               | 8日 07時48分  | 3.5  | 34.0  | 1.5  | 16.5  | 10.0  | 66.0  | 1.0  | 1.0   | 7.0   | 2.0  | 2.5  | 6.0   |  |  |
| 飯山     | 135.5         | 24.0             | 8日 06時23分  | 6.5               | 8日 06時11分  | 2.0  | 31.0  | 1.5  | 11.5  | 6.5   | 61.5  | 0.5  | 0.5   | 6.0   | 2.0  | 4.0  | 8.5   |  |  |
| 小谷     | 245.0         | 16.0             | 4日 17時49分  | 5.5               | 11日 12時35分 | 7.5  | 53.0  | 4.0  | 36.5  | 26.5  | 53.0  | 2.0  | 7.0   | 17.5  | 3.0  | 4.5  | 30.5  |  |  |
| 白馬     | 269.0         | 12.0             | 6日 17時30分  | 3.5               | 4日 19時05分  | 12.5 | 42.5  | 3.0  | 60.5  | 35.0  | 36.0  | 0.5  | 7.0   | 19.5  | 2.5  | 17.0 | 33.0  |  |  |
| 鬼無里    | 210.0         | 15.5             | 8日 08時02分  | 5.0               | 8日 07時18分  | 12.0 | 35.5  | 1.5  | 33.0  | 20.5  | 53.0  | 1.0  | 4.0   | 17.5  | 0.0  | 11.0 | 21.0  |  |  |
| 笠岳     | ///           | ///              | -          | ///               | -          | ///  | ///   | ///  | ///   | ///   | ///   | ///  | ///   | ///   | ///  | ///  | ///   |  |  |
| 大町     | 257.5         | 13.5             | 8日 07時53分  | 5.0               | 8日 07時52分  | 13.0 | 39.5  | 0.5  | 47.0  | 36.5  | 49.0  | 1.0  | 4.5   | 24.5  | 1.5  | 13.5 | 27.0  |  |  |
| 信州新町   | 198.0         | 26.5             | 8日 08時11分  | 6.5               | 8日 07時58分  | 10.0 | 29.5  | 0.0  | 26.5  | 21.0  | 65.5  | 0.5  | 0.0   | 17.0  | 0.5  | 4.5  | 23.0  |  |  |
| 菅平     | 176.0         | 16.5             | 8日 08時54分  | 5.0               | 8日 08時43分  | 8.0  | 28.5  | 0.0  | 27.0  | 14.5  | 45.5  | 0.5  | 2.5   | 18.0  | 12.0 | 7.0  | 12.5  |  |  |
| 聖高原    | 200.0         | 25.0             | 8日 08時25分  | 5.5               | 8日 08時02分  | 15.5 | 34.5  | 0.0  | 29.5  | 15.5  | 58.5  | 0.5  | 3.5   | 20.0  | 4.0  | 4.5  | 14.0  |  |  |
| 上田     | 155.0         | 19.5             | 8日 08時54分  | 9.0               | 8日 08時42分  | 17.0 | 23.0  | 0.0  | 37.0  | 8.0   | 41.5  | 0.5  | 0.5   | 15.5  | 2.0  | 3.5  | 6.5   |  |  |
| 穂高     | 188.5         | 21.5             | 8日 08時11分  | 6.0               | 8日 07時36分  | 16.5 | 30.0  | 0.0  | 30.5  | 21.5  | 46.5  | 1.0  | 1.0   | 23.0  | 0.0  | 1.5  | 17.0  |  |  |
| 東御     | 161.0         | 28.5             | 8日 08時57分  | 7.5               | 8日 08時50分  | 8.5  | 27.5  | 0.0  | 32.5  | 6.0   | 43.5  | 6.0  | 1.5   | 22.0  | 0.0  | 6.5  | 7.0   |  |  |
| 上高地    | 708.5         | 27.5             | 8日 02時27分  | 8.0               | 4日 19時23分  | 22.0 | 79.0  | 1.0  | 92.0  | 160.5 | 115.5 | 9.5  | 18.5  | 72.0  | 5.0  | 72.5 | 61.0  |  |  |
| 松本今井   | 217.5         | 18.5             | 6日 04時22分  | 8.0               | 8日 08時10分  | 18.5 | 42.5  | 0.0  | 47.5  | 14.0  | 46.5  | 4.5  | 2.5   | 32.5  | 0.0  | 2.5  | 6.5   |  |  |
| 鹿教湯    | 242.5         | 20.0             | 8日 08時47分  | 8.5               | 8日 08時27分  | 15.5 | 38.5  | 0.0  | 61.5  | 25.5  | 58.0  | 3.0  | 1.5   | 22.5  | 2.0  | 6.0  | 8.5   |  |  |
| 立科     | 165.5         | 29.5             | 8日 08時52分  | 9.0               | 8日 08時51分  | 14.0 | 40.0  | 2.0  | 29.5  | 6.5   | 45.0  | 0.5  | 0.0   | 15.5  | 0.5  | 7.0  | 5.0   |  |  |
| 佐久     | 150.5         | 28.0             | 8日 09時16分  | 9.0               | 8日 08時54分  | 12.0 | 26.5  | 1.5  | 28.5  | 0.5   | 46.0  | 1.0  | 2.0   | 19.5  | 0.0  | 9.5  | 3.5   |  |  |
| 白樺湖    | 327.5         | 21.5             | 11日 20時04分 | 10.0              | 11日 19時58分 | 25.5 | 51.0  | 11.0 | 57.5  | 20.5  | 44.0  | 11.5 | 6.5   | 65.5  | 0.0  | 23.0 | 11.5  |  |  |
| 奈川     | 507.0         | 41.5             | 8日 07時53分  | 13.5              | 8日 07時42分  | 36.0 | 58.0  | 1.5  | 95.5  | 61.5  | 79.0  | 9.0  | 18.0  | 73.5  | 0.5  | 31.5 | 43.0  |  |  |
| 北相木    | 98.5          | 8.0              | 8日 07時28分  | 2.0               | 8日 08時48分  | 12.0 | 18.5  | 0.0  | 13.5  | 0.5   | 23.0  | 10.0 | 0.5   | 9.0   | 0.0  | 7.5  | 4.0   |  |  |
| 開田高原   | 682.5         | 37.0             | 11日 18時02分 | 15.0              | 8日 07時34分  | 33.5 | 90.5  | 2.5  | 112.5 | 88.0  | 71.0  | 27.0 | 44.0  | 133.5 | 1.0  | 26.5 | 52.5  |  |  |
| 木祖数原   | 613.5         | 35.5             | 11日 19時58分 | 14.0              | 11日 18時02分 | 19.5 | 91.5  | 0.5  | 91.5  | 110.0 | 61.5  | 12.0 | 19.0  | 131.5 | 0.0  | 27.5 | 49.0  |  |  |
| 辰野     | 371.5         | 40.0             | 11日 20時16分 | 13.0              | 11日 19時54分 | 18.5 | 51.5  | 5.0  | 72.5  | 44.0  | 34.0  | 7.0  | 12.5  | 91.5  | 0.0  | 9.0  | 26.0  |  |  |
| 高遠     | 192.0         | 15.0             | 8日 08時14分  | 6.5               | 8日 08時13分  | 16.0 | 36.0  | 1.0  | 40.0  | 10.5  | 41.5  | 12.0 | 4.0   | 16.5  | 1.5  | 7.0  | 6.0   |  |  |
| 原村     | 203.5         | 17.0             | 8日 07時16分  | 5.5               | 9日 01時44分  | 16.5 | 31.5  | 0.0  | 48.0  | 3.5   | 51.0  | 16.0 | 4.0   | 16.5  | 0.0  | 12.5 | 4.0   |  |  |
| 野辺山    | 174.0         | 11.5             | 8日 09時20分  | 6.5               | 8日 08時34分  | 15.5 | 32.0  | 0.0  | 46.5  | 2.5   | 29.0  | 14.0 | 4.5   | 9.5   | 0.0  | 14.5 | 6.0   |  |  |
| 御嶽山    | 1453.0        | 44.5             | 11日 17時33分 | 15.0              | 11日 17時21分 | 46.5 | 224.5 | 12.0 | 285.0 | 206.5 | 99.5  | 41.0 | 112.0 | 209.0 | 3.0  | 67.0 | 147.0 |  |  |
| 木曾福島   | 588.0         | 32.0             | 7日 19時11分  | 12.5              | 8日 07時44分  | 23.0 | 91.5  | 3.0  | 104.0 | 128.0 | 69.5  | 14.5 | 21.0  | 76.5  | 0.0  | 18.0 | 39.0  |  |  |
| 伊那     | 260.5         | 18.5             | 8日 08時13分  | 7.5               | 8日 08時04分  | 22.0 | 54.5  | 1.0  | 50.0  | 6.5   | 42.0  | 18.5 | 5.0   | 22.5  | 0.0  | 16.0 | 22.5  |  |  |
| 宮田高原   | 596.5         | 18.0             | 8日 08時23分  | 8.0               | 8日 07時56分  | 40.0 | 94.0  | 4.0  | 136.5 | 35.0  | 58.0  | 23.5 | 27.0  | 53.5  | 0.5  | 55.5 | 69.0  |  |  |
| 杉島     | 450.5         | 33.0             | 8日 06時47分  | 12.0              | 8日 08時12分  | 19.0 | 59.0  | 2.5  | 125.5 | 34.5  | 97.0  | 29.5 | 28.5  | 22.0  | 0.0  | 9.5  | 23.5  |  |  |
| 須原     | 495.0         | 16.5             | 8日 08時24分  | 9.5               | 8日 07時43分  | 21.5 | 86.5  | 16.5 | 113.0 | 27.5  | 53.5  | 28.0 | 20.0  | 42.5  | 1.0  | 19.0 | 66.0  |  |  |
| 南木曾    | 530.5         | 31.0             | 11日 19時51分 | 14.0              | 8日 07時38分  | 17.5 | 75.5  | 7.5  | 125.5 | 19.5  | 76.0  | 22.0 | 16.5  | 69.5  | 0.5  | 36.0 | 64.5  |  |  |
| 飯島     | 504.0         | 20.5             | 11日 20時11分 | 9.0               | 8日 07時58分  | 22.5 | 83.0  | 7.5  | 116.0 | 31.5  | 61.0  | 32.5 | 37.0  | 50.5  | 0.0  | 19.0 | 43.5  |  |  |
| 大鹿     | 557.0         | 45.0             | 11日 22時03分 | 21.5              | 11日 21時18分 | 18.5 | 52.5  | 2.5  | 125.5 | 19.0  | 97.5  | 38.5 | 39.5  | 103.0 | 0.0  | 19.5 | 41.0  |  |  |
| 浪合     | 767.5         | 51.0             | 8日 05時53分  | 15.5              | 11日 21時33分 | 26.0 | 106.0 | 16.0 | 200.5 | 19.5  | 116.0 | 40.5 | 22.0  | 87.5  | 0.5  | 49.5 | 83.5  |  |  |
| 阿南     | 486.0         | 24.0             | 11日 07時39分 | 9.0               | 8日 04時48分  | 17.0 | 88.5  | 14.5 | 89.5  | 28.5  | 56.5  | 42.0 | 20.0  | 65.0  | 0.0  | 22.5 | 42.0  |  |  |
| 南信濃    | 579.5         | 32.0             | 11日 07時51分 | 11.0              | 7日 01時50分  | 14.5 | 97.5  | 12.5 | 121.0 | 44.5  | 63.5  | 57.0 | 31.0  | 86.0  | 0.0  | 18.0 | 34.0  |  |  |

「0.0」は0.5mm未満の降水量を示し、「-」は降水なしを示す。

] : 統計値を求める対象となる資料が許容範囲を越えて欠けている値

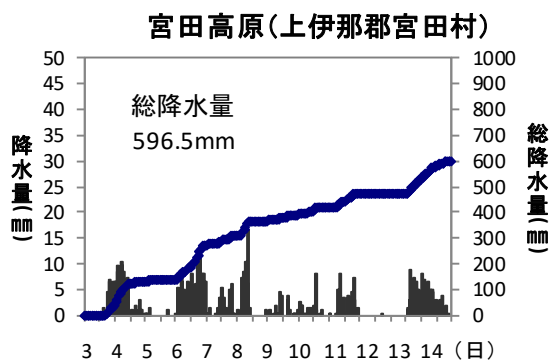
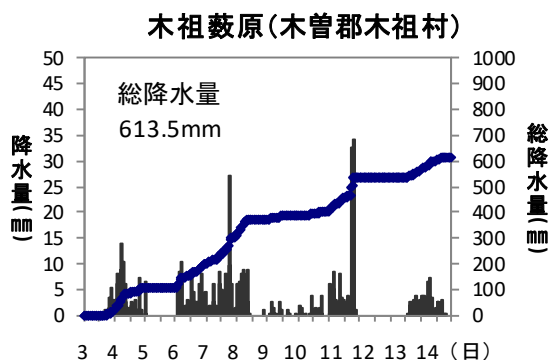
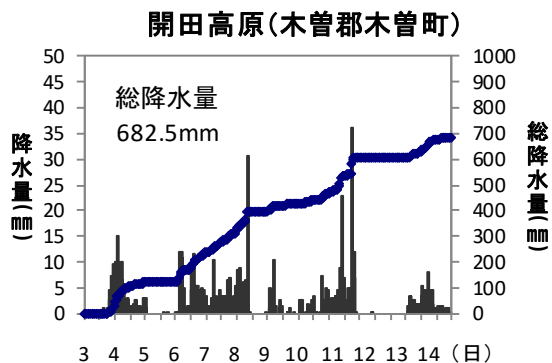
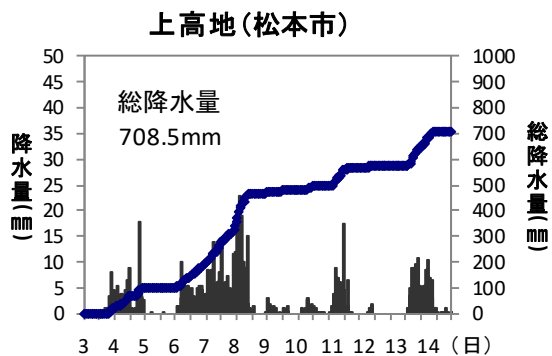
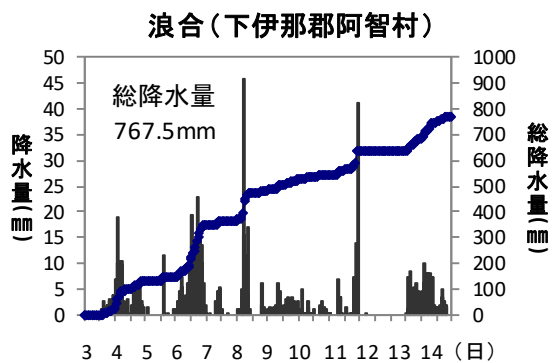
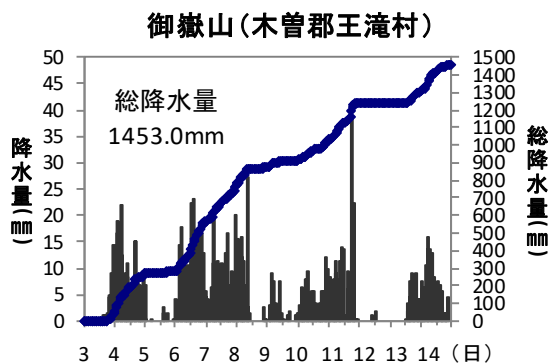
/// : 観測値に疑義があるため障害休止

(気) : 気象台

(特) : 特別地域気象観測所

○降水量の推移（令和2年7月3日00時～7月14日24時）

※ 期間合計 上位の6地点

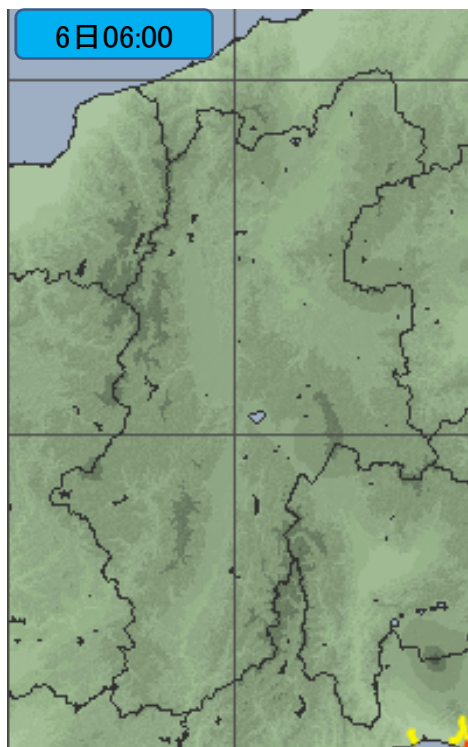
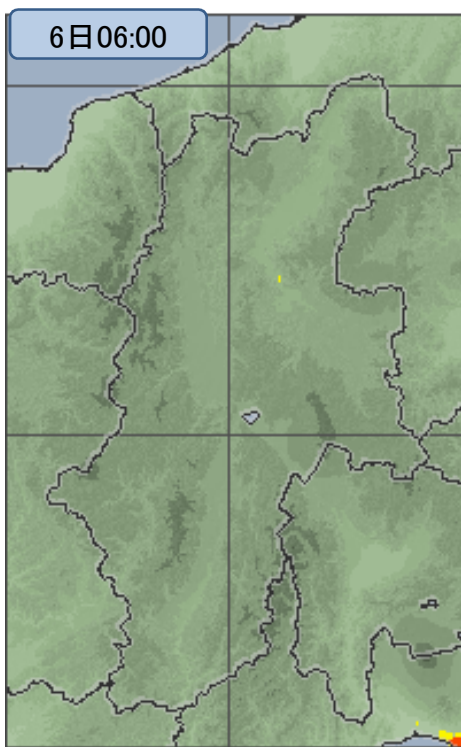
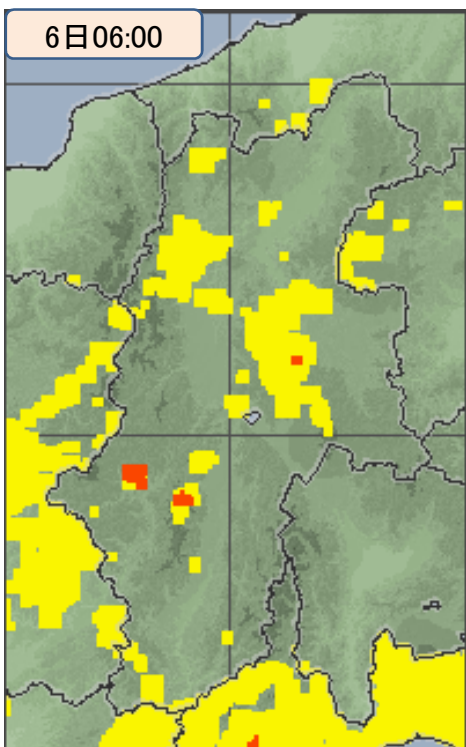
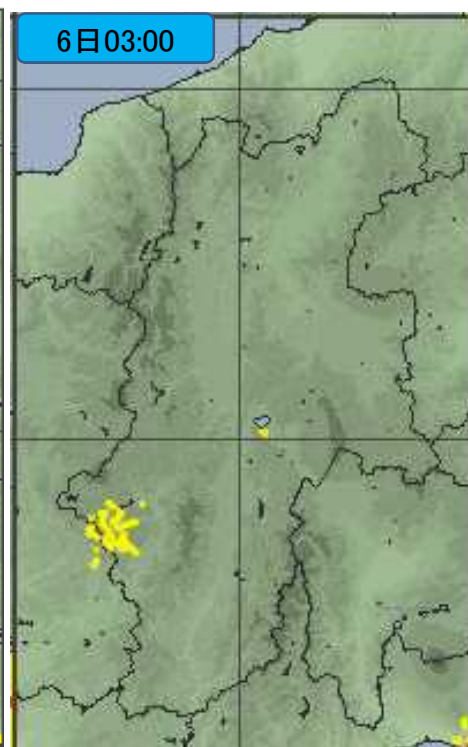
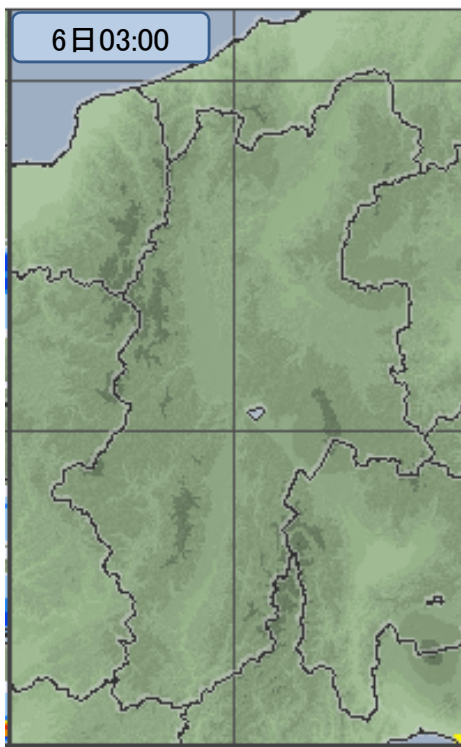
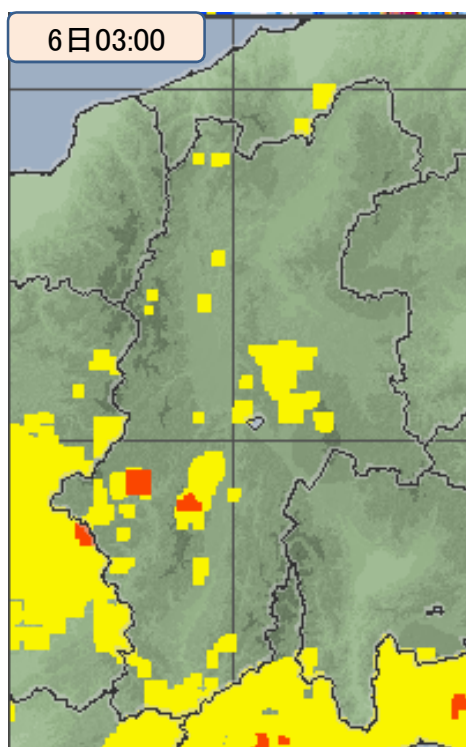


○ 大雨警報（土砂災害）・大雨警報（浸水害）・洪水警報の危険度分布  
（7月6日03時～7月8日24時）

大雨警報（土砂災害）の  
危険度分布

大雨警報（浸水害）の  
危険度分布

洪水警報の  
危険度分布

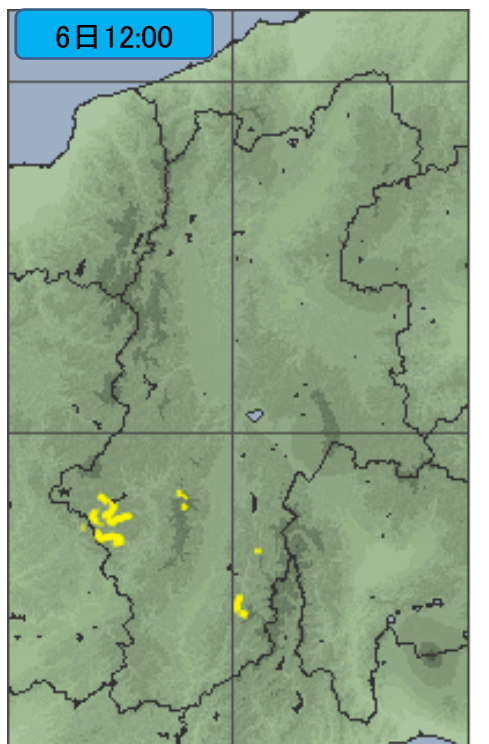
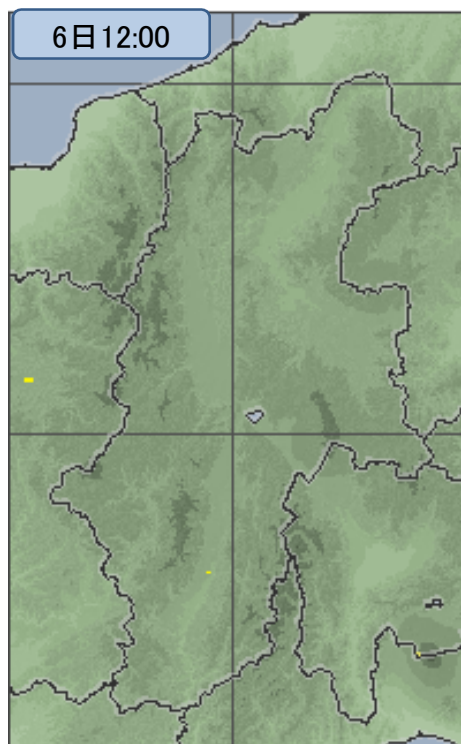
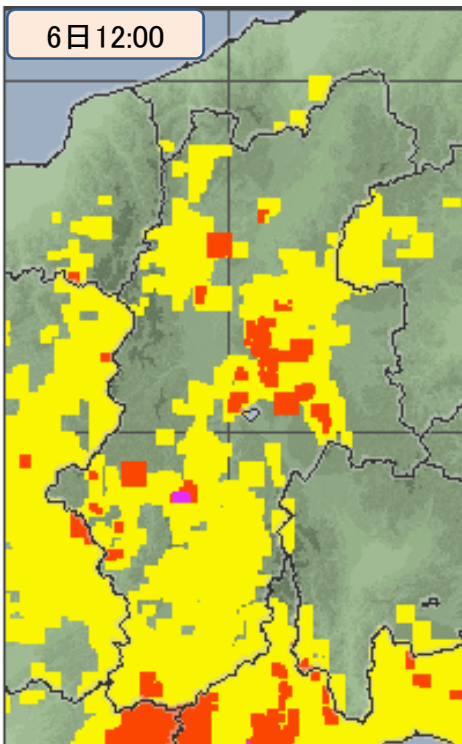
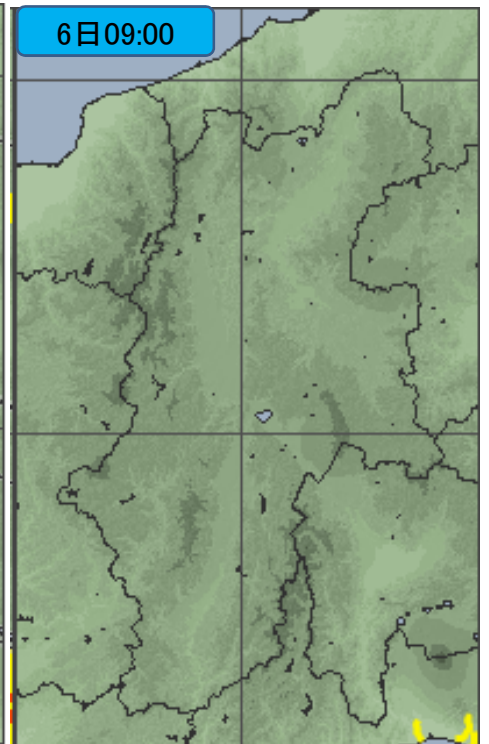
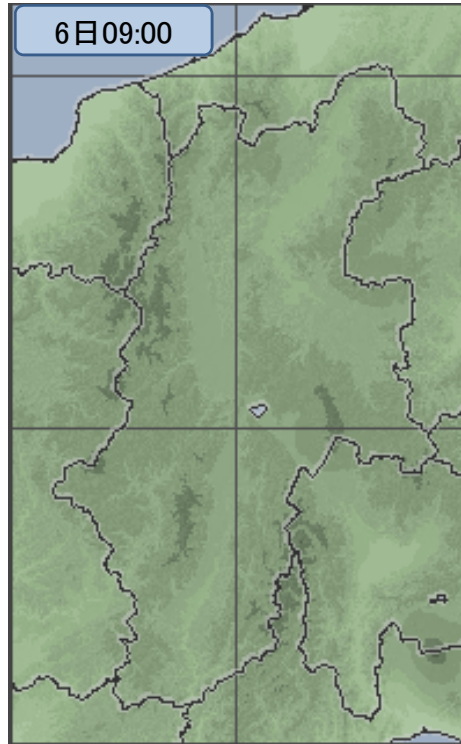
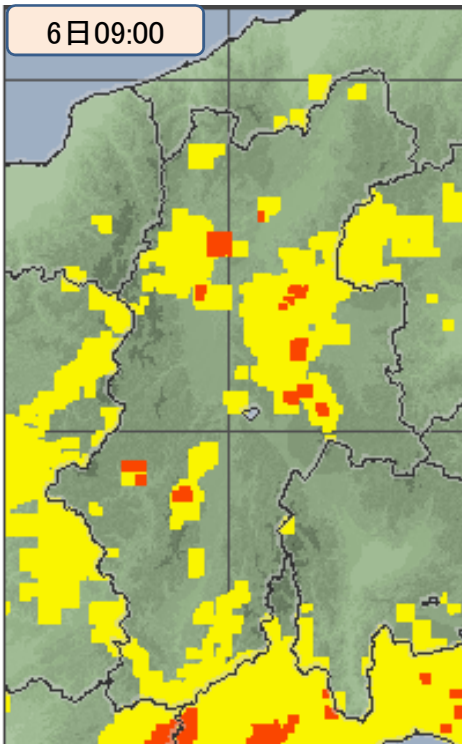




大雨警報(土砂災害)の  
危険度分布

大雨警報(浸水害)の  
危険度分布

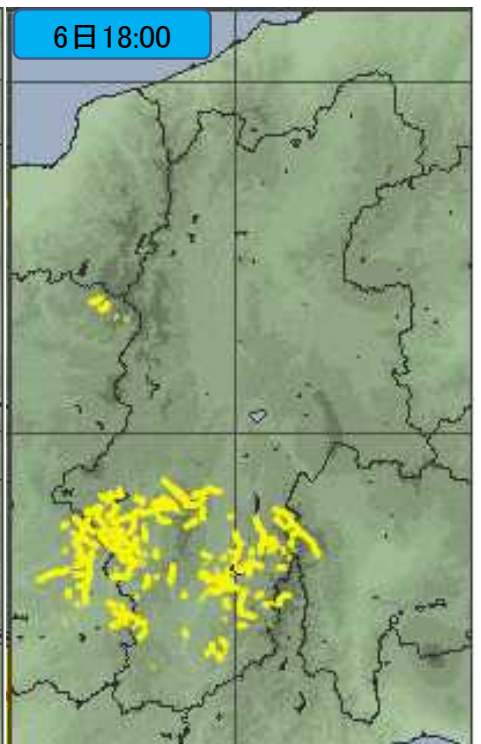
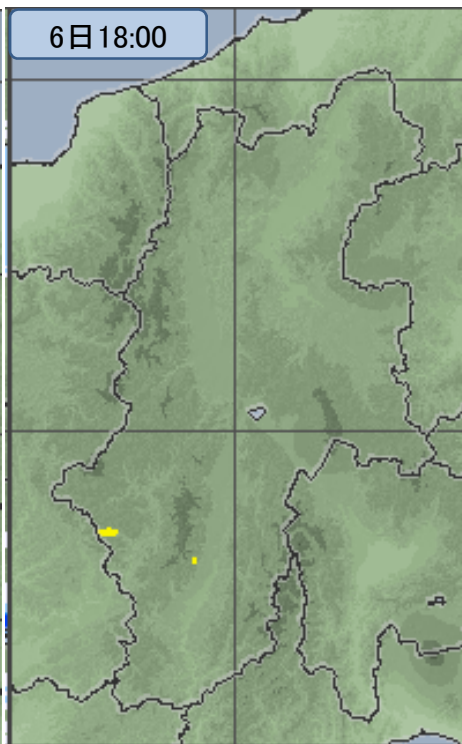
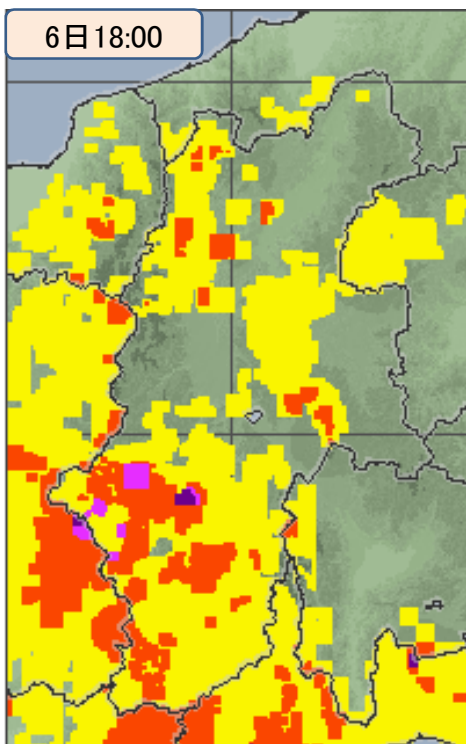
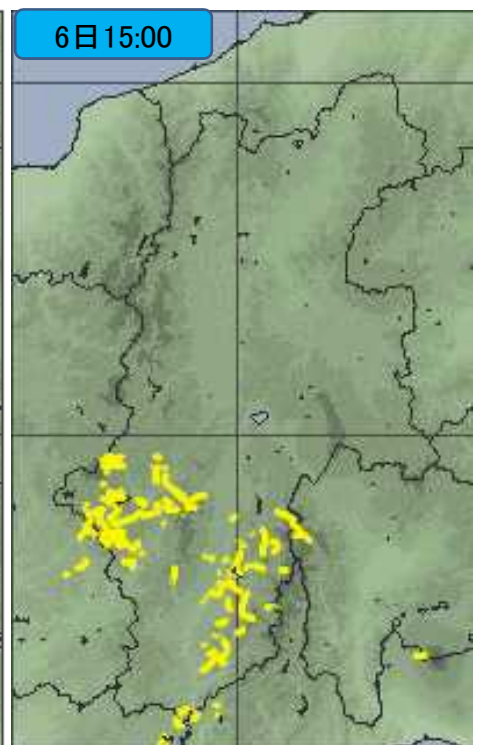
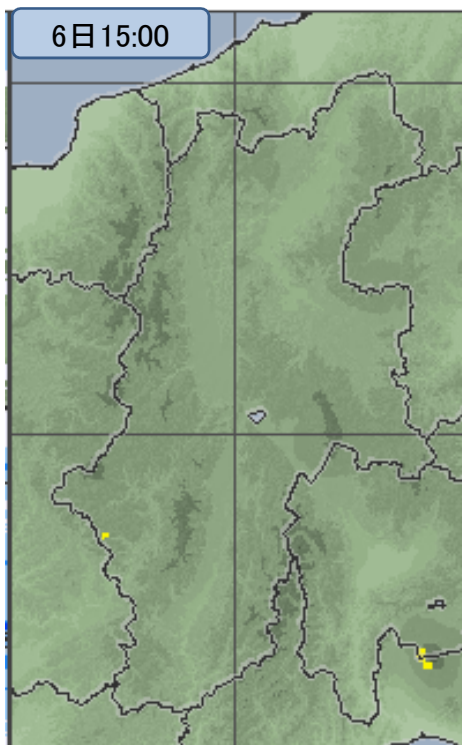
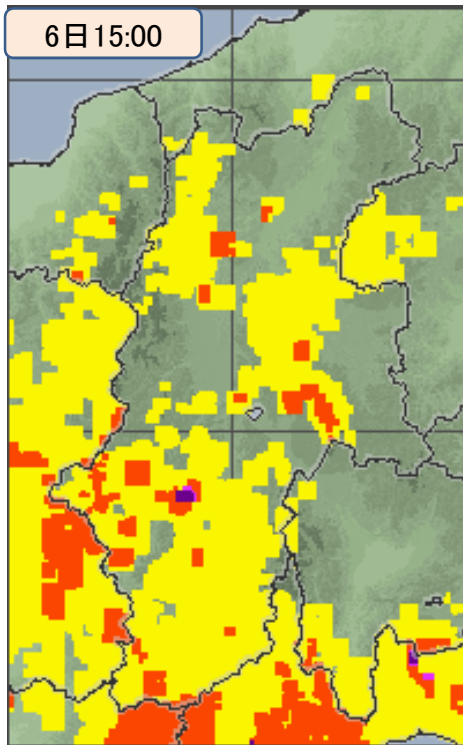
洪水警報の  
危険度分布



大雨警報(土砂災害)の  
危険度分布

大雨警報(浸水害)の  
危険度分布

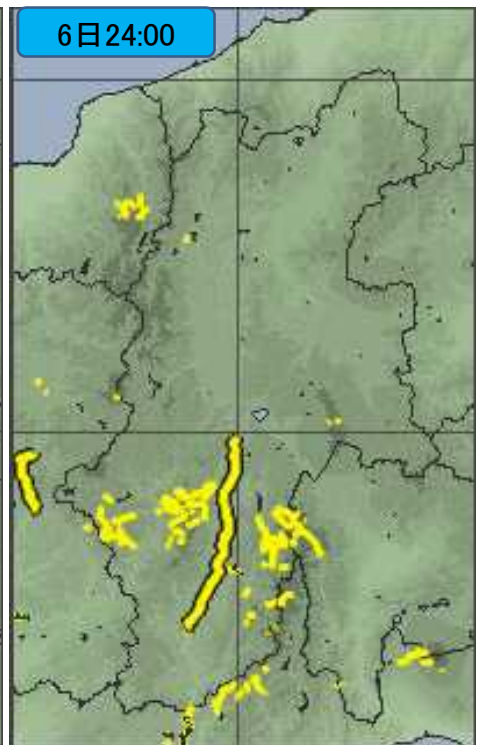
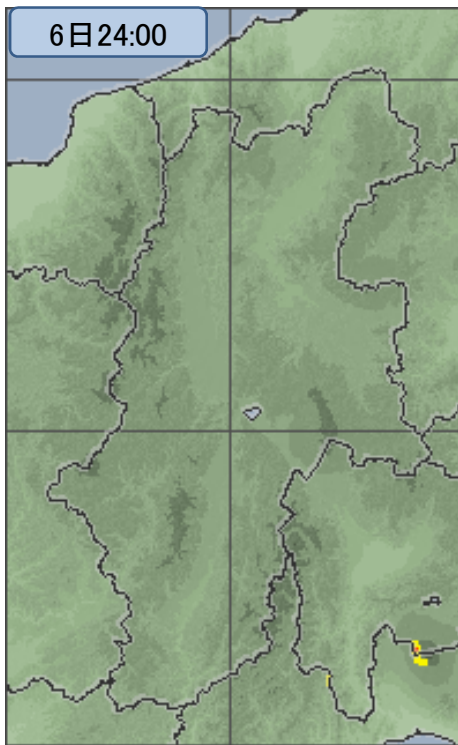
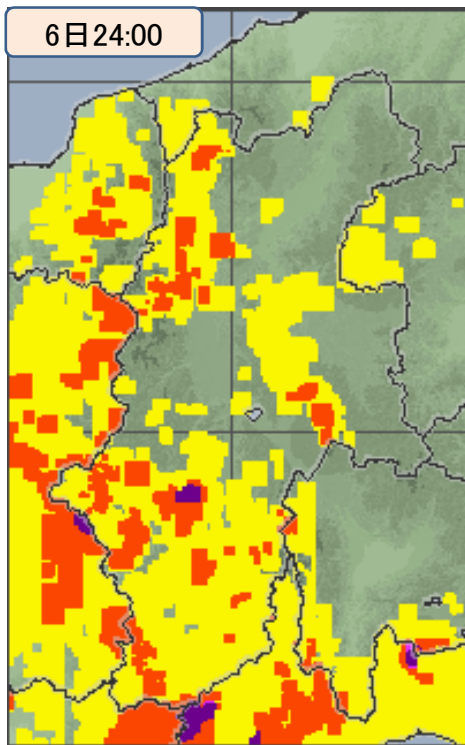
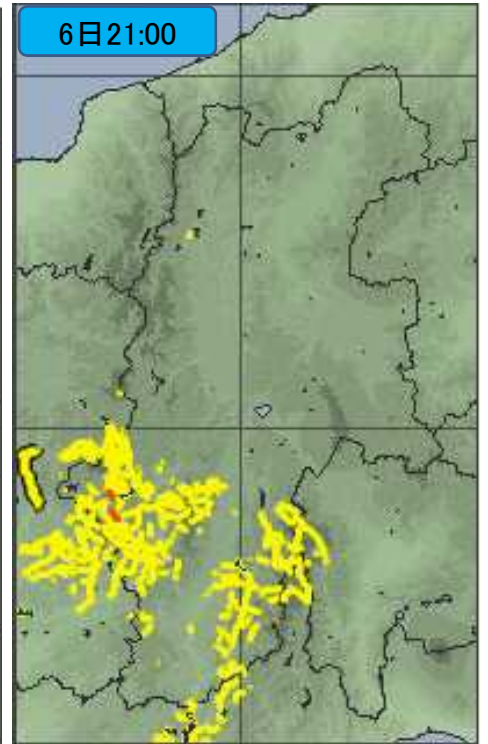
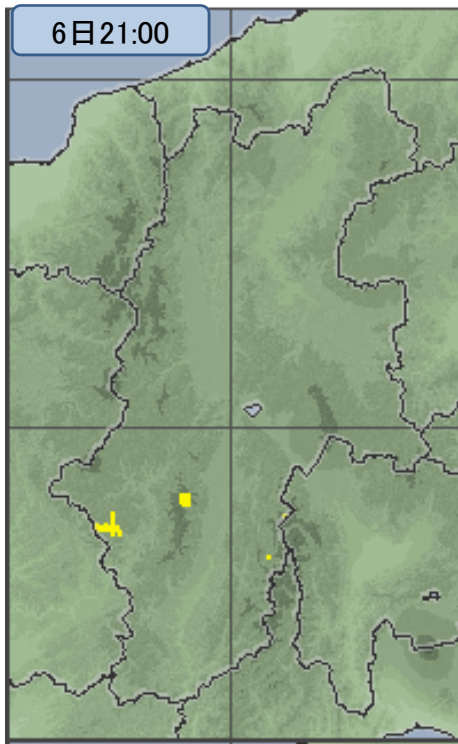
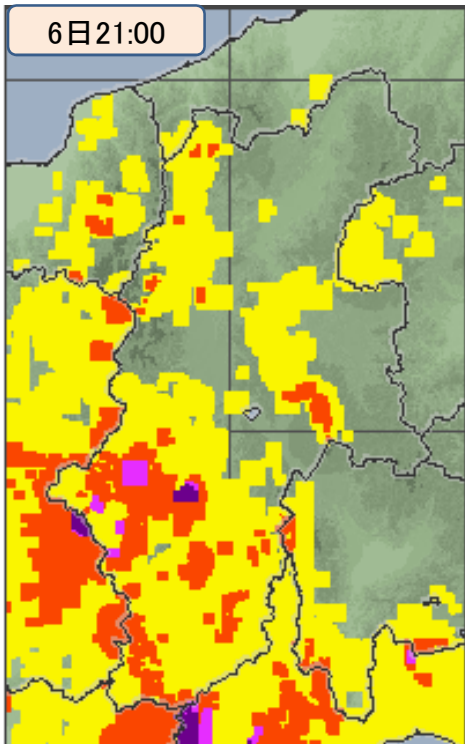
洪水警報の  
危険度分布



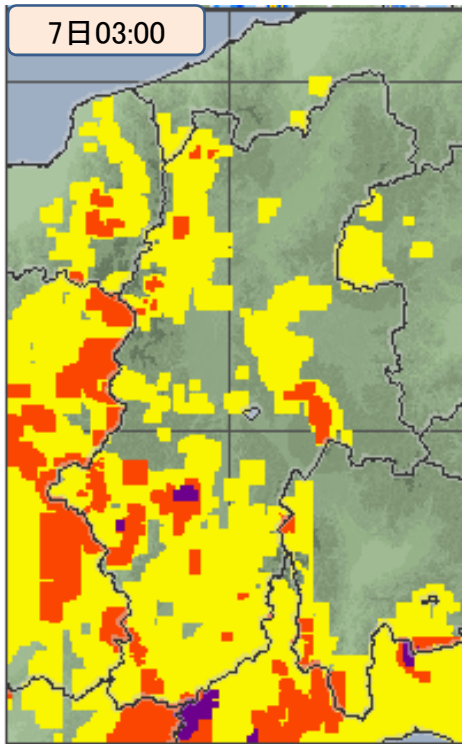
大雨警報(土砂災害)の  
危険度分布

大雨警報(浸水害)の  
危険度分布

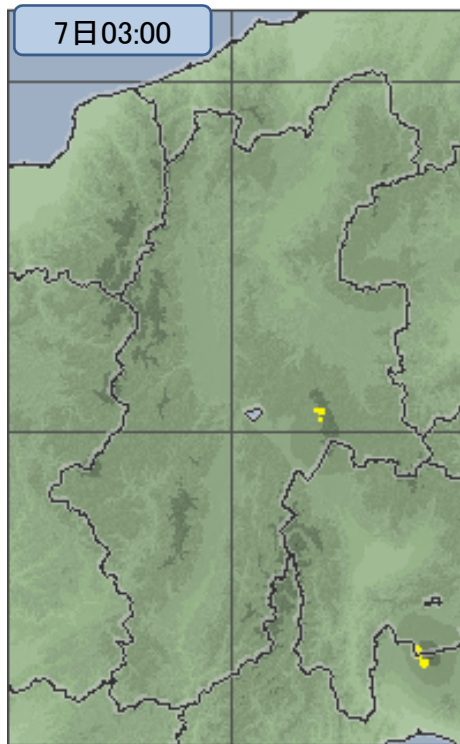
洪水警報の  
危険度分布



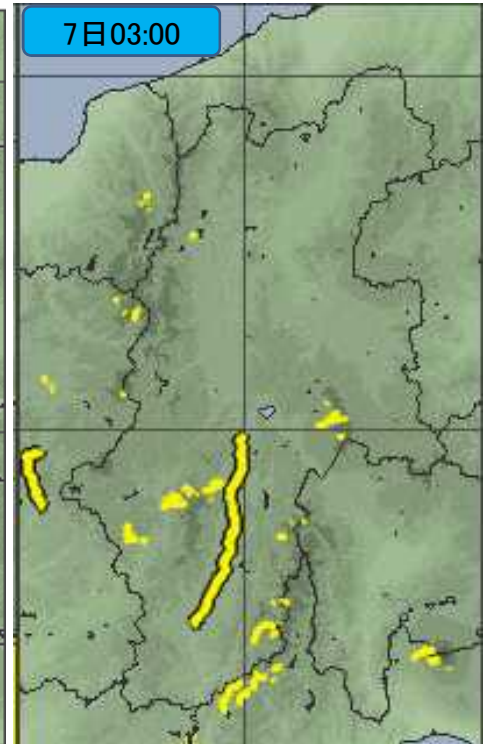
大雨警報(土砂災害)の  
危険度分布



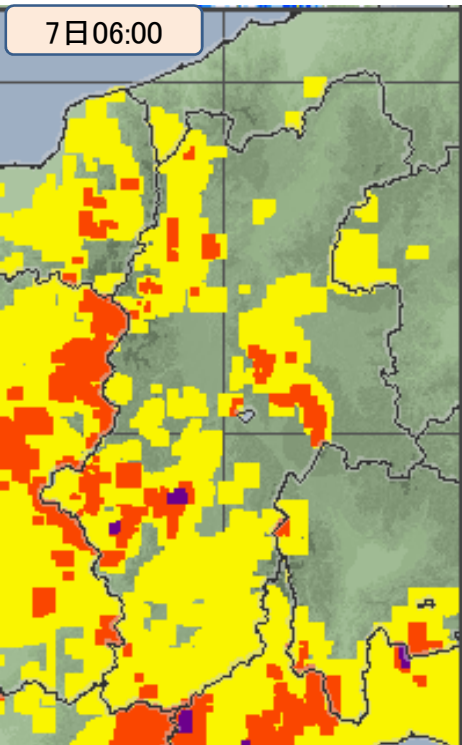
大雨警報(浸水害)の  
危険度分布



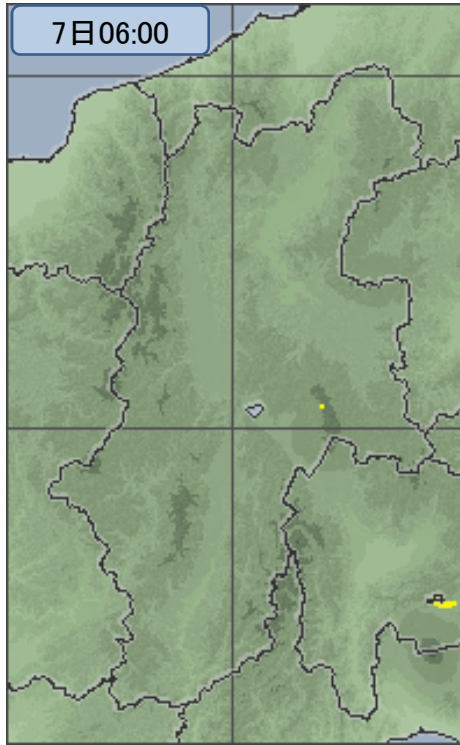
洪水警報の  
危険度分布



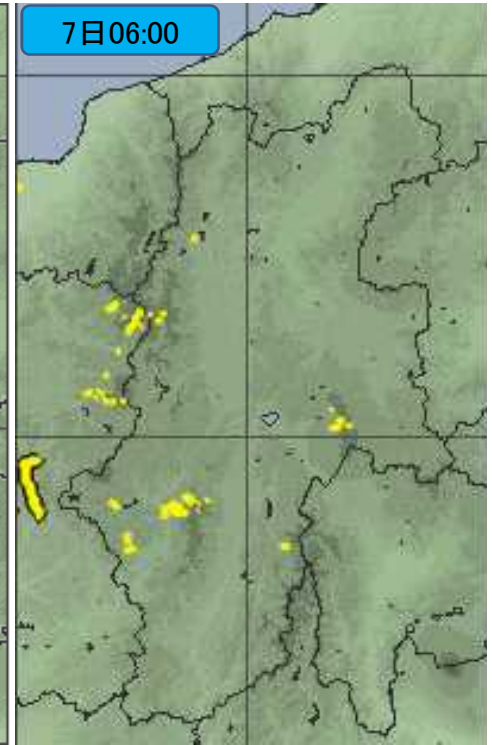
7日06:00



7日06:00



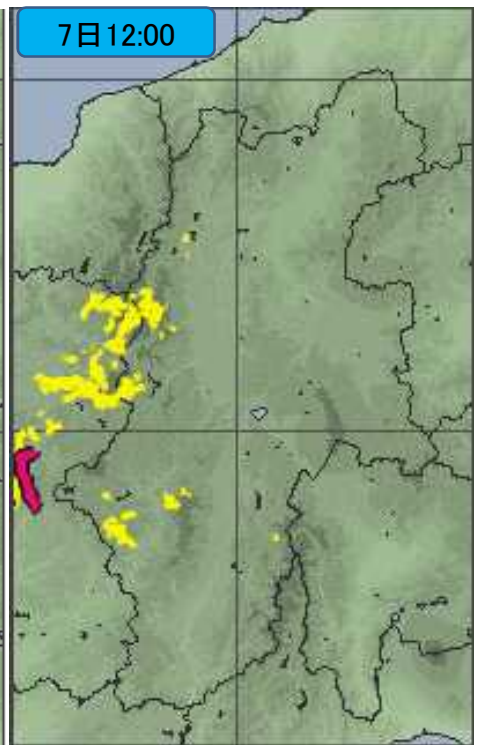
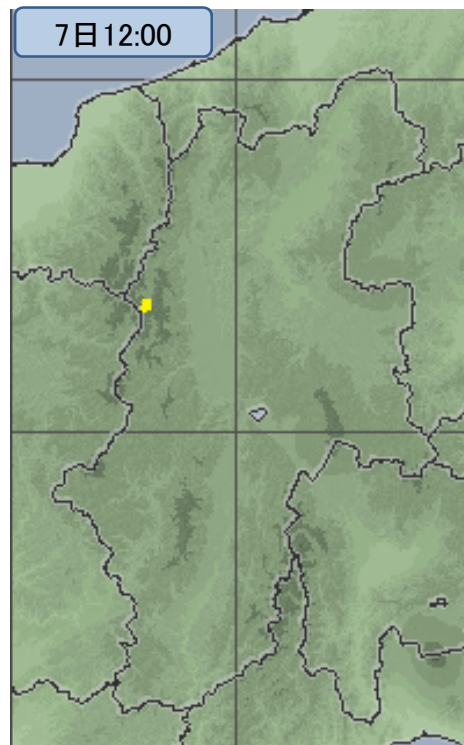
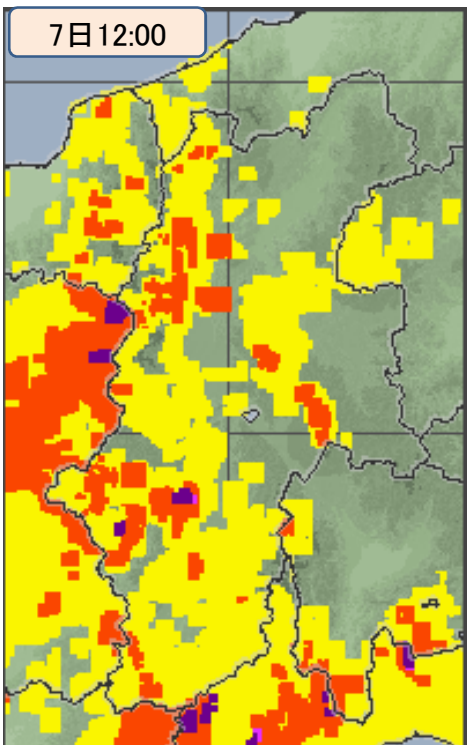
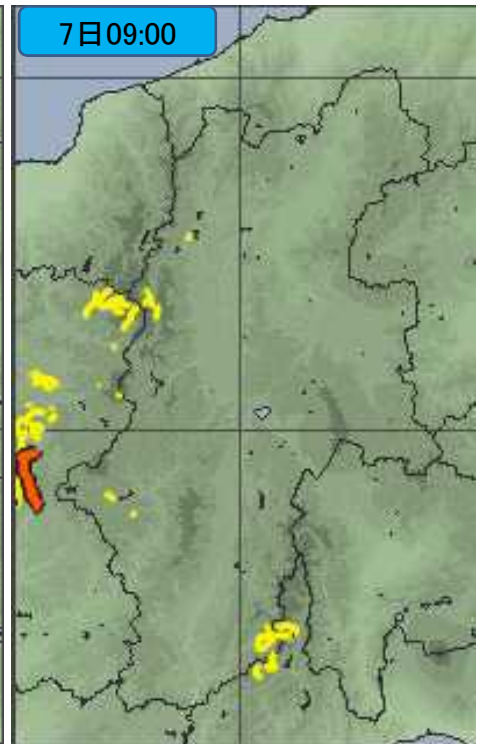
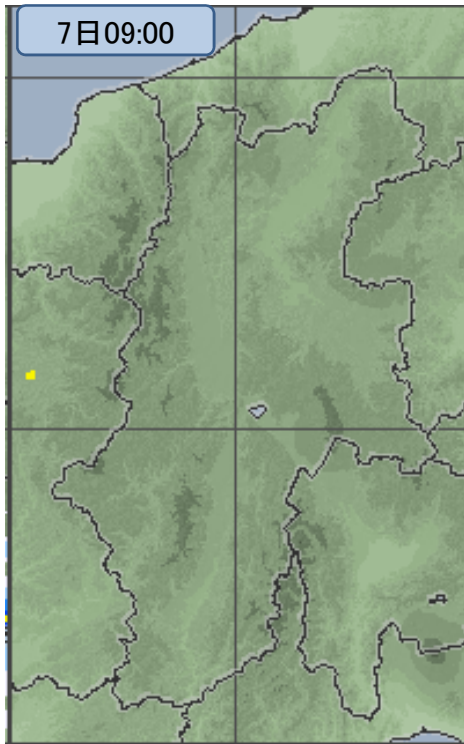
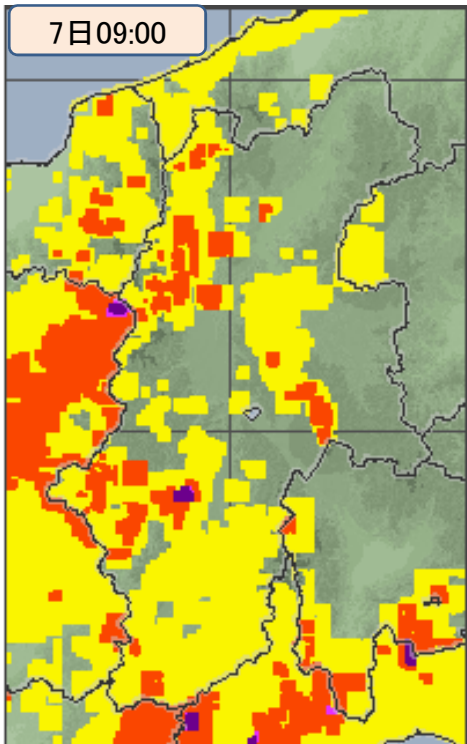
7日06:00



大雨警報(土砂災害)の  
危険度分布

大雨警報(浸水害)の  
危険度分布

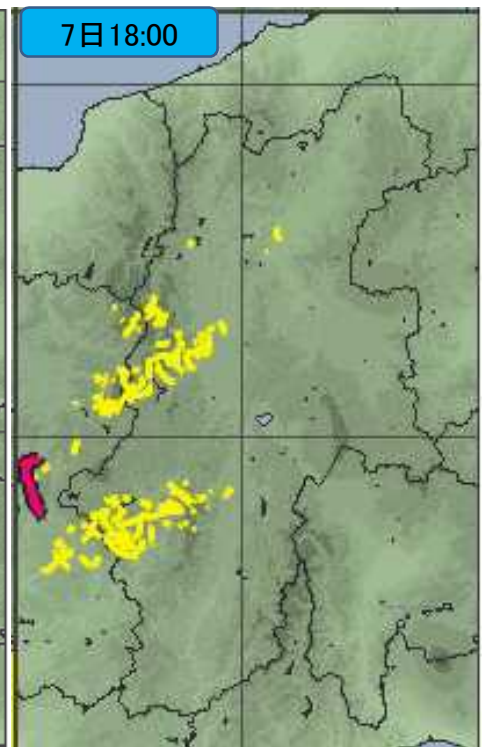
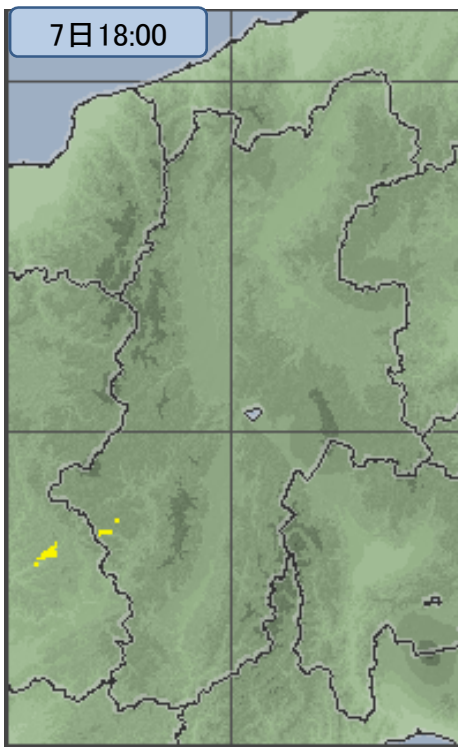
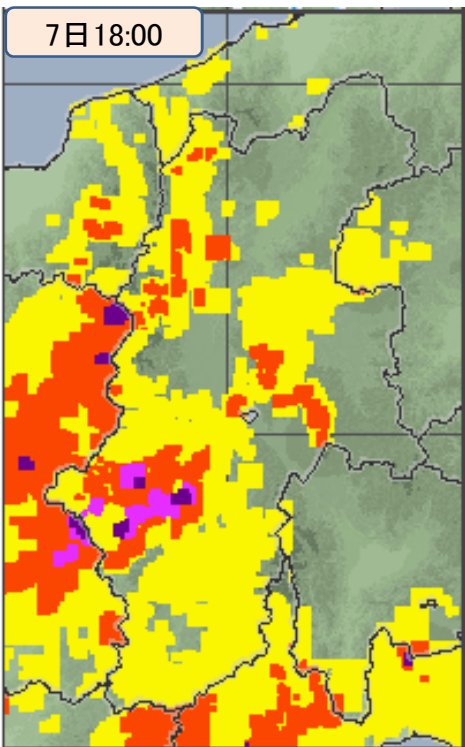
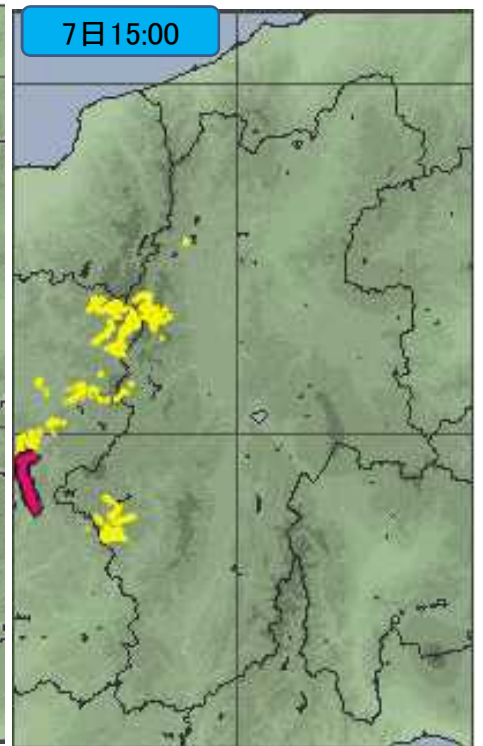
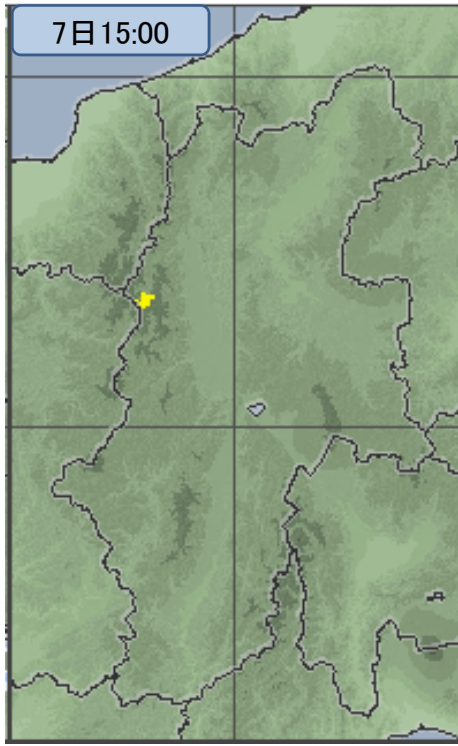
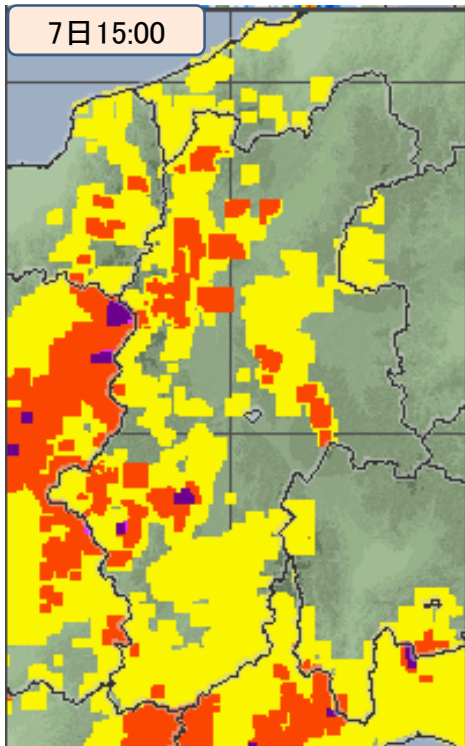
洪水警報の  
危険度分布



大雨警報(土砂災害)の  
危険度分布

大雨警報(浸水害)の  
危険度分布

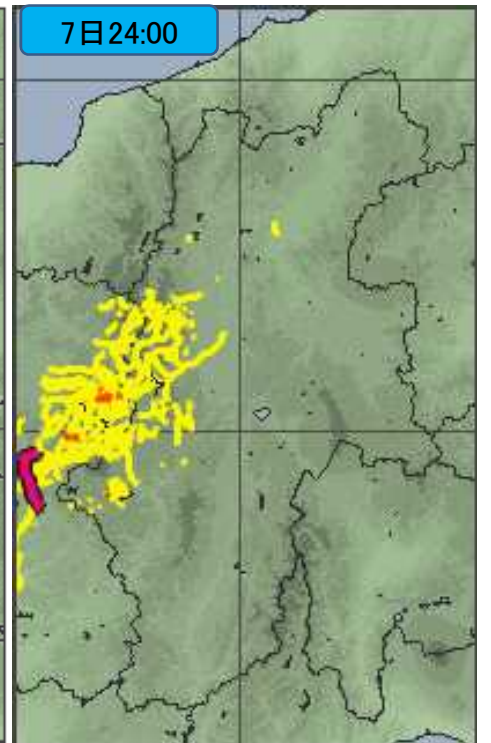
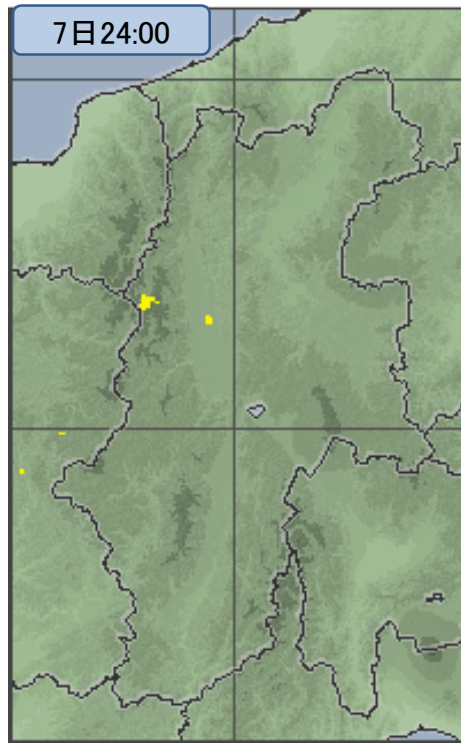
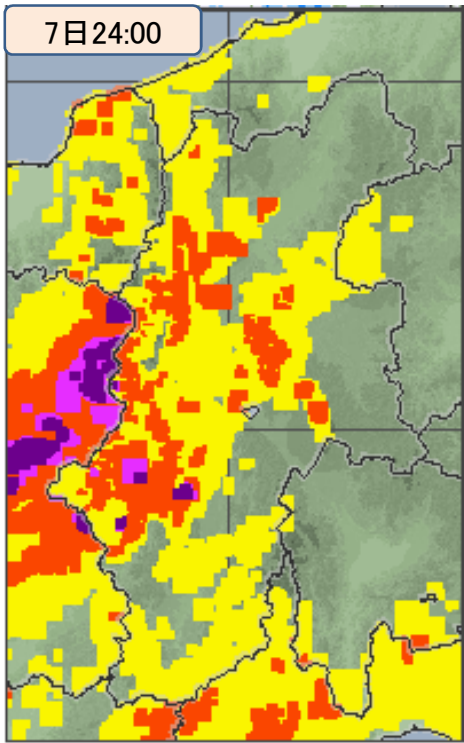
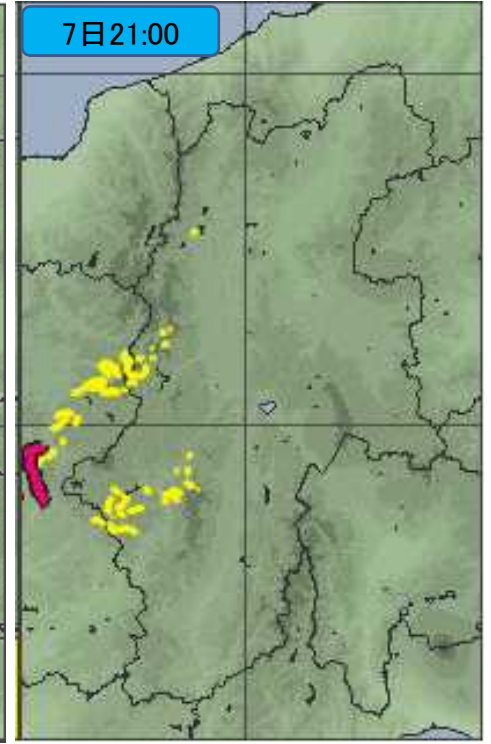
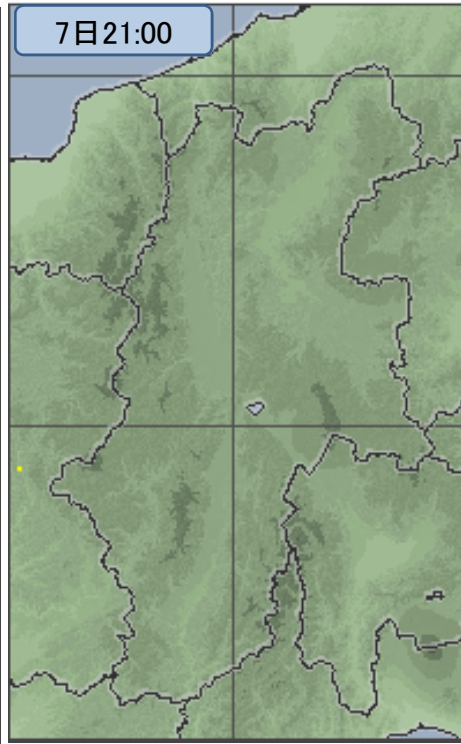
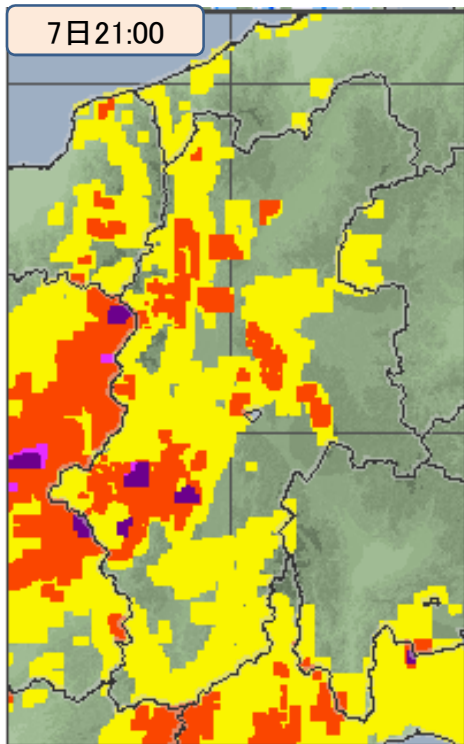
洪水警報の  
危険度分布



大雨警報(土砂災害)の  
危険度分布

大雨警報(浸水害)の  
危険度分布

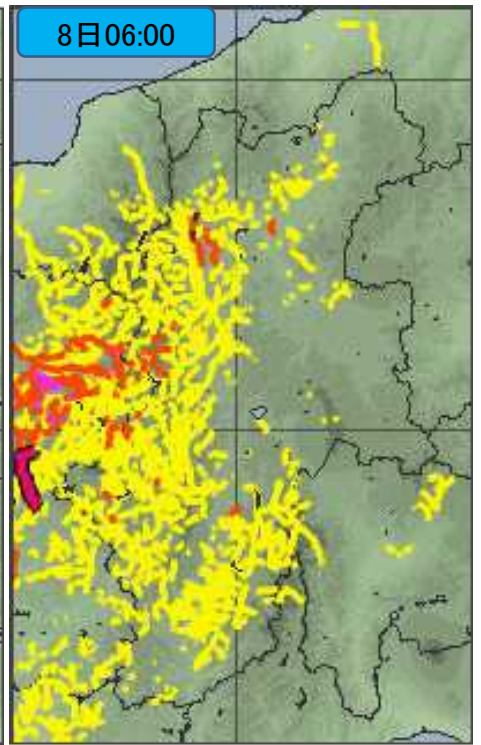
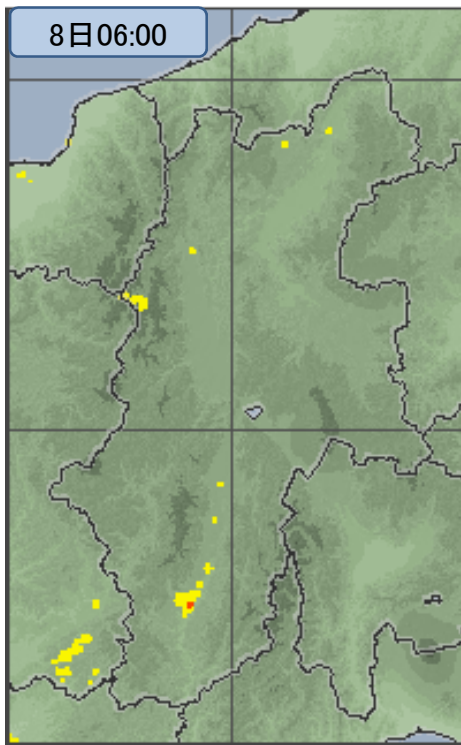
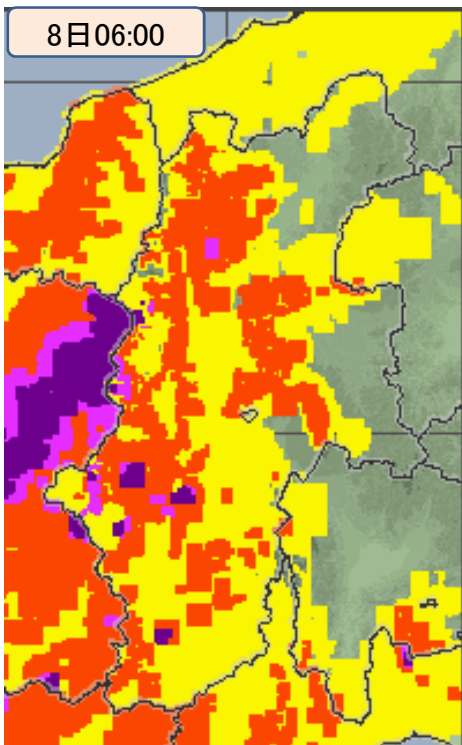
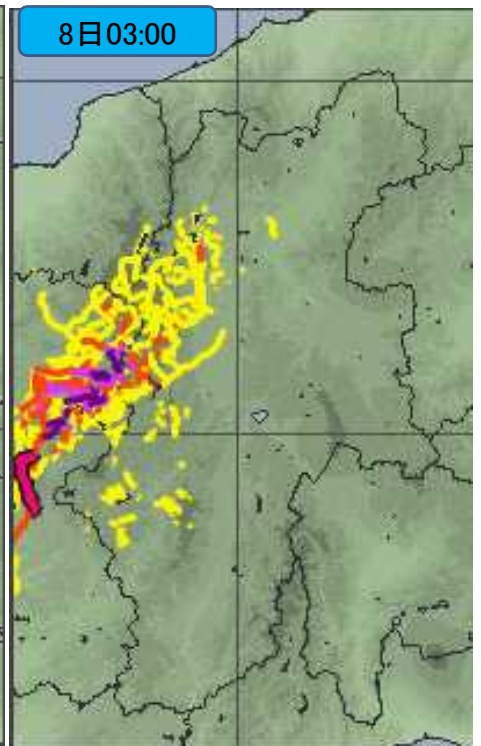
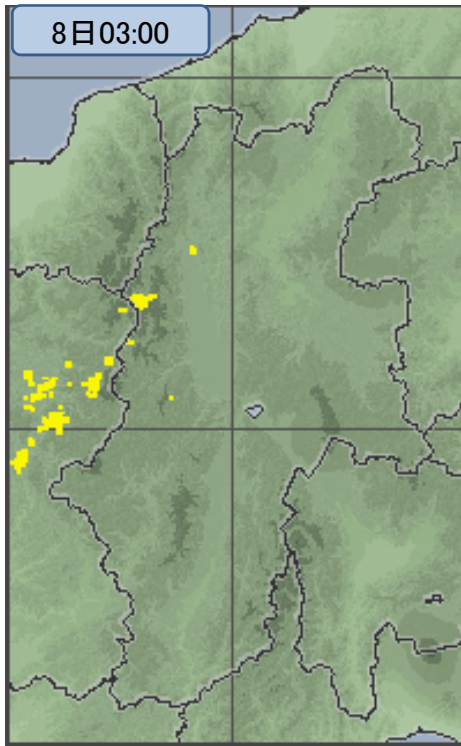
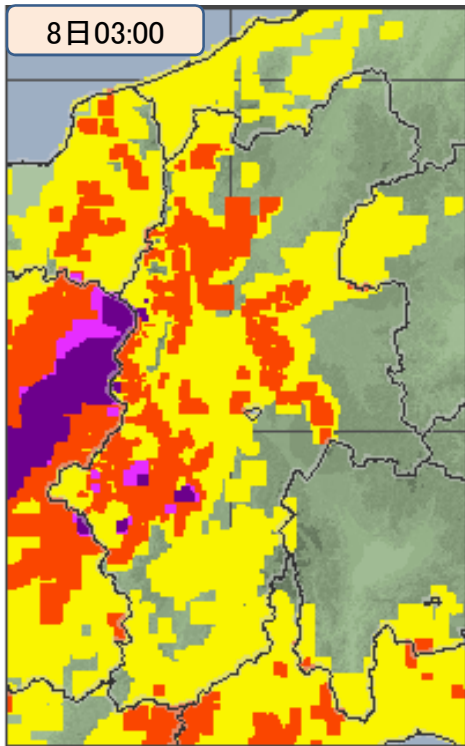
洪水警報の  
危険度分布



大雨警報(土砂災害)の  
危険度分布

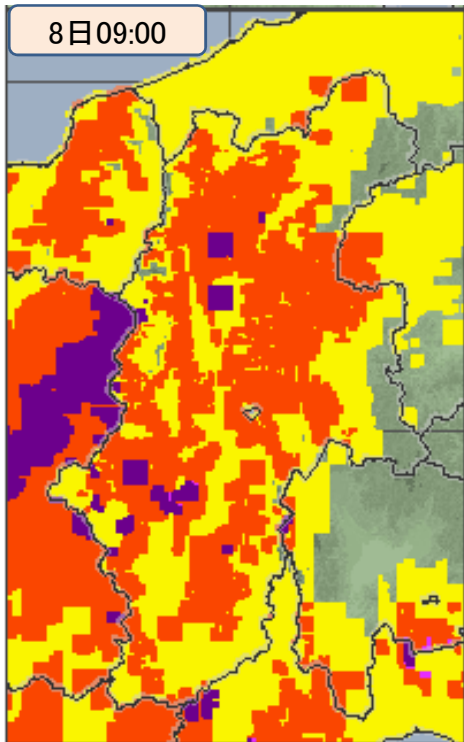
大雨警報(浸水害)の  
危険度分布

洪水警報の  
危険度分布

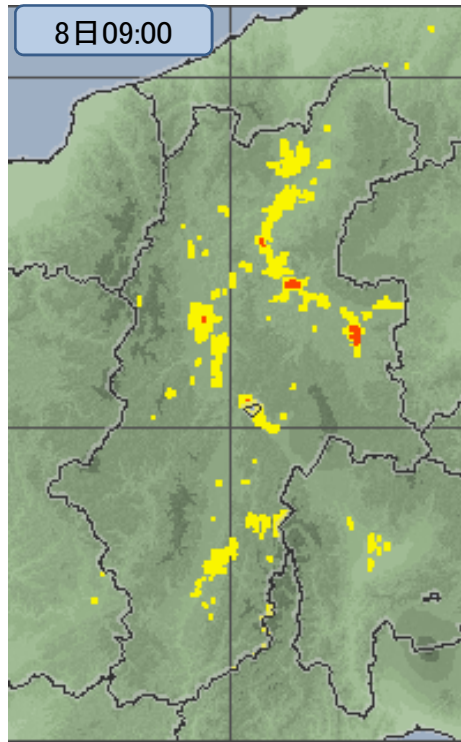




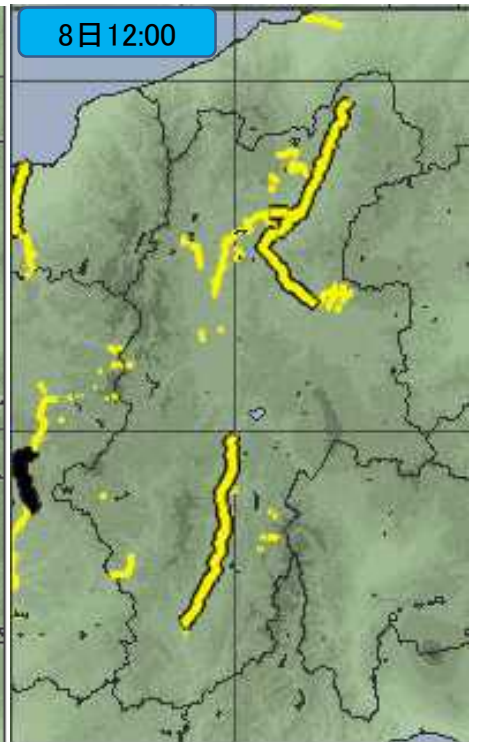
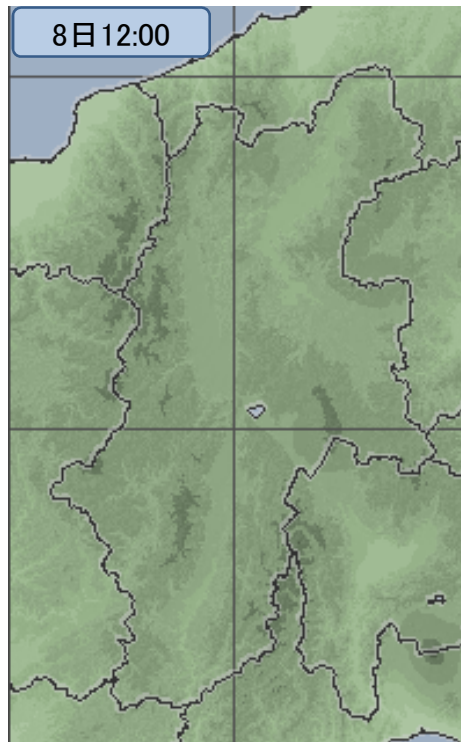
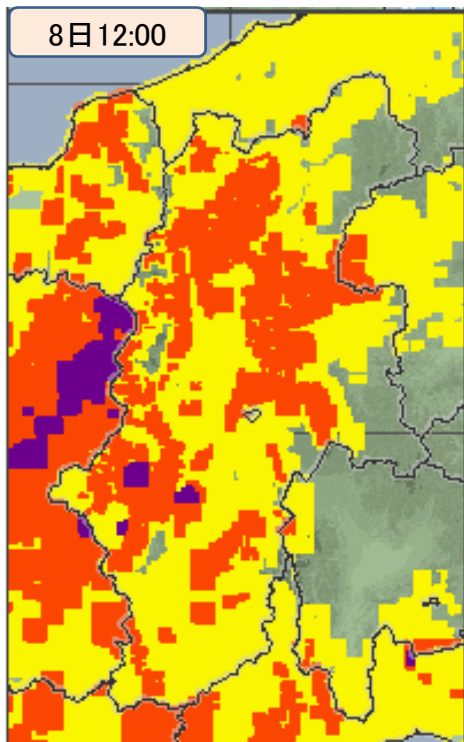
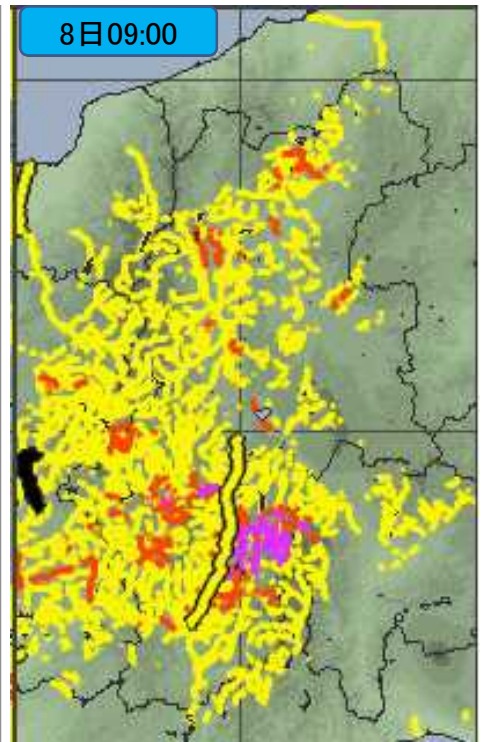
大雨警報(土砂災害)の  
危険度分布



大雨警報(浸水害)の  
危険度分布



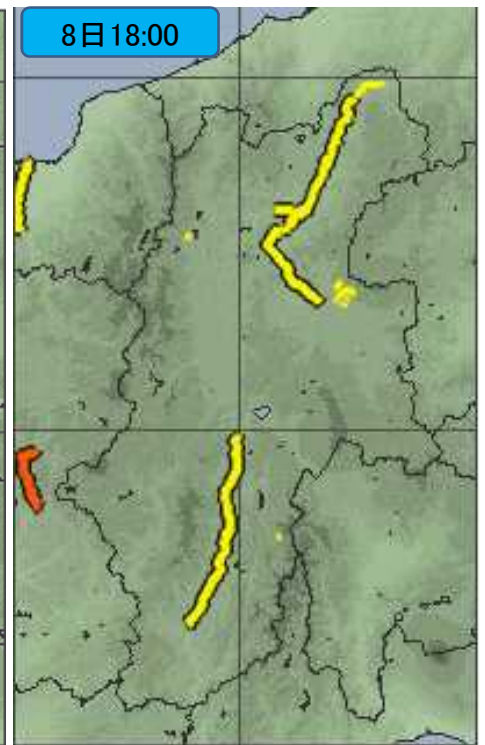
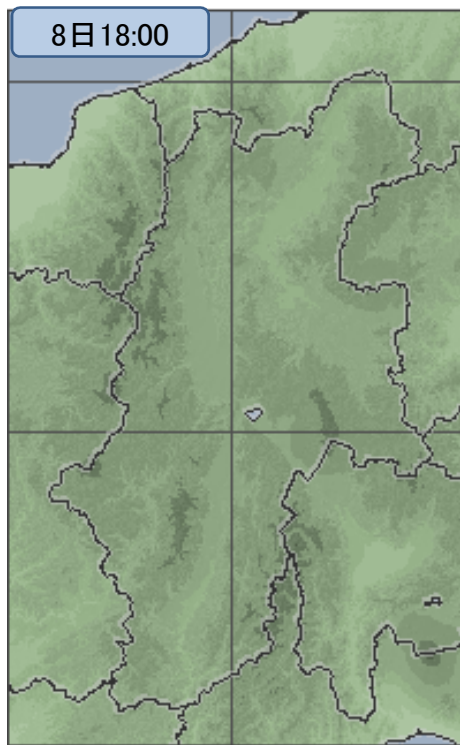
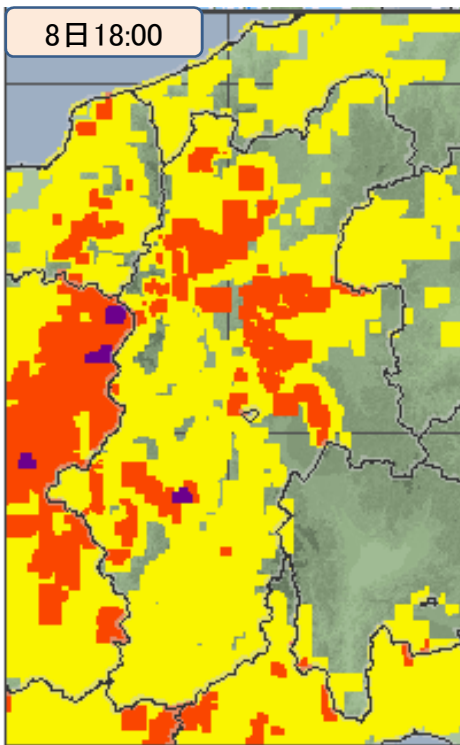
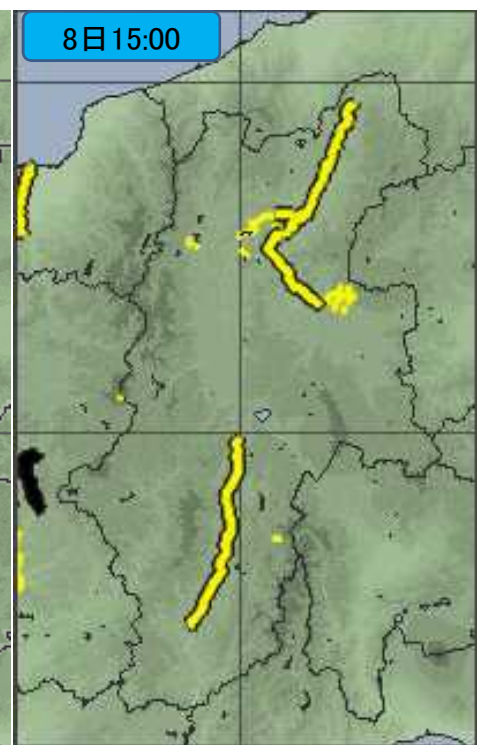
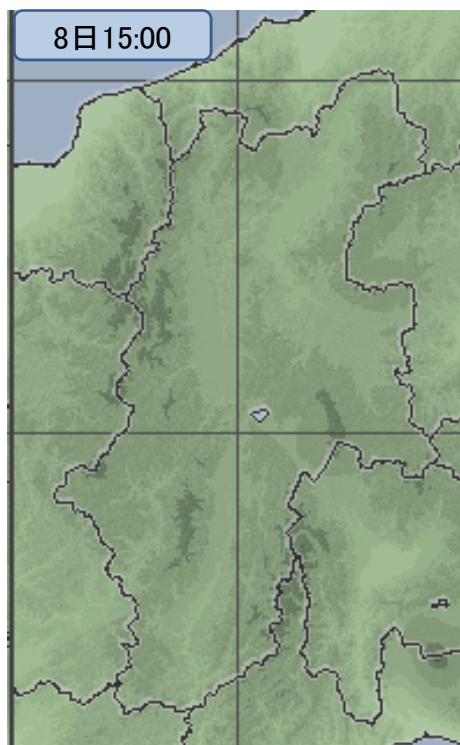
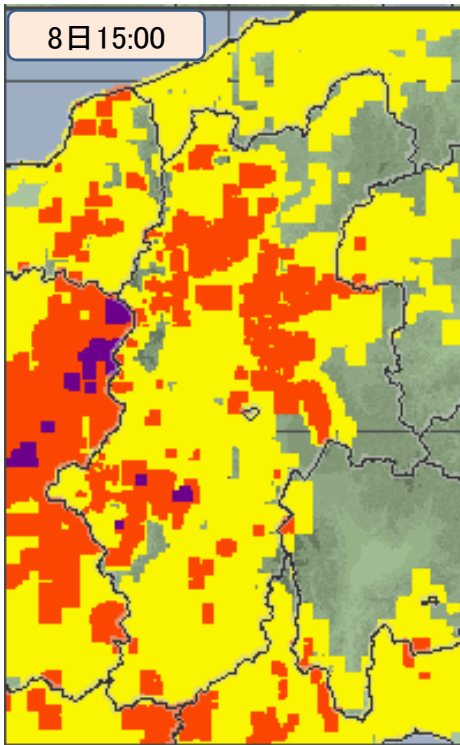
洪水警報の  
危険度分布



大雨警報(土砂災害)の  
危険度分布

大雨警報(浸水害)の  
危険度分布

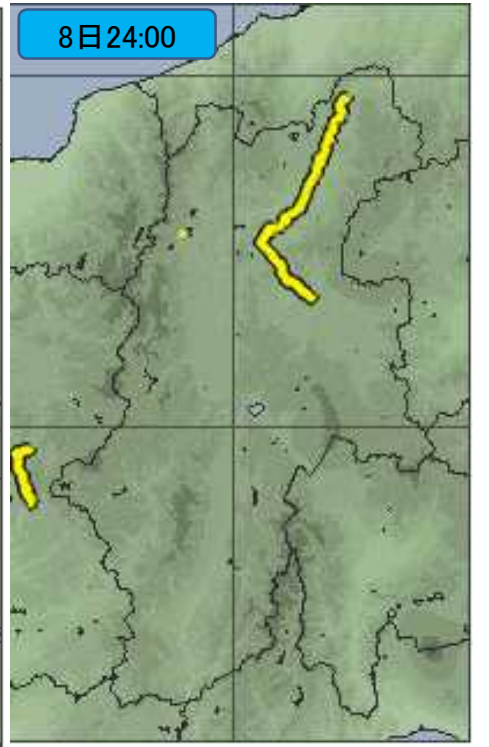
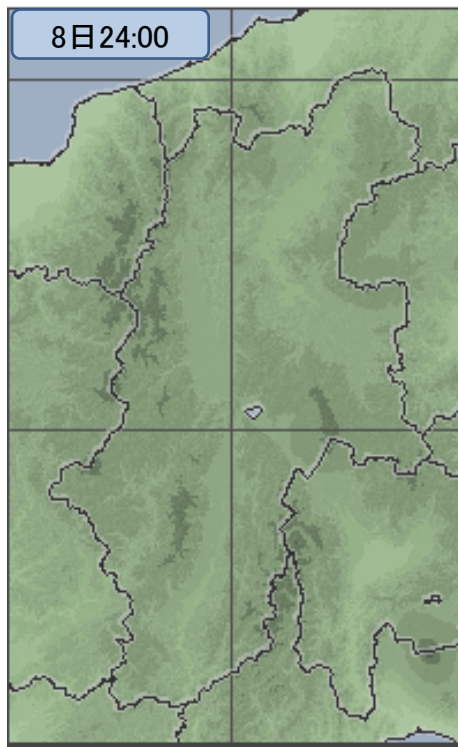
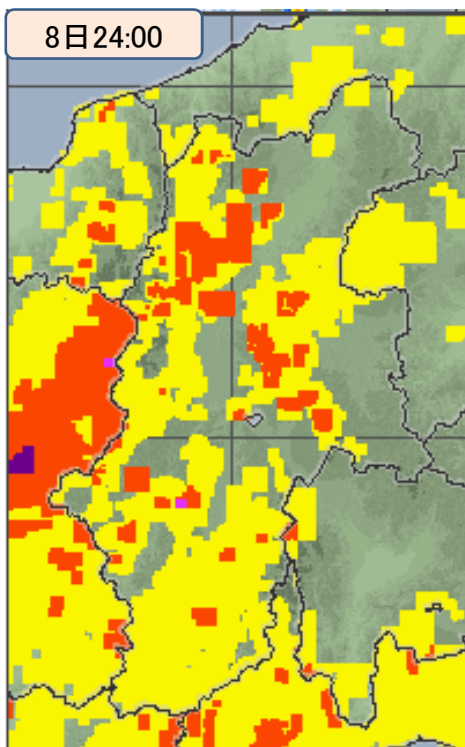
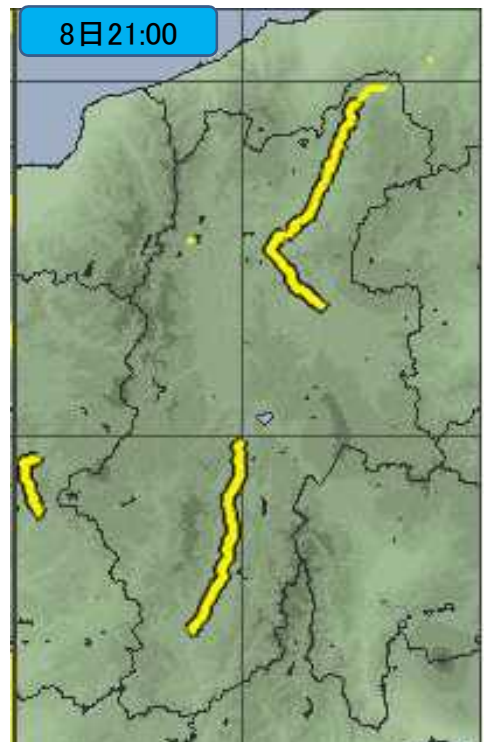
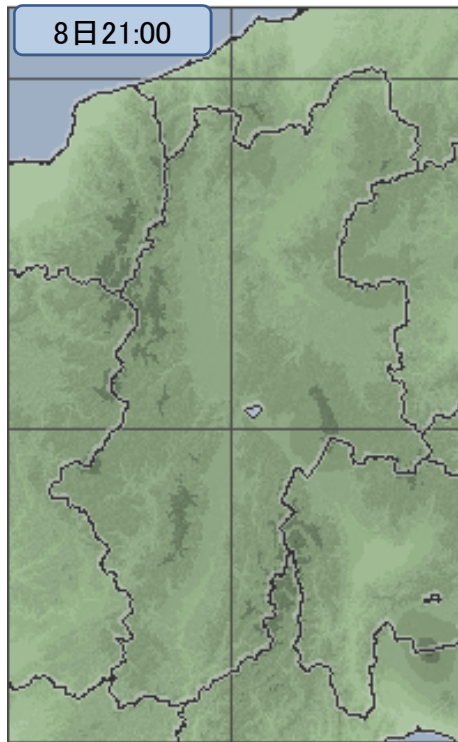
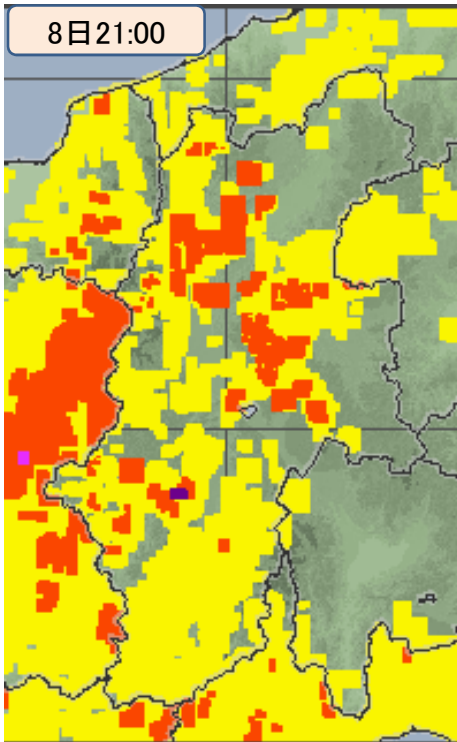
洪水警報の  
危険度分布



大雨警報(土砂災害)の  
危険度分布

大雨警報(浸水害)の  
危険度分布

洪水警報の  
危険度分布



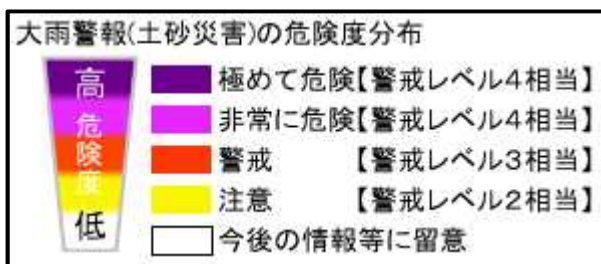
土砂災害警戒判定メッシュ情報、大雨・洪水警報の危険度分布は、土砂災害警戒情報や大雨警報（土砂災害）、大雨警報（浸水害）及び、洪水警報を補足する情報です。

最新の大雨・洪水警報の危険度分布はこちらをご覧ください。（気象庁ホームページ）

<https://www.jma.go.jp/jp/suigaimesh/flood.html>

○土砂災害警戒判定メッシュ情報、大雨・洪水警報の危険度分布の凡例

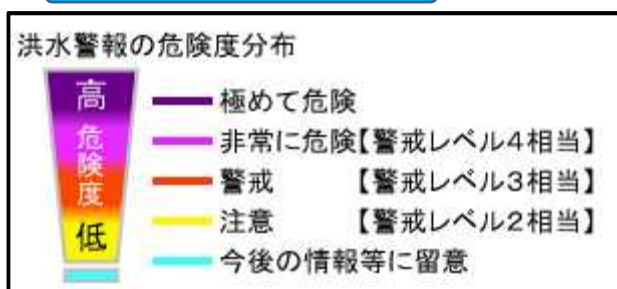
大雨警報（土砂災害）の危険度分布



大雨警報（浸水害）の危険度分布



洪水警報の危険度分布



指定河川洪水予報

〔 国や都道府県が管理する河川のうち、流域面積が大きく、洪水により大きな損害を生ずる河川について、洪水のおそれがあると認められるときに発表。 〕



### (3) 極値更新状況

○気象官署(長野地方気象台、松本・諏訪・軽井沢・飯田特別地域気象観測所)

<統計開始以来の極値更新>

該当はありませんでした。

<7月としての極値更新>

該当はありませんでした。

○アメダス(統計期間10年以上の観測所)

<統計開始以来の極値更新>

| 要素             | 地点名 | 値    | 起日  | これまでの観測史上1位 |          | 統計開始年月  |
|----------------|-----|------|-----|-------------|----------|---------|
|                |     |      |     | 値           | 年月日      |         |
| 日最大10分間降水量(mm) | 大鹿  | 21.5 | 11日 | 16.5        | 2009/8/1 | 2008/12 |

<7月としての極値更新>

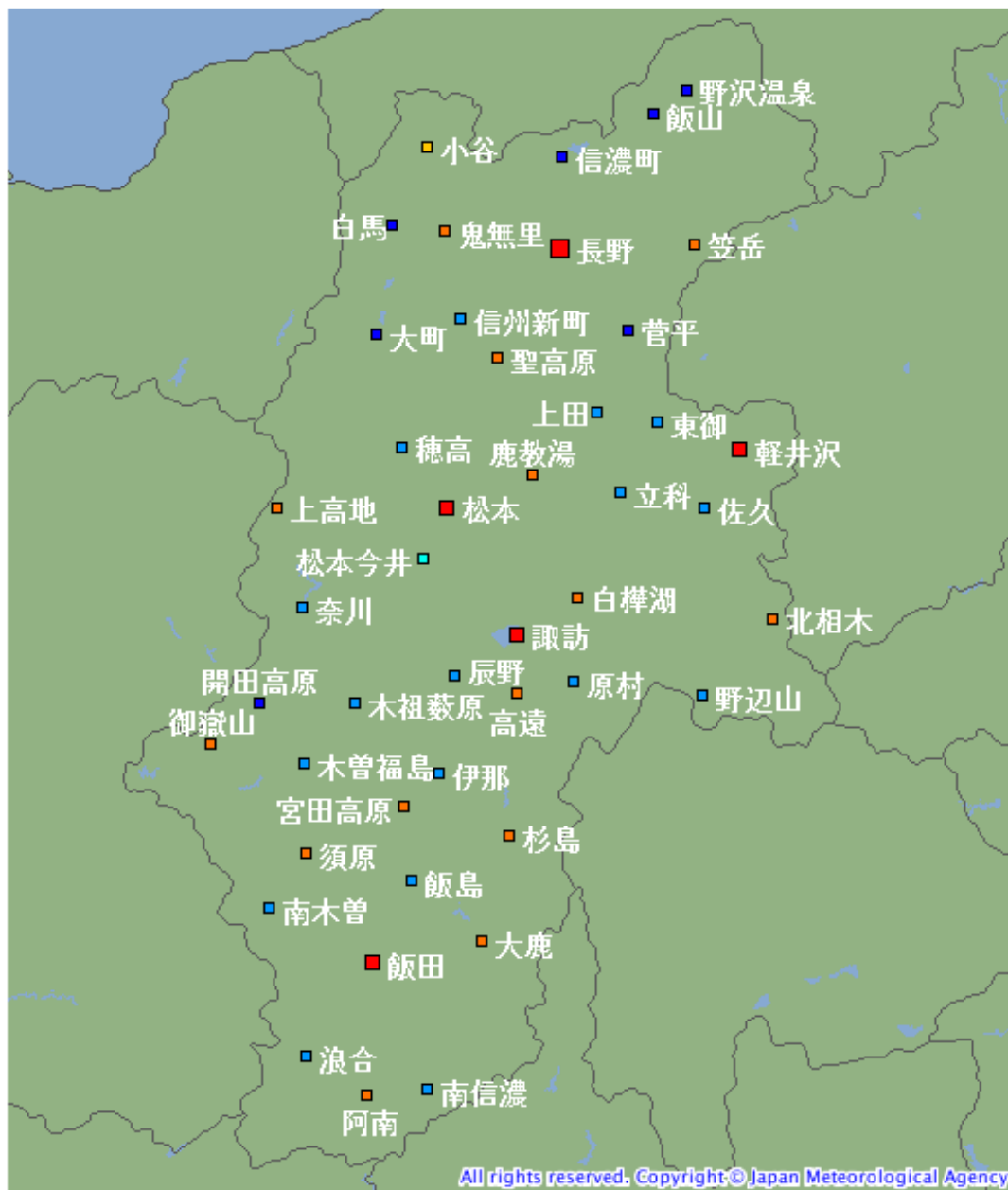
| 要素              | 地点名  | 値        | 起日  | これまでの観測史上1位 |           | 統計開始年月 |
|-----------------|------|----------|-----|-------------|-----------|--------|
|                 |      |          |     | 値           | 年月日       |        |
| 日最大10分間降水量(mm)  | 奈川   | 13.5     | 8日  | 9.5         | 2013/7/5  | 2008/7 |
|                 | 開田高原 | 15.0     | 8日  | 10.5        | 2014/7/18 | 2009/7 |
|                 | 御嶽山  | 15.0     | 11日 | 14.5        | 2015/7/23 | 2009/7 |
|                 | 木曾福島 | 12.5     | 8日  | 12.5        | 2017/7/1  | 2009/7 |
|                 | 杉島   | 12.0     | 8日  | 10.5        | 2013/7/13 | 2009/7 |
|                 | 浪合   | 15.5     | 11日 | 13.0        | 2018/7/12 | 2009/7 |
| 日最大1時間降水量(mm)   | 開田高原 | 37.0     | 11日 | 37          | 1983/7/27 | 1979/7 |
|                 | 杉島   | 33.0     | 8日  | 31          | 1986/7/31 | 1983/7 |
|                 | 大鹿   | 45.0     | 11日 | 37          | 1994/7/18 | 1983/7 |
|                 | 浪合   | 51.0     | 8日  | 42          | 1995/7/21 | 1979/7 |
| 日降水量(mm)        | 杉島   | 125.5    | 6日  | 91          | 2002/7/10 | 1983/7 |
|                 | 浪合   | 200.5    | 6日  | 172         | 2005/7/4  | 1979/7 |
| 日最大瞬間風速・風向(m/s) | 開田高原 | 12.8 北北東 | 12日 | 11.1 北北東    | 2018/7/28 | 2009/7 |
|                 | 原村   | 20.6 南   | 7日  | 16.5 南東     | 2015/7/17 | 2009/7 |
|                 | 木曾福島 | 18.5 南   | 8日  | 15.0 南西     | 2010/7/12 | 2009/7 |
|                 | 南木曾  | 17.1 南西  | 8日  | 10.1 北西     | 2015/7/16 | 2009/7 |
|                 | 浪合   | 15.6 北西  | 8日  | 14.6 北      | 2012/7/6  | 2009/7 |
| 日最大風速・風向(m/s)   | 原村   | 10.5 南   | 7日  | 8.8 南南西     | 2018/7/5  | 1979/7 |

降水量最小単位:2008年3月26日から1mm→0.5mm

風速最小単位:2008年3月から1m/s→0.1m/s(地点により変更日異なる)

○気象観測所配置図

気象庁ホームページより

















(2) 気象情報発表状況 (7月3日05時～7月14日24時)

長野地方気象台発表

| 情報番号 | 発表日時         | 情報の名称                      |
|------|--------------|----------------------------|
| 第1号  | 7月3日 05時50分  | 大雨と雷及び降ひょうに関する長野県気象情報 第1号  |
| 第2号  | 7月3日 16時35分  | 大雨と雷及び降ひょうに関する長野県気象情報 第2号  |
| 第3号  | 7月4日 05時55分  | 大雨と雷及び降ひょうに関する長野県気象情報 第3号  |
| 第4号  | 7月4日 09時10分  | 大雨と雷及び降ひょうに関する長野県気象情報 第4号  |
| 第5号  | 7月4日 16時35分  | 大雨と雷及び降ひょうに関する長野県気象情報 第5号  |
| 第6号  | 7月4日 22時46分  | 大雨と雷及び降ひょうに関する長野県気象情報 第6号  |
| 第7号  | 7月5日 06時08分  | 大雨と雷及び降ひょうに関する長野県気象情報 第7号  |
| 第8号  | 7月5日 16時33分  | 大雨と雷及び降ひょうに関する長野県気象情報 第8号  |
| 第9号  | 7月6日 06時45分  | 大雨と雷及び降ひょうに関する長野県気象情報 第9号  |
| 第10号 | 7月6日 13時20分  | 大雨と雷及び降ひょうに関する長野県気象情報 第10号 |
| 第11号 | 7月6日 16時55分  | 大雨と雷及び降ひょうに関する長野県気象情報 第11号 |
| 第12号 | 7月7日 05時48分  | 大雨と雷及び降ひょうに関する長野県気象情報 第12号 |
| 第13号 | 7月7日 16時20分  | 大雨と雷及び降ひょうに関する長野県気象情報 第13号 |
| 第14号 | 7月7日 20時13分  | 大雨と雷及び降ひょうに関する長野県気象情報 第14号 |
| 第15号 | 7月8日 05時57分  | 大雨と雷及び降ひょうに関する長野県気象情報 第15号 |
| 第16号 | 7月8日 06時45分  | 記録的な大雨に関する長野県気象情報 第16号     |
| 第17号 | 7月8日 07時56分  | 大雨と雷及び降ひょうに関する長野県気象情報 第17号 |
| 第18号 | 7月8日 12時13分  | 大雨と雷及び降ひょうに関する長野県気象情報 第18号 |
| 第19号 | 7月8日 16時45分  | 大雨と雷及び降ひょうに関する長野県気象情報 第19号 |
| 第20号 | 7月9日 06時17分  | 大雨と雷及び降ひょうに関する長野県気象情報 第20号 |
| 第21号 | 7月9日 16時43分  | 大雨と雷及び降ひょうに関する長野県気象情報 第21号 |
| 第22号 | 7月9日 19時48分  | 大雨と雷及び降ひょうに関する長野県気象情報 第22号 |
| 第23号 | 7月10日 06時15分 | 大雨と雷及び降ひょうに関する長野県気象情報 第23号 |
| 第24号 | 7月10日 16時56分 | 大雨と雷及び降ひょうに関する長野県気象情報 第24号 |
| 第25号 | 7月11日 06時11分 | 大雨と雷及び降ひょうに関する長野県気象情報 第25号 |
| 第26号 | 7月11日 16時50分 | 大雨と雷及び降ひょうに関する長野県気象情報 第26号 |
| 第27号 | 7月11日 19時38分 | 大雨と雷及び降ひょうに関する長野県気象情報 第27号 |
| 第28号 | 7月12日 05時45分 | 大雨に関する長野県気象情報 第28号         |
| 第29号 | 7月12日 11時22分 | 大雨に関する長野県気象情報 第29号         |
| 第30号 | 7月12日 13時12分 | 大雨に関する長野県気象情報 第30号         |
| 第1号  | 7月13日 06時12分 | 大雨と雷及び降ひょうに関する長野県気象情報 第1号  |
| 第2号  | 7月13日 16時37分 | 大雨と雷及び降ひょうに関する長野県気象情報 第2号  |
| 第3号  | 7月14日 05時51分 | 大雨と雷及び降ひょうに関する長野県気象情報 第3号  |
| 第4号  | 7月14日 16時57分 | 大雨と雷及び降ひょうに関する長野県気象情報 第4号  |
| 第5号  | 7月14日 23時05分 | 大雨と雷及び降ひょうに関する長野県気象情報 第5号  |

(3) 土砂災害警戒情報発表状況 (7月4日08時~7月12日12時)

長野県・長野地方気象台 共同発表

| 番号   | 発表日時        | 警戒対象地域   | 警戒解除地域     |
|------|-------------|--|------------|
| 第1号  | 7月4日 08時20分 | 伊那* 宮田村* 木曾町*  |            |
| 第2号  | 7月4日 22時20分 |  | 伊那 宮田村 木曾町 |
| 第1号  | 7月6日 12時30分 | 伊那* 檜川* 宮田村* 木曾町*  |            |
| 第2号  | 7月6日 18時25分 | 伊那 檜川 宮田村 上松町*<br>南木曾町* 王滝村* 大桑村*<br>木曾町   |            |
| 第3号  | 7月7日 23時10分 | 乗鞍上高地* 伊那 檜川 宮田村<br>上松町 南木曾町 王滝村 大桑村<br>木曾町  |            |
| 第4号  | 7月8日 01時20分 | 乗鞍上高地 伊那 大町市* 檜川<br>宮田村 上松町 南木曾町 王滝村<br>大桑村 木曾町 筑北村*   |            |
| 第5号  | 7月8日 02時25分 | 乗鞍上高地 伊那 大町市 檜川<br>安曇野市* 宮田村 上松町<br>南木曾町 王滝村 大桑村 木曾町<br>筑北村 池田町* 松川村*  |            |
| 第6号  | 7月8日 05時40分 | 乗鞍上高地 伊那 大町市 檜川<br>安曇野市 宮田村 阿南町*<br>売木村* 上松町 南木曾町 王滝村<br>大桑村 木曾町 筑北村 池田町<br>松川村  |            |
| 第7号  | 7月8日 06時30分 | 乗鞍上高地 飯田* 伊那 大町市<br>檜川 安曇野市 宮田村 阿南町<br>阿智村* 下條村* 売木村 上松町<br>南木曾町 王滝村 大桑村 木曾町<br>筑北村 池田町 松川村  |            |
| 第8号  | 7月8日 06時50分 | 長野* 松本* 乗鞍上高地 飯田<br>伊那 大町市 檜川 安曇野市<br>宮田村 阿南町 阿智村 下條村<br>売木村 上松町 南木曾町 王滝村<br>大桑村 木曾町 筑北村 池田町<br>松川村  |            |
| 第9号  | 7月8日 07時10分 | 長野 松本 乗鞍上高地 飯田<br>上村南信濃* 伊那 駒ヶ根市*<br>大町市 檜川 安曇野市 辰野町*<br>箕輪町* 飯島町* 南箕輪村*<br>中川村* 宮田村 松川町* 高森町*<br>阿南町 阿智村 平谷村* 下條村<br>売木村 天龍村* 泰阜村* 喬木村*<br>豊丘村* 大鹿村* 上松町 南木曾町<br>木祖村* 王滝村 大桑村 木曾町<br>生坂村* 筑北村 池田町 松川村 |            |
| 第10号 | 7月8日 08時05分 | 長野 松本 乗鞍上高地 飯田<br>上村南信濃 伊那 長谷* 駒ヶ根市<br>大町市 檜川 安曇野市 辰野町<br>箕輪町 飯島町 南箕輪村 中川村<br>宮田村 松川町 高森町 阿南町<br>阿智村 平谷村 下條村 売木村<br>天龍村 泰阜村 喬木村 豊丘村<br>大鹿村 上松町 南木曾町 木祖村<br>王滝村 大桑村 木曾町 生坂村<br>筑北村 池田町 松川村              |            |

\* 印は、新たに警戒対象となった地域を示します。

## 長野県・長野地方気象台 共同発表

| 番号   | 発表日時         | 警戒対象地域   | 警戒解除地域  |
|------|--------------|--|---|
| 第11号 | 7月8日 15時45分  | 伊那 檜川 宮田村 上松町 大桑村<br>木曾町   | 長野 松本 乗鞍上高地 飯田<br>上村南信濃 長谷 駒ヶ根市<br>大町市 安曇野市 辰野町 箕輪町<br>飯島町 南箕輪村 中川村 松川町<br>高森町 阿南町 阿智村 平谷村<br>下條村 売木村 天龍村 泰阜村<br>喬木村 豊丘村 大鹿村 南木曾町<br>木祖村 王滝村 生坂村 筑北村<br>池田町 松川村 |
| 第12号 | 7月9日 07時10分  | 伊那 檜川 宮田村 木曾町  | 上松町 大桑村   |
| 第13号 | 7月9日 09時10分  | 飯田* 伊那 檜川 宮田村 喬木村*<br>木曾町  |   |
| 第14号 | 7月9日 19時25分  |  | 飯田 伊那 檜川 宮田村 喬木村<br>木曾町   |
| 第1号  | 7月11日 17時45分 | 伊那* 檜川* 宮田村* 木曾町*  |   |
| 第2号  | 7月11日 17時55分 | 伊那 檜川 宮田村 王滝村*<br>木曾町  |   |
| 第3号  | 7月11日 21時10分 | 飯田* 伊那 檜川 宮田村 阿智村*<br>喬木村* 王滝村 木曾町                                       |   |
| 第4号  | 7月11日 21時35分 | 飯田 伊那 檜川 宮田村 高森町*<br>阿南町* 阿智村 平谷村* 下條村*<br>売木村* 喬木村 豊丘村* 大鹿村*<br>王滝村 木曾町 |   |
| 第5号  | 7月11日 22時30分 | 飯田 上村南信濃* 伊那 檜川<br>宮田村 高森町 阿南町 阿智村<br>平谷村 下條村 売木村 喬木村<br>豊丘村 大鹿村 王滝村 木曾町 |   |
| 第6号  | 7月12日 00時30分 | 飯田 喬木村 木曾町   | 上村南信濃 伊那 檜川 宮田村<br>高森町 阿南町 阿智村 平谷村<br>下條村 売木村 豊丘村 大鹿村<br>王滝村  |
| 第7号  | 7月12日 07時50分 | 飯田 喬木村   | 木曾町   |
| 第8号  | 7月12日 08時55分 | 喬木村  | 飯田  |
| 第9号  | 7月12日 12時00分 |  | 喬木村   |

\* 印は、新たに警戒対象となった地域を示します。

(4) 指定河川洪水予報発表状況（7月6日22時～7月12日02時）

天竜川上流河川事務所・長野地方気象台 共同発表

| 発表日時            | 情報名           |              |
|-----------------|---------------|--------------|
| 令和2年7月6日22時30分  | 天竜川上流氾濫注意情報   | 天竜川上流洪水予報第1号 |
| 令和2年7月7日03時10分  | 天竜川上流氾濫注意情報解除 | 天竜川上流洪水予報第2号 |
| 令和2年7月8日07時45分  | 天竜川上流氾濫注意情報   | 天竜川上流洪水予報第1号 |
| 令和2年7月8日09時00分  | 天竜川上流氾濫注意情報   | 天竜川上流洪水予報第2号 |
| 令和2年7月8日11時40分  | 天竜川上流氾濫注意情報   | 天竜川上流洪水予報第3号 |
| 令和2年7月8日16時35分  | 天竜川上流氾濫注意情報   | 天竜川上流洪水予報第4号 |
| 令和2年7月8日17時55分  | 天竜川上流氾濫注意情報   | 天竜川上流洪水予報第5号 |
| 令和2年7月8日22時10分  | 天竜川上流氾濫注意情報解除 | 天竜川上流洪水予報第6号 |
| 令和2年7月11日23時00分 | 天竜川上流氾濫注意情報   | 天竜川上流洪水予報第1号 |
| 令和2年7月12日01時20分 | 天竜川上流氾濫注意情報解除 | 天竜川上流洪水予報第2号 |

千曲川河川事務所・長野地方気象台 共同発表

| 発表日時           | 情報名         |            |
|----------------|-------------|------------|
| 令和2年7月8日10時30分 | 千曲川氾濫注意情報   | 千曲川洪水予報第1号 |
| 令和2年7月8日11時40分 | 千曲川氾濫注意情報   | 千曲川洪水予報第2号 |
| 令和2年7月8日21時20分 | 千曲川氾濫警戒情報   | 千曲川洪水予報第3号 |
| 令和2年7月9日07時00分 | 千曲川氾濫注意情報解除 | 千曲川洪水予報第4号 |

千曲川河川事務所・長野地方気象台 共同発表

| 発表日時           | 情報名        |           |
|----------------|------------|-----------|
| 令和2年7月8日09時10分 | 犀川氾濫注意情報   | 犀川洪水予報第1号 |
| 令和2年7月8日19時10分 | 犀川氾濫注意情報解除 | 犀川洪水予報第2号 |

(5) 竜巻注意情報発表状況

発表なし



## (6) 関係機関への説明会など

### ○大雨に関する説明会など

- ・ 防災関係機関及び報道機関を対象に、「大雨に関する説明会」を長野地方気象台で開催した。(7月6日14時00分)  
説明会で使った資料は、長野地方気象台ホームページに掲載した。
- ・ 長野地方気象台長が、大雨特別警報の発表について長野地方気象台で説明した。(7月8日08時00分)  
説明会で使った資料は、長野地方気象台ホームページに掲載した。
- ・ 次長が、長野県災害対策本部員会議で大雨特別警報の状況を説明した。(7月8日09時00分)

### ○JETT派遣

- ・ 長野県（県庁、木曾地域振興局）、喬木村、下條村

### ○ホットライン対応

- ・ 担当者ホットライン119回(その内、能動的ホットライン※ 26回)
- ・ 首長ホットライン14回(その内、能動的ホットライン※ 14回)

※「能動的ホットライン」：気象台から県や市町村に対して解説等を行う電話連絡

#### 4 主な被害等の状況

(長野県危機管理部まとめ 7月14日12:00現在)

##### ○人的被害

- ・ 死者1名（飯田市1名）
- ・ 重傷2名（飯綱町1名、豊丘村1名）

##### ○住家被害

- ・ 一部損壊2棟（飯田市2棟）
- ・ 床下浸水55棟（木曾町18棟、飯田市12棟、長野市7棟、木祖村5棟など）

##### ○停電

- ・ 最大約2,740戸停電

##### ○避難所開設（7月14日12時現在）

- ・ 長野県内62箇所・避難者数43名  
（飯田市56箇所・避難者数37名、阿智村1箇所・避難者数6名）

○土砂崩れなどによる道路の通行止めや鉄道の運転見合わせ区間もある。

問い合わせ先

長野地方気象台

電話：026-232-3773

•本気象速報の内容の全部または一部については、適宜の方法により出所を明示することにより、引用、転載、複製を行うことができます。

•ただし、「無断転載を禁じます」等の注記があるものについては、それに従ってください。

•本気象速報の内容の全部または一部について、長野地方気象台に無断で改変を行うことはできません。