

令和2年7月24日から27日の 大雨に関する愛知県気象速報 (第2報)

目次

- 1 概要
 - (1) 資料作成の目的
 - (2) 気象概況
- 2 気象の状況等
 - (1) 地上天気図及び気象衛星赤外画像
 - (2) 大雨の状況等
 - (3) 極値更新状況
 - (4) 危険度分布
- 3 発表情報
 - (1) 特別警報・警報・注意報の発表履歴表
 - (2) 気象情報等
- 4 名古屋地方気象台が執った措置
 - (1) 説明会等
 - (2) 職員派遣
- 5 主な災害等の状況
 - (1) 災害状況
 - (2) 避難勧告等

令和2年7月31日
名古屋地方気象台

注：本資料は速報として7月29日12時までの状況を取りまとめたものです。
後日内容の一部訂正や追加をすることがあります。

1 概要

(1) 資料作成の目的

令和2年7月24日から27日にかけて、梅雨前線が西日本から日本海を通り東または北日本に達し停滞する気圧配置が続いた。愛知県では、前線に向かって暖かく湿った空気が流れ込み大気の状態が非常に不安定となり断続的に大雨となった所があった。このため、道路の一部損壊や冠水などの被害が発生した。

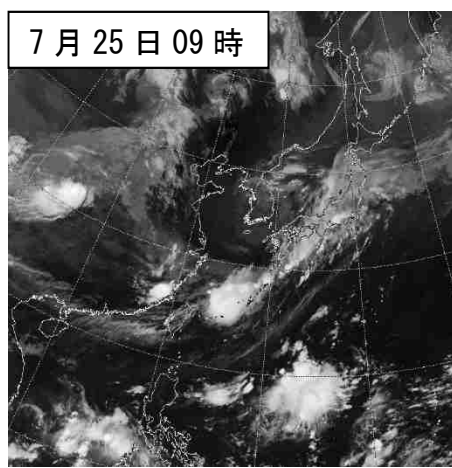
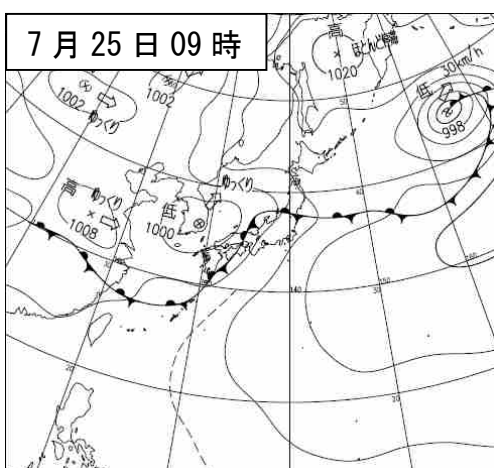
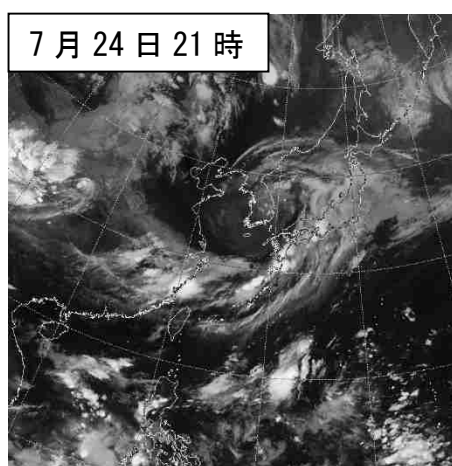
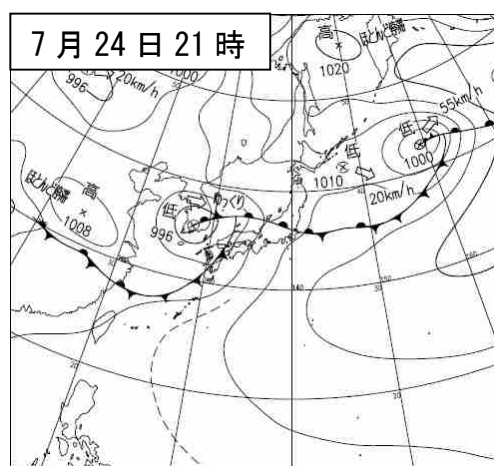
本資料は、この時の気象状況等を取りまとめる目的で作成したもので、7月29日12時現在のものである。

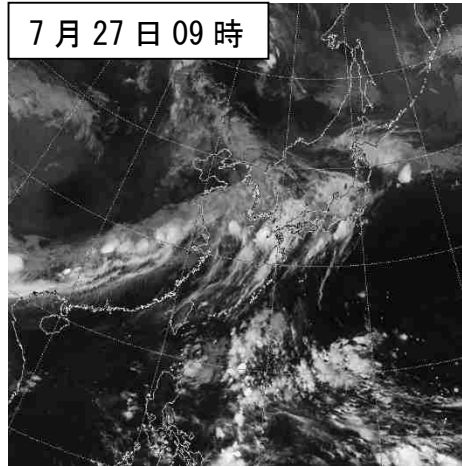
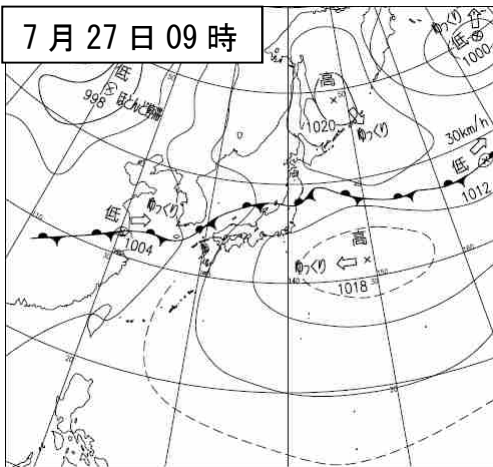
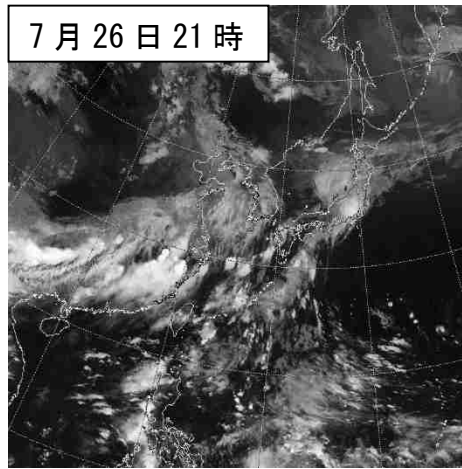
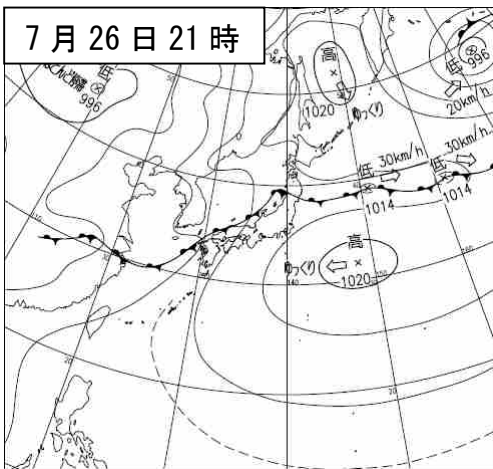
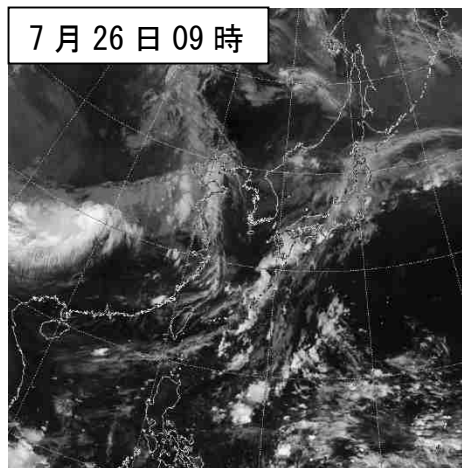
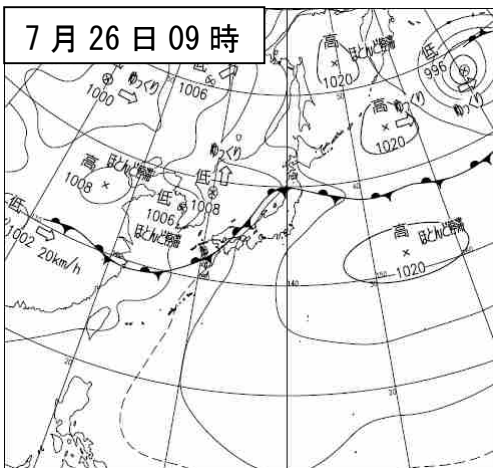
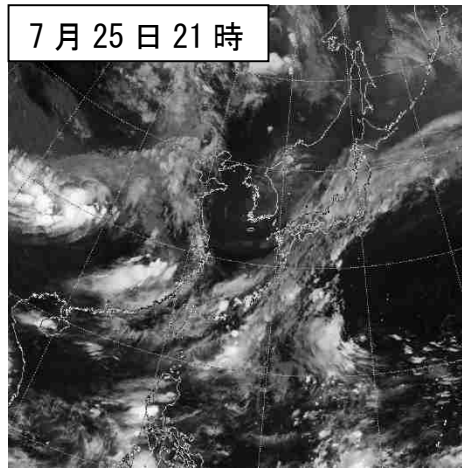
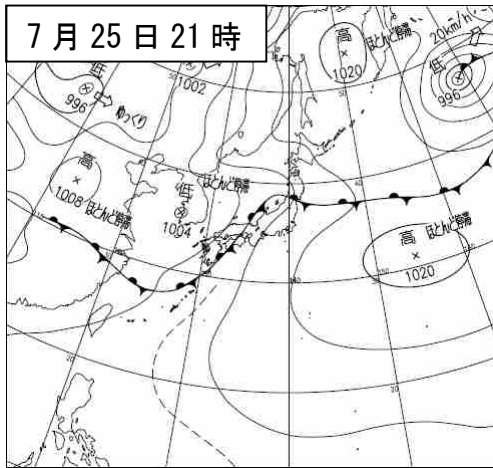
(2) 気象概況

梅雨前線は、24日から27日にかけて西日本から日本海を通り東または北日本に達して停滞した。愛知県では、前線に向かって暖かく湿った空気が流れ込み大気の状態が非常に不安定となり三河を中心に断続的に大雨となった所があった。

2 気象の状況等

(1) 地上天気図及び気象衛星赤外面像（7月24日21時～27日09時、12時間毎）





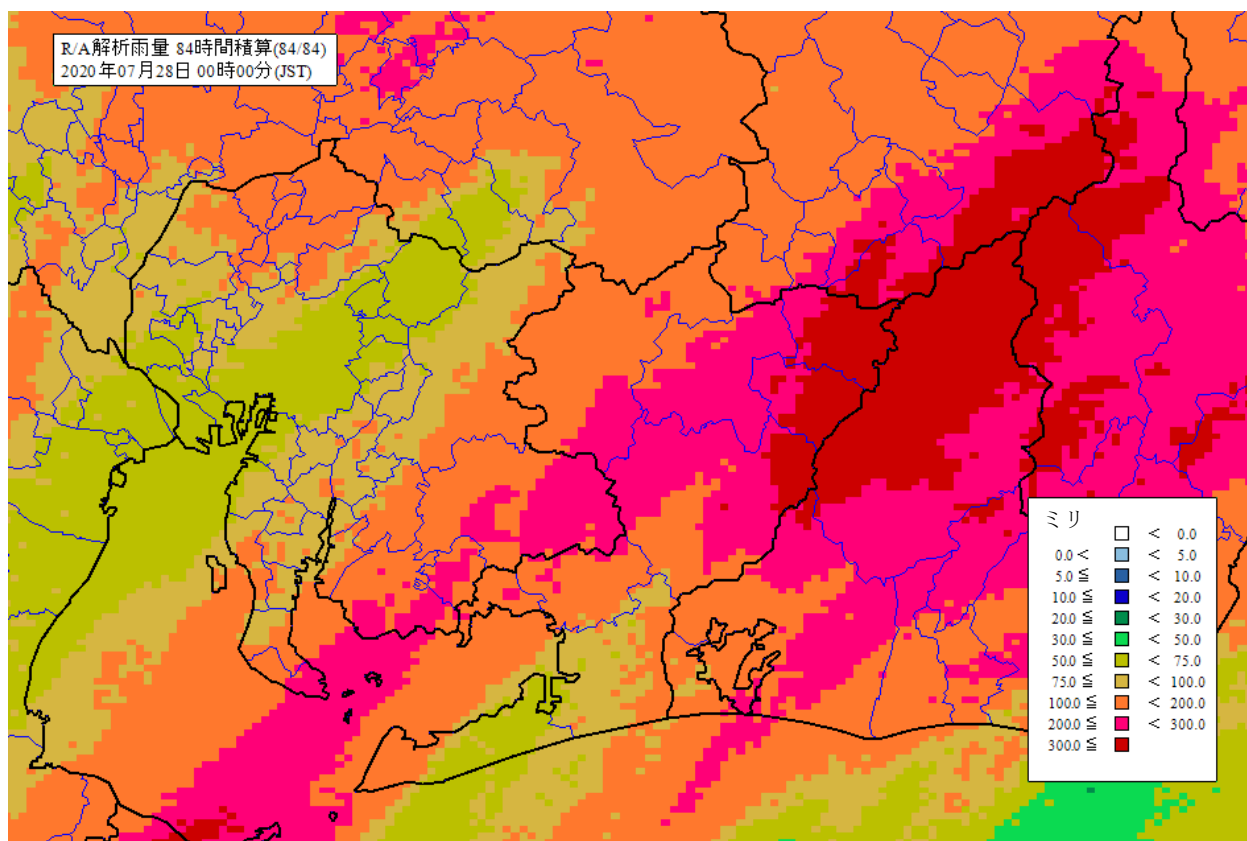
(2) 大雨の状況等

愛知県では、7月24日明け方から雨が降り始め、24日夜のはじめ頃から25日未明にかけてと、25日昼前に非常に激しく降った所があった。25日はアメダスの岡崎、一色、南知多で日最大1時間降水量と日降水量の7月としての第1位を更新した。この大雨により土砂災害、浸水害、洪水の危険度が高まった市町村にそれぞれ大雨警報（土砂災害）〔警戒レベル3相当〕、大雨警報（浸水害）、洪水警報〔警戒レベル3相当〕を公表した。

26日は未明に雨の強く降った所があり、土砂災害の危険度が高まった南知多町に大雨警報（土砂災害）〔警戒レベル3相当〕を公表した。また、26日夕方は東部を中心に雨が強まり、東三河北部で非常に激しく降った所があった。この大雨により土砂災害や洪水害の危険度が高まった市町村にそれぞれ大雨警報（土砂災害）〔警戒レベル3相当〕、洪水警報〔警戒レベル3相当〕を公表した。また、土砂災害の危険度が更に高まると予想された新城市と設楽町に土砂災害警戒情報〔警戒レベル4相当〕を公表した。発達した雨雲が予想より東に進んだため、26日夜遅くには雨が弱まり、多発的な土砂災害が発生するおそれが少なくなったことから、土砂災害警戒情報を解除した。一方、少しの雨でも土砂災害が起こる危険性は残っていたため、東栄町と豊根村は大雨警報（土砂災害）〔警戒レベル3相当〕を継続した。

27日は朝と昼過ぎに尾張で雨の強く降った所があり、土砂災害の危険度が高まった犬山市に大雨警報（土砂災害）〔警戒レベル3相当〕を公表した。

○解析雨量（7月24日12時～27日24時 84時間積算値）



- ・解析雨量とは、気象レーダーとアメダス等の地上の雨量計により観測されたデータを組み合わせ、1km四方ごとに過去1時間の雨量を解析したものである。
- ・この分布の値は雨量計で観測された値ではなく、レーダーなどの資料も含めて解析した値のため、実際の雨量と異なる場合がある。

○アメダス降水量の期間の合計及び最大降水量の一覧表（7月24日00時～27日24時）

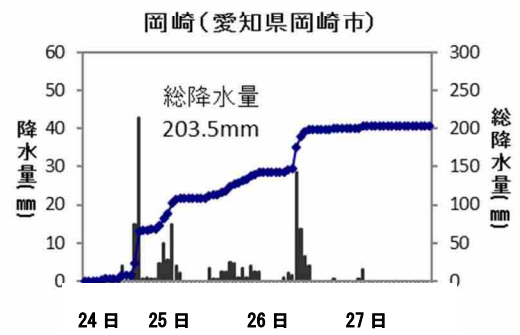
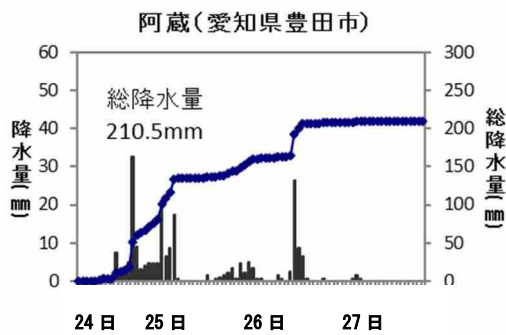
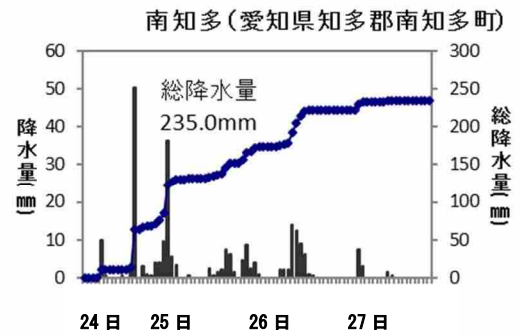
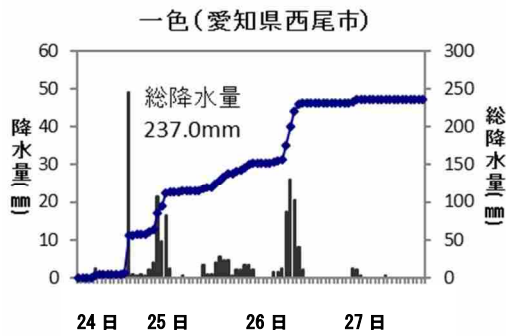
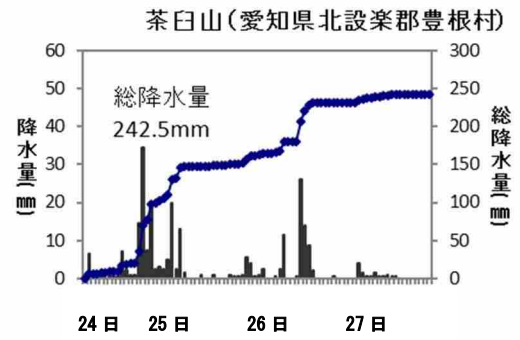
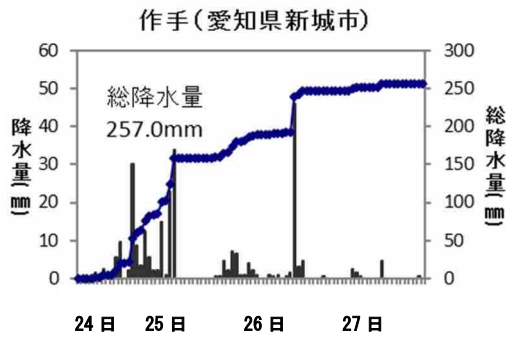
・ 橙色：100ミリ以上200ミリ未満、赤色：200ミリ以上

・ 黄色：20ミリ以上50ミリ未満、桃色：50ミリ以上

観測所名	日毎の合計				7月24日12時～ 7月27日24時の 合計	7月24日12時～7月27日24時 の最大1時間降水量			7月24日12時～7月27日24時 の最大10分間降水量		
	7月24日	7月25日	7月26日	7月27日		最大	日	時分	最大	日	時分
一宮	31.5	31.5	24.5	16.5	104.0	22.5	24日	22時07分	14.0	24日	21時33分
愛西	8.0	33.5	26.0	11.0	78.5	9.5	25日	7時36分	6.0	25日	6時58分
小原	0.0	45.5	36.0	4.5	86.0	15.5	25日	3時54分	7.0	25日	3時13分
稲武	9.0	71.5	51.0	2.5	134.0	17.0	26日	16時54分	6.5	26日	16時35分
茶臼山	19.5	130.5	81.0	11.5	242.5	41.5	25日	2時30分	13.5	25日	2時25分
蟹江	9.5	19.0	26.5	13.0	68.0	12.0	27日	7時21分	5.5	27日	7時12分
名古屋	5.0	21.0	21.5	6.0	53.5	9.5	25日	0時58分	4.0	25日	0時46分
豊田	1.0	45.5	34.5	2.0	83.0	14.5	25日	1時26分	9.5	25日	1時22分
阿蔵	13.5	125.5	69.0	2.5	210.5	34.5	25日	2時24分	17.0	25日	1時48分
大府	2.5	33.5	32.0	3.0	71.0	15.0	25日	0時58分	6.5	25日	0時47分
岡崎	7.5	116.0	76.0	4.0	203.5	55.5	25日	1時37分	18.5	25日	1時22分
作手	20.0	144.5	83.0	9.5	257.0	54.0	25日	11時38分	20.5	25日	1時57分
新城	5.5	64.5	72.5	2.5	145.0	29.5	25日	5時20分	14.5	26日	5時56分
セントレア	5.5	42.0	35.5	6.5	89.5	29.0	25日	0時35分	13.0	25日	0時22分
一色	6.0	128.0	97.5	5.5	237.0	49.5	25日	1時01分	15.5	25日	0時52分
蒲郡	3.5	78.5	66.0	5.5	153.5	22.0	25日	11時00分	15.5	25日	1時27分
南知多	13.0	138.5	71.0	12.5	235.0	51.5	25日	0時49分	19.5	25日	0時37分
豊橋	0.0	21.0	37.5	5.5	64.0	12.0	26日	16時43分	9.0	26日	16時02分
伊良湖	56.0	29.0	53.0	7.0	145.0	53.0	24日	18時38分	14.5	24日	18時27分
田原	1.0	12.5	39.5	6.5	59.5	15.0	26日	7時04分	5.5	26日	6時14分

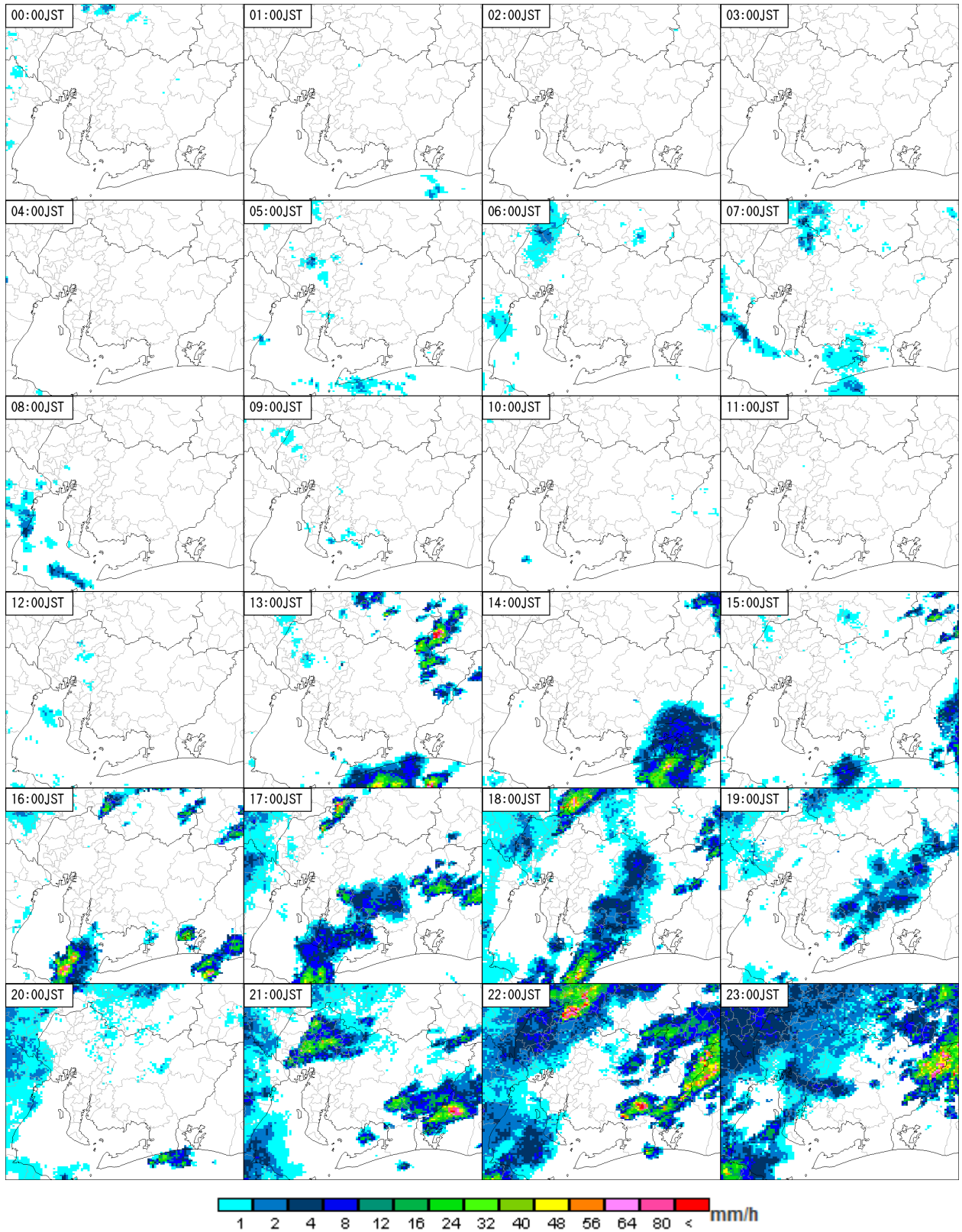
○主な観測所の降水量の推移（7月24日12時～27日24時）

- ・愛知県内のアメダスのうち、総降水量の多かった上位6地点を示す。
- ・グラフの横軸の1時での降水量は、1時時点での前1時間降水量を表す。

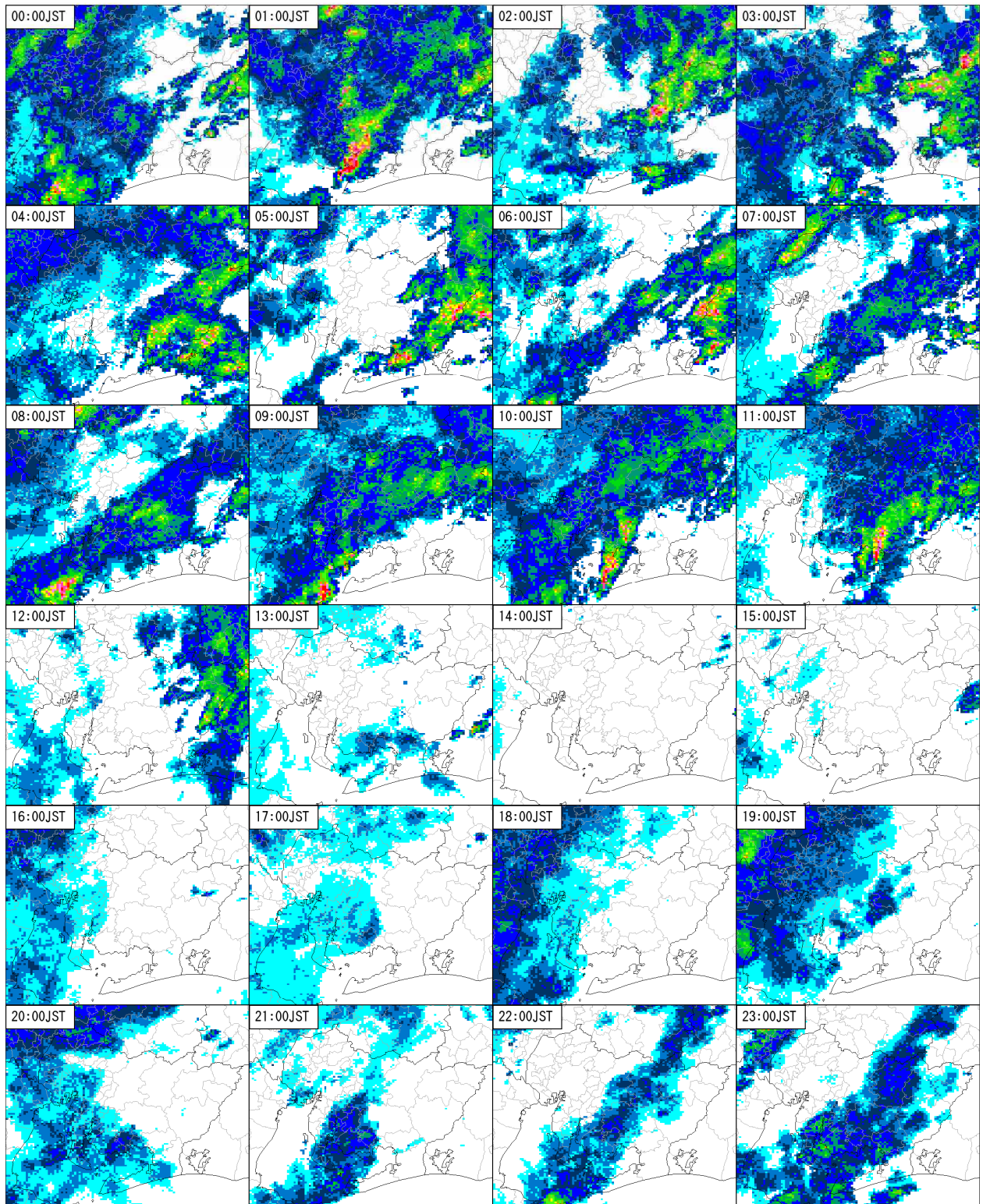


○気象レーダー画像 (7月24日00時~27日23時、1時間毎)

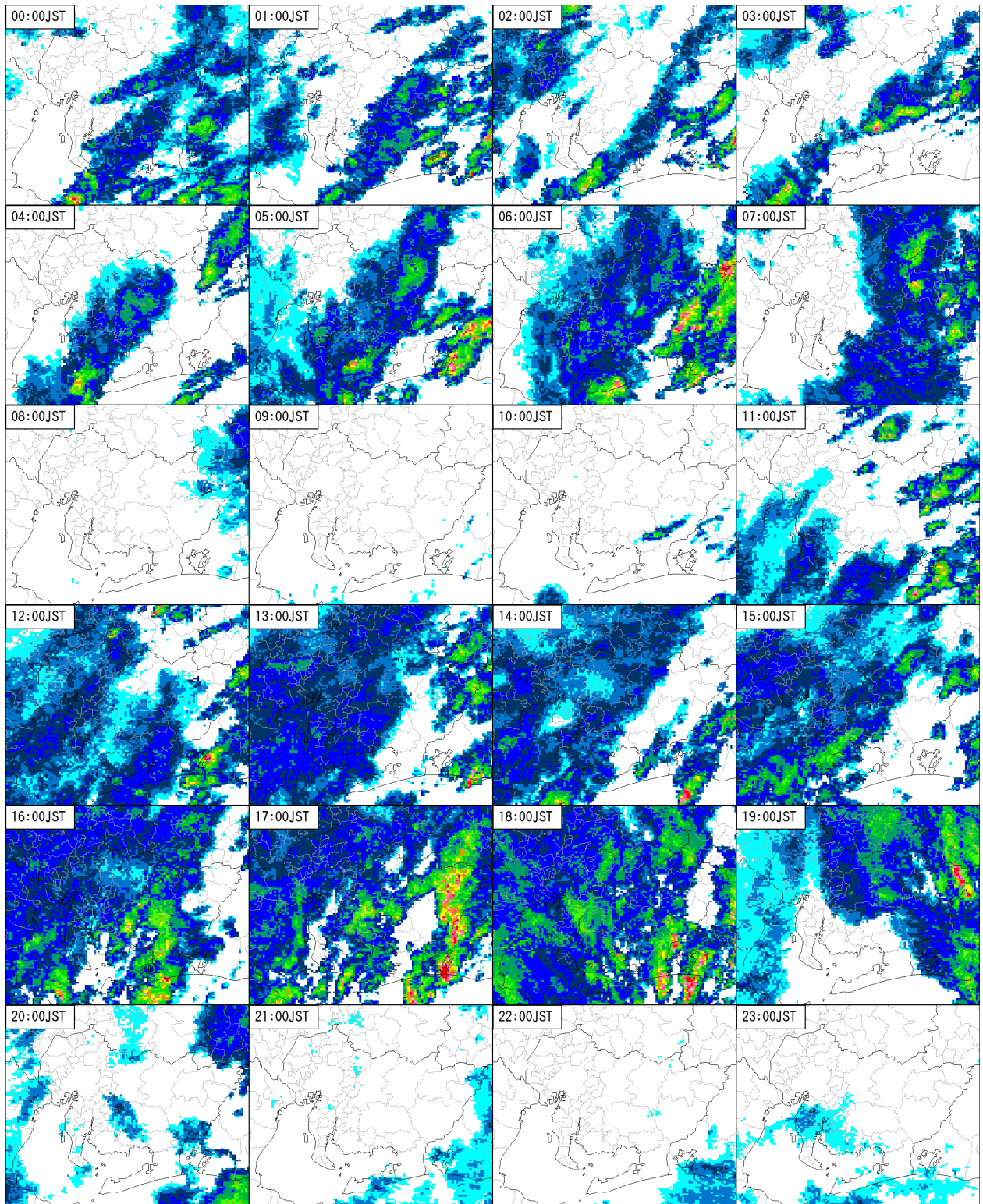
Date: 2020/07/24



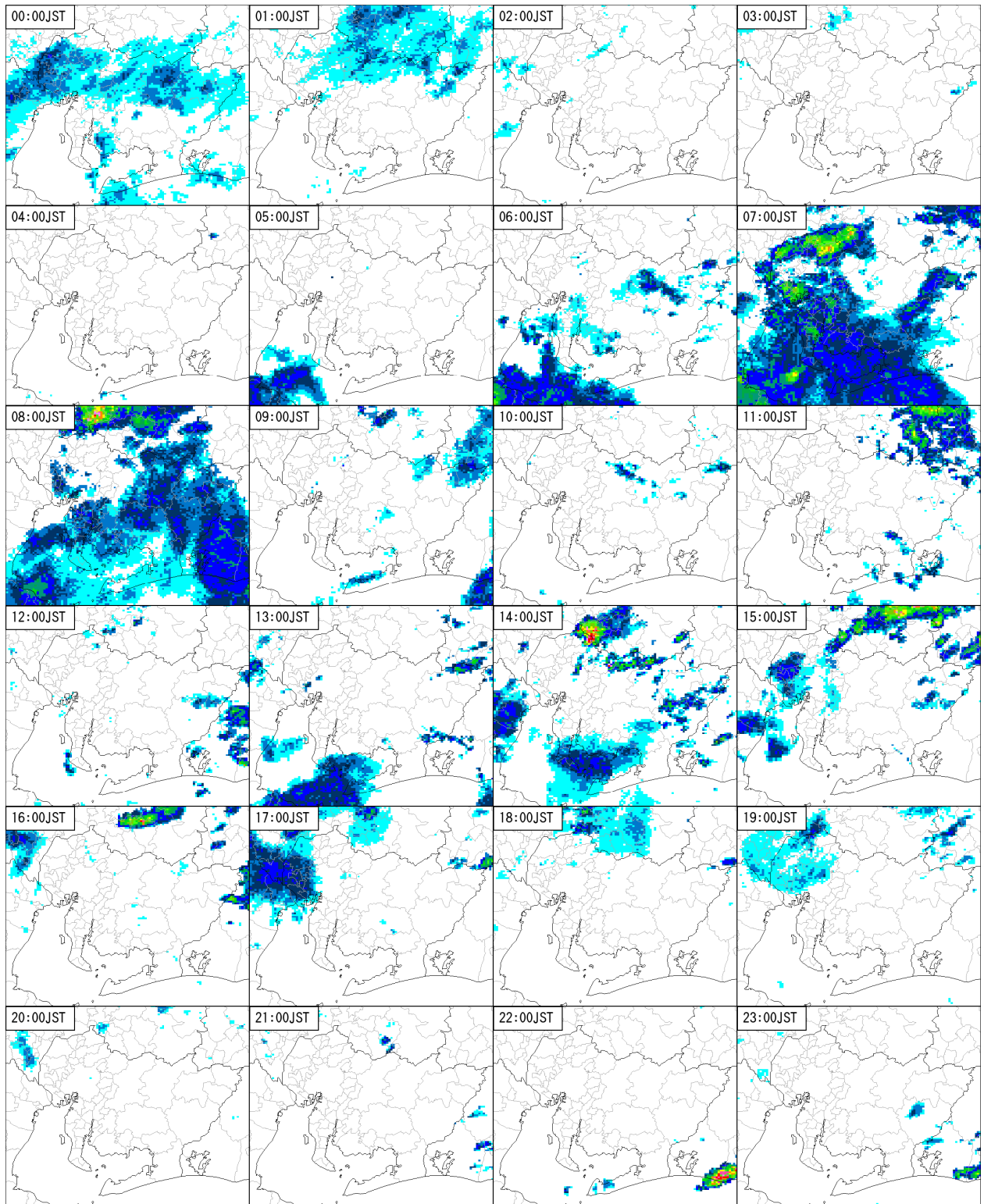
Date: 2020/07/25



Date: 2020/07/26



Date: 2020/07/27



(3) 極値更新状況

○名古屋地方気象台及び伊良湖特別地域観測所

- ・統計開始以来の極値更新
極値更新はありませんでした。
- ・7月としての極値更新
極値更新はありませんでした。

○地域気象観測所（統計期間10年以上を対象とする）

- ・統計開始以来の極値更新
極値更新はありませんでした。
- ・7月としての極値更新

日降水量

地点名	更新した値		前年までの1位の値		統計開始年
	降水量(mm)	起日	降水量(mm)	年月日	
南知多	138.5	25日	117	2007年7月14日	1976年
一色	128.0	25日	107	2007年7月14日	1976年
岡崎	116.0	25日	114.5	2011年7月20日	1976年

日最大1時間降水量

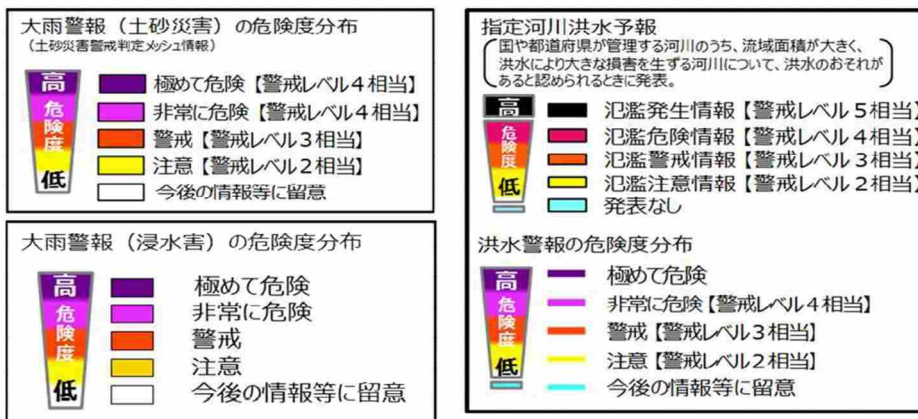
地点名	更新した値		前年までの1位の値		統計開始年
	降水量(mm)	起日	降水量(mm)	年月日	
南知多	51.5	25日	43.0	2017年7月4日	1976年
一色	49.5	25日	41	1994年7月9日	1976年
岡崎	55.5	25日	45.5	2014年7月19日	1976年

日最大10分間降水量

地点名	更新した値		前年までの1位の値		統計開始年
	降水量(mm)	起日	降水量(mm)	年月日	
南知多	19.5	25日	19.5	2011年7月4日	2008年
阿蔵	17.0	25日	14.5	2013年7月25日	2009年

(4) 危険度分布 (7月24日21時~27日24時、3時間毎)

大雨警報 (土砂災害、浸水害) 洪水警報の危険度分布の凡例

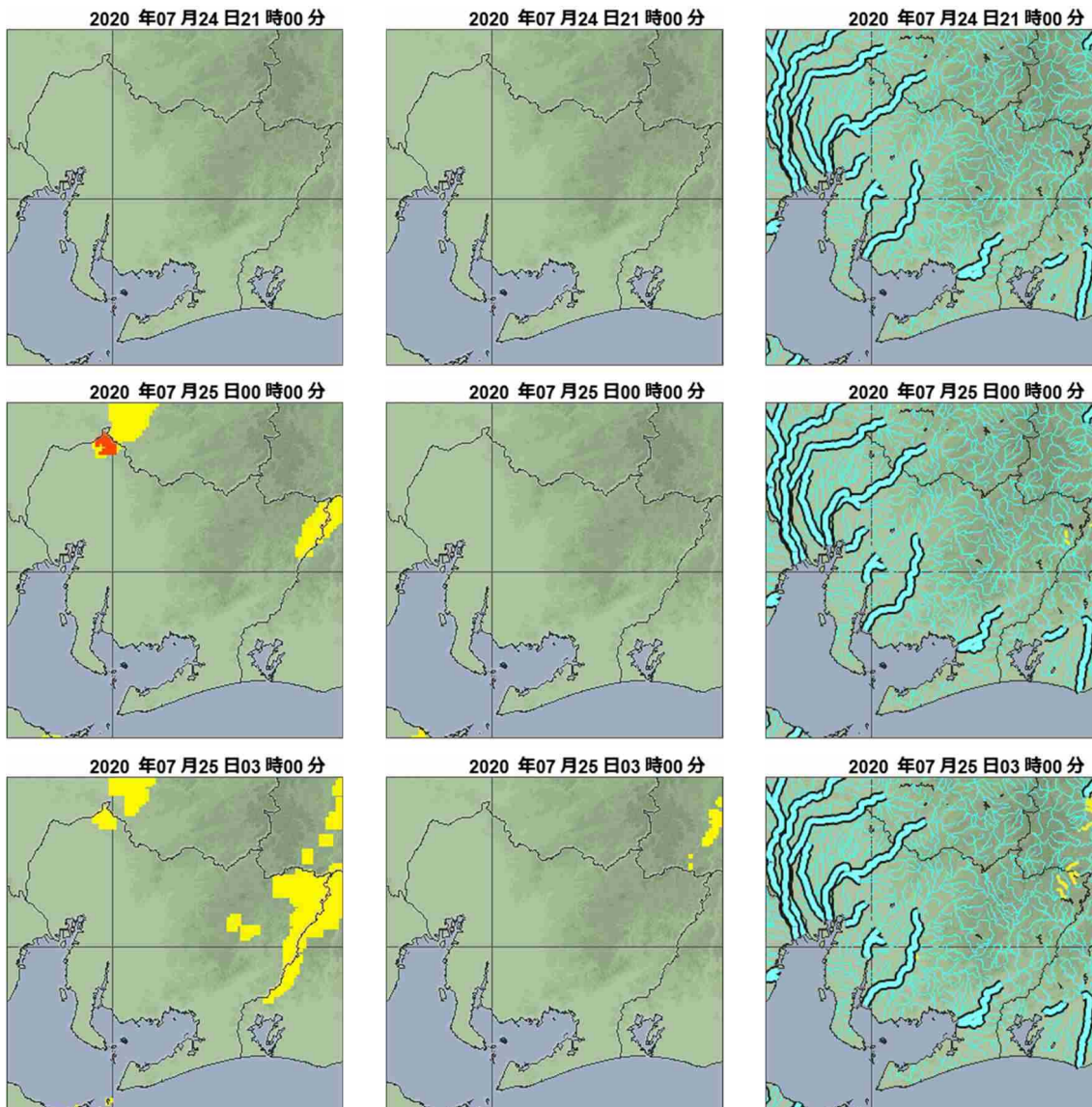


警戒レベル5相当：災害がすでに発生している可能性が極めて高い状況
 警戒レベル4相当：避難が必要とされる状況
 警戒レベル3相当：高齢者等の避難が必要とされる状況
 警戒レベル2相当：避難行動の確認が必要とされる状況

大雨警報 (土砂災害) の危険度分布

大雨警報 (浸水害) の危険度分布

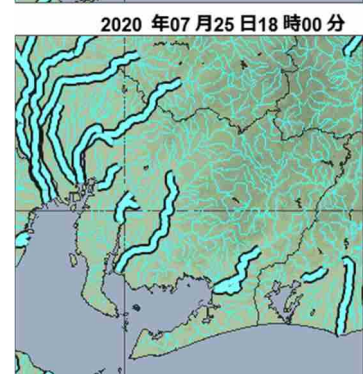
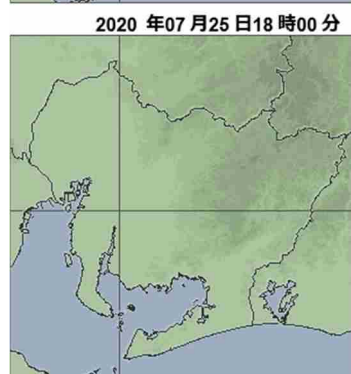
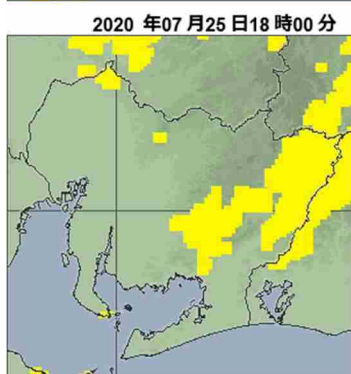
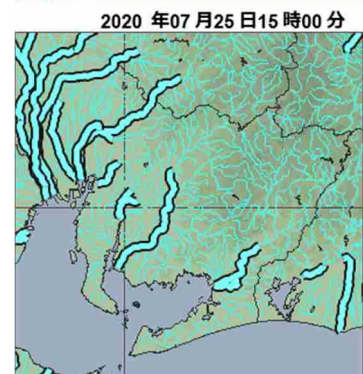
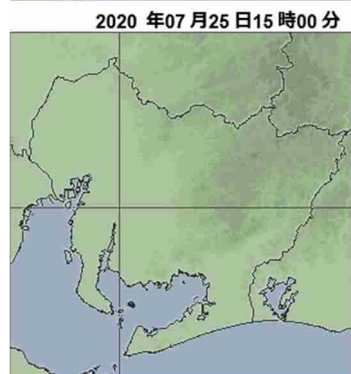
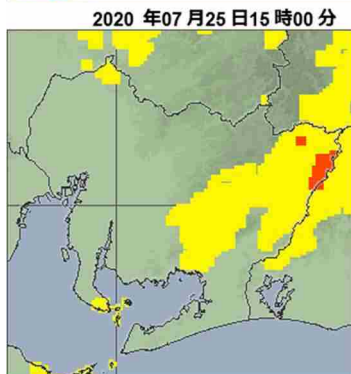
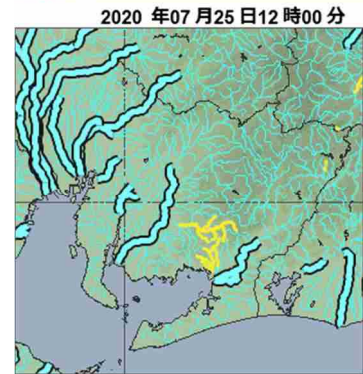
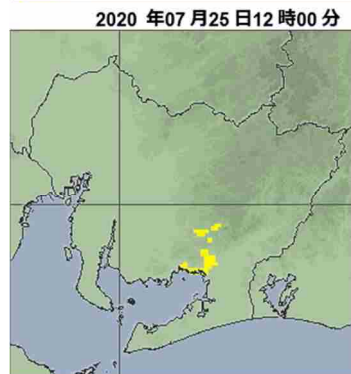
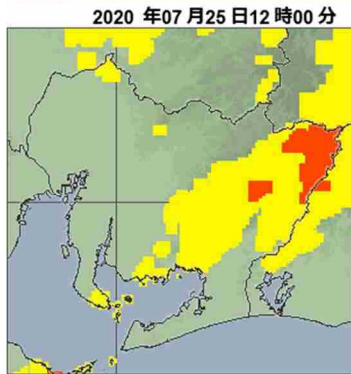
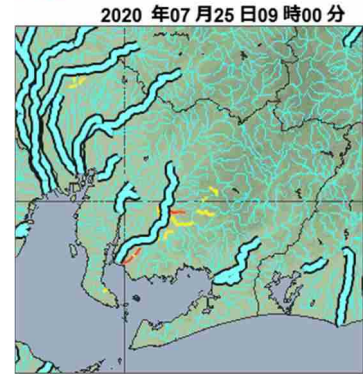
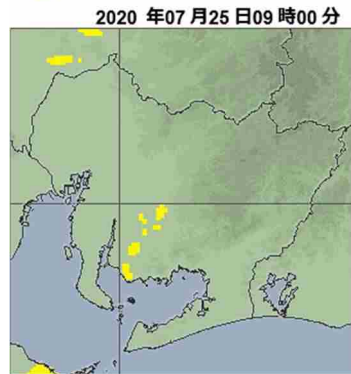
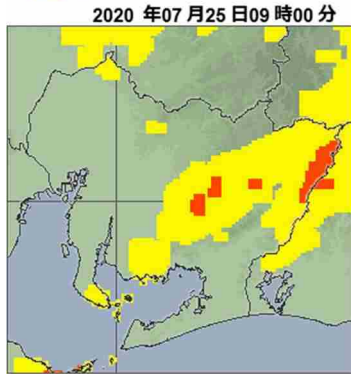
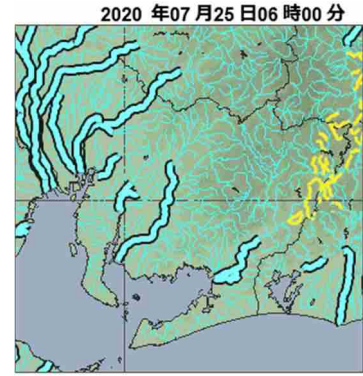
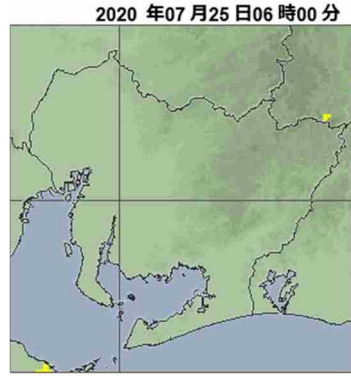
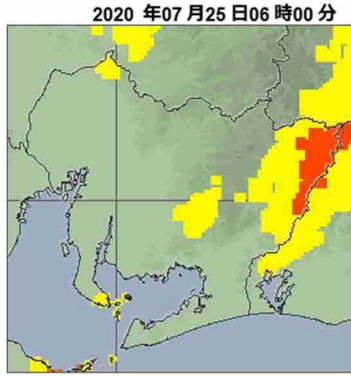
洪水警報の危険度分布



大雨警報（土砂災害）
の危険度分布

大雨警報（浸水害）
の危険度分布

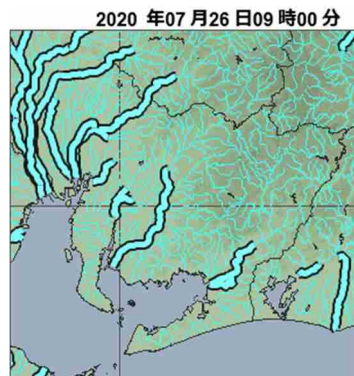
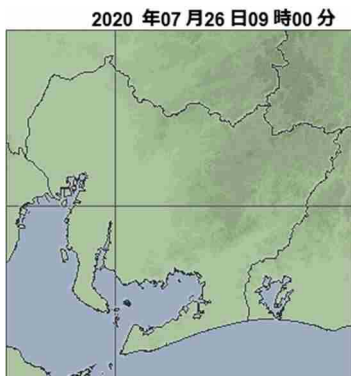
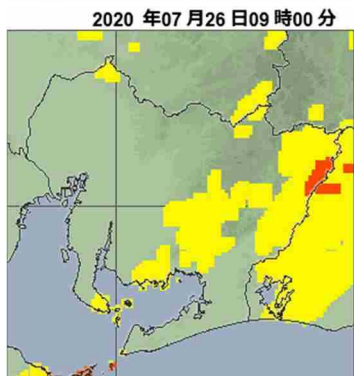
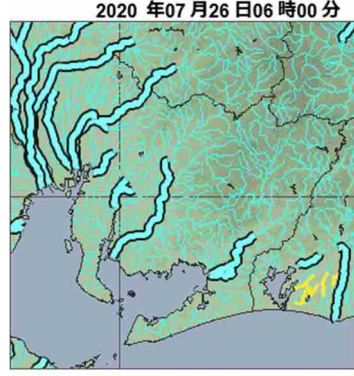
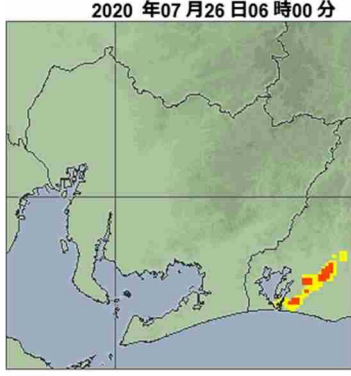
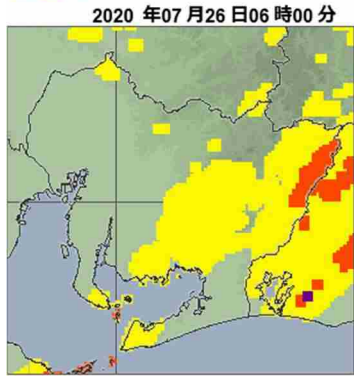
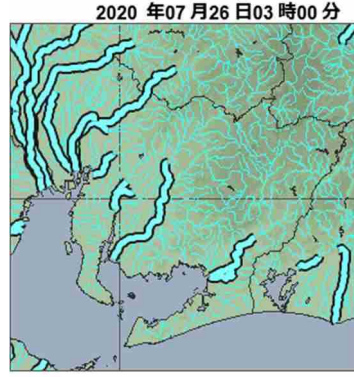
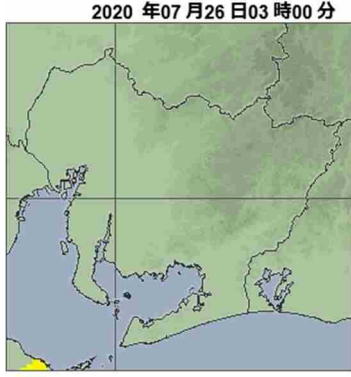
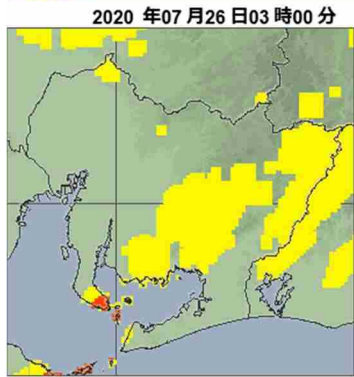
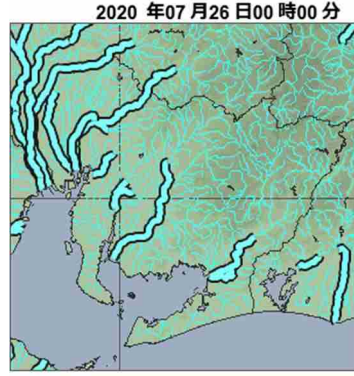
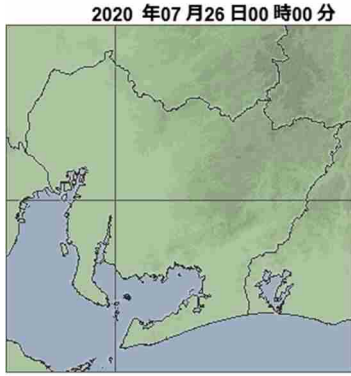
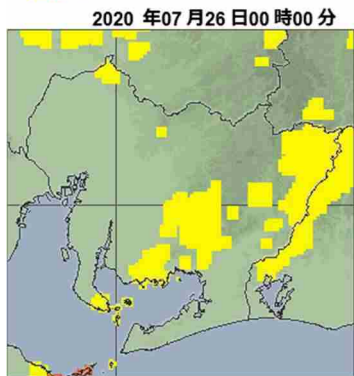
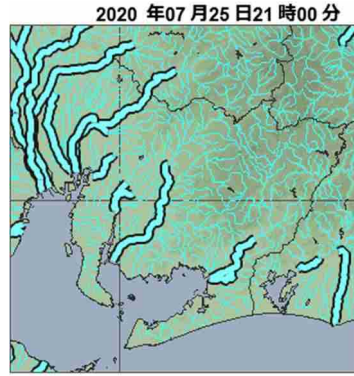
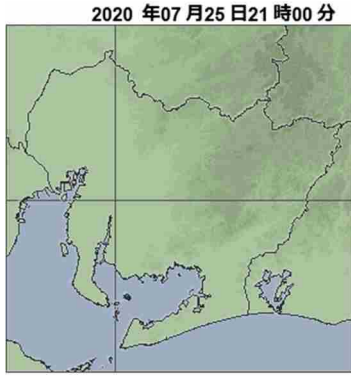
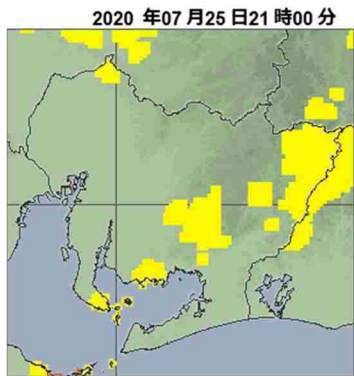
洪水警報
の危険度分布



大雨警報（土砂災害）
の危険度分布

大雨警報（浸水害）
の危険度分布

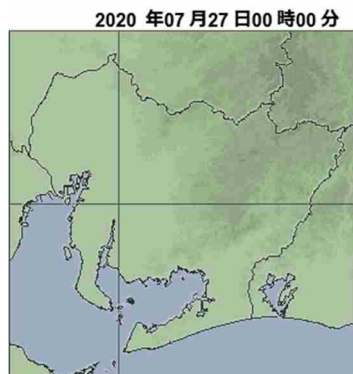
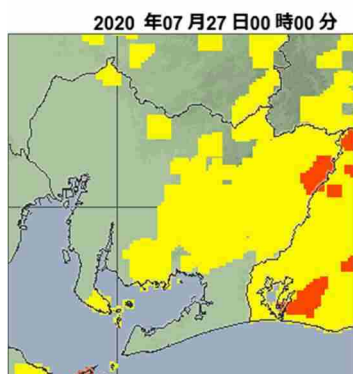
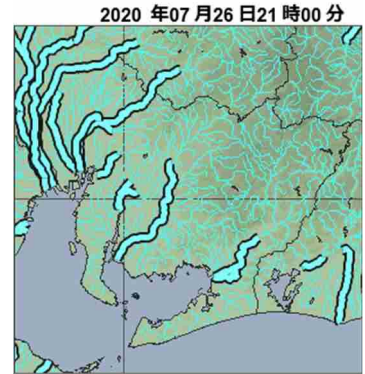
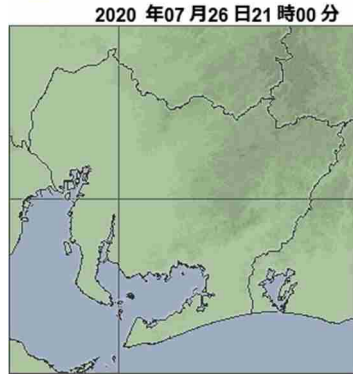
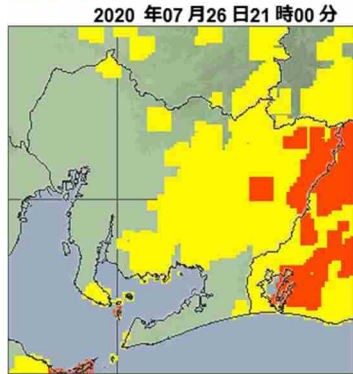
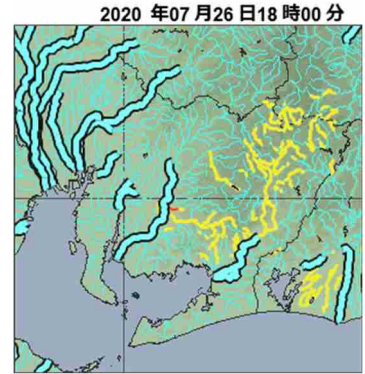
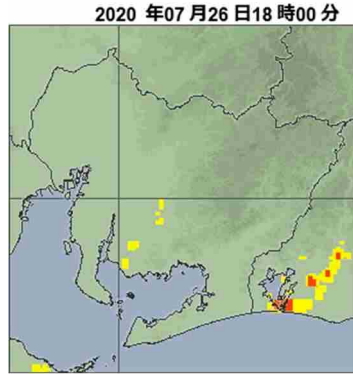
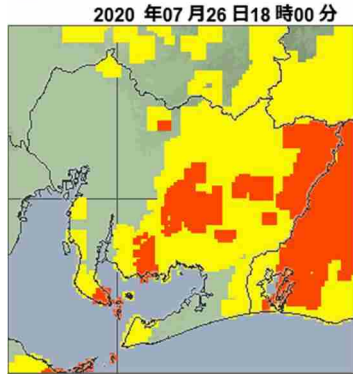
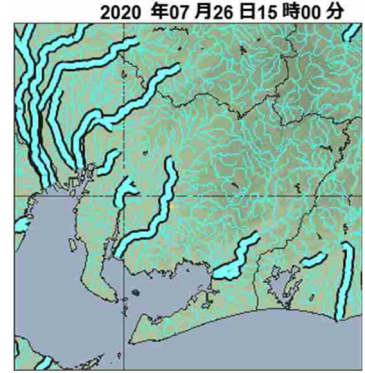
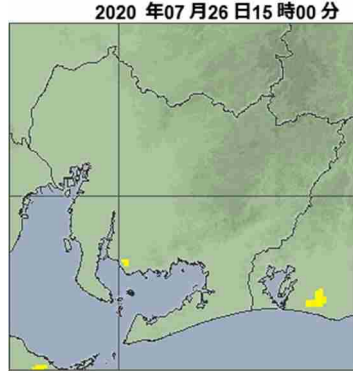
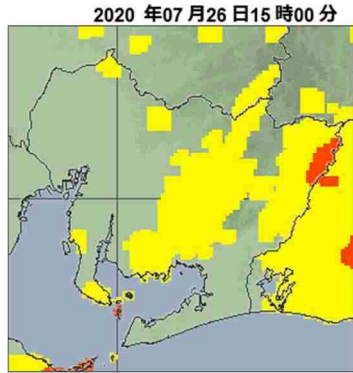
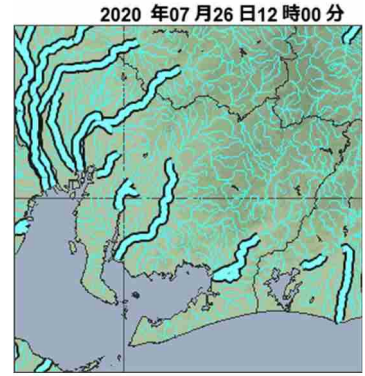
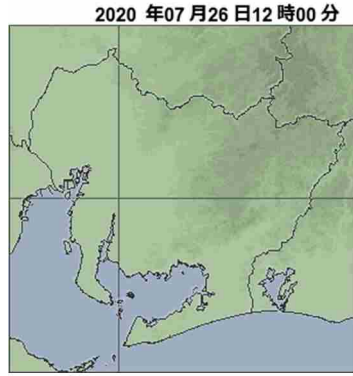
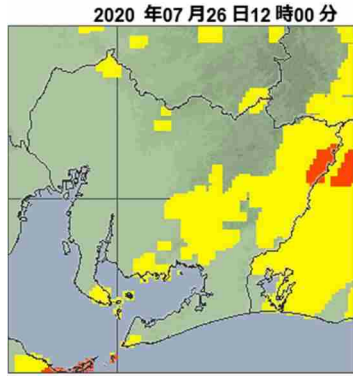
洪水警報
の危険度分布



大雨警報（土砂災害）
の危険度分布

大雨警報（浸水害）
の危険度分布

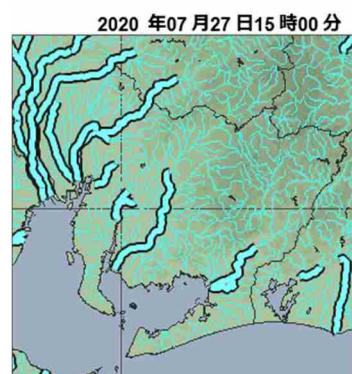
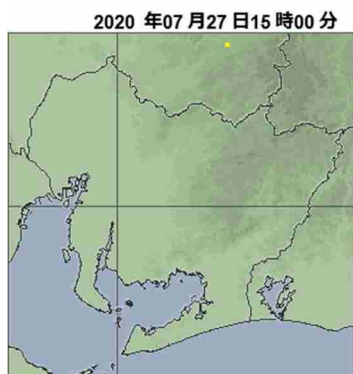
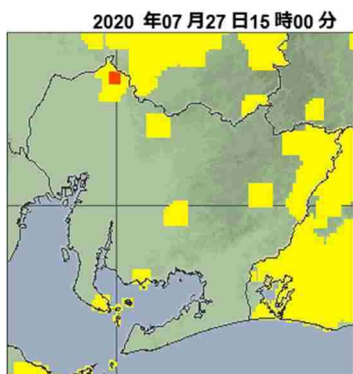
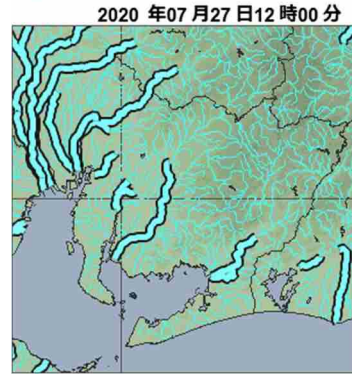
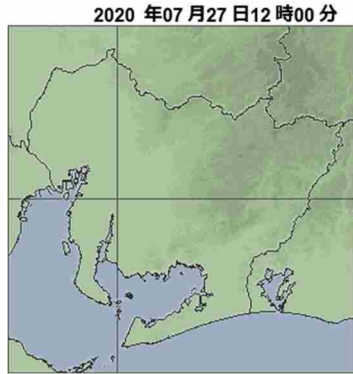
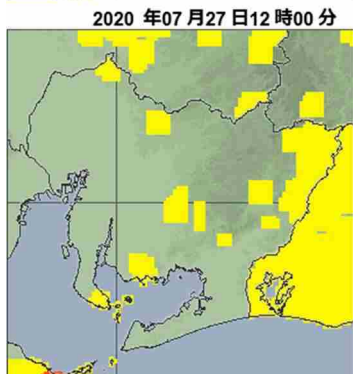
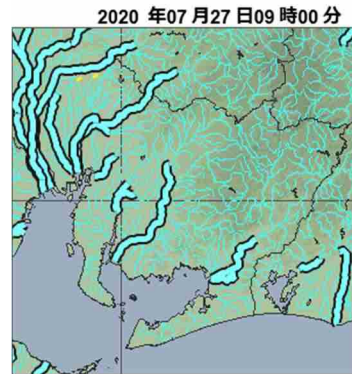
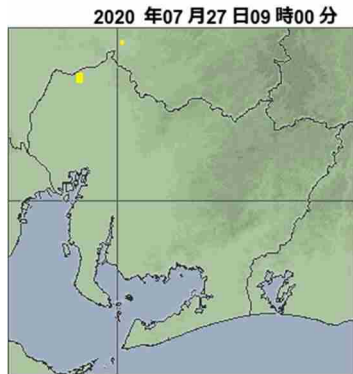
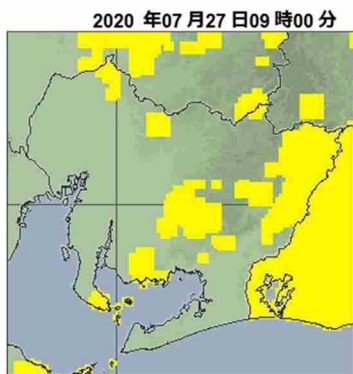
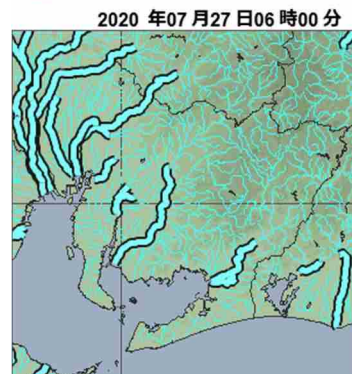
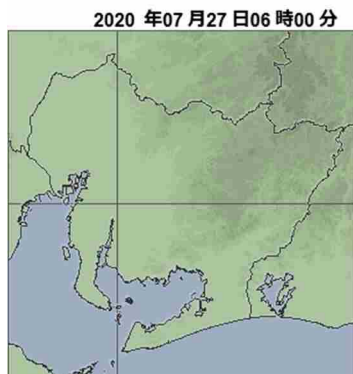
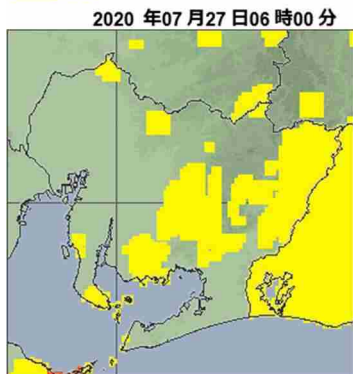
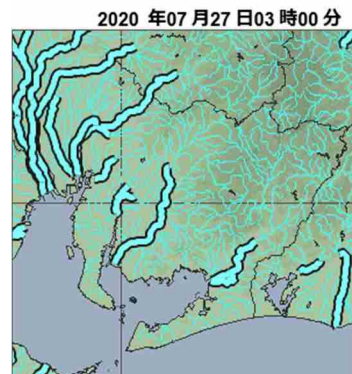
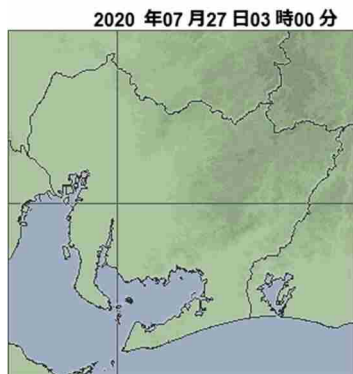
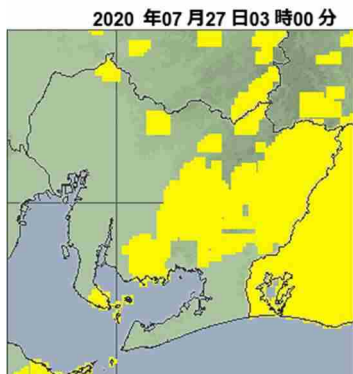
洪水警報
の危険度分布



大雨警報（土砂災害）
の危険度分布

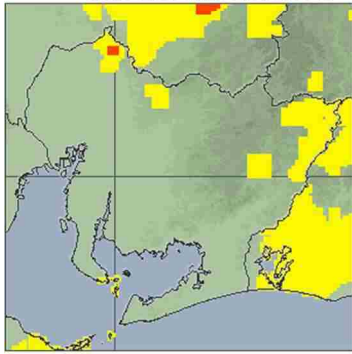
大雨警報（浸水害）
の危険度分布

洪水警報
の危険度分布

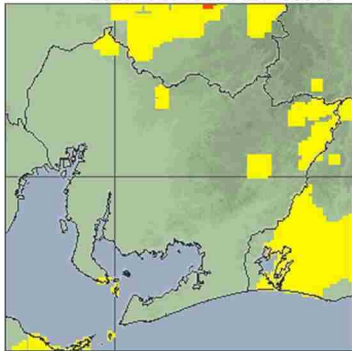


大雨警報（土砂災害）
の危険度分布

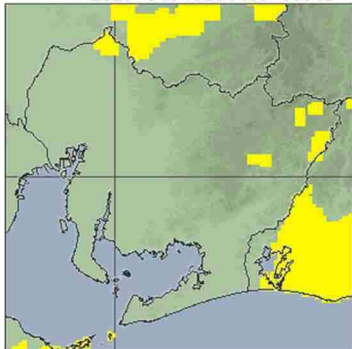
2020年07月27日18時00分



2020年07月27日21時00分

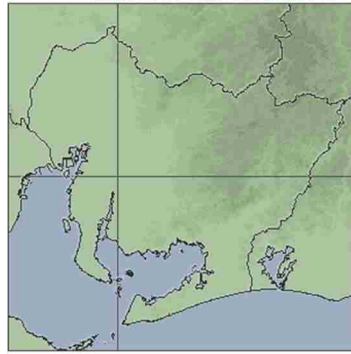


2020年07月28日00時00分

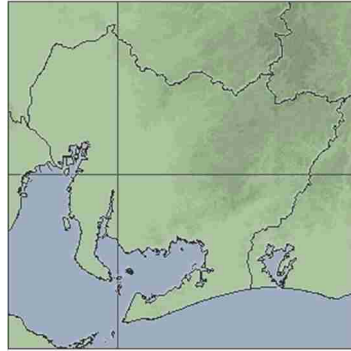


大雨警報（浸水害）
の危険度分布

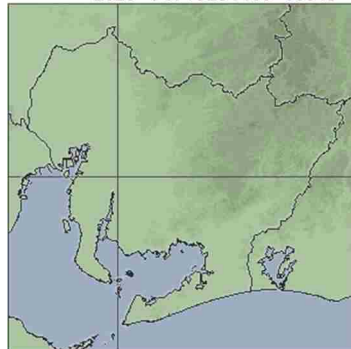
2020年07月27日18時00分



2020年07月27日21時00分

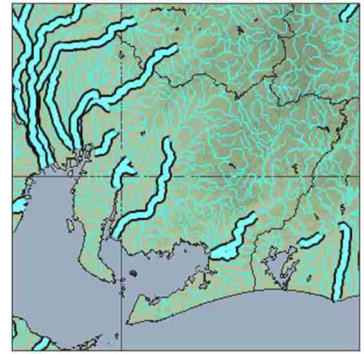


2020年07月28日00時00分

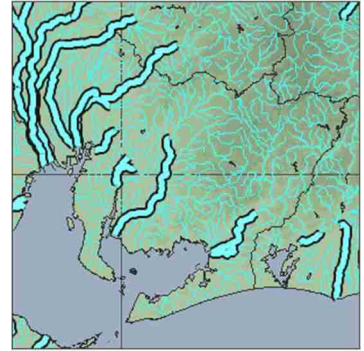


洪水警報
の危険度分布

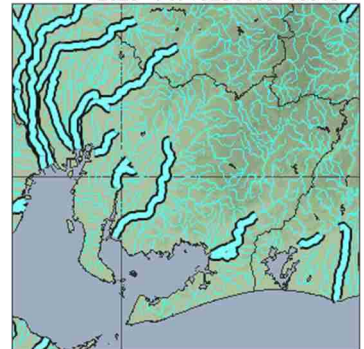
2020年07月27日18時00分



2020年07月27日21時00分



2020年07月28日00時00分



(2) 気象情報等

○早期注意情報（警報級の可能性）（7月24日～27日）

- ・大雨に関して明日までの期間に「高」または「中」が予想されている場合は、
警戒レベル1：災害への心構えを高める必要がある状況

発表時刻	内容	備考
07月24日05時00分	西部・東部、大雨、25日06時-24時「中」	
07月24日11時00分	西部・東部、大雨、25日06時-24時「中」	
07月24日17時00分	西部・東部、大雨、24日18時-25日24時「中」	
07月24日22時00分	西部・東部、大雨、24日18時-25日24時「中」	
07月24日22時00分	西部、大雨、24日18時-25日24時「高」 東部、大雨、24日18時-25日24時「中」	訂正
07月24日23時00分	西部、大雨、24日18時-25日24時「高」 東部、大雨、24日18時-25日24時「中」	
07月25日05時00分	西部、大雨、25日06時-26日24時「高」 東部、大雨、25日06時-26日24時「中」	
07月25日05時00分	西部、大雨、25日06時-26日24時「高」 東部、大雨、25日06時-26日06時「高」 26日06時-24時「中」	訂正
07月25日07時00分	西部・東部、大雨、25日06時-26日24時「高」	
07月25日11時00分	西部・東部、大雨、25日12時-26日24時「高」	
07月25日17時00分	西部・東部、大雨、25日18時-26日24時「高」	
07月26日05時00分	西部・東部、大雨、26日06時-27日06時「高」 27日06時-24時「中」	
07月26日11時00分	西部・東部、大雨、26日12時-27日06時「高」 27日06時-24時「中」	
07月26日16時00分	西部・東部、大雨、26日12時-27日24時「高」	
07月26日17時00分	西部・東部、大雨、26日18時-27日24時「高」	
07月26日23時00分	西部、大雨、26日18時-27日06時「中」 27日06時-24時「高」 東部、大雨、26日18時-27日24時「高」	
07月27日05時00分	西部、大雨、27日06時-28日06時「中」 東部、大雨、27日06時-18時「高」 27日18時-28日06時「中」	
07月27日08時00分	西部・東部、大雨、27日06時-18時「高」 27日18時-28日06時「中」	
07月27日11時00分	西部・東部、大雨、27日12時-18時「高」 27日18時-28日06時「中」	
07月27日14時00分	西部、大雨、27日12時-28日06時「高」 東部、大雨、27日12時-18時「高」 27日18時-28日06時「中」	
07月27日16時00分	西部、大雨、27日12時-28日06時「高」 東部、大雨、27日12時-28日06時「中」	
07月27日17時00分	西部、大雨、27日18時-28日06時「高」 28日06時-24時「中」 東部、大雨、27日18時-28日24時「中」	
07月27日20時00分	西部・東部、大雨、27日18時-28日24時「中」	

○愛知県気象情報（7月24日～27日）

発表時刻	情報の名称	備考
07月24日05時34分	大雨と雷及び突風に関する愛知県気象情報 第1号	
07月24日16時16分	大雨と雷及び突風に関する愛知県気象情報 第2号	
07月25日05時33分	大雨と雷及び突風に関する愛知県気象情報 第3号	
07月25日16時25分	大雨と雷及び突風に関する愛知県気象情報 第4号	
07月26日05時15分	大雨と雷及び突風に関する愛知県気象情報 第5号	
07月26日16時57分	大雨と雷及び突風に関する愛知県気象情報 第6号	
07月26日17時49分	大雨と雷及び突風に関する愛知県気象情報 第7号	凶情報
07月26日21時38分	大雨と雷及び突風に関する愛知県気象情報 第8号	凶情報
07月27日04時40分	大雨と雷及び突風に関する愛知県気象情報 第9号	
07月27日17時08分	大雨と雷及び突風に関する愛知県気象情報 第10号	

○東海地方気象情報（7月24日～27日）

発表時刻	情報の名称	備考
07月24日04時50分	大雨と雷及び突風に関する東海地方気象情報 第1号	
07月24日15時58分	大雨と雷及び突風に関する東海地方気象情報 第2号	
07月25日04時51分	大雨と雷及び突風に関する東海地方気象情報 第3号	
07月25日15時50分	大雨と雷及び突風に関する東海地方気象情報 第4号	
07月26日04時39分	大雨と雷及び突風に関する東海地方気象情報 第5号	
07月26日15時59分	大雨と雷及び突風に関する東海地方気象情報 第6号	
07月27日04時29分	大雨と雷及び突風に関する東海地方気象情報 第7号	
07月27日16時24分	大雨と雷及び突風に関する東海地方気象情報 第8号	

○指定河川洪水予報（7月24日～27日）

発表なし

○土砂災害警戒情報 警戒レベル4相当（7月24日～27日）

（愛知県・名古屋地方気象台 共同発表）*印は、新たに警戒対象となった地域を示す

発表時刻	情報の名称	警戒対象地域
07月26日17時25分	愛知県土砂災害警戒情報 第1号	新城市* 設楽町*
07月26日21時32分	愛知県土砂災害警戒情報 第2号	新城市 設楽町
07月26日21時45分	愛知県土砂災害警戒情報 第3号	<全警戒解除>

○竜巻注意情報（7月24日～27日）

発表時刻	情報の名称	対象地域
07月25日08時45分	愛知県竜巻注意情報 第1号	愛知県西部
07月25日09時09分	愛知県竜巻注意情報 第2号	愛知県西部、東部
07月25日10時04分	愛知県竜巻注意情報 第3号	愛知県西部、東部
07月26日05時45分	愛知県竜巻注意情報 第1号	愛知県東部
07月26日17時41分	愛知県竜巻注意情報 第1号	愛知県東部
07月26日18時44分	愛知県竜巻注意情報 第2号	愛知県東部

○記録的短時間大雨情報（7月24日～27日）

発表なし

4 名古屋地方気象台が執った措置（7月24日～27日）

（1）説明会等

時刻	内容	対象者
07月26日17時16分	土砂災害警戒情報を発表する見込みと気象状況や危険度の高まりを知らせるホットラインを実施	新城市、設楽町の防災担当者
07月26日17時29分	近隣の新城市と設楽町に土砂災害警戒情報を発表したことと気象状況を電話で解説	豊根村、豊川市、蒲郡市、豊橋市、東栄町、豊田市、南知多町、岡崎市、西尾市、幸田町の防災担当者
07月26日18時00分	気象状況を電話で解説	愛知県の防災担当者
07月26日20時02分	土砂災害警戒情報警戒の発表見込みについて電話で解説	豊川市の防災担当者
07月26日21時36分	当初の予想よりも降雨が弱まったことについて気象状況を電話で解説	新城市、設楽町、豊根村、豊川市、蒲郡市、豊橋市、東栄町、豊田市、南知多町、岡崎市、西尾市、幸田町の防災担当者
07月27日08時55分	気象状況を電話で解説	愛知県の防災担当者
07月27日09時24分	今後の気象状況の見込みについて電話で解説	豊根村、東栄町の防災担当者
07月27日09時25分	愛知県、市町村に防災メール発信 (愛知県気象情報 第9号の周知)	愛知県内市町村防災担当者
07月27日14時40分	今後の警報の見込みについて電話で解説	犬山市の防災担当者
07月27日16時11分	今後の警報の見込みについて電話で解説	豊根村、東栄町の防災担当者
07月27日17時00分	気象状況を電話で解説	愛知県の防災担当者

（2）職員派遣（7月24日～27日）

なし

5 主な災害等の状況（7月24日～27日）（7月29日12時00分までの資料）

（1）災害状況

- ・ 人的被害（愛知県防災安全局による）
なし
- ・ 住家被害（愛知県防災安全局による）
なし
- ・ 非住家被害（愛知県防災安全局による）
なし
- ・ 道路被害（愛知県防災安全局による）
破損：1路線1か所（県管理道路分：設楽町）
冠水：2路線2か所（県管理道路分：豊根村）
- ・ 河川被害（愛知県防災安全局による）
なし
- ・ 砂防被害（愛知県防災安全局による）
なし
- ・ その他の被害（愛知県防災安全局による）
なし

（2）避難勧告等（愛知県防災安全局による）

- ・ 避難勧告【警戒レベル4】
1市（新城市）
- ・ 避難準備・高齢者等避難開始【警戒レベル3】
2市町（西尾市、南知多町）

問い合わせ先
名古屋地方気象台
電話：052-751-5124