

# 災害時気象資料

—令和2年7月6日から8日にかけての佐賀県の大雨について—

概要	1
天気図及び気象衛星画像	2～3
気象レーダー画像	4～6
アメダス総降水量の分布図	7
アメダス降水量の時系列図	8～12
アメダス降水量の時系列表	13～14
アメダス降水量の極値表	15
警報・注意報の発表状況	16～17
土砂災害警戒情報の発表状況	18
指定河川洪水予報の発表状況	19
気象情報の発表状況	20
記録的短時間大雨情報の発表状況	20
参考資料（雨の強さと予想される被害の関係）	21

注)この資料に使用した値はすべて速報値であり、後日修正することがあります。

令和2年7月9日  
佐賀地方気象台

# 概要

## 【気象の状況】

7月6日から8日にかけて梅雨前線が九州付近に停滞し、太平洋高気圧の周辺から梅雨前線に向かって暖かく湿った空気が流れ込んだ影響で、九州では大気の状態が非常に不安定な状況が続いたため、広い範囲で記録的な大雨となった。

## 【大雨の状況】

佐賀県では、7月6日の朝から夕方にかけて、局地的に猛烈な雨や非常に激しい雨が降り、鹿島市付近と嬉野市付近では、6日15時30分までの1時間に約110ミリの猛烈な雨を解析し、記録的短時間大雨情報を発表した。また、6日16時30分に大雨特別警報を南部6市町（佐賀市、武雄市、白石町、鹿島市、嬉野市、太良町）に発表した。この大雨特別警報は7日11時40分にはすべて大雨警報に切り替えた。

この一連の大雨により、鳥栖（鳥栖市）では、48時間降水量455.5ミリを観測し、観測史上1位の記録を更新した。さらに、川副（佐賀市）では、12時間降水量242.5ミリ、24時間降水量315.5ミリ、48時間降水量429.5ミリを観測し、いずれも観測史上1位の記録を更新した。川副の48時間降水量は、7月の月降水量平年値（333.3ミリ）を超えた。

## 【災害の状況】（佐賀県災害情報連絡室調べ 7月8日14時00分現在）

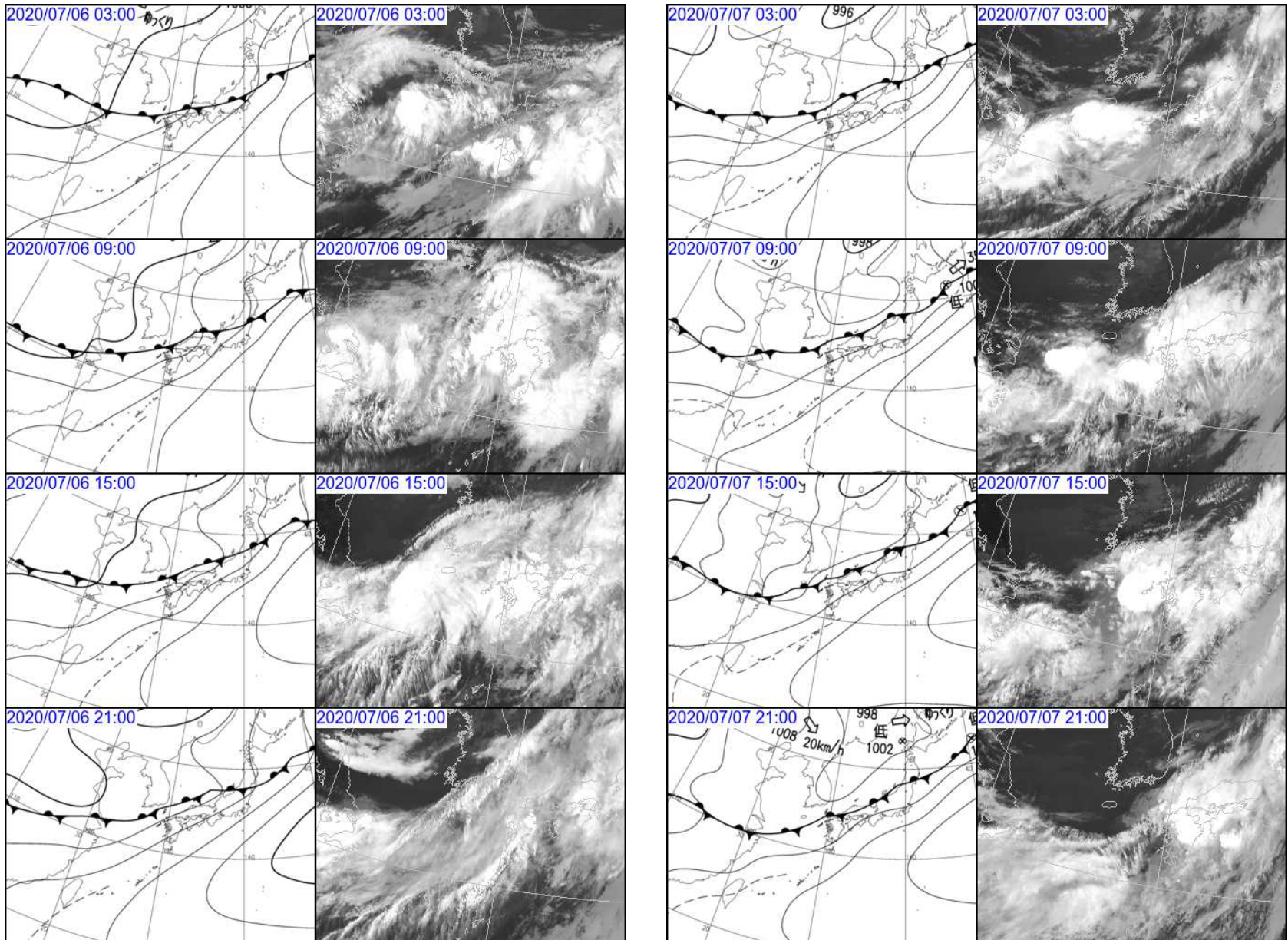
人的被害： 負傷者2名（太良町2名）

住家被害： 全壊1棟（鹿島市1棟）

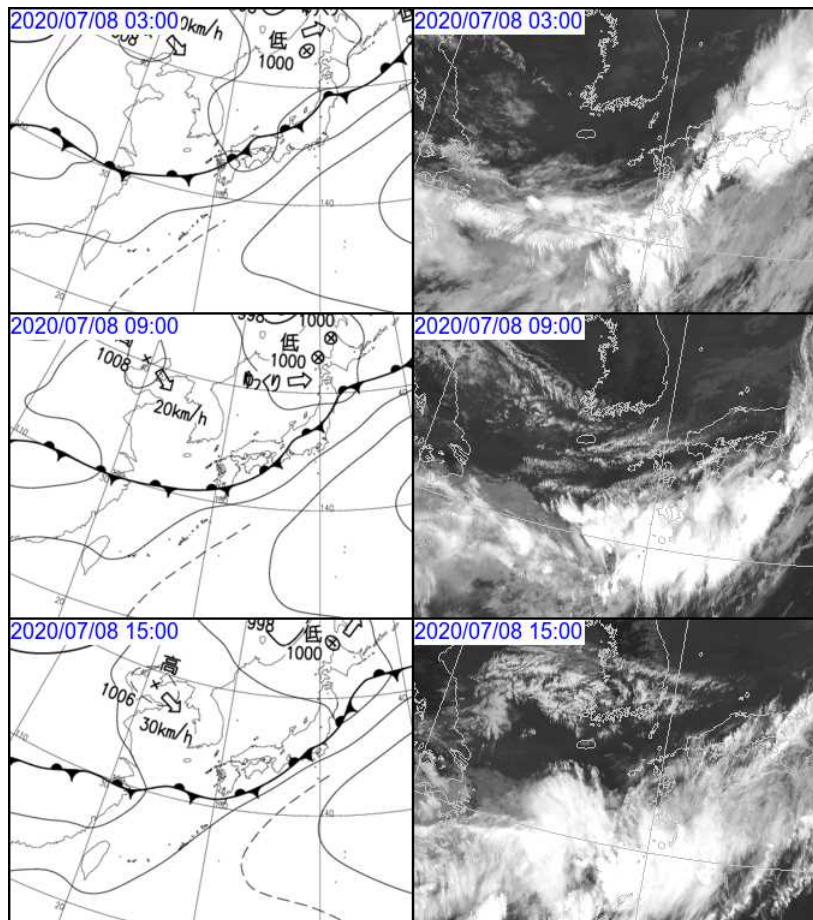
床上浸水4棟（鹿島市3棟、鳥栖市1棟）

床下浸水37棟（鹿島市33棟、佐賀市4棟）

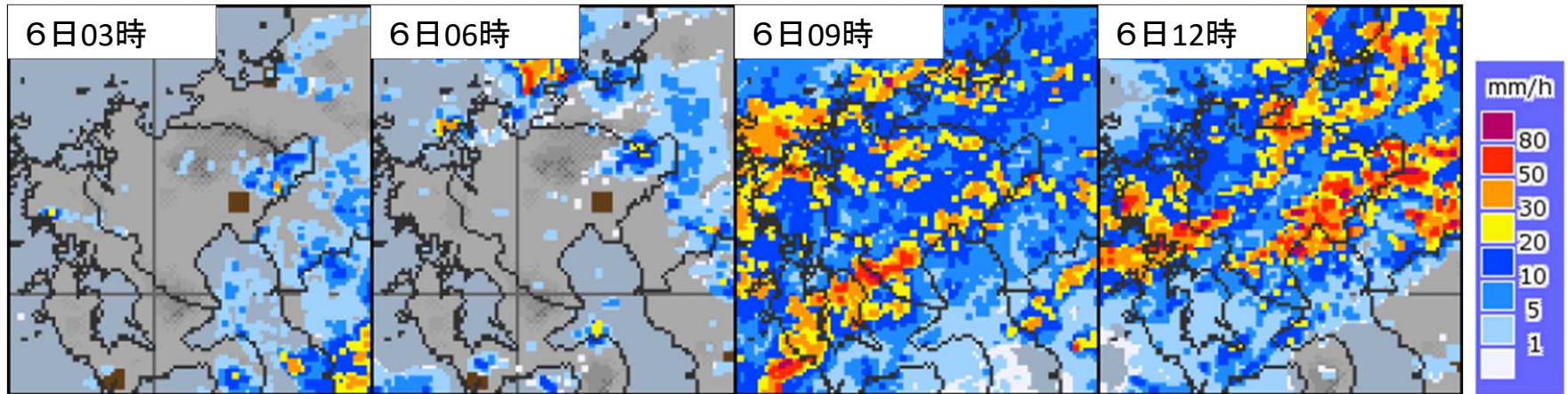
# 天気図及び気象衛星画像(7月6日03時～7月7日21時 6時間毎)



# 天気図及び気象衛星画像(7月8日03時～7月8日15時 6時間毎)

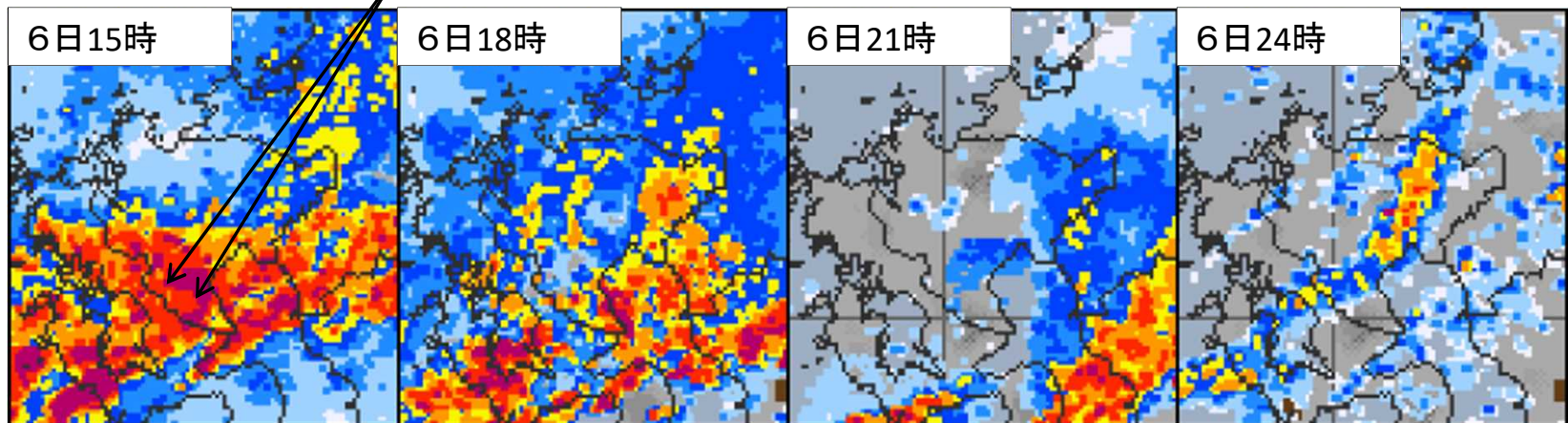


# 気象レーダー画像(7月6日03時~24時 3時間毎)

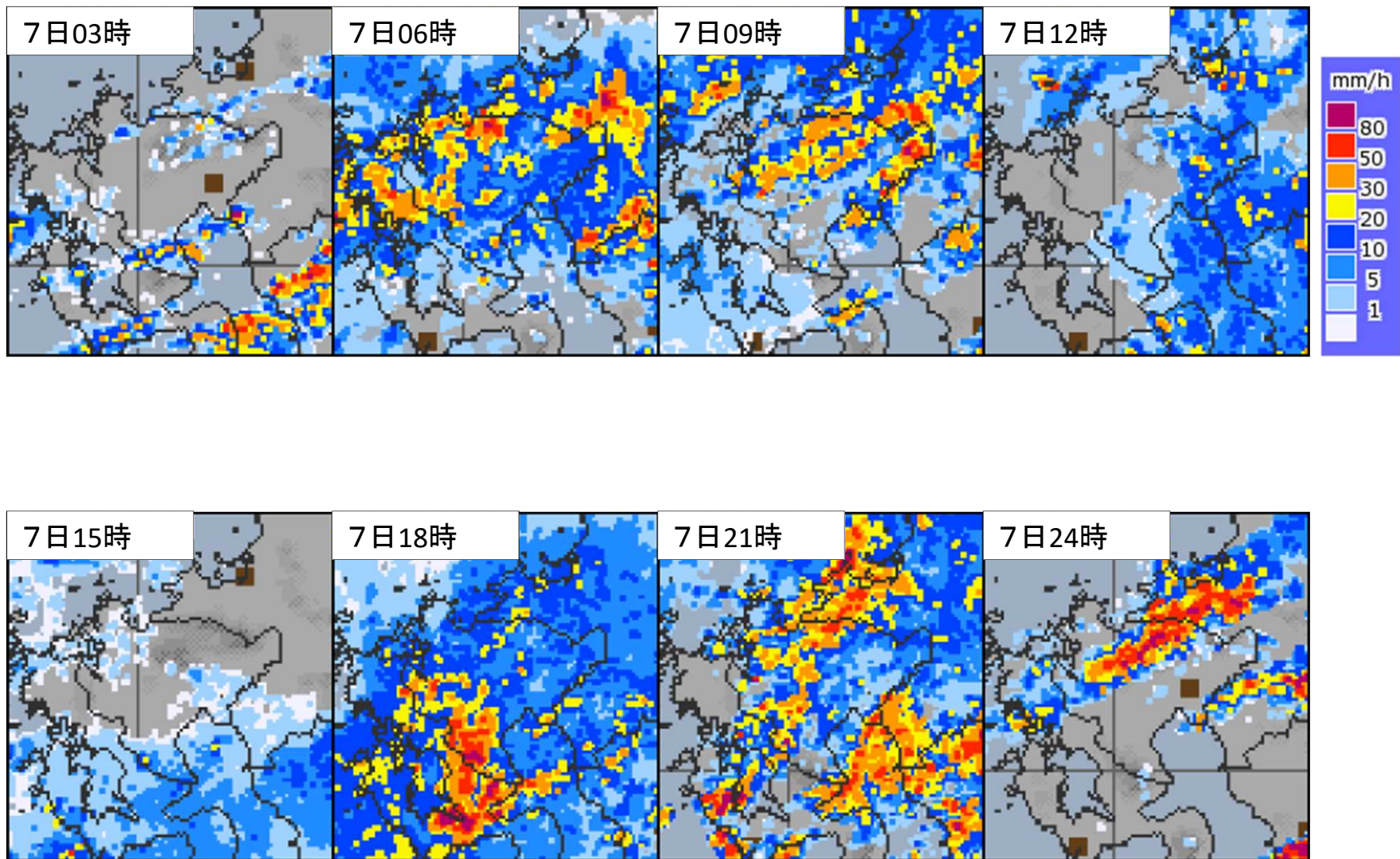


## 記録的短時間大雨(解析雨量)

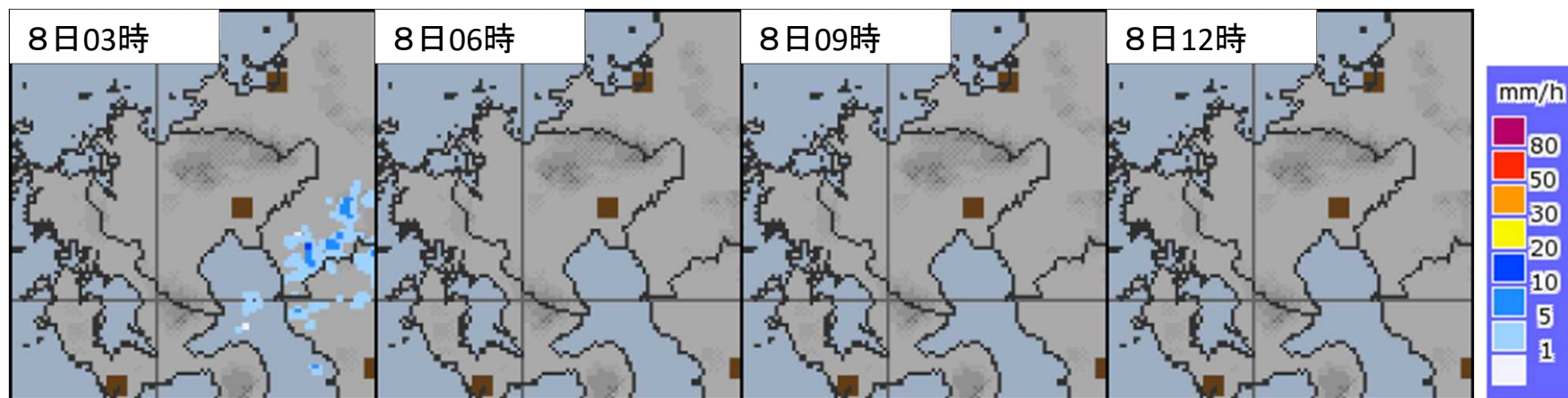
15時30分までの1時間：鹿島市付近、嬉野市付近で約110ミリ



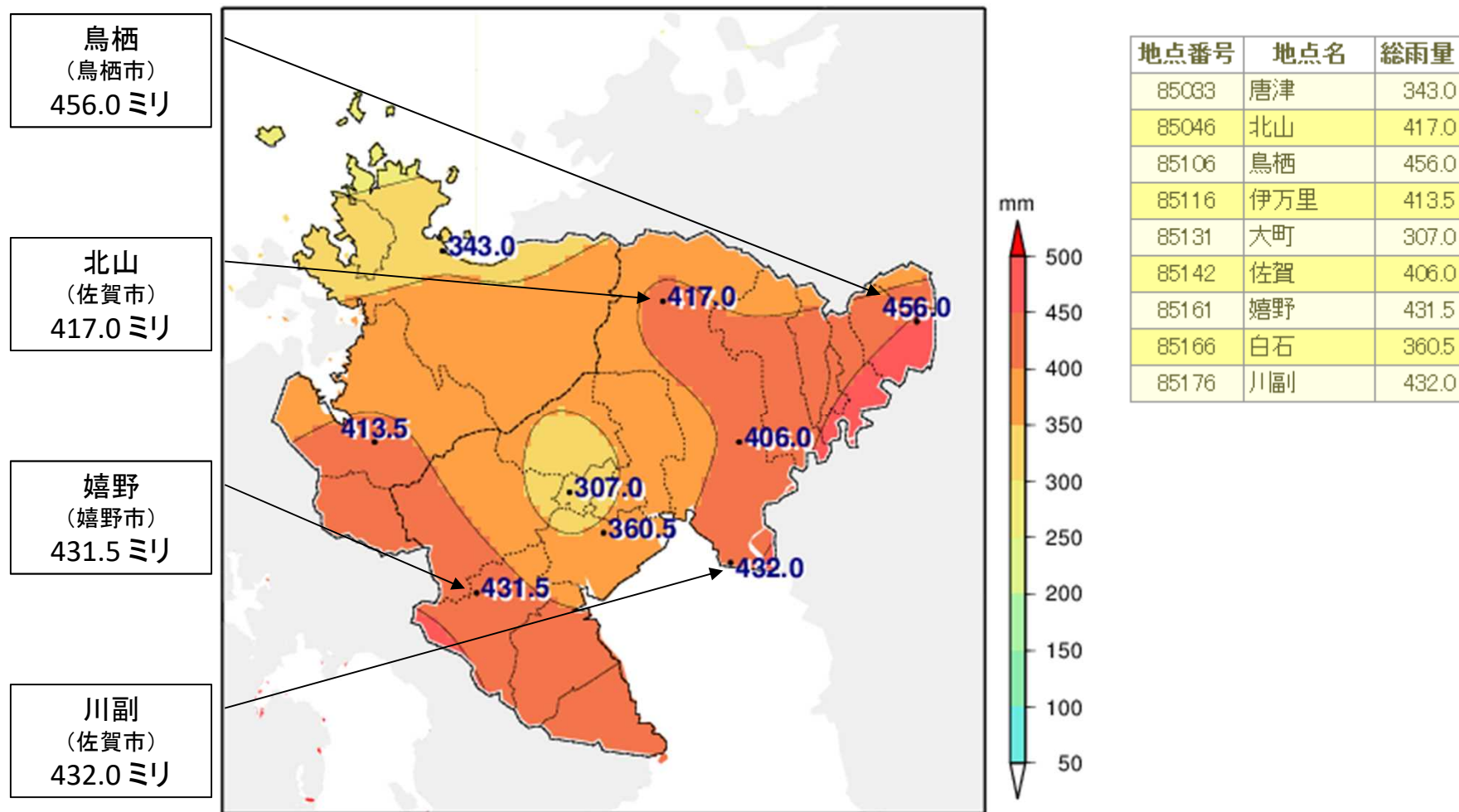
# 気象レーダー画像(7月7日03時~24時 3時間毎)



# 気象レーダー画像(7月8日03時~12時 3時間毎)

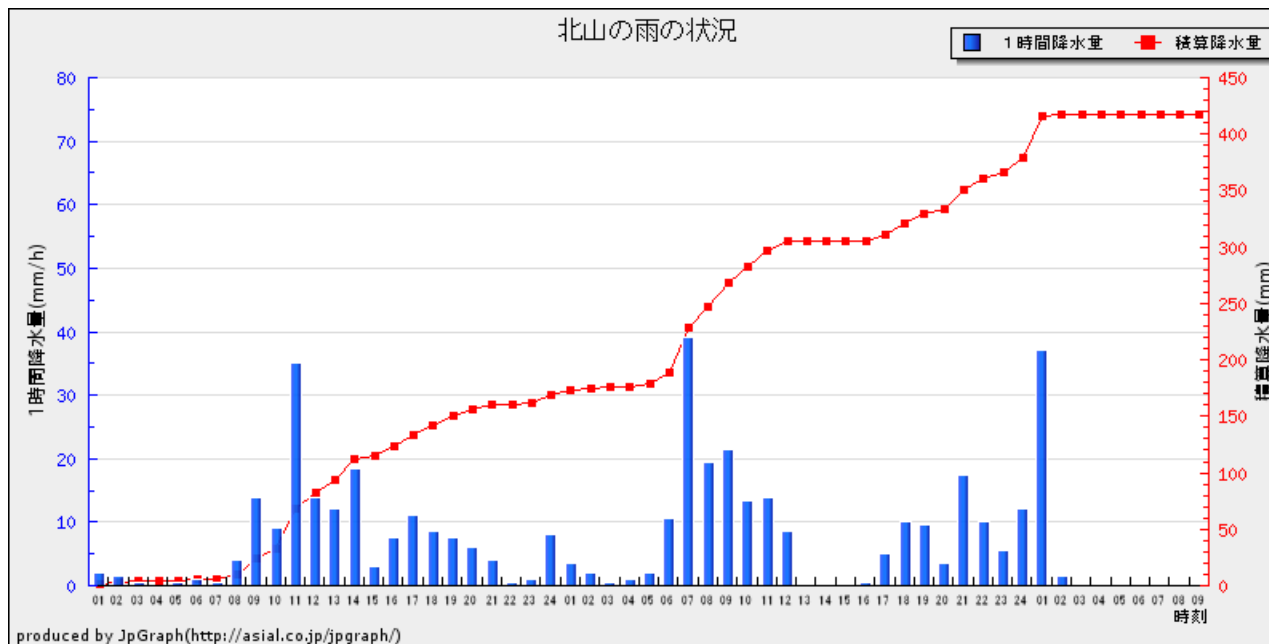
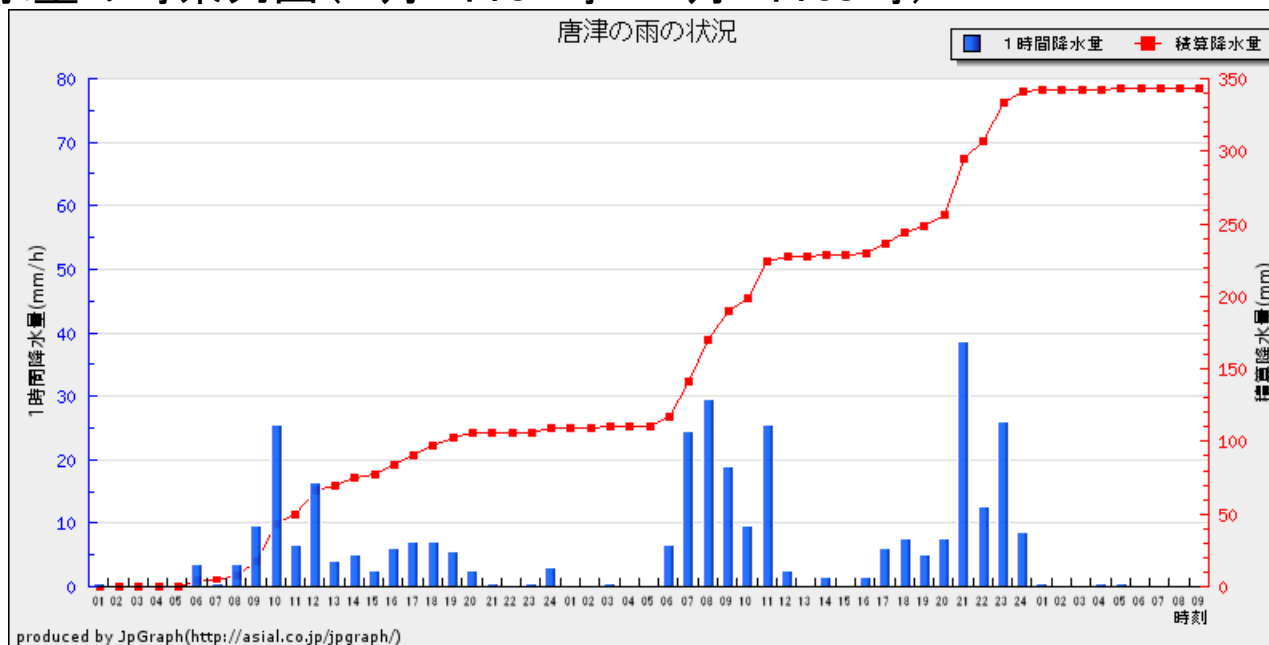


# アメダス総降水量の分布図(7月6日01時~7月8日9時)

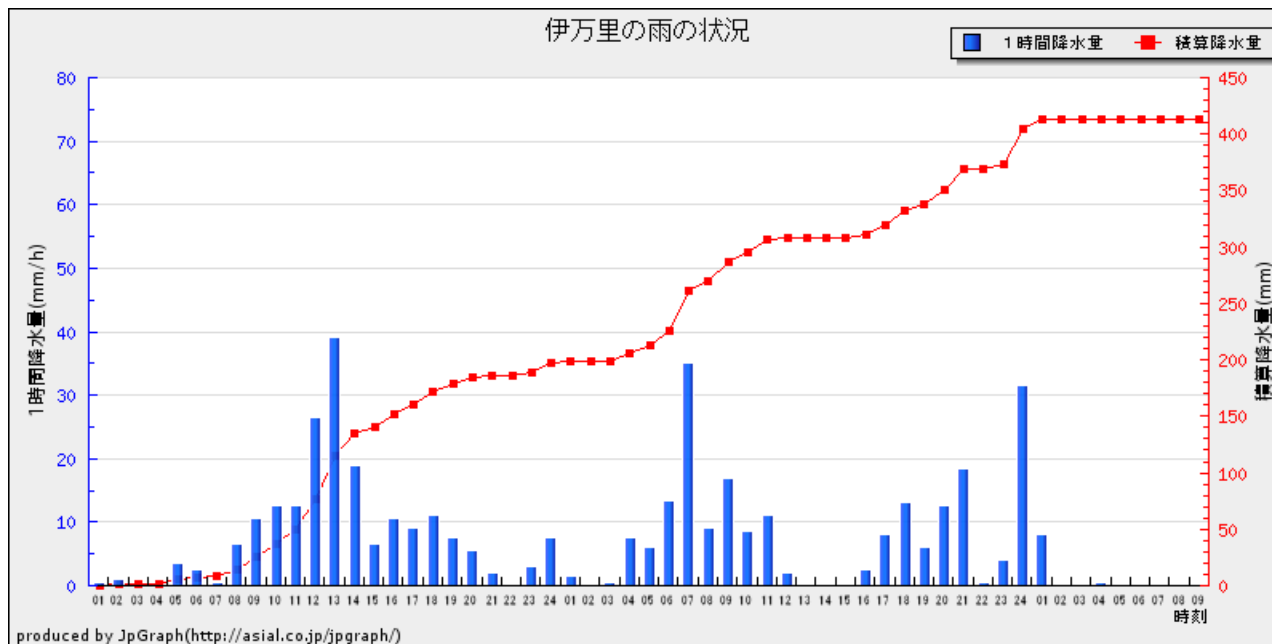
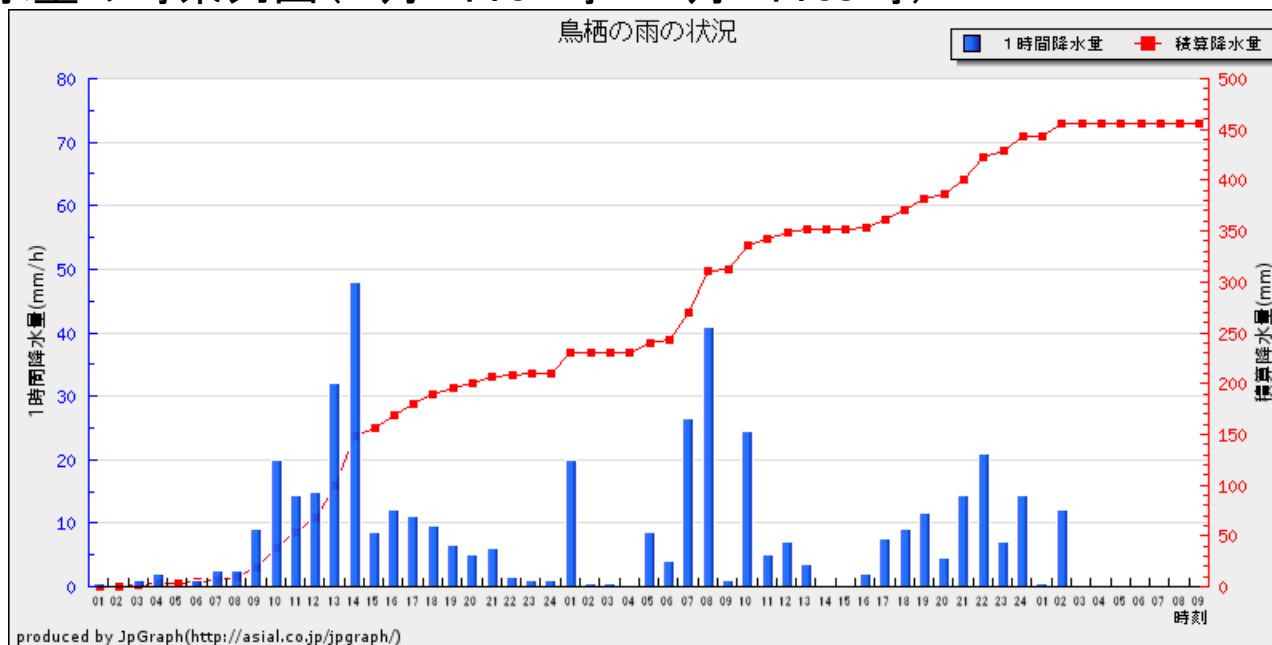




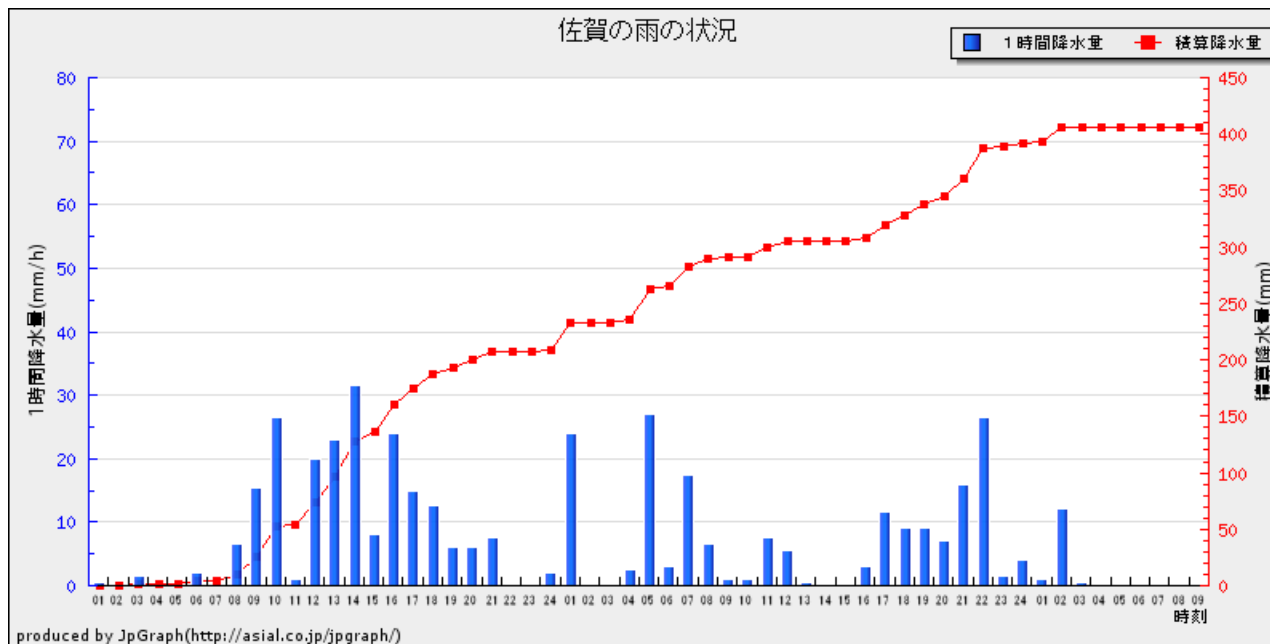
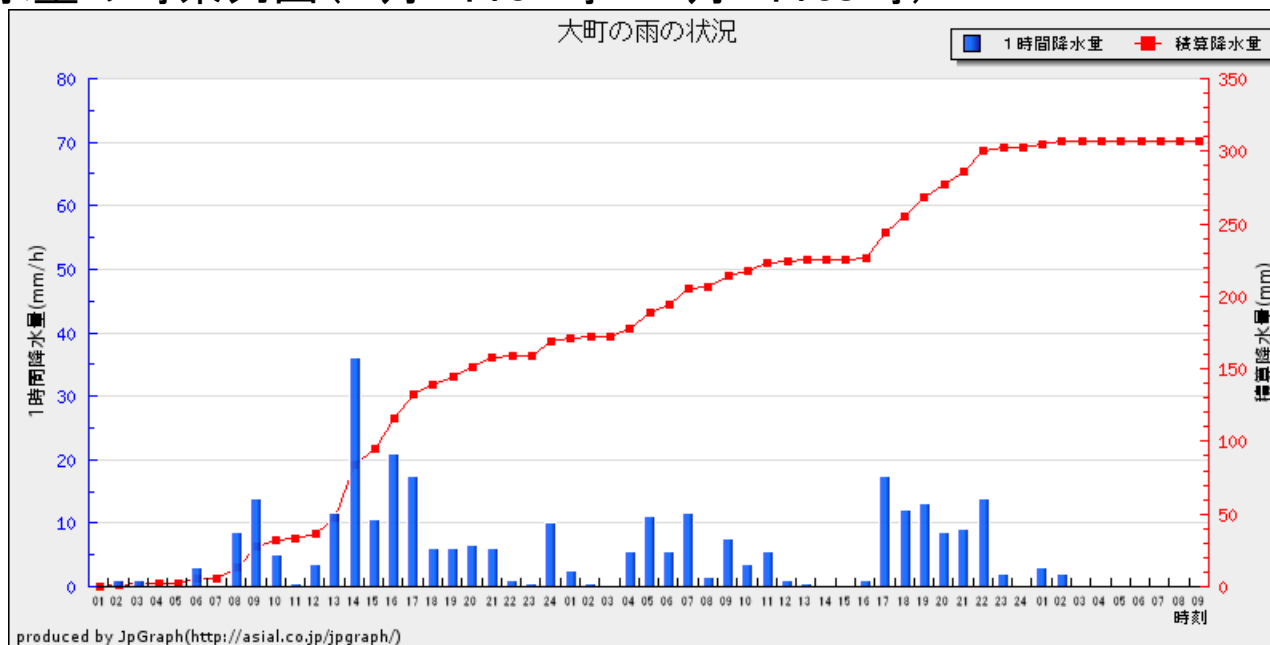
# アメダス降水量の時系列図(7月6日01時~7月8日09時)



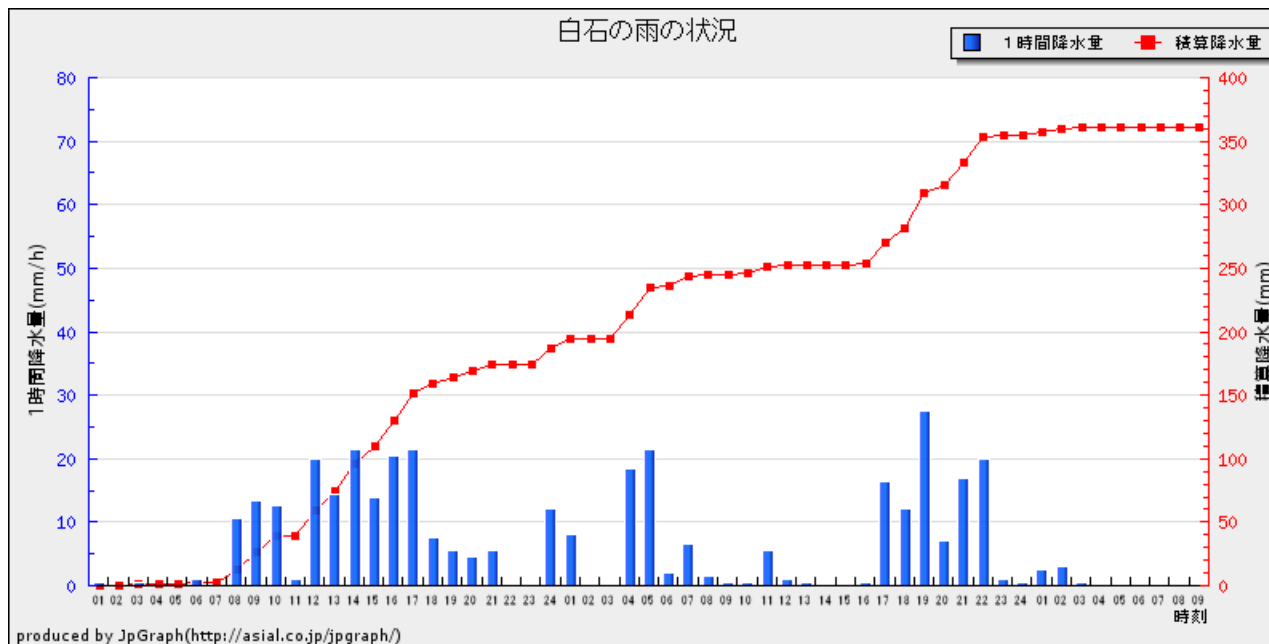
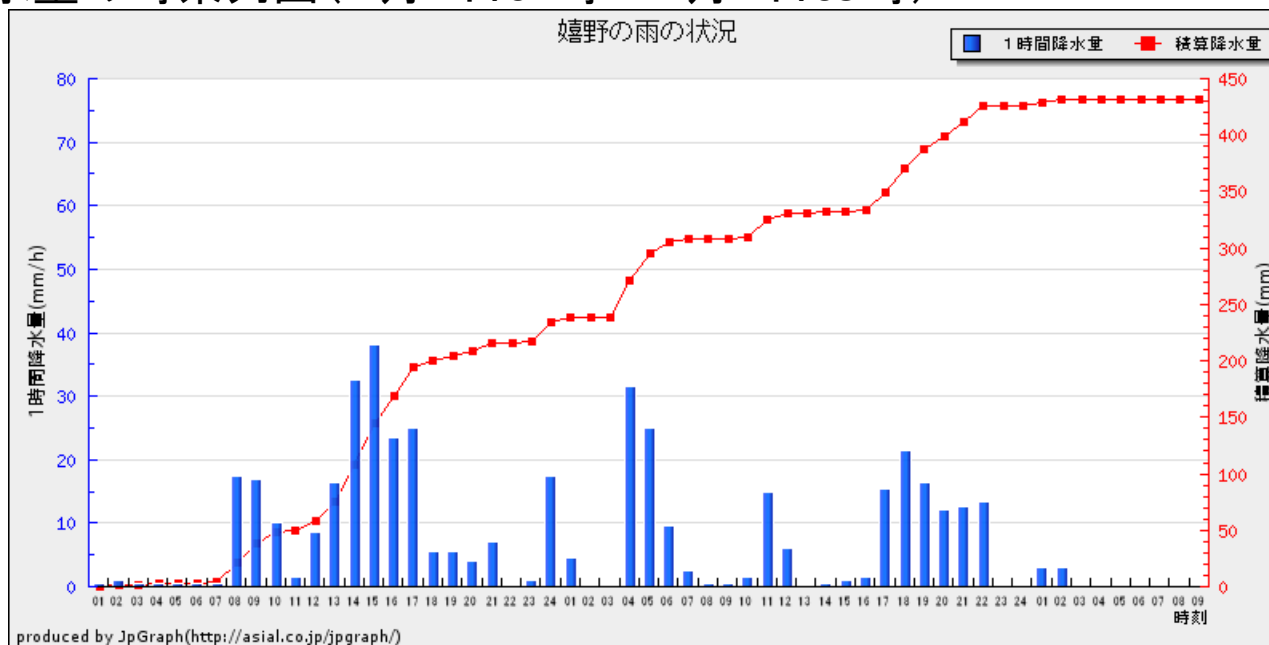
# アメダス降水量の時系列図(7月6日01時~7月8日09時)



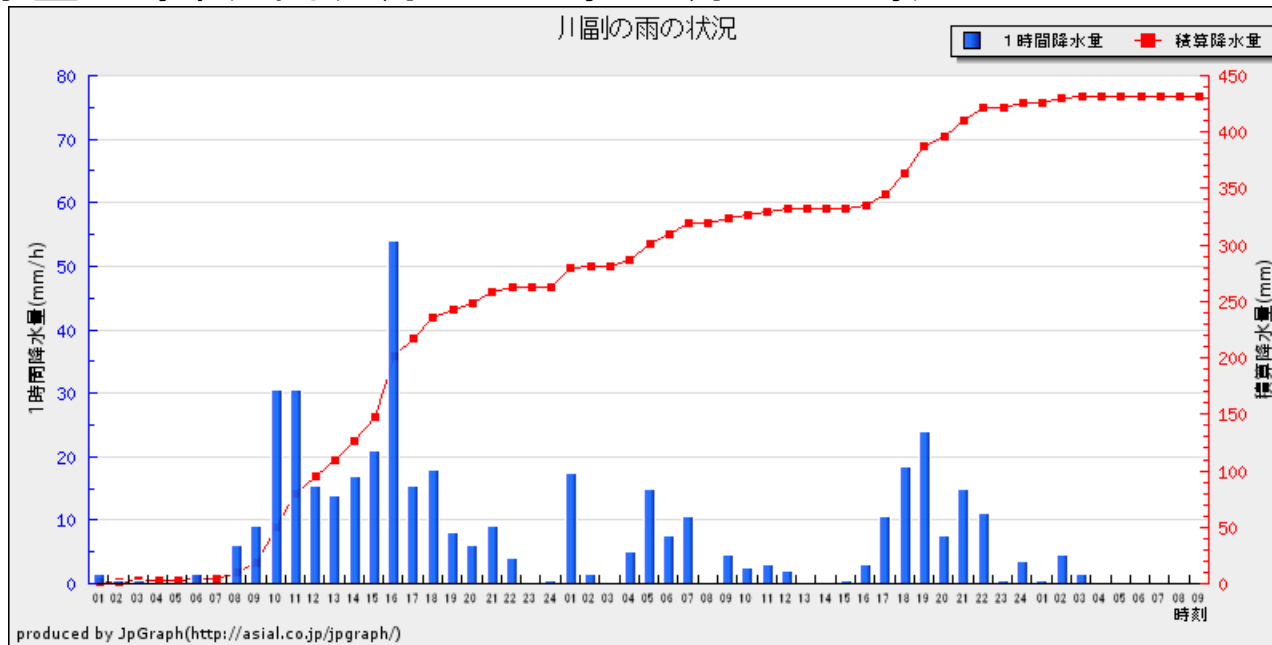
# アメダス降水量の時系列図(7月6日01時~7月8日09時)



# アメダス降水量の時系列図(7月6日01時~7月8日09時)



# アメダス降水量の時系列図(7月6日01時~7月8日09時)



# アメダス降水量の時系列表(7月6日～7日)

佐賀県 アメダス降水量データ (2020/07/06 01:00～2020/07/06 24:00)

	1	2	3	4	5	6	7	8	9	10	11	12	13	14	15	16	17	18	19	20	21	22	23	24	合計
唐津 (唐津市)	0.5	0.0	0.0	0.0	0.0	3.5	0.5	3.5	9.5	25.5	6.5	16.5	4.0	5.0	2.5	6.0	7.0	7.0	5.5	2.5	0.5	0.0	0.5	3.0	109.5
北山 (佐賀市)	2.0	1.5	0.5	0.0	0.5	1.0	0.5	4.0	14.0	9.0	35.0	14.0	12.0	18.5	3.0	7.5	11.0	8.5	7.5	6.0	4.0	0.5	1.0	8.0	169.5
鳥栖 (鳥栖市)	0.5	0.0	1.0	2.0	0.0	1.0	2.5	2.5	9.0	20.0	14.5	15.0	32.0	48.0	8.5	12.0	11.0	9.5	6.5	5.0	6.0	1.5	1.0	1.0	210.0
伊万里 (伊万里市)	0.5	1.0	0.0	0.0	3.5	2.5	0.5	6.5	10.5	12.5	12.5	26.5	39.0	19.0	6.5	10.5	9.0	11.0	7.5	5.5	2.0	0.0	3.0	7.5	197.0
大町 (大町町)	0.0	1.0	1.0	0.0	0.0	3.0	0.0	8.5	14.0	5.0	0.5	3.5	11.5	36.0	10.5	21.0	17.5	6.0	6.0	6.5	6.0	1.0	0.5	10.0	169.0
佐賀 (佐賀市)	0.5	0.0	1.5	0.0	0.0	2.0	0.0	6.5	15.5	26.5	1.0	20.0	23.0	31.5	8.0	24.0	15.0	12.5	6.0	6.0	7.5	0.0	0.0	2.0	209.0
嬉野 (嬉野市)	0.5	1.0	0.5	0.5	0.5	0.5	0.5	17.5	17.0	10.0	1.5	8.5	16.5	32.5	38.0	23.5	25.0	5.5	5.5	4.0	7.0	0.0	1.0	17.5	234.5
白石 (白石町)	0.5	0.0	0.5	0.0	0.0	1.0	0.0	10.5	13.5	12.5	1.0	20.0	14.5	21.5	14.0	20.5	21.5	7.5	5.5	4.5	5.5	0.0	0.0	12.0	186.5
川副 (佐賀市)	1.5	0.5	0.5	0.0	0.0	1.5	0.0	6.0	9.0	30.5	30.5	15.5	14.0	17.0	21.0	54.0	15.5	18.0	8.0	6.0	9.0	4.0	0.0	0.5	262.5
	1	2	3	4	5	6	7	8	9	10	11	12	13	14	15	16	17	18	19	20	21	22	23	24	合計

佐賀県 アメダス降水量データ (2020/07/07 01:00～2020/07/07 24:00)

	1	2	3	4	5	6	7	8	9	10	11	12	13	14	15	16	17	18	19	20	21	22	23	24	合計
唐津 (唐津市)	0.0	0.0	0.5	0.0	0.0	6.5	24.5	29.5	19.0	9.5	25.5	2.5	0.0	1.5	0.0	1.5	6.0	7.5	5.0	7.5	38.5	12.5	26.0	8.5	232.0
北山 (佐賀市)	3.5	2.0	0.5	1.0	2.0	10.5	39.0	19.5	21.5	13.5	14.0	8.5	0.0	0.0	0.0	0.5	5.0	10.0	9.5	3.5	17.5	10.0	5.5	12.0	209.0
鳥栖 (鳥栖市)	20.0	0.5	0.5	0.0	8.5	4.0	26.5	41.0	1.0	24.5	5.0	7.0	3.5	0.0	0.0	2.0	7.5	9.0	11.5	4.5	14.5	21.0	7.0	14.5	233.5
伊万里 (伊万里市)	1.5	0.0	0.5	7.5	6.0	13.5	35.0	9.0	17.0	8.5	11.0	2.0	0.0	0.0	0.0	2.5	8.0	13.0	6.0	12.5	18.5	0.5	4.0	31.5	208.0
大町 (大町町)	2.5	0.5	0.0	5.5	11.0	5.5	11.5	1.5	7.5	3.5	5.5	1.0	0.5	0.0	0.0	1.0	17.5	12.0	13.0	8.5	9.0	14.0	2.0	0.0	133.0
佐賀 (佐賀市)	24.0	0.0	0.0	2.5	27.0	3.0	17.5	6.5	1.0	1.0	7.5	5.5	0.5	0.0	0.0	3.0	11.5	9.0	9.0	7.0	16.0	26.5	1.5	4.0	183.5
嬉野 (嬉野市)	4.5	0.0	0.0	31.5	25.0	9.5	2.5	0.5	0.5	1.5	15.0	6.0	0.0	0.5	1.0	1.5	15.5	21.5	16.5	12.0	12.5	13.5	0.0	0.0	191.0
白石 (白石町)	8.0	0.0	0.0	18.5	21.5	2.0	6.5	1.5	0.5	0.5	5.5	1.0	0.5	0.0	0.0	0.5	16.5	12.0	27.5	7.0	17.0	20.0	1.0	0.5	168.0
川副 (佐賀市)	17.5	1.5	0.0	5.0	15.0	7.5	10.5	0.0	4.5	2.5	3.0	2.0	0.0	0.0	0.5	3.0	10.5	18.5	24.0	7.5	15.0	11.0	0.5	3.5	163.0
	1	2	3	4	5	6	7	8	9	10	11	12	13	14	15	16	17	18	19	20	21	22	23	24	合計

単位:mm  
 緑色:1～9.5mm  
 黄色:10～29.5mm  
 桃色:30mm以上

# アメダス降水量の時系列表(7月8日)

佐賀県 アメダス降水量データ (2020/07/08 01:00~2020/07/08 09:00)

	1	2	3	4	5	6	7	8	9	10	11	12	13	14	15	16	17	18	19	20	21	22	23	24	合計
唐津 (唐津市)	0.5	0.0	0.0	0.5	0.5	0.0	0.0	0.0	0.0																1.5
北山 (佐賀市)	37.0	1.5	0.0	0.0	0.0	0.0	0.0	0.0	0.0																38.5
鳥栖 (鳥栖市)	0.5	12.0	0.0	0.0	0.0	0.0	0.0	0.0	0.0																12.5
伊万里 (伊万里市)	8.0	0.0	0.0	0.5	0.0	0.0	0.0	0.0	0.0																8.5
大町 (大町町)	3.0	2.0	0.0	0.0	0.0	0.0	0.0	0.0	0.0																5.0
佐賀 (佐賀市)	1.0	12.0	0.5	0.0	0.0	0.0	0.0	0.0	0.0																13.5
嬉野 (嬉野市)	3.0	3.0	0.0	0.0	0.0	0.0	0.0	0.0	0.0																6.0
白石 (白石町)	2.5	3.0	0.5	0.0	0.0	0.0	0.0	0.0	0.0																6.0
川副 (佐賀市)	0.5	4.5	1.5	0.0	0.0	0.0	0.0	0.0	0.0																6.5
	1	2	3	4	5	6	7	8	9	10	11	12	13	14	15	16	17	18	19	20	21	22	23	24	合計

単位: mm  
 緑色: 1~9.5mm  
 黄色: 10~29.5mm  
 桃色: 30mm以上

# アメダス降水量の極値表 佐賀県(7月6日～8日09時)

※極値の統計は統計期間10年以上の地点を対象  
(単位:ミリ)

地点名	日降水量	1時間降水量	3時間降水量	6時間降水量	12時間降水量	24時間降水量	48時間降水量	72時間降水量	統計開始年
唐津(唐津市)	232.0mm (7月7日)	44.5mm (7月7日 21時21分)	77.0mm (7月7日 23時00分)	115.5mm (7月7日 11時30分)	130.0mm (7月7日 17時50分)	233.0mm (7月8日 05時20分)	342.5mm (7月8日 05時10分)	345.5mm (7月8日 09時00分)	2010
北山(佐賀市)	209.0mm (7月7日)	42.0mm (7月8日 00時48分)	86.5mm (7月7日 08時30分)	122.5mm (7月7日 11時10分)	147.5mm (7月6日 19時50分)	254.0mm (7月7日 09時30分)	414.5mm (7月8日 01時20分)	428.5mm (7月8日 09時00分)	2010
鳥栖(鳥栖市)	233.5mm (7月7日)	50.0mm (7月6日 13時55分)	99.5mm (7月6日 14時10分)	142.0mm (7月6日 14時10分)	192.0mm (7月6日 19時50分)	308.0mm (7月7日 09時30分)	455.5mm (7月8日 02時50分)	504.0mm (7月8日 09時00分)	2010
伊万里(伊万里市)	208.0mm (7月7日)	53.5mm (7月6日 13時20分)	84.5mm (7月6日 14時00分)	124.0mm (7月6日 13時20分)	172.5mm (7月6日 19時20分)	267.0mm (7月7日 09時20分)	412.5mm (7月8日 01時00分)	417.0mm (7月8日 09時00分)	1976
大町(大町町)	169.0mm (7月6日)	36.0mm (7月6日 14時00分)	68.0mm (7月6日 16時10分)	105.0mm (7月6日 18時20分)	141.0mm (7月6日 19時20分)	200.5mm (7月7日 07時00分)	307.0mm (7月8日 01時10分)	315.0mm (7月8日 09時00分)	2019
佐賀(佐賀市)	209.0mm (7月6日)	34.0mm (7月6日 12時37分)	78.5mm (7月6日 14時30分)	131.0mm (7月6日 17時30分)	191.5mm (7月6日 19時30分)	283.0mm (7月7日 07時30分)	405.5mm (7月8日 02時30分)	431.5mm (7月8日 09時00分)	1976
嬉野(嬉野市)	234.5mm (7月6日)	55.5mm (7月7日 04時28分)	95.5mm (7月6日 15時40分)	146.5mm (7月6日 17時30分)	201.0mm (7月6日 19時20分)	304.0mm (7月7日 06時50分)	430.0mm (7月8日 02時30分)	442.5mm (7月8日 09時00分)	1977
白石(白石町)	186.5mm (7月6日)	39.5mm (7月7日 04時37分)	60.0mm (7月6日 15時50分)	116.5mm (7月6日 17時20分)	163.5mm (7月6日 19時40分)	242.0mm (7月7日 07時20分)	360.0mm (7月8日 02時20分)	366.5mm (7月8日 09時00分)	1976
川副(佐賀市)	262.5mm (7月6日)	54.0mm (7月6日 16時04分)	95.5mm (7月6日 17時20分)	152.0mm (7月6日 16時00分)	242.5mm (7月6日 19時30分)	315.5mm (7月7日 07時20分)	429.5mm (7月8日 05時10分)	477.5mm (7月8日 09時00分)	2003

※統計値の月・年別の極値順位について

セルの背景色	背景色が表す順位
	年間の1位
	月別の1位



# 大雨警報・注意報の発表状況(7月6日～8日):佐賀県 南部 北部

一次細分区域名		南部													北部						
市町村等をまとめた地域名		佐賀多久地区			鳥栖地区				武雄地区			鹿島地区			唐津地区		伊万里地区				
市町村等		佐賀市	多久市	小城市	鳥栖市	神埼市	吉野ヶ里町	基山町	上峰町	みやき町	武雄市	大町町	江北町	白石町	鹿島市	嬉野市	太良町	唐津市	玄海町	伊万里市	有田町
日時																					
7月6日	05時06分	△	△	△	△	△	△	△	△	△	△	△	△	△	△	△	△	△	△	△	△
	10時06分	△	●	△	△	△	△	△	△	△	△	●	●	△	◎	●	●	△	△	△	△
	10時24分	△	●	△	△	△	△	△	△	△	△	●	●	△	◎	●	●	●	●	△	△
	11時14分	●	●	●	△	△	△	△	△	△	△	●	●	△	◎	●	●	●	●	△	△
	11時41分	●	●	●	●	●	●	●	●	●	●	●	●	●	◎	●	●	●	●	●	●
	12時41分	◎	●	●	●	●	●	●	●	●	◎	●	●	◎	◎	●	●	●	●	●	◎
	13時08分	◎	●	●	◎	●	●	●	●	●	◎	●	●	◎	◎	●	●	●	●	●	◎
	13時53分	◎	●	●	◎	●	●	●	●	●	◎	◎	◎	◎	◎	◎	◎	●	●	◎	◎
	14時26分	◎	◎	◎	◎	◎	◎	◎	◎	◎	◎	◎	◎	◎	◎	◎	◎	◎	●	◎	◎
	16時30分	□	◎	◎	◎	◎	◎	◎	◎	◎	■	◎	◎	☆	☆	☆	☆	◎	●	◎	◎
22時33分	●	●	●	●	●	●	●	●	●	■	●	●	■	■	■	■	●	●	●	●	
7月7日	05時05分	◎	●	●	●	●	●	●	●	■	●	●	■	■	■	■	●	●	●	◎	
	08時07分	◎	●	●	●	●	●	●	●	■	●	●	■	■	■	■	◎	●	◎	◎	
	11時40分	◎	●	●	●	●	●	●	●	◎	●	●	◎	◎	●	◎	◎	●	◎	◎	
	15時43分	◎	●	●	●	●	●	●	●	◎	●	●	◎	◎	●	●	◎	●	◎	◎	
17時49分	◎	●	●	●	●	●	●	●	◎	●	●	◎	◎	◎	●	◎	●	◎	◎		
7月8日	04時48分	●	●	●	●	●	●	●	●	●	●	●	●	●	●	●	●	●	●	●	●
	11時17分	△	△	△	△	△	△	△	△	△	△	△	△	△	△	△	△	△	△	△	△

□:特別警報(浸水害) ■:特別警報(土砂災害) ☆:特別警報(浸水害、土砂災害)  
 ○:警報(浸水害) ●:警報(土砂災害) ◎:警報(浸水害、土砂災害) △:注意報 解:解除

# 洪水警報・注意報の発表状況(7月6日～8日):佐賀県 南部 北部

一次細分区域名		南部													北部						
市町村等をまとめた地域名		佐賀多久地区			鳥栖地区					武雄地区			鹿島地区			唐津地区		伊万里地区			
市町村等		佐賀市	多久市	小城市	鳥栖市	神埼市	吉野ヶ里町	基山町	上峰町	みやき町	武雄市	大町町	江北町	白石町	鹿島市	嬉野市	太良町	唐津市	玄海町	伊万里市	有田町
日時																					
7月6日	09時21分	△	△	△	△			△		△	△			△	△	△	△			△	△
	10時24分	△	△	△	△	△	△	△		△	△			△	△	△	△	△	△	△	△
	11時14分	△	△	△	△	△	△	△		△	△			△	●	△	△	△	△	△	△
	12時03分	●	△	△	△	△	△	△	△	△	△	△	△	△	●	●	●	△	△	△	△
	12時41分	●	△	△	●	●	△	△	△	△	●	△	△	●	●	●	●	△	△	△	△
	13時08分	●	●	△	●	●	●	△	●	●	●	△	△	●	●	●	●	●	●	●	●
	13時53分	●	●	●	●	●	●	●	●	●	●	●	●	●	●	●	●	●	●	●	●
	22時33分	●	△	△	△	△	△	△	△	△	△	△	△	●	●	●	●	△	△	△	△
7月7日	05時05分	●	△	△	△	△	△	△	△	△	●	△	△	●	●	●	●	△	△	△	△
	07時17分	●	△	△	△	●	△	△	△	△	●	●	△	●	●	●	●	●	△	●	●
	08時07分	●	△	●	●	●	●	●	●	●	●	●	△	●	●	●	●	●	●	●	●
7月8日	04時48分	△	△	解	△	△	解	解	解	△	解	解	解	△	解	解	解	△	解	解	解
	11時17分	△	解		△	△				△				解				解			

●:警報 △:注意報 解:解除

# 土砂災害警戒情報の発表状況(7月6日～8日):佐賀県 南部 北部

一次細分区域名			南部											北部								
市町村等をまとめた地域名			佐賀多久地区			鳥栖地区					武雄地区			鹿島地区			唐津地区		伊万里地区			
市町村名 日時／番号			佐賀市	多久市	小城市	鳥栖市	神埼市	吉野ヶ里町	基山町	上峰町	みやき町	武雄市	大町町	江北町	白石町	鹿島市	嬉野市	太良町	唐津市	玄海町	伊万里市	有田町
			7月6日	10時10分	第1号													●	●	●		
7月6日	12時55分	第2号									●				●	●	●				●	
7月6日	13時40分	第3号									●			●	●	●	●	●			●	●
7月6日	14時20分	第4号		●							●	●	●	●	●	●	●	●	●		●	●
7月6日	14時35分	第5号	●	●	●	●	●		●	●	●	●	●	●	●	●	●	●	●		●	●
7月7日	07時45分	第6号	●	●	●	●	●		●	●	●	●	●	●	●	●	●	●	●	●	●	●
7月7日	08時05分	第7号	●	●	●	●	●	●	●	●	●	●	●	●	●	●	●	●	●	●	●	●
7月8日	06時10分	第8号	●	解	解	解	解	解	解	解	解	解	解	解	●	●	●	●	解		●	解
7月8日	08時10分	第9号	解												●	●	●	解			解	
7月8日	10時40分	第10号													解	解	解					

●:発表及び継続 解:解除

# 指定河川洪水予報の発表状況(7月6日～8日)

## 巖木川

発表日時		号数	種類
7月7日	09時30分	第1号	氾濫注意情報
	11時00分	第2号	氾濫警戒情報
	12時00分	第3号	氾濫注意情報(警戒情報解除)
	22時20分	第4号	氾濫注意情報解除
7月8日	01時10分	第1号	氾濫注意情報
	06時10分	第2号	氾濫注意情報解除

## 松浦川

発表日時		号数	種類
7月6日	16時30分	第1号	氾濫注意情報
	21時30分	第2号	氾濫注意情報解除
7月7日	09時10分	第1号	氾濫注意情報
	12時10分	第2号	氾濫注意情報解除

## 徳須恵川

発表日時		号数	種類
7月7日	09時00分	第1号	氾濫注意情報
	13時20分	第2号	氾濫注意情報解除
7月8日	01時30分	第1号	氾濫注意情報
	03時20分	第2号	氾濫注意情報解除

## 六角川

発表日時		号数	種類
7月6日	16時20分	第1号	氾濫注意情報
	17時10分	第2号	氾濫警戒情報
	21時10分	第3号	氾濫注意情報解除

## 気象情報の発表状況(7月5日～8日)




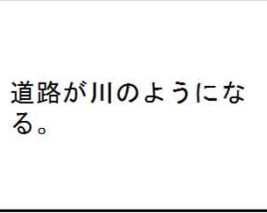



発表日時		情報名及び番号	形式
7月5日	11時11分	大雨に関する佐賀県気象情報 第1号	文章形式
	16時27分	大雨と落雷及び突風に関する佐賀県気象情報 第2号	文章形式
7月6日	05時59分	大雨と落雷及び突風に関する佐賀県気象情報 第3号	文章形式
	11時40分	大雨と落雷及び突風に関する佐賀県気象情報 第4号	文章形式
	14時30分	大雨と落雷及び突風に関する佐賀県気象情報 第5号(訂正)	図形式
	14時30分	大雨と落雷及び突風に関する佐賀県気象情報 第5号	図形式
	15時36分	佐賀県記録的短時間大雨情報 第1号	文章形式
	15時57分	大雨と落雷及び突風に関する佐賀県気象情報 第6号	文章形式
	16時30分	記録的な大雨に関する佐賀県気象情報 第7号	文章形式
	16時55分	大雨と落雷及び突風に関する佐賀県気象情報 第8号	文章形式
	23時43分	大雨と落雷及び突風に関する佐賀県気象情報 第9号	文章形式
7月7日	05時50分	大雨と落雷及び突風に関する佐賀県気象情報 第10号	文章形式
	11時56分	大雨と落雷及び突風に関する佐賀県気象情報 第11号	文章形式
	12時29分	大雨と落雷及び突風に関する佐賀県気象情報 第12号	図形式
	13時06分	大雨と落雷及び突風に関する佐賀県気象情報 第13号	図形式
	16時31分	大雨と落雷及び突風に関する佐賀県気象情報 第14号	文章形式
7月8日	23時43分	大雨と落雷及び突風に関する佐賀県気象情報 第15号	文章形式
	05時45分	大雨に関する佐賀県気象情報 第16号	文章形式
	11時44分	大雨に関する佐賀県気象情報 第17号	文章形式

## 記録的短時間大雨情報の発表状況(7月6日)

発表日時		号数	情報名及び番号
7月6日	15時36分	第1号	佐賀県記録的短時間大雨情報(鹿島市付近、嬉野市付近)

# 参考資料

## 雨の強さと降り方

1時間雨量 (mm)	雨の強さ (予報用語)	人の受ける イメージ	人への影響	屋内 (木造住宅を想定)	屋外の様子	車に乗っていて
10 ~20	やや 強い雨	ザーザーと 降る。	地面からの跳ね返 りで足元がぬれる。	雨の音で話し声 が良く聞き取れ ない。	地面一面に水たまり ができる。 	
20 ~30	強い雨	どしゃ降り。	傘をさして いてもぬれる。 	寝ている人の半 数くらいが雨に 気がつく。 		ワイパーを速く しても見づらい。
30 ~50	激しい雨	バケツを ひっくり返した ように降る。	高速走行時、車輪 と路面の間に水膜 が生じブレーキが 効かなくなる。 (ハイドロブレー ニング現象)			
50 ~80	非常に 激しい雨	滝のように降る。 (ゴーゴーと降り 続く)	傘は全く役に立 たなくなる。 	水しぶきであたり 一面が白っぽくなり、 視界が悪くなる。 	車の運転は危険。 	
80 ~	猛烈な雨	息苦しくなる ような圧迫感 がある。恐怖 を感じる。				