

令和2年7月3日～12日の大雨に関する 静岡県気象速報

目次

- 1 概要
 - (1) 資料作成の目的
 - (2) 気象の概況
- 2 気象の状況
 - (1) 雨の状況
 - (2) 危険度分布
 - (3) 特別警報・警報・注意報、気象情報等の発表状況
- 3 主な被害等の状況
 - (1) 被害状況
 - (2) 避難勧告等の発令状況
- 4 気象台の執った措置
 - (1) 説明会の実施状況
 - (2) ホットライン実施状況

令和2年7月14日

静岡地方気象台

注：この資料は速報としてまとめたものです。観測値等については事後の調査で修正される場合があります。

1 概要

(1) 資料作成の目的

7月3日から12日にかけて、梅雨前線の影響により、山地を中心に県内の広い範囲で大雨となり、土砂災害等が発生した。

静岡地方気象台では、気象庁防災対応支援チーム（JETT）※により県庁で大雨に関する説明会を実施した。また、ホットラインにより、気象の見通しを解説するなど自治体の防災活動を支援した。

本資料は、このときの静岡県の気象状況をとりとまとめる目的で作成したもので、7月13日15時現在のものである。

※JETTは、大規模な自然災害等の際に地方公共団体等へ支援を行う国土交通省の緊急災害対策派遣隊（TEC-FORCE）の気象・地象情報提供班。

(2) 気象の概況

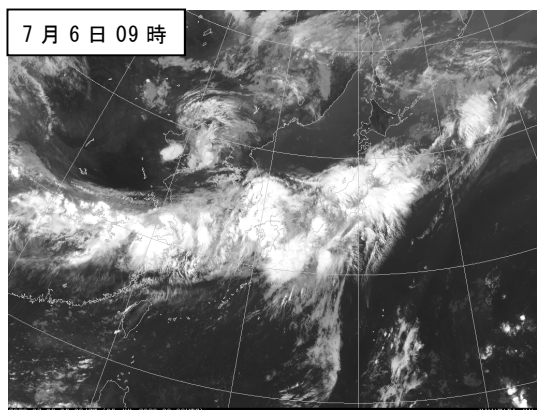
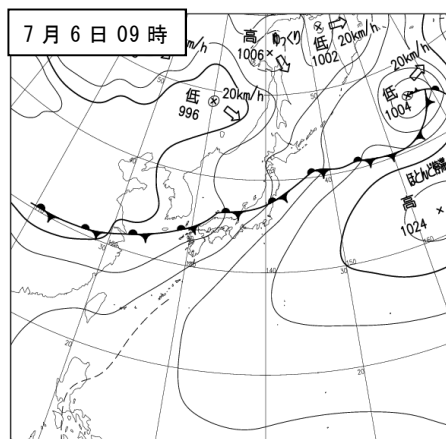
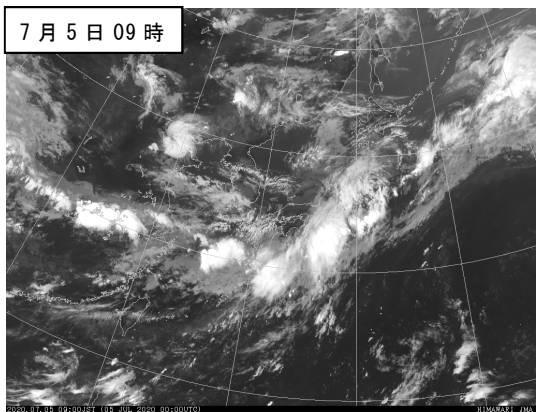
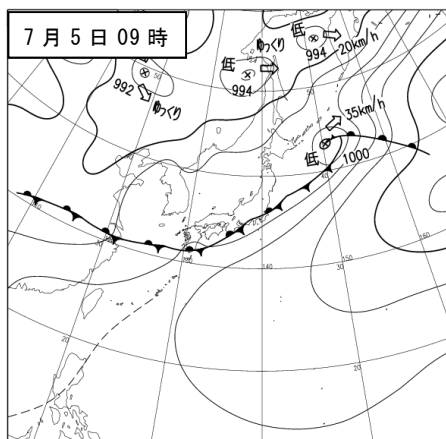
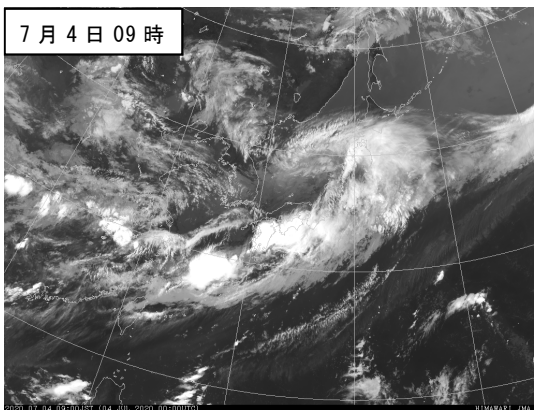
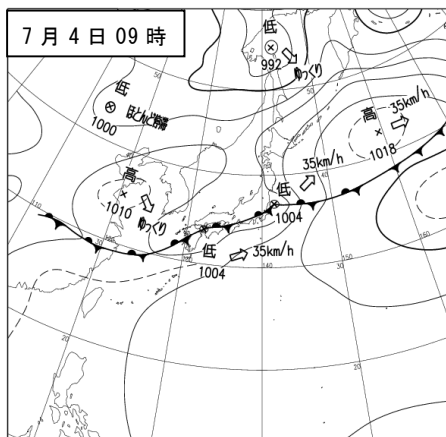
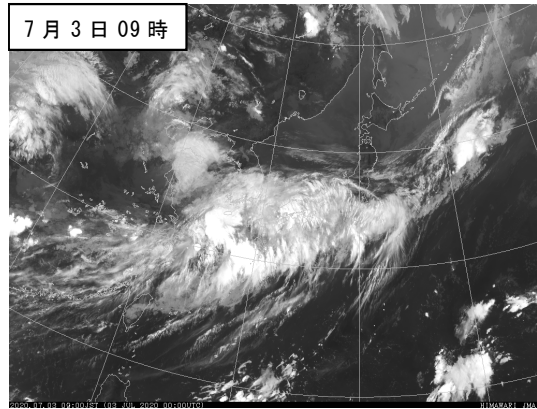
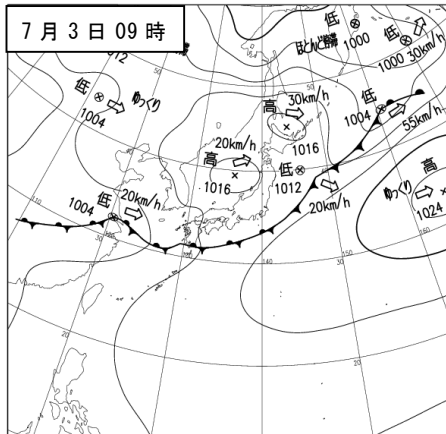
7月3日から12日にかけて中国大陸から日本のはるか東へのびる梅雨前線が本州付近に停滞し、この前線上を低気圧が次々と通過した。このため、南から暖かく湿った空気が流れ込み、大気の状態が非常に不安定となり、断続的に大雨となった。

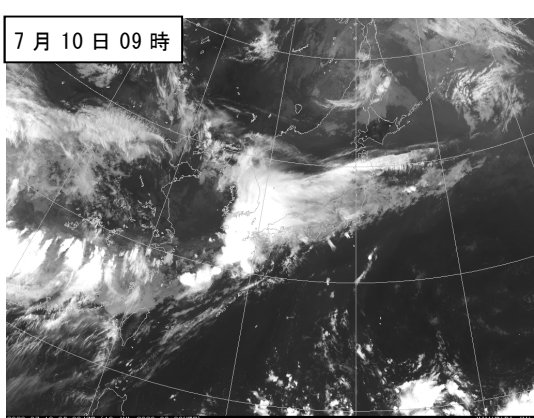
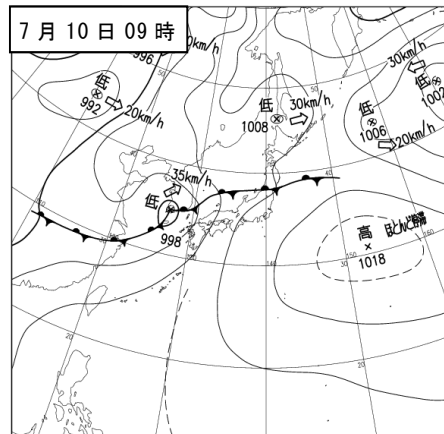
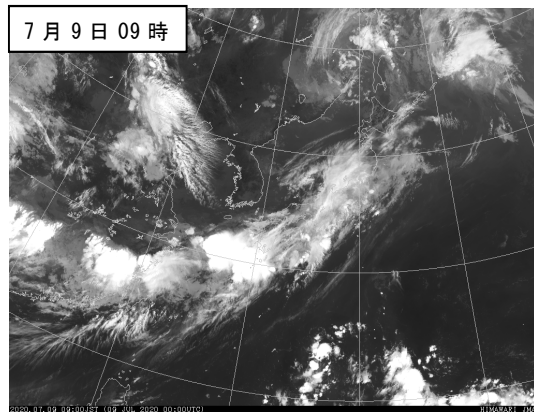
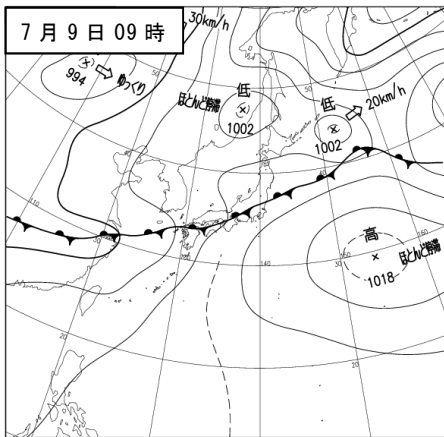
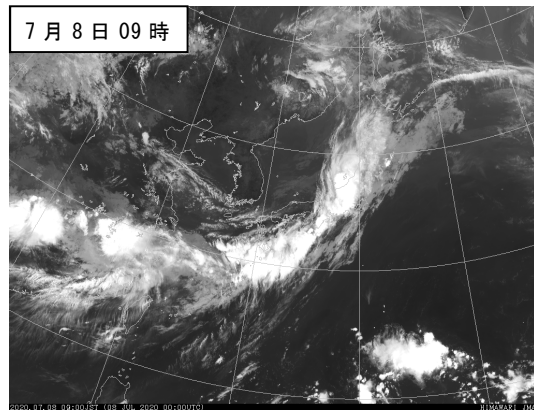
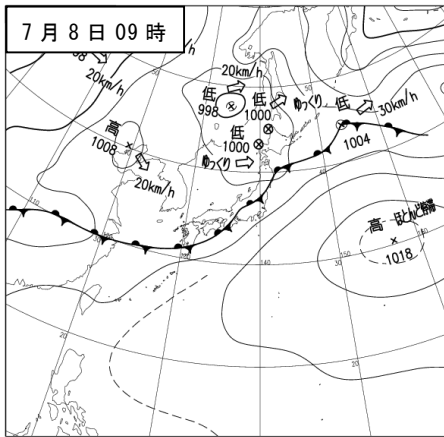
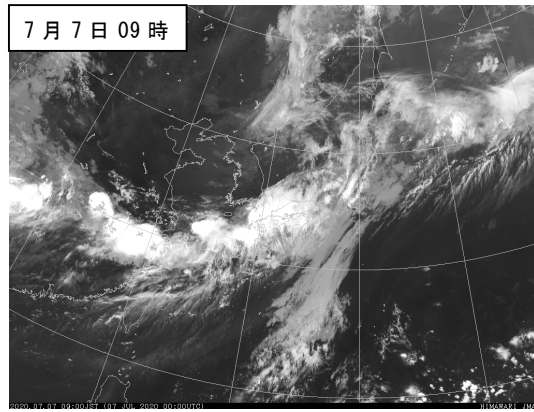
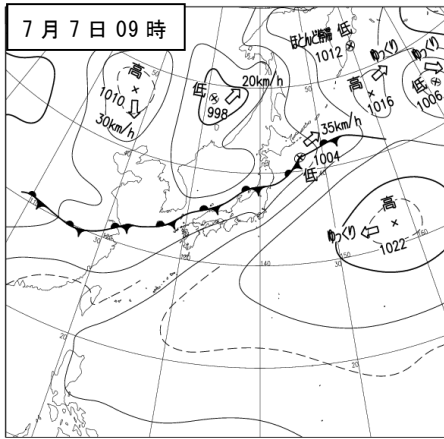
静岡県では、4日未明から昼前にかけて、6日夜遅く、9日明け方から朝、11日夜遅くから12日未明にかけて、中部、西部、東部の山地を中心に非常に激しい雨となった。降り始め（7月3日12時）から降り終わり（7月13日00時）までの総降水量は、川根本町で842.5ミリとなった。

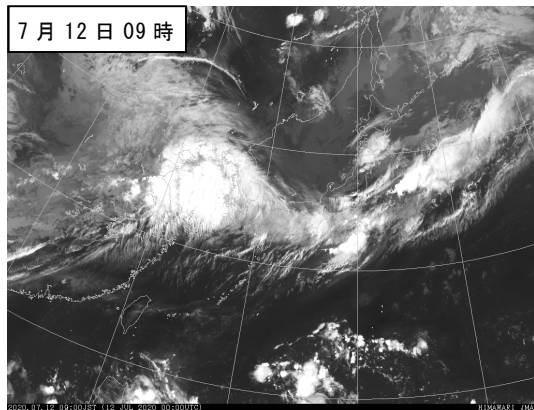
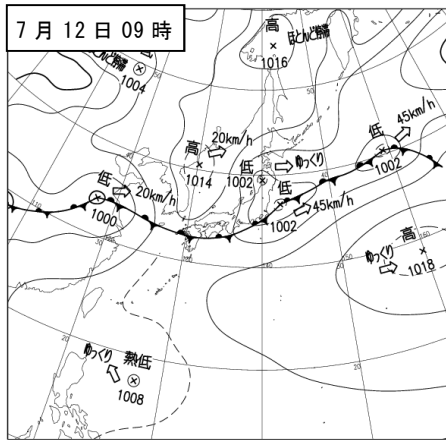
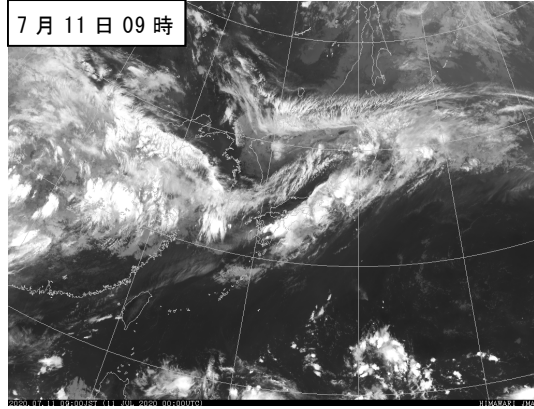
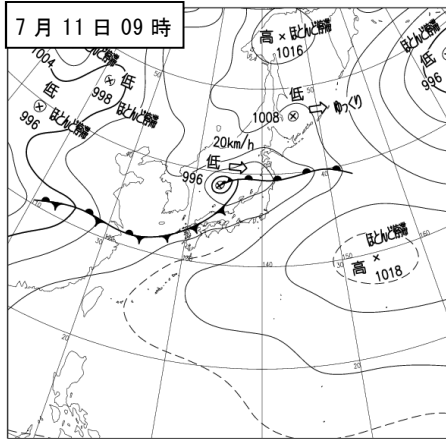
なお、7月8日07時40分頃、浜松市北区新原で突風が発生し、農業用ハウスの鋼管の変形などの被害があった。このため、静岡地方気象台では職員を気象庁機動調査班（JMA Mobile Observation Team:JMA-MOT）として派遣し現地調査を行いました。

気象庁では令和2年7月3日からの豪雨に対して「令和2年7月豪雨」と名称を定めました。

○地上天気図および気象衛星赤外画像（7月3日09時～7月12日09時）





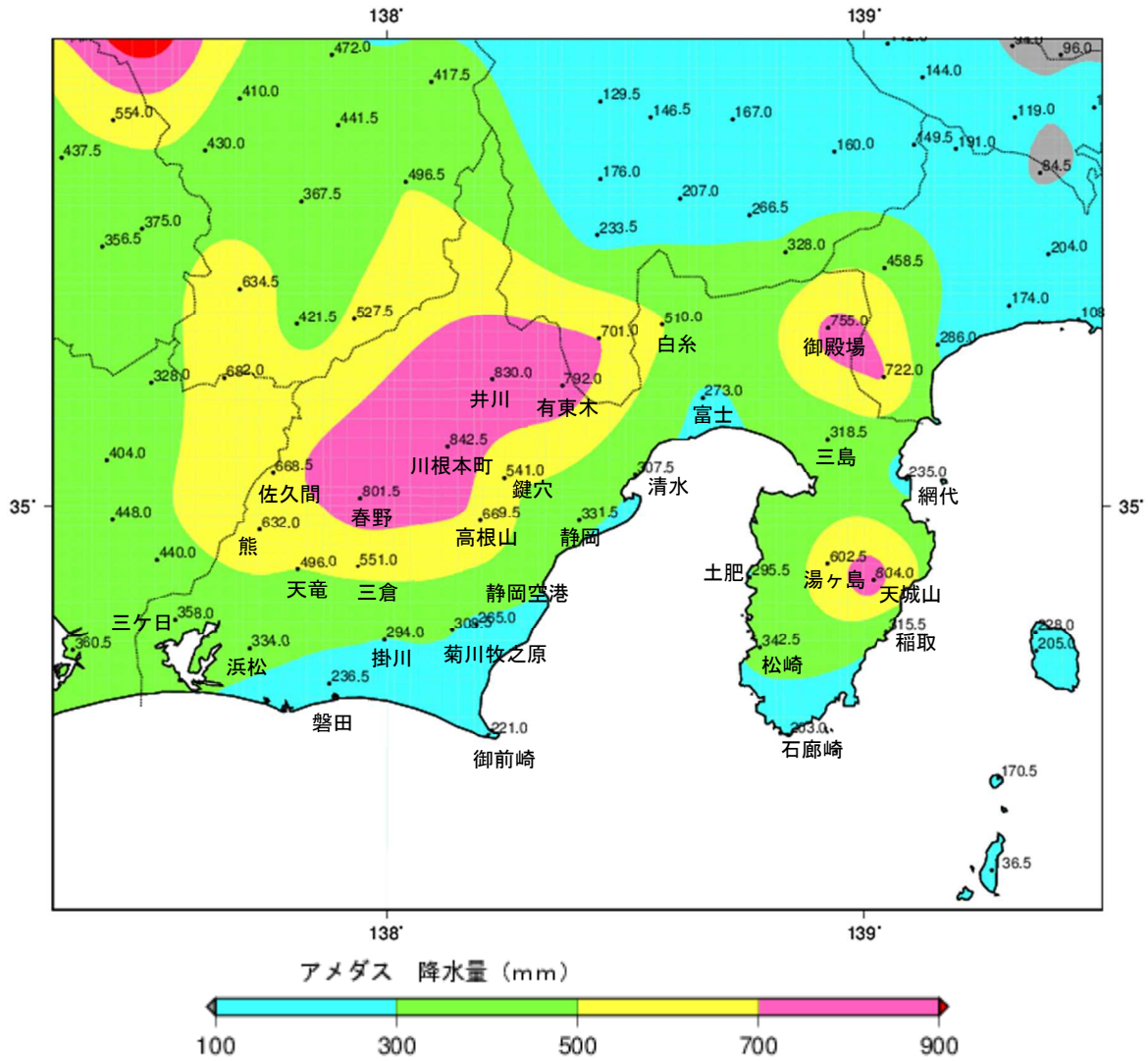


2 気象の状況

(1) 雨の状況

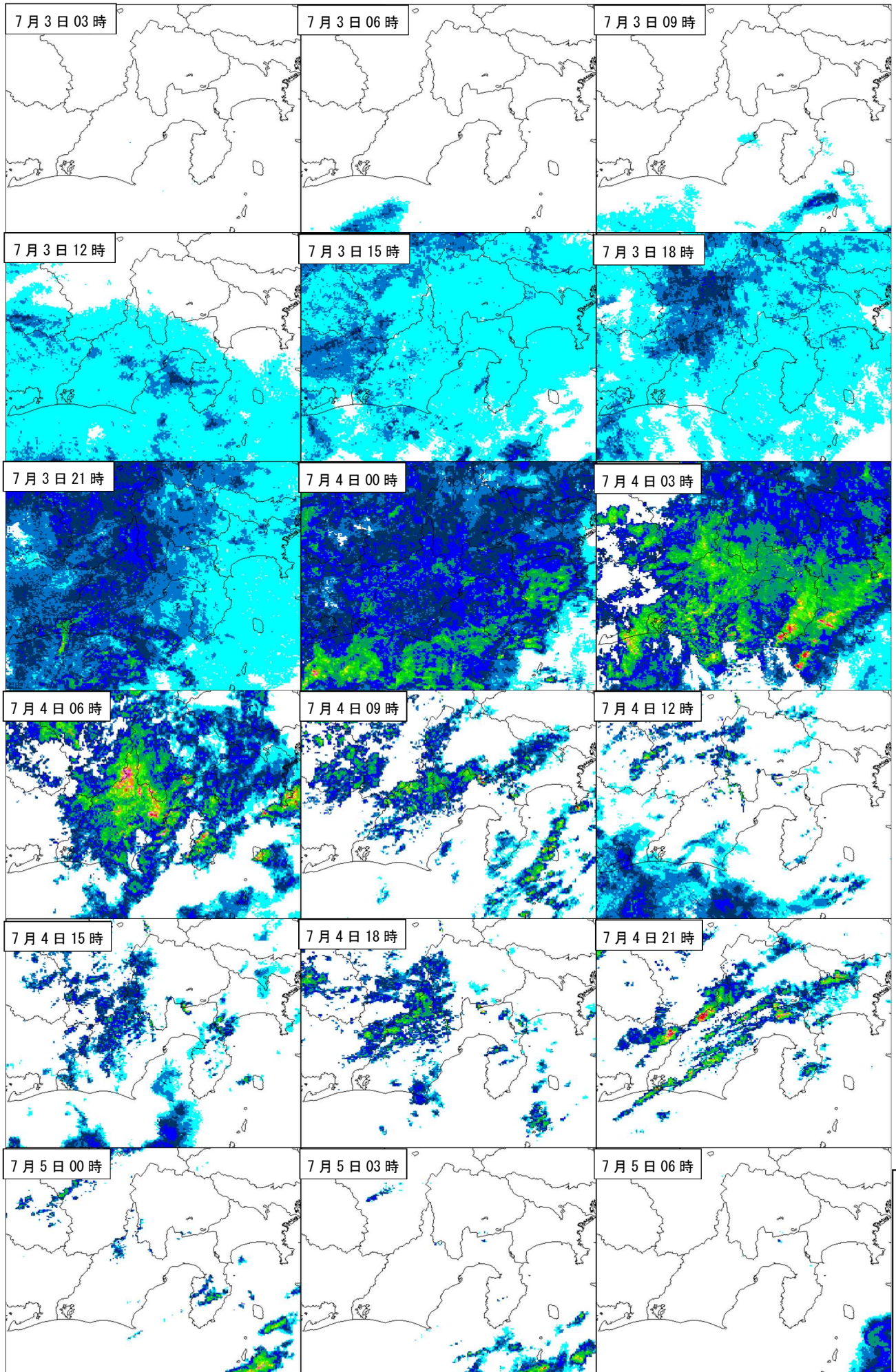
気象官署やアメダスでは、総降水量は、川根本町で 842.5 ミリ、静岡市井川で 830.0 ミリを観測した。また、伊豆市湯ヶ島では、12 日 01 時 19 分までの 1 時間に 70.5 ミリの非常に激しい雨を観測した。

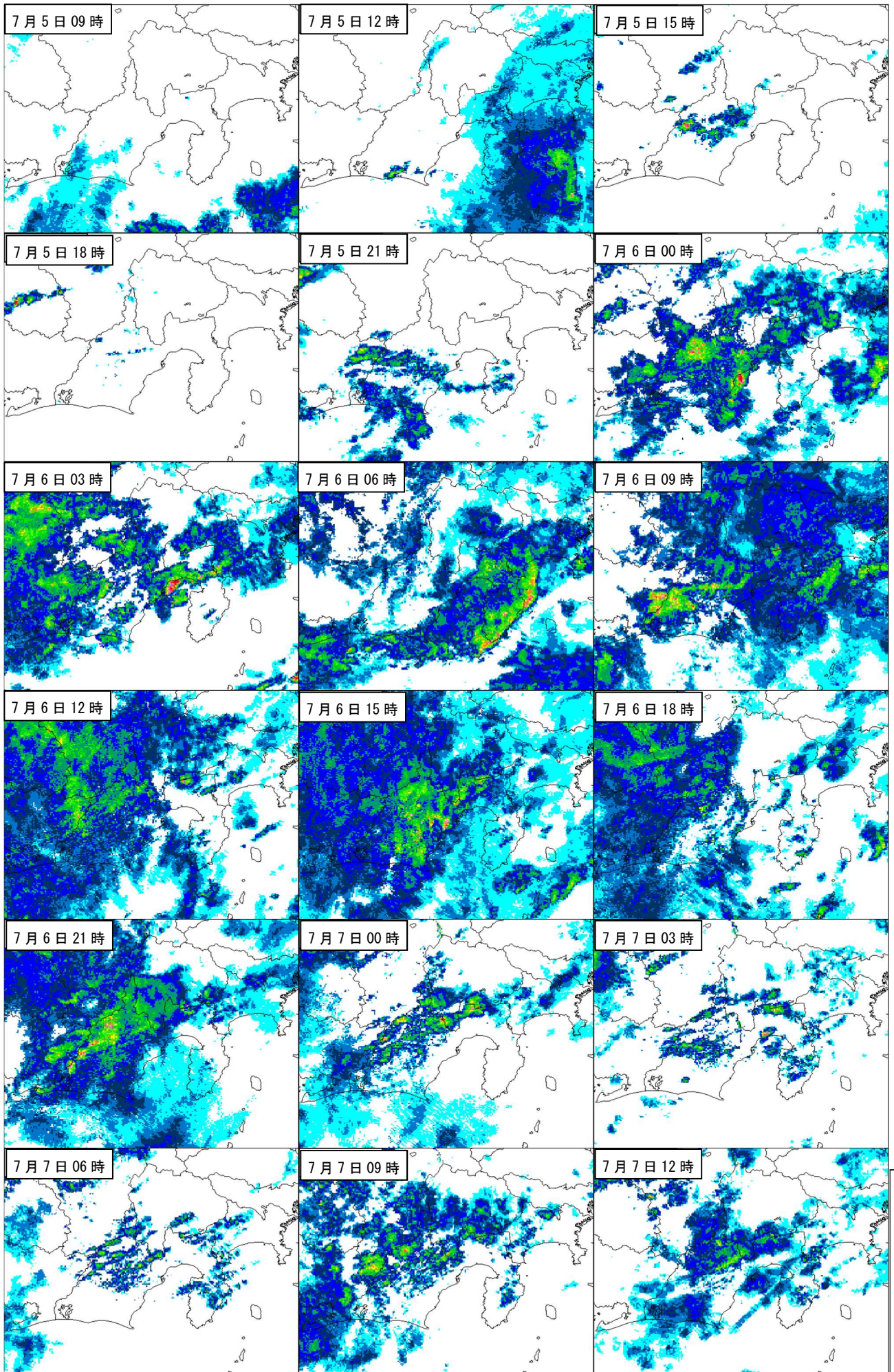
○アメダス積算降水量分布図

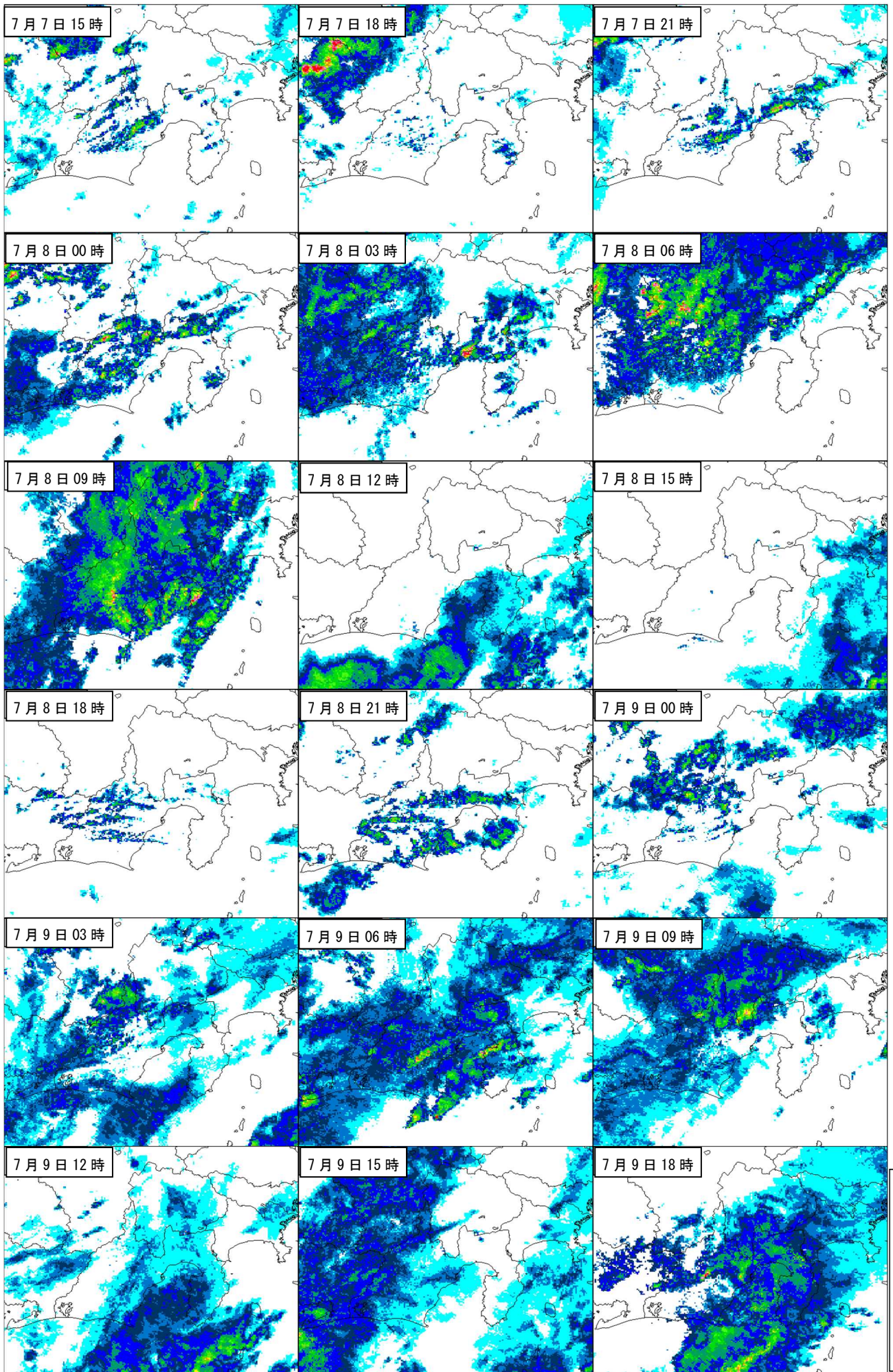


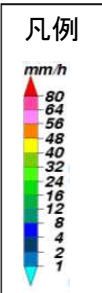
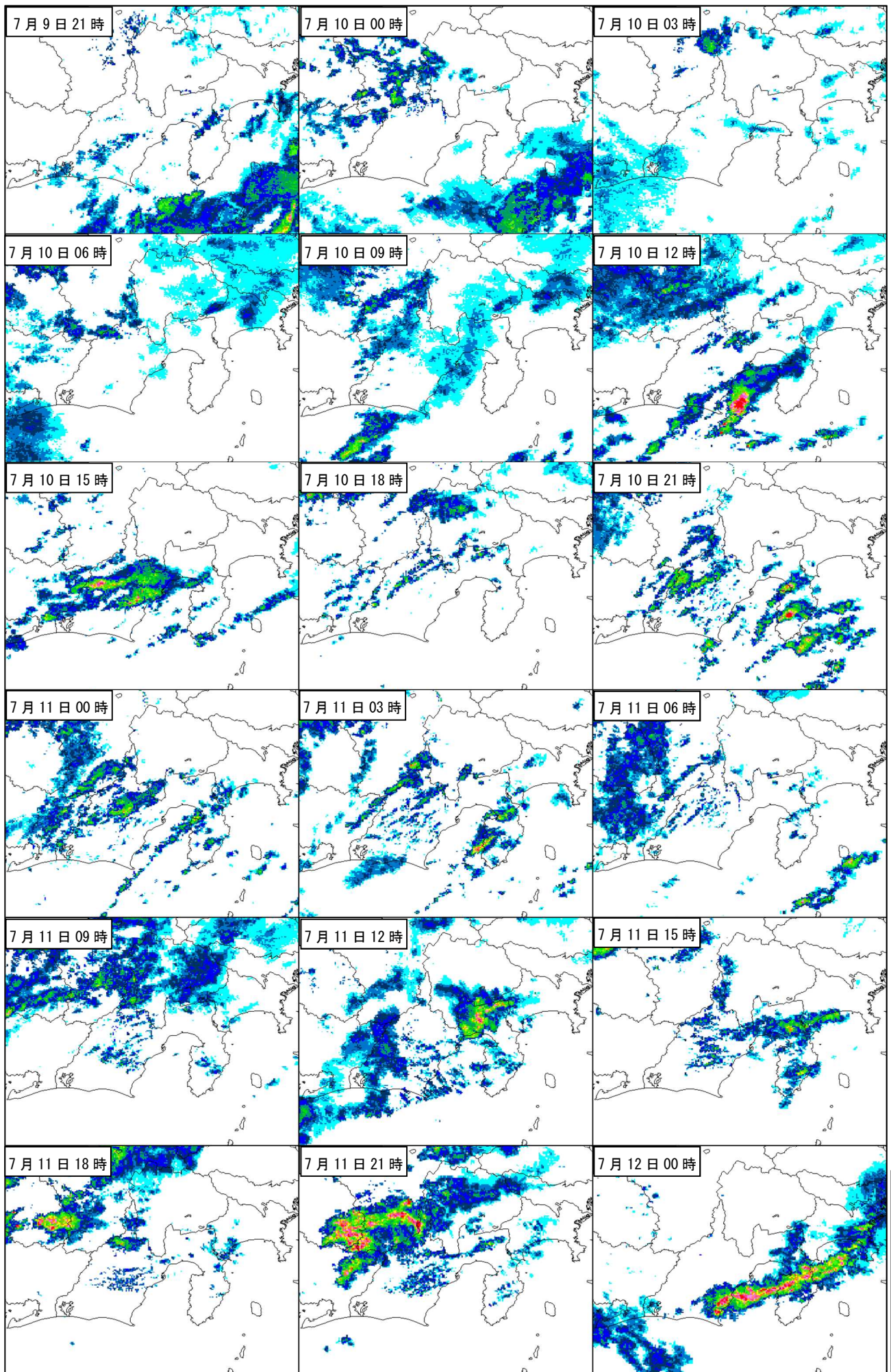
令和 2 年 7 月 3 日 12 時～7 月 13 日 00 時までの積算雨量

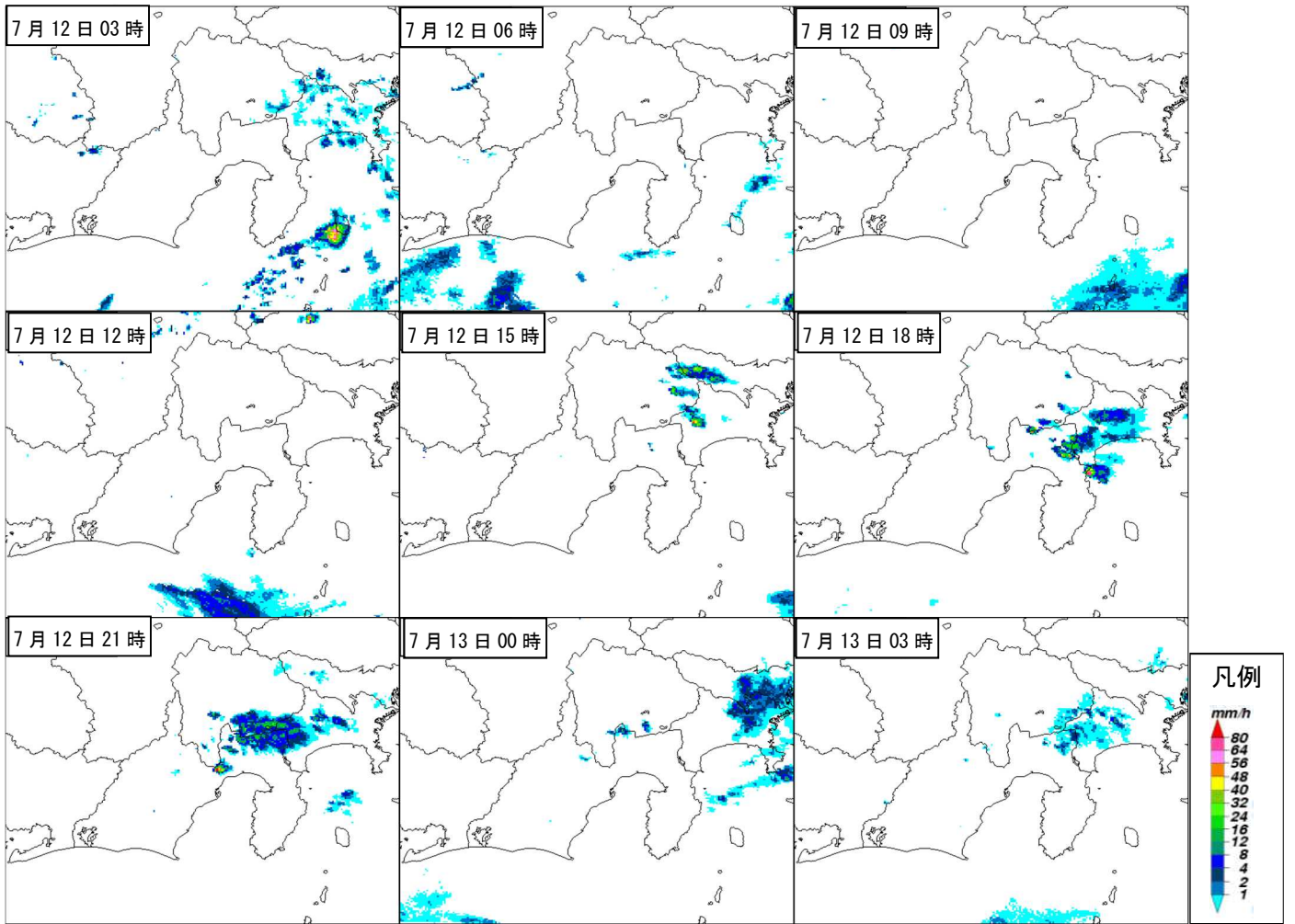
○気象レーダー（7月3日03時～7月13日03時、3時間毎）











○各地における総降水量と最大1時間降水量、最大10分間降水量
(期間：令和2年7月3日12時～7月13日00時)

気象官署及び特別地域気象観測所

地点名	期間降水量 (mm)	最大1時間降水量		最大10分間降水量		日降水量 (mm)									
		mm	起日時	mm	起日時	3日 (12時から)	4日	5日	6日	7日	8日	9日	10日	11日	12日
静岡	331.5	20.5	4日 01時35分	10.0	10日 20時29分	21.5	88	34.5	77.0	2.5	22.0	30.5	27.5	28	0.0
浜松	334.0	32.0	6日 07時29分	13.5	6日 06時41分	22.5	87.5	10.5	103.5	6.0	33.5	35.5	8.5	26.5	0.0
三島	318.5	35.5	6日 05時54分	13.5	6日 05時32分	19.5	70.0	3.0	103.0	0.5	20.0	54.5	25.5	22.5	0.0
御前崎	221.0	32.5	10日 11時56分	15.0	10日 11時37分	31.5	58.0	9.5	32.5	0.0	19.0	31.0	37.0	2.5	0.0
網代	235.0	48.0	12日 00時21分	13.0	12日 00時04分	18.5	60.5	5.5	42.0	5.0	15.0	24.0	7.0	40.0	17.5
石廊崎	203.0	28.5	9日 18時58分	15.5	9日 18時16分	11.0	48.0	24.0	40.5	0.0	19.0	50.0	9.5	0.5	0.5

地域気象観測所

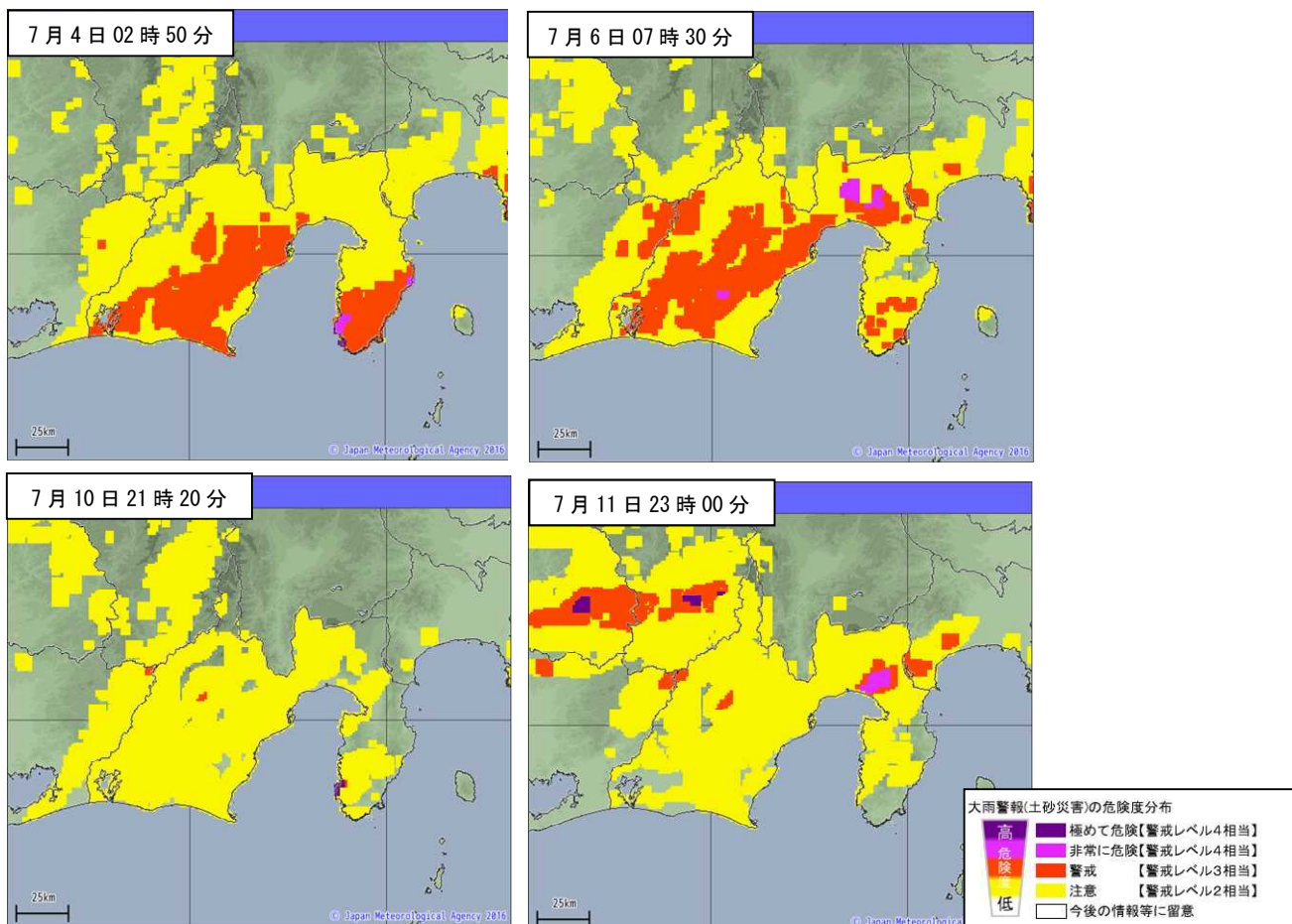
地点名	期間降水量 (mm)	最大1時間降水量		最大10分間降水量		日降水量 (mm)									
		mm	起日時	mm	起日時	3日 (12時から)	4日	5日	6日	7日	8日	9日	10日	11日	12日
白糸	510.0	24.0	6日 23時39分	13.0	9日 09時19分	21.0	79.0	14.0	122.0	83.0	61.0	72.5	12.0	25.0	20.5
井川	830.0	26.0	8日 08時16分	13.0	9日 08時47分	34.5	159.0	21.5	199.5	117.5	119.0	77.5	43.0	58.5	0.0
有東木	792.0	25.0	7日 12時22分	12.0	11日 22時43分	28.0	149.0	25.0	217.0	144.0	82.0	77.0	14.5	55.5	0.0
御殿場	755.0	28.0	8日 04時10分	12.0	8日 03時38分	22.0	164.0	20.5	117.0	148.0	94.5	40.5	7.0	116.5	25.0
富士	273.0	17.0	6日 02時29分	10.0	6日 02時22分	20.0	59.5	10.0	66.0	9.0	38.0	29.0	20.0	21.5	0.0
佐久間	668.5	43.0	9日 08時04分	17.0	9日 07時26分	17.5	102.5	33.5	238.0	48.0	76.0	90.0	32.0	31.0	0.0
春野	801.5	66.0	9日 04時52分	15.0	9日 08時25分	27.5	152.5	31.0	221.0	74.5	75.0	145.0	46.0	29.0	0.0
川根本町	842.5	30.0	9日 05時02分	14.0	4日 19時05分	32.0	181.0	34.0	236.5	87.0	85.5	88.5	41.5	56.5	0.0
鍵穴	541.0	25.0	6日 15時32分	9.0	6日 14時45分	26.5	118.0	17.5	116.0	68.0	76.0	51.5	21.0	46.5	0.0
清水	307.5	21.0	4日 01時53分	10.5	8日 02時58分	21.0	73.0	23.0	66.5	2.5	34.5	30.5	22.5	33.5	0.5
熊	632.0	29.5	6日 07時46分	13.0	8日 04時21分	19.5	117.0	23.0	213.0	42.5	88.5	88.5	19.0	21.0	0.0
高根山	669.5	31.5	6日 15時22分	9.5	6日 07時15分	28.0	159.5	23.5	154.5	79.0	58.0	62.5	35.5	69.0	0.0
三ヶ日	358.0	33.0	6日 07時38分	9.5	6日 13時40分	20.0	71.0	7.0	138.5	13.5	39.0	58.0	8.5	2.0	0.5
天竜	496.0	32.0	6日 07時54分	11.5	10日 14時32分	18.0	98.5	37.0	154.5	25.5	44.0	73.0	30.5	15.0	0.0
三倉	551.0	28.5	6日 07時53分	16.0	9日 04時56分	17.0	114.0	34.5	172.5	36.0	55.5	62.5	21.0	38.0	0.0
土肥	295.5	60.5	12日 01時02分	17.0	12日 00時20分	24.0	52.5	10.0	43.0	0.5	22.0	45.5	21.0	15.0	62.0
湯ヶ島	602.5	70.5	12日 01時19分	19.0	12日 00時32分	19.0	132.5	18.0	85.0	71.0	37.5	35.5	53.0	55.0	96.0
天城山	804.0	51.5	12日 01時14分	17.0	12日 00時35分	24.5	231.5	21.0	114.0	135.5	79.5	49.0	31.0	57.5	60.5
掛川	294.0	22.0	8日 08時56分	9.0	8日 08時38分	20.5	64.0	20.5	75.0	4.5	40.5	33.5	15.5	20.0	0.0
菊川牧之原	308.5	21.5	12日 00時13分	9.5	11日 23時47分	19.0	78.5	26.0	72.0	3.5	38.5	27.0	18.0	25.5	0.5
静岡空港	265.0	22.0	12日 00時15分	10.0	11日 23時51分	19.0	75.0	18.0	66.5	1.5	27.5	15.5	14.0	27.0	1.0
松崎	342.5	43.5	10日 21時05分	21.5	10日 12時56分	21.5	105.5	9.0	61.5	0.0	21.0	46.0	77.0	0.5	0.5
稲取	315.5	43.0	4日 04時18分	17.0	4日 03時33分	14.5	123.0	13.0	64.0	5.5	19.0	46.0	4.5	19.0	7.0
磐田	236.5	23.0	8日 08時52分	13.0	8日 08時31分	16.5	59.0	22.0	51.5	2.5	35.0	31.5	12.5	6.0	0.0

「0.0」は0.5mm未滿の降水量を示し、「-」は降水なしを示す。
] : 統計値を求める対象となる資料が許容範囲を超えて欠けている値です。
 × : 機器障害のため資料なし。

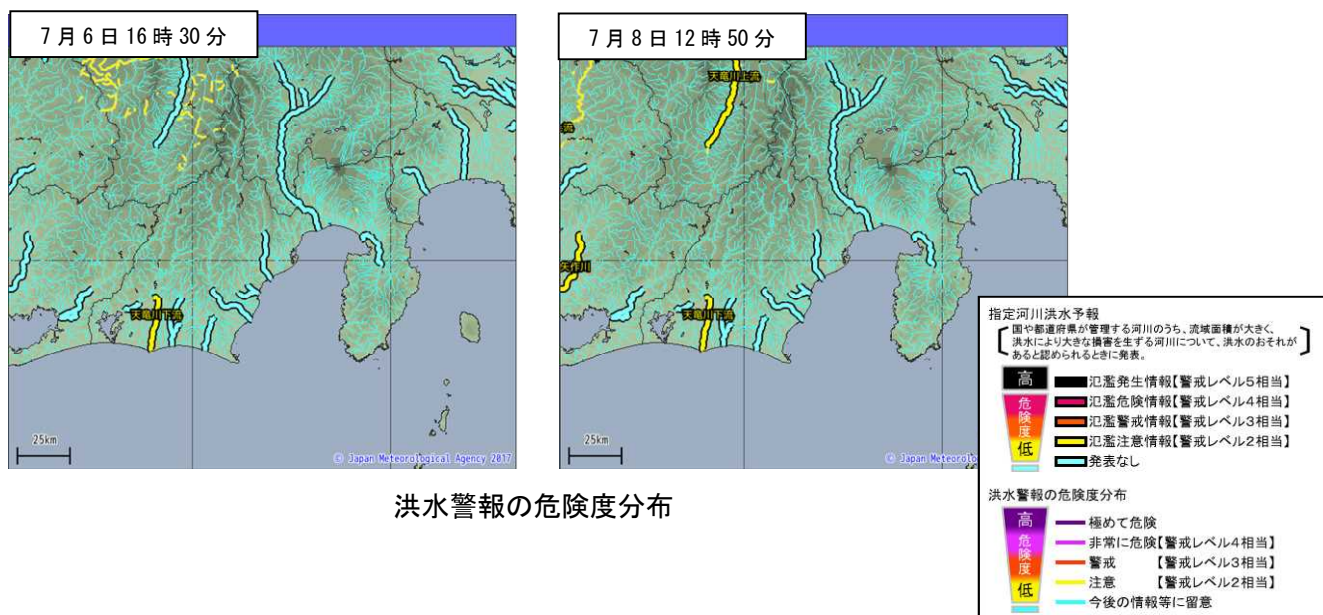
(2) 危険度分布

○大雨・洪水警報の危険度分布

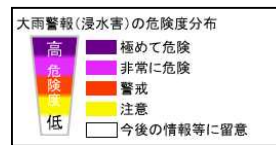
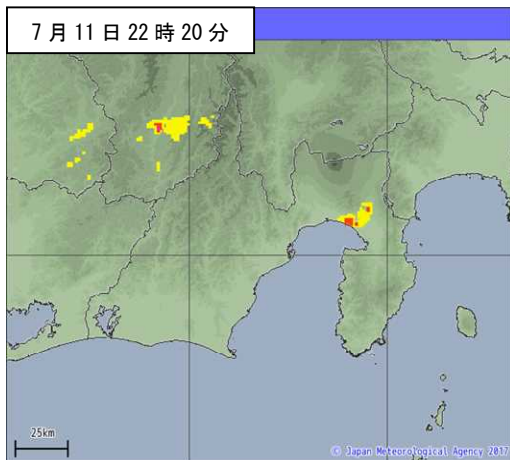
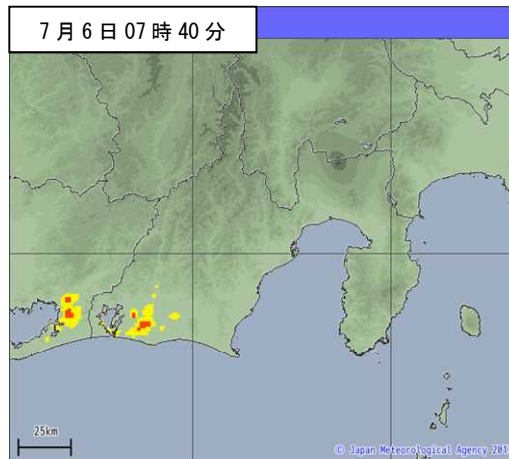
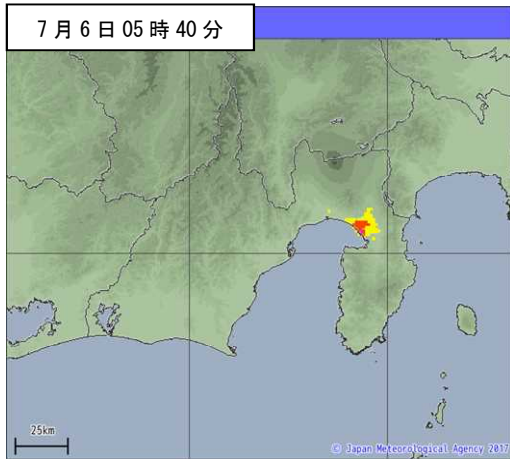
大雨警報（土砂災害）、大雨警報（浸水害）及び洪水警報の危険度分布は、土砂災害警戒情報や大雨警報（土砂災害）、大雨警報（浸水害）及び、洪水警報を補足する情報です。



大雨警報（土砂災害）の危険度分布



洪水警報の危険度分布



大雨警報（浸水害）の危険度分布

発表時刻	警報・注意報	静岡市南部	静岡市北部	浜松市南部	浜松市北部	沼津市	熱海市	三島市	富士宮市	伊東市	島田市	富士市	磐田市	焼津市	掛川市	藤枝市	御殿場市	袋井市	下田市	裾野市	湖西市	伊豆市	菊川市	伊豆の国市	牧之原市	東伊豆町	河津町	南伊豆町	松崎町	西伊豆町	函南町	清水町	長泉町	小山町	吉田町	川根本町	森町					
7/6 2:55	大雨警報		土	土	土				土	土	土			土	土						土																土	土				
	大雨注意報																																									
	雷注意報																																									
	洪水注意報					●																																				
7/6 6:00	大雨警報		土	土	土	土		土	土	土	土	土		土	土						土						土	土			土	土					土					
	洪水警報					●																																				
	大雨注意報																																									
	雷注意報																																									
7/6 6:29	大雨警報		土	土	土	土		土	土	土	土	土		土	土						土						土	土	土	土	土	土	土	土	土	土	土	土	土	土		
	洪水警報					○		●																																		
	大雨注意報																																									
	雷注意報																																									
7/6 6:49	大雨警報	土	土	土	土	土		土	土	土	土	土	土	土	土	土	土	土	土	土	土	土	土	土	土	土	土	土	土	土	土	土	土	土	土	土	土	土	土	土		
	洪水警報					○																																				
	大雨注意報																																									
	雷注意報																																									
7/6 7:35	大雨警報	土	土	土	土	土		土	土	土	土	土	土	土	土	土	土	土	土	土	土	土	土	土	土	土	土	土	土	土	土	土	土	土	土	土	土	土	土	土		
	洪水警報					○																																				
	大雨注意報																																									
	雷注意報																																									
7/6 8:10	大雨警報	土	土	土	土	土		土	土	土	土	土	土	土	土	土	土	土	土	土	土	土	土	土	土	土	土	土	土	土	土	土	土	土	土	土	土	土	土	土		
	洪水警報					○																																				
	大雨注意報																																									
	雷注意報																																									
7/6 11:00	大雨警報	土	土	土	土	土		土	土	土	土	土	土	土	土	土	土	土	土	土	土	土	土	土	土	土	土	土	土	土	土	土	土	土	土	土	土	土	土	土	土	
	洪水警報					○																																				
	大雨注意報																																									
	雷注意報																																									
7/6 15:45	大雨警報	土	土	土	土	土		土	土	土	土	土	土	土	土	土	土	土	土	土	土	土	土	土	土	土	土	土	土	土	土	土	土	土	土	土	土	土	土	土	土	
	洪水警報					○																																				
	雷注意報																																									
	強風注意報	●	●	●	●	●	●	●	●	●	●	●	●	●	●	●	●	●	●	●	●	●	●	●	●	●	●	●	●	●	●	●	●	●	●	●	●	●	●	●	●	
7/7 4:38	大雨警報	土	土	土	土			土	土	土	土	土	土	土	土	土	土	土	土	土	土	土	土	土	土	土	土	土	土	土	土	土	土	土	土	土	土	土	土	土	土	
	洪水警報					解	解																																			
	大雨注意報					▼	▼																																			
	雷注意報																																									
7/7 8:11	大雨警報	土	土	土	土			土	土	土	土	土	土	土	土	土	土	土	土	土	土	土	土	土	土	土	土	土	土	土	土	土	土	土	土	土	土	土	土	土	土	
	大雨注意報																																									
	雷注意報																																									
	洪水注意報		●	●	●			●	●	●	●	●	●	●	●	●	●	●	●	●	●	●	●	●	●	●	●	●	●	●	●	●	●	●	●	●	●	●	●	●	●	
7/7 16:09	大雨警報	土	土	土	土			土	土	土	土	土	土	土	土	土	土	土	土	土	土	土	土	土	土	土	土	土	土	土	土	土	土	土	土	土	土	土	土	土	土	
	大雨注意報																																									
	雷注意報																																									
	洪水注意報																																									

○ 府県気象情報

(対象期間: 7月3日~7月12日)

発表日時	情報名
令和2年7月3日 04時29分	大雨に関する静岡県気象情報 第1号
令和2年7月3日 16時08分	大雨に関する静岡県気象情報 第2号
令和2年7月3日 16時55分	大雨に関する静岡県気象情報 第3号
令和2年7月4日 03時27分	大雨と雷及び突風に関する静岡県気象情報 第4号
令和2年7月4日 05時31分	大雨と雷及び突風に関する静岡県気象情報 第5号
令和2年7月4日 10時25分	大雨と雷及び突風に関する静岡県気象情報 第6号
令和2年7月4日 16時48分	大雨と雷及び突風に関する静岡県気象情報 第7号
令和2年7月5日 05時33分	大雨と雷及び突風に関する静岡県気象情報 第8号
令和2年7月5日 16時53分	大雨と雷及び突風に関する静岡県気象情報 第9号
令和2年7月6日 05時24分	大雨と雷及び突風に関する静岡県気象情報 第10号
令和2年7月6日 07時54分	大雨と雷及び突風に関する静岡県気象情報 第11号
令和2年7月6日 11時31分	大雨と雷及び突風に関する静岡県気象情報 第12号
令和2年7月6日 11時42分	大雨と雷及び突風に関する静岡県気象情報 第13号
令和2年7月6日 17時03分	大雨と雷及び突風に関する静岡県気象情報 第14号
令和2年7月6日 05時16分	大雨と雷及び突風に関する静岡県気象情報 第15号
令和2年7月7日 16時41分	大雨と雷及び突風に関する静岡県気象情報 第16号
令和2年7月7日 17時01分	大雨と雷及び突風に関する静岡県気象情報 第17号
令和2年7月8日 05時37分	大雨と雷及び突風に関する静岡県気象情報 第18号
令和2年7月8日 17時02分	大雨と雷及び突風に関する静岡県気象情報 第19号
令和2年7月9日 05時10分	大雨と雷及び突風に関する静岡県気象情報 第20号
令和2年7月9日 05時45分	大雨と雷及び突風に関する静岡県気象情報 第21号
令和2年7月9日 17時06分	大雨と雷及び突風に関する静岡県気象情報 第22号
令和2年7月9日 23時21分	大雨と雷及び突風に関する静岡県気象情報 第23号
令和2年7月10日 05時36分	大雨と雷及び突風に関する静岡県気象情報 第24号
令和2年7月10日 16時09分	大雨と雷及び突風に関する静岡県気象情報 第25号
令和2年7月10日 17時05分	大雨と雷及び突風に関する静岡県気象情報 第26号
令和2年7月10日 21時41分	大雨と雷及び突風に関する静岡県気象情報 第27号
令和2年7月11日 05時27分	大雨と雷及び突風に関する静岡県気象情報 第28号
令和2年7月11日 16時27分	大雨と雷及び突風に関する静岡県気象情報 第29号
令和2年7月11日 23時10分	大雨と雷及び突風に関する静岡県気象情報 第30号
令和2年7月12日 05時33分	大雨と雷及び突風に関する静岡県気象情報 第31号
令和2年7月12日 17時00分	大雨と雷及び突風に関する静岡県気象情報 第32号

○ 土砂災害警戒情報（静岡県・静岡地方気象台 共同発表） （対象期間：7月4日～12日）

発表日時	情報名	警戒対象地域	警戒解除地域
令和2年7月4日 02時50分	静岡県土砂災害警戒情報 第1号	南伊豆町* 松崎町*	
令和2年7月4日 04時13分	静岡県土砂災害警戒情報 第2号	下田市* 東伊豆町* 河津町* 南伊豆町 松崎町	
令和2年7月4日 04時38分	静岡県土砂災害警戒情報 第3号	伊東市* 下田市 東伊豆町 河津町 南伊豆町 松崎町	
令和2年7月4日 16時00分	静岡県土砂災害警戒情報 第4号		伊東市 下田市 東伊豆町 河津町 南伊豆町 松崎町
令和2年7月6日 07時30分	静岡県土砂災害警戒情報 第1号	沼津市* 富士宮市* 島田市* 富士市* 掛川市* 裾野市* 長泉町*	
令和2年7月6日 10時25分	静岡県土砂災害警戒情報 第2号	沼津市 富士宮市 島田市 富士市 掛川市 裾野市 長泉町 川根本町*	
令和2年7月6日 11時55分	静岡県土砂災害警戒情報 第3号	浜松市北部* 沼津市 富士宮市 島田市 富士市 掛川市 裾野市 長泉町 川根本町	
令和2年7月6日 13時50分	静岡県土砂災害警戒情報 第4号	浜松市南部* 浜松市北部 沼津市 富士宮市 島田市 富士市 掛川市 裾野市 長泉町 川根本町	
令和2年7月6日 14時25分	静岡県土砂災害警戒情報 第5号	浜松市南部 浜松市北部 沼津市 富士宮市 島田市 富士市 掛川市 裾野市 長泉町 川根本町 森町*	
令和2年7月7日 01時45分	静岡県土砂災害警戒情報 第6号	静岡市北部* 浜松市南部 浜松市北部 沼津市 富士宮市 島田市 富士市 掛川市 裾野市 長泉町 川根本町 森町	
令和2年7月7日 04時18分	静岡県土砂災害警戒情報 第7号	静岡市北部 浜松市南部 浜松市北部 富士宮市 島田市 富士市 掛川市 川根本町 森町	沼津市 裾野市 長泉町
令和2年7月7日 07時50分	静岡県土砂災害警戒情報 第8号	静岡市南部* 静岡市北部 浜松市南部 浜松市北部 富士宮市 島田市 富士市 掛川市 川根本町 森町	
令和2年7月8日 14時10分	静岡県土砂災害警戒情報 第9号	富士宮市	静岡市南部 静岡市北部 浜松市南部 浜松市北部 島田市 富士市 掛川市 川根本町 森町
令和2年7月9日 04時45分	静岡県土砂災害警戒情報 第10号	浜松市南部* 浜松市北部* 富士宮市 川根本町*	

発表日時	情報名	警戒対象地域	警戒解除地域
令和2年7月9日 22時35分	静岡県土砂災害警戒情報 第11号		浜松市南部 浜松市北部 富士宮市 川根本町
令和2年7月10日 21時15分	静岡県土砂災害警戒情報 第1号	南伊豆町* 松崎町*	
令和2年7月11日 04時26分	静岡県土砂災害警戒情報 第2号		南伊豆町 松崎町
令和2年7月11日 23時05分	静岡県土砂災害警戒情報 第1号	沼津市* 富士市* 裾野市* 長泉町*	
令和2年7月12日 00時10分	静岡県土砂災害警戒情報 第2号	沼津市 富士市 裾野市 伊豆市* 東伊豆町* 西伊豆町* 長泉町	
令和2年7月12日 00時20分	静岡県土砂災害警戒情報 第3号	沼津市 富士市 裾野市 伊豆市 東伊豆町 河津町* 西伊豆町 長泉町	
令和2年7月12日 01時00分	静岡県土砂災害警戒情報 第4号	沼津市 伊東市* 富士市 裾野市 伊豆市 東伊豆町 河津町 西伊豆町 長泉町	
令和2年7月12日 01時50分	静岡県土砂災害警戒情報 第5号	伊東市 伊豆市 東伊豆町 河津町 西伊豆町	沼津市 富士市 裾野市 長泉町
令和2年7月12日 03時40分	静岡県土砂災害警戒情報 第6号		伊東市 伊豆市 東伊豆町 河津町 西伊豆町

*印は、新たに警戒対象となった市町を示す。

○ 指定河川洪水予報

(対象期間：7月6日～8日)

天竜川下流（浜松河川国道事務所・静岡地方気象台 共同発表）

発表日時	情報種類	洪水予報 発表番号
令和2年7月6日16時30分	天竜川下流氾濫注意情報	天竜川下流洪水予報第1号
令和2年7月7日21時30分	天竜川下流氾濫注意情報解除	天竜川下流洪水予報第2号
令和2年7月8日12時50分	天竜川下流氾濫注意情報	天竜川下流洪水予報第1号
令和2年7月8日22時40分	天竜川下流氾濫注意情報解除	天竜川下流洪水予報第2号

○ 竜巻注意情報（気象庁発表）

(対象期間：7月4日～12日)

発表日時	情報名	対象地域
令和2年7月4日03時49分	静岡県竜巻注意情報 第1号	伊豆
令和2年7月8日07時39分	静岡県竜巻注意情報 第1号	西部
令和2年7月8日09時05分	静岡県竜巻注意情報 第2号	伊豆、東部、西部
令和2年7月12日00時16分	静岡県竜巻注意情報 第1号	伊豆、東部
令和2年7月12日01時18分	静岡県竜巻注意情報 第2号	伊豆

○ 記録的短時間大雨情報 発表なし

3 主な被害等の状況

(静岡県調べ 7月12日05時現在)

(1) 被害状況

①人的被害

死亡 1人

②建物等被害

なし

③道路状況

崩土等により17路線17箇所で全面通行止め

雨量規制は全て解除

東名・新東名高速道路(上下線)岡崎東IC～浜松北IC、浜松いなさJC～三ヶ日JC 7/7

雨量規制により一時通行止め

④鉄道

JR 御殿場線岩波～沼津遅れ

JR 飯田線 駒ヶ根～伊那大島 豊川～天竜峡 運転見合せ

身延線 西富士～身延 運転見合せ

大井川鉄道(本線)金谷～千頭バス代行運転

大井川鉄道(本線)金谷～新金谷 当面の間バス代行運転(6/30～)

// (井川線)千頭～井川 11日始発から運転再開

⑤船舶

駿河湾フェリー 7/8 第2便以降欠航

⑥停電

浜松市中区 約80戸、浜松市南区 約210戸、浜松市天竜区 約50戸

藤枝市岡部町、野田沢 約30戸

島田市川根町 約290戸

榛原郡川根本町 (崎平、千頭、東藤川の一部) 約70戸

静岡市葵区約80戸

静岡市葵区崩野・檜尾の一部30戸

県内で発生した停電は、現在は全て復旧

⑦断水

静岡市葵区 1戸

浜松市天竜区 140戸

(2) 避難勧告等の発令状況

富士宮市 避難勧告 7月6日08:45発令⇒7日13:00解除

裾野市 避難勧告 7月6日10:40発令⇒7日04:18解除

浜松市 避難勧告 7月6日 14:40 発令⇒9日 23:30 解除
富士市 避難勧告 7月6日 14:40 発令⇒8日 14:10 解除
静岡市 避難勧告 7月7日 01:45 発令⇒8日 14:50 解除
川根本町 避難準備・高齢者等避難開始 7月7日 17:15 発令⇒8日 16:30 解除

4 気象台の執った措置

(1) 説明会の実施状況

- ・ 7月6日 14時00分 静岡防災情報連絡会関係機関 会場：静岡地方気象台
- ・ 7月6日 14時00分 静岡県 [気象庁防災対応支援チーム（JETT）派遣]
会場：静岡県庁

(2) ホットライン実施状況

- ・ 7月4日～12日 観測予報管理官より土砂災害警戒情報発表について、静岡県及び市町へ実施

* 速報の内容について、私的使用又は引用等著作権法上認められた行為を除き、静岡地方気象台に無断で転載等を行うことはできません。また、引用を行う際は適宜の方法により、必ず出所（静岡地方気象台）を明示してください。速報の内容の全部又は一部について、静岡地方気象台に無断で改変を行うことはできません。

本件に関する問い合わせ先 静岡地方気象台 電話：054-286-3521
--