

令和2年7月3日から14日にかけての 梅雨前線による大雨について (徳島県の気象速報)

この資料は速報として取り急ぎまとめたものです。そのため、後日内容の一部訂正や追加をすることがあります。

概要

梅雨前線は7月3日から14日にかけて西日本に停滞し、前線に向かって暖かく湿った空気が流れ込んだため、大気の状態が非常に不安定となり、前線の活動が活発な状態が続いたため、徳島県では大雨となりました。

7月3日から14日までの総降水量は、県内すべての観測地点で7月の月降水量の平年値を超えており、平年値の2倍に達している地点もありました。三好市京上では、3日から14日までの総降水量792.0ミリを観測しました。また、同観測所では、日最大1時間降水量70.5ミリを観測し、7月として観測史上1位の値を更新しました。

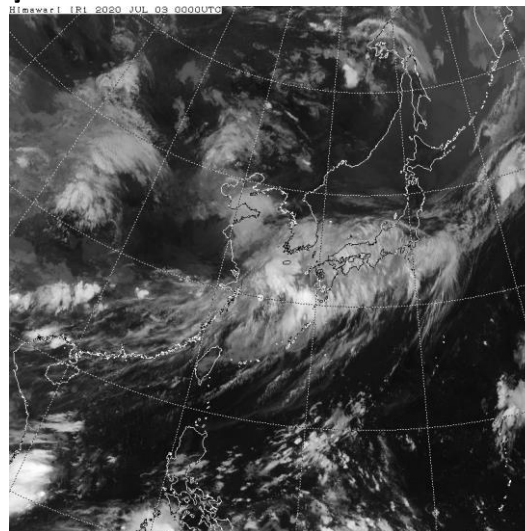
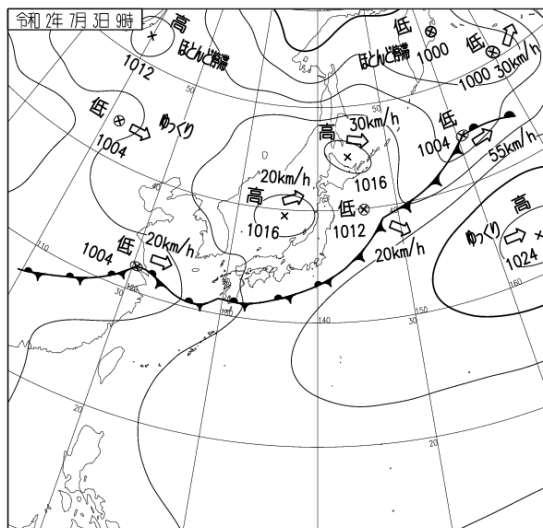
この大雨の影響により、徳島県内では多数の土砂災害が発生し、住家の全壊1棟などの被害が発生しました。
【被害状況は、徳島県調べ:14日19時00分現在】

地上天気図、気象衛星赤外画像

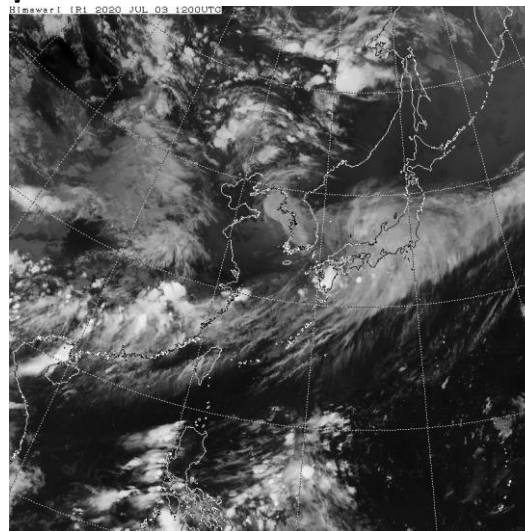
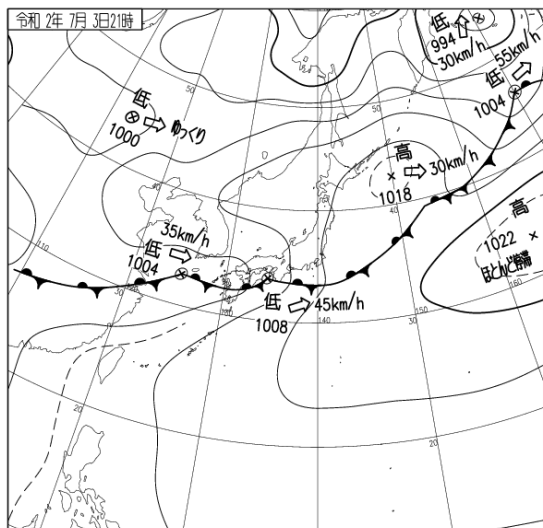
地上天気図

7月3日09時

気象衛星赤外画像



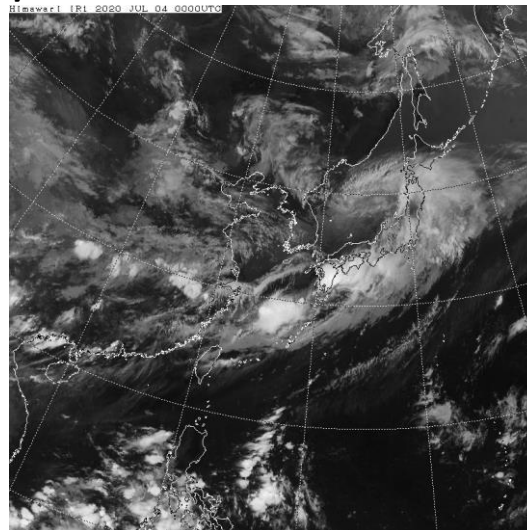
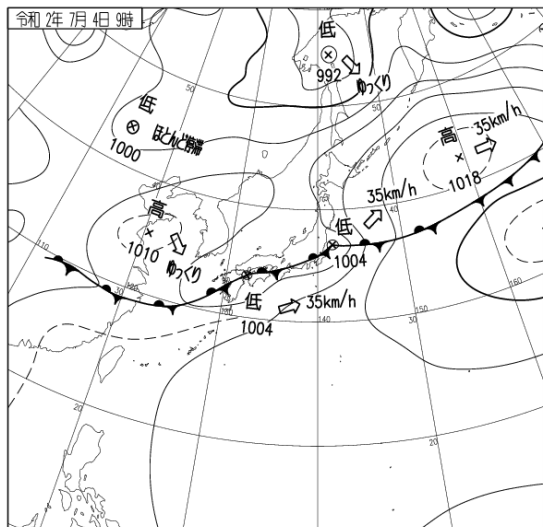
7月3日21時



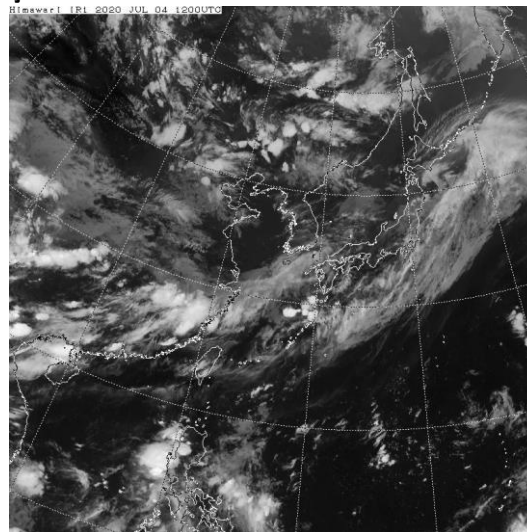
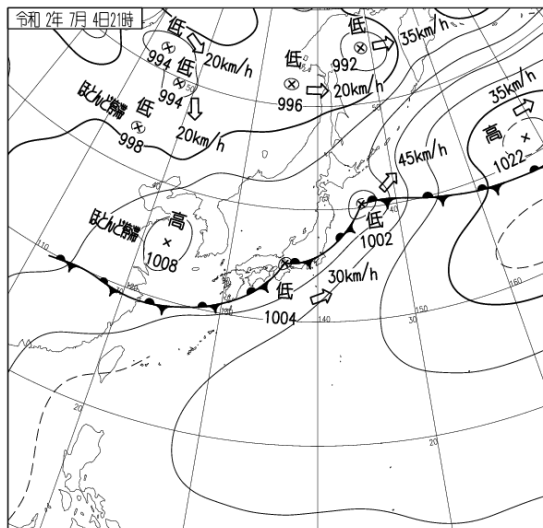
地上天気図

7月4日09時

気象衛星赤外画像



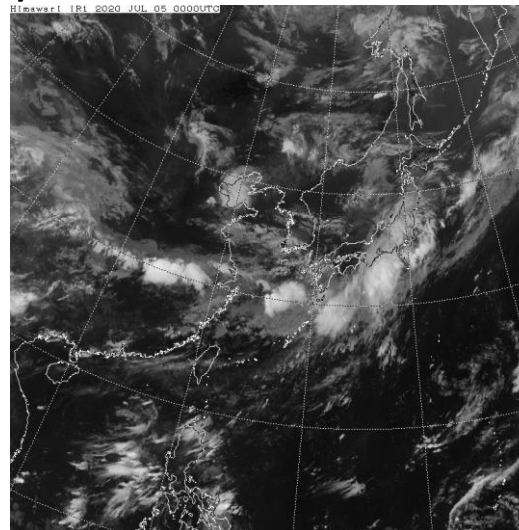
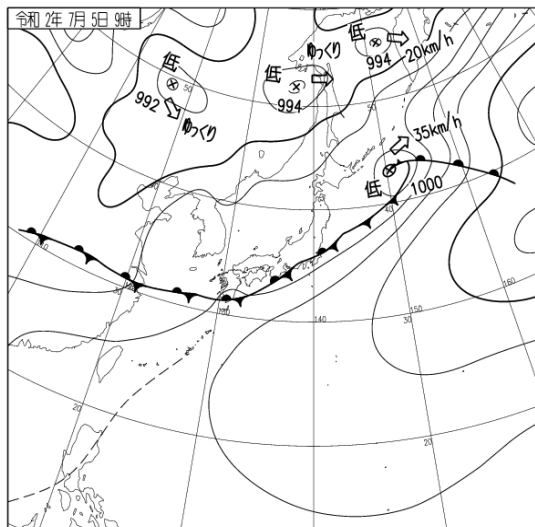
7月4日21時



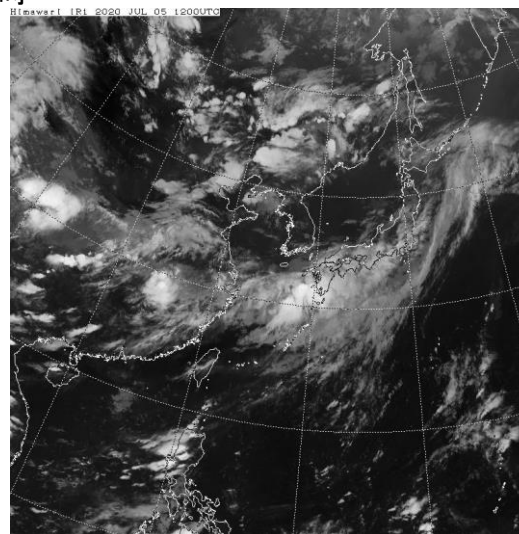
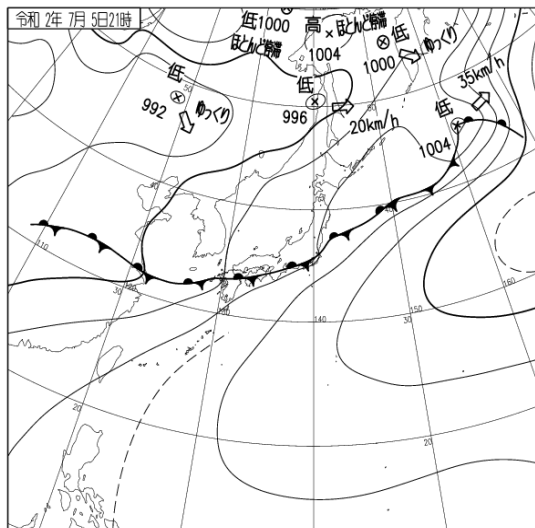
地上天気図

7月5日09時

気象衛星赤外画像



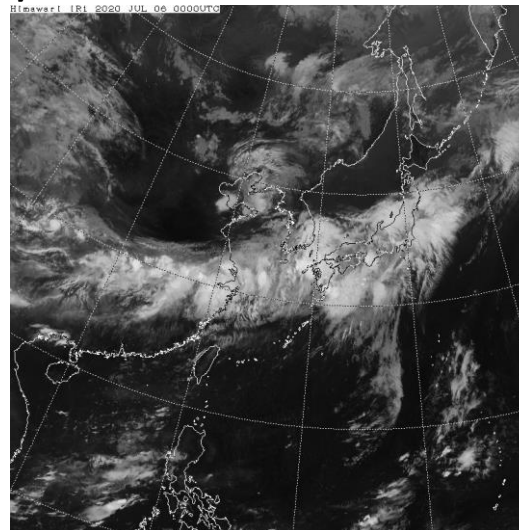
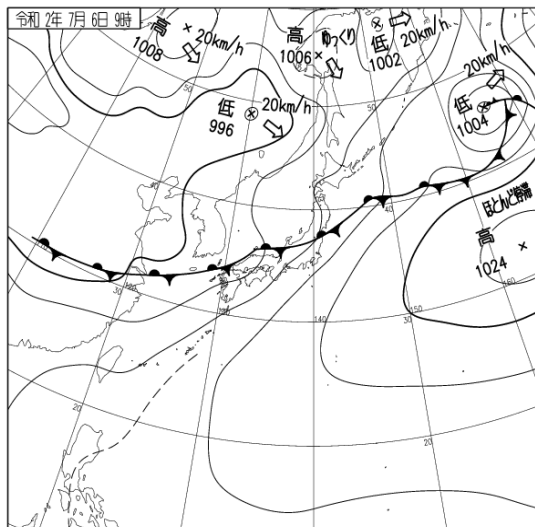
7月5日21時



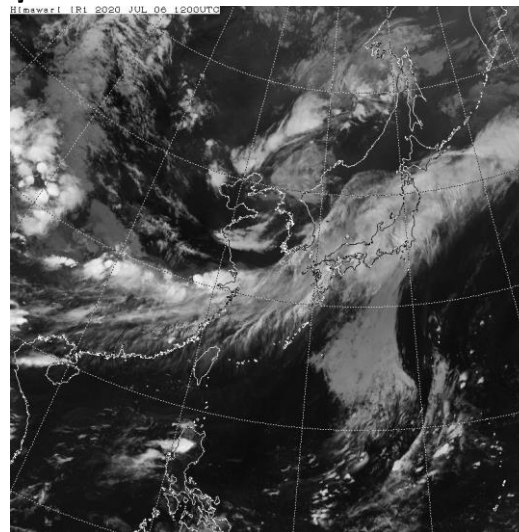
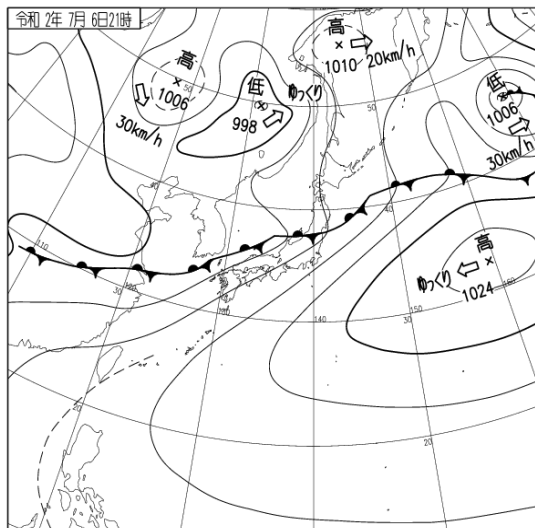
地上天気図

7月6日09時

気象衛星赤外画像



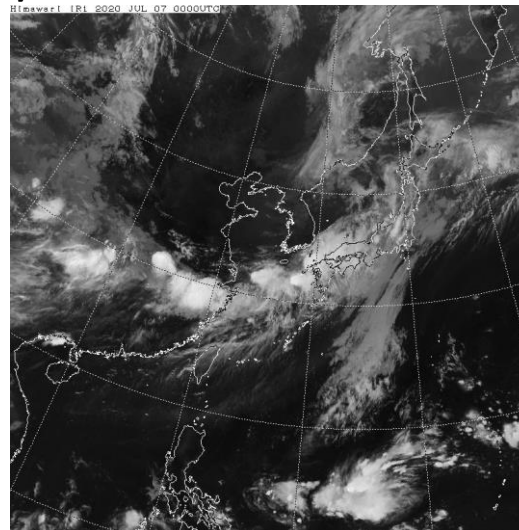
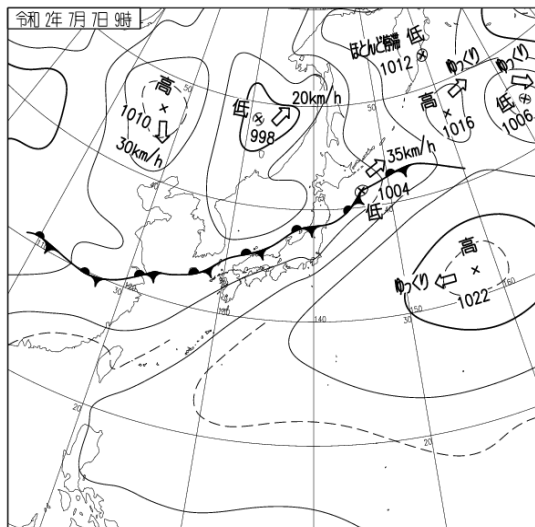
7月6日21時



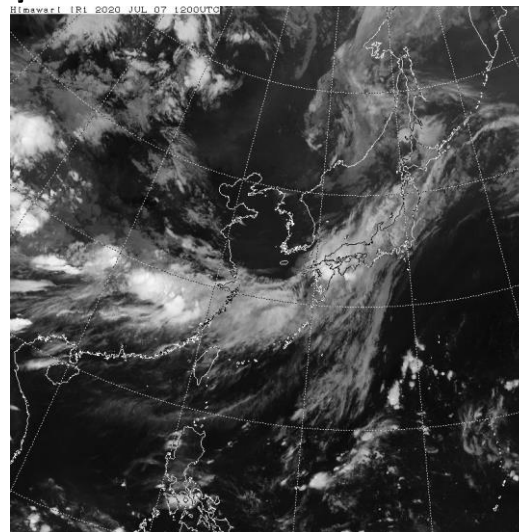
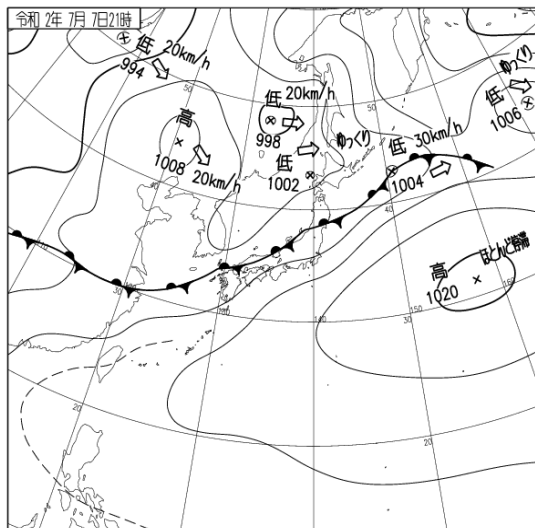
地上天気図

7月7日09時

気象衛星赤外画像



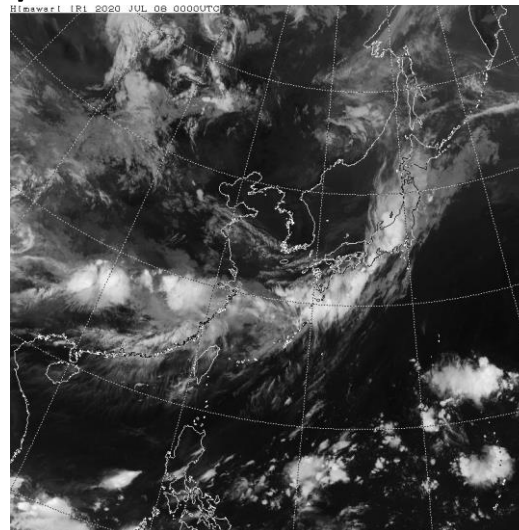
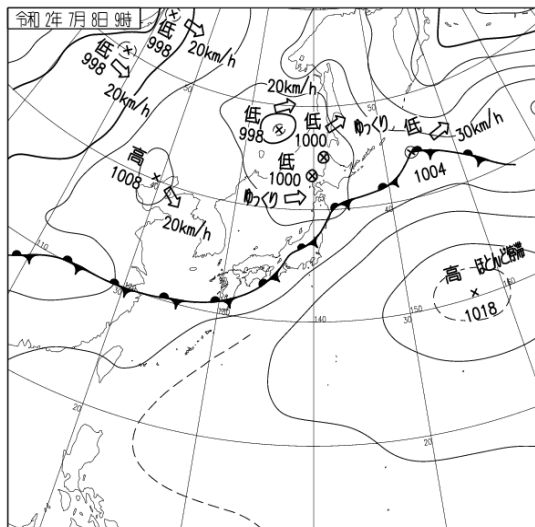
7月7日21時



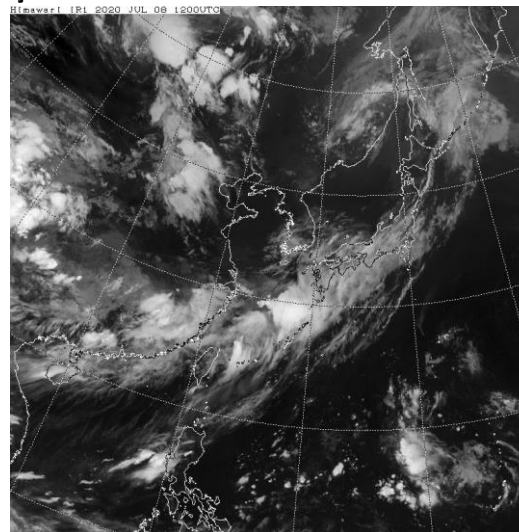
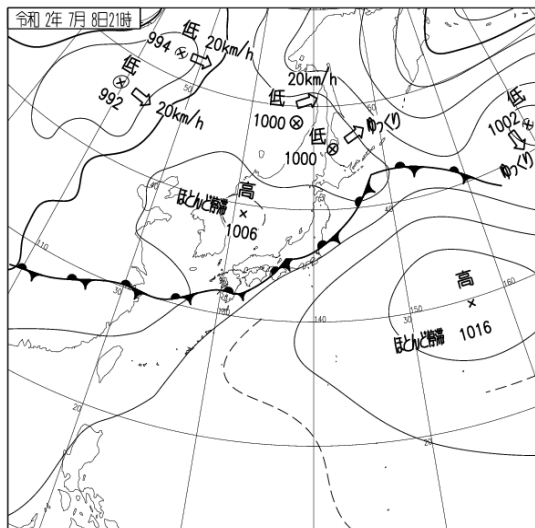
地上天気図

7月8日09時

気象衛星赤外画像



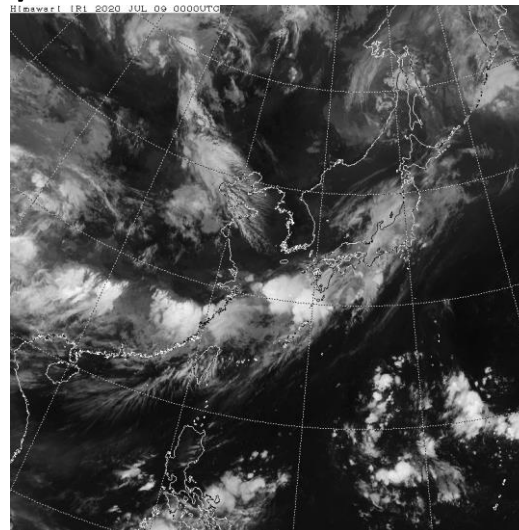
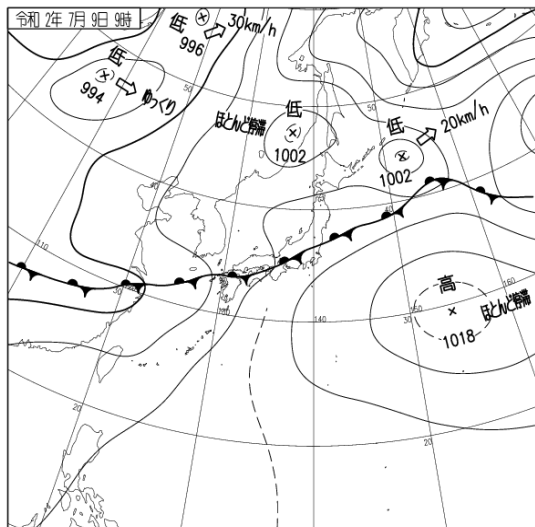
7月8日21時



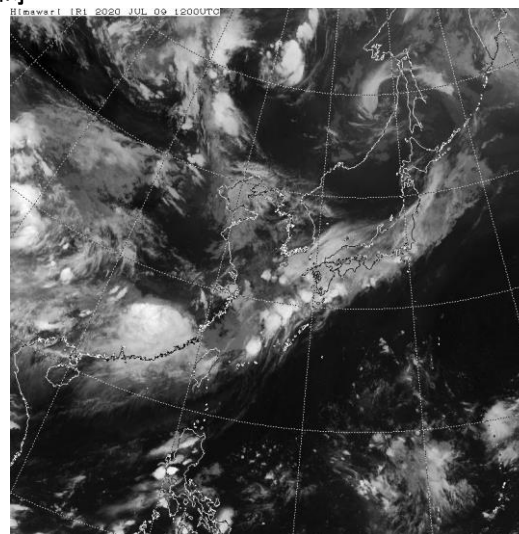
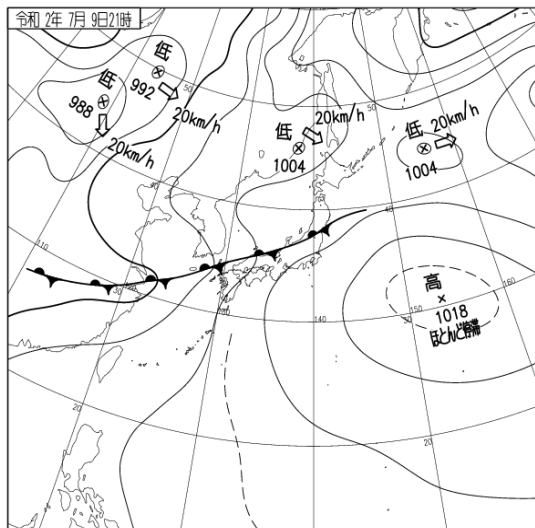
地上天気図

7月9日09時

気象衛星赤外画像



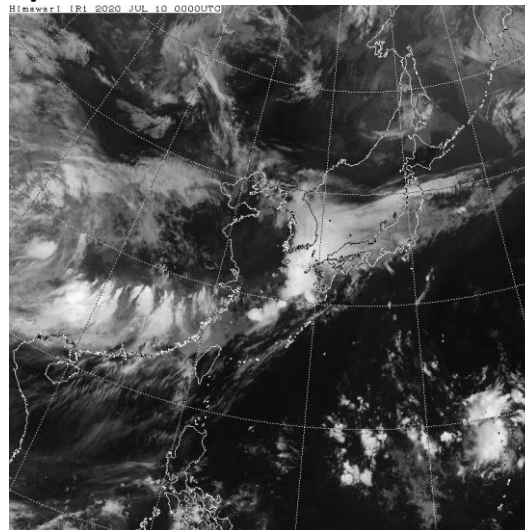
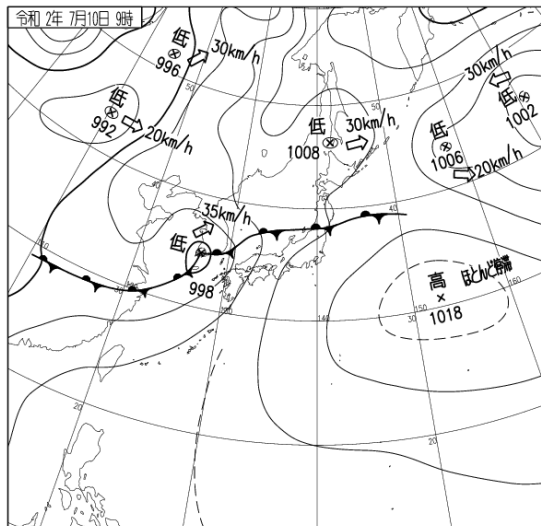
7月9日21時



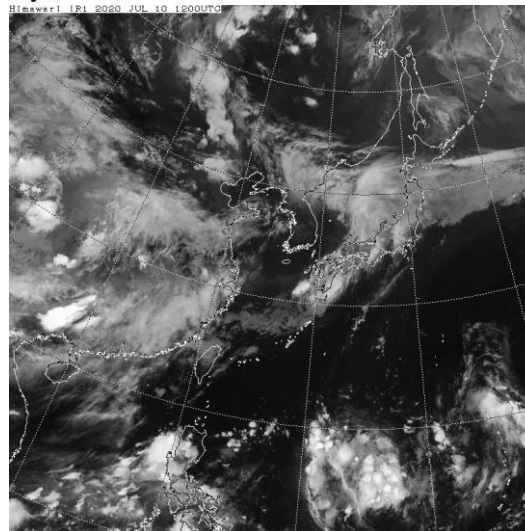
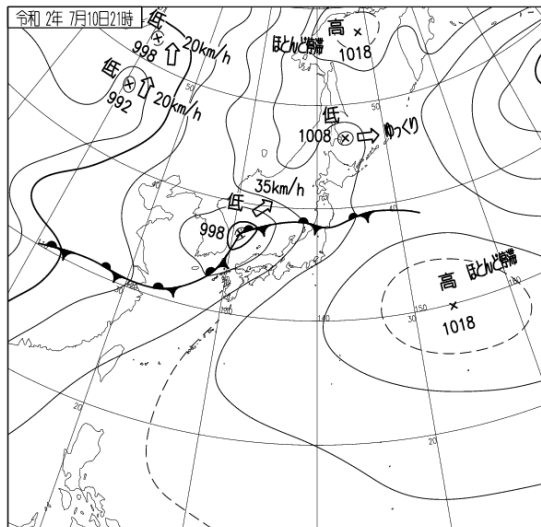
地上天気図

7月10日09時

気象衛星赤外画像



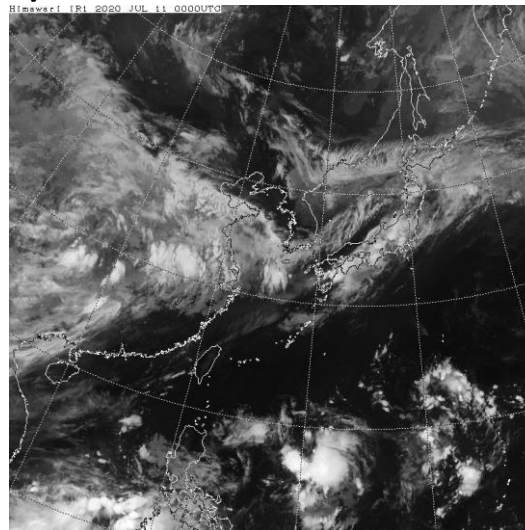
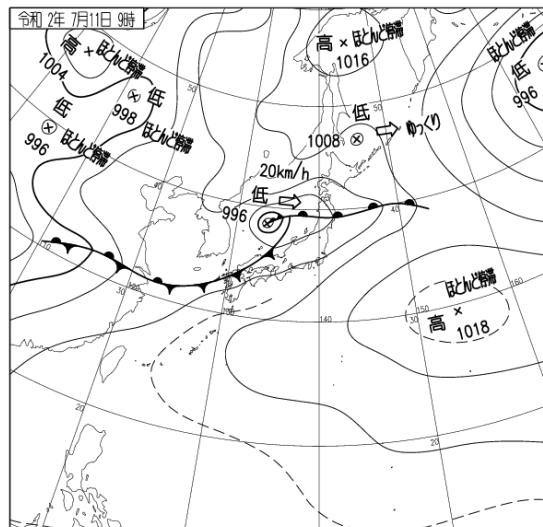
7月10日21時



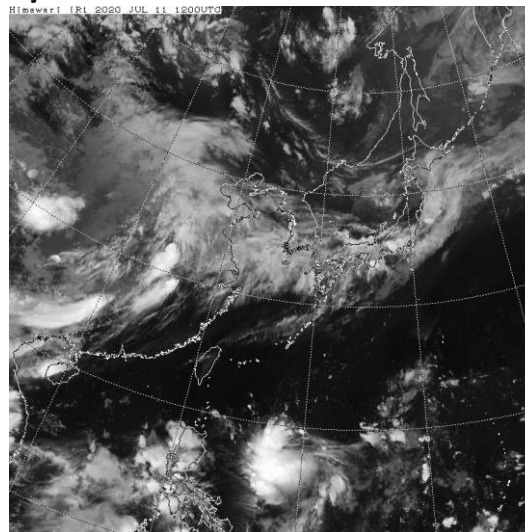
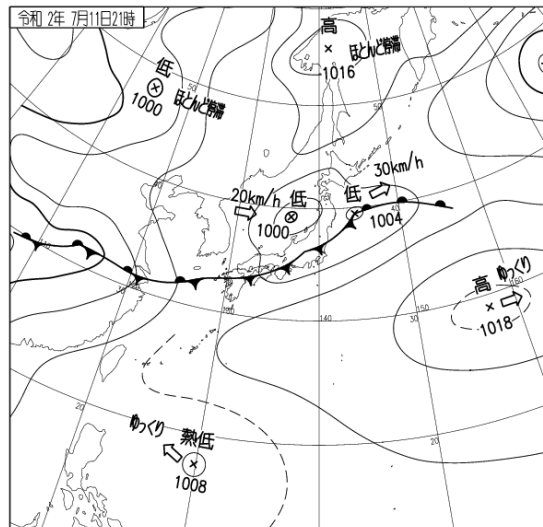
地上天気図

7月11日09時

気象衛星赤外画像



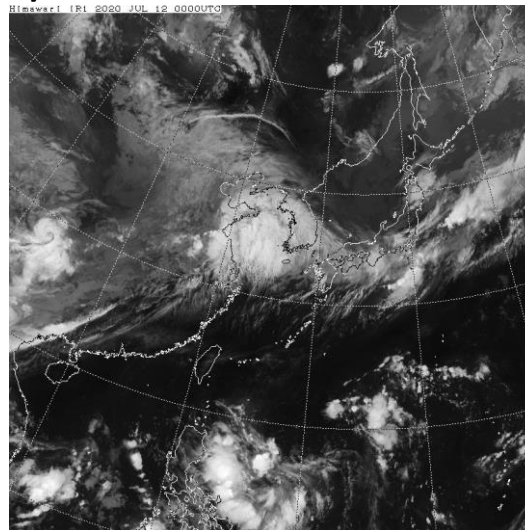
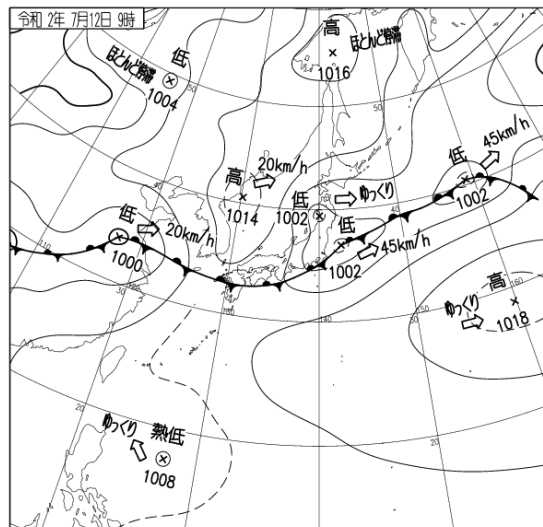
7月11日21時



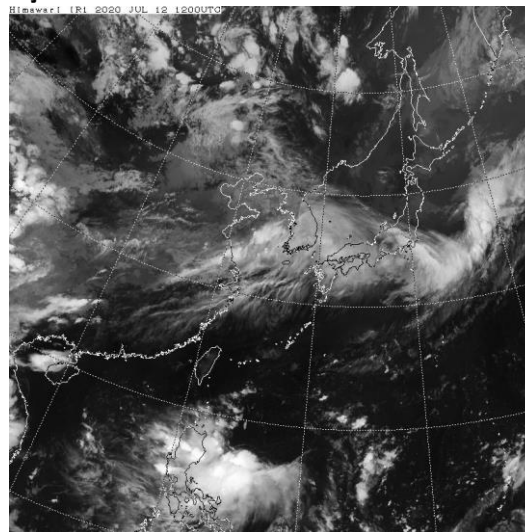
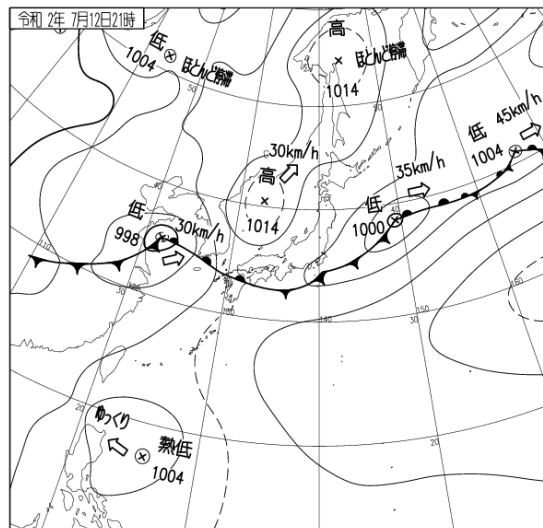
地上天気図

7月12日09時

気象衛星赤外画像



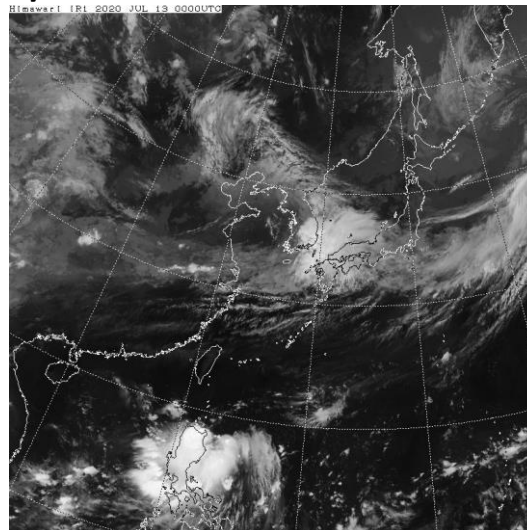
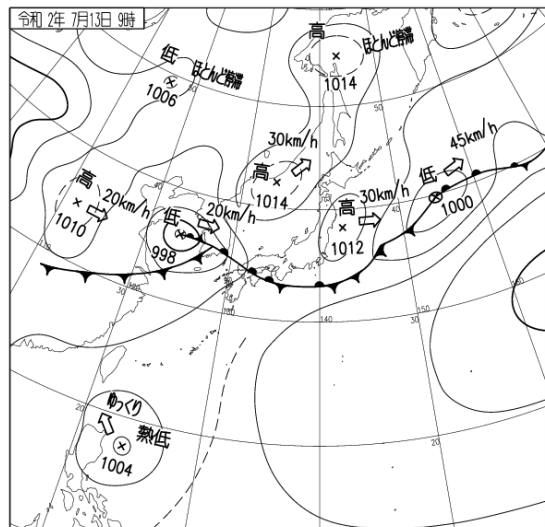
7月12日21時



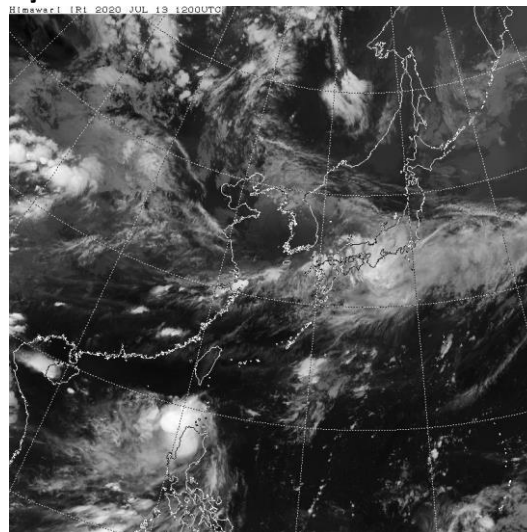
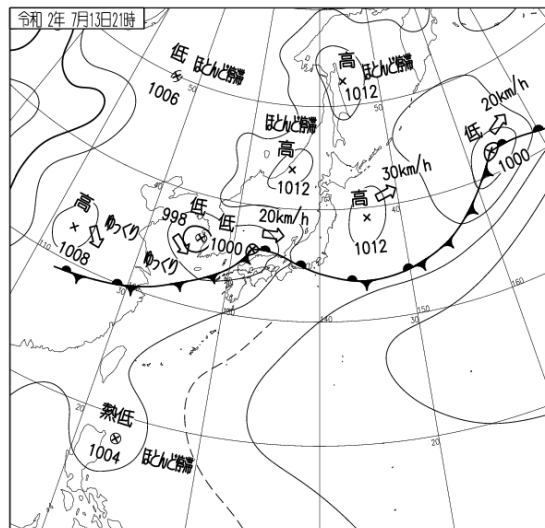
地上天気図

7月13日09時

気象衛星赤外画像



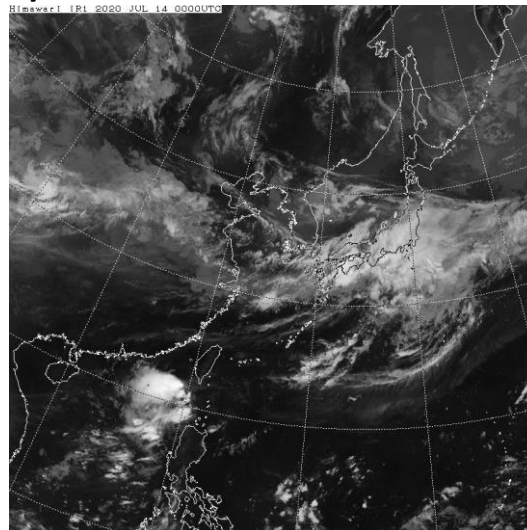
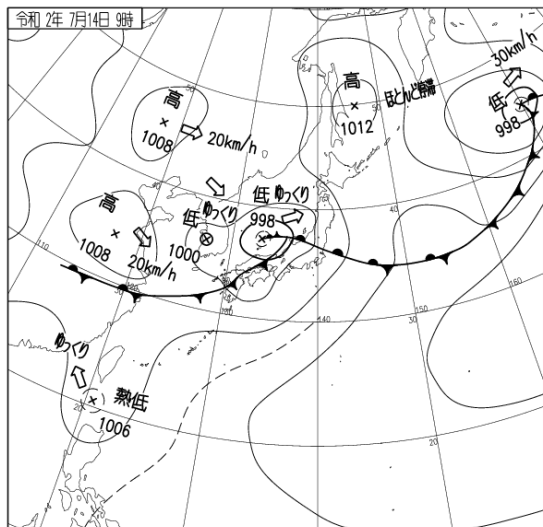
7月13日21時



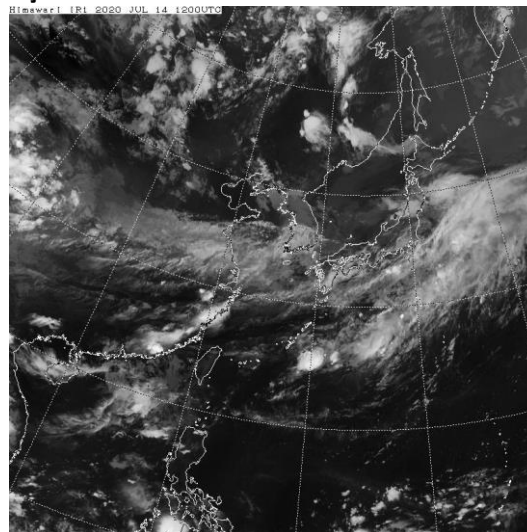
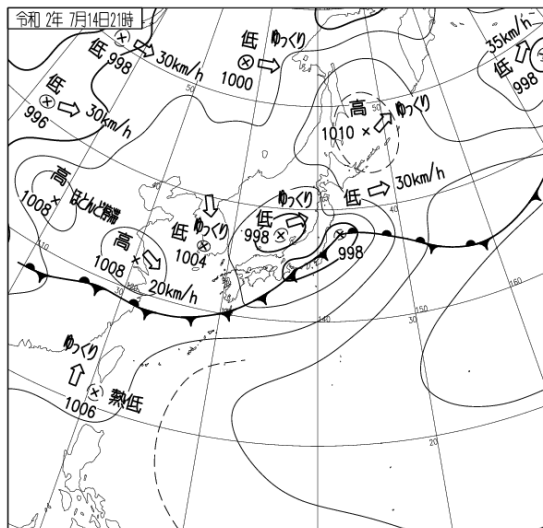
地上天気図

7月14日09時

気象衛星赤外画像

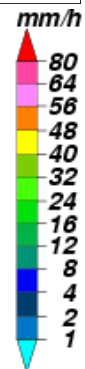
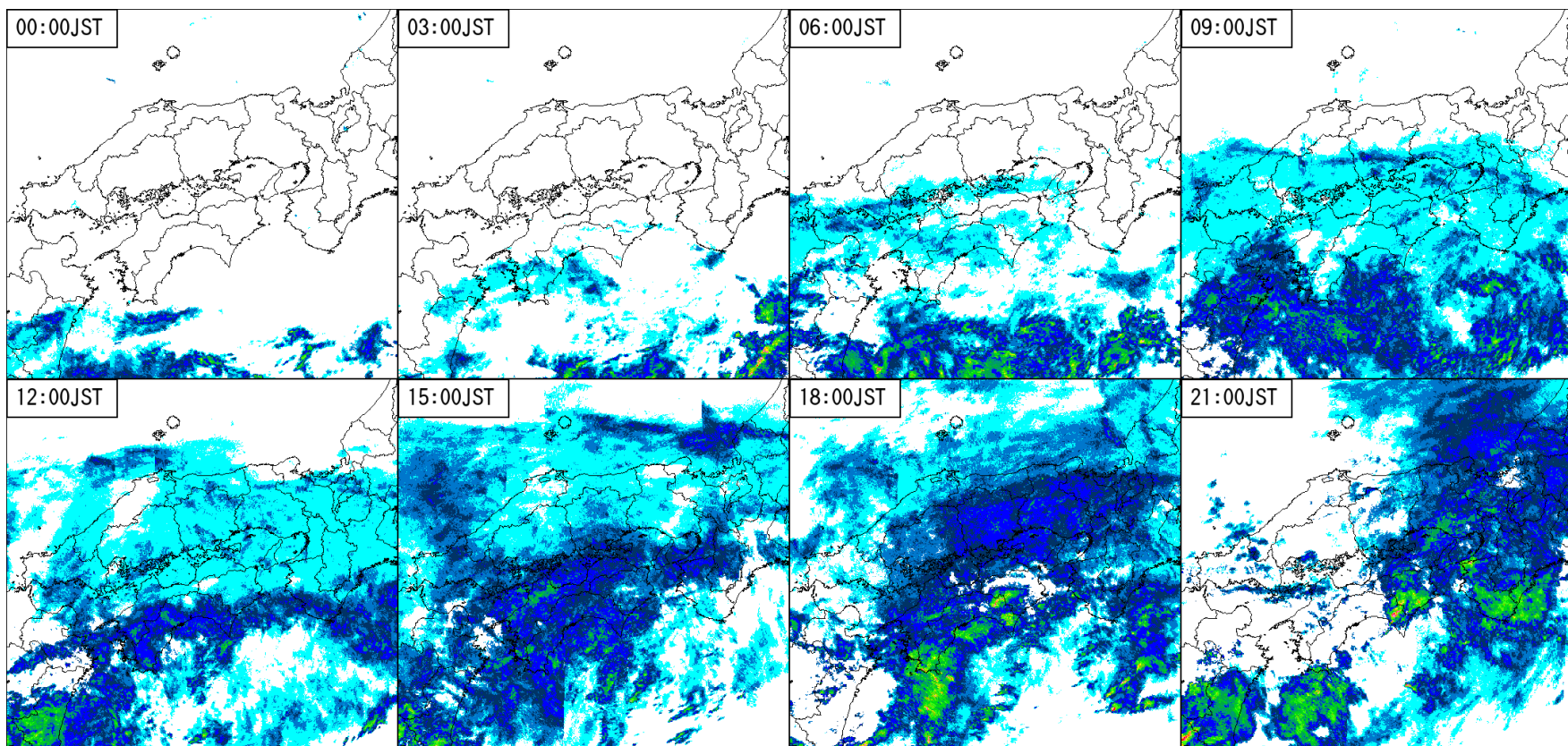


7月14日21時

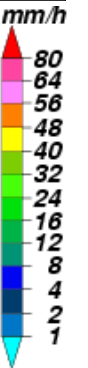
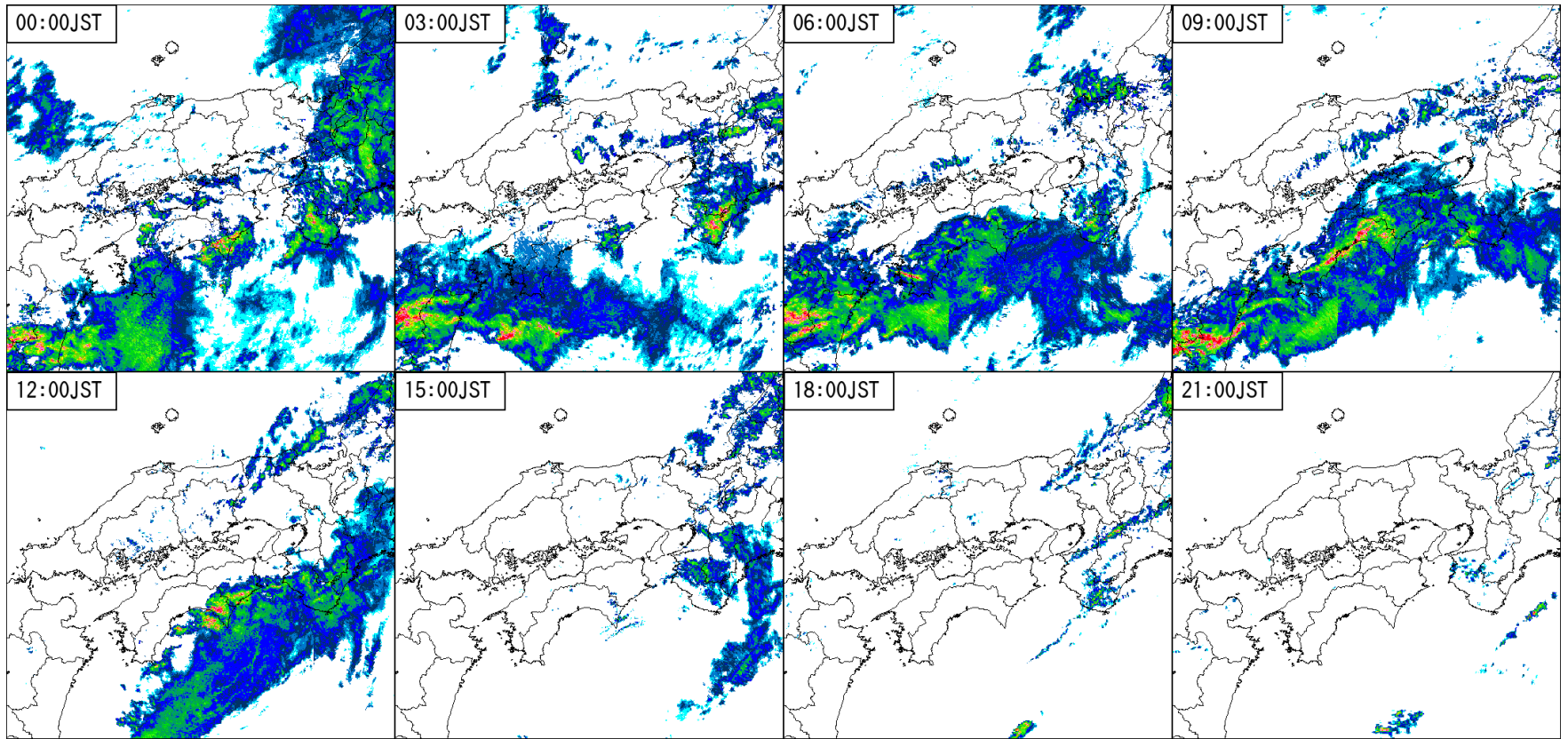


レーダー画像

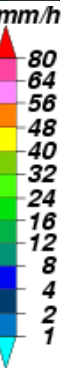
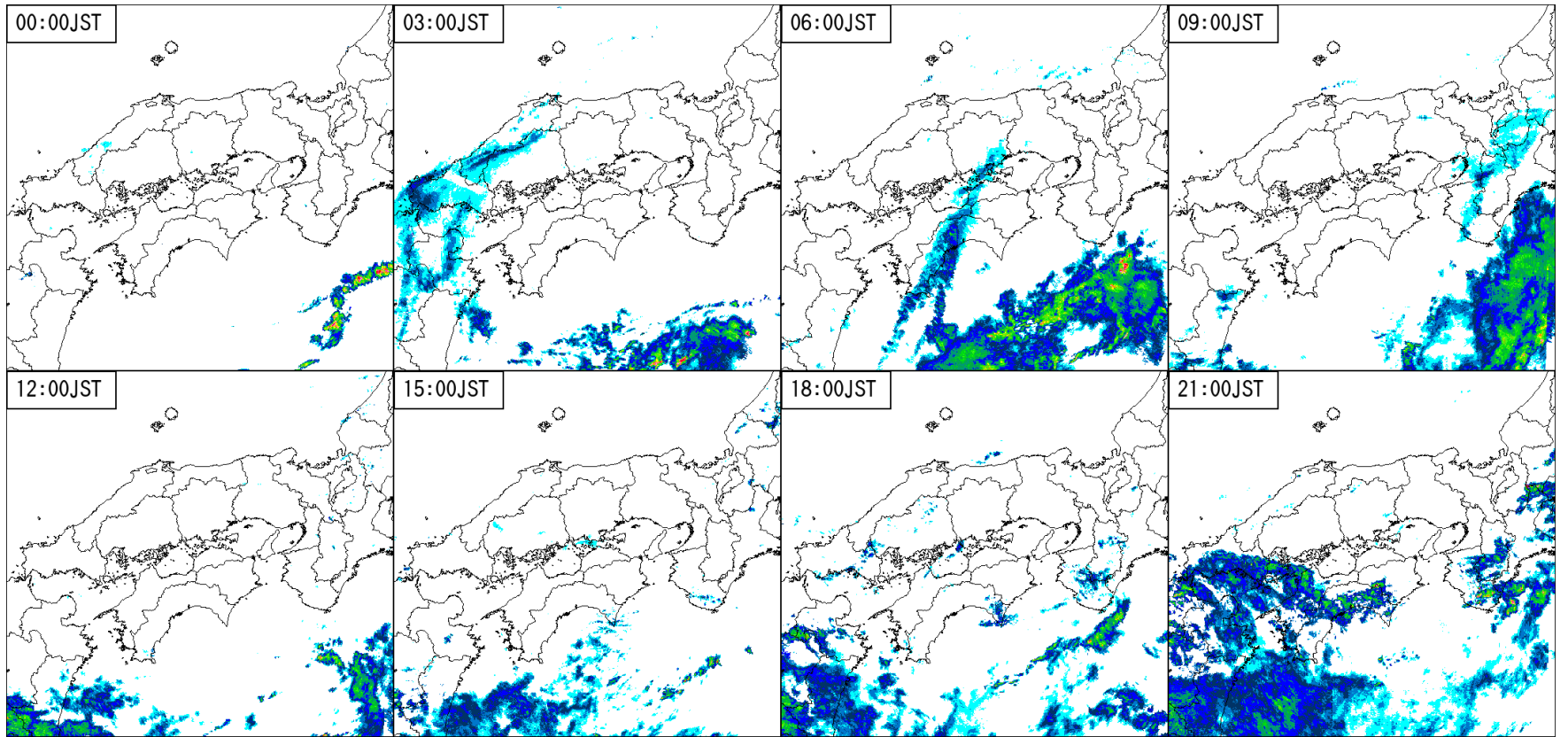
7月3日00時～21時



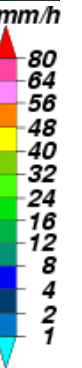
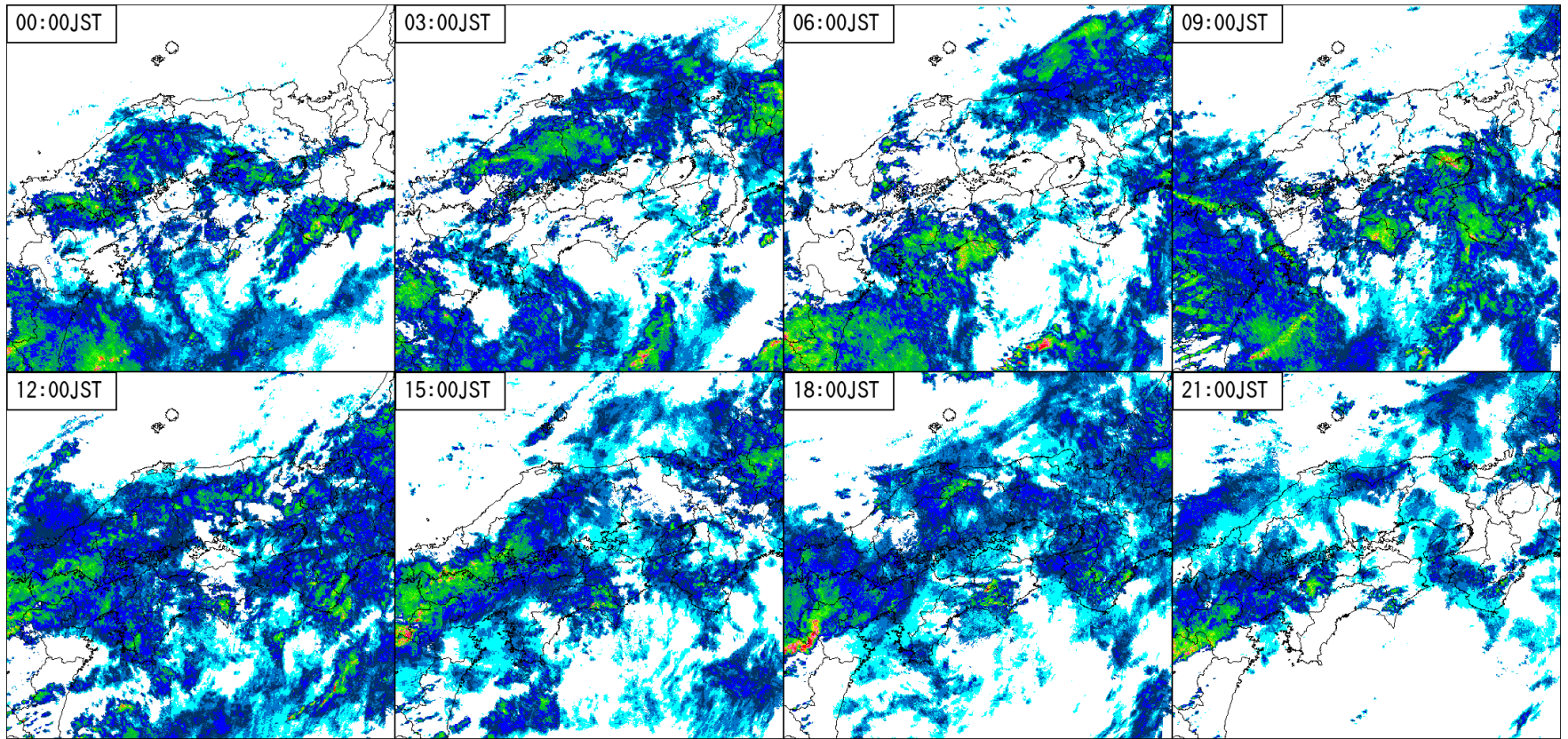
7月4日00時～21時



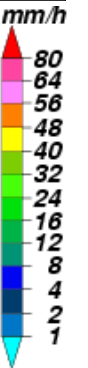
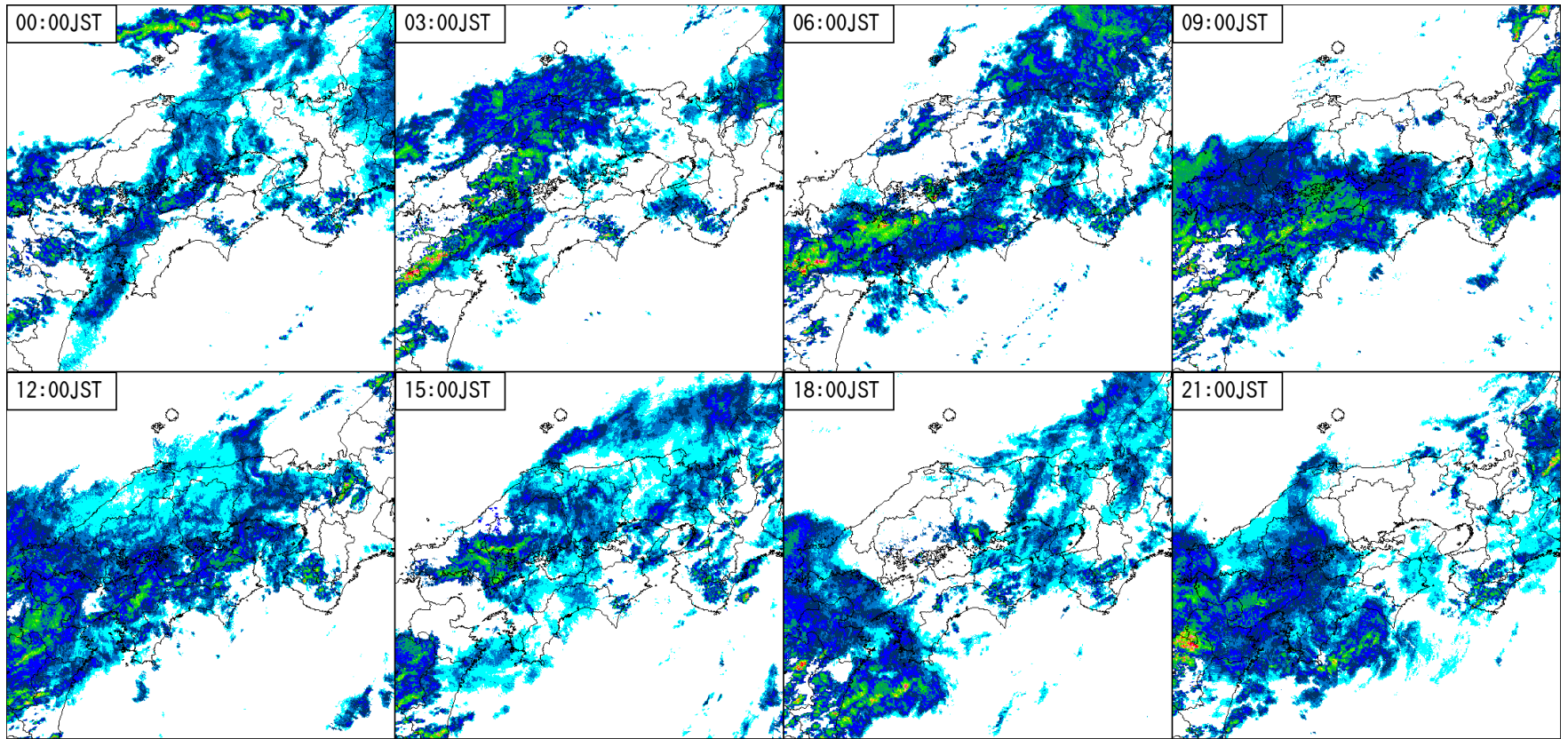
7月5日00時～21時



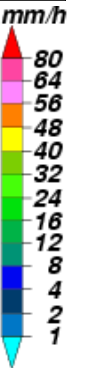
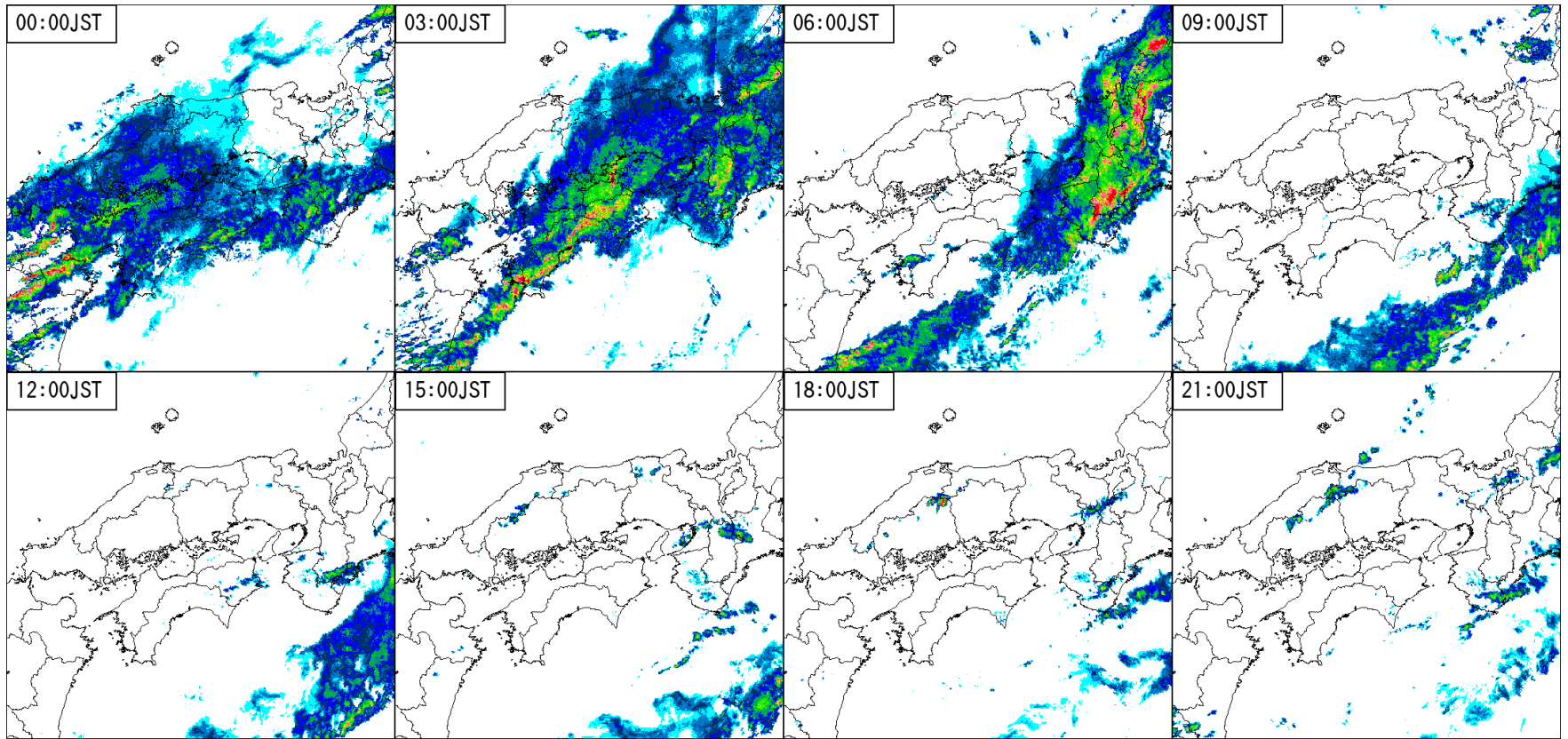
7月6日00時～21時



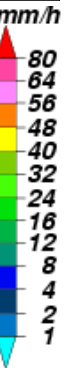
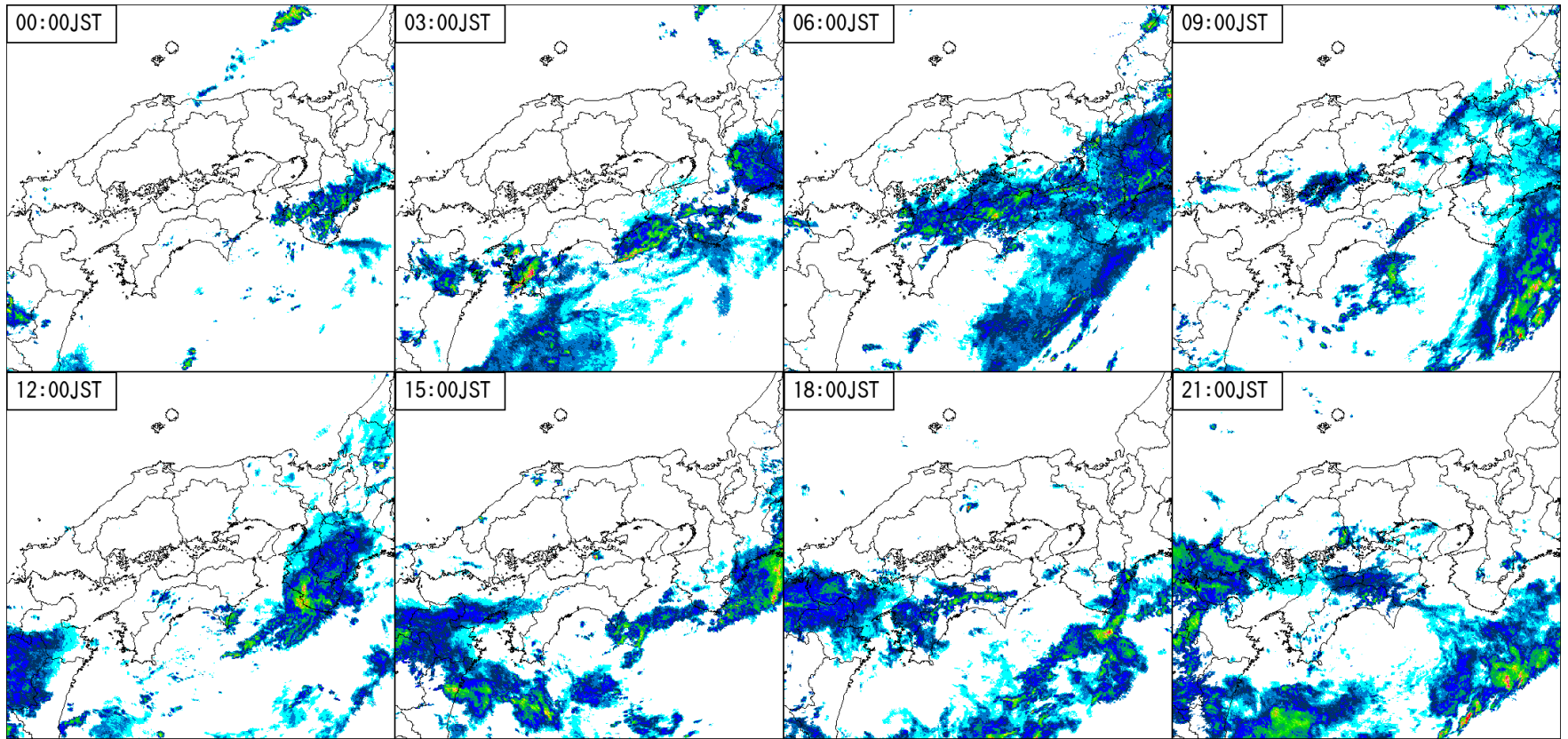
7月7日00時～21時



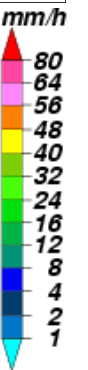
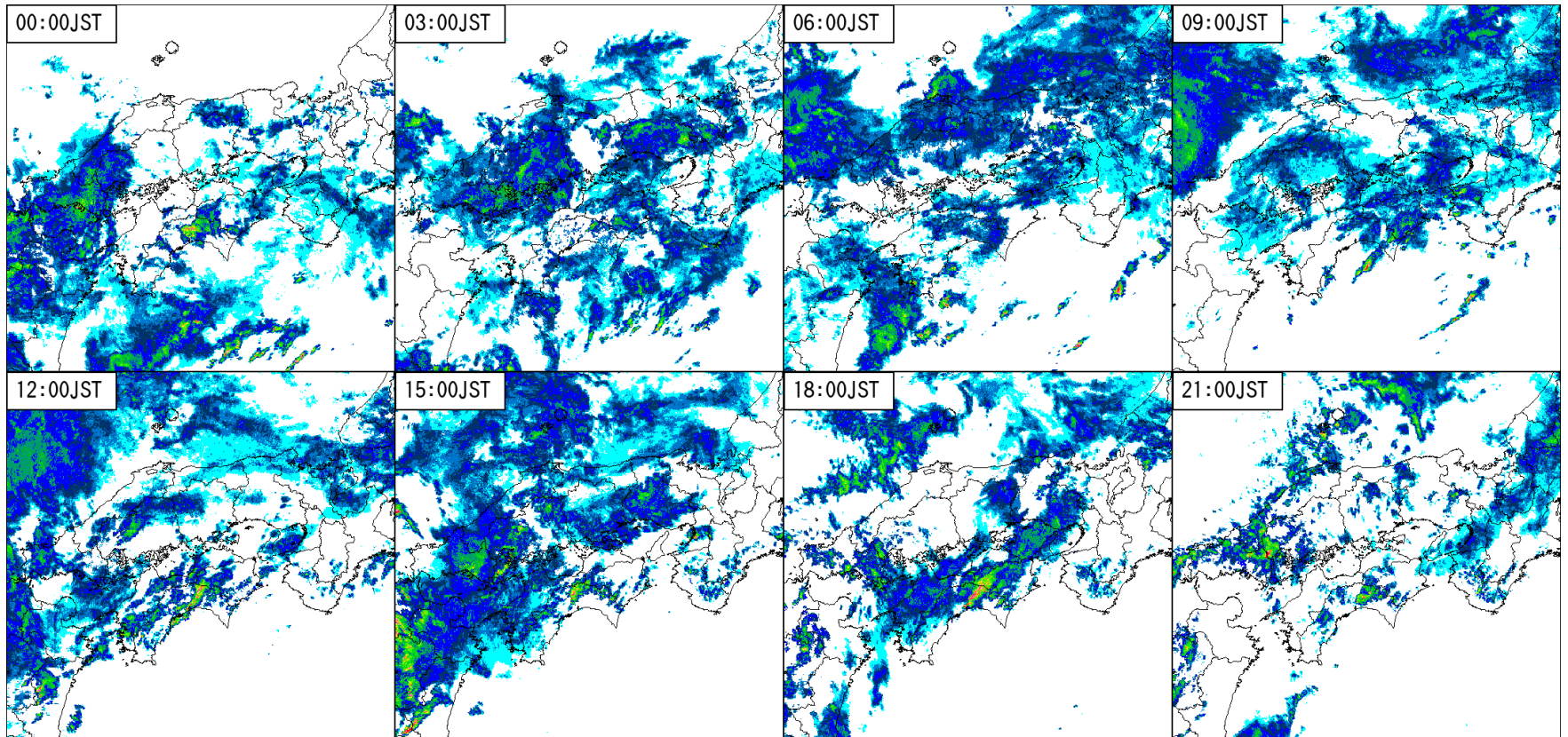
7月8日00時～21時



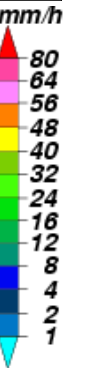
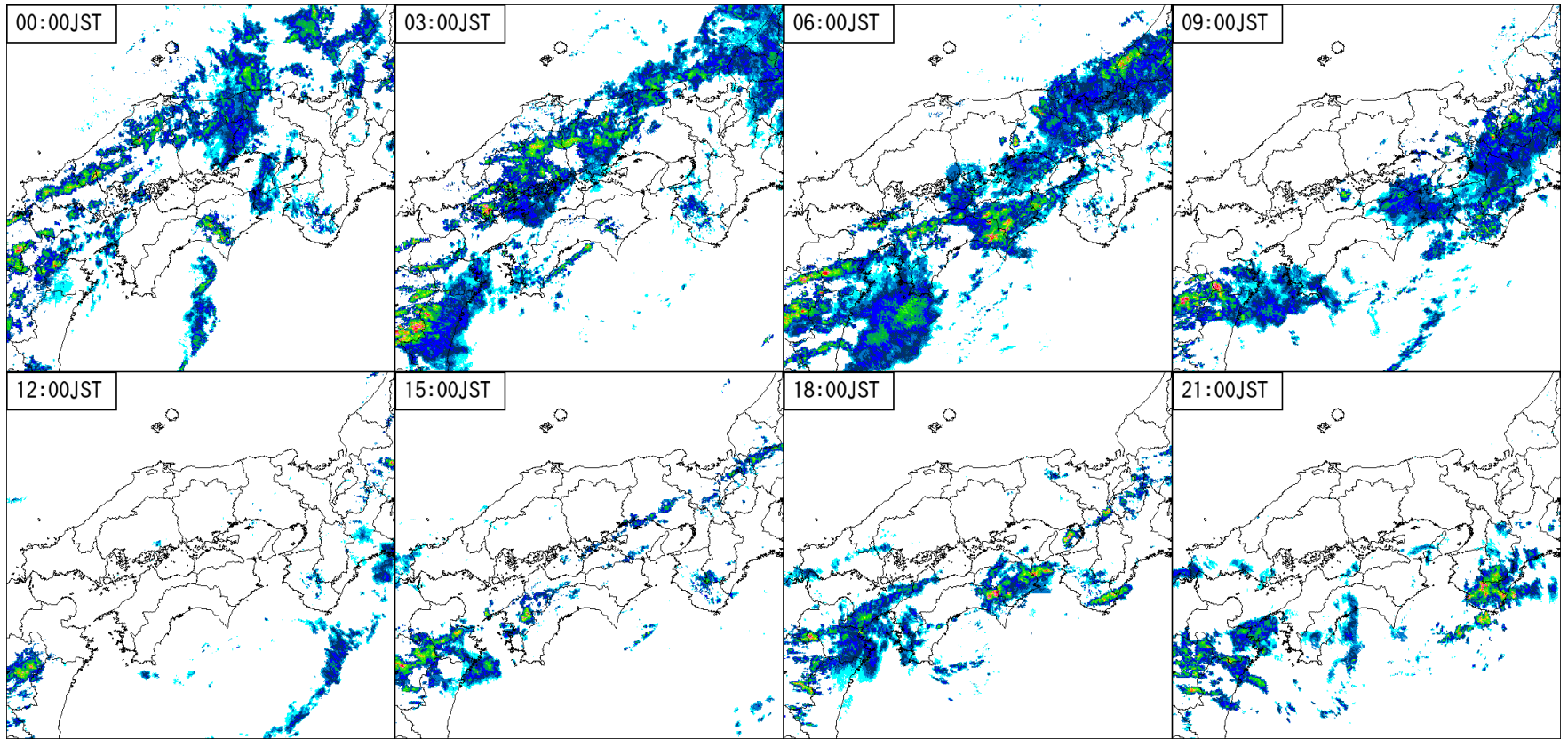
7月9日00時～21時



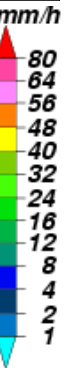
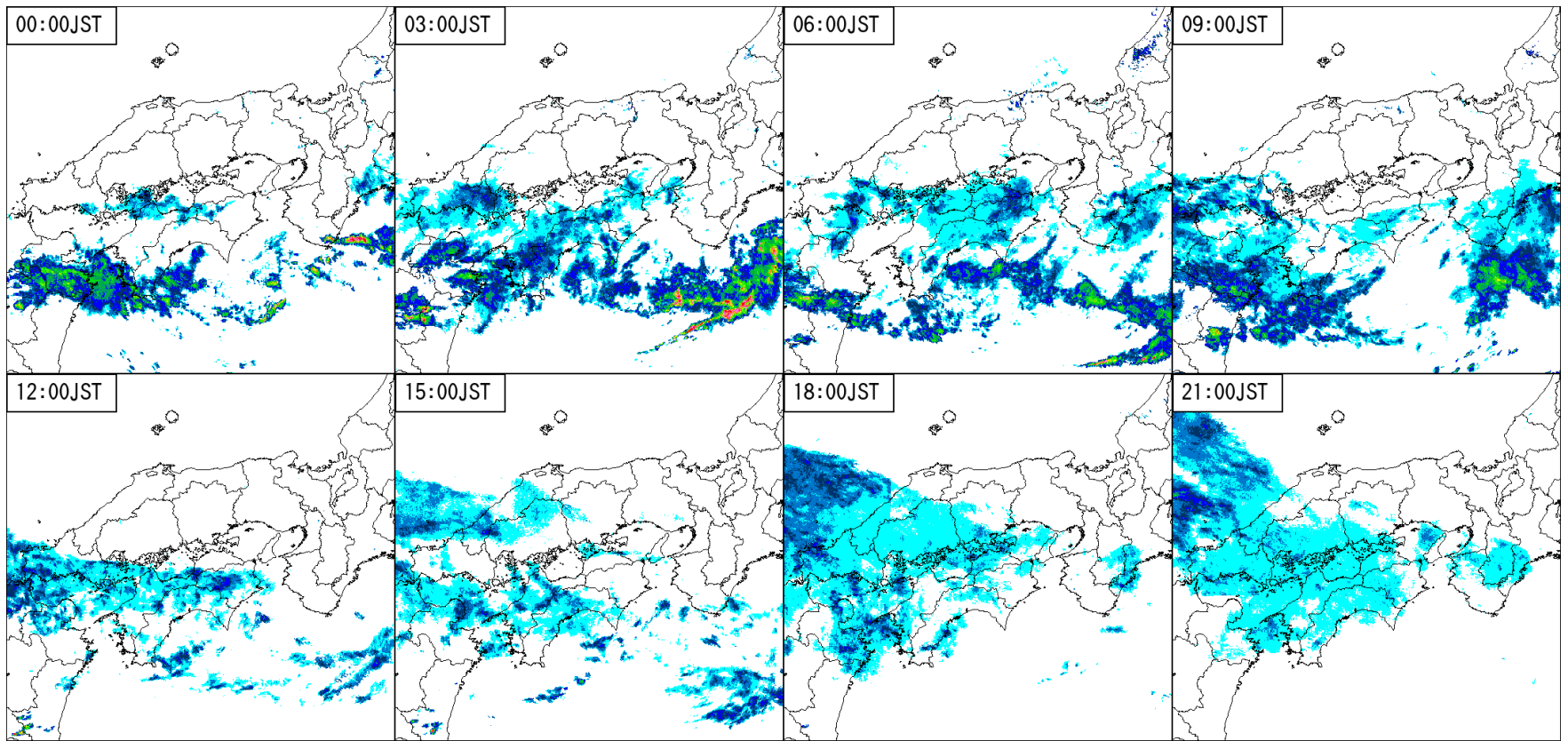
7月10日00時～21時



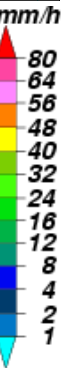
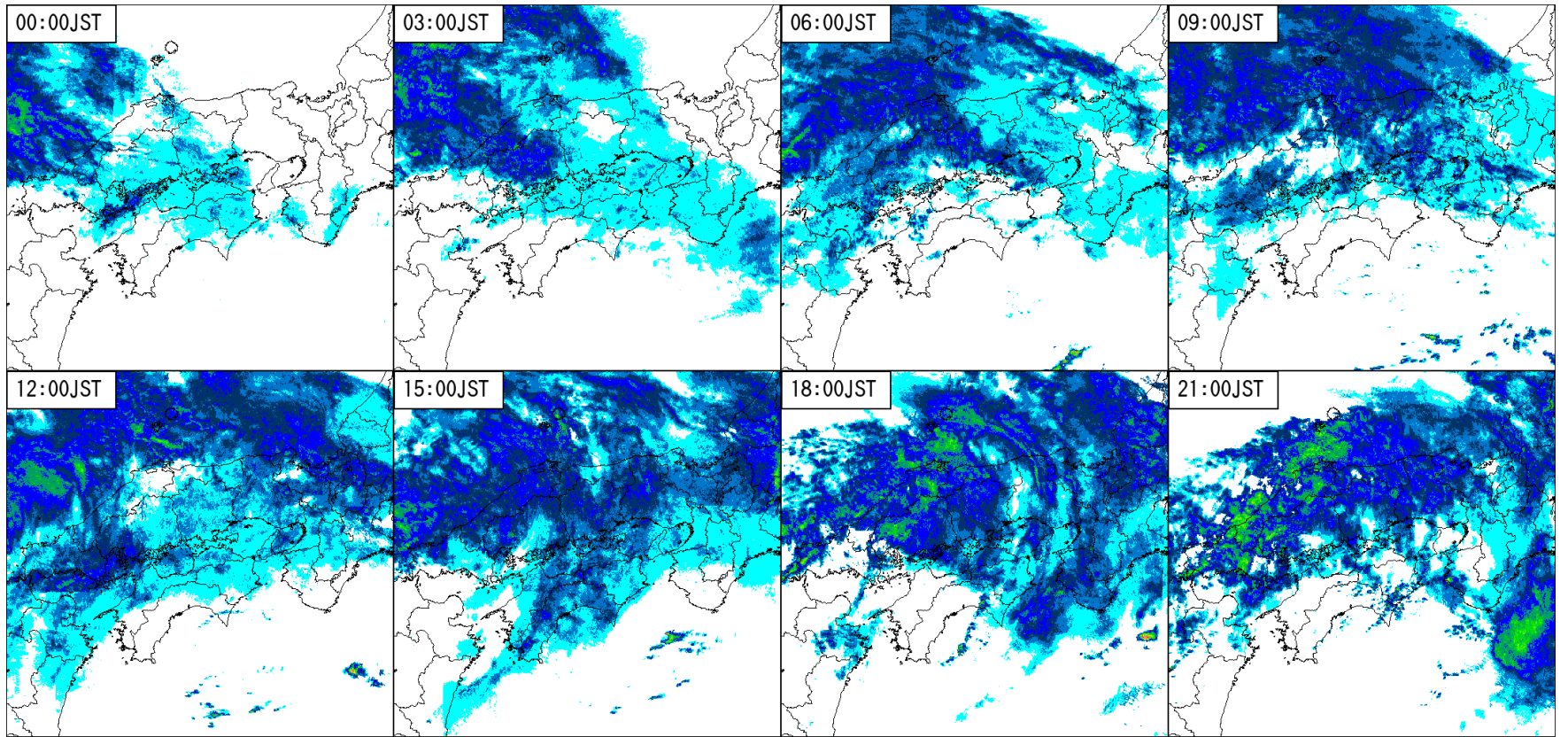
7月11日00時～21時



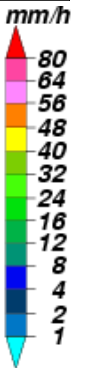
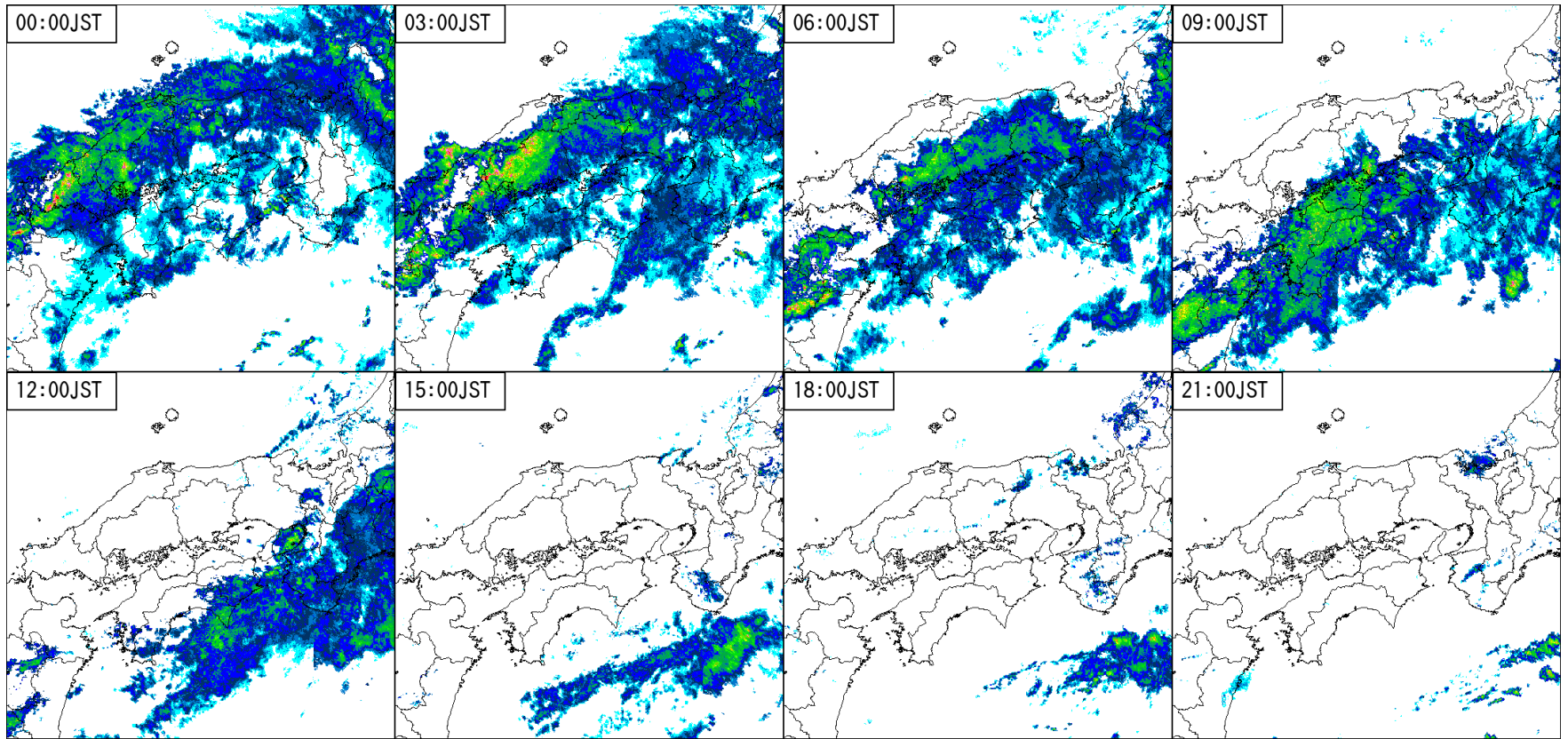
7月12日00時～21時



7月13日00時～21時

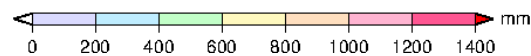
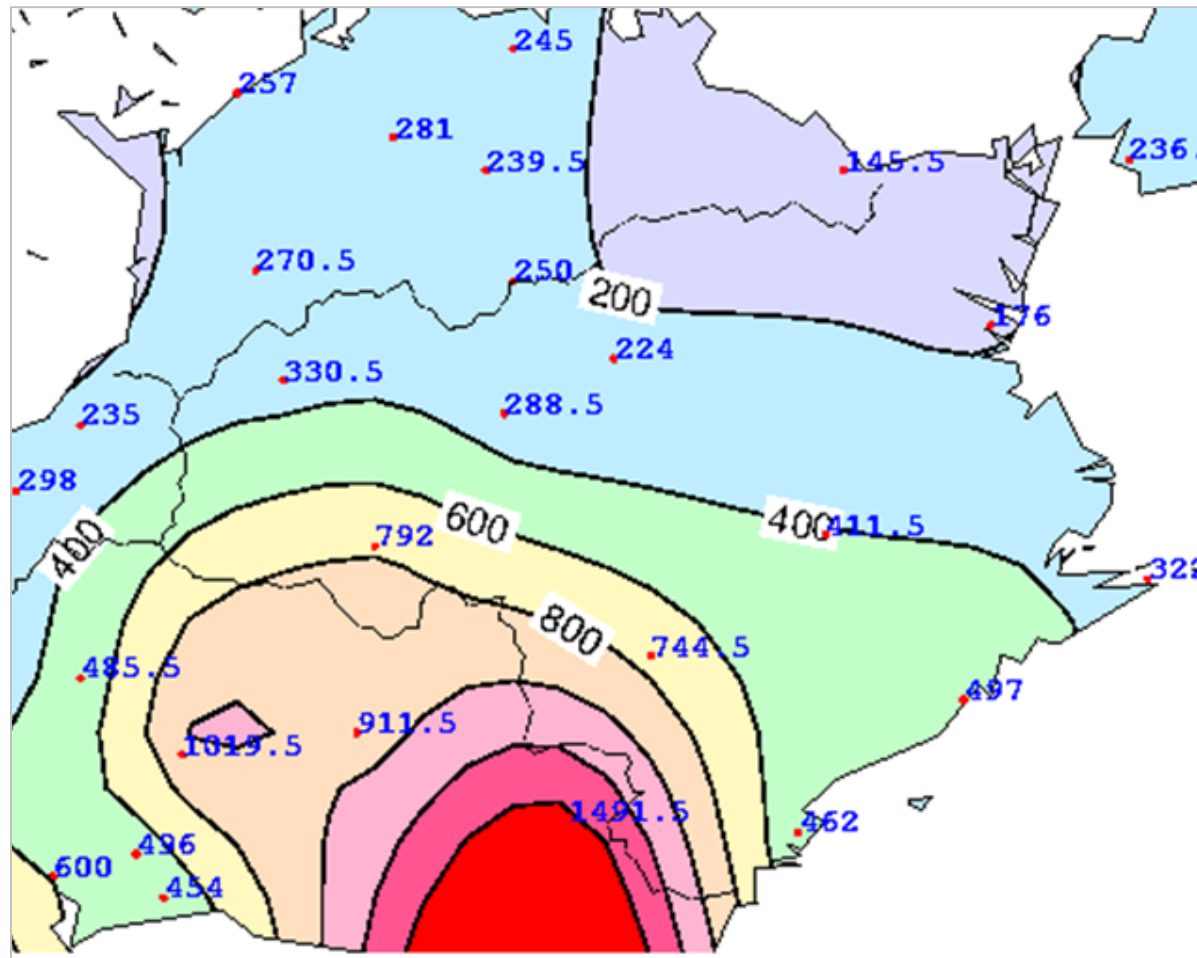


7月14日00時～21時



雨の実況

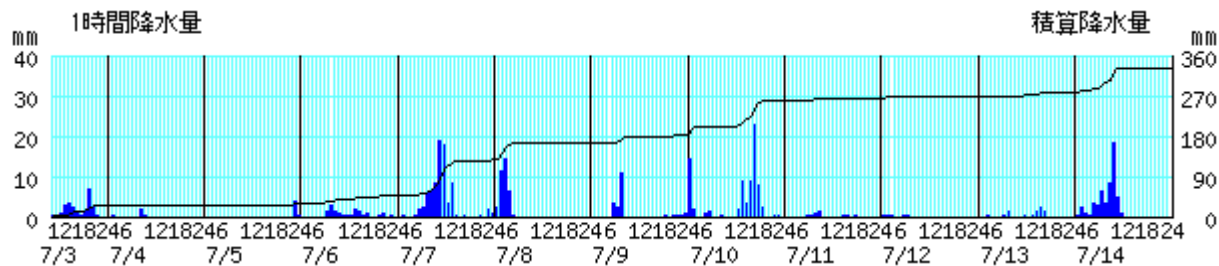
○アメダス期間降水量(7月3日00時~14日24時)



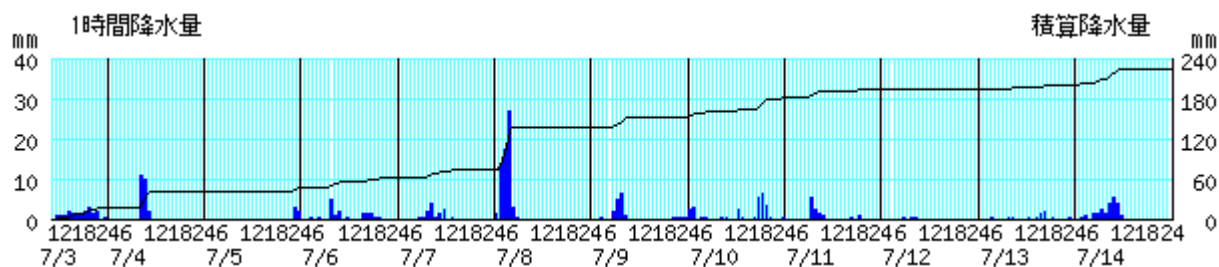
アメダス時系列グラフ

○降水量(7月3日10時～7月14日24時)

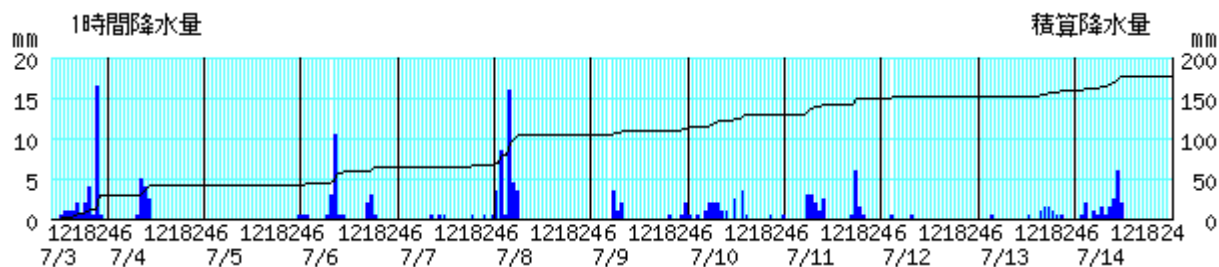
観測地点名・・・池田



観測地点名・・・穴吹



観測地点名・・・徳島

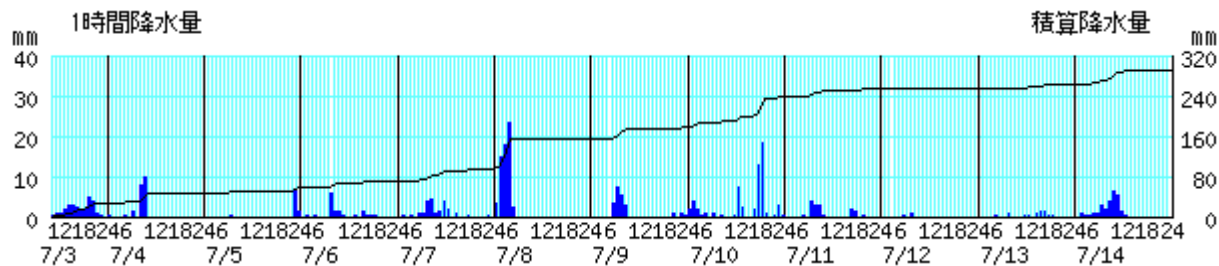


※棒グラフは1時間降水量(左軸)、折れ線グラフは積算降水量(右軸)を示す。横軸は時刻を示す。

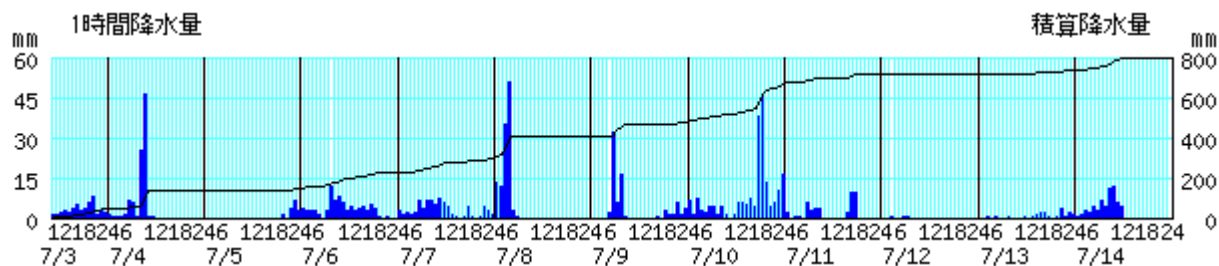
アメダス時系列グラフ

○降水量(7月3日10時～7月14日24時)

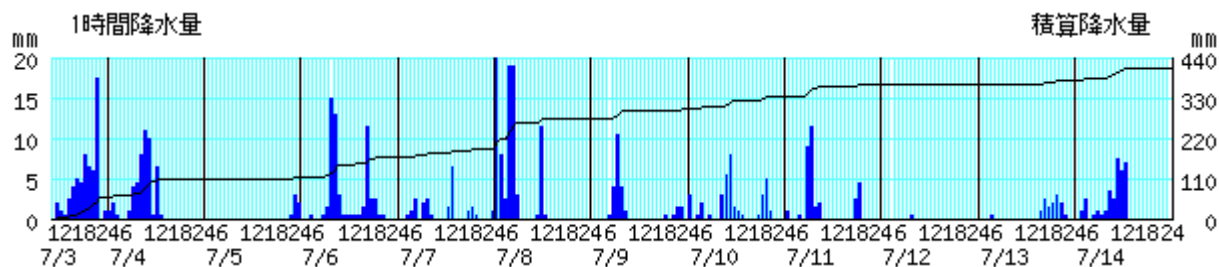
観測地点名・・・半田



観測地点名・・・京上



観測地点名・・・福原旭

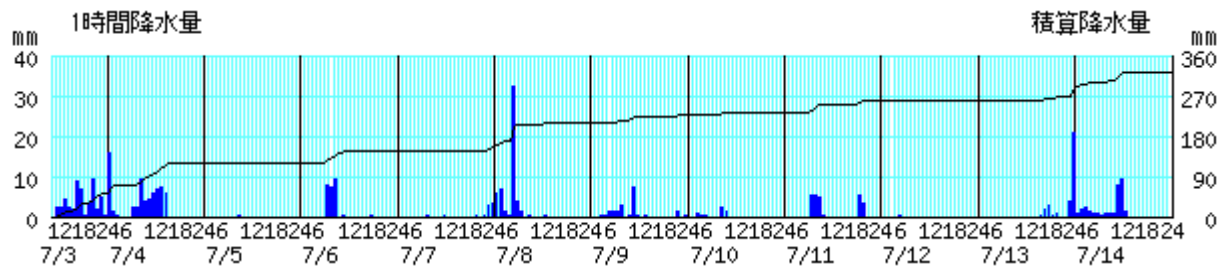


※棒グラフは1時間降水量(左軸)、折れ線グラフは積算降水量(右軸)を示す。横軸は時刻を示す。

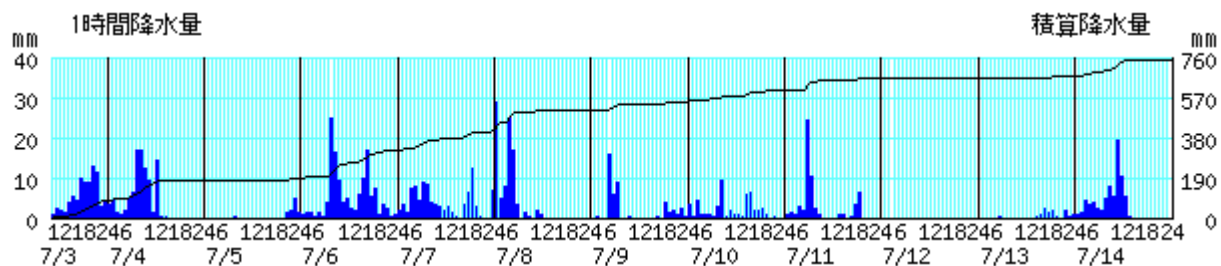
アメダス時系列グラフ

○降水量(7月3日10時～7月14日24時)

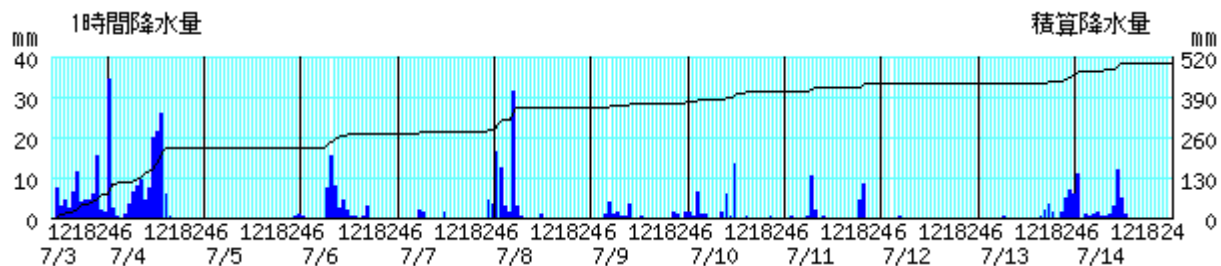
観測地点名・・・蒲生田



観測地点名・・・木頭



観測地点名・・・日和佐

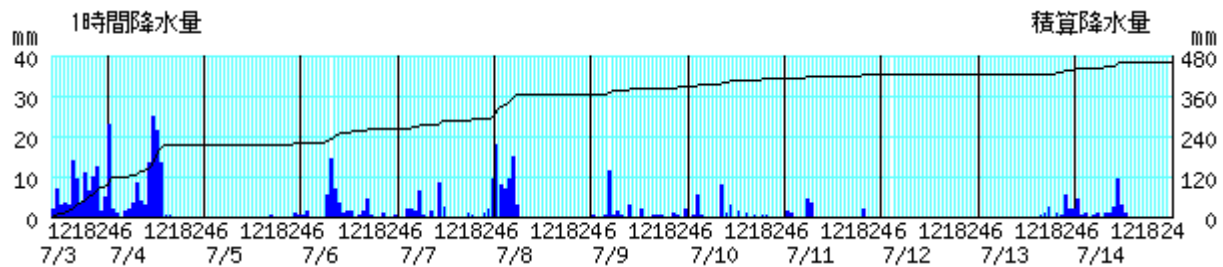


※棒グラフは1時間降水量(左軸)、折れ線グラフは積算降水量(右軸)を示す。横軸は時刻を示す。

アメダス時系列グラフ

○降水量(7月3日10時～7月14日24時)

観測地点名・・・海陽



※棒グラフは1時間降水量(左軸)、折れ線グラフは積算降水量(右軸)を示す。横軸は時刻を示す。

徳島地方気象台が発表した情報

○特別警報・警報・注意報発表状況

●:発表 ◇:特別警報から警報 ▽:特別警報から注意報 ▼:警報から注意報 ○:継続 解:解除
 浸:浸水害 土:土砂災害 土浸:土砂災害、浸水害 **斜体字:発表** **下線:特別警報から警報**

発表時刻	警報・注意報	徳島市	鳴門市	小松島市	松茂町	北島町	藍住町	板野町	吉野川市	阿波市	美馬市脇・美馬・穴吹	石井町	上板町	つるぎ町半田・貞光	美馬市木屋平	佐那河内村	神山町	つるぎ町一宇	三好市	東みよし町	阿南市	勝浦町	上勝町	那賀町	牟岐町	美波町	海陽町	
7月3日 08時00分	雷注意報	●	●	●	●	●	●	●	●	●	●	●	●	●	●	●	●	●	●	●	●	●	●	●	●	●	●	
7月3日 13時06分	雷注意報	○	○	○	○	○	○	○	○	○	○	○	○	○	○	○	○	○	○	○	○	○	○	○	○	○	○	
	強風注意報	●	●	●	●	●	●	●													●				●	●	●	
7月3日 15時46分	雷注意報	○	○	○	○	○	○	○	○	○	○	○	○	○	○	○	○	○	○	○	○	○	○	○	○	○	○	
	強風注意報	○	○	○	○	○	○	○													○				○	○	○	
	波浪注意報																				●				●	●	●	
7月3日 18時13分	大雨注意報																		●	●	●				●		●	
	雷注意報	○	○	○	○	○	○	○	○	○	○	○	○	○	○	○	○	○	○	○	○	○	○	○	○	○	○	
	強風注意報	○	○	○	○	○	○	○														○				○	○	○
	波浪注意報																					○				○	○	○
7月4日 04時08分	大雨注意報																		○	○	○				○		○	
	雷注意報	○	○	○	○	○	○	○	○	○	○	○	○	○	○	○	○	○	○	○	○	○	○	○	○	○	○	
	強風注意報	○	○	○	○	○	○	○														○				○	○	○
	波浪注意報																					○				○	○	○
7月4日 08時03分	大雨警報																			土				土		土		
	大雨注意報																			○	○							
	雷注意報	○	○	○	○	○	○	○	○	○	○	○	○	○	○	○	○	○	○	○	○	○	○	○	○	○	○	
	強風注意報	○	○	○	○	○	○	○														○				○	○	○
	波浪注意報																					○				○	○	○
	洪水注意報																								●			

○特別警報・警報・注意報発表状況

●:発表 ◇:特別警報から警報 ▽:特別警報から注意報 ▼:警報から注意報 ○:継続 解:解除
 浸:浸水害 土:土砂災害 土浸:土砂災害、浸水害 斜体字:発表 下線:特別警報から警報

発表時刻	警報・注意報	徳島市	鳴門市	小松島市	松茂町	北島町	藍住町	板野町	吉野川市	阿波市	美馬市脇・美馬・穴吹	石井町	上板町	つるぎ町半田・貞光	美馬市木屋平	佐那河内村	神山町	つるぎ町一宇	三好市	東みよし町	阿南市	勝浦町	上勝町	那賀町	牟岐町	美波町	海陽町
7月4日 08時29分	大雨警報																		土					土		土	
	洪水警報																								●		
	大雨注意報									●		●						○		○							
	雷注意報	○	○	○	○	○	○	○	○	○	○	○	○	○	○	○	○	○	○	○	○	○	○	○	○	○	○
	強風注意報	○	○	○	○	○	○	○													○				○	○	○
	波浪注意報																					○				○	○
7月4日 09時42分	大雨警報																		土	土					土		土
	洪水警報																								○		
	大雨注意報									○		○								○							
	雷注意報	○	○	○	○	○	○	○	○	○	○	○	○	○	○	○	○	○	○	○	○	○	○	○	○	○	○
	強風注意報	○	○	○	○	○	○	○													○				○	○	○
	波浪注意報																					○				○	○
7月4日 10時01分	大雨警報																			土	土				土		土
	洪水警報																								○		
	大雨注意報								●	○		○								○							
	雷注意報	○	○	○	○	○	○	○	○	○	○	○	○	○	○	○	○	○	○	○	○	○	○	○	○	○	○
	強風注意報	○	○	○	○	○	○	○													○				○	○	○
	波浪注意報																					○				○	○

○特別警報・警報・注意報発表状況

●:発表 ◇:特別警報から警報 ▽:特別警報から注意報 ▼:警報から注意報 ○:継続 解:解除
 浸:浸水害 土:土砂災害 土浸:土砂災害、浸水害 斜体字:発表 下線:特別警報から警報

発表時刻	警報・注意報	徳島市	鳴門市	小松島市	松茂町	北島町	藍住町	板野町	吉野川市	阿波市	美馬市脇・美馬・穴吹	石井町	上板町	つるぎ町半田・貞光	美馬市木屋平	佐那河内村	神山町	つるぎ町一宇	三好市	東みよし町	阿南市	勝浦町	上勝町	那賀町	牟岐町	美波町	海陽町
7月4日 10時51分	大雨警報																	土	土					土		土	
	洪水警報																							○			
	大雨注意報								○	○				○						○					●	●	
	雷注意報	○	○	○	○	○	○	○	○	○	○	○	○	○	○	○	○	○	○	○	○	○	○	○	○	○	○
	強風注意報	○	○	○	○	○	○	○													○				○	○	○
	波浪注意報																				○				○	○	○
	洪水注意報																			●							●
7月4日 11時46分	大雨警報																	土	土					土		土	
	洪水警報																							○			
	大雨注意報								解	○			○							○	●				○	○	
	雷注意報	○	○	○	○	○	○	○	○	○	○	○	○	○	○	○	○	○	○	○	○	○	○	○	○	○	○
	強風注意報	○	○	○	○	○	○	○													○				○	○	○
	波浪注意報																				○				○	○	○
	洪水注意報																			○							○
7月4日 14時43分	大雨警報																							土		土	
	大雨注意報									解			解				▼	▼	解	○					○	○	
	雷注意報	解	解	解	解	解	解	解	解	解	解	解	解	解	解	解	解	解	解	解	解	解	解	解	解	解	
	強風注意報	○	○	○	○	○	○	○													○				○	○	○
	波浪注意報																				○				○	○	○
	洪水注意報																			解					▼		解

○特別警報・警報・注意報発表状況

●:発表 ◇:特別警報から警報 ▽:特別警報から注意報 ▼:警報から注意報 ○:継続 解:解除
 浸:浸水害 土:土砂災害 土浸:土砂災害、浸水害 斜体字:発表 下線:特別警報から警報

発表時刻	警報・注意報	徳島市	鳴門市	小松島市	松茂町	北島町	藍住町	板野町	吉野川市	阿波市	美馬市脇・美馬・穴吹	石井町	上板町	つるぎ町半田・貞光	美馬市木屋平	佐那河内村	神山町	つるぎ町一宇	三好市	東みよし町	阿南市	勝浦町	上勝町	那賀町	牟岐町	美波町	海陽町		
7月4日 17時25分	大雨注意報																		○	○	解				▼	○	○	▼	
	強風注意報	解	解	解	解	解	解	解													解					解	解	解	
	波浪注意報																					○					○	○	○
	洪水注意報																								解				
7月4日 20時18分	大雨注意報																		解	解					解	解	解	解	
	波浪注意報																					解				解	解	解	
7月5日 16時19分	雷注意報	●	●	●	●	●	●	●	●	●	●	●	●	●	●	●	●	●	●	●	●	●	●	●	●	●	●	●	
7月5日 21時45分	大雨注意報																			●					●				
	雷注意報	○	○	○	○	○	○	○	○	○	○	○	○	○	○	○	○	○	○	○	○	○	○	○	○	○	○	○	
7月6日 04時36分	大雨注意報																		●	○					○				
	雷注意報	○	○	○	○	○	○	○	○	○	○	○	○	○	○	○	○	○	○	○	○	○	○	○	○	○	○	○	
	強風注意報	●	●	●	●	●	●	●													●				●	●	●		
7月6日 07時13分	大雨注意報									●									○	○	●			○			●		
	雷注意報	○	○	○	○	○	○	○	○	○	○	○	○	○	○	○	○	○	○	○	○	○	○	○	○	○	○	○	
	強風注意報	○	○	○	○	○	○	○														○				○	○	○	
7月6日 07時56分	大雨警報																			土					土		土		
	大雨注意報										○										○								
	雷注意報	○	○	○	○	○	○	○	○	○	○	○	○	○	○	○	○	○	○	○	○	○	○	○	○	○	○	○	
	強風注意報	○	○	○	○	○	○	○														○				○	○	○	
	洪水注意報																								●				

○特別警報・警報・注意報発表状況

●:発表 ◇:特別警報から警報 ▽:特別警報から注意報 ▼:警報から注意報 ○:継続 解:解除
 浸:浸水害 土:土砂災害 土浸:土砂災害、浸水害 斜体字:発表 下線:特別警報から警報

発表時刻	警報・注意報	徳島市	鳴門市	小松島市	松茂町	北島町	藍住町	板野町	吉野川市	阿波市	美馬市脇・美馬・穴吹	石井町	上板町	つるぎ町半田・貞光	美馬市木屋平	佐那河内村	神山町	つるぎ町一宇	三好市	東みよし町	阿南市	勝浦町	上勝町	那賀町	牟岐町	美波町	海陽町
7月6日 08時26分	大雨警報																		土					土		土	
	大雨注意報										○							○		○					●	●	
	雷注意報	○	○	○	○	○	○	○	○	○	○	○	○	○	○	○	○	○	○	○	○	○	○	○	○	○	○
	強風注意報	○	○	○	○	○	○	○													○				○	○	○
	洪水注意報																							○			●
7月6日 17時50分	大雨警報																	土	土					土		土	
	大雨注意報									○		●								○					○	○	
	雷注意報	○	○	○	○	○	○	○	○	○	○	○	○	○	○	○	○	○	○	○	○	○	○	○	○	○	○
	強風注意報	○	○	○	○	○	○	○													○				○	○	○
	洪水注意報																							○			○
7月6日 23時18分	大雨警報																	土	土					土		土	
	大雨注意報									解		解								解				解	解		
	雷注意報	○	○	○	○	○	○	○	○	○	○	○	○	○	○	○	○	○	○	○	○	○	○	○	○	○	○
	強風注意報	解	解	解	解	解	解	解													解			解	解	解	
	洪水注意報																							解		解	
7月7日 04時49分	大雨警報																		土					土		土	
	大雨注意報																										
	雷注意報	○	○	○	○	○	○	○	○	○	○	○	○	○	○	○	○	○	○	○	○	○	○	○	○	○	○
	強風注意報	●	●	●	●	●	●	●														●			●	●	●

○特別警報・警報・注意報発表状況

●:発表 ◇:特別警報から警報 ▼:特別警報から注意報 ▼:警報から注意報 ○:継続 解:解除
 浸:浸水害 土:土砂災害 土浸:土砂災害、浸水害 斜体字:発表 下線:特別警報から警報

発表時刻	警報・注意報	徳島市	鳴門市	小松島市	松茂町	北島町	藍住町	板野町	吉野川市	阿波市	美馬市脇・美馬・穴吹	石井町	上板町	つるぎ町半田・貞光	美馬市木屋平	佐那河内村	神山町	つるぎ町一宇	三好市	東みよし町	阿南市	勝浦町	上勝町	那賀町	牟岐町	美波町	海陽町
7月7日 08時19分	大雨警報																		土					土		土	
	大雨注意報									●			●					○		●							
	雷注意報	○	○	○	○	○	○	○	○	○	○	○	○	○	○	○	○	○	○	○	○	○	○	○	○	○	○
	強風注意報	○	○	○	○	○	○	○													○				○	○	○
7月7日 10時43分	大雨警報																		土	土				土		土	
	大雨注意報									○			○				○										
	雷注意報	○	○	○	○	○	○	○	○	○	○	○	○	○	○	○	○	○	○	○	○	○	○	○	○	○	○
	強風注意報	○	○	○	○	○	○	○													○				○	○	○
7月7日 11時32分	大雨警報																		土	土				土		土	
	大雨注意報									○			○				○										
	雷注意報	○	○	○	○	○	○	○	○	○	○	○	○	○	○	○	○	○	○	○	○	○	○	○	○	○	○
	強風注意報	○	○	○	○	○	○	○													○				○	○	○
	洪水注意報																			●	●						
7月7日 16時13分	大雨警報																		土	土				土		土	
	大雨注意報									○			○				○										
	雷注意報	○	○	○	○	○	○	○	○	○	○	○	○	○	○	○	○	○	○	○	○	○	○	○	○	○	○
	強風注意報	○	○	○	○	○	○	○													○				○	○	○
	洪水注意報																			解	解						

○特別警報・警報・注意報発表状況

●:発表 ◇:特別警報から警報 ▼:特別警報から注意報 ▼:警報から注意報 ○:継続 解:解除
 浸:浸水害 土:土砂災害 土浸:土砂災害、浸水害 斜体字:発表 下線:特別警報から警報

発表時刻	警報・注意報	徳島市	鳴門市	小松島市	松茂町	北島町	藍住町	板野町	吉野川市	阿波市	美馬市脇・美馬・穴吹	石井町	上板町	つるぎ町半田・貞光	美馬市木屋平	佐那河内村	神山町	つるぎ町一宇	三好市	東みよし町	阿南市	勝浦町	上勝町	那賀町	牟岐町	美波町	海陽町	
7月7日 22時35分	大雨警報																		土	土	土				土		土	
	大雨注意報										○			○														
	雷注意報	○	○	○	○	○	○	○	○	○	○	○	○	○	○	○	○	○	○	○	○	○	○	○	○	○	○	○
	強風注意報	○	○	○	○	○	○	○														○				○	○	○
7月8日 01時11分	大雨警報									土		土						土	土	土				土			土	
	大雨注意報								●												●							
	雷注意報	○	○	○	○	○	○	○	○	○	○	○	○	○	○	○	○	○	○	○	○	○	○	○	○	○	○	○
	強風注意報	○	○	○	○	○	○	○														○				○	○	○
7月8日 01時40分	大雨警報									土		土						土	土	土				土			土	
	大雨注意報								○	●				●		●					○							
	雷注意報	○	○	○	○	○	○	○	○	○	○	○	○	○	○	○	○	○	○	○	○	○	○	○	○	○	○	○
	強風注意報	○	○	○	○	○	○	○														○				○	○	○
	洪水注意報													●						●	●				●			
7月8日 02時16分	大雨警報									土		土						土	土	土				土			土	
	大雨注意報			●					○	○				○		○					○							
	雷注意報	○	○	○	○	○	○	○	○	○	○	○	○	○	○	○	○	○	○	○	○	○	○	○	○	○	○	○
	強風注意報	○	○	○	○	○	○	○														○				○	○	○
	洪水注意報									●			○							○	○	●			○			

○特別警報・警報・注意報発表状況

●:発表 ◇:特別警報から警報 ▽:特別警報から注意報 ▼:警報から注意報 ○:継続 解:解除
 浸:浸水害 土:土砂災害 土浸:土砂災害、浸水害 斜体字:発表 下線:特別警報から警報

発表時刻	警報・注意報	徳島市	鳴門市	小松島市	松茂町	北島町	藍住町	板野町	吉野川市	阿波市	美馬市脇・美馬・穴吹	石井町	上板町	つるぎ町半田・貞光	美馬市木屋平	佐那河内村	神山町	つるぎ町一宇	三好市	東みよし町	阿南市	勝浦町	上勝町	那賀町	牟岐町	美波町	海陽町	
7月8日 02時52分	大雨警報										土			土					土	土	土				土		土	
	大雨注意報	●		○					○	○					○	●	○				○	●	●		●	●		
	雷注意報	○	○	○	○	○	○	○	○	○	○	○	○	○	○	○	○	○	○	○	○	○	○	○	○	○	○	
	強風注意報	○	○	○	○	○	○	○													○				○	○	○	
	洪水注意報								●		○			○						○	○	○			○			
7月8日 03時22分	大雨警報								土	土	土			土	土		土	土	土	土				土			土	
	洪水警報								●																			
	大雨注意報	○		○													○				○	○	○		○	○		
	雷注意報	○	○	○	○	○	○	○	○	○	○	○	○	○	○	○	○	○	○	○	○	○	○	○	○	○	○	○
	強風注意報	○	○	○	○	○	○	○													○				○	○	○	
	洪水注意報										○			○					●	○	○	○			○			
7月8日 03時44分	大雨警報	浸							土浸	土	土	浸		土	土		土	土	土	土				土			土	
	洪水警報		●						○																			
	大雨注意報		●	○	●	●	●	●					●			○					○	○	○		○	○		
	雷注意報	○	○	○	○	○	○	○	○	○	○	○	○	○	○	○	○	○	○	○	○	○	○	○	○	○	○	○
	強風注意報	○	○	○	○	○	○	○														○			○	○	○	
	洪水注意報										○			○						○	○	○			○			

○特別警報・警報・注意報発表状況

●:発表 ◇:特別警報から警報 ▼:特別警報から注意報 ▼:警報から注意報 ○:継続 解:解除
 浸:浸水害 土:土砂災害 土浸:土砂災害、浸水害 斜体字:発表 下線:特別警報から警報

発表時刻	警報・注意報	徳島市	鳴門市	小松島市	松茂町	北島町	藍住町	板野町	吉野川市	阿波市	美馬市脇・美馬・穴吹	石井町	上板町	つるぎ町半田・貞光	美馬市木屋平	佐那河内村	神山町	つるぎ町一宇	三好市	東みよし町	阿南市	勝浦町	上勝町	那賀町	牟岐町	美波町	海陽町	
7月8日 04時08分	大雨警報	浸		浸					土浸	土	土	浸		土	土	土	土	土	土	土	土	土	土	土			土	
	洪水警報		○						○																			
	大雨注意報		○		○	○	○	○					○													○	○	
	雷注意報	○	○	○	○	○	○	○	○	○	○	○	○	○	○	○	○	○	○	○	○	○	○	○	○	○	○	○
	強風注意報	○	○	○	○	○	○	○														○				○	○	○
	洪水注意報	●		●							○			○		●		○	○	○	○	○	●		○			
7月8日 06時41分	大雨警報	解								土	解		土		解		土	土	土			解	解	土			土	
	洪水警報		解					解																				
	大雨注意報		解	▼	解	解	解	解	▼	▼			解	▼		▼					▼					○	○	
	雷注意報	○	○	○	○	○	○	○	○	○	○	○	○	○	○	○	○	○	○	○	○	○	○	○	○	○	○	○
	強風注意報	○	○	○	○	○	○	○														○				○	○	○
	洪水注意報	解		解							解		解		解		解		○	○	解	解		○				
7月8日 10時45分	大雨警報																		土	土	土				土			
	大雨注意報			解					○	○	▼		▼	解		解					○				解	解	▼	
	雷注意報	○	○	○	○	○	○	○	○	○	○	○	○	○	○	○	○	○	○	○	○	○	○	○	○	○	○	○
	強風注意報	○	○	○	○	○	○	○														○				○	○	○
	洪水注意報																			解	解				解			
7月8日 15時55分	大雨注意報								解	解	解		解					▼	▼	▼	解			▼			○	
	雷注意報	○	○	○	○	○	○	○	○	○	○	○	○	○	○	○	○	○	○	○	○	○	○	○	○	○	○	○
	強風注意報	解	解	解	解	解	解	解													解				解	解	解	

○特別警報・警報・注意報発表状況

●:発表 ◇:特別警報から警報 ▽:特別警報から注意報 ▼:警報から注意報 ○:継続 解:解除
 浸:浸水害 土:土砂災害 土浸:土砂災害、浸水害 斜体字:発表 下線:特別警報から警報

発表時刻	警報・注意報	徳島市	鳴門市	小松島市	松茂町	北島町	藍住町	板野町	吉野川市	阿波市	美馬市脇・美馬・穴吹	石井町	上板町	つるぎ町半田・貞光	美馬市木屋平	佐那河内村	神山町	つるぎ町一宇	三好市	東みよし町	阿南市	勝浦町	上勝町	那賀町	牟岐町	美波町	海陽町
7月9日 04時13分	大雨警報																		土	土							
	大雨注意報									●			●					○			●			○			○
	雷注意報	○	○	○	○	○	○	○	○	○	○	○	○	○	○	○	○	○	○	○	○	○	○	○	○	○	○
7月9日 06時30分	大雨警報																	土	土	土				土			
	大雨注意報								●	●	○			○							○						○
	雷注意報	○	○	○	○	○	○	○	○	○	○	○	○	○	○	○	○	○	○	○	○	○	○	○	○	○	○
7月9日 16時32分	大雨警報																		土	土	土				土		
	大雨注意報									解	○	○		○							解						○
	雷注意報	○	○	○	○	○	○	○	○	○	○	○	○	○	○	○	○	○	○	○	○	○	○	○	○	○	○
7月10日 06時16分	大雨警報																		土	土							
	大雨注意報									解	○			○				▼							▼		○
	雷注意報	○	○	○	○	○	○	○	○	○	○	○	○	○	○	○	○	○	○	○	○	○	○	○	○	○	○
	洪水注意報																				●						
7月10日 16時32分	大雨警報																		土	土	土				土		
	大雨注意報										○			○													○
	雷注意報	○	○	○	○	○	○	○	○	○	○	○	○	○	○	○	○	○	○	○	○	○	○	○	○	○	○
	洪水注意報																				●						
7月10日 17時34分	大雨警報																		土	土	土				土		
	大雨注意報									●	○			○							●						○
	雷注意報	○	○	○	○	○	○	○	○	○	○	○	○	○	○	○	○	○	○	○	○	○	○	○	○	○	○
	洪水注意報																			○	●						

○特別警報・警報・注意報発表状況

●:発表 ◇:特別警報から警報 ▽:特別警報から注意報 ▼:警報から注意報 ○:継続 解:解除
 浸:浸水害 土:土砂災害 土浸:土砂災害、浸水害 斜体字:発表 下線:特別警報から警報

発表時刻	警報・注意報	徳島市	鳴門市	小松島市	松茂町	北島町	藍住町	板野町	吉野川市	阿波市	美馬市脇・美馬・穴吹	石井町	上板町	つるぎ町半田・貞光	美馬市木屋平	佐那河内村	神山町	つるぎ町一宇	三好市	東みよし町	阿南市	勝浦町	上勝町	那賀町	牟岐町	美波町	海陽町	
7月10日 18時09分	大雨警報										土			土					土	土	土				土			
	洪水警報																			●								
	大雨注意報								●	○												○						○
	雷注意報	○	○	○	○	○	○	○	○	○	○	○	○	○	○	○	○	○	○	○	○	○	○	○	○	○	○	○
	洪水注意報																				○							
7月10日 19時22分	大雨警報										土			土					土	土	土				土			
	洪水警報																			○								
	大雨注意報								○	○				●							○							○
	雷注意報	○	○	○	○	○	○	○	○	○	○	○	○	○	○	○	○	○	○	○	○	○	○	○	○	○	○	○
	洪水注意報									●			●								○				●			
7月10日 21時38分	大雨警報										土			土					土	土	土				土			
	洪水警報																			○								
	大雨注意報								○	○				○								○						○
	雷注意報	○	○	○	○	○	○	○	○	○	○	○	○	○	○	○	○	○	○	○	○	○	○	○	○	○	○	○
	洪水注意報								●	●	○			○							○				○			
7月11日 01時16分	大雨警報										土			土					土	土	土				土			
	洪水警報																			○								
	大雨注意報								○	○				○								○						○
	雷注意報	○	○	○	○	○	○	○	○	○	○	○	○	○	○	○	○	○	○	○	○	○	○	○	○	○	○	○
	洪水注意報								○	○	○			○							○				○			

○特別警報・警報・注意報発表状況

●:発表 ◇:特別警報から警報 ▽:特別警報から注意報 ▼:警報から注意報 ○:継続 解:解除
 浸:浸水害 土:土砂災害 土浸:土砂災害、浸水害 斜体字:発表 下線:特別警報から警報

発表時刻	警報・注意報	徳島市	鳴門市	小松島市	松茂町	北島町	藍住町	板野町	吉野川市	阿波市	美馬市脇・美馬・穴吹	石井町	上板町	つるぎ町半田・貞光	美馬市木屋平	佐那河内村	神山町	つるぎ町一宇	三好市	東みよし町	阿南市	勝浦町	上勝町	那賀町	牟岐町	美波町	海陽町
7月11日 03時53分	大雨警報									土			土					土	土	土				土			
	大雨注意報								○	○				○							○						○
	雷注意報	○	○	○	○	○	○	○	○	○	○	○	○	○	○	○	○	○	○	○	○	○	○	○	○	○	○
	洪水注意報								解	解	解			解						▼	○			解			
7月11日 04時50分	大雨警報									土			土					土	土	土				土			土
	大雨注意報								○	○				○							○						
	雷注意報	○	○	○	○	○	○	○	○	○	○	○	○	○	○	○	○	○	○	○	○	○	○	○	○	○	○
	洪水注意報																			○	○						
7月11日 06時41分	大雨警報									土			土					土	土	土				土			土
	大雨注意報								○	○				○							○						
	雷注意報	○	○	○	○	○	○	○	○	○	○	○	○	○	○	○	○	○	○	○	○	○	○	○	○	○	○
	洪水注意報																			○	○				●		
7月11日 07時31分	大雨警報									土			土					土	土	土				土			土
	大雨注意報								○	○				○			●				○						
	雷注意報	○	○	○	○	○	○	○	○	○	○	○	○	○	○	○	○	○	○	○	○	○	○	○	○	○	○
	洪水注意報																			○	○				○		
7月11日 11時03分	大雨警報									土								土	土	土				土			
	大雨注意報								解	解	▼			▼	解		解				解						▼
	雷注意報	○	○	○	○	○	○	○	○	○	○	○	○	○	○	○	○	○	○	○	○	○	○	○	○	○	○
	洪水注意報																			解	解			解			

○特別警報・警報・注意報発表状況

●:発表 ◇:特別警報から警報 ▽:特別警報から注意報 ▼:警報から注意報 ○:継続 解:解除
 浸:浸水害 土:土砂災害 土浸:土砂災害、浸水害 斜体字:発表 下線:特別警報から警報

発表時刻	警報・注意報	徳島市	鳴門市	小松島市	松茂町	北島町	藍住町	板野町	吉野川市	阿波市	美馬市脇・美馬・穴吹	石井町	上板町	つるぎ町半田・貞光	美馬市木屋平	佐那河内村	神山町	つるぎ町一宇	三好市	東みよし町	阿南市	勝浦町	上勝町	那賀町	牟岐町	美波町	海陽町	
7月11日 16時09分	大雨警報										土			土					土	土	土				土			
	大雨注意報			●					●						●	●	●				●	●	●					○
	雷注意報	○	○	○	○	○	○	○	○	○	○	○	○	○	○	○	○	○	○	○	○	○	○	○	○	○	○	○
7月11日 18時01分	大雨警報									土			土					土	土	土				土				
	大雨注意報	●		○					○	●				○	○	○					○	○	○				○	
	雷注意報	○	○	○	○	○	○	○	○	○	○	○	○	○	○	○	○	○	○	○	○	○	○	○	○	○	○	○
7月11日 18時14分	大雨警報			浸						土			土					土	土	土				土				
	大雨注意報	○							○	○				○	○	○					○	○	○				○	
	雷注意報	○	○	○	○	○	○	○	○	○	○	○	○	○	○	○	○	○	○	○	○	○	○	○	○	○	○	○
7月11日 20時17分	大雨警報									土			土					土	土	土				土				
	大雨注意報	○		▼					○	○				○	○	○					○	○	○				○	
	雷注意報	○	○	○	○	○	○	○	○	○	○	○	○	○	○	○	○	○	○	○	○	○	○	○	○	○	○	○
7月11日 22時08分	大雨警報																	土	土	土				土				
	大雨注意報	○		○					○	○	▼			▼	○	○	○				○	○	○				○	
	雷注意報	○	○	○	○	○	○	○	○	○	○	○	○	○	○	○	○	○	○	○	○	○	○	○	○	○	○	○
7月12日 04時20分	大雨警報																		土	土								
	大雨注意報	解		解					解	解	○			○	解	解	解	▼			解	解	解	▼			解	
	雷注意報	○	○	○	○	○	○	○	○	○	○	○	○	○	○	○	○	○	○	○	○	○	○	○	○	○	○	○

○特別警報・警報・注意報発表状況

●:発表 ◇:特別警報から警報 ▽:特別警報から注意報 ▼:警報から注意報 ○:継続 解:解除
 浸:浸水害 土:土砂災害 土浸:土砂災害、浸水害 斜体字:発表 下線:特別警報から警報

発表時刻	警報・注意報	徳島市	鳴門市	小松島市	松茂町	北島町	藍住町	板野町	吉野川市	阿波市	美馬市脇・美馬・穴吹	石井町	上板町	つるぎ町半田・貞光	美馬市木屋平	佐那河内村	神山町	つるぎ町一宇	三好市	東みよし町	阿南市	勝浦町	上勝町	那賀町	牟岐町	美波町	海陽町	
7月12日 08時19分	大雨警報																		土	土								
	大雨注意報										○			○					○						○			
	雷注意報	解	解	解	解	解	解	解	解	解	解	解	解	解	解	解	解	解	解	解	解	解	解	解	解	解	解	
7月12日 10時17分	大雨注意報									解			解					○	▼	▼				○				
7月12日 11時11分	大雨警報																		土									
	大雨注意報																		○	○					○			
7月12日 16時13分	大雨警報																		土									
	大雨注意報																		解	○				解				
7月13日 04時19分	大雨注意報																			▼	○							
7月13日 10時04分	大雨注意報																		○	○								
	雷注意報	●	●	●	●	●	●	●	●	●	●	●	●	●	●	●	●	●	●	●	●	●	●	●	●	●	●	
	強風注意報	●	●	●	●	●	●	●														●			●	●	●	
7月14日 04時20分	大雨警報																		土	土								
	大雨注意報	●							●	●	●			●				●						●				
	雷注意報	○	○	○	○	○	○	○	○	○	○	○	○	○	○	○	○	○	○	○	○	○	○	○	○	○	○	
	強風注意報	○	○	○	○	○	○	○														○			○	○	○	

○特別警報・警報・注意報発表状況

●:発表 ◇:特別警報から警報 ▼:特別警報から注意報 ▼:警報から注意報 ○:継続 解:解除
 浸:浸水害 土:土砂災害 土浸:土砂災害、浸水害 斜体字:発表 下線:特別警報から警報

発表時刻	警報・注意報	徳島市	鳴門市	小松島市	松茂町	北島町	藍住町	板野町	吉野川市	阿波市	美馬市脇・美馬・穴吹	石井町	上板町	つるぎ町半田・貞光	美馬市木屋平	佐那河内村	神山町	つるぎ町一宇	三好市	東みよし町	阿南市	勝浦町	上勝町	那賀町	牟岐町	美波町	海陽町
7月14日 10時29分	大雨警報										土			土					土	土							
	大雨注意報	○							○	○								○						○			
	雷注意報	○	○	○	○	○	○	○	○	○	○	○	○	○	○	○	○	○	○	○	○	○	○	○	○	○	○
	強風注意報	○	○	○	○	○	○	○													○				○	○	○
	洪水注意報																			●							
7月14日 12時20分	大雨警報																		土	土							
	大雨注意報	解						解	○	▼			▼				○							○			
	雷注意報	○	○	○	○	○	○	○	○	○	○	○	○	○	○	○	○	○	○	○	○	○	○	○	○	○	○
	強風注意報	解	解	解	解	解	解	解													○				○	○	○
	洪水注意報																			解							
7月14日 16時01分	大雨注意報								解	解			解				解	▼	▼					解			
	雷注意報	解	解	解	解	解	解	解	解	解	解	解	解	解	解	解	解	解	解	解	解	解	解	解	解	解	解
	強風注意報																				解				解	解	解
7月14日 22時25分	大雨注意報																		解	解							

徳島地方気象台が発表した情報

○気象情報

発表日時		情報名及び番号
7月2日	16時34分	大雨に関する徳島県気象情報第1号
7月3日	05時25分	大雨に関する徳島県気象情報第2号
	16時35分	大雨と落雷及び突風に関する徳島県気象情報 第3号
7月4日	05時20分	大雨と落雷及び突風に関する徳島県気象情報 第4号
	08時55分	大雨と落雷及び突風に関する徳島県気象情報 第5号
	11時47分	大雨と落雷及び突風に関する徳島県気象情報 第6号
	15時15分	大雨に関する徳島県気象情報 第7号
7月5日	17時40分	大雨に関する徳島県気象情報 第8号
	05時37分	大雨と落雷及び突風に関する徳島県気象情報 第1号
7月6日	16時44分	大雨と落雷及び突風に関する徳島県気象情報 第2号
	05時49分	大雨と落雷及び突風に関する徳島県気象情報 第3号
	08時20分	大雨と落雷及び突風に関する徳島県気象情報 第4号
	11時38分	大雨と落雷及び突風に関する徳島県気象情報 第5号
	16時31分	大雨と落雷及び突風に関する徳島県気象情報 第6号
7月7日	18時36分	大雨と落雷及び突風に関する徳島県気象情報 第7号
	05時25分	大雨と落雷及び突風に関する徳島県気象情報 第8号
	08時28分	大雨と落雷及び突風に関する徳島県気象情報 第9号
	11時20分	大雨と落雷及び突風に関する徳島県気象情報 第10号
7月8日	16時26分	大雨と落雷及び突風に関する徳島県気象情報 第11号
	02時43分	大雨と落雷及び突風に関する徳島県気象情報 第12号
	05時35分	大雨と落雷及び突風に関する徳島県気象情報 第13号
	11時40分	大雨と落雷及び突風に関する徳島県気象情報 第14号
7月9日	16時48分	大雨と落雷及び突風に関する徳島県気象情報 第15号
	05時28分	大雨と落雷及び突風に関する徳島県気象情報 第16号
	11時34分	大雨と落雷及び突風に関する徳島県気象情報 第17号
	16時38分	大雨と落雷及び突風に関する徳島県気象情報 第18号

徳島地方気象台が発表した情報

○気象情報

発表日時	情報名及び番号
7月10日	05時29分 大雨と落雷及び突風に関する徳島県気象情報 第19号
	11時42分 大雨と落雷及び突風に関する徳島県気象情報 第20号
	16時27分 大雨と落雷及び突風に関する徳島県気象情報 第21号
	18時26分 大雨と落雷及び突風に関する徳島県気象情報 第22号
7月11日	05時36分 大雨と落雷及び突風に関する徳島県気象情報 第23号
	16時39分 大雨と落雷及び突風に関する徳島県気象情報 第24号
7月12日	05時32分 大雨に関する徳島県気象情報 第25号
	11時34分 大雨に関する徳島県気象情報 第26号
	16時24分 大雨に関する徳島県気象情報 第27号
7月13日	05時20分 大雨と落雷及び突風に関する徳島県気象情報 第28号
	16時25分 大雨と落雷及び突風に関する徳島県気象情報 第29号
7月14日	05時11分 大雨と落雷及び突風に関する徳島県気象情報 第30号
	11時19分 大雨と落雷及び突風に関する徳島県気象情報 第31号
	16時30分 大雨と落雷及び突風に関する徳島県気象情報 第32号

徳島地方気象台が発表した情報

○土砂災害警戒情報(徳島県と共同発表)

発表日時		情報名及び番号	警戒対象地域(*は、新たに警戒対象となった地域)
7月4日	08時20分	徳島県土砂災害警戒情報 第1号	三好市東祖谷* 那賀町木沢地域* 那賀町木頭地域*
	13時15分	徳島県土砂災害警戒情報 第2号	全解除
7月8日	01時45分	徳島県土砂災害警戒情報 第1号	三好市山城町*
	02時35分	徳島県土砂災害警戒情報 第2号	三好市池田町* 三好市山城町 三好市東祖谷* 三好市西祖谷山村*
	03時10分	徳島県土砂災害警戒情報 第3号	三好市池田町 三好市山城町 三好市東祖谷 三好市西祖谷山村 つるぎ町一宇*
	03時25分	徳島県土砂災害警戒情報 第4号	美馬市穴吹町* 三好市池田町 三好市山城町 三好市東祖谷 三好市西祖谷山村 つるぎ町一宇
	03時45分	徳島県土砂災害警戒情報 第5号	吉野川市美郷* 美馬市穴吹町 三好市池田町 三好市山城町 三好市東祖谷 三好市西祖谷山村 神山町* つるぎ町一宇
	04時45分	徳島県土砂災害警戒情報 第6号	吉野川市美郷 美馬市穴吹町 三好市池田町 三好市山城町 三好市東祖谷 三好市西祖谷山村 神山町 那賀町木頭地域* つるぎ町一宇
	06時30分	徳島県土砂災害警戒情報 第7号	全解除
7月10日	11時05分	徳島県土砂災害警戒情報 第1号	三好市山城町*
	12時45分	徳島県土砂災害警戒情報 第2号	三好市山城町 三好市東祖谷* 三好市西祖谷山村*
	19時15分	徳島県土砂災害警戒情報 第3号	三好市山城町 三好市東祖谷 三好市西祖谷山村 つるぎ町一宇*
7月11日	11時00分	徳島県土砂災害警戒情報 第4号	三好市山城町 三好市東祖谷 三好市西祖谷山村
7月12日	05時00分	徳島県土砂災害警戒情報 第5号	全解除

徳島地方気象台が発表した情報

○指定河川洪水予報

吉野川(国土交通省 徳島河川国道事務所と共同発表)

発表日時		号数	種類
7月10日	21時20分	第1号	吉野川氾濫注意情報
7月11日	00時20分	第2号	吉野川氾濫注意情報解除

○竜巻注意情報

発表日時		情報名及び発表番号	対象地域
7月8日	02時10分	徳島県竜巻注意情報 第1号	北部
	03時05分	徳島県竜巻注意情報 第2号	北部
	03時26分	徳島県竜巻注意情報 第3号	北部、南部
	04時31分	徳島県竜巻注意情報 第4号	北部、南部
7月10日	10時09分	徳島県竜巻注意情報 第1号	南部
	16時56分	徳島県竜巻注意情報 第2号	北部
	18時25分	徳島県竜巻注意情報 第3号	北部
	19時25分	徳島県竜巻注意情報 第4号	北部
7月13日	23時40分	徳島県竜巻注意情報 第1号	南部

○記録的短時間大雨情報

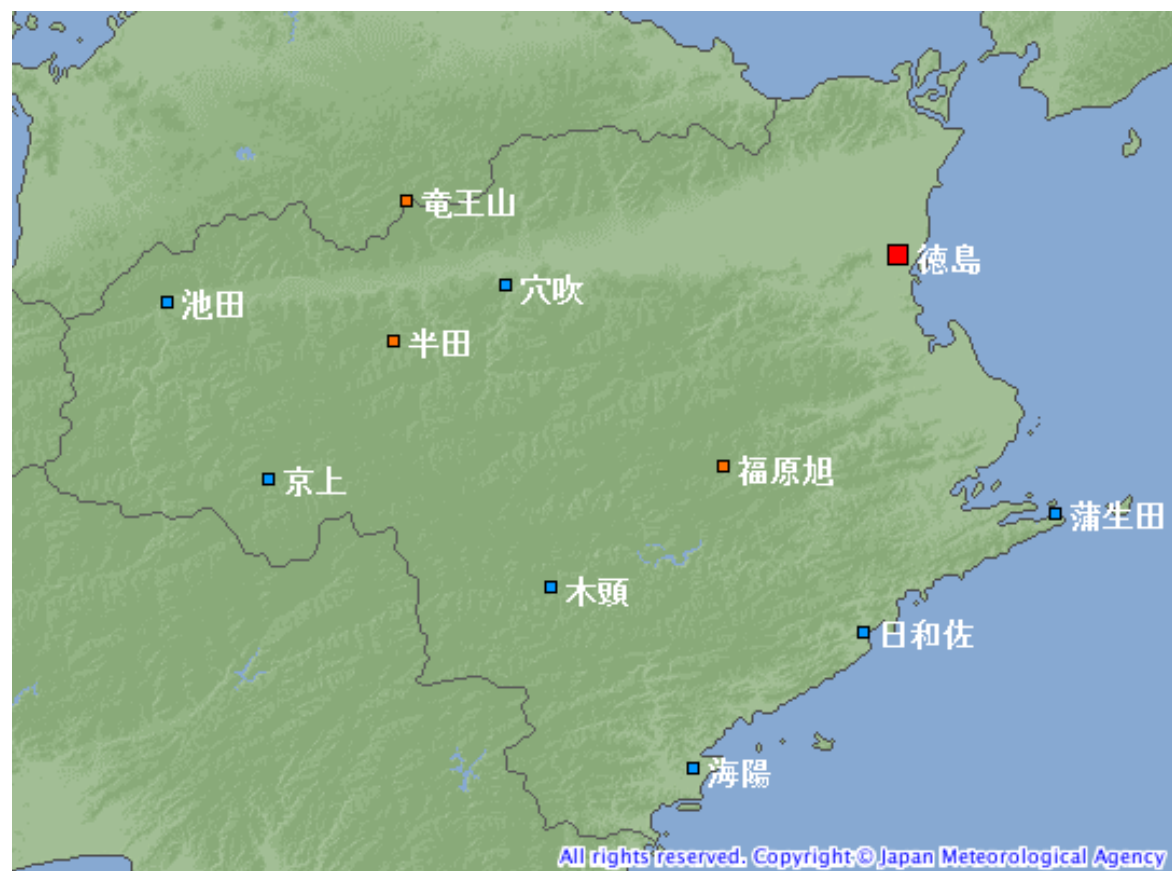
発表はありません。

徳島地方気象台が執った措置(7月3日～14日)

○徳島県・市町村への支援状況

実施日時	支援状況
7月3日～14日 午前・午後の2回	気象台から防災メールにより、大雨の見通し「防災時系列(防災シナリオ)」などを、徳島県、県内全市町村へ提供
7月12日	気象台長から三好市長へホットラインによる支援(今後の見通しなどを解説)
7月3日～14日	気象台からホットラインによる支援(今後の見通しなどの解説):徳島県 とくしまゼロ作戦課、県内全市町村

観測施設の配置図



シンボル	観測所の種類	観測要素
■	気象台	気温・降水量・風向風速・日照時間・積雪深・湿度・気圧
■	地域気象観測所(アメダス)	降水量
■	地域気象観測所(アメダス)	気温・降水量・風向風速・日照時間