

# 災害時気象資料

—令和2年台風第10号による9月4日から7日にかけての熊本県の気象状況について—

概要-----	1
台風経路図-----	2
天気図及び気象衛星画像-----	3～4
気象レーダー画像-----	5～8
アメダス総降水量の分布図-----	9
アメダス降水量の時系列図-----	10～11
アメダス最大風速の分布図-----	12
アメダス最大瞬間風速の分布図-----	13
アメダス風向風速の時系列図-----	14
アメダス降水量の時系列表-----	15～18
アメダス風向風速の時系列表-----	19～22
アメダス風速及び降水量の極値表-----	23
波浪実況分布図-----	24～27
高潮観測表-----	28
警報・注意報、気象情報等の発表状況-----	29～33
参考資料（雨風の強さと予想される被害の関係）-----	34～35

注)この資料に使用した値はすべて速報値であり、後日修正することがあります。

令和2年9月9日  
熊本地方気象台

## 概要

### 【気象の状況】

9月1日に小笠原近海で発生した台風第10号は、発達しながら日本の南を北西に進み、4日に非常に強い勢力となった。

台風第10号は非常に強い勢力を維持したまま6日朝に奄美大島の東海上に達した。

その後、進路を北へ変えて、勢力を維持したまま熊本県に接近したため、6日から7日にかけて大荒れの天気となり、球磨地方では降り始めからの雨量が350mmを超える大雨となった。

また、県内では風が強く最大瞬間風速30m/sを超えたところがあった。

熊本地方気象台では、この間、最大級の警戒を呼びかけ、数日前から早期の防災対応を促し続けた。

### 【暴風の状況】

熊本県では6日夕方から6日夜のはじめ頃にかけて、風速25m/s以上の暴風域に入った。

日最大風速は、牛深(天草市)で南東の風24.7m/s(7日01時28分)を観測した。また、三角(宇城市)で南南西の風18.7m/sを観測した。

日最大瞬間風速は、阿蘇乙姫(阿蘇市)で東南東の風32.3m/s(7日01時32分)、上(あさぎり町)で東南東25.8m/s(7日01時40分)を観測し、観測史上1位の値を更新した。

### 【大雨の状況】

熊本県では5日から6日にかけて激しい雨や猛烈な雨となった。

湯前横谷(湯前町)では、9月6日の日降水量は308.5mmとなり、9月の最大日降水量の極値を更新した。

### 【被害の状況】

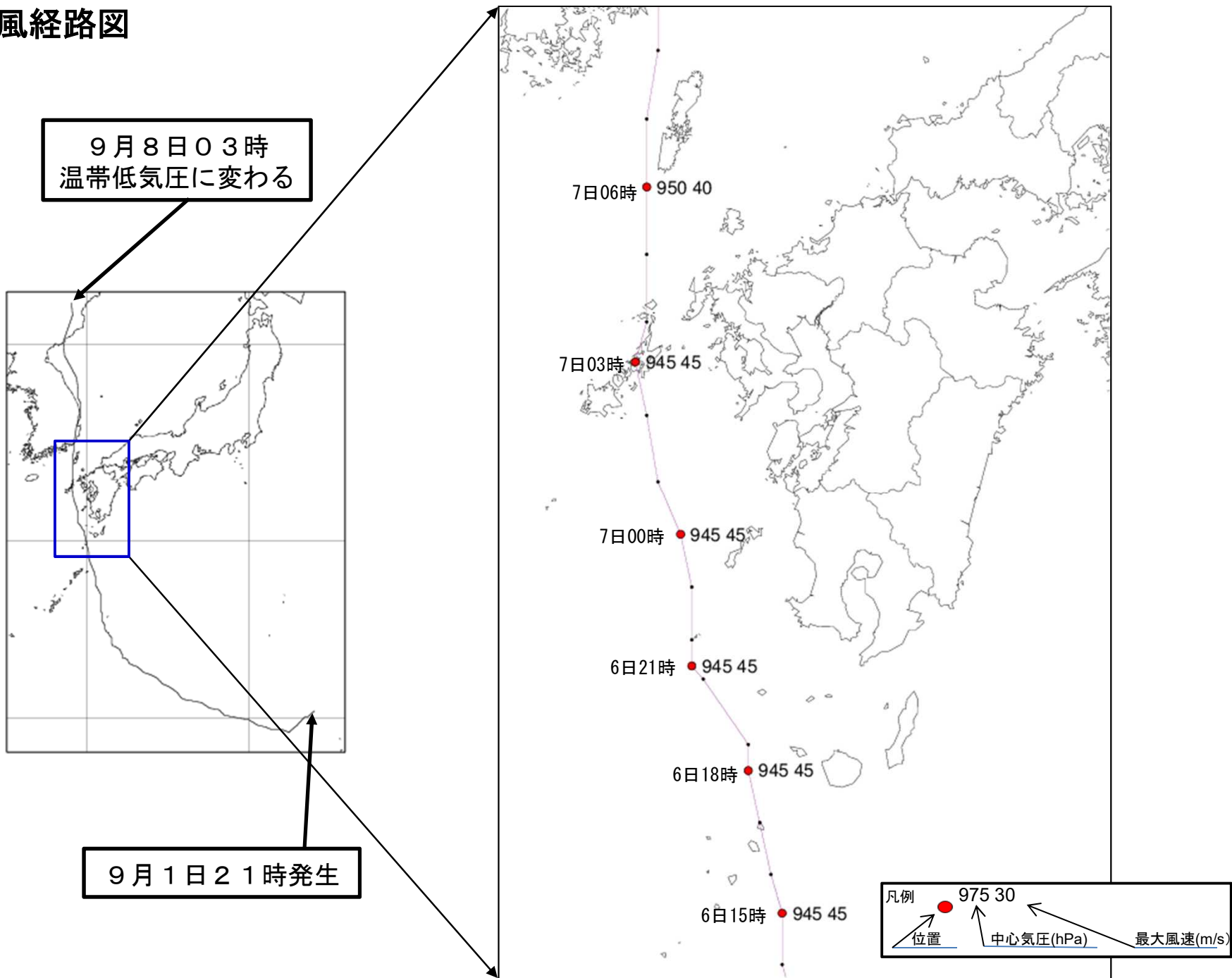
9月8日14時現在(熊本県知事公室危機管理防災課調べ)

人的被害: 重傷者5名(天草市2、山都町1、小国町1、阿蘇市1)

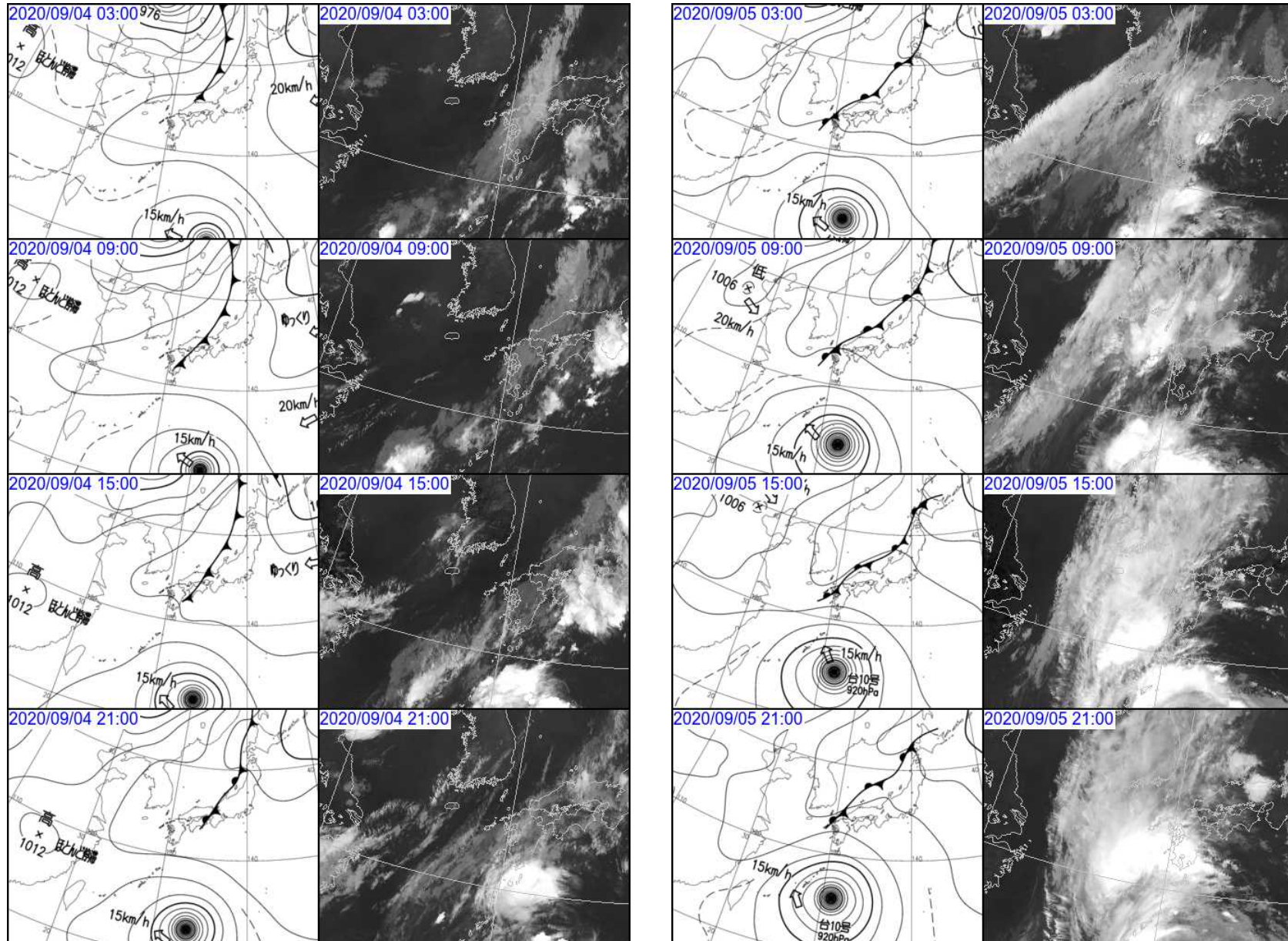
軽症者16名(熊本市12、天草市2、上天草市1、芦北町1)

住家被害: 一部損壊4件(人吉市3、相良村1)

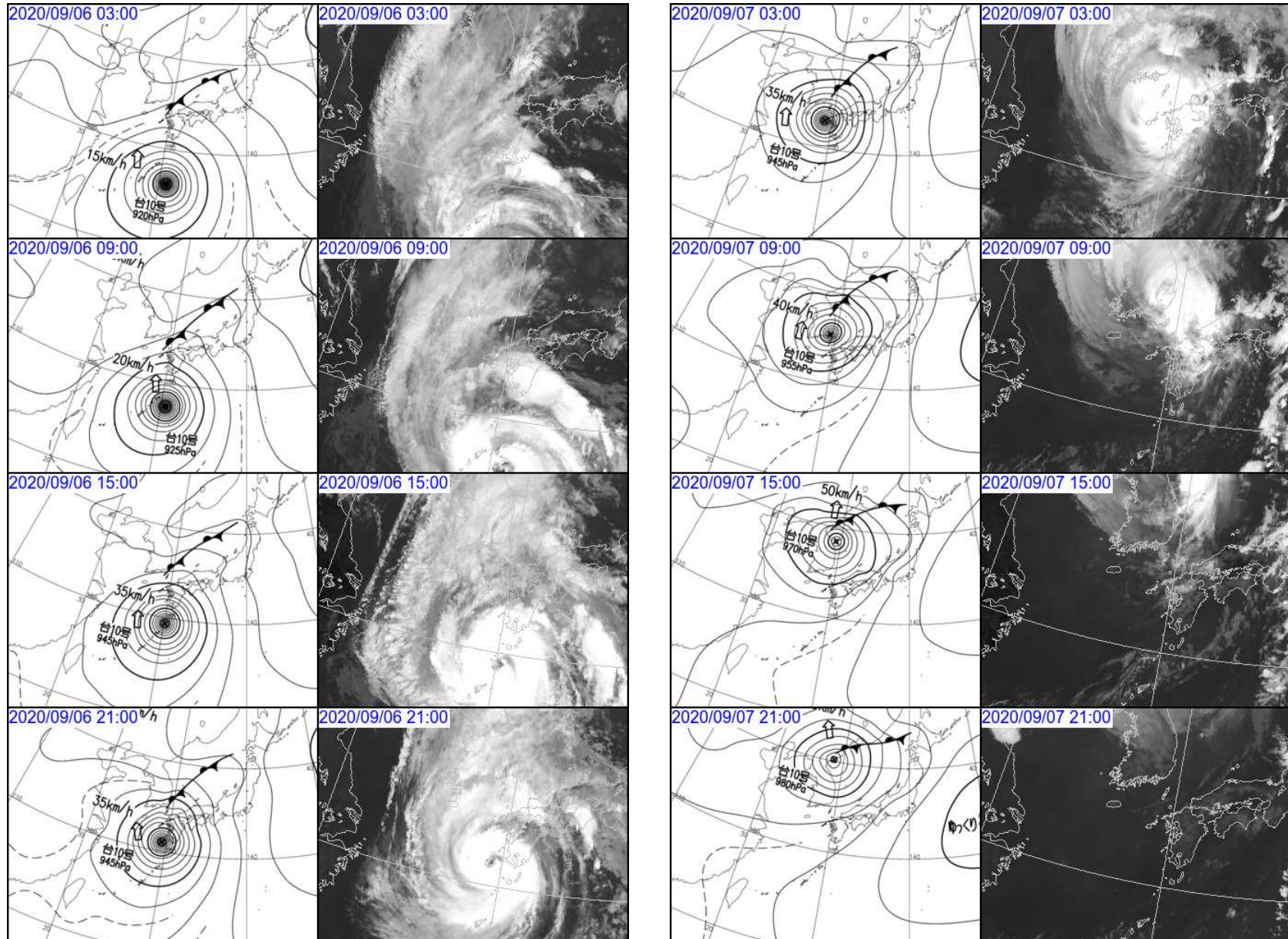
# 台風経路図



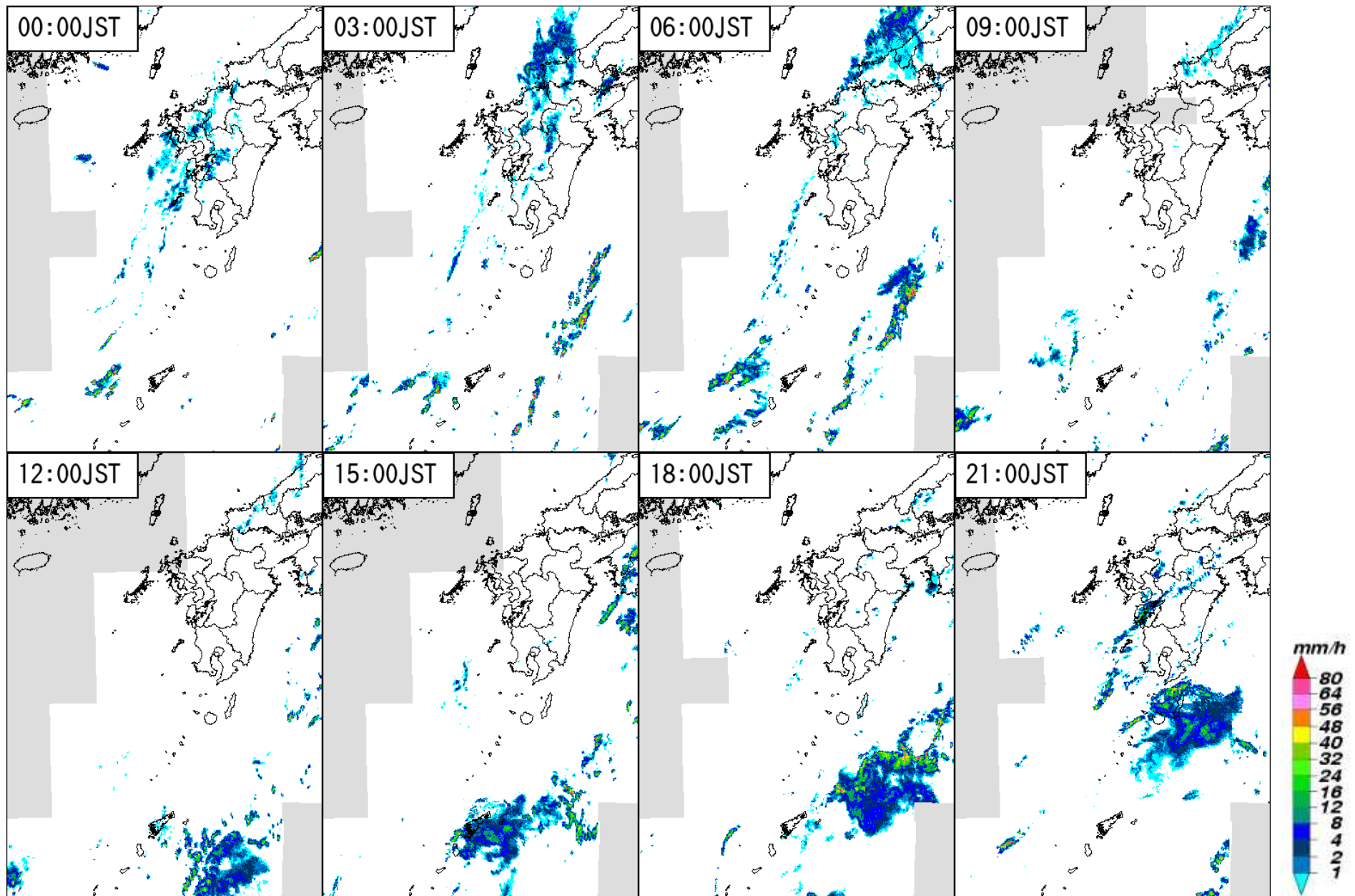
# 天気図及び気象衛星画像(9月4日~5日 6時間毎)



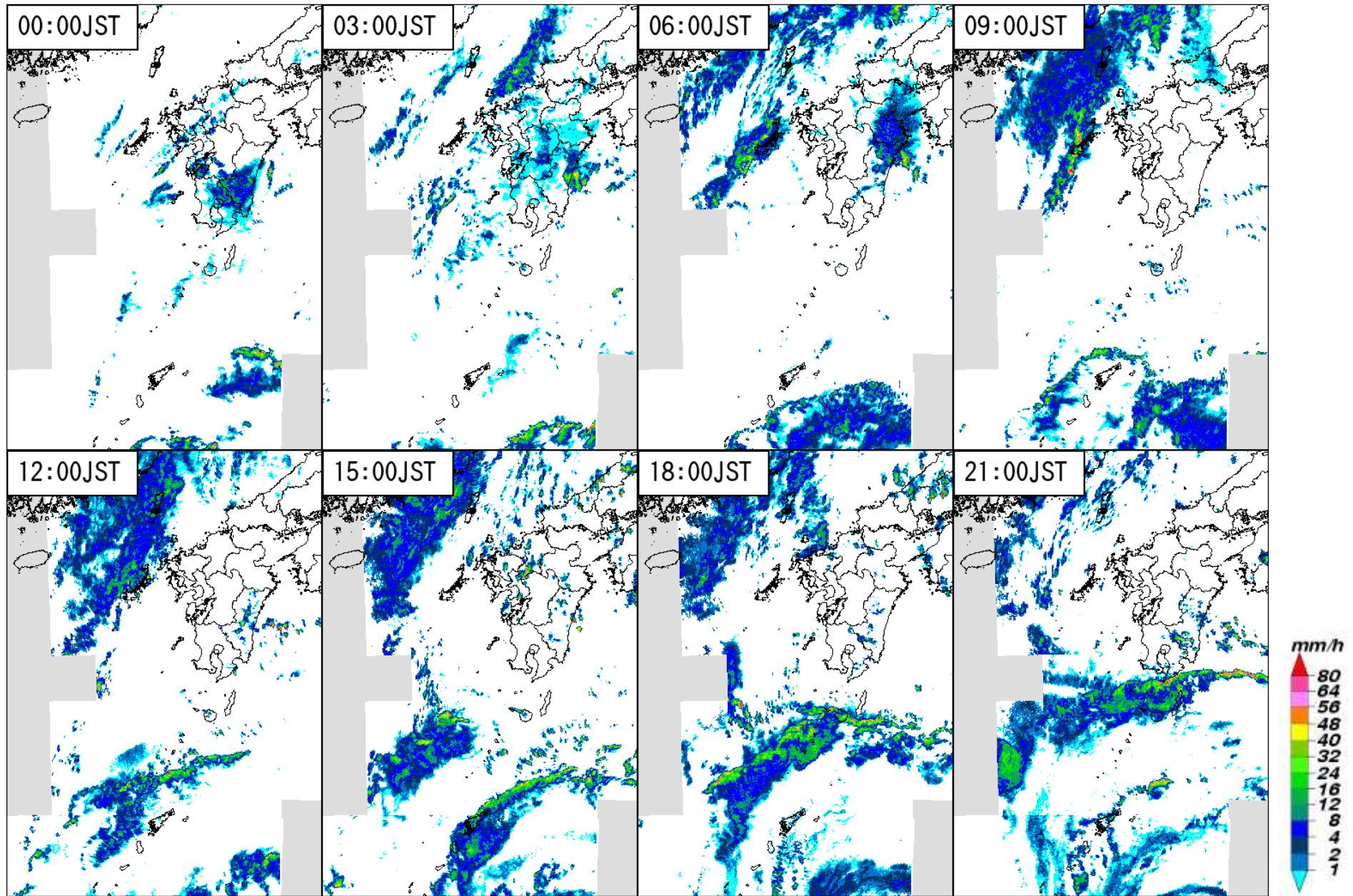
# 天気図及び気象衛星画像(9月6日~7日 6時間毎)



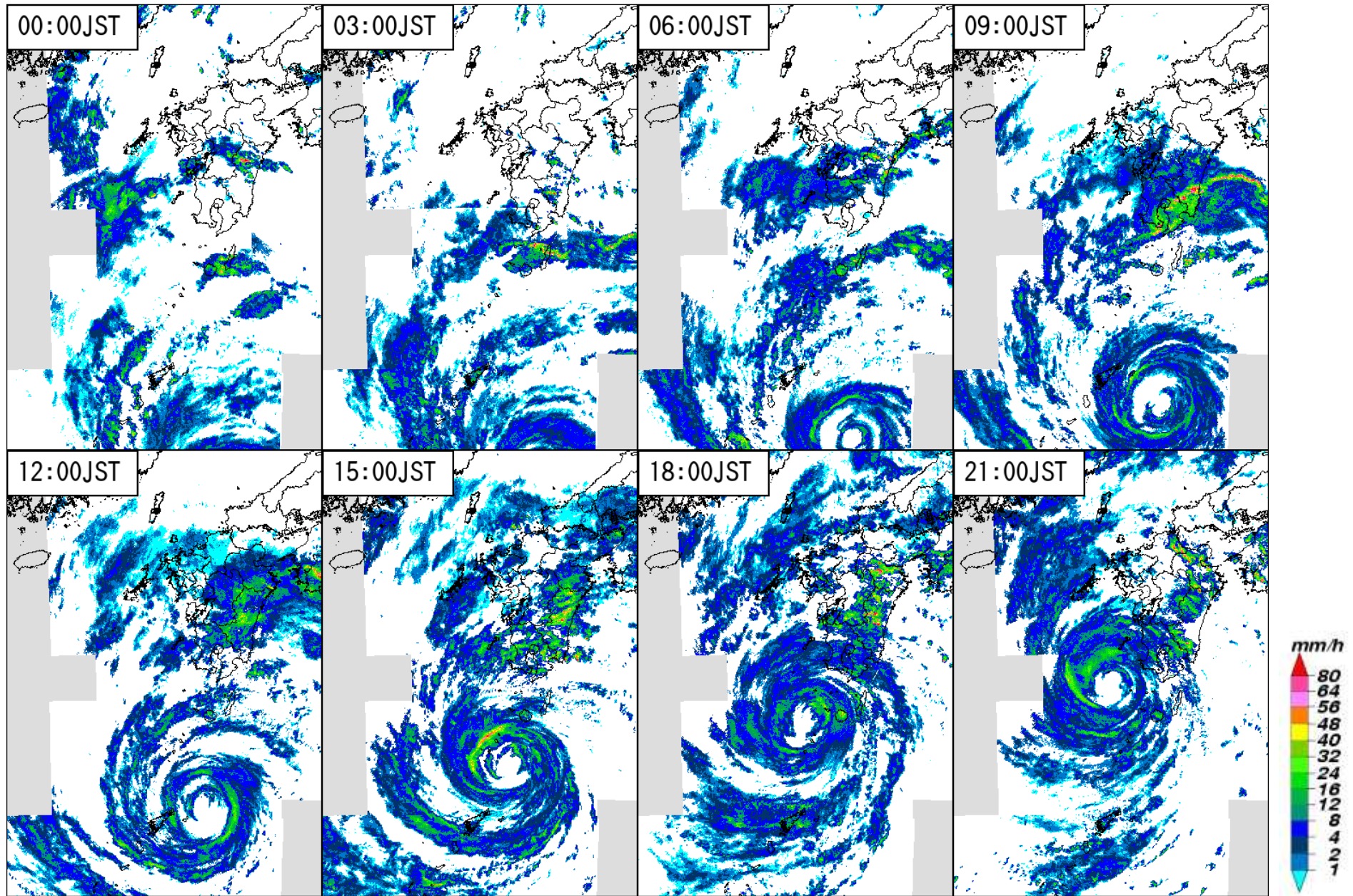
# 気象レーダー画像(9月4日 3時間毎)



# 気象レーダー画像(9月5日 3時間毎)

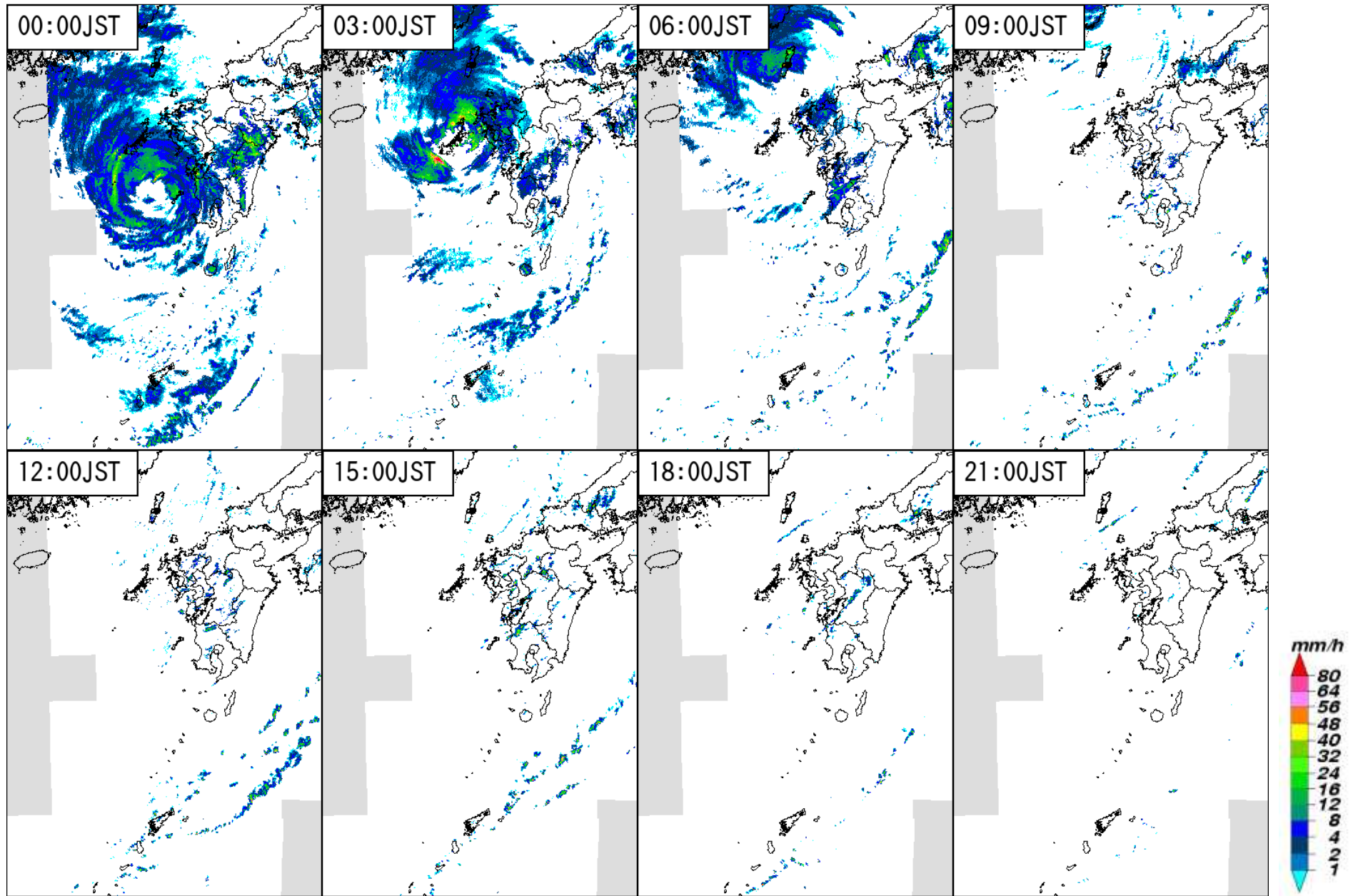


# 気象レーダー画像(9月6日 3時間毎)

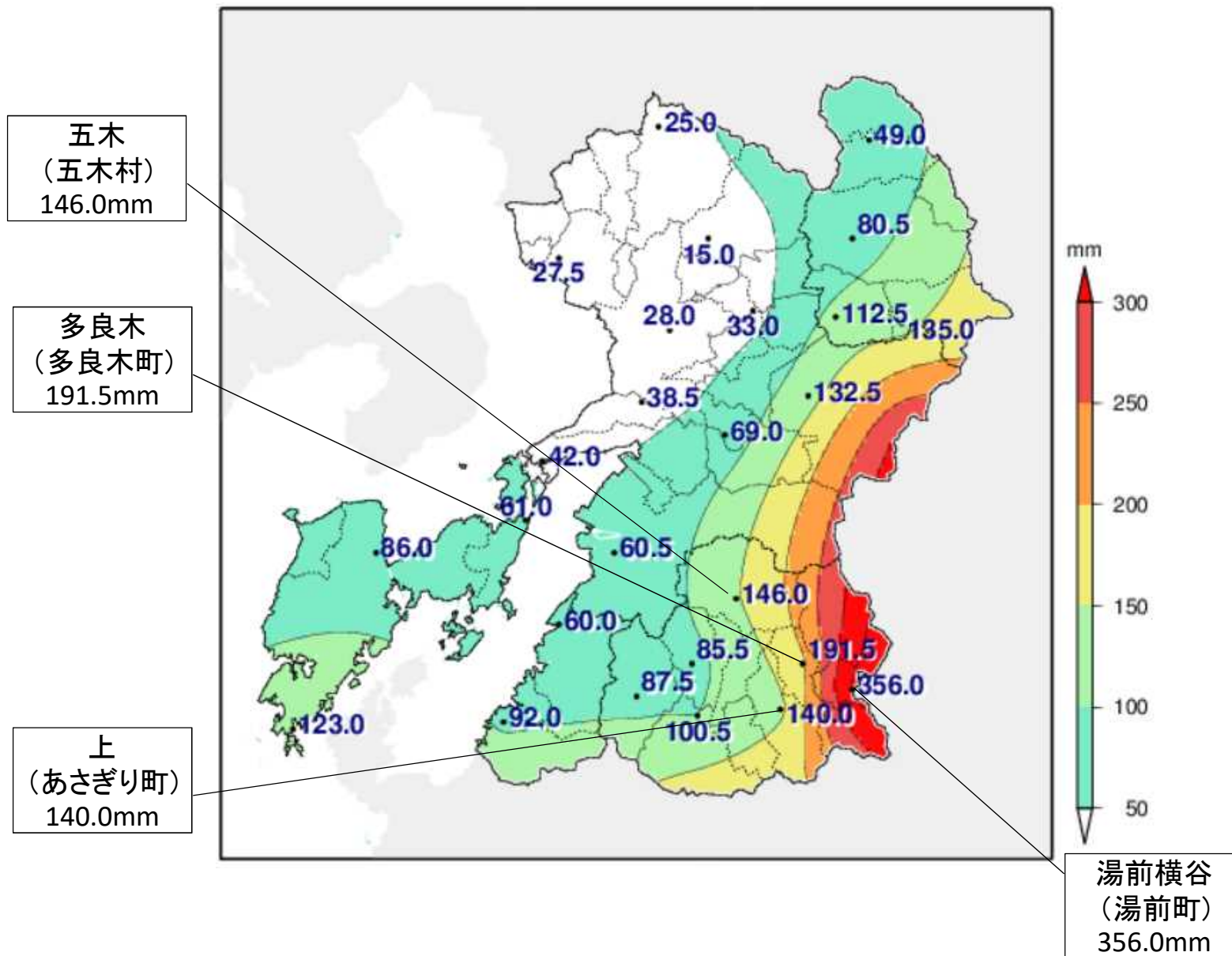




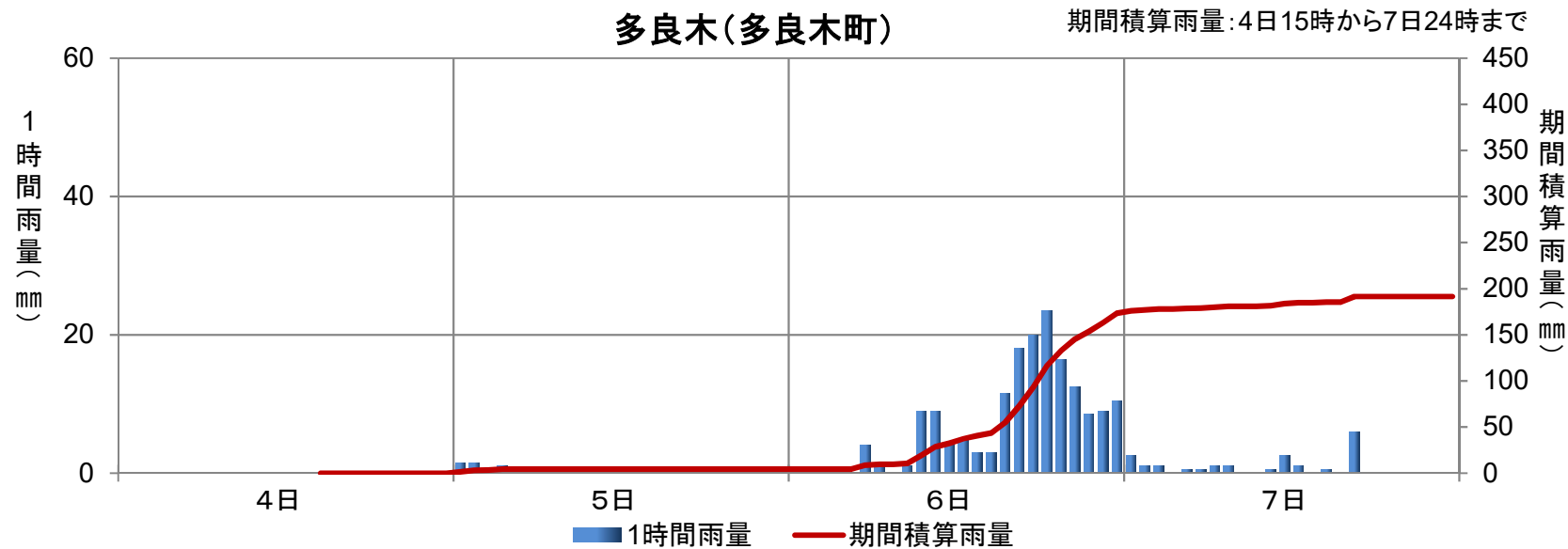
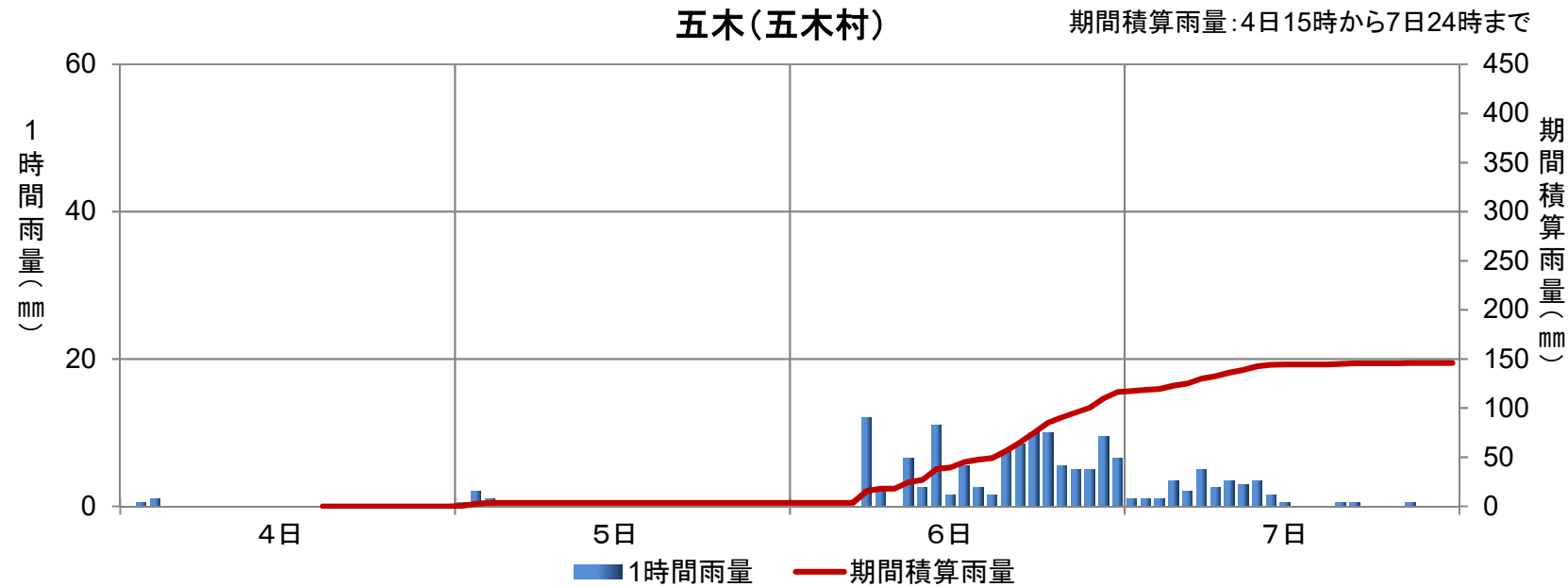
# 気象レーダー画像(9月7日 3時間毎)



# アメダス総降水量の分布図(9月4日15時~9月7日24時)



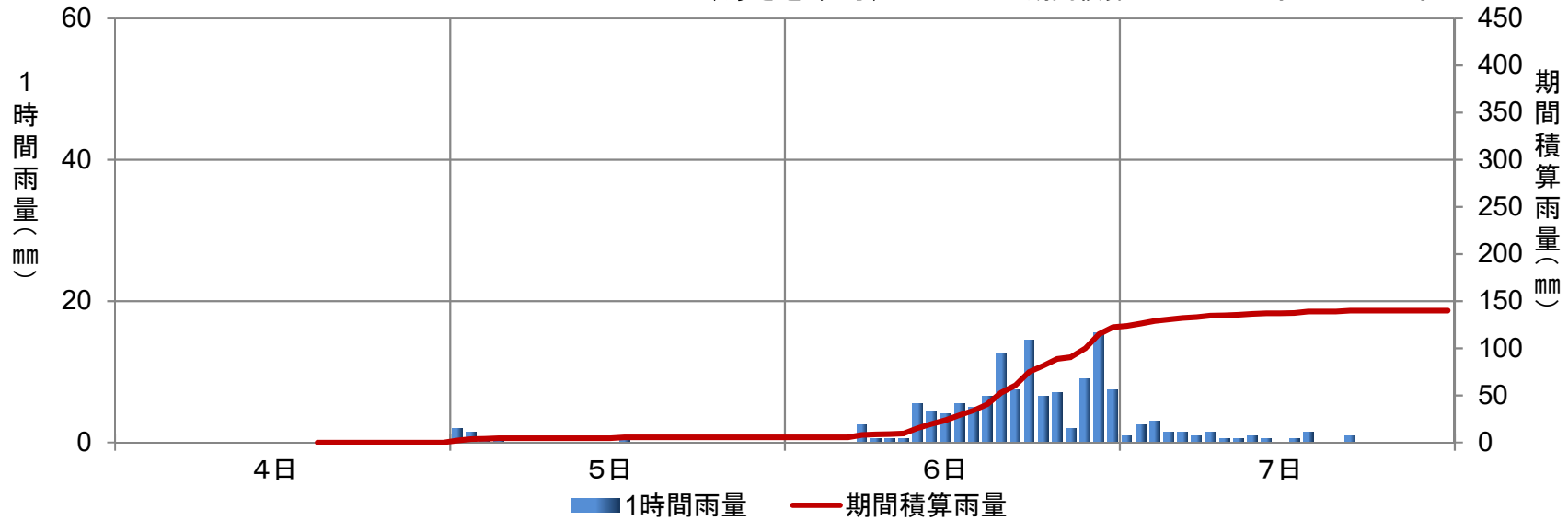
# アメダス降水量の時系列図(9月4日~7日)



# アメダス降水量の時系列図(9月4日~7日)

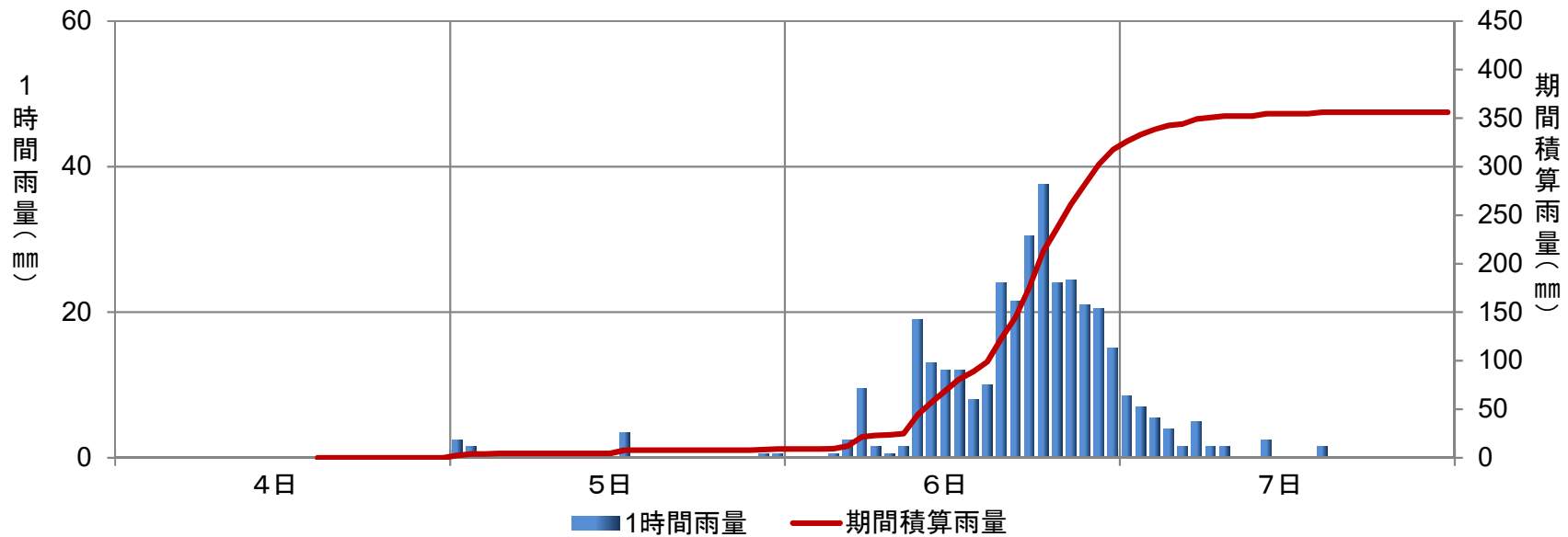
## 上(あさぎり町)

期間積算雨量:4日15時から7日24時まで

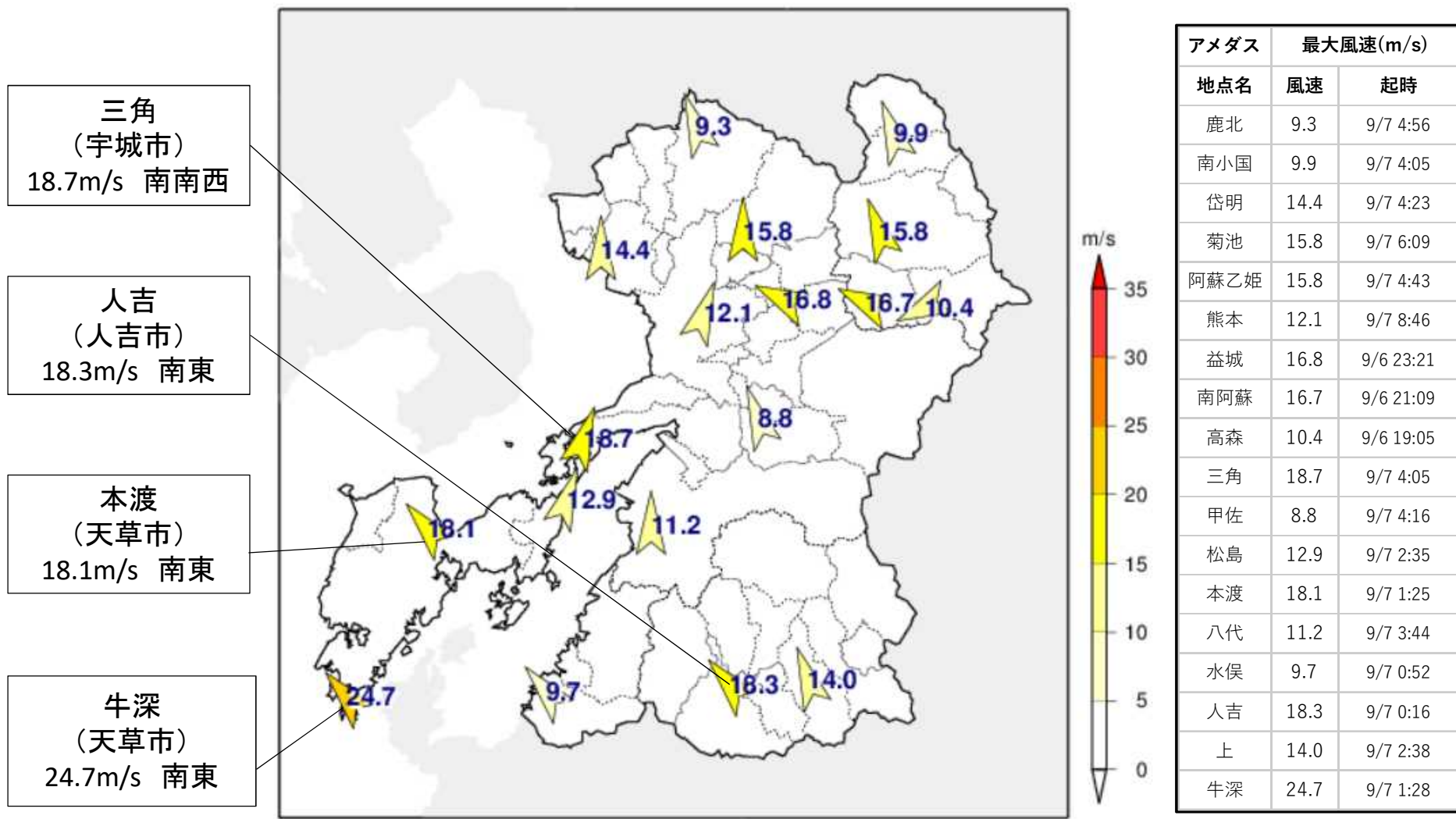


## 湯前横谷(湯前町)

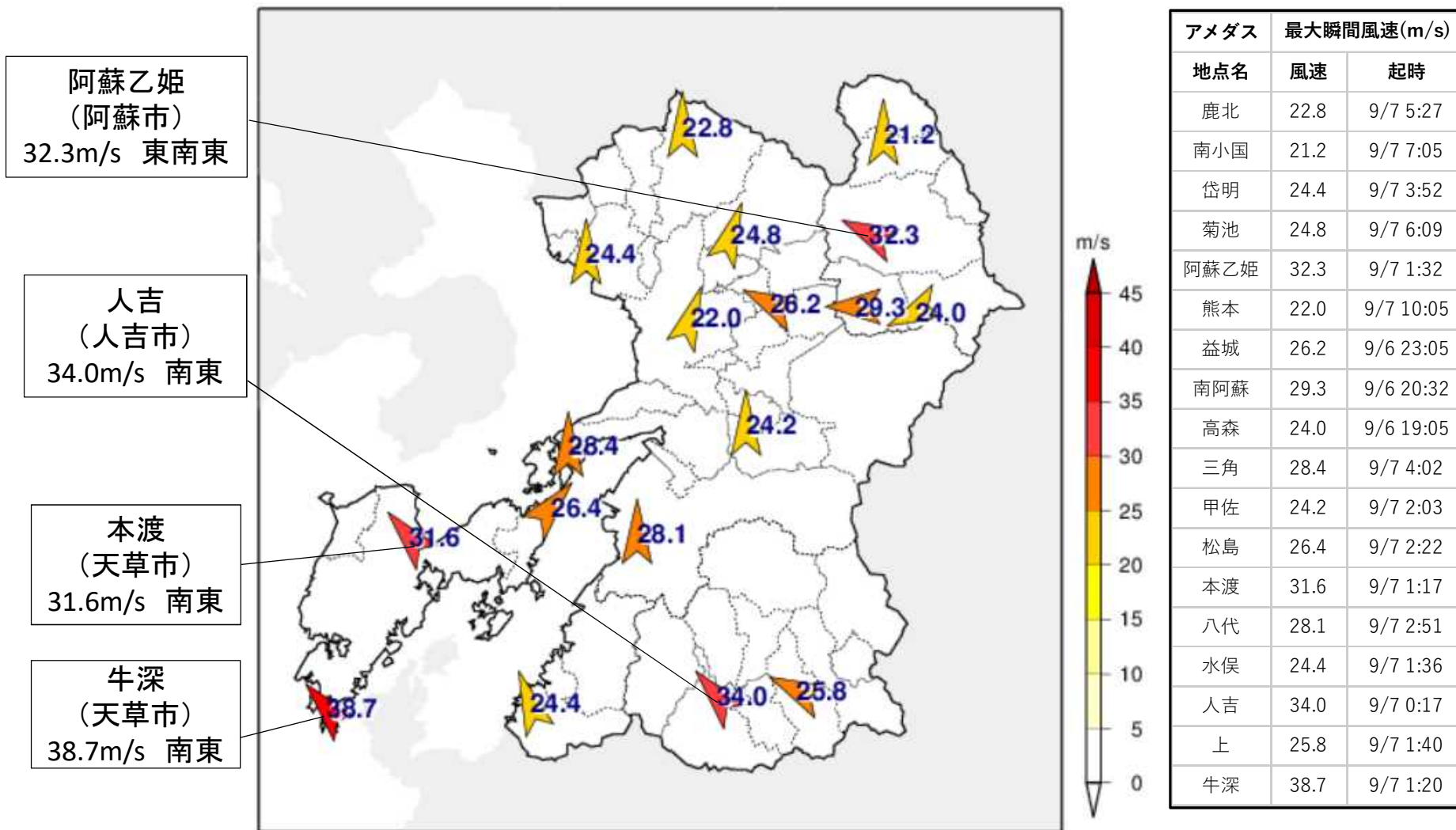
期間積算雨量:4日15時から7日24時まで



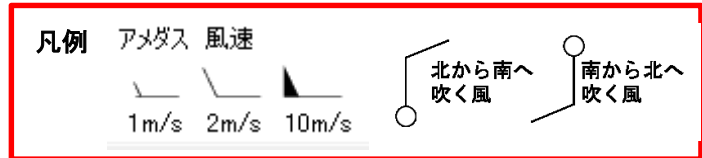
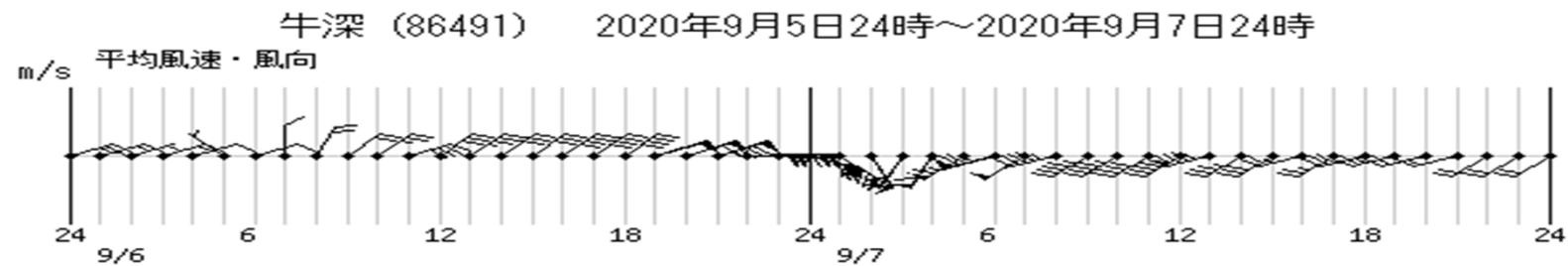
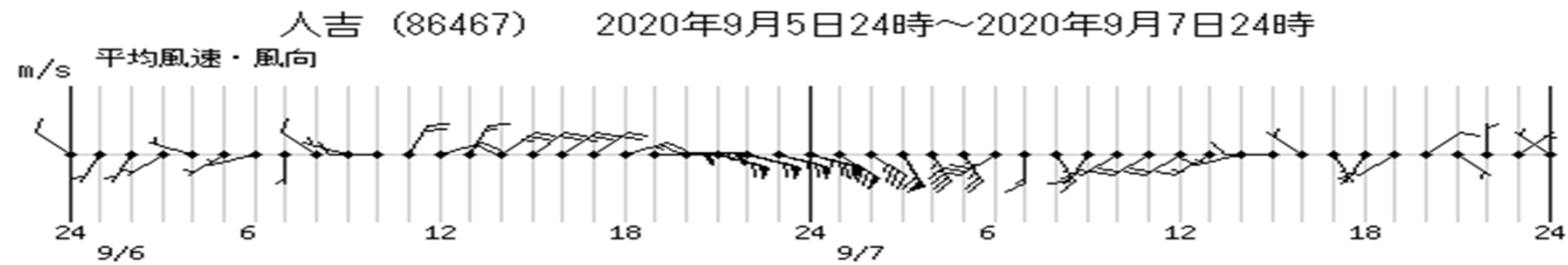
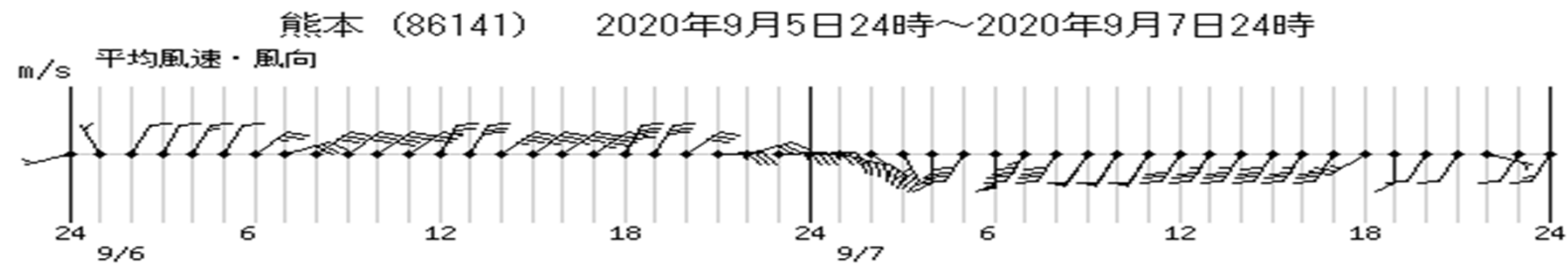
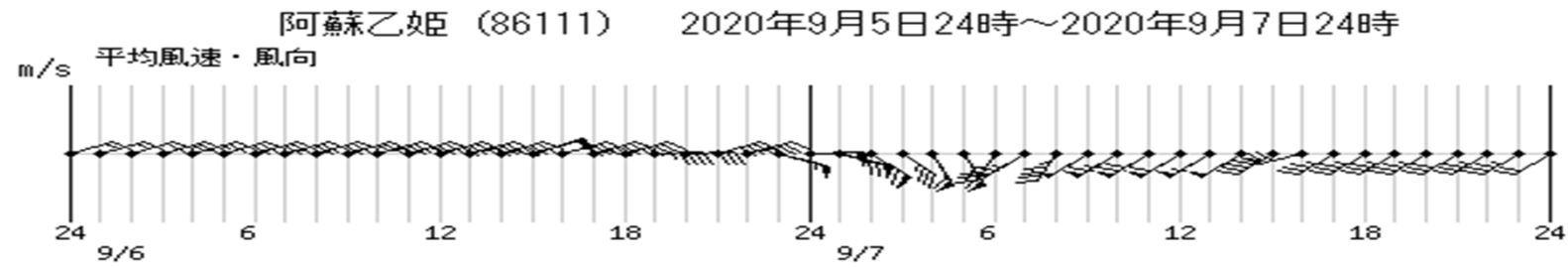
# アメダス最大風速の分布図(9月4日~7日)



# アメダス最大瞬間風速の分布図(9月4日~7日)



# アメダス風向風速の時系列図(9月6日~7日)



# アメダス降水量の時系列表(9月4日)

熊本県 アメダス降水量データ (2020/09/04 01:00~2020/09/05 00:00)

	1	2	3	4	5	6	7	8	9	10	11	12	13	14	15	16	17	18	19	20	21	22	23	24	合計
鹿北(山鹿市)	0.0	0.0	0.0	0.0	0.0	0.0	0.0	0.0	0.0	0.0	1.5	0.0	0.0	0.0	0.0	0.0	0.0	0.0	0.0	0.0	0.0	0.0	1.5	0.0	3.0
南小国(南小国町)	0.0	0.5	1.0	1.0	0.0	0.0	0.0	0.0	0.0	0.0	0.0	0.0	0.0	0.0	0.0	0.0	0.0	0.0	0.0	0.0	0.0	0.0	0.5	0.0	3.0
岱明(玉名市)	0.0	0.0	0.0	0.0	0.0	0.0	0.0	0.0	0.0	0.0	0.0	0.0	0.0	0.0	0.0	0.0	0.0	0.0	0.0	0.0	0.0	0.5	1.0	0.0	1.5
菊池(菊池市)	0.0	0.0	0.0	0.0	0.0	0.0	0.0	0.0	0.0	0.0	0.0	0.0	0.0	0.0	0.0	0.0	0.5	0.0	0.0	0.0	0.0	0.0	0.5	0.0	1.0
阿蘇乙姫(阿蘇市)	0.5	0.0	2.0	0.0	0.0	0.0	0.0	0.0	0.0	0.0	0.0	0.0	0.0	0.0	0.0	0.0	0.0	0.0	0.0	0.0	0.0	1.0	0.0	0.0	3.5
熊本(中央区)	0.0	0.0	0.0	0.0	0.0	0.0	0.0	0.0	0.0	0.0	0.0	0.0	0.0	0.0	0.0	0.5	0.0	0.0	0.0	0.0	0.0	1.0	0.0	0.0	1.5
益城(益城町)	0.0	0.5	0.0	0.0	0.0	0.0	0.0	0.0	0.0	0.0	0.0	0.0	0.0	0.0	0.0	0.0	0.0	0.0	0.0	0.0	0.0	0.0	0.0	0.0	0.5
南阿蘇(南阿蘇村)	0.0	0.0	1.0	1.0	0.0	0.0	0.0	0.0	0.0	0.0	0.0	0.0	0.0	0.0	0.0	0.0	0.0	0.0	0.0	0.0	0.0	1.0	0.0	0.0	3.0
高森(高森町)	0.0	0.0	0.0	0.0	0.0	0.0	0.0	0.0	0.0	0.0	0.0	0.0	0.0	0.0	0.0	0.0	0.0	0.0	0.0	0.0	0.0	0.0	0.0	0.0	0.0
宇土(宇土市)	0.0	0.0	0.0	0.0	0.0	0.0	0.0	0.0	0.0	0.0	0.0	0.0	0.0	0.0	0.0	0.0	0.0	0.0	0.0	0.0	0.0	0.5	0.5	0.0	1.0
山都(山都町)	0.0	0.0	2.0	0.0	0.0	0.0	0.0	0.0	0.0	0.0	0.0	0.0	0.0	0.0	0.0	0.0	0.0	0.0	0.0	0.0	0.0	1.0	0.0	0.0	3.0
三角(宇城市)	0.0	0.0	0.0	0.0	0.0	0.0	0.0	0.0	0.0	0.0	0.0	0.0	0.0	0.0	0.0	0.0	0.0	0.0	0.0	0.0	0.0	1.0	0.0	0.0	1.0
甲佐(甲佐町)	0.0	0.5	0.5	0.0	0.0	0.0	0.0	0.0	0.0	0.0	0.0	0.0	0.0	0.0	0.0	0.0	0.0	0.0	0.0	0.0	0.0	0.0	0.0	0.0	1.0
松島(上天草市)	0.0	0.0	0.0	0.0	0.0	0.0	0.0	0.0	0.0	0.0	0.0	0.0	0.0	0.0	0.0	0.0	0.0	0.0	0.0	0.0	0.0	2.0	0.5	1.5	4.0
本濃(天草市)	0.0	0.0	0.0	0.0	0.0	0.0	0.0	0.0	0.0	0.0	0.0	0.0	0.0	0.0	0.0	0.0	0.0	0.0	0.0	0.0	0.0	4.5	14.0	2.5	21.0
八代(八代市)	0.0	0.0	0.0	0.0	0.0	0.0	0.0	0.0	0.0	0.0	0.0	0.0	0.0	0.0	0.0	0.0	0.0	0.0	0.0	0.0	0.0	0.0	0.0	0.0	0.0
田浦(伊北町)	0.0	0.0	0.0	0.0	0.0	0.0	0.0	0.0	0.0	0.0	0.0	0.0	0.0	0.0	0.0	0.0	0.0	0.0	0.0	0.0	0.0	0.0	0.0	0.0	0.0
山江(山江村)	0.0	0.5	0.0	0.0	0.0	0.0	0.0	0.0	0.0	0.0	0.0	0.0	0.0	0.0	0.0	0.0	0.0	0.0	0.5	0.0	0.0	0.0	0.0	1.0	2.0
五木(五木村)	0.0	0.5	1.0	0.0	0.0	0.0	0.0	0.0	0.0	0.0	0.0	0.0	0.0	0.0	0.0	0.0	0.0	0.0	0.0	0.0	0.0	0.0	0.0	0.0	1.5
水俣(水俣市)	0.0	0.0	0.0	0.0	0.0	0.0	0.0	0.0	0.0	0.0	0.0	0.0	0.0	0.0	0.0	0.0	0.0	0.0	0.0	0.0	0.0	0.0	0.0	2.0	2.0
一勝地(球磨村)	0.0	0.5	0.0	0.0	0.0	0.0	0.0	0.0	0.0	0.0	0.0	0.0	0.0	0.0	0.0	0.0	0.0	0.5	0.0	0.0	0.0	0.0	0.0	1.5	2.5
人吉(人吉市)	0.0	2.0	0.0	0.0	0.0	0.0	0.0	0.0	0.0	0.0	0.0	0.0	0.0	0.0	0.0	0.0	0.0	0.0	0.0	0.0	0.0	0.0	0.0	2.5	4.5
上(あさぎり町)	0.0	0.0	0.0	0.0	0.0	0.0	0.0	0.0	0.0	0.0	0.0	0.0	0.0	0.0	0.0	0.0	0.0	0.0	0.0	0.0	0.0	0.0	0.0	0.0	0.0
多良木(多良木町)	0.0	0.0	0.0	0.0	0.0	0.0	0.0	0.0	0.0	0.0	0.0	0.0	0.0	0.0	0.0	0.0	0.0	0.0	0.0	0.0	0.0	0.0	0.0	0.0	0.0
湯前横谷(湯前町)	0.0	0.0	0.0	0.0	0.0	0.0	0.0	0.0	0.0	0.0	0.0	0.0	0.0	0.0	0.0	0.0	0.0	0.0	0.0	0.0	0.0	0.0	0.0	0.0	0.0
牛深(天草市)	0.0	0.0	0.0	0.0	0.0	0.0	0.0	0.0	0.0	0.0	0.0	0.0	0.0	0.0	0.0	0.0	0.0	0.0	0.0	2.0	0.5	3.0	0.5	0.5	6.5
	1	2	3	4	5	6	7	8	9	10	11	12	13	14	15	16	17	18	19	20	21	22	23	24	合計

単位:mm(×は欠測)

緑色:1mm以上~10mm未満

黄色:10mm以上~20mm未満(長く降り続くと注意を要する)、20mm以上~30mm未満(側溝や小さい川があふれたり、小規模の崖崩れが始まる)

桃色:30mm以上~50mm未満(山崩れや崖崩れが起きやすくなる)、50mm以上~(都市部では地下街等に雨水が流れ込むことがある。土石流が起こりやすくなる)



# アメダス降水量の時系列表(9月5日)

熊本県 アメダス降水量データ (2020/09/05 01:00~2020/09/06 00:00)

	1	2	3	4	5	6	7	8	9	10	11	12	13	14	15	16	17	18	19	20	21	22	23	24	合計		
鹿北(山鹿市)	0.0	0.0	0.0	0.0	0.0	0.0	0.0	0.0	0.0	0.0	0.0	0.0	0.0	0.0	5.0	0.0	0.0	0.0	0.0	0.0	0.0	0.0	0.0	0.0	0.0	5.0	
南小国(南小国町)	0.0	0.0	0.0	0.5	0.5	0.0	0.0	0.0	0.0	0.0	0.0	0.0	0.0	0.0	0.0	0.0	0.0	0.0	0.0	0.0	0.0	0.0	0.0	0.0	0.0	1.0	
岱明(玉名市)	0.0	0.5	0.0	0.0	0.0	0.0	0.0	0.0	0.0	0.0	0.0	0.0	0.5	0.0	6.5	0.5	0.0	0.0	0.0	0.0	0.0	0.0	0.0	0.0	0.0	8.0	
菊池(菊池市)	0.0	0.0	0.5	0.0	0.0	0.0	0.0	0.0	0.0	0.0	0.0	0.0	0.0	0.0	0.0	0.0	0.0	0.0	0.0	0.0	0.0	0.0	0.0	0.0	0.0	0.5	
阿蘇乙姫(阿蘇市)	0.0	0.0	0.5	0.5	0.0	0.0	0.0	0.0	0.0	0.0	0.0	0.0	0.0	0.0	0.0	0.0	0.0	0.0	0.0	0.0	0.0	0.0	0.0	0.0	0.0	1.0	
熊本(中央区)	0.0	0.0	0.0	0.0	0.0	0.0	0.0	0.0	0.0	0.0	0.0	0.0	0.0	0.0	0.5	0.0	0.0	0.0	0.0	0.0	0.0	0.0	0.0	0.0	0.0	0.5	
益城(益城町)	0.0	0.0	0.0	0.5	0.5	0.0	0.0	0.0	0.0	0.0	0.0	0.0	0.0	0.0	0.0	0.0	0.0	0.0	0.0	0.0	0.0	0.0	0.0	0.0	0.0	1.0	
南阿蘇(南阿蘇村)	0.0	0.0	1.5	1.0	0.0	0.0	0.0	0.0	0.0	0.0	0.0	0.0	0.0	0.0	0.0	0.0	0.0	0.0	0.0	0.0	0.0	0.0	0.0	0.0	0.0	2.5	
高森(高森町)	0.0	0.0	0.5	1.5	0.0	0.0	0.5	0.0	0.0	0.0	0.0	0.0	0.0	0.0	0.0	0.0	0.0	0.0	0.0	0.0	0.0	0.0	0.0	0.0	0.0	2.5	
宇土(宇土市)	2.0	0.0	0.0	0.0	0.0	0.0	0.0	0.0	0.0	0.0	0.0	0.0	0.0	0.0	0.0	0.0	0.0	0.0	0.0	0.0	0.0	0.0	0.0	0.0	1.0	3.0	
山都(山都町)	0.0	0.5	2.0	1.5	0.0	0.0	0.0	0.0	0.0	0.0	0.0	0.0	0.0	0.5	0.0	0.0	0.0	0.0	0.0	0.0	0.0	0.0	0.0	1.0	0.5	6.0	
三角(宇城市)	0.5	0.0	0.0	0.0	0.0	0.0	0.0	0.0	0.0	0.0	0.0	0.0	0.0	0.0	0.5	0.0	0.0	0.0	0.0	0.0	0.0	0.0	0.0	0.0	0.0	1.0	
甲佐(甲佐町)	0.0	0.0	1.0	0.5	0.0	0.0	0.0	0.0	0.0	0.0	0.0	0.0	0.0	0.0	0.0	0.0	0.0	0.0	0.0	0.0	0.0	0.0	0.0	0.0	2.5	4.0	
松島(上天草市)	1.0	0.0	0.0	0.0	0.0	0.0	0.0	0.0	0.0	0.0	0.0	0.0	0.0	0.0	0.0	0.0	0.0	0.0	0.0	0.0	0.0	0.0	0.0	0.0	0.0	1.0	
本渡(天草市)	2.5	0.0	0.0	0.0	0.0	0.0	0.0	0.0	0.0	0.0	0.0	0.0	0.0	0.0	0.0	0.0	0.0	0.0	0.0	0.0	0.0	0.0	0.0	0.0	0.0	2.5	
八代(八代市)	0.0	0.0	0.5	0.0	0.0	0.0	0.0	0.0	0.0	0.0	0.0	0.0	0.0	0.0	0.0	0.0	0.0	0.0	0.0	0.0	0.0	0.0	0.0	0.0	0.5	1.0	
田浦(芦北町)	0.0	0.0	0.0	0.0	0.0	0.0	0.0	0.0	0.0	0.0	0.0	0.0	0.0	0.0	0.0	0.0	0.0	0.0	0.0	0.0	0.0	0.0	0.0	0.0	0.0	0.0	
山江(山江村)	1.5	1.5	0.0	0.0	0.0	0.0	0.0	0.0	0.5	0.0	0.0	0.0	0.0	0.0	0.0	0.0	0.0	0.0	0.0	0.0	0.0	0.0	0.0	0.0	0.0	3.5	
五木(五木村)	0.5	2.0	1.0	0.0	0.0	0.0	0.0	0.0	0.0	0.0	0.0	0.0	0.0	0.0	0.0	0.0	0.0	0.0	0.0	0.0	0.0	0.0	0.0	0.0	0.0	3.5	
水俣(水俣市)	0.0	0.0	0.0	0.0	0.0	0.0	0.0	0.0	0.0	0.0	0.0	0.0	0.0	0.0	0.0	0.0	0.0	0.0	0.0	0.0	0.0	0.0	0.0	0.0	3.0	3.0	
一勝地(球磨村)	0.0	0.5	0.0	0.0	0.0	0.0	0.0	0.0	0.0	0.0	0.0	0.0	0.0	0.0	0.0	0.0	0.0	0.0	0.0	0.0	0.0	0.0	0.0	0.0	0.5	2.0	3.0
人吉(人吉市)	6.5	1.0	0.5	0.0	0.0	0.0	0.0	0.0	0.0	0.0	0.0	0.0	0.0	0.0	0.0	0.0	0.0	0.0	0.0	0.0	0.0	0.0	0.0	0.0	0.0	8.0	
上(あさぎり町)	2.0	1.5	0.5	0.5	0.0	0.0	0.0	0.0	0.0	0.0	0.0	0.0	1.0	0.0	0.0	0.0	0.0	0.0	0.0	0.0	0.0	0.0	0.0	0.0	0.0	5.5	
多良木(多良木町)	1.5	1.5	0.5	1.0	0.0	0.0	0.0	0.0	0.0	0.0	0.0	0.0	0.0	0.0	0.0	0.0	0.0	0.0	0.0	0.0	0.0	0.0	0.0	0.0	0.0	4.5	
湯前横谷(湯前町)	2.5	1.5	0.0	0.5	0.0	0.0	0.0	0.0	0.0	0.0	0.0	0.0	3.5	0.0	0.0	0.0	0.0	0.0	0.0	0.0	0.0	0.0	0.0	0.0	0.5	0.5	9.0
牛深(天草市)	0.0	0.0	0.0	0.0	0.0	0.0	0.0	0.0	0.0	0.0	0.0	0.0	0.0	0.0	0.0	0.0	0.0	0.0	0.0	0.0	0.0	0.0	0.0	0.0	0.5	0.5	1.0
	1	2	3	4	5	6	7	8	9	10	11	12	13	14	15	16	17	18	19	20	21	22	23	24	合計		

単位:mm(×は欠測)

緑色:1mm以上~10mm未満

黄色:10mm以上~20mm未満(長く降り続くと注意を要する)、20mm以上~30mm未満(側溝や小さい川があふれたり、小規模の崖崩れが始まる)

桃色:30mm以上~50mm未満(山崩れや崖崩れが起きやすくなる)、50mm以上~(都市部では地下街等に雨水が流れ込むことがある。土石流が起こりやすくなる)

# アメダス降水量の時系列表(9月6日)

熊本県 アメダス降水量データ (2020/09/06 01:00~2020/09/07 00:00)

	1	2	3	4	5	6	7	8	9	10	11	12	13	14	15	16	17	18	19	20	21	22	23	24	合計	
鹿北(山鹿市)	0.0	0.0	0.0	0.0	0.0	0.0	0.0	0.0	0.0	0.0	1.5	2.5	2.0	0.0	0.0	0.5	0.0	0.5	0.0	0.0	0.0	0.0	0.0	0.0	0.0	7.0
南小国(南小国町)	0.0	0.0	0.0	0.0	0.0	0.0	0.0	1.5	0.0	0.0	2.0	4.5	4.5	3.5	2.0	3.0	1.0	3.0	2.0	3.0	2.5	3.0	2.0	1.5		39.0
岱明(玉名市)	2.5	1.5	0.0	0.0	0.0	0.0	0.0	0.5	0.0	0.5	2.5	1.0	5.0	1.0	0.0	0.0	1.5	0.0	0.0	0.0	0.5	0.0	0.0	0.0	0.0	16.5
菊池(菊池市)	0.5	0.0	0.0	0.0	0.0	0.0	0.0	0.0	0.0	0.0	2.0	1.5	1.5	0.0	0.0	0.5	0.5	0.0	0.0	0.5	0.0	0.0	0.0	0.0	0.0	7.0
阿蘇乙姫(阿蘇市)	0.0	0.0	0.5	0.0	0.5	0.0	0.0	2.0	1.0	0.0	5.0	4.5	3.5	3.5	1.5	5.5	4.5	12.5	2.0	2.5	1.0	1.0	2.0	2.5		55.5
熊本(中央区)	7.0	2.5	0.0	0.0	0.0	0.0	0.0	0.0	0.0	0.0	2.0	2.0	5.0	0.5	0.0	0.0	1.0	0.0	0.0	0.0	0.5	0.0	0.0	0.0	0.0	20.5
益城(益城町)	0.0	0.0	0.0	0.0	0.0	0.0	0.0	0.0	0.0	0.0	3.5	4.0	7.5	0.5	0.5	1.5	2.5	1.0	2.0	1.5	0.0	1.0	0.5	0.5		26.5
南阿蘇(南阿蘇村)	0.0	0.0	0.0	0.0	0.0	0.0	1.0	0.0	0.0	0.5	10.5	7.5	9.5	4.0	2.5	7.0	8.5	3.5	9.5	8.0	7.0	2.5	4.5	4.0		90.0
高森(高森町)	0.0	0.0	0.0	0.0	0.0	0.0	2.0	0.0	0.0	0.5	12.5	10.0	13.0	8.5	6.5	8.5	6.5	2.5	7.5	6.0	8.0	7.5	12.5	9.0		121.0
宇土(宇土市)	3.5	1.0	0.5	0.0	0.0	0.0	1.5	0.0	0.0	0.5	2.5	1.5	4.5	0.0	0.0	1.0	1.0	2.0	2.5	0.5	0.5	0.0	0.5	0.0		23.5
山都(山都町)	16.5	2.5	0.0	0.0	0.0	0.0	1.0	1.0	0.0	1.5	6.5	6.5	9.0	4.0	4.5	10.0	11.0	4.5	2.0	5.0	6.5	11.0	6.0	5.5		114.5
三角(宇城市)	0.5	0.0	0.0	0.0	0.0	2.5	3.5	0.5	0.0	1.0	3.5	0.5	3.5	0.5	0.0	0.5	2.0	0.5	3.5	1.0	0.0	0.0	0.5	0.0		24.0
甲佐(甲佐町)	4.5	0.0	0.0	0.0	0.0	0.5	3.5	1.0	0.0	0.5	4.0	5.0	3.5	1.0	0.5	4.0	3.5	5.0	7.5	2.5	2.5	1.5	1.5	3.0		55.0
松島(上天草市)	0.0	0.0	0.0	0.5	0.0	2.0	2.5	0.0	0.0	3.0	5.5	0.5	1.5	0.0	0.0	0.5	3.5	2.5	1.5	2.0	0.0	0.5	0.5	0.0		26.5
本渡(天草市)	1.0	0.0	0.0	0.0	0.0	0.0	2.0	1.0	0.0	4.0	4.0	1.0	0.5	0.5	1.0	0.5	3.0	0.5	3.0	1.5	0.0	0.0	0.5	0.0		24.0
八代(八代市)	0.0	0.0	0.0	0.0	0.0	3.0	1.0	0.0	0.0	3.0	6.0	0.5	2.0	0.5	0.0	2.5	5.5	3.5	4.5	4.0	1.0	1.5	1.5	3.0		43.0
田浦(芦北町)	0.0	0.0	0.0	0.0	0.0	1.0	1.0	0.0	0.0	3.0	4.5	0.5	2.5	2.0	1.0	2.0	3.0	0.0	4.5	2.5	0.5	1.5	3.0	1.5		34.0
山江(山江村)	0.0	0.0	0.0	0.0	0.0	2.5	0.5	0.0	0.0	4.0	5.5	1.0	4.5	2.0	1.0	4.0	6.0	7.0	6.5	4.5	1.0	6.0	5.5	3.5		65.0
五木(五木村)	0.0	0.0	0.0	0.0	0.0	12.0	2.5	0.0	6.5	2.5	11.0	1.5	5.5	2.5	1.5	7.5	8.5	10.0	10.0	5.5	5.0	5.0	9.5	6.5		113.0
水俣(水俣市)	0.0	0.0	0.0	0.0	0.0	2.0	1.0	0.5	1.0	5.5	5.0	0.0	3.5	4.5	1.5	0.5	6.5	0.5	2.5	1.5	2.0	5.5	1.5	1.5		46.5
一勝地(球磨村)	0.0	0.0	0.0	0.0	0.5	2.0	0.5	0.5	0.0	4.0	11.5	0.5	7.5	3.0	2.0	2.5	1.5	2.5	4.0	3.0	1.0	4.0	3.5	3.5		57.5
人吉(人吉市)	0.0	0.0	0.0	0.0	0.0	2.0	0.5	0.5	0.0	4.0	8.0	1.5	6.5	2.0	3.5	5.0	1.0	3.0	4.5	3.5	1.0	5.5	5.0	3.0		60.0
上(あさぎり町)	0.0	0.0	0.0	0.0	0.0	2.5	0.5	0.5	0.5	5.5	4.5	4.0	5.5	5.0	6.5	12.5	7.5	14.5	6.5	7.0	2.0	9.0	15.5	7.5		117.0
多良木(多良木町)	0.0	0.0	0.0	0.0	0.0	4.0	1.0	0.0	1.0	9.0	9.0	4.0	5.0	3.0	3.0	11.5	18.0	20.0	23.5	16.5	12.5	8.5	9.0	10.5		169.0
湯前横谷(湯前町)	0.0	0.0	0.0	0.5	2.5	9.5	1.5	0.5	1.5	19.0	13.0	12.0	12.0	8.0	10.0	24.0	21.5	30.5	37.5	24.0	24.5	21.0	20.5	15.0		308.5
牛深(天草市)	0.0	0.0	0.0	0.0	1.5	2.0	3.0	0.5	2.0	5.5	7.5	2.0	2.0	4.5	1.5	5.0	9.0	8.5	17.0	8.5	2.0	1.0	3.0	5.0		91.0
	1	2	3	4	5	6	7	8	9	10	11	12	13	14	15	16	17	18	19	20	21	22	23	24	合計	

単位:mm(×は欠測)

緑色:1mm以上~10mm未満

黄色:10mm以上~20mm未満(長く降り続くと注意を要する)、20mm以上~30mm未満(側溝や小さい川があふれたり、小規模の崖崩れが始まる)

桃色:30mm以上~50mm未満(山崩れや崖崩れが起きやすくなる)、50mm以上~(都市部では地下街等に雨水が流れ込むことがある。土石流が起りやすくなる)

# アメダス降水量の時系列表(9月7日)

熊本県 アメダス降水量データ (2020/09/07 01:00~2020/09/08 00:00)

	1	2	3	4	5	6	7	8	9	10	11	12	13	14	15	16	17	18	19	20	21	22	23	24	合計	
鹿北(山鹿市)	0.0	0.0	0.0	0.0	0.0	0.0	1.0	0.5	0.5	0.0	0.0	0.0	1.0	0.0	1.0	2.0	3.0	0.0	2.5	0.0	0.0	0.0	0.0	0.0	0.0	11.5
南小国(南小国町)	1.0	0.5	0.0	0.0	0.0	0.0	0.0	1.0	0.0	0.5	0.5	0.0	1.5	2.0	1.0	0.5	0.0	0.0	0.0	0.0	0.0	0.0	0.0	0.0	0.0	8.5
岱明(玉名市)	0.0	0.0	0.0	0.0	0.0	0.5	0.0	0.5	0.0	0.5	0.0	0.0	0.0	0.0	0.0	0.0	0.0	0.0	0.0	0.0	0.0	0.0	0.0	0.0	0.0	1.5
菊池(菊池市)	0.0	0.0	0.0	0.0	0.0	0.0	0.5	3.0	0.5	0.0	0.0	0.0	0.5	1.5	0.0	0.5	0.0	0.0	0.0	0.0	0.0	0.0	0.0	0.0	0.0	6.5
阿蘇乙姫(阿蘇市)	1.0	1.0	0.0	0.0	0.0	0.0	0.5	0.5	0.0	0.0	0.0	0.0	0.0	3.5	0.0	1.0	4.5	3.5	4.5	0.0	2.5	0.5	0.0	0.0	0.0	23.0
熊本(中央区)	0.0	0.0	0.0	0.0	0.0	0.0	0.5	3.5	0.5	0.0	0.0	0.5	0.5	0.0	0.0	0.0	0.0	0.0	0.0	0.0	0.0	0.0	0.0	0.0	0.0	5.5
益城(益城町)	0.5	0.0	0.0	0.0	0.0	0.0	0.0	0.5	0.0	0.5	0.0	0.0	0.0	0.0	0.0	2.0	0.0	1.5	0.5	0.0	0.0	0.0	0.0	0.0	0.0	5.5
南阿蘇(南阿蘇村)	2.0	1.0	0.5	0.0	0.0	0.0	1.0	1.0	0.0	0.0	0.0	0.5	0.0	0.0	0.0	0.0	1.5	3.5	4.5	2.5	0.5	0.5	0.0	0.0	0.0	19.0
高森(高森町)	6.0	2.5	1.0	0.5	0.5	0.0	0.0	0.0	0.0	0.0	0.0	0.0	0.0	1.0	0.0	0.0	0.0	0.0	0.0	0.0	0.0	0.0	0.0	0.0	0.0	11.5
宇土(宇土市)	0.5	0.0	0.0	0.0	0.0	0.0	0.5	2.0	0.5	0.0	0.0	0.0	0.0	0.5	1.0	5.5	0.5	0.0	0.0	0.0	0.0	0.0	0.0	0.0	0.0	11.0
山都(山都町)	4.5	2.5	1.0	0.5	0.0	0.0	0.0	0.5	0.0	0.0	0.0	0.0	0.0	1.5	0.0	0.0	0.0	0.0	0.0	0.5	0.0	0.0	0.0	0.0	0.0	11.0
三角(宇城市)	0.0	0.0	0.0	0.0	7.0	2.5	2.0	1.5	1.0	0.5	0.0	0.5	0.0	0.0	0.5	0.5	0.0	0.0	0.0	0.0	0.0	0.0	0.0	0.0	0.0	16.0
甲佐(甲佐町)	1.0	0.0	0.0	0.5	0.0	0.0	0.0	0.0	0.0	0.0	0.0	0.0	0.0	0.0	0.0	0.0	0.0	2.5	5.5	0.0	0.0	0.5	0.0	0.0	0.0	10.0
松島(上天草市)	0.0	0.0	0.5	0.0	3.0	3.0	2.5	1.5	1.0	0.0	0.0	0.0	0.0	0.0	4.0	10.5	3.5	0.0	0.0	0.0	0.0	0.0	0.0	0.0	0.0	29.5
本渡(天草市)	1.5	3.0	2.0	4.5	2.5	4.5	5.5	3.5	1.5	1.0	1.5	4.0	0.0	0.0	0.5	0.5	0.5	2.0	0.0	0.0	0.0	0.0	0.0	0.0	0.0	38.5
八代(八代市)	0.5	1.5	1.0	0.0	0.0	1.0	2.0	1.0	0.0	0.0	0.0	0.0	0.0	0.0	0.0	0.0	0.0	9.0	0.5	0.0	0.0	0.0	0.0	0.0	0.0	16.5
田浦(伊北町)	1.5	3.5	1.0	0.0	1.0	2.0	5.0	1.0	0.0	0.0	0.5	0.0	0.5	0.0	0.0	0.0	4.5	4.5	1.0	0.0	0.0	0.0	0.0	0.0	0.0	26.0
山江(山江村)	0.0	4.5	0.5	1.5	1.0	1.5	1.0	1.0	1.5	1.0	0.0	0.0	0.5	0.0	0.0	1.5	0.0	0.0	0.0	0.0	0.0	0.0	0.0	0.0	0.0	15.5
五木(五木村)	1.0	1.0	1.0	3.5	2.0	5.0	2.5	3.5	3.0	3.5	1.5	0.5	0.0	0.0	0.0	0.5	0.5	0.0	0.0	0.0	0.5	0.0	0.0	0.0	0.0	29.5
水俣(水俣市)	7.0	6.5	6.0	1.5	1.5	7.0	6.5	0.0	0.5	0.0	0.5	0.0	0.5	0.0	0.0	0.0	0.0	1.0	0.5	1.0	0.5	0.0	0.0	0.0	0.0	40.5
一勝地(球磨村)	1.0	8.0	2.0	3.0	2.5	2.0	2.5	1.0	1.0	0.0	0.5	0.0	0.0	0.5	0.0	1.0	0.0	0.0	0.0	0.0	0.0	0.0	0.0	0.0	0.0	25.0
人吉(人吉市)	0.0	5.0	1.5	1.0	1.5	3.5	1.5	0.5	0.5	1.0	0.0	1.0	2.5	3.5	0.0	7.0	0.0	0.0	0.0	0.0	0.0	0.0	0.0	0.0	0.0	30.0
上(あさぎり町)	1.0	2.5	3.0	1.5	1.5	1.0	1.5	0.5	0.5	1.0	0.5	0.0	0.5	1.5	0.0	0.0	1.0	0.0	0.0	0.0	0.0	0.0	0.0	0.0	0.0	17.5
多良木(多良木町)	2.5	1.0	1.0	0.0	0.5	0.5	1.0	1.0	0.0	0.0	0.5	2.5	1.0	0.0	0.5	0.0	6.0	0.0	0.0	0.0	0.0	0.0	0.0	0.0	0.0	18.0
湯前横谷(湯前町)	8.5	7.0	5.5	4.0	1.5	5.0	1.5	1.5	0.0	0.0	2.5	0.0	0.0	0.0	1.5	0.0	0.0	0.0	0.0	0.0	0.0	0.0	0.0	0.0	0.0	38.5
牛深(天草市)	13.5	5.5	1.5	0.5	0.0	0.5	0.5	1.0	0.5	0.0	0.0	0.0	0.0	0.0	0.0	1.0	0.0	0.0	0.0	0.0	0.0	0.0	0.0	0.0	0.0	24.5
	1	2	3	4	5	6	7	8	9	10	11	12	13	14	15	16	17	18	19	20	21	22	23	24	合計	

単位:mm(×は欠測)

緑色:1mm以上~10mm未満

黄色:10mm以上~20mm未満(長く降り続くと注意を要する)、20mm以上~30mm未満(側溝や小さい川があふれたり、小規模の崖崩れが始まる)

桃色:30mm以上~50mm未満(山崩れや崖崩れが起きやすくなる)、50mm以上~(都市部では地下街等に雨水が流れ込むことがある。土石流が起りやすくなる)

# アメダス風向風速の時系列表(9月4日)

熊本県 アメダス風向風速データ (2020/09/04 01:00~2020/09/05 00:00)

	1	2	3	4	5	6	7	8	9	10	11	12	13	14	15	16	17	18	19	20	21	22	23	24
鹿北 (山鹿市)	1.0 北西	0.4 北西	1.0 北西	0.5 北東	0.2 静穏	0.5 西	0.6 東北東	0.4 北西	0.1 静穏	0.2 静穏	0.2 静穏	1.6 北北西	0.3 西北西	1.2 北北西	1.0 北北西	0.4 北北東	0.5 北	0.9 北	0.4 北西	0.5 北	0.7 東	静穏	1.1 北北西	0.5 東北東
南小国 (南小国町)	1.3 南	静穏	1.1 南東	0.6 南東	0.9 南	0.2 静穏	0.4 西北西	0.6 北北西	0.6 南西	0.2 静穏	0.6 北	2.0 西北西	1.2 西南西	1.5 北	0.6 北	1.0 西南西	1.7 北	静穏	1.0 北北西	0.2 静穏	1.7 南	1.4 南	0.4 南南東	0.8 南南東
岱明 (玉名市)	0.7 東	0.9 東北東	1.9 東北東	1.1 北東	0.3 東	0.8 北	1.3 北東	1.6 東	1.2 北東	1.9 東北東	1.8 北東	1.6 東北東	2.1 北西	3.0 北西	2.1 北西	0.9 北西	1.3 北東	1.9 東	0.6 北	0.8 北北西	1.5 東南東	0.3 北東	1.1 北東	1.7 北
菊池 (菊池市)	0.5 北東	静穏	1.5 東	1.1 北北西	0.1 静穏	1.2 東南東	0.8 北東	0.7 東	0.6 東	0.8 北西	4.2 北西	2.5 北西	4.2 西北西	3.5 西北西	1.8 西	1.4 北西	1.6 北北西	1.5 北東	0.6 南西	2.0 北北西	0.3 北北東	2.2 北北東	1.7 北北東	1.5 北西
阿蘇乙姫 (阿蘇市)	1.2 西北西	0.4 南東	1.6 西	0.3 北北東	0.7 西	0.2 静穏	0.2 静穏	0.8 北	0.4 北東	0.6 北	1.2 北北東	2.3 北東	3.7 東北東	4.2 東北東	4.5 東	2.7 東北東	2.0 東北東	2.3 東	0.5 東北北	1.2 南東	1.0 南東	0.6 北東	1.2 南南東	1.1 南東
熊本 (中央区)	0.9 西北西	1.1 西	1.5 北北東	1.2 北西	1.2 北	1.3 東南東	1.4 北東	2.0 北東	1.5 北	0.9 北北西	2.8 北北東	3.0 北北東	2.4 北西	1.8 北北西	2.2 北	2.7 北西	0.6 北	1.4 北北西	0.9 北北東	1.8 北北西	1.9 北東	1.2 北北西	0.6 北北西	1.7 北西
益城 (益城町)	0.8 東南東	0.7 南東	3.6 東	1.6 北東	1.2 北西	0.5 北北東	1.0 北東	1.8 東北東	1.3 北北東	2.4 北東	2.7 北北西	2.9 北	1.8 北西	2.0 北西	2.5 北北西	1.6 北北西	1.6 西北西	1.4 南東	3.3 東北東	1.5 北北東	0.4 北北西	1.5 北西	2.3 東	1.3 南南東
南阿蘇 (南阿蘇村)	1.2 南東	0.6 西南西	1.7 西南西	1.9 南西	0.5 西南西	1.5 南西	0.2 静穏	0.3 北西	0.8 北北西	1.5 北北東	0.9 北	1.4 北	1.0 西北西	2.3 東	2.6 東南東	2.2 南東	2.0 南南東	2.6 南	2.5 南	2.6 南南西	0.9 南	0.7 南西	1.2 南南西	0.8 西北西
高森 (高森町)	静穏	静穏	0.8 西	0.1 静穏	0.4 西北西	0.1 静穏	0.7 北西	静穏	0.8 西	0.9 西南西	3.5 西	2.0 西南西	2.1 東北東	1.9 東	4.2 北東	1.8 東	1.6 東北東	2.0 北東	1.1 北北東	1.2 東北東	1.3 北東	1.4 北東	0.1 静穏	1.6 東北東
三角 (宇城市)	1.5 北北西	2.0 北	1.0 北	1.3 北北西	静穏	0.3 南東	1.1 北北東	1.5 北北東	1.4 東	1.4 北東	3.5 北北東	2.7 北	2.9 北	2.7 北西	2.3 北西	1.5 北	1.9 北	2.2 北北東	0.3 東	0.3 北北西	1.5 東北東	0.5 東南東	1.4 東南東	0.4 北東
甲佐 (甲佐町)	0.6 南東	0.8 南東	0.6 北東	1.9 南	1.7 南	1.5 南	1.5 南	1.1 南	1.6 南	0.4 西	1.5 北北西	2.4 北北西	2.0 北北西	1.4 北西	1.4 北北西	1.1 東北東	0.5 南東	0.8 東南東	0.8 東南東	0.6 南東	0.6 南東	0.9 南	0.4 南	0.6 南東
松島 (上天草市)	0.5 南南西	0.1 静穏	0.6 南西	0.7 南西	0.2 静穏	0.9 西南西	0.1 静穏	0.2 静穏	1.3 北東	1.6 東北東	1.9 北北東	2.6 北北東	2.4 北北東	2.3 北北東	1.6 北	0.9 西南西	1.1 北北西	1.0 南西	1.6 南南西	1.4 南南西	1.0 西	0.6 南南西	0.3 南東	1.1 南南西
本渡 (天草市)	1.5 西南西	1.2 北西	0.9 西南西	1.3 西	1.0 北西	1.2 西南西	1.9 西	1.2 西	0.4 西北西	1.8 北北東	2.9 北東	4.1 北東	2.5 北東	2.5 北東	1.4 北北東	1.0 北北東	0.8 北東	0.5 北東	1.5 西南西	1.3 西	3.2 南	1.1 西	静穏	0.3 西
八代 (八代市)	0.1 静穏	0.9 東	1.0 東南東	0.5 東	静穏	0.7 西北西	0.4 南	0.2 静穏	0.4 南南西	1.7 北北東	3.0 北北東	2.6 北北東	2.2 北北西	3.2 西北西	1.7 北西	0.6 北北東	1.2 北東	2.3 北北東	1.0 東南東	0.1 静穏	1.1 東南東	0.5 西南西	0.6 東南東	0.6 南
水俣 (水俣市)	0.3 北東	0.7 東南東	0.5 東	0.8 東南東	0.5 東	1.2 東	1.6 東	1.0 東南東	0.6 東	1.5 東北東	3.5 北	3.2 北	3.4 北	3.4 北	2.2 北	1.4 東北東	0.9 北北東	0.6 北北東	0.5 南南東	0.6 東	0.9 東北東	1.1 北西	0.3 東南東	0.3 南東
人吉 (人吉市)	0.7 西	0.9 北東	1.7 北北西	1.2 北北東	1.2 北東	0.6 北	0.9 北	0.9 東北東	1.2 北北西	1.0 北北西	0.8 東	1.0 北北東	0.8 北北西	1.3 北東	1.8 北北東	0.9 西北西	1.8 西	1.2 南南東	1.0 南	0.7 西北西	0.7 南南西	0.9 北北西	0.8 西北西	2.1 西南西
上 (あさぎり町)	0.6 南南東	1.3 西南西	0.9 北西	1.2 西	1.4 南西	0.8 南西	2.0 南西	1.3 西南西	1.3 北北西	1.3 西	1.7 西	1.5 南西	1.8 西	0.9 南東	0.9 北北西	0.8 南南東	1.7 東南東	2.8 東南東	2.9 東南東	2.0 東南東	1.2 東南東	0.3 北北東	1.0 南	1.7 西南西
牛深 (天草市)	1.3 北東	0.4 西南西	1.5 北東	1.1 北北東	2.7 北北東	1.2 北	1.1 北東	1.4 北東	0.8 北北東	1.5 東北東	3.5 東	4.6 東	5.1 東	1.5 南西	3.2 東南東	3.1 東	2.6 東北東	1.1 北東	0.5 西	5.6 北北東	4.8 東北東	1.8 北東	1.6 東北東	6.5 東北東

単位: m/s、風向は16方位 (×は欠測)

緑色: 6.1m/s以上

黄色: 9.1m/s以上

桃色: 15.0m/s以上

# アメダス風向風速の時系列表(9月5日)

熊本県 アメダス風向風速データ (2020/09/05 01:00~2020/09/06 00:00)

	1	2	3	4	5	6	7	8	9	10	11	12	13	14	15	16	17	18	19	20	21	22	23	24
鹿北 (山鹿市)	0.8 北	1.4 北北西	0.2 静穏	0.4 北	0.6 北北東	0.1 静穏	静穏	0.2 静穏	0.6 北西	0.6 北北西	0.3 北西	0.9 北東	1.0 北北西	2.5 北西	0.9 北北西	1.4 北西	1.7 西北西	0.5 北西	1.3 北西	2.3 北西	2.3 北北西	1.1 北西	1.7 北西	0.7 南
南小国 (南小国町)	0.1 静穏	0.9 南南東	0.1 静穏	0.6 南南東	静穏	静穏	0.6 北	1.0 北西	0.6 北北東	3.3 南南東	4.0 東南東	2.3 南東	4.9 南南東	4.7 南南東	2.8 南東	4.2 南南東	3.0 南南東	0.9 北北西	0.3 西北西	2.3 北西	0.7 北北西	1.9 北西	1.0 南南東	0.3 南
岱明 (玉名市)	1.6 北	2.2 北東	0.7 北北東	1.4 東北東	0.4 東南東	1.1 北	0.8 北東	1.8 北西	1.7 北	2.0 北西	3.0 北西	3.4 北西	3.4 西北西	3.7 北北西	4.2 北北西	3.1 北北西	4.8 北西	4.4 北西	4.3 北北西	3.4 北北西	1.7 北北西	2.3 北北西	2.5 北北西	0.2 静穏
菊池 (菊池市)	1.4 北北西	1.5 北東	1.7 北北東	0.2 静穏	1.1 北東	0.5 北	1.3 西	1.9 西	1.7 西北西	2.9 西北西	4.3 東南東	5.2 東	4.3 東南東	3.3 東	2.8 東南東	1.6 北北東	2.4 東南東	1.8 北東	3.0 東北東	2.8 東北東	1.6 北北東	0.8 西北西	1.6 北西	1.3 西南西
阿蘇乙姫 (阿蘇市)	0.3 南	0.5 北東	0.1 静穏	0.3 南西	0.2 静穏	1.3 東	0.8 北東	1.8 北東	2.9 東北東	5.1 東北東	5.1 東	4.4 東	4.8 東北東	2.8 東南東	3.1 東	4.1 東	2.7 東北東	3.3 東北東	4.1 東北東	4.1 東北東	3.3 東北東	3.4 東北東	3.3 東	2.6 東北東
熊本 (中央区)	1.0 北西	1.7 北	1.1 北西	1.3 北北東	1.0 東北東	1.6 北	0.6 西	1.7 北東	1.3 北北西	3.8 東北東	5.1 東	4.3 東	3.6 東	3.6 東	4.8 東南東	5.5 東	6.0 東	5.0 北東	4.2 北東	4.9 東北東	2.7 北北東	2.1 北北西	2.9 北	1.3 西南西
益城 (益城町)	0.7 南南東	1.9 東北東	1.8 北東	0.6 南南西	1.1 西北西	2.1 北東	3.0 北北東	4.7 北北東	2.4 北北東	2.5 北東	3.9 東北東	4.7 東南東	5.2 東南東	6.6 東南東	2.3 東	4.4 東	3.9 東南東	5.0 東北東	3.9 北北東	3.9 北東	4.8 北東	3.1 北北東	3.0 北	1.3 南南東
南阿蘇 (南阿蘇村)	1.1 南西	0.5 北西	1.0 西	1.0 北西	1.2 南西	1.0 西	2.1 南南東	2.0 南東	4.7 南東	4.5 東南東	5.6 東	5.5 東	4.3 東南東	2.9 南東	4.3 東南東	5.0 東南東	3.1 東南東	3.1 東南東	2.6 東南東	3.1 南東	3.6 南	2.5 南	2.3 南南東	2.2 南
高森 (高森町)	0.9 東南東	0.7 東北東	1.1 東北東	0.5 北東	1.6 東北東	0.9 東北東	2.2 東南東	3.1 東	2.8 東南東	3.9 東北東	3.3 東南東	2.8 東南東	5.4 南東	2.8 南東	2.8 南東	3.1 東南東	1.4 南南東	2.7 東北東	3.1 東	3.7 東	2.9 東北東	5.6 東北東	2.6 北東	3.0 東北東
三角 (宇城市)	1.6 東北東	1.7 北北東	0.6 北東	3.0 北東	1.9 北東	2.2 北北東	2.0 北北東	2.6 北北東	2.2 北北東	2.3 北北東	3.8 北北西	3.3 北	4.7 北北西	5.6 北	5.0 北北西	7.2 北北西	6.7 北	8.3 北	7.1 北	6.6 北	5.8 北	5.4 北	5.3 北	5.1 北北東
甲佐 (甲佐町)	0.4 東北東	0.5 南南東	0.5 南	0.5 北西	0.2 静穏	0.4 南南西	0.7 北北西	0.4 北東	0.8 東北東	1.0 西	1.1 東	1.7 北西	2.8 北	2.3 北	1.5 南西	1.5 西	0.6 東北東	0.7 東	1.0 西南西	0.2 静穏	0.9 南南東	0.7 南南東	0.9 南東	0.3 東
松島 (上天草市)	0.2 静穏	0.6 南西	0.1 静穏	0.6 南西	0.9 南南西	0.9 南西	0.3 北西	0.7 西南西	0.5 北西	1.6 北北西	1.1 北北西	2.0 北東	2.7 北北東	3.0 北北東	1.9 北北東	2.9 北	3.2 北北東	2.5 北北東	1.1 北北西	1.1 北北西	1.4 北	1.1 西北西	1.0 北西	1.5 北
本渡 (天草市)	1.5 西南西	1.0 西北西	1.2 西	0.8 西北西	0.9 西北西	0.3 西北西	1.8 東北東	2.0 東	1.4 東南東	1.4 北東	2.0 東北東	2.8 北東	1.9 東北東	1.6 東北東	0.5 北	1.3 西	0.3 東北東	1.2 西	1.6 西	0.5 北西	1.4 西	1.4 西	0.2 静穏	1.2 西南西
八代 (八代市)	2.1 東	0.8 東南東	0.6 南	0.3 北東	1.3 北北東	0.7 東北東	0.8 北東	0.9 北東	1.1 北東	0.8 東北東	1.6 西	2.6 西	2.5 北西	1.8 北西	2.1 北西	1.9 北北西	2.2 北西	1.2 北東	1.0 北	0.9 北	1.2 西	0.6 西	0.4 東南東	0.1 静穏
水俣 (水俣市)	0.5 南	0.3 南南西	0.5 南南東	0.2 静穏	0.3 東南東	0.3 南	0.5 南南東	1.9 北	2.2 北北西	2.3 北北西	0.6 北西	1.2 東	2.3 西北西	3.2 北	3.0 北	4.1 北	4.8 北	1.8 北東	2.3 北東	1.5 北北東	0.5 北北西	1.0 北東	0.9 北東	1.6 北東
人吉 (人吉市)	1.1 北北東	1.5 南西	1.3 西	0.8 南南東	1.0 北東	0.9 南	1.1 南南東	0.9 北西	1.8 東	4.8 東	5.4 東	4.9 東	5.6 東	3.9 東北東	5.4 東南東	3.6 東	4.2 東南東	4.3 東南東	3.0 東	1.5 北北西	1.6 北西	1.0 北西	1.0 西北西	2.0 北西
上 (あさぎり町)	1.0 東北東	1.3 東南東	2.1 西	0.9 南東	0.4 南南西	0.9 東	1.4 北北西	0.8 西北西	1.8 東	2.7 東南東	3.0 東	2.0 東	1.8 東南東	2.5 東南東	2.4 東南東	2.4 東	2.2 東南東	1.9 東南東	2.6 東南東	2.0 東南東	2.2 東	1.7 東	2.1 南東	0.9 北西
牛深 (天草市)	4.0 東北東	3.5 東北東	3.6 東北東	1.9 北東	2.1 北東	2.7 東北東	3.8 東北東	4.2 東北東	4.0 東南東	2.6 東南東	2.8 東南東	3.6 西	5.8 西北西	4.1 西北西	1.7 南東	3.2 東北東	1.7 北北東	1.6 北北東	3.4 東北東	0.9 北北東	4.5 東北東	2.5 東北東	2.0 北北東	4.6 東北東

単位: m/s、風向は16方位 (×は欠測)

緑色: 6.1m/s以上

黄色: 9.1m/s以上

桃色: 15.0m/s以上

# アメダス風向風速の時系列表(9月6日)

熊本県 アメダス風向風速データ (2020/09/06 01:00~2020/09/07 00:00)

	1	2	3	4	5	6	7	8	9	10	11	12	13	14	15	16	17	18	19	20	21	22	23	24
鹿北 (山鹿市)	0.4 西北西	1.1 東南東	1.8 北北西	1.1 北北西	2.3 北北西	1.6 北北西	1.2 北	1.0 北北西	1.7 北北西	1.3 北北西	1.6 北西	2.7 北西	1.7 北北西	3.2 北北西	1.9 北北西	1.5 西北西	2.1 北北西	1.6 北西	1.8 北	1.7 東	2.8 東	2.6 東南東	2.9 南東	3.2 南東
南小国 (南小国町)	0.5 北北西	静穏	1.7 南南東	1.2 南南東	2.3 南	1.4 南	0.6 北	2.6 西北西	2.8 北	1.0 西南西	3.3 北西	4.0 北西	2.2 南東	2.5 南南東	2.5 北	3.3 北西	2.4 北北西	1.6 西北西	5.5 南南東	7.0 南南東	9.2 南南東	7.6 南南東	8.4 南南東	8.3 南南東
岱明 (玉名市)	0.2 静穏	1.4 北西	0.6 北東	1.5 北	2.6 北北西	1.3 北	1.7 北北西	2.7 北北東	2.0 北北東	1.1 北	2.9 北北東	3.0 北北東	2.6 北北東	2.7 北北東	3.3 北北東	7.9 東北東	4.0 北北東	5.2 北北東	6.8 北東	7.4 東北東	7.7 東	8.7 東	8.8 東	8.7 東
菊池 (菊池市)	1.3 南	1.6 北	1.5 北北東	3.3 東北東	2.9 北東	2.7 北東	5.5 東北東	3.8 北東	3.2 東北東	6.3 東北東	3.6 北北東	3.8 北	2.0 北北東	3.3 北東	4.6 北東	4.7 北東	4.0 北北東	6.1 北東	4.5 東北東	5.5 東	8.4 東	8.1 東	11.3 東南東	11.0 東南東
阿蘇乙姫 (阿蘇市)	2.8 東北東	4.1 東北東	4.6 東北東	4.7 東北東	6.3 東北東	5.7 東北東	6.4 東北東	6.0 東北東	5.3 東北東	6.9 東北東	7.1 東北東	8.1 東北東	8.4 東北東	9.3 東北東	9.6 東北東	8.2 東北東	8.8 東北東	8.1 東北東	8.9 東	6.2 東	7.6 東北東	7.2 東北東	10.9 東南東	10.0 東
熊本 (中央区)	0.9 北北西	1.8 北北東	1.6 北北東	2.7 北北東	1.7 北北東	4.8 北東	6.3 東北東	5.5 北東	6.4 北東	8.2 北東	5.9 北東	5.2 北北東	6.3 北北東	6.6 北北東	6.9 北東	7.4 北東	9.2 北北東	7.6 北北東	6.0 北北東	6.2 北東	7.2 東	6.2 東北東	6.7 東	7.3 東
益城 (益城町)	2.1 南南西	2.7 北北東	4.1 北東	5.5 東北東	4.4 北東	7.9 東北東	6.4 北東	4.7 北東	9.7 北東	9.3 北東	4.5 北東	3.0 北北西	8.7 東北東	7.7 北東	7.7 北東	14.7 東北東	7.8 北東	8.7 東北東	10.6 東	9.5 東	11.5 東南東	12.5 東南東	15.8 東南東	14.6 東南東
南阿蘇 (南阿蘇村)	3.5 南	1.5 西南西	2.8 南南東	3.2 南東	3.2 南東	3.6 東南東	5.1 南東	5.1 東南東	6.5 南東	5.7 東南東	4.2 東南東	6.2 東南東	4.8 東南東	7.0 東南東	8.3 東南東	7.2 南東	7.3 東南東	7.7 南東	10.7 東南東	12.2 東南東	13.1 東南東	12.9 東南東	13.3 東南東	12.6 東南東
高森 (高森町)	3.5 北東	4.6 東北東	5.1 北東	4.1 北東	4.9 東北東	4.4 東北東	5.2 東北東	4.8 北東	5.6 東北東	6.3 東北東	6.2 東北東	5.2 北東	4.2 東北東	6.8 東北東	6.7 北東	8.6 北東	4.7 北東	6.0 東北東	8.6 東北東	4.7 東北東	5.2 南東	4.3 北東	4.8 東	6.6 東南東
三角 (宇城市)	3.7 北北東	3.0 北北東	3.9 北北東	4.6 北北西	4.6 北	3.2 北北東	3.4 北	4.4 北	5.1 北北東	6.9 北北東	5.2 北北東	5.3 北北東	6.6 北北東	7.2 北北東	9.1 北北東	8.0 北北東	9.1 北北東	7.6 北北東	7.0 北北東	6.0 北北東	5.2 北北東	7.0 北北東	5.9 東北東	6.3 東南東
甲佐 (甲佐町)	0.6 東南東	0.3 南	0.3 北北西	0.6 南南東	0.4 南	0.3 北北西	0.7 西	0.9 西南西	1.3 東北東	3.7 北東	1.0 東南東	1.9 北北東	2.0 北北西	2.4 東北東	3.5 北東	3.6 東北東	1.3 北	1.9 北北東	1.2 西北西	3.0 東	3.6 東南東	1.4 東南東	2.9 東南東	2.9 東南東
松島 (上天草市)	2.9 北北東	2.2 北北東	2.5 北北東	1.4 北北西	1.5 北北東	3.2 北東	0.9 北北西	3.1 北北東	2.0 北北東	3.8 北北東	4.2 北北東	4.1 北北東	4.3 北北東	4.9 東北東	5.2 北北東	6.2 北北東	5.2 北北東	4.8 北北東	6.0 北北東	3.5 北東	3.7 東北東	8.4 北東	9.5 北北東	10.7 北北東
本渡 (天草市)	1.0 北北東	4.4 北東	4.8 東北東	1.5 東	2.4 北北東	3.5 東北東	1.9 北北東	1.2 北北西	1.6 北	3.5 北北東	5.9 北東	5.1 北北東	5.9 北北東	5.2 北北東	7.5 北東	6.1 北東	5.9 北東	5.7 北東	8.4 北東	6.2 東北東	8.5 東北東	8.6 東	11.5 東	13.2 東南東
八代 (八代市)	0.4 東北東	1.2 北東	1.9 北北東	0.8 北東	0.4 南南西	1.2 東北東	0.8 東北東	1.2 北東	1.0 東北東	1.2 北東	1.3 北東	1.9 北東	3.2 北北東	1.8 北北東	2.3 北東	1.9 北東	3.9 北北東	1.3 北北東	1.6 北北東	4.1 北西	5.2 東北東	4.5 北東	4.9 東北東	5.6 東
水俣 (水俣市)	1.8 東	0.9 南東	1.0 北北東	0.5 南東	0.8 東	0.6 東北東	0.7 東	1.0 東	1.5 東北東	1.7 東北東	1.5 東北東	2.0 東北東	2.2 北東	4.9 北北東	3.2 北北東	4.9 北	4.8 北北東	4.5 北	3.1 東	4.0 東	4.4 東南東	3.9 東南東	7.2 東南東	5.7 南東
人吉 (人吉市)	1.0 南南西	0.5 南南西	1.4 南西	1.1 西北西	1.2 南西	0.6 西南西	1.0 南	1.8 北西	1.0 西北西	1.8 西	4.0 北北東	3.6 東北東	2.5 北北東	4.5 北東	4.0 北東	4.7 北東	3.7 北東	5.0 東北東	9.5 東	10.8 東	12.2 東南東	12.1 東南東	13.2 東南東	15.2 東南東
上 (あさぎり町)	1.0 南	1.0 北	1.5 南南西	1.9 西	1.1 南	1.2 東北東	1.0 北北西	1.4 東北東	1.9 北	2.0 北東	1.8 東北東	1.8 東北東	2.1 東	4.1 東	4.5 東南東	4.0 東北東	6.5 東南東	6.0 東	7.8 東南東	8.3 東南東	10.1 東南東	7.1 東南東	7.2 東南東	9.4 南東
牛深 (天草市)	3.0 東北東	1.0 東北東	3.4 東北東	2.3 東北東	0.9 北西	2.1 東北東	2.1 北	3.9 北北東	3.7 北東	5.2 北東	8.4 東北東	6.0 北東	6.5 北東	5.8 北東	6.4 北東	7.9 北東	7.5 北東	7.9 北東	10.1 東北東	12.2 東北東	16.9 東北東	19.7 東	23.4 東	22.3 東南東

単位: m/s、風向は16方位 (×は欠測)

緑色: 6.1m/s以上

黄色: 9.1m/s以上

桃色: 15.0m/s以上

# アメダス風向風速の時系列表(9月7日)

熊本県 アメダス風向風速データ (2020/09/07 01:00~2020/09/08 00:00)

	1	2	3	4	5	6	7	8	9	10	11	12	13	14	15	16	17	18	19	20	21	22	23	24
鹿北 (山鹿市)	4.1 東南東	4.8 南東	6.7 南南東	8.7 南南東	8.8 南	7.2 南	4.9 南	4.8 南	5.5 南	5.9 南	5.3 南	5.8 南	4.0 南	3.4 南	2.7 南	1.9 南南西	1.0 南	2.1 南	0.8 南南西	1.0 南	0.4 南	0.9 南南西	1.1 南南東	1.4 南
南小国 (南小国町)	6.7 南南東	5.5 南南東	4.6 南東	9.0 南南東	7.2 南南東	5.9 南南東	7.7 南	6.0 南	6.4 南	5.4 南南東	6.2 南	4.7 南	4.9 南	5.0 南	4.1 南	4.0 南	4.2 南	2.9 南南東	2.7 南	1.2 東	1.4 南南東	2.8 南	2.8 南	2.2 南
岱明 (玉名市)	9.6 東	8.2 南東	9.1 南東	13.9 南南東	12.8 南	10.5 南	12.3 南南西	9.4 南南西	10.8 南南西	9.8 南南西	9.2 南南西	8.7 南南西	8.2 南南西	7.5 南南西	6.6 南南西	5.7 西南西	4.7 南西	3.3 西南西	4.0 南南西	1.5 南西	2.6 南南西	3.2 南	3.3 南南西	3.3 南
菊池 (菊池市)	11.6 東南東	8.0 東南東	6.2 東南東	6.1 南南東	11.0 南	12.4 南南西	13.3 南南西	11.2 南南西	11.8 南	10.9 南南西	9.4 南南西	9.0 南南西	6.3 南南西	6.6 南南西	7.1 南西	6.4 南南西	5.9 南南西	5.1 南	2.2 南南東	2.0 南東	1.7 南南東	3.4 南南東	1.2 南東	0.8 南南東
阿蘇乙姫 (阿蘇市)	14.6 東南東	12.6 南東	6.9 南東	11.9 南南東	14.4 南南東	6.8 南南西	12.7 南西	8.5 南南西	9.5 南西	12.5 南西	13.7 南西	11.7 南西	11.0 南西	9.7 南西	8.7 南西	6.1 西南西	7.3 南西	6.8 南西	6.7 南西	7.1 南西	6.4 南西	7.1 南西	6.7 南西	4.4 南西
熊本 (中央区)	8.4 東南東	6.1 南東	8.1 南南東	4.8 南	7.7 南南西	9.9 南	9.0 南南西	7.8 南南西	9.9 南南西	9.7 南南西	10.1 南南西	6.3 南南西	6.6 南南西	6.7 南南西	7.9 南南西	6.8 南南西	5.7 南南西	4.6 南西	2.4 南	2.4 南南西	1.6 南南西	0.6 東南東	1.7 南南西	3.1 南南西
益城 (益城町)	14.7 東南東	13.1 東南東	10.2 南東	11.2 南東	9.3 南	8.8 南南西	12.0 南南西	5.8 南南西	10.2 南南西	9.3 南南西	10.0 南南西	11.1 南南西	10.2 南南西	8.2 南西	9.0 南南西	6.3 南西	5.5 南南西	3.5 南南西	3.0 南	1.9 南南東	1.9 南	2.0 南	3.3 南南西	2.0 南
南阿蘇 (南阿蘇村)	12.0 東南東	9.2 南東	10.4 東南東	10.0 東南東	9.5 東南東	5.5 南南東	3.8 西北西	2.9 東	3.3 北東	2.9 北	3.3 北北西	2.6 北	2.5 東北東	3.0 北東	4.2 西	4.8 西南西	3.6 西北西	2.7 西南西	5.4 西	3.9 西南西	5.2 西南西	3.3 西	2.1 北東	2.7 北
高森 (高森町)	7.3 東南東	7.9 東	5.6 東南東	5.4 東	7.4 東南東	4.6 南	5.1 西南西	3.5 南南西	3.9 南西	6.8 南西	7.8 南西	6.3 南西	5.8 西南西	6.5 南西	6.9 南西	4.4 西南西	4.2 南西	3.1 南西	2.5 西	0.2 静穏	2.6 西北西	1.4 西南西	2.5 南西	1.6 南南西
三角 (宇城市)	6.7 南東	9.0 南	13.5 南	17.6 南南西	15.4 南南西	16.2 南南西	10.8 南南西	12.5 南南西	13.3 南南西	13.0 南南西	12.6 南西	11.2 南南西	11.6 南南西	9.4 南南西	8.1 南南西	7.6 南南西	6.5 南南西	6.4 南南西	4.2 南西	3.9 南南西	3.0 南南西	1.2 南西	3.3 南南西	3.1 南南西
甲佐 (甲佐町)	4.3 南東	5.1 南東	5.1 南南東	7.2 南南東	6.9 南南西	3.7 南南西	3.1 南南西	4.2 南南西	5.3 南西	5.9 南南西	3.5 南西	3.3 南南西	5.2 南西	5.1 南西	4.0 南西	2.7 南西	3.2 南西	2.6 西南西	2.2 南西	2.8 西南西	1.2 南東	0.4 南南東	0.5 南南東	0.7 南南東
松島 (上天草市)	6.9 西北西	10.5 西南西	8.9 南南西	6.4 南南西	12.0 南西	8.4 南南西	8.3 南南西	8.5 南南西	8.1 南南西	9.1 南南西	9.7 南南西	7.2 南南西	6.6 南南西	4.9 南西	4.9 南南西	5.3 南南西	3.6 南南西	2.5 南南西	0.4 南西	0.9 南西	1.5 南西	0.8 南西	2.6 南	3.3 南
本渡 (天草市)	16.2 南東	14.2 南南東	14.8 南	13.0 南	10.8 南南西	12.3 南西	8.5 南西	7.8 南南西	8.5 南西	5.6 南南西	6.6 南南西	6.7 南南西	7.1 南西	6.4 南西	5.3 南西	4.1 南西	3.5 南西	3.8 西南西	2.1 南西	2.0 南西	2.2 南西	静穏	0.8 南西	1.4 南
八代 (八代市)	6.3 南	6.3 南	10.6 南	9.6 南	8.4 南南西	7.0 南南西	6.1 南南西	7.5 南	6.2 南南西	6.6 南南西	7.7 南	7.0 南南西	5.5 南南西	5.8 南南西	3.8 南南西	3.9 南西	3.8 南	5.1 南南西	4.3 南	3.7 南南西	3.6 南南西	3.0 南南東	3.8 南	3.7 南南東
水俣 (水俣市)	8.4 南東	7.4 南東	3.8 南東	4.8 南南東	4.7 南	4.1 南	4.7 南南東	4.6 南	4.8 南	3.3 南	4.0 南	4.5 南	1.2 南南西	2.7 南	1.5 南南西	2.8 南	1.3 南南西	1.2 南西	0.4 西	1.3 南	1.1 南	1.0 南	1.5 南	1.1 南
人吉 (人吉市)	15.7 南東	7.1 南東	11.5 南南東	8.9 南南東	5.3 南南東	7.4 南西	2.9 南	2.6 南南東	2.9 南南西	2.6 南西	3.8 南西	3.5 南西	3.3 南西	2.5 西南西	1.5 西	1.3 北西	1.3 南南東	1.4 南南西	2.1 南西	1.9 北東	1.2 南東	0.9 北	1.1 北東	0.5 北西
上 (あさぎり町)	11.6 南東	13.5 南東	12.3 南南東	5.5 南南東	3.3 南南東	5.2 南西	2.6 西南西	3.3 南西	5.2 南西	3.2 西南西	3.7 南西	3.4 南西	5.4 南西	3.6 西南西	2.9 西南西	3.1 西	1.4 西北西	0.7 北東	0.5 東	0.8 東	1.6 西南西	0.5 北東	0.9 北東	0.9 東
牛深 (天草市)	17.7 南東	11.3 南南東	12.3 南南西	12.4 南南西	12.5 南西	14.6 西南西	9.9 南西	9.2 西南西	8.8 南西	8.7 南西	8.4 南西	9.1 南西	9.3 西南西	6.8 南西	6.3 南西	5.2 西南西	4.7 南西	5.6 西南西	5.2 西南西	4.3 西南西	3.2 西南西	3.5 南西	4.1 南西	4.0 南西

単位: m/s、風向は16方位 (×は欠測)

緑色: 6.1m/s以上

黄色: 9.1m/s以上

桃色: 15.0m/s以上

# アメダス風速及び降水量の極値表(9月4日～9月7日)

○ 熊本県の気象官署と地域気象観測所(アメダス)での極値表(4日間:2020/9/4 15:00～2020/9/7 24:00)

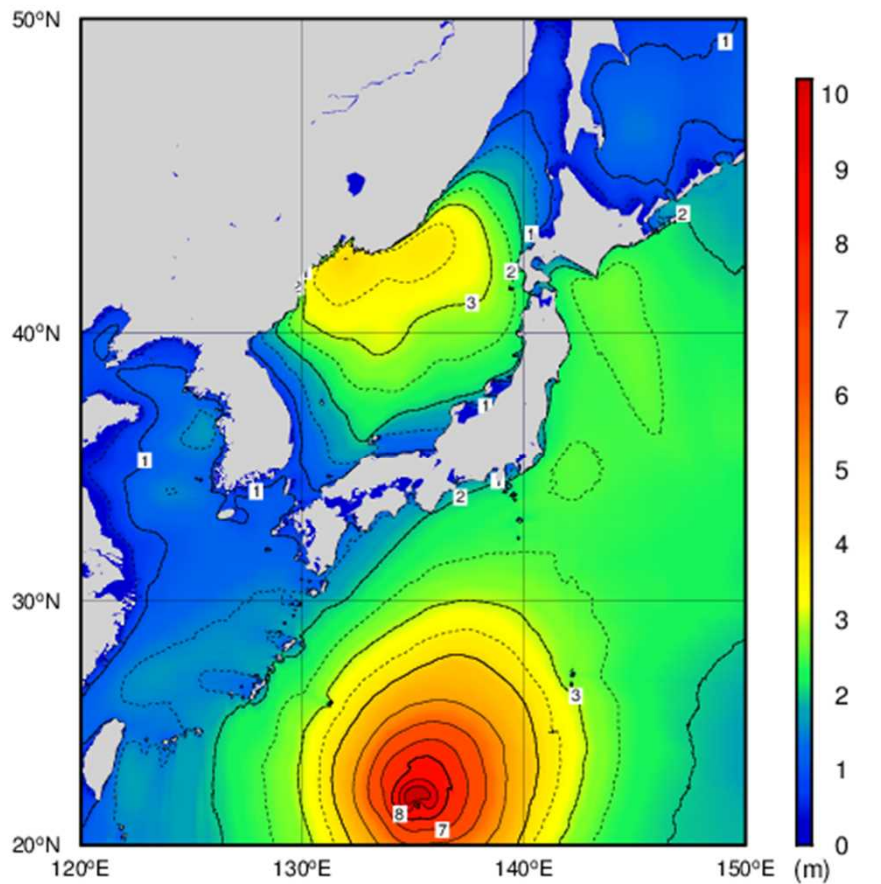
地点名(市区町村名)	最大風速(m/s)			最大瞬間風速(m/s)			期間合計 降水量 (mm)	最大日降水量(mm)		最大1時間降水量(mm)		最大10分間降水量(mm)	
	風速	風向	起時	風速	風向	起時		降水量	起日	降水量	起時	降水量	起時
熊本(熊本市中央区)	12.1	南南西	2020/9/7 8:46	22.0	南南西	2020/9/7 10:05	28.0	20.5	9月6日	8.5	2020/9/6 1:23	3.0	2020/9/6 0:58
人吉(人吉市)	18.3	南東	2020/9/7 0:16	34.0	南東	2020/9/7 0:17	100.5	60.0	9月6日	10.5	2020/9/6 10:30	6.5	2020/9/7 15:49
牛深(天草市)	24.7	南東	2020/9/7 1:28	38.7	南東	2020/9/7 1:20	123.0	91.0	9月6日	17.0	2020/9/6 19:00	5.5	2020/9/6 18:31
鹿北(山鹿市)	9.3	南南東	2020/9/7 4:56	22.8	南	2020/9/7 5:27	25.0	11.5	9月7日	5.0	2020/9/7 16:39	3.0	2020/9/7 16:17
南小国(阿蘇郡南小国町)	9.9	南南東	2020/9/7 4:05	21.2	南	2020/9/7 7:05	49.0	39.0	9月6日	6.0	2020/9/6 12:47	2.5	2020/9/6 21:20
岱明(玉名市)	14.4	南	2020/9/7 4:23	24.4	南	2020/9/7 3:52	27.5	16.5	9月6日	7.0	2020/9/5 15:25	6.5	2020/9/5 14:35
菊池(菊池市)	15.8	南	2020/9/7 6:09	24.8	南南西	2020/9/7 6:09	15.0	7.0	9月6日	3.0	2020/9/7 8:25	1.0	2020/9/7 13:30
阿蘇乙姫(阿蘇市)	15.8	南南東	2020/9/7 4:43	32.3	東南東	2020/9/7 1:32	80.5	55.5	9月6日	13.0	2020/9/6 17:59	5.0	2020/9/6 17:14
益城(上益城郡益城町)	16.8	東南東	2020/9/6 23:21	26.2	東南東	2020/9/6 23:05	33.0	26.5	9月6日	9.5	2020/9/6 12:37	3.5	2020/9/6 12:32
南阿蘇(阿蘇郡南阿蘇村)	16.7	東南東	2020/9/6 21:09	29.3	東	2020/9/6 20:32	112.5	90.0	9月6日	14.0	2020/9/6 19:39	6.0	2020/9/6 12:25
高森(阿蘇郡高森町)	10.4	東北東	2020/9/6 19:05	24.0	東北東	2020/9/6 19:05	135.0	121.0	9月6日	15.0	2020/9/6 22:50	5.5	2020/9/6 22:11
宇土(宇土市)	///	///	--/-- --:--	///	///	--/-- --:--	38.5	23.5	9月6日	5.5	2020/9/7 16:06	2.0	2020/9/7 15:58
山都(上益城郡山都町)	///	///	--/-- --:--	///	///	--/-- --:--	132.5	114.5	9月6日	16.5	2020/9/6 16:27	7.0	2020/9/6 0:33
三角(宇城市)	18.7	南南西	2020/9/7 4:05	28.4	南	2020/9/7 4:02	42.0	24.0	9月6日	8.0	2020/9/7 5:16	3.0	2020/9/7 4:33
甲佐(上益城郡甲佐町)	8.8	南南東	2020/9/7 4:16	24.2	南	2020/9/7 2:03	69.0	55.0	9月6日	8.0	2020/9/7 18:27	4.0	2020/9/7 18:13
松島(上天草市)	12.9	南南西	2020/9/7 2:35	26.4	南西	2020/9/7 2:22	61.0	29.5	9月7日	13.0	2020/9/7 15:53	5.5	2020/9/7 15:37
本渡(天草市)	18.1	南東	2020/9/7 1:25	31.6	南東	2020/9/7 1:17	86.0	38.5	9月7日	17.0	2020/9/4 21:32	6.5	2020/9/4 21:27
八代(八代市)	11.2	南	2020/9/7 3:44	28.1	南	2020/9/7 2:51	60.5	43.0	9月6日	9.0	2020/9/7 18:00	3.5	2020/9/7 17:14
田浦(葦北郡芦北町)	///	///	--/-- --:--	///	///	--/-- --:--	60.0	34.0	9月6日	8.5	2020/9/7 17:50	4.0	2020/9/7 17:00
山江(球磨郡山江村)	///	///	--/-- --:--	///	///	--/-- --:--	85.5	65.0	9月6日	11.0	2020/9/6 18:08	5.0	2020/9/6 18:08
五木(球磨郡五木村)	///	///	--/-- --:--	///	///	--/-- --:--	146.0	113.0	9月6日	12.5	2020/9/6 6:14	7.0	2020/9/6 5:27
水俣(水俣市)	9.7	南東	2020/9/7 0:52	24.4	南南東	2020/9/7 1:36	92.0	46.5	9月6日	8.5	2020/9/7 6:41	4.0	2020/9/6 16:22
一勝地(球磨郡球磨村)	///	///	--/-- --:--	///	///	--/-- --:--	87.5	57.5	9月6日	13.0	2020/9/6 10:39	6.0	2020/9/6 10:21
上(球磨郡あさぎり町)	14.0	南南東	2020/9/7 2:38	25.8	東南東	2020/9/7 1:40	140.0	117.0	9月6日	15.5	2020/9/6 23:00	6.0	2020/9/6 17:09
多良木(球磨郡多良木町)	///	///	--/-- --:--	///	///	--/-- --:--	191.5	169.0	9月6日	25.0	2020/9/6 19:03	9.0	2020/9/6 17:23
湯前横谷(球磨郡湯前町)	///	///	--/-- --:--	///	///	--/-- --:--	356.0	308.5	9月6日	39.5	2020/9/6 18:56	14.5	2020/9/6 18:17

セルの背景色	背景色が表す順位
	年間の1位
	月別の1位

背景色は統計開始から10年目以上で年間の1位と月別の1位を表す。

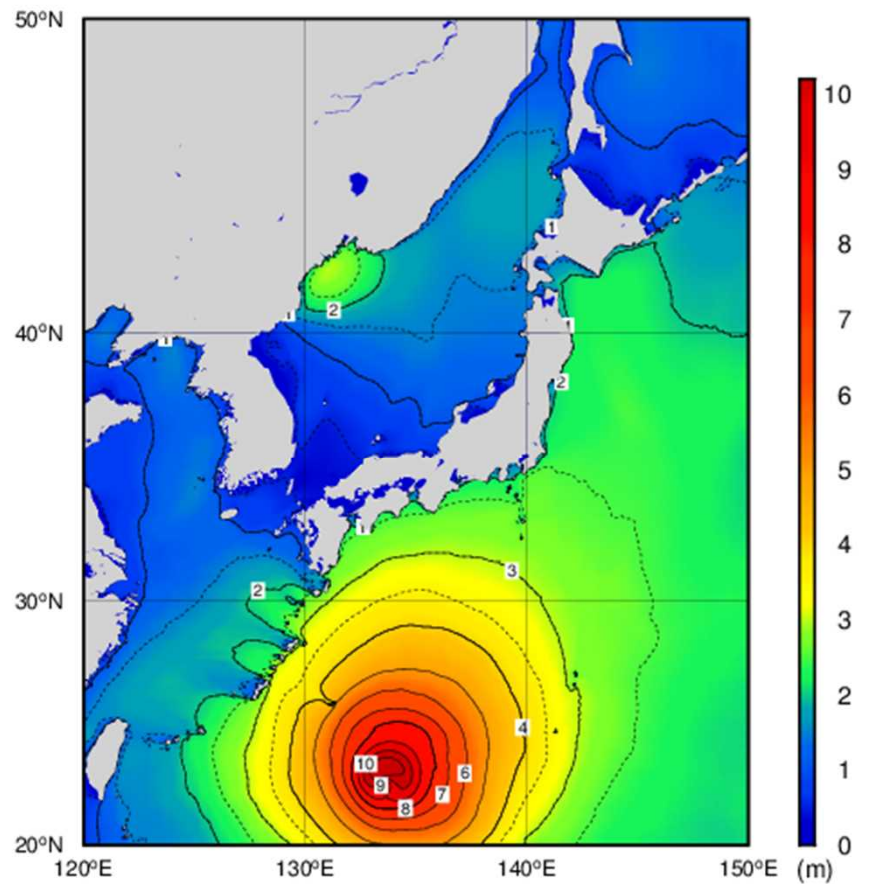


# 波浪実況分布図(9月4日)



All rights reserved. Copyright © Japan Meteorological Agency

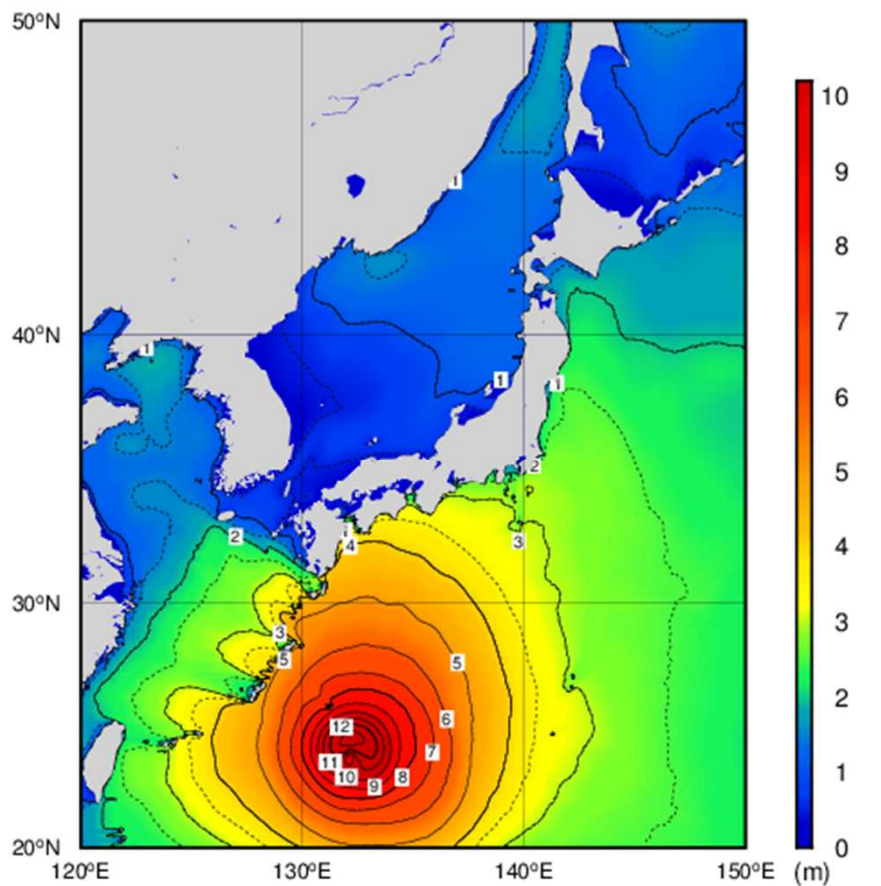
9月4日 09時



All rights reserved. Copyright © Japan Meteorological Agency

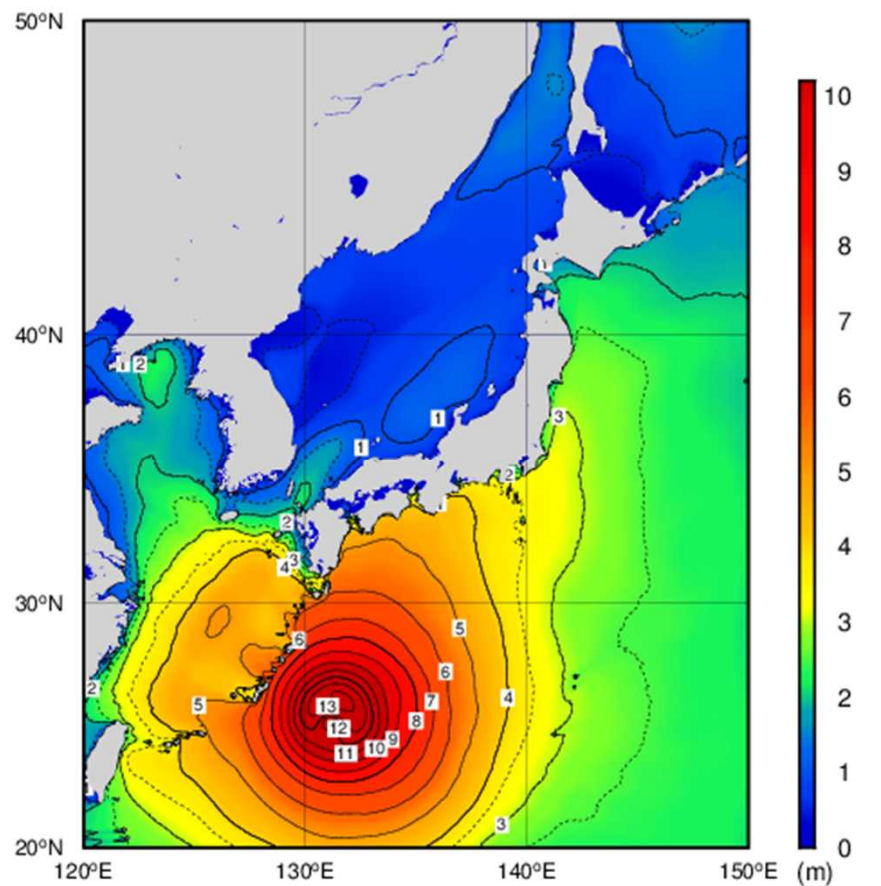
9月4日 21時

# 波浪実況分布図(9月5日)



All rights reserved. Copyright © Japan Meteorological Agency

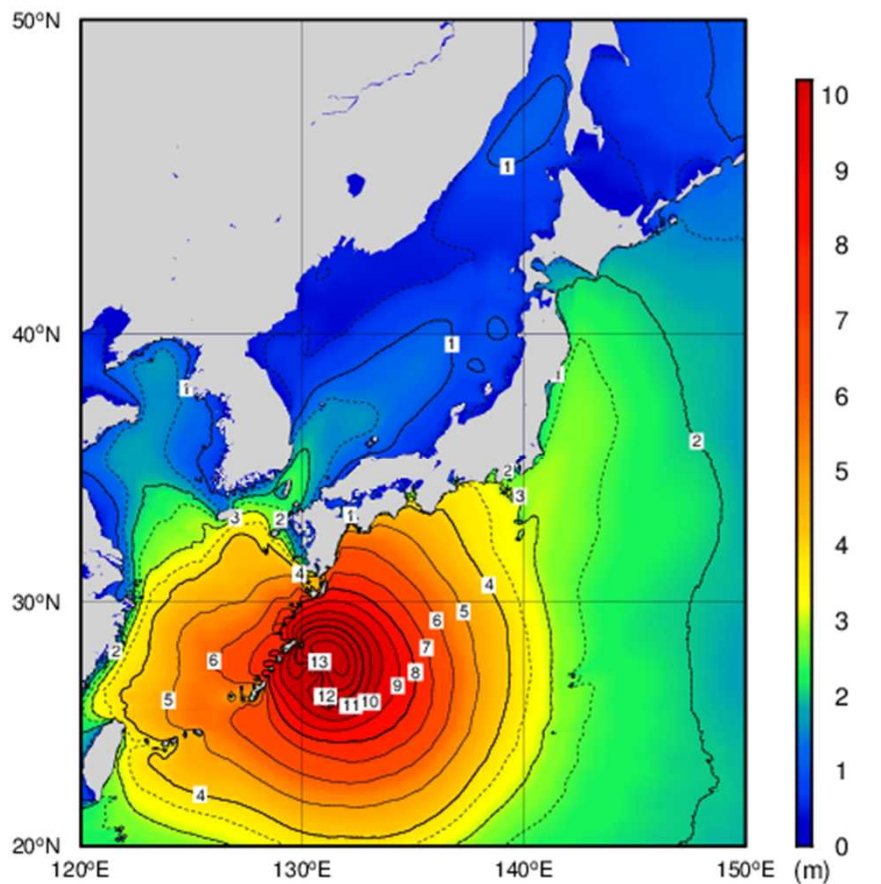
9月5日 09時



All rights reserved. Copyright © Japan Meteorological Agency

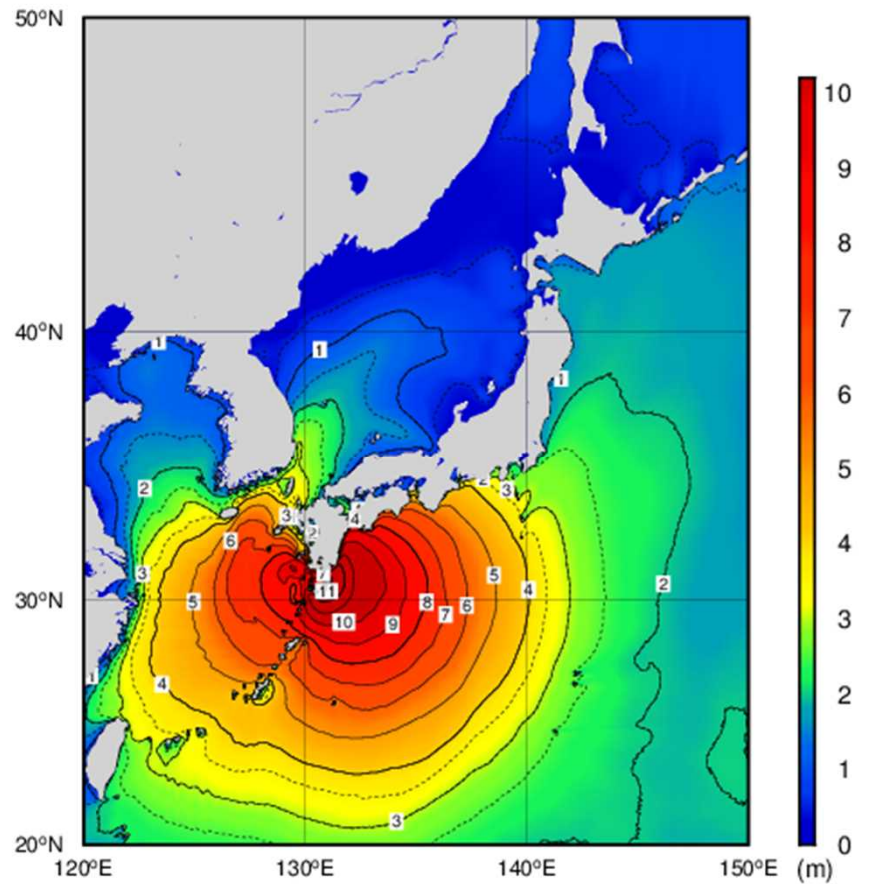
9月5日 21時

# 波浪実況分布図(9月6日)



All rights reserved. Copyright © Japan Meteorological Agency

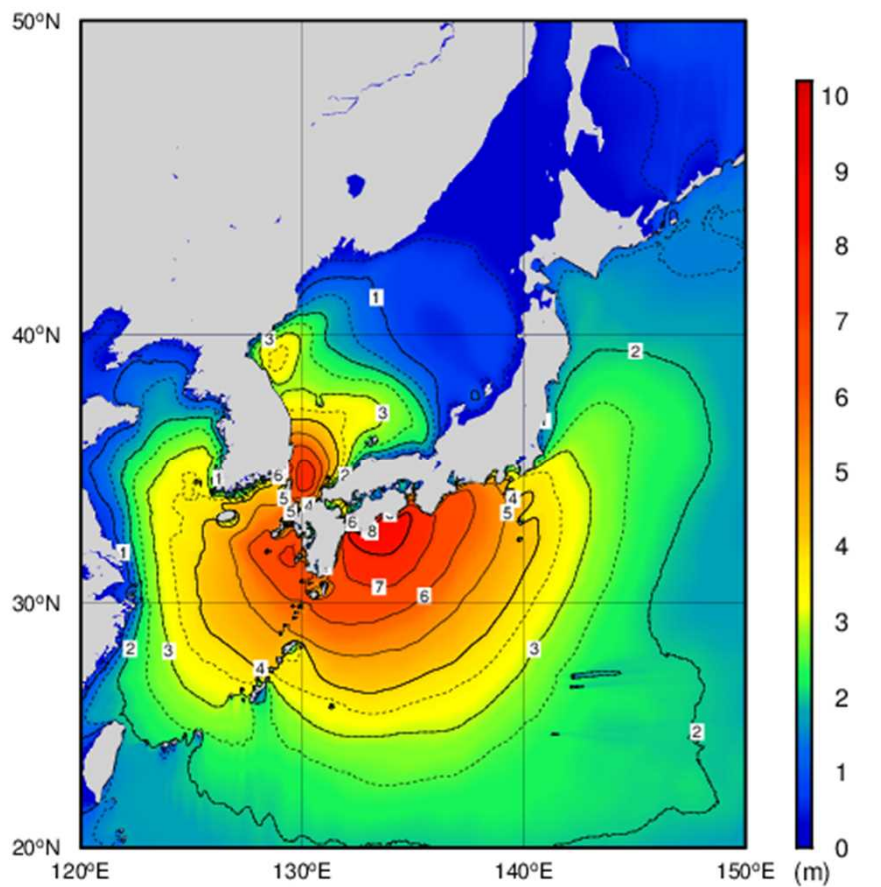
9月6日 09時



All rights reserved. Copyright © Japan Meteorological Agency

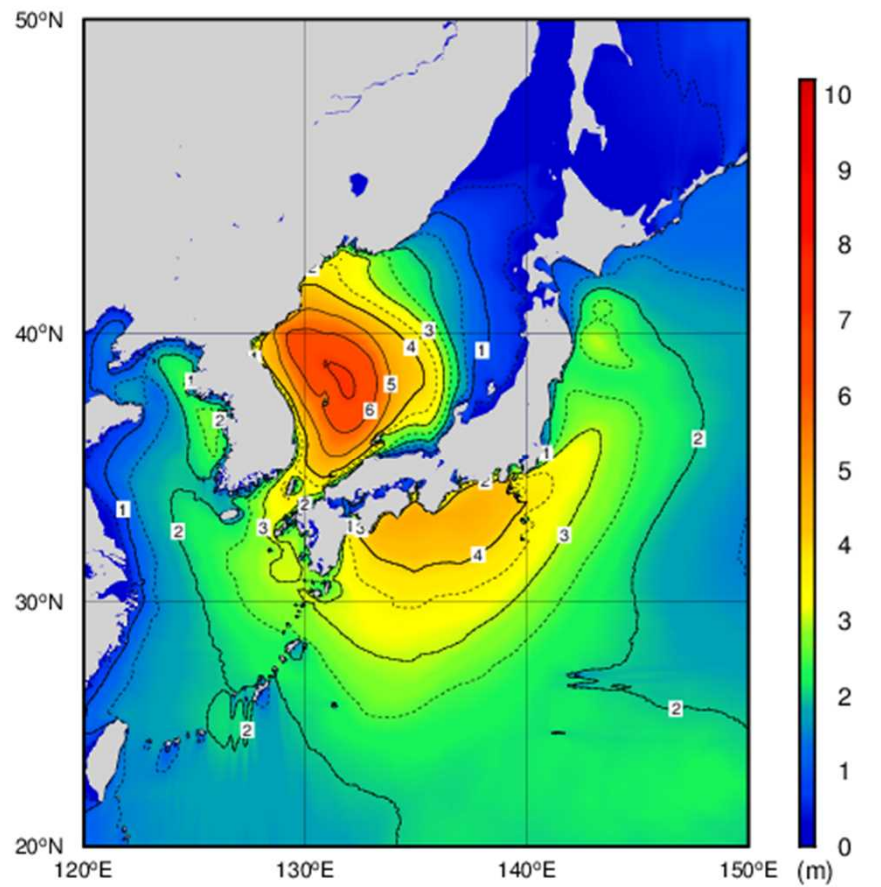
9月6日 21時

# 波浪実況分布図(9月7日)



All rights reserved. Copyright © Japan Meteorological Agency

9月7日 09時



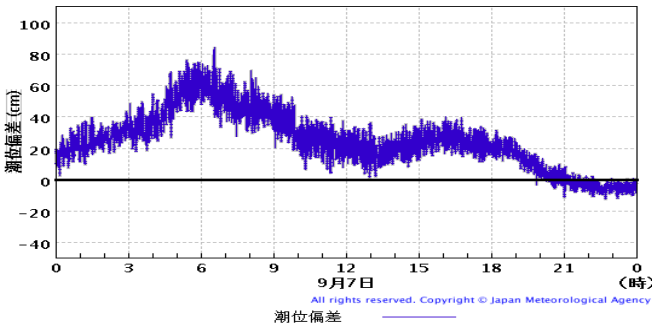
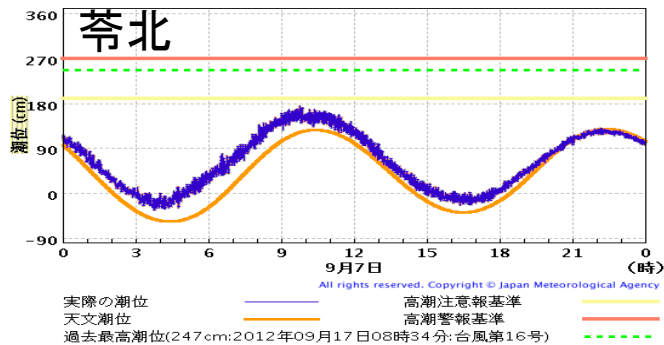
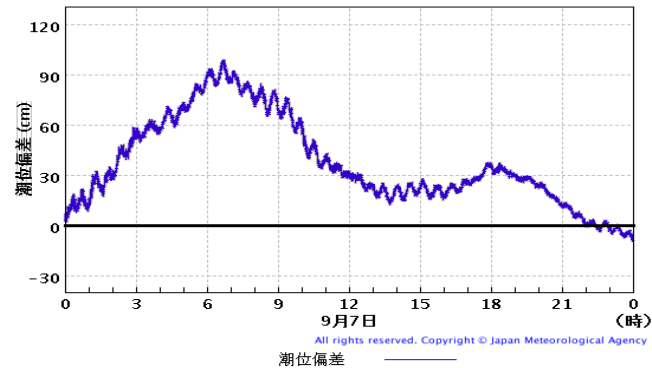
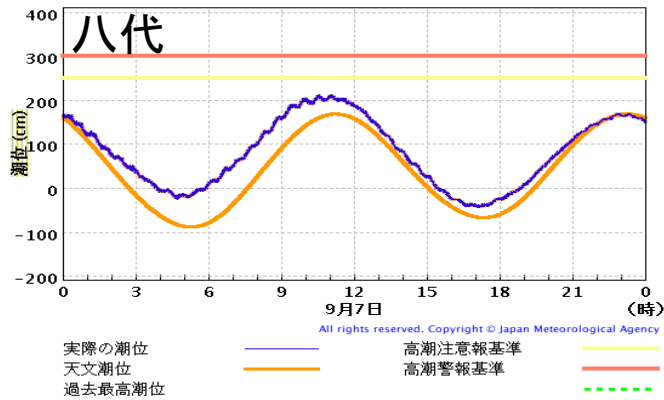
All rights reserved. Copyright © Japan Meteorological Agency

9月7日 21時

# 高潮観測表 (9月4日～7日)

観測点	都道府県	最大潮位偏差				最高潮位			
		3分平均値		平滑値		3分平均値		平滑値	
		偏差 (cm)	起時	偏差 (cm)	起時	標高 (cm)	起時	標高 (cm)	起時
八代 (*1)	熊本	99	9月7日 06時42分	88	9月7日 07時	212	9月7日 11時03分	208	9月7日 10時51分
熊本 (*1)	熊本	( 97 )	9月7日 06時05分	( 90 )	9月7日 06時	( 230 )	9月7日 11時24分	229	9月7日 11時13分
本渡瀬戸 (*1)	熊本	79	9月7日 07時02分	70	9月7日 07時	210	9月6日 22時54分	197	9月6日 22時58分
苓北	熊本	76	9月7日 06時32分	61	9月7日 06時	169	9月7日 09時47分	157	9月7日 10時03分

注警報基準	
注意報	警報
250	300
280	350
230	270
190	270



値は令和2年9月8日9時時点の速報値である。3分平均値は波浪等の短周期成分を除いた海面の高さである。平滑値は日々の潮汐(満干潮)を決定するために、津波や副振動成分を平滑・除去した海面の高さである。潮位偏差は推算潮位(計算上の潮位)からの偏差である。  
 (\*1)は国土交通省港湾局管轄検潮所を、(\*2)は国土地理院管轄検潮所(\*3)を、は海上保安庁管轄検潮所を示す。  
 値に( )がついているものは、期間中に欠測があったことを示す。  
 「注警報基準」欄に記載している基準値は、検潮所が所在する市町村の高潮警報・注意報の基準値である。












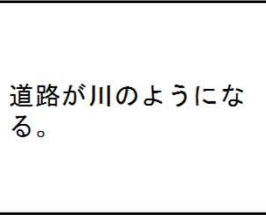




## 気象情報の発表状況(9月4日～7日)

発表日時		情報名及び番号	形式
9月4日	16時30分	令和2年台風第10号に関する熊本県気象情報 第1号	文章形式
9月5日	06時00分	令和2年台風第10号に関する熊本県気象情報 第2号	文章形式
	11時47分	令和2年台風第10号に関する熊本県気象情報 第3号	文章形式
	17時08分	令和2年台風第10号に関する熊本県気象情報 第4号	文章形式
9月6日	06時09分	令和2年台風第10号に関する熊本県気象情報 第5号	文章形式
	11時34分	令和2年台風第10号に関する熊本県気象情報 第6号	文章形式
	17時00分	令和2年台風第10号に関する熊本県気象情報 第7号	文章形式
	21時35分	令和2年台風第10号に関する熊本県気象情報 第8号	図形式
	22時00分	熊本県竜巻注意情報 第1号	文章形式
	23時36分	令和2年台風第10号に関する熊本県気象情報 第9号	文章形式
9月7日	00時02分	熊本県竜巻注意情報 第2号	文章形式
	01時15分	熊本県竜巻注意情報 第3号	文章形式
	01時52分	熊本県竜巻注意情報 第4号	文章形式
	05時53分	令和2年台風第10号に関する熊本県気象情報 第10号	文章形式
	08時27分	令和2年台風第10号に関する熊本県気象情報 第11号	文章形式
	11時40分	令和2年台風第10号に関する熊本県気象情報 第12号	文章形式
	17時34分	令和2年台風第10号に関する熊本県気象情報 第13号	文章形式
	20時55分	大雨に関する熊本県気象情報 第1号	文章形式

# 参考資料

## 雨の強さと降り方

1時間雨量 (mm)	雨の強さ (予報用語)	人の受ける イメージ	人への影響	屋内 (木造住宅を想定)	屋外の様子	車に乗っていて
10 ~20	やや 強い雨	ザーザーと 降る。	地面からの跳ね返り で足元がぬれる。	雨の音で話し声 が良く聞き取れ ない。	地面一面に水たまり ができる。 	
20 ~30	強い雨	どしゃ降り。	傘をさしていても ぬれる。 	寝ている人の半数 くらいが雨に気が つく。 	道路が川のように なる。	ワイパーを速くして も見づらい。
30 ~50	激しい雨	バケツを ひっくり返した ように降る。	高速走行時、車輪と 路面の間に水膜が生 じブレーキが効かな くなる。 (ハイドロブレーニ ング現象)			
50 ~80	非常に 激しい雨	滝のように降る。 (ゴーゴーと降り 続く)	傘は全く役に立たな くなる。 	水しぶきであたり一 面が白っぽくなり、 視界が悪くなる。 	車の運転は危険。 	
80 ~	猛烈な雨	息苦しくなる ような圧迫感 がある。恐怖 を感じる。				

# 参考資料

## 風の強さと吹き方

平均風速 (m/s) およその時速	風の強さ (予報用語)	速さ の目安	人への影響	屋外・樹木 の様子	走行中の車	建造物	およその 瞬間風速 (m/s)	
10～15 ～約50km/h	やや 強い風	一般道路 の自動車	風に向かって歩けにくくなる。傘がさせない。	樹木全体が揺れ始める。 電線が揺れ始める。	道路の吹流しの角度が水平 になり、高速運転中では横 風に流される感覚を受ける。	樋（とい）が揺れ始める。	20	
15～20 ～約70km/h	強い風		風に向かって歩けなくなり、 転倒する人も出る。高所での 作業はきわめて危険。	電線が鳴り始める。 看板やトン板が外れ始め る。	高速運転中では、横風に流 される感覚が大きくなる。	屋根瓦・屋根葺材がはがれるもの がある。雨戸やシャッターが揺れ る。		
20～25 ～約90km/h	非常に 強い風	高速道路 の自動車	何かにつかまっていないと 立ってられない。飛来物 によって負傷するおそれがある。 	細い木の幹が折れたり、根 の張っていない木が倒れ始め る。看板が落下・飛散す る。道路標識が傾く。 	通常で運転するのが 困難になる。 	屋根瓦・屋根葺材が飛散するもの がある。固定されていないプレハ ブ小屋が移動、転倒する。ビニール ハウスのフィルム（被覆材）が 広範囲に破れる。 	30	
25～30 ～約110km/h						固定の不十分な金属屋根の葺材が めくれる。養生の不十分な仮設足 場が崩落する。		
30～35 ～約125km/h	猛烈な風	特急電車	屋外での行動は極めて危険。 	多くの樹木が倒れる。 電柱や街灯で倒れるもの がある。ブロック壁で倒壊す るものがある。 	走行中のトラックが横転する。 	外装材が広範囲にわたって飛散し、 下地材が露出するものがある。 	50	
35～40 ～約140km/h								住家で倒壊するものがある。鉄骨 構造物で変形するものがある。
40～ 約140km/h～								