

災害時気象資料

—令和2年台風第10号による9月6日から7日にかけての
大分県の気象状況について—

概要	1～2
台風経路図	3
天気図及び気象衛星画像	4
気象レーダー画像	5～6
解析雨量積算分布図	7
アメダス（総降水量、最大風速、最大瞬間風速）の分布図	8～10
アメダス降水量の時系列図（宇目、竹田、湯布院、犬飼）	11～12
沿岸波浪実況図	13
アメダス（降水量、風向・風速）の時系列表	14～17
アメダス（降水量、風速）の極値表	18～19
高潮観測表	20
警報・注意報の発表状況	21～24
気象情報等の発表状況	25～26
参考資料	27～29

注)この資料に使用した値はすべて速報値であり、後日修正することがあります。

アメダス降水量・風速の極値表について、年間・月間の1位を示す背景色が抜けていましたので、追加しました。(令和2年11月10日)

令和2年9月9日
大分地方気象台

概要

【気象の状況】

9月1日に小笠原近海で発生した台風第10号は、発達しながら日本の南を北西へ進み、4日に非常に強い勢力となり、勢力を維持したまま6日朝に奄美の東海上へ達した。その後、進路を北に変えて6日夜に屋久島の西海上付近、7日明け方に五島付近を通過し、7日朝鮮半島に上陸し、8日に温帯低気圧となった。

大分県は、6日夜のはじめ頃から7日昼前にかけて風速25m/s以上の暴風域に入った。6日と7日は大荒れの天気となり、最大瞬間風速が観測史上1位を更新するなど、記録的な暴風となった。大分地方气象台では、この間、最大級の警戒を呼びかけ、早め早めの防災対応を促し続けた。

また、湿った空気の流れ込みによって大気の状態が非常に不安定となり宇佐市では突風による災害も発生した。

【暴風の状況】

最大風速は、蒲江(佐伯市)で南南東の風24.8m/s(7日02時01分)、武蔵(国東市)で南東の風23.9m/s(7日02時27分)を観測した。

最大瞬間風速は、蒲江で南東の風40.4m/s(6日22時15分)、武蔵で南東の風31.9m/s(7日02時22分)、杵築(杵築市)で南東の風25.9m/s(7日00時58分)、竹田(竹田市)で東北東の風25.7m/s(6日21時12分)を観測し、いずれも観測史上1位の記録を更新した。

【大雨の状況】

6日から7日の総降水量は、宇目(佐伯市)で193.5ミリ、竹田(竹田市)で187.0ミリ、湯布院(由布市)で173.0ミリ、犬飼(豊後大野市)で139.0ミリを観測し、解析雨量では、竹田市、豊後大野市、佐伯市では、400ミリを超えた所があった。

【災害の状況】(大分県災害対策本部調べ 9月8日15時00分現在)

【人的被害】

- 重傷1名(由布市)
- 軽傷1名(大分市)

【建物被害】

- ・住家被害 5件
 - 宇佐市大字浜高家 一部損壊(1棟)
 - 大分市大字片島 一部損壊(1棟)
 - 大分市大字津守 一部損壊(1棟)
 - 大分市大字白木 一部損壊(1棟)
 - 大分市大字光吉 一部損壊(1棟)
- ・非住家被害 1件
 - 佐伯市中村南町 一部損壊(1棟)
- ・公共施設 1件
 - 杵築市営立石体育館 杵築市山香町大字立石 一部損壊(1棟)

【道路被害】(道路規制含む)

- ・国道8件、県道43件、市町村道18件

【河川被害】

- ・佐伯市 番匠水系久留須川 護岸損壊 1件

【土砂災害】

- ・なし

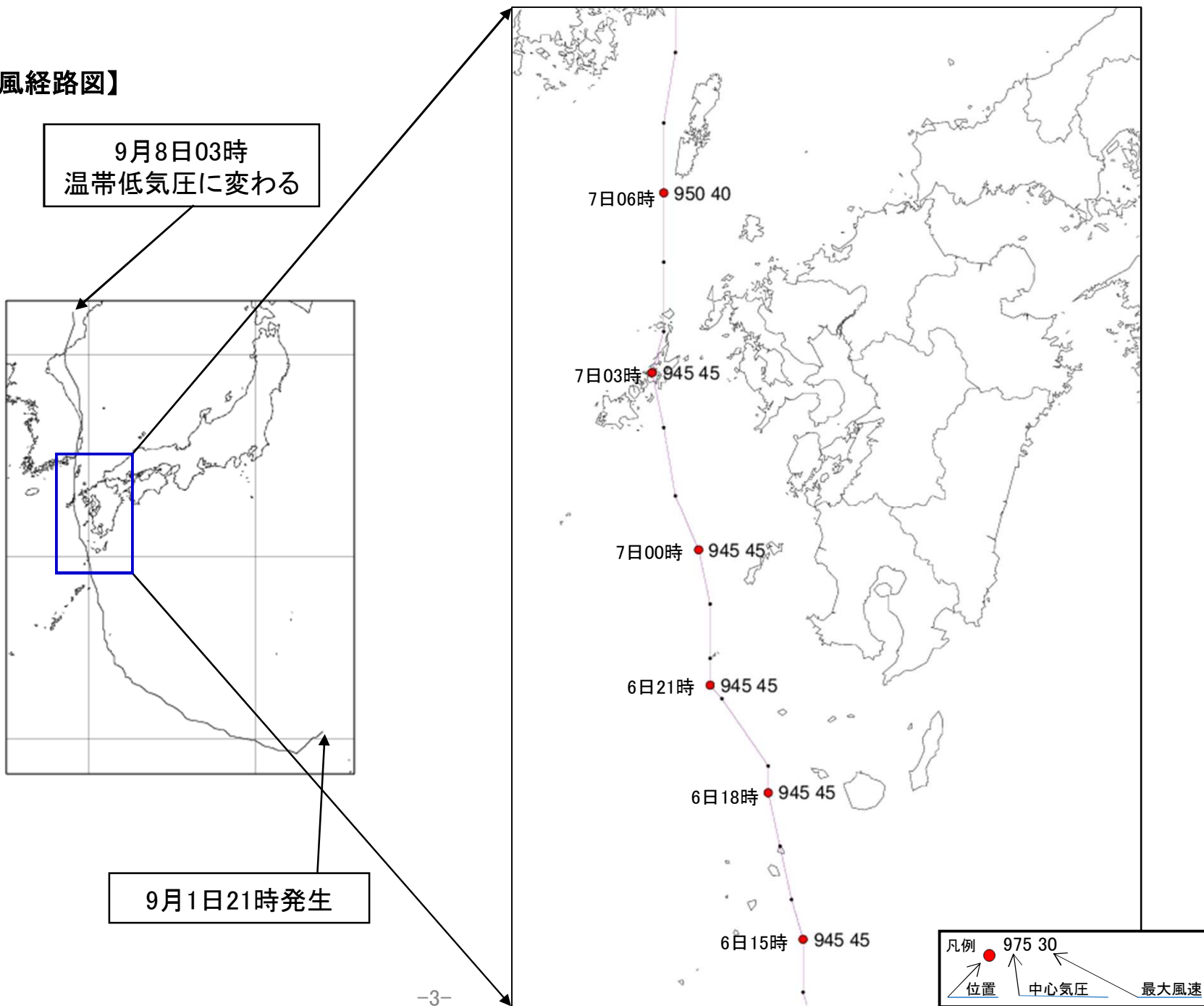
【ライフライン被害】

- ・停電 18,720戸(最大停電数)

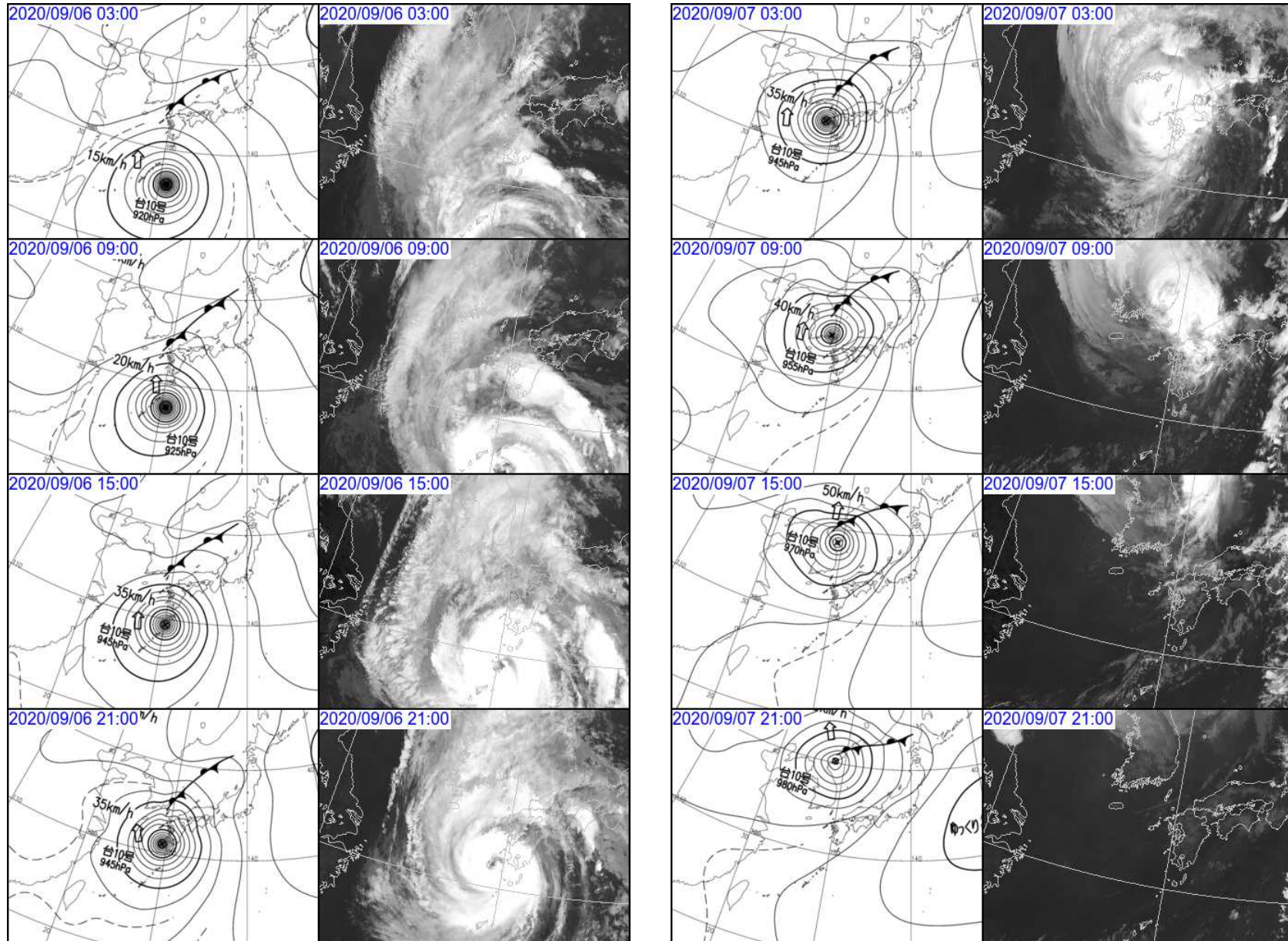
【農林水産業施設等被害】

- ・323件(農林水産物 186件、生産施設 126件、関連施設 11件)

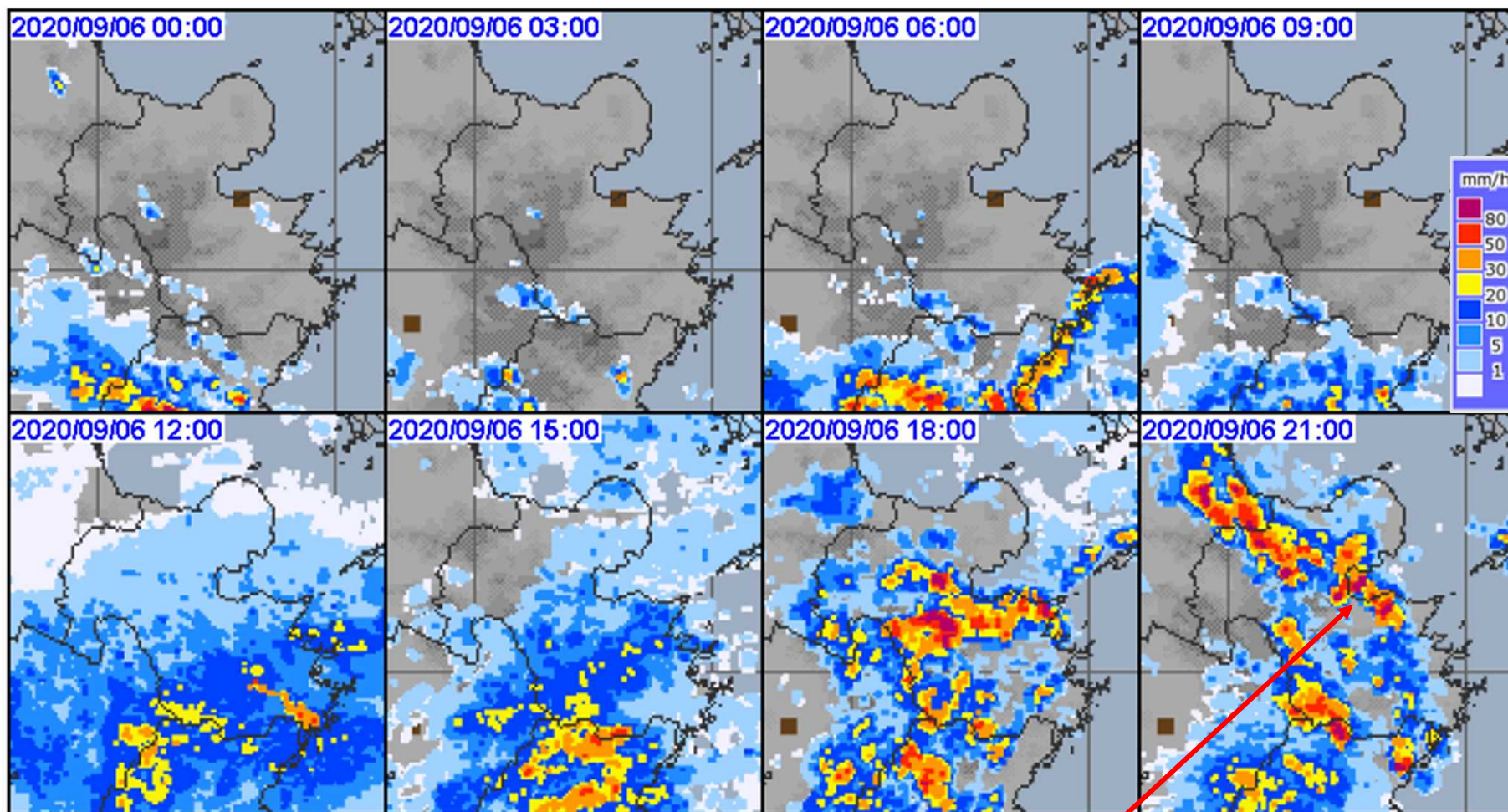
【台風経路図】



天気図及び気象衛星画像(9月6日～7日 6時間毎)

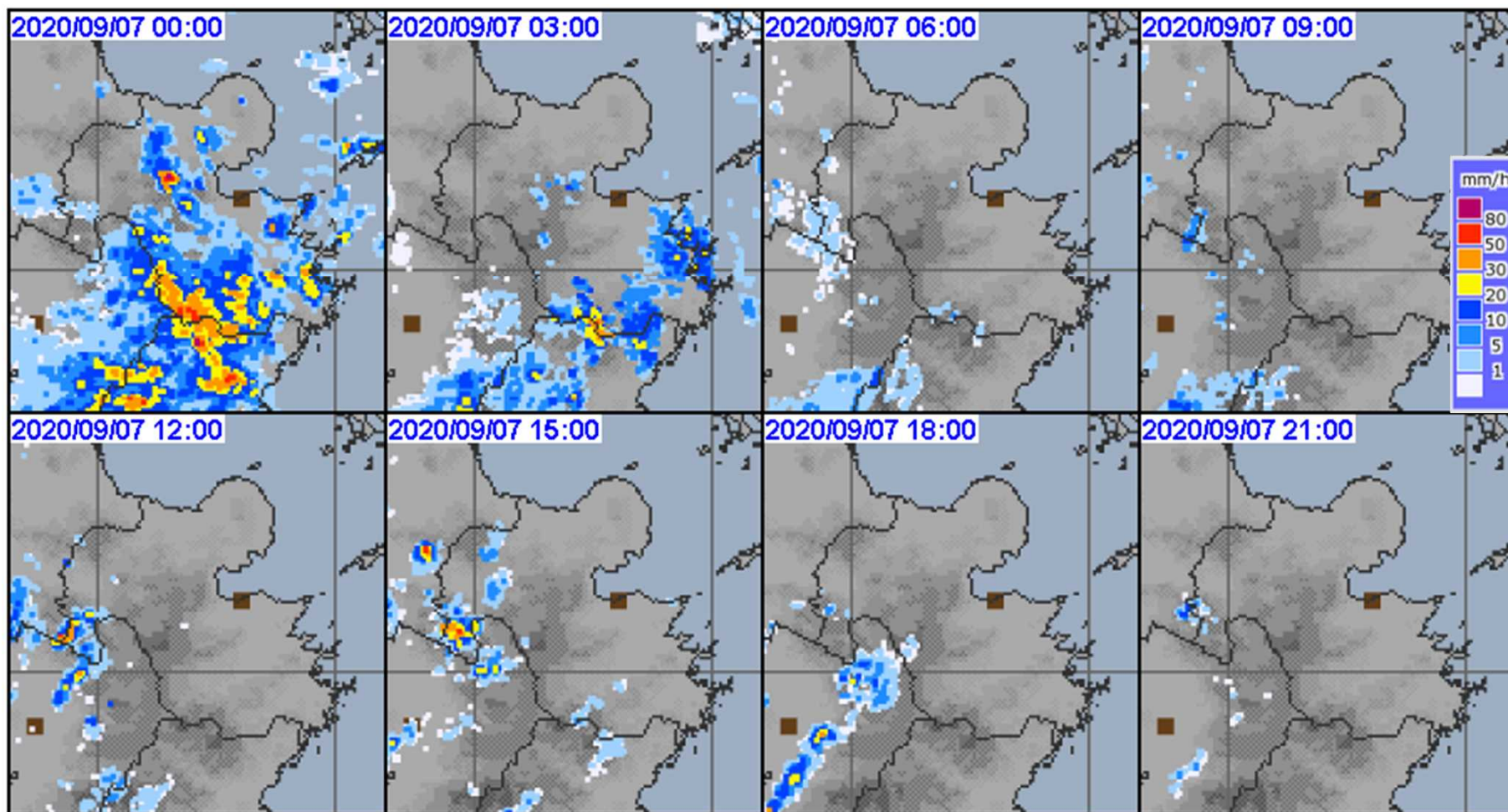


気象レーダー画像：(9月6日 3時間毎)

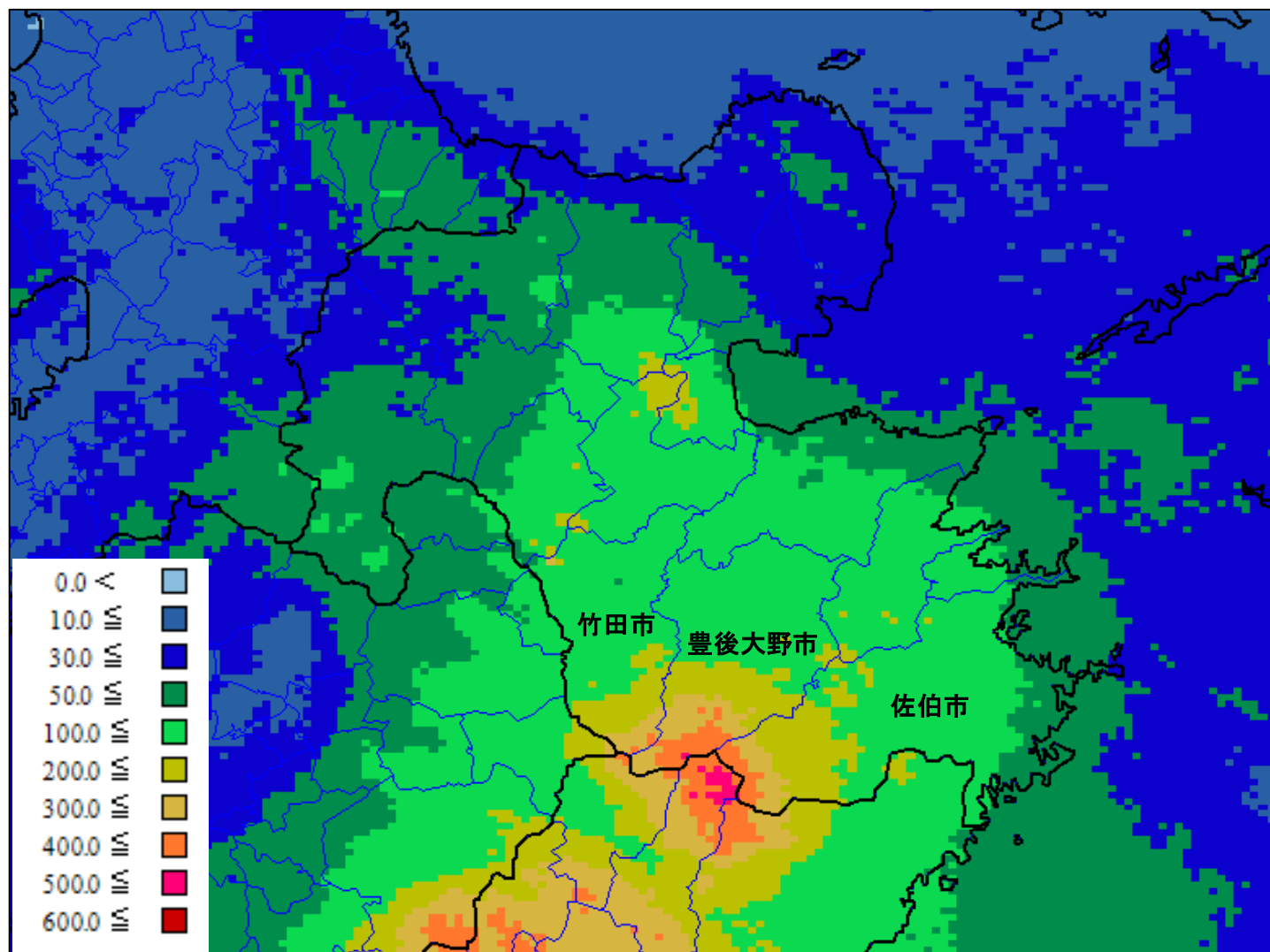


大分の6日21時44分までの1時間降水量：33.0ミリ
(期間中の大分県全アメダス地点における最大値)

気象レーダー画像：(9月7日 3時間毎)



解析雨量積算分布図(9月6日～7日)

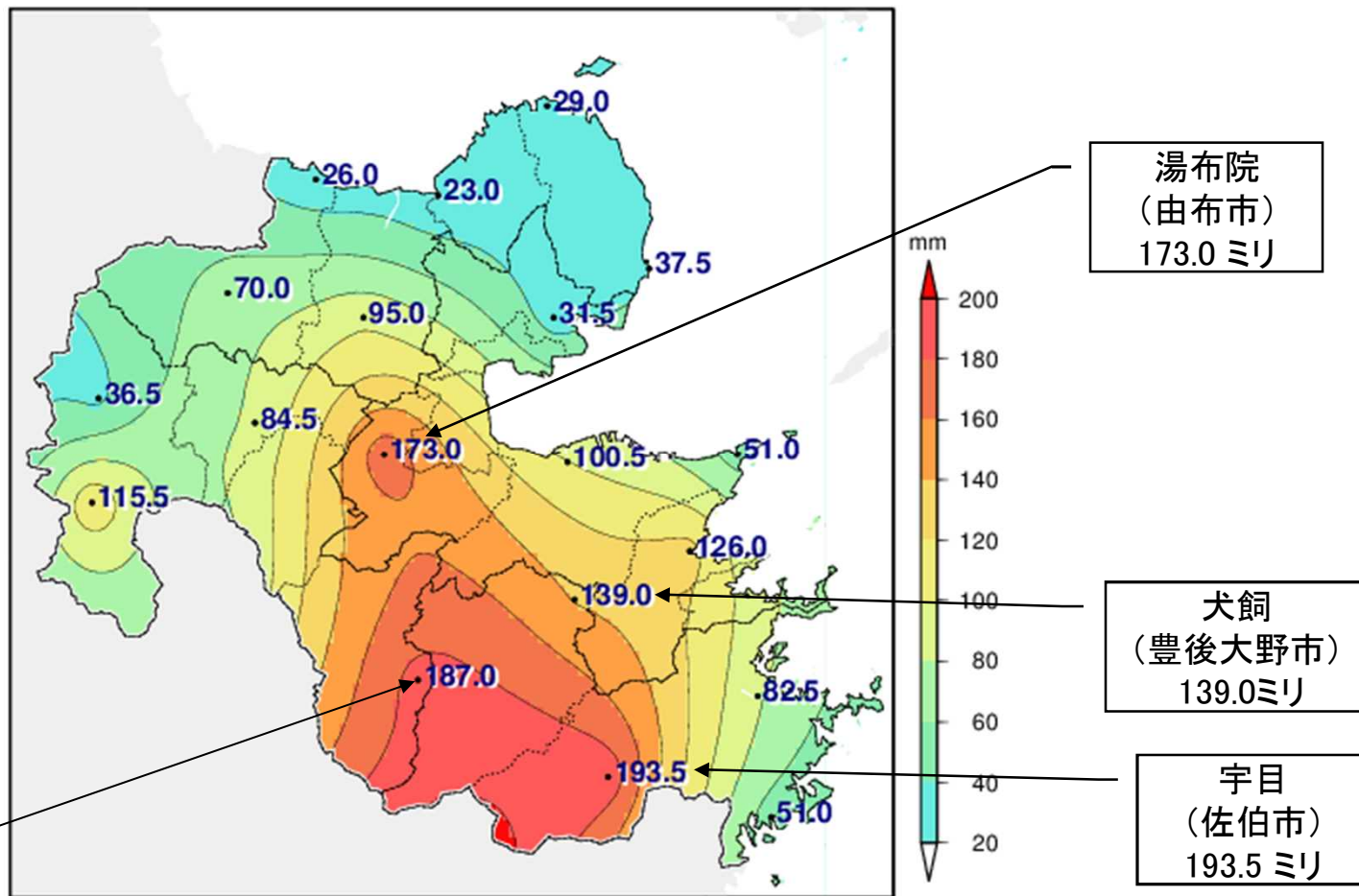


竹田市、豊後大野市、佐伯市では、400ミリを超えた所があった。

(解析雨量:レーダーと雨量計による観測の長所を生かして、1km四方の細かさで解析した降水量分布。
国土交通省及び気象庁のレーダーと雨量計並びに都道府県の雨量計を利用している。)

アメダス総降水量の分布図(9月6日~7日)

地点名	総降水量 (ミリ)
国見	29.0
中津	26.0
豊後高田	23.0
耶馬溪	70.0
院内	95.0
杵築	31.5
武蔵	37.5
日田	36.5
玖珠	84.5
湯布院	173.0
大分	100.5
佐賀関	51.0
椿ヶ鼻	115.5
臼杵	126.0
犬飼	139.0
竹田	187.0
佐伯	82.5
宇目	193.5
蒲江	51.0



竹田
(竹田市)
187.0 ミリ

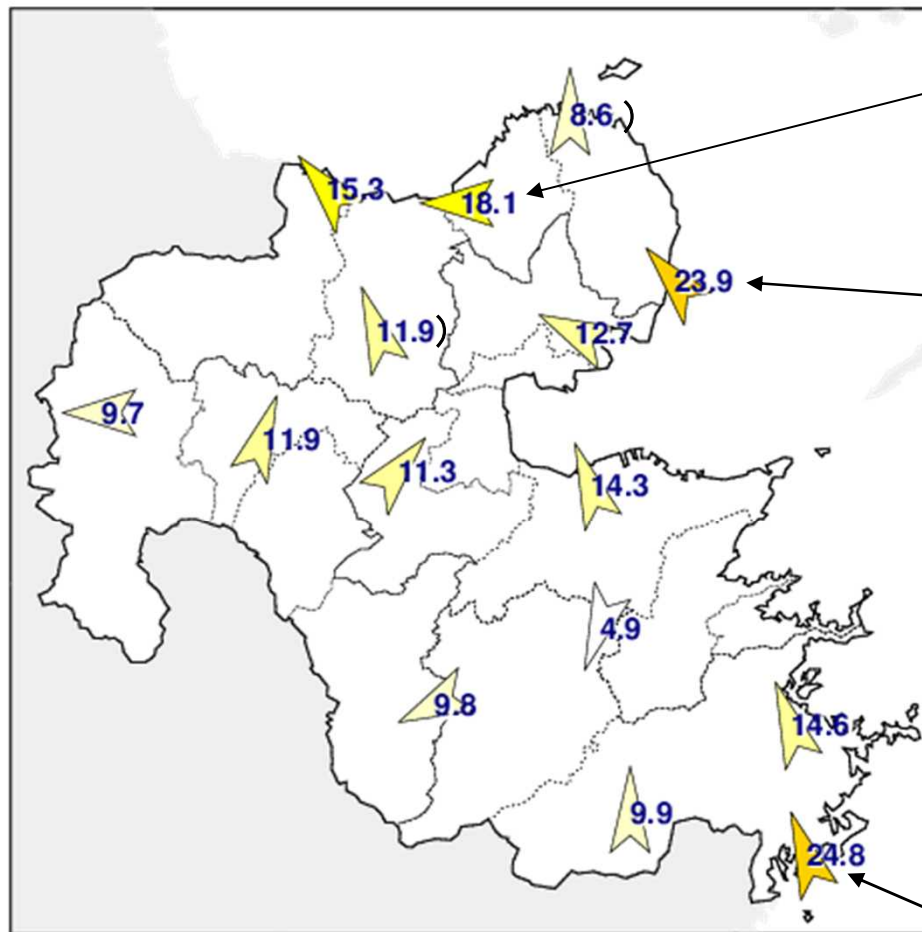
湯布院
(由布市)
173.0 ミリ

犬飼
(豊後大野市)
139.0 ミリ

宇目
(佐伯市)
193.5 ミリ

アメダス最大風速の分布図(9月6日～7日)

地点名	最大風速(m/s)		
	風速	風向	起時
国見	8.6)	南)	9/7 07:16)
中津	15.3	南東	9/7 03:53
豊後高田	18.1	東	9/6 23:18
院内	11.9)	南南東)	9/7 04:19)
杵築	12.7	東南東	9/6 23:14
武蔵	23.9	南東	9/7 02:27
日田	9.7	東	9/7 00:21
玖珠	11.9	南南西	9/7 10:38
湯布院	11.3	南西	9/7 10:56
大分	14.3	南南東	9/7 04:29
犬飼	4.9	北北東	9/6 15:46
竹田	9.8	東北東	9/6 20:23
佐伯	14.6	南南東	9/7 04:30
宇目	9.9	南	9/7 03:33
蒲江	24.8	南南東	9/7 02:01



豊後高田
(豊後高田市)
東 18.1m/s
6日23時18分

武蔵
(国東市)
南東 23.9m/s
7日02時27分

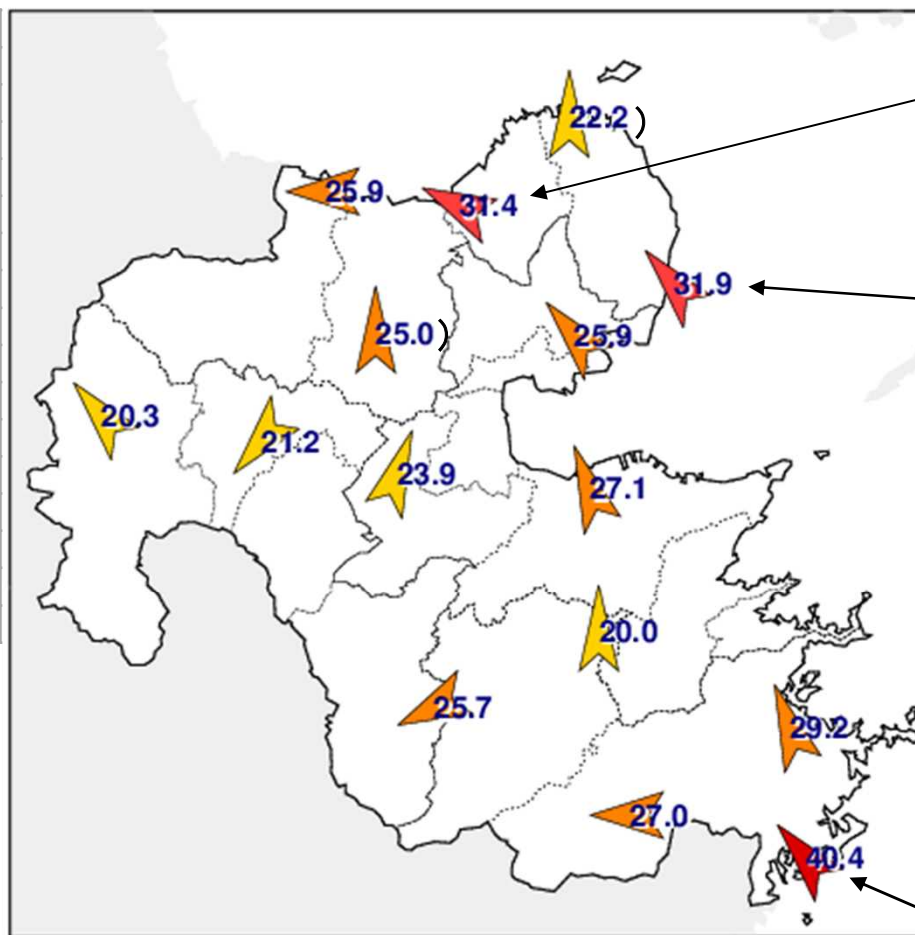
蒲江
(佐伯市)
南南東 24.8m/s
7日02時01分

** 統計値の品質情報について **

記号(Dは数値)	品質情報の名称	記号の意味	資料の欠測率(L)
D	完全値	統計に使用する資料が完全にそろっています	L= 0%
D)	準完全値	統計に使用する資料に一部、欠測等があります	0% < L ≤ 20%
D]	資料不足値	資料の欠測等が多く、扱いに注意が必要です	20% < L < 100%
×	資料なし	統計に使用できる資料が全くありません	L= 100%

アメダス最大瞬間風速の分布図(9月6日～7日)

地点名	最大瞬間風速(m/s)		
	風速	風向	起時
国見	22.2)	南)	9/7 05:32)
中津	25.9	東	9/6 23:40
豊後高田	31.4	東南東	9/7 00:17
院内	25.0)	南)	9/7 07:42)
杵築	25.9	南東	9/7 00:58
武蔵	31.9	南東	9/7 02:22
日田	20.3	南東	9/7 03:48
玖珠	21.2	北東	9/6 22:48
湯布院	23.9	南南西	9/7 10:51
大分	27.1	南南東	9/7 03:55
犬飼	20.0	南	9/7 03:45
竹田	25.7	東北東	9/6 21:12
佐伯	29.2	南南東	9/7 03:39
宇目	27.0	東	9/6 22:24
蒲江	40.4	南東	9/6 22:15



豊後高田
(豊後高田市)
東南東 31.4m/s
7日00時17分

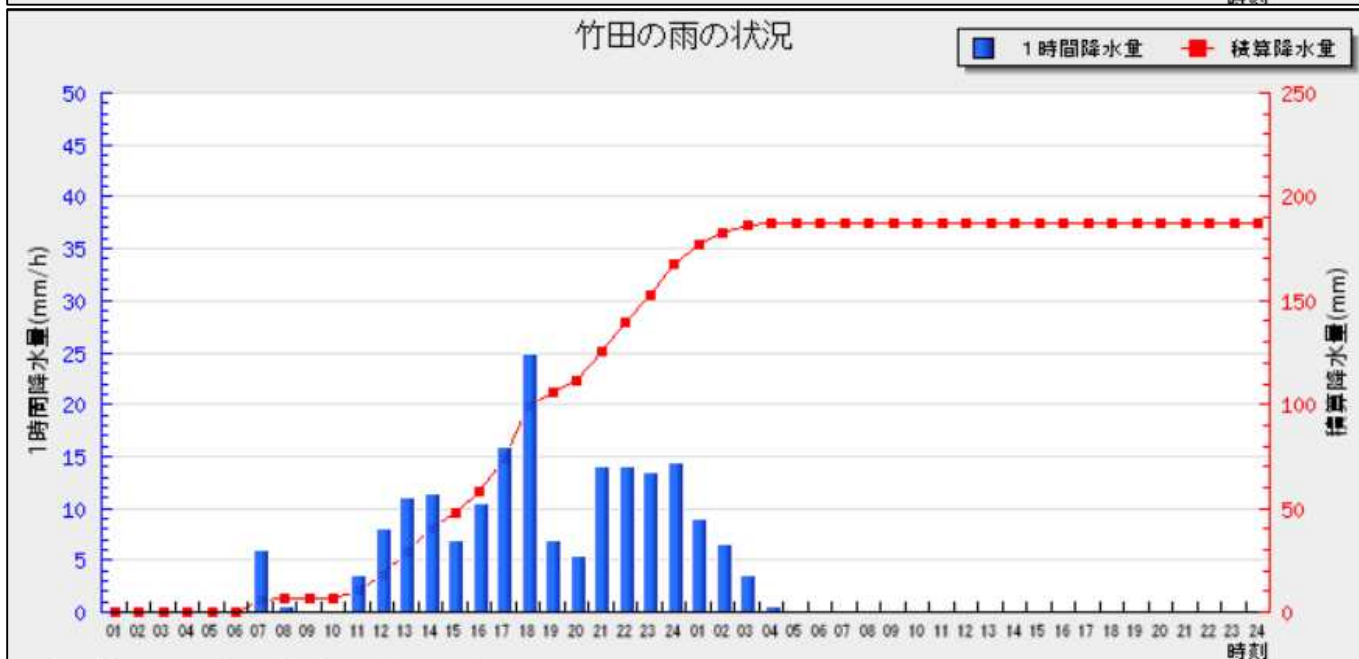
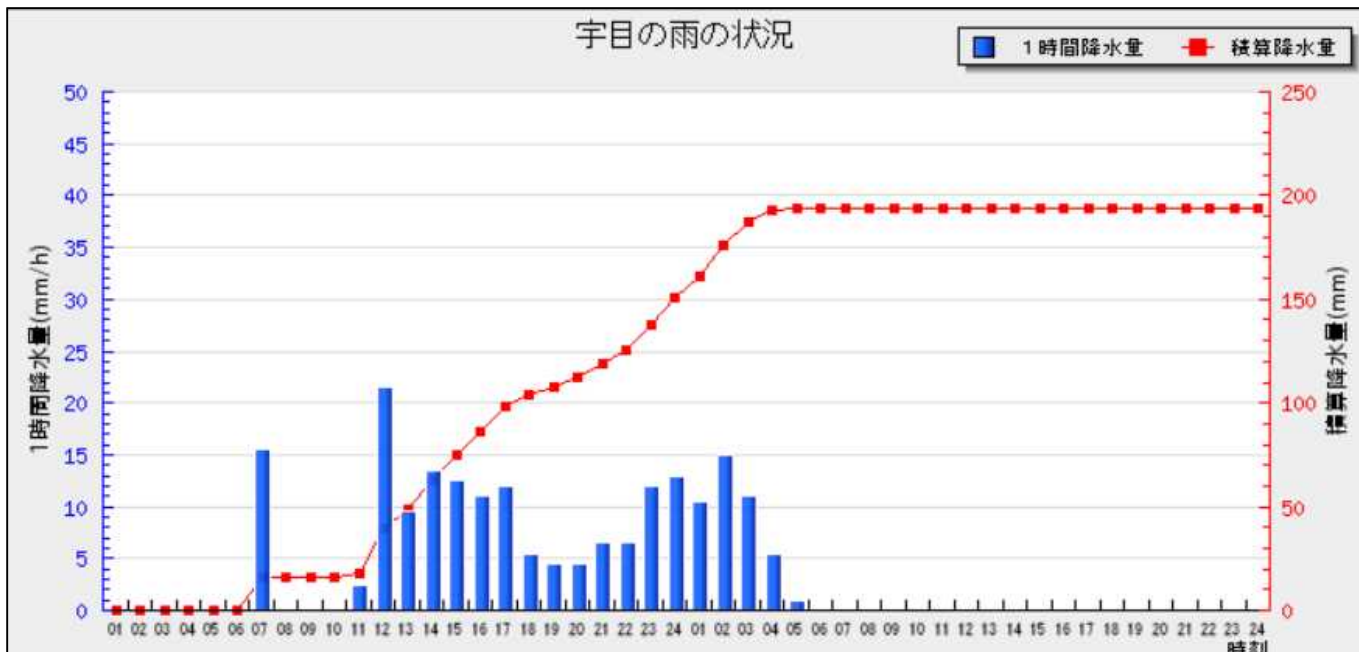
武蔵
(国東市)
南東 31.9m/s
7日02時22分

蒲江
(佐伯市)
南東 40.4m/s
6日22時15分

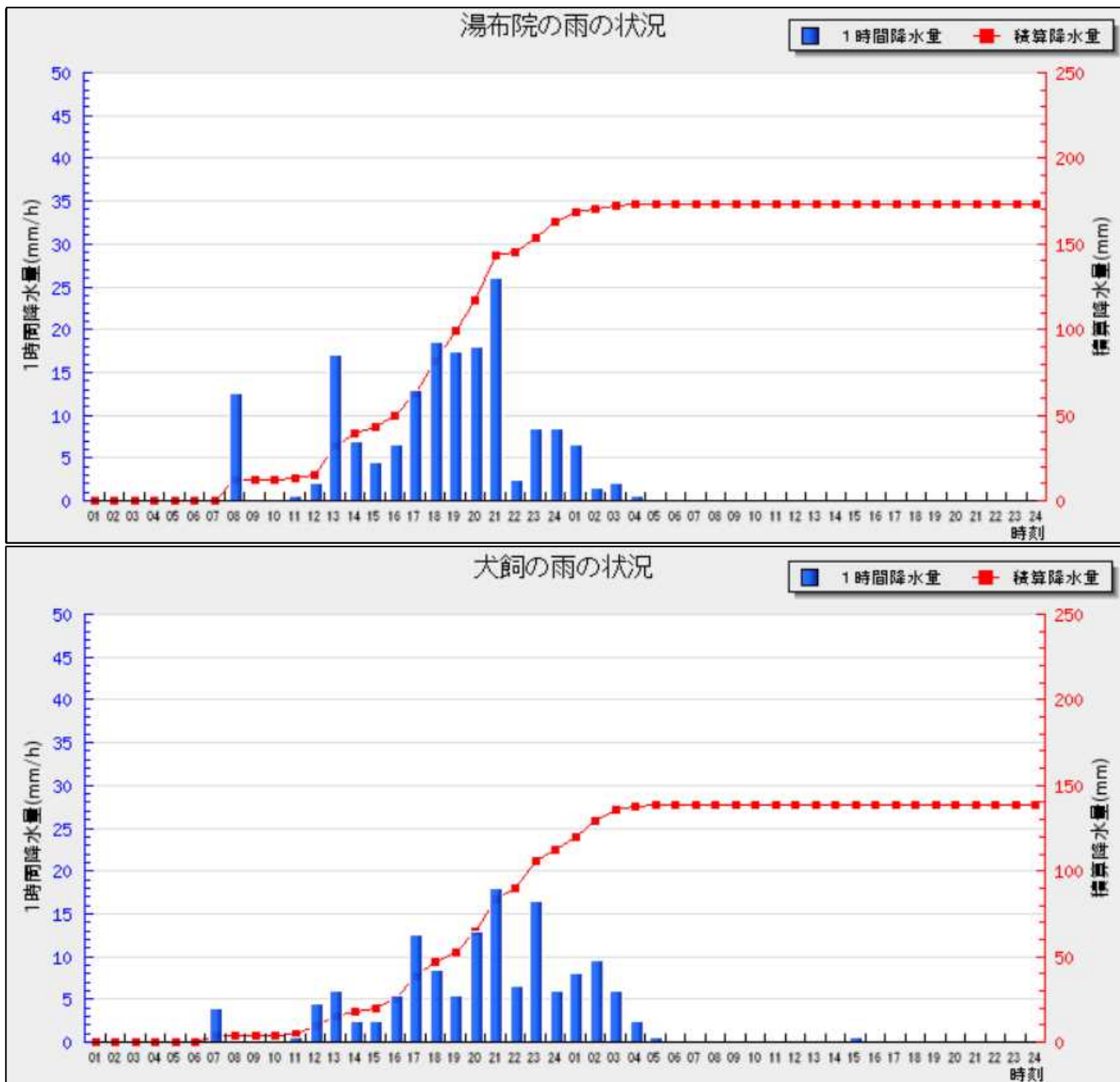
** 統計値の品質情報について **

記号(Dは数値)	品質情報の名称	記号の意味	資料の欠測率(L)
D	完全値	統計に使用する資料が完全にそろっています	L=0%
D)	準完全値	統計に使用する資料に一部、欠測等があります	0% < L ≤ 20%
D]	資料不足値	資料の欠測等が多く、扱いにご注意が必要です	20% < L < 100%
×	資料なし	統計に使用できる資料が全くありません	L=100%

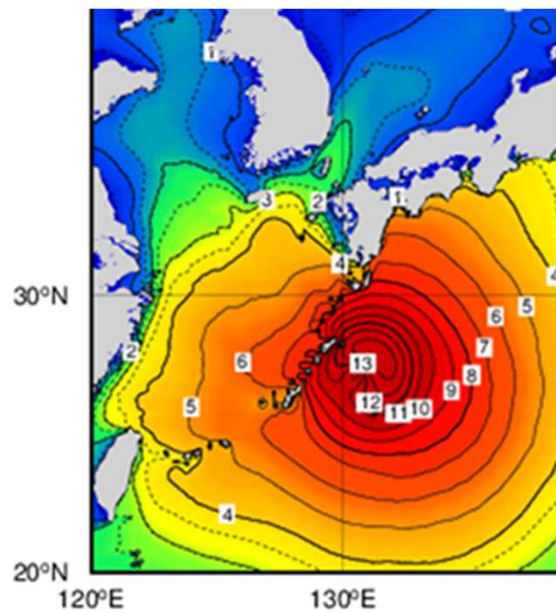
アメダス降水量の時系列図(9月6日～7日)



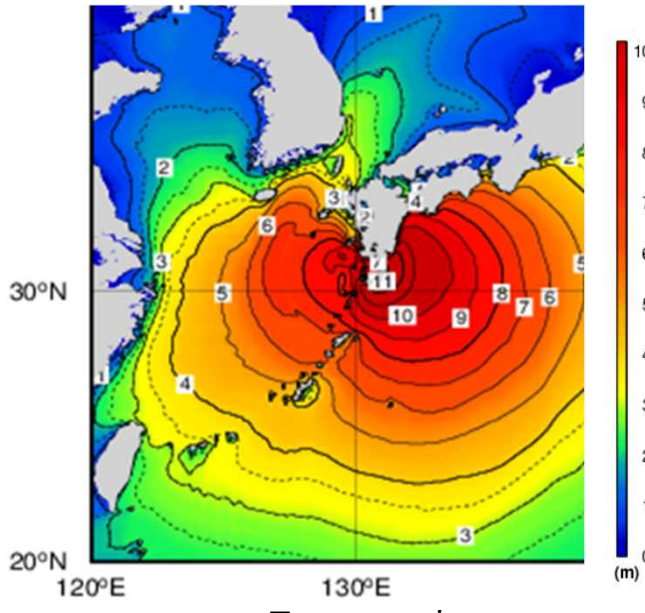
アメダス降水量の時系列図(9月6日～7日)



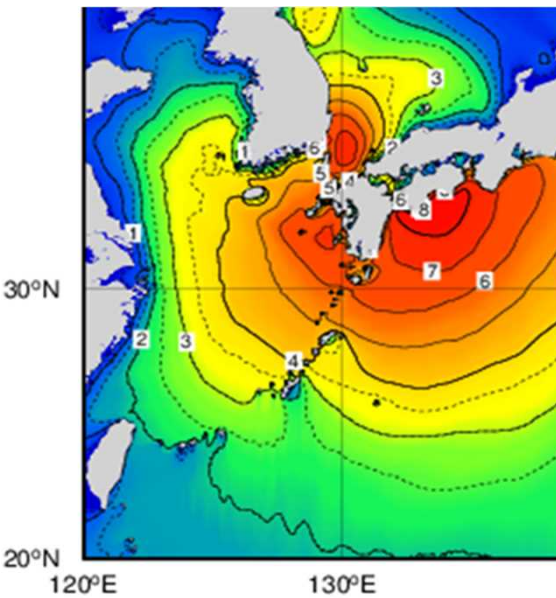
沿岸波浪実況図(9月6日～7日)



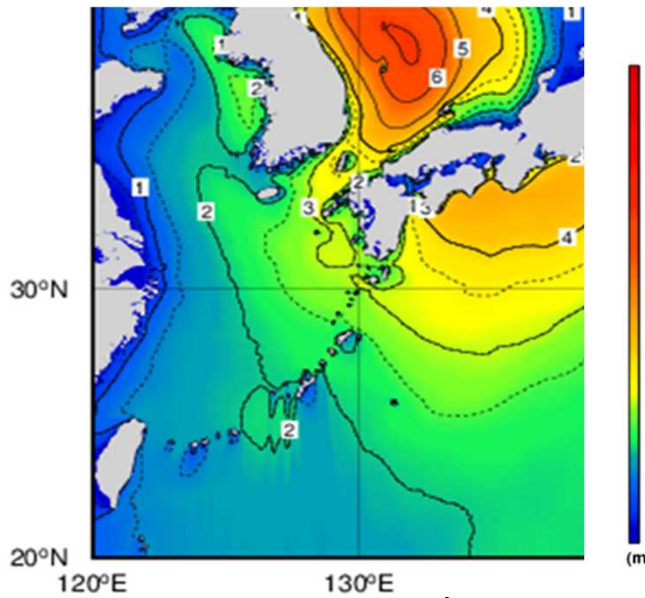
9月6日 09時



9月6日 21時



9月7日 09時



9月7日 21時

※ 等波高線は1mごとに実線、
4m未満は0.5mごとに破線で表示。
※ 波高は有義波高を示す。

アメダス降水量の時系列表(9月6日)

	1	2	3	4	5	6	7	8	9	10	11	12	13	14	15	16	17	18	19	20	21	22	23	24	合計
国見(国東市)	0.0	0.0	0.0	0.0	0.0	0.0	0.0	0.0	0.0	0.0	0.0	0.0	3.5	6.0	7.0	2.0	0.0	1.5	3.0	1.5	0.5	0.5	0.5	2.0	28.0
中津(中津市)	0.0	0.0	0.0	0.0	0.0	0.0	0.0	0.0	0.0	0.0	0.0	0.0	4.0	6.0	0.0	1.0	0.0	2.0	0.0	2.0	0.5	5.5	3.5	1.0	25.5
豊後高田(豊後高田市)	0.0	0.0	0.0	0.0	0.0	0.0	0.0	0.0	0.0	0.0	0.0	0.0	5.0	10.0	0.0	1.0	0.5	1.0	0.5	1.5	3.0	0.0	0.0	0.0	22.5
耶馬溪(中津市)	0.0	0.0	0.0	0.0	0.0	0.0	0.0	0.0	0.0	0.0	0.0	0.0	5.5	3.5	1.0	1.5	3.5	7.5	5.0	8.0	18.0	8.5	2.5	2.0	66.5
院内(宇佐市)	0.0	0.0	0.0	0.0	0.0	0.0	0.0	0.5	0.0	0.0	0.0	0.5	10.5	3.5	2.5	3.5	5.0	5.5	2.5	12.5	14.5	11.0	13.5	4.5	90.0
杵築(杵築市)	0.0	0.0	0.0	0.0	0.0	0.0	0.0	0.5	0.0	0.0	0.0	0.0	15.0	1.0	0.5	0.5	1.0	1.5	4.0	2.5	3.5	0.5	0.0	0.0	30.5
武蔵(国東市)	0.0	0.0	0.0	0.0	0.0	0.0	0.0	1.0	0.0	0.0	0.0	0.0	20.5	2.5	2.0	1.0	1.0	1.0	3.0	1.5	0.5	0.0	0.0	0.5	34.5
日田(日田市)	0.0	0.0	0.0	0.0	0.0	0.0	0.0	0.0	3.5	0.0	0.0	1.5	5.5	2.0	0.5	1.0	1.0	1.5	1.5	1.5	1.5	0.0	0.0	0.0	21.0
玖珠(玖珠町)	0.0	0.0	0.0	0.0	0.0	0.0	0.0	11.5	0.0	0.0	0.0	1.5	10.5	2.5	1.5	2.5	6.0	7.5	6.5	10.0	6.0	7.0	3.0	2.0	78.0
湯布院(由布市)	0.0	0.0	0.0	0.0	0.0	0.0	0.0	12.5	0.0	0.0	0.5	2.0	17.0	7.0	4.5	6.5	13.0	18.5	17.5	18.0	26.0	2.5	8.5	8.5	162.5
大分(大分市)	0.0	0.0	0.0	0.0	0.0	0.0	0.5	3.0	0.0	0.0	0.0	1.5	13.5	1.0	1.0	4.0	7.5	6.0	3.5	5.0	24.5	14.0	4.0	4.0	93.0
佐賀関(大分市)	0.0	0.0	0.0	0.0	0.0	0.0	1.0	1.5	0.0	0.0	0.0	1.0	17.0	1.0	0.5	1.5	2.0	0.5	2.0	2.0	0.0	0.0	0.5	3.5	34.0
椿ヶ鼻(日田市)	0.0	0.0	0.0	0.0	0.0	0.0	0.0	4.0	0.0	0.0	2.0	4.0	8.0	3.5	1.5	3.0	2.5	3.5	2.0	2.0	0.5	1.0	1.0	0.5	39.0
白杵(臼杵市)	0.0	0.0	0.0	0.0	0.0	0.0	15.5	0.5	0.0	0.0	0.0	6.0	12.5	3.0	3.0	6.5	8.0	3.0	2.5	5.5	3.5	2.5	6.0	7.5	85.5
犬飼(豊後大野市)	0.0	0.0	0.0	0.0	0.0	0.0	4.0	0.0	0.0	0.0	0.5	4.5	6.0	2.5	2.5	5.5	12.5	8.5	5.5	13.0	18.0	6.5	16.5	6.0	112.0
竹田(竹田市)	0.0	0.0	0.0	0.0	0.0	0.0	6.0	0.5	0.0	0.0	3.5	8.0	11.0	11.5	7.0	10.5	16.0	25.0	7.0	5.5	14.0	14.0	13.5	14.5	167.5
佐伯(佐伯市)	0.0	0.0	0.0	0.0	0.0	0.0	6.0	0.0	0.0	0.0	0.0	10.0	5.5	3.0	4.5	5.5	7.0	2.0	0.5	5.0	8.5	0.5	0.0	4.5	62.5
宇目(佐伯市)	0.0	0.0	0.0	0.0	0.0	0.0	15.5	0.0	0.0	0.0	2.5	21.5	9.5	13.5	12.5	11.0	12.0	5.5	4.5	4.5	6.5	6.5	12.0	13.0	150.5
蒲江(佐伯市)	0.0	0.0	0.0	0.0	0.0	0.0	6.0	0.0	0.0	0.0	0.5	17.0	5.5	3.5	1.5	1.0	2.5	1.5	0.5	5.0	4.5	0.0	0.0	0.5	49.5
	1	2	3	4	5	6	7	8	9	10	11	12	13	14	15	16	17	18	19	20	21	22	23	24	合計

単位:mm (×は欠測)

緑色:1~9mm

黄色:10~19mm

桃色:30~49mm

アメダス降水量の時系列表(9月7日)

	1	2	3	4	5	6	7	8	9	10	11	12	13	14	15	16	17	18	19	20	21	22	23	24	合計	
国見(国東市)	1.0	0.0	0.0	0.0	0.0	0.0	0.0	0.0	0.0	0.0	0.0	0.0	0.0	×	×	0.0	0.0	0.0	0.0	0.0	0.0	0.0	0.0	0.0	0.0	1.0
中津(中津市)	0.0	0.5	0.0	0.0	0.0	0.0	0.0	0.0	0.0	0.0	0.0	0.0	0.0	0.0	0.0	0.0	0.0	0.0	0.0	0.0	0.0	0.0	0.0	0.0	0.0	0.5
豊後高田(豊後高田市)	0.5	0.0	0.0	0.0	0.0	0.0	0.0	0.0	0.0	0.0	0.0	0.0	0.0	0.0	0.0	0.0	0.0	0.0	0.0	0.0	0.0	0.0	0.0	0.0	0.0	0.5
耶馬溪(中津市)	1.0	0.0	0.5	0.0	0.0	0.0	0.0	0.0	0.0	0.0	0.0	0.0	0.0	0.0	0.0	0.5	0.5	1.0	0.0	0.0	0.0	0.0	0.0	0.0	0.0	3.5
院内(宇佐市)	2.0	1.5	1.0	0.0	0.5	0.0	0.0	0.0	0.0	0.0	0.0	0.0	0.0	0.0	0.0	0.0	0.0	0.0	0.0	0.0	0.0	0.0	0.0	0.0	0.0	5.0
杵築(杵築市)	0.5	0.0	0.5	0.0	0.0	0.0	0.0	0.0	0.0	0.0	0.0	0.0	0.0	0.0	0.0	0.0	0.0	0.0	0.0	0.0	0.0	0.0	0.0	0.0	0.0	1.0
武蔵(国東市)	0.5	2.0	0.0	0.5	0.0	0.0	0.0	0.0	0.0	0.0	0.0	0.0	0.0	0.0	0.0	0.0	0.0	0.0	0.0	0.0	0.0	0.0	0.0	0.0	0.0	3.0
日田(日田市)	0.0	0.0	0.0	0.0	0.0	0.0	1.0	1.0	0.0	0.5	0.5	0.0	0.0	1.0	3.5	1.5	1.5	0.0	2.0	1.5	1.5	0.0	0.0	0.0	0.0	15.5
玖珠(玖珠町)	1.5	0.5	0.5	0.5	0.0	0.0	0.0	0.0	0.0	0.0	0.0	0.0	0.5	2.0	0.0	1.0	0.0	0.0	0.0	0.0	0.0	0.0	0.0	0.0	0.0	6.5
湯布院(由布市)	6.5	1.5	2.0	0.5	0.0	0.0	0.0	0.0	0.0	0.0	0.0	0.0	0.0	0.0	0.0	0.0	0.0	0.0	0.0	0.0	0.0	0.0	0.0	0.0	0.0	10.5
大分(大分市)	2.5	3.5	1.0	0.5	0.0	0.0	0.0	0.0	0.0	0.0	0.0	0.0	0.0	0.0	0.0	0.0	0.0	0.0	0.0	0.0	0.0	0.0	0.0	0.0	0.0	7.5
佐賀関(大分市)	1.0	7.0	3.0	5.0	1.0	0.0	0.0	0.0	0.0	0.0	0.0	0.0	0.0	0.0	0.0	0.0	0.0	0.0	0.0	0.0	0.0	0.0	0.0	0.0	0.0	17.0
杵ヶ鼻(日田市)	0.0	0.0	0.0	0.0	0.0	1.5	10.0	13.5	9.5	10.5	6.5	4.5	14.5	2.0	2.5	0.5	0.5	0.0	0.5	0.0	0.0	0.0	0.0	0.0	0.0	76.5
白杵(白杵市)	13.0	10.5	8.5	5.0	3.0	0.5	0.0	0.0	0.0	0.0	0.0	0.0	0.0	0.0	0.0	0.0	0.0	0.0	0.0	0.0	0.0	0.0	0.0	0.0	0.0	40.5
犬飼(豊後大野市)	8.0	9.5	6.0	2.5	0.5	0.0	0.0	0.0	0.0	0.0	0.0	0.0	0.0	0.0	0.5	0.0	0.0	0.0	0.0	0.0	0.0	0.0	0.0	0.0	0.0	27.0
竹田(竹田市)	9.0	6.5	3.5	0.5	0.0	0.0	0.0	0.0	0.0	0.0	0.0	0.0	0.0	0.0	0.0	0.0	0.0	0.0	0.0	0.0	0.0	0.0	0.0	0.0	0.0	19.5
佐伯(佐伯市)	7.0	2.0	2.5	6.0	1.5	1.0	0.0	0.0	0.0	0.0	0.0	0.0	0.0	0.0	0.0	0.0	0.0	0.0	0.0	0.0	0.0	0.0	0.0	0.0	0.0	20.0
宇目(佐伯市)	10.5	15.0	11.0	5.5	1.0	0.0	0.0	0.0	0.0	0.0	0.0	0.0	0.0	0.0	0.0	0.0	0.0	0.0	0.0	0.0	0.0	0.0	0.0	0.0	0.0	43.0
蒲江(佐伯市)	0.5	0.0	0.0	1.0	0.0	0.0	0.0	0.0	0.0	0.0	0.0	0.0	0.0	0.0	0.0	0.0	0.0	0.0	0.0	0.0	0.0	0.0	0.0	0.0	0.0	1.5
	1	2	3	4	5	6	7	8	9	10	11	12	13	14	15	16	17	18	19	20	21	22	23	24	合計	

単位:mm (×は欠測)

緑色:1~9mm

黄色:10~19mm

桃色:30~49mm

アメダス風向・風速の時系列表(9月6日)

	1	2	3	4	5	6	7	8	9	10	11	12	13	14	15	16	17	18	19	20	21	22	23	24
国見(国東市)	0.4 南西	0.3 南西	0.9 南西	1.0 南南西	0.6 西南西	0.8 南南西	0.4 南西	1.0 東	1.4 北東	1.7 北北東	2.6 北東	1.2 北東	1.9 北北東	1.6 北東	2.1 北東	2.8 北東	4.4 北東	5.6 北東	5.8 北東	5.8 北北東	7.0 北北東	4.6 北北東	3.2 北東	4.6 東南東
中津(中津市)	0.8 西南西	1.2 西	0.6 西南西	0.3 西	0.5 西南西	0.8 南東	1.1 東南東	1.6 東南東	4.5 東北東	4.4 北東	5.4 北東	4.2 東北東	5.2 東北東	5.8 東	7.1 東北東	6.5 東北東	8.5 東北東	10.3 東北東	10.3 東北東	9.9 東北東	8.6 東	10.7 東	12.2 東南東	11.9 東南東
豊後高田(豊後高田市)	0.7 南	0.9 東	1.1 東南東	1.1 東	1.3 東南東	1.2 東	1.1 東南東	0.7 南東	2.2 東	3.4 東北東	3.1 東北東	3.3 東北東	2.4 東北東	4.7 東	5.4 東北東	5.1 東北東	5.8 東北東	8.1 東北東	8.4 東北東	10.0 東北東	9.9 東	11.3 東	15.5 東	16.3 東南東
院内(宇佐市)	0.3 西北西	0.6 北西	0.8 北	0.4 北北西	0.4 北	0.8 北北西	0.6 北北東	0.5 南南東	1.8 東北東	1.9 北東	2.1 北北東	2.1 北北東	5.3 北東	3.0 北北東	2.2 北北東	3.0 北北東	2.9 北東	4.7 北北東	5.6 北東	6.4 北東	4.9 北東	3.8 東北東	6.1 東北東	4.2 東北東
杵築(杵築市)	静穏	静穏	0.8 西北西	1.4 西南西	0.3 西	0.3 西南西	0.3 東	2.1 北東	2.8 東北東	3.9 東北東	3.7 北東	2.9 北東	6.6 東	2.5 北東	5.3 北東	4.5 東北東	6.2 北東	7.0 東北東	7.1 北東	6.2 東北東	7.0 東北東	11.6 東	11.6 東南東	9.7 東南東
武蔵(国東市)	1.7 北北西	2.3 北	1.8 北西	2.4 北北西	2.4 北	2.9 北	4.0 北	2.4 北北東	3.1 北北東	3.2 北北東	2.7 北北東	5.2 北	7.5 東南東	6.6 北東	9.7 北東	9.1 北東	12.0 北東	12.9 北東	13.4 北東	11.8 東北東	11.2 東北東	12.8 東南東	17.6 南東	19.9 南東
日田(日田市)	1.2 西	0.5 西北西	1.1 南	1.0 南	1.8 西南西	2.3 東南東	3.0 東	2.8 東	3.1 東北東	5.5 東北東	4.9 東北東	3.3 東北東	4.1 東	6.0 東北東	6.1 東北東	7.3 東北東	5.2 東	5.8 東北東	7.1 東北東	5.8 東北東	9.3 東北東	7.9 東北東	9.5 東	6.1 東北東
玖珠(玖珠町)	0.8 北北西	0.5 東北東	0.8 東北東	1.8 北東	2.8 北北東	2.8 北北東	3.6 北北東	1.7 北東	2.5 東	3.1 東北東	2.5 北北東	2.8 北北東	3.7 東北東	5.0 東北東	4.0 東北東	5.2 北東	4.7 北東	3.9 東北東	6.1 東北東	4.0 東	4.6 東	6.7 東	5.6 東	5.5 東南東
湯布院(由布市)	2.2 南南西	1.1 東	2.2 東	2.7 東南東	2.6 東南東	3.5 東北東	4.0 北東	5.2 東北東	5.0 東北東	5.0 東北東	4.6 東北東	5.2 東北東	2.4 東	5.6 東北東	6.1 東北東	8.2 東北東	7.9 東北東	8.7 東北東	7.6 北東	4.5 北東	2.9 東北東	4.8 北東	2.7 西北西	2.2 北北東
大分(大分市)	0.7 南南西	2.0 北北東	1.8 北	2.1 北北東	2.6 東北東	2.2 北東	4.9 東北東	3.7 北東	4.1 東北東	4.1 北東	4.7 東北東	5.7 北東	4.1 東北東	3.7 北東	5.0 北東	7.5 北東	7.5 北東	7.7 東北東	7.4 東北東	12.7 東	7.8 南東	9.8 東南東	8.8 東南東	10.8 南東
犬飼(豊後大野市)	1.1 北北東	1.3 北東	1.6 北北東	1.7 北北東	1.5 北北東	2.4 北北東	1.8 北北東	1.9 北北東	1.8 北	2.2 北北東	1.8 北北東	3.1 北北東	1.3 北東	2.7 北北東	2.3 北北東	3.1 北北東	2.3 北東	3.1 東	2.7 東	3.2 東	3.2 東	4.3 東	4.3 東	3.5 東北東
竹田(竹田市)	2.0 東北東	2.1 東	2.0 東北東	2.5 東北東	3.1 東北東	2.9 東北東	3.8 東北東	2.4 東北東	3.8 東北東	3.3 東北東	4.1 東北東	5.3 北東	4.8 北東	5.9 北東	6.4 北東	6.7 北東	6.4 東北東	6.8 北東	6.3 東北東	8.0 東北東	4.5 東北東	8.5 東北東	7.2 東	6.7 東
佐伯(佐伯市)	1.1 南	1.5 南	1.4 南西	1.1 南南東	0.7 北	静穏	1.6 北東	1.2 東北東	2.5 東北東	2.0 東北東	2.3 東北東	6.5 東	4.6 東北東	3.4 東北東	4.4 北東	5.4 東北東	8.3 東	10.4 東	10.6 東南東	9.6 東南東	10.2 東南東	10.8 東南東	8.3 東南東	8.5 南東
宇目(佐伯市)	0.1 静穏	0.1 静穏	静穏	静穏	1.0 北東	0.4 東北東	2.2 北北東	1.9 北北東	1.8 北北東	2.5 北北東	2.0 北北東	3.5 東北東	2.6 北東	3.5 北東	3.5 北北東	2.7 北東	4.2 東北東	6.4 東南東	4.8 東	5.1 東南東	6.4 東	7.2 東	4.9 東	6.3 南東
蒲江(佐伯市)	1.3 北東	1.4 北北東	0.3 東	1.9 北北東	2.3 北北東	1.6 北北東	2.4 北	2.3 北北東	1.6 北	1.1 北東	3.2 北	6.5 北北東	6.0 北北東	2.6 北	4.2 北北東	8.0 北東	7.8 北北西	7.0 北西	6.6 南西	8.0 南南西	12.6 南南東	13.8 南南東	15.3 南南東	17.1 南南東
	1	2	3	4	5	6	7	8	9	10	11	12	13	14	15	16	17	18	19	20	21	22	23	24

単位:m/s、風向は16方位 (×は欠測)

緑色:6.1m/s以上

黄色:9.1m/s以上

桃色:15.0m/s以上

アメダス風向・風速の時系列表(9月7日)

	1	2	3	4	5	6	7	8	9	10	11	12	13	14	15	16	17	18	19	20	21	22	23	24
国見(国東市)	4.2 東南東	3.9 南東	6.1 南南東	7.4 南南東	7.4 南	7.5 南	7.9 南	5.2 南南東	3.1 南南東	1.9 南南東	1.3 南東	4.1 南	4.7 南	×	×	4.2 南南西	4.2 南南西	2.6 南西	1.7 北北西	0.7 西北西	0.4 南南西	0.4 西南西	0.6 南西	2.1 南南西
中津(中津市)	10.6 東南東	9.6 東南東	12.0 東南東	14.9 南東	12.6 南東	10.7 南東	7.4 南	12.2 南南西	7.8 南	7.8 南	6.2 南	6.6 南	7.6 南	7.7 南南西	8.4 南南西	5.3 南西	4.8 南南西	4.6 南南西	3.6 南西	2.9 南西	2.2 南南東	2.6 南南東	2.9 南南東	2.4 南南東
豊後高田(豊後高田市)	13.7 東南東	16.0 東南東	14.1 東南東	11.7 南東	11.9 南東	12.7 南東	11.4 南東	12.5 南	2.4 東北東	3.5 南	7.8 南	7.1 南南西	7.8 南南西	9.2 南	11.4 南南西	8.1 南南西	5.0 南南西	3.4 西	1.1 東北東	0.7 東北東	2.3 西南西	0.4 東南東	1.4 東南東	1.3 南
院内(宇佐市)	4.6 東北東	3.2 東	4.0 南東	11.1 南	8.4 南	4.7 南南東	3.3 南南東	8.2 南	4.6 南	8.5 南	5.4 南南西	5.1 南南西	5.8 南	4.9 南南西	4.7 南南西	2.8 南西	4.1 南	1.3 南南西	0.7 西	1.0 北	1.7 南東	1.1 南	0.9 南南東	1.5 南
杵築(杵築市)	11.5 東南東	9.9 東南東	10.2 東南東	9.2 南東	10.6 南東	8.0 南東	7.3 南東	7.5 南南東	8.3 南南東	5.7 南南東	9.2 南	6.0 南	8.0 南南西	6.5 南	7.7 南南西	6.6 南	6.0 南南西	2.1 南南西	1.1 南	2.3 南南西	0.8 西北西	0.8 北北西	0.5 西	1.2 北北西
武蔵(国東市)	19.8 南東	20.7 南東	22.0 南東	19.7 南東	17.8 南南東	17.6 南東	15.7 南南東	14.4 南南東	11.1 南南東	7.4 南南東	6.6 南	5.7 南南東	7.1 南南東	7.2 南	11.0 南南西	11.7 南南西	11.5 南南西	11.0 南南西	5.5 南西	9.4 南南西	3.0 西南西	2.1 南西	2.0 南西	1.2 南西
日田(日田市)	8.5 東	7.5 東	5.1 東	8.8 南東	7.4 南東	7.3 南	4.4 南南東	2.4 西南西	5.1 南西	5.2 南	5.8 南南西	6.1 南西	8.3 南西	4.9 南南西	3.8 南西	3.4 西	4.8 西南西	2.3 南西	1.5 北西	1.3 南西	1.5 西南西	1.3 南南西	1.0 東南東	1.0 南南東
玖珠(玖珠町)	7.4 東南東	6.5 東南東	7.6 東南東	6.0 南南東	6.3 南	7.6 南南西	6.2 南南西	7.4 南南西	9.8 南南西	9.7 南南西	8.3 南南西	6.2 南南西	4.3 南	3.4 南南西	6.3 南西	3.4 南西	2.1 南西	4.5 南南西	2.0 南西	3.2 南西	1.4 南南西	1.1 南東	0.7 南西	1.1 南南西
湯布院(由布市)	4.4 東北東	4.5 東	4.8 南東	3.2 東	3.5 南南東	2.7 東北東	5.7 南南西	7.0 南西	5.4 南西	8.3 南西	11.1 南西	8.2 南西	9.8 南西	7.9 南西	6.2 南西	6.5 南西	4.1 南西	2.9 西南西	2.0 南西	2.0 南西	1.3 南西	2.7 西南西	3.4 南西	2.0 南西
大分(大分市)	10.0 南東	11.5 南東	12.2 南東	12.7 南南東	11.7 南南東	12.4 南南東	7.8 南南東	9.3 南南東	8.9 南南東	5.6 南南東	6.0 南南西	4.8 南南東	7.2 南南西	8.7 南南西	8.3 南南西	9.2 南南西	7.0 南西	7.2 南西	6.3 南西	6.4 南西	4.7 南西	5.3 南南西	3.5 南東	2.3 南東
犬飼(豊後大野市)	3.4 東	3.1 東南東	3.2 東	3.2 南東	2.7 南西	2.3 南西	2.9 南西	1.4 南南西	2.4 南西	4.0 南南西	2.9 南南西	2.7 南南西	2.2 南西	2.0 南南西	3.1 南西	3.0 南南西	2.3 南南西	1.9 南西	2.2 南南西	1.4 南	1.4 南南西	0.3 東南東	0.9 南南西	0.8 西南西
竹田(竹田市)	6.2 東	4.4 東北東	5.0 東北東	4.3 東北東	4.0 東北東	5.2 北東	1.7 南	3.0 西南西	3.5 西南西	5.8 西南西	5.2 南西	4.4 南西	5.0 西南西	5.6 西南西	4.6 西南西	4.7 西南西	3.8 西南西	3.8 西南西	2.0 西北西	2.1 西南西	2.9 西南西	2.0 南南西	1.8 南南西	1.5 西北西
佐伯(佐伯市)	8.6 南東	10.7 南南東	10.7 南南東	12.1 南南東	10.5 南南東	7.6 南南東	11.6 南	11.9 南	9.9 南	8.7 南	8.4 南南東	8.1 南	6.5 南	6.8 南	6.6 南	4.8 南南西	4.0 南	2.6 南	4.3 南	4.3 南南東	1.4 南南東	1.0 北西	1.6 西	1.9 西北西
宇目(佐伯市)	5.8 南南東	6.1 南	8.6 南	6.2 南	4.8 南	6.1 南	4.0 南	5.2 南	5.5 南	4.8 南	4.1 南	1.9 南南西	3.4 南南東	1.9 南西	1.7 南南西	3.7 南南西	4.1 南南西	4.5 南南西	1.4 南南東	0.5 南東	0.5 北北東	0.9 北東	静穏	静穏
蒲江(佐伯市)	20.2 南南東	24.8 南南東	21.9 南南東	20.6 南南東	18.8 南南東	15.9 南	16.1 南	15.2 南	14.3 南南西	14.0 南南西	13.9 南	11.9 南南西	11.2 南	9.5 南南西	9.5 南南西	11.3 南	9.0 南南西	8.1 南	9.3 南南西	8.2 南	7.0 南	6.7 南	6.7 南	5.6 南
	1	2	3	4	5	6	7	8	9	10	11	12	13	14	15	16	17	18	19	20	21	22	23	24

単位:m/s、風向は16方位 (×は欠測)

緑色:6.1m/s以上

黄色:9.1m/s以上

桃色:15.0m/s以上

アメダス降水量の極値表(9月6日～7日)

地点名(市区町村名)	期間合計 降水量(mm)	最大日降水量(mm)		最大1時間降水量(mm)		最大10分間降水量(mm)	
		降水量	起日	降水量	起時	降水量	起時
日田(日田市)	36.5	21.0	09/06	6.0	9/6 13:20	2.0	9/6 08:22
大分(大分市)	100.5	93.0	09/06	33.0	9/6 21:44	15.5	9/6 20:54
国見(国東市)	29.0	28.0	09/06	8.0	9/6 13:45	3.0	9/6 13:07
中津(中津市)	26.0	25.5	09/06	9.0	9/6 13:24	3.0	9/6 21:30
豊後高田(豊後高田市)	23.0	22.5	09/06	14.0	9/6 13:26	8.0	9/6 13:11
耶馬溪(中津市)	70.0	66.5	09/06	23.0	9/6 21:12	9.5	9/6 21:08
院内(宇佐市)	95.0	90.0	09/06	18.5	9/6 21:31	6.0	9/6 21:04
杵築(杵築市)	31.5	30.5	09/06	15.0	9/6 13:09	9.0	9/6 12:49
武蔵(国東市)	37.5	34.5	09/06	21.5	9/6 13:26	16.0	9/6 12:52
玖珠(玖珠郡玖珠町)	84.5	78.0	09/06	11.5	9/6 20:20	8.0	9/6 07:58
湯布院(由布市)	173.0	162.5	09/06	27.5	9/6 20:54	10.5	9/6 20:34
佐賀関(大分市)	51.0	34.0	09/06	17.5	9/6 12:56	11.5	9/6 12:22
椿ヶ鼻(日田市)	115.5	76.5	09/07	16.5	9/7 12:48	4.5	9/7 12:42
臼杵(臼杵市)	126.0	85.5	09/06	17.5	9/6 12:42	13.5	9/6 06:52
犬飼(豊後大野市)	139.0	112.0	09/06	20.5	9/6 20:35	7.0	9/6 20:35
竹田(竹田市)	187.0	167.5	09/06	25.5	9/6 17:57	10.5	9/6 20:54
佐伯(佐伯市)	82.5	62.5	09/06	12.0	9/6 12:27	6.5	9/6 20:25
宇目(佐伯市)	193.5	150.5	09/06	24.0	9/6 12:30	12.5	9/6 11:45
蒲江(佐伯市)	51.0	49.5	09/06	17.5	9/6 12:17	12.0	9/6 11:29

セルの背景色	背景色が表す順位
	年間の1位
	月別の1位

アメダス風速の極値表(9月6日～7日)

地点名(市区町村名)	最大風速(m/s)			最大瞬間風速(m/s)		
	風速	風向	起時	風速	風向	起時
日田(日田市)	9.7	東	09/07 00:21	20.3	南東	09/07 03:48
大分(大分市)	14.3	南南東	09/07 04:29	27.1	南南東	09/07 03:55
国見(国東市)	8.6)	南)	09/07 07:16)	22.2)	南)	09/07 05:32)
中津(中津市)	15.3	南東	09/07 03:53	25.9	東	09/06 23:40
豊後高田(豊後高田市)	18.1	東	09/06 23:18	31.4	東南東	09/07 00:17
耶馬溪(中津市)	///	///	--/-- --:--	///	///	--/-- --:--
院内(宇佐市)	11.9)	南南東)	09/07 04:19)	25.0)	南)	09/07 07:42)
杵築(杵築市)	12.7	東南東	09/06 23:14	25.9	南東	09/07 00:58
武蔵(国東市)	23.9	南東	09/07 02:27	31.9	南東	09/07 02:22
玖珠(玖珠郡玖珠町)	11.9	南南西	09/07 10:38	21.2	北東	09/06 22:48
湯布院(由布市)	11.3	南西	09/07 10:56	23.9	南南西	09/07 10:51
佐賀関(大分市)	///	///	--/-- --:--	///	///	--/-- --:--
椿ヶ鼻(日田市)	///	///	--/-- --:--	///	///	--/-- --:--
白杵(臼杵市)	///	///	--/-- --:--	///	///	--/-- --:--
犬飼(豊後大野市)	4.9	北北東	09/06 15:46	20.0	南	09/07 03:45
竹田(竹田市)	9.8	東北東	09/06 20:23	25.7	東北東	09/06 21:12
佐伯(佐伯市)	14.6	南南東	09/07 04:30	29.2	南南東	09/07 03:39
宇目(佐伯市)	9.9	南	09/07 03:33	27.0	東	09/06 22:24
蒲江(佐伯市)	24.8	南南東	09/07 02:01	40.4	南東	09/06 22:15

セルの背景色	背景色が表す順位
	年間の1位
	月別の1位

記号(Dは数値)	品質情報の名称	記号の意味
D	正常値	統計に使用する資料が完全にそろっています
D)	準正常値	統計に使用する資料の一部、欠測等があります
D]	資料不足値	資料の欠測等が多く、 扱いに注意が必要です
X	資料なし	統計に使用できる資料が全くありません
///	観測なし	

高潮観測表(9月6日～7日)

観測点	都道府県	最大潮位偏差				最高潮位				注警報基準	
		3分平均値		平滑値		3分平均値		平滑値		注意報	警報
		偏差(cm)	起時	偏差(cm)	起時	標高(cm)	起時	標高(cm)	起時		
別府(*1)	大分	65	9月7日 05時25分	55	9月7日 05時	158	9月6日 22時40分	150	9月6日 22時45分	140	210
大分(*3)	大分	56	9月7日 05時46分	50	9月7日 05時	145	9月6日 22時18分	143	9月6日 22時47分	140	210

値は令和2年9月8日9時時点の速報値である。

3分平均値は波浪等の短周期成分を除いた海面の高さである。

平滑値は日々の潮汐(満干潮)を決定するために、津波や副振動成分を平滑・除去した海面の高さである。

潮位偏差は推算潮位(計算上の潮位)からの偏差である。

(*1)は国土交通省港湾局管轄検潮所を示す。

(*3)は海上保安庁管轄検潮所を示す。

値に()がついているものは、期間中に欠測があったことを示す。

「注警報基準」欄に記載している基準値は、検潮所が所在する市町村の高潮警報・注意報の基準値である。

大雨警報・注意報の発表状況(9月6日～7日)

一次細分区域名		中部							北部					西部			南部		
市町村等をまとめた地域名		中部							北部					日田玖珠	竹田市	佐伯市	豊後大野市		
市町村等	日時	大分市	別府市	臼杵市	津久見市	杵築市	由布市	日出町	中津市	豊後高田市	宇佐市	国東市	姫島村	日田市	九重町	玖珠町	竹田市	佐伯市	豊後大野市
		9月6日	10時55分	△	△	△	△	△	△	△						△	△	△	△
14時05分	△		△	△	△	△	△	△	△	△	△		△	△	△	●	●	●	
16時30分	●		△	△	△	△	●	△	△	△	△	△	△	●	△	●	●	●	
20時28分	●		●	△	△	△	●	△	△	△	●	△	△	△	●	△	●	●	●
20時54分	●		◎	△	△	△	◎	△	△	△	●	△	△	△	●	△	●	●	●
21時31分	●		◎	●	△	△	◎	●	△	△	●	△	△	△	●	●	●	●	●
22時03分	◎		◎	●	△	●	◎	●	●	△	●	△	△	△	●	●	●	●	●
9月7日	04時30分	●	△	●	△	△	●	△	△	△	△	解	△	●	△	●	●	●	
	08時07分		△	△	△	△	△	△	解	解	△	解		△	△	△	●	●	●
	11時01分	解	解	解	解	解	解	解			解			解	解	解	△	△	△
	13時28分						△							△	△	△	△	△	△
	22時25分						解							解	解	解	解	解	解

□:特別警報(浸水害) ■:特別警報(土砂災害) ☆:特別警報(浸水害、土砂災害)
 ○:警報(浸水害) ●:警報(土砂災害) ◎:警報(浸水害、土砂災害) △:注意報 解:解除

洪水警報・注意報の発表状況(9月6日～7日)

一次細分区域名		中部						北部					西部			南部			
市町村等をまとめた地域名		中部						北部					日田玖珠	竹田市	佐伯市	豊後大野市			
市町村等	日時	大分市	別府市	臼杵市	津久見市	杵築市	由布市	日出町	中津市	豊後高田市	宇佐市	国東市	姫島村	日田市	九重町	玖珠町	竹田市	佐伯市	豊後大野市
		9月6日	14時05分	△		△		△	△	△	△	△				△	△	△	△
	16時30分	△	△	△	△	△	△	△	△	△	△	△	△	△	△	△	△	△	△
	20時54分	△	△	△	△	△	●	△	△	●	△	△	△	△	△	△	●	△	●
	22時03分	△	△	△	△	●	●	△	△	●	△	△	△	△	△	△	●	△	●
9月7日	04時30分	△	△	△	△	△	△	△	解	△	解	解	△	△	△	△	△	△	●
	08時07分	解	解	解	解	解	解	解		解			解	解	解	解	解	解	解

●:警報 △:注意報 解:解除

雷注意報の発表状況(9月4日～7日)

一次細分区域名		中部						北部					西部			南部			
市町村等をまとめた地域名		中部						北部					日田玖珠	竹田市	佐伯市	豊後大野市			
市町村等	日時	大分市	別府市	臼杵市	津久見市	杵築市	由布市	日出町	中津市	豊後高田市	宇佐市	国東市	姫島村	日田市	九重町	玖珠町	竹田市	佐伯市	豊後大野市
		9月4日	16時47分	△	△	△	△	△	△	△	△	△	△	△	△	△	△	△	△
9月7日	11時01分	解	解	解	解	解	解	解	解	解	解	解	解	解	解	解	解	解	解

△:注意報 解:解除

暴風警報・強風注意報の発表状況(9月6日～7日)

一次細分区域名		中部						北部					西部			南部			
市町村等をまとめた地域名		中部						北部					日田玖珠	竹田市	佐伯市	豊後大野市			
市町村等	日時	大分市	別府市	臼杵市	津久見市	杵築市	由布市	日出町	中津市	豊後高田市	宇佐市	国東市	姫島村	日田市	九重町	玖珠町	竹田市	佐伯市	豊後大野市
		9月6日	04時50分	△	△	△	△	△	△	△	△	△	△	△	△	△	△	△	△
	10時55分	△	△	△	△	△	△	△	△	△	△	△	△	△	△	△	△	●	△
	14時05分	●	●	●	●	●	●	●	●	●	●	●	●	●	●	●	●	●	●
9月7日	08時07分	●	●	●	●	●	△	●	●	●	●	●	△	△	△	△	△	●	△
	11時01分	△	△	△	△	△	△	△	△	△	△	△	△	△	△	△	△	△	△
	16時41分	△	△	△	△	△	解	△	△	△	△	△	△	解	解	解	解	△	解
	22時25分	解	解	解	解	解		解	解	解	解	解	解					解	

●:暴風警報 △:強風注意報 解:解除

波浪警報・注意報の発表状況(9月4日～7日)

一次細分区域名		中部						北部					西部			南部			
市町村等をまとめた地域名		中部						北部					日田玖珠	竹田市	佐伯市	豊後大野市			
市町村等	日時	大分市	別府市	臼杵市	津久見市	杵築市	由布市	日出町	中津市	豊後高田市	宇佐市	国東市	姫島村	日田市	九重町	玖珠町	竹田市	佐伯市	豊後大野市
		9月4日	13時21分	△	△	△	△	△		△									
9月5日	08時40分	●	●	●	●	●		●										△	
9月6日	04時50分	●	●	●	●	●		●	△	△	△	△						●	
	14時05分	●	●	●	●	●		●	●	●	●	●						●	
9月7日	16時41分	●	●	●	●	●		●	△	△	△	△	△					△	
	22時25分	△	△	△	△	△		△	解	解	解	解	解					△	

●:警報 △:注意報 解:解除

高潮警報・注意報の発表状況(9月6日～7日)

一次細分区域名		中部						北部					西部			南部			
市町村等をまとめた地域名		中部						北部					日田玖珠	竹田市	佐伯市	豊後大野市			
市町村等		大分市	別府市	臼杵市	津久見市	杵築市	由布市	日出町	中津市	豊後高田市	宇佐市	国東市	姫島村	日田市	九重町	玖珠町	竹田市	佐伯市	豊後大野市
日時																			
9月6日	10時55分	△	△	△	△	△		△	△	△	△	△							
9月7日	02時31分	解	解	解	解	解		解	解	解	解	解							

●:警報 △:注意報 解:解除

土砂災害警戒情報の発表状況(9月6日～7日)

土砂災害警戒情報の発表はありません。

竜巻注意情報の発表状況(9月6日～7日)

発表日時	情報名及び番号	内容	
9月6日	19時26分	大分県竜巻注意情報 第1号	大分県南部は、竜巻などの激しい突風が発生しやすい気象状況になっています。
	20時05分	大分県竜巻注意情報 第2号	大分県中部、南部は、竜巻などの激しい突風が発生しやすい気象状況になっています。
	21時00分	大分県竜巻注意情報 第3号	大分県中部、南部は、竜巻などの激しい突風が発生しやすい気象状況になっています。
	23時51分	大分県竜巻注意情報 第4号	大分県北部、南部は、竜巻などの激しい突風が発生しやすい気象状況になっています。

指定河川洪水予報の発表状況(9月6日～7日)

指定河川洪水予報の発表はありません。

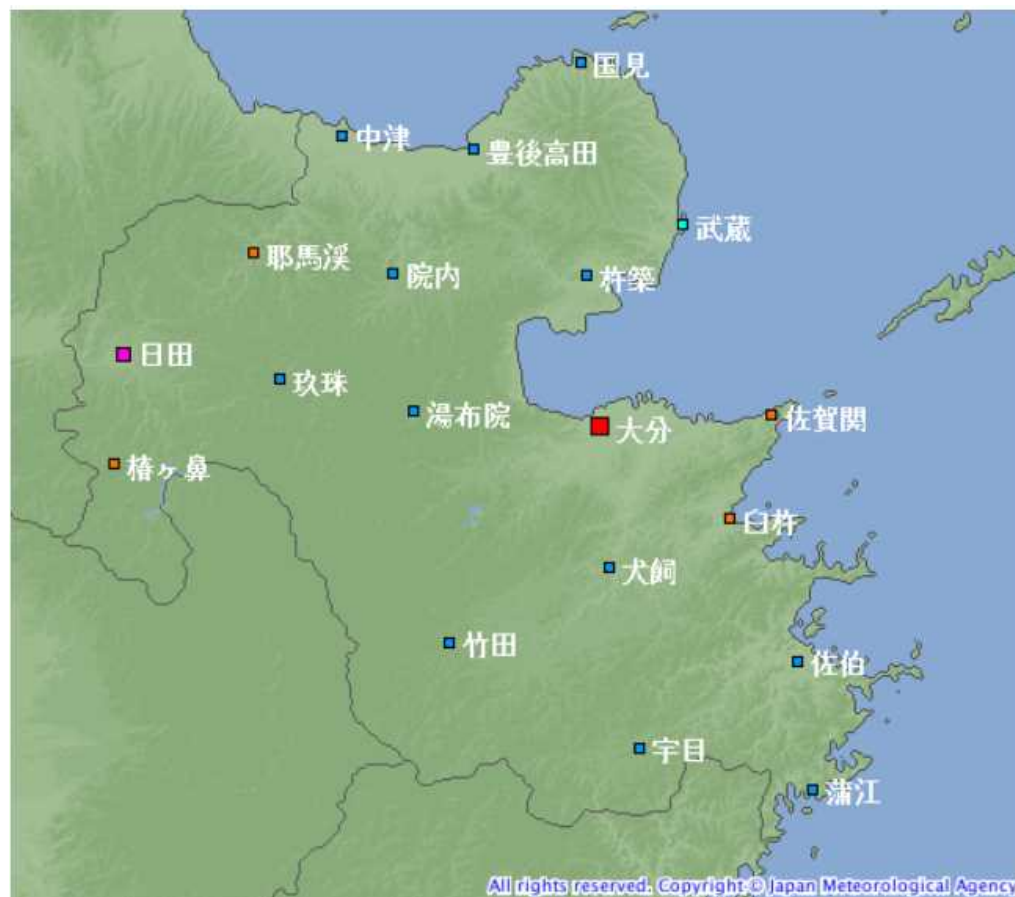
記録的短時間大雨情報の発表状況(9月6日～7日)

記録的短時間大雨情報の発表はありません。

気象情報の発表状況(9月4日～7日)

発表日時		情報名及び番号	形式
9月4日	16時25分	令和2年台風第10号に関する大分県気象情報 第1号	文章形式
9月5日	06時16分	令和2年台風第10号に関する大分県気象情報 第2号	文章形式
	11時23分	令和2年台風第10号に関する大分県気象情報 第3号	文章形式
	17時11分	令和2年台風第10号に関する大分県気象情報 第4号	文章形式
9月6日	06時20分	令和2年台風第10号に関する大分県気象情報 第5号	文章形式
	11時17分	令和2年台風第10号に関する大分県気象情報 第6号	文章形式
	16時29分	令和2年台風第10号に関する大分県気象情報 第7号	文章形式
	23時50分	令和2年台風第10号に関する大分県気象情報 第8号	文章形式
9月7日	05時45分	令和2年台風第10号に関する大分県気象情報 第9号	文章形式
	11時25分	令和2年台風第10号に関する大分県気象情報 第10号	文章形式

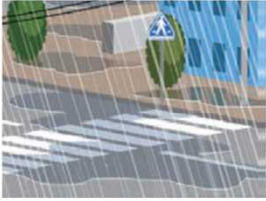





参考資料(アメダス観測所配置図)



シンボル	観測所の種類	観測要素
■	气象台	気温・降水量・風向風速・日照時間・積雪深・湿度・気圧
■	測候所・特別地域気象観測所	気温・降水量・風向風速・日照時間・湿度・気圧
■	地域気象観測所(アメダス)	降水量
■	地域気象観測所(アメダス)	気温・降水量・風向風速
■	地域気象観測所(アメダス)	気温・降水量・風向風速・日照時間

参考資料

雨の強さと降り方

1時間雨量 (mm)	雨の強さ (予報用語)	人の受ける イメージ	人への影響	屋内 (木造住宅を想定)	屋外の様子	車に乗っていて
10 ~20	やや 強い雨	ザーザーと 降る。	地面からの跳ね返り で足元がぬれる。	雨の音で話し声 が良く聞き取れ ない。	地面一面に水たまり ができる。 	
20 ~30	強い雨	どしゃ降り。	傘をさしていても ぬれる。 			ワイパーを速くして も見づらい。
30 ~50	激しい雨	バケツを ひっくり返した ように降る。		寝ている人の半数 くらいが雨に気が つく。 	道路が川のように なる。	高速走行時、車輪と 路面の間に水膜が生 じブレーキが効かな くなる。 (ハイドロブレーニ ング現象)
50 ~80	非常に 激しい雨	滝のように降る。 (ゴーゴーと降り 続く)	傘は全く役に立たな くなる。 		水しぶきであたり一 面が白っぽくなり、 視界が悪くなる。 	車の運転は危険。 
80 ~	猛烈な雨	息苦しくなる ような圧迫感 がある。恐怖 を感じる。				

参考資料

風の強さと吹き方

平均風速 (m/s) おおよその時速	風の強さ (予報用語)	速さ の目安	人への影響	屋外・樹木 の様子	走行中の車	建造物	おおよその 瞬間風速 (m/s)
10～15 ～約50km/h	やや 強い風	一般道路 の自動車	風に向かって歩けにくくなる。傘がさせない。	樹木全体が揺れ始める。 電線が揺れ始める。	道路の吹流しの角度が水平 になり、高速運転中では横 風に流される感覚を受ける。	樋（とい）が揺れ始める。	20
15～20 ～約70km/h	強い風		風に向かって歩けなくなり、 転倒する人も出る。高所での 作業はきわめて危険。	電線が鳴り始める。 看板やトタン板が外れ始め る。	高速運転中では、横風に流 される感覚が大きくなる。	屋根瓦・屋根葺材がはがれるもの がある。雨戸やシャッターが揺れ る。	
20～25 ～約90km/h	非常に 強い風	高速道路 の自動車	何かにつかまっていないと 立ってられない。飛来物 によって負傷するおそれがある。 	細い木の幹が折れたり、根 の張っていない木が倒れ始め る。看板が落下・飛散す る。道路標識が傾く。 	通常で運転するのが 困難になる。 	屋根瓦・屋根葺材が飛散するもの がある。固定されていないプレハ ブ小屋が移動、転倒する。ビニール ハウスのフィルム（被覆材）が 広範囲に破れる。 	40
25～30 ～約110km/h			固定の不十分な金属屋根の葺材が めくれる。養生の不十分な仮設足 場が崩落する。				
30～35 ～約125km/h	猛烈な風	特急電車	屋外での行動は極めて危険。 	多くの樹木が倒れる。 電柱や街灯で倒れるものがある。 ブロック壁で倒壊するものがある。 	走行中のトラックが横転する。 	外装材が広範囲にわたって飛散し、 下地材が露出するものがある。 	50
35～40 ～約140km/h						住家で倒壊するものがある。鉄骨 構造物で変形するものがある。	
40～ 約140km/h～							