

# 令和3年1月7日から1月11日にかけての 大雪に関する気象速報

## 目 次

1. 気象の状況
  - (1) 概況
  - (2) 気象レーダー
  - (3) 地上天気図、気象衛星赤外画像
  - (4) 高層天気図
  - (5) 降雪量、積雪の深さ
  - (6) 沿岸波浪実況図
  - (7) 地域観測資料
2. 気象官署と地域気象観測所の極値更新状況
3. 警報等の発表状況
  - (1) 特別警報・警報・注意報の発表状況
  - (2) 府県気象情報の発表状況
4. 福井県の被害状況
5. 気象台の執った措置

福井地方気象台

令和3年1月15日  
令和3年3月24日 修正

注：この資料は速報として取り急ぎまとめた暫定値で、後日、内容の一部訂正や追加をすることがあります。

# 1 気象の状況

## (1) 気象概況

1月7日は低気圧が日本海を急速に発達しながら東北東に進んだ。その後10日にかけて北陸地方の上空約1500メートルに氷点下12度以下の寒気が流れ込み、強い冬型の気圧配置となった。

このため、福井県内では7日から雪となり、その後10日明け方にかけて平地でも断続的に強い雪が降り続き、嶺北地方を中心に大雪となった。

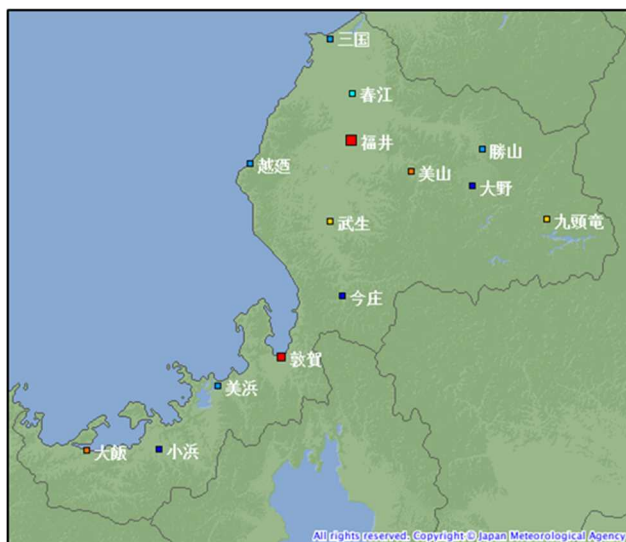
1月7日から11日における最深積雪は、福井107センチ(9日24時)、南越前町今庄91センチ(10日18時)、大野166センチ(11日2時)、九頭竜187センチ(10日6時)、武生64センチ(10日12時)となった。また、大野では8日の降雪の深さの日合計値が63センチとなり、1月としては1981年の統計開始から第1位となった。

この大雪により、大野市と福井市で短時間に顕著な降雪を観測したため、8日09時30分と8日11時32分及び9日14時04分に「顕著な大雪に関する福井県気象情報」を発表した。

また、風も強まり、日最大風速は春江で西16.2m/s(7日14時23分)、越廼で西15.4m/s(7日14時03分)、三国で西14.0m/s(7日14時03分)を観測し、越廼では1979年の統計開始から1月として第2位となった。また、日最大瞬間風速は三国で西31.6m/s(7日13時55分)、越廼で西25.7m/s(7日13時54分)、福井で西南西24.6m/s(7日13時12分)を観測し、三国では2010年、越廼では2009年の統計開始から1月として第2位となった。

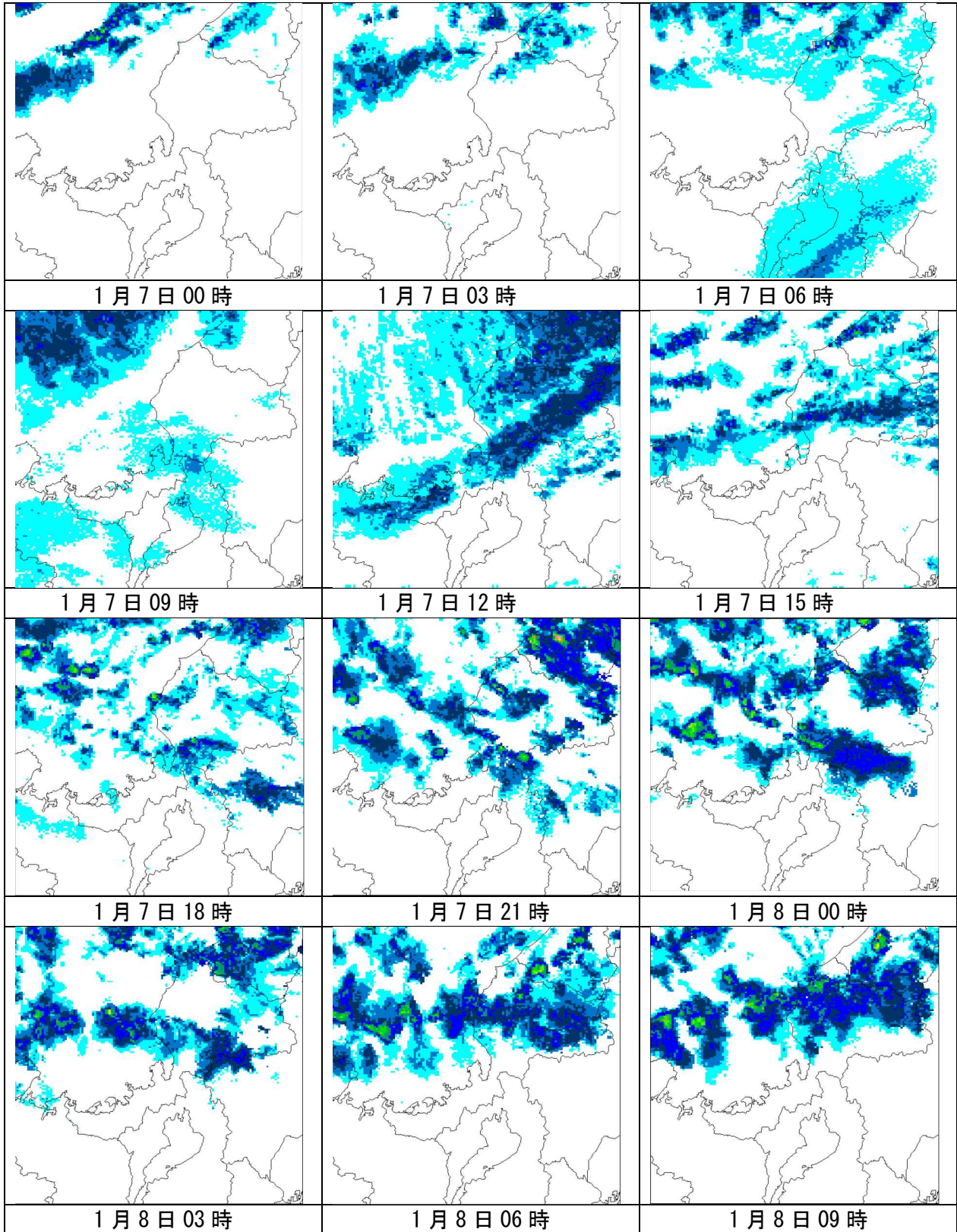
この大雪と強風により、福井県内では人的被害や北陸自動車道の通行止めなどの交通障害が多数発生した。

## ○福井県内の観測所

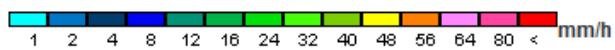
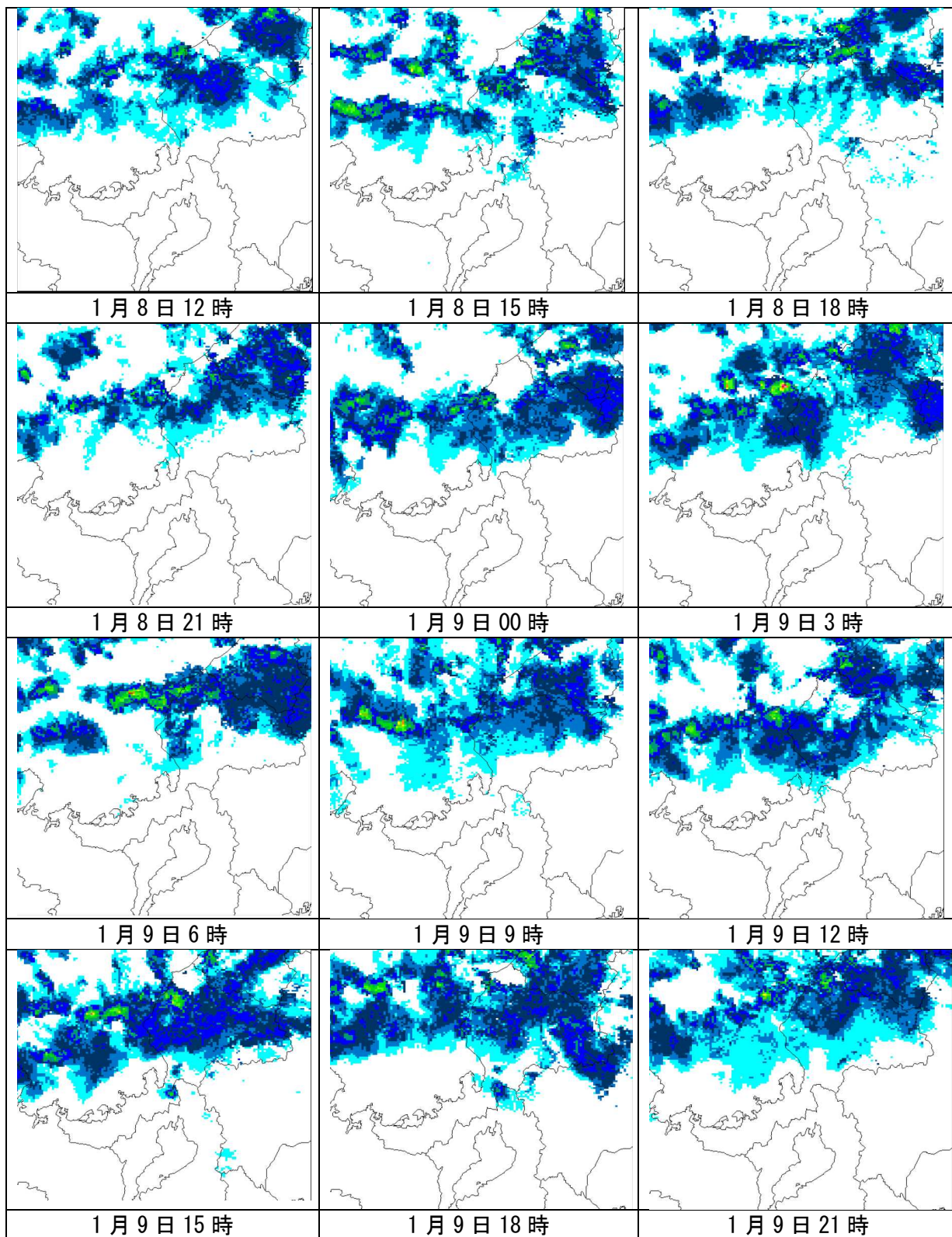


シンボル	観測所の種類	観測要素
■	気象台	気温・降水量・風向風速・日照時間・積雪深・湿度・気圧
■	測候所・特別地域気象観測所	気温・降水量・風向風速・日照時間・積雪深・湿度・気圧
■	地域気象観測所(アメダス)	降水量
■	地域気象観測所(アメダス)	降水量・積雪深
■	地域気象観測所(アメダス)	気温・降水量・風向風速
■	地域気象観測所(アメダス)	気温・降水量・風向風速・日照時間
■	地域気象観測所(アメダス)	気温・降水量・風向風速・日照時間・積雪深

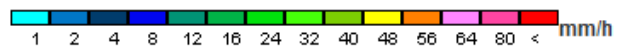
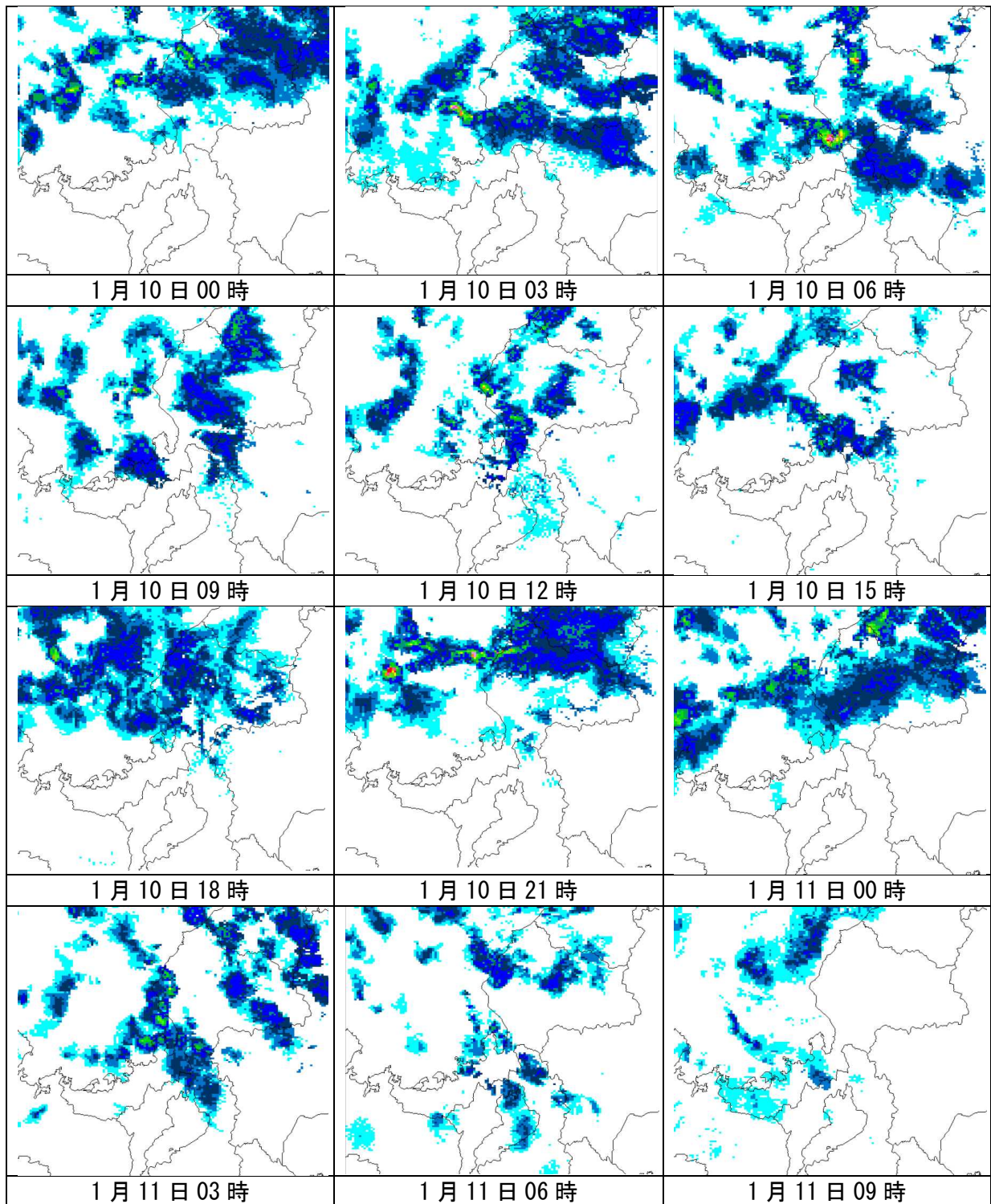
(2) 気象レーダー (1月7日00時~1月11日09時:3時間毎)



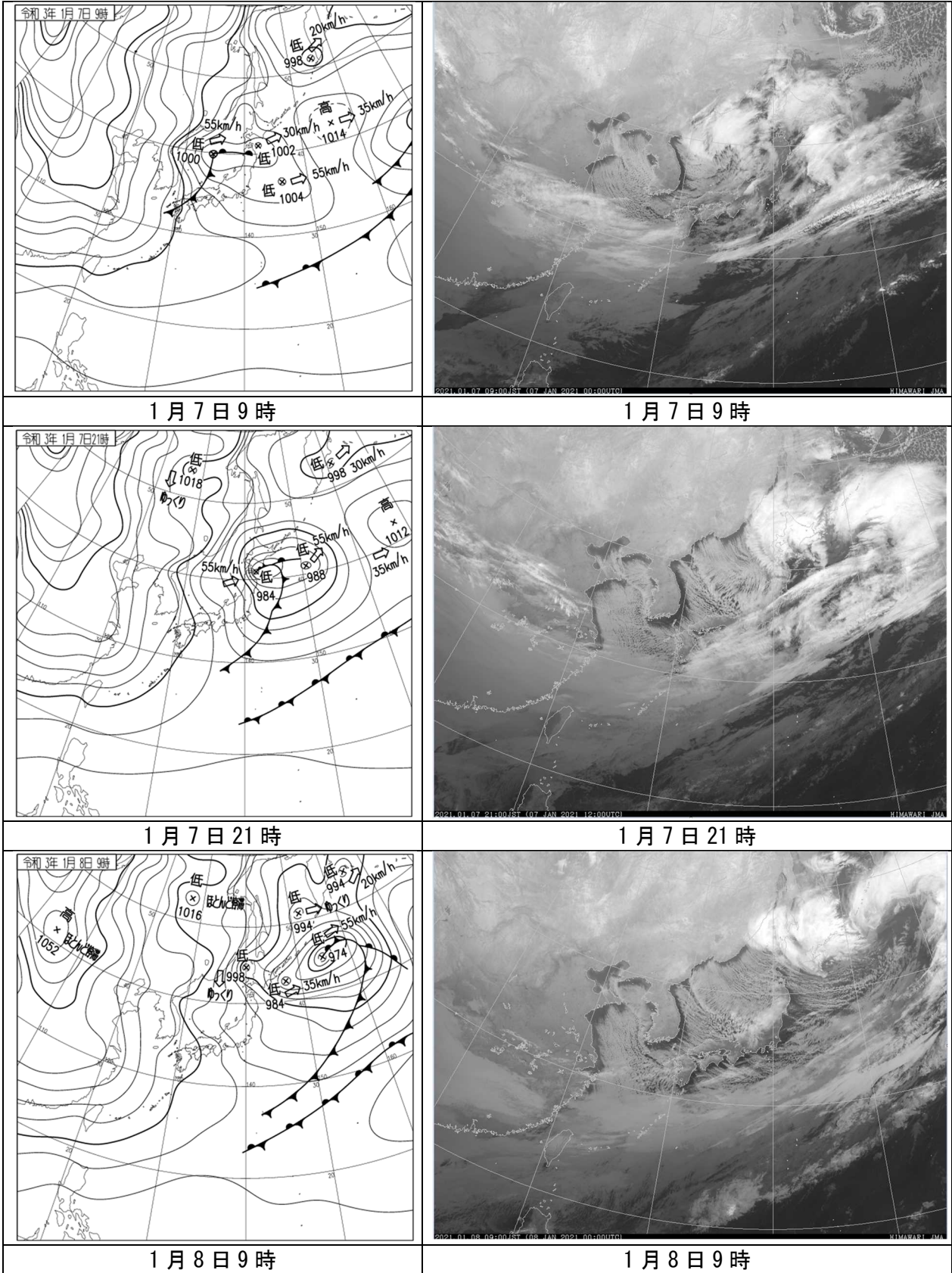
(次頁へ続く)



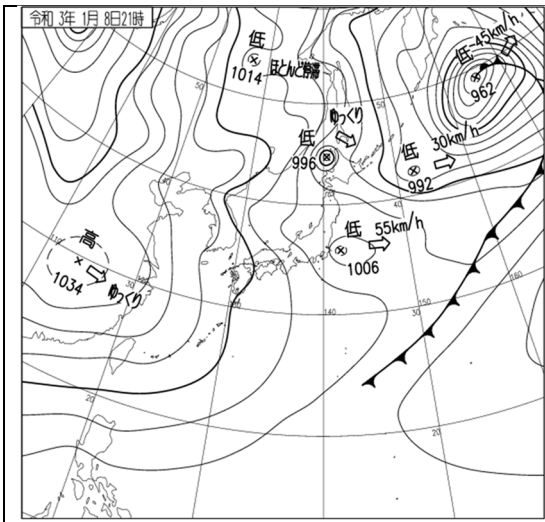
(次頁へ続く)



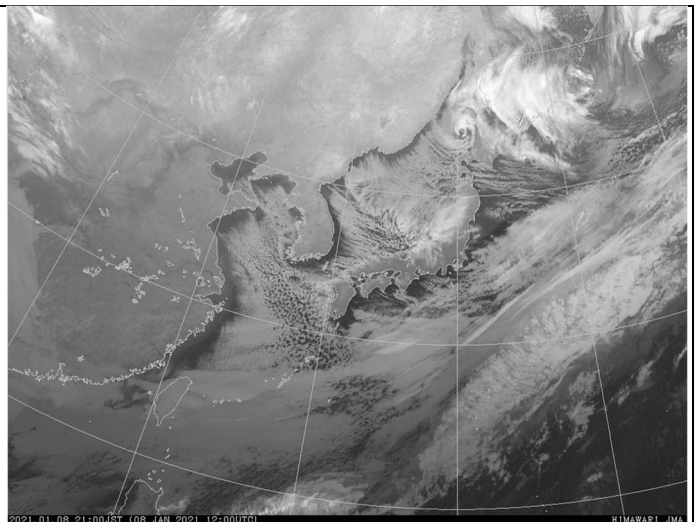
(3) 地上天気図、気象衛星赤外面像 (1月7日09時~1月11日09時:12時間毎)



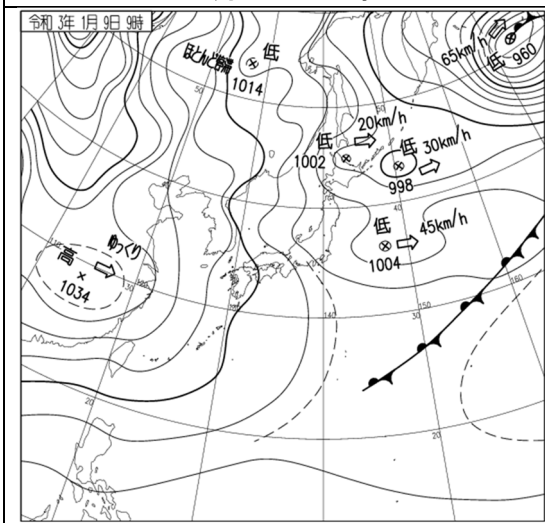
(次頁へ続く)



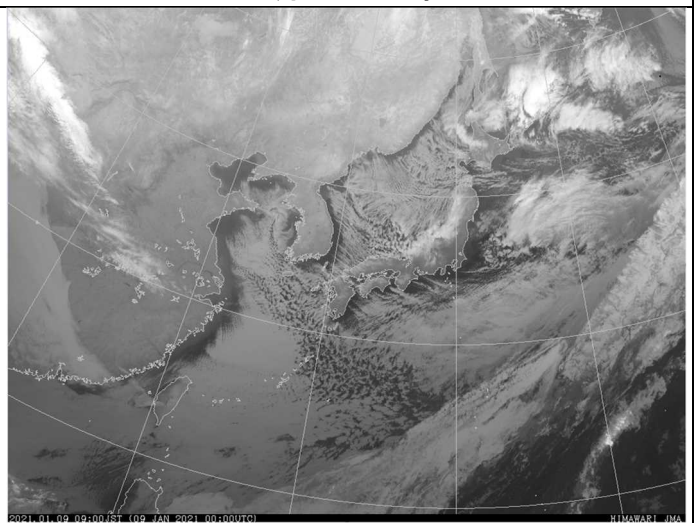
1月8日21時



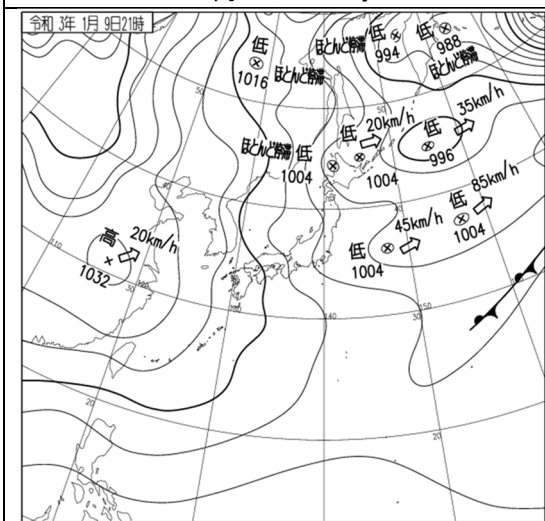
1月8日21時



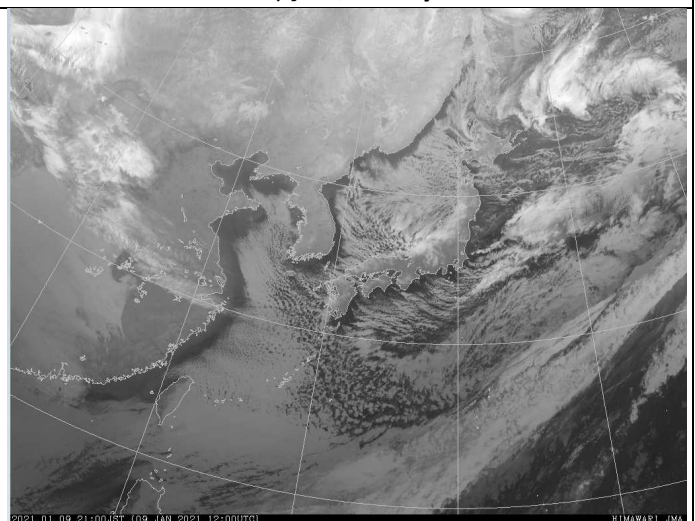
1月9日09時



1月9日09時

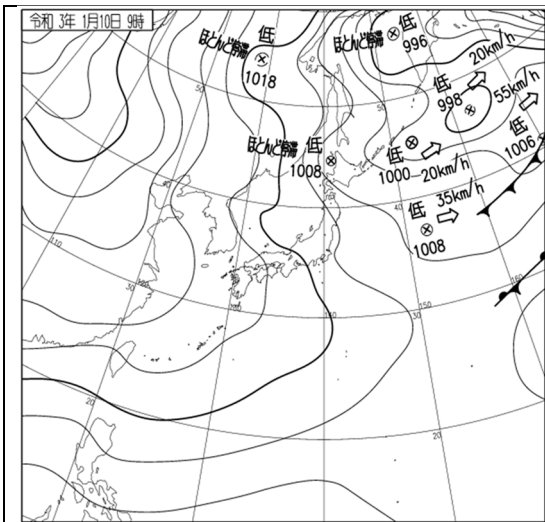


1月9日21時

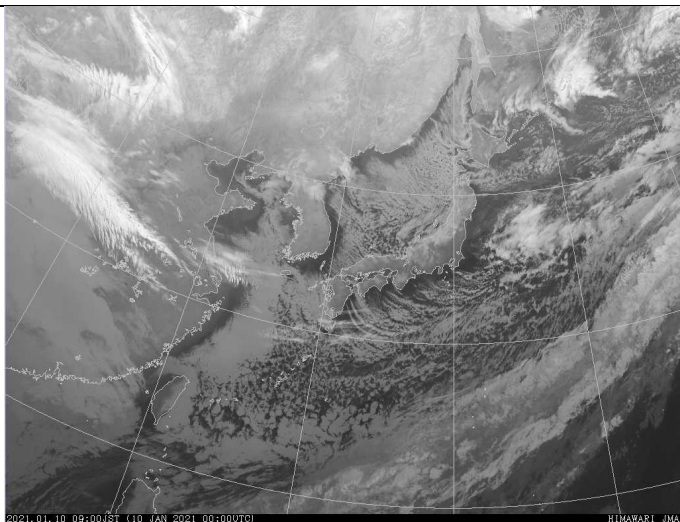


1月9日21時

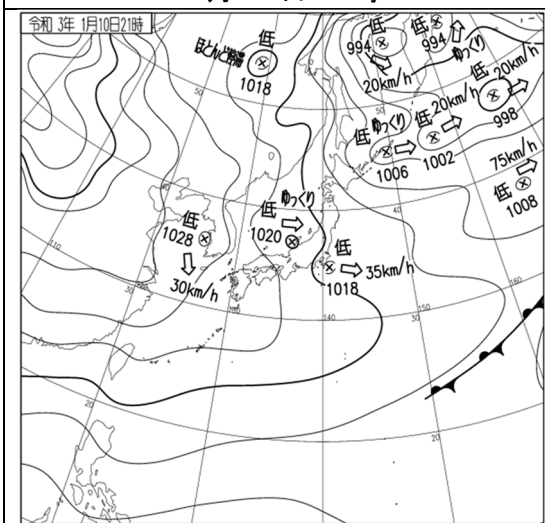
(次頁へ続く)



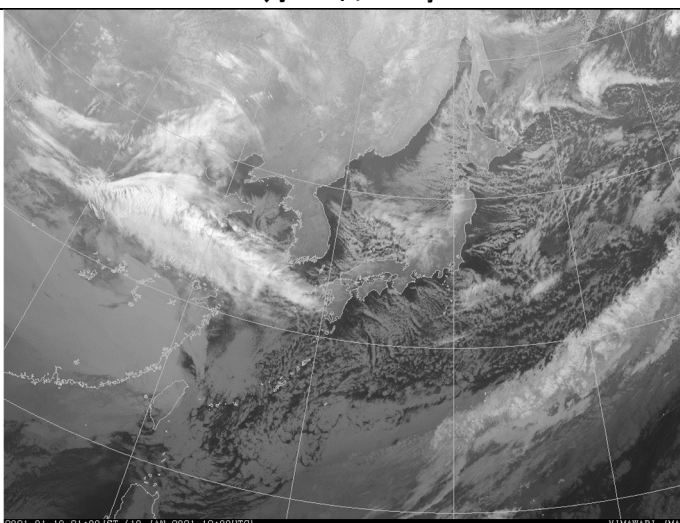
1月10日09時



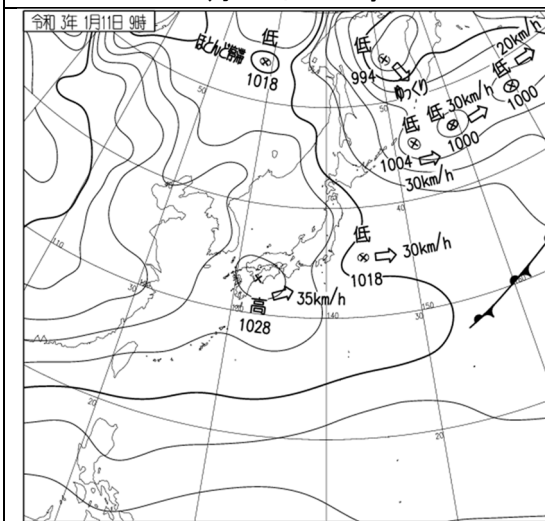
1月10日09時



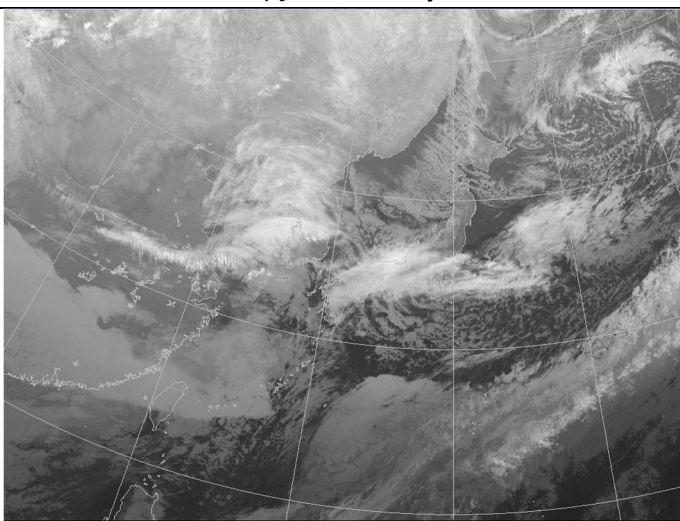
1月10日21時



1月10日21時



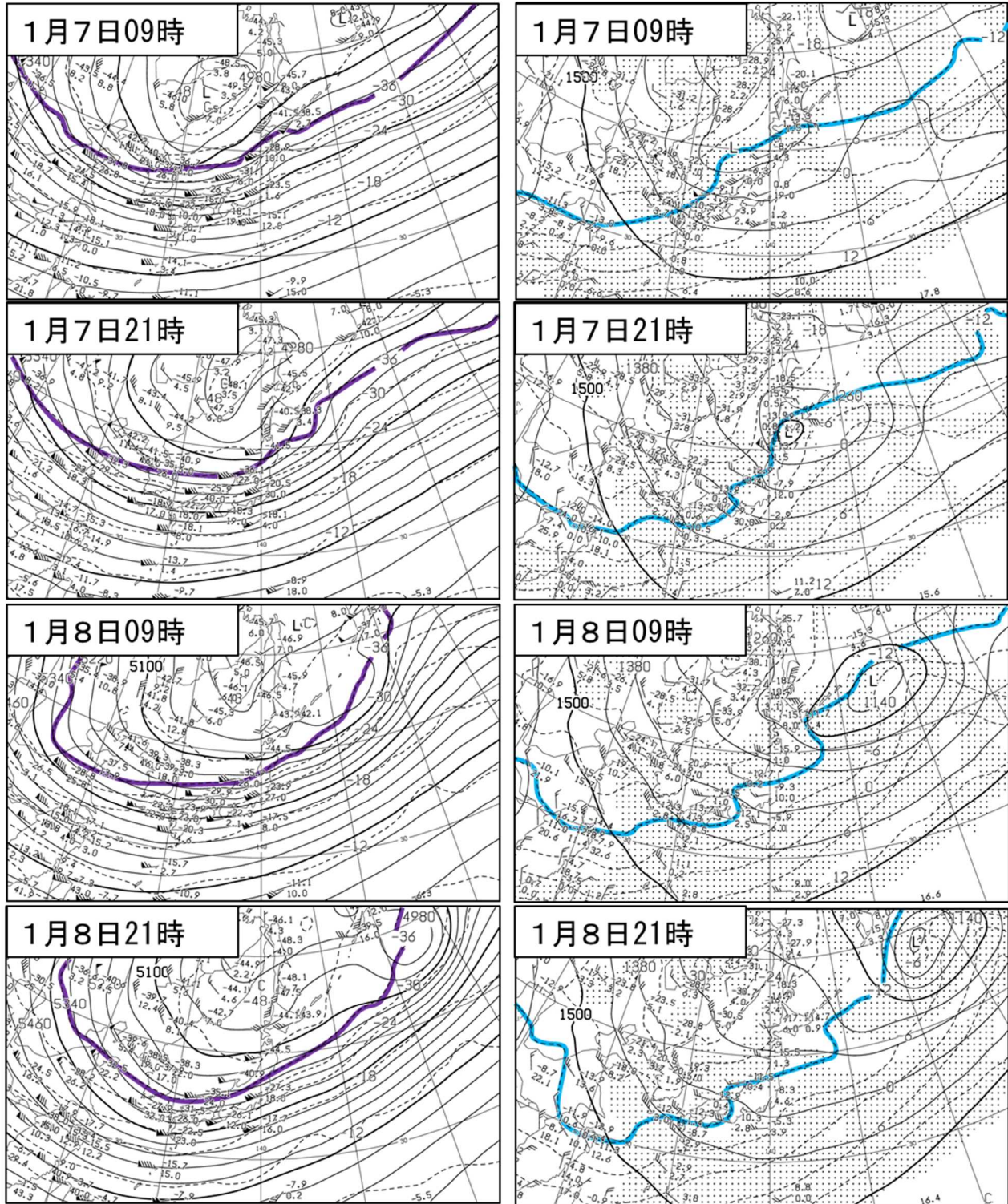
1月11日09時



1月11日09時



(4) 高層天気図 2021年1月7日09時～11日21時 (12時間ごと)

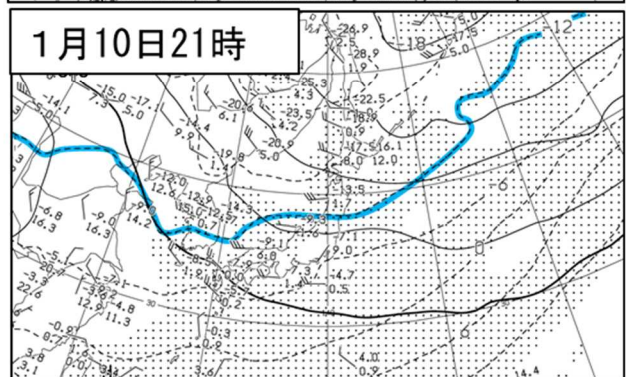
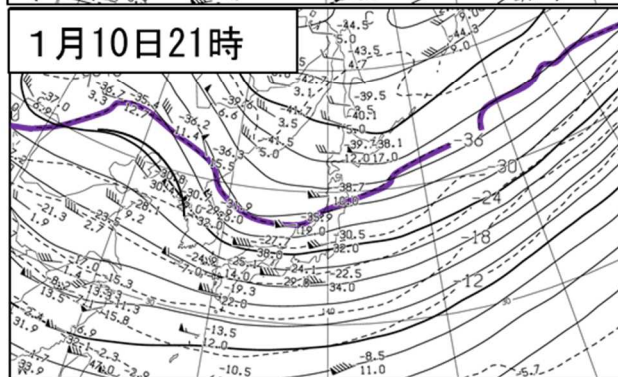
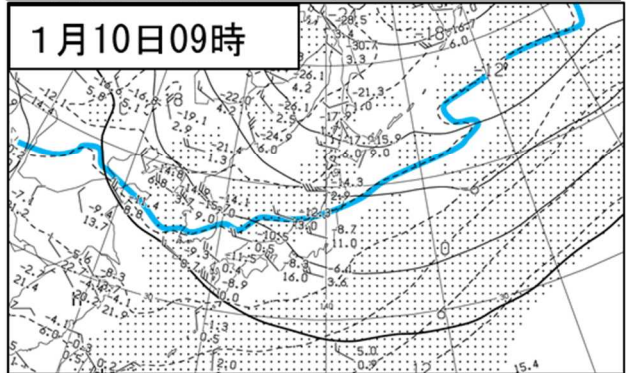
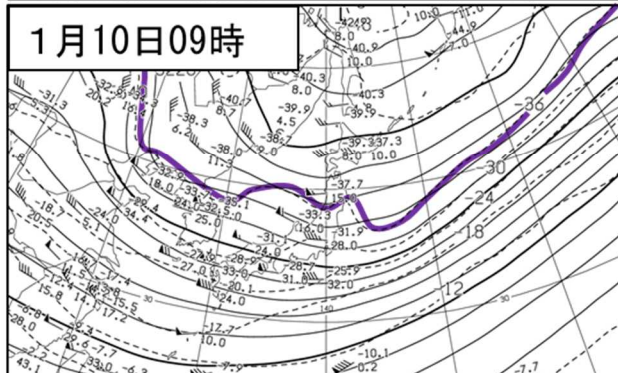
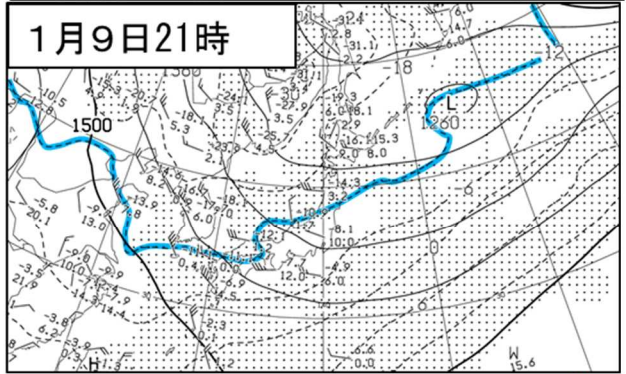
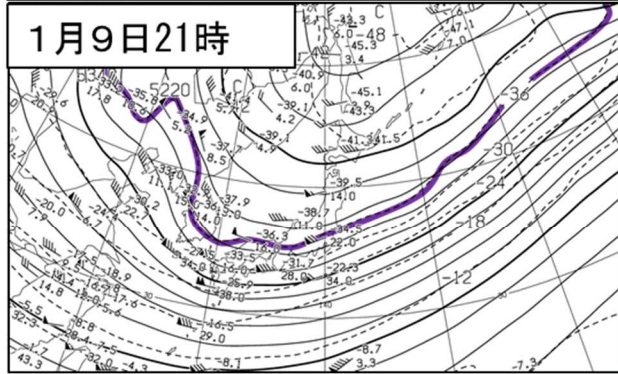
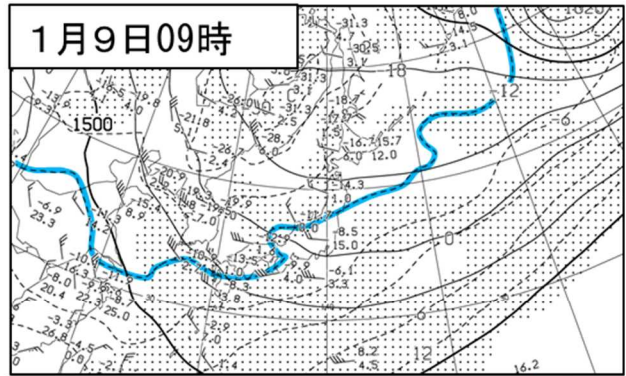
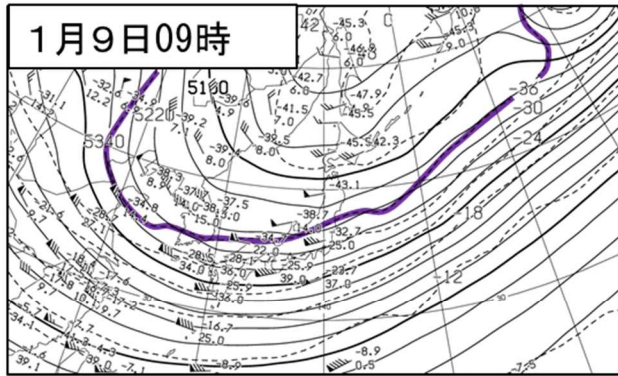


上空 5500m 付近の天気図 (500hPa)

黒破線 : 気温、紫線 : -36°C、黒実線 : 高度

上空 1500m 付近の天気図 (850hPa)

黒破線 : 気温、青線 : -12°C、黒実線 : 高度、  
ハッチ : 気温と露点温度との差が 3°C 未満の領域

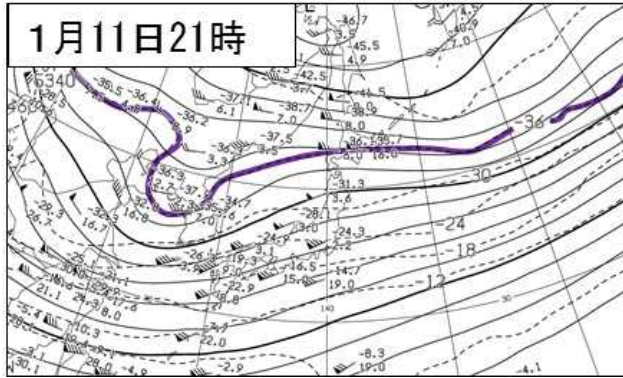
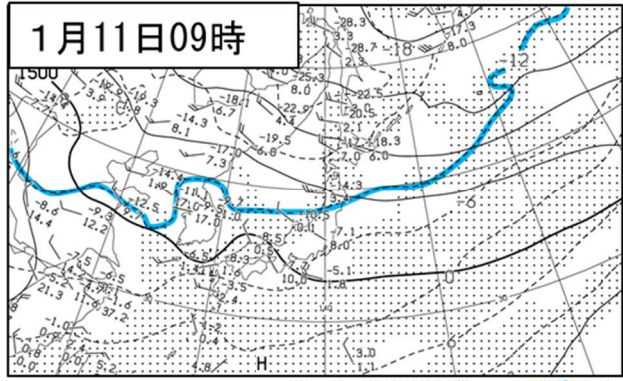
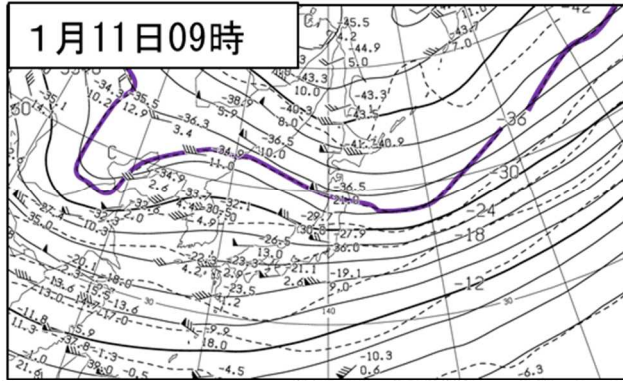


上空 5500m 付近の天気図 (500hPa)

黒破線 : 気温、紫線 : -36°C、黒実線 : 高度

上空 1500m 付近の天気図 (850hPa)

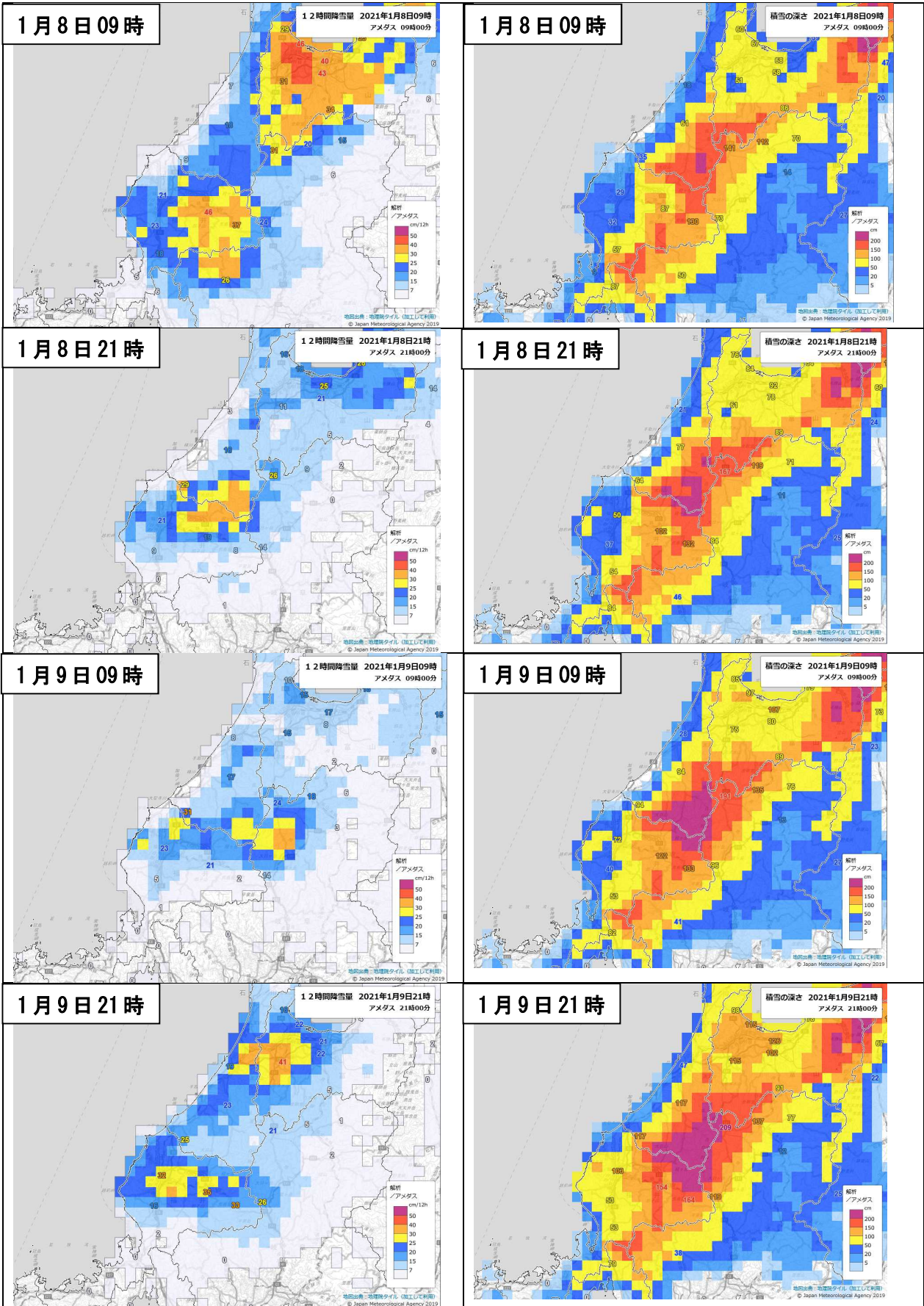
黒破線 : 気温、青線 : -12°C、黒実線 : 高度、  
ハッチ : 気温と露点温度との差が 3°C 未満の領域



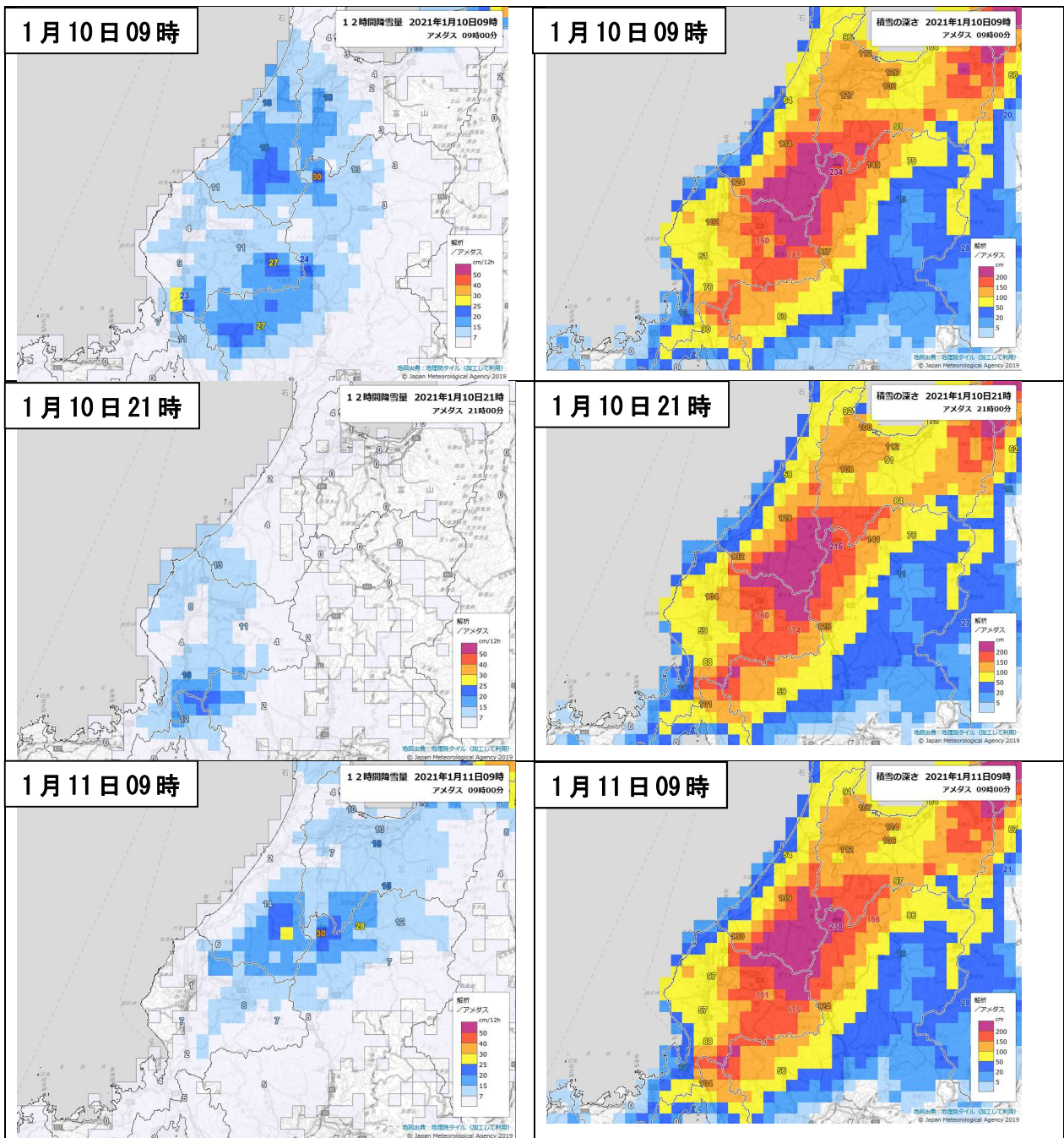
上空 5500m 付近の天気図 (500hPa)  
 黒破線：気温、紫線：-36°C、黒実線：高度

上空 1500m 付近の天気図 (850hPa)  
 黒破線：気温、青線：-12°C、黒実線：高度、  
 ハッチ：気温と露点温度との差が 3°C 未満の領域

(5) 解析降雪量・解析積雪深 (12時間降雪量) (1月8日09時~11日09時 12時間ごと)



地図出典：地理院タイル



地図出典：地理院タイル

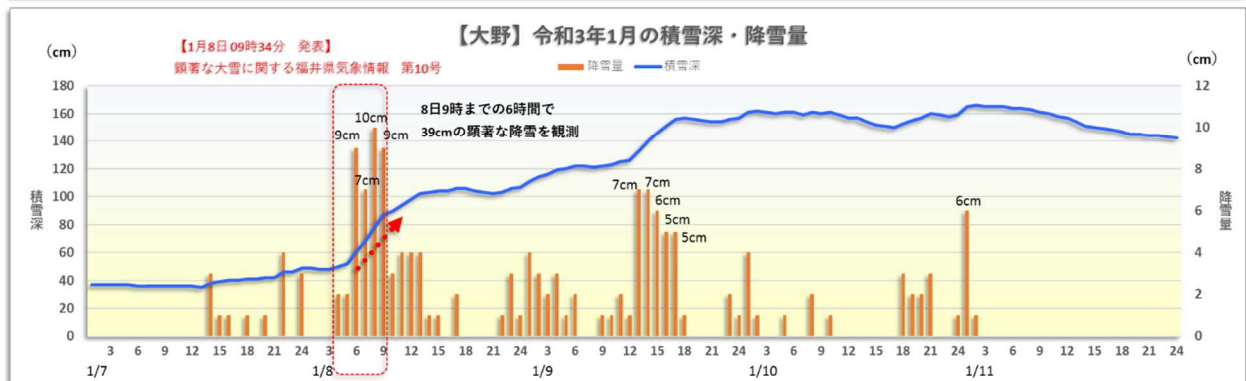
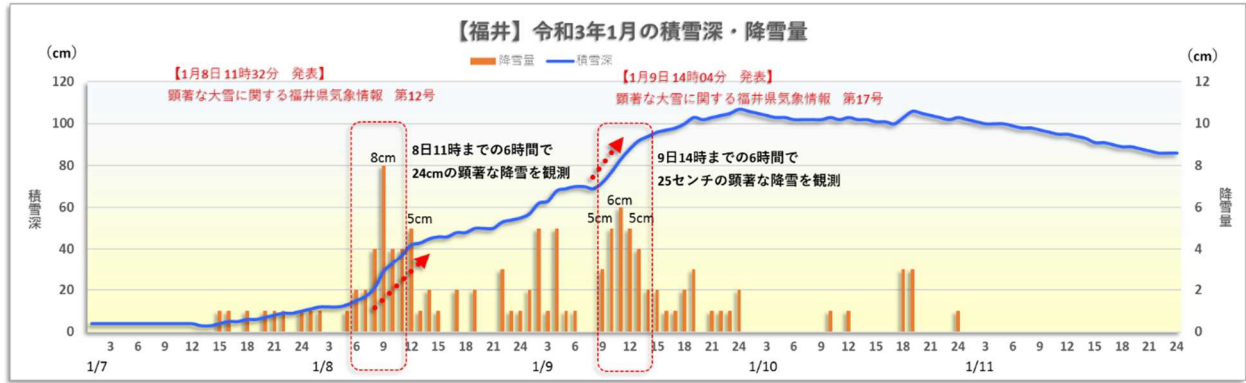
※解析積雪深・解析降雪量は約5km四方の平均的な値であるため、積雪の深さや降雪量のおおまかな分布状況を把握するために利用してください。

- ・約5km四方の平均的な解析積雪深・解析降雪量の値は、個別地点における観測値と必ずしも一致しません。

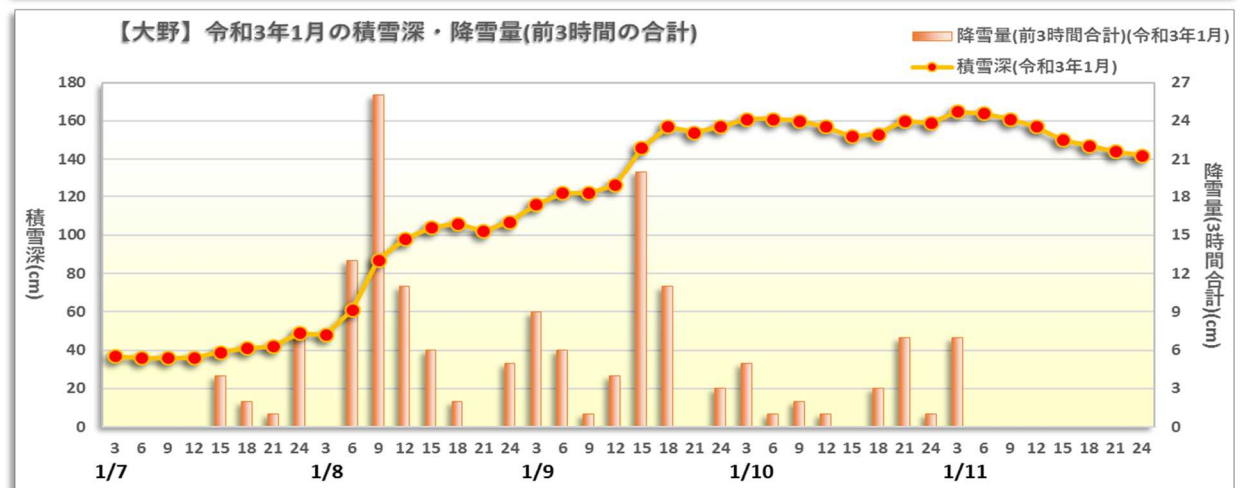
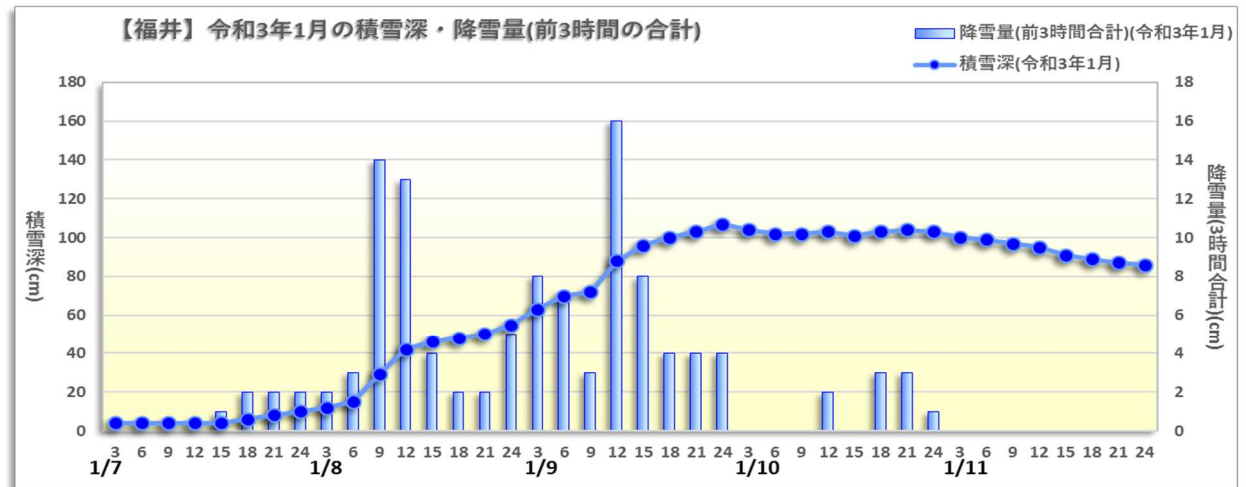
- ・風が強い時は雪が風に流されるため、また、地上の気温が約1～3℃の時は雨雪の判別が難しいため、解析積雪深・解析降雪量の精度が低下する可能性があります。

※解析積雪深・解析降雪量（12時間降雪量）の図は、国土地理院長発行の「地理院タイル」を利用したものです。

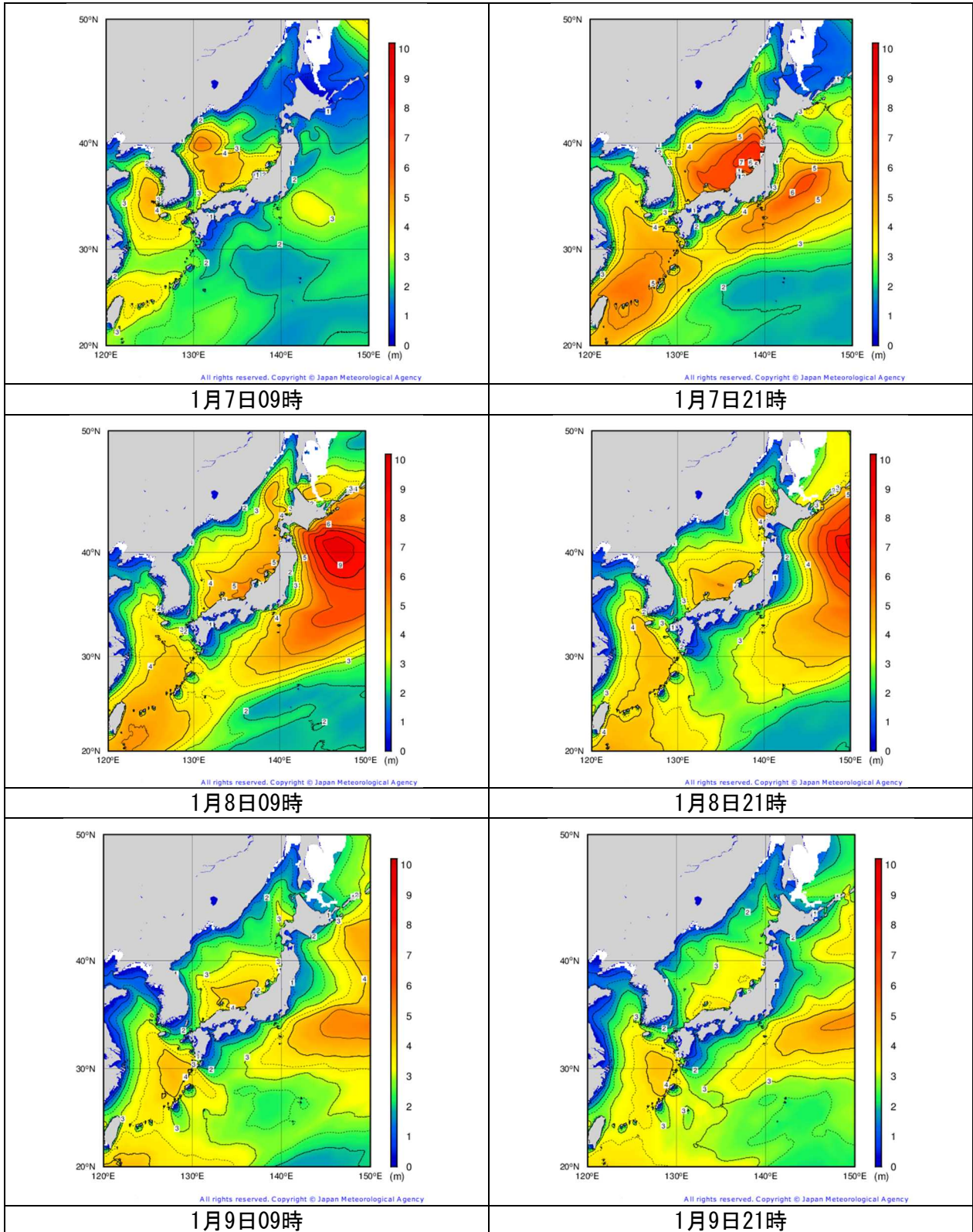
## 福井及び大野の積雪深・降雪量（1時間毎の合計）



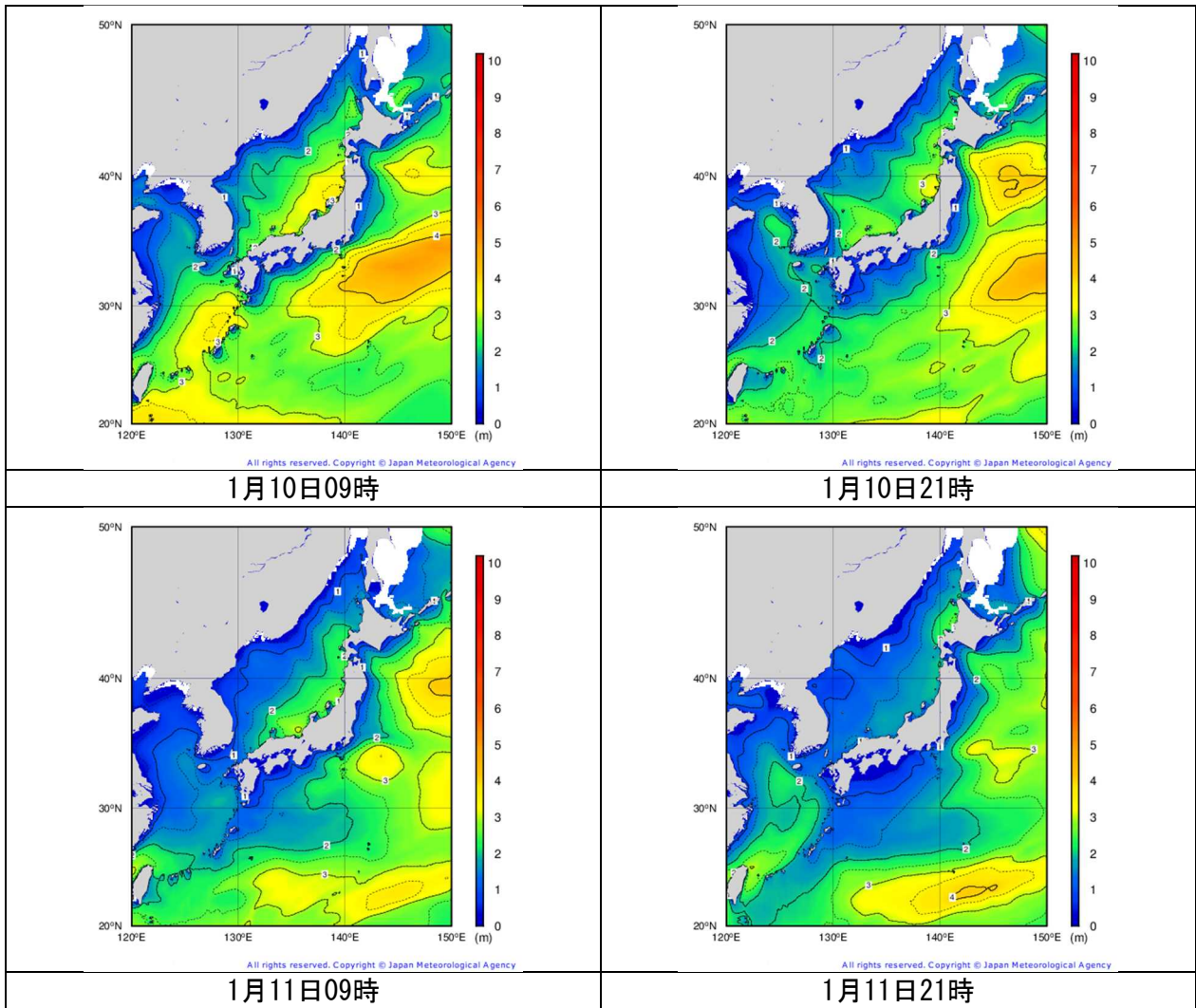
## 福井及び大野の積雪深・降雪量（前3時間の合計）



(6) 沿岸波浪実況図 (2021年1月7日09時~1月11日21時 12時間ごと) 単位(m)



(次頁へ続く)



[利用上の注意]

波の高さを等波高線で示しています。等波高線は、1メートルごとの実線と0.5メートルごとの破線(4メートル未満の領域のみ)を表示しています。

波の高さは「有義波高」で示しています。

○「有義波高」

実際の海面には高い波も低い波も含まれており、このような状態をよりよく代表するために、目視での観測に近いとされる「有義波高」が用いられています。波高(波の高さ)と言った場合は、一般に有義波高を指します。

ただしその利用に当たっては、有義波高よりも高い波を含み得ることに注意が必要です。例えば、100個の波を観測した中には有義波高の約1.6倍の最大波が、同じく1000個の波の中には約2倍の高さの最大波が含まれるといわれています。

詳しいことは、気象庁ホームページ中の次のページをご覧ください。

<http://www.data.jma.go.jp/gmd/kaiyou/db/wave/comment/elmknl.html>





# 2021年1月11日

時刻	1	2	3	4	5	6	7	8	9	10	11	12	13	14	15	16	17	18	19	20	21	22	23	24	
福井	積雪	102	101	100	100	100	99	98	98	97	96	95	95	94	93	91	91	90	89	89	88	87	86	86	86
武生	積雪	58	60	58	58	58	56	59	58	57	56	55	54	53	54	53	52	53	52	50	50	50	51	51	51
大野	積雪	165	166	165	165	165	164	164	163	161	160	158	157	154	151	150	149	148	147	145	144	144	143	142	142
九頭竜	積雪	176	179	179	179	180	179	178	177	175	174	172	171	169	168	167	166	165	164	163	163	162	161	160	160
今庄	積雪	87	88	89	89	89	89	89	89	88	88	86	84	85	84	84	84	83	83	82	82	82	82	82	82
敦賀	積雪	13	14	16	17	16	16	14	14	14	14	13	12	10	9	8	8	8	8	8	8	8	8	8	7
小浜	積雪	0	0	0	0	0	0	0	0	0	0	0	0	0	0	0	0	0	0	0	0	0	0	0	0

観測所名	最深積雪	時	積雪差	日合計
福井	102	1時		0
武生	60	2時		9
大野	166	2時		7
九頭竜	180	5時		6
今庄	89	8時		3
敦賀	17	4時		4
小浜	0	24時		0

# 毎時風向・風速 (2021年1月7日~11日) 単位 (m/s)

## 2021年1月7日

時刻	観測所名																								日最多風向	日最大風速	日最大瞬間風速
	1	2	3	4	5	6	7	8	9	10	11	12	13	14	15	16	17	18	19	20	21	22	23	24			
三国	風向	W	WSW	WSW	W	W	WSW	SSE	S	SSW	WSW	W	W	W	W	W	W	W	W	W	W	W	W	W			
三国	風速	7.1	5.8	5.9	6.1	3.9	3.5	7.1	7.4	7.7	8.0	8.1	11.1	11.7	12.7	9.5	9.8	6.7	8.2	9.4	7.7	6.6	8.3	6.2			
香江	風向	S	S	SSE	SSE	SSE	SSE	SSE	S	S	SSW	WSW	W	W	W	W	W	W	W	W	W	W	W				
香江	風速	4.0	2.7	3.2	3.4	4.0	5.6	5.4	5.3	7.1	8.1	7.4	14.3	12.7	10.2	4.0	4.5	4.5	5.5	5.7	5.0	5.2	1.5	6.3			
越前	風向	SSW	SW	W	WSW	SSW	SSE	SSW	SW	SSW	WSW	W	W	W	W	W	W	W	W	W	W	W	W				
越前	風速	4.3	3.7	7.1	5.6	4.3	3.3	1.6	4.3	5.3	7.0	7.0	13.2	13.3	15.0	10.3	9.6	10.2	9.8	6.6	9.4	9.6	7.2	8.5			
福井	風向	S	S	S	S	SSE	SSE	SSE	S	S	SSW	WSW	WSW	WSW	WSW	WSW	WSW	WSW	WSW	WSW	WSW	WSW	WSW				
福井	風速	4.4	2.2	2.5	0.9	3.0	5.9	4.9	5.9	6.1	6.9	8.5	7.1	7.5	11.2	8.7	6.5	4.3	4.1	5.0	3.4	3.0	3.8	2.4			
勝山	風向	SSE	S	SSE	SSE	SSE	SSE	SSE	SSE	SSE	SSE	SSE	SSE	SSE	SSE	SSE	SSE	SSE	SSE	SSE	SSE	SSE	SSE				
勝山	風速	1.5	1.4	2.5	2.3	1.5	2.6	3.3	2.0	5.3	5.7	4.5	4.5	9.1	6.8	7.4	4.0	5.6	3.5	5.6	4.5	5.3	1.9	1.5			
大野	風向	F	WNW	F	WSW	NE	SSE	WSW	SW	SE	SE	SE	W	WNW	WNW	WNW	WNW	WNW	WNW	WNW	WNW	WNW	WNW				
大野	風速	4.4	0.4	1.1	0.4	0.5	1.1	0.5	1.3	3.6	3.7	4.2	3.7	4.5	4.2	4.0	2.7	2.9	2.7	4.4	2.9	2.7	3.9	2.2			
今庄	風向	SSE	SSE	SSE	SSE	SSE	SSE	SSE	S	S	S	SSE	S	WNW	NNE	SSE	SSE	SSE	SSE	SSE	SSE	SSE	SSE				
今庄	風速	2.0	1.9	2.9	1.2	0.9	2.7	3.2	3.1	3.1	3.8	3.4	3.8	3.9	3.0	2.8	3.0	2.6	1.6	1.8	1.9	1.5	2.7	1.0			
敦賀	風向	SSE	SSE	SSE	SSE	SSE	SSE	SSE	SSE	SSE	SSE	SSE	SSE	SSE	SSE	SSE	SSE	SSE	SSE	SSE	SSE	SSE	SSE				
敦賀	風速	1.7	2.2	2.1	1.6	2.3	4.6	2.3	5.7	2.0	4.3	5.1	7.6	9.2	10.7	9.7	7.6	9.8	6.0	7.0	6.4	8.3	6.3	6.4			
美浜	風向	SW	S	SW	SW	SW	SSW	SSW	SW	SW	SW	WNW	W	W	W	W	W	W	W	W	W	W	W				
美浜	風速	1.9	0.4	0.8	1.2	1.3	0.8	2.2	1.6	3.0	5.4	5.0	6.3	9.0	7.2	6.6	5.3	6.9	6.5	4.9	5.0	5.4	5.9	4.5			
小浜	風向	SF	SSE	SSE	SSE	SSE	SSE	SSE	SSE	SSE	SSE	SSE	SSE	SSE	SSE	SSE	SSE	SSE	SSE	SSE	SSE	SSE	SSE				
小浜	風速	2.4	2.7	2.9	2.2	2.1	6.8	3.5	4.2	4.8	7.8	11.1	8.3	6.3	10.4	13.5	7.2	5.2	4.8	5.0	5.3	5.0	4.1	4.8			

## 2021年1月8日

時刻	観測所名																								日最多風向	日最大風速	日最大瞬間風速
	1	2	3	4	5	6	7	8	9	10	11	12	13	14	15	16	17	18	19	20	21	22	23	24			
三国	風向	WNW	W	WNW	WNW	WNW	WNW	WNW	WNW	W	W	WSW	W	W	W	W	WSW	WNW	WNW	W	W	W	WNW	WNW			
三国	風速	6.3	7.3	8.1	5.0	7.3	6.6	6.6	7.2	5.2	4.1	4.8	5.3	6.3	5.7	8.0	6.9	9.1	8.3	3.9	3.8	7.5	10.5	7.9			
香江	風向	W	WNW	WSW	WSW	W	WNW	WSW	SSW	SW	SSW	S	SSW	WSW	SSE	SSE	SSE	SSE	SSE	SSE	SSE	SSE	SSE				
香江	風速	4.7	5.7	2.7	0.9	2.1	4.4	4.3	5.5	3.4	2.7	7.2	5.7	2.9	5.5	4.6	5.9	3.2	5.7	4.5	1.4	5.7	7.1	5.0			
越前	風向	WNW	W	W	WSW	SSW	SSW	SSW	SSW	SSW	SSW	SSW	SSW	SSW	SSW	SSW	SSW	SSW	SSW	SSW	SSW	SSW	SSW				
越前	風速	3.2	7.4	7.0	6.6	11.0	7.9	6.6	6.7	5.7	5.4	4.6	5.8	7.8	6.7	7.4	5.3	7.7	6.5	6.1	6.8	4.4	6.9	5.3			
福井	風向	WSW	F	F	S	S	SSW	SSW	SSW	SSW	SSW	SSW	SSW	SSW	SSW	SSW	SSW	SSW	SSW	SSW	SSW	SSW	SSW				
福井	風速	5.2	1.4	2.4	1.9	3.5	4.3	3.3	5.8	4.7	4.1	4.6	4.9	4.6	4.4	4.5	3.5	5.4	4.3	5.9	6.0	5.7	5.0	5.2			
勝山	風向	WNW	WNW	NNE	NNE	WNW	W	SSW	SSW	SSW	SSW	SSW	SSW	SSW	SSW	SSW	SSW	SSW	SSW	SSW	SSW	SSW	SSW				
勝山	風速	4.6	3.4	5.7	2.2	1.3	0.9	4.7	4.0	3.4	2.5	2.9	2.6	0.9	1.6	1.1	1.5	3.0	2.2	2.8	1.7	1.6	2.0	3.8			
大野	風向	WNW	WNW	NNE	NNE	WNW	W	SSW	SSW	SSW	SSW	SSW	SSW	SSW	SSW	SSW	SSW	SSW	SSW	SSW	SSW	SSW	SSW				
大野	風速	4.4	3.8	1.1	1.9	3.1	2.1	1.0	2.0	0.4	2.5	1.7	1.6	0.8	1.7	2.1	2.0	1.3	2.3	0.8	1.9	1.6	2.1	2.0			
今庄	風向	SSW	SSE	SSW	S	S	S	S	S	S	S	S	S	S	S	S	S	S	S	S	S	S	S				
今庄	風速	2.9	3.2	3.1	3.8	3.9	3.2	4.3	4.4	4.2	4.7	3.5	3.3	1.2	3.4	6.2	3.8	5.1	4.1	3.0	4.1	3.2	3.8	4.0			
敦賀	風向	WSW	SW	SW	SW	SW	SW	SSW	SSW	SSW	SSW	SSW	SSW	SSW	SSW	SSW	SSW	SSW	SSW	SSW	SSW	SSW	SSW				
敦賀	風速	6.9	5.4	5.9	5.5	6.2	6.2	6.7	6.7	5.0	6.0	5.4	6.1	6.0	5.9	4.6	5.0	7.9	5.5	4.6	4.3	4.9	5.4	3.3			
美浜	風向	WSW	SW	SW	SW	SW	SW	SSW	SSW	SSW	SSW	SSW	SSW	SSW	SSW	SSW	SSW	SSW	SSW	SSW	SSW	SSW	SSW				
美浜	風速	4.9	4.7	5.5	6.5	4.3	3.9	4.1	4.3	2.9	4.8	5.5	4.4	6.5	3.7	3.2	4.3	4.8	4.4	5.2	3.6	3.5	3.6	4.3			
小浜	風向	WSW	WSW	WSW	WSW	WSW	W	WSW	W	WSW	WSW	WSW	WSW	WSW	WSW	WSW	WSW	WSW	WSW	WSW	WSW	WSW	WSW				
小浜	風速	4.8	5.0	4.3	3.9	3.3	3.0	4.5	4.3	5.5	6.1	4.6	4.3	5.0	4.1	4.5	2.6	3.4	3.4	2.4	4.0	2.7	3.1	3.2			

## 2021年1月9日

時刻	観測所名																								日最多風向	日最大風速	日最大瞬間風速
	1	2	3	4	5	6	7	8	9	10	11	12	13	14	15	16	17	18	19	20	21	22	23	24			
三国	風向	WNW	W	W	W	W	WSW	WNW	W	WSW	SE	SSE	SSW	WNW	S	SE	WNW	WNW	WNW	WSW	SW	WNW	W	W			
三国	風速	8.0	6.0	6.0	4.7	6.7	3.9	6.8	5.1	1.6	8.0	7.9	7.3	4.8	3.2	1.7	3.7	4.4	5.1	7.8	6.8	6.4	3.1	3.7			
香江	風向	S	S	SSE	SSE	SSE	SSE	SSE	SSE	SSE	SSE	SSE	SSE	SSE	SSE	SSE	SSE	SSE	SSE	SSE	SSE	SSE	SSE				
香江	風速	5.5	2.3	5.5	5.5	4.4	2.9	4.1	3.0	6.5	6.7	6.0	6.9	5.5	5.4	2.9	1.6	4.7	3.3	3.7	5.7	4.7	4.2	4.9			
越前	風向	SW	SSW	SSW	SSW	SSW	SSW	SSW	SSW	SSW	SSW	SSW	SSW	SSW	SSW	SSW	SSW	SSW	SSW	SSW	SSW	SSW	SSW				
越前	風速	7.0	5.2	6.7	5.8	5.7	6.9	4.6	4.3	6.2	5.2	4.5	3.4	5.6	6.0	5.7	8.1	5.8	5.8	6.1	5.6	5.7	4.7	6.2			
福井	風向	S	SSE	SW	SSE	SSW	SSW	S	S	SSE	S	S	F	SW	W	W	W	W	W	W	W	W	W				
福井	風速	5.5	2.8	6.2	1.4	5.0	5.9	5.1	3.6	4.2	5.7	5.3	3.6	2.4	3.8	1.5	2.5	4.3	4.6	5.5	6.7	6.0	4.8	5.3			
勝山	風向	S	FNE	FSE	FSE	SSE	N	FSE	SSE	F	NNE	NE	NE	F	FNE	N	WNW	WNW									



## 2021年1月9日

時刻 観測所名	時刻																								日平均気温 日照日合計	最高気温 最低気温	最高起時分 最低起時分
	1	2	3	4	5	6	7	8	9	10	11	12	13	14	15	16	17	18	19	20	21	22	23	24			
三国	0.7	-0.5	-0.6	0.2	1.1	-0.1	1.0	-0.6	-0.2	-2.6	-3.1	-2.2	-0.1	-1.8	-1.2	0.6	0.7	0.4	-0.5	-0.1	0.3	0.1	0.4	0.3	-0.3	1.8	0034
春江	-1.1	-1.1	-2.8	-1.6	-2.6	-1.0	-2.5	-1.2	-2.6	-3.1	-3.2	-2.4	-1.9	-2.5	-1.1	-0.7	-0.2	-0.6	-0.5	-0.7	-1.1	-1.1	-0.2	-0.6	-1.5	0.3	2346
越前	-0.6	-0.5	-0.9	0.4	-0.6	-0.9	-1.0	-0.8	-0.1	-0.6	-0.6	-0.9	-0.2	0.1	0.0	1.1	1.0	1.0	-0.4	-0.8	-0.6	0.2	0.0	0.8	-0.2	1.6	2345
福井	-1.6	-2.4	-1.0	-2.6	-1.7	-0.7	-1.3	-2.8	-3.2	-2.7	-2.1	-2.0	-0.6	-0.7	-0.7	-0.4	-0.9	-0.6	-0.6	-0.9	-0.9	-0.4	-0.5	-1.4	0.0	2244	
勝山	-4.1	-3.9	-4.0	-4.1	-4.1	-3.9	-3.5	-3.7	-3.8	-4.1	-3.8	-3.9	-3.5	-3.3	-3.6	-3.7	-3.6	-3.5	-2.3	-2.1	-2.0	-2.4	-2.8	-3.1	-3.4	-1.7	1934
大野	-4.3	-4.3	-3.8	-4.3	-4.3	-4.1	-4.0	-4.2	-4.1	-4.3	-4.0	-4.1	-3.9	-3.7	-3.7	-3.5	-3.6	-3.2	-2.6	-2.6	-2.6	-3.1	-3.4	-3.6	-3.7	-1.9	2009
今庄	-2.9	-2.2	-2.7	-2.4	-2.8	-2.2	-2.3	-2.4	-3.7	-3.1	-2.5	-1.2	-1.4	0.0	0.2	-1.5	-0.4	-1.0	-0.4	-0.2	0.0	-1.1	-2.4	-2.8	-1.7	0.7	1426
敦賀	-0.8	-0.7	-0.8	-1.0	-1.0	-1.0	-0.9	-0.9	-0.1	-0.1	1.5	2.4	1.9	2.5	1.8	1.9	1.5	1.8	2.1	1.8	1.3	0.9	0.5	-0.3	0.6	3.4	1224
美浜	-1.8	-1.4	-1.7	-2.3	-2.0	-1.8	-1.9	-1.8	-0.3	0.0	2.0	3.1	3.0	2.9	2.6	1.9	1.6	1.9	1.4	1.2	0.4	0.5	-0.1	-0.1	0.3	4.0	1321
小浜	-1.6	-1.8	-2.2	-4.0	-4.2	-5.0	-5.0	-3.7	-0.4	0.3	1.7	2.9	3.3	3.3	3.4	3.0	2.2	1.8	0.8	1.0	0.5	0.0	-0.3	-0.4	-0.2	3.9	1327
								0.5	1	0.8	1	1	1	0.7	0.4	1	0.4								7.8	-5.3	0658

## 2021年1月10日

時刻 観測所名	時刻																								日平均気温 日照日合計	最高気温 最低気温	最高起時分 最低起時分
	1	2	3	4	5	6	7	8	9	10	11	12	13	14	15	16	17	18	19	20	21	22	23	24			
三国	0.6	0.7	0.7	1.6	1.1	1.0	0.6	1.3	-0.4	-0.1	0.9	1.3	1.1	1.0	0.8	0.2	0.1	0.2	0.2	0.3	0.3	1.2	1.4	2.4	0.8	2.5	2348
春江	0.4	-0.9	0.4	-1.2	-0.8	-2.0	-0.9	-2.7	-1.2	-0.2	0.2	0.6	0.3	0.1	0.6	0	0	0.2	0.2	0.0	0.5	0.8	1.3	0.7	-0.1	1.4	2304
越前	1.2	2.6	2.0	2.5	2.9	2.3	2.0	0.9	0.4	1.2	1.3	2.0	3.2	3.1	3.4	1.7	1.0	1.2	1.8	1.8	2.0	2.1	2.8	1.6	2.0	3.7	1512
福井	-0.2	-0.4	-0.2	-0.2	-0.5	-0.6	-0.7	-0.7	-0.1	0.0	0.5	0.5	0.7	0.7	0.8	0.6	0.5	0.3	0.3	1.0	1.7	2.1	1.5	0.6	0.3	2.3	2118
勝山	-3.0	-3.0	-3.0	-3.1	-2.8	-3.7	-2.8	-2.9	-2.6	-2.2	-1.3	-0.3	-0.6	-0.6	-0.3	-0.5	-0.8	-0.8	-0.9	-0.9	-0.7	0.3	-0.1	-0.6	-1.5	0.4	2208
大野	-3.6	-3.6	-3.2	-3.2	-3.3	-3.1	-2.9	-2.9	-2.4	-2.0	-1.4	-0.9	-1.0	-0.7	-0.5	-0.7	-0.9	-1.0	-0.9	-1.0	-0.7	-0.6	-0.5	-0.8	-1.7	0.0	1426
今庄	-2.8	-2.2	-2.8	-2.7	-2.6	-2.4	-2.4	-2.1	-1.5	-0.9	-0.9	-1.1	0.0	0.2	0.2	0.1	0.2	0.8	0.6	0.5	0.3	0.7	-0.3	-0.2	-0.5	-3.6	0210
敦賀	0.4	-0.7	-0.6	-0.7	-1.1	-0.6	-0.6	-0.7	-0.3	0.6	0.3	0.3	0.7	0.5	1.7	1.7	2.7	1.7	1.8	1.6	1.9	2.2	3.0	2.5	0.0	3.1	1712
美浜	-0.2	-0.3	-1.5	-1.7	-1.2	-0.8	-1.5	-0.9	-1.0	-0.7	-0.4	0.2	0.6	1.7	2.2	3.1	2.1	0.9	0.2	0.2	0.8	0.8	0.9	1.1	0.2	3.6	1612
小浜	-0.5	-0.3	-0.8	-0.4	-0.3	-1.0	-1.1	-0.5	0.4	0.4	3.2	4.0	4.3	4.9	4.1	4.3	3.3	1.5	0.4	-1.0	-1.5	-1.7	-2.2	-0.6	0.3	-1.8	0358
								0.1	0.3	0.1	0.8	0.8	0.5	0.1	0.1	0	0.2								3.0	-2.6	2254

## 2021年1月11日

時刻 観測所名	時刻																								日平均気温 日照日合計	最高気温 最低気温	最高起時分 最低起時分
	1	2	3	4	5	6	7	8	9	10	11	12	13	14	15	16	17	18	19	20	21	22	23	24			
三国	3.0	2.2	2.1	2.3	2.1	1.4	0.8	0.7	1.4	2.3	3.2	3.3	3.9	4.1	3.2	2.8	2.0	1.6	1.1	1.2	1.2	1.1	1.0	1.1	2.0	4.3	1352
春江	0.8	1.5	1.6	1.1	1.0	1.4	0.5	1.1	1.0	0.9	1.8	2.1	2.4	3.2	3.5	1.9	1.1	1.4	0.8	1.0	1.0	0.6	0.9	1.7	1.4	3.8	1458
越前	3.2	3.8	2.6	3.5	4.3	2.9	1.9	2.4	3.2	3.3	3.7	4.1	4.7	4.3	3.5	3.1	2.8	2.6	3.7	3.1	3.5	3.8	4.7	3.4	5.1	1409	
福井	1.0	1.1	1.5	1.1	1.2	1.0	0.9	0.7	1.0	1.2	2.0	2.6	2.8	4.2	3.7	3.0	1.9	1.2	1.4	1.1	1.1	0.8	0.8	0.8	1.6	4.3	1404
勝山	-0.8	-0.6	-0.2	0.1	0.0	-0.4	-0.9	-0.5	-0.8	-1.2	-0.1	1.0	1.9	1.2	1.1	0.7	0.7	-0.3	0.1	-0.5	-0.2	-1.0	-0.6	-0.2	-0.1	3.0	1428
大野	-1.0	-1.1	-0.4	-1.0	-0.2	-0.7	-0.9	-1.8	-1.3	-1.2	-0.1	0.1	1.2	1.7	1.0	0.6	-0.1	-0.4	-1.3	-1.0	-1.2	-1.1	-0.7	0.9	-0.4	2.4	1353
今庄	-0.8	0.0	0.4	0.0	-0.5	-0.6	-0.8	-0.6	-0.1	0.4	1.1	1.9	2.7	3.2	2.7	1.8	0.8	0.2	0.2	0.1	-0.1	-0.1	0.0	-0.3	0.5	3.3	1408
敦賀	2.3	0.6	0.5	1.5	3.3	2.7	1.6	2.3	1.9	2.4	3.0	3.8	4.6	4.2	4.2	4.0	3.3	2.9	2.6	2.8	2.3	3.3	3.4	3.4	2.8	4.6	1518
美浜	2.1	0.1	0.1	1.4	2.7	2.4	3.9	2.2	1.6	0.8	1.6	2.4	4.0	4.5	4.7	4.0	1.5	1.0	1.2	0.8	1.0	0.5	0.5	0.9	1.9	5.1	1504
小浜	1.0	-0.2	-0.4	0.9	0.7	0.3	1.1	1.1	0.6	0.5	0.7	1.6	3.7	4.6	4.7	4.3	2.6	1.8	1.9	1.6	1.6	1.7	2.8	3.3	1.8	5.1	1525
								0	0	0	0	0	0	1	0.9	0.7	0.4	0.1							3.1	-1.1	0246

## 毎時降水量 (2021年1月7日~11日) 単位(mm)

### 2021年1月7日

時刻 観測所	時刻																								日合計	日最大			
	01	02	03	04	05	06	07	08	09	10	11	12	13	14	15	16	17	18	19	20	21	22	23	24		1時間降水量	10分間降水量		
	最大	時分	最大	時分																									
三国	0.0	0.0	0.0	0.0	0.0	0.5	0.0	0.0	0.0	0.0	0.5	2.5	0.5	0.0	0.0	0.0	0.5	0.0	0.0	0.5	0.0	0.0	0.5	5.5	3.0	1155	1.0	1123	
春江	0.0	0.0	0.0	0.0	0.0	0.0	0.0	0.0	0.0	0.0	0.0	0.0	2.5	0.0	0.0	0.0	0.0	0.5	0.5	0.0	0.0	0.0	0.5	2.0	6.0	2.5	1214	1.5	1128
越前	0.0	0.0	0.0	0.0	0.0	0.0	0.0	0.0	0.0	0.0	0.0	1.5	0.0	0.0	0.0	0.0	0.5	0.0	0.5	1.5	0.0	0.5	0.0	0.0	4.5	2.0	1938	1.0	1917
福井	0.0	0.0	0.0	0.0	0.0	0.0	0.0	0.0	0.0	0.0	0.0	0.0	2.5	1.0	0.0	0.0	0.0	0.0	0.5	0.5	1.0	1.5	1.0	0.5	8.5	3.0	1220	1.5	2119
美山	0.0	0.0	0.0	0.0	0.0	0.0	0.0	0.0	0.0	0.0	0.0	1.0	1.0	0.0	0.0	0.0	0.5	0.0	0.5	0.5	0.5	0.5	0.0	1.0	5.5	2.0	1243	1.0	2317
勝山	0.0	0.0	0.0	0.0	0.0	0.0	0.0	0.0	0.0	0.0	0.0	0.5	0.5	0.0	0.5	0.0	0.0	0.0	0.5	0.0	0.0	2.0	0.5	4.5	2.0	2301	0.5	2355	
武生	0.0	0.0	0.0	0.0	0.0	0.0	0.0	0.0	0.0	0.0	0.0	1.5	0.5	0.0	3.0	0.5	0.0	0.0	0.0	1.5	0.5	1.0	0.0	0.0	8.5	3.5	1527	1.5	1454
大野	0.0	0.0	0.0	0.0	0.0	0.0	0.0	0.0	0.0	0.0	0.0	0.0	1.0	1.0	0.5	0.0	0.5	0.0	0.5	0.5	0.0	1.5	0.0	1.5	7.0	1.5	2400	1.0	2328
九頭章	0.0	0.0	0.0	0.0	0.0	0.0	0.0	0.0	0.0	0.0	0.0	0.0	1.0	2.0	1.5	2.0	0.5	0.5	0.5	0.5	0.5	2.0	1.0	0.5	12.5	2.5	2217	1.0	2201
今庄	0.0	0.0	0.0	0.0	0.0	0.0	0.0	0.0	0.0	0.0	0.0	0.5	0.5	1.0	0.0	0.0	1.0	0.5	0.5	0.0	0.0	1.5	4.0	4.5	14.0	4.5	2400	2.0	2222
敦賀	0.0	0.0	0.0	0.0	0.0	0.0	0.0	0.0	0.0	0.0	0.0	0.5	0.5	0.0	0.0	0.0	0.5	0.5	0.5	1.5	0.5	0.5	0.5	0.5	5.5	1.5	2014	0.5	2346
美浜	0.0	0.0	0.0	0.0	0.0	0.0	0.0	0.0	0.0	0.0	0.0	1.0	0.5	0.0	0.0	0.0	0.0	0.5	0.0	0.0	0.0	0.0	0.0	0.0	2.0	1.5	1252	1.0	1202
大飯	0.0	0.0	0.0	0.0	0.0	0.0	0.0	0.0	0.0	0.0	0.0	0.0	1.5	0.0	0.0	0.0	0.0	0.0	0.0	0.0	0.0	0.0	0.0	0.0	1.5	1.5	1312	0.5	1254
小																													

2021年1月8日

時刻	01 02 03 04 05 06 07 08 09 10 11 12 13 14 15 16 17 18 19 20 21 22 23 24																								日合計	日最大 1時間降水量		日最大 10分間降水量	
																										最大	時分	最大	時分
観測所																										最大	時分	最大	時分
三国	0.0	1.5	1.5	0.0	0.0	1.0	0.5	0.5	0.0	0.0	0.0	0.0	3.5	2.5	0.5	0.5	0.5	0.0	2.5	1.0	1.0	0.5	0.0	0.0	17.5	3.5	1309	2.5	1349
春江	0.5	2.0	0.0	0.0	0.0	0.0	0.0	0.0	2.0	3.5	0.0	1.0	1.5	0.5	1.0	0.5	0.5	1.5	0.0	1.0	1.0	1.0	2.0	5.0	24.5	5.0	2400	2.0	2338
越前	0.5	0.5	0.0	2.5	1.5	4.5	3.5	4.0	3.0	2.5	2.0	1.5	2.5	2.0	1.0	1.0	0.5	1.0	1.0	1.0	1.0	1.0	2.0	2.0	40.0	5.5	0628	1.5	0601
福井	1.0	0.5	0.5	0.0	1.0	2.0	2.5	5.5	4.5	5.0	3.5	3.5	1.5	2.0	2.0	3.0	2.0	0.5	1.5	0.5	0.5	2.0	1.0	2.5	48.5	6.0	0836	2.0	1519
美山	0.0	0.5	0.5	0.0	1.5	3.5	4.0	6.0	5.0	3.0	4.0	3.5	2.0	1.0	3.0	1.5	3.0	0.5	0.5	0.0	0.0	1.0	1.0	1.5	46.5	6.5	0824	1.5	1454
勝山	0.5	0.0	0.5	0.0	0.0	1.5	1.0	2.5	3.5	2.5	2.5	1.5	2.0	2.0	3.5	2.5	1.0	1.0	0.5	0.0	0.5	1.0	2.0	1.5	33.5	4.0	0838	1.0	2204
武生	0.5	1.5	2.0	3.0	3.5	3.5	1.5	1.0	1.0	1.0	0.5	0.0	0.0	0.5	1.0	1.5	0.5	0.0	0.0	0.0	0.0	0.0	0.0	1.0	23.5	4.5	0531	1.5	0441
大野	0.0	0.0	0.0	0.5	2.0	4.5	5.0	5.0	3.5	1.5	2.0	2.5	2.5	1.0	1.5	1.0	2.5	0.5	0.0	0.5	0.0	0.5	1.0	0.5	38.0	5.5	0747	1.5	0713
九頭竜	0.0	0.0	0.5	0.5	1.5	4.5	3.0	1.0	0.0	0.0	1.5	0.5	0.0	0.5	0.5	1.5	1.0	0.5	0.0	0.5	0.0	0.0	0.0	0.0	17.5	5.5	0606	1.0	0633
今庄	2.5	2.5	1.0	0.0	0.0	0.0	0.0	0.0	0.0	0.0	0.0	0.0	0.0	0.0	0.0	0.0	0.0	0.0	0.0	0.0	0.0	0.0	0.0	0.0	6.0	5.0	0028	1.0	0140
敦賀	1.0	0.0	0.0	0.0	0.0	0.0	0.0	0.0	0.0	0.0	0.0	0.0	0.0	0.0	0.0	0.0	0.0	0.0	0.0	0.0	0.0	0.0	0.0	0.0	1.0	1.5	0036	0.5	0044
美浜	0.0	0.0	0.0	0.0	0.0	0.0	0.0	0.0	0.0	0.0	0.0	0.0	0.0	0.0	0.0	0.0	0.0	0.0	0.0	0.0	0.0	0.0	0.0	0.0	0.0	0.0	2400	0.0	2400
大飯	0.0	0.0	0.0	0.0	0.0	0.0	0.0	0.0	0.0	0.0	0.0	0.0	0.0	0.0	0.0	0.0	0.0	0.0	0.0	0.0	0.0	0.0	0.0	0.0	0.0	0.0	2400	0.0	2400
小浜	0.0	0.0	0.0	0.0	0.0	0.0	0.0	0.0	0.0	0.0	0.0	0.0	0.0	0.0	0.0	0.0	0.0	0.0	0.0	0.0	0.0	0.0	0.0	0.0	0.0	0.0	2400	0.0	2400

2021年1月9日

時刻	01 02 03 04 05 06 07 08 09 10 11 12 13 14 15 16 17 18 19 20 21 22 23 24																								日合計	日最大 1時間降水量		日最大 10分間降水量	
																										最大	時分	最大	時分
観測所																										最大	時分	最大	時分
三国	0.0	0.0	2.0	0.5	0.0	1.0	0.5	0.5	0.5	2.0	1.0	2.5	0.5	0.5	0.5	0.5	0.0	1.0	2.0	2.5	4.0	2.5	2.0	2.0	28.5	4.5	2051	1.5	2331
春江	1.0	2.0	0.0	0.0	0.0	2.0	1.5	3.5	2.5	0.5	1.0	0.5	0.0	0.5	1.5	0.5	2.0	3.0	2.0	1.5	1.0	1.5	3.0	0.5	31.5	4.5	0004	1.5	2238
越前	3.5	2.5	1.0	1.5	1.0	0.5	1.0	0.0	2.0	3.0	4.5	6.0	3.5	3.0	2.5	2.5	0.5	1.0	1.0	0.5	1.0	1.5	2.0	3.5	49.0	6.5	1157	1.5	2358
福井	3.0	6.0	3.0	4.5	2.0	1.5	0.5	0.0	2.0	7.0	6.5	6.0	5.5	5.5	4.0	5.0	3.0	3.0	4.0	0.0	1.5	2.0	1.5	4.0	81.0	8.0	1140	2.5	0209
美山	3.5	4.5	2.0	3.5	1.5	2.0	1.0	1.0	1.5	2.0	3.5	6.5	5.0	4.5	7.0	6.5	5.5	2.0	2.0	0.5	0.0	0.5	1.5	3.5	71.0	7.5	1456	2.0	1525
勝山	2.5	3.5	2.0	1.5	1.5	1.5	1.0	1.0	1.0	2.5	4.0	4.5	3.0	4.5	5.0	5.5	5.0	2.5	3.5	1.0	1.5	2.5	2.5	3.0	66.0	6.5	1542	2.0	1522
武生	2.0	0.5	0.5	0.5	0.0	0.0	0.0	0.0	0.5	2.0	2.5	2.5	2.5	2.0	1.0	1.5	2.5	1.0	0.0	0.0	0.0	0.5	0.0	1.5	23.5	3.5	1735	2.0	1645
大野	2.5	2.5	1.5	1.5	2.0	1.5	0.5	0.5	1.0	2.0	2.0	3.0	4.0	4.5	7.0	6.5	8.5	3.0	1.5	0.5	4.5	0.5	1.0	1.5	63.5	8.5	1704	3.0	2037
九頭竜	1.0	1.0	1.0	0.5	0.5	0.5	0.5	0.0	0.0	0.5	2.0	0.0	1.0	2.0	3.0	3.5	4.5	4.5	1.5	0.5	0.5	0.5	0.0	1.0	30.0	5.0	1757	1.0	1757
今庄	0.0	0.0	0.0	0.0	0.0	0.0	0.0	0.0	0.0	0.0	0.0	0.0	0.0	0.0	0.0	0.0	0.0	0.0	0.0	0.0	0.0	0.0	0.0	0.0	0.0	0.0	2400	0.0	2400
敦賀	0.0	0.0	0.0	0.0	0.0	0.0	0.0	0.0	0.0	0.0	0.0	0.0	0.0	0.0	0.0	0.0	0.0	0.0	0.0	0.0	0.0	0.0	0.0	0.0	0.0	0.0	2400	0.0	2400
美浜	0.0	0.0	0.0	0.0	0.0	0.0	0.0	0.0	0.0	0.0	0.0	0.0	0.0	0.0	0.0	0.0	0.0	0.0	0.0	0.0	0.0	0.0	0.0	0.0	0.0	0.0	2400	0.0	2400
大飯	0.0	0.0	0.0	0.0	0.0	0.0	0.0	0.0	0.0	0.0	0.0	0.0	0.0	0.0	0.0	0.0	0.0	0.0	0.0	0.0	0.0	0.0	0.0	0.0	0.0	0.0	2400	0.0	2400
小浜	0.0	0.0	0.0	0.0	0.0	0.0	0.0	0.0	0.0	0.0	0.0	0.0	0.0	0.0	0.0	0.0	0.0	0.0	0.0	0.0	0.0	0.0	0.0	0.0	0.0	0.0	2400	0.0	2400

2021年1月10日

時刻	01 02 03 04 05 06 07 08 09 10 11 12 13 14 15 16 17 18 19 20 21 22 23 24																								日合計	日最大 1時間降水量		日最大 10分間降水量	
																										最大	時分	最大	時分
観測所																										最大	時分	最大	時分
三国	0.0	0.5	0.5	0.5	0.0	0.0	0.5	0.0	0.5	0.0	0.0	0.5	0.0	1.5	0.0	1.5	0.5	0.0	2.0	2.5	3.5	6.5	5.0	1.0	27.0	9.5	2248	4.0	2158
春江	2.5	0.0	0.0	0.0	0.5	0.0	0.0	0.5	0.0	1.0	0.0	0.0	0.0	1.0	0.0	0.5	0.5	1.5	2.5	4.0	3.5	8.0	2.5	1.0	29.5	8.5	2159	2.5	2142
越前	2.5	0.5	0.0	0.5	0.0	0.0	0.0	4.0	2.0	1.5	0.5	1.0	0.0	0.0	0.0	0.0	2.5	3.0	3.5	2.5	0.5	0.0	0.5	2.5	27.5	5.0	0038	2.0	0729
福井	0.5	0.0	0.5	0.0	1.5	0.0	1.5	1.0	0.5	1.5	0.5	1.5	0.5	0.5	0.5	1.0	0.0	3.0	5.5	2.5	0.5	0.0	1.0	5.0	29.0	5.5	1912	1.5	2355
美山	4.0	2.0	2.5	0.5	1.5	1.5	1.0	2.0	0.0	1.5	0.5	1.5	0.0	1.0	0.5	0.0	2.0	3.0	2.0	2.0	0.0	0.5	2.0	31.5	5.0	0122	1.5	0110	
勝山	4.0	3.5	2.5	3.5	0.5	1.0	1.0	0.5	1.0	5.5	1.0	0.0	0.5	0.0	0.0	0.0	0.0	0.5	2.0	3.0	2.5	0.5	0.5	2.5	36.0	6.0	0955	2.0	0941
武生	0.5	4.5	2.0	0.0	0.0	0.5	0.5	2.0	2.0	0.0	0.5	1.0	0.5	0.5	0.5	0.5	1.0	2.0	1.5	0.0	0.0	0.0	0.0	0.5	22.5	5.5	0210	2.0	0202
大野	3.5	3.5	1.5	2.0	2.5	1.5	1.5	1.5	1.5	2.5	2.0	4.5	0.5	0.5	0.0	0.5	1.5	2.5	3.0	2.0	1.0	0.5	1.0	41.0	6.0	1146	2.5	1116	
九頭竜	1.5	5.5	2.0	1.5	3.0	2.5	0.5	0.5	1.0	0.0	0.0	0.0	0.5	0.0	0.0	0.0	0.0	0.5	1.5	0.5	0.5	0.5	0.0	0.0	21.5	5.5	0209	1.5	0157
今庄	1.0	1.0	1.0	4.0	7.5	5.5	0.5	3.5	2.0	1.0	2.0	2.0	3.0	1.0	3.5	3.0	3.0	1.5	0.0	0.0	0.0	0.0	0.0	46.0	4.5	0520	3.0	0505	
敦賀	0.0	0.0	0.0	0.0	0.5	1.0	1.0	0.5	2.0	1.5	3.5	2.0	1.5	3.5	1.0	0.5	0.0	0.0	0.0	0.0	0.0	0.0	0.0	0.0	18.5	4.5	1427	2.5	1357
美浜	0.0	0.0	0.0	0.0	0.0	0.5	1.0	0.5	2.0	4.0	1.5	4.5	1.0	0.5	0.0	0.0	0.0	0.0	0.0	0.0	0.0	0.0	0.0	15.5	5.0	1150	2.0	0953	
大飯	0.0	0.0	0.0	0.0	0.0	0.0	0.0	0.0	0.0	0.0	0.0	0.0	0.0	0.0	0.0	0.0	0.0	0.0	0.0	0.0	0.0	0.0	0.0	0.0	0.0	0.0	2400	0.0	2400
小浜	0.0	0.0	0.0	0.0	0.0	0.0	0.0	0.0	0.0	0.0	0.0	0.0	0.0	0.0	0.0	0.0	0.0	0.0	0.0	0.0	0.0	0.0	0.0	0.0	0.0	0.0	2400	0.0	2400

2021年1月11日

時刻	01 02 03 04 05 06 07 08 09 10 11 12 13 14 15 16 17 18 19 20 21 22 23 24																								日合計	日最大 1時間降水量		日最大 10分間降水量	
																										最大	時分	最大	時分
観測所																										最大	時分	最大	時分
三国	0.5	0.5	0.5	0.0	1.0	0.0	1.5	0.0	0.0	0.0	0.0	0.0	0.0	0.0	0.0	0.0	0.0	0.0	0.0	0.0	0.0	0.0	0.0	0.0	4.0	1.5	0719	1.0	0629
春江	1.5	0.5	0.																										

数字の右の「 )」：準正常値(観測値に欠測があるが許容する観測値数を満たす場合)  
 数字の右の「 ]」：資料不足値(観測値に欠測があり許容する観測値数を満たさない場合)

× : 欠測(障害等のため値が得られない)

注1: 許容する資料数とは、要素または現象により若干異なるが、全体数の80%を基準とする。

注2: 資料数の不足とは、要素または現象により若干異なるが、正常値が全体の80%未満の場合を指す。

注3: 日の合計値は24回(1時~24時)の観測値(前1時間の合計値)を合計して求める。

注4: 日の平均値は24回(1時~24時)の観測値を平均して求める(平均風速を除く)。

平均風速は毎10分の観測(0時10分~24時00分の144回)を平均して求める。

## 2 気象官署と地域気象観測所の極値更新状況

福井、敦賀の地上気象観測極値順位更新(1月としての第3位まで)

福井

要素名	順位			統計開始年
	1位	2位	3位	
日降水量(mm)	85.6 1917/1/3	<b>81.0</b> <b>2021/1/9</b>	72.5 1981/1/5	1897/1
月最大24時間降水量 (mm)	<b>81.0</b> <b>2021/1/9</b>	69.0 1970/1/31	67.5 1981/1/5	1950/1

敦賀 更新なし

地域気象観測所(1月として極値更新)

観測所名	日降水量	起日	これまでの1位	統計開始年
勝山	66.0mm	2021/1/9	54.0mm (2012/1/25)	1994/1
美山	71.0mm	2021/1/9	64mm (1992/1/18)	1976/1
越廼	49.0mm	2021/1/9	47mm (1998/1/8)	1979/1

観測所名	日最大10分 間降水量	起日	これまでの1位	統計開始年
大野	3.0mm	2021/1/9	3.0mm (2011/1/31)	2009/1

観測所名	積雪差日合計	起日	これまでの1位	統計開始年
大野	63cm	2021/1/8	62cm (2012/1/25)	1981/1

### 3 警報等の発表状況

#### (1) 特別警報・警報・注意報の発表状況

(令和3年1月7日8時29分～1月11日09時02分)

●:発表 ◇:特別警報から警報 ▽:特別警報から注意報 ▼:警報から注意報 ○:継続 解:解除  
 浸:浸水害 土:土砂災害 土浸:土砂災害、浸水害 斜体字:発表 下線:特別警報から警報

発表・解除日時刻	警報・注意報	福井市	あわら市	坂井市	永平寺町	越前町	鯖江市	越前市	池田町	南越前町	大野市	勝山市	敦賀市	美浜町	若狭町	小浜市	高浜町	おおい町
2021/1/7 8:29	暴風雪警報	●	●	●		●				●			●	●	●	●	●	●
	波浪警報	●	●	●		●				●			●	●	●	●	●	●
	風雪注意報				●		●	●	●									
	雷注意報	○	○	○	○	○	○	○	○	○	○	○	○	○	○	○	○	○
	強風注意報	解	解	解	解	解	解	解	解	解	解	解	解	解	解	解	解	解
	高潮注意報	●	●	●		●				●				●	●	●	●	●
2021/1/7 10:33	暴風雪警報	○	○	○		○				○			○	○	○	○	○	○
	波浪警報	○	○	○		○				○			○	○	○	○	○	○
	大雪注意報	●	●	●	●	●	●	●	●	●	●	●	●	●	●			
	風雪注意報	○	○	○	○	○	○	○	○	○	○	○	○	○	○	○	○	○
	雷注意報	○	○	○	○	○	○	○	○	○	○	○	○	○	○	○	○	○
	高潮注意報	○	○	○	○	○	○	○	○	○	○	○	○	○	○	○	○	○
2021/1/7 15:37	暴風雪警報	○	○	○		○				○			○	○	○	○	○	○
	波浪警報	○	○	○		○				○			○	○	○	○	○	○
	大雪注意報	○	○	○	○	○	○	○	○	○	○	○	○	○	○	○	○	○
	風雪注意報	○	○	○	○	○	○	○	○	○	○	○	○	○	○	○	○	○
	雷注意報	○	○	○	○	○	○	○	○	○	○	○	○	○	○	○	○	○
	高潮注意報	○	○	○	○	○	○	○	○	○	○	○	○	○	○	○	○	○
2021/1/7 18:46	低温注意報	●	●	●	●	●	●	●	●	●	●	●	●	●	●	●	●	●
	着雪注意報	○	○	○	○	○	○	○	○	○	○	○	○	○	○	○	○	○
	波浪警報	○	○	○		○				○			○	○	○	○	○	○
	大雪注意報	○	○	○	○	○	○	○	○	○	○	○	○	○	○	○	○	○
	風雪注意報	○	○	○	○	○	○	○	○	○	○	○	○	○	○	○	○	○
	雷注意報	○	○	○	○	○	○	○	○	○	○	○	○	○	○	○	○	○
2021/1/7 23:08	高潮注意報	○	○	○	○	○	○	○	○	○	○	○	○	○	○	○	○	○
	低温注意報	○	○	○	○	○	○	○	○	○	○	○	○	○	○	○	○	○
	着雪注意報	○	○	○	○	○	○	○	○	○	○	○	○	○	○	○	○	○
	波浪警報	○	○	○		○				○			○	○	○	○	○	○
	大雪注意報	○	○	○	○	○	○	○	○	○	○	○	○	○	○	○	○	○
	風雪注意報	○	○	○	○	○	○	○	○	○	○	○	○	○	○	○	○	○
2021/1/8 1:52	雷注意報	○	○	○	○	○	○	○	○	○	○	○	○	○	○	○	○	○
	高潮注意報	解	解	解		解				解			解	解	解	解	解	解
	低温注意報	○	○	○	○	○	○	○	○	○	○	○	○	○	○	○	○	○
	着雪注意報	○	○	○	○	○	○	○	○	○	○	○	○	○	○	○	○	○
	波浪警報	○	○	○		○				○			○	○	○	○	○	○
	大雪注意報	○	○	○	○	○	○	○	○	○	○	○	○	○	○	○	○	○
2021/1/8 5:08	風雪注意報	○	○	○	○	○	○	○	○	○	○	○	○	○	○	○	○	○
	雷注意報	○	○	○	○	○	○	○	○	○	○	○	○	○	○	○	○	○
	高潮注意報	●	●	●		●				●			●	●	●	●	●	●
	低温注意報	○	○	○	○	○	○	○	○	○	○	○	○	○	○	○	○	○
	着雪注意報	○	○	○	○	○	○	○	○	○	○	○	○	○	○	○	○	○
	大雪警報	●	●	●	●	●	●	●	●	●	●	●	●	●	●	●	●	●
2021/1/8 6:53	波浪警報	○	○	○		○				○			○	○	○	○	○	○
	大雪注意報	○	○	○	○	○	○	○	○	○	○	○	○	○	○	○	○	○
	風雪注意報	○	○	○	○	○	○	○	○	○	○	○	○	○	○	○	○	○
	雷注意報	○	○	○	○	○	○	○	○	○	○	○	○	○	○	○	○	○
	高潮注意報	○	○	○	○	○	○	○	○	○	○	○	○	○	○	○	○	○
	低温注意報	○	○	○	○	○	○	○	○	○	○	○	○	○	○	○	○	○
2021/1/8 9:19	着雪注意報	○	○	○	○	○	○	○	○	○	○	○	○	○	○	○	○	○
	大雪警報	○	○	○	○	○	○	○	○	○	○	○	○	○	○	○	○	○
	大雪注意報	○	○	○	○	○	○	○	○	○	○	○	○	○	○	○	○	○
	風雪注意報	○	○	○	○	○	○	○	○	○	○	○	○	○	○	○	○	○
	雷注意報	○	○	○	○	○	○	○	○	○	○	○	○	○	○	○	○	○
	波浪注意報	▼	▼	▼		▼				▼			▼	▼	▼	▼	▼	▼
2021/1/8 9:19	高潮注意報	○	○	○	○	○	○	○	○	○	○	○	○	○	○	○	○	○
	なだれ注意報						●	●	●	●	●	●						
	低温注意報	解	解	解	解	解	解	解	解	解	解	解	解	解	解	解	解	解
	着雪注意報	○	○	○	○	○	○	○	○	○	○	○	○	○	○	○	○	○

●:発表 ◇:特別警報から警報 ▼:特別警報から注意報 ▲:警報から注意報 ○:継続 解:解除  
 浸:浸水害 土:土砂災害 土浸:土砂災害、浸水害 斜体字:発表 下線:特別警報から警報

発表・解除日時刻	警報・注意報	福井市	あわら市	坂井市	永平寺町	越前町	鯖江市	越前市	池田町	南越前町	大野市	勝山市	敦賀市	美浜町	若狭町	小浜市	高浜町	おおい町	
2021/1/8 16:40	大雪警報	○	○	○	○	○	○	○	○	○	○	○							
	大雪注意報												○	○	○				
	風雪注意報	○	○	○	○	○	○	○	○	○						○	○	○	
	雷注意報	○	○	○	○	○	○	○	○	○	○	○	○	○	○	○	○	○	
	波浪注意報	○	○	○		○													
	高潮注意報	○	○	○		○													
	なだれ注意報	●	●	●	●	●	●	●	●	●									
	低温注意報	●	●	●	●	●	●	●	●	●	●		●	●	●	●	●	●	
	着雪注意報	○	○	○	○	○	○	○	○	○	○	○	○	○	○				
2021/1/8 23:27	大雪警報	○	○	○	○	○	○	○	○	○	○	○							
	大雪注意報												○	○	○				
	風雪注意報	○	○	○	○	○	○	○	○	○						○	○	○	
	雷注意報	○	○	○	○	○	○	○	○	○	○	○	○	○	○	○	○	○	
	波浪注意報	○	○	○		○													
	高潮注意報	解	解	解		解							解	解	解	解	解	解	
	なだれ注意報	○	○	○	○	○	○	○	○	○	○	○							
	低温注意報	○	○	○	○	○	○	○	○	○	○	○	○	○	○	○	○	○	
	着雪注意報	○	○	○	○	○	○	○	○	○	○	○	○	○	○				
2021/1/9 4:31	大雪警報	○	○	○	○	○	○	○	○	○	○	○							
	大雪注意報												○	○	○				
	風雪注意報	○	○	○	○	○	○	○	○	○						○	○	○	
	雷注意報	○	○	○	○	○	○	○	○	○	○	○	○	○	○	○	○	○	
	波浪注意報	○	○	○		○													
	なだれ注意報	○	○	○	○	○	○	○	○	○	○	○							
	低温注意報	○	○	○	○	○	○	○	○	○	○	○	○	○	○	○	○	○	
	着雪注意報	○	○	○	○	○	○	○	○	○	○	○	○	○	○				
	2021/1/9 9:15	大雪警報	○	○	○	○	○	○	○	○	○	○	○						
大雪注意報													○	○	○				
風雪注意報		○	○	○	○	○	○	○	○	○						○	○	○	
雷注意報		○	○	○	○	○	○	○	○	○	○	○	○	○	○	○	○	○	
波浪注意報		○	○	○		○													
なだれ注意報		○	○	○	○	○	○	○	○	○	○	○							
低温注意報		解	解	解	解	解	解	解	解	解	解	解	解	解	解	解	解	解	
着雪注意報		○	○	○	○	○	○	○	○	○	○	○	○	○	○				
2021/1/9 15:51		大雪警報	○	○	○	○	○	○	○	○	○	○	○						
	大雪注意報												○	○	○				
	風雪注意報	○	○	○	○	○	○	○	○	○						○	○	○	
	雷注意報	○	○	○	○	○	○	○	○	○	○	○	○	○	○	○	○	○	
	波浪注意報	○	○	○		○													
	高潮注意報	●	●	●		●							●	●	●	●	●	●	
	なだれ注意報	○	○	○	○	○	○	○	○	○	○	○							
	低温注意報	●	●	●	●	●	●	●	●	●	●		●	●	●	●	●	●	
	着雪注意報	○	○	○	○	○	○	○	○	○	○	○	○	○	○				
2021/1/10 4:46	大雪警報	○	○	○	○	○	○	○	○	○	○	○							
	大雪注意報												○	○	○				
	風雪注意報	解	解	解	解	解	解	解	解	解			解	解	解	解	解	解	
	雷注意報	○	○	○	○	○	○	○	○	○	○	○	○	○	○	○	○	○	
	波浪注意報	○	○	○		○													
	高潮注意報	解	解	解		解							解	解	解	解	解	解	
	なだれ注意報	○	○	○	○	○	○	○	○	○	○	○							
	低温注意報	○	○	○	○	○	○	○	○	○	○	○	○	○	○	○	○	○	
	着雪注意報	○	○	○	○	○	○	○	○	○	○	○	○	○	○				
2021/1/10 9:11	大雪注意報	▼	▼	▼	▼	▼	▼	▼	▼	▼	▼	▼	○	○	○				
	風雪注意報	●	●	●	●	●	●	●	●	●	●	●	●	●	●	●	●	●	
	雷注意報	○	○	○	○	○	○	○	○	○	○	○	○	○	○	○	○	○	
	波浪注意報	○	○	○		○													
	なだれ注意報	○	○	○	○	○	○	○	○	○	○	○							
	低温注意報	解	解	解	解	解	解	解	解	解	解	解	解	解	解	解	解	解	
	着雪注意報	○	○	○	○	○	○	○	○	○	○	○	○	○	○				
	2021/1/10 16:31	大雪注意報	○	○	○	○	○	○	○	○	○	○	○	○	○	○			
		風雪注意報	○	○	○	○	○	○	○	○	○	○	○	○	○	○			
雷注意報		○	○	○	○	○	○	○	○	○	○	○	○	○	○	○	○	○	
波浪注意報		○	○	○		○													
なだれ注意報		○	○	○	○	○	○	○	○	○	○	○							
着雪注意報		○	○	○	○	○	○	○	○	○	○	○	○	○	○				
2021/1/11 4:32		大雪注意報	○	○	○	○	○	○	○	○	○	○	○	○	○	○			
		風雪注意報	○	○	○	解	○	解	解	解	○						○	○	○
		雷注意報	○	○	○	○	○	○	○	○	○	○	○	○	○	○	○	○	○
	波浪注意報	○	○	○		○													
	なだれ注意報	○	○	○	○	○	○	○	○	○	○	○							
	着雪注意報	○	○	○	○	○	○	○	○	○	○	○	○	○	○				
	2021/1/11 9:02	大雪注意報	解	解	解	解	解	解	解	解	解	解	解	解	解	解			
		風雪注意報	解	解	解	解	解	解	解	解	解	解	解	解	解	解	解	解	解
		雷注意報	解	解	解	解	解	解	解	解	解	解	解	解	解	解	解	解	解
波浪注意報		解	解	解	解	解	解	解	解	解	解	解	解	解	解	解	解	解	
なだれ注意報		○	○	○	○	○	○	○	○	○	○	○							
着雪注意報		解	解	解	解	解	解	解	解	解	解	解	解	解	解				



(2) 府県気象情報の発表状況(令和3年1月4日16時36分～1月11日05時48分)

発表時刻	情報名	備考
2021/1/4 16:36	強い冬型の気圧配置に関する福井県気象情報 第1号	
2021/1/5 16:42	大雪と高波に関する福井県気象情報 第2号	
2021/1/6 05:58	大雪と高波に関する福井県気象情報 第3号	
2021/1/6 17:13	大雪と暴風雪及び高波に関する福井県気象情報 第4号	
2021/1/7 05:36	大雪と暴風雪及び高波に関する福井県気象情報 第5号	
2021/1/7 16:56	大雪と暴風雪及び高波に関する福井県気象情報 第6号	
2021/1/8 06:23	大雪と高波及び雷に関する福井県気象情報 第7号	
2021/1/8 07:38	大雪と高波及び雷に関する福井県気象情報 第8号	
2021/1/8 08:45	大雪と高波及び雷に関する福井県気象情報 第9号	図情報
2021/1/8 09:34	顕著な大雪に関する福井県気象情報 第10号	
2021/1/8 10:16	大雪と雷及び突風に関する福井県気象情報 第11号	
2021/1/8 11:32	顕著な大雪に関する福井県気象情報 第12号	
2021/1/8 11:52	大雪と雷及び突風に関する福井県気象情報 第13号	
2021/1/8 17:19	大雪と雷及び突風に関する福井県気象情報 第14号	
2021/1/9 05:34	大雪と雷及び突風に関する福井県気象情報 第15号	
2021/1/9 13:15	大雪と雷及び突風に関する福井県気象情報 第16号	
2021/1/9 14:04	顕著な大雪に関する福井県気象情報 第17号	
2021/1/9 16:41	大雪と雷及び突風に関する福井県気象情報 第18号	
2021/1/10 06:06	大雪と雷及び突風に関する福井県気象情報 第19号	
2021/1/10 10:15	大雪と雷及び突風に関する福井県気象情報 第20号	
2021/1/10 16:48	大雪と雷及び突風に関する福井県気象情報 第21号	
2021/1/11 05:48	大雪と雷及び突風に関する福井県気象情報 第22号	

○土砂災害警戒情報の発表状況(福井県と共同発表)

発表なし

○指定河川洪水予報(福井県並びに福井河川国道事務所と福井地方気象台の共同発表)

発表なし

○竜巻注意情報の発表状況

発表なし

#### 4 福井県の被害状況 (令和3年3月24日福井県危機対策・防災課調べ)

##### (1) 人的被害

死亡 7名

(福井市4名、大野市2名、勝山市1名)

重傷 14名

(福井市2名、大野市6名、勝山市1名、坂井市2名、池田町2名)

軽傷 70名

(福井市31名、大野市9名、勝山市3名、鯖江市1名、あわら市5名、越前市1名、坂井市16名、永平寺町3名、越前町1名)

##### (2) 物的被害

住家

全壊 2件(福井市1件、坂井市1件)

半壊 1件(あわら市1件)

一部損壊 61件(福井市49件、勝山市7件、あわら市1件、越前市4件)

床上浸水 2件(勝山市2件)\*排雪した用水路から浸水

床下浸水 14件(大野市5件、勝山市9件)\*排雪した用水路から浸水

非住家

半壊以上 14件(福井市8件、大野市1件、勝山市3件、越前市2件)

\*積雪により、建物が倒壊(無人)

農業用ハウスの損壊

425棟(福井市114棟、永平寺町5棟、あわら市20棟、坂井市77棟、大野市103棟、勝山市55棟、鯖江市18棟、越前市4棟、越前町24棟、池田町1棟、南越前町4棟)

漁業施設(防波堤)の損壊

1か所(福井市)

##### (3) 公共交通機関の運休

JR西日本(北陸線の特急、普通)の上下、小浜線、越美北線、福井鉄道、えちぜん鉄道

路線バス、高速バス運休多数

##### (4) 停電

390戸(あわら市、勝山市、福井市)\*北陸電力

#### 5 気象台の執った措置

##### (1) 報道発表

1/6 福井県政記者クラブへ投げ込み「大雪(7日~9日)に関する緊急発表」  
(河川国道事務所、福井県、NEXCO、気象台連名)

##### (2) 県への支援

1/8 第1回大雪に関する災害対策連絡会議(JETT)

1/9 第2回大雪に関する災害対策連絡会議(JETT)

1/10 第1回大雪に関する災害対策本部会議(JETT)

- 1/10 第2回大雪に関する災害対策本部会議（JETT）
- 1/10 第3回大雪に関する災害対策本部会議（WEB参加）
- 1/11 第4回大雪に関する災害対策本部会議（WEB参加）
- 1/11 第5回大雪に関する災害対策本部会議（WEB参加）
- 1/12 第6回大雪に関する災害対策本部会議（WEB参加）
- 1/12 第7回大雪に関する災害対策本部会議（WEB参加）
- 1/13 第8回大雪に関する災害対策本部会議（WEB参加）
- 1/14 第9回大雪に関する災害対策本部会議（WEB参加）
- 1/15 第10回大雪に関する災害対策本部会議（WEB参加）

※JETTは大規模な自然災害等の際に地方公共団体等へ支援を行う国土交通省の緊急災害対策派遣隊（TEG-FORCE）の気象・地象情報提供版です。

（3）市町への支援（能動的ホットライン）

- 1/8 9：40 大野市（顕著な大雪に関する情報）
- 1/8 11：38 福井市（顕著な大雪に関する情報）

（4）その他

- 1/4～1/7 防災関係各機関へ大雪の見通しについて資料提供（メール）

問い合わせ先 福井地方気象台 電話：(0776) 24-0069
--

※本気象速報の内容の全部または一部については、適宜の方法により出所を明示することにより、引用、転載、複製を行うことができます。

ただし、「無断転載を禁じます」等の注記があるものについては、それに従ってください。

本気象速報の内容の全部または一部について、福井地方気象台に無断で改変を行うことはできません。