

令和3年1月7日から11日の 大雪に関する岐阜県気象速報

目 次

- 1 気象の状況
- 2 警報・注意報、気象情報の発表状況
- 3 気象台の対応状況
- 4 被害状況等

令和3年1月18日

(注) この資料は、速報として取り急ぎまとめたもので、後日内容の一部訂正や追加をすることがあります。

岐 阜 地 方 気 象 台

1 気象の状況

○概要

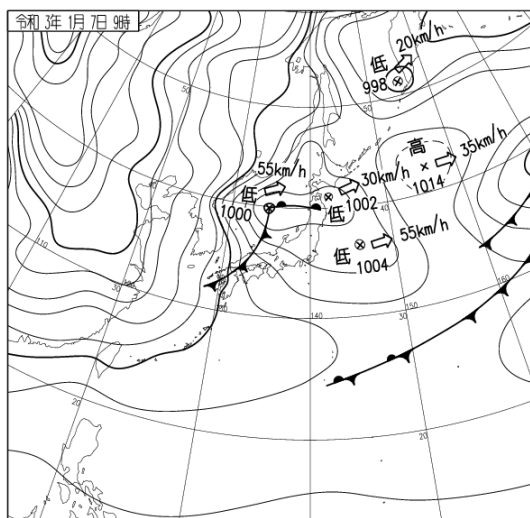
1月7日は低気圧が日本海を急速に発達しながら東北東に進み、その後、10日にかけて強い冬型の気圧配置となった。

岐阜県では、7日昼頃から11日明け方にかけて断続的に強い雪が降り、飛騨北部、中濃、岐阜・西濃の山地では大雪となった。

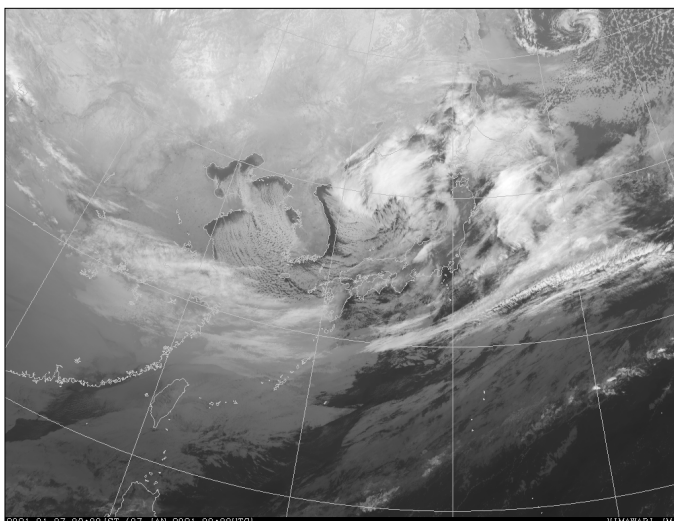
白川村では積雪深差の日合計（日降雪量）が7日45センチ、8日50センチ、9日43センチ、10日43センチと大雪が続き、11日05時に最深積雪245センチを観測し、2011年以来、10年ぶりに1月の積雪が200センチを超えた。

また、飛騨市河合では11日06時に最深積雪169センチ、郡上市長滝では10日05時に最深積雪141センチを観測した。

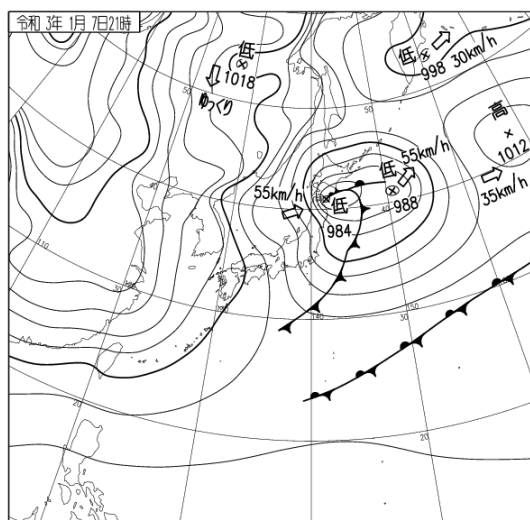
○地上天気図・気象衛星赤外面像（1月7日09時～11日09時の12時間毎）



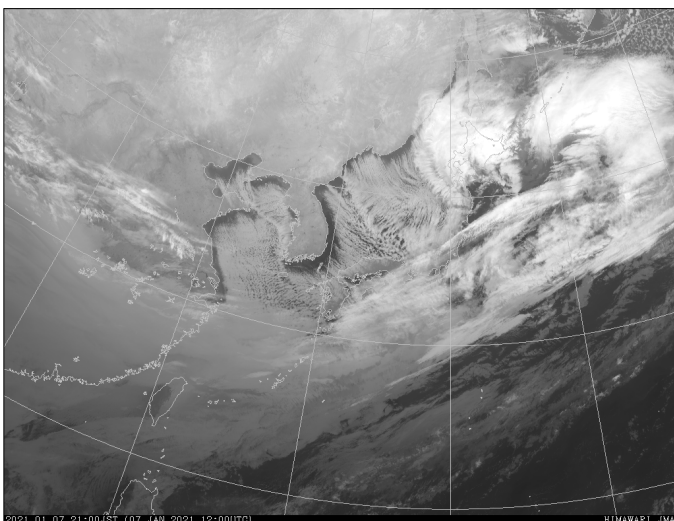
地上天気図 1月7日09時



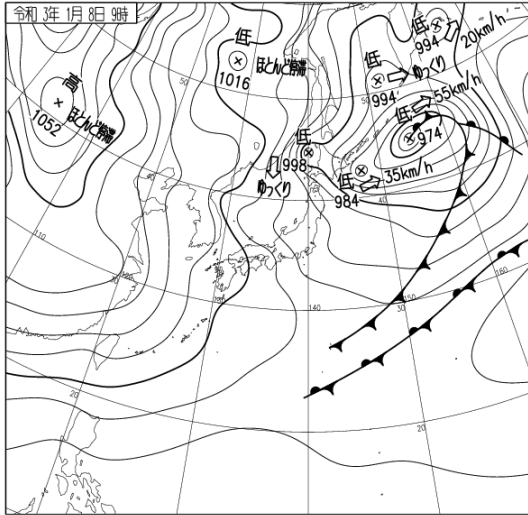
気象衛星赤外面像 1月7日09時



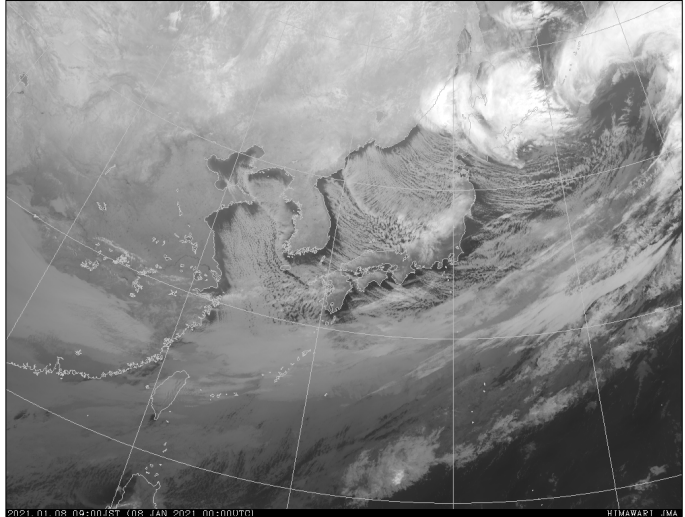
地上天気図 1月7日21時



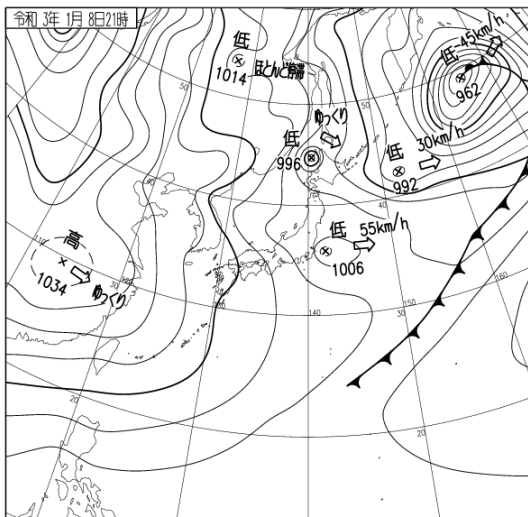
気象衛星赤外面像 1月7日21時



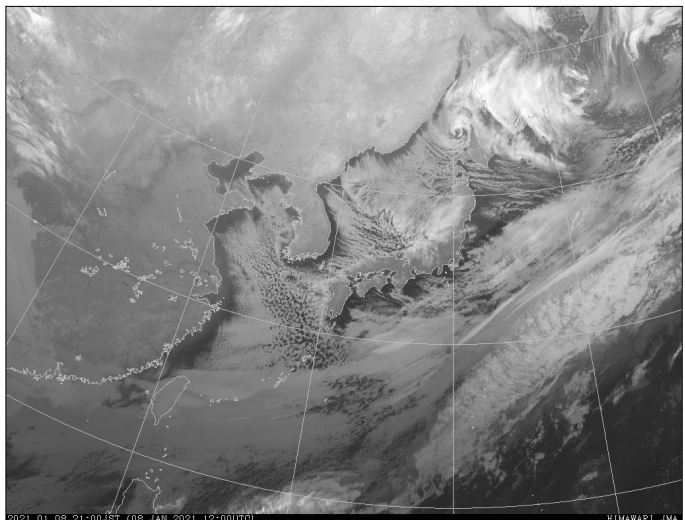
地上天気図 1月8日09時



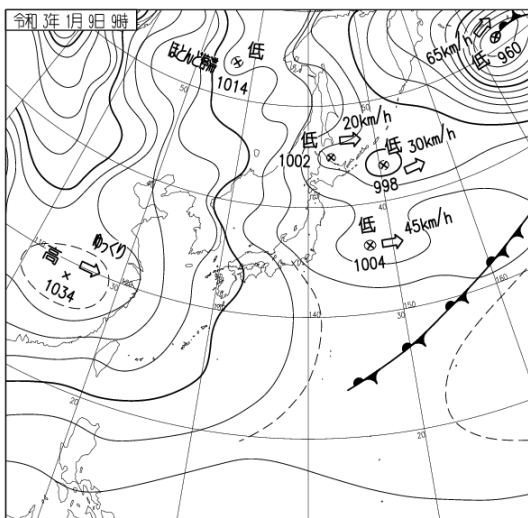
気象衛星赤外面像 1月8日09時



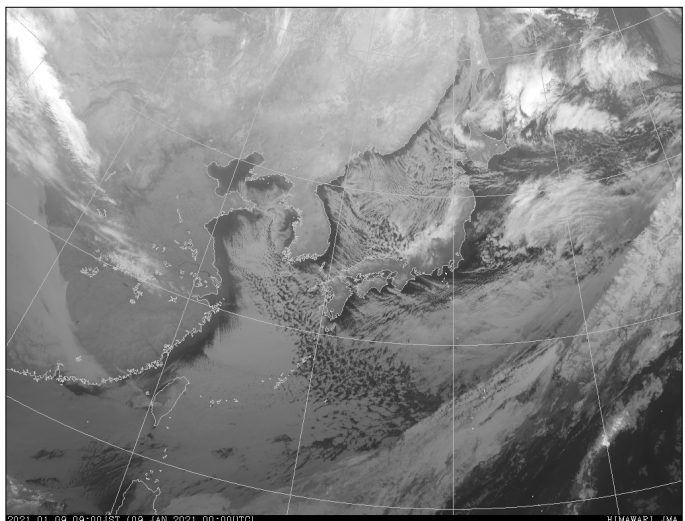
地上天気図 1月8日21時



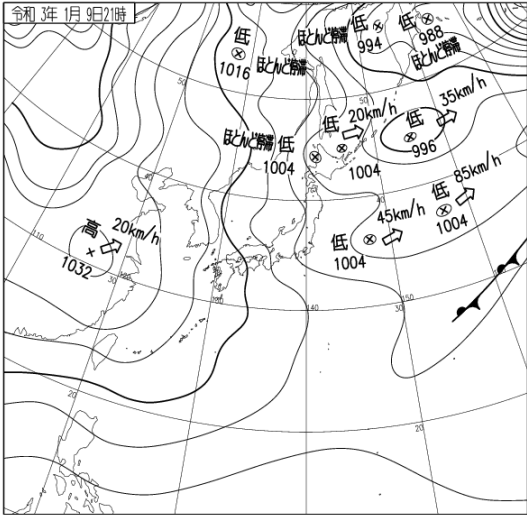
気象衛星赤外面像 1月8日21時



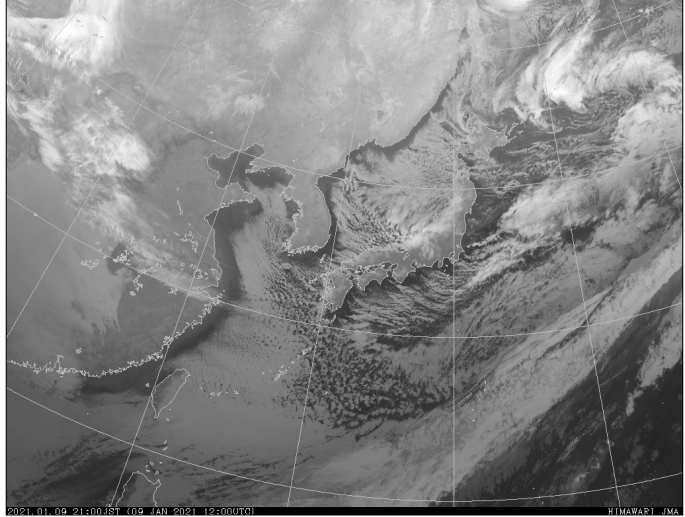
地上天気図 1月9日09時



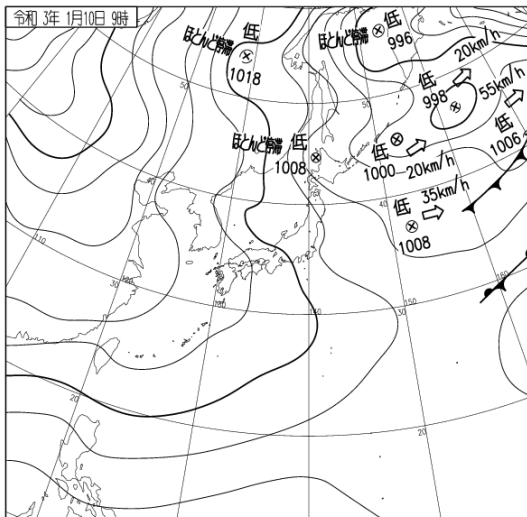
気象衛星赤外面像 1月9日09時



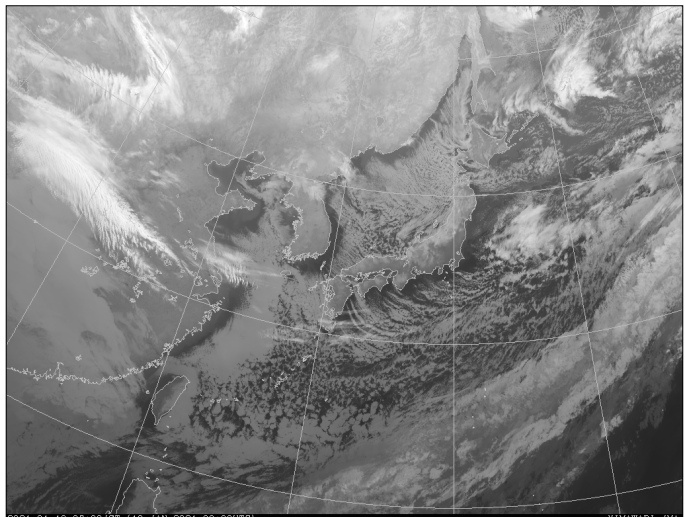
地上天気図 1月9日21時



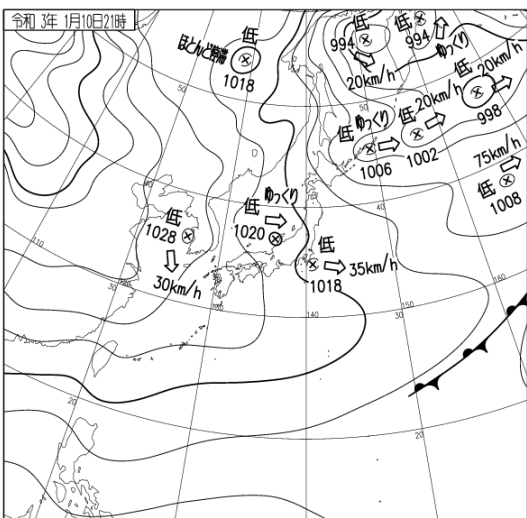
気象衛星赤外面像 1月9日21時



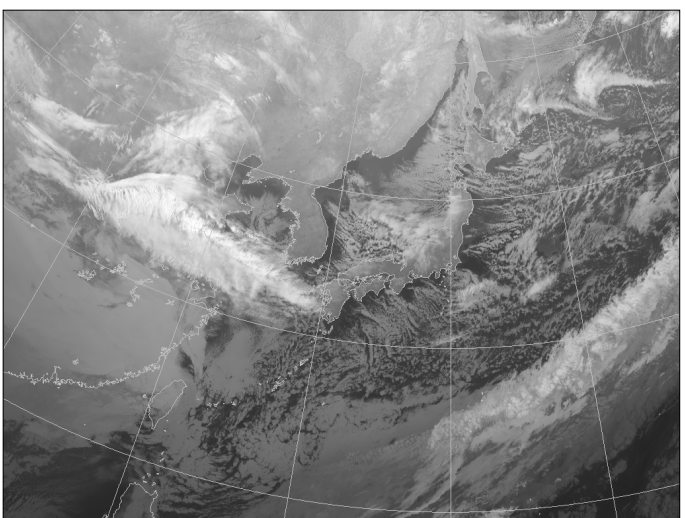
地上天気図 1月10日09時



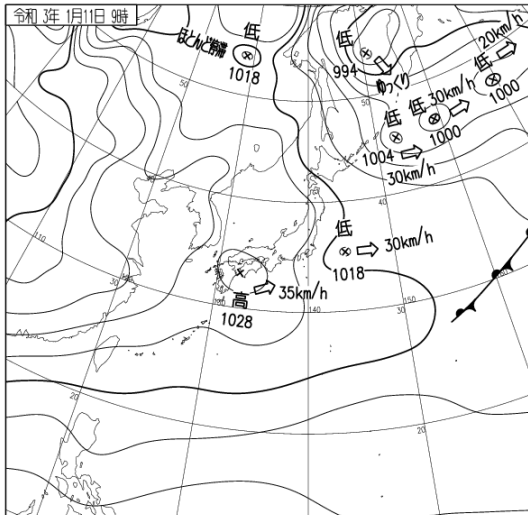
気象衛星赤外面像 1月10日09時



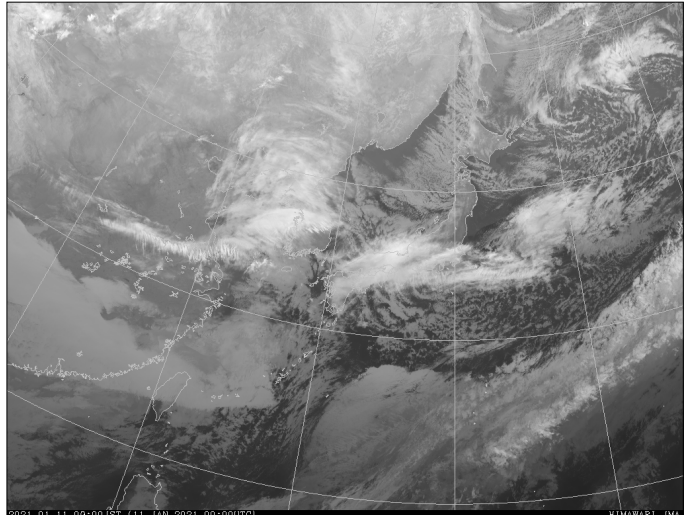
地上天気図 1月10日21時



気象衛星赤外面像 1月10日21時

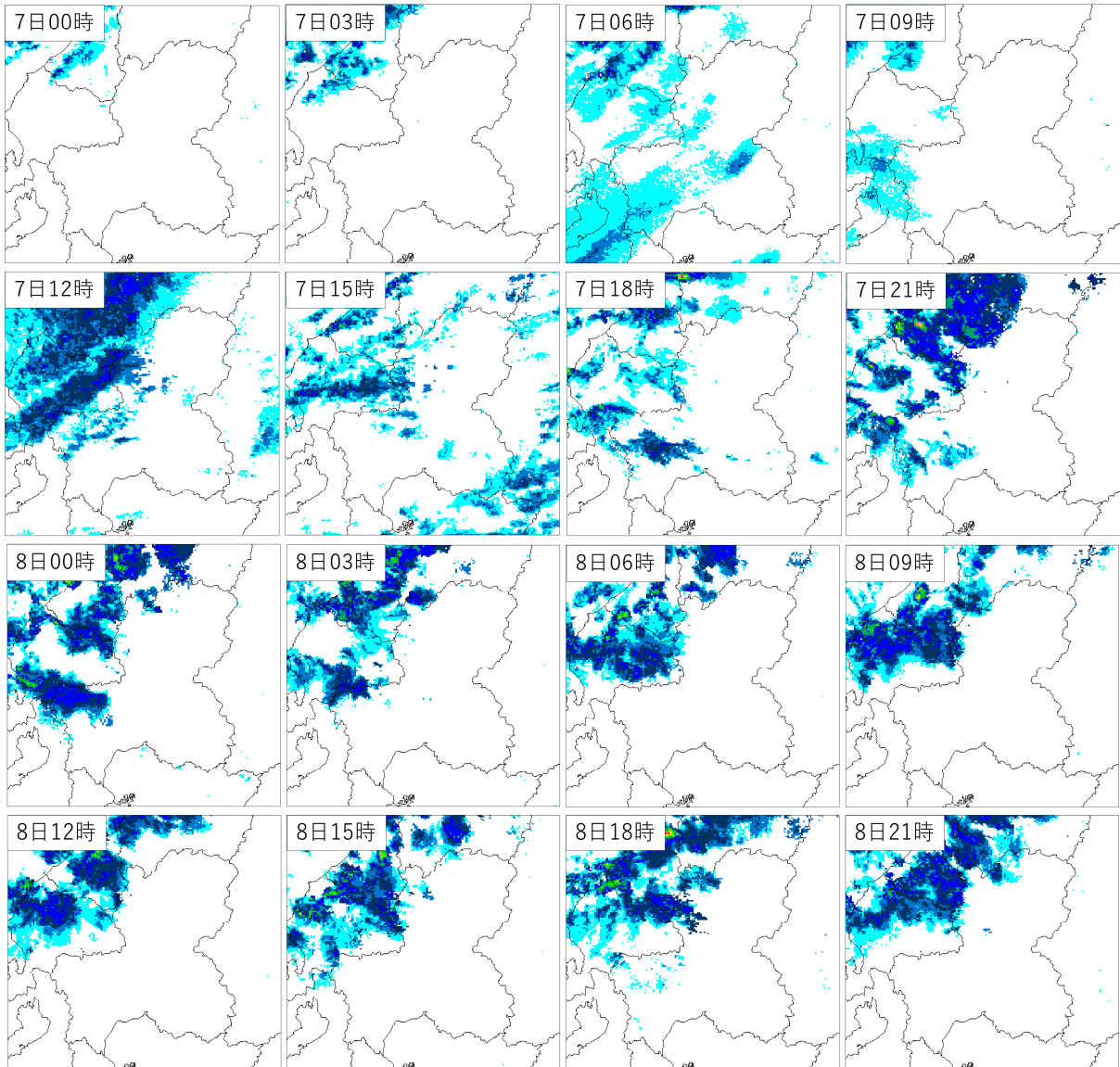


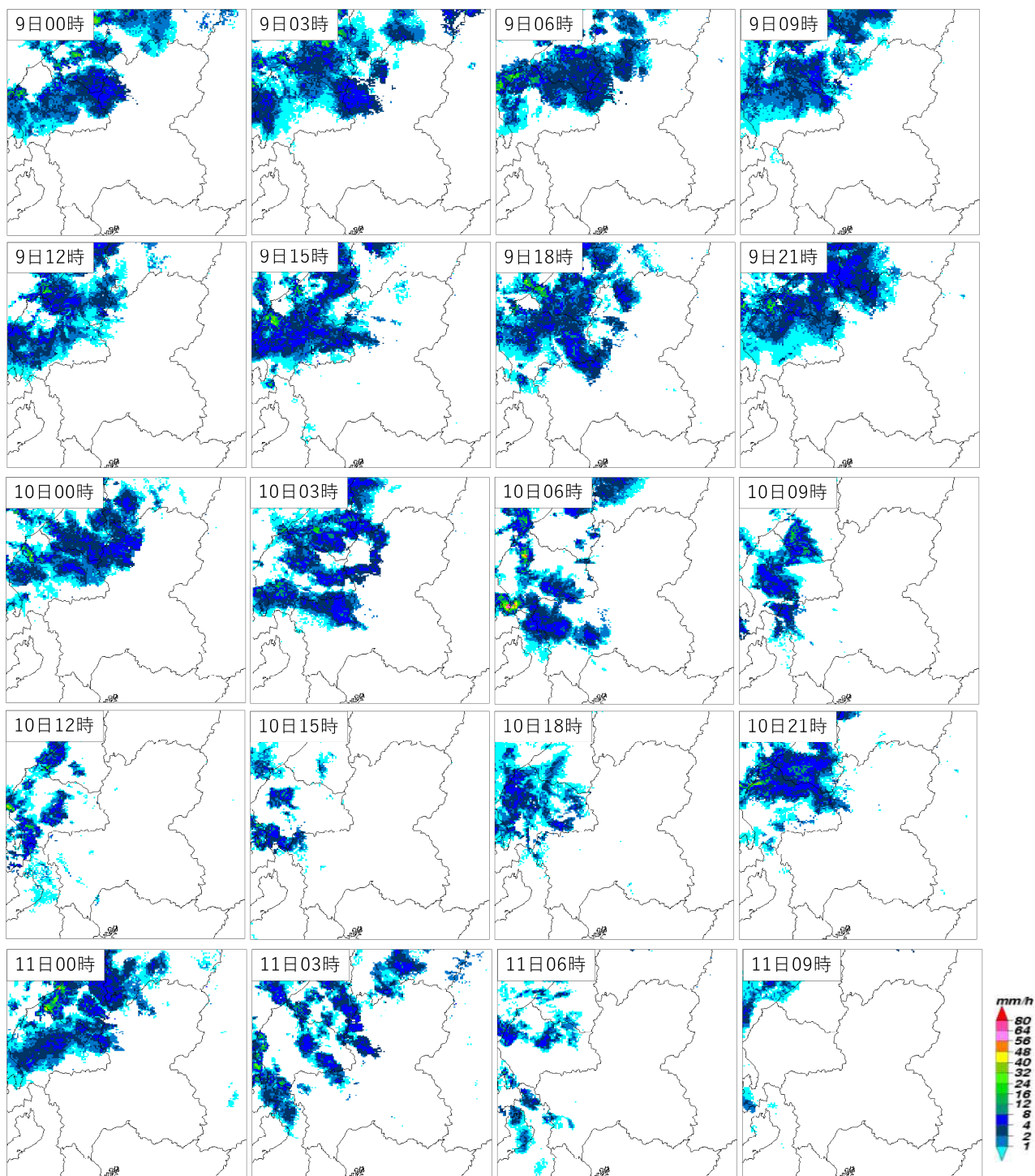
地上天気図 1月11日09時



気象衛星赤外画像 1月11日09時

○レーダー画像 (1月7日00時~11日09時の3時間毎)





○最深積雪 (1月7日~11日)

単位 : cm

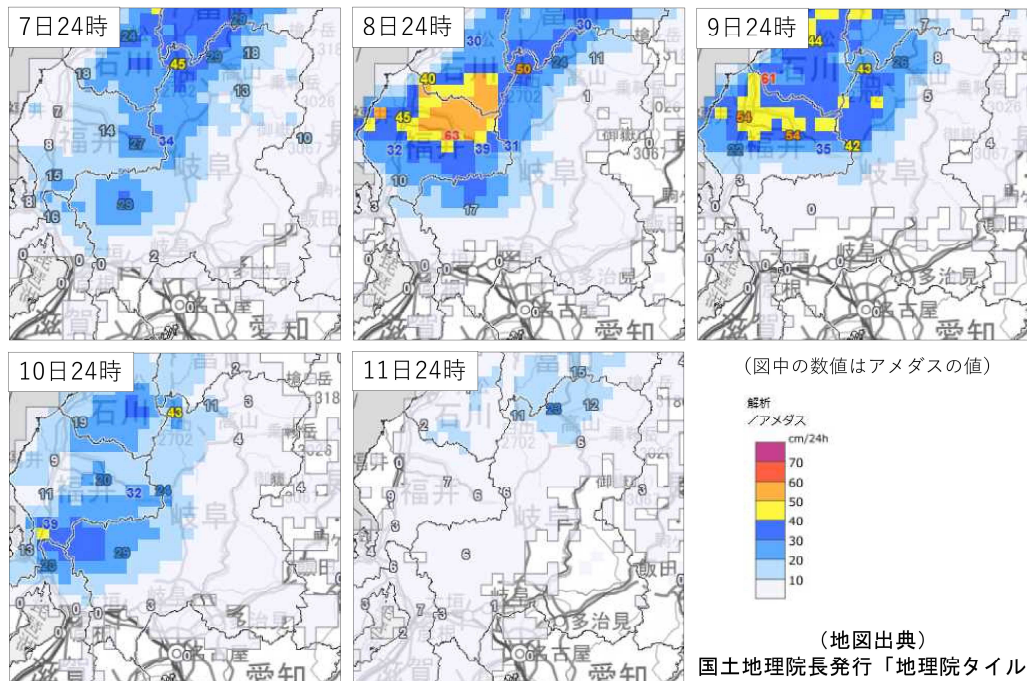
観測所 月 日	河合	神岡	白川	高山	長滝	樽見	関ヶ原	岐阜
1月7日	101	62	126	14	57	40	0	2
1月8日	123	71	175	15	84	56	0	1
1月9日	144	78	215	14	120	44	0	0
1月10日	150	79	239	14	141	63	0	3
1月11日	169	87	245	18	130	59	3	1

○積雪深差の日合計（1月7日～11日）

単位：cm

観測所 月 日	河合	神岡	白川	高山	長滝	樽見	関ヶ原	岐阜
1月7日	29	18	45	13	34	29	0	2
1月8日	24	11	50	1	31	17	0	0
1月9日	26	8	43	5	42	0	0	0
1月10日	11	3	43	4	24	29	0	3
1月11日	23	12	11	6	6	6	3	1

○解析降雪量における24時間降雪量（1月7日～11日）



※・解析積雪深・解析降雪量は約5km四方の平均的な値であるため、積雪の深さや降雪量のおおまかな分布状況を把握するために利用してください。

・約5km四方の平均的な解析積雪深・解析降雪量の値は、個別地点における観測値と必ずしも一致しません。

・風が強い時は雪が風に流されるため、また、地上の気温が約1～3℃の時は雨雪の判別が難しいため、解析積雪深・解析降雪量の精度が低下する可能性があります。

○極値の更新状況（1月として）

日最大風速（m/s）

地点名	値	年月日	従来極値	年月日	統計開始年
美濃加茂	10.4（西北西）	2021年1月7日	10（西北西）	2008年1月24日	1978年

日最大瞬間風速（m/s）

地点名	値	年月日	従来極値	年月日	統計開始年
美濃加茂	17.9（西）	2021年1月7日	16.7（西）	2018年1月24日	2009年

●：発表 ◇：特別警報から警報 ▽：特別警報から注意報 ▼：警報から注意報 ○：継続 解：解除
 浸：浸水害 土：土砂災害 土浸：土砂災害、浸水害 **斜体字：発表** 下線：特別警報から警報

発表時刻	対象市町	岐阜市	大垣市	羽島市	各務原市	山県市	瑞穂市	本巣市	海津市	岐南町	笠松町	養老町	垂井町	関ヶ原町	神戸町	輪之内町	安八町	揖斐川町	大野町	池田町	北方町	多治見市	中津川市	瑞浪市	恵那市	土岐市	関市	美濃市	美濃加茂市	可児市	郡上市	板橋町	富加町	川辺町	七宗町	八百津町	白川町	東白川村	御嵩町	高山市	飛騨市	白川村	下呂市								
	注警報名称																																																		
10日14時33分	大雪警報																																																		
	大雪注意報																		○																																
	雷注意報		○			○								○																														○		○					
	なだれ注意報																																														○		○		
	低温注意報	●	●	●	●	●	●	●	●	●	●	●	●	●	●	●	●	●	●	●	●	●	●	●	●	●	●	●	●	●	●	●	●	●	●	●	●	●	●	●	●	●	●	●	●	●	●	●			
着雪注意報																																																			
10日16時24分	大雪注意報																																																		
	雷注意報		○			○								○																																					
	なだれ注意報																																																		
	低温注意報	○	○	○	○	○	○	○	○	○	○	○	○	○	○	○	○	○	○	○	○	○	○	○	○	○	○	○	○	○	○	○	○	○	○	○	○	○	○	○	○	○	○	○	○	○	○	○			
	着雪注意報																																																		
11日04時32分	大雪注意報																																																		
	雷注意報		解			解								解																																					
	なだれ注意報																																																		
	低温注意報	○	○	○	○	○	○	○	○	○	○	○	○	○	○	○	○	○	○	○	○	○	○	○	○	○	○	○	○	○	○	○	○	○	○	○	○	○	○	○	○	○	○	○	○	○	○	○			
	着雪注意報																																																		
11日07時41分	大雪注意報																																																		
	なだれ注意報																																																		
	低温注意報	解	解	解	解	解	解	解	解	解	解	解	解	解	解	解	解	解	解	解	解	解	解	解	解	解	解	解	解	解	解	解	解	解	解	解	解	解	解	解	解	解	解	解	解	解	解				
	着雪注意報																																																		
	大雪注意報																																																		
11日09時21分	大雪注意報																																																		
	なだれ注意報																																																		
	低温注意報	解	解	解	解	解	解	解	解	解	解	解	解	解	解	解	解	解	解	解	解	解	解	解	解	解	解	解	解	解	解	解	解	解	解	解	解	解	解	解	解	解	解	解	解	解	解				
	着雪注意報																																																		
	大雪注意報																																																		

○岐阜県気象情報(1月7日05時~11日18時)

情報番号	発表日時	情報の名称
第4号	令和3年1月7日05時27分	大雪に関する岐阜県気象情報
第5号	令和3年1月7日17時15分	大雪に関する岐阜県気象情報
第6号	令和3年1月8日05時20分	大雪に関する岐阜県気象情報
第7号	令和3年1月8日11時07分	大雪に関する岐阜県気象情報
第8号	令和3年1月8日16時55分	大雪に関する岐阜県気象情報
第9号	令和3年1月9日05時12分	大雪に関する岐阜県気象情報
第10号	令和3年1月9日16時30分	大雪に関する岐阜県気象情報
第11号	令和3年1月10日06時17分	大雪に関する岐阜県気象情報
第12号	令和3年1月10日11時20分	大雪に関する岐阜県気象情報
第13号	令和3年1月10日13時25分	大雪に関する岐阜県気象情報 (凶情報)
第14号	令和3年1月10日16時47分	大雪に関する岐阜県気象情報
第1号	令和3年1月11日05時45分	雪に関する岐阜県気象情報
第2号	令和3年1月11日17時04分	雪に関する岐阜県気象情報

3 気象台の対応状況

1月6日15時01分

国機関、県防災課、道路維持課、県内市町村へ防災メール

1月7日11時23分

国機関、県防災課、道路維持課、県内市町村へ防災メール

1月8日 10時50分

国機関、県防災課、道路維持課、県内市町村へ防災メール

1月10日 09時50分

県に郡上市白鳥町の孤立に係る支援資料の提供を開始

1月10日 09時55分

郡上市に郡上市白鳥町の孤立に係る支援資料の提供を開始

1月10日 16時40分

県に郡上市白鳥町の孤立に係る支援資料の提供を終了

1月10日 16時45分

郡上市に郡上市白鳥町の孤立に係る支援資料の提供を終了

4 被害状況等

○人的被害

- ・ 高山市 死者 1名（雪下ろし中に屋根から転落）

○物的被害

- ・ 県及び白川村の防災無線中継所損壊

○孤立地域

- ・ 郡上市白鳥町石徹白地区 110世帯243人
- ・ 郡上市白鳥町石徹白地区のスキー客等280人程度
（原因：県道314号線の通行止めによる）

○公共交通機関の状況

（鉄道）

- ・ JR高山線 特急ひだ 一部運休
- ・ JR高山線 飛騨古川～猪谷 上下線運転見合わせ
- ・ 長良川鉄道 美濃白鳥～北濃 終日運休

（バス）

- ・ 岐阜バス（路線バス）終日運休
（高速乗合バス）一部運休
- ・ 濃飛乗合自動車（高速バス）全便又は一部運休
（路線バス）猪谷～富山駅前 運休
- ・ 白鳥交通 終日全便運休

- ・加越能バス（世界遺産バス） 全便運休
 - （高速バス） 高山線 全便運休
 - （高速バス） 高山～白川郷・高岡 一部運休

○ライフラインの状況

（停電）

- ・白川村、飛騨市河合町、飛騨市宮川町：いずれも10戸未満（中部電力調べ）

道路交通規制

○全面通行止め

- ・東海北陸道 荘川IC～白鳥IC（10日15時解除）
- ・県道314号線（石徹白前谷線）（10日16時30分解除）
- ・国道156号線（13日07時00分解除）

○農業被害

（農作物）

- ・下呂市 ほうれんそうの損傷 0.6a

（農業生産施設）

- ・下呂市 ビニールハウスの損壊 4棟

（岐阜県災害情報集約センター 14日16時00分現在）

本件の問い合わせ先
岐阜地方気象台
電話：058-271-4108