

令和3年1月7日から11日にかけての 大雪、暴風雪に関する石川県気象速報

目次

- 1 概況
- 2 気象の状況
- 3 気象官署と地域気象観測所の極値更新状況
- 4 特別警報・警報・注意報・防災気象情報の発表状況
- 5 金沢地方気象台の対応状況
- 6 石川県の被害状況

令和3年1月13日
金沢地方気象台

注：この資料は、速報として取り急ぎまとめたもので後日内容の一部訂正や追加をすることがあります。

なお、本資料は1月12日18時現在のものです。

1 概況

(1) 気象概況

6日日本海西部で発生した低気圧は、7日は発達しながら日本海を東北東に進み、北日本を通過し、その後11日頃にかけて日本付近は強い冬型の気圧配置となりました。このため、石川県では7日から8日にかけて大荒れの天気となり、7日から11日頃にかけては断続的に雪が降り、大雪となりました。

最大風速は、羽咋で西南西23.1m/s（7日13時43分）、三井で西南西22.7m/s（7日13時25分）を観測しました。志賀で通年の極値を更新したほか羽咋、三井、かほく、白山河内の4地点では1月の極値を更新しました。また、最大瞬間風速は、三井で南西39.6m/s（7日13時17分）、羽咋で西南西36.0m/s（7日13時34分）を観測し、三井で通年の極値を更新したほか羽咋、珠洲、志賀、七尾、かほく、小松、白山河内の7地点で1月の極値を更新しました。

7日から11日にかけて最深積雪は、白山河内で141センチ（11日7時）、加賀菅谷で136センチ（10日23時）、珠洲で90センチ（11日5時）を観測しました。

暴風と大雪により石川県内では、死者1人、転倒などによる重軽傷者39人、住家の一部損壊52棟、県道の通行止めなどの被害が発生しました（1月12日17時30分現在、石川県危機管理監室危機対策課）。

(2) 積雪差の合計（降雪量の合計）、期間最深積雪（令和3年1月7日～11日）

観測所名	積雪差の合計(cm)						期間最深積雪(cm)		
	7日	8日	9日	10日	11日	合計	時	日	
珠洲	15	41	30	5	19	110	90	5時	11日
輪島	7	14	30	16	6	73	65	5時	11日
七尾	27	30	10	11	5	83	65	7時	11日
金沢	14	8	35	12	1	70	65	11時	10日
白山河内	24	30	44	24	7	129	141	7時	11日
加賀菅谷	18	40	61	19	2	140	136	23時	10日

(3) 期間最大風速、最大瞬間風速（令和3年1月7日～8日）

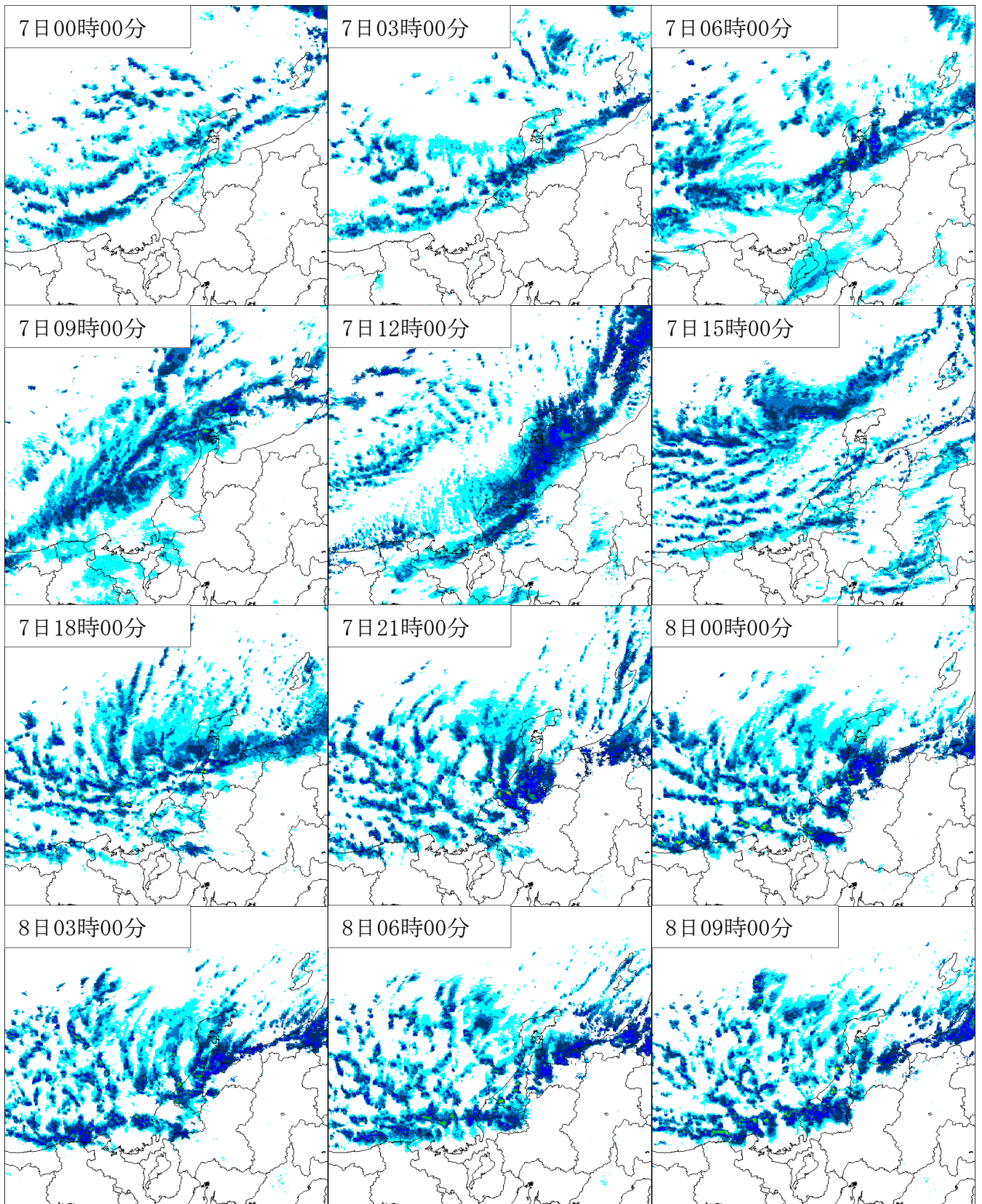
・最大風速

・最大瞬間風速

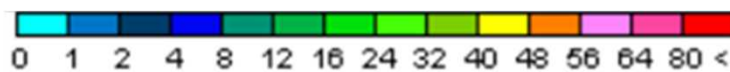
アメダス地点名	期間内最大風速				アメダス地点名	期間内最大瞬間風速			
	風速(m/s)	風向(16方位)	月日	時分		風速(m/s)	風向(16方位)	月日	時分
珠洲	11.3	西南西	1/7	13:52	珠洲	23.1	西	1/7	13:49
輪島	17.2	南西	1/7	13:15	輪島	28.7	南西	1/7	13:23
三井	22.7	西南西	1/7	13:25	三井	39.6	南西	1/7	13:17
志賀	18.7	西	1/7	13:04	志賀	28.8	西	1/7	12:37
七尾	10.0	南西	1/7	13:41	七尾	22.3	南西	1/7	14:11
羽咋	23.1	西南西	1/7	13:43	羽咋	36.0	西南西	1/7	13:34
かほく	20.3	西	1/7	13:06	かほく	31.7	西	1/7	14:08
金沢	18.8	西南西	1/7	13:13	金沢	32.5	西南西	1/7	13:21
小松	14.2	西南西	1/7	14:05	小松	26.9	西南西	1/7	14:24
白山河内	12.9	南南西	1/7	14:31	白山河内	24.4	南	1/7	12:32
加賀菅谷	4.8	南	1/7	13:31	加賀菅谷	14.9	南	1/7	11:16

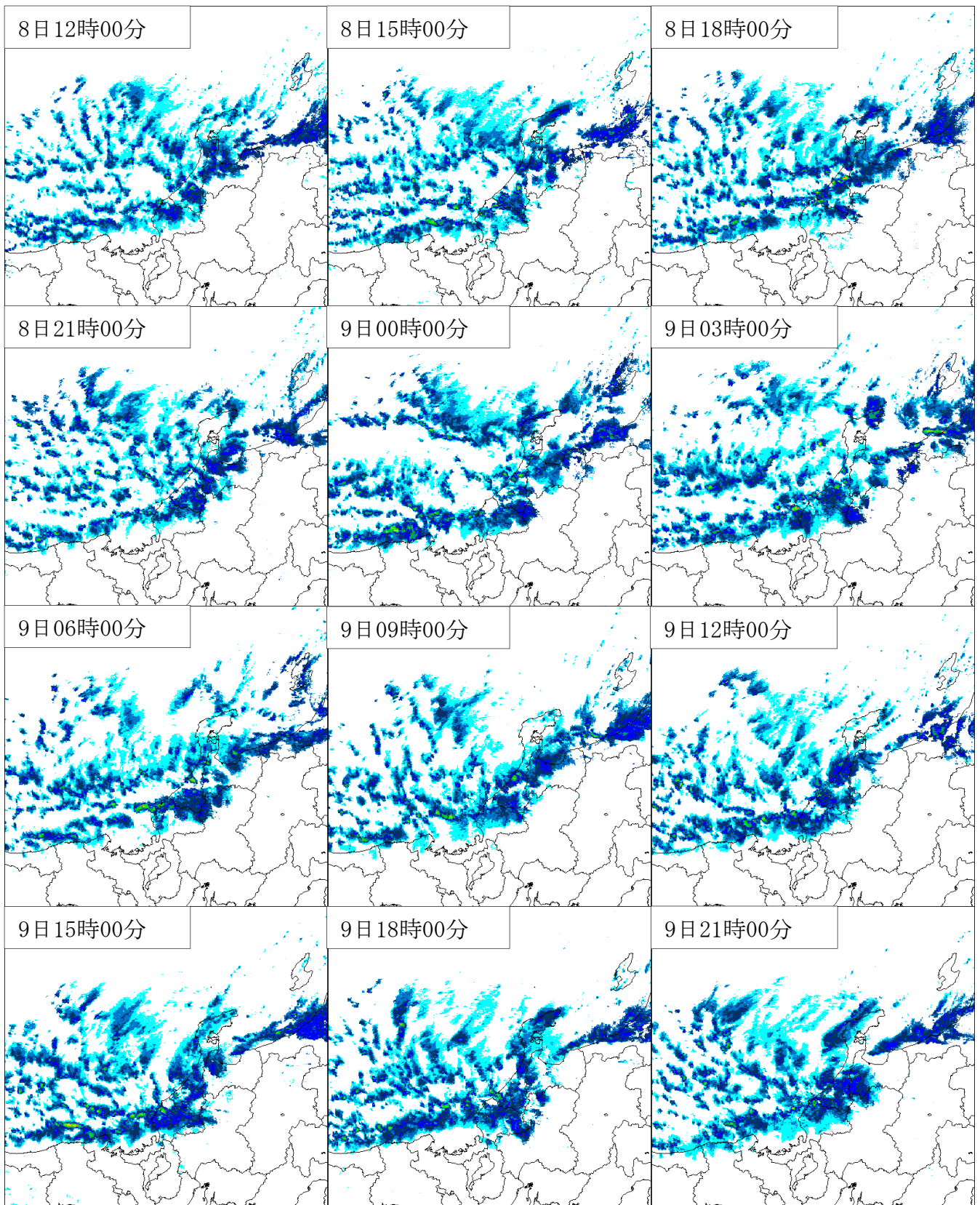
2 気象の状況

(1) 気象レーダー (令和3年1月7日00時00分～11日09時00分、3時間毎)



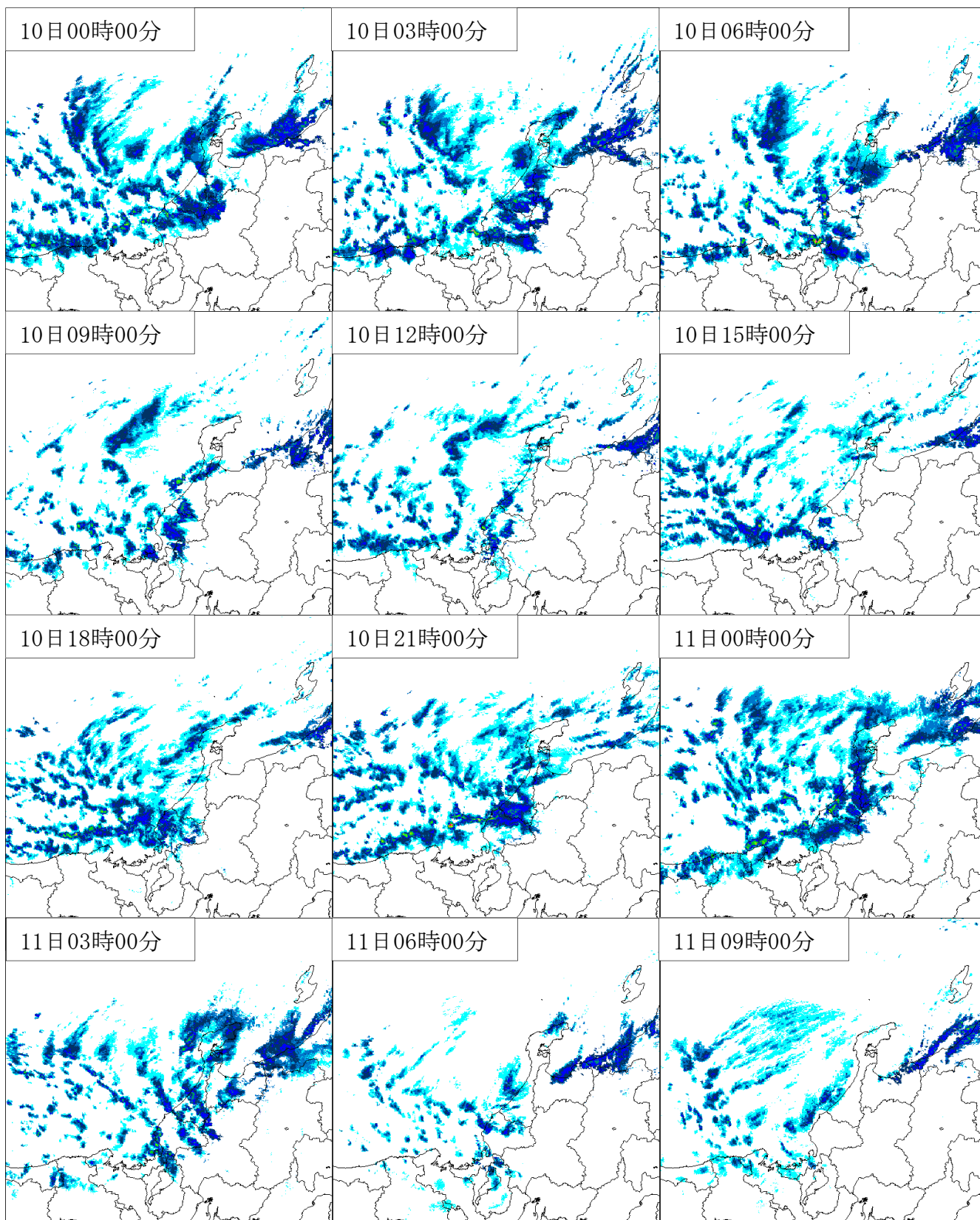
レーダー降水強度 (mm)



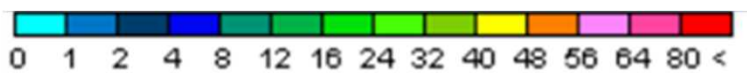


レーダー降水強度 (mm)

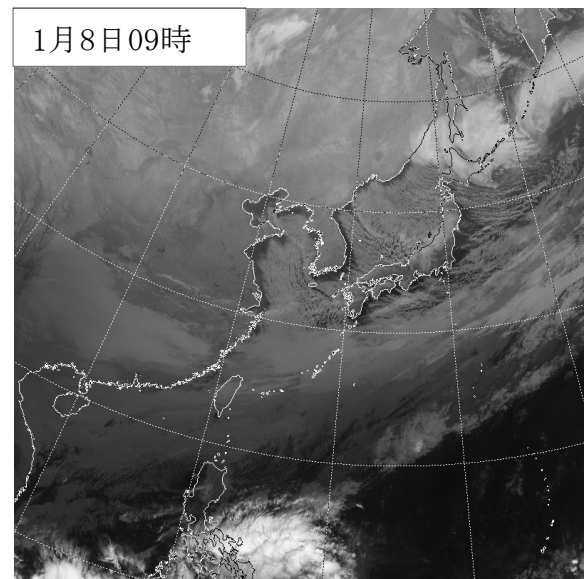
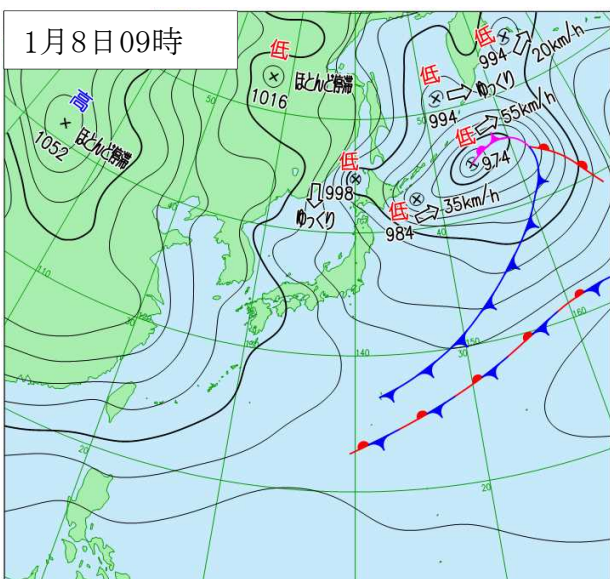
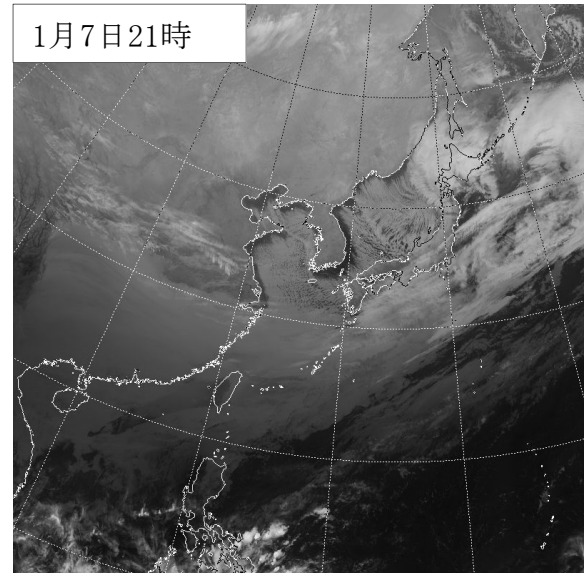
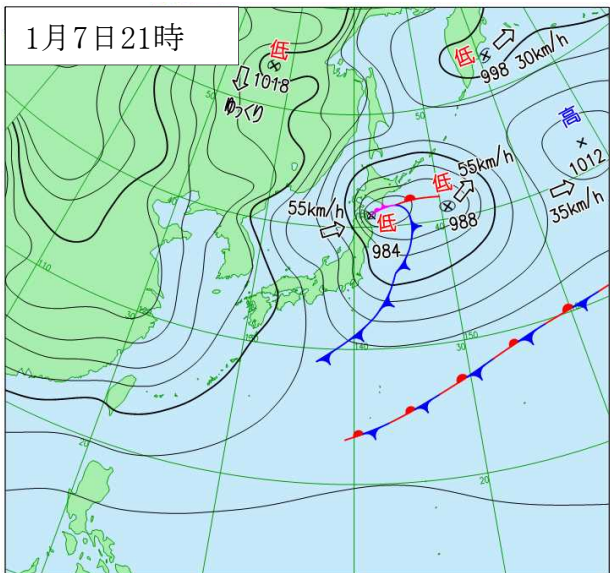
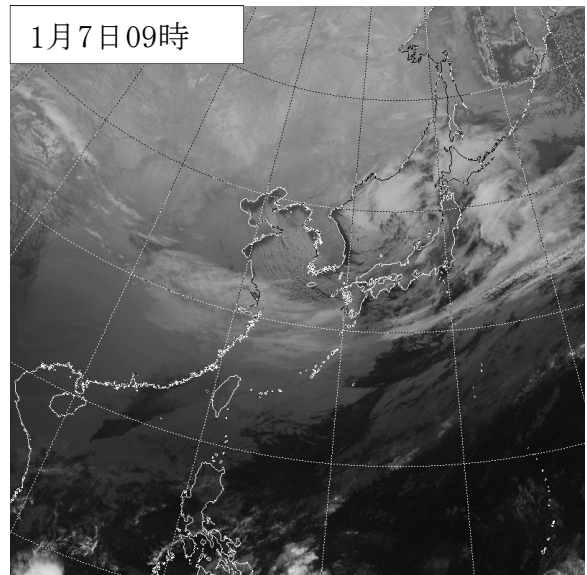
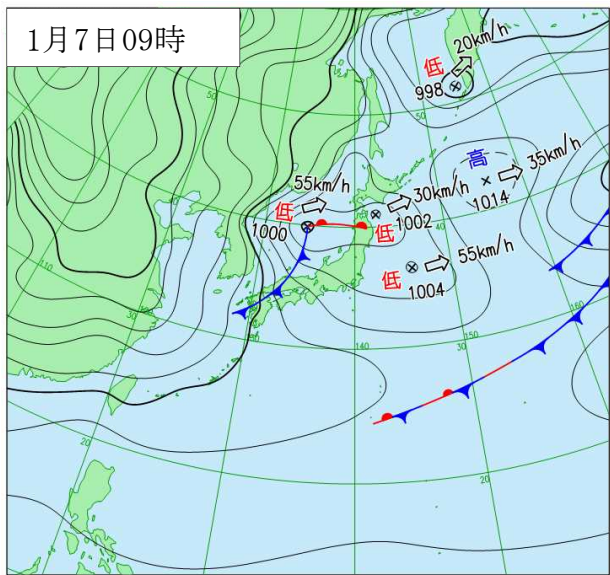


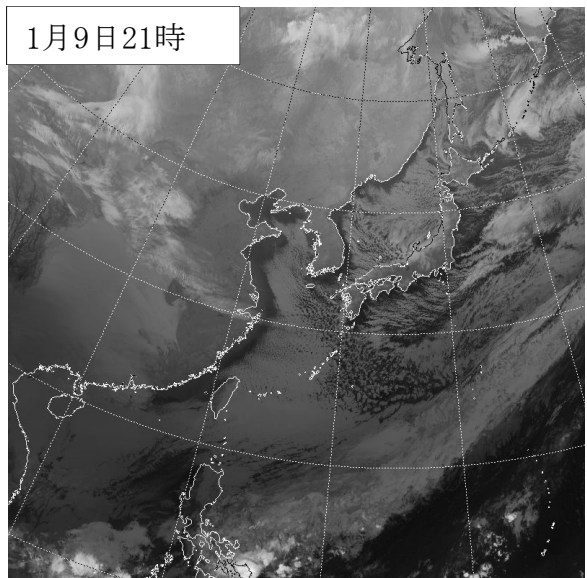
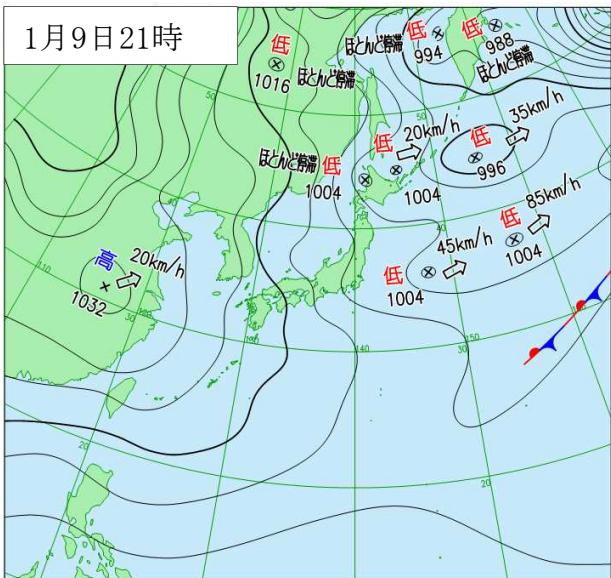
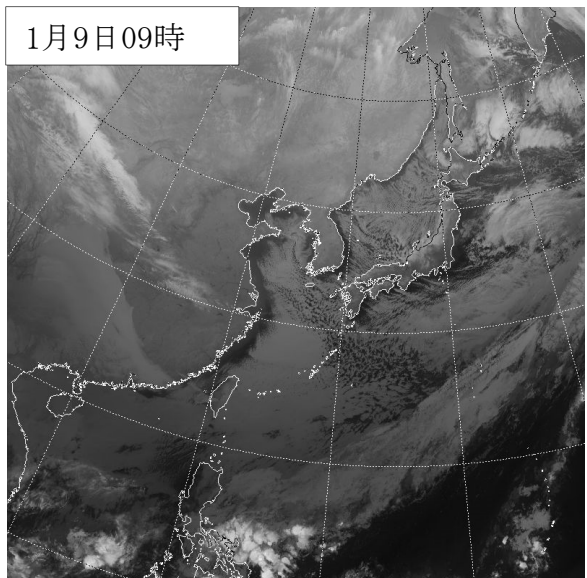
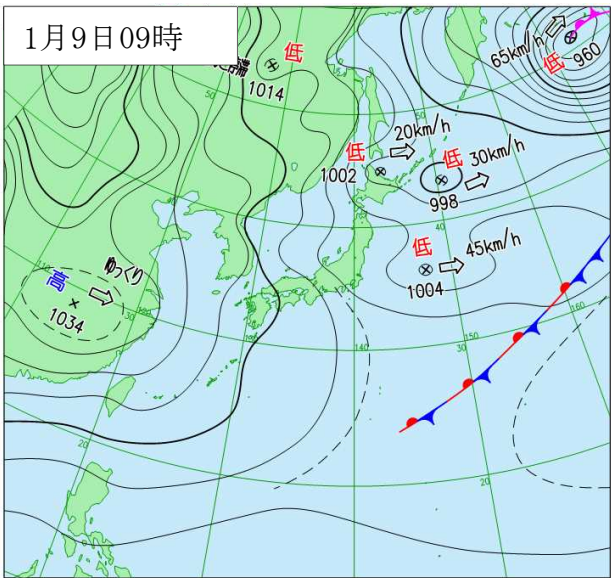
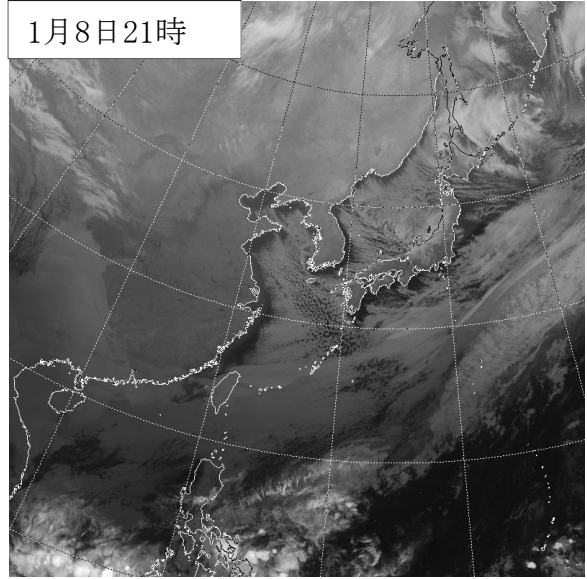
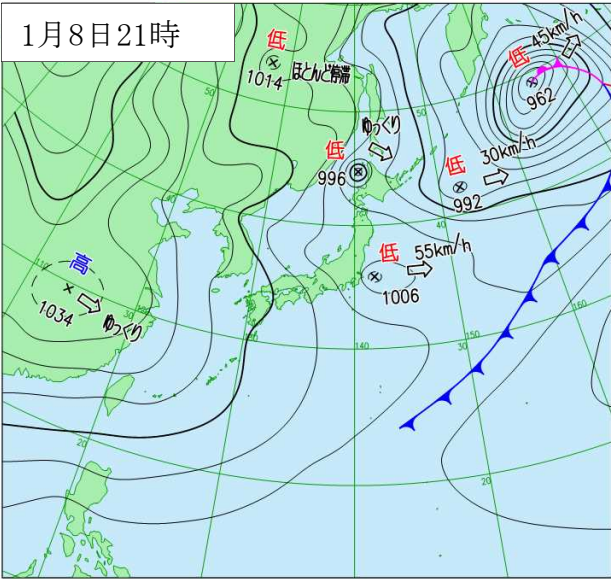


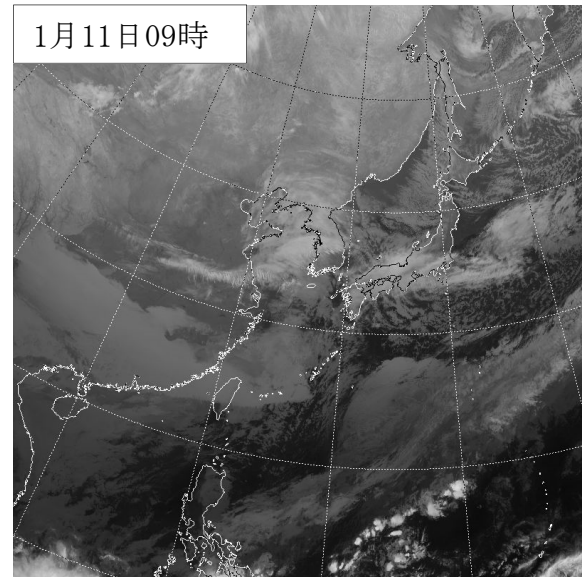
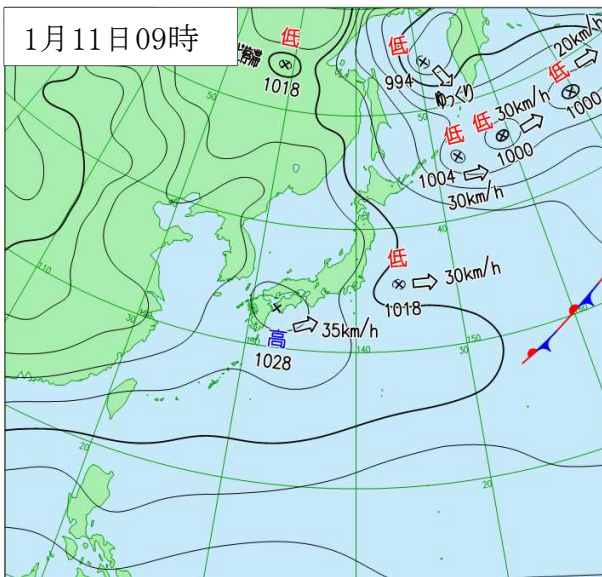
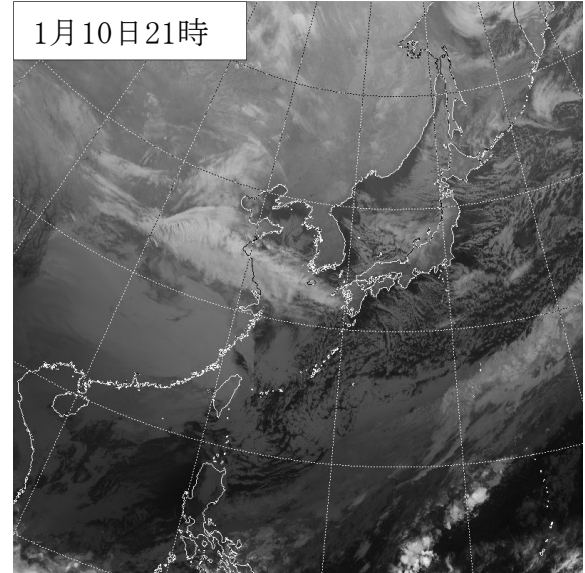
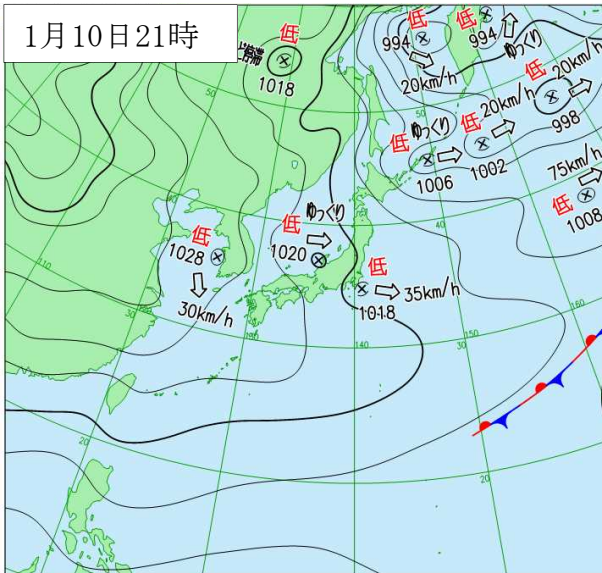
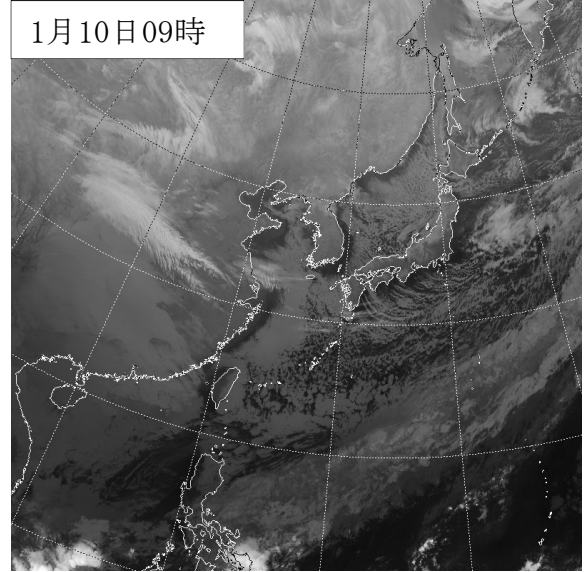
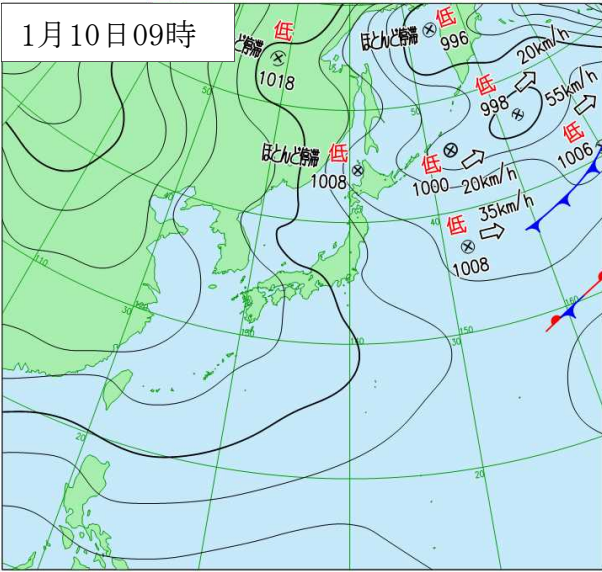
レーダー降水強度 (mm)



(2) 地上天気図、気象衛星赤外面像 (令和3年1月7日09時～11日09時 12時間毎)







(3) 地域気象観測 (アメダス) 毎時積雪、積雪差、最深積雪、積雪差日合計
(令和3年1月7日~11日)

・1月7日

時刻 観測所名	01	02	03	04	05	06	07	08	09	10	11	12	13	14	15	16	17	18	19	20	21	22	23	24	
	珠洲	積雪	11	10	11	11	11	11	11	11	11	10	11	12	10	11	11	13	16	16	18	20	20	20	21
	積雪差	1	0	1	0	0	0	0	0	0	1	1	0	1	0	2	3	0	2	2	0	0	1	0	
輪島	積雪	5	4	4	4	4	4	4	4	4	4	5	5	5	6	6	7	9	10	10	11	11	11	11	
	積雪差	0	0	0	0	0	0	0	0	0	1	0	0	1	0	1	2	1	0	1	0	0	0	0	
七尾	積雪	0	0	0	0	0	1	0	3	3	2	4	9	8	8	8	8	12	14	17	18	19	19	22	
	積雪差	0	0	0	0	0	1	0	3	0	0	2	5	0	0	0	4	2	3	1	1	0	3	2	
金沢	積雪	0	0	1	1	2	2	2	2	2	2	3	3	3	3	3	3	4	4	7	11	13	14	14	
	積雪差	0	0	1	0	1	0	0	0	0	0	1	0	0	0	0	0	1	0	3	4	2	1	0	
白山河内	積雪	31	30	31	31	31	32	30	29	29	30	30	33	34	34	34	35	35	35	37	40	44	48	50	
	積雪差	1	0	1	0	0	1	0	0	0	1	0	3	1	0	0	1	0	0	2	3	4	4	0	
加賀菅谷	積雪	13	15	15	16	18	17	17	17	17	16	18	18	18	18	19	19	19	20	20	22	27	26	27	
	積雪差	0	2	0	1	2	0	0	0	0	2	0	0	0	1	0	0	1	0	2	5	0	1	1	

観測所名	最深積雪	時	積雪差日合計
珠洲	21	23時	15
輪島	11	24時	7
七尾	24	24時	27
金沢	14	24時	14
白山河内	50	24時	24
加賀菅谷	28	24時	18

・1月8日

時刻 観測所名	01	02	03	04	05	06	07	08	09	10	11	12	13	14	15	16	17	18	19	20	21	22	23	24
	珠洲	積雪	21	21	22	23	25	25	25	25	27	27	29	31	34	37	41	43	49	56	57	58	60	59
	積雪差	1	0	1	1	2	0	0	0	2	0	2	2	3	3	4	2	6	7	1	1	2	0	1
輪島	積雪	11	11	12	13	13	12	13	13	13	13	13	14	14	15	15	18	20	21	21	22	22	23	24
	積雪差	0	0	1	1	0	0	1	0	0	0	0	1	0	1	0	3	2	1	0	1	0	1	1
七尾	積雪	26	27	29	33	35	37	37	38	40	40	41	42	43	45	47	48	51	51	51	53	53	53	54
	積雪差	2	1	2	4	2	2	0	1	2	0	1	1	2	2	1	3	0	0	0	2	0	0	1
金沢	積雪	14	15	15	16	17	18	18	18	18	19	19	20	20	20	20	20	20	21	21	21	21	21	22
	積雪差	0	1	0	1	1	1	0	0	0	1	0	1	0	0	0	0	0	1	0	0	0	0	1
白山河内	積雪	50	54	55	57	58	60	59	61	61	62	63	65	67	68	69	69	70	71	73	75	77	79	79
	積雪差	0	4	1	2	1	2	0	2	0	1	1	2	2	1	1	0	1	1	2	2	2	0	0
加賀菅谷	積雪	28	29	31	32	32	32	33	34	35	37	40	43	46	50	54	55	56	57	60	64	67	68	68
	積雪差	0	1	2	1	0	0	1	1	1	2	3	3	3	4	4	1	1	0	1	3	4	3	1

観測所名	最深積雪	時	積雪差日合計
珠洲	60	24時	41
輪島	24	24時	14
七尾	54	24時	30
金沢	22	24時	8
白山河内	79	24時	30
加賀菅谷	68	24時	40

・1月9日

時刻 観測所名	01	02	03	04	05	06	07	08	09	10	11	12	13	14	15	16	17	18	19	20	21	22	23	24
	珠洲	積雪	59	66	69	72	70	70	70	69	72	70	69	70	71	70	71	72	78	80	80	79	78	79
	積雪差	0	7	3	3	0	0	0	0	3	0	0	1	0	1	0	1	6	2	0	0	0	1	1
輪島	積雪	29	31	33	33	33	32	32	33	33	32	32	31	31	35	37	37	41	40	40	41	45	48	50
	積雪差	5	2	2	0	0	0	0	1	0	0	0	0	0	4	2	0	4	0	0	1	4	3	2
七尾	積雪	53	52	52	51	52	53	55	55	55	54	54	56	55	54	54	55	55	56	56	55	55	57	56
	積雪差	0	0	0	0	1	1	2	0	0	0	0	2	0	0	0	1	0	1	0	0	0	2	0
金沢	積雪	23	23	22	23	23	24	25	25	28	29	30	33	36	38	40	43	44	45	46	47	53	55	56
	積雪差	1	0	0	1	0	1	1	0	3	1	1	3	3	2	2	3	1	1	0	1	6	2	1
白山河内	積雪	79	79	80	85	87	89	91	93	94	96	98	101	104	105	106	108	108	109	110	114	117	120	122
	積雪差	0	0	1	5	2	2	2	2	1	2	2	3	3	1	1	2	0	1	1	4	3	3	2
加賀菅谷	積雪	67	67	73	76	79	83	87	91	94	98	101	104	104	103	105	106	105	106	108	113	117	121	123
	積雪差	0	0	6	3	3	4	4	4	3	4	3	3	0	0	2	1	0	1	2	5	4	4	2

観測所名	最深積雪	時	積雪差日合計
珠洲	80	24時	30
輪島	50	24時	30
七尾	57	23時	10
金沢	56	24時	35
白山河内	123	24時	44
加賀菅谷	126	24時	61

・1月10日

時刻 観測所名	時刻																								
	01	02	03	04	05	06	07	08	09	10	11	12	13	14	15	16	17	18	19	20	21	22	23	24	
珠洲	積雪	79	79	82	83	83	83	83	83	82	82	81	81	80	80	81	81	81	80	80	79	78	78	77	76
	積雪差	0	0	3	1	0	0	0	0	0	0	0	0	0	0	1	0	0	0	0	0	0	0	0	0
輪島	積雪	51	52	51	50	50	52	51	51	50	50	50	49	50	50	51	53	53	52	55	60	60	59	59	59
	積雪差	1	1	0	0	0	2	0	0	0	0	0	0	1	0	1	2	0	0	3	5	0	0	0	0
七尾	積雪	56	56	56	57	56	56	56	55	55	55	54	54	53	55	55	56	56	55	55	54	57	59	61	61
	積雪差	0	0	0	1	0	0	0	0	0	0	0	0	0	2	0	1	0	0	0	0	3	2	2	0
金沢	積雪	56	57	58	60	62	63	63	65	64	64	65	63	63	61	59	58	59	59	58	58	58	59	59	58
	積雪差	0	1	1	2	2	1	0	2	0	0	1	0	0	0	0	0	1	0	0	0	0	1	0	0
白山河内	積雪	124	127	127	128	129	130	129	132	134	134	135	133	132	129	128	128	126	128	128	128	129	133	133	137
	積雪差	1	3	0	1	1	1	0	3	2	0	1	0	0	0	0	0	0	2	0	0	1	4	0	4
加賀菅谷	積雪	125	125	124	125	125	124	124	123	124	124	123	122	123	121	120	121	123	124	126	129	132	133	136	134
	積雪差	0	0	0	1	0	0	0	0	1	0	0	0	1	0	0	1	2	1	2	3	3	1	3	0

観測所名	最深積雪	時	積雪差日合計
珠洲	83	8時	5
輪島	60	21時	16
七尾	61	24時	11
金沢	65	11時	12
白山河内	137	24時	24
加賀菅谷	136	23時	19

・1月11日

時刻 観測所名	時刻																								
	01	02	03	04	05	06	07	08	09	10	11	12	13	14	15	16	17	18	19	20	21	22	23	24	
珠洲	積雪	78	84	87	90	90	84	87	89	86	85	85	82	81	81	80	80	80	79	79	79	78	78	78	76
	積雪差	2	6	3	3	0	0	3	2	0	0	0	0	0	0	0	0	0	0	0	0	0	0	0	0
輪島	積雪	61	61	64	64	65	64	63	62	62	61	60	59	58	57	56	55	55	54	54	53	53	53	53	52
	積雪差	2	0	3	0	1	0	0	0	0	0	0	0	0	0	0	0	0	0	0	0	0	0	0	0
七尾	積雪	62	62	62	64	63	65	65	64	64	63	62	61	59	58	57	56	55	55	54	54	54	54	54	53
	積雪差	1	0	0	2	0	2	0	0	0	0	0	0	0	0	0	0	0	0	0	0	0	0	0	0
金沢	積雪	57	56	56	56	55	56	55	55	54	54	53	52	50	49	48	48	47	46	46	46	45	45	44	44
	積雪差	0	0	0	0	0	1	0	0	0	0	0	0	0	0	0	0	0	0	0	0	0	0	0	0
白山河内	積雪	138	136	139	139	139	139	141	140	139	137	136	134	133	134	133	132	132	131	131	130	130	129	129	128
	積雪差	1	0	3	0	0	0	2	0	0	0	0	0	0	1	0	0	0	0	0	0	0	0	0	0
加賀菅谷	積雪	133	132	132	131	131	133	132	131	130	128	127	127	127	125	123	123	122	121	121	120	120	119	119	119
	積雪差	0	0	0	0	0	2	0	0	0	0	0	0	0	0	0	0	0	0	0	0	0	0	0	0

観測所名	最深積雪	時	積雪差日合計
珠洲	90	5時	19
輪島	65	5時	6
七尾	65	7時	5
金沢	57	1時	1
白山河内	141	7時	7
加賀菅谷	133	6時	2

(4) 地域気象観測 (アメダス) 毎時風向・風速 (令和3年1月7日~9日)

・1月7日

時刻	観測所名																								日最多 風向 日平均 風速	日最大 風速 /風向	時分	日最大 瞬間風速 /風向	時分
	1	2	3	4	5	6	7	8	9	10	11	12	13	14	15	16	17	18	19	20	21	22	23	24					
珠洲	風向	SW	WSW	W	W	W	SW	SW	SW	SW	SW	SW	WSW	WSW	WSW	WSW	NW	NW	NNW	NW	NW	NW	NW	NW	SW	WSW		W	
	風速	5.5	4.0	5.6	3.6	3.2	3.0	3.2	2.9	6.1	6.8	10.4	3.8	7.9	10.6	10.1	6.9	7.0	7.8	5.8	5.2	6.6	5.2	3.9	3.3	5.6	11.3	1352	23.1
輪島	風向	WSW	WSW	WSW	WSW	WSW	WSW	SW	SSW	SSW	SSW	SW	WSW	WSW	WSW	NNW	NNW	N	NNW	NNW	NW	NW	NNW	NW	WSW	SW		SW	
	風速	8.8	7.5	6.6	4.4	6.2	4.9	3.9	3.2	6.5	5.3	9.6	9.9	10.8	11.2	10.2	4.7	5.9	7.7	7.1	7.9	8.4	6.8	5.6	5.0	7.3	1315	28.7	1323
三井	風向	WSW	WSW	W	W	W	W	W	SSW	SSW	SW	WSW	W	WSW	WSW	WSW	W	NNW	NW	NW	NW	NW	NNW	NNW	W	WSW		SW	
	風速	8.4	9.0	3.3	3.6	4.9	2.9	3.8	3.0	5.8	8.7	10.7	10.7	17.5	17.6	16.1	12.0	5.6	4.7	4.1	3.2	4.0	4.4	2.7	3.5	7.1	22.7	1325	39.6
志賀	風向	WSW	W	W	W	NNW	W	NNW	WSW	SW	SSW	W	W	W	WSW	W	NNW	NNW	NNW	NW	NNW	NNW	NNW	NW	W	W		W	
	風速	10.1	8.7	6.2	7.8	7.5	7.0	3.0	6.4	6.1	4.2	12.2	14.5	18.3	14.1	13.9	11.7	7.8	6.1	8.2	7.7	4.4	4.6	5.1	5.8	8.7	18.7	1304	28.8
七尾	風向	SW	SW	SW	SSW	SSW	SSW	SSW	SSW	SSW	SSW	SW	WSW	SW	WSW	SW	SW	SW	SW	SW	SW	SW	SW	S	S	SW	SW		SW
	風速	2.7	2.9	1.9	2.6	2.8	1.6	3.1	3.5	5.1	6.7	5.4	3.5	7.7	7.5	7.2	7.7	2.3	1.5	1.6	1.3	1.3	1.3	0.4	1.1	3.4	10.0	1341	22.3
羽咋	風向	W	W	W	WSW	WSW	WSW	S	SSW	SW	SSW	SW	WSW	WSW	WSW	WSW	WSW	NNW	NW	NNW	NNW	NW	NNW	NW	WSW	WSW		WSW	
	風速	11.0	11.0	9.4	9.0	9.4	9.1	7.2	8.0	9.3	10.4	10.9	17.4	21.7	18.1	17.6	17.2	10.9	8.4	10.3	8.7	7.6	7.9	8.3	9.6	11.2	23.1	1343	36.0
かほく	風向	W	SW	SW	SSW	SSW	SSW	SSW	SSW	SSW	SSW	W	W	W	WSW	WSW	W	NNW	NW	NNW	NNW	NW	NNW	NW	SW	W		W	
	風速	11.3	5.1	9.3	6.4	4.8	6.3	8.6	5.4	6.2	9.7	8.6	17.2	19.6	18.3	17.7	15.2	15.2	12.6	7.7	5.8	7.6	5.3	7.5	7.8	10.1	20.3	1306	31.7
金沢	風向	SW	SSW	SW	SSW	SSW	SSW	SSW	SSW	SSW	SSW	SW	WSW	W	WSW	WSW	WSW	NNW	N	NNW	NNW	N	NNW	NNW	W	WSW	WSW		WSW
	風速	6.7	7.4	6.4	8.1	7.2	7.4	7.3	6.1	7.5	11.3	8.0	16.0	17.3	16.3	14.7	15.0	10.0	10.4	5.1	7.0	9.8	5.1	10.8	6.0	9.4	18.8	1313	32.5
小松	風向	SSW	S	S	S	S	S	S	S	S	S	S	S	S	S	S	W	W	WSW	WSW	WSW	WSW	W	W	WSW	WSW		WSW	
	風速	4.1	3.4	3.4	3.3	4.0	1.9	1.8	3.3	4.7	6.3	5.0	11.8	12.1	13.2	9.5	8.5	7.4	6.1	6.4	3.5	3.3	4.2	4.4	3.5	5.5	14.2	1405	26.9
白山河内	風向	SW	SW	SW	SSW	SSW	SSW	SSW	SSW	S	SSW	S	SSW	SSW	SSW	SSW	SSW	S	SSW	NE	ESE	NE	W	SW	SSW	SSW		S	
	風速	2.8	2.4	0.7	2.4	2.3	2.2	2.4	2.6	3.8	5.3	5.1	10.0	10.8	9.7	11.9	6.1	5.6	4.7	3.1	3.6	1.4	1.3	0.9	3.1	4.3	12.9	1431	24.4
加賀菅谷	風向	WSW	W	W	WSW	WSW	WSW	WSW	-	SW	WSW	SW	SW	W	SW	SW	SSW	WSW	WSW	SW	SSW	WSW	WSW	SW	WSW	WSW		S	
	風速	2.1	1.4	0.6	1.9	1.6	2.6	2.1	0.0	2.5	2.6	3.2	2.7	2.0	4.2	3.3	1.8	2.4	1.2	1.4	2.0	1.3	1.0	2.6	1.3	2.1	4.8	1331	14.9

・1月8日

時刻	観測所名																								日最多 風向 日平均 風速	日最大 風速 /風向	時分	日最大 瞬間風速 /風向	時分	
	1	2	3	4	5	6	7	8	9	10	11	12	13	14	15	16	17	18	19	20	21	22	23	24						
珠洲	風向	NNW	NNW	W	NNW	NNW	SSW	W	W	NNW	NNW	W	NW	N	ENE	NNE	ENE	W	NNW	NNE	NNW	W	NW	NNW	NNW	NNW	NNW	NW	NW	
	風速	4.3	3.9	1.5	1.5	2.2	1.3	1.3	3.8	2.0	2.0	1.2	2.5	1.9	0.9	1.6	0.8	0.6	0.6	2.8	0.4	2.3	0.7	1.1	1.0	1.9	5.8	0048	11.3	0048
輪島	風向	NNW	NNW	NW	NNW	W	W	NNW	WSW	NNW	NNW	WSW	W	SW	SSW	NW	NNW	N	NNE	SW	SSE	S	ESE	SSE	NNW	NW		W		
	風速	4.6	4.8	7.1	3.5	3.1	5.5	2.6	4.3	3.0	2.1	2.9	2.2	3.1	3.2	1.7	3.5	0.8	4.7	1.0	3.3	2.5	1.5	2.9	0.9	3.2	8.1	0255	15.2	0131
三井	風向	NNW	NW	NNW	NNW	NNW	NNW	NNW	NNW	NNW	NNW	NNW	NNW	NNW	W	SSW	W	NW	NW	ESE	W	W	SW	SSW	NNW	NNW		NW		
	風速	2.8	2.5	1.9	3.6	3.4	2.0	2.5	1.5	1.9	3.5	3.0	1.8	2.0	1.6	1.7	0.9	1.8	1.0	0.8	0.4	1.5	0.5	1.0	2.7	2.0	4.2	0025	8.7	0016
志賀	風向	NNW	NNW	NW	NNW	NNW	NNW	NNW	NNW	NNW	NNW	NNW	NNW	NNW	NNW	NNE	-	E	SE	NNE	NW	ESE	NNW	NNW	W	NNW	NNW		NNW	
	風速	5.7	4.4	4.2	2.7	5.9	3.7	2.6	4.4	4.3	1.2	3.5	4.1	2.2	2.5	1.0	0.1	0.6	1.5	1.1	4.1	1.0	2.0	1.5	7.4	2.9	7.7	2357	13.2	0013
七尾	風向	SSW	-	x	x	x	x	x	x	x	x	x	x	x	x	x	x	x	x	x	x	x	x	x	x	x	SSW	SSW	SSW	
	風速	0.6	0.0	x	x	x	x	x	x	x	x	x	x	x	x	x	x	x	x	x	x	x	x	x	x	x	0.5	1.4	0041	2.4
羽咋	風向	NNW	NW	NNW	NNW	NNW	NNW	NNW	NNW	NNW	NNW	NNW	NNW	NNW	NNW	NNW	N	N	SE	E	ESE	NNE	W	NNW	NNW	NW	W		W	
	風速	7.7	7.6	5.4	11.2	9.4	8.8	8.2	6.8	6.0	9.7	7.0	7.2	6.1	7.3	5.8	2.2	2.4	1.4	1.3	1.2	2.2	2.5	7.6	10.7	6.4	12.0	2237	22.0	2230
かほく	風向	NW	NNW	NNW	NNW	NNW	NNW	NNW	NNW	NNW	NNW	NNW	NNW	NNW	WSW	W	NNW	W	NW	NNW	W	W	WSW	W	NNW	WSW		WSW		
	風速	5.3	5.1	6.4	6.8	9.9	9.2	7.8	9.4	7.8	9.4	6.6	9.2	8.3	10.0	7.2	6.5	7.8	8.9	5.8	10.8	6.8	6.3	8.7	9.1	8.0	13.9	2212	21.8	2205
金沢	風向	NW	W	W	NNW	W	W	W	WSW	W	W	W	W	W	WSW	W	WSW	W	WSW	W	NNW	W	WSW	W	WSW	W	W		W	
	風速	6.5	9.0	6.4	5.0	5.8	6.8	8.4	11.8	6.2	7.7	6.9	10.1	5.7	7.4	10.2	9.7	9.5	10.7	11.1	6.5	7.2	9.1	8.3	8.3	7.6	12.1	0909	19.2	2330
小松	風向	NW	W	W	NNW	NNW	W	SSW	W	W	W	WSW	SSW	SSW	SSW	W	WSW	WSW	SSW	SSW	SSW	SSW	SSW	SSW	SSW	SSW	SSW		WSW	
	風速	3.6	3.4	3.4	5.2	3.8	3.7	3.6	2.9	6.2	3.9	4.9	4.6	3.4	2.4	3.3	7.5	5.8	5.5	4.0	2.8	4.0	1.9	4.2	5.1	4.0	9.7	1639	16.9	1630
白山河内	風向	WSW	S	S	S	NW	S	W	S	SW	SSW	SSW	SSW	SSW	SSW	SSW	SSW	S	SSW	SSW	SSW	SSW	SSW	S	SSW	SSW		SSW		
	風速	0.6	1.3	4.8	4.9	1.0	0.8	4.5	2.1	2.7	3.4	3.1	3.1	2.8	1.8	3.1	2.4	8.3	6.7	3.7	4.0	3.2	2.5	3.5	4.4	3.1	8.8	1655	14.7	1651
加賀菅谷	風向	WSW	W	W	W	SW	W	N	WSW	WSW	WSW	WSW	SW	SW	SW	WSW	SW	SW	WSW	WSW	WSW	SW	SW	W	WSW	WSW	SW		S	
	風速	1.1	0.9	1.4	0.8	1.1	1.4	0.7	1.4	1.7	1.9	1.5	3.2	1.6	1.3	0.5	2.7	1.4	1.4	2.8	1.8	2.5	1.7	1.5	1.5	1.6	3.6	1155	8.3	1153

・1月9日

時刻	観測所名																								日最多 風向 日平均 風速	日最大 風速 /風向	時分	日最大 瞬間風速 /風向	時分
	1	2	3	4	5	6	7	8	9	10	11	12	13	14	15	16	17	18	19	20	21	22	23	24					
珠洲	風向	NNW	N	-	N	NNW	SW	NNW	NW	NNW	W	WSW	NW	NW	SW	NW	NNW	N	N	N	NW	NW	NNW	NNW	NNW	NNW	NNW	NW	N
	風速	0.8	2.4	0.0	1.7	1.4	1.3	3.4	3.6	3.1	1.5	2.1	0.9	2.2	0.7	4.0	1.8	1.9	2.9	1.8	0.9	1.5	1.7	1.9	2.3	2.0	6.6	0809	11.3
輪島	風向	SSW	SSW	SW	WSW	NNW	NNW	W	NW	NNW	W	NW	NW	NW	N	S	NNW	ENE	NNW	NNE	NNE	NE	SE	NNE	NW	NNW		NW	
	風速	3.0	1.9	2.3	2.9	2.6	3.7	3.0	5.9	3.0	1.7	1.7	4.9	4.4	4.5	3.6	2.4	5.2	4.4	2.9	4.8	5.8	5.0	2.3	4.1	3.5	6.8	0744	12.5
三井	風向	NNW	NW	NNW	W	NNW	NNW	NW	NNW	NNW	W	W	NNW	NW	NW	S	ENE	E	E	E	NNE	NW	NNE	N	NNW	W		NNW	
	風速	3.3	1.6	3.3	4.5	2.1	2.1	1.2	2.9	1.0	1.1	2.9	1.4	2.4	2.7	1.8	0.8	2.0	0.4	1.2	1.6	1.2	0.5	1.6	1.2	1.9	4.8	0244	8.7
志賀	風向	W	NNW	NNW	NW	NNW	NNW	NW	N	NNE	NNW	NW	ENE	ENE	ENE	ENE													

(5) 地域気象観測 (アメダス) 毎時降水量 (令和3年1月7日~11日)

・1月7日

時刻 観測所名	01 02 03 04 05 06 07 08 09 10 11 12 13 14 15 16 17 18 19 20 21 22 23 24																								日最大 1時間降水量		日最大 10分間降水量	
	日合計																								最大	時分	最大	時分
珠洲	0.0	0.0	0.5	1.0	0.0	1.0	0.5	0.0	4.0	2.0	4.5	5.0	0.5	0.0	0.5	2.0	3.0	0.0	1.0	0.5	0.5	0.0	0.0	26.5	8.0	1141	2.0	1113
輪島	0.5	0.0	0.0	0.0	0.0	0.0	0.5	0.0	1.0	5.0	6.5	0.5	0.0	0.5	0.0	1.0	1.5	0.0	0.5	0.0	0.0	0.0	17.5	9.0	1023	2.5	1011	
門前	0.0	0.0	0.0	0.0	0.0	0.5	0.0	0.0	0.5	3.5	3.0	0.0	0.0	0.5	0.0	0.0	0.0	0.0	0.5	0.0	0.0	0.0	8.5	5.0	1036	1.5	1018	
三井	1.0	0.5	1.0	0.0	0.5	0.0	1.0	0.0	2.0	2.0	2.5	0.5	0.5	0.0	0.0	0.0	2.0	0.5	0.5	0.5	0.0	0.5	16.0	3.0	0932	1.0	1622	
志賀	1.0	0.5	0.0	0.0	0.0	0.5	0.0	0.5	1.0	2.5	5.0	0.0	0.5	0.0	0.0	0.0	0.0	0.5	0.0	0.0	0.5	0.5	13.0	6.0	1050	2.0	1022	
七尾	0.0	0.0	0.0	0.5	1.0	1.0	1.0	5.0	1.0	0.0	1.5	5.0	0.5	0.0	0.5	0.0	3.0	1.5	1.0	0.5	0.5	0.0	26.0	6.0	1148	2.0	1123	
羽咋	0.0	0.0	0.0	0.0	0.5	0.0	0.5	1.5	0.5	0.0	5.0	4.0	0.0	0.0	0.5	0.0	1.0	5.0	3.0	1.0	0.5	2.0	27.5	8.0	1121	2.0	1110	
かほく	1.0	1.5	3.5	2.5	6.5	7.0	4.5	1.0	0.0	0.0	1.0	3.5	0.0	0.0	0.0	0.0	0.0	0.5	3.0	3.0	2.0	2.5	46.5	8.0	0618	3.0	0603	
宝達志水	2.0	2.5	0.5	6.0	4.0	2.5	3.5	1.5	0.0	0.0	1.0	3.0	0.0	0.0	0.0	1.0	0.0	0.5	0.5	0.0	0.0	0.5	30.0	7.0	0419	2.0	0355	
金沢	0.5	1.0	6.0	1.5	4.5	2.5	1.0	0.0	0.0	0.0	0.0	5.0	0.0	0.0	0.0	0.5	0.0	0.5	0.5	2.5	3.0	2.0	33.0	6.5	0326	3.0	0249	
医王山	0.5	0.0	0.0	0.0	0.5	0.0	0.0	0.0	0.0	0.0	0.0	1.0	0.5	0.0	0.0	0.0	0.5	1.0	1.0	4.5	3.0	4.5	20.5	5.5	2151	1.5	2150	
小松	1.0	0.5	0.0	1.0	1.0	1.0	0.5	0.0	0.0	0.0	0.0	4.5	0.0	0.0	0.5	0.0	0.0	1.0	2.0	1.0	0.5	0.5	15.5	4.5	1213	2.0	1125	
白山河内	0.0	0.5	1.0	0.5	0.5	1.0	0.0	0.0	0.0	0.0	0.0	2.0	1.5	0.0	0.0	0.5	0.0	0.0	1.0	2.5	3.5	3.0	22.0	4.5	2135	2.0	2315	
加賀菅谷	0.5	3.0	1.0	3.5	3.5	1.5	0.0	0.0	0.0	0.0	0.0	6.0	0.5	0.0	0.0	0.5	0.5	1.0	0.0	2.0	4.0	0.5	30.0	6.5	1215	2.0	1131	
白山白峰	0.0	0.0	0.0	0.0	0.0	0.5	0.0	0.0	0.0	0.0	0.0	1.0	2.0	1.0	0.5	0.5	0.0	1.0	0.5	1.5	4.5	3.0	17.0	5.5	2122	1.5	2109	
舳倉島	0.5	1.0	0.5	0.0	0.0	0.0	0.0	0.5	0.5	1.0	0.5	0.0	0.0	0.5	1.0	0.5	0.0	0.0	0.0	0.0	0.0	0.0	6.5	1.5	1550	1.0	1504	

・1月8日

時刻 観測所名	01 02 03 04 05 06 07 08 09 10 11 12 13 14 15 16 17 18 19 20 21 22 23 24																								日最大 1時間降水量		日最大 10分間降水量	
	日合計																								最大	時分	最大	時分
珠洲	0.0	0.5	0.5	1.0	1.5	0.5	0.0	0.0	0.5	1.0	1.0	1.5	2.5	3.0	3.0	3.0	2.5	3.0	4.5	2.0	1.0	2.0	36.5	5.0	1904	1.5	1850	
輪島	0.0	0.5	0.0	0.5	0.0	0.0	0.0	0.5	0.0	0.0	0.5	0.5	0.0	0.0	2.0	0.0	2.5	3.0	1.0	0.5	0.5	0.0	1.5	16.0	4.0	1753	1.5	1737
門前	0.0	0.0	0.0	0.0	0.0	0.0	0.0	0.0	0.0	0.0	0.0	0.5	0.0	0.0	0.5	0.0	0.5	0.5	0.0	1.0	0.0	0.0	3.0	1.0	1940	1.0	1850	
三井	0.5	0.5	0.5	1.5	1.0	0.5	0.0	0.5	0.0	0.5	0.0	0.5	0.5	0.0	0.5	0.0	1.0	1.0	0.5	2.0	0.5	0.0	1.0	13.5	2.0	2026	1.0	1936
志賀	0.0	0.5	0.5	0.5	0.5	0.0	0.5	0.0	0.5	0.5	0.0	1.0	0.5	0.5	0.5	1.5	1.5	0.5	0.5	1.0	0.5	0.0	13.5	2.0	2305	1.0	2230	
七尾	1.5	0.5	1.5	2.0	2.0	1.5	1.0	1.0	1.0	0.5	1.0	1.0	1.0	1.5	1.0	1.0	1.5	0.5	0.5	0.0	1.5	0.5	1.0	25.5	3.0	0417	1.0	2318
羽咋	1.5	1.0	1.0	1.0	0.5	0.5	1.0	0.5	0.0	1.0	1.0	1.0	1.0	1.0	1.0	1.0	0.5	2.5	2.5	0.0	1.0	0.0	21.0	3.5	1839	1.5	1816	
かほく	0.5	0.5	1.0	1.5	0.5	0.5	0.5	0.0	0.5	0.5	0.5	0.5	0.5	0.5	1.5	1.0	0.5	1.0	1.5	2.0	1.0	1.0	19.5	3.0	1947	1.0	2327	
宝達志水	1.5	0.0	1.0	1.0	0.0	0.5	0.5	0.5	0.5	0.5	1.0	0.5	0.0	0.5	0.0	0.5	0.5	2.5	3.0	1.0	3.0	0.0	19.0	3.0	2104	1.5	2026	
金沢	0.0	0.5	1.0	0.5	1.0	1.5	0.0	0.0	0.0	0.5	1.0	1.5	1.0	0.0	0.5	0.0	0.5	1.0	0.5	1.0	0.5	1.0	16.5	3.0	2400	2.0	2338	
医王山	3.5	1.5	1.5	2.0	2.0	1.5	1.5	0.5	0.5	1.0	1.5	0.5	1.0	2.0	3.0	0.5	1.0	1.5	2.5	2.0	0.5	1.5	35.0	3.5	1526	1.5	1456	
小松	0.5	2.0	0.5	1.0	2.0	0.5	0.5	0.0	0.0	0.0	0.5	2.0	0.5	0.0	0.0	0.0	0.5	1.5	2.5	4.5	2.5	0.5	23.0	5.5	2010	2.0	2008	
白山河内	1.5	2.5	2.0	2.0	1.0	3.0	0.5	1.5	1.5	1.5	2.0	1.0	1.5	1.5	1.0	0.5	0.5	0.5	2.5	2.0	3.0	0.5	34.5	3.5	2157	1.5	0547	
加賀菅谷	0.5	1.0	3.0	2.0	0.0	0.5	2.0	1.5	2.0	3.0	4.0	4.5	3.0	5.0	6.0	1.5	1.5	2.5	2.0	5.5	5.0	3.5	65.5	6.5	1506	2.0	1719	
白山白峰	2.0	2.0	3.5	1.0	1.0	0.0	1.0	2.5	1.0	5.5	4.0	1.5	2.0	3.5	4.0	3.5	3.5	3.0	3.0	1.5	4.0	4.0	63.0	5.5	1000	1.5	1418	
舳倉島	0.0	0.0	0.0	0.0	0.0	0.0	0.0	0.5	0.0	0.5	0.0	1.0	0.5	0.0	0.5	0.5	0.5	0.0	0.5	0.5	0.0	0.0	5.5	1.0	2058	0.5	2047	

・1月9日

時刻 観測所名	01 02 03 04 05 06 07 08 09 10 11 12 13 14 15 16 17 18 19 20 21 22 23 24																								日最大 1時間降水量		日最大 10分間降水量	
	日合計																								最大	時分	最大	時分
珠洲	0.0	5.0	3.0	2.5	0.5	0.5	1.5	0.5	1.0	0.0	0.0	1.0	0.5	1.5	0.5	1.0	1.5	3.5	2.0	0.5	0.0	0.0	29.0	6.5	0216	1.5	0335	
輪島	5.0	2.0	3.5	0.5	0.0	0.0	0.0	0.5	0.0	0.0	0.5	0.0	0.0	0.0	2.0	2.5	0.0	3.5	0.5	0.0	1.0	3.5	30.5	5.5	0122	2.5	0235	
門前	0.0	0.0	0.0	0.0	0.0	0.0	0.0	0.0	0.0	0.0	0.0	0.5	0.0	0.0	1.5	0.0	0.0	0.0	0.0	0.0	0.5	2.0	10.5	3.5	2358	1.0	2340	
三井	1.5	1.5	1.0	0.5	0.0	0.0	0.0	0.0	0.5	0.0	0.0	0.5	0.0	0.0	0.0	2.0	1.0	0.5	2.0	2.5	2.0	0.5	21.0	3.5	2350	1.0	2314	
志賀	0.5	0.5	0.0	0.0	0.0	0.0	0.0	0.0	0.0	0.0	0.0	0.0	0.0	0.5	0.5	0.5	0.0	2.0	1.5	0.0	0.5	1.0	9.5	3.0	1821	1.0	1754	
七尾	0.5	0.0	0.0	0.0	1.5	1.0	1.0	0.5	0.5	0.0	0.0	0.5	0.5	0.0	0.0	0.0	1.0	0.5	1.0	0.5	0.5	0.0	11.0	2.0	0534	0.5	2304	
羽咋	0.0	0.0	0.0	0.5	0.5	0.5	1.0	0.5	0.5	0.0	1.0	0.5	2.0	0.5	2.5	2.0	0.5	2.5	1.0	1.0	0.5	0.0	18.0	2.5	1819	1.0	1741	
かほく	0.5	0.5	0.0	0.0	0.5	0.5	0.5	0.5	1.5	0.0	0.5	3.5	4.5	1.0	1.5	2.5	1.5	2.5	1.0	1.5	0.0	1.5	28.0	6.0	1245	1.5	1717	
宝達志水	0.5	0.0	0.0	0.0	0.5	0.5	1.5	1.5	1.0	0.0	1.5	2.5	3.0	2.0	3.0	1.0	0.5	1.5	2.0	1.0	0.0	0.0	25.0	3.0	1506	1.5	1248	
金沢	1.0	0.0	0.0	0.5	0.0	1.5	0.5	0.5	3.0	3.5	2.0	1.0	3.5	2.0	2.5	3.0	1.0	2.0	0.0	2.0	0.5	3.5	37.0	5.5	0944	3.0	0916	
医王山	0.5	0.5	1.0	2.0	4.5	2.0	2.5	2.0	3.5	3.0	3.5	1.5	0.5	2.0	4.5	3.0	2.0	3.0	1.0	2.0	4.5	3.0	55.0	5.0	0454	2.0	0422	
小松	0.0	0.0	0.5	3.5	1.5	0.5	0.0	0.5	1.0	3.0	4.0	2.0	2.5	2.5	1.5	0.5	1.0	0.5	3.0	8.0	5.5	2.0	45.0	8.5	2004	3.5	1007	
白山河内	0.5	0.0	2.5	3.0	2.0	3.0	2.5	2.0	1.5	2.0	1.5	2.0	1.0	1.0	2.0	2.0	2.0	2.0	2.5	3.5	1.5	3.0	48.0	4.5	1938	2.0	0534	
加賀菅谷	0.0	1.5	5.0	5.5	5.0	6.5	5.5	7.0	5.5	3.5	1.5	4.5	1.5	0.5	3.0	1.0	1.5	2.5	3.0	8.0	5.0	7.5	94.5	8.5	2012	2.5	1929	
白山白峰	2.0	2.0	1.5	1.0	0.5	1.0	0.5	1.0	9.0	5.5	1.5	2.0	1.5	1.5	2.5	1.5	1.5	2.5	2.5	1.5	1.0	1.0	47.0	12.0	0924	3.0	0847	
舳倉島	1.0	0.0	0.0	0.0	2.5	0.5	1.5	0.0	0.5	0.0	0.0	0.0	0.0	0.0	0.5	0.0	0.0	0.0	0.0	0.5	0.0	0.0	7.5	2.5	0503	1.0	0649	

・1月10日

時刻 観測所名	時刻																								日合計	日最大 1時間降水量		日最大 10分間降水量	
	01	02	03	04	05	06	07	08	09	10	11	12	13	14	15	16	17	18	19	20	21	22	23	24		最大	時分	最大	時分
珠洲	0.0	1.0	1.5	3.0	0.5	0.5	1.0	0.5	0.0	0.0	1.0	0.5	0.0	0.5	1.0	0.5	0.0	0.0	0.0	0.0	0.0	0.0	0.0	0.0	11.5	3.5	0324	1.0	0324
輪島	2.0	1.5	0.0	0.0	0.5	1.0	0.0	0.5	0.0	0.0	0.0	0.0	1.0	1.0	0.5	3.0	0.5	0.0	1.0	1.5	0.0	0.5	0.0	0.0	14.5	3.5	1610	1.5	1528
門前	1.0	2.0	0.0	0.0	0.5	0.5	0.0	0.0	0.0	0.0	0.0	0.0	0.5	0.0	0.0	1.5	0.0	0.5	1.5	1.0	0.5	0.0	0.0	10.0	3.0	0014	1.0	1839	
三井	2.0	2.5	1.5	0.0	0.5	0.0	0.5	0.0	0.0	0.0	0.0	0.0	0.0	0.5	0.0	0.5	0.0	0.0	0.5	1.5	0.0	0.0	0.0	10.0	3.0	0239	1.0	0149	
志賀	1.0	1.0	0.5	0.0	0.5	0.5	0.0	0.0	0.0	0.0	0.0	0.0	0.5	0.0	0.0	0.0	0.0	0.0	0.5	1.5	0.0	0.0	0.0	6.0	2.0	1959	0.5	1953	
七尾	0.5	0.0	0.0	0.5	0.0	0.0	0.0	0.5	0.0	0.0	0.0	0.0	0.0	0.5	0.5	0.0	0.0	0.0	0.5	0.0	1.5	1.0	1.5	0.5	7.5	2.0	2259	1.0	2229
羽咋	0.5	0.0	0.0	2.0	1.0	0.5	2.5	2.5	1.0	1.0	0.5	1.0	1.5	1.5	0.5	0.0	0.5	0.5	0.5	0.5	2.0	4.5	1.5	0.0	26.0	5.0	2244	3.0	2200
かほく	1.0	0.5	2.0	2.5	1.5	3.5	6.5	1.0	1.0	1.0	0.0	0.0	0.5	0.0	0.0	0.0	1.5	0.5	1.0	1.0	4.5	2.5	4.5	2.0	38.5	8.5	0643	2.0	0618
宝達志水	0.5	0.0	1.5	1.5	1.0	2.0	3.5	2.5	2.0	0.5	0.0	0.5	0.0	0.0	0.0	0.0	1.0	0.0	0.5	1.0	1.5	1.0	1.0	0.5	22.0	4.0	0730	1.0	2306
金沢	0.5	1.0	2.0	1.0	1.5	1.0	1.5	2.0	0.0	0.0	0.5	0.0	0.5	0.5	0.0	0.0	0.5	0.5	0.0	0.0	0.0	3.0	2.0	0.5	18.5	3.5	2239	1.5	0257
医王山	0.0	2.0	0.0	2.0	1.0	0.5	3.5	0.5	1.0	0.0	0.0	0.0	0.0	0.0	0.0	0.0	0.0	0.0	0.0	0.0	1.0	1.5	1.0	1.0	14.0	3.5	0702	1.0	0640
小松	1.0	0.5	1.0	1.0	2.5	0.0	1.5	1.5	0.0	0.0	0.0	0.0	1.0	0.0	0.5	0.0	0.0	1.0	0.0	0.5	1.5	2.5	0.0	3.0	19.0	3.5	2140	1.5	2335
白山河内	1.0	3.0	1.5	1.0	1.5	0.5	0.5	2.5	1.5	0.0	0.0	0.0	0.5	0.0	0.5	0.0	0.0	0.0	0.0	0.0	1.0	3.0	1.5	5.0	24.5	5.0	2400	1.5	2321
加賀菅谷	3.0	2.0	1.5	2.5	0.5	0.5	0.5	0.5	1.5	1.0	0.0	0.5	0.0	0.0	1.0	0.5	1.0	0.0	1.5	3.5	4.5	6.0	9.0	1.5	42.5	10.0	2250	3.0	2223
白山白峰	1.5	1.0	0.5	0.5	1.0	0.5	0.5	0.5	0.5	0.5	1.0	1.0	2.5	2.5	2.0	2.0	1.5	1.5	1.5	2.5	6.0	6.5	4.5	4.0	46.0	7.5	2138	1.5	2322
舳倉島	0.0	0.0	0.0	0.5	0.0	0.0	0.0	0.0	0.0	0.0	0.5	0.0	0.0	0.0	0.0	0.0	0.0	0.0	0.5	0.0	0.0	0.5	1.0	4.0	1.0	2400	0.5	2358	

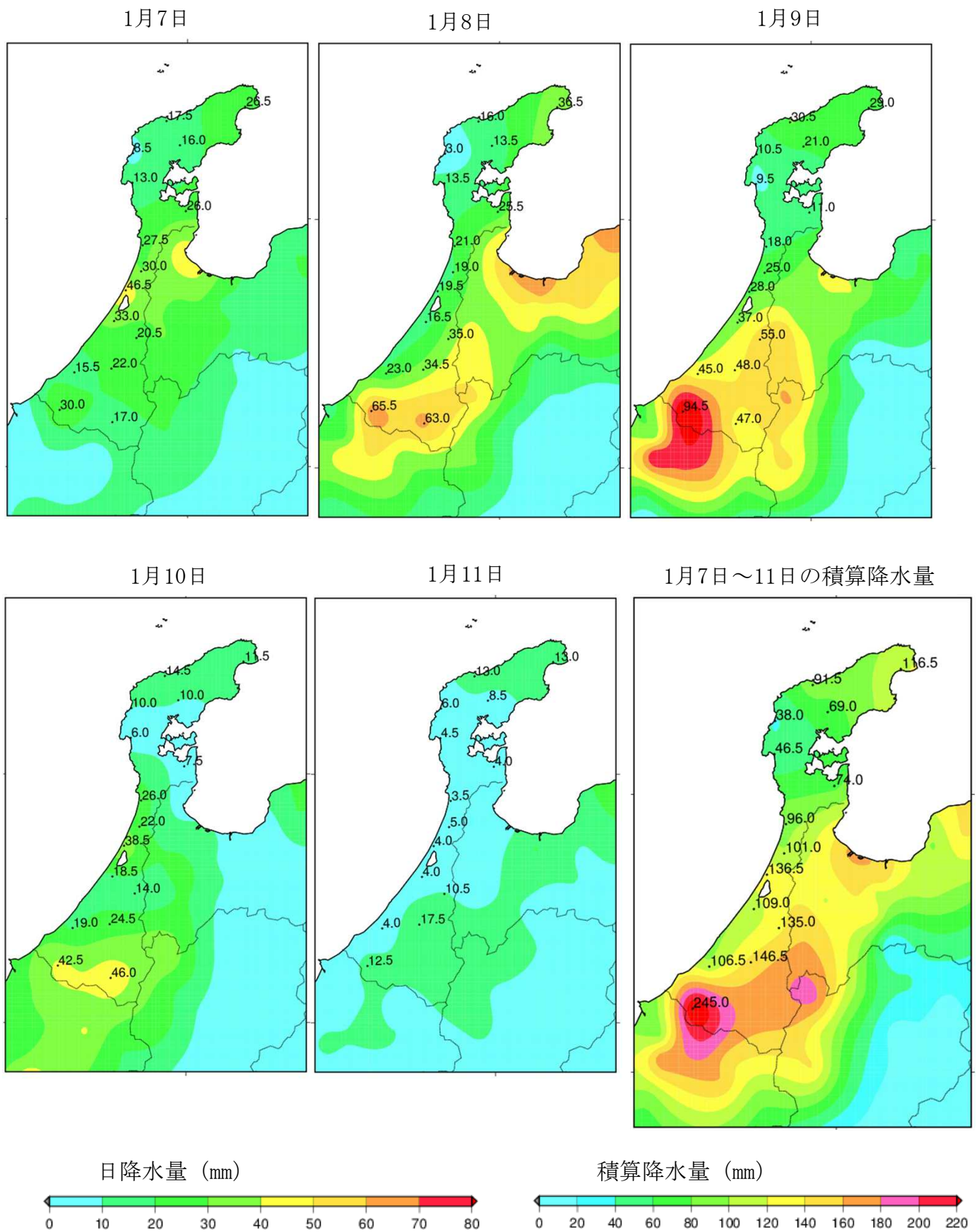
・1月11日

時刻 観測所名	時刻																								日合計	日最大 1時間降水量		日最大 10分間降水量	
	01	02	03	04	05	06	07	08	09	10	11	12	13	14	15	16	17	18	19	20	21	22	23	24		最大	時分	最大	時分
珠洲	0.5	4.0	2.5	2.5	1.5	0.5	1.0	0.0	0.5	0.0	0.0	0.0	0.0	0.0	0.0	0.0	0.0	0.0	0.0	0.0	0.0	0.0	0.0	0.0	13.0	4.0	0214	1.0	0455
輪島	2.5	1.5	4.5	1.5	2.5	0.0	0.5	0.0	0.0	0.0	0.0	0.0	0.0	0.0	0.0	0.0	0.0	0.0	0.0	0.0	0.0	0.0	0.0	0.0	13.0	5.0	0305	1.5	0230
門前	0.5	0.0	2.0	2.0	1.5	0.0	0.0	0.0	0.0	0.0	0.0	0.0	0.0	0.0	0.0	0.0	0.0	0.0	0.0	0.0	0.0	0.0	0.0	0.0	6.0	3.0	0414	1.0	0415
三井	0.5	0.0	2.0	2.0	2.0	2.0	0.0	0.0	0.0	0.0	0.0	0.0	0.0	0.0	0.0	0.0	0.0	0.0	0.0	0.0	0.0	0.0	0.0	0.0	8.5	3.5	0332	1.0	0517
志賀	1.0	0.5	0.5	0.0	2.5	0.0	0.0	0.0	0.0	0.0	0.0	0.0	0.0	0.0	0.0	0.0	0.0	0.0	0.0	0.0	0.0	0.0	0.0	0.0	4.5	2.5	0503	1.0	0428
七尾	0.5	0.0	0.0	3.0	0.0	0.0	0.5	0.0	0.0	0.0	0.0	0.0	0.0	0.0	0.0	0.0	0.0	0.0	0.0	0.0	0.0	0.0	0.0	0.0	4.0	3.0	0405	1.0	0334
羽咋	2.0	0.5	0.0	0.5	0.0	0.5	0.0	0.0	0.0	0.0	0.0	0.0	0.0	0.0	0.0	0.0	0.0	0.0	0.0	0.0	0.0	0.0	0.0	0.0	3.5	2.0	0103	1.0	0030
かほく	1.5	1.0	0.0	0.5	1.0	0.0	0.0	0.0	0.0	0.0	0.0	0.0	0.0	0.0	0.0	0.0	0.0	0.0	0.0	0.0	0.0	0.0	0.0	0.0	4.0	2.5	0008	1.0	0108
宝達志水	2.0	1.5	0.0	1.0	0.5	0.0	0.0	0.0	0.0	0.0	0.0	0.0	0.0	0.0	0.0	0.0	0.0	0.0	0.0	0.0	0.0	0.0	0.0	0.0	5.0	2.0	0108	1.0	0336
金沢	0.0	0.0	0.5	2.0	0.5	1.0	0.0	0.0	0.0	0.0	0.0	0.0	0.0	0.0	0.0	0.0	0.0	0.0	0.0	0.0	0.0	0.0	0.0	0.0	4.0	2.0	0404	1.0	0352
医王山	2.0	0.0	3.0	2.0	2.0	1.0	0.5	0.0	0.0	0.0	0.0	0.0	0.0	0.0	0.0	0.0	0.0	0.0	0.0	0.0	0.0	0.0	0.0	0.0	10.5	4.0	0336	2.0	0246
小松	1.0	1.0	1.0	0.5	0.0	0.0	0.5	0.0	0.0	0.0	0.0	0.0	0.0	0.0	0.0	0.0	0.0	0.0	0.0	0.0	0.0	0.0	0.0	0.0	4.0	3.5	0022	1.0	0008
白山河内	3.5	5.0	2.5	2.5	2.5	0.5	1.0	0.0	0.0	0.0	0.0	0.0	0.0	0.0	0.0	0.0	0.0	0.0	0.0	0.0	0.0	0.0	0.0	0.0	17.5	5.5	0238	3.0	0148
加賀菅谷	2.5	1.0	3.0	2.0	1.0	2.5	0.5	0.0	0.0	0.0	0.0	0.0	0.0	0.0	0.0	0.0	0.0	0.0	0.0	0.0	0.0	0.0	0.0	0.0	12.5	4.0	0319	1.5	0311
白山白峰	1.5	3.0	1.5	1.5	1.5	2.0	1.0	1.0	0.5	0.5	0.0	0.5	0.5	1.5	1.5	1.5	2.0	1.5	1.5	1.5	×	×	×	×	26.0	4.5	0012	1.0	0534
舳倉島	0.5	1.0	0.0	0.5	0.0	0.0	0.0	0.0	0.0	0.0	0.0	0.0	0.0	0.0	0.0	0.0	0.0	0.0	0.0	0.0	0.0	0.0	0.0	0.0	2.0	1.0	0218	0.5	0327

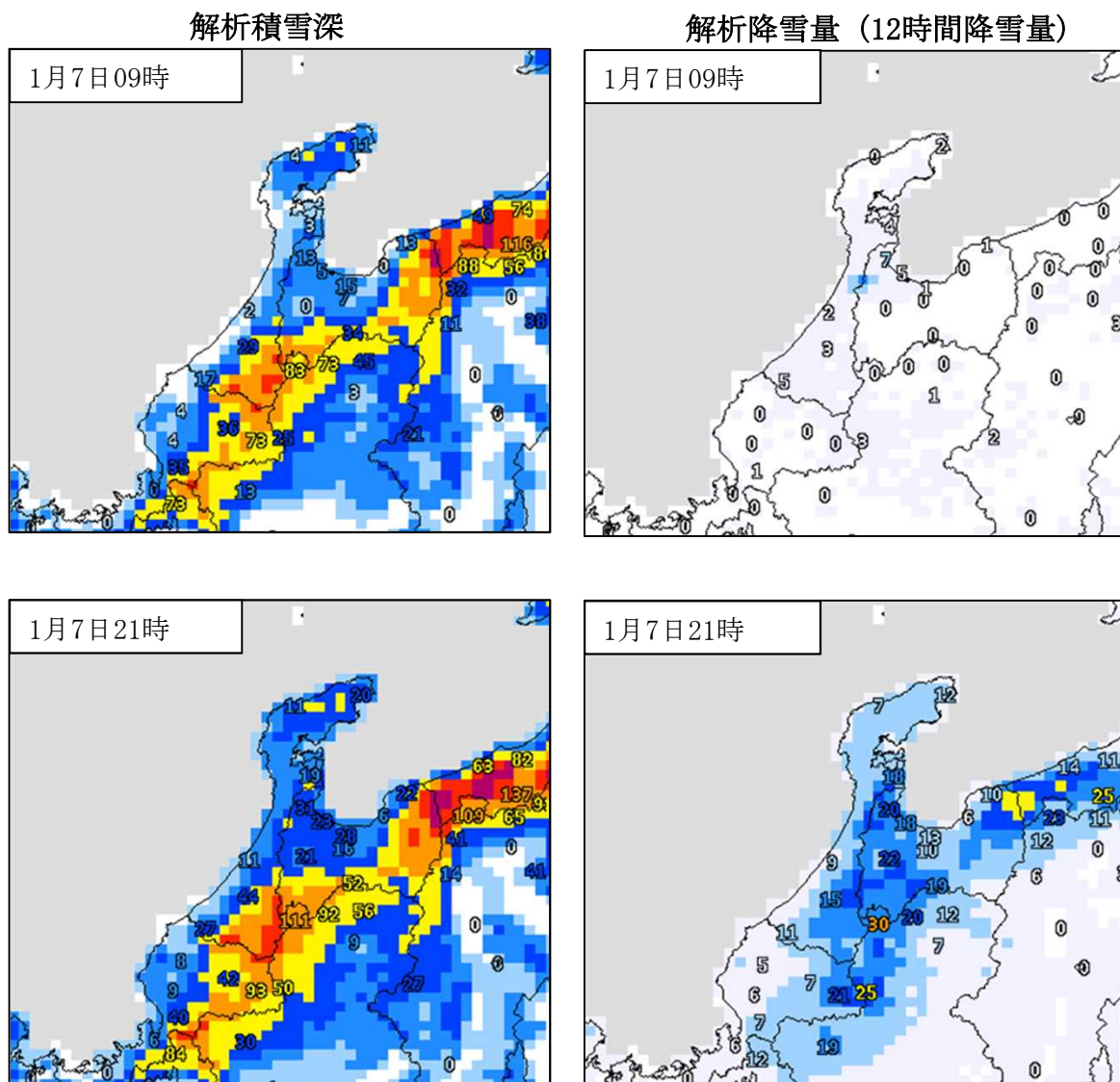
(6) 地域気象観測 (アメダス) 積算降水量、期間最大1時間降水量 (令和3年1月7日~11日)

時刻 観測所名	時刻					日合計	期間最大1時間降水量		
	7日	8日	9日	10日	11日		最大	時分	日
珠洲	26.5	36.5	29.0	11.5	13.0	116.5	8.0	11:41	7
輪島	17.5	16.0	30.5	14.5	13.0	91.5	9.0	10:23	7
門前	8.5	3.0	10.5	10.0	6.0	38.0	5.0	10:36	7
三井	16.0	13.5	21.0	10.0	8.5	69.0	3.5	3:32	11
志賀	13.0	13.5	9.5	6.0	4.5	46.5	6.0	10:50	7
七尾	26.0	25.5	11.0	7.5	4.0	74.0	6.0	11:48	7
羽咋	27.5	21.0	18.0	26.0	3.5	96.0	8.0	11:21	7
かほく	46.5	19.5	28.0	38.5	4.0	136.5	8.5	6:43	10
宝達志水	30.0	19.0	25.0	22.0	5.0	101.0	7.0	4:19	7
金沢	33.0	16.5	37.0	18.5	4.0	109.0	6.5	3:26	7
医王山	20.5	35.0	55.0	14.0	10.5	135.0	5.5	21:51	7
小松	15.5	23.0	45.0	19.0	4.0	106.5	8.5	20:04	9
白山河内	22.0	34.5	48.0	24.5	17.5	146.5	5.5	2:38	11
加賀菅谷	30.0	65.5	94.5	42.5	12.5	245.0	10.0	22:50	10
白山白峰	17.0	63.0	47.0	46.0	26.0	199.0	12.0	9:24	9
舳倉島	6.5	5.5	7.5	4.0	2.0	25.5	2.5	5:03	9

(7) 地域気象観測 (アメダス) 日降水量、積算降水量の分布図
(令和3年1月7日～11日)



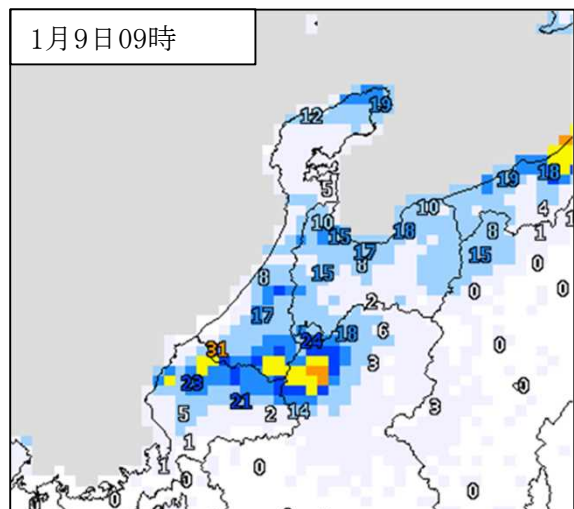
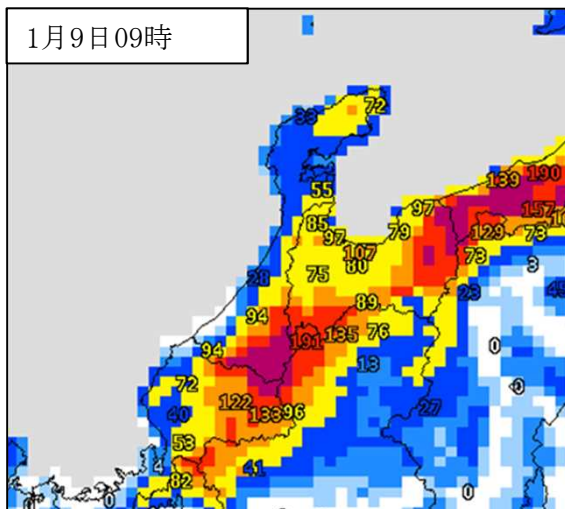
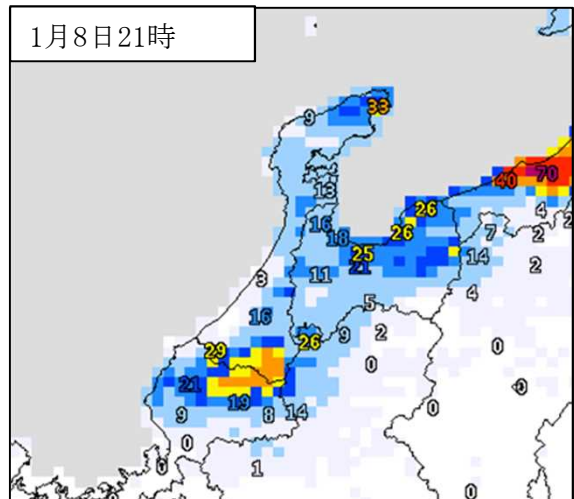
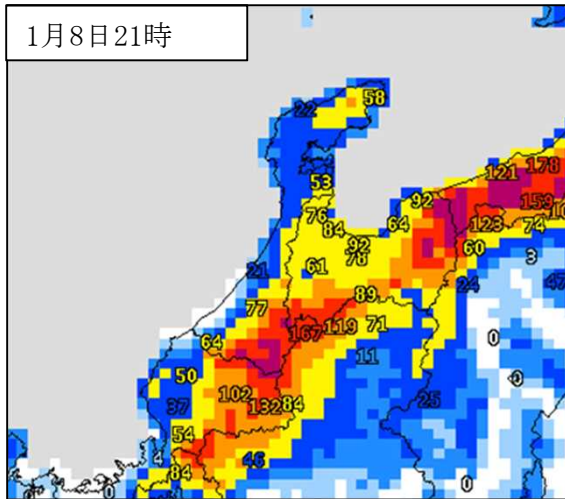
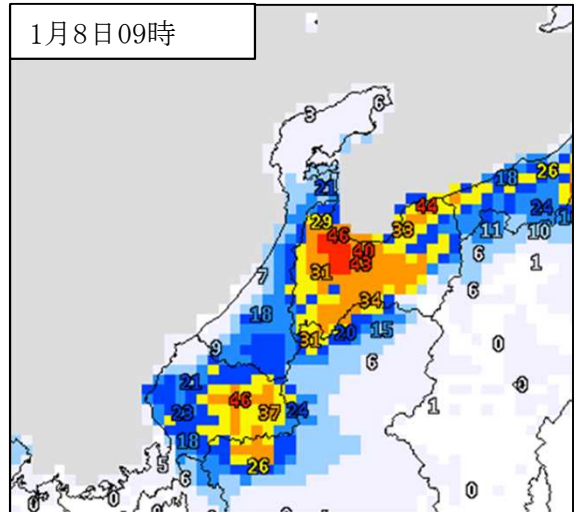
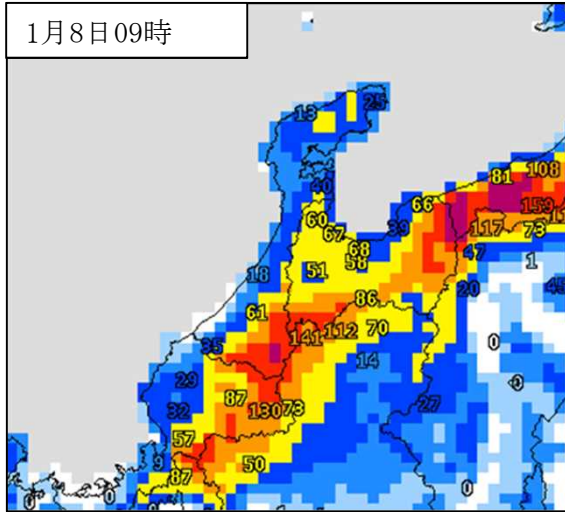
(8) 解析積雪深・解析降雪量 (12時間降雪量)
 (令和3年1月7日09時～11日21時、12時間毎)



※・解析積雪深・解析降雪量は約5km四方の平均的な値であるため、積雪の深さや降雪量のおおまかな分布状況を把握するために利用してください。
 ・約5km四方の平均的な解析積雪深・解析降雪量の値は、個別地点における観測値と必ずしも一致しません。
 ・風が強い時は雪が風に流されるため、また、地上の気温が約1～3℃の時は雨雪の判別が難しいため、解析積雪深・解析降雪量の精度が低下する可能性があります。

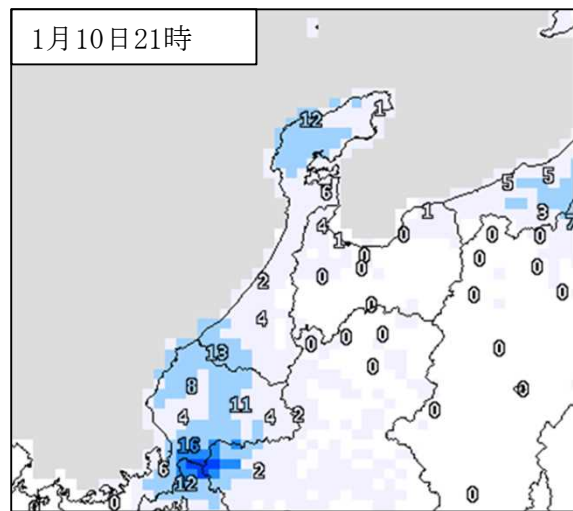
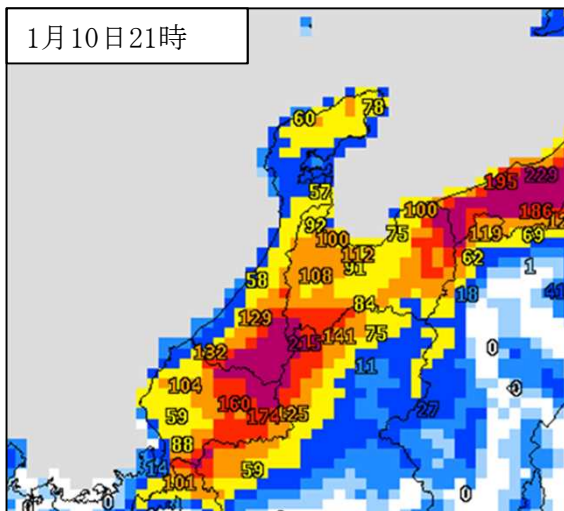
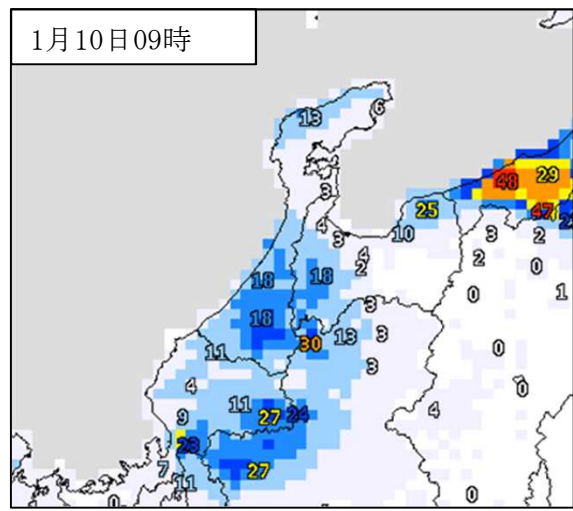
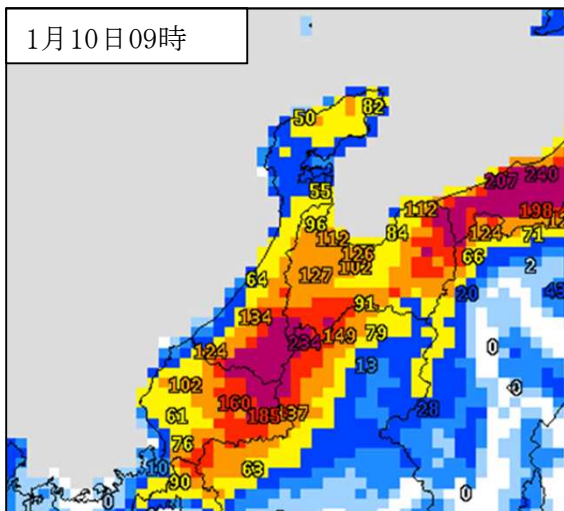
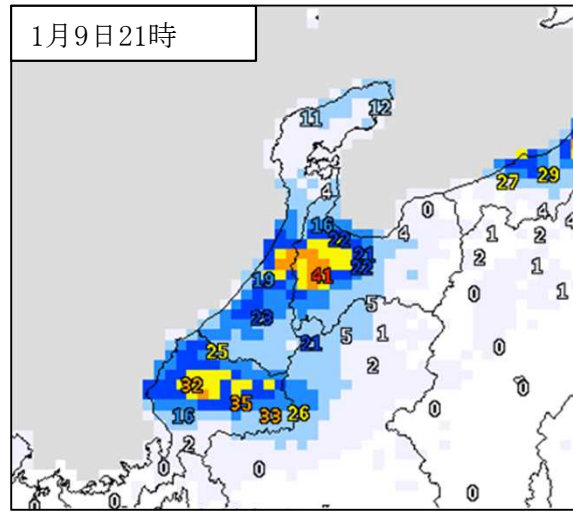
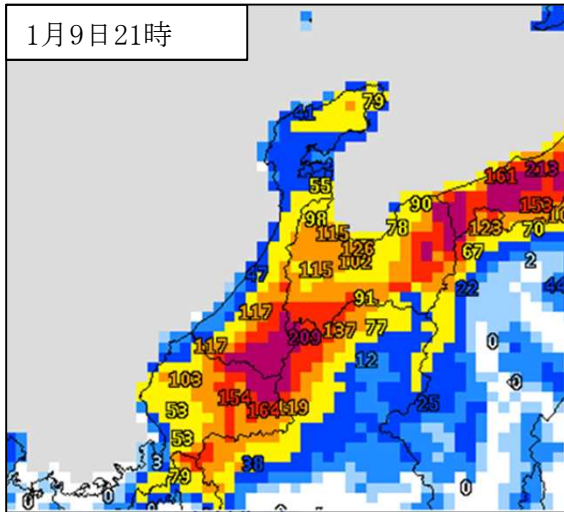
解析積雪深

解析降雪量 (12時間降雪量)



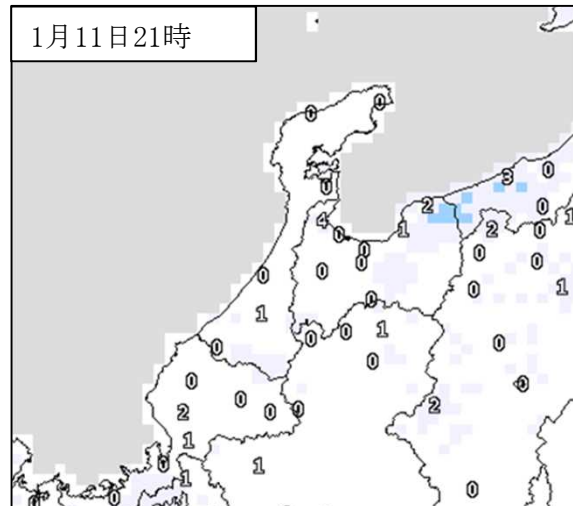
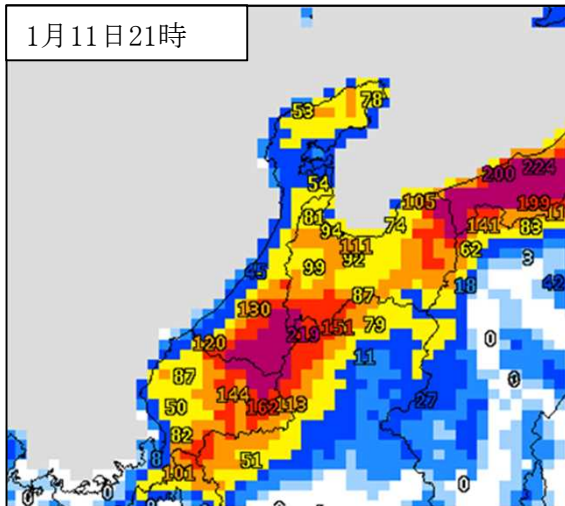
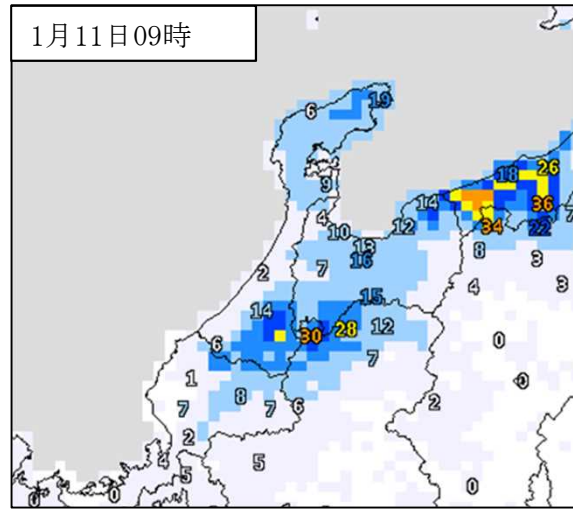
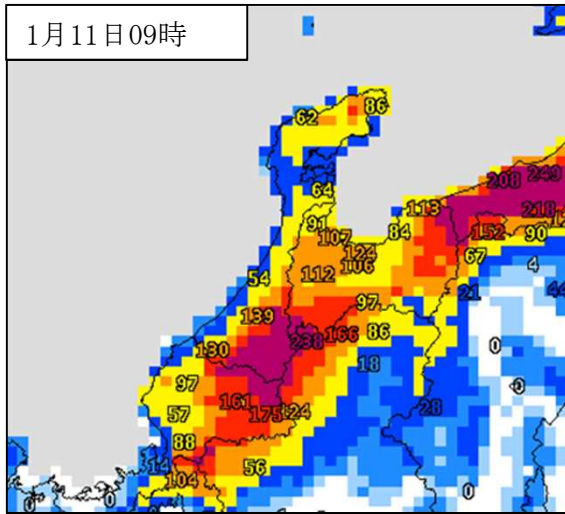
解析積雪深

解析降雪量 (12時間降雪量)

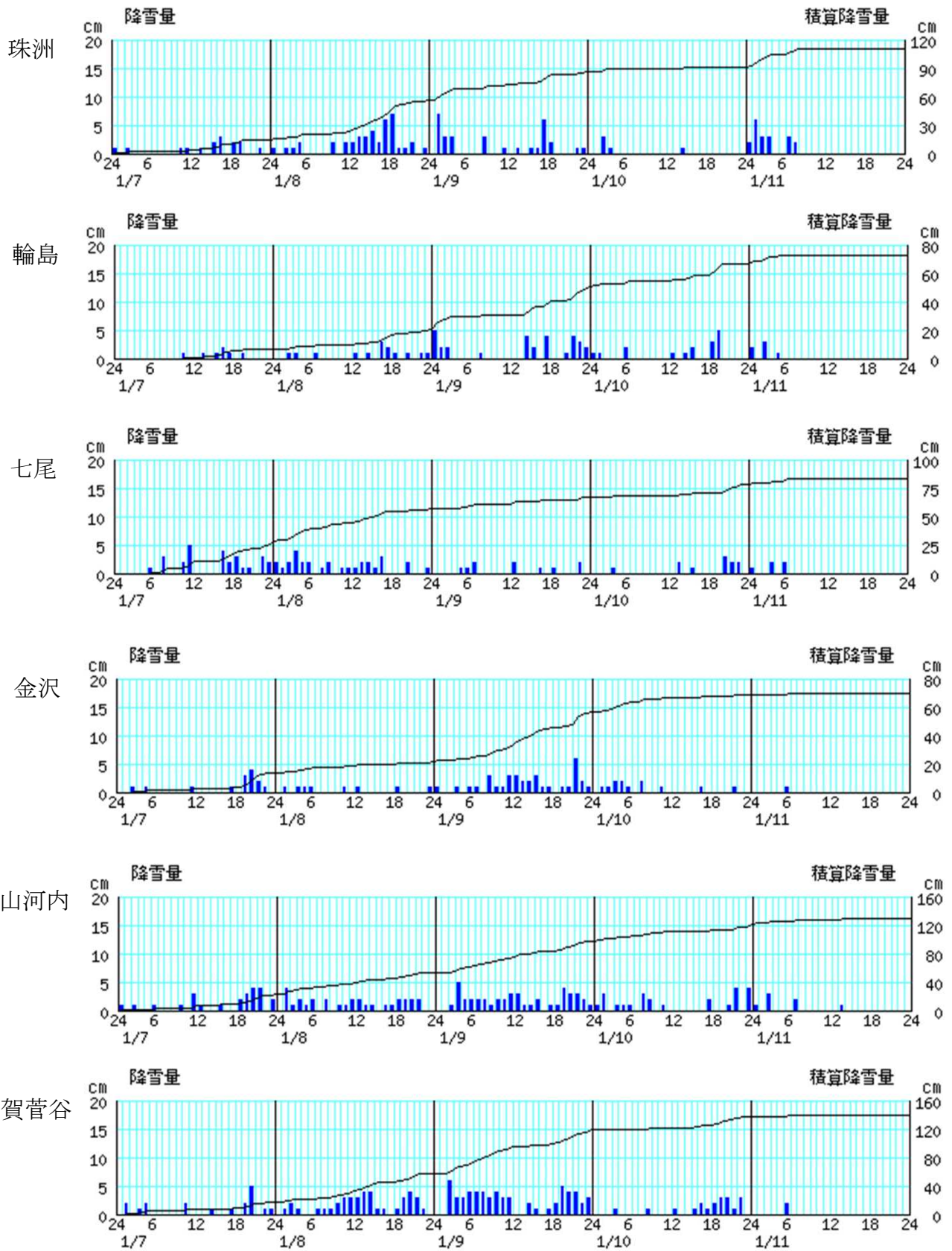


解析積雪深

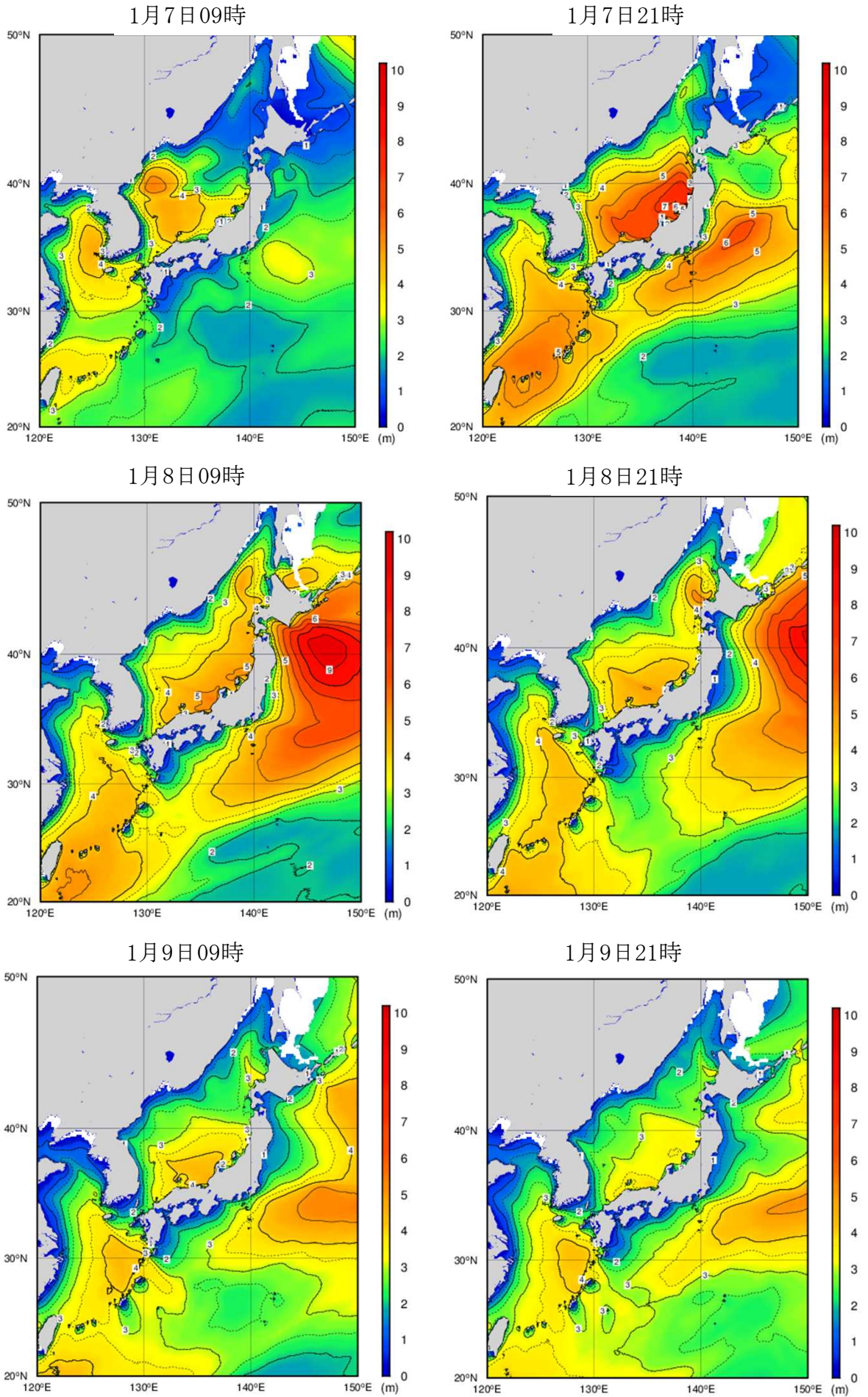
解析降雪量 (12時間降雪量)

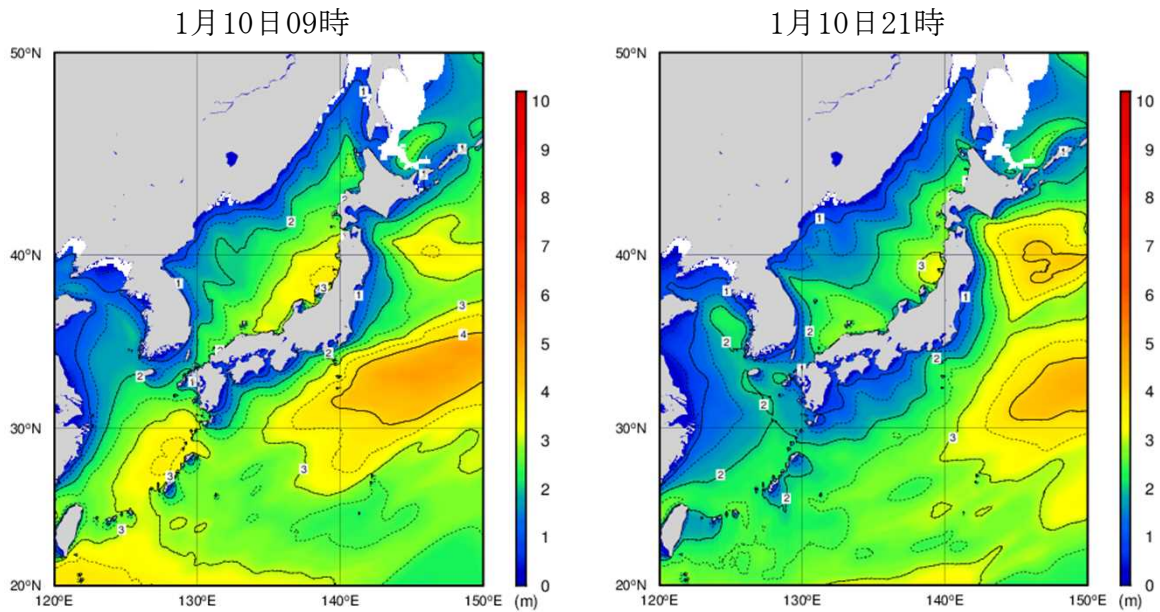


(9) 降雪量、積算降雪量時系列図
 (令和3年1月7日00時～11日24時、1時間毎)



(10) 沿岸波浪図 (令和3年1月7日09時~10日21時 12時間毎)





※ 沿岸波浪図は、日本近海及び沿岸の波浪の状況を表したもので、波の高さを等波高線で示しています。等波高線は、1メートルごとの実線と0.5メートルごとの破線で表示しています。波の高さは「有義波高」で示しています。

[有義波高について]

実際の海面には高い波も低い波も含まれており、このような状態をよりよく代表するために、目視での観測に近いとされる「有義波高」が用いられています。波高（波の高さ）と言った場合は、一般に有義波高を指します。ただし、その利用に当たっては、有義波高よりも高い波を含み得ることに注意が必要です。例えば、100個の波を観測した中には有義波高の約1.6倍の最大波が、同じく1000個の波の中には約2倍の高さの最大波が含まれるといわれています。詳しいことは、気象庁ホームページ中の次のページをご覧ください。

<https://www.data.jma.go.jp/gmd/kaiyou/db/wave/comment/elmknwl.html>

3 気象官署と地域気象観測所の極値更新状況

○気象官署（金沢地方気象台）及び特別地域気象観測所（輪島）

- ・1月の極値更新はありません
- ・通年の極値更新はありません

○地域気象観測所 ※統計期間5年以上の観測所

- ・1月として極値更新

日降水量（mm）

地点名	1月の値(起年、日)	従来 of 極値(起年、日)	統計開始年
医王山	55.0(2021, 9)	52.5 (2009, 31)	2009
加賀菅谷	94.5(2021, 9)	86.5 (2009, 31)	1979

日最大風速（m/S）、風向

地点名	1月の値(起年、日)	従来 of 極値(起年、日)	統計開始年
三井	22.7 WSW (2021, 7)	18 W(2004, 22)	2004
志賀	18.7 W (2021, 7)	18 WSW(1997, 6)	1979
羽咋	23.1 WSW (2021, 7)	19.5 WSW(2020, 8)	1979
かほく	20.3 W (2021, 7)	19.1 WSW(2018, 23)	1979
白山河内	12.9 SSW (2021, 7)	12.7 SSW(2018, 23)	1979

日最大瞬間風速（m/S）、風向

地点名	1月の値(起年、日)	従来 of 極値(起年、日)	統計開始年
珠洲	23.1 W (2021, 7)	22.2 WSW(2018, 9)	2009
三井	39.6 SW (2021, 7)	26.2 W(2018, 23)	2009
志賀	28.8 W (2021, 7)	24.6 W(2010, 13)	2009
七尾	22.3 SW (2021, 7)	21.5 WSW(2020, 8)	2009
羽咋	36.0 WSW (2021, 7)	31.8 WSW(2020, 8)	2009
かほく	31.7 W (2021, 7)	30.1 WSW(2020, 8)	2010
小松	26.9 WSW (2021, 7)	26.3 NNW(2017, 21)	2010
白山河内	24.4 S (2021, 7)	21.7 SSW(2018, 23)	2009

- ・通年として極値更新

日最大風速（m/S）、風向

地点名	1月の値(起年、日)	従来 of 極値(起年、月、日)	統計開始年
志賀	18.7 W (2021, 7)	18 WSW(1997, 1, 6)	1978

日最大瞬間風速（m/S）、風向

地点名	1月の値(起年、日)	従来 of 極値(起年、月、日)	統計開始年
三井	39.6 SW (2021, 7)	33.4 WSW(2016, 4, 17)	2009

4 特別警報・警報・注意報・防災気象情報の発表状況

(1) 特別警報・警報・注意報の発表状況

(令和3年1月6日16時34分～11日09時09分)

●:発表 ◇:特別警報から警報 ▼:特別警報から注意報 ▼:警報から注意報 ○:継続 解:解除

浸:浸水害 土:土砂災害 土浸:土砂災害、浸水害 斜体字:発表 下線:特別警報から警報 警報から注意報

発表時刻	警報 注意報	金 沢 市	か ほ く 市	津 幡 町	内 灘 町	小 松 市	加 賀 市	白 山 市	能 美 市	川 北 町	野 々 市 市	輪 島 市	珠 洲 市	穴 水 町	能 登 町	七 尾 市	羽 昨 市	志 賀 町	宝 達 志 水 町	中 能 登 町		
2021/1/6 16:34	雷注意報	●	●	●	●	●	●	●	●	●	●	●	●	●	●	●	●	●	●	●	●	
	強風注意報	●	●	●	●	●	●	●	●	●	●	●	●	●	●	●	●	●	●	●	●	
	波浪注意報	●	●	●	●	●	●	●	●	●	●	●	●	●	●	●	●	●	●	●	●	
2021/1/7 4:37	暴風雪警報	●	●	●	●	●	●	●	●	●	●	●	●	●	●	●	●	●	●	●	●	
	波浪警報	●	●	●	●	●	●	●	●	●	●	●	●	●	●	●	●	●	●	●	●	
	雷注意報	○	○	○	○	○	○	○	○	○	○	○	○	○	○	○	○	○	○	○	○	
	強風注意報	解	解	解	解	解	解	解	解	解	解	解	解	解	解	解	解	解	解	解	解	
	波浪注意報	○	○	○	○	○	○	○	○	○	○	○	○	○	○	○	○	○	○	○	○	○
	高潮注意報	●	●	●	●	●	●	●	●	●	●	●	●	●	●	●	●	●	●	●	●	●
2021/1/7 7:44	着雪注意報	●	●	●	●	●	●	●	●	●	●	●	●	●	●	●	●	●	●	●	●	
	暴風雪警報	○	○	○	○	○	○	○	○	○	○	○	○	○	○	○	○	○	○	○	○	
	波浪警報	○	○	○	○	○	○	○	○	○	○	○	○	○	○	○	○	○	○	○	○	
	大雪注意報	●	●	●	●	●	●	●	●	●	●	●	●	●	●	●	●	●	●	●	●	
	雷注意報	○	○	○	○	○	○	○	○	○	○	○	○	○	○	○	○	○	○	○	○	
	波浪注意報	○	○	○	○	○	○	○	○	○	○	○	○	○	○	○	○	○	○	○	○	○
2021/1/7 10:24	高潮注意報	○	○	○	○	○	○	○	○	○	○	○	○	○	○	○	○	○	○	○	○	
	着雪注意報	○	○	○	○	○	○	○	○	○	○	○	○	○	○	○	○	○	○	○	○	
	暴風雪警報	○	○	○	○	○	○	○	○	○	○	○	○	○	○	○	○	○	○	○	○	
	波浪警報	○	○	○	○	○	○	○	○	○	○	○	○	○	○	○	○	○	○	○	○	
	大雪注意報	○	○	○	○	○	○	○	○	○	○	○	○	○	○	○	○	○	○	○	○	
	雷注意報	○	○	○	○	○	○	○	○	○	○	○	○	○	○	○	○	○	○	○	○	○
2021/1/7 16:30	波浪注意報	○	○	○	○	○	○	○	○	○	○	○	○	○	○	○	○	○	○	○	○	
	高潮注意報	○	○	○	○	○	○	○	○	○	○	○	○	○	○	○	○	○	○	○	○	
	着雪注意報	○	○	○	○	○	○	○	○	○	○	○	○	○	○	○	○	○	○	○	○	
	低温注意報	●	●	●	●	●	●	●	●	●	●	●	●	●	●	●	●	●	●	●	●	
	大雪警報	●	●	●	●	●	●	●	●	●	●	●	●	●	●	●	●	●	●	●	●	
	波浪警報	○	○	○	○	○	○	○	○	○	○	○	○	○	○	○	○	○	○	○	○	
2021/1/7 22:07	風雪注意報	○	○	○	○	○	○	○	○	○	○	○	○	○	○	○	○	○	○	○	○	
	雷注意報	○	○	○	○	○	○	○	○	○	○	○	○	○	○	○	○	○	○	○	○	
	波浪注意報	○	○	○	○	○	○	○	○	○	○	○	○	○	○	○	○	○	○	○	○	
	高潮注意報	解	解	解	解	解	解	解	解	解	解	解	解	解	解	解	解	解	解	解	解	
	低温注意報	○	○	○	○	○	○	○	○	○	○	○	○	○	○	○	○	○	○	○	○	○
	着雪注意報	○	○	○	○	○	○	○	○	○	○	○	○	○	○	○	○	○	○	○	○	○
2021/1/8 4:38	大雪警報	○	○	○	○	○	○	○	○	○	○	○	○	○	○	○	○	○	○	○	○	
	波浪警報	○	○	○	○	○	○	○	○	○	○	○	○	○	○	○	○	○	○	○	○	
	大雪注意報	○	○	○	○	○	○	○	○	○	○	○	○	○	○	○	○	○	○	○	○	
	風雪注意報	○	○	○	○	○	○	○	○	○	○	○	○	○	○	○	○	○	○	○	○	
	雷注意報	○	○	○	○	○	○	○	○	○	○	○	○	○	○	○	○	○	○	○	○	
	波浪注意報	○	○	○	○	○	○	○	○	○	○	○	○	○	○	○	○	○	○	○	○	
2021/1/8 8:12	なだれ注意報	●	●	●	●	●	●	●	●	●	●	●	●	●	●	●	●	●	●	●	●	
	低温注意報	○	○	○	○	○	○	○	○	○	○	○	○	○	○	○	○	○	○	○	○	
	着雪注意報	○	○	○	○	○	○	○	○	○	○	○	○	○	○	○	○	○	○	○	○	
	大雪警報	○	○	○	○	○	○	○	○	○	○	○	○	○	○	○	○	○	○	○	○	
	波浪警報	○	○	○	○	○	○	○	○	○	○	○	○	○	○	○	○	○	○	○	○	
	大雪注意報	○	○	○	○	○	○	○	○	○	○	○	○	○	○	○	○	○	○	○	○	
2021/1/8 10:26	風雪注意報	○	○	○	○	○	○	○	○	○	○	○	○	○	○	○	○	○	○	○	○	
	雷注意報	○	○	○	○	○	○	○	○	○	○	○	○	○	○	○	○	○	○	○	○	
	波浪注意報	○	○	○	○	○	○	○	○	○	○	○	○	○	○	○	○	○	○	○	○	
	なだれ注意報	○	○	○	○	○	○	○	○	○	○	○	○	○	○	○	○	○	○	○	○	
	低温注意報	○	○	○	○	○	○	○	○	○	○	○	○	○	○	○	○	○	○	○	○	
	着雪注意報	○	○	○	○	○	○	○	○	○	○	○	○	○	○	○	○	○	○	○	○	
2021/1/8 12:38	大雪警報	○	○	○	○	○	○	○	○	○	○	○	○	○	○	○	○	○	○	○	○	
	波浪警報	○	○	○	○	○	○	○	○	○	○	○	○	○	○	○	○	○	○	○	○	
	大雪注意報	○	○	○	○	○	○	○	○	○	○	○	○	○	○	○	○	○	○	○	○	
	風雪注意報	○	○	○	○	○	○	○	○	○	○	○	○	○	○	○	○	○	○	○	○	
	雷注意報	○	○	○	○	○	○	○	○	○	○	○	○	○	○	○	○	○	○	○	○	
	波浪注意報	○	○	○	○	○	○	○	○	○	○	○	○	○	○	○	○	○	○	○	○	

(2) 気象情報の発表状況 (令和3年1月4日～11日)

標 題	発表日時
発達する低気圧と強い冬型の気圧配置に関する石川県気象情報 第1号	1月4日17時04分
暴風雪と高波及び大雪に関する石川県気象情報 第2号	1月5日17時05分
暴風雪と高波及び大雪に関する石川県気象情報 第3号	1月6日06時09分
暴風雪と高波及び大雪に関する石川県気象情報 第4号	1月6日17時19分
暴風雪と高波及び大雪に関する石川県気象情報 第5号	1月7日05時36分
大雪と高波及び雷に関する石川県気象情報 第6号	1月7日17時23分
大雪と高波及び雷に関する石川県気象情報 第7号	1月8日05時50分
顕著な大雪に関する石川県気象情報 第8号	1月8日12時46分
大雪と高波及び雷に関する石川県気象情報 第9号	1月8日13時48分
大雪と高波及び雷に関する石川県気象情報 第10号	1月8日16時58分
顕著な大雪に関する石川県気象情報 第11号	1月8日19時25分
大雪と高波及び雷に関する石川県気象情報 第12号	1月8日20時10分
大雪と雷及び突風に関する石川県気象情報 第13号	1月9日05時50分
大雪と雷及び突風に関する石川県気象情報 第14号	1月9日11時30分
大雪と雷及び突風に関する石川県気象情報 第15号	1月9日17時21分
大雪に関する石川県気象情報 第16号	1月10日05時28分
大雪に関する石川県気象情報 第17号	1月10日11時42分
大雪と雷及び突風に関する石川県気象情報 第18号	1月10日16時57分
大雪と雷及び突風に関する石川県気象情報 第19号	1月11日05時39分

(3) 竜巻注意情報の発表状況 (令和3年1月7日)

標 題	対象地域	発表日時
石川県竜巻注意情報 第1号	石川県 加賀	1月7日 22時55分

5 金沢地方気象台の対応状況

- ・1月6日 金沢河川国道事務所が開催する情報連絡本部会議、メディア説明会で気象状況を説明
- ・1月7日 14時00分 石川県災害対策本部連絡員等会議において気象状況を説明

6 石川県の被害状況

「人的被害」

- ・死者 1名
- ・重傷 6名
- ・軽傷 33名

「住家被害」

- ・全壊 なし
- ・半壊 なし
- ・一部損壊 52棟
- ・床上浸水 なし
- ・床下浸水 2棟

「非住家被害」

- ・全壊 倉庫等4棟

「県管理道路」

- ・通行止め 4路線4か所

(令和3年1月12日17時30分現在)
(石川県危機管理監室危機対策課)

本件のお問い合わせ先
金沢地方気象台
防災担当
TEL 076-260-1462