

令和3年1月7日から11日にかけての 大雪に関する富山県気象速報

目次

1 気象概要

- (1) 資料作成の目的
- (2) 気象状況

2 気象の状況

- (1) 低気圧の経路図
- (2) 高層天気図
- (3) 地上天気図・気象衛星赤外画像及びレーダー画像
- (4) 雪の状況
- (5) 積雪深及び降雪量の時系列図
- (6) 風の状況
- (7) 気象官署とアメダスの極値更新状況

3 気象台の執った措置

- (1) 警報・注意報の発表状況
- (2) 富山県気象情報の発表状況
- (3) 部外機関への説明会・支援状況等

4 被害等の状況

(注)この資料は、速報として取り急ぎまとめたもので後日内容の一部訂正や追加をすることがあります。

富山地方気象台
令和3年1月15日

1 気象概要

(1) 資料作成の目的

1月7日に低気圧が日本海を急速に発達しながら東北東に進み、同日午後には前線が西日本から東日本を通過して以降、10日にかけて強い冬型の気圧配置となった。このため、県内は大雪となり、鉄道の運休・遅延、高速道路や国道などの通行止が各地で発生し、交通機関に大きな影響がでた。また、人的被害やライフライン、農業施設などにも被害があった。

富山地方気象台では、JETT(気象庁防災対応支援チーム)^{※1}を富山県に派遣し大雪に関する解説及び防災対応に係る助言等を行った。また、市町村に気象資料を適宜提供するなど関係機関の防災活動を支援した。

このときの気象状況を取りまとめる目的で本資料を作成した。

なお、本資料は1月15日12時現在のものである。

※1「JETT」:大規模な自然災害等の際に地方公共団体等へ支援を行う国土交通省の緊急災害対策派遣(TEC-FORCE)の気象・地震情報提供班

(2) 気象状況

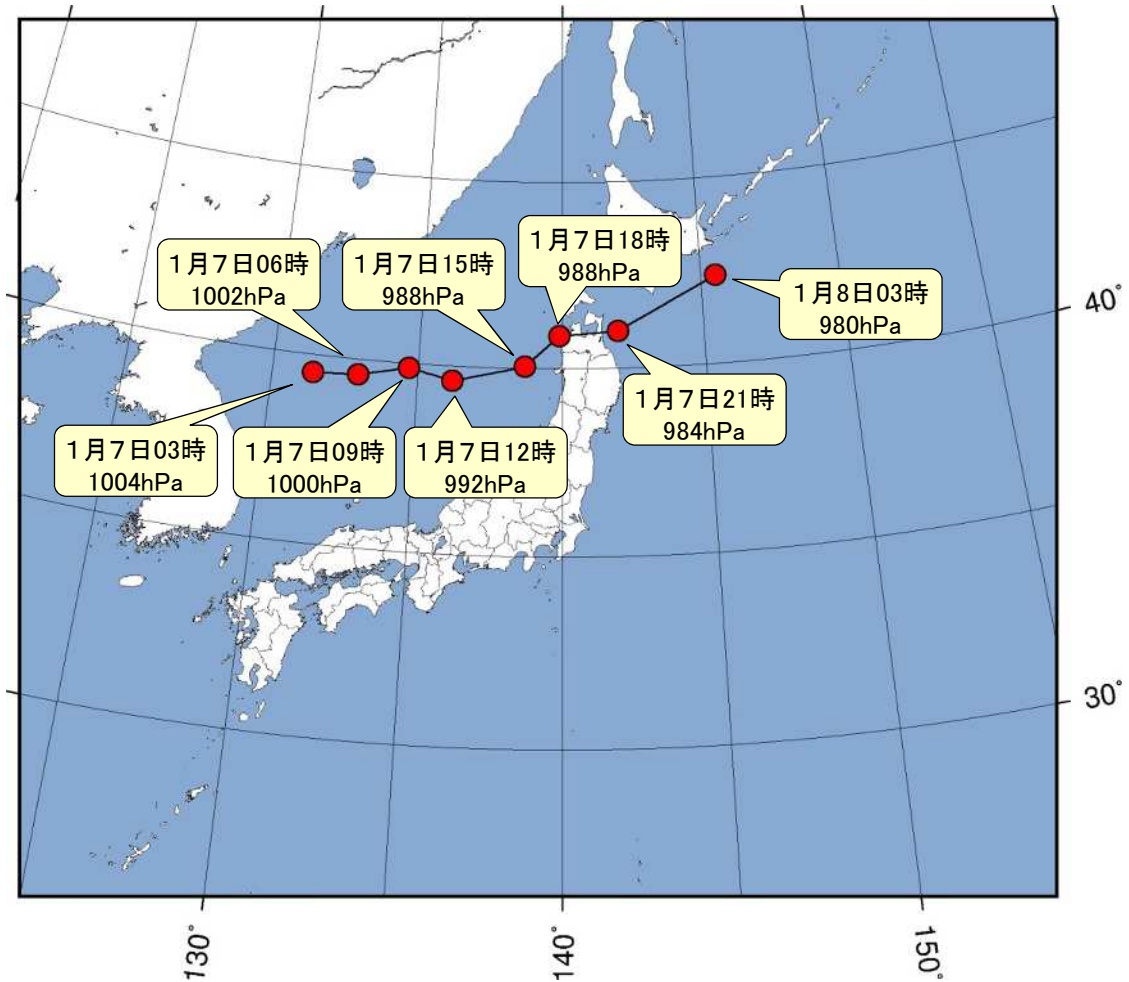
7日から10日にかけて北陸地方の上空5500メートル付近に氷点下35度以下の寒気が流れ込み、強い冬型の気圧配置となった。このため県内は7日午後から所により強い雪となり、11日朝にかけて断続的に降り続き、大雪となった。この期間における最深積雪は、朝日で115センチ(11日11時)、氷見で99センチ(9日19時)、魚津で85センチ(11日10時)、伏木で115センチ(9日21時)、富山で128センチ(10日2時)、砺波で127センチ(10日9時)、秋ヶ島で106センチ(11日10時)、猪谷で98センチ(11日6時)となった。

2 気象の状況

(1)低気圧の経路図

令和3年1月7日03時から8日03時(3時間ごと)

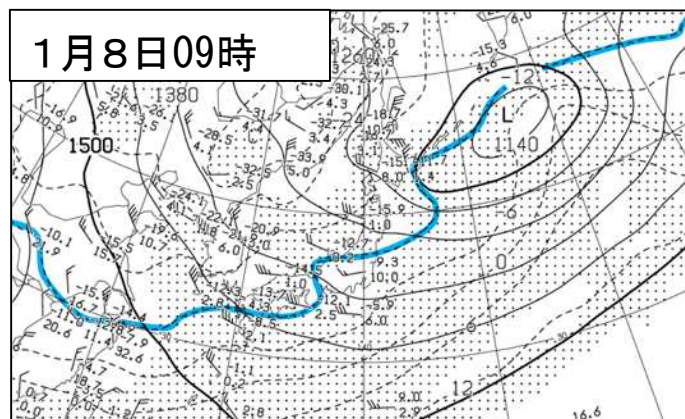
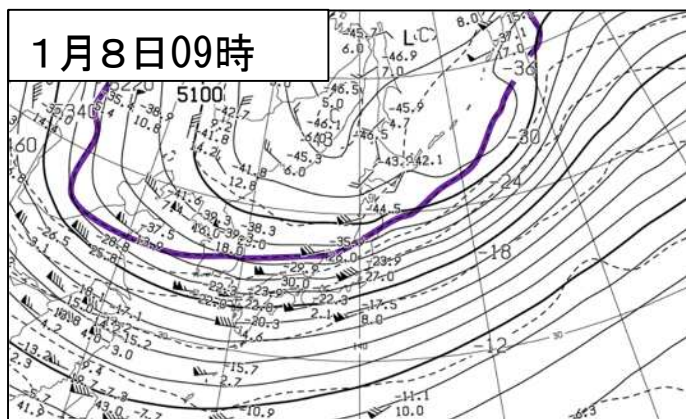
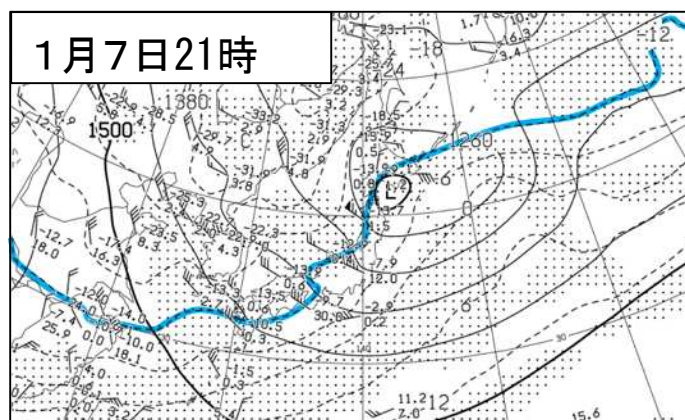
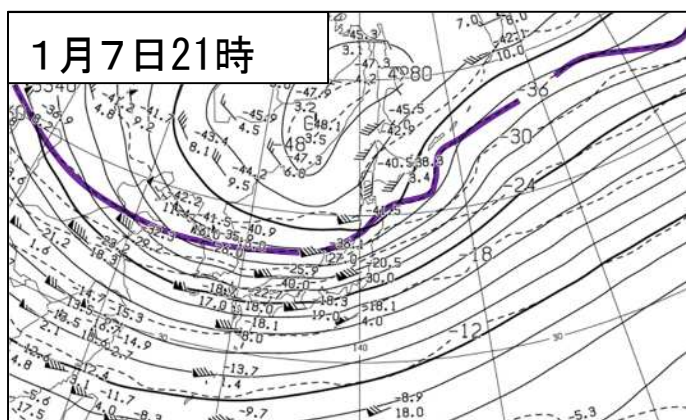
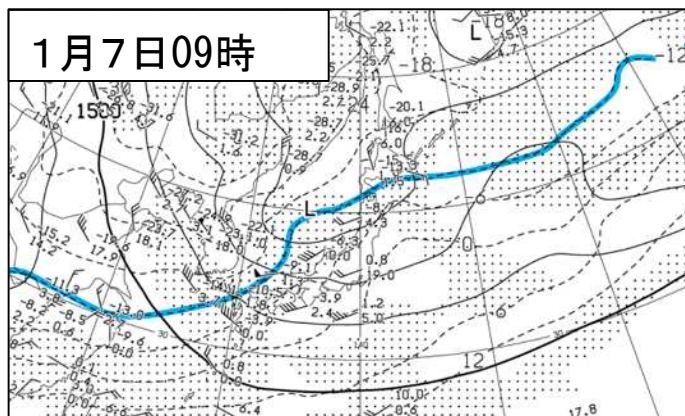
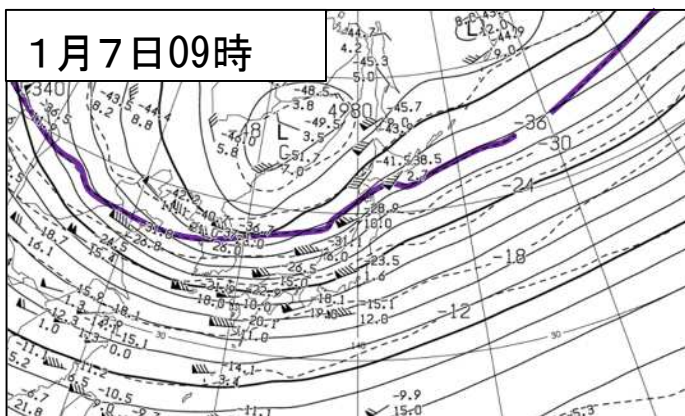
※1月7日24時は除く



低気圧の経路図(日時、中心気圧(hPa))速報解析

(2)高層天気図

令和3年1月7日09時から11日21時(12時間ごと)

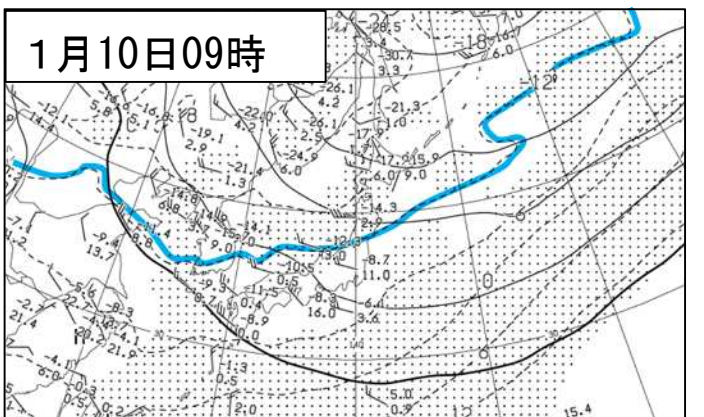
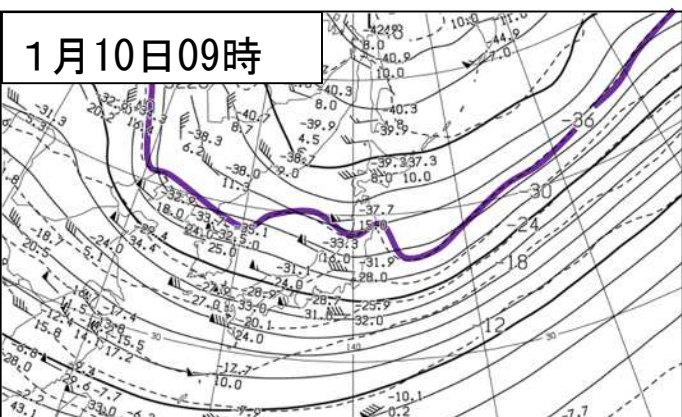
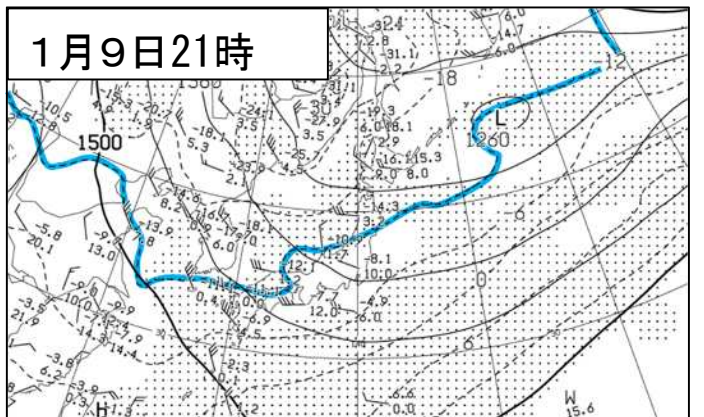
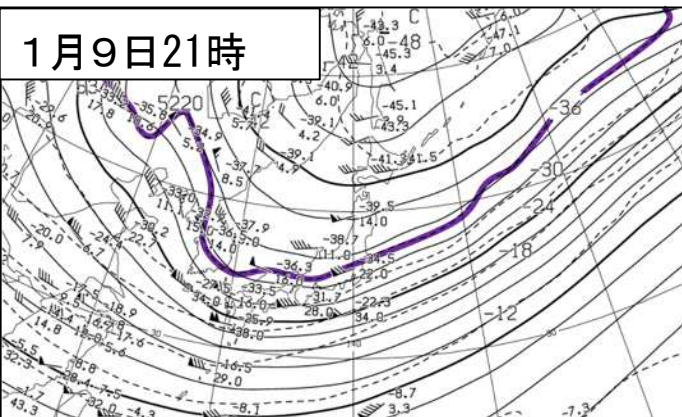
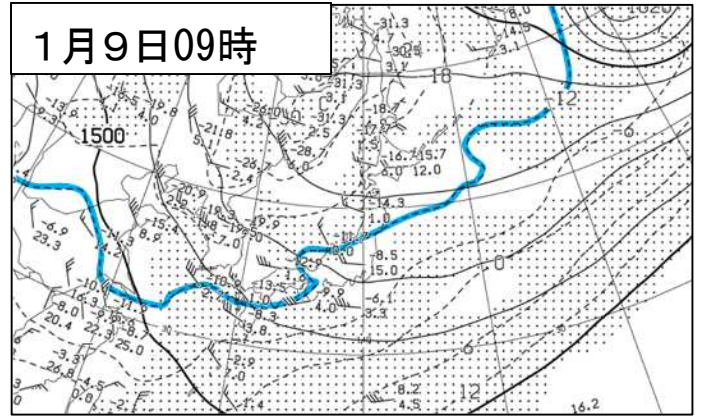
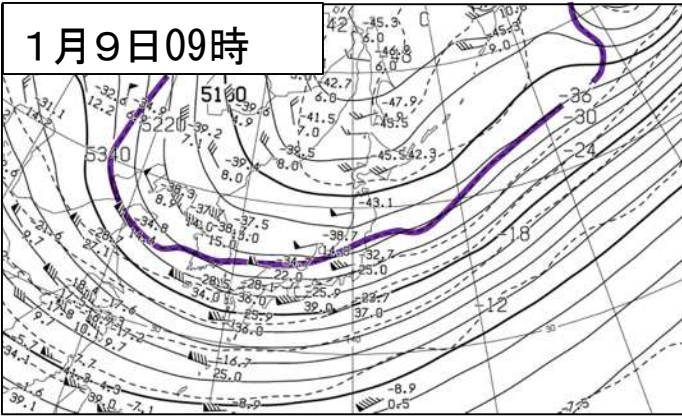
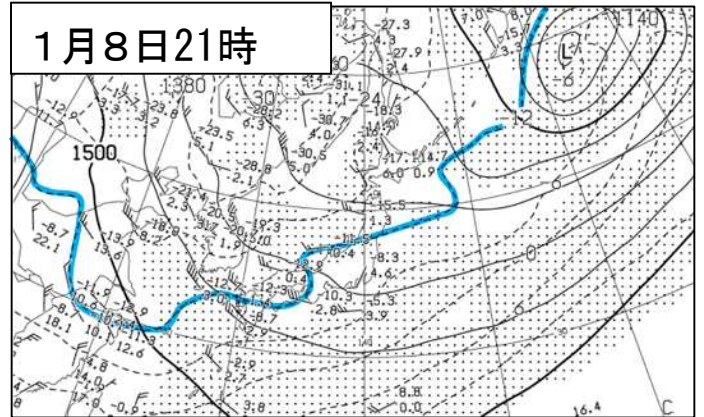
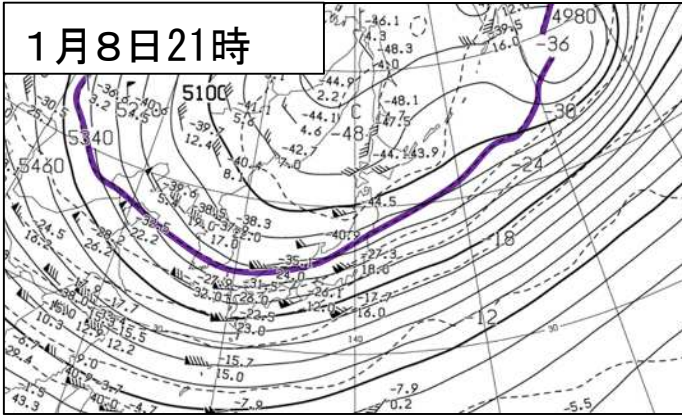


上空5500m付近の天気図 (500hPa)

黒破線:気温、紫線:-36°C、黒実線:高度

上空1500m付近の天気図 (850hPa)

黒破線:気温、青線:-12°C、黒実線:高度、
ハッチ:気温と露点温度との差が3°C未満の領域

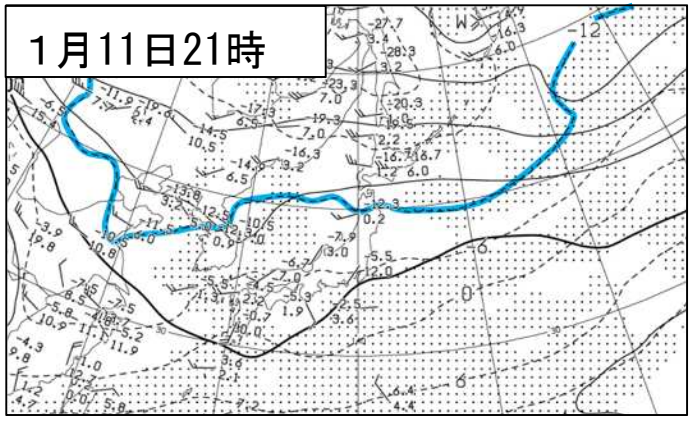
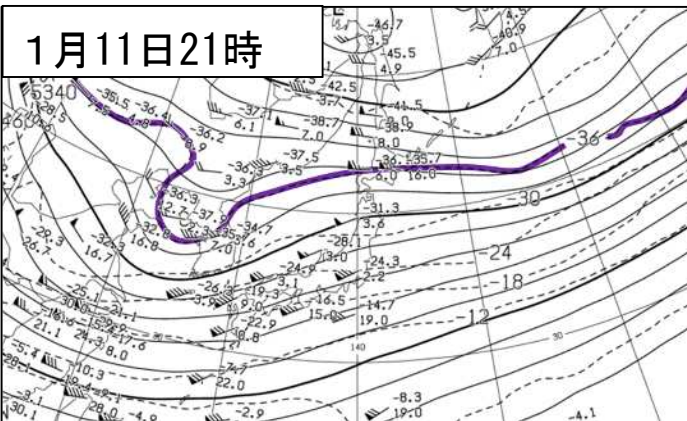
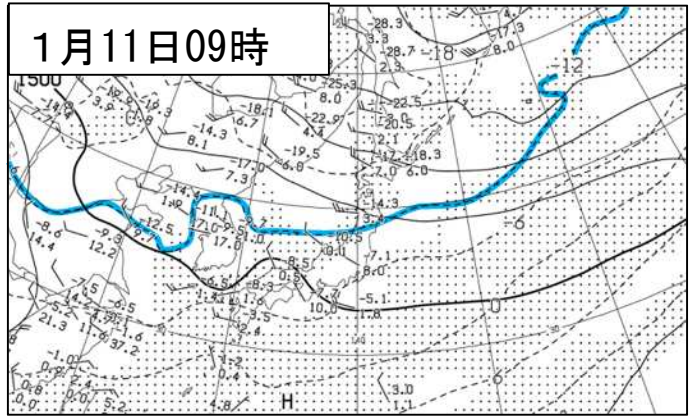
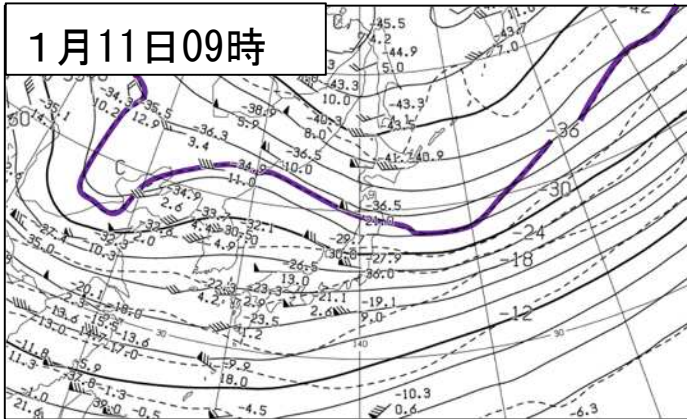
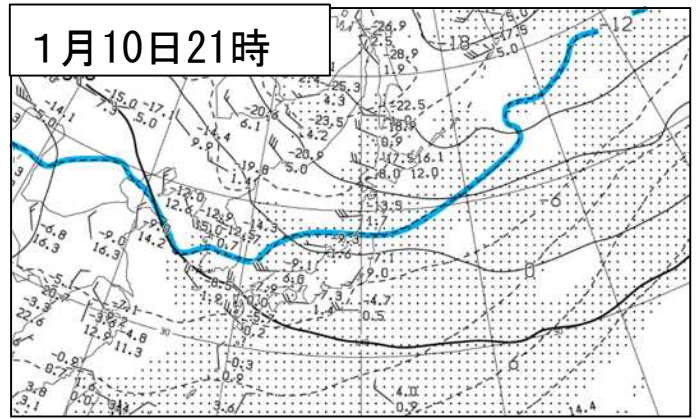
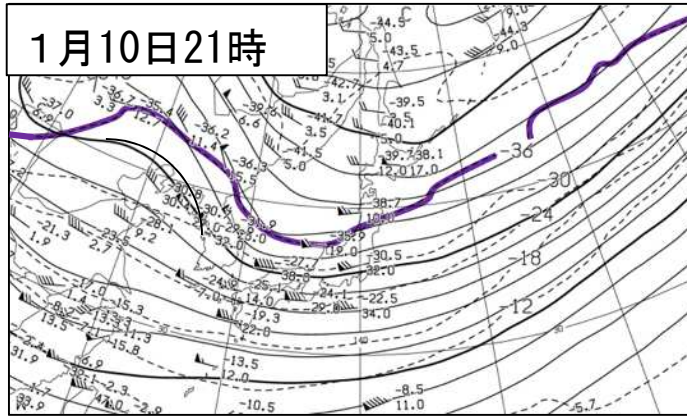


上空5500m付近の天気図 (500hPa)

上空1500m付近の天気図 (850hPa)

黒破線:気温、紫線:-36°C、黒実線:高度

黒破線:気温、青線:-12°C、黒実線:高度、
ハッチ:気温と露点温度との差が3°C未満の領域



上空5500m付近の天気図 (500hPa)

上空1500m付近の天気図 (850hPa)

黒破線: 気温、紫線: -36°C 、黒実線: 高度

黒破線: 気温、青線: -12°C 、黒実線: 高度、
ハッチ: 気温と露点温度との差が 3°C 未満の領域

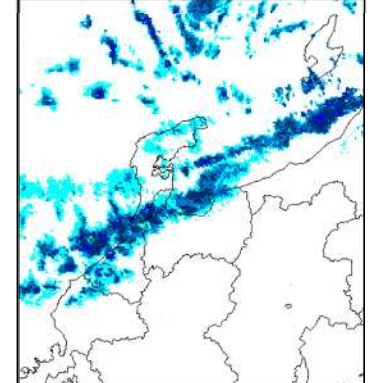
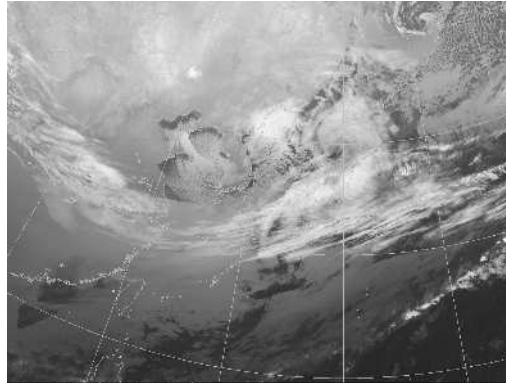
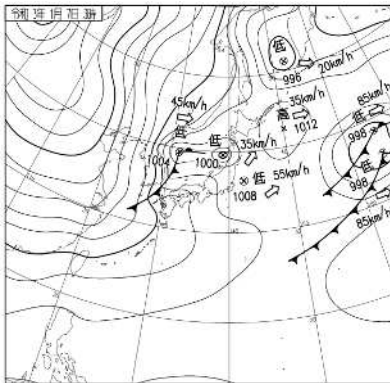
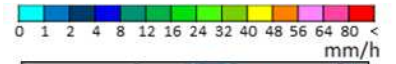
(3) 地上天気図・気象衛星赤外面像及びレーダー画像
 令和3年1月7日09時から12日21時(6時間ごと)

地上天気図

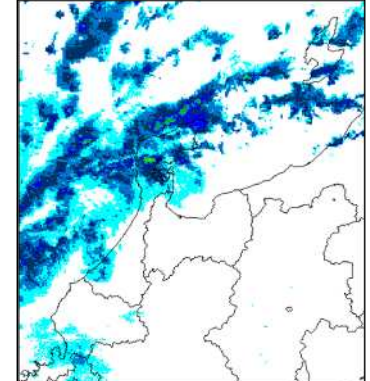
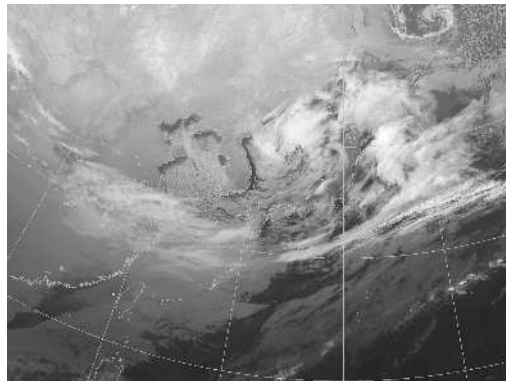
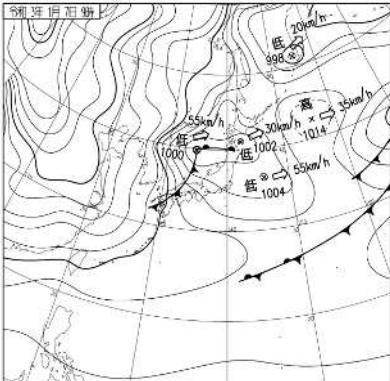
衛星画像

レーダー画像

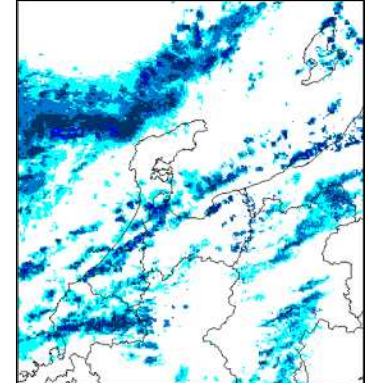
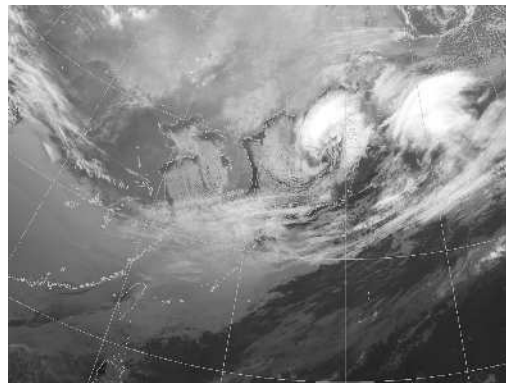
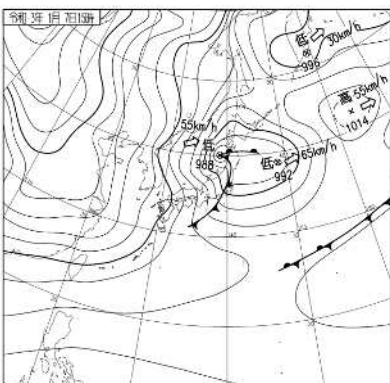
1月7日03時



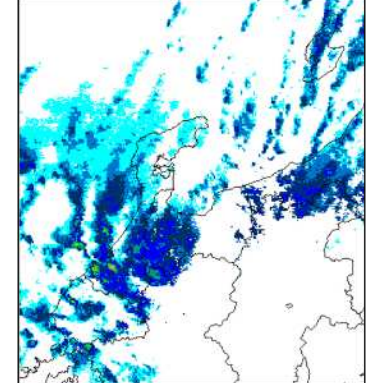
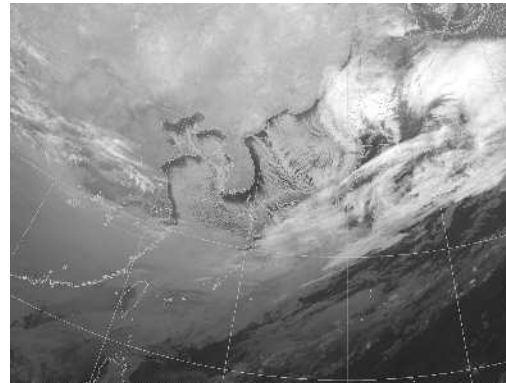
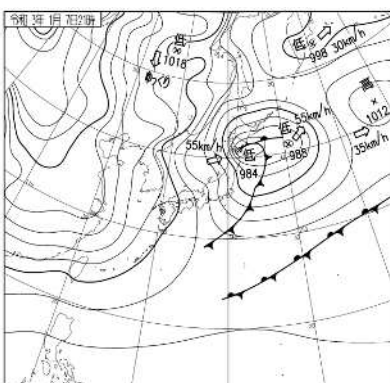
1月7日09時



1月7日15時



1月7日21時

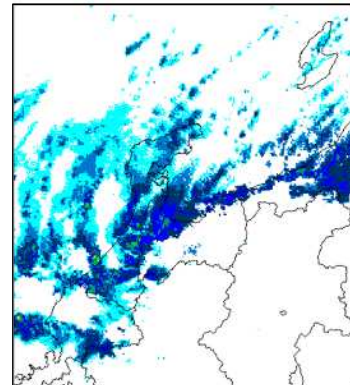
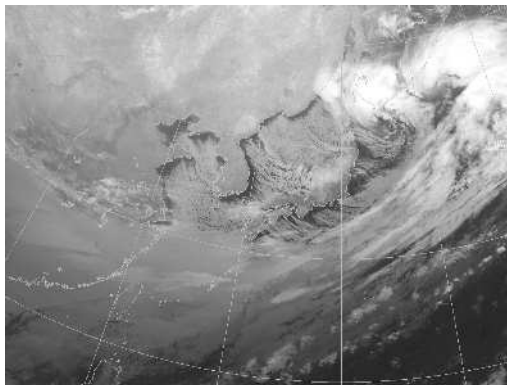
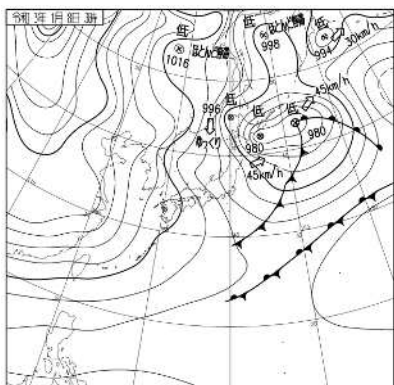
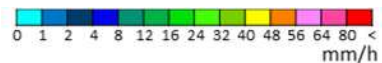


地上天気図

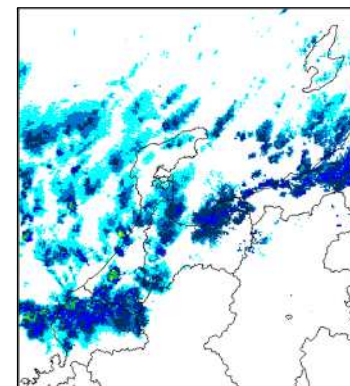
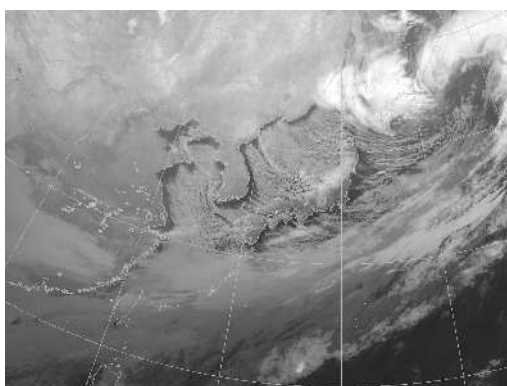
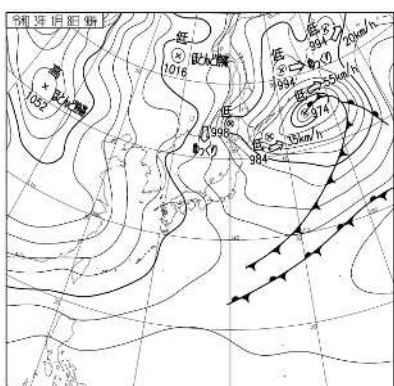
衛星画像

レーダー画像

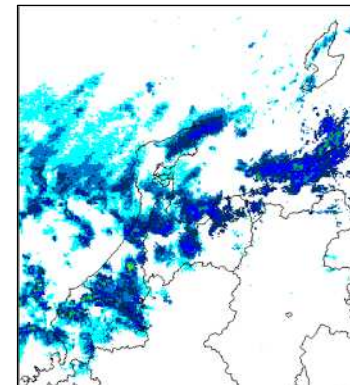
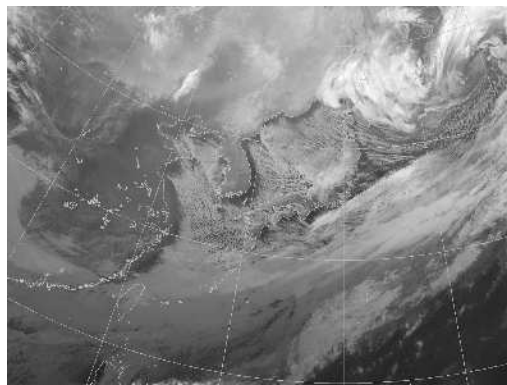
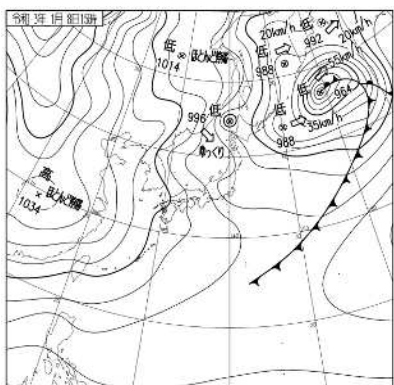
1月8日03時



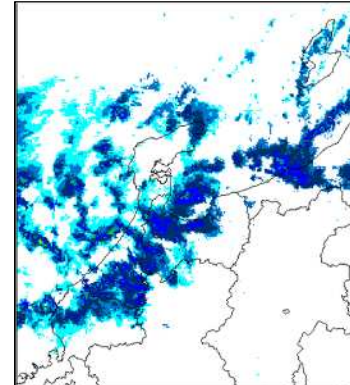
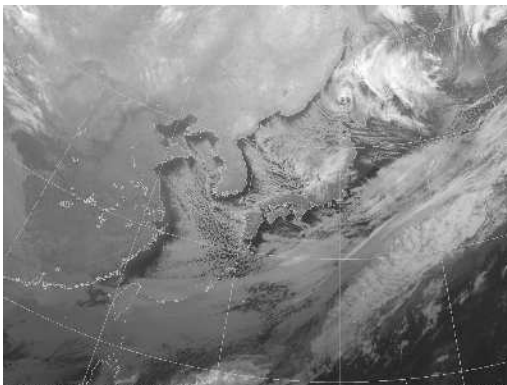
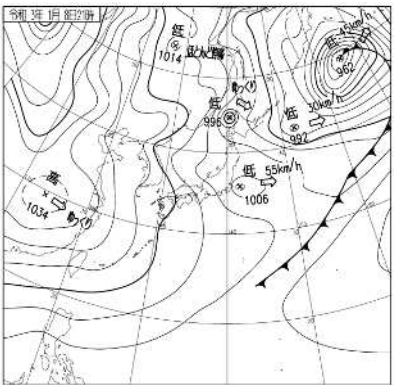
1月8日09時



1月8日15時



1月8日21時

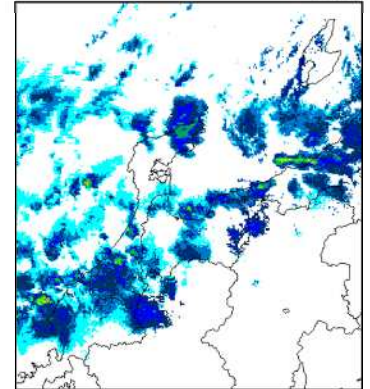
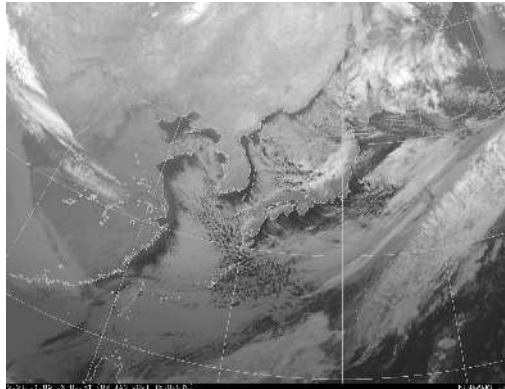
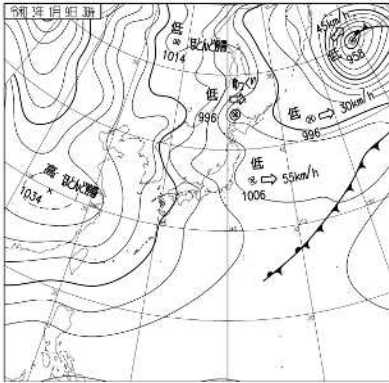
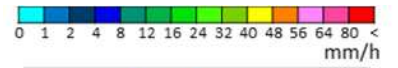


地上天気図

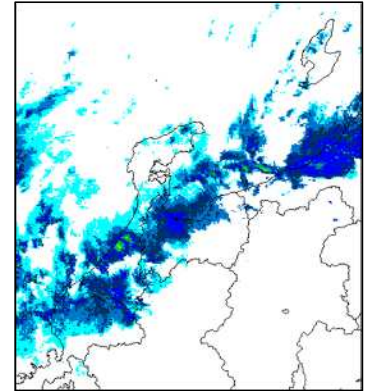
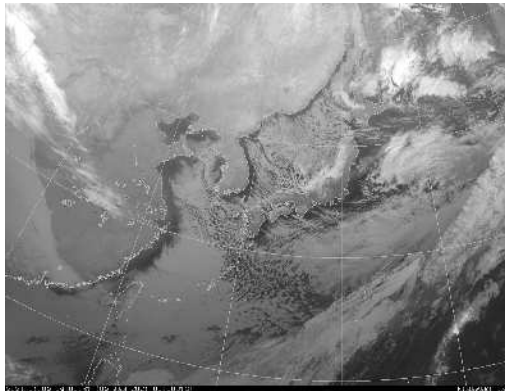
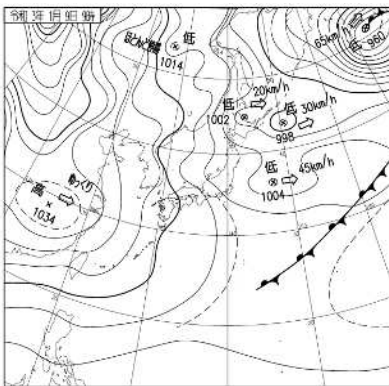
衛星画像

レーダー画像

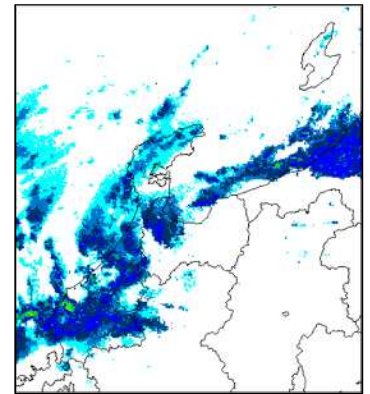
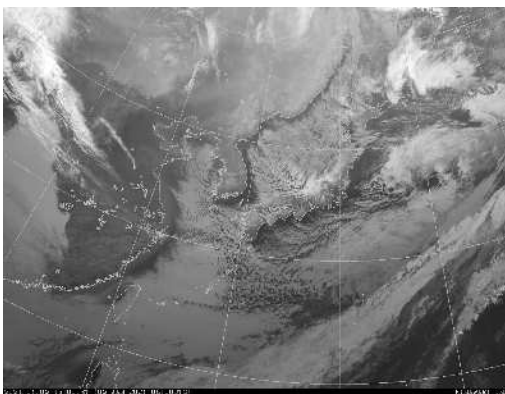
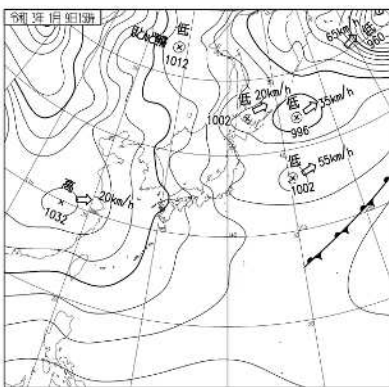
1月9日03時



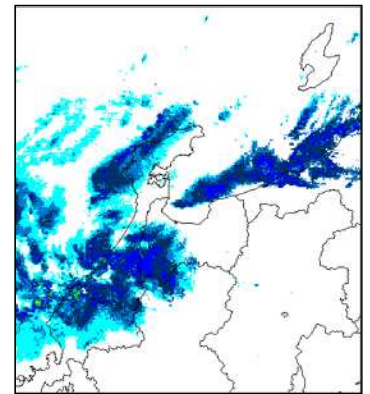
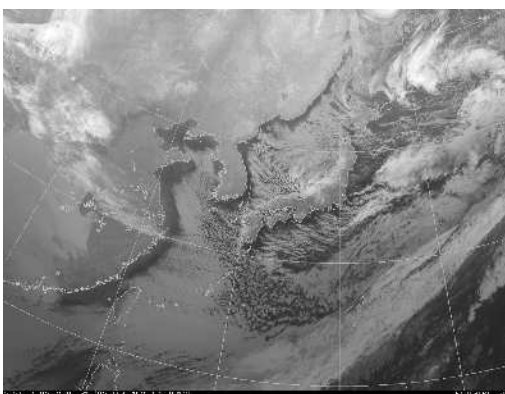
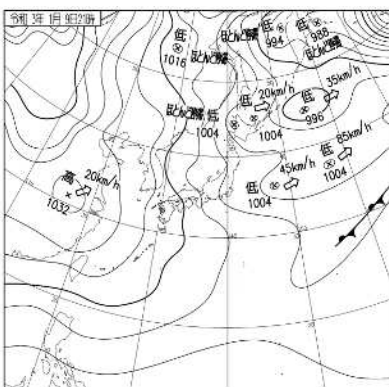
1月9日09時



1月9日15時



1月9日21時

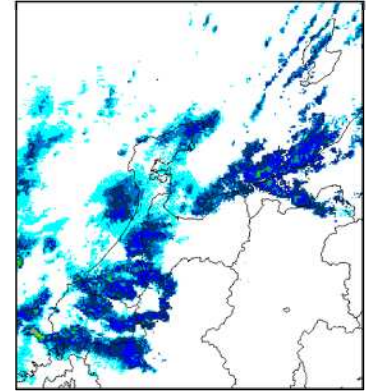
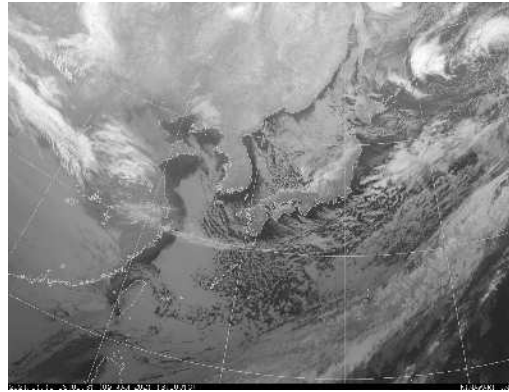
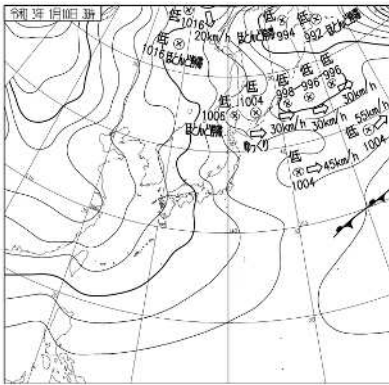
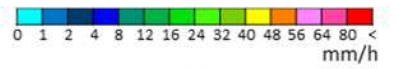


地上天気図

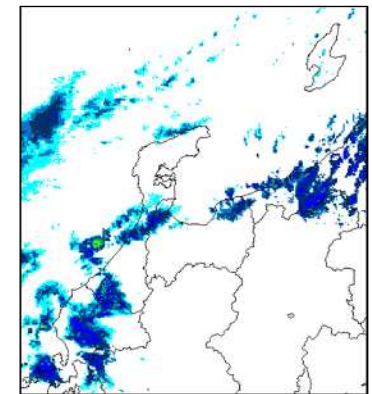
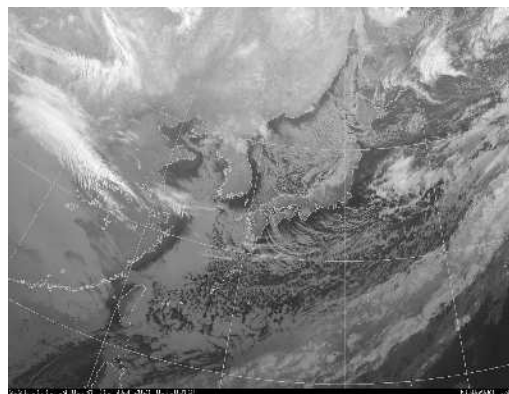
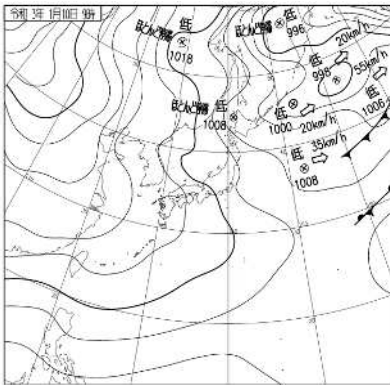
衛星画像

レーダー画像

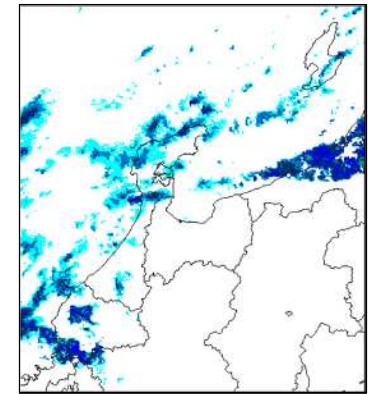
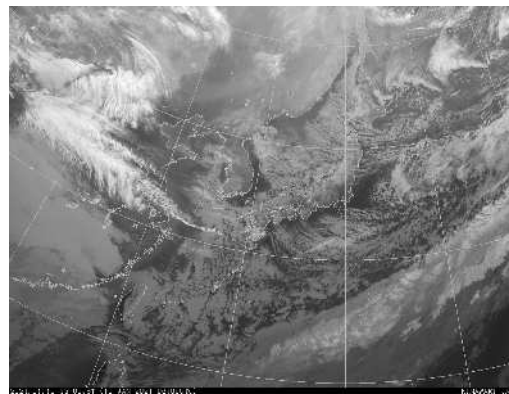
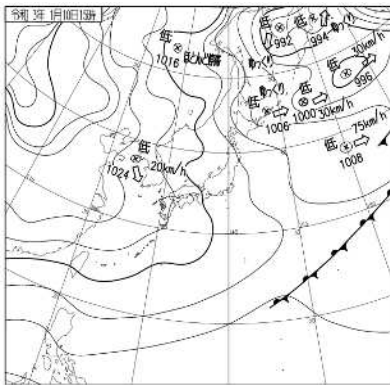
1月10日03時



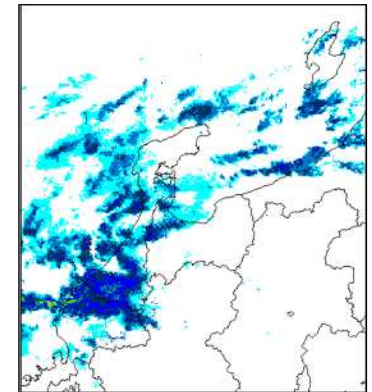
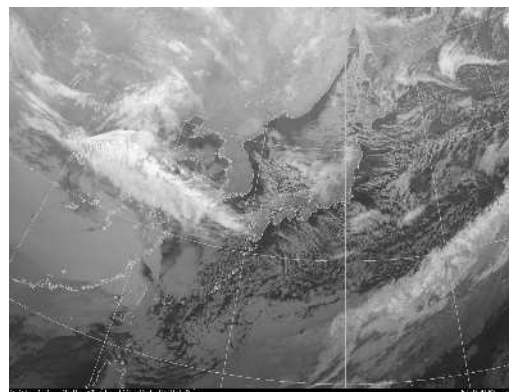
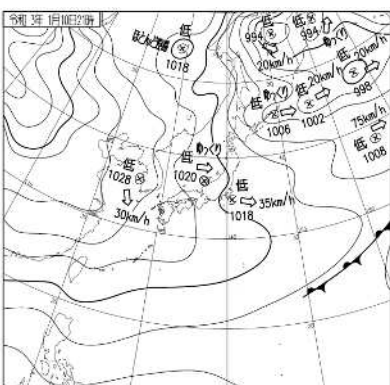
1月10日09時



1月10日15時



1月10日21時

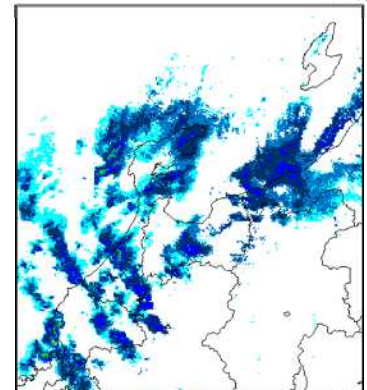
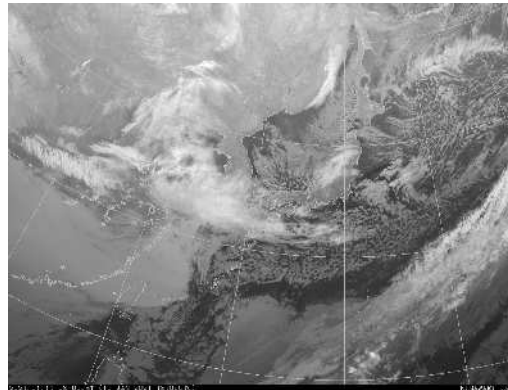
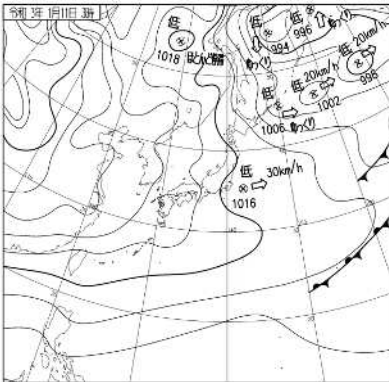
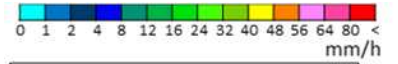


地上天気図

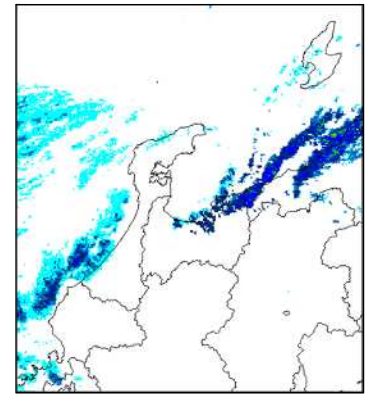
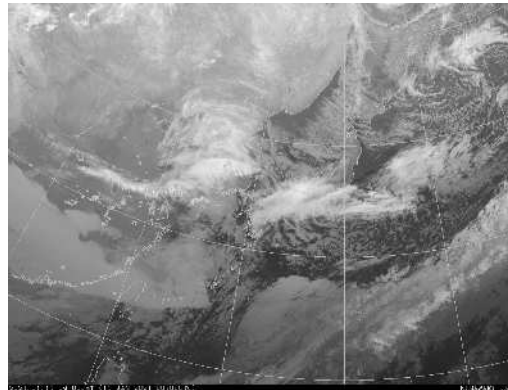
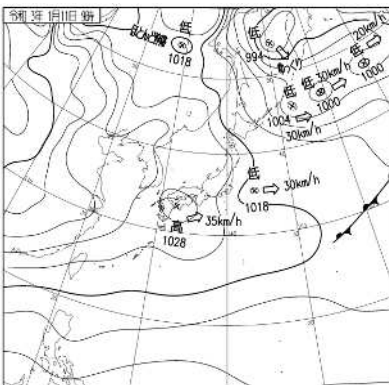
衛星画像

レーダー画像

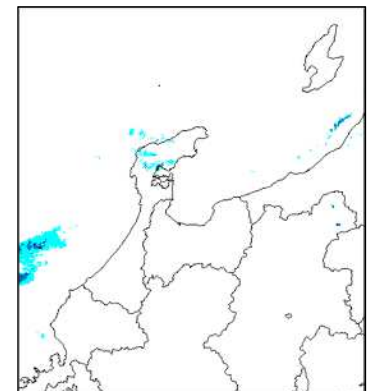
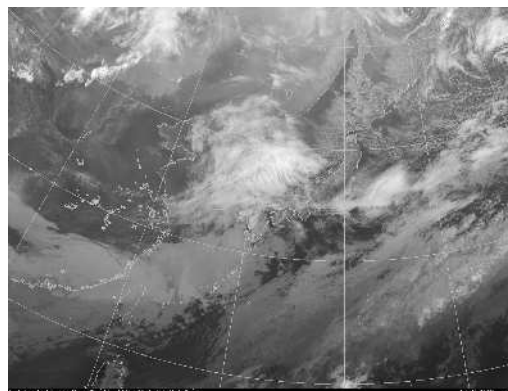
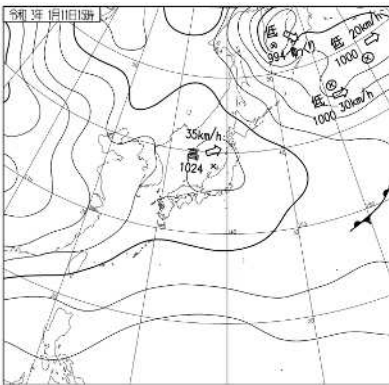
1月11日03時



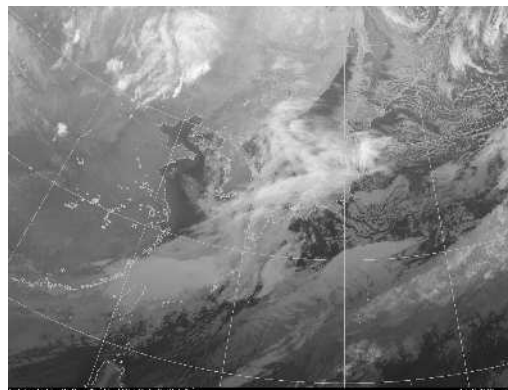
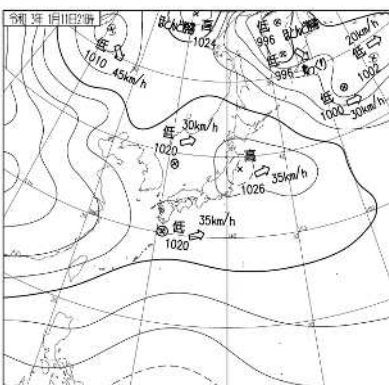
1月11日09時



1月11日15時



1月11日21時

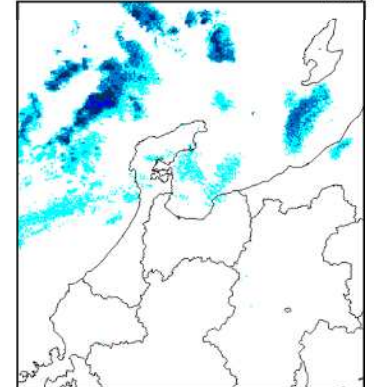
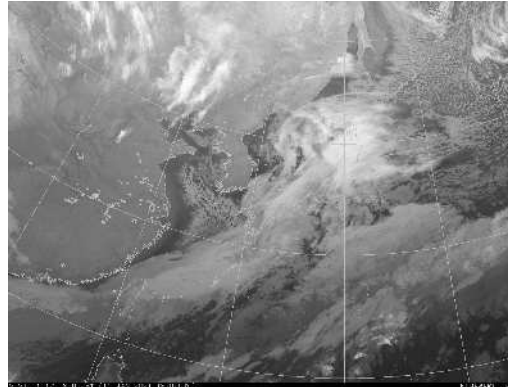
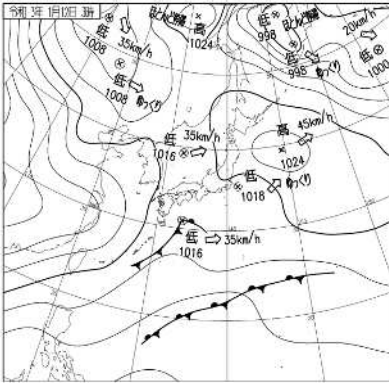
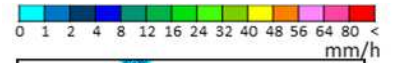


地上天気図

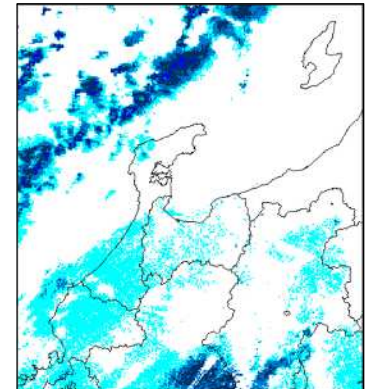
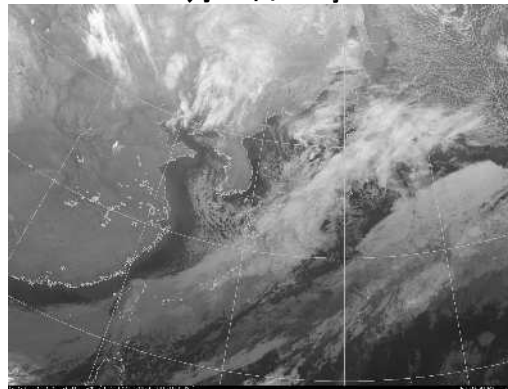
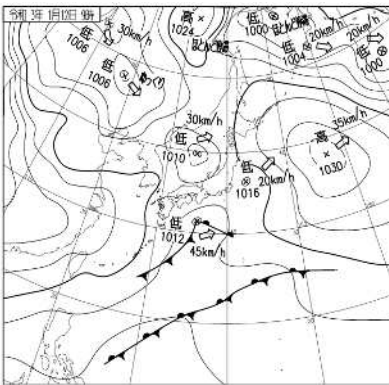
衛星画像

レーダー画像

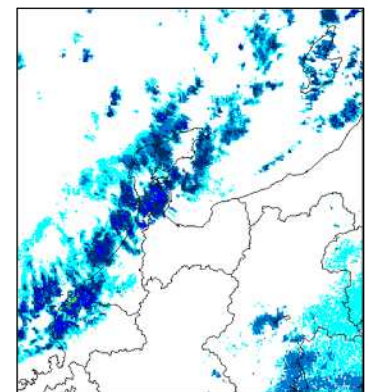
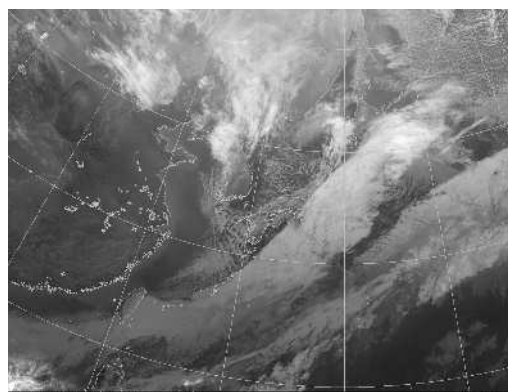
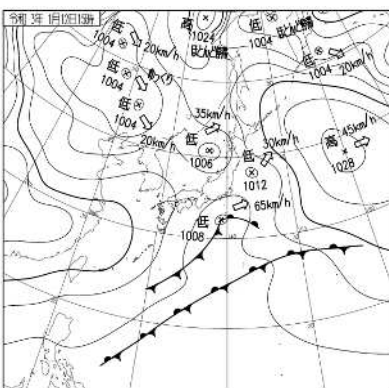
1月12日03時



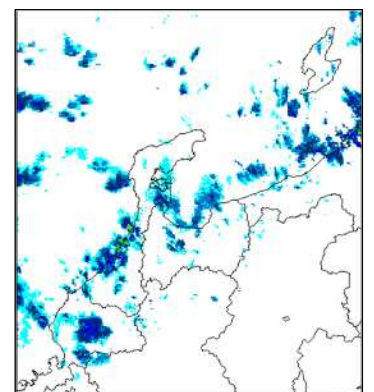
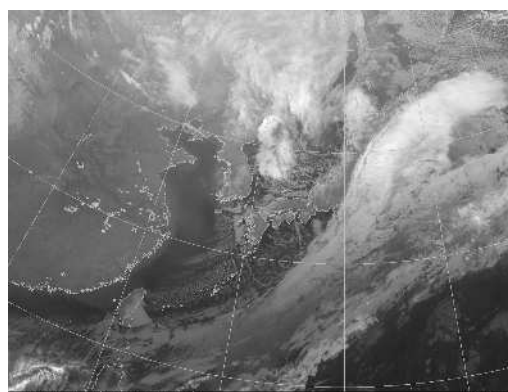
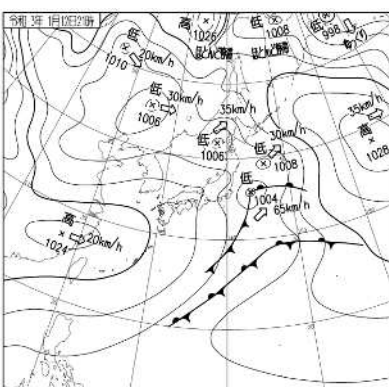
1月12日09時



1月12日15時



1月12日21時



(4) 雪の状況

時別積雪深及び日最深積雪・積雪差日合計(令和3年1月7日から12日)

1月7日

単位:cm

時刻		1	2	3	4	5	6	7	8	9	10	11	12	13	14	15	16	17	18	19	20	21	22	23	24
朝日	積雪	13	13	13	13	13	13	13	12	13	12	12	12	13	14	14	14	14	16	20	21	22	22	22	23
	積雪差	0	0	0	0	0	0	0	0	1	0	0	0	1	1	0	0	0	2	4	1	1	0	0	1
氷見	積雪	9	9	9	10	11	12	12	14	13	12	13	16	15	15	15	15	16	21	27	29	31	34	37	42
	積雪差	2	0	0	1	1	1	0	2	0	0	1	3	0	0	0	0	1	5	6	2	2	3	3	5
魚津	積雪	0	0	0	0	0	0	0	0	0	0	0	0	0	0	0	0	0	1	3	5	6	7	7	10
	積雪差	0	0	0	0	0	0	0	0	0	0	0	0	0	0	0	0	0	1	2	2	1	1	0	3
伏木	積雪	2	2	1	3	3	5	6	5	5	5	5	8	8	8	8	9	9	12	17	20	23	26	31	37
	積雪差	0	0	0	2	0	2	1	0	0	0	0	3	0	0	0	1	0	3	5	3	3	3	5	6
富山	積雪	16	16	15	15	16	15	15	15	15	15	15	17	18	18	19	19	19	23	27	28	29	34	40	40
	積雪差	0	0	0	0	1	0	0	0	0	0	0	2	1	0	1	0	0	4	4	1	1	1	5	6
砺波	積雪	1	1	1	1	0	0	0	0	0	0	0	1	4	3	3	3	3	3	5	17	21	28	36	43
	積雪差	0	0	0	0	0	0	0	0	0	0	0	1	3	0	0	0	0	2	12	4	7	8	7	
秋ヶ島	積雪	8	8	7	7	7	7	7	7	7	7	7	7	8	8	8	9	8	9	10	15	16	19	26	33
	積雪差	0	0	0	0	0	0	0	0	0	0	0	0	1	0	0	1	0	1	1	5	1	3	7	7
猪谷	積雪	35	35	35	35	35	35	34	34	34	35	34	34	35	37	38	38	39	39	41	45	52	55	59	62
	積雪差	0	0	0	0	0	0	0	0	0	1	0	0	1	2	1	0	1	0	2	4	7	3	4	3

観測所名	最深積雪	時	積雪差日合計
朝日	23	24時	12
氷見	42	24時	38
魚津	10	24時	10
伏木	37	24時	37
富山	40	24時	26
砺波	43	24時	44
秋ヶ島	33	24時	27
猪谷	62	24時	29

1月8日

単位:cm

時刻		1	2	3	4	5	6	7	8	9	10	11	12	13	14	15	16	17	18	19	20	21	22	23	24
朝日	積雪	23	27	31	36	42	53	60	65	66	67	67	70	74	78	82	82	83	86	89	90	92	92	91	90
	積雪差	0	4	4	5	6	11	7	5	1	1	0	3	4	4	4	0	1	3	3	1	2	0	0	0
氷見	積雪	47	49	52	56	57	58	59	60	60	60	61	61	62	62	62	63	64	67	72	74	76	76	76	76
	積雪差	5	2	3	4	1	1	1	1	0	0	1	0	1	0	0	1	1	3	5	2	2	0	0	0
魚津	積雪	12	15	19	24	26	30	33	35	39	43	45	52	54	57	60	61	62	61	62	63	64	67	72	73
	積雪差	2	3	4	5	2	4	3	2	4	4	2	7	2	3	3	1	1	0	1	1	1	3	5	1
伏木	積雪	47	52	58	66	68	67	66	67	67	68	70	70	71	73	72	75	75	76	78	82	84	85	86	87
	積雪差	10	5	6	8	2	0	0	1	0	1	2	0	1	2	0	3	0	1	2	4	2	1	1	1
富山	積雪	45	51	58	62	64	67	68	68	68	69	72	75	77	81	83	83	84	83	87	88	92	97	100	100
	積雪差	5	6	7	4	2	3	1	0	0	1	3	3	2	4	2	0	1	0	4	1	4	5	3	0
砺波	積雪	45	46	48	50	51	52	52	51	51	50	50	51	52	54	55	55	56	57	59	59	61	61	63	63
	積雪差	2	1	2	2	1	1	0	0	0	0	0	1	1	2	1	0	1	1	2	0	2	0	2	0
秋ヶ島	積雪	36	40	44	50	53	56	59	59	58	58	61	62	66	69	70	69	69	70	73	74	78	80	81	80
	積雪差	3	4	4	6	3	3	3	0	0	0	3	1	4	3	1	0	0	1	3	1	4	2	1	0
猪谷	積雪	66	73	75	76	78	81	81	82	86	87	87	89	88	88	88	88	88	88	88	87	87	89	90	89
	積雪差	4	7	2	1	2	3	0	1	4	1	0	2	0	0	0	0	0	0	0	0	2	1	0	0

観測所名	最深積雪	時	積雪差日合計
朝日	92	22時	69
氷見	76	24時	34
魚津	73	24時	64
伏木	87	24時	53
富山	100	24時	61
砺波	63	24時	22
秋ヶ島	81	23時	50
猪谷	90	23時	30

1月9日

単位:cm

時刻		1	2	3	4	5	6	7	8	9	10	11	12	13	14	15	16	17	18	19	20	21	22	23	24
朝日	積雪	88	87	87	88	89	91	92	94	97	97	96	95	94	93	92	92	92	92	91	91	90	89	89	88
	積雪差	0	0	0	1	1	2	1	2	3	0	0	0	0	0	0	0	0	0	0	0	0	0	0	0
氷見	積雪	76	75	75	75	76	76	77	79	85	86	86	89	96	96	99	98	97	97	99	98	98	96	96	95
	積雪差	0	0	0	0	1	0	1	2	6	1	0	3	7	0	3	0	0	0	2	0	0	0	0	0
魚津	積雪	77	78	77	76	75	75	77	79	79	83	82	81	81	81	80	80	80	79	78	78	78	77	77	76
	積雪差	4	1	0	0	0	0	2	2	0	4	0	0	0	0	0	0	0	0	0	0	0	0	0	0
伏木	積雪	87	87	87	86	85	87	89	92	97	103	104	106	110	109	112	112	111	110	109	110	115	114	113	113
	積雪差	0	0	0	0	0	2	2	3	5	6	1	2	4	0	3	0	0	0	1	5	0	0	0	0
富山	積雪	101	102	101	100	100	100	102	105	107	115	115	117	120	121	122	123	123	122	124	123	126	126	127	127
	積雪差	1	1	0	0	0	0	2	3	2	8	0	2	3	1	1	0	0	2	0	3	0	0	0	1
砺波	積雪	64	64	63	63	65	66	68	71	75	81	83	86	89	93	96	98	105	108	112	111	115	120	123	123
	積雪差	1	0	0	0	2	1	2	3	4	6	2	3	3	4	3	2	7	3	4	0	4	5	3	0
秋ヶ島	積雪	81	81	80	79	78	78	80	82	80	83	88	91	91	93	95	96	97	97	99	101	102	103	103	103
	積雪差	1	0	0	0	0	0	2	2	0	3	5	3	0	2	2	1	1	0	2	2	1	1	0	0
猪谷	積雪	89	89	89	89	90	89	89	89	89	88	88	87	87	86	87	87	88	90	90	91	91	92	92	92
	積雪差	0	0	0	0	1	0	0	0	0	0	0	0	0	0	1	0	1	2	0	1	0	1	0	0

観測所名	最深積雪	時	積雪差日合計
朝日	97	10時	10
氷見	99	19時	26
魚津	83	10時	13
伏木	115	21時	34
富山	127	24時	31
砺波	123	24時	62
秋ヶ島	103	24時	28
猪谷	92	24時	7

1月10日

単位:cm

時刻		1	2	3	4	5	6	7	8	9	10	11	12	13	14	15	16	17	18	19	20	21	22	23	24
朝日	積雪	87	87	90	95	103	105	107	110	112	112	113	111	110	106	105	104	103	102	102	101	100	100	100	102
	積雪差	0	0	3	5	8	2	2	3	2	0	1	0	0	0	0	0	0	0	0	0	0	0	0	2
氷見	積雪	94	93	93	93	92	92	92	94	96	97	97	95	92	91	90	90	90	89	89	89	92	91	92	93
	積雪差	0	0	0	0	0	0	0	2	2	1	0	0	0	0	0	0	0	0	0	0	3	0	1	1
魚津	積雪	76	75	74	74	77	82	82	84	84	84	84	83	80	79	78	78	77	76	76	75	75	74	75	76
	積雪差	0	0	0	0	3	5	0	2	0	0	0	0	0	0	0	0	0	0	0	0	0	0	1	1
伏木	積雪	112	111	111	112	111	110	112	112	112	112	113	110	107	105	104	102	102	101	100	100	100	105	106	108
	積雪差	0	0	0	1	0	0	2	0	0	0	1	0	0	0	0	0	0	0	0	0	0	5	1	2
富山	積雪	128	128	127	126	127	126	127	126	126	125	125	124	121	120	118	117	116	115	114	113	112	112	114	115
	積雪差	1	0	0	0	1	0	1	0	0	0	0	0	0	0	0	0	0	0	0	0	0	0	2	1
砺波	積雪	122	124	122	125	124	122	126	127	127	126	124	120	118	116	114	113	112	111	109	109	108	109	110	110
	積雪差	0	2	0	3	0	0	4	1	0	0	0	0	0	0	0	0	0	0	0	0	0	1	1	0
秋ヶ島	積雪	103	102	102	102	102	101	102	102	102	101	100	99	97	96	95	94	93	92	91	91	91	90	91	91
	積雪差	0	0	0	0	0	0	1	0	0	0	0	0	0	0	0	0	0	0	0	0	0	0	1	0
猪谷	積雪	93	93	93	92	92	92	91	92	91	90	90	89	88	87	87	86	86	85	85	85	84	84	83	83
	積雪差	1	0	0	0	0	0	0	1	0	0	0	0	0	0	0	0	0	0	0	0	0	0	0	0

観測所名	最深積雪	時	積雪差日合計
朝日	113	11時	28
氷見	97	12時	10
魚津	84	11時	12
伏木	113	11時	12
富山	128	2時	6
砺波	127	9時	12
秋ヶ島	103	1時	2
猪谷	93	3時	2

1月11日

単位:cm

時刻		1	2	3	4	5	6	7	8	9	10	11	12	13	14	15	16	17	18	19	20	21	22	23	24
朝日	積雪	102	102	102	102	105	112	114	113	113	113	115	113	112	110	109	108	107	107	106	106	105	104	104	103
	積雪差	0	0	0	0	3	7	2	0	0	0	2	0	0	0	0	0	0	0	0	0	0	0	0	0
氷見	積雪	94	94	93	94	93	93	92	92	91	91	89	86	86	81	80	81	80	80	83	82	81	81	80	80
	積雪差	1	0	0	1	0	0	0	0	0	0	0	0	0	0	0	1	0	0	×	0	0	0	0	0
魚津	積雪	75	76	77	77	76	79	81	84	84	85	84	82	80	79	78	76	76	75	74	74	74	73	73	72
	積雪差	0	1	1	0	0	3	2	3	0	1	0	0	0	0	0	0	0	0	0	0	0	0	0	0
伏木	積雪	108	108	109	109	109	110	109	108	107	106	105	104	102	101	98	97	97	96	95	95	94	94	93	93
	積雪差	0	0	1	0	0	1	0	0	0	0	0	0	0	0	0	0	0	0	0	0	0	0	0	0
富山	積雪	115	117	118	118	120	122	125	125	124	123	123	121	120	118	116	115	114	113	113	112	111	111	110	109
	積雪差	0	2	1	0	2	2	3	0	0	0	0	0	0	0	0	0	0	0	0	0	0	0	0	0
砺波	積雪	111	111	113	112	113	112	111	111	112	111	110	108	106	104	103	102	102	101	101	100	99	99	99	98
	積雪差	1	0	2	0	1	0	0	0	1	0	0	0	0	0	0	0	0	0	0	0	0	0	0	0
秋ヶ島	積雪	94	96	97	97	99	100	103	106	106	106	104	102	100	98	96	95	94	93	93	92	92	91	91	91
	積雪差	3	2	1	0	2	1	3	3	0	0	0	0	0	0	0	0	0	0	0	0	0	0	0	0
猪谷	積雪	84	88	91	96	97	98	97	97	97	97	95	94	92	91	90	89	89	88	88	87	87	86	85	85
	積雪差	1	4	3	5	1	1	0	0	0	0	0	0	0	0	0	0	0	0	0	0	0	0	0	0

観測所名	最深積雪	時	積雪差日合計
朝日	115	11時	14
氷見	94	4時	3)
魚津	85	10時	11
伏木	110	6時	2
富山	125	8時	10
砺波	113	5時	5
秋ヶ島	106	10時	15
猪谷	98	6時	15

1月12日

単位:cm

時刻		1	2	3	4	5	6	7	8	9	10	11	12	13	14	15	16	17	18	19	20	21	22	23	24
朝日	積雪	103	102	102	101	101	100	100	99	99	98	97	96	96	95	94	93	92	90	89	88	87	86	85	84
	積雪差	0	0	0	0	0	0	0	0	0	0	0	0	0	0	0	0	0	0	0	0	0	0	0	0
氷見	積雪	79	79	78	78	78	77	77	77	77	78	74	73	73	71	70	71	70	70	69	69	67	66	67	67
	積雪差	0	0	0	0	0	0	0	0	0	1	0	0	0	0	0	1	0	0	0	0	0	0	0	1
魚津	積雪	72	72	71	71	71	70	70	70	69	69	68	68	67	66	66	65	64	64	63	61	59	59	58	57
	積雪差	0	0	0	0	0	0	0	0	0	0	0	0	0	0	0	0	0	0	0	0	0	0	0	0
伏木	積雪	92	92	92	92	91	91	91	91	90	90	89	89	88	87	85	85	83	82	82	81	80	79	79	78
	積雪差	0	0	0	0	0	0	0	0	0	0	0	0	0	0	0	0	0	0	0	0	0	0	0	0
富山	積雪	109	109	108	107	107	107	106	106	105	105	104	104	103	103	102	101	100	100	100	99	99	98	97	96
	積雪差	0	0	0	0	0	0	0	0	0	0	0	0	0	0	0	0	0	0	0	0	0	0	0	0
砺波	積雪	98	97	97	96	96	96	95	95	94	94	94	93	93	92	91	90	90	89	88	88	87	86	86	85
	積雪差	0	0	0	0	0	0	0	0	0	0	0	0	0	0	0	0	0	0	0	0	0	0	0	0
秋ヶ島	積雪	90	90	89	89	88	88	88	88	87	86	86	85	85	84	83	82	81	80	80	79	78	78	77	76
	積雪差	0	0	0	0	0	0	0	0	0	0	0	0	0	0	0	0	0	0	0	0	0	0	0	0
猪谷	積雪	85	84	84	84	83	83	83	83	82	82	81	80	78	76	75	74	74	73	72	72	71	71	70	70
	積雪差	0	0	0	0	0	0	0	0	0	0	0	0	0	0	0	0	0	0	0	0	0	0	0	0

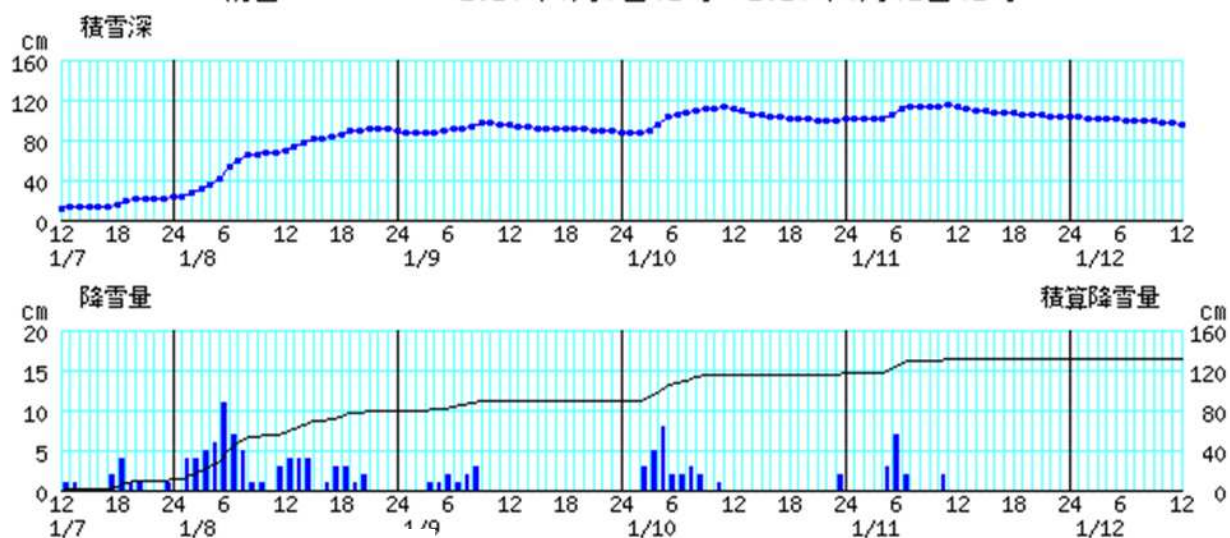
観測所名	最深積雪	時	積雪差日合計
朝日	103	1時	0
氷見	79	2時	3
魚津	72	2時	0
伏木	92	4時	0
富山	109	2時	0
砺波	98	1時	0
秋ヶ島	90	2時	0
猪谷	85	1時	0

※積雪差とは前1時間積雪深との差を表しています

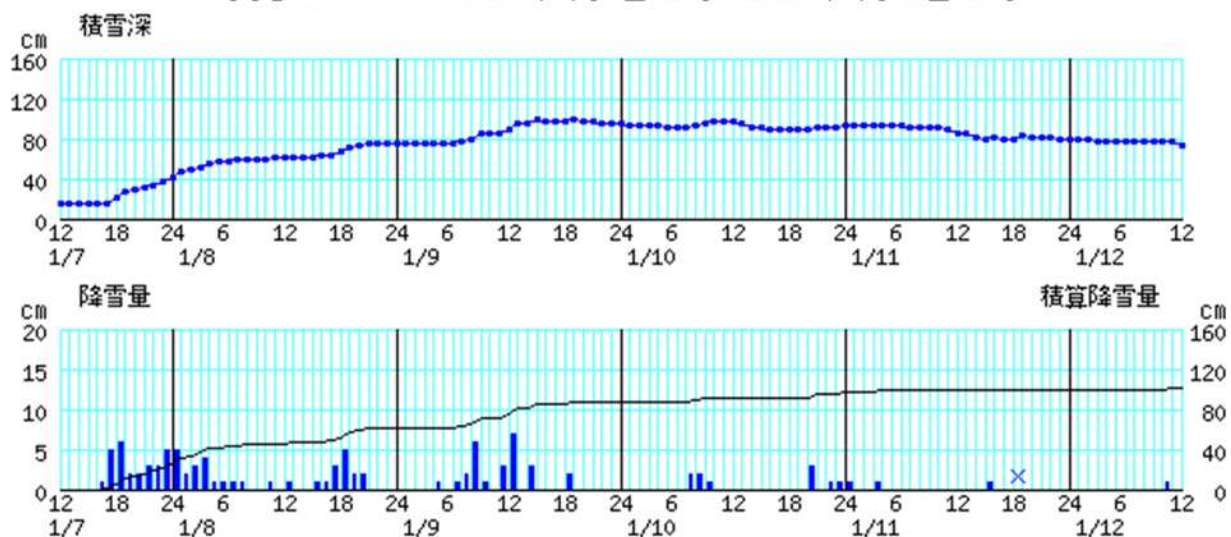
×:欠測) :準正常値

(5)積雪深及び降雪量の時系列図(令和3年1月7日から12日)

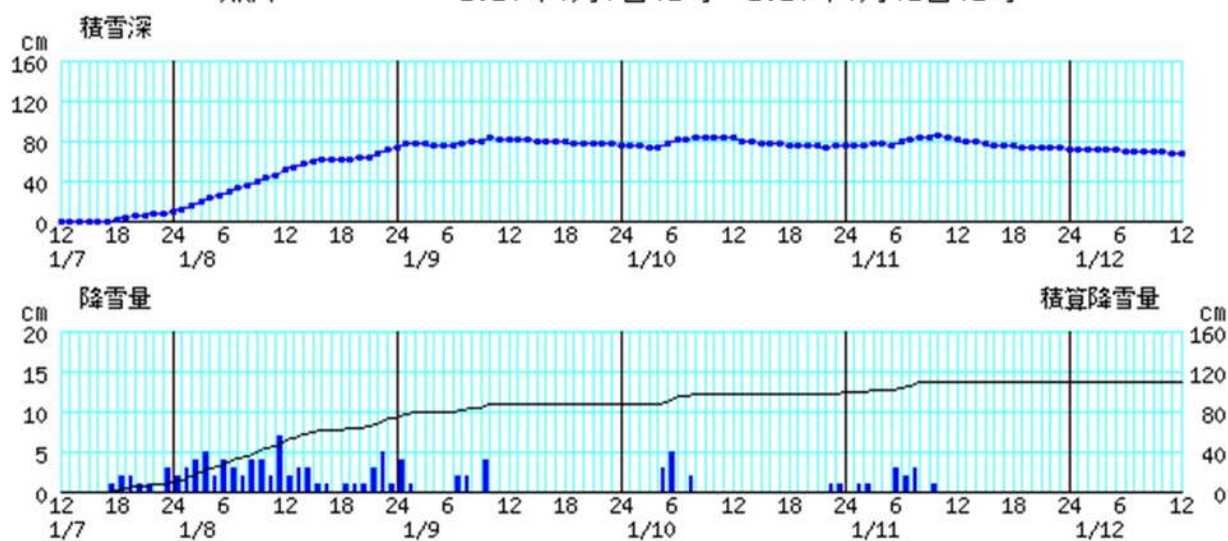
朝日 2021年1月7日12時～2021年1月12日12時



氷見 2021年1月7日12時～2021年1月12日12時

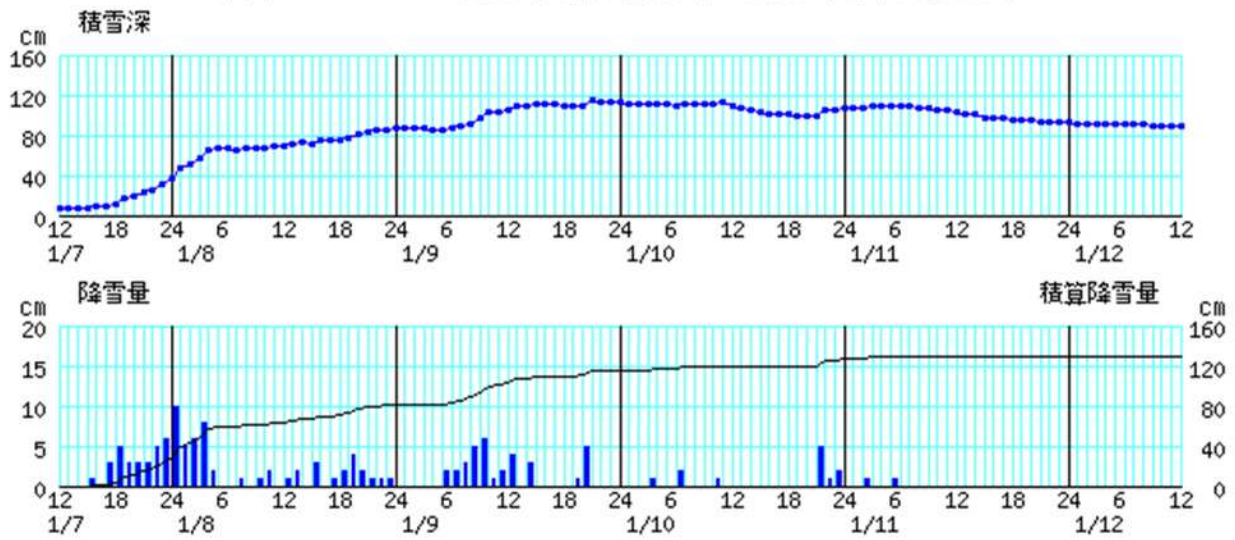


魚津 2021年1月7日12時～2021年1月12日12時



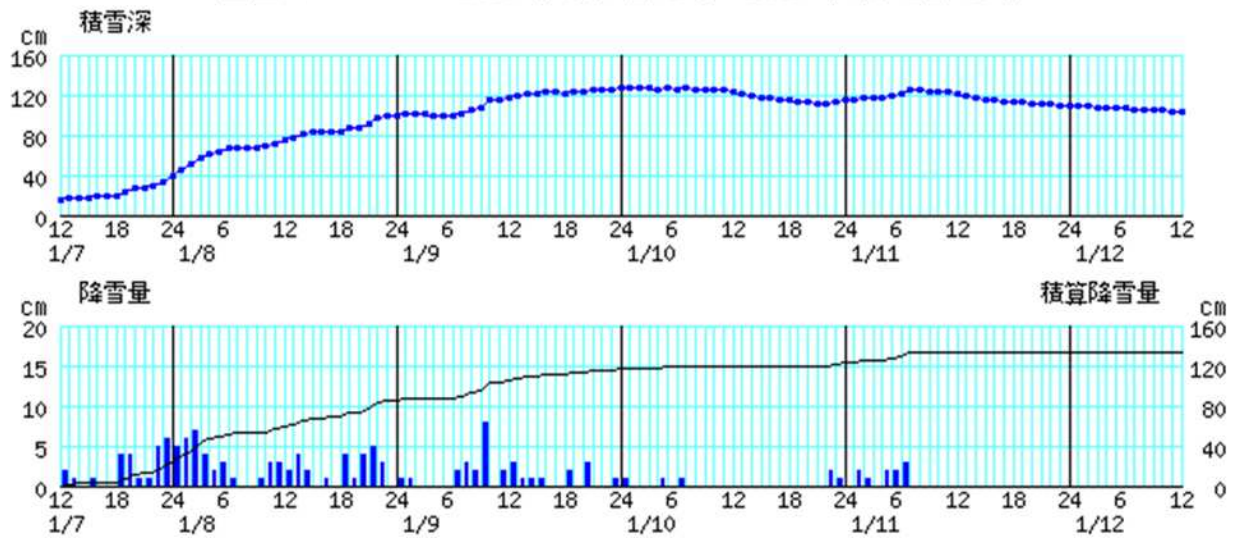
伏木

2021年1月7日12時～2021年1月12日12時



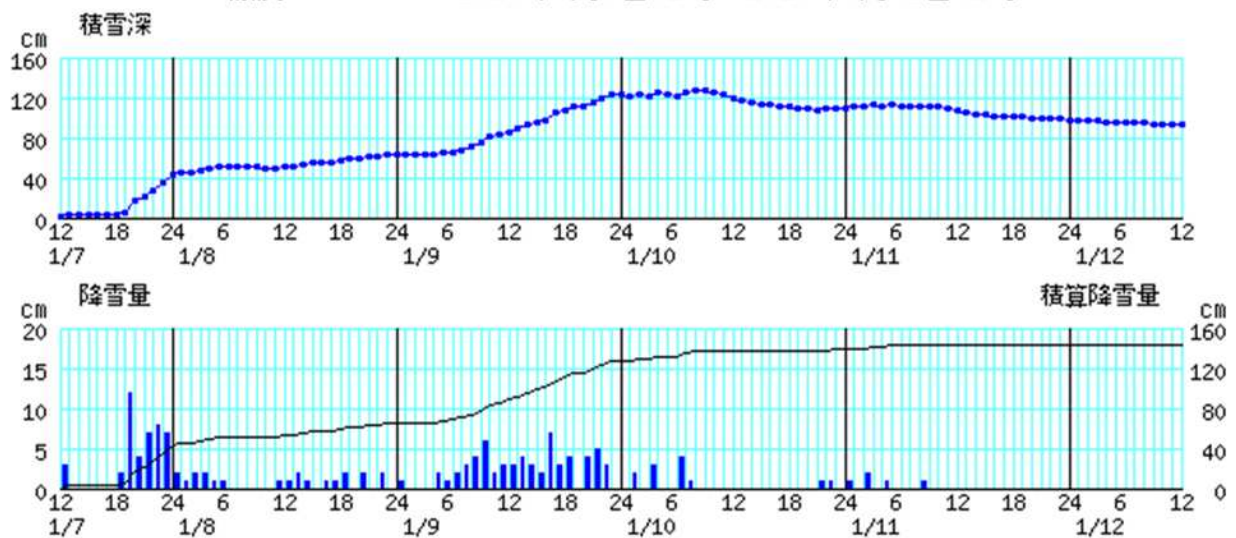
富山

2021年1月7日12時～2021年1月12日12時



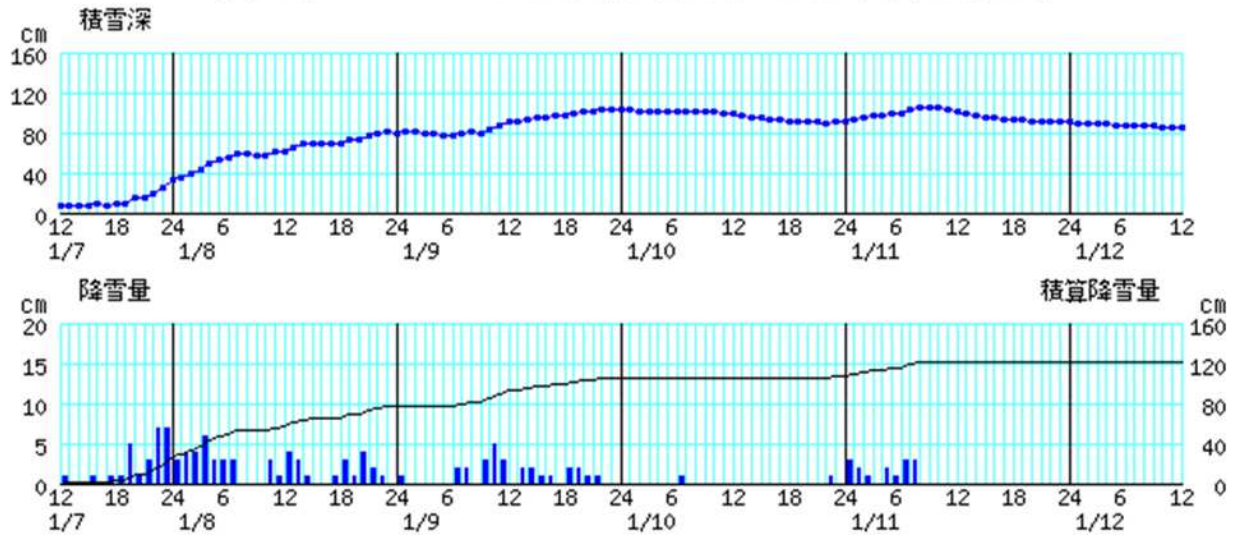
砺波

2021年1月7日12時～2021年1月12日12時



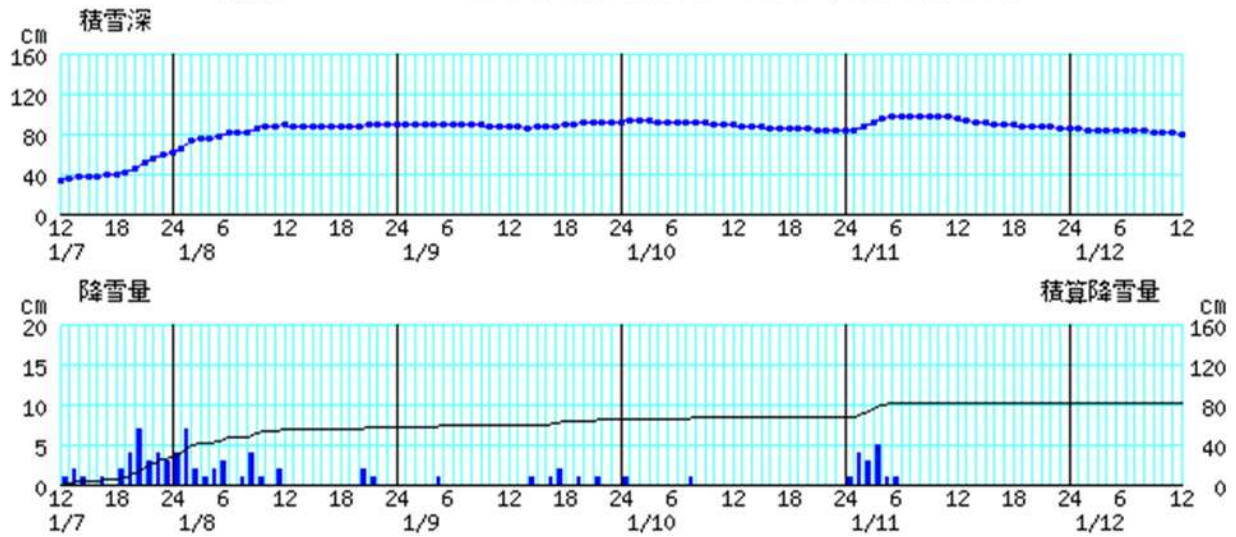
秋ヶ島

2021年1月7日12時～2021年1月12日12時



猪谷

2021年1月7日12時～2021年1月12日12時



× : 欠測

(6) 風の状況

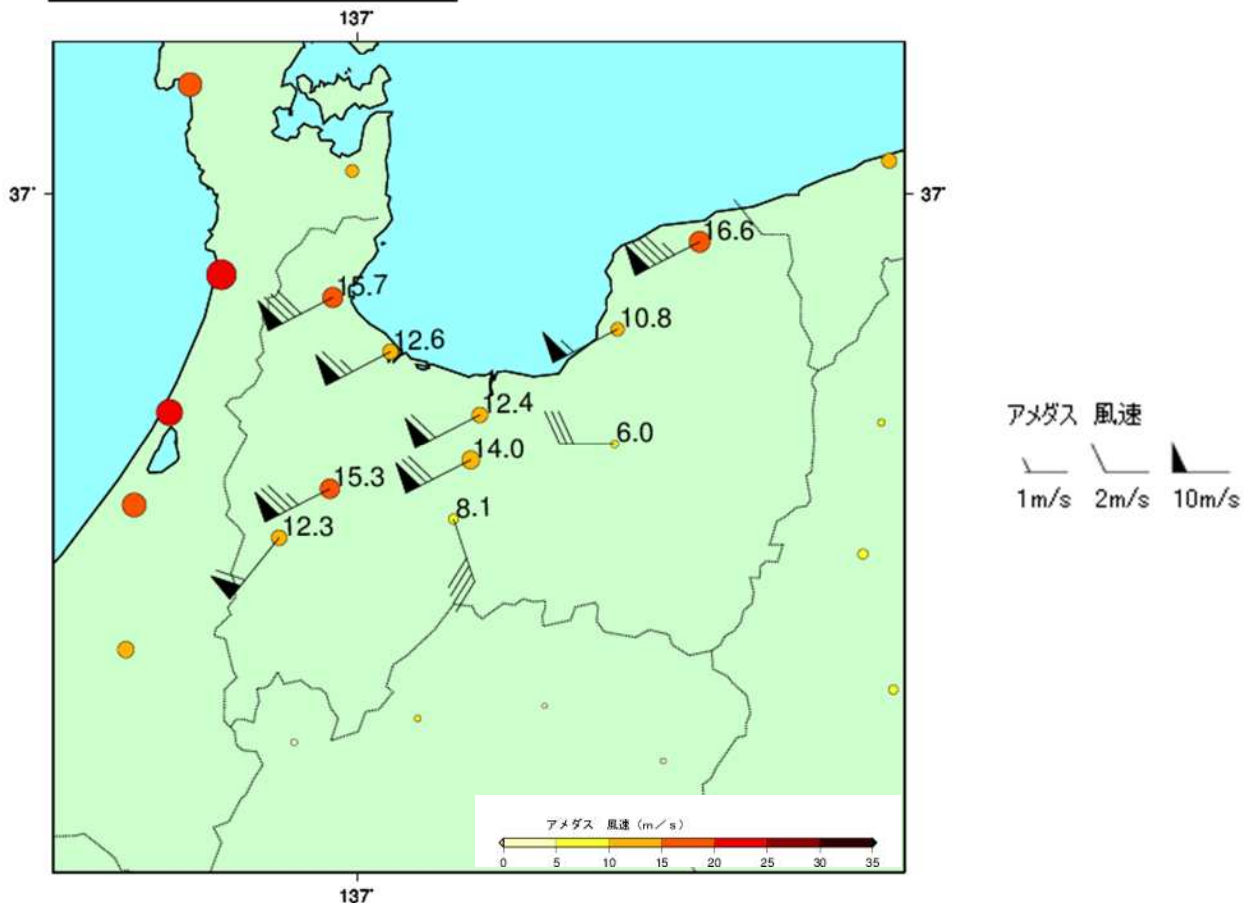
日最大風速及び日最大瞬間風速表(令和3年1月7日から12日)

観測所名	1月7日				1月8日				1月9日			
	日最大風速・風向	時分	日最大瞬間風速・風向	時分	日最大風速・風向	時分	日最大瞬間風速・風向	時分	日最大風速・風向	時分	日最大瞬間風速・風向	時分
朝日	16.6 西南西	1522	27.7 南南西	1508	9.3 南	2323	12.7 南	2318	10.1 南南西	0221	15.2 南南西	0216
氷見	15.7 西南西	1320	27.9 西	1404	4.2) 西北西)	1208)	12.7) 西)	1203)	6.7) 南西)	0300)	10.7) 南西)	255)
魚津	10.8 西南西	1527	20.9 南西	1538	6.4 南	1851	12.6 南	1849	7.6 南南西	0203	15.8 南南西	0158
伏木	12.6 西南西	1416	25.5 西南西	1345	5.1 南西	2243	10.1 南西	2357	5.0 南南西	0533	10.0 西南西	0146
富山	12.4 西南西	1418	22.8 西南西	1403	6.1 南西	2358	11.1 西南西	2350	6.7 南	0050	12.4 南	0046
砺波	15.3 西南西	1406	23.4 西	1429	7.1 西南西	1719	11.5 西	1714	6.1 西南西	0115	10.9 南西	0238
秋ヶ島	14.0 西南西	1427	20.1 南西	1431	6.1 南南西	2243	7.7 南南西	2238	6.6 南南西	0317	9.3 南南西	0311
上市	6.0 西	1224	13.6 南	1224	2.6] 西]	1209]	6.2] 西北西]	1205]	2.1] 南南東]	0309]	6.9] 南南西]	0639]
南砺高宮	12.3 南西	1505	24.9 南西	1456	8.1 南西	1747	13.8 南西	1753	8.0 西南西	0057	15.2 西南西	0054
八尾	8.1 南南東	0936	16.3 南南西	1513	3.6 南南東	2059	6.9 南南東	2103	4.1 南	0317	7.3 南	0352

観測所名	1月10日				1月11日				1月12日			
	日最大風速・風向	時分	日最大瞬間風速・風向	時分	日最大風速・風向	時分	日最大瞬間風速・風向	時分	日最大風速・風向	時分	日最大瞬間風速・風向	時分
朝日	6.0 南	0457	11.6 南	0456	6.1 南南西	0132	8.7 南南西	0123	6.7 南	2355	11.2 南南西	2317
氷見	1.5] 北北西]	1633]	2.3] 南南西]	1244]	2.9] 西北西]	2306]	5.1] 西]	2258]	6.5 西南西	1444	10.4 西	1438
魚津	4.5 南	0808	7.1 南南西	0734	5.3 南	0029	9.2 南	0020	5.0 南	2332	8.1 南	2323
伏木	4.1 南	2244	6.2 西	0611	6.5 北北西	0745	11.1 北北西	0625	5.4 西	1515	10.7 西	1508
富山	4.3 南南東	2305	7.2 南	2257	4.4 南	0036	6.8 南南西	0033	4.8 西北西	1113	7.8 西南西	2248
砺波	4.7 南南西	0027	7.6 南南西	0018	3.8 南	0406	6.2 南	0359	5.0 南西	2337	8.4 南西	2332
秋ヶ島	4.1 南	2400	6.7 南南東	2259	4.7) 南)	0019)	6.7) 南)	0012)	3.6 西南西	2249	8.2 西南西	2245
上市	2.6] 西南西]	2349]	9.3] 西]	2342]	2.3] 西]	1443]	4.5] 南南東]	0054]	1.3 南南西	2113	3.5 南南西	2105
南砺高宮	4.2 西	2318	7.5 南南西	0008	4.4 南	0400	8.4 西	0131	4.4 南	2315	6.6 南	2247
八尾	3.6 南	0306	7.5 南南西	0301	2.6) 南南東)	50)	3.9) 南)	47)	3.4 南南東	2330	4.9 南南東	2326

単位:m/s) : 準正常値] : 資料不足値

最大風分布図
2021年1月7日～1月12日



(7) 気象官署とアメダスの極値更新状況

気象官署

■ 統計開始以来の極値更新

統計開始以来の極値更新はありませんでした。

■ 1月としての極値更新

極値更新はありませんでした。

アメダス（統計10年以上）

■ 統計開始以来の極値更新

地点名	要素名	値	起日	これまでの観測史上1位		統計開始年月
朝日	積雪差日合計	69cm	1月8日	66cm	1985年12月17日	1980年10月
魚津	積雪差日合計	64cm	1月8日	62cm	1986年2月5日	1980年10月

■ 1月としての極値更新

地点名	要素名	値	起日	これまでの観測史上1位		統計開始年
朝日	日降水量	69.0mm	1月8日	66mm	1989年1月20日	1976年
朝日	積雪差日合計	69cm	1月8日	55cm	2010年1月14日	1981年
氷見	日降水量	47.0mm	1月8日	44.0mm	2021年1月7日	1979年
氷見	日最大風速・風向	15.7m/s 西南西	1月7日	15.0m/s 西南西	2020年1月8日	1979年
氷見	日最大瞬間風速・風向	27.9m/s 西	1月7日	27.2m/s 西南西	2018年1月9日	2009年
魚津	積雪差日合計	64cm	1月8日	59cm	2001年1月15日	1981年
魚津	日最大風速・風向	10.8m/s 西南西	1月7日	10.8m/s 西南西	2018年1月23日	1979年
魚津	日最大瞬間風速・風向	20.9m/s 南西	1月7日	20.1m/s 西南西	2020年1月8日	2009年
砺波	日最大風速・風向	15.3m/s 西南西	1月7日	14.3m/s 西南西	2020年1月8日	1977年
砺波	日最大瞬間風速・風向	23.4m/s 西	1月7日	22.2m/s 西南西	2020年1月8日	2009年

3 気象台の執った措置

(1) 警報・注意報の発表状況(期間:令和3年1月7日4時~1月12日17時)

●:発表 ◇:特別警報から警報 ▽:特別警報から注意報 ▼:警報から注意報 ○:継続 解:解除 富山県(富山地方気象台発表)
 浸:大雨警報(浸水害) 土:大雨警報(土砂災害) 土浸:大雨警報(土砂災害、浸水害) 斜体字:発表 下線:特別警報から警報

発表・解除日時刻		警報・注意報	富山市	高岡市	魚津市	水見市	滑川市	黒部市	砺波市	小矢部市	南砺市	射水市	舟橋村	上市町	立山町	入善町	朝日町		
1月7日	4時22分	暴風雪警報	●	●	●	●	●	●				●					●	●	
		風雪注意報								●	●	●		●	●	●			
		雷注意報	○	○	○	○	○	○	○	○	○	○	○	○	○	○	○	○	○
		波浪注意報	○	○	○	○	○	○	○	○	○	○	○	○	○	○	○	○	○
		着雪注意報	●	●	●	●	●	●	●	●	●	●	●	●	●	●	●	●	●
1月7日	6時30分	暴風雪警報	○	○	○	○	○	○				○					○	○	
		大雪注意報		●		●					●		●						
		風雪注意報								○	○	○		○	○	○			
		雷注意報		○		○				○	○	○		○	○	○			
		波浪注意報	○	○	○	○	○	○	○				○		○	○			
1月7日	10時26分	暴風雪警報	○	○	○	○	○	○				○					○	○	
		大雪注意報	●	○	●	○	●	●		○	○	●		●	●	●	●	●	
		風雪注意報								○	○	○		○	○	○			
		雷注意報	○	○	○	○	○	○	○	○	○	○	○	○	○	○	○	○	○
		波浪注意報	○	○	○	○	○	○	○				○		○	○			
1月7日	16時36分	暴風雪警報	○	○	○	○	○	○				○					○	○	
		大雪警報	●	●	●	●	●	●	●	●	●	●	●	●	●	●	●	●	●
		風雪注意報								○	○	○		○	○	○			
		雷注意報	○	○	○	○	○	○	○	○	○	○	○	○	○	○	○	○	○
		波浪注意報	○	○	○	○	○	○	○				○		○	○			
1月7日	20時13分	暴風雪警報	解	解		解						解							
		大雪警報	○	○	○	○	○	○	○	○	○	○	○	○	○	○	○	○	○
		風雪注意報			▼		▼	▼	解	解	解		解	解	解	解	▼	▼	
		雷注意報	○	○	○	○	○	○	○	○	○	○	○	○	○	○	○	○	○
		波浪注意報	○	○	○	○	○	○	○				○		○	○			
1月8日	4時25分	大雪警報	○	○	○	○	○	○	○	○	○	○	○	○	○	○	○	○	
		風雪注意報			解		解	解									解	解	
		雷注意報	○	○	○	○	○	○	○	○	○	○	○	○	○	○	○	○	○
		波浪注意報	○	○	○	○	○	○	○				○		○	○			
		波浪注意報	○	○	○	○	○	○	○				○		○	○			
1月8日	9時11分	大雪警報	○	○	○	○	○	○	○	○	○	○	○	○	○	○	○	○	
		大雪注意報		▼		▼			▼	▼	▼	▼							
		雷注意報	○	○	○	○	○	○	○	○	○	○	○	○	○	○	○	○	
		波浪注意報	○	○	○	○	○	○	○				○		○	○			
		波浪注意報	○	○	○	○	○	○	○				○		○	○			
1月8日	16時36分	大雪警報	○	●	○	●	○	○	●	●	●	●	○	○	○	○	○	○	
		風雪注意報			●		●	●									●	●	
		雷注意報	○	○	○	○	○	○	○	○	○	○	○	○	○	○	○	○	
		波浪注意報	○	○	○	○	○	○	○				○		○	○			
		波浪注意報	○	○	○	○	○	○	○				○		○	○			
1月9日	4時23分	大雪警報	○	○	○	○	○	○	○	○	○	○	○	○	○	○	○	○	
		風雪注意報			解		解	解									解	解	
		雷注意報	○	○	○	○	○	○	○	○	○	○	○	○	○	○	○	○	
		波浪注意報	解	解	○	解	○	○					解		○	○			
		波浪注意報	○	○	○	○	○	○	○				○		○	○			
1月9日	9時23分	大雪注意報	▼	▼	▼	▼	▼	▼	▼	▼	▼	▼	▼	▼	▼	▼	▼	▼	
		雷注意報	○	○	○	○	○	○	○	○	○	○	○	○	○	○	○	○	
		波浪注意報	○	○	○	○	○	○	○						○	○			
		波浪注意報	○	○	○	○	○	○	○						○	○			
		波浪注意報	○	○	○	○	○	○	○						○	○			

●:発表 ◇:特別警報から警報 ▽:特別警報から注意報 ▼:警報から注意報 ○:継続 解:解除 富山県(富山地方気象台発表)
 浸:大雨警報(浸水害) 土:大雨警報(土砂災害) 土浸:大雨警報(土砂災害、浸水害) 斜体字:発表 下線:特別警報から警報

発表・解除日時刻		警報・注意報	富山市	高岡市	魚津市	水見市	滑川市	黒部市	砺波市	小矢部市	南砺市	射水市	舟橋村	上市町	立山町	入善町	朝日町		
1月9日	11時48分	大雪警報	●	●	●	●	●	●	●	●	●	●	●	●	●	●	●		
		雷注意報	○	○	○	○	○	○	○	○	○	○	○	○	○	○	○	○	
		波浪注意報			○														
		なだれ注意報	○	○	○	○	○	○	○	○	○	○	○	○	○	○	○	○	
		低温注意報	○	○	○	○	○	○	○	○	○	○	○	○	○	○	○	○	
		着雪注意報	○	○	○	○	○	○	○	○	○	○	○	○	○	○	○	○	○
1月9日	16時37分	大雪警報	○	○	○	○	○	○	○	○	○	○	○	○	○	○	○	○	
		雷注意報	○	○	○	○	○	○	○	○	○	○	○	○	○	○	○	○	
		波浪注意報			○														
		なだれ注意報	○	○	○	○	○	○	○	○	○	○	●	○	○	○	○	○	
		低温注意報	○	○	○	○	○	○	○	○	○	○	○	○	○	○	○	○	
		着雪注意報	○	○	○	○	○	○	○	○	○	○	○	○	○	○	○	○	○
1月9日	18時10分	大雪警報	○	○	○	○	○	○	○	○	○	○	○	○	○	○	○	○	
		雷注意報	○	○	○	○	○	○	○	○	○	○	○	○	○	○	○	○	
		波浪注意報			○														
		なだれ注意報	○	○	○	○	○	○	○	○	○	○	○	○	○	○	○	○	○
		低温注意報	○	○	○	○	○	○	○	○	○	○	○	○	○	○	○	○	○
		着雪注意報	○	○	○	○	○	○	○	○	○	○	○	○	○	○	○	○	○
1月10日	4時35分	大雪警報	○	○	○	○	○	○	○	○	○	○	○	○	○	○	○	○	
		大雪注意報	▼	▼	○	▼	○	○	▼	▼	▼	▼	▼	▼	▼	▼	▼	▼	
		雷注意報	解	解	解	解	解	解	解	解	解	解	解	解	解	解	解	解	
		波浪注意報			○														
		なだれ注意報	○	○	○	○	○	○	○	○	○	○	○	○	○	○	○	○	○
		低温注意報	○	○	○	○	○	○	○	○	○	○	○	○	○	○	○	○	○
1月10日	9時25分	大雪注意報	解	○	▼	○	▼	▼	○	○	○	○	解	解	解	▼	▼		
		波浪注意報			○														
		なだれ注意報	○	○	○	○	○	○	○	○	○	○	○	○	○	○	○	○	○
		低温注意報	解	○	解	○	解	解	解	○	解	○	○	解	解	解	○	○	
		着雪注意報	解	○	○	○	○	○	○	○	○	○	○	解	解	解	○	○	
		大雪注意報	○	○	○	○	○	○	○	解	○	解	○	○	○	○	○	○	○
1月10日	10時36分	波浪注意報			○														
		なだれ注意報	○	○	○	○	○	○	○	○	○	○	○	○	○	○	○	○	
		着雪注意報		○	○	○	○	○	○	解	○	解	○	○	○	○	○	○	○
		大雪注意報	●	○	○	○	○	○	○	●	○	●	○	●	●	●	○	○	○
		雷注意報	●	●	●	●	●	●	●	●	●	●	●	●	●	●	●	●	●
		波浪注意報	○	○	○	●	○	○	○	○	○	○	●	○	○	○	○	○	○
1月10日	16時36分	なだれ注意報	○	○	○	○	○	○	○	○	○	○	○	○	○	○	○	○	
		着雪注意報	●	○	○	○	○	○	○	○	○	○	○	●	●	●	○	○	
		大雪注意報	○	○	○	○	○	○	○	○	○	○	○	○	○	○	○	○	○
		雷注意報	○	○	○	○	○	○	○	○	○	○	○	○	○	○	○	○	○
		波浪注意報	解	解	○	解	○	○	○	○	○	○	解						
		着雪注意報	○	○	○	○	○	○	○	○	○	○	○	○	○	○	○	○	○
1月11日	4時6分	大雪注意報	○	○	○	○	○	○	○	○	○	○	○	○	○	○	○	○	
		雷注意報	○	○	○	○	○	○	○	○	○	○	○	○	○	○	○	○	
		波浪注意報	解	解	○	解	○	○	○	○	○	○	○	○	○	○	○	○	
		なだれ注意報	○	○	○	○	○	○	○	○	○	○	○	○	○	○	○	○	○
		着雪注意報	○	○	○	○	○	○	○	○	○	○	○	○	○	○	○	○	○
		大雪注意報	○	○	○	○	○	○	○	○	○	○	○	○	○	○	○	○	○
1月11日	9時2分	雷注意報	解	解	解	解	解	解	解	解	解	解	解	解	解	解	解	解	
		波浪注意報			○														
		なだれ注意報	○	○	○	○	○	○	○	○	○	○	○	○	○	○	○	○	○
		着雪注意報	○	○	○	○	○	○	○	○	○	○	○	○	○	○	○	○	○
		大雪注意報	解	解	解	解	解	解	解	解	解	解	解	解	解	解	解	解	解
		波浪注意報			解														
1月11日	10時24分	なだれ注意報	○	○	○	○	○	○	○	○	○	○	○	○	○	○	○	○	
		着雪注意報	○	○	○	○	○	○	○	○	○	○	○	○	○	○	○	○	○
		大雪注意報	解	解	解	解	解	解	解	解	解	解	解	解	解	解	解	解	解
		雷注意報	○	○	○	○	○	○	○	○	○	○	○	○	○	○	○	○	○
		波浪注意報	解	解	○	解	○	○	○	○	○	○	○	○	○	○	○	○	○
		着雪注意報	○	○	○	○	○	○	○	○	○	○	○	○	○	○	○	○	○
1月12日	7時17分	雷注意報	●	●	●	●	●	●	●	●	●	●	●	●	●	●	●	●	
		なだれ注意報	○	○	○	○	○	○	○	○	○	○	○	○	○	○	○	○	○

(2) 富山県気象情報の発表状況(期間:令和3年1月7日06時～1月12日05時)

発表時刻	情報名
令和3年1月7日06時13分	暴風雪と高波及び大雪に関する富山県気象情報 第6号
令和3年1月7日17時18分	大雪と暴風雪及び高波に関する富山県気象情報 第7号
令和3年1月7日22時14分	顕著な大雪に関する富山県気象情報 第8号
令和3年1月7日22時45分	大雪と高波及び雷に関する富山県気象情報 第9号
令和3年1月8日06時29分	顕著な大雪に関する富山県気象情報 第10号
令和3年1月8日06時47分	大雪と高波及び雷に関する富山県気象情報 第11号
令和3年1月8日17時14分	大雪と雷及び突風に関する富山県気象情報 第12号
令和3年1月9日05時56分	大雪と雷及び突風に関する富山県気象情報 第13号
令和3年1月9日17時22分	大雪と雷及び突風に関する富山県気象情報 第14号
令和3年1月10日05時44分	大雪に関する富山県気象情報 第15号
令和3年1月10日12時33分	大雪に関する富山県気象情報 第16号
令和3年1月10日16時56分	大雪と雷及び突風に関する富山県気象情報 第17号
令和3年1月11日05時36分	大雪と雷及び突風に関する富山県気象情報 第18号

(3) 部外機関への説明会・支援状況等

- 1/7～8日、10日、11日 富山県及び県内全市町村防災担当へ防災メールを送付
- 1/8 富山県危機管理連絡課長会議 JETT(気象庁防災対応支援チーム)派遣
- 1/9 富山県危機管理連絡会議 JETT(気象庁防災対応支援チーム)派遣
- 1/10 第1回富山県雪害対策本部会議 JETT(気象庁防災対応支援チーム)派遣
- 1/11 第2回富山県雪害対策本部会議 JETT(気象庁防災対応支援チーム)派遣
- 1/12 第3回富山県雪害対策本部会議 JETT(気象庁防災対応支援チーム)派遣
- 1/6～8、1/10、1/12 伏木海上保安部へ解説資料をメールにて送付
- 1/6 富山河川国道事務所(道路情報連絡室)にて、気象の解説を実施
- 1/8 富山河川国道事務所へ解説資料をメールにて送付
- 1/7～1/12 県市町村からのホットライン対応 8件

4 被害等の状況

○富山県防災・危機管理課及び農業技術課調べ（1月12日16時30分現在）

(1) 人的被害

重傷7名、軽傷28名、確認中4名

(2) 住家被害

全壊1棟、一部破損1棟、床下浸水2棟、損壊確認中2棟

(3) 非住家被害

損壊確認中1棟

(4) 農業施設棟数(棟、箇所)

パイプハウス 全壊84 半壊・一部倒壊29 被覆物破損19

畜舎 全壊1 半壊・一部倒壊3 被覆物破損5

農作業場等 全壊4 半壊・一部倒壊1 被覆物破損1

(5) 公共交通機関

北陸新幹線 6本運休

JR氷見線、JR城端線、JR高山線 運転見合わせ

あいの風鉄道、富山地方鉄道、万葉線 運休や運転見合わせ

(6) ライフライン

停電 富山市約150戸、高岡市約20戸、砺波市約80戸、南砺市約10戸

(7) 道路状況

北陸自動車道 通行止め

県道 通行止め18箇所

(8) その他

孤立集落 氷見市2地区

県立学校 全校 臨時休校

県内小・中学校 全市町村臨時休校

私立小中高 臨時休校8校 登校しない4校

「本件に関する問い合わせ先」
富山地方气象台
076-432-2331