

## 前線による大雨

令和3年(2021年)8月11日～8月19日

(これは速報であり、数値等は変わることがある)

### 概要

8月11日から19日にかけて、日本付近に停滞している前線に向かって暖かく湿った空気が流れ込み、前線の活動が活発となった影響で、西日本から東日本の広い範囲で大雨となり、総降水量が多いところで1200ミリを超える記録的な大雨となった。

8月12日は、九州北部地方で線状降水帯が発生し、24時間降水量が多いところで400ミリを超える大雨となった。

8月13日は、中国地方で線状降水帯が発生し、複数の地点で24時間降水量が8月の値の1位を更新するなど、記録的な大雨となった。この大雨に対して、気象庁は広島県広島市を対象とした大雨特別警報を発表した。

8月14日は、西日本から東日本の広い範囲で大雨となった。特に九州北部地方で線状降水帯による猛烈な雨や非常に激しい雨が降り続き、佐賀県嬉野市で24時間降水量555.5ミリを観測し、観測史上1位の値を更新するなど記録的な大雨となった。この大雨に対して、気象庁は佐賀県、長崎県、福岡県、広島県を対象とした大雨特別警報を発表した。

その後、西日本から東日本の太平洋側を中心に広い範囲で雨となり、日降水量が多いところで200ミリを超える大雨となった。

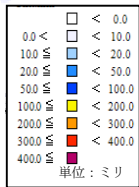
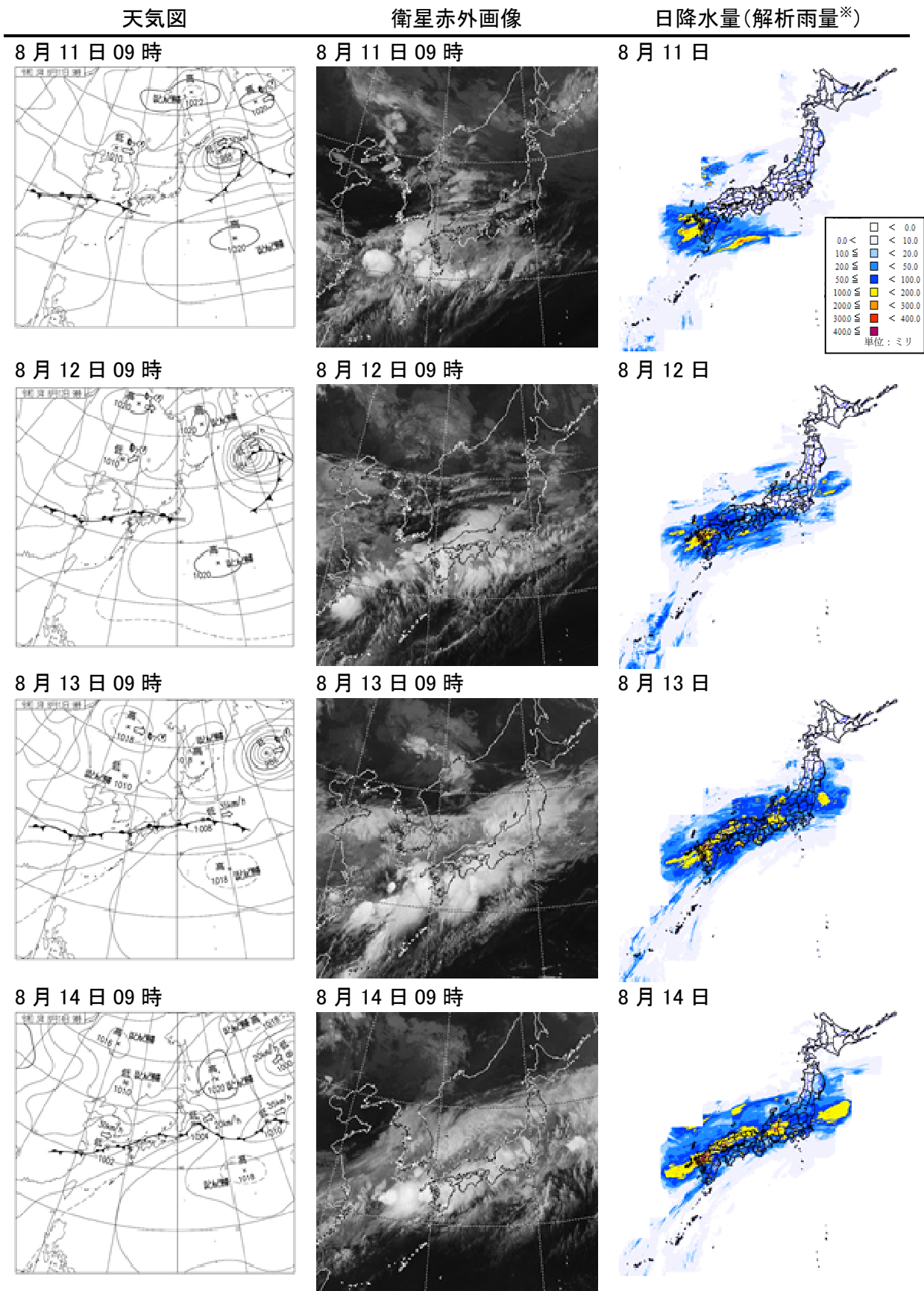
これらの大雨により、全国各地で土砂災害や河川の増水や氾濫、低地の浸水による被害が発生した。また、大気の状態が非常に不安定となり、岐阜県加茂郡八百津町では竜巻による被害も発生した。

本資料は、当該期間における観測データ等を取りまとめたものである。

## 目次

1. 天気図・衛星画像・雨量分布	P3
2. キキクル(危険度分布)	P6
3. 顕著な大雨に関する情報の発表状況	P10
4. 雨の状況	P11
5. 突風の状況	P36
6. その他	P37

# 1. 天気図・衛星画像・雨量分布



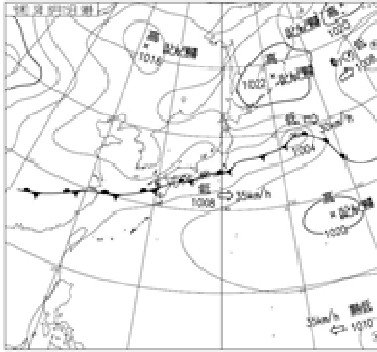
※解析雨量とは、気象レーダーと、アメダス等の雨量計を組み合わせ、雨量分布を1km四方の細かさで解析したもの。

天気図

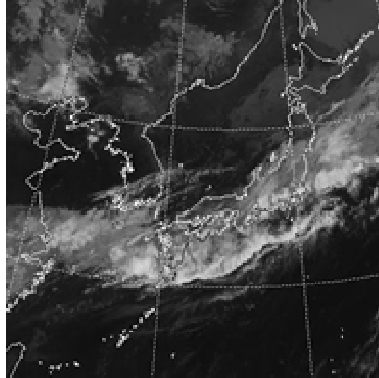
衛星赤外画像

日降水量(解析雨量※)

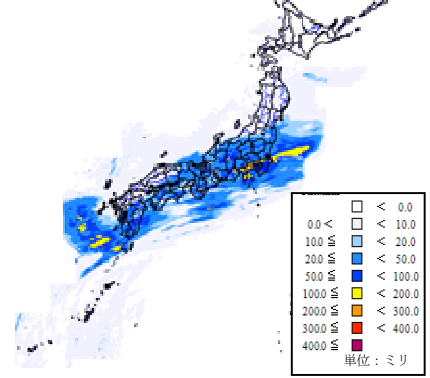
8月15日09時



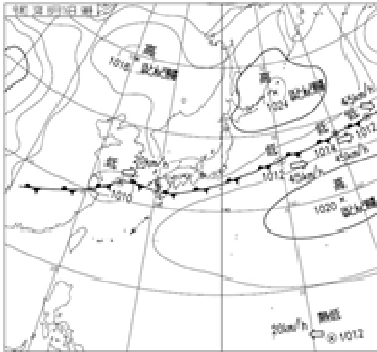
8月15日09時



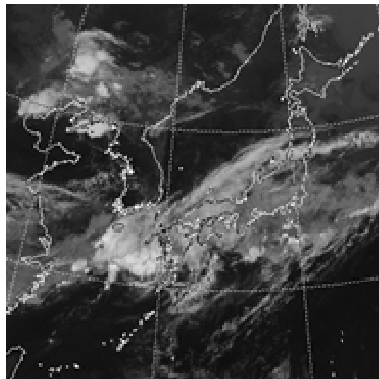
8月15日



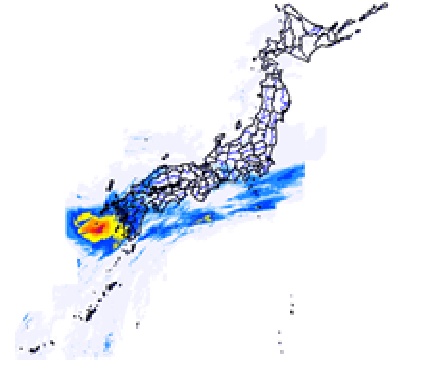
8月16日09時



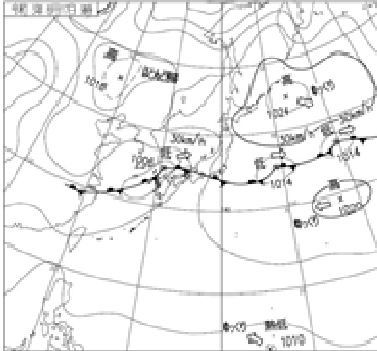
8月16日09時



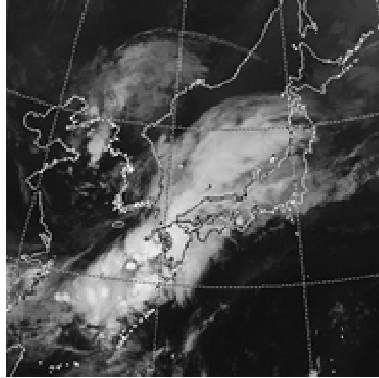
8月16日



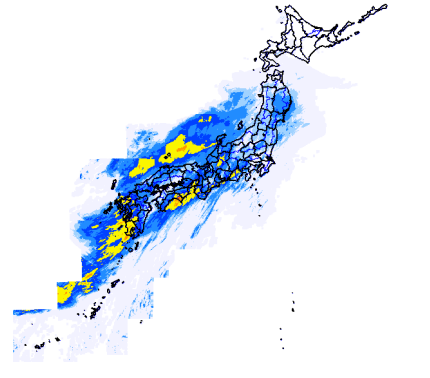
8月17日09時



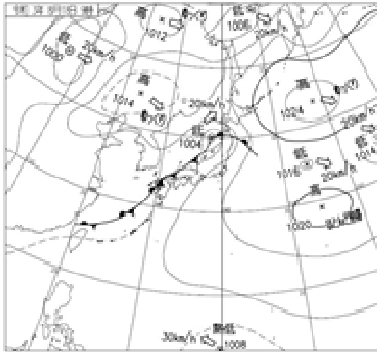
8月17日09時



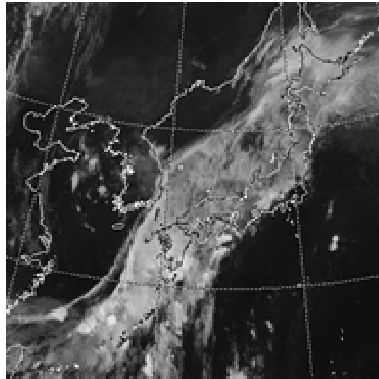
8月17日



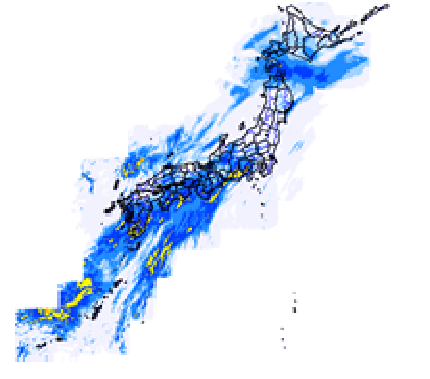
8月18日09時



8月18日09時



8月18日



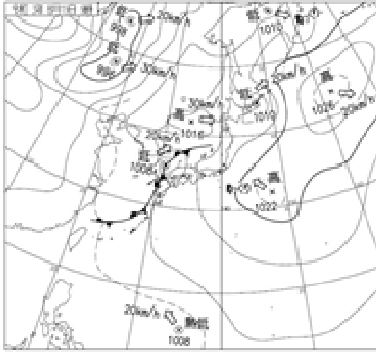
※解析雨量とは、気象レーダーと、アメダス等の雨量計を組み合わせ、雨量分布を1km四方の細かさで解析したもの。

天気図

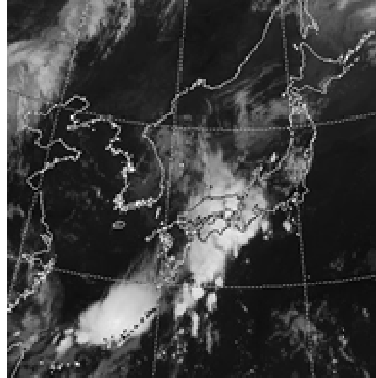
衛星赤外画像

日降水量(解析雨量※)

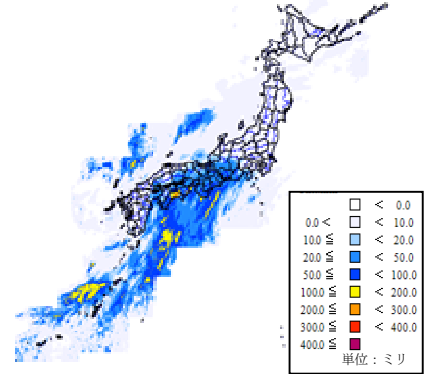
8月19日09時



8月19日09時



8月19日

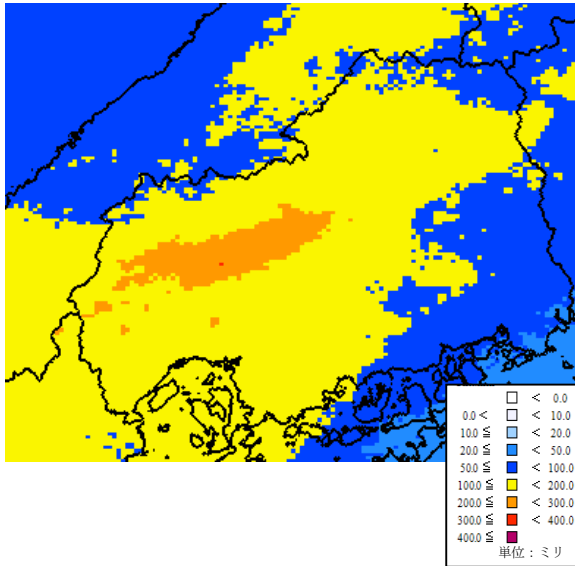


※解析雨量とは、気象レーダーと、アメダス等の雨量計を組み合わせ、雨量分布を1km四方の細かさで解析したもの。

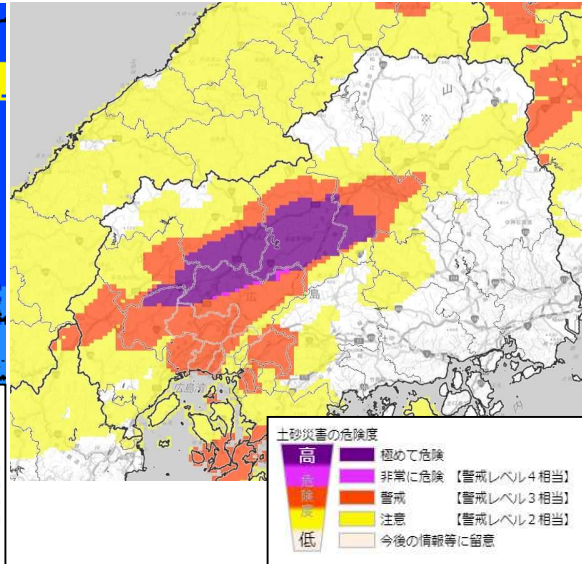
## 2. キキクル(危険度分布)

8月13日09時(広島県広島市に大雨特別警報を発表した直後)

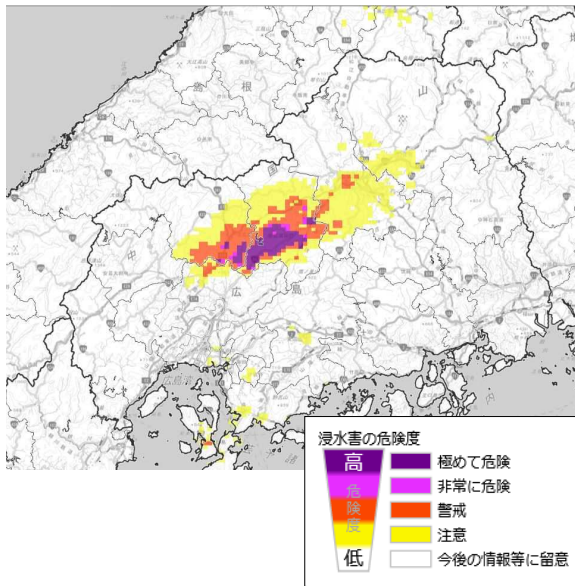
参考:72時間降水量(解析雨量)



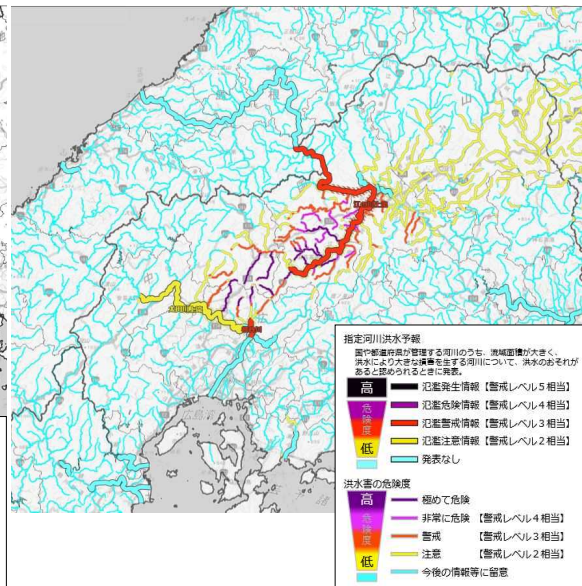
土砂キキクル  
(大雨警報(土砂災害)の危険度分布)



浸水キキクル  
(大雨警報(浸水害)の危険度分布)



洪水キキクル  
(洪水警報の危険度分布)

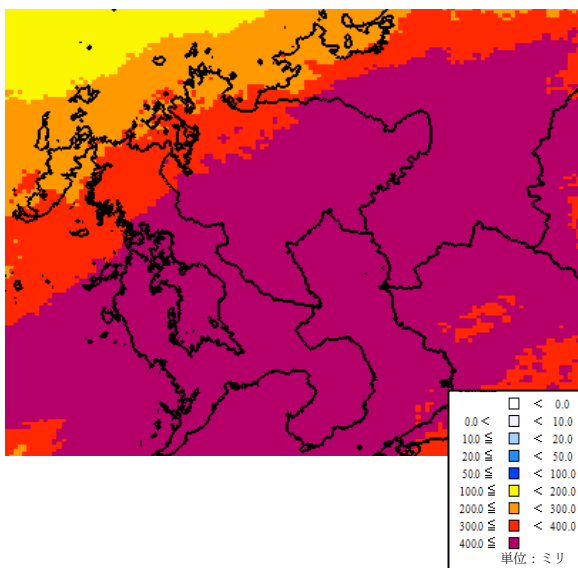


※キキクル(危険度分布)とは、土砂災害、浸水害、洪水害の発生する危険度の高まりを5段階に色分けして地図表示した情報。大雨警報や洪水警報が発表されたときに実際にどこで危険度が高まっているかが一目で確認できる。

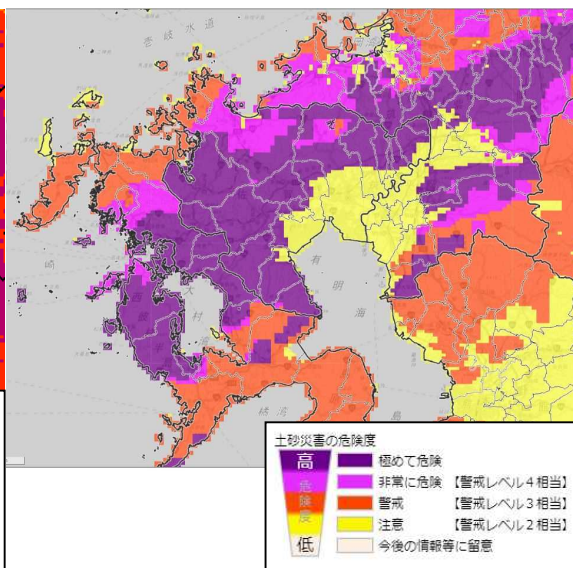


8月14日03時(佐賀県、長崎県に大雨特別警報を発表した直後)

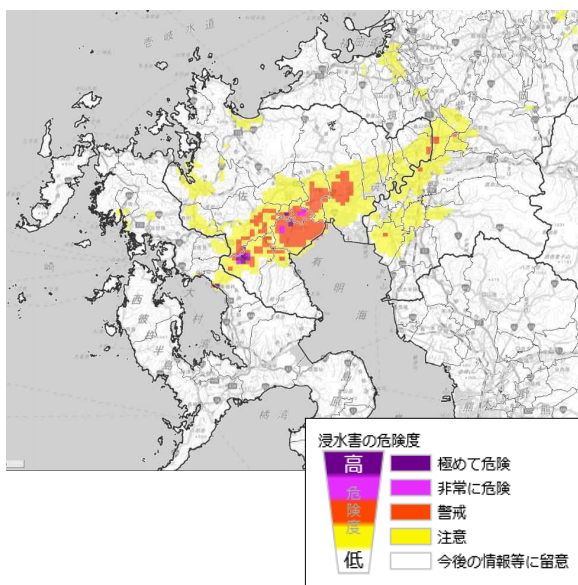
参考:72時間降水量(解析雨量)



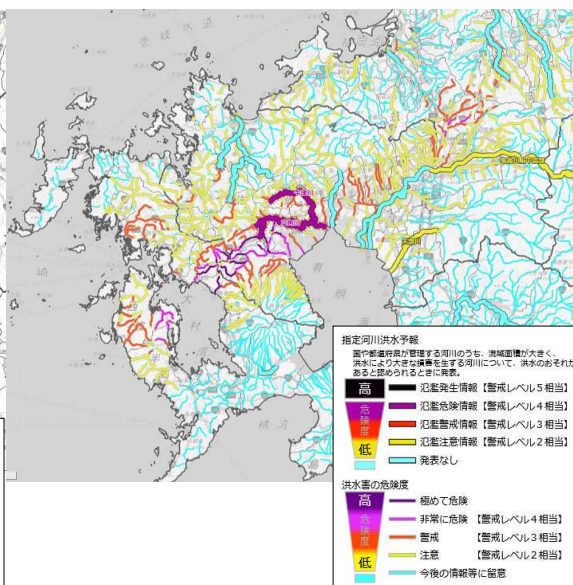
土砂キキクル  
(大雨警報(土砂災害)の危険度分布)



浸水キキクル  
(大雨警報(浸水害)の危険度分布)



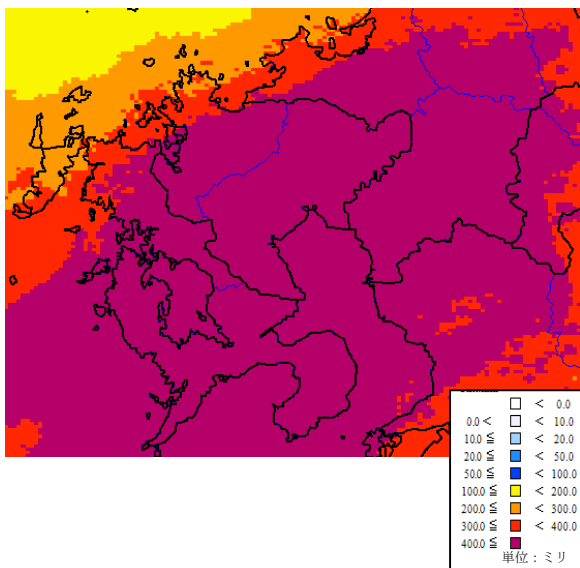
洪水キキクル  
(洪水警報の危険度分布)



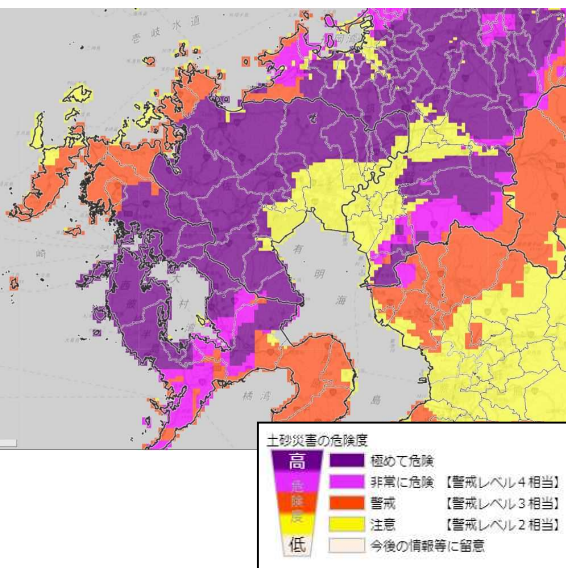
※キキクル(危険度分布)とは、土砂災害、浸水害、洪水害の発生する危険度の高まりを5段階に色分けして地図表示した情報。大雨警報や洪水警報が発表されたときに実際にどこで危険度が高まっているかが一目で確認できる。

8月14日06時(福岡県に大雨特別警報を発表した直後)

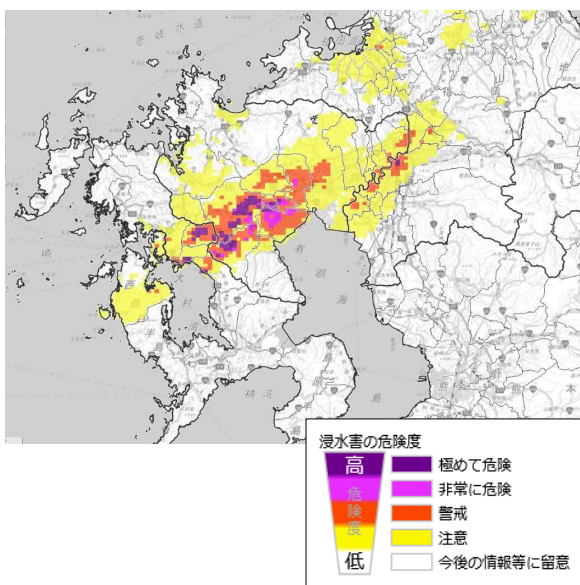
参考:72時間降水量(解析雨量)



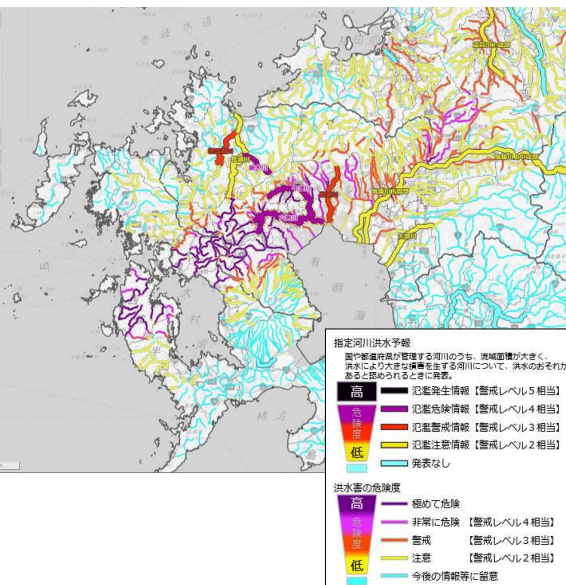
土砂キキクル  
(大雨警報(土砂災害)の危険度分布)



浸水キキクル  
(大雨警報(浸水害)の危険度分布)



洪水キキクル  
(洪水警報の危険度分布)

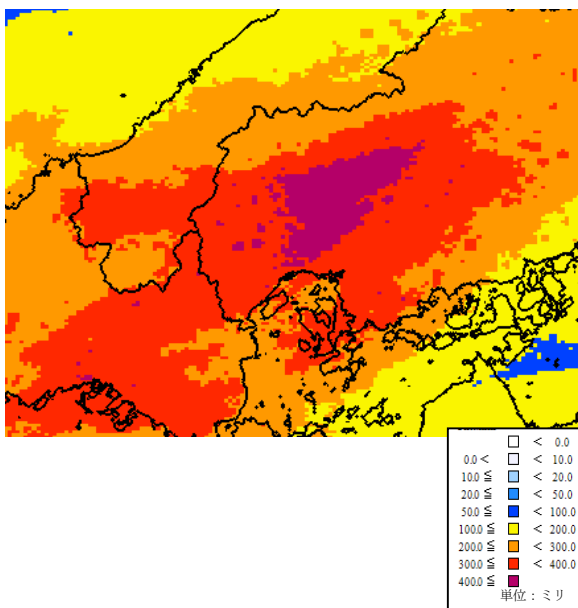


※キキクル(危険度分布)とは、土砂災害、浸水害、洪水害の発生する危険度の高まりを5段階に色分けして地図表示した情報。大雨警報や洪水警報が発表されたときに実際にどこで危険度が高まっているかが一目で確認できる。

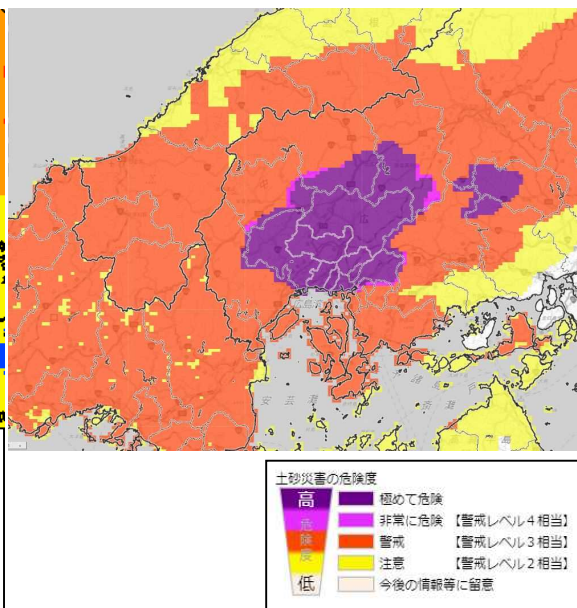


8月14日13時(広島県に大雨特別警報を発表した直後)

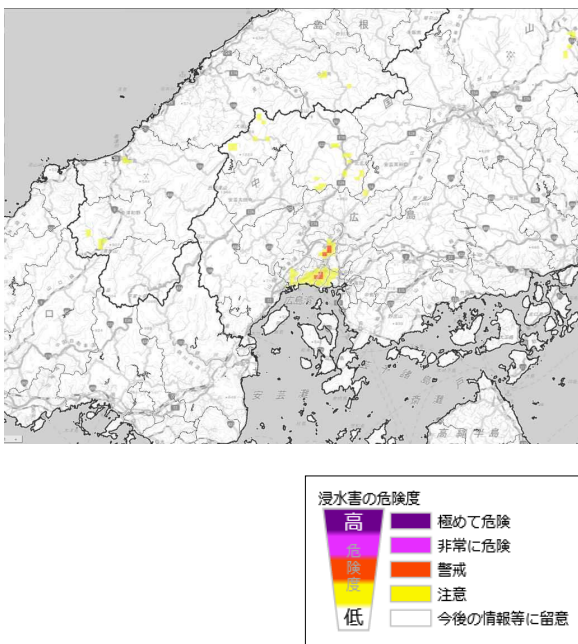
参考:72時間降水量(解析雨量)



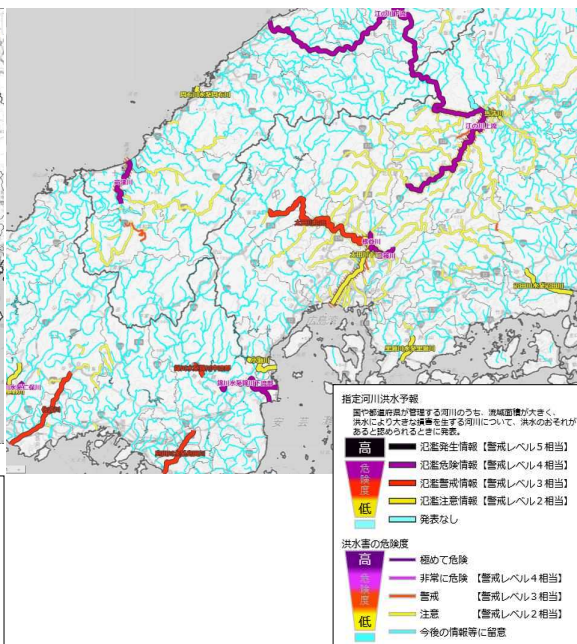
土砂キキクル  
(大雨警報(土砂災害)の危険度分布)



浸水キキクル  
(大雨警報(浸水害)の危険度分布)



洪水キキクル  
(洪水警報の危険度分布)



※キキクル(危険度分布)とは、土砂災害、浸水害、洪水害の発生する危険度の高まりを5段階に色分けして地図表示した情報。大雨警報や洪水警報が発表されたときに実際にどこで危険度が高まっているかが一目で確認できる。

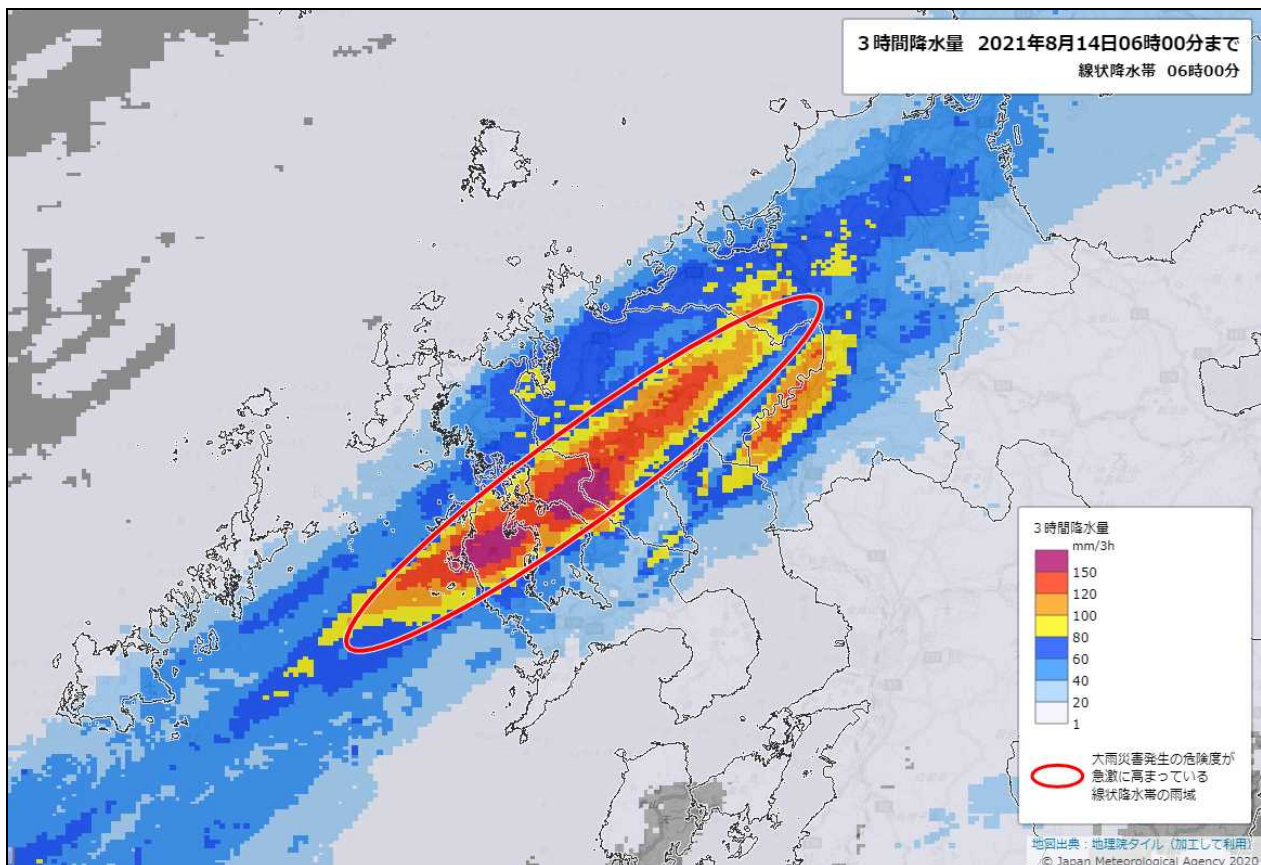
### 3. 顕著な大雨に関する情報の発表状況

#### 8月11日から19日にかけての顕著な大雨に関する情報の発表状況

	発表日時	発表対象地域
1	2021年8月12日 13時59分	福岡県(筑後地方)、熊本県(熊本地方)
2	2021年8月13日 09時19分	広島県(南部、北部)
3	2021年8月14日 02時21分	佐賀県(南部)、長崎県(北部)
4	2021年8月14日 02時49分	長崎県(南部、北部)
5	2021年8月14日 05時00分	佐賀県(南部、北部)
6	2021年8月14日 05時59分	長崎県(南部、北部)
7	2021年8月14日 06時09分	福岡県(福岡地方)

※顕著な大雨に関する情報は、大雨による災害発生の危険度が急激に高まっている中で、線状の降水帯により非常に激しい雨が同じ場所で降り続けている状況を「線状降水帯」というキーワードを使って解説したものの。

(参考) 2021年8月14日06時00分における前3時間降水量



#### 4. 雨の状況

解析雨量(表)	P12
1 時間降水量の期間最大値の分布図	P15
3 時間降水量の期間最大値の分布図	P15
6 時間降水量の期間最大値の分布図	P16
12 時間降水量の期間最大値の分布図	P16
24 時間降水量の期間最大値の分布図	P17
48 時間降水量の期間最大値の分布図	P17
72 時間降水量の期間最大値の分布図	P18
降水量の期間合計値の分布図	P19
降水量の期間合計値と8月の月降水量の平年値の比較図	P20
降水量の期間合計値と年降水量の平年値の比較図	P21
降水量時系列図	P22
期間降水量の多い方から20位(表)	P23
観測史上1位を更新した地点(表)	P31

## 解析雨量

1時間降水量(解析雨量による)の多い方から(8月11日～8月19日)

120ミリ以上	三重県	鳥羽市	8月17日04時00分まで
	熊本県	八代市	8月13日07時00分まで
約110ミリ	富山県	富山市	8月13日09時00分まで
	徳島県	阿南市	8月19日07時30分まで
約100ミリ	神奈川県	松田町	8月15日10時30分まで
	神奈川県	山北町	8月15日10時30分まで
	富山県	氷見市	8月12日23時30分まで
	高知県	大豊町	8月19日14時30分まで
	佐賀県	嬉野市	8月14日02時00分まで
	鹿児島県	肝付町	8月18日09時30分まで
約90ミリ	石川県	かほく市	8月12日23時30分まで
	山梨県	山中湖村	8月15日10時00分まで
	岐阜県	下呂市	8月14日11時00分まで
	静岡県	小山町	8月15日10時00分まで
	三重県	伊勢市	8月17日03時30分まで
	三重県	志摩市	8月17日03時30分まで
	広島県	安芸高田市	8月13日08時30分まで
	徳島県	三好市	8月19日14時30分まで
	徳島県	美波町	8月19日07時00分まで
	長崎県	西海市	8月14日04時00分まで
	長崎県	東彼杵町	8月14日04時00分まで

3時間降水量(解析雨量による)の多い方から(8月11日~8月19日)

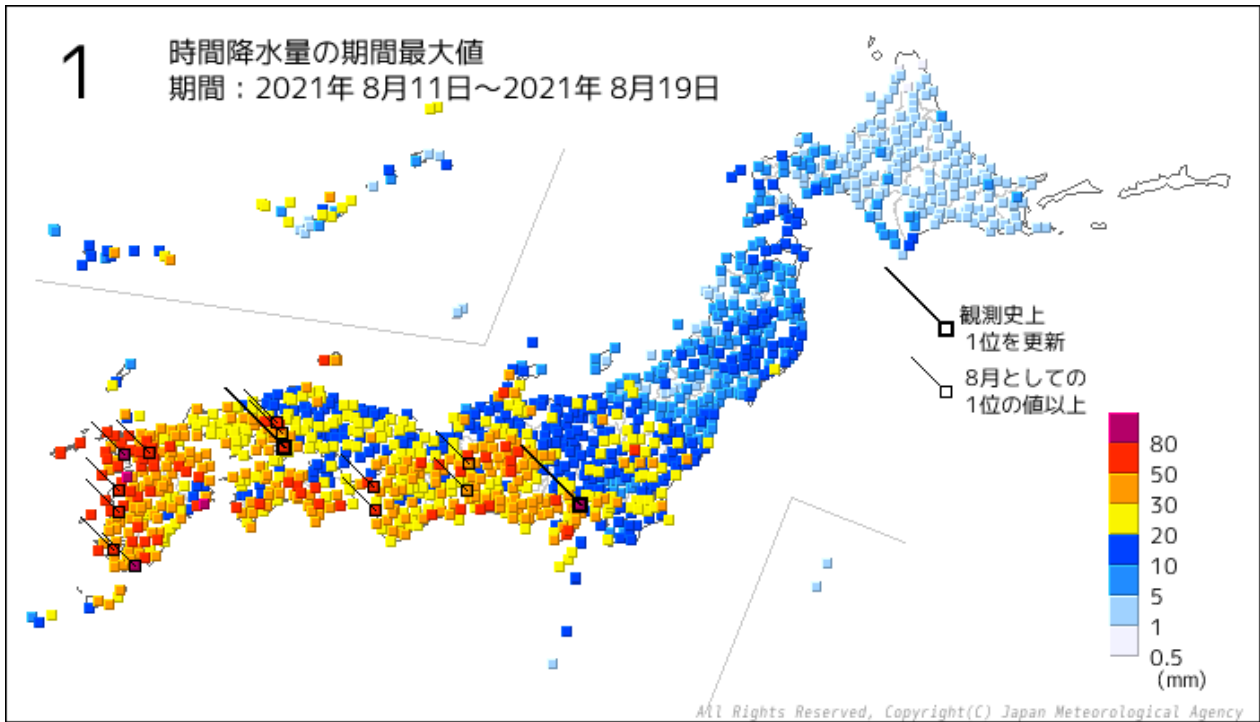
約 250 ミリ	高知県	大豊町	8月19日16時00分まで
約 200 ミリ	三重県	鳥羽市	8月17日04時00分まで
	長崎県	東彼杵町	8月14日06時00分まで
約 190 ミリ	佐賀県	嬉野市	8月14日06時00分まで
	長崎県	西海市	8月14日06時00分まで
	長崎県	川棚町	8月14日06時00分まで
約 170 ミリ	神奈川県	松田町	8月15日11時00分まで
	佐賀県	武雄市	8月14日06時00分まで
約 160 ミリ	神奈川県	山北町	8月15日11時00分まで
	広島県	広島市安佐北区	8月13日09時00分まで
	広島県	安芸高田市	8月13日09時00分まで
	広島県	北広島町	8月13日09時00分まで
	徳島県	阿南市	8月19日09時00分まで
	高知県	香美市	8月19日16時00分まで
	長崎県	長崎市	8月14日06時00分まで
	長崎県	波佐見町	8月14日06時00分まで
	熊本県	山鹿市	8月12日14時00分まで
	熊本県	天草市	8月13日01時00分まで
	熊本県	苓北町	8月13日01時00分まで
約 150 ミリ	神奈川県	相模原市緑区	8月15日06時00分まで
	長野県	王滝村	8月14日12時00分まで
	岐阜県	中津川市	8月14日02時00分まで
	岐阜県	下呂市	8月14日12時00分まで
	兵庫県	南あわじ市	8月19日10時00分まで
	高知県	室戸市	8月12日14時00分まで
	高知県	土佐町	8月13日09時00分まで
	福岡県	八女市	8月12日14時00分まで
	佐賀県	唐津市	8月17日09時00分まで
	長崎県	松浦市	8月14日15時00分まで
	長崎県	雲仙市	8月13日01時00分まで
	熊本県	八代市	8月13日08時00分まで
	大分県	別府市	8月12日14時00分まで
	大分県	日田市	8月12日14時00分まで
	大分県	玖珠町	8月12日14時00分まで
鹿児島県	屋久島町	8月15日05時00分まで	



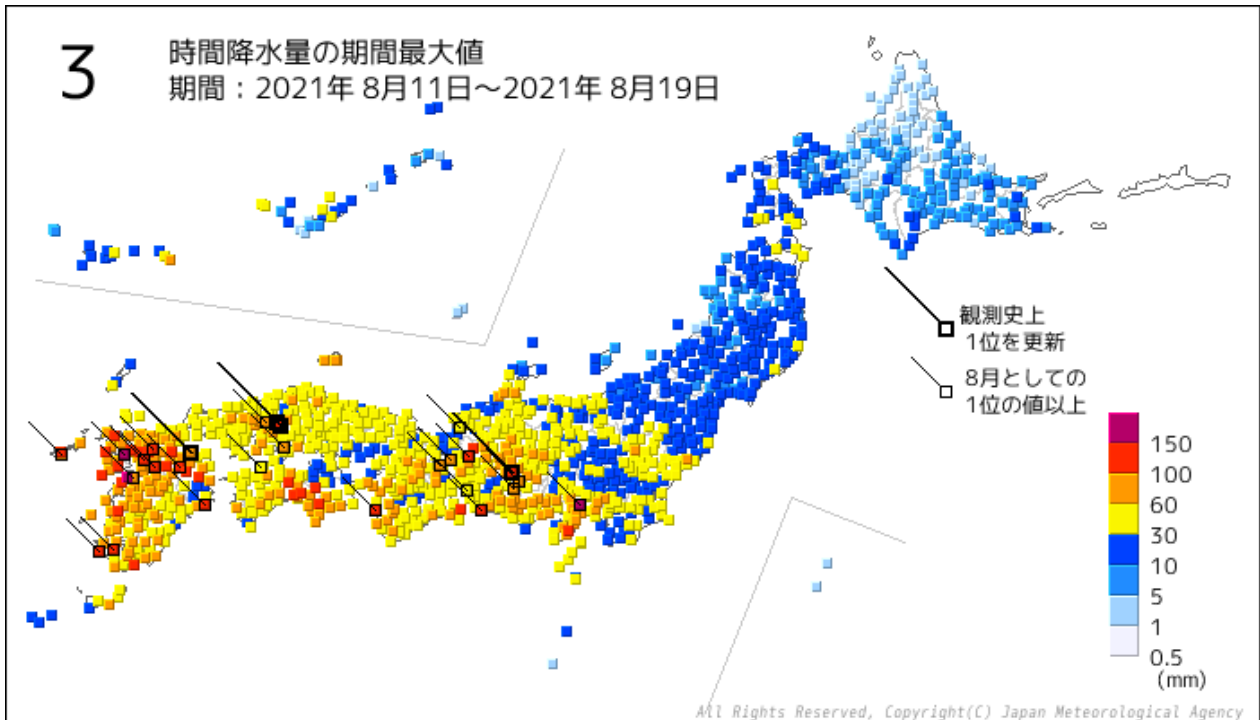
24 時間降水量(解析雨量による)の多い方から(8 月 11 日～8 月 19 日)

約 700 ミリ	佐賀県	嬉野市	8 月 14 日 11 時 00 分まで
	長崎県	東彼杵町	8 月 14 日 11 時 00 分まで
	長崎県	川棚町	8 月 14 日 11 時 00 分まで
約 600 ミリ	佐賀県	佐賀市	8 月 14 日 14 時 00 分まで
	佐賀県	武雄市	8 月 14 日 11 時 00 分まで
	佐賀県	神埼市	8 月 14 日 14 時 00 分まで
	佐賀県	吉野ヶ里町	8 月 14 日 14 時 00 分まで
	長崎県	西海市	8 月 14 日 10 時 00 分まで
	長崎県	雲仙市	8 月 13 日 09 時 00 分まで
	長崎県	波佐見町	8 月 14 日 11 時 00 分まで
約 500 ミリ	山梨県	鳴沢村	8 月 18 日 15 時 00 分まで
	静岡県	富士宮市	8 月 18 日 16 時 00 分まで
	福岡県	福岡市早良区	8 月 14 日 15 時 00 分まで
	福岡県	嘉麻市	8 月 14 日 11 時 00 分まで
	福岡県	那珂川市	8 月 14 日 14 時 00 分まで
	佐賀県	多久市	8 月 14 日 13 時 00 分まで
	佐賀県	小城市	8 月 14 日 14 時 00 分まで
	佐賀県	みやき町	8 月 14 日 14 時 00 分まで
	佐賀県	有田町	8 月 14 日 12 時 00 分まで
	佐賀県	大町町	8 月 14 日 12 時 00 分まで
	佐賀県	江北町	8 月 14 日 12 時 00 分まで
	佐賀県	白石町	8 月 14 日 12 時 00 分まで
	長崎県	長崎市	8 月 14 日 10 時 00 分まで
	長崎県	佐世保市	8 月 14 日 11 時 00 分まで
	熊本県	天草市	8 月 13 日 11 時 00 分まで
	鹿児島県	枕崎市	8 月 17 日 13 時 00 分まで
	鹿児島県	南九州市	8 月 17 日 13 時 00 分まで

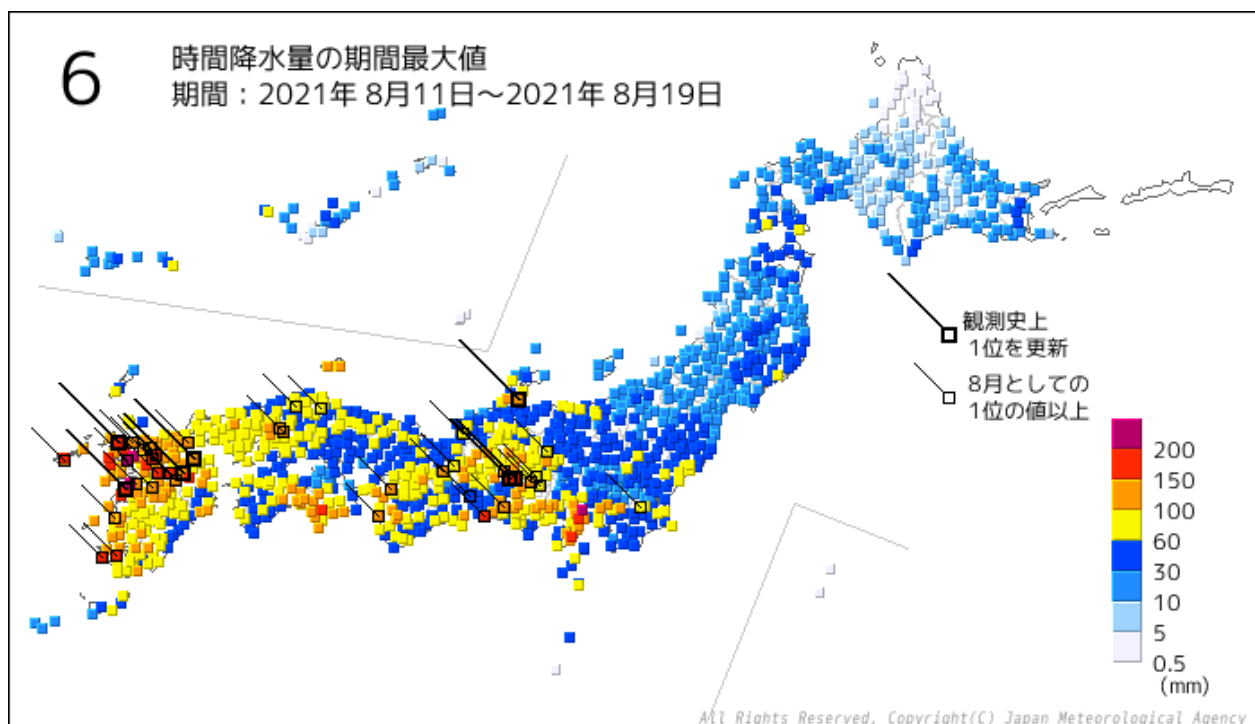
1時間降水量の期間最大値の分布図(8月11日0時～19日24時)



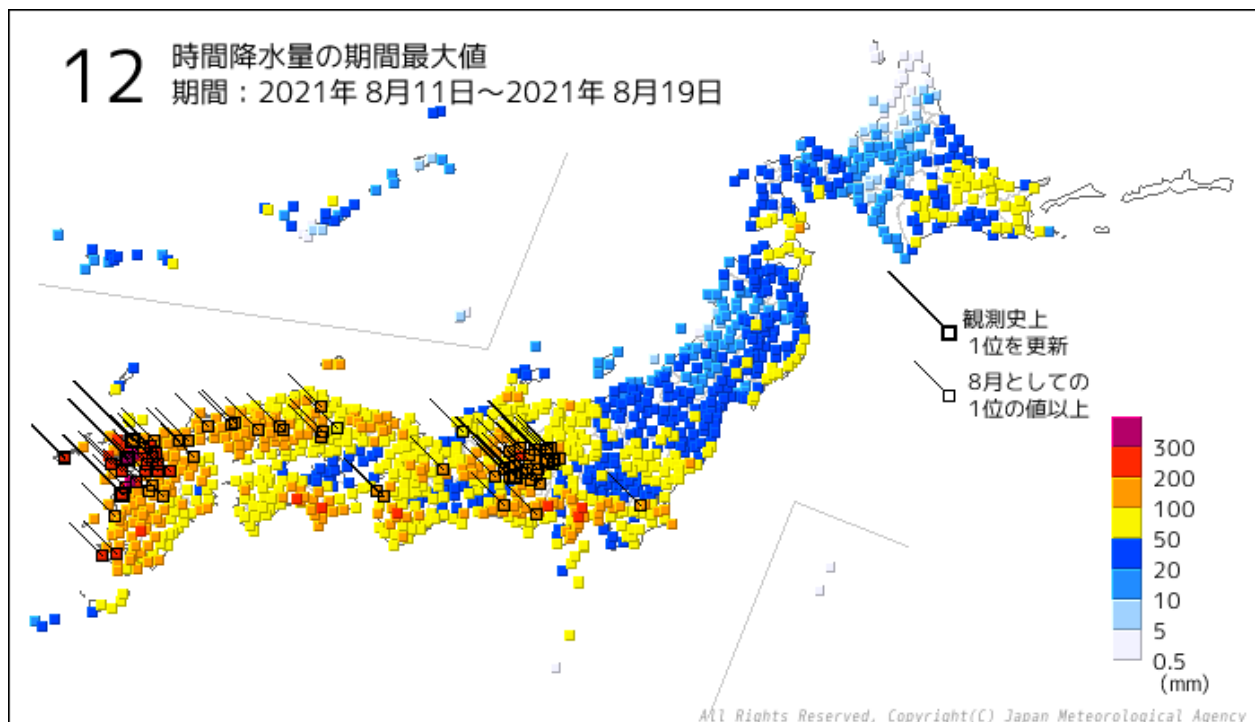
3時間降水量の期間最大値の分布図(8月11日0時～19日24時)



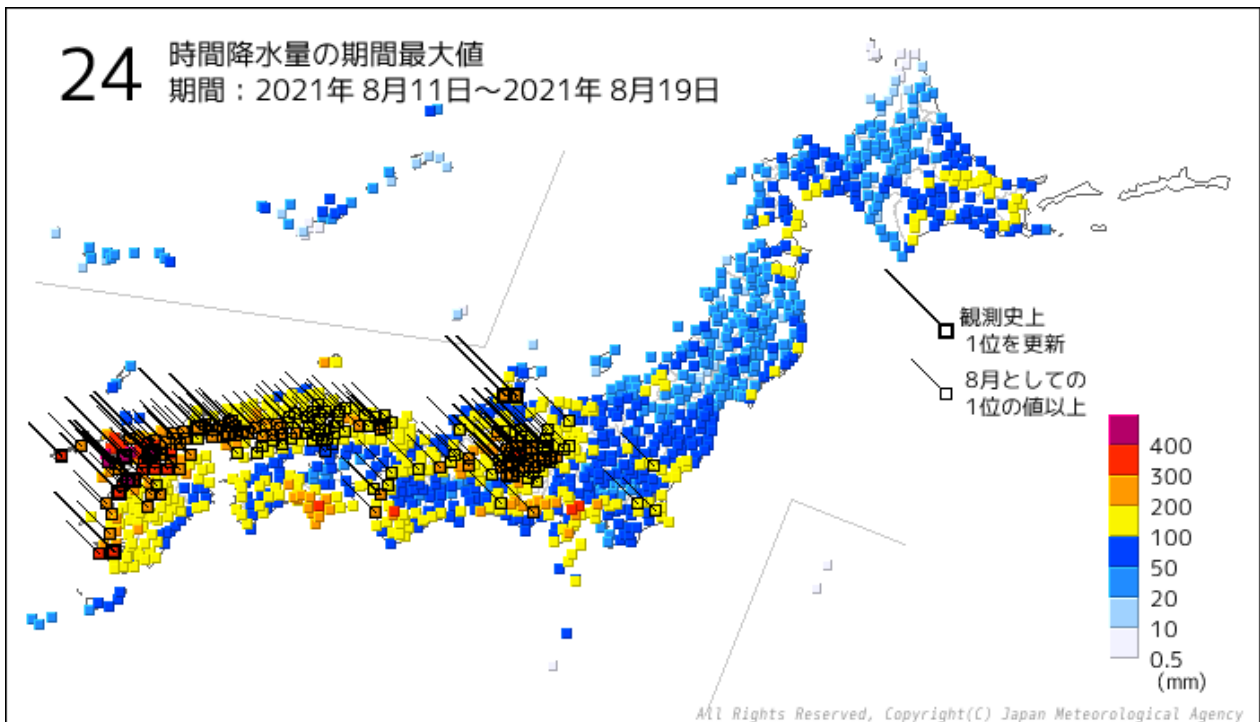
6時間降水量の期間最大値の分布図(8月11日0時～19日24時)



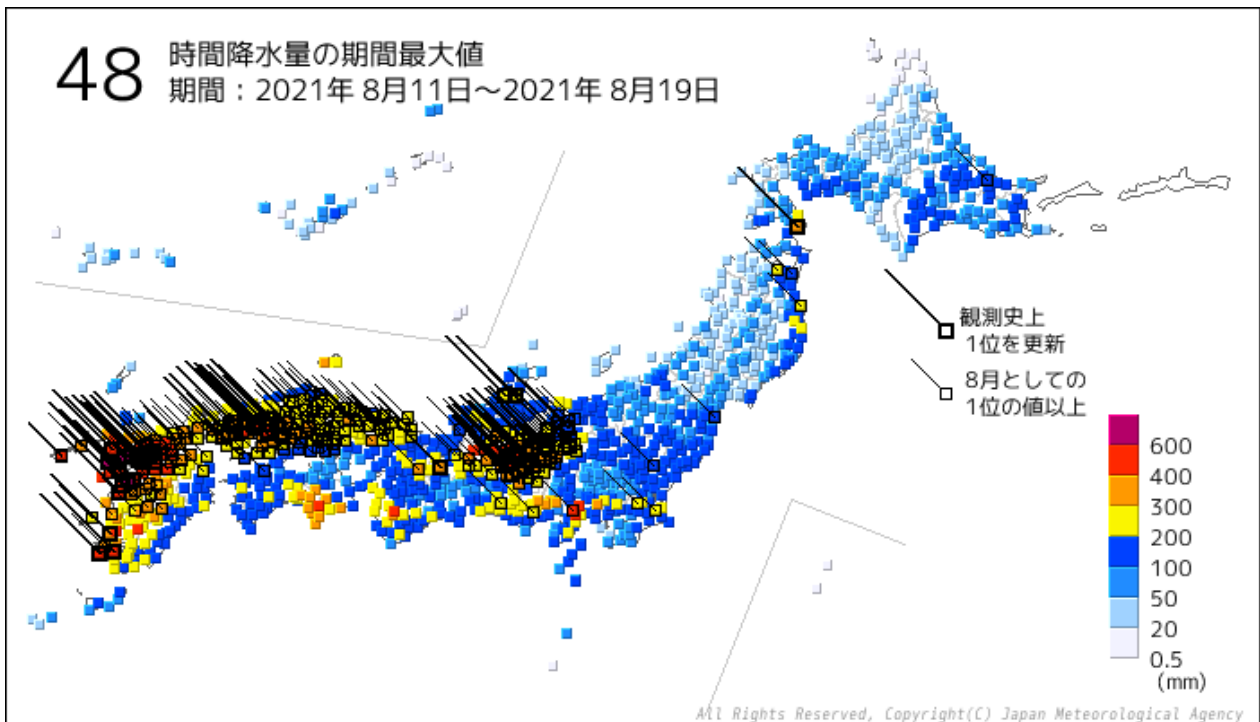
12時間降水量の期間最大値の分布図(8月11日0時～19日24時)



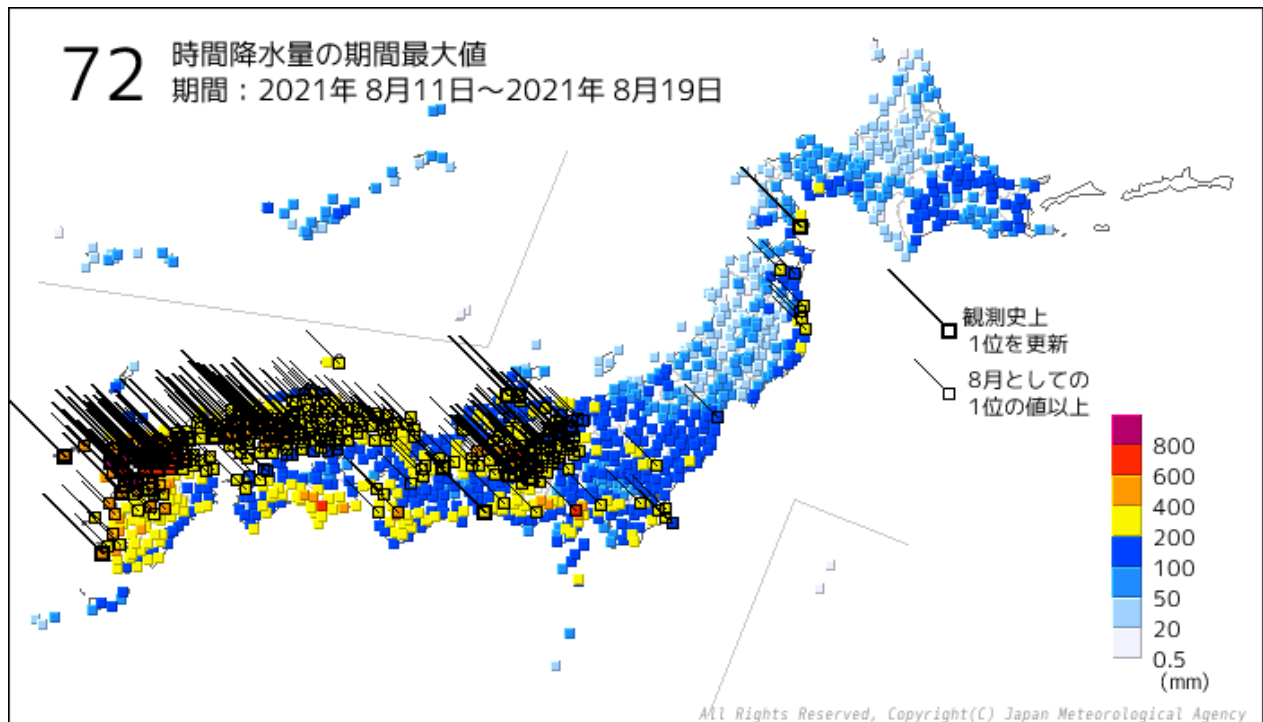
24 時間降水量の期間最大値の分布図(8 月 11 日 0 時～19 日 24 時)



48 時間降水量の期間最大値の分布図(8 月 11 日 0 時～19 日 24 時)

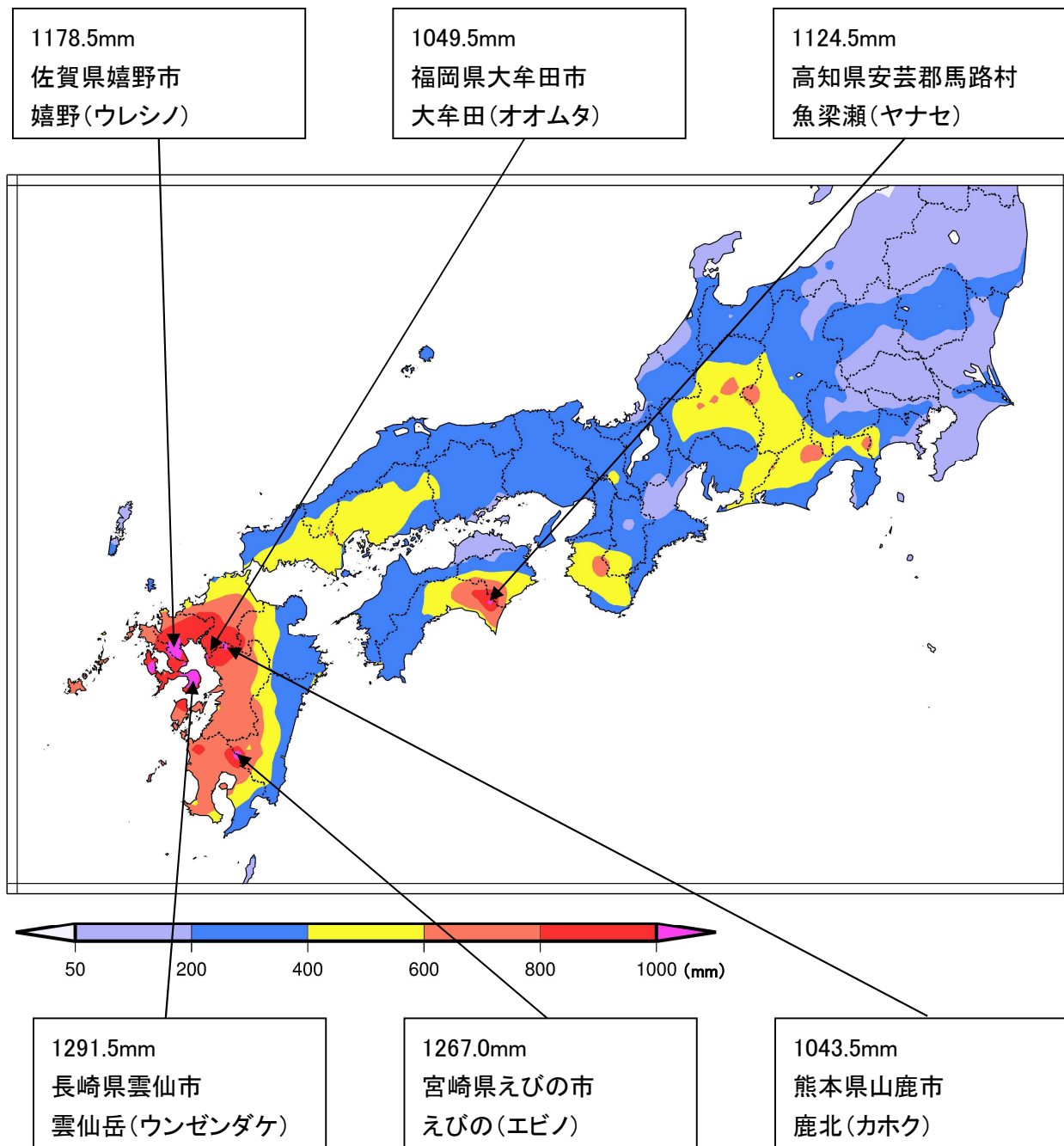


72 時間降水量の期間最大値の分布図(8月11日0時～19日24時)



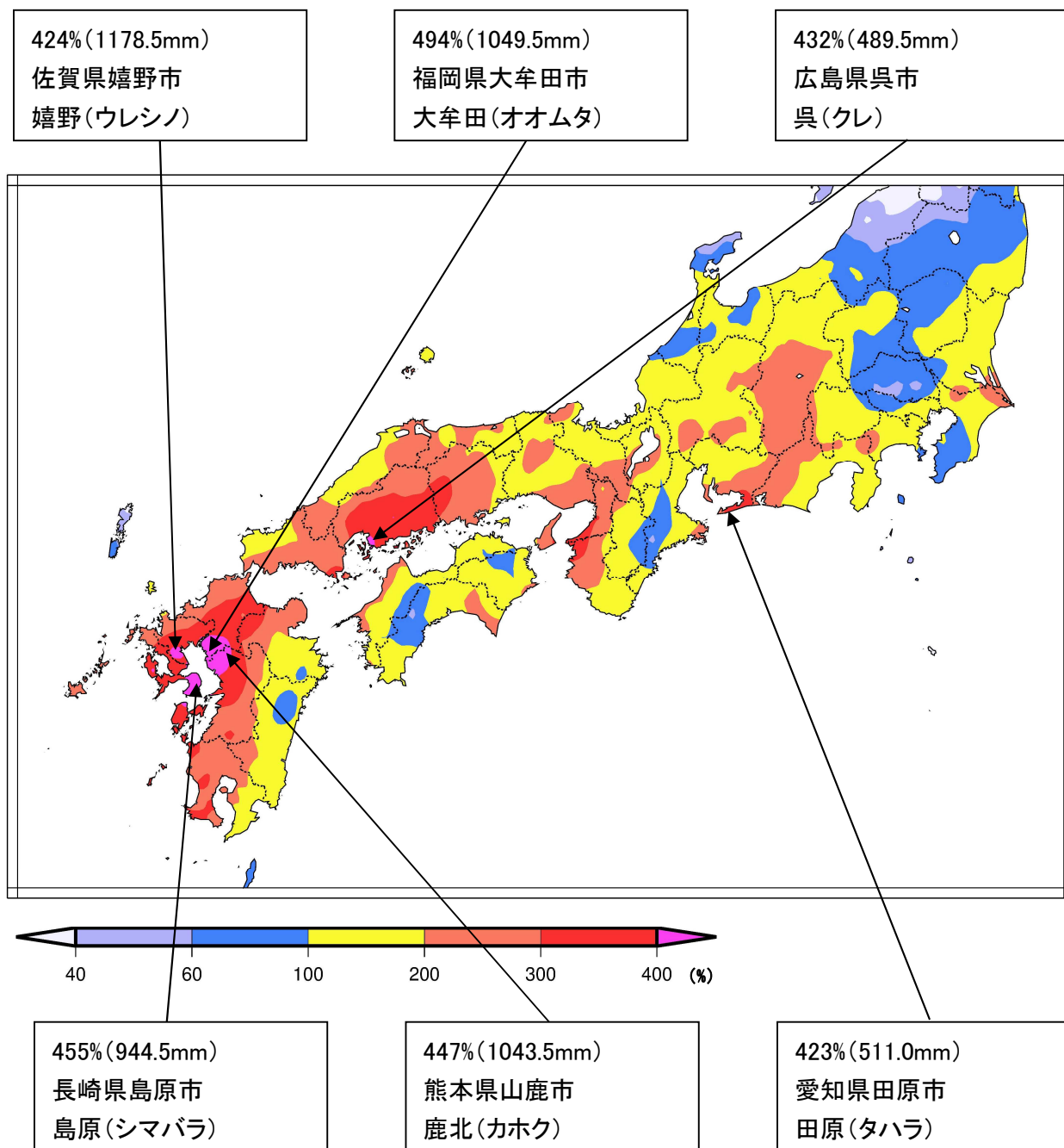


降水量の期間合計値の分布図(8月11日0時~19日24時)



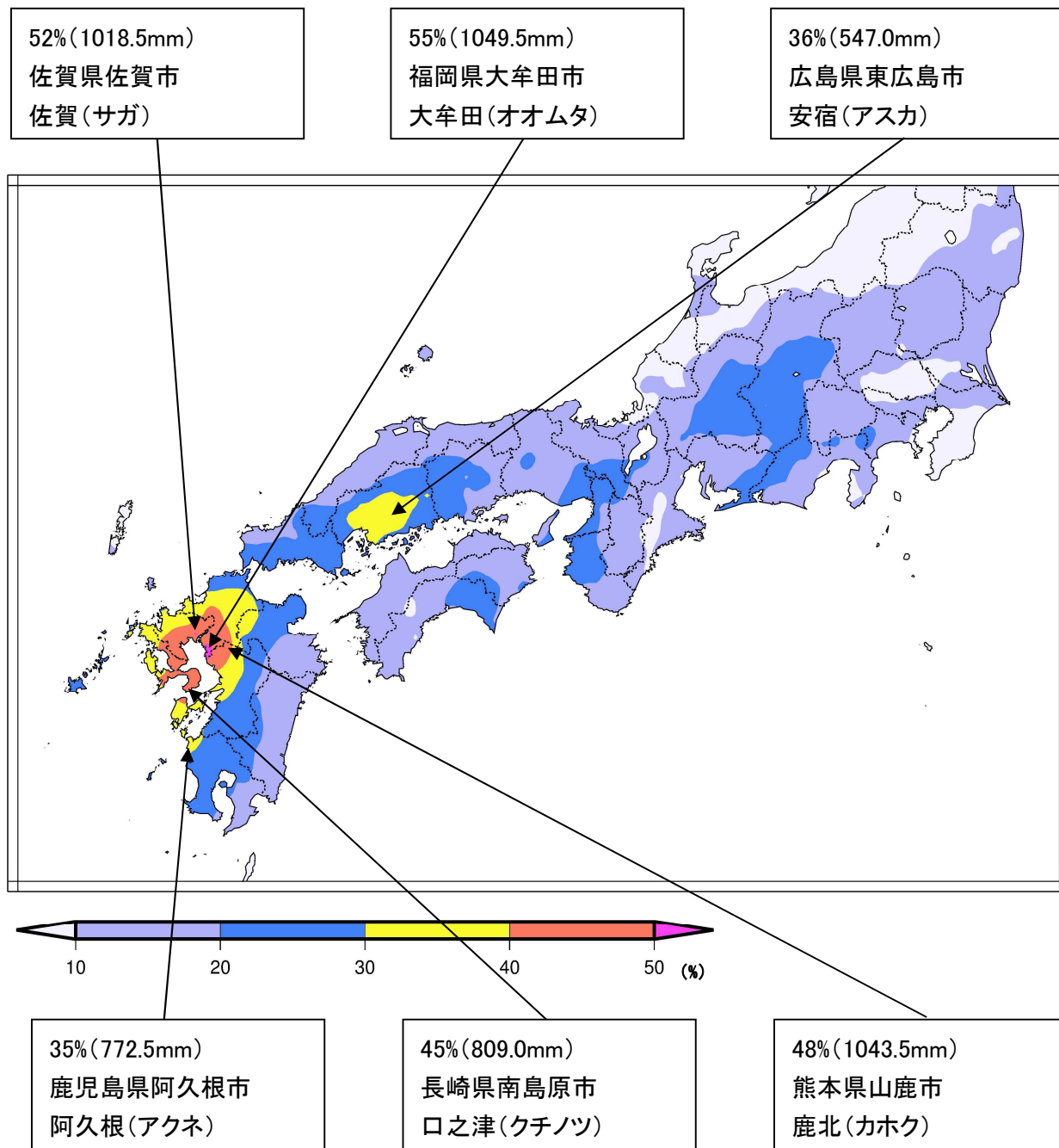
※ 降水量の期間合計値の上位6地点(都道府県から1地点)

降水量の期間合計値(8月11日0時~19日24時)と8月の月降水量の平年値の比較図



※ 降水量の期間合計値と平年値(8月)の比の上位6地点(都道府県から1地点)括弧内の数字は期間内の総降水量の値

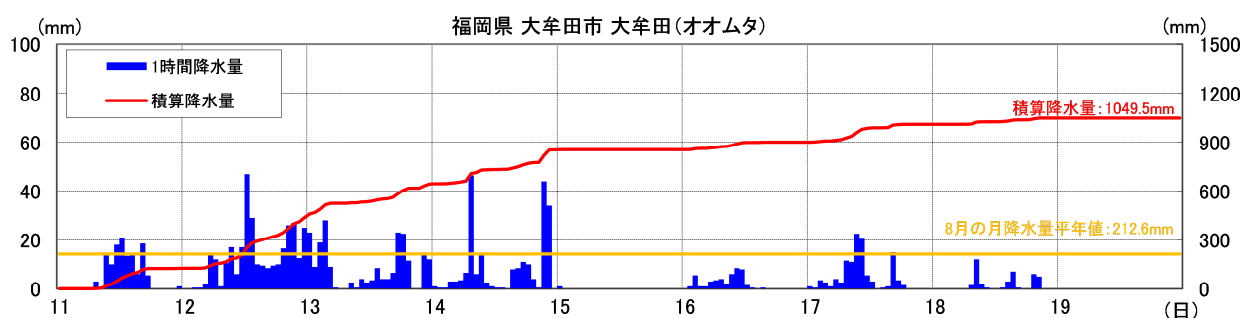
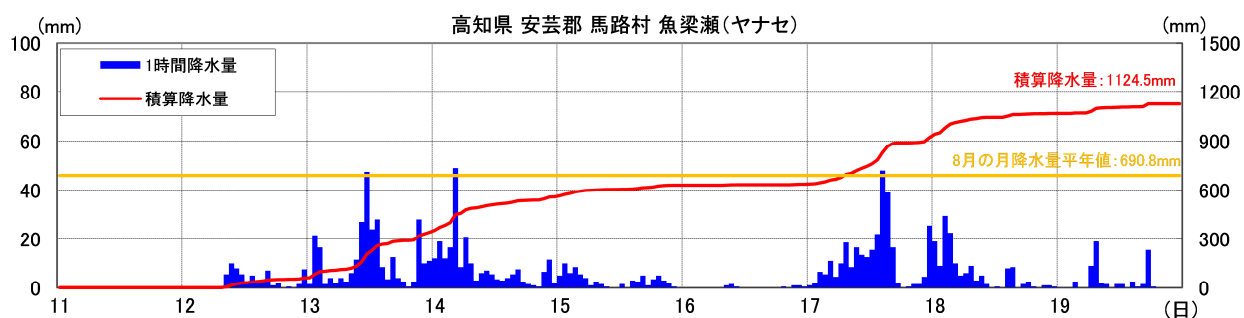
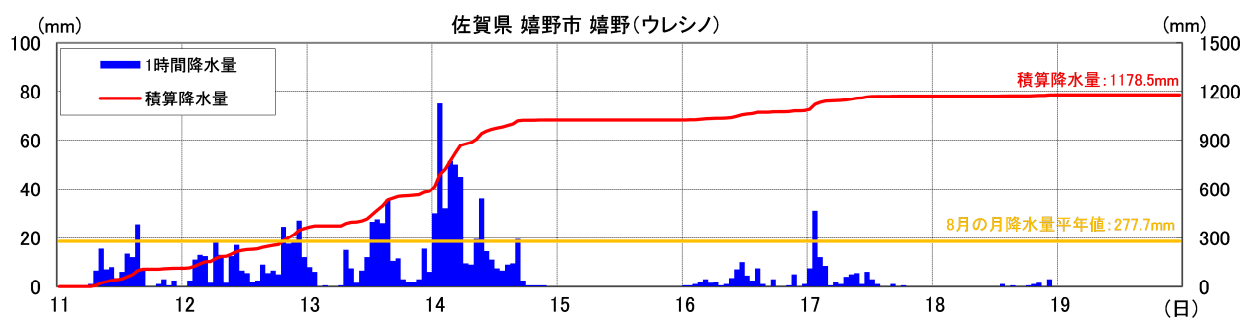
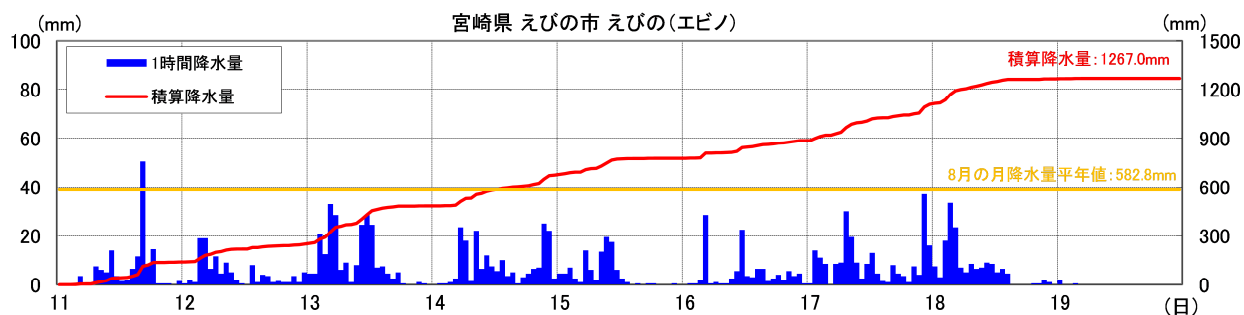
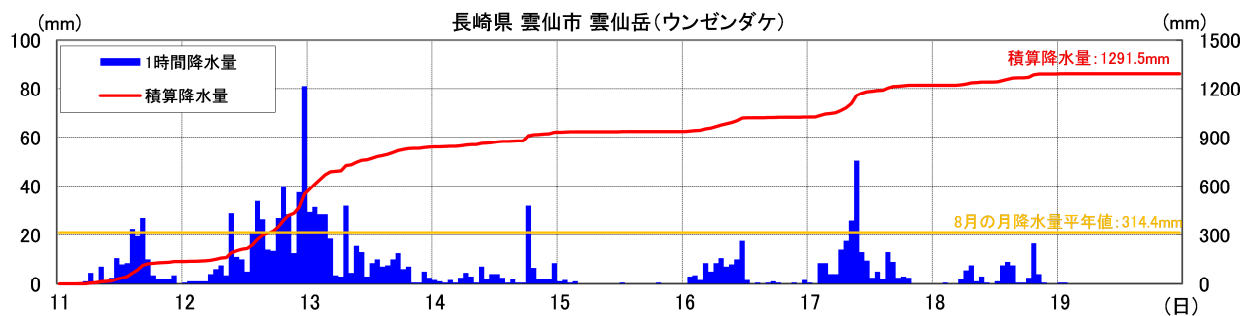
降水量の期間合計値(8月11日0時~19日24時)と年降水量の平年値の比較図



※ 降水量の期間合計値と平年値(年)の比の上位6地点(都道府県から1地点)、括弧内の数字は期間内の降水量の値

## 降水量時系列図(8月11日0時～19日24時)

○降水量の期間合計値の上位5地点(都道府県から1地点)



期間降水量の多い方から 20 位(8 月 11 日 0 時～19 日 24 時)

1 時間降水量

順位	都道府県	市町村	地点名(ヨミ)	期間最大値	
				(mm)	年月日 時分(まで)
1	神奈川県	足柄上郡山北町	丹沢湖(タンザワコ)	104.5	2021/08/15 10:13
2	鹿児島県	肝属郡肝付町	内之浦(ウチノウラ)	91.0	2021/08/18 09:44
3	長崎県	雲仙市	雲仙岳(ウンゼンダケ)	81.5	2021/08/12 23:58
4	大分県	佐伯市	蒲江(カマエ)	81.0	2021/08/19 00:35
5	佐賀県	嬉野市	嬉野(ウレシノ)	80.5	2021/08/14 01:50
6	和歌山県	日高郡日高川町	川辺(カワベ)	79.5	2021/08/17 07:05
7	徳島県	海部郡美波町	日和佐(ヒワサ)	78.0	2021/08/19 06:46
8	長崎県	諫早市	諫早(イサハヤ)	77.0	2021/08/12 12:47
9	三重県	鳥羽市	鳥羽(トバ)	76.0	2021/08/17 03:47
10	長崎県	長崎市	長浦岳(ナガウラダケ)	73.5	2021/08/12 03:34
11	福岡県	久留米市	久留米(クルメ)	72.0	2021/08/14 04:46
12	熊本県	山鹿市	鹿北(カホク)	69.5	2021/08/12 13:13
13	熊本県	天草市	本渡(ホンド)	69.0	2021/08/12 18:52
14	徳島県	三好市	京上(キョウジョウ)	68.0	2021/08/19 14:43
〃	鹿児島県	出水市	出水(イズミ)	68.0	2021/08/11 17:27
16	佐賀県	佐賀市	佐賀(サガ)	67.5 )	2021/08/13 16:24
17	佐賀県	杵島郡大町町	大町(オオマチ)	67.0	2021/08/14 02:00
〃	鹿児島県	枕崎市	枕崎(マクラザキ)	67.0	2021/08/17 06:03
19	長崎県	平戸市	平戸(ヒラド)	66.0	2021/08/17 00:32
20	兵庫県	洲本市	洲本(スモト)	65.5	2021/08/19 08:22



### 3 時間降水量

順位	都道府県	市町村	地点名(ヨミ)	期間最大値	
				(mm)	年月日 時分(まで)
1	佐賀県	嬉野市	嬉野(ウレシノ)	162.5	2021/08/14 04:20
2	神奈川県	足柄上郡山北町	丹沢湖(タンザワコ)	156.0	2021/08/15 11:10
3	長崎県	雲仙市	雲仙岳(ウンゼンダケ)	155.5	2021/08/13 01:20
4	大分県	由布市	湯布院(ユフイン)	131.5	2021/08/12 14:00
5	熊本県	山鹿市	鹿北(カホク)	131.0	2021/08/12 14:00
6	大分県	佐伯市	蒲江(カマエ)	130.5	2021/08/19 02:10
7	広島県	安芸高田市	甲田(コウダ)	125.5	2021/08/13 09:40
8	長崎県	南島原市	口之津(クチノツ)	123.5	2021/08/13 01:10
9	福岡県	久留米市	久留米(クルメ)	123.0	2021/08/14 04:50
10	和歌山県	日高郡日高川町	川辺(カワベ)	120.0	2021/08/17 07:20
11	長崎県	諫早市	諫早(イサハヤ)	119.5	2021/08/12 14:40
〃	鹿児島県	鹿児島市	喜入(キイレ)	119.5	2021/08/16 16:40
13	佐賀県	鳥栖市	鳥栖(トス)	118.0	2021/08/13 02:30
14	大分県	日田市	椿ヶ鼻(ツバキガハナ)	117.5	2021/08/12 14:00
15	長崎県	西海市	西海(サイカイ)	116.5	2021/08/14 05:50
16	長崎県	松浦市	松浦(マツウラ)	115.5	2021/08/14 13:40
〃	鹿児島県	出水市	出水(イズミ)	115.5	2021/08/11 17:30
〃	鹿児島県	枕崎市	枕崎(マクラザキ)	115.5	2021/08/17 08:10
19	高知県	安芸郡馬路村	魚梁瀬(ヤナセ)	114.5	2021/08/17 15:50
〃	佐賀県	杵島郡大町町	大町(オオマチ)	114.5	2021/08/14 06:10

## 6 時間降水量

順位	都道府県	市町村	地点名(ヨミ)	期間最大値	
				(mm)	年月日 時分(まで)
1	佐賀県	嬉野市	嬉野(ウレシノ)	289.5	2021/08/14 06:30
2	長崎県	雲仙市	雲仙岳(ウンゼンダケ)	242.0	2021/08/13 04:20
3	佐賀県	杵島郡大町町	大町(オオマチ)	218.5	2021/08/14 06:40
4	神奈川県	足柄上郡山北町	丹沢湖(タンザワコ)	201.0	2021/08/15 10:50
5	長崎県	南島原市	口之津(クチノツ)	198.5	2021/08/13 00:10
6	福岡県	久留米市	久留米(クルメ)	194.5	2021/08/14 06:50
7	鹿児島県	鹿児島市	喜入(キイレ)	188.0	2021/08/16 19:30
8	長崎県	松浦市	松浦(マツウラ)	185.0	2021/08/14 16:00
9	大分県	由布市	湯布院(ユフイン)	182.0	2021/08/12 15:50
10	佐賀県	鳥栖市	鳥栖(トス)	177.5	2021/08/14 07:30
11	熊本県	山鹿市	鹿北(カホク)	174.0	2021/08/12 14:30
12	大分県	日田市	椿ヶ鼻(ツバキガハナ)	171.5	2021/08/12 15:00
13	神奈川県	足柄下郡箱根町	箱根(ハコネ)	166.5	2021/08/15 12:40
14	愛知県	田原市	田原(タハラ)	166.5	2021/08/18 07:00
15	福岡県	柳川市	柳川(ヤナガワ)	164.5	2021/08/14 05:40
16	鹿児島県	枕崎市	枕崎(マクラザキ)	164.0	2021/08/17 08:10
17	長崎県	西海市	西海(サイカイ)	162.0	2021/08/14 05:30
18	高知県	安芸郡馬路村	魚梁瀬(ヤナセ)	160.0	2021/08/17 15:50
19	岐阜県	中津川市	中津川(ナカツガワ)	159.5	2021/08/14 02:50
20	岐阜県	恵那市	恵那(エナ)	157.5	2021/08/14 02:30

## 12 時間降水量

順位	都道府県	市町村	地点名(ヨミ)	期間最大値	
				(mm)	年月日 時分(まで)
1	佐賀県	嬉野市	嬉野(ウレシノ)	387.0	2021/08/14 12:30
2	長崎県	雲仙市	雲仙岳(ウンゼンダケ)	381.0	2021/08/13 04:20
3	佐賀県	杵島郡大町町	大町(オオマチ)	306.0	2021/08/14 12:40
4	神奈川県	足柄上郡山北町	丹沢湖(タンザワコ)	287.0	2021/08/15 10:50
5	熊本県	天草市	本渡(ホンド)	284.5	2021/08/13 05:40
6	長崎県	南島原市	口之津(クチノツ)	281.0	2021/08/13 02:00
7	福岡県	久留米市	久留米(クルメ)	274.5	2021/08/14 10:00
8	福岡県	八女市	黒木(クロギ)	261.0	2021/08/14 18:10
9	長崎県	島原市	島原(シマバラ)	252.5	2021/08/13 04:20
10	長崎県	西海市	西海(サイカイ)	251.0	2021/08/14 10:30
〃	長崎県	五島市	福江(フクエ)	251.0	2021/08/14 09:40
12	長崎県	長崎市	長浦岳(ナガウラダケ)	250.5	2021/08/14 12:00
13	佐賀県	鳥栖市	鳥栖(トス)	247.0	2021/08/14 06:30
14	鹿児島県	鹿児島市	喜入(キイレ)	239.0	2021/08/17 01:10
15	福岡県	大牟田市	大牟田(オオムタ)	236.0	2021/08/12 23:40
16	熊本県	山鹿市	鹿北(カホク)	230.0	2021/08/12 18:10
17	和歌山県	田辺市	護摩壇山(ゴマダンザン)	229.5	2021/08/14 01:40
18	高知県	安芸郡馬路村	魚梁瀬(ヤナセ)	225.0	2021/08/17 17:10
19	佐賀県	杵島郡白石町	白石(シロイシ)	222.0	2021/08/14 10:50
〃	鹿児島県	枕崎市	枕崎(マクラザキ)	222.0	2021/08/17 11:20

## 24 時間降水量

順位	都道府県	市町村	地点名(ヨミ)	期間最大値	
				(mm)	年月日 時分(まで)
1	長崎県	雲仙市	雲仙岳(ウンゼンダケ)	571.5	2021/08/13 08:20
2	佐賀県	嬉野市	嬉野(ウレシノ)	555.5	2021/08/14 11:30
3	佐賀県	杵島郡大町町	大町(オオマチ)	428.0	2021/08/14 12:50
4	佐賀県	鳥栖市	鳥栖(トス)	409.0	2021/08/14 11:10
5	長崎県	長崎市	長浦岳(ナガウラダケ)	404.5	2021/08/14 10:20
6	長崎県	西海市	西海(サイカイ)	401.5	2021/08/14 10:00
7	福岡県	大牟田市	大牟田(オオムタ)	397.5	2021/08/13 04:40
8	福岡県	久留米市	久留米(クルメ)	387.0	2021/08/14 11:40
9	長崎県	南島原市	口之津(クチノツ)	386.0	2021/08/13 07:40
10	鹿児島県	枕崎市	枕崎(マクラザキ)	383.0	2021/08/17 12:50
11	熊本県	天草市	本渡(ホンド)	378.0	2021/08/13 10:40
12	高知県	安芸郡馬路村	魚梁瀬(ヤナセ)	374.5	2021/08/14 08:00
13	長崎県	島原市	島原(シマバラ)	370.5	2021/08/13 08:50
14	熊本県	山鹿市	鹿北(カホク)	366.0	2021/08/13 05:40
15	長野県	木曾郡王滝村	御嶽山(オンタケサン)	362.5	2021/08/15 05:10
16	佐賀県	佐賀市	佐賀(サガ)	359.0	2021/08/14 11:50
17	鹿児島県	鹿児島市	喜入(キイレ)	356.5	2021/08/17 13:10
18	福岡県	八女市	黒木(クロギ)	347.5	2021/08/14 15:50
19	静岡県	御殿場市	御殿場(ゴテンバ)	346.0	2021/08/15 11:30
20	長崎県	五島市	福江(フクエ)	341.5	2021/08/14 09:20

## 48 時間降水量

順位	都道府県	市町村	地点名(ヨミ)	期間最大値	
				(mm)	年月日 時分(まで)
1	佐賀県	嬉野市	嬉野(ウレシノ)	773.5	2021/08/14 17:20
2	長崎県	雲仙市	雲仙岳(ウンゼンダケ)	743.0	2021/08/13 11:10
3	佐賀県	鳥栖市	鳥栖(トス)	670.5	2021/08/14 17:50
4	佐賀県	杵島郡大町町	大町(オオマチ)	639.5	2021/08/14 17:30
5	長崎県	長崎市	長浦岳(ナガウラダケ)	638.5	2021/08/14 10:10
6	佐賀県	佐賀市	佐賀(サガ)	603.0)	2021/08/14 06:30
7	静岡県	御殿場市	御殿場(ゴテンバ)	591.5	2021/08/15 17:40
8	長野県	木曾郡王滝村	御嶽山(オンタケサン)	586.5	2021/08/15 05:10
9	福岡県	久留米市	久留米(クルメ)	572.5	2021/08/14 10:10
10	福岡県	八女市	黒木(クロギ)	558.0	2021/08/14 18:20
11	福岡県	大牟田市	大牟田(オオムタ)	557.0	2021/08/14 08:10
12	長崎県	島原市	島原(シマバラ)	545.0	2021/08/13 08:20
13	長崎県	西海市	西海(サイカイ)	543.5	2021/08/14 10:20
14	福岡県	柳川市	柳川(ヤナガワ)	539.5	2021/08/14 08:00
15	鹿児島県	枕崎市	枕崎(マクラザキ)	528.0	2021/08/18 12:50
16	熊本県	天草市	本渡(ホンド)	520.5	2021/08/13 10:30
17	佐賀県	杵島郡白石町	白石(シロイシ)	514.0	2021/08/14 17:30
18	熊本県	山鹿市	鹿北(カホク)	510.0	2021/08/14 11:00
19	高知県	安芸郡馬路村	魚梁瀬(ヤナセ)	504.5	2021/08/14 23:20
20	福岡県	太宰府市	太宰府(ダザイフ)	500.5	2021/08/14 18:50



## 72 時間降水量

順位	都道府県	市町村	地点名(ヨミ)	期間最大値	
				(mm)	年月日 時分(まで)
1	佐賀県	嬉野市	嬉野(ウレシノ)	929.5	2021/08/14 12:30
2	長崎県	雲仙市	雲仙岳(ウンゼンダケ)	848.5	2021/08/14 08:10
3	長崎県	長崎市	長浦岳(ナガウラダケ)	807.5	2021/08/14 11:10
〃	佐賀県	鳥栖市	鳥栖(トス)	807.5	2021/08/14 11:40
5	佐賀県	佐賀市	佐賀(サガ)	772.0)	2021/08/14 10:40
6	佐賀県	杵島郡大町町	大町(オオマチ)	759.5	2021/08/14 20:00
7	福岡県	八女市	黒木(クロギ)	757.0	2021/08/14 24:00
8	熊本県	山鹿市	鹿北(カホク)	750.5	2021/08/15 01:50
9	福岡県	大牟田市	大牟田(オオムタ)	729.5	2021/08/15 02:30
10	福岡県	久留米市	久留米(クルメ)	718.5	2021/08/14 11:10
11	大分県	日田市	椿ヶ鼻(ツバキガハナ)	701.0	2021/08/15 01:40
12	福岡県	柳川市	柳川(ヤナガワ)	678.0	2021/08/14 10:40
13	長崎県	西海市	西海(サイカイ)	673.0	2021/08/14 12:00
14	福岡県	久留米市	耳納山(ミノウサン)	665.5	2021/08/14 11:10
15	佐賀県	杵島郡白石町	白石(シロイシ)	665.0	2021/08/14 10:20
16	福岡県	田川郡添田町	英彦山(ヒコサン)	649.5	2021/08/15 03:00
17	長野県	木曾郡王滝村	御嶽山(オンタケサン)	628.0	2021/08/15 18:10
18	福岡県	福岡市早良区	早良脇山(サワラワキヤマ)	617.5	2021/08/14 12:30
19	静岡県	御殿場市	御殿場(ゴテンバ)	608.5	2021/08/15 14:00
20	福岡県	太宰府市	太宰府(ダザイフ)	606.0	2021/08/14 22:40

期間内の総降水量

順位	都道府県	市町村	地点名(ヨミ)	降水量
				(mm)
1	長崎県	雲仙市	雲仙岳(ウンゼンダケ)	1291.5
2	宮崎県	えびの市	えびの(エビノ)	1267.0
3	佐賀県	嬉野市	嬉野(ウレシノ)	1178.5
4	長崎県	長崎市	長浦岳(ナガウラダケ)	1159.5
5	高知県	安芸郡馬路村	魚梁瀬(ヤナセ)	1124.5
6	福岡県	大牟田市	大牟田(オオムタ)	1049.5
7	熊本県	山鹿市	鹿北(カホク)	1043.5
8	佐賀県	鳥栖市	鳥栖(トス)	1031.0
9	佐賀県	佐賀市	佐賀(サガ)	1018.5)
10	佐賀県	杵島郡大町町	大町(オオマチ)	1017.0
11	鹿児島県	薩摩郡さつま町	紫尾山(シビサン)	987.5
12	福岡県	八女市	黒木(クロギ)	986.0
13	長崎県	島原市	島原(シマバラ)	944.5
14	長崎県	諫早市	諫早(イサハヤ)	936.0
15	大分県	日田市	椿ヶ鼻(ツバキガハナ)	909.0
16	福岡県	久留米市	久留米(クルメ)	896.5
17	佐賀県	杵島郡白石町	白石(シロイシ)	886.5
18	佐賀県	佐賀市	北山(ホクザン)	882.5
19	福岡県	柳川市	柳川(ヤナガワ)	870.5
20	福岡県	久留米市	耳納山(ミノウサン)	855.0

## 観測史上1位を更新した地点(8月11日0時～19日24時)

### 1時間降水量 2地点 ※地上気象観測値およびアメダス観測値による統計

都道府県	市町村	地点(ヨミ)	最大1時間降水量		これまでの観測史上1位	
			mm	年月日 時分(まで)	mm	年月日
神奈川県	足柄上郡山北町	丹沢湖(タンザワコ)	104.5	2021/08/15 10:13	104.5	2012/07/14
広島県	竹原市	竹原(タケハラ)	57.0	2021/08/18 05:45	56.5	2017/07/26

### 3時間降水量 4地点 ※アメダス観測値による統計

都道府県	市町村	地点(ヨミ)	最大3時間降水量		これまでの観測史上1位	
			mm	年月日 時分(まで)	mm	年月日
岐阜県	中津川市	中津川(ナカツガワ)	107.0	2021/08/13 23:20	93.0	2020/07/11
広島県	安芸高田市	美土里(ミドリ)	110.5	2021/08/13 09:10	86	2006/09/16
広島県	安芸高田市	甲田(コウダ)	125.5	2021/08/13 09:40	110.0	2016/09/18
大分県	中津市	中津(ナカツ)	99.5	2021/08/12 11:00	82.5	2012/07/03

### 6時間降水量 7地点 ※アメダス観測値による統計

都道府県	市町村	地点(ヨミ)	最大6時間降水量		これまでの観測史上1位	
			mm	年月日 時分(まで)	mm	年月日
岐阜県	恵那市	恵那(エナ)	157.5	2021/08/14 02:30	149	1998/08/31
岐阜県	中津川市	中津川(ナカツガワ)	159.5	2021/08/14 02:50	125.5	2020/07/11
富山県	氷見市	氷見(ヒミ)	124.0	2021/08/13 02:00	111	2002/07/13
大分県	中津市	中津(ナカツ)	119.5	2021/08/12 12:30	117.0	2018/07/06
大分県	玖珠郡玖珠町	玖珠(クス)	146.0	2021/08/12 15:20	145	1993/09/03
長崎県	松浦市	松浦(マツウラ)	185.0	2021/08/14 16:00	168.0	2013/08/30
長崎県	南島原市	口之津(クチノツ)	198.5	2021/08/13 00:10	195.0	2015/06/11

### 12時間降水量 5地点 ※アメダス観測値による統計

都道府県	市町村	地点(ヨミ)	最大12時間降水量		これまでの観測史上1位	
			mm	年月日 時分(まで)	mm	年月日
長野県	上伊那郡辰野町	辰野(タツノ)	151.5	2021/08/15 05:10	144	2006/7/19
岐阜県	中津川市	中津川(ナカツガワ)	195.0	2021/08/14 05:50	132.0	2020/7/11
佐賀県	唐津市	唐津(カラツ)	193.0	2021/08/14 15:20	188.5	2018/7/6
佐賀県	嬉野市	嬉野(ウレシノ)	387.0	2021/08/14 12:30	368	1990/7/2
熊本県	天草市	本渡(ホンド)	284.5	2021/08/13 05:40	265.0	2008/6/11

24 時間降水量 17 地点 ※アメダス観測値による統計

都道府県	市町村	地点(ヨミ)	最大 24 時間降水量		これまでの観測史上 1 位	
			mm	年月日 時分(まで)	mm	年月日
長野県	松本市	松本今井(マツモトイマイ)	186.5	2021/08/15 06:00	186	2006/07/19
長野県	松本市	奈川(ナガワ)	223.0	2021/08/15 05:50	216 ]	1983/09/28
長野県	上伊那郡辰野町	辰野(タツノ)	257.0	2021/08/15 05:50	246	2006/07/19
長野県	木曾郡王滝村	御嶽山(オンタケサン)	362.5	2021/08/15 05:10	361	1983/09/28
岐阜県	中津川市	付知(ツケチ)	290.0 ]	2021/08/15 04:00	247.5	2011/09/20
岐阜県	中津川市	中津川(ナカツガワ)	229.0	2021/08/14 17:10	161.0	2011/09/20
富山県	氷見市	氷見(ヒミ)	224.5	2021/08/13 18:30	202.5	2017/07/01
石川県	羽咋郡 宝達志水町	宝達志水(ホウダツシミズ)	213.5	2021/08/13 17:40	212.0	2013/08/24
山口県	周南市	鹿野(カノ)	251.5 ]	2021/08/14 19:20	242.0	2011/05/11
山口県	美祢市	東厚保(ヒガシアツ)	238.5	2021/08/14 18:40	220.0	2019/08/29
福岡県	久留米市	久留米(クルメ)	387.0	2021/08/14 11:40	360.5	2020/07/07
長崎県	雲仙市	雲仙岳(ウンゼンダケ)	571.5	2021/08/13 08:20	486	2006/08/19
長崎県	島原市	島原(シマバラ)	370.5	2021/08/13 08:50	313.0	2012/06/24
佐賀県	鳥栖市	鳥栖(トス)	409.0	2021/08/14 11:10	343.0	2019/08/28
佐賀県	嬉野市	嬉野(ウレシノ)	555.5	2021/08/14 11:30	386	1990/07/02
熊本県	天草市	本渡(ホンド)	378.0	2021/08/13 10:40	353 ]	1982/07/24
鹿児島県	鹿児島市	喜入(キイレ)	356.5	2021/08/17 13:10	332.5	2019/07/04

48 時間降水量 50 地点 ※アメダス観測値による統計

都道府県	市町村	地点(ヨミ)	最大 48 時間降水量		これまでの観測史上 1 位	
			mm	年月日 時分(まで)	mm	年月日
北海道 渡島地方	函館市	戸井泊(トイトマリ)	330.0	2021/08/11 01:00	157.5	2018/08/17
長野県	長野市	長野(ナガノ)	155.5	2021/08/15 05:20	141	2004/10/21
長野県	大町市	大町(オオマチ)	202.5	2021/08/15 06:00	175	1983/09/29
長野県	東御市	東御(トウミ)	180.5	2021/08/15 07:10	174	2006/07/19
長野県	松本市	松本(マツモト)	232.5	2021/08/15 07:10	202	2006/07/19
長野県	松本市	松本今井(マツモトイマイ)	255.5	2021/08/15 06:30	209	2006/07/19
長野県	松本市	奈川(ナガワ)	337.0	2021/08/15 05:50	284	2006/07/19
長野県	木曾郡木曾町	開田高原(カイダコウゲン)	378.5	2021/08/15 05:10	306	1983/09/28
長野県	上伊那郡辰野町	辰野(タツノ)	375.0	2021/08/15 05:00	336	2006/07/19
長野県	木曾郡王滝村	御嶽山(オンタケサン)	586.5	2021/08/15 05:10	544.0	2018/07/06
長野県	木曾郡木曾町	木曾福島(キソフクシマ)	307.0	2021/08/15 04:10	252.0	2020/07/08
長野県	木曾郡大桑村	須原(スハラ)	335.0	2021/08/15 04:00	314	1983/09/28

長野県	木曾郡南木曾町	南木曾(ナギソ)	349.0	2021/08/15 03:00	317	1983/09/28
岐阜県	下呂市	宮地(ミヤジ)	374.5	2021/08/15 03:30	346.5	2011/09/21
岐阜県	中津川市	付知(ツケチ)	420.5 ]	2021/08/15 03:40	300.5	2020/07/08
岐阜県	加茂郡白川町	黒川(クロカワ)	359.0	2021/08/15 03:30	330.0	2011/09/21
岐阜県	中津川市	中津川(ナカツガワ)	316.0	2021/08/15 04:20	221.0	2011/09/21
富山県	氷見市	氷見(ヒミ)	264.0	2021/08/14 06:30	211.0	2017/07/02
石川県	羽咋郡 宝達志水町	宝達志水(ホウダツシミズ)	274.5	2021/08/14 06:00	214.0	2013/08/25
滋賀県	近江八幡市	近江八幡(オウミハチマン)	307.5	2021/08/15 03:00	281.5	2013/09/17
広島県	山県郡北広島町	大朝(オオアサ)	287.5	2021/08/14 23:50	282.5	2018/07/07
広島県	安芸高田市	美土里(ミドリ)	395.5	2021/08/14 23:50	319.5	2018/07/07
広島県	山県郡 安芸太田町	加計(カケ)	352.5	2021/08/14 23:50	309	1985/06/25
広島県	山県郡北広島町	都志見(ツシミ)	390.0	2021/08/14 23:40	302.0	2010/07/15
広島県	山県郡 安芸太田町	内黒山(ウチグロヤマ)	365.0	2021/08/14 22:40	357	2005/09/07
広島県	広島市安佐北区	三入(ミイリ)	436.5	2021/08/14 22:00	374.5	2018/07/07
広島県	東広島市	安宿(アスカ)	382.0	2021/08/14 23:30	375.5	2018/07/07
広島県	広島市佐伯区	佐伯湯来(サエキユキ)	402.0	2021/08/14 23:30	314.0	2018/07/07
島根県	益田市	匹見(ヒキミ)	310.0	2021/08/14 22:40	306	1985/06/25
島根県	鹿足郡吉賀町	吉賀(ヨシカ)	271.0	2021/08/14 21:00	264.5	2010/07/15
山口県	周南市	鹿野(カノ)	363.0 ]	2021/08/14 21:20	323.5	2011/05/12
山口県	周南市	和田(ワダ)	370.0	2021/08/14 21:20	353	2005/09/07
福岡県	久留米市	久留米(クルメ)	572.5	2021/08/14 10:10	483.0	2020/07/08
福岡県	八女市	黒木(クロギ)	558.0	2021/08/14 18:20	534.5	2012/07/15
福岡県	柳川市	柳川(ヤナガワ)	539.5	2021/08/14 08:00	476.5	2020/07/08
長崎県	佐世保市	佐世保(サセボ)	426.0 ]	2021/08/14 17:20	425.0	2020/07/08
長崎県	長崎市	長浦岳(ナガウラダケ)	638.5	2021/08/14 10:10	578.0	2020/07/07
長崎県	諫早市	諫早(イサハヤ)	495.5	2021/08/14 08:40	465 ]	1982/07/25
長崎県	雲仙市	雲仙岳(ウンゼンダケ)	743.0	2021/08/13 11:10	510	2006/08/20
長崎県	島原市	島原(シマバラ)	545.0	2021/08/13 08:20	347.5	2020/07/11
長崎県	南島原市	口之津(クチノツ)	499.0	2021/08/13 10:50	482 ]	1982/07/25
佐賀県	鳥栖市	鳥栖(トス)	670.5	2021/08/14 17:50	455.5	2020/07/08
佐賀県	佐賀市	佐賀(サガ)	603.0 )	2021/08/14 06:30	430.5	2019/08/28
佐賀県	嬉野市	嬉野(ウレシノ)	773.5	2021/08/14 17:20	454	1990/07/02
佐賀県	杵島郡白石町	白石(シロイシ)	514.0	2021/08/14 17:30	402.5	2019/08/28
佐賀県	佐賀市	川副(カワソエ)	432.0	2021/08/14 10:00	429.5	2020/07/08
熊本県	天草市	本渡(ホンド)	520.5	2021/08/13 10:30	404 ]	1982/07/25
鹿児島県	日置市	東市来(ヒガシイチキ)	394.0	2021/08/18 09:00	366	1998/04/25
鹿児島県	鹿児島市	喜入(キイレ)	455.0	2021/08/18 13:10	441	1993/08/01
鹿児島県	枕崎市	枕崎(マクラザキ)	528.0	2021/08/18 12:50	414	1993/07/07

72 時間降水量 68 地点 ※アメダス観測値による統計

都道府県	市町村	地点(ヨミ)	最大 72 時間降水量		これまでの観測史上 1 位	
			mm	年月日 時分(まで)	mm	年月日
北海道 渡島地方	函館市	戸井泊(トイトマリ)	332.0	2021/08/12 00:40	172.5	2012/10/03
長野県	長野市	長野(ナガノ)	172.0	2021/08/15 19:50	166	2006/07/19
長野県	大町市	大町(オオマチ)	229.0	2021/08/15 17:40	194	2006/07/19
長野県	長野市	信州新町 (シンシュウシンマチ)	185.0	2021/08/15 18:40	184	2006/07/19
長野県	松本市	松本今井(マツモトイマイ)	265.5	2021/08/16 04:50	255	2006/07/19
長野県	松本市	奈川(ナガワ)	353.5	2021/08/15 17:30	353	2006/07/19
長野県	木曾郡木曾町	開田高原(カイダコウゲン)	398.0	2021/08/15 21:00	315	2006/07/19
長野県	木曾郡木曾町	木曾福島(キソフクシマ)	334.0	2021/08/15 21:20	301.5	2020/07/09
長野県	木曾郡大桑村	須原(スハラ)	367.0	2021/08/15 20:20	367	2006/07/20
長野県	木曾郡南木曾町	南木曾(ナギソ)	395.5	2021/08/15 20:00	318	1983/09/29
長野県	飯田市	飯田(イイダ)	295.5	2021/08/16 02:50	285	1983/09/29
愛知県	田原市	田原(タハラ)	368.5	2021/08/19 14:00	344	1982/08/03
岐阜県	中津川市	付知(ツケチ)	456.5 ]	2021/08/15 20:20	360.5	2020/07/08
岐阜県	加茂郡白川町	黒川(クロカワ)	391.5	2021/08/15 12:20	332.5	2011/09/22
岐阜県	恵那市	恵那(エナ)	328.0	2021/08/16 02:00	309	2000/09/13
岐阜県	中津川市	中津川(ナカツガワ)	346.5	2021/08/15 19:40	223.5	2011/09/22
富山県	氷見市	氷見(ヒミ)	301.5	2021/08/15 06:20	261	2002/07/16
石川県	羽咋郡 宝達志水町	宝達志水(ホウダツシミズ)	311.5	2021/08/15 06:00	260.0	2017/07/03
滋賀県	近江八幡市	近江八幡(オウミハチマン)	349.5	2021/08/15 10:10	298	1996/08/30
広島県	三次市	君田(キミタ)	311.0	2021/08/15 04:00	307.5	2018/07/08
広島県	三次市	三次(ミヨシ)	361.5	2021/08/15 04:10	358.5	2018/07/08
広島県	安芸高田市	美土里(ミドリ)	445.0	2021/08/15 03:40	332.0	2018/07/08
広島県	山県郡 安芸太田町	加計(カケ)	451.0	2021/08/15 03:00	392	1985/06/25
広島県	山県郡北広島町	都志見(ツシミ)	463.0	2021/08/15 03:00	402.5	2010/07/15
広島県	安芸高田市	甲田(コウダ)	463.5	2021/08/15 03:20	432.5	2018/07/08
広島県	府中市	上下(ジョウゲ)	394.5	2021/08/15 03:40	380.5	2018/07/08
広島県	山県郡 安芸太田町	内黒山(ウチグロヤマ)	470.5	2021/08/15 02:10	408	2005/09/07
広島県	広島市安佐北区	三入(ミイリ)	501.0	2021/08/15 02:40	430	1985/06/25
広島県	東広島市	安宿(アスカ)	459.0	2021/08/15 03:20	410.5	2018/07/08
広島県	広島市佐伯区	佐伯湯来(サエキユキ)	480.5	2021/08/15 02:50	323.5	2018/07/08
広島県	東広島市	志和(シワ)	460.0	2021/08/15 02:00	459.5	2018/07/08

島根県	益田市	高津(タカツ)	275.5	2021/08/15 02:00	256.5	2013/08/26
島根県	益田市	匹見(ヒキミ)	416.0	2021/08/15 02:00	397	1985/06/25
島根県	鹿足郡吉賀町	吉賀(ヨシカ)	331.0	2021/08/15 01:20	300.5	2010/07/15
山口県	周南市	鹿野(カノ)	423.0 ]	2021/08/15 01:10	340.5	2011/05/13
山口県	岩国市	広瀬(ヒロセ)	430.0	2021/08/15 01:00	397	2005/09/07
山口県	山口市	山口(ヤマグチ)	379.5	2021/08/15 01:10	379	1985/06/25
山口県	周南市	和田(ワダ)	444.0	2021/08/15 01:40	379.0	2010/07/15
山口県	防府市	防府(ホウフ)	352.5	2021/08/15 01:50	333	1979/06/29
福岡県	北九州市 小倉南区	空港北町(クウコウキタマチ)	386.5	2021/08/14 18:30	359.5	2010/07/15
福岡県	北九州市 小倉南区	東谷(ヒガシタニ)	442.5	2021/08/15 00:10	433.0	2018/07/06
福岡県	田川郡添田町	添田(ソエダ)	574.0	2021/08/14 24:00	539.0	2018/07/08
福岡県	福岡市早良区	早良脇山(サワラワキヤマ)	617.5	2021/08/14 12:30	597.0	2018/07/06
福岡県	田川郡添田町	英彦山(ヒコサン)	649.5	2021/08/15 03:00	567.5	2020/07/08
福岡県	久留米市	久留米(クルメ)	718.5	2021/08/14 11:10	529.0	2020/07/08
福岡県	久留米市	耳納山(ミノウサン)	665.5	2021/08/14 11:10	586.5	2020/07/08
福岡県	八女市	黒木(クロギ)	757.0	2021/08/14 24:00	646.5	2012/07/14
福岡県	柳川市	柳川(ヤナガワ)	678.0	2021/08/14 10:40	519.0	2020/07/08
福岡県	大牟田市	大牟田(オオムタ)	729.5	2021/08/15 02:30	688.5	2020/07/08
大分県	中津市	耶馬溪(ヤバケイ)	482.5	2021/08/15 00:50	475.0	2020/07/08
大分県	日田市	日田(ヒタ)	496.5	2021/08/15 02:40	486.0	2020/07/08
長崎県	佐世保市	佐世保(サセボ)	543.5 ]	2021/08/14 12:20	445.0	2020/06/27
長崎県	長崎市	長浦岳(ナガウラダケ)	807.5	2021/08/14 11:10	593.5	2020/07/08
長崎県	諫早市	諫早(イサハヤ)	600.5	2021/08/14 08:30	506	1997/07/11
長崎県	雲仙市	雲仙岳(ウンゼンダケ)	848.5	2021/08/14 08:10	529	2006/07/24
長崎県	島原市	島原(シマバラ)	604.0	2021/08/14 06:30	390.0	2020/07/12
長崎県	五島市	上大津(カミオオツ)	490.0	2021/08/14 11:20	401	2005/09/12
長崎県	南島原市	口之津(クチノツ)	544.0	2021/08/14 05:30	482 ]	1982/07/26
佐賀県	鳥栖市	鳥栖(トス)	807.5	2021/08/14 11:40	504.0	2020/07/08
佐賀県	伊万里市	伊万里(イマリ)	587.0	2021/08/14 12:20	531.5	2018/07/06
佐賀県	佐賀市	佐賀(サガ)	772.0 )	2021/08/14 10:40	461.0	2019/08/28
佐賀県	嬉野市	嬉野(ウレシノ)	929.5	2021/08/14 12:30	557	1980/08/31
佐賀県	杵島郡白石町	白石(シロイシ)	665.0	2021/08/14 10:20	455	1985/06/28
佐賀県	佐賀市	川副(カワソエ)	561.0	2021/08/14 09:00	477.5	2020/07/08
熊本県	山鹿市	鹿北(カホク)	750.5	2021/08/15 01:50	690.5	2020/07/08
熊本県	宇土市	宇土(ウト)	378.5	2021/08/14 07:00	345.5	2017/07/07
熊本県	天草市	本渡(ホンド)	554.0	2021/08/14 04:30	490	1997/07/10
鹿児島県	枕崎市	枕崎(マクラザキ)	535.0	2021/08/18 20:00	455	1993/07/08



## 5. 突風の状況

### 竜巻等の突風発生状況(8月11日0時～19日24時)

発生日時	都道府県	市町村	現象区別	日本版改良 藤田スケール	
				風速	階級
8/17 13:16 頃	愛知県	蒲郡市(海上)	竜巻	特定に至らず	
8/17 15:30 頃	岐阜県	加茂郡八百津町	竜巻	約 40m/s	JEF1

※台風や前線に伴う強風や暴風とは異なり、竜巻やダウンバーストといった突風現象を対象(気象庁が調査を行ったもの)

## 6. その他

### 注意事項

この資料は、気象庁で観測したデータによるものであり、令和3年8月31日現在のデータを用いている。

### データとデータに付加する記号の解説

表示例	意味	解説
100	正常値	統計値を求める対象となる資料が全てある値です。
100)	準正常値	統計を行う対象資料が許容範囲内で欠けていますが、上位の統計に用いる際は一部の例外を除いて原則として正常値と同等に扱います。必要な資料数は、要素または現象、統計方法により若干異なりますが、全体数の80%を基準とします。
100]	資料不足値	統計を行う対象資料が許容範囲を超えて欠けています。値そのものを信用することはできず、通常は上位の統計に用いませんが、極値、合計、度数等の統計では、その値以上(以下)であることが確実である、といった性質を利用して統計に利用できる場合があります。なお、資料不足値の場合は平年差・比を求めません。

この資料に関する問い合わせ先: 気象庁大気海洋部気象リスク対策課

電話 03-6758-3900(内線 4256、4257)