

青森県災害時気象資料

台風第9号から変わった低気圧による大雨 (令和3年8月9日～10日)

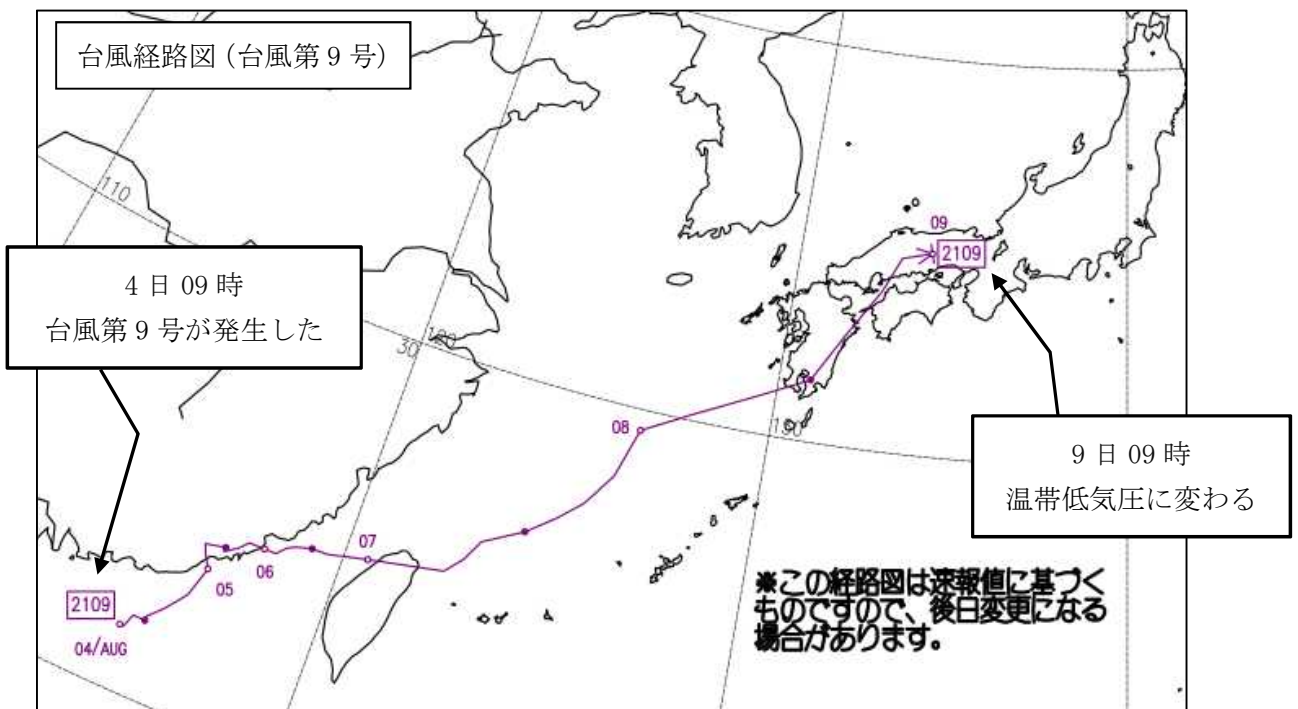
令和 3年 8月16日
青森地方気象台

<概況>

8月4日09時に南シナ海で発生した台風第9号は、東シナ海を北東へ進み、8日20時過ぎに鹿児島県枕崎市付近に上陸した。台風はその後勢力を維持したまま北東へ進み、9日09時には中国地方で温帯低気圧に変わった。

台風第9号から変わった低気圧は勢力を維持しながら日本海を北東へ進み、10日朝から昼前にかけて東北北部を通過した。

青森県では、台風第9号から変わった低気圧や前線の影響で9日00時頃から雨が降り始め、9日夜のはじめ頃から10日朝にかけて激しい雨となり、下北と三八上北では局地的に非常に激しい雨が降った。9日00時から11日00時までの2日間で降水量は平内町大和山で205.0ミリ、六ヶ所で179.0ミリを観測した。また、レーダーによる解析雨量では、むつ市や風間浦村付近で300ミリ以上の大雨となった。

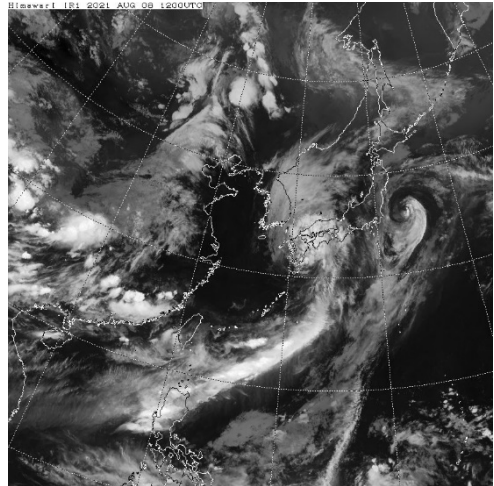
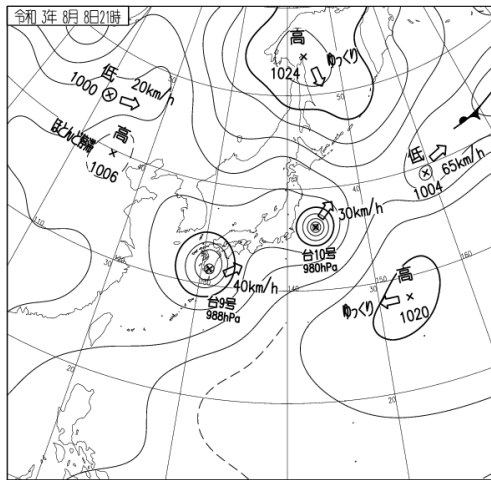


<添付資料>

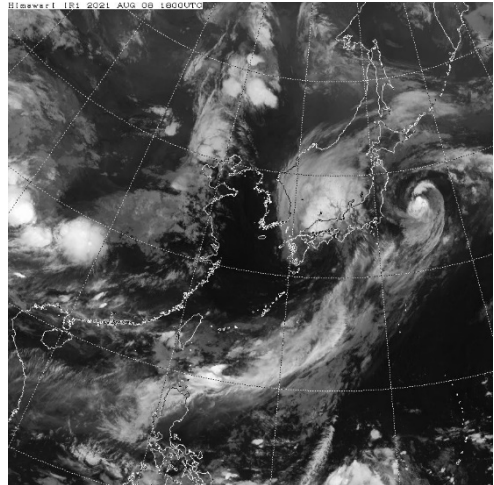
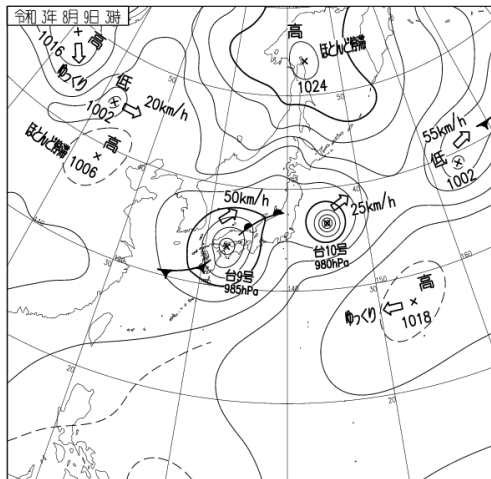
※値はすべて速報値であり、後日修正する場合があります。

1. 地上天気図と気象衛星画像（赤外面像）	P 3
2. 沿岸波浪実況図	P 6
3. 気象レーダー画像	P 7
4. 降水量分布	P 1 0
5. 各地点の期間降水量	P 1 1
6. 主な地点の降水量の時系列図	P 1 2
7. 主な地点の最大1時間降水量	P 1 3
8. 最大風速と風向及び最大瞬間風速と風向	P 1 3
9. 極値更新状況	P 1 4
1 0. 警報・注意報の発表状況	P 1 4
1 1. 土砂災害警戒情報の発表状況	P 1 8
1 2. 指定河川洪水予報の発表状況	P 1 8
1 3. 青森県気象情報の発表状況	P 1 8
1 4. 土砂キキクル	P 1 9
1 5. 浸水キキクル	P 2 1
1 6. 洪水キキクル	P 2 3

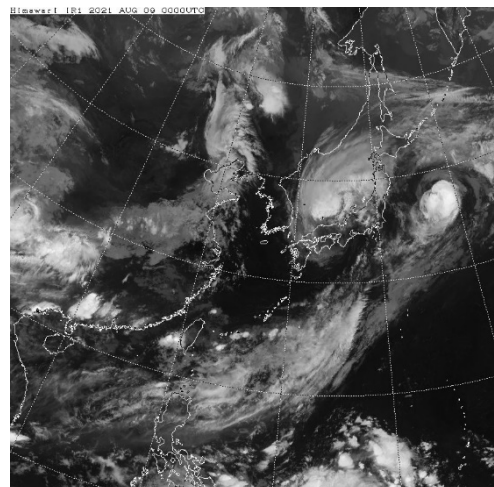
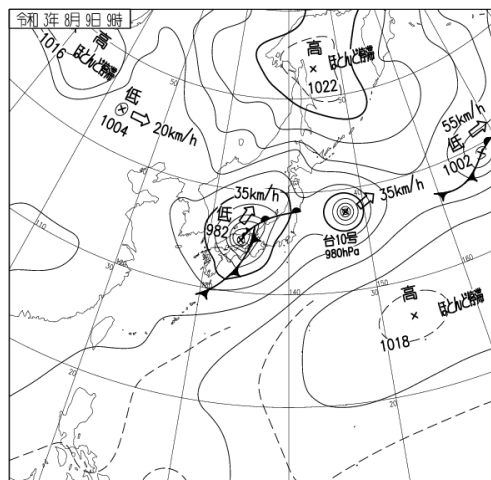
1. 地上天気図と気象衛星画像（赤外画像）



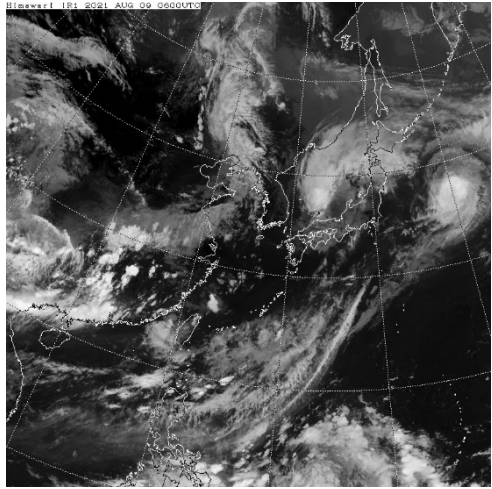
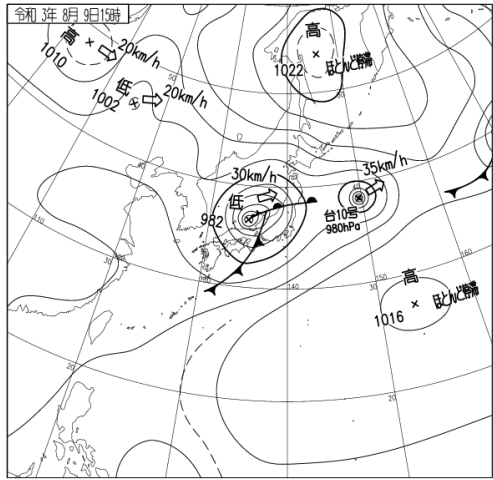
8月8日21時



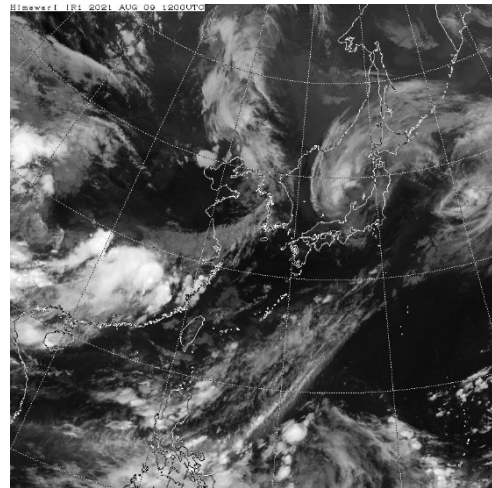
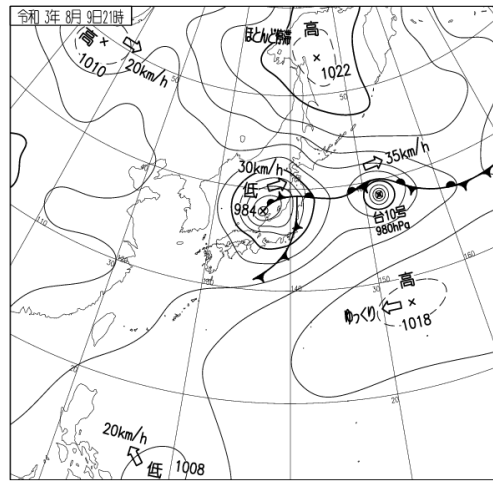
8月9日03時



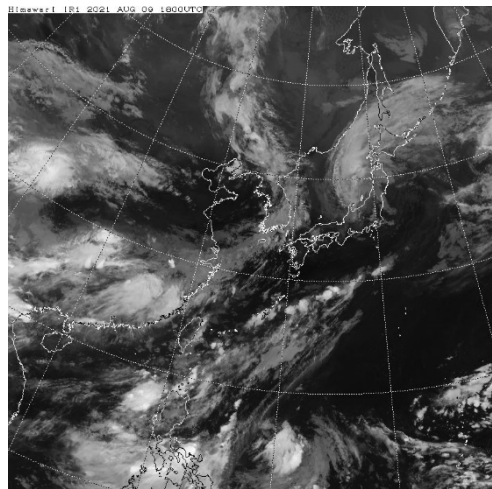
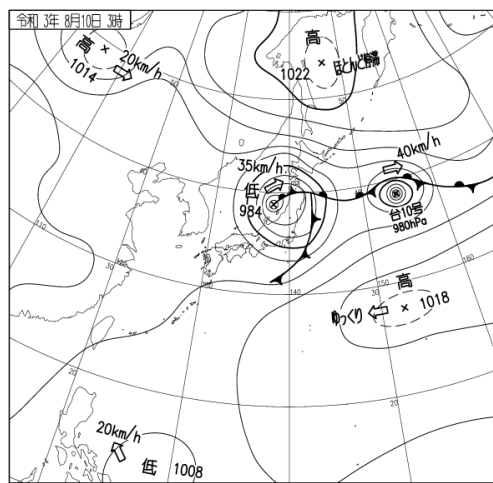
8月9日09時



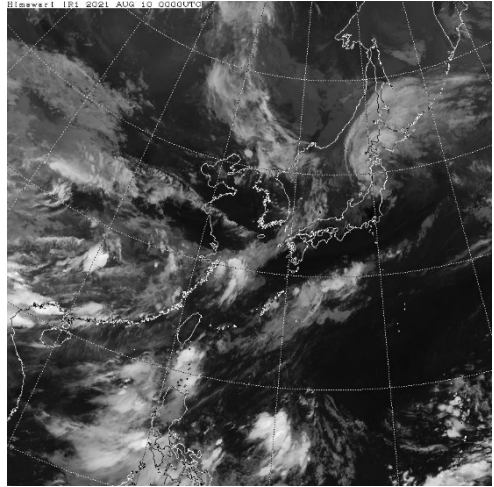
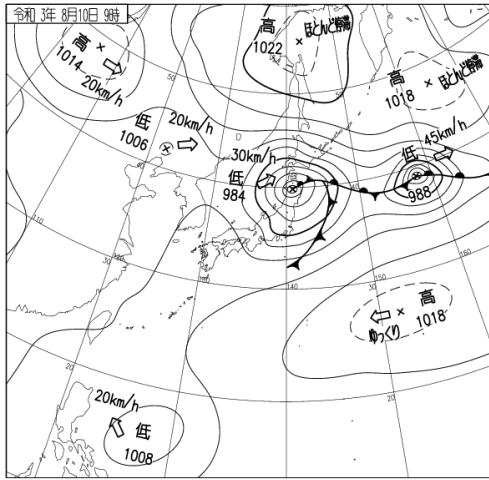
8月9日15時



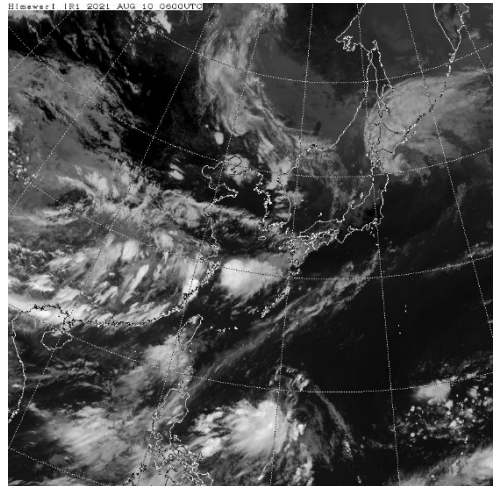
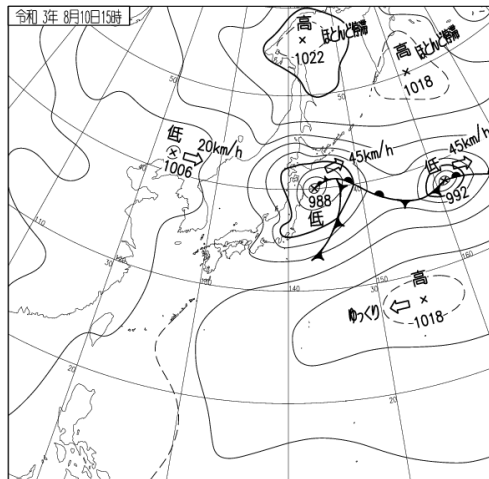
8月9日21時



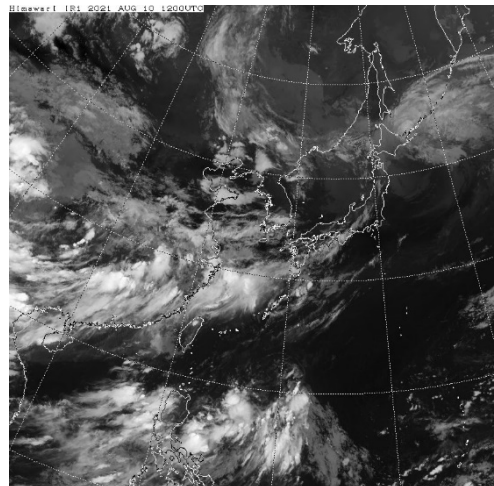
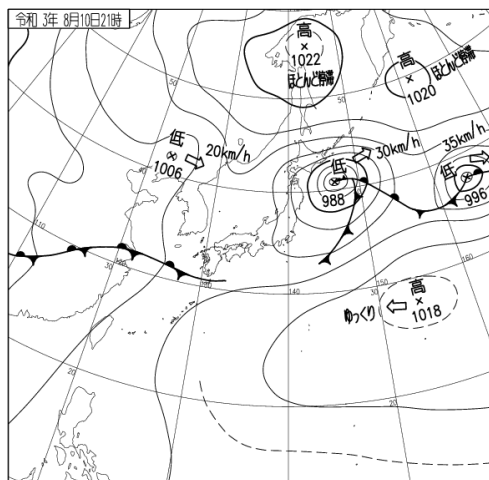
8月10日03時



8月10日09時

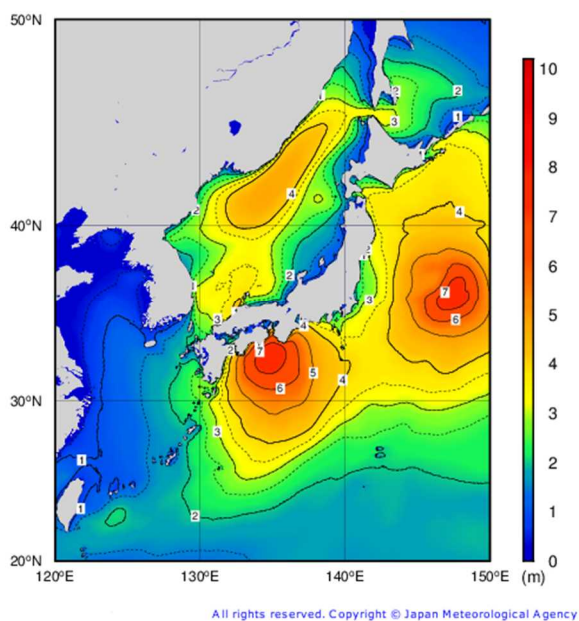


8月10日15時

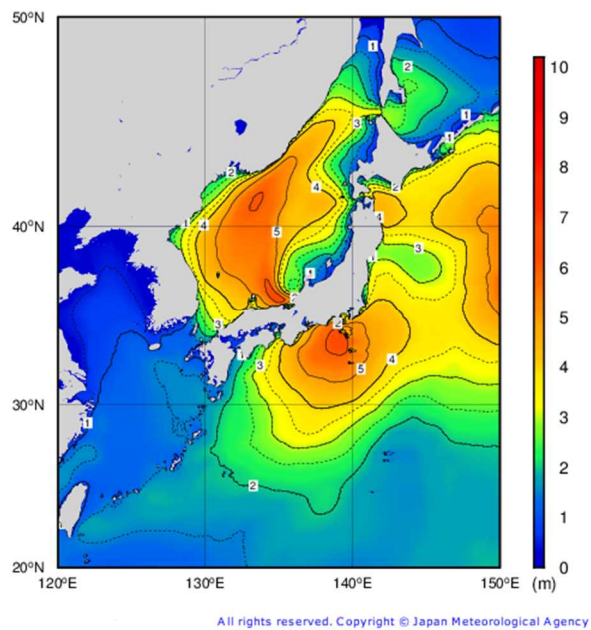


8月10日21時

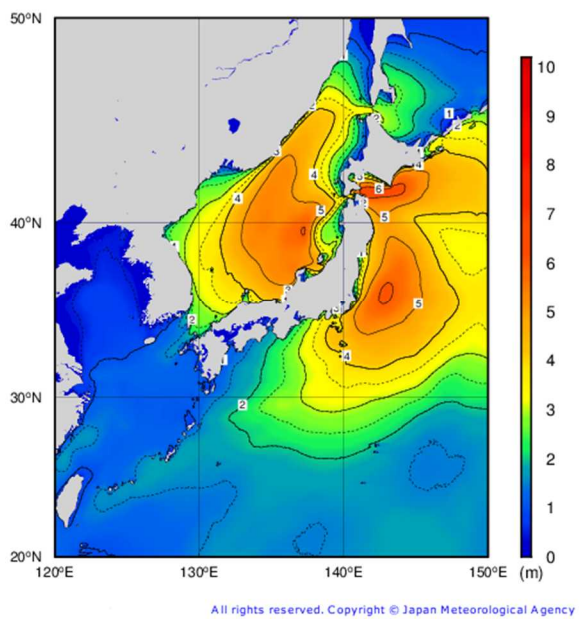
2. 沿岸波浪実況図



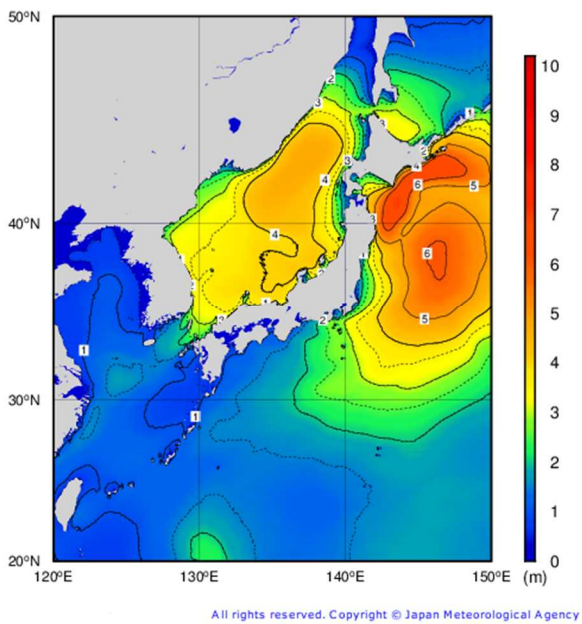
8月9日09時



8月9日21時

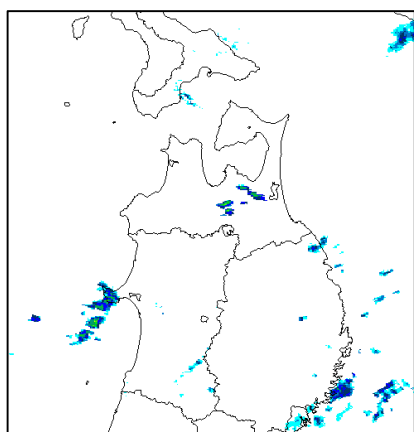


8月10日09時

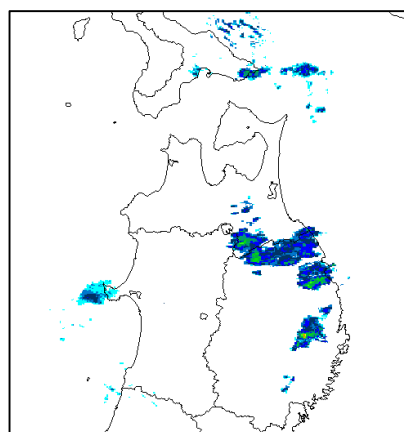


8月10日21時

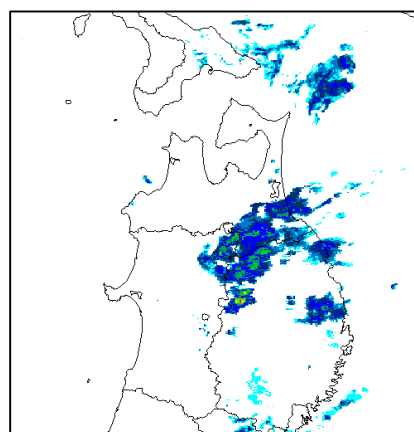
3. 気象レーダー画像



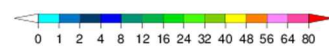
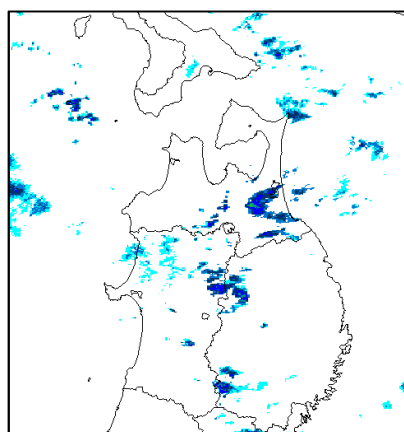
8月9日 00時



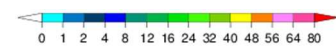
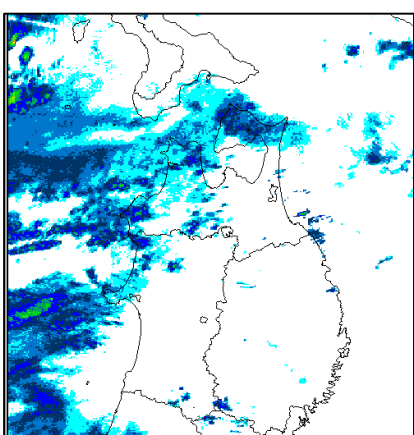
8月9日 03時



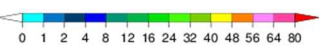
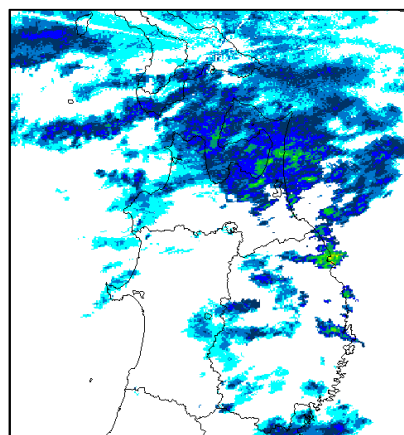
8月9日 06時



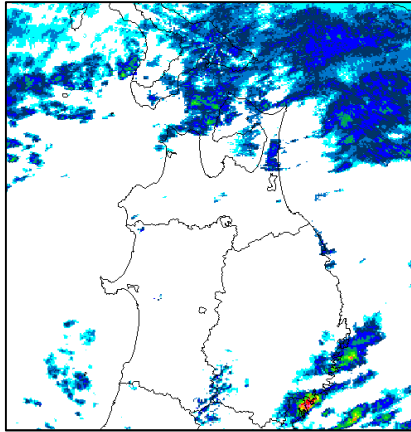
8月9日 09時



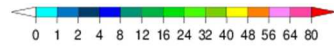
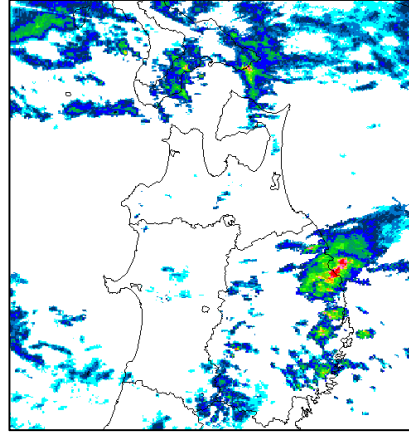
8月9日 12時



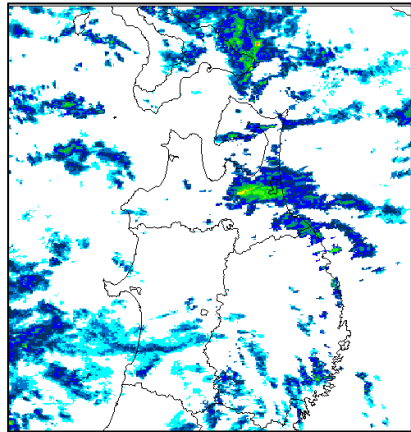
8月9日 15時



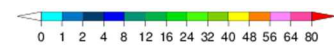
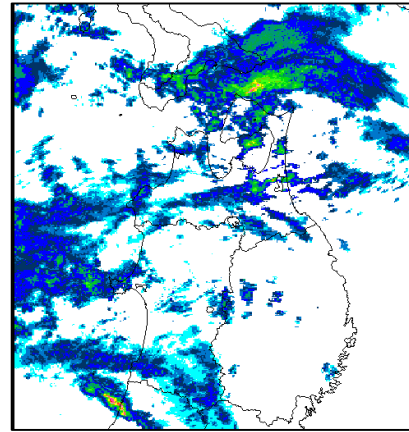
8月9日 18時



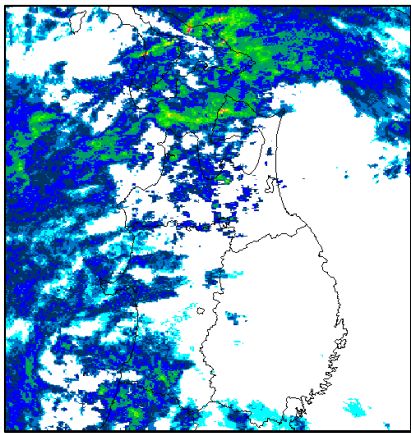
8月9日 21時



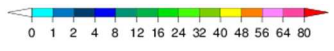
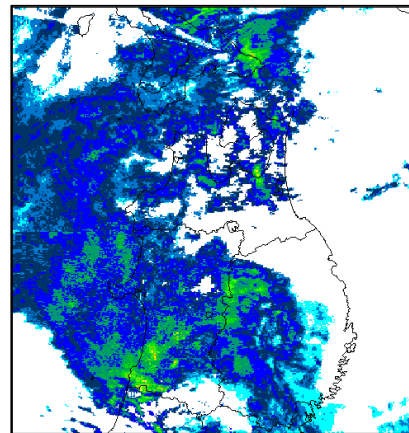
8月10日 00時



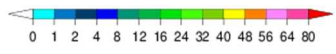
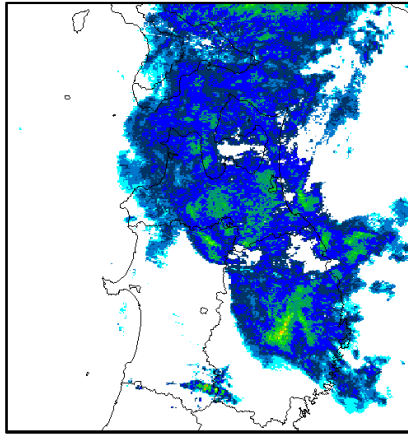
8月10日 03時



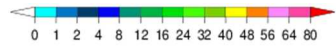
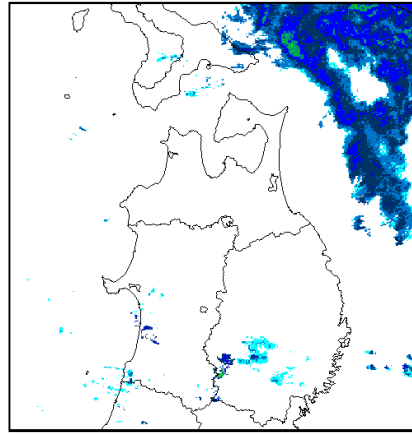
8月10日 06時



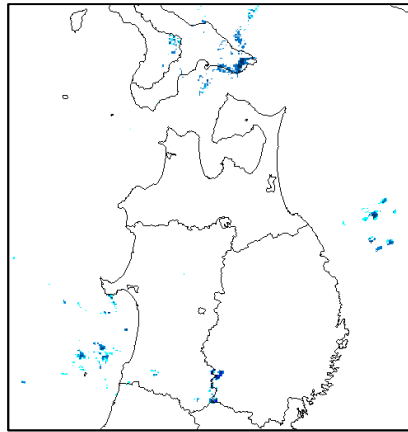
8月10日 09時



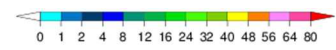
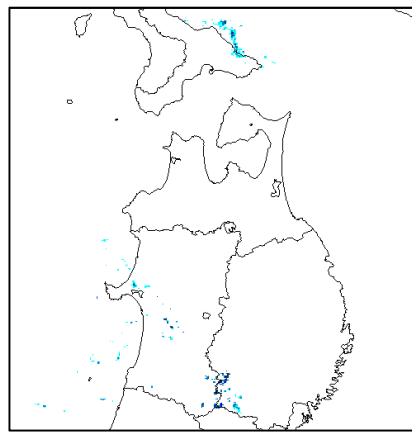
8月10日 12時



8月10日 15時



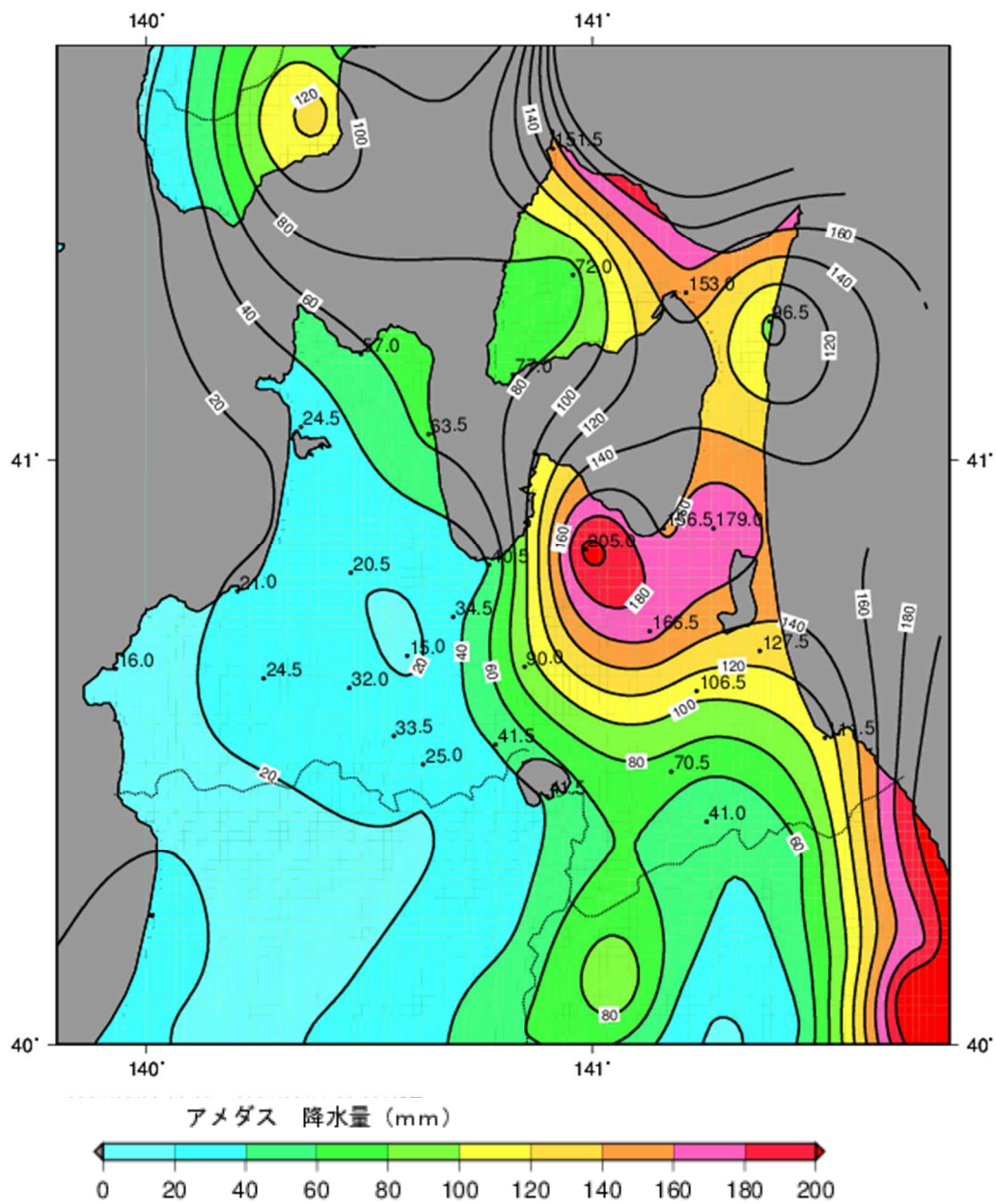
8月10日 18時



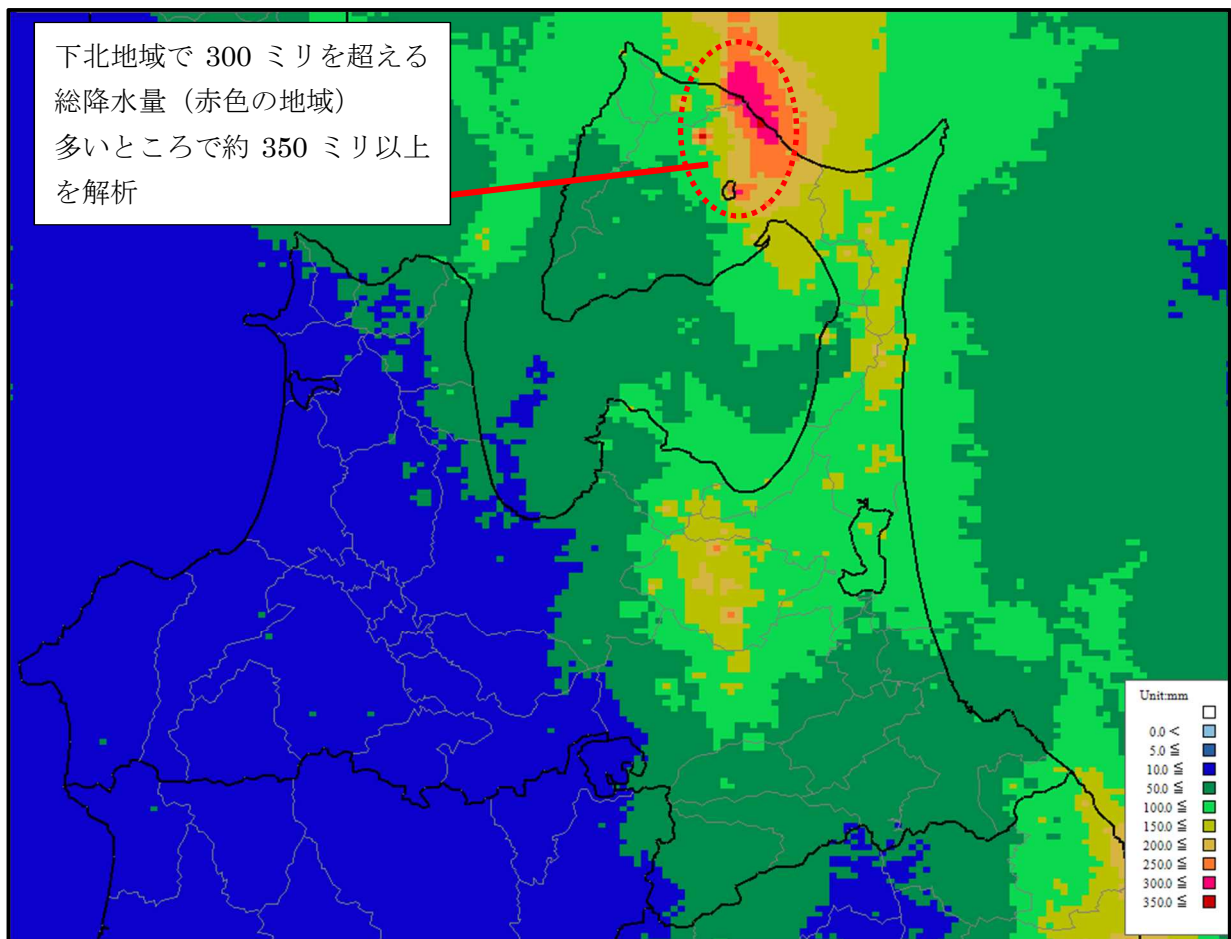
8月10日 21時

4. 8月9日00時から8月11日00時までの降水量分布

アメダスによる



解析雨量による

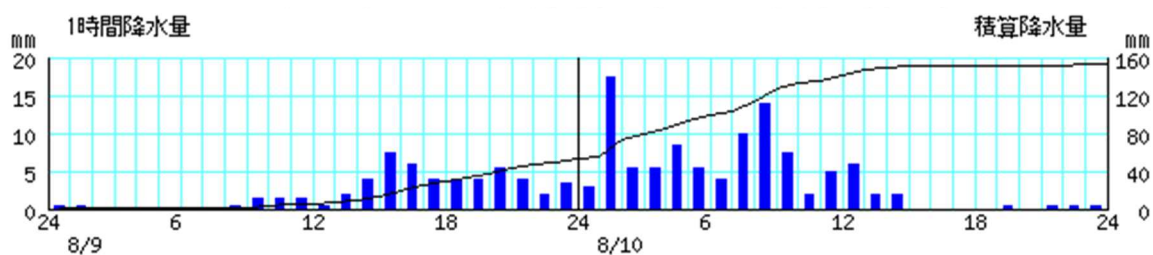


5. 各地点の期間降水量（積算期間：8月9日00時から8月11日00時まで）

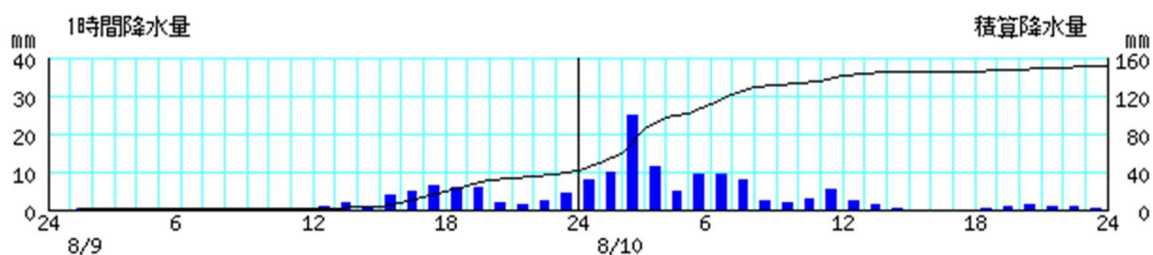
観測所名	降水量 (mm)	観測所名	降水量 (mm)	観測所名	降水量 (mm)
大間	151.5	大和山	205.0	酸ヶ湯	90.0
湯野川	72.0	野辺地	156.5	三沢	127.5
むつ	153.0	六ヶ所	179.0	大鱒	33.5
小田野沢	96.5	鱒ヶ沢	21.0	温川	41.5
今別	57.0	青森大谷	34.5	十和田	106.5
脇野沢	77.0	七戸	166.5	八戸	111.5
市浦	24.5	深浦	16.0	碓ヶ関	25.0
蟹田	63.5	岳	24.5	休屋	41.5
五所川原	20.5	弘前	32.0	戸来	70.5
青森	40.5	黒石	15.0	三戸	41.0

6. 主な地点の降水量の時系列図

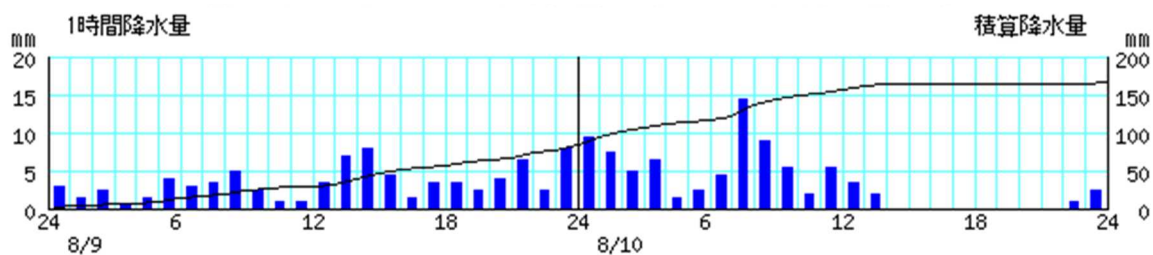
むつ (47576) 2021年8月9日00時～2021年8月11日00時



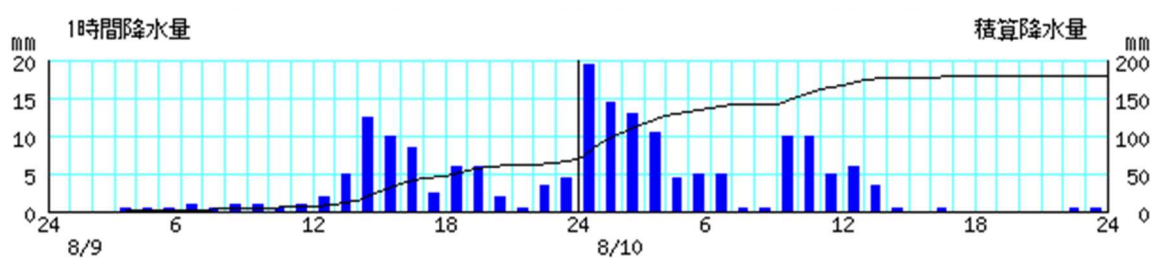
大間 (31001) 2021年8月9日00時～2021年8月11日00時



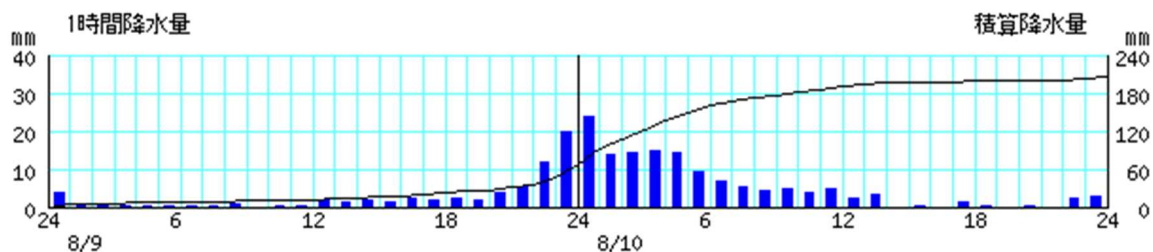
七戸 (31411) 2021年8月9日00時～2021年8月11日00時



六ヶ所 (31336) 2021年8月9日00時～2021年8月11日00時



大和山 (31321) 2021年8月9日00時～2021年8月11日00時



棒グラフ：1時間降水量（左軸）、折れ線グラフ：積算降水量（右軸）
 ※地点により降水量のスケールが異なる（単位：mm）

7. 主な地点の最大1時間降水量 (8月9日00時～8月11日00時)

観測地点	最大1時間降水量 単位：mm	起時
むつ	18.5	10日02時11分
大間	25.5	10日03時06分
七戸	15.5	10日08時13分
六ヶ所	20.5	10日01時16分
大和山	26.0	10日00時33分

8. 最大風速と風向及び最大瞬間風速と風向 (8月9日00時～8月11日00時)

最大風速・風向 (m/s)

観測所名	風速	風向	日時分
大間	10.7	東	9日21時05分
むつ	8.9	東北東	10日01時53分
小田野沢	11.4	東北東	10日04時51分
今別	4.4	東南東	9日11時51分
脇野沢	12.2	東	9日23時38分
市浦	10.6	東北東	9日23時43分
蟹田	11.7	東	9日23時46分
五所川原	9.3	東北東	10日02時19分
青森	10.9	北北東	10日10時35分
野辺地	11.9	北北西	10日13時47分
六ヶ所	6.8	東北東	10日05時13分
鱒ヶ沢	6.9	東	9日21時42分
青森大谷	10.0	北北東	10日15時05分
深浦	11.7	東南東	9日21時22分
弘前	5.2	北北東	10日09時27分
黒石	11.4	北東	9日21時37分
酸ヶ湯	7.8	東	9日20時13分
三沢	8.8	東	9日23時10分
十和田	11.6	東	9日23時15分
八戸	17.5	北	10日12時57分
碓ヶ関	7.9	北西	10日11時27分
休屋	4.1	南東	10日10時27分
三戸	4.0	北北東	9日16時40分

最大瞬間風速・風向 (m/s)

観測所名	風速	風向	日時分
大間	20.7	東	9日21時00分
むつ	20.2	東北東	10日01時45分
小田野沢	22.1	東北東	10日03時28分
今別	10.6	北東	9日19時01分
脇野沢	19.9	東	9日23時18分
市浦	22.9	東	9日22時58分
蟹田	18.8	東	10時02時00分
五所川原	19.7	北東	10日01時52分
青森	17.1	東北東	9日19時47分
野辺地	19.5	東	10日05時18分
六ヶ所	19.0	東北東	10日05時33分
鱒ヶ沢	13.2	東	10日01時30分
青森大谷	17.5	東	9日20時05分
深浦	28.2	東南東	9日21時27分
弘前	9.8	北北東	10日09時32分
黒石	16.2	北東	9日21時52分
酸ヶ湯	19.1	東南東	9日18時43分
三沢	18.2	東	9日23時51分
十和田	18.4	東	9日23時13分
八戸	23.5	東	9日23時46分
碓ヶ関	12.1	北北西	10日11時19分
休屋	10.3	北	9日19時29分
三戸	9.1	北東	9日18時02分

9. 極値更新状況 (8月として1位の記録を更新した観測地点及び値)

要素名	地点名	観測値	順位	起日	従来の極値	観測年	起日	統計開始年
月最大24時間降水量の多い方から (mm)	大和山	182.5	1	10	163.0	2016	18	1976
月最大48時間降水量の多い方から (mm)	大和山	208.5	1	11	186.0	2016	30	1976
月最大48時間降水量の多い方から (mm)	六ヶ所	185.0	1	11	174.0	2016	17	1983

10. 警報・注意報の発表状況 (8月9日10時37分から8月11日22時51分まで)

●：発表 ◇：特別警報から警報 ▽：特別警報から注意報 ▼：警報から注意報 ○：継続
 解：解除 浸：浸水害 土：土砂災害 土浸：土砂災害、浸水害 斜体字：発表

発表時刻	警報・注意報	青森市	平内町	今別町	蓬田村	外ヶ浜町	五所川原市	板柳町	鶴田町	中泊町	つがる市	鯉ヶ沢町	深浦町	弘前市	黒石市	平川市	西目屋村	藤崎町	大鰐町	田舎館村	むつ市	大間町	東通村	風間浦村	佐井村	八戸市	三沢市	六戸町	おいらせ町	三戸町	五戸町	田子町	南部町	階上町	新郷村	十和田市	野辺地町	七戸町	横浜町	東北町	六ヶ所村												
8/9 10:07	強風注意報	●	●	●	●	●	●	●	●	●	●	●	●	●	●	●	●	●	●	●	●	●	●	●	●	●	●	●	●	●	●	●	●	●	●	●	●	●	●	●	●	●	●	●	●								
	波浪注意報	○	○	○	○	○	○	○	○	○	○	○	○	○	○	○	○	○	○	○	○	○	○	○	○	○	○	○	○	○	○	○	○	○	○	○	○	○	○	○	○	○	○	○	○	○							
	濃霧注意報	○	○	○	○	○	○	○	○	○	○	○	○	○	○	○	○	○	○	○	○	○	○	○	○	○	○	○	○	○	○	○	○	○	○	○	○	○	○	○	○	○	○	○	○	○	○						
8/9 16:38	雷注意報	●	●	●	●	●	●	●	●	●	●	●	●	●	●	●	●	●	●	●	●	●	●	●	●	●	●	●	●	●	●	●	●	●	●	●	●	●	●	●	●	●	●	●	●	●	●						
	強風注意報	○	○	○	○	○	○	○	○	○	○	○	○	○	○	○	○	○	○	○	○	○	○	○	○	○	○	○	○	○	○	○	○	○	○	○	○	○	○	○	○	○	○	○	○	○	○	○					
	波浪注意報	○	○	○	○	○	○	○	○	○	○	○	○	○	○	○	○	○	○	○	○	○	○	○	○	○	○	○	○	○	○	○	○	○	○	○	○	○	○	○	○	○	○	○	○	○	○	○					
	高潮注意報																																																				
8/9 18:46	濃霧注意報	○	○	○	○	○	○	○	○	○	○	○	○	○	○	○	○	○	○	○	○	○	○	○	○	○	○	○	○	○	○	○	○	○	○	○	○	○	○	○	○	○	○	○	○	○	○	○	○				
	波浪警報																																																				
	雷注意報	○	○	○	○	○	○	○	○	○	○	○	○	○	○	○	○	○	○	○	○	○	○	○	○	○	○	○	○	○	○	○	○	○	○	○	○	○	○	○	○	○	○	○	○	○	○	○	○	○			
	強風注意報	○	○	○	○	○	○	○	○	○	○	○	○	○	○	○	○	○	○	○	○	○	○	○	○	○	○	○	○	○	○	○	○	○	○	○	○	○	○	○	○	○	○	○	○	○	○	○	○	○	○		
	波浪注意報	○	○	○	○	○	○	○	○	○	○	○	○	○	○	○	○	○	○	○	○	○	○	○	○	○	○	○	○	○	○	○	○	○	○	○	○	○	○	○	○	○	○	○	○	○	○	○	○	○	○		
8/9 19:37	高潮注意報																																																				
	濃霧注意報	○	○	○	○	○	○	○	○	○	○	○	○	○	○	○	○	○	○	○	○	○	○	○	○	○	○	○	○	○	○	○	○	○	○	○	○	○	○	○	○	○	○	○	○	○	○	○	○	○	○	○	
	波浪警報																																																				
	大雨注意報																																																				
	雷注意報	○	○	○	○	○	○	○	○	○	○	○	○	○	○	○	○	○	○	○	○	○	○	○	○	○	○	○	○	○	○	○	○	○	○	○	○	○	○	○	○	○	○	○	○	○	○	○	○	○	○	○	
8/9 20:03	強風注意報	○	○	○	○	○	○	○	○	○	○	○	○	○	○	○	○	○	○	○	○	○	○	○	○	○	○	○	○	○	○	○	○	○	○	○	○	○	○	○	○	○	○	○	○	○	○	○	○	○	○	○	
	波浪注意報	○	○	○	○	○	○	○	○	○	○	○	○	○	○	○	○	○	○	○	○	○	○	○	○	○	○	○	○	○	○	○	○	○	○	○	○	○	○	○	○	○	○	○	○	○	○	○	○	○	○	○	○
	高潮注意報																																																				
	濃霧注意報	○	○	○	○	○	○	○	○	○	○	○	○	○	○	○	○	○	○	○	○	○	○	○	○	○	○	○	○	○	○	○	○	○	○	○	○	○	○	○	○	○	○	○	○	○	○	○	○	○	○	○	○
	波浪警報																																																				

1 1. 土砂災害警戒情報の発表状況 (8月10日02時30分～8月11日09時10分)

(青森県との共同発表)

発表日時	発表番号	警戒対象となった地域	解除した地域
8月10日 02時30分	第1号	むつ市 東通村	
8月10日 03時10分	第2号	むつ市 東通村 風間浦村*	
8月10日 10時10分	第3号	むつ市 横浜町* 六ヶ所村* 東通村 風間浦村	
8月10日 14時50分	第4号	むつ市 風間浦村	横浜町 六ヶ所村 東通村
8月11日 09時10分	第5号		むつ市 風間浦村

*印は、新たに警戒対象となった市町村等

1 2. 指定河川洪水予報の発表状況 (8月10日11時55分～8月13日09時30分)

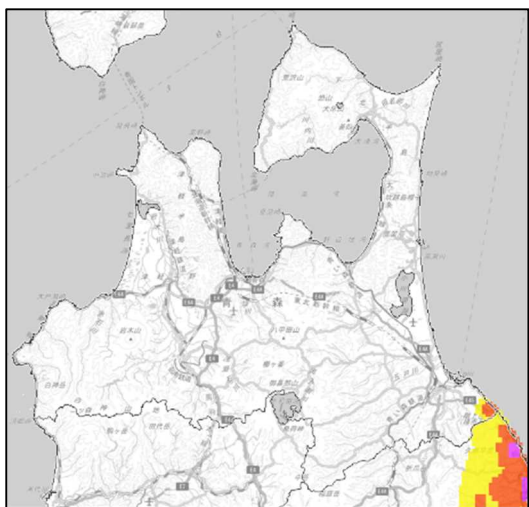
(高瀬川河川事務所と共同発表)

発表日時	発表番号	標 題
8月10日 11時55分	第1号	高瀬川 (小川原湖) 氾濫注意情報
8月10日 18時30分	第2号	高瀬川 (小川原湖) 氾濫注意情報
8月11日 06時10分	第3号	高瀬川 (小川原湖) 氾濫注意情報
8月11日 18時00分	第4号	高瀬川 (小川原湖) 氾濫注意情報
8月12日 09時00分	第5号	高瀬川 (小川原湖) 氾濫注意情報
8月12日 19時00分	第6号	高瀬川 (小川原湖) 氾濫注意情報
8月13日 09時30分	第7号	高瀬川 (小川原湖) 氾濫注意情報解除

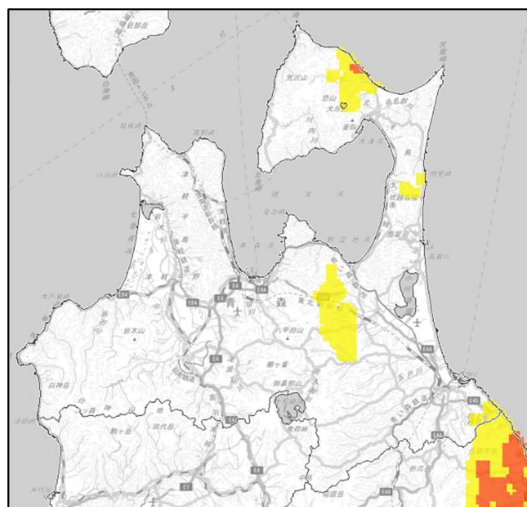
1 3. 青森県気象情報の発表状況 (8月9日17時14分～8月11日23時28分)

発表日時	標 題
8月9日17時14分	高波と強風及び大雨に関する青森県気象情報 第1号
8月9日17時38分	高波と強風及び大雨に関する青森県気象情報 第2号
8月9日21時47分	大雨と高波及び強風に関する青森県気象情報 第3号
8月10日03時31分	大雨と高波及び強風に関する青森県気象情報 第4号
8月10日06時01分	大雨と高波及び強風に関する青森県気象情報 第5号
8月10日09時40分	大雨と高波及び強風に関する青森県気象情報 第6号
8月10日11時41分	大雨と高波及び強風に関する青森県気象情報 第7号
8月10日16時49分	大雨と高波及び強風に関する青森県気象情報 第8号
8月10日22時55分	大雨と高波に関する青森県気象情報 第9号
8月11日06時16分	大雨と高波に関する青森県気象情報 第10号
8月11日11時26分	大雨と高波に関する青森県気象情報 第11号
8月11日16時30分	大雨に関する青森県気象情報 第12号
8月11日23時28分	大雨に関する青森県気象情報 第13号

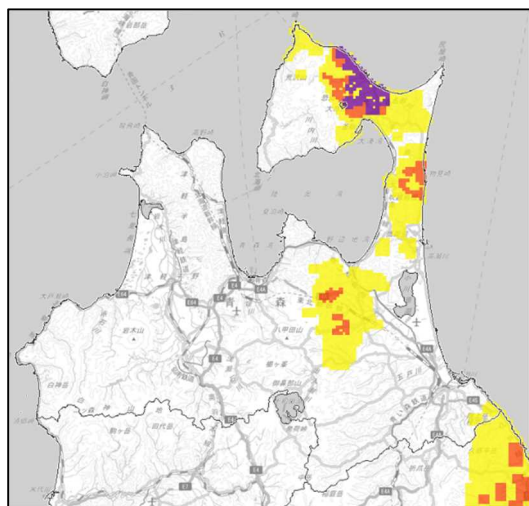
14. 土砂キキクル (8月9日21時~8月10日12時)



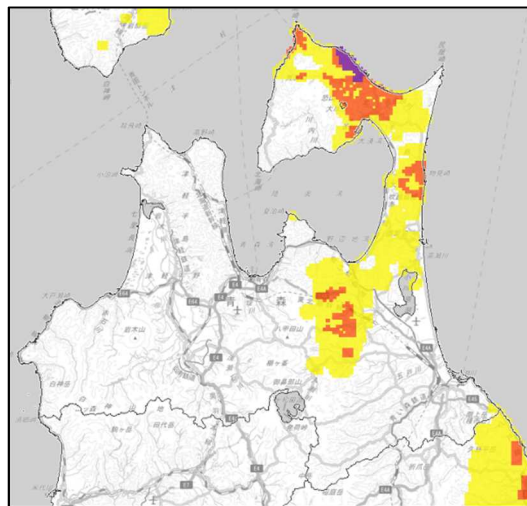
8月9日21時



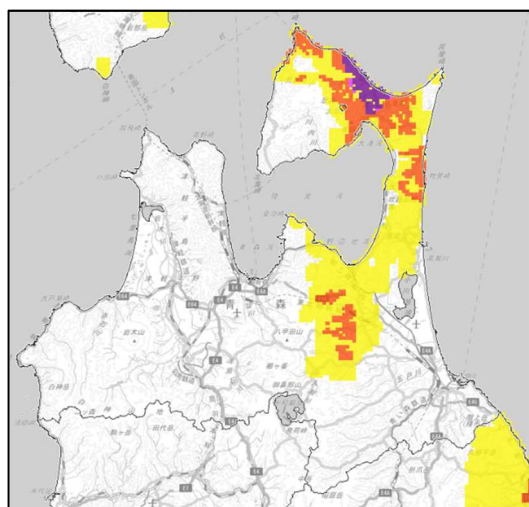
8月10日00時



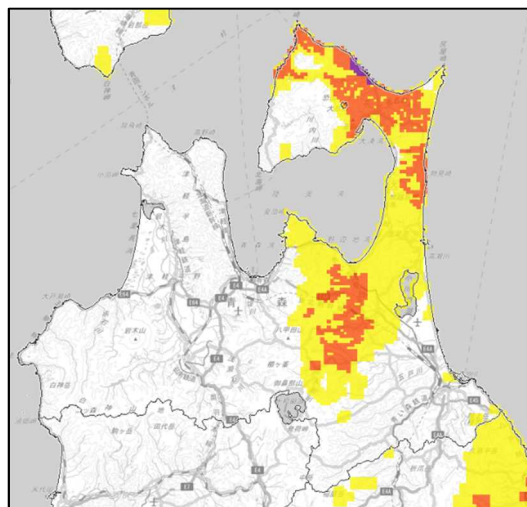
8月10日03時



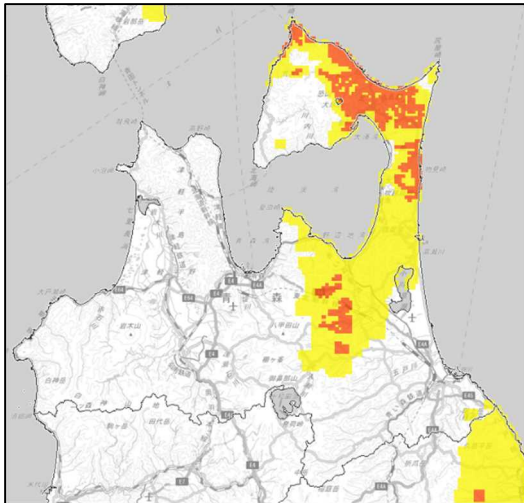
8月10日06時



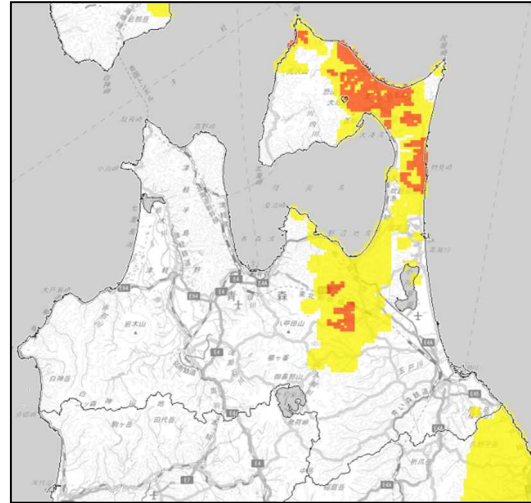
8月10日09時



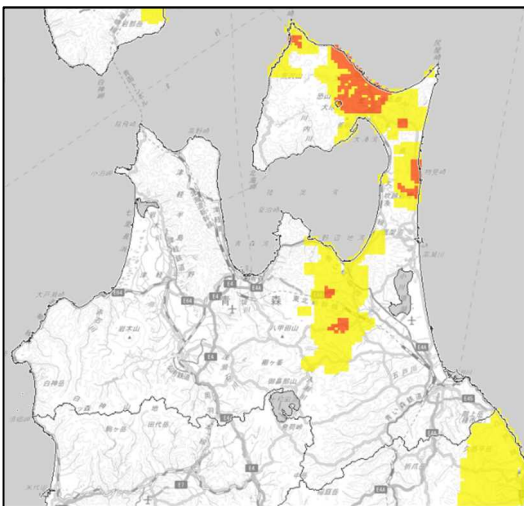
8月10日12時



8月10日15時



8月10日18時



8月10日21時



地図出典：地理院タイル（加工して利用）
© Japan Meteorological Agency 2020

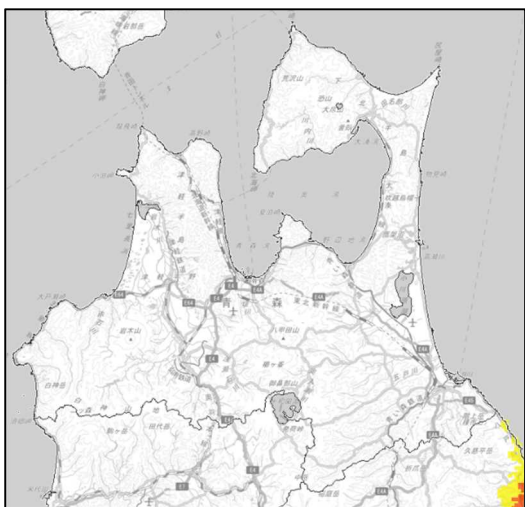
色が持つ意味	住民等の行動の例※1	内閣府のガイドラインで 発令の目安とされる 避難情報	相当する 警戒レベル※2
極めて危険	《命に危険の及ぶ土砂災害がすでに発生しているもおおしくない極めて危険な状況。》 この段階の前に避難を完了しておく。	—※3	—
非常に危険	速やかに土砂災害警戒区域等の外の少しでも安全な場所へ避難する。	避難指示	4 相当
警戒	避難の準備が整い次第、土砂災害警戒区域等の外の少しでも安全な場所へ避難する。高齢者等は速やかに避難する。	高齢者等避難	3 相当
注意	ハザードマップ等により避難行動を確認する。 今後の情報や周囲の状況、雨の降り方に注意する。	—	2 相当
今後の 情報等に留意	今後の情報や周囲の状況、雨の降り方に留意する。	—	—

※1土砂キキクル（大雨警戒（土砂災害）の危険度分布）に関わらず、自治体から避難指示等が発令された場合には速やかに避難行動をとってください。

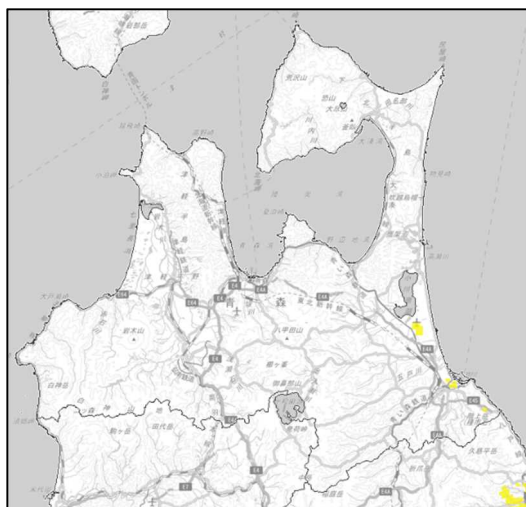
※2警戒レベルについては内閣府ホームページをご覧ください。

※3「極めて危険」（濃い紫）が出現するまでに避難を完了しておくことが重要であり、「濃い紫」は大雨特別警戒（土砂災害）が発表された際の警戒レベル5緊急安全確保の発令対象区域の絞り込みに活用することが考えられます。

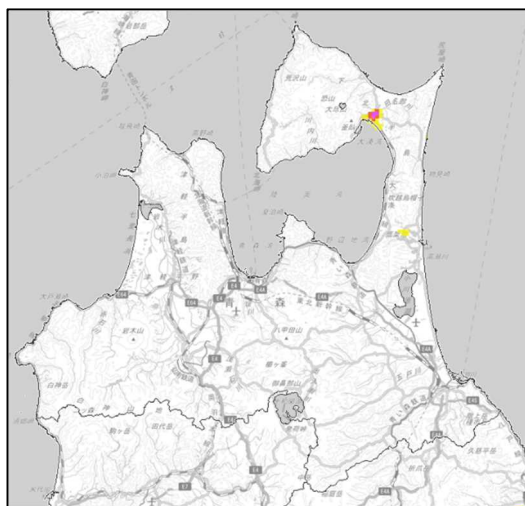
15. 浸水キキクル (8月9日21時~8月10日12時)



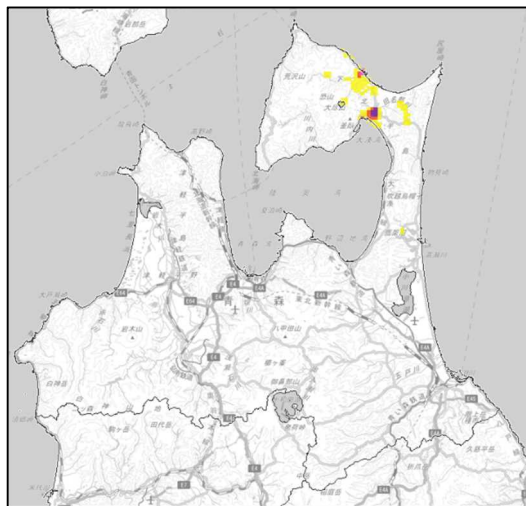
8月10日00時



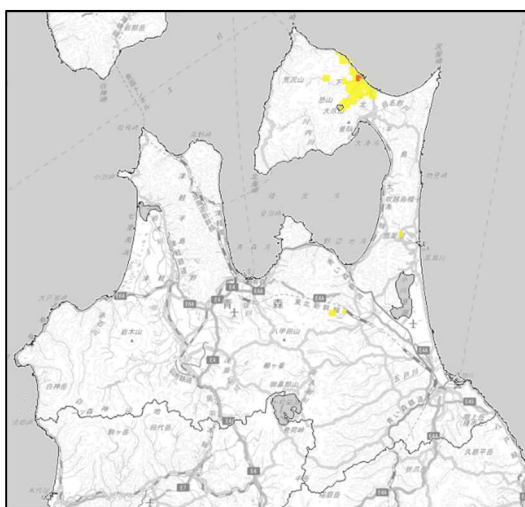
8月10日01時



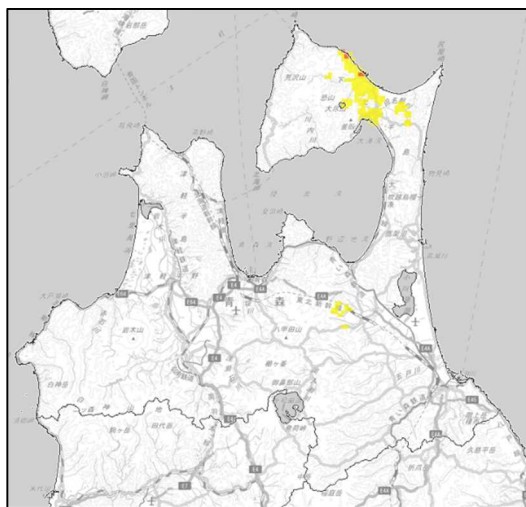
8月10日02時



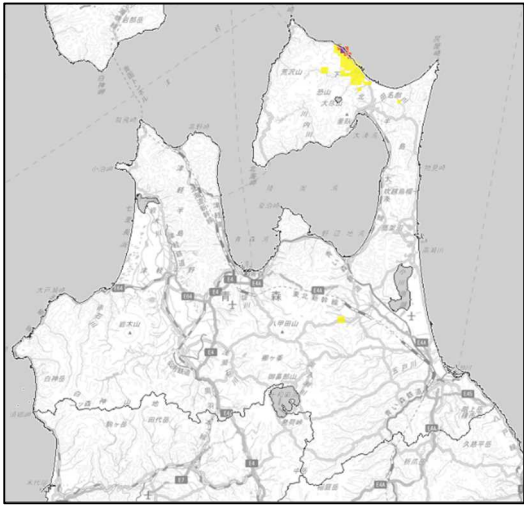
8月10日03時



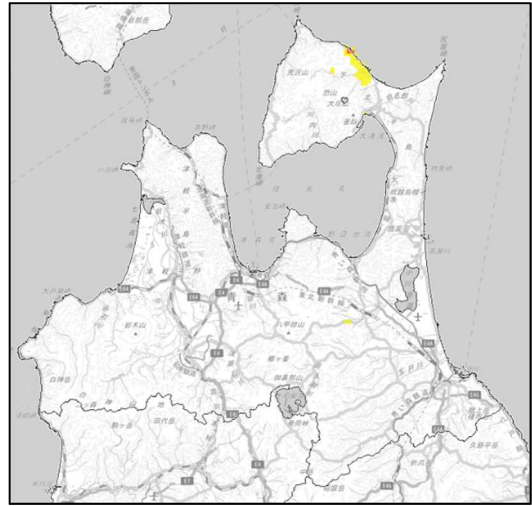
8月10日04時



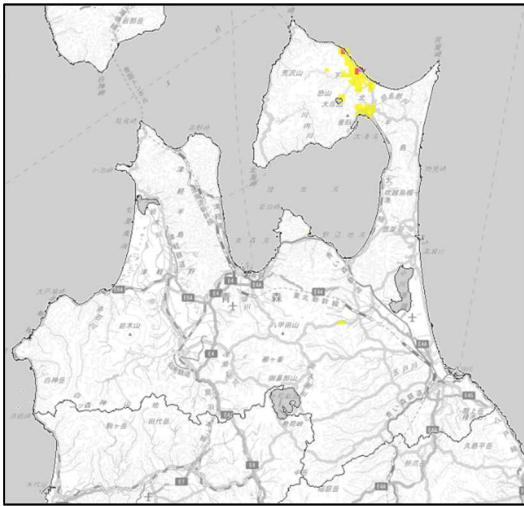
8月10日05時



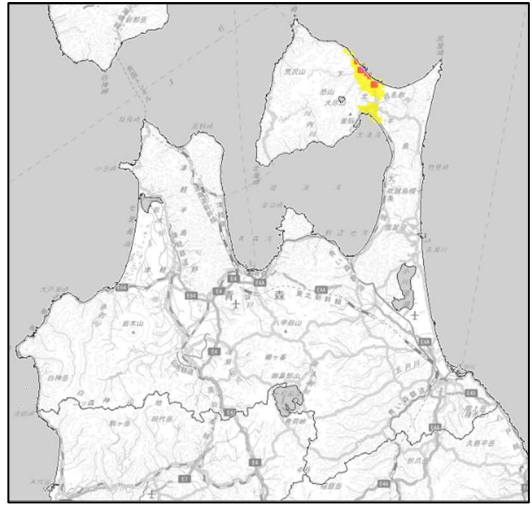
8月10日06時



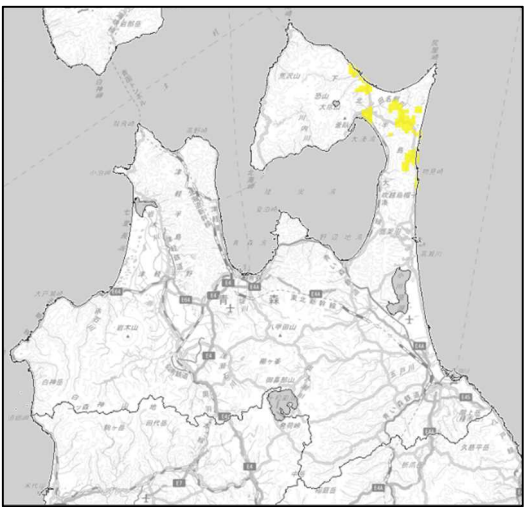
8月10日07時



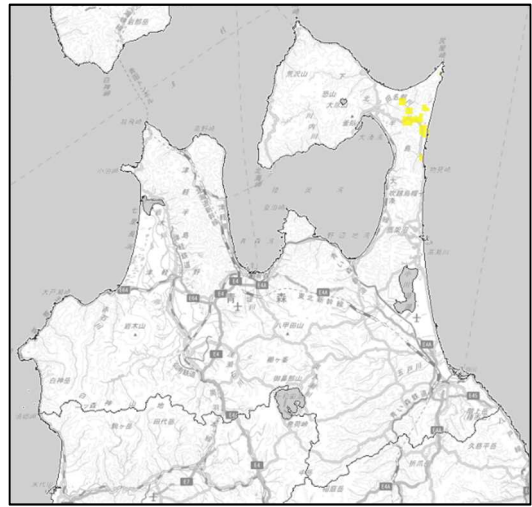
8月10日08時



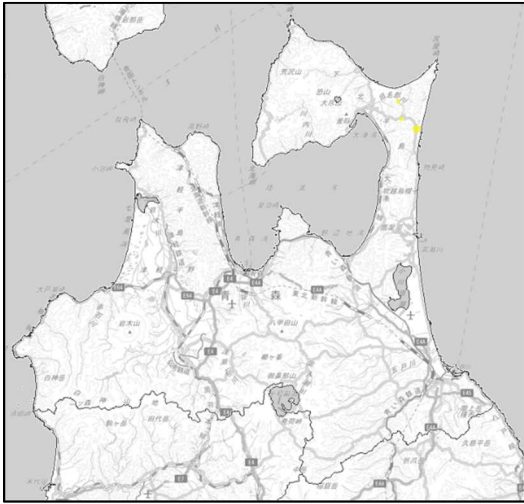
8月10日09時



8月10日10時



8月10日11時



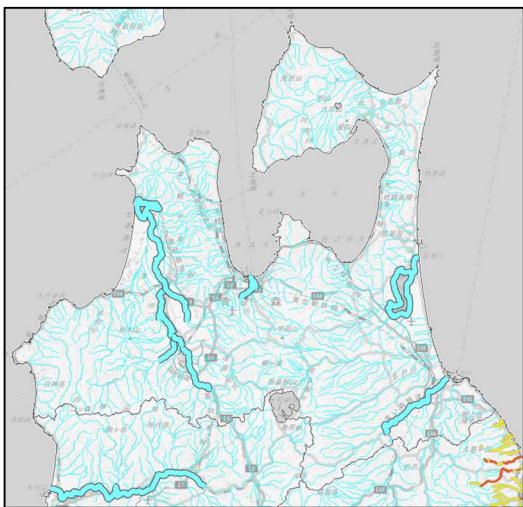
地図出典：地理院タイル（加工して利用）
© Japan Meteorological Agency 2020

8月10日12時

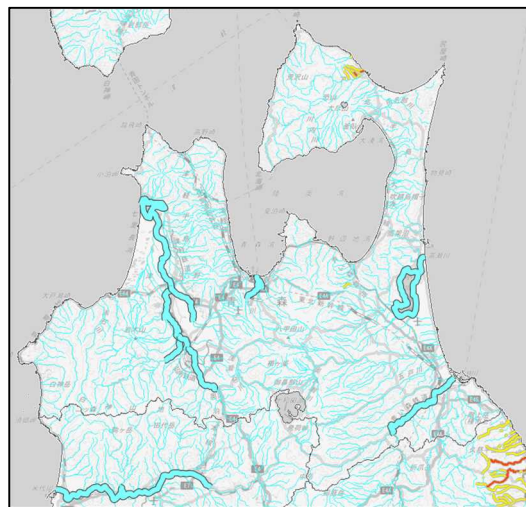
色が持つ意味	住民等の行動の例※	想定される周囲の状況例
極めて危険	《重大な浸水害が すでに発生 しているおそれが高い極めて危険な状況。》	
非常に危険	周囲の状況を確認し、各自の判断で、屋内の浸水が及ばない階に移動する。	道路が一面冠水し、側溝やマンホールの場所が分からなくなるおそれがある。道路冠水等のために鉄道やバスなどの交通機関の運行に影響が出るおそれがある。周囲より低い場所にある多くの家屋が、床上まで水に浸かるおそれがある。
警戒	安全確保行動をとる準備が整い次第、早めの行動をとる。高齢者等は速やかに安全確保行動をとる。	側溝や下水が溢れ、道路がいつ冠水してもおかしくない。周囲より低い場所にある家屋が、床上まで水に浸かるおそれがある。
注意	今後の情報や周囲の状況、雨の降り方に注意。ただし、 各自の判断で、住宅の地下室からは地上に移動し、道路のアンダーパスには近づかないようにする。	周囲より低い場所で側溝や下水が溢れ、道路が冠水するおそれがある。住宅の地下室や道路のアンダーパスに水が流れ込むおそれがある。周囲より低い場所にある家屋が、床下まで水に浸かるおそれがある。
今後の情報等に留意	今後の情報や周囲の状況、雨の降り方に留意する。	普段と同じ状況。雨のときは、雨水が周囲より低い場所に集まる。

※ 浸水キキクル（大雨警報（浸水害）の危険度分布）に関わらず、自治体から避難指示等が発令された場合や下水道管理者から氾濫危険情報等が発表された場合には速やかに避難行動をとってください。

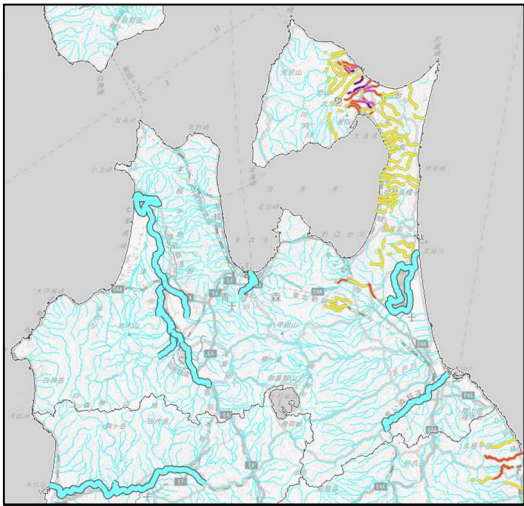
16. 洪水キキクル（8月9日21時～8月10日12時）



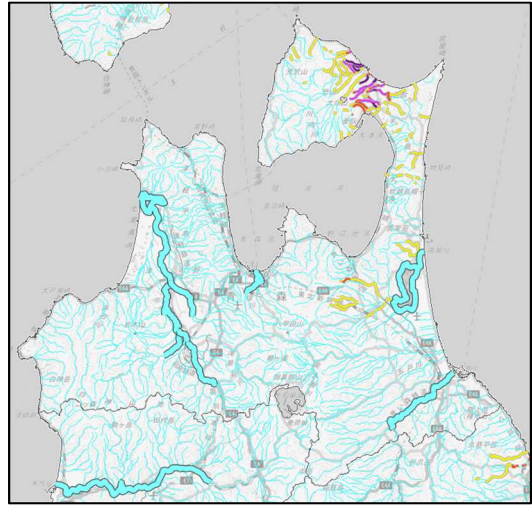
8月9日21時



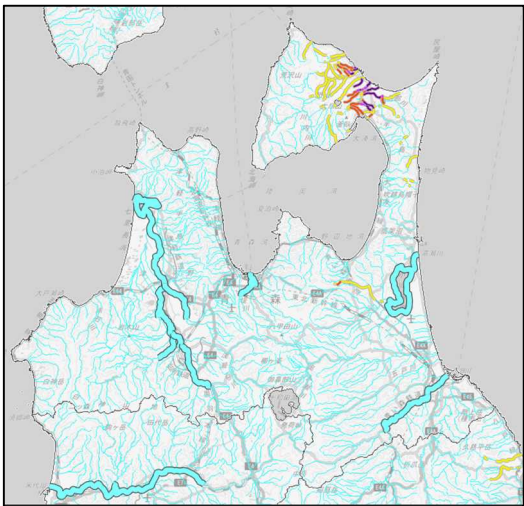
8月10日00時



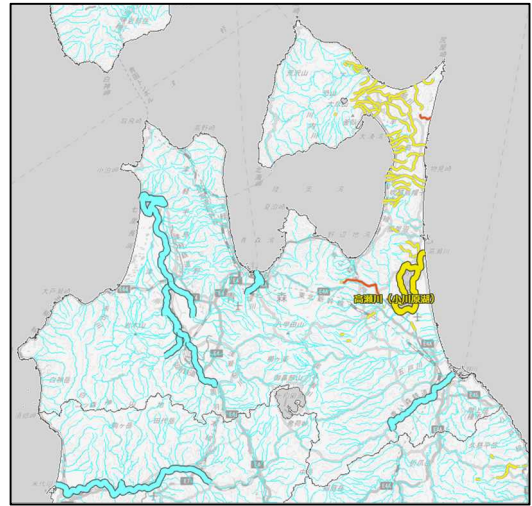
8月10日03時



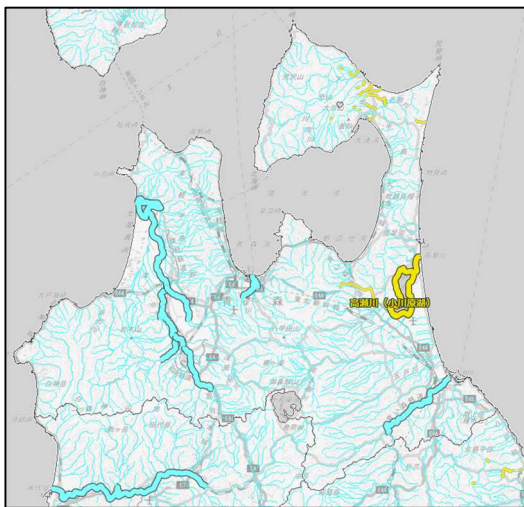
8月10日06時



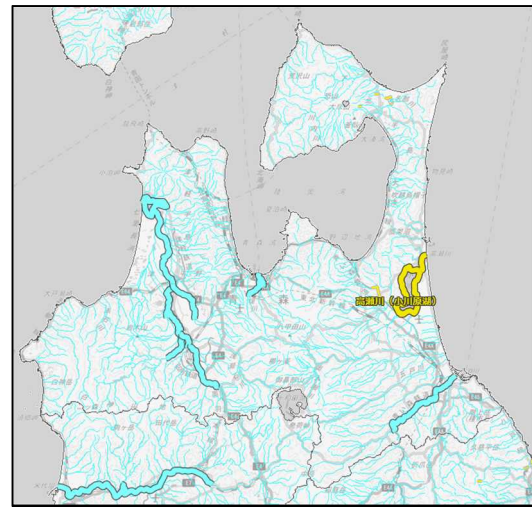
8月10日09時



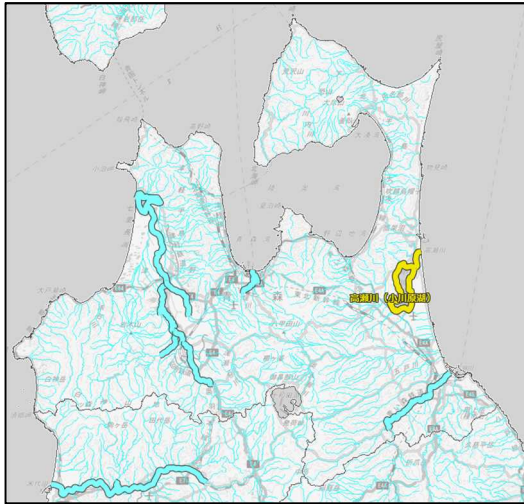
8月10日12時



8月10日15時



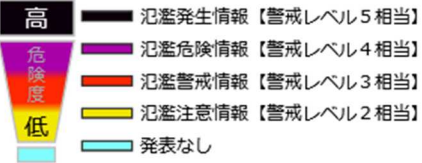
8月10日18時



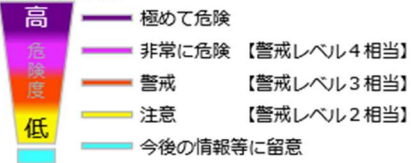
8月10日21時

指定河川洪水予報

国や都道府県が管理する河川のうち、流域面積が大きく、洪水により大きな損害を生ずる河川について、洪水のおそれがあると認められるときに発表。



洪水害の危険度



地図出典：地理院タイル（加工して利用）
© Japan Meteorological Agency 2020

色が持つ意味	住民等の行動の例※1・2	内閣府のガイドラインで発令の目安とされる避難情報	相当する警戒レベル※5
極めて危険	《重大な洪水災害が すでに発生 しているおそれが高い極めて危険な状況。》	—※4	—
非常に危険	河川水位が一定の水位を超えている場合には 速やかに避難する 。※3	避難指示	4相当
警戒	河川水位が一定の水位を超えている場合には、避難の準備が整い次第、 避難する 。※3 高齢者等は速やかに避難する 。	高齢者等避難	3相当
注意	ハザードマップ等により避難行動を確認する。 今後の情報や周囲の状況、雨の降り方に注意する。	—	2相当
今後の情報等に留意	今後の情報や周囲の状況、雨の降り方に留意する。	—	—

- ※1洪水キキクル（洪水警報の危険度分布）に関わらず、自治体から避難指示等が発令された場合や河川管理者から氾濫危険情報等が発表された場合には速やかに避難行動をとってください。
- ※2洪水予報河川の外水氾濫については、洪水キキクル（洪水警報の危険度分布）ではなく、河川管理者と気象台が共同で発表している**指定河川洪水予報**等を踏まえて避難指示等が発令されますので、それらに留意し、適切な避難行動を心がけてください。
- ※3河川の水位情報は「**川の防災情報**」で確認してください。水位を観測していない河川では、早めの避難行動を心がけてください。
- ※4「極めて危険」（濃い紫）が出現するまでに避難を完了しておくことが重要であり、「濃い紫」は大雨特別警報（浸水害）が発令された際の警戒レベル5緊急安全確保の発令対象区域の絞り込みに活用することが考えられます。
- ※5警戒レベルについては**内閣府ホームページ**をご覧ください。