

# 令和3年8月11日から19日にかけての 前線による大雨について (広島県の気象速報)

この資料は速報として取り急ぎまとめたものです。そのため、後日内容の一部訂正や追加をすることがあります。

## 概要

8月中旬頃は、偏西風が平年より南を流れ日本の西で南に蛇行したことにより、太平洋高気圧の本州付近への張り出しが弱くなり、西日本には暖かく湿った空気が流れ込みやすい状況となりました。

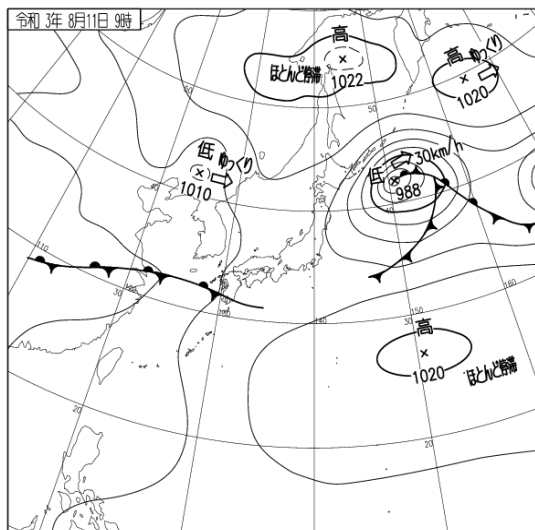
8月11日から19日の間、本州付近は、太平洋高気圧の縁をまわる暖かく湿った空気とオホーツク高気圧からの冷たく湿った空気がぶつかり、前線が停滞し活動が活発となりました。このため断続的に激しい雨が降り、13日08時45分に大雨特別警報(土砂災害)を広島市に発表しました。その後、13日午前、線状降水帯に伴う非常に激しい雨が同じ場所で降り続き、安芸高田市甲田や安芸高田市美土里では3時間降水量が観測史上1位の値を更新するなどし、「平成30年7月豪雨」を超えるような記録的な大雨となりました。また、14日12時41分に再び大雨特別警報(土砂災害)を広島市に、15時25分に廿日市市に発表しました。

このため14日15時には県内で、827,999世帯、1,766,340人に避難指示などが発令されていました。大雨による人的被害として、東広島市(死者1人)、広島市(行方不明者の人数は不明)、庄原市(軽傷1人)がありました。住家被害は広島市(半壊2棟、一部損壊22棟、床上浸水5棟、床下浸水9棟)、呉市(一部損壊2棟)、三原市(床下浸水2棟)、府中市(床下浸水1棟)、三次市(床上浸水2棟、床下浸水8棟)、庄原市(床下浸水11棟)、東広島市(床下浸水2棟)、安芸高田市(全壊1棟、一部損壊6棟、床上浸水118棟、床下浸水135棟)、北広島町(全壊2棟、半壊7棟、一部損壊11棟、床上浸水5棟、床下浸水62棟)となりました。また、安芸高田市の多治比川での破堤など、各地で河川災害や土砂災害がありました。その他、交通機関への影響は、JR在来線の運休、航空便(国際・国内線)の欠航、高速道路の全区間通行止めによる高速バスの運休や路線バス・路面電車の運休がありました。また、停電や断水が発生した市町がありました。

【被害状況:23日15時現在、広島県調べ】

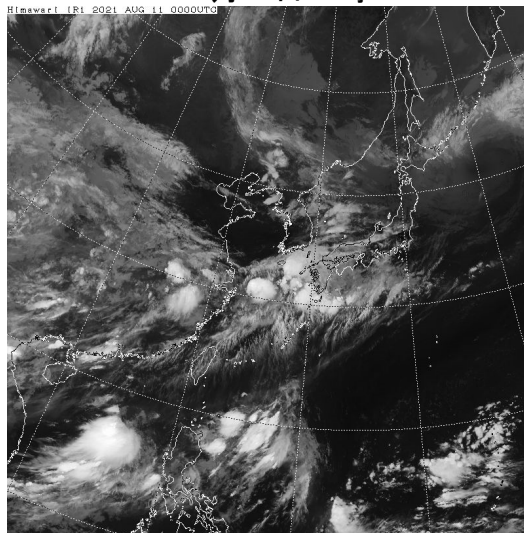
地上天気図、気象衛星赤外画像、レーダー画像

地上天気図

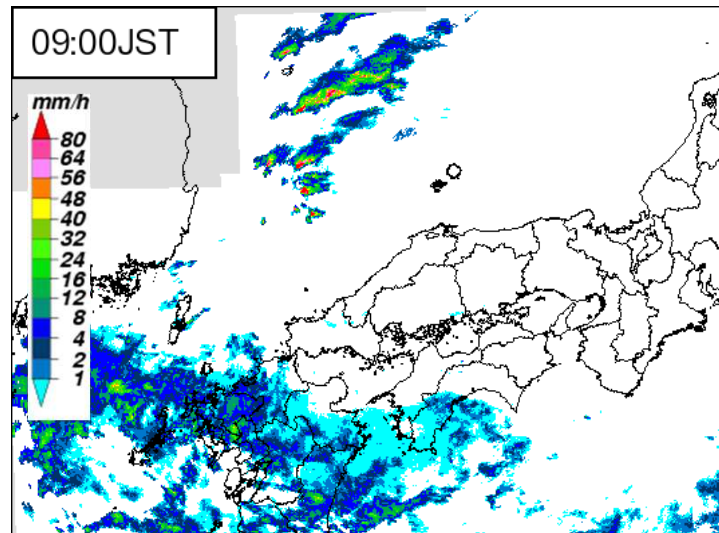


気象衛星赤外画像

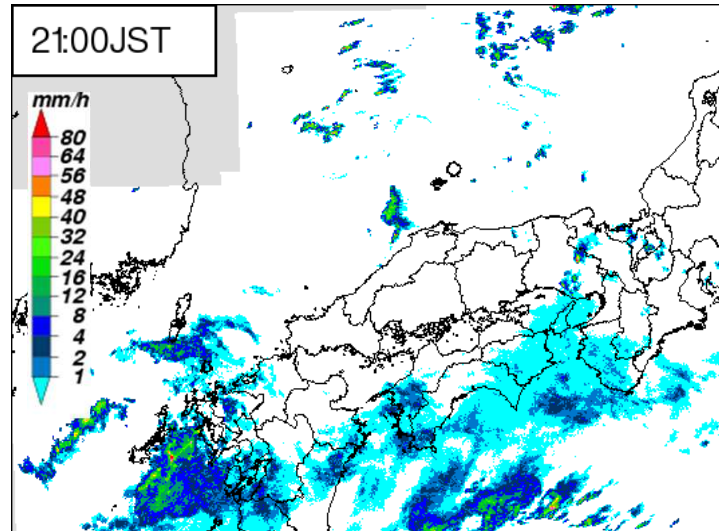
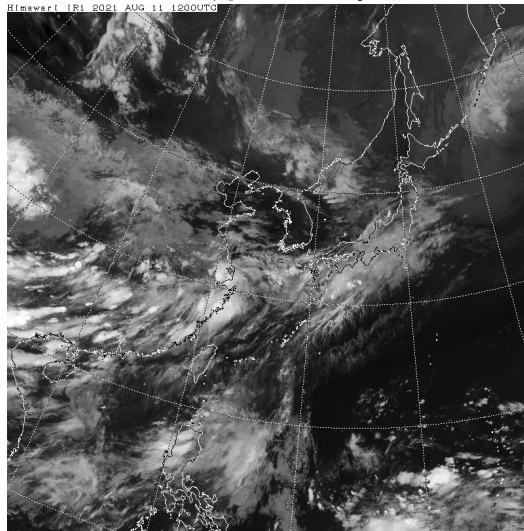
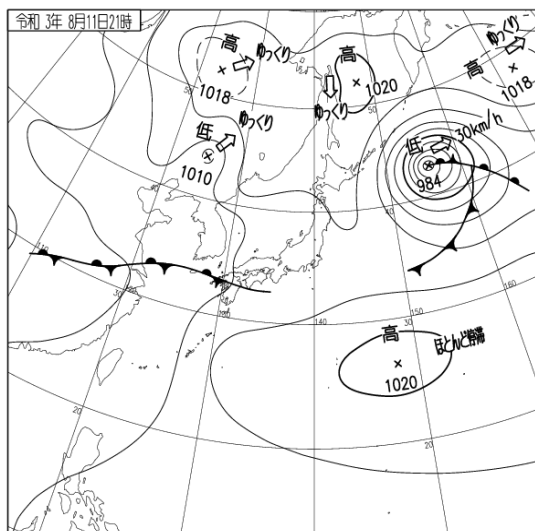
8月11日09時



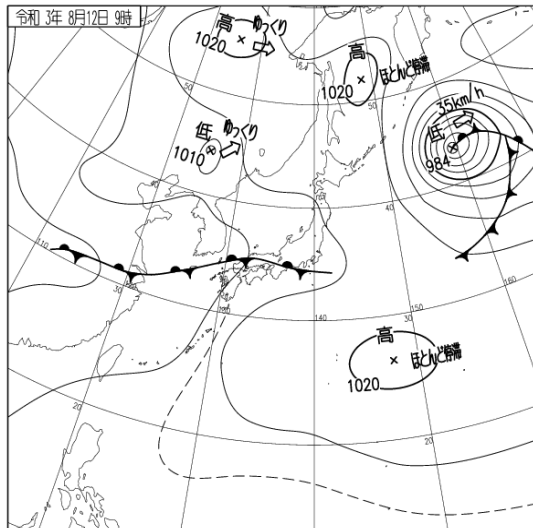
レーダー画像



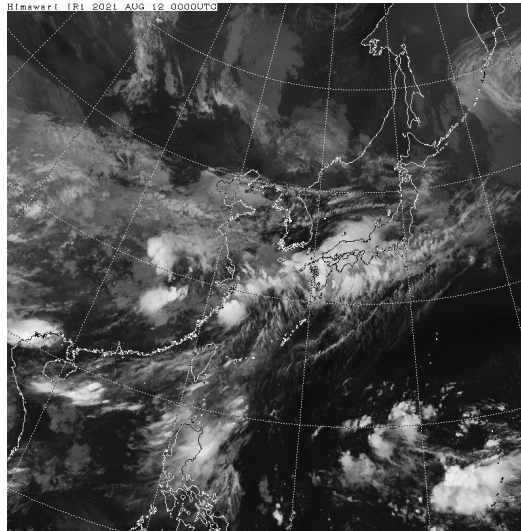
8月11日21時



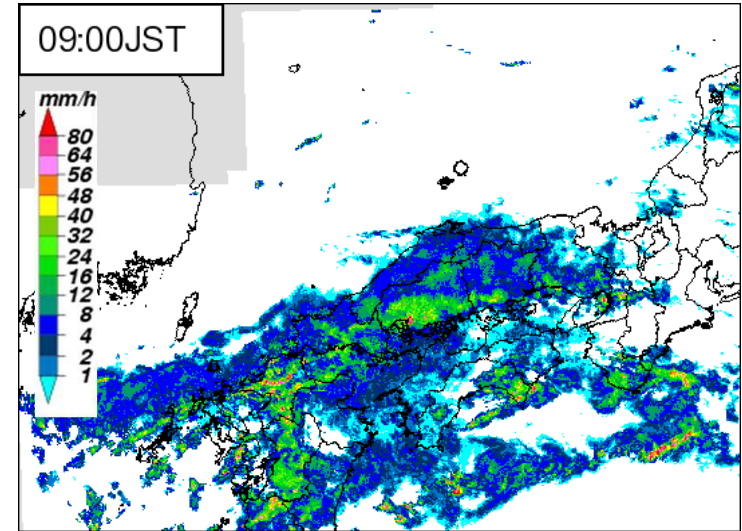
地上天気図



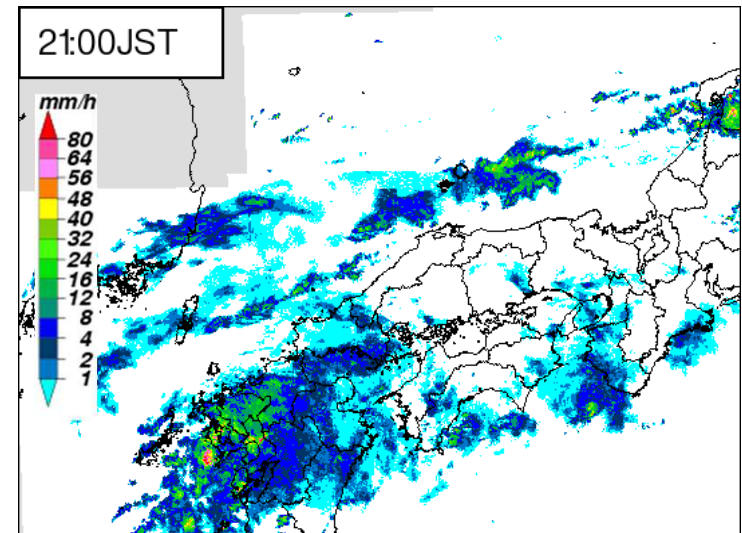
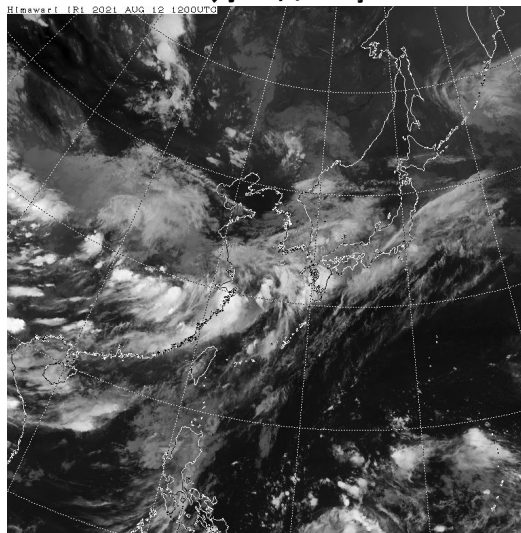
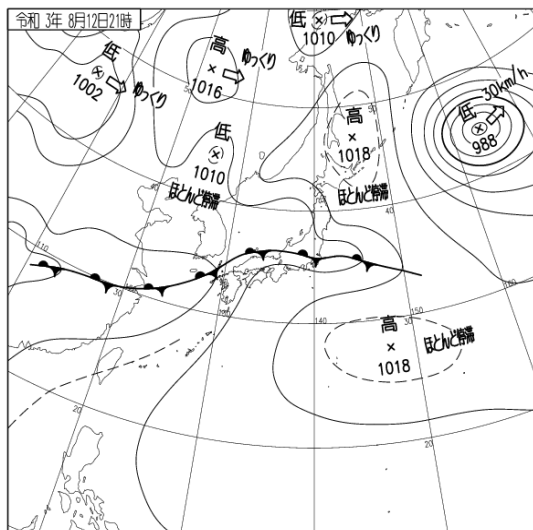
気象衛星赤外画像  
8月12日09時



レーダー画像

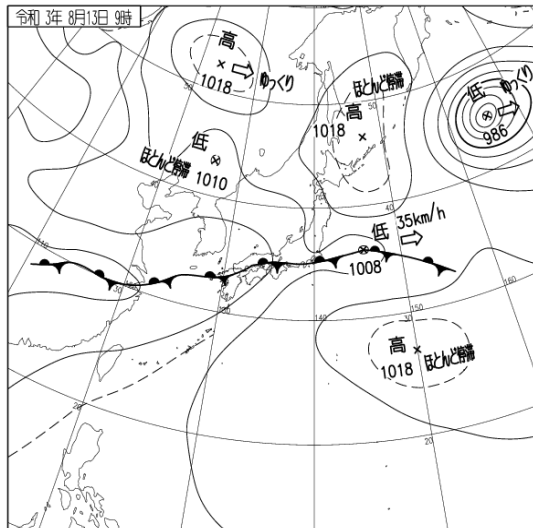


8月12日21時

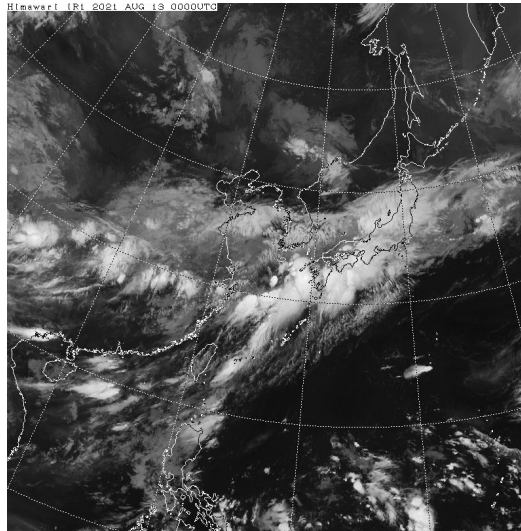




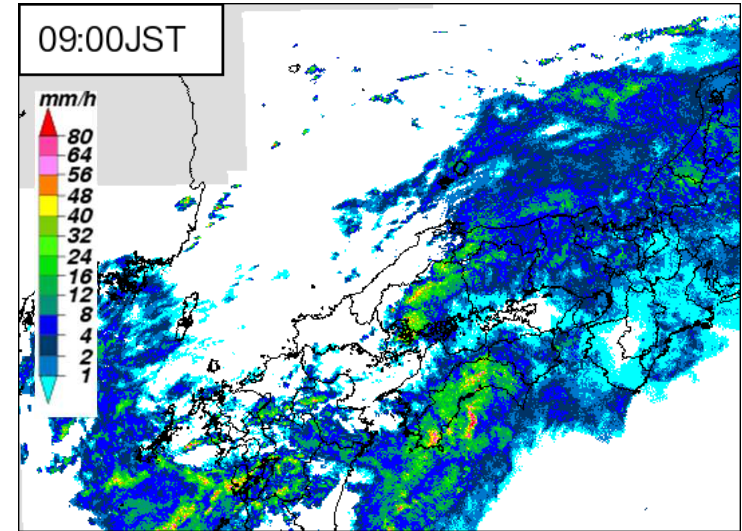
地上天気図



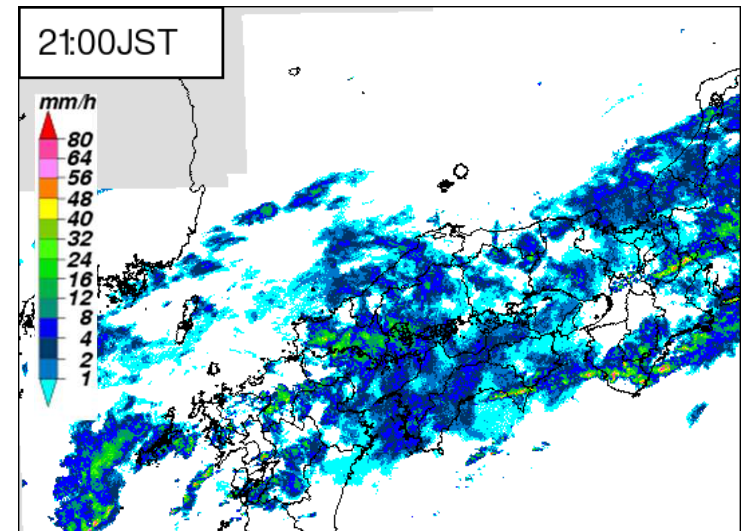
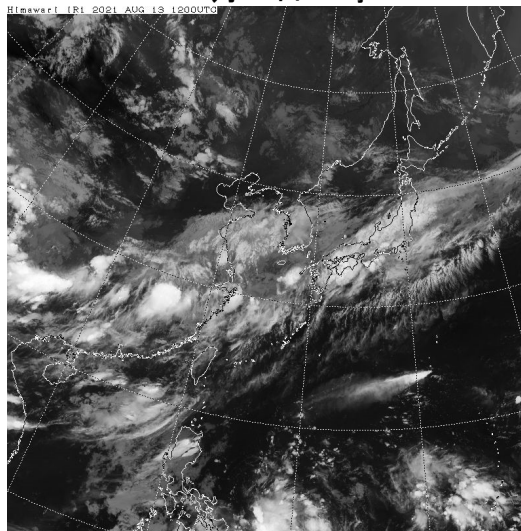
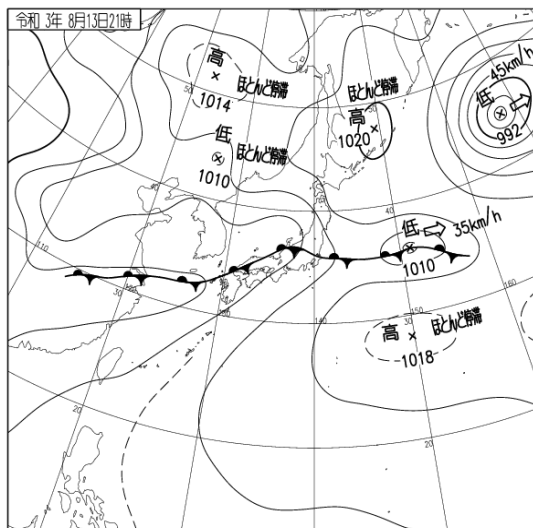
気象衛星赤外画像  
8月13日09時



レーダー画像

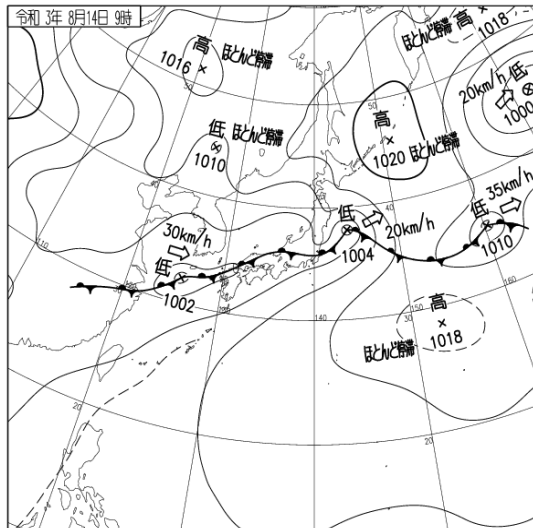


8月13日21時

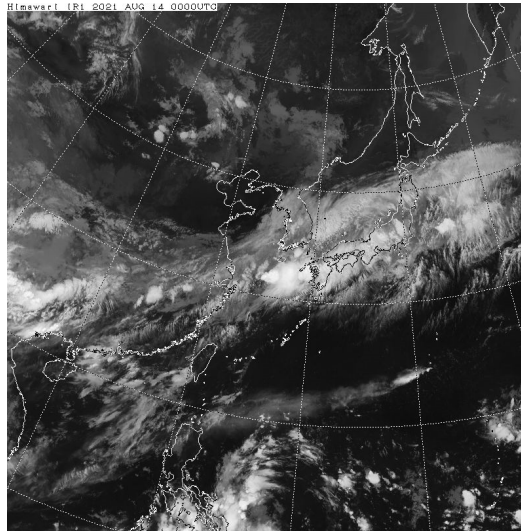




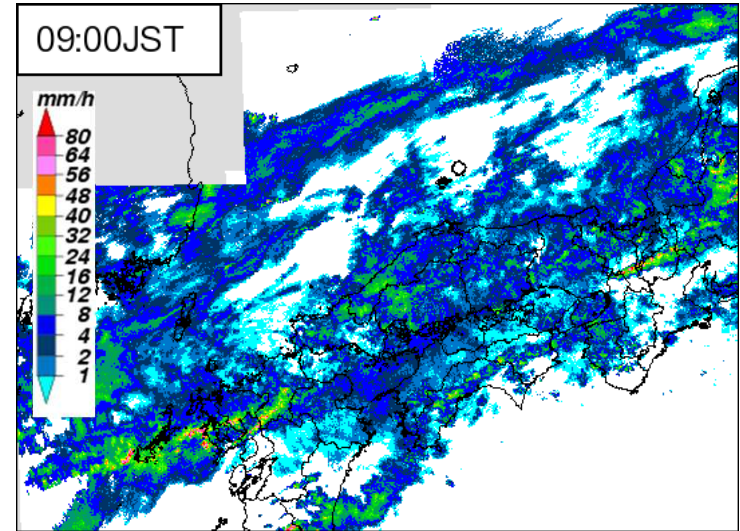
地上天気図



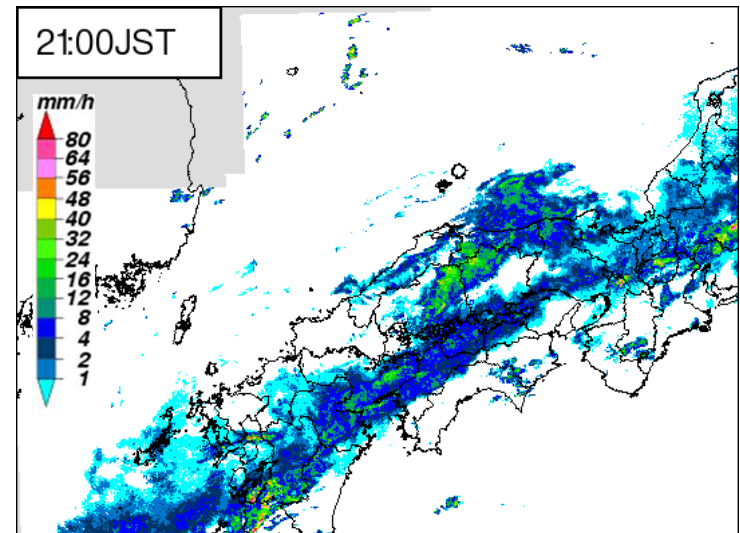
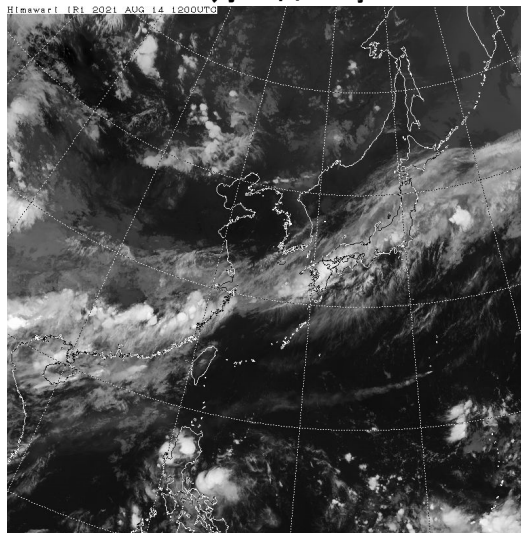
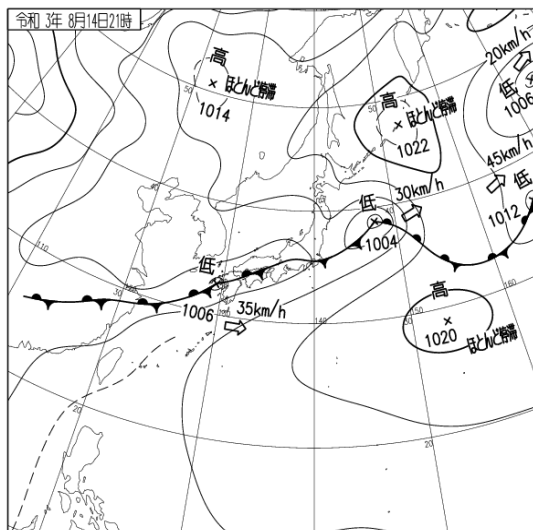
気象衛星赤外画像  
8月14日09時



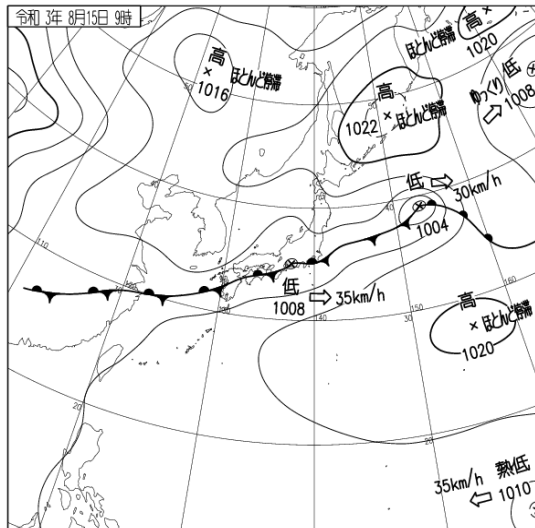
レーダー画像



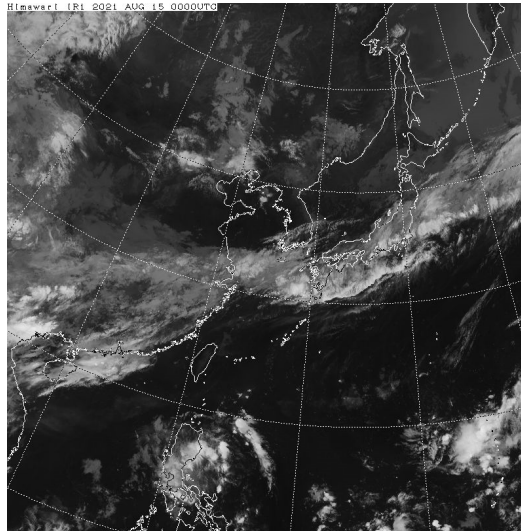
8月14日21時



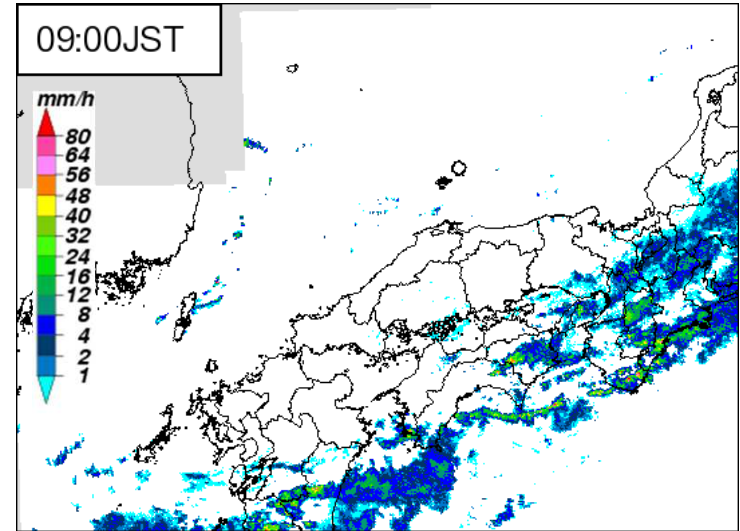
地上天気図



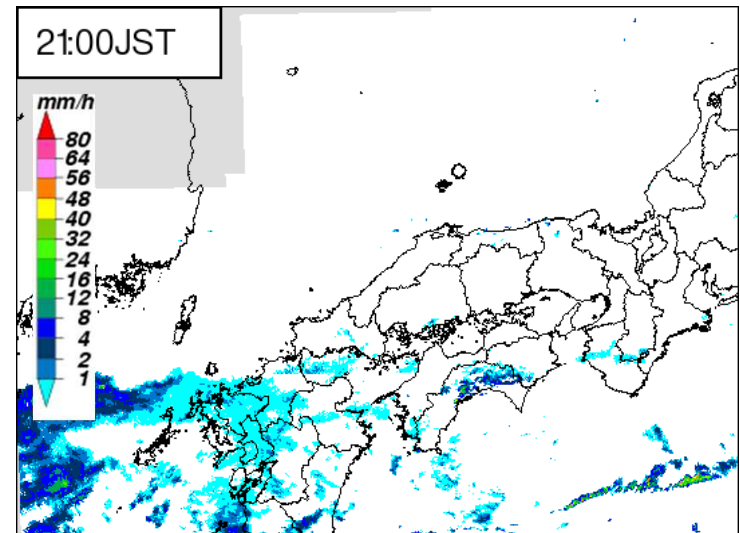
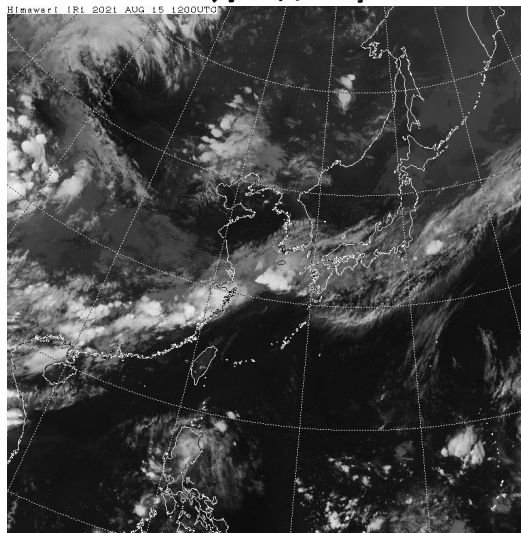
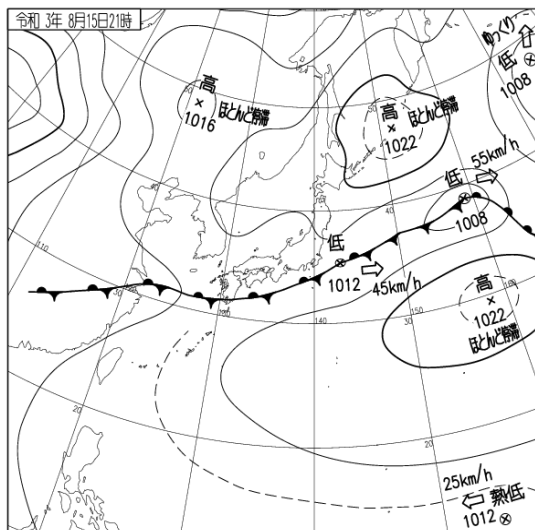
気象衛星赤外画像  
8月15日09時



レーダー画像

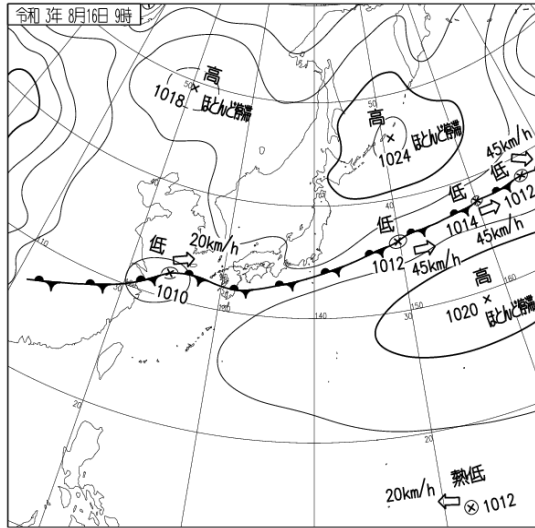


8月15日21時

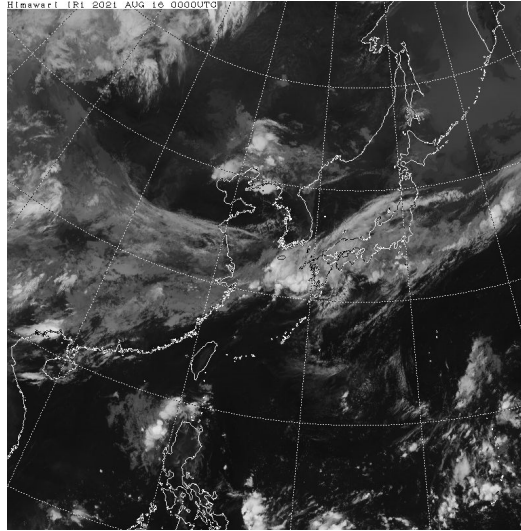




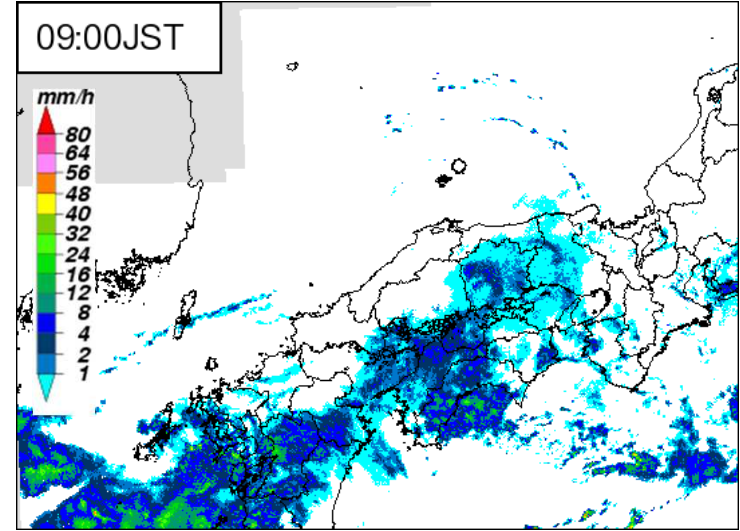
地上天気図



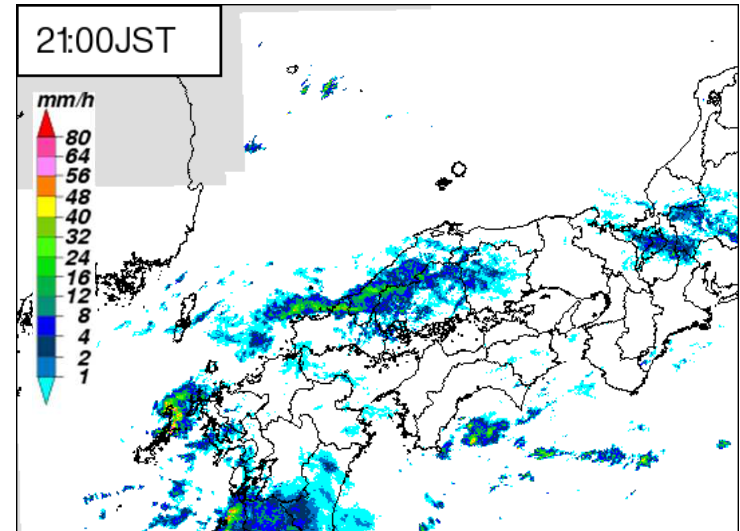
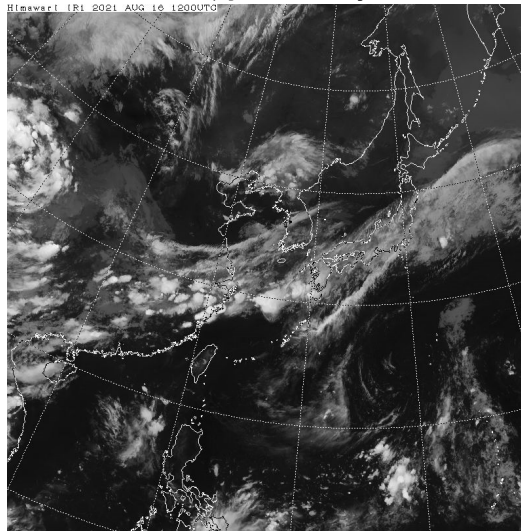
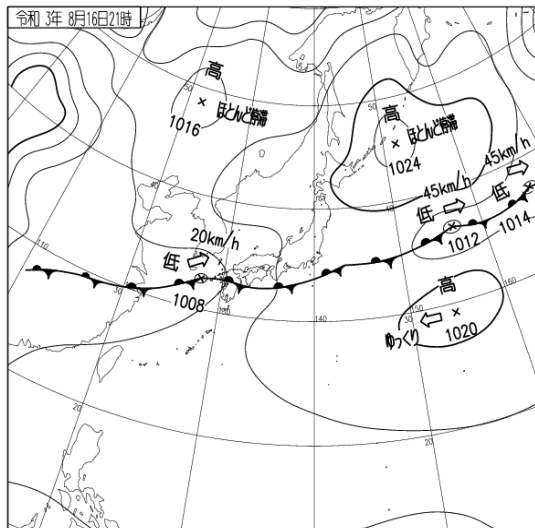
気象衛星赤外画像  
8月16日09時



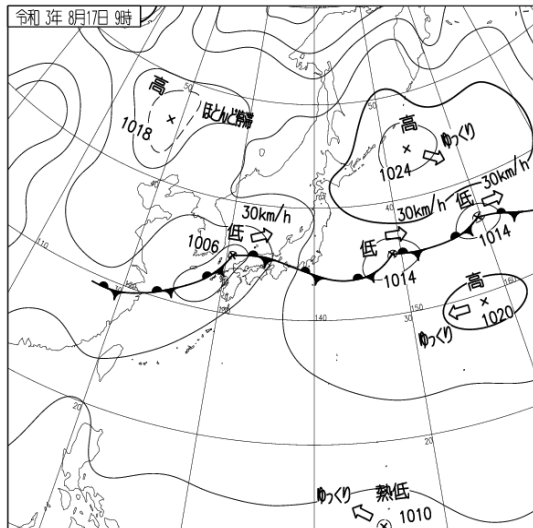
レーダー画像



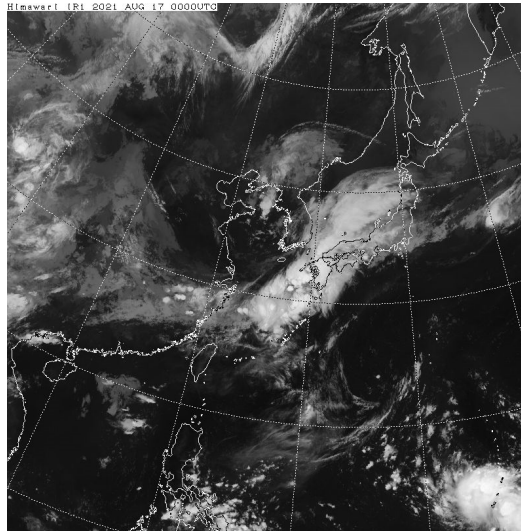
8月16日21時



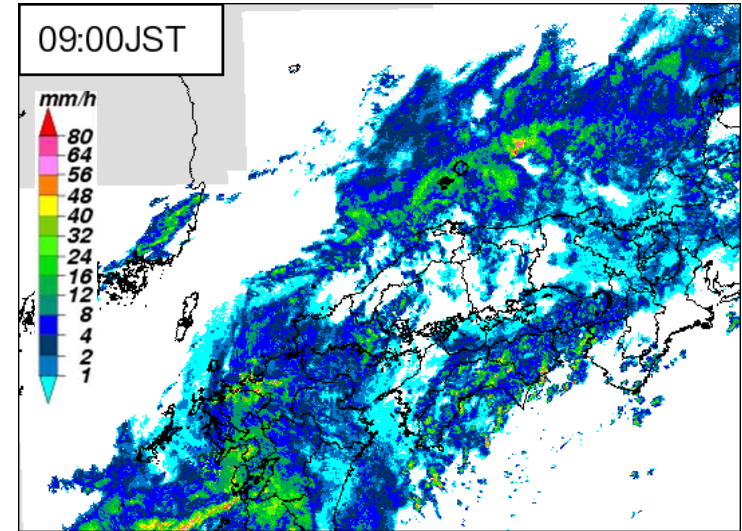
地上天気図



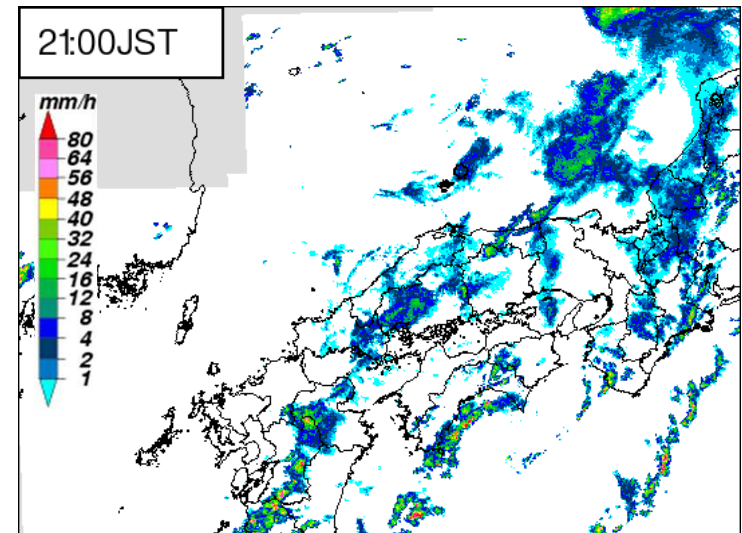
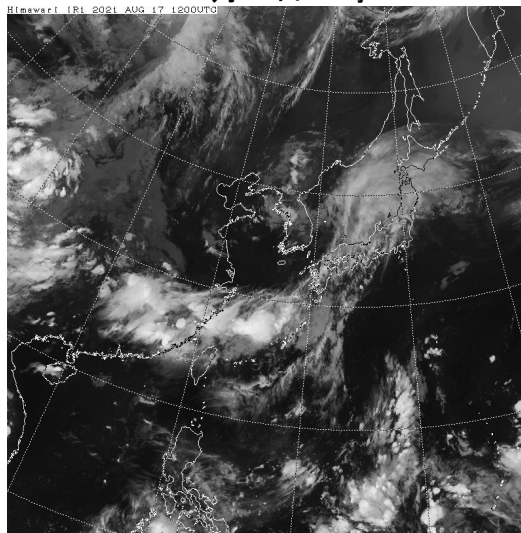
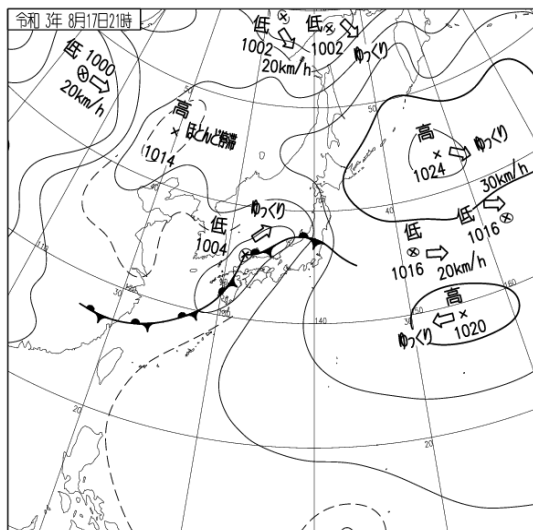
気象衛星赤外画像  
8月17日09時



レーダー画像

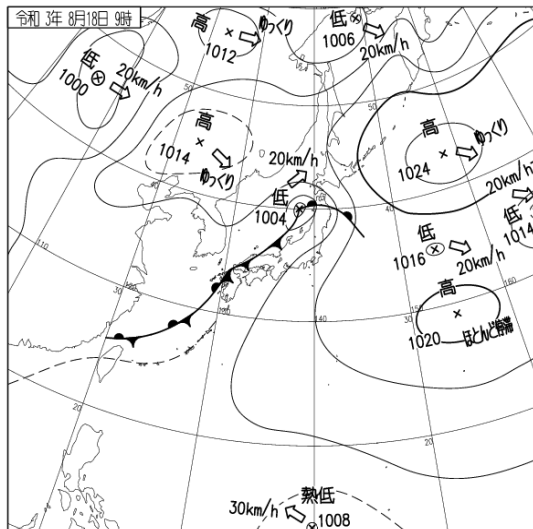


8月17日21時

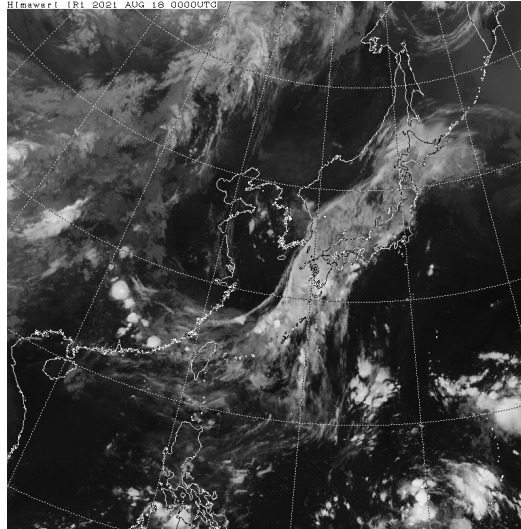




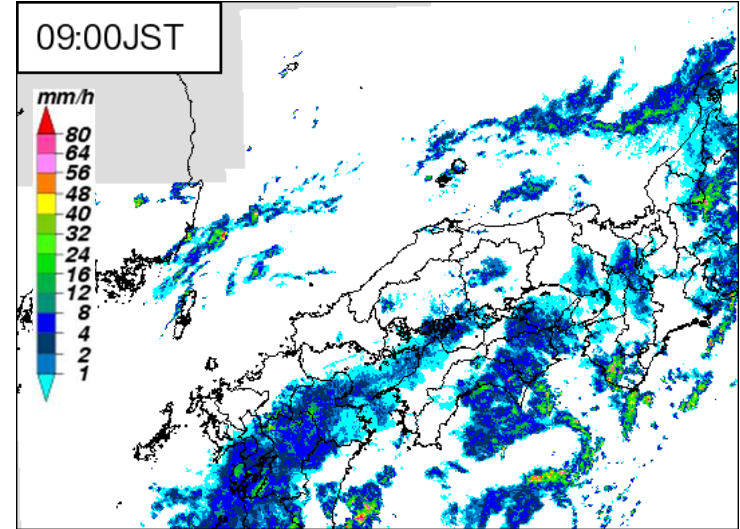
地上天気図



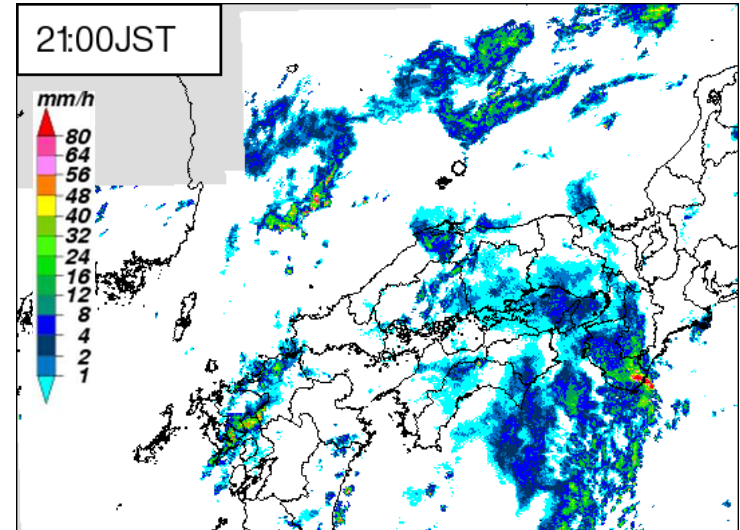
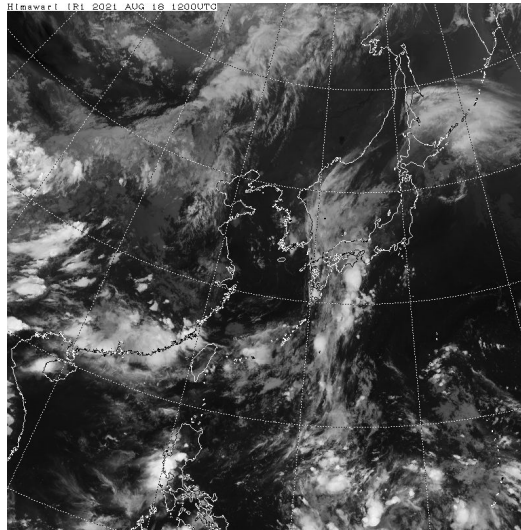
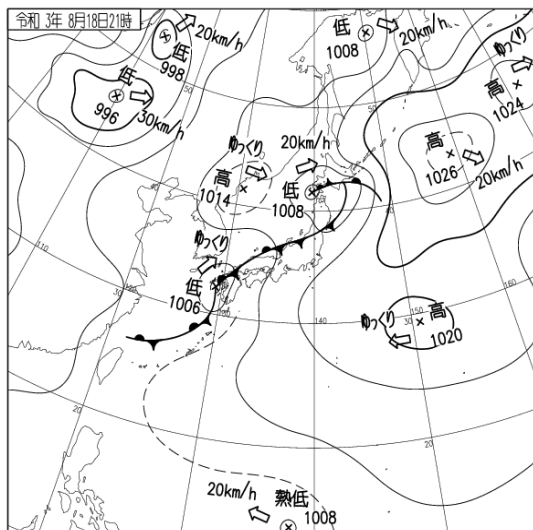
気象衛星赤外画像  
8月18日09時



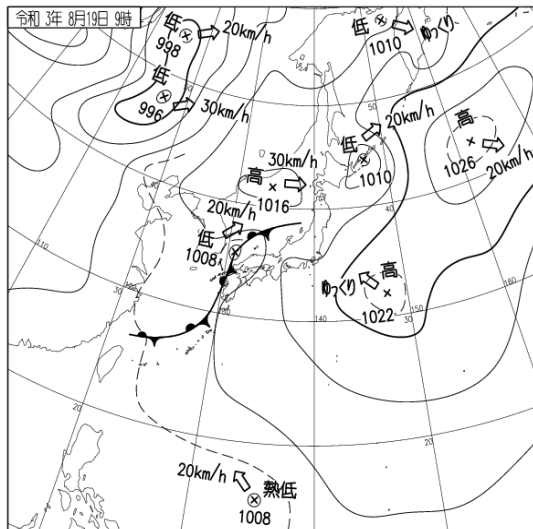
レーダー画像



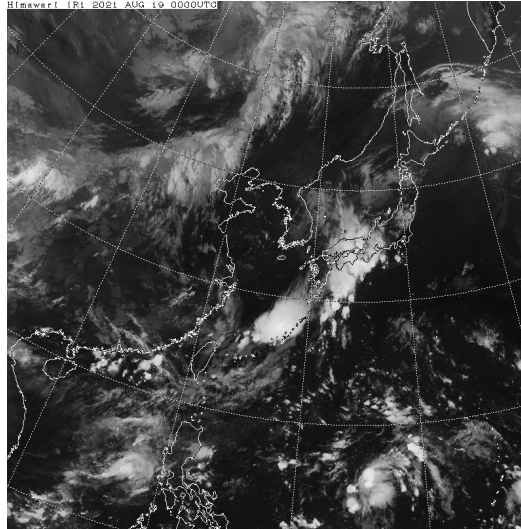
8月18日21時



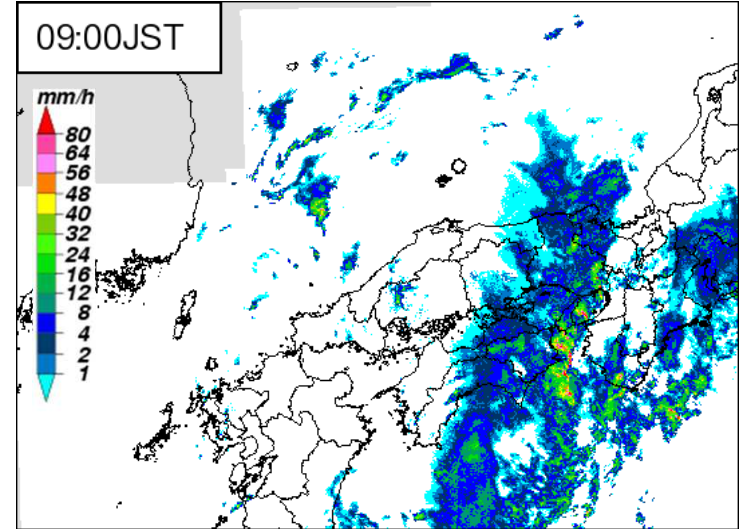
地上天気図



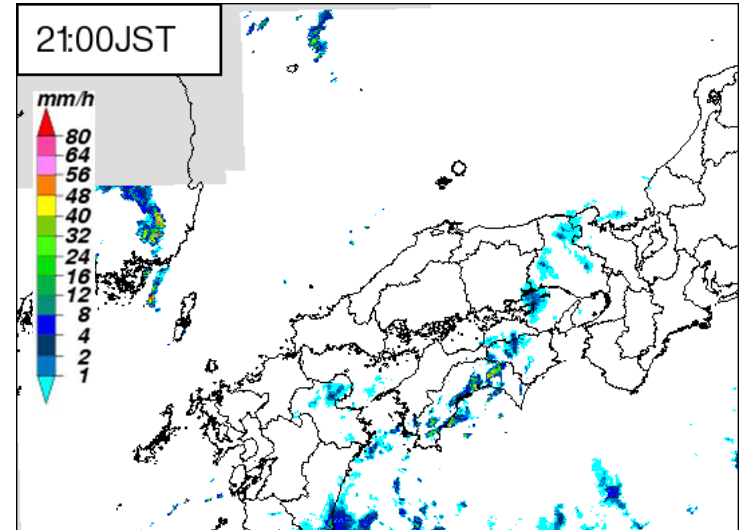
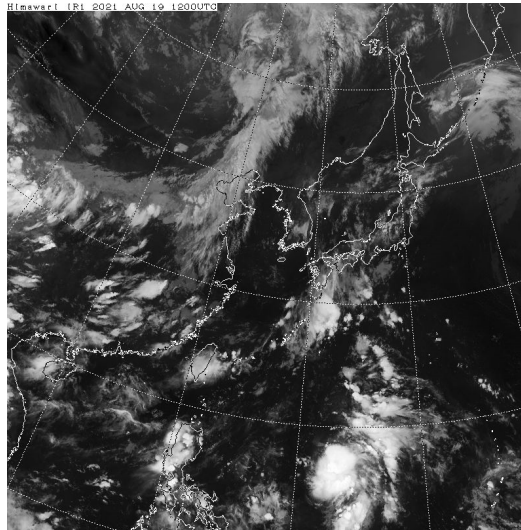
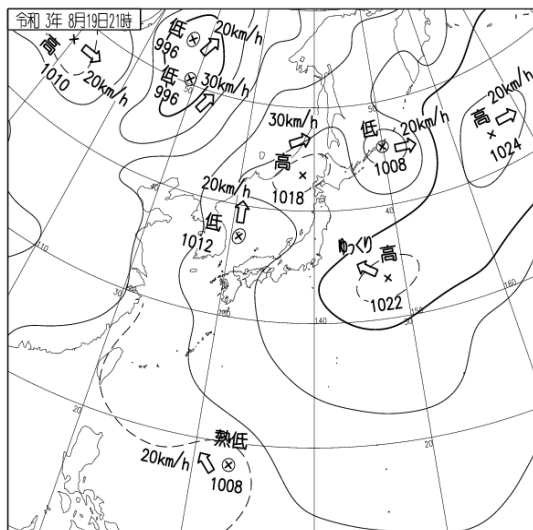
気象衛星赤外画像  
8月19日09時



レーダー画像

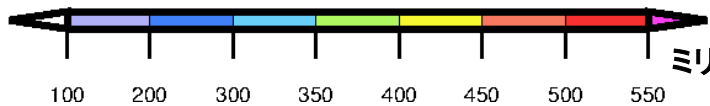
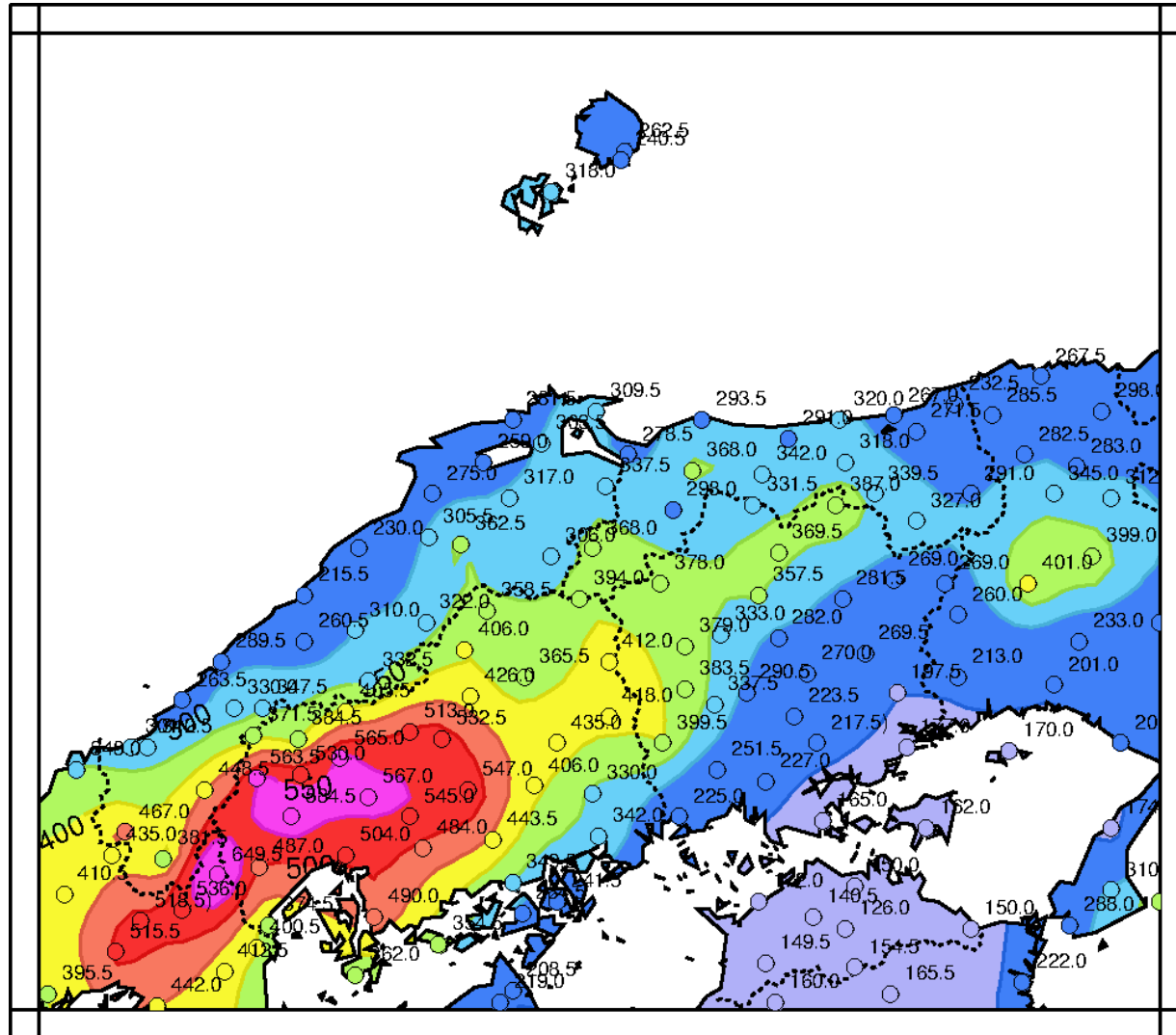


8月19日21時





アメダス雨量分布図(8月11日16時から19日11時)

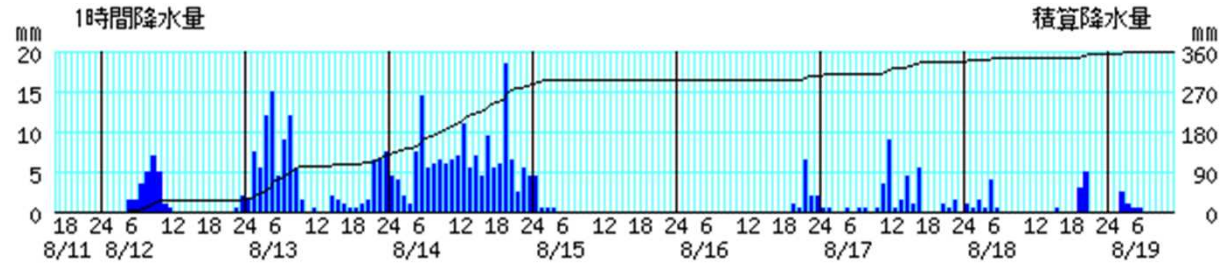


)は期間内に許容範囲内の欠測があることを示す(準正常値)  
 ]は期間内に許容範囲を超える欠測があることを示す(資料不足値)

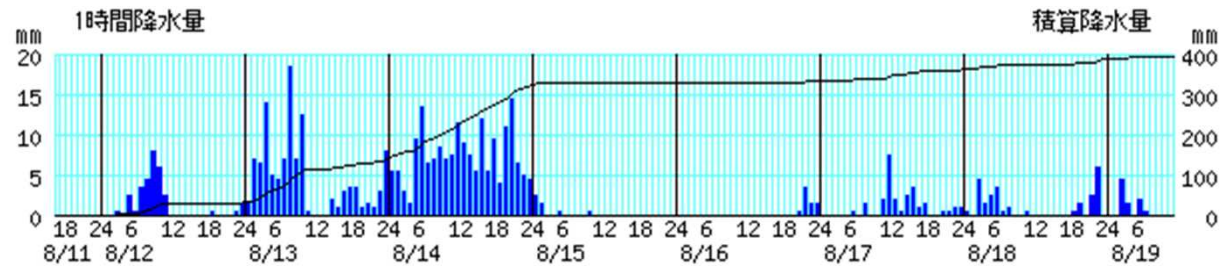
## アメダス時系列グラフ

○降水量(8月11日16時～19日11時)

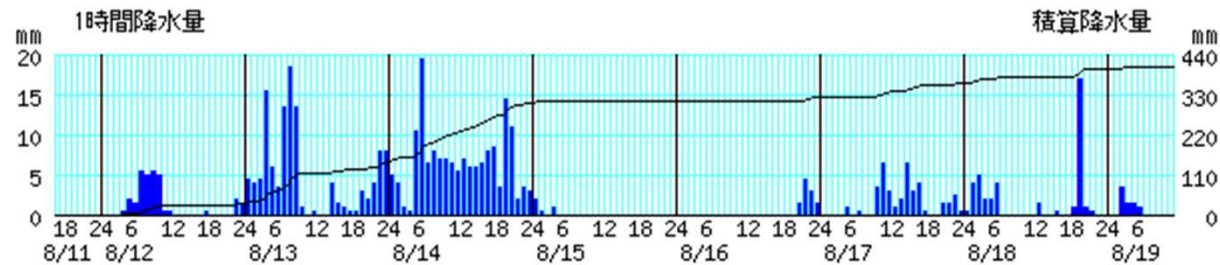
高野



道後山



君田

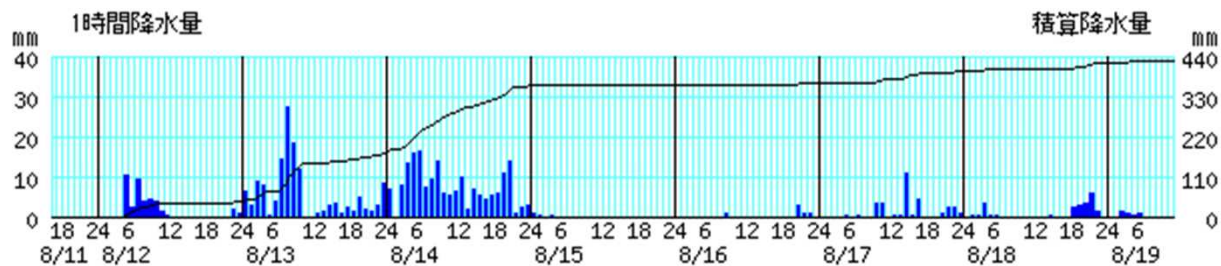


※棒グラフは1時間降水量(左軸)、折れ線グラフは積算降水量(右軸)を示す。横軸は時刻を示す。

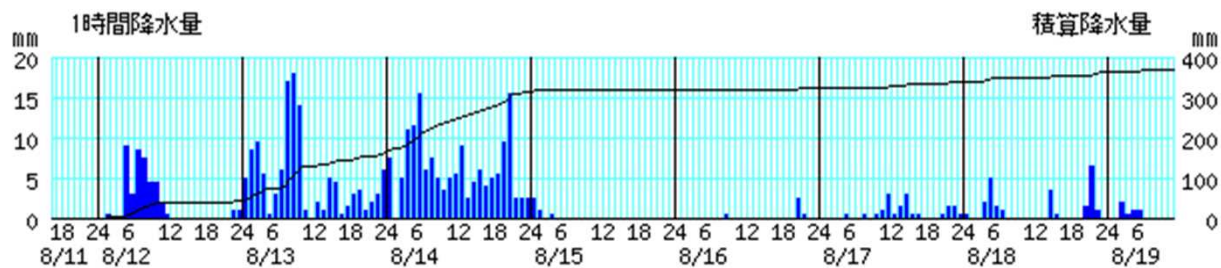


○降水量(8月11日16時～19日11時)

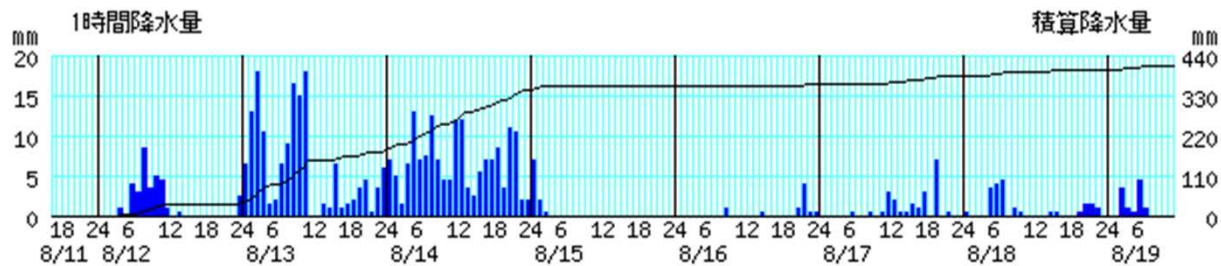
三次



庄原



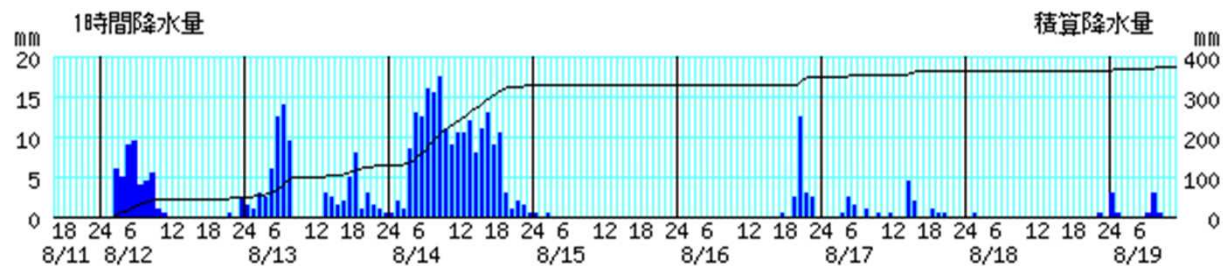
東城



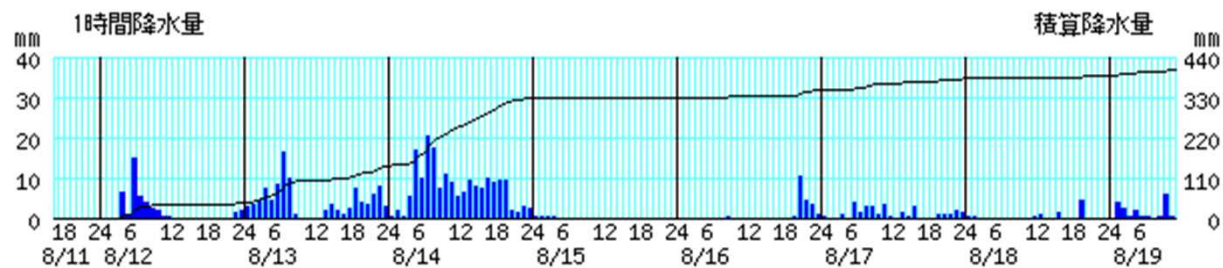
※棒グラフは1時間降水量(左軸)、折れ線グラフは積算降水量(右軸)を示す。横軸は時刻を示す。

○降水量(8月11日16時～19日11時)

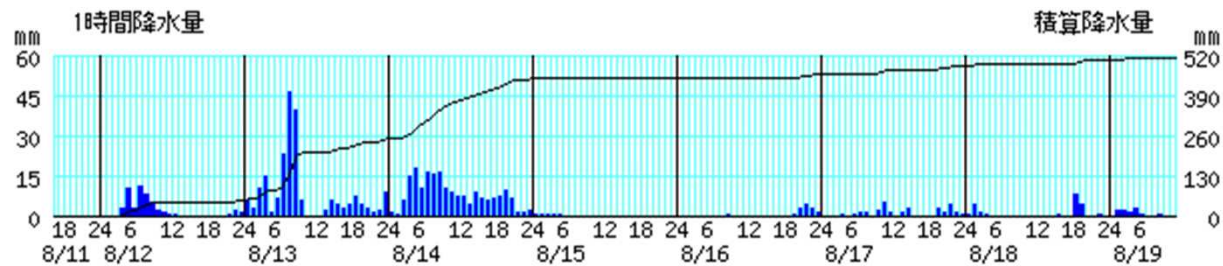
八幡



大朝



美土里

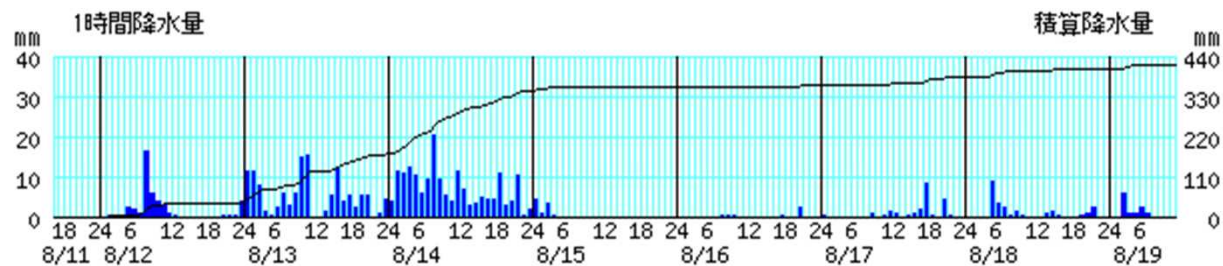


※棒グラフは1時間降水量(左軸)、折れ線グラフは積算降水量(右軸)を示す。横軸は時刻を示す。

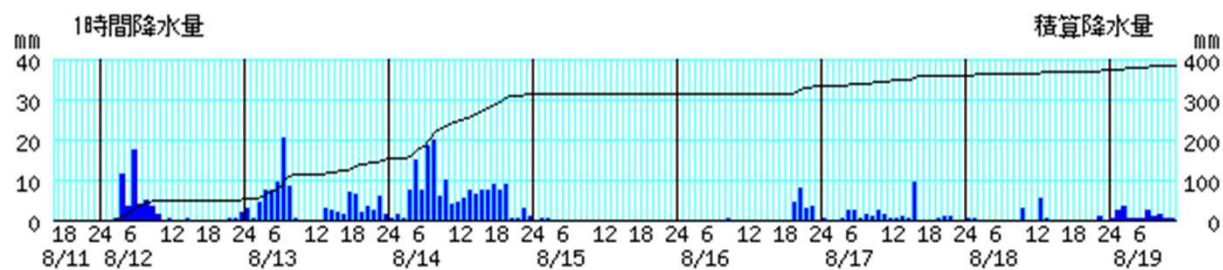


○降水量(8月11日16時～19日11時)

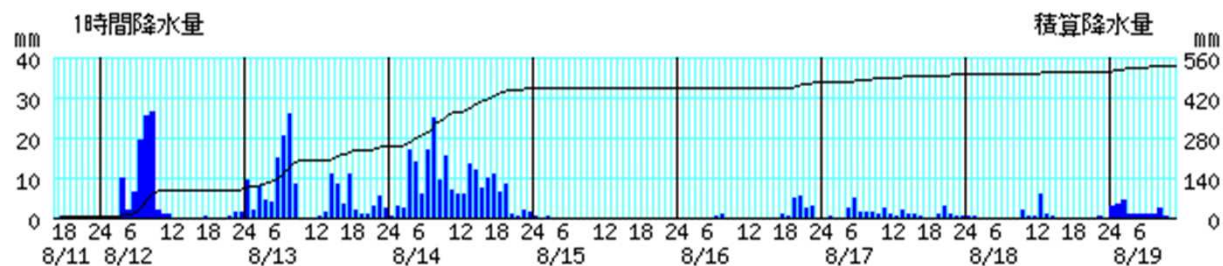
油木



王泊



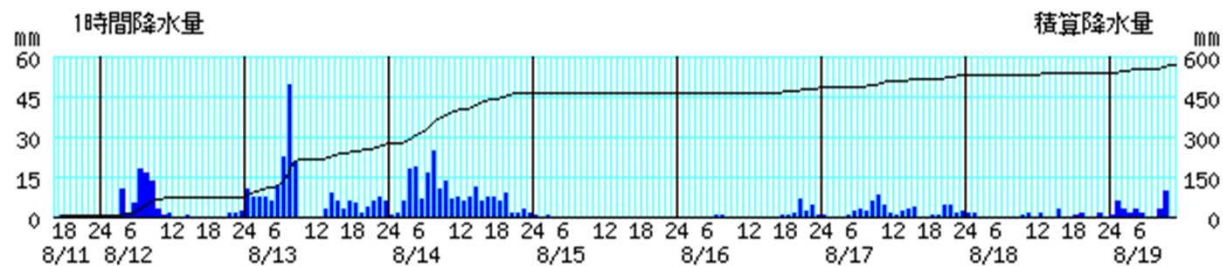
加計



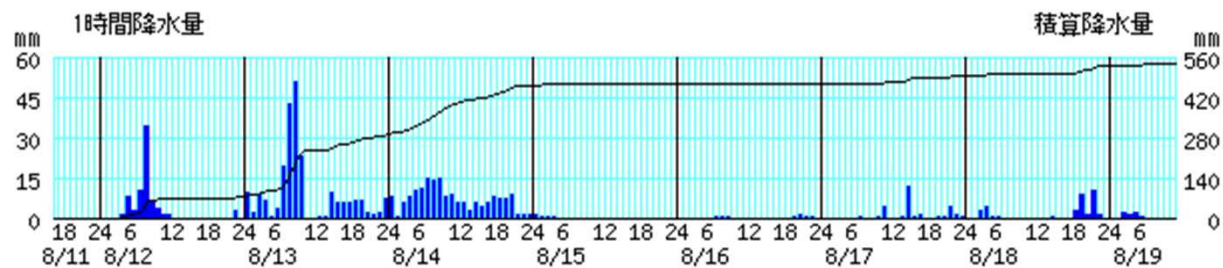
※棒グラフは1時間降水量(左軸)、折れ線グラフは積算降水量(右軸)を示す。横軸は時刻を示す。

○降水量(8月11日16時～19日11時)

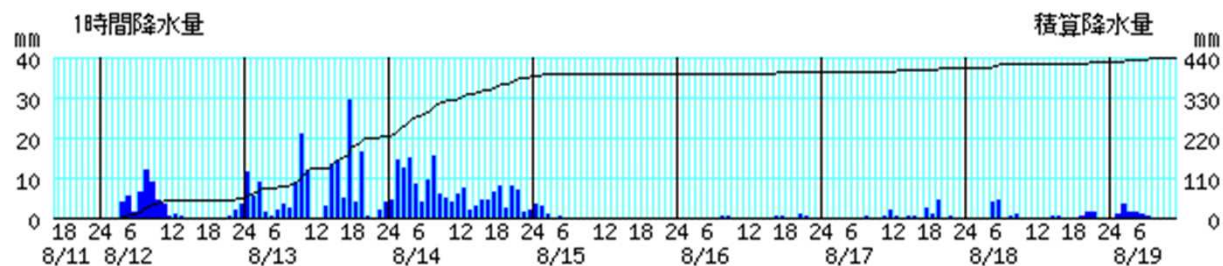
都志見



甲田



上下

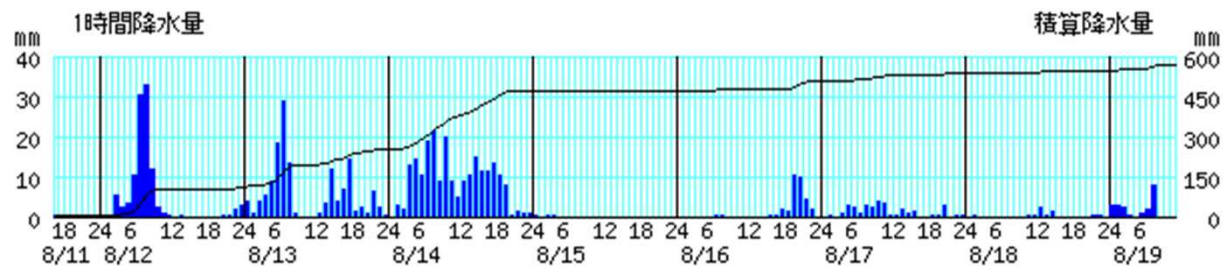


※棒グラフは1時間降水量(左軸)、折れ線グラフは積算降水量(右軸)を示す。横軸は時刻を示す。

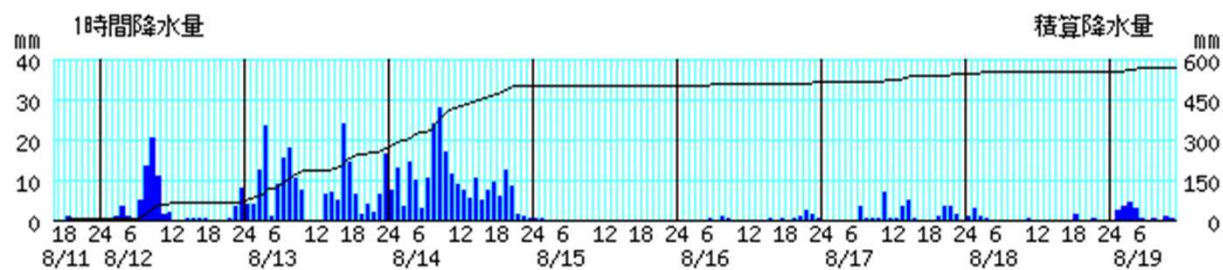


○降水量(8月11日16時～19日11時)

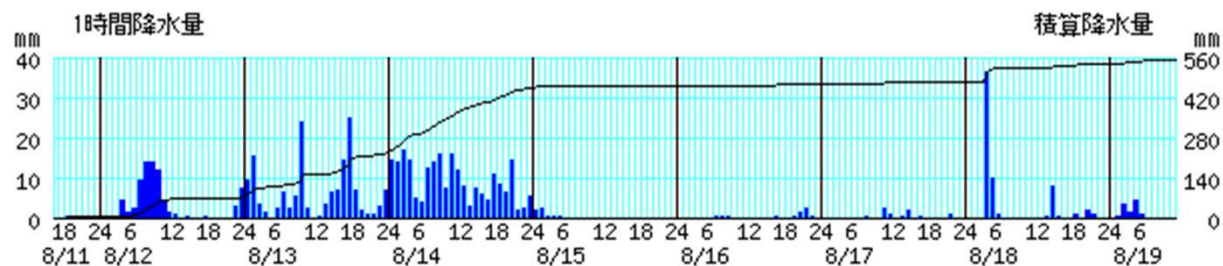
内黒山



三入



安宿



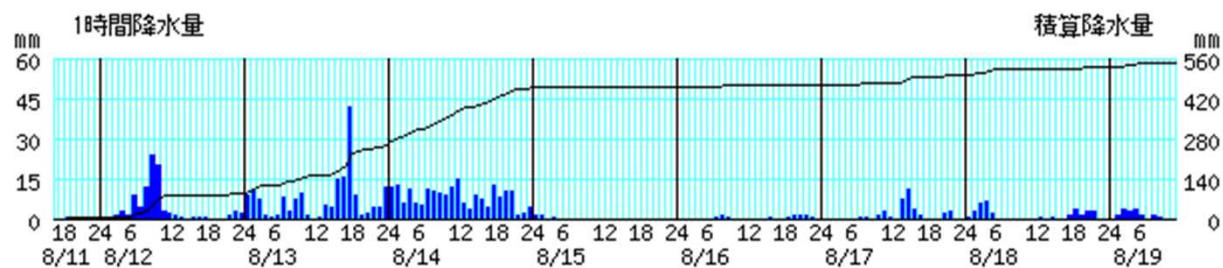
※棒グラフは1時間降水量(左軸)、折れ線グラフは積算降水量(右軸)を示す。横軸は時刻を示す。



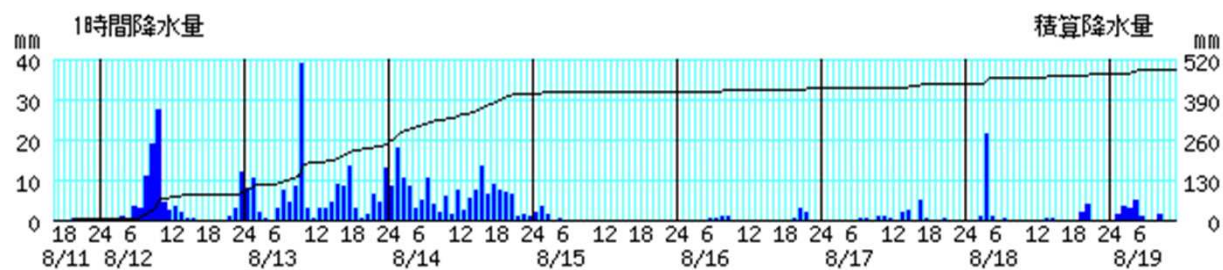


○降水量(8月11日16時～19日11時)

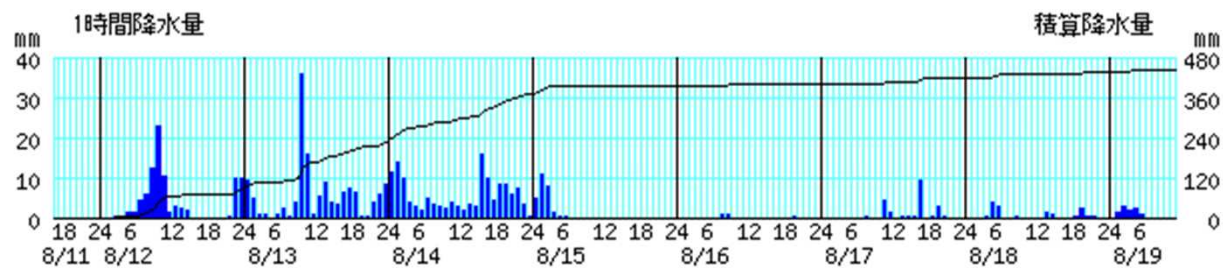
志和



東広島



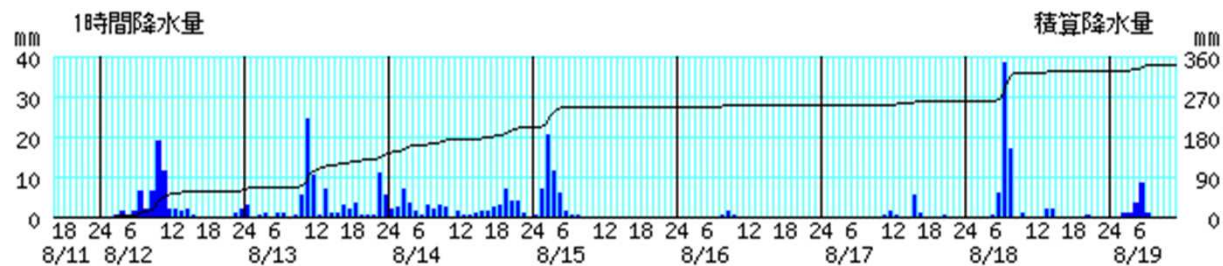
本郷



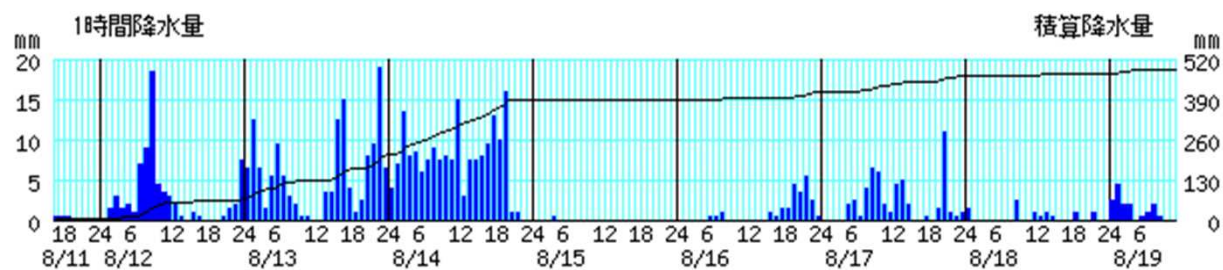
※棒グラフは1時間降水量(左軸)、折れ線グラフは積算降水量(右軸)を示す。横軸は時刻を示す。

○降水量(8月11日16時～19日11時)

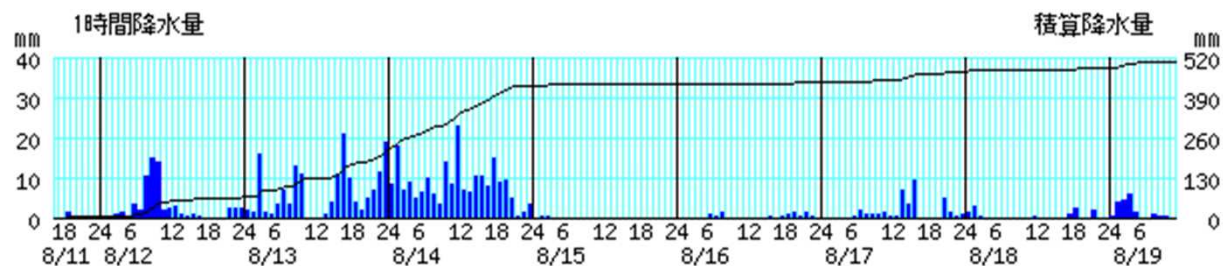
福山



廿日市津田



広島

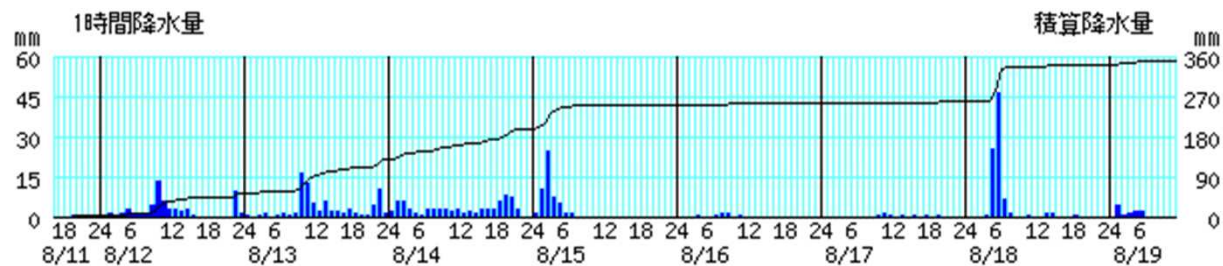


※棒グラフは1時間降水量(左軸)、折れ線グラフは積算降水量(右軸)を示す。横軸は時刻を示す。

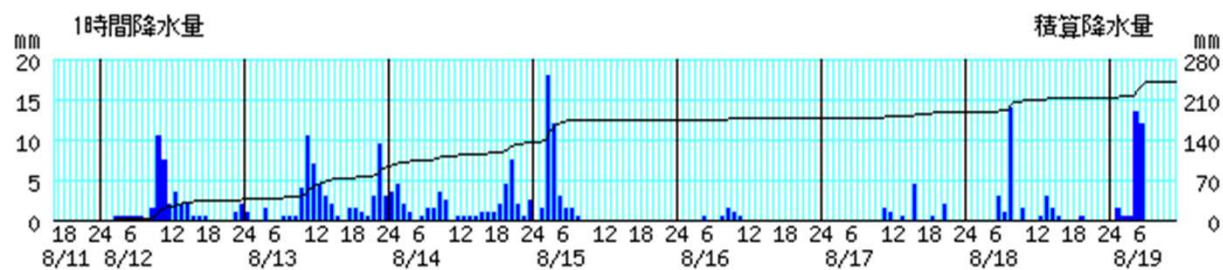


○降水量(8月11日16時～19日11時)

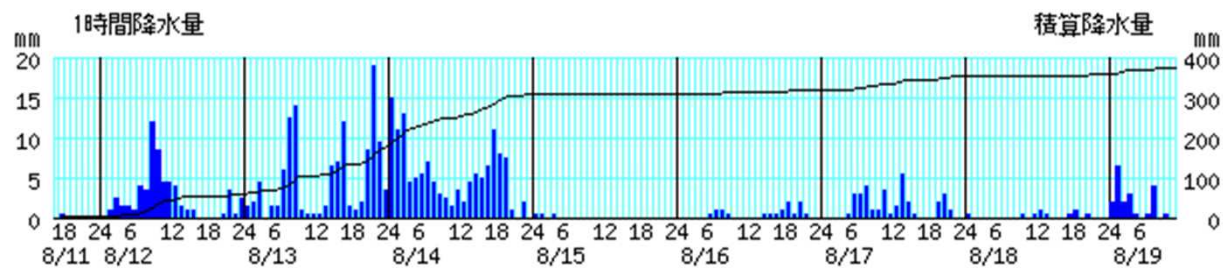
竹原



生口島



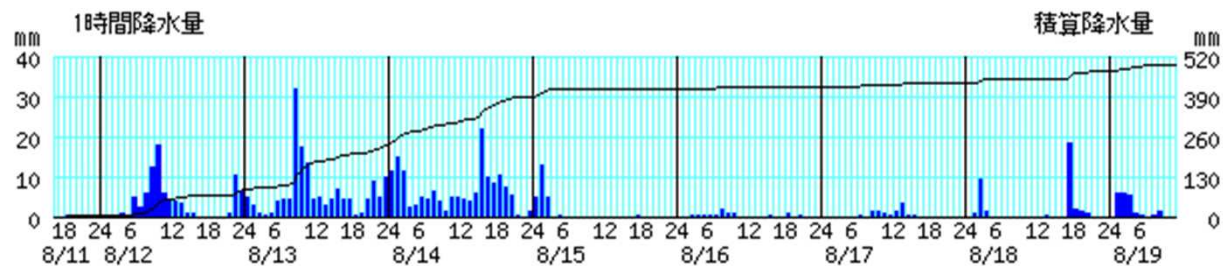
大竹



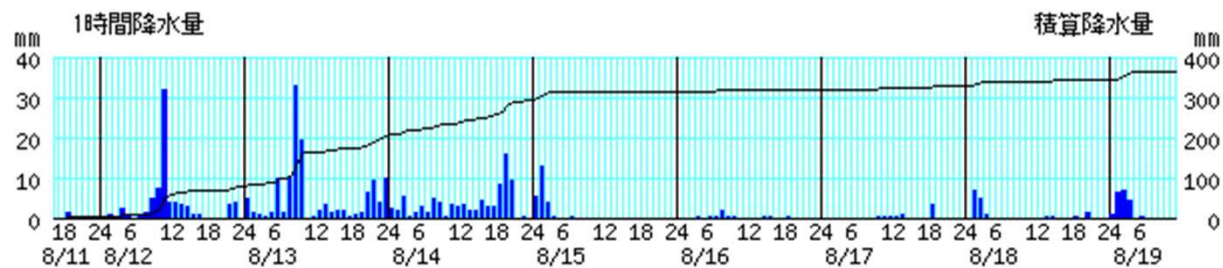
※棒グラフは1時間降水量(左軸)、折れ線グラフは積算降水量(右軸)を示す。横軸は時刻を示す。

○降水量(8月11日16時～19日11時)

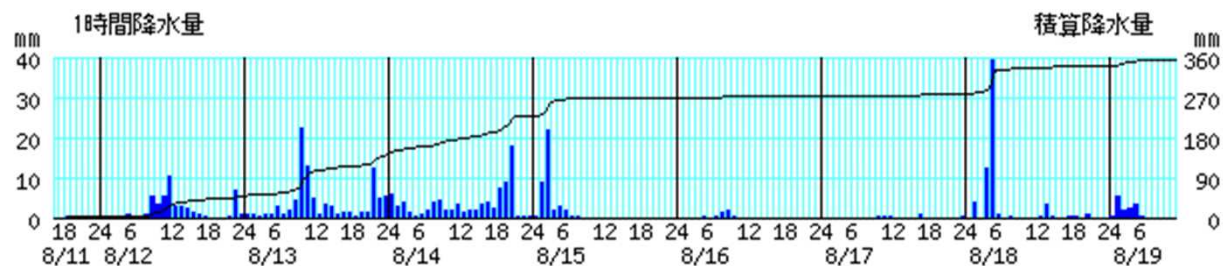
呉



倉橋



呉市蒲刈



※棒グラフは1時間降水量(左軸)、折れ線グラフは積算降水量(右軸)を示す。横軸は時刻を示す。

# 広島地方気象台が発表した情報

## ○特別警報・警報・注意報発表状況

●:発表 ◇:特別警報から警報 ▽:特別警報から注意報 ▼:警報から注意報 ○:継続 解:解除  
 浸:浸水害 土:土砂災害 土浸:土砂災害、浸水害 斜体字:発表 下線:特別警報から警報

発表時刻	警報・注意報	広島市	呉市	大竹市	廿日市市	江田島市	府中町	海田町	熊野町	坂町	三原市	尾道市	福山市	府中市	世羅町	神石高原町	竹原市	東広島市	大崎上島町	三次市	庄原市	安芸高田市	安芸太田町	北広島町	
8月11日 16時12分	雷注意報	●	●	●	●	●	●	●	●	●	●	●	●	●	●	●	●	●	●	●	●	●	●	●	
	高潮注意報	○	○	○	○	○		○		○	○	○	○				○	○	○						
8月11日 21時15分	大雨注意報	●			●																	●	●	●	
	雷注意報	○	○	○	○	○	○	○	○	○	○	○	○	○	○	○	○	○	○	○	○	○	○	○	
8月12日 02時50分	大雨注意報	○			○																		○	○	○
	雷注意報	○	○	○	○	○	○	○	○	○	○	○	○	○	○	○	○	○	○	○	○	○	○	○	○
	高潮注意報	解	解	解	解	解		解		解	解	解	解				解	解	解						
8月12日 04時19分	大雨注意報	○	●		○													●			●	○	○	○	
	雷注意報	○	○	○	○	○	○	○	○	○	○	○	○	○	○	○	○	○	○	○	○	○	○	○	○
8月12日 08時13分	大雨警報	土																				土	土	土	
	大雨注意報		○		○														○		●	○			
	雷注意報	○	○	○	○	○	○	○	○	○	○	○	○	○	○	○	○	○	○	○	○	○	○	○	○
	洪水注意報	●			●																		●	●	●
8月12日 09時09分	大雨警報	土			土																		土	土	土
	洪水警報				●																			●	
	大雨注意報		○			●	●	●	●	●	●	●	●	●			●	○		○	○				
	雷注意報	○	○	○	○	○	○	○	○	○	○	○	○	○	○	○	○	○	○	○	○	○	○	○	○
8月12日 09時25分	洪水注意報	○									●		●				●	●				○		○	
	大雨警報	土浸			土													浸				土	土	土	
	洪水警報	●			○																			○	
	大雨注意報		○			○	○	○	○	○	○	○	○	○	○	○	○	○	○	○	○	○	○	○	○
8月12日 09時25分	雷注意報	○	○	○	○	○	○	○	○	○	○	○	○	○	○	○	○	○	○	○	○	○	○	○	○
	洪水注意報		●				●	●			○	●	○	●	●		○	○		●		○		○	



●:発表 ◇:特別警報から警報 ▽:特別警報から注意報 ▼:警報から注意報 ○:継続 解:解除  
 浸:浸水害 土:土砂災害 土浸:土砂災害、浸水害 斜体字:発表 下線:特別警報から警報

発表時刻	警報・注意報	広島市	呉市	大竹市	廿日市市	江田島市	府中町	海田町	熊野町	坂町	三原市	尾道市	福山市	府中市	世羅町	神石高原町	竹原市	東広島市	大崎上島町	三次市	庄原市	安芸高田市	安芸太田町	北広島町	
8月12日 09時44分	大雨警報	土浸			土													浸				土	土	土	
	洪水警報	○			○													●						○	
	大雨注意報		○			○	○	○	○	○	○	○	○	○	○	○	○	○			○	○			
	雷注意報	○	○	○	○	○	○	○	○	○	○	○	○	○	○	○	○	○	○	○	○	○	○	○	○
	洪水注意報		○				○	○			○	○	○	○	○		○			○		○			○
8月12日 11時41分	大雨警報	土浸			土													浸							
	洪水警報	○			○													○							
	大雨注意報		○			○	○	○	○	○	○	○	○	○	○	○	○	○			解	解	▼	▼	▼
	雷注意報	○	○	○	○	○	○	○	○	○	○	○	○	○	○	○	○	○	○	○	○	○	○	○	○
	洪水注意報		○				○	○			○	○	○	○	○		○			○		○	○	▼	○
8月12日 12時47分	大雨警報	土			土																				
	洪水警報	○																							
	大雨注意報		○			○	○	○	○	○	解	解	解	解			解	▼					○	○	○
	雷注意報	○	○	○	○	○	○	○	○	○	○	○	○	○	○	○	○	○	○	○	○	○	○	○	○
	洪水注意報		○		▼		解	解			○	○	○	○	○		○	▼		解		○	○	解	
8月12日 16時05分	大雨注意報	▼	○	●	▼	○	○	○	○	○	●	●	●	●	●	●	●	○	●	●	●	○	○	○	○
	雷注意報	○	○	○	○	○	○	○	○	○	○	○	○	○	○	○	○	○	○	○	○	○	○	○	○
	洪水注意報	▼	○		解						解	解	解	解	解		解	解				解	解		
	高潮注意報																		●						
8月12日 20時30分	大雨警報	土浸	土浸	土浸	土浸	土浸	土浸	土	土	土浸	土浸	土浸	土	土	土	土	土浸	土浸	土浸	土浸	土	土	土	土	土
	雷注意報	○	○	○	○	○	○	○	○	○	○	○	○	○	○	○	○	○	○	○	○	○	○	○	○
	洪水注意報	○	○				●	●		●	●						●	●		●	●	●		●	
	高潮注意報																		○						

●:発表 ◇:特別警報から警報 ▽:特別警報から注意報 ▼:警報から注意報 ○:継続 解:解除  
 浸:浸水害 土:土砂災害 土浸:土砂災害、浸水害 斜体字:発表 下線:特別警報から警報

発表時刻	警報・注意報	広島市	呉市	大竹市	廿日市市	江田島市	府中町	海田町	熊野町	坂町	三原市	尾道市	福山市	府中市	世羅町	神石高原町	竹原市	東広島市	大崎上島町	三次市	庄原市	安芸高田市	安芸太田町	北広島町
8月13日 01時57分	大雨警報	土浸	土浸	土浸	土浸	土浸	土浸	土浸	土	土浸	土浸	土浸	土	土	土	土	土浸	土浸	土浸	土浸	土	土浸	土	土
	雷注意報	○	○	○	○	○	○	○	○	○	○	○	○	○	○	○	○	○	○	○	○	○	○	○
	洪水注意報	○	○	●	●		○	○				●	●	●			○	○		○	○	○	●	○
	高潮注意報																		解					
8月13日 04時33分	大雨警報	土浸	土浸	土浸	土浸	土浸	土浸	土	土浸	土浸	土浸	土	土	土	土	土	土浸	土浸	土浸	土浸	土	土浸	土	土
	洪水警報																					●		
	雷注意報	○	○	○	○	○	○	○	○	○	○	○	○	○	○	○	○	○	○	○	○	○	○	○
	洪水注意報	○	○	○	○		○	○			○	○	○	○			○	○		○	○		○	○
8月13日 06時48分	大雨警報	土浸	土浸	土浸	土浸	土浸	土浸	土	土浸	土浸	土浸	土	土	土	土	土	土浸	土浸	土浸	土浸	土	土浸	土	土
	洪水警報		●														●	●		●		○		●
	雷注意報	○	○	○	○	○	○	○	○	○	○	○	○	○	○	○	○	○	○	○	○	○	○	○
	洪水注意報	○		○	○		○	○			○	○	○	○	○	●	●				○		○	
8月13日 07時40分	大雨警報	土浸	土浸	土浸	土浸	土浸	土浸	土	土浸	土浸	土浸	土	土	土	土	土	土浸	土浸	土浸	土浸	土	土浸	土	土浸
	洪水警報	●	○														○	○		○		○		○
	雷注意報	○	○	○	○	○	○	○	○	○	○	○	○	○	○	○	○	○	○	○	○	○	○	○
	洪水注意報			○	○		○	○			○	○	○	○	○	○					○		○	
8月13日 08時45分	大雨特別警報	土																						
	大雨警報		土浸	土浸	土浸	土浸	土浸	土	土浸	土浸	土浸	土	土	土	土	土	土浸	土浸	土浸	土浸	土	土浸	土	土浸
	洪水警報	○	○														○	○		○		○		○
	雷注意報	○	○	○	○	○	○	○	○	○	○	○	○	○	○	○	○	○	○	○	○	○	○	○
	洪水注意報			○	○		○	○			○	○	○	○	○	○					○		○	

●:発表 ◇:特別警報から警報 ▽:特別警報から注意報 ▼:警報から注意報 ○:継続 解:解除  
 浸:浸水害 土:土砂災害 土浸:土砂災害、浸水害 斜体字:発表 下線:特別警報から警報

発表時刻	警報・注意報	広島市	呉市	大竹市	廿日市市	江田島市	府中町	海田町	熊野町	坂町	三原市	尾道市	福山市	府中市	世羅町	神石高原町	竹原市	東広島市	大崎上島町	三次市	庄原市	安芸高田市	安芸太田町	北広島町	
8月13日 08時59分	大雨特別警報	土																							
	大雨警報		土浸	土浸	土浸	土浸	土浸	土浸	土	土浸	土浸	土浸	土	土	土	土	土浸	土浸	土浸	土浸	土	土浸	土	土浸	土浸
	洪水警報	○	○														○	○		○	●	○	●	○	○
	雷注意報	○	○	○	○	○	○	○	○	○	○	○	○	○	○	○	○	○	○	○	○	○	○	○	○
	洪水注意報			○	○		○	○		○	○	○	○	○	○	○									
8月13日 10時48分	大雨特別警報	土																							
	大雨警報		土浸	土浸	土浸	土浸	土浸	土浸	土	土浸	土浸	土浸	土浸	土	土	土	土浸	土浸	土浸	土浸	土	土浸	土	土浸	土浸
	洪水警報	○	○								●		●	●	●	○	○		○	○	○	○	○	○	○
	雷注意報	○	○	○	○	○	○	○	○	○	○	○	○	○	○	○	○	○	○	○	○	○	○	○	○
	洪水注意報			○	○	●	○	○	●	○		○	○												
8月13日 13時00分	大雨警報	土	土	土	土	土	土	土	土	土	土	土	土浸	土	土	土	土	土	土	土	土	土	土	土	土
	洪水警報	○	○								○			○	○	○	○	○		○	○	○	○	○	○
	雷注意報	○	○	○	○	○	○	○	○	○	○	○	○	○	○	○	○	○	○	○	○	○	○	○	○
	洪水注意報			○	○	○	○	○	○	○		○	○												
8月13日 13時58分	大雨警報	土	土		土	土	土	土	土	土	土						土	土		土	土	土	土	土	
	洪水警報	○	○								○				○	○				○	○	○	○	○	
	大雨注意報			▼								▼	▼	▼	▼	▼			▼						
	雷注意報	○	○	○	○	○	○	○	○	○	○	○	○	○	○	○	○	○	○	○	○	○	○	○	○
	洪水注意報			解	解	解	○	解	解	解		○	○	▼		▼									



●:発表 ◇:特別警報から警報 ▽:特別警報から注意報 ▼:警報から注意報 ○:継続 解:解除  
 浸:浸水害 土:土砂災害 土浸:土砂災害、浸水害 斜体字:発表 下線:特別警報から警報

発表時刻	警報・注意報	広島市	呉市	大竹市	廿日市市	江田島市	府中町	海田町	熊野町	坂町	三原市	尾道市	福山市	府中市	世羅町	神石高原町	竹原市	東広島市	大崎上島町	三次市	庄原市	安芸高田市	安芸太田町	北広島町
8月13日 15時18分	大雨警報	土	土		土	土	土	土	土	土	土						土	土		土	土	土	土	土
	洪水警報	○	○								○	●	●		○		○	○		○	○	○	○	○
	大雨注意報			○							○	○	○	○	○	○		○						
	雷注意報	○	○	○	○	○	○	○	○	○	○	○	○	○	○	○	○	○	○	○	○	○	○	○
	洪水注意報						○						○		○									
8月13日 16時15分	大雨警報	土	土	土	土	土	土	土	土	土	土			土	土	土	土	土		土	土	土	土	土
	洪水警報	○	○								○	○	○		○		○	○		○	○	○	○	○
	大雨注意報										○	○							○					
	雷注意報	○	○	○	○	○	○	○	○	○	○	○	○	○	○	○	○	○	○	○	○	○	○	○
	洪水注意報				●		○	●						○		○								
8月13日 17時16分	大雨警報	土浸	土	土	土	土	土	土	土	土	土			土	土	土	土	土		土	土	土	土	土
	洪水警報	○	○								○	○	○		○	●	○	○		○	○	○	○	○
	大雨注意報										○	○							○					
	雷注意報	○	○	○	○	○	○	○	○	○	○	○	○	○	○	○	○	○	○	○	○	○	○	○
	洪水注意報			●	○		○	○					○											
8月13日 17時39分	大雨警報	土浸	土	土	土	土	土	土	土	土	土	土	土	土	土	土	土	土		土	土	土	土	土
	洪水警報	○	○				●	●			○	○	○		○	○	○	○		○	○	○	○	○
	大雨注意報																		○					
	雷注意報	○	○	○	○	○	○	○	○	○	○	○	○	○	○	○	○	○	○	○	○	○	○	○
	洪水注意報			○	○									○										

●:発表 ◇:特別警報から警報 ▽:特別警報から注意報 ▼:警報から注意報 ○:継続 解:解除  
 浸:浸水害 土:土砂災害 土浸:土砂災害、浸水害 斜体字:発表 下線:特別警報から警報

発表時刻	警報・注意報	広島市	呉市	大竹市	廿日市市	江田島市	府中町	海田町	熊野町	坂町	三原市	尾道市	福山市	府中市	世羅町	神石高原町	竹原市	東広島市	大崎上島町	三次市	庄原市	安芸高田市	安芸太田町	北広島町
8月13日 18時32分	大雨警報	土浸	土	土	土	土	土	土	土	土	土	土	土	土	土	土	土	土		土	土	土	土	土
	洪水警報	○	○				○	○			○	○	○	●	○	○	○	○		○	○	○	○	○
	大雨注意報																		○					
	雷注意報	○	○	○	○	○	○	○	○	○	○	○	○	○	○	○	○	○	○	○	○	○	○	○
	洪水注意報			○	○																			
8月14日 02時39分	大雨警報	土浸	土	土	土	土	土	土	土	土	土	土	土	土	土	土	土	土		土	土	土	土	土
	洪水警報	○	○				○	○			○	○	○	○	○	○	○	○		○	○	○	○	○
	大雨注意報																		○					
	雷注意報	○	○	○	○	○	○	○	○	○	○	○	○	○	○	○	○	○	○	○	○	○	○	○
	洪水注意報			○	○	●			●	●														
8月14日 08時16分	大雨警報	土浸	土	土	土	土	土	土	土	土	土	土	土	土	土	土	土	土		土	土	土浸	土	土
	洪水警報	○	○				○	○			○	○	○	○	○	○	○	○		○	○	○	○	○
	大雨注意報																		○					
	雷注意報	○	○	○	○	○	○	○	○	○	○	○	○	○	○	○	○	○	○	○	○	○	○	○
	洪水注意報			○	○	○			○	○														
8月14日 09時29分	大雨警報	土浸	土	土	土	土	土	土	土	土	土	土	土	土	土	土	土	土		土	土	土浸	土	土
	洪水警報	○	○				○	○			○	○	○	○	○	○	○	○		○	○	○	○	○
	大雨注意報																		○					
	雷注意報	○	○	○	○	○	○	○	○	○	○	○	○	○	○	○	○	○	○	○	○	○	○	○
	洪水注意報			○	○	○			○	○														

●:発表 ◇:特別警報から警報 ▽:特別警報から注意報 ▼:警報から注意報 ○:継続 解:解除  
 浸:浸水害 土:土砂災害 土浸:土砂災害、浸水害 斜体字:発表 下線:特別警報から警報

発表時刻	警報・注意報	広島市	呉市	大竹市	廿日市市	江田島市	府中町	海田町	熊野町	坂町	三原市	尾道市	福山市	府中市	世羅町	神石高原町	竹原市	東広島市	大崎上島町	三次市	庄原市	安芸高田市	安芸太田町	北広島町	
8月14日 12時41分	大雨特別警報	土																							
	大雨警報		土浸	土	土浸	土浸	土浸	土浸	土	土浸	土	土	土	土	土	土	土	土浸	土	土浸	土	土浸	土	土浸	土浸
	洪水警報	○	○				○	○			○	○	○	○	○	○	○	○		○	○	○	○	○	○
	雷注意報	○	○	○	○	○	○	○	○	○	○	○	○	○	○	○	○	○	○	○	○	○	○	○	○
	洪水注意報			○	○	○			○	○															
8月14日 15時25分	大雨特別警報	土			土																				
	大雨警報		土浸	土		土浸	土浸	土浸	土	土浸	土	土	土	土	土	土	土	土浸	土	土浸	土	土浸	土	土浸	土浸
	洪水警報	○	○				○	○			○	○	○	○	○	○	○	○		○	○	○	○	○	○
	雷注意報	○	○	○	○	○	○	○	○	○	○	○	○	○	○	○	○	○	○	○	○	○	○	○	○
	洪水注意報			○	○	○			○	○															
8月15日 02時35分	大雨特別警報	土			土																				
	大雨警報		土浸	土		土浸	土浸	土浸	土	土浸	土浸	土浸	土浸	土	土	土	土	土浸	土	土浸	土	土浸	土	土浸	土浸
	洪水警報	○	○				○	○			○	○	○	○	○	○	○	○		○	○	○	○	○	○
	雷注意報	○	○	○	○	○	○	○	○	○	○	○	○	○	○	○	○	○	○	○	○	○	○	○	○
	洪水注意報			○	○	○			○	○															
8月15日 04時30分	大雨特別警報	土			土																				
	大雨警報		土	土		土	土	土	土	土	土浸	土浸	土浸	土	土	土	土	土	土	土	土	土	土	土	土
	洪水警報		解				解					○	○	○			○	○		○		○		解	
	雷注意報	解	解	解	解	解	解	解	解	解	解	解	解	解	解	解	解	解	解	解	解	解	解	解	解
	洪水注意報	▼		○	○	解		▼	解	解	▼				▼	▼					▼		▼		



●:発表 ◇:特別警報から警報 ▼:特別警報から注意報 ▲:警報から注意報 ○:継続 解:解除  
 浸:浸水害 土:土砂災害 土浸:土砂災害、浸水害 斜体字:発表 下線:特別警報から警報

発表時刻	警報・注意報	広島市	呉市	大竹市	廿日市市	江田島市	府中町	海田町	熊野町	坂町	三原市	尾道市	福山市	府中市	世羅町	神石高原町	竹原市	東広島市	大崎上島町	三次市	庄原市	安芸高田市	安芸太田町	北広島町	
8月15日 06時10分	大雨警報	土	土	土	土	土	土	土	土	土	土	土	土	土	土	土	土	土	土	土	土	土	土	土	土
	洪水警報											○	○							○		○			
	洪水注意報	○		○	解			解			○			▼	○	○	▼	▼			○		○		
8月15日 10時43分	大雨警報	土	土	土	土	土	土	土	土	土	土	土			土	土	土	土		土		土	土	土	土
	洪水警報											○													
	大雨注意報												▼	▼					▼		▼				
	洪水注意報	解		○							○		▼	解	○	解	解	解		▼	解	▼	解		
8月15日 12時35分	大雨警報	土	土	土	土	土	土	土	土	土	土				土			土		土		土	土	土	土
	洪水警報											○													
	大雨注意報											▼	○	○		▼	▼		○		○				
洪水注意報			○							解		解	解	解					解		○				
8月15日 13時25分	大雨警報	土	土		土	土	土	土	土	土								土					土	土	土
	洪水警報											○													
	大雨注意報			▼							▼	○	○	○	▼	○	○		○	▼	○				
	洪水注意報			○																			○		
8月15日 16時05分	大雨警報	土	土		土		土	土	土	土								土					土	土	土
	大雨注意報			○		▼					解	解	解	解	解	解	解		解	解	解				
	洪水注意報			○								▼											○		
8月15日 18時02分	大雨警報	土																							
	大雨注意報		▼	○	▼	○	▼	▼	▼	▼									▼				▼	▼	▼
洪水注意報			○								解											解			
8月15日 21時13分	大雨注意報	▼	解	解	○	解	○	解	解	解									○				○	○	○
	洪水注意報			○																					
8月16日 04時14分	大雨注意報	○	●		○	●	○	●	●	●									○				○	○	○
	洪水注意報			○																					

●:発表 ◇:特別警報から警報 ▽:特別警報から注意報 ▼:警報から注意報 ○:継続 解:解除  
 浸:浸水害 土:土砂災害 土浸:土砂災害、浸水害 斜体字:発表 下線:特別警報から警報

発表時刻	警報・注意報	広島市	呉市	大竹市	廿日市市	江田島市	府中町	海田町	熊野町	坂町	三原市	尾道市	福山市	府中市	世羅町	神石高原町	竹原市	東広島市	大崎上島町	三次市	庄原市	安芸高田市	安芸太田町	北広島町	
8月16日 07時34分	大雨注意報	○	○		○	○	○	○	○	○								○				○	○	○	
	洪水注意報			解																					
8月16日 10時25分	大雨警報	土			土	土												土				土	土	土	
	大雨注意報		○	●		○		○	○	○	●	●	●	●	●	●	●		●	●	●				
8月16日 15時18分	大雨警報	土	土	土	土	土	土	土	土	土								土				土	土	土	
	大雨注意報										○	○	○	○	○	○	○		○	○	○				
8月16日 18時11分	大雨警報	土	土	土	土	土	土	土	土	土	土	土	土	土	土	土	土	土	土	土	土	土	土	土	
	雷注意報	●	●	●	●	●	●	●	●	●	●	●	●	●	●	●	●	●	●	●	●	●	●	●	●
8月16日 21時25分	大雨警報	土浸	土	土	土	土	土	土	土	土	土	土	土	土	土	土	土浸	土浸	土	土浸	土	土	土	土	
	雷注意報	○	○	○	○	○	○	○	○	○	○	○	○	○	○	○	○	○	○	○	○	○	○	○	○
8月17日 00時25分	大雨警報	土浸	土浸	土	土	土浸	土浸	土浸	土	土	土浸	土浸	土浸	土	土	土	土浸	土浸	土	土浸	土	土浸	土	土	
	雷注意報	○	○	○	○	○	○	○	○	○	○	○	○	○	○	○	○	○	○	○	○	○	○	○	○
8月17日 10時20分	大雨警報	土浸	土浸	土	土	土浸	土浸	土浸	土	土	土浸	土浸	土浸	土	土	土	土浸	土浸	土	土浸	土	土浸	土	土	
	雷注意報	○	○	○	○	○	○	○	○	○	○	○	○	○	○	○	○	○	○	○	○	○	○	○	○
8月17日 10時54分	大雨警報	土浸	土浸	土	土	土浸	土浸	土浸	土	土	土浸	土浸	土浸	土	土	土	土浸	土浸	土	土浸	土	土浸	土	土	
	雷注意報	○	○	○	○	○	○	○	○	○	○	○	○	○	○	○	○	○	○	○	○	○	○	○	○
	洪水注意報	●																							
8月17日 15時18分	大雨警報	土	土	土	土	土	土	土	土	土	土	土	土	土	土	土	土	土	土	土	土	土	土	土	
	雷注意報	○	○	○	○	○	○	○	○	○	○	○	○	○	○	○	○	○	○	○	○	○	○	○	○
	洪水注意報	○																							

●:発表 ◇:特別警報から警報 ▼:特別警報から注意報 ▲:警報から注意報 ○:継続 解:解除  
 浸:浸水害 土:土砂災害 土浸:土砂災害、浸水害 斜体字:発表 下線:特別警報から警報

発表時刻	警報・注意報	広島市	呉市	大竹市	廿日市市	江田島市	府中町	海田町	熊野町	坂町	三原市	尾道市	福山市	府中市	世羅町	神石高原町	竹原市	東広島市	大崎上島町	三次市	庄原市	安芸高田市	安芸太田町	北広島町
8月17日 18時09分	大雨警報	土浸	土浸	土	土	土浸	土浸	土浸	土	土	土浸	土浸	土浸	土	土	土	土浸	土浸	土	土浸	土	土浸	土	土
	雷注意報	○	○	○	○	○	○	○	○	○	○	○	○	○	○	○	○	○	○	○	○	○	○	○
	洪水注意報	○																						
8月17日 22時40分	大雨警報	土浸	土浸	土	土	土浸	土浸	土浸	土	土							土浸		土浸	土	土	土浸	土	土
	大雨注意報										▼	▼	▼	▼	▼	▼		▼						
	雷注意報	○	○	○	○	○	○	○	○	○	○	○	○	○	○	○	○	○	○	○	○	○	○	○
	洪水注意報	○																						
8月18日 04時24分	大雨警報	土			土												土		土	土	土	土	土	土
	大雨注意報		▼	▼		▼	▼	▼	▼	▼	○	○	○	○	○	○	○	○	○					
	雷注意報	○	○	○	○	○	○	○	○	○	○	○	○	○	○	○	○	○	○	○	○	○	○	○
	洪水注意報	解															●		●	●				
8月18日 05時27分	大雨警報	土			土						浸	浸	浸				土		土	土	土	土	土	土
	大雨注意報		○	○		○	○	○	○	○				○	○	○	○	○	○					
	雷注意報	○	○	○	○	○	○	○	○	○	○	○	○	○	○	○	○	○	○	○	○	○	○	○
	洪水注意報										●	●	●		●		○	●	○	○				
8月18日 05時44分	大雨警報	土			土						土浸	土浸	浸				土	土浸	土	土	土	土	土	土
	大雨注意報		○	○		○	○	○	○	○				○	○	○	○	○	○					
	雷注意報	○	○	○	○	○	○	○	○	○	○	○	○	○	○	○	○	○	○	○	○	○	○	○
	洪水注意報										○	○	○		○		○	○	○	○	○	○	○	○



●:発表 ◇:特別警報から警報 ▽:特別警報から注意報 ▼:警報から注意報 ○:継続 解:解除  
 浸:浸水害 土:土砂災害 土浸:土砂災害、浸水害 斜体字:発表 下線:特別警報から警報

発表時刻	警報・注意報	広島市	呉市	大竹市	廿日市市	江田島市	府中町	海田町	熊野町	坂町	三原市	尾道市	福山市	府中市	世羅町	神石高原町	竹原市	東広島市	大崎上島町	三次市	庄原市	安芸高田市	安芸太田町	北広島町	
8月18日 05時53分	大雨警報	土			土						土浸	土浸	浸				土浸	土	土浸	土	土	土	土	土	土
	大雨注意報		○	○		○	○	○	○	○				○	○	○									
	雷注意報	○	○	○	○	○	○	○	○	○	○	○	○	○	○	○	○	○	○	○	○	○	○	○	○
	洪水注意報										○	○	○		○		●	○	○	○	○	○			
8月18日 06時11分	大雨警報	土			土						土浸	土浸	浸				土浸	土	土浸	土	土	土	土	土	土
	洪水警報										●														
	大雨注意報		○	○		○	○	○	○	○				○	○	○									
	雷注意報	○	○	○	○	○	○	○	○	○	○	○	○	○	○	○	○	○	○	○	○	○	○	○	○
	洪水注意報											○	○		○		○	○	○	○	○	○			
8月18日 07時02分	大雨警報	土			土						土浸	土浸	浸				土浸	土	土浸	土	土	土	土	土	土
	洪水警報										○	●													
	大雨注意報		○	○		○	○	○	○	○				○	○	○									
	雷注意報	○	○	○	○	○	○	○	○	○	○	○	○	○	○	○	○	○	○	○	○	○	○	○	○
	洪水注意報												○		○		○	○	○	○	○	○			
8月18日 07時13分	大雨警報	土			土						土浸	土浸	土浸				土浸	土	土浸	土	土	土	土	土	土
	洪水警報										○	○	●												
	大雨注意報		○	○		○	○	○	○	○				○	○	○									
	雷注意報	○	○	○	○	○	○	○	○	○	○	○	○	○	○	○	○	○	○	○	○	○	○	○	○
	洪水注意報														○		○	○	○	○	○	○			

●:発表 ◇:特別警報から警報 ▽:特別警報から注意報 ▼:警報から注意報 ○:継続 解:解除  
 浸:浸水害 土:土砂災害 土浸:土砂災害、浸水害 斜体字:発表 下線:特別警報から警報

発表時刻	警報・注意報	広島市	呉市	大竹市	廿日市市	江田島市	府中町	海田町	熊野町	坂町	三原市	尾道市	福山市	府中市	世羅町	神石高原町	竹原市	東広島市	大崎上島町	三次市	庄原市	安芸高田市	安芸太田町	北広島町		
8月18日 10時45分	大雨警報	土			土						土	土	土				土	土	土	土	土	土	土	土	土	
	大雨注意報		○	○		○	○	○	○	○				○	○	○										
	雷注意報	○	○	○	○	○	○	○	○	○	○	○	○	○	○	○	○	○	○	○	○	○	○	○	○	
	洪水注意報										▼	▼	▼		解		解	解	解	解	解					
8月18日 13時08分	大雨警報	土			土						土	土	土					土					土	土	土	
	大雨注意報		○	○		○	○	○	○	○				○	○	○	▼		▼	▼	▼					
	雷注意報	○	○	○	○	○	○	○	○	○	○	○	○	○	○	○	○	○	○	○	○	○	○	○	○	
	洪水注意報										解	解	解													
8月18日 16時20分	大雨警報	土	土	土	土	土	土	土	土	土	土	土	土					土					土	土	土	
	大雨注意報													○	○	○	○		○	○	○					
	雷注意報	○	○	○	○	○	○	○	○	○	○	○	○	○	○	○	○	○	○	○	○	○	○	○	○	
8月18日 18時10分	大雨警報	土浸	土	土	土	土	土	土	土	土	土	土	土					土					土	土	土	
	大雨注意報													○	○	○	○		○	○	○					
	雷注意報	○	○	○	○	○	○	○	○	○	○	○	○	○	○	○	○	○	○	○	○	○	○	○	○	
8月19日 04時26分	大雨警報	土	土	土	土	土	土	土	土	土	土	土	土					土					土	土	土	
	大雨注意報													○	○	○	○		○	○	○					
	雷注意報	○	○	○	○	○	○	○	○	○	○	○	○	○	○	○	○	○	○	○	○	○	○	○	○	
8月19日 07時39分	大雨警報	土																								
	大雨注意報		▼	▼	▼	▼	▼	▼	▼	▼	▼	▼	▼	解	解	解	解	▼	解	解	解	▼	▼	▼		
	雷注意報	○	○	○	○	○	○	○	○	○	○	○	○	○	○	○	○	○	○	○	○	○	○	○	○	
8月19日 10時05分	大雨警報	土																								
	大雨注意報		○	○	○	○	○	○	○	○	解	解	解										○	○	○	
	雷注意報	○	○	○	○	○	○	○	○	○	○	○	○	○	○	○	○	○	○	○	○	○	○	○	○	
8月19日 15時17分	大雨注意報	▼	解	解	○	解	解	解	解	解								○					○	○	○	
	雷注意報	○	○	○	○	○	○	○	○	○	○	○	○	○	○	○	○	○	○	○	○	○	○	○	○	

●:発表 ◇:特別警報から警報 ▽:特別警報から注意報 ▼:警報から注意報 ○:継続 解:解除  
 浸:浸水害 土:土砂災害 土浸:土砂災害、浸水害 **斜体字:発表** **下線:特別警報から警報**

発表時刻	警報・注意報	広島市	呉市	大竹市	廿日市市	江田島市	府中町	海田町	熊野町	坂町	三原市	尾道市	福山市	府中市	世羅町	神石高原町	竹原市	東広島市	大崎上島町	三次市	庄原市	安芸高田市	安芸太田町	北広島町
8月19日 16時07分	大雨注意報	○			○													○				○	○	○
	雷注意報	○	○	○	○	○	○	○	○	○	○	○	○	○	○	○	○	○	○	○	○	○	○	○

※以後も継続

○土砂災害警戒情報(広島県と共同発表)

発表日時	情報名及び番号	警戒対象地域(*は、新たに警戒対象となった市町村) 警戒解除地域
8月13日	07時45分	広島県土砂災害警戒情報 第1号 広島市安佐北区* 安芸高田市* 安芸太田町* 北広島町*
	08時20分	広島県土砂災害警戒情報 第2号 広島市安佐北区 三次市* 安芸高田市 安芸太田町 北広島町
	08時30分	広島県土砂災害警戒情報 第3号 広島市安佐北区 広島市佐伯区* 三次市 安芸高田市 安芸太田町 北広島町
	09時00分	広島県土砂災害警戒情報 第4号 広島市安佐南区* 広島市安佐北区 広島市佐伯区 三次市 安芸高田市 安芸太田町 北広島町
	09時30分	広島県土砂災害警戒情報 第5号 広島市安佐南区 広島市安佐北区 広島市佐伯区 呉市* 三次市 安芸高田市 江田島市* 安芸太田町 北広島町
	09時50分	広島県土砂災害警戒情報 第6号 広島市安佐南区 広島市安佐北区 広島市安芸区* 広島市佐伯区 呉市 三次市 東広島市* 安芸高田市 江田島市 熊野町* 安芸太田町 北広島町
	11時15分	広島県土砂災害警戒情報 第7号 広島市安佐南区 広島市安佐北区 広島市安芸区 広島市佐伯区 呉市 東広島市 安芸高田市 江田島市 熊野町 安芸太田町 北広島町 警戒解除地域 三次市
	17時50分	広島県土砂災害警戒情報 第8号 広島市東区* 広島市安佐南区 広島市安佐北区 広島市安芸区 広島市佐伯区 呉市 東広島市 安芸高田市 江田島市 熊野町 安芸太田町 北広島町
	22時05分	広島県土砂災害警戒情報 第9号 広島市東区 広島市西区* 広島市安佐南区 広島市安佐北区 広島市安芸区 広島市佐伯区 呉市 東広島市 安芸高田市 江田島市 熊野町 安芸太田町 北広島町
	23時10分	広島県土砂災害警戒情報 第10号 広島市東区 広島市西区 広島市安佐南区 広島市安佐北区 広島市安芸区 広島市佐伯区 呉市 東広島市 廿日市市* 安芸高田市 江田島市 熊野町 安芸太田町 北広島町
	23時20分	広島県土砂災害警戒情報 第11号 広島市中区* 広島市東区 広島市西区 広島市安佐南区 広島市安佐北区 広島市安芸区 広島市佐伯区 呉市 東広島市 廿日市市 安芸高田市 江田島市 熊野町 安芸太田町 北広島町
	23時45分	広島県土砂災害警戒情報 第12号 広島市中区 広島市東区 広島市南区* 広島市西区 広島市安佐南区 広島市安佐北区 広島市安芸区 広島市佐伯区 呉市 東広島市 廿日市市 安芸高田市 江田島市 熊野町 坂町* 安芸太田町 北広島町



発表日時	情報名及び番号	警戒対象地域(*は、新たに警戒対象となった市町村) 警戒解除地域
8月14日	00時03分 広島県土砂災害警戒情報 第13号	広島市中区 広島市東区 広島市南区 広島市西区 広島市安佐南区 広島市安佐北区 広島市安芸区 広島市佐伯区 呉市 東広島市 廿日市市 安芸高田市 江田島市 府中町* 海田町* 熊野町 坂町 安芸太田町 北広島町
	01時40分 広島県土砂災害警戒情報 第14号	広島市中区 広島市東区 広島市南区 広島市西区 広島市安佐南区 広島市安佐北区 広島市安芸区 広島市佐伯区 呉市 三原市* 東広島市 廿日市市 安芸高田市 江田島市 府中町 海田町 熊野町 坂町 安芸太田町 北広島町
	03時00分 広島県土砂災害警戒情報 第15号	広島市中区 広島市東区 広島市南区 広島市西区 広島市安佐南区 広島市安佐北区 広島市安芸区 広島市佐伯区 呉市 三原市 東広島市 廿日市市 安芸高田市 江田島市 府中町 海田町 熊野町 坂町 安芸太田町 北広島町 世羅町*
	07時10分 広島県土砂災害警戒情報 第16号	広島市中区 広島市東区 広島市南区 広島市西区 広島市安佐南区 広島市安佐北区 広島市安芸区 広島市佐伯区 呉市 三原市 府中市* 三次市* 東広島市 廿日市市 安芸高田市 江田島市 府中町 海田町 熊野町 坂町 安芸太田町 北広島町 世羅町
	07時20分 広島県土砂災害警戒情報 第17号	広島市中区 広島市東区 広島市南区 広島市西区 広島市安佐南区 広島市安佐北区 広島市安芸区 広島市佐伯区 呉市 三原市 府中市 三次市 東広島市 廿日市市 安芸高田市 江田島市 府中町 海田町 熊野町 坂町 安芸太田町 北広島町 世羅町 神石高原町*
	19時10分 広島県土砂災害警戒情報 第18号	広島市中区 広島市東区 広島市南区 広島市西区 広島市安佐南区 広島市安佐北区 広島市安芸区 広島市佐伯区 呉市 三原市 府中市 三次市 大竹市* 東広島市 廿日市市 安芸高田市 江田島市 府中町 海田町 熊野町 坂町 安芸太田町 北広島町 世羅町 神石高原町
	20時40分 広島県土砂災害警戒情報 第19号	広島市中区 広島市東区 広島市南区 広島市西区 広島市安佐南区 広島市安佐北区 広島市安芸区 広島市佐伯区 呉市 三原市 府中市 三次市 庄原市* 大竹市 東広島市 廿日市市 安芸高田市 江田島市 府中町 海田町 熊野町 坂町 安芸太田町 北広島町 世羅町 神石高原町

発表日時		情報名及び番号	警戒対象地域(*は、新たに警戒対象となった市町村) 警戒解除地域
8月15日	02時00分	広島県土砂災害警戒情報 第20号	広島市中区 広島市東区 広島市南区 広島市西区 広島市安佐南区 広島市安佐北区 広島市安芸区 広島市佐伯区 呉市 三原市 福山市* 府中市 三次市 庄原市 大竹市 東広島市 廿日市市 安芸高田市 江田島市 府中町 海田町 熊野町 坂町 安芸太田町 北広島町 世羅町 神石高原町
	02時10分	広島県土砂災害警戒情報 第21号	広島市中区 広島市東区 広島市南区 広島市西区 広島市安佐南区 広島市安佐北区 広島市安芸区 広島市佐伯区 呉市 竹原市* 三原市 福山市 府中市 三次市 庄原市 大竹市 東広島市 廿日市市 安芸高田市 江田島市 府中町 海田町 熊野町 坂町 安芸太田町 北広島町 世羅町 神石高原町
	06時45分	広島県土砂災害警戒情報 第22号	広島市中区 広島市東区 広島市南区 広島市西区 広島市安佐南区 広島市安佐北区 広島市安芸区 広島市佐伯区 呉市 東広島市 廿日市市 安芸高田市 府中町 海田町 熊野町 坂町 安芸太田町 北広島町 警戒解除地域 竹原市 三原市 福山市 府中市 三次市 庄原市 大竹市 江田島市 世羅町 神石高原町
	12時15分	広島県土砂災害警戒情報 第23号	広島市中区 広島市東区 広島市南区 広島市西区 広島市安佐南区 広島市安佐北区 広島市安芸区 広島市佐伯区 警戒解除地域 呉市 東広島市 廿日市市 安芸高田市 府中町 海田町 熊野町 坂町 安芸太田町 北広島町
	17時50分	広島県土砂災害警戒情報 第24号	警戒解除地域 広島市中区 広島市東区 広島市南区 広島市西区 広島市安佐南区 広島市安佐北区 広島市安芸区 広島市佐伯区
8月17日	12時45分	広島県土砂災害警戒情報 第1号	広島市中区* 広島市東区* 広島市西区* 広島市安佐南区* 広島市安佐北区* 広島市佐伯区* 警戒解除地域
8月18日	03時40分	広島県土砂災害警戒情報 第2号	広島市中区 広島市東区 広島市西区 広島市安佐南区 広島市安佐北区 広島市佐伯区
	05時50分	広島県土砂災害警戒情報 第1号	三原市* 尾道市* 大崎上島町*
	06時15分	広島県土砂災害警戒情報 第2号	竹原市* 三原市 尾道市 大崎上島町
	12時25分	広島県土砂災害警戒情報 第3号	警戒解除地域 竹原市 三原市 尾道市 大崎上島町

○気象情報

発表日時		情報名及び番号
8月11日	05時15分	大雨に関する広島県気象情報 第1号
	10時53分	大雨に関する広島県気象情報 第2号
	17時02分	大雨に関する広島県気象情報 第3号
8月12日	05時51分	大雨に関する広島県気象情報 第4号
	10時52分	大雨に関する広島県気象情報 第5号
	16時36分	大雨と突風及び落雷に関する広島県気象情報 第6号
8月13日	05時44分	大雨と突風及び落雷に関する広島県気象情報 第7号
	07時57分	大雨と突風及び落雷に関する広島県気象情報 第8号
	08時52分	記録的な大雨に関する広島県気象情報 第9号
	09時07分	大雨と突風及び落雷に関する広島県気象情報 第10号
	10時00分	大雨と突風及び落雷に関する広島県気象情報 第11号
	12時55分	大雨と突風及び落雷に関する広島県気象情報 第12号
	13時25分	大雨と突風及び落雷に関する広島県気象情報 第13号
	16時20分	大雨と突風及び落雷に関する広島県気象情報 第14号
	16時51分	大雨に関する広島県気象情報 第15号
23時50分	大雨に関する広島県気象情報 第16号	
8月14日	05時43分	大雨と突風及び落雷に関する広島県気象情報 第17号
	08時25分	大雨と突風及び落雷に関する広島県気象情報 第18号
	10時30分	大雨と突風及び落雷に関する広島県気象情報 第19号
	12時43分	記録的な大雨に関する広島県気象情報 第20号
	13時40分	大雨と突風及び落雷に関する広島県気象情報 第21号
	16時25分	大雨と突風及び落雷に関する広島県気象情報 第22号
	23時05分	大雨と突風及び落雷に関する広島県気象情報 第23号

発表日時		情報名及び番号
8月15日	06時18分	大雨に関する広島県気象情報 第24号
	16時41分	大雨に関する広島県気象情報 第25号
	18時22分	大雨に関する広島県気象情報 第26号
8月16日	05時59分	大雨に関する広島県気象情報 第1号
	11時06分	大雨に関する広島県気象情報 第2号
	16時38分	大雨と突風及び落雷に関する広島県気象情報 第3号
8月17日	05時26分	大雨と突風及び落雷に関する広島県気象情報 第4号
	11時17分	大雨と突風及び落雷に関する広島県気象情報 第5号
	12時50分	大雨と突風及び落雷に関する広島県気象情報 第6号
	17時00分	大雨と突風及び落雷に関する広島県気象情報 第7号
8月18日	06時12分	大雨と突風及び落雷に関する広島県気象情報 第8号
	11時10分	大雨と突風及び落雷に関する広島県気象情報 第9号
	16時45分	大雨と突風及び落雷に関する広島県気象情報 第10号
8月19日	06時00分	大雨と突風及び落雷に関する広島県気象情報 第11号
	08時33分	大雨と突風及び落雷に関する広島県気象情報 第12号
	16時37分	大雨に関する広島県気象情報 第13号

※以後も継続

○顕著な大雨に関する情報

発表日時		情報名及び番号
8月13日	09時19分	顕著な大雨に関する広島県気象情報 第1号



○指定河川洪水予報

芦田川(福山河川国道事務所と共同発表)

発表日時		号数	種類
8月13日	18時45分	第1号	氾濫警戒情報
8月15日	05時55分	第2号	氾濫注意情報(警戒情報解除)
	08時15分	第3号	氾濫注意情報解除

江の川上流(三次河川国道事務所と共同発表)

発表日時		号数	種類
8月13日	08時10分	第1号	氾濫警戒情報
	08時35分	第2号	氾濫警戒情報
	09時30分	第3号	氾濫危険情報
	11時00分	第4号	氾濫危険情報
	12時30分	第5号	氾濫発生情報
	14時30分	第6号	氾濫発生情報
	15時00分	臨時	江の川上流洪水予報(臨時)
8月14日	07時45分	第7号	氾濫警戒情報
	10時30分	第8号	氾濫危険情報
	14時20分	第9号	氾濫発生情報
8月15日	09時20分	第10号	氾濫注意情報解除

根谷川(太田川河川事務所と共同発表)

発表日時	号数	種類
8月13日	08時00分	第1号 氾濫注意情報
	08時30分	第2号 氾濫警戒情報
	12時00分	第3号 氾濫注意情報(警戒情報解除)
	12時40分	第4号 氾濫注意情報解除
	17時20分	第1号 氾濫警戒情報
	21時40分	第2号 氾濫注意情報(警戒情報解除)
8月14日	02時40分	第3号 氾濫警戒情報
	08時40分	第4号 氾濫危険情報
	13時40分	第5号 氾濫警戒情報
	22時30分	第6号 氾濫注意情報(警戒情報解除)
8月15日	00時20分	第7号 氾濫注意情報解除

三篠川(太田川河川事務所と共同発表)

発表日時	号数	種類
8月13日	19時00分	第1号 氾濫注意情報
	19時20分	第2号 氾濫警戒情報
	21時50分	第3号 氾濫注意情報(警戒情報解除)
8月14日	07時50分	第4号 氾濫警戒情報
	09時00分	第5号 氾濫警戒情報
	10時00分	第6号 氾濫危険情報
	15時00分	第7号 氾濫警戒情報
8月15日	22時50分	第8号 氾濫注意情報(警戒情報解除)
	00時10分	第9号 氾濫注意情報解除

小瀬川(太田川河川事務所、下関地方気象台と共同発表)

発表日時	号数	種類
8月13日	22時40分	第1号 氾濫注意情報
8月16日	07時20分	第2号 氾濫注意情報解除

神野瀬川(三次河川国道事務所と共同発表)

発表日時		号数	種類
8月14日	21時10分	第1号	氾濫注意情報
8月15日	04時50分	第2号	氾濫注意情報解除

太田川下流(太田川河川事務所と共同発表)

発表日時		号数	種類
8月14日	09時40分	第1号	氾濫注意情報
	10時10分	第2号	氾濫注意情報
	11時50分	第3号	氾濫注意情報
	16時00分	第4号	氾濫注意情報
8月15日	03時40分	第5号	氾濫注意情報解除

太田川上流(太田川河川事務所と共同発表)

発表日時		号数	種類
8月13日	08時20分	第1号	氾濫注意情報
	08時50分	第2号	氾濫注意情報
	09時20分	第3号	氾濫注意情報
	11時10分	第4号	氾濫注意情報
	12時10分	第5号	氾濫注意情報
8月14日	07時30分	第6号	氾濫注意情報
	08時30分	第7号	氾濫注意情報
	11時00分	第8号	氾濫警戒情報
	14時20分	第9号	氾濫注意情報(警戒情報解除)
8月15日	08時10分	第10号	氾濫注意情報解除

馬洗川(三次河川国道事務所と共同発表)

発表日時		号数	種類
8月13日	11時15分	第1号	氾濫注意情報
8月15日	04時40分	第2号	氾濫注意情報解除

黒瀬川水系黒瀬川(広島県西部建設事務所と共同発表)

発表日時		号数	種類
8月14日	01時50分	第1号	氾濫注意情報
	03時55分	第2号	氾濫警戒情報
	07時20分	第3号	氾濫注意情報(警戒情報解除)
8月15日	02時05分	第4号	氾濫注意情報解除

沼田川水系沼田川(広島県東部建設事務所と共同発表)

発表日時		号数	種類
8月13日	11時50分	第1号	氾濫注意情報
	20時00分	第2号	氾濫警戒情報
	21時40分	第3号	氾濫注意情報(警戒情報解除)
8月14日	03時45分	第4号	氾濫警戒情報
	07時15分	第5号	氾濫注意情報(警戒情報解除)
8月15日	06時40分	第6号	氾濫注意情報
	10時40分	第7号	氾濫注意情報解除

○竜巻注意情報

発表はありません。

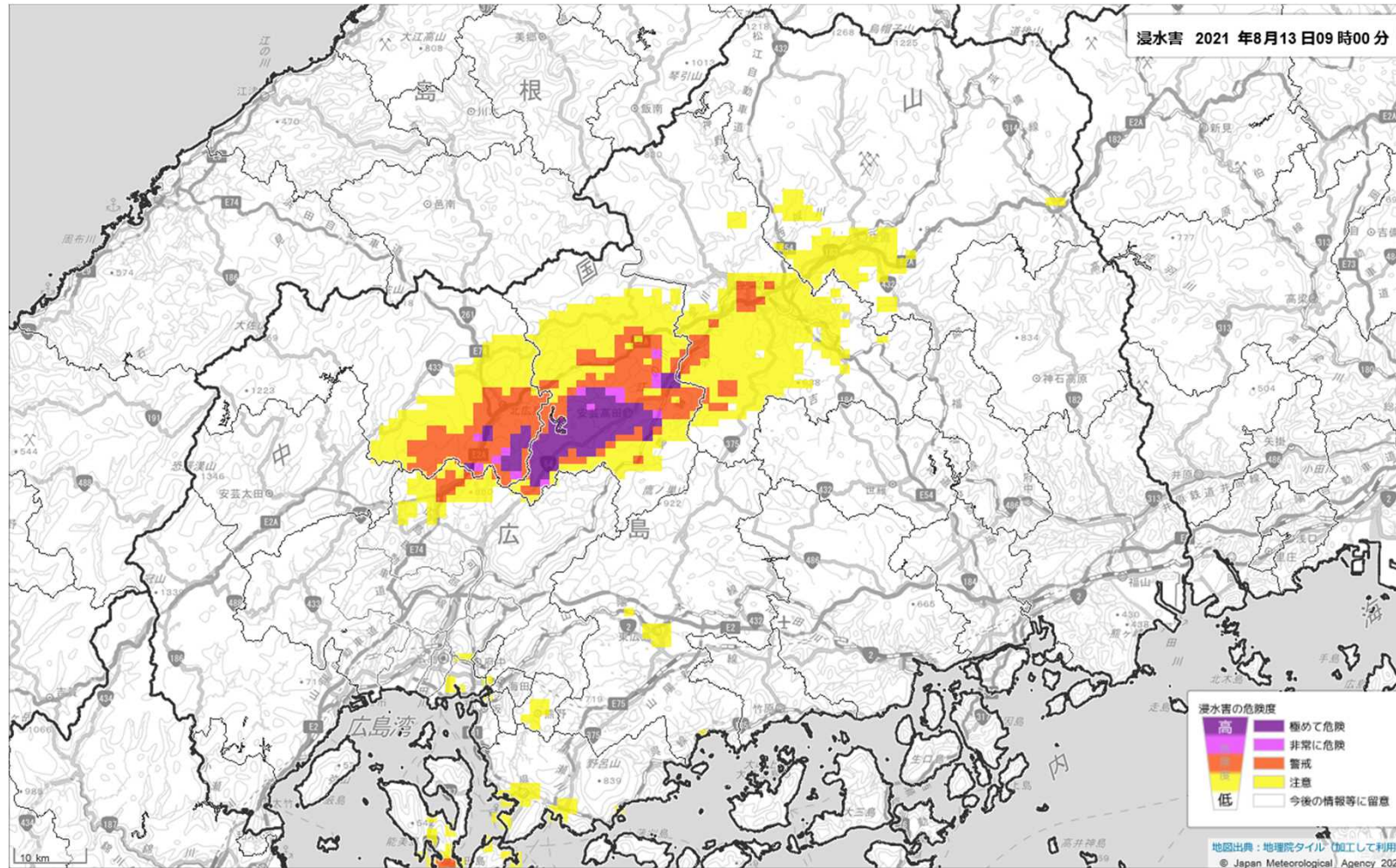
○記録的短時間大雨情報

発表はありません。



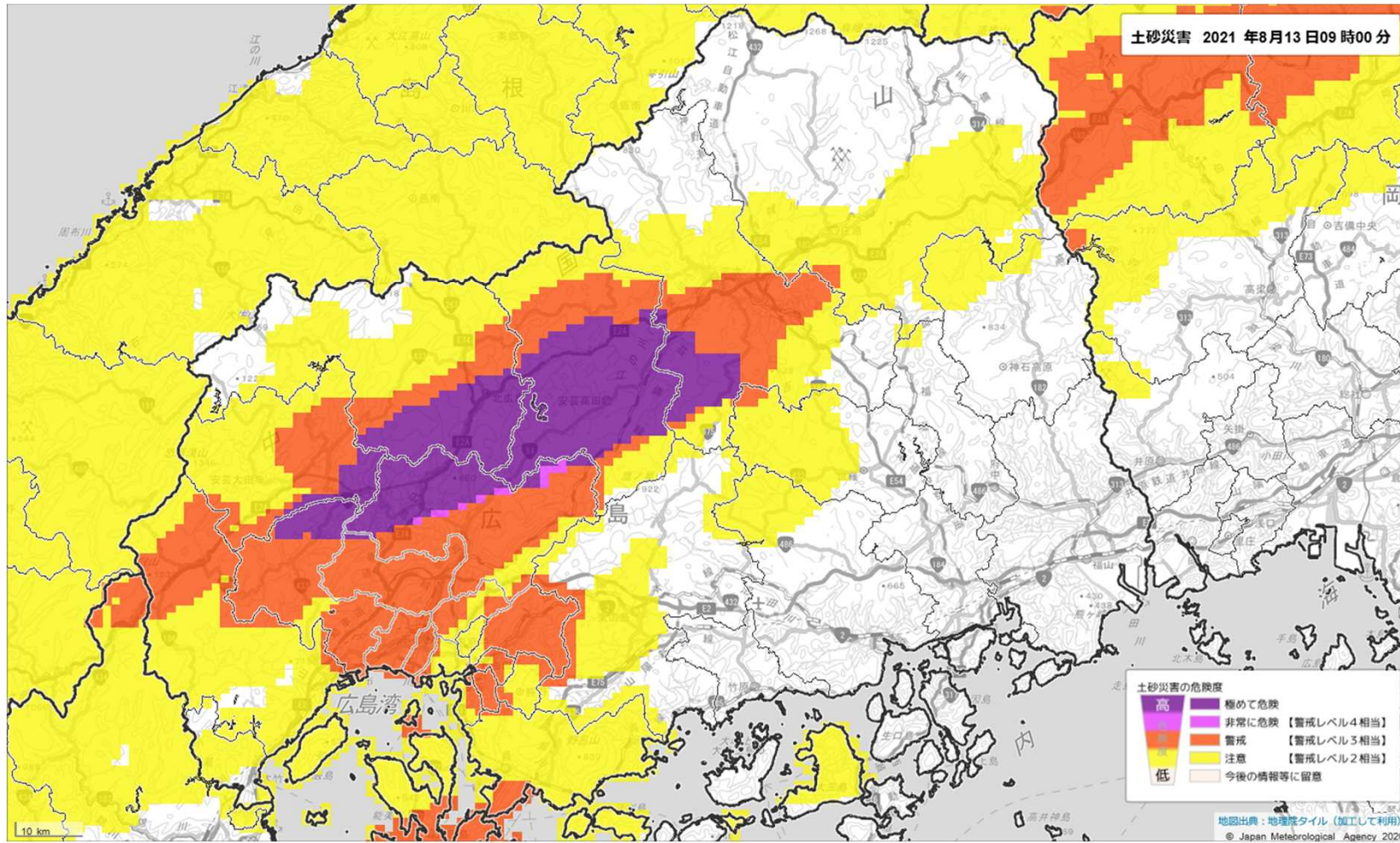
## キキクル(危険度分布)

○浸水キキクル(大雨警報(浸水害)の危険度分布)



8月13日09時00分

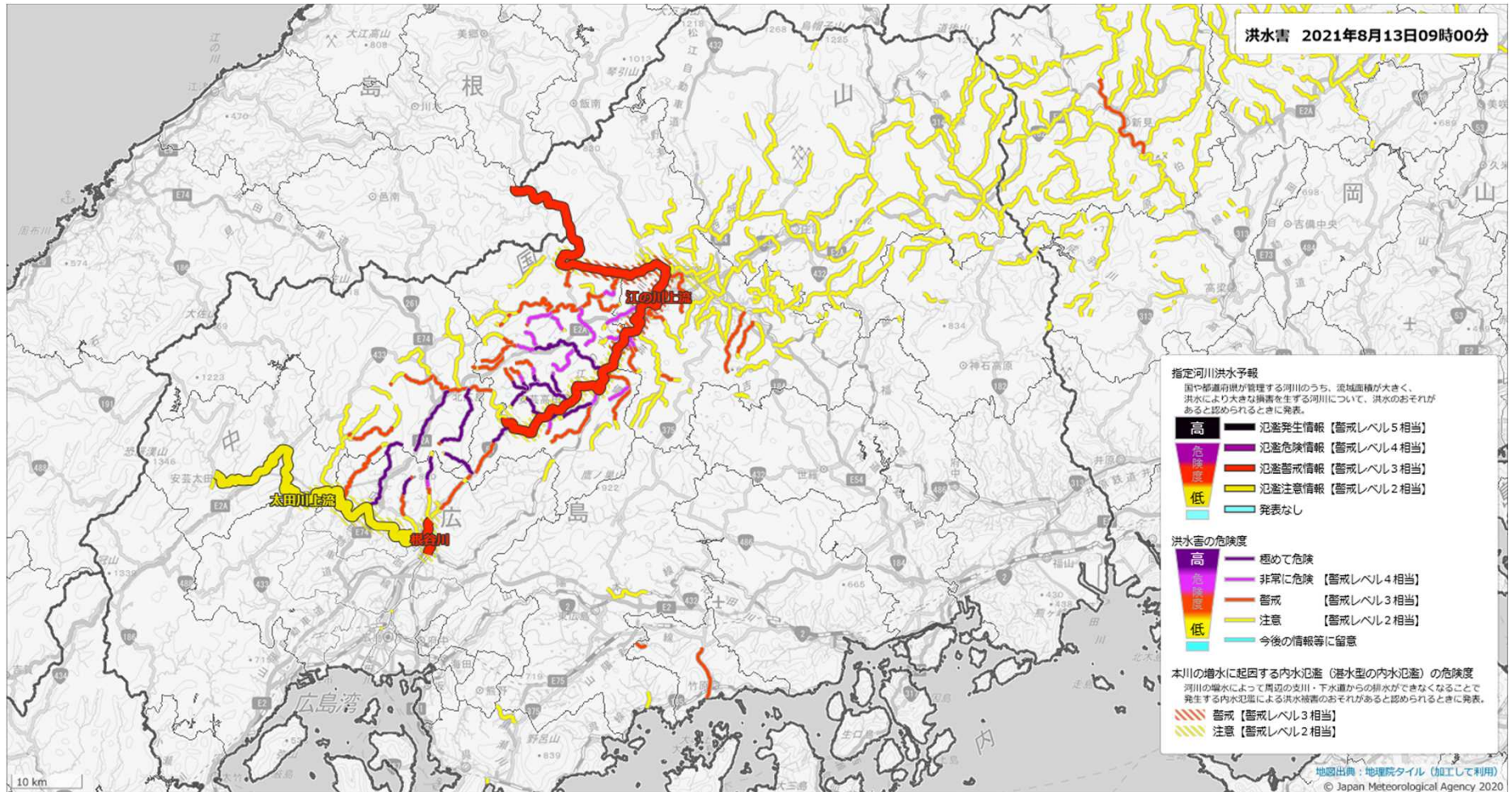
○土砂キキクル(大雨警報(土砂災害)の危険度分布)



8月13日09時00分



○洪水キキクル(洪水警報の危険度分布)



8月13日09時00分

## 広島地方気象台が執った措置

### ○災害対策本部等への職員派遣状況

実施日	派遣先	種類
8月12日～19日	広島県	JETT(気象庁防災対応支援チーム)
8月13日～15日	広島市	JETT(気象庁防災対応支援チーム)

### ○説明会等実施状況

実施日	対象機関	種類
8月11日	報道機関	大雨説明会
8月11日	防災機関	大雨説明会
8月11日	広島県(市町)	大雨説明会(オンライン)
8月12日	広島県(市町)	大雨説明会(オンライン)
8月13日	報道・防災機関	大雨特別警報に関する会見
8月14日	報道・防災機関	大雨特別警報に関する会見

### ○広島県・市町への支援状況

実施日	支援状況と対象市町
8月11日～19日	市町へホットラインを実施(今後の見通しなどを解説)
8月12日～19日	市町へ県のシステムによるオンライン気象解説を実施(今後の見通しなどを解説)
8月11日～19日	台長から首長に今後の見通しについて解説
8月14日～	災害時支援資料(広島市、廿日市市)
8月20日～	災害時支援資料(広島市、廿日市市、安芸高田市、北広島町)



## 観測表

○期間降水量(8月11日16時～19日11時、多い方から)

単位:ミリ

市町村名	地点名	8月11日	8月12日	8月13日	8月14日	8月15日	8月16日	8月17日	8月18日	8月19日	期間合計
広島市佐伯区	佐伯湯来(サエキユキ)	1.5	80.5	166.5	233.0	1.0	19.0	53.0	10.0	20.0	584.5
広島市安佐北区	三入(ミイリ)	1.5	73.5	199.5	227.0	1.0	9.0	31.5	8.0	16.0	567.0
山県郡北広島町	都志見(ツシミ)	0.5	74.0	196.5	192.0	1.0	16.5	48.0	10.0	26.5	565.0
山県郡安芸太田町	内黒山(ウチグロヤマ)	1.0	108.0	142.0	220.0	1.5	32.5	31.5	7.0	20.0	563.5
東広島市	安宿(アスカ)	0.5	76.0	151.5	226.5	6.0	7.0	8.0	60.5	11.0	547.0
東広島市	志和(シワ)	0.5	89.0	172.5	196.5	2.5	8.0	32.5	29.5	14.0	545.0
安芸高田市	甲田(コウダ)	0.0	71.0	219.0	170.5	3.0	4.5	26.5	32.0	6.0	532.5
山県郡安芸太田町	加計(カケ)	0.5	98.5	149.0	203.0	1.0	19.0	28.0	12.0	19.0	530.0
安芸高田市	美土里(ミドリ)	0.0	48.0	203.0	192.0	2.5	12.5	25.0	20.5	9.5	513.0
広島市中区	広島(ヒロシマ)	1.5	66.0	155.5	205.5	1.0	9.0	36.0	11.0	18.5	504.0
呉市	呉(クレ)	0.5	84.5	149.5	155.5	24.0	8.5	11.0	35.5	21.0	490.0
廿日市市	廿日市津田(ハツカイチツタ)	1.5	70.0	138.5	178.0	0.5	23.0	51.5	9.0	15.0	487.0
東広島市	東広島(ヒガシヒロシマ)	0.5	95.5	157.5	154.0	7.5	8.5	14.0	31.0	15.5	484.0
三原市	本郷(ホンゴウ)	0.0	90.0	139.5	139.0	26.5	2.5	21.5	14.5	10.0	443.5
府中市	上下(ジョウゲ)	0.0	54.5	170.5	162.0	8.0	3.5	13.0	14.5	9.0	435.0
三次市	三次(ミヨシ)	0.0	40.0	137.5	182.0	2.0	6.0	32.0	22.5	4.0	426.0
神石郡神石高原町	油木(ユキ)	0.0	42.5	129.0	174.5	9.5	4.5	22.0	24.5	11.5	418.0
庄原市	東城(トウジョウ)	0.0	33.5	148.0	163.0	9.5	7.5	20.5	19.5	10.5	412.0
三次市	君田(キミタ)	0.0	30.0	117.5	160.5	3.5	10.5	37.5	39.0	7.5	406.0
世羅郡世羅町	世羅(セラ)	0.0	77.0	132.0	154.5	9.0	1.5	10.5	14.0	7.5	406.0
山県郡北広島町	大朝(オオアサ)	0.0	41.0	102.0	185.0	2.0	20.5	29.5	8.5	17.0	405.5
庄原市	道後山(ドウゴヤマ)	0.0	30.5	111.5	181.0	5.0	7.0	25.5	25.0	8.5	394.0
山県郡北広島町	王泊(オオドマリ)	0.0	51.0	100.0	160.5	1.0	19.5	27.5	11.0	14.0	384.5
大竹市	大竹(オオタケ)	0.5	59.0	118.0	129.0	1.5	10.5	32.0	5.0	19.0	374.5
山県郡北広島町	八幡(ヤフタ)	0.0	48.0	79.0	199.0	1.0	21.0	15.0	1.0	7.5	371.5
庄原市	庄原(ショウバラ)	0.0	42.0	121.0	152.0	4.0	3.5	15.5	23.0	4.5	365.5
呉市	倉橋(クラハシ)	2.0	75.5	128.0	85.0	23.5	6.0	6.5	16.0	19.5	362.0
庄原市	高野(タカノ)	0.0	27.5	103.0	157.5	6.0	12.0	31.5	16.5	4.5	358.5
呉市	呉市蒲刈(クレシカマガリ)	1.0	48.5	93.5	85.5	39.5	5.0	3.0	64.0	14.5	354.5
竹原市	竹原(タケハラ)	0.5	53.0	74.5	70.0	51.0	4.0	4.0	83.0	9.5	349.5
福山市	福山(フクヤマ)	0.0	60.5	83.5	55.5	48.0	2.5	9.5	67.5	15.0	342.0
府中市	府中(フチュウ)	0.0	75.0	82.5	85.5	35.0	3.0	15.5	24.0	9.5	330.0
尾道市	生口島(イクチジマ)	0.0	36.0	55.5	44.5	38.0	4.0	10.0	25.5	28.0	241.5

○日最大1時間降水量(8月11日16時～19日11時、多い方から) 単位:ミリ

市町村名	地点名	値	起時
安芸高田市	甲田(コウダ)	61.5	8月13日 08時34分
竹原市	竹原(タケハラ)	57.0	8月18日 05時45分
安芸高田市	美土里(ミドリ)	52.5	8月13日 08時16分
山県郡北広島町	都志見(ツシミ)	51.0	8月13日 08時04分
呉市	呉市蒲刈(クレシカマガリ)	47.0	8月18日 04時48分
東広島市	志和(シワ)	43.5	8月13日 17時57分
福山市	福山(フクヤマ)	43.0	8月18日 07時13分
三原市	本郷(ホンゴウ)	41.5	8月13日 10時16分
東広島市	東広島(ヒガシヒロシマ)	40.5	8月13日 09時55分
東広島市	安宿(アスカ)	39.5	8月18日 04時11分
呉市	倉橋(クラハシ)	39.0	8月13日 09時41分
広島市安佐北区	三入(ミイリ)	37.0	8月14日 08時43分
山県郡安芸太田町	内黒山(ウチグロヤマ)	35.5	8月12日 08時28分
呉市	呉(クレ)	35.0	8月13日 09時08分
広島市佐伯区	佐伯湯来(サエキユキ)	34.0	8月12日 09時02分
山県郡安芸太田町	加計(カケ)	31.5	8月12日 08時51分
世羅郡世羅町	世羅(セラ)	30.5	8月13日 18時20分
府中市	上下(ジョウゲ)	29.5	8月13日 18時04分
三次市	三次(ミヨシ)	27.5	8月13日 08時03分
尾道市	生口島(イクチジマ)	24.5	8月19日 05時37分
神石郡神石高原町	油木(ユキ)	23.5	8月14日 07時38分
広島市中区	広島(ヒロシマ)	23.5	8月14日 12時06分
庄原市	東城(トウジョウ)	22.5	8月13日 10時40分
山県郡北広島町	王泊(オオドマリ)	22.5	8月13日 06時50分
廿日市市	廿日市津田(ハツカイチツタ)	22.5	8月13日 22時46分
山県郡北広島町	八幡(ヤワタ)	22.0	8月13日 06時29分
三次市	君田(キミタ)	21.5	8月13日 07時28分
山県郡北広島町	大朝(オオアサ)	21.0	8月14日 07時42分
庄原市	庄原(ショウバラ)	20.5	8月13日 09時37分
大竹市	大竹(オオタケ)	20.5	8月13日 22時06分
府中市	府中(フチュウ)	19.5	8月15日 02時15分
庄原市	高野(タカノ)	19.0	8月14日 19時58分
庄原市	道後山(ドウゴヤマ)	19.0	8月13日 08時01分

○72時間降水量の期間最大値(8月11日16時～19日11時) 単位:ミリ

市町村名	地点名	値	起時	統計開始年	極値の種別
広島市安佐北区	三入(ミイリ)	501.0	8月15日 02時40分	1976年	観測史上の1位
広島市佐伯区	佐伯湯来(サエキユキ)	480.5	8月15日 02時50分	2006年	観測史上の1位
山県郡安芸太田町	内黒山(ウチグロヤマ)	470.5	8月15日 02時10分	1976年	観測史上の1位
安芸高田市	甲田(コウダ)	463.5	8月15日 03時20分	1976年	観測史上の1位
山県郡北広島町	都志見(ツシミ)	463.0	8月15日 03時00分	2006年	観測史上の1位
東広島市	志和(シワ)	460.0	8月15日 02時00分	1977年	観測史上の1位
東広島市	安宿(アスカ)	459.0	8月15日 03時20分	2010年	観測史上の1位
山県郡安芸太田町	加計(カケ)	451.0	8月15日 03時00分	1976年	観測史上の1位
安芸高田市	美土里(ミドリ)	445.0	8月15日 03時40分	2006年	観測史上の1位
広島市中区	広島(ヒロシマ)	427.5	8月15日 02時10分	1976年	8月の1位
東広島市	東広島(ヒガシヒロシマ)	413.5	8月15日 03時20分	1976年	8月の1位
呉市	呉(クレ)	411.5	8月15日 03時10分	1976年	8月の1位
府中市	上下(ジョウゲ)	394.5	8月15日 03時40分	1976年	観測史上の1位
三原市	本郷(ホンゴウ)	393.0	8月15日 04時20分	2003年	8月の1位
廿日市市	廿日市津田(ハツカイチツタ)	386.5	8月15日 01時10分	1978年	8月の1位
世羅郡世羅町	世羅(セラ)	371.0	8月15日 03時40分	1976年	8月の1位
三次市	三次(ミヨシ)	361.5	8月15日 04時10分	1976年	観測史上の1位
神石郡神石高原町	油木(ユキ)	355.0	8月15日 04時10分	1978年	8月の1位
庄原市	東城(トウジョウ)	354.0	8月15日 03時00分	1976年	8月の1位
山県郡北広島町	大朝(オオアサ)	330.0	8月15日 03時20分	1976年	8月の1位
庄原市	道後山(ドウゴヤマ)	327.0	8月15日 04時20分	2006年	8月の1位
山県郡北広島町	八幡(ヤワタ)	326.5	8月15日 02時30分	1978年	8月の1位
庄原市	庄原(ショウバラ)	318.5	8月15日 04時30分	1976年	8月の1位
山県郡北広島町	王泊(オオドマリ)	312.0	8月15日 03時00分	1978年	8月の1位
三次市	君田(キミタ)	311.0	8月15日 04時00分	2006年	観測史上の1位
呉市	倉橋(クラハシ)	309.5	8月15日 03時10分	1976年	8月の1位
大竹市	大竹(オオタケ)	307.0	8月15日 01時40分	1976年	8月の1位
庄原市	高野(タカノ)	294.0	8月15日 04時10分	1976年	8月の1位
府中市	府中(フチュウ)	276.5	8月15日 04時00分	1976年	8月の1位
呉市	呉市蒲刈(クレシカマガリ)	264.5	8月15日 07時20分	2009年	8月の1位
福山市	福山(フクヤマ)	243.0	8月15日 05時20分	1976年	8月の1位
竹原市	竹原(タケハラ)	241.5	8月15日 07時30分	1976年	8月の1位
尾道市	生口島(イクチジマ)	171.5	8月15日 08時30分	1976年	8月の1位

観測施設の配置図

- 記号説明
- : 気象官署
  - ◎ : 特別地域気象観測所
  - : アメダス (降水量、風向風速、気温)
  - ◆ : アメダス (降水量)
  - : アメダス (降水量、風向風速、気温、湿度、積雪深)
  - : アメダス (降水量、風向風速、気温、積雪深)
  - ◇ : アメダス (降水量、積雪深)
  - ※ : 気象レーダー観測所

