

令和3年8月11日から8月20日にかけての気象状況

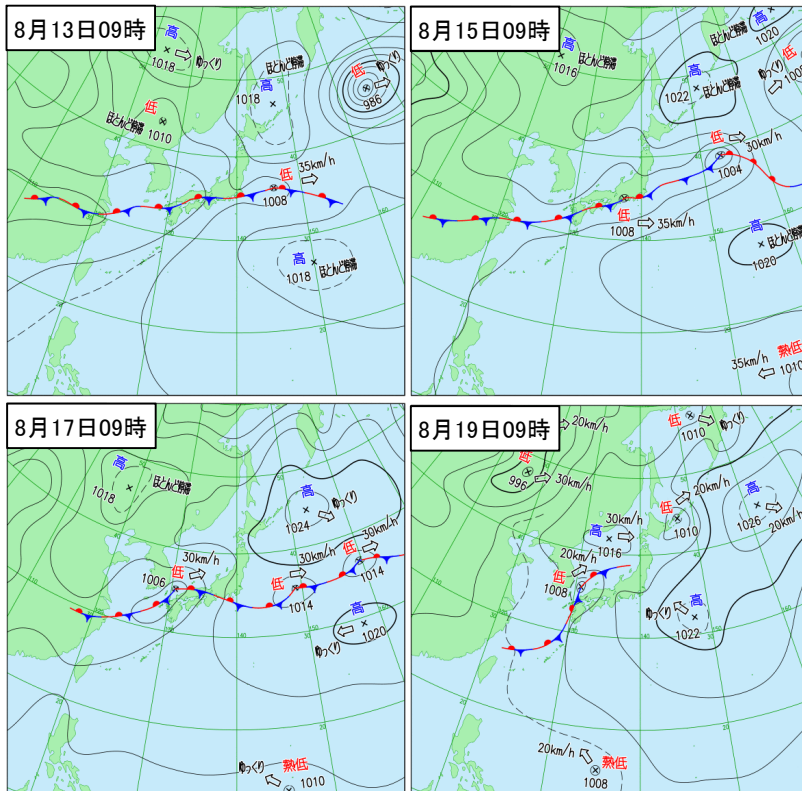
令和3年8月23日16時現在
神戸地方気象台

この資料は8月16日に公表した「令和3年8月11日から8月15日にかけての気象状況」の期間を拡大して更新したものです。
また、この資料は速報として取り急ぎまとめたものです。そのため、後日内容の一部訂正や追加をすることがあります。

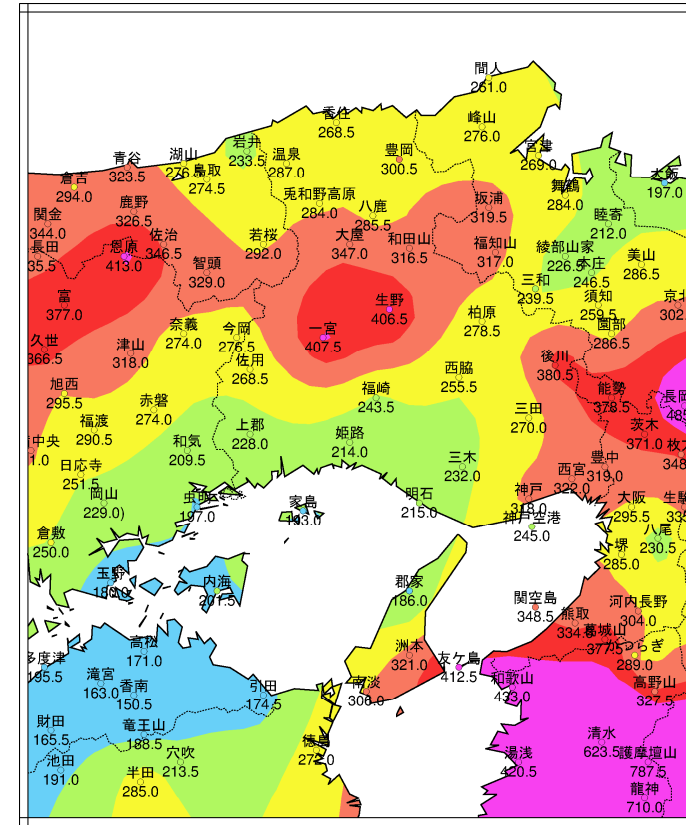
【気象の概要等】

前線が西日本に停滞し、前線に向かって暖かく湿った空気が流れ込み、兵庫県では8月の降水量としては記録的な大雨となりました。11日20時から20日16時までの総降水量は、宍粟市一宮町で407.5ミリ、朝来市生野で406.5ミリ、丹波篠山市後川で380.5ミリを記録し、県内の全26観測地点で8月の月降水量平年値を超えるとともに、神戸市中央区では8月の月降水量平年値の3倍を超えました。香美町香住、温泉、豊岡、香美町兎野高原、養父市大屋、養父市八鹿では、各観測地点における8月の日降水量、24時間降水量、48時間降水量及び72時間降水量で1位を更新しました。この大雨により、土砂災害警戒情報を養父市、香美町、朝来市、神戸市、西宮市、洲本市、芦屋市、宝塚市、南あわじ市に発表しました。

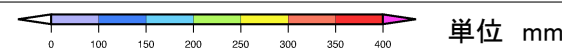
○天気図(8月13日09時～8月19日09時)



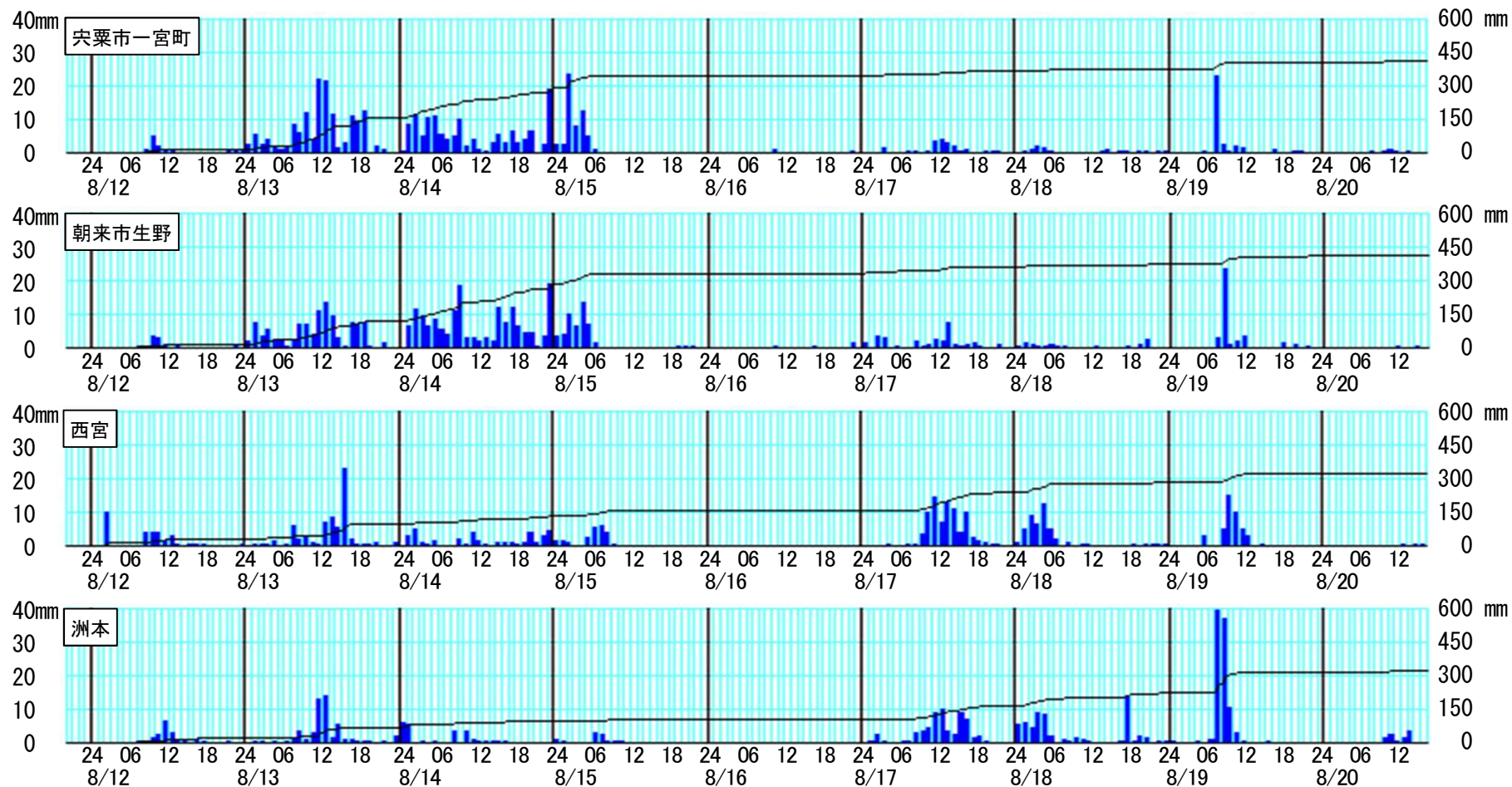
○アメダス期間降水量(8月11日20時～20日16時)



) 準正常値



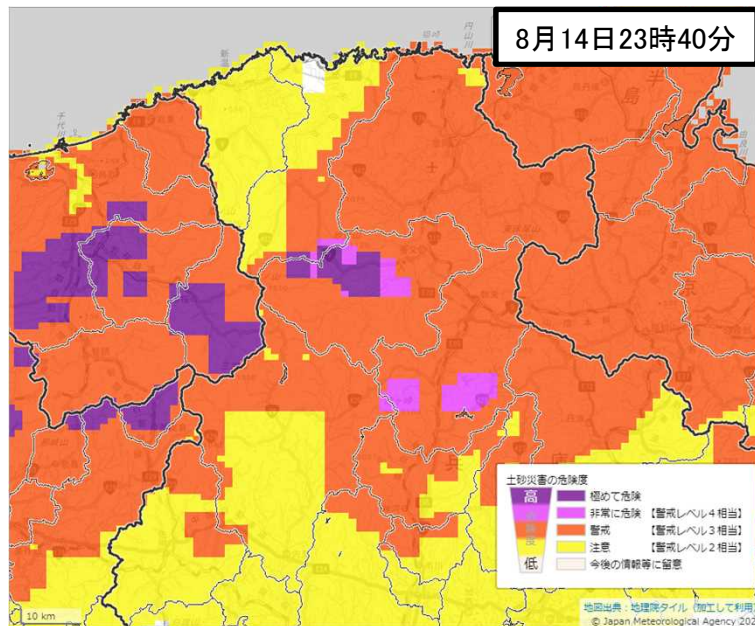
○降水量時系列(8月11日20時～8月20日16時) ※棒グラフは1時間降水量(左軸)、折れ線グラフは積算降水量(右軸)を示す。横軸は時刻を示す。



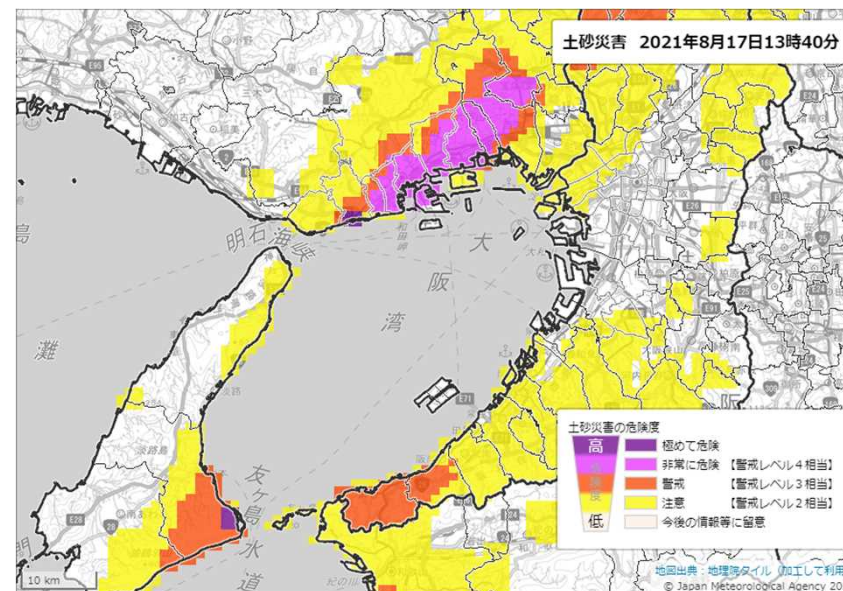
○アメダス降水量(8月11日20時～20日16時)(速報値)

観測地点	期間降水量(mm)	8月の月降水量(mm) (平年値)	観測地点	期間降水量(mm)	8月の月降水量(mm) (平年値)
宍粟市一宮町	407.5	190.4	洲本	321.0	117.0
朝来市生野	406.5	196.3	神戸市中央区	318.0	103.4
丹波篠山市後川	380.5	159.9	朝来市和田山	316.5	145.7
養父市大屋	347.0	149.8	南あわじ市南淡	306.0	143.3
西宮	322.0	141.8	豊岡	300.5	144.5

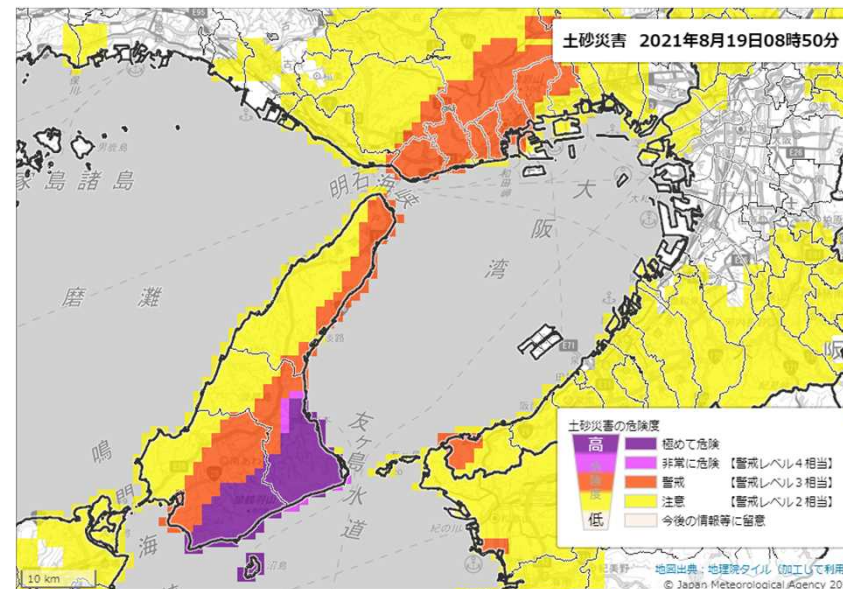
○8月11日～15日に最も危険度が高まった時の
土砂キキクル(危険度分布)図



○8月17日に最も危険度が高まった時の
土砂キキクル(危険度分布)図



○8月19日に最も危険度が高まった時の
土砂キキクル(危険度分布)図



降水量に関する観測史上1位の値 更新状況

○日降水量が8月として1位を更新した地点

観測地点	値(mm)	日
香美町香住	160.5	8月14日
温泉	176.0	8月14日
豊岡	169.5	8月14日
香美町兎和野高原	173.5	8月14日
養父市大屋	203.5	8月14日
養父市八鹿	175.5	8月14日
朝来市和田山	154.5	8月14日
朝来市生野	164.0	8月14日

○24時間降水量が8月として1位を更新した地点

観測地点	値(mm)	日時分(まで)
香美町香住	174.5	8月15日 01時50分
温泉	189.5	8月15日 01時50分
豊岡	179.0	8月15日 01時50分
香美町兎和野高原	181.5	8月15日 01時50分
養父市大屋	211.0	8月15日 01時20分
養父市八鹿	183.5	8月15日 01時20分
神戸市中央区	144.0	8月18日 06時50分

○48時間降水量が8月として1位を更新した地点

観測地点	値(mm)	日時分(まで)
香美町香住	246.0	8月15日 02時20分
温泉	258.5	8月15日 03時00分
豊岡	269.0	8月15日 03時00分
香美町兎和野高原	247.5	8月15日 02時30分
養父市大屋	290.5	8月15日 01時30分
養父市八鹿	251.0	8月15日 01時10分
朝来市和田山	248.5	8月15日 01時10分
朝来市生野	292.5	8月15日 06時40分
宍粟市一宮町	313.5	8月15日 06時40分

○72時間降水量が8月として1位を更新した地点

観測地点	値(mm)	日時分(まで)
香美町香住	253.0	8月16日 01時20分
温泉	269.5	8月15日 09時40分
豊岡	282.5	8月15日 07時20分
香美町兎和野高原	264.5	8月15日 06時40分
養父市大屋	316.5	8月15日 07時00分
養父市八鹿	269.5	8月15日 07時10分
朝来市和田山	284.0	8月15日 07時20分
朝来市生野	325.5	8月15日 07時40分
宍粟市一宮町	342.5	8月15日 08時10分

※令和3年8月23日09時時点の値