

# 令和3年8月11日から20日にかけての 前線による大雨について

## (近畿地方、中国地方、四国地方の気象速報)

この資料は速報として取り急ぎまとめたものです。そのため、後日内容の一部訂正や追加をすることがあります。

### 概要

8月11日頃から19日頃にかけて前線が西日本に長期間に渡って停滞し、前線に向かって太平洋高気圧の縁を回る湿った空気が持続的に流れ込んだため、西日本の広い範囲で断続的に雨が降り続いた。

近畿地方や中国地方、四国地方の各地で11日から20日にかけて降水量が8月の月降水量の平年値の3倍以上となる所があるなど記録的な大雨となった。

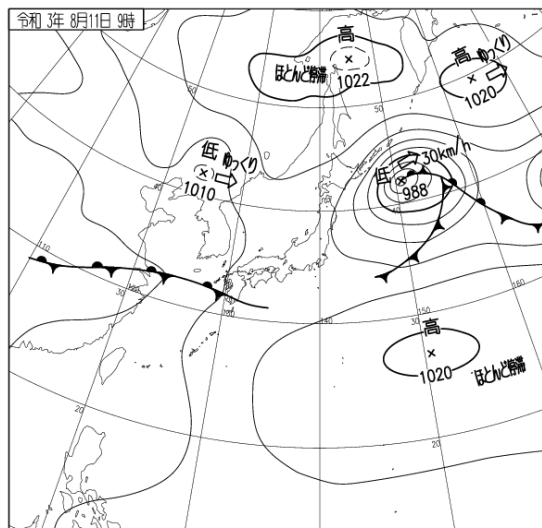
8月11日08時から20日24時までの積算降水量は、岡山県井原市佐屋で420.0ミリ、京都府長岡京で485.5ミリと、8月の月降水量の平年値の3倍以上を観測した。また、高知県馬路村魚梁瀬で1169.0ミリ、和歌山県田辺市護摩壇山で796.0ミリ、広島県安芸太田町内黒山で607.0ミリを観測した。

この一連の大雨により、各地で土砂災害や浸水害、洪水害が相次いで発生し、広島県と島根県では、13日から14日にかけて江の川が氾濫し、床上浸水等の被害が発生した。特に前線の活動が活発となった13日から14日は、中国地方を中心に線状降水帯が形成されて顕著な大雨に関する情報が発表されるなど雨が強まり、広島県では大雨特別警報が発表された。

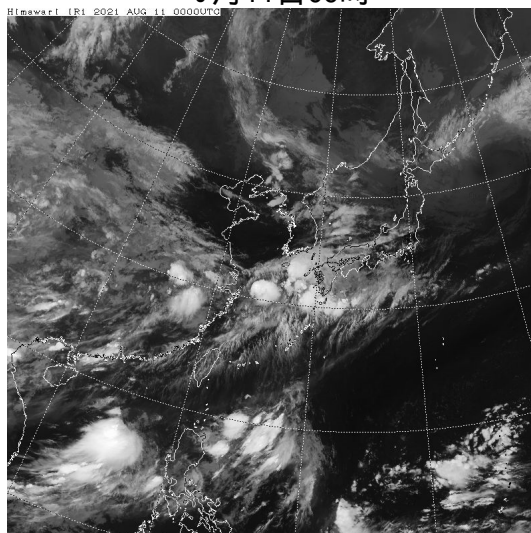
この影響により、近畿地方、中国地方(山口県を除く)、四国地方では、死者1名、負傷者3名のほか、住家の全壊3棟、半壊6棟、一部損壊56棟、床上浸水147棟、床下浸水320棟の被害があった。【被害状況：23日08時30分現在、消防庁災害対策本部調べ】

地上天気図、気象衛星赤外画像、レーダー画像

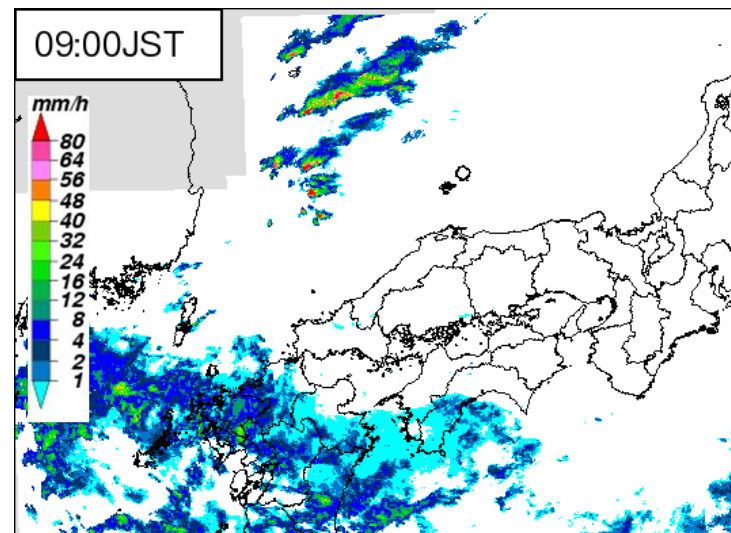
地上天気図



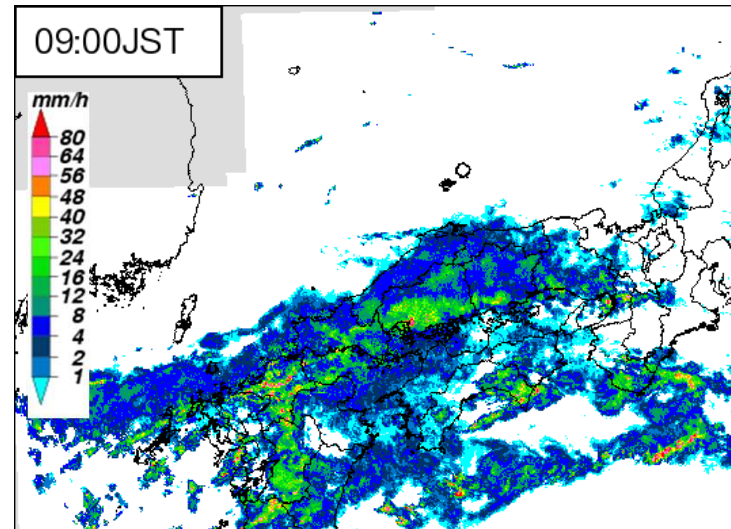
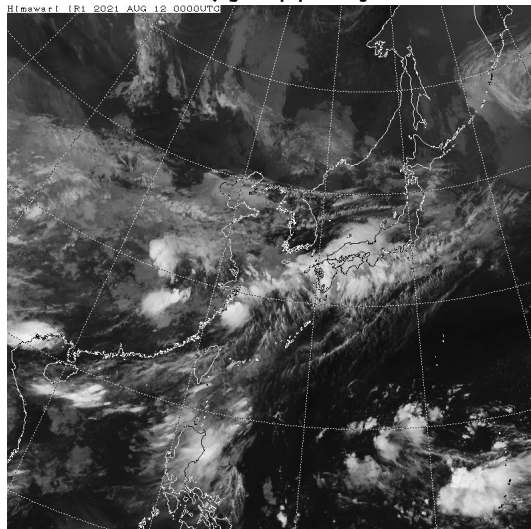
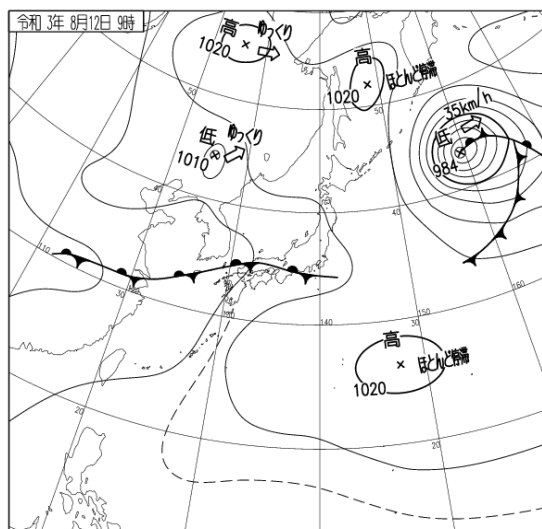
気象衛星赤外画像  
8月11日09時



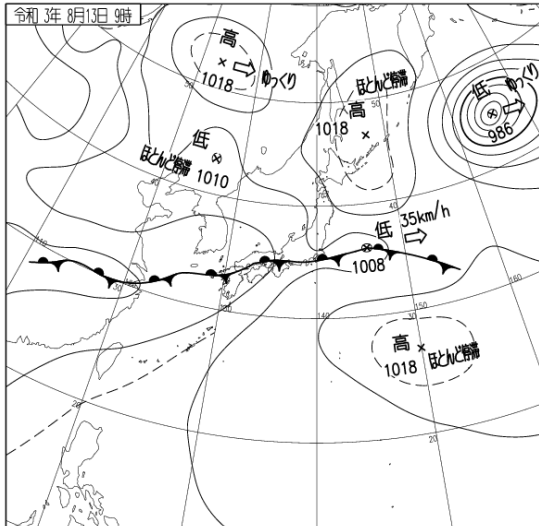
レーダー画像



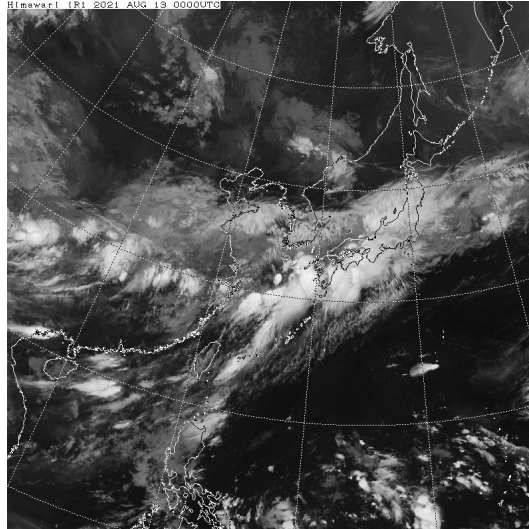
8月12日09時



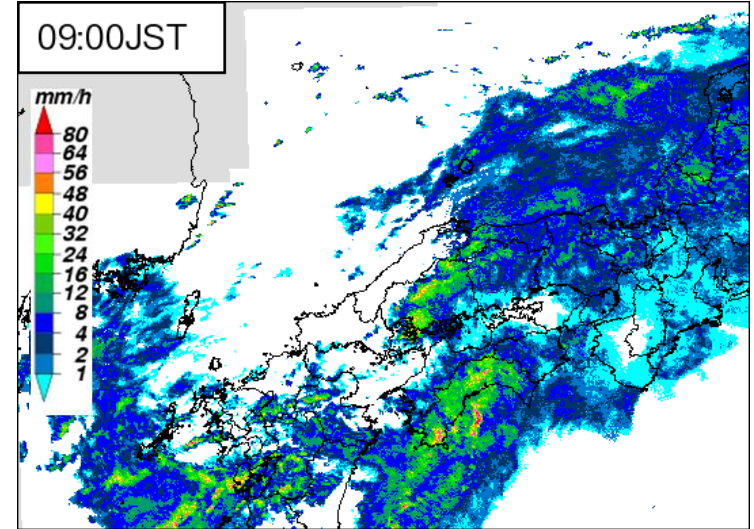
地上天気図



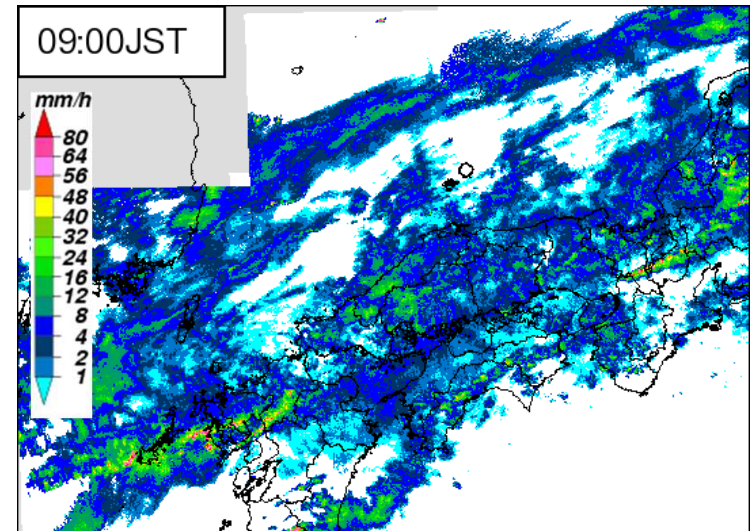
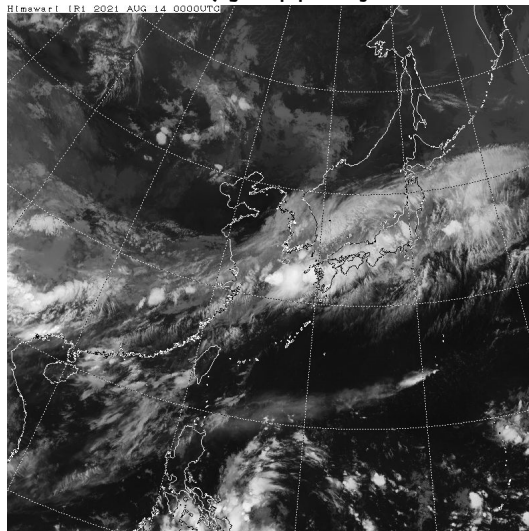
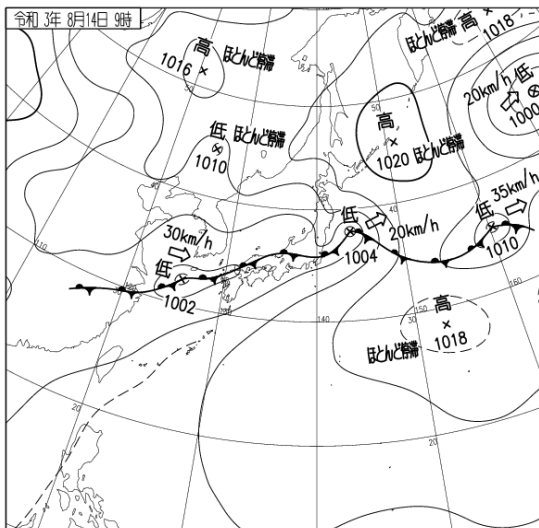
気象衛星赤外画像  
8月13日09時



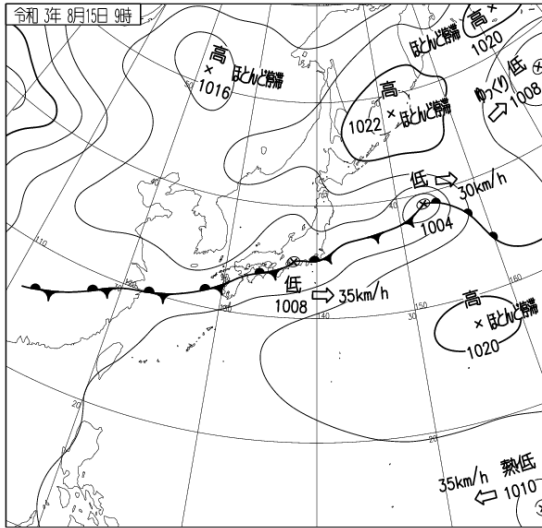
レーダー画像



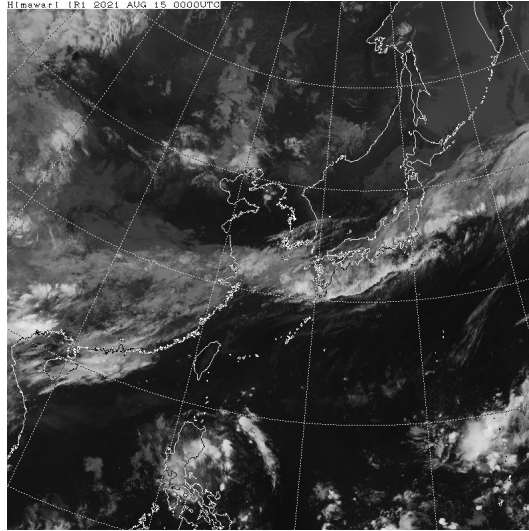
8月14日09時



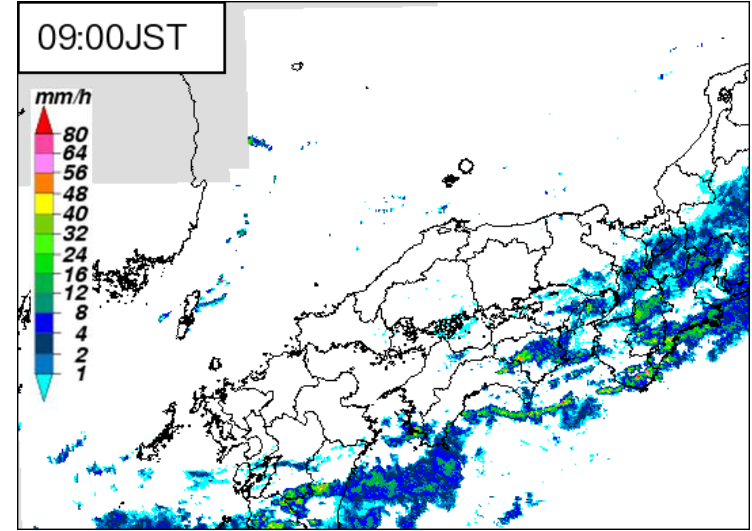
地上天気図



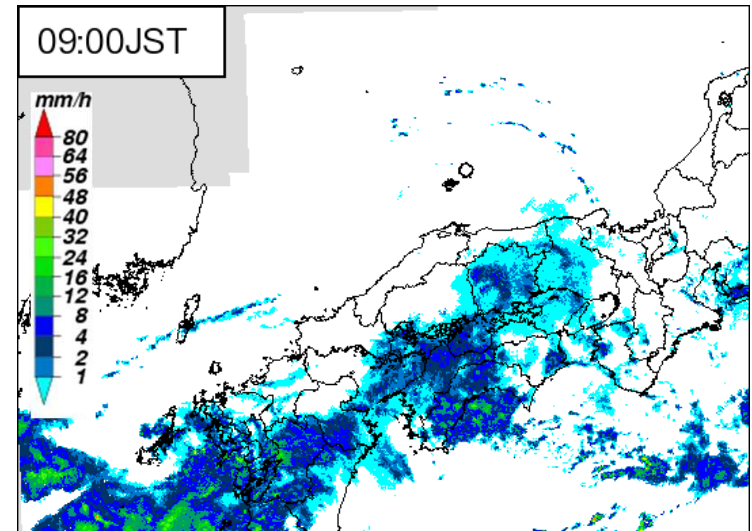
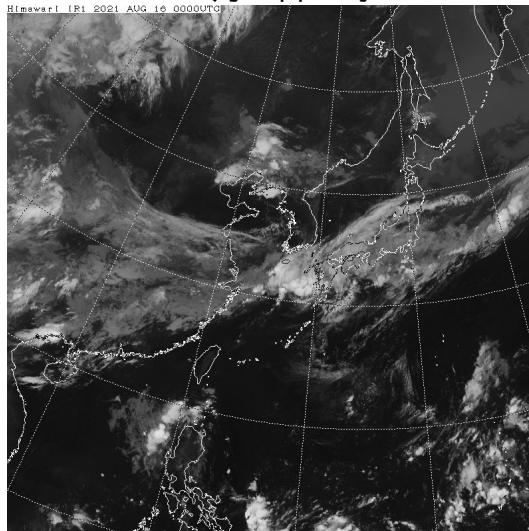
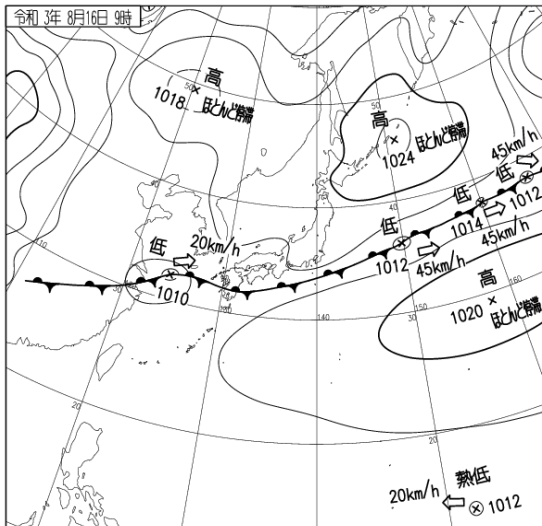
気象衛星赤外画像  
8月15日09時



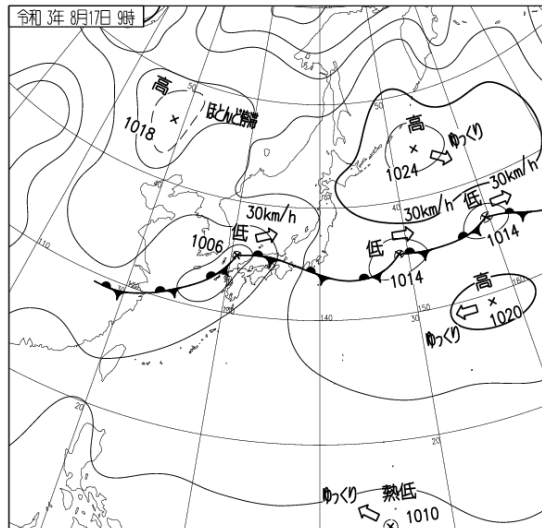
レーダー画像



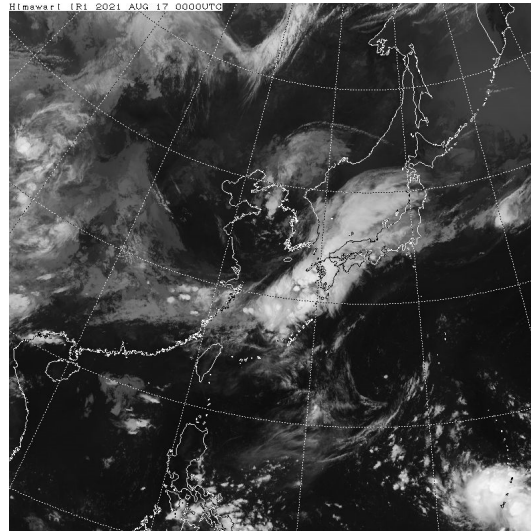
8月16日09時



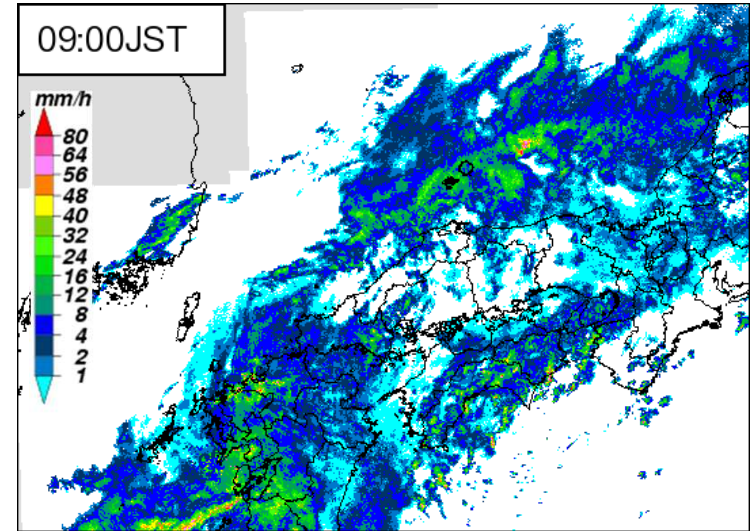
地上天気図



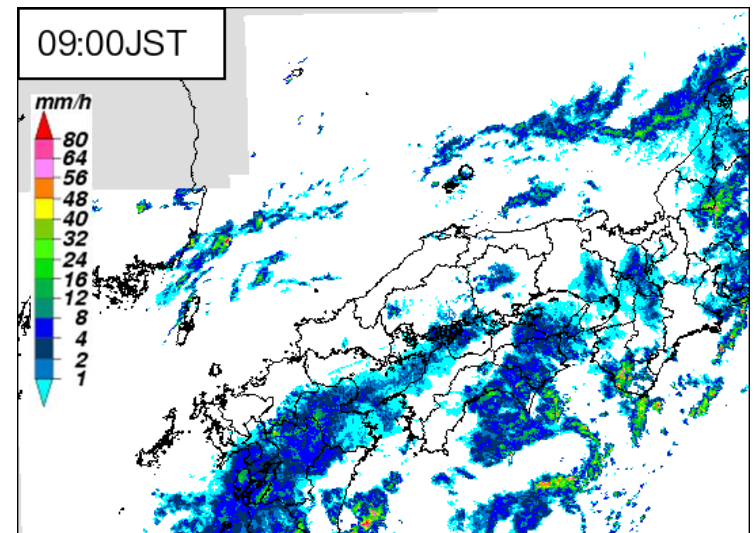
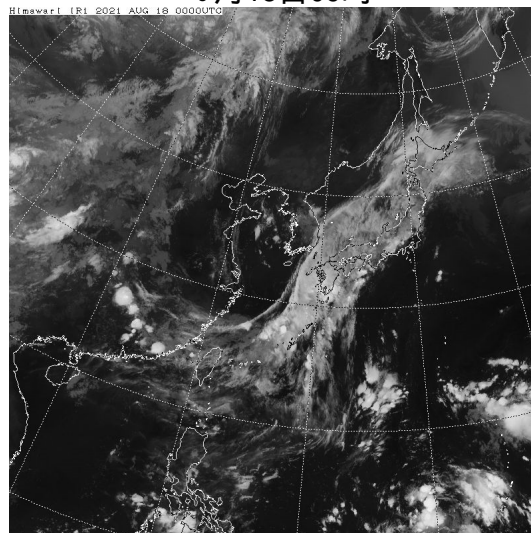
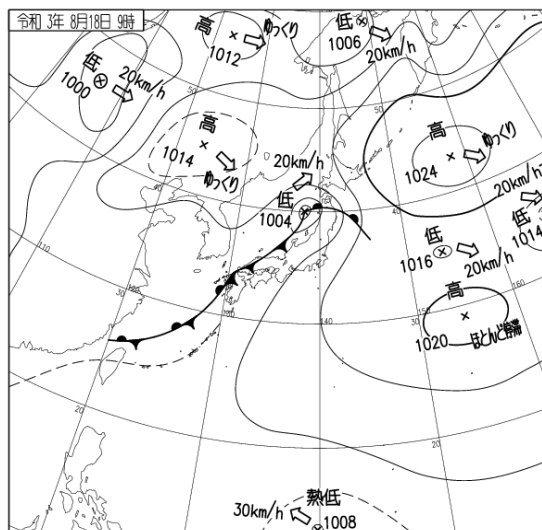
気象衛星赤外画像  
8月17日09時



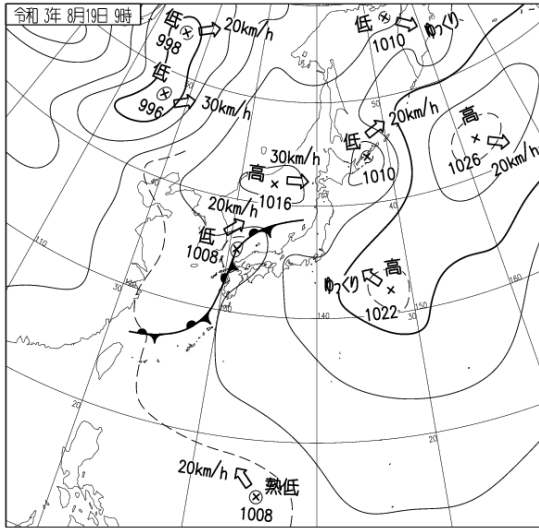
レーダー画像



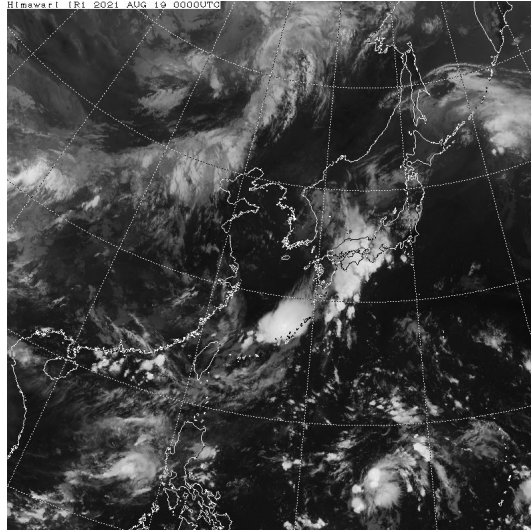
8月18日09時



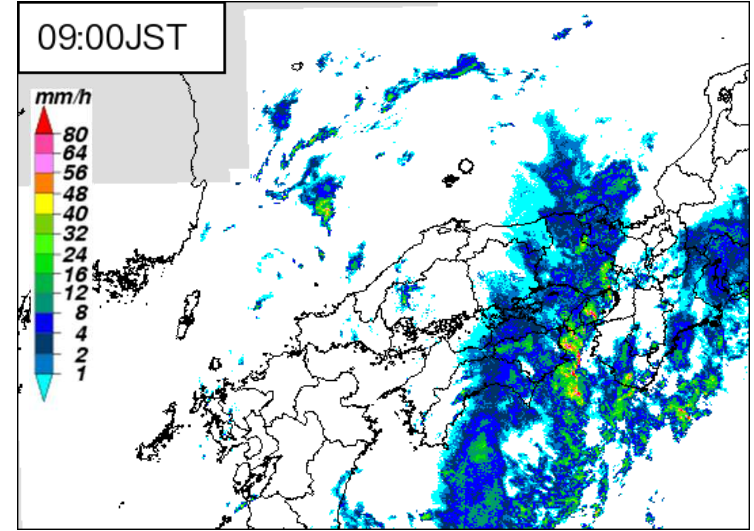
地上天気図



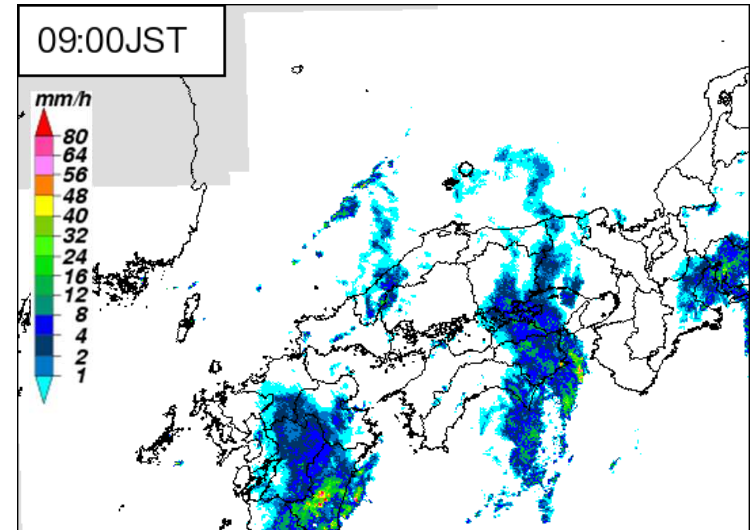
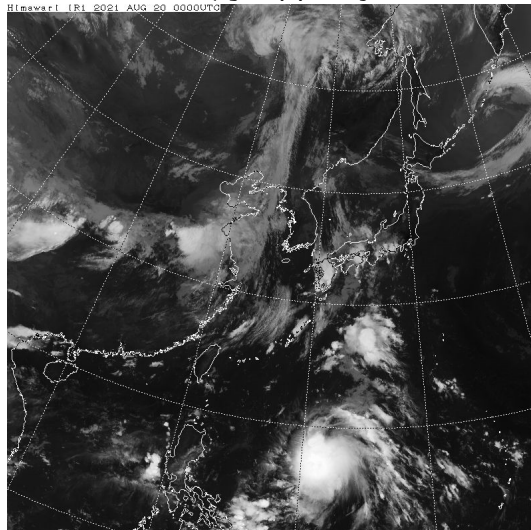
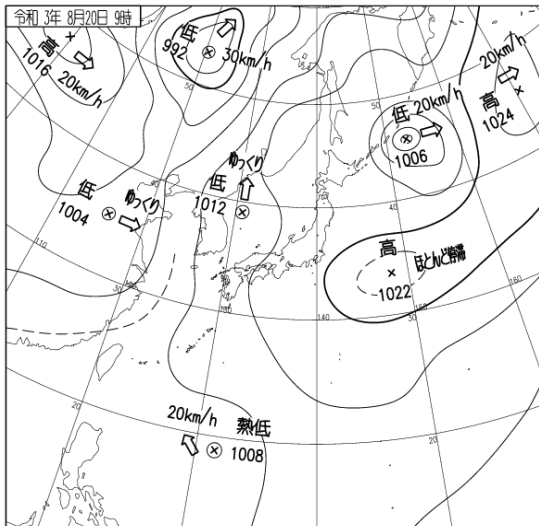
気象衛星赤外画像  
8月19日09時



レーダー画像

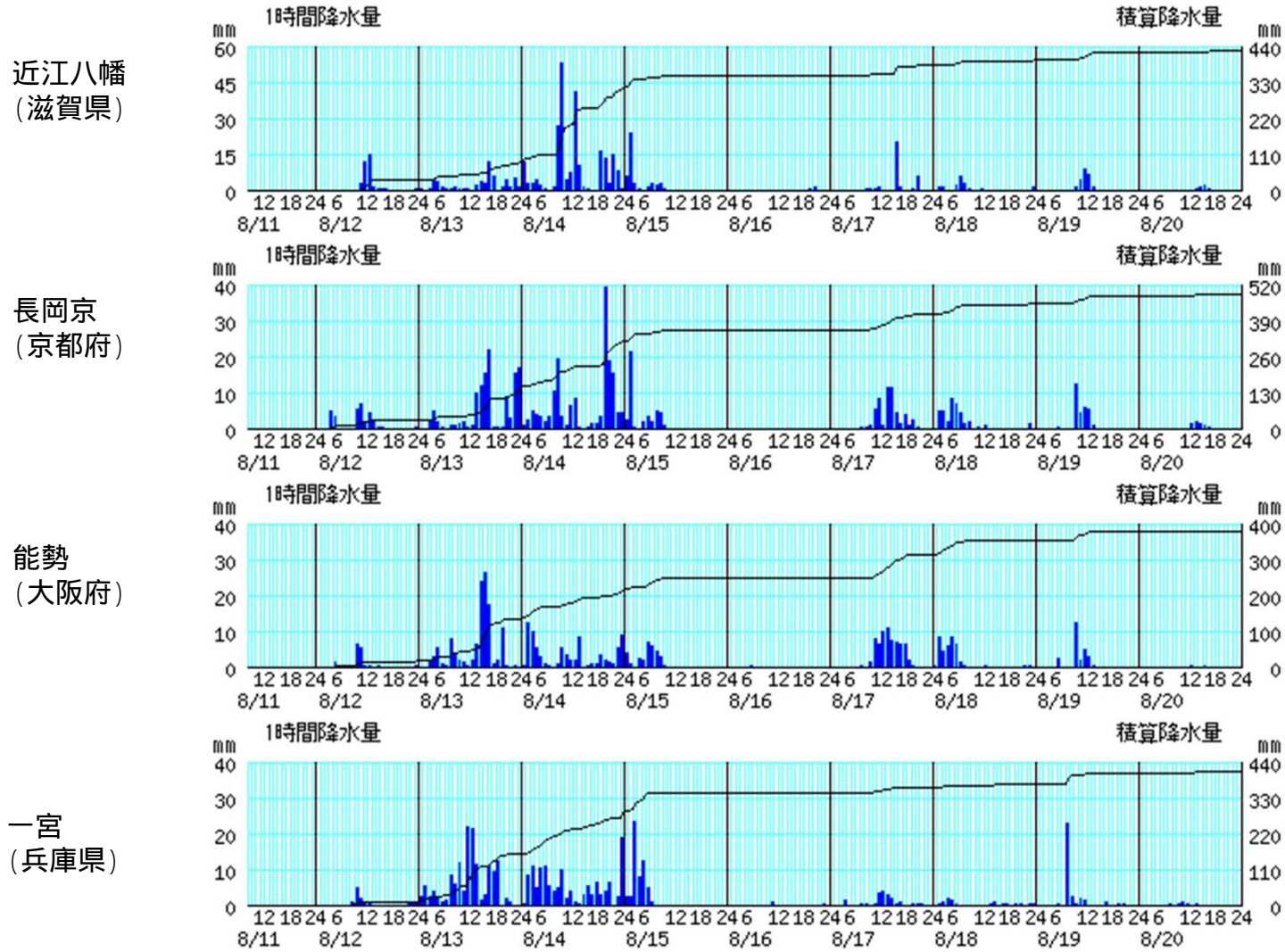


8月20日09時



## アメダス時系列グラフ

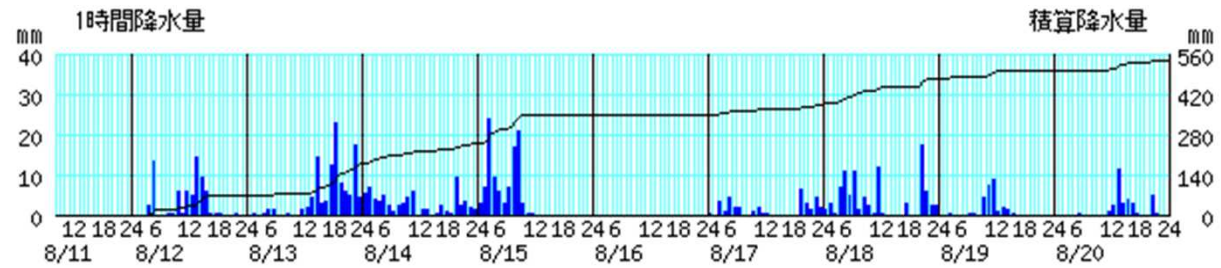
降水量(8月11日08時～20日24時)



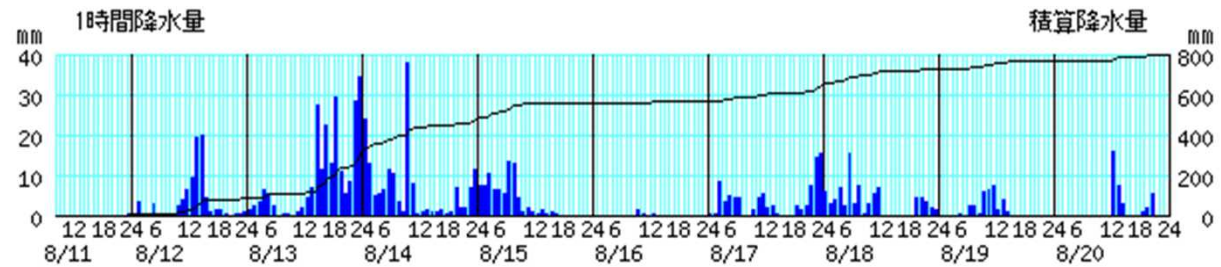
棒グラフは1時間降水量(左軸)、折れ線グラフは積算降水量(右軸)を示す。横軸は時刻を示す。

降水量(8月11日08時～20日24時)

風屋  
(奈良県)



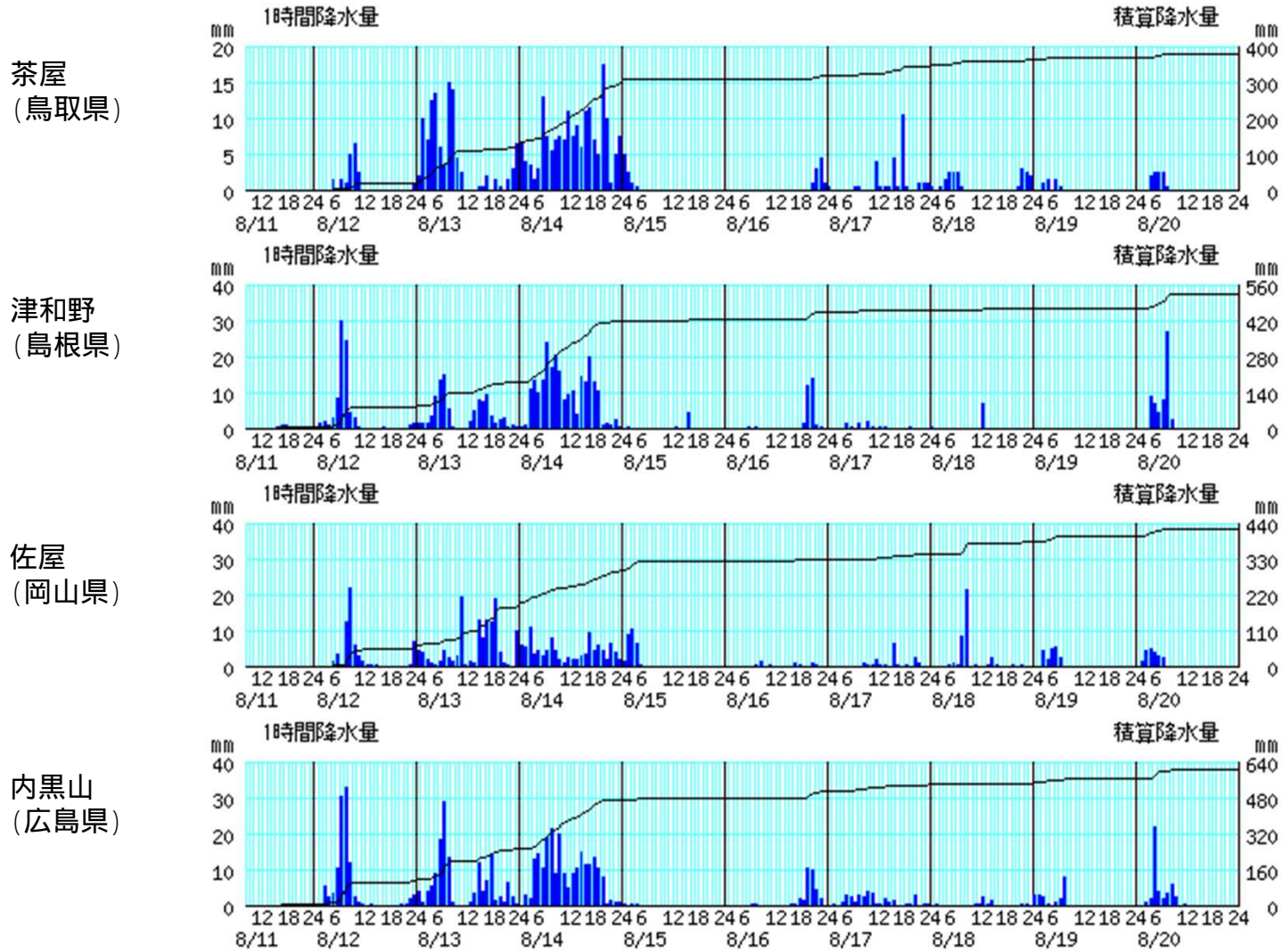
護摩壇山  
(和歌山)



棒グラフは1時間降水量(左軸)、折れ線グラフは積算降水量(右軸)を示す。横軸は時刻を示す。

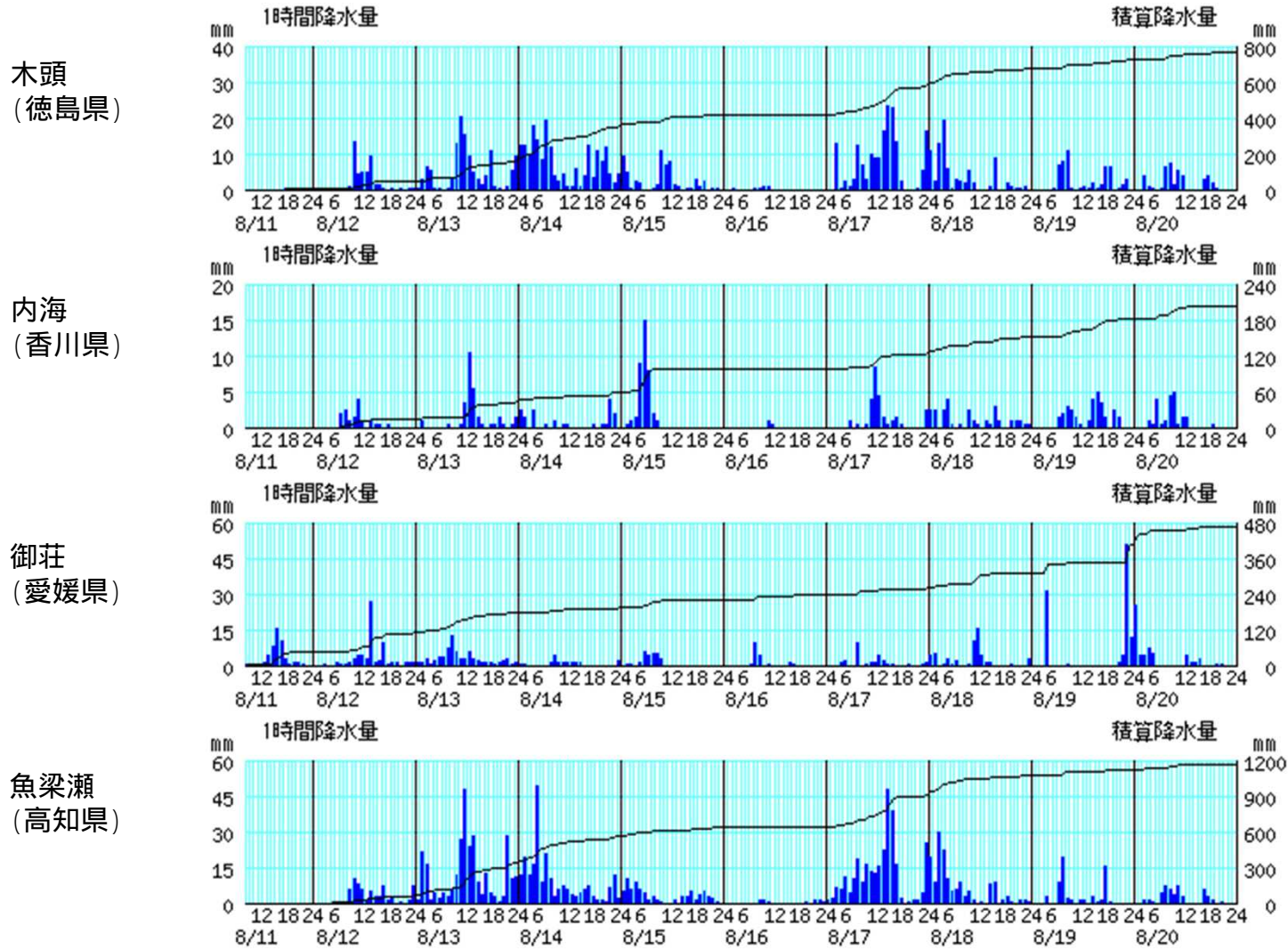


降水量(8月11日08時～20日24時)



棒グラフは1時間降水量(左軸)、折れ線グラフは積算降水量(右軸)を示す。横軸は時刻を示す。

降水量(8月11日08時～20日24時)



棒グラフは1時間降水量(左軸)、折れ線グラフは積算降水量(右軸)を示す。横軸は時刻を示す。

## 警報等の発表状況

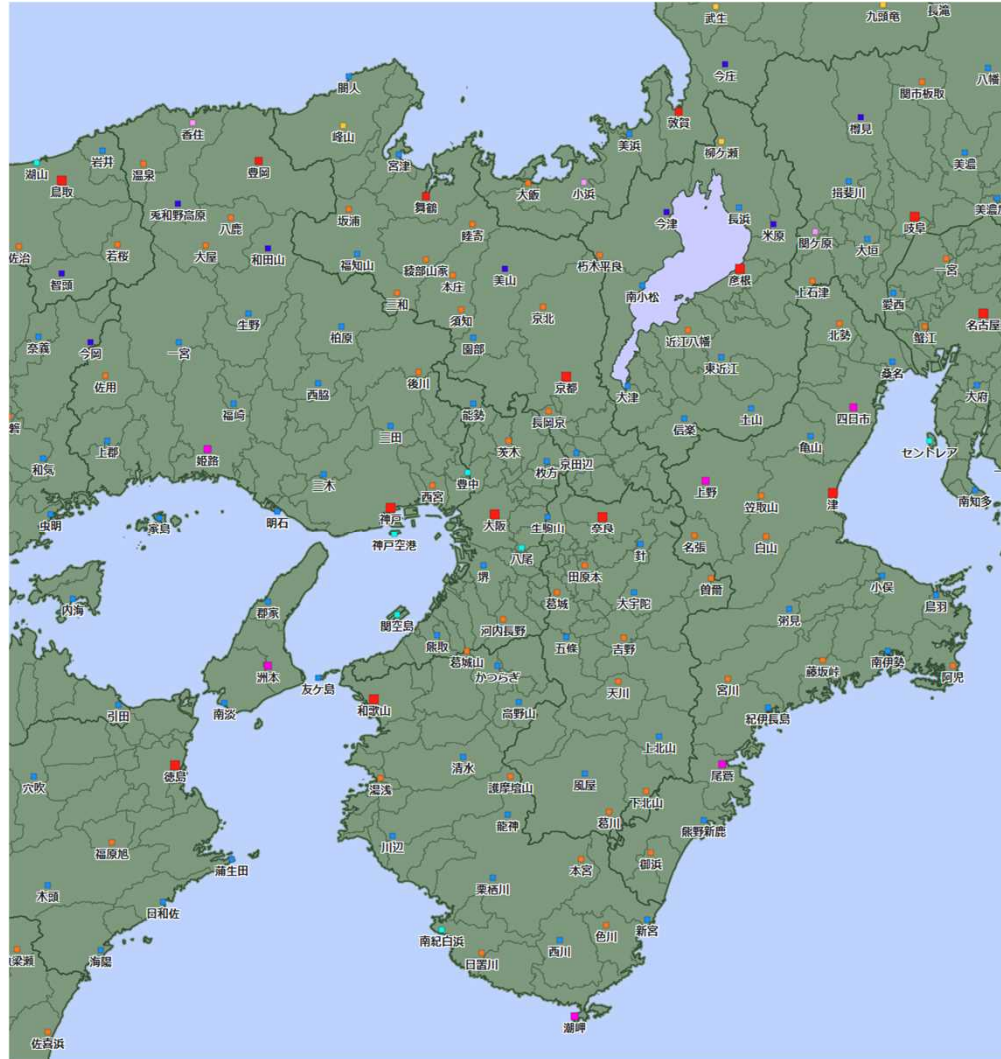
8月11日から20日における、近畿・中国・四国地方の警報・土砂災害警戒情報・指定河川洪水予報・顕著な大雨に関する情報・記録的短時間大雨情報・竜巻注意情報の発表状況です。警報等の発表・解除時刻、対象細分区域など、より詳細な情報は、各地方気象台が発表する「気象速報」等をご覧いただくか、該当する気象台に直接お問い合わせください。

府県名	警報（特別警報は ）					土砂災害 警戒情報	指定河川 洪水予報	顕著な大 雨に関す る情報	記録的短 時間大雨 情報	竜巻注意 情報
	大雨	洪水	暴風	波浪	高潮					
滋賀県	○	○	-			○	○	-	-	-
京都府	○	○	-	-	-	○	-	-	-	-
兵庫県	○	○	-	-	-	○	○	-	-	○
大阪府	○	○	-	-	-	○	-	-	-	○
奈良県	○	○	-			○	-	-	-	-
和歌山県	○	○	-	-	-	○	○	-	-	○
鳥取県	○	-	-	-	-	○	○	-	-	-
島根県	○	○	-	-	-	○	○	-	-	-
岡山県	○	○	-	-	-	○	○	-	-	-
広島県		○	-	-	-	○	○	○	-	-
香川県	○	-	-	-	-	-	-	-	-	○
徳島県	○	○	-	-	-	○	-	-	-	○
愛媛県	○	-	-	-	-	○	-	-	-	○
高知県	○	○	-	-	-	○	-	-	-	○

指定河川洪水予報の一部は、隣接府県の気象台と関係機関が共同発表しています。

# 観測施設の配置図

## 気象観測所配置図

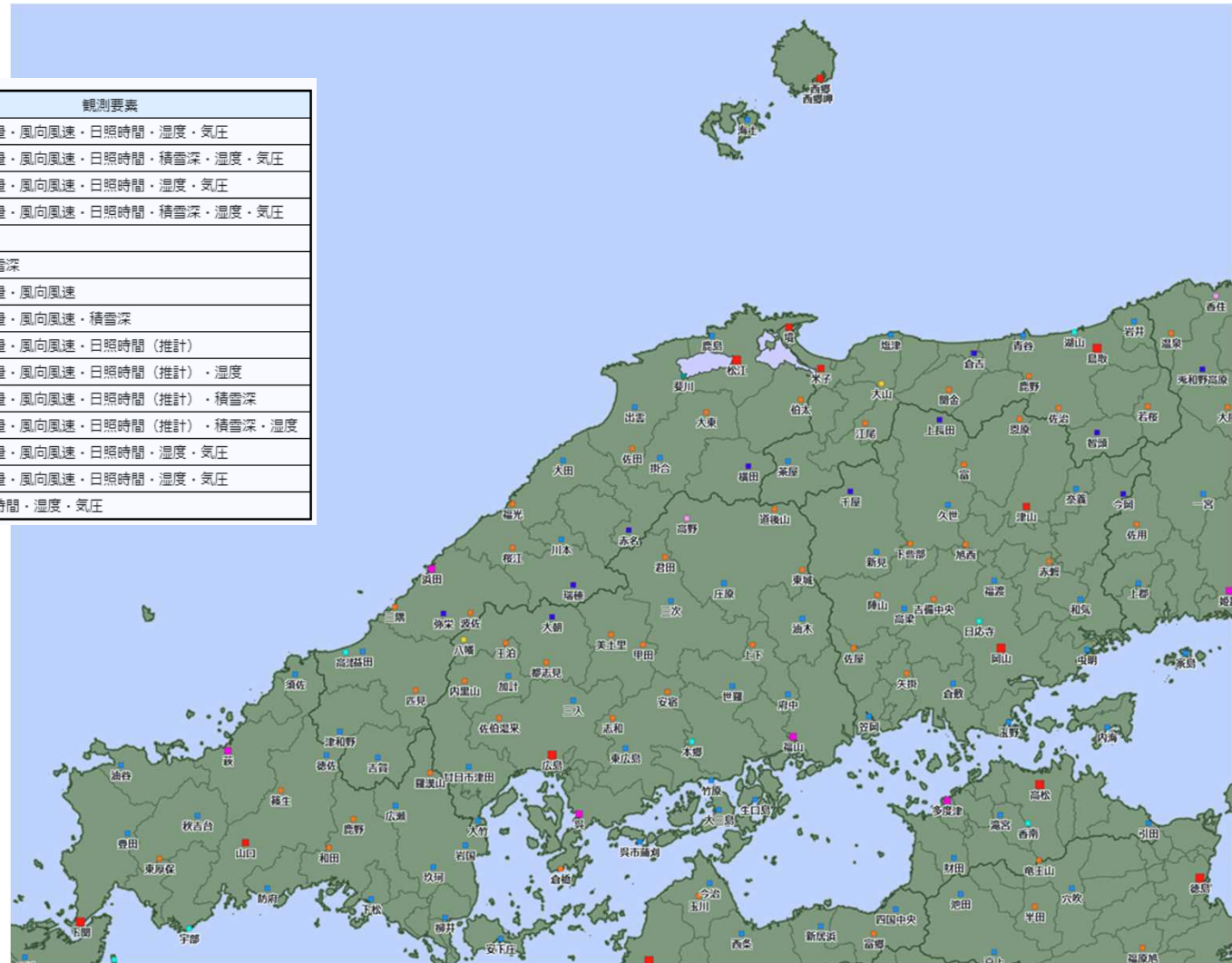


近畿地方

シンボル	観測所の種類	観測要素
■	気象台	気温・降水量・風向風速・日照時間・湿度・気圧
■	気象台	気温・降水量・風向風速・日照時間・積雪深・湿度・気圧
■	測候所・特別地域気象観測所	気温・降水量・風向風速・日照時間・湿度・気圧
■	測候所・特別地域気象観測所	気温・降水量・風向風速・日照時間・積雪深・湿度・気圧
■	地域気象観測所(アメダス)	降水量
■	地域気象観測所(アメダス)	降水量・積雪深
■	地域気象観測所(アメダス)	気温・降水量・風向風速
■	地域気象観測所(アメダス)	気温・降水量・風向風速・積雪深
■	地域気象観測所(アメダス)	気温・降水量・風向風速・日照時間(推計)
■	地域気象観測所(アメダス)	気温・降水量・風向風速・日照時間(推計)・湿度
■	地域気象観測所(アメダス)	気温・降水量・風向風速・日照時間(推計)・積雪深
■	地域気象観測所(アメダス)	気温・降水量・風向風速・日照時間(推計)・積雪深・湿度
■	父島気象観測所	気温・降水量・風向風速・日照時間・湿度・気圧
■	南鳥島気象観測所	気温・降水量・風向風速・日照時間・湿度・気圧
■	富士山特別地域気象観測所	気温・日照時間・湿度・気圧

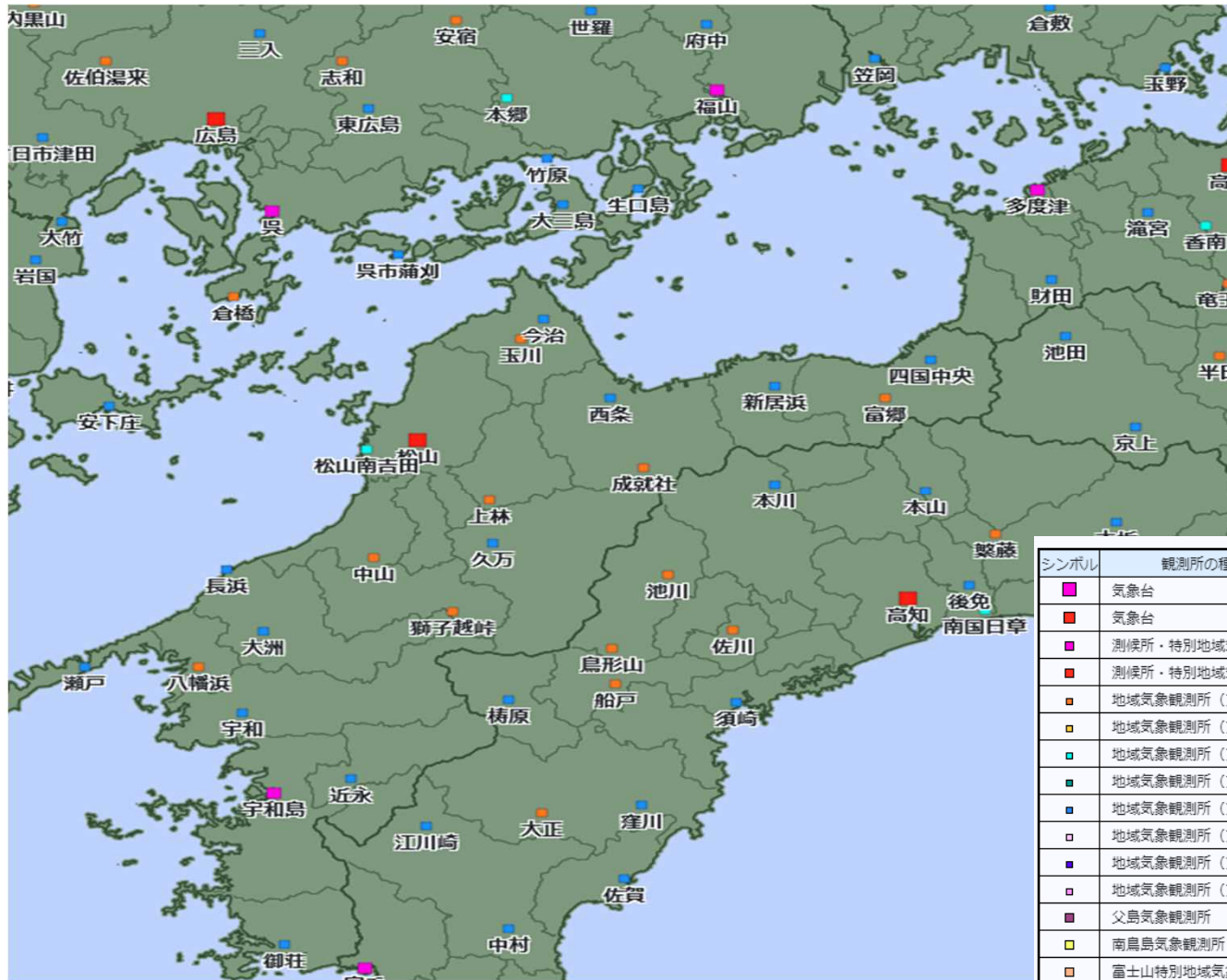
# 気象観測所配置図

シンボル	観測所の種類	観測要素
■	気象台	気温・降水量・風向風速・日照時間・湿度・気圧
■	気象台	気温・降水量・風向風速・日照時間・積雪深・湿度・気圧
■	測候所・特別地域気象観測所	気温・降水量・風向風速・日照時間・湿度・気圧
■	測候所・特別地域気象観測所	気温・降水量・風向風速・日照時間・積雪深・湿度・気圧
■	地域気象観測所 (アメダス)	降水量
■	地域気象観測所 (アメダス)	降水量・積雪深
■	地域気象観測所 (アメダス)	気温・降水量・風向風速
■	地域気象観測所 (アメダス)	気温・降水量・風向風速・積雪深
■	地域気象観測所 (アメダス)	気温・降水量・風向風速・日照時間 (推計)
■	地域気象観測所 (アメダス)	気温・降水量・風向風速・日照時間 (推計)・湿度
■	地域気象観測所 (アメダス)	気温・降水量・風向風速・日照時間 (推計)・積雪深
■	地域気象観測所 (アメダス)	気温・降水量・風向風速・日照時間 (推計)・積雪深・湿度
■	父島気象観測所	気温・降水量・風向風速・日照時間・湿度・気圧
■	南鳥島気象観測所	気温・降水量・風向風速・日照時間・湿度・気圧
■	富士山特別地域気象観測所	気温・日照時間・湿度・気圧



中国地方

# 気象観測所配置図



シンボル	観測所の種類	観測要素
■	気象台	気温・降水量・風向風速・日照時間・湿度・気圧
■	気象台	気温・降水量・風向風速・日照時間・積雪深・湿度・気圧
■	測候所・特別地域気象観測所	気温・降水量・風向風速・日照時間・湿度・気圧
■	測候所・特別地域気象観測所	気温・降水量・風向風速・日照時間・積雪深・湿度・気圧
■	地域気象観測所 (アメダス)	降水量
■	地域気象観測所 (アメダス)	降水量・積雪深
■	地域気象観測所 (アメダス)	気温・降水量・風向風速
■	地域気象観測所 (アメダス)	気温・降水量・風向風速・積雪深
■	地域気象観測所 (アメダス)	気温・降水量・風向風速・日照時間 (推計)
■	地域気象観測所 (アメダス)	気温・降水量・風向風速・日照時間 (推計)・湿度
■	地域気象観測所 (アメダス)	気温・降水量・風向風速・日照時間 (推計)・積雪深
■	地域気象観測所 (アメダス)	気温・降水量・風向風速・日照時間 (推計)・積雪深・湿度
■	父島気象観測所	気温・降水量・風向風速・日照時間・湿度・気圧
■	南鳥島気象観測所	気温・降水量・風向風速・日照時間・湿度・気圧
■	富士山特別地域気象観測所	気温・日照時間・湿度・気圧

四国地方