

令和3年8月11日から8月15日にかけての 大雨に関する気象速報

目 次

1	気象の状況	1
	(1) 大雨等の概況	1
	(2) 地上天気図と気象衛星赤外画像	2
	(3) 雨の状況	6
	(4) アメダスの極値更新状況	21
	(5) キキクル（危険度分布）	27
	(6) 波の状況	31
2	警報等の発表状況	34
	(1) 警報等を発表した都県	34
	(2) 各都県に発表した防災気象情報	35
3	被害の状況	36
4	気象台の対応状況	38
	(1) 東京管区気象台の対応状況	38
	(2) 東京管区内の気象台における主な対応状況	38

令和3年8月17日

(令和3年8月17日 各都県に発表した防災気象情報を修正)

(令和3年8月19日 キキクル（危険度分布）を一部修正)

東京管区気象台

注) この資料は、最新の情報により内容の一部訂正や追加をすることがあります。

1 気象の状況

(1) 大雨等の概況

8月11日朝に東シナ海から九州に停滞していた前線は、12日には関東の東海上までのび、15日にかけて本州付近に停滞した。この前線に向かって南から暖かく湿った空気が流れ込んで大気の状態が不安定となり、北陸・東海・関東甲信地方の広い範囲で大雨となった。

12日夜遅くには富山県で猛烈な雨の降ったところがあったほか、13日夕方から14日にかけては長野県と岐阜県を中心に激しい雨が降り続き、記録的な大雨となった。さらに、15日午前中には岐阜県、神奈川県および静岡県でも猛烈な雨の降ったところがあった。15日夜には前線は本州の南海上へ南下し、大雨は小康状態となった。

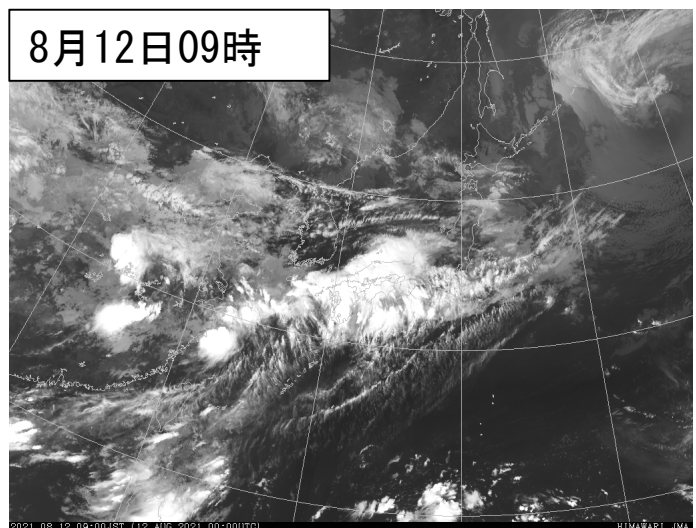
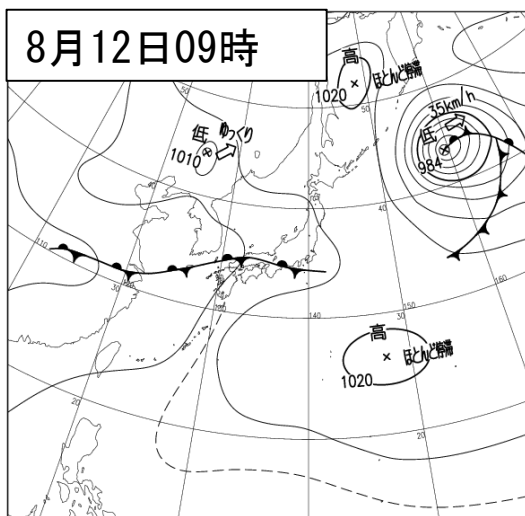
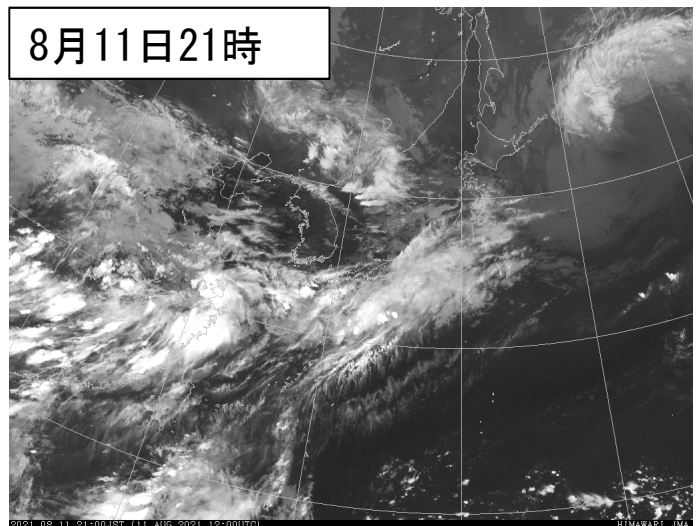
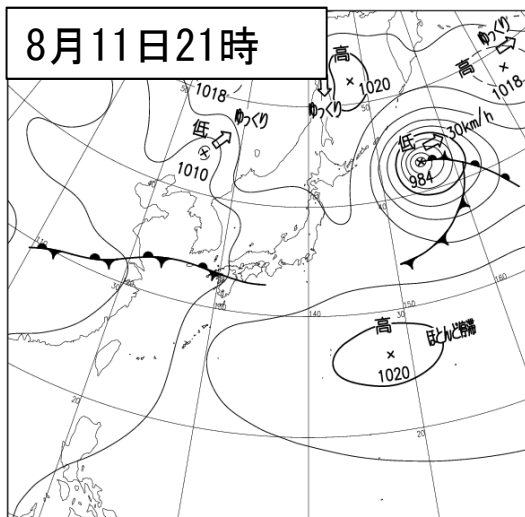
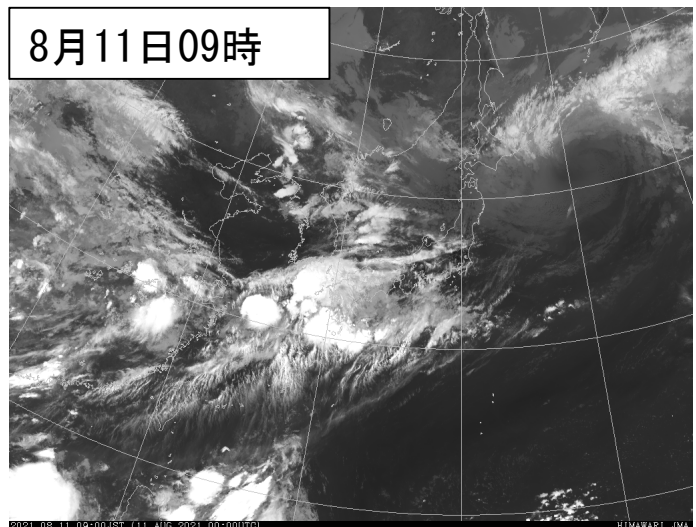
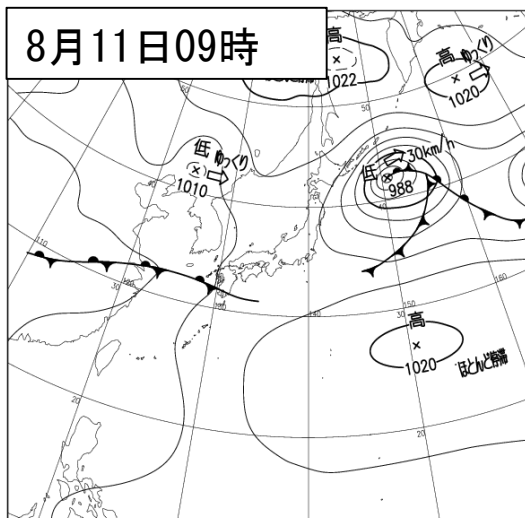
この大雨により長野県と岐阜県を中心に多くの観測点で48時間降水量や72時間降水量の観測史上1位の値を更新した。1時間降水量、3時間降水量、24時間降水量なども観測史上1位の値の更新や8月の1位の値を更新したところがあり、広い範囲で記録的な大雨となった。

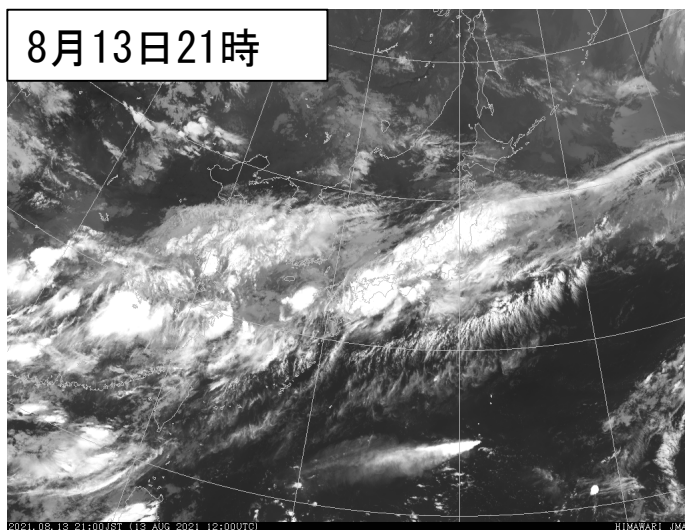
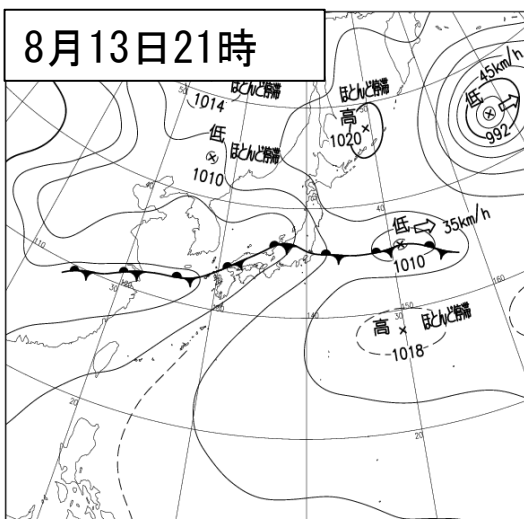
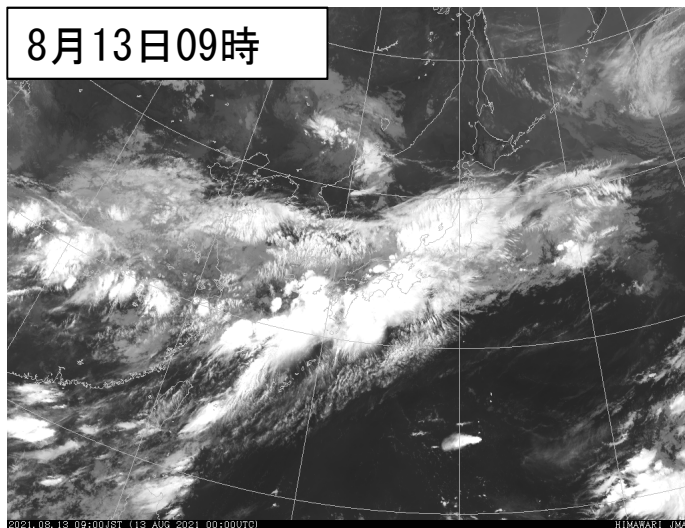
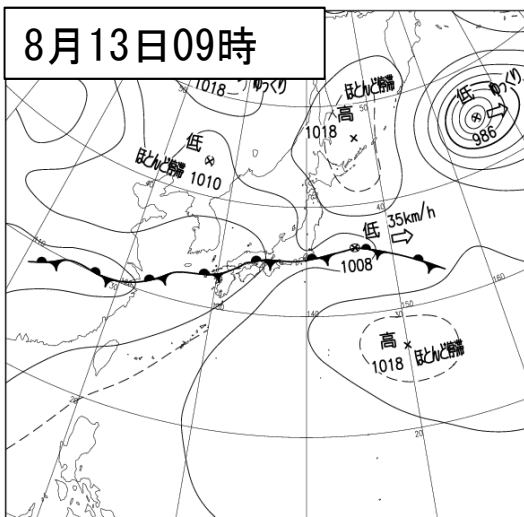
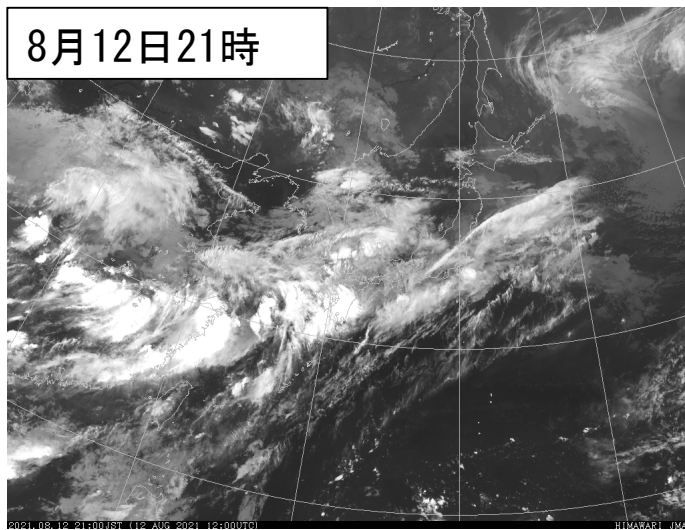
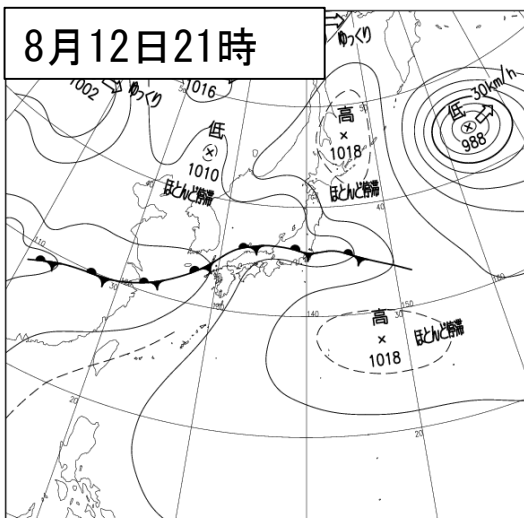
72時間降水量は、多い所で長野県の王滝村御嶽山で628.0ミリ（15日18時10分）、静岡県御殿場で608.5ミリ（15日14時00分）、神奈川県山北町丹沢湖で504.5ミリ（15日14時40分）、岐阜県下呂市萩原で467.5ミリ（15日15時10分）を観測し、1時間降水量は、神奈川県山北町丹沢湖で104.5ミリ（15日10時13分）を観測した。

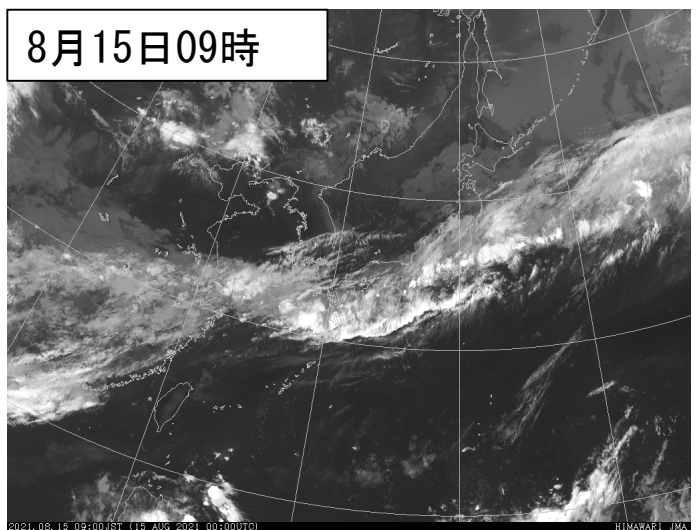
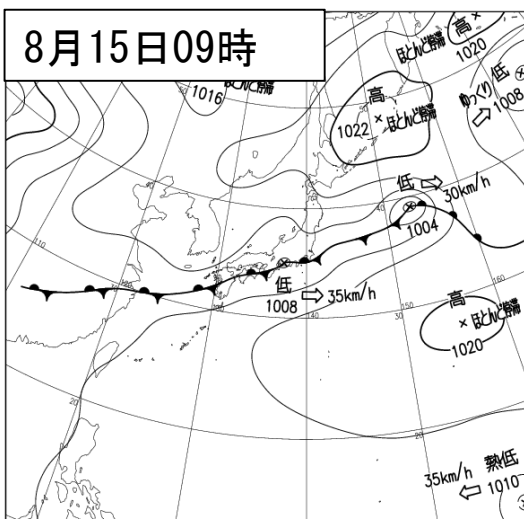
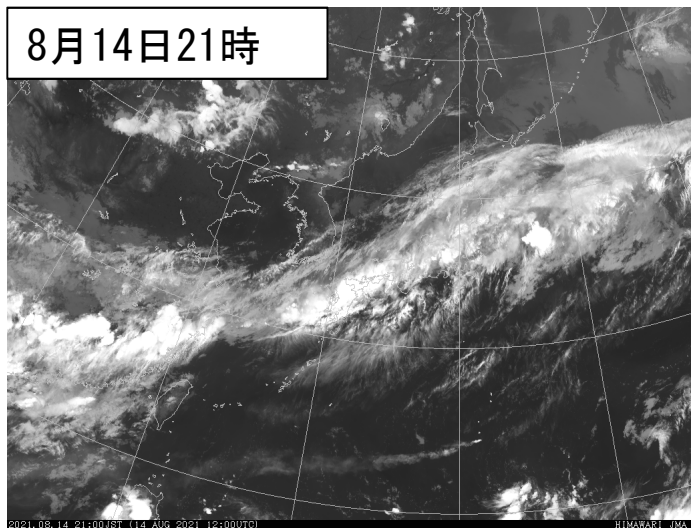
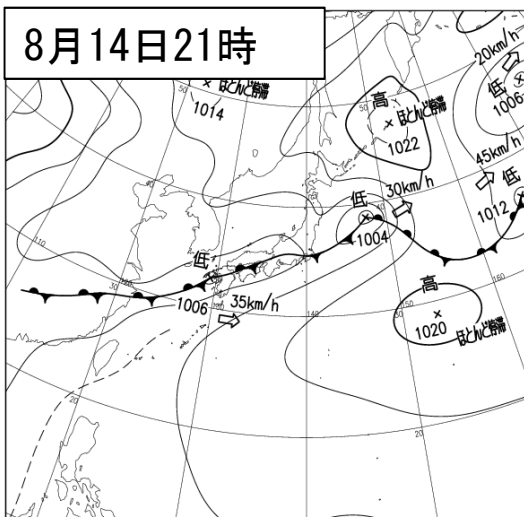
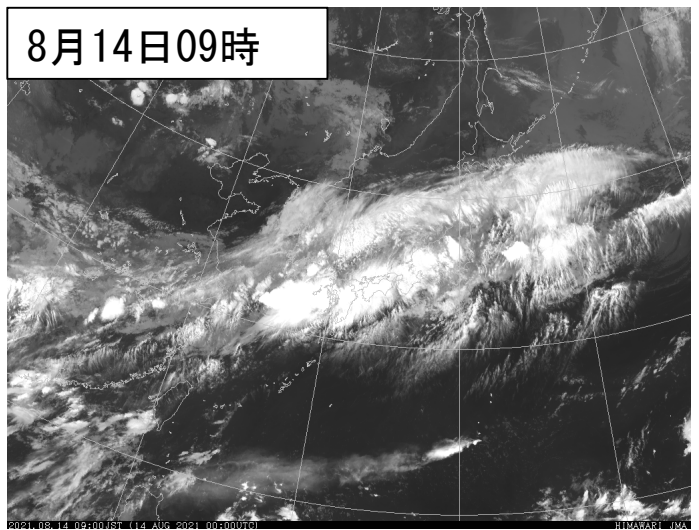
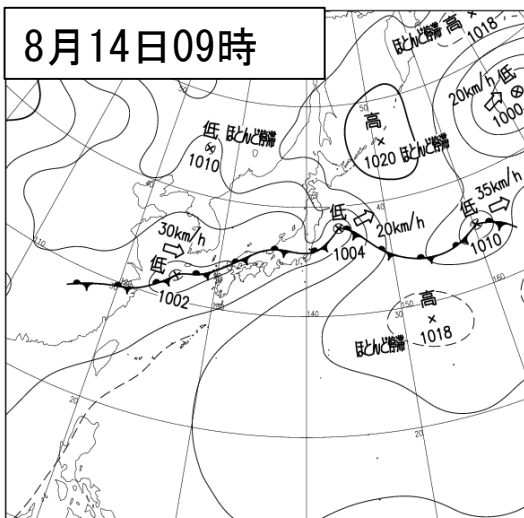
この大雨の影響により、北陸・東海・関東甲信地方では、土砂災害に伴う人的被害のほか、浸水害、洪水害などが発生した。また、停電や断水、交通機関の運休など、ライフラインへの影響があった。

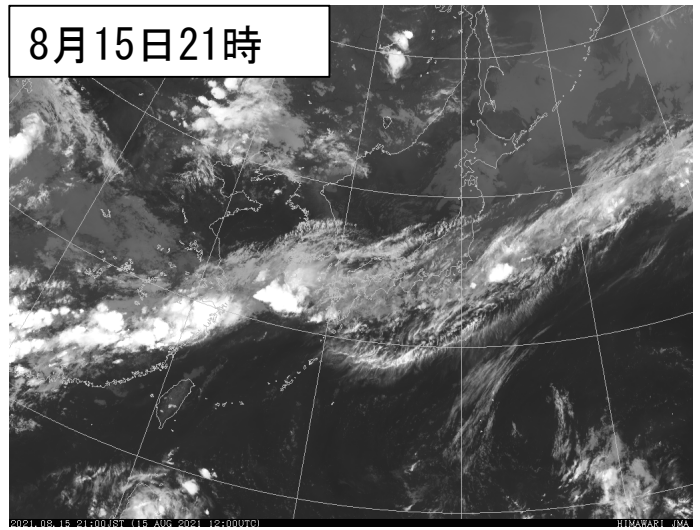
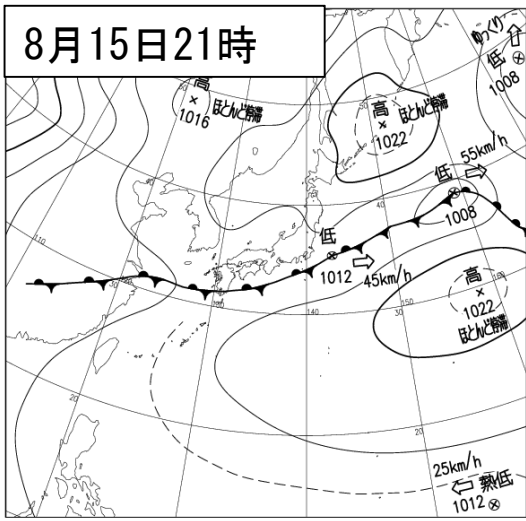
(2) 地上天気図と気象衛星赤外画像

令和3年8月11日09時から15日21時（12時間ごと）





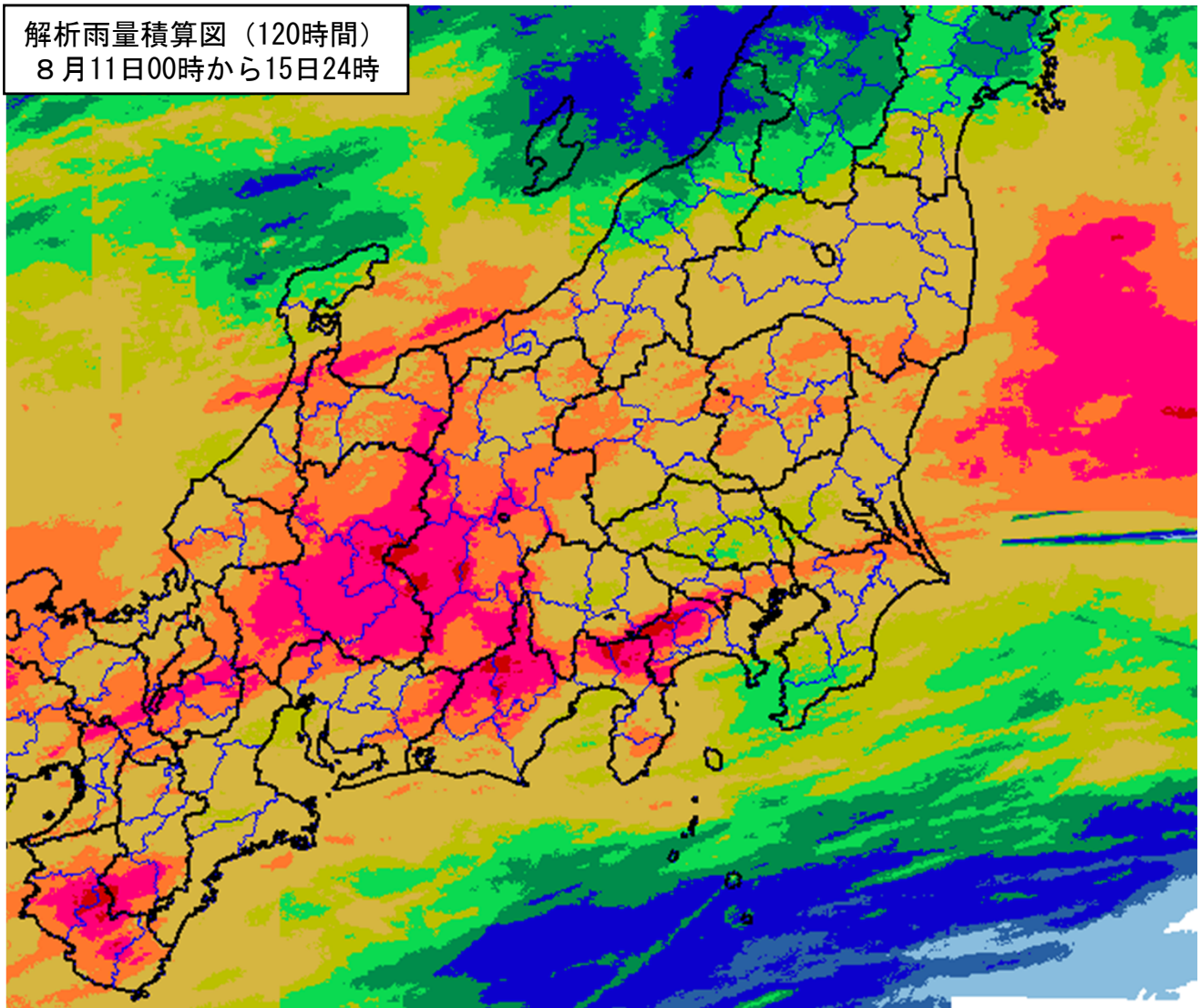




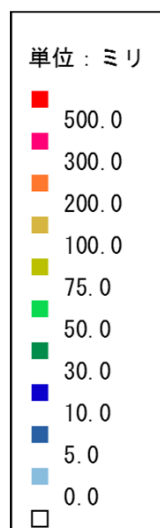
(3) 雨の状況

○解析雨量※

(令和3年8月11日00時から15日24時の120時間積算)

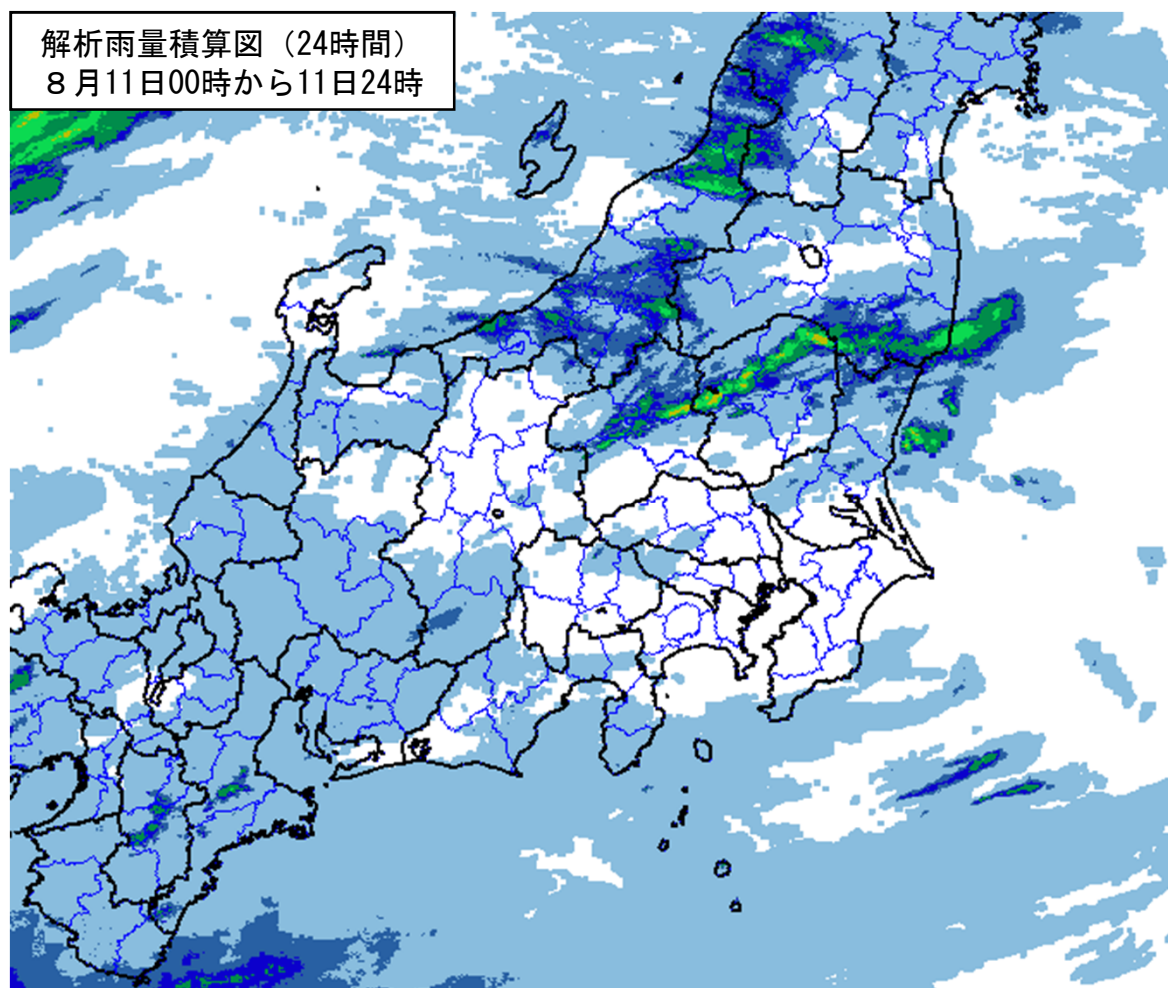


※解析雨量とは、気象レーダーとアメダス等の
地上の雨量計により観測されたデータを組み合わせ、
1km四方ごとに過去1時間雨量を解析したものです。

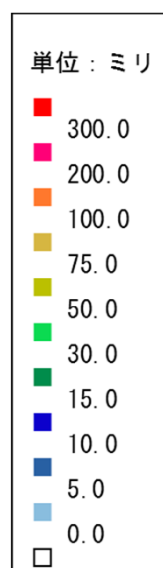


○解析雨量※

(令和3年8月11日00時から11日24時の24時間積算)

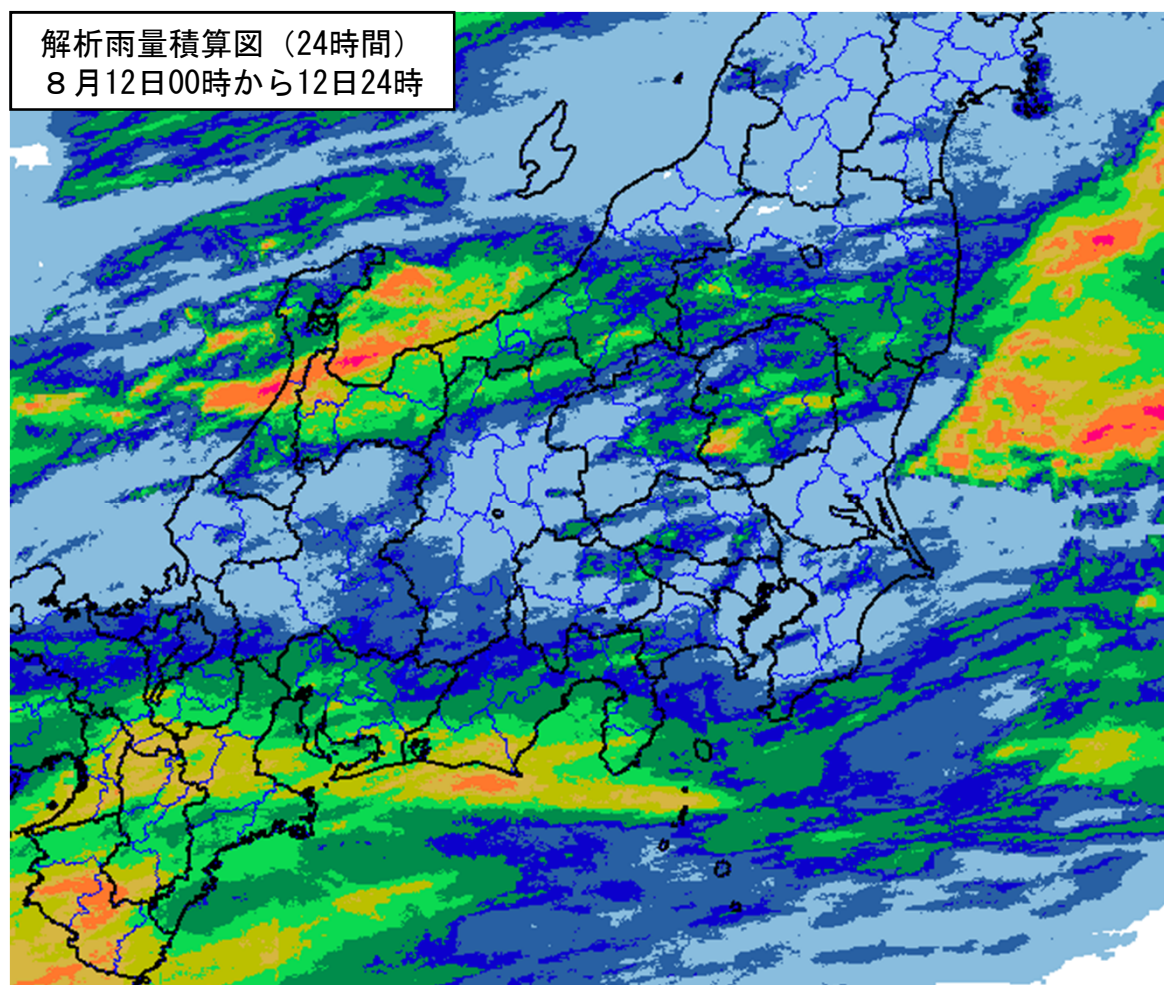


※解析雨量とは、気象レーダーとアメダス等の地上の雨量計により観測されたデータを組み合わせ、1km四方ごとに過去1時間雨量を解析したものです。

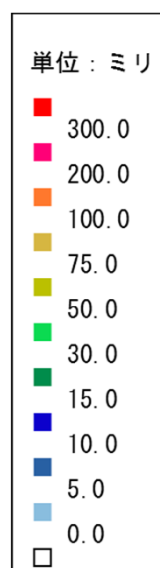


○解析雨量※

(令和3年8月12日00時から12日24時の24時間積算)

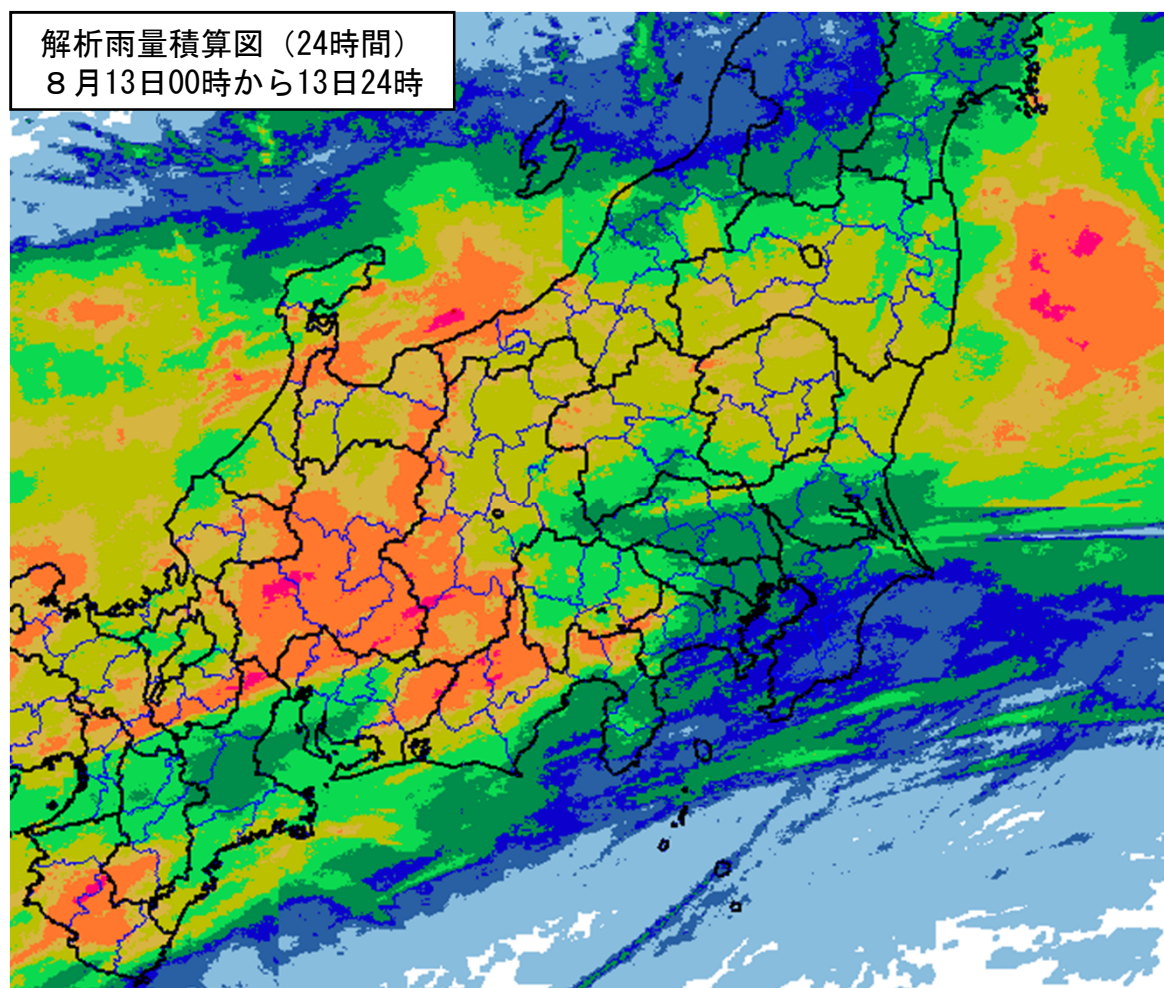


※解析雨量とは、気象レーダーとアメダス等の地上の雨量計により観測されたデータを組み合わせ、1km四方ごとに過去1時間雨量を解析したものです。

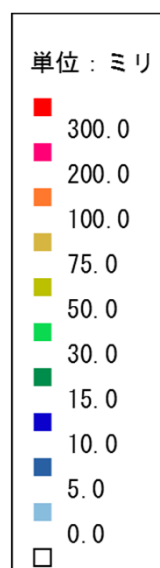


○解析雨量※

(令和3年8月13日00時から13日24時の24時間積算)

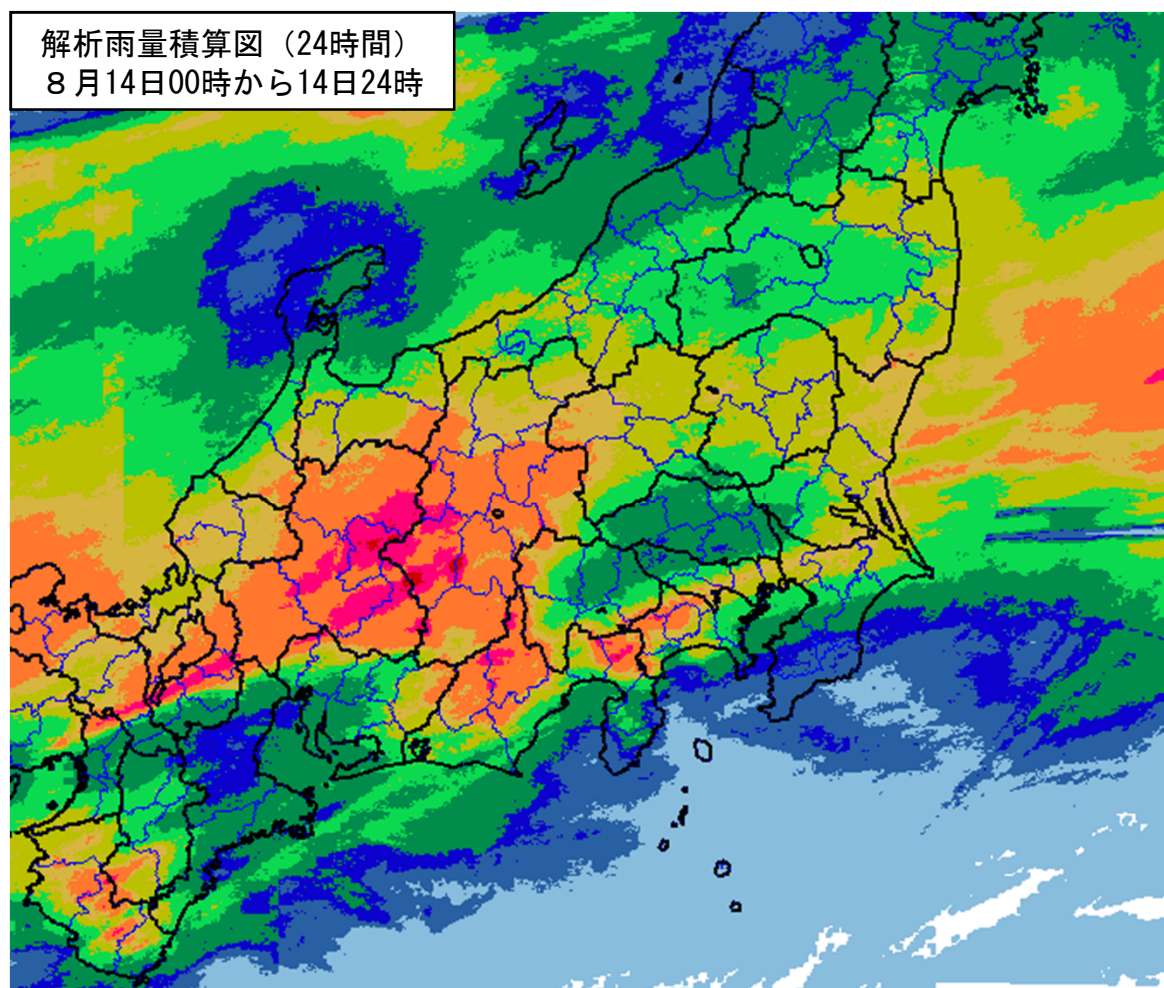


※解析雨量とは、気象レーダーとアメダス等の地上の雨量計により観測されたデータを組み合わせ、1km四方ごとに過去1時間雨量を解析したものです。

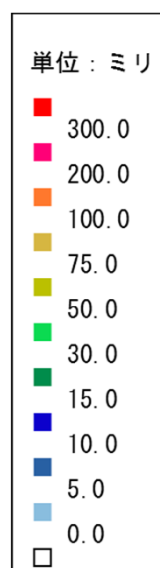


○解析雨量※

(令和3年8月14日00時から14日24時の24時間積算)

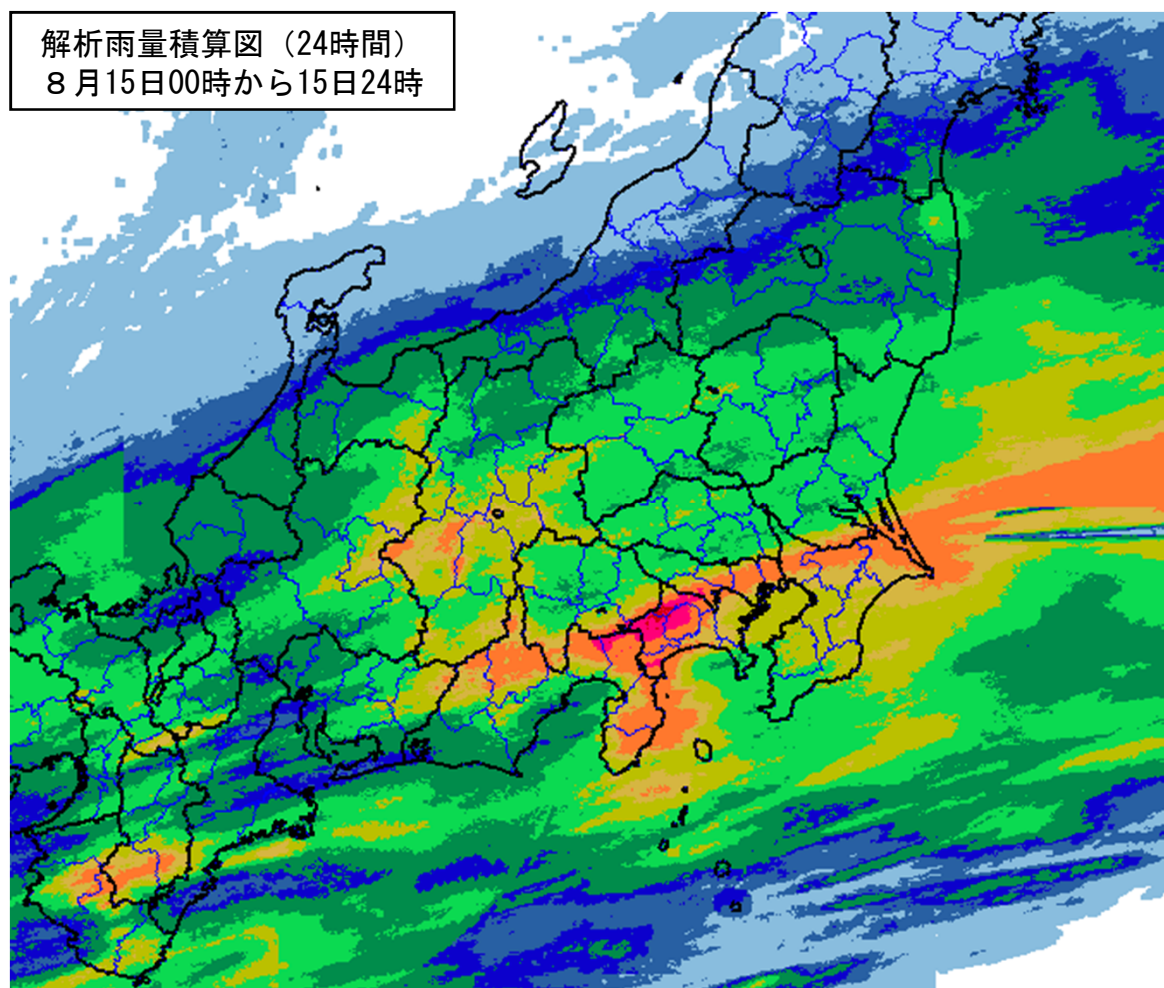


※解析雨量とは、気象レーダーとアメダス等の地上の雨量計により観測されたデータを組み合わせ、1km四方ごとに過去1時間雨量を解析したものです。

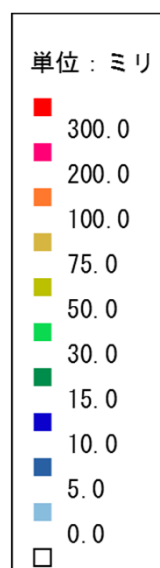


○解析雨量※

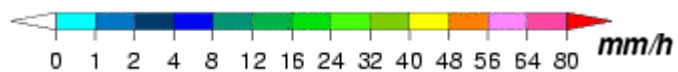
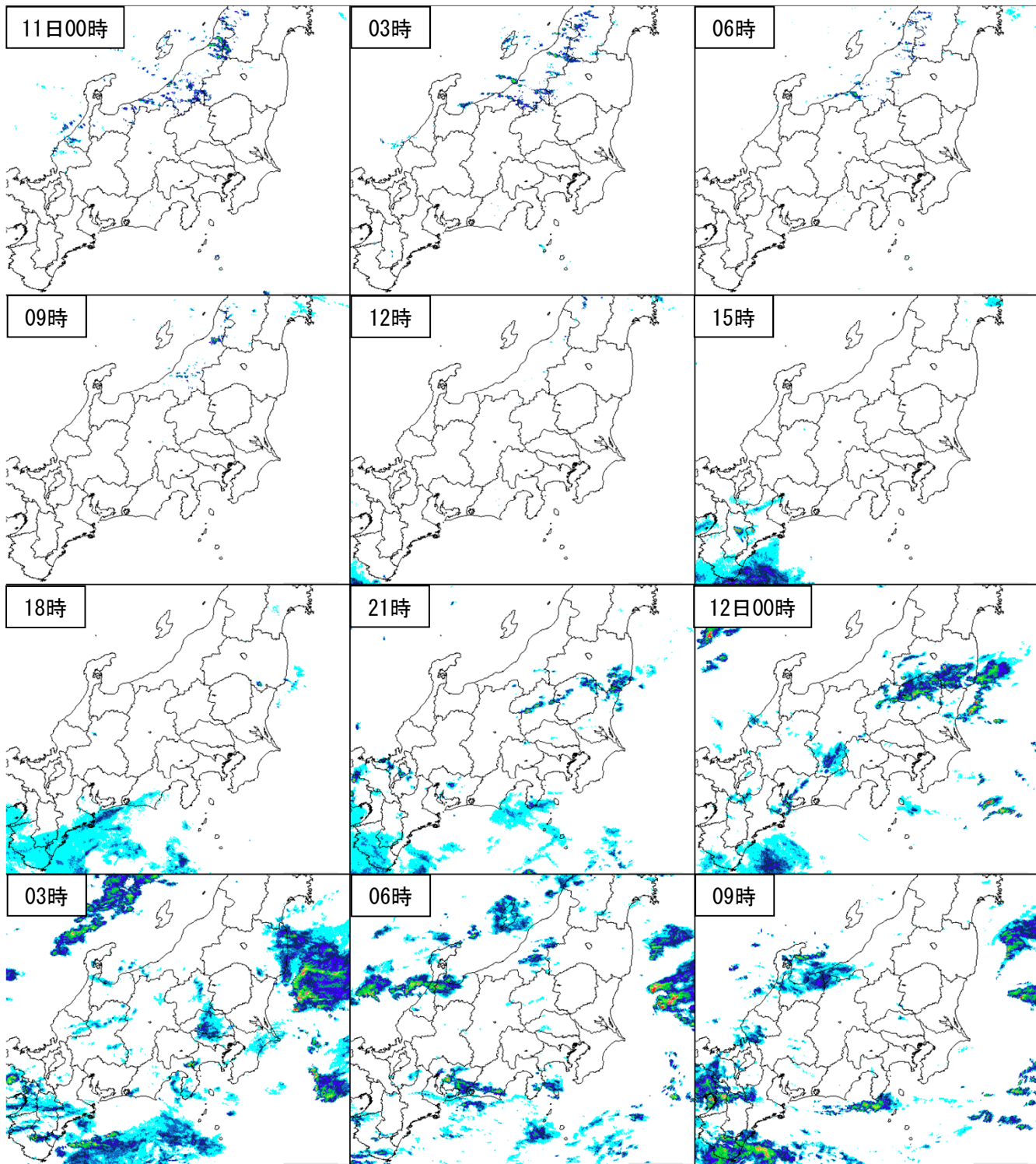
(令和3年8月15日00時から15日24時の24時間積算)



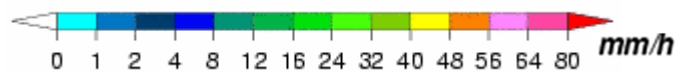
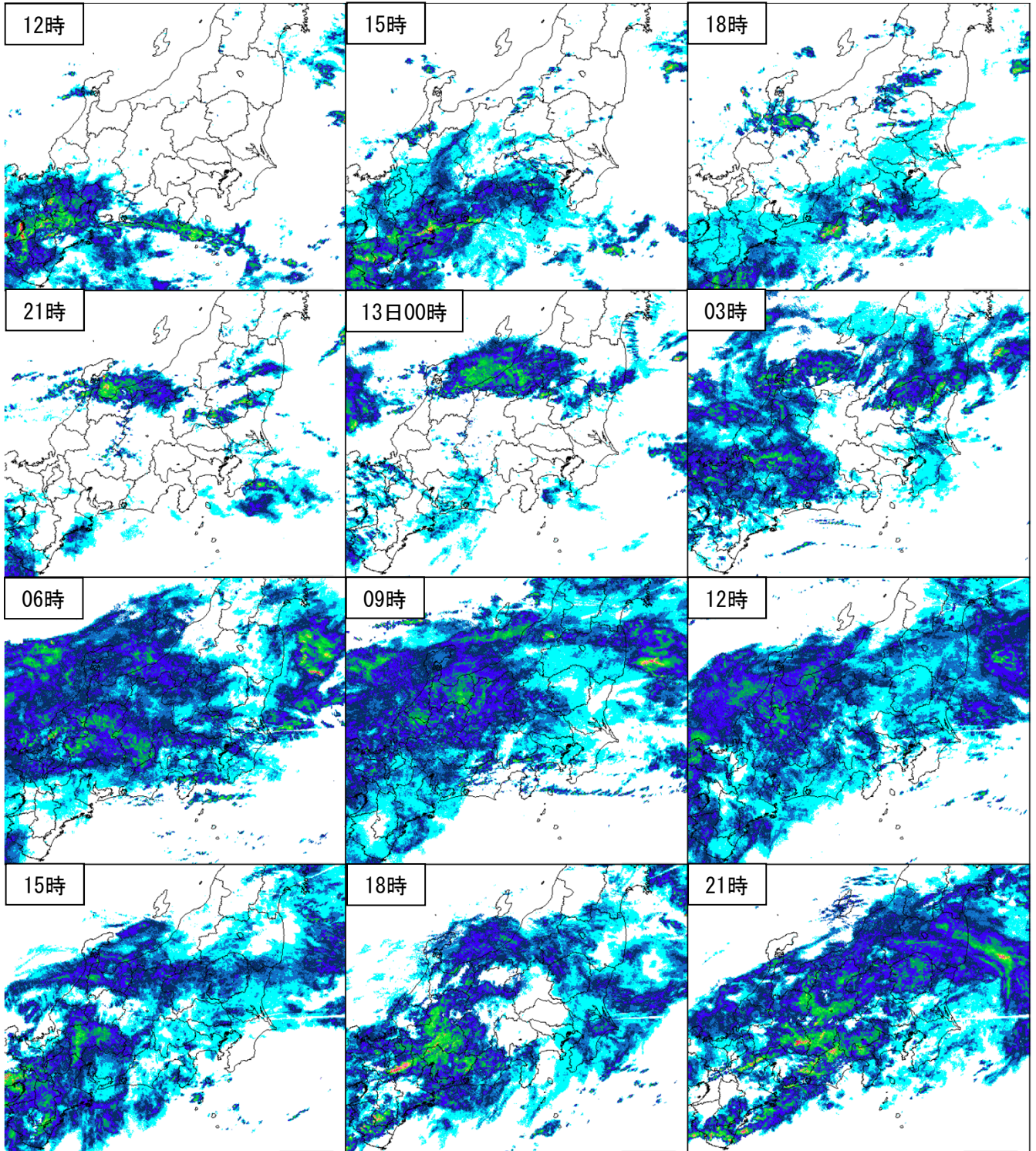
※解析雨量とは、気象レーダーとアメダス等の地上の雨量計により観測されたデータを組み合わせ、1km四方ごとに過去1時間雨量を解析したものです。



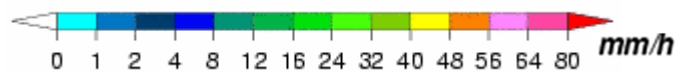
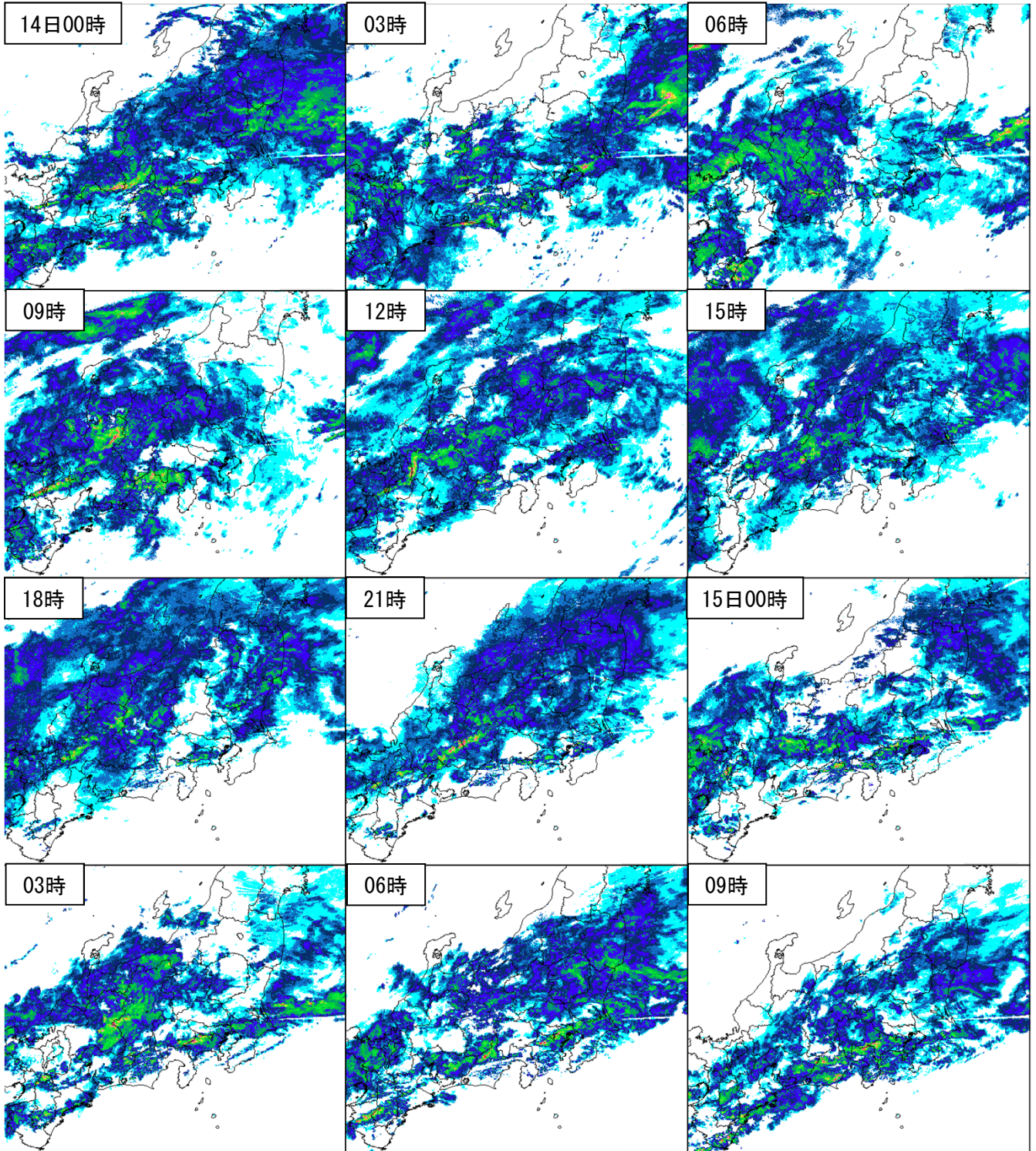
○レーダー画像 令和3年8月11日から15日（3時間ごと）



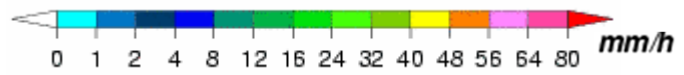
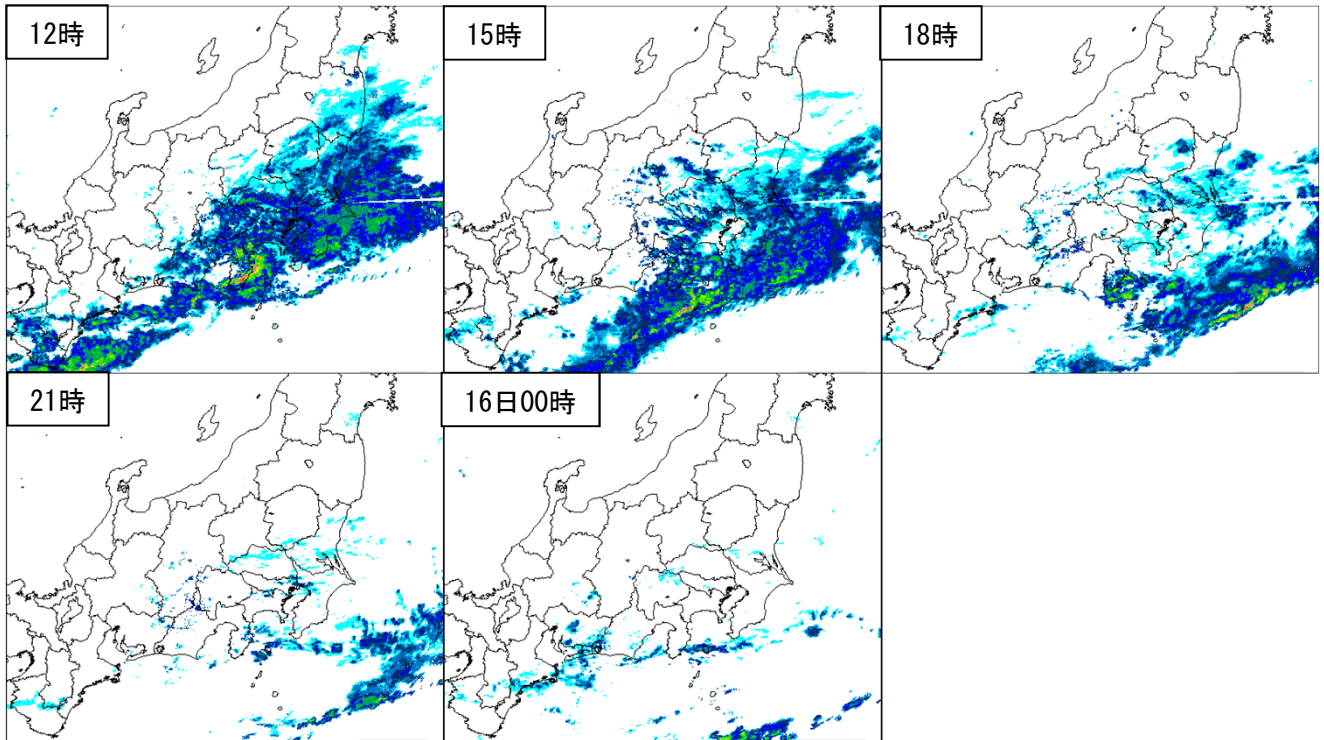
表示範囲



表示範囲



表示範囲



表示範囲

○降水量の期間合計値（上位20地点）

令和3年8月11日から8月15日

順位	都道府県	市区町村	地点	期間合計値
				mm
1	長野県	木曾郡王滝村	御嶽山（オンタケサン）	632.0
2	静岡県	御殿場市	御殿場（ゴテンバ）	619.5
3	神奈川県	足柄上郡山北町	丹沢湖（タンザワコ）	507.0
4	神奈川県	足柄下郡箱根町	箱根（ハコネ）	503.0
5	岐阜県	下呂市	萩原（ハギワラ）	467.5
6	岐阜県	中津川市	付知（ツケチ）	453.5
7	岐阜県	関市	関市板取（セキシイタドリ）	442.5
8	静岡県	静岡市葵区	井川（イカワ）	437.0
9	岐阜県	本巣市	樽見（タルミ）	436.5
10	長野県	上伊那郡宮田村	宮田高原（ミヤダコウゲン）	432.0
11	静岡県	静岡市葵区	有東木（ウトウギ）	429.5
12	岐阜県	郡上市	八幡（ハチマン）	421.5
13	長野県	木曾郡木曾町	開田高原（カイダコウゲン）	398.5
〃	長野県	木曾郡南木曾町	南木曾（ナギソ）	398.5
15	岐阜県	下呂市	宮地（ミヤジ）	395.5
16	岐阜県	加茂郡白川町	黒川（クロカワ）	392.0
17	長野県	上伊那郡辰野町	辰野（タツノ）	389.0
18	岐阜県	高山市	宮之前（ミヤノマエ）	381.5
19	岐阜県	高山市	船山（フナヤマ）	373.0
20	長野県	木曾郡大桑村	須原（スハラ）	368.5

○1時間降水量の期間最大値（上位20地点）

令和3年8月11日から8月15日

順位	都道府県	市区町村	地点	期間最大値	
				mm	年月日 時分(まで)
1	神奈川県	足柄上郡山北町	丹沢湖（タンザワコ）	104.5	2021/08/15 10:13
2	静岡県	伊豆市	天城山（アマギサン）	58.5	2021/08/15 12:35
3	石川県	羽咋郡宝達志水町	宝達志水（ホウダツシミズ）	57.0	2021/08/12 23:24
4	栃木県	日光市	今市（イマイチ）	55.5	2021/08/12 00:48
5	静岡県	富士宮市	白糸（シライト）	53.0	2021/08/15 09:07
6	静岡県	賀茂郡東伊豆町	稲取（イナトリ）	52.5	2021/08/15 12:52
7	岐阜県	下呂市	萩原（ハギワラ）	51.5	2021/08/14 13:18
8	岐阜県	中津川市	付知（ツケチ）	50.5	2021/08/14 21:00
〃	岐阜県	揖斐郡揖斐川町	揖斐川（イビガワ）	50.5	2021/08/13 15:59
〃	岐阜県	中津川市	中津川（ナカツガワ）	50.5	2021/08/13 23:19
11	長野県	木曾郡王滝村	御嶽山（オンタケサン）	50.0	2021/08/15 03:21
〃	三重県	いなべ市	北勢（ホクセイ）	50.0	2021/08/13 21:23
13	静岡県	賀茂郡南伊豆町	石廊崎（イロウザキ）*	49.5	2021/08/15 13:47
14	岐阜県	下呂市	宮地（ミヤジ）	48.0	2021/08/15 03:09
15	岐阜県	恵那市	恵那（エナ）	47.0	2021/08/13 23:09
16	岐阜県	大垣市	上石津（カミイシヅ）	46.5	2021/08/14 13:12
17	静岡県	熱海市	熱海伊豆山（アタミイズサン）	44.5	2021/08/15 10:53
〃	岐阜県	大垣市	大垣（オオガキ）	44.5	2021/08/13 16:07
19	長野県	上伊那郡辰野町	辰野（タツノ）	44.0	2021/08/15 04:23
20	長野県	木曾郡大桑村	須原（スハラ）	43.5	2021/08/14 22:06
〃	岐阜県	本巣市	樽見（タルミ）	43.5	2021/08/13 16:06

表中の記号について

]:準正常値]:資料不足値

*:気象官署もしくは特別地域気象観測所

○ 3 時間降水量の期間最大値（上位20地点）

令和3年8月11日から8月15日

順位	都道府県	市区町村	地点	期間最大値	
				mm	年月日 時分(まで)
1	神奈川県	足柄上郡山北町	丹沢湖（タンザワコ）	156.0	2021/08/15 11:10
2	静岡県	伊豆市	天城山（アマギサン）	114.0	2021/08/15 14:20
3	岐阜県	揖斐郡揖斐川町	揖斐川（イビガワ）	107.5	2021/08/13 16:50
4	岐阜県	中津川市	中津川（ナカツガワ）	107.0	2021/08/13 23:20
5	岐阜県	本巣市	樽見（タルミ）	105.5	2021/08/13 17:00
6	岐阜県	恵那市	恵那（エナ）	97.5	2021/08/13 23:30
7	静岡県	熱海市	熱海伊豆山（アタミイズサン）	94.5	2021/08/15 11:30
8	神奈川県	足柄下郡箱根町	箱根（ハコネ）	90.0	2021/08/15 12:30
9	長野県	木曾郡王滝村	御嶽山（オンタケサン）	88.0	2021/08/15 03:40
10	三重県	いなべ市	北勢（ホクセイ）	87.0	2021/08/13 21:10
11	静岡県	賀茂郡東伊豆町	稲取（イナトリ）	85.5	2021/08/15 14:20
12	静岡県	静岡市葵区	井川（イカワ）	85.0	2021/08/13 24:00
13	静岡県	熱海市	網代（アジロ）*	84.5	2021/08/15 13:20
14	静岡県	浜松市天竜区	佐久間（サクマ）	81.0	2021/08/13 22:00
〃	石川県	羽咋郡宝達志水町	宝達志水（ホウダツシミズ）	81.0	2021/08/12 23:20
16	岐阜県	関市	関市板取（セキシイタドリ）	78.0	2021/08/13 18:20
17	神奈川県	相模原市中央区	相模原中央（サガミハラチュウオウ）	77.5	2021/08/15 02:20
18	長野県	下伊那郡阿智村	浪合（ナミアイ）	77.0	2021/08/14 02:20
19	岐阜県	中津川市	付知（ツケチ）	76.0	2021/08/14 22:50
20	静岡県	富士宮市	白糸（シライト）	75.0	2021/08/15 10:50

○ 6 時間降水量の期間最大値（上位20地点）

令和3年8月11日から8月15日

順位	都道府県	市区町村	地点	期間最大値	
				mm	年月日 時分(まで)
1	神奈川県	足柄上郡山北町	丹沢湖（タンザワコ）	201.0	2021/08/15 10:50
2	神奈川県	足柄下郡箱根町	箱根（ハコネ）	166.5	2021/08/15 12:40
3	岐阜県	中津川市	中津川（ナカツガワ）	159.5	2021/08/14 02:50
4	岐阜県	恵那市	恵那（エナ）	157.5	2021/08/14 02:30
5	静岡県	伊豆市	天城山（アマギサン）	150.5	2021/08/15 14:50
6	神奈川県	相模原市中央区	相模原中央（サガミハラチュウオウ）	148.5	2021/08/15 06:00
7	静岡県	静岡市葵区	井川（イカワ）	144.0	2021/08/14 01:00
8	岐阜県	本巣市	樽見（タルミ）	136.5	2021/08/13 19:10
〃	三重県	いなべ市	北勢（ホクセイ）	136.5	2021/08/13 23:50
10	岐阜県	揖斐郡揖斐川町	揖斐川（イビガワ）	133.0	2021/08/13 18:50
11	石川県	羽咋郡宝達志水町	宝達志水（ホウダツシミズ）	132.0	2021/08/13 01:10
12	岐阜県	関市	関市板取（セキシイタドリ）	131.0	2021/08/13 18:30
13	静岡県	浜松市天竜区	佐久間（サクマ）	126.0	2021/08/13 23:10
14	静岡県	熱海市	熱海伊豆山（アタミイズサン）	124.0	2021/08/15 13:10
〃	富山県	氷見市	氷見（ヒミ）	124.0	2021/08/13 02:00
16	静岡県	御殿場市	御殿場（ゴテンバ）	119.0	2021/08/14 03:00
17	岐阜県	下呂市	萩原（ハギワラ）	118.5	2021/08/14 13:20
18	静岡県	熱海市	網代（アジロ）*	117.5	2021/08/15 13:50
19	山梨県	南巨摩郡南部町	南部（ナンブ）	113.5	2021/08/14 01:20
20	東京都	府中市	府中（フチュウ）	111.5	2021/08/15 05:40

表中の記号について

]:準正常値]:資料不足値

*:気象官署もしくは特別地域気象観測所

○12時間降水量の期間最大値（上位20地点）

令和3年8月11日から8月15日

順位	都道府県	市区町村	地点	期間最大値	
				mm	年月日 時分(まで)
1	神奈川県	足柄上郡山北町	丹沢湖（タンザワコ）	287.0	2021/08/15 10:50
2	神奈川県	足柄下郡箱根町	箱根（ハコネ）	218.5	2021/08/15 16:00
3	長野県	木曾郡王滝村	御嶽山（オンタケサン）	202.5	2021/08/14 20:00
4	神奈川県	相模原市中央区	相模原中央（サガミハラチュウオウ）	199.5	2021/08/15 11:20
5	岐阜県	中津川市	付知（ツケチ）	198.5]	2021/08/14 21:20
6	岐阜県	下呂市	萩原（ハギワラ）	196.5	2021/08/14 16:40
7	岐阜県	恵那市	恵那（エナ）	195.0	2021/08/14 05:10
〃	岐阜県	中津川市	中津川（ナカツガワ）	195.0	2021/08/14 05:50
9	静岡県	御殿場市	御殿場（ゴテンバ）	191.5	2021/08/14 20:50
10	三重県	いなべ市	北勢（ホクセイ）	189.0	2021/08/14 01:30
11	静岡県	伊豆市	天城山（アマギサン）	180.5	2021/08/15 15:50
12	岐阜県	本巣市	樽見（タルミ）	177.0	2021/08/13 17:40
13	静岡県	静岡市葵区	井川（イカワ）	174.0	2021/08/14 05:50
14	岐阜県	加茂郡白川町	黒川（クロカワ）	171.0	2021/08/14 21:40
15	岐阜県	関市	関市板取（セキシイタドリ）	167.5	2021/08/13 21:10
16	長野県	下伊那郡阿智村	浪合（ナミアイ）	162.0	2021/08/14 06:50
17	岐阜県	加茂郡八百津町	伽藍（ガラン）	159.0	2021/08/14 21:40
18	静岡県	静岡市葵区	有東木（ウトウギ）	158.5	2021/08/14 09:40
19	富山県	氷見市	氷見（ヒミ）	156.0	2021/08/13 08:10
20	神奈川県	小田原市	小田原（オダワラ）	155.0	2021/08/15 14:20
〃	岐阜県	郡上市	八幡（ハチマン）	155.0	2021/08/14 16:10

○24時間降水量の期間最大値（上位20地点）

令和3年8月11日から8月15日

順位	都道府県	市区町村	地点	期間最大値	
				mm	年月日 時分(まで)
1	長野県	木曾郡王滝村	御嶽山（オンタケサン）	362.5	2021/08/15 05:10
2	静岡県	御殿場市	御殿場（ゴテンバ）	346.0	2021/08/15 11:30
3	神奈川県	足柄上郡山北町	丹沢湖（タンザワコ）	340.5	2021/08/15 11:30
4	岐阜県	下呂市	萩原（ハギワラ）	294.5	2021/08/15 05:00
5	岐阜県	中津川市	付知（ツケチ）	290.0]	2021/08/15 04:00
6	静岡県	静岡市葵区	井川（イカワ）	275.5	2021/08/14 16:50
7	神奈川県	足柄下郡箱根町	箱根（ハコネ）	273.0	2021/08/15 18:50
8	岐阜県	本巣市	樽見（タルミ）	261.5	2021/08/14 12:30
9	岐阜県	関市	関市板取（セキシイタドリ）	258.0	2021/08/14 12:30
10	長野県	上伊那郡辰野町	辰野（ツツノ）	257.0	2021/08/15 05:50
11	長野県	木曾郡木曾町	開田高原（カイダコウゲン）	252.0	2021/08/15 05:30
12	長野県	上伊那郡宮田村	宮田高原（ミヤダコウゲン）	251.5	2021/08/15 06:30
13	神奈川県	相模原市中央区	相模原中央（サガミハラチュウオウ）	247.5	2021/08/15 14:40
〃	岐阜県	高山市	宮之前（ミヤノマエ）	247.5	2021/08/15 02:30
15	岐阜県	郡上市	八幡（ハチマン）	244.5	2021/08/15 03:10
〃	岐阜県	加茂郡白川町	黒川（クロカワ）	244.5	2021/08/15 04:10
17	岐阜県	高山市	船山（フナヤマ）	233.0	2021/08/15 05:10
18	岐阜県	中津川市	中津川（ナカツガワ）	229.0	2021/08/14 17:10
19	岐阜県	郡上市	ひるがの（ヒルガノ）	228.5	2021/08/14 08:20
20	岐阜県	下呂市	宮地（ミヤジ）	228.0	2021/08/15 03:40

表中の記号について

]:準正常値]:資料不足値

*:気象官署もしくは特別地域気象観測所

○48時間降水量の期間最大値（上位20地点）

令和3年8月11日から8月15日

順位	都道府県	市区町村	地点	期間最大値	
				mm	年月日 時分(まで)
1	静岡県	御殿場市	御殿場（ゴテンバ）	591.5	2021/08/15 17:40
2	長野県	木曾郡王滝村	御嶽山（オンタケサン）	586.5	2021/08/15 05:10
3	神奈川県	足柄上郡山北町	丹沢湖（タンザワコ）	467.0	2021/08/15 14:40
4	神奈川県	足柄下郡箱根町	箱根（ハコネ）	458.0	2021/08/15 22:20
5	岐阜県	下呂市	萩原（ハギワラ）	445.0	2021/08/15 03:10
6	岐阜県	関市	関市板取（セキシイタドリ）	432.5	2021/08/15 02:30
7	岐阜県	本巣市	樽見（タルミ）	423.0	2021/08/15 02:20
8	岐阜県	中津川市	付知（ツケチ）	420.5]	2021/08/15 03:40
9	岐阜県	郡上市	八幡（ハチマン）	406.5	2021/08/15 02:50
10	静岡県	静岡市葵区	井川（イカワ）	399.5	2021/08/15 12:10
11	長野県	上伊那郡宮田村	宮田高原（ミヤダコウゲン）	382.5	2021/08/15 09:40
12	長野県	木曾郡木曾町	開田高原（カイダコウゲン）	378.5	2021/08/15 05:10
13	長野県	上伊那郡辰野町	辰野（タツノ）	375.0	2021/08/15 05:00
14	岐阜県	下呂市	宮地（ミヤジ）	374.5	2021/08/15 03:30
15	静岡県	静岡市葵区	有東木（ウトウギ）	369.5	2021/08/15 17:20
16	岐阜県	加茂郡白川町	黒川（クロカワ）	359.0	2021/08/15 03:30
17	岐阜県	高山市	宮之前（ミヤノマエ）	357.5	2021/08/15 05:30
18	長野県	木曾郡南木曾町	南木曾（ナギソ）	349.0	2021/08/15 03:00
19	岐阜県	揖斐郡揖斐川町	揖斐川（イビガワ）	348.0	2021/08/15 02:20
20	岐阜県	郡上市	ひるがの（ヒルガノ）	347.5	2021/08/15 04:10

○72時間降水量の期間最大値（上位20地点）

令和3年8月11日から8月15日

順位	都道府県	市区町村	地点	期間最大値	
				mm	年月日 時分(まで)
1	長野県	木曾郡王滝村	御嶽山（オンタケサン）	628.0	2021/08/15 18:10
2	静岡県	御殿場市	御殿場（ゴテンバ）	608.5	2021/08/15 14:00
3	神奈川県	足柄上郡山北町	丹沢湖（タンザワコ）	504.5	2021/08/15 14:40
4	神奈川県	足柄下郡箱根町	箱根（ハコネ）	481.5	2021/08/15 24:00
5	岐阜県	下呂市	萩原（ハギワラ）	467.5	2021/08/15 15:10
6	岐阜県	中津川市	付知（ツケチ）	456.5]	2021/08/15 20:20
7	岐阜県	関市	関市板取（セキシイタドリ）	442.5	2021/08/15 13:20
8	岐阜県	本巣市	樽見（タルミ）	435.0	2021/08/15 13:20
9	長野県	上伊那郡宮田村	宮田高原（ミヤダコウゲン）	431.5	2021/08/15 16:30
10	静岡県	静岡市葵区	井川（イカワ）	424.0	2021/08/15 24:00
11	岐阜県	郡上市	八幡（ハチマン）	421.5	2021/08/15 13:10
12	静岡県	静岡市葵区	有東木（ウトウギ）	414.0	2021/08/15 13:20
13	長野県	木曾郡木曾町	開田高原（カイダコウゲン）	398.0	2021/08/15 21:00
14	長野県	木曾郡南木曾町	南木曾（ナギソ）	395.5	2021/08/15 20:00
15	岐阜県	下呂市	宮地（ミヤジ）	395.5	2021/08/15 15:20
16	岐阜県	加茂郡白川町	黒川（クロカワ）	391.5	2021/08/15 12:20
17	長野県	上伊那郡辰野町	辰野（タツノ）	389.0	2021/08/15 22:00
18	岐阜県	高山市	宮之前（ミヤノマエ）	381.0	2021/08/15 17:30
19	岐阜県	高山市	船山（フナヤマ）	372.5	2021/08/15 15:10
20	長野県	木曾郡大桑村	須原（スハラ）	367.0	2021/08/15 20:20

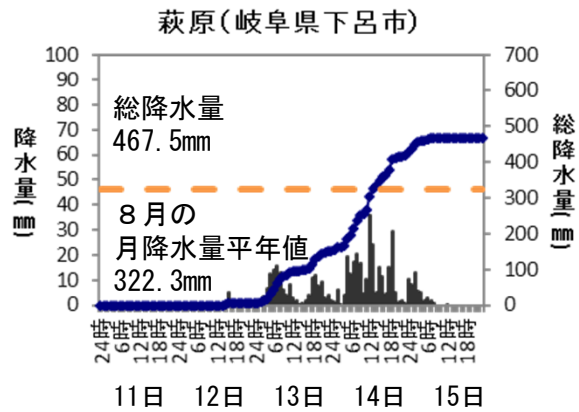
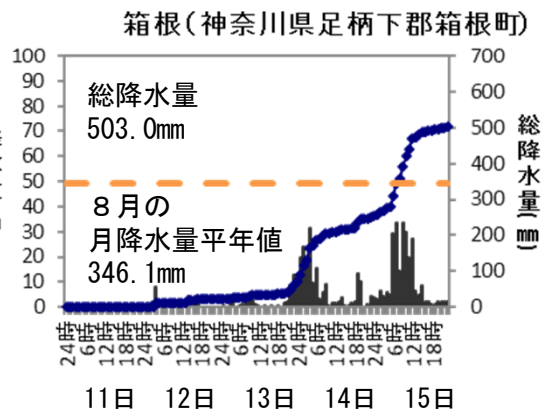
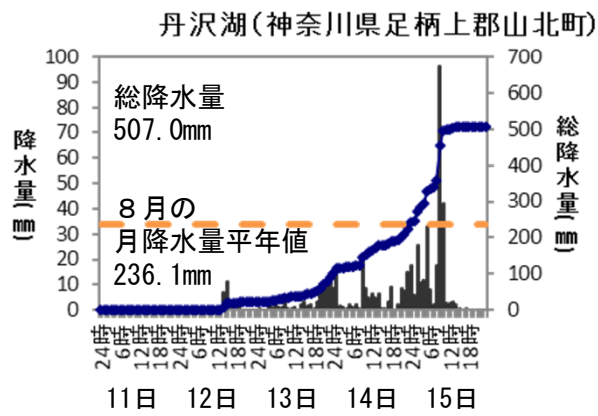
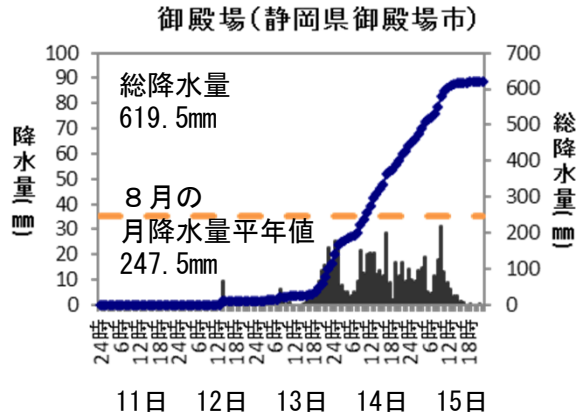
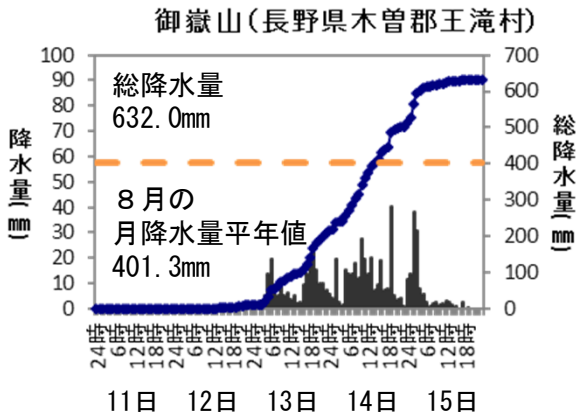
表中の記号について

]:準正常値]:資料不足値

*:気象官署もしくは特別地域気象観測所

○降水量の推移（上位5地点）

令和3年8月11日から15日



黒棒は1時間降水量、青線は総降水量、
橙破線は8月の月降水量の平年値をそれぞれ示しています。

(4) アメダスの極値更新状況

令和3年8月11日から15日

■ 1時間降水量

○統計開始以来の極値更新

都県	市区町村	地点	更新した値			これまでの1位の値		統計開始年
			mm	年月日	時分(まで)	mm	年月日	
神奈川県	足柄上郡山北町	丹沢湖 (タンザワコ)	104.5	2021/08/15	10:13	104.5	2012/07/14	1976年

○8月としての極値更新

都県	市区町村	地点	これまでの1位の値以上 となった値			これまでの1位の値		統計開始年
			mm	年月日	時分(まで)	mm	年月日	
神奈川県	足柄上郡山北町	丹沢湖 (タンザワコ)	104.5	2021/08/15	10:13	63.0	2017/08/30	1976年
岐阜県	大垣市	大垣 (オオガキ)	44.5	2021/08/13	16:07	43.0	2009/08/10	1976年

■ 24時間降水量

○統計開始以来の極値更新

都県	市区町村	地点	更新した値			これまでの1位の値		統計開始年
			mm	年月日	時分(まで)	mm	年月日	
長野県	松本市	松本今井 (マツモトイマイ)	186.5	2021/08/15	06:00	186	2006/07/19	2003年
長野県	松本市	奈川 (ナガワ)	223.0	2021/08/15	05:50	216]	1983/09/28	1978年
長野県	上伊那郡辰野町	辰野 (タツノ)	257.0	2021/08/15	05:50	246	2006/07/19	1978年
長野県	木曾郡王滝村	御嶽山 (オンタケサン)	362.5	2021/08/15	05:10	361	1983/09/28	1976年
岐阜県	中津川市	付知 (ツケチ)	290.0]	2021/08/15	04:00	247.5	2011/09/20	1982年
岐阜県	中津川市	中津川 (ナカツガワ)	229.0	2021/08/14	17:10	161.0	2011/09/20	2010年
富山県	氷見市	氷見 (ヒミ)	224.5	2021/08/13	18:30	202.5	2017/07/01	1978年
石川県	羽咋郡宝達志水町	宝達志水 (ホウダツシミズ)	213.5	2021/08/13	17:40	212.0	2013/08/24	2003年

(注) 24時間降水量の1位の値は、1976年以降を対象に求めたものです。

「*」を付加した地点(气象台等)では、1975年以前から1時間単位の月最大24時間降水量の統計を別に行っています。
この値は、「過去の気象データの検索」(<https://www.data.jma.go.jp/obd/stats/etrn/index.php>)で確認できます。

表中の記号について

]:準正常値]]:資料不足値

*:気象官署もしくは特別地域気象観測所

■24時間降水量

○8月としての極値更新

都県	市区町村	地点	これまでの1位の値以上となった値		これまでの1位の値		統計開始年
			mm	年月日 時分(まで)	mm	年月日	
栃木県	那須烏山市	那須烏山 (ナスカラスヤマ)	106.0	2021/08/14 17:50	94.5	2016/08/22	2009年
千葉県	我孫子市	我孫子(アビコ)	138.5	2021/08/15 11:10	83.5	2016/08/23	2010年
千葉県	香取市	香取(カトリ)	166.0	2021/08/15 15:10	139.5	2014/08/10	1999年
長野県	上水内郡信濃町	信濃町(シナノマチ)	103.0	2021/08/13 20:00	94.5	2013/08/24	1976年
長野県	大町市	大町(オオマチ)	115.0	2021/08/15 04:40	112	1981/08/23	1976年
長野県	安曇野市	穂高(ホタカ)	108.0	2021/08/15 06:00	91	1999/08/15	1976年
長野県	東御市	東御(トウミ)	133.5	2021/08/15 06:50	120	1999/08/15	1976年
長野県	松本市	松本(マツモト)*	168.5	2021/08/15 06:10	86	1999/08/15	1976年
長野県	松本市	松本今井 (マツモトイマイ)	186.5	2021/08/15 06:00	79	2003/08/15	2003年
長野県	北佐久郡立科町	立科(タテシナ)	169.0	2021/08/15 06:50	150	1981/08/23	1978年
長野県	茅野市	白樺湖(シラカバコ)	212.5	2021/08/15 06:20	120.5	2019/08/20	2004年
長野県	松本市	奈川(ナガワ)	223.0	2021/08/15 05:50	175	1979/08/22	1978年
長野県	諏訪市	諏訪(スワ)*	202.0	2021/08/15 06:10	118.5	2019/08/20	1976年
長野県	木曽郡木曽町	開田高原 (カイダコウゲン)	252.0	2021/08/15 05:30	132	1996/08/29	1978年
長野県	上伊那郡辰野町	辰野(タツノ)	257.0	2021/08/15 05:50	117	2004/08/18	1978年
長野県	伊那市	高遠(タカトオ)	173.0	2021/08/15 07:30	94.0	2017/08/13	2004年
長野県	木曽郡王滝村	御嶽山 (オンタケサン)	362.5	2021/08/15 05:10	263.5	2019/08/16	1976年
長野県	木曽郡木曽町	木曽福島 (キソフクシマ)	197.5	2021/08/15 05:00	136	2004/08/31	1976年
長野県	伊那市	伊那(イナ)	190.5	2021/08/15 10:00	130	2004/08/18	1993年
長野県	上伊那郡宮田村	宮田高原 (ミヤダコウゲン)	251.5	2021/08/15 06:30	160	2003/08/09	1976年
長野県	木曽郡大桑村	須原(スハラ)	222.5	2021/08/15 04:00	185	2004/08/18	1976年
長野県	木曽郡南木曽町	南木曽(ナギソ)	191.0	2021/08/15 00:10	155.0	2017/08/08	1976年
長野県	上伊那郡飯島町	飯島(イジマ)	167.5	2021/08/14 17:30	128	2003/08/09	1976年
長野県	下伊那郡大鹿村	大鹿(オオシカ)	165.5	2021/08/14 18:30	137	1986/08/17	1983年
長野県	飯田市	飯田(イイダ)*	162.5	2021/08/14 17:30	114	1977/08/18	1976年
岐阜県	飛騨市	神岡(カミオカ)	124.5	2021/08/15 04:20	115	1979/08/22	1978年
岐阜県	大野郡白川村	御母衣(ミボロ)	207.5	2021/08/14 08:10	201	2004/08/31	1982年
岐阜県	高山市	清見(キヨミ)	146.0	2021/08/14 08:30	145.5	2015/08/18	1990年
岐阜県	高山市	丹生川(ニユウカワ)	134.5	2021/08/15 05:30	126.0	2011/08/24	1990年
岐阜県	高山市	船山(フナヤマ)	233.0	2021/08/15 05:10	230.0	2011/08/24	2002年
岐阜県	高山市	宮之前(ミヤノマエ)	247.5	2021/08/15 02:30	142	1979/08/22	1978年
岐阜県	下呂市	萩原(ハギワラ)	294.5	2021/08/15 05:00	256.0	2011/08/24	1976年
岐阜県	下呂市	宮地(ミヤジ)	228.0	2021/08/15 03:40	156.5	2019/08/16	1976年
岐阜県	下呂市	金山(カナヤマ)	170.5	2021/08/13 20:40	159.5	2019/08/16	1976年
岐阜県	中津川市	付知(ツケチ)	290.0]	2021/08/15 04:00	177.0	2019/08/16	1982年
岐阜県	加茂郡八百津町	伽藍(ガラン)	222.0	2021/08/15 03:50	127.5	2014/08/16	1976年
岐阜県	加茂郡白川町	黒川(クロカワ)	244.5	2021/08/15 04:10	183.5	2019/08/16	1998年
岐阜県	揖斐郡揖斐川町	揖斐川(イビガワ)	226.5	2021/08/14 12:30	222	1986/08/23	1978年
岐阜県	恵那市	恵那(エナ)	227.5	2021/08/14 17:00	191	1998/08/31	1976年
岐阜県	中津川市	中津川(ナカツガワ)	229.0	2021/08/14 17:10	128.5	2012/08/14	2010年
岐阜県	大垣市	大垣(オオガキ)	207.0	2021/08/14 14:00	198	2001/08/22	1976年
岐阜県	多治見市	多治見(タジミ)	174.0	2021/08/14 11:30	153.5	2017/08/19	1976年
富山県	氷見市	氷見(ヒミ)	224.5	2021/08/13 18:30	191.5	2008/08/16	1978年
石川県	羽咋郡宝達志水町	宝達志水 (ホウダツシミズ)	213.5	2021/08/13 17:40	212.0	2013/08/24	2003年
福井県	越前市	武生(タケフ)	126.5	2021/08/14 07:00	88.5	2014/08/09	2005年

(注) 24時間降水量の1位の値は、1976年以降を対象に求めたものです。

「*」を付加した地点(気象台等)では、1975年以前から1時間単位の月最大24時間降水量の統計を別に行っています。
この値は、「過去の気象データの検索」(<https://www.data.jma.go.jp/obd/stats/etrn/index.php>)で確認できます。

表中の記号について

]:準正常値]:資料不足値

*:気象官署もしくは特別地域気象観測所

■48時間降水量

○統計開始以来の極値更新

都県	市区町村	地点	更新した値		これまでの1位の値		統計開始年
			mm	年月日 時分(まで)	mm	年月日	
長野県	長野市	長野(ナガノ)*	155.5	2021/08/15 05:20	141	2004/10/21	1976年
長野県	大町市	大町(オオマチ)	202.5	2021/08/15 06:00	175	1983/09/29	1976年
長野県	東御市	東御(トウミ)	180.5	2021/08/15 07:10	174	2006/07/19	1976年
長野県	松本市	松本(マツモト)*	232.5	2021/08/15 07:10	202	2006/07/19	1976年
長野県	松本市	松本今井 (マツモトイマイ)	255.5	2021/08/15 06:30	209	2006/07/19	2003年
長野県	松本市	奈川(ナガワ)	337.0	2021/08/15 05:50	284	2006/07/19	1978年
長野県	木曾郡木曾町	開田高原 (カイダコウゲン)	378.5	2021/08/15 05:10	306	1983/09/28	1978年
長野県	上伊那郡辰野町	辰野(タツノ)	375.0	2021/08/15 05:00	336	2006/07/19	1978年
長野県	木曾郡王滝村	御嶽山 (オンタケサン)	586.5	2021/08/15 05:10	544.0	2018/07/06	1976年
長野県	木曾郡木曾町	木曾福島 (キノフクシマ)	307.0	2021/08/15 04:10	252.0	2020/07/08	1976年
長野県	木曾郡大桑村	須原(スハラ)	335.0	2021/08/15 04:00	314	1983/09/28	1976年
長野県	木曾郡南木曾町	南木曾(ナギソ)	349.0	2021/08/15 03:00	317	1983/09/28	1976年
岐阜県	下呂市	宮地(ミヤジ)	374.5	2021/08/15 03:30	346.5	2011/09/21	1976年
岐阜県	中津川市	付知(ツケチ)	420.5]	2021/08/15 03:40	300.5	2020/07/08	1982年
岐阜県	加茂郡白川町	黒川(クロカワ)	359.0	2021/08/15 03:30	330.0	2011/09/21	1998年
岐阜県	中津川市	中津川(ナカツガワ)	316.0	2021/08/15 04:20	221.0	2011/09/21	2010年
富山県	氷見市	氷見(ヒミ)	264.0	2021/08/14 06:30	211.0	2017/07/02	1978年
石川県	羽咋郡宝達志水町	宝達志水 (ホウダツシミズ)	274.5	2021/08/14 06:00	214.0	2013/08/25	2003年

○8月としての極値更新

都県	市区町村	地点	これまでの1位の値以上となった値		これまでの1位の値		統計開始年
			mm	年月日 時分(まで)	mm	年月日	
栃木県	那須烏山市	那須烏山 (ナスカラスヤマ)	180.5	2021/08/14 18:40	148.0	2016/08/18	2009年
群馬県	吾妻郡嬭恋村	田代(タシロ)	221.5	2021/08/15 06:30	196	1999/08/15	1976年
千葉県	我孫子市	我孫子(アビコ)	201.0	2021/08/15 20:50	83.5	2016/08/24	2010年
千葉県	香取市	香取(カトリ)	212.5	2021/08/15 20:10	176	2003/08/16	1999年
長野県	上水内郡信濃町	信濃町(シナノマチ)	158.5	2021/08/14 20:10	111	1976/08/16	1976年
長野県	北安曇郡小谷村	小谷(オタリ)	157.0	2021/08/15 03:50	120.0	2013/08/25	1983年
長野県	長野市	鬼無里(キナサ)	168.5	2021/08/15 06:10	137	1979/08/23	1977年
長野県	長野市	長野(ナガノ)*	155.5	2021/08/15 05:20	117	1981/08/24	1976年
長野県	大町市	大町(オオマチ)	202.5	2021/08/15 06:00	127	1982/08/02	1976年
長野県	長野市	信州新町 (シンシュウシンマチ)	171.0	2021/08/15 06:20	120	1981/08/24	1976年
長野県	上田市	菅平(スガダイラ)	170.0	2021/08/15 04:40	169	1981/08/24	1976年
長野県	東筑摩郡麻績村	聖高原 (ヒジリコウゲン)	174.5	2021/08/15 05:00	145	1999/08/16	1979年
長野県	上田市	上田(ウエダ)	172.0	2021/08/15 08:00	124.5	2016/08/20	1976年
長野県	安曇野市	穂高(ホタカ)	173.0	2021/08/15 06:00	93	1999/08/16	1976年
長野県	東御市	東御(トウミ)	180.5	2021/08/15 07:10	124	1999/08/16	1976年
長野県	北佐久郡軽井沢町	軽井沢(カルイザワ)*	213.5	2021/08/15 07:00	203	1981/08/24	1976年
長野県	松本市	上高地(カミコウチ)	327.5	2021/08/15 05:50	267	1979/08/23	1976年
長野県	松本市	松本(マツモト)*	232.5	2021/08/15 07:10	97	1996/08/29	1976年
長野県	松本市	松本今井 (マツモトイマイ)	255.5	2021/08/15 06:30	92	2003/08/16	2003年
長野県	上田市	鹿教湯(カケユ)	236.0	2021/08/15 07:20	187	1981/08/24	1976年
長野県	北佐久郡立科町	立科(タテシナ)	226.0	2021/08/15 07:10	168	1999/08/16	1978年
長野県	茅野市	白樺湖(シラカバコ)	329.0	2021/08/15 06:50	124.0	2019/08/21	2004年
長野県	松本市	奈川(ナガワ)	337.0	2021/08/15 05:50	193	1979/08/23	1978年

表中の記号について

) : 準正常値] : 資料不足値

* : 気象官署もしくは特別地域気象観測所

■48時間降水量（続き）

○8月としての極値更新

都県	市区町村	地点	これまでの1位の値以上となった値		これまでの1位の値		統計開始年
			mm	年月日 時分(まで)	mm	年月日	
長野県	諏訪市	諏訪（スフ）*	295.5	2021/08/15 05:50	124.5	2019/08/21	1976年
長野県	木曽郡木曽町	開田高原 （カイダコウゲン）	378.5	2021/08/15 05:10	165	1996/08/29	1978年
長野県	上伊那郡辰野町	辰野（タツノ）	375.0	2021/08/15 05:00	123	1981/08/29	1978年
長野県	伊那市	高遠（タカトオ）	235.0	2021/08/15 10:00	108.0	2017/08/14	2004年
長野県	諏訪郡原村	原村（ハラムラ）	172.0	2021/08/15 09:40	158	1982/08/03	1976年
長野県	木曽郡王滝村	御嶽山（オントケサン）	586.5	2021/08/15 05:10	308	1996/08/29	1976年
長野県	木曽郡木曽町	木曽福島 （キソフクシマ）	307.0	2021/08/15 04:10	136	2004/08/31	1976年
長野県	伊那市	伊那（イナ）	255.5	2021/08/15 10:00	147	2004/08/19	1993年
長野県	上伊那郡宮田村	宮田高原 （ミヤダコウゲン）	382.5	2021/08/15 09:40	203	1993/08/17	1976年
長野県	伊那市	杉島（スギシマ）	206.5	2021/08/15 03:50	155	1999/08/15	1983年
長野県	木曽郡大桑村	須原（スハラ）	335.0	2021/08/15 04:00	208	2004/08/19	1976年
長野県	木曽郡南木曽町	南木曽（ナギソ）	349.0	2021/08/15 03:00	168.0	2017/08/09	1976年
長野県	上伊那郡飯島町	飯島（イジマ）	297.5	2021/08/15 04:30	150.0	2014/08/12	1976年
長野県	下伊那郡大鹿村	大鹿（オオシカ）	257.5	2021/08/15 09:30	139	1986/08/19	1983年
長野県	飯田市	飯田（イイダ）*	264.5	2021/08/15 11:00	133	2003/08/10	1976年
長野県	下伊那郡阿智村	浪合（ナミアイ）	309.0	2021/08/15 08:40	299	2003/08/10	1978年
静岡県	御殿場市	御殿場（ゴテンバ）	591.5	2021/08/15 17:40	491	1983/08/17	1976年
静岡県	藤枝市	高根山（タカネサン）	261.0	2021/08/15 14:30	236.5	2012/08/15	2009年
岐阜県	飛騨市	神岡（カミオカ）	198.0	2021/08/15 05:50	174.0	2014/08/17	1978年
岐阜県	高山市	栃尾（トチオ）	268.0	2021/08/15 06:20	238]	1979/08/23	1976年
岐阜県	大野郡白川村	御母衣（ミボロ）	320.5	2021/08/15 04:20	227.0	2014/08/10	1982年
岐阜県	高山市	清見（キヨミ）	252.5	2021/08/15 04:30	201.0	2014/08/17	1990年
岐阜県	郡上市	ひるがの（ヒルガノ）	347.5	2021/08/15 04:10	317	1992/08/14	1990年
岐阜県	高山市	船山（フナヤマ）	345.5	2021/08/15 05:00	324.0	2011/08/25	2002年
岐阜県	高山市	宮之前（ミヤノマエ）	357.5	2021/08/15 05:30	170.5	2014/08/17	1978年
岐阜県	郡上市	長滝（ナガタキ）	291.5	2021/08/15 03:30	257	2004/08/31	1978年
岐阜県	下呂市	萩原（ハギワラ）	445.0	2021/08/15 03:10	302.0	2011/08/25	1976年
岐阜県	関市	関市板取 （セキシイタドリ）	432.5	2021/08/15 02:30	328.5	2014/08/17	2006年
岐阜県	郡上市	八幡（ハチマン）	406.5	2021/08/15 02:50	307.0	2014/08/17	1976年
岐阜県	下呂市	宮地（ミヤジ）	374.5	2021/08/15 03:30	218.5	2013/08/06	1976年
岐阜県	下呂市	金山（カナヤマ）	323.0	2021/08/15 02:50	209	1985/08/21	1976年
岐阜県	中津川市	付知（ツケチ）	420.5]	2021/08/15 03:40	177.0	2019/08/17	1982年
岐阜県	美濃市	美濃（ミノ）	316.0	2021/08/15 02:20	264	1992/08/13	1976年
岐阜県	加茂郡八百津町	伽藍（ガラン）	308.0	2021/08/15 02:10	134.5	2014/08/17	1976年
岐阜県	加茂郡白川町	黒川（クロカワ）	359.0	2021/08/15 03:30	184.0	2019/08/16	1998年
岐阜県	揖斐郡揖斐川町	揖斐川（イビガワ）	348.0	2021/08/15 02:20	235	1996/08/29	1978年
岐阜県	恵那市	恵那（エナ）	304.0	2021/08/15 04:10	220	1998/08/31	1976年
岐阜県	中津川市	中津川（ナカツガワ）	316.0	2021/08/15 04:20	133.5	2012/08/15	2010年
岐阜県	大垣市	大垣（オオガキ）	284.0	2021/08/15 03:00	206	1996/08/29	1976年
岐阜県	岐阜市	岐阜（ギフ）*	239.0	2021/08/15 02:40	232	1977/08/19	1976年
岐阜県	多治見市	多治見（タジミ）	226.0	2021/08/15 03:50	159	1988/08/20	1976年
新潟県	妙高市	樽本（タルモト）	121.5	2021/08/14 20:20	116	1998/08/29	1985年
富山県	氷見市	氷見（ヒミ）	264.0	2021/08/14 06:30	207.5	2008/08/17	1978年
石川県	羽咋郡宝達志水町	宝達志水 （ホウダツシミズ）	274.5	2021/08/14 06:00	214.0	2013/08/25	2003年
福井県	越前市	武生（タケフ）	197.0	2021/08/15 03:20	127.5	2014/08/10	2005年
福井県	大野市	大野（オオノ）	165.0	2021/08/15 03:00	156.5	2014/08/10	1976年

表中の記号について

) : 準正常値] : 資料不足値

* : 気象官署もしくは特別地域気象観測所

■72時間降水量

○統計開始以来の極値更新

都県	市区町村	地点	更新した値		これまでの1位の値		統計開始年
			mm	年月日 時分(まで)	mm	年月日	
長野県	長野市	長野(ナガノ)*	172.0	2021/08/15 19:50	166	2006/07/19	1976年
長野県	大町市	大町(オオマチ)	229.0	2021/08/15 17:40	194	2006/07/19	1976年
長野県	長野市	信州新町 (シンシュウシンマチ)	185.0	2021/08/15 18:40	184	2006/07/19	1976年
長野県	松本市	松本今井 (マツモトイマイ)	265.5	2021/08/15 24:00	255	2006/07/19	2003年
長野県	松本市	奈川(ナガワ)	353.5	2021/08/15 17:30	353	2006/07/19	1978年
長野県	木曾郡木曾町	開田高原 (カイダコウゲン)	398.0	2021/08/15 21:00	315	2006/07/19	1978年
長野県	木曾郡木曾町	木曾福島 (キノフクシマ)	334.0	2021/08/15 21:20	301.5	2020/07/09	1976年
長野県	木曾郡大桑村	須原(スハラ)	367.0	2021/08/15 20:20	367	2006/07/20	1976年
長野県	木曾郡南木曾町	南木曾(ナギソ)	395.5	2021/08/15 20:00	318	1983/09/29	1976年
長野県	飯田市	飯田(イイダ)*	295.5	2021/08/15 24:00	285	1983/09/29	1976年
岐阜県	中津川市	付知(ツケチ)	456.5]	2021/08/15 20:20	360.5	2020/07/08	1982年
岐阜県	加茂郡白川町	黒川(クロカワ)	391.5	2021/08/15 12:20	332.5	2011/09/22	1998年
岐阜県	恵那市	恵那(エナ)	327.0	2021/08/15 24:00	309	2000/09/13	1976年
岐阜県	中津川市	中津川(ナカツガワ)	346.5	2021/08/15 19:40	223.5	2011/09/22	2010年
富山県	氷見市	氷見(ヒミ)	301.5	2021/08/15 06:20	261	2002/07/16	1978年
石川県	羽咋郡宝達志水町	宝達志水 (ホウダツシミズ)	311.5	2021/08/15 06:00	260.0	2017/07/03	2003年

○8月としての極値更新

都県	市区町村	地点	これまでの1位の値以上となった値		これまでの1位の値		統計開始年
			mm	年月日 時分(まで)	mm	年月日	
茨城県	鹿嶋市	鹿嶋(カシマ)	240.0	2021/08/15 19:20	223	1986/08/07	1976年
栃木県	那須烏山市	那須烏山 (ナスカラスヤマ)	222.0	2021/08/15 18:30	149.0	2016/08/18	2009年
千葉県	我孫子市	我孫子(アビコ)	219.5	2021/08/15 21:00	141.0	2016/08/23	2010年
千葉県	香取市	香取(カトリ)	263.0	2021/08/15 18:50	194	2003/08/16	1999年
千葉県	香取郡東庄町	東庄(トウノショウ)	209.5	2021/08/15 20:50	200	1986/08/07	1976年
千葉県	銚子市	銚子(チョウシ)*	196.5	2021/08/15 22:10	196	1988/08/13	1976年
神奈川県	相模原市中央区	相模原中央 (サガミハラチュウオウ)	341.5	2021/08/15 24:00	340	1983/08/18	1976年
長野県	上水内郡信濃町	信濃町(シナノマチ)	190.5	2021/08/15 18:20	148	1976/08/17	1976年
長野県	飯山市	飯山(イイヤマ)	175.0	2021/08/15 16:20	160	2005/08/17	1976年
長野県	北安曇郡小谷村	小谷(オタリ)	187.0	2021/08/15 07:40	150.5	2013/08/23	1983年
長野県	北安曇郡白馬村	白馬(ハクバ)	237.0	2021/08/15 18:50	204	1979/08/24	1976年
長野県	長野市	鬼無里(キナサ)	205.5	2021/08/15 19:00	145	1998/08/30	1977年
長野県	長野市	長野(ナガノ)*	172.0	2021/08/15 19:50	129.0	2013/08/24	1976年
長野県	大町市	大町(オオマチ)	229.0	2021/08/15 17:40	127	1982/08/03	1976年
長野県	長野市	信州新町 (シンシュウシンマチ)	185.0	2021/08/15 18:40	121	1981/08/23	1976年
長野県	上田市	菅平(スガダイラ)	184.0	2021/08/15 16:40	171	1981/08/23	1976年
長野県	東筑摩郡麻績村	聖高原(ヒジリコウゲン)	189.5	2021/08/15 19:00	163	1999/08/16	1979年
長野県	上田市	上田(ウエダ)	183.0	2021/08/15 24:00	138	1989/08/17	1976年
長野県	安曇野市	穂高(ホタカ)	188.5	2021/08/15 18:40	103	1999/08/15	1976年
長野県	東御市	東御(トウミ)	199.5	2021/08/15 24:00	140	1999/08/15	1976年
長野県	北佐久郡軽井沢町	軽井沢(カルイザワ)*	230.5	2021/08/15 24:00	216	1982/08/03	1976年
長野県	松本市	上高地(カミコウチ)	360.0	2021/08/15 17:00	275	1979/08/22	1976年
長野県	松本市	松本(マツモト)*	243.5	2021/08/15 24:00	103	1981/08/23	1976年
長野県	松本市	松本今井 (マツモトイマイ)	265.5	2021/08/15 24:00	93.5	2015/08/31	2003年
長野県	上田市	鹿教湯(カケユ)	249.0	2021/08/15 24:00	191	1981/08/23	1976年

表中の記号について

) : 準正常値] : 資料不足値

* : 気象官署もしくは特別地域気象観測所

■72時間降水量（続き）

○8月としての極値更新

都県	市区町村	地点	これまでの1位の値以上となった値		これまでの1位の値		統計開始年
			mm	年月日 時分(まで)	mm	年月日	
長野県	北佐久郡立科町	立科（タテシナ）	242.0	2021/08/15 24:00	178	1999/08/15	1978年
長野県	佐久市	佐久（サク）	212.5	2021/08/15 24:00	212	1999/08/17	1976年
長野県	茅野市	白樺湖（シラカバコ）	348.0	2021/08/15 23:30	144.0	2018/08/13	2004年
長野県	松本市	奈川（ナガワ）	353.5	2021/08/15 17:30	199	1979/08/22	1978年
長野県	諏訪市	諏訪（スワ）*	307.0	2021/08/15 23:20	136	1982/08/03	1976年
長野県	木曾郡木曾町	開田高原 （カイダコウゲン）	398.0	2021/08/15 21:00	169	1996/08/30	1978年
長野県	上伊那郡辰野町	辰野（タツノ）	389.0	2021/08/15 22:00	139	1982/08/03	1978年
長野県	伊那市	高遠（タカトオ）	252.0	2021/08/15 24:00	121.0	2017/08/16	2004年
長野県	諏訪郡原村	原村（ハラムラ）	193.0	2021/08/15 24:00	180	1982/08/03	1976年
長野県	南佐久郡南牧村	野辺山（ノベヤマ）	211.0	2021/08/15 24:00	201	1999/08/16	1976年
長野県	木曾郡王滝村	御嶽山（オンタケサン）	628.0	2021/08/15 18:10	337.0	2014/08/18	1976年
長野県	木曾郡木曾町	木曾福島（キソフクシマ）	334.0	2021/08/15 21:20	159	1982/08/03	1976年
長野県	伊那市	伊那（イナ）	281.0	2021/08/15 22:00	148	2004/08/20	1993年
長野県	上伊那郡宮田村	宮田高原 （ミヤダコウゲン）	431.5	2021/08/15 16:30	258	1993/08/18	1976年
長野県	伊那市	杉島（スギシマ）	241.0	2021/08/15 24:00	161	1999/08/16	1983年
長野県	木曾郡大桑村	須原（スハラ）	367.0	2021/08/15 20:20	215	2004/08/20	1976年
長野県	木曾郡南木曾町	南木曾（ナギソ）	395.5	2021/08/15 20:00	187.0	2017/08/08	1976年
長野県	上伊那郡飯島町	飯島（イジマ）	325.0	2021/08/15 22:30	176.5	2014/08/12	1976年
長野県	下伊那郡大鹿村	大鹿（オオシカ）	296.0	2021/08/15 24:00	142	1986/08/19	1983年
長野県	飯田市	飯田（イイダ）*	295.5	2021/08/15 24:00	146	1982/08/04	1976年
長野県	下伊那郡阿智村	浪合（ナミアイ）	353.5	2021/08/15 24:00	320	1982/08/03	1978年
静岡県	御殿場市	御殿場（ゴテンバ）	608.5	2021/08/15 14:00	600	1983/08/18	1976年
静岡県	藤枝市	高根山（タカネサン）	283.5	2021/08/15 13:20	247.0	2012/08/16	2009年
岐阜県	高山市	栃尾（トチオ）	287.5	2021/08/15 17:20	243]	1979/08/24	1976年
岐阜県	大野郡白川村	御母衣（ミボロ）	327.5	2021/08/15 14:20	267.5	2014/08/11	1982年
岐阜県	高山市	清見（キヨミ）	261.5	2021/08/15 14:40	229.0	2014/08/18	1990年
岐阜県	郡上市	ひるがの（ヒルガノ）	355.5	2021/08/15 13:20	319	1992/08/15	1990年
岐阜県	高山市	宮之前（ミヤノマエ）	381.0	2021/08/15 17:30	221	1979/08/24	1978年
岐阜県	郡上市	長滝（ナガタキ）	298.0	2021/08/15 09:40	280.0	2014/08/11	1978年
岐阜県	下呂市	萩原（ハギワラ）	467.5	2021/08/15 15:10	365.5	2011/08/26	1976年
岐阜県	関市	関市板取 （セキシイタドリ）	442.5	2021/08/15 13:20	391.5	2014/08/17	2006年
岐阜県	郡上市	八幡（ハチマン）	421.5	2021/08/15 13:10	390	1990/08/17	1976年
岐阜県	下呂市	宮地（ミヤジ）	395.5	2021/08/15 15:20	248.5	2014/08/17	1976年
岐阜県	本巣市	樽見（タルミ）	435.0	2021/08/15 13:20	427	1986/08/24	1976年
岐阜県	下呂市	金山（カナヤマ）	356.0	2021/08/15 14:20	238.0	2014/08/18	1976年
岐阜県	中津川市	付知（ツケチ）	456.5]	2021/08/15 20:20	227	1985/08/21	1982年
岐阜県	美濃市	美濃（ミノ）	338.5	2021/08/15 15:00	320	2005/08/19	1976年
岐阜県	加茂郡八百津町	伽藍（ガラン）	341.5	2021/08/15 12:20	194	1998/08/31	1976年
岐阜県	加茂郡白川町	黒川（クロカワ）	391.5	2021/08/15 12:20	186.5	2019/08/16	1998年
岐阜県	揖斐郡揖斐川町	揖斐川（イビガワ）	365.0	2021/08/15 12:50	267	1996/08/29	1978年
岐阜県	恵那市	恵那（エナ）	327.0	2021/08/15 24:00	285	1998/08/31	1976年
岐阜県	中津川市	中津川（ナカツガワ）	346.5	2021/08/15 19:40	151.5	2011/08/22	2010年
岐阜県	大垣市	大垣（オオガキ）	299.0	2021/08/15 11:20	220	1996/08/29	1976年
岐阜県	岐阜市	岐阜（ギフ）*	257.5	2021/08/15 12:00	232	1977/08/20	1976年
岐阜県	多治見市	多治見（タジミ）	240.0	2021/08/15 12:20	168.5	2017/08/19	1976年
新潟県	妙高市	樽本（タルモト）	150.0	2021/08/15 18:10	133.0	2019/08/22	1985年
富山県	氷見市	氷見（ヒミ）	301.5	2021/08/15 06:20	226.0	2008/08/17	1978年
富山県	黒部市	宇奈月（ウナヅキ）	203.0	2021/08/15 07:10	193.5	2017/08/09	1984年
富山県	高岡市	伏木（フシキ）*	230.5	2021/08/15 05:40	222.0	2013/08/23	1976年
富山県	南砺市	五箇山（ゴカヤマ）	184.5	2021/08/15 15:30	184.0	2013/08/23	2004年
石川県	羽咋郡宝達志水町	宝達志水 （ホウダツシミズ）	311.5	2021/08/15 06:00	222.5	2014/08/18	2003年
福井県	越前市	武生（タケフ）	205.5	2021/08/15 24:00	188.5	2013/08/01	2005年

表中の記号について

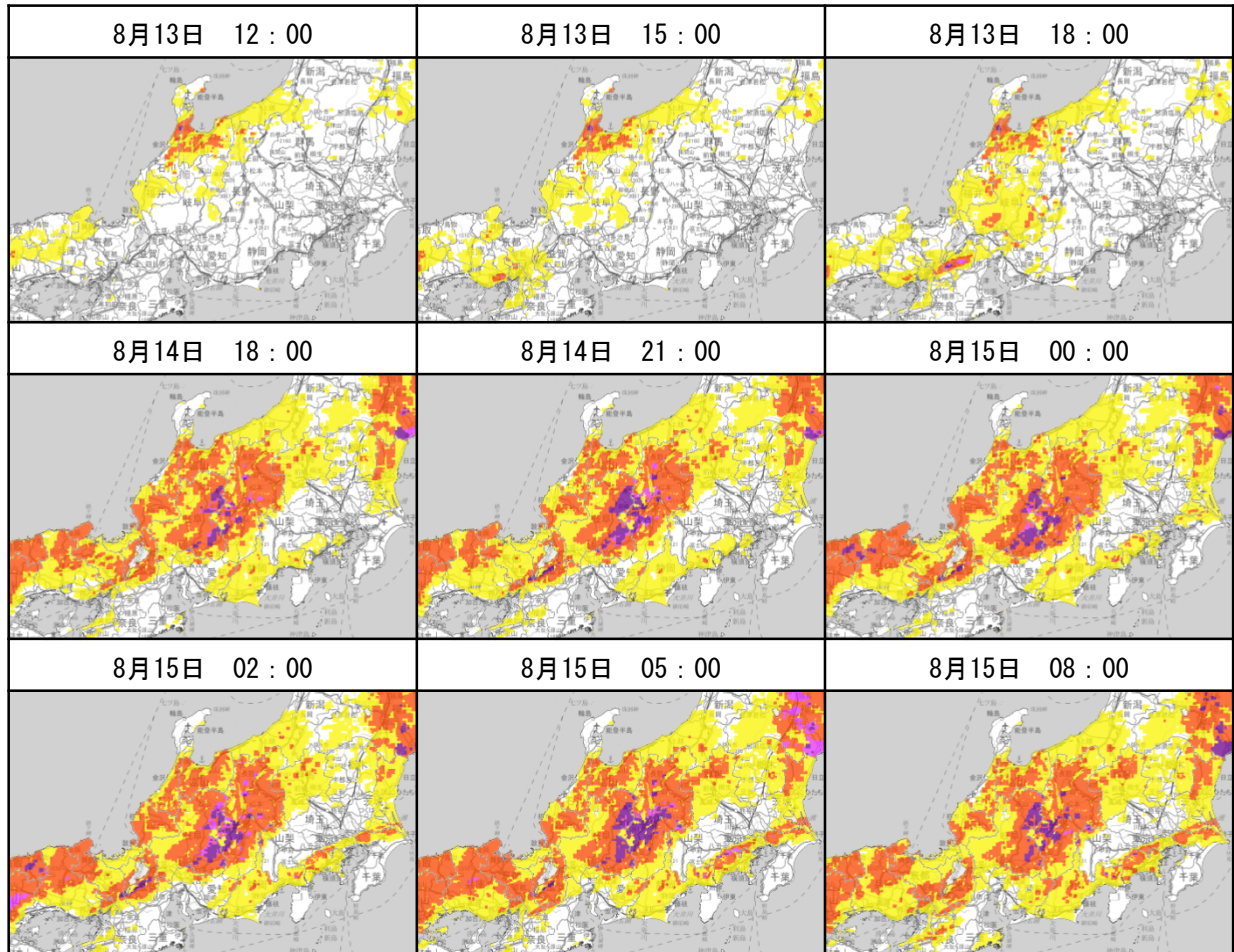
]:準正常値]:資料不足値

*:気象官署もしくは特別地域気象観測所

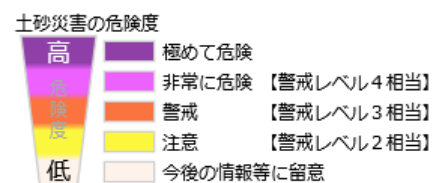
(5) キキクル(危険度分布)

○土砂キキクル

令和3年8月11日から8月15日(抜粋)

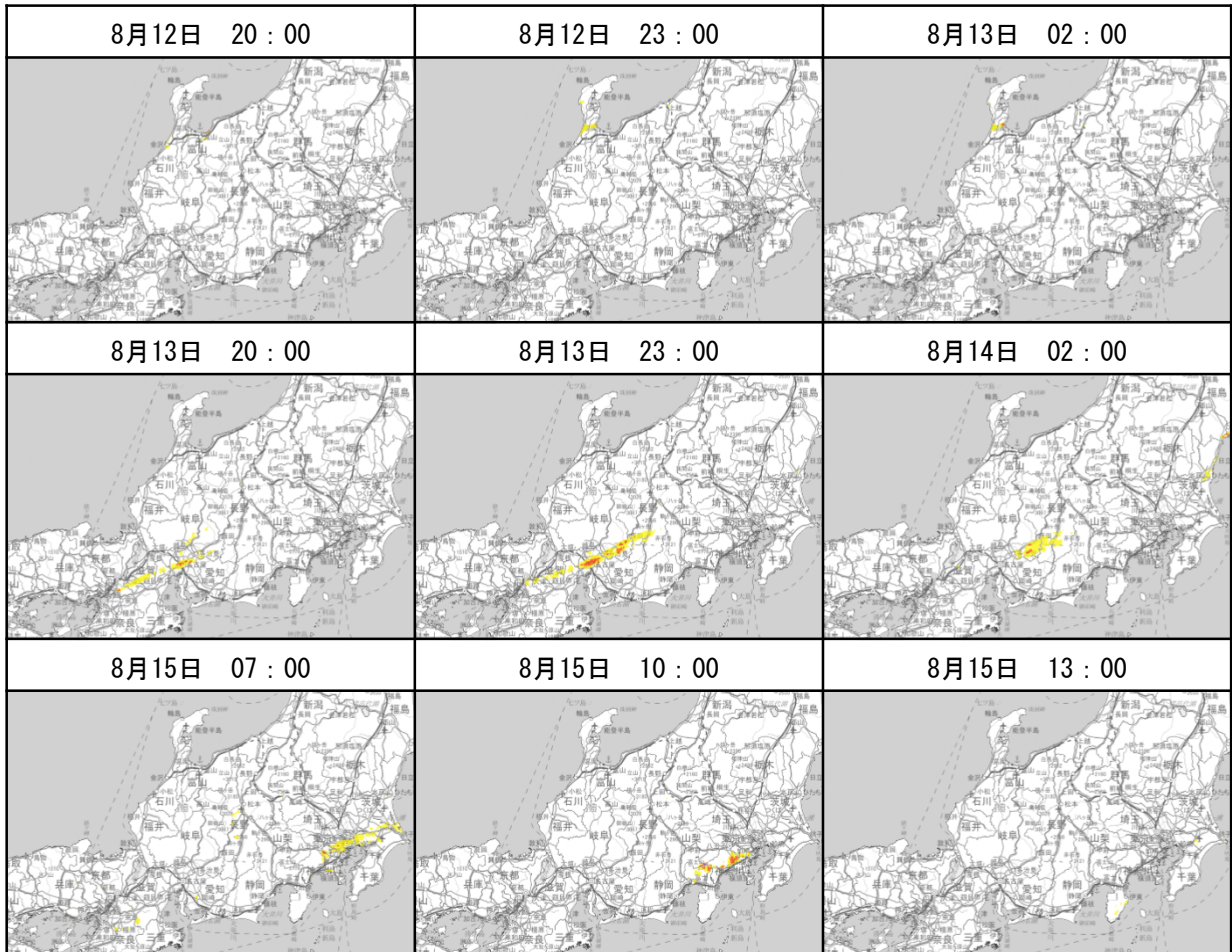


地図出典: 地理院タイル(加工して利用)



○浸水キキクル

令和3年8月11日から8月15日（抜粋）

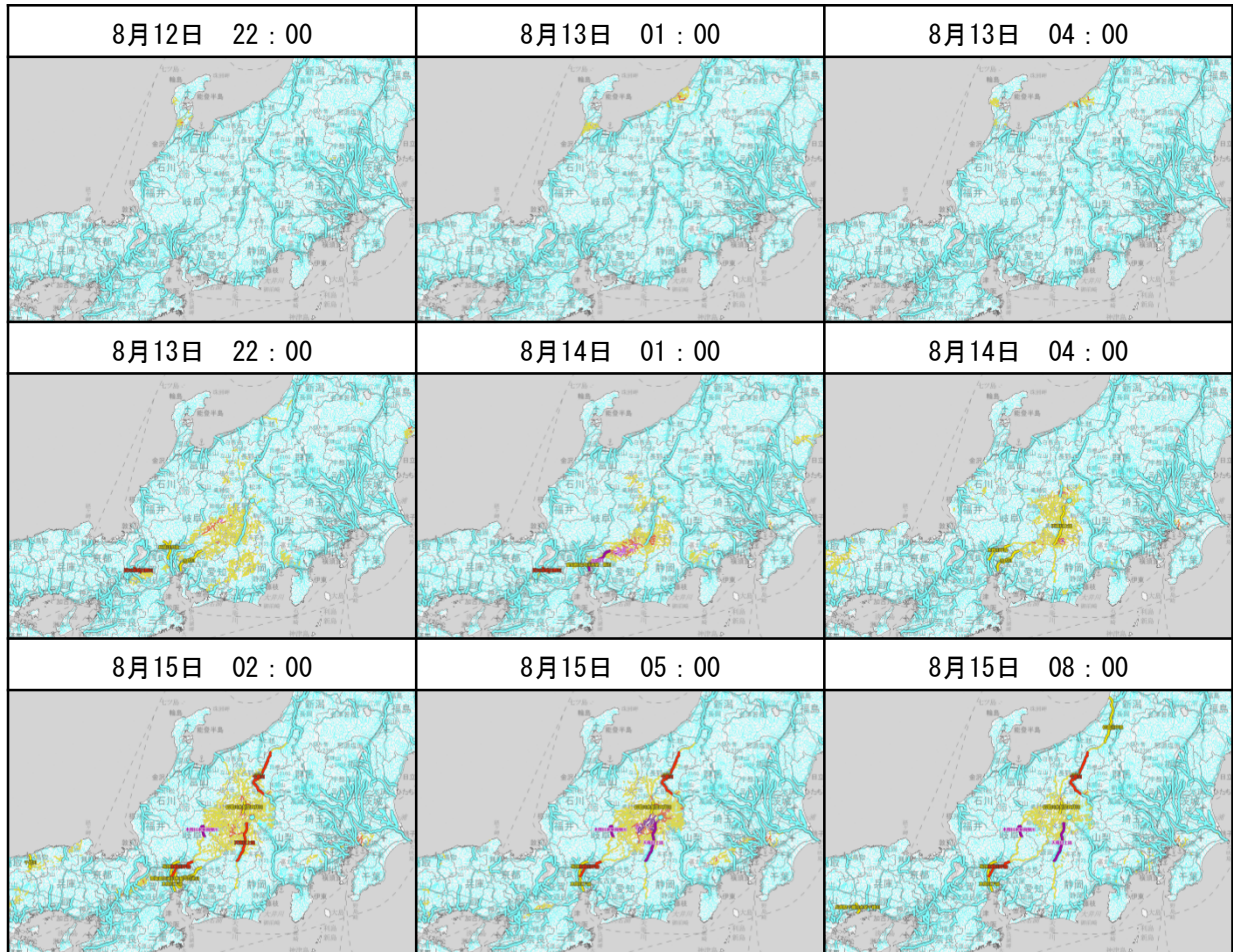


地図出典: 地理院タイル(加工して利用)



○洪水キキクル

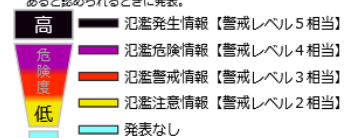
令和3年8月11日から8月15日（抜粋）



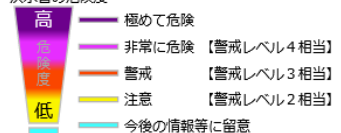
地図出典：地理院タイル（加工して利用）

指定河川洪水予報

国や都道府県が管理する河川のうち、流域面積が大きく、洪水により大きな損害を生ずる河川について、洪水のおそれがあると認められるときに発表。



洪水害の危険度



キキクルの色に応じた住民等の行動の例

浸水キキクル (主に内水氾濫)			土砂キキクル			
色が持つ意味	住民等の行動の例*	想定される周囲の状況の例	色が持つ意味	住民等の行動の例*1	内閣府のガイドラインで発令の目安とされる避難情報	相当する警戒レベル*2
極めて危険	《重大な浸水被害が すでに発生 しているおそれが高い極めて危険な状況。》		極めて危険	《命に危険が及ぶ土砂災害が すでに発生 しているもおおかしくない極めて危険な状況。》 この段階の 前に避難を完了 しておく。	—※3	—
非常に危険	周囲の状況を確認し、各自の判断で、 屋内の浸水が及ばない階に移動 する。	道路が一面冠水し、側溝やマンホールの場所が分からなくなるおそれがある。道冠水等のために鉄道やバスなどの交通機関の運行に影響が出るおそれがある。周囲より低い場所にある多くの家屋が、床上まで水に浸かるおそれがある。	非常に危険	速やかに土砂災害警戒区域等の外の少しでも安全な場所へ避難する。	避難指示	4相当
警戒	安全確保行動をとる準備が 整い次第、早い行動をとる 。高齢者等は速やかに安全確保行動をとる。	側溝や下水が溢れ、道路がいつ冠水してもおかしくない。周囲より低い場所にある家屋が、床上まで水に浸かるおそれがある。	警戒	土砂災害警戒区域等の外の少しでも安全な場所へ避難する。 高齢者等は速やかに避難する。	高齢者等避難	3相当
注意	今後の情報や周囲の状況、雨の降り方に注意。ただし、各自の判断で、 住宅の地下室からは地上に移動し、道路のアンダーパスには近づかないようにする 。	周囲より低い場所で側溝や下水が溢れ、道路が冠水するおそれがある。住宅の地下室や道路のアンダーパスに水が流れ込むおそれがある。周囲より低い場所にある家屋が、床下まで水に浸かるおそれがある。	注意	ハザードマップ等により避難行動を確認する。 今後の情報や周囲の状況、雨の降り方に留意する。	—	2相当
今後の情報等に留意	今後の情報や周囲の状況、雨の降り方に留意する。	普段と同じ状況。雨のときは、雨水が周囲より低い場所に集まる。	今後の情報等に留意	今後の情報や周囲の状況、雨の降り方に留意する。	—	—

※ 浸水キキクル（大雨警報（浸水害）の危険度分布）に関わらず、自治体から避難指示等が発令された場合や下水道管理者から氾濫危険情報等が発表された場合は速やかに避難行動をとってください。

※1 土砂キキクル（大雨警報（土砂災害）の危険度分布）に関わらず、自治体から避難指示等が発令された場合には速やかに避難行動をとってください。


※2 警戒レベルについては内閣府ホームページをご覧ください。

※3 「極めて危険」（濃い紫）が出現するまでに避難を完了しておくことが重要であり、「濃い紫」は大雨特別警報（土砂災害）が発表された際の警戒レベル5緊急安全確保の発令対象区域の取り込みに活用することが考えられます。

洪水キキクル (主に外水氾濫)			
色が持つ意味	住民等の行動の例*1・2	内閣府のガイドラインで発令の目安とされる避難情報	相当する警戒レベル*5
極めて危険	《重大な洪水災害が すでに発生 しているおそれが高い極めて危険な状況。》	—※4	—
非常に危険	河川水位が一定の水位を超えている場合には 速やかに避難 する。※3	避難指示	4相当
警戒	河川水位が一定の水位を超えている場合には 避難の準備が整い次第、避難 する。※3 高齢者等は速やかに避難する。	高齢者等避難	3相当
注意	ハザードマップ等により避難行動を確認する。 今後の情報や周囲の状況、雨の降り方に留意する。	—	2相当
今後の情報等に留意	今後の情報や周囲の状況、雨の降り方に留意する。	—	—

指定河川洪水予報

国や都道府県が管理する河川のうち、流域面積が大きく、洪水により大きな損害を生ずる河川について、洪水のおそれがあると認められるときに発表。



- 氾濫発生情報【警戒レベル5相当】
- 氾濫危険情報【警戒レベル4相当】
- 氾濫警戒情報【警戒レベル3相当】
- 氾濫注意情報【警戒レベル2相当】
- 発表なし

※1 洪水キキクル（洪水警報の危険度分布）に関わらず、自治体から避難指示等が発令された場合や河川管理者から氾濫危険情報等が発表された場合は速やかに避難行動をとってください。

※2 洪水予報河川の外水氾濫については、洪水キキクル（洪水警報の危険度分布）ではなく、河川管理者と気象台が共同で発表している指定河川洪水予報等を踏まえて避難指示等が発令されますので、それらに留意し、適切な避難行動を心がけてください。

※3 河川の水位情報は「川の防災情報」で確認してください。水位を観測していない河川では、早めの避難行動を心がけてください。

※4 「極めて危険」（濃い紫）が出現するまでに避難を完了しておくことが重要であり、「濃い紫」は大雨特別警報（浸水害）が発表された際の警戒レベル5緊急安全確保の発令対象区域の取り込みに活用することが考えられます。

※5 警戒レベルについては内閣府ホームページをご覧ください。

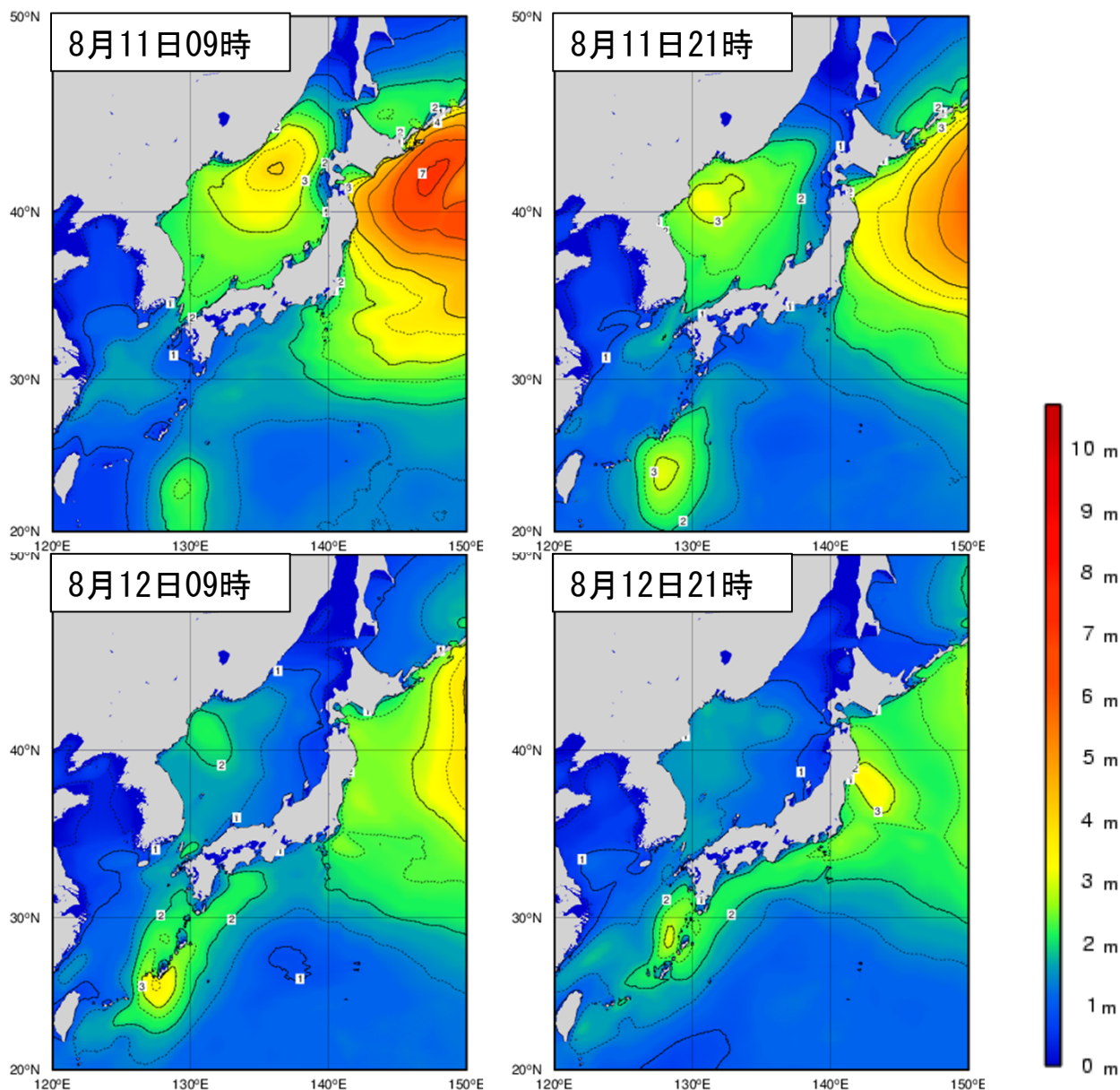
キキクル（警報の危険度分布）の詳細については、下記リンク先を参照下さい。

<https://www.jma.go.jp/jma/kishou/now/bosai/riskmap.html>

(6) 波の状況

○沿岸波浪図

令和3年8月11日から15日（12時間ごと）



[利用上の注意]

図は波の高さを有義波高で示しています。

[有義波高について]

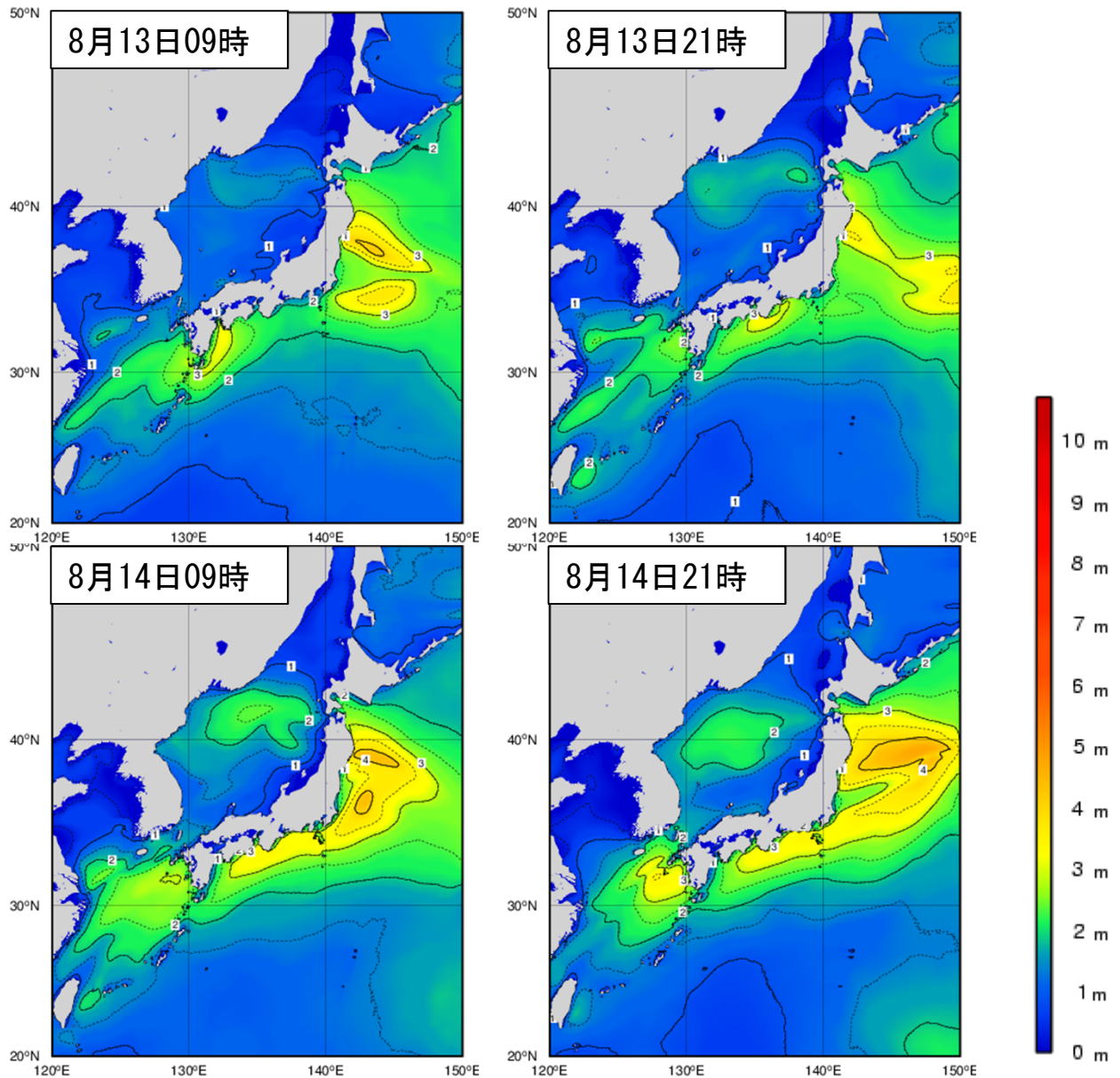
実際の海面には高い波も低い波も含まれており、このような状態をよりよく代表するために、目視での観測に近いとされる「有義波高」が用いられています。波高（波の高さ）と言った場合は、一般に有義波高を指します。

ただしその利用に当たっては、有義波高よりも高い波を含み得ることに注意が必要です。例えば、100個の波を観測した中には有義波高の約1.5倍の最大波が、同じく1000個の波の中には約2倍の高さの最大波が含まれるといわれています。

詳しいことは、気象庁ホームページ中の次のページをご覧ください。

<https://www.data.jma.go.jp/gmd/kaiyou/db/wave/comment/elmknw1.html>

○沿岸波浪図（続き）



[利用上の注意]

図は波の高さを有義波高で示しています。

[有義波高について]

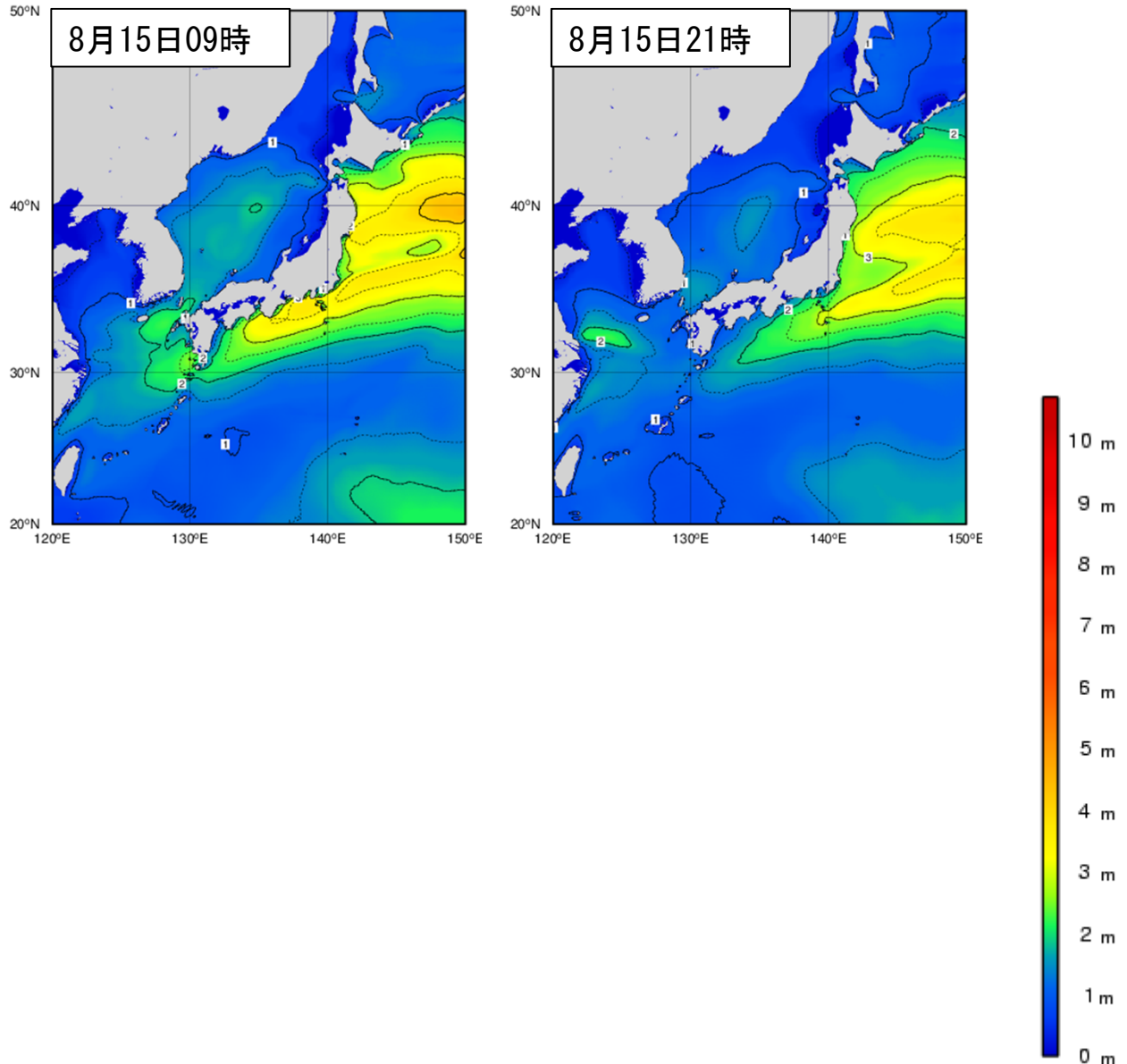
実際の海面には高い波も低い波も含まれており、このような状態をよりよく代表するために、目視での観測に近いとされる「有義波高」が用いられています。波高（波の高さ）と言った場合は、一般に有義波高を指します。

ただしその利用に当たっては、有義波高よりも高い波を含み得ることに注意が必要です。例えば、100個の波を観測した中には有義波高の約1.5倍の最大波が、同じく1000個の波の中には約2倍の高さの最大波が含まれるといわれています。

詳しいことは、気象庁ホームページ中の次のページをご覧ください。

<https://www.data.jma.go.jp/gmd/kaiyou/db/wave/comment/elmkwnl.html>

○沿岸波浪図（続き）



[利用上の注意]

図は波の高さを有義波高で示しています。

[有義波高について]

実際の海面には高い波も低い波も含まれており、このような状態をよりよく代表するために、目視での観測に近いとされる「有義波高」が用いられています。波高（波の高さ）と言った場合は、一般に有義波高を指します。

ただしその利用に当たっては、有義波高よりも高い波を含み得ることに注意が必要です。例えば、100個の波を観測した中には有義波高の約1.5倍の最大波が、同じく1000個の波の中には約2倍の高さの最大波が含まれるといわれています。

詳しいことは、気象庁ホームページ中の次のページをご覧ください。

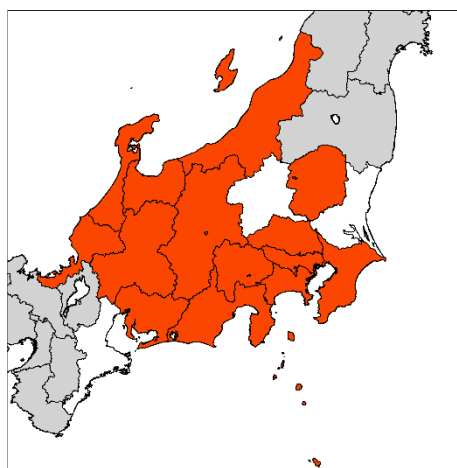
<https://www.data.jma.go.jp/gmd/kaiyou/db/wave/comment/elmknw1.html>

2 警報等の発表状況

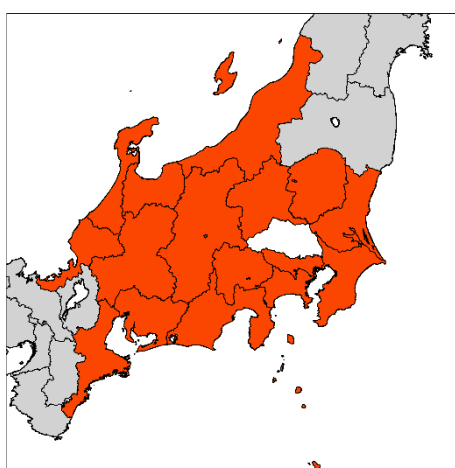
(1) 警報等を発表した都県

令和3年8月11日から15日までの期間に関東甲信・北陸・東海地方に発表された警報等を地図で表示します。白色は該当の警報等が発表されなかった都県です。

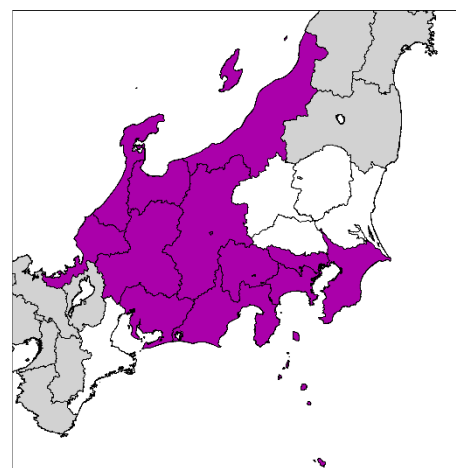
大雨警報（浸水害）



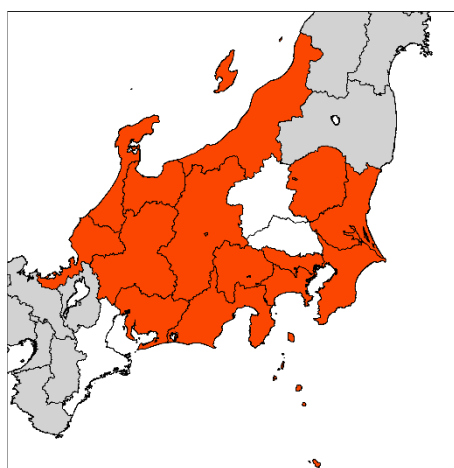
大雨警報（土砂災害）



土砂災害警戒情報



洪水警報



波浪警報



(2) 各都県に発表した防災気象情報

令和3年8月11日から15日までの期間に関東甲信・北陸・東海地方の各都県に発表した防災気象情報

都県名	大雨警報 (浸水)	大雨警報 (土砂)	洪水警報	波浪警報	土砂災害 警戒情報	指定河川 洪水予報	記録的 短時間 大雨情報	竜巻 注意情報
茨城県		○	○					
栃木県	○	○	○					
群馬県		○						
埼玉県	○							
東京都	○	○	○		○			
千葉県	○	○	○		○			
神奈川県	○	○	○	○	○	○	○	
新潟県	○	○	○		○			
富山県	○	○	○		○		○	
石川県	○	○	○		○			
福井県	○	○	○		○			
山梨県	○	○	○		○			
長野県	○	○	○		○	○		
岐阜県	○	○	○		○	○		
静岡県	○	○	○		○	○		
愛知県	○	○	○		○	○		
三重県		○						

- ： 発表
- 特： 特別警報発表
- ： 氾濫発生情報

3 被害の状況

総務省消防庁災害対策本部資料より抜粋

(令和3年8月16日08時30分現在)

1 主な被害の状況（概数）

区分 都道府県名	人的被害				住家被害				
	死者	行方不明	負傷者		全壊	半壊	一部破損	床上浸水	床下浸水
			重傷	軽傷					
人	人	人	人	棟	棟	棟	棟	棟	
茨城県									
栃木県									
群馬県									
埼玉県									
千葉県							2		2
東京都									
神奈川県									
山梨県									
長野県	3			3			2		13
岐阜県				1			13	5	29
静岡県									
愛知県									
三重県									
新潟県									
富山県									
石川県									
福井県									
計	3			4			17	5	44

○その他被害

内閣府資料（令和3年8月15日11時00分現在）より抜粋

(1) ライフラインの状況

停電（経済産業省情報：8月15日10時00分現在）

○東京電力

・静岡県 約260戸（原因調査中）

○中部電力

・岐阜県 約90戸（原因調査中）

・長野県 約300戸（原因調査中）

・静岡県 約90戸（原因調査中）

断水（厚生労働省情報：8月15日10時00分現在）

・長野県 155戸

(2) 土砂災害（国土交通省情報：8月14日11時00分現在）

・静岡県1件

(3) 河川の氾濫（国土交通省情報：8月15日09時00分現在）

・岐阜県 5河川

・福井県 1河川

(4) 道路（国土交通省情報：8月15日09時15分現在）

高速道路、直轄国道、公社・有料道路

国道19号（長野県）：土砂崩れによる全面通行止め

国道20号（長野県）：路面冠水による全面通行止め

国道19号（岐阜県）：路肩崩落による全面通行止め

国道41号（岐阜県）：護岸流出による全面通行止め

補助国道

被災による通行止め区間（2路線4区間）

長野県 3区間（法面崩落）

岐阜県 1区間（法面崩落）

都道府県道、政令市道 被害8県16区間

・茨城県 1区間（倒木1）

・山梨県 1区間（倒木1）

・長野県 3区間（法面崩壊1、土砂流出1、路面冠水1）

・新潟県 1区間（土砂崩れ1）

・富山県 3区間（土砂崩れ2、路面冠水1）

・石川県 2区間（土砂崩れ1、路肩崩壊1）

・岐阜県 3区間（路肩崩壊2、路面変状1）

・愛知県 2区間（土砂崩れ1、倒木1）

(5) 交通機関

鉄道（国土交通省情報：8月15日09時00分現在）

JR東海 中央線 古虎溪駅（土砂流入） 上松駅～倉本駅間（土砂流入）

高山線 禅昌寺駅～飛騨萩原駅間（土砂流入のおそれあり）

飯田線 宮木駅～辰野駅間（橋脚傾斜のおそれあり）

大井川鐵道 井川線 土本駅～川根小山駅間（法面崩壊）

アルピコ交通 上高地線 西松本駅～渚駅間（橋脚傾斜）

明知鐵道 明知線 阿木駅～飯羽間駅間（バラスト流出）

航空（国土交通省情報：8月15日09時00分現在）

施設の被害等 なし

4 気象台の対応状況

(1) 東京管区気象台の対応状況

○警戒体制等の状況

日時	体制
8月13日 11時00分	警戒体制

○国の地方出先機関等への支援状況

日時	実施内容
8月11日 から 8月15日	国広域管轄機関※へ、 メールによる情報共有(計15回)

※関東地方整備局(防災室、災害対策マネジメント室、道路部道路管理課)、
関東運輸局(総務部安全防災・危機管理課、鉄道部安全指導課)、
関東地方測量部防災課、第三管区海上保安本部、陸上自衛隊東部方面総監部

(2) 東京管区内の気象台における主な対応状況

○気象庁防災対応支援チーム(JETT※)の派遣状況

官署	日時	実施内容
富山	8月12日 13時15分	富山県危機管理連絡課長会議に2名派遣
金沢	8月12日 14時00分	石川県災害対策本部連絡員等会議に2名派遣
	8月13日 13時30分	石川県災害対策本部大雨警戒会議に3名派遣
新潟	8月13日 14時00分	新潟県情報連絡室会議に2名派遣
長野	8月13日 14時30分	長野県庁内連絡会議に2名派遣
	8月15日 16時30分	第2回長野県災害対策本部員会議に2名派遣
静岡	8月13日 13時30分	県庁危機管理センターで「大雨説明会」を実施 2名派遣
	7月3日から	熱海市災害対策本部に2名派遣 (8月14日以降は1名派遣)
名古屋	8月13日 14時00分	愛知県災害情報センターにて「前線に伴う大雨に関する説明会」 のため2名派遣

※JETTは、大規模な自然災害等の際に地方公共団体等へ支援を行う国土交通省の緊急災害対策派遣隊(TEC-FORCE)の気象・地象情報提供班です。

その他、各地方気象台において、防災機関への解説、市町村へのホットラインによる支援等を実施しています。

○用語解説

・準正常値)

統計を行う対象資料が許容範囲内で欠けていますが、上位の統計に用いる際は一部の例外を除いて原則として正常値と同等に扱います。必要な資料数は、要素または現象、統計方法により若干異なりますが、全体数の80%を基準とします。

・資料不足値]

統計を行う対象資料が許容範囲を超えて欠けています。値そのものを信用することはできず、通常は上位の統計に用いませんが、極値、合計、度数等の統計では、その値以上(以下)であることが確実である、といった性質を利用して統計に利用できる場合があります。なお、資料不足値の場合は平年差・比を求めません。

問い合わせ先

東京管区気象台

気象防災部 防災調査課

電話 042-497-7217

<https://www.data.jma.go.jp/tokyo/>

※ 本資料は、複製、公衆送信、翻訳・変形等の翻案等、自由に利用できます。利用を行う際は適宜の方法により、必ず出所（東京管区気象台）を明示してください。

その他、利用にあたっての詳細は、東京管区気象台ホームページの利用規約（<https://www.data.jma.go.jp/tokyo/shosai/gyoumu/copyright/copyright.html>）をご確認ください。