

令和3年8月13日から8月15日にかけての 大雨に関する神奈川県気象速報

目次

1. 概要
 - (1) 資料作成の目的
 - (2) 気象概況
2. 気象の状況
 - (1) 降水の状況
 - (2) 極値の更新
 - (3) キキクル（危険度分布）
3. 気象情報等の発表状況
 - (1) 特別警報・警報・注意報
 - (2) 神奈川県気象情報
 - (3) 記録的短時間大雨情報
 - (4) 土砂災害警戒情報
 - (5) 指定河川洪水予報
4. 被害の状況

令和3年8月19日
横浜地方気象台

注：この資料は、8月18日09時現在の資料をもとにまとめたものです。掲載資料については事後の調査で修正される場合があります。

問い合わせ先
横浜地方気象台
電話：045-621-1999

1. 概要

(1) 資料作成の目的

令和3年8月13日から8月15日にかけて、神奈川県では大雨となった。この大雨の影響により、がけ崩れや土砂の流出などの被害が発生した。本資料はこの時の気象状況を取りまとめる目的で作成した。

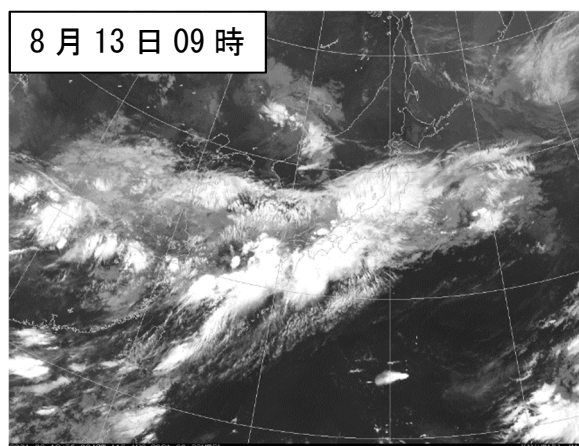
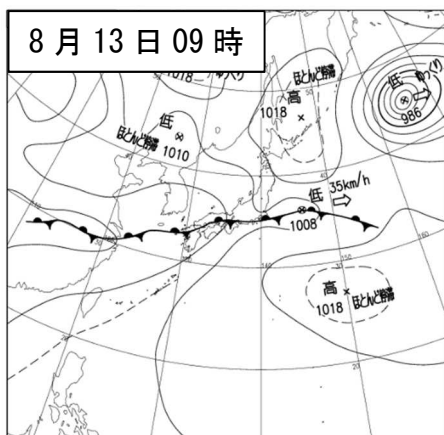
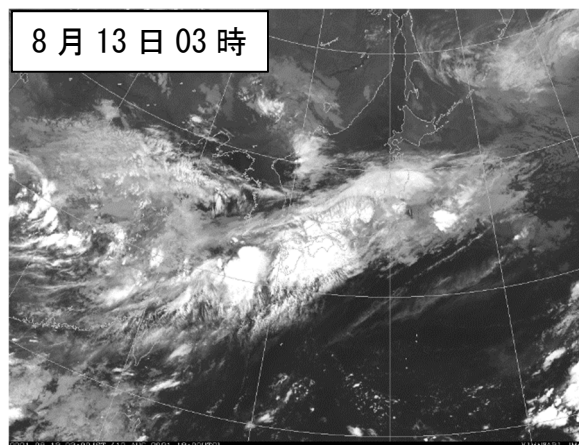
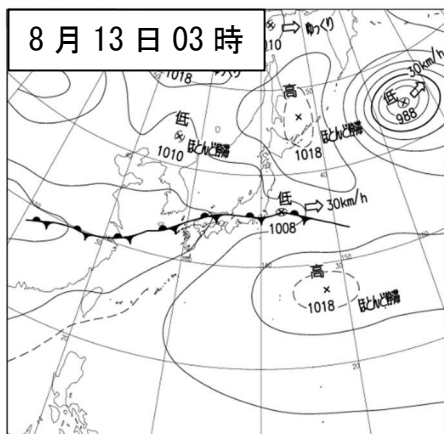
本資料は8月18日09時現在のものである。

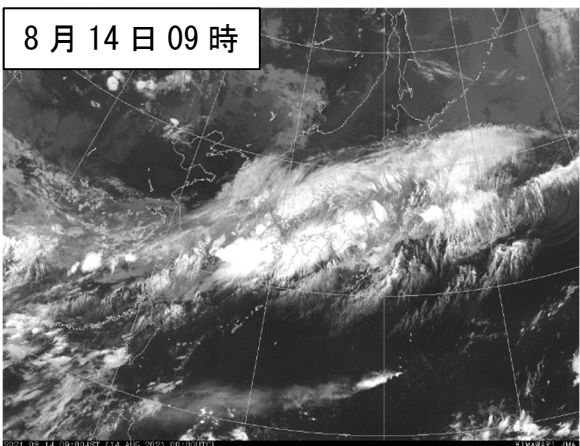
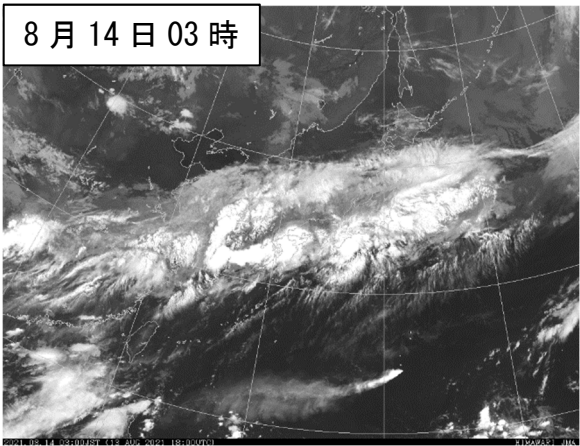
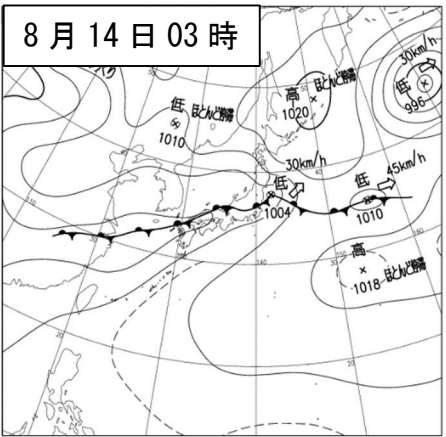
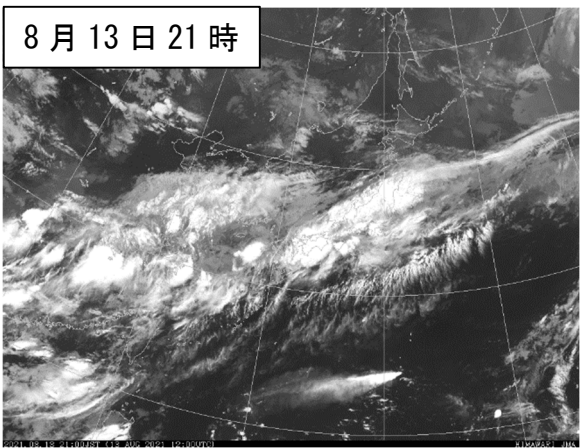
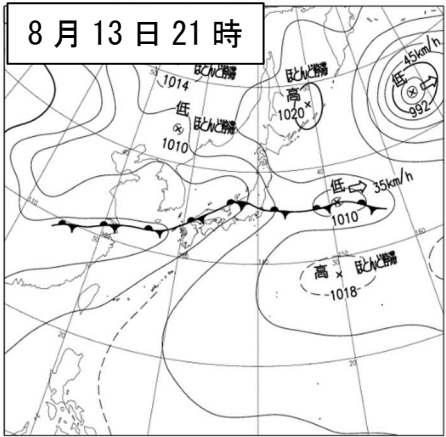
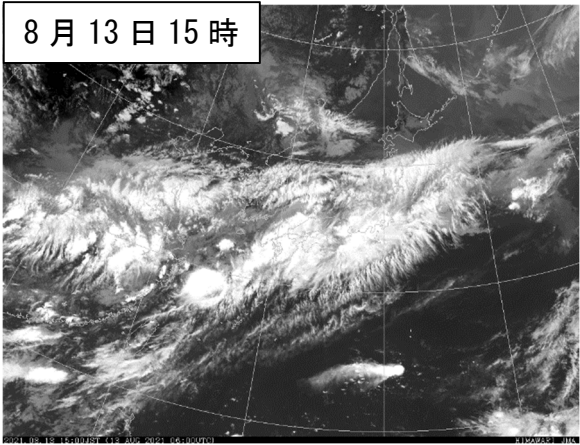
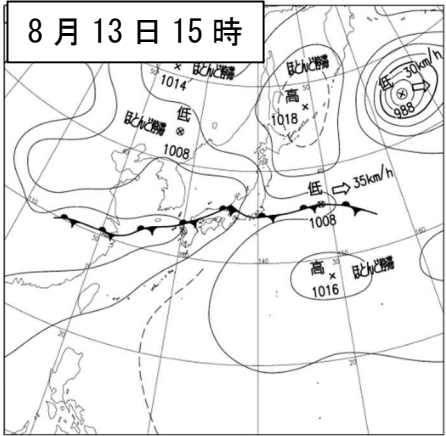
(2) 気象概況

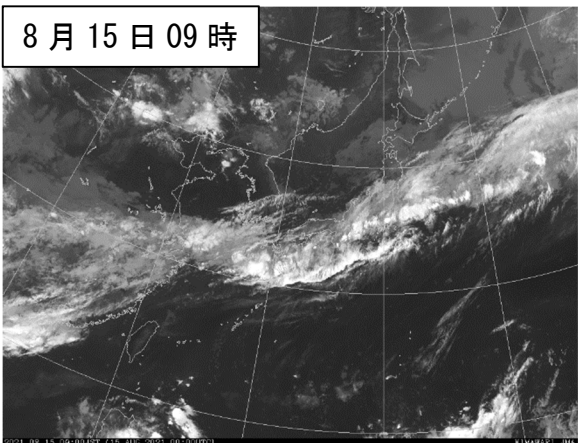
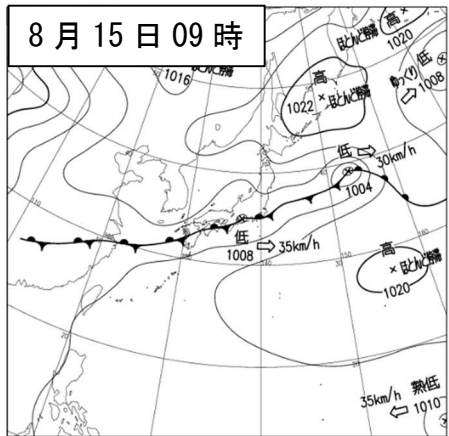
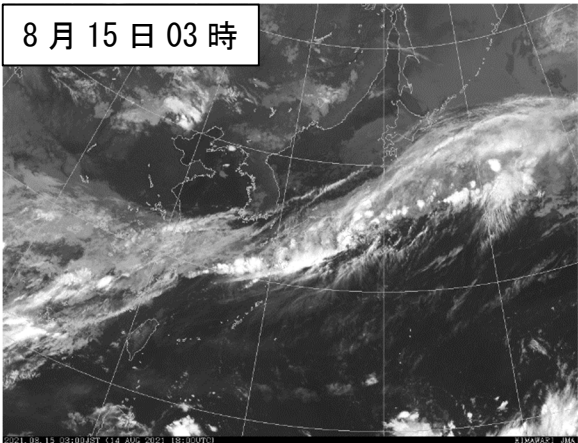
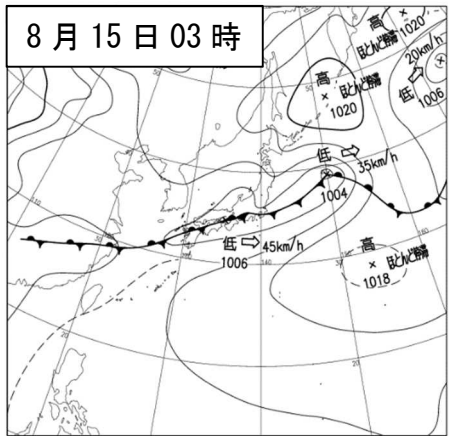
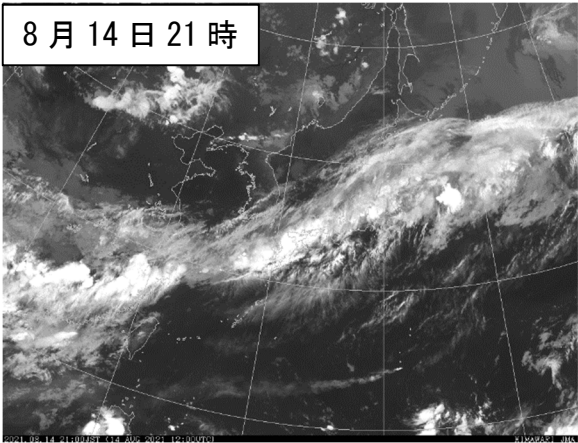
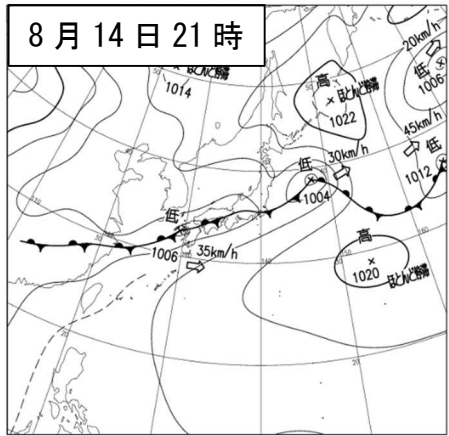
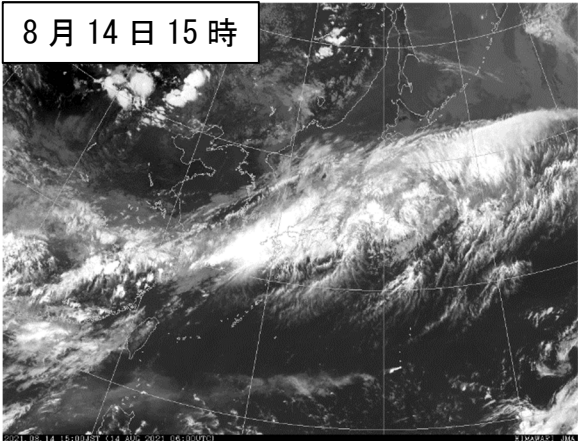
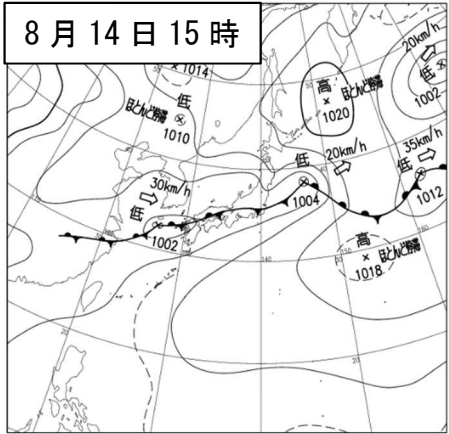
8月11日朝に東シナ海から九州に停滞していた前線は12日には関東の東海上までのび、15日にかけて本州付近に停滞した。この前線に向かって南から暖かく湿った空気が流れ込んで大気の状態が不安定となり、神奈川県内では大雨となった。

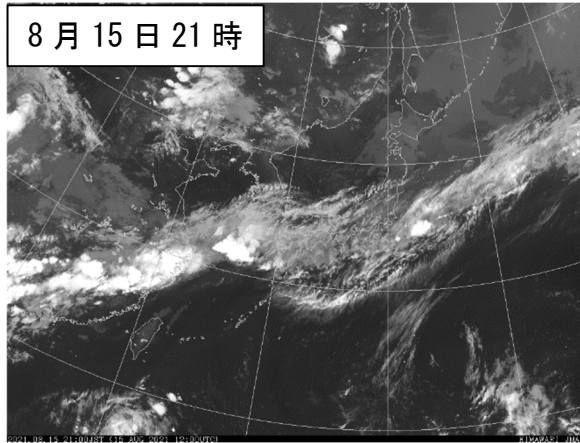
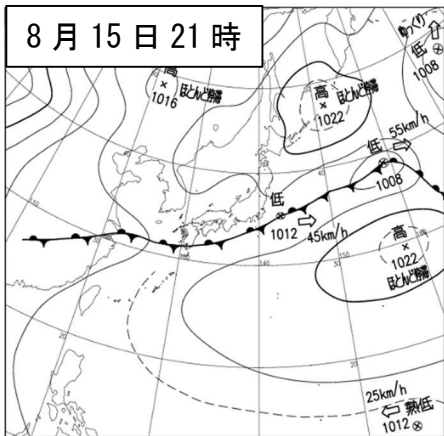
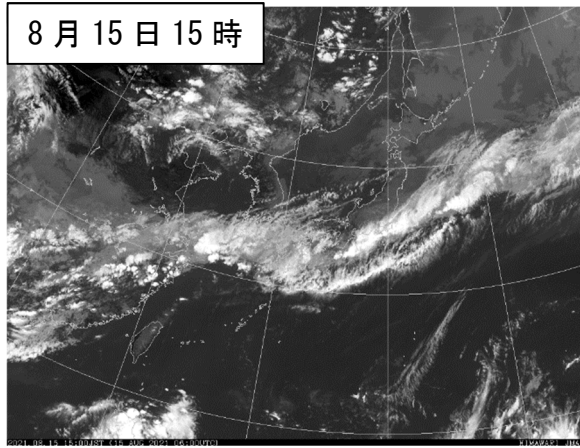
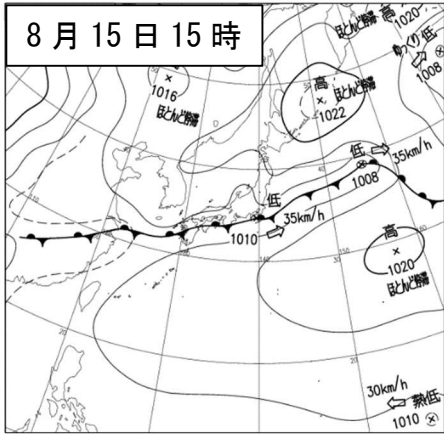
特に、雨雲が発達した15日午前中は、西部で数年に一度しか発生しないような猛烈な雨が降ったところがあった。

○地上天気図（左）および気象衛星赤外画像（右）（8月13日03時～8月15日21時）









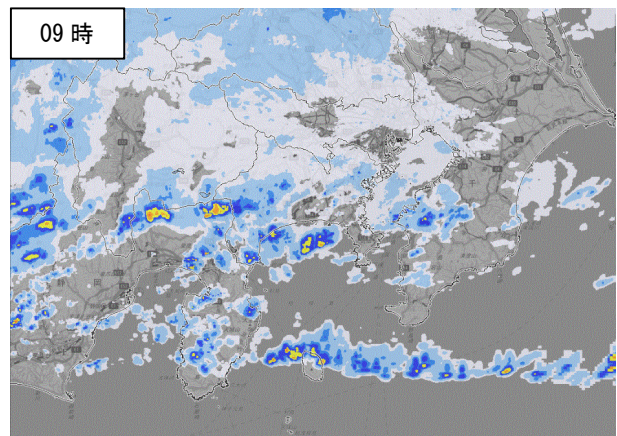
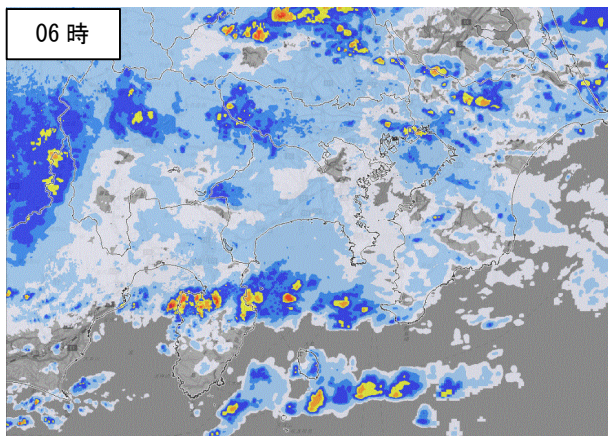
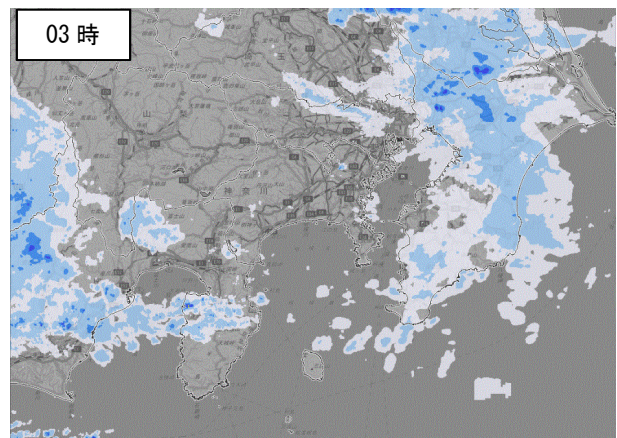
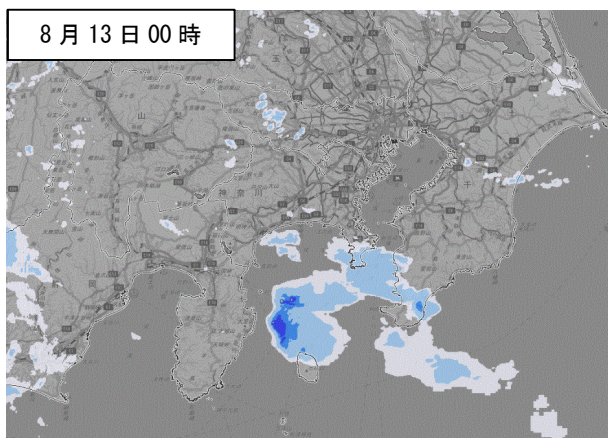
2. 気象の状況

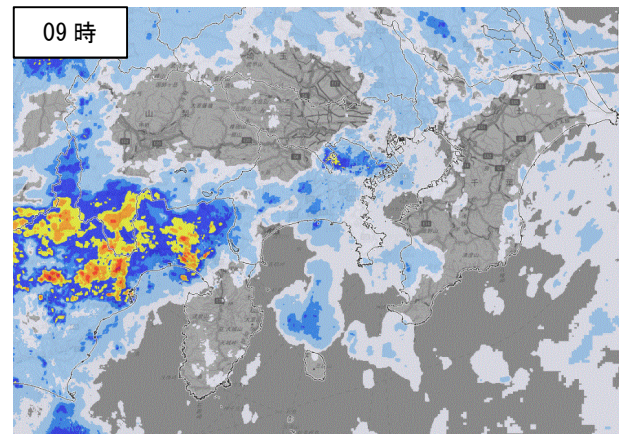
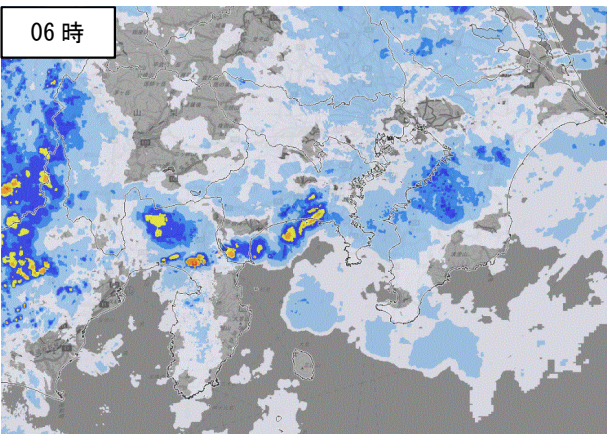
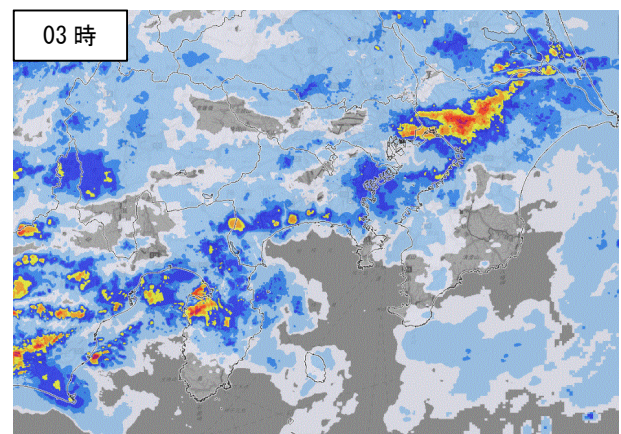
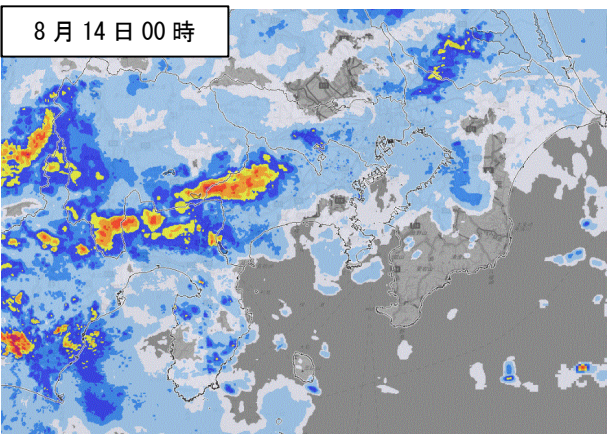
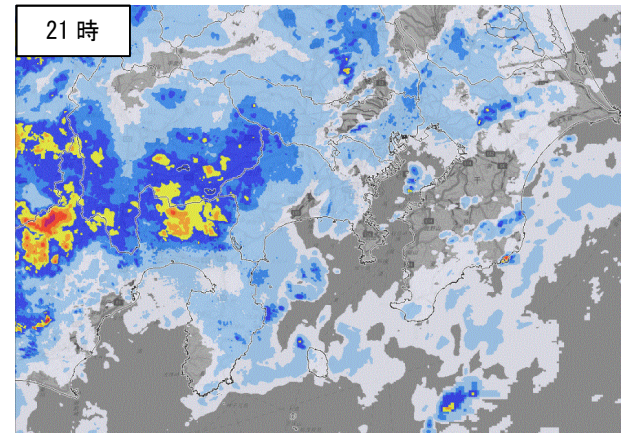
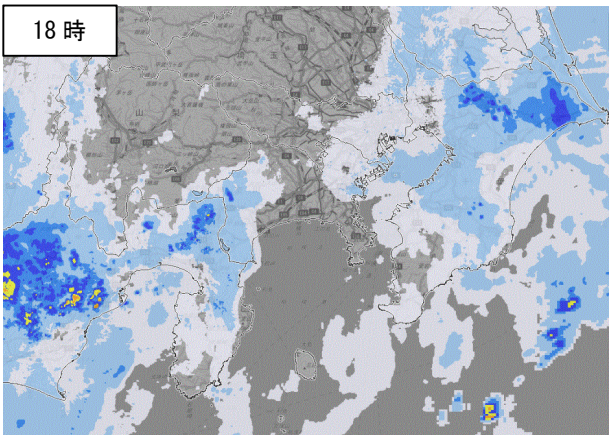
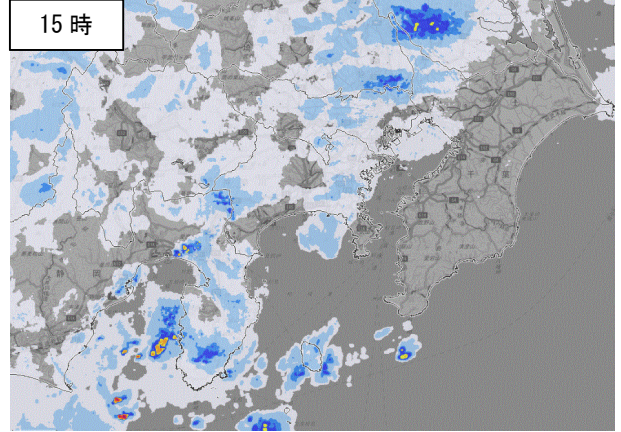
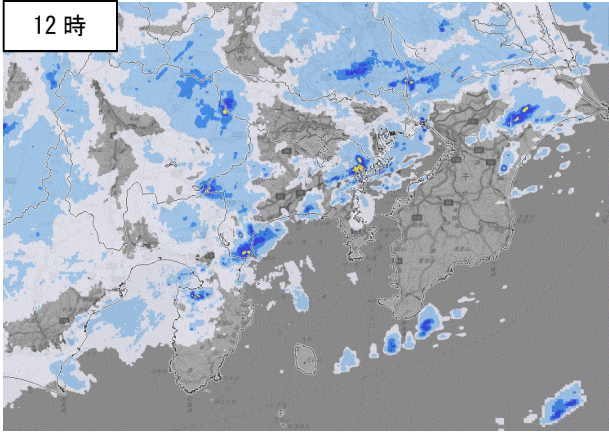
(1) 降水の状況

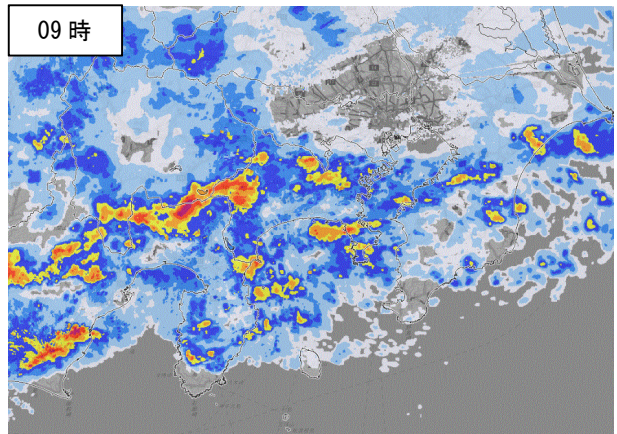
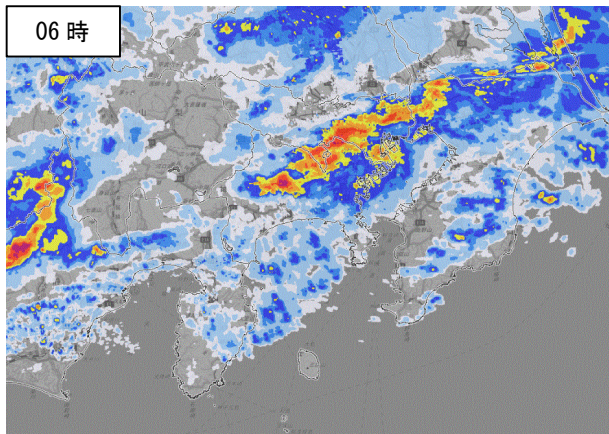
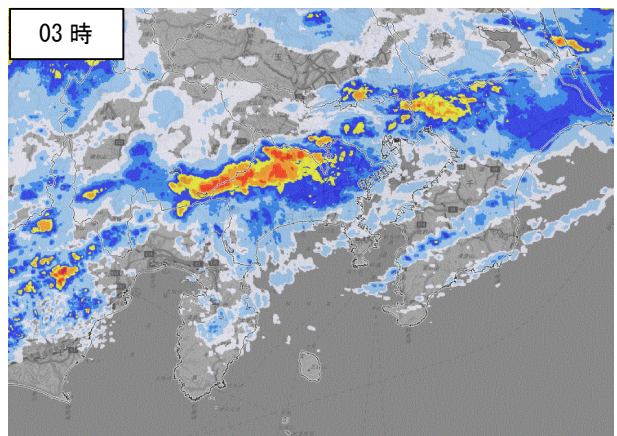
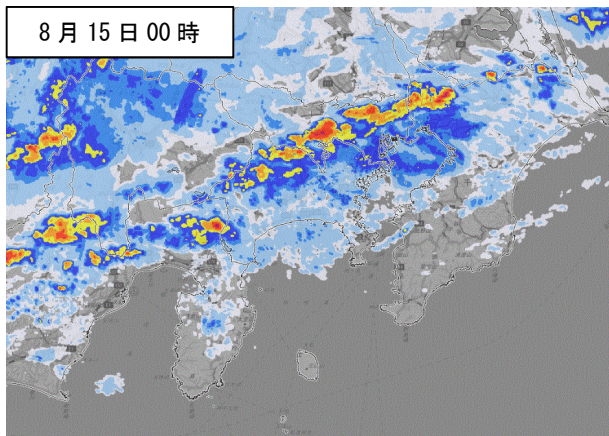
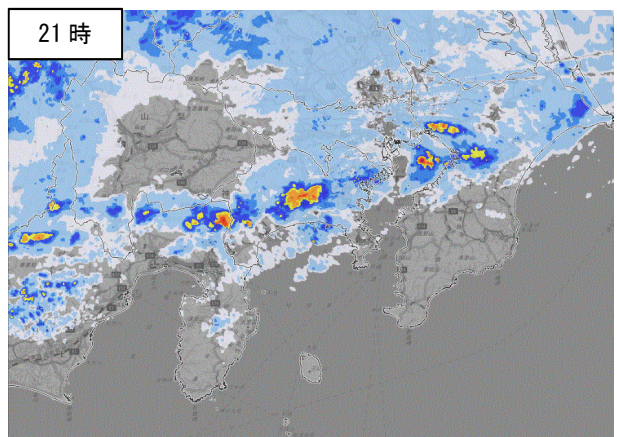
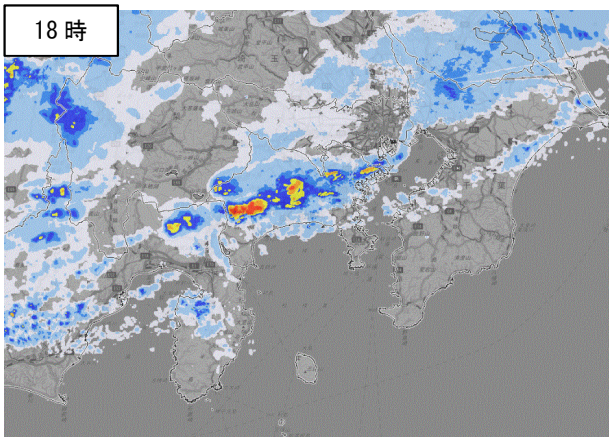
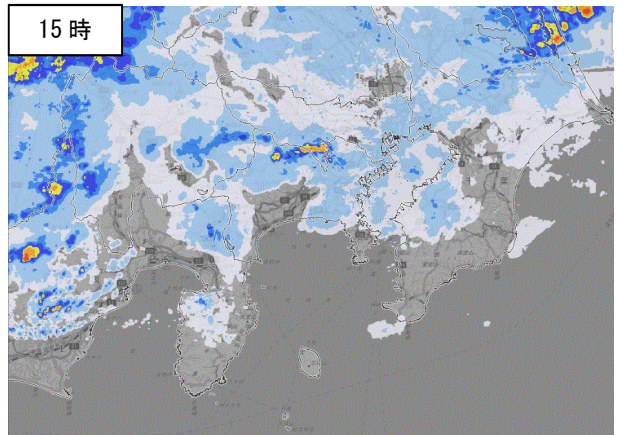
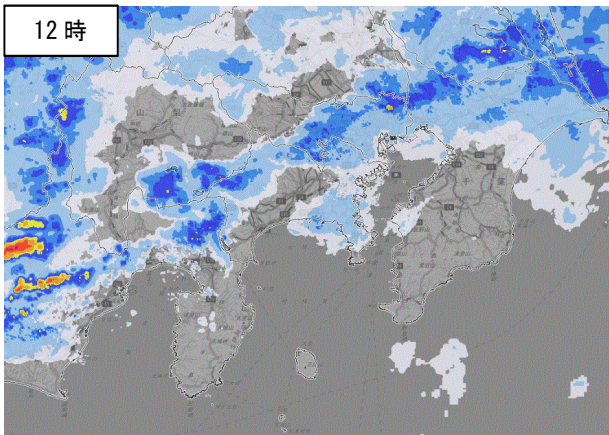
県内のアメダス地点の8月13日00時から8月15日24時までの総降水量は、丹沢湖の485.5ミリをはじめ、箱根で481.5ミリ、相模原中央で341.5ミリと西部を中心に大雨となった。東部では海老名で210.0ミリ、辻堂で163.5ミリなどであった。

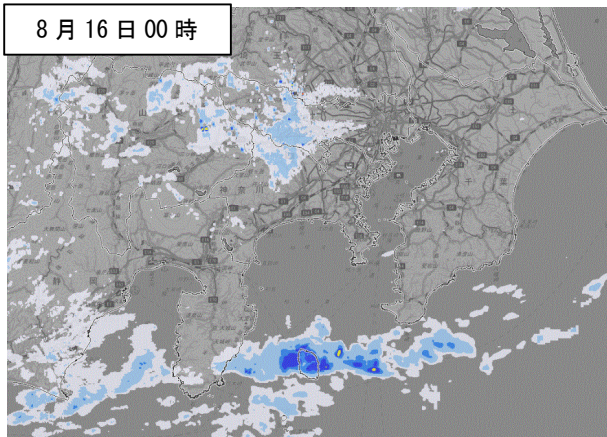
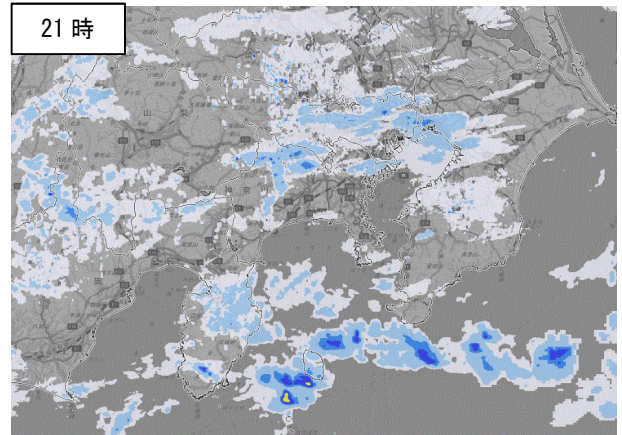
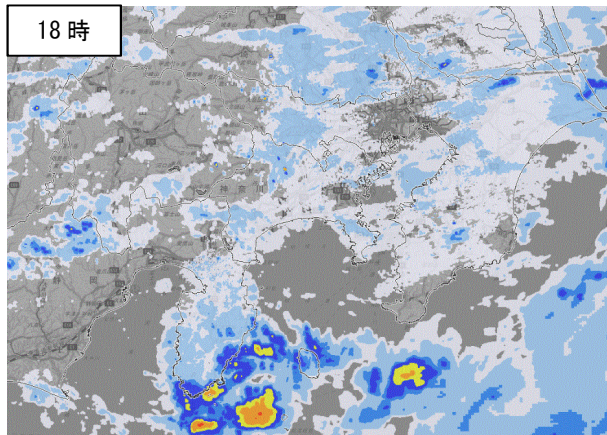
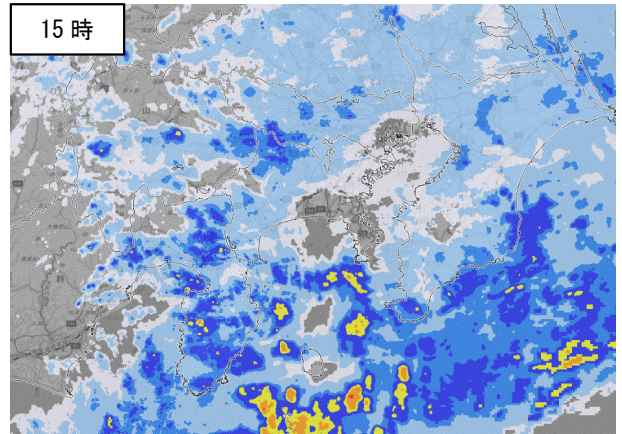
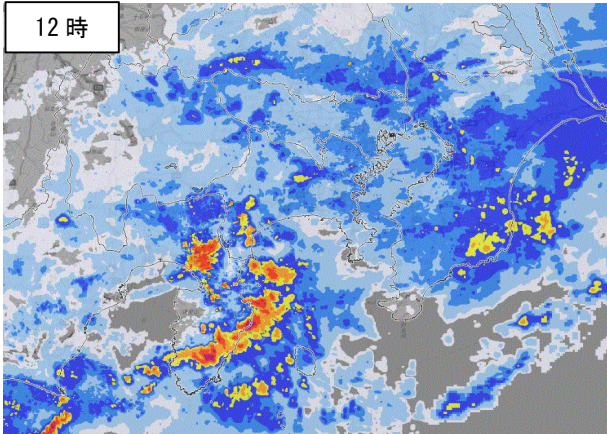
1時間降水量では、15日、丹沢湖で104.5ミリの猛烈な雨が降った。これは、丹沢湖での観測開始からの日最大1時間降水量の極値タイとなった。このほか、県内では数地点で1時間に30ミリ以上の激しい雨が降った。

○高解像度降水ナウキャスト（8月13日00時～8月16日00時：3時間ごと）



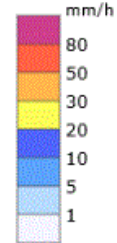






凡例

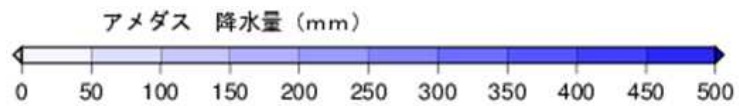
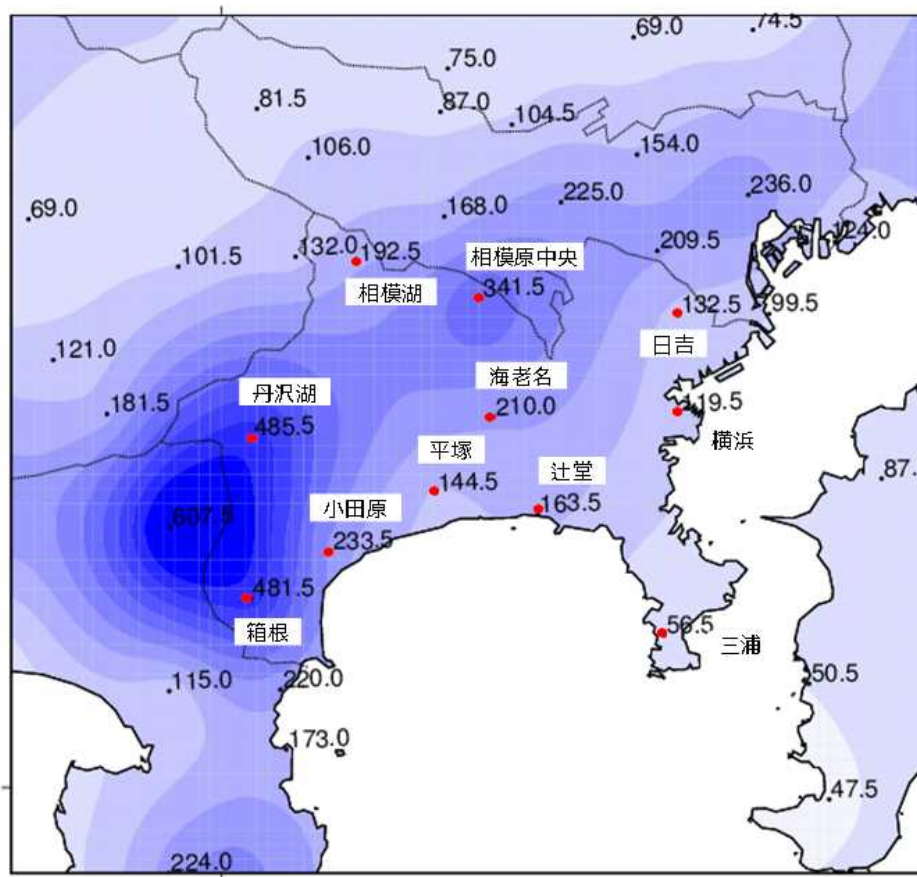
降水強度



大雨災害発生の危険度が急激に高まっている線状降水帯の雨域

地図出典：地理院タイル（加工して利用）

○アメダス積算降水量分布図（8月13日00時～8月15日24時）



○アメダス降水量日報

8月13日

時刻	01	02	03	04	05	06	07	08	09	10	11	12	13	14	15	16	17	18	19	20	21	22	23	24	日合計	
観測所名																										
相模湖	0.0	0.5	0.0	0.0	0.0	4.5	0.5	0.5	0.0	2.0	4.5	2.5	0.0	0.5	0.0	0.5	1.0	0.5	1.0	0.5	3.0	6.5	10.5	9.5	48.5	
相模原中央	0.0	0.5	0.0	0.0	0.5	5.0	0.5	0.0	0.0	1.5	0.0	0.5	0.0	0.0	0.0	0.5	0.5	1.5	0.0	0.0	0.0	1.0	2.0	4.5	18.5	
日吉	0.0	0.0	0.0	0.0	0.0	2.5	0.0	0.5	0.0	0.5	1.0	3.5	0.5	0.0	0.5	0.0	0.5	1.5	0.0	0.0	0.5	0.5	3.0	1.0	16.0	
丹沢湖	0.0	0.5	0.0	0.0	2.0	1.0	3.0	1.0	1.0	5.5	0.5	0.5	1.0	0.0	2.0	3.5	1.5	2.5	0.5	3.5	10.0	9.5	9.0	12.0	70.0	
海老名	0.0	0.0	0.0	0.0	0.5	1.5	0.5	0.5	0.0	2.0	3.5	1.0	0.0	0.0	0.0	0.0	0.5	0.5	0.0	0.0	0.5	0.0	0.0	1.5	12.5	
横浜	0.0	0.0	0.5	0.0	0.5	2.5	0.5	0.0	0.5	0.0	1.5	0.0	0.5	0.0	0.0	0.5	0.5	1.5	0.0	0.0	0.0	1.5	1.5	0.5	12.5	
平塚	0.0	0.0	0.0	0.0	1.0	0.5	0.5	0.0	1.0	2.0	6.5	1.0	0.0	0.0	0.0	0.0	0.0	0.0	0.0	0.0	0.0	0.0	0.0	0.0	12.5	
辻堂	0.0	0.0	0.0	0.0	0.5	0.5	1.0	0.5	0.0	3.0	0.0	1.5	0.0	0.0	0.0	0.0	0.5	0.0	0.0	0.0	0.0	0.5	0.0	0.0	8.0	
箱根	0.0	0.5	0.0	0.5	3.0	0.0	0.5	1.0	1.5	2.0	3.0	1.0	0.5	0.0	0.5	0.0	0.5	0.0	0.5	0.0	1.5	2.0	8.5	13.0	40.0	
小田原	0.0	0.0	0.0	0.0	0.5	0.0	0.5	0.0	1.5	1.5	3.5	5.5	0.0	0.5	0.0	0.0	0.5	0.5	0.0	0.0	0.0	0.5	2.0	2.5	19.5	
三浦	0.0	0.5	0.0	0.0	0.0	0.5	6.0	4.0	1.5	0.0	0.0	0.0	0.0	0.0	0.0	0.0	0.5	0.5	0.0	0.0	0.0	0.0	0.0	0.0	13.5	

8月14日

時刻	01	02	03	04	05	06	07	08	09	10	11	12	13	14	15	16	17	18	19	20	21	22	23	24	日合計	
観測所名																										
相模湖	5.5	15.0	1.0	0.0	0.5	0.0	0.0	0.5	0.0	3.0	14.5	7.0	0.5	0.0	0.5	0.0	1.0	0.5	0.0	0.5	0.0	0.0	1.5	1.5	53.0	
相模原中央	24.5	12.0	8.5	0.5	0.5	0.0	0.0	0.0	0.0	0.5	12.0	4.5	0.5	0.5	5.5	1.5	1.0	0.5	8.5	2.5	2.0	12.0	4.0	17.0	118.5	
日吉	5.5	2.0	7.0	0.0	0.5	0.5	0.0	0.0	1.5	2.0	0.0	0.0	0.0	0.5	1.5	0.5	0.5	0.5	3.5	1.5	2.5	3.0	1.0	4.0	38.0	
丹沢湖	8.5	15.0	1.5	1.0	0.5	2.5	1.0	2.0	0.5	22.0	8.5	5.0	6.5	5.0	6.5	0.5	0.5	3.5	9.0	0.0	2.0	8.5	7.5	15.0	132.5	
海老名	6.5	2.5	3.0	0.5	2.0	1.5	0.0	1.0	1.5	1.5	1.0	0.5	0.0	0.0	0.5	0.0	0.0	6.0	5.0	4.0	7.5	9.0	2.5	8.0	64.0	
横浜	1.5	0.5	2.5	3.5	1.5	2.5	0.5	0.0	0.0	1.0	0.5	0.0	0.0	0.5	1.0	0.5	0.5	0.5	0.5	2.0	2.5	1.5	1.0	2.5	27.0	
平塚	1.0	0.0	6.5	9.5	4.0	2.0	1.0	0.0	0.0	0.5	0.0	0.0	0.0	0.0	0.0	0.0	0.0	0.5	2.0	4.5	5.5	1.5	1.0	3.5	43.0	
辻堂	1.0	0.5	2.0	3.0	5.5	14.0	3.5	0.0	1.0	1.0	0.5	0.5	0.0	0.0	0.5	0.0	0.0	0.5	1.5	1.0	2.0	2.5	3.5	3.5	47.5	
箱根	10.0	19.5	24.0	16.5	31.5	9.5	15.5	3.5	6.0	9.0	0.5	1.5	1.5	2.5	4.0	0.5	0.5	1.5	2.5	13.5	10.0	0.0	1.0	4.5	189.0	
小田原	2.5	2.0	11.5	1.0	3.0	0.5	1.5	1.5	2.0	2.0	0.0	0.5	0.5	0.5	0.5	0.0	0.5	0.5	0.0	4.0	5.5	1.0	1.0	1.5	43.5	
三浦	0.0	0.0	0.0	1.5	2.0	0.5	0.5	0.0	0.5	0.0	0.0	0.0	0.0	0.0	0.0	0.0	0.0	0.0	0.0	0.0	0.0	0.0	0.0	0.0	5.0	

8月15日

時刻	01	02	03	04	05	06	07	08	09	10	11	12	13	14	15	16	17	18	19	20	21	22	23	24	日合計	
観測所名																										
相模湖	4.0	4.0	2.0	22.0	16.5	3.0	0.5	2.5	0.0	6.5	4.0	6.0	2.0	4.5	4.0	4.0	1.0	0.5	0.5	0.5	0.0	1.0	1.0	1.0	91.0	
相模原中央	22.0	35.0	15.0	19.5	15.5	41.5	6.0	1.5	0.0	12.5	12.0	8.0	1.5	2.0	2.0	3.0	1.0	1.0	1.0	1.0	0.5	2.0	0.5	0.5	204.5	
日吉	3.0	6.5	3.0	6.5	5.0	8.5	9.0	0.0	1.0	11.0	9.5	5.5	1.5	2.0	1.5	1.0	1.5	0.5	0.0	0.5	0.5	0.5	0.5	0.0	78.5	
丹沢湖	17.5	6.0	25.5	10.5	12.0	33.0	8.0	2.5	17.5	96.0	42.0	3.0	3.0	3.5	2.0	0.5	0.0	0.5	0.0	0.0	0.0	0.0	0.0	0.0	283.0	
海老名	9.5	5.0	8.0	6.0	6.0	11.0	5.0	2.0	12.5	18.5	23.5	14.0	5.5	2.5	1.5	1.0	0.5	1.0	0.0	0.0	0.5	0.0	0.0	0.0	133.5	
横浜	2.5	2.0	2.5	2.5	4.0	7.0	5.0	18.5	5.5	5.0	10.0	6.5	3.0	2.0	0.5	0.5	0.5	0.5	0.5	0.0	0.5	0.0	0.5	0.5	80.0	
平塚	4.0	3.0	4.0	4.5	4.5	6.5	4.0	9.0	9.0	8.0	16.5	4.5	4.5	5.5	1.0	0.0	0.5	0.0	0.0	0.0	0.0	0.0	0.0	0.0	89.0	
辻堂	5.0	2.0	2.0	2.0	1.5	3.5	11.0	28.5	15.5	3.0	12.5	6.5	11.5	2.0	0.5	0.0	0.5	0.0	0.5	0.0	0.0	0.0	0.0	0.0	108.0	
箱根	4.0	3.5	6.5	4.5	6.0	5.0	29.5	33.5	14.5	33.5	30.0	19.5	27.0	6.5	5.0	8.5	2.0	2.0	1.0	1.0	2.0	2.5	2.5	2.5	252.5	
小田原	3.5	3.5	8.5	10.5	12.5	10.0	13.5	17.0	8.5	10.0	32.0	15.5	13.0	3.5	3.5	1.0	1.5	1.5	0.0	0.5	0.0	0.5	0.5	0.0	170.5	
三浦	0.0	0.0	0.0	0.0	0.0	0.0	1.0	0.5	4.0	8.5	5.5	6.5	5.0	3.0	2.0	0.5	0.5	0.0	0.5	0.0	0.0	0.0	0.5	0.0	38.0	

○日別降水量および総降水量（8月13日00時～8月15日24時）

地点名	8月13日 (mm)	8月14日 (mm)	8月15日 (mm)	合計 (mm)
相模湖	48.5	53.0	91.0	192.5
相模原中央	18.5	118.5	204.5	341.5
日吉	16.0	38.0	78.5	132.5
丹沢湖	70.0	132.5	283.0	485.5
海老名	12.5	64.0	133.5	210.0
横浜	12.5	27.0	80.0	119.5
平塚	12.5	43.0	89.0	144.5
辻堂	8.0	47.5	108.0	163.5
箱根	40.0	189.0	252.5	481.5
小田原	19.5	43.5	170.5	233.5
三浦	13.5	5.0	38.0	56.5

○日最大1時間降水量（8月13日00時～8月15日24時）

地点名	8月13日		8月14日		8月15日	
	(mm)	時分	(mm)	時分	(mm)	時分
相模湖	16.0	23:28	16.5	01:53	25.5	04:29
相模原中央	5.0	06:05	25.0	01:01	41.5	06:00
日吉	4.0	11:29	7.0	03:05	14.0	10:12
丹沢湖	13.0	21:27	23.0	10:16	104.5	10:13
海老名	4.5	10:55	13.0	21:23	28.0	10:38
横浜	3.0	22:39	5.0	03:47	20.0	08:10
平塚	7.0	11:29	14.5	03:24	17.0	11:07
辻堂	3.0	10:04	15.0	06:03	33.5	08:12
箱根	15.0	23:40	39.0	04:48	41.0	07:43
小田原	6.5	11:19	12.0	02:59	32.0	11:00
三浦	9.0	07:17	3.5	04:54	11.5	09:55

○日最大10分間降水量（8月13日00時～8月15日24時）

地点名	8月13日		8月14日		8月15日	
	(mm)	時分	(mm)	時分	(mm)	時分
相模湖	4.0	23:22	4.0	10:40	8.5	03:41
相模原中央	2.5	05:26	9.0	00:32	11.0	05:54
日吉	2.5	22:13	3.5	02:37	4.5	10:06
丹沢湖	5.5	23:58	8.0	23:18	24.5	10:02
海老名	2.5	10:58	7.5	21:06	7.5	08:57
横浜	1.5	22:08	2.0	03:36	10.5	07:49
平塚	5.5	10:40	4.5	03:14	5.5	10:21
辻堂	1.5	09:49	6.0	05:22	15.0	08:05
箱根	3.5	23:43	12.0	06:18	11.5	12:16
小田原	3.0	11:14	4.5	02:33	8.5	10:15
三浦	3.0	07:11	2.0	04:06	4.5	09:06

○最大 24 時間降水量（8 月 13 日～8 月 15 日）

地点名	降水量		
	(mm)	月日	時分
相模湖	92.0	8/15	23:10
相模原中央	247.5	8/15	14:40
日吉	92.0	8/15	18:00
丹沢湖	340.5	8/15	11:30
海老名	174.5	8/15	17:10
横浜	89.0	8/15	14:30
平塚	107.5	8/15	17:40
辻堂	122.0	8/15	17:50
箱根	273.0	8/15	18:50
小田原	182.0	8/15	19:00
三浦	38.0	8/15	24:00

（2）極値の更新

○8 月の極値更新

気象官署
該当無し

アメダス

要素	地点名	値(mm)	日時	これまでの 1位の値(mm)	年月日	統計開始年
日最大10分間降水量	丹沢湖	24.5	8月15日 10:02	19.5	2018/8/23	2009年
	辻堂	15.0	8月15日 08:05	14.0	2009/8/10	2009年
日最大1時間降水量	丹沢湖	104.5	8月15日 10:13	63.0	2017/8/30	1976年
3時間降水量	丹沢湖	156.0	8月15日 11:10	138	1982/8/2	1976年
72時間降水量	相模原中央	341.5	8月15日 24:00	340	1983/8/18	1976年

○通年の極値更新

気象官署
該当無し

アメダス

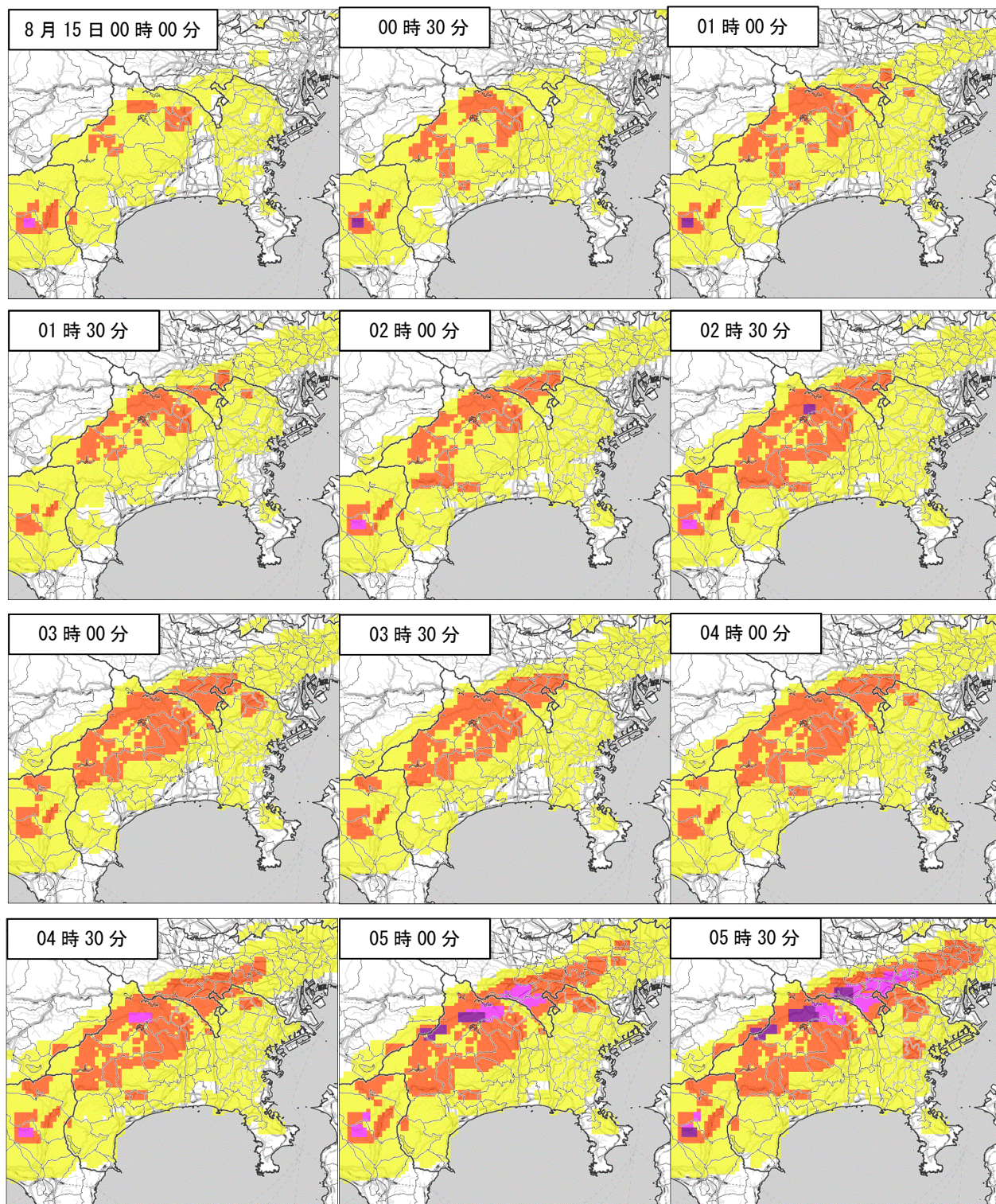
要素	地点名	値(mm)	日時	これまでの 1位の値(mm)	年月日	統計開始年
日最大1時間降水量	丹沢湖	104.5	8月15日 10:13	104.5	2012/7/14	1976年

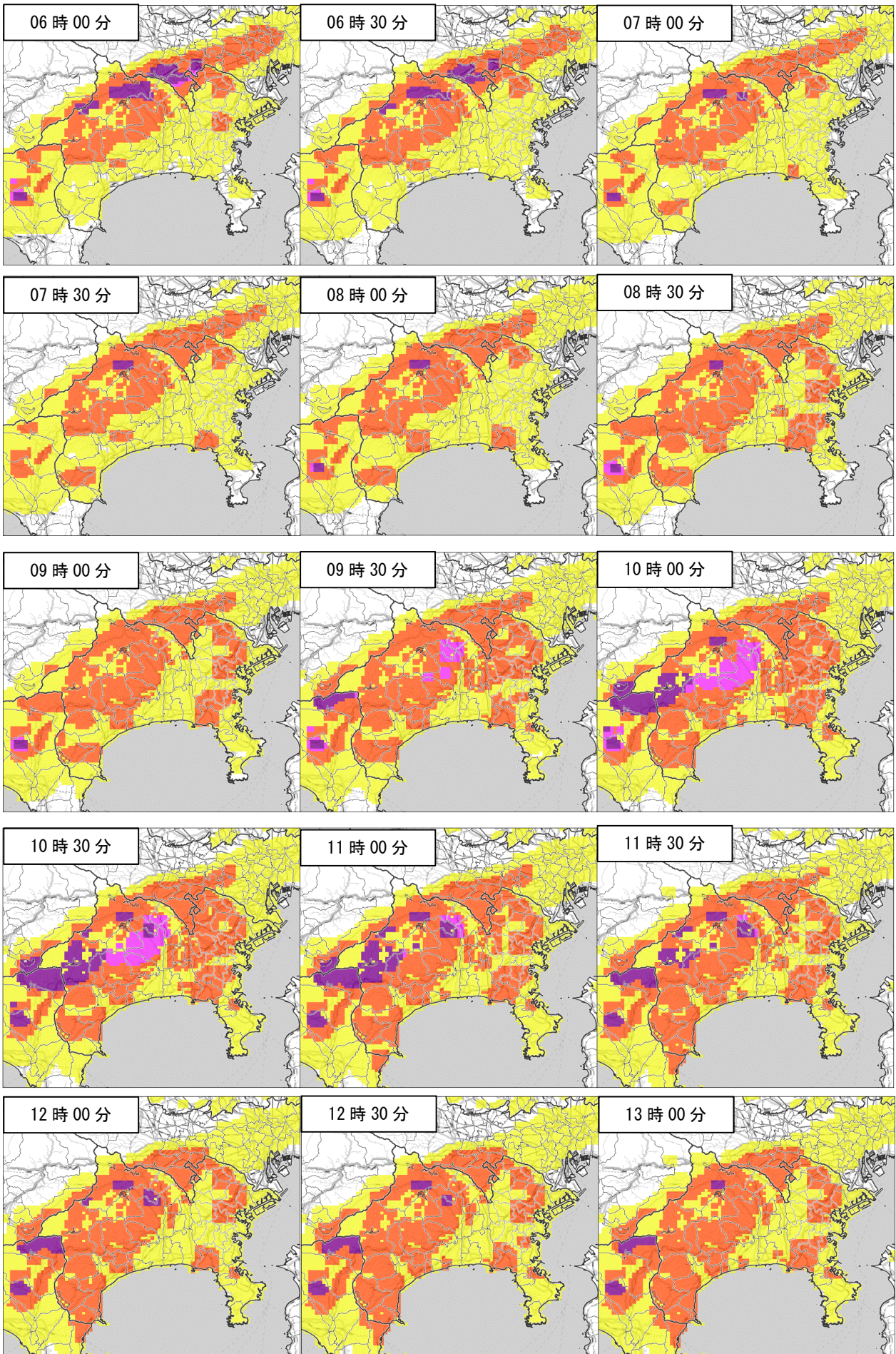
※タイ記録

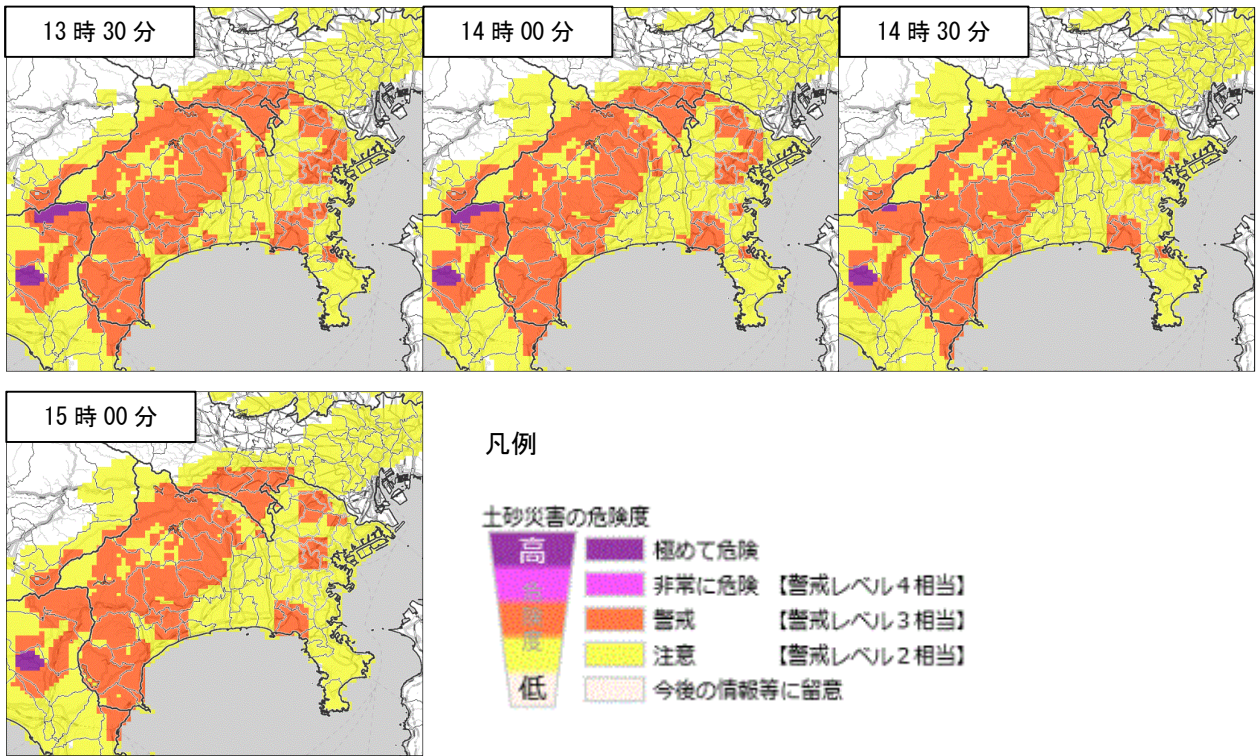
(3) キキクル (危険度分布)

8月15日には、開成町を除く県内の全市町村に対し大雨警報（土砂災害または浸水害）を発表し、三浦半島地域を除く28市町村に対し洪水警報を発表した。さらに8月15日は、土砂災害の危険度が高まった西部の9地域に土砂災害警戒情報を発表し、洪水の危険度が高まった酒匂川に氾濫注意情報を発表した。

○土砂キキクル（大雨警報（土砂災害）の危険度分布）（8月15日00時～15時）

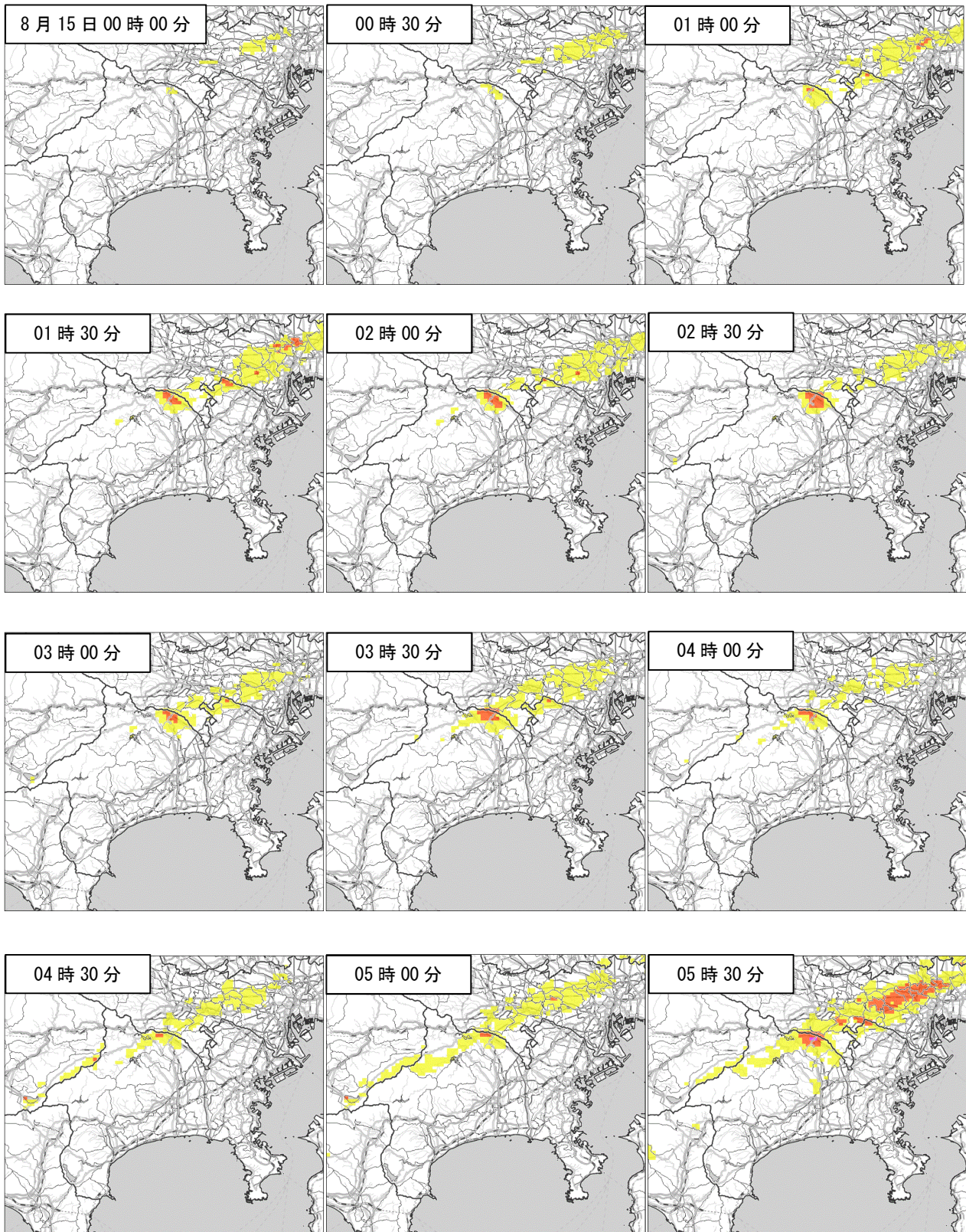


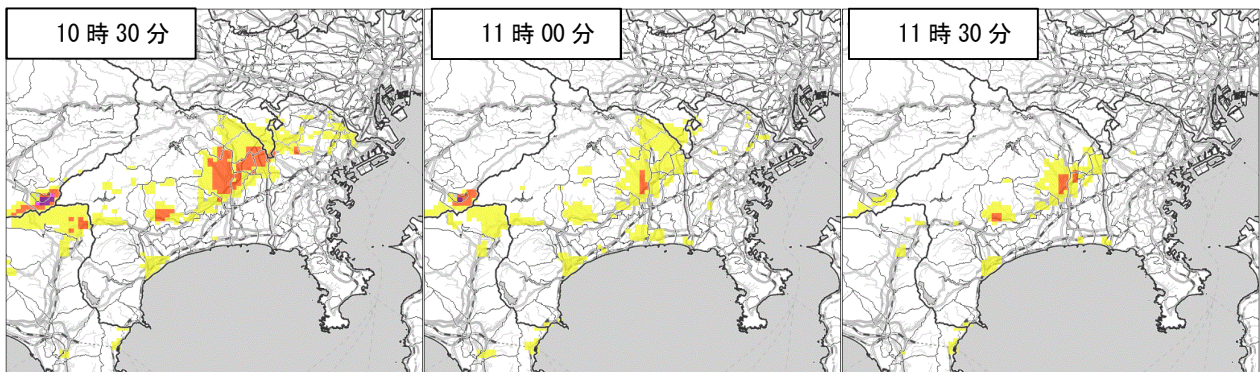
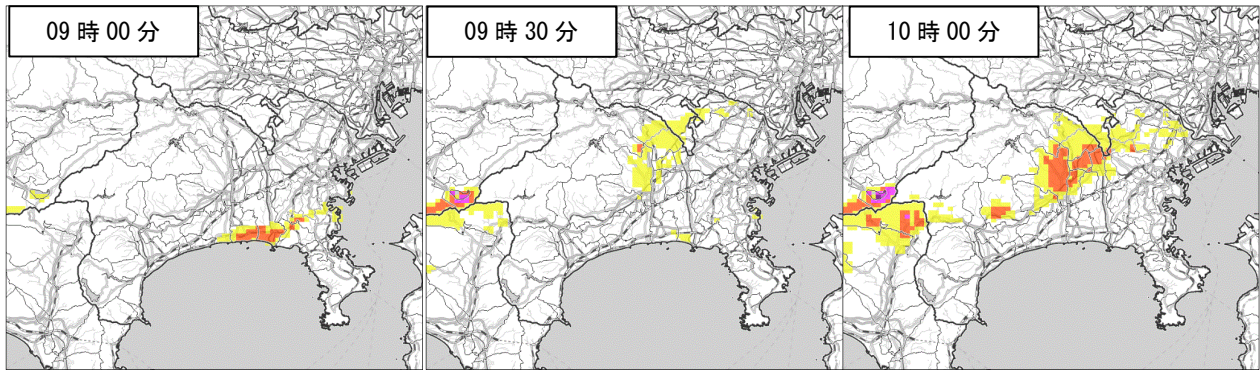
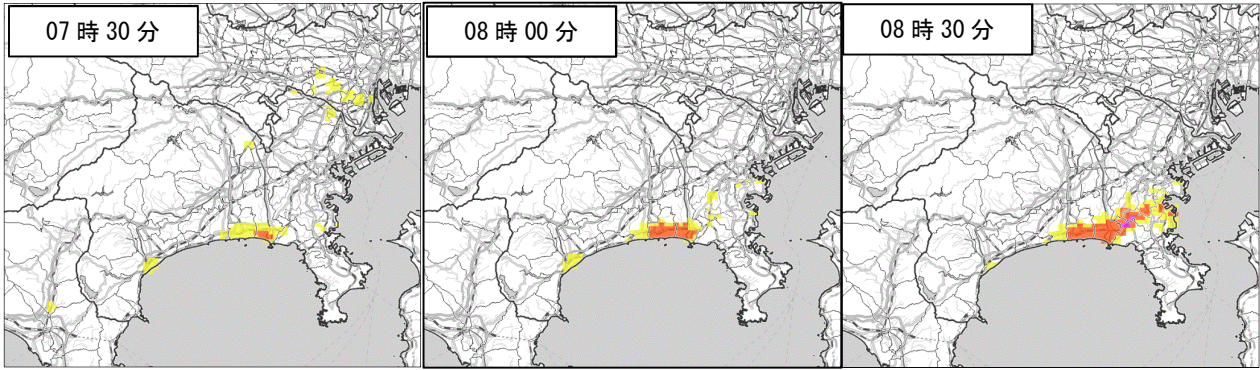
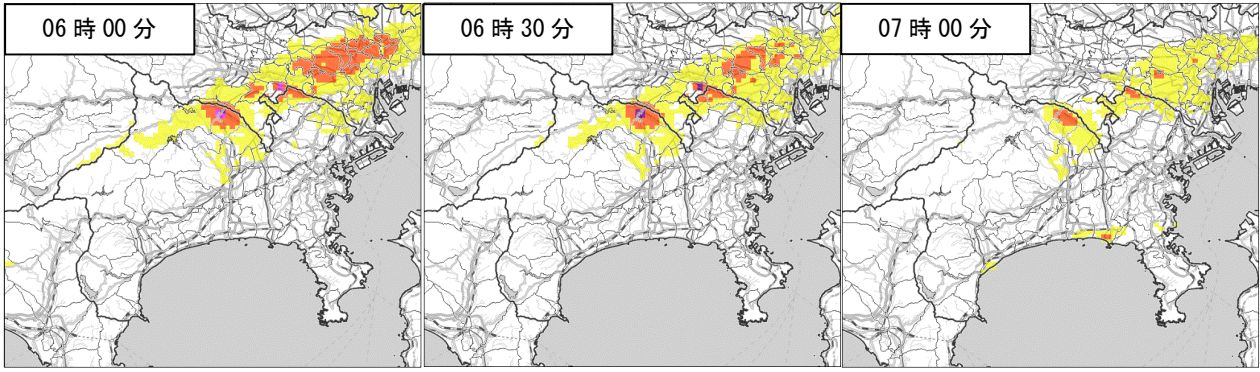


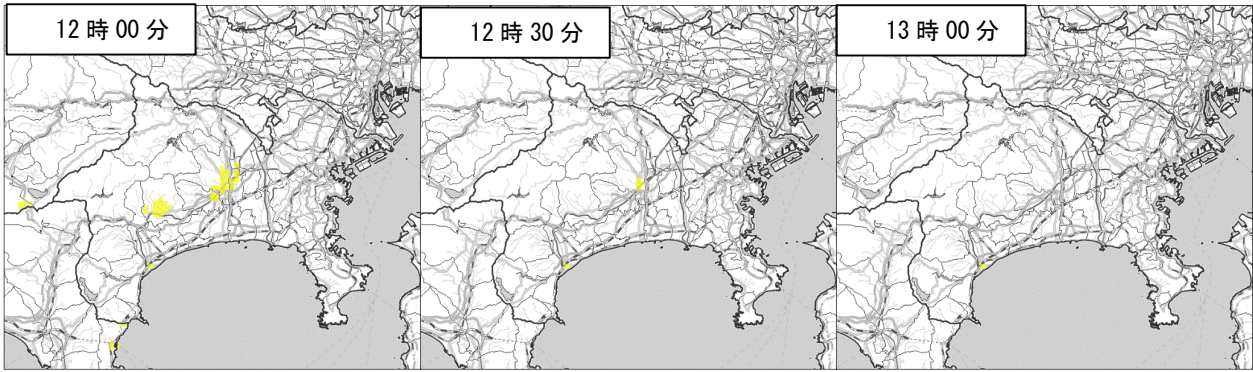


地図出典：地理院タイル（加工して利用）

○浸水キキクル（大雨警報（浸水害）の危険度分布）（8月15日00時～15時）

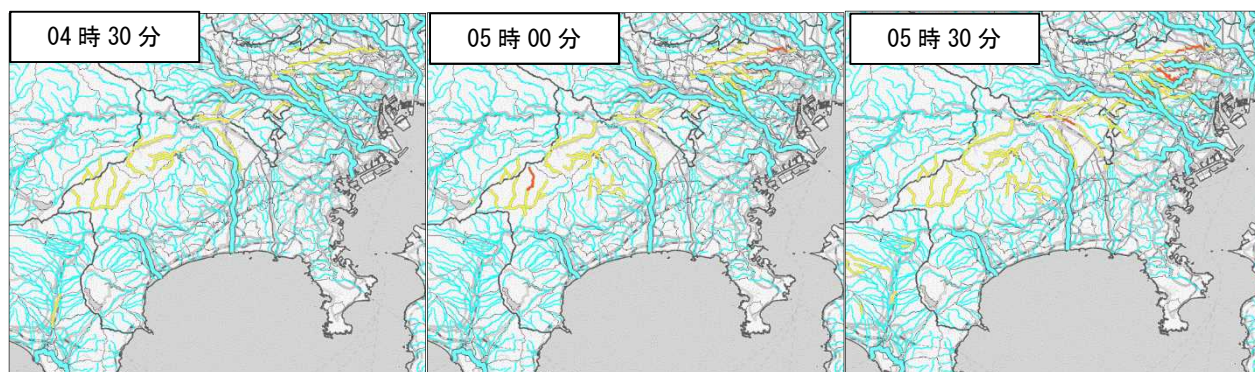
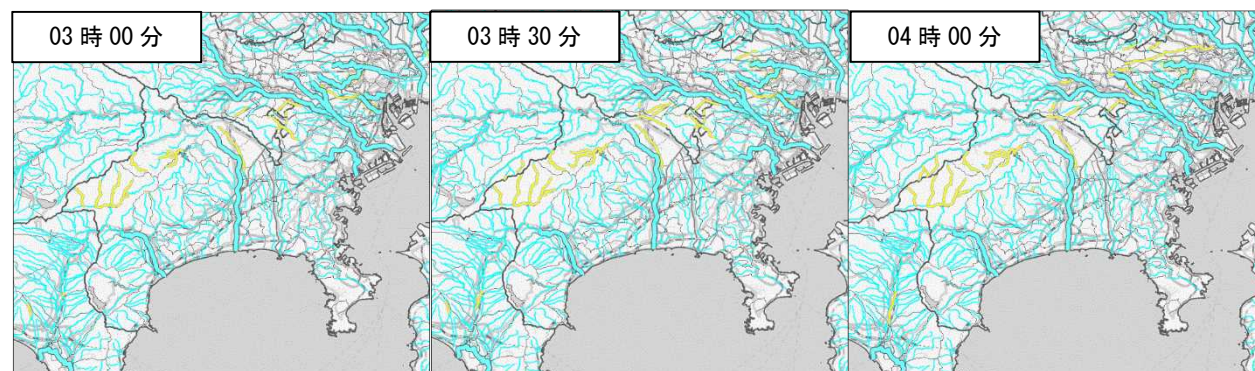
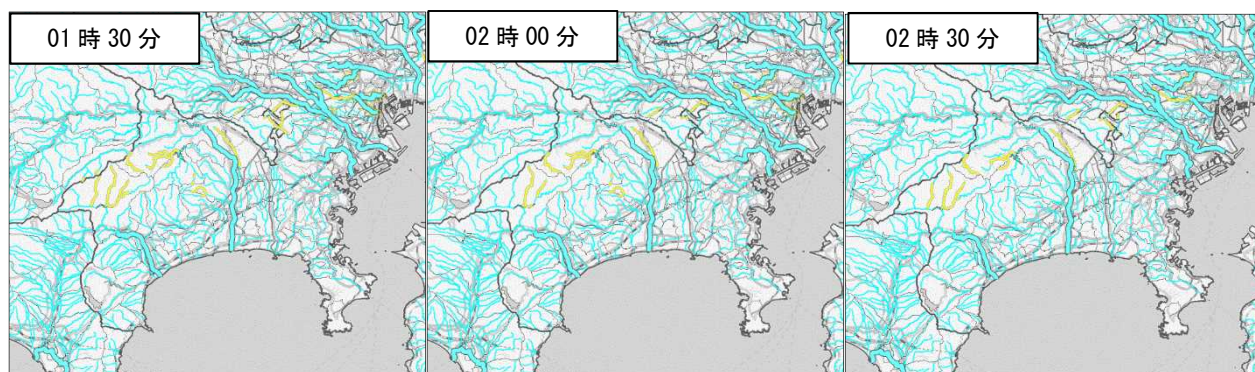
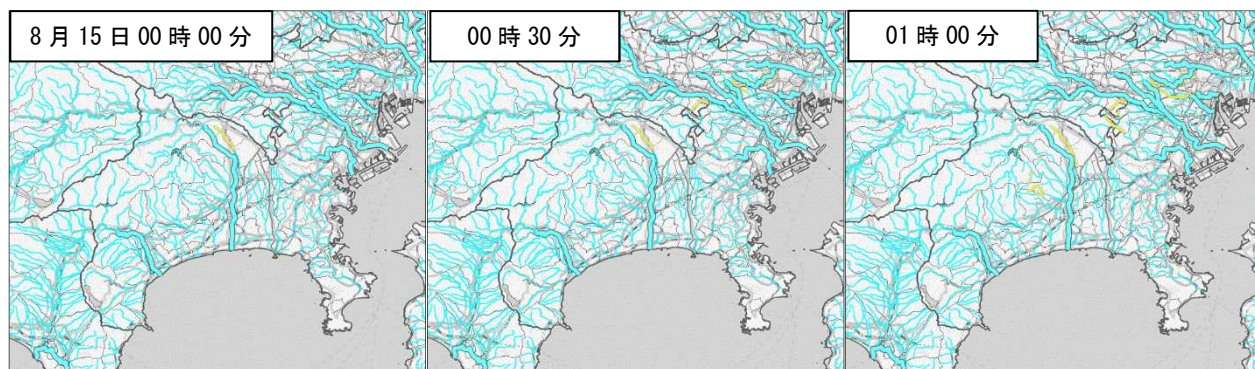


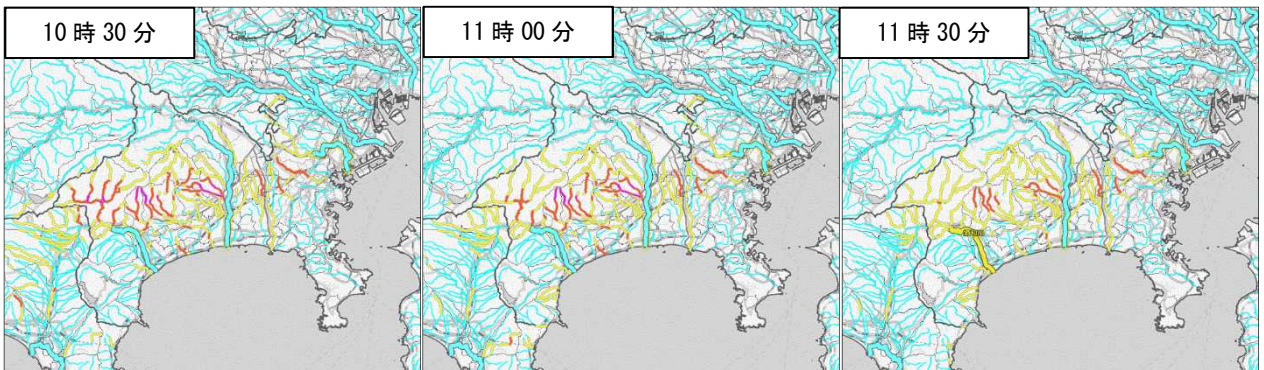
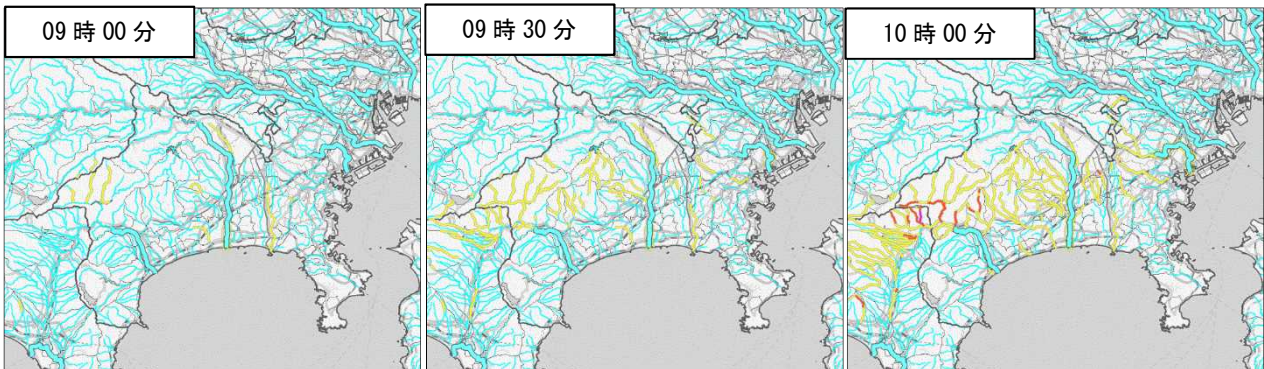
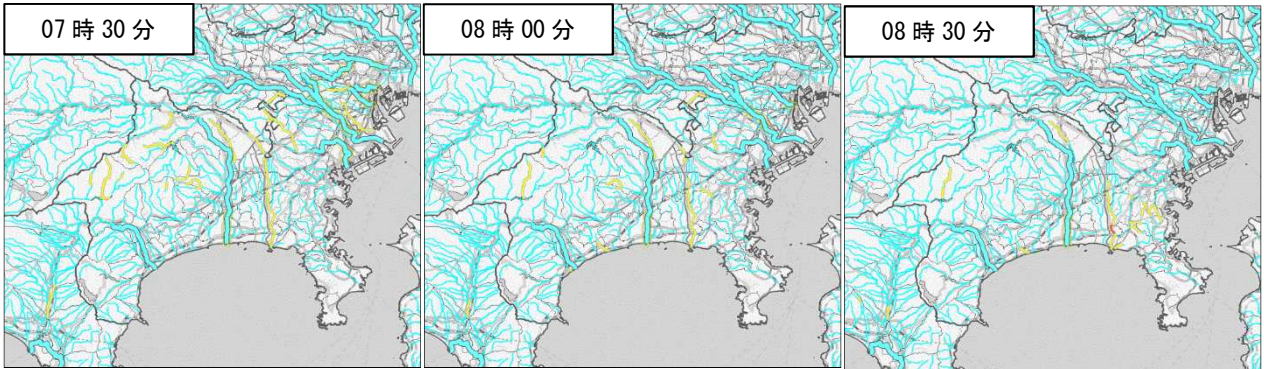
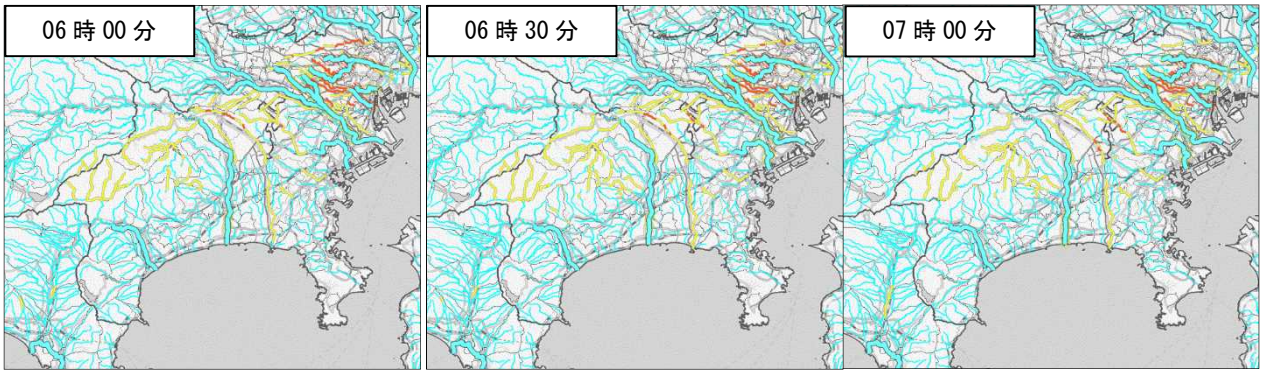


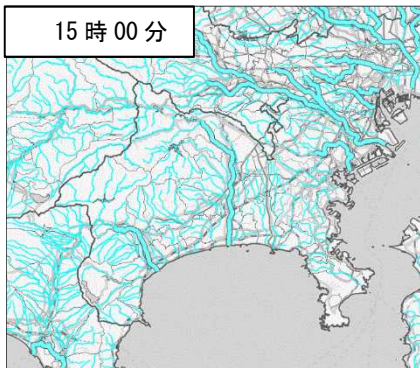
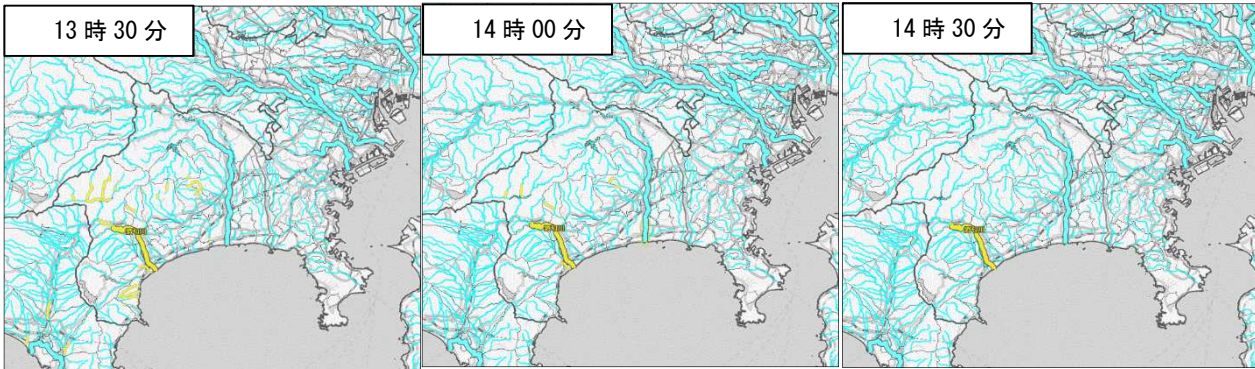
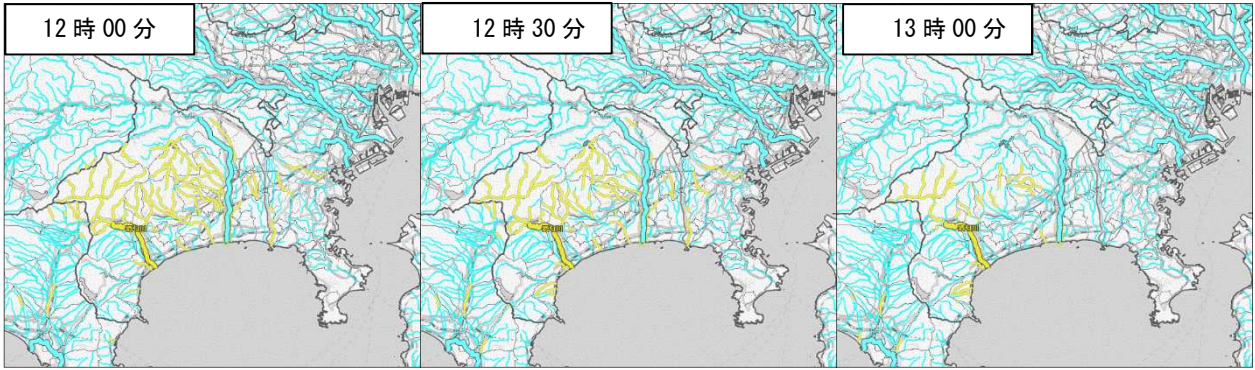


地図出典：地理院タイル（加工して利用）

○洪水キキクル（洪水警報の危険度分布）（8月15日00時～15時）



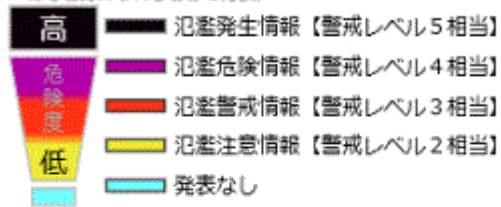




凡例

指定河川洪水予報

国や都道府県が管理する河川のうち、流域面積が大きく、洪水により大きな損害を生ずる河川について、洪水のおそれがあると認められるときに発表。

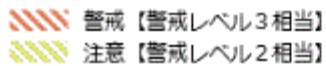


洪水害の危険度



本川の増水に起因する内水氾濫（滞水型の内水氾濫）の危険度

河川の増水によって周辺の支川・下水道からの排水ができなくなることで発生する内水氾濫による洪水被害のおそれがあると認められるときに発表。



地図出典：地理院タイル（加工して利用）

3. 気象情報等の発表状況

(1) 特別警報・警報・注意報 (8月12日04時20分~8月18日08時22分)

●：発表 ◇：特別警報から警報 ▽：特別警報から注意報 ▼：警報から注意報 ○：継続 解：解除
 浸：浸水害 土：土砂災害 土浸：土砂災害、浸水害 斜体字：発表 下線：特別警報から警報

発表時刻	警報・注意報	横浜 市	川崎 市	相模 原市	横須 賀市	平塚 市	鎌倉 市	藤沢 市	小田 原市	茅ヶ 崎市	逗子 市	三浦 市	秦野 市	厚木 市	大和 市	伊勢 原市	海老 名市	座間 市	南足 柄市	綾瀬 市	葉山 町	寒川 町	大磯 町	二宮 町	中井 町	大井 町	松田 町	山北 町	開成 町	箱根 町	真鶴 町	湯河 原町	愛川 町	清川 村		
2021/8/12 04:20	雷注意報	●	●	●	●	●	●	●	●	●	●	●	●	●	●	●	●	●	●	●	●	●	●	●	●	●	●	●	●	●	●	●	●	●	●	
	強風注意報	●	●		●	●	●	●	●	●	●	●										●	●	●								●	●			
	波浪注意報				●							●																								
2021/8/12 16:14	雷注意報	○	○	○	○	○	○	○	○	○	○	○	○	○	○	○	○	○	○	○	○	○	○	○	○	○	○	○	○	○	○	○	○	○	○	
	強風注意報	○	○																																	
	波浪注意報				○							○																								
2021/8/12 22:05	雷注意報	○	○	○	○	○	○	○	○	○	○	○	○	○	○	○	○	○	○	○	○	○	○	○	○	○	○	○	○	○	○	○	○	○	○	
	強風注意報	解	解																																	
	波浪注意報				○							○																								
2021/8/13 04:13	雷注意報	○	○	○	○	○	○	○	○	○	○	○	○	○	○	○	○	○	○	○	○	○	○	○	○	○	○	○	○	○	○	○	○	○	○	
	強風注意報																																			
	波浪注意報				○							○																								
2021/8/13 10:25	雷注意報	○	○	○	○	○	○	○	○	○	○	○	○	○	○	○	○	○	○	○	○	○	○	○	○	○	○	○	○	○	○	○	○	○	○	
	強風注意報	●	●												●		●	●			●	●										●				
	波浪注意報				○							○																								
2021/8/13 16:33	雷注意報	○	○	○	○	○	○	○	○	○	○	○	○	○	○	○	○	○	○	○	○	○	○	○	○	○	○	○	○	○	○	○	○	○	○	
	強風注意報	○	○																																	
	波浪注意報	●	●		○	●	●	●	●	●	●											●		●	●							●	●			
2021/8/13 23:28	大雨注意報			●																								●								
	雷注意報	○	○	○	○	○	○	○	○	○	○	○	○	○	○	○	○	○	○	○	○	○	○	○	○	○	○	○	○	○	○	○	○	○	○	○
	強風注意報	○	○																																	
2021/8/14 00:29	波浪注意報	○	○		○																															
	洪水注意報			●																																
	大雨注意報	●	●																																	
	雷注意報	○	○	○	○	○	○	○	○	○	○	○	○	○	○	○	○	○	○	○	○	○	○	○	○	○	○	○	○	○	○	○	○	○	○	○
2021/8/14 02:02	強風注意報	○	○																																	
	波浪注意報	○	○																																	
	洪水注意報			○																																
	雷注意報	○	○	○	○	○	○	○	○	○	○	○	○	○	○	○	○	○	○	○	○	○	○	○	○	○	○	○	○	○	○	○	○	○	○	○
2021/8/14 03:14	強風注意報	○	○																																	
	波浪注意報	○	○																																	
	洪水注意報	●	●	○											●	●																				●
	雷注意報	○	○	○	○	○	○	○	○	○	○	○	○	○	○	○	○	○	○	○	○	○	○	○	○	○	○	○	○	○	○	○	○	○	○	○
2021/8/14 06:36	強風注意報	○	○																																	
	波浪注意報	○	○																																	
	洪水注意報	解	解	解											解	解																				解
	雷注意報	○	○	○	○	○	○	○	○	○	○	○	○	○	○	○	○	○	○	○	○	○	○	○	○	○	○	○	○	○	○	○	○	○	○	○
2021/8/14 10:27	強風注意報	○	○																																	
	波浪注意報	○	○																																	
	洪水注意報																																			
	雷注意報	○	○	○	○	○	○	○	○	○	○	○	○	○	○	○	○	○	○	○	○	○	○	○	○	○	○	○	○	○	○	○	○	○	○	○
2021/8/14 11:19	強風注意報	○	○																																	
	波浪注意報	○	○																																	
	洪水注意報			●																																
	雷注意報	○	○	○	○	○	○	○	○	○	○	○	○	○	○	○	○	○	○	○	○	○	○	○	○	○	○	○	○	○	○	○	○	○	○	○
2021/8/14 11:29	強風注意報	○	○																																	
	波浪注意報	○	○																																	
	洪水注意報			○																																
	雷注意報	○	○	○	○	○	○	○	○	○	○	○	○	○	○	○	○	○	○	○	○	○	○	○	○	○	○	○	○	○	○	○	○	○	○	○

発表時刻	警報・注意報	横浜市	川崎市	相模原市	横須賀市	平塚市	鎌倉市	藤沢市	小田原市	茅ヶ崎市	逗子市	三浦市	秦野市	厚木市	大和市	伊勢原市	海老名市	座間市	南足柄市	綾瀬市	葉山町	寒川町	大磯町	二宮町	中井町	大井町	松田町	山北町	開成町	箱根町	真鶴町	湯河原町	愛川町	清川村		
2021/8/15 10:14	大雨警報	土	土	土	土	土	土	土	土	土	土	土	土	土	土	土	土	土	土	土	土	土	土	土	土	土	土	土	土	土	土	土	土	土		
	洪水警報	○	○	○		●		○	●	●			○	○	○	○	○	○	○	○	○	○	○	○	○	○	○	○	○	○	○	○	○	○	○	
	波浪警報				○							○																								
	大雨注意報																																			
	雷注意報	○	○	○	○	○	○	○	○	○	○	○	○	○	○	○	○	○	○	○	○	○	○	○	○	○	○	○	○	○	○	○	○	○	○	
	強風注意報	○	○		○	○	○	○	○	○	○	○												○	○											
	波浪注意報	○	○																																	
洪水注意報																																				
2021/8/15 11:58	大雨警報	土	土	土	土	土	土	土	土	土	土	土	土	土	土	土	土	土	土	土	土	土	土	土	土	土	土	土	土	土	土	土	土	土		
	洪水警報	○	○	○		○		○	○	○			○	○	○	○	○	○	○	○	○	○	○	○	○	○	○	○	○	○	○	○	○	○	○	○
	大雨注意報																																			
	雷注意報	○	○	○	○	○	○	○	○	○	○	○	○	○	○	○	○	○	○	○	○	○	○	○	○	○	○	○	○	○	○	○	○	○	○	○
	強風注意報	解	解	解	解	解	解	解	解	解	解	解											解	解									解	解		
	波浪注意報	解	解		▼	○	○	○	○	○	○	▼											○	○												
	洪水注意報																																			
2021/8/15 15:07	大雨警報	土	土	土	土	土	土	土	土	土	土	土	土	土	土	土	土	土	土	土	土	土	土	土	土	土	土	土	土	土	土	土	土	土		
	大雨注意報											▼											▼													
	雷注意報	○	○	○	○	○	○	○	○	○	○	○	○	○	○	○	○	○	○	○	○	○	○	○	○	○	○	○	○	○	○	○	○	○	○	
	波浪注意報				○	解	解	解	解	解	解	○											解	解											解	解
	洪水注意報	▼	▼	▼		▼	▼	▼	▼	▼			▼	▼	▼	▼	▼	▼	▼	▼	▼	▼	▼	▼	▼	▼	▼	▼	▼	▼	▼	▼	▼	▼	▼	▼
2021/8/15 16:19	大雨警報	土	土	土	土	土	土	土	土	土	土	土	土	土	土	土	土	土	土	土	土	土	土	土	土	土	土	土	土	土	土	土	土	土		
	大雨注意報																						○													
	雷注意報	解	解	解	解	解	解	解	解	解	解	○										解	解	解	解	解	解	解	解	解	解	解	解	解	解	
	波浪注意報				○							○																								
洪水注意報	解	解	○		解	解	解	解	解			解	解	解	解	解	解	解	解	解	解	解	解	解	解	解	解	解	○	解	解	解	解	解		
2021/8/15 20:11	大雨警報	土	土	土	土	土	土	土	土	土	○																									
	大雨注意報									▼		○											▼	▼	○											
	波浪注意報				解							解																								
洪水注意報			解																														解			
2021/8/15 22:04	大雨警報	土	土	土		土	土	土	土	土	土	土	土	土	土	土	土	土	土	土	土	土	土	土	土	土	土	土	土	土	土	土	土	土		
	大雨注意報				▼					○		○											○	○	○									▼		
2021/8/16 05:06	大雨警報	土	土	土	土	土	土	土	土	土	土	土	土	土	土	土	土	土	土	土	土	土	土	土	土	土	土	土	土	土	土	土	土	土		
	大雨注意報		▼	○						○		○				▼	○	▼			○	○	○										○		○	
2021/8/16 10:20	大雨警報	土	土	土	土	土	土	土	土	土	土	土	土	土	土	土	土	土	土	土	土	土	土	土	土	土	土	土	土	土	土	土	土	土		
	大雨注意報	▼	○		○		▼	▼		○	▼	○		○	▼	○	○	○	▼	○	○		解	▼	▼							○		○	○	▼
2021/8/16 16:25	大雨警報			土					土					土																						
	大雨注意報	○	○		○	▼	○	○		○	○	○	▼	○	○	○	○	○	○	○	○	○	○	○	○	○	○	○	○	○	○	○	○	○	○	
2021/8/16 17:54	大雨警報			土										土																						
	大雨注意報	○	○		○	○	○	○	▼	解	○	○		○	○	○	○	○	○	解	○		○	○	○	○	○	○	○	○	○	○	○	○	○	
2021/8/16 19:55	大雨警報			土										土																						
	大雨注意報	○	○		○	○	○	○	○	○	○	○	○	○	○	○	○	○	○	○	○	○	○	○	○	○	○	○	○	○	○	○	○	○	○	
2021/8/17 03:36	大雨注意報	○	○	▼	○	○	○	○	○	○	○	○	○	○	○	○	○	○	○	○	○	○	○	○	○	○	○	○	○	○	○	○	○	○	○	
	雷注意報	●	●	●	●	●	●	●	●	●	●	●	●	●	●	●	●	●	●	●	●	●	●	●	●	●	●	●	●	●	●	●	●	●	●	●
2021/8/17 16:22	大雨注意報	○	○	○	○	○	○	○	○	○	○	○	○	○	○	○	○	○	○	○	○	○	○	○	○	○	○	○	○	○	○	○	○	○	○	
	雷注意報	解	解	解	解	解	解	解	解	解	解	解	解	解	解	解	解	解	解	解	解	解	解	解	解	解	解	解	解	解	解	解	解	解	解	
2021/8/17 22:23	大雨注意報	○	○	○	○	○	○	○	○	○	○	○	○	○	○	○	○	○	○	○	○	○	○	○	○	○	○	○	○	○	○	○	○	○	○	
	雷注意報	●	●	●	●	●	●	●	●	●	●	●	●	●	●	●	●	●	●	●	●	●	●	●	●	●	●	●	●	●	●	●	●	●	●	●
2021/8/17 23:29	大雨注意報	○	○	○	○	○	○	○	○	○	○	○	○	○	○	○	○	○	○	○	○	○	○	○	○	○	○	○	○	○	○	○	○	○	○	
	雷注意報	○	○	○	○	○	○	○	○	○	○	○	○	○	○	○	○	○	○	○	○	○	○	○	○	○	○	○	○	○	○	○	○	○	○	○
	洪水注意報	●																																		
2021/8/18 04:29	大雨注意報	○	○	○	○	○	○	○	○	○	○	○	○	○	○	○	○	○	○	○	○	○	○	○	○	○	○	○	○	○	○	○	○	○	○	
	雷注意報	解	解	解	解	解	解	解	解	解	解	解	解	解	解	解	解	解	解	解	解	解	解	解	解	解	解	解	解	解	解	解	解	解	解	
	強風注意報	●	●	●	●	●	●	●	●	●	●	●	●	●	●	●	●	●	●	●	●	●	●	●	●	●	●	●	●	●	●	●	●	●	●	●
	波浪注意報				●																															
2021/8/18 08:22	大雨注意報	○	○	○	○	解	○	○	○		○		○	○								○		解	解	○	○	解	○							
	強風注意報	○	○		○	○	○	○	○	○	○	○																								
	波浪注意報				○																															

(2) 神奈川県気象情報

発表日時		情報の名称、番号
令和3年8月12日	05時55分	雷と突風及び降ひょうに関する神奈川県気象情報 第1号
令和3年8月12日	17時24分	雷と突風及び降ひょうに関する神奈川県気象情報 第2号
令和3年8月13日	05時45分	雷と突風及び降ひょうに関する神奈川県気象情報 第3号
令和3年8月13日	11時41分	高波と雷及び突風に関する神奈川県気象情報 第4号
令和3年8月13日	17時28分	高波と大雨及び雷に関する神奈川県気象情報 第5号
令和3年8月14日	07時36分	大雨と高波及び雷に関する神奈川県気象情報 第6号
令和3年8月14日	12時37分	大雨と高波及び雷に関する神奈川県気象情報 第7号
令和3年8月14日	16時37分	大雨と高波及び雷に関する神奈川県気象情報 第8号
令和3年8月14日	18時15分	大雨と高波及び雷に関する神奈川県気象情報 第9号
令和3年8月15日	04時46分	大雨と高波及び雷に関する神奈川県気象情報 第10号
令和3年8月15日	07時26分	大雨と高波及び雷に関する神奈川県気象情報 第11号
令和3年8月15日	11時44分	大雨と高波及び雷に関する神奈川県気象情報 第12号
令和3年8月15日	17時12分	大雨に関する神奈川県気象情報 第13号
令和3年8月16日	06時18分	大雨に関する神奈川県気象情報 第14号
令和3年8月16日	11時34分	大雨に関する神奈川県気象情報 第15号
令和3年8月16日	17時25分	大雨に関する神奈川県気象情報 第16号
令和3年8月17日	06時08分	大雨に関する神奈川県気象情報 第17号
令和3年8月17日	17時21分	大雨に関する神奈川県気象情報 第18号
令和3年8月18日	06時18分	大雨に関する神奈川県気象情報 第19号

(3) 記録的短時間大雨情報

発表日時		情報の名称、番号	発表内容
令和3年8月15日	10時07分	神奈川県記録的短時間大雨情報 第1号	山北町付近で約100ミリ
令和3年8月15日	10時45分	神奈川県記録的短時間大雨情報 第2号	松田町付近で約100ミリ

(4) 土砂災害警戒情報（神奈川県と共同発表）

* 印は、新たに警戒対象となった市町村

発表日時		情報の名称、番号	警戒対象地域	警戒解除地域
令和3年8月15日	02時25分	神奈川県土砂災害警戒情報 第1号	相模原市西部* 愛川町*	
令和3年8月15日	04時55分	神奈川県土砂災害警戒情報 第2号	相模原市西部 山北町* 愛川町	
令和3年8月15日	05時35分	神奈川県土砂災害警戒情報 第3号	相模原市西部 相模原市東部* 山北町 愛川町	
令和3年8月15日	09時30分	神奈川県土砂災害警戒情報 第4号	相模原市西部 相模原市東部 厚木市* 山北町 愛川町	
令和3年8月15日	09時45分	神奈川県土砂災害警戒情報 第5号	相模原市西部 相模原市東部 厚木市 伊勢原市* 山北町 愛川町	
令和3年8月15日	09時55分	神奈川県土砂災害警戒情報 第6号	相模原市西部 相模原市東部 厚木市 伊勢原市 松田町* 山北町 愛川町	
令和3年8月15日	10時05分	神奈川県土砂災害警戒情報 第7号	相模原市西部 相模原市東部 秦野市* 厚木市 伊勢原市 松田町 山北町 愛川町 清川村*	
令和3年8月15日	15時15分	神奈川県土砂災害警戒情報 第8号	相模原市西部 相模原市東部 秦野市 厚木市 愛川町	伊勢原市 松田町 山北町 清川村
令和3年8月15日	17時05分	神奈川県土砂災害警戒情報 第9号		相模原市西部 相模原市東部 秦野市 厚木市 愛川町

(5) 指定河川洪水予報（河川管理者と共同で発表）

酒匂川（神奈川県と共同で発表）

発表日時		情報の名称、番号
令和3年8月15日	11時30分	酒匂川氾濫注意情報 第1号
令和3年8月15日	14時50分	酒匂川氾濫注意情報解除 第2号

4. 被害の状況

●人的被害

なし

●住家被害

なし

●非住家被害

1 棟（小田原市 1）

●がけ崩れ

11 件（相模原市 1、厚木市 7、横浜市 1、小田原市 1、湯河原町 1）

●土砂流出等

2 件（清川村 1、松田町 1）

●道路冠水等

8 件（小田原市 1、平塚市 1、海老名市 2、藤沢市 4）

●河川護岸崩壊

1 件（横浜市 1）

●倒木

1 件（海老名市 1）

（令和 3 年 8 月 17 日 04 時 20 分現在、神奈川県くらし安全防災局調べ）

本気象速報の内容の全部または一部については、適宜の方法により出所（横浜地方気象台）を明示することにより、引用、転載、複製を行うことができます。

本気象速報の内容の全部または一部について、横浜地方気象台に無断で改変を行うことはできません。