

# 秋田県災害時気象資料

「令和4年8月3日の秋田県の大雨」

令和4年8月24日  
秋田地方気象台

## <概況>

中国東北区から日本海をとおって東北地方にのびる前線上の低気圧が、3日の日中に東北地方を通過した。この前線と低気圧に向かって、台風第6号を起源とする暖かく湿った空気が流れ込んだため、大気の状態が非常に不安定となり、秋田県では雷を伴った非常に激しい雨となった。

県の北部では線状降水帯が発生し、八峰町付近では、3日08時00分までの1時間に約100ミリの雨量を解析、八森、藤里、鷹巣の1時間降水量、陣場、鷹巣の3時間降水量が観測史上1位を更新するなど県の北部を中心に大雨となった。

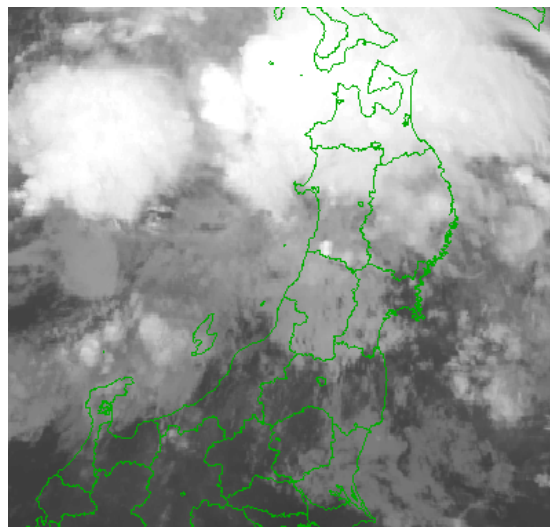
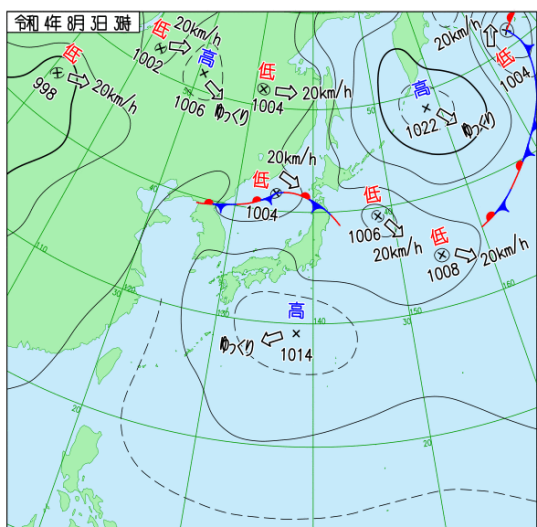
県のまとめ（15日15時現在）によると、小坂町、仙北市の国道で土砂流出による通行止め、大館市で河川の氾濫による床上・床下浸水などの被害が発生した。

## <添付資料>

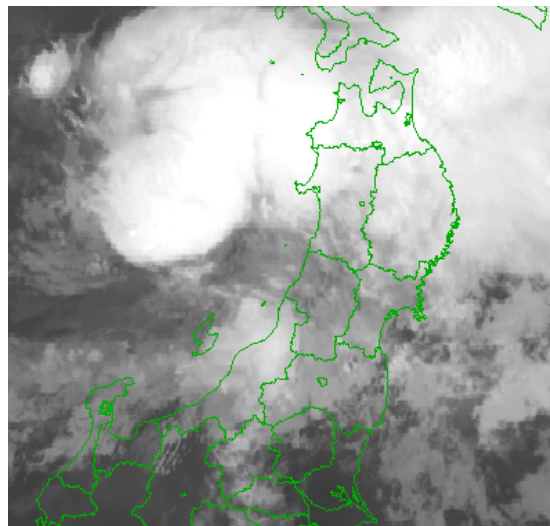
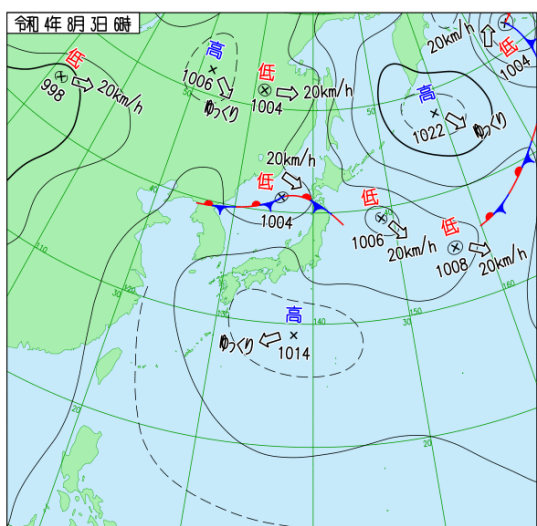
1	地上天気図と気象衛星画像（赤外画像）	・・・	(2)
2	気象レーダー画像	・・・・・・・・・・・・・・・・	(4)
3	降水量分布図（アメダス、解析雨量）	・・・	(6)
4	主な地点の降水量時系列図	・・・・・・・・・・・・・・・・	(7)
5	主な地点の期間降水量	・・・・・・・・・・・・・・・・	(8)
6	主な地点の1時間降水量の期間最大値	・・・	(8)
7	主な地点の3時間降水量の期間最大値	・・・	(8)
8	極値更新状況	・・・・・・・・・・・・・・・・	(9)
9	警報・注意報の発表状況	・・・・・・・・・・・・・・・・	(10)
10	秋田県気象情報の発表状況	・・・・・・・・・・・・・・・・	(15)
11	秋田県記録的短時間大雨情報の発表状況	・・・	(15)
12	秋田県土砂災害警戒情報の発表状況	・・・	(15)
13	指定河川洪水予報の発表状況	・・・・・・・・・・・・・・・・	(16)
14	土砂キキクル	・・・・・・・・・・・・・・・・	(17)
15	浸水キキクル	・・・・・・・・・・・・・・・・	(20)
16	洪水キキクル	・・・・・・・・・・・・・・・・	(22)
17	顕著な大雨に関する情報	・・・・・・・・・・・・・・・・	(24)

※値はすべて速報値であり、後日修正する可能性があります。

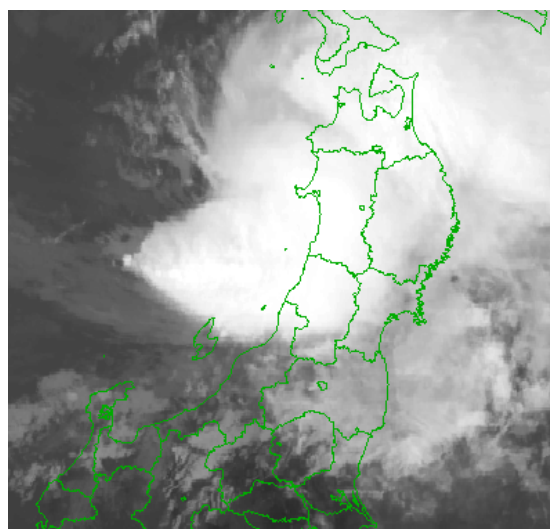
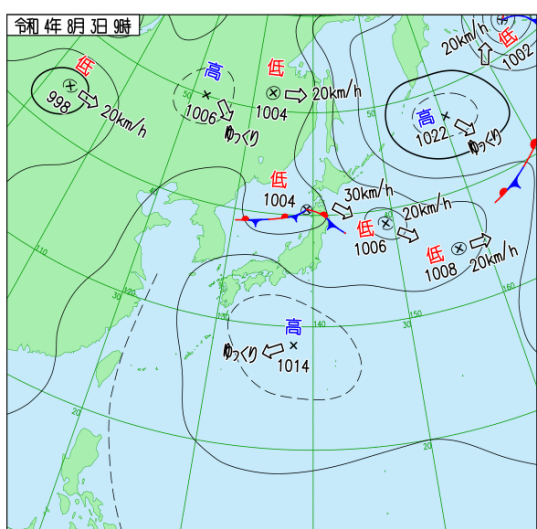
1 地上天気図と気象衛星画像（赤外画像）



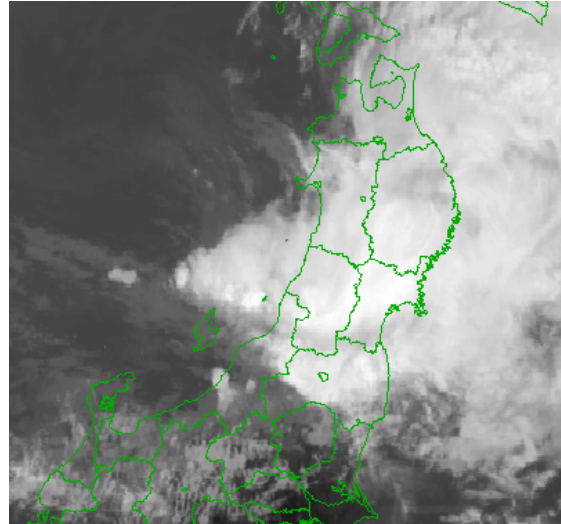
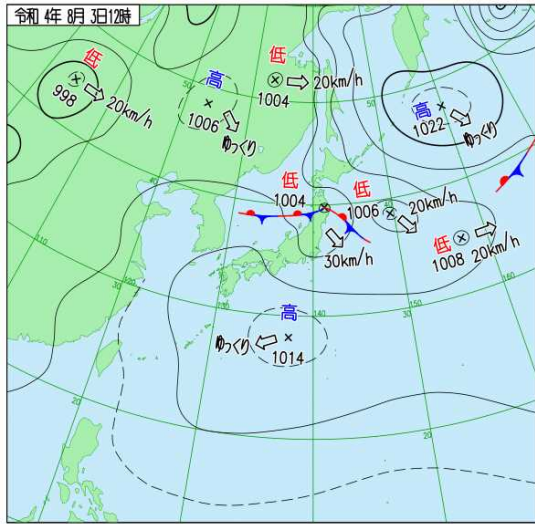
8月3日03時 地上天気図(左)、気象衛星画像(右)



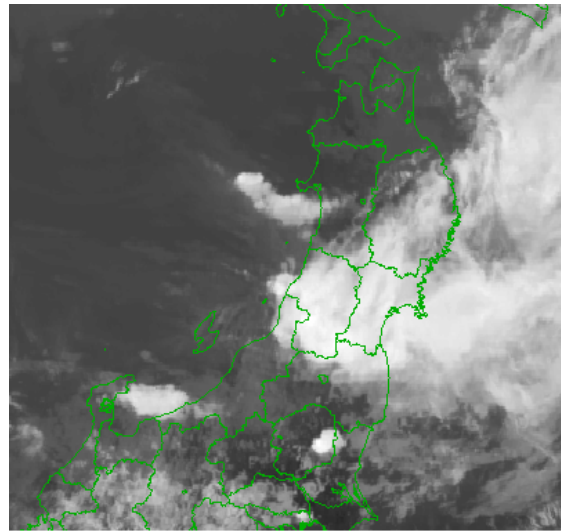
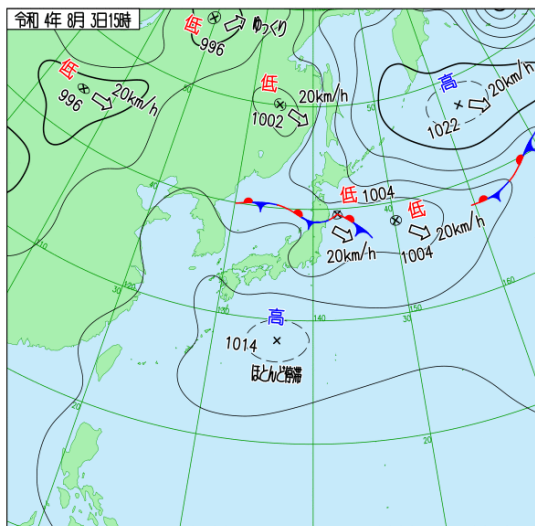
8月3日06時 地上天気図(左)、気象衛星画像(右)



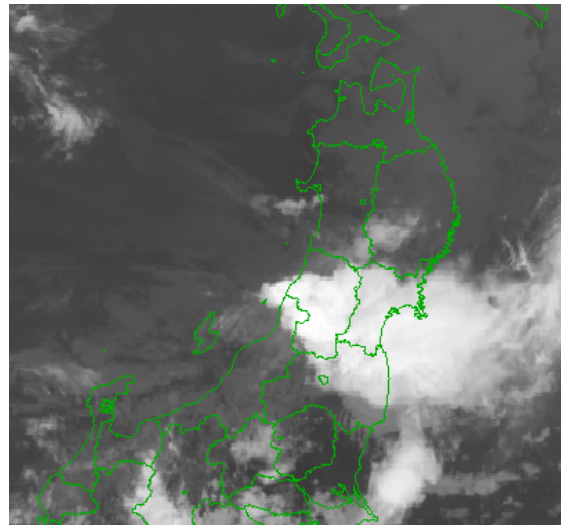
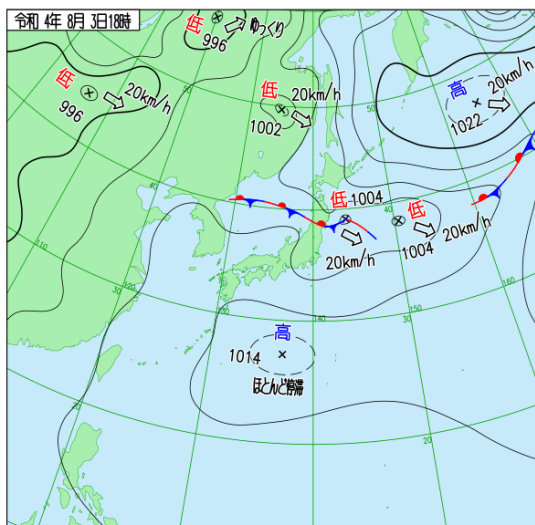
8月3日09時 地上天気図(左)、気象衛星画像(右)



8月3日12時 地上天気図(左)、気象衛星画像(右)



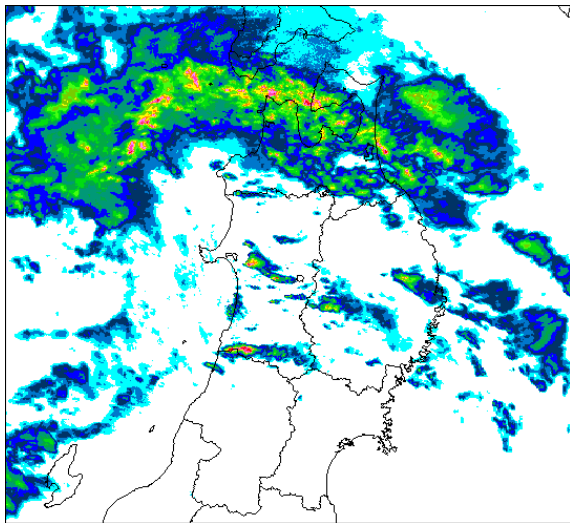
8月3日15時 地上天気図(左)、気象衛星画像(右)



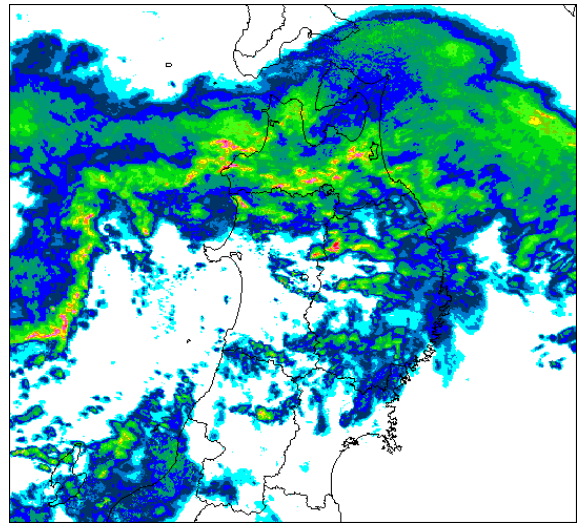
8月3日18時 地上天気図(左)、気象衛星画像(右)



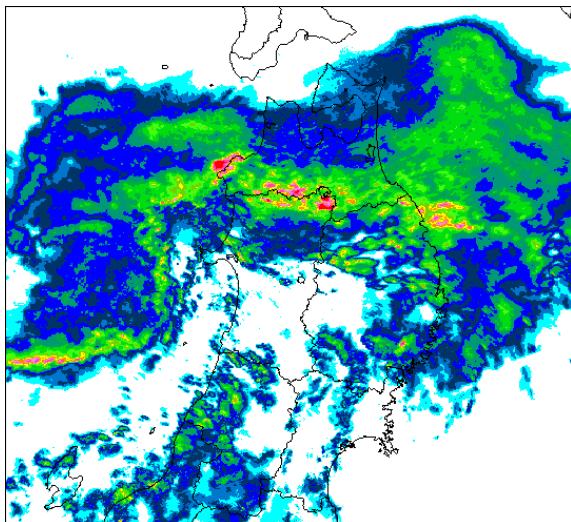
## 2 気象レーダー画像



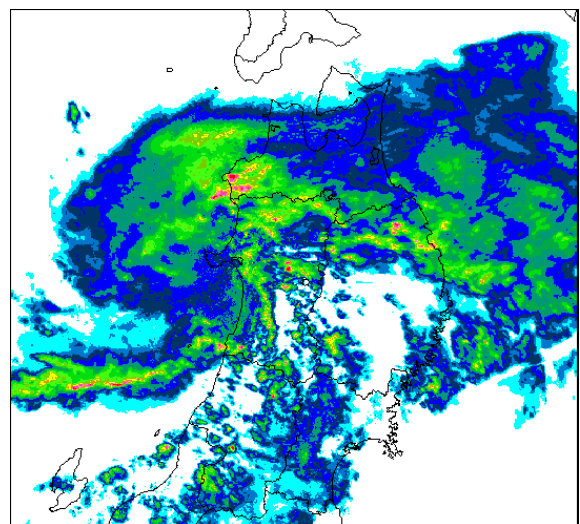
8月3日03時



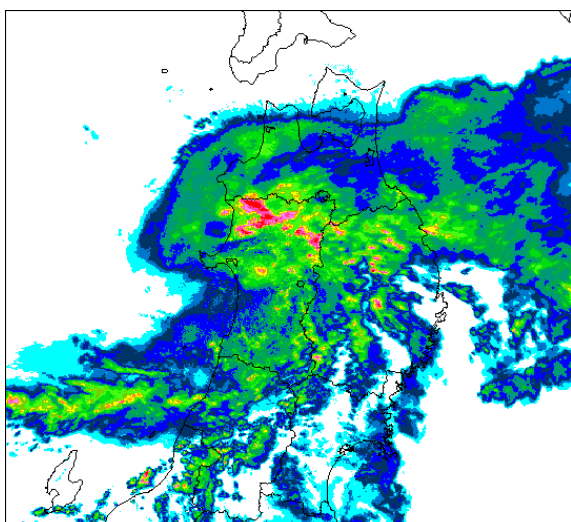
8月3日06時



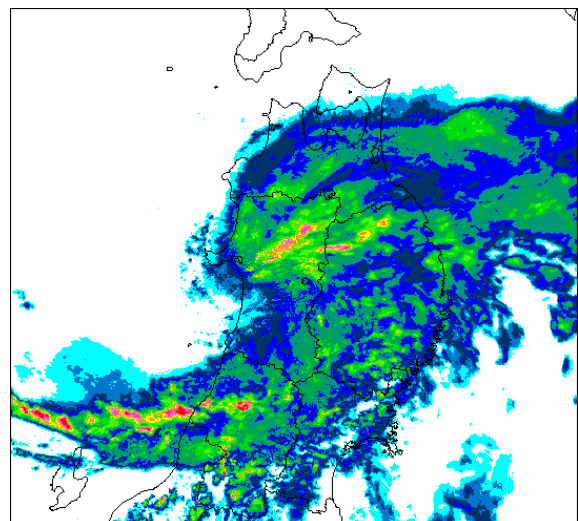
8月3日07時



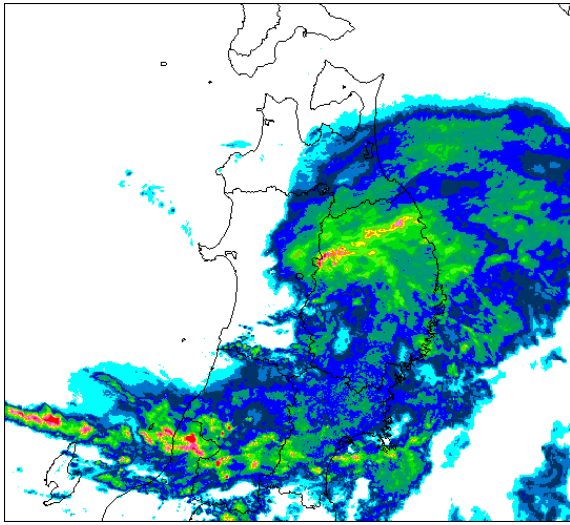
8月3日08時



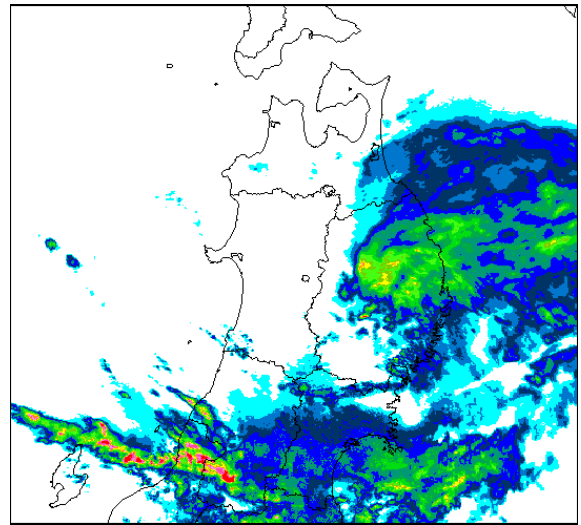
8月3日09時



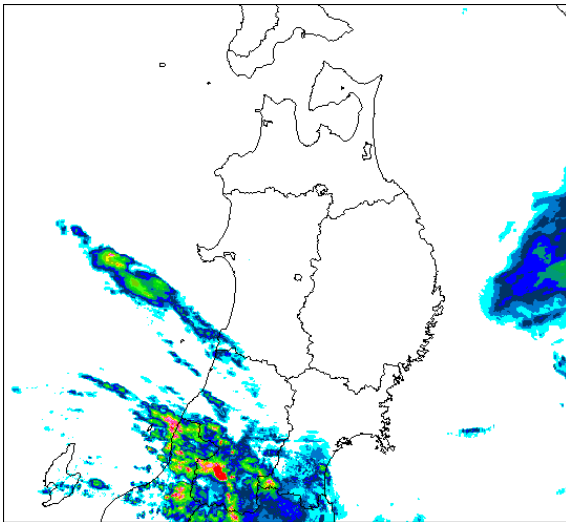
8月3日10時



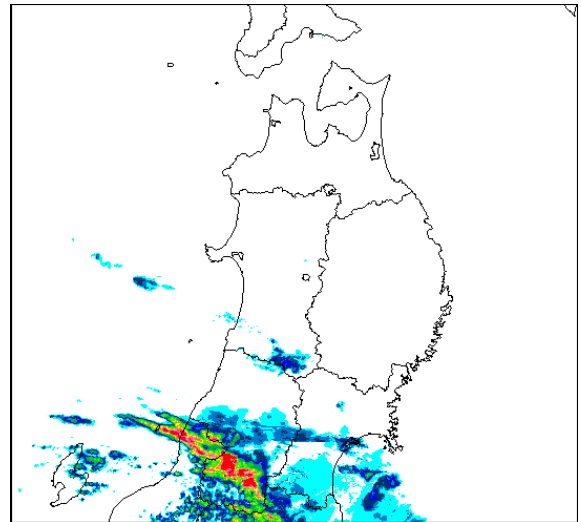
8月3日 11時



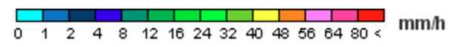
8月3日 12時



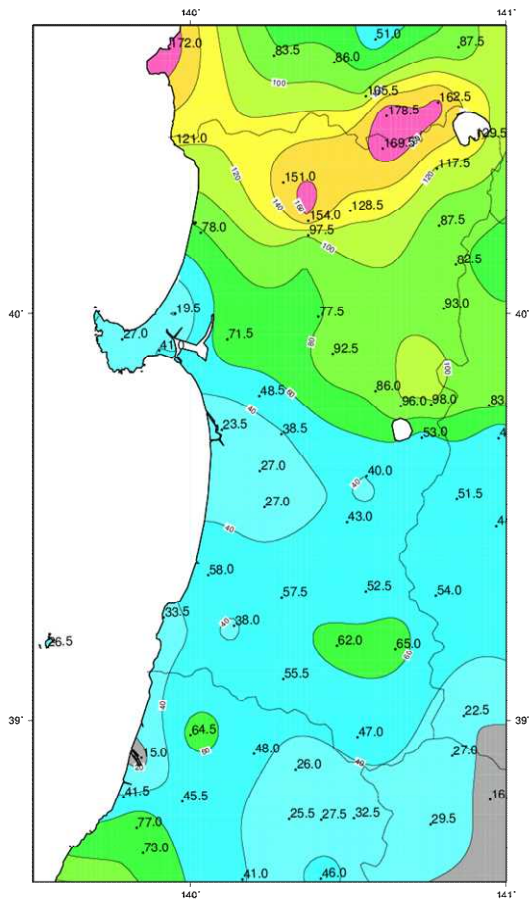
8月3日 15時



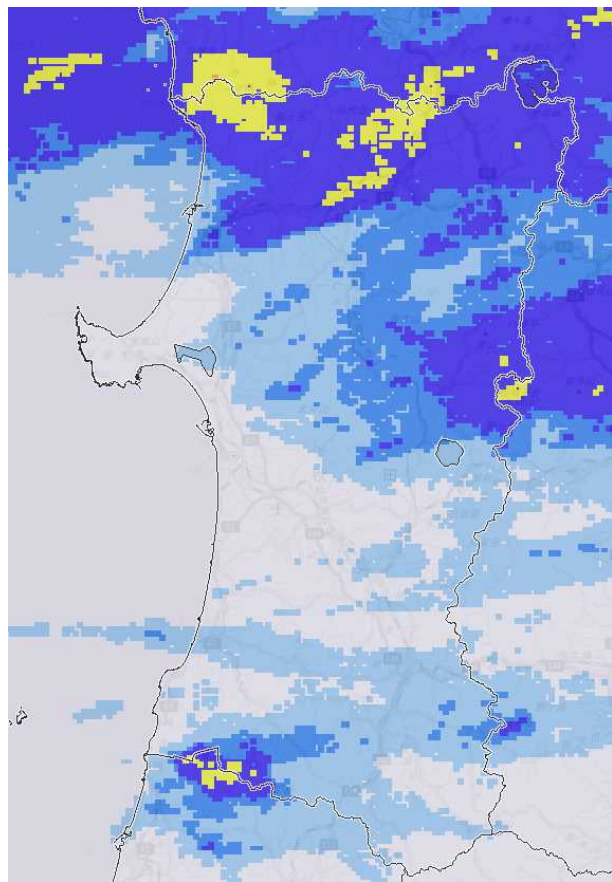
8月3日 18時



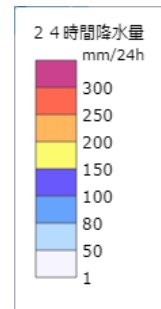
### 3 降水量分布図 (アメダス、解析雨量)



アメダス降水量 (24 時間積算)  
8 月 2 日 21 時～8 月 3 日 21 時



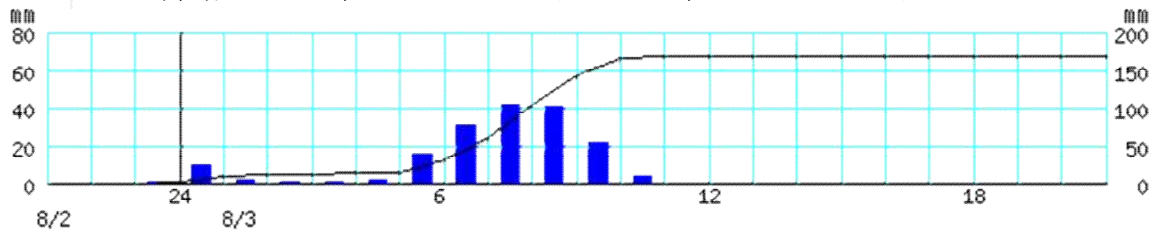
解析雨量 (24 時間積算)  
8 月 2 日 21 時～8 月 3 日 21 時



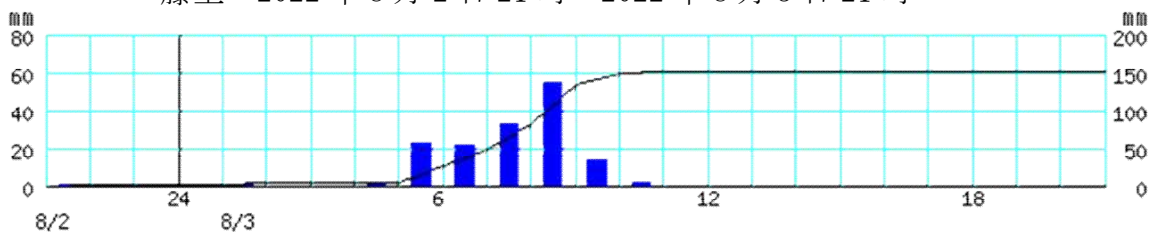
地図出典：地理院タイル (加工して利用)  
© Japan Meteorological Agency 2020

4 主な地点の降水量時系列図 (8月2日～3日)

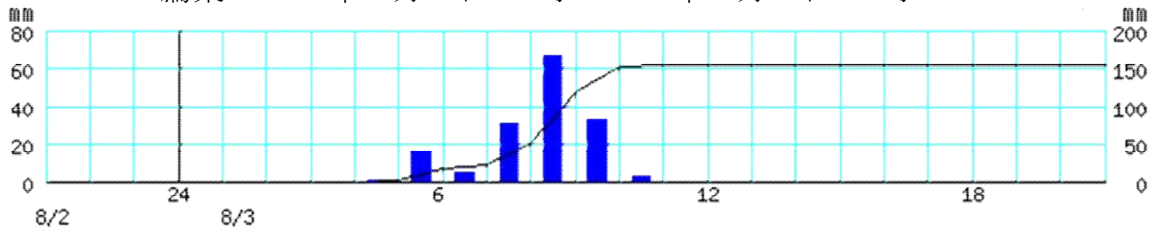
陣場 2022年8月2日21時～2022年8月3日21時



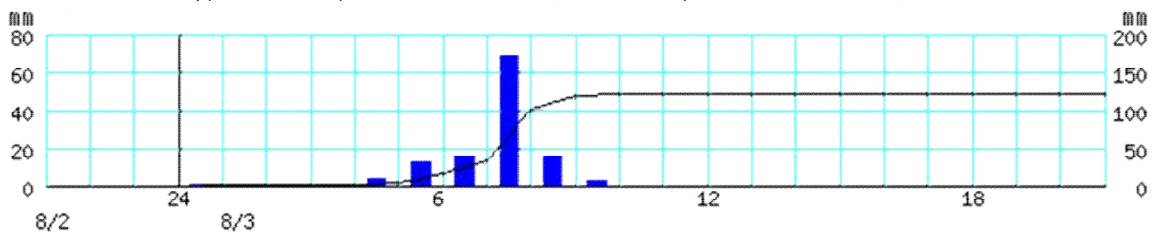
藤里 2022年8月2日21時～2022年8月3日21時



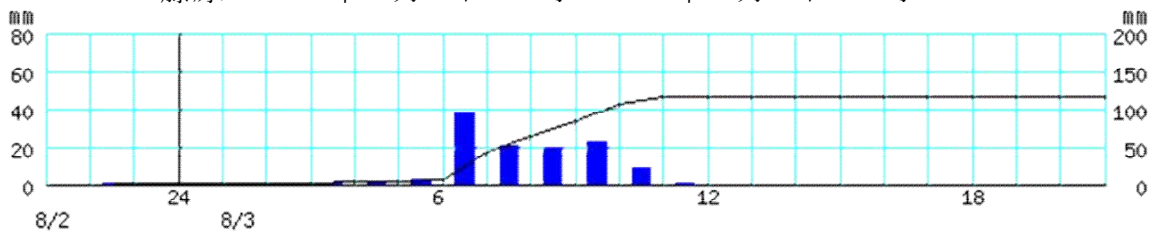
鷹巣 2022年8月2日21時～2022年8月3日21時



八森 2022年8月2日21時～2022年8月3日21時



藤原 2022年8月2日21時～2022年8月3日21時



棒グラフ：1時間降水量 (左軸) 折れ線グラフ：積算降水量 (右軸)



5 主な地点の期間降水量（8月2日21時～3日21時）

観測地点	観測値(mm)	観測地点	観測値(mm)
陣場	169.5	藤原	117.5
鷹巣	154.0	田沢湖高原	98.0
藤里	151.0	脇神	97.5
大館	128.5	鎧畑	96.0
八森	121.0	八幡平	93.0

6 主な地点の1時間降水量の期間最大値（8月2日21時～3日21時）

観測地点	観測値(mm)	起時
八森	72.5	3日08時08分
鷹巣	70.5	3日09時19分
藤里	68.0	3日08時36分
大館	48.5	3日09時17分
藤原	47.5	3日07時30分
陣場	46.0	3日08時40分
湯瀬	45.5	3日09時19分
脇神	42.5	3日09時00分
鹿角	41.5	3日09時36分
比立内	40.0	3日10時33分

7 主な地点の3時間降水量の期間最大値（8月2日21時～3日21時）

観測地点	観測値(mm)	起時
鷹巣	131.5	3日10時20分
陣場	116.5	3日08時50分
藤里	113.0	3日08時40分
八森	105.5	3日08時20分
大館	100.0	3日10時10分
藤原	85.5	3日09時30分
脇神	81.5	3日10時20分
八幡平	78.0	3日10時40分
湯瀬	75.5	3日10時50分
鹿角	72.5	3日10時40分



## 8 極値更新状況

(通年の1位を更新した観測地点及び観測値)

1時間降水量の日最大値(mm)				
観測点名	観測値	起時	これまでの1位の値と起時	統計開始年
八森	72.5	3日08時08分	72 2002年8月4日	1976年
藤里	68.0	3日08時36分	67.0 2011年8月17日	1978年
鷹巣	70.5	3日09時19分	57 2002年8月4日	1976年
3時間降水量の日最大値(mm)				
観測点名	観測値	起時	これまでの1位の値と起時	統計開始年
陣場	116.5	3日08時50分	102 1978年8月15日	1976年
鷹巣	131.5	3日10時20分	117 2002年8月4日	1976年
6時間降水量の日最大値(mm)				
観測点名	観測値	起時	これまでの1位の値と起時	統計開始年
藤里	147.0	3日11時00分	147 1979年7月28日	1978年
陣場	154.5	3日11時10分	142 1978年8月15日	1976年
鷹巣	153.5	3日11時10分	127 2002年8月4日	1976年
12時間降水量の日最大値(mm)				
観測点名	観測値	起時	これまでの1位の値と起時	統計開始年
陣場	169.5	3日11時50分	150 1997年5月8日	1976年
鷹巣	154.0	3日16時10分	153.5 2011年8月17日	1976年
日降水量(mm)				
観測点名	観測値	起日	これまでの1位の値と起時	統計開始年
陣場	169.0	3日	167 1981年7月6日	1976年

(8月としての1位を更新した観測地点及び観測値)

6時間降水量の日最大値(mm)				
観測点名	観測値	起時	これまでの1位の値と起時	統計開始年
藤原	113.0	3日11時50分	111.5 2017年8月22日	1984年
12時間降水量の日最大値(mm)				
観測点名	観測値	起時	これまでの1位の値と起時	統計開始年
藤里	150.0	3日11時20分	143.5 2011年8月17日	1978年
24時間降水量の日最大値(mm)				
観測点名	観測値	起時	これまでの1位の値と起時	統計開始年
陣場	173.5	3日11時40分	161 1995年8月25日	1976年
鷹巣	165.0	3日11時30分	164.0 2011年8月18日	1976年

9 警報・注意報の発表状況 (8月2日09時32分から4日10時39分まで)

発表時刻	警報・注意報	秋田市	男鹿市	潟上市	五城目町	八郎潟町	井川町	大潟村	能代市	藤里町	三種町	八峰町	由利本荘市	にかほ市	大館市	鹿角市	北秋田市	小坂町	上小阿仁村	横手市	大仙市	仙北市	美郷町	湯沢市	羽後町	東成瀬村
2022/8/2 9:32	大雨注意報	●			●														●							
	雷注意報	○	○	○	○	○	○	○	○	○	○	○	○	○	○	○	○	○	○	○	○	○	○	○	○	○
	洪水注意報	●			●															●						
2022/8/2 11:14	大雨注意報	○			○														○							
	雷注意報	○	○	○	○	○	○	○	○	○	○	○	○	○	○	○	○	○	○	○	○	○	○	○	○	○
	洪水注意報	○			○														○		●					
2022/8/2 14:37	大雨注意報	○			○														○							
	雷注意報	○	○	○	○	○	○	○	○	○	○	○	○	○	○	○	○	○	○	○	○	○	○	○	○	○
	洪水注意報	○			○													●	○		○					
2022/8/2 14:48	大雨注意報	○			○													●	●	○						
	雷注意報	○	○	○	○	○	○	○	○	○	○	○	○	○	○	○	○	○	○	○	○	○	○	○	○	○
	洪水注意報	○			○													○	○		○					
2022/8/2 15:46	大雨注意報	解			解										●	●	解	○	解							
	雷注意報	○	○	○	○	○	○	○	○	○	○	○	○	○	○	○	○	○	○	○	○	○	○	○	○	○
	洪水注意報	○			○													○	○		○					
2022/8/2 21:06	大雨注意報														○	○	○									
	雷注意報	○	○	○	○	○	○	○	○	○	○	○	○	○	○	○	○	○	○	○	○	○	○	○	○	○
	洪水注意報	解			解													解	解		解					
2022/8/3 4:15	大雨注意報														○	○	○	●								
	雷注意報	○	○	○	○	○	○	○	○	○	○	○	○	○	○	○	○	○	○	○	○	○	○	○	○	○
	強風注意報	●	●	●	●	●	●	●	●	●	●	●	●	●	●											
2022/8/3 5:47	大雨注意報														○	○	○	○								
	雷注意報	○	○	○	○	○	○	○	○	○	○	○	○	○	○	○	○	○	○	○	○	○	○	○	○	○
	強風注意報	○	○	○	○	○	○	○	○	○	○	○	○	○												
	洪水注意報																						●			
2022/8/3 5:57	大雨警報																									
	大雨注意報														○				○							
	雷注意報	○	○	○	○	○	○	○	○	○	○	○	○	○	○	○	○	○	○	○	○	○	○	○	○	○
	強風注意報	○	○	○	○	○	○	○	○	○	○	○	○	○												
	洪水注意報																						○			
2022/8/3 7:07	大雨警報																									
	大雨注意報								●	●		●						●	○							
	雷注意報	○	○	○	○	○	○	○	○	○	○	○	○	○	○	○	○	○	○	○	○	○	○	○	○	○
	強風注意報	○	○	○	○	○	○	○	○	○	○	○	○	○												
	洪水注意報								●						●	●		●					○			

●：発表 ◇：特別警報から警報 ▽：特別警報から注意報 ▼：警報から注意報 ○：継続 解：解除  
 浸：浸水害 土：土砂災害 土浸：土砂災害、浸水害 斜体字：発表 下線：特別警報から警報

発表時刻	警報・注意報	秋田	男鹿	潟上	五城目	八郎潟	井川	大潟	能代	藤里	三種	八峰	由利本荘	にかほ	大館	鹿角	北秋田	小坂	上小阿仁	横手	大仙	仙北	美郷	湯沢	羽後	東成瀬	
		市	市	市	町	町	町	村	市	町	町	町	市	市	市	市	市	市	市	市	市	市	市	市	市	市	村
2022/8/3 7:28	大雨警報								土	土	土				土	土	土	土									
	洪水警報														●	●	●										
	大雨注意報				●						●						○	○									
	雷注意報	○	○	○	○	○	○	○	○	○	○	○	○	○	○	○	○	○	○	○	○	○	○	○	○	○	○
	強風注意報	○	○	○	○	○	○	○	○	○	○	○	○	○													
	洪水注意報								○	●	●												○				
2022/8/3 7:44	大雨警報								土	土	土				土	土	土	土									
	洪水警報														○	○	○										
	大雨注意報				○	●	●				○								○			○					
	雷注意報	○	○	○	○	○	○	○	○	○	○	○	○	○	○	○	○	○	○	○	○	○	○	○	○	○	○
	強風注意報	○	○	○	○	○	○	○	○	○	○	○	○	○													
	洪水注意報								○	○	○												○				
2022/8/3 7:53	大雨警報								土	土	土				土	土	土	土									
	洪水警報										●				○	○	○										
	大雨注意報	●	●		○	○	○				○								○			○					
	雷注意報	○	○	○	○	○	○	○	○	○	○	○	○	○	○	○	○	○	○	○	○	○	○	○	○	○	○
	強風注意報	○	○	○	○	○	○	○	○	○	○	○	○	○													
	洪水注意報								○	○								●				○					
2022/8/3 8:03	大雨警報								土	土	土				土	土	土	土	土								
	洪水警報								●		○				○	○	●	○									
	大雨注意報	○	○		○	○	○				○	●										○					
	雷注意報	○	○	○	○	○	○	○	○	○	○	○	○	○	○	○	○	○	○	○	○	○	○	○	○	○	○
	強風注意報	○	○	○	○	○	○	○	○	○	○	○	○	○													
	洪水注意報								○														○				
2022/8/3 8:15	大雨警報								土	土	土				土	土	土	土	土								
	洪水警報								○		○				○	○	○	○									
	大雨注意報	○	○		○	○	●	○			○	○										○					
	雷注意報	○	○	○	○	○	○	○	○	○	○	○	○	○	○	○	○	○	○	○	○	○	○	○	○	○	○
	強風注意報	○	○	○	○	○	○	○	○	○	○	○	○	○													
	洪水注意報								○														○				

●：発表    ◇：特別警報から警報    ▽：特別警報から注意報    ▼：警報から注意報    ○：継続    解：解除  
 浸：浸水害    土：土砂災害    土浸：土砂災害、浸水害    斜体字：発表    下線：特別警報から警報

発表時刻	警報・注意報	秋田	男鹿	潟上	五城目	八郎潟	井川	大潟	能代	藤里	三種	八峰	由利本荘	にかほ	大館	鹿角	北秋田	小坂	上小阿仁	横手	大仙	仙北	美郷	湯沢	羽後	東成瀬	
		市	市	市	町	町	町	村	市	町	町	町	市	市	市	市	市	市	市	市	市	市	市	市	市	市	村
2022/8/3 8:24	大雨警報								土	土		土			土	土	土	土	土								
	洪水警報								○			○			○	○	○	○									
	大雨注意報	○	○	●	○	○	○	○			○		○								●	○					
	雷注意報	○	○	○	○	○	○	○	○	○	○	○	○	○	○	○	○	○	○	○	○	○	○	○	○	○	○
	強風注意報	○	○	○	○	○	○	○	○	○	○	○	○	○													
	洪水注意報	●								○	●												○				
2022/8/3 8:32	大雨警報								土	土		土			土	土	土	土	土			土					
	洪水警報								○			○			○	○	○	○									
	大雨注意報	○	○	○	○	○	○	○			○		○								○						
	雷注意報	○	○	○	○	○	○	○	○	○	○	○	○	○	○	○	○	○	○	○	○	○	○	○	○	○	○
	強風注意報	○	○	○	○	○	○	○	○	○	○	○	○	○													
	洪水注意報	○								○	○												○			●	
2022/8/3 8:43	大雨警報								土	土	土	土			土	土	土	土	土	土			土				
	洪水警報								○	●		○			○	○	○	○									
	大雨注意報	○	○	○	○	○	○	○					○								○						
	雷注意報	○	○	○	○	○	○	○	○	○	○	○	○	○	○	○	○	○	○	○	○	○	○	○	○	○	○
	強風注意報	○	○	○	○	○	○	○	○	○	○	○	○	○													
	洪水注意報	○			●						○	●											○			○	
2022/8/3 8:53	大雨警報								土	土	土	土			土	土	土	土	土	土			土				
	洪水警報								○	○		○			○	○	○	○									
	大雨注意報	○	○	○	○	○	○	○					○								○					●	
	雷注意報	○	○	○	○	○	○	○	○	○	○	○	○	○	○	○	○	○	○	○	○	○	○	○	○	○	○
	強風注意報	○	○	○	○	○	○	○	○	○	○	○	○	○													
	洪水注意報	○			○						○	○									●		○			○	●
2022/8/3 9:03	大雨警報								土	土	土	土			土	土	土	土	土	土			土				
	洪水警報								○	○		○			○	○	○	○									
	大雨注意報	○	○	○	○	○	○	○					○								●	○			●	○	
	雷注意報	○	○	○	○	○	○	○	○	○	○	○	○	○	○	○	○	○	○	○	○	○	○	○	○	○	○
	強風注意報	○	○	○	○	○	○	○	○	○	○	○	○	○													
	洪水注意報	○			○						○	○									○		○			○	○

●：発表    ◇：特別警報から警報    ▽：特別警報から注意報    ▼：警報から注意報    ○：継続    解：解除  
 浸：浸水害    土：土砂災害    土浸：土砂災害、浸水害    斜体字：発表    下線：特別警報から警報



発表時刻	警報・注意報	秋田	男鹿	潟上	五城	八郎	井川	大潟	能代	藤里	三種	八峰	由利	にかほ	大館	鹿角	北秋田	小坂	上小	横手	大仙	仙北	美郷	湯沢	羽後	東成
		市	市	市	町	町	町	村	市	町	町	町	市	市	市	市	市	市	市	市	市	市	市	市	市	市
2022/8/3 9:14	大雨警報								土浸	土浸	土浸	土浸			土浸	土浸	土浸	土浸	土			土				
	洪水警報								○	○	●	○			○	○	○	○								
	大雨注意報	○	○	○	○	○	○	○					○	●						○	○			○	○	
	雷注意報	○	○	○	○	○	○	○	○	○	○	○	○	○	○	○	○	○	○	○	○	○	○	○	○	○
	強風注意報	○	○	○	○	○	○	○	○	○	○	○	○	○												
	洪水注意報	○			○								○							○	●	○			○	○
2022/8/3 9:25	大雨警報				土	土			土浸	土浸	土浸				土浸	土浸	土浸	土浸	土			土				
	洪水警報								○	○	○	○			○	○	○	○								
	大雨注意報	○	○	○			○	○					○	○						○	○			○	○	
	雷注意報	○	○	○	○	○	○	○	○	○	○	○	○	○	○	○	○	○	○	○	○	○	○	○	○	○
	強風注意報	○	○	○	○	○	○	○	○	○	○	○	○	○												
	洪水注意報	○			○								○							○	○	○			○	○
2022/8/3 9:33	大雨警報				土	土			土浸	土浸	土浸				土浸	土浸	土浸	土浸	土浸			土				
	洪水警報								○	○	○	○			○	○	○	○								
	大雨注意報	○	○	○			○	○					○	○						○	○			○	○	
	雷注意報	○	○	○	○	○	○	○	○	○	○	○	○	○	○	○	○	○	○	○	○	○	○	○	○	○
	強風注意報	○	○	○	○	○	○	○	○	○	○	○	○	○												
	洪水注意報	○		○	○	○	○						○							○	○	○			○	○
2022/8/3 9:54	大雨警報				土浸	土	土		土浸	土浸	土浸				土浸	土浸	土浸	土浸	土浸			土				
	洪水警報				●				○	○	○	○			○	○	○	○								
	大雨注意報	○	○	○			○						○	○						○	○			○	○	
	雷注意報	○	○	○	○	○	○	○	○	○	○	○	○	○	○	○	○	○	○	○	○	○	○	○	○	○
	強風注意報	○	○	○	○	○	○	○	○	○	○	○	○	○												
	洪水注意報	○		○	○	○	○						○							○	○	○			○	○
2022/8/3 10:26	大雨警報				土浸	土	土		土浸	土浸	土浸				土浸	土浸	土浸	土浸	土浸			土				
	洪水警報				○				○	○	○	○			○	○	○	○				○	○			
	大雨注意報	○	○	○			○						○	○						○	○			○	○	
	雷注意報	○	○	○	○	○	○	○	○	○	○	○	○	○	○	○	○	○	○	○	○	○	○	○	○	○
	強風注意報	○	○	○	○	○	○	○	○	○	○	○	○	○												
	洪水注意報	○		○	○	○	○						○							○	○	○			○	○

●：発表    ◇：特別警報から警報    ▽：特別警報から注意報    ▼：警報から注意報    ○：継続    解：解除  
浸：浸水害    土：土砂災害    土浸：土砂災害、浸水害    斜体字：発表    下線：特別警報から警報

発表時刻	警報・注意報	秋	男	濁	五	八	井	大	能	藤	三	八	由	に	大	鹿	北	上	横	大	仙	美	湯	羽	東
		田	鹿	上	城	郎	川	湊	代	里	種	峰	利	か	館	角	秋	小	小	手	仙	郷	沢	後	成
		市	市	市	目	瀧	町	村	市	町	町	町	本	ほ	市	市	市	阿	市	市	市	市	町	村	
2022/8/3 11:33	大雨警報				土	土	土		土	土	土	土			土	土	土	土			土				
	洪水警報				○				○	○	○	○			○	○	○	○			○				
	大雨注意報	○	○	○				○					○	○					○	○			○	○	
	雷注意報	○	○	○	○	○	○	○	○	○	○	○	○	○	○	○	○	○	○	○	○	○	○	○	
	強風注意報	○	○	○	○	○	○	○	○	○	○	○	○	○											
洪水注意報	○		○		○	○						○						○	○	○		●	○	○	
2022/8/3 14:56	大雨警報				土	土	土		土	土	土	土			土	土	土	土			土				
	洪水警報				○				○	○	○	○			○	○	○	○			○				
	大雨注意報	○	○	○				○					○	○					○	○			○	○	
	雷注意報	○	○	○	○	○	○	○	○	○	○	○	○	○	○	○	○	○	○	○	○	○	○	○	
	強風注意報	解	解	解	解	解	解	解	解	解	解	解	解	解											
洪水注意報	○		○		○	○						○						○	○	○		○	○	○	
2022/8/3 16:34	大雨警報				土	土	土		土	土	土	土			土	土	土	土			土				
	洪水警報				○				○	○	○	○			○	○	○	○			○				
	大雨注意報	○	○	○				○					○	○					○	○			○	○	
	雷注意報	○	○	○	○	○	○	○	○	○	○	○	○	○	○	○	○	○	○	○	○	○	○	○	
洪水注意報	○		○		○	○						○						○	○	○		○	○	○	
2022/8/3 17:38	洪水警報														○										
	大雨注意報	○	○	○	▼	▼	▼	○	▼	▼	▼	▼	○	○	▼	▼	▼	▼	○	○	▼		○	○	
	雷注意報	○	○	○	○	○	○	○	○	○	○	○	○	○	○	○	○	○	○	○	○	○	○	○	
	洪水注意報	○		○	▼	○	○		▼	▼	▼	▼	○			▼	▼	▼	○	○	○	▼	○	○	○
2022/8/3 22:12	洪水警報														○										
	大雨注意報	解	解	解	解	解	解	解	解	解	解	解	解	解	○	○	○	○	解	解	解	解	解	解	
	雷注意報	解	解	解	解	解	解	解	解	解	解	解	解	解	解	解	解	解	解	解	解	解	解	解	
洪水注意報	解		解	解	解	解		○	解	解	解	解			解	○	解	解	解	解	解	解	解		
2022/8/4 3:57	大雨注意報														○	○	解	○							
	洪水注意報								○						▼		○								
2022/8/4 10:39	大雨注意報														解	解	解								
	洪水注意報								解						解	解									

●：発表    ◇：特別警報から警報    ▼：特別警報から注意報    ▼：警報から注意報    ○：継続    解：解除  
 浸：浸水害    土：土砂災害    土浸：土砂災害、浸水害    斜体字：発表    下線：特別警報から警報

## 1 0 秋田県気象情報の発表状況

発表日時	タイトル
8月 2日 05時21分	大雨と雷及びひょうに関する秋田県気象情報 第1号
8月 2日 16時33分	大雨と雷及び突風に関する秋田県気象情報 第2号
8月 3日 05時44分	大雨と雷及び突風に関する秋田県気象情報 第3号
8月 3日 07時57分	大雨と雷及び突風に関する秋田県気象情報 第4号
8月 3日 08時29分	顕著な大雨に関する秋田県気象情報 第1号
8月 3日 08時39分	顕著な大雨に関する秋田県気象情報 第2号
8月 3日 09時29分	大雨と雷及び突風に関する秋田県気象情報 第5号
8月 3日 11時35分	大雨と雷及び突風に関する秋田県気象情報 第6号
8月 3日 16時55分	大雨と雷及びひょうに関する秋田県気象情報 第7号
8月 4日 05時25分	大雨と雷及びひょうに関する秋田県気象情報 第8号

## 1 1 秋田県記録的短時間大雨情報の発表状況

発表日時	発表番号	本文
8月 3日 08時 11分	第1号	8時 秋田県で記録的短時間大雨 八峰町付近で約100ミリ

## 1 2 秋田県土砂災害警戒情報の発表状況（秋田県との共同発表）

発表日時	発表番号	警戒対象となった地域	解除した地域
8月 3日 07時 20分	第1号	鹿角市* 小坂町*	—
8月 3日 08時 15分	第2号	能代市* 大館市* 鹿角市 北秋田市* 小坂町 上小阿仁 村* 藤里町* 八峰町*	—
8月 3日 10時 10分	第3号	能代市 大館市 鹿角市 北 秋田市 小坂町 上小阿仁村 藤里町 八峰町 五城目町* 八郎潟町*	—
8月 3日 13時 15分	第4号	—	能代市 大館市 鹿角市 北秋田市 小坂町 上小阿仁 村 藤里町 八峰 町 五城目町 八 郎潟町

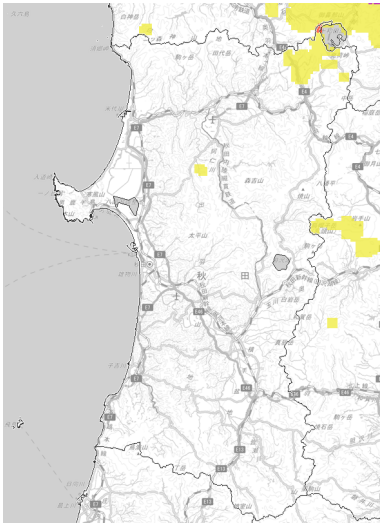
\*印は、新たに警戒対象となった市町村を示します。

1 3 指定河川洪水予報の発表状況  
米代川（能代河川国道事務所と共同発表）

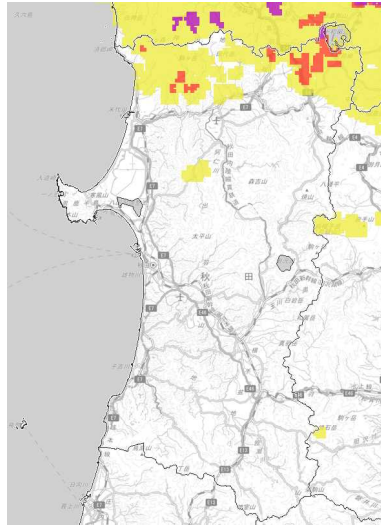
発表日時	発表番号	標題
8月3日11時20分	第1号	米代川氾濫注意情報
8月3日12時10分	第2号	米代川氾濫注意情報
8月3日16時10分	第3号	米代川氾濫注意情報
8月3日17時10分	第4号	米代川氾濫注意情報
8月3日21時00分	第5号	米代川氾濫注意情報
8月3日22時30分	第6号	米代川氾濫注意情報
8月4日04時30分	第7号	米代川氾濫注意情報解除



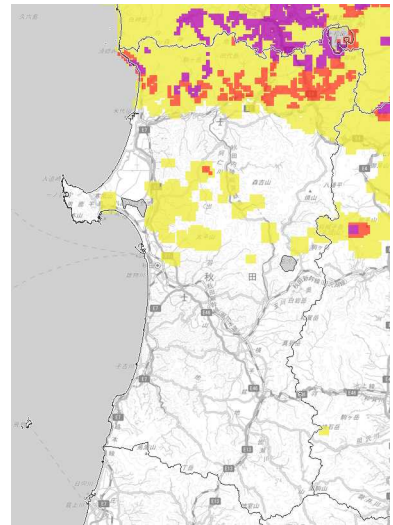
# 1 4 土砂キキクル



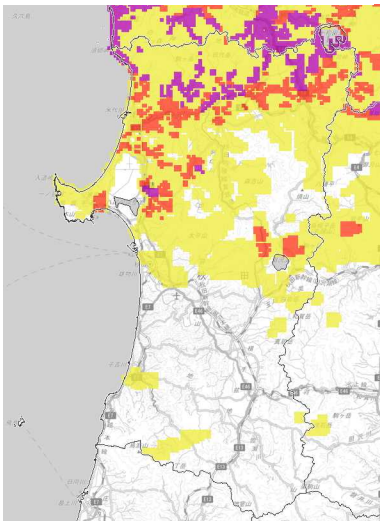
3日05時00分



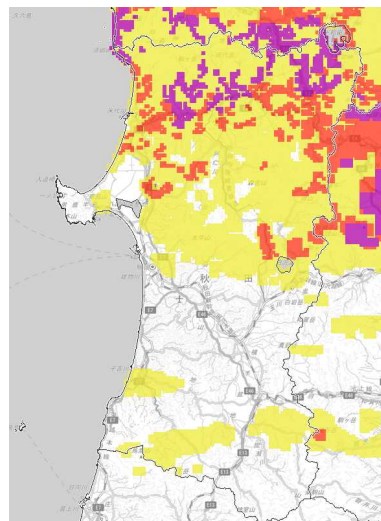
3日06時00分



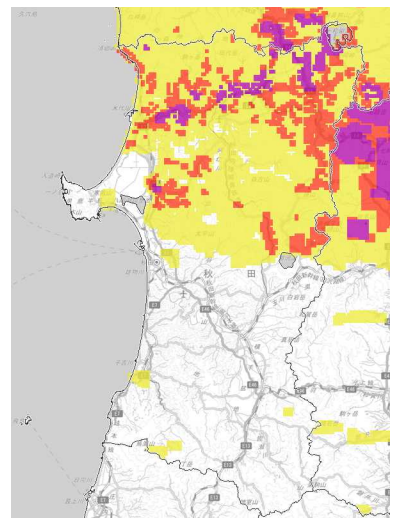
3日07時00分



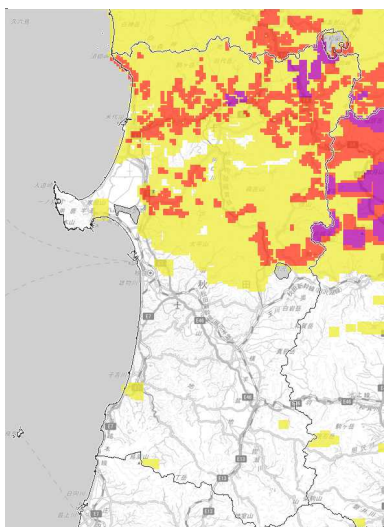
3日08時00分



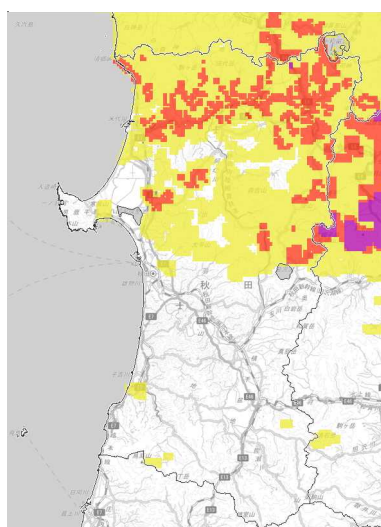
3日09時00分



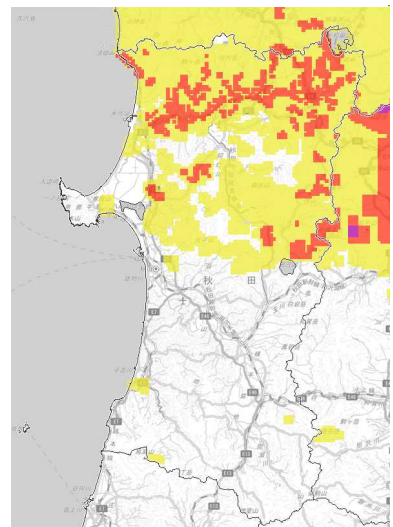
3日10時00分



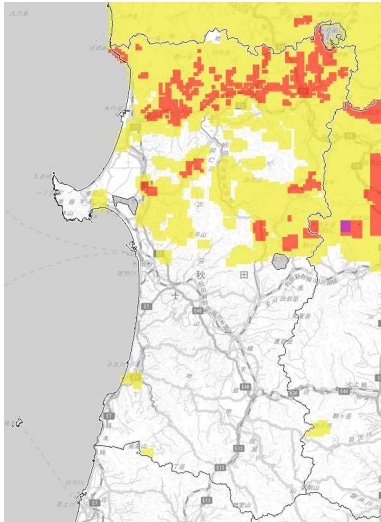
3日11時00分



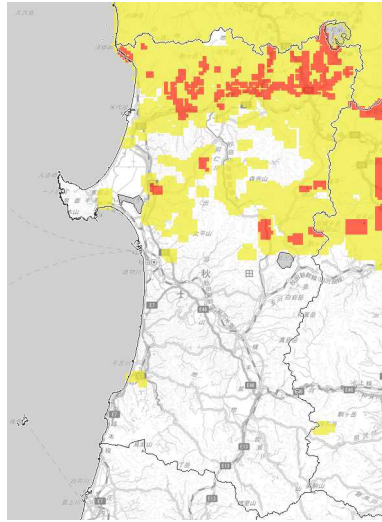
3日12時00分



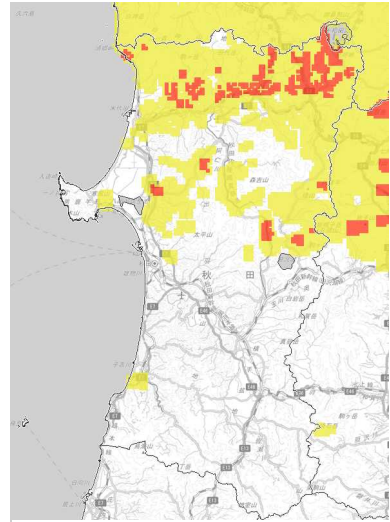
3日13時00分



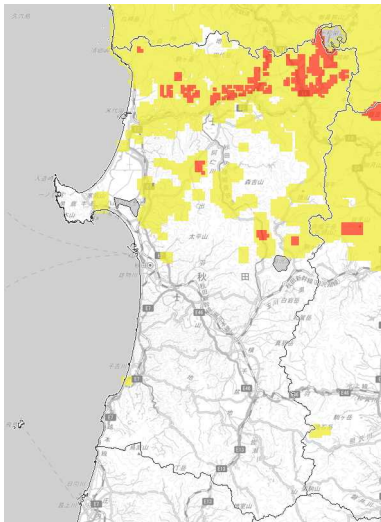
3日14時00分



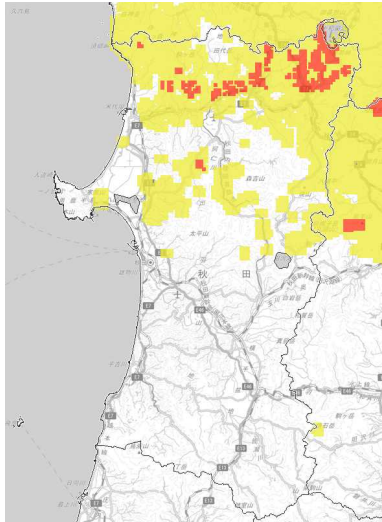
3日15時00分



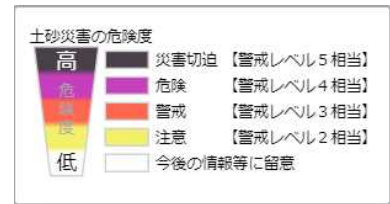
3日16時00分



3日17時00分



3日18時00分



地図出典：地理院タイル（加工して利用）  
© Japan Meteorological Agency 2020

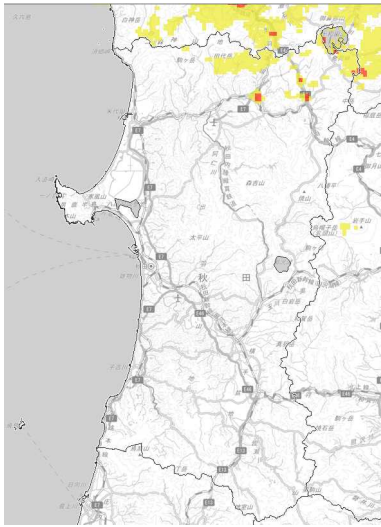
色が持つ意味	状況	住民等の行動の例※1	内閣府のガイドラインで発令の目安とされる避難情報	相当する警戒レベル
<b>災害切迫</b> 大雨特別警報(土砂災害)の指標に用いる基準に実況で到達	命に危険が及ぶ土砂災害が切迫。土砂災害がすでに発生している可能性が高い状況。	(立退き避難がかえって危険な場合) <b>命の危険</b> <b>直ちに身の安全を確保!</b>	<b>緊急安全確保※2</b>	<b>5相当</b>
<警戒レベル4までに必ず避難!>				
<b>危険</b> 2時間先までに土砂災害警戒情報の基準に到達すると予想	命に危険が及ぶ土砂災害がいつ発生してもおかしくない状況。	<b>土砂災害警戒区域等の外へ避難する。</b>	<b>避難指示</b>	<b>4相当</b>
<b>警戒</b> 2時間先までに警戒基準に到達すると予想	土砂災害への警戒が必要な状況。	高齢者等は土砂災害警戒区域等の外へ避難する。 高齢者等以外の方も、普段の行動を見合わせ始めたり、避難の準備をしたり、自ら避難の判断をする。	<b>高齢者等避難</b>	<b>3相当</b>
<b>注意</b> 2時間先までに注意基準に到達すると予想	土砂災害への注意が必要な状況。	ハザードマップ等により避難行動を確認する。今後の情報や周囲の状況、雨の降り方に留意する。	—	<b>2相当</b>
今後の情報等に留意	—	今後の情報や周囲の状況、雨の降り方に留意する。	—	—

※1 土砂キキクルに関わらず、自治体から避難情報が発令された場合には速やかに避難行動をとること。

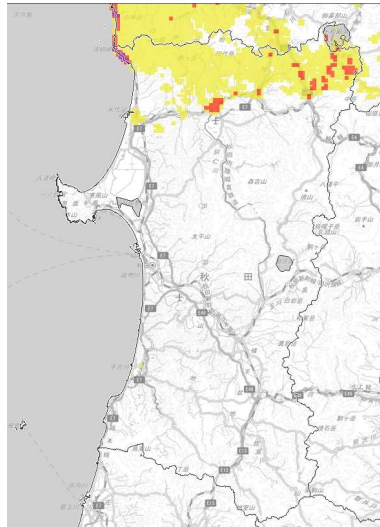
※2 災害が発生・切迫している状況を市町村が必ず把握することができるとは限らないこと等から、緊急安全確保は必ず発令される情報ではない。また、警戒レベル5相当情報が出たからといって、必ず緊急安全確保が発令されるわけではない。



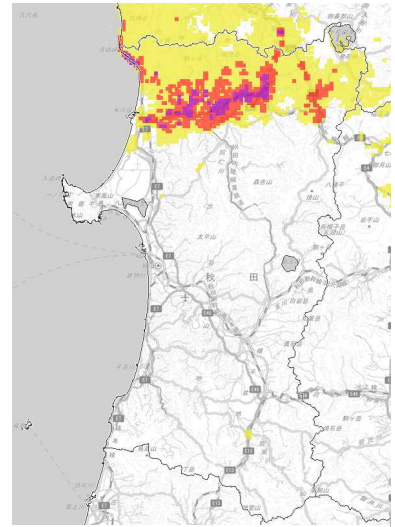
# 15 浸水キキクル



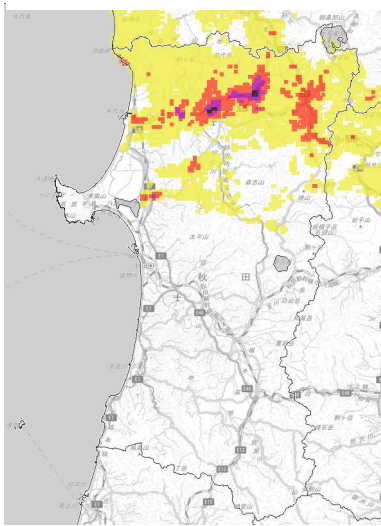
3日07時00分



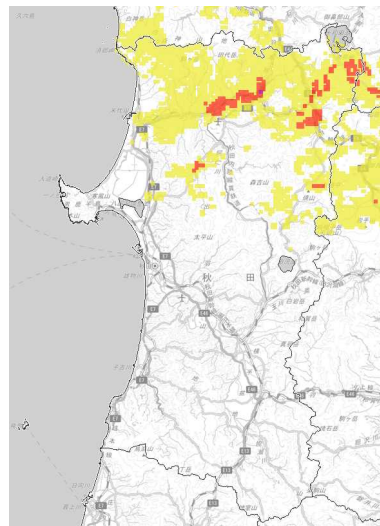
3日08時00分



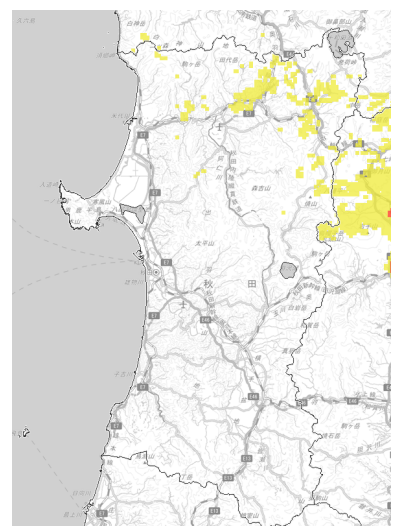
3日09時00分



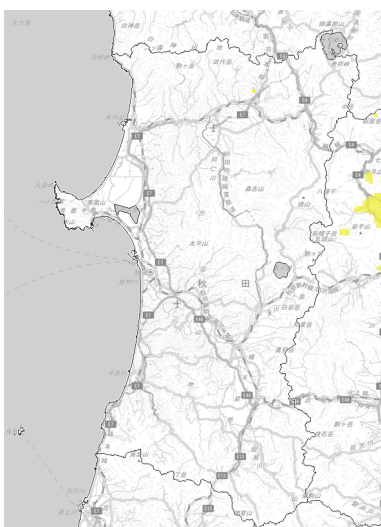
3日10時00分



3日11時00分



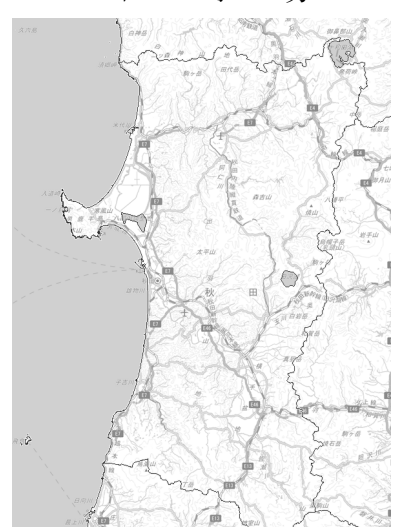
3日12時00分



3日13時00分



3日14時00分



3日15時00分





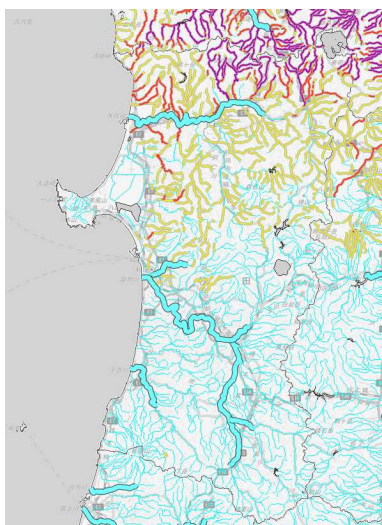
地図出典：地理院タイル（加工して利用）  
© Japan Meteorological Agency 2020

色が持つ意味	住民等の行動の例※	想定される周囲の状況例
<b>災害切迫</b> 大雨特別警報（浸水害）の指標に用いる基準に実況で到達	（立退き避難がかわって危険な場合） <b>命の危険</b> <b>直ちに身の安全を確保！</b> <b>【警戒レベル5相当】</b>	重大な浸水害が切迫。浸水害がすでに発生している可能性が高い状況。
<警戒レベル4までに必ず避難！>		
<b>危険</b> 1時間先までに警報基準を大きく超過した基準に到達すると予想	周囲の状況を確認し、 <b>各自の判断で、屋内の浸水が及ばない階に移動する。</b>	道路が一面冠水し、側溝やマンホールの場所が分からなくなるおそれがある。道路冠水等のために鉄道やバスなどの交通機関の運行に影響が出るおそれがある。周囲より低い場所にある多くの家屋が、床上まで水に浸かるおそれがある。
<b>警戒</b> 1時間先までに警報基準に到達すると予想	<b>安全確保行動をとる準備が整い次第、早めの行動をとる。高齢者等は速やかに安全確保行動をとる。</b>	側溝や下水が溢れ、道路がいつ冠水してもおかしくない。周囲より低い場所にある家屋が、床上まで水に浸かるおそれがある。
<b>注意</b> 1時間先までに注意報基準に到達すると予想	今後の情報や周囲の状況、雨の降り方に注意。ただし、 <b>各自の判断で、住宅の地下室からは地上に移動し、道路のアンダーパスには近づかないようにする。</b>	周囲より低い場所で側溝や下水が溢れ、道路が冠水するおそれがある。住宅の地下室や道路のアンダーパスに水が流れ込むおそれがある。周囲より低い場所にある家屋が、床下まで水に浸かるおそれがある。
<b>今後の情報等に留意</b>	今後の情報や周囲の状況、雨の降り方に留意。	普段と同じ状況。雨のときは、雨水が周囲より低い場所に集まる。

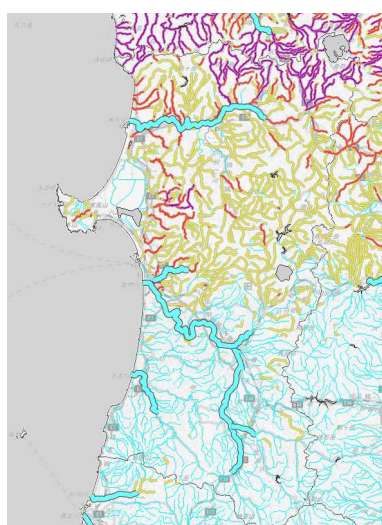
※ 浸水キキクルに関わらず、自治体から避難情報が発令された場合や下水道管理者から氾濫危険情報等が発表された場合には速やかに避難行動をとること。



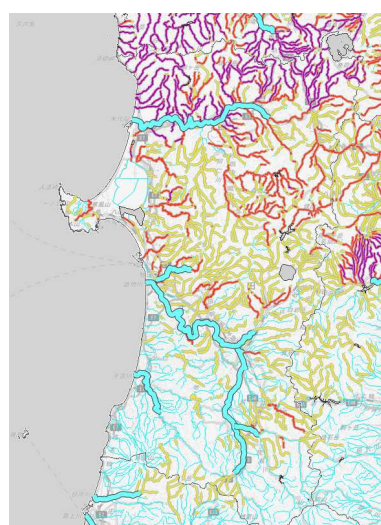
# 16 洪水キキクル



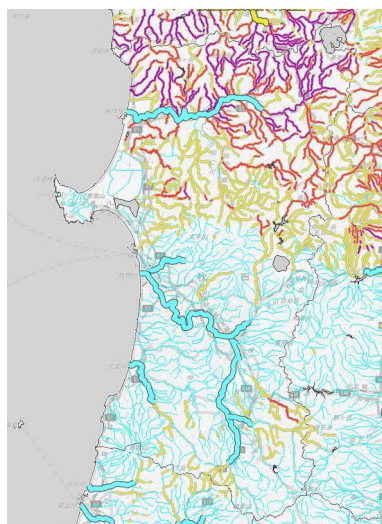
3日07時00分



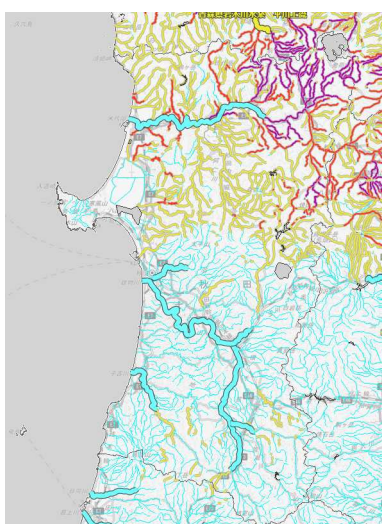
3日08時00分



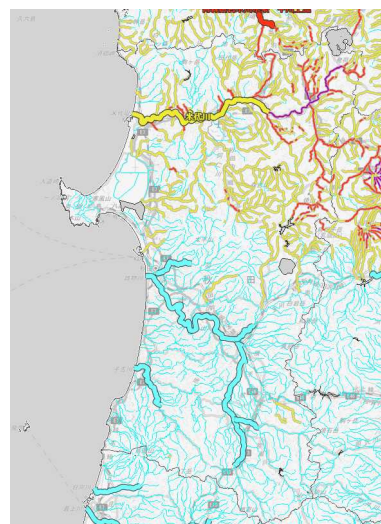
3日09時00分



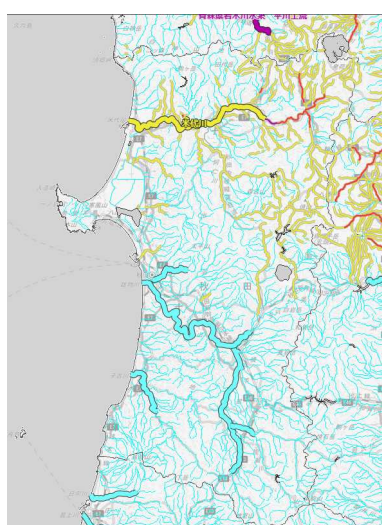
3日10時00分



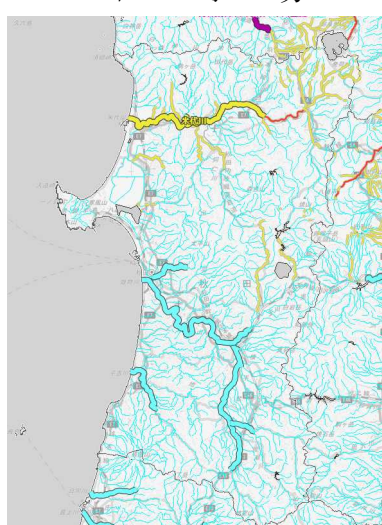
3日11時00分



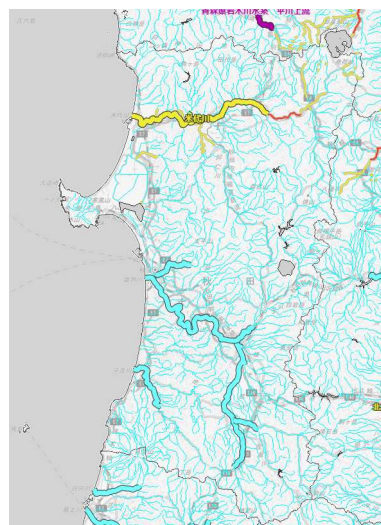
3日12時00分



3日13時00分

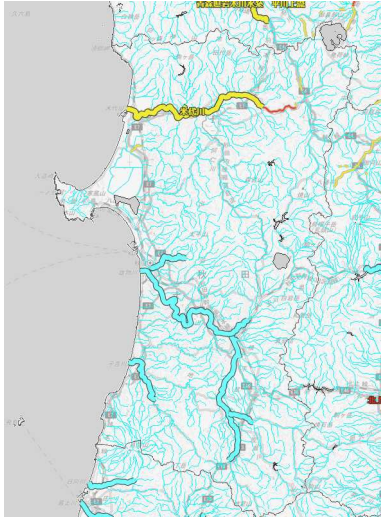


3日14時00分

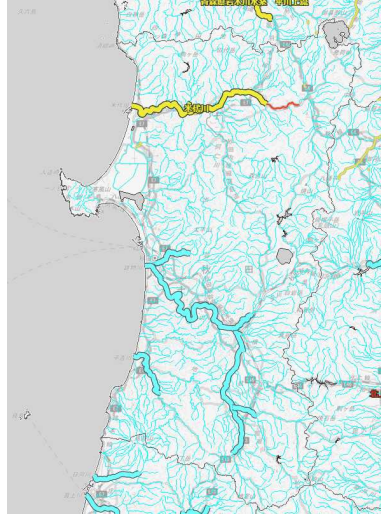


3日15時00分

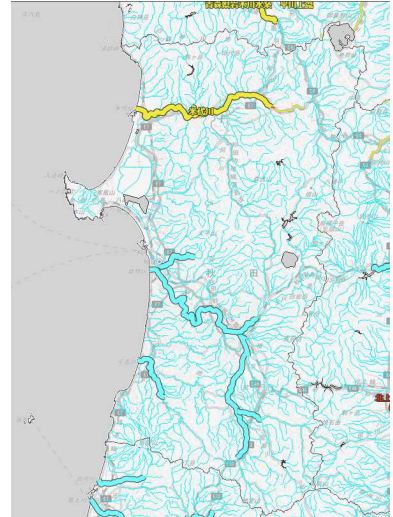




3日16時00分



3日17時00分



3日18時00分

地図出典：地理院タイル（加工して利用）  
© Japan Meteorological Agency 2020

**指定河川洪水予報**  
国や都道府県が管理する河川のうち、流域面積が大きく、洪水により大きな損害を生ずる河川について、洪水のおそれがあると認められるときに発表。

高	汎濫発生情報【警戒レベル5相当】
危険度	汎濫危険情報【警戒レベル4相当】
低	汎濫警戒情報【警戒レベル3相当】
	汎濫注意情報【警戒レベル2相当】
	発表なし

**洪水害の危険度**

高	災害切迫【警戒レベル5相当】
危険度	危険【警戒レベル4相当】
	警戒【警戒レベル3相当】
低	注意【警戒レベル2相当】
	今後の情報等に留意

色が持つ意味	状況	住民等の行動の例※1・2	内閣府のガイドラインで発令の目安とされる避難情報	相当する警戒レベル
<b>災害切迫</b> 大雨特別警報 (浸水害)の指標に用いる基準に実況で到達	重大な洪水災害が切迫。 洪水災害がすでに発生している可能性が高い状況。	(立退き避難がかえって危険な場合) <b>命の危険</b> <b>直ちに身の安全を確保!</b>	<b>緊急安全確保</b> ※5	<b>5相当</b>
<警戒レベル4までに必ず避難!>				
<b>危険</b> 3時間先までに警報基準を大きく超過した基準に到達すると予想	水位周知河川・その他河川がさらに増水し、今後氾濫し、重大な洪水災害が発生する可能性が高い状況。	水位が一定の水位を超えている場合には、 <b>安全な場所へ避難する。</b> ※3	<b>避難指示</b>	<b>4相当</b>
<b>警戒</b> 3時間先までに警報基準に到達すると予想	洪水災害への警戒が必要な状況。	水位が一定の水位を超えている場合には、 <b>高齢者等は安全な場所へ避難する。</b> ※4 高齢者等以外の方も、普段の行動を見合わせ始めたり、避難の準備をしたり、自ら避難の判断をする。	<b>高齢者等避難</b>	<b>3相当</b>
<b>注意</b> 3時間先までに注意報基準に到達すると予想	洪水災害への注意が必要な状況。	ハザードマップ等により避難行動を確認する。 今後の情報や周囲の状況、雨の降り方に留意する。	—	<b>2相当</b>
<b>今後の情報等に留意</b>	—	今後の情報や周囲の状況、雨の降り方に留意する。	—	—

- ※1 洪水キキクルに関わらず、自治体から避難情報が発令された場合や河川管理者から氾濫危険情報等が発表された場合には速やかに避難行動をとること。
- ※2 洪水予報河川の外水氾濫については、洪水キキクルではなく、河川管理者と気象台が共同で発表している指定河川洪水予報等を踏まえて避難情報が発令されるため、それらに留意し、適切な避難行動を心がけること。
- ※3 洪水予報河川・水位周知河川以外で水位を観測していない河川においては、現地情報を活用した上で、洪水キキクル（紫）を参考に安全な場所へ避難する。
- ※4 洪水予報河川・水位周知河川以外で水位を観測していない河川においては、洪水キキクル（赤）を参考に高齢者等は安全な場所へ避難する。
- ※5 災害が発生・切迫している状況を市町村が必ず把握することができるとは限らないこと等から、緊急安全確保は必ず発令される情報ではない。また、警戒レベル5相当情報が出たからといって、必ず緊急安全確保が発令されるわけではない。



## 1 7 顕著な大雨に関する情報

気象庁では、昨年（2021年）6月から、大雨による災害発生の危険度が急激に高まっている中で、線状の降水帯により非常に激しい雨が同じ場所で降り続けている状況を「線状降水帯」というキーワードを使って解説する情報として、「顕著な大雨に関する情報」を公表しています。

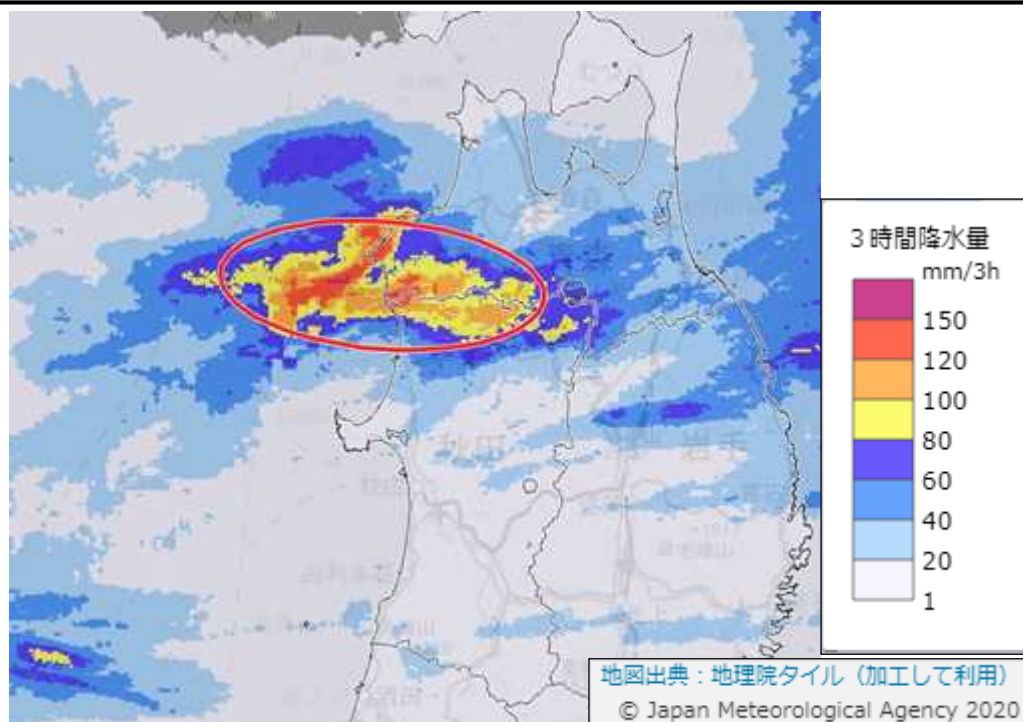
今回の大雨に際して、秋田県沿岸、内陸で「線状降水帯」が確認されたことから、提供開始以降、はじめて「顕著な大雨に関する秋田県気象情報」を公表しました。

### 顕著な大雨に関する秋田県気象情報 第1号

令和4年8月3日08時29分 秋田地方気象台発表

（見出し）

秋田県沿岸では、線状降水帯による非常に激しい雨が同じ場所で降り続けています。命に危険が及ぶ土砂災害や洪水による災害発生の危険度が急激に高まっています。



今後の雨（3日08時20分） 解析雨量（3時間積算）と検出された線状降水帯（赤楕円）

この情報が発表されたときは、大雨による災害発生の危険度が急激に高まっています。速やかにキキクル等で、周囲の状況を確認し適切な対応をお願いします。