

令和4年9月18日から20日にかけての 台風第14号による強風、大雨について (広島県の気象速報)

この資料は速報として取り急ぎまとめたものです。そのため、後日内容の一部訂正や追加をすることがあります。

概要

9月14日03時に小笠原近海で発生した台風第14号は、日本の南海上を西に進み、次第に北寄りに進路を変え18日13時半頃に鹿児島県屋久島付近を通過しました。その後、鹿児島湾を北上し、18日19時頃に鹿児島県鹿児島市付近に上陸しました。上陸後は、九州を北上し、19日03時頃に福岡県柳川市付近に上陸しました。進路を次第に東寄りに変え、速度を上げて中国地方付近を東北東に進み、19日16時半頃に島根県出雲市付近に上陸し、日本海を東北東に進み、20日09時頃に温帯低気圧に変わりました。

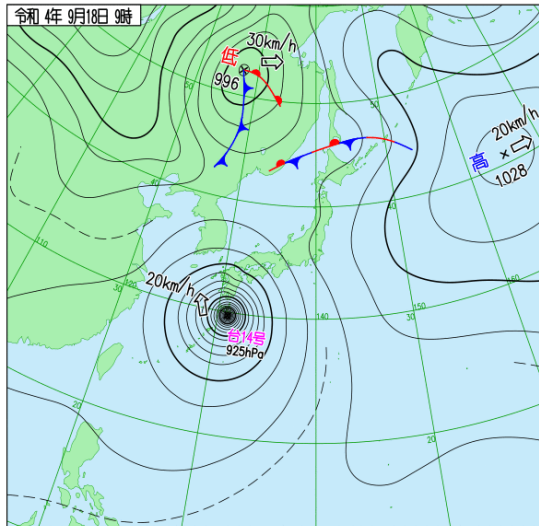
この台風が広島県付近を通過した際の最大風速は9月18日に三原市本郷で18.0メートル、最大瞬間風速も三原市本郷で27.8メートルで、台風を取り巻く発達した雨雲により県内ではところにより非常に激しい雨が降りました。降り始めの18日13時から20日11時までの降水量は、安芸太田町内黒山で388.0ミリ、廿日市津田で369.5ミリ、広島市佐伯湯来で287.5ミリなど平年の9月1か月分を超えるところもあり、記録的な大雨となりました。

この台風の影響で、廿日市市で行方不明者1人、呉市と廿日市市で軽傷1人の人的被害が発生しました。住家被害は三原市で一部損壊2棟、大竹市で4棟、安芸高田市で1棟の床下浸水がありました。その他、交通機関への影響は、JRは、山陽新幹線、山陽本線、呉線、芸備線、可部線、福塩線で運休し、航空機の国際・国内線の欠航、高速バス、フェリーの一部運休がありました。高速道路では、中国道、山陽道などで大雨により通行止めとなりました。また、広島市、福山市、廿日市市、江田島市、神石高原町で合計約21,680戸の停電が発生しました。

【被害状況：20日17時30分現在、広島県調べ】

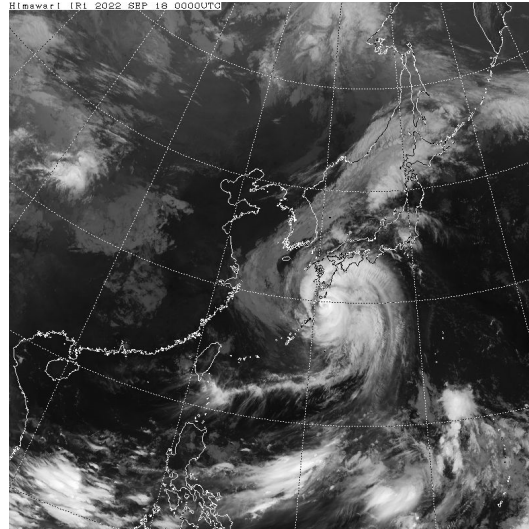
地上天気図、気象衛星赤外画像、レーダー画像

地上天気図



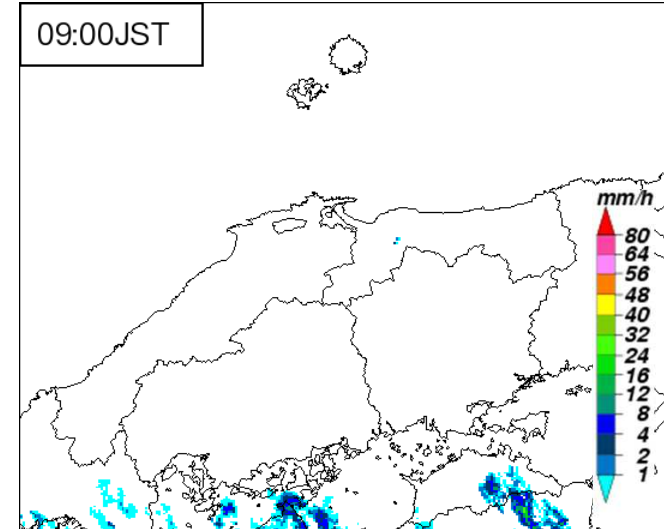
気象衛星赤外画像

9月18日09時

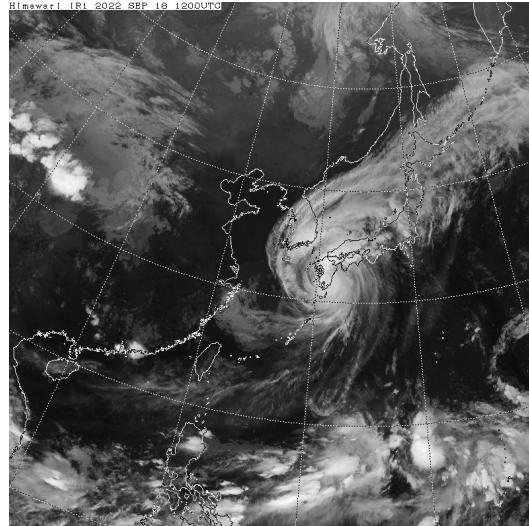
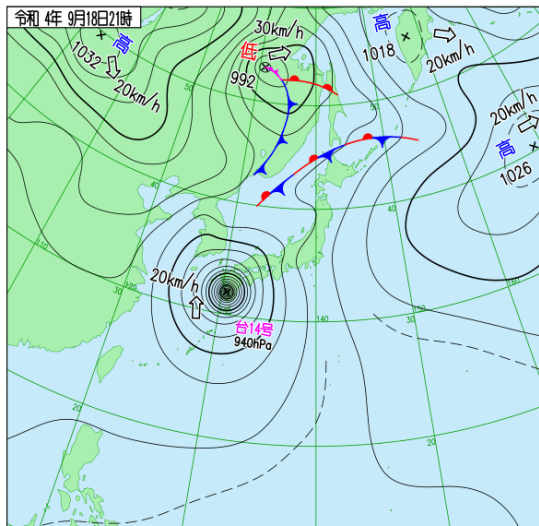


レーダー画像

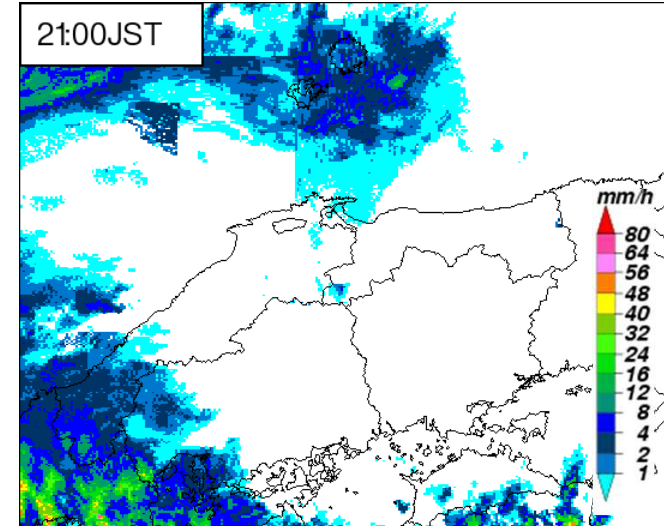
09:00JST



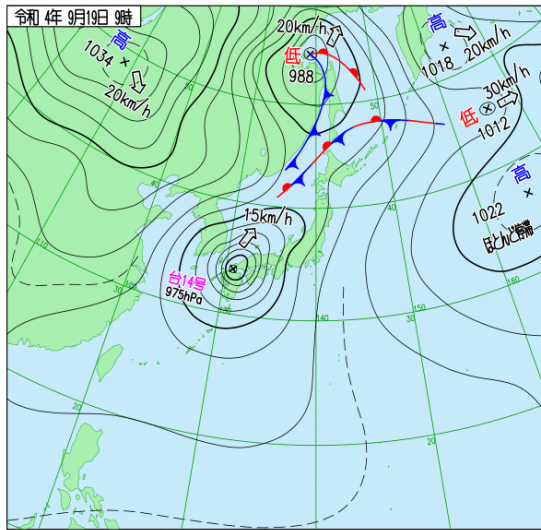
9月18日21時



21:00JST

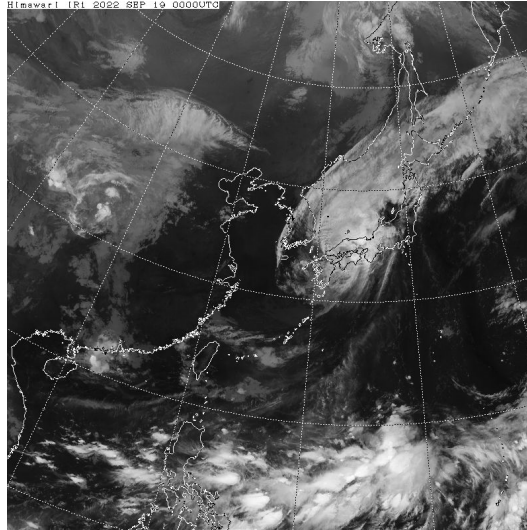


地上天気図



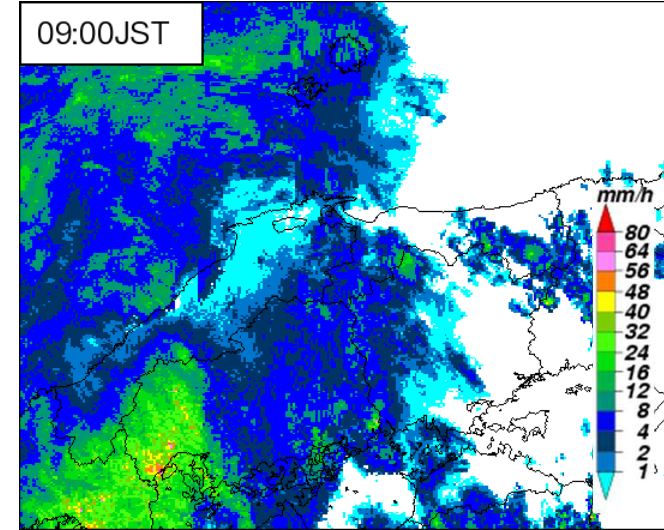
気象衛星赤外画像

9月19日09時

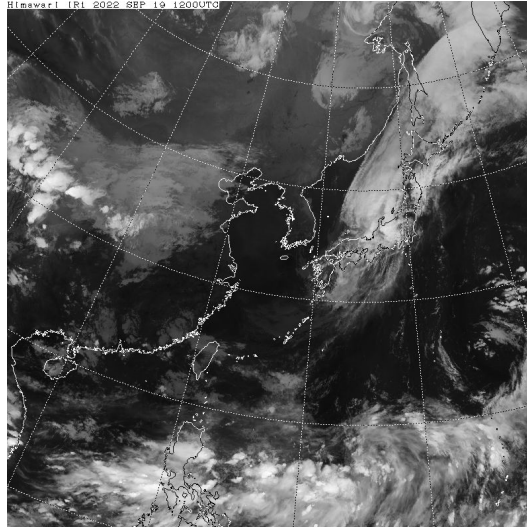
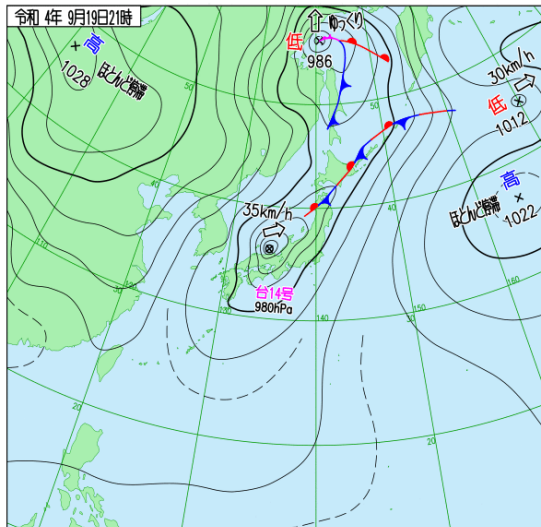


レーダー画像

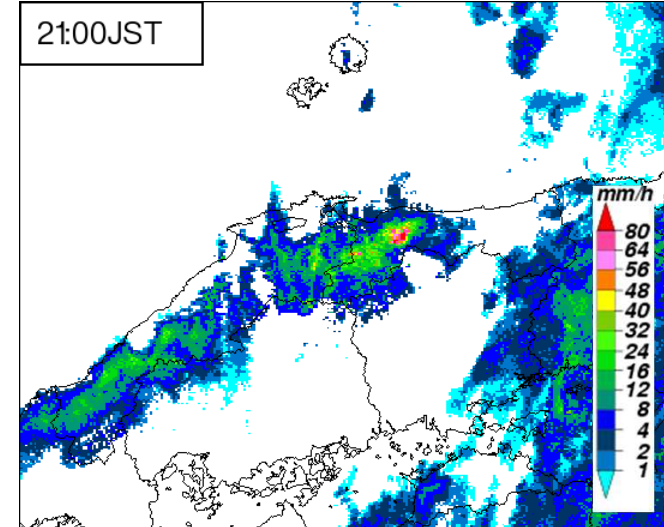
09:00JST



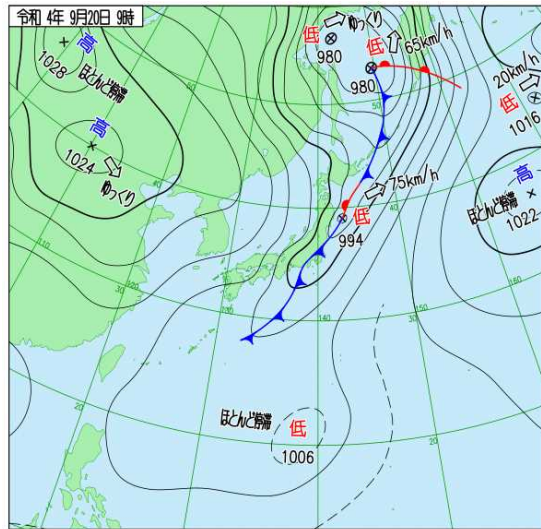
9月19日21時



21:00JST

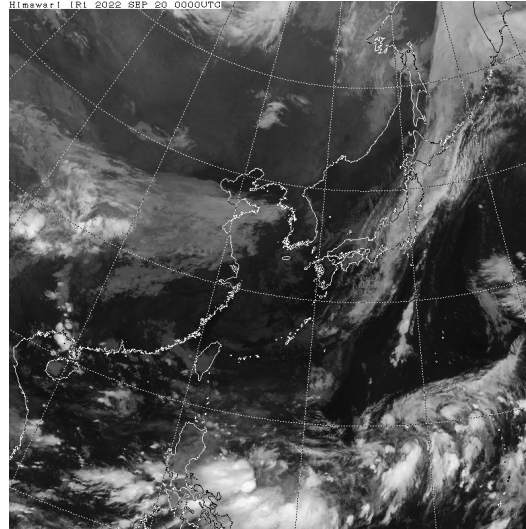


地上天気図

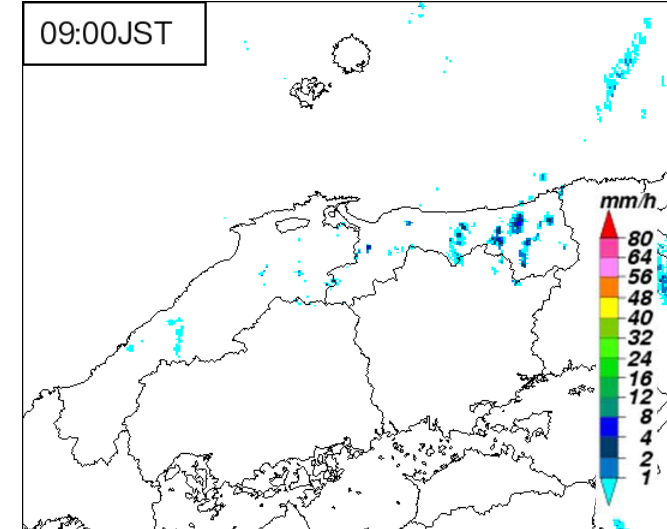


気象衛星赤外画像

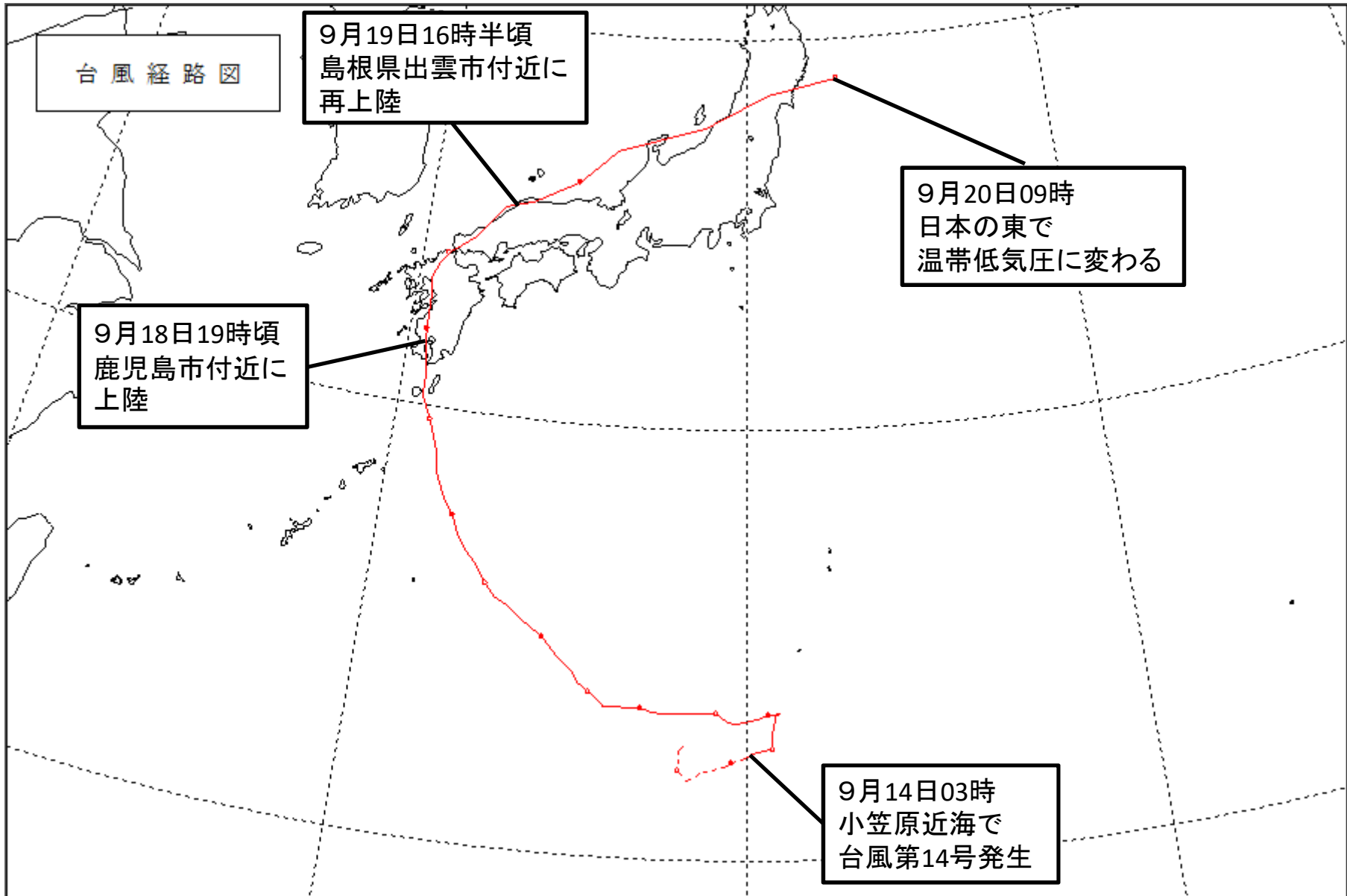
9月20日09時



レーダー画像

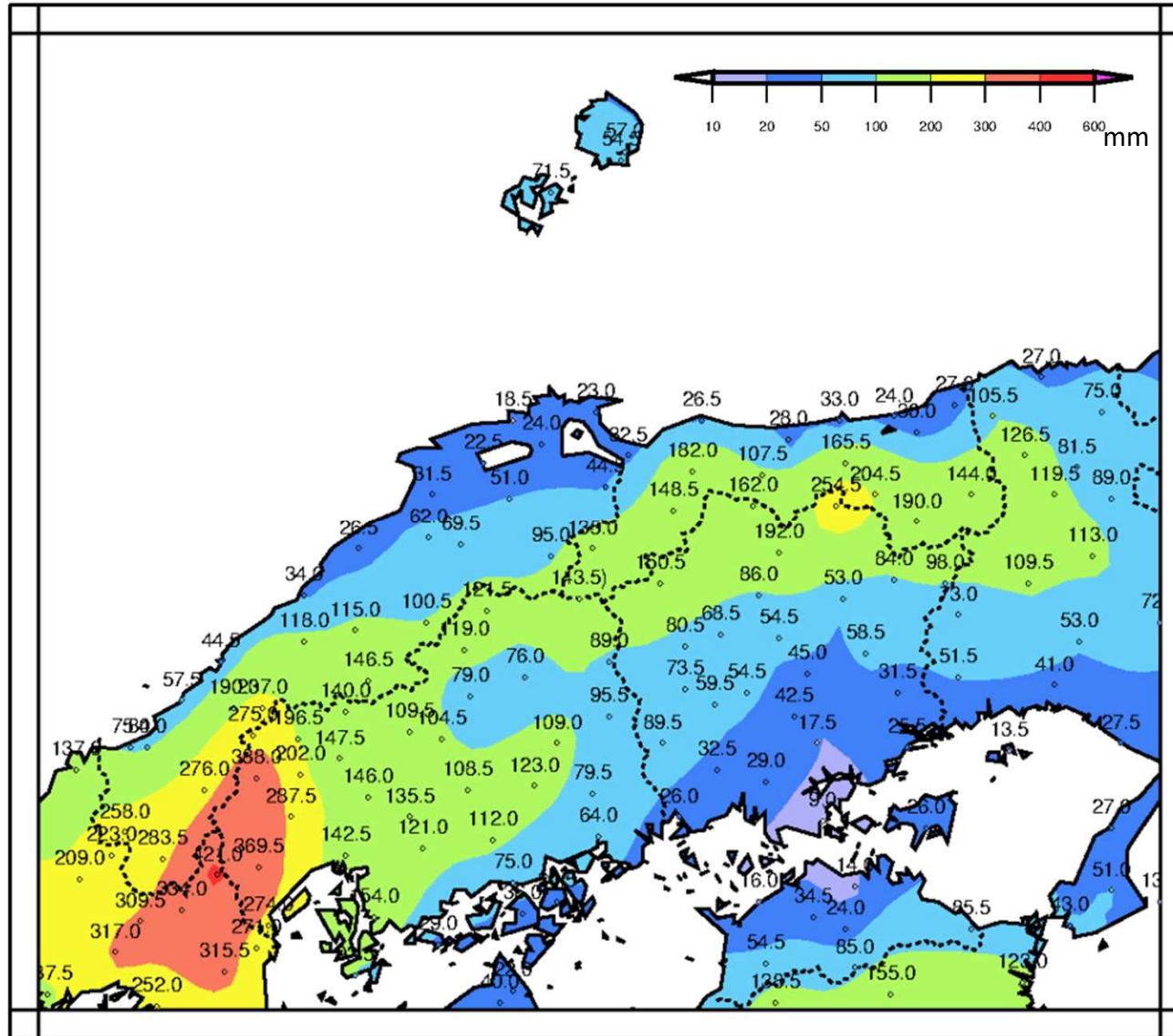


台風経路図



雨の状況

○アメダス期間降水量(9月18日13時~20日11時)



)は期間内に許容範囲内の欠測があることを示す(準正常値)

]は期間内に許容範囲を超える欠測があることを示す(資料不足値)

観測表

○期間降水量(9月18日13時～20日11時、多い方から)

単位:ミリ

市町村名	地点名	9月18日	9月19日	9月20日	期間合計
山県郡安芸太田町	内黒山(ウチク ^ロ ヤマ)	81.5	304.5	2.0	388.0
廿日市市	廿日市津田(ハツカイチツタ)	72.5	297.0	0.0	369.5
広島市佐伯区	佐伯湯来(サエキユキ)	37.5	250.0	0.0	287.5
山県郡北広島町	八幡(ヤマト)	43.5	226.0	5.5	275.0
大竹市	大竹(オオタケ)	67.0	207.0	0.0	274.0
山県郡安芸太田町	加計(カケ)	24.5	177.5	0.0	202.0
山県郡北広島町	王泊(オトマリ)	17.0	178.0	1.5	196.5
呉市	呉(クル)	17.5	136.5	0.0	154.0
山県郡北広島町	都志見(ツシミ)	9.0	138.5	0.0	147.5
広島市安佐北区	三入(ミリ)	7.0	139.0	0.0	146.0
庄原市	道後山(トウゴヤマ)	0.0	143.0]	0.5]	143.5]
広島市中区	広島(ヒロシマ)	11.0	131.5	0.0	142.5
山県郡北広島町	大朝(オオアサ)	9.0	129.5	1.5	140.0
東広島市	志和(シワ)	8.0	127.5	0.0	135.5
世羅郡世羅町	世羅(セラ)	5.0	118.0	0.0	123.0
庄原市	高野(タカノ)	0.0	113.5	8.0	121.5
東広島市	東広島(ヒガシヒロシマ)	6.0	115.0	0.0	121.0
三次市	君田(キミタ)	0.0	117.5	1.5	119.0
三原市	本郷(ホンゴウ)	9.0	103.0	0.0	112.0
安芸高田市	美土里(ミヅリ)	7.5	101.5	0.5	109.5
府中市	上下(ジョウゲ)	1.5	107.0	0.5	109.0
東広島市	安宿(アスカ)	8.5	100.0	0.0	108.5
安芸高田市	甲田(コウダ)	8.0	96.5	0.0	104.5
神石郡神石高原町	油木(ユキ)	2.0	93.5	0.0	95.5
呉市	倉橋(クラハシ)	40.5	52.0	0.0	92.5
庄原市	東城(トウジョウ)	0.5	88.0	0.5	89.0
府中市	府中(フチュウ)	0.5	79.0	0.0	79.5
三次市	三次(ミツ)	0.0	79.0	0.0	79.0
庄原市	庄原(ジョウハラ)	0.0	76.0	0.0	76.0
竹原市	竹原(タケハラ)	9.0	66.0	0.0	75.0
福山市	福山(フクヤマ)	2.0	62.0	0.0	64.0
尾道市	生口島(イクチジマ)	3.0	31.5	0.0	34.5
呉市	呉市蒲刈(クルシカマカリ)	6.5	22.5	0.0	29.0

観測値の後ろに「)」「]」がついているものは準正常値、「)」「]」がついているものは資料不足値

○日最大1時間降水量(9月18日13時～20日11時、多い方から)単位:ミリ

市町村名	地点名	値 (mm)	起時
大竹市	大竹(オオタケ)	52.0	9月18日 22時13分
廿日市市	廿日市津田(ハツカイツタ)	43.5	9月18日 22時31分
山県郡安芸太田町	内黒山(ウチクろヤマ)	39.0	9月18日 23時04分
庄原市	道後山(トウゴヤマ)	34.0	9月19日 14時56分
広島市佐伯区	佐伯湯来(サエキユキ)	33.0	9月19日 10時18分
呉市	呉(クル)	29.5	9月19日 10時34分
世羅郡世羅町	世羅(セラ)	29.0	9月19日 13時22分
府中市	上下(ジョウゲ)	28.5	9月19日 13時47分
三次市	君田(キミタ)	28.0	9月19日 14時39分
広島市安佐北区	三入(ミイ)	27.5	9月19日 12時42分
三原市	本郷(ホンコウ)	27.0	9月19日 13時18分
山県郡安芸太田町	加計(カケ)	26.5	9月19日 09時34分
呉市	倉橋(クラハシ)	26.5	9月18日 22時12分
東広島市	安宿(アスカ)	26.0	9月19日 13時45分
山県郡北広島町	都志見(ツシミ)	25.5	9月19日 10時32分
東広島市	東広島(ヒガシヒロシマ)	25.5	9月19日 12時51分
東広島市	志和(シワ)	25.0	9月19日 13時02分
広島市中区	広島(ヒロシマ)	25.0	9月19日 12時19分
竹原市	竹原(タケハラ)	24.5	9月19日 11時48分
安芸高田市	美土里(ミトリ)	24.0	9月19日 12時17分
庄原市	東城(トウシヨウ)	23.5	9月19日 15時16分
庄原市	高野(タカノ)	23.0	9月19日 13時46分
山県郡北広島町	大朝(オオアサ)	23.0	9月19日 11時29分
神石郡神石高原町	油木(ユキ)	21.5	9月19日 14時38分
山県郡北広島町	八幡(ヤツタ)	20.5	9月18日 23時22分
三次市	三次(ミヨシ)	20.0	9月19日 14時54分
山県郡北広島町	王泊(オホマリ)	20.0	9月19日 09時34分
安芸高田市	甲田(コウダ)	19.0	9月19日 12時46分
庄原市	庄原(ショウハラ)	18.0	9月19日 14時04分
府中市	府中(フチュウ)	17.5	9月19日 14時21分
尾道市	生口島(イクチシマ)	16.5	9月19日 13時12分
福山市	福山(フクヤマ)	16.0	9月19日 01時12分
呉市	呉市蒲刈(クルシカカリ)	10.5	9月19日 10時00分

観測値の後ろに「)」がついているものは準正常値

○9月19日の日最大風速(10分間平均風速)

地点	9月19日の最大値			備考	9月18日までの 観測史上1位の値			9月18日までの 9月の1位の値			統計開始年
	(m/s)	風向	時分		(m/s)	風向	年月日	(m/s)	風向	年月日	
高野(タカノ)	10.1	東南東	09:18		14	東南東	1991/09/27	14	東南東	1991/09/27	1978年
三次(ミヨシ)	9.2	東南東	04:05		17	南東	1999/09/24	17	南東	1999/09/24	1978年
庄原(ショウバラ)	4.6	東	00:07		12.2	南南西	2012/04/03	12	南	2004/09/07	1976年
大朝(オオアサ)	10.9	北西	17:49		17	///	1991/09/27	17	///	1991/09/27	1977年
油木(ユキ)	8.8	北東	00:49		16	南西	2004/09/07	16	南西	2004/09/07	1978年
加計(カケ)	4.5	北北西	19:26		12	///	1991/09/27	12	///	1991/09/27	1978年
三入(ミイリ)	4.8	北北東	23:20		12	南西	2004/09/07	12	南西	2004/09/07	2001年
世羅(セラ)	6.8	東南東	00:01		11.1	西南西	2012/04/03	10	東	2005/09/06	1977年
府中(フチュウ)	5.9	西北西	23:12		14	北	2004/10/20	12	北西	2004/09/29	1979年
東広島(ヒガシヒロシマ)	12.1	東	04:41		16.4	西南西	2012/04/03	15	南南西	2004/09/07	1979年
本郷(ホンゴウ)	13.7	東	02:07		21	東北東	2004/07/31	19	北北西	2004/09/29	2003年
福山(フクヤマ)*	8.6	東北東	01:11		19.4	南南西	1956/08/17	18.2	西北西	1944/09/17	1942年
廿日市津田(ハツカイチッタ)	6.7	西北西	17:03		13.6	西	2012/04/03	13	///	1991/09/27	1978年
広島(ヒロシマ)*	14.5	北北西	20:16		36.0	南	1991/09/27	36.0	南	1991/09/27	1879年
竹原(タケハラ)	13.4	東	04:15		23	///	1991/09/27	23	///	1991/09/27	1979年
生口島(イクチジマ)	11.5	東	04:03		15.5	西南西	2021/08/09	14.2	東北東	2022/09/18	1979年
大竹(オオタケ)	10.2	南南東	10:18		20	南	2004/09/07	20	南	2004/09/07	1979年
呉(クレ)*	13.5	南	13:35		27.0	西南西	1955/01/30	25.3	西北西	1954/09/26	1894年
呉市蒲刈(クレシカマガリ)	9.3	西	18:49		19.3	西南西	2012/04/03	12.1	西南西	2019/09/23	2009年

*は気象台、特別地域気象観測所、その他の地点はアメダス観測所です。

○9月19日の日最大瞬間風速

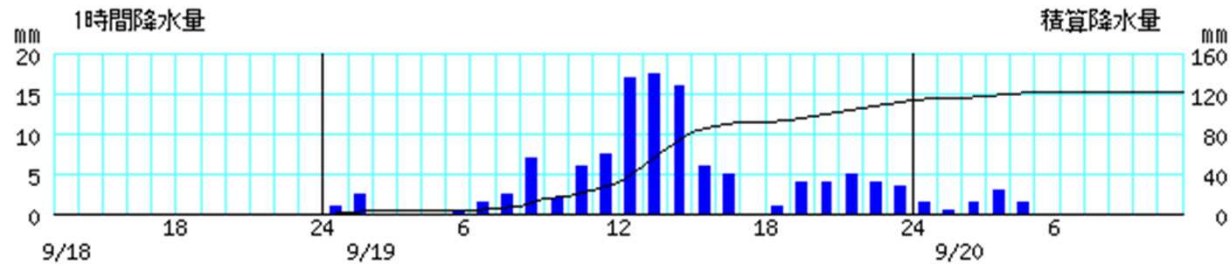
地点	9月19日の最大値			備考	9月18日までの 観測史上1位の値			9月18日までの 9月の1位の値			統計開 始年
	(m/s)	風向	時分		(m/s)	風向	年月日	(m/s)	風向	年月日	
高野(タカノ)	21.8	東北東	03:45		25.7	南東	2022/09/06	25.7	南東	2022/09/06	2009年
三次(ミヨシ)	16.4	東南東	05:37		23.9	西北西	2012/03/25	23.1	南南東	2020/09/07	2008年
庄原(ショウバラ)	18.2	東	00:34		22.9	南南西	2012/04/03	19.8	南	2020/09/07	2009年
大朝(オオアサ)	18.5	北西	17:56		26.9	西北西	2021/08/09	22.2	南東	2020/09/07	2009年
油木(ユキ)	18.4	北東	00:42		24.9	南西	2012/04/03	23.3	北東	2022/09/18	2008年
加計(カケ)	14.8	北西	17:50		23.3	西南西	2012/04/03	22.6	南南東	2020/09/07	2009年
三入(ミイリ)	13.9	北東	22:56		23.1	南南西	2015/08/25	22.7	南	2019/09/23	2008年
世羅(セラ)	14.8	東	02:53		24.7	西南西	2012/04/03	19.4	東	2022/09/18	2008年
府中(フチュウ)	11.8	西	20:11		20.9	北	2015/07/16	20.3	北	2018/09/30	2008年
東広島(ヒガシヒロシマ)	19.7	北北西	20:07		27.7	南西	2012/04/03	24.1	南西	2019/09/23	2008年
本郷(ホンゴウ)	20.6	西北西	20:52		27.8	東北東	2022/09/18	27.8	東北東	2022/09/18	2009年
福山(フクヤマ)*	17.0	東	04:53		35.1	南南西	1991/09/27	35.1	南南西	1991/09/27	1942年
廿日市津田(ハツカイチツタ)	17.2	南東	10:45		27.1	北西	2013/07/03	21.8	北	2013/09/04	2008年
広島(ヒロシマ)*	22.3	北西	19:59		60.2	南	2004/09/07	60.2	南	2004/09/07	1937年
竹原(タケハラ)	22.5	東	03:54		29.0	西南西	2012/04/03	25.0	南西	2019/09/23	2008年
生口島(イクチジマ)	19.7	東	03:22		26.4	西南西	2012/04/03	25.6	北東	2011/09/02	2009年
大竹(オオタケ)	17.9	南	10:07		26.7	北	2018/09/30	26.7	北	2018/09/30	2008年
呉(クレ)*	21.8	南	13:55		46.8	北東	1970/08/21	44.5	南	2004/09/07	1937年
呉市蒲刈(クレシカマガリ)	18.8	西	18:46		26.8	西南西	2012/04/03	20.3	南西	2019/09/23	2009年

*は気象台、特別地域気象観測所、その他の地点はアメダス観測所です。

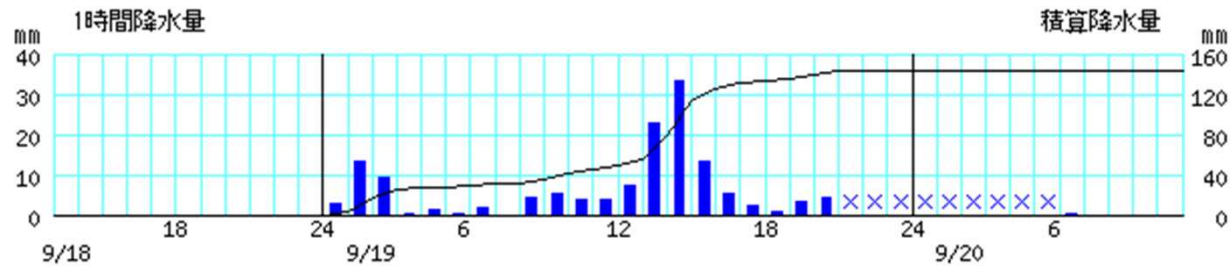
アメダス時系列グラフ

○降水量(9月18日13時～20日11時)

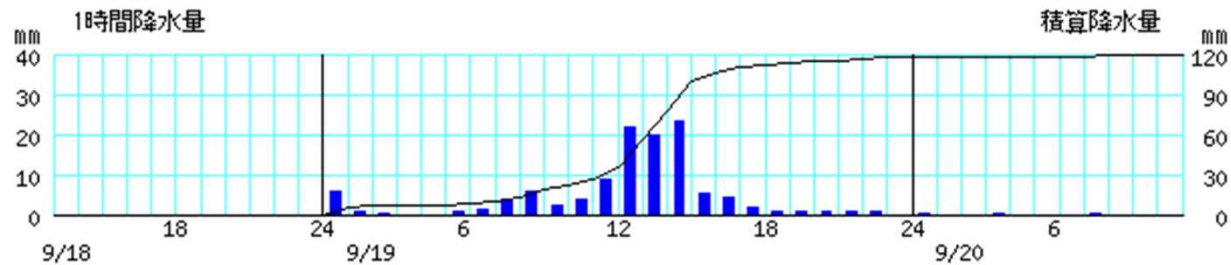
高野



道後山



君田

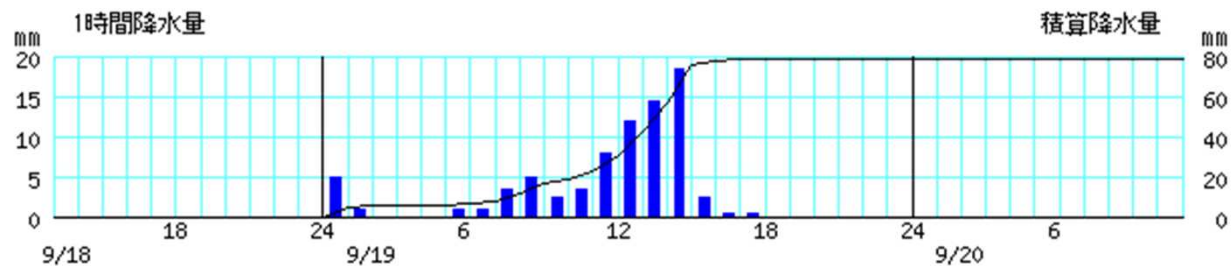


※「道後山」は、9月19日21時～9月20日06時までの間、アメダス観測点の障害発生のため降水量は欠測している。

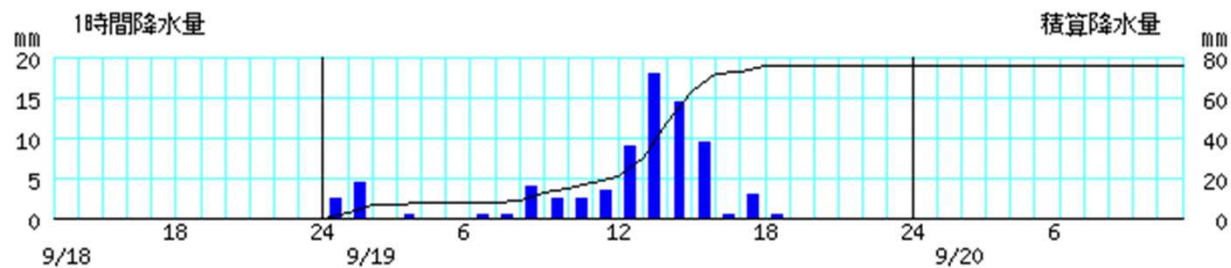
※棒グラフは1時間降水量(左軸)、折れ線グラフは積算降水量(右軸)を示す。横軸は時刻を示す。

○降水量(9月18日13時~20日11時)

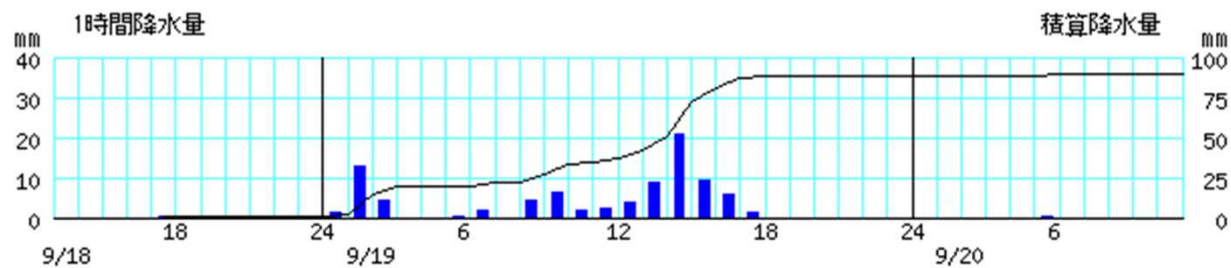
三次



庄原



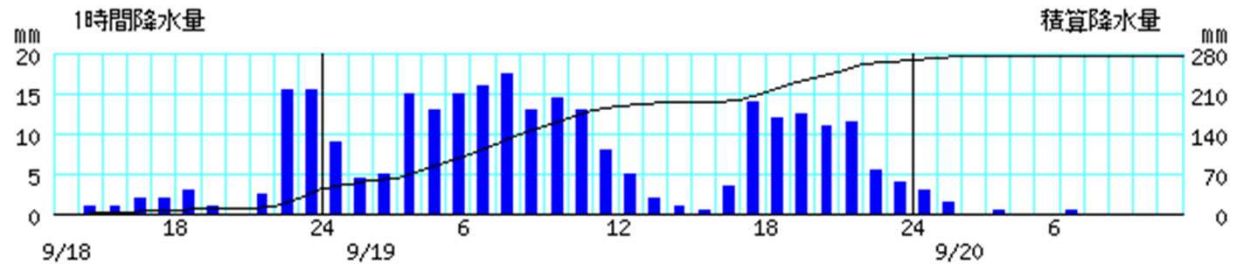
東城



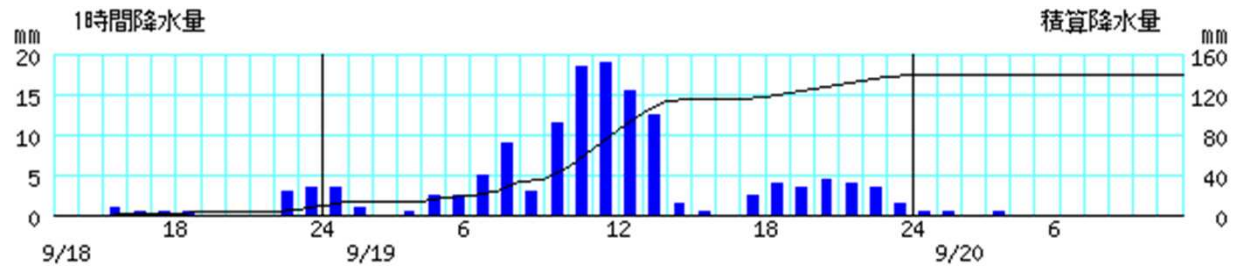
※棒グラフは1時間降水量(左軸)、折れ線グラフは積算降水量(右軸)を示す。横軸は時刻を示す。

○降水量(9月18日13時～20日11時)

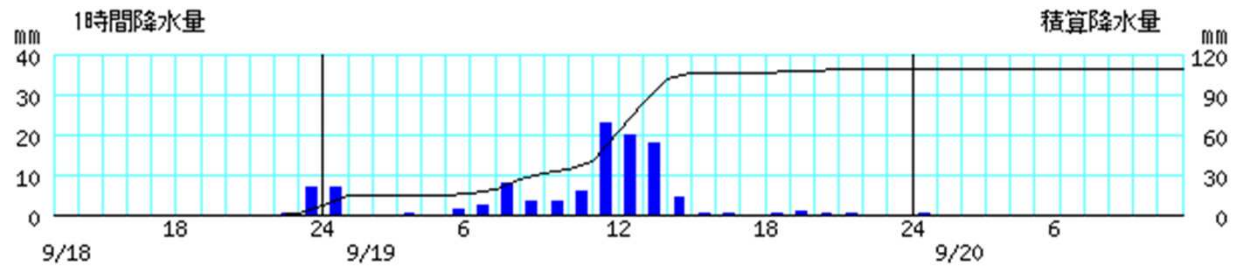
八幡



大朝



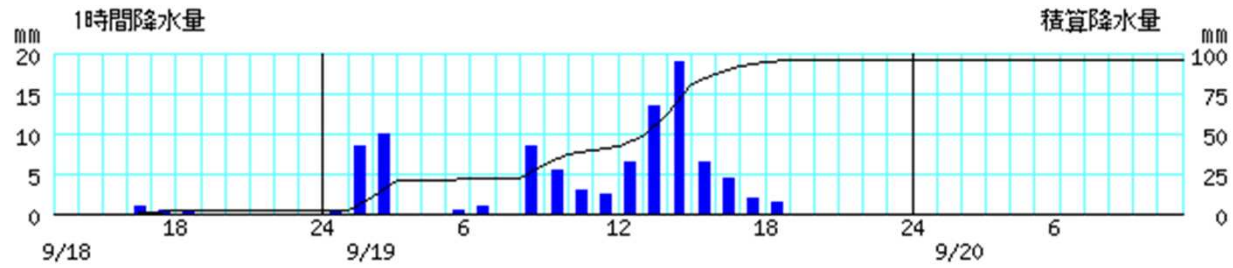
美土里



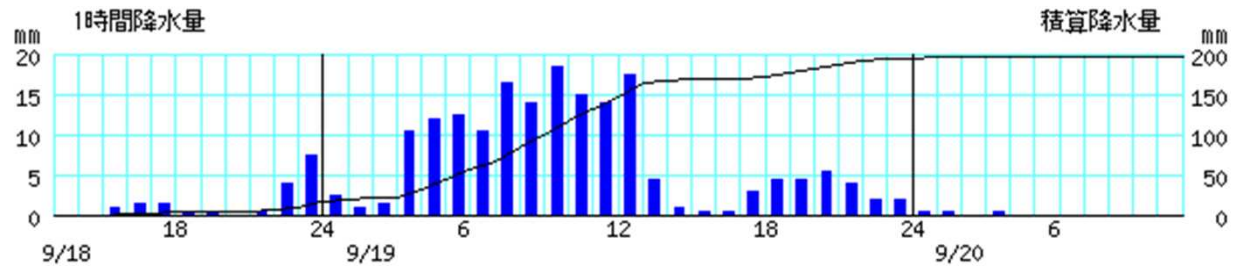
※棒グラフは1時間降水量(左軸)、折れ線グラフは積算降水量(右軸)を示す。横軸は時刻を示す。

○降水量(9月18日13時~20日11時)

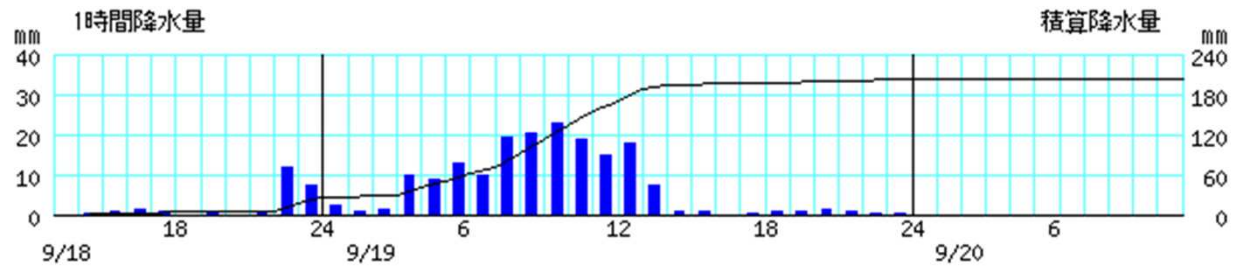
油木



王泊



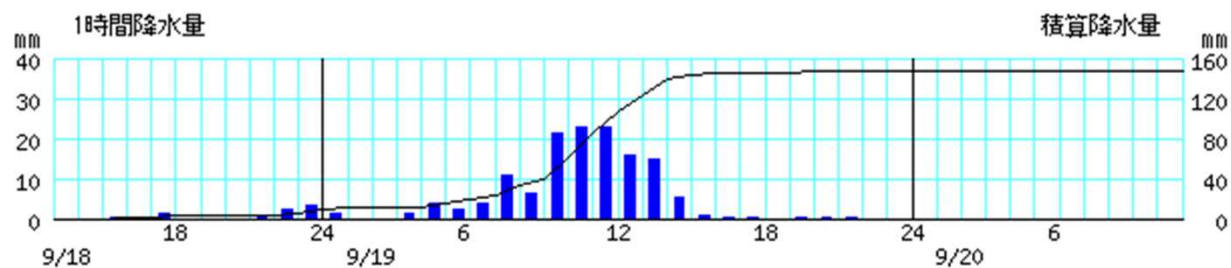
加計



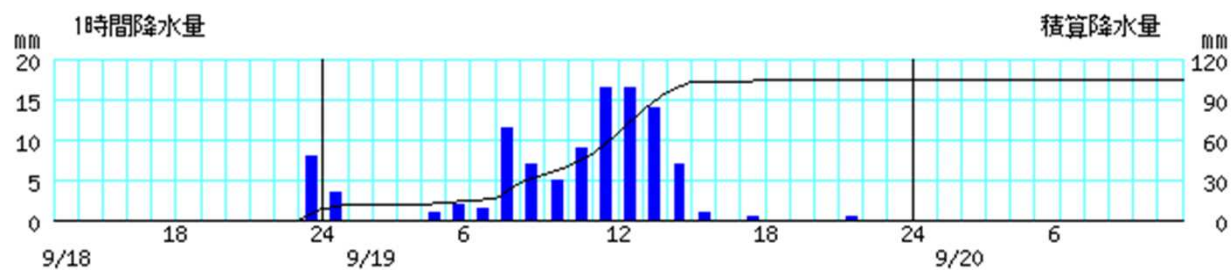
※棒グラフは1時間降水量(左軸)、折れ線グラフは積算降水量(右軸)を示す。横軸は時刻を示す。

○降水量(9月18日13時～20日11時)

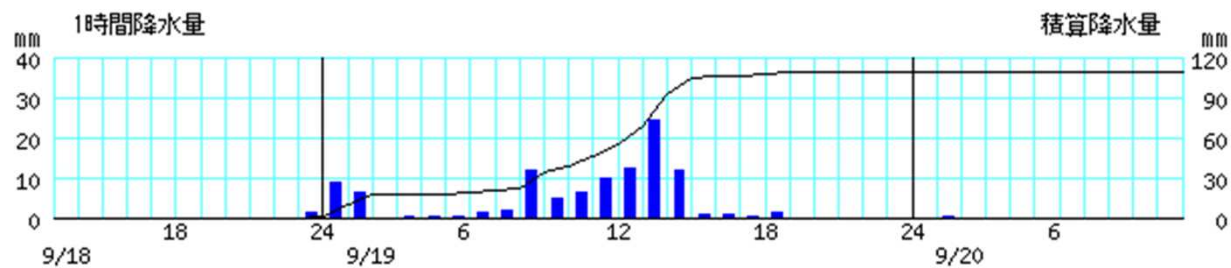
都志見



甲田



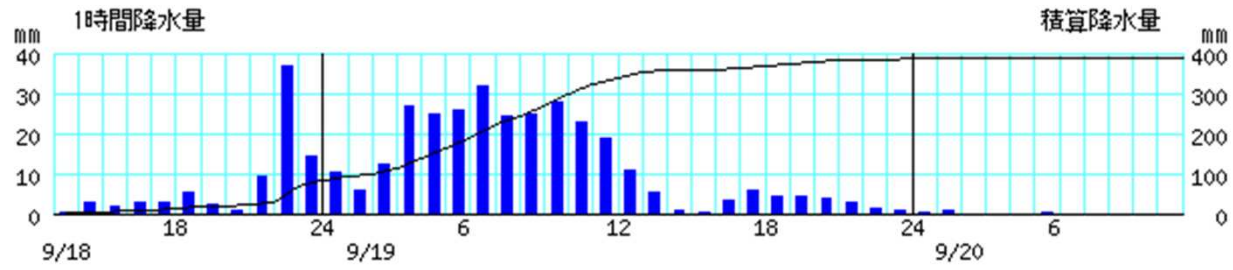
上下



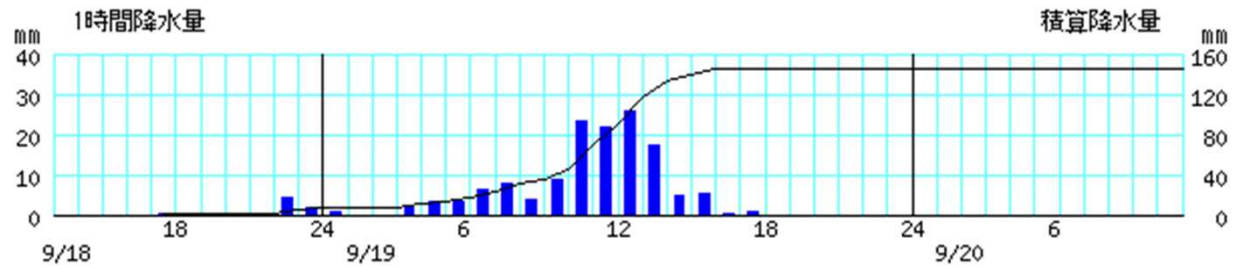
※棒グラフは1時間降水量(左軸)、折れ線グラフは積算降水量(右軸)を示す。横軸は時刻を示す。

○降水量(9月18日13時~20日11時)

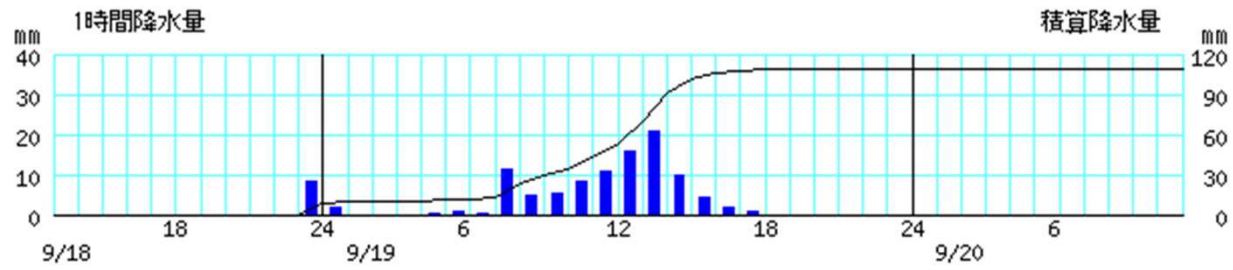
内黒山



三入



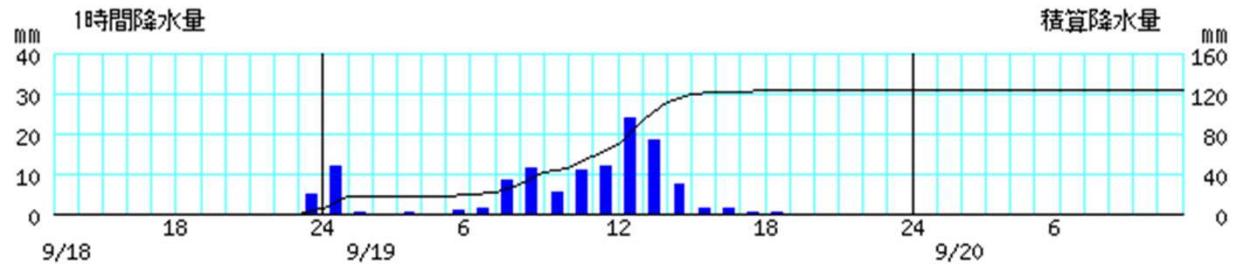
安宿



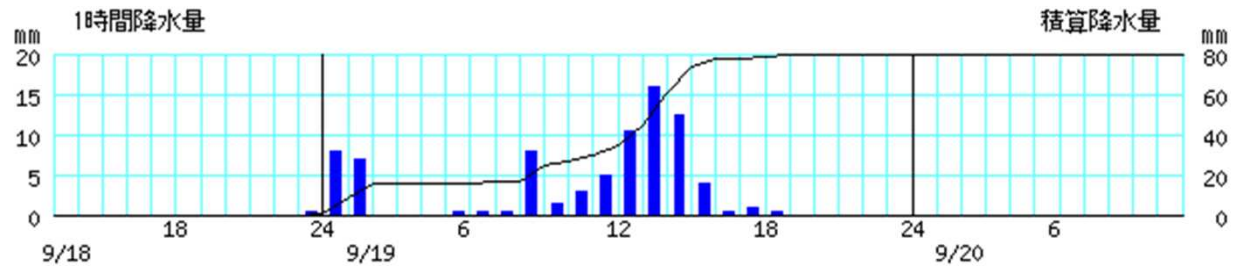
※棒グラフは1時間降水量(左軸)、折れ線グラフは積算降水量(右軸)を示す。横軸は時刻を示す。

○降水量(9月18日13時~20日11時)

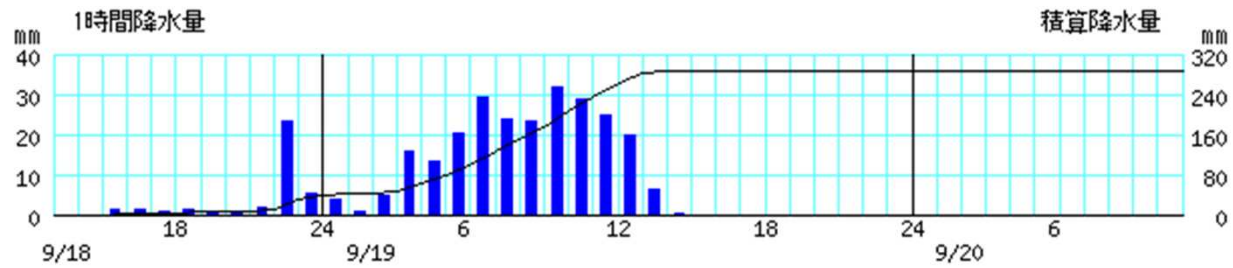
世羅



府中



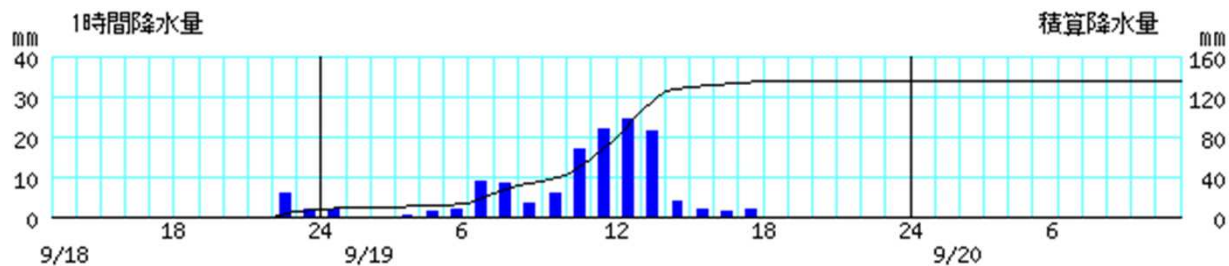
佐伯湯来



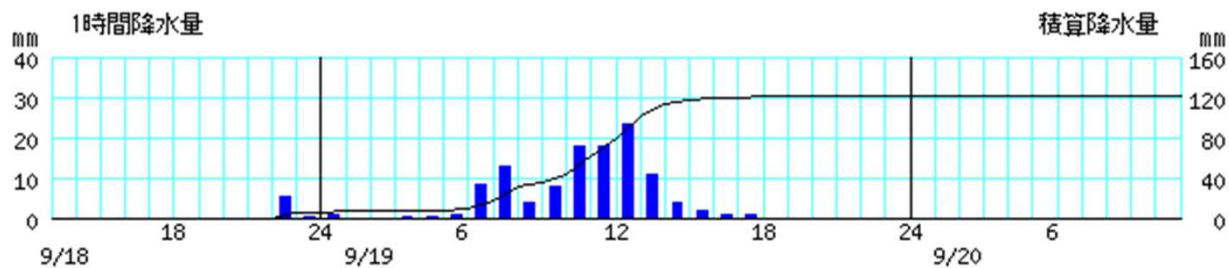
※棒グラフは1時間降水量(左軸)、折れ線グラフは積算降水量(右軸)を示す。横軸は時刻を示す。

○降水量(9月18日13時～20日11時)

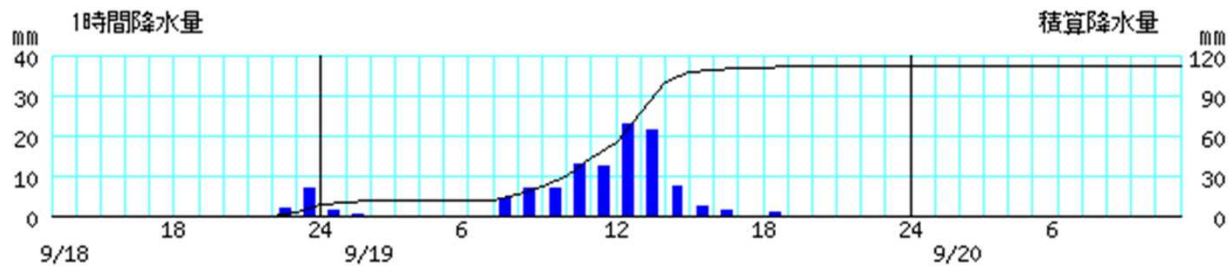
志和



東広島



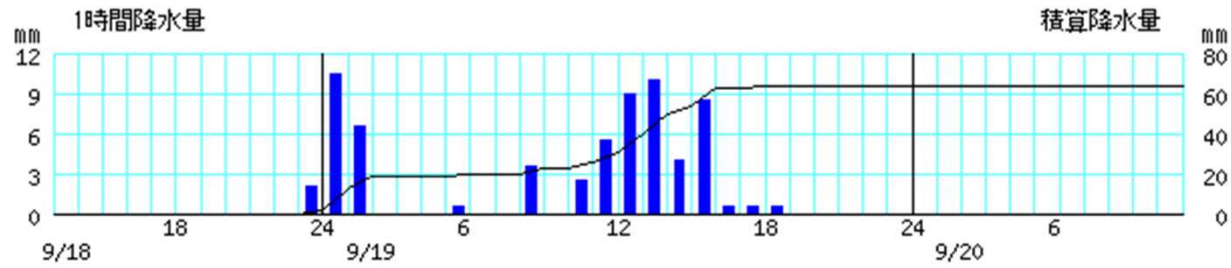
本郷



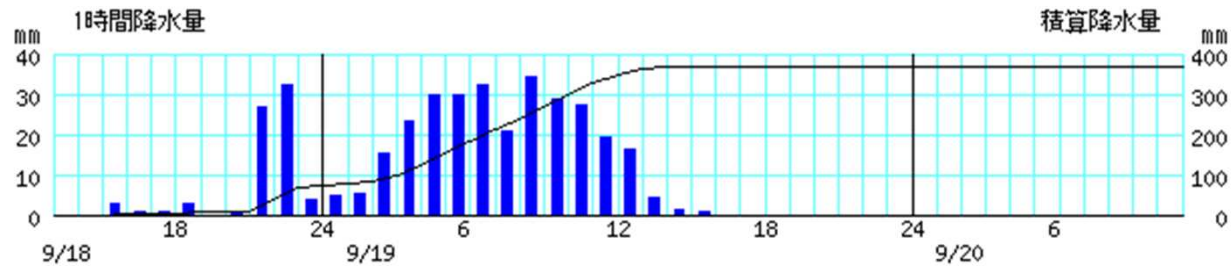
※棒グラフは1時間降水量(左軸)、折れ線グラフは積算降水量(右軸)を示す。横軸は時刻を示す。

○降水量(9月18日13時～20日11時)

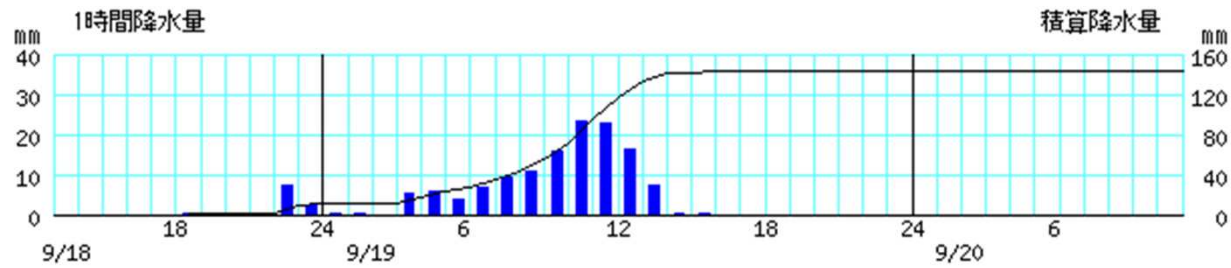
福山



廿日市津田



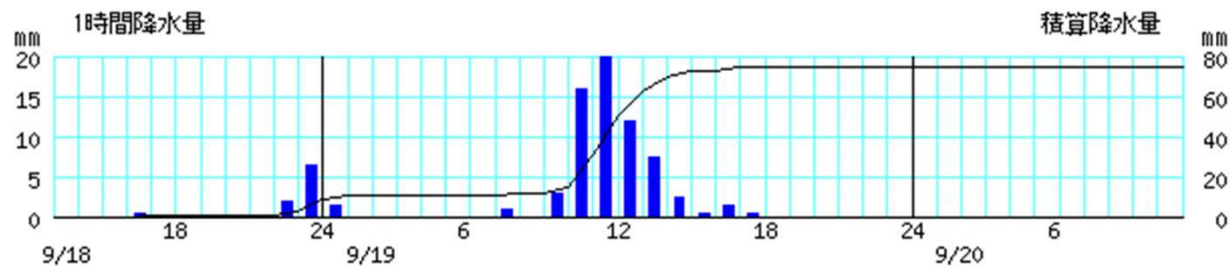
広島



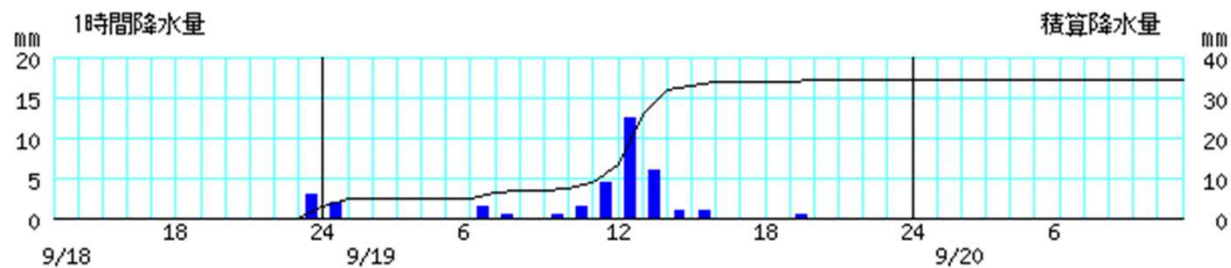
※棒グラフは1時間降水量(左軸)、折れ線グラフは積算降水量(右軸)を示す。横軸は時刻を示す。

○降水量(9月18日13時～20日11時)

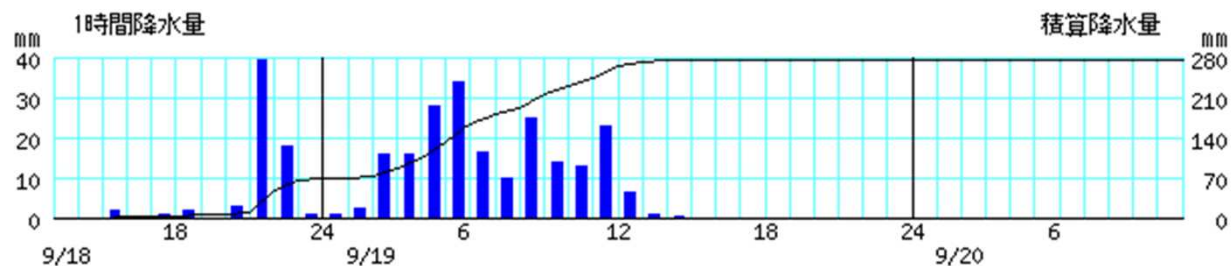
竹原



生口島



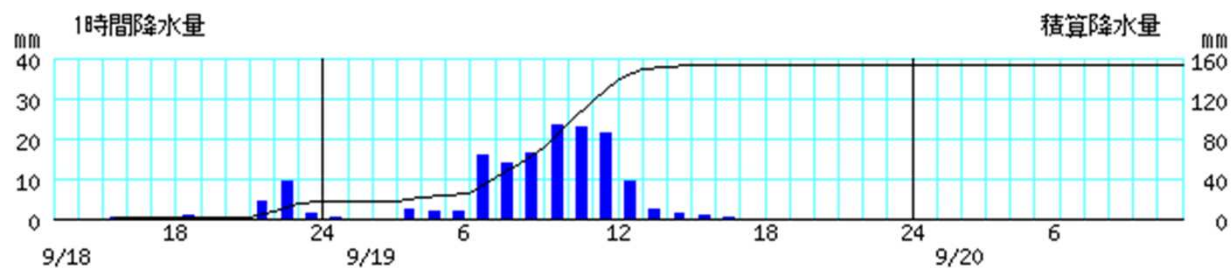
大竹



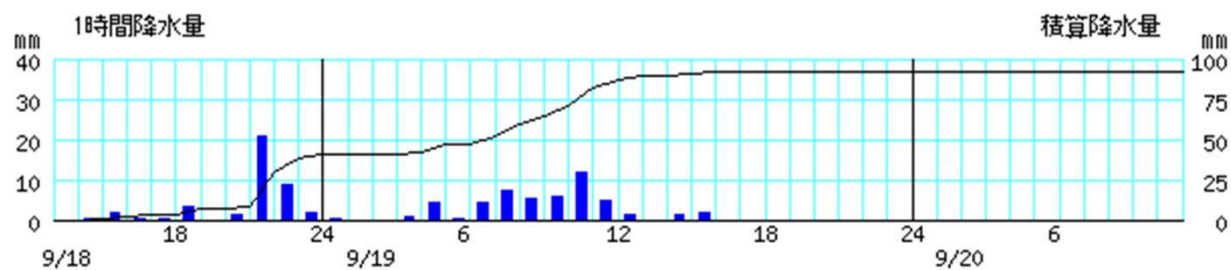
※棒グラフは1時間降水量(左軸)、折れ線グラフは積算降水量(右軸)を示す。横軸は時刻を示す。

○降水量(9月18日13時～20日11時)

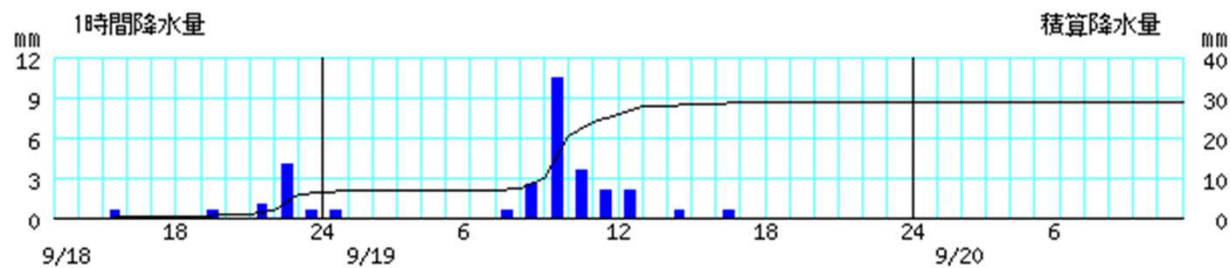
呉



倉橋



呉市蒲刈



※棒グラフは1時間降水量(左軸)、折れ線グラフは積算降水量(右軸)を示す。横軸は時刻を示す。

広島地方気象台が発表した情報

○特別警報・警報・注意報発表状況

●:発表 ◇:特別警報から警報 ▽:特別警報から注意報 ▼:警報から注意報 ○:継続 解:解除
 浸:浸水害 土:土砂災害 土浸:土砂災害、浸水害 斜体字:発表 下線:特別警報から警報

発表時刻	警報・注意報	広島市中区	広島市東区	広島市南区	広島市西区	広島市安佐南区	広島市安佐北区	広島市安芸区	広島市佐伯区	呉市	大竹市	廿日市市	江田島市	府中町	海田町	熊野町	坂町	三原市	尾道市	福山市	府中市	世羅町	神石高原町	竹原市	東広島市	大崎上島町	三次市	庄原市	安芸高田市	安芸太田町	北広島町	
9月17日 10時07分	雷注意報	●	●	●	●	●	●	●	●	●	●	●	●	●	●	●	●	●	●	●	●	●	●	●	●	●	●	●	●	●	●	●
9月17日 16時32分	雷注意報	○	○	○	○	○	○	○	○	○	○	○	○	○	○	○	○	○	○	○	○	○	○	○	○	○	○	○	○	○	○	○
	強風注意報	●	●	●	●	●	●	●	●	●	●	●	●	●	●	●	●	●	●	●	●	●	●	●	●	●	●	●	●	●	●	●
	波浪注意報	●		●	●			●	●	●	●	●		●		●	●	●	●	●				●	●	●						
9月17日 20時23分	雷注意報	解	解	解	解	解	解	解	解	解	解	解	解	解	解	解	解	解	解	解	解	解	解	解	解	解	解	解	解	解	解	
	強風注意報	○	○	○	○	○	○	○	○	○	○	○	○	○	○	○	○	○	○	○	○	○	○	○	○	○	○	○	○	○	○	○
	波浪注意報	○		○	○			○	○	○	○	○		○		○		○	○	○				○	○	○						
9月18日 07時19分	雷注意報	●	●	●	●	●	●	●	●	●	●	●	●	●	●	●	●	●	●	●	●	●	●	●	●	●	●	●	●	●	●	●
	強風注意報	○	○	○	○	○	○	○	○	○	○	○	○	○	○	○	○	○	○	○	○	○	○	○	○	○	○	○	○	○	○	○
	波浪注意報	○		○	○			○	○	○	○	○		○		○		○	○	○				○	○	○						
9月18日 16時11分	大雨注意報	●	●	●	●	●	●	●	●	●	●	●	●	●	●	●	●		●	●				●	●		●		●	●	●	
	雷注意報	○	○	○	○	○	○	○	○	○	○	○	○	○	○	○	○	○	○	○	○	○	○	○	○	○	○	○	○	○	○	○
	強風注意報	○	○	○	○	○	○	○	○	○	○	○	○	○	○	○	○	○	○	○	○	○	○	○	○	○	○	○	○	○	○	○
	波浪注意報	○		○	○			○	○	○	○	○		○		○		○	○	○				○	○	○						
9月18日 18時31分	暴風警報	●	●	●	●	●	●	●	●	●	●	●	●	●	●	●	●	●	●	●	●	●	●	●	●	●	●	●	●	●	●	●
	波浪警報	●		●	●			●	●	●	●	●		●		●	●	●	●	●				●	●	●						
	大雨注意報	○	○	○	○	○	○	○	○	○	○	○	○	○	○	○	○	○	○	○	○	○	○	○	○	○	○	○	○	○	○	○
	雷注意報	○	○	○	○	○	○	○	○	○	○	○	○	○	○	○	○	○	○	○	○	○	○	○	○	○	○	○	○	○	○	○
9月18日 21時30分	大雨警報	土浸	土浸	土浸	土浸	土浸	土浸	土浸	土浸	土浸	土浸	土浸	土浸	土浸	土浸	土浸	土浸	土浸	土浸	土浸	土浸	土浸	土浸	土浸	土浸	土浸	土浸	土浸	土浸	土浸	土浸	土浸
	暴風警報	○	○	○	○	○	○	○	○	○	○	○	○	○	○	○	○	○	○	○	○	○	○	○	○	○	○	○	○	○	○	○
	波浪警報	○		○	○			○	○	○	○	○		○		○		○	○	○				○	○	○						
	雷注意報	○	○	○	○	○	○	○	○	○	○	○	○	○	○	○	○	○	○	○	○	○	○	○	○	○	○	○	○	○	○	○

●:発表 ◇:特別警報から警報 ▽:特別警報から注意報 ▼:警報から注意報 ○:継続 解:解除
 浸:浸水害 土:土砂災害 土浸:土砂災害、浸水害 斜体字:発表 下線:特別警報から警報

発表時刻	警報・注意報	広島市中区	広島市東区	広島市南区	広島市西区	広島市安佐南区	広島市安佐北区	広島市安芸区	広島市佐伯区	呉市	大竹市	廿日市市	江田島市	府中町	海田町	熊野町	坂町	三原市	尾道市	福山市	府中市	世羅町	神石高原町	竹原市	東広島市	大崎上島町	三次市	庄原市	安芸高田市	安芸太田町	北広島町	
9月18日 22時17分	大雨警報	土浸	土浸	土浸	土浸	土浸	土浸	土浸	土浸	土	土浸	土浸	土浸	土浸	土	土	土浸	土浸	土浸	土浸	土	土	土浸	土浸	土	土浸	土	土浸	土	土浸		
	暴風警報	○	○	○	○	○	○	○	○	○	○	○	○	○	○	○	○	○	○	○	○	○	○	○	○	○	○	○	○	○	○	
	波浪警報	○		○	○			○	○	○	○	○		○			○	○	○	○				○	○	○						
	雷注意報	○	○	○	○	○	○	○	○	○	○	○	○	○	○	○	○	○	○	○	○	○	○	○	○	○	○	○	○	○	○	○
	洪水注意報										●	●																				
9月18日 22時28分	大雨警報	土浸	土浸	土浸	土浸	土浸	土浸	土浸	土浸	土浸	土浸	土浸	土浸	土浸	土	土	土浸	土浸	土浸	土浸	土	土	土浸	土浸	土	土浸	土	土浸	土	土浸		
	暴風警報	○	○	○	○	○	○	○	○	○	○	○	○	○	○	○	○	○	○	○	○	○	○	○	○	○	○	○	○	○	○	○
	波浪警報	○		○	○			○	○	○	○	○		○			○	○	○	○				○	○	○						
	雷注意報	○	○	○	○	○	○	○	○	○	○	○	○	○	○	○	○	○	○	○	○	○	○	○	○	○	○	○	○	○	○	○
	洪水注意報										○	○																				
9月19日 04時04分	大雨警報	土浸	土浸	土浸	土浸	土浸	土浸	土浸	土浸	土浸	土浸	土浸	土浸	土浸	土	土	土浸	土浸	土浸	土浸	土	土	土浸	土浸	土浸	土浸	土	土浸	土	土浸		
	暴風警報	○	○	○	○	○	○	○	○	○	○	○	○	○	○	○	○	○	○	○	○	○	○	○	○	○	○	○	○	○	○	○
	波浪警報	○		○	○			○	○	○	○	○		○			○	○	○	○				○	○	○						
	高潮警報																	●	●	●												
	雷注意報	○	○	○	○	○	○	○	○	○	○	○	○	○	○	○	○	○	○	○	○	○	○	○	○	○	○	○	○	○	○	○
	洪水注意報								●		○	○																			●	
	高潮注意報	●		●	●			●	●	●	●	●	●		●		●								●	●	●					

●:発表 ◇:特別警報から警報 ▽:特別警報から注意報 ▼:警報から注意報 ○:継続 解:解除
 浸:浸水害 土:土砂災害 土浸:土砂災害、浸水害 斜体字:発表 下線:特別警報から警報

発表時刻	警報・注意報	広島市中区	広島市東区	広島市南区	広島市西区	広島市安佐南区	広島市安佐北区	広島市安芸区	広島市佐伯区	呉市	大竹市	廿日市市	江田島市	府中町	海田町	熊野町	坂町	三原市	尾道市	福山市	府中市	世羅町	神石高原町	竹原市	東広島市	大崎上島町	三次市	庄原市	安芸高田市	安芸太田町	北広島町	
9月19日 05時07分	大雨警報	土浸	土浸	土浸	土浸	土浸	土浸	土浸	土浸	土浸	土浸	土浸	土浸	土浸	土浸	土	土浸	土浸	土浸	土浸	土浸	土	土	土浸	土浸	土浸	土浸	土	土浸	土	土浸	
	洪水警報										●	●																			●	
	暴風警報	○	○	○	○	○	○	○	○	○	○	○	○	○	○	○	○	○	○	○	○	○	○	○	○	○	○	○	○	○	○	○
	波浪警報	○		○	○				○	○	○	○	○		○			○	○	○					○	○	○					
	高潮警報																		○	○	○											
	雷注意報	○	○	○	○	○	○	○	○	○	○	○	○	○	○	○	○	○	○	○	○	○	○	○	○	○	○	○	○	○	○	○
	洪水注意報									○																						●
	高潮注意報	○		○	○				○	○	○	○	○		○			○							○	○	○					
9月19日 05時46分	大雨警報	土浸	土浸	土浸	土浸	土浸	土浸	土浸	土浸	土浸	土浸	土浸	土浸	土浸	土浸	土	土浸	土浸	土浸	土浸	土浸	土浸	土	土	土浸	土浸	土浸	土浸	土	土浸	土	土浸
	洪水警報					●	●		●		○	○																			○	
	暴風警報	○	○	○	○	○	○	○	○	○	○	○	○	○	○	○	○	○	○	○	○	○	○	○	○	○	○	○	○	○	○	○
	波浪警報	○		○	○				○	○	○	○		○			○	○	○	○					○	○	○					
	高潮警報																		○	○	○											
	雷注意報	○	○	○	○	○	○	○	○	○	○	○	○	○	○	○	○	○	○	○	○	○	○	○	○	○	○	○	○	○	○	○
	洪水注意報																															○
	高潮注意報	○		○	○				○	○	○	○	○		○			○							○	○	○					
9月19日 07時09分	大雨警報	土浸	土浸	土浸	土浸	土浸	土浸	土浸	土浸	土浸	土浸	土浸	土浸	土浸	土浸	土	土浸	土浸	土浸	土浸	土浸	土浸	土	土	土浸	土浸	土浸	土浸	土	土浸	土	土浸
	洪水警報					○	○		○		○	○																			○	
	暴風警報	○	○	○	○	○	○	○	○	○	○	○	○	○	○	○	○	○	○	○	○	○	○	○	○	○	○	○	○	○	○	○
	波浪警報	○		○	○				○	○	○	○		○			○	○	○	○					○	○	○					
	高潮警報																		○	○	○											
	雷注意報	○	○	○	○	○	○	○	○	○	○	○	○	○	○	○	○	○	○	○	○	○	○	○	○	○	○	○	○	○	○	○
	洪水注意報				●																											○
	高潮注意報	○		○	○				○	○	○	○	○		○			○							○	○	○					

●:発表 ◇:特別警報から警報 ▽:特別警報から注意報 ▼:警報から注意報 ○:継続 解:解除
 浸:浸水害 土:土砂災害 土浸:土砂災害、浸水害 斜体字:発表 下線:特別警報から警報

発表時刻	警報・注意報	広島市中区	広島市東区	広島市南区	広島市西区	広島市安佐南区	広島市安佐北区	広島市安芸区	広島市佐伯区	呉市	大竹市	廿日市市	江田島市	府中町	海田町	熊野町	坂町	三原市	尾道市	福山市	府中市	世羅町	神石高原町	竹原市	東広島市	大崎上島町	三次市	庄原市	安芸高田市	安芸太田町	北広島町	
9月19日 10時10分	大雨警報	土浸	土浸	土浸	土浸	土浸	土浸	土浸	土浸	土浸	土浸	土浸	土浸	土浸	土浸	土	土浸	土浸	土浸	土浸	土浸	土	土	土浸	土浸	土浸	土浸	土	土浸	土	土浸	
	洪水警報					○	○		○		○	○																			○	
	暴風警報	○	○	○	○	○	○	○	○	○	○	○	○	○	○	○	○	○	○	○	○	○	○	○	○	○	○	○	○	○	○	
	波浪警報	○		○	○			○	○	○	○	○			○			○	○	○					○	○						
	高潮警報																		○	○												
	雷注意報	○	○	○	○	○	○	○	○	○	○	○	○	○	○	○	○	○	○	○	○	○	○	○	○	○	○	○	○	○	○	
	洪水注意報	●	●	●	○			●		●			●	●	●										●	●			●		○	
	高潮注意報	○		○	○			○	○	○	○	○	○		○			○							○	○	○					
9月19日 10時55分	大雨警報	土浸	土浸	土浸	土浸	土浸	土浸	土浸	土浸	土浸	土浸	土浸	土浸	土浸	土浸	土	土浸	土浸	土浸	土浸	土浸	土	土	土浸	土浸	土浸	土浸	土	土浸	土	土浸	
	洪水警報				●	○	○	●	○	●	○	○																		○	●	
	暴風警報	○	○	○	○	○	○	○	○	○	○	○	○	○	○	○	○	○	○	○	○	○	○	○	○	○	○	○	○	○	○	○
	波浪警報	○		○	○			○	○	○	○	○			○			○	○	○					○	○	○					
	高潮警報																		○	○												
	雷注意報	○	○	○	○	○	○	○	○	○	○	○	○	○	○	○	○	○	○	○	○	○	○	○	○	○	○	○	○	○	○	
	洪水注意報	○	○	○									○	○	○	●	●								○	○				○		
	高潮注意報	○		○	○			○	○	○	○	○	○		○			○							○	○	○					
9月19日 12時12分	大雨警報	土浸	土浸	土浸	土浸	土浸	土浸	土浸	土浸	土浸	土浸	土浸	土浸	土浸	土	土浸	土浸	土浸	土浸	土浸	土浸	土	土	土浸	土浸	土浸	土浸	土	土浸	土	土浸	
	洪水警報				○	○	○	○	○	○	○	○												●	●					○	○	
	暴風警報	○	○	○	○	○	○	○	○	○	○	○	○	○	○	○	○	○	○	○	○	○	○	○	○	○	○	○	○	○	○	
	波浪警報	○		○	○			○	○	○	○	○			○			○	○	○					○	○	○					
	高潮警報																		○	○												
	雷注意報	○	○	○	○	○	○	○	○	○	○	○	○	○	○	○	○	○	○	○	○	○	○	○	○	○	○	○	○	○	○	
	洪水注意報	○	○	○									○	○	○	○		●	●	●	●	●	●				●	●	○			
	高潮注意報	○		○	○			○	○	○	○	○	○		○			○							○	○	○					

●:発表 ◇:特別警報から警報 ▽:特別警報から注意報 ▼:警報から注意報 ○:継続 解:解除
 浸:浸水害 土:土砂災害 土浸:土砂災害、浸水害 斜体字:発表 下線:特別警報から警報

発表時刻	警報・注意報	広島市中区	広島市東区	広島市南区	広島市西区	広島市安佐南区	広島市安佐北区	広島市安芸区	広島市佐伯区	呉市	大竹市	廿日市市	江田島市	府中町	海田町	熊野町	坂町	三原市	尾道市	福山市	府中市	世羅町	神石高原町	竹原市	東広島市	大崎上島町	三次市	庄原市	安芸高田市	安芸太田町	北広島町	
9月19日 12時42分	大雨警報	土浸	土浸	土浸	土浸	土浸	土浸	土浸	土浸	土浸	土浸	土浸	土浸	土浸	土浸	土	土浸	土浸	土浸	土浸	土浸	土	土	土浸	土浸	土浸	土浸	土	土浸	土	土浸	
	洪水警報				○	○	○	○	○	○	○	○												○	○				●	○	○	
	暴風警報	○	○	○	○	○	○	○	○	○	○	○	○	○	○	○	○	○	○	○	○	○	○	○	○	○	○	○	○	○	○	
	波浪警報	○		○	○			○	○	○	○	○				○		○	○	○				○	○	○						
	高潮警報																		○	○												
	雷注意報	○	○	○	○	○	○	○	○	○	○	○	○	○	○	○	○	○	○	○	○	○	○	○	○	○	○	○	○	○	○	○
	洪水注意報	○	○	○									○	○	○	○	○	○	○	○	○	○	○	○				○	○			
高潮注意報	○		○	○				○	○	○	○	○			○		○							○	○	○						
9月19日 13時50分	大雨警報	土浸	土浸	土浸	土浸	土浸	土浸	土浸	土浸	土浸	土浸	土浸	土浸	土浸	土浸	土	土浸	土浸	土浸	土浸	土浸	土	土	土浸	土浸	土浸	土浸	土	土浸	土	土浸	
	洪水警報	●	●		○	○	○	○	○	○	○	○							●					○	○		●		○	○	○	
	暴風警報	○	○	○	○	○	○	○	○	○	○	○	○	○	○	○	○	○	○	○	○	○	○	○	○	○	○	○	○	○	○	○
	波浪警報	○		○	○			○	○	○	○	○				○		○	○	○				○	○	○						
	高潮警報																		○	○												
	雷注意報	○	○	○	○	○	○	○	○	○	○	○	○	○	○	○	○	○	○	○	○	○	○	○	○	○	○	○	○	○	○	○
	洪水注意報			○									○	○	○	○	○	○	○	○	○	○	○	○				○				
高潮注意報	○		○	○				○	○	○	○	○			○		○							○	○	○						
9月19日 15時22分	大雨警報	土	土	土	土	土	土	土	土	土	土	土	土	土	土	土	土	土	土	土	土	土	土	土	土	土	土	土	土	土	土	
	洪水警報	○	○		○	○	○	○	○	○	○	○							○					○	○		○		○	○	○	
	暴風警報	○	○	○	○	○	○	○	○	○	○	○	○	○	○	○	○	○	○	○	○	○	○	○	○	○	○	○	○	○	○	○
	波浪警報	○		○	○			○	○	○	○	○				○		○	○	○				○	○	○						
	雷注意報	○	○	○	○	○	○	○	○	○	○	○	○	○	○	○	○	○	○	○	○	○	○	○	○	○	○	○	○	○	○	○
	洪水注意報			○									○	○	○	○	○	○	○	○	○	○	○	○				○				
	高潮注意報	解		解	解				解	解	解	解	解			解		解							解	解	○					

●:発表 ◇:特別警報から警報 ▽:特別警報から注意報 ▼:警報から注意報 ○:継続 解:解除
 浸:浸水害 土:土砂災害 土浸:土砂災害、浸水害 斜体字:発表 下線:特別警報から警報

発表時刻	警報・注意報	広島市中区	広島市東区	広島市南区	広島市西区	広島市安佐南区	広島市安佐北区	広島市安芸区	広島市佐伯区	呉市	大竹市	廿日市市	江田島市	府中町	海田町	熊野町	坂町	三原市	尾道市	福山市	府中市	世羅町	神石高原町	竹原市	東広島市	大崎上島町	三次市	庄原市	安芸高田市	安芸太田町	北広島町	
9月19日 15時43分	大雨警報	土	土	土	土	土	土	土	土	土	土	土	土	土	土	土	土	土	土	土	土	土	土	土	土	土	土	土	土	土	土	
	洪水警報	○	○		○	○	○	○	○	○	○	○							○						○	○		○	●	○	○	○
	暴風警報	○	○	○	○	○	○	○	○	○	○	○	○	○	○	○	○	○	○	○	○	○	○	○	○	○	○	○	○	○	○	○
	波浪警報	○		○	○			○	○	○	○	○	○		○		○	○	○	○	○				○	○	○					
	雷注意報	○	○	○	○	○	○	○	○	○	○	○	○	○	○	○	○	○	○	○	○	○	○	○	○	○	○	○	○	○	○	○
	洪水注意報			○									○	○	○	○	○		○	○	○	○	○	○								
	高潮注意報																		○	○	○						○					
9月19日 20時47分	大雨警報	土	土	土	土	土	土	土	土	土	土	土						解	解	解	解	解	解	解	土	解			土	土	土	
	暴風警報	○	○	○	○	○	○	○	○	○	○	○	○	○	○	○	○	○	○	○	○	○	○	○	○	○	○	○	○	○	○	○
	波浪警報	○		○	○			○	○	○	○	○			○		○	○	○	○					○	○	○					
	大雨注意報													▼	▼	▼	▼											▼	▼			
	雷注意報	○	○	○	○	○	○	○	○	○	○	○	○	○	○	○	○	○	○	○	○	○	○	○	○	○	○	○	○	○	○	○
	洪水注意報	▼	▼	○	▼	▼	▼	▼	▼	▼	▼	▼	解	解	解	解	解	▼	○	解	解	解	解	解	▼	▼		▼	▼	▼	▼	▼
	高潮注意報																		解	解	解					解						
9月19日 23時37分	大雨警報					土	土		土		土	土																			土	土
	大雨注意報	▼	▼	▼	▼			▼		▼		▼	○	○	○	○									▼		解	解	▼			
	雷注意報	解	解	解	解	解	解	解	解	解	解	解	解	解	解	解	解	解	解	解	解	解	解	解	解	解	解	解	解	解	解	
	強風注意報	▼	▼	▼	▼	▼	▼	▼	▼	▼	▼	▼	▼	▼	▼	▼	▼	▼	▼	▼	▼	▼	▼	▼	▼	▼	▼	▼	▼	▼	▼	▼
	波浪注意報	▼		▼	▼			▼	▼	▼	▼	▼			▼		▼	▼	▼	▼					▼	▼	▼					
9月20日 05時15分	洪水注意報	解	解	解	解	解	解	解	解	解	○	○						解	解						解	解		○	○	○	○	
	大雨注意報	解	解	解	解	▼	▼	解	▼	解	▼	▼	解	解	解	解	解								解				解	▼	▼	
	強風注意報	○	○	○	○	○	○	○	○	○	○	○	○	○	○	○	○	○	○	○	○	○	○	○	○	○	○	○	○	○	○	○
	波浪注意報	○		○	○			○	○	○	○	○	○			○		○	○	○					○	○	○					
洪水注意報										○	解																解	解	解	解	解	

●:発表 ◇:特別警報から警報 ▽:特別警報から注意報 ▼:警報から注意報 ○:継続 解:解除
 浸:浸水害 土:土砂災害 土浸:土砂災害、浸水害 斜体字:発表 下線:特別警報から警報

発表時刻	警報・注意報	広島市中区	広島市東区	広島市南区	広島市西区	広島市安佐南区	広島市安佐北区	広島市安芸区	広島市佐伯区	呉市	大竹市	廿日市市	江田島市	府中町	海田町	熊野町	坂町	三原市	尾道市	福山市	府中市	世羅町	神石高原町	竹原市	東広島市	大崎上島町	三次市	庄原市	安芸高田市	安芸太田町	北広島町	
9月20日 07時38分	大雨注意報					解	解		○		解	○																			解	解
	強風注意報	解	解	解	解	解	解	解	解	解	解	解	解	解	解	解	解	解	解	解	解	解	解	解	解	解	解	解	解	解	解	
	波浪注意報	解		解	解			解	解	解	解	解	解		解		解	解	解	解				解	解	解						
	洪水注意報										○																					
	乾燥注意報	●	●	●	●	●	●	●	●	●	●	●	●	●	●	●	●	●	●	●	●	●	●	●	●	●	●					
9月20日 10時03分	大雨注意報								解		解																					
	洪水注意報										解																					
	乾燥注意報	○	○	○	○	○	○	○	○	○	○	○	○	○	○	○	○	○	○	○	○	○	○	○	○	○	○					

○土砂災害警戒情報(広島県と共同発表)

発表日時	情報名及び番号	警戒対象区域 (*は、新たに警戒対象となった市町村) 警戒解除区域	
9月19日	04時50分	広島県土砂災害警戒情報 第1号	広島市佐伯区* 廿日市市*
	05時10分	広島県土砂災害警戒情報 第2号	広島市佐伯区 廿日市市 安芸太田町*
	05時30分	広島県土砂災害警戒情報 第3号	広島市佐伯区 大竹市* 廿日市市 安芸太田町
	07時10分	広島県土砂災害警戒情報 第4号	広島市安佐南区* 広島市佐伯区 大竹市 廿日市市 安芸太田町
	08時20分	広島県土砂災害警戒情報 第5号	広島市安佐南区 広島市安佐北区* 広島市佐伯区 大竹市 廿日市市 安芸太田町
	09時55分	広島県土砂災害警戒情報 第6号	広島市安佐南区 広島市安佐北区 広島市佐伯区 大竹市 廿日市市 安芸太田町 北広島町*
	11時10分	広島県土砂災害警戒情報 第7号	広島市西区* 広島市安佐南区 広島市安佐北区 広島市佐伯区 大竹市 廿日市市 安芸太田町 北広島町
	11時55分	広島県土砂災害警戒情報 第8号	広島市西区 広島市安佐南区 広島市安佐北区 広島市安芸区* 広島市佐伯区 大竹市 東広島市* 廿日市市 熊野町* 安芸太田町 北広島町
	13時10分	広島県土砂災害警戒情報 第9号	広島市東区* 広島市西区 広島市安佐南区 広島市安佐北区 広島市安芸区 広島市佐伯区 大竹市 東広島市 廿日市市 熊野町 安芸太田町 北広島町
	18時30分	広島県土砂災害警戒情報 第10号	広島市西区 広島市安佐南区 広島市安佐北区 広島市佐伯区 大竹市 廿日市市 安芸太田町 北広島町 警戒解除地域 広島市東区 広島市安芸区 東広島市 熊野町
	20時30分	広島県土砂災害警戒情報 第11号	広島市安佐南区 広島市安佐北区 広島市佐伯区 廿日市市 安芸太田町 北広島町 警戒解除地域 広島市西区 大竹市
23時30分	広島県土砂災害警戒情報 第12号	警戒解除地域 広島市安佐南区 広島市安佐北区 広島市佐伯区 廿日市市 安芸太田町 北広島町	

○気象情報

発表日時		情報名及び番号	
9月16日	16時36分	令和4年	台風第14号に関する広島県気象情報 第1号
9月17日	16時56分	令和4年	台風第14号に関する広島県気象情報 第2号
9月18日	06時25分	令和4年	台風第14号に関する広島県気象情報 第3号
	11時05分	令和4年	台風第14号に関する広島県気象情報 第4号
	17時22分	令和4年	台風第14号に関する広島県気象情報 第5号
	19時29分	令和4年	台風第14号に関する広島県気象情報 第6号
	23時47分	令和4年	台風第14号に関する広島県気象情報 第7号
9月19日	03時30分	令和4年	台風第14号に関する広島県気象情報 第8号
	06時10分	令和4年	台風第14号に関する広島県気象情報 第9号
	11時49分	令和4年	台風第14号に関する広島県気象情報 第10号
	17時15分	令和4年	台風第14号に関する広島県気象情報 第11号
	17時20分	令和4年	台風第14号に関する広島県気象情報 第12号
9月20日	00時33分	令和4年	台風第14号に関する広島県気象情報 第13号
	05時40分	令和4年	台風第14号に関する広島県気象情報 第14号

○指定河川洪水予報

太田川上流(太田川河川事務所と共同発表)

発表日時		号数	種類
9月19日	05時20分	第1号	氾濫警戒情報
	16時40分	第2号	氾濫注意情報(警戒情報解除)
	22時50分	第3号	氾濫注意情報解除

太田川下流(太田川河川事務所と共同発表)

発表日時		号数	種類
9月19日	13時10分	第1号	氾濫注意情報
	19時40分	第2号	氾濫注意情報解除

小瀬川(太田川河川事務所、下関地方気象台と共同発表)

発表日時		号数	種類
9月19日	07時00分	第1号	氾濫注意情報
9月20日	09時00分	第2号	氾濫注意情報解除

黒瀬川水系黒瀬川(広島県西部建設事務所と共同発表)

発表日時		号数	種類
9月19日	14時40分	第1号	氾濫注意情報
	18時30分	第2号	氾濫注意情報解除

○竜巻注意情報

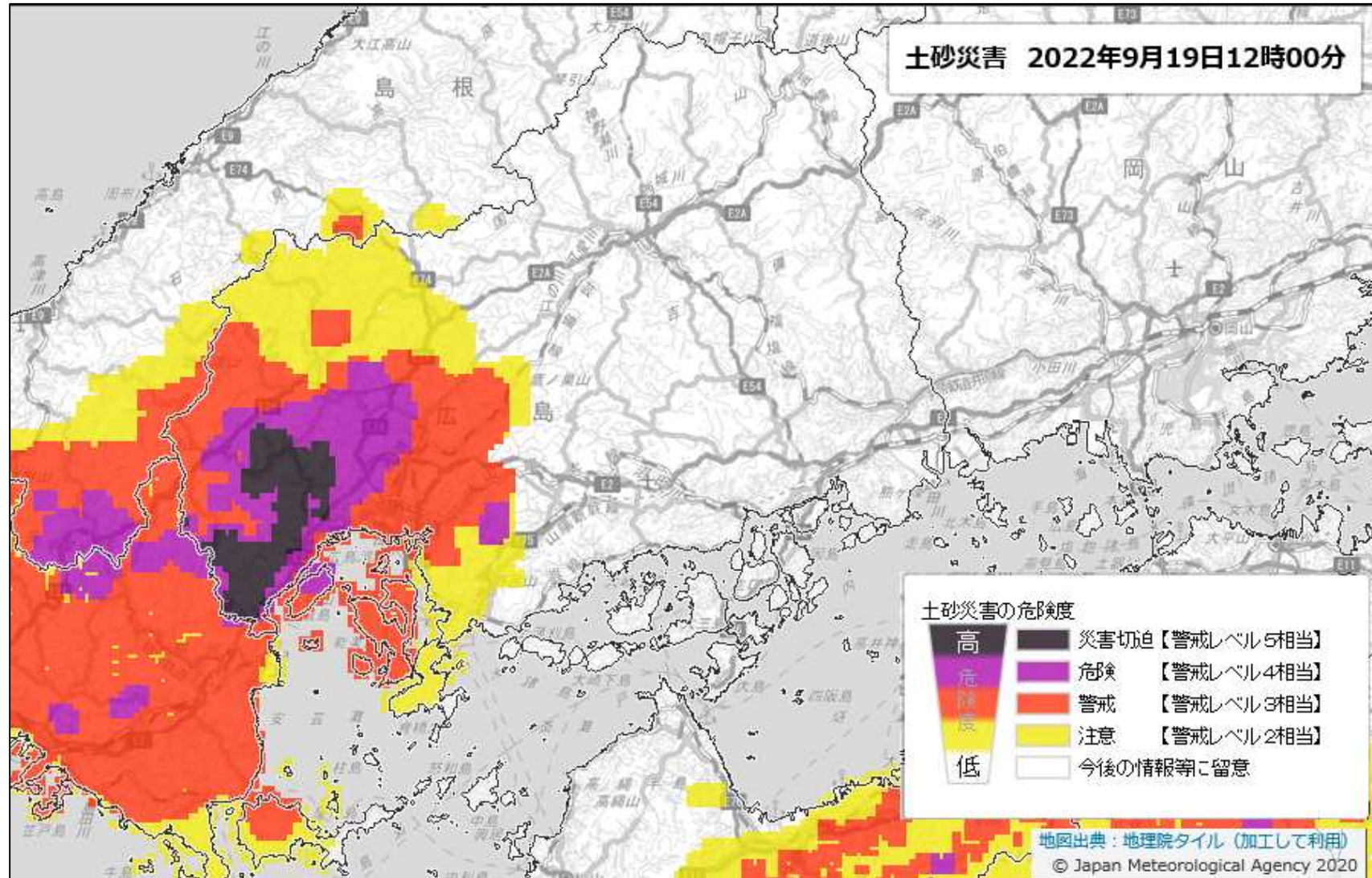
発表はありません。

○記録的短時間大雨情報

発表はありません。

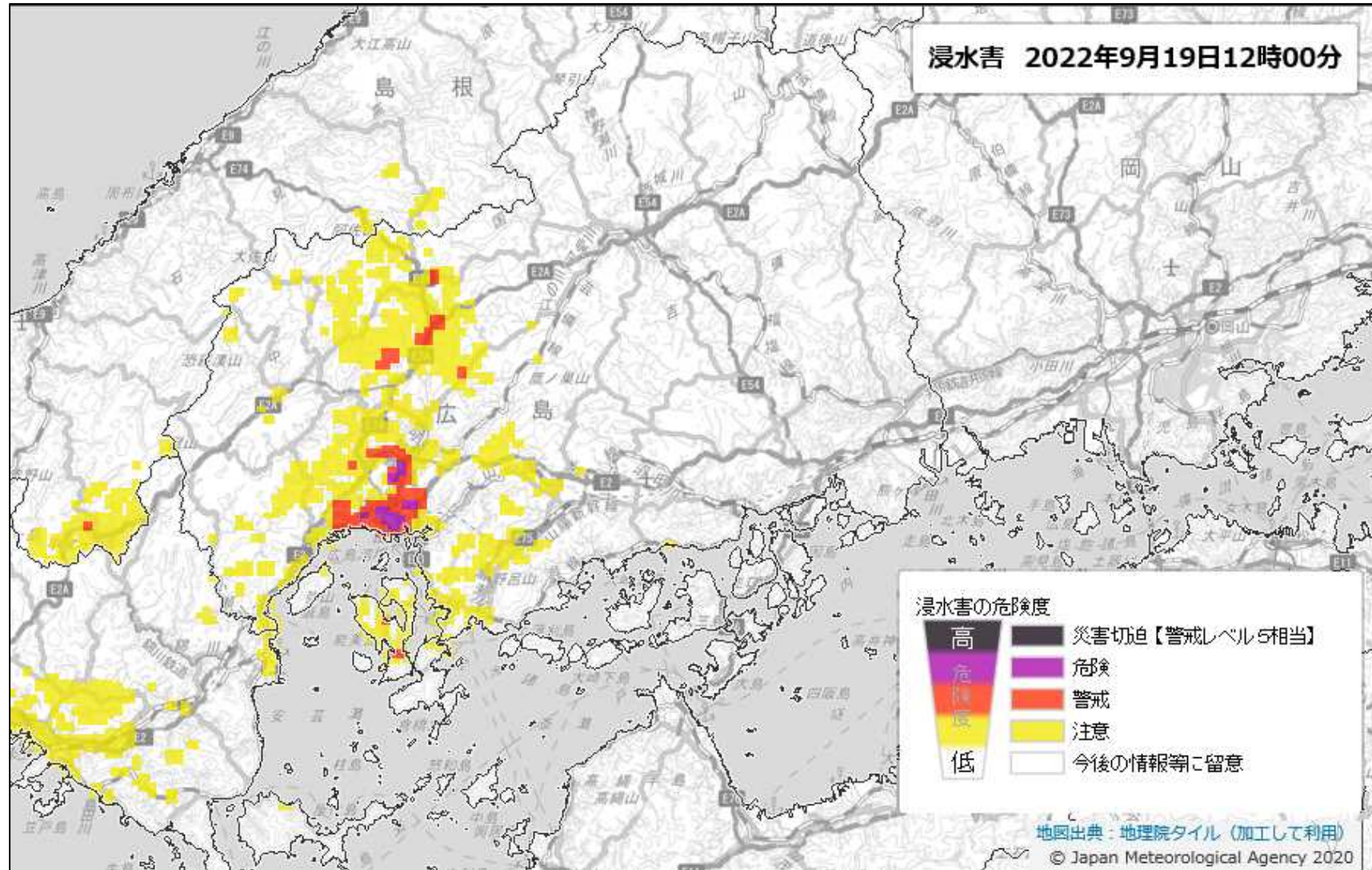
キキクル(危険度分布)

○土砂キキクル(大雨警報(土砂災害)の危険度分布)



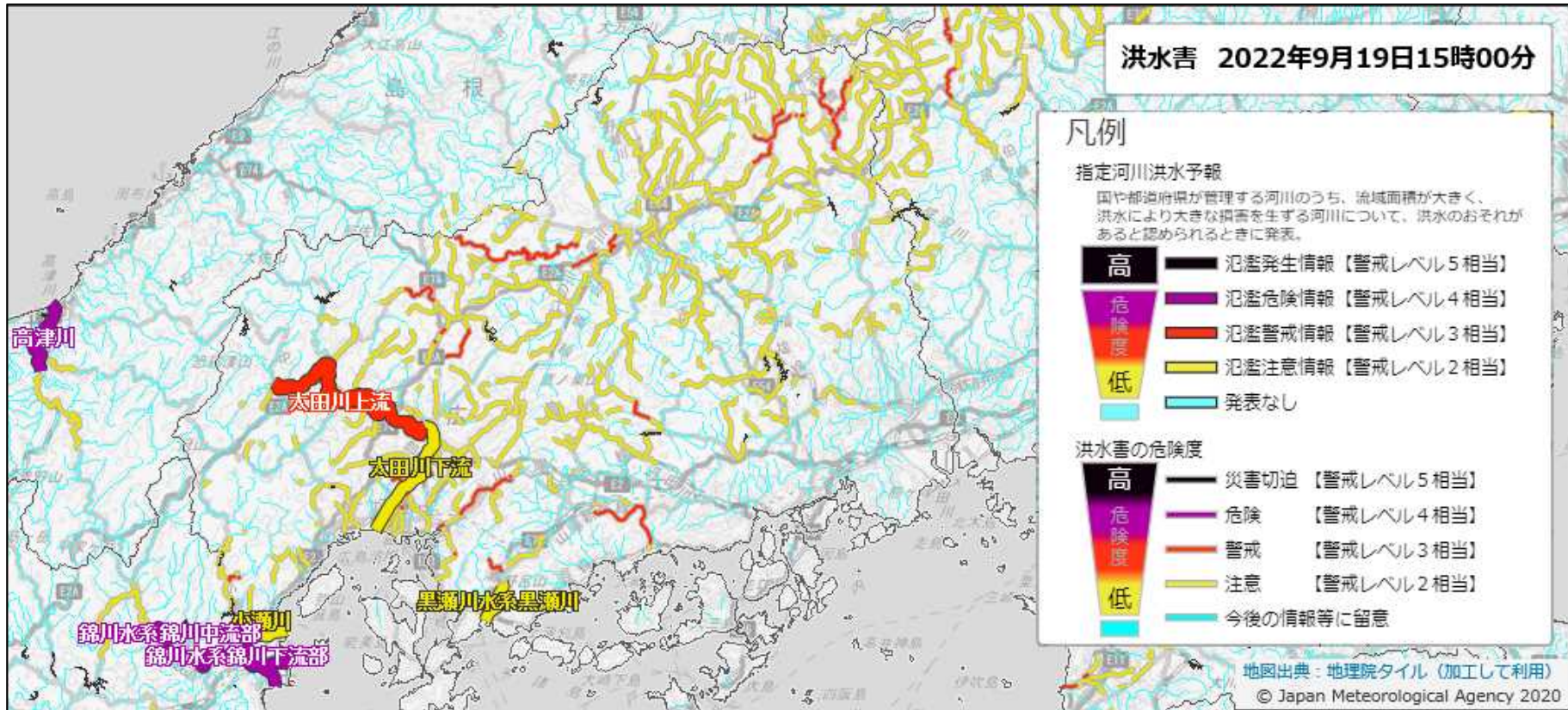
9月19日12時00分

○浸水キキクル(大雨警報(浸水害)の危険度分布)



9月19日12時00分

○洪水キキクル(洪水警報の危険度分布)



9月19日15時00分

広島地方気象台が執った措置

○災害対策本部等への職員派遣状況

実施日	派遣先	種類
9月18日～20日	広島県	J E T T（気象庁防災対応支援チーム）

○説明会等実施状況

実施日	対象機関	種類
9月16日	広島県（市町）	台風第14号に関する説明会（オンライン）
9月17日	防災及び報道機関	台風第14号に関する中国地方整備局との合同記者会見（対面とオンラインを併用）
9月17日	広島県（市町）	台風第14号に関する説明会（オンライン）
9月18日	広島県（市町）	台風第14号に関する説明会（オンライン）2回

○広島県・市町への支援状況

実施日	支援状況と対象市町
9月14日～20日	市町へのホットラインを実施（今後の見通しなどを解説）
9月16日～18日	市町へ県のシステムによるオンライン気象解説を実施（今後の見通しなどを解説）
9月19日	台長から首長に今後の見通しについて解説

観測施設の配置図

- 記号説明
- : 気象官署
 - ⊙ : 特別地域気象観測所
 - : アメダス (降水量、風向風速、気温、湿度)
 - : アメダス (降水量、風向風速、気温)
 - ◆ : アメダス (降水量)
 - : アメダス (降水量、風向風速、気温、湿度、積雪深)
 - ◇ : アメダス (降水量、積雪深)
 - ※ : 気象レーダー観測所

