

# 令和4年9月16日から20日にかけての 台風第14号による大雨と暴風、高波について (高知県の気象速報)

この資料は速報として取り急ぎまとめたものです。そのため、後日内容の一部訂正や追加をすることがあります。

## 概要

9月14日03時に小笠原近海で発生した台風第14号は、一時的に猛烈な強さに発達した後、大型で非常に強い勢力を保ったまま九州の南海上を北上、18日13時半頃には屋久島付近を通過して19時頃に鹿児島市付近へ上陸しました。その後、九州北部付近で進路を北東に変え、山陰地方を横断して日本海を北東進し、20日04時過ぎに新潟市付近へ再上陸後、東北地方を横断して、20日09時に三陸沖で温帯低気圧に変わりました。

高知県では、台風の接近に伴い南から暖かく湿った空気が流れ込み、大気の状態が非常に不安定となり、局地的に非常に激しい雨が降り大雨となりました。また、暴風とともに、海上では高波により猛烈なしけとなりました。

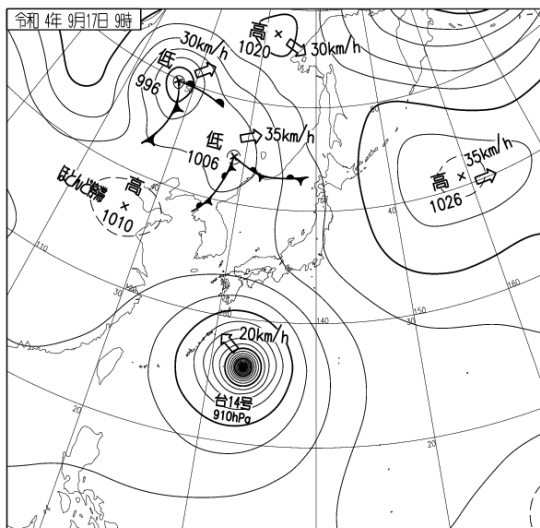
降り始めからの降水量(16日23時から20日09時)は、多いところで梶原667.5ミリ、馬路村魚梁瀬644.5ミリ、仁淀川町鳥形山548.5ミリ(通信障害により一部欠測)など、山間部を中心に500ミリを超える大雨となりました。

また、非常に強い風が吹き、室戸岬で南西の風26.6メートル、南国日章で南東の風21.3メートルの最大風速を観測し、宿毛で東南東の風33.2メートル、室戸岬で南西の風33.1メートル、南国日章で南東の風29.8メートルの最大瞬間風速を観測しました。また、観測史上1位となる最大瞬間風速を須崎で南南東の風27.8メートル、梶原で東北東の風26.9メートルを観測しました。

強風や大雨の影響により、高知県内で軽傷者7名、住家一部損壊4棟、非住家半壊1棟、非住家一部損壊10棟、停電(最大)19,500戸、高速道路通行止め1箇所、国道通行止め4箇所。【被害状況:20日09時00分現在、高知県調べ】

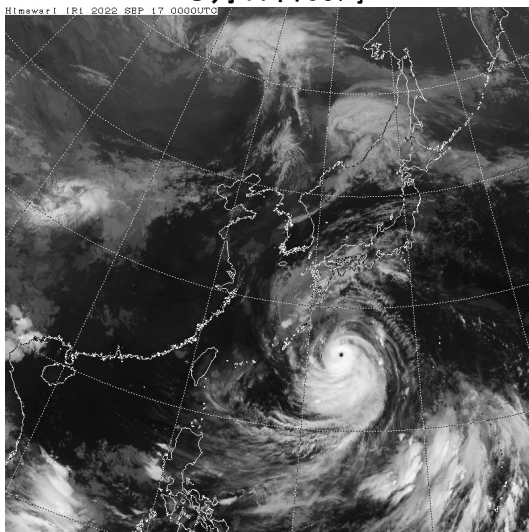
地上天気図、気象衛星赤外画像、レーダー画像(9月17日~19日)

地上天気図

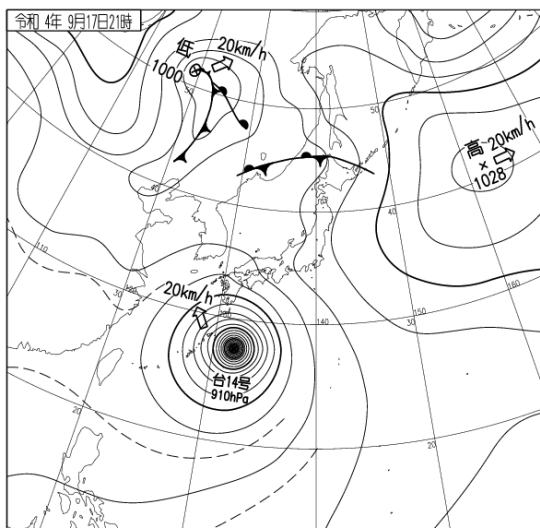
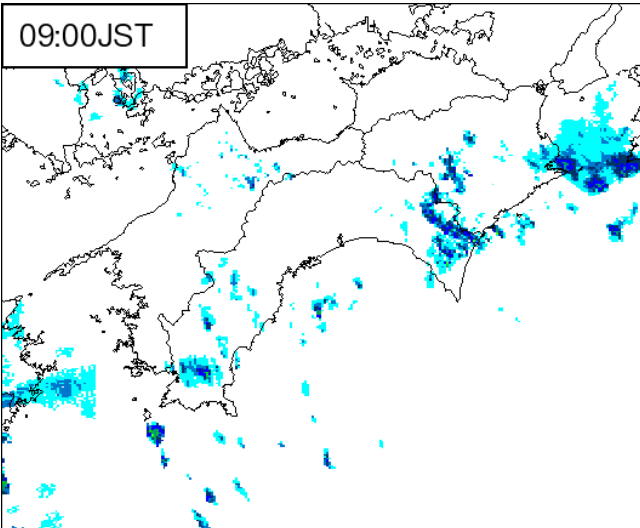


気象衛星赤外画像

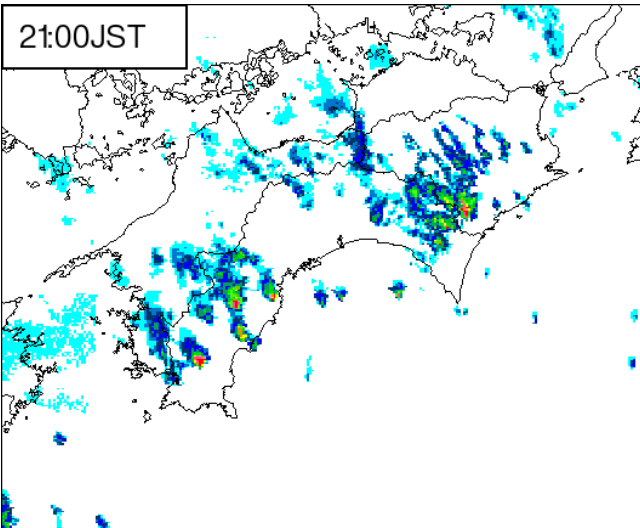
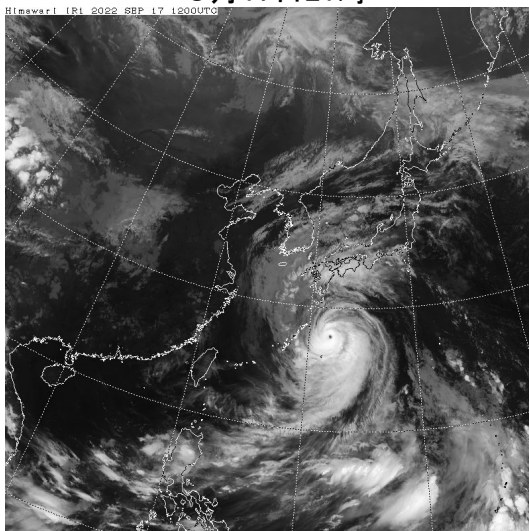
9月17日09時



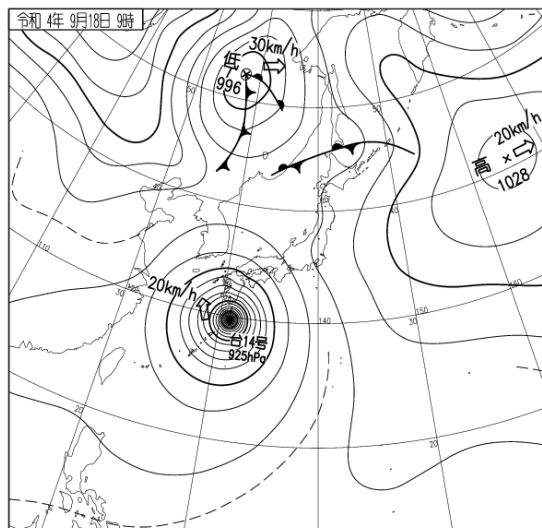
レーダー画像



9月17日21時

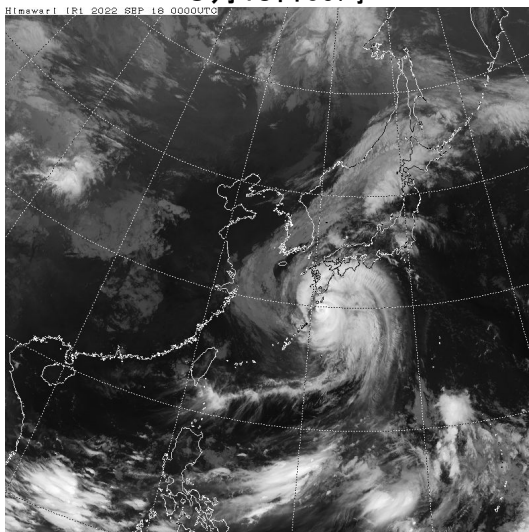


地上天気図

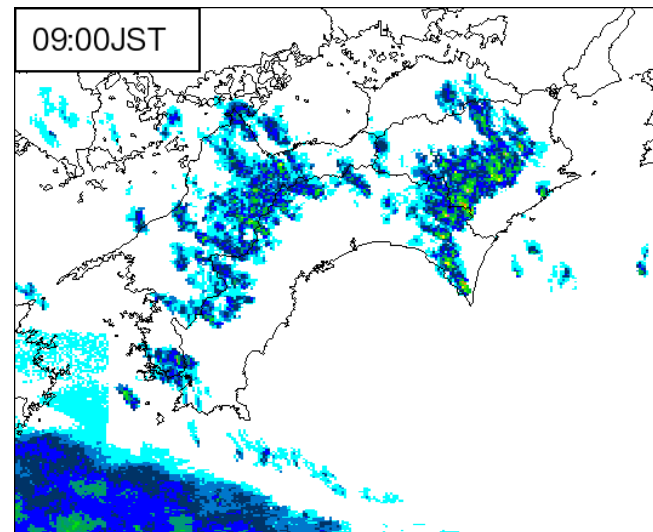


気象衛星赤外画像

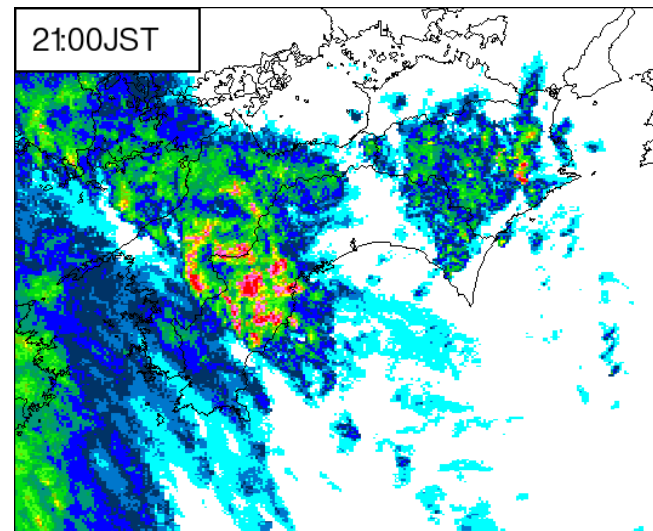
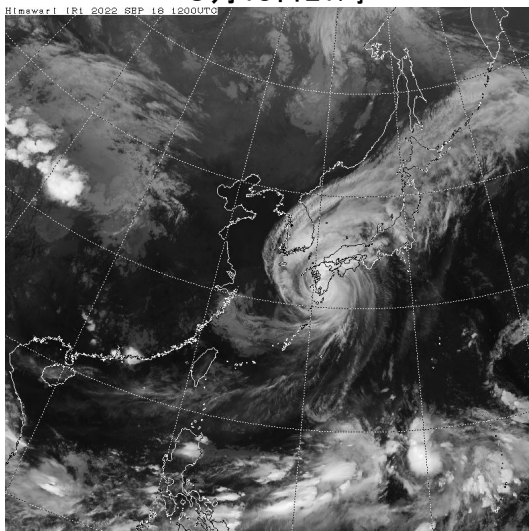
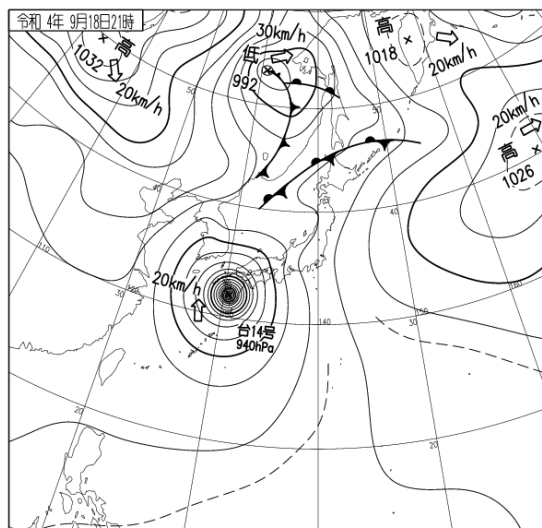
9月18日09時



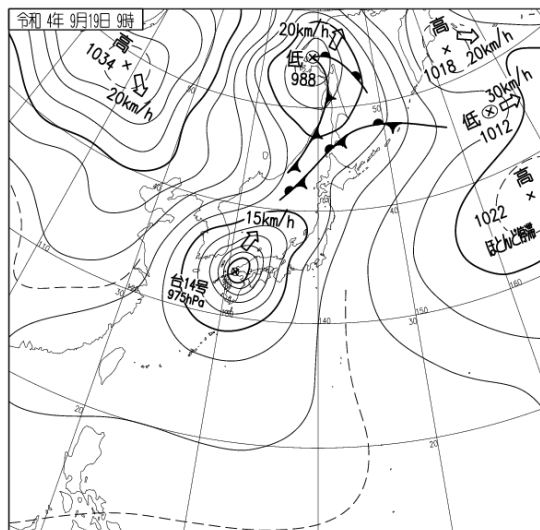
レーダー画像



9月18日21時

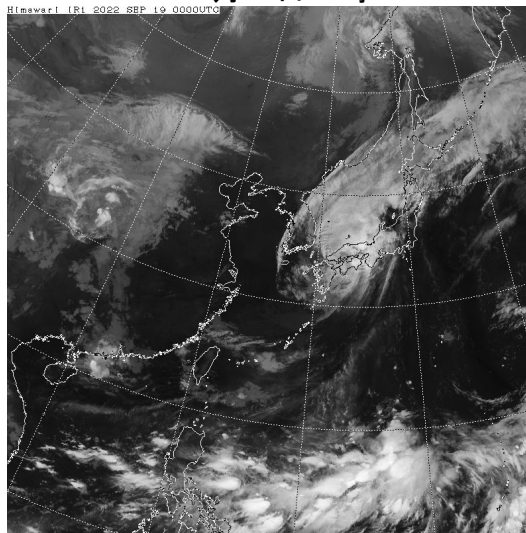


地上天気図

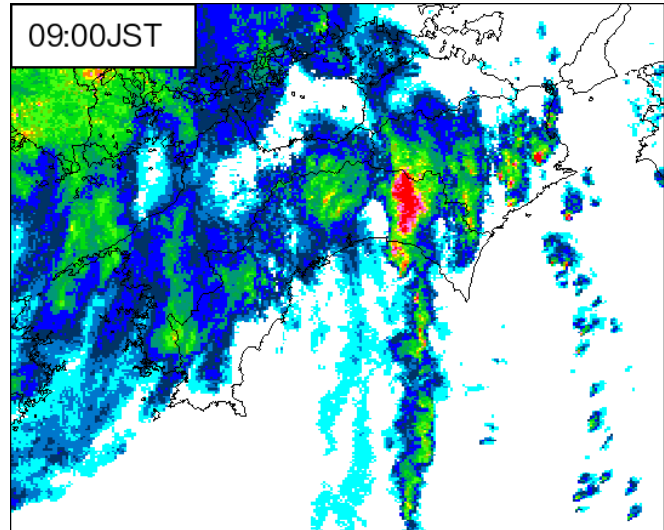


気象衛星赤外画像

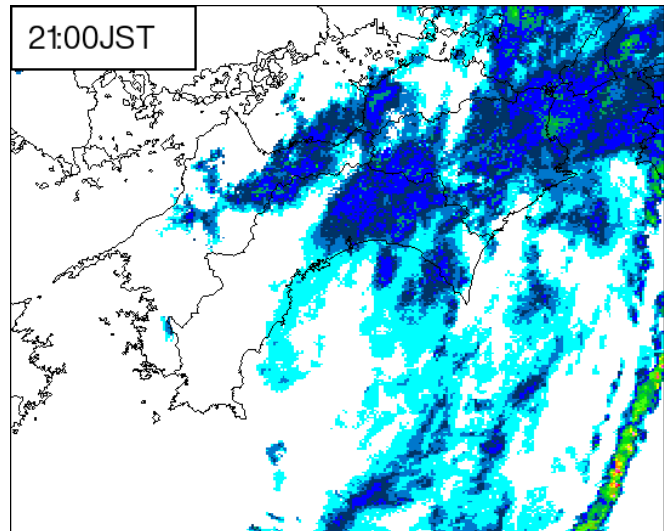
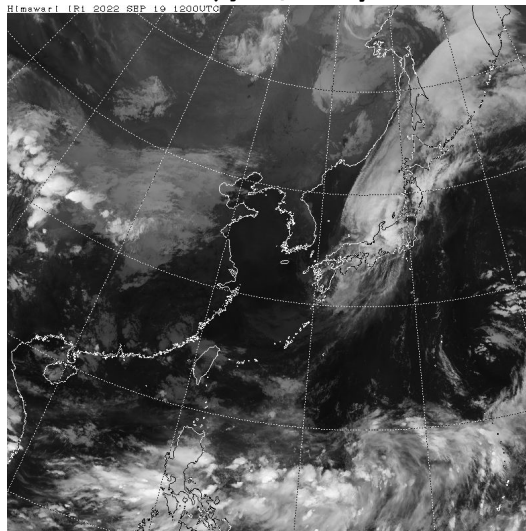
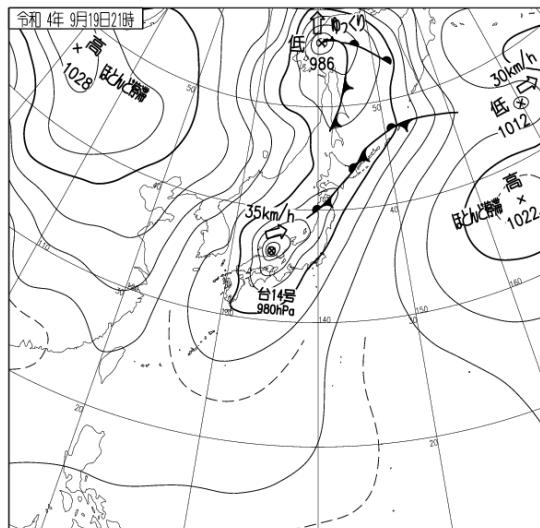
9月19日09時



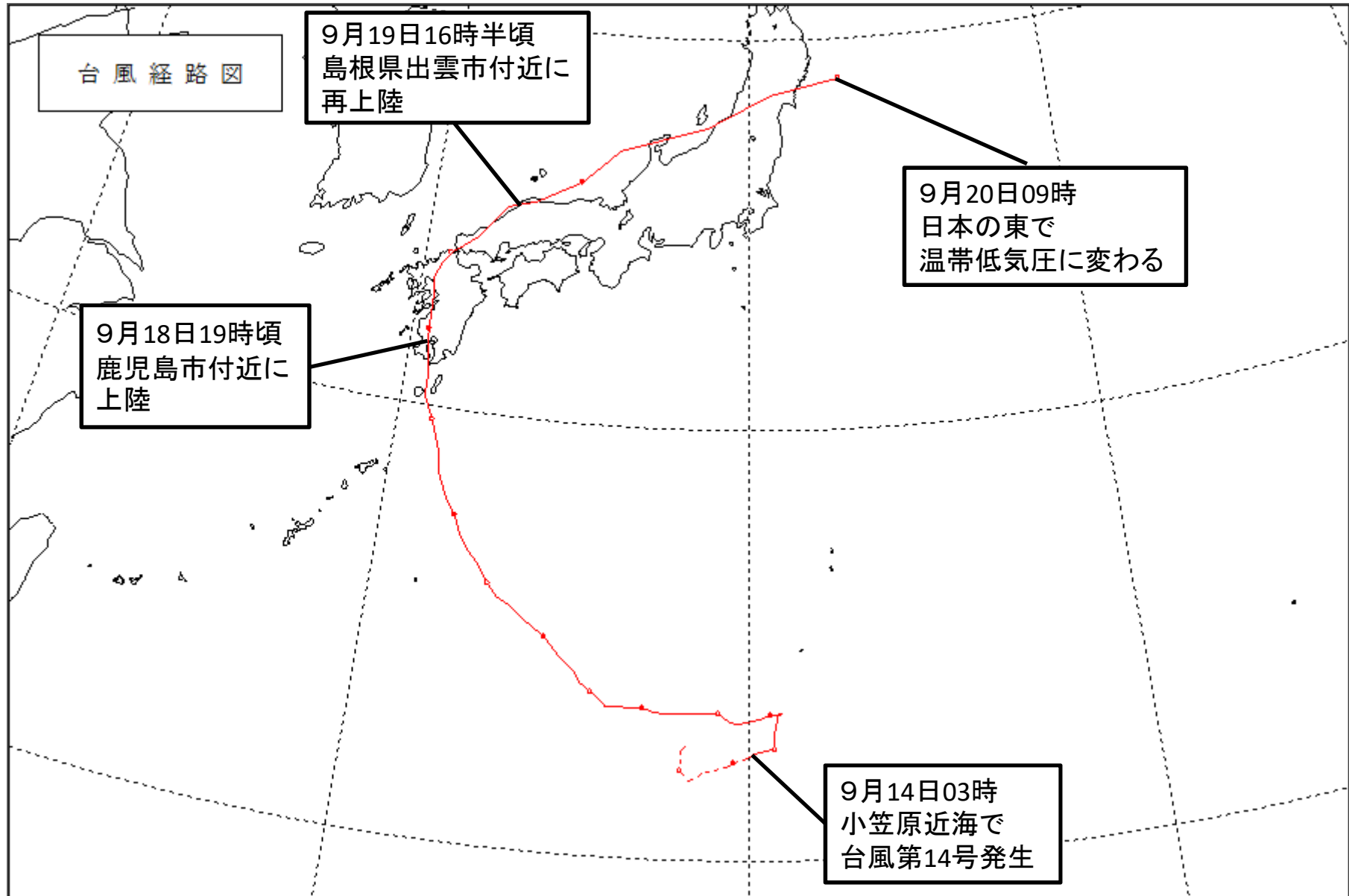
レーダー画像



9月19日21時



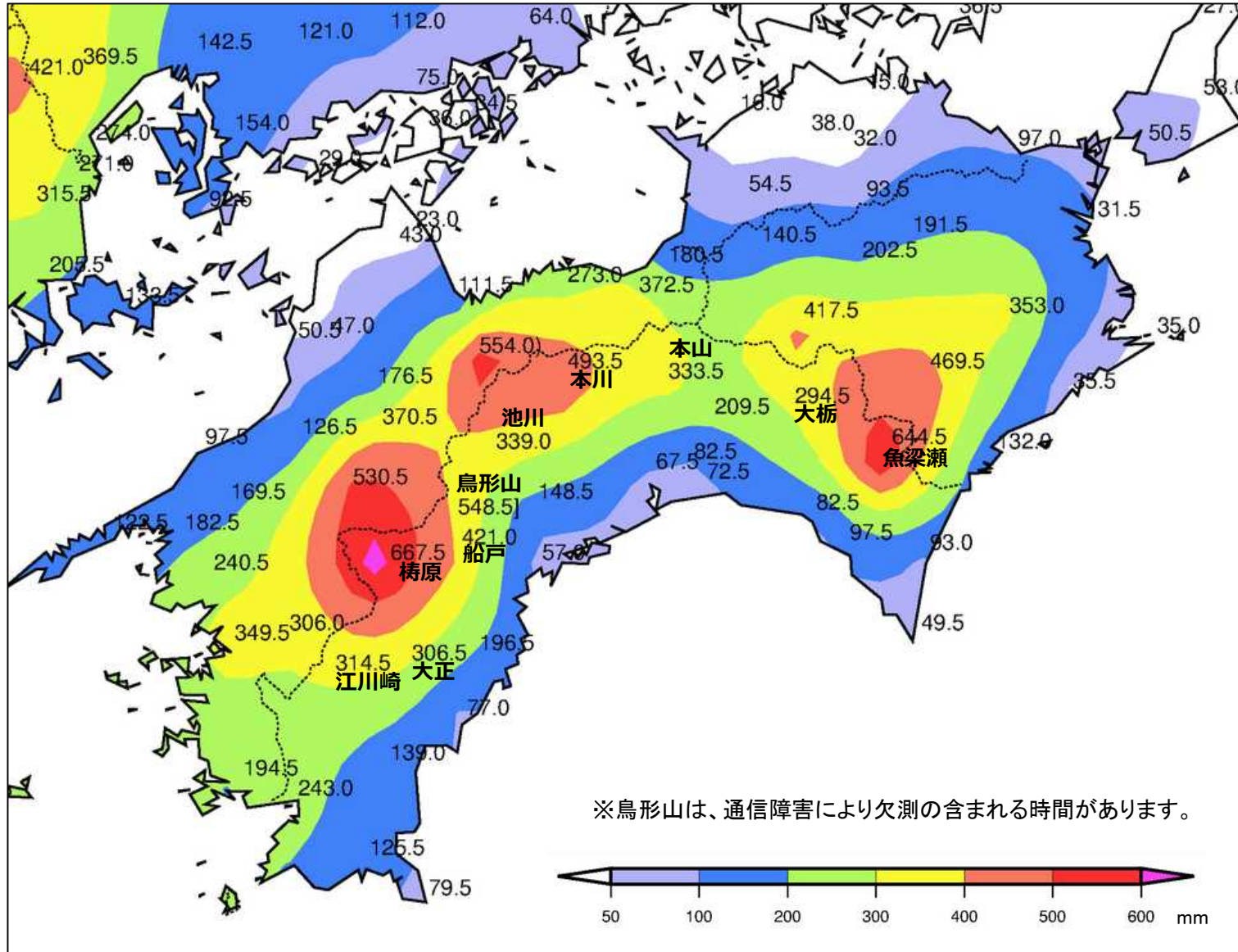
台風第14号経路図



# 雨の状況

○アメダス期間降水量(9月16日23時~20日09時)

地点名 降水量(mm)

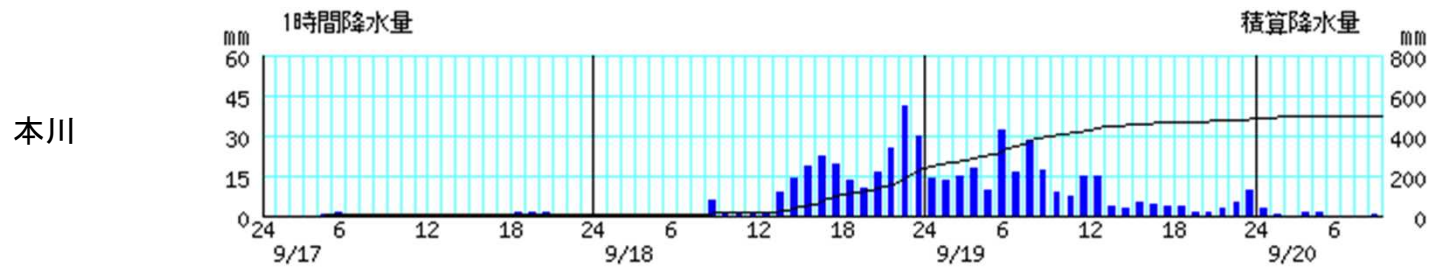
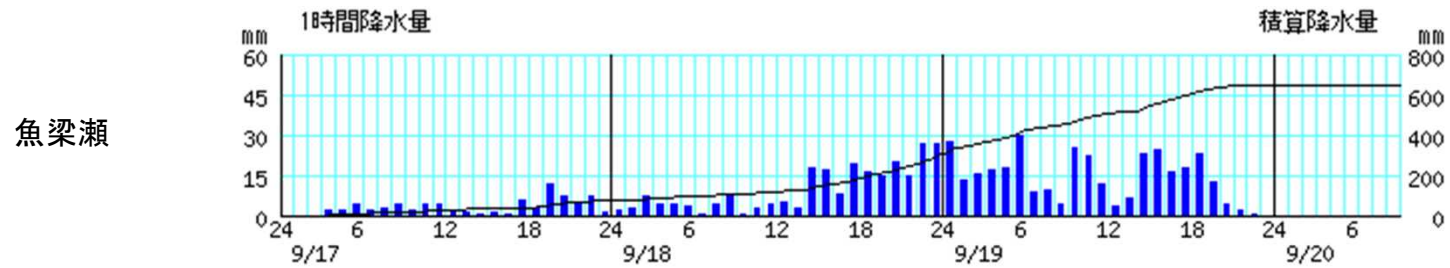
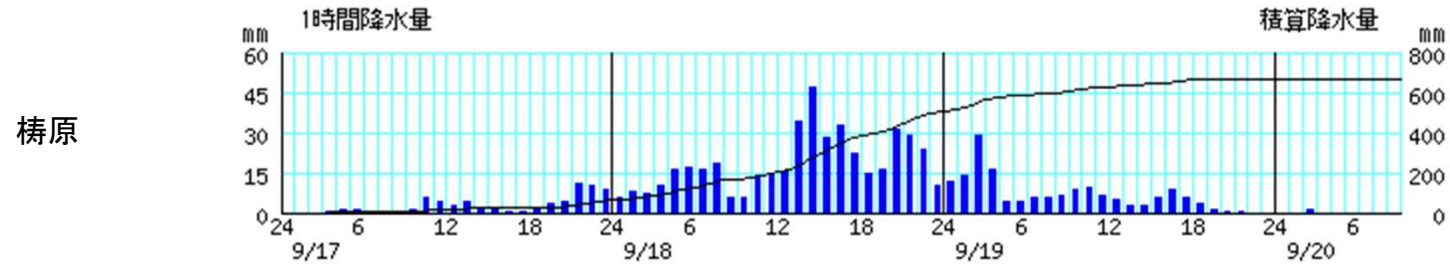


梶原	667.5
魚梁瀬	644.5
※鳥形山	548.5]
本川	493.5
船戸	421.0
池川	339.0
本山	333.5
江川崎	314.5
大正	306.5
大柵	294.5
宿毛	243.0
繁藤	209.5
窪川	196.5
佐川	148.5
中村	139.0
三崎	125.5
田野	97.5
佐喜浜	93.0
後免	82.5
安芸	82.5
清水	79.5
佐賀	77.0
南国日章	72.5
高知	67.5
須崎	57.0
室戸岬	49.5

]は期間内に許容範囲を超える欠測があることを示す(資料不足値)

## アメダス時系列グラフ

○降水量(9月17日00時～20日09時)



※棒グラフは1時間降水量(左軸)、折れ線グラフは積算降水量(右軸)を示す。横軸は時刻を示す。

## 風の実況

9月17日00時から20日09時までの最大瞬間風速と最大風速  
(アメダスによる速報値 単位:メートル)

### 宿毛

最大瞬間風速 33.2 東南東 18日20時08分  
最大風速 18.7 東 18日20時14分

### 室戸岬

最大瞬間風速 33.1 南西 19日17時29分  
最大風速 26.6 南西 19日17時24分

### 南国日章

最大瞬間風速 29.8 南東 19日00時20分  
最大風速 21.3 南東 18日23時48分

### 清水

最大瞬間風速 28.1 西南西 19日18時21分  
最大風速 15.8 西南西 19日18時29分

### 須崎

最大瞬間風速 27.8 南南東 19日10時05分 ※観測史上1位  
最大風速 13.9 南東 19日06時49分

### 江川崎

最大瞬間風速 27.1 南南東 18日21時16分  
最大風速 10.4 南南東 19日00時09分

### 梶原

最大瞬間風速 26.9 東北東 18日18時58分 ※観測史上1位  
最大風速 7.5 南南東 19日03時52分

### 後免

最大瞬間風速 26.6 東南東 18日21時48分  
最大風速 14.2 東南東 18日22時43分

### 窪川

最大瞬間風速 26.2 南 19日02時59分 ※9月の1位  
最大風速 12.2 南南西 19日06時08分

### 安芸

最大瞬間風速 23.0 南南東 19日08時49分  
最大風速 12.3 南南東 19日09時04分

### 高知

最大瞬間風速 23.0 東 19日04時34分  
最大風速 11.6 東 18日21時17分

### 本山

最大瞬間風速 23.0 南西 19日11時03分  
最大風速 9.3 北東 18日21時26分

### 佐賀

最大瞬間風速 22.6 南東 18日19時25分  
最大風速 11.3 東南東 18日20時52分

### 大柘

最大瞬間風速 21.8 東南東 19日07時50分  
最大風速 7.7 南西 19日00時55分

### 中村

最大瞬間風速 21.4 東北東 18日11時19分  
最大風速 8.4 東北東 18日14時58分

### 本川

最大瞬間風速 16.4 西南西 19日01時52分  
最大風速 4.0 北北西 19日05時04分



# 高知地方気象台が発表した情報(9月16日～9月20日09時現在)

## ○特別警報・警報・注意報発表状況

●:発表 ◇:特別警報から警報 ▽:特別警報から注意報 ▼:警報から注意報 ○:継続 解:解除  
 浸:浸水害 土:土砂災害 土浸:土砂災害、浸水害 斜体字:発表 下線:特別警報から警報

発表日時	注警報名称	高知市	南国市	土佐市	須崎市	香南市	香美市	いの町	日高村	本山町	大豊町	土佐町	大川村	仁淀川町	佐川町	越知町	室戸市	東洋町	安芸市	奈半利町	田野町	安田町	北川村	馬路村	芸西村	宿毛市	土佐清水市	四万十市	大月町	三原村	黒潮町	中土佐町	梶原町	津野町	四万十町			
9月16日 15時18分	波浪注意報	○	○	○	○												○	○	○	○	○	○	○	○	○	○	○	○	○	○	○	○	○	○	○			
	高潮注意報																●	●																				
9月16日 18時32分	強風注意報																									●	●	●	●		●							
	波浪注意報	○	○	○	○	○												○	○	○	○	○	○	○	○	○	○	○	○	○	○	○	○	○	○	○	○	
9月16日 22時31分	雷注意報	●	●	●	●	●	●	●	●	●	●	●	●	●	●	●	●	●	●	●	●	●	●	●	●	●	●	●	●	●	●	●	●	●	●	●	●	
	強風注意報																●	●									○	○	○	○		○						
	波浪注意報	○	○	○	○	○												○	○	○	○	○	○	○	○	○	○	○	○	○	○	○	○	○	○	○	○	
	高潮注意報																	解	解																			
9月17日 00時31分	波浪警報																									●	●	●	●		●	●					●	
	雷注意報	○	○	○	○	○	○	○	○	○	○	○	○	○	○	○	○	○	○	○	○	○	○	○	○	○	○	○	○	○	○	○	○	○	○	○	○	
	強風注意報																○	○	●	●	●	●	●	●	●	○	○	○	○	○	○	○	○	○	○	○	○	
9月17日 07時17分	波浪警報	●	●	●	●	●											●	●	●	●	●	●			●	○	○	○	○		○	○					○	
	雷注意報	○	○	○	○	○	○	○	○	○	○	○	○	○	○	○	○	○	○	○	○	○	○	○	○	○	○	○	○	○	○	○	○	○	○	○	○	
	強風注意報	●	●	●	●	●	●	●	●	●	●	●	●	●	●	●	○	○	○	○	○	○	○	○	○	○	○	○	○	○	○	○	○	○	○	○	○	○
9月17日 16時17分	波浪警報	○	○	○	○	○											○	○	○	○	○	○	○	○	○	○	○	○	○	○	○	○	○	○	○	○	○	
	雷注意報	○	○	○	○	○	○	○	○	○	○	○	○	○	○	○	○	○	○	○	○	○	○	○	○	○	○	○	○	○	○	○	○	○	○	○	○	○
	強風注意報	○	○	○	○	○	○	○	○	○	○	○	○	○	○	○	○	○	○	○	○	○	○	○	○	○	○	○	○	○	○	○	○	○	○	○	○	○
9月17日 23時11分	高潮注意報																●	●																				
	波浪警報	○	○	○	○	○											○	○	○	○	○	○	○	○	○	○	○	○	○	○	○	○	○	○	○	○	○	
	大雨注意報				●										●	●										●	●	●	●	●	●	●	●	●	●	●	●	●
	雷注意報	○	○	○	○	○	○	○	○	○	○	○	○	○	○	○	○	○	○	○	○	○	○	○	○	○	○	○	○	○	○	○	○	○	○	○	○	○
9月18日 04時02分	強風注意報	○	○	○	○	○	○	○	○	○	○	○	○	○	○	○	○	○	○	○	○	○	○	○	○	○	○	○	○	○	○	○	○	○	○	○	○	○
	波浪警報	○	○	○	○	○											○	○	○	○	○	○	○	○	○	○	○	○	○	○	○	○	○	○	○	○	○	○
	大雨注意報				○										○	○										○	○	○	○	○	○	○	○	○	○	○	○	○
	雷注意報	○	○	○	○	○	○	○	○	○	○	○	○	○	○	○	○	○	○	○	○	○	○	○	○	○	○	○	○	○	○	○	○	○	○	○	○	○

○特別警報・警報・注意報発表状況

●:発表 ◇:特別警報から警報 ▽:特別警報から注意報 ▼:警報から注意報 ○:継続 解:解除  
 浸:浸水害 土:土砂災害 土浸:土砂災害、浸水害 斜体字:発表 下線:特別警報から警報

発表日時	注警報名称	高知市	南国市	土佐市	須崎市	香南市	香美市	いの町	日高村	本山町	大豊町	土佐町	大川村	仁淀川町	佐川町	越知町	室戸市	東洋町	安芸市	奈半利町	田野町	安田町	北川村	馬路村	芸西村	宿毛市	土佐清水市	四万十市	大月町	三原村	黒潮町	中土佐町	梶原町	津野町	四万十町		
9月18日 08時11分	大雨警報																									浸	浸	浸	浸	浸							
	波浪警報	○	○	○	○	○											○	○	○	○	○	○				○	○	○	○	○	○	○	○			○	
	大雨注意報	●	●	●	○	●	●	●	●					●	○	○																		○	○	●	○
	雷注意報	○	○	○	○	○	○	○	○	○	○	○	○	○	○	○	○	○	○	○	○	○	○	○	○	○	○	○	○	○	○	○	○	○	○	○	○
	強風注意報	○	○	○	○	○	○	○	○	○	○	○	○	○	○	○	○	○	○	○	○	○	○	○	○	○	○	○	○	○	○	○	○	○	○	○	○
	洪水注意報																										●							●	●		
高潮注意報																	●	●																			
9月18日 10時25分	大雨警報														浸	浸											浸	浸	土浸	浸	浸	浸	浸	浸	浸	浸	
	波浪警報	○	○	○	○	○											○	○	○	○	○	○	○			○	○	○	○	○	○	○	○	○		○	
	大雨注意報	○	○	○	○	○	○	○	○	●	●	●	●	○																						○	
	雷注意報	○	○	○	○	○	○	○	○	○	○	○	○	○	○	○	○	○	○	○	○	○	○	○	○	○	○	○	○	○	○	○	○	○	○	○	○
	強風注意報	○	○	○	○	○	○	○	○	○	○	○	○	○	○	○	○	○	○	○	○	○	○	○	○	○	○	○	○	○	○	○	○	○	○	○	○
	洪水注意報														●		●										○								○	○	○
高潮注意報	●	●	●	●	●												○	○	●	●	●	●			●												
9月18日 12時51分	大雨警報														浸	浸											浸	浸	土浸	浸	浸	浸	浸	浸	浸	浸	
	波浪警報	○	○	○	○	○											○	○	○	○	○	○	○			○	○	○	○	○	○	○	○	○		○	
	大雨注意報	○	○	○	○	○	○	○	○	○	○	○	○	○	○	○	○	○	○	○	○	○	○	○	○	○	○	○	○	○	○	○	○	○	○	○	○
	雷注意報	○	○	○	○	○	○	○	○	○	○	○	○	○	○	○	○	○	○	○	○	○	○	○	○	○	○	○	○	○	○	○	○	○	○	○	○
	強風注意報	○	○	○	○	○	○	○	○	○	○	○	○	○	○	○	○	○	○	○	○	○	○	○	○	○	○	○	○	○	○	○	○	○	○	○	○
	洪水注意報														●		●										○	●	●	●	●	●	●	●	○	○	●
高潮注意報	○	○	○	○	○												○	○	○	○	○	○			○												
9月18日 15時50分	大雨警報	浸	浸	浸	浸			浸	浸																	土浸	土浸	土浸	土浸	浸	浸	浸	浸	土浸	土浸		
	暴風警報	●	●	●	●	●																				●	●	●	●	●	●	●	●	●	●	●	●
	波浪警報	○	○	○	○	○																				○	○	○	○	○	○	○	○	○	○	○	○
	大雨注意報																																				
	雷注意報	○	○	○	○	○	○	○	○	○	○	○	○	○	○	○	○	○	○	○	○	○	○	○	○	○	○	○	○	○	○	○	○	○	○	○	○
	強風注意報																																				
洪水注意報																																					
高潮注意報	○	○	○	○	○																																

○特別警報・警報・注意報発表状況

●:発表 ◇:特別警報から警報 ▽:特別警報から注意報 ▼:警報から注意報 ○:継続 解:解除  
 浸:浸水害 土:土砂災害 土浸:土砂災害、浸水害 斜体字:発表 下線:特別警報から警報

発表日時	注警報名称	高知市	南国市	土佐市	須崎市	香南市	香美市	いの町	日高村	本山村	大豊町	土佐町	大川村	仁淀川町	佐川町	越知町	室戸市	東洋町	安芸市	奈半利町	田野町	安田町	北川村	馬路村	芸西村	宿毛市	土佐清水市	四万十市	大月町	三原村	黒潮町	中土佐町	梶原町	津野町	四万十町		
9月18日 17時03分	大雨警報	浸	浸	浸	浸			浸	浸						浸	浸										土浸	土浸	土浸	土浸	浸	浸	浸	土浸	土	浸		
	洪水警報																										●	●	●				●	●	●	●	
	暴風警報	○	○	○	○	○											○	○	○	○	○	○	○	○	○	○	○	○	○	○	○	○	○	○	○	○	
	波浪警報	○	○	○	○	○											○	○	○	○	○	○	○	○	○	○	○	○	○	○	○	○	○	○	○	○	
	大雨注意報					○	○			○	○	○	○	○	○			○	○	○	○	○	○	○	○	○											
	雷注意報	○	○	○	○	○	○	○	○	○	○	○	○	○	○	○	○	○	○	○	○	○	○	○	○	○	○	○	○	○	○	○	○	○	○	○	○
	強風注意報							○	○	○	○	○	○	○	○	○									○												
	洪水注意報						●	●						○		○				●				●					○	○	○						
高潮注意報	○	○	○	○	○												○	○	○	○	○	○	○	○	○												
9月18日 22時06分	大雨警報	浸	浸	浸	浸			土浸	浸					土浸	浸	土浸										土浸	土浸	土浸	土浸	土浸	浸	土浸	土浸	土	土浸		
	洪水警報													●		●										○	○	○	○	○	○	○	○	○	○	○	○
	暴風警報	○	○	○	○	○	●	●	●	●	●	●	●	●	●	●	○	○	○	○	○	○	○	○	○	○	○	○	○	○	○	○	○	○	○	○	○
	波浪警報	○	○	○	○	○											○	○	○	○	○	○	○	○	○	○	○	○	○	○	○	○	○	○	○	○	○
	大雨注意報					○	○			○	○	○	○	○	○			○	○	○	○	○	○	○	○	○											
	雷注意報	○	○	○	○	○	○	○	○	○	○	○	○	○	○	○	○	○	○	○	○	○	○	○	○	○	○	○	○	○	○	○	○	○	○	○	○
	洪水注意報						○	○	●				●	●						○				○					○	○	○						
高潮注意報	○	○	○	○	○												○	○	○	○	○	○	○	○	○												
9月19日 00時20分	大雨警報	浸	浸	浸	浸			土浸	浸					土浸	浸	土浸										土浸	土浸	土浸	土浸	土浸	浸	土浸	土浸	土	土浸		
	洪水警報							●						○		○										○	○	○	○	○	○	○	○	○	○	○	○
	暴風警報	○	○	○	○	○	○	○	○	○	○	○	○	○	○	○	○	○	○	○	○	○	○	○	○	○	○	○	○	○	○	○	○	○	○	○	○
	波浪警報	○	○	○	○	○											○	○	○	○	○	○	○	○	○	○	○	○	○	○	○	○	○	○	○	○	○
	大雨注意報					○	○			○	○	○	○	○	○			○	○	○	○	○	○	○	○	○											
	雷注意報	○	○	○	○	○	○	○	○	○	○	○	○	○	○	○	○	○	○	○	○	○	○	○	○	○	○	○	○	○	○	○	○	○	○	○	○
	洪水注意報						○	○				●	●							○				○					○	○	○						
高潮注意報	○	○	○	○	○												○	○	○	○	○	○	○	○	○												

○特別警報・警報・注意報発表状況

●:発表 ◇:特別警報から警報 ▽:特別警報から注意報 ▼:警報から注意報 ○:継続 解:解除  
 浸:浸水害 土:土砂災害 土浸:土砂災害、浸水害 斜体字:発表 下線:特別警報から警報

発表日時	注警報名称	高知市	南国市	土佐市	須崎市	香南市	香美市	いの町	日高村	本山村	大豊町	土佐町	大川村	仁淀川町	佐川町	越知町	室戸市	東洋町	安芸市	奈半利町	田野町	安田町	北川村	馬路村	芸西村	宿毛市	土佐清水市	四万十市	大月町	三原村	黒潮町	中土佐町	梶原町	津野町	四万十町		
9月19日 01時41分	大雨警報	浸	浸	浸	浸		土浸	浸					土	浸	土浸										土浸	土浸	土浸	土浸	土浸	浸	土浸	土浸	土	土浸			
	洪水警報						○						○		○											○	○	○					○	○	○		
	暴風警報	○	○	○	○	○	○	○	○	○	○	○	○	○	○	○	○	○	○	○	○	○	○	○	○	○	○	○	○	○	○	○	○	○	○		
	波浪警報	○	○	○	○	○												○	○	○	○	○	○	○	○	○	○	○	○	○	○	○	○	○	○		
	大雨注意報					○	○				○	○	○					○	○	○	○	○	○	○	○	○	○	○	○	○	○	○	○	○	○		
	雷注意報	○	○	○	○	○	○	○	○	○	○	○	○	○	○	○	○	○	○	○	○	○	○	○	○	○	○	○	○	○	○	○	○	○	○	○	
	洪水注意報						○			●	●	○	○		●		●		○	●	●	●	○	○	○												
高潮注意報	解	解	解	解	解											解	解	解	解	解	解	解		解													
9月19日 02時35分	大雨警報	浸	浸	浸	浸		土浸	浸					土	浸	土浸											土浸	土浸	土浸	土浸	土浸	浸	土浸	土浸	土	土浸		
	洪水警報						●	○						○					●							○	○	○					○	○	○		
	暴風警報	○	○	○	○	○	○	○	○	○	○	○	○	○	○	○	○	○	○	○	○	○	○	○	○	○	○	○	○	○	○	○	○	○	○	○	
	波浪警報	○	○	○	○	○												○	○	○	○	○	○	○	○	○	○	○	○	○	○	○	○	○	○	○	
	大雨注意報					○	○				○	○	○					○	○	○	○	○	○	○	○	○	○	○	○	○	○	○	○	○	○	○	
	雷注意報	○	○	○	○	○	○	○	○	○	○	○	○	○	○	○	○	○	○	○	○	○	○	○	○	○	○	○	○	○	○	○	○	○	○	○	
	洪水注意報								○	○	○	○	○		○		○		○	○	○	○	○	○	○					○	○	○					
9月19日 04時04分	大雨警報	浸	浸	浸	浸		土浸	浸				土	土	浸	土浸											土浸	土浸	土浸	土浸	土浸	浸	土浸	土浸	土	土浸		
	洪水警報						○	○						○					○							○	○	○					○	○	○		
	暴風警報	○	○	○	○	○	○	○	○	○	○	○	○	○	○	○	○	○	○	○	○	○	○	○	○	○	○	○	○	○	○	○	○	○	○	○	
	波浪警報	○	○	○	○	○												○	○	○	○	○	○	○	○	○	○	○	○	○	○	○	○	○	○	○	
	大雨注意報					○	○				○	○	○					○	○	○	○	○	○	○	○	○	○	○	○	○	○	○	○	○	○	○	
	雷注意報	○	○	○	○	○	○	○	○	○	○	○	○	○	○	○	○	○	○	○	○	○	○	○	○	○	○	○	○	○	○	○	○	○	○	○	○
	洪水注意報								○	○	○	○	○		○		○		○	○	○	○	○	○	○												
高潮注意報																	●	●	●	●	●	●	●		●												

○特別警報・警報・注意報発表状況

●:発表 ◇:特別警報から警報 ▽:特別警報から注意報 ▼:警報から注意報 ○:継続 解:解除  
 浸:浸水害 土:土砂災害 土浸:土砂災害、浸水害 斜体字:発表 下線:特別警報から警報

発表日時	注警報名称	高知市	南国市	土佐市	須崎市	香南市	香美市	いの町	日高村	本山村	大豊町	土佐町	大川村	仁淀川町	佐川町	越知町	室戸市	東洋町	安芸市	奈半利町	田野町	安田町	北川村	馬路村	芸西村	宿毛市	土佐清水市	四万十市	大月町	三原村	黒潮町	中土佐町	梶原町	津野町	四万十町		
9月19日 06時37分	大雨警報	浸	浸	浸	浸			土浸	浸			土	土	土	土浸	土浸										土浸	土浸	土浸	土浸	土浸	浸	土浸	土浸	土	土浸		
	洪水警報						○	○		●	●	●	●	○		○				○							○	○	○					○	○	○	
	暴風警報	○	○	○	○	○	○	○	○	○	○	○	○	○	○	○	○	○	○	○	○	○	○	○	○	○	○	○	○	○	○	○	○	○	○	○	
	波浪警報	○	○	○	○	○												○	○	○	○	○	○	○	○	○	○	○	○	○	○	○	○	○	○	○	
	大雨注意報					○	○			○	○							○	○	○	○	○	○	○	○	○											
	雷注意報	○	○	○	○	○	○	○	○	○	○	○	○	○	○	○	○	○	○	○	○	○	○	○	○	○	○	○	○	○	○	○	○	○	○	○	○
	洪水注意報	●							○							○					○	○	○	○	○				○	○	○						
高潮注意報	●	●	●	●	●												○	○	○	○	○	○	○	○	○												
9月19日 08時19分	大雨警報	浸	浸	浸	浸			土浸	浸			土	土	土	土浸	土浸										土浸	土浸	土浸	土浸	土浸	浸	土浸	土浸	土	土浸		
	洪水警報						○	○		○	○	○	○	○	○	○				○							○	○	○					○	○	○	
	暴風警報	○	○	○	○	○	○	○	○	○	○	○	○	○	○	○	○	○	○	○	○	○	○	○	○	○	○	○	○	○	○	○	○	○	○	○	○
	波浪警報	○	○	○	○	○												○	○	○	○	○	○	○	○	○	○	○	○	○	○	○	○	○	○	○	○
	大雨注意報					○	○			○	○							○	○	○	○	○	○	○	○	○											
	雷注意報	○	○	○	○	○	○	○	○	○	○	○	○	○	○	○	○	○	○	○	○	○	○	○	○	○	○	○	○	○	○	○	○	○	○	○	○
	洪水注意報	○							○							○					○	○	○	○	○				○	○	○						
高潮注意報	○	○	○	○	○												○	○	○	○	○	○	○	○	○												
9月19日 09時22分	大雨警報	浸	浸	浸	浸			土浸	浸			土	土	土	土浸	土浸										土浸	土浸	土浸	土浸	土浸	浸	土浸	土浸	土	土浸		
	洪水警報						○	○		○	○	○	○	○	○	○				○							○	○	○					○	○	○	
	暴風警報	○	○	○	○	○	○	○	○	○	○	○	○	○	○	○	○	○	○	○	○	○	○	○	○	○	○	○	○	○	○	○	○	○	○	○	○
	波浪警報	○	○	○	○	○												○	○	○	○	○	○	○	○	○	○	○	○	○	○	○	○	○	○	○	○
	大雨注意報					○	○			○	○							○	○	○	○	○	○	○	○	○											
	雷注意報	○	○	○	○	○	○	○	○	○	○	○	○	○	○	○	○	○	○	○	○	○	○	○	○	○	○	○	○	○	○	○	○	○	○	○	○
	洪水注意報	○	●			●			○							○					○	○	○	○	○	○	○			○	○	○					
高潮注意報	○	○	○	○	○												○	○	○	○	○	○	○	○	○												

○特別警報・警報・注意報発表状況

●:発表 ◇:特別警報から警報 ▽:特別警報から注意報 ▼:警報から注意報 ○:継続 解:解除  
 浸:浸水害 土:土砂災害 土浸:土砂災害、浸水害 斜体字:発表 下線:特別警報から警報

発表日時	注警報名称	高知市	南国市	土佐市	須崎市	香南市	香美市	いの町	日高村	本山町	大豊町	土佐町	大川村	仁淀川町	佐川町	越知町	室戸市	東洋町	安芸市	奈半利町	田野町	安田町	北川村	馬路村	芸西村	宿毛市	土佐清水市	四万十市	大月町	三原村	黒潮町	中土佐町	梶原町	津野町	四万十町		
9月19日 10時24分	大雨警報	浸	浸	浸	浸		土浸	浸			土	土	土	浸	土浸											土浸	土浸					土浸	土浸	土	土浸		
	洪水警報						○	○		○	○	○	○	○	○	○				○						○	○	○	○	○	○	○	○	○	○	○	
	暴風警報	○	○	○	○	○	○	○	○	○	○	○	○	○	○	○	○	○	○	○	○	○	○	○	○	○	○	○	○	○	○	○	○	○	○	○	
	波浪警報	○	○	○	○	○												○	○	○	○	○	○	○	○	○	○	○	○	○	○	○	○	○	○	○	
	大雨注意報					○	○			○	○							○	○	○	○	○	○	○	○	○		▼		▼	▼	▼					
	雷注意報	○	○	○	○	○	○	○	○	○	○	○	○	○	○	○	○	○	○	○	○	○	○	○	○	○	○	○	○	○	○	○	○	○	○	○	○
	洪水注意報	○	○			○			○							○												▼		○	○	○					
	高潮注意報	○	○	○	○	○												○	○	○	○	○	○	○	○	○											
9月19日 14時49分	大雨警報	浸	浸	浸	浸		土浸	浸			土	土	土		土																		土	土			
	洪水警報						○	○		○	○	○	○							○								○									
	暴風警報	○	○	○	○	○	○	○	○	○	○	○	○	○	○	○	○	○	○	○	○	○	○	○	○	○	○	○	○	○	○	○	○	○	○	○	○
	波浪警報	○	○	○	○	○												○	○	○	○	○	○	○	○	○	○	○	○	○	○	○	○	○	○	○	○
	大雨注意報					○	○			○	○				▼		○	○	○	○	○	○	○	○	○	○	○	▼	○	▼	○	○	○	▼		▼	
	雷注意報	○	○	○	○	○	○	○	○	○	○	○	○	○	○	○	○	○	○	○	○	○	○	○	○	○	○	○	○	○	○	○	○	○	○	○	○
	洪水注意報	○	○			○			○					▼	○	▼	○					○	○	○	○	○	○	▼	○		○	○	○	▼	▼	▼	▼
	高潮注意報	○	○	○	○	○												○	○	○	○	○	○	○	○	○											
9月19日 16時18分	大雨警報			解	解		土	解			土	土																					土	土			
	洪水警報						○													○																	
	暴風警報	○	○	○	○	○	○	○	○	○	○	○	○	○	○	○	○	○	○	○	○	○	○	○	○	○	○	○	○	○	○	○	○	○	○	○	○
	波浪警報	○	○	○	○	○												○	○	○	○	○	○	○	○	○	○	○	○	○	○	○	○	○	○	○	○
	大雨注意報	▼	▼			○				○				▼	解	▼	○	○	○	○	解	○	解	○	○	解	○	解	○	解	解	解	解			解	
	雷注意報	○	○	○	○	○	○	○	○	○	○	○	○	○	○	○	○	○	○	○	○	○	○	○	○	○	○	○	○	○	○	○	○	○	○	○	○
	洪水注意報	○	○			○		▼	解	▼	▼	▼	▼	解	解	○	解				○	○	○	○	○	○	○	解	▼	解	解	解	解	○	解	解	
	高潮注意報	解	解	解	解	解											○	○	○	○	○	○	○	○	○												

○特別警報・警報・注意報発表状況

●:発表 ◇:特別警報から警報 ▽:特別警報から注意報 ▼:警報から注意報 ○:継続 解:解除  
 浸:浸水害 土:土砂災害 土浸:土砂災害、浸水害 斜体字:発表 下線:特別警報から警報

発表日時	注警報名称	高知市	南国市	土佐市	須崎市	香南市	香美市	いの町	日高村	本山町	大豊町	土佐町	大川村	仁淀川町	佐川町	越知町	室戸市	東洋町	安芸市	奈半利町	田野町	安田町	北川村	馬路村	芸西村	宿毛市	土佐清水市	四万十市	大月町	三原村	黒潮町	中土佐町	梶原町	津野町	四万十町			
9月19日 17時54分	大雨警報						土				土	土																						土	土			
	洪水警報						○													○																		
	暴風警報																	○	○																			
	波浪警報	○	○	○	○	○												○	○	○	○	○	○			○	○	○	○	○		○	○			○		
	大雨注意報	○	○			○				○	○			○		○	○	○	○	○	○	○	○	○			○	○	○									
	雷注意報	○	○	○	○	○	○	○	○	○	○	○	○	○	○	○	○	○	○	○	○	○	○	○	○	○	○	○	○	○	○	○	○	○	○	○	○	
	強風注意報	▼	▼	▼	▼	▼	▼	▼	▼	▼	▼	▼	▼	▼	▼	▼			▼	▼	▼	▼	▼	▼	▼	▼	▼	▼	▼	▼	▼	▼	▼	▼	▼	▼		
	洪水注意報	○	○			○		○		○	○	○	○	○		○					○	○	○	○	○	○	○	○	○							○		
高潮注意報																	○	○	○	○	○	○			○													
9月19日 20時02分	暴風警報																	○	○																			
	波浪警報	○	○	○	○	○												○	○	○	○	○	○			○	○	○	○	○		○	○			○		
	大雨注意報	解	解			解	○	▼		○	○	▼	▼	○		○	解	解	○		解		○	○		○	○	○	○	○	○	○	○	○	○	○	○	
	雷注意報	○	○	○	○	○	○	○	○	○	○	○	○	○	○	○	○	○	○	○	○	○	○	○	○	○	○	○	○	○	○	○	○	○	○	○	○	○
	強風注意報	○	○	○	○	○	○	○	○	○	○	○	○	○	○	○					○	○	○	○	○	○	○	○	○	○	○	○	○	○	○	○	○	
	洪水注意報	解	解			○	▼	解		解	○	解	解			○			▼	○	○	○	○	○	○	○	解	○						解				
高潮注意報																	○	○	○	○	○	○			○													
9月19日 22時38分	大雨注意報						○	○		○	○	○	○	○	○								○	○			解	解								○	○	
	雷注意報	解	解	解	解	解	解	解	解	解	解	解	解	解	解	解	解	解	解	解	解	解	解	解	解	解	解	解	解	解	解	解	解	解	解	解	解	
	強風注意報	○	○	○	○	○	○	○	○	○	○	○	○	○	○	○	▼	▼	○	○	○	○	○	○	○	○	○	○	○	○	○	○	○	○	○	○	○	
	波浪注意報	▼	▼	▼	▼	▼											▼	▼	▼	▼	▼	▼	▼			▼	▼	▼	▼	▼	▼	▼	▼	▼	▼	▼	▼	
	洪水注意報					解	解				解					解			解	解	解	解	解	解	解	解	解	解	解									
高潮注意報																	解	解	解	解	解	解	解	解	解	解												
9月20日 04時26分	大雨注意報						解	○		解	解	解	○	解		解			解				解	解											○	○		
	強風注意報	○	○	○	○	○	解	解	解	解	解	解	解	解	解	解	○	○	解	解	解	解	解	解	解	解	○	○	○	○	解	○	解	解	解	解	解	
	波浪注意報	解	解	解	解	解											○	○	○	○	○	○	○			○	○	○	○								○	
9月20日 07時25分	大雨注意報						解					解																							解	解		
	強風注意報	○	○	○	○	○												○	○								○	○	○	○								
	波浪注意報																○	○	○	○	○	○	○			○	○	○	○								○	

※以後も継続

○気象情報

発表日時		情報名及び番号
9月16日	06時52分	令和4年 台風第14号に関する高知県気象情報 第1号
	17時09分	令和4年 台風第14号に関する高知県気象情報 第2号
9月17日	06時00分	令和4年 台風第14号に関する高知県気象情報 第3号
	17時18分	令和4年 台風第14号に関する高知県気象情報 第4号
9月18日	05時30分	令和4年 台風第14号に関する高知県気象情報 第5号
	11時29分	令和4年 台風第14号に関する高知県気象情報 第6号
	13時55分	令和4年 台風第14号に関する高知県気象情報 第7号
	17時03分	令和4年 台風第14号に関する高知県気象情報 第8号
	18時24分	令和4年 台風第14号に関する高知県気象情報 第9号
	19時30分	令和4年 台風第14号に関する高知県気象情報 第10号
9月19日	23時53分	令和4年 台風第14号に関する高知県気象情報 第11号
	03時27分	令和4年 台風第14号に関する高知県気象情報 第12号
	05時42分	令和4年 台風第14号に関する高知県気象情報 第13号
	11時34分	令和4年 台風第14号に関する高知県気象情報 第14号
	16時47分	令和4年 台風第14号に関する高知県気象情報 第15号
	17時37分	令和4年 台風第14号に関する高知県気象情報 第16号
	23時33分	令和4年 台風第14号に関する高知県気象情報 第17号

○竜巻注意情報

発表日時	情報名及び番号	対象地域	
9月18日	11時14分	高知県竜巻注意情報 第1号	西部
	12時08分	高知県竜巻注意情報 第2号	西部
	13時03分	高知県竜巻注意情報 第3号	西部
	13時58分	高知県竜巻注意情報 第4号	西部
	14時04分	高知県竜巻注意情報 第5号	中部・西部
	14時58分	高知県竜巻注意情報 第6号	中部・西部
	15時53分	高知県竜巻注意情報 第7号	中部・西部
	16時48分	高知県竜巻注意情報 第8号	中部・西部
	17時43分	高知県竜巻注意情報 第9号	中部・西部
	18時38分	高知県竜巻注意情報 第10号	中部・西部
	19時33分	高知県竜巻注意情報 第11号	中部・西部
	20時28分	高知県竜巻注意情報 第12号	中部・西部
	21時33分	高知県竜巻注意情報 第13号	中部・西部
	22時28分	高知県竜巻注意情報 第14号	中部・西部
	23時23分	高知県竜巻注意情報 第15号	中部・西部



○竜巻注意情報

発表日時		情報名及び番号	対象地域
9月19日	00時18分	高知県竜巻注意情報 第16号	中部
	01時13分	高知県竜巻注意情報 第17号	中部
	01時23分	高知県竜巻注意情報 第18号	中部・東部
	02時28分	高知県竜巻注意情報 第19号	中部・東部
	03時23分	高知県竜巻注意情報 第20号	中部・東部
	05時33分	高知県竜巻注意情報 第21号	中部

○土砂災害警戒情報(高知県と共同発表)

発表日時		情報名及び番号	警戒対象地域(*は、新たに警戒対象となった市町村)
9月19日	08時25分	高知県土砂災害警戒情報 第1号	*大川村
	15時30分	高知県土砂災害警戒情報 第2号	解除

○指定河川洪水予報

発表はありません。

○記録的短時間大雨情報

発表はありません。

○顕著な大雨に関する情報

発表はありません。

## 高知地方気象台が執った措置

### ○災害対策本部等への職員派遣状況

実施日時	派遣先
9月18日14時00分	高知県災害対策本部会議にて気象解説を実施

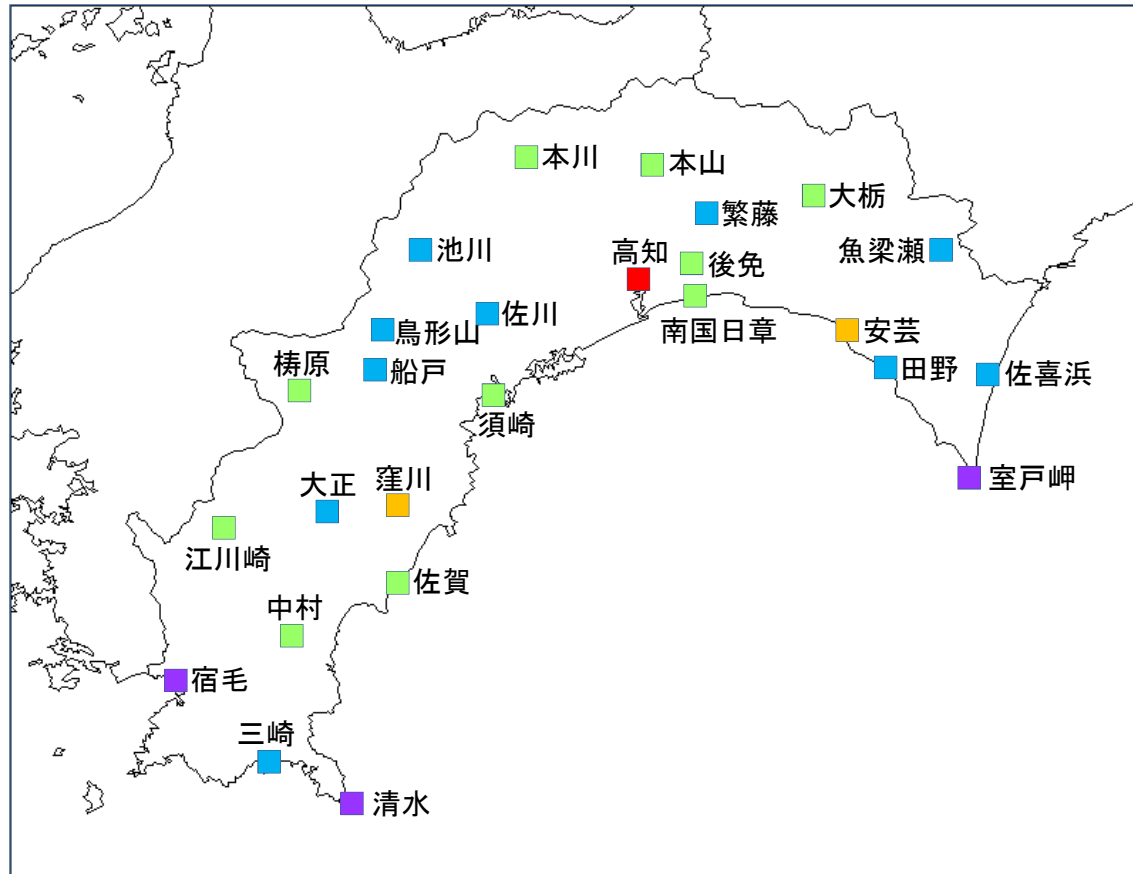
### ○説明会等実施状況

実施日時	対象機関	説明内容
9月16日14時00分	高知県、市町村、消防本部、国の機関、報道機関、公共・インフラ機関	台風第14号説明会、大雨や暴風、高波等へ警戒呼びかけ
9月17日14時00分	高知県、市町村、消防本部、国の機関、報道機関、公共・インフラ機関	台風第14号の気象解説、大雨や暴風、高波等へ警戒呼びかけ

### ○高知県・市町村への支援状況

実施日	支援状況
9月15日～20日	担当者ホットラインによる支援(今後の見通しなどを解説):高知県危機管理・防災課及び市町村へ実施
9月16日～19日	首長ホットラインによる支援(今後の見通しなどを解説)
9月17日～19日	気象台から防災支援メール(防災シナリオ)の送付

## 観測施設の配置図



気象観測所配置図

シンボル	観測の種類	観測要素
■	気象台	気温・降水量・風向風速・日照時間・積雪深・湿度・気圧
■	特別地域気象観測所	気温・降水量・風向風速・日照時間・湿度・気圧
■	地域気象観測所(アメダス)	気温・降水量・風向風速・湿度
■	地域気象観測所(アメダス)	気温・降水量・風向風速
■	地域気象観測所(アメダス)	降水量