

令和4年9月16日から20日にかけての 台風第14号による大雨と暴風、高潮、高波について (近畿地方、中国地方、四国地方の気象速報)

この資料は速報として取り急ぎまとめたものです。そのため、後日内容の一部訂正や追加をすることがあります。

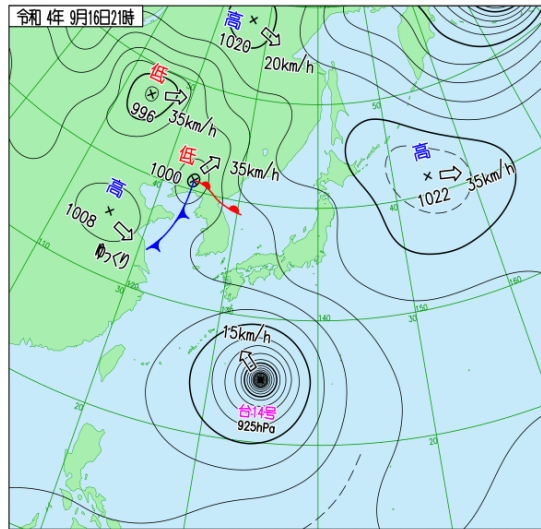
概要

9月14日03時に小笠原近海で発生した台風第14号は、日本の南を発達しながら北西に進み、18日19時頃に大型で非常に強い勢力で鹿児島市付近に上陸しました。台風は九州を北上して19日朝には日本海に進み、19日16時半頃に島根県出雲市付近に再上陸しました。その後、山陰沖を進んで20日04時過ぎに新潟市付近に上陸し、東北地方を進んで20日09時に日本の東で温帯低気圧に変わりました。特に中国地方(山口県を除く)や四国地方では、台風周辺や台風本体の発達した雨雲により大雨となり、日降水量は愛媛県内子町獅子越峠で362ミリ、広島県安芸太田町内黒山で304.5ミリを観測するなど、計4地点で年間を通して1位を更新しました。また、台風に伴って西日本では風も強まり、日最大瞬間風速は、愛媛県四国中央で47.4メートルを観測するなど、計11地点で年間を通して1位を更新しました。

この台風の影響により、近畿地方、中国地方(山口県を除く)、四国地方では、行方不明者1名、負傷者45名、住家の一部損壊16棟、床下浸水8棟の被害がありました。【被害状況:21日16時現在、消防庁災害対策本部まとめ】

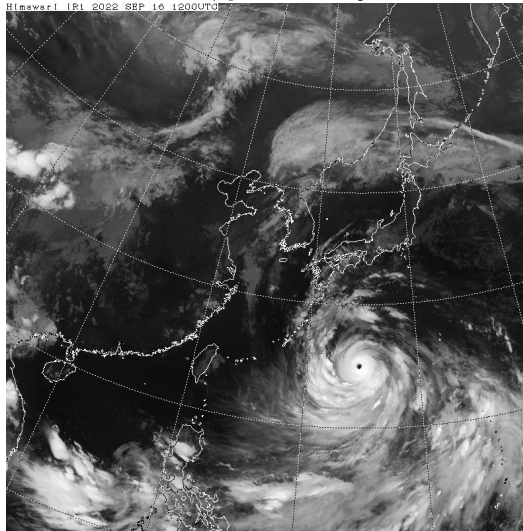
地上天気図、気象衛星赤外画像、レーダー画像

地上天気図

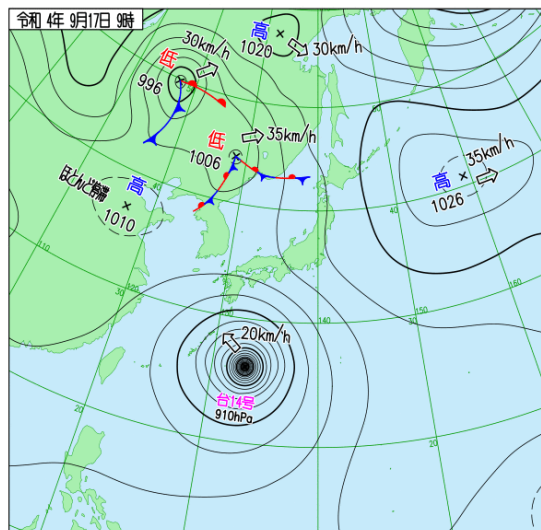
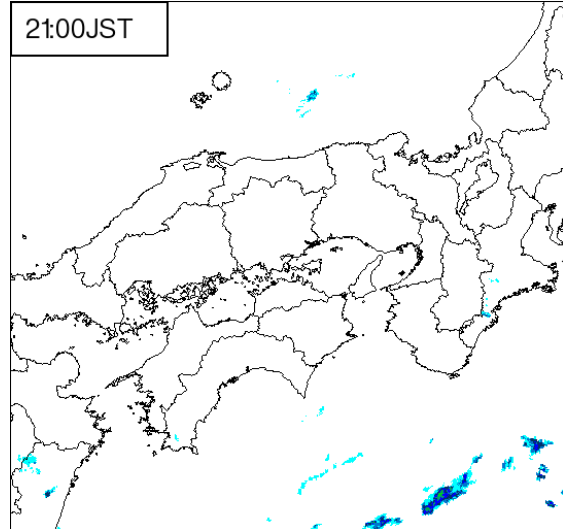


気象衛星赤外画像

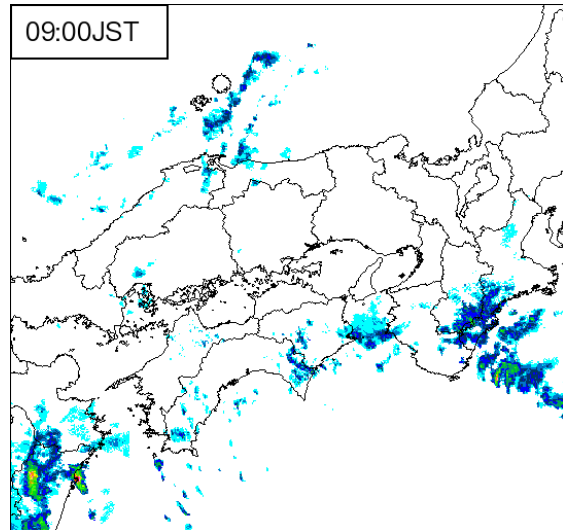
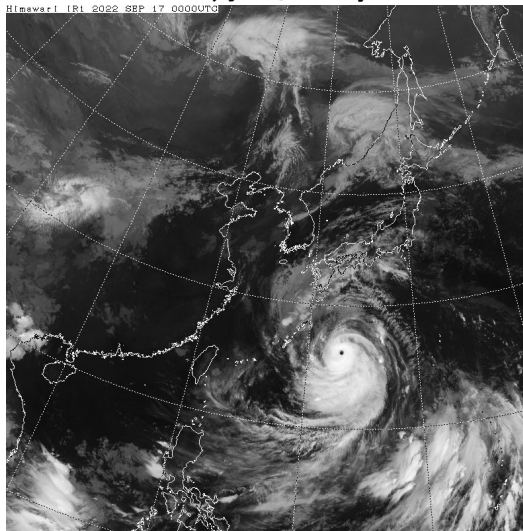
9月16日21時



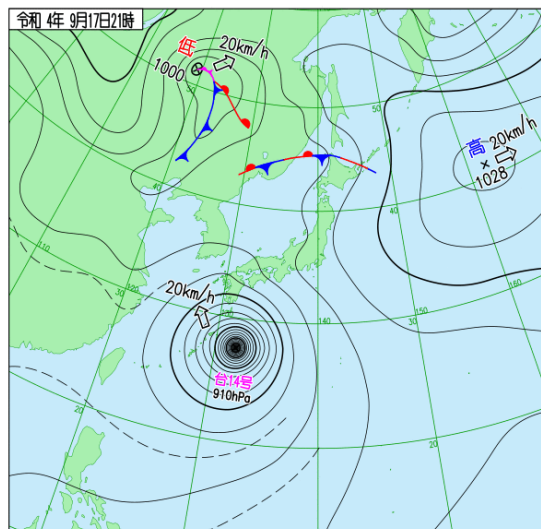
レーダー画像



9月17日09時

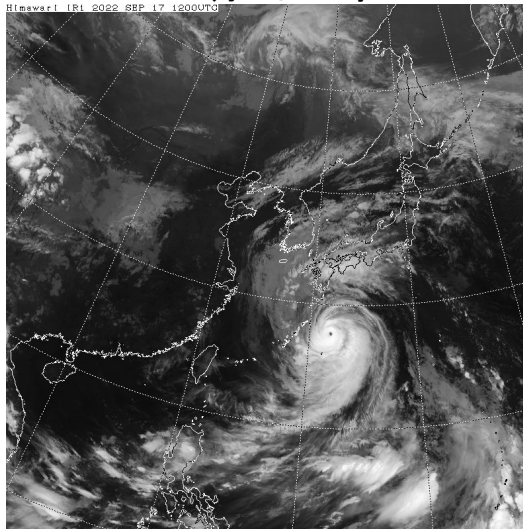


地上天気図

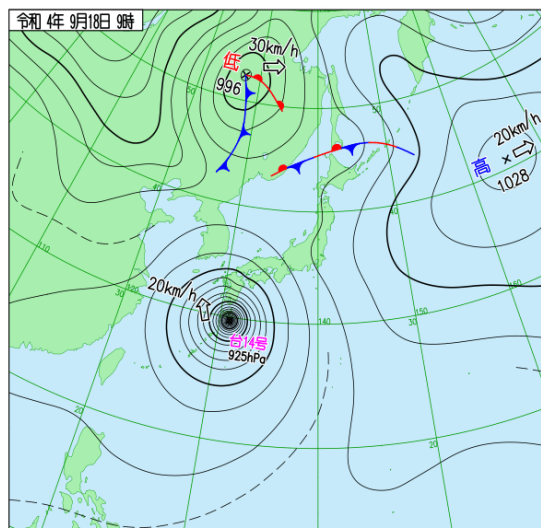
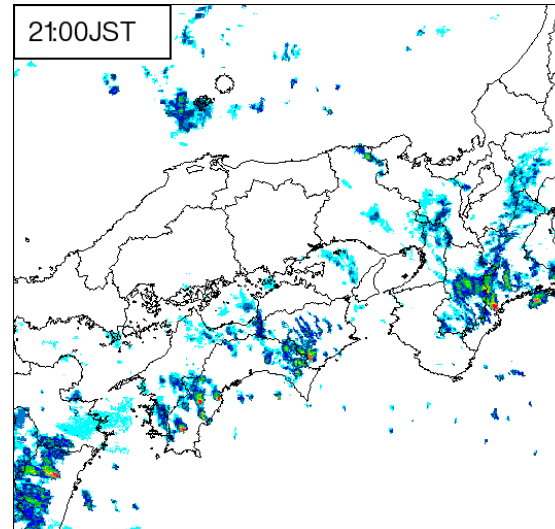


気象衛星赤外画像

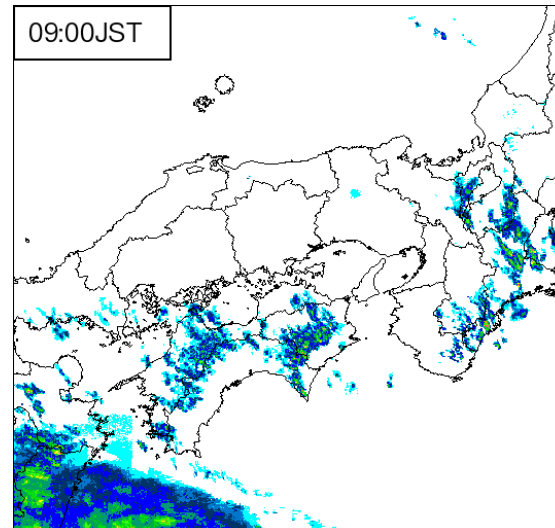
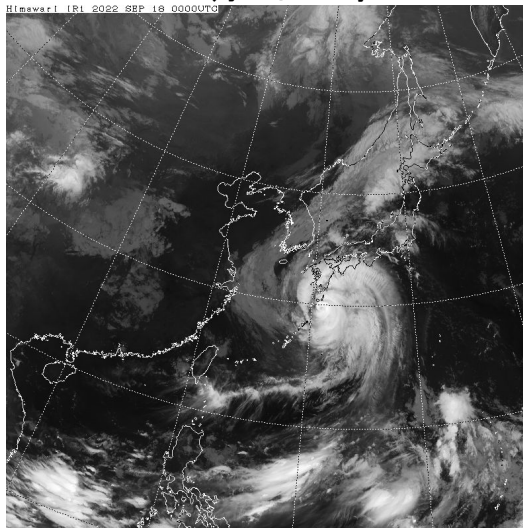
9月17日21時



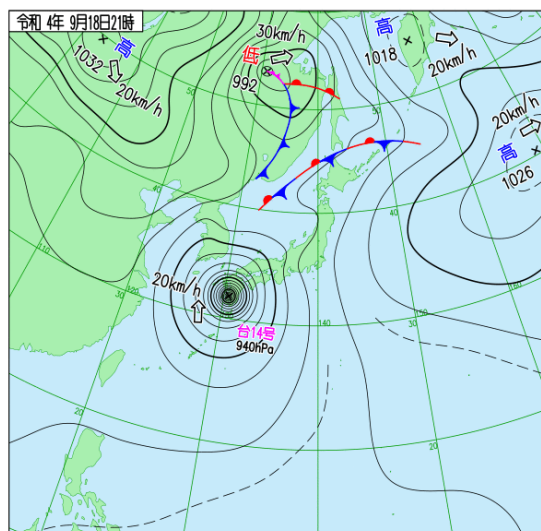
レーダー画像



9月18日09時

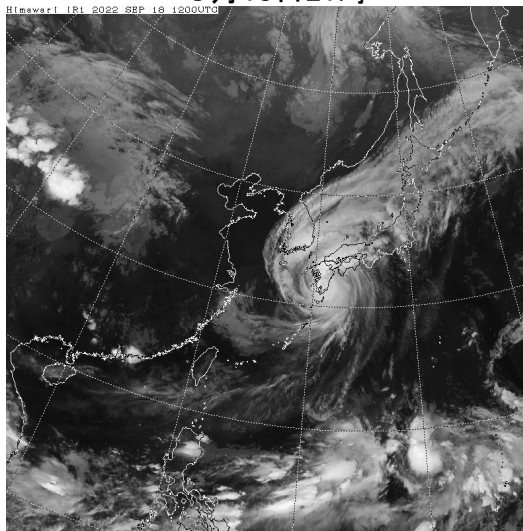


地上天気図

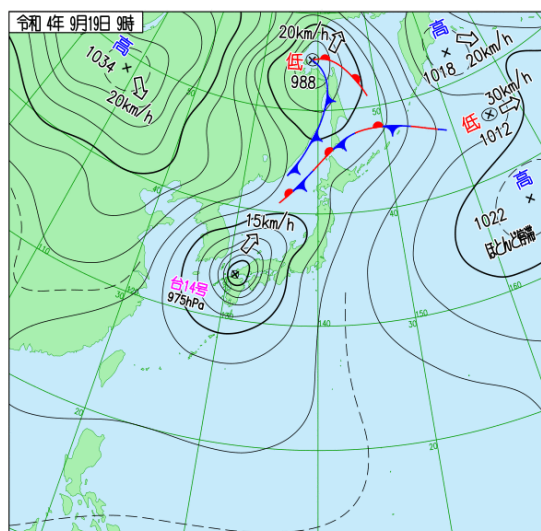
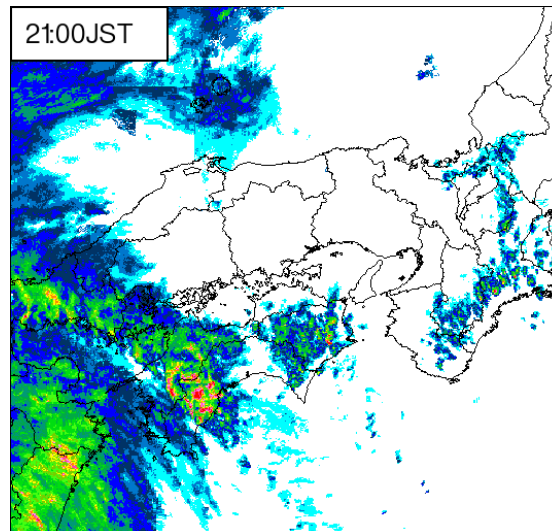


気象衛星赤外画像

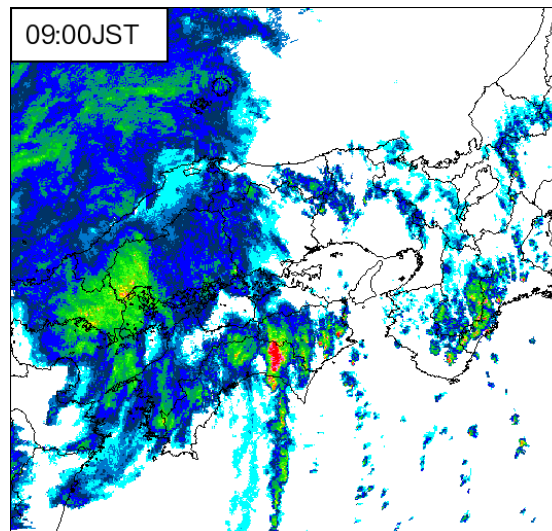
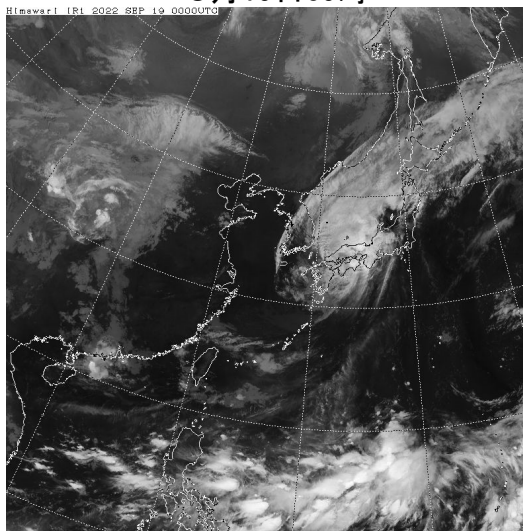
9月18日21時



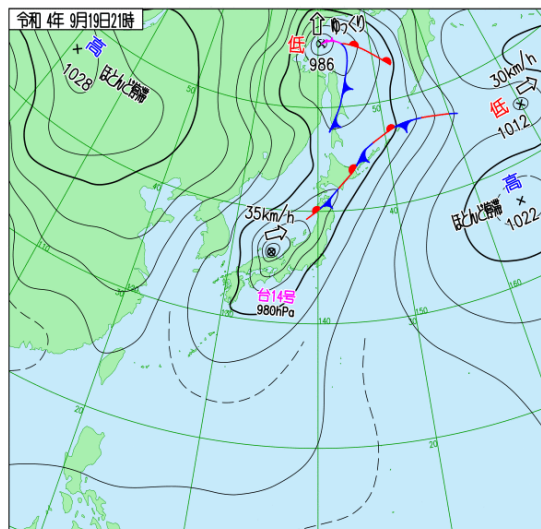
レーダー画像



9月19日09時

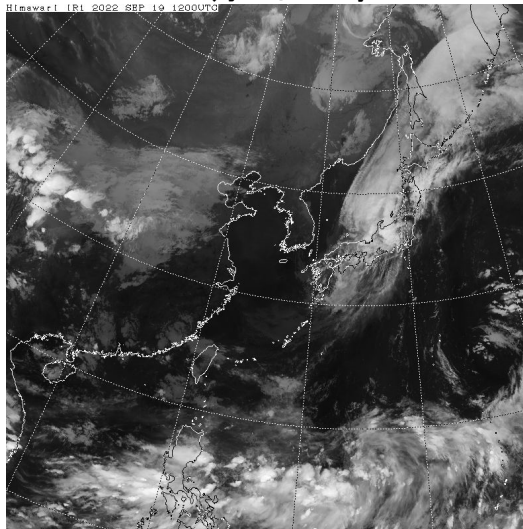


地上天気図

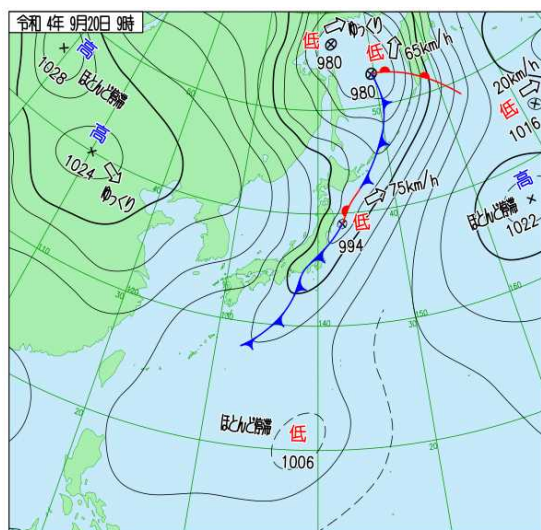
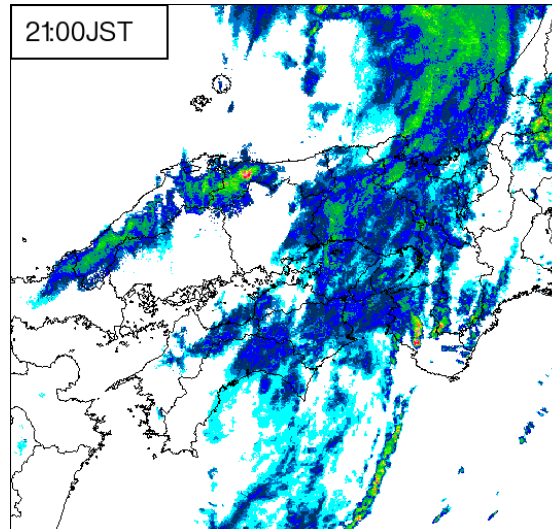


気象衛星赤外画像

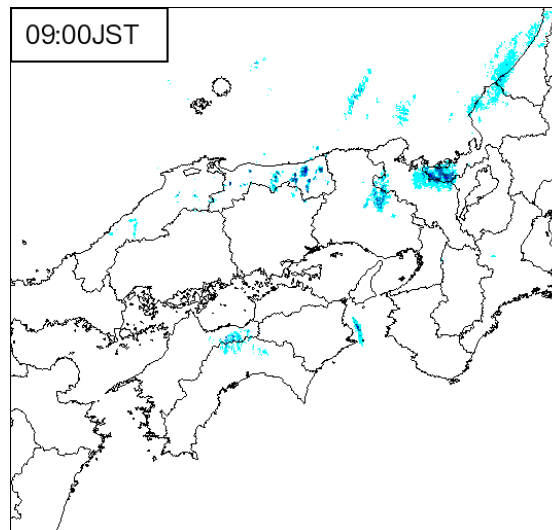
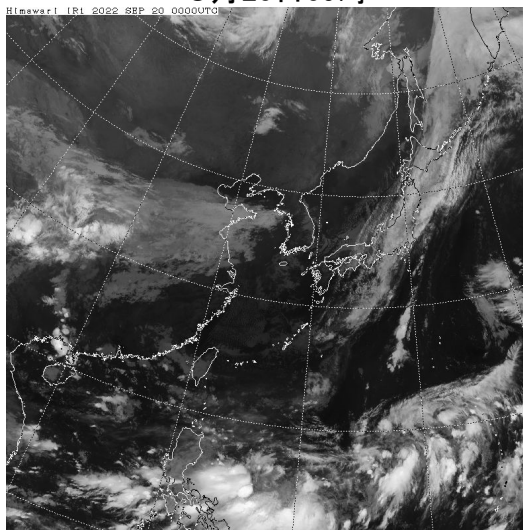
9月19日21時



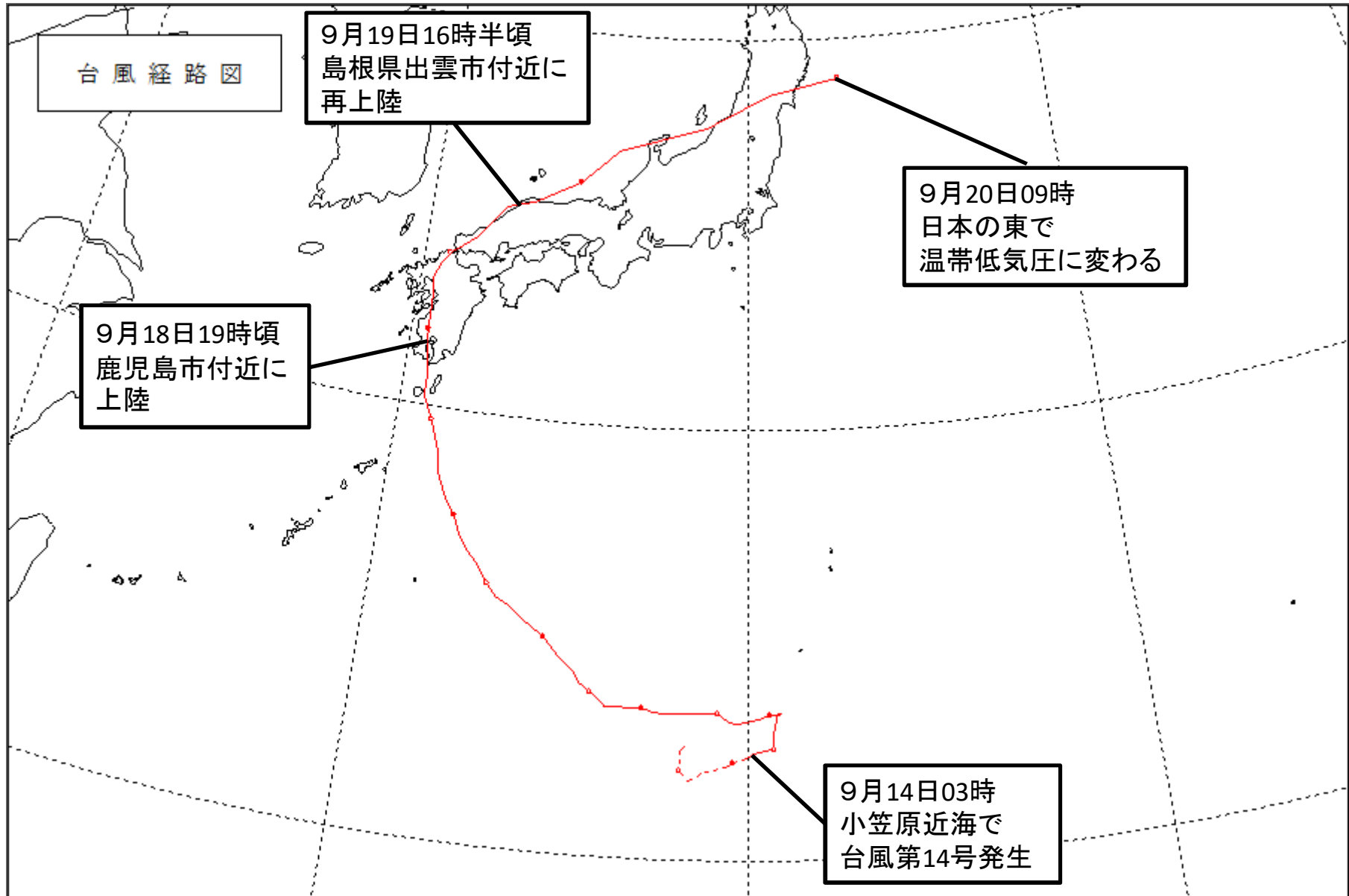
レーダー画像



9月20日09時

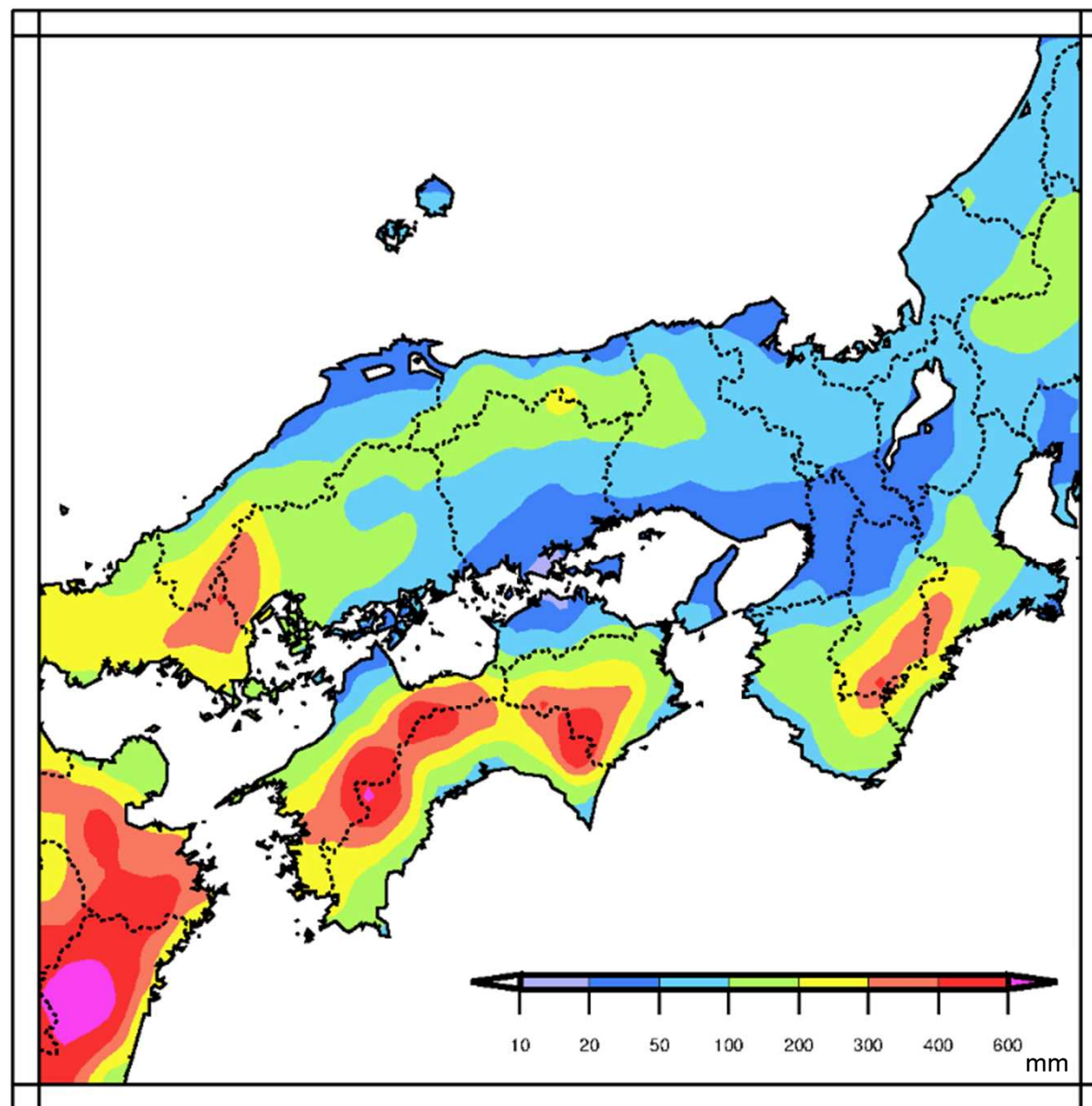


台風経路図



雨の状況

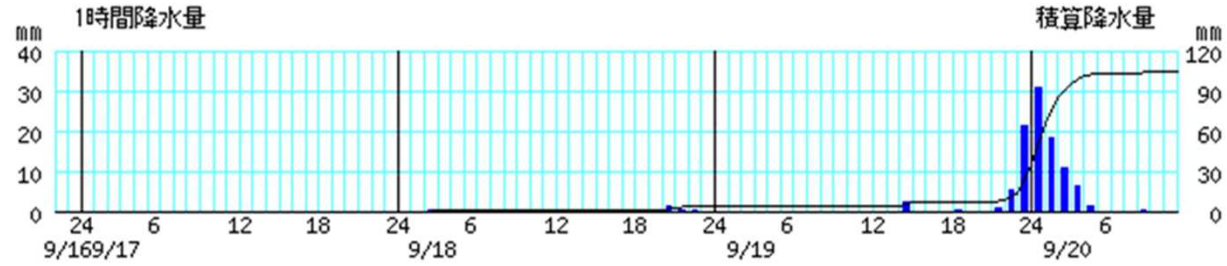
○アメダス期間降水量(9月16日22時～20日11時)



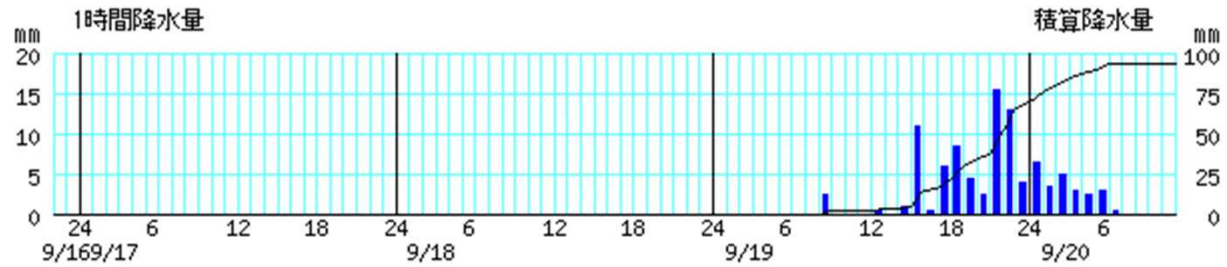
アメダス時系列グラフ

○降水量(9月16日22時～20日11時)

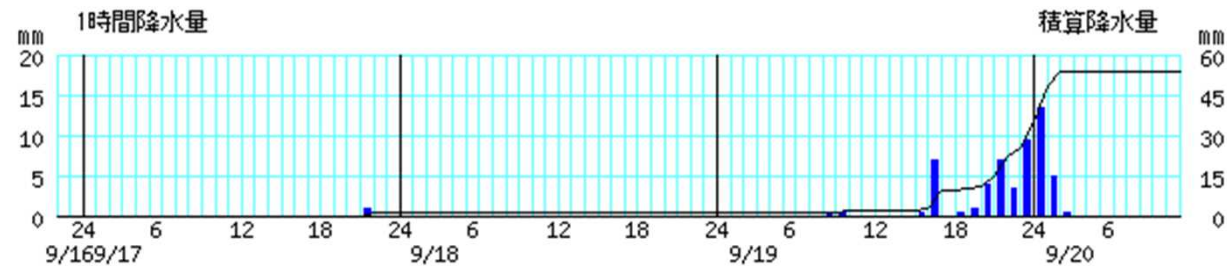
柳ヶ瀬
(滋賀県)



坂浦
(京都府)



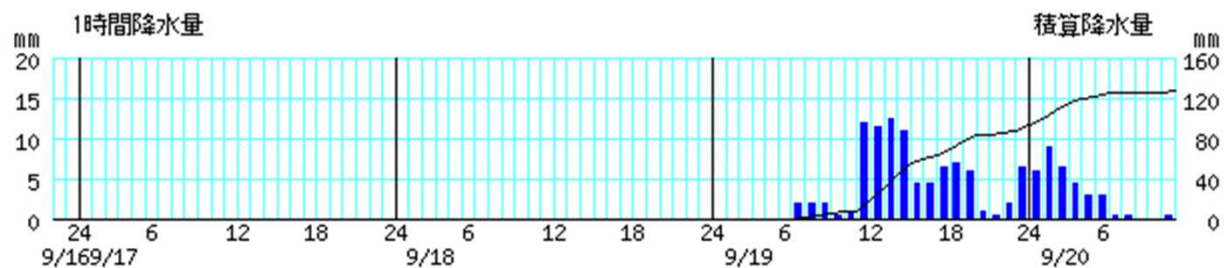
能勢
(大阪府)



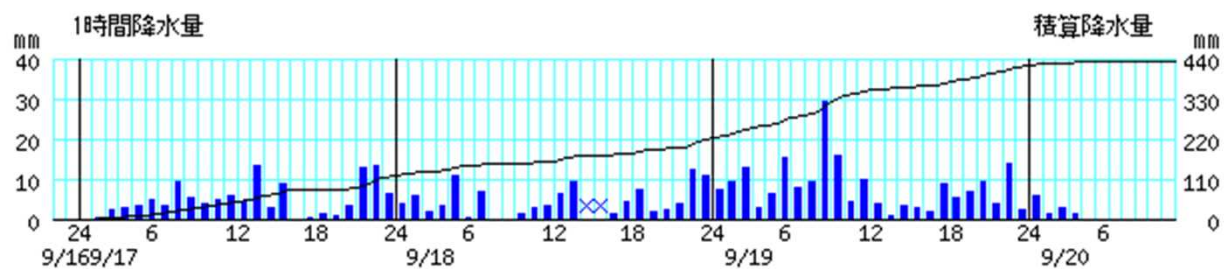
※棒グラフは1時間降水量(左軸)、折れ線グラフは積算降水量(右軸)を示す。横軸は時刻を示す。
※「×」は、欠測を示す。

○降水量(9月16日22時～20日11時)

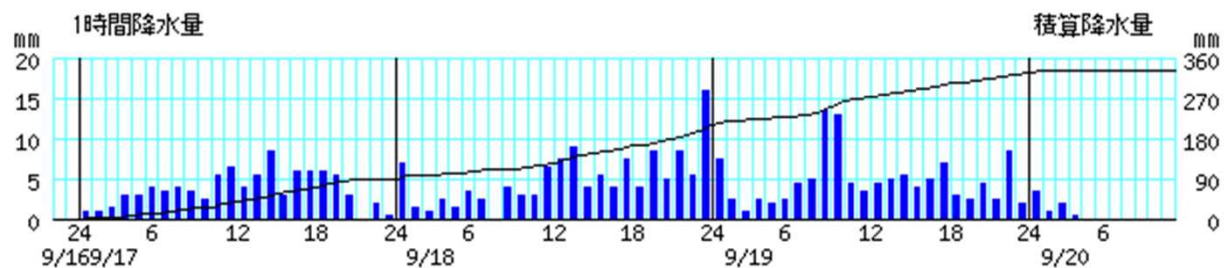
兔和野高原
(兵庫県)



葛川
(奈良県)



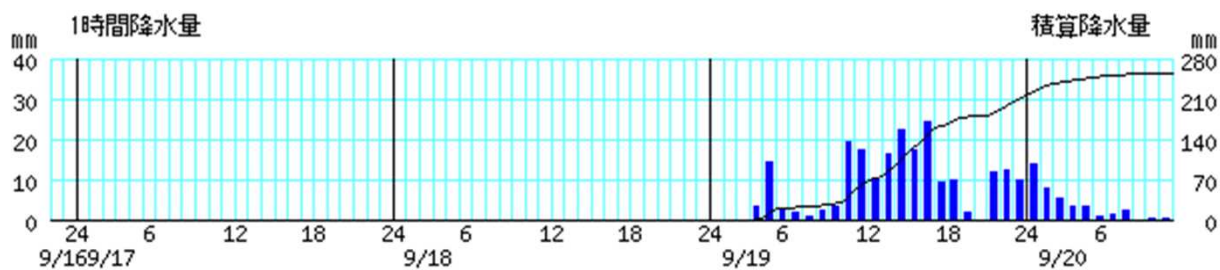
本宮
(和歌山県)



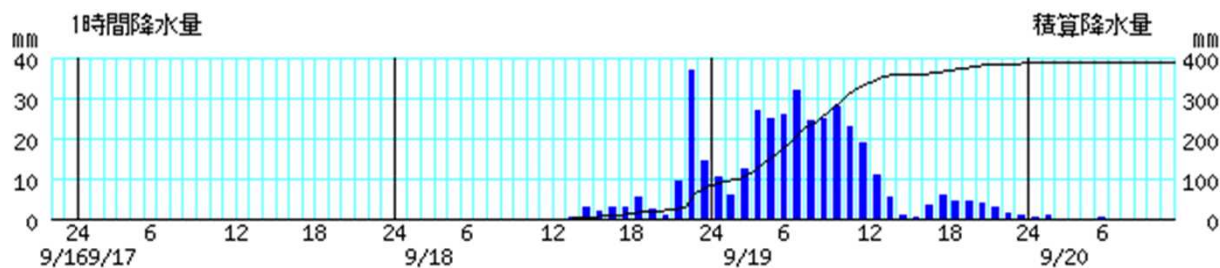
※棒グラフは1時間降水量(左軸)、折れ線グラフは積算降水量(右軸)を示す。横軸は時刻を示す。
※「×」は、欠測を示す。

○降水量(9月16日22時～20日11時)

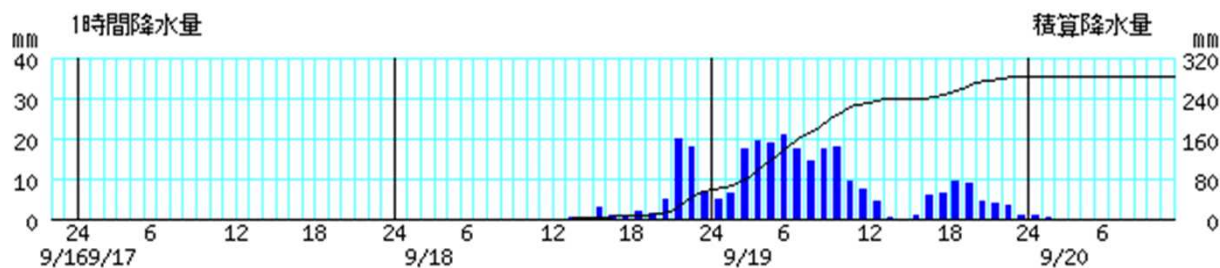
恩原
(岡山県)



内黒山
(広島県)



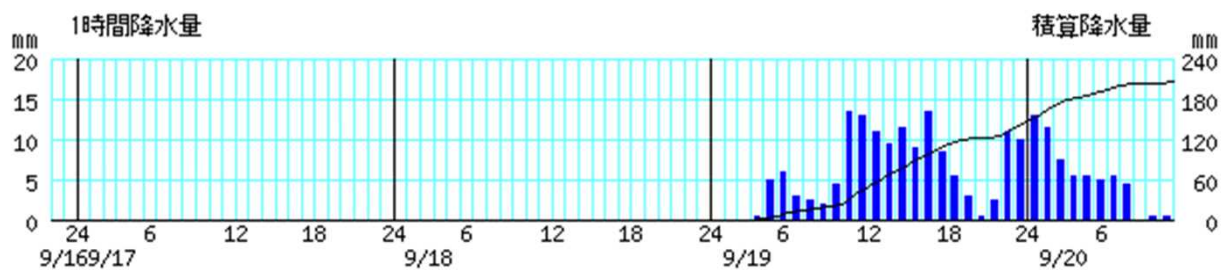
吉賀
(島根県)



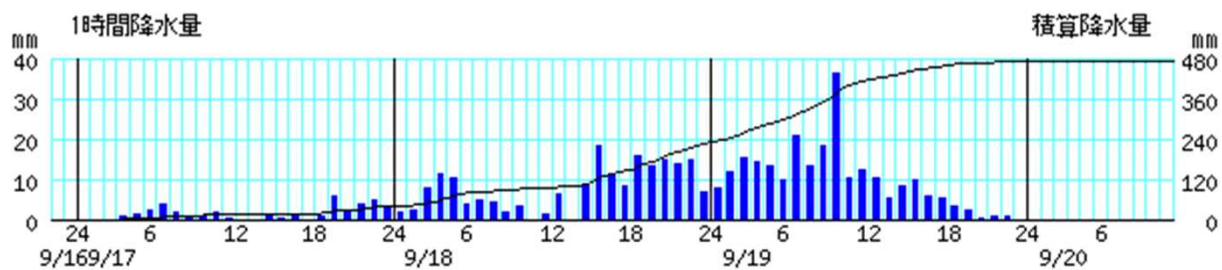
※棒グラフは1時間降水量(左軸)、折れ線グラフは積算降水量(右軸)を示す。横軸は時刻を示す。
 ※「×」は、欠測を示す。

○降水量(9月16日22時～20日11時)

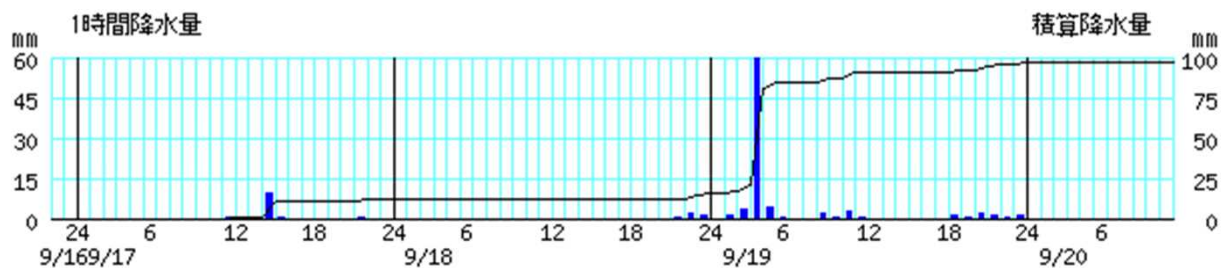
佐治
(鳥取県)



木頭
(徳島県)



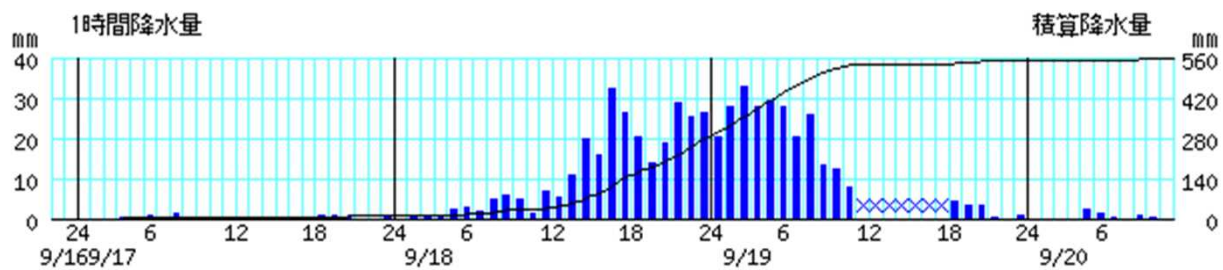
引田
(香川県)



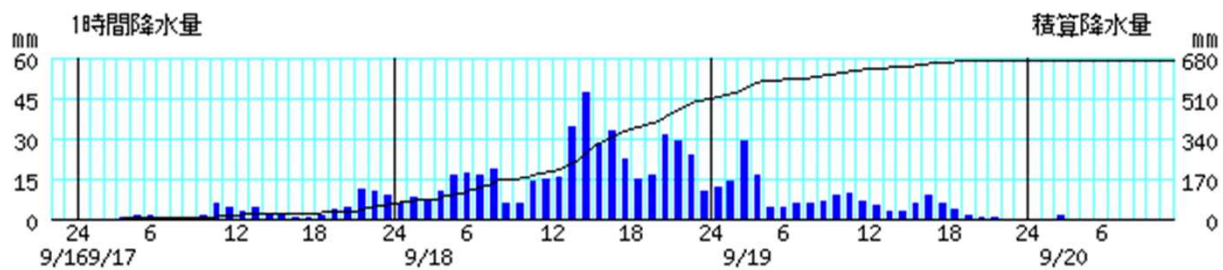
※棒グラフは1時間降水量(左軸)、折れ線グラフは積算降水量(右軸)を示す。横軸は時刻を示す。
 ※「×」は、欠測を示す。

○降水量(9月16日22時～20日11時)

成就社
(愛媛県)



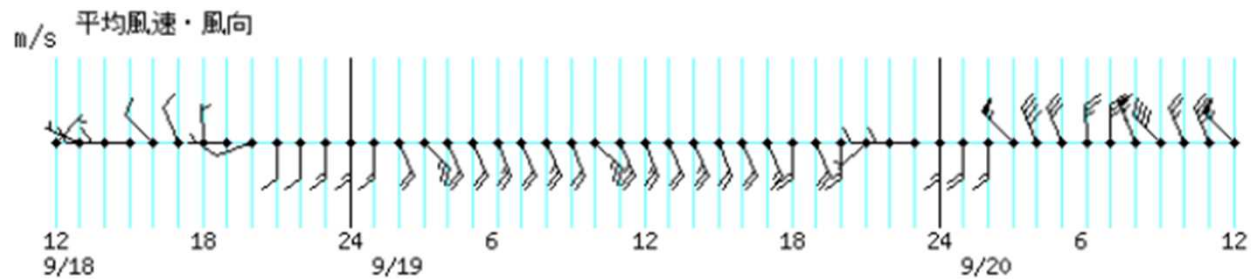
梶原
(高知県)



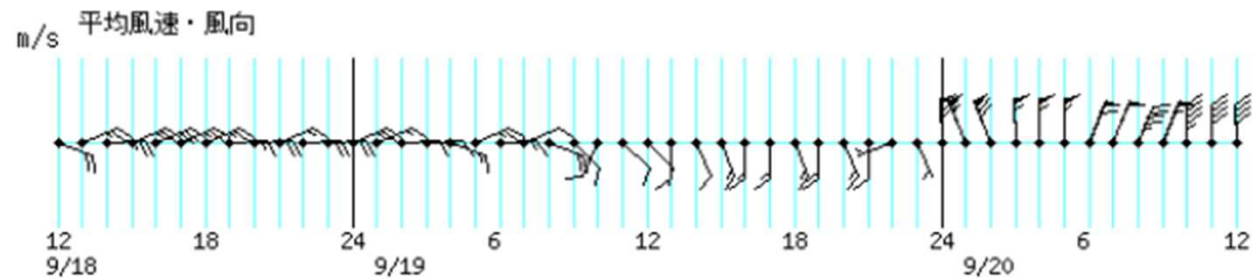
※棒グラフは1時間降水量(左軸)、折れ線グラフは積算降水量(右軸)を示す。横軸は時刻を示す。
 ※「×」は、欠測を示す。

○風向・風速(9月18日12時～9月20日12時)

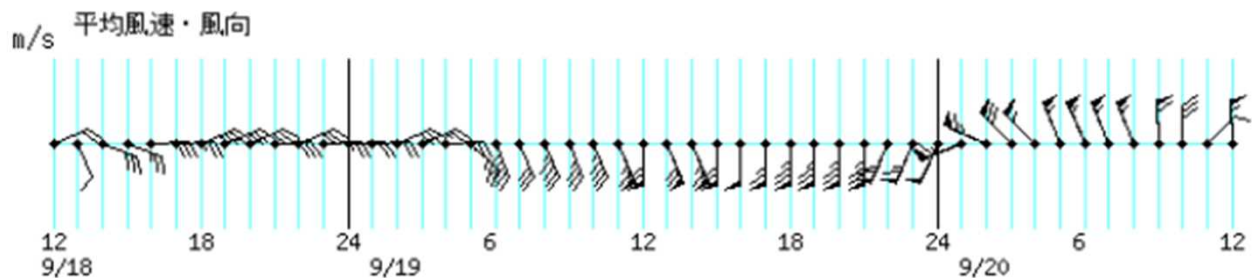
南小松
(滋賀県)



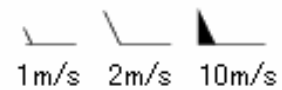
間人
(京都府)



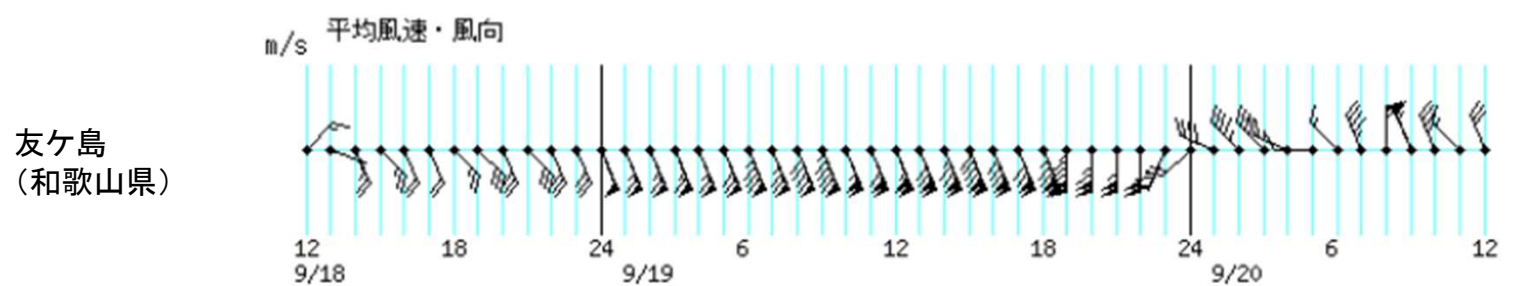
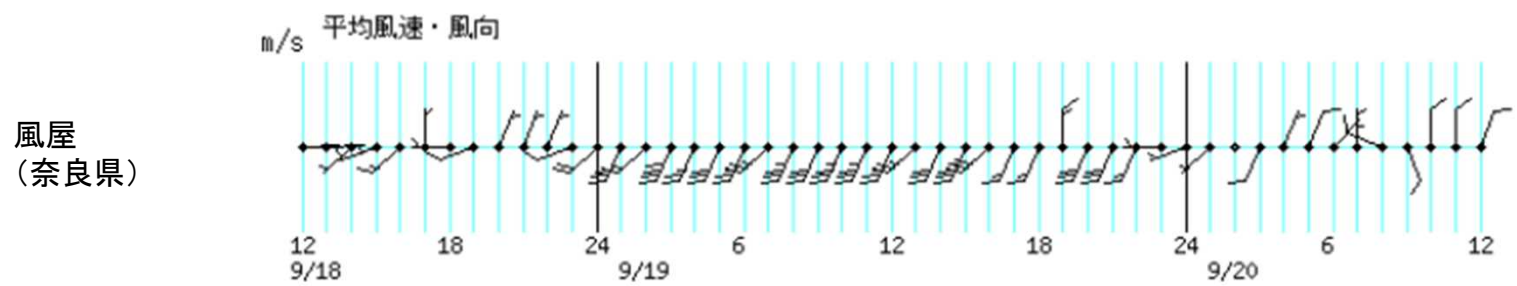
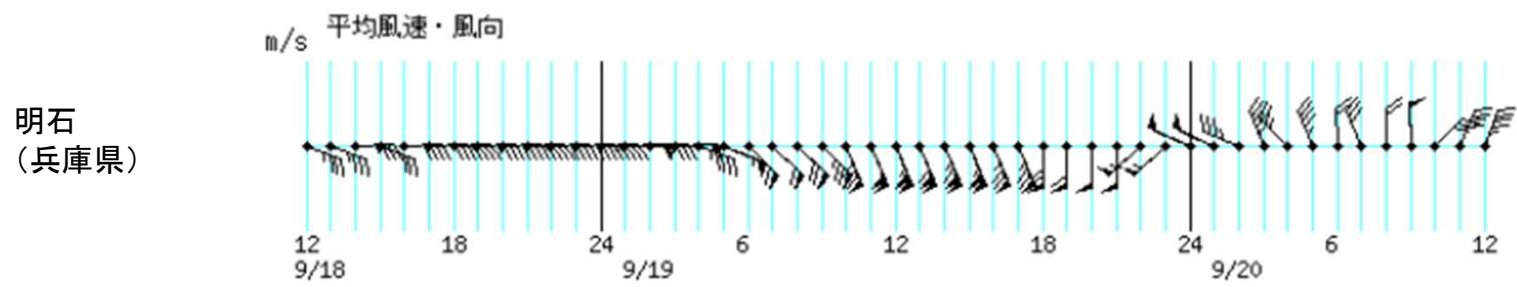
関空島
(大阪府)



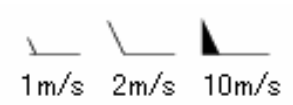
※横軸は時刻を示す。



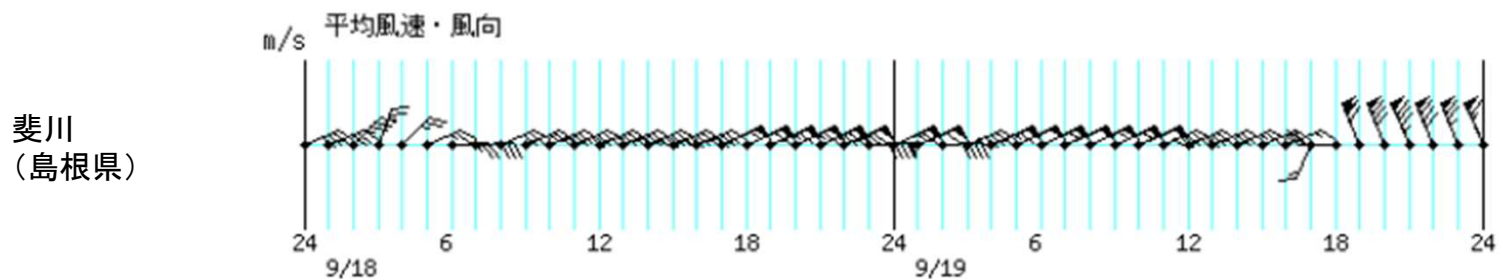
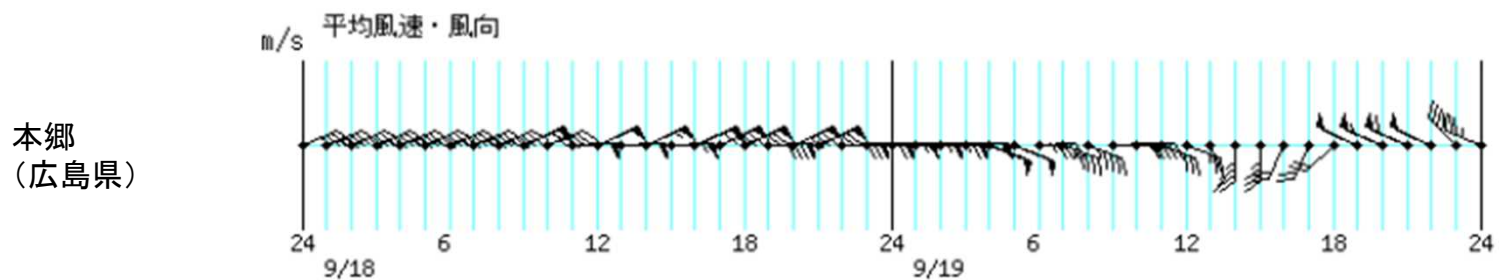
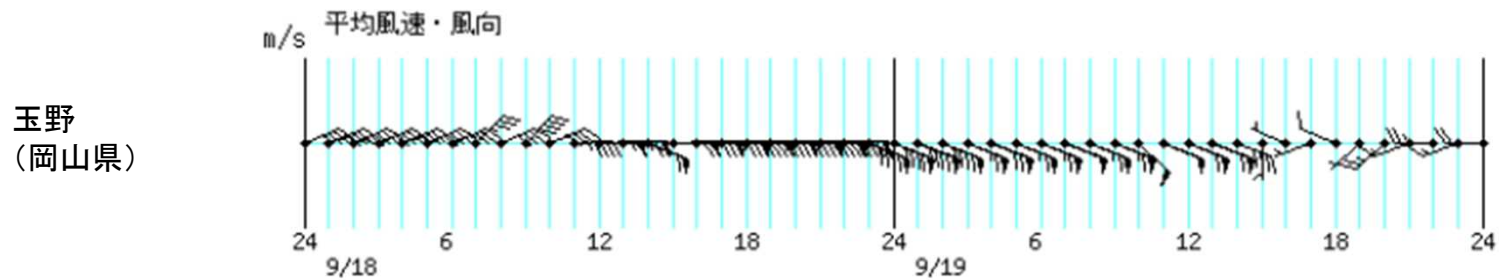
○風向・風速(9月18日12時～9月20日12時)



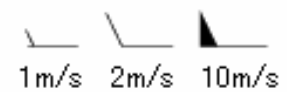
※横軸は時刻を示す。



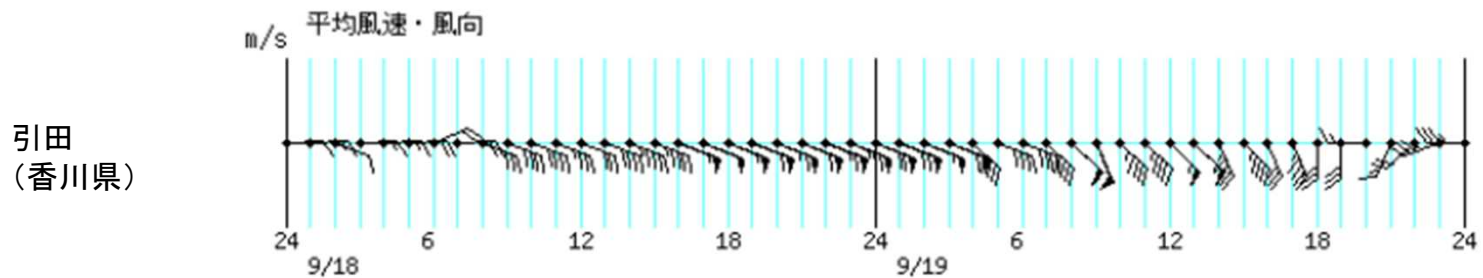
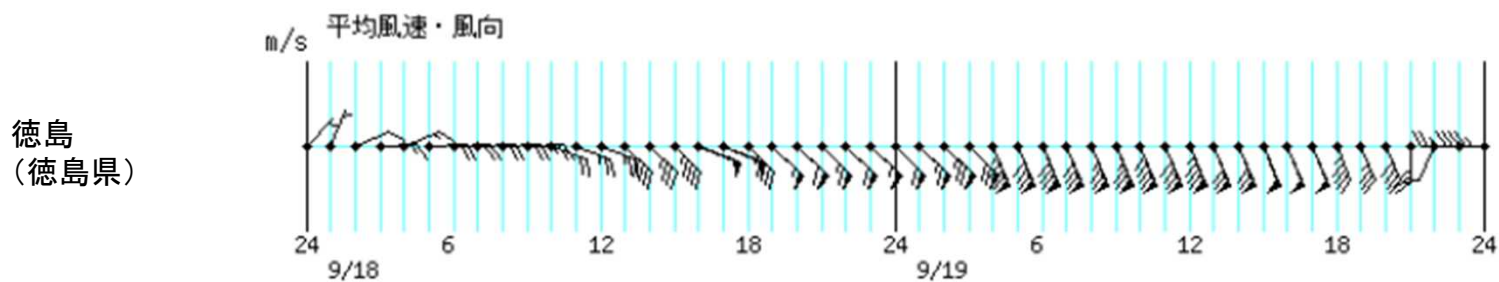
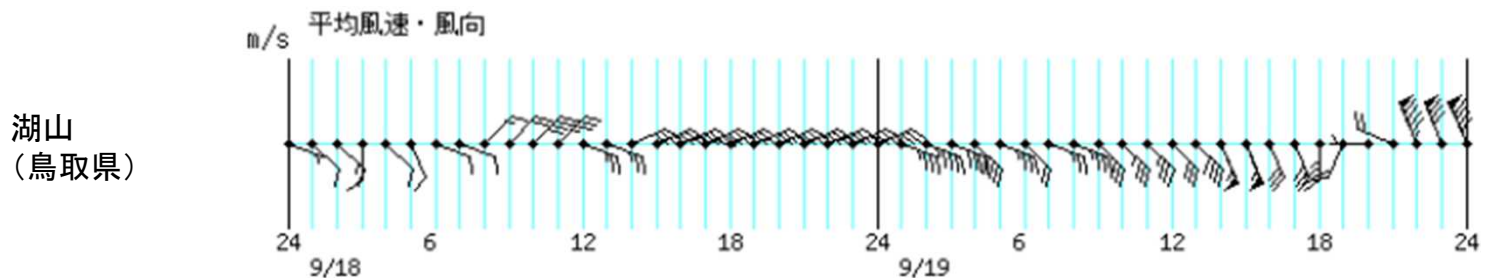
○風向・風速(9月18日00時～9月19日24時)



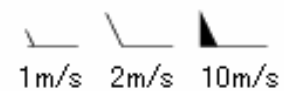
※横軸は時刻を示す。



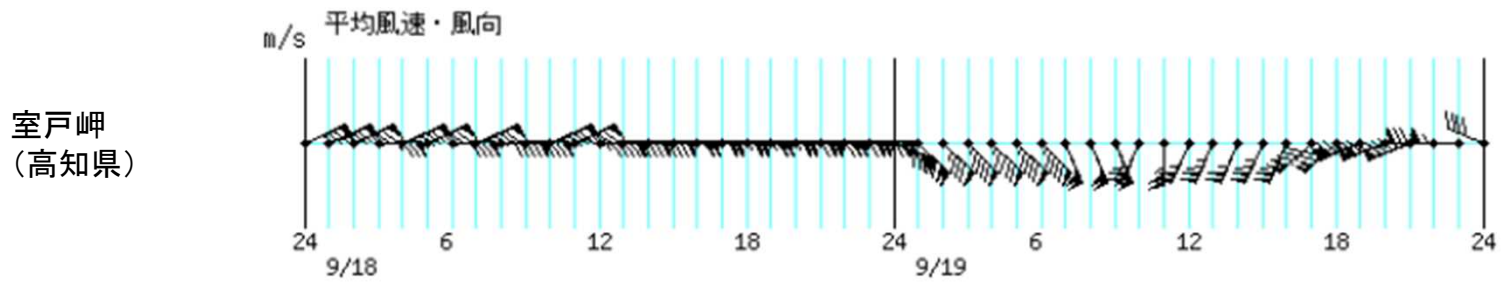
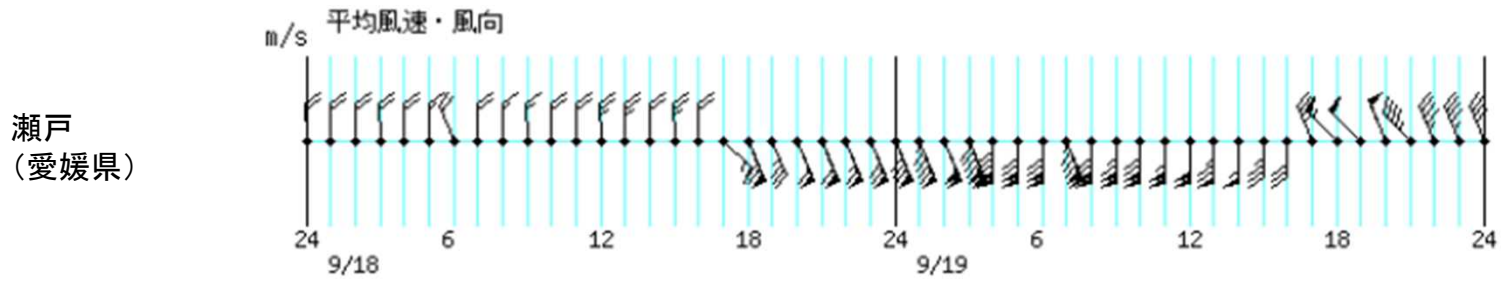
○風向・風速(9月18日00時～9月19日24時)



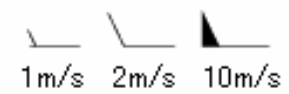
※横軸は時刻を示す。



○風向・風速(9月18日00時～9月19日24時)

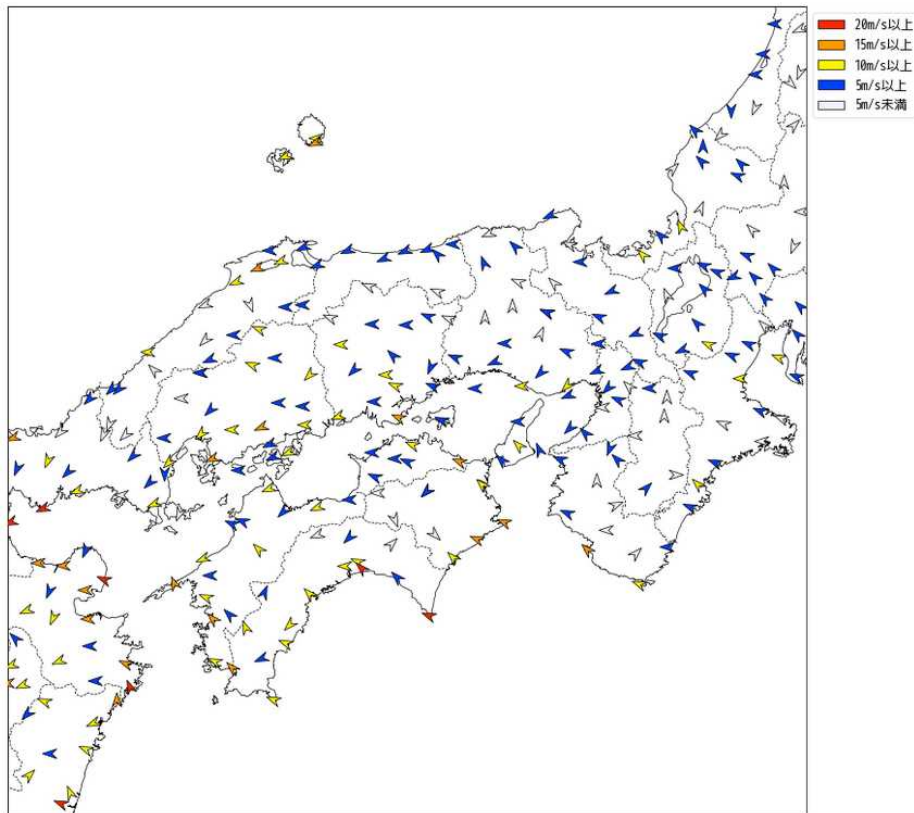


※横軸は時刻を示す。

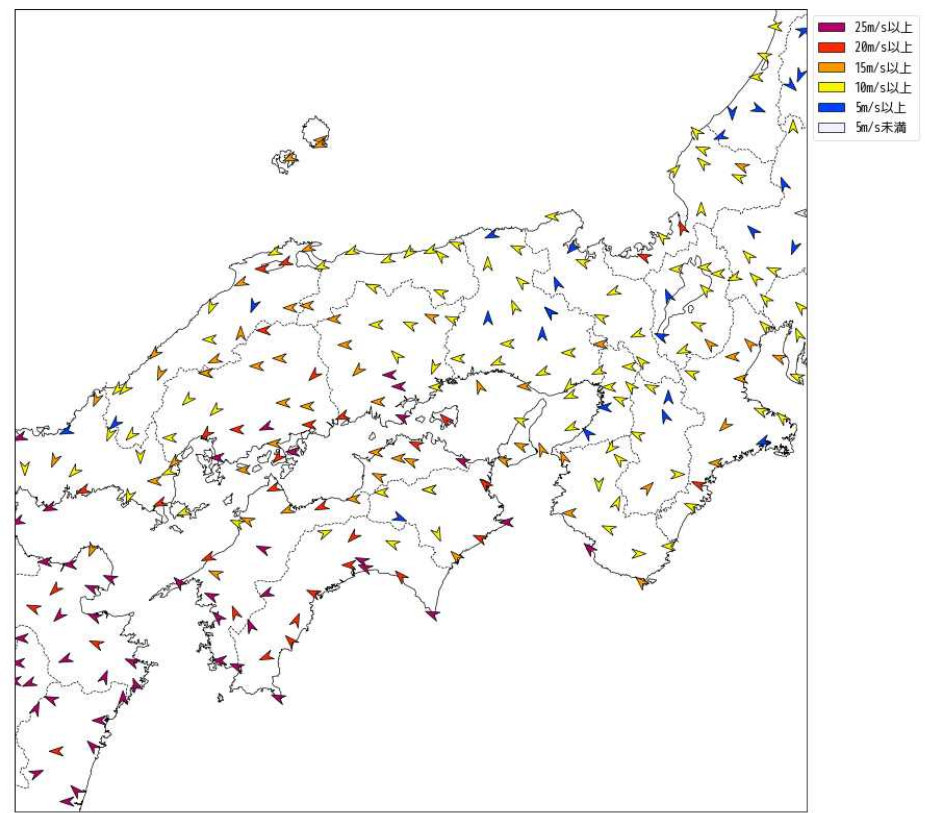


風の状況

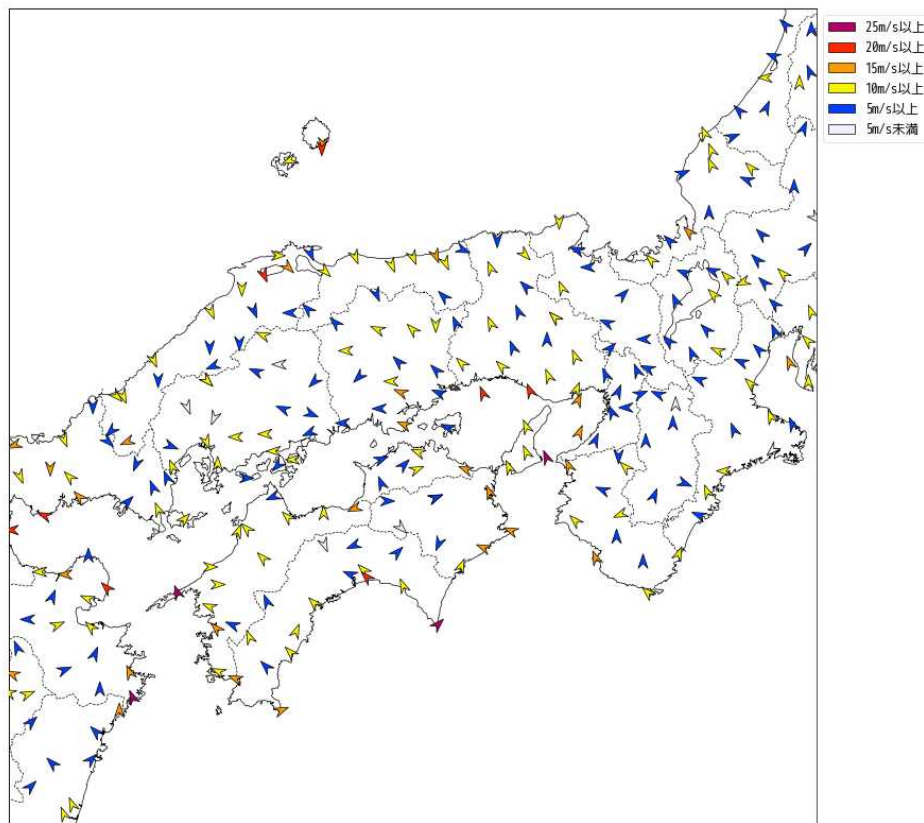
○アメダス日最大風速・風向(9月18日)



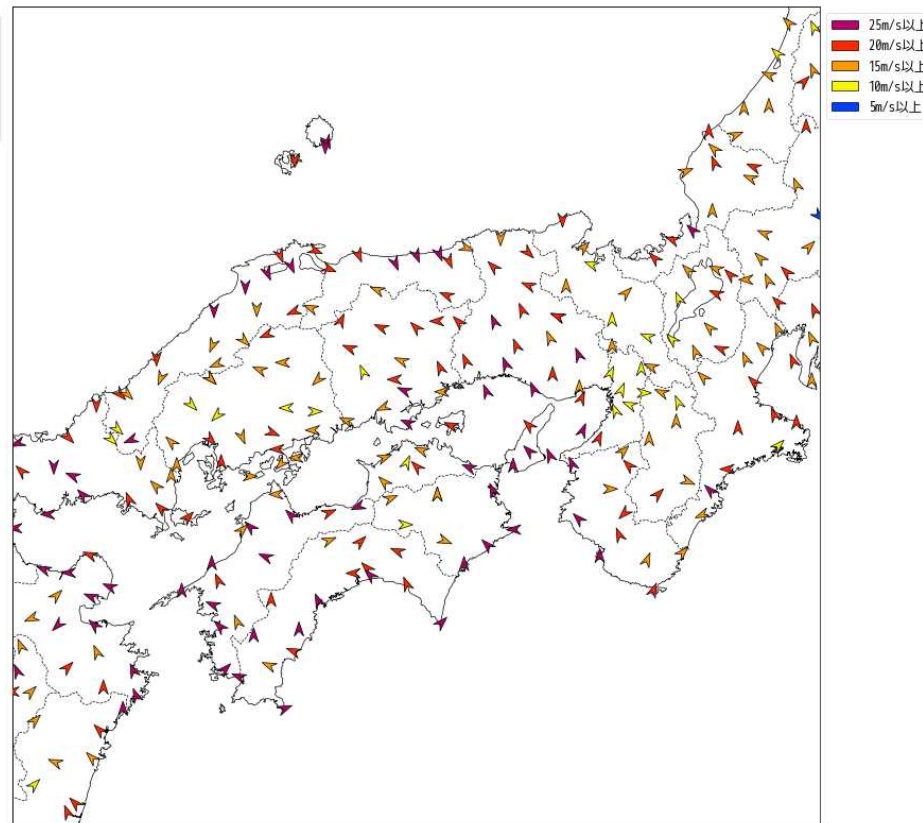
○アメダス日最大瞬間風速・風向(9月18日)



○アメダス日最大風速・風向(9月19日)



○アメダス日最大瞬間風速・風向(9月19日)



極値更新表(9月21日15時現在)

○日最大1時間降水量が年間を通じて1位を更新した地点(統計開始から10年目以降)

1位の値を更新した地点はありません。

○日降水量が年間を通じて1位を更新した地点(統計開始から10年目以降)

府県名	市町村名	地点名	観測所の種類	値(mm)	起日	統計開始年
広島県	山県郡安芸太田町	内黒山(ウチグロヤマ)	アメダス	304.5	9月19日	1976年
島根県	益田市	匹見(ヒキミ)	アメダス	222.5	9月19日	1977年
愛媛県	上浮穴郡久万高原町	久万(クマ)	アメダス	281.5	9月18日	1976年
愛媛県	喜多郡内子町	獅子越峠(シシゴエトウゲ)	アメダス	362	9月18日	1976年

○日最大風速が年間を通じて1位を更新した地点(統計開始から10年目以降)

府県名	市町村名	地点名	観測所の種類	値(m/s)	風向	起日	統計開始年
島根県	鹿足郡吉賀町	吉賀(ヨシカ)	アメダス	16.8	東北東	9月19日	2006年

○日最大瞬間風速が年間を通じて1位を更新した地点(統計開始から10年目以降)

府県名	市町村名	地点名	観測所の種類	値(m/s)	風向	起日	統計開始年
兵庫県	宍粟市	一宮(イチノミヤ)	アメダス	27.1	南南東	9月19日	2009年
兵庫県	姫路市	家島(イエシマ)	アメダス	33.7	南南東	9月19日	2008年
岡山県	岡山市北区	日応寺(ニチオウジ)	航空アメダス	28.3	東	9月18日	2009年
岡山県	玉野市	玉野(タマノ)	アメダス	30.3	東南東	9月18日	2009年
広島県	三原市	本郷(ホンゴウ)	航空アメダス	27.8	東北東	9月18日	2009年
島根県	鹿足郡吉賀町	吉賀(ヨシカ)	アメダス	29.3	東北東	9月19日	2009年
愛媛県	四国中央市	四国中央(シコクチュウオウ)	アメダス	47.4	東北東	9月19日	2009年
愛媛県	上浮穴郡久万高原町	久万(クマ)	アメダス	28.4	東南東	9月18日	2008年
愛媛県	北宇和郡鬼北町	近永(チカナガ)	アメダス	22.5	南南東	9月18日	2008年
高知県	高岡郡檮原町	檮原(ユスハラ)	アメダス	26.9	東北東	9月18日	2008年
高知県	須崎市	須崎(スサキ)	アメダス	27.8	南南東	9月19日	2008年

潮位の観測状況

○高潮観測表(速報値)

令和4年9月17日00時～9月21日00時の台風第14号による最大潮位偏差及び最高潮位
(最大潮位偏差 50cm以上又は注意報基準に達した地点を潮位偏差の大きい順に記載)

観測点	都道府県	最大潮位偏差				最高潮位			
		3分平均値		平滑値		3分平均値		平滑値	
		偏差 (cm)	起時	偏差 (cm)	起時	標高 (cm)	起時	標高 (cm)	起時
土佐清水	高知	103	9月18日 17時33分	59	9月18日 20時	162	9月18日 21時20分	125	9月18日 21時42分
来島航路(*1)	愛媛	101	9月18日 23時16分	95	9月19日 00時	157	9月19日 17時38分	155	9月19日 17時49分
呉(*3)	広島	(99)	9月18日 22時49分	(87)	9月18日 23時	(150)	9月19日 02時40分	(145)	9月19日 02時31分
姫路(飾磨)(*4)	兵庫	99	9月19日 14時17分	87	9月19日 13時	178	9月19日 18時03分	167	9月19日 18時12分
広島(*3)	広島	97	9月18日 22時27分	89	9月18日 22時	151	9月19日 02時21分	149	9月19日 02時32分
御坊	和歌山	93	9月18日 22時31分	56	9月19日 19時	147	9月18日 22時31分	105	9月19日 15時56分
松山	愛媛	91	9月18日 22時08分	84	9月18日 22時	143	9月19日 01時43分	131	9月19日 01時33分
多度津(*1)	香川	90	9月19日 00時42分	85	9月19日 01時	176	9月19日 18時13分	174	9月19日 18時19分
与島(*1)	香川	88	9月19日 01時16分	85	9月19日 01時	168	9月19日 18時10分	167	9月19日 18時22分
宇野	岡山	88	9月19日 02時30分	84	9月19日 02時	167	9月19日 18時30分	166	9月19日 18時28分
宇和島	愛媛	87	9月18日 19時52分	77	9月18日 21時	137	9月18日 23時33分	127	9月18日 22時33分
高松	香川	86	9月19日 01時47分	82	9月19日 02時	163	9月19日 18時38分	160	9月19日 18時28分
乙島(*5)	岡山	78	9月19日 01時30分	74	9月19日 01時	173	9月19日 18時09分	171	9月19日 18時26分
高知	高知	72	9月18日 22時24分	60	9月18日 22時	128	9月18日 22時24分	116	9月18日 22時02分
阿波由岐	徳島	71	9月19日 03時12分	53	9月19日 10時	129	9月18日 21時20分	108	9月18日 21時42分

値は令和4年9月21日13時時点の速報値である。

3分平均値は波浪等の短周期成分を除いた海面の高さである。

平滑値は日々の潮汐(満干潮)を決定するために、津波や副振動成分を平滑・除去した海面の高さである。

潮位偏差は推算潮位(計算上の潮位)からの偏差である。

(*1)は国土交通省港湾局管轄検潮所を示す。

(*2)は国土地理院管轄検潮所を示す。

(*3)は海上保安庁管轄検潮所を示す。

(*4)は兵庫県管轄検潮所を示す。

(*5)は国土交通省水管理・国土保全局管轄検潮所を示す。

値に()がついているものは、期間中に欠測があったことを示す。

○高潮観測表(速報値)

令和4年9月17日00時～9月21日00時の台風第14号による最大潮位偏差及び最高潮位
(最大潮位偏差 50cm以上又は注意報基準に達した地点を潮位偏差の大きい順に記載)

観測点	都道府県	最大潮位偏差				最高潮位			
		3分平均値		平滑値		3分平均値		平滑値	
		偏差 (cm)	起時	偏差 (cm)	起時	標高 (cm)	起時	標高 (cm)	起時
久礼 (* 2)	高知	70	9月19日 00時43分	56	9月18日 21時	123	9月18日 21時15分	111	9月18日 21時31分
室戸岬	高知	69	9月18日 15時27分	51	9月18日 22時	138	9月18日 21時56分	120	9月18日 21時44分
神戸	兵庫	69	9月19日 13時30分	64	9月19日 12時	139	9月19日 18時02分	134	9月19日 18時36分
小松島	徳島	67	9月19日 04時31分	54	9月19日 04時	109	9月19日 17時32分	102	9月18日 21時55分
大阪	大阪	67	9月19日 15時52分	61	9月19日 12時	132	9月19日 16時02分	127	9月19日 18時51分
海南 (* 2)	和歌山	66	9月19日 06時30分	52	9月19日 10時	115	9月19日 15時10分	101	9月19日 16時36分
淡輪	大阪	63	9月19日 04時06分	58	9月19日 04時	122	9月19日 17時11分	116	9月19日 16時57分
洲本	兵庫	62	9月19日 11時42分	56	9月19日 04時	124	9月19日 17時25分	118	9月19日 17時47分
和歌山	和歌山	59	9月19日 04時17分	54	9月19日 04時	114	9月19日 15時11分	108	9月19日 16時44分
串本	和歌山	51	9月19日 05時33分	32	9月18日 22時	115	9月18日 20時32分	107	9月17日 21時19分
白浜	和歌山	51	9月19日 10時09分	39	9月19日 05時	104	9月17日 21時28分	96	9月17日 21時11分
津居山 (* 4)	兵庫	36	9月20日 04時32分	19	9月18日 12時	92	9月20日 04時32分	73	9月18日 06時15分
浜田	島根	28	9月18日 10時29分	24	9月18日 10時	85	9月18日 05時31分	82	9月18日 05時01分
舞鶴	京都	27	9月18日 12時00分	18	9月18日 12時	75	9月18日 07時43分	67	9月18日 05時34分

値は令和4年9月21日13時時点の速報値である。

3分平均値は波浪等の短周期成分を除いた海面の高さである。

平滑値は日々の潮汐(満干潮)を決定するために、津波や副振動成分を平滑・除去した海面の高さである。

潮位偏差は推算潮位(計算上の潮位)からの偏差である。

(*1)は国土交通省港湾局管轄検潮所を示す。

(*2)は国土地理院管轄検潮所を示す。

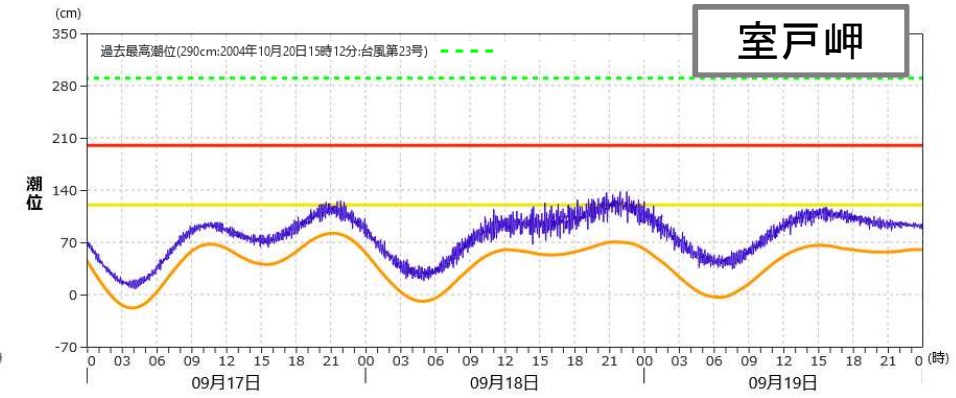
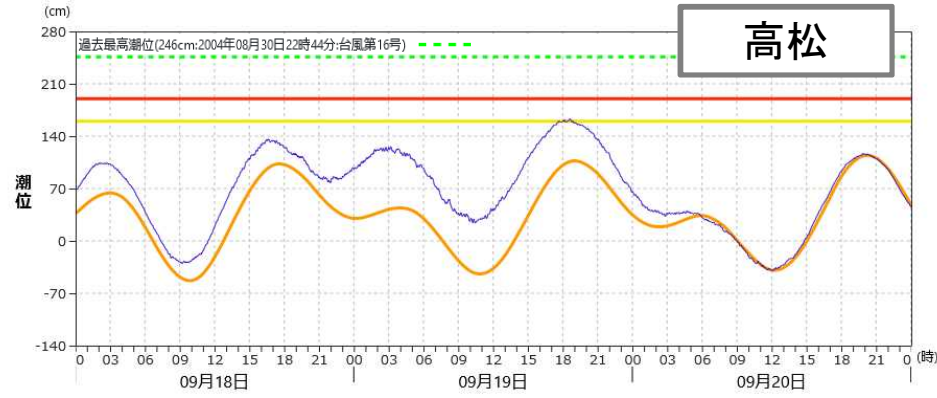
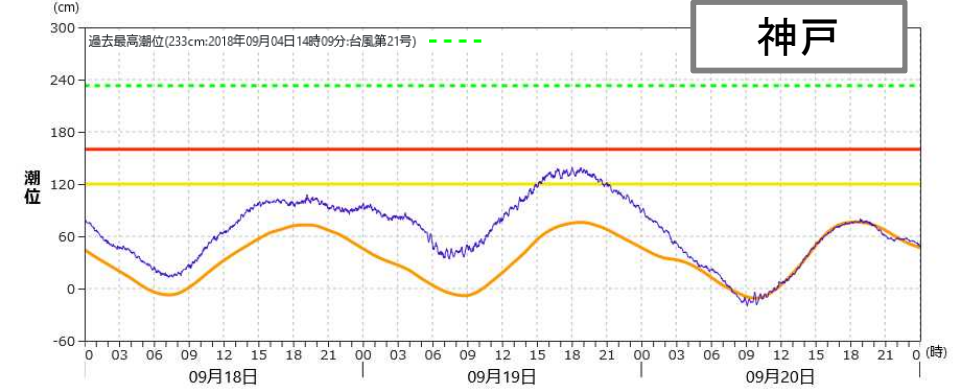
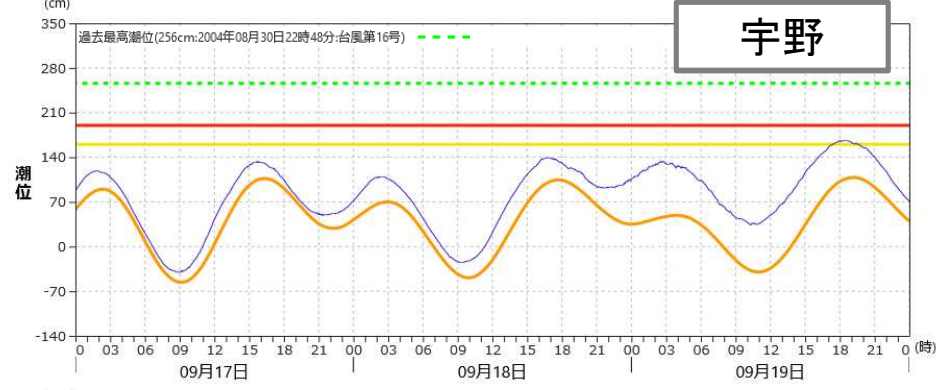
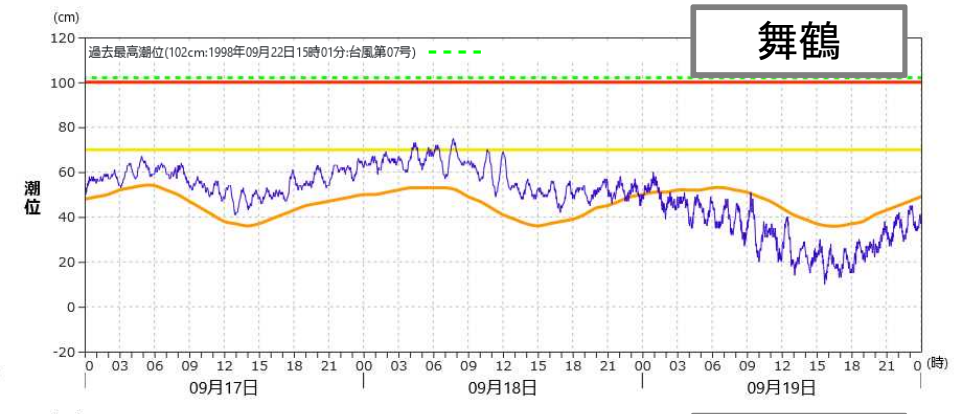
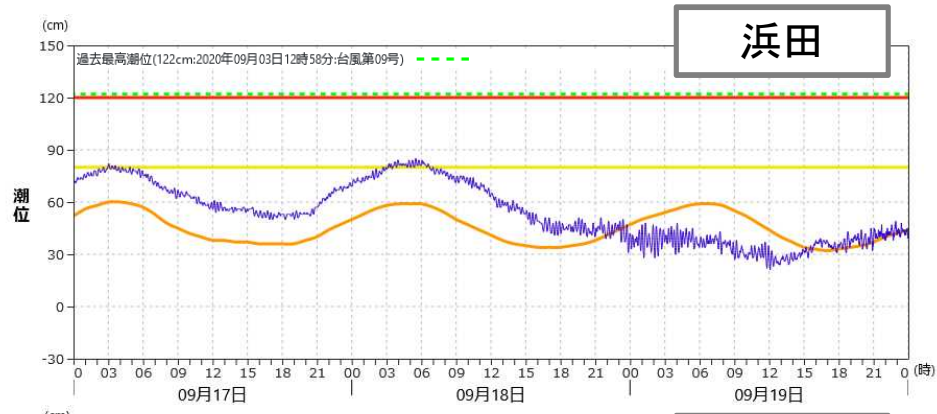
(*3)は海上保安庁管轄検潮所を示す。

(*4)は兵庫県管轄検潮所を示す。

(*5)は国土交通省水管理・国土保全局管轄検潮所を示す。

値に()がついているものは、期間中に欠測があったことを示す。

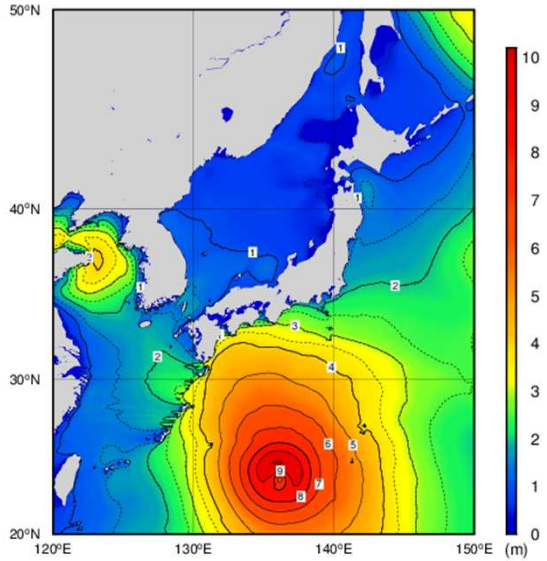
○潮位実況図



- ・潮位は波浪等の短周期成分を除いた値で、標高で表示しています。
- ・高潮警報・注意報の基準線は観測点の所在する市町村の基準を表示しています。

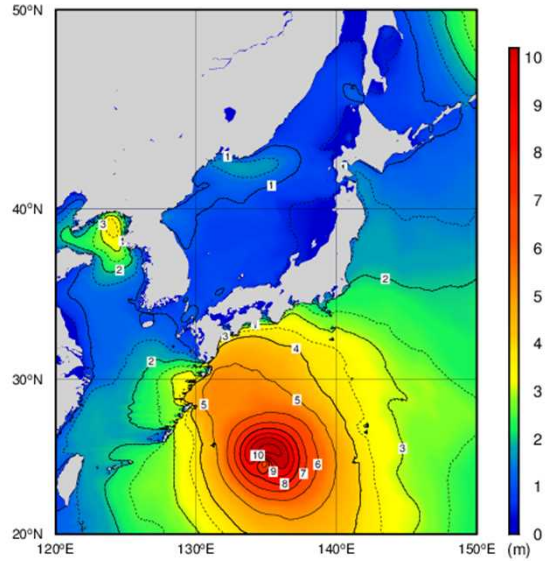
沿岸波浪実況図

9月16日09時



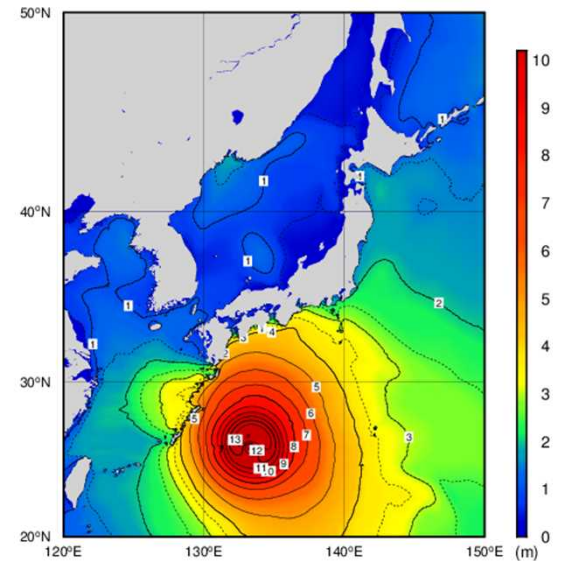
All rights reserved. Copyright © Japan Meteorological Agency

16日21時



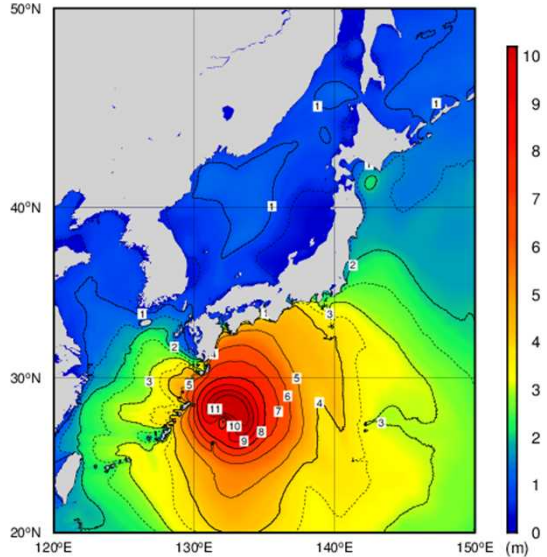
All rights reserved. Copyright © Japan Meteorological Agency

17日09時



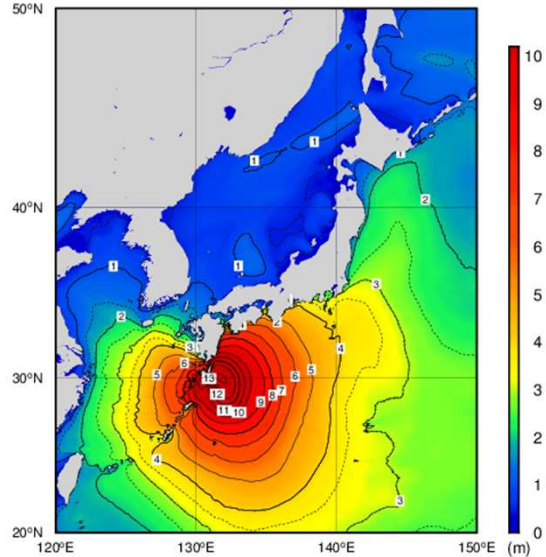
All rights reserved. Copyright © Japan Meteorological Agency

17日21時



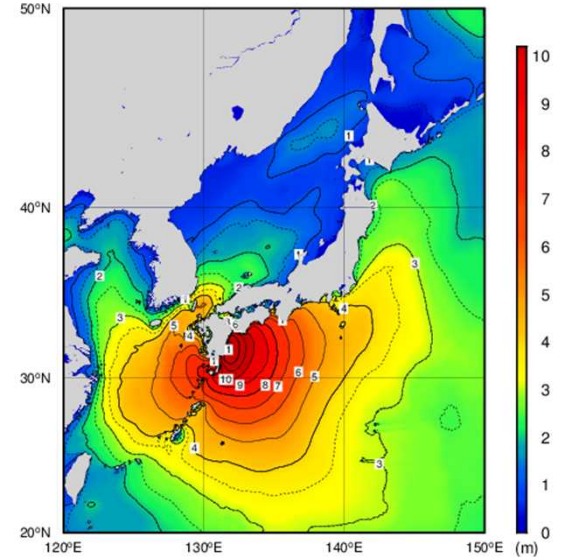
All rights reserved. Copyright © Japan Meteorological Agency

18日09時



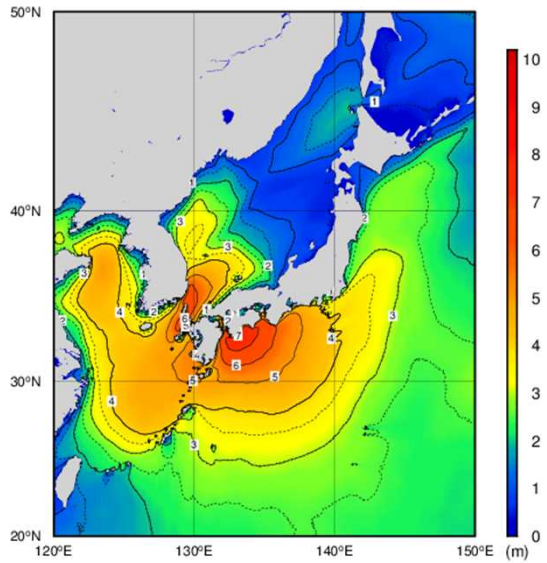
All rights reserved. Copyright © Japan Meteorological Agency

18日21時



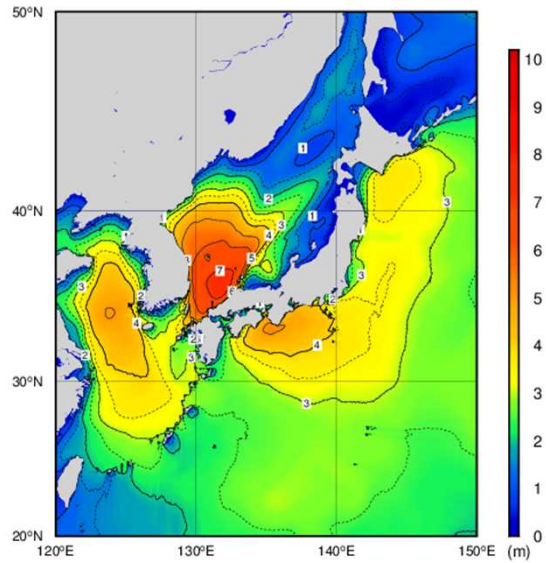
All rights reserved. Copyright © Japan Meteorological Agency

9月19日09時



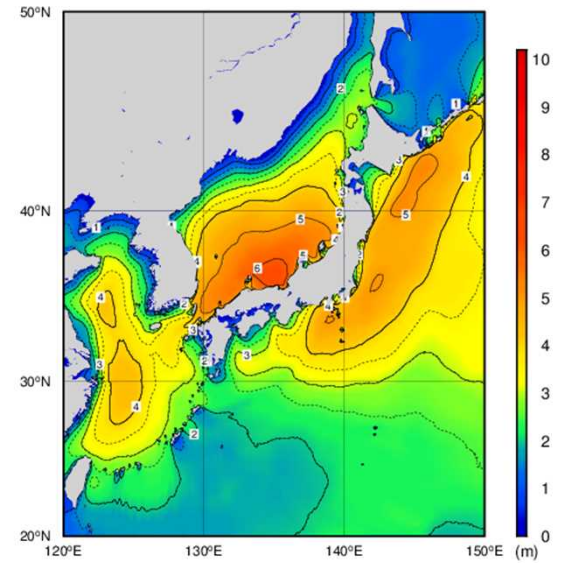
All rights reserved. Copyright © Japan Meteorological Agency

19日21時



All rights reserved. Copyright © Japan Meteorological Agency

20日09時



All rights reserved. Copyright © Japan Meteorological Agency

警報等の発表状況

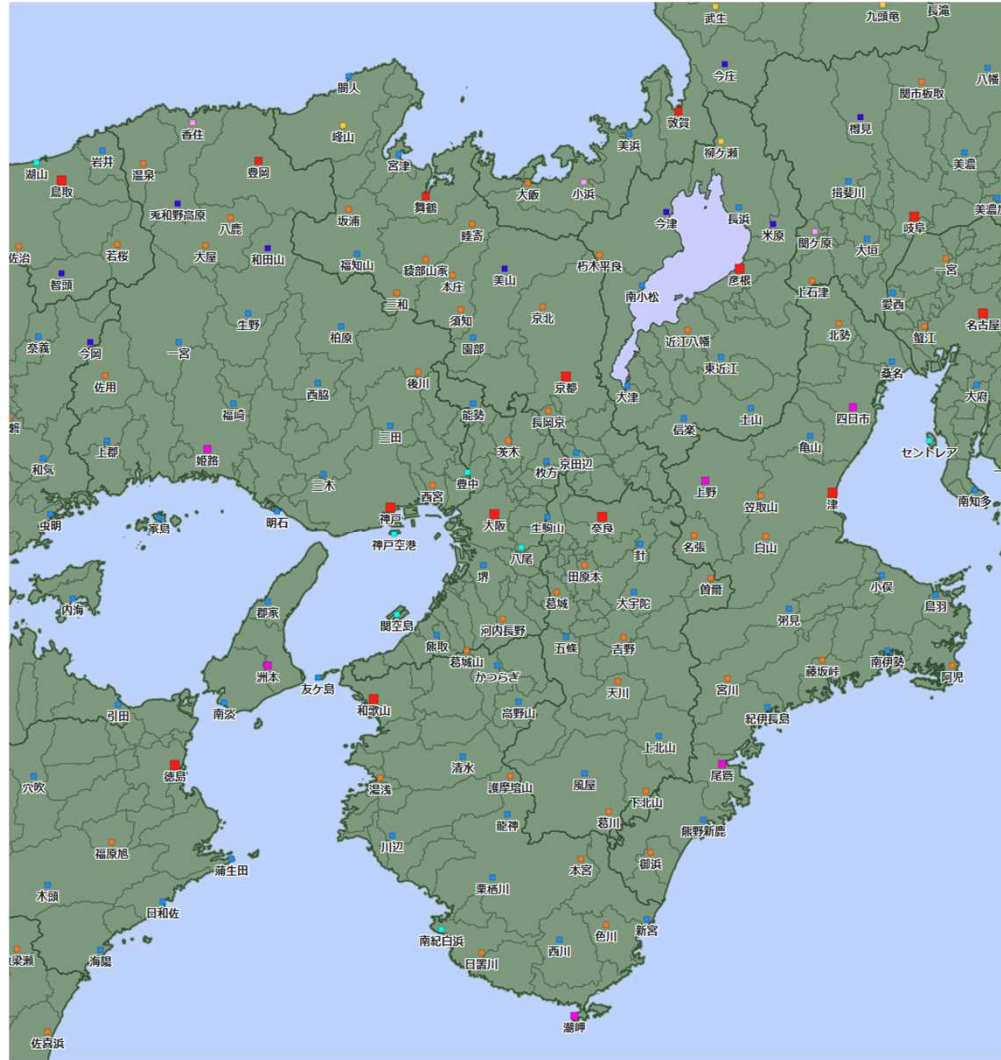
9月16日から20日における、近畿・中国・四国地方の警報・土砂災害警戒情報・指定河川洪水予報・記録的短時間大雨情報・竜巻注意情報の発表状況です。警報等の発表・解除時刻、対象細分区域など、より詳細な情報は、各地方気象台が発表する「気象速報」等をご覧いただくか、該当する気象台に直接お問い合わせください。

府県名	警報					土砂災害警戒情報	指定河川洪水予報※	顕著な大雨に関する情報	記録的短時間大雨情報	竜巻注意情報
	大雨	洪水	暴風	波浪	高潮					
滋賀県	○	-	○	△	△	-	-	-	-	-
京都府	○	-	○	○	-	-	-	-	-	-
兵庫県	○	○	○	○	○	-	-	-	-	○
大阪府	○	-	○	○	-	-	-	-	-	-
奈良県	○	-	-	△	△	-	-	-	-	○
和歌山県	-	-	○	○	-	-	-	-	-	○
鳥取県	○	-	○	○	-	○	-	-	-	-
島根県	○	○	○	○	-	○	○	-	-	-
岡山県	○	○	○	○	○	-	-	-	-	-
広島県	○	○	○	○	○	○	○	-	-	-
香川県	○	○	○	○	○	-	-	-	-	○
徳島県	○	○	○	○	-	○	○	-	-	○
愛媛県	○	○	○	○	○	○	-	-	-	○
高知県	○	○	○	○	-	○	-	-	-	○

※指定河川洪水予報の一部は、隣接府県の気象台と関係機関が共同発表しています。

観測施設の配置図

○気象観測所配置図

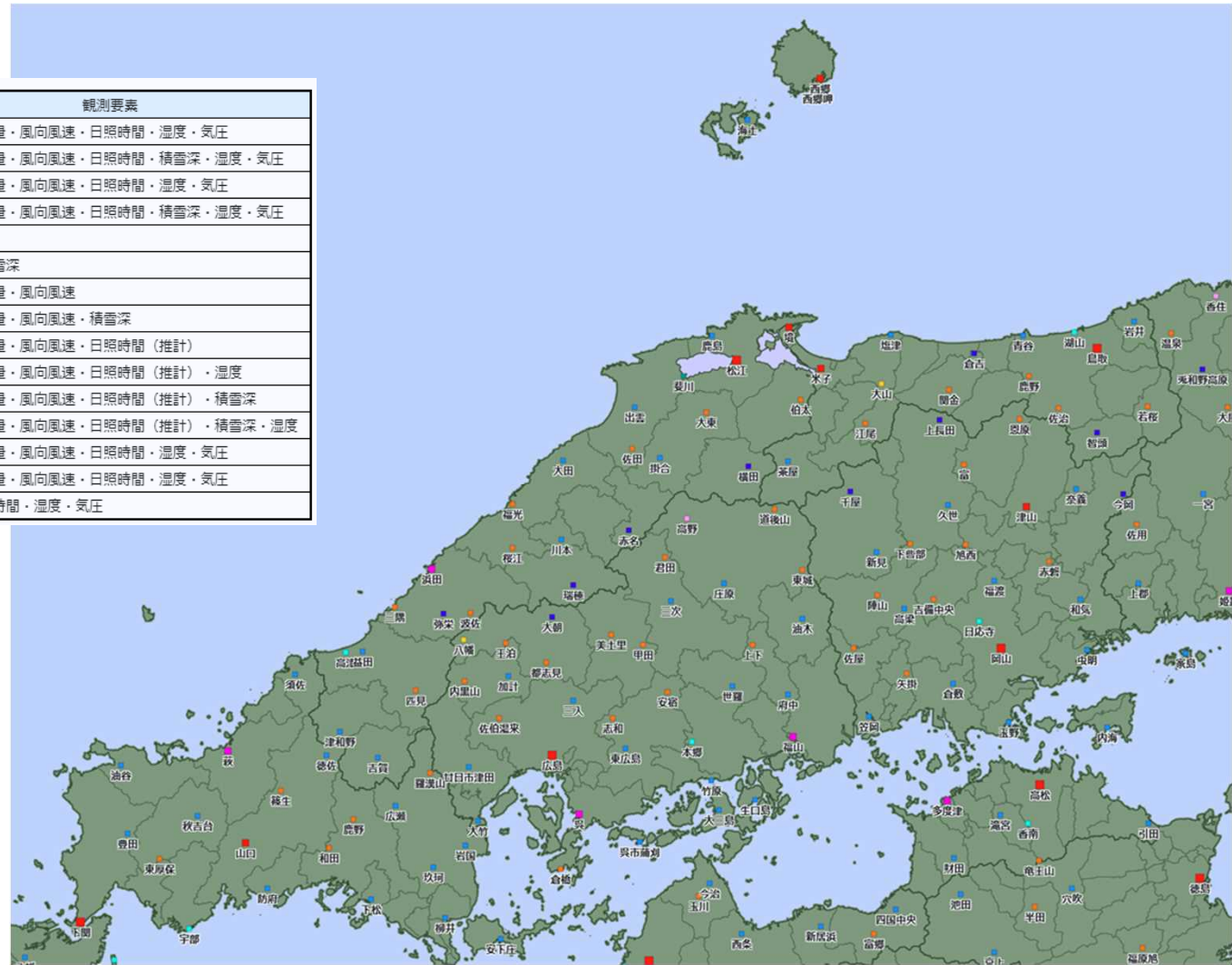


近畿地方

シンボル	観測所の種類	観測要素
■	気象台	気温・降水量・風向風速・日照時間・湿度・気圧
■	気象台	気温・降水量・風向風速・日照時間・積雪深・湿度・気圧
■	測候所・特別地域気象観測所	気温・降水量・風向風速・日照時間・湿度・気圧
■	測候所・特別地域気象観測所	気温・降水量・風向風速・日照時間・積雪深・湿度・気圧
■	地域気象観測所(アメダス)	降水量
■	地域気象観測所(アメダス)	降水量・積雪深
■	地域気象観測所(アメダス)	気温・降水量・風向風速
■	地域気象観測所(アメダス)	気温・降水量・風向風速・積雪深
■	地域気象観測所(アメダス)	気温・降水量・風向風速・日照時間(推計)
■	地域気象観測所(アメダス)	気温・降水量・風向風速・日照時間(推計)・湿度
■	地域気象観測所(アメダス)	気温・降水量・風向風速・日照時間(推計)・積雪深
■	地域気象観測所(アメダス)	気温・降水量・風向風速・日照時間(推計)・積雪深・湿度
■	父島気象観測所	気温・降水量・風向風速・日照時間・湿度・気圧
■	南鳥島気象観測所	気温・降水量・風向風速・日照時間・湿度・気圧
■	富士山特別地域気象観測所	気温・日照時間・湿度・気圧

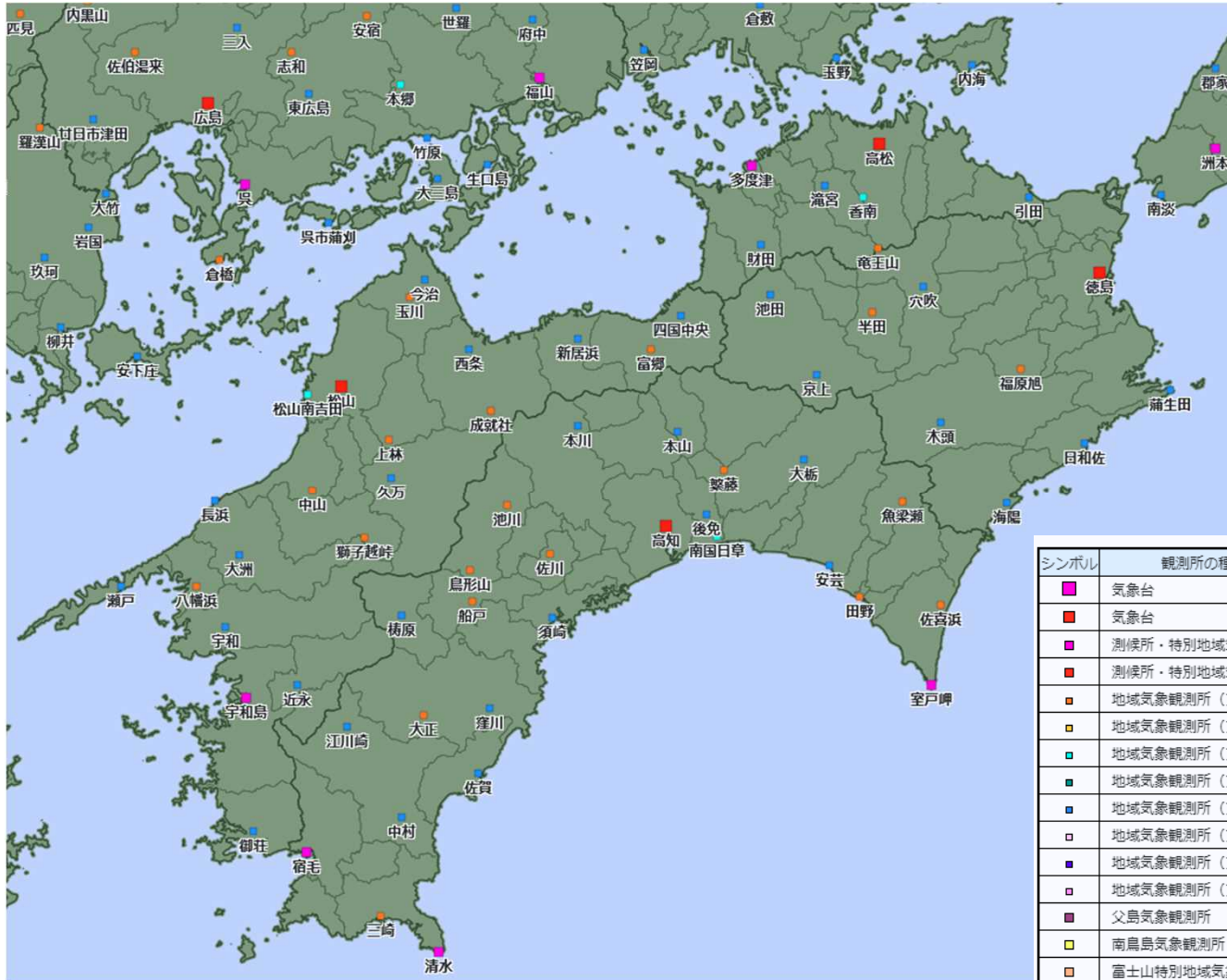
○気象観測所配置図

シンボル	観測所の種類	観測要素
■	気象台	気温・降水量・風向風速・日照時間・湿度・気圧
■	気象台	気温・降水量・風向風速・日照時間・積雪深・湿度・気圧
■	測候所・特別地域気象観測所	気温・降水量・風向風速・日照時間・湿度・気圧
■	測候所・特別地域気象観測所	気温・降水量・風向風速・日照時間・積雪深・湿度・気圧
■	地域気象観測所 (アメダス)	降水量
■	地域気象観測所 (アメダス)	降水量・積雪深
■	地域気象観測所 (アメダス)	気温・降水量・風向風速
■	地域気象観測所 (アメダス)	気温・降水量・風向風速・積雪深
■	地域気象観測所 (アメダス)	気温・降水量・風向風速・日照時間 (推計)
■	地域気象観測所 (アメダス)	気温・降水量・風向風速・日照時間 (推計)・湿度
■	地域気象観測所 (アメダス)	気温・降水量・風向風速・日照時間 (推計)・積雪深
■	地域気象観測所 (アメダス)	気温・降水量・風向風速・日照時間 (推計)・積雪深・湿度
■	父島気象観測所	気温・降水量・風向風速・日照時間・湿度・気圧
■	南鳥島気象観測所	気温・降水量・風向風速・日照時間・湿度・気圧
■	富士山特別地域気象観測所	気温・日照時間・湿度・気圧



中国地方

○気象観測所配置図



シンボル	観測所の種類	観測要素
■	気象台	気温・降水量・風向風速・日照時間・湿度・気圧
■	気象台	気温・降水量・風向風速・日照時間・積雪深・湿度・気圧
■	測候所・特別地域気象観測所	気温・降水量・風向風速・日照時間・湿度・気圧
■	測候所・特別地域気象観測所	気温・降水量・風向風速・日照時間・積雪深・湿度・気圧
■	地域気象観測所 (アメダス)	降水量
■	地域気象観測所 (アメダス)	降水量・積雪深
■	地域気象観測所 (アメダス)	気温・降水量・風向風速
■	地域気象観測所 (アメダス)	気温・降水量・風向風速・積雪深
■	地域気象観測所 (アメダス)	気温・降水量・風向風速・日照時間 (推計)
■	地域気象観測所 (アメダス)	気温・降水量・風向風速・日照時間 (推計)・湿度
■	地域気象観測所 (アメダス)	気温・降水量・風向風速・日照時間 (推計)・積雪深
■	地域気象観測所 (アメダス)	気温・降水量・風向風速・日照時間 (推計)・積雪深・湿度
■	父島気象観測所	気温・降水量・風向風速・日照時間・湿度・気圧
■	南島島気象観測所	気温・降水量・風向風速・日照時間・湿度・気圧
■	富士山特別地域気象観測所	気温・日照時間・湿度・気圧

四国地方

○潮位観測所配置図

