

# 令和4年台風第14号に関する気象速報 (令和4年9月17日から20日)

1. 天気概況と社会的な影響
2. 台風経路図
3. 地上天気図と気象衛星赤外画像
4. 解析雨量による1時間降水量
5. アメダスによる実況
6. 沿岸波浪実況図
7. 統計開始以来の極値を更新した観測所
8. 防災気象情報の発表状況
  - 8-1. 気象情報の発表状況
  - 8-2. 警報の発表状況
  - 8-3. 土砂災害警戒情報の発表状況

令和4年9月22日  
札幌管区気象台

気象速報に関するお問い合わせ先  
札幌管区気象台 天気相談所 (業務時間 平日09:00~17:00)  
電話 011-611-0170

**【値は速報値のため、後日修正する可能性があります。ご利用には留意願います。】**

## 1. 天気概況と社会的な影響

### ■ 天気概況

台風第14号は、9月18日19時頃に鹿児島市付近に上陸した後、19日から20日にかけて本州付近を北東へ進み、20日9時に三陸沖で温帯低気圧に変わった。

北海道地方は、17日から20日にかけて前線が停滞し、南から暖かく湿った空気が流入したため大雨となった。また、台風が接近した19日夜から20日にかけては、風も強まり、太平洋側の海はしけとなった。

檜山地方と空知地方では、9月としての1位の降水量を更新したアメダス地点があった。

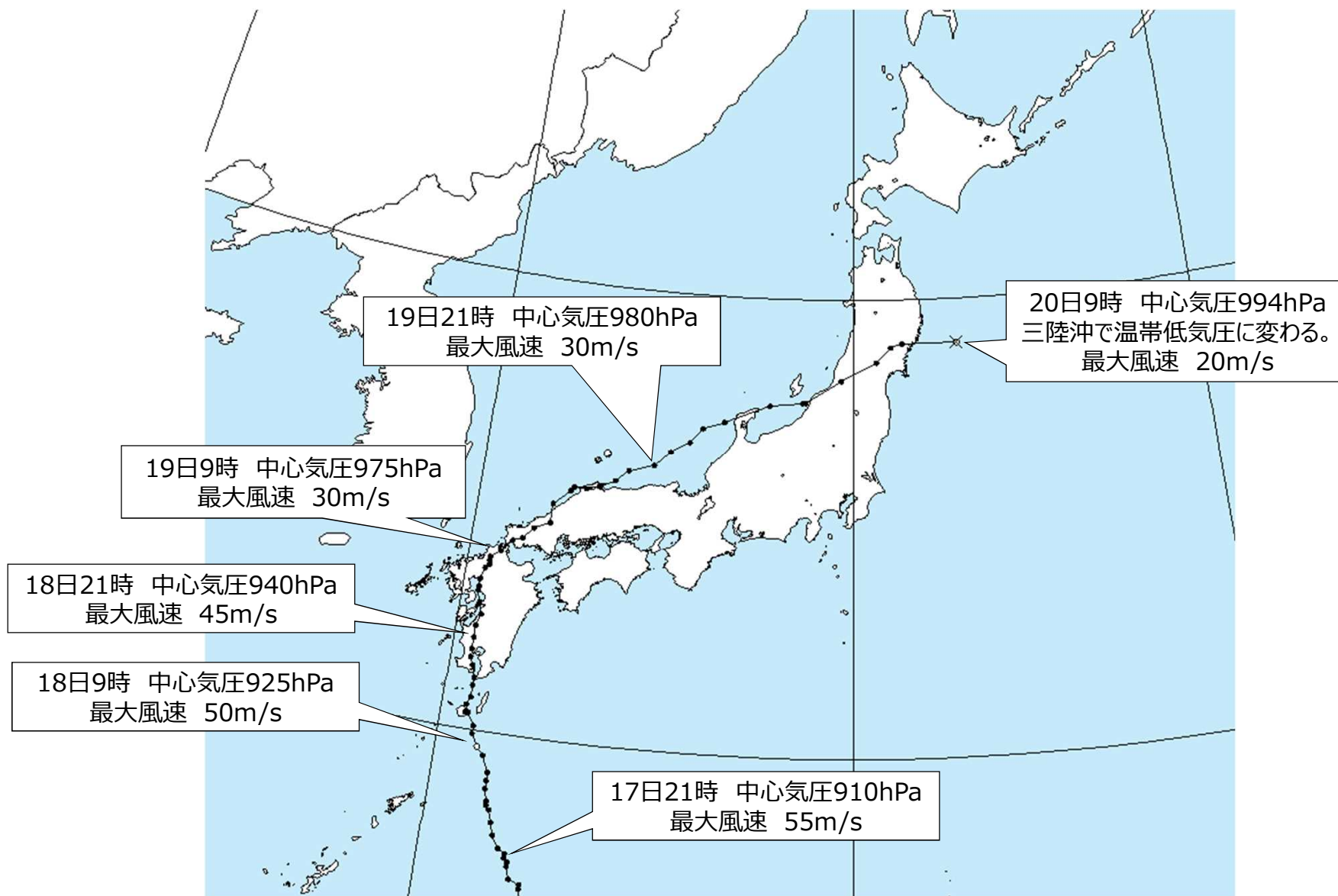
### ■ 社会的な影響

千歳市では土砂流入のため国道が通行止めとなった。また、日本海側と太平洋側では、道道の通行止めやJRの運休、停電等の影響が発生した。

礼文町では自主避難所が開設された。

※ 北海道とりまとめ「令和4年台風第14号による被害状況等」第1報から第2報による。

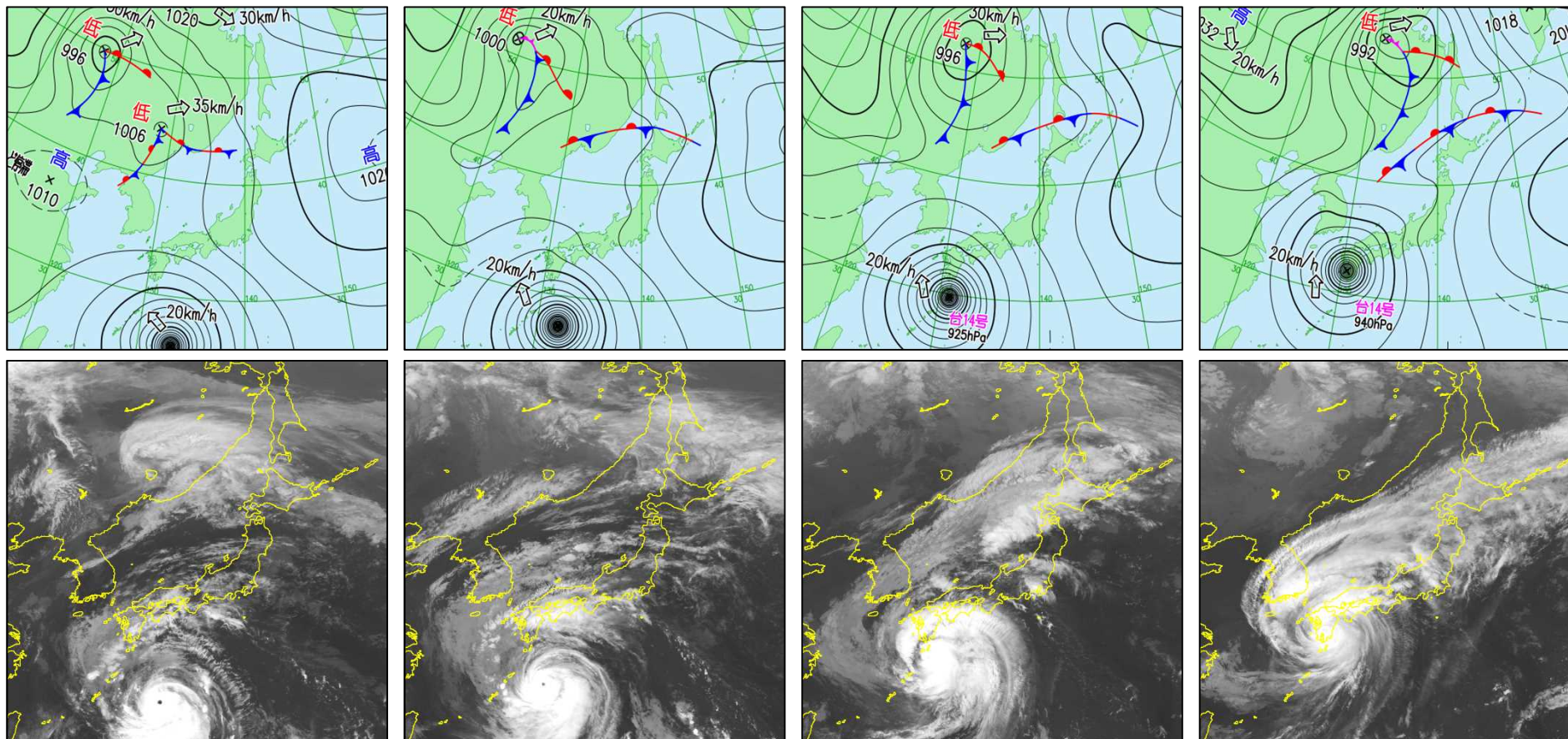
## 2. 台風経路図（令和4年台風第14号）



図中の○印は、9時の台風の中心位置を示す。

●印は、1時間毎の台風の中心位置を示す。

### 3. 地上天気図と気象衛星赤外画像 (9月17日9時から18日21時)



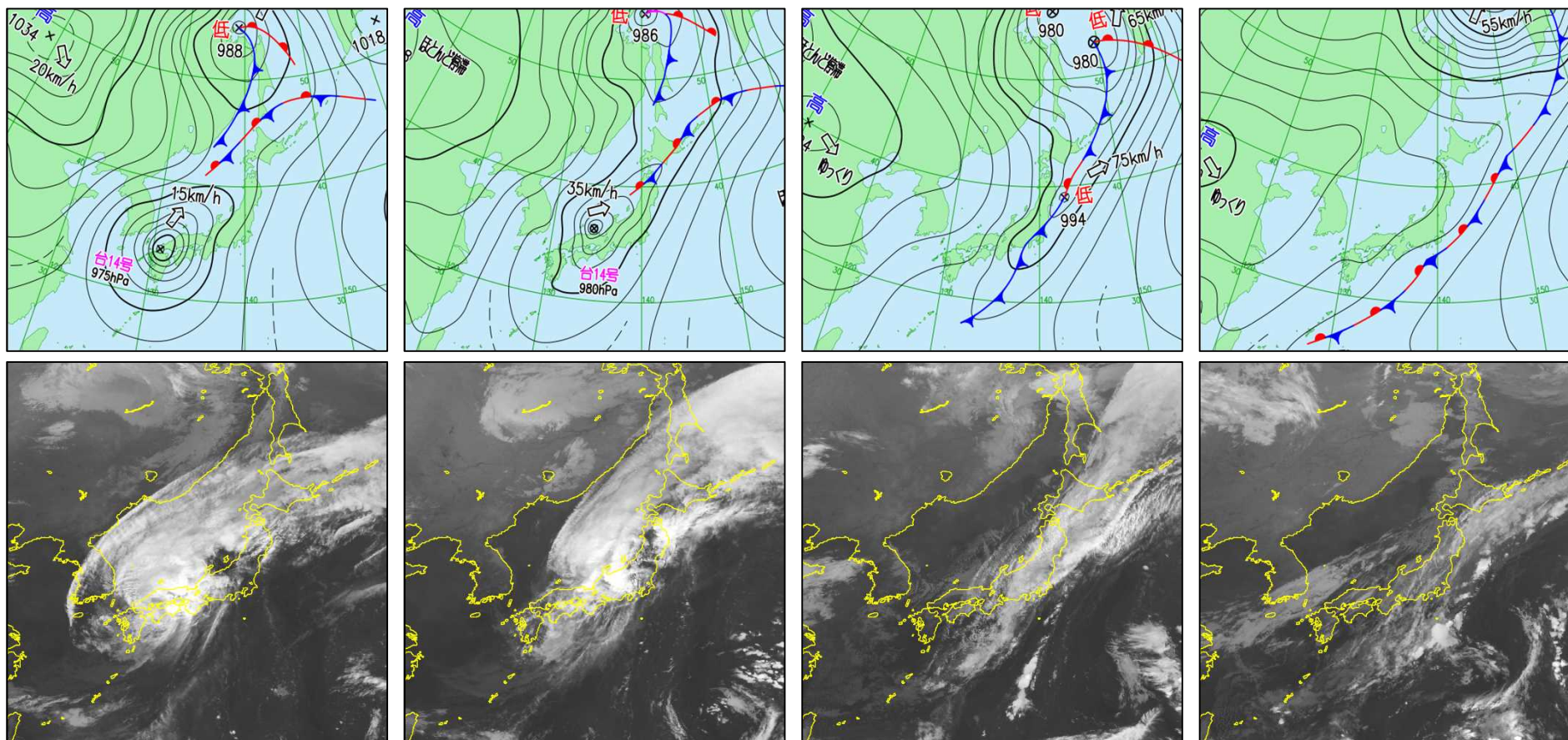
17日9時

17日21時

18日9時

18日21時

### 3. 地上天気図と気象衛星赤外画像 (9月19日9時から20日21時)



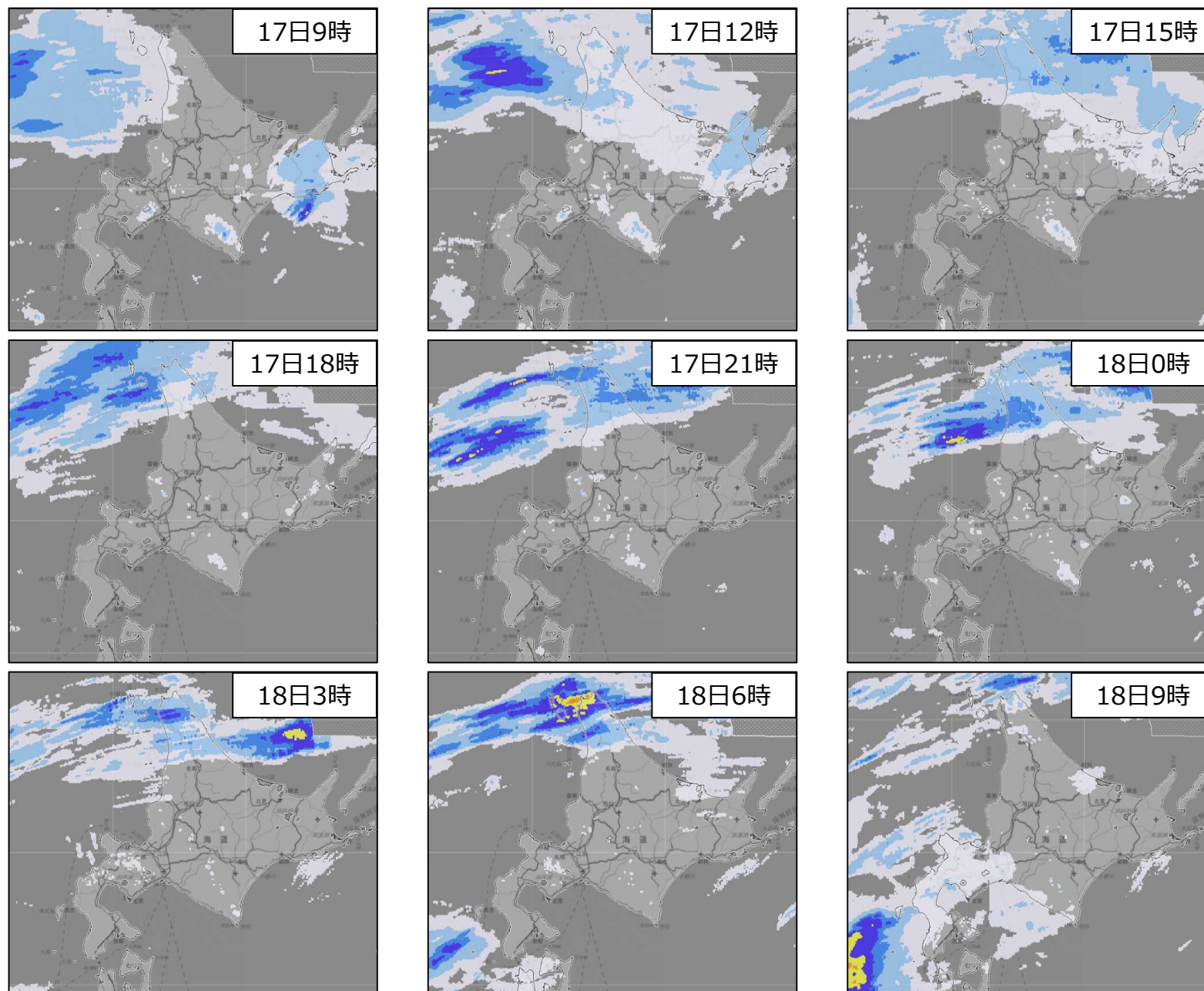
19日9時

19日21時

20日9時

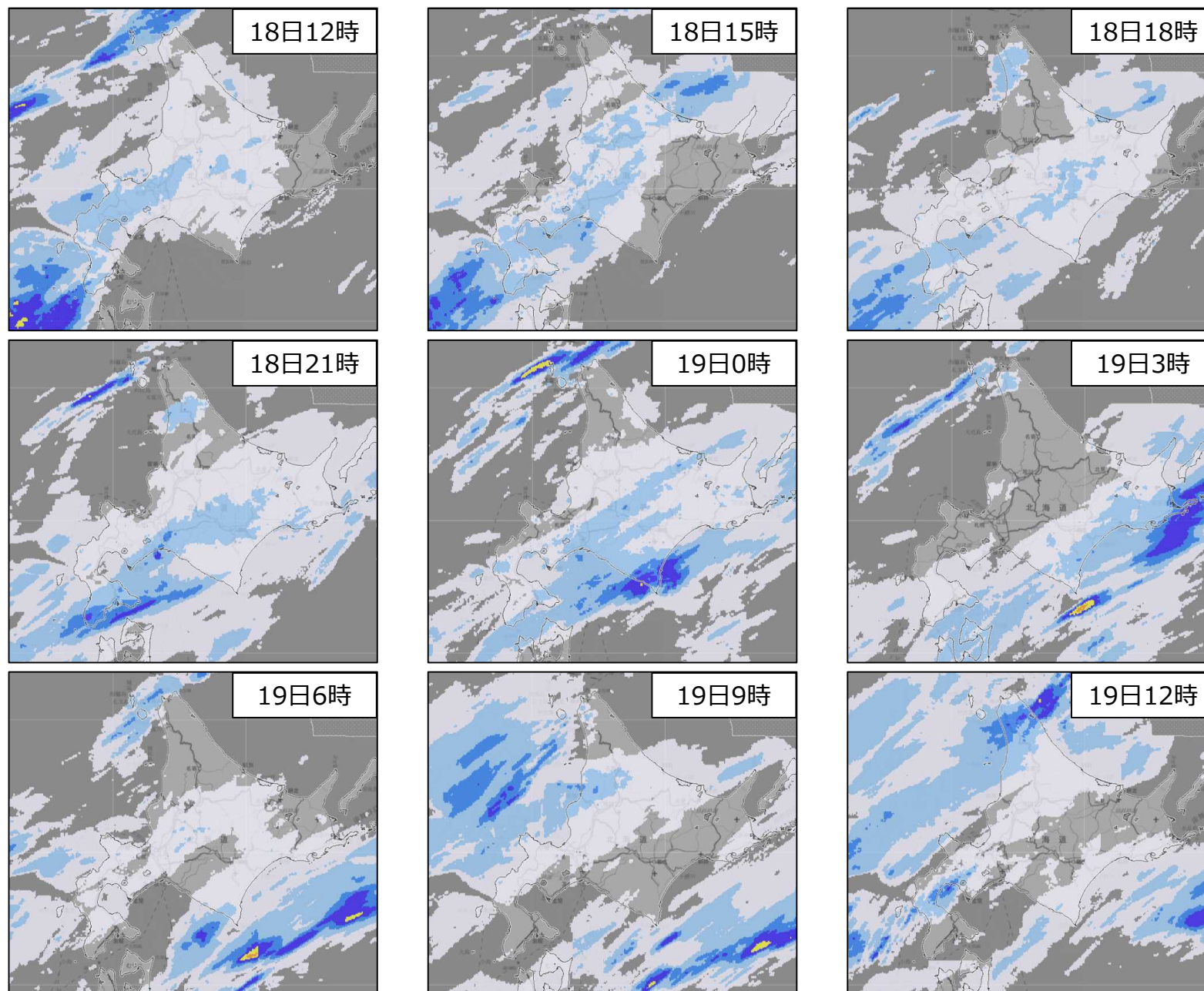
20日21時

#### 4. 解析雨量による1時間降水量(9月17日9時から18日9時)



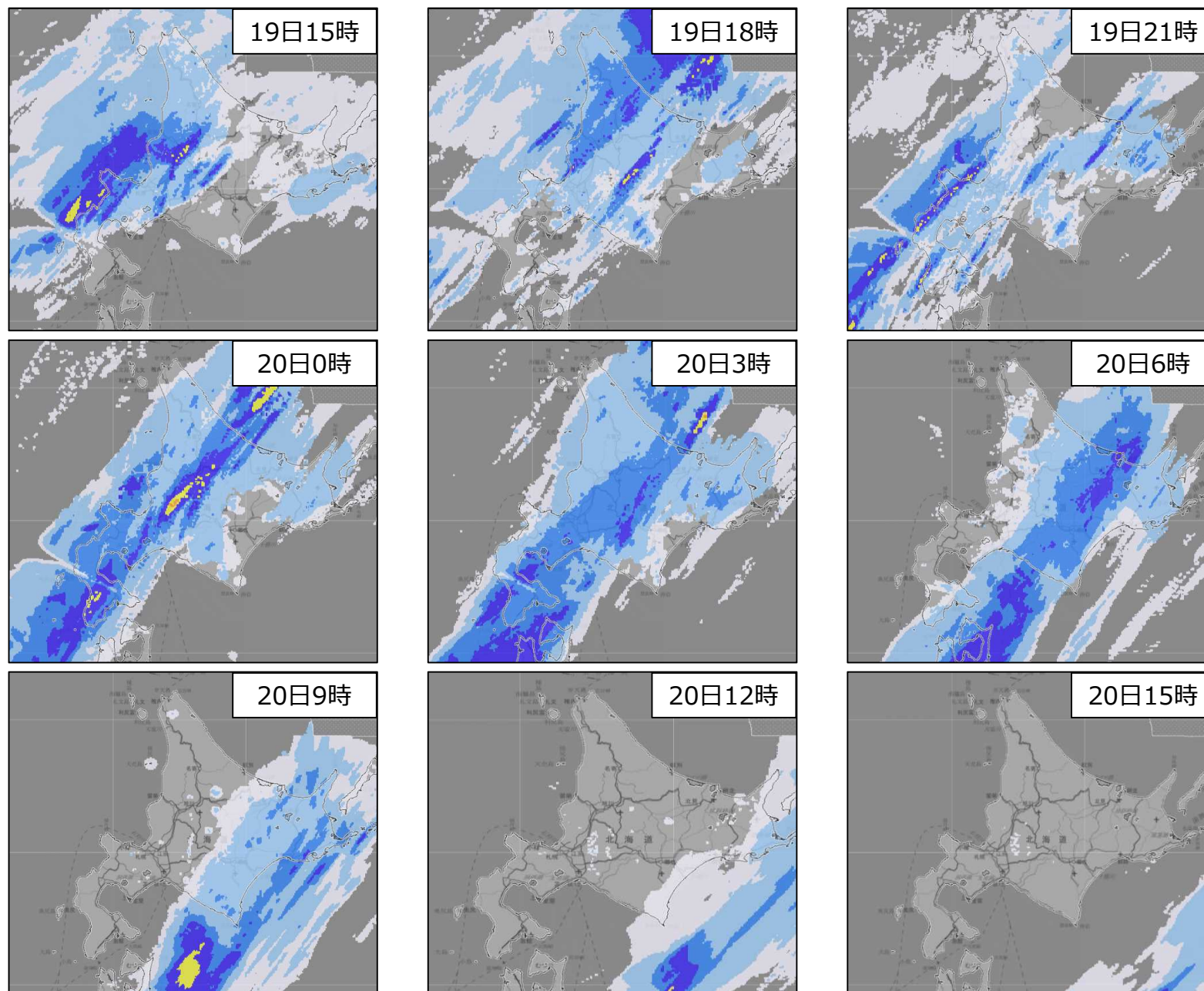
解析雨量とは気象レーダーのデータとアメダス等の雨量計データを組合せ、降水量分布を1km四方の細かさで解析したものです。

#### 4. 解析雨量による1時間降水量 (9月18日12時から19日12時)



解析雨量とは気象レーダーのデータとアメダス等の雨量計データを組合せ、降水量分布を1km四方の細かさで解析したものです。

#### 4. 解析雨量による1時間降水量 (9月19日15時から20日15時)

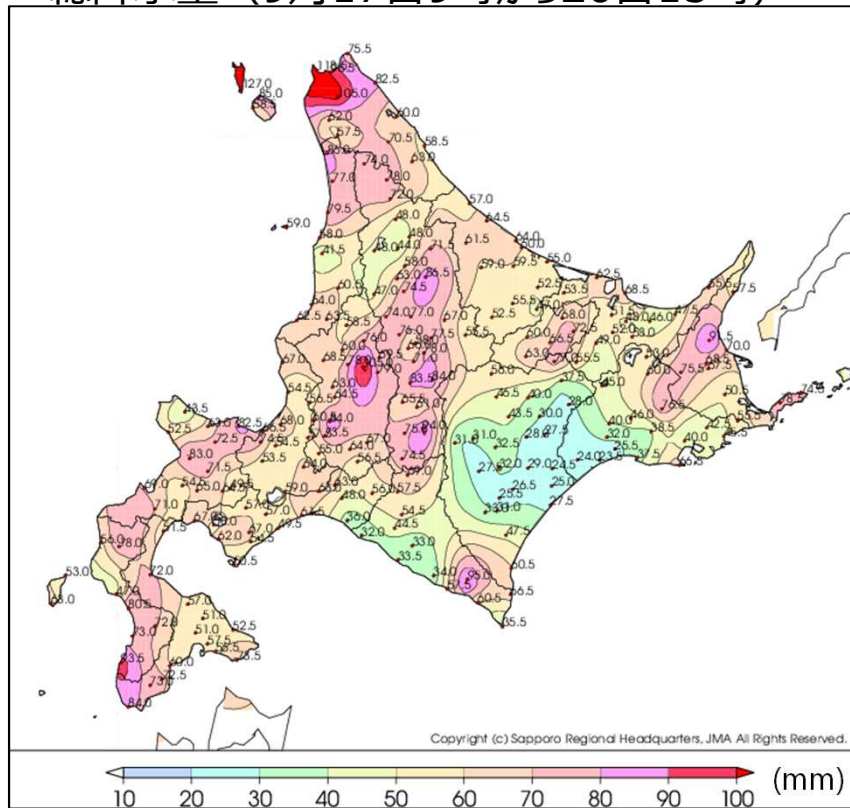


解析雨量とは気象レーダーのデータとアメダス等の雨量計データを組合せ、降水量分布を1km四方の細かさで解析したものです。



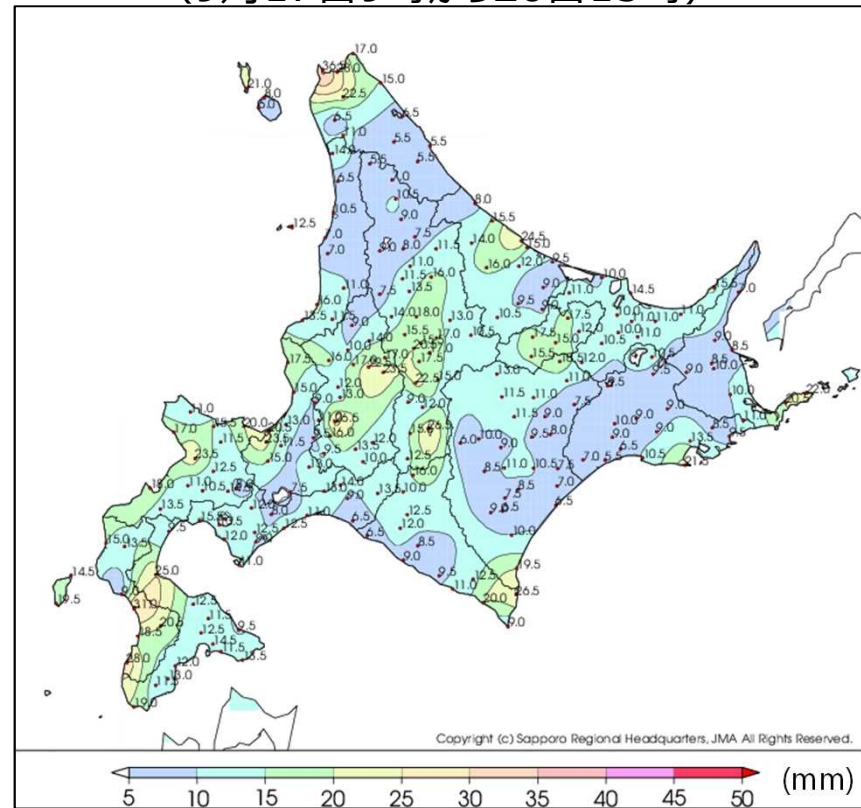
# 5. アメダスによる実況

総降水量 (9月17日9時から20日15時)



順位	地点名	読み	市町村等をまとめた地域	降水量合計 (mm)
1	礼文	レフン	利尻・礼文	127.0
2	稚内	ワッカイ	宗谷北部	118.5
3	沼川	ヌカハ	宗谷北部	105.0
4	赤平	アカヘラ	中空知	105.0
5	声間	コトイ	宗谷北部	96.5
6	中札臼	ナカサキウス	日高東部	95.0
7	幾寅	イツラ	上川南部	94.0
8	石崎	イサキ	檜山南部	93.5
9	糸櫛別	イトシハツ	根室北部	91.5
10	朝日	アサヒ	上川北部	86.5

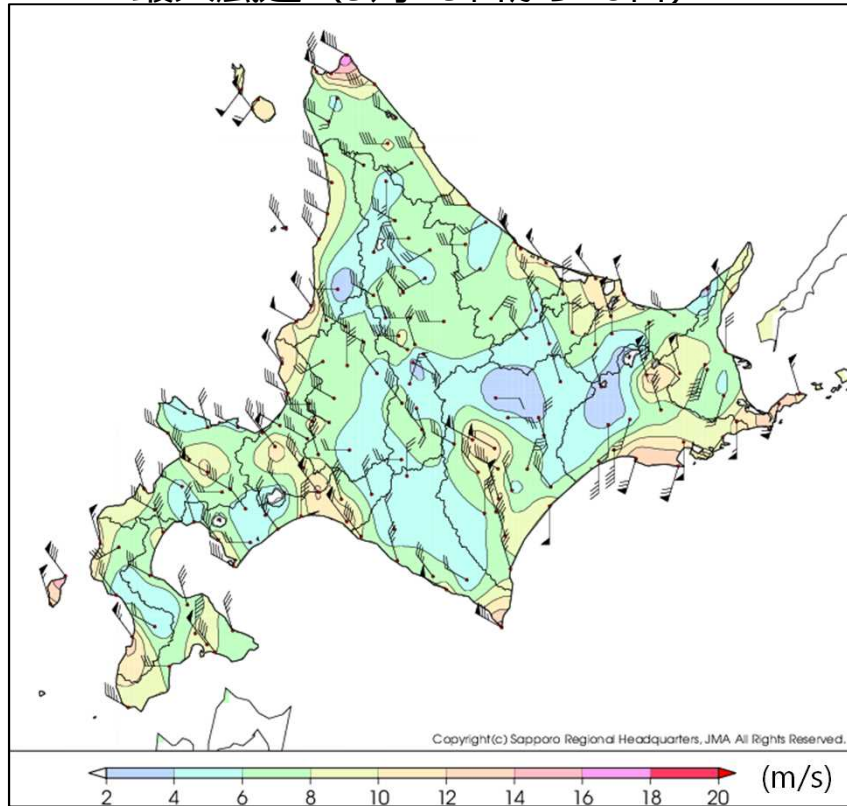
1時間降水量の最大値 (9月17日9時から20日15時)



順位	地点名	読み	市町村等をまとめた地域	最大1時間降水量 (mm)
1	稚内	ワッカイ	宗谷北部	36.5
2	潮見	シオミ	檜山南部	31.0
3	声間	コトイ	宗谷北部	28.0
4	石崎	イサキ	檜山南部	28.0
5	幾寅	イツラ	上川南部	26.5
6	岩見沢	イワミザワ	南空知	26.5
7	目黒	メグロ	日高東部	26.5
8	八雲	ヤクモ	渡島北部	25.0
9	紋別	モンベツ	紋別北部	24.5
10	手稲山	テネヤマ	石狩中部	23.5

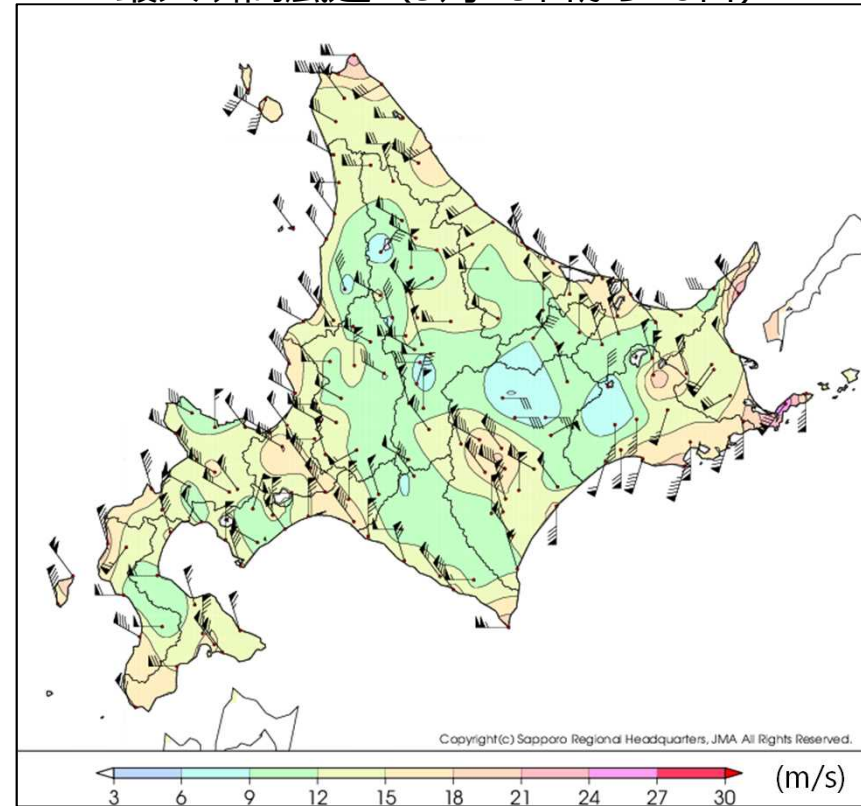
## 5. アメダスによる実況

### 最大風速 (9月19日から20日)



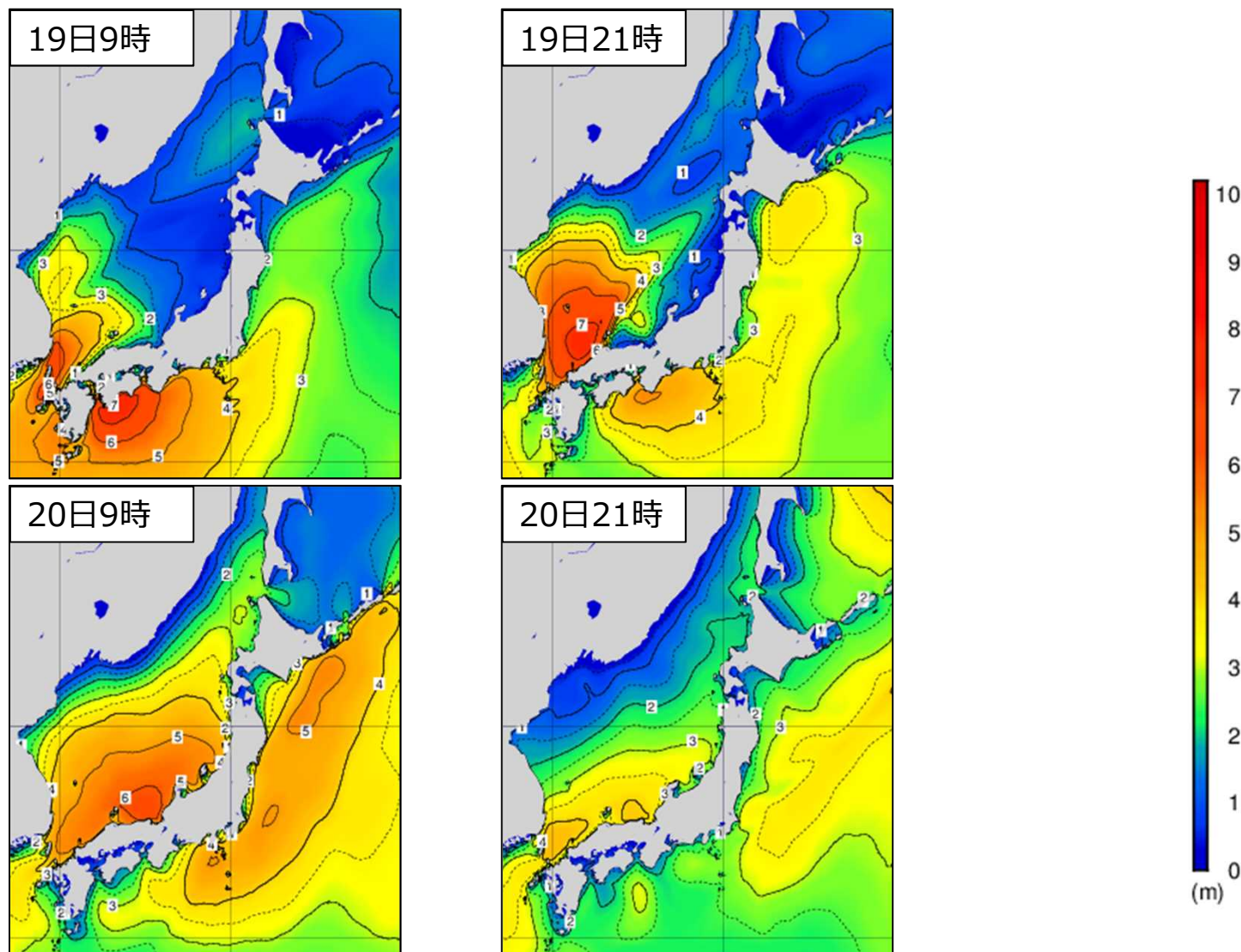
順位	地点名	読み	市町村等をまとめた地域	風向(16方位)	最大風速(m/s)	起時(JST)
1	宗谷岬	ソウヤシサ	宗谷北部	西北西	17.5	20日08時15分
2	奥尻	オクリ	檜山奥尻島	北西	16.0	20日08時04分
3	えりも岬	エリモサ	日高東部	西北西	15.4	20日13時22分
4	声間	コトイ	宗谷北部	西北西	14.1	20日08時53分
5	根室	ネモ	根室南部	南南西	14.1	20日06時50分
6	釧路	クニ	釧路南西部	南南西	14.0	20日02時52分
7	知方学	チホマナ	釧路南西部	南南西	13.8	20日05時43分
8	留萌	ルモ	留萌南部	北西	13.5	20日04時09分
9	千歳	チトセ	石狩南部	北西	12.9	20日11時26分
10	弟子屈	テシカク	釧路北部	北北西	12.7	20日09時06分

### 最大瞬間風速 (9月19日から20日)



順位	地点名	読み	市町村等をまとめた地域	風向(16方位)	最大瞬間風速(m/s)	起時(JST)
1	根室	ネモ	根室南部	南西	26.1	20日06時27分
2	羅臼	ラウ	根室北部	北西	24.2	20日09時41分
3	宗谷岬	ソウヤシサ	宗谷北部	西	22.4	20日08時00分
4	えりも岬	エリモサ	日高東部	西	20.5	20日08時07分
5	弟子屈	テシカク	釧路北部	北	20.0	20日09時03分
6	奥尻	オクリ	檜山奥尻島	北西	19.8	20日07時54分
7	せたな	セタナ	檜山北部	北北西	19.4	20日05時30分
8	知方学	チホマナ	釧路南西部	南南西	19.1	20日04時06分
9	声間	コトイ	宗谷北部	西	18.5	20日08時48分
10	厚床	アツト	根室南部	南	18.4	20日03時59分

## 6. 沿岸波浪実況図（9月19日9時から20日21時）



- 波の高さを等波高線で示しています。
- 等波高線は、1メートルごとの実線と0.5メートルごとの破線（4メートル未満の領域のみ）を表示しています。
- 波の高さは「有義波高」で示しています。
- 実際の個々の波には、有義波よりも高い波が含まれているので注意が必要です。
- 図中の白塗りつぶしは海水域を表しています。
- 「有義波高」の解説は右のURLで確認することができます。 <https://www.data.jma.go.jp/gmd/kaiyou/db/wave/comment/elmknwl.html>

## 7. 統計開始以来の極値を更新した観測所（9月17日から20日）

9月の1位を更新

◆6時間降水量の日最大値						
都道府県	地点名	更新した値		これまでの1位の値		統計開始年
		mm	日時分	mm	年月日	
北海道 檜山地方	石崎	67.0	20日02時10分	59	1992/9/25	1978年

◆12時間降水量の日最大値						
都道府県	地点名	更新した値		これまでの1位の値		統計開始年
		mm	日時分	mm	年月日	
北海道 空知地方	赤平	86.0	20日01時40分	84.5	2011/9/2	2006年

注：「) 」付きの値は欠測を含む。「] 」付きの値は一定の割合以上の欠測を含む。  
 注：観測開始または移転等により観測環境が変わった時から10年目以降の観測所のみ記述した。

## 8. 防災気象情報の発表状況

### ■ 気象台の対応

札幌管区気象台は、9月17日夕方から20日昼前にかけて「北海道地方気象情報」を発表し、大雨や暴風、うねりを伴った高波への警戒・注意を呼びかけた。また、9月18日には報道機関に対して台風説明会を実施した。

各気象台や測候所は、警報や注意報、土砂災害警戒情報、気象情報を発表し、防災機関や住民に警戒や注意を呼びかけた。

### 8 - 1. 気象情報の発表状況

#### ■ 北海道地方気象情報（札幌管区気象台発表）

発表月日	発表時刻	情報名
9月17日	16時03分	令和4年台風第14号に関する北海道地方気象情報 第1号
9月18日	05時00分	令和4年台風第14号に関する北海道地方気象情報 第2号
9月18日	10時54分	令和4年台風第14号に関する北海道地方気象情報 第3号
9月18日	16時04分	令和4年台風第14号に関する北海道地方気象情報 第4号
9月19日	05時15分	令和4年台風第14号に関する北海道地方気象情報 第5号
9月19日	10時57分	令和4年台風第14号に関する北海道地方気象情報 第6号
9月19日	16時15分	令和4年台風第14号に関する北海道地方気象情報 第7号
9月20日	05時09分	令和4年台風第14号に関する北海道地方気象情報 第8号
9月20日	11時30分	令和4年台風第14号に関する北海道地方気象情報 第9号

## 8 - 1 . 気象情報の発表状況

### ■ 宗谷地方気象情報（稚内地方気象台発表）

発表月日	発表時刻	情報名
9月18日	11時55分	大雨に関する宗谷地方気象情報 第1号
9月18日	16時33分	令和4年台風第14号に関する宗谷地方気象情報 第1号
9月19日	06時38分	令和4年台風第14号に関する宗谷地方気象情報 第2号
9月19日	16時33分	令和4年台風第14号に関する宗谷地方気象情報 第3号
9月20日	06時53分	令和4年台風第14号に関する宗谷地方気象情報 第4号

### ■ 網走・北見・紋別地方気象情報（網走地方気象台発表）

発表月日	発表時刻	情報名
9月18日	16時42分	令和4年台風第14号に関する網走・北見・紋別地方気象情報 第1号
9月19日	06時08分	令和4年台風第14号に関する網走・北見・紋別地方気象情報 第2号
9月19日	16時37分	令和4年台風第14号に関する網走・北見・紋別地方気象情報 第3号
9月20日	06時12分	令和4年台風第14号に関する網走・北見・紋別地方気象情報 第4号
9月20日	11時44分	令和4年台風第14号に関する網走・北見・紋別地方気象情報 第5号

### ■ 上川・留萌地方気象情報（旭川地方気象台発表）

発表月日	発表時刻	情報名
9月18日	16時30分	令和4年台風第14号に関する上川・留萌地方気象情報 第1号
9月19日	05時35分	令和4年台風第14号に関する上川・留萌地方気象情報 第2号
9月19日	16時29分	令和4年台風第14号に関する上川・留萌地方気象情報 第3号
9月20日	07時12分	令和4年台風第14号に関する上川・留萌地方気象情報 第4号

## 8 - 1 . 気象情報の発表状況

### ■ 石狩・空知・後志地方気象情報（札幌管区気象台発表）

発表月日	発表時刻	情報名
9月17日	16時10分	令和4年台風第14号に関する石狩・空知・後志地方気象情報 第1号
9月18日	06時19分	令和4年台風第14号に関する石狩・空知・後志地方気象情報 第2号
9月18日	16時13分	令和4年台風第14号に関する石狩・空知・後志地方気象情報 第3号
9月19日	06時18分	令和4年台風第14号に関する石狩・空知・後志地方気象情報 第4号
9月19日	16時44分	令和4年台風第14号に関する石狩・空知・後志地方気象情報 第5号
9月20日	05時41分	令和4年台風第14号に関する石狩・空知・後志地方気象情報 第6号

### ■ 釧路・根室地方気象情報（釧路地方気象台発表）

発表月日	発表時刻	情報名
9月17日	16時29分	令和4年台風第14号に関する釧路・根室地方気象情報 第1号
9月18日	16時54分	令和4年台風第14号に関する釧路・根室地方気象情報 第2号
9月19日	05時58分	令和4年台風第14号に関する釧路・根室地方気象情報 第3号
9月19日	12時03分	令和4年台風第14号に関する釧路・根室地方気象情報 第4号
9月19日	16時33分	令和4年台風第14号に関する釧路・根室地方気象情報 第5号
9月20日	05時30分	令和4年台風第14号に関する釧路・根室地方気象情報 第6号
9月20日	14時40分	令和4年台風第14号に関する釧路・根室地方気象情報 第7号

### ■ 十勝地方気象情報（帯広測候所発表）

発表月日	発表時刻	情報名
9月18日	16時49分	令和4年台風第14号に関する十勝地方気象情報 第1号
9月19日	06時27分	令和4年台風第14号に関する十勝地方気象情報 第2号
9月19日	12時11分	令和4年台風第14号に関する十勝地方気象情報 第3号
9月19日	16時41分	令和4年台風第14号に関する十勝地方気象情報 第4号
9月20日	05時38分	令和4年台風第14号に関する十勝地方気象情報 第5号
9月20日	11時55分	令和4年台風第14号に関する十勝地方気象情報 第6号

## 8-1. 気象情報の発表状況

### ■ 胆振・日高地方気象情報（室蘭地方気象台発表）

発表月日	発表時刻	情報名
9月18日	07時36分	令和4年台風第14号に関する胆振・日高地方気象情報 第1号
9月18日	16時48分	令和4年台風第14号に関する胆振・日高地方気象情報 第2号
9月19日	07時28分	令和4年台風第14号に関する胆振・日高地方気象情報 第3号
9月19日	16時38分	令和4年台風第14号に関する胆振・日高地方気象情報 第4号
9月20日	07時47分	令和4年台風第14号に関する胆振・日高地方気象情報 第5号
9月20日	11時57分	令和4年台風第14号に関する胆振・日高地方気象情報 第6号

### ■ 渡島・檜山地方気象情報（函館地方気象台発表）

発表月日	発表時刻	情報名
9月17日	16時19分	令和4年台風第14号に関する渡島・檜山地方気象情報 第1号
9月18日	07時28分	令和4年台風第14号に関する渡島・檜山地方気象情報 第2号
9月18日	16時31分	令和4年台風第14号に関する渡島・檜山地方気象情報 第3号
9月19日	07時20分	令和4年台風第14号に関する渡島・檜山地方気象情報 第4号
9月19日	16時51分	令和4年台風第14号に関する渡島・檜山地方気象情報 第5号
9月20日	07時33分	令和4年台風第14号に関する渡島・檜山地方気象情報 第6号





## 8 - 2. 警報の発表状況（9月18日から20日） （2）表形式

### ■ 宗谷地方（稚内地方気象台発表）

発表時刻	注警報名称	稚内市	礼文町
2022/9/18 6:07	大雨警報	土浸	
	洪水警報	●	
2022/9/18 8:29	大雨警報	土	
	洪水注意報	▼	
2022/9/18 10:50	大雨警報	土	
2022/9/18 11:05	大雨警報	土	土
2022/9/18 16:11	大雨注意報	▼	▼
2022/9/18 21:29	大雨警報		土
2022/9/19 6:20	大雨注意報		▼
2022/9/19 10:53	大雨警報	土	
2022/9/19 15:42	大雨警報	土	
2022/9/20 2:36	大雨注意報	▼	

### ■ 網走・北見・紋別地方（網走地方気象台発表）

発表時刻	注警報名称	紋別市
2022/9/20 0:51	大雨警報	浸
2022/9/20 5:16	大雨注意報	▼

#### 凡例

●：発表      ○：継続      ▼：注意報に切替      解：解除  
 浸：浸水害      土：土砂災害      斜体字：発表

## 8-2. 警報の発表状況（9月18日から20日） （2）表形式

### ■ 石狩・空知・後志地方（札幌管区气象台発表）

発表時刻	注警報名称	岩見沢市	美唄市	小樽市
2022/9/19 16:13	大雨警報			浸
2022/9/19 18:27	大雨注意報			▼
2022/9/19 23:52	大雨警報	浸	浸	
2022/9/20 3:19	大雨注意報	▼	▼	

### ■ 釧路・根室地方（釧路地方气象台発表）

発表時刻	注警報名称	厚岸町	浜中町	釧路市釧路	釧路市音別	釧路町	白糠町	根室市
2022/9/20 2:53	波浪警報	●	●	●	●	●	●	●
2022/9/20 9:58	大雨警報							浸
	波浪警報	○	○	○	○	○	○	○
2022/9/20 13:11	大雨注意報							▼
	波浪注意報	▼	▼	▼	▼	▼	▼	▼

#### 凡例

●：発表      ○：継続      ▼：注意報に切替      解：解除  
 浸：浸水害      土：土砂災害      斜体字：発表

## 8 - 2. 警報の発表状況（9月18日から20日）

### （2）表形式

#### ■ 十勝地方（帯広測候所発表）

発表時刻	注警報名称	豊頃町	浦幌町	大樹町	広尾町
2022/9/20 3:10	波浪警報	●	●	●	●
2022/9/20 11:02	波浪注意報	▼	▼	▼	▼

#### ■ 胆振・日高地方（室蘭地方気象台発表）

発表時刻	注警報名称	浦河町	様似町	えりも町
2022/9/20 1:19	波浪警報	●	●	●
2022/9/20 4:14	波浪警報	○	○	○
2022/9/20 5:02	波浪警報	○	○	○
2022/9/20 11:10	波浪注意報	▼	▼	▼

#### ■ 渡島・檜山地方（函館地方気象台発表）

発表時刻	注警報名称	松前町
2022/9/20 2:35	大雨警報	土
2022/9/20 5:44	大雨警報	土
2022/9/20 6:24	大雨注意報	▼

#### 凡例

●：発表      ○：継続      ▼：注意報に切替      解：解除  
 浸：浸水害      土：土砂災害      斜体字：発表

### 8-3. 土砂災害警戒情報の発表状況（9月18日から20日）



#### ■ 宗谷地方（北海道宗谷総合振興局・稚内地方気象台共同発表）

発表官署	発表月日	発表時刻	情報名	対象市町村等
北海道宗谷総合振興局 稚内地方気象台	9月18日	06時20分	宗谷地方土砂災害警戒情報 第1号	稚内市
	9月18日	08時30分	宗谷地方土砂災害警戒情報 第2号	解除