

令和5年6月1日から3日にかけての 梅雨前線による大雨について (愛媛県の気象速報)

この資料は速報として取り急ぎまとめたものです。そのため、後日内容の一部訂正や追加をすることがあります。

概要

西日本付近に停滞した梅雨前線に向かって、台風第2号からの暖かく湿った空気が流れ込み、大気の状態が非常に不安定となりました。

このため、愛媛県では、南予を中心に大雨となり、宇和島市に土砂災害警戒情報を発表しました。

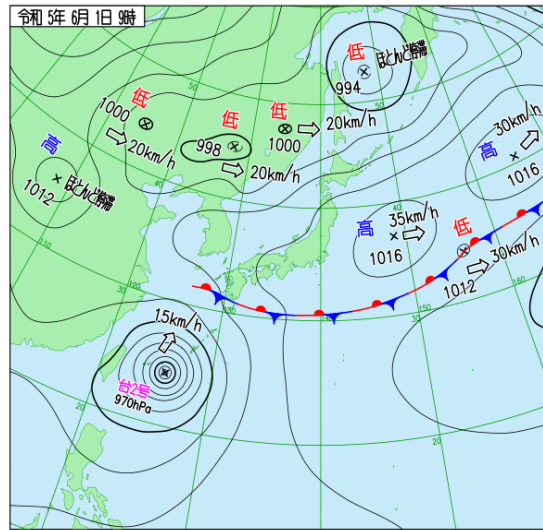
なお、愛南町御荘では6月2日の日降水量は181ミリとなり、6月としては観測開始(1976年6月)以来の1位の記録となりました。

この大雨により内子町では床下浸水3棟のほか、県内各地で農地浸水、道路の冠水、路側崩壊などの被害が発生しました。

【被害状況:2日23時現在、愛媛県調べ】

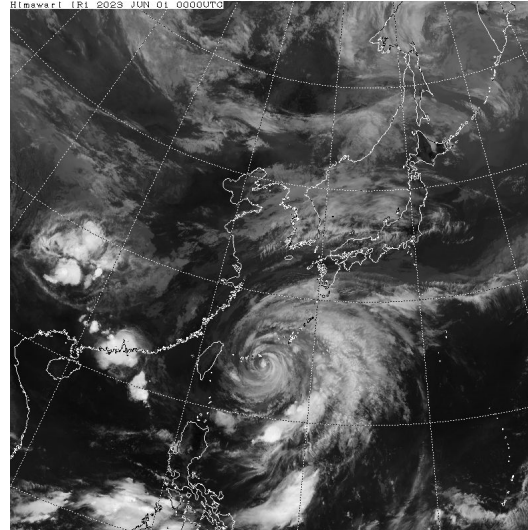
地上天気図、気象衛星赤外画像、レーダー画像

地上天気図

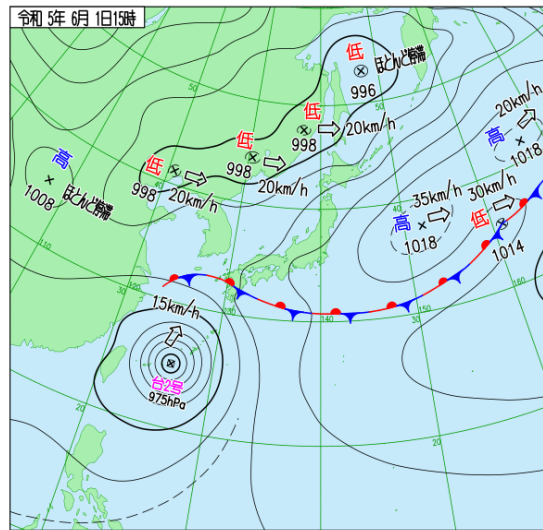
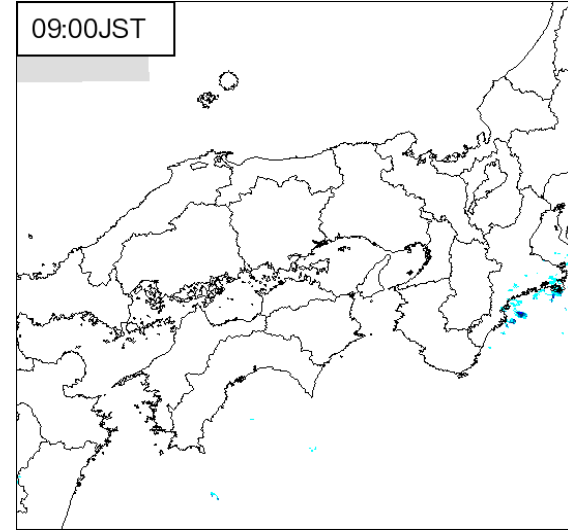


気象衛星赤外画像

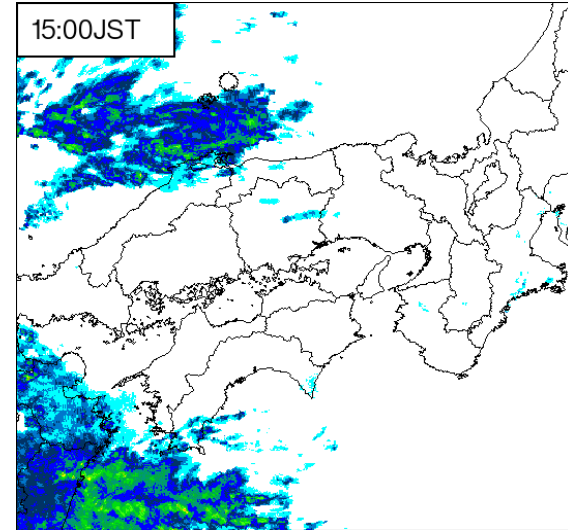
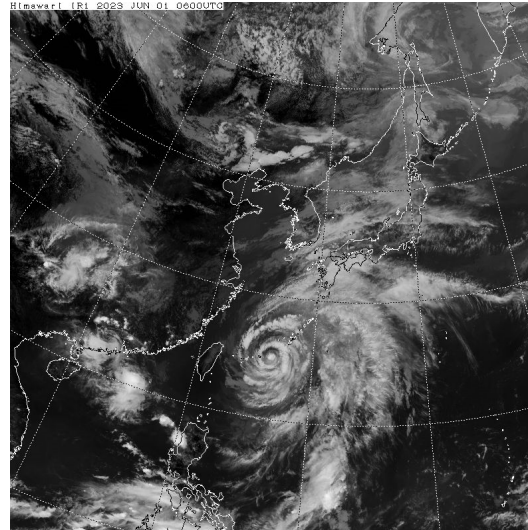
6月1日09時



レーダー画像

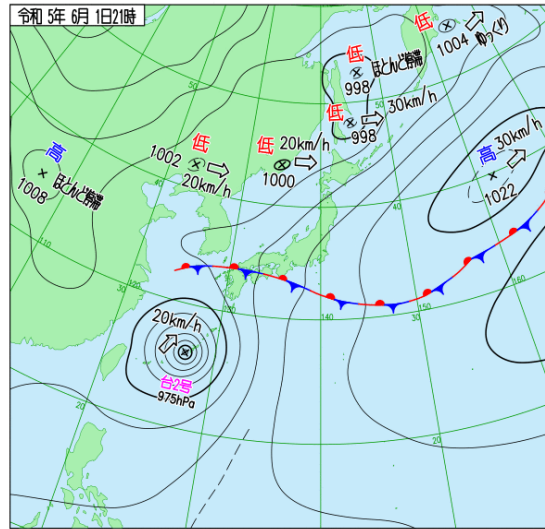


6月1日15時



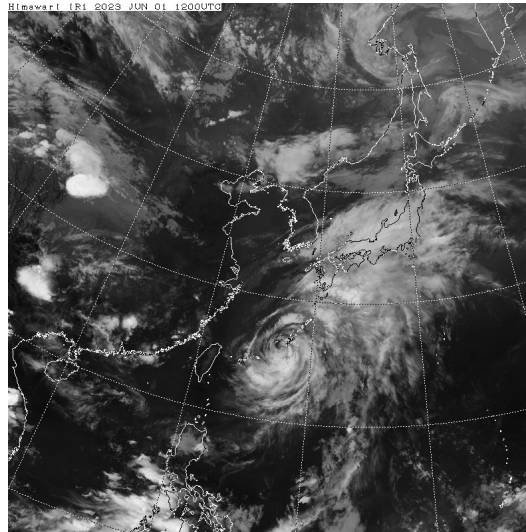
地上天気図、気象衛星赤外画像、レーダー画像

地上天気図

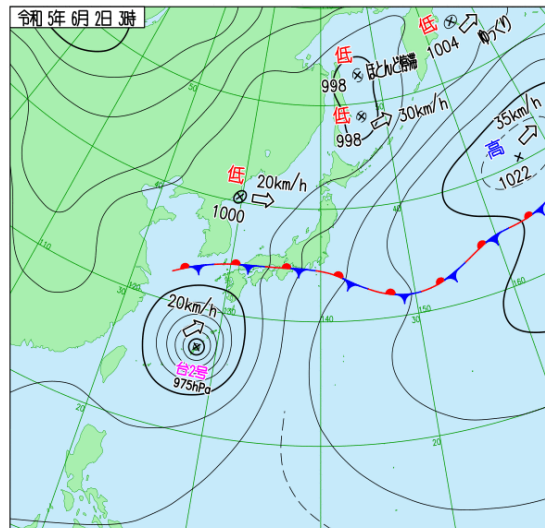
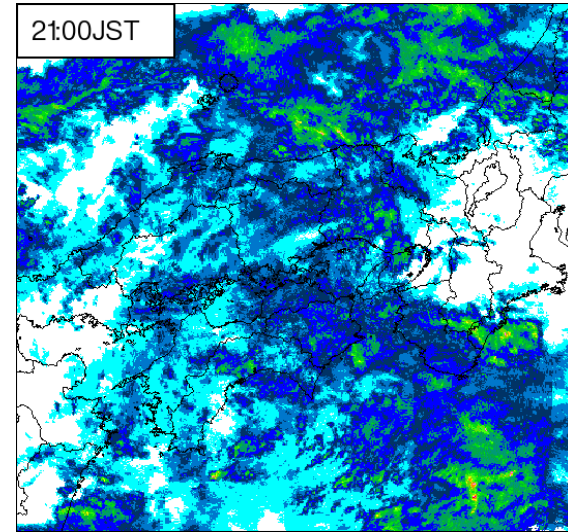


気象衛星赤外画像

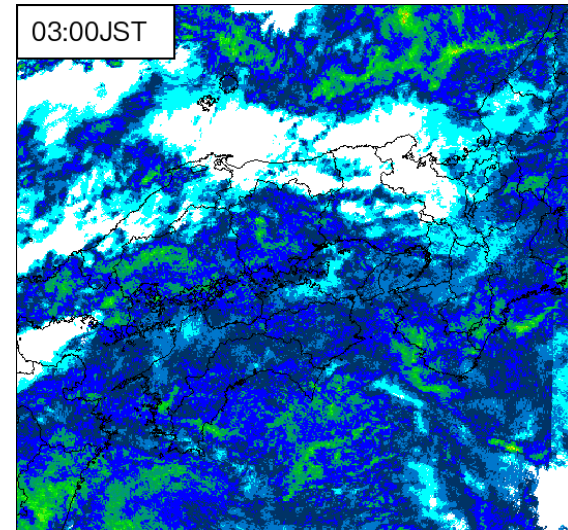
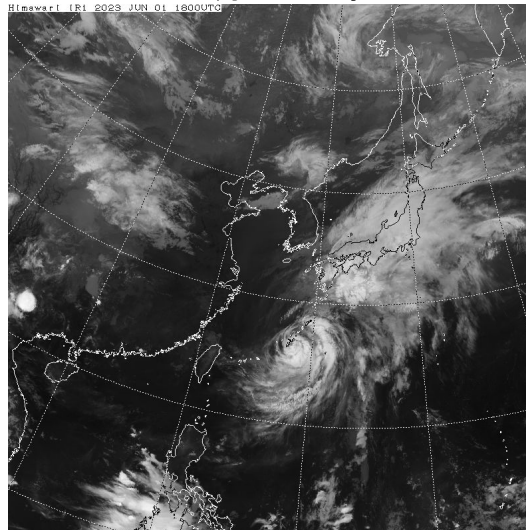
6月1日21時



レーダー画像

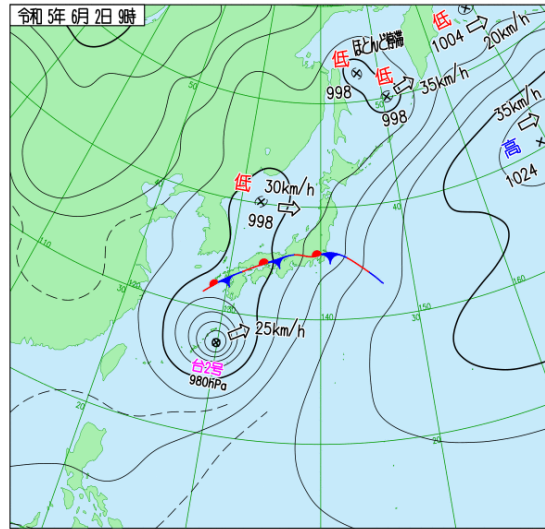


6月2日03時



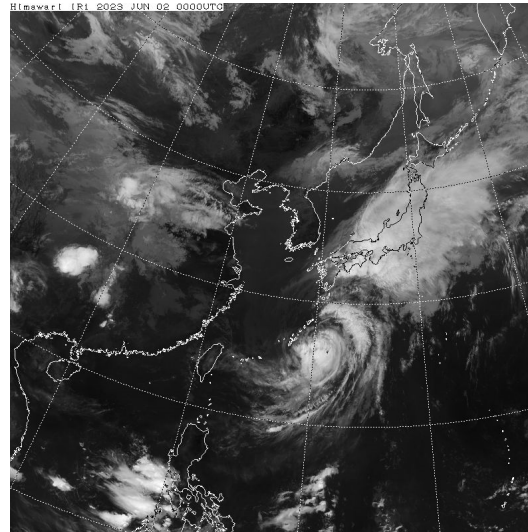
地上天気図、気象衛星赤外画像、レーダー画像

地上天気図

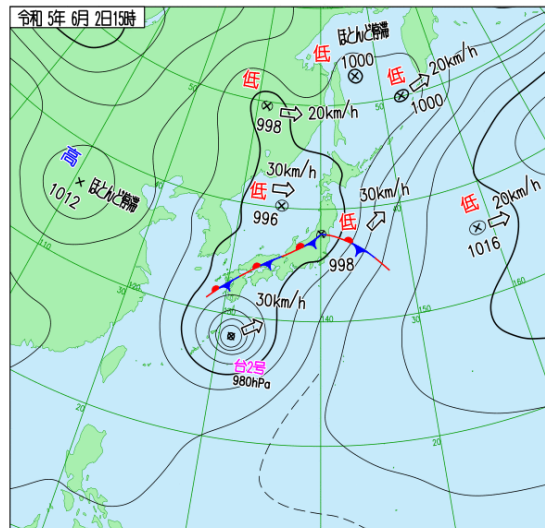
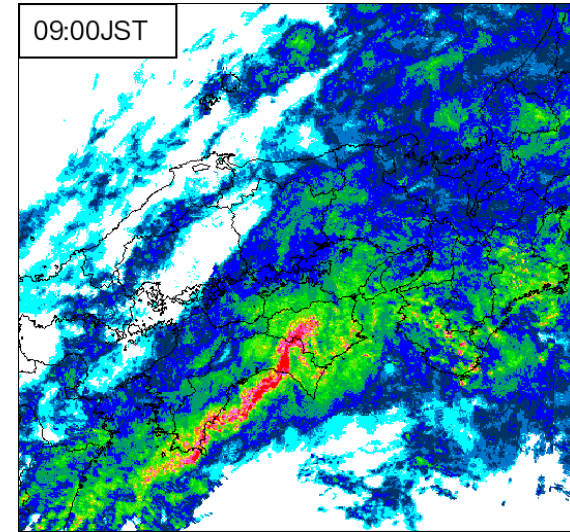


気象衛星赤外画像

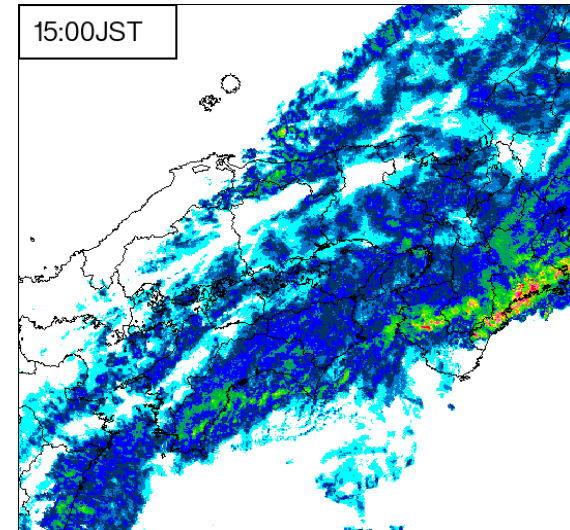
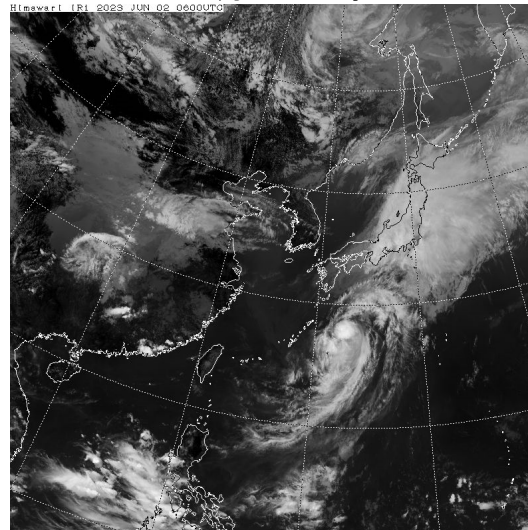
6月2日09時



レーダー画像

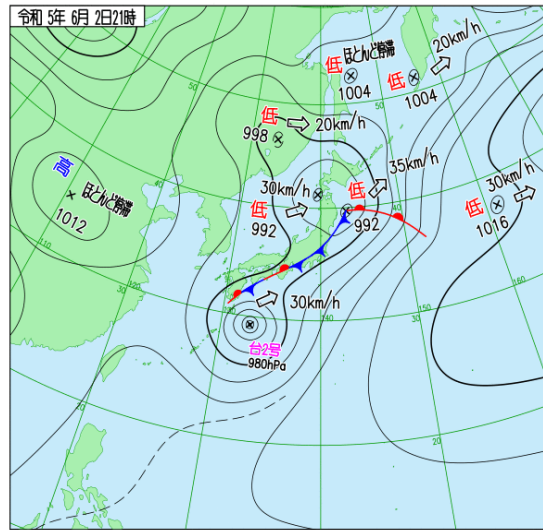


6月2日15時



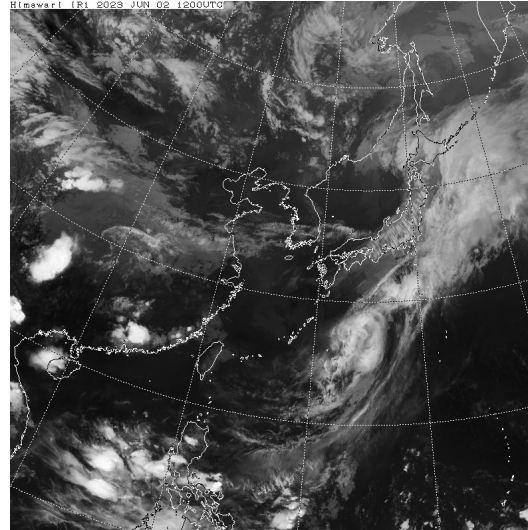
地上天気図、気象衛星赤外画像、レーダー画像

地上天気図

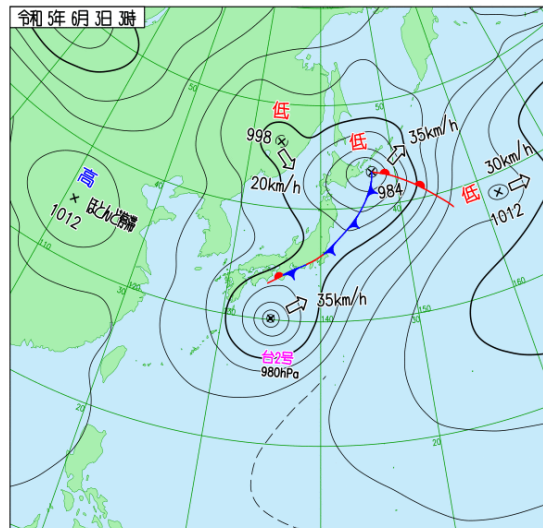
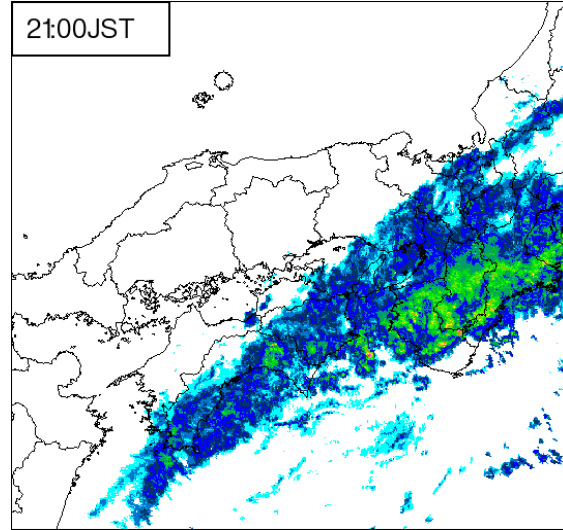


気象衛星赤外画像

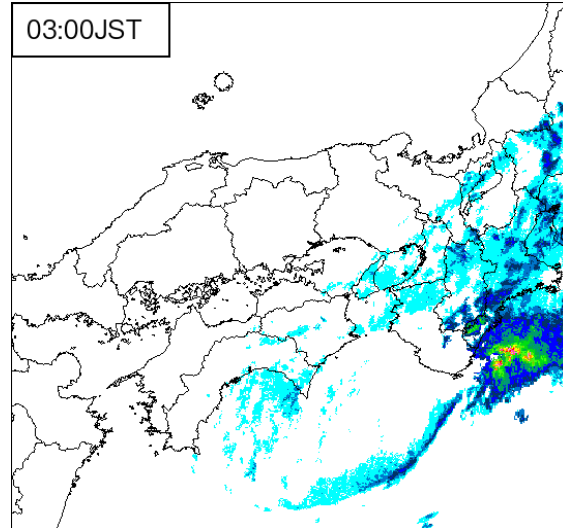
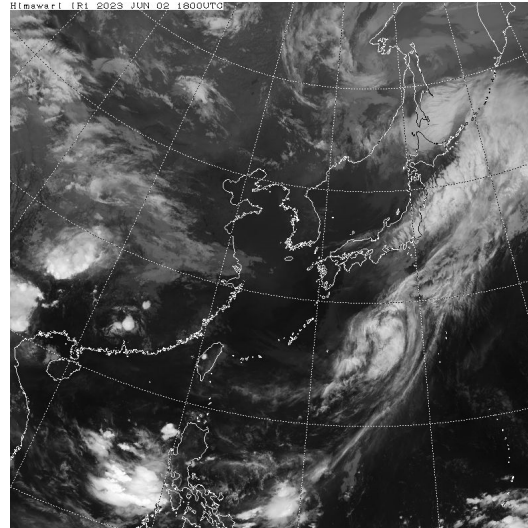
6月2日21時



レーダー画像

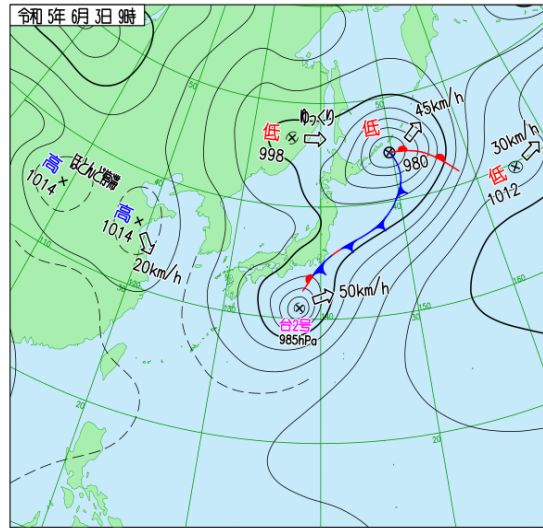


6月3日03時



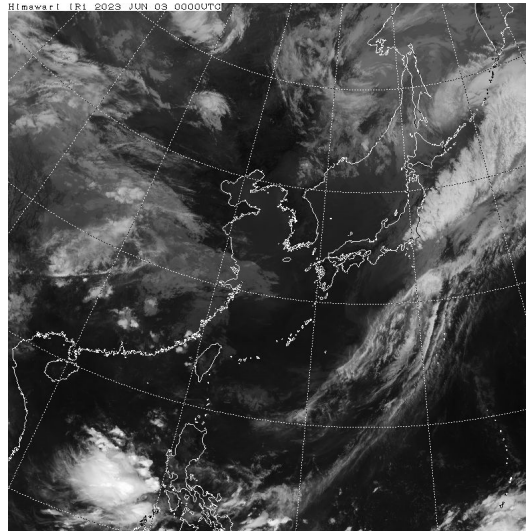
地上天気図、気象衛星赤外画像、レーダー画像

地上天気図

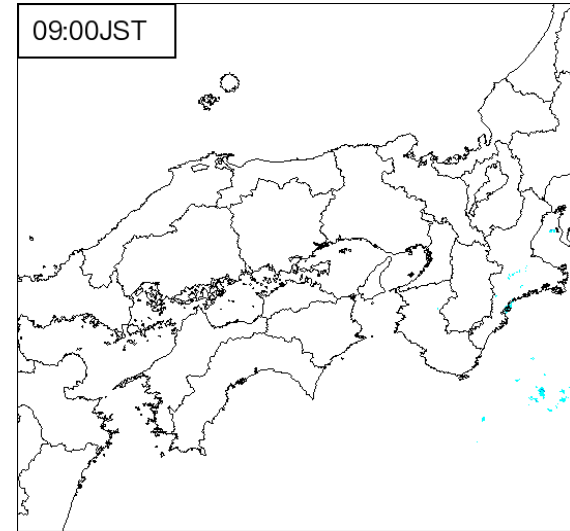


気象衛星赤外画像

6月3日09時

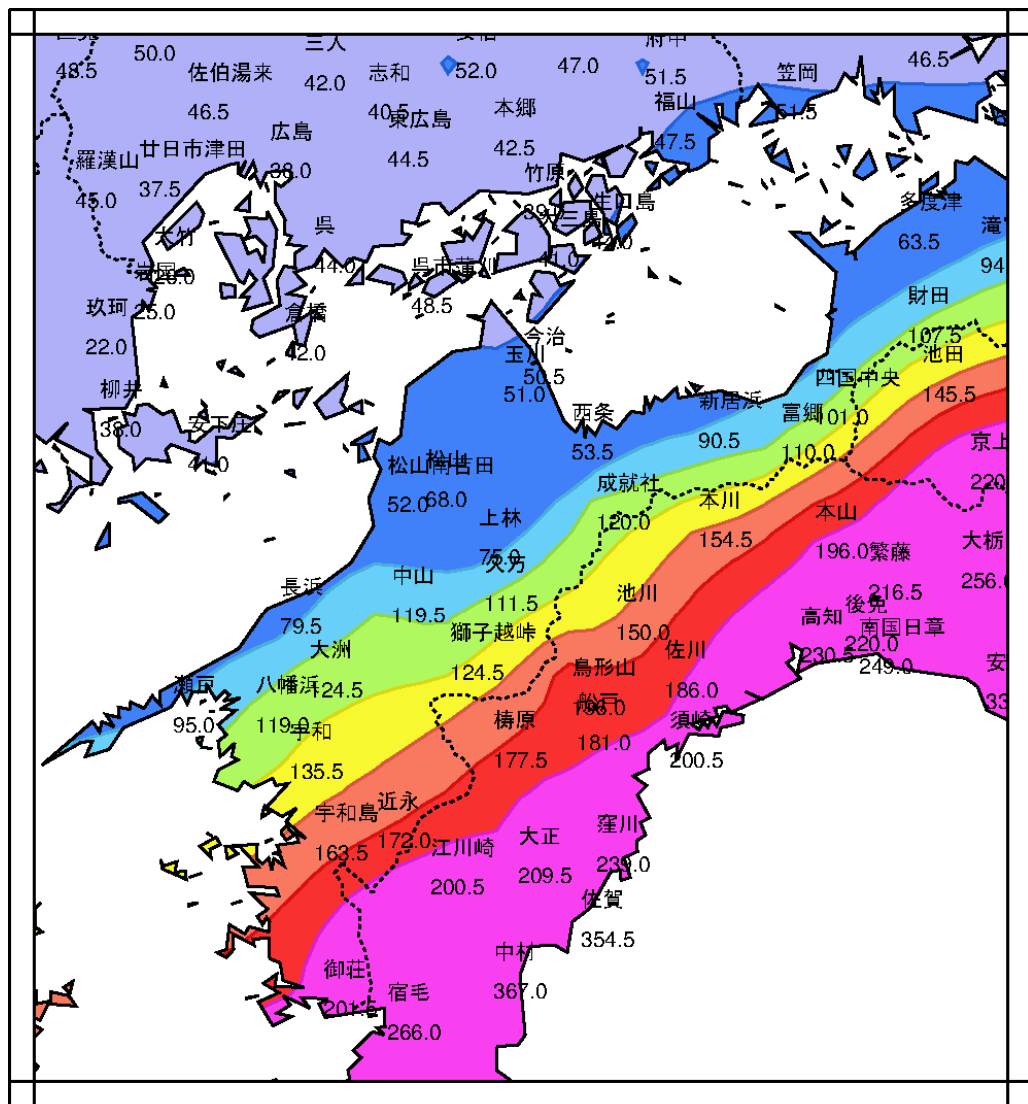


レーダー画像



雨の状況

○アメダス期間降水量(令和5年6月1日~2日)

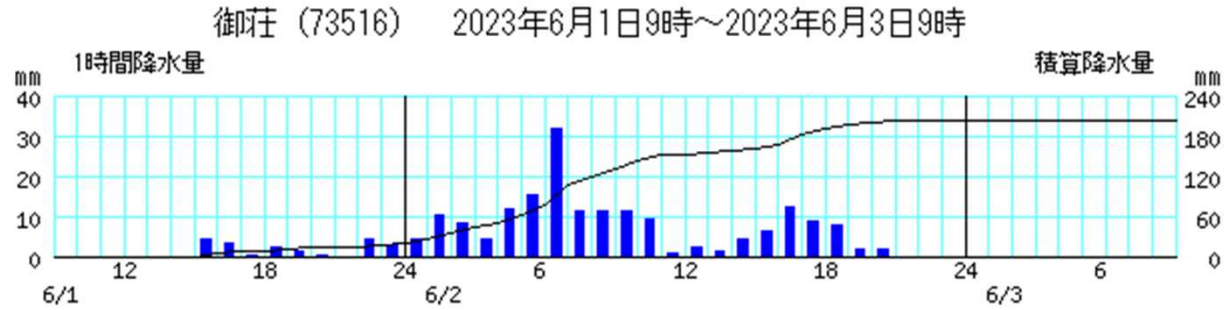


地点名	値 (ミリ)
大三島	41.0
玉川	51.0
今治	50.5
西条	53.5
新居浜	90.5
四国中央	101.0
富郷	110.0
松山	68.0
松山南吉田	52.0
上林	75.0
成就社	120.0
長浜	79.5
中山	119.5
久万	111.5
大洲	124.5
獅子越峠	124.5
瀬戸	95.0
八幡浜	119.0
宇和	135.5
宇和島	163.5
近永	172.0
御荘	201.5

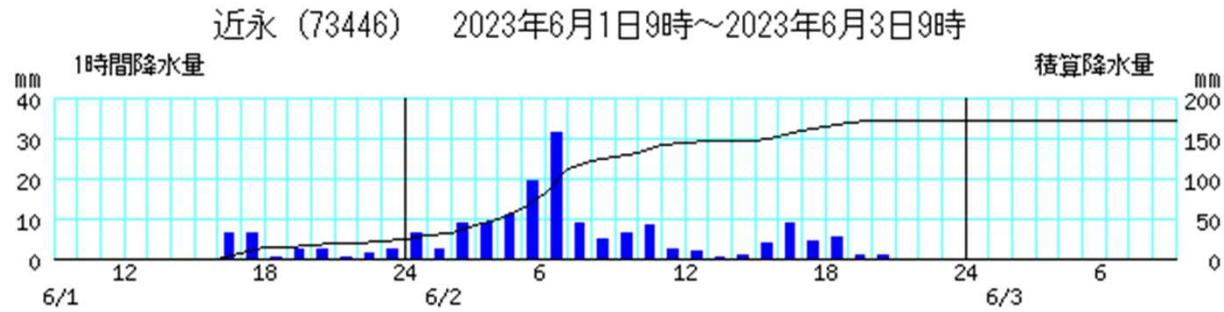
アメダス時系列グラフ

○降水量(6月1日9時～3日9時)

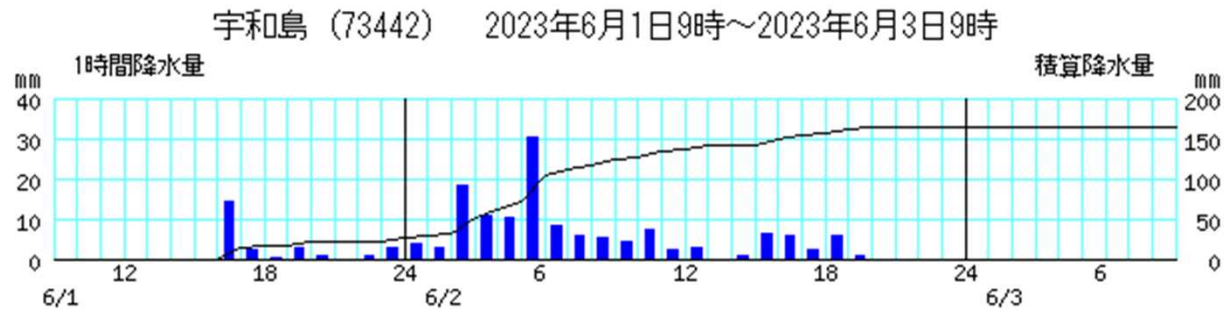
御荘



近永



宇和島



観測表(6月1日～2日の降水量、合計が100ミリ以上の地点)

単位:ミリ

地点名	1日	2日	合計
御荘	20.5	181.0	201.5
近永	23.0	149.0	172.0
宇和島	25.5	138.0	163.5
宇和	18.5	117.0	135.5
大洲	16.5	108.0	124.5
獅子越峠	17.0	107.5	124.5
成就社	11.0	109.0	120.0
中山	27.5	92.0	119.5
八幡浜	16.5	102.5	119.0
久万	13.0	98.5	111.5
富郷	10.0	100.0	110.0
四国中央	13.0	88.0	101.0

極値更新表

日降水量(6月)

地点名	値(ミリ)	起日	統計開始年
御荘	181.0	6月2日	1976年

松山地方気象台が発表した情報

○特別警報・警報・注意報発表状況

●:発表 ◇:特別警報から警報 ▽:特別警報から注意報 ▼:警報から注意報 ○:継続 解:解除
 浸:浸水害 土:土砂災害 土浸:土砂災害、浸水害 斜体字:発表 下線:特別警報から警報

発表時刻	警報・注意報	松山市	伊予市	東温市	久万高原町	松前町	砥部町	新居浜市	西条市	四国中央市	今治市	上島町	八幡浜市	大洲市	西予市	内子町	伊方町	宇和島市	松野町	鬼北町	愛南町	
2023/ 6/ 1 04:33	波浪注意報																	○			○	
2023/ 6/ 1 09:56	雷注意報	●	●	●	●	●	●	●	●	●	●	●	●	●	●	●	●	●	●	●	●	
	波浪注意報																	○			○	
2023/ 6/ 1 16:08	大雨注意報												●	●	●	●	●	●	●	●	●	
	雷注意報	○	○	○	○	○	○	○	○	○	○	○	○	○	○	○	○	○	○	○	○	
	強風注意報												●	●	●	●	●	●	●	●	●	
	波浪注意報												●	●	●		●	○			○	
2023/ 6/ 1 22:07	大雨注意報	●	●	●	●	●	●	●	●	●	●	●	○	○	○	○	○	○	○	○	○	
	雷注意報	○	○	○	○	○	○	○	○	○	○	○	○	○	○	○	○	○	○	○	○	
	強風注意報												○	○	○	○	○	○	○	○	○	
	波浪注意報												○	○	○		○	○			○	
2023/ 6/ 2 04:12	大雨警報	土浸	土	土	土	土	土	土	土	土	土	土	土	土	土	土	土	土	土	土	土	
	波浪警報																	●			●	
	大雨注意報				○				○								○		○			
	雷注意報	○	○	○	○	○	○	○	○	○	○	○	○	○	○	○	○	○	○	○	○	○
	強風注意報												○	○	○	○	○	○	○	○	○	
	波浪注意報												○	○	○		○					

●:発表 ◇:特別警報から警報 ▼:特別警報から注意報 ▼:警報から注意報 ○:継続 解:解除
 浸:浸水害 土:土砂災害 土浸:土砂災害、浸水害 斜体字:発表 下線:特別警報から警報

発表時刻	警報・注意報	松山市	伊予市	東温市	久万高原町	松前町	砥部町	新居浜市	西条市	四国中央市	今治市	上島町	八幡浜市	大洲市	西予市	内子町	伊方町	宇和島市	松野町	鬼北町	愛南町
		2023/ 6/ 2 06:06	大雨警報	土浸	土	土	土		土	土	土		土浸	土	土	土	土	土	土	土	
	波浪警報																	○			○
	大雨注意報				○				○								○		○		
	雷注意報	○	○	○	○	○	○	○	○	○	○	○	○	○	○	○	○	○	○	○	○
	強風注意報												○	○	○	○	○	○	○	○	○
	波浪注意報												○	○	○		○				
	洪水注意報																	●			●
2023/ 6/ 2 06:25	大雨警報	土浸	土	土	土		土	土	土		土浸	土	土	土	土	土	土	土		土	土
	波浪警報																	○			○
	大雨注意報				○				○								○		○		
	雷注意報	○	○	○	○	○	○	○	○	○	○	○	○	○	○	○	○	○	○	○	○
	強風注意報												○	○	○	○	○	○	○	○	○
	波浪注意報												○	○	○		○				
	洪水注意報													●				○	●	●	○

●:発表 ◇:特別警報から警報 ▼:特別警報から注意報 ▼:警報から注意報 ○:継続 解:解除
 浸:浸水害 土:土砂災害 土浸:土砂災害、浸水害 斜体字:発表 下線:特別警報から警報

発表時刻	警報・注意報	松山市	伊予市	東温市	久万高原町	松前町	砥部町	新居浜市	西条市	四国中央市	今治市	上島町	八幡浜市	大洲市	西予市	内子町	伊方町	宇和島市	松野町	鬼北町	愛南町	
		2023/ 6/ 2 06:49	大雨警報	土浸	土	土	土		土	土	土		土浸	土	土	土	土	土		土		
	洪水警報																					●
	波浪警報																	○				○
	大雨注意報					○				○								○		○		
	雷注意報	○	○	○	○	○	○	○	○	○	○	○	○	○	○	○	○	○	○	○	○	○
	強風注意報												○	○	○	○	○	○	○	○	○	○
	波浪注意報												○	○	○		○					
	洪水注意報												●	○	●			○	○	○		
2023/ 6/ 2 07:02	大雨警報	土浸	土	土	土		土	土	土		土浸	土	土	土	土	土		土	<u>土</u>	<u>土</u>	<u>土</u>	<u>土</u>
	洪水警報																	●				○
	波浪警報																	○				○
	大雨注意報					○				○								○				
	雷注意報	○	○	○	○	○	○	○	○	○	○	○	○	○	○	○	○	○	○	○	○	○
	強風注意報												○	○	○	○	○	○	○	○	○	○
	波浪注意報												○	○	○		○					
	洪水注意報	●	●			●				●			○	○	○					○	○	

●:発表 ◇:特別警報から警報 ▼:特別警報から注意報 ▼:警報から注意報 ○:継続 解:解除
 浸:浸水害 土:土砂災害 土浸:土砂災害、浸水害 斜体字:発表 下線:特別警報から警報

発表時刻	警報・注意報	松山市	伊予市	東温市	久万高原町	松前町	砥部町	新居浜市	西条市	四国中央市	今治市	上島町	八幡浜市	大洲市	西予市	内子町	伊方町	宇和島市	松野町	鬼北町	愛南町
		2023/ 6/ 2 07:26	大雨警報	土浸	土	土	土		土	土	土		土浸	土	土	土浸	土	土		土浸	土
	洪水警報													●				○	●		○
	波浪警報																	○			○
	大雨注意報					○				○							○				
	雷注意報	○	○	○	○	○	○	○	○	○	○	○	○	○	○	○	○	○	○	○	○
	強風注意報												○	○	○	○	○	○	○	○	○
	波浪注意報												○	○	○		○				
	洪水注意報	○	○		●	○	●			○	●		○		○	●					○
2023/ 6/ 2 08:05	大雨警報	土浸	土	土	土		土	土	土	土	土浸	土	土	土浸	土	土		土浸	土	土	土浸
	洪水警報					●							●	○	●			○	○		○
	波浪警報																	○			○
	大雨注意報					○											○				
	雷注意報	○	○	○	○	○	○	○	○	○	○	○	○	○	○	○	○	○	○	○	○
	強風注意報												○	○	○	○	○	○	○	○	○
	波浪注意報												○	○	○		○				
	洪水注意報	○	○	●	○		○			○	○					○	●			○	

●:発表 ◇:特別警報から警報 ▼:特別警報から注意報 ▼:警報から注意報 ○:継続 解:解除
 浸:浸水害 土:土砂災害 土浸:土砂災害、浸水害 斜体字:発表 下線:特別警報から警報

発表時刻	警報・注意報	松山市	伊予市	東温市	久万高原町	松前町	砥部町	新居浜市	西条市	四国中央市	今治市	上島町	八幡浜市	大洲市	西予市	内子町	伊方町	宇和島市	松野町	鬼北町	愛南町
		2023/ 6/ 2 08:34	大雨警報	土浸	土	土	土	土	土	土	土	土	土浸	土	土	土浸	土	土		土浸	土
	洪水警報					○	●		●				○	○	○	●		○	○		○
	波浪警報																	○			○
	大雨注意報				○												○				
	雷注意報	○	○	○	○	○	○	○	○	○	○	○	○	○	○	○	○	○	○	○	○
	強風注意報												○	○	○	○	○	○	○	○	○
	波浪注意報											○	○	○							
	洪水注意報	○	○	○	○			●		○							○			○	
2023/ 6/ 2 10:14	大雨警報	土浸	土	土	土	土	土	土	土	土浸	土	土	土浸	土	土	土	土	土浸	土	土	土浸
	洪水警報					○	○		○			○	○	○	○			○	○		○
	波浪警報																	○			○
	大雨注意報				○												○				
	雷注意報	○	○	○	○	○	○	○	○	○	○	○	○	○	○	○	○	○	○	○	○
	強風注意報												解	解	解	解	解	解	解	解	解
	波浪注意報											○	解	○			○				
	洪水注意報	○	○	○	○			○		○							○			○	

●:発表 ◇:特別警報から警報 ▼:特別警報から注意報 ▼:警報から注意報 ○:継続 解:解除
 浸:浸水害 土:土砂災害 土浸:土砂災害、浸水害 斜体字:発表 下線:特別警報から警報

発表時刻	警報・注意報	発表時刻																				
		松山市	伊予市	東温市	久万高原町	松前町	砥部町	新居浜市	西条市	四国中央市	今治市	上島町	八幡浜市	大洲市	西予市	内子町	伊方町	宇和島市	松野町	鬼北町	愛南町	
2023/ 6/ 2 13:59	大雨警報		土	土		土	土		土				土	土	土	土	土		土		土	土
	洪水警報						解						解	解	解				解			
	波浪警報																	○				○
	大雨注意報	▼	▼		○			▼		▼	▼						○		▼			
	雷注意報	○	○	○	○	○	○	○	○	○	○	○	○	○	○	○	○	○	○	○	○	○
	強風注意報																	●	●	●	●	
	波浪注意報												○	○		○						
	洪水注意報	解	解	解	解	▼		解		▼	解			▼			解	▼		解	▼	
2023/ 6/ 2 18:37	大雨警報								土				土	土	土	土	土		土		土	土
	波浪警報																	○				○
	大雨注意報	○	▼	○	▼	○	▼	▼	○		○	○	▼				○		○			
	雷注意報	○	○	○	○	○	○	○	○	○	○	○	○	○	○	○	○	○	○	○	○	○
	強風注意報																	○	○	○	○	
	波浪注意報												○	○		○						
	洪水注意報					解			解				○				○					○
2023/ 6/ 2 21:36	大雨警報																土				土	
	波浪警報																○					○
	大雨注意報	○	○	○	○	○	○	○	○	▼	○	○	○	▼	▼	▼	解		○	▼		
	雷注意報	○	○	○	○	○	○	○	○	○	○	○	○	○	○	○	○	○	○	○	○	○
	強風注意報																	○	○	○	○	
	波浪注意報												○	○		○						
	洪水注意報													解			解					解

●:発表 ◇:特別警報から警報 ▼:特別警報から注意報 ▼:警報から注意報 ○:継続 解:解除
 浸:浸水害 土:土砂災害 土浸:土砂災害、浸水害 斜体字:発表 下線:特別警報から警報

発表時刻	警報・注意報	松山市	伊予市	東温市	久万高原町	松前町	砥部町	新居浜市	西条市	四国中央市	今治市	上島町	八幡浜市	大洲市	西予市	内子町	伊方町	宇和島市	松野町	鬼北町	愛南町
		2023/ 6/ 2 22:39	波浪警報																	○	
	大雨注意報	○	○	○	○	○	○	○	○	○	○	解	○	○	○	○		▼	○	○	▼
	雷注意報	解	解	解	解	解	解	解	解	解	解	解	解	解	解	解	解	解	解	解	解
	強風注意報																	○	○	○	○
	波浪注意報												○		○		○				
2023/ 6/ 3 04:18	大雨注意報	解	解	解	解	解	解	解	解	解	解		解	解	解	解		○	解	解	○
	強風注意報																	解	解	解	解
	波浪注意報												○		○		○	▼			▼
2023/ 6/ 3 07:30	大雨注意報																	解			解
	波浪注意報												○		○		○	○			○
2023/ 6/ 3 16:02	波浪注意報												解		解		解	○			○
2023/ 6/ 3 22:15	波浪注意報																	解			解

○気象情報

発表日時		情報名及び番号
5月31日	17時12分	大雨と高波に関する愛媛県気象情報 第1号
6月1日	16時51分	大雨と高波に関する愛媛県気象情報 第2号
6月2日	5時54分	大雨と高波に関する愛媛県気象情報 第3号
	7時37分	大雨と高波に関する愛媛県気象情報 第4号
	16時41分	大雨と高波に関する愛媛県気象情報 第5号
	22時45分	大雨と高波に関する愛媛県気象情報 第6号

○土砂災害警戒情報(愛媛県と共同発表)

発表日時		情報名及び番号	警戒対象地域(*は、新たに警戒対象となった市町)
6月2日	7時10分	愛媛県土砂災害警戒情報 第1号	宇和島市*
	14時30分	愛媛県土砂災害警戒情報 第2号	(全解除)

○指定河川洪水予報

肱川(大洲河川国道事務所と共同発表)

発表日時		号数	種類
6月2日	10時30分	1号	肱川氾濫注意情報
	16時35分	2号	肱川氾濫注意情報解除

○竜巻注意情報

発表はありません。

○記録的短時間大雨情報

発表はありません。

松山地方気象台が執った措置

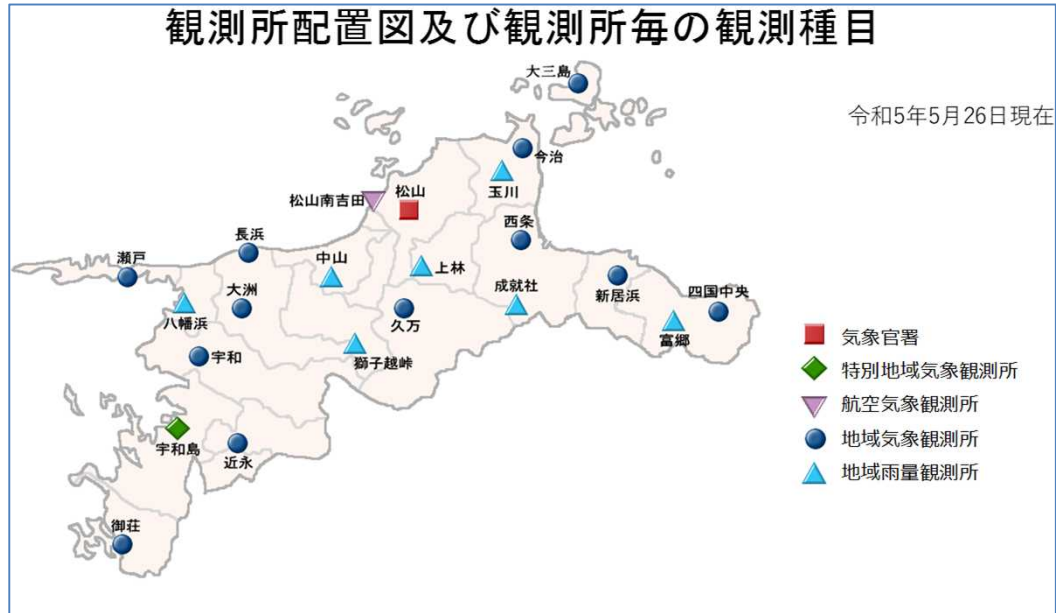
○説明会等実施状況

実施日時	対象機関	説明内容
6月1日 15時00分	県・市町・国関係機関等の防災担当者	6月2日の梅雨前線による大雨及び台風第2号の愛媛県への影響、防災事項についてオンラインで気象解説

○愛媛県・市町村への支援状況

実施期間	支援内容
6月1日～6月2日	○ホットラインによる支援（今後の見通しなどの解説） 愛媛県防災危機管理課及び市町へ実施
6月1日～6月2日	○気象防災メールによる支援 愛媛県防災危機管理課・砂防課・県警本部、全20市町、そのほか国関係機関等に提供

観測施設の配置図



観測所名	観測種目									自動観測		
	気温	風向 風速	日照 時間 ※	降水量	相対 湿度	積雪	気圧	全天 日射量	視程	大気 現象	天気	
	大三島	○	○	●	○	○						
玉川				○								
今治	○	○	●	○	○							
西条	○	○	●	○	○							
新居浜	○	○	●	○	○							
四国中央	○	○	●	○	○							
富郷				○								
松山	○	○	○	○	○	○	○	○	○	○	○	
松山南吉田	○	○		○								
上林				○								
成就社				○								
長浜	○	○	●	○	○							
中山				○								
久万	○	○	●	○	○							
大洲	○	○	●	○	○							
獅子越峠				○								
瀬戸	○	○	●	○	○							
八幡浜				○								
宇和	○	○	●	○	○							
宇和島	○	○	○	○	○		○		○	○	○	
近永	○	○	●	○								
御荘	○	○	●	○								

※日照時間の●は推計気象分布からの推計値