

令和5年6月1日から3日にかけての 梅雨前線による大雨について (徳島県の気象速報)

この資料は速報として取り急ぎまとめたものです。そのため、後日内容の一部訂正や追加をすることがあります。

概要

梅雨前線が6月1日から3日にかけて西日本に停滞し、前線に向かって台風第2号周辺の暖かく湿った空気が流れ込んだため、前線の活動が活発となりました。このため、徳島県では6月2日朝から昼過ぎにかけて、局地的に雷を伴い非常に激しい雨となりました。

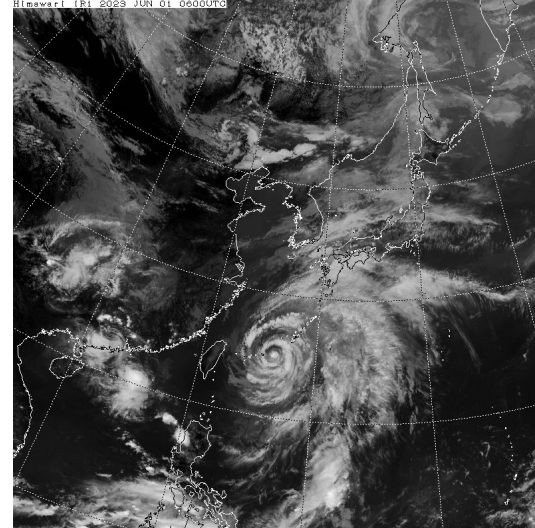
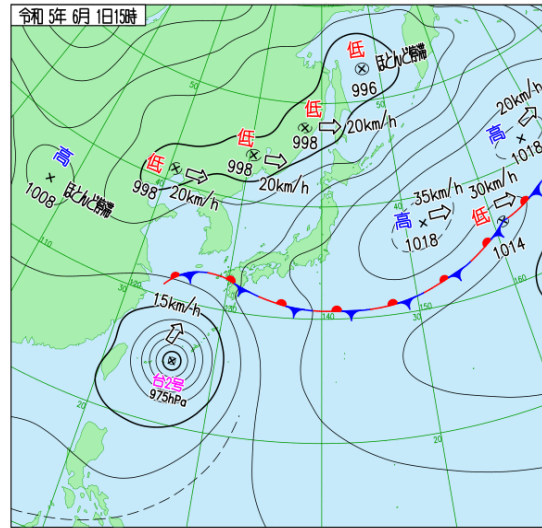
6月1日11時(降り始め)から3日05時までの降水量は多いところで、阿南市蒲生田で372.5ミリ、美波町日和佐で361.5ミリ、海陽で345.5ミリを観測しました。また、最大1時間降水量は、三好市京上で73.5ミリ、那賀町木頭和無田で73.0ミリ、阿南市蒲生田で72.0ミリを観測し、それぞれ6月の観測史上1位を更新しました。2日の日降水量は、阿南市蒲生田で334.5ミリ、海陽で306.5ミリを観測し、それぞれ6月の観測史上1位を更新しました。

県内では、阿南市で土砂災害1件、水没車両1台、那賀町で農地の石積崩壊及び水路の土砂埋没各1箇所被害が発生しました。
【被害状況:3日08時現在、徳島県調べ】

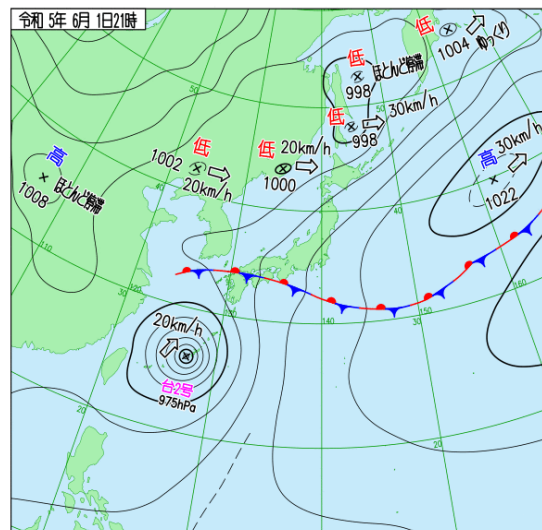
地上天気図

気象衛星赤外画像

6月1日15時



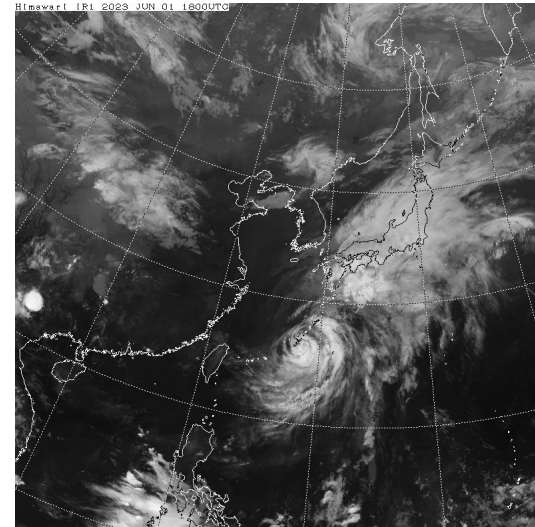
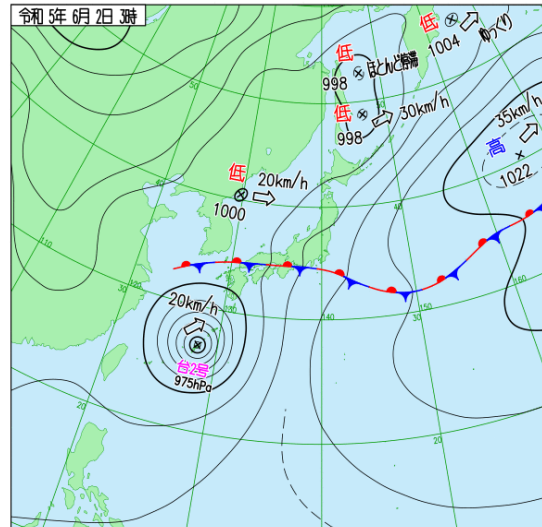
6月1日21時



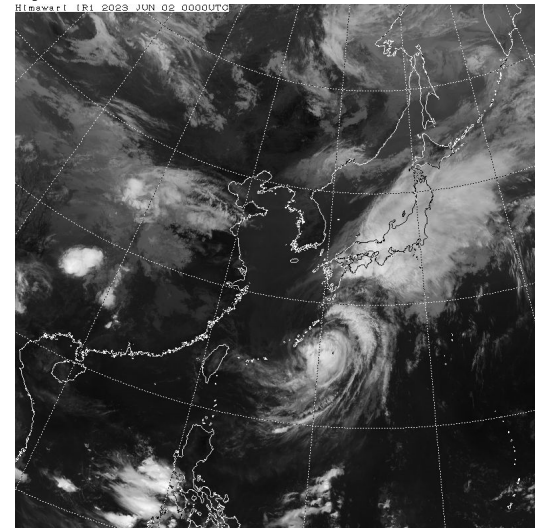
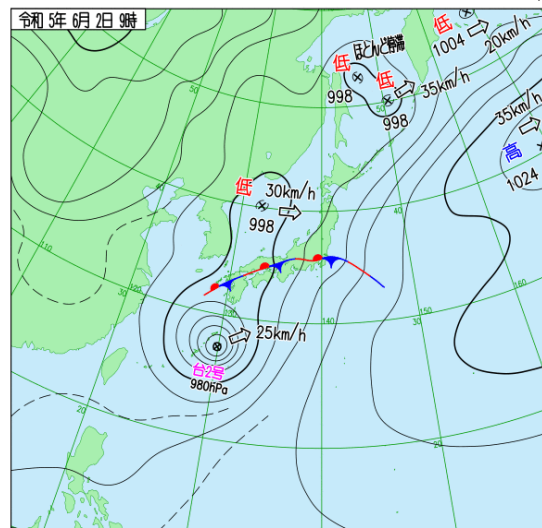
地上天気図

気象衛星赤外画像

6月2日03時



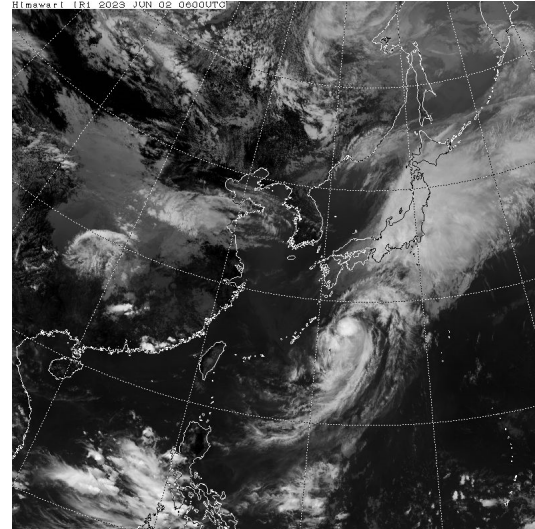
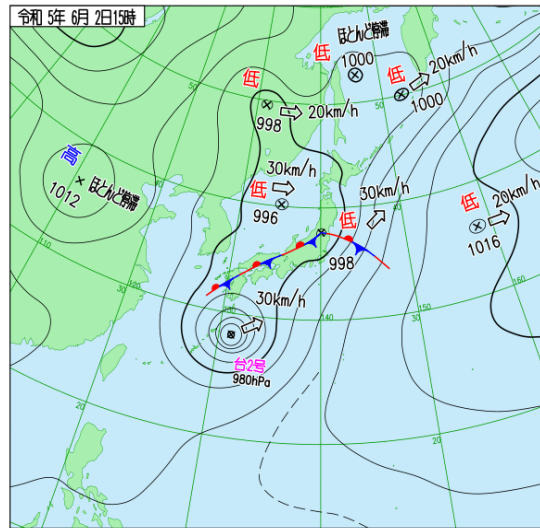
6月2日09時



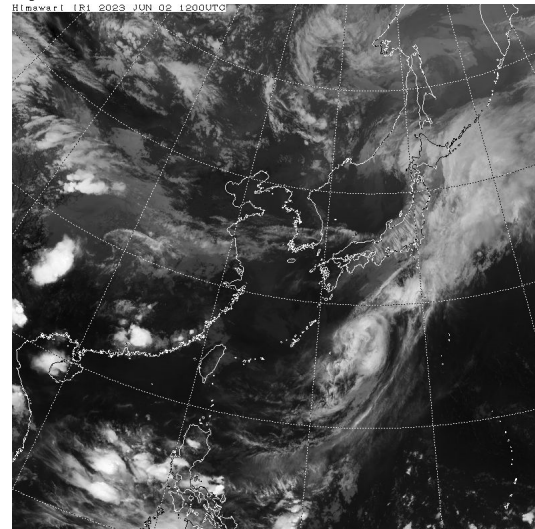
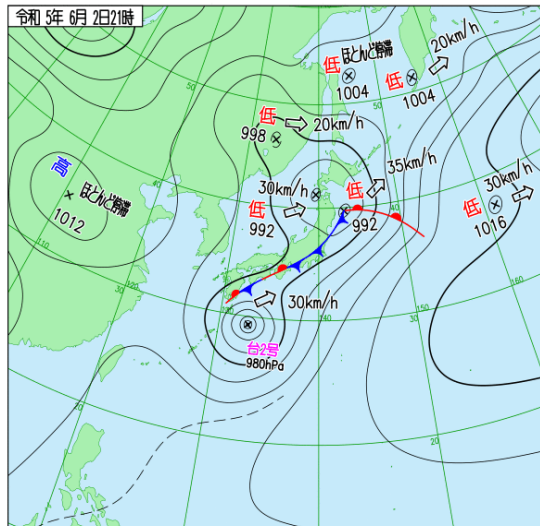
地上天気図

気象衛星赤外画像

6月2日15時



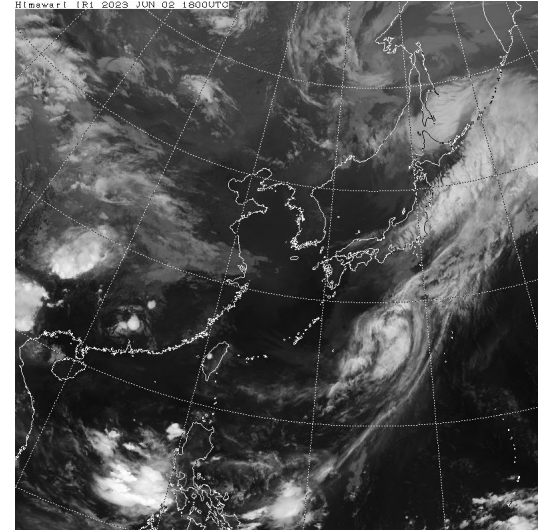
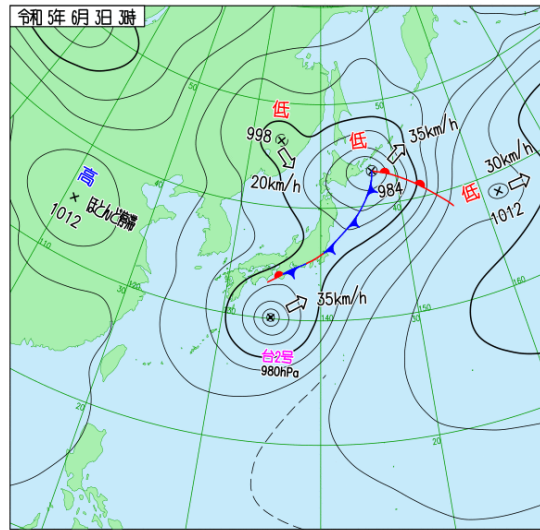
6月2日21時



地上天気図

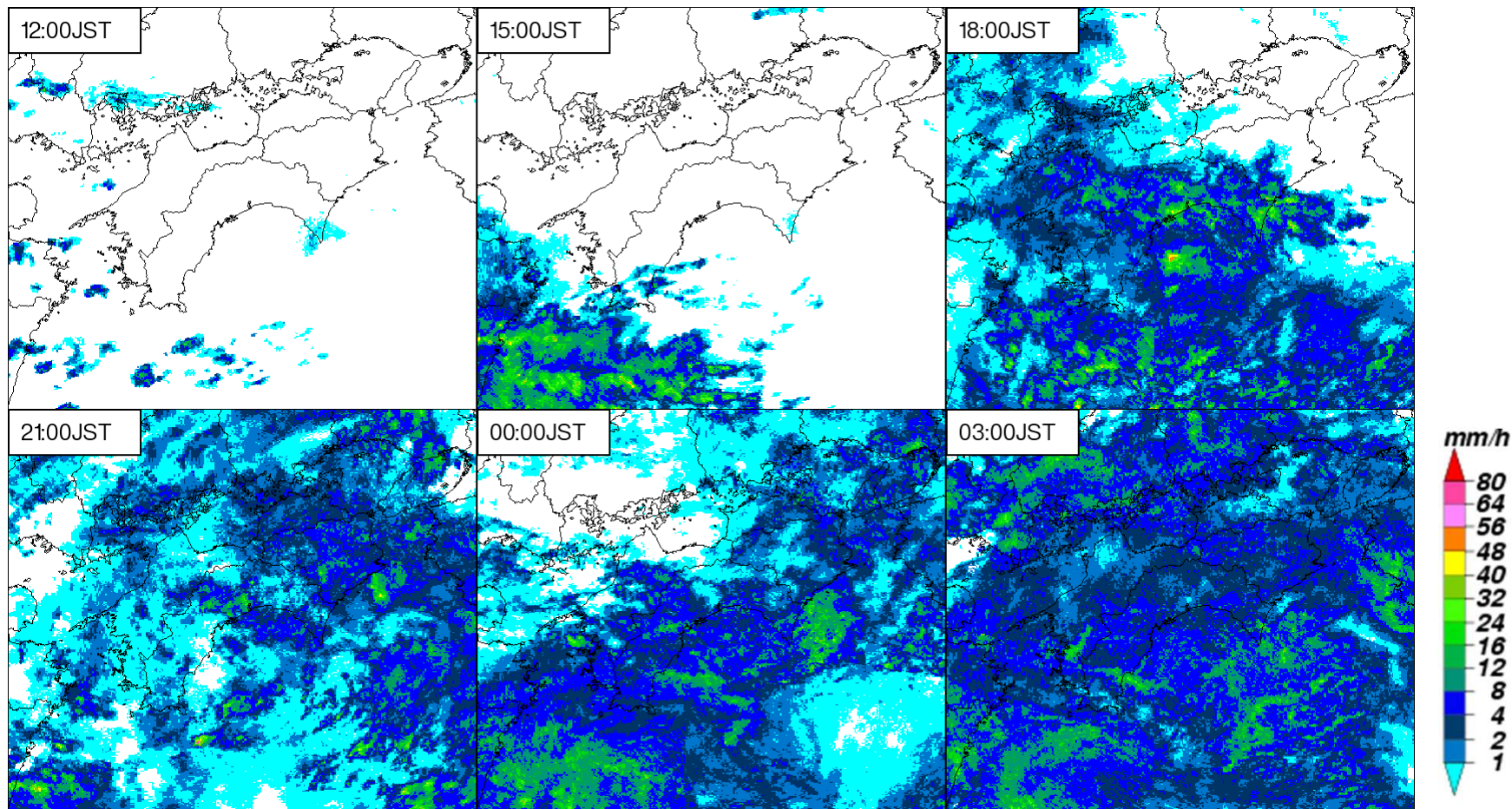
気象衛星赤外画像

6月3日03時

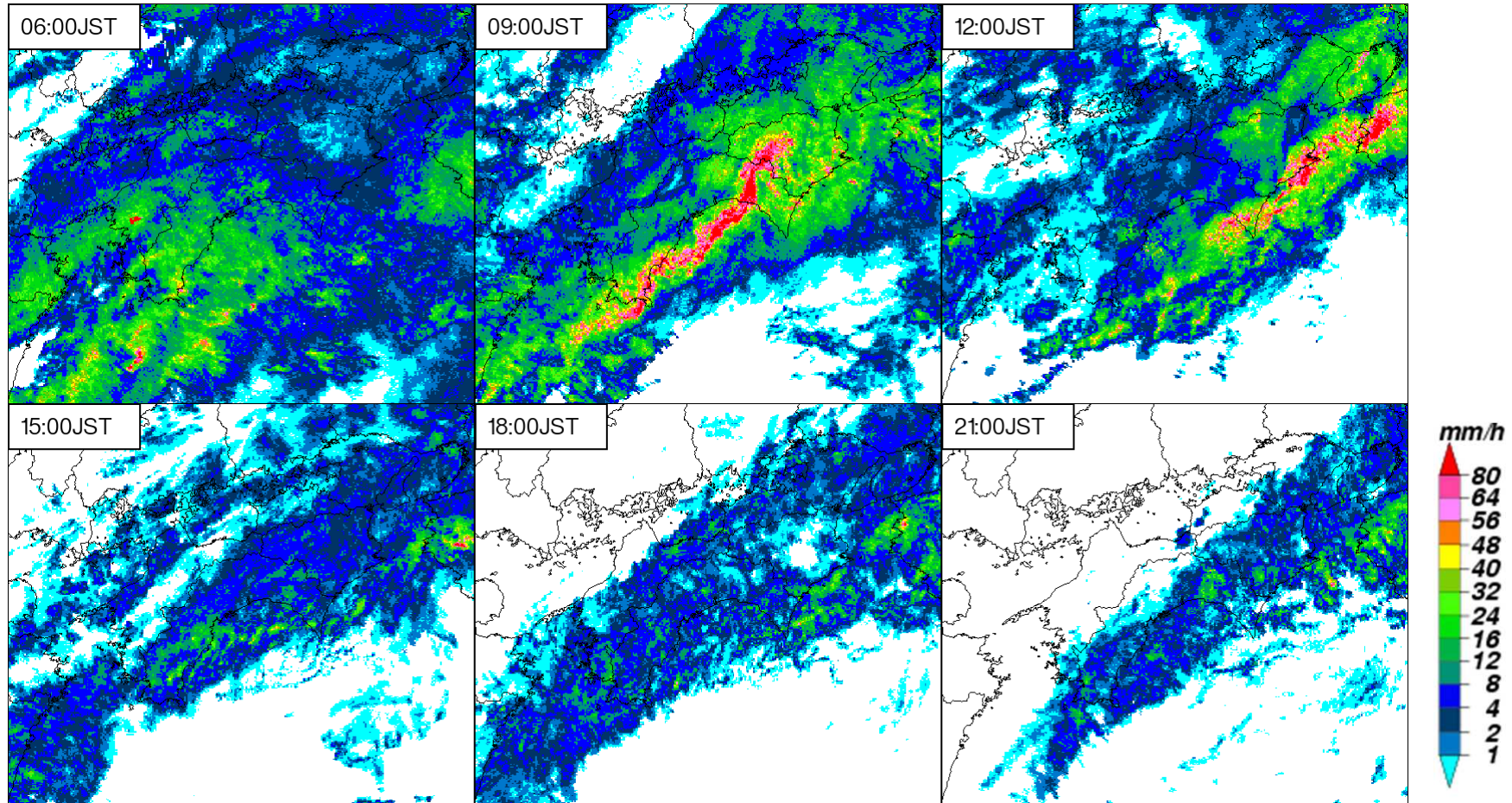


レーダー画像

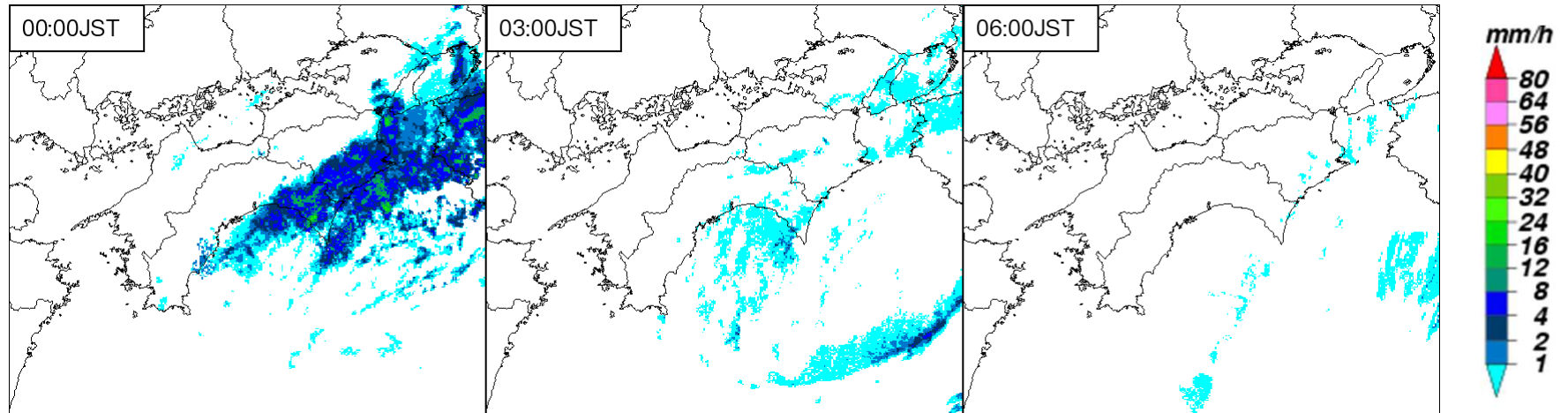
6月1日12時～2日03時



6月2日06時～21時

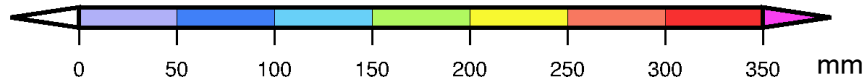
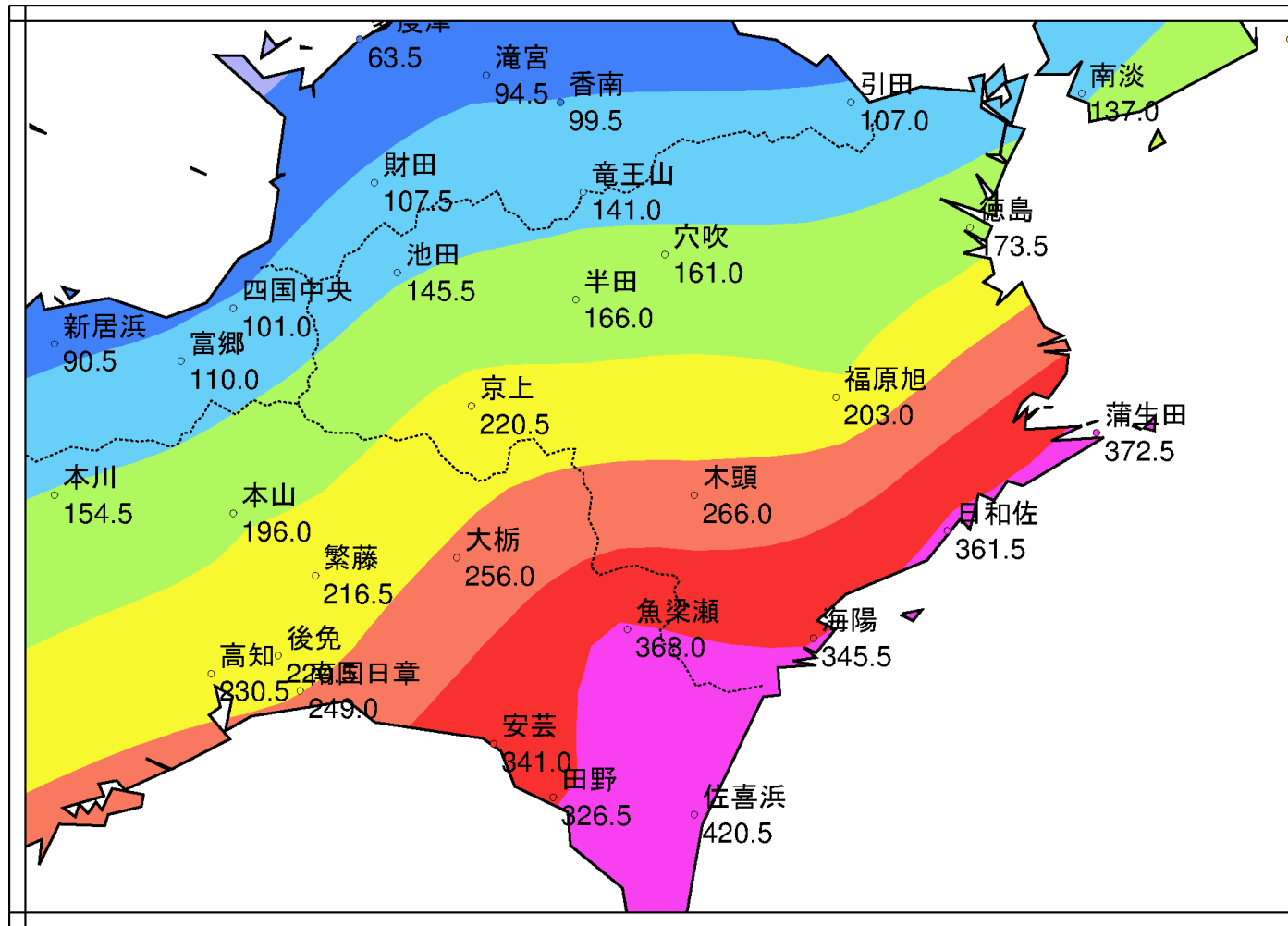


6月3日00時～06時



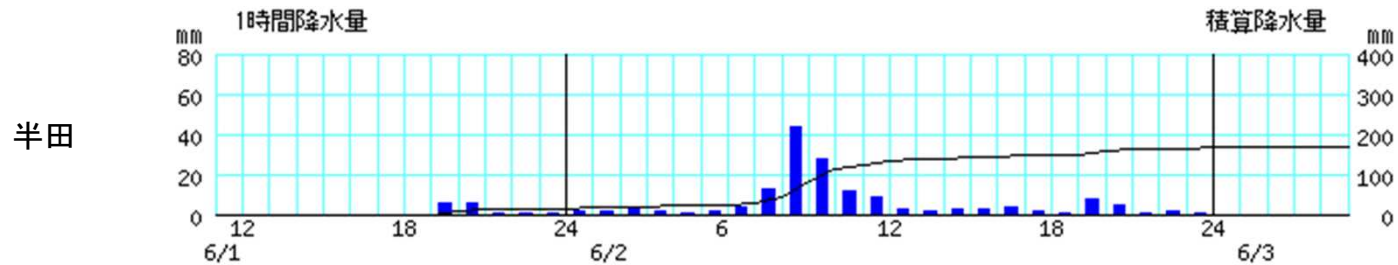
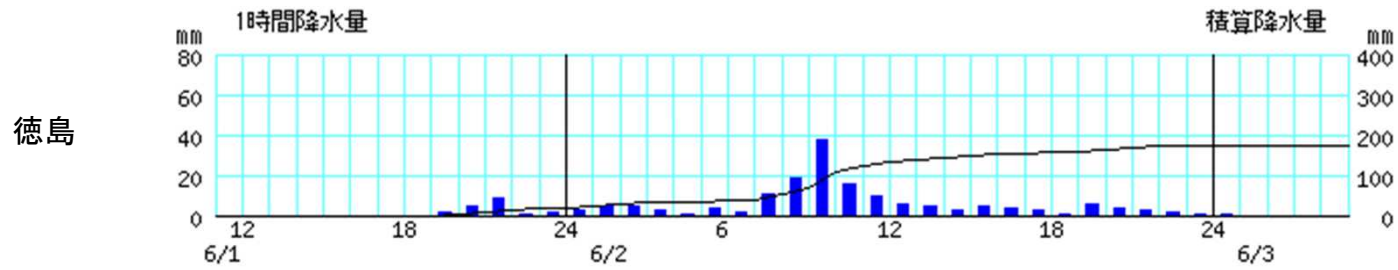
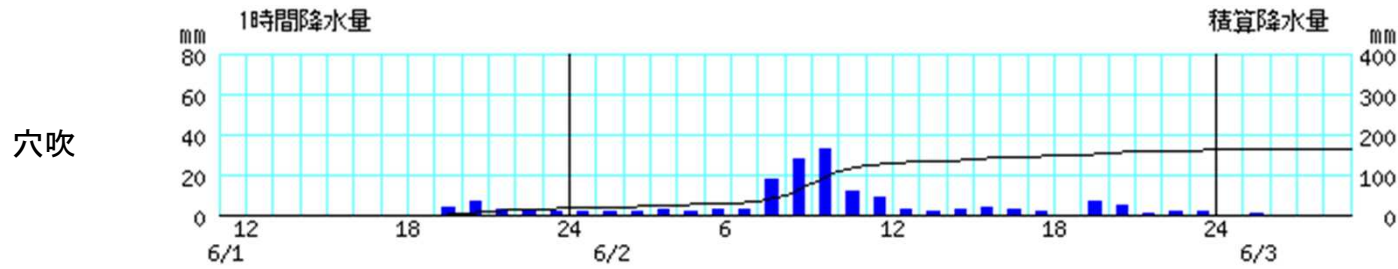
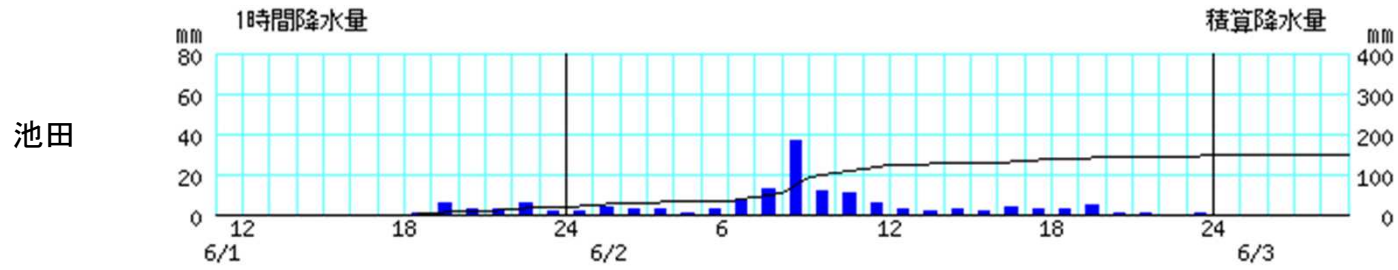
雨の状況

アメダス期間降水量(6月1日11時~3日05時)



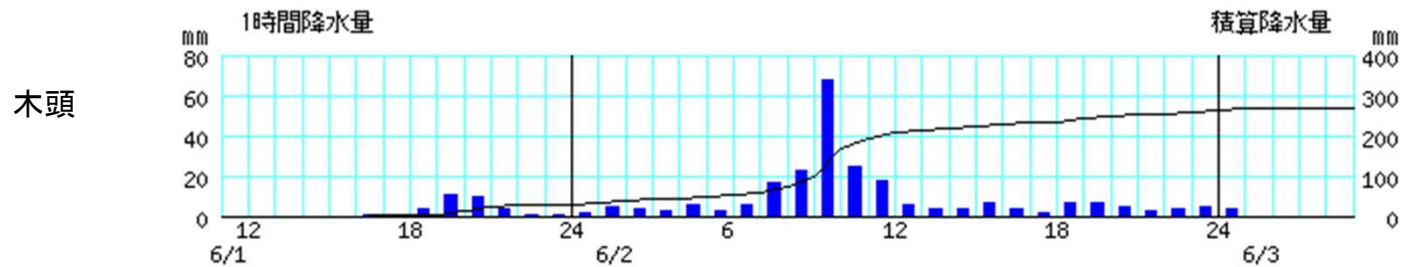
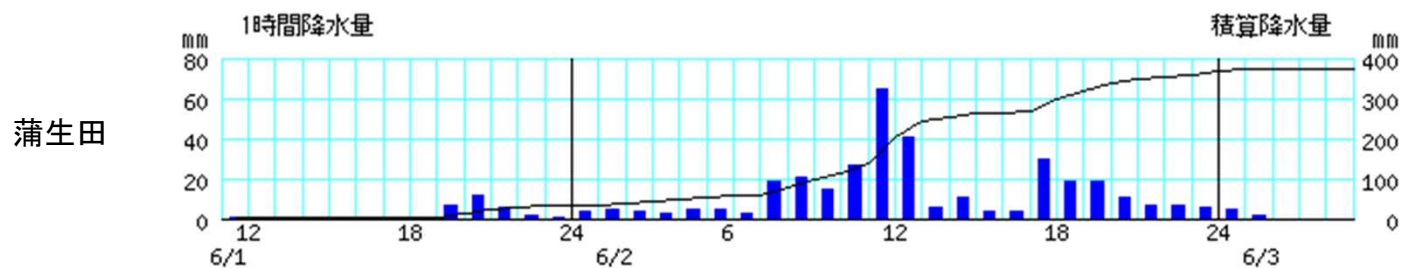
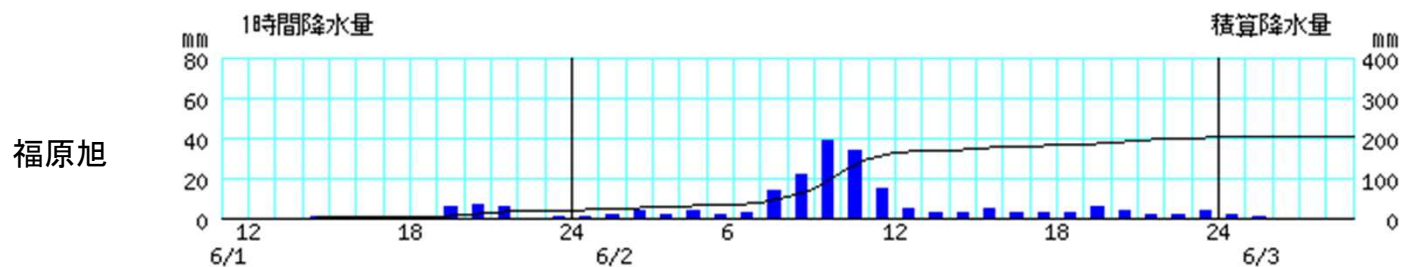
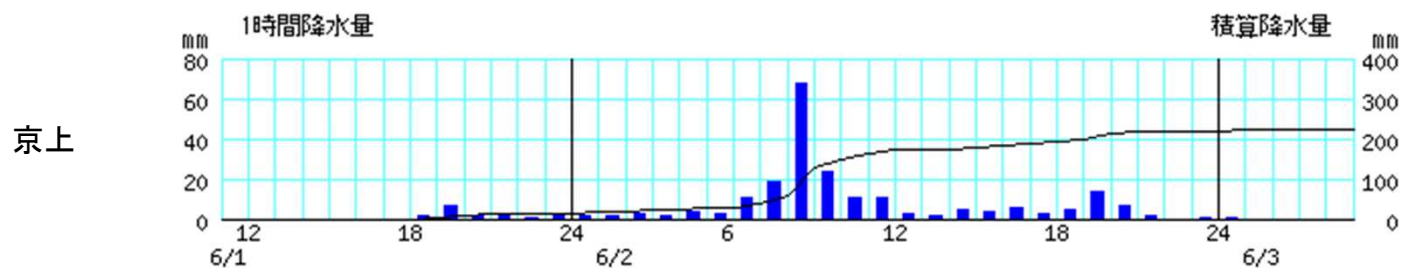
アメダス時系列グラフ

○降水量(6月1日11時～3日05時)



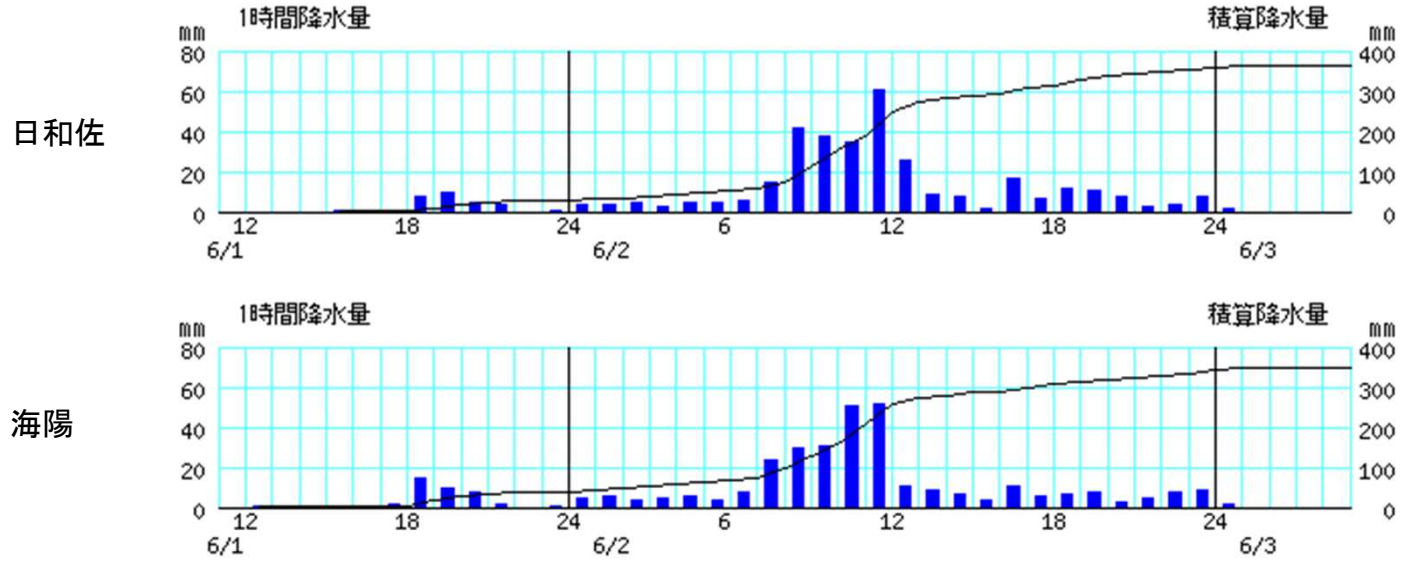
※棒グラフは1時間降水量(左軸)、折れ線グラフは積算降水量(右軸)を示す。横軸は時刻を示す。

○降水量(6月1日11時～3日05時)



※棒グラフは1時間降水量(左軸)、折れ線グラフは積算降水量(右軸)を示す。横軸は時刻を示す。

○降水量(6月1日11時～3日05時)



※棒グラフは1時間降水量(左軸)、折れ線グラフは積算降水量(右軸)を示す。横軸は時刻を示す。

徳島地方気象台が発表した情報

○特別警報・警報・注意報発表状況

●:発表 ◇:特別警報から警報 ▽:特別警報から注意報 ▼:警報から注意報 ○:継続 解:解除
 浸:浸水害 土:土砂災害 土浸:土砂災害、浸水害 斜体字:発表 下線:特別警報から警報

発表時刻	警報・注意報	徳島市	鳴門市	小松島市	松茂町	北島町	藍住町	板野町	吉野川市	阿波市	美馬市脇・美馬・穴吹	石井町	上板町	つるぎ町半田・貞光	美馬市木屋平	佐那河内村	神山町	つるぎ町一宇	三好市	東みよし町	阿南市	勝浦町	上勝町	那賀町	牟岐町	美波町	海陽町	
6月1日 15時43分	雷注意報	●	●	●	●	●	●	●	●	●	●	●	●	●	●	●	●	●	●	●	●	●	●	●	●	●	●	
	波浪注意報																				●				●	●	●	
6月2日 03時32分	大雨注意報								●	●	●			●	●	●	●	●	●	●	●			●	●	●	●	
	雷注意報	○	○	○	○	○	○	○	○	○	○	○	○	○	○	○	○	○	○	○	○	○	○	○	○	○	○	
	強風注意報	●	●	●	●	●	●	●													●				●	●	●	
6月2日 06時57分	波浪注意報	●	●	●	●																○				○	○	○	
	大雨警報														土	土	土											
	大雨注意報	●	●	●	●	●	●	●	○	○	○	●	●	○		○		○		○	○	●	●	○	○	○	○	
	雷注意報	○	○	○	○	○	○	○	○	○	○	○	○	○	○	○	○	○	○	○	○	○	○	○	○	○	○	○
	強風注意報	○	○	○	○	○	○	○														○				○	○	○
6月2日 08時38分	波浪注意報	○	○	○	○																○				○	○	○	
	大雨警報														土	土	土	土		土	土					土	土	
	大雨注意報	○	○	○	○	○	○	○	○	○	○	○	○	○					○	○	○	○	○	○	○	○	○	
	雷注意報	○	○	○	○	○	○	○	○	○	○	○	○	○	○	○	○	○	○	○	○	○	○	○	○	○	○	○
	強風注意報	○	○	○	○	○	○	○														○				○	○	○

○特別警報・警報・注意報発表状況

発表時刻	警報・注意報	徳島市	鳴門市	小松島市	松茂町	北島町	藍住町	板野町	吉野川市	阿波市	美馬市脇・美馬・穴吹	石井町	上板町	つるぎ町半田・貞光	美馬市木屋平	佐那河内村	神山町	つるぎ町一字	三好市	東みよし町	阿南市	勝浦町	上勝町	那賀町	牟岐町	美波町	海陽町	
		6月2日 08時52分	大雨警報	土												土	土	土	土		土		土			土		土
大雨注意報			○	○	○	○	○	○	○	○	○	○	○					○		○		○	○		○			
雷注意報	○		○	○	○	○	○	○	○	○	○	○	○	○	○	○	○	○	○	○	○	○	○	○	○	○	○	○
強風注意報	○		○	○	○	○	○	○													○				○	○	○	
波浪注意報	○		○	○	○																	○				○	○	○
洪水注意報											●				●					●	●				●			
6月2日 09時02分	大雨警報		土												土	土	土	土		土		土			土		土	土
	洪水警報																							●				
	大雨注意報		○	○	○	○	○	○	○	○	○	○	○					○		○		○	○		○			
	雷注意報	○	○	○	○	○	○	○	○	○	○	○	○	○	○	○	○	○	○	○	○	○	○	○	○	○	○	○
	強風注意報	○	○	○	○	○	○	○													○				○	○	○	
	波浪注意報	○	○	○	○																	○				○	○	○
	洪水注意報								●	○			○						○	○	●							
6月2日 09時12分	大雨警報	土								土				土	土	土	土	土	土	土	土			土		土	土	
	洪水警報								●														○					
	大雨注意報		○	○	○	○	○	○	○	○	○	○	○									○	○		○			
	雷注意報	○	○	○	○	○	○	○	○	○	○	○	○	○	○	○	○	○	○	○	○	○	○	○	○	○	○	○
	強風注意報	○	○	○	○	○	○	○													○				○	○	○	
	波浪注意報	○	○	○	○																	○				○	○	○
	洪水注意報									○			○						●	○	○	○						

○特別警報・警報・注意報発表状況

発表時刻	警報・注意報	徳島市	鳴門市	小松島市	松茂町	北島町	藍住町	板野町	吉野川市	阿波市	美馬市脇・美馬・穴吹	石井町	上板町	つるぎ町半田・貞光	美馬市木屋平	佐那河内村	神山町	つるぎ町一宇	三好市	東みよし町	阿南市	勝浦町	上勝町	那賀町	牟岐町	美波町	海陽町	
		6月2日 09時24分	大雨警報	土								土				土	土	土	土	土	土	土	土				土	
洪水警報									○													●			○			
大雨注意報			○	○	○	○	○	○	○	○		○	○										○	○		○		
雷注意報	○		○	○	○	○	○	○	○	○	○	○	○	○	○	○	○	○	○	○	○	○	○	○	○	○	○	○
強風注意報	○		○	○	○	○	○	○														○				○	○	○
波浪注意報	○		○	○	○																		○				○	○
洪水注意報											●	○			○					○	○	○						
6月2日 09時32分	大雨警報	土							土	土	土	土	土	土	土	土	土	土	土	土	土	土	土	土	土	土	土	
	洪水警報								○													○			○			
	大雨注意報		○	○	○	○	○	○		○			○											○		○		
	雷注意報	○	○	○	○	○	○	○	○	○	○	○	○	○	○	○	○	○	○	○	○	○	○	○	○	○	○	○
	強風注意報	○	○	○	○	○	○	○														○				○	○	○
	波浪注意報	○	○	○	○																		○				○	○
	洪水注意報									○	○			○					○	○	○						●	●

○特別警報・警報・注意報発表状況

発表時刻	警報・注意報	徳島市	鳴門市	小松島市	松茂町	北島町	藍住町	板野町	吉野川市	阿波市	美馬市脇・美馬・穴吹	石井町	上板町	つるぎ町半田・貞光	美馬市木屋平	佐那河内村	神山町	つるぎ町一宇	三好市	東みよし町	阿南市	勝浦町	上勝町	那賀町	牟岐町	美波町	海陽町
		6月2日 09時42分	大雨警報	土		土浸					土浸		土	土		土	土	土	土	土	土	土	土浸	土		土	
	洪水警報								○													○			○		
	大雨注意報		○		○	○	○	○		○			○											○		○	
	雷注意報	○	○	○	○	○	○	○	○	○	○	○	○	○	○	○	○	○	○	○	○	○	○	○	○	○	○
	強風注意報	○	○	○	○	○	○	○														○			○	○	○
	波浪注意報	○	○	○	○																	○				○	○
	洪水注意報									○	○			○		●		○	○	○						○	○
6月2日 09時52分	大雨警報	土浸		土浸					土浸		土	土浸		土	土	土	土	土	土	土	土浸	土		土		土	土
	洪水警報								○										●		○			○			
	大雨注意報		○		○	○	○	○		○			○											○		○	
	雷注意報	○	○	○	○	○	○	○	○	○	○	○	○	○	○	○	○	○	○	○	○	○	○	○	○	○	○
	強風注意報	○	○	○	○	○	○	○														○			○	○	○
	波浪注意報	○	○	○	○																	○				○	○
	洪水注意報		●	●						○	○	●		○		○		○				●				○	○

○特別警報・警報・注意報発表状況

発表時刻	警報・注意報	徳島市	鳴門市	小松島市	松茂町	北島町	藍住町	板野町	吉野川市	阿波市	美馬市脇・美馬・穴吹	石井町	上板町	つるぎ町半田・貞光	美馬市木屋平	佐那河内村	神山町	つるぎ町一宇	三好市	東みよし町	阿南市	勝浦町	上勝町	那賀町	牟岐町	美波町	海陽町
		6月2日 10時02分	大雨警報	土浸		土浸					土浸		土	土浸		土	土	土	土	土	土浸	土	土浸	土		土	土
洪水警報									○										○		○			○			
大雨注意報			○		○	○	○	○		○			○											○			
雷注意報	○		○	○	○	○	○	○	○	○	○	○	○	○	○	○	○	○	○	○	○	○	○	○	○	○	○
強風注意報	○		○	○	○	○	○	○														○			○	○	○
波浪注意報	○		○	○	○																	○				○	○
洪水注意報			○	○						○	○	○		○					○		○	○				○	○
6月2日 10時12分	大雨警報	土浸	浸	土浸					土浸		土	土浸		土	土	土	土	土	土浸	土	土浸	土		土	土	土	土
	洪水警報								○										○		○			○			
	大雨注意報				○	○	○	○		○			○											○			
	雷注意報	○	○	○	○	○	○	○	○	○	○	○	○	○	○	○	○	○	○	○	○	○	○	○	○	○	○
	強風注意報	○	○	○	○	○	○	○														○			○	○	○
	波浪注意報	○	○	○	○																	○				○	○
	洪水注意報	●	○	○						○	○	○		○					○		○	○		●		○	○

○特別警報・警報・注意報発表状況

発表時刻	警報・注意報	徳島市	鳴門市	小松島市	松茂町	北島町	藍住町	板野町	吉野川市	阿波市	美馬市脇・美馬・穴吹	石井町	上板町	つるぎ町半田・貞光	美馬市木屋平	佐那河内村	神山町	つるぎ町一宇	三好市	東みよし町	阿南市	勝浦町	上勝町	那賀町	牟岐町	美波町	海陽町
		6月2日 10時35分	大雨警報	土浸	浸	土浸					土浸		土	土浸		土	土	土	土	土	土浸	土	土浸	土		土浸	土
洪水警報									○											○		○			○		
大雨注意報					○	○	○	○		○			○											○			
雷注意報	○		○	○	○	○	○	○	○	○	○	○	○	○	○	○	○	○	○	○	○	○	○	○	○	○	○
強風注意報	○		○	○	○	○	○	○														○			○	○	○
波浪注意報	○		○	○	○																	○				○	○
洪水注意報	○		○	○						○	○	○		○					○		○		○			●	○
6月2日 10時45分	大雨警報	土浸	浸	土浸					土浸		土	土浸		土	土	土	土	土	土浸	土	土浸	土		土浸	土	土	土
	洪水警報								○										○		○			○		●	
	大雨注意報				○	○	○	○		○			○											○			
	雷注意報	○	○	○	○	○	○	○	○	○	○	○	○	○	○	○	○	○	○	○	○	○	○	○	○	○	○
	強風注意報	○	○	○	○	○	○	○														○			○	○	○
	波浪注意報	○	○	○	○																	○				○	○
	洪水注意報	○	○	○						○	○	○		○					○		○		○			○	○

○特別警報・警報・注意報発表状況

発表時刻	警報・注意報	徳島市	鳴門市	小松島市	松茂町	北島町	藍住町	板野町	吉野川市	阿波市	美馬市脇・美馬・穴吹	石井町	上板町	つるぎ町半田・貞光	美馬市木屋平	佐那河内村	神山町	つるぎ町一宇	三好市	東みよし町	阿南市	勝浦町	上勝町	那賀町	牟岐町	美波町	海陽町	
		6月2日 10時51分	大雨警報	土浸	浸	土浸					土浸		土	土浸		土	土	土	土	土	土浸	土	土浸	土		土浸	土	土
洪水警報									○										○		○			○		○		
大雨注意報					○	○	○	○		○			○										○					
雷注意報	○		○	○	○	○	○	○	○	○	○	○	○	○	○	○	○	○	○	○	○	○	○	○	○	○	○	○
強風注意報	○		○	○	○	○	○	○														○				○	○	○
波浪注意報	○		○	○	○																	○				○	○	○
洪水注意報	○		○	○						○	○	○		○		○		○		○		○	○			○		○
6月2日 12時06分	大雨警報	土浸	浸	土浸					土浸		土	土浸		土	土	土	土	土	土浸	土	土浸	土		土浸	土浸	土	土浸	
	洪水警報								○										○		○			○		○		
	大雨注意報				○	○	○	○		○			○										○					
	雷注意報	○	○	○	○	○	○	○	○	○	○	○	○	○	○	○	○	○	○	○	○	○	○	○	○	○	○	○
	強風注意報	○	○	○	○	○	○	○														○				○	○	○
	波浪注意報	○	○	○	○																	○				○	○	○
	洪水注意報	○	○	○						○	○	○		○		○		○		○		○	○			○		○

○特別警報・警報・注意報発表状況

発表時刻	警報・注意報	徳島市	鳴門市	小松島市	松茂町	北島町	藍住町	板野町	吉野川市	阿波市	美馬市脇・美馬・穴吹	石井町	上板町	つるぎ町半田・貞光	美馬市木屋平	佐那河内村	神山町	つるぎ町一宇	三好市	東みよし町	阿南市	勝浦町	上勝町	那賀町	牟岐町	美波町	海陽町
		6月2日 12時35分	大雨警報	土浸	浸	土浸					土浸		土	土浸		土	土	土	土	土	土浸	土	土浸	土		土浸	土浸
洪水警報									○										○		○			○		○	
大雨注意報					○	○	○	○		○			○										○				
雷注意報	○		○	○	○	○	○	○	○	○	○	○	○	○	○	○	○	○	○	○	○	○	○	○	○	○	○
強風注意報	○		○	○	○	○	○	○														○			○	○	○
波浪注意報	○		○	○	○																	○				○	○
洪水注意報	○		○	○						○	○	○		○		○		○		○		○	○		○		○
6月2日 12時42分	大雨警報	土浸	浸	土浸					土浸	土	土	土浸		土	土	土	土	土	土浸	土	土浸	土		土浸	土浸	土浸	土浸
	洪水警報								○										○		○			○		○	
	大雨注意報				○	○	○	○					○										○				
	雷注意報	○	○	○	○	○	○	○	○	○	○	○	○	○	○	○	○	○	○	○	○	○	○	○	○	○	○
	強風注意報	○	○	○	○	○	○	○														○			○	○	○
	波浪注意報	○	○	○	○																	○				○	○
	洪水注意報	○	○	○						○	○	○		○		○		○		○		○	○		○		○

○特別警報・警報・注意報発表状況

発表時刻	警報・注意報	徳島市	鳴門市	小松島市	松茂町	北島町	藍住町	板野町	吉野川市	阿波市	美馬市脇・美馬・穴吹	石井町	上板町	つるぎ町半田・貞光	美馬市木屋平	佐那河内村	神山町	つるぎ町一字	三好市	東みよし町	阿南市	勝浦町	上勝町	那賀町	牟岐町	美波町	海陽町	
		6月2日 14時10分	大雨警報	土		土					土	土	土	土		土	土	土	土	土	土	土	土	土		土	土	土
洪水警報									○										○		○			○		○		
大雨注意報			▼		○	○	○	○					○										○					
雷注意報	○		○	○	○	○	○	○	○	○	○	○	○	○	○	○	○	○	○	○	○	○	○	○	○	○	○	○
強風注意報	○		○	○	○	○	○	○														○				○	○	○
波浪注意報	○		○	○	○																	○				○	○	○
洪水注意報	○		○	○						○	○	○		○		○		○		○		○	○			○		○
6月2日 16時13分	大雨警報								土	土				土					土	土	土				土	土	土	
	洪水警報																				○			○		○		
	大雨注意報	▼	○	▼	○	○	○	○	▼			▼	○		▼	▼	▼	▼				▼	○	▼				
	雷注意報	○	○	○	○	○	○	○	○	○	○	○	○	○	○	○	○	○	○	○	○	○	○	○	○	○	○	○
	強風注意報	○	○	○	○	○	○	○														○				○	○	○
	波浪注意報	○	○	○	○																	○				○	○	○
	洪水注意報	○	○	○					▼	○	○	○		○		○		○	▼	○		○	○			○		○

○特別警報・警報・注意報発表状況

発表時刻	警報・注意報	徳島市	鳴門市	小松島市	松茂町	北島町	藍住町	板野町	吉野川市	阿波市	美馬市脇・美馬・穴吹	石井町	上板町	つるぎ町半田・貞光	美馬市木屋平	佐那河内村	神山町	つるぎ町一字	三好市	東みよし町	阿南市	勝浦町	上勝町	那賀町	牟岐町	美波町	海陽町		
		6月2日 18時11分	大雨警報									土	土			土					土	土	土					土	土
洪水警報																						○					○		
大雨注意報	○		○	○	○	○	○	○	○			○	○		○	○	○	○				○	○	○					
雷注意報	○		○	○	○	○	○	○	○	○	○	○	○	○	○	○	○	○	○	○	○	○	○	○	○	○	○	○	
強風注意報	○		○	○	○	○	○	○													○					○	○	○	
波浪注意報	○		○	○	○																	○					○	○	○
洪水注意報	○		○	○						○	○	○	○		○		○		○	○	○		○	○	▼	○		○	
6月2日 20時19分	大雨警報									土	土			土					土	土	土					土	土	土	
	大雨注意報	○	解	解	解	解	解	○	○			○	○		○	○	○	○				解	解	○					
	雷注意報	○	○	○	○	○	○	○	○	○	○	○	○	○	○	○	○	○	○	○	○	○	○	○	○	○	○	○	
	強風注意報	○	○	○	○	○	○														○					○	○	○	
	波浪注意報	○	○	○	○																	○					○	○	○
	洪水注意報	○	解	解					解	○	○	解		解		解		解	○	○	▼	解	解	○	○	▼	○		
6月2日 23時11分	大雨警報													土					土		土					土	土	土	
	大雨注意報	○						○	○	▼	▼	○	○		○	○	○	○		▼				○					
	雷注意報	解	解	解	解	解	解	解	解	解	解	解	解	解	解	解	解	解	解	解	解	解	解	解	解	解	解	解	
	強風注意報	○	○	○	○	○	○															○				○	○	○	
	波浪注意報	○	○	○	○																	○					○	○	○
	洪水注意報	○								○	解									解	解	○			解	解	解	解	

○特別警報・警報・注意報発表状況

発表時刻	警報・注意報	徳島市	鳴門市	小松島市	松茂町	北島町	藍住町	板野町	吉野川市	阿波市	美馬市脇・美馬・穴吹	石井町	上板町	つるぎ町半田・貞光	美馬市木屋平	佐那河内村	神山町	つるぎ町一宇	三好市	東みよし町	阿南市	勝浦町	上勝町	那賀町	牟岐町	美波町	海陽町
6月3日 04時12分	大雨注意報	解						解	解	解	解	解	解	▼	解	解	解	解	▼	解	▼			解	▼	▼	▼
	強風注意報	○	○	○	○	○	○	○													○				○	○	○
	波浪注意報	○	○	○	○																○				○	○	○
	洪水注意報	解								解											解						
6月3日 06時42分	大雨注意報													解					解	解					解	解	解
	強風注意報	○	○	○	○	○	○	○													○				○	○	○
	波浪注意報	○	○	○	○																○				○	○	○

○気象情報

発表日時		情報名及び番号	形式
5月31日	16時40分	大雨に関する徳島県気象情報 第1号	文章形式
6月1日	16時29分	大雨に関する徳島県気象情報 第2号	文章形式
6月2日	05時24分	大雨に関する徳島県気象情報 第3号	文章形式
	07時21分	大雨に関する徳島県気象情報 第4号	文章形式
	08時28分	大雨に関する徳島県気象情報 第5号	文章形式
	12時04分	大雨と高波及び突風に関する徳島県気象情報 第6号	文章形式
	16時34分	大雨と高波及び突風に関する徳島県気象情報 第7号	文章形式
	23時53分	大雨と高波に関する徳島県気象情報 第8号	文章形式
6月3日	05時18分	大雨と高波に関する徳島県気象情報 第9号	文章形式

○竜巻注意情報

発表日時		情報名及び番号	対象地域
6月2日	09時53分	徳島県竜巻注意情報 第1号	南部
	10時43分	徳島県竜巻注意情報 第2号	北部、南部

○土砂災害警戒情報(徳島県と共同発表)

発表日時	情報名及び番号	警戒対象地域(*は、新たに警戒対象となった市町村)	
6月2日	08時05分	徳島県土砂災害警戒情報 第1号	三好市山城町*
	08時20分	徳島県土砂災害警戒情報 第2号	美馬市木屋平* 三好市山城町 神山町*
	08時55分	徳島県土砂災害警戒情報 第3号	美馬市木屋平 三好市山城町 佐那河内村* 神山町 つるぎ町貞光*
	09時10分	徳島県土砂災害警戒情報 第4号	徳島市* 美馬市木屋平 三好市山城町 佐那河内村 神山町 那賀町木沢地域* 那賀町木頭地域* つるぎ町貞光
	09時40分	徳島県土砂災害警戒情報 第5号	徳島市 阿南市* 美馬市木屋平 美馬市穴吹町* 三好市山城町 三好市東祖谷* 佐那河内村 神山町 那賀町木沢地域 那賀町木頭地域 海陽町海南地域* 海陽町海部地域* つるぎ町一字* つるぎ町半田* つるぎ町貞光
	10時20分	徳島県土砂災害警戒情報 第6号	徳島市 小松島市* 阿南市 吉野川市鴨島町* 吉野川市美郷* 美馬市木屋平 美馬市穴吹町 三好市山城町 三好市東祖谷 勝浦町* 佐那河内村 石井町* 神山町 那賀町鷺敷地域* 那賀町相生地域* 那賀町木沢地域 那賀町木頭地域 美波町日和佐地域* 海陽町海南地域 海陽町海部地域 つるぎ町一字 つるぎ町半田 つるぎ町貞光
	10時45分	徳島県土砂災害警戒情報 第7号	徳島市 小松島市 阿南市 吉野川市鴨島町 吉野川市美郷 美馬市木屋平 美馬市穴吹町 三好市山城町 三好市東祖谷 勝浦町 佐那河内村 石井町 神山町 那賀町鷺敷地域 那賀町相生地域 那賀町木沢地域 那賀町木頭地域 牟岐町* 美波町由岐地域* 美波町日和佐地域 海陽町海南地域 海陽町海部地域 つるぎ町一字 つるぎ町半田 つるぎ町貞光
	15時10分	徳島県土砂災害警戒情報 第8号	阿南市 三好市山城町 那賀町鷺敷地域 那賀町相生地域 那賀町木沢地域 那賀町木頭地域 牟岐町 美波町由岐地域 美波町日和佐地域 海陽町海南地域 海陽町海部地域 つるぎ町貞光
16時10分	徳島県土砂災害警戒情報 第9号	阿南市 三好市山城町 牟岐町 美波町由岐地域 美波町日和佐地域 海陽町海南地域 海陽町海部地域 つるぎ町貞光	

発表日時		情報名及び番号	警戒対象地域(*は、新たに警戒対象となった市町村)
6月2日	19時10分	徳島県土砂災害警戒情報 第10号	阿南市 牟岐町 美波町由岐地域 美波町日和佐地域 海陽町海南地域 海陽町海部地域
	22時00分	徳島県土砂災害警戒情報 第11号	阿南市
6月3日	03時05分	徳島県土砂災害警戒情報 第12号	(全解除)

○指定河川洪水予報

発表はありません。

○記録的短時間大雨情報

発表はありません。

徳島地方気象台が執った措置

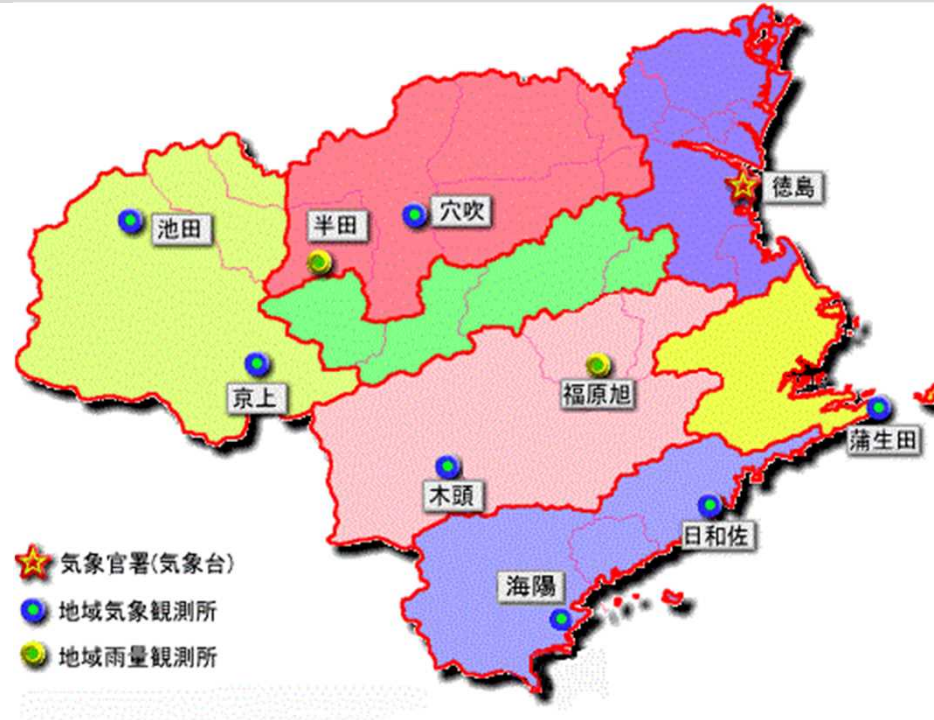
○説明会等実施状況

実施日時	対象機関	説明内容
6月1日11時	徳島県、県内各市町村、徳島河川国道事務所、那賀川河川事務所、徳島海上保安部、県内報道機関	気象台からオンラインにより、大雨に関する説明会を実施

○徳島県・市町村への支援状況

実施日時	支援状況
6月2日17時08分	気象台から「防災メール」により、徳島県及び全市町村へ天気の見通しを説明
6月1日～3日	気象台からホットラインによる支援(警報等の発表時の連絡や今後の見通しなどの解説) 徳島県とくしまゼロ作戦課、南部総合県民局、西部総合県民局、警報等を発表した各市町村

観測施設の配置図



観測所名	気象情報での発表名称 ^{※1}	気温	湿度	風向・風速	降水量	日照時間	積雪	気圧
徳島	徳島市	○	○	○	○	○	○	○
池田	三好市池田	○	○	○	○	○ ^{※2}		
穴吹	美馬市穴吹	○	○	○	○	○ ^{※2}		
京上	三好市京上	○	○	○	○	○ ^{※2}		
蒲生田	阿南市蒲生田	○	○	○	○	○ ^{※2}		
木頭	那賀町木頭和無田	○	○	○	○	○ ^{※2}		
日和佐	美波町日和佐	○	○	○	○	○ ^{※2}		
海陽	海陽	○	○	○	○	○ ^{※2}		
半田	つるぎ町半田				○			
福原旭	上勝町福原旭				○			

※1 気象情報での発表名称...気象情報などで、気象官署や地域気象(雨量)観測所の観測値を示す場合に用いる名称のこと。

※2 アメダスの日照計による日照時間の観測を終了し、気象衛星観測のデータを用いた「推計気象分布(日照時間)」から得る推計値を日照時間データとして、2021年3月2日の値から提供を開始します。