

令和5年6月1日から3日にかけての 梅雨前線による大雨について (和歌山県の気象速報)

この資料は速報として取り急ぎまとめたものです。そのため、後日内容の一部訂正や追加をすることがあります。

概要

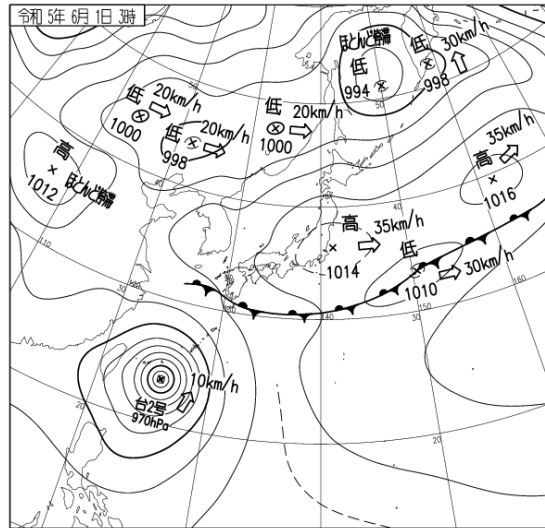
6月1日から3日にかけて梅雨前線が西日本に停滞し、前線に向かって台風第2号周辺の暖かく湿った空気が流れ込んだため大気の状態が非常に不安定となり、近畿地方、四国地方の太平洋側を中心に記録的な大雨となりました。

6月2日は、令和3年度から運用を開始した「顕著な大雨に関する和歌山県気象情報」を運用後初めて和歌山県内に発表し、線状降水帯が発生したため、降水が長時間持続しました。この影響により日最大1時間降水量が湯浅で83.5mm、有田川町清水で70.0mm、日降水量が湯浅で385.0mm、有田川町清水で353.5mm、田辺市護摩壇山で407.5mmなど年間を通じて1位を更新する地点があるほか、日最大1時間降水量では友ヶ島が71.5mmと6月の1位を更新する降水量を観測しました。また、降り始めの6月1日06時から3日12時までの総雨量は、田辺市護摩壇山で430.0ミリ、田辺市龍神で422.0ミリ、湯浅で392.5ミリを観測しました。

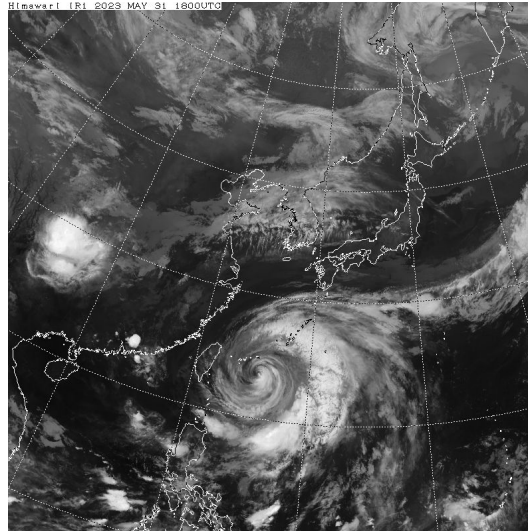
この大雨の影響で、県内で行方不明者が2名、負傷者が2名出ました。住家被害は全壊2棟、半壊1棟、一部損壊が2棟、床上浸水が26棟、床下浸水が148棟の被害が発生しました。(和歌山県危機管理局調べ:6月4日 17時00分現在)。土砂災害、河川の氾濫、道路の通行止めや鉄道や航空機の運休など交通機関に大きな影響が出ました。また紀美野町、広川町、海南市、九度山町では「緊急安全確保」が発令されました。

地上天気図、気象衛星赤外画像、レーダー画像

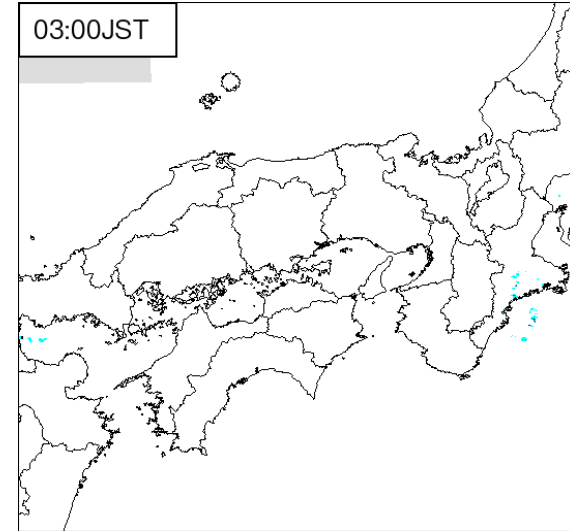
地上天気図



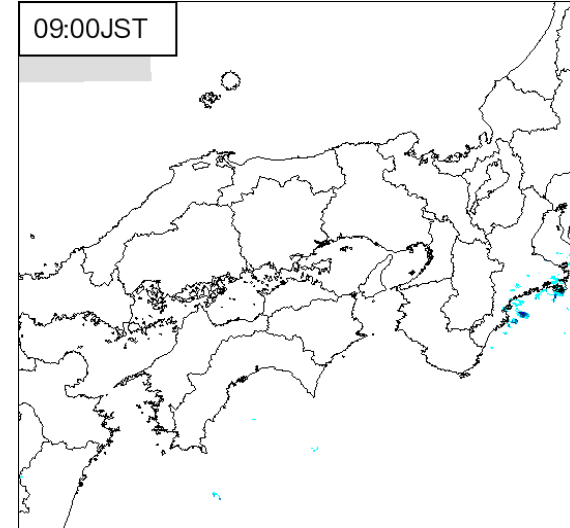
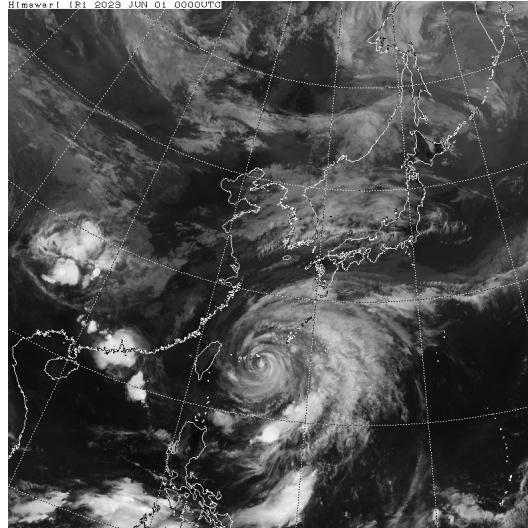
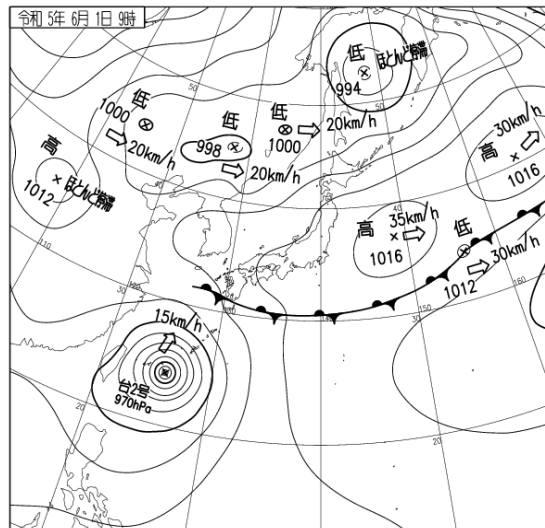
気象衛星赤外画像
6月1日03時



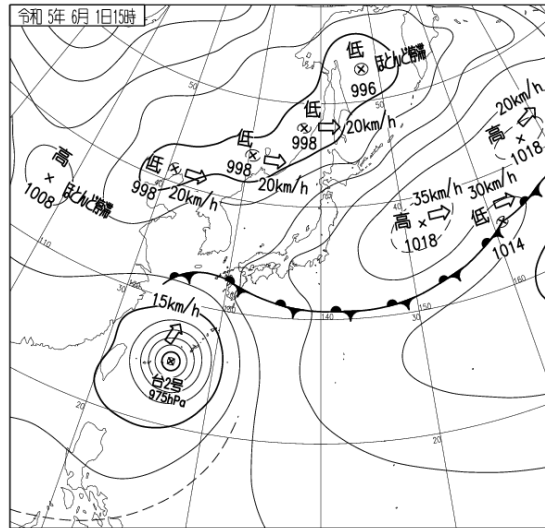
レーダー画像



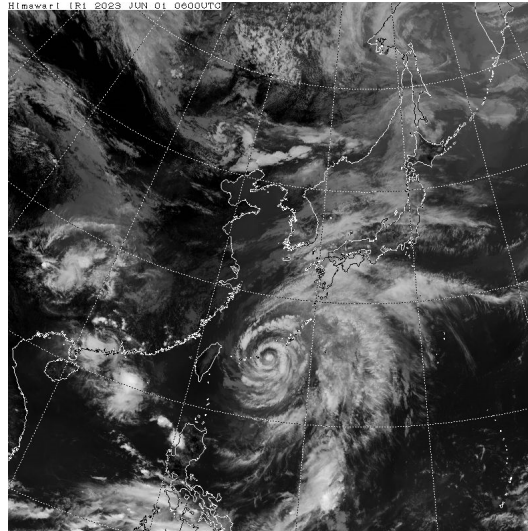
6月1日09時



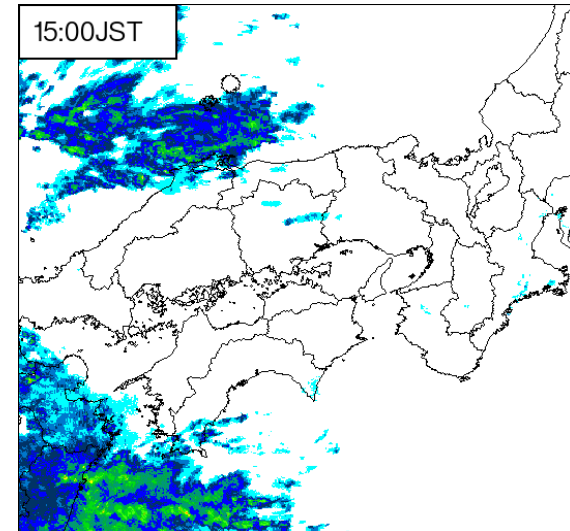
地上天気図



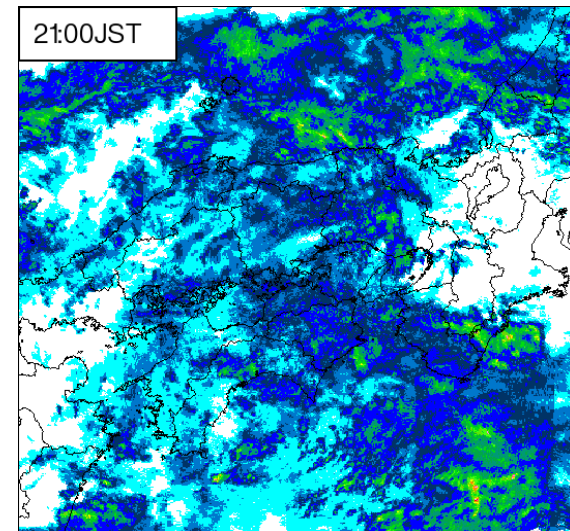
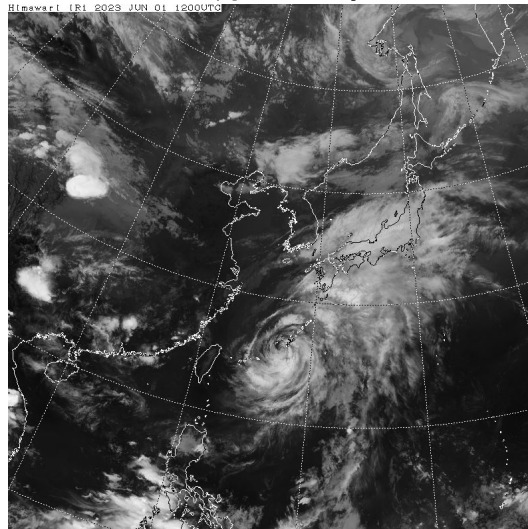
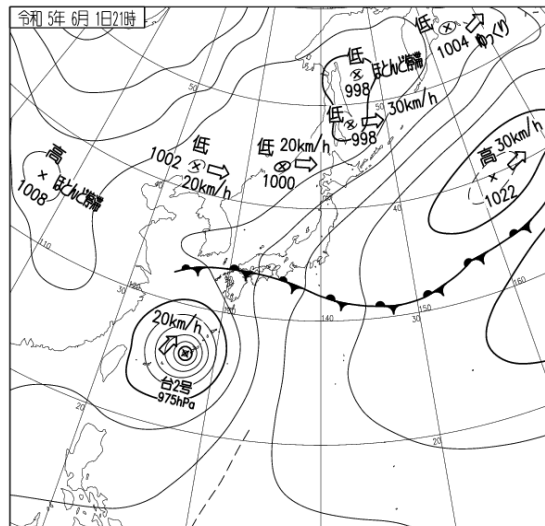
気象衛星赤外画像
6月1日15時



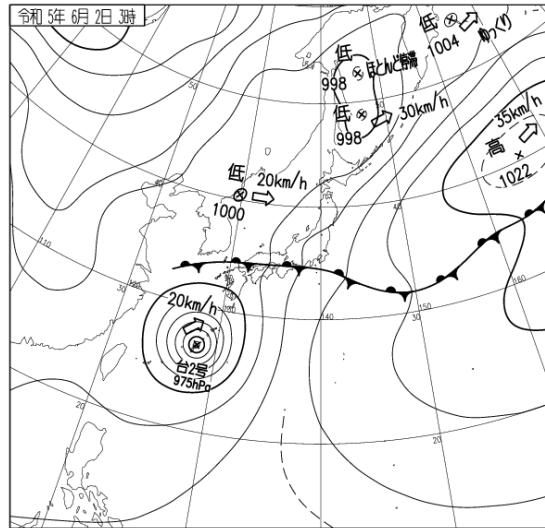
レーダー画像



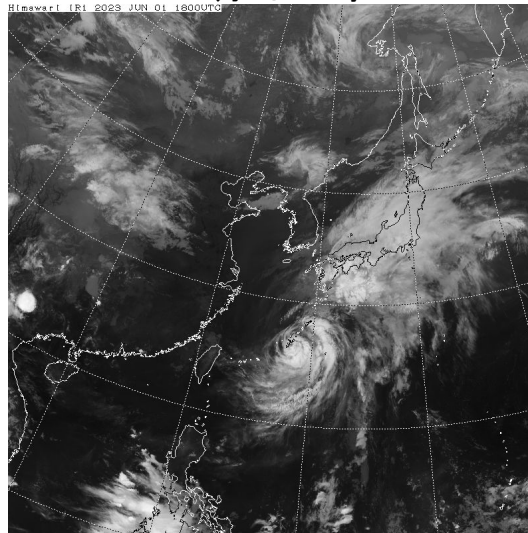
6月1日21時



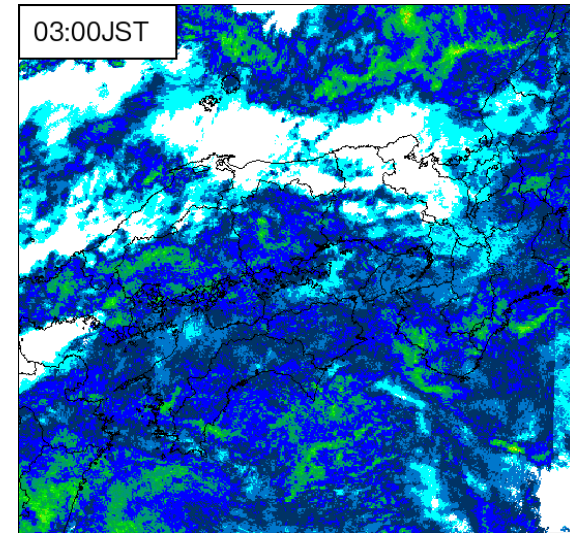
地上天気図



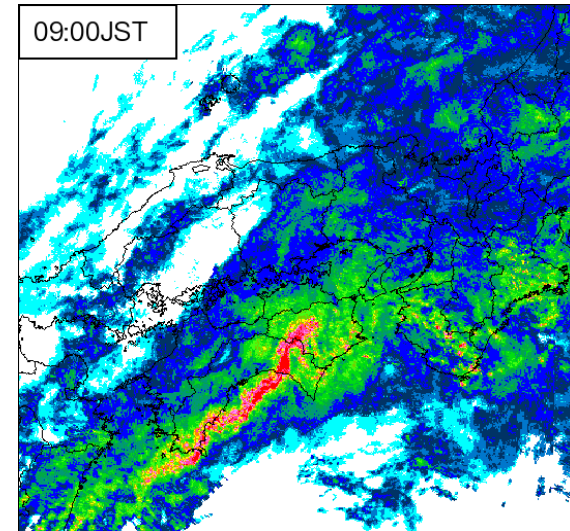
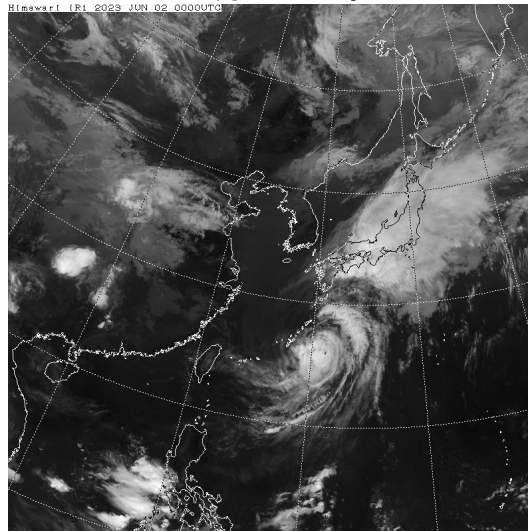
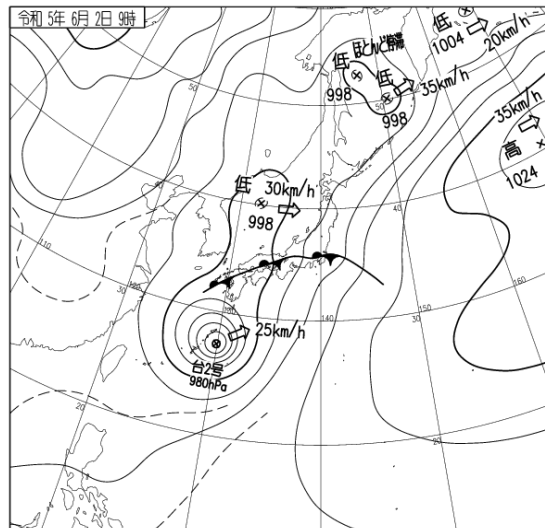
気象衛星赤外画像
6月2日03時



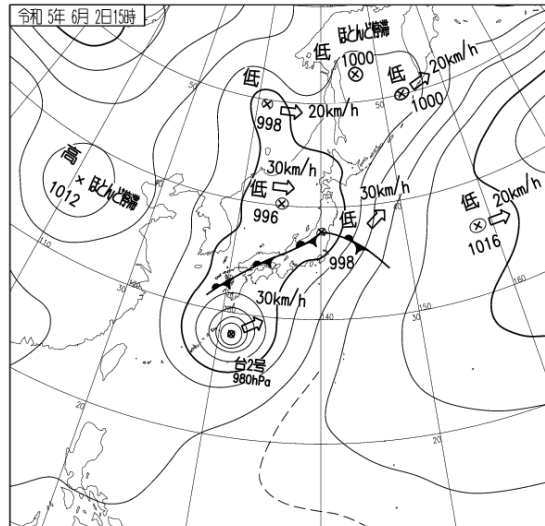
レーダー画像



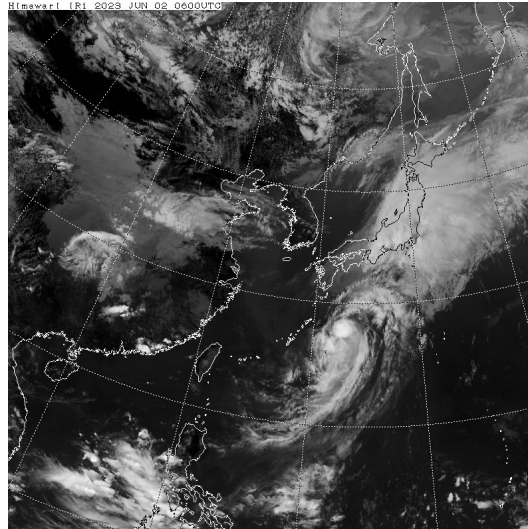
6月2日09時



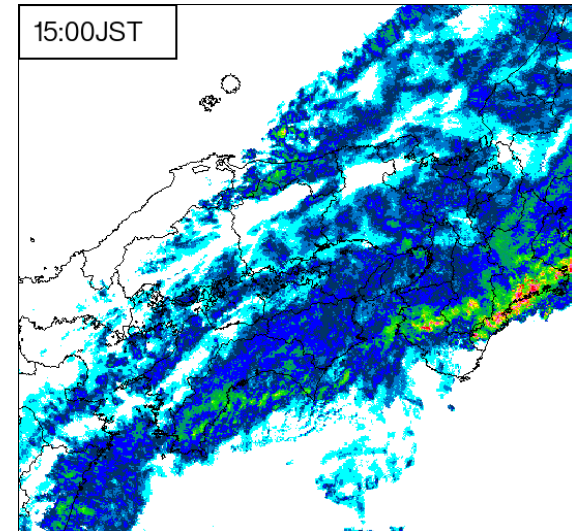
地上天気図



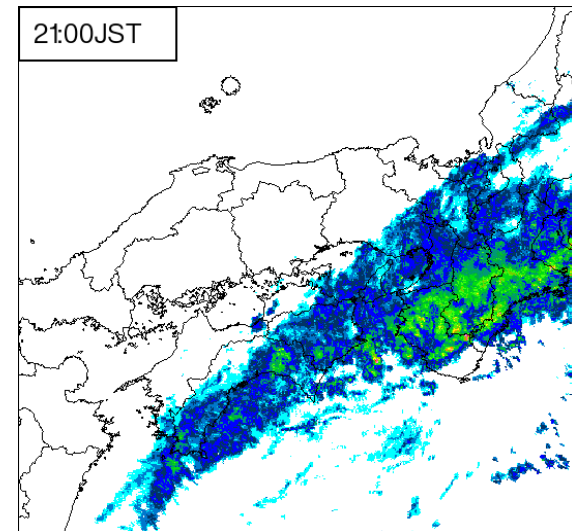
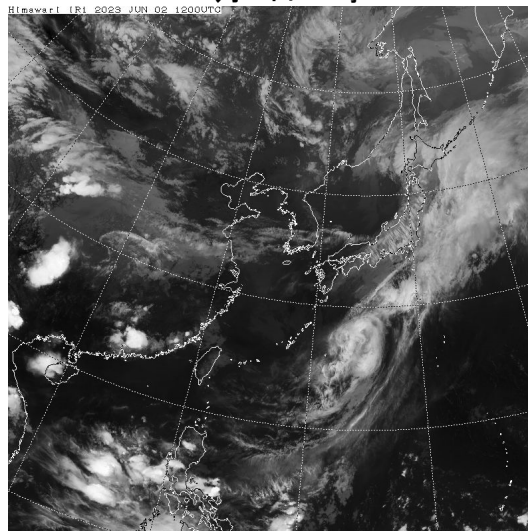
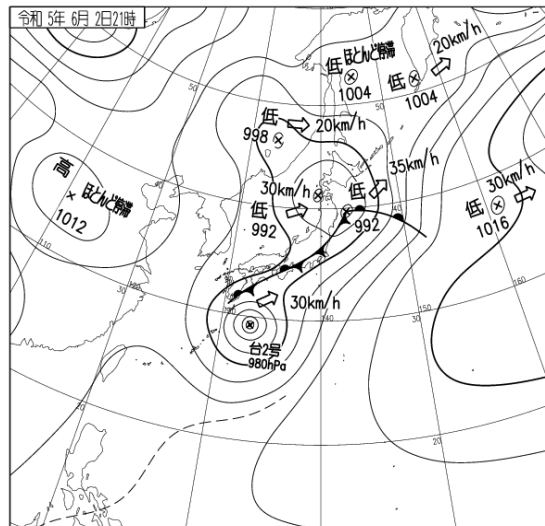
気象衛星赤外画像
6月2日15時



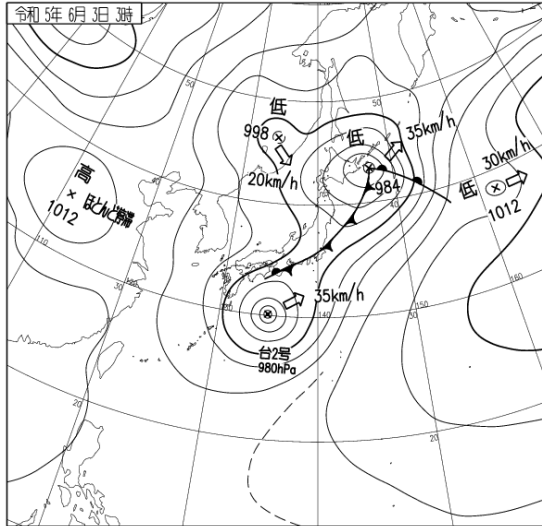
レーダー画像



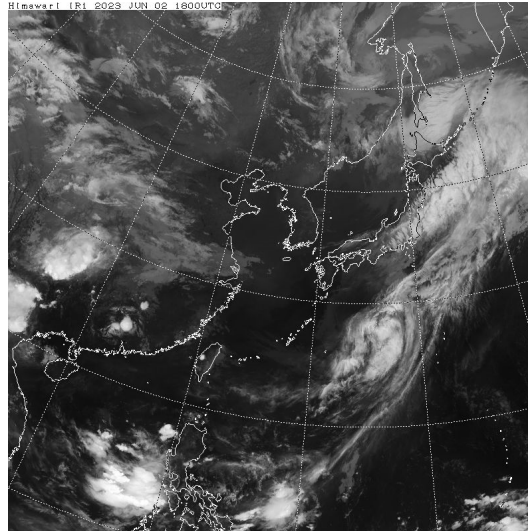
6月2日21時



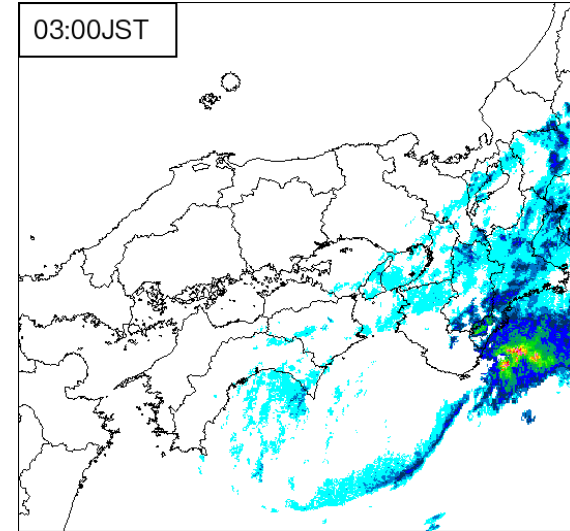
地上天気図



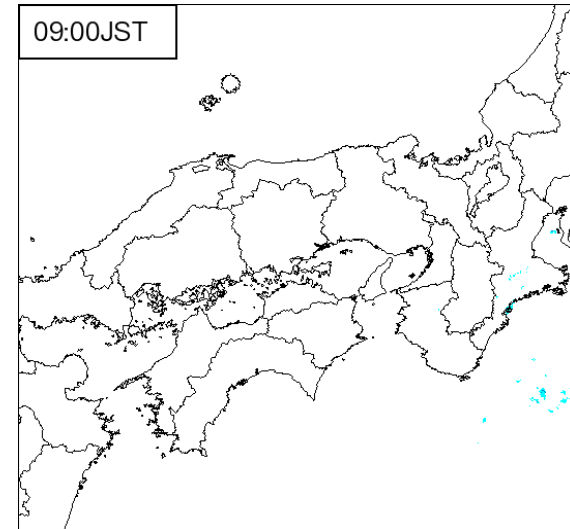
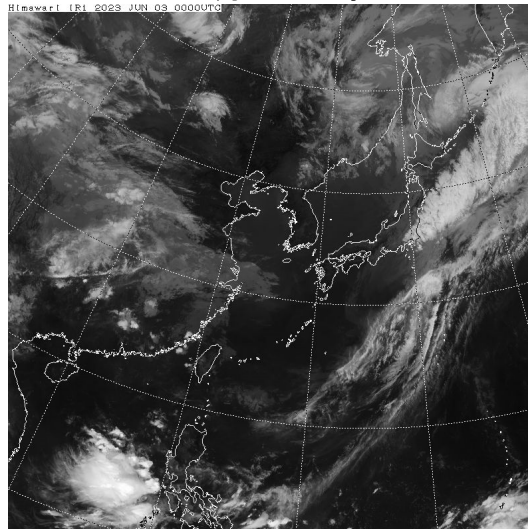
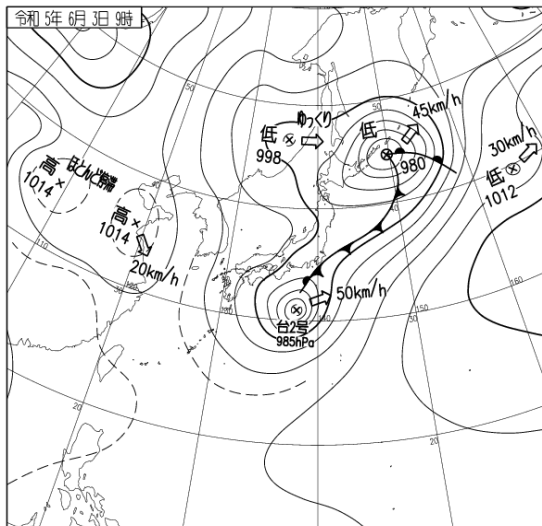
気象衛星赤外画像
6月3日03時



レーダー画像

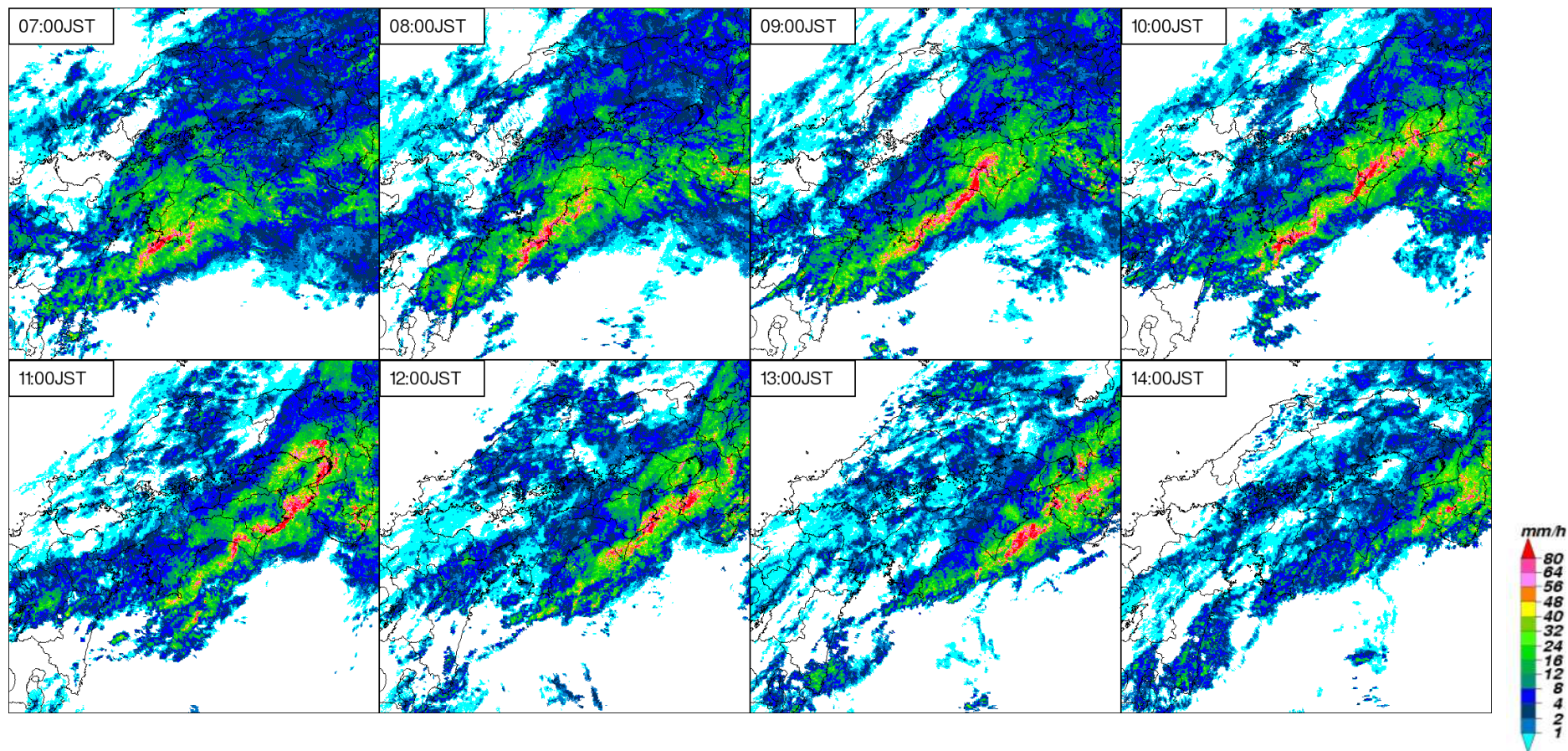


6月3日09時

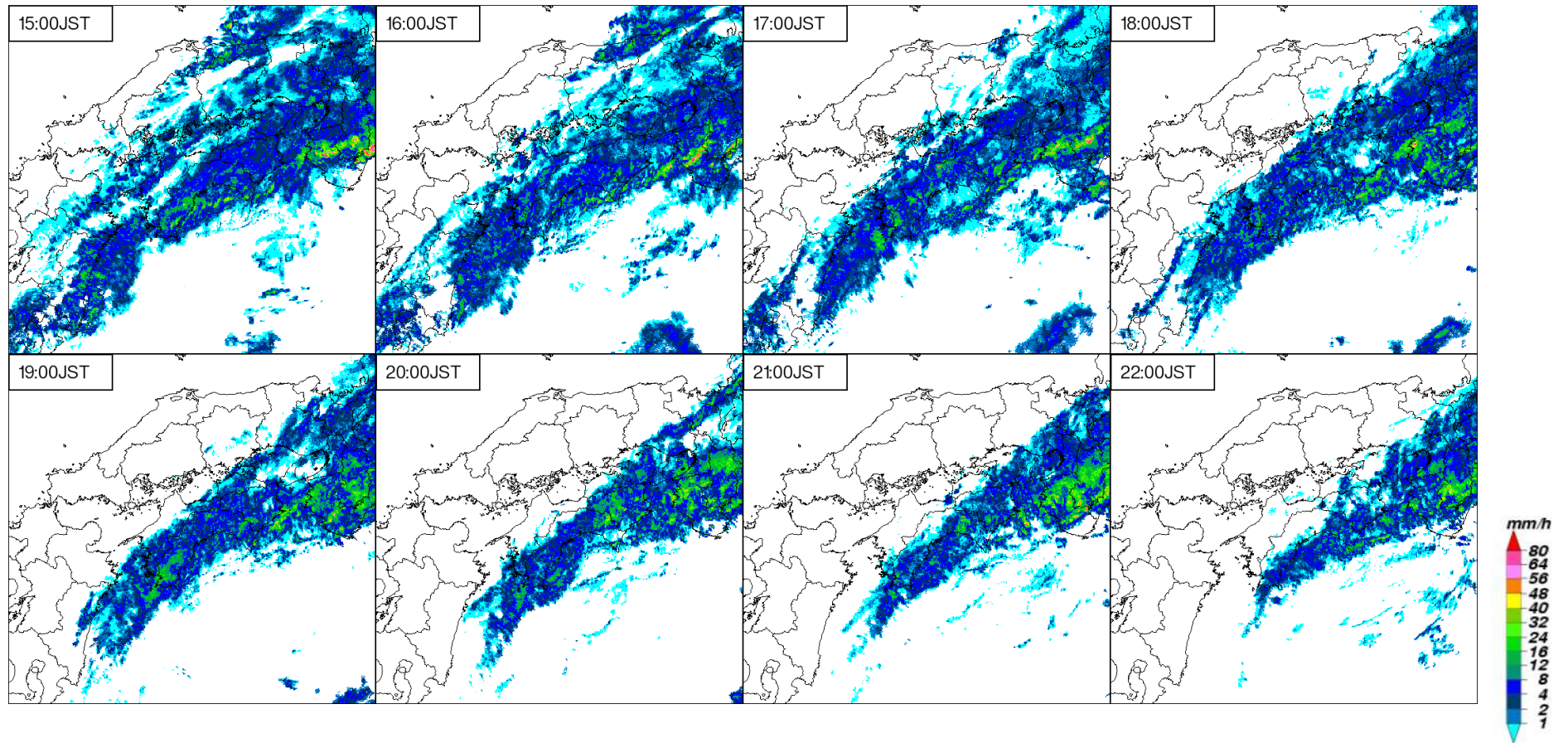


レーダー画像

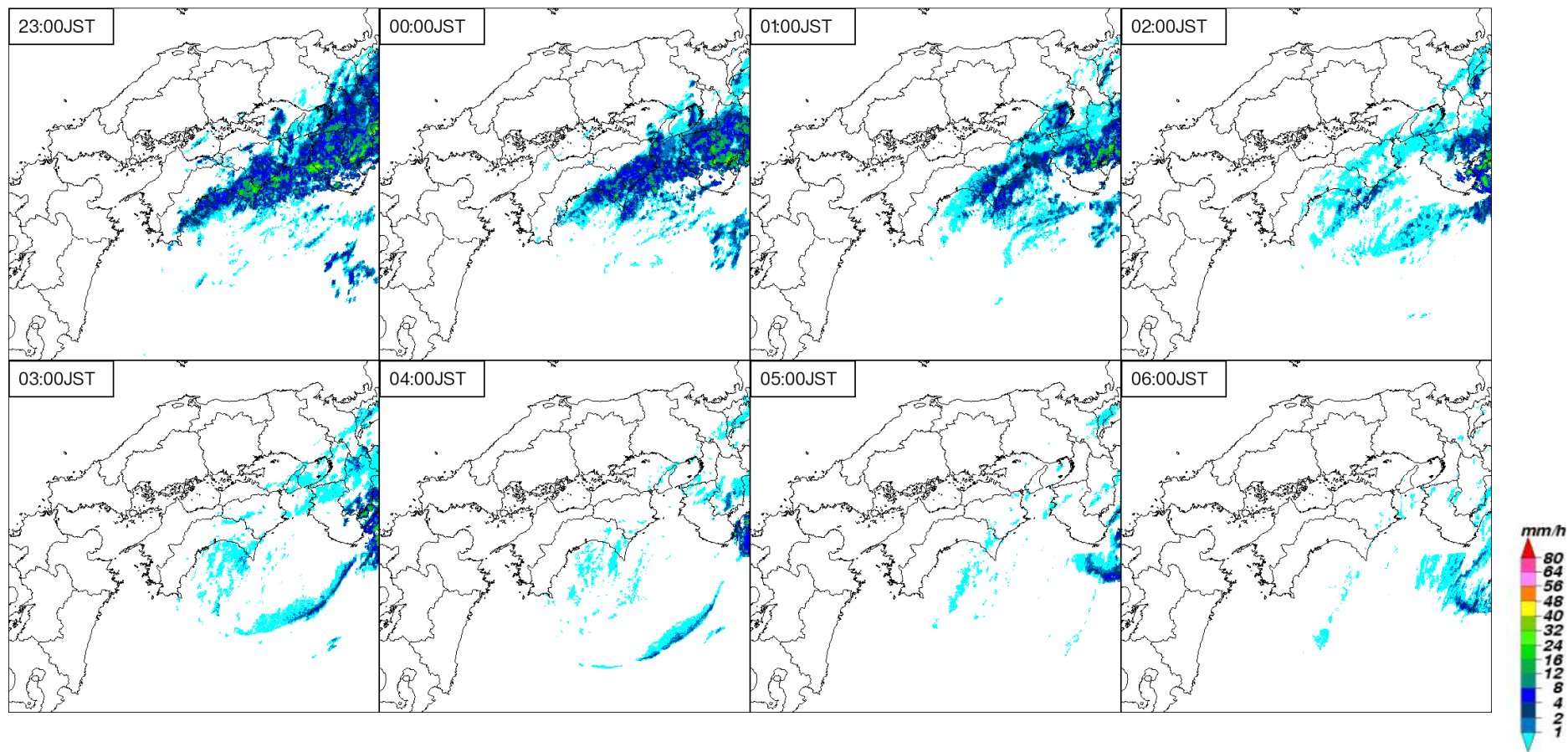
6月2日07時～14時



6月2日15時～22時

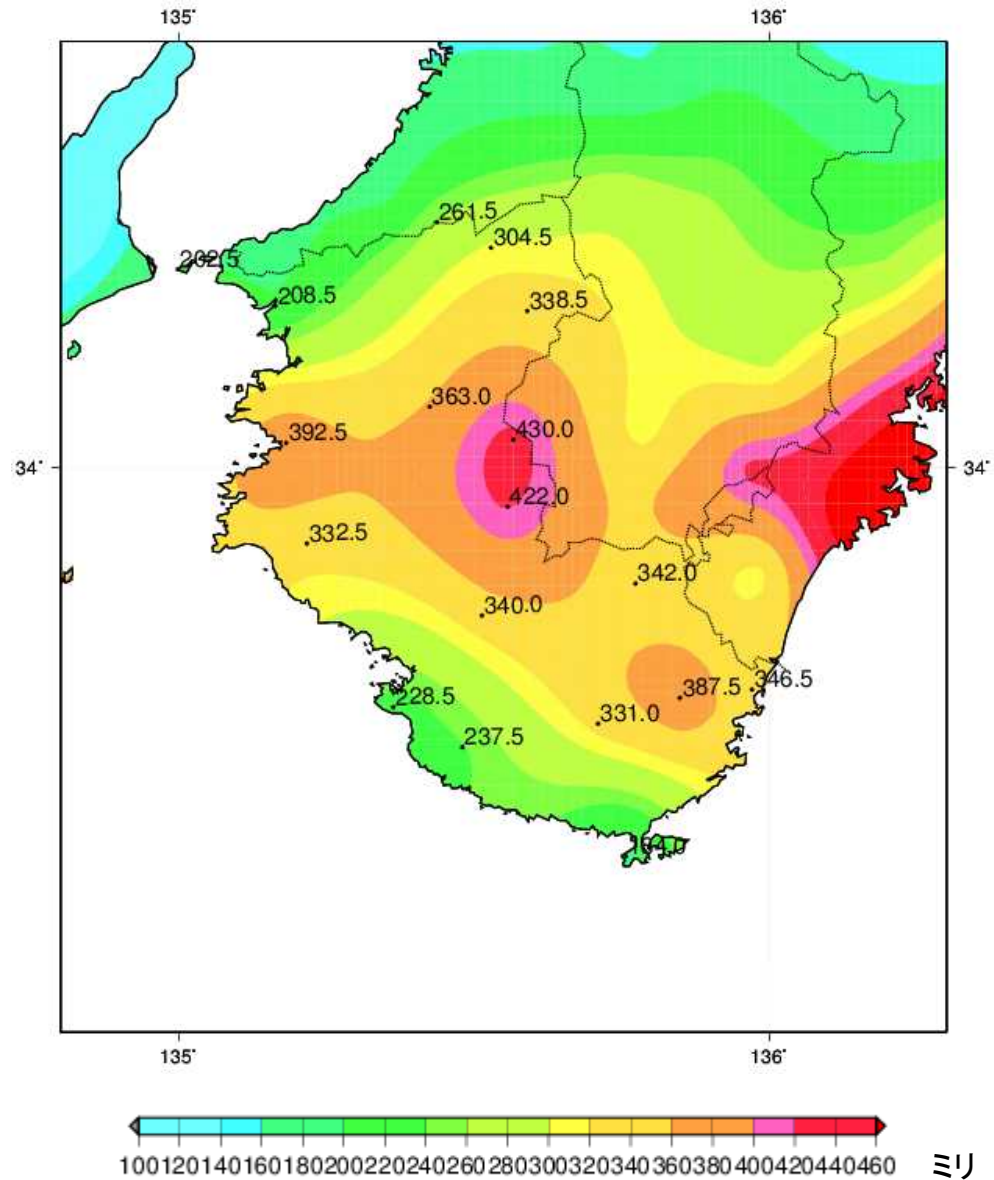


6月2日23時～6月3日06時



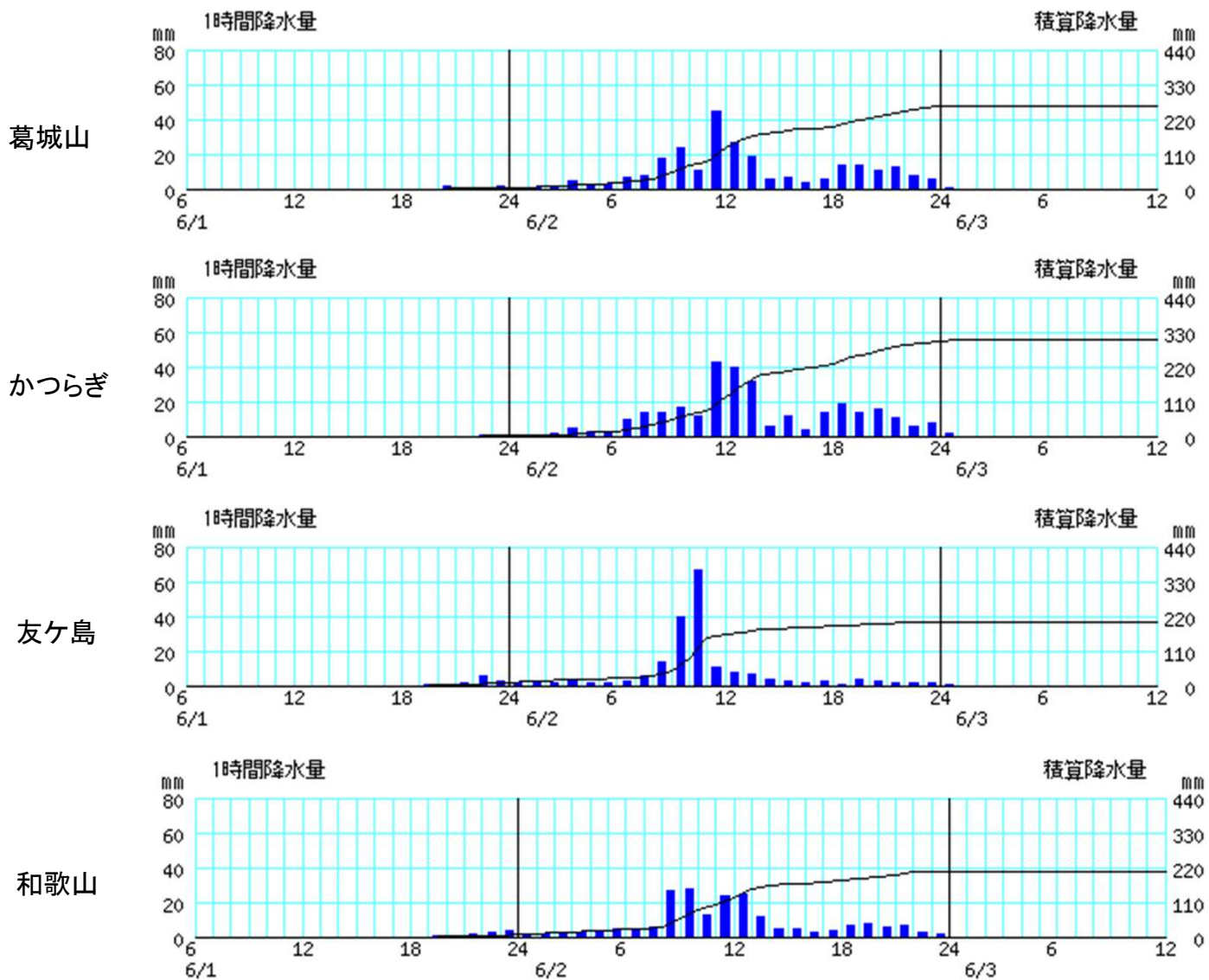
雨の状況

○アメダス期間降水量(6月1日06時～3日12時)



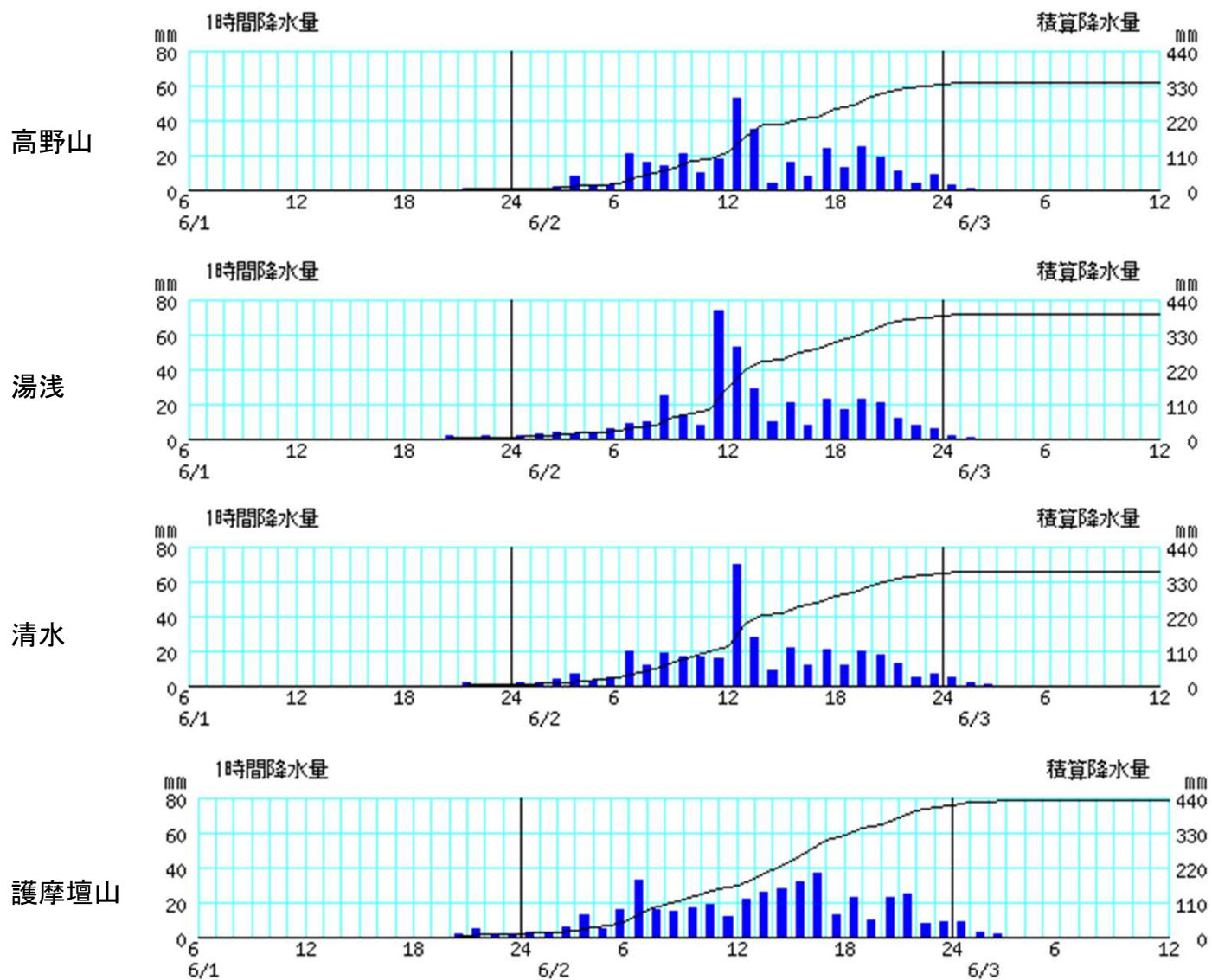
アメダス時系列グラフ

○降水量(6月1日06時～6月3日12時)



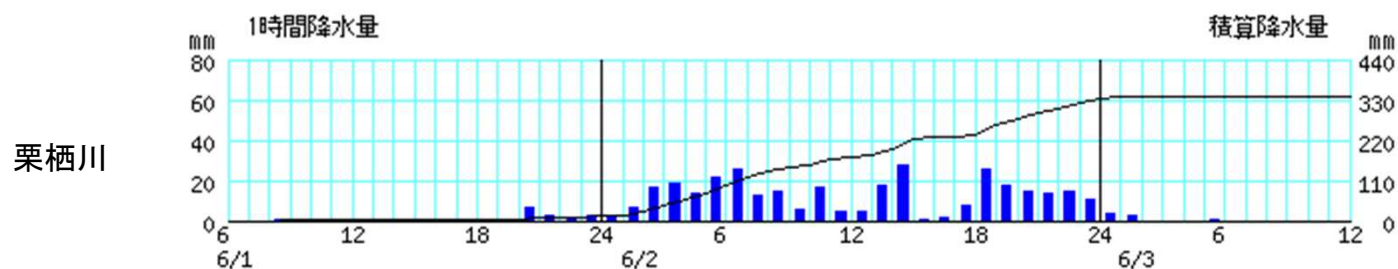
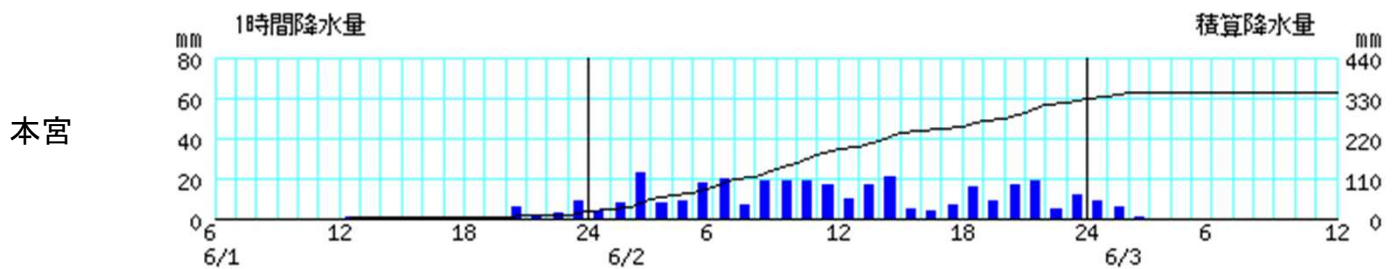
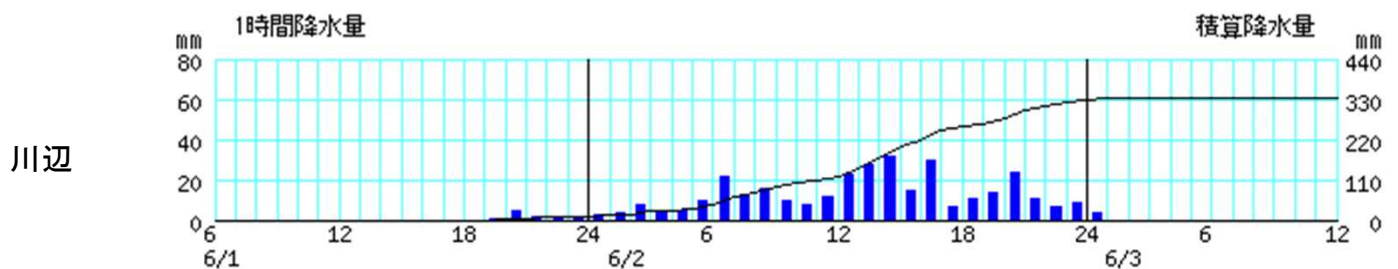
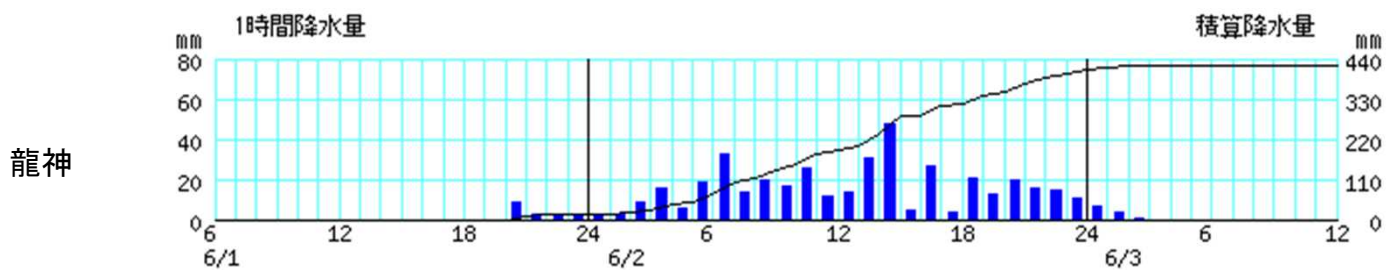
※棒グラフは1時間降水量(左軸)、折れ線グラフは積算降水量(右軸)を示す。横軸は時刻を示す。

○降水量(6月1日06時～6月3日12時)



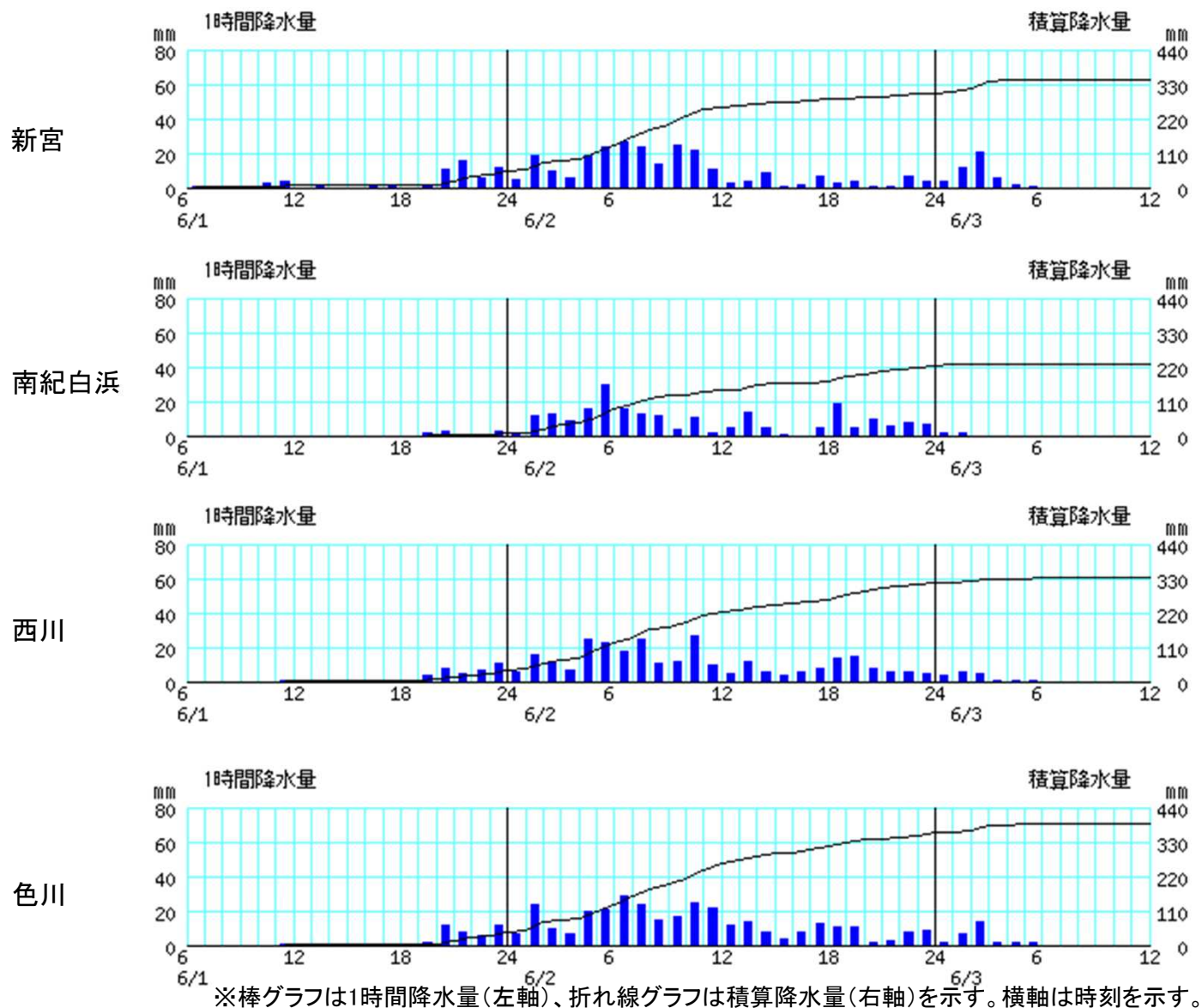
※棒グラフは1時間降水量(左軸)、折れ線グラフは積算降水量(右軸)を示す。横軸は時刻を示す。

○降水量(6月1日06時～6月3日12時)

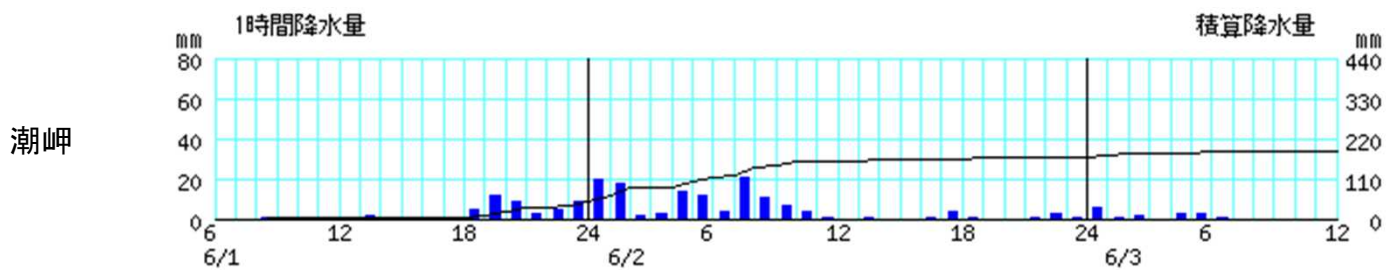
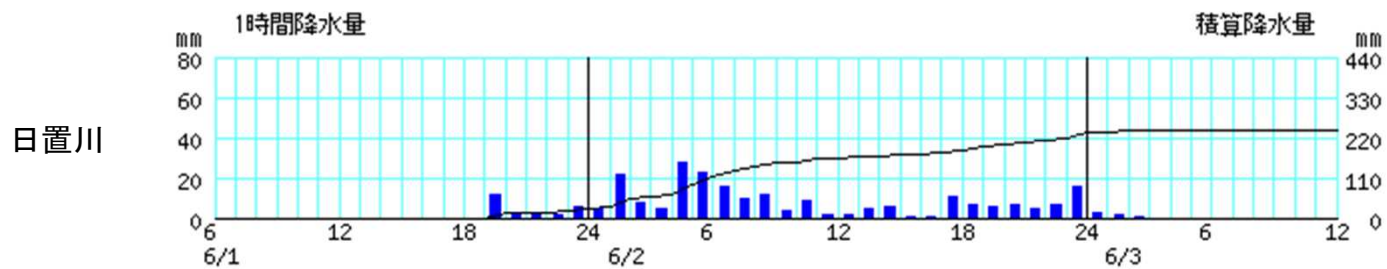


※棒グラフは1時間降水量(左軸)、折れ線グラフは積算降水量(右軸)を示す。横軸は時刻を示す。

○降水量(6月1日06時～6月3日12時)



○降水量(6月1日06時～6月3日12時)



※棒グラフは1時間降水量(左軸)、折れ線グラフは積算降水量(右軸)を示す。横軸は時刻を示す。

極値更新表(年間を通じて1位を更新した地点)

○日降水量(統計開始から10年目以降)

市町村名	地点名(よみ)	値(mm)	起日	統計開始年
伊都郡かつらぎ町	かつらぎ(カツラキ)	300.5	6月2日	1979年
有田郡湯浅町	湯浅(ユアサ)	385.0	6月2日	1976年
有田郡有田川町	清水(シミス)	353.5	6月2日	1976年
田辺市	護摩壇山(ゴマダンザン)	407.5	6月2日	2010年

○日最大1時間降水量(統計開始から10年目以降)

市町村名	地点名(よみ)	値(mm)	起日	統計開始年
有田郡湯浅町	湯浅(ユアサ)	83.5	6月2日	1976年
有田郡有田川町	清水(シミス)	70.0	6月2日	1976年

極値更新表(6月の1位を更新した地点)

○日降水量(統計開始から10年目以降)

市町村名	地点名(よみ)	値(mm)	起日	統計開始年
紀の川市	葛城山(カツラキサン)	256.0	6月2日	1976年
伊都郡かつらぎ町	かつらぎ(カツラキ)	300.5	6月2日	1979年
和歌山市	友ヶ島(トモガシマ)	191.0	6月2日	1998年
伊都郡高野町	高野山(コウヤサン)	332.5	6月2日	1976年
有田郡湯浅町	湯浅(ユアサ)	385.0	6月2日	1976年
有田郡有田川町	清水(シミス)	353.5	6月2日	1976年
田辺市	護摩壇山(ゴマダンサン)	407.5	6月2日	2010年
田辺市	龍神(リュウジン)	396.5	6月2日	1994年
日高郡日高川町	川辺(カワヘ)	319.5	6月2日	1999年
田辺市	本宮(ホングウ)	306.5	6月2日	1976年
田辺市	栗栖川(クリガワ)	319.0	6月2日	1976年

○日最大1時間降水量(統計開始から10年目以降)

市町村名	地点名(よみ)	値(mm)	起日	統計開始年
紀の川市	葛城山(カツラキサン)	54.0	6月2日	1976年
伊都郡かつらぎ町	かつらぎ(カツラキ)	57.5	6月2日	1979年
和歌山市	友ヶ島(トモガシマ)	71.5	6月2日	1998年
有田郡湯浅町	湯浅(ユアサ)	83.5	6月2日	1976年
有田郡有田川町	清水(シミス)	70.0	6月2日	1976年

和歌山地方气象台が発表した情報

○特別警報・警報・注意報発表状況

●:発表 ◇:特別警報から警報 ▼:特別警報から注意報 ▼:警報から注意報 ○:継続 解:解除
 浸:浸水害 土:土砂災害 土浸:土砂災害、浸水害 斜体字:発表 下線:特別警報から警報

発表時刻	警報・注意報	和歌山市	海南市	橋本市	紀の川市	岩出市	紀美野町	かつらぎ町	かつらぎ町花園	九度山町	高野町	有田市	御坊市	湯浅町	広川町	有田川町吉備金屋	有田川町清水	美浜町	日高町	由良町	印南町	みなべ町	日高川町川辺	日高川町中津	日高川町美山	田辺市田辺	田辺市龍神	田辺市中辺路	田辺市大塔	田辺市本宮	白浜町	上富田町	すさみ町	新宮市	那智勝浦町	太地町	古座川町	北山村	串本町					
6月1日 12時48分	雷注意報	●	●	●	●	●	●	●	●	●	●	●	●	●	●	●	●	●	●	●	●	●	●	●	●	●	●	●	●	●	●	●	●	●	●	●	●	●	●	●	●	●		
	強風注意報	●	●	●	●	●	●	●	●	●	●	●	●	●	●	●	●	●	●	●	●	●	●	●	●	●	●	●	●	●	●	●	●	●	●	●	●	●	●	●	●	●	●	
	波浪注意報																																											
6月2日 02時14分	大雨注意報																																											
	雷注意報	○	○	○	○	○	○	○	○	○	○	○	○	○	○	○	○	○	○	○	○	○	○	○	○	○	○	○	○	○	○	○	○	○	○	○	○	○	○	○	○	○	○	
	強風注意報	○	○	○	○	○	○	○	○	○	○	○	○	○	○	○	○	○	○	○	○	○	○	○	○	○	○	○	○	○	○	○	○	○	○	○	○	○	○	○	○	○	○	○
6月2日 03時54分	波浪注意報																																											
	大雨注意報	●	●	●	●	●	●	●	●	●	●	●	●	●	●	●	●	●	●	●	●	●	●	●	●	●	●	●	●	●	●	●	●	●	●	●	●	●	●	●	●	●	●	
	雷注意報	○	○	○	○	○	○	○	○	○	○	○	○	○	○	○	○	○	○	○	○	○	○	○	○	○	○	○	○	○	○	○	○	○	○	○	○	○	○	○	○	○	○	○
	強風注意報	○	○	○	○	○	○	○	○	○	○	○	○	○	○	○	○	○	○	○	○	○	○	○	○	○	○	○	○	○	○	○	○	○	○	○	○	○	○	○	○	○	○	○
	波浪注意報	●	●									●	●	●	●			●	●	●	●	●	●																					
6月2日 06時29分	洪水注意報																																											
	大雨警報																					土	土				土																	
	洪水警報																																											
	大雨注意報	○	○	○	○	○	○	○	○	○	○	○	○	○	○	○	○	○	○	○	○	○	○	○	○	○	○	○	○	○	○	○	○	○	○	○	○	○	○	○	○	○	○	○
	雷注意報	○	○	○	○	○	○	○	○	○	○	○	○	○	○	○	○	○	○	○	○	○	○	○	○	○	○	○	○	○	○	○	○	○	○	○	○	○	○	○	○	○	○	○
	強風注意報	○	○	○	○	○	○	○	○	○	○	○	○	○	○	○	○	○	○	○	○	○	○	○	○	○	○	○	○	○	○	○	○	○	○	○	○	○	○	○	○	○	○	○
	波浪注意報	○	○																																									
6月2日 06時53分	洪水注意報																																											
	大雨警報																					土	土																					
	洪水警報																																											
	大雨注意報	○	○	○	○	○	○	○	○	○	○	○	○	○	○	○	○	○	○	○	○	○	○	○	○	○	○	○	○	○	○	○	○	○	○	○	○	○	○	○	○	○	○	○
	雷注意報	○	○	○	○	○	○	○	○	○	○	○	○	○	○	○	○	○	○	○	○	○	○	○	○	○	○	○	○	○	○	○	○	○	○	○	○	○	○	○	○	○	○	○
	強風注意報	○	○	○	○	○	○	○	○	○	○	○	○	○	○	○	○	○	○	○	○	○	○	○	○	○	○	○	○	○	○	○	○	○	○	○	○	○	○	○	○	○	○	○
	波浪注意報	○	○																																									

○特別警報・警報・注意報発表状況

●:発表 ◇:特別警報から警報 ▽:特別警報から注意報 ▼:警報から注意報 ○:継続 解:解除
 浸:浸水害 土:土砂災害 土浸:土砂災害、浸水害 斜体字:発表 下線:特別警報から警報

発表時刻	警報・注意報	和歌山市	海南市	橋本市	紀の川市	岩出市	紀美野町	かつらぎ町かつらぎ	かつらぎ町花園	九度山町	高野町	有田市	御坊市	湯浅町	広川町	有田川町吉備金屋	有田川町清水	美浜町	日高町	由良町	印南町	みなべ町	日高川町川辺	日高川町中津	日高川町美山	田辺市田辺	田辺市龍神	田辺市中辺路	田辺市大塔	田辺市本宮	白浜町	上富田町	すさみ町	新宮市	那智勝浦町	太地町	古座川町	北山村	串本町						
6月2日 08時20分	大雨警報																					土	土			土					土	土	土	土	土	土			土						
	洪水警報																										○									○	○					○			
	大雨注意報	○	○	○	○	○	○	○	○	○	○	○	○	○	○	○	○	○	○	○	○	○	○	○	○	○	○	○	○	○	○	○	○	○	○	○	○	○	○	○	○	○			
	雷注意報	○	○	○	○	○	○	○	○	○	○	○	○	○	○	○	○	○	○	○	○	○	○	○	○	○	○	○	○	○	○	○	○	○	○	○	○	○	○	○	○	○			
	強風注意報	○	○	○	○	○	○	○	○	○	○	○	○	○	○	○	○	○	○	○	○	○	○	○	○	○	○	○	○	○	○	○	○	○	○	○	○	○	○	○	○	○			
	波浪注意報	○	○										○	○	○	○	○	○	○	○	○	○	○	○	○	○	○	○	○	○	○	○	○	○	○	○	○	○	○	○	○	○	○		
	洪水注意報	●	●	●	●	●	●	●	●	●	●	○	●	●	●	○	●	●	●	●	○	○	○	○	○	○	○	○	○	○	○	○	○	○	○	○	○	○	○	○	○	○	○		
6月2日 09時09分	大雨警報	土浸	土浸	土浸	土浸	土浸	土浸	土	土	土	土	土浸	土浸	土浸	土	土	土	土浸	土浸	土	土	土浸	土浸	土	土	土	土					土	土	土	土	土	土	土	土	土	土	土			
	洪水警報	●	●	●	●	●			●	●												●				○									○	○						○			
	大雨注意報																										○	○	○	○															
	雷注意報	○	○	○	○	○	○	○	○	○	○	○	○	○	○	○	○	○	○	○	○	○	○	○	○	○	○	○	○	○	○	○	○	○	○	○	○	○	○	○	○	○	○		
	強風注意報	○	○	○	○	○	○	○	○	○	○	○	○	○	○	○	○	○	○	○	○	○	○	○	○	○	○	○	○	○	○	○	○	○	○	○	○	○	○	○	○	○	○		
	波浪注意報	○	○										○	○	○	○	○	○	○	○	○	○	○	○	○	○	○	○	○	○	○	○	○	○	○	○	○	○	○	○	○	○	○	○	
	洪水注意報																																												
6月2日 10時57分	大雨警報	土浸	土浸	土浸	土浸	土浸	土浸	土	土	土	土	土浸	土浸	土浸	土	土	土	土浸	土浸	土	土	土浸	土浸	土	土	土	土					土	土	土	土	土	土	土	土	土	土	土	土		
	洪水警報	○	○	○	○	●	○			○		○											○				○				●	●			○	○			●				○		
	大雨注意報																										○	○	○	○													●		
	雷注意報	○	○	○	○	○	○	○	○	○	○	○	○	○	○	○	○	○	○	○	○	○	○	○	○	○	○	○	○	○	○	○	○	○	○	○	○	○	○	○	○	○	○	○	
	強風注意報	○	○	○	○	○	○	○	○	○	○	○	○	○	○	○	○	○	○	○	○	○	○	○	○	○	○	○	○	○	○	○	○	○	○	○	○	○	○	○	○	○	○	○	
	波浪注意報	○	○										○	○	○	○	○	○	○	○	○	○	○	○	○	○	○	○	○	○	○	○	○	○	○	○	○	○	○	○	○	○	○	○	○
	洪水注意報																																												

○特別警報・警報・注意報発表状況

●:発表 ◇:特別警報から警報 ▽:特別警報から注意報 ▼:警報から注意報 ○:継続 解:解除
 浸:浸水害 土:土砂災害 土浸:土砂災害、浸水害 斜体字:発表 下線:特別警報から警報

発表時刻	警報・注意報	和歌山市	海南市	橋本市	紀の川市	岩出市	紀美野町	かつらぎ町かつらぎ	かつらぎ町花園	九度山町	高野町	有田市	御坊市	湯浅町	広川町	有田川町吉備金屋	有田川町清水	美浜町	日高町	由良町	印南町	みなべ町	日高川町川辺	日高川町中津	日高川町美山	田辺市田辺	田辺市龍神	田辺市中辺路	田辺市大塔	田辺市本宮	白浜町	上富田町	すさみ町	新宮市	那智勝浦町	太地町	古座川町	北山村	串本町												
		6月2日 11時49分	大雨警報	土浸	土浸	土浸	土浸	土浸	土浸	土浸	土浸	土浸	土浸	土浸	土浸	土浸	土浸	土浸	土浸	浸	土	土浸	土浸	土浸	土浸	土浸	土浸	土浸	土浸	土浸	土浸	土浸	土浸	土浸	土浸	土浸	土浸	土浸	土浸	土浸	土浸	土浸	土浸	土浸	土浸						
洪水警報	○		○	○	○	○	○	●	●	○	●	○		●	●	●	●			●		○	●	●	●	○				○	○			○	○		○	○		○	○	○	○	○							
大雨注意報																													○			○											○		○						
雷注意報	○		○	○	○	○	○	○	○	○	○	○	○	○	○	○	○	○	○	○	○	○	○	○	○	○	○	○	○	○	○	○	○	○	○	○	○	○	○	○	○	○	○	○	○	○					
強風注意報	○		○	○	○	○	○	○	○	○	○	○	○	○	○	○	○	○	○	○	○	○	○	○	○	○	○	○	○	○	○	○	○	○	○	○	○	○	○	○	○	○	○	○	○	○					
波浪注意報	○		○																																																
洪水注意報																																																			
6月2日 12時02分	大雨警報	土浸	土浸	土浸	土浸	土浸	土浸	土浸	土浸	土浸	土浸	土浸	土浸	土浸	土浸	土浸	土浸	土浸	土浸	土浸	土浸	土浸	土浸	土浸	土浸	土浸	土浸	土浸	土浸	土浸	土浸	土浸	土浸	土浸	土浸	土浸	土浸	土浸	土浸	土浸	土浸	土浸	土浸	土浸	土浸	土浸	土浸				
	洪水警報	○	○	○	○	○	○	○	○	○	○	○	○	○	○	○	○	○	○	○	○	○	○	○	○	○	○	○	○	○	○	○	○	○	○	○	○	○	○	○	○	○	○	○	○	○	○	○			
	大雨注意報																													○			○															○			
	雷注意報	○	○	○	○	○	○	○	○	○	○	○	○	○	○	○	○	○	○	○	○	○	○	○	○	○	○	○	○	○	○	○	○	○	○	○	○	○	○	○	○	○	○	○	○	○	○	○	○		
	強風注意報	○	○	○	○	○	○	○	○	○	○	○	○	○	○	○	○	○	○	○	○	○	○	○	○	○	○	○	○	○	○	○	○	○	○	○	○	○	○	○	○	○	○	○	○	○	○	○	○		
	波浪注意報	○	○																																																
	洪水注意報																																																		
6月2日 12時55分	大雨警報	土浸	土浸	土浸	土浸	土浸	土浸	土浸	土浸	土浸	土浸	土浸	土浸	土浸	土浸	土浸	土浸	土浸	土浸	土浸	土浸	土浸	土浸	土浸	土浸	土浸	土浸	土浸	土浸	土浸	土浸	土浸	土浸	土浸	土浸	土浸	土浸	土浸	土浸	土浸	土浸	土浸	土浸	土浸	土浸	土浸	土浸	土浸			
	洪水警報	○	○	○	○	○	○	○	○	○	○	○	○	○	○	○	○	○	○	○	○	○	○	○	○	○	○	○	○	○	○	○	○	○	○	○	○	○	○	○	○	○	○	○	○	○	○	○	○	○	
	大雨注意報																																																		
	雷注意報	○	○	○	○	○	○	○	○	○	○	○	○	○	○	○	○	○	○	○	○	○	○	○	○	○	○	○	○	○	○	○	○	○	○	○	○	○	○	○	○	○	○	○	○	○	○	○	○	○	○
	強風注意報	○	○	○	○	○	○	○	○	○	○	○	○	○	○	○	○	○	○	○	○	○	○	○	○	○	○	○	○	○	○	○	○	○	○	○	○	○	○	○	○	○	○	○	○	○	○	○	○	○	○
	波浪注意報	○	○																																																
	洪水注意報																																																		

○特別警報・警報・注意報発表状況

●：発表 ◇：特別警報から警報 ▼：特別警報から注意報 ▼：警報から注意報 ○：継続 解：解除
 浸：浸水害 土：土砂災害 土浸：土砂災害、浸水害 斜体字：発表 下線：特別警報から警報

発表時刻	警報・注意報	和歌山市	海南市	橋本市	紀の川市	岩出市	紀美野町	かつらぎ町	かつらぎ町花園	九度山町	高野町	有田市	御坊市	湯浅町	広川町	有田川町吉備金屋	有田川町清水	美浜町	日高町	由良町	印南町	みなべ町	日高川町川辺	日高川町中津	日高川町美山	田辺市田辺	田辺市龍神	田辺市中辺路	田辺市大塔	田辺市本宮	白浜町	上富田町	すさみ町	新宮市	那智勝浦町	太地町	古座川町	北山村	串本町			
		6月2日 22時42分	大雨警報	土浸	土浸	土浸	土浸	土浸	土浸	土浸	土浸	土浸	土浸	土浸	土浸	土浸	土浸	土浸	土浸	土浸	土浸	土浸	土浸	土浸	土浸	土浸	土浸	土浸	土浸	土浸	土浸	土浸	土浸	土浸	土浸	土浸	土浸	土浸	土浸	土浸	土浸	土浸
洪水警報	○		○	○	○	○	○	○	○	○	○	○	○	○	○	○	○	○	○	○	○	○	○	○	○	○	○	○	○	○	○	○	○	○	○	○	○	○	○	○	○	
雷注意報	○		○	○	○	○	○	○	○	○	○	○	○	○	○	○	○	○	○	○	○	○	○	○	○	○	○	○	○	○	○	○	○	○	○	○	○	○	○	○	○	
強風注意報	○		○	○	○	○	○	○	○	○	○	○	○	○	○	○	○	○	○	○	○	○	○	○	○	○	○	○	○	○	○	○	○	○	○	○	○	○	○	○	○	
波浪注意報	○		○																																							
洪水注意報																																										
6月3日 00時52分	大雨警報	土	土	土	土	土	土	土	土	土	土	土	土	土	土	土	土	土	土	土	土	土	土	土	土	土	土	土	土	土	土	土	土	土	土	土	土	土	土	土	土	
	洪水警報		○	○	○	○	○	○	○	○	○	○	○	○	○	○	○	○	○	○	○	○	○	○	○	○	○	○	○	○	○	○	○	○	○	○	○	○	○	○	○	○
	雷注意報	○	○	○	○	○	○	○	○	○	○	○	○	○	○	○	○	○	○	○	○	○	○	○	○	○	○	○	○	○	○	○	○	○	○	○	○	○	○	○	○	○
	強風注意報	○	○	○	○	○	○	○	○	○	○	○	○	○	○	○	○	○	○	○	○	○	○	○	○	○	○	○	○	○	○	○	○	○	○	○	○	○	○	○	○	○
	波浪注意報	○	○																																							
	洪水注意報	▼							▼												▼		▼																			
6月3日 03時10分	大雨警報	土	土	土	土	土	土	土	土	土	土	土	土	土	土	土	土	土	土	土	土	土	土	土	土	土	土	土	土	土	土	土	土	土	土	土	土	土	土	土		
	洪水警報		○				○													○	○			○	○													○	○			
	大雨注意報																																									
	雷注意報	○	○	○	○	○	○	○	○	○	○	○	○	○	○	○	○	○	○	○	○	○	○	○	○	○	○	○	○	○	○	○	○	○	○	○	○	○	○	○	○	
	強風注意報	○	○	○	○	○	○	○	○	○	○	○	○	○	○	○	○	○	○	○	○	○	○	○	○	○	○	○	○	○	○	○	○	○	○	○	○	○	○	○	○	
	洪水注意報	○		▼	▼	▼		▼		▼	▼	▼		▼	▼	▼	▼					○					▼	▼	▼	▼		▼										
6月3日 04時45分	大雨警報	土	土	土	土	土	土	土	土	土	土	土	土	土	土	土	土	土	土	土	土	土	土	土	土	土	土	土	土	土	土	土	土	土	土	土	土	土	土	土		
	洪水警報		○				○																																			
	大雨注意報								▼																																	
	雷注意報	解	解	解	解	解	解	解	解	解	解	解	解	解	解	解	解	解	解	解	解	解	解	解	解	解	解	解	解	解	解	解	解	解	解	解	解	解	解	解		
	強風注意報	○	○	○	○	○	○	○	○	○	○	○	○	○	○	○	○	○	○	○	○	○	○	○	○	○	○	○	○	○	○	○	○	○	○	○	○	○	○	○	○	
	洪水注意報	○		○	○	○		○	解		○	解		○	○	○	○						○					○	○	○	○	○	○	○	○	○	○	○	○	○	○	○

○特別警報・警報・注意報発表状況

●:発表 ◇:特別警報から警報 ▽:特別警報から注意報 ▼:警報から注意報 ○:継続 解:解除
 浸:浸水害 土:土砂災害 土浸:土砂災害、浸水害 斜体字:発表 下線:特別警報から警報

発表時刻	警報・注意報	和歌山市	海南市	橋本市	紀の川市	岩出市	紀美野町	かつらぎ町	かつらぎ町花園	九度山町	高野町	有田市	御坊市	湯浅町	広川町	有田川町吉備金屋	有田川町清水	美浜町	日高町	由良町	印南町	みなべ町	日高川町川辺	日高川町中津	日高川町美山	田辺市田辺	田辺市龍神	田辺市中辺路	田辺市大塔	田辺市本宮	白浜町	上富田町	すさみ町	新宮市	那智勝浦町	太地町	古座川町	北山村	串本町					
6月3日 05時54分	大雨警報	土	土		土	土	土	土		土	土	土	土	土	土	土	土		土	土	土	土	土	土	土																			
	洪水警報												○				○		○				○	○	○											○								
	大雨注意報			▼					○									○								▼	○	○	○	○	○	○	○	○	○	○	▼	▼	○	▼	○	○		
	強風注意報	○	○	○	○	○	○	○	○	○	○	○	○	○	○	○	○	○	○	○	○	○	○	○	○	○	○	○	○	○	○	○	○	○	○	○	○	○	○	○	○	○		
	波浪注意報	○	○										○	○	○	○			○	○	○	○	○			○					○						○	○				○		
	洪水注意報	解	▼	解	解	解	▼	解		解		○				○	○					解	解				解		○	解														
6月3日 06時57分	大雨警報				土																																							
	洪水警報												○				○	○					○	○	○														○					
	大雨注意報	▼	▼	○		▼	▼	▼	○	▼	▼	▼	▼	▼	▼	▼	▼	○	▼	▼	▼	▼	▼	▼	▼	○	○	○	○	○	○	○	○	○	○	○	○	○	○	○	○	○	○	
	強風注意報	○	○	○	○	○	○	○	○	○	○	○	○	○	○	○	○	○	○	○	○	○	○	○	○	○	○	○	○	○	○	○	○	○	○	○	○	○	○	○	○	○	○	
	波浪注意報	○	○										○	○	○	○			○	○	○	○				○					○												○	
	洪水注意報		○								解				解	解												解																
6月3日 07時25分	大雨警報				土																																							
	洪水警報																		解																							○		
	大雨注意報	○	○	○		○	○	○	○	○	○	○	○	○	○	○	○	○	○	○	○	○	○	○	○	○	○	○	○	○	○	○	○	○	○	○	○	○	○	○	○	○	○	○
	強風注意報	○	○	○	○	○	○	○	○	○	○	○	○	○	○	○	○	○	○	○	○	○	○	○	○	○	○	○	○	○	○	○	○	○	○	○	○	○	○	○	○	○	○	○
	波浪注意報	○	○										○	○	○	○			○	○	○	○				○					○													
	洪水注意報		解				解						▼				▼						▼	▼	▼																			
6月3日 10時08分	大雨注意報	○	○	解	▼	解	○	解	解	解	解	解	解	○	○	○	○	解	解	解	○	○	解	解	解	○	解	解	解	解	解	解	解	解	解	解	解	解	解	解	解	解	解	
	強風注意報	○	○	○	○	○	○	○	○	○	○	○	○	○	○	○	○	○	○	○	○	○	○	○	○	○	○	○	○	○	○	○	○	○	○	○	○	○	○	○	○	○	○	
	波浪注意報	○	○										○	○	○	○			○	○	○	○				○						○												
	洪水注意報													○				○						○	○	○																▼		
	大雨注意報	○	○		○									解	解	○	○					解	○				○																	
	強風注意報	○	○	○	○	○	○	○	○	○	○	○	○	○	○	○	○	○	○	○	○	○	○	○	○	○	○	○	○	○	○	○	○	○	○	○	○	○	○	○	○	○	○	
6月3日 12時11分	波浪注意報	○	○										○	○	○			○	○	○	○				○																			
	洪水注意報												解					解							○											解								

○特別警報・警報・注意報発表状況

●:発表 ◇:特別警報から警報 ▽:特別警報から注意報 ▼:警報から注意報 ○:継続 解:解除
 浸:浸水害 土:土砂災害 土浸:土砂災害、浸水害 斜体字:発表 下線:特別警報から警報

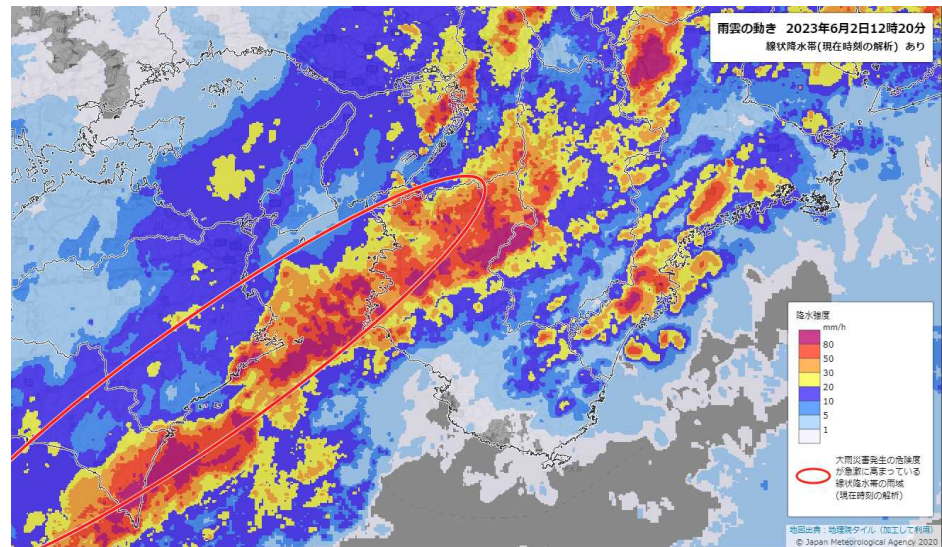
発表時刻	警報・注意報	和歌山市	海南市	橋本市	紀の川市	岩出市	紀美野町	かつらぎ町	かつらぎ町花園	九度山町	高野町	有田市	御坊市	湯浅町	広川町	有田川町吉備金屋	有田川町清水	美浜町	日高町	由良町	印南町	みなべ町	日高川町川辺	日高川町中津	日高川町美山	田辺市田辺	田辺市龍神	田辺市中辺路	田辺市大塔	田辺市本宮	白浜町	上富田町	すさみ町	新宮市	那智勝浦町	太地町	古座川町	北山村	串本町										
6月3日 13時31分	大雨注意報	○	○		○		○									解	解					解																											
	強風注意報	○	○	○	○	○	○	○	○	○	○	○	○	○	○	○	○	○	○	○	○	○	○	○	○	○	○	○	○	○	○	○	○	○	○	○	○	○	○	○	○	○	○	○	○	○			
	波浪注意報	○	○										○	○	○	○																																	○
6月3日 17時48分	大雨注意報	解	解		解		解																																										
	強風注意報	解	解	解	解	解	解	解	解	解	解	解	解	解	解	解	解	解	解	解	解	解	解	解	解	解	解	解	解	解	解	解	解	解	解	解	解	解	解	解	解	解	解	解	解	解	解	解	
	波浪注意報	解	解										解	解	解	解			解	解	解	解	解				○						○		○	○	○	○	○									○	
6月4日 03時37分	波浪注意報																														解				解	解	解	解	解									解	

○気象情報

発表日時		情報名及び番号	形式
5月31日	16時21分	大雨に関する和歌山県気象情報 第1号	文章形式
6月1日	05時45分	大雨に関する和歌山県気象情報 第2号	文章形式
	16時34分	大雨と高波に関する和歌山県気象情報 第3号	文章形式
6月2日	06時30分	大雨と高波に関する和歌山県気象情報 第4号	文章形式
	11時31分	大雨と高波及び突風に関する和歌山県気象情報 第5号	文章形式
	12時01分	顕著な大雨に関する和歌山県気象情報 第1号	文章形式
	13時02分	大雨と高波及び突風に関する和歌山県気象情報 第6号	図型式
	16時30分	大雨と高波及び突風に関する和歌山県気象情報 第7号	文章形式
	23時41分	大雨と高波及び突風に関する和歌山県気象情報 第8号	文章形式
6月3日	06時21分	大雨と高波に関する和歌山県気象情報 第9号	文章形式
	11時03分	大雨と高波に関する和歌山県気象情報 第10号	文章形式

○顕著な大雨に関する情報

発表日時		情報名および番号	区域
6月2日	12時01分	顕著な大雨に関する和歌山県気象情報 第1号	和歌山県北部



実況で線状降水帯が解析されたレーダ画像

○土砂災害警戒情報(和歌山県と共同発表)

発表日時	情報名及び番号	警戒対象地域(*は、新たに警戒対象となった市町村)	
6月2日	11時10分	和歌山県土砂災害警戒情報 第1号	和歌山市* 海南市*
	11時25分	和歌山県土砂災害警戒情報 第2号	和歌山市 海南市 有田市* 紀の川市* 岩出市* 紀美野町*
	11時35分	和歌山県土砂災害警戒情報 第3号	和歌山市 海南市 橋本市* 有田市 紀の川市 岩出市 紀美野町 かつらぎ町かつらぎ* かつらぎ町花園* 九度山町* 高野町* 有田川町吉備金屋* 有田川町清水*
	11時45分	和歌山県土砂災害警戒情報 第4号	和歌山市 海南市 橋本市 有田市 紀の川市 岩出市 紀美野町 かつらぎ町かつらぎ かつらぎ町花園 九度山町 高野町 湯浅町* 広川町* 有田川町吉備金屋 有田川町清水
	12時03分	和歌山県土砂災害警戒情報 第5号	和歌山市 海南市 橋本市 有田市 紀の川市 岩出市 紀美野町 かつらぎ町かつらぎ かつらぎ町花園 九度山町 高野町 湯浅町 広川町 有田川町吉備金屋 有田川町清水 日高町* 由良町*
	12時28分	和歌山県土砂災害警戒情報 第6号	和歌山市 海南市 橋本市 有田市 御坊市* 紀の川市 岩出市 紀美野町 かつらぎ町かつらぎ かつらぎ町花園 九度山町 高野町 湯浅町 広川町 有田川町吉備金屋 有田川町清水 日高町 由良町 日高川町川辺* 日高川町中津* 日高川町美山*
	12時50分	和歌山県土砂災害警戒情報 第7号	和歌山市 海南市 橋本市 有田市 御坊市 田辺市田辺* 田辺市龍神* 紀の川市 岩出市 紀美野町 かつらぎ町かつらぎ かつらぎ町花園 九度山町 高野町 湯浅町 広川町 有田川町吉備金屋 有田川町清水 美浜町* 日高町 由良町 印南町* みなべ町* 日高川町川辺 日高川町中津 日高川町美山
	16時43分	和歌山県土砂災害警戒情報 第8号	和歌山市 海南市 橋本市 有田市 御坊市 田辺市田辺 田辺市龍神 紀の川市 紀美野町 かつらぎ町かつらぎ かつらぎ町花園 九度山町 高野町 湯浅町 広川町 有田川町吉備金屋 有田川町清水 美浜町 日高町 由良町 印南町 みなべ町 日高川町川辺 日高川町中津 日高川町美山

発表日時		情報名及び番号	警戒対象地域(*は、新たに警戒対象となった市町村)
6月3日	00時00分	和歌山県土砂災害警戒情報 第9号	和歌山市 海南市 有田市 御坊市 田辺市田辺 紀の川市 紀美野町 かつらぎ町かつらぎ 湯浅町 広川町 有田 川町吉備金屋 有田川町清水 美浜町 日高町 由良町 印 南町 みなべ町 日高川町川辺
	00時35分	和歌山県土砂災害警戒情報 第10号	和歌山市 海南市 紀の川市 紀美野町
	02時40分	和歌山県土砂災害警戒情報 第11号	海南市 紀の川市 紀美野町
	02時50分	和歌山県土砂災害警戒情報 第12号	紀の川市
	09時55分	和歌山県土砂災害警戒情報 第13号	全解除

○指定河川洪水予報

古座川(和歌山県と共同発表)

発表日時		号数	種類
6月2日	10時00分	第1号	和歌山県古座川水系古座川氾濫注意情報
	20時40分	第2号	和歌山県古座川水系古座川氾濫注意情報解除

日高川(和歌山県と共同発表)

発表日時		号数	種類
6月2日	13時20分	第1号	和歌山県日高川水系日高川氾濫警戒情報
	17時15分	第2号	和歌山県日高川水系日高川氾濫危険情報
6月3日	05時25分	第3号	和歌山県日高川水系日高川氾濫警戒情報
	07時10分	第4号	和歌山県日高川水系日高川氾濫注意情報(警戒情報解除)
	12時10分	第5号	和歌山県日高川水系日高川氾濫注意情報解除

有田川(和歌山県と共同発表)

発表日時		号数	種類
6月2日	13時35分	第1号	和歌山県有田川水系有田川氾濫警戒情報
6月3日	01時50分	第2号	和歌山県有田川水系有田川氾濫注意情報(警戒情報解除)
	05時55分	第3号	和歌山県有田川水系有田川氾濫注意情報解除

熊野川中流(本宮区間)(和歌山県と共同発表)

発表日時		号数	種類
6月2日	17時30分	第1号	熊野川中流(本宮区間)氾濫警戒情報
6月3日	03時20分	第2号	熊野川中流(本宮区間)氾濫注意情報(警戒情報解除)
	06時50分	第3号	熊野川中流(本宮区間)氾濫注意情報解除

熊野川中流(日足区間)(和歌山県と共同発表)

発表日時		号数	種類
6月2日	14時30分	第1号	熊野川中流(日足区間)氾濫警戒情報
	17時05分	第2号	熊野川中流(日足区間)氾濫危険情報
6月3日	07時30分	第3号	熊野川中流(日足区間)氾濫警戒情報
	09時35分	第4号	熊野川中流(日足区間)氾濫注意情報(警戒情報解除)
	11時20分	第5号	熊野川中流(日足区間)氾濫注意情報解除

紀の川(和歌山河川国道事務所と共同発表)

発表日時		号数	種類
6月2日	15時40分	第1号	紀の川氾濫注意情報
6月3日	05時15分	第2号	紀の川氾濫注意情報解除

○竜巻注意情報

発表はありません。

○記録的短時間大雨情報

発表はありません。

和歌山地方気象台が執った措置

○説明会等実施状況

実施日時	対象機関	説明内容
6月1日14時00分	自治体・県警察本部・近畿地方整備局・紀南河川 国道事務所・田辺海上保安庁	梅雨前線による大雨に関する説明会

○和歌山県・市町村への支援状況

実施日時	支援状況
5月31日～6月1日、3日	気象台から防災支援メール(支援資料)の送付
6月2日～3日	担当者ホットラインによる支援(今後の見通しなどを解説)
6月2日	首長ホットラインによる支援
6月2日09時30分	常時接続によるオンライン解説(気象の見通しなど)を開始
6月2日10時20分	常時接続によるオンライン解説
6月2日10時50分	常時接続によるオンライン解説
6月2日14時00分	常時接続によるオンライン解説
6月2日15時00分	海南市災害対策連絡会議にてオンライン解説
6月2日16時00分	常時接続によるオンライン解説
6月2日16時30分	海南市災害対策連絡会議にてオンライン解説
6月2日17時30分	新宮市防災対策会議にてオンライン解説
6月2日20時00分	常時接続によるオンライン解説
6月3日06時00分～	災害時気象支援資料の提供(和歌山県、紀美野町、紀の川市、かつらぎ町)

観測施設の配置図



- 気象官署（1ヶ所）
 和歌山地方気象台
 大気現象・視程（自動観測）
 気温、湿度、降水量
 日照、風向・風速、気圧等の観測

- 特別地域気象観測所（1ヶ所）
 大気現象・視程（自動観測）
 気温、湿度、降水量、日照
 風向・風速、気圧等の観測

- 集合型GPS高層気象観測システム（1か所）
 上空の気温、湿度、気圧
 風向・風速の観測

- 地域気象観測所（9か所）
 気温、降水量、日照※1、湿度※2
 風向、風速の観測

- 地域気象観測所（1か所）
 気温、降水量、風向・風速の観測

- 💧 地域雨量観測所（6か所）
 降水量の観測

- ウィンドプロファイラ（1か所）
 上空の風向・風速を観測

- マイクロ波放射計（1か所）
 上空の気温や水蒸気量の高度分布を観測