

令和5年7月13日の 大雨に関する気象速報

1. 天気概況
2. 地上天気図と気象衛星赤外画像
3. 解析雨量による前3時間積算降水量
4. アメダスによる観測値
5. 統計開始以来の極値を更新した観測所
6. 警報・注意報の発表状況
7. 気象情報等の発表状況

令和5年7月14日
網走地方気象台

※データについては速報値のため後日修正する場合があります。

この『気象速報』は網走地方気象台ホームページにも掲載していますので、こちらをご利用ください。

<https://www.jma-net.go.jp/abashiri/> 問い合わせ先：網走地方気象台 電話0152-43-4348

1. 天気概況

7月13日の北海道付近は、日本海北部と千島近海にある低気圧を含む気圧の谷の中で、暖かく湿った空気の流入と上空の寒気の影響により、大気の状態が不安定となった。

網走・北見・紋別地方では13日昼前から各地で激しい雨となり、昼過ぎには網走地方で局地的に猛烈な雨が降った。

日最大1時間降水量は、美幌で93mmを観測し、統計開始以来の極値を更新した。

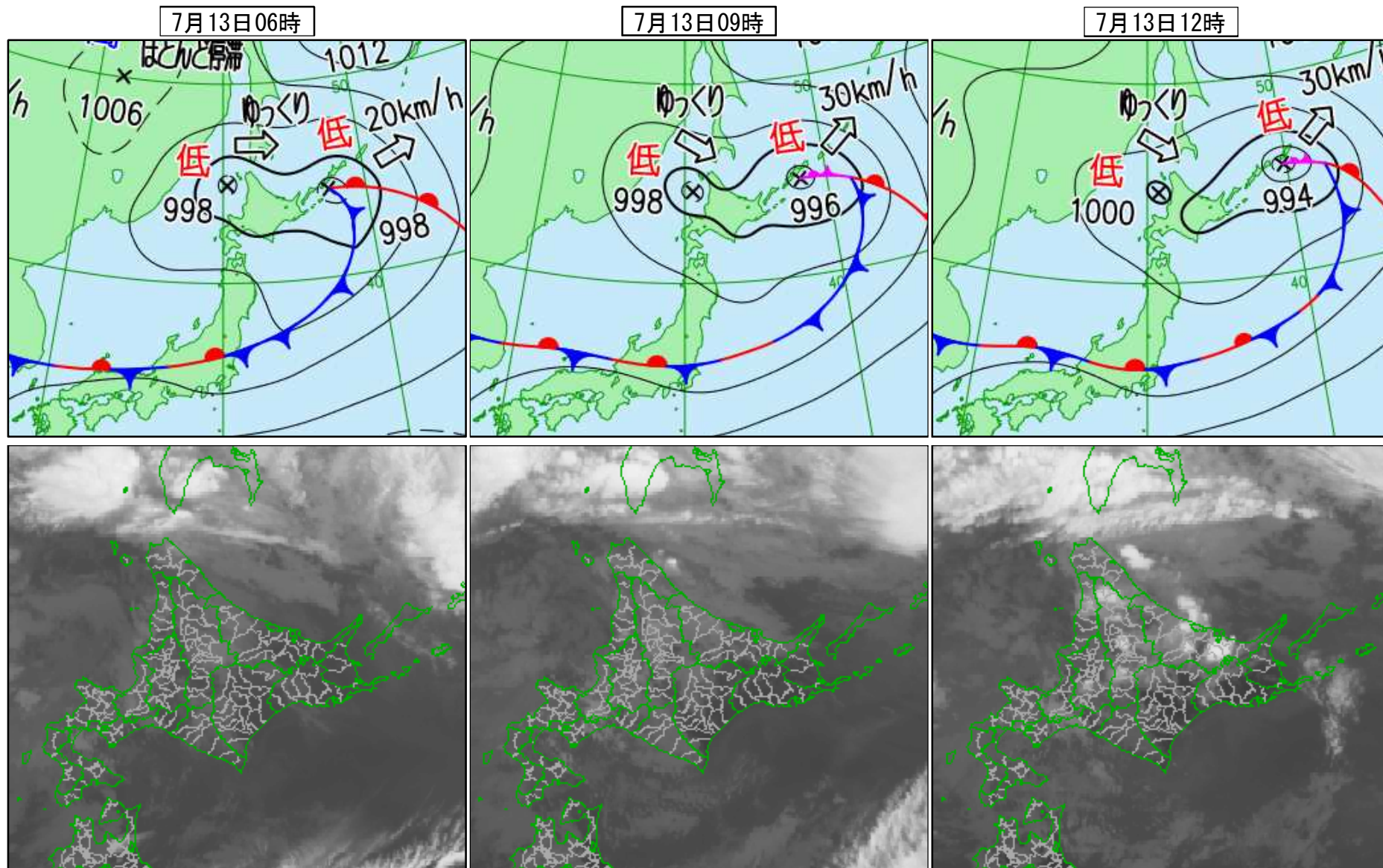
また、美幌町には土砂災害警戒情報、記録的短時間大雨情報、美幌川には美幌川氾濫警戒情報を発表した。

これらの影響により道道の通行止めなど交通機関への影響が生じたほか、畑への冠水による農作物への被害が発生した。

(北海道調べ等)

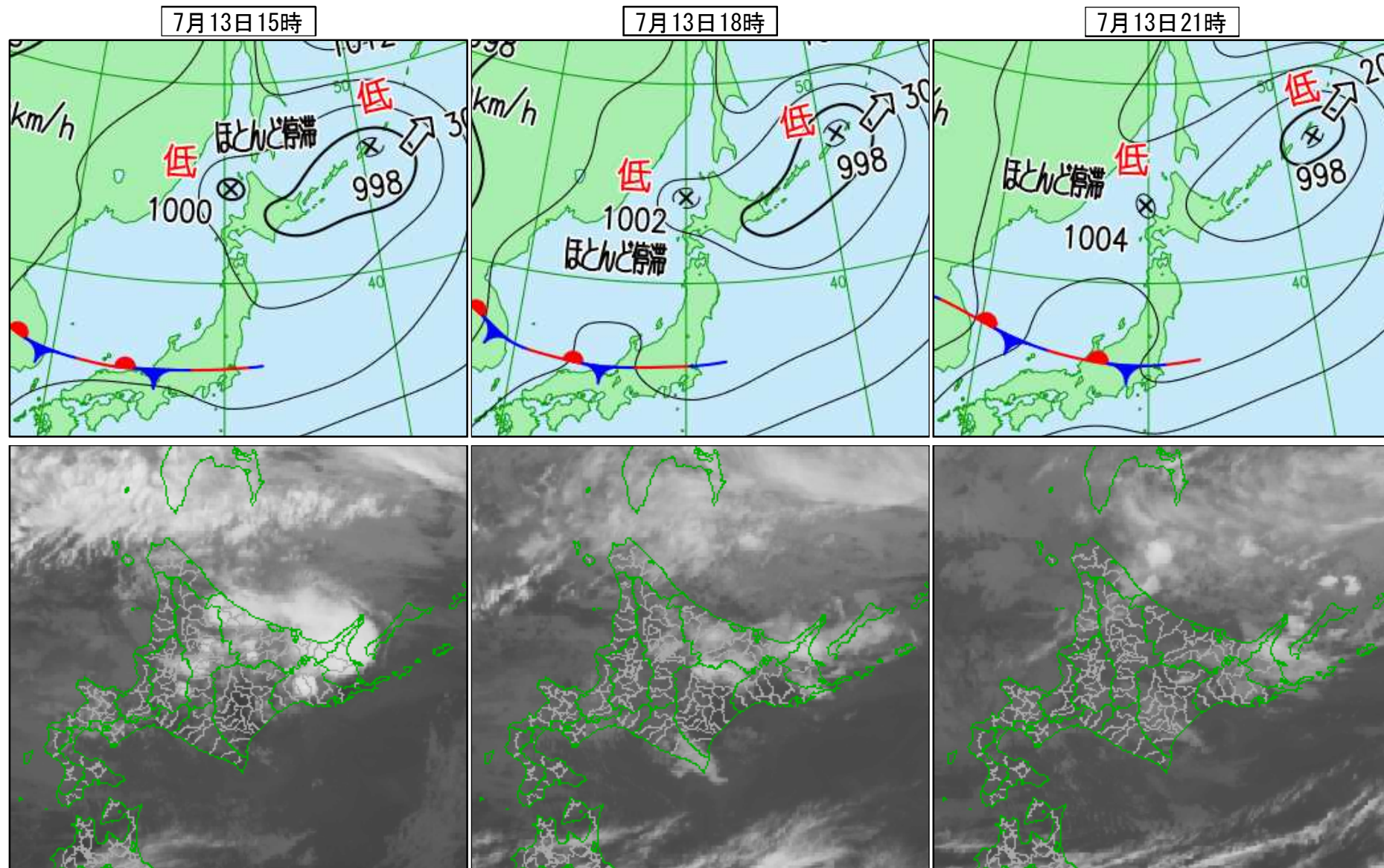
2. 地上天気図と気象衛星赤外画像(7月13日06時~12時 3時間毎)

(地上天気図の等圧線間隔は4hPa)

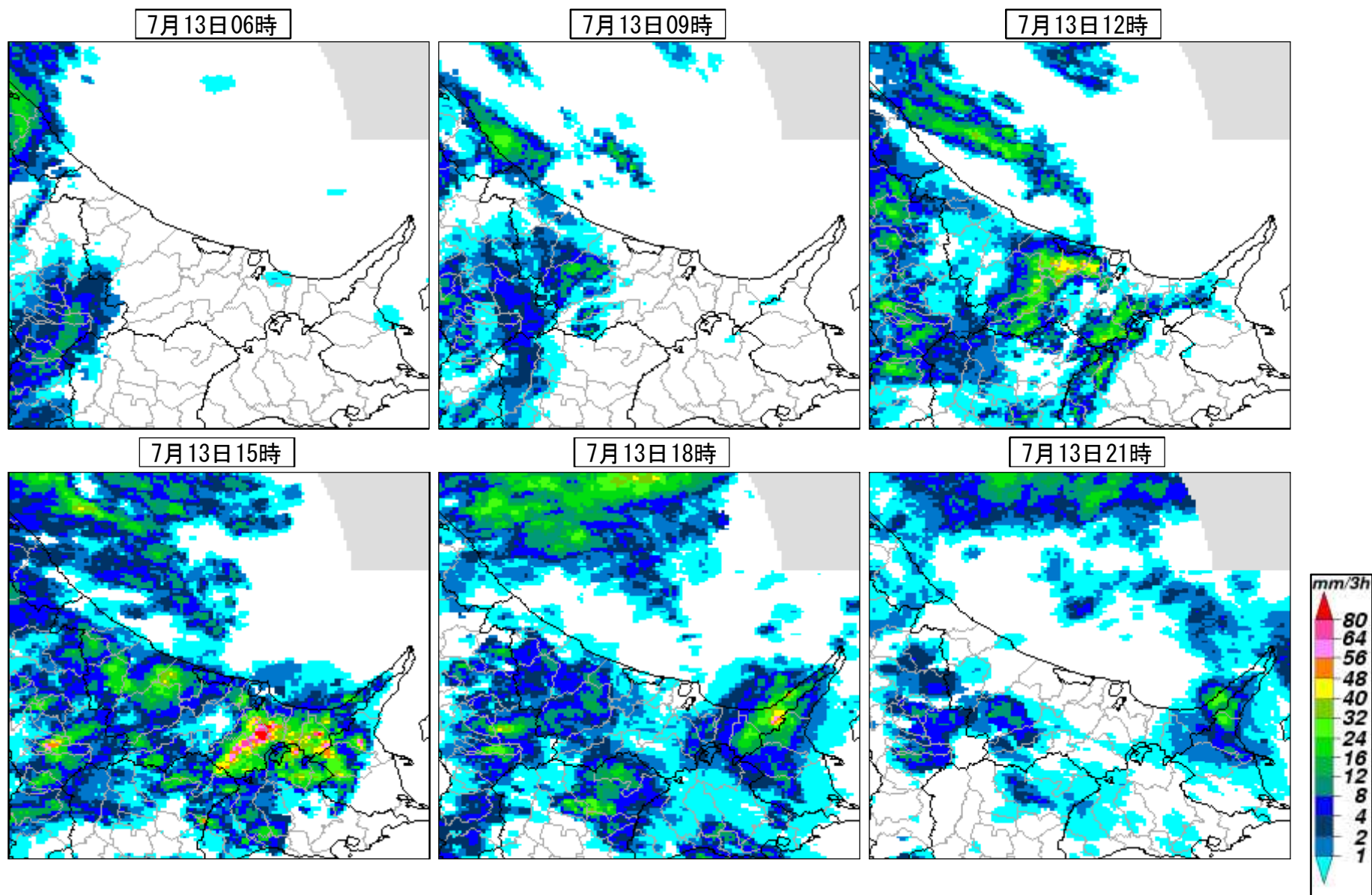


2. 地上天気図と気象衛星赤外画像(7月13日15時~21時 3時間毎)

(地上天気図の等圧線間隔は4hPa)



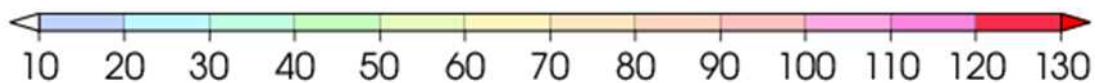
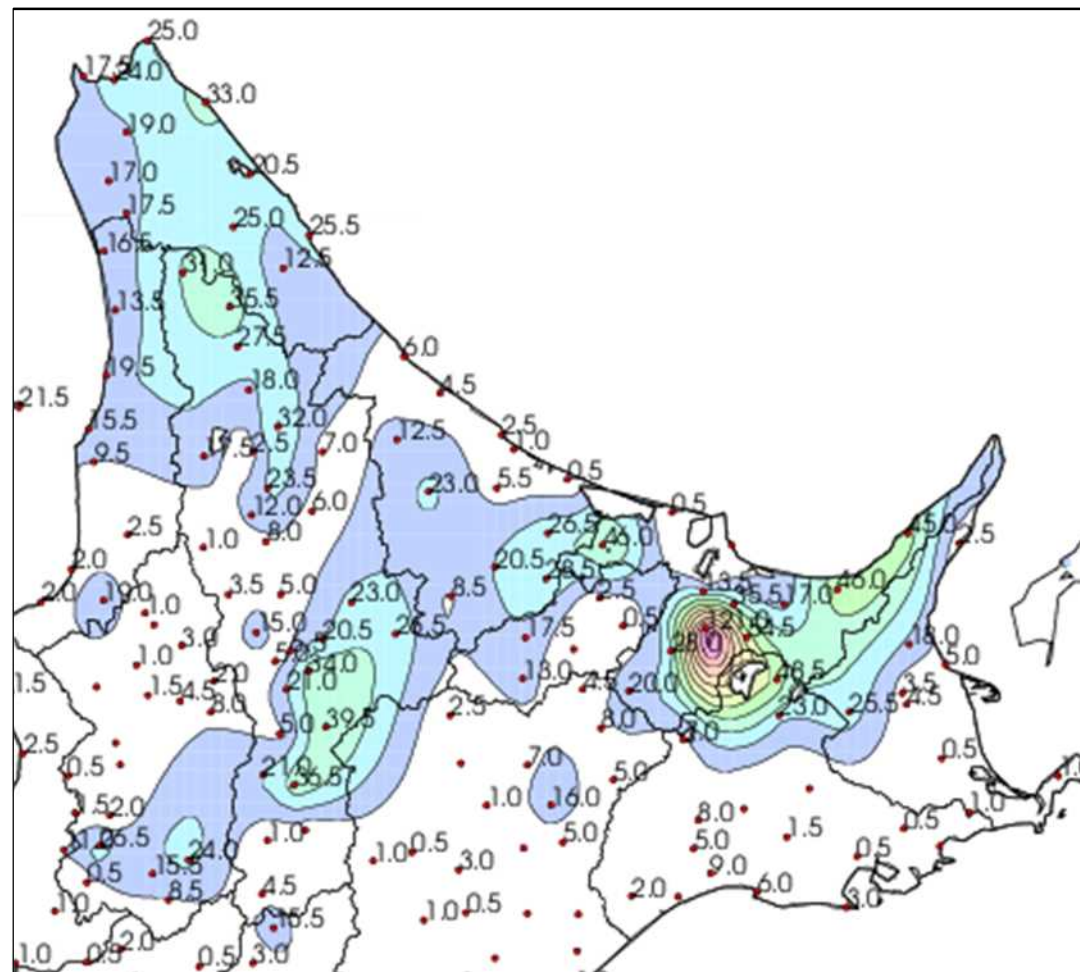
3. 解析雨量による前3時間積算降水量(7月13日06時~21時 3時間毎)



* 解析雨量とは気象レーダーとアメダス等の雨量データにより、降水量分布を1km四方の細かさで解析したものです。

4. アメダスによる観測値 日降水量(7月13日)

観測値



地点名	降水量合計 (mm)
美幌	121.0
山園	54.5
佐呂間	46.0
斜里	46.0
宇登呂	45.0
東藻琴	35.5
生田原	28.5
津別	28.0
遠軽	26.5
滝上	23.0
丸瀬布	20.5
津別二又	20.0
留辺蘂	17.5
小清水	17.0
女満別	13.5
置戸常元	13.0
西興部	12.5
白滝	8.5
雄武	6.0
上藻別	5.5
興部	4.5
紋別	2.5
仁頃山	2.5
紋別小向	1.0
湧別	0.5
常呂	0.5
北見	0.5
網走	0.0
境野	0.0

5. 統計開始以来の極値を更新した観測所

【降水量】 観測史上1位の値(7月13日)

地点	1時間降水量の日最大値 更新した値		前日までの1位の値		統計開始年
	mm	時分(まで)	mm	年月日	
美幌	93.0	13時10分	42	1984年8月8日	1976年

地点	3時間降水量の日最大値 更新した値		前日までの1位の値		統計開始年
	mm	時分(まで)	mm	年月日	
美幌	121.0	15時10分	73	1984年8月8日	1976年

地点	6時間降水量の日最大値 更新した値		前日までの1位の値		統計開始年
	mm	時分(まで)	mm	年月日	
美幌	121.0	18時10分	85	1984年8月9日	1976年

地点	12時間降水量の日最大値 更新した値		前日までの1位の値		統計開始年
	mm	時分(まで)	mm	年月日	
美幌	121.0	24時00分	108.5	2015年10月8日	1976年

5. 統計開始以来の極値を更新した観測所

【降水量】 7月の1位の値①(7月13日)

地点	1時間降水量の日最大値 更新した値		前日までの1位の値		統計開始年
	mm	時分(まで)	mm	年月日	
美幌	93.0	13時10分	31.0	2009年7月27日	1976年

地点	3時間降水量の日最大値 更新した値		前日までの1位の値		統計開始年
	mm	時分(まで)	mm	年月日	
美幌	121.0	15時10分	60	1984年7月20日	1976年
斜里	37.0	16時00分	35.0	2011年7月13日	1976年

地点	6時間降水量の日最大値 更新した値		前日までの1位の値		統計開始年
	mm	時分(まで)	mm	年月日	
美幌	121.0	18時10分	61	1984年7月20日	1976年
斜里	45.5	18時50分	41.5	2018年7月11日	1976年

地点	12時間降水量の日最大値 更新した値		前日までの1位の値		統計開始年
	mm	時分(まで)	mm	年月日	
美幌	121.0	24時00分	61	1984年7月21日	1976年

5. 統計開始以来の極値を更新した観測所

【降水量】 7月の1位の値②(7月13日)

地点	24時間降水量の日最大値 更新した値		前日までの1位の値		統計開始年
	mm	時分(まで)	mm	年月日	
美幌	133.0	17時30分	64	1995年7月15日	1976年

地点	48時間降水量の日最大値 更新した値		前日までの1位の値		統計開始年
	mm	時分(まで)	mm	年月日	
美幌	133.5	17時40分	91.5	2018年7月5日	1976年

地点	72時間降水量の日最大値 更新した値		前日までの1位の値		統計開始年
	mm	時分(まで)	mm	年月日	
美幌	133.5	24時00分	117.5	2018年7月6日	1976年

地点	日降水量 更新した値	前日までの1位の値		統計開始年
	mm	mm	年月日	
美幌	121.0	61	1985年7月1日	1976年

6. 警報・注意報の発表状況①（7月13日00時から14日05時）

●:発表 ▼:警報から注意報 ○:継続 解:解除
 浸:浸水害 土:土砂災害 土浸:土砂災害、浸水害

発表時刻	警報・注意報	北見市常呂	網走市	佐呂間町	大空町	斜里町	清里町	小清水町	美幌町	津別町	北見市北見	訓子府町	置戸町	紋別市	滝上町	興部町	西興部村	雄武町	遠軽町	湧別町	
2023/ 7/13 10:20	雷注意報	○	○	○	○	○	○	○	○	○	○	○	○	○	○	○	○	○	○	○	○
	洪水注意報																			●	
	濃霧注意報	○	○	○	解	○	解	○	解	解	解	解	解	○	解	○	解	○	解	○	○
2023/ 7/13 10:55	大雨注意報			●																	
	雷注意報	○	○	○	○	○	○	○	○	○	○	○	○	○	○	○	○	○	○	○	○
	洪水注意報			●																○	
	濃霧注意報	○	○	○		○		○						○		○		○			○
2023/ 7/13 11:07	大雨警報			浸																	
	雷注意報	○	○	○	○	○	○	○	○	○	○	○	○	○	○	○	○	○	○	○	○
	洪水注意報	●		○																○	
	濃霧注意報	○	○	○		○		○						○		○		○			○
2023/ 7/13 11:26	大雨警報			浸																	
	大雨注意報	●																			
	雷注意報	○	○	○	○	○	○	○	○	○	○	○	○	○	○	○	○	○	○	○	○
	洪水注意報	○	●	○							●										○
	濃霧注意報	○	○	○		○		○						○		○		○			○
2023/ 7/13 11:43	大雨警報			浸																	
	大雨注意報	○																			●
	雷注意報	○	○	○	○	○	○	○	○	○	○	○	○	○	○	○	○	○	○	○	○
	洪水注意報	○	○	○							○										○
	濃霧注意報	○	○	○		○		○						○		○		○			○
2023/ 7/13 12:25	大雨警報			浸																	
	大雨注意報	○								●										●	○
	雷注意報	○	○	○	○	○	○	○	○	○	○	○	○	○	○	○	○	○	○	○	○
	洪水注意報	○	○	○						●	○										○
	濃霧注意報	○	○	○		○		○						○		○		○			○

6. 警報・注意報の発表状況②（7月13日00時から14日05時）

●:発表 ▼:警報から注意報 ○:継続 解:解除
 浸:浸水害 土:土砂災害 土浸:土砂災害、浸水害

発表時刻	警報・注意報	北見市常呂	網走市	佐呂間町	大空町	斜里町	清里町	小清水町	美幌町	津別町	北見市北見	訓子府町	置戸町	紋別市	滝上町	興部町	西興部村	雄武町	遠軽町	湧別町	
2023/ 7/13 12:32	大雨警報			浸						浸											
	大雨注意報	○			●				●											○	○
	雷注意報	○	○	○	○	○	○	○	○	○	○	○	○	○	○	○	○	○	○	○	○
	洪水注意報	○	○	○					●	○	○									○	
	濃霧注意報	○	○	○		○		○						○		○		○			○
2023/ 7/13 13:04	大雨警報			浸						浸											
	大雨注意報	○			○				○											○	○
	雷注意報	○	○	○	○	○	○	○	○	○	○	○	○	○	○	○	○	○	○	○	○
	洪水注意報	○	○	○	●				○	○	○									○	
	濃霧注意報	○	○	○		○		○						○		○		○			○
2023/ 7/13 13:11	大雨警報			浸						浸											
	洪水警報								●												
	大雨注意報	○			○				○											○	○
	雷注意報	○	○	○	○	○	○	○	○	○	○	○	○	○	○	○	○	○	○	○	○
	洪水注意報	○	○	○	○					○	○									○	
	濃霧注意報	○	○	○		○		○						○		○		○			○
2023/ 7/13 13:22	大雨警報			浸	浸				土浸	浸											
	洪水警報								○	●											
	大雨注意報	○																		○	○
	雷注意報	○	○	○	○	○	○	○	○	○	○	○	○	○	○	○	○	○	○	○	○
	洪水注意報	○	○	○	○		●				○									○	
	濃霧注意報	○	○	○		○		○						○		○		○			○
2023/ 7/13 13:32	大雨警報			浸	浸				土浸	浸											
	洪水警報								○	○											
	大雨注意報	○					●													○	○
	雷注意報	○	○	○	○	○	○	○	○	○	○	○	○	○	○	○	○	○	○	○	○
	洪水注意報	○	○	○	○		○				○									○	
	濃霧注意報	○	○	○		○		○						○		○		○			○

6. 警報・注意報の発表状況③ (7月13日00時から14日05時)

●:発表 ▼:警報から注意報 ○:継続 解:解除
 浸:浸水害 土:土砂災害 土浸:土砂災害、浸水害

発表時刻	警報・注意報	北見市常呂	網走市	佐呂間町	大空町	斜里町	清里町	小清水町	美幌町	津別町	北見市北見	訓子府町	置戸町	紋別市	滝上町	興部町	西興部村	雄武町	遠軽町	湧別町	
2023/ 7/13 13:43	大雨警報			浸	浸				土浸	浸											
	洪水警報			●					○	○											
	大雨注意報	○					○													○	○
	雷注意報	○	○	○	○	○	○	○	○	○	○	○	○	○	○	○	○	○	○	○	○
	洪水注意報	○	○	○			○				○									○	
	濃霧注意報	○	○	○		○		○							○		○		○		○
2023/ 7/13 15:07	大雨警報			浸	浸				土浸	浸											
	洪水警報			○					○	○											
	大雨注意報	○					○													○	○
	雷注意報	○	○	○	○	○	○	○	○	○	○	○	○	○	○	○	○	○	○	○	○
	洪水注意報	○	○	○			○				○									○	●
	濃霧注意報	○	○	○		○		○						○		○		○		○	○
2023/ 7/13 15:23	大雨警報			浸	浸				土浸	浸											
	洪水警報			○					○	○											
	大雨注意報	○					○													○	○
	雷注意報	○	○	○	○	○	○	○	○	○	○	○	○	○	○	○	○	○	○	○	○
	洪水注意報	○	○	○		●	○				○									○	○
	濃霧注意報	○	○	○	●	○	●	○	●	●	●	●	●	○	●	○	●	○	●	○	○
2023/ 7/13 17:53	大雨注意報	解		▼	▼		○		▼	▼										○	○
	雷注意報	○	○	○	○	○	○	○	○	○	○	○	○	○	○	○	○	○	○	○	○
	洪水注意報	解	解	○	▼	○	○		▼	▼	解									解	○
	濃霧注意報	○	○	○	○	○	○	○	○	○	○	○	○	○	○	○	○	○	○	○	○
2023/ 7/13 21:39	大雨注意報			○	○		○		○	○										○	○
	雷注意報	解	解	解	解	解	解	解	解	解	解	解	解	解	解	解	解	解	解	解	解
	洪水注意報			○	○	○	○		○	○											○
	濃霧注意報	○	○	○	○	○	○	○	○	○	○	○	○	○	○	○	○	○	○	○	○
2023/ 7/14 04:22	大雨注意報			解	解		解		解	解										解	解
	洪水注意報			解	解	解	解		解	解											解
	濃霧注意報	○	○	○	○	○	○	○	○	○	○	○	○	○	○	○	○	○	○	○	○

7. 気象情報等の発表状況（7月13日）

発表時刻	情報名
2023年7月13日12時03分	大雨に関する網走・北見・紋別地方気象情報 第1号
2023年7月13日15時10分	大雨に関する網走・北見・紋別地方気象情報 第2号
2023年7月13日19時00分	大雨に関する網走・北見・紋別地方気象情報 第3号

発表時刻	情報名
2023年7月13日14時30分	美幌川氾濫警戒情報 第1号
2023年7月13日17時10分	美幌川氾濫注意情報(警戒情報解除) 第2号
2023年7月13日19時00分	美幌川氾濫注意情報解除 第3号

発表時刻	情報名
2023年7月13日13時29分	網走・北見・紋別地方記録的短時間大雨情報 第1号

発表時刻	情報名
2023年7月13日13時35分	網走・北見・紋別地方土砂災害警戒情報 第1号
2023年7月13日16時33分	網走・北見・紋別地方土砂災害警戒情報 第2号

土砂災害警戒情報は美幌町に発表