

秋田県災害時気象資料

「令和5年7月14日から16日の秋田県の記録的な大雨」

令和5年7月28日
秋田地方気象台

<概況>

梅雨前線が東北北部に停滞し、前線に向かって暖かく湿った空気が流れ込んだため、14日から16日にかけて、県内は広い範囲で大雨となり、白神山地や太平山地付近を中心に、激しい雨や非常に激しい雨となった所があった。

総降水量は、多い所で400ミリを超え、解析雨量では局地的に約500ミリとなるなど記録的な大雨となり、藤里、男鹿、秋田、秋田市岩見三内、秋田市仁別、角館では、72時間降水量が観測史上1位を更新した。

県のまとめ(27日16時00分現在)によると、五城目町で死者1名、秋田市で負傷者4名の人的被害があったほか、秋田市、五城目町、能代市、三種町、上小阿仁村、仙北市などで河川が氾濫し、床上・床下浸水が発生した。また、秋田市、藤里町で土砂災害が発生するなど、県内の広い範囲で被害があった。

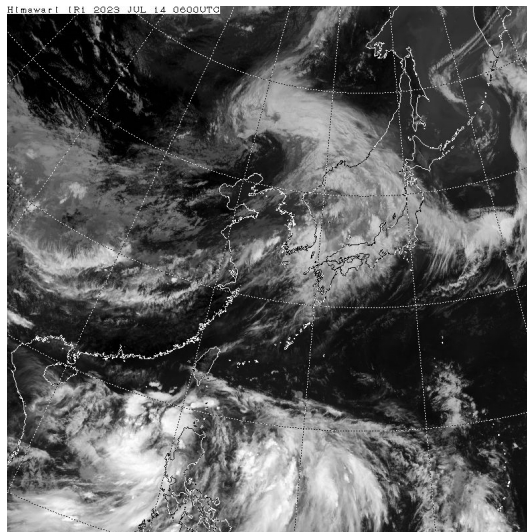
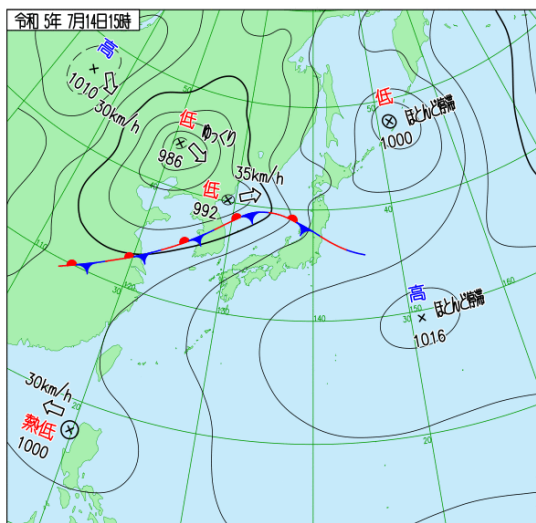
<添付資料>

1	地上天気図と気象衛星画像(赤外画像)	(2)
2	解析雨量(前3時間積算)	(6)
3	期間降水量分布図(アメダス、解析雨量)	(10)
4	主な観測地点の降水量時系列図	(11)
5	主な観測地点の期間降水量	(13)
6	主な観測地点の時間降水量の期間最大値	(13)
7	極値更新状況	(15)
8	警報・注意報の発表状況	(18)
9	秋田県気象情報の発表状況	(27)
10	秋田県土砂災害警戒情報の発表状況	(28)
11	指定河川洪水予報の発表状況	(30)
12	キキクル(危険度分布)	(32)

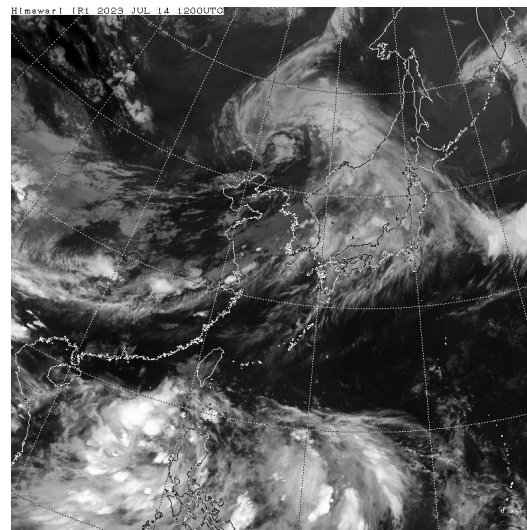
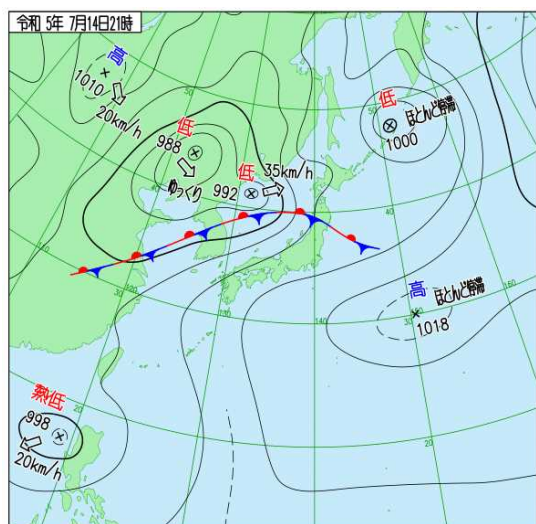
参考

※値はすべて速報値であり、後日修正する可能性があります。

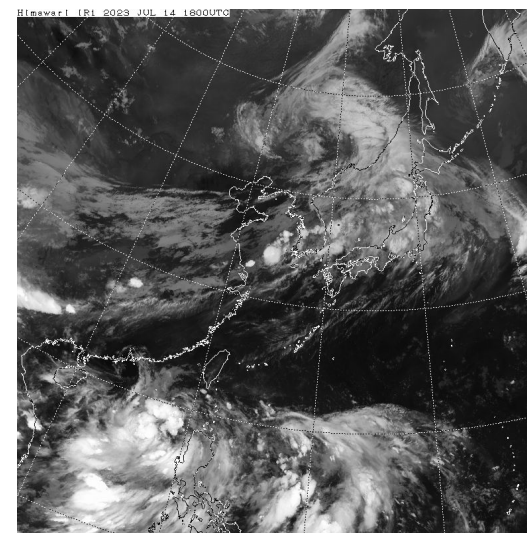
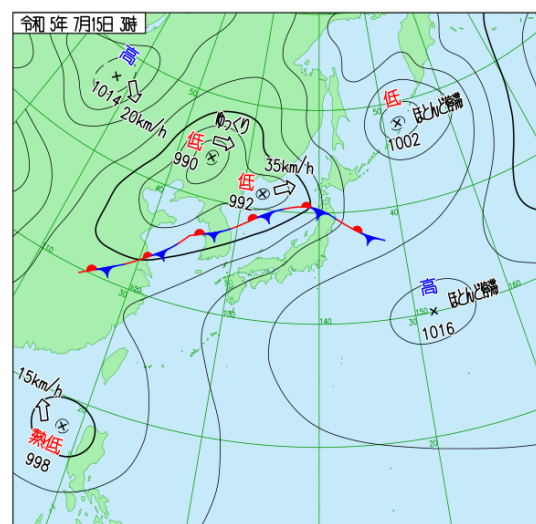
1 地上天気図と気象衛星画像（赤外画像）



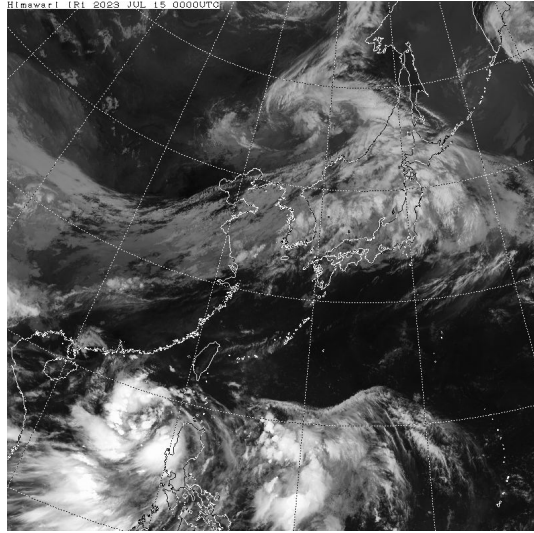
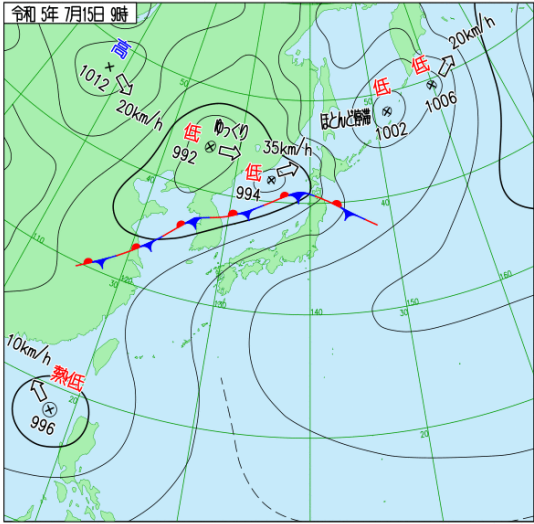
7月14日15時 地上天気図(左)、気象衛星画像(右)



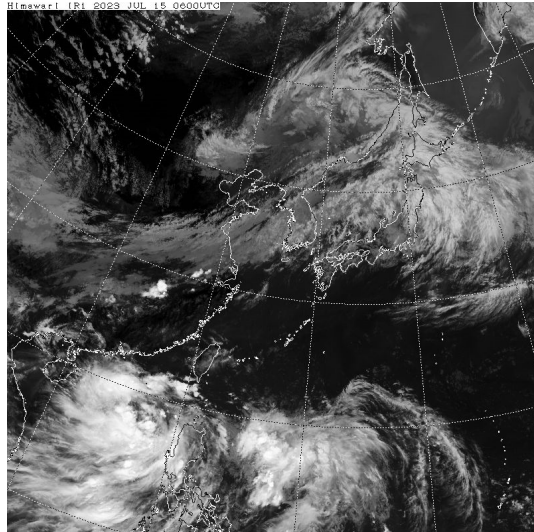
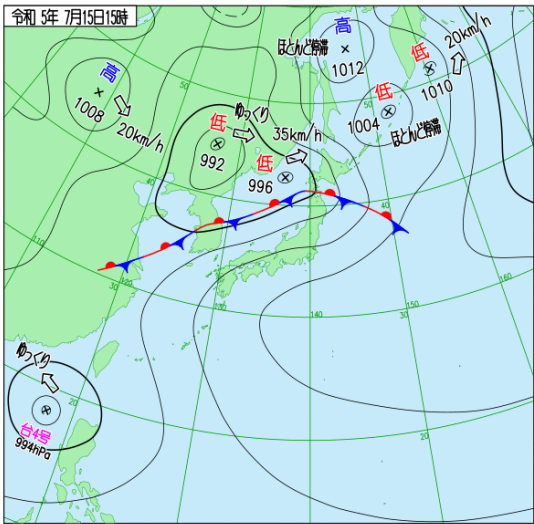
7月14日21時 地上天気図(左)、気象衛星画像(右)



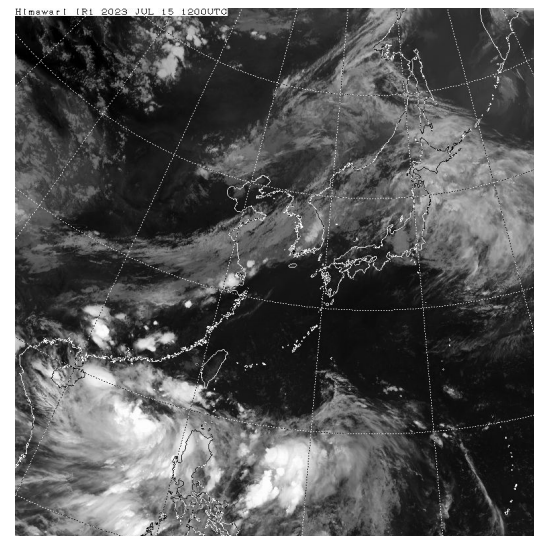
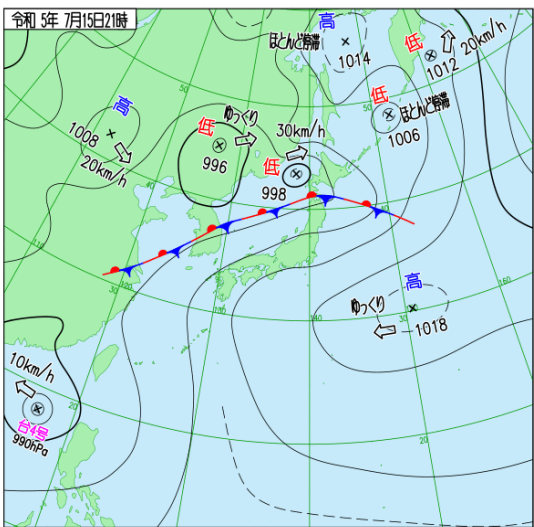
7月15日03時 地上天気図(左)、気象衛星画像(右)



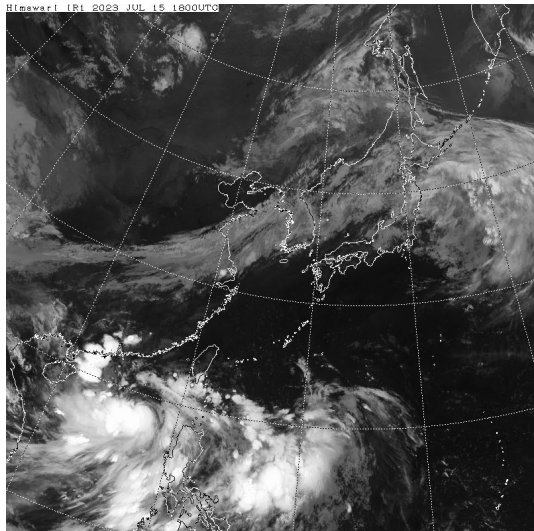
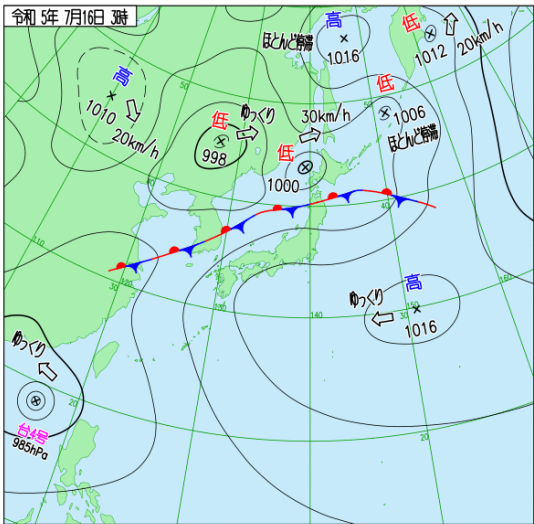
7月15日09時 地上天気図(左)、気象衛星画像(右)



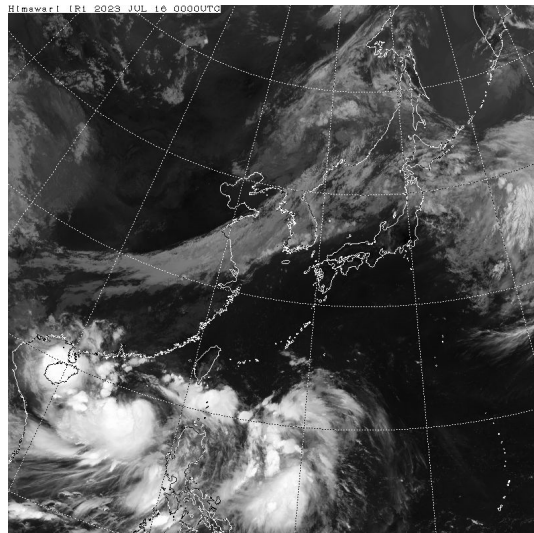
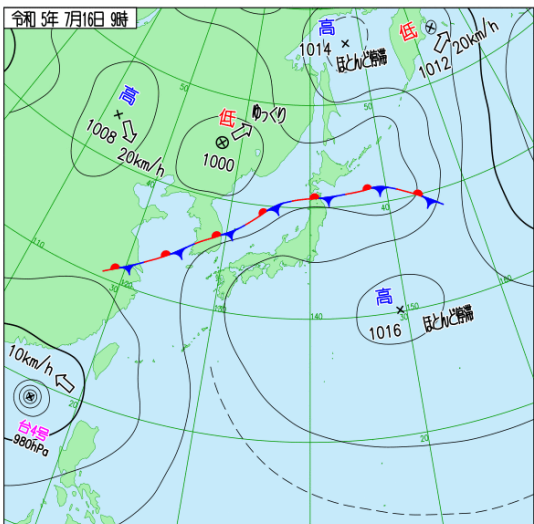
7月15日15時 地上天気図(左)、気象衛星画像(右)



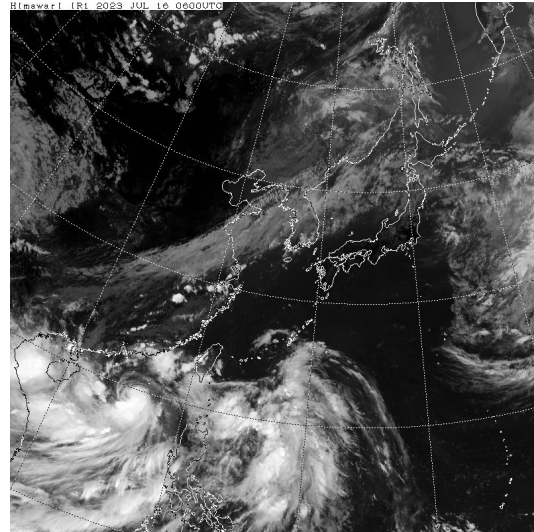
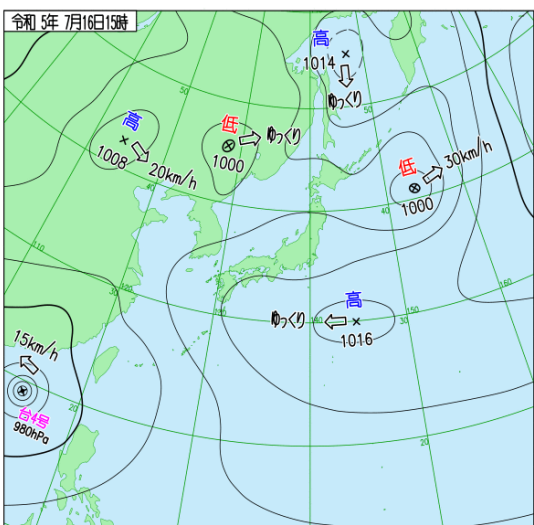
7月15日21時 地上天気図(左)、気象衛星画像(右)



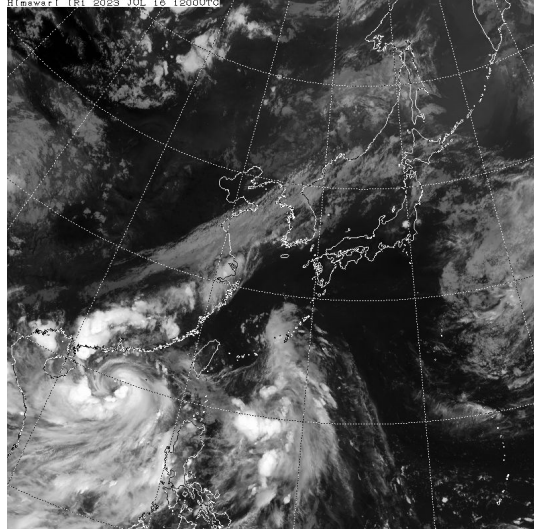
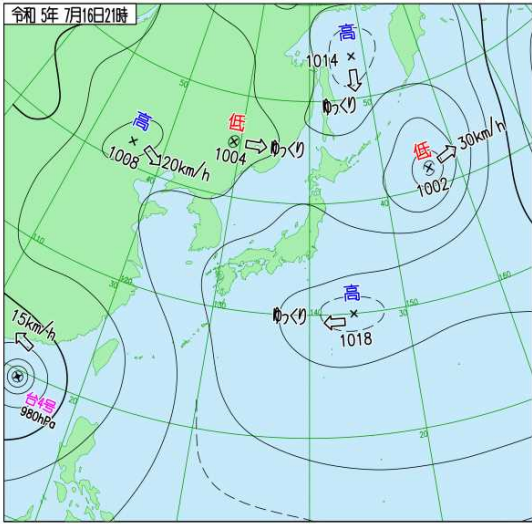
7月16日03時 地上天気図(左)、気象衛星画像(右)



7月16日09時 地上天気図(左)、気象衛星画像(右)

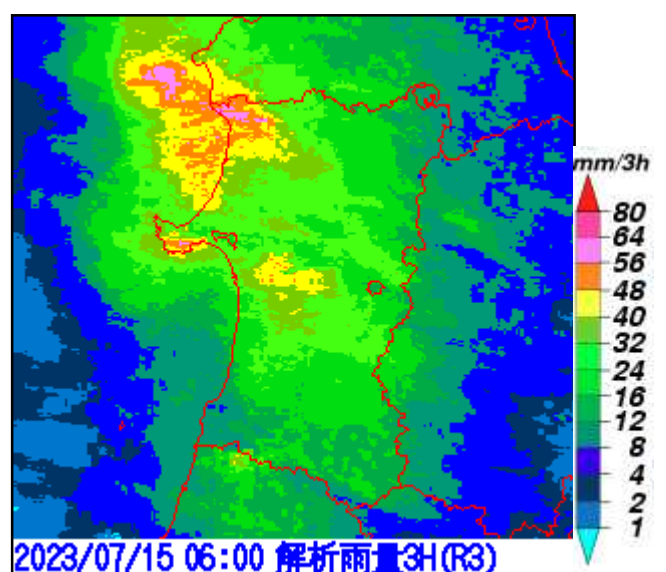
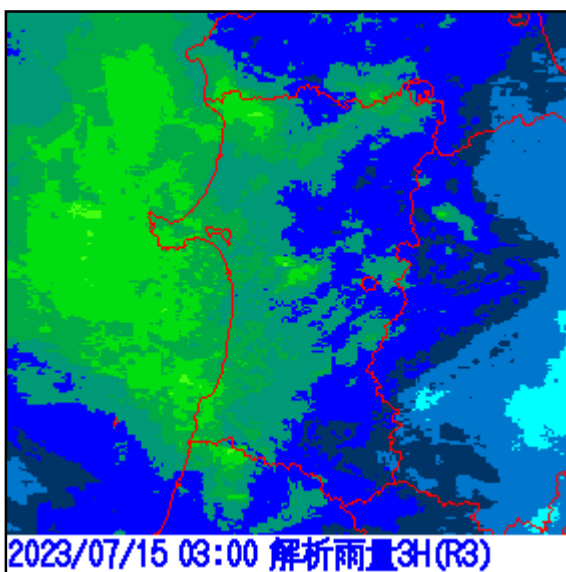
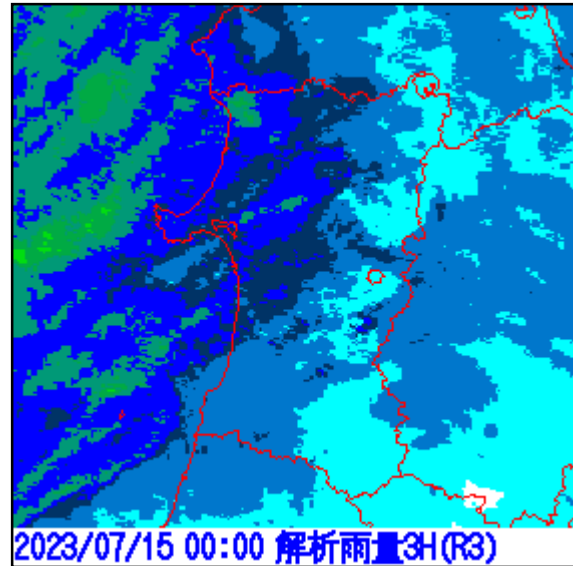
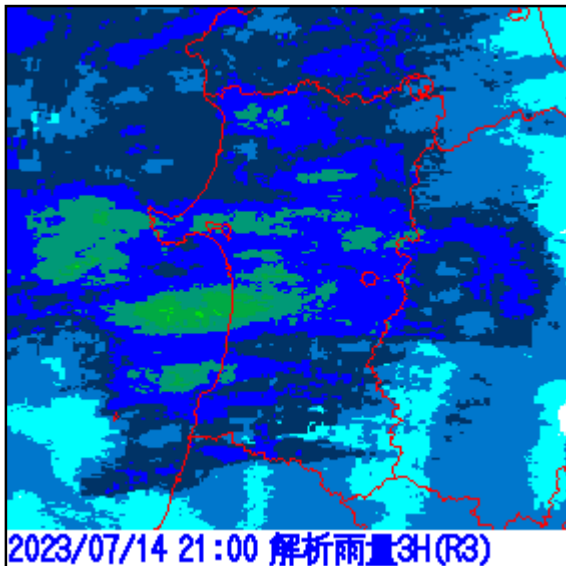
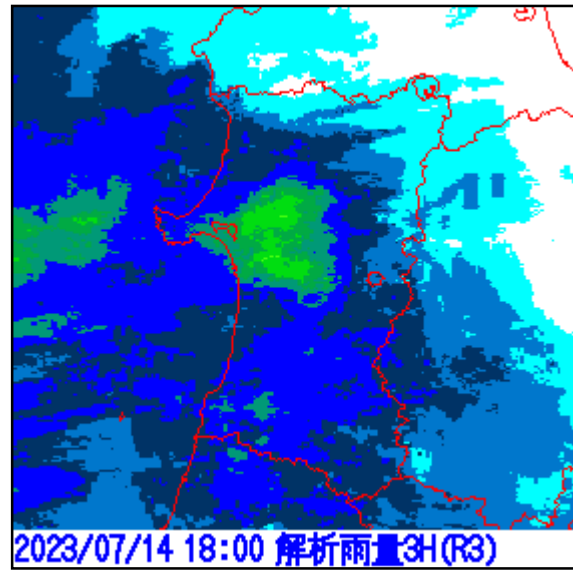
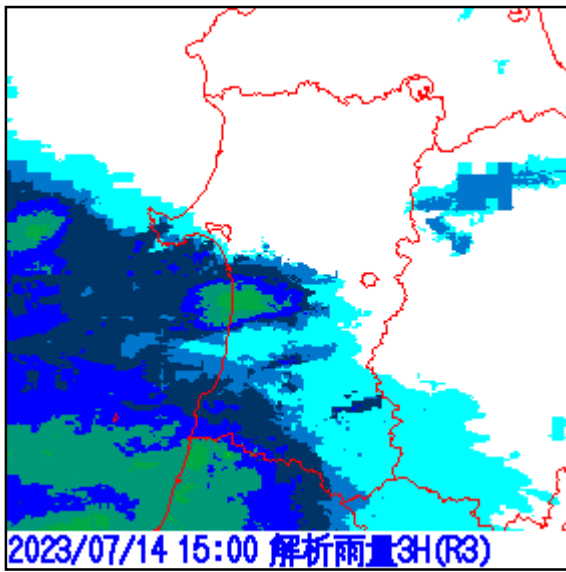


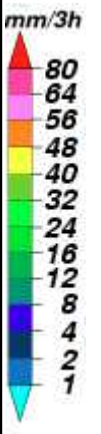
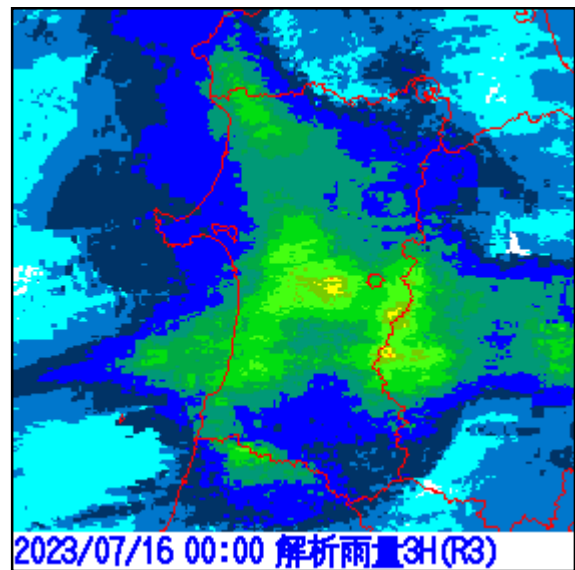
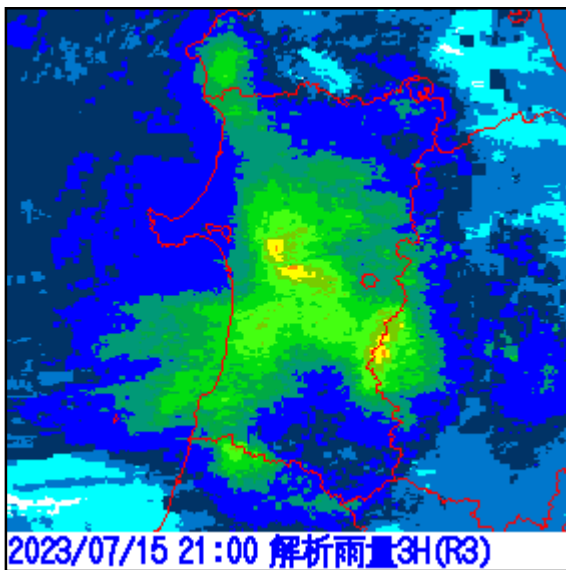
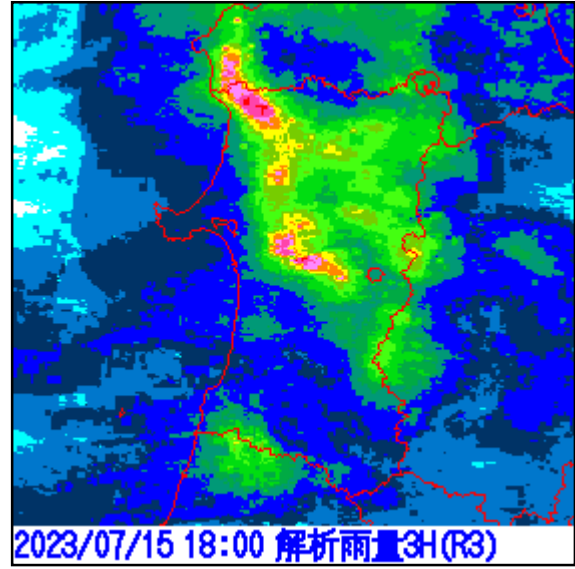
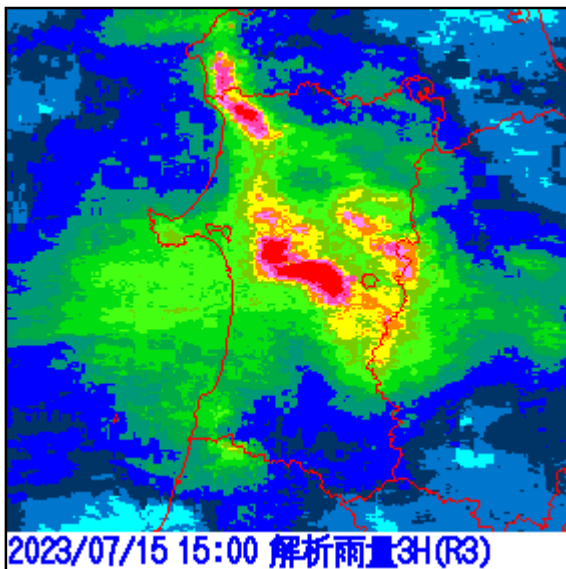
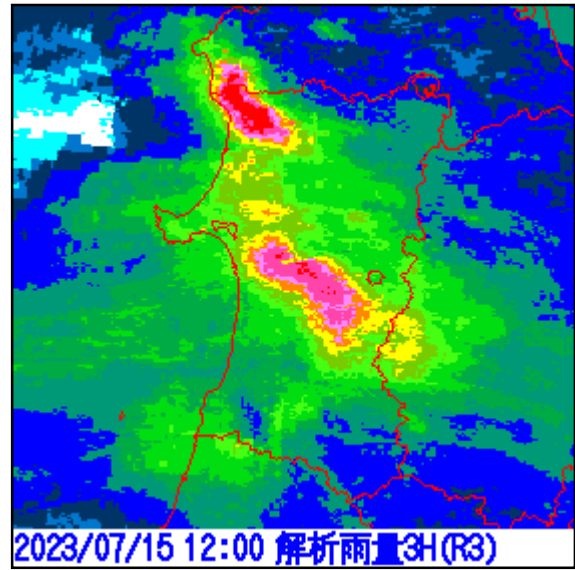
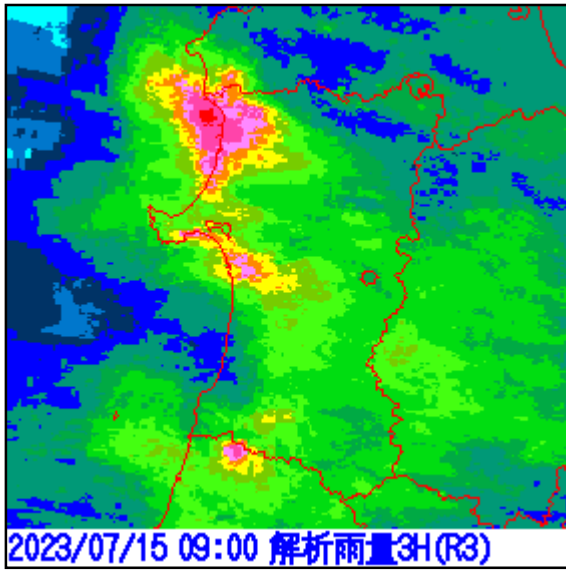
7月16日15時 地上天気図(左)、気象衛星画像(右)

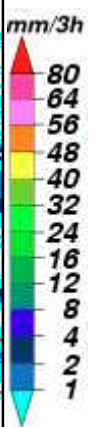
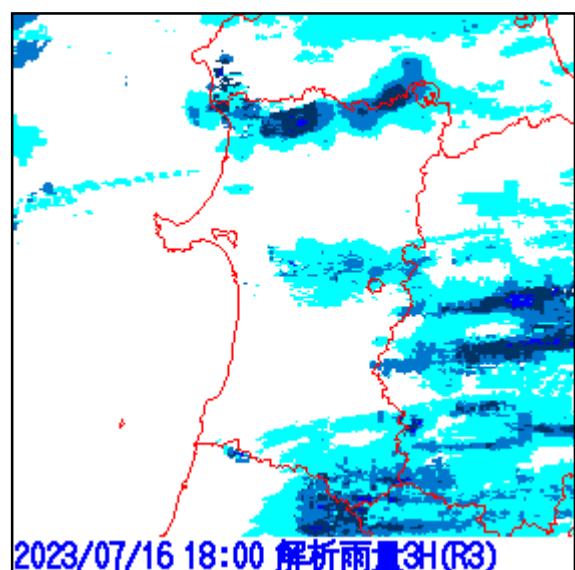
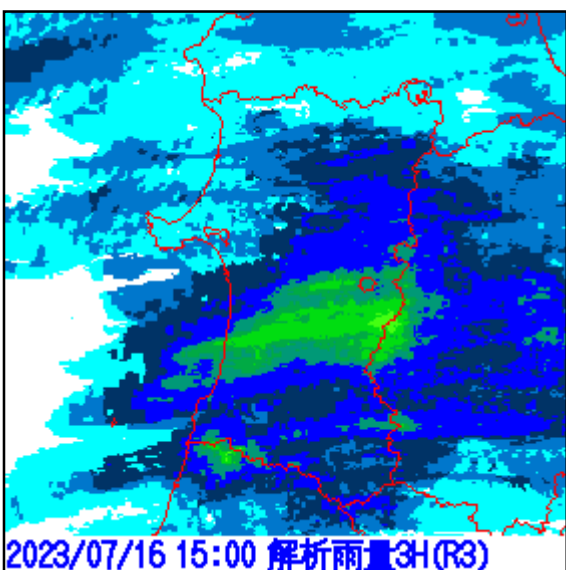
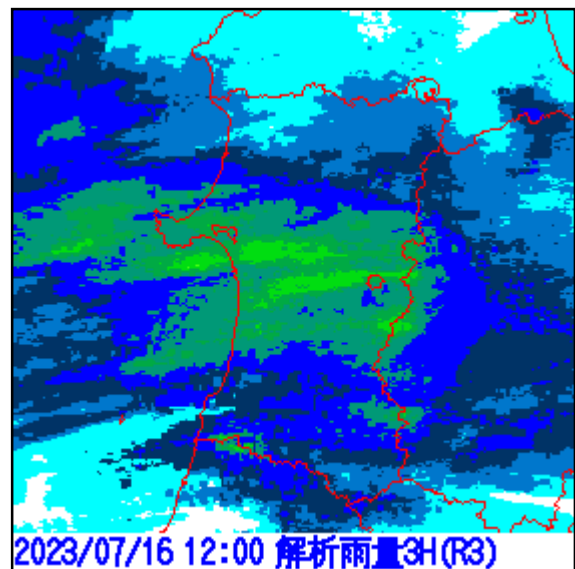
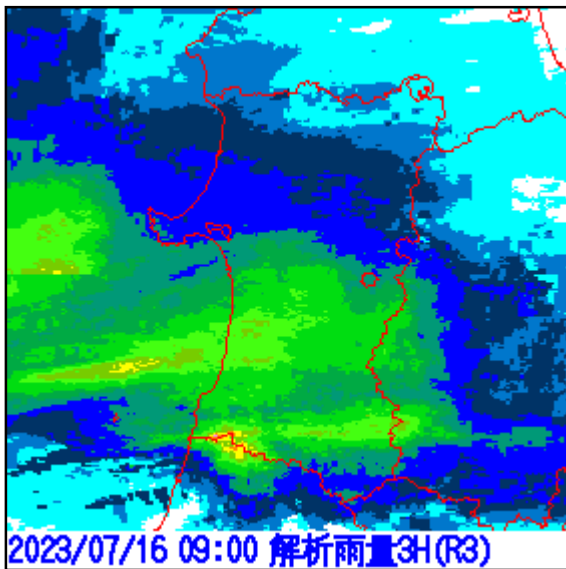
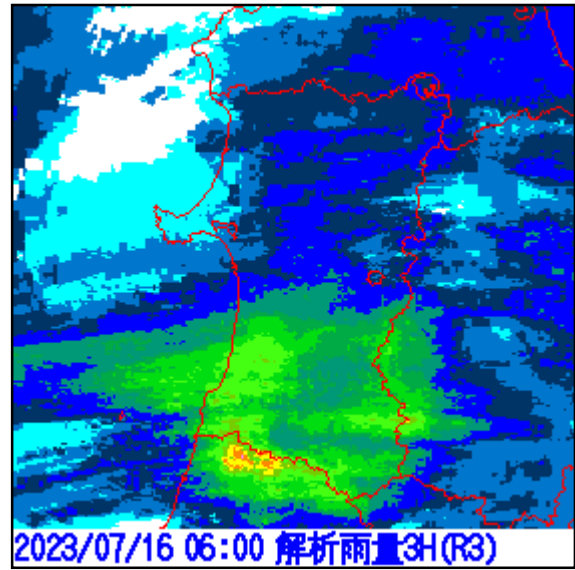
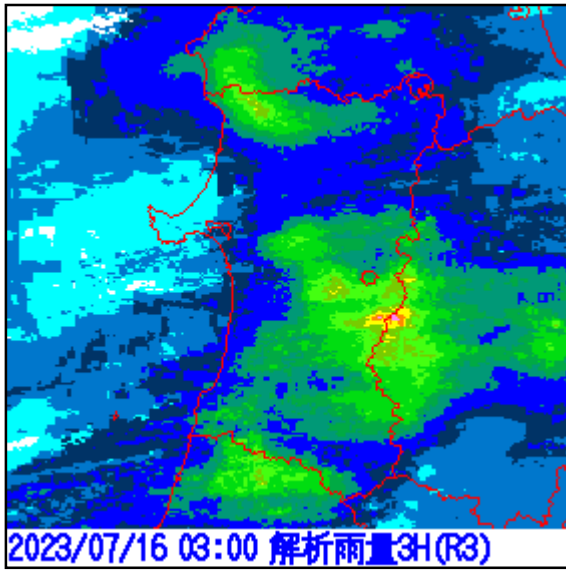


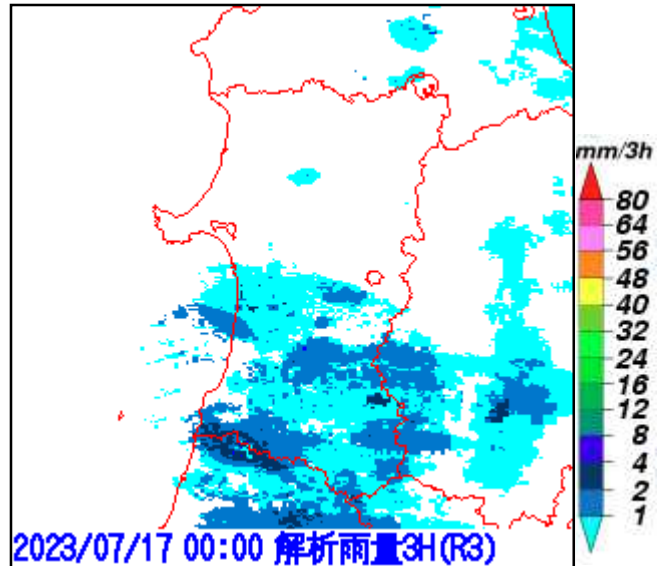
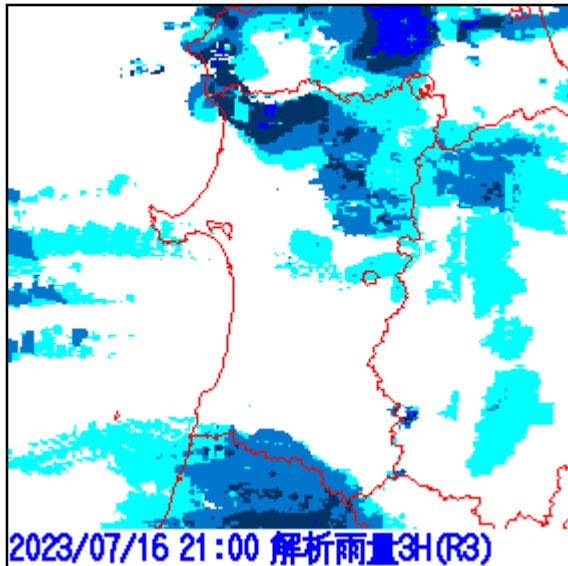
7月16日21時 地上天気図(左)、気象衛星画像(右)

2 解析雨量 (前3時間積算) (7月14日15時~16日24時)



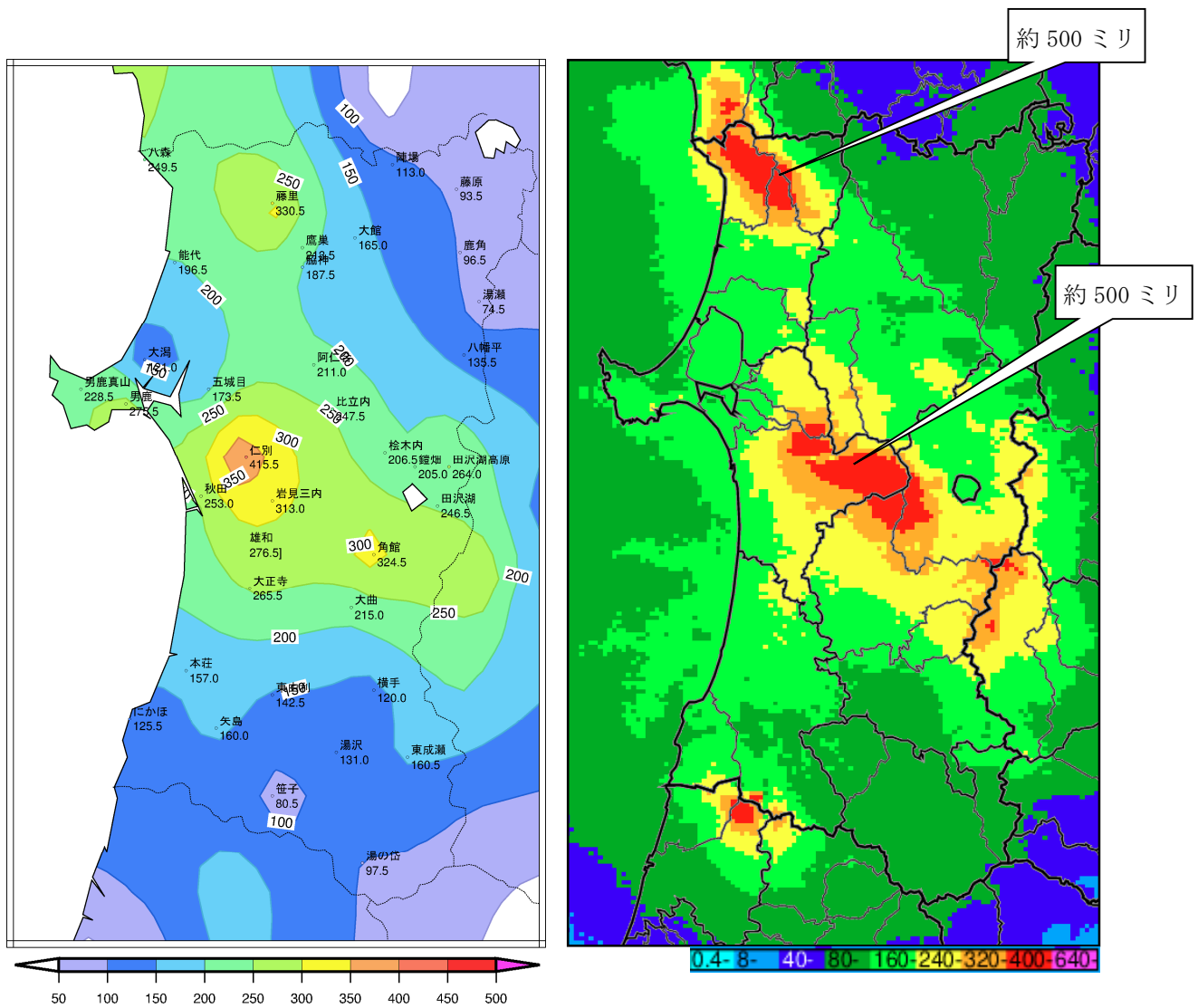






解析雨量は、気象庁・国土交通省が保有する気象レーダーの観測データに加え、気象庁・国土交通省・地方自治体が保有する全国の雨量計のデータを組み合わせて、1時間の降水量分布を1km四方の細かさで解析したものです。

3 期間降水量分布図（アメダス、解析雨量）



アメダス

7月14日00時～16日24時

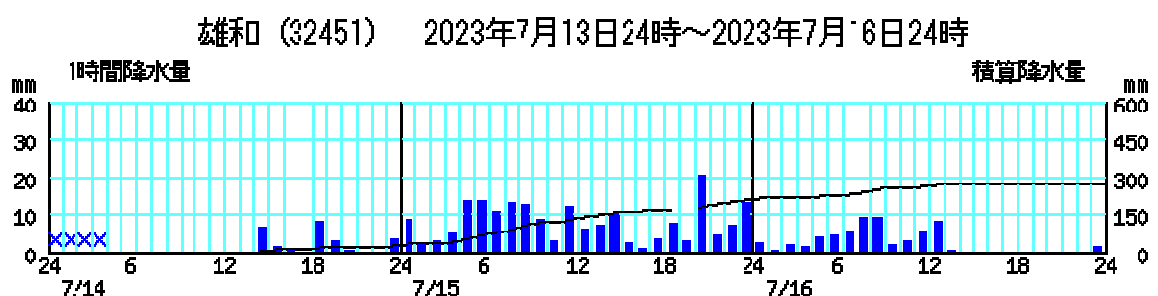
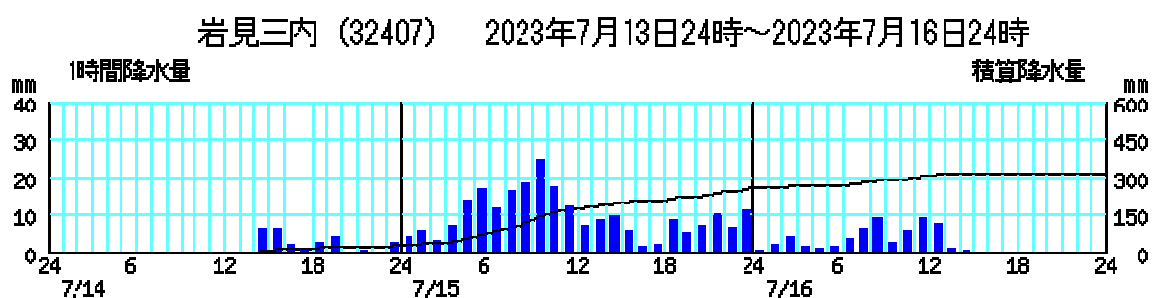
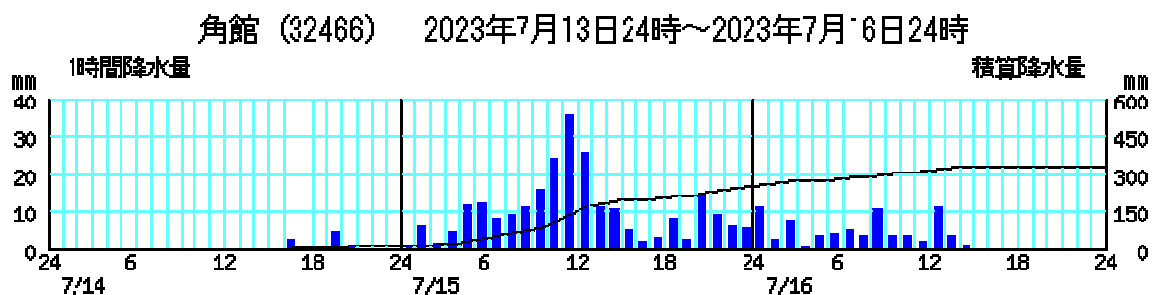
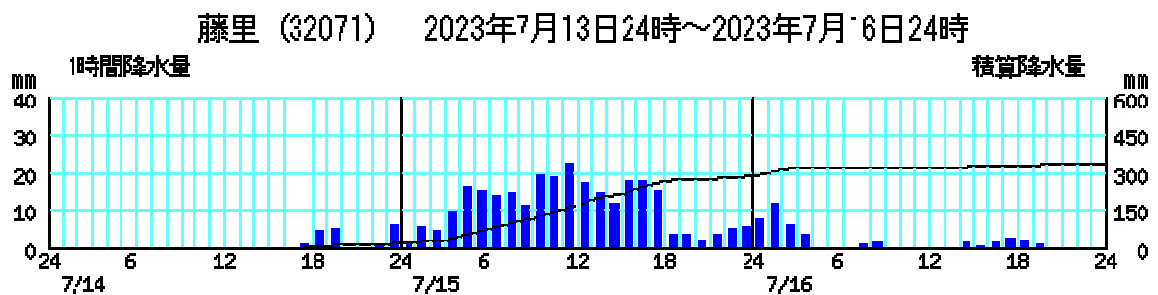
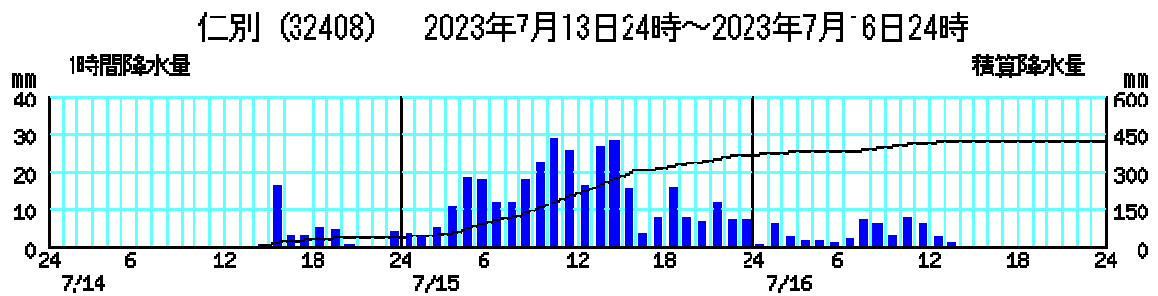
]: 資料不足値

期間中に20%以上のデータの欠落があることを示す

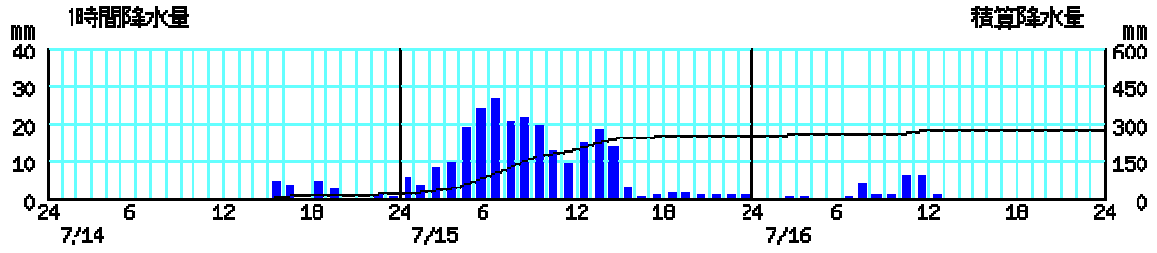
解析雨量

7月14日00時～16日24時

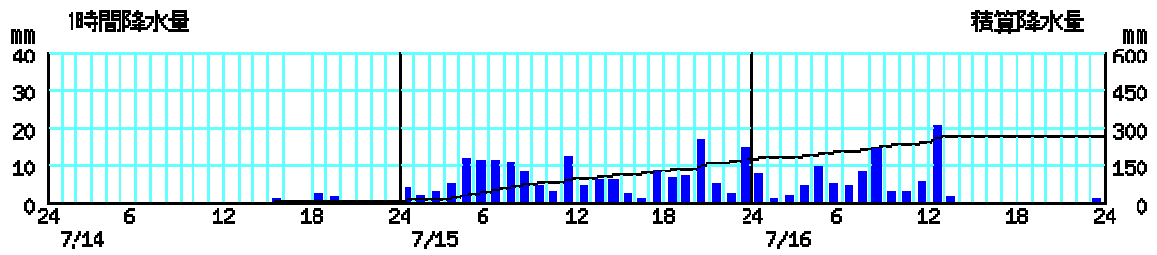
4 主な地点の降水量時系列図 (7月14日00時～16日24時)



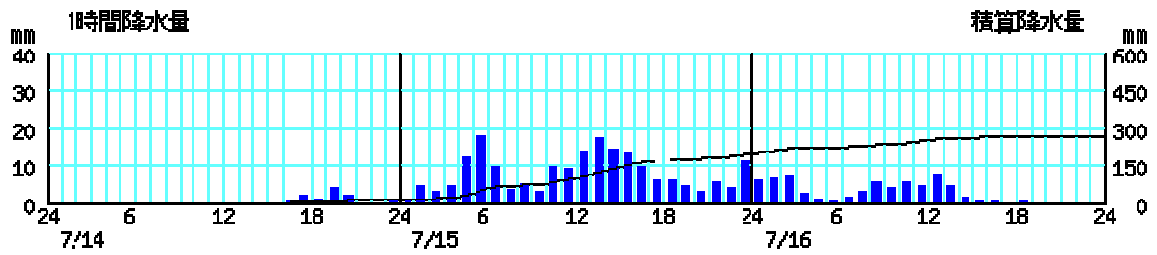
男鹿 (32286) 2023年7月13日24時～2023年7月16日24時



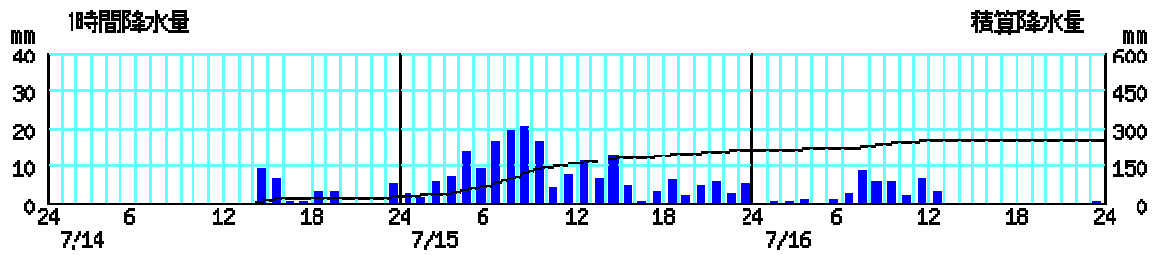
大正寺 (32496) 2023年7月13日24時～2023年7月16日24時



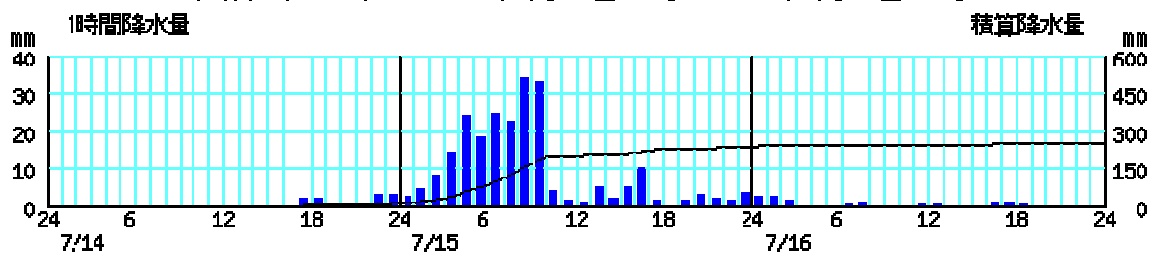
田沢湖高原 (32431) 2023年7月13日24時～2023年7月16日24時



秋田 (32402) 2023年7月13日24時～2023年7月16日24時



八森 (32056) 2023年7月13日24時～2023年7月16日24時



5 主な観測地点の期間降水量（7月14日00時～16日24時）

観測地点	観測値(mm)	観測地点	観測値(mm)
仁別	415.5	男鹿	275.5
藤里	330.5	大正寺	265.5
角館	324.5	田沢湖高原	264.0
岩見三内	313.0	秋田	253.0
雄和	276.5]	八森	249.5

]：資料不足値 期間中に20%以上のデータの欠落があることを示す

6 主な観測地点の時間降水量の期間最大値

1 時間降水量の期間最大値（7月14日00時～16日24時）

観測地点	観測値(mm)	日時分（まで）
八森	46.0	15日09時27分
角館	37.5	15日12時13分
仁別	29.5	15日14時54分
能代	28.0	15日08時33分
男鹿	27.0	15日07時25分

3 時間降水量の期間最大値（7月14日00時～16日24時）

観測地点	観測値(mm)	日時分（まで）
八森	94.5	15日09時30分
角館	88.5	15日12時40分
仁別	76.5	15日12時00分
男鹿	74.0	15日07時40分
能代	66.0	15日09時30分

6 時間降水量の期間最大値（7月14日00時～16日24時）

観測地点	観測値(mm)	日時分（まで）
八森	158.5	15日09時50分
仁別	148.5	15日15時30分
男鹿	131.0	15日10時30分
角館	123.5	15日14時40分
能代	110.0	15日10時00分

12 時間降水量の期間最大値 (7 月 14 日 00 時～16 日 24 時)

観測地点	観測値(mm)	日時分 (まで)
仁別	243.0	15 日 15 時 30 分
男鹿	210.0	15 日 15 時 00 分
藤里	200.0	15 日 17 時 40 分
八森	196.0	15 日 10 時 40 分
角館	181.5	15 日 15 時 20 分

24 時間降水量の期間最大値 (7 月 14 日 00 時～16 日 24 時)

観測地点	観測値(mm)	日時分 (まで)
仁別	332.5	16 日 02 時 10 分
藤里	289.5	16 日 02 時 30 分
角館	257.0	16 日 02 時 50 分
男鹿	244.0	15 日 15 時 10 分
岩見三内	234.0	16 日 00 時 30 分

48 時間降水量の期間最大値 (7 月 14 日 00 時～16 日 24 時)

観測地点	観測値(mm)	日時分 (まで)
仁別	415.5	16 日 14 時 50 分
藤里	327.0	16 日 17 時 50 分
角館	324.5	16 日 16 時 20 分
岩見三内	313.0	16 日 14 時 40 分
男鹿	275.5	16 日 15 時 00 分

72 時間降水量の期間最大値 (7 月 14 日 00 時～18 日 24 時)

観測地点	観測値(mm)	日時分 (まで)
仁別	431.0	17 日 15 時 00 分
角館	352.0	18 日 01 時 10 分
藤里	346.0	17 日 17 時 10 分
岩見三内	323.5	17 日 14 時 40 分
田沢湖高原	292.5	17 日 17 時 00 分

7 極値更新状況（統計期間 10 年以上）

（通年の 1 位を更新した観測地点及び観測値）

6 時間降水量の最大値 (mm)

観測点名	観測値	日時分（まで）	これまでの 1 位の値（観測年月日）	統計開始年
八森	158.5	15 日 09 時 50 分	139（2002 年 08 月 04 日）	1976 年
男鹿	131.0	15 日 10 時 30 分	121.5（2013 年 09 月 16 日）	1976 年
仁別	148.5	15 日 15 時 30 分	125（1987 年 08 月 17 日）	1985 年

12 時間降水量の最大値 (mm)

観測点名	観測値	日時分（まで）	これまでの 1 位の値（観測年月日）	統計開始年
八森	196.0	15 日 10 時 40 分	161.0（2014 年 08 月 06 日）	1976 年
藤里	200.0	15 日 17 時 40 分	174.0（2015 年 07 月 25 日）	1978 年
能代	153.5	15 日 14 時 20 分	134.5（2013 年 09 月 16 日）	1976 年
男鹿	210.0	15 日 15 時 00 分	141.0（2018 年 05 月 18 日）	1976 年
仁別	243.0	15 日 15 時 30 分	158（2006 年 07 月 03 日）	1985 年

24 時間降水量の最大値 (mm)

観測点名	観測値	日時分（まで）	これまでの 1 位の値（観測年月日）	統計開始年
八森	229.0	16 日 00 時 10 分	202.0（2022 年 08 月 10 日）	1976 年
藤里	289.5	16 日 02 時 30 分	216.0（2009 年 07 月 19 日）	1978 年
能代	180.5	15 日 22 時 30 分	142（2004 年 09 月 30 日）	1976 年
鷹巣	187.5	15 日 24 時 00 分	182（2007 年 09 月 18 日）	1976 年
男鹿真山	196.5	15 日 16 時 00 分	178.0（2013 年 09 月 16 日）	1985 年
男鹿	244.0	15 日 15 時 10 分	192（2007 年 09 月 18 日）	1976 年
秋田	188.5	16 日 00 時 20 分	156.5（2018 年 05 月 18 日）	1976 年
仁別	332.5	16 日 02 時 10 分	221（2006 年 07 月 03 日）	1985 年

48 時間降水量の最大値 (mm)

観測点名	観測値	日時分（まで）	これまでの 1 位の値（観測年月日）	統計開始年
藤里	327.0	16 日 17 時 50 分	259（1995 年 07 月 11 日）	1978 年
能代	196.5	16 日 16 時 40 分	167（1990 年 09 月 20 日）	1976 年
男鹿真山	228.5	16 日 15 時 00 分	193.5（2013 年 09 月 17 日）	1985 年
男鹿	275.5	16 日 15 時 00 分	216（2007 年 09 月 18 日）	1976 年
秋田	252.5	16 日 14 時 30 分	198.0（2018 年 05 月 18 日）	1976 年
岩見三内	313.0	16 日 14 時 40 分	244（1987 年 08 月 18 日）	1976 年
仁別	415.5	16 日 14 時 50 分	261（2006 年 07 月 04 日）	1985 年
角館	324.5	16 日 16 時 20 分	303.0（2017 年 07 月 24 日）	1976 年

72 時間降水量の最大値 (mm)

観測点名	観測値	日時分 (まで)	これまでの1位の値 (観測年月日)	統計開始年
藤里	346.0	17日 17時 10分	260 (1995年 07月 12日)	1978年
男鹿	279.5	17日 15時 00分	227 (2007年 09月 19日)	1976年
秋田	258.5	17日 14時 30分	210.0 (2018年 05月 19日)	1976年
岩見三内	323.5	17日 14時 40分	247 (1987年 08月 19日)	1976年
仁別	431.0	17日 15時 00分	282 (2006年 07月 04日)	1985年
角館	352.0	18日 01時 10分	303.0 (2017年 07月 25日)	1976年

日降水量 (mm)

観測点名	観測値	観測日	これまでの1位の値 (観測年月日)	統計開始年
八森	227.5	15日	172.5 (2022年 08月 09日)	1976年
藤里	273.0	15日	170.0 (2014年 07月 10日)	1978年
能代	180.0	15日	136.0 (2013年 09月 16日)	1976年
鷹巣	187.5	15日	169 (2007年 09月 17日)	1976年
男鹿真山	190.5	15日	177.0 (2013年 09月 16日)	1985年
男鹿	238.5	15日	163 (2007年 09月 17日)	1976年
秋田	188.5	15日	186.8 (1937年 08月 31日)	1882年
岩見三内	234.0	15日	169 (1995年 08月 05日)	1976年
仁別	330.5	15日	216 (2006年 07月 03日)	1985年
雄和	193.5	15日	187.0 (2017年 07月 22日)	2003年
角館	243.0	15日	221 (2007年 09月 17日)	1976年

(7月としての1位を更新した観測地点及び観測値)

3 時間降水量の最大値 (mm)

観測点名	観測値	日時分 (まで)	これまでの1位の値 (観測年月日)	統計開始年
八森	94.5	15日 09時 30分	91 (1979年 07月 28日)	1976年

6 時間降水量の最大値 (mm)

観測点名	観測値	日時分 (まで)	これまでの1位の値 (観測年月日)	統計開始年
能代	110.0	15日 10時 00分	78 (2006年 07月 01日)	1976年
男鹿真山	96.5	15日 09時 20分	79.5 (2022年 07月 19日)	1985年

12 時間降水量の最大値 (mm)

観測点名	観測値	日時分 (まで)	これまでの1位の値 (観測年月日)	統計開始年
男鹿真山	160.0	15日 13時 50分	97.0 (2018年 07月 07日)	1985年

24 時間降水量の最大値 (mm)

観測点名	観測値	日時分 (まで)	これまでの1位の値 (観測年月日)	統計開始年
脇神	163.5	15日 24時 00分	145.0 (2014年 07月 11日)	2003年

48 時間降水量の最大値 (mm)

観測点名	観測値	日時分 (まで)	これまでの1位の値 (観測年月日)	統計開始年
八森	248.0	16日17時10分	173 (2006年07月03日)	1976年
鷹巣	211.5	16日17時20分	181 (1993年07月30日)	1976年
脇神	187.0	16日16時50分	163.5 (2010年07月31日)	2003年
比立内	247.5	16日15時50分	228.5 (2017年07月24日)	1977年
田沢湖	246.0	16日16時50分	232.5 (2017年07月24日)	1976年
東成瀬	160.0	16日15時40分	139.0 (2013年07月12日)	1976年

72 時間降水量の最大値 (mm)

観測点名	観測値	日時分 (まで)	これまでの1位の値 (観測年月日)	統計開始年
八森	253.5	17日17時10分	232 (2006年07月04日)	1976年
鷹巣	217.0	17日17時20分	199 (1993年07月31日)	1976年
脇神	192.0	17日16時50分	165.5 (2010年07月31日)	2003年
男鹿真山	230.5	17日15時00分	177.5 (2013年07月06日)	1985年
阿仁合	225.0	17日16時00分	221.0 (2017年07月25日)	1977年
比立内	257.5	17日15時50分	230.5 (2017年07月25日)	1977年
田沢湖高原	292.5	17日17時00分	287.0 (2017年07月25日)	2015年
田沢湖	271.0	17日17時00分	236.5 (2017年07月25日)	1976年
東成瀬	163.5=	17日15時40分	163.5 (2013年07月13日)	1976年

= : タイ記録

日降水量 (mm)

観測点名	観測値	観測日	これまでの1位の値 (観測年月日)	統計開始年
大館	142.0	15日	140.5 (2014年07月10日)	1976年
脇神	163.5	15日	142.5 (2014年07月10日)	2003年
阿仁合	162.5	15日	160.5 (2017年07月16日)	1977年
比立内	182.5	15日	137.5 (2017年07月23日)	1977年
田沢湖	176.5	15日	168.0 (2009年07月19日)	1976年
大正寺	168.5	15日	160.0 (2017年07月23日)	1976年
東成瀬	98.5	16日	89 (2002年07月11日)	1976年

8 警報・注意報の発表状況

(7月14日18時05分～21日04時05分)

発表時刻	警報・注意報	秋田市	男鹿市	潟上市	五城目町	八郎潟町	井川町	大潟村	能代市	藤里町	三種町	八峰町	由利本荘市	にかほ市	大館市	鹿角市	北秋田市	小坂町	上小阿仁村	横手市	大仙市	仙北市	美郷町	湯沢市	羽後町	東成瀬村
2023/ 7/14 18:05	大雨注意報	●			●	●					●								●							
	強風注意報	●	●	●					●		●	●	●	●												
2023/ 7/14 23:10	大雨注意報	○	●	●	○	○	●				○		●	●					○		●					
	強風注意報	○	○	○					○		○	○	○	○												
2023/ 7/15 02:37	大雨注意報	○	○	○	○	○	○	●	●	●	○	●	○	○	○	●	●	●	●	○		○	●			
	強風注意報	○	○	○	●	●	●	●	○	●	○	○	○	○	○	●	●	●	●	●	●	●	●	●	●	●
	波浪注意報	●	●	●					●		●	●	●	●												
	高潮注意報	●	●	●					●		●	●	●	●												
2023/ 7/15 04:14	大雨警報	土	土	土	土	土	土		土	土	土	土			土		土	土	土	土						
	大雨注意報							○					○	○		○		○				○				
	強風注意報	○	○	○	○	○	○	○	○	○	○	○	○	○	○	○	○	○	○	○	○	○	○	○	○	○
	波浪注意報	○	○	○					○		○	○	○	○												
	洪水注意報	●	●	●					●																	
	高潮注意報	○	○	○					○		○	○	○	○												
2023/ 7/15 05:10	大雨警報	土	土	土	土	土	土		土	土	土	土			土		土	土	土	土	土					
	洪水警報		●						●																	
	暴風警報	●	●	●	●	●	●	●	●	●	●	●	●	●												
	大雨注意報							○					○	○		○		○								
	強風注意報														○	○	○	○	○	○	○	○	○	○	○	○
	波浪注意報	○	○	○					○		○	○	○	○												
	洪水注意報	○		○	●	●	●	●		●	●	●					●		●		●	●				
	高潮注意報	○	○	○					○		○	○	○	○												
2023/ 7/15 05:57	大雨警報	土	土浸	土	土	土	土		土	土	土	土浸			土		土	土	土	土						
	洪水警報	●	○						○	●	●						●									
	暴風警報	○	○	○	○	○	○	○	○	○	○	○	○	○												
	大雨注意報							○					○	○		○		○		●		▼		●	●	
	強風注意報														○	○	○	○	○	○	○	○	○	○	○	○
	波浪注意報	○	○	○					○		○	○	○	○												
	洪水注意報			○	○	○	○	○		○					●				○		○	○				
	高潮注意報	○	○	○					○		○	○	○	○												

●:発表 ◇:特別警報から警報 ▽:特別警報から注意報 ▼:警報から注意報 ○:継続 解:解除

大雨特別警報・警報は、特に警戒すべき事項を次のとおり示します。

浸:浸水害 土:土砂災害 土浸:土砂災害、浸水害 (大雨特別警報・警報発表時は斜体字、大雨特別警報から警報に切替時は下線)

発表時刻	警報・注意報	秋田市	男鹿市	潟上市	五城目町	八郎潟町	井川町	大潟村	能代市	藤里町	三種町	八峰町	由利本荘市	にかほ市	大館市	鹿角市	北秋田市	小坂町	上小阿仁村	横手市	大仙市	仙北市	美郷町	湯沢市	羽後町	東成瀬村	
2023/ 7/15 06:19	大雨警報	土	土浸	土	土	土	土		土	土	土	土浸			土		土	土	土		土	土					
	洪水警報	○	○						○		○	○					○										
	暴風警報	○	○	○	○	○	○	○	○	○	○	○	○	○													
	大雨注意報							○					○	○		○		○		○			●	○	○		
	強風注意報														○	○	○	○	○	○	○	○	○	○	○	○	○
	波浪注意報	○	○	○				○		○	○	○	○	○													
	洪水注意報			○	○	○	○	○		○					○				○		○	○					
	高潮注意報	○	○	○				○		○	○	○	○	○													
2023/ 7/15 06:39	大雨警報	土	土浸	土	土	土	土		土	土	土	土浸	土	土	土		土	土	土	土	土	土					
	洪水警報	○	○						○		○	○					○										
	暴風警報	○	○	○	○	○	○	○	○	○	○	○	○	○													
	大雨注意報							○								○		○		○			○	○	○		
	強風注意報														○	○	○	○	○	○	○	○	○	○	○	○	○
	波浪注意報	○	○	○				○		○	○	○	○	○													
	洪水注意報			○	○	○	○	○		○					○				○		○	○					
	高潮注意報	○	○	○				○		○	○	○	○	○													
2023/ 7/15 07:10	大雨警報	土	土浸	土	土	土	土		土浸	土	土	土浸	土	土	土	土	土	土	土	土	土	土	土				
	洪水警報	○	○						○		○	○					○					●					
	暴風警報	○	○	○	○	○	○	○	○	○	○	○	○	○													
	大雨注意報							○																○	○	○	●
	強風注意報														○	○	○	○	○	○	○	○	○	○	○	○	○
	波浪注意報	○	○	○				○		○	○	○	○	○													
	洪水注意報			○	○	○	○	○		○			●	○				○		○		○			●		○
	高潮注意報	○	○	○				○		○	○	○	○	○													
2023/ 7/15 07:32	大雨警報	土	土浸	土	土	土	土		土浸	土浸	土浸	土浸	土	土	土	土	土浸	土	土浸	土	土	土	土	土			
	洪水警報	○	○	●	●			●	○	●	○	○					○				○						
	暴風警報	○	○	○	○	○	○	○	○	○	○	○	○	○													
	大雨注意報							○																	○	○	○
	強風注意報														○	○	○	○	○	○	○	○	○	○	○	○	○
	波浪注意報	○	○	○				○		○	○	○	○	○													
	洪水注意報					○	○						○	●	○			●	○	●		○	●		○		
	高潮注意報	○	○	○				○		○	○	○	○	○													

●:発表 ◇:特別警報から警報 ▽:特別警報から注意報 ▼:警報から注意報 ○:継続 解:解除

大雨特別警報・警報は、特に警戒すべき事項を次のとおり示します。

浸:浸水害 土:土砂災害 土浸:土砂災害、浸水害 (大雨特別警報・警報発表時は斜体字、大雨特別警報から警報に切替時は下線)

発表時刻	警報・注意報	秋田	男鹿	潟上	五城	八郎	井川	大潟	能代	藤里	三種	八峰	由利	にかほ	大館	鹿角	北秋	小坂	上小	横手	大仙	仙北	美郷	湯沢	羽後	東成	
		市	市	市	目町	町	町	村	市	町	町	町	市	市	市	市	市	市	町	町	市	市	市	市	市	町	村
2023/ 7/15 08:28	大雨警報	土浸	土浸	土	土	土	土		土浸	土浸	土浸	土浸	土	土	土	土	土浸	土	土浸	土	土	土	土				
	洪水警報	○	○	○	○			○	○	○	○	○					○				○						
	暴風警報	○	○	○	○	○	○	○	○	○	○	○	○	○													
	大雨注意報							○																	○	○	○
	強風注意報															○	○	○	○	○	○	○	○	○	○	○	○
	波浪注意報	○	○	○					○		○	○	○	○													
	洪水注意報					○	○							○	○	○			○	○	○		○	○		○	
	高潮注意報	○	○	○					○		○	○	○	○													
2023/ 7/15 09:07	大雨警報	土浸	土浸	土	土	土	土		土浸	土浸	土浸	土浸	土	土	土	土	土浸	土	土浸	土	土	土	土	土		土	
	洪水警報	○	○	○	○			○	○	○	○	○					○				○	●					
	暴風警報	○	○	○	○	○	○	○	○	○	○	○	○	○													
	大雨注意報							○																	○	○	
	強風注意報															○	○	○	○	○	○	○	○	○	○	○	
	波浪注意報	○	○	○					○		○	○	○	○													
	洪水注意報					○	○							○	○	○			○	○				○	○		
	高潮注意報	○	○	○					○		○	○	○	○													
2023/ 7/15 09:59	大雨警報	土浸	土浸	土	土	土	土		土浸	土浸	土浸	土浸	土	土	土	土	土浸	土	土浸	土	土	土	土	土		土	
	洪水警報	○	○	○	○			○	○	○	○	○					○			●	○	○	●				
	暴風警報	○	○	○	○	○	○	○	○	○	○	○	○	○													
	大雨注意報							○																	○	○	
	強風注意報															○	○	○	○	○	○	○	○	○	○	○	
	波浪注意報	○	○	○					○		○	○	○	○													
	洪水注意報					○	○							○	○	○			○	○					●	○	●
	高潮注意報	○	○	○					○		○	○	○	○													
2023/ 7/15 10:25	大雨警報	土浸	土浸	土	土	土	土		土浸	土浸	土浸	土浸	土	土	土	土	土浸	土	土浸	土	土	土	土	土		土	
	洪水警報	○	○	○	○	●	●	○	○	○	○	○					○		●	○	○	○	○				
	暴風警報	○	○	○	○	○	○	○	○	○	○	○	○	○													
	大雨注意報							○																	○	○	
	強風注意報															○	○	○	○	○	○	○	○	○	○	○	
	波浪注意報	○	○	○					○		○	○	○	○													
	洪水注意報													○	○	○			○						○	○	○
	高潮注意報	○	○	○					○		○	○	○	○													

●:発表 ◇:特別警報から警報 ▽:特別警報から注意報 ▼:警報から注意報 ○:継続 解:解除

大雨特別警報・警報は、特に警戒すべき事項を次のとおり示します。

浸:浸水害 土:土砂災害 土浸:土砂災害、浸水害 (大雨特別警報・警報発表時は斜体字、大雨特別警報から警報に切替時は下線)

発表時刻	警報・注意報	秋田	男鹿	潟上	五城	八郎	井川	大瀧	能代	藤里	三種	八峰	由利	にかほ	大館	鹿角	北秋	小坂	上小	横手	大仙	仙北	美郷	湯沢	羽後	東成	
		市	市	市	町	町	町	村	市	町	町	町	市	市	市	市	市	市	町	町	市	市	市	町	市	町	村
2023/ 7/15 13:45	大雨警報	土浸	土浸	土	土	土	土		土浸	土浸	土浸	土浸	土	土	土	土	土浸	土	土浸	土浸	土浸	土浸	土		土		
	洪水警報	○	○	○	○	○	○	○	○	○	○	○					○		○	○	○	○	○				
	暴風警報	○	○	○	○	○	○	○	○	○	○	○	○	○													
	大雨注意報							○																	○	○	
	強風注意報															○	○	○	○	○	○	○	○	○	○	○	○
	波浪注意報	○	○	○					○		○	○	○	○													
	洪水注意報													○	○	○	●	○							○	○	○
高潮注意報	○	○	○					○		○	○	○	○														
2023/ 7/15 16:15	大雨警報	土	土	土	土	土	土		土	土	土	土浸	土	土	土	土	土	土	土浸	土	土	土	土	土		土	
	洪水警報	○	○	○	○	○	○	○	○	○	○	○					○		○	○	○	○	○				
	大雨注意報							○																	○	○	
	強風注意報	▼	▼	▼	▼	▼	▼	▼	▼	▼	▼	▼	▼	▼	▼	解	解	解	解	解	解	解	解	解	解	解	
	波浪注意報	○	○	○					○		○	○	○	○													
	洪水注意報													○	○	○	○	○							○	○	○
	高潮注意報	解	解	解					解		解	解	解	解	解												
2023/ 7/15 20:59	大雨警報	土	土	土	土	土	土		土	土	土	土	土	土	土	土	土	土	土	土	土	土	土	土	土	土	
	洪水警報	○	○	○	○	○	○	○	○	○	○	○					○		○	○	○	○	○				
	大雨注意報							○																	○	○	
	強風注意報	○	○	○	○	○	○	○	○	○	○	○	○	○													
	波浪注意報	○	○	○					○		○	○	○	○													
	洪水注意報													○	○	○	○	○							○	○	○
2023/ 7/15 23:24	大雨警報	土	土	土	土	土	土		土	土	土	土	土	土	土	土	土	土	土	土	土	土	土	土	土	土	
	洪水警報	○	○	○	○	○	○	○	○	○	○	○					○		○	○	○	○	○				
	大雨注意報							○																	○	○	
	強風注意報	○	○	○	○	○	○	○	○	○	○	○	○	○													
	波浪注意報	○	○	○					○		○	○	○	○													
	洪水注意報													○	○	○	○	○							○	○	○
2023/ 7/16 04:39	大雨警報	土	土	土	土	土	土		土	土	土	土	土	土	土	土	土	土	土	土	土	土	土	土	土	土	
	洪水警報	○	○	○	○	○	○	○	○	○	○	○					○		○	○	○	○	○				
	大雨注意報							○																			
	強風注意報	○	○	○	○	○	○	○	○	○	○	○	○	○													
	波浪注意報	○	○	○					○		○	○	○	○													
	洪水注意報													○	○	○	○	○							○	○	○
2023/ 7/16 06:19	大雨警報	土	土	土	土	土	土		土	土	土	土	土	土	土	土	土	土	土	土	土	土	土	土	土	土	
	洪水警報	○	○	○	○	○		○		○		●					○				○	○					
	大雨注意報							○																			
	強風注意報	○	○	○	○	○	○	○	○	○	○	○	○	○													
	波浪注意報	○	○	○					○		○	○	○	○													
	洪水注意報							▼	▼	▼	▼			○	○	○		○	▼	▼				▼	○	○	○

●:発表 ◇:特別警報から警報 ▼:特別警報から注意報 ▼:警報から注意報 ○:継続 解:解除

大雨特別警報・警報は、特に警戒すべき事項を次のとおり示します。

浸:浸水害 土:土砂災害 土浸:土砂災害、浸水害 (大雨特別警報・警報発表時は斜体字、大雨特別警報から警報に切替時は下線)

発表時刻	警報・注意報	秋田	男鹿	潟上	五城目	八郎潟	井川	大瀧	能代	藤里	三種	八峰	由利本荘	にかほ	大館	鹿角	北秋田	小坂	上小阿仁	横手	大仙	仙北	美郷	湯沢	羽後	東成瀬	
		市	市	市	町	町	町	村	市	町	町	町	市	市	市	市	市	市	町	市	市	市	市	市	市	町	村
2023/ 7/16 06:35	大雨警報	土	土	土	土	土	土		土	土	土	土	土	土	土	土	土	土	土	土	土	土	土	土	土	土	
	洪水警報	○	○	○	○	○			○		○		○				○		●		○	○					
	大雨注意報							○																			
	強風注意報	○	○	○	○	○	○	○	○	○	○	○	○	○													
	波浪注意報	○	○	○					○		○	○	○	○													
	洪水注意報						○	○		○		○		○	○	○		○		○				○	○	○	○
2023/ 7/16 07:34	大雨警報	土	土	土	土	土	土		土	土	土	土	土	土	土	土	土	土	土	土	土	土	土	土	土	土	
	洪水警報	○	○	○	○	○			○		○		○				○		○		○	○					
	大雨注意報							○																			
	強風注意報	○	○	○	○	○	○	○	○	○	○	○	○	○													
	波浪注意報	○	○	○					○		○	○	○	○													
	洪水注意報						○	○		○		○		○	○	○		○		○				○	○	○	○
2023/ 7/16 09:11	大雨警報	土	土	土	土	土	土		土	土	土	土	土	土	土	土	土	土	土	土	土	土	土	土	土	土	
	洪水警報	○			○	○			○		○		○				○		○		○	○					
	大雨注意報							○																			
	強風注意報	○	○	○	○	○	○	○	○	○	○	○	○	○													
	波浪注意報	○	○	○					○		○	○	○	○													
	洪水注意報		▼	▼			○	○		○		○		○	○	○		○		○				○	○	○	○
2023/ 7/16 11:45	大雨警報	土	土	土	土	土	土		土	土	土	土	土	土	土	土	土	土	土	土	土	土	土	土	土	土	
	洪水警報	○			○	○			○		○		○				○		○		○	○					
	大雨注意報							○																			
	強風注意報	○	○	○	○	○	○	○	○	○	○	○	○	○													
	波浪注意報	○	○	○					○		○	○	○	○													
	洪水注意報		○	○			○	○		○		○		○	○	○		○		○				○	○	○	○
2023/ 7/16 16:52	大雨警報	土	土	土	土	土	土		土	土	土	土	土	土	土	土	土	土	土	土	土	土	土	土	土	土	
	洪水警報	○											○						○		○						
	大雨注意報							○					▼		▼		▼										
	強風注意報	解	解	解	解	解	解	解	解	解	解	解	解	解													
	波浪注意報	解	解	解					解		解	解	解	解													
	洪水注意報		○	○	▼	▼	○	○	▼	○	▼	○		○	○	○	▼	○		○			▼	○	○	○	○
2023/ 7/16 23:20	大雨警報	土	土	土	土	土	土		土	土	土	土	土	土	土	土	土	土	土	土	土	土	土	土	土	土	
	洪水警報	○																	○		○						
	大雨注意報							○						○		○		○									
	洪水注意報		○	○	○	○	○	○	○	○	○	○	▼	○	解	解	○	解		○		○	○	解	解	解	解
2023/ 7/17 02:05	大雨警報	土	土	土	土	土	土		土	土	土	土	土	土	土	土	土	土	土	土	土	土	土	土	土	土	
	洪水警報	○																	○								
	大雨注意報							○						○		○		○									
	洪水注意報		○	○	○	○	○	○	○	○	○	○	○	○			○				○	▼	○	○			

●:発表 ◇:特別警報から警報 ▼:特別警報から注意報 ▼:警報から注意報 ○:継続 解:解除

大雨特別警報・警報は、特に警戒すべき事項を次のとおり示します。

浸:浸水害 土:土砂災害 土浸:土砂災害、浸水害 (大雨特別警報・警報発表時は斜体字、大雨特別警報から警報に切替時は下線)

発表時刻	警報・注意報	秋田市	男鹿市	潟上市	五城目町	八郎潟町	井川町	大潟村	能代市	藤里町	三種町	八峰町	由利本荘市	にかほ市	大館市	鹿角市	北秋田市	小坂町	上小阿仁村	横手市	大仙市	仙北市	美郷町	湯沢市	羽後町	東成瀬村	
2023/ 7/17 04:18	大雨警報	土	土	土	土	土	土		土	土	土	土	土		土		土		土	土	土	土	土	土	土	土	
	大雨注意報							○						○		○		○									
	洪水注意報	▼	○	○	○	○	○	○	○	○	○	○	○	○				○	▼	○	○	○	○				
2023/ 7/17 06:03	大雨警報	土	土	土	土	土	土		土	土	土	土	土		土		土		土	土	土	土	土	土	土	土	
	大雨注意報							○						○		○		○									
	洪水注意報	○	○	○	○	○	○	○	○	○	○	○	○	○				○	○	○	○	○	○				
	濃霧注意報								●						●	●	●	●									
2023/ 7/17 06:55	大雨警報	土	土	土	土	土	土		土	土	土	土	土	土	土		土		土	土	土	土	土	土	土	土	
	大雨注意報							○								○		○									
	洪水注意報	○	○	○	○	○	○	○	○	○	○	○	○	○				○	○	○	○	○	○				
	濃霧注意報								○							○	○	○	○								
2023/ 7/17 09:58	大雨警報	土	土	土	土	土	土		土	土	土	土	土	土	土		土		土	土	土	土	土				
	大雨注意報							○								○		○							▼	▼	▼
	洪水注意報	○	○	○	○	○	○	○	○	○	○	○	○	○				○	○	○	○	○	○				
	濃霧注意報								解							解	解	解	解								
2023/ 7/17 16:08	大雨警報	土	土		土	土			土	土	土		土	土					土	土	土	土					
	大雨注意報			▼		▼	○				▼			▼	○	▼	○								○	○	○
	洪水注意報	○	解	解	解	解	解	解	○	解	解	○	解	解			解	解	解	○	解	解					
2023/ 7/18 04:15	大雨警報	土											土	土						土	土	土	土				
	大雨注意報		▼	○	▼	▼	○	○	▼	▼	▼	○			○	○	○	○	▼						○	○	○
	洪水注意報	解							解		解										解						
2023/ 7/18 09:55	大雨警報	土											土	土						土	土	土	土				
	大雨注意報		○	○	○	○	○	○	○	○	○	解			○	解	○	解	○						○	○	○
	雷注意報	●	●	●	●	●	●	●	●	●	●	●	●	●	●	●	●	●	●	●	●	●	●	●	●	●	●
	洪水注意報																										
2023/ 7/18 11:43	大雨警報	土											土	土						土	土	土	土				
	大雨注意報		○	○	○	○	○	○	○	○	○				○		○		○						○	○	○
	雷注意報	○	○	○	○	○	○	○	○	○	○	○	○	○	○	○	○	○	○	○	○	○	○	○	○	○	○
	洪水注意報																										
2023/ 7/18 12:37	大雨警報	土											土	土						土	土	土	土				
	大雨注意報		○	○	○	○	○	○	○	○	○				○		○		○						○	○	○
	雷注意報	○	○	○	○	○	○	○	○	○	○	○	○	○	○	○	○	○	○	○	○	○	○	○	○	○	○
	洪水注意報																										
2023/ 7/18 13:03	大雨警報	土											土	土						土	土	土	土				
	大雨注意報		○	○	○	○	○	○	○	○	○				○		○		○						○	○	○
	雷注意報	○	○	○	○	○	○	○	○	○	○	○	○	○	○	○	○	○	○	○	○	○	○	○	○	○	○
	洪水注意報																				●						
2023/ 7/18 13:20	大雨警報	土											土	土						土	土	土	土			土	
	大雨注意報		○	○	○	○	○	○	○	○	○				○		○		○						○		○
	雷注意報	○	○	○	○	○	○	○	○	○	○	○	○	○	○	○	○	○	○	○	○	○	○	○	○	○	○
	洪水注意報																										○

●:発表 ◇:特別警報から警報 ▼:特別警報から注意報 ▼:警報から注意報 ○:継続 解:解除

大雨特別警報・警報は、特に警戒すべき事項を次のとおり示します。

浸:浸水害 土:土砂災害 土浸:土砂災害、浸水害 (大雨特別警報・警報発表時は斜体字、大雨特別警報から警報に切替時は下線)

発表時刻	警報・注意報	秋田市	男鹿市	潟上市	五城目町	八郎潟町	井川町	大潟村	能代市	藤里町	三種町	八峰町	由利本荘市	にかほ市	大館市	鹿角市	北秋田市	小坂町	上小阿仁村	横手市	大仙市	仙北市	美郷町	湯沢市	羽後町	東成瀬村	
2023/ 7/18 13:43	大雨警報	土											土	土						土	土	土	土		土		
	大雨注意報		○	○	○	○	○	○	○	○	○	○	○	○	○	○	○	○	○	○					○	○	
	雷注意報	○	○	○	○	○	○	○	○	○	○	○	○	○	○	○	○	○	○	○	○	○	○	○	○	○	
	洪水注意報												●							○				○	○	●	
2023/ 7/18 14:38	大雨警報	土											土	土						土	土	土	土	土	土	土	
	大雨注意報		○	○	○	○	○	○	○	○	○	○	○	○	○	○	○	○	○	○							
	雷注意報	○	○	○	○	○	○	○	○	○	○	○	○	○	○	○	○	○	○	○	○	○	○	○	○	○	
	洪水注意報												○							○				○	○		
2023/ 7/18 16:46	大雨警報	土											土	土						土	土	土	土	土	土	土	
	大雨注意報		○	○	○	○	○	○	○	○	○	○	○	○	○	○	○	○	○	○							
	雷注意報	○	○	○	○	○	○	○	○	○	○	○	○	○	○	○	○	○	○	○	○	○	○	○	○	○	
	洪水注意報												解							○	●		○	○	解		
2023/ 7/18 17:32	大雨警報	土											土	土						土	土	土	土	土	土	土	
	大雨注意報		○	解	○	○	解	解	解	解	○			解	解				○								
	雷注意報	○	○	○	○	○	○	○	○	○	○	○	○	○	○	○	○	○	○	○	○	○	○	○	○	○	
	洪水注意報																			○	○			○	○		
2023/ 7/18 20:29	大雨警報	土											土	土						土	土	土	土	土	土	土	
	大雨注意報		○		○	○					○								○								
	雷注意報	解	解	解	解	解	解	解	解	解	解	解	解	解	解	解	解	解	解	解	解	解	解	解	解	解	
	洪水注意報																			○	○		○	○			
	濃霧注意報	●	●	●	●	●	●	●	●	●	●	●	●	●	●	●	●	●	●	●	●	●	●	●	●	●	●
2023/ 7/18 21:45	大雨警報	土											土	土						土	土	土	土	土	土	土	
	大雨注意報		○		○	○					○								○								
	洪水注意報	●																		○	○		○	解			
	濃霧注意報	○	○	○	○	○	○	○	○	○	○	○	○	○	○	○	○	○	○	○	○	○	○	○	○	○	
2023/ 7/18 22:56	大雨警報	土											土	土						土	土	土	土				
	大雨注意報		○	●	○	○	●	●			○						●		○						▼	▼	▼
	洪水注意報	○																		○	○		○				
	濃霧注意報	○	○	○	○	○	○	○	○	○	○	○	○	○	○	○	○	○	○	○	○	○	○	○	○	○	○
2023/ 7/19 00:28	大雨警報	土											土	土						土	土	土	土				
	大雨注意報		○	○	○	○	○	○			○							○	○						○	○	
	洪水注意報	○																		○	○	●	○				
	濃霧注意報	○	○	○	○	○	○	○	○	○	○	○	○	○	○	○	○	○	○	○	○	○	○	○	○	○	
2023/ 7/19 04:07	大雨警報	土											土	土						土	土	土	土				
	大雨注意報		○	○	○	○	○	○			解							○	○						○	○	
	洪水注意報	○																		解	○	○	解				
	濃霧注意報	○	○	○	○	○	○	○	○	○	○	○	○	○	○	○	○	○	○	○	○	○	○	○	○	○	

●:発表 ◇:特別警報から警報 ▽:特別警報から注意報 ▼:警報から注意報 ○:継続 解:解除

大雨特別警報・警報は、特に警戒すべき事項を次のとおり示します。

浸:浸水害 土:土砂災害 土浸:土砂災害、浸水害 (大雨特別警報・警報発表時は斜体字、大雨特別警報から警報に切替時は下線)

発表時刻	警報・注意報	秋田市	男鹿市	潟上市	五城目町	八郎潟町	井川町	大潟村	能代市	藤里町	三種町	八峰町	由利本荘市	にかほ市	大館市	鹿角市	北秋田市	小坂町	上小阿仁村	横手市	大仙市	仙北市	美郷町	湯沢市	羽後町	東成瀬村		
2023/ 7/19 07:20	大雨警報	土											土	土						土	土	土	土					
	大雨注意報		○	○	○	○	○	○										○	○						○	○	○	
	洪水注意報	○																				○	○					
	濃霧注意報	解	解	解	解	解	解	解	解	解	解	解	解	解	解	解	解	解	解	解	解	解	解	解	解	解	解	
2023/ 7/19 10:13	大雨警報	土浸											土	土						土	土	土	土					
	大雨注意報		○	○	○	○	○	○										○	○						○	○	○	
	雷注意報	●	●	●	●	●	●	●	●	●	●	●	●	●	●	●	●	●	●	●	●	●	●	●	●	●	●	
	洪水注意報	○																				○	○					
2023/ 7/19 10:49	大雨警報	土浸											土	土						土	土	土	土					
	洪水警報	●																										
	大雨注意報		○	○	○	○	○	○										○	○						○	○	○	
	雷注意報	○	○	○	○	○	○	○	○	○	○	○	○	○	○	○	○	○	○	○	○	○	○	○	○	○	○	○
	洪水注意報																					○	○					
2023/ 7/19 13:46	大雨警報	土											土	土						土	土	土	土					
	洪水警報	○																										
	大雨注意報		○	○	○	○	○	○										○	○						○	○	○	
	雷注意報	○	○	○	○	○	○	○	○	○	○	○	○	○	○	○	○	○	○	○	○	○	○	○	○	○	○	○
	洪水注意報																					○	○					
2023/ 7/19 16:40	大雨警報	土											土	土						土	土	土	土					
	大雨注意報		○	○	○	○	○	解										○	○						○	○	○	
	雷注意報	○	○	○	○	○	○	○	○	○	○	○	○	○	○	○	○	○	○	○	○	○	○	○	○	○	○	○
	洪水注意報	▼																				解	解					
2023/ 7/19 17:54	大雨警報	土											土	土						土	土	土	土					
	大雨注意報		○	○	○	○	○											○	●	○					○	○	○	
	雷注意報	○	○	○	○	○	○	○	○	○	○	○	○	○	○	○	○	○	○	○	○	○	○	○	○	○	○	○
	洪水注意報	○																										
2023/ 7/19 18:32	大雨警報	土											土	土						土	土	土	土					
	大雨注意報		○	○	○	○	○								●			○	○	○					○	○	○	
	雷注意報	○	○	○	○	○	○	○	○	○	○	○	○	○	○	○	○	○	○	○	○	○	○	○	○	○	○	○
	洪水注意報	○																										
2023/ 7/19 21:45	大雨警報	土											土	土						土	土	土	土					
	大雨注意報		○	○	○	解	○								○		○	○	○						○	○	○	
	雷注意報	解	解	解	解	解	解	解	解	解	解	解	解	解	解	解	解	解	解	解	解	解	解	解	解	解	解	
	洪水注意報	○																										
2023/ 7/20 04:27	大雨警報	土											土	土						土	土	土	土					
	大雨注意報		○	○		○									○		○	○	○						○	○	○	
	雷注意報	●	●	●	●	●	●	●	●	●	●	●	●	●	●	●	●	●	●	●	●	●	●	●	●	●	●	●
	洪水注意報	解																										

●:発表 ◇:特別警報から警報 ▼:特別警報から注意報 ▼:警報から注意報 ○:継続 解:解除

大雨特別警報・警報は、特に警戒すべき事項を次のとおり示します。

浸:浸水害 土:土砂災害 土浸:土砂災害、浸水害 (大雨特別警報・警報発表時は斜体字、大雨特別警報から警報に切替時は下線)

発表時刻	警報・注意報	秋田	男鹿	潟上	五城	八郎	井川	大瀧	能代	藤里	三種	八峰	由利	にかほ	大館	鹿角	北秋	小坂	上小	横手	大仙	仙北	美郷	湯沢	羽後	東成	
		市	市	市	目町	町	町	村	市	町	町	町	町	市	市	市	市	市	町	町	市	市	市	市	市	町	村
2023/ 7/20 09:50	大雨警報	土											土							土	土	土	土			土	
	大雨注意報		解	○	○		○						▼	解		○	解	○						○	○		
	雷注意報	○	○	○	○	○	○	○	○	○	○	○	○	○	○	○	○	○	○	○	○	○	○	○	○	○	○
2023/ 7/20 15:26	大雨警報	土																		土	土	土	土			土	
	大雨注意報			○	○		○						▼	○	●		○	○							○	○	
	雷注意報	○	○	○	○	○	○	○	○	○	○	○	○	○	○	○	○	○	○	○	○	○	○	○	○	○	○
	洪水注意報																									●	
2023/ 7/20 15:46	大雨警報	土																		土	土	土	土			土	
	大雨注意報			○	○		○						○	○	○		○	○							○	○	
	雷注意報	○	○	○	○	○	○	○	○	○	○	○	○	○	○	○	○	○	○	○	○	○	○	○	○	○	○
	洪水注意報																●								●	○	
2023/ 7/20 16:07	大雨警報	土																		土	土	土	土			土	
	大雨注意報			○	○		○						○	○	○		○	○							○	○	
	雷注意報	○	○	○	○	○	○	○	○	○	○	○	○	○	○	○	○	○	○	○	○	○	○	○	○	○	○
	洪水注意報														●		○			●					○	○	
2023/ 7/20 16:21	大雨警報	土																		土	土	土	土			土	
	大雨注意報			○	○		○						○	○	○		○	○							○	○	
	雷注意報	○	○	○	○	○	○	○	○	○	○	○	○	○	○	○	○	○	○	○	○	○	○	○	○	○	○
	洪水注意報															○	○			○					○	○	
2023/ 7/20 16:53	大雨警報	土													土					土	土	土	土			土	
	大雨注意報			○	○		○						○	○			○	○							○	○	
	雷注意報	○	○	○	○	○	○	○	○	○	○	○	○	○	○	○	○	○	○	○	○	○	○	○	○	○	○
	洪水注意報															○	○			○					○	○	
2023/ 7/20 20:26	大雨注意報	▼		解	解		解						○	○	▼		○		解	▼	▼	▼	▼	解	解	▼	
	雷注意報	解	解	解	解	解	解	解	解	解	解	解	解	解	解	解	解	解	解	解	解	解	解	解	解	解	
	洪水注意報														解	解			解					解	解		
2023/ 7/21 01:07	大雨注意報	○											○	○	○		○			○	○	○	○			○	
	濃霧注意報	●	●	●	●	●	●	●	●	●	●	●	●	●	●	●	●	●	●	●	●	●	●	●	●	●	
2023/ 7/21 04:05	大雨注意報	解											解	解	解		解			解	解	解	解			解	
	雷注意報	●	●	●	●	●	●	●	●	●	●	●	●	●	●	●	●	●	●	●	●	●	●	●	●	●	●
	濃霧注意報	○	○	○	○	○	○	○	○	○	○	○	○	○	○	○	○	○	○	○	○	○	○	○	○	○	○

●:発表 ◇:特別警報から警報 ▼:特別警報から注意報 ▼:警報から注意報 ○:継続 解:解除

大雨特別警報・警報は、特に警戒すべき事項を次のとおり示します。

浸:浸水害 土:土砂災害 土浸:土砂災害、浸水害 (大雨特別警報・警報発表時は斜体字、大雨特別警報から警報に切替時は下線)

9 秋田県気象情報の発表状況

(7月13日16時20分～20日21時06分)

発表日時	標題
7月13日16時20分	大雨に関する秋田県気象情報 第1号
7月14日06時05分	大雨と強風及び高波に関する秋田県気象情報 第2号
7月14日16時53分	大雨と強風及び高波に関する秋田県気象情報 第3号
7月15日05時37分	大雨と暴風及び高波に関する秋田県気象情報 第4号
7月15日07時39分	大雨と暴風及び高波に関する秋田県気象情報 第5号(凶情報)
7月15日11時50分	大雨と暴風及び高波に関する秋田県気象情報 第6号
7月15日14時45分	大雨と暴風及び高波に関する秋田県気象情報 第7号(凶情報)
7月15日17時12分	大雨に関する秋田県気象情報 第8号
7月15日19時56分	大雨に関する秋田県気象情報 第9号(凶情報)
7月15日22時46分	大雨に関する秋田県気象情報 第10号(凶情報)
7月16日06時35分	大雨に関する秋田県気象情報 第11号
7月16日08時14分	大雨に関する秋田県気象情報 第12号(凶情報)
7月16日10時53分	大雨に関する秋田県気象情報 第13号
7月16日14時25分	大雨に関する秋田県気象情報 第14号(凶情報)
7月16日16時42分	大雨に関する秋田県気象情報 第15号
7月16日20時30分	大雨に関する秋田県気象情報 第16号(凶情報)
7月17日06時29分	大雨に関する秋田県気象情報 第17号
7月17日11時20分	大雨に関する秋田県気象情報 第18号
7月17日16時45分	大雨と雷及びひょうに関する秋田県気象情報 第19号
7月18日06時00分	大雨と雷及びひょうに関する秋田県気象情報 第20号
7月18日16時43分	大雨と雷及びひょうに関する秋田県気象情報 第21号
7月18日19時02分	大雨と雷及びひょうに関する秋田県気象情報 第22号
7月19日01時52分	大雨に関する秋田県気象情報 第23号(凶情報)
7月19日05時39分	大雨に関する秋田県気象情報 第24号
7月19日10時25分	大雨と雷及びひょうに関する秋田県気象情報 第25号
7月19日16時20分	大雨と雷及びひょうに関する秋田県気象情報 第26号
7月19日21時54分	大雨と雷及びひょうに関する秋田県気象情報 第27号
7月20日05時49分	大雨と雷及びひょうに関する秋田県気象情報 第28号
7月20日16時25分	大雨と雷及びひょうに関する秋田県気象情報 第29号
7月20日21時06分	大雨と雷及びひょうに関する秋田県気象情報 第30号

10 秋田県土砂災害警戒情報の発表状況（秋田県と共同発表）

(7月15日06時05分～17日10時40分)

発表日時	発表番号	警戒対象となった地域	解除した地域
7月15日 06時05分	第1号	男鹿市*	—
7月15日 06時20分	第2号	秋田市秋田* 男鹿市	—
7月15日 07時15分	第3号	秋田市秋田 能代市* 男鹿市 北秋田市* 上小阿仁村* 藤里町* 三種町* 八峰町* 五城目町* 八郎潟町*	—
7月15日 08時20分	第4号	秋田市秋田 秋田市河辺雄和* 能代市 男鹿市 北秋田市 上小阿仁村 藤里町 三種町 八峰町 五城目町 八郎潟町	—
7月15日 08時45分	第5号	秋田市秋田 秋田市河辺雄和 能代市 男鹿市 潟上市* 北秋田市 上小阿仁村 藤里町 三種町 八峰町 五城目町 八郎潟町 井川町*	—
7月15日 09時50分	第6号	秋田市秋田 秋田市河辺雄和 能代市 男鹿市 潟上市 大仙市* 北秋田市 上小阿仁村 藤里町 三種町 八峰町 五城目町 八郎潟町 井川町	—
7月15日 13時10分	第7号	秋田市秋田 秋田市河辺雄和 能代市 男鹿市 潟上市 大仙市 北秋田市 仙北市* 上小阿仁村 藤里町 三種町 八峰町 五城目町 八郎潟町 井川町	—
7月16日 00時05分	第8号	秋田市秋田 秋田市河辺雄和 能代市 男鹿市 由利本荘市沿岸* 由利本荘市内陸* 潟上市 大仙市 北秋田市 仙北市 上小阿仁村 藤里町 三種町 八峰町 五城目町 八郎潟町 井川町	—
7月16日 05時11分	第9号	秋田市秋田 秋田市河辺雄和 能代市 男鹿市 由利本荘市沿岸 由利本荘市内陸 潟上市 大仙市 北秋田市 にかほ市* 仙北市 上小阿仁村 藤里町 三種町 八峰町 五城目町 八郎潟町 井川町	—

つづき

7月16日 08時50分	第10号	秋田市秋田 秋田市河辺雄和 能代市 横手市* 男鹿市 由利本荘市沿岸 由利本荘市内陸 潟上市 大仙市 北秋田市 にかほ市 仙北市 上小阿仁村 藤里町 三種町 八峰町 五城目町 八郎潟町 井川町 美郷町*	—
7月16日 15時20分	第11号	秋田市秋田 秋田市河辺雄和 由利本荘市沿岸 由利本荘市内陸 大仙市	能代市 横手市 男鹿市 潟上市 北秋田市 にかほ市 仙北市 上小阿仁村 藤里町 三種町 八峰町 五城目町 八郎潟町 井川町 美郷町
7月16日 21時00分	第12号	秋田市秋田 秋田市河辺雄和	由利本荘市沿岸 由利本荘市内陸 大仙市
7月17日 10時40分	第13号	—	秋田市秋田 秋田市河辺雄和

*印は、新たに警戒対象となった市町村を示します。

1 1 指定河川洪水予報の発表状況

(7月15日09時10分～17日15時00分)

太平川（秋田県と共同発表）

発表日時	発表番号	標題
7月15日09時10分	第1号	太平川氾濫警戒情報
7月15日09時50分	第2号	太平川氾濫危険情報
7月15日11時40分	第3号	太平川氾濫発生情報
7月16日14時20分	第4号	太平川氾濫注意情報（警戒情報解除）
7月16日17時15分	第5号	太平川氾濫注意情報解除

米代川（能代河川国道事務所と共同発表）

発表日時	発表番号	標題
7月15日13時50分	第1号	米代川氾濫注意情報
7月15日15時30分	第2号	米代川氾濫注意情報
7月15日21時40分	第3号	米代川氾濫注意情報
7月16日01時40分	第4号	米代川氾濫注意情報
7月16日04時50分	第5号	米代川氾濫注意情報
7月16日13時30分	第6号	米代川氾濫注意情報
7月17日08時20分	第7号	米代川氾濫注意情報解除

雄物川上流（湯沢河川国道事務所と共同発表）

発表日時	発表番号	標題
7月15日15時20分	第1号	雄物川上流氾濫注意情報
7月15日17時50分	第2号	雄物川上流氾濫警戒情報
7月15日18時10分	第3号	雄物川上流氾濫警戒情報
7月15日18時40分	第4号	雄物川上流氾濫危険情報
7月16日21時15分	第5号	雄物川上流氾濫警戒情報
7月16日22時45分	第6号	雄物川上流氾濫注意情報（警戒情報解除）
7月17日03時20分	第7号	雄物川上流氾濫注意情報解除

玉川（湯沢河川国道事務所と共同発表）

発表日時	発表番号	標題
7月15日13時50分	第1号	玉川氾濫警戒情報
7月15日15時40分	第2号	玉川氾濫危険情報
7月15日22時50分	第3号	玉川氾濫警戒情報
7月16日07時20分	第4号	玉川氾濫注意情報（警戒情報解除）
7月16日16時30分	第5号	玉川氾濫注意情報解除

雄物川下流（秋田河川国道事務所と共同発表）

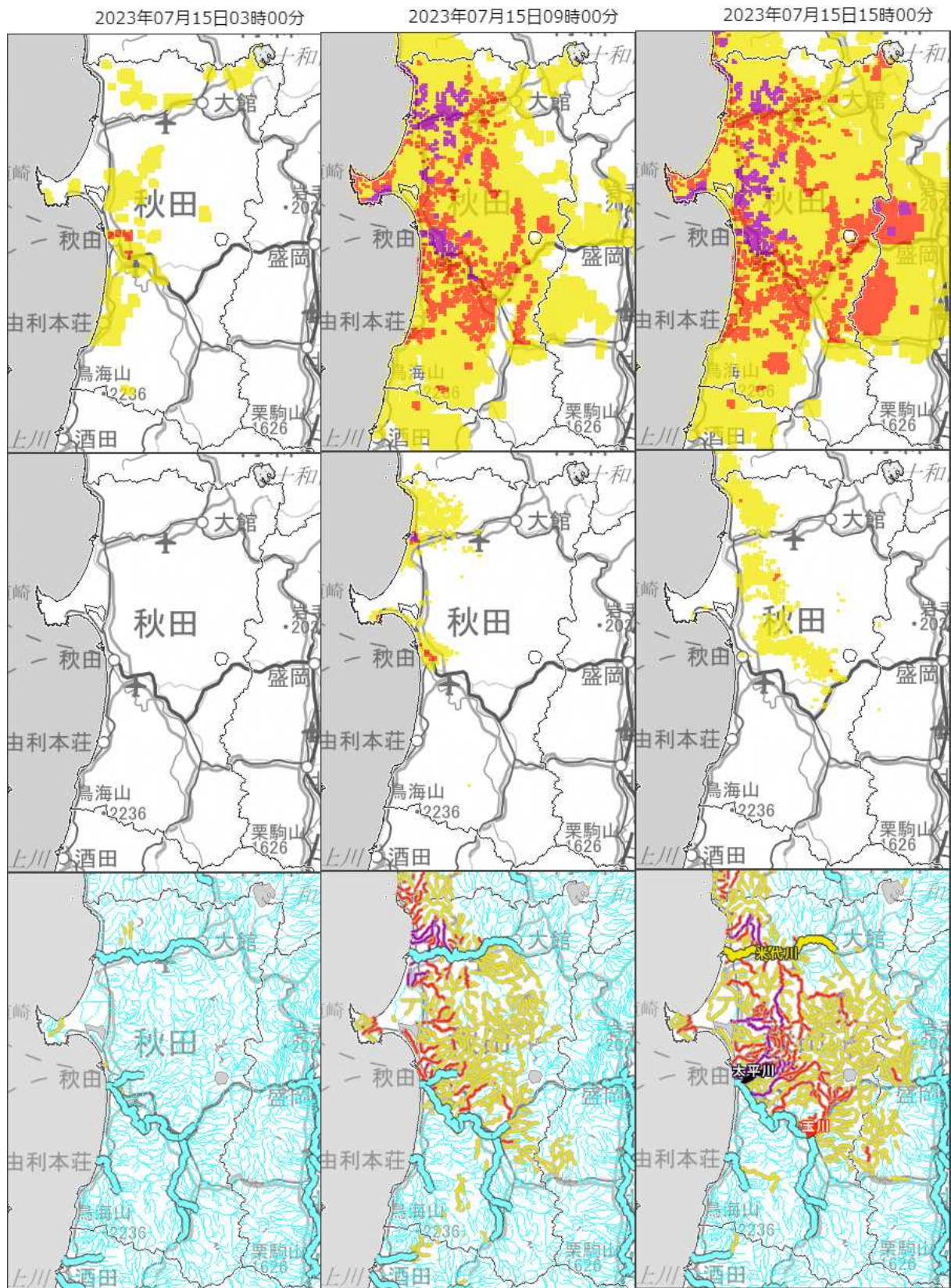
発表日時	発表番号	標題
7月15日19時40分	第1号	雄物川下流氾濫注意情報
7月16日01時20分	第2号	雄物川下流氾濫警戒情報
7月16日05時10分	第3号	雄物川下流氾濫危険情報
7月17日01時20分	第4号	雄物川下流氾濫警戒情報
7月17日03時10分	第5号	雄物川下流氾濫注意情報（警戒情報解除）
7月17日15時00分	第6号	雄物川下流氾濫注意情報解除

子吉川（秋田河川国道事務所と共同発表）

発表日時	発表番号	標題
7月15日20時10分	第1号	子吉川氾濫注意情報
7月16日10時10分	第2号	子吉川氾濫警戒情報
7月16日12時10分	第3号	子吉川氾濫警戒情報
7月16日14時50分	第4号	子吉川氾濫注意情報（警戒情報解除）
7月16日20時45分	第5号	子吉川氾濫注意情報解除

1 2 キキクル（危険度分布）（7月15日03時～18日03時）

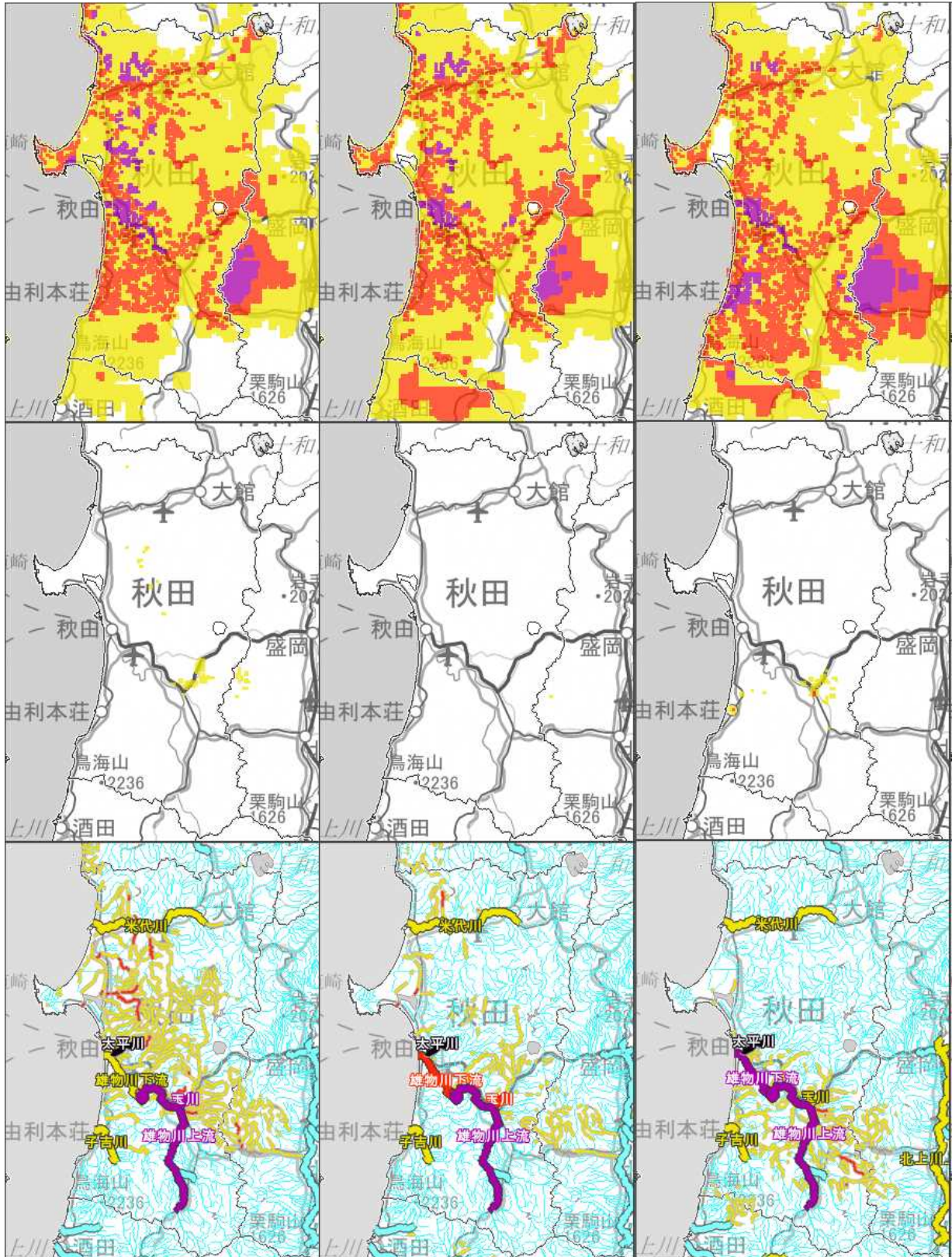
上段：土砂キキクル 中段：浸水キキクル 下段：洪水キキクル



2023年07月15日21時00分

2023年07月16日03時00分

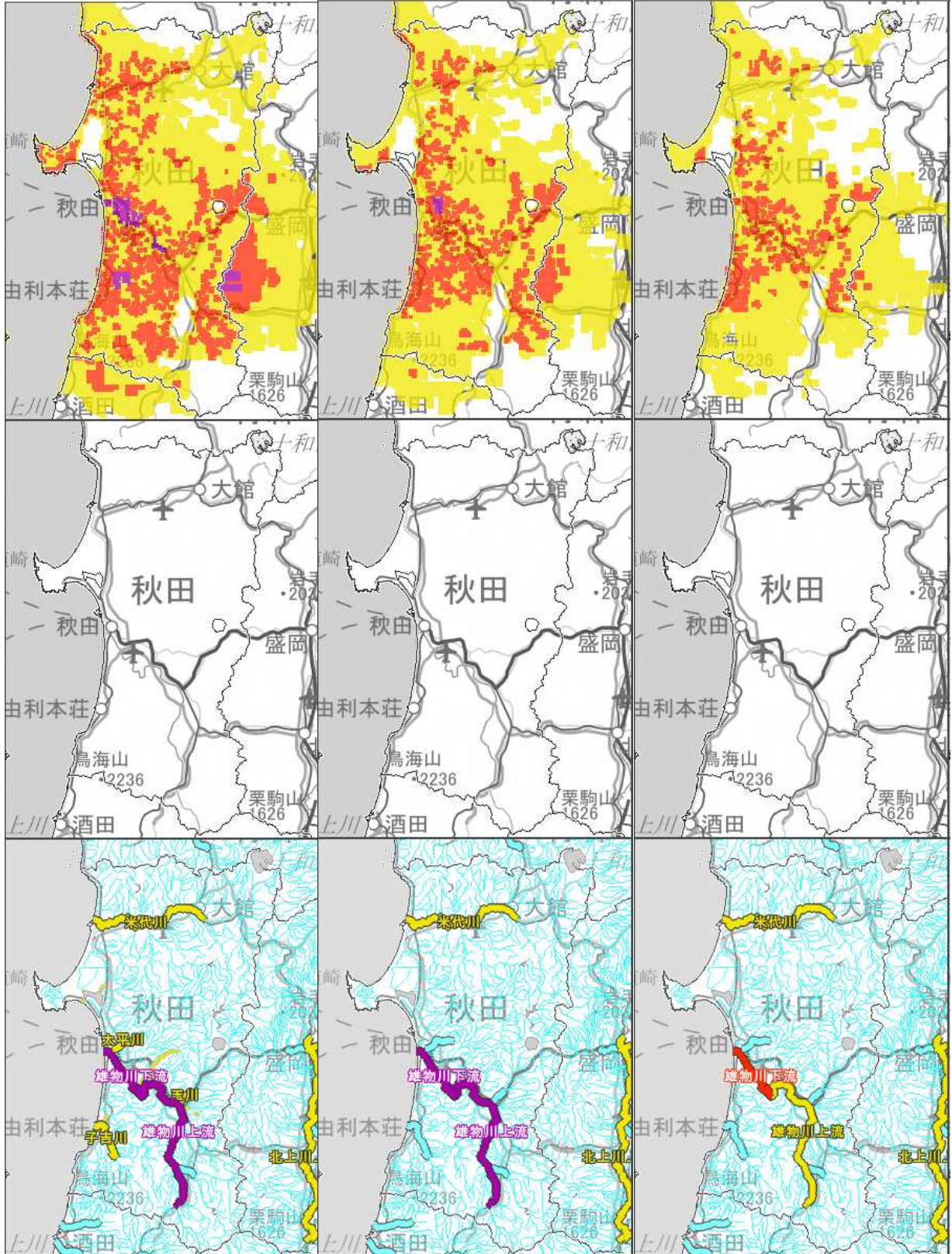
2023年07月16日09時00分



2023年07月16日15時00分

2023年07月16日21時00分

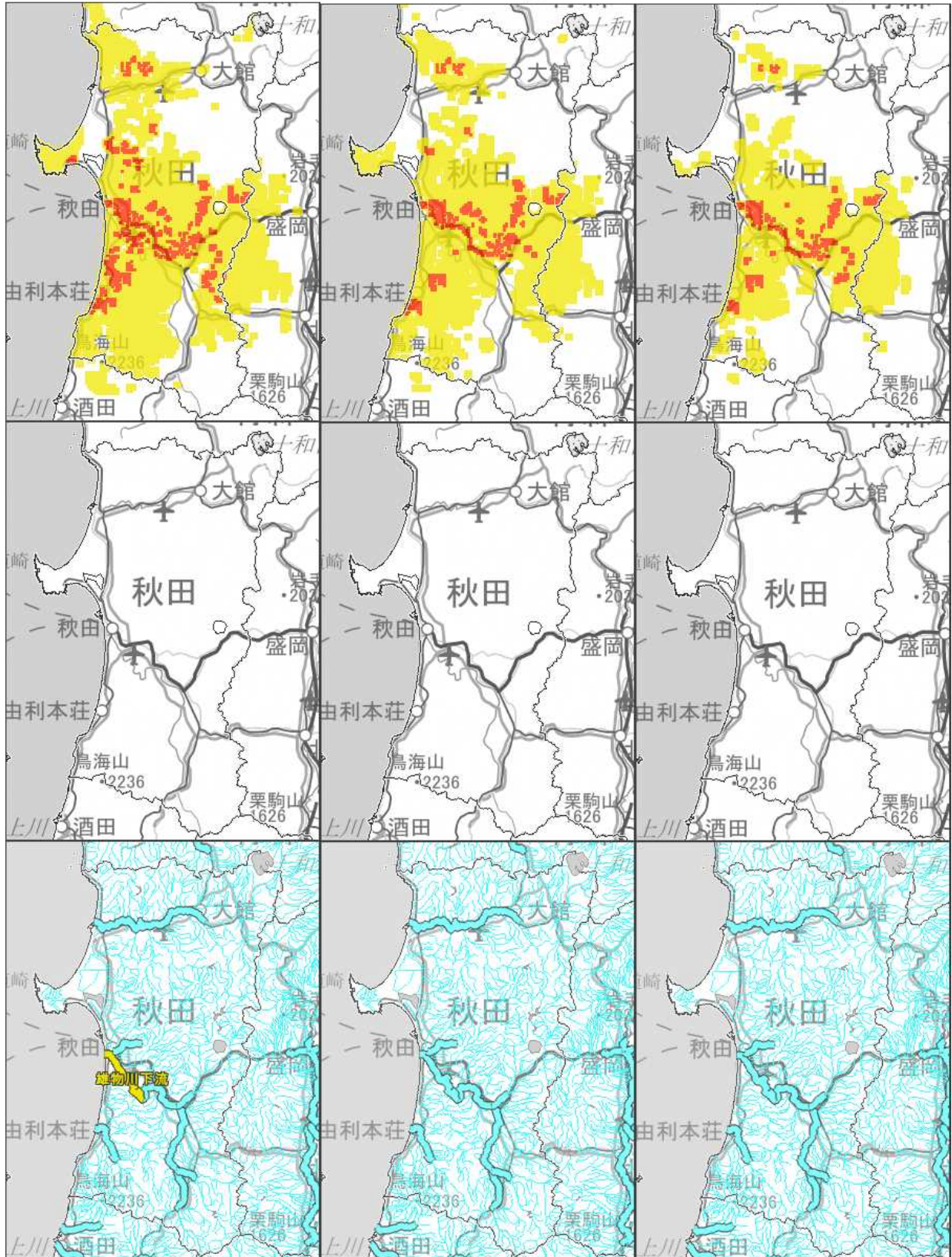
2023年07月17日03時00分



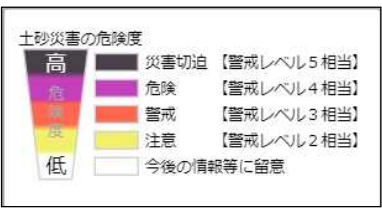
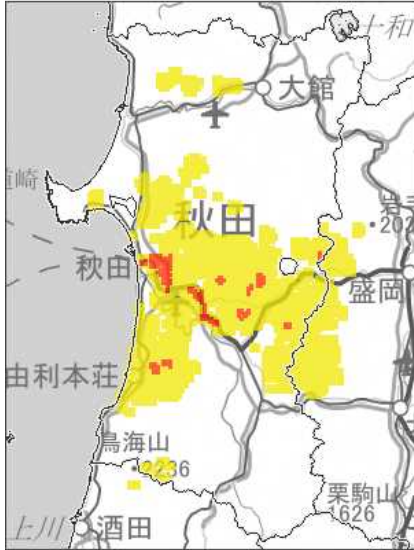
2023年07月17日09時00分

2023年07月17日15時00分

2023年07月17日21時00分



2023年07月18日03時00分



地図出典：地理院タイル（加工して利用）
© Japan Meteorological Agency 2020

【参考】キキクルの色に応じた住民等の行動の例

・土砂キキクル（大雨警報（土砂災害）の危険度分布）

色が持つ意味	状況	住民等の行動の例※1	内閣府のガイドラインで発令の目安とされる避難情報	相当する警戒レベル
災害切迫 大雨特別警報（土砂災害）の指標に用いる基準に実況で到達	命に危険が及ぶ <u>土砂災害が切迫。土砂災害がすでに発生している可能性が高い状況。</u>	（立退き避難がかえって危険な場合） 命の危険 直ちに身の安全を確保！	緊急安全確保※2	5相当
<警戒レベル4までに必ず避難！>				
危険 2時間先までに土砂災害警戒情報の基準に到達すると予想	命に危険が及ぶ <u>土砂災害がいつ発生してもおかしくない状況。</u>	土砂災害警戒区域等の外へ避難する。	避難指示	4相当
警戒 2時間先までに警報基準に到達すると予想	土砂災害への警戒が必要な状況。	高齢者等は土砂災害警戒区域等の外へ避難する。 高齢者等以外の方も、普段の行動を見合わせ始めたり、避難の準備をしたり、自ら避難の判断をする。	高齢者等避難	3相当
注意 2時間先までに注意報基準に到達すると予想	土砂災害への注意が必要な状況。	ハザードマップ等により避難行動を確認する。今後の情報や周囲の状況、雨の降り方に留意する。	—	2相当
今後の情報等に留意	—	今後の情報や周囲の状況、雨の降り方に留意する。	—	—

※1 土砂キキクルに関わらず、自治体から避難情報が発令された場合には速やかに避難行動をとること。

※2 災害が発生・切迫している状況を市町村が必ず把握することができるには限らないことから、緊急安全確保は必ず発令される情報ではない。また、警戒レベル5相当情報が出たからといって、必ず緊急安全確保が発令されるわけではない。

・浸水キキクル（大雨警報（浸水害）の危険度分布）

色が持つ意味	住民等の行動の例※	想定される周囲の状況例
災害切迫 大雨特別警報（浸水害）の指標に用いる基準に実況で到達	（立退き避難がかえって危険な場合） 命の危険 直ちに身の安全を確保！ 【警戒レベル5相当】	重大な <u>浸水害が切迫</u> 。浸水害がすでに発生している可能性が高い状況。
<警戒レベル4までに必ず避難！>		
危険 1時間先までに警報基準を大きく超過した基準に到達すると予想	周囲の状況を確認し、 各自の判断で、屋内の浸水が及ばない階に移動する。	道路が一面冠水し、側溝やマンホールの場所が分からなくなるおそれがある。道路冠水等のために鉄道やバスなどの交通機関の運行に影響が出るおそれがある。周囲より低い場所にある多くの家屋が、床上まで水に浸かるおそれがある。
警戒 1時間先までに警報基準に到達すると予想	安全確保行動をとる準備が整い次第、早めの行動をとる。高齢者等は速やかに安全確保行動をとる。	側溝や下水が溢れ、道路がいつ冠水してもおかしくない。周囲より低い場所にある家屋が、床上まで水に浸かるおそれがある。
注意 1時間先までに注意報基準に到達すると予想	今後の情報や周囲の状況、雨の降り方に注意。ただし、 各自の判断で、住宅の地下室からは地上に移動し、道路のアンダーパスには近づかないようにする。	周囲より低い場所で側溝や下水が溢れ、道路が冠水するおそれがある。住宅の地下室や道路のアンダーパスに水が流れ込むおそれがある。周囲より低い場所にある家屋が、床下まで水に浸かるおそれがある。
今後の情報等に留意	今後の情報や周囲の状況、雨の降り方に留意。	普段と同じ状況。雨のときは、雨水が周囲より低い場所に集まる。

※ 浸水キキクルに関わらず、自治体から避難情報が発令された場合や下水道管理者から氾濫危険情報等が発表された場合には速やかに避難行動をとること。

・洪水キキクル（洪水警報の危険度分布）

色が持つ意味	状況	住民等の行動の例※1・2	内閣府のガイドラインで発令の目安とされる避難情報	相当する警戒レベル
災害切迫 大雨特別警報 (浸水害)の指標に用いる基準に実況で到達	重大な洪水災害が切迫。 洪水災害が <u>すでに発生している可能性が高い状況</u> 。	(立退き避難がかえって危険な場合) 命の危険 直ちに身の安全を確保!	緊急安全確保 ※5	5相当
<警戒レベル4までに必ず避難!>				
危険 3時間先までに警報基準を大きく超過した基準に到達すると予想	水位周知河川・ <u>その他河川がさらに増水し、今後氾濫し、重大な洪水災害が発生する可能性が高い状況</u> 。	水位が一定の水位を超えている場合には、 安全な場所へ避難する。 ※3	避難指示	4相当
警戒 3時間先までに警報基準に到達すると予想	洪水災害への警戒が必要な状況。	水位が一定の水位を超えている場合には、 高齢者等は安全な場所へ避難する。 ※4 高齢者等以外の方も、普段の行動を見合わせ始めたり、避難の準備をしたり、 自ら避難の判断をする。	高齢者等避難	3相当
注意 3時間先までに注意報基準に到達すると予想	洪水災害への注意が必要な状況。	ハザードマップ等により避難行動を確認する。 今後の情報や周囲の状況、雨の降り方に留意する。	—	2相当
今後の情報等に留意	—	今後の情報や周囲の状況、雨の降り方に留意する。	—	—

- ※1 洪水キキクルに関わらず、自治体から避難情報が発令された場合や河川管理者から氾濫危険情報等が発表された場合には速やかに避難行動をとること。
- ※2 洪水予報河川の外水氾濫については、洪水キキクルではなく、河川管理者と気象台が共同で発表している指定河川洪水予報等を踏まえて避難情報が発令されるため、それらに留意し、適切な避難行動を心がけること。
- ※3 洪水予報河川・水位周知河川以外で水位を観測していない河川においては、現地情報を活用した上で、洪水キキクル（紫）を参考に安全な場所へ避難する。
- ※4 洪水予報河川・水位周知河川以外で水位を観測していない河川においては、洪水キキクル（赤）を参考に高齢者等は安全な場所へ避難する。
- ※5 災害が発生・切迫している状況を市町村が必ず把握することができるとは限らないこと等から、緊急安全確保は必ず発令される情報ではない。また、警戒レベル5相当情報が出たからといって、必ず緊急安全確保が発令されるわけではない。