

令和5年7月12日から13日の大雨に関する
石川県気象速報

目次

1	概要	1
2	気象の状況	1
	(1) 気象概況・防災気象情報	1
	(2) 地上天気図及び気象衛星赤外面像	2
	(3) 雨の状況	4
	(4) 地域気象観測毎時降水量日報	5
	(5) 毎時降水量時系列グラフ	6
	(6) レーダー画像	9
	(7) 浸水害の危険度分布（キキクル）の状況	11
	(8) 洪水害の危険度分布（キキクル）の状況	13
	(9) 土砂災害の危険度分布（キキクル）の状況	15
	(10) 気象官署と地域気象観測所の極値更新状況	17
3	特別警報・警報・注意報・気象情報等の発表状況	18
	(1) 特別警報・警報・注意報の発表状況	18
	(2) 石川県気象情報の発表状況	20
	(3) 石川県土砂災害警戒情報の発表状況	20
	(4) 指定河川洪水予報の発表状況	21
	(5) 石川県竜巻注意情報の発表状況	21
4	金沢地方気象台の対応状況	22
5	石川県の主な被害状況	23
6	参考資料	26

令和5年7月26日
金沢地方気象台

注：この資料は、速報として取り急ぎまとめたもので後日内容の一部訂正や追加をすることがあります。

なお、本資料は7月21日17時現在のものです。

1 概要

7月12日から13日にかけて北陸地方を南下した梅雨前線や日本の南に中心を持つ高気圧の縁に沿って流れ込んだ暖かく湿った空気の影響により、大気の状態が非常に不安定となった。

このため石川県では、各地で激しい雨や非常に激しい雨が降り、また一時的に線状降水帯が発生し記録的な大雨となった。

このため、土砂災害、浸水害、洪水害が発生し、住家被害や停電、断水等ライフラインに被害が発生し、道路の通行止め、鉄道の運休等の交通障害も発生した。

金沢地方気象台では、気象庁防災対応支援チーム（JETT）を石川県庁へ派遣して気象の解説を行ったほか、Web説明会やホットラインによる気象の見通しを解説するなど、自治体の防災活動を支援した。

本資料は、このときの気象状況や被害状況、関連する防災情報の発表についてとりまとめたものである

2 気象の状況

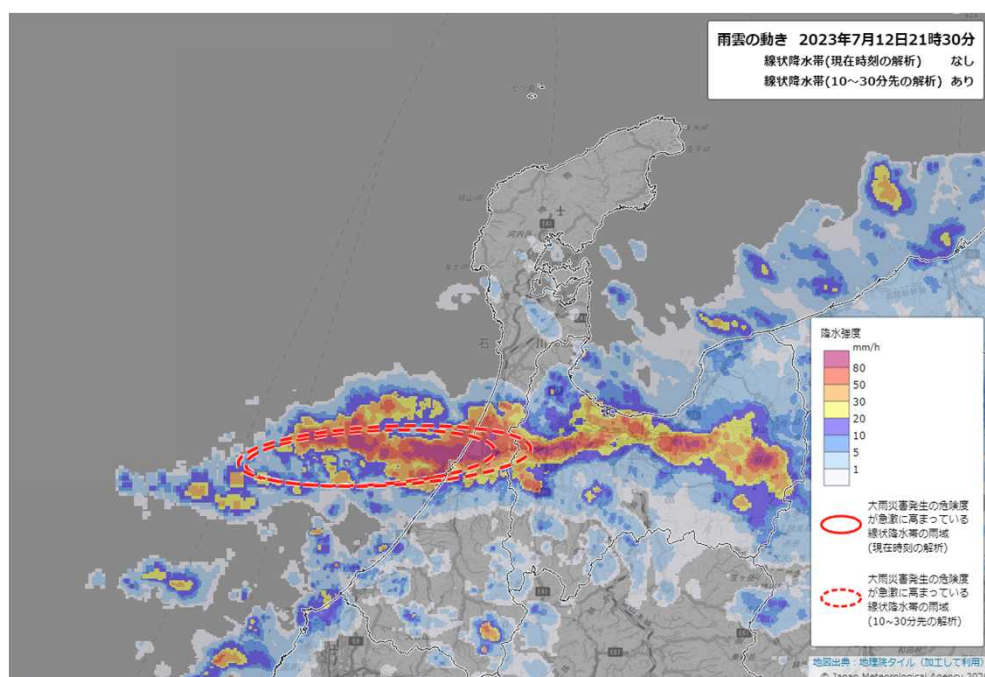
(1) 気象概況・防災気象情報

日本海から東北地方へのびる梅雨前線が7月12日から13日にかけて北陸地方をゆっくり南下した。また、日本の南に中心を持つ高気圧があって、この高気圧の縁に沿って暖かく湿った空気が梅雨前線に向かって流れ込んだため、大気の状態が非常に不安定となり、石川県では線状降水帯が発生し記録的な大雨となった。

7月13日09時までの24時間降水量は、かほくで206.5ミリ、白山白峰で126.0ミリ、加賀中津原で124.5ミリ、宝達志水で116.5ミリ、医王山で83.5ミリ、金沢で73.0ミリを観測した。また、かほくでは統計開始以来1位となる、日最大1時間降水量85.5ミリ（12日22時45分）を観測した。

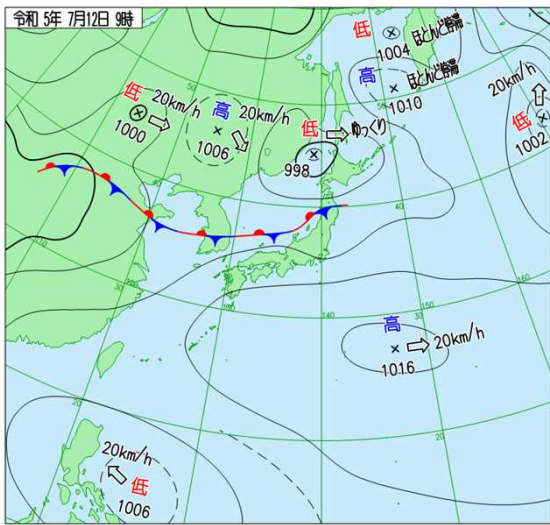
12日夜遅くから加賀を中心に非常に激しい雨が降り続き、土砂災害や洪水による災害発生危険度が急激に高まったことから、石川県土砂災害警戒情報を発表し、梯川に指定河川洪水予報（梯川洪水予報1～2号）を発表した。

また、かほく市、津幡町、内灘町付近では、猛烈な雨が降り、大雨災害発生危険度が急激に高まっている線状降水帯の雨域（10～30分先の解析）が解析（下図参照）されたことから、令和3年6月の運用開始以降初めて、顕著な大雨に関する石川県気象情報（第1号）を12日21時39分に発表した。

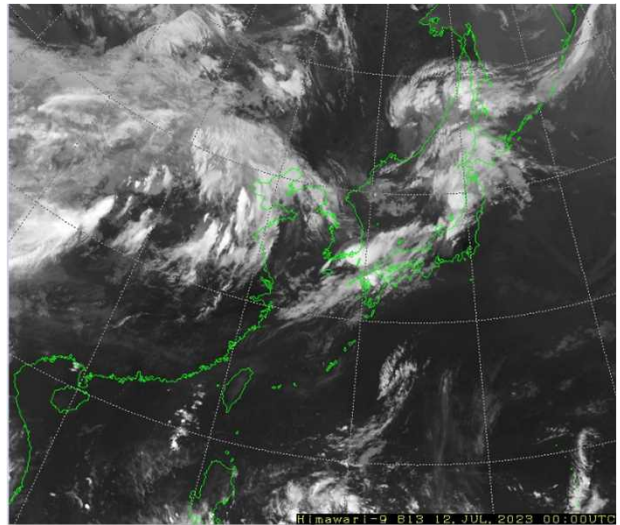


雨雲の動き（2023年7月12日21時30分）

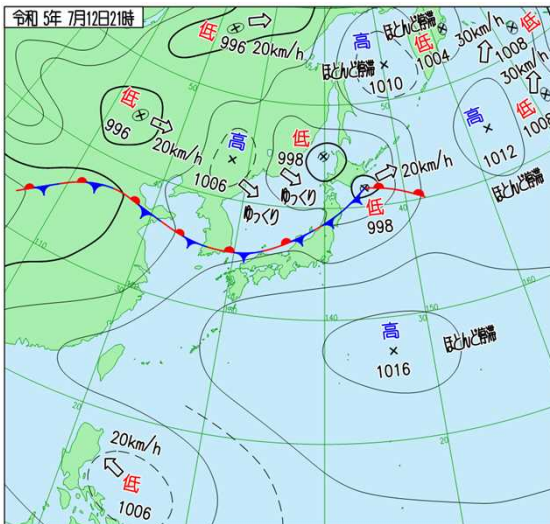
(2) 地上天気図及び気象衛星赤外面像
 令和5年7月12日09時～14日21時（12時間毎）



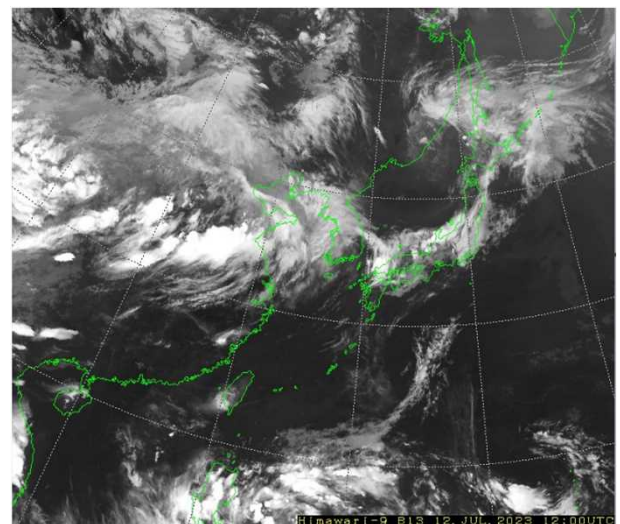
地上天気図（7月12日09時）



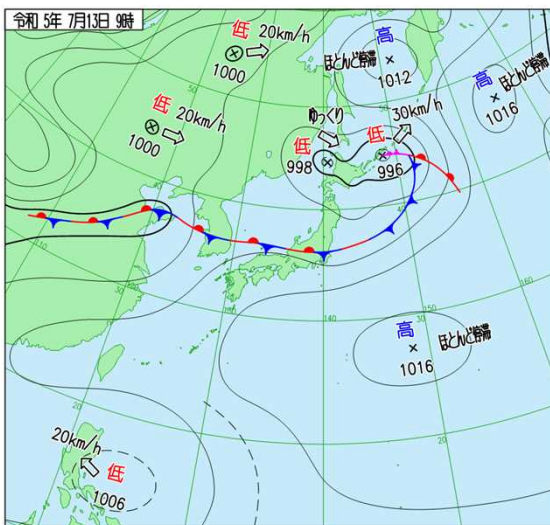
気象衛星赤外面像（7月12日09時）



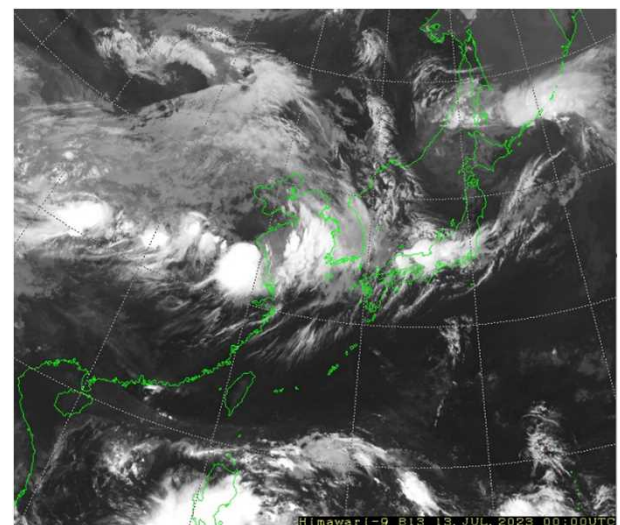
地上天気図（7月12日21時）



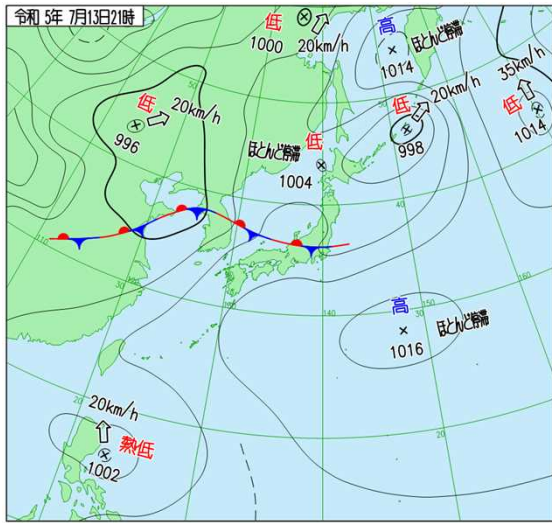
気象衛星赤外面像（7月12日21時）



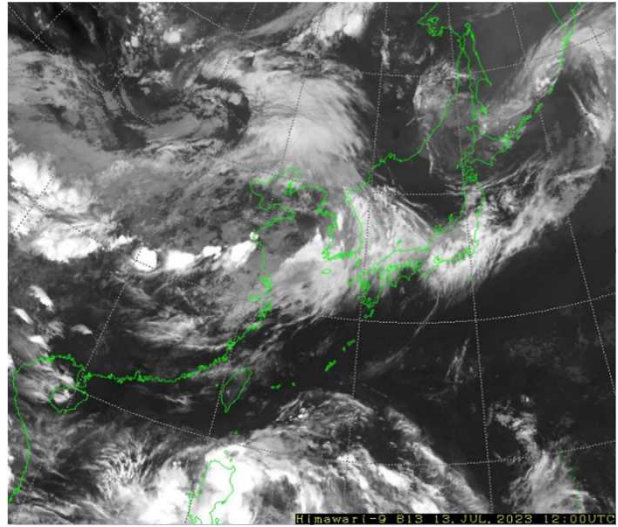
地上天気図（7月13日09時）



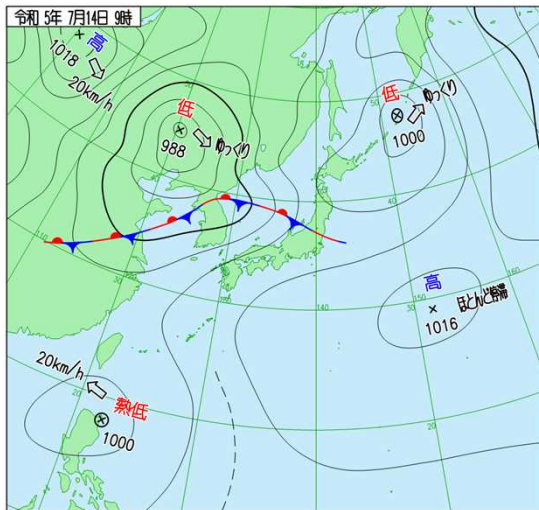
気象衛星赤外面像（7月13日09時）



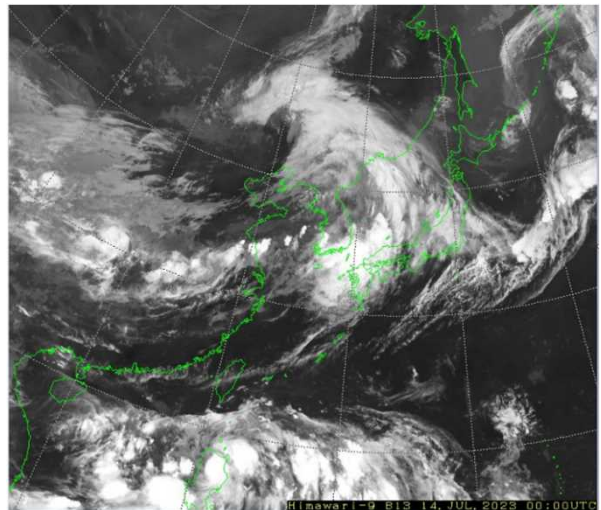
地上天気図 (7月13日21時)



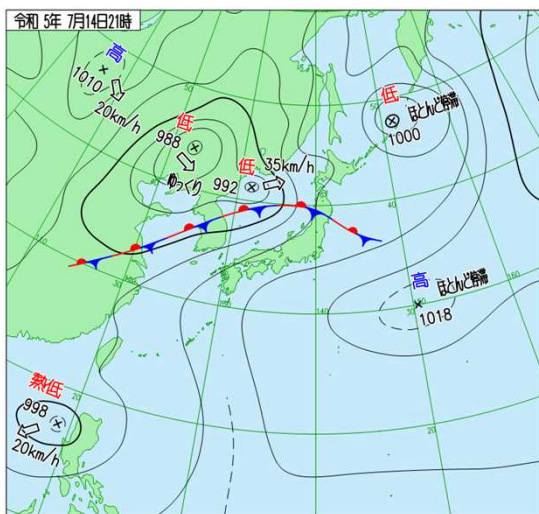
気象衛星赤外面像 (7月13日21時)



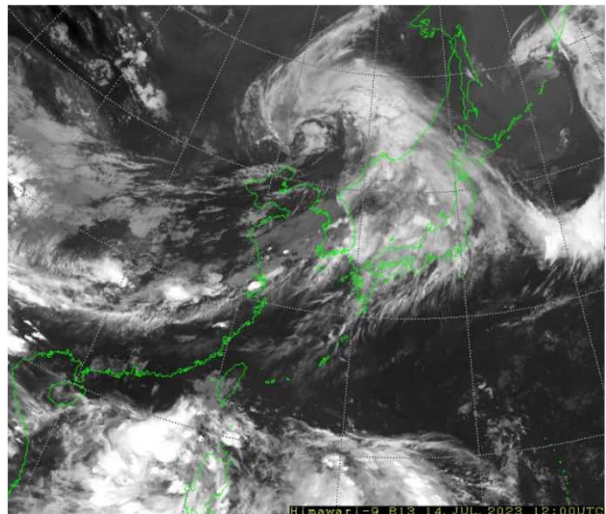
地上天気図 (7月14日09時)



気象衛星赤外面像 (7月14日09時)

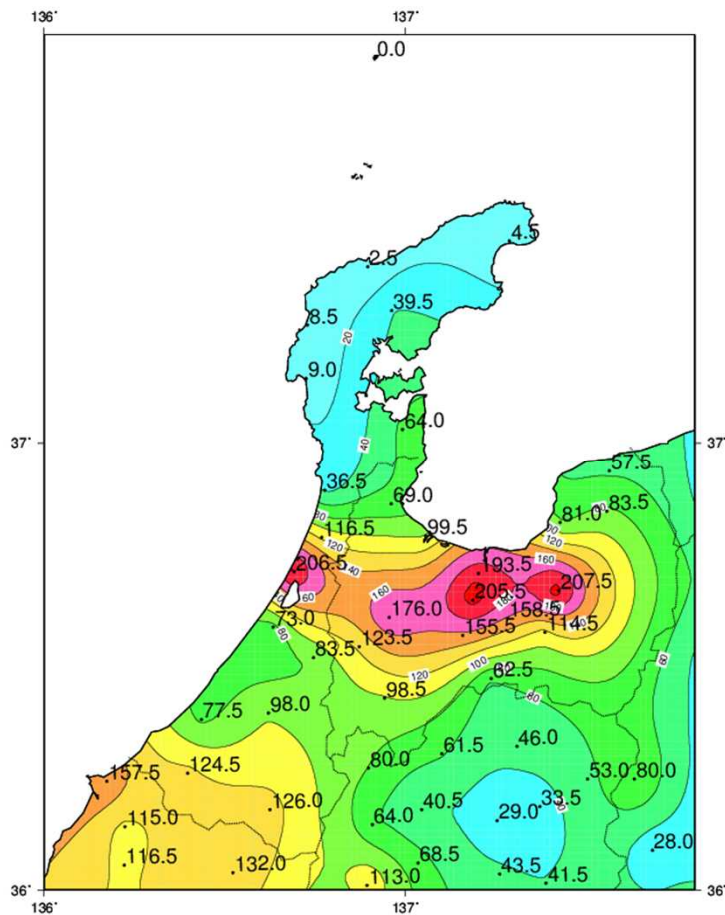


地上天気図 (7月14日21時)

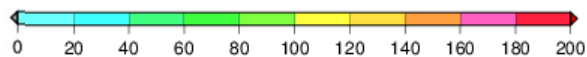


気象衛星赤外面像 (7月14日21時)

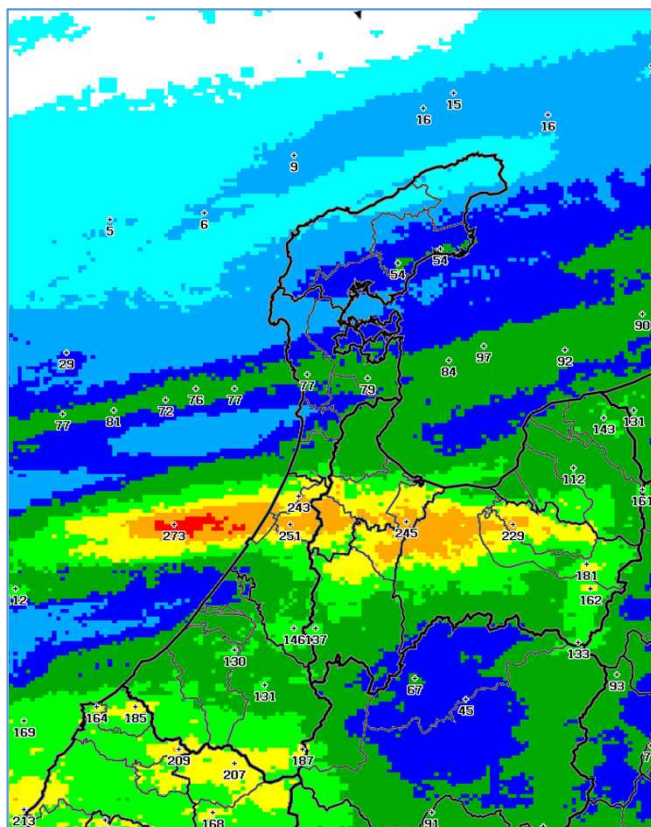
(3) 雨の状況



アメダス降水量 (mm)



アメダス積算降水量分布図
(24時間)
(7月12日09時から7月13日09時)



積算解析雨量 (mm)



積算解析雨量分布図 (24時間)
(7月12日09時から7月13日09時)

※解析雨量とは、気象レーダーとアメダス等の地上の雨量計により観測されたデータを組み合わせ、1km四方ごとに過去1時間雨量を解析したものです。

(5) 毎時降水量時系列グラフ

珠洲 (56036) 2023年7月11日24時～2023年7月13日24時



輪島 (56052) 2023年7月11日24時～2023年7月13日24時



門前 (56081) 2023年7月11日24時～2023年7月13日24時



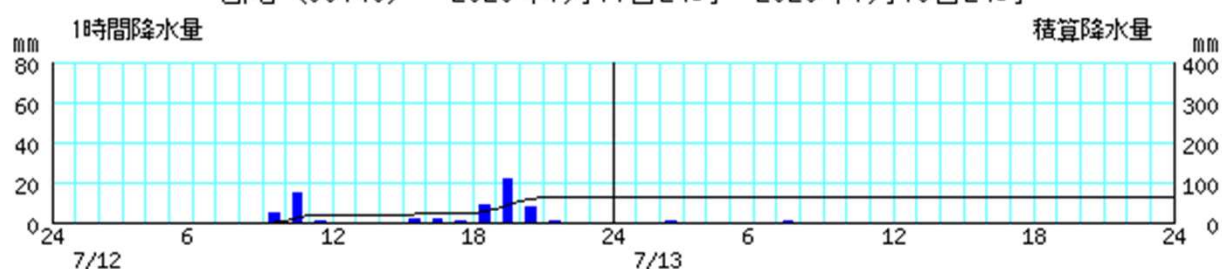
三井 (56093) 2023年7月11日24時～2023年7月13日24時



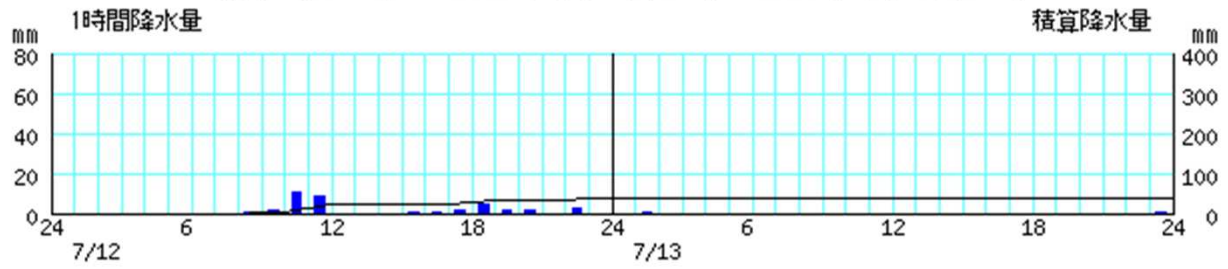
志賀 (56116) 2023年7月11日24時～2023年7月13日24時



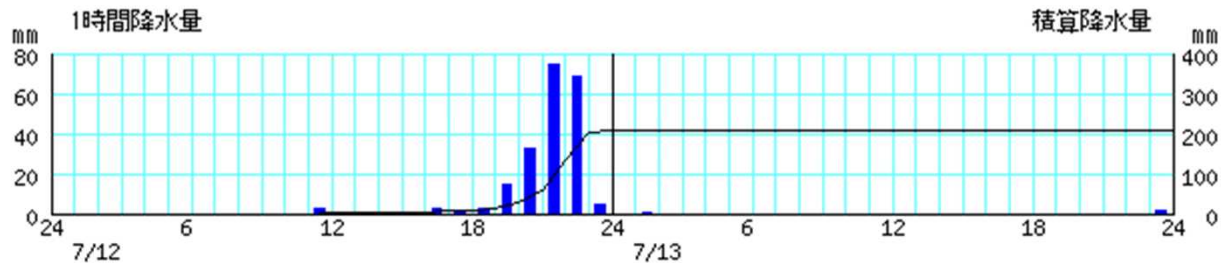
七尾 (56146) 2023年7月11日24時～2023年7月13日24時



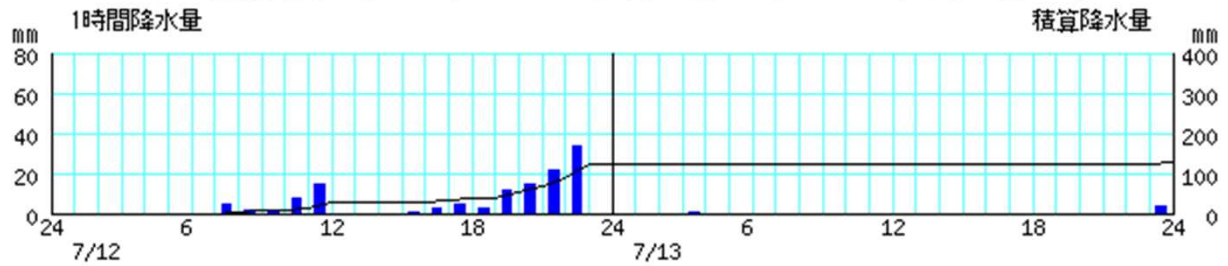
羽咋 (56176) 2023年7月11日24時～2023年7月13日24時



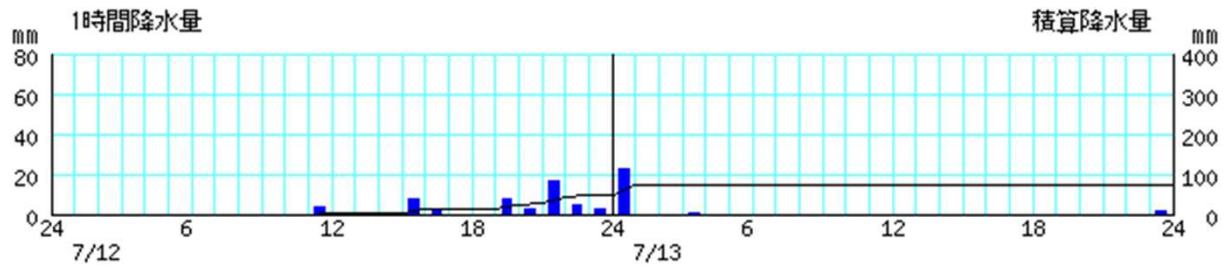
かほく (56186) 2023年7月11日24時～2023年7月13日24時



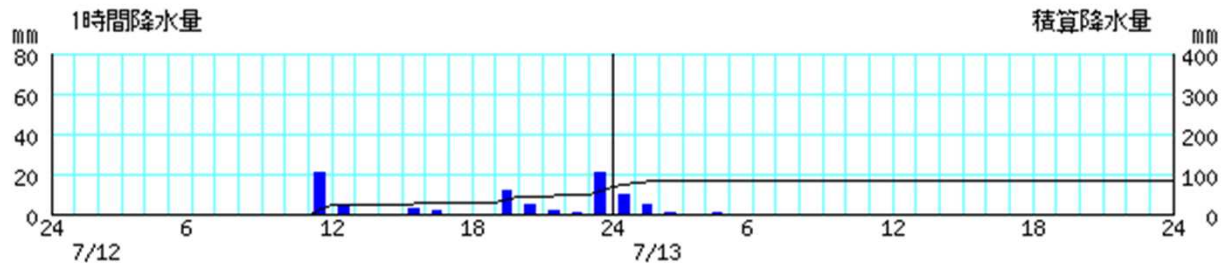
宝達志水 (56192) 2023年7月11日24時～2023年7月13日24時



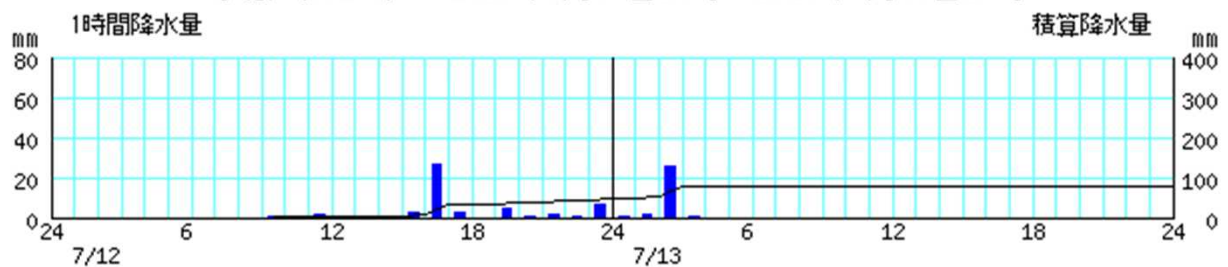
金沢 (56227) 2023年7月11日24時～2023年7月13日24時



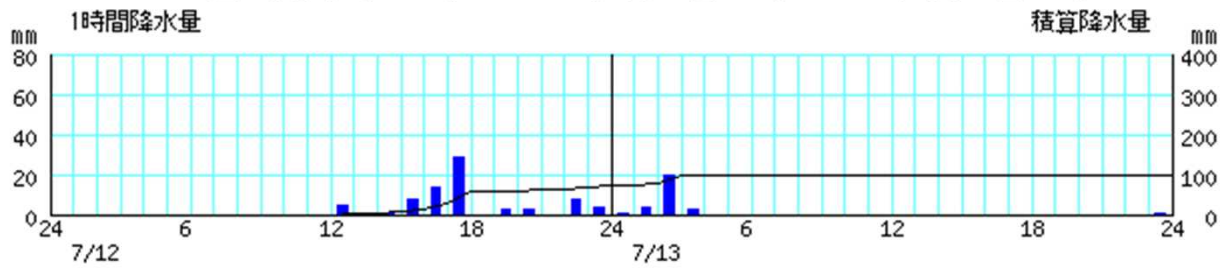
医王山 (56232) 2023年7月11日24時～2023年7月13日24時



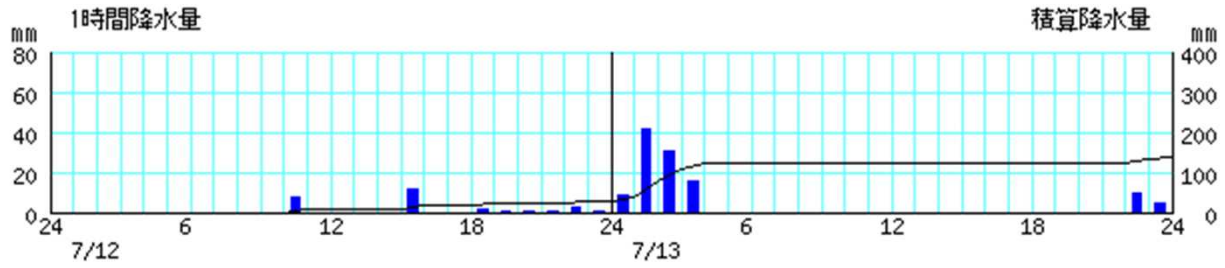
小松 (56276) 2023年7月11日24時～2023年7月13日24時



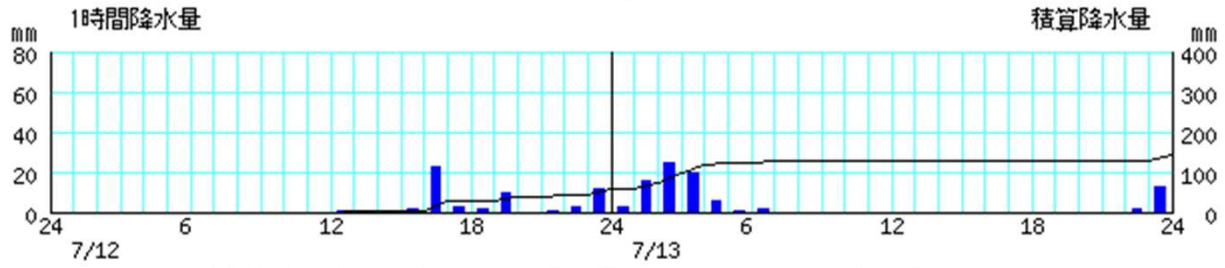
白山河内 (56286) 2023年7月11日24時～2023年7月13日24時



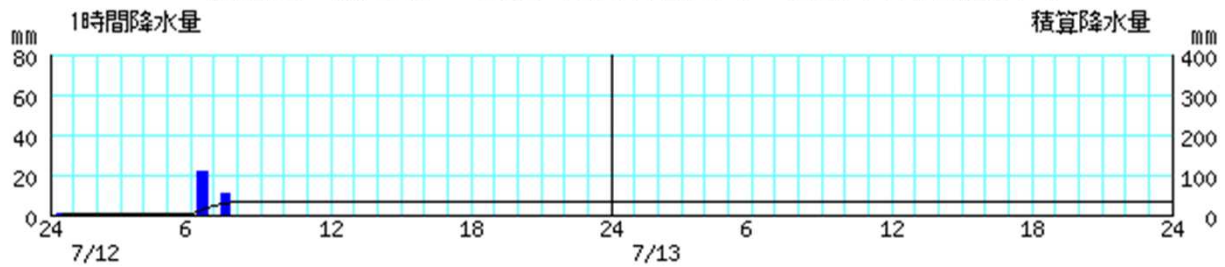
加賀中津原 (56301) 2023年7月11日24時～2023年7月13日24時



白山白峰 (56346) 2023年7月11日24時～2023年7月13日24時



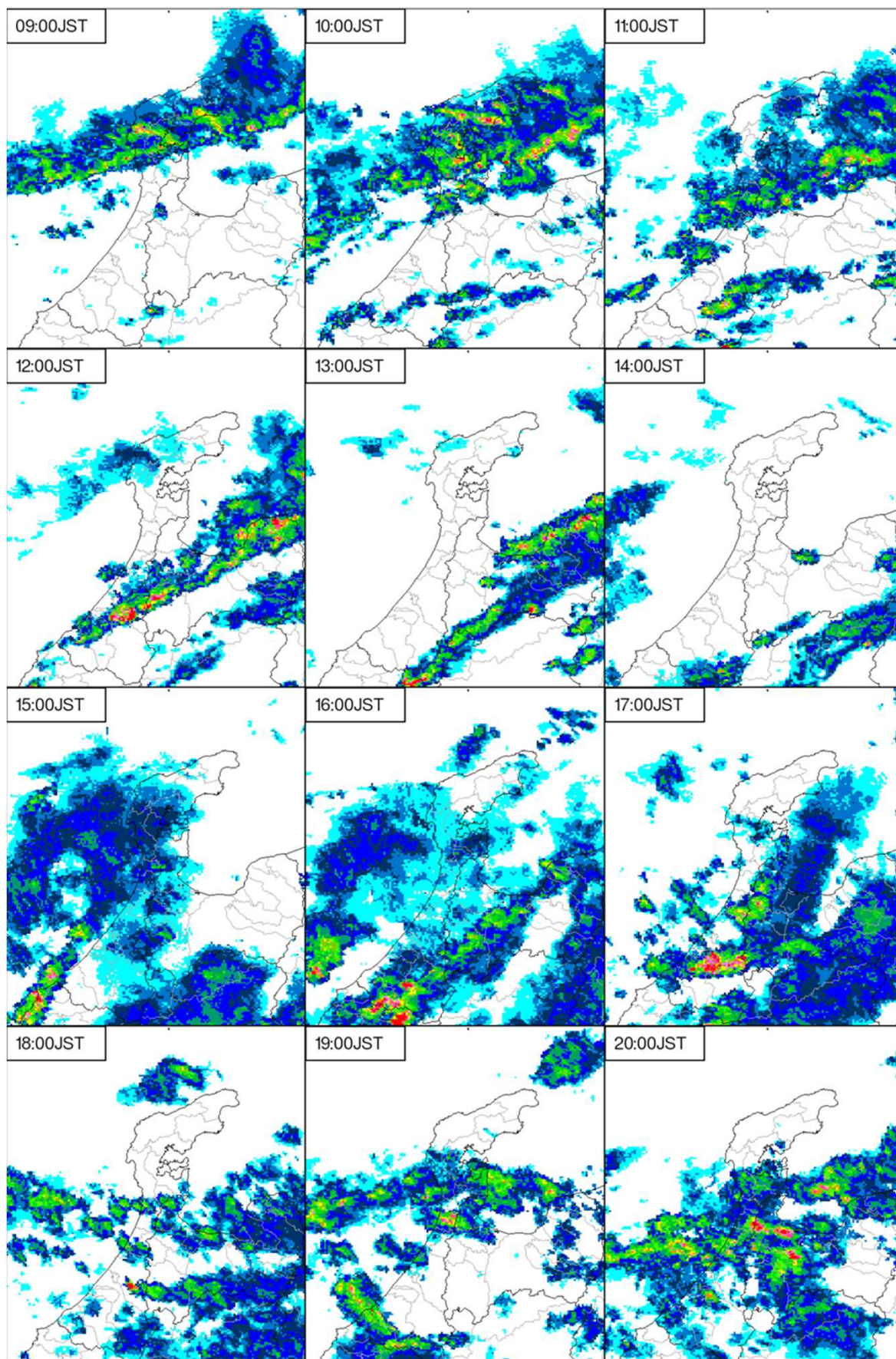
舳倉島 (56401) 2023年7月11日24時～2023年7月13日24時



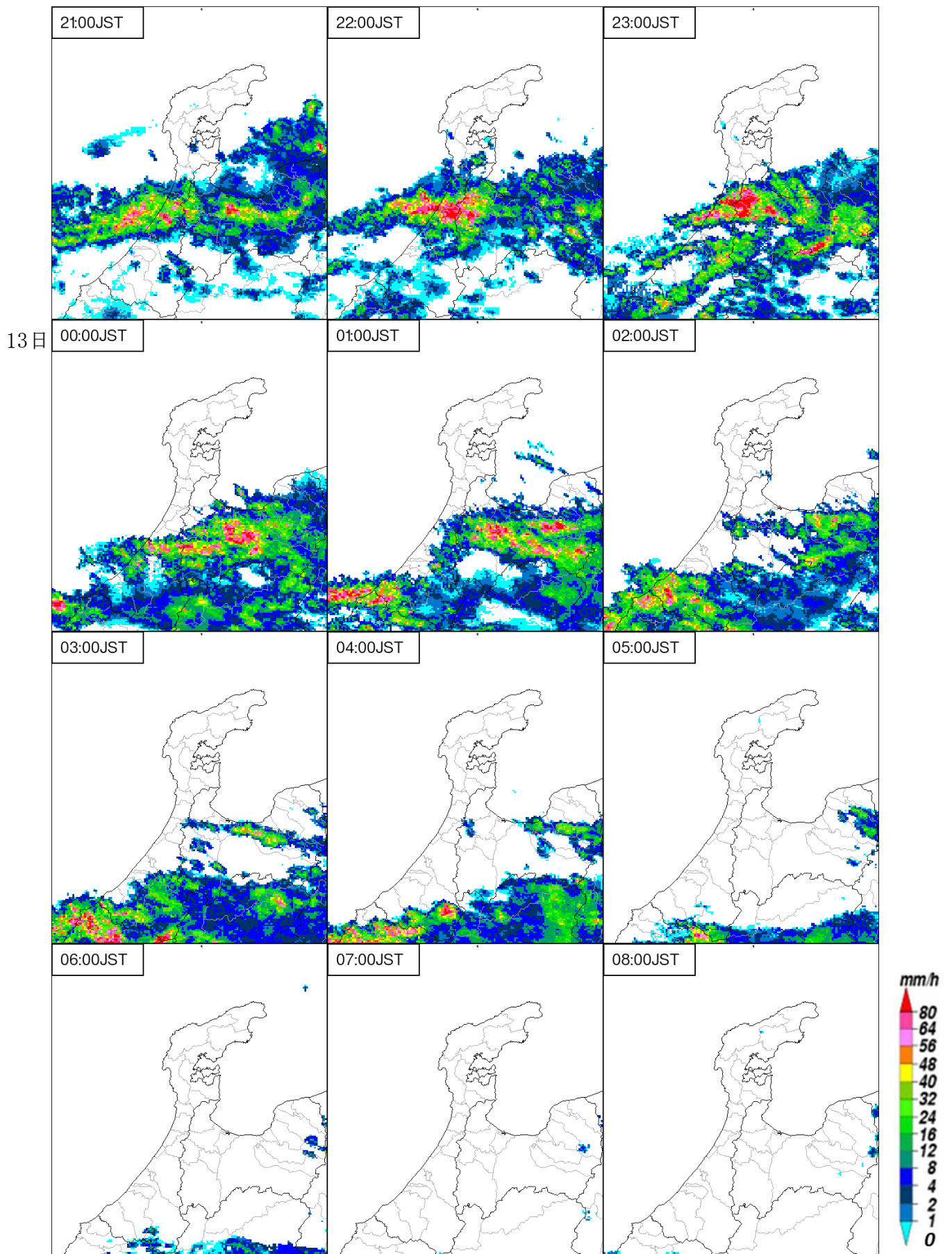
(6) レーダー画像 (降水強度)

7月12日09時00分から13日08時00分の1時間毎

12日



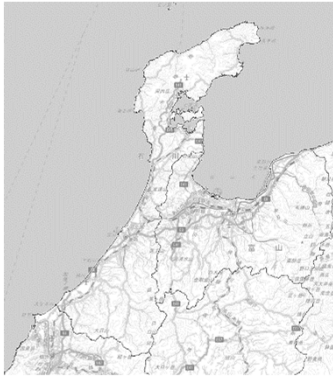
※ JSTは日本標準時の略語



※ JSTは日本標準時の略語

(7) 浸水害の危険度分布 (キキクル)

7月12日09時00分から13日08時00分の1時間毎



7月12日09時00分



7月12日10時00分



7月12日11時00分



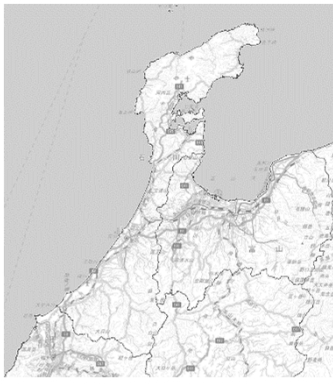
7月12日12時00分



7月12日13時00分



7月12日14時00分



7月12日15時00分



7月12日16時00分



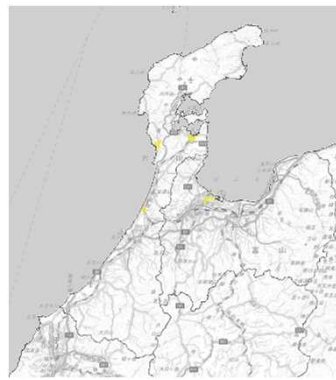
7月12日17時00分



7月12日18時00分

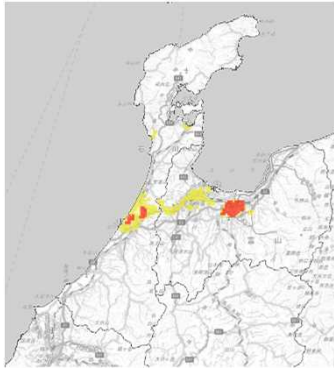


7月12日19時00分

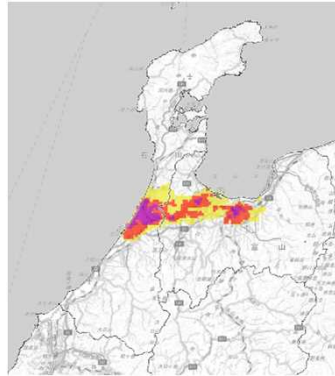


7月12日20時00分

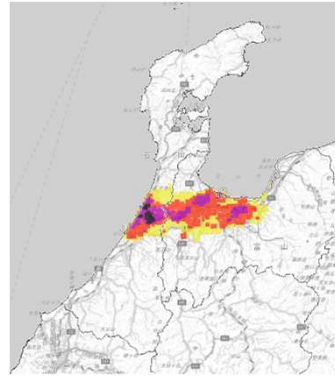




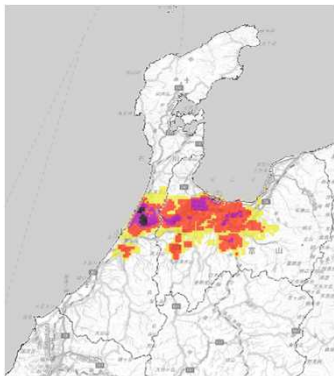
7月12日21時00分



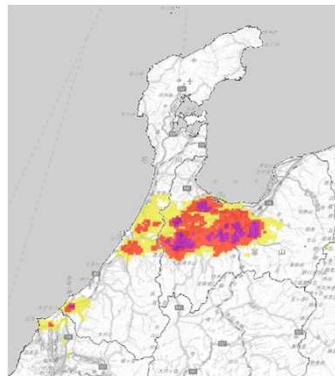
7月12日22時00分



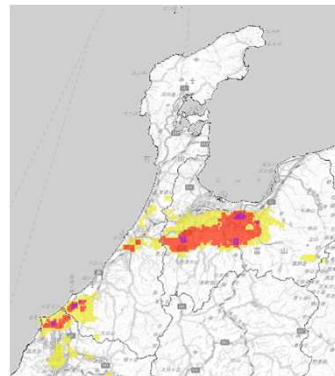
7月12日23時00分



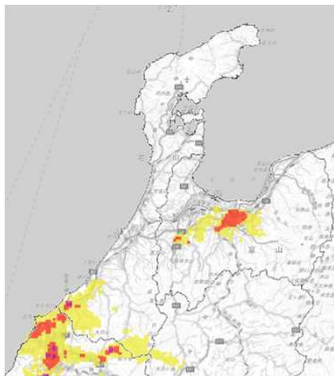
7月13日00時00分



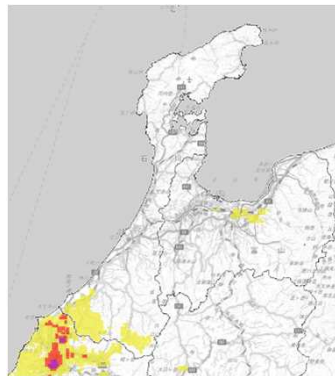
7月13日01時00分



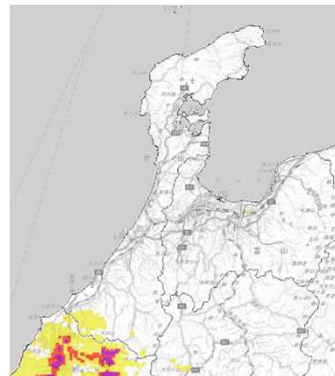
7月13日02時00分



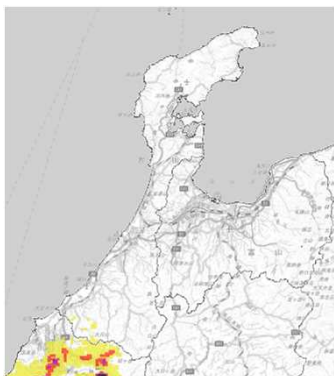
7月13日03時00分



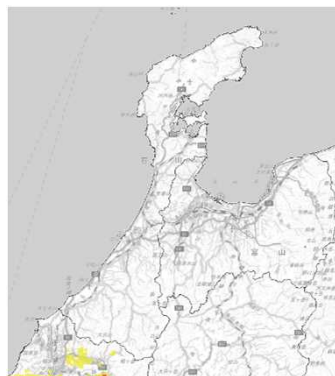
7月13日04時00分



7月13日05時00分



7月13日06時00分



7月13日07時00分

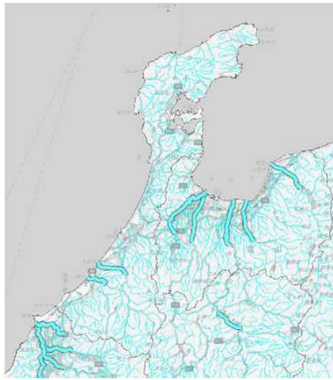


7月13日08時00分

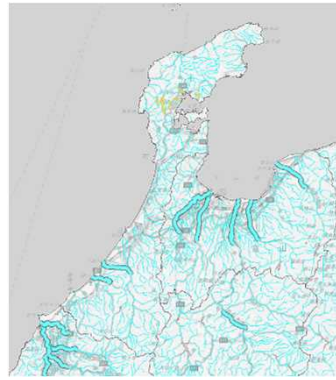


(8)洪水害の危険度分布(キキクル)

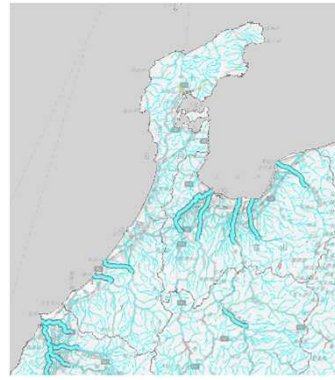
7月12日09時00分から13日08時00分の1時間毎



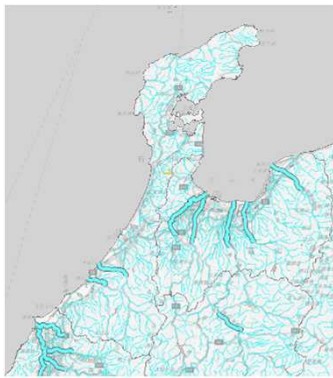
7月12日09時00分



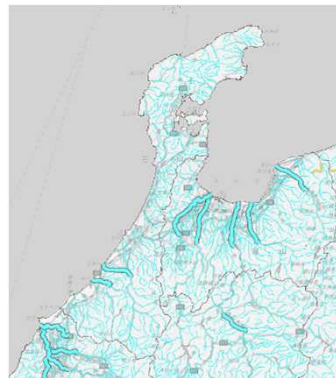
7月12日10時00分



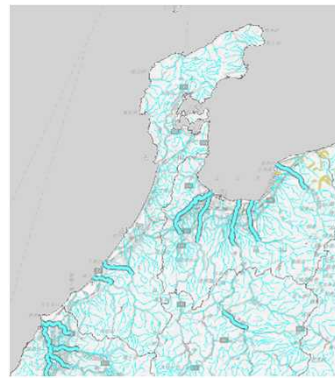
7月12日11時00分



7月12日12時00分



7月12日13時00分



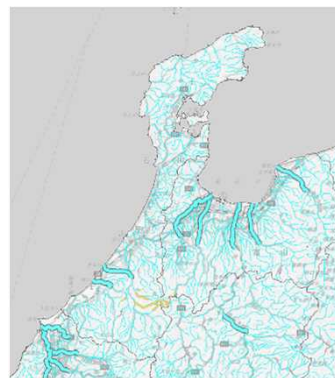
7月12日14時00分



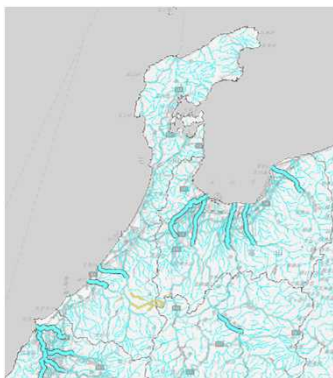
7月12日15時00分



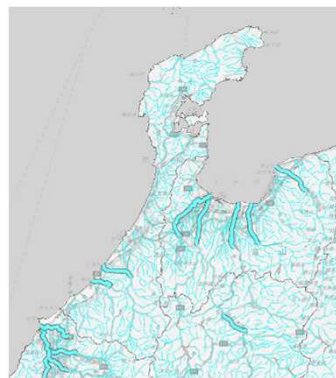
7月12日16時00分



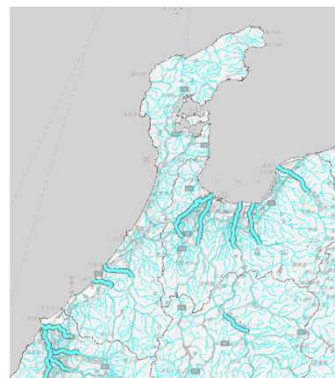
7月12日17時00分



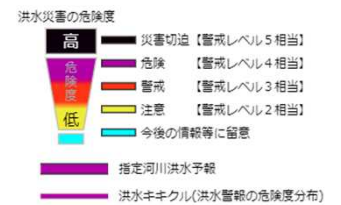
7月12日18時00分

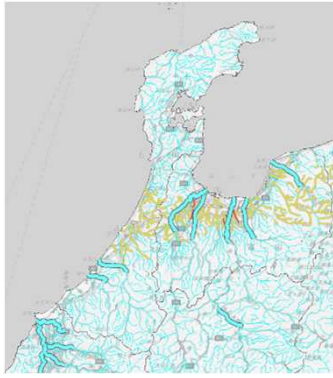


7月12日19時00分

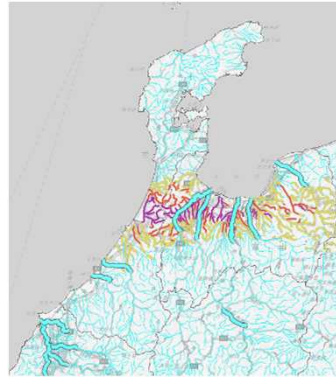


7月12日20時00分

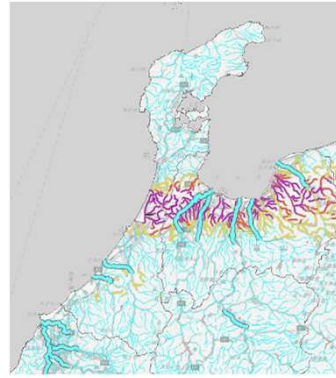




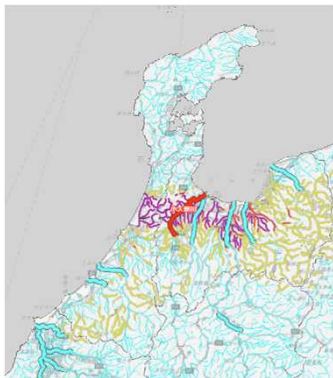
7月12日21時00分



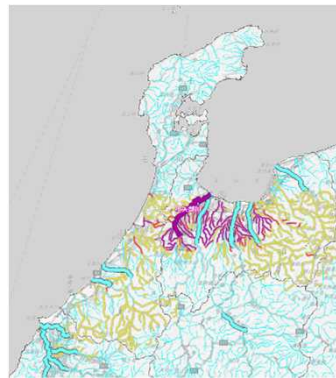
7月12日22時00分



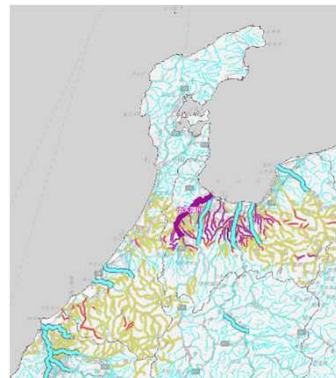
7月12日23時00分



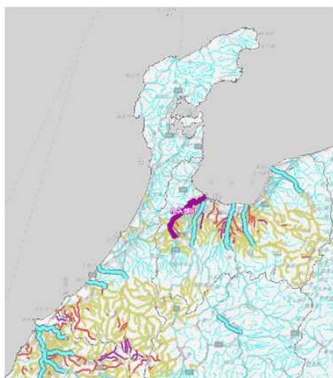
7月13日00時00分



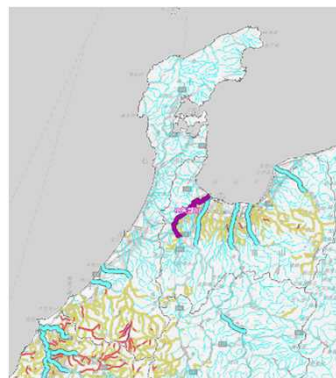
7月13日01時00分



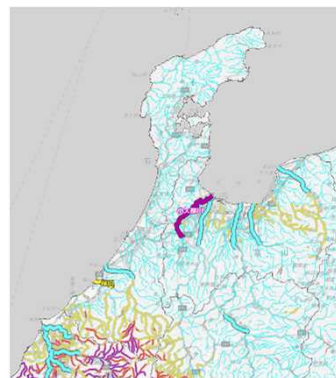
7月13日02時00分



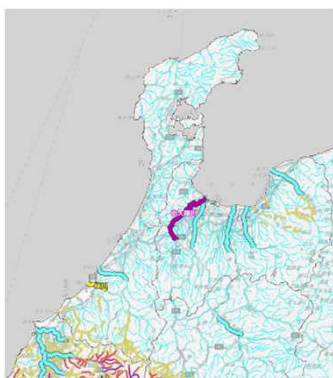
7月13日03時00分



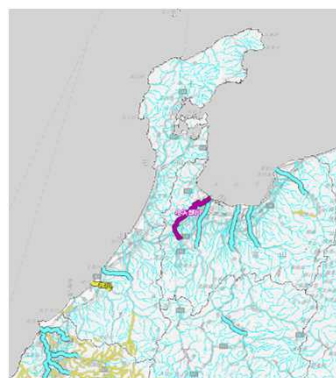
7月13日04時00分



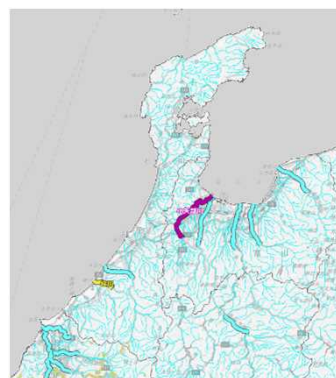
7月13日05時00分



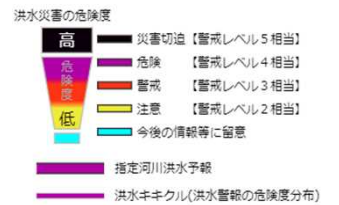
7月13日06時00分



7月13日07時00分

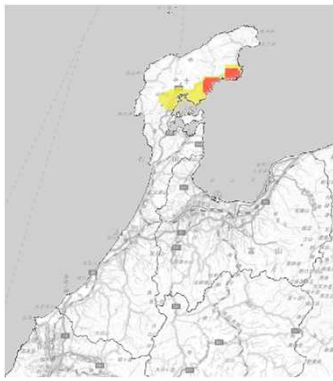


7月13日08時00分

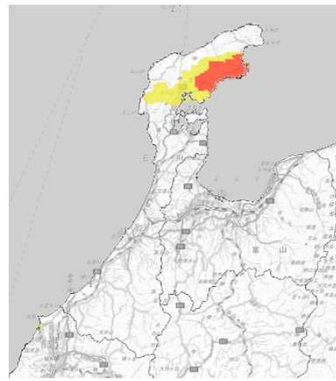


(9) 土砂災害の危険度分布(キキクル)

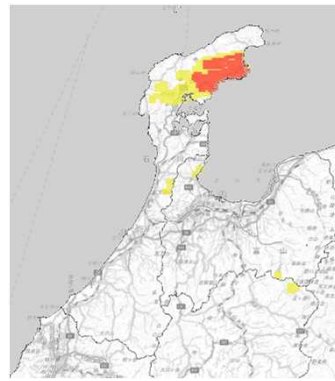
7月12日09時00分から13日08時00分の1時間毎



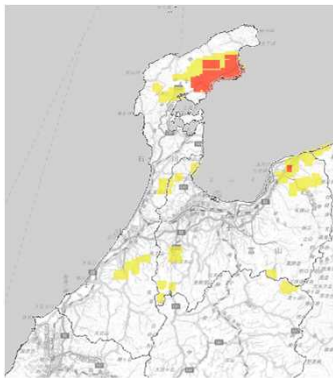
7月12日09時00分



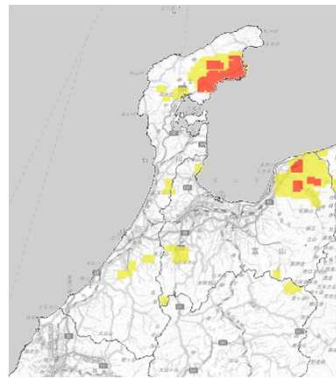
7月12日10時00分



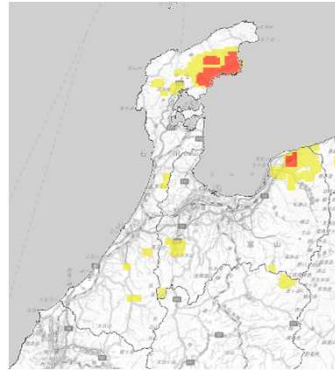
7月12日11時00分



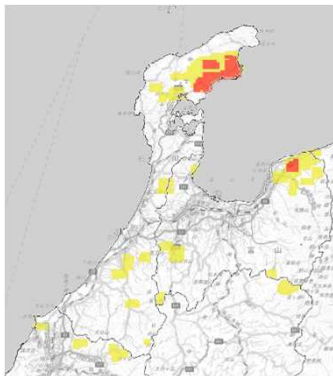
7月12日12時00分



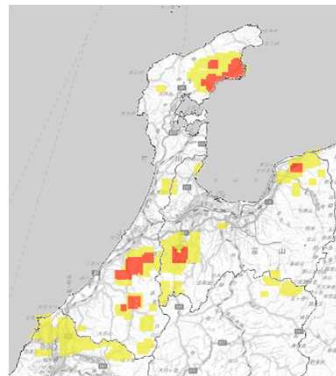
7月12日13時00分



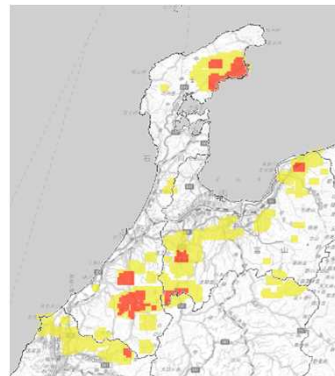
7月12日14時00分



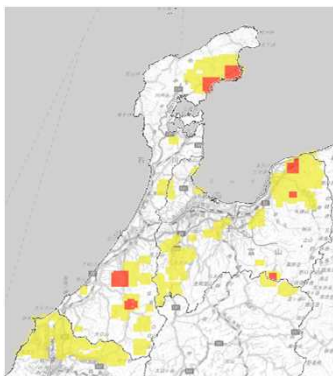
7月12日15時00分



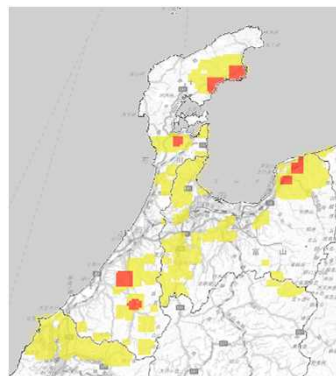
7月12日16時00分



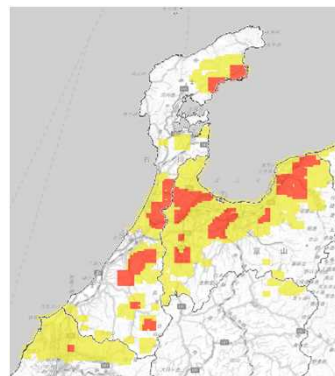
7月12日17時00分



7月12日18時00分

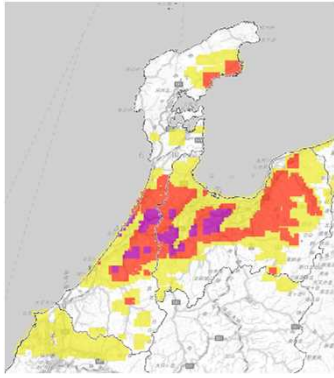


7月12日19時00分

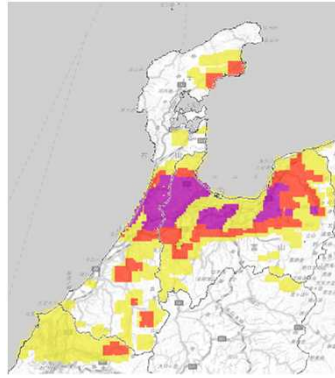


7月12日20時00分

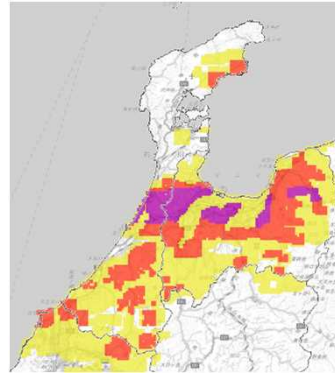




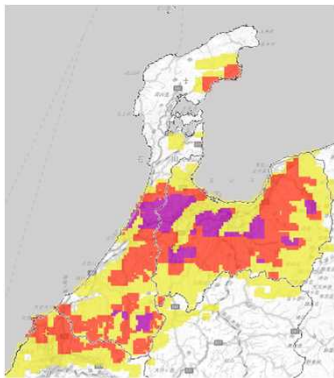
7月12日21時00分



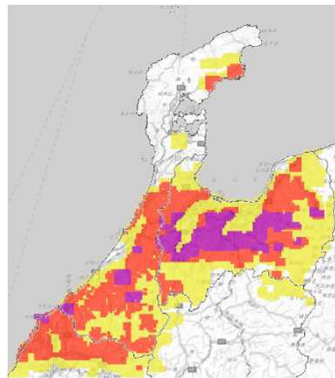
7月12日22時00分



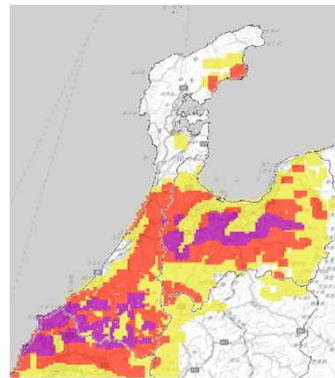
7月12日23時00分



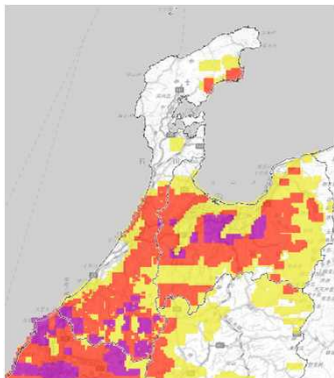
7月13日00時00分



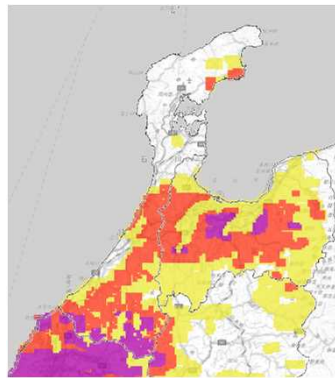
7月13日01時00分



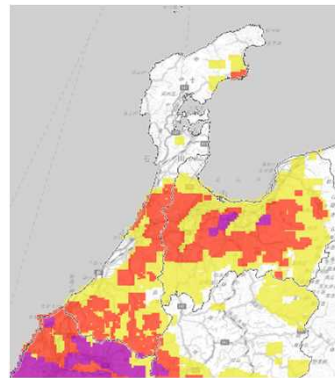
7月13日02時00分



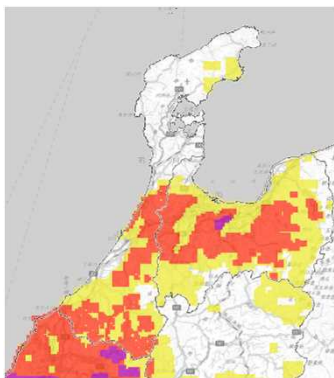
7月13日03時00分



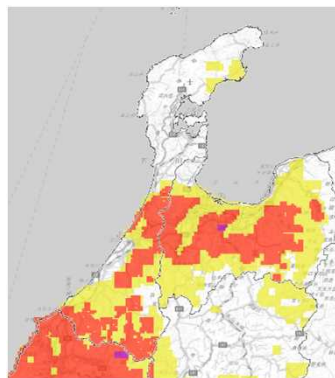
7月13日04時00分



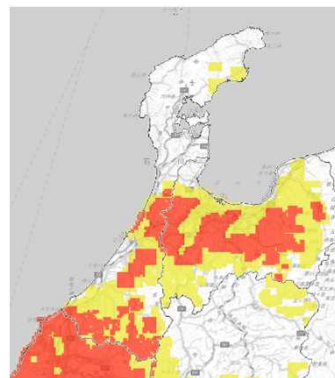
7月13日05時00分



7月13日06時00分



7月13日07時00分



7月13日08時00分



(10) 気象官署と地域気象観測所の極値更新状況（7月12日現在）

◇気象官署（金沢・輪島）の統計開始以来および7月としての極値更新はありませんでした。

◇地域気象観測所の極値更新状況（アメダスにおける1位の更新）

統計開始以来

地点名	要素名	値(mm)	起日	統計期間
かほく	日最大1時間降水量	85.5	2023年7月12日	1976年1月～2023年7月

7月として

地点名	要素名	値(mm)	起日	統計期間
三井	日最大10分間降水量	17.0	2023年7月12日	2009年7月～2023年7月
かほく	日降水量	206.0	2023年7月12日	1976年7月～2023年7月
かほく	日最大1時間降水量	85.5	2023年7月12日	1976年7月～2023年7月
医王山	日最大10分間降水量	19.0	2023年7月11日	2009年7月～2023年7月

※統計期間10年以上の観測所

3 特別警報・警報・注意報・防災気象情報の発表状況

(1) 特別警報・警報・注意報の発表状況

(令和5年7月11日16時16分～7月13日14時43分)

●:発表 ◇:特別警報から警報 ▼:特別警報から注意報 ▼:警報から注意報 ○:継続 解:解除
 浸:浸水害 土:土砂災害 土浸:土砂災害、浸水害 斜体字:発表 下線:特別警報から警報 警報から注意報

発表時刻	警報 注意報	金 沢 市	か ほ く 市	津 幡 町	内 灘 町	小 松 市	加 賀 市	白 山 市	能 美 市	川 北 町	野 々 市 市	輪 島 市	珠 洲 市	穴 水 町	能 登 町	七 尾 市	羽 咋 市	志 賀 町	宝 達 志 水 町	中 能 登 町
2023/7/11 16:16	雷注意報	○	○	○	○	○	○	○	○	○	○	○	○	○	○	○	○	○	○	○
2023/7/11 20:53	大雨注意報	●	●	●	●	●	●	●	●	●	●	○	○	○	○	○	○	○	○	○
2023/7/11 23:43	雷注意報	○	○	○	○	○	○	○	○	○	○	○	○	○	○	○	○	○	○	○
2023/7/12 2:55	雷注意報	○	○	○	○	○	○	○	○	○	○	○	○	○	○	○	○	○	○	○
2023/7/12 7:04	雷注意報	○	○	○	○	○	○	○	○	○	○	○	○	○	○	○	○	○	○	○
2023/7/12 9:20	大雨警報														土					
2023/7/12 9:59	雷注意報	○	○	○	○	○	○	○	○	○	○	○	○	○	○	○	○	○	○	○
2023/7/12 10:43	大雨警報														土					
2023/7/12 11:52	雷注意報	○	○	○	○	○	○	○	○	○	○	○	○	○	○	○	○	○	○	○
2023/7/12 12:24	大雨警報	土						土	土				土		土					
2023/7/12 15:47	大雨警報	土				土		土	土				土		土					
2023/7/12 16:58	大雨警報	土				土		土	土				土		土					
2023/7/12 17:44	大雨警報	土				土		土	土				土		土					
2023/7/12 18:54	大雨警報	土				土		土	土				土		土					
2023/7/12 19:35	大雨警報	土				土		土	土				土		土					
2023/7/12 20:04	大雨警報	土	●	●		土		土	土				土		土					
2023/7/12 20:23	大雨警報	土	土	土	土	土		土	土				土		土				土	
2023/7/12 20:54	大雨警報	土浸	土浸	土浸	土浸	土		土	土				土		土				土	
2023/7/12 21:26	大雨警報	土浸	土浸	土浸	土浸	土		土	土				土		土				土	

●:発表 ◇:特別警報から警報 ▼:特別警報から注意報 ▼:警報から注意報 ○:継続 解:解除
 浸:浸水害 土:土砂災害 土浸:土砂災害、浸水害 斜体字:発表 下線:特別警報から警報 警報から注意報

発表時刻	警報 注意報	金 沢 市	か ほ く 市	津 幡 町	内 灘 町	小 松 市	加 賀 市	白 山 市	能 美 市	川 北 町	野 々 市 市	輪 島 市	珠 洲 市	穴 水 町	能 登 町	七 尾 市	羽 咋 市	志 賀 町	宝 達 志 水 町	中 能 登 町	
2023/7/12 21:32	大雨警報	土浸	土浸	土浸	土浸	土		土	土				土		土					土	
	洪水警報	○	●	○	○																
	大雨注意報								○		○	○		○		○	○	○			○
	雷注意報	○	○	○	○	○	○	○	○	○	○	○	○	○	○	○	○	○	○	○	○
	洪水注意報					○	○	○													
2023/7/12 22:26	大雨警報	土浸	土浸	土浸	土浸	土		土	土				土		土					土浸	
	洪水警報	○	○	○	○															●	
	大雨注意報									○	○	○		○		○	○	○			○
	雷注意報	○	○	○	○	○	○	○	○	○	○	○	○	○	○	○	○	○	○	○	○
	洪水注意報					○	○	○	●												
2023/7/12 22:42	大雨警報	土浸	土浸	土浸	土浸	土	土	土	土				土		土					土浸	
	洪水警報	○	○	○	○															○	
	大雨注意報									○	○	○		○		○	○	○			○
	雷注意報	○	○	○	○	○	○	○	○	○	○	○	○	○	○	○	○	○	○	○	○
	洪水注意報					○	○	○													
2023/7/12 23:38	大雨警報	土浸	土浸	土浸	土浸	土	土	土	土				土		土					土浸	
	洪水警報	○	○	○	○															○	
	大雨注意報									○	○	○		○		○	○	○			○
	雷注意報	○	○	○	○	○	○	○	○	○	○	○	○	○	○	○	○	○	○	○	○
	洪水注意報					○	○	○													
2023/7/13 0:22	大雨警報	土浸	土浸	土浸	土浸	土	土	土	土				土		土					土浸	
	洪水警報	○	○	○	○															○	
	大雨注意報									○	○	○		○		○	○	○			○
	雷注意報	○	○	○	○	○	○	○	○	○	○	○	○	○	○	○	○	○	○	○	○
	洪水注意報					○	○	○		●	●										
2023/7/13 1:04	大雨警報	土浸	土浸	土浸	土浸	土	土浸	土	土				土		土					土浸	
	洪水警報	○	○	○	○															○	
	大雨注意報									○	○	○		○		○	○	○			○
	雷注意報	○	○	○	○	○	○	○	○	○	○	○	○	○	○	○	○	○	○	○	○
	洪水注意報					○	○	○		○	○										
2023/7/13 1:23	大雨警報	土浸	土浸	土浸	土浸	土	土浸	土	土				土		土					土浸	
	洪水警報	○	○	○	○		●													○	
	大雨注意報									○	○	○		○		○	○	○			○
	雷注意報	○	○	○	○	○	○	○	○	○	○	○	○	○	○	○	○	○	○	○	○
	洪水注意報					○	○	○		○	○										
2023/7/13 1:55	大雨警報	土浸	土	土	土	土	土浸	土	土				土		土					土	
	洪水警報	○	○	○	○	●	○	●												○	
	大雨注意報									○	○	○		○		○	○	○			○
	雷注意報	○	○	○	○	○	○	○	○	○	○	○	○	○	○	○	○	○	○	○	○
	洪水注意報								○	○	○										
2023/7/13 4:25	大雨警報	土	土	土	土	土	土浸	土浸	土						土					土	
	洪水警報					○	○	○													
	大雨注意報									○	○	解	▼	○		○	解	解			○
	雷注意報	○	○	○	○	○	○	○	○	○	○	○	○	○	○	○	○	○	○	○	○
	洪水注意報	▼	▼	▼	▼				解	解	解									▼	
高潮注意報	●	●		●				●										●			▼
2023/7/13 7:41	大雨警報	土	土	土	土	土	土	土	土											土	
	洪水警報					○	○	○													
	大雨注意報									○	○		解	解	▼	解					解
	雷注意報	○	○	○	○	○	○	○	○	○	○	○	○	○	○	○	○	○	○	○	○
	洪水注意報	解	解	解	解																解
高潮注意報	○	○		○																	○
2023/7/13 10:29	大雨警報					土	土	土	土												
	洪水警報					解	解														
	大雨注意報	▼	▼	▼	▼					○	○				解						▼
	雷注意報	○	○	○	○	○	○	○	○	○	○	○	○	○	○	○	○	○	○	○	○
	洪水注意報								▼												
高潮注意報	○	○		○																	○
2023/7/13 14:43	大雨警報					土	土	土	土												
	洪水警報																				
	大雨注意報	○	○	○	○					○	○										○
	雷注意報	○	○	○	○	○	○	○	○	○	○	○	○	○	○	○	○	○	○	○	○
	洪水注意報								解												
高潮注意報	解	解		解				解													解

令和4年6月19日15時08分頃の石川県能登地方の地震及び令和5年5月5日14時42分頃の石川県能登地方の地震に伴い、地盤の緩みを考慮し、揺れの大きかった珠洲市と能登町について、大雨警報・注意報の発表基準(土壌雨量指数基準)を引き下げた暫定基準を設けて運用しています。

(2) 石川県気象情報の発表状況(令和5年7月9日～14日)

年月	発表日時	標 題
2023年7月	9日05時45分	大雨と雷及び突風に関する石川県気象情報 第7号
	9日16時57分	大雨と雷及び突風に関する石川県気象情報 第8号
	9日22時33分	大雨と雷及び突風に関する石川県気象情報 第9号
	10日06時12分	大雨と雷及び突風に関する石川県気象情報 第10号
	10日11時07分	大雨と雷及び突風に関する石川県気象情報 第11号
	10日16時48分	大雨と雷及び突風に関する石川県気象情報 第12号
	11日05時57分	大雨と雷及び突風に関する石川県気象情報 第13号
	11日08時45分	大雨と雷及び突風に関する石川県気象情報 第14号
	11日16時44分	大雨と雷及び突風に関する石川県気象情報 第15号
	12日05時53分	大雨と雷及び突風に関する石川県気象情報 第16号
	12日11時37分	大雨と雷及び突風に関する石川県気象情報 第17号
	12日11時37分	大雨と雷及び突風に関する石川県気象情報 第17号(訂正)
	12日17時07分	大雨と雷及び突風に関する石川県気象情報 第18号
	12日21時39分	顕著な大雨に関する石川県気象情報 第1号
	12日21時45分	大雨と雷及び突風に関する石川県気象情報 第19号(凶情報)
	12日22時50分	大雨と雷及び突風に関する石川県気象情報 第20号(凶情報)
	12日23時54分	大雨と雷及び突風に関する石川県気象情報 第21号
	13日06時02分	大雨と雷及び突風に関する石川県気象情報 第22号
	13日08時16分	大雨と雷及び突風に関する石川県気象情報 第23号
	13日11時50分	大雨と雷及び突風に関する石川県気象情報 第24号
13日17時07分	大雨と雷及び突風に関する石川県気象情報 第25号	
13日21時04分	大雨と雷及び突風に関する石川県気象情報 第26号	
14日05時28分	大雨に関する石川県気象情報 第27号	
14日17時00分	大雨に関する石川県気象情報 第28号	
14日21時45分	大雨に関する石川県気象情報 第29号	

(3) 石川県土砂災害警戒情報の発表状況(令和5年7月12日～13日)

石川県 金沢地方気象台 共同発表

発表日時	標 題	警戒対象地域	警戒解除地域
7月12日 21時25分	石川県土砂災害警戒情報 第1号	津幡町*	
7月12日 22時20分	石川県土砂災害警戒情報 第2号	かほく市* 津幡町 内灘町* 宝達志水町*	
7月13日 1時50分	石川県土砂災害警戒情報 第3号	加賀市* かほく市 津幡町 内灘町 宝達志水町	
7月13日 3時50分	石川県土砂災害警戒情報 第4号	加賀市 かほく市 白山市* 津幡町 内灘町 宝達志水町	
7月13日 7時00分	石川県土砂災害警戒情報 第5号		加賀市 かほく市 白山市 津幡町 内灘町 宝達志水町

*印は新たに警戒対象となった市町

(4) 指定河川洪水予報の発表状況(令和5年7月13日)

梯川(金沢河川国道事務所 金沢地方气象台 共同発表)

発表日時	標 題	種 類
13日04時30分	梯川氾濫注意情報	梯川洪水予報 第1号 洪水注意報(発表)
13日08時20分	梯川氾濫注意情報解除	梯川洪水予報 第2号 洪水注意報解除

(5) 竜巻注意情報の発表状況(令和5年7月12日)

発表日時	標 題	対象地域
12日13時03分	石川県竜巻注意情報 第1号	加賀
12日16時03分	石川県竜巻注意情報 第2号	加賀

4 金沢地方気象台の対応状況

◇警戒体制等の状況

日時	体制種別
2023年7月12日 9時20分	注意体制
2023年7月12日 21時25分	警戒体制
2023年7月15日 09時00分	注意体制
2023年7月20日 09時00分	解除

◇ホットラインの実施状況（気象台長から市町首長へ）

日時	市町
2023年7月12日 20時49分	津幡町
2023年7月12日 22時16分	内灘町
2023年7月12日 22時20分	かほく市
2023年7月12日 22時24分	宝達志水町
2023年7月12日 23時14分	津幡町
2023年7月13日 01時38分	加賀市
2023年7月13日 03時47分	白山市

◇気象庁防災対応支援チーム（J E T T※）の派遣状況

日時	実施内容
2023年7月12日 14時30分	石川県災害対策本部連絡員等会議（石川県庁 2名派遣）

※J E T Tは、大規模な自然災害等の際に地方公共団体等へ支援を行う国土交通省の緊急災害対策派遣隊（T E C - F O R C E）の気象・地象情報提供班です。

5 石川県の主な被害状況

石川県危機管理監室危機対策課調べから抽出（7月21日15時現在）

(1) 被害の状況（人的・建物被害）

市町名	人的被害(人)				小計	全壊	半壊	住家被害(棟)				非住家被害(棟)	
	死者	行方不明者	負傷者					一部破損	床上浸水	床下浸水	小計	公共建物	その他
			重傷	軽傷									
加賀市									4	4			
かほく市							13	0	46	59			
津幡町						2	9	136	278	425		4	
内灘町									7	7			
計					0		2	22	136	335	495	4	

(2) 道路関係

【県管理道路】 通行止め 15路線16箇所（迂回路あり）

国道304号金沢市宮野町～金沢市東原町（崩土） など

【国管理道路】 通行止め 1路線 2箇所（迂回路あり） 国道8号 河北郡津幡町九折～富山

県小矢部市安楽寺 ⇒14日解除

加賀市熊坂町～福井県あわら市熊坂 ⇒14日解除

- ・ 医王山ビジターセンターに通じる林道（金沢市管理）の通行止め（斜面の土砂流出）
⇒14日に除去完了
- ・ 片野鴨池健民自然園 遊歩道の斜面崩落 →崩落箇所は通行止め
- ・ 森林公園（津幡園地）の入口、園内道路が土砂崩れ・倒木のため一部通行不可（津幡林道住宅前、津幡口、加茂口など）

(3) 河川関係

①越水した河川

7河川〔津幡川（新道橋）、大海川（西谷橋）、能瀬川（中山橋）、材木川（仮生新橋）、宇ノ気川（上田名橋）、大谷川（大谷川橋）、曾宇川（曾宇川橋）〕

⇒現在0河川

②氾濫危険水位を超えた河川（避難指示の目安となる水位）

7河川9観測所

⇒現在0河川

③避難判断水位を超えた河川（高齢者等避難の目安となる水位）

2河川2観測所

⇒現在0河川

(4) 鉄道関係

J R 七尾線 13日全線運転取りやめ ⇒14日11時20分に全線運転再開

I R 石川鉄道 13日津幡（つばた）駅～倶利伽羅（くりから）駅 運転取りやめ

⇒14日通常運行

(5) 水道関係

断水：かほく市 116世帯（若緑・箕打・元女・黒川地区）

→13日13時までに全て解消

津幡町 221世帯（種・池ヶ原・中山など10地区）

→15日06時までに全て解消

(6) 農業関係
農地被害

施設	内容	金沢市	小松市	加賀市	かほく市	津幡町	計	応急対応
農地（水田・畑地）	土砂流入・流出	10箇所	1箇所	1箇所	7箇所	32箇所	51箇所	
	法面崩壊	13箇所		1箇所	1箇所	19箇所	34箇所	
農道	法面・路肩崩壊	13箇所		3箇所	5箇所	12箇所	33箇所	一部通行止め
	農道橋破損				1箇所		1箇所	
	土砂流入	7箇所				26箇所	33箇所	
水路	破損					6箇所	6箇所	仮設ポンプ 土砂撤去等
	法面崩壊	3箇所	1箇所	1箇所		1箇所	6箇所	
	埋塞	12箇所			8箇所	61箇所	81箇所	
ため池	隣接斜面崩壊					7箇所	7箇所	水位を下げる作業 実施
	法面崩壊					8箇所	8箇所	
	決壊				1箇所	1箇所	2箇所	
頭首工	防塵ネット破損		1箇所				1箇所	

※農地等災害復旧に対する支援

津幡町からの派遣要請を受け、7月24日（月）から26日（水）の3日間、農地・農業用施設の被災箇所確認のため、農業土木職員3名を派遣

農作物被害

- ・農地の一部で冠水〔河北潟（金沢市、津幡町、内灘町）、加賀市〕
- ・農地への土砂流入5箇所（金沢市、内灘町）

畜産被害

- ・漏電により生乳冷却装置が作動せず、生乳約2tの廃棄（内灘町）
- ・堆肥製造施設で製造ラインが一部破損（内灘町）
- ・石川県金沢食肉流通センターで排水処理施設が一部破損（金沢市）

(7) 森林関係

- ・林道の崩壊等27路線115箇所
金沢市(9)、加賀市(44)、かほく市(29)、白山市(1)、津幡町(30)、加賀市(44)
宝達志水町(1)、中能登町(1) ⇒ 一部通行止め
- ・白山白川郷ホワイトロード ※終日通行止め ⇒ 7月14日再開

(8) 水産関係

- ・土石流により内水面養魚施設損壊（金沢市）

(9) 県施設

- ・南部家畜保健衛生所で事務所・駐車場が浸水（金沢市）⇒ 7月14日朝解消
- ・金沢競馬場きゅう舎地区のきゅう舎15棟が浸水
- ・浸水したきゅう舎のわらが使用不能となる被害が発生

(10) 市町小中学校の被害状況

- ・津幡町立刈安小学校 昇降口などに床上浸水 →7/13 清掃作業済
- ・津幡町立津幡小学校 昇降口などに床上浸水 →7/13 清掃作業済
- ・かほく市第2学校給食センター 敷地内に土砂流入・堆積 →7/13 土砂撤去作業済

(10) 事業所等関係（工場・店舗等）の被害

市町名	被害件数	被害内容
津幡町	39	浸水：36、車両水没：2、土砂流入：1
内灘町	25	浸水：24、建物破損：1
かほく市	2	浸水：2
能美市	1	雨漏り：1
合計	68	

(11) 健康福祉関係

高齢者関係施設

市町名	床上浸水	その他	計	
津幡町	2	1（訪問介護用の車が浸水）	3	全施設復旧済
小松市	0	1（側溝の水が溢れ、フェンス破損）	1	サービス提供に支障なし
かほく市	1	0	1	復旧済
計	3	2	5	

障害者関係施設

市町名	床上浸水	雨漏り	計	
かほく市	1	0	1	復旧済み
津幡町	0	1	1	サービス提供に支障なし
計	1	1	2	

薬局

市町名	床上浸水	
津幡町	1	復旧済
金沢市	1	営業に支障なし
計	2	

児童関係施設

市町名	床上浸水	
津幡町	1	復旧まで休園
計	1	

参考資料

◇雨の強さと降り方

https://www.jma.go.jp/jma/kishou/knownow/yougo_hp/amehyo.html

◇風の強さと吹き方

https://www.jma.go.jp/jma/kishou/knownow/yougo_hp/kazehyo.html

◇キキクル（警報の危険度分布）

<https://www.jma.go.jp/jma/kishou/knownow/bosai/riskmap.html>

◇地域気象観測所一覧

https://www.jma.go.jp/jma/kishou/knownow/amedas/ame_master.pdf

◇石川県の気象観測所配置図

<https://www.data.jma.go.jp/kanazawa/shosai/kansoku.html>

本件のお問い合わせ先 金沢地方気象台 防災担当 TEL 076-260-1462

※利用上の注意

この資料は速報です。後日、内容の訂正・追加を行うことがあります。

© 金沢地方気象台 2023

本資料は、東京管区気象台ホームページの利用規約（下記URL）に準拠します。

<https://www.data.jma.go.jp/tokyo/shosai/gyoumu/copyright/copyright.html>