

# 災害時気象資料

—令和5年6月29日から7月3日にかけての熊本県の大雨について—

概要	1
天気図及び気象衛星画像	2～4
気象レーダー画像	5～9
6月30日及び7月3日に各格子で出現した最大の危険度の状況	10
アメダス総降水量の分布図	11
アメダス降水量の時系列図	12～17
アメダス降水量の極値表	18
アメダス降水量の時系列表	19～23
警報・注意報の発表状況	24～27
土砂災害警戒情報の発表状況	28
指定河川洪水予報の発表状況	29
気象情報の発表状況	30
参考資料（雨の強さと降り方）	33

注)この資料に使用した値はすべて速報値であり、後日修正することがあります。

令和5年7月4日  
熊本地方気象台

# 概要

## 【気象の状況】

6月29日から7月3日にかけて、梅雨前線が九州付近に停滞し前線に向かって暖かく湿った空気が流れ込んだ影響で、大気の状態が非常に不安定となり、熊本県では記録的な大雨となった所があった。特に7月3日は、熊本地方と阿蘇地方に線状降水帯が発生し、同じ場所で非常に激しい雨が降り続き、災害発生危険度が急激に高まった。

## 【大雨の状況】

6月30日は、球磨地方を中心に非常に激しい雨や激しい雨が断続的に降り、日降水量が湯前町湯前横谷で379.5ミリ、あさぎり町上で304.0ミリを観測し、6月の1位の記録を更新した。また、あさぎり町上では、日最大1時間降水量が55.0ミリを観測し、6月の1位を更新した。

7月3日は、線状降水帯が発生した地域にある山都町原で日最大1時間降水量82.0ミリの猛烈な雨を観測し、7月の1位の記録を更新した。また、日降水量が山都町原で331.0ミリ、南阿蘇村久木野で253.5ミリを観測するなど、記録的な大雨となった。

## 【災害の状況】

令和5年7月4日14時00分現在 熊本県危機管理防災課調べ

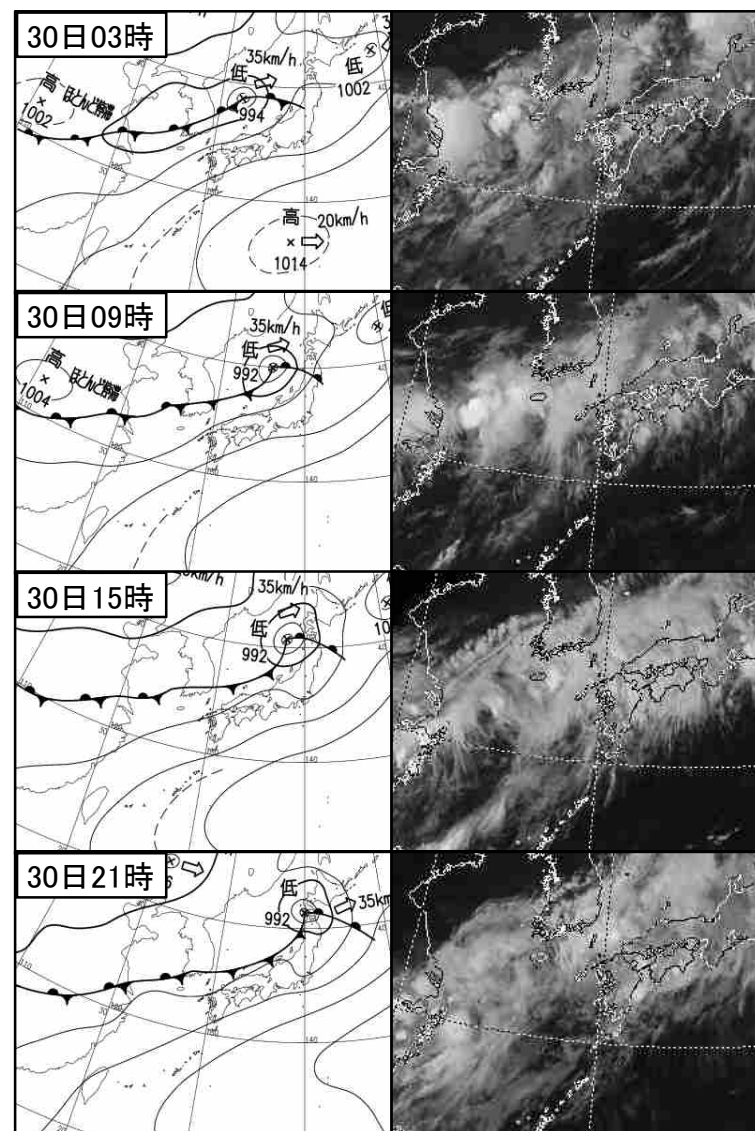
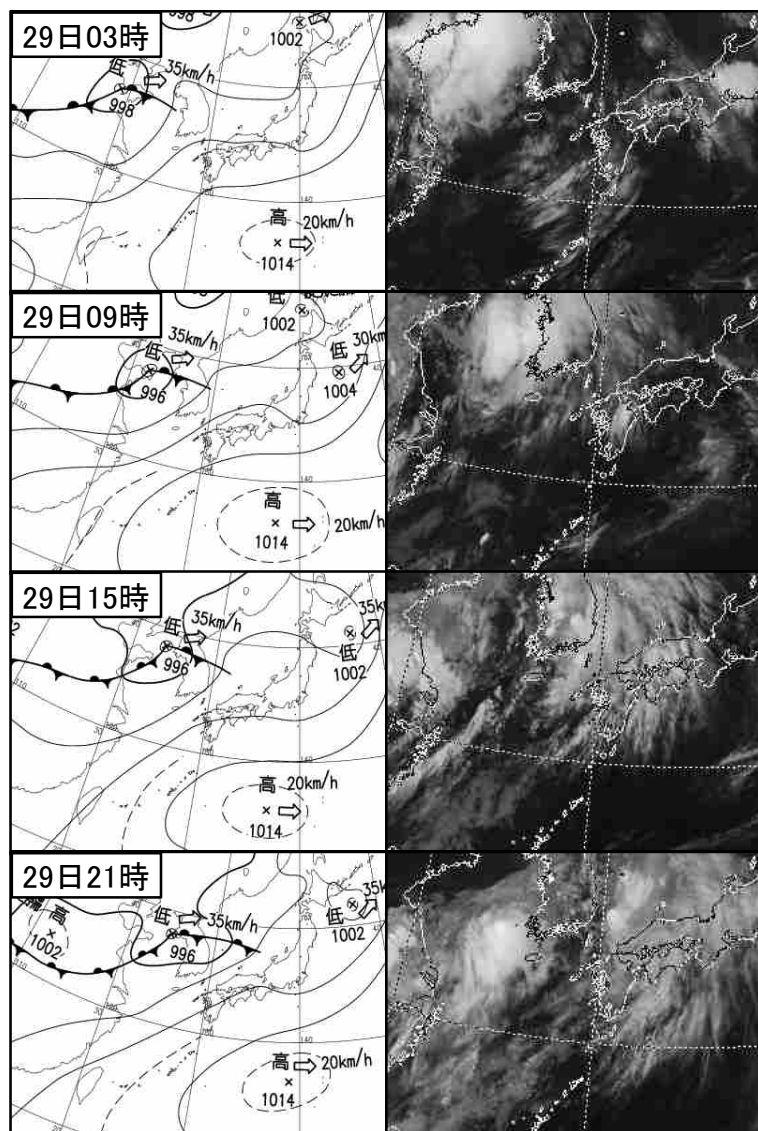
### ○住家被害 52件(人的被害なし)

- ・床上浸水16件:熊本市1件、合志市1件、南阿蘇村1件、益城町13件
- ・床下浸水34件:西原村3件、南阿蘇村2件、益城町29件
- ・土砂流入2件:山都町1件、高森町1件

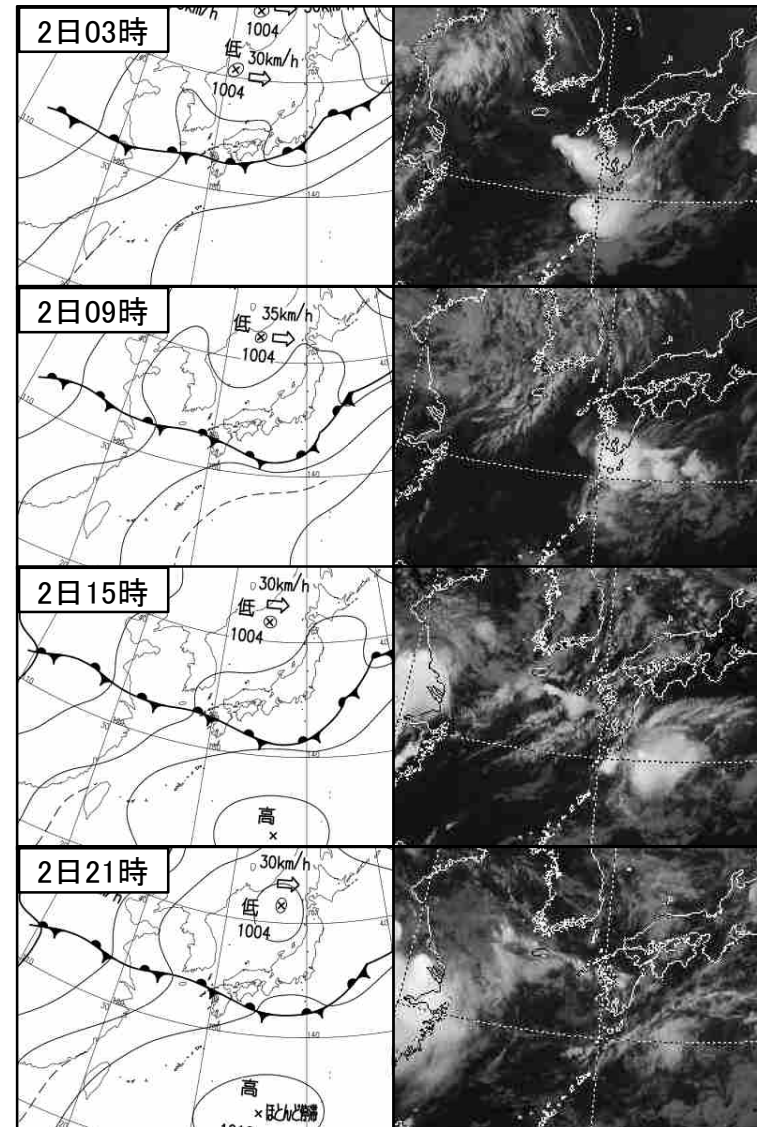
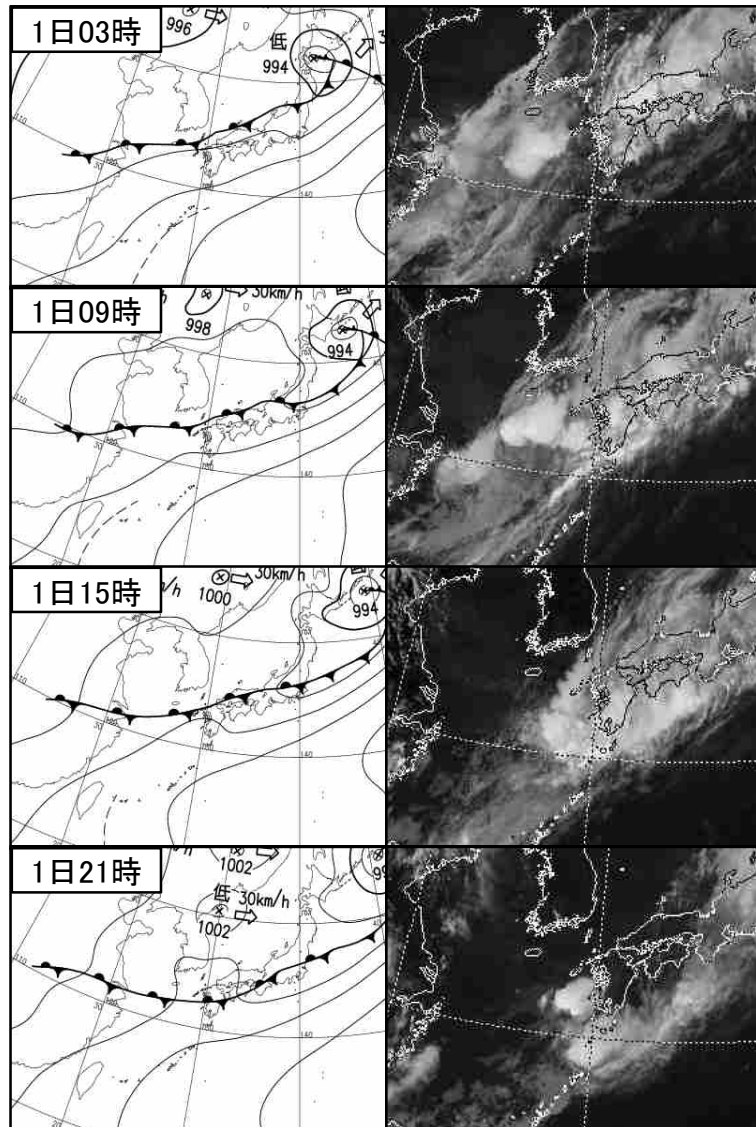
### ○その他被害

- ・河川溢水:境川(玉名市)、木山川(益城町)、岩戸川(益城町)

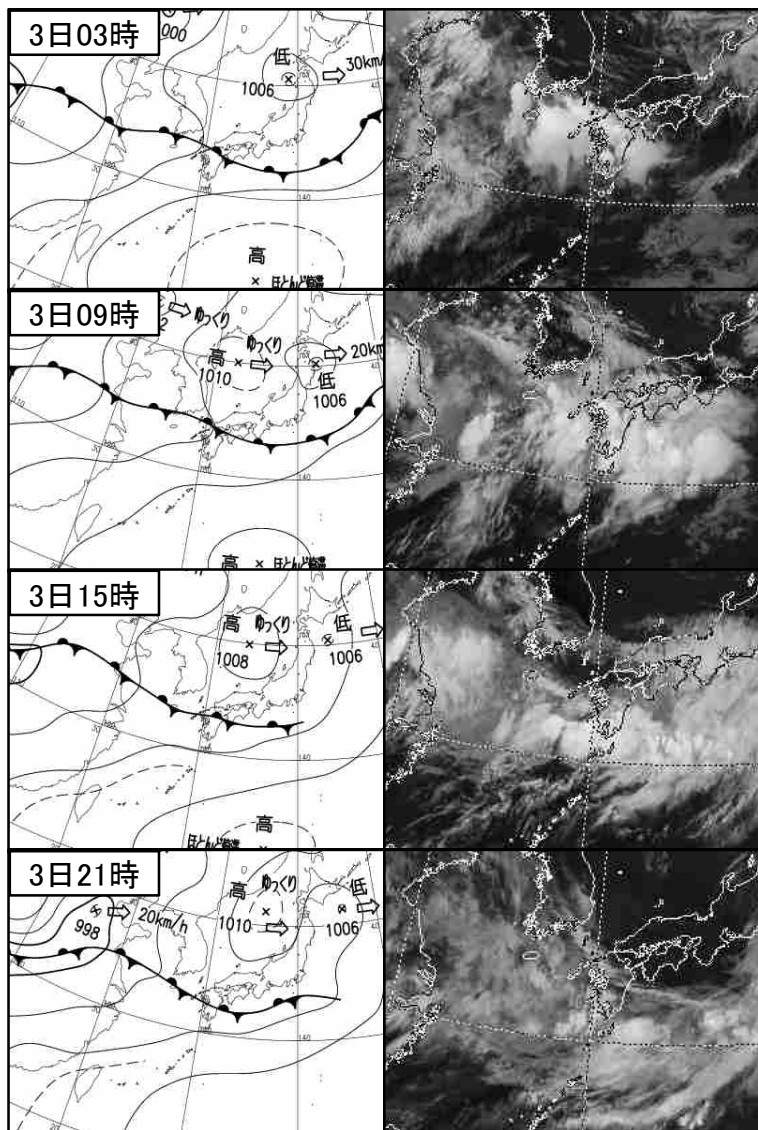
# 天気図及び気象衛星画像 6月29日～6月30日 6時間毎



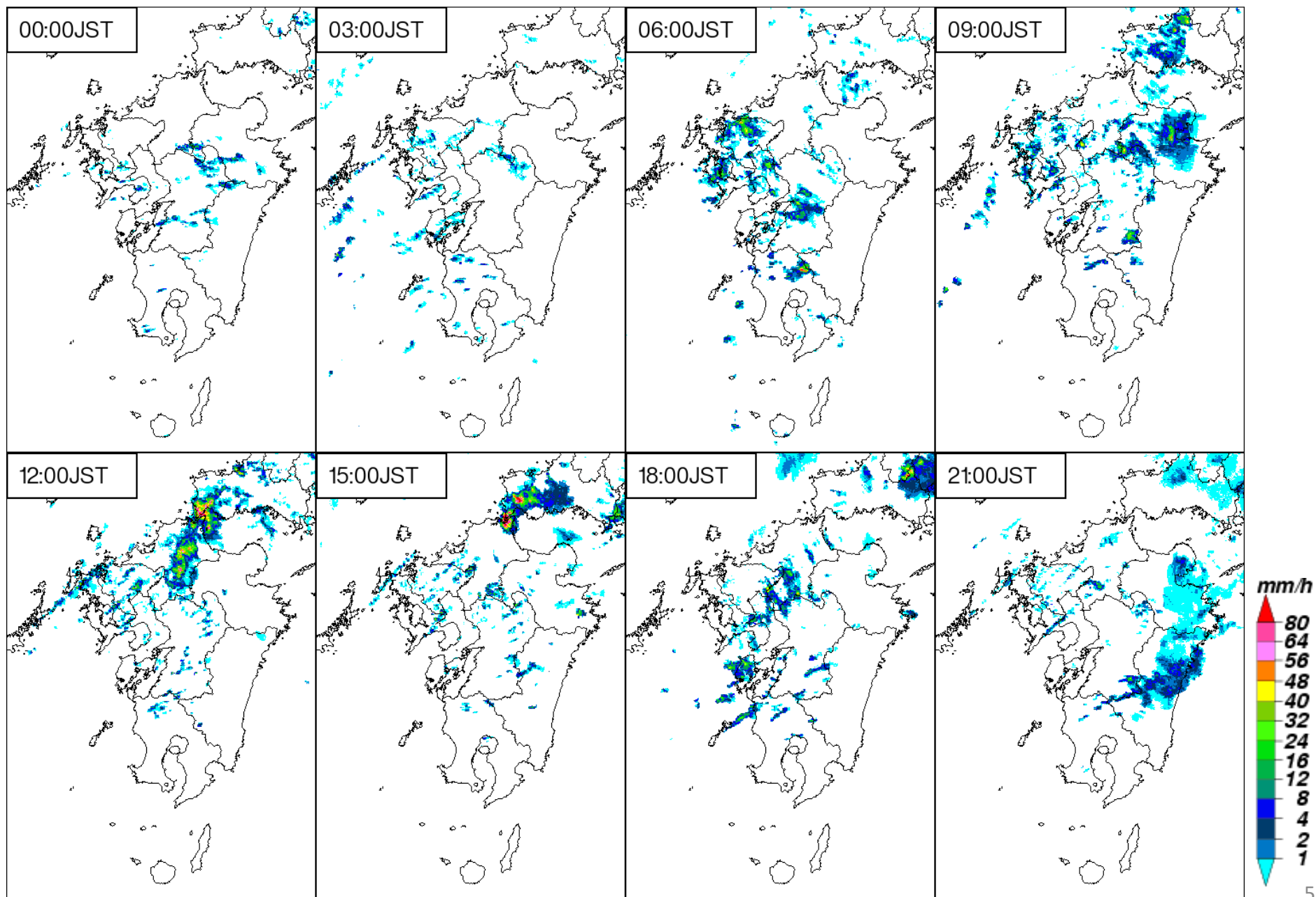
# 天気図及び気象衛星画像 7月1日～7月2日 6時間毎



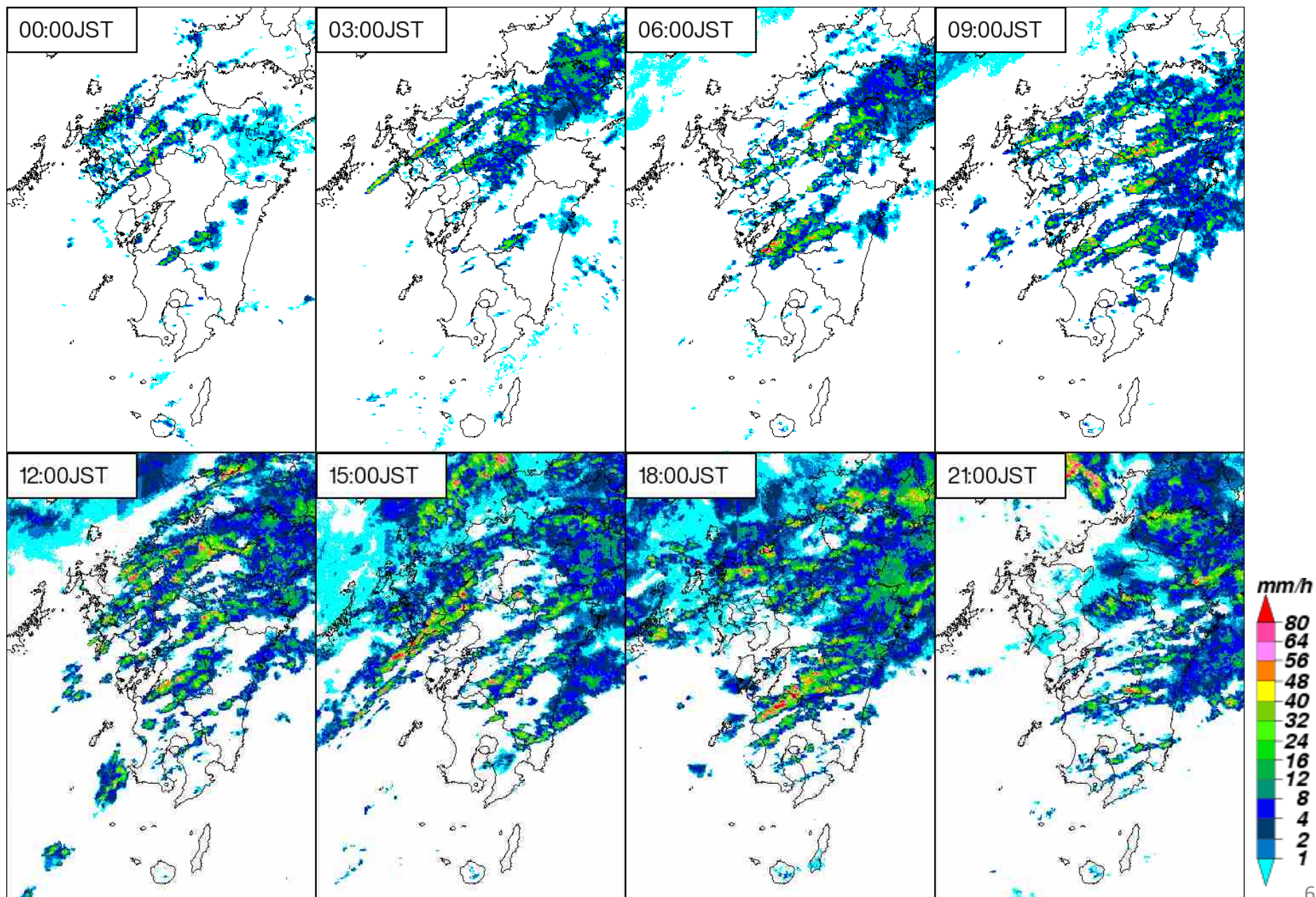
# 天気図及び気象衛星画像 7月3日 6時間毎



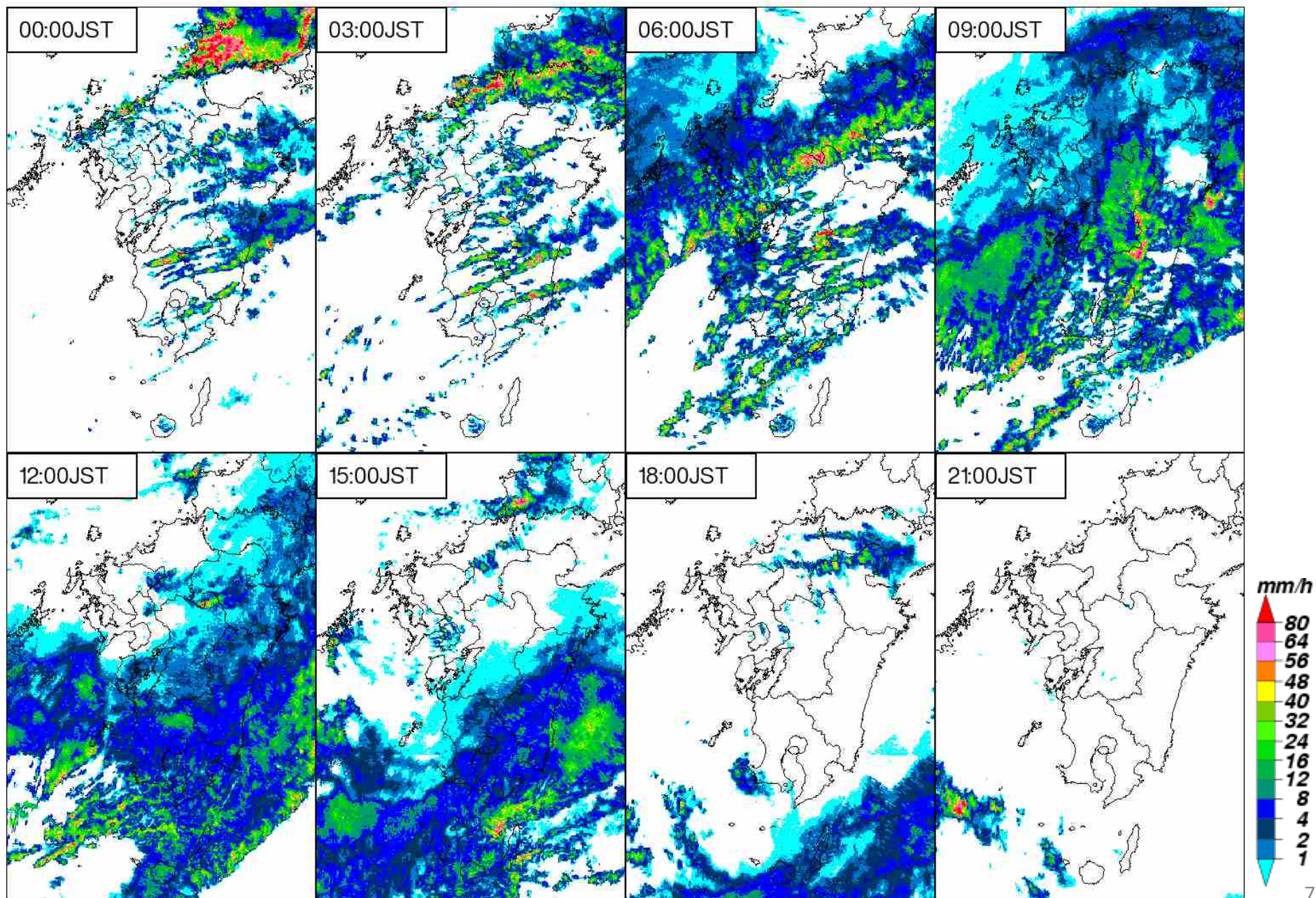
# 気象レーダー画像(6月29日 3時間毎)



# 気象レーダー画像(6月30日 3時間毎)

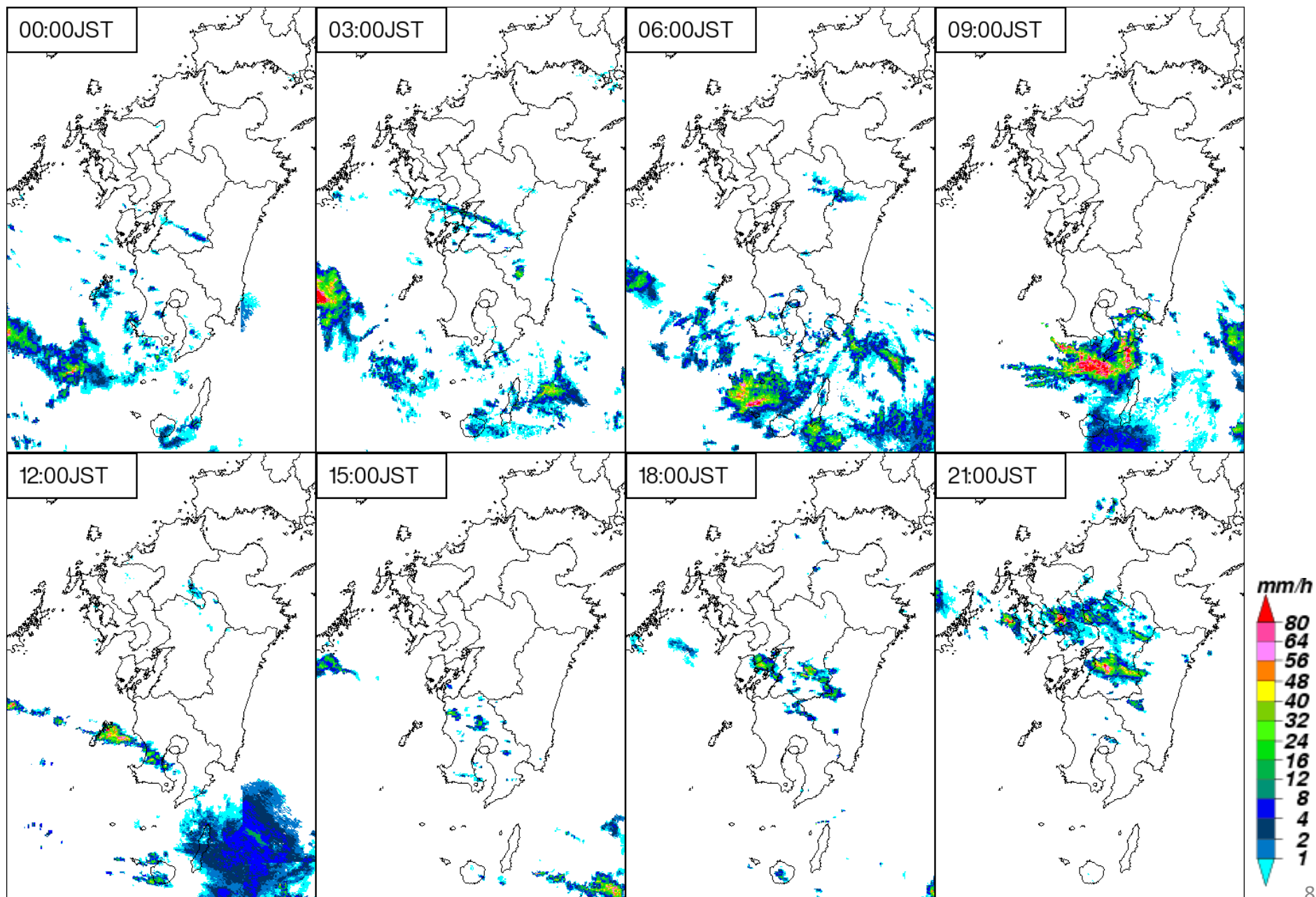


# 気象レーダー画像(7月1日 3時間毎)

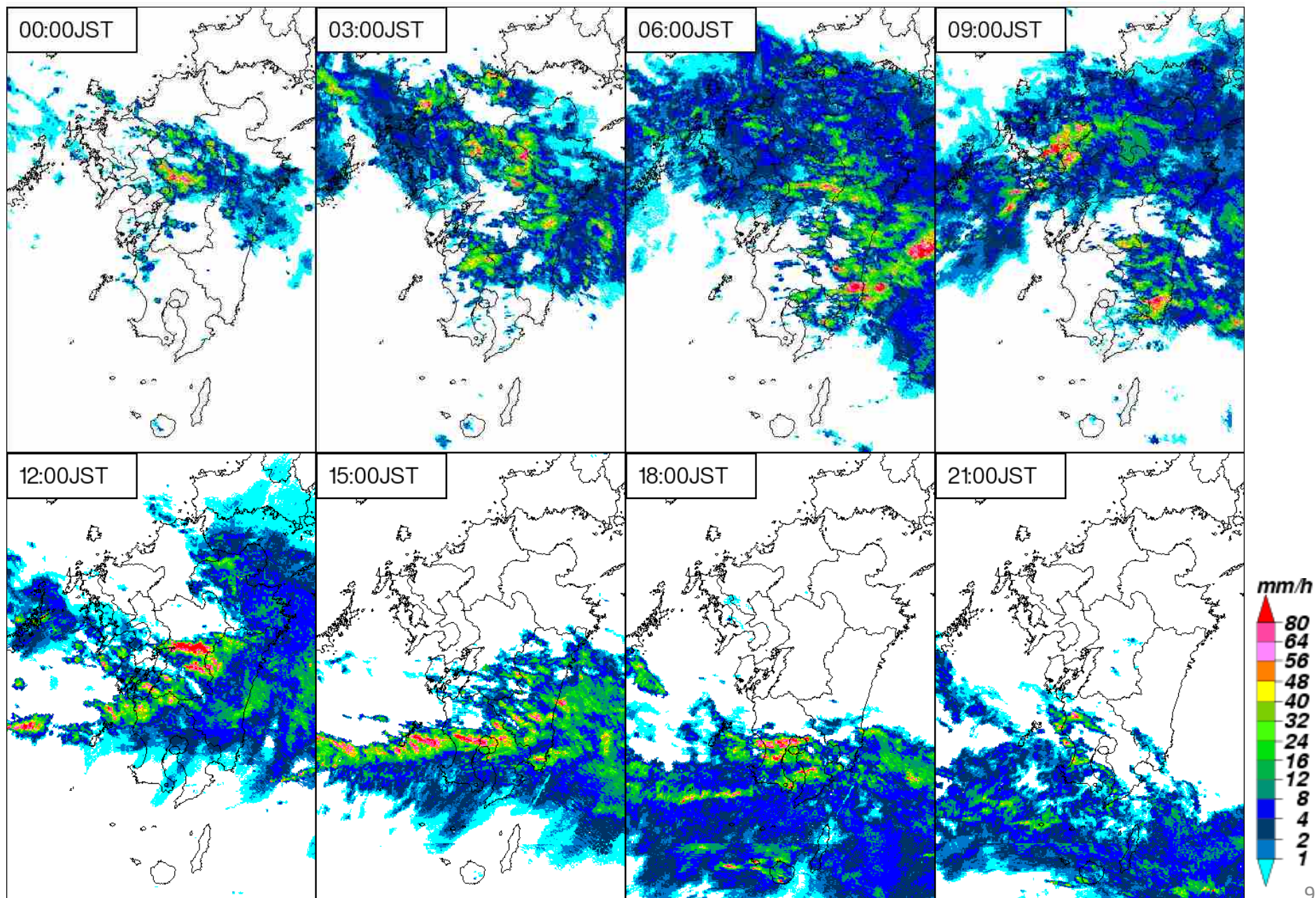




# 気象レーダー画像(7月2日 3時間毎)

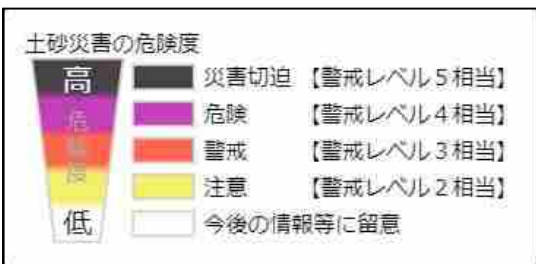
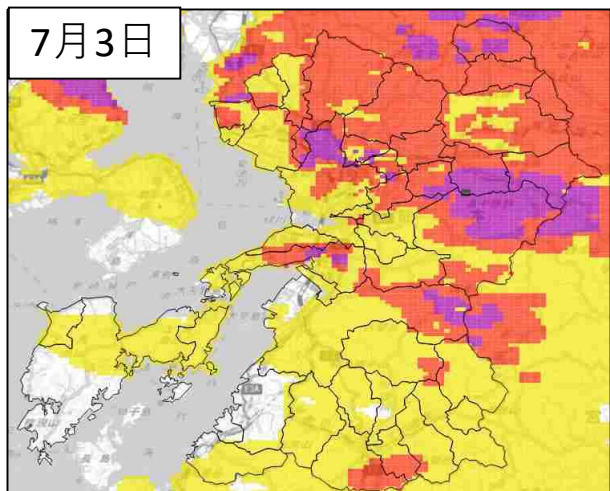
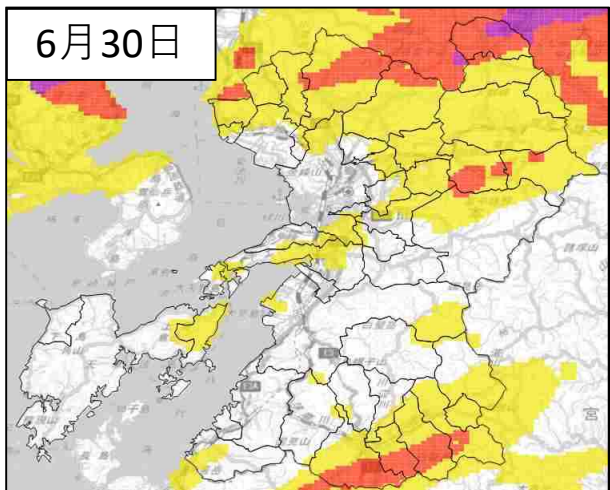


# 気象レーダー画像(7月3日 3時間毎)

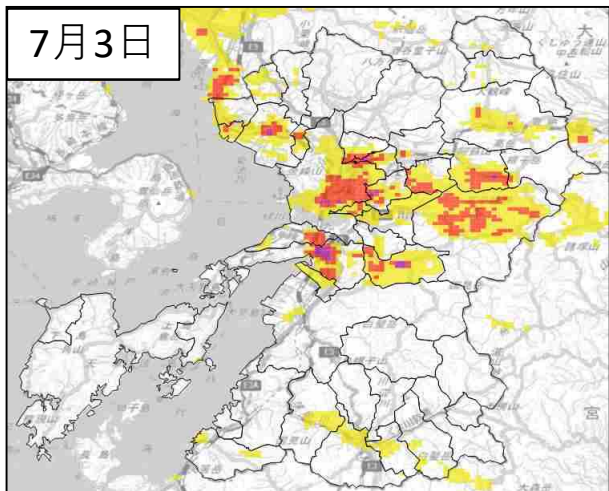
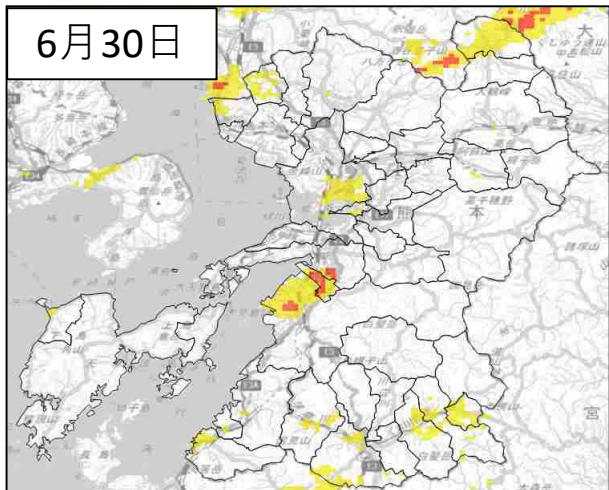


# 6月30日及び7月3日に各格子で出現した最大の危険度の状況

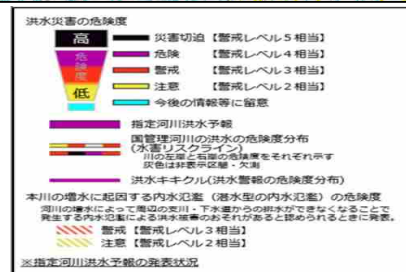
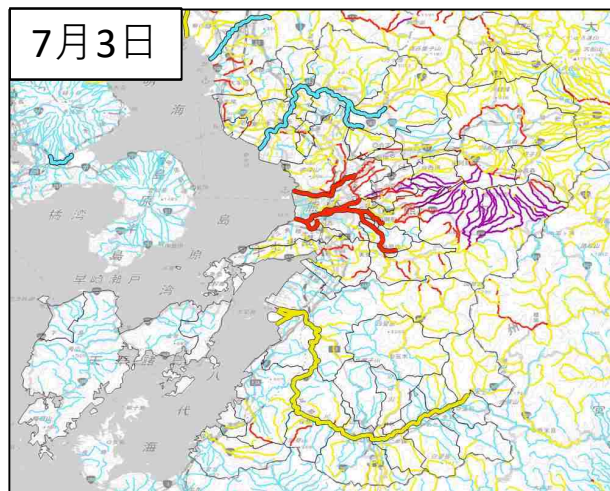
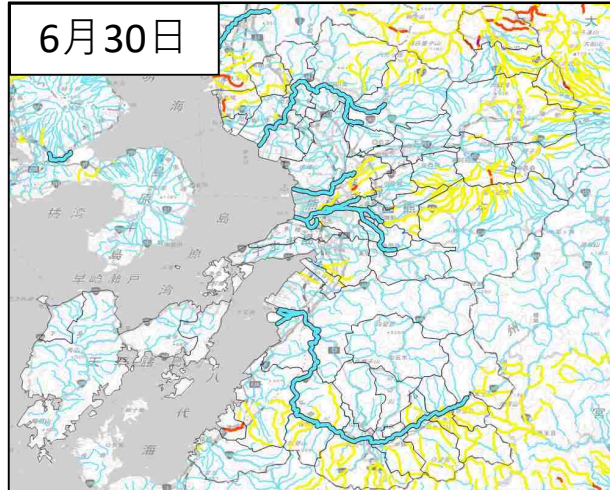
## 土砂キキクル



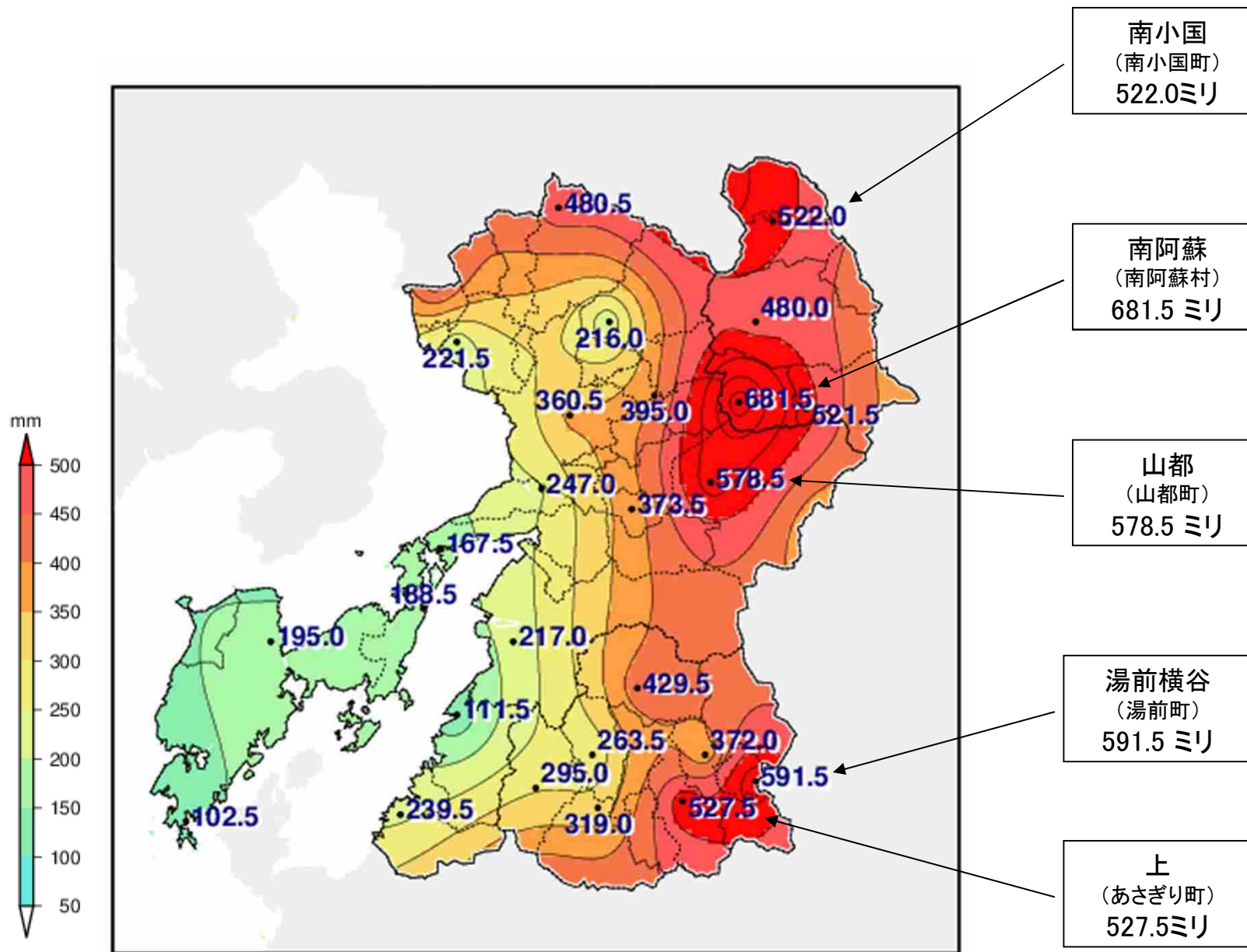
## 浸水キキクル



## 洪水キキクル

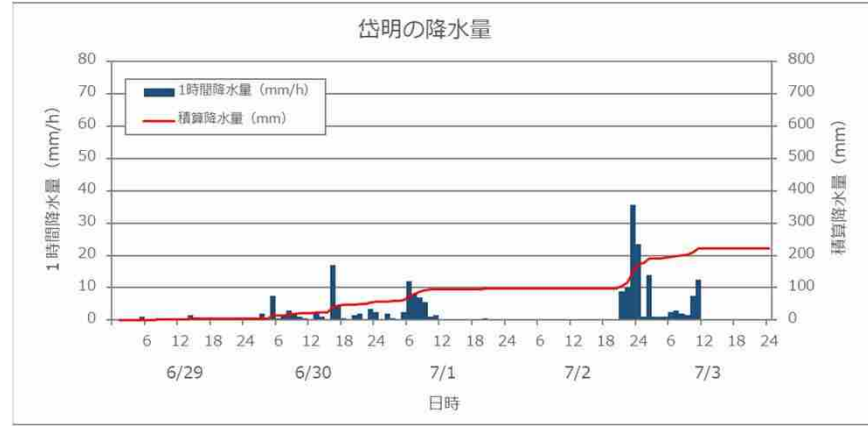
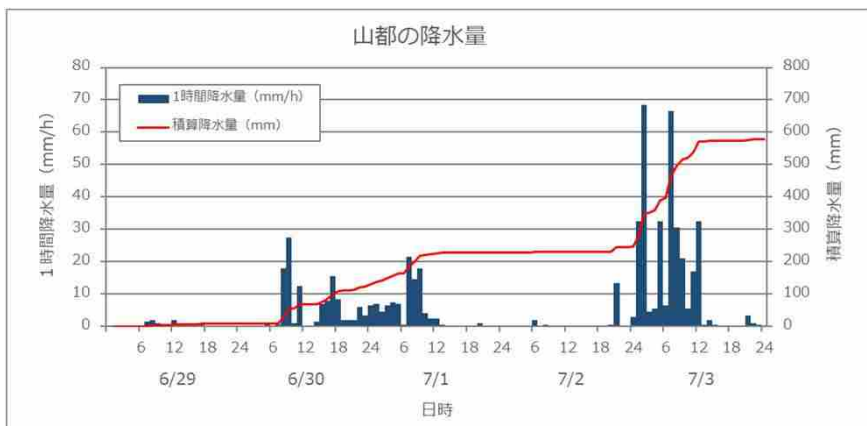
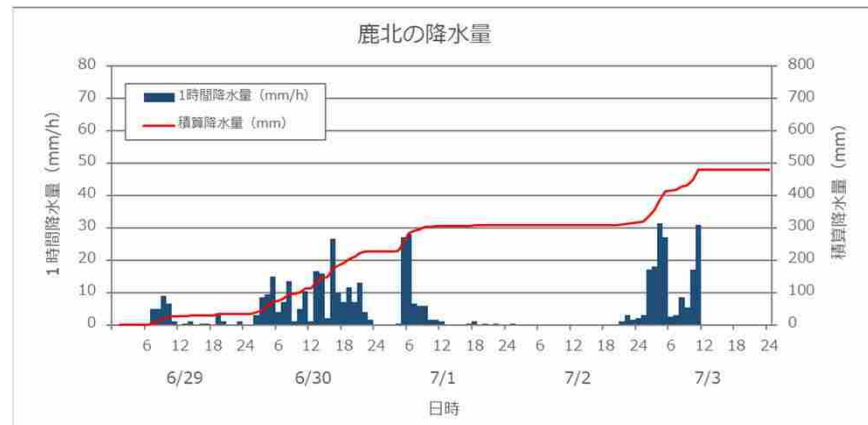
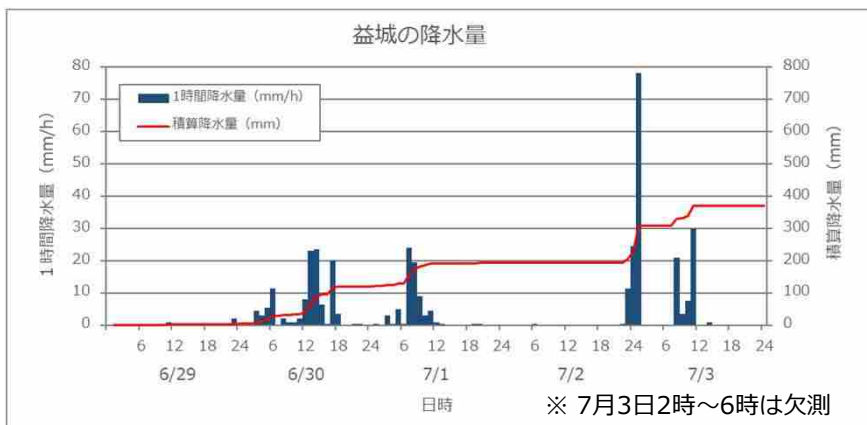
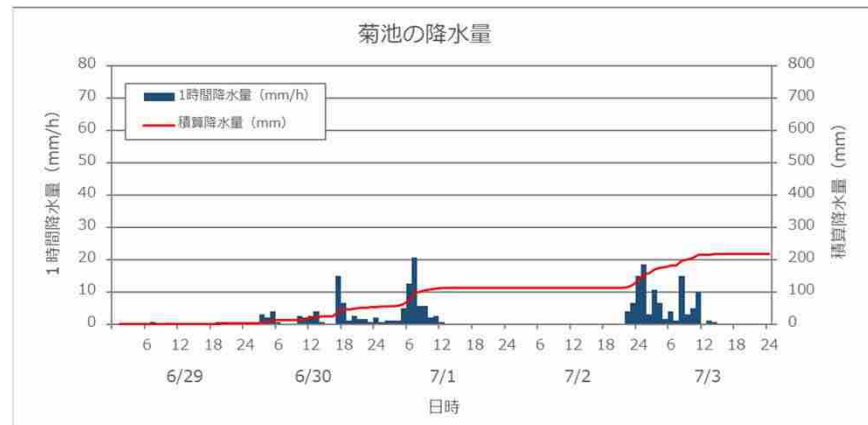
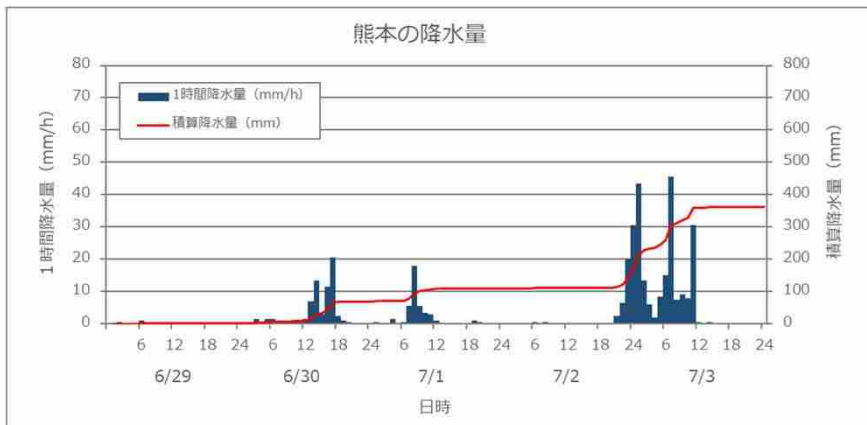


# アメダス総降水量の分布図(6月29日~7月3日)



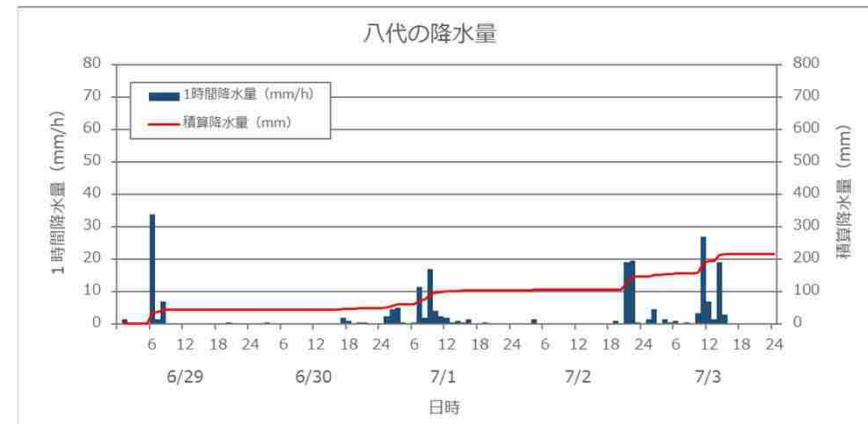
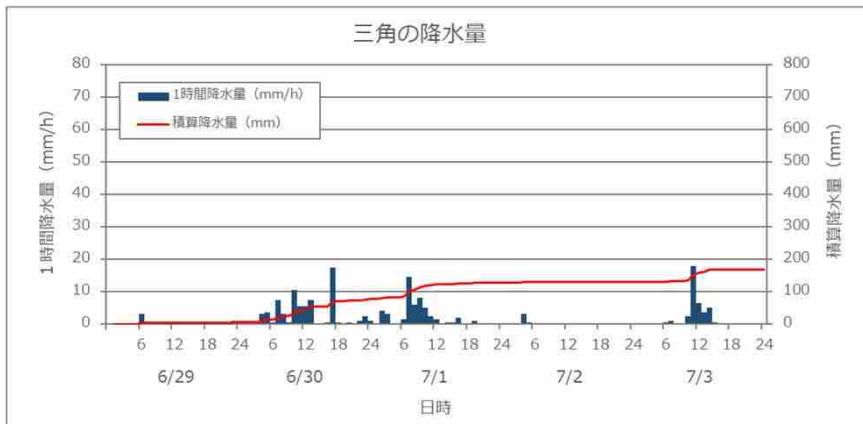
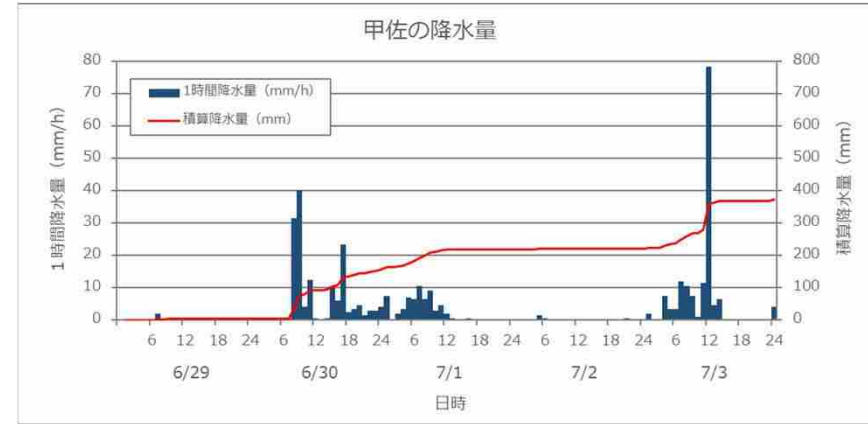
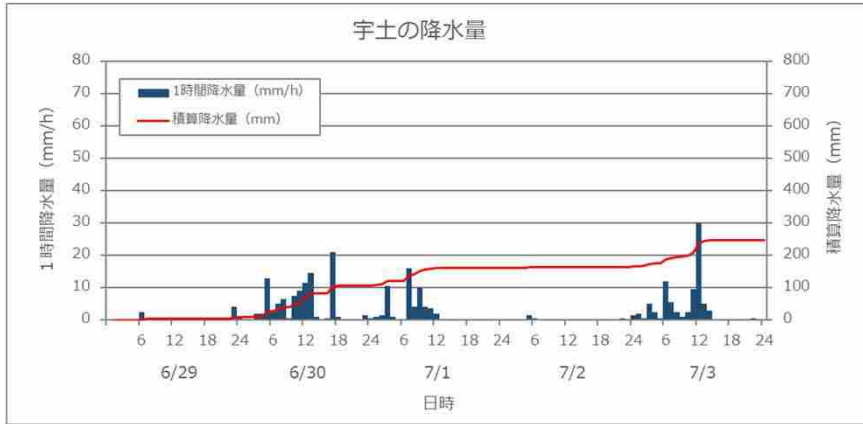
# アメダス降水量の時系列図(6月29日01時~7月3日24時)

# 熊本地方



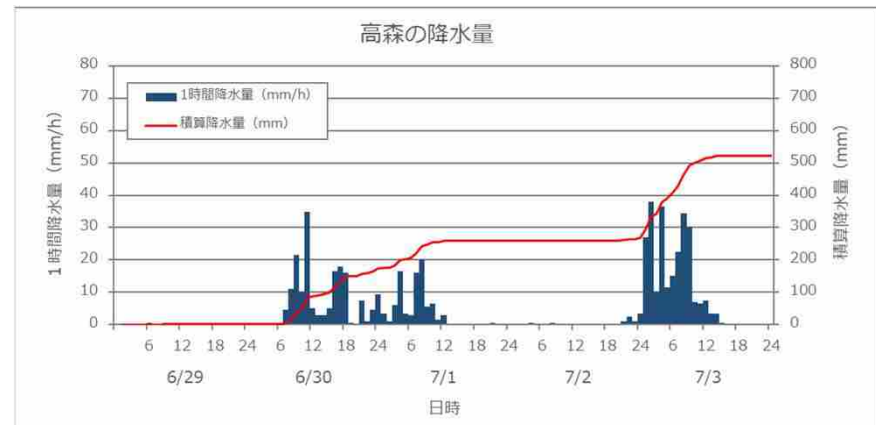
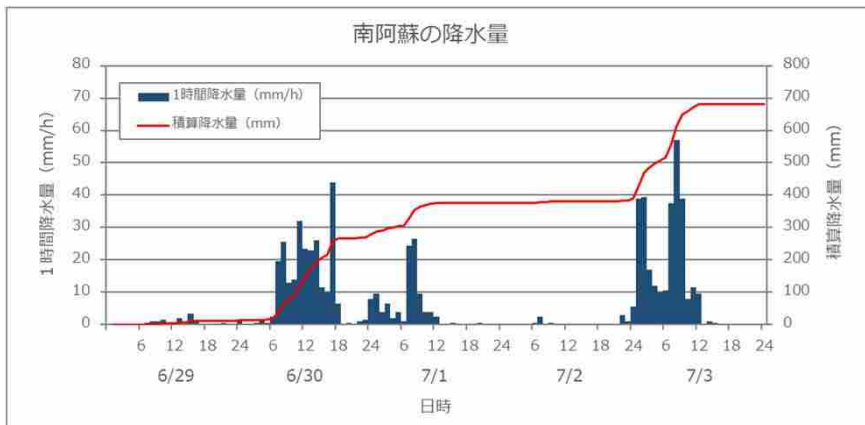
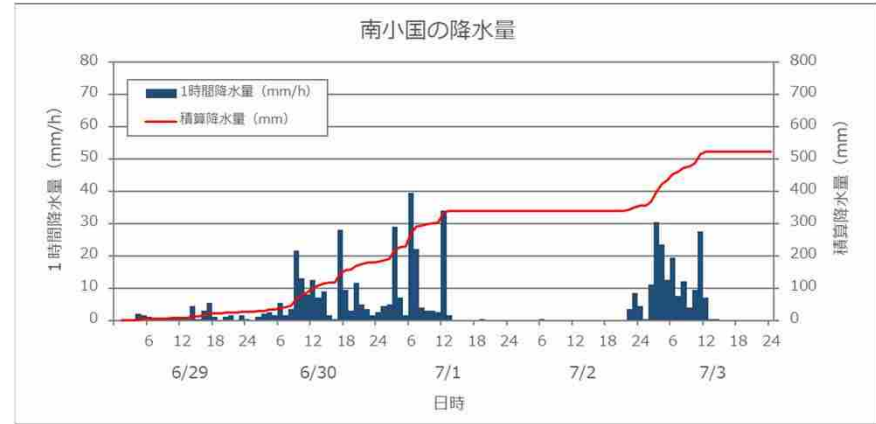
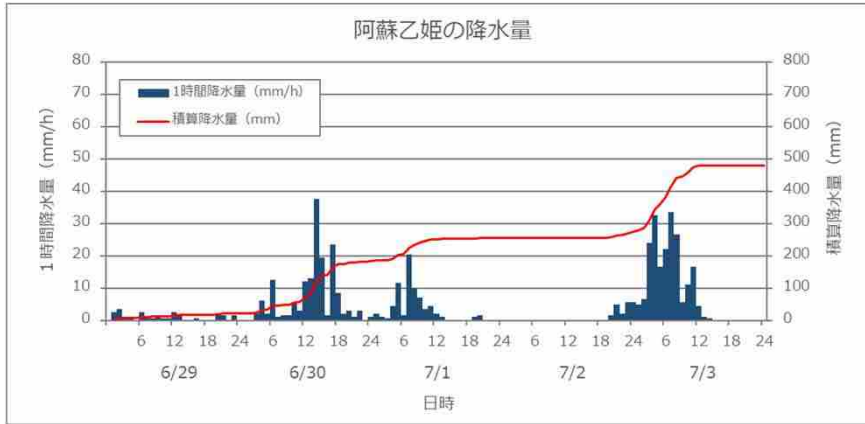
# アメダス降水量の時系列図(6月29日01時~7月3日24時)

# 熊本地方



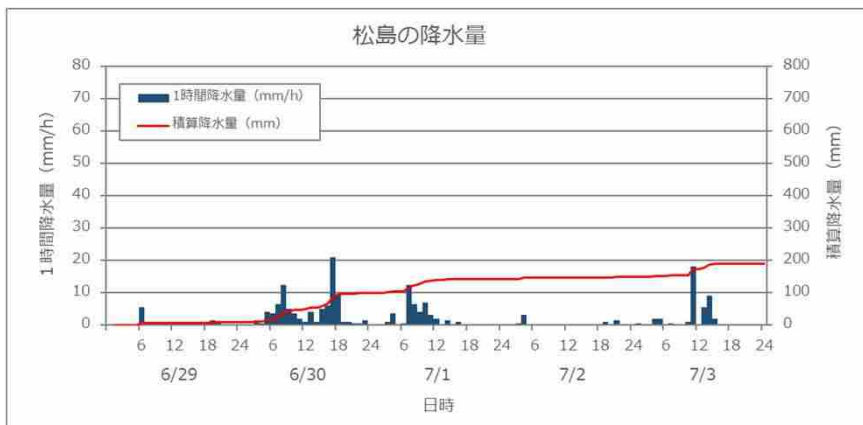
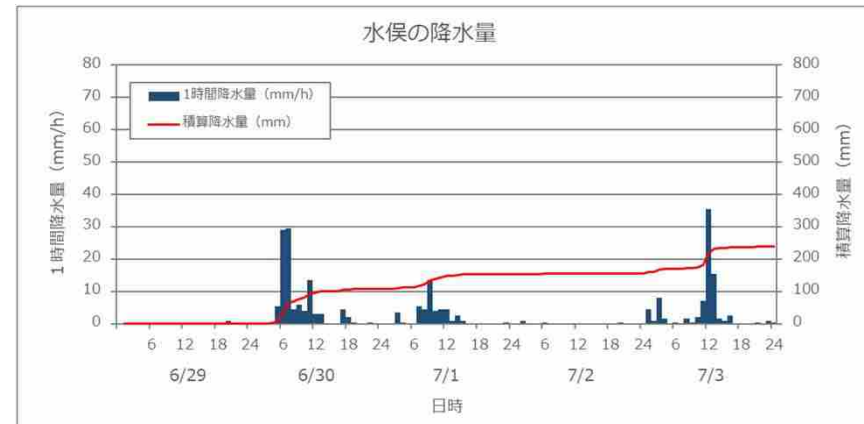
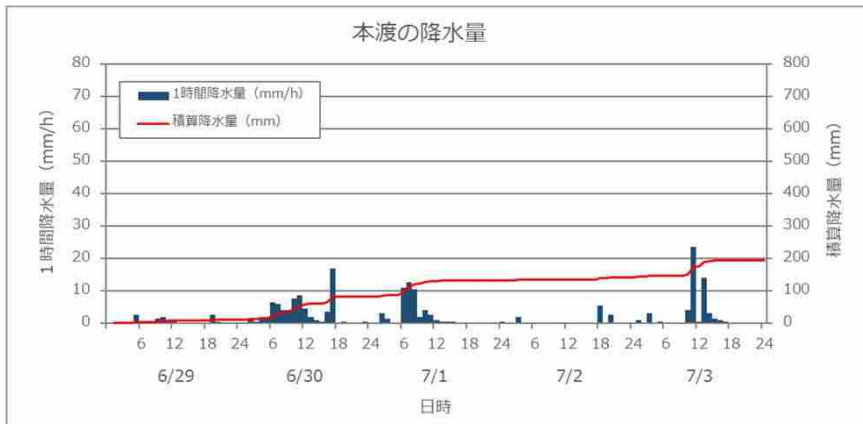
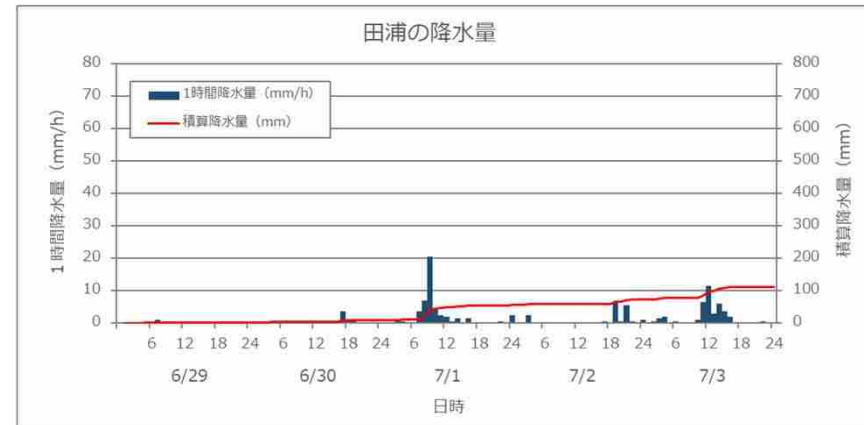
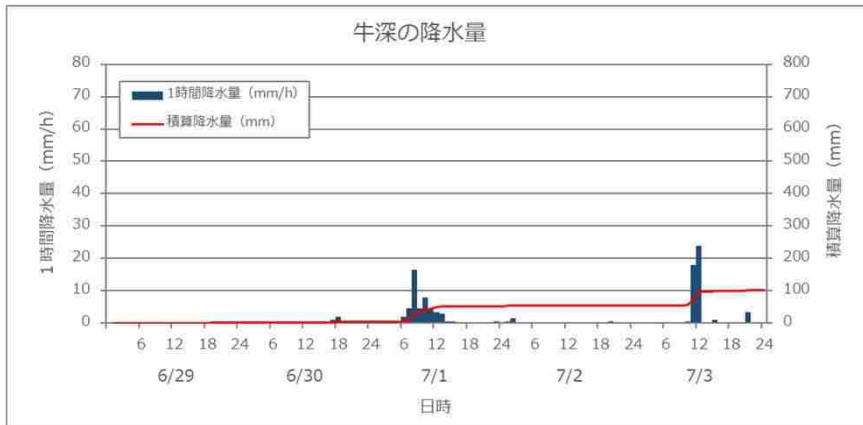
# アメダス降水量の時系列図(6月29日01時~7月3日24時)

# 阿蘇地方



# アメダス降水量の時系列図(6月29日01時~7月3日24時)

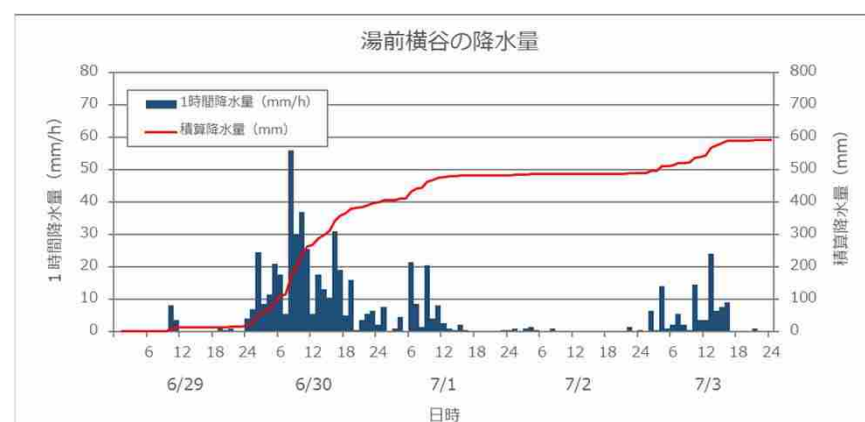
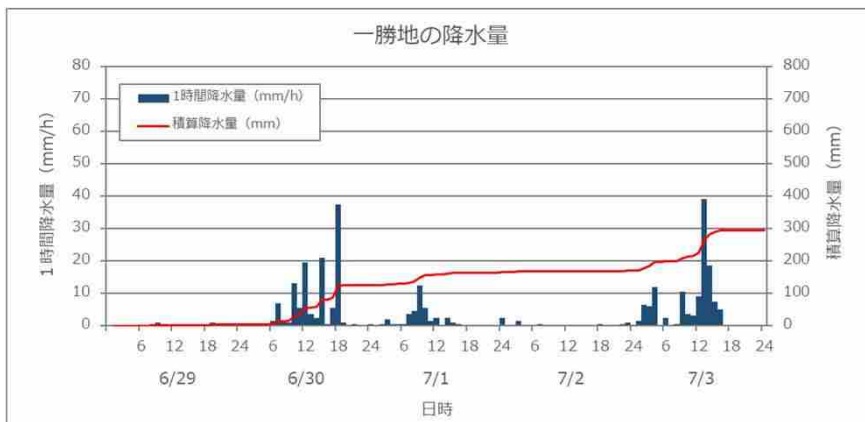
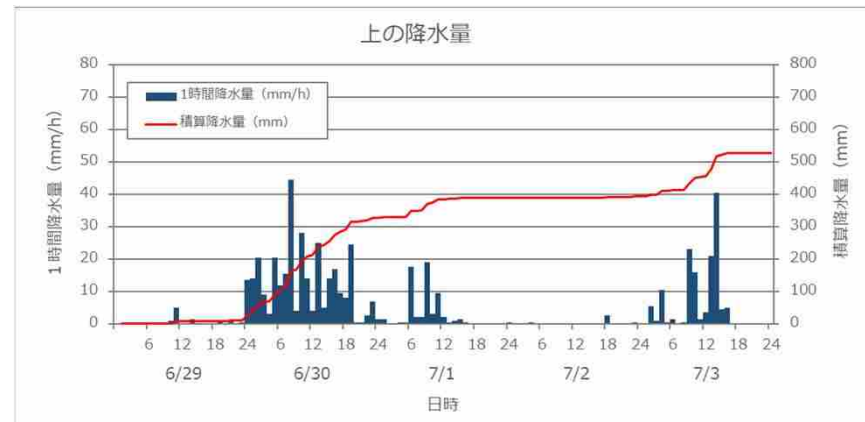
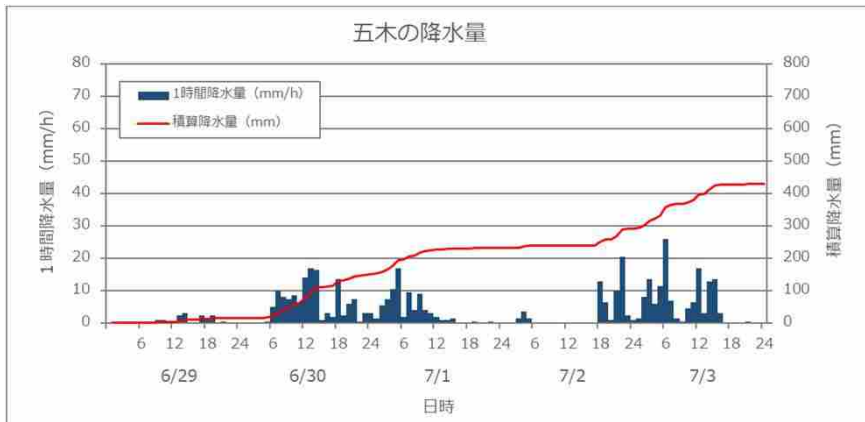
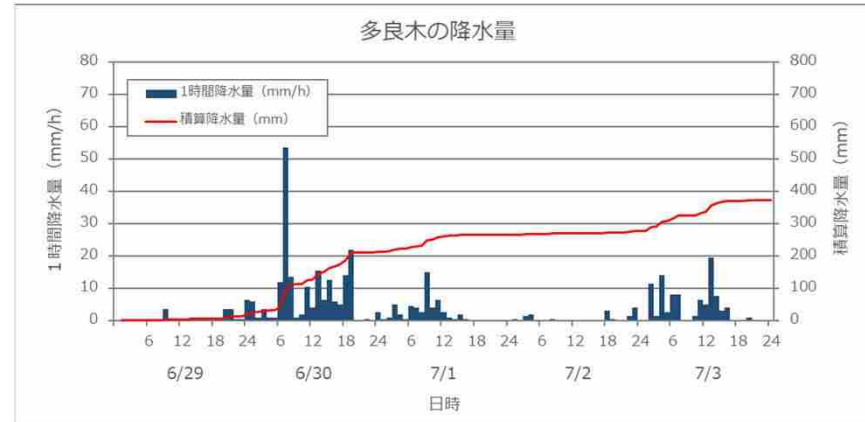
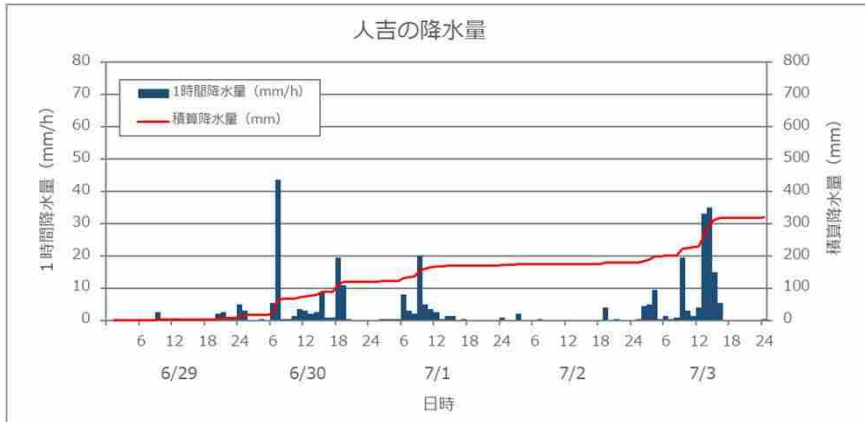
# 天草・芦北地方





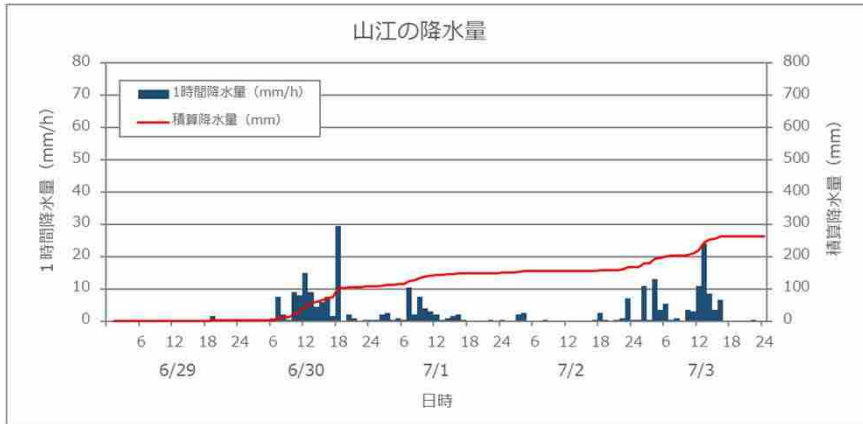
# アメダス降水量の時系列図(6月29日01時~7月3日24時)

# 球磨地方



# アメダス降水量の時系列図(6月29日01時~7月3日24時)

球磨地方



# アメダス降水量の極値表(熊本県 6月29日～7月3日)

地点名(市区町村名)	期間合計 降水量 (mm)	最大日降水量 (mm)		最大1時間降水量 (mm)		最大10分間降水量 (mm)	
		降水量	起日	降水量	起時	降水量	起時
熊本(熊本市中央区)	360.5	190.0	7月3日	53.0	2023/7/3 0:48	19.0	2023/7/3 6:34
人吉(人吉市)	319.0	140.0	7月3日	48.5	2023/7/3 13:35	14.5	2023/7/3 13:06
牛深(天草市)	102.5	48.0	7月1日	39.0	2023/7/3 11:25	19.5	2023/7/3 11:09
鹿北(山鹿市)	480.5	193.0	6月30日	45.0	2023/7/3 10:39	18.5	2023/7/3 10:09
南小国(阿蘇郡南小国町)	522.0	166.0	7月3日	55.5	2023/7/1 6:31	15.5	2023/7/1 5:42
岱明(玉名市)	221.5	78.0	7月2日	44.0	2023/7/2 23:12	19.0	2023/7/2 23:02
菊池(菊池市)	216.0	79.5	7月3日	29.5	2023/7/1 6:40	9.0	2023/7/3 0:43
阿蘇乙姫(阿蘇市)	480.0	205.5	7月3日	44.5	2023/7/3 3:33	14.0	2023/7/3 6:24
益城(上益城郡益城町)	395.0)	165.0]	07/03]	80.0]	07/03 00:47]	24.5]	07/03 00:36]
南阿蘇(阿蘇郡南阿蘇村)	681.5	292.0	7月3日	69.5	2023/7/3 7:43	19.0	2023/7/3 7:02
高森(阿蘇郡高森町)	521.5	253.5	7月3日	38.0	2023/7/3 2:14	11.5	2023/7/3 0:26
宇土(宇土市)	247.0	99.5	6月30日	30.0	2023/7/3 12:00	13.5	2023/6/30 16:30
山都(上益城郡山都町)	578.5	331.0	7月3日	82.0	2023/7/3 1:41	26.0	2023/7/3 1:16
三角(宇城市)	167.5	71.5	6月30日	19.0	2023/7/3 10:45	8.5	2023/7/3 10:16
甲佐(上益城郡甲佐町)	373.5	152.5	7月3日	79.0	2023/7/3 12:02	19.0	2023/7/3 11:30
松島(上天草市)	188.5	91.0	6月30日	23.5	2023/6/30 16:52	11.0	2023/7/3 10:24
本渡(天草市)	195.0	71.5	6月30日	25.5	2023/7/3 10:58	12.0	2023/7/3 10:15
八代(八代市)	217.0	70.5	7月3日	36.5	2023/7/2 21:33	15.5	2023/7/2 21:09
田浦(葦北郡芦北町)	111.5	47.5	7月1日	26.0	2023/7/1 8:40	8.5	2023/7/1 8:19
山江(球磨郡山江村)	263.5	105.0	6月30日	29.5	2023/6/30 18:01	14.0	2023/7/3 12:25
五木(球磨郡五木村)	429.5	136.5	7月3日	29.0	2023/7/3 5:57	11.0	2023/7/3 5:52
水俣(水俣市)	239.5	106.0	6月30日	48.5	2023/7/3 12:28	16.5	2023/7/3 11:46
一勝地(球磨郡球磨村)	295.0	125.0	7月3日	49.5	2023/7/3 13:27	17.0	2023/7/3 13:00
上(球磨郡あさぎり町)	527.5	304.0	6月30日	55.0	2023/6/30 7:47	14.0	2023/7/3 8:53
多良木(球磨郡多良木町)	372.0	193.5	6月30日	53.5	2023/6/30 7:05	11.5	2023/6/30 6:45
湯前横谷(球磨郡湯前町)	591.5	379.5	6月30日	58.5	2023/6/30 8:23	14.0	2023/6/30 8:01

☆ 統計値の月・年別の極値

セルの背景色	背景色が表す順位
	年間の1位
	月別の1位

☆ 統計値の品質情報について

記号(Dは 数値)	品質情報の 名称	記号の意味	資料の欠測 率(L)
D	正常値	統計に使用する資料が完全にそろっていません	L = 0%
D)	準正常値	統計に使用する資料の一部、欠測等があります	0% < L ≤ 20%
D]	資料不足値	資料の欠測等が多く、 <b>扱いに注意が必要です</b>	20% < L < 100%
X	資料なし	統計に使用できる資料が全くありません	L = 100%
///	観測なし		

# アメダス降水量の時系列表(熊本県 6月29日)

熊本県 アメダス降水量データ (2023/06/29 01:00~2023/06/30 00:00)

	1	2	3	4	5	6	7	8	9	10	11	12	13	14	15	16	17	18	19	20	21	22	23	24	合計
鹿北 (山鹿市)	0.0	0.0	0.0	0.5	0.0	0.0	5.0	5.0	9.0	6.5	1.0	0.0	0.5	1.0	0.0	0.5	0.5	0.0	3.5	1.0	0.0	0.0	1.0	0.0	35.0
南小国 (南小国町)	0.0	0.0	0.5	2.0	1.5	1.0	0.0	0.5	0.5	0.5	0.5	0.5	0.5	4.5	0.5	3.0	5.5	1.0	0.0	1.0	1.5	0.0	1.5	0.5	27.0
岱明 (玉名市)	0.0	0.0	0.0	0.0	1.0	0.0	0.0	0.5	0.5	0.0	0.0	0.0	0.0	1.5	0.0	0.0	0.0	0.0	0.0	0.0	0.0	0.0	0.0	0.0	3.5
菊池 (菊池市)	0.0	0.0	0.0	0.0	0.0	0.0	0.5	0.0	0.0	0.0	0.0	0.0	0.0	0.0	0.0	0.0	0.0	0.0	0.5	0.5	0.0	0.0	0.0	0.0	1.5
阿蘇乙姫 (阿蘇市)	2.5	3.5	1.0	0.5	0.0	2.5	0.5	0.5	1.0	0.5	0.5	2.5	1.5	0.0	0.0	0.5	0.0	0.0	0.0	2.0	1.5	0.0	1.5	0.0	22.5
熊本 (中央区)	0.0	0.5	0.0	0.0	0.0	1.0	0.0	0.0	0.0	0.0	0.0	0.0	0.0	0.0	0.0	0.0	0.0	0.0	0.0	0.0	0.0	0.0	0.0	0.0	1.5
益城 (益城町)	0.0	0.0	0.0	0.0	0.0	0.5	0.5	0.0	0.0	0.0	1.0	0.0	0.0	0.0	0.0	0.0	0.0	0.0	0.0	0.0	0.0	0.0	2.0	0.5	4.5
南阿蘇 (南阿蘇村)	0.0	0.0	0.0	0.0	0.0	0.0	0.5	1.0	1.0	1.5	0.0	0.5	2.0	0.5	3.5	1.0	0.0	0.0	0.0	0.5	0.0	0.0	1.0	0.0	13.0
高森 (高森町)	0.0	0.0	0.0	0.0	0.0	0.5	0.0	0.0	0.5	0.0	0.0	0.0	0.0	0.0	0.0	0.0	0.0	0.0	0.0	0.0	0.0	0.0	0.0	0.0	1.0
宇土 (宇土市)	0.0	0.0	0.0	0.0	0.0	2.5	0.5	0.0	0.0	0.5	0.0	0.0	0.0	0.0	0.0	0.0	0.0	0.0	0.0	0.0	0.0	0.0	4.0	0.5	8.0
山都 (山都町)	0.0	0.0	0.0	0.0	0.0	0.0	1.5	2.0	1.0	0.5	0.0	2.0	0.5	0.0	0.0	0.0	0.5	0.0	0.0	0.0	0.0	0.0	0.0	0.0	8.0
三角 (宇城市)	0.0	0.0	0.0	0.0	0.0	3.0	0.0	0.0	0.0	0.0	0.0	0.0	0.0	0.0	0.0	0.0	0.0	0.0	0.5	0.5	0.0	0.0	1.0	0.0	5.0
甲佐 (甲佐町)	0.0	0.0	0.0	0.0	0.0	0.0	2.0	0.5	0.5	0.0	0.5	0.0	0.0	0.0	0.0	0.0	0.0	0.0	0.0	0.0	0.0	0.0	0.0	0.0	3.5
松島 (上天草市)	0.0	0.0	0.0	0.0	0.0	5.5	0.5	0.0	0.0	0.0	0.0	0.0	0.0	0.0	0.0	0.0	0.0	0.5	1.5	0.5	0.0	0.0	0.0	0.0	8.5
本渡 (天草市)	0.0	0.0	0.0	0.5	2.5	0.0	0.0	0.5	1.5	2.0	0.5	0.5	0.0	0.0	0.0	0.0	0.0	0.0	2.5	0.5	0.0	0.0	0.0	0.0	11.0
八代 (八代市)	1.5	0.0	0.0	0.0	0.0	34.0	1.5	7.0	0.0	0.0	0.0	0.0	0.0	0.0	0.0	0.0	0.0	0.0	0.0	0.5	0.0	0.0	0.0	0.0	44.5
田浦 (芦北町)	0.0	0.0	0.0	0.0	0.5	0.0	1.0	0.0	0.0	0.0	0.5	0.0	0.0	0.0	0.0	0.0	0.0	0.0	0.0	0.5	0.0	0.0	0.0	0.0	2.5
山江 (山江村)	0.0	0.0	0.0	0.0	0.0	0.0	0.0	0.0	0.5	0.0	0.0	0.0	0.0	0.0	0.0	0.0	0.0	0.0	1.5	0.5	0.0	0.0	0.0	0.0	2.5
五木 (五木村)	0.5	0.5	0.5	0.0	0.0	0.0	0.0	0.5	1.0	1.0	0.0	0.5	2.5	3.0	0.0	0.0	2.5	1.0	2.5	0.0	0.5	0.0	0.0	0.0	16.5
水俣 (水俣市)	0.0	0.0	0.0	0.0	0.0	0.0	0.5	0.0	0.0	0.0	0.0	0.0	0.0	0.0	0.0	0.0	0.0	0.0	0.0	1.0	0.0	0.0	0.0	0.0	1.5
一勝地 (球磨村)	0.0	0.0	0.0	0.0	0.0	0.0	0.0	0.5	1.0	0.0	0.5	0.0	0.0	0.0	0.0	0.0	0.0	0.0	1.0	0.5	0.0	0.5	0.0	0.0	4.0
人吉 (人吉市)	0.0	0.0	0.0	0.0	0.0	0.0	0.0	0.0	2.5	0.0	0.0	0.5	0.0	0.0	0.0	0.0	0.0	0.0	0.0	2.0	2.5	0.5	0.5	5.0	13.5
上 (あさぎり町)	0.0	0.0	0.0	0.0	0.0	0.0	0.5	0.0	0.5	1.0	5.0	0.0	0.0	1.5	0.0	0.0	0.0	0.0	0.5	0.0	1.0	0.0	0.5	13.5	24.0
多良木 (多良木町)	0.0	0.0	0.0	0.0	0.0	0.0	0.0	0.0	3.5	0.5	0.0	0.0	0.0	1.0	0.0	0.0	0.0	0.0	0.0	3.5	3.5	0.5	0.5	6.5	19.5
湯前横谷 (湯前町)	0.0	0.0	0.0	0.0	0.0	0.5	0.0	0.0	0.5	8.0	3.5	0.0	0.0	0.0	0.0	0.0	0.0	0.0	1.0	0.5	1.0	0.0	0.0	4.0	19.0
牛深 (天草市)	0.0	0.0	0.0	0.0	0.0	0.0	0.0	0.0	0.0	0.0	0.0	0.0	0.0	0.0	0.0	0.0	0.0	0.0	0.5	0.5	0.0	0.0	0.0	0.0	1.0
	1	2	3	4	5	6	7	8	9	10	11	12	13	14	15	16	17	18	19	20	21	22	23	24	合計

単位: mm (xは欠測)  
 緑色: 1mm~10mm未満  
 黄色: 10mm~30mm未満  
 桃色: 30mm~

# アメダス降水量の時系列表(熊本県 6月30日)

熊本県 アメダス降水量データ (2023/06/30 01:00~2023/07/01 00:00)

	1	2	3	4	5	6	7	8	9	10	11	12	13	14	15	16	17	18	19	20	21	22	23	24	合計
鹿北 (山鹿市)	0.0	3.0	8.5	9.5	15.0	4.0	7.0	13.5	1.0	5.0	10.5	1.0	16.5	16.0	2.0	26.5	10.0	7.0	11.5	7.0	13.0	4.0	1.5	0.0	193.0
南小国 (南小国町)	0.0	1.0	2.0	2.5	1.5	5.5	1.5	3.5	21.5	13.0	8.0	12.5	7.0	9.0	1.5	0.5	28.0	9.5	3.0	11.5	5.0	3.5	1.5	2.5	155.0
岱明 (玉名市)	0.0	0.0	2.0	0.0	7.5	0.5	1.5	3.0	2.0	1.0	0.5	0.0	2.0	1.0	0.0	17.0	4.5	0.5	0.0	1.5	2.0	0.0	3.5	2.5	52.5
菊池 (菊池市)	0.0	0.5	3.0	2.0	4.0	0.5	0.0	0.0	0.0	2.5	2.0	2.5	4.0	0.5	0.0	0.0	15.0	6.5	1.0	2.5	1.5	1.5	0.5	2.0	52.0
阿蘇乙姫 (阿蘇市)	0.0	0.0	2.0	6.0	2.0	12.5	1.0	1.5	1.5	5.5	3.0	12.0	13.0	37.5	19.5	1.5	23.5	8.5	2.0	3.0	1.0	3.0	0.0	1.0	160.5
熊本 (中央区)	0.0	0.0	1.5	0.5	1.5	1.5	0.5	0.0	0.5	0.5	0.5	1.5	7.0	13.5	3.0	11.5	20.5	2.5	1.0	0.5	0.0	0.0	0.0	0.0	68.0
益城 (益城町)	0.0	0.0	4.5	3.0	5.5	11.5	0.0	2.0	1.0	1.0	2.0	8.0	23.0	23.5	6.5	0.5	20.0	3.5	0.0	0.0	0.5	0.5	0.0	0.0	116.5
南阿蘇 (南阿蘇村)	0.0	0.0	0.5	1.5	0.5	2.5	19.5	25.5	13.0	14.0	32.0	23.5	23.0	26.0	11.5	10.0	44.0	6.5	0.0	0.5	0.0	1.0	1.5	8.0	264.5
高森 (高森町)	0.0	0.0	0.0	0.0	0.0	0.0	4.5	11.0	21.5	10.0	35.0	5.0	3.0	3.0	5.0	16.5	18.0	16.0	0.5	0.0	7.5	1.0	4.5	9.5	171.5
宇土 (宇土市)	0.0	0.0	2.0	2.0	13.0	2.5	5.0	6.5	0.5	7.5	9.0	11.5	14.5	1.0	0.0	0.5	21.0	1.0	0.0	0.0	0.0	0.0	1.5	0.5	99.5
山都 (山都町)	0.0	0.0	0.0	0.0	0.5	0.0	0.5	18.0	27.5	1.0	12.5	0.0	0.0	1.5	7.0	8.0	15.5	8.5	2.0	2.0	2.0	6.0	3.5	6.5	122.5
三角 (宇城市)	0.0	0.0	1.0	3.0	3.5	0.5	7.5	3.0	0.5	10.5	5.5	5.5	7.5	0.0	0.0	0.5	17.5	0.5	0.0	0.5	0.0	1.0	2.5	1.0	71.5
甲佐 (甲佐町)	0.0	0.0	0.0	0.0	0.5	0.0	0.5	31.5	40.0	4.0	12.5	0.5	0.0	0.5	10.5	6.0	23.5	2.5	3.5	4.5	1.5	3.0	3.0	4.0	152.0
松島 (上天草市)	0.0	0.0	1.5	0.5	4.0	3.5	6.5	12.5	5.0	3.5	2.0	1.0	4.0	1.0	5.0	6.0	21.0	9.5	1.0	1.0	0.5	0.5	1.5	0.0	91.0
本渡 (天草市)	0.0	1.5	0.5	2.0	1.5	6.5	6.0	4.0	4.0	7.5	8.5	4.5	2.0	1.0	0.5	3.5	17.0	0.0	0.5	0.0	0.0	0.0	0.5	0.0	71.5
八代 (八代市)	0.0	0.0	0.5	0.0	0.0	0.0	0.0	0.0	0.0	0.0	0.0	0.0	0.0	0.0	0.0	0.0	2.0	1.0	0.0	0.5	0.5	0.0	0.0	0.0	4.5
田浦 (芦北町)	0.0	0.0	0.0	0.5	0.0	0.5	0.0	0.0	0.0	0.5	0.0	0.0	0.0	0.0	0.0	0.0	3.5	0.5	0.5	0.0	0.0	0.0	0.0	0.0	6.0
山江 (山江村)	0.0	0.0	0.0	0.0	0.0	1.0	7.5	2.0	0.5	9.0	8.0	15.0	9.0	4.5	6.0	7.5	1.5	29.5	0.0	2.0	1.0	0.0	0.5	0.5	105.0
五木 (五木村)	0.0	0.0	0.0	0.0	0.5	5.0	10.0	8.0	7.5	8.5	6.5	14.0	17.0	16.5	1.0	3.0	2.0	13.5	2.5	6.0	7.5	0.5	3.0	3.0	135.5
水俣 (水俣市)	0.0	0.0	0.0	0.5	5.5	29.0	29.5	4.5	6.0	4.0	13.5	3.0	3.0	0.0	0.0	0.0	4.5	2.0	0.5	0.0	0.0	0.5	0.0	0.0	106.0
一勝地 (球磨村)	0.0	0.0	0.0	0.0	0.0	1.5	7.0	1.5	1.0	13.0	5.5	19.5	3.5	2.5	21.0	0.5	5.5	37.5	1.0	0.0	0.5	0.0	0.0	0.5	121.5
人吉 (人吉市)	3.0	0.0	0.0	0.5	0.0	5.5	43.5	0.5	0.5	1.5	3.5	3.0	2.0	2.5	8.5	1.0	1.0	19.5	11.0	0.5	0.0	0.0	0.0	0.0	107.5
上 (あさぎり町)	14.0	20.5	9.0	3.0	20.5	12.0	15.5	44.5	4.0	28.0	14.0	4.0	25.0	5.0	14.0	17.0	9.5	8.0	24.5	0.5	0.5	2.5	7.0	1.5	304.0
多良木 (多良木町)	6.0	1.0	3.5	1.0	1.0	12.0	53.5	13.5	1.0	2.0	10.5	4.0	15.5	6.5	12.5	6.0	5.0	14.0	22.0	0.0	0.0	0.5	0.0	2.5	193.5
湯前横谷 (湯前町)	7.0	24.5	8.5	11.5	21.0	17.5	5.5	56.0	30.0	37.0	25.5	5.5	17.5	13.0	10.5	31.0	19.0	5.0	16.0	0.5	3.5	5.5	6.5	2.0	379.5
牛深 (天草市)	0.0	0.0	0.0	0.0	0.0	0.0	0.0	0.0	0.5	0.0	0.0	0.0	0.0	0.0	0.0	1.0	2.0	0.5	0.0	0.0	0.0	0.0	0.0	0.0	4.0
	1	2	3	4	5	6	7	8	9	10	11	12	13	14	15	16	17	18	19	20	21	22	23	24	合計

単位: mm (xは欠測)  
 緑色: 1mm~10mm未満  
 黄色: 10mm~30mm未満  
 桃色: 30mm~

# アメダス降水量の時系列表(熊本県 7月1日)

熊本県 アメダス降水量データ (2023/07/01 01:00~2023/07/02 00:00)

	1	2	3	4	5	6	7	8	9	10	11	12	13	14	15	16	17	18	19	20	21	22	23	24	合計
鹿北 (山鹿市)	0.0	0.0	0.0	0.5	27.0	28.0	6.5	6.0	6.0	1.5	1.5	1.0	0.0	0.0	0.0	0.0	0.5	1.0	0.0	0.5	0.0	0.5	0.0	0.0	80.5
南小国 (南小国町)	4.5	5.0	29.0	7.0	1.5	39.5	22.0	4.0	3.0	3.0	2.5	34.0	1.5	0.0	0.0	0.0	0.0	0.0	0.5	0.0	0.0	0.0	0.0	0.0	157.0
岱明 (玉名市)	0.0	2.0	0.5	0.0	2.5	12.0	8.0	7.0	5.5	1.0	1.5	0.0	0.0	0.0	0.0	0.0	0.0	0.0	0.0	0.5	0.0	0.0	0.0	0.0	40.5
菊池 (菊池市)	0.5	1.0	1.0	1.0	5.0	12.5	20.5	5.5	5.5	2.0	2.5	0.5	0.0	0.0	0.0	0.0	0.0	0.0	0.0	0.0	0.0	0.0	0.0	0.0	57.5
阿蘇乙姫 (阿蘇市)	2.0	1.0	0.5	4.5	11.5	1.5	20.5	10.0	7.0	3.5	4.5	2.0	1.0	0.0	0.0	0.0	0.0	0.0	1.0	1.5	0.0	0.0	0.0	0.0	72.0
熊本 (中央区)	0.5	0.0	0.0	1.5	0.0	0.5	5.5	18.0	5.5	3.5	3.0	1.0	0.0	0.0	0.0	0.0	0.0	0.0	1.0	0.5	0.0	0.0	0.0	0.0	40.5
益城 (益城町)	0.5	0.0	3.0	0.5	5.0	0.5	24.0	19.5	9.0	3.0	4.5	1.0	0.5	0.0	0.0	0.0	0.0	0.0	0.5	0.5	0.0	0.0	0.0	0.0	72.0
南阿蘇 (南阿蘇村)	9.5	4.0	6.5	2.0	4.0	1.0	24.5	26.5	9.5	4.0	4.0	2.5	0.0	0.0	0.5	0.0	0.0	0.0	0.0	0.5	0.0	0.0	0.0	0.0	99.0
高森 (高森町)	3.5	1.0	6.0	16.5	3.5	3.0	16.0	20.0	5.5	6.5	1.5	3.0	0.0	0.0	0.0	0.0	0.0	0.0	0.0	0.0	0.5	0.0	0.0	0.0	86.5
宇土 (宇土市)	1.0	1.5	10.5	1.0	0.0	0.0	16.0	4.0	10.0	4.0	3.5	2.0	0.0	0.0	0.0	0.0	0.0	0.0	0.0	0.0	0.0	0.0	0.0	0.0	53.5
山都 (山都町)	7.0	4.5	6.5	7.5	7.0	0.5	21.5	14.5	18.0	4.0	2.5	2.5	0.5	0.0	0.0	0.0	0.0	0.0	0.0	0.0	1.0	0.0	0.0	0.0	97.5
三角 (宇城市)	0.0	4.0	3.0	0.0	0.0	1.5	14.5	6.0	8.0	5.0	2.5	1.5	0.0	0.5	0.5	2.0	0.0	0.0	1.0	0.0	0.0	0.0	0.0	0.0	50.0
甲佐 (甲佐町)	7.5	0.0	2.0	3.5	7.0	6.5	10.5	6.5	9.0	3.0	4.5	2.0	0.5	0.0	0.0	0.5	0.0	0.0	0.0	0.0	0.0	0.0	0.0	0.0	63.0
松島 (上天草市)	0.0	0.0	1.0	3.5	0.0	0.5	12.5	6.5	4.0	7.0	3.0	2.0	0.0	1.5	0.0	1.0	0.0	0.0	0.0	0.0	0.0	0.0	0.0	0.0	42.5
本渡 (天草市)	0.0	3.0	1.5	0.0	0.0	11.0	12.5	10.5	2.0	4.0	2.5	1.0	0.5	0.5	0.5	0.0	0.0	0.0	0.0	0.0	0.0	0.0	0.0	0.5	50.0
八代 (八代市)	2.5	4.5	5.0	0.5	0.0	0.5	11.5	2.0	17.0	4.0	2.5	2.0	0.5	1.0	0.5	1.5	0.0	0.0	0.5	0.0	0.0	0.0	0.0	0.0	56.0
田浦 (芦北町)	0.0	0.0	1.0	0.5	0.0	0.0	3.5	7.0	20.5	4.0	2.5	2.0	0.5	1.5	0.0	1.5	0.0	0.0	0.0	0.0	0.0	0.5	0.0	2.5	47.5
山江 (山江村)	0.5	2.0	2.5	0.5	1.0	0.5	10.5	2.0	7.5	4.0	3.0	2.0	0.5	1.0	1.5	2.0	0.5	0.0	0.0	0.0	0.0	0.5	0.0	0.5	42.5
五木 (五木村)	1.5	5.5	7.5	10.5	17.0	2.0	9.5	4.0	9.0	4.0	3.0	2.0	1.0	1.0	1.5	0.0	0.0	0.0	0.5	0.0	0.0	0.5	0.0	0.0	80.0
水俣 (水俣市)	0.0	0.0	3.5	0.5	0.0	0.0	5.5	4.5	13.5	4.0	4.5	4.5	1.0	2.5	1.0	0.0	0.0	0.0	0.0	0.0	0.0	0.0	0.5	0.0	45.5
一勝地 (球磨村)	0.0	0.5	2.0	0.5	0.5	0.5	3.5	4.5	12.5	5.5	1.5	2.5	0.0	2.5	1.0	0.5	0.0	0.0	0.0	0.0	0.0	0.0	0.0	2.5	40.5
人吉 (人吉市)	0.0	0.5	0.5	0.5	0.5	8.0	3.0	2.0	20.0	5.0	3.5	2.5	0.5	1.5	1.5	0.0	0.5	0.0	0.0	0.0	0.0	0.0	0.0	1.0	51.0
上 (あさぎり町)	1.5	0.0	0.0	0.5	0.5	17.5	2.0	2.0	19.0	3.0	9.5	2.0	0.5	1.0	1.5	0.5	0.0	0.0	0.0	0.0	0.0	0.0	0.0	0.5	61.5
多良木 (多良木町)	0.5	1.0	5.0	2.0	0.5	4.5	4.0	2.5	15.0	4.0	6.5	2.5	1.0	0.5	2.0	0.5	0.0	0.0	0.0	0.0	0.0	0.0	0.0	0.0	52.0
湯前横谷 (湯前町)	7.5	0.0	1.0	4.5	0.0	21.5	8.5	1.5	20.5	4.0	8.0	2.5	1.0	0.5	2.0	0.5	0.0	0.0	0.0	0.0	0.0	0.0	0.5	0.5	84.5
牛深 (天草市)	0.0	0.0	0.0	0.0	0.0	2.0	4.5	16.5	4.5	8.0	4.5	3.5	3.0	0.5	0.5	0.0	0.0	0.0	0.0	0.0	0.0	0.0	0.5	0.0	48.0
	1	2	3	4	5	6	7	8	9	10	11	12	13	14	15	16	17	18	19	20	21	22	23	24	合計

単位: mm (xは欠測)  
 緑色: 1mm~10mm未満  
 黄色: 10mm~30mm未満  
 桃色: 30mm~

# アメダス降水量の時系列表(熊本県 7月2日)

熊本県 アメダス降水量データ (2023/07/02 01:00~2023/07/03 00:00)

	1	2	3	4	5	6	7	8	9	10	11	12	13	14	15	16	17	18	19	20	21	22	23	24	合計
鹿北 (山鹿市)	0.5	0.0	0.0	0.0	0.0	0.0	0.0	0.0	0.0	0.0	0.0	0.0	0.0	0.0	0.0	0.0	0.0	0.0	0.0	0.0	1.0	3.0	1.5	2.0	8.0
南小国 (南小国町)	0.0	0.0	0.0	0.0	0.0	0.5	0.0	0.0	0.0	0.0	0.0	0.0	0.0	0.0	0.0	0.0	0.0	0.0	0.0	0.0	0.0	3.5	8.5	4.5	17.0
岱明 (玉名市)	0.0	0.0	0.0	0.0	0.0	0.0	0.0	0.0	0.0	0.0	0.0	0.0	0.0	0.0	0.0	0.0	0.0	0.0	0.0	0.0	9.0	10.0	35.5	23.5	78.0
菊池 (菊池市)	0.0	0.0	0.0	0.0	0.0	0.0	0.0	0.0	0.0	0.0	0.0	0.0	0.0	0.0	0.0	0.0	0.0	0.0	0.0	0.0	0.0	4.0	6.5	15.0	25.5
阿蘇乙姫 (阿蘇市)	0.0	0.0	0.0	0.0	0.0	0.0	0.0	0.0	0.0	0.0	0.0	0.0	0.0	0.0	0.0	0.0	0.0	0.0	0.0	1.5	5.0	2.0	5.5	5.5	19.5
熊本 (中央区)	0.0	0.0	0.0	0.0	0.0	0.5	0.0	0.5	0.0	0.0	0.0	0.0	0.0	0.0	0.0	0.0	0.0	0.0	0.0	0.0	2.5	6.5	20.0	30.5	60.5
益城 (益城町)	0.0	0.0	0.0	0.0	0.0	0.5	0.0	0.0	0.0	0.0	0.0	0.0	0.0	0.0	0.0	0.0	0.0	0.0	0.0	0.0	0.0	0.5	11.5	24.5	37.0
南阿蘇 (南阿蘇村)	0.0	0.0	0.0	0.0	0.0	0.5	2.5	0.0	0.5	0.0	0.0	0.0	0.0	0.0	0.0	0.0	0.0	0.0	0.0	0.0	0.0	3.0	1.0	5.5	13.0
高森 (高森町)	0.0	0.0	0.0	0.5	0.0	0.0	0.0	0.5	0.0	0.0	0.0	0.0	0.0	0.0	0.0	0.0	0.0	0.0	0.0	0.0	1.0	2.5	1.0	3.5	9.0
宇土 (宇土市)	0.0	0.0	0.0	0.0	1.5	0.5	0.0	0.0	0.0	0.0	0.0	0.0	0.0	0.0	0.0	0.0	0.0	0.0	0.0	0.0	0.0	0.5	0.0	1.5	4.0
山都 (山都町)	0.0	0.0	0.0	0.0	0.0	2.0	0.0	0.5	0.0	0.0	0.0	0.0	0.0	0.0	0.0	0.0	0.0	0.0	0.0	0.5	13.5	0.0	0.0	3.0	19.5
三角 (宇城市)	0.0	0.0	0.0	3.0	0.5	0.0	0.0	0.0	0.0	0.0	0.0	0.0	0.0	0.0	0.0	0.0	0.0	0.0	0.0	0.0	0.0	0.0	0.0	0.0	3.5
甲佐 (甲佐町)	0.0	0.0	0.0	0.0	1.5	0.5	0.0	0.0	0.0	0.0	0.0	0.0	0.0	0.0	0.0	0.0	0.0	0.0	0.0	0.0	0.0	0.5	0.0	0.0	2.5
松島 (上天草市)	0.0	0.0	0.5	3.0	0.0	0.0	0.0	0.0	0.0	0.0	0.0	0.0	0.0	0.0	0.0	0.0	0.0	0.0	1.0	0.0	1.5	0.0	0.0	0.0	6.0
本渡 (天草市)	0.0	0.0	2.0	0.0	0.0	0.0	0.0	0.0	0.0	0.0	0.0	0.0	0.0	0.0	0.0	0.0	0.0	5.5	0.0	2.5	0.0	0.0	0.0	0.0	10.0
八代 (八代市)	0.0	0.0	0.0	1.5	0.0	0.0	0.0	0.0	0.0	0.0	0.0	0.0	0.0	0.0	0.0	0.0	0.0	0.0	1.0	0.0	19.0	19.5	0.5	0.0	41.5
田浦 (芦北町)	0.0	0.0	2.5	0.0	0.0	0.0	0.0	0.0	0.0	0.0	0.0	0.0	0.0	0.0	0.0	0.5	0.0	6.5	0.5	5.5	0.5	0.0	1.0	17.0	
山江 (山江村)	0.0	0.0	2.0	2.5	0.0	0.0	0.0	0.5	0.0	0.0	0.0	0.0	0.0	0.0	0.0	0.0	0.5	2.5	0.5	0.0	0.5	1.0	7.0	0.5	17.5
五木 (五木村)	0.0	0.0	1.5	3.5	1.5	0.0	0.0	0.0	0.0	0.0	0.0	0.0	0.0	0.0	0.0	0.0	0.0	13.0	6.5	1.0	10.0	20.5	2.5	1.0	61.0
水俣 (水俣市)	0.0	1.0	0.0	0.0	0.0	0.5	0.0	0.0	0.0	0.0	0.0	0.0	0.0	0.0	0.0	0.0	0.0	0.0	0.0	0.5	0.0	0.0	0.0	0.0	2.0
一勝地 (球磨村)	0.0	0.0	1.5	0.0	0.0	0.0	0.5	0.0	0.0	0.0	0.0	0.0	0.0	0.0	0.0	0.0	0.0	0.5	0.0	0.0	0.0	0.5	1.0	0.0	4.0
人吉 (人吉市)	0.0	0.0	2.0	0.0	0.0	0.0	0.5	0.0	0.0	0.0	0.0	0.0	0.0	0.0	0.0	0.0	0.0	0.0	4.0	0.0	0.5	0.0	0.0	0.0	7.0
上 (あさぎり町)	0.0	0.0	0.0	0.5	0.0	0.0	0.0	0.0	0.0	0.0	0.0	0.0	0.0	0.0	0.0	0.0	0.0	2.5	0.0	0.0	0.0	0.0	0.5	0.0	3.5
多良木 (多良木町)	0.5	0.0	1.5	2.0	0.0	0.0	0.0	0.5	0.0	0.0	0.0	0.0	0.0	0.0	0.0	0.0	0.0	3.0	0.5	0.0	0.0	1.5	4.0	0.0	13.5
湯前横谷 (湯前町)	1.0	0.0	1.0	1.5	0.5	0.0	0.0	1.0	0.0	0.0	0.0	0.0	0.0	0.0	0.0	0.0	0.0	0.0	0.0	0.0	0.0	1.5	0.0	0.5	7.0
牛深 (天草市)	0.5	1.5	0.0	0.0	0.0	0.0	0.0	0.0	0.0	0.0	0.0	0.0	0.0	0.0	0.0	0.0	0.0	0.0	0.0	0.5	0.0	0.0	0.0	0.0	2.5
	1	2	3	4	5	6	7	8	9	10	11	12	13	14	15	16	17	18	19	20	21	22	23	24	合計

単位：mm (xは欠測)  
 緑色：1mm~10mm未満  
 黄色：10mm~30mm未満  
 桃色：30mm~

# アメダス降水量の時系列表(熊本県 7月3日)

熊本県 アメダス降水量データ (2023/07/03 01:00~2023/07/04 00:00)

	1	2	3	4	5	6	7	8	9	10	11	12	13	14	15	16	17	18	19	20	21	22	23	24	合計	
鹿北 (山鹿市)	3.0	17.0	18.0	31.5	27.0	2.5	3.0	8.5	5.5	17.0	31.0	0.0	0.0	0.0	0.0	0.0	0.0	0.0	0.0	0.0	0.0	0.0	0.0	0.0	0.0	164.0
南小国 (南小国町)	0.5	11.0	30.5	23.5	12.5	19.5	7.5	12.0	4.0	9.5	27.5	7.0	0.5	0.5	0.0	0.0	0.0	0.0	0.0	0.0	0.0	0.0	0.0	0.0	0.0	166.0
岱明 (玉名市)	1.0	14.0	1.0	1.0	1.0	2.5	3.0	2.0	1.5	7.5	12.5	0.0	0.0	0.0	0.0	0.0	0.0	0.0	0.0	0.0	0.0	0.0	0.0	0.0	0.0	47.0
菊池 (菊池市)	18.5	3.0	10.5	6.5	1.5	4.0	1.0	15.0	3.0	5.0	10.0	0.0	1.0	0.5	0.0	0.0	0.0	0.0	0.0	0.0	0.0	0.0	0.0	0.0	0.0	79.5
阿蘇乙姫 (阿蘇市)	5.0	6.5	24.0	32.5	16.5	22.0	33.5	26.5	5.5	11.0	16.5	4.5	1.0	0.5	0.0	0.0	0.0	0.0	0.0	0.0	0.0	0.0	0.0	0.0	0.0	205.5
熊本 (中央区)	43.5	13.5	6.0	2.0	8.5	15.0	45.5	7.5	9.0	8.0	30.5	0.5	0.0	0.5	0.0	0.0	0.0	0.0	0.0	0.0	0.0	0.0	0.0	0.0	0.0	190.0
益城 (益城町)	78.0	x	x	x	x	x	24.0	21.0	3.5	7.5	30.0	0.0	0.0	1.0	0.0	0.0	0.0	0.0	0.0	0.0	0.0	0.0	0.0	0.0	0.0	165.0
南阿蘇 (南阿蘇村)	39.0	39.5	17.0	12.0	10.0	10.5	37.5	57.0	39.0	8.0	11.5	9.5	0.0	1.0	0.5	0.0	0.0	0.0	0.0	0.0	0.0	0.0	0.0	0.0	0.0	292.0
高森 (高森町)	27.0	38.0	10.0	36.5	11.5	15.0	22.5	34.5	30.0	7.0	6.5	7.5	3.5	3.5	0.5	0.0	0.0	0.0	0.0	0.0	0.0	0.0	0.0	0.0	0.0	253.5
宇土 (宇土市)	2.0	0.5	5.0	2.5	0.5	12.0	5.5	2.5	1.0	2.5	9.5	30.0	5.0	3.0	0.0	0.0	0.0	0.0	0.0	0.0	0.0	0.0	0.0	0.5	0.0	82.0
山都 (山都町)	32.5	68.5	4.5	5.5	32.5	6.5	66.5	30.5	21.0	5.5	17.0	32.5	0.5	2.0	0.5	0.0	0.0	0.0	0.0	0.0	0.0	3.5	1.0	0.5	0.0	331.0
三角 (宇城市)	0.0	0.0	0.0	0.0	0.0	0.5	1.0	0.0	0.0	2.5	18.0	6.5	3.5	5.0	0.5	0.0	0.0	0.0	0.0	0.0	0.0	0.0	0.0	0.0	0.0	37.5
甲佐 (甲佐町)	2.0	0.0	0.0	7.5	3.5	3.5	12.0	10.5	7.5	1.0	11.5	78.5	4.5	6.5	0.0	0.0	0.0	0.0	0.0	0.0	0.0	0.0	0.0	0.0	4.0	152.5
松島 (上天草市)	0.5	0.0	0.0	2.0	2.0	0.0	0.5	0.0	0.0	1.0	18.0	0.0	5.5	9.0	2.0	0.0	0.0	0.0	0.0	0.0	0.0	0.0	0.0	0.0	0.0	40.5
本渡 (天草市)	1.0	0.0	3.0	0.0	0.5	0.0	0.0	0.0	0.0	4.0	23.5	0.5	14.0	3.0	1.5	1.0	0.5	0.0	0.0	0.0	0.0	0.0	0.0	0.0	0.0	52.5
八代 (八代市)	1.5	4.5	0.0	1.5	0.5	1.0	0.0	0.5	0.0	3.5	27.0	7.0	1.5	19.0	3.0	0.0	0.0	0.0	0.0	0.0	0.0	0.0	0.0	0.0	0.0	70.5
田浦 (芦北町)	0.0	0.5	1.5	2.0	0.0	0.5	0.0	0.0	0.0	1.0	6.5	11.5	3.0	6.0	3.5	2.0	0.0	0.0	0.0	0.0	0.0	0.0	0.5	0.0	0.0	38.5
山江 (山江村)	0.5	11.0	0.5	13.0	3.5	5.5	0.5	1.0	0.0	3.5	3.0	11.0	24.0	8.5	3.5	6.5	0.0	0.0	0.0	0.0	0.0	0.0	0.5	0.0	0.0	96.0
五木 (五木村)	1.5	8.0	13.5	6.0	11.5	26.0	7.0	1.5	0.5	4.5	6.5	17.0	3.0	13.0	13.5	3.0	0.0	0.0	0.0	0.0	0.0	0.5	0.0	0.0	0.0	136.5
水俣 (水俣市)	4.5	1.0	8.0	1.5	0.0	0.5	0.0	1.5	0.5	2.0	7.0	35.5	15.5	1.5	1.0	2.5	0.0	0.0	0.0	0.0	0.0	0.5	0.0	1.0	0.5	84.5
一勝地 (球磨村)	1.5	6.5	6.0	12.0	0.0	2.5	0.0	0.5	10.5	3.5	3.0	9.0	39.0	18.5	7.5	5.0	0.0	0.0	0.0	0.0	0.0	0.0	0.0	0.0	0.0	125.0
人吉 (人吉市)	0.5	4.5	5.0	9.5	0.5	1.5	0.5	1.0	19.5	3.0	1.5	4.0	33.0	35.0	15.0	5.5	0.0	0.0	0.0	0.0	0.0	0.0	0.0	0.0	0.5	140.0
上 (あさぎり町)	0.0	5.5	1.0	10.5	0.5	1.5	0.0	0.5	23.0	16.0	1.5	3.5	21.0	40.5	4.5	5.0	0.0	0.0	0.0	0.0	0.0	0.0	0.0	0.0	0.0	134.5
多良木 (多良木町)	0.0	11.5	1.5	14.0	2.5	8.0	8.0	0.0	0.0	1.5	6.5	5.0	19.5	7.5	3.0	4.0	0.0	0.0	0.0	0.0	1.0	0.0	0.0	0.0	0.0	93.5
湯前横谷 (湯前町)	0.0	6.5	0.5	14.0	1.0	2.0	5.5	2.0	0.5	14.5	3.5	3.5	24.0	6.5	7.5	9.0	0.0	0.0	0.0	0.0	1.0	0.0	0.0	0.0	0.0	101.5
牛深 (天草市)	0.0	0.0	0.0	0.0	0.0	0.0	0.0	0.0	0.0	0.5	18.0	24.0	0.0	0.0	1.0	0.0	0.0	0.0	0.0	0.0	0.0	3.5	0.0	0.0	0.0	47.0
	1	2	3	4	5	6	7	8	9	10	11	12	13	14	15	16	17	18	19	20	21	22	23	24	合計	

単位: mm (xは欠測)  
 緑色: 1mm~10mm未満  
 黄色: 10mm~30mm未満  
 桃色: 30mm



# 大雨警報・注意報の発表状況(6月29日～7月3日)

一次細分区域名		熊本地方																						
市町村等をまとめた地域名		熊本市		山鹿菊池				荒尾玉名					上益城					宇城八代						
市町村等		熊本市	山鹿市	菊池市	合志市	大津町	菊陽町	荒尾市	玉名市	玉東町	南関町	長洲町	和水町	西原村	御船町	嘉島町	益城町	甲佐町	山都町	八代市	宇土市	宇城市	美里町	氷川町
日時																								
6月29日	16時15分	△	△	△	△	△	△		△	△	△		△	△										
6月30日	02時43分	△	△	△	△	△	△	△	△	△	△	△	△	△		△		△	△					
	03時49分	△	△	△	△	△	△	○	△	△	△	△	△	△	△		△		△	△	△	△	△	△
	06時09分	△	△	△	△	△	△	○	△	△	△	△	△	△	△		△		△	△	△	△	△	△
	06時56分	△	△	△	△	△	△	○	△	△	△	△	△	△	△		△		△	△	△	△	△	△
	08時35分	△	△	△	△	△	△	○	△	△	△	△	△	△	△	△	△	△	△	△	△	△	△	△
	09時06分	△	△	●	△	△	△	○	△	△	△	△	△	△	△	△	△	△	△	△	△	△	△	△
	15時50分	○	●	●	△	●	△	○	○	△	△	○	●	△	△	△	△	△	△	△	△	△	△	△
	17時25分	○	●	●	△	●	△	○	○	△	△	○	●	●	△	△	△	△	●	△	△	△	△	△
18時45分	◎	◎	◎	●	◎	◎	◎	◎	◎	●	◎	◎	◎	◎	◎	◎	◎	◎	◎	◎	◎	◎	◎	
7月1日	04時02分	◎	◎	◎	●	◎	◎	◎	◎	◎	●	◎	◎	◎	◎	◎	◎	◎	◎	◎	◎	◎	◎	
	04時56分	◎	◎	◎	●	◎	◎	◎	◎	◎	●	◎	◎	◎	◎	◎	◎	◎	◎	◎	◎	◎	◎	
	11時09分	●	●	●	△	●	△	●	●	●	●	△	●	●	△	△	△	△	●	●	△	△	△	
	16時41分	●	●	●	△	△	△	●	●	●	●	△	●	●	△	△	△	△	●	△	△	△	△	△
	18時52分	△	△	●	△	△	△	△	△	△	△	△	△	△	△	△	△	△	△	△	△	△	△	△
	20時20分	△	△	△	△	△	△	△	△	△	△	△	△	△	△	△	△	△	△	△	△	△	△	△
	00時11分	●	●	●	●	●	●	△	●	●	△	△	●	△	△	△	△	△	△	△	△	△	△	△
7月3日	00時31分	◎	●	●	◎	◎	◎	○	◎	◎	△	○	●	●	△	△	●	△	△	△	△	△	△	
	00時54分	◎	●	●	◎	◎	◎	○	◎	◎	△	○	●	●	△	△	●	△	●	△	△	△	△	
	01時19分	◎	●	●	◎	◎	◎	○	◎	◎	△	○	●	●	△	○	●	△	●	△	△	△	△	
	01時28分	◎	●	●	◎	◎	◎	○	◎	◎	△	○	●	●	●	○	◎	△	●	△	△	△	△	
	02時58分	◎	●	●	◎	◎	◎	◎	◎	◎	●	◎	●	◎	●	◎	◎	●	●	●	●	●	△	△
	07時09分	◎	●	●	◎	◎	◎	◎	◎	◎	●	◎	●	◎	●	◎	◎	●	◎	●	●	●	△	△
	09時31分	◎	◎	◎	◎	◎	◎	◎	◎	◎	◎	◎	◎	◎	◎	◎	◎	◎	◎	◎	◎	◎	◎	◎
	15時40分	●	△	●	●	●	●	△	△	●	△	△	△	●	●	△	●	●	●	●	●	●	●	△
	17時38分	△	△	△	△	△	△	△	△	△	△	△	△	●	△	△	△	△	●	●	△	●	△	△
	19時36分	△	△	△	△	△	△	△	△	△	△	△	△	△	△	△	△	△	△	△	△	△	△	△

□:特別警報(浸水害) ■:特別警報(土砂災害) ☆:特別警報(浸水害、土砂災害)  
 ○:警報(浸水害) ●:警報(土砂災害) ◎:警報(浸水害、土砂災害) △:注意報 解:解除

# 大雨警報・注意報の発表状況(6月29日～7月3日)

一次細分区域名		阿蘇地方						天草・芦北地方					球磨地方											
市町村等をまとめた地域名		阿蘇地方						天草地方			芦北地方		球磨地方											
市町村等	日時	阿蘇市	南小国町	小国町	産山村	高森町	南阿蘇村	上天草市	天草市	苓北町	水俣市	芦北町	津奈木町	人吉市	錦町	多良木町	湯前町	水上村	相良村	五木村	山江村	球磨村	あさぎり町	
		6月29日	16時15分	△	△	△			△	△														
6月30日	02時43分	△	△	△	△	△	△	△	△	△		△		△	△	△	△	△	△	△	△	△	△	
	03時49分	△	△	△	△	△	△	△	△	△		△		△	△	△	△	△	△	△	△	△	△	
	06時09分	△	△	△	△	△	△	△	△	△	△	△		△	△	△	△	△	△	△	△	△	△	
	06時56分	△	△	△	△	△	△	△	△	△	△	△	△	△	△	△	△	△	△	△	△	△	△	
	08時35分	△	△	△	△	△	△	△	△	△	△	△	△	△	△	△	△	△	△	△	△	△	△	
	09時06分	△	●	●	△	△	△	△	△	△	△	△	△	△	△	○	△	△	△	△	△	△	△	
	15時50分	●	●	●	△	△	△	○	○	○	○	○	○	△	△	○	△	△	△	△	△	△	△	
	17時25分	●	●	●	△	●	●	○	○	○	○	○	○	△	△	○	△	△	△	△	△	△	△	
18時45分	◎	◎	◎	●	◎	◎	◎	◎	○	○	○	○	◎	◎	◎	◎	◎	◎	●	△	○	○	◎	
7月1日	04時02分	◎	◎	◎	●	◎	◎	◎	◎	○	○	○	○	◎	◎	◎	◎	◎	◎	●	●	○	◎	◎
	04時56分	◎	◎	◎	●	◎	◎	◎	◎	○	○	○	○	◎	◎	◎	◎	◎	◎	●	●	○	◎	◎
	11時09分	●	●	●	●	●	●	△	△	△	△	△	△	●	●	●	●	△	△	△	△	△	△	●
	16時41分	●	●	●	●	●	●	△	△	△	△	△	△	●	●	●	△	△	△	△	△	△	△	●
	18時52分	△	●	●	△	△	△	△	△	△	△	△	△	△	△	△	△	△	△	△	△	△	△	△
	20時20分	△	△	△	△	△	△	△	△	△	△	△	△	△	△	△	△	△	△	△	△	△	△	△
7月3日	00時11分	△	△	△	△	△	△	△	△	△	△	△	△	△	△	△	△	△	△	△	△	△	△	
	00時31分	●	△	△	△	●	●	△	△	△	△	△	△	△	△	△	△	△	△	△	△	△	△	
	00時54分	●	△	△	△	●	●	△	△	△	△	△	△	△	△	△	△	△	△	△	△	△	△	
	01時19分	●	△	△	△	●	●	△	△	△	△	△	△	△	△	△	△	△	△	△	△	△	△	
	01時28分	●	△	△	△	●	●	△	△	△	△	△	△	△	△	△	△	△	△	△	△	△	△	
	02時58分	●	●	●	●	●	●	●	●	△	△	△	△	●	●	●	●	●	●	●	●	●	●	●
	07時09分	●	●	●	●	●	◎	●	●	△	△	△	△	●	●	●	●	●	●	●	●	●	●	●
	09時31分	◎	◎	◎	◎	◎	◎	◎	◎	○	○	○	○	◎	◎	◎	◎	◎	◎	◎	◎	◎	◎	◎
	15時40分	●	●	●	●	●	●	●	△	△	△	△	△	●	●	●	●	●	●	●	●	●	●	●
	17時38分	△	△	△	△	●	●	△	△	△	△	△	△	△	△	△	△	△	△	△	△	△	△	△
19時36分	△	△	△	△	△	△	△	△	△	△	△	△	△	△	△	△	△	△	△	△	△	△	△	

□:特別警報(浸水害) ■:特別警報(土砂災害) ☆:特別警報(浸水害、土砂災害)  
 ○:警報(浸水害) ●:警報(土砂災害) ◎:警報(浸水害、土砂災害) △:注意報 解:解除

# 洪水警報・注意報の発表状況(6月29日～7月3日)

一次細分区域名		熊本地方																							
市町村等をまとめた地域名		熊本市			山鹿菊池			荒尾玉名					上益城				宇城八代								
市町村等		熊本市	山鹿市	菊池市	合志市	大津町	菊陽町	荒尾市	玉名市	玉東町	南関町	長洲町	和水町	西原村	御船町	嘉島町	益城町	甲佐町	山都町	八代市	宇土市	宇城市	美里町	水川町	
日時		熊本市	山鹿市	菊池市	合志市	大津町	菊陽町	荒尾市	玉名市	玉東町	南関町	長洲町	和水町	西原村	御船町	嘉島町	益城町	甲佐町	山都町	八代市	宇土市	宇城市	美里町	水川町	
6月30日	02時43分		△	△				△			△	△	△												
	03時49分		△	△				●			△	△	△												
	05時26分		△	△				●			●	△	△												
	06時09分		△	△				●			●	△	△												
	06時56分		△	△				●			●	△	△												
	08時35分		△	△				●			●	△	△	△	△					△					
	09時06分		△	△				●			●	△	△	△	△				△	△			△	△	
	09時38分		△	△				●			●	△	△	△	△				△	△			△	△	
	11時51分		△	△				●			●	△	△	△	△				△	△			△	△	
	13時44分	△	△	△				●			●	△	△	△	△	△			△	△			△	△	
	15時50分	△	△	△	△	△	△	●	△	△	●	△	△	△	△	△	△	△	△	△	△	△	△	△	△
	17時25分	●	●	●	△	△	△	●	△	△	●	△	△	△	●	△	△	△	△	△	△	△	△	△	△
	18時45分	●	●	●	△	●	●	●	△	△	●	△	△	△	●	△	△	△	△	●	△	△	△	△	△
	19時20分	●	●	●	△	●	●	●	△	△	●	△	△	●	△	●	●	△	●	△	△	△	△	△	△
7月1日	04時02分	●	●	●	△	●	●	●	△	△	●	△	△	●	△	●	●	△	●	△	△	△	△	△	
	04時56分	●	●	●	△	●	●	●	△	△	●	△	△	●	△	●	●	△	●	△	△	△	△	△	
	11時09分	△	△	△	△	△	△	△	△	△	△	△	△	△	△	△	△	△	△	△	△	△	△	△	
	16時41分	△	解	△	解	解	△	解	解	解	解	解	解	解	解	△	解	解	解	解	解	解	解	解	
	18時52分	解		解			解								解										
7月2日	23時39分	△	△	△	△	△		△	△			△													
	23時57分	△	△	△	△	△		●	●			△													
7月3日	00時31分	●	△	△	△	△	●	●	●	●		△	△	△			△		△						
	00時54分	●	△	△	△	△	●	●	●	●		△	△	△			△		△						
	01時19分	●	△	△	△	△	●	●	●	●		△	△	△	△	△	△		△						
	01時28分	●	△	△	△	△	●	●	●	●		△	△	△	△	△	●		△						
	04時52分	●	△	△	△	△	●	●	●	●		△	△	△	△	△	●		△						
	06時26分	●	△	△	△	△	●	●	●	●		△	△	△	△	●	●		●						
	06時53分	●	△	△	△	△	●	●	●	●		△	△	△	△	●	●		△	●				△	
	09時31分	●	●	●	●	●	●	●	●	●	△	△	△	●	●	●	●	●	●	●	△	△	△	●	△
	11時41分	●	●	●	●	●	●	●	●	●	△	△	△	●	●	●	●	●	●	●	△	△	●	●	△
	13時23分	●	●	●	●	●	●	●	●	●	△	△	△	●	●	●	●	●	●	●	●	●	●	●	●
	14時17分	●	●	●	●	●	●	●	●	●	△	△	△	●	●	●	●	●	●	●	●	●	●	●	●
	15時40分	△	解	解	解	解	解	解	解	解	解	解	解	解	△	△	解	△	△	△	△	△	△	△	△
	17時38分	△													△	△		△	解	△	△	△	△	解	
	19時36分	解													解	解		解		△	解	解	解		
21時18分																			△						
22時55分																			解						

●:警報 △:注意報 解:解除

# 洪水警報・注意報の発表状況(6月29日～7月3日)

一次細分区域名		阿蘇地方					天草・芦北地方					球磨地方											
市町村等をまとめた地域名		阿蘇地方					天草地方			芦北地方		球磨地方											
市町村等	日時	阿蘇市	南小国町	小国町	産山村	高森町	南阿蘇村	上天草市	天草市	苓北町	水俣市	芦北町	津奈木町	人吉市	錦町	多良木町	湯前町	水上村	相良村	五木村	山江村	球磨村	あさぎり町
		6月30日	02時43分			△																	
	03時49分			△																			
	05時26分			△									△		△	△							
	06時09分			△									△	△	△	△							△
	06時56分			△						△	△	△	△	△	△	△	△	△	△				△
	08時35分			△			△			△	△	●	△	△	●	●	●	△					●
	09時06分			△			△			△	△	●	△	△	●	●	●	△					●
	09時38分		△	●			△			△	△	●	△	△	●	●	●	△					●
	11時51分		△	●		△	△			△	△	●	△	△	●	●	●	△					●
	13時44分	△	△	●	△	△	△			△	△	●	△	△	●	●	●	△					●
	15時50分	△	△	●	△	△	△	△	△	△	△	●	△	△	●	●	●	△	△	△	△	△	●
	17時25分	△	△	●	△	△	△	△	△	△	△	●	△	△	●	●	●	△	△	△	△	△	●
	18時45分	△	△	●	△	△	●	△	△	△	●	●	△	△	●	●	●	△	△	△	△	△	●
	19時20分	△	△	●	△	△	●	△	△	△	●	●	△	△	●	●	●	△	△	△	△	△	●
7月1日	04時02分	△	△	●	△	△	●	△	△	△	●	●	●	△	●	●	●	△	△	△	△	△	●
	04時56分	△	△	●	△	△	●	△	△	△	●	●	●	●	●	●	●	△	△	△	△	△	●
	11時09分	△	△	△	△	△	△	△	△	△	△	△	△	△	△	△	△	△	△	△	△	△	△
	16時41分	解	△	△	解	解	解	解	解	解	解	解	△	解	解	解	解	解	解	解	解	△	解
	18時52分		解	解									解									解	
7月2日	23時39分																						
	23時57分																						
7月3日	00時31分	△			△		△																
	00時54分	△			△		△																
	01時19分	△			△		△																
	01時28分	△			△		△																
	04時52分	△	△	△	△	△	△																
	06時26分	●	●	●	△	●	●																
	06時53分	●	●	●	△	●	●																
	09時31分	●	●	●	●	●	●	△	△	△	●	△	△	△	△	△	△	●	△	△	△	△	△
	11時41分	●	●	●	●	●	●	△	△	△	●	△	△	△	△	△	△	●	△	△	△	△	△
	13時23分	●	●	●	●	●	●	△	△	△	●	●	●	△	△	△	△	●	△	△	△	△	●
	14時17分	●	●	●	●	●	●	△	△	△	●	●	●	●	△	△	△	●	△	●	△	△	△
	15時40分	解	解	解	解	解	解	解	解	解	解	△	解	△	△	△	△	△	△	△	△	解	△
	17時38分											△		解	解	解	解	解	解	解	解		△
	19時36分											△											△
21時18分											△											△	
22時55分											解											解	

●:警報 △:注意報 解:解除



## 指定河川洪水予報の発表状況(6月29日～7月3日)

### 球磨川

発表日時		号数	種類
7月3日	15時50分	第1号	氾濫注意情報
	22時00分	第2号	氾濫注意情報解除

### 白川

発表日時		号数	種類
7月3日	07時30分	第1号	氾濫警戒情報
	14時00分	第2号	氾濫注意情報(警戒情報解除)
	16時10分	第3号	氾濫注意情報解除

### 緑川水系

発表日時		号数	種類
7月3日	03時20分	第1号	氾濫注意情報
	07時20分	第2号	氾濫警戒情報
	07時50分	第3号	氾濫警戒情報
	08時20分	第4号	氾濫警戒情報
	11時50分	第5号	氾濫警戒情報
	14時50分	第6号	氾濫注意情報(警戒情報解除)
	18時10分	第7号	氾濫注意情報解除

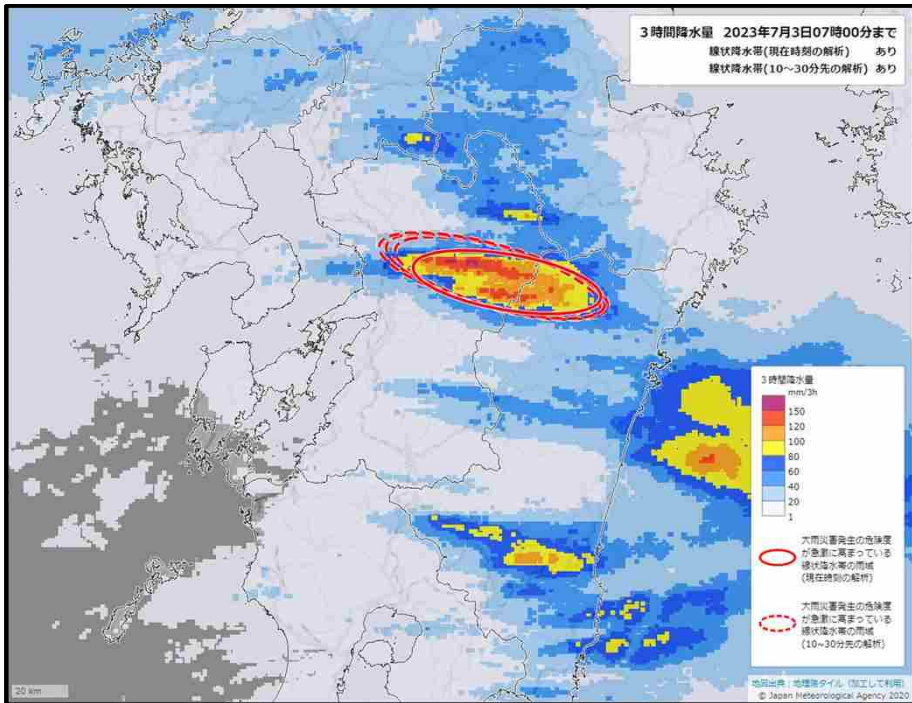
## 気象情報の発表状況

発表日時		情報名及び番号	形式
6月29日	05時35分	落雷と突風に関する熊本県気象情報 第1号	文章形式
	11時29分	大雨と落雷及び突風に関する熊本県気象情報 第2号	文章形式
	16時26分	大雨と落雷及び突風に関する熊本県気象情報 第3号	文章形式
6月30日	05時49分	大雨と落雷及び突風に関する熊本県気象情報 第4号	文章形式
	10時21分	大雨と落雷及び突風に関する熊本県気象情報 第5号	文章形式
	16時12分	大雨と落雷及び突風に関する熊本県気象情報 第6号	文章形式
7月1日	05時44分	大雨と落雷及び突風に関する熊本県気象情報 第7号	文章形式
	11時49分	大雨と落雷及び突風に関する熊本県気象情報 第8号	文章形式
	16時32分	大雨に関する熊本県気象情報 第9号	文章形式
	21時23分	大雨に関する熊本県気象情報 第10号	文章形式
7月2日	05時44分	大雨と落雷及び突風に関する熊本県気象情報 第1号	文章形式
	12時32分	大雨と落雷及び突風に関する熊本県気象情報 第2号	文章形式
	16時25分	大雨と落雷及び突風に関する熊本県気象情報 第3号	文章形式
7月3日	01時17分	大雨と落雷及び突風に関する熊本県気象情報 第4号	図形式
	05時53分	大雨と落雷及び突風に関する熊本県気象情報 第5号	文章形式
	06時29分	顕著な大雨に関する熊本県気象情報 第1号(熊本地方、阿蘇地方)	文章形式
	07時00分	大雨と落雷及び突風に関する熊本県気象情報 第6号	図形式
	11時21分	大雨と落雷及び突風に関する熊本県気象情報 第7号	文章形式
	12時19分	熊本県記録的短時間大雨情報 第1号(宇城市付近)	文章形式
	13時30分	顕著な大雨に関する熊本県気象情報 第2号(熊本地方)	文章形式
	16時19分	大雨と落雷及び突風に関する熊本県気象情報 第8号	文章形式
	20時25分	大雨に関する熊本県気象情報 第9号	文章形式

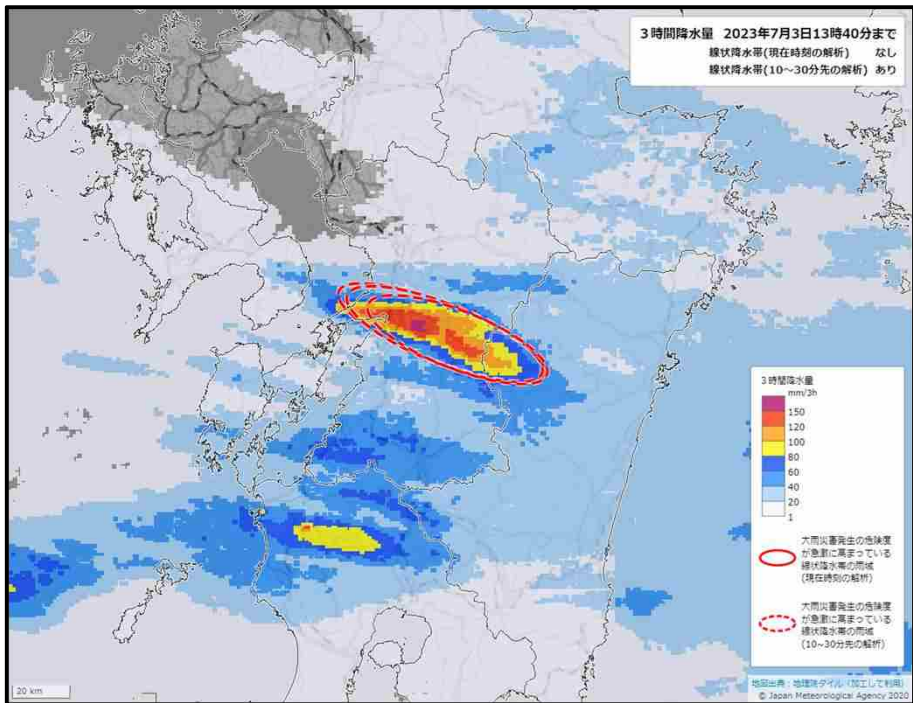
# 顕著な大雨に関する気象情報

<b>顕著な大雨に関する熊本県気象情報 第1号</b>
2023年7月3日06時29分 熊本地方気象台発表
熊本地方、阿蘇地方では、線状降水帯による非常に激しい雨が同じ場所で降り続けています。命に危険が及ぶ土砂災害や洪水による災害発生の危険度が急激に高まっています。

<b>顕著な大雨に関する熊本県気象情報 第2号</b>
2023年7月3日13時30分 熊本地方気象台発表
熊本地方では、線状降水帯による非常に激しい雨が同じ場所で降り続けています。命に危険が及ぶ土砂災害や洪水による災害発生の危険度が急激に高まっています。



線状降水帯  
継続時間：2023年7月3日6時20分～9時00分



線状降水帯  
継続時間：2023年7月3日13時20分～14時00分

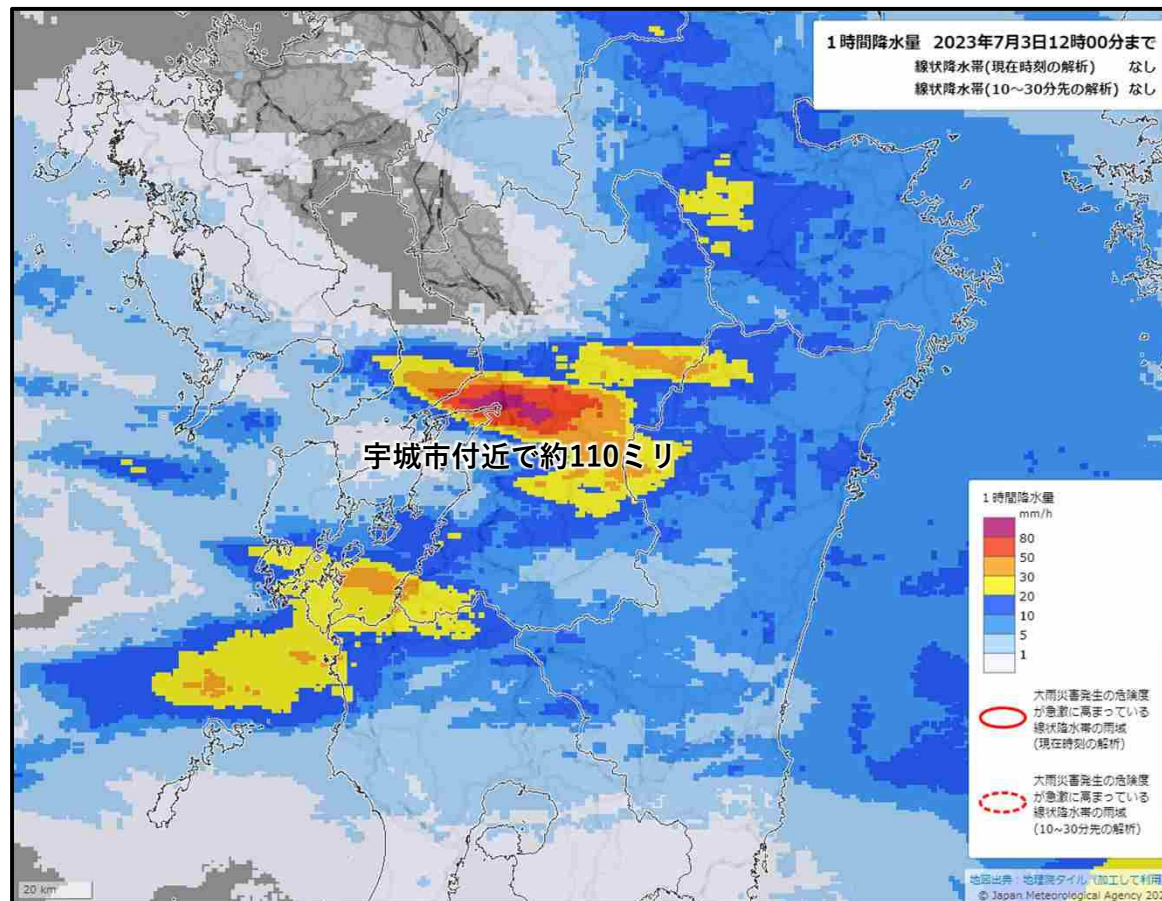


# 記録的短時間大雨情報

## 記録的短時間大雨情報 第1号








2023年7月3日12時19分 気象庁発表

12時熊本県で記録的短時間大雨  
宇城市付近で約110ミリ



# 参考資料

## 雨の強さと降り方

1時間雨量 (mm)	雨の強さ (予報用語)	人の受ける イメージ	人への影響	屋内 (木造住宅を想定)	屋外の様子	車に乗っていて
10 ~20	やや 強い雨	ザーザーと 降る。	地面からの跳ね返り で足元がぬれる。	雨の音で話し声 が良く聞き取れ ない。	地面一面に水たまり ができる。 	
20 ~30	強い雨	どしゃ降り。	傘をさしていても ぬれる。 	寝ている人の半数 くらいが雨に気が つく。 		ワイパーを速くして も見づらい。
30 ~50	激しい雨	バケツを ひっくり返した ように降る。	高速走行時、車輪と 路面の間に水膜が生 じブレーキが効かな くなる。 (ハイドロブレーニ ング現象)			
50 ~80	非常に 激しい雨	滝のように降る。 (ゴーゴーと降り 続く)	傘は全く役に立たな くなる。 	水しぶきであたり一 面が白っぽくなり、 視界が悪くなる。 	車の運転は危険。 	
80 ~	猛烈な雨	息苦しくなる ような圧迫感 がある。恐怖 を感じる。				